

ZAXIS-3 serie

HITACHI

**ZAXIS**  
**70LC**  
**70LCN**



## HYDRAULISCHE GRAAFMACHINE

- **Modelcode:** ZX70LC-3 / ZX70LCN-3
- **Nominaal vermogen:** 39,4 kW (52,8 HP)
- **Bedrijfgewicht:** ZX70LC-3: 7.280 - 7.470 kg  
ZX70LCN-3: 7.250 - 7.460 kg
- **Bak:** SAE, PCSA met kop: 0,13 - 0,33 m<sup>3</sup>  
CECE met kop: 0,12 - 0,29 m<sup>3</sup>

# Sterk in het werk

De graafmachines uit de ZAXIS-3-serie zijn van een generatie die de machinist meer effectieve kracht, productiviteit en comfort biedt. Door goed naar de wensen van de eindgebruiker te luisteren, begrijpt HITACHI niet alleen waar u mee bezig bent, maar leveren wij ook de betrouwbare oplossingen waarnaar u zoekt.

## NIEUW EN VERBETERD

- **Prestatie:**  
5 % hogere productie
- **Comfort:**  
Uitstekend zicht  
Verbeterde besturing  
Lager geluidsniveau
- **Nieuwe uitrusting:**  
Standaard satellietcommunicatiesysteem  
Standaard antidiefstalsysteem  
Achteruitkijkcamera (optie)
- **Lagere bedrijfskosten:**  
Lager brandstofverbruik per m<sup>3</sup>  
Verbeterde duurzaamheid en betrouwbaarheid



### Productiviteit

E-modus  
Snelheidssensorcontrole  
Verbeterde zwenksnelheid  
Verbeterd rijcomfort  
Verbeterde vorm blad

**Pagina 4-5**

### Bedieningscomfort

Goed zicht vanuit de cabine  
Korte bedieningshendels  
Veel beenruimte  
Comfortabele stoel  
Verbeterde besturing en meer comfort voor de machinist

**Pagina 6-7**

### Multifunctionele monitor

Onderhoudsondersteuning  
Antidiefstalsysteem  
Achteruitkijkcamera (optie)

**Pagina 8-9**

### Duurzaamheid en betrouwbaarheid

Verstevigde bovenbouw  
Verstevigde onderwagen  
Verstevigde boom en arm

**Pagina 10-11**

### Onderhoud

Goed bereikbare inspectiepunten  
Wijd open motorkap  
Parallele opstelling koeleenheid

**Pagina 12-13**

### Veiligheidsmaatregelen

CRES II-cabine  
Beschermbalken cabine rechts  
Instapbeveiliging  
Noodstop

**Pagina 14**

### Milieumaatregelen

Een reeks geluidreducerende voorzieningen  
Ecologisch ontwerp

**Pagina 15**

### Onderdelen & service

**Pagina 16**

### e-Service-website voor eigenaren

**Pagina 17**

### Technische gegevens

**Pagina 18-24**

- De nieuwe motor voldoet aan de emissievoorschriften EU Stage III A
- Het vooruitstrevende, geluidsarme ontwerp voldoet aan de toekomstige Europese regelgeving 2000/14/EC, STAGE II



Opmerkingen: De foto's in deze brochure tonen een geïnstalleerde optionele bladuitrusting. Een aantal van de foto's in deze brochure tonen een onbemande machine met de uitrustingsstukken in een werkpositie. Deze zijn enkel genomen bij wijze van demonstratie en de getoonde handelingen zijn niet aanbevolen onder normale bedrijfsomstandigheden.





## Meer prestaties

De efficiënte hydrauliek en de nieuwe turbocompressordieselmotor met interkoeling werden ontwikkeld voor de ZAXIS-3. Deze vooruitstrevende technologieën zorgen voor verbeterde prestaties bij een lager brandstofverbruik.

## Meer prestaties, minder brandstofverbruik

### Grotere prestaties

Een combinatie van het hydraulisch systeem (HIOS<sup>II</sup>) en de nieuwe turbocompressormotor met interkoeling maximaliseren het doelmatig gebruik van de hydraulische kracht. Dit versnelt de werking van de hydromotoren en vergroot de prestaties bij een lager brandstofverbruik. In vergelijking met het voorgaande model, de ZAXIS-1, zijn de prestaties met 5 % toegenomen.

*\*Een op de mens gericht, intelligent besturingssysteem*

### E-modus

De E-modus en de P-modus kunnen worden ingeschakeld afhankelijk van het soort werk. De E-modus kan het brandstofverbruik in vergelijking met de P-modus van het vorige model bij gelijkblijvende prestaties tot 12 % verlagen.

### Een groter koppel van het zwenkmechanisme, meer trekkracht en hogere rijnsnelheid

Zowel het koppel van het zwenkmechanisme als de aandrijfkraft zijn aanzienlijk vergroot.

- **11 % MEER koppel van het zwenkmechanisme**
- **4 % MEER trekkracht**
- **6 % HOGERE rijnsnelheid**

Nauwkeurige besturing tijdens het rijden; Indien de machine bij het klimmen of rijden meer trekkracht nodig heeft, neemt het toerental automatisch toe waardoor de machine sneller wordt.

## Efficiënte hydraulische bediening

### Hydraulisch systeem

De hydrauliek wekt een grotere tevredenheid bij de klanten op dan de andere modellen door het grotere bedieningscomfort en de eenvoudige hanteerbaarheid. Tijdens de armbeweging (naar de machinist toe) worden de hydrauliekopbrengsten van 3 pompen samengevoegd voor snelle egaliseerhandelingen. Afhankelijk van de handelingen worden de 3 pompen automatisch geschakeld, om een uitstekende hanteerbaarheid te garanderen. Dit ondersteunt de stabiliteit en de gecombineerde hanteerbaarheid, zoals snelheidsbalans en het egaliseren van terreinen.

### Snelheidssensorcontrole

Een snelheidsmeter wordt gebruikt voor de hydraulische vermogenscontrole. Het hydrauliekpompdebiet, dat varieert met wijzigingen in het aantal toeren per minuut van de motor afhankelijk van de lading, wordt gecontroleerd. Dit houdt een efficiënt gebruik van het motorvermogen in en zorgt ook voor een lager brandstofgebruik.

## Ontwikkelingsconcept van de nieuwe motor

### Turbocompressormotor met interkoeling

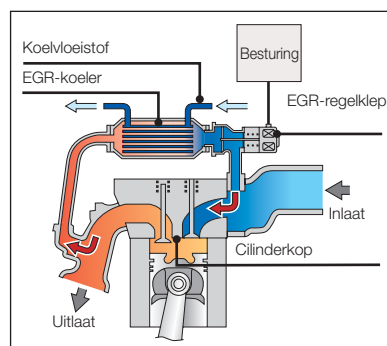
De nieuwe turbocompressormotor met interkoeling is ontwikkeld en gebouwd overeenkomstig de strenge, vanaf 2008 binnen de VS en EU geldige emissieregels. De nieuwe motor draagt bij aan een schoner milieu. Tegelijkertijd maakt hij dankzij de modernste motortechnologie een grote duurzaamheid en laag brandstofverbruik mogelijk.



### Gekoeld EGR\*-systeem

Uitlaatgassen worden deels gemengd met inlaatlucht ter verlaging van de verbrandingstemperatuur en om het NOx-gehalte en brandstofverbruik te beperken. Bovendien verlaagt de EGR-koeler de uitlaatgastemperatuur zodat de grotere luchtconcentratie voor een volledige verbranding met minder roetuitstoot (PM<sup>\*\*</sup>) zorgt.

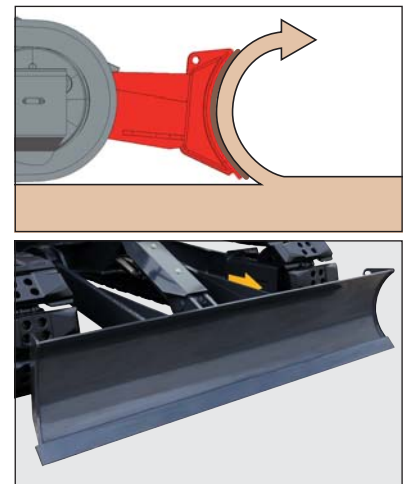
*\*Recirculatie van uitlaatgassen (Exhaust Gas Recirculation)*  
*\*\*Roetpartikels*



## Verbeterde vorm blad

### Nieuw schuifblad (optioneel)

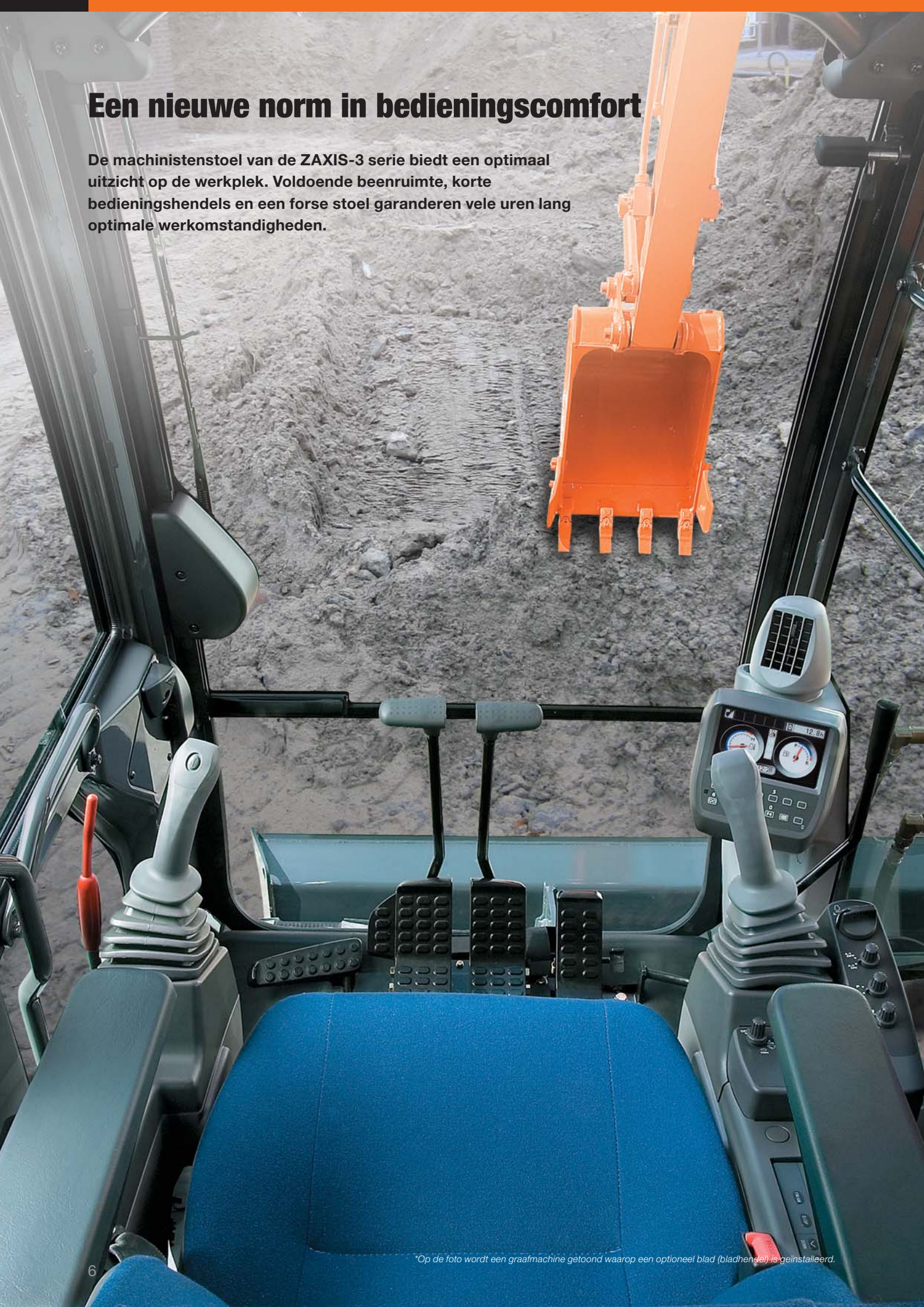
Het blad heeft een nieuwe vorm voor het opbreken.





## Een nieuwe norm in bedieningscomfort

De machinistenstoel van de ZAXIS-3 serie biedt een optimaal uitzicht op de werkplek. Voldoende beenruimte, korte bedieningshendels en een forse stoel garanderen vele uren lang optimale werkomstandigheden.







\*Op de foto wordt een graafmachine getoond waarop een optioneel blad (bladhendel) is geïnstalleerd.

De cabine van de ZAXIS-3-serie is opnieuw ontworpen om te voldoen aan de eisen van de klant. Vanaf zijn stoel heeft de machinist een prima uitzicht op de werklocatie. Op de breedbeeld LCD-monitor kan de machinist de toestand van de machine aflezen en via de achteruitkijkcamera (optie) controleren wat er achter de machine gebeurt. Voldoende beenruimte, korte bedieningshendels en een geveerde, verwarmde stoel zorgen voor optimale werkomstandigheden. De stoel is horizontaal en verticaal verstelbaar en de rugleuning met het HITACHI-logo is speciaal vormgegeven voor een maximaal comfort.



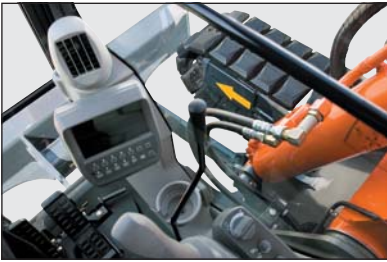
Ruim verstelbare armleuningen en een veiligheidsgordel zijn standaard. Korte bedieningshendels maken een langdurige inzet zonder vermoeidheidsverschijnselen mogelijk. De hendel kan met drie schakelaars worden geleverd (optioneel) voor het werken met andere uitrustingsstukken dan bakken. De cabine staat onder druk om stof buiten te houden. Lawaai en trillingen worden tot een minimum beperkt, dankzij de met siliconenolie gevulde dempers waarmee de cabine is gemonteerd.

Voorafrecht naar beneden is het uitzicht verbeterd. Schuiframen aan de voor- en zijkant maken direct contact tussen de machinist en zijn collega's mogelijk. Het blad zorgt voor een betere zichtbaarheid. Het blad is zo gevormd dat de bestuurder kan zien of het in contact is met de grond. De vlakke vloer vergemakkelijkt het reinigen. Ergonomisch gevormde hendels en schakelaars, een volledig automatische klimaatregeling en een radio maken de uitrusting compleet.

# Integrale informatie technologie

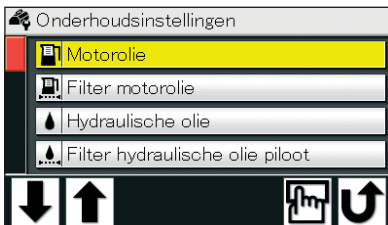
De ZAXIS 3-serie is uitgerust met een breedbeeld LCD-kleurenmonitor met instelbaar contrast voor dag- en nachtdiensten. De bestuurder kan op de monitor onderhoudsintervallen controleren en verbinding maken met de achteruitkijkcamera (optie). Een antidiefstalsysteem en meertalenkeuze zijn eveneens beschikbaar.

## Multifunctionele monitor



De LCD-kleurenmonitor in de cabine geeft de koelvloeistoftemperatuur, het brandstofniveau en de onderhoudsgegevens weer. Ook het in één beweging aanpassen van het uitrustingsstuk is mogelijk. Het display is in te stellen op dag- of nachtdiensten.

## Onderhoudsondersteuning



De onderhoudsintervallen van de hydraulische olie en brandstoffilters worden steeds gemeld op de LCD-monitor, afhankelijk van het schema dat de gebruiker heeft ingesteld bij het omdraaien van de sleutel. Onderhoud volgens schema kan defecten aan de machine voorkomen.

## Meertalenkeuze



Het menu voorziet een keuze uit 12 talen.







#### Achteruitkijkcamera (optie)



De breedbeeld LCD-kleurenmonitor, in combinatie met de achteruitkijkcamera op het contragewicht, zorgt voor een goed zicht op de ruimte achter de machine. De achteruitkijkcamera werkt automatisch bij het achteruitrijden en kan ook handmatig worden ingeschakeld met een keuzeschakelaar op de monitor.

#### Antidiefstalsysteem



De elektronische blokkering vraagt elke keer dat de motor wordt gestart om een geheime, via de multifunctionele monitor in te voeren code ter voorkoming van diefstal.



## Een solide basis voor een lang leven

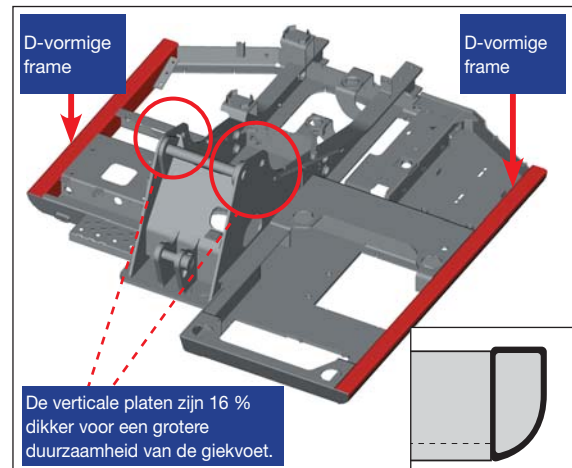
De technologie van HITACHI steunt op een schat aan ervaring en kennis van uiteenlopende vragende omstandigheden uit de gehele wereld. De onderwagen van de ZAXIS 70 is veel sterker uitgevoerd. Door de verbeterde constructie en de vergrote kokerbalken is deze machine veel duurzamer.





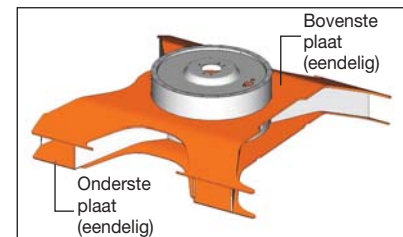
## Verstevigde bovenwagenframe

De nieuwe ZAXIS-graafmachine beschikt nu over een D-vormige frame die uitstekend werd bevonden op de voorgaande modellen. Dit D-vormig frame zorgt voor een verbeterde stevigheid en bescherming van de bovenwagen. Verstevigde giekvoet, de verticale platen zijn 16 % dikker voor een grotere duurzaamheid van de giekvoet.



## Verstevigde X-balk

De bovenste en onderste platen die worden gebruikt, bestaan uit één stuk in plaats van de gebruikelijke vierdelige platen, waardoor er minder lasnaden zijn. Dit versterkt het rupsframe.



## Verbeterde bakophanging

Het contactoppervlak is thermisch gehard met Tungsten-Carbide spray voor een grotere slijtvastheid. Versterkte stootplaten van hars, ontworpen op lawaaireductie en het tegengaan van slijtage.



Thermische spray

## Vereenvoudigd onderhoud

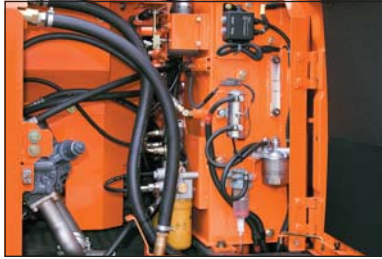
De ZAXIS-3 serie komt tegemoet aan de vraag naar vereenvoudigd onderhoud. Regelmatig onderhoud is essentieel voor het in topconditie houden van uw machine en voorkomt kostbare stilstandtijd. Daarnaast heeft een regelmatig onderhouden machine een hogere restwaarde. De ZAXIS-3 serie beschikt over talrijke voorzieningen om het onderhoud makkelijker te maken.





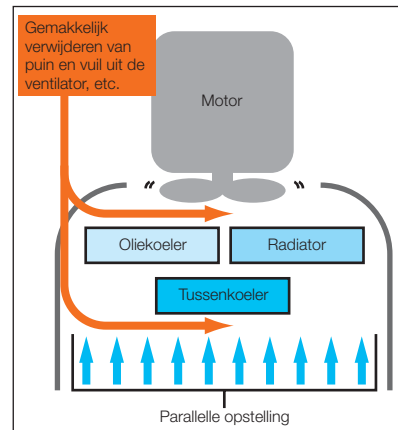
## Goed bereikbare inspectiepunten

Brede deuren geven vanaf de grond toegang tot de brandstoffilter, de waterscheider en de motoroliefilter.



## Parallele opstelling koeleenheid

De oliekoeler en radiator zijn parallel opgesteld in plaats van, zoals gebruikelijk, achter elkaar. Door deze parallelle opstelling is het schoonmaken rond de motor veel eenvoudiger.



## Langere intervallen tussen het verversen van olie en vervangen van filters

Smeerintervallen penverbinding voorzijde en vervanging filters / vloeistoffen		
		Nieuwe ZAXIS 70
Smeermiddel	Bak	500 uur
	Boomvoet	500 uur
	Uitrustingsstuk aan de voorkant	500 uur
Filters / vloeistoffen	Motorolie	500 uur
	Oliefilter motor	500 uur
	Hydraulische olie	5.000 uur
	Oliefilter hydrauliek	1.000 uur
	Brandstoffilter	500 uur

De vervangingsintervallen van olie en filters zijn aanzienlijk verlengd om onderhoudsuren en kosten te beperken. Het oliegebruik van de motor is verlaagd. De hydraulische olie kan tot maar liefst 5.000 uur meegaan.

# Veiligheidsvoorzieningen

Voor HITACHI vormt het garanderen van de veiligheid van de machinist en anderen op de werkplek een belangrijk aandachtspunt. Daarom is de ZAXIS-3 serie uitgerust met een aantal veiligheidsvoorzieningen waaronder een nieuwe, verstevigde cabine en noodschakelaars voor de motor en bediening.

## CRES II-cabine

De CRES II-cabine is ontworpen voor de "in het geval dat" bescherming van de bediener. De veiligheid in geval van kantelen is verbeterd. De bovenzijde van de cabine kan bijvoorbeeld 1,4 keer de conventionele belasting weerstaan wanneer zijdelingse belasting wordt uitgeoefend op de bovenkant tot een vervorming van 200 mm.



weerstand belading: 1,4-voudige toename

## Extra voorzieningen

### Beschermingsbalken cabine rechts



### Noodhamer



### Noodstop



### Uitschakelen bedieningshendels



### OPG-dakbescherming, niveau II



(optioneel)

### Veiligheidsgordel



Andere voorzieningen omvatten een veiligheidsgordel, een noodhamer en een noodschakelaar voor de motor. De instapbeveiliging kan onbedoelde bewegingen voorkomen. Daarnaast is een Falling Object Protective Structure-bescherming (OPS-dakbescherming, niveau 2) optioneel leverbaar. Voor de cabineruiten is er een ruim aanbod aan gelaagde of getinte glassoorten.



# Milieuvoorzieningen

HITACHI neemt zijn verantwoordelijkheid op milieugebied. Onze productiefaciliteiten voldoen aan de ISO 14001-normen. De HITACHI-machine bevat geen lood en is geluidsarm. Klanten van HITACHI kopen hiermee een van de meest milieuvriendelijke hydraulische graafmachines die momenteel op de markt zijn.

## Een schonere machine

De ZAXIS-3-serie is uitgerust met een schone maar krachtige motor die voldoet aan Tier 3 en Stage III A; de emissievoorschriften die vanaf 2008 in de U.S. EPA en de Europese Unie gelden. De uitlaatgassen worden deels opnieuw verbrand om het aantal roetdeeltjes (PM) te verminderen en lagere NOx-waarden te verkrijgen.



## Een stillere machine

Vele eigenschappen dragen bij tot de geluidsvermindering in de nieuwe ZAXIS. Eerst reageert de ventilator met lineaire koppeling op de motortemperatuur: de draaisnelheid van de ventilator neemt toe naargelang de temperatuur van de motor hoger wordt. Deze functie vermindert het geluid bij een lichte belasting, aangezien de draaisnelheid van de ventilator niet groter wordt dan noodzakelijk. Dit betekent ook dat er geen lading wordt geplaatst op de motor, wat zorgt voor een lager brandstofgebruik. Het cilinderblok en het ladderframe in de nieuwe motor zijn verstevigd om het geluid van de motor te reduceren. Dankzij de turbocompressor met interkoeling en de optimalisering van het brandstofinjectionmoment wordt het geluid van de uitlaat verminderd met 10 dB (in vergelijking met vorige modellen).



## Een herbruikbare machine

Alle kunststofs onderdelen zijn gemerkt om hergebruik te vergemakkelijken. De machine bevat geen lood. De radiator en oliekoeler zijn vervaardigd van aluminium en alle bekabeling is loodvrij. Daarnaast is er biologisch afbreekbare hydraulische olie beschikbaar voor locaties waar bijzondere milieu-eisen worden gesteld.



# Onderdelen & Service

In de loop der jaren heeft HITACHI ervaring opgedaan in een van de sterkst bevochten servicemarkten ter wereld: Japan. Gebruikmakend van onze kennis op het gebied van direct contact met klanten hebben we een wereldwijd, uiterst efficiënt servicesysteem opgezet.

## Onderdelen

HITACHI levert uitsluitend originele onderdelen van hoge kwaliteit. Wij garanderen dat deze onderdelen aan hoge eisen voldoen en lang meegaan. Wij leveren meer dan 1.000.000 soorten onderdelen over de hele wereld. Ze zijn ontworpen en gebouwd om een ideale combinatie met uw HITACHI-machine te vormen. HITACHI kent een wereldomvattend distributienetwerk voor onderdelen, met de garantie

dat u zo snel mogelijk ontvangt wat u nodig hebt. We beschikken over ruim 150 dealers in de gehele wereld die u met raad en daad bijstaan. In de meeste gevallen heeft de dealer het reserveonderdeel dat u wenst in voorraad. Indien de dealer niet over het bewuste onderdeel beschikt, kan hij dit bestellen bij een van de vier volledig voorziene magazijnen. Deze distributiecentra zijn verbonden

via een online systeem dat toegang geeft tot een gedeelde database, met bijvoorbeeld gegevens over het aantal en het soort onderdelen. De depots die op hun beurt worden bevoorraadt door een onderdelencentrum in Japan, brengen de levertijd terug tot het minimum en stellen u in staat uw onderdelen snel en doelmatig te ontvangen.

## Service

Ons doel is "onze producten permanent maximale prestaties te laten leveren". Daartoe hebben we over de hele wereld meer dan 150 dealers aangesteld. Zij beschikken over uitstekend gekwalificeerde technici en bieden een aantal ondersteuningsprogramma's. HITACHI biedt een uniek garantieprogramma, het HITACHI

Extended Life Program, ook wel HELP genaamd. Om stilstand bij het traceren van problemen te minimaliseren, ontwikkelden wij het diagnosesysteem "Dr.ZX", geschikt voor gebruik via een PDA. Om het materieel van onze klanten in topconditie te houden is een goede service onmisbaar. Wij geloven dat training van ons personeel de sleutel

vormt tot een optimale service. Indien u meer informatie wenst over onze onderdelenvoorziening en/of service verwijzen wij u naar uw dichtstbijzijnde HITACHI dealer. Niet alle services en/of programma 's zijn in ieder land of iedere regio beschikbaar.



# Machineparkbeheer op afstand met de e-Service-website voor eigenaren

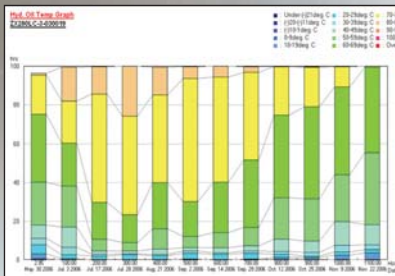
Verminder de onderhoudsinspanningen en -kosten voor uw machinepark met de e-Service-website voor eigenaren; de laatste machine-informatie van al uw machines online beschikbaar in uw kantoor.



## Funcities van de e-Service-website voor eigenaren

### Activiteit

Toegang op afstand tot alle relevantie informatie over het gebruik van de machine, zoals de dagelijkse werkuren, het brandstofpeil en historisch gecumuleerde temperaturen en drukwaarden.



### Onderhoud

Voor elke machine wordt een onderhoudshistoriek en het aanbevolen uit te voeren onderhoud weergegeven op één scherm, wat een nauwkeurig en efficiënt beheer van het machineparkonderhoud mogelijk maakt.

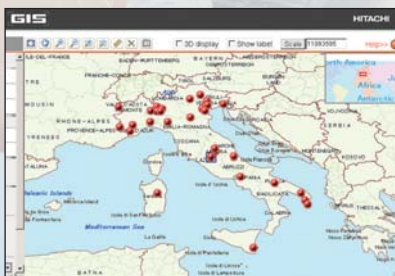
Machine	Operatie	Brandstof	Overige	Locatie
Concept machine ID	22308LC-3	SR1	ES0016	
Model name	ZX350LC-3	SR1	20001306	
Model name	ZX350LC-3	SR1	20001306	
Year	2011	SR1	20001306	
Serial number	YTTT8A6C0	SR1	20001306	
Supervisor	YTTT8A6C0	SR1	20001306	
Display time		SR1	20001306	

Part	500	1000	1500	2000	2500	3000	3500	4000	4500	5000
Filter oil exchange										
Hydraulic oil exchange										
Filter speed sensor hydraulic pilot filter exchange										
Filter speed sensor hydraulic filter exchange										
Pump transmission oil change										

### Locatie

Behalve de algemene GPS-functie toont GIS (Geografisch Informatiesysteem) niet alleen de geografische positie van elke machine met directe aanduiding van het serienummer, het systeem laat ook het zoeken van meerdere specifieke machines toe met behulp van specifieke operationele informatie als zoekcriteria.



Controleer en beheer elk van uw machines vanuit uw kantoor

Verbeterde ondersteuning van uw dealer

Actuele geografische locatie van al uw machines

De e-Service-website voor eigenaren is een online tool voor machineparkbeheer aangeboden door HCME aan haar klanten. De website toont alle operationele informatie en de locatie van uw machines op een computer in uw kantoor, zodat u beschikt over een up-to-date overzicht op basis waarvan u uw machinepark volledig kunt beheren. Elke machine stuurt op regelmatige intervallen haar operationele gegevens naar een satelliet en daarna via een grondstation naar een Hitachi-server. De gegevens die worden verzameld op de server worden verwerkt en verzonden naar iedere klant wereldwijd. Uw machine-informatie is beschikbaar via een beveiligde internetverbinding voor u en uw dealer. Het communicatiekanaal is 24 uur per dag beschikbaar, het hele jaar door. De site ondersteunt uw werkplanning, helpt u uw machine te onderhouden en maakt bij problemen een betere dienstverlening en ondersteuning door uw dealer mogelijk. Dat alles draagt rechtstreeks bij tot het beperken van stilstandtijd en verhoogt de kostenefficiëntie van uw machinepark.

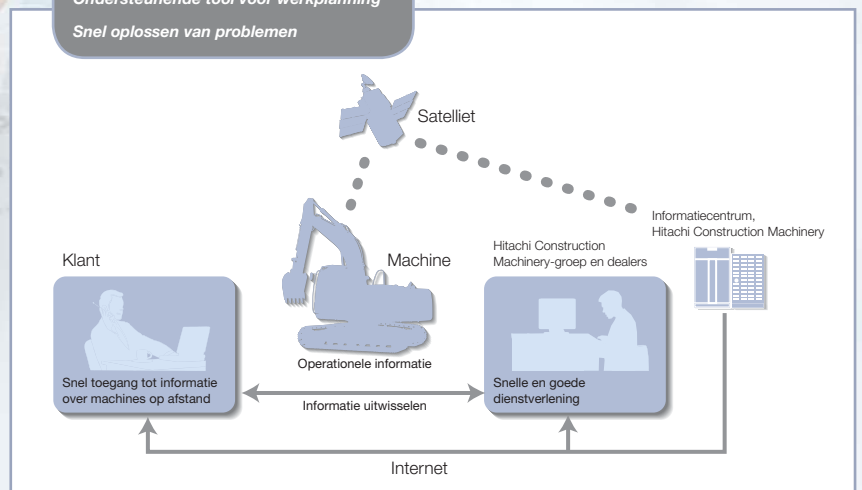
Op alle nieuwe ZAXIS-3- en ZW-machines geleverd door HCME is standaard\* een systeem voor satellietcommunicatie geïnstalleerd, wat betekent dat elke eigenaar onmiddellijk kan genieten van de voordelen van de e-Service-website voor eigenaren. Uw plaatselijke dealer kan u toegang geven tot de e-Service-website voor eigenaren.

Machineparkbeheer optimaliseren

Nauwkeurig plannen van onderhoud

Ondersteunende tool voor werkplanning

Snel oplossen van problemen



\* (1) Satellietcommunicatie is mogelijk verboden door de plaatselijke wetgevende normen (inclusief veiligheidsnormen) en wettelijke vereisten van het land waarin u deze wilt gebruiken. Neem contact op met uw HITACHI-dealer voor meer informatie.

(2) Satellietcommunicatie heeft normaal wereldwijde dekking. Contacteer uw plaatselijke dealer voor de laatste situatie in verband met de beschikbaarheid van satellietcommunicatie voor uw land of specifieke werkplek.

(3) Als de transmissie van het satelliet signaal verstoord wordt, kan het zijn dat er geen satellietcommunicatie mogelijk is.

# TECHNISCHE GEGEVENS

## MOTOR

Model .....	Isuzu AU-4LE2X
Type .....	Watergekoelde viertaktmotor, directe inspuiting
Aanzuiging .....	Turbocompressor, tussenkoeling
Aantal cilinders .....	4
Nominaal vermogen	
ISO 9249, netto .....	39,4 kW (52,8 HP) bij 2.000 min <sup>-1</sup> (tpm)
EEC 80/1269, netto ..	39,4 kW (52,8 HP) bij 2.000 min <sup>-1</sup> (tpm)
SAE J1349, netto .....	39,4 kW (52,8 HP) bij 2.000 min <sup>-1</sup> (tpm)
Maximum koppel .....	215 N·m (21,9 kgf·m) bij 1.500 min <sup>-1</sup> (tpm)
Cilinderinhoud .....	2.179 l
Boring en slag .....	85 mm x 96 mm
Accu's .....	2 x 12 V / 52 ampère-uur

## HYDRAULISCH SYSTEEM

- Draaionafhankelijk hydraulisch systeem met drie pompen
- OHS (Optimaal Hydraulisch Systeem) verzekert volledig onafhankelijke en gecombineerde handelingen
- Automatische motor met twee snelheden verhoogt de aandrijfkracht en de rijsnelheid
- Toerentalmeetsensor

Hoofdpompen .....	3 plunjerpompen met variabele opbrengst
Maximale olieopbrengst .....	2 x 72,6 l/min 1 x 61,6 l/min
Hulpomp .....	1 tandwielpompe
Maximale olieopbrengst .....	22,0 l/min

## Hydraulische motoren

Rijden .....	2 axiale plunjerpompen met variabele opbrengst
Zwenken .....	1 axiale plunjermotor

## Werkdruk maximaal

Graafuitrusting .....	26,0 MPa (265 kgf/cm <sup>2</sup> )
Zwenken .....	23,0 MPa (235 kgf/cm <sup>2</sup> )
Rijden .....	31,4 MPa (320 kgf/cm <sup>2</sup> )
Servosysteem .....	3,9 MPa (40 kgf/cm <sup>2</sup> )

## Hydraulische cilinders

Zuigerstangen en slangen met hoge sterkte. Cilinderkussenmechanismen aangebracht in boom en armcilinders om de schokken aan de slaguiteinden te absorberen.

## Afmetingen

	Aantal	Boring	Stangdiameter
Boom	1	115 mm	65 mm
Arm	1	95 mm	60 mm
Bak	1	85 mm	55 mm

## Hydraulische filters

De hydraulische systemen maken gebruik van filters van hoge kwaliteit. In de zuigleiding is een zuigfilter ingebouwd; doorstroomfilters bevinden zich in de retourleiding en afvoerleidingen van de draai-/rijmotor.

## BEDIENING

Bedieningselementen. Origineel, schokabsorberend ventiel van HITACHI.

Instrumenthendels .....	2
Rijhendels met pedalen .....	2

## BOVENWAGEN

### Draaiend frame

Gelast stevig chassis met gebruikmaking van zware stalen platen voor extra stevigheid. D-sectieframe, bestand tegen vervorming.

### Zwenksysteem

Axiale plunjermotor met planetaire tandwielvertraging in oliebad. De draaikrans is een eenrijig afgeschuinde kogellager met inductiegehard intern tandwiel. Het interne tandwiel en het rondseltandwiel lopen in een vetbad. De zwenkrem is een met een veer bekrachtigde/hydraulisch ont耦pelde schijfrem.

Zwenksnelheid .....	10,5 min <sup>-1</sup> (tpm)
Koppel van het zwenkmechanisme ...	14,3 kN·m (1.460 kgf·m)

### Cabine

Onafhankelijke ruime cabine, 1.005 mm breed en 1.675 mm hoog, die voldoet aan de ISO-normen\*. Rondom voorzien van gelaagd glas voor goed zicht. De voorruit (boven en onder) kunnen worden geopend. Luxe stoel met armsteunen; instelbaar met of zonder bedieningshendels.

\* International Standardization Organization (Internationale organisatie voor standaardisatie)

## ONDERWAGEN

### Rupsen

Tractoronderstel. Gelast rupsframe met gebruik van zorgvuldig gekozen materialen. Zijframe aan rupsframe vastgelast. Gesmeerde rupskettingen, kettingspanwielen en kettingwielen vetgesmeerd met M-type afdichtingen. Rupsplaten met drievoudige kammen van inductiegeharde stalen platen. Geharde verbindingsspennen met vuilafdichtingen. Hydraulische (vet) spanners met schokabsorberende zware veren.

### Aantal rollen en platen aan iedere zijde

Bovenrollen .....	1
Onderrollen .....	5
Rupsplaten .....	40

### Rijsysteem

Iedere rupsketting wordt aangedreven door een axiale plunjermotor met twee snelheden via planetaire tandwielvertraging met mogelijkheid van tegengestelde rotatie van de rupskettingen. De kettingwielen (sprockets) zijn vervangbaar. De parkeerrem is een met een veer bekrachtigde/hydraulisch ont耦pelde schijfrem. De in de rijmotor ingebouwde ontlastklep voor schokloos rijden absorbeert schokken bij het stoppen. Automatisch transmissiesysteem: Hoog-Laag.

Rijsnelheden .....	Hoog: 0 tot 5,3 km/h Laag: 0 tot 3,4 km/h
--------------------	--

Maximale trekkracht .. 58,9 kN (6.010 kgf)

Hellingshoek .....

70 % (35 graden) continu
--------------------------



## GEWICHTEN EN GRONDDRUK

### ZX70LC-3 MET BLAD:

Voorzien van 3,72 m monoblock boom, 1,62 m arm en 0,33 m<sup>3</sup> bak (inhoud volgens SAE, PCSA met kop).

Plaattyp	Rupsbreedte	Bedrijfsklaar gewicht	Gronddruk
Drievoudige kamplaten	450 mm	7.280 kg	31 kPa (0,32 kgf/cm <sup>2</sup> )
	600 mm	7.470 kg	25 kPa (0,25 kgf/cm <sup>2</sup> )
Pad	450 mm	7.270 kg	31 kPa (0,32 kgf/cm <sup>2</sup> )
Rubber	450 mm	7.300 kg	31 kPa (0,32 kgf/cm <sup>2</sup> )

### ZX70LCN-3 MET BLAD:

Voorzien van 3,72 m monoblock boom, 1,62 m arm en 0,33 m<sup>3</sup> bak (inhoud volgens SAE, PCSA met kop) en smalle rups.

Plaattyp	Rupsbreedte	Bedrijfsklaar gewicht	Gronddruk
Drievoudige kamplaten	450 mm	7.270 kg	31 kPa (0,32 kgf/cm <sup>2</sup> )
	600 mm	7.460 kg	25 kPa (0,25 kgf/cm <sup>2</sup> )
Pad	450 mm	7.260 kg	31 kPa (0,32 kgf/cm <sup>2</sup> )
Rubber	450 mm	7.290 kg	31 kPa (0,32 kgf/cm <sup>2</sup> )

Gewichten van de basismachines [inclusief 850 kg contragewicht, drievoudige kamplaten en blad, exclusief accessoires aan de voorkant, brandstof, hydrauliekolie, motorolie en koelvloeistof, enz.] zijn:  
ZX70LC-3 ..... 5.860 kg met rupsplaten van 450 mm  
ZX70LCN-3 ..... 5.850 kg met rupsplaten van 450 mm

### ZX70LC-3 MET ZWENKENDE VOORKANT EN BLAD:

Voorzien van 1,62 m arm en 0,28 m<sup>3</sup> bak (inhoud volgens PCSA, SAE met kop).

Plaattyp	Rupsbreedte	Bedrijfsklaar gewicht	Gronddruk
Drievoudige kamplaten	450 mm	7.700 kg	33 kPa (0,34 kgf/cm <sup>2</sup> )
	600 mm	7.890 kg	25 kPa (0,26 kgf/cm <sup>2</sup> )
Pad	450 mm	7.690 kg	33 kPa (0,34 kgf/cm <sup>2</sup> )
Rubber	450 mm	7.730 kg	33 kPa (0,34 kgf/cm <sup>2</sup> )

### ZX70LCN-3 MET ZWENKENDE VOORKANT EN BLAD:

Voorzien van 1,62 m arm en 0,28 m<sup>3</sup> bak (inhoud volgens PCSA, SAE met kop) en smalle rups.

Plaattyp	Rupsbreedte	Bedrijfsklaar gewicht	Gronddruk
Drievoudige kamplaten	450 mm	7.690 kg	33 kPa (0,34 kgf/cm <sup>2</sup> )
	600 mm	7.880 kg	25 kPa (0,26 kgf/cm <sup>2</sup> )
Pad	450 mm	7.680 kg	33 kPa (0,34 kgf/cm <sup>2</sup> )
Rubber	450 mm	7.720 kg	33 kPa (0,34 kgf/cm <sup>2</sup> )

Gewichten van de basismachines [inclusief 850 kg contragewicht, drievoudige kamplaten en blad, exclusief accessoires aan de voorkant, brandstof, hydrauliekolie, motorolie en koelvloeistof, enz.] zijn:  
ZX70LC-3 ..... 5.860 kg met rupsplaten van 450 mm  
ZX70LCN-3 ..... 5.850 kg met rupsplaten van 450 mm

## INHOUDEN

Brandstoftank .....	135 l
Motorkoelvloeistof .....	10,3 l
Motorolie .....	12,1 l
Rij-inrichting .....	1,2 l (iedere kant)
Hydrauliek .....	100 l
Hydraulische oliereservoir .....	60 l

## BEVESTIGINGEN BAKAANSLUITING

Boom en armen zijn uitgevoerd in zware gelaste staalconstructie. 3,72 m monoblock boom, 1,62 m en 2,12 m armen zijn verkrijgbaar.

## Bakken

Capaciteit, PCSA, SAE met kop	Breedte zonder zijmessen	Gewicht
0,24 m <sup>3</sup>	500 mm	231 kg
0,27 m <sup>3</sup>	600 mm	251 kg
0,32 m <sup>3</sup>	700 mm	286 kg
0,38 m <sup>3</sup>	800 mm	306 kg

## RESULTATEN GELUIDSNIVEAU (2000/14/EG)

LwA: Geluidsvermogeniveau van luchtgeluid

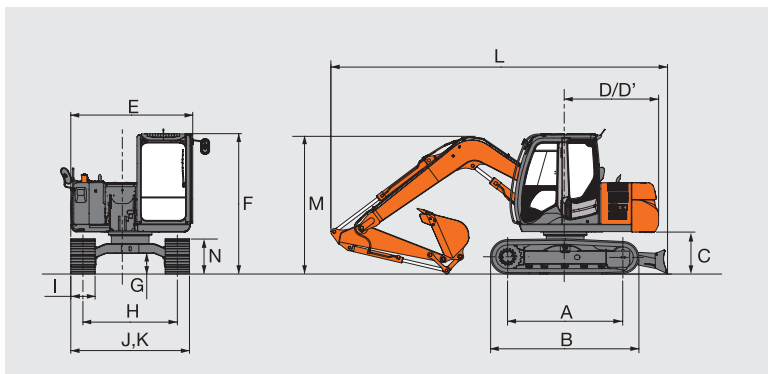
LpA: Geluidsniveau in cabine

Eenheid: dB(A)

	LwA	LpA
ZX70LC-3 / ZX70LCN-3	97	69

# TECHNISCHE GEGEVENS

## AFMETINGEN



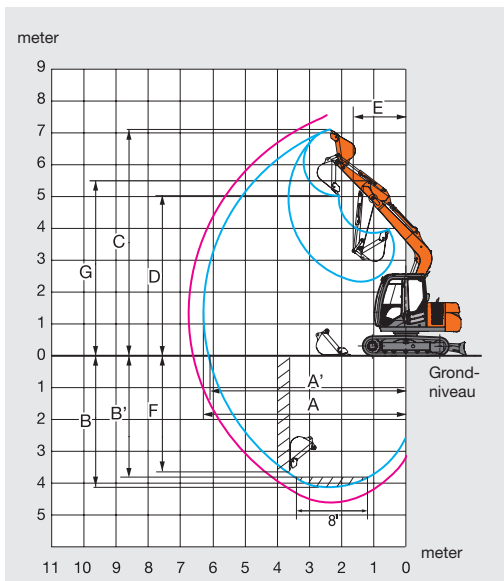
Eenheid: mm

	ZX70LC-3	ZX70LCN-3
A Afstand tussen spanwiel en kettingwiel	2.290	
B Lengte onderwagen	2.920	
* C Ruimte onder contragewicht	*760	
D Draaicirkel contragewicht	1.750	
D' Lengte achtereinde	1.750	
E Totale breedte van bovenwagen	2.260	
F Totale hoogte van cabine	2.600	
* G Min. bodemvrijheid	*360	
H Spoorbreedte	1.870	1.750
I Breedte van de rupsplaten	G 450	
J Breedte onderwagen	2.320	2.220
K Totale breedte	2.320	2.260
L Totale lengte		
Met 1,62 m arm	6.270	
Met arm van 2,12 m	6.320	
M Totale hoogte van de boom		
Met 1,62 m arm	2.550	
Met arm van 2,12 m	2.880 (2.700 zonder bak)	
* N Rups hoogte met drievoudige kamplaten	655	

\* Exclusief aansluitpunt rupsplaten G: Drievoudige kamplaten

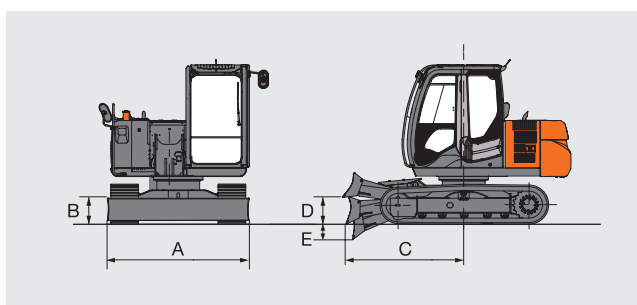
## WERKBEREIK

Eenheid: mm



		ZX70LC-3 / ZX70LCN-3	
Armlengte		1,62 m	2,12 m
A	Max. graafbereik	6.320	6.810
A'	Max. graafbereik (op de grond)	6.170	6.670
B	Max. graafdiepte	4.170	4.670
B'	Max. graafdiepte (8' niveau)	3.820	4.390
C	Max. graafhoogte	7.150	7.550
D	Max. storthoogte	5.060	5.450
E	Min. draaicirkel	1.720	2.080
F	Max. verticale muur	3.730	4.280
G	Min. draaicirkelhoogte	5.530	5.550
Graafkracht bak	ISO	55 kN (5.600 kgf)	
	SAE: PCSA	47 kN (4.800 kgf)	
Opbrekkraft arm	ISO	38 kN (3.900 kgf)	32 kN (3.300 kgf)
	SAE: PCSA	36 kN (3.700 kgf)	31 kN (3.200 kgf)

Exclusief aansluitpunt rupsplaten



## ZX70LC-3 / ZX70LCN-3 MET BULLDOZERBLAD

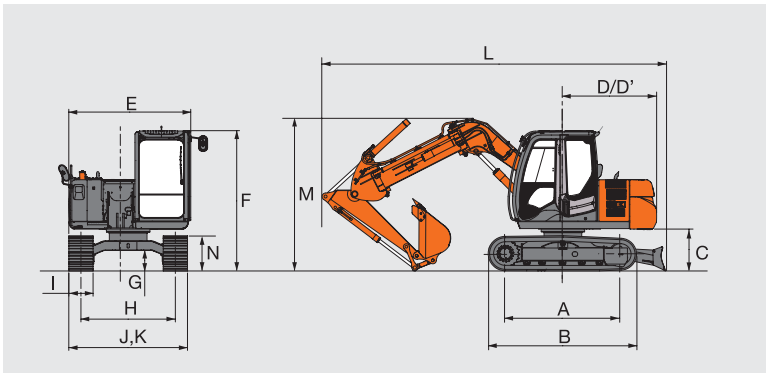
A Totale breedte van blad	ZX70LC-3: 2.320 mm
	ZX70LCN-3: 2.200 mm
B Totale bladhoogte	460 mm
C Bladafstand	1.880 mm
*D Max. hefhoogte boven de grond	360 mm
*E Max. daaldiepte vanaf de grond	300 mm

\* Exclusief aansluitpunt rupsplaten



## AFMETINGEN: zwenkende voorkant

Eenheid: mm

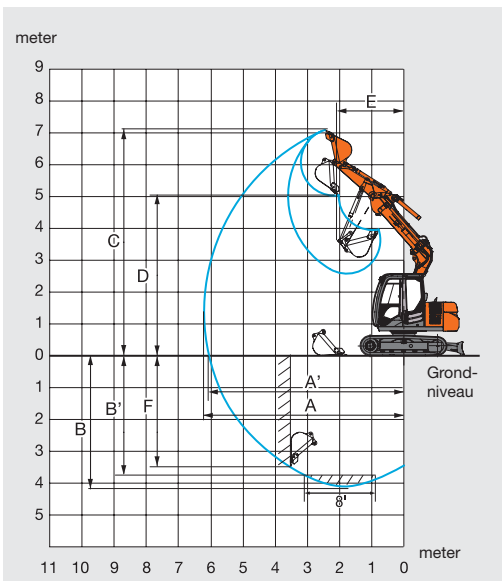


	ZX70LC-3	ZX70LCN-3
A	Afstand tussen spanwiel en kettingwiel	
B	Lengte onderwagen	
* C	Ruimte onder contragewicht	
D	Draaicirkel contragewicht	
D'	Lengte achtereinde	
E	Totale breedte van bovenwagen	
F	Totale hoogte van cabine	
* G	Min. bodemvrijheid	
H	Spoorbreedte	1.870 / 1.750
I	Breedte van de rupsplaten	
J	Breedte onderwagen	2.320 / 2.220
K	Totale breedte	
L	Totale lengte	
	Met 1,62 m arm	
M	Totale hoogte van de boom	
	Met 1,62 m arm	
* N	Rupshoogte met drievoudige kamplaten	

\* Exclusief aansluitpunt rupsplaten G: Drievoudige kamplaten

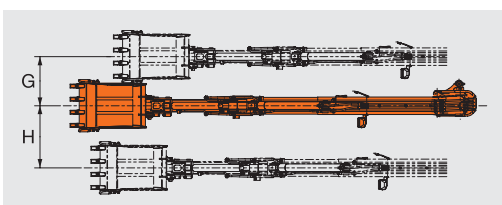
## WERKBEREIK: zwenkende voorkant

Eenheid: mm



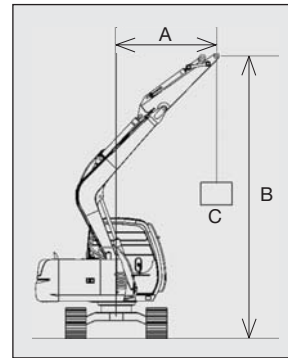
		ZX70LC-3 / ZX70LCN-3 met zwenkende voorkant	
Armlengte		1,62 m	
Zwenkafstand		0 m	Max.
A	Max. graafbereik	6.320	5.875
A'	Max. graafbereik (op de grond)	6.165	5.710
B	Max. graafdiepte	4.160	3.710
B'	Max. graafdiepte (8' niveau)	3.780	3.330
C	Max. graafhoogte	7.130	6.775
D	Max. storthoogte	5.050	4.700
E	Min. draaicirkel	2.100	2.100 / 2.260
F	Max. verticale muur	3.550	3.090
G	Zwenkafstand linkerkant	-	1.150
H	Zwenkafstand rechterkant	-	1.150
Graafkracht bak	ISO	55 kN (5.600 kgf)	
	SAE: PCSA	47 kN (4.800 kgf)	
Opbreekkracht arm	ISO	38 kN (3.900 kgf)	
	SAE: PCSA	36 kN (3.700 kgf)	

Exclusief aansluitpunt rupsplaten



# HEFCAPACITEITEN

- Opmerkingen:
1. De metingen zijn gebaseerd op ISO 10567.
  2. De hefcapaciteit van de ZAXIS-serie is niet meer dan 75 % van de kantelbelasting met de machine op een stevige, vlakke ondergrond of 87 % volledige hydraulische capaciteit.
  3. Het laadpunt is de middellijn van de montagepen van de bakscharnier op de arm.
  4. \*Geeft aan dat de belasting wordt beperkt door de hydraulische capaciteit.
  5. 0 m = Grond.



A: Laadstraal  
B: Hoogte laadpunt  
C: Hefcapaciteit

## ZX70LC-3 Blad (Onder)



Meting via de voorkant



Meting via de zijkant of 360 graden

Eenheid: kg

Conditie	Hoogte laadpunt	Laadstraal						Bij max. bereik		
		1,5 m		3,0 m		4,5 m		meter	meter	meter
Giek 3,72 m Arm 1,62 m Contragewicht 850 kg Kamplaat 450 mm	4,5 m			*1.620	*1.620			*1.550	*1.550	4,22
	3,0 m			*2.190	*2.190	*1.830	1.600	*1.480	1.360	5,00
	1,5 m			*3.110	2.770	*2.110	1.540	*1.570	1.230	5,26
	0 (Grond)			*3.550	2.660	*2.310	1.490	*1.850	1.270	5,08
	-1,5 m	*4.420	*4.420	*3.380	2.650			*2.210	1.540	4,39
	-3,0 m									

## ZX70LC-3 Blad (onder), monoblock boom

Eenheid: kg

Conditie	Hoogte laadpunt	Laadstraal						Bij max. bereik		
		1,5 m		3,0 m		4,5 m		meter	meter	meter
Giek 3,72 m Arm 2,12 m Contragewicht 850 kg Kamplaat 450 mm	4,5 m					*1.480	*1.480	*1.300	*1.300	4,81
	3,0 m			*1.810	*1.810	*1.610	*1.610	*1.250	1.170	5,51
	1,5 m			*2.780	*2.780	*1.940	1.540	*1.300	1.070	5,75
	0 (Grond)			*3.430	2.650	*2.230	1.480	*1.480	1.090	5,58
	-1,5 m	*3.530	*3.530	*3.470	2.610	*2.250	1.450	*1.920	1.280	4,97
	-3,0 m	*5.020	*5.020	*2.800	2.670			*2.130	1.970	3,69



**ZX70LCN-3 Blad (Onder)**


Meting via de voorkant



Meting via de zijkant of 360 graden

Eenheid: kg

Conditie	Hoogte laadpunt	Laadstraal						Bij max. bereik		
		1,5 m		3,0 m		4,5 m		meter		
Giek 3,72 m Arm 1,62 m Contragewicht 850 kg Kamplaat 450 mm	4,5 m			*1.620	*1.620			*1.550	*1.550	4,22
	3,0 m			*2.190	*2.190	*1.830	1.490	*1.480	1.260	5,00
	1,5 m			*3.110	2.540	*2.110	1.420	*1.570	1.140	5,26
	0 (Grond)			*3.550	2.420	*2.310	1.380	*1.850	1.170	5,08
	-1,5 m	*4.420	*4.420	*3.380	2.420			*2.210	1.420	4,39
	-3,0 m									

**ZX70LCN-3 Blad (onder), monoblock boom**

Eenheid: kg

Conditie	Hoogte laadpunt	Laadstraal						Bij max. bereik		
		1,5 m		3,0 m		4,5 m		meter		
Giek 3,72 m Arm 2,12 m Contragewicht 850 kg Kamplaat 450 mm	4,5 m					*1.480	*1.480	*1.300	*1.300	4,81
	3,0 m			*1.810	*1.810	*1.610	1.500	*1.250	1.080	5,51
	1,5 m			*2.780	2.580	*1.940	1.420	*1.300	990	5,75
	0 (Grond)			*3.430	2.420	*2.230	1.360	*1.480	1.010	5,58
	-1,5 m	*3.530	*3.530	*3.470	2.380	*2.250	1.340	*1.920	1.180	4,97
	-3,0 m	*5.020	*5.020	*2.800	2.440			*2.130	1.810	3,69

**ZX70LC-3 Blad (onder), zwenkende voorkant**

Eenheid: kg

Conditie	Hoogte laadpunt	Laadstraal						Bij max. bereik		
		1,5 m		3,0 m		4,5 m		meter		
Giek 3,72 m Arm 1,62 m Contragewicht 850 kg Kamplaat 450 mm	4,5 m			*1.590	*1.590			*1.600	*1.600	4,22
	3,0 m			*2.070	*2.070	*1.650	1.490	*1.610	1.230	5,00
	1,5 m			*2.800	2.490	*1.870	1.370	*1.680	1.060	5,26
	0 (Grond)			*3.110	2.270	*2.020	1.270	*1.780	1.070	5,08
	-1,5 m	*4.040	*4.040	*2.910	2.260			*1.910	1.310	4,39
	-3,0 m									

**ZX70LCN-3 Blad (onder), zwenkende voorkant**

Eenheid: kg

Conditie	Hoogte laadpunt	Laadstraal						Bij max. bereik		
		1,5 m		3,0 m		4,5 m		meter		
Giek 3,72 m Arm 1,62 m Contragewicht 850 kg Kamplaat 450 mm	4,5 m			*1.590	*1.590			*1.600	1.590	4,22
	3,0 m			*2.070	*2.070	*1.650	1.370	*1.610	1.130	5,00
	1,5 m			*2.800	2.250	*1.870	1.250	*1.680	968	5,26
	0 (Grond)			*3.110	2.030	*2.020	1.150	*1.780	970	5,08
	-1,5 m	*4.040	*4.040	*2.910	2.030			*1.910	1.190	4,39
	-3,0 m									

# UITRUSTING

## STANDAARDUITRUSTING

De standaarduitrusting kan per land verschillen, dus raadpleeg uw Hitachi-dealer voor meer informatie.

### MOTOR

- E-modusbesturing
- 50 A wisselstroomdynamo
- Luchtfilter met afvoerklep (met vervuilingindicator van het luchtfilter)
- Motoroliefilter
- Brandstoffilter
- Dubbele cabinefilters
- Radiator, oliekoeler en tussenkoeler met stofbeschermingsrooster
- Expansietank radiator
- Ventilatorbescherming
- Motor met trillingsvrije ophanging
- Automatische terugval van toerental
- Elektrische brandstofpomp met automatische afslag

### HYDRAULISCH SYSTEEM

- Regelklep met hoofdontlastklep
- Extra poort voor regelklep
- Inlaatfilter
- Retourfilter
- Pilotfilter
- Zwenklekoliefilter

### CABINE

- CRES II (Versterkte Structuur Middenpijler)-cabine
- Cabine die voldoet aan OPG-dakbescherming niveau 1 (ISO 10262)
- Stalen, geluidsarme cabine voor alle weersomstandigheden
- Voorzien van gelaagde, getinte (groene) ruiten
- 4 met vloeistof gevulde trillingsdempers waarop de cabine is bevestigd
- Te openen ruiten aan voorzijde (boven en onder) en linkerzijde
- Ruitenwissers met intervalschakeling
- Sproeier voor voorruit
- Ergonomisch vormgegeven, verstelbare stoel met verstelbare armleuningen
- Voetensteun
- Elektrische claxon
- AM/FM-radio met digitale klok
- Veiligheidsgordel
- Bekerhouder
- Sigarenaansteker
- Asbak
- Opbergbox
- Handschoenenkastje
- Beugel voor brandblusser
- Vloermat
- Korte bedieningshendels
- Noodhendel bediening
- Noodstop
- Automatische klimaatregeling
- Transparant dak met rolgordijn
- Mechanisch geveerde, verwarmde stoel

### BEWAKINGSSYSTEEM

- Meterdisplay: watertemperatuur, tijd, brandstofverbruik, klok
- Andere displays: automatische stationairloop, voorgloeien, bedrijfsomstandigheden, enz.
- Alarmen: oververhitting, waarschuwingslamp motor, oliedruk motor, dynamo, laag brandstofniveau, vervuilingindicatie luchtfilter, overbelasting enz.
- Alarmzoemers: oververhitting, oliedruk motor, overbelasting

### VERLICHTING

- 2 werklampen

### BOVENWAGEN

- Motorkap
- 850 kg contragewicht
- Brandstofpeilvlotter
- Elektrische brandstofpomp met automatische afslag
- Oliepeilmeter hydrauliek
- Achteruitkijkspiegel (rechter- en linkerkant)
- Automatische zwenkrem

### ONDERWAGEN

- Rijparkeerrem
- Rijmotorbeschermkappen
- Vetspanner
- Met bouten bevestigd kettingwiel
- Bovenrollen en onderrollen
- Zware rupsketting met penafdichtingen
- 4 bevestigingshaken

### ACCESSOIRES VOORKANT

- HN-bus
- Tungsten Carbide thermische spray
- Pen met flens
- Vuilafdichting op alle bakpennen

### DIVERSEN

- Standaard gereedschapset
- Vergrendelbare kappen
- Vergrendelbare brandstofvuldop
- Anti-slip hand-rail (optrekbeugel)
- Rijrichtingmarkering op onderwagen
- GPS voorbereid

## OPTIONELE UITRUSTING

De optionele uitrusting kan per land verschillen, dus raadpleeg uw Hitachi-dealer voor meer informatie.

### CABINE

- Gelamineerde, gebogen ruit
- OPG-dakbescherming, niveau II
- Luchtgeveerde stoel met verwarming
- Regenkap
- Zonnescherm
- 12 V voeding

### VERLICHTING

- Extra werkverlichting op voorzijde cabinedak
- Extra werkverlichting op achterzijde cabinedak
- Zwaailamp
- Extra boomverlichting met beschermkap

### ONDERWAGEN

- Beschermplaat rupsketting
- Bulldozerblad (Breedte: 2.200 mm / 2.320 mm / 2.470 mm)

### ACCESSOIRES

- Zwenkboom
- Leidingen voor hamer en breker
- 2 gecombineerde doorstroomhulpleidingen
- Servo accumulator
- Gelast drukstuk met gelaste haak

### OVERIG

- Slangbreukkleppen
- Waarschuwinginrichting voor overbelasting
- Biologisch afbreekbare olie
- Dubbele brandstoffilter
- Achteruitkijkcamera
- Luchtvoorfilter op inlaatsysteem
- Doorstroomfilter met hoog prestatievermogen

Alvorens deze machine, met inbegrip van het satellietcommunicatiesysteem, te gebruiken in een ander land dan dat waarvoor het bestemd is, moeten eventueel wijzigingen worden aangebracht zodat ze beantwoordt aan de lokale wetgevende normen (inclusief veiligheidsnormen) en wettelijke voorschriften in dat land. Exporteer en gebruik deze machine niet buiten het land waarvoor ze bestemd is, maar pas wanneer ze daarvoor is goedgekeurd. Neem contact op met uw Hitachi-dealer in geval van vragen over het voldoen aan de wetgeving.

Deze specificaties kunnen zonder voorafgaand bericht worden gewijzigd. Illustraties en foto 's tonen de standaardmodellen en kunnen al of niet optioneel materiaal, accessoires bevatten en alle standaardonderdelen kunnen een andere kleur en kenmerken hebben. Lees voor gebruik de gebruikershandleiding voor correcte bediening.