

Kubota

KUBOTA GRAAFMACHINE

KX080-3*a*



Voor uitmuntende prestaties, indrukwekkende duurzaamheid, en soepele bediening, hoeft u niet verder te kijken. Hier is de veelzijdige KX080-3 .

Kubota's originele direct ingespoten dieselmotor

Gecombineerd met het geavanceerde hydraulische systeem zorgt de originele Kubota motor voor maximale (graaf) kracht en een minimaal geluidsniveau, brandstofverbruik en uitlaatgasemissie. De toegang tot de motor is gemakkelijk en vitale delen kunnen makkelijk en snel geïnspecteerd worden.



Compacte draaiing

De KX080-3 heeft een compact ontwerp met een beperkte overhang voor verbeterde werking in beperkte ruimte en betere stabiliteit. De overhang is voorzien van gegoten ijzeren beschermdelen, welke veel schade voorkomen in krappe werkomgevingen.



Automatisch motor-vrijloop systeem (AI)

Als een hoog toerental van de motor niet nodig is, of als de bedieningshendels meer dan 4 seconden in de neutrale stand blijven, wordt het toerental van de motor automatisch tot het stationaire toerental gereduceerd. Als de hendels weer bediend worden, springt het toerental van de motor prompt weer terug op het ingestelde toerental, om energieverbruik, geluid en uitstoot van uitlaatgassen te reduceren.

Load-Sensing Hydraulisch Systeem

Kubota's load-sensing hydraulisch systeem geeft een beter effect op het gevoel bij de bediening ongeacht de grootte van de belasting. De informatie over de werkbelasting van elke functie wordt constant doorgegeven aan de pomp en deze verdeelt dan de benodigde oliestroom voor de functies. Dit resulteert in een lager brandstofverbruik en over de hele linie in betere prestaties van de machine.

KUBOTA GRAAFMACHINE

KX080-3 α

Soepele en efficiënte rijeigenschappen

De KX080-3 is zodanig uitgerust dat deze beschikt over uitstekende rijeigenschappen. Kubota heeft de tractie verbeterd met 9% en de schok verminderd bij opstarten en stoppen. De KX080-3 is ook voorzien van 2-snelheden met automatisch transmissie, welke automatisch de snelheid en tractie regelt, afhankelijk van de lading en het terrein.

Compacte machine breedte

De KX080-3 heeft een breedte van slechts 2200 mm, dat maakt de machine makkelijk te vervoeren.

Graafkracht

De KX080-3 heeft een uitstekend gebalanceerde arm, om de machinist te voorzien van een geweldige graafkracht. Dit betekent dat de KX080-3 sneller en beter kan graven, zelfs in de moeilijkste omstandigheden. Daarnaast verloopt het graven soepel en is het comfort van de machinist optimaal dankzij schokdempers.

Instelbare maximale oliestroom op extra functie

De maximale olie opbrengst van de extra functie kan aangepast worden door een druk op de knop, extra gereedschap is hiervoor niet nodig. Dit vergemakkelijkt het gebruik van hulpstukken zoals kantelbakken, sorteergrijpers, trilblokken en sloophamers. U kunt de olie opbrengst verhogen en verlagen tot u het gewenste controleniveau heeft.

**De maximale olietoevoer kan aangepast worden aan de belasting van het aanbouwdeel.*



Het unieke Kubota Intelligente Controle Systeem geeft u precieze controle over de oliestroom, afgestemd op de behoefte van het hulpstuk.

Als het om veiligheid en servicevriendelijkheid gaat is de KX080-3 toonaangevend.

Veiligheidsventiel (slangbreuk beveiliging) op de giek (ISO8643)

De KX080-3 is standaard voorzien van een veiligheidsventiel op de giek.



ROPS/FOPS Cabin

Dankzij de ROPS/FOPS constructie waarborgen de cabine en de veiligheidsgordel maximale veiligheid voor de machinist.

3 motorkappen voor makkelijke toegang

Om onderhoud en controles zo makkelijk mogelijk te laten verlopen is de KX080-3 voorzien van 3 motokappen.



Besturingsventiel

Het besturingsventiel bevindt zich naast de cabine. Voor inspectie van dit ventiel kan de kap door het wegklappen van de haken gemakkelijk en snel geopend worden.



Rubber rupsen

De rubber rupsen met stalen kernen aan de KX080-3 komen voort uit langdurige tests, uitvoerig onderzoek en jarenlange ervaring met als resultaat uitstekende kwaliteit en duurzaamheid.

ANTI-DIEFSTAL SYSTEEM

De hoogste graad van veiligheid, dat is even gemakkelijk als het omdraaien van een sleutel. Het is het eerste af fabriek anti-diefstal systeem en geheel origineel Kubota.

HET IMMOBILIZING SYSTEEM

Het allereerste af fabriek anti-diefstal systeem maakt beveiliging kinderspel. Alleen met de juiste sleutel kan de motor gestart worden.

EENVOUDIG WERKEN

Geen speciale procedures, geen PIN code's meer onthouden. Steek eenvoudigweg de sleutel in het contact of open hiermee de cabine, het motorcompartiment of de brandstoftank.

VEILIGHEID

Alleen de juist geprogrammeerde sleutel kan de motor starten. Als er een andere sleutel meer dan 6 maal geprobeerd is in het contact gaat het alarm af, deze kan alleen uitgezet worden door de juiste sleutel in het contact te doen en het contact op RUN te zetten.

EENVOUDIGE PROGRAMMERING

Een programmeersleutel (rood) en twee zwarte besturingsleutel worden meegeleverd. Steek de rode sleutel in het contact en volg eenvoudigweg de aanwijzingen op het paneel, tot 4 zwarte sleutels kunnen per machine geprogrammeerd worden.

Programmeer sleutel



Ongeprogrammeerde sleutel



1 Steek de rode programmeer sleutel in, druk dan op de monitor knop.

2 Steek een nieuwe zwarte gebruikerssleutel in.

Elektrische opvoerpomp

De KX080-3 is standaard voorzien van een elektrische gasolie opvoerpomp met automatische afslag. Hierdoor is bijtanken makkelijk en duurt slechts 3 minuten voor een volle tank.



De KX080-3 gelede giek versie heeft een groter werkbereik, soepele bediening en de veelzijdigheid welke u nodig heeft voor zware taken.

Dynamische werkafstand

De gelede giek versie zorgt ervoor dat u verder, dieper en dichterbij kunt graven als ooit te voren.

Vergrote werkafstand

Met de veelzijdige 2-delige giek heeft u een langer bereik en kunt u ook dichterbij werken, zodat egaliseren sneller en efficiënter gaat. Daarnaast is het makkelijk dichtbij de machine graven, waardoor u niet telkens hoeft te verrijden. In het bijzonder in een krappe werkomgeving.

■ Groter bereik



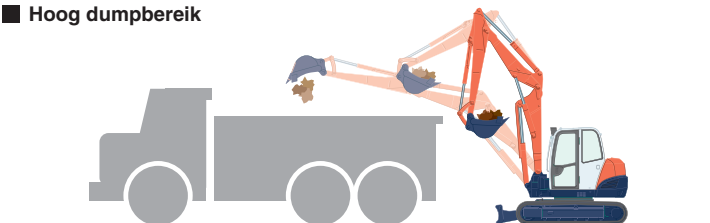
■ Dichterbij werken



Indrukwekkend dumpbereik

De gelede giek zorgt ervoor dat u verder en hoger kunt dumpen, dit maakt het laden van vrachtwagens eenvoudig zonder te verrijden.

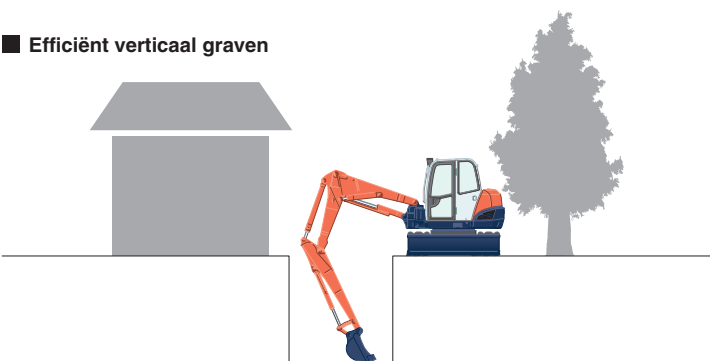
■ Hoog dumpbereik



Efficiënt in krappe ruimtes

Als de ruimte beperkt is, kan de gelede giek simpelweg verticaal graven en gemakkelijk diep graven op 90 graden, bovendien biedt de machine een compacte frontdraaiing waardoor draaien en heffen in krappe ruimtes nog makkelijker gaat.

■ Efficiënt verticaal graven



V E R S I E

Gelede giek

Eenvoudige bediening van de giek

Het gebruiksvriendelijke ontwerp en de plaatsing van het gelede giek pedaal maakt de werking zeer eenvoudig. Geplaatst links van de rijpedalen, de bestuurder hoeft slechts de pedaalplaat om te slaan en de rechterzijde van het pedaal in te drukken om te strekken en links om in te trekken. Deze voorziening maakt de bediening met uw voeten simpeler en soepeler.



Druk het pedaal rechts of links in om de giek te strekken of in te trekken.



Veelzijdigheid

Bovenop de extra functie, zijn alle KX080-3 inclusief de gelede giek versie voorzien van een 2^e extra functie. Hierdoor is het eenvoudig om gebruik te maken van diverse hulpstukken zoals een sloop/sorteer gripper. Wat de klus ook is, de KX080-3 kan het aan!



Soepele bewegingen

De gelede giek levert betrouwbare, soepele en snelle prestaties. Het innovatieve hydraulisch mechanisme zorgt ervoor dat de machinist de arm, giek, draaiing en de bak tegelijk kan gebruiken, wat de productiviteit en efficiëntie vergroot.

Kubota heeft de cabine opgewaardeerd, zodat deze de comfortabelste cabine in zijn klasse is.



Besturingscomfort

Voor verbeterd comfort, heeft Kubota het ontwerp, uiterlijk en gevoel van de cabine verbeterd. De grotere ramen zorgen voor beter zicht en een deel van de voorruit kan verwijderd worden en achter de stoel bewaard worden. U kunt ook een geluidssysteem mee laten leveren in de cabine, welke nu al voorzien is van 2 speakers, antenne en bedrading. De cabine is ook voorzien van een opbergvak achter de stoel en een bekerhouder.

Deluxe Geveerde Stoel

Kubota's standaard, verstelbare geveerde stoel vermindert belasting en vergroot het comfort van de machinist.

Airconditioning

De KX080-3 is standaard voorzien van airconditioning.



DIGITAAL PANEEL



Het Kubota Intelligente Controle Systeem houdt u op de hoogte van de vitale controletekens en onderhoudsinterval.

In het algemeen kunnen met behulp van dit paneel de verloren uren, de onderhoudskosten en de totale bedieningskosten naar beneden gebracht worden. Het grote display laat u de lopende werkomstandigheden, motortoerental, brandstofniveau, temperatuur en olieniveau zien.





Standaard uitrusting

Brandstofsysteem

- Dubbel uitgevoerde luchtfilter
- Elektrische brandstofpomp
- Automatisch motor-vrijloop systeem
- Elektrische brandstofvulpomp

Onderwagen

- 450 mm rubber rupsen
- 1 x Bovenrol
- 5 x Onderrollen binnenflenstype
- 2 rij snelheden schakelaar op dozer hendel

Hydraulisch systeem

- Drukaccumulator
- Aansluitingen voor het meten van de hydraulische druk
- Rechttuit-rijinrichting
- 3e hydraulische retourleiding
- Load-sensing hydraulisch systeem
- Instelbare maximale oliestroom voor extra functie (SP1)
- Dubbele extra functie voor hulpgereedschappen
- Bediening extra functie op rechter bedieningshendel
- Bediening extra functie op linker bedieningshendel
- Zwenkvergrendeling met timer
- Steun en bedrading voor zwaailamp
- 2 rij snelheden met autoshift

Veiligheidssysteem

- Motorstart veiligheidssysteem op het linker console
- Rijvergrendelingsysteem op het linker console
- Zwenkvergrendelingsysteem
- Anti-valbeveiliging in het besturingsventielenblok
- Anti-diefstal systeem
- Anti-valbeveiliging in het besturingsventielenblok (ISO8643)

Werkuitrusting

- Hydraulische hulpleiding doorgetrokken tot het einde van de arm
- 2 werklampen op de cabine en 1 lamp op de boom
- Arm lang 2100 mm

Cabine

- ROPS (Roll-Over Protective Structure, ISO3471)
- FOPS (Falling Objects Protective Structure) Niveau 1
- Op het gewicht instelbare geveerde stoel
- Veiligheidsgordel
- Hydraulische bedieningshendels met polssteunen
- Rijkhendels bediend met voetpedalen
- Airco

- Kachel in de cabine voor verwarming/ontdooiing en ontwaseming
- Hamer voor noodgevallen
- Voorruit met gasveer
- 12 V aansluiting voor stereo-radio
- 2 luidsprekers en een antenne
- Plaats voor een radio
- Bekerhouder

Opties

Onderwagen

- 450 mm stalen rupsen (+ 50 kg)

Werkuitrusting

- 1750 mm arm (- 22 kg)

Veiligheidssysteem

- Anti-valbeveiliging in het besturingsventielenblok (graafarm en dozerblad)

Diversen

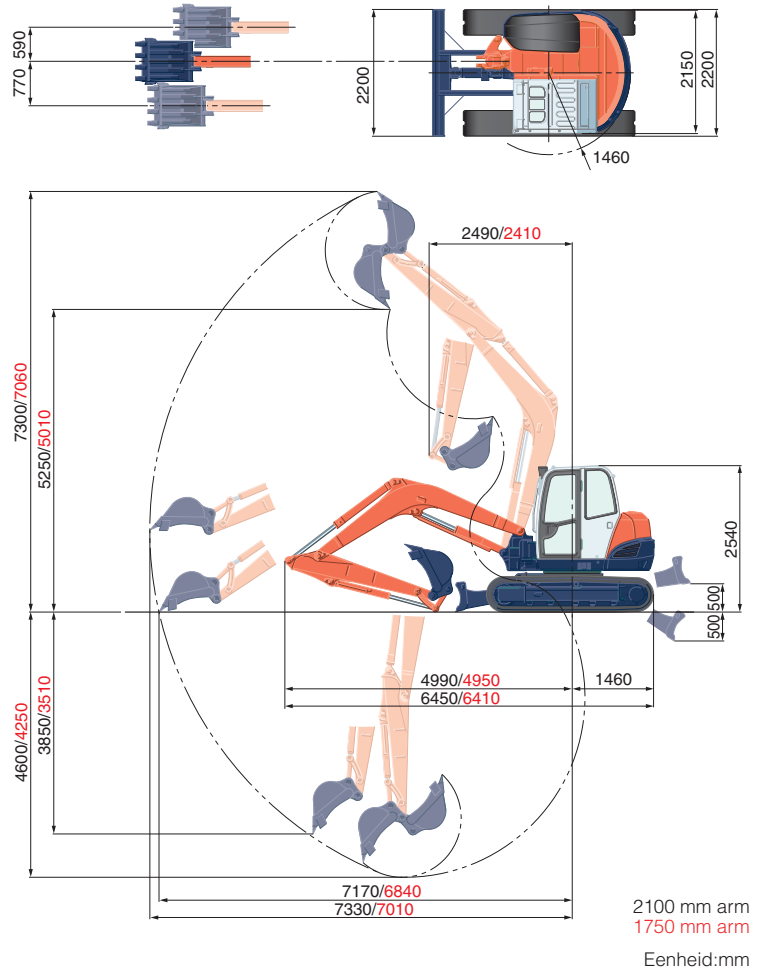
- In bedrijfskleur gespoten op aanvraag

SPECIFICATIES

*met rubber rupsen, Graafbak en 2100 mm arm

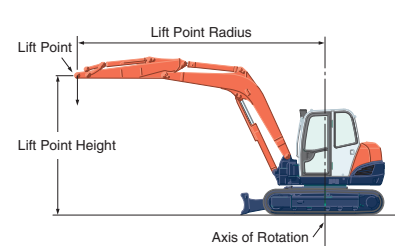
Gewicht	kg	8195	
Capaciteit van de bak volgens SAE/CECE norm	m ³	0,25/0,21	
Breedte van de bak	Met zijmessen	800	
	Zonder zijmessen	700	
Motor	Model	V3307DI-T	
	Type	Watergekoelde dieselmotor E-TVCS (Economisch-Milieuvriendelijk)	
	Vermogen ISO90249	Pk bij omw/min	65,0/2000
		Kw bij omw/min	47,8/2000
	Aantal cilinders		4
	Boring en slag	mm	94 x 120
Inhoud	cm ³	3331	
Zwenksnelheid	omw/min	9,5	
Breedte van de rubberrupsen	mm	450	
Lengte (hart op hart) van de rupsen	mm	2300	
Afmetingen van het duwblad (lengte x hoogte)	mm	2200 x 500	
Hydraulische pompen	P1, P2	Pomp met variabele opbrengst	
	Opbrengst	ℓ/min	72,0 x 2
	Hydraulische druk	MPa (kgf/cm ²)	27,4 (280)
	P3	Tandwielpomp	
Opbrengst	ℓ/min	66,6	
	Hydraulische druk	MPa (kgf/cm ²)	20,6 (210)
Opbrekkracht	Knikarm	daN (kgf)	3810 (3880)
	Graafbak	daN (kgf)	6520 (6650)
Graafarm draaibaar (link/rechts)	graden	70/60	
Minimale draaicirkel aan de voorzijde met giekbeweging (links/rechts)		2050/2380	
Extra circuit (SP1)	Max. oliestroom	ℓ/min	100
	Max. hydraulische druk	MPa (kgf/cm ²)	20,6 (210)
Extra circuit (SP2)	Max. oliestroom	ℓ/min	66,6
	Max. hydraulische druk	MPa (kgf/cm ²)	20,6 (210)
Inhoud hydraulische olie tank/volledig circuit	ℓ	75	
Inhoud brandstoftank	ℓ	115	
Max. rijsnelheid	Langzaam	km/u	2,7
	High	km/u	4,9
Gronddruk	kPa (kgf/cm ²)	34,6 (0,353)	
Bodemvrijheid	mm	390	

AFMETINGEN



HEFCAPACITEIT

Lift Point Height	Lifting point radius (Min)	daN (ton)															
		Lifting point radius (3m)			Lifting point radius (4m)			Lifting point radius (Max)									
		Over-front	Over-side	Over-side	Over-front	Over-side	Over-side	Over-front	Over-side	Over-side	Over-side	Over-side					
5m	1750 Arm																
	2100 Arm																
3m	1750 Arm	3480 (3,55)	3480 (3,55)	3480 (3,55)	2500 (2,55)	2500 (2,55)	2500 (2,55)	1960 (2,00)	1960 (2,00)	1720 (1,75)	1620 (1,65)	1230 (1,25)	930 (0,95)				
	2100 Arm	2260 (2,30)	2260 (2,30)	2260 (2,30)	2110 (2,15)	2110 (2,15)	2110 (2,15)	1770 (1,80)	1770 (1,80)	1720 (1,75)	1520 (1,55)	1130 (1,15)	880 (0,90)				
2m	1750 Arm	3780 (3,85)	3430 (3,50)	2500 (2,55)	3630 (3,70)	3330 (3,40)	2400 (2,45)	2350 (2,40)	2110 (2,15)	1620 (1,65)	1620 (1,65)	1130 (1,15)	880 (0,90)				
	2100 Arm	3820 (3,90)	3820 (3,90)	2890 (2,95)	3240 (3,30)	3240 (3,30)	2500 (2,55)	2210 (2,25)	2160 (2,20)	1620 (1,65)	1520 (1,55)	1030 (1,05)	780 (0,80)				
1m	1750 Arm	2940 (3,00)	2940 (3,00)	2260 (2,30)	3090 (3,15)	3090 (3,15)	2210 (2,25)	2700 (2,75)	2010 (2,05)	1520 (1,55)	1670 (1,70)	1080 (1,10)	830 (0,85)				
	2100 Arm	2750 (2,80)	2750 (2,80)	2550 (2,60)	4020 (4,10)	3140 (3,20)	2260 (2,30)	2600 (2,65)	2010 (2,05)	1520 (1,55)	1570 (1,60)	1030 (1,05)	780 (0,80)				
0m	1750 Arm	2300 (2,35)	2300 (2,35)	2300 (2,35)	4120 (4,20)	3040 (3,10)	2160 (2,20)	2790 (2,85)	1960 (2,00)	1420 (1,45)	1720 (1,75)	1130 (1,15)	830 (0,85)				
	2100 Arm	1910 (1,95)	1910 (1,95)	1910 (1,95)	4170 (4,25)	3040 (3,10)	2160 (2,20)	2790 (2,85)	1960 (2,00)	1420 (1,45)	1570 (1,60)	1030 (1,05)	780 (0,80)				
-1m	1750 Arm	3290 (3,35)	3290 (3,35)	3290 (3,35)	3780 (3,85)	3040 (3,10)	2160 (2,20)	2700 (2,75)	1910 (1,95)	1420 (1,45)	1720 (1,75)	1270 (1,30)	930 (0,95)				
	2100 Arm	1860 (1,90)	1860 (1,90)	1860 (1,90)	3920 (4,00)	2990 (3,05)	2160 (2,20)	2750 (2,80)	1910 (1,95)	1420 (1,45)	1620 (1,65)	1130 (1,15)	830 (0,85)				
-3m	1750 Arm	2400 (2,45)	2400 (2,45)	2400 (2,45)	1810 (1,85)	1810 (1,85)	1810 (1,85)	1810 (1,85)	1810 (1,85)	1810 (1,85)	1810 (1,85)	1810 (1,85)	1810 (1,85)				
	2100 Arm	4950 (5,05)	4950 (5,05)	4950 (5,05)	2350 (2,40)	2350 (2,40)	2210 (2,25)	1570 (1,60)	1570 (1,60)	1470 (1,50)							



N.B. :

* De hefcapaciteiten zijn gebaseerd op ISO 10567 en overschrijden niet de 75% van de statische heflast van de machine of 87% van de hydraulische hefcapaciteit van de machine.

* Bij het meten van de hefcapaciteiten zijn de graafbak, hijszaak, hijsband en andere hijsbenodigdheden in aanmerking genomen.

* Werkbereiken zijn met Kubota standaard bak, zonder snelkoppeling.

* De specificaties zijn onderhevig aan veranderingen ten gevolge van productverbetering zonder voorafgaande kennisgeving.

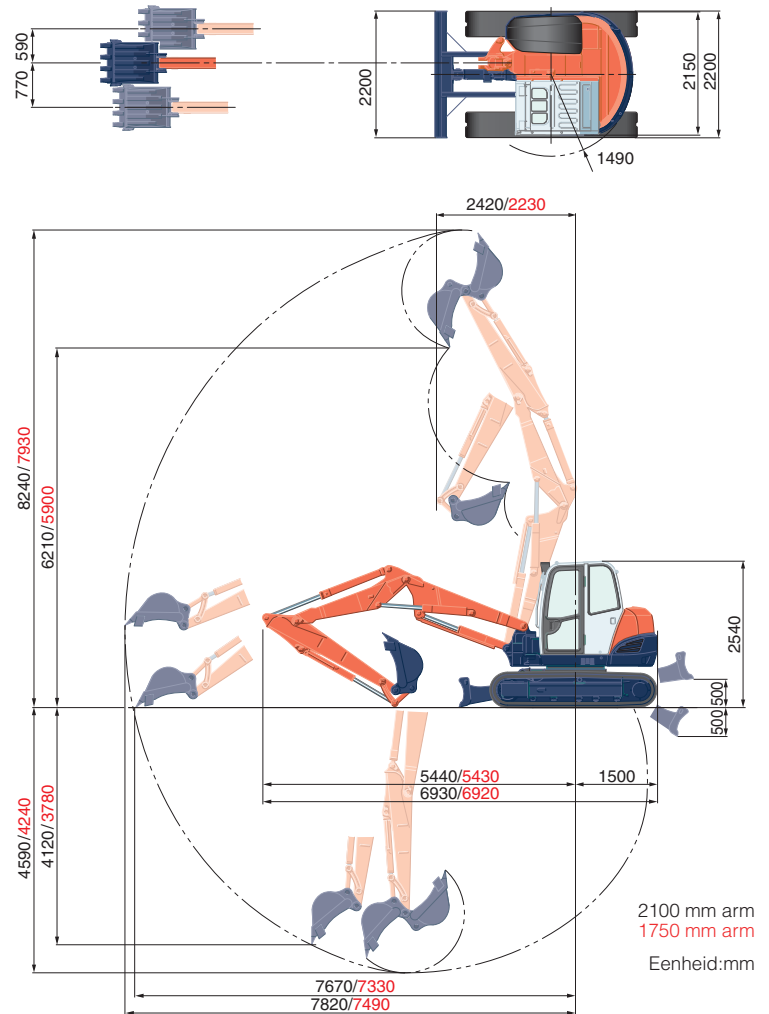
GELEDE GIEK VERSIE

SPECIFICATIES

*met rubber rupsen, Graafbak en 2100 mm arm

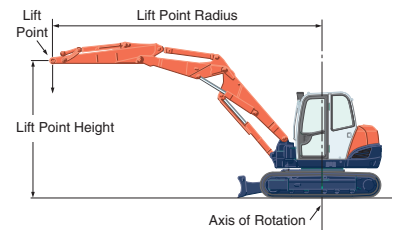
Gewicht	kg	8700	
Capaciteit van de bak volgens SAE/CECE norm	m ³	0,25/0,21	
Breedte van de bak	Met zijmessen	800	
	Zonder zijmessen	700	
Motor	Model	V3307DI-T	
	Type	Watergekoelde dieselmotor E-TVCS (Economisch-Milieuvriendelijk)	
	Vermogen ISO90249	Pk bij omw/min	65,0/2000
		Kw bij omw/min	47,8/2000
	Aantal cilinders		4
	Boring en slag	mm	94 × 120
Inhoud	cm ³	3331	
Zwensnelheid	omw/min	9,5	
Breedte van de rubberrupsen	mm	450	
Lengte (hart op hart) van de rupsen	mm	2300	
Afmetingen van het duwblad (lengte × hoogte)	mm	2200 × 500	
Hydraulische pompen	P1,P2	Pomp met variabele opbrengst	
	Opbrengst	ℓ/min	72,0 × 2
	Hydraulische druk	MPa (kgf/cm ²)	27,4 (280)
	P3	Tandwielpomp	
Opbrengst	ℓ/min	66,6	
	Hydraulische druk	MPa (kgf/cm ²)	20,6 (210)
Opbrekkracht	Knikarm	daN (kgf)	3810 (3880)
	Graafbak	daN (kgf)	6520 (6650)
Graafarm draaibaar (link/rechts)	graden	70/60	
Minimale draaicirkel aan de voorzijde met giekbeweging (links/rechts)		1990/2310	
Extra circuit (SP1)	Max. oliestroom	ℓ/min	100
	Max. hydraulische druk	MPa (kgf/cm ²)	20,6 (210)
Extra circuit (SP2)	Max. oliestroom	ℓ/min	66,6
	Max. hydraulische druk	MPa (kgf/cm ²)	20,6 (210)
Inhoud hydraulische olie tank/volledig circuit	ℓ	75	
Inhoud brandstoftank	ℓ	115	
Max. rijsnelheid	Langzaam	km/u	2,7
	High	km/u	4,9
Gronddruk	kPa (kgf/cm ²)	37,8 (0,386)	
Bodemvrijheid	mm	390	

AFMETINGEN



HEFCAPACITEIT

Lift Point Height	Lifting point radius (Min)	daN (ton)												
		Lifting point radius (3m)			Lifting point radius (4m)			Lifting point radius (Max)						
		Over-front	Over-side	Over-side	Over-front	Over-side	Over-side	Over-front	Over-side	Over-side	Over-front	Over-side	Over-side	
5m	1750 Arm	2400 (2,45)	2400 (2,45)	2400 (2,45)	2260 (2,30)	2260 (2,30)	2260 (2,30)	1910 (1,95)	1910 (1,95)	1860 (1,90)				
	2100 Arm							1770 (1,80)	1770 (1,80)	1770 (1,80)				
3m	1750 Arm							2300 (2,35)	2260 (2,30)	1720 (1,75)	1520 (1,55)	1080 (1,10)	830 (0,85)	
	2100 Arm	3240 (3,30)	3240 (3,30)	3040 (3,10)	2990 (3,05)	2990 (3,05)	2750 (2,80)	2160 (2,20)	2160 (2,20)	1720 (1,75)	1420 (1,45)	980 (1,00)	740 (0,75)	
2m	1750 Arm							2600 (2,65)	2110 (2,15)	1570 (1,60)	1470 (1,50)	1030 (1,05)	740 (0,75)	
	2100 Arm							2500 (2,55)	2160 (2,20)	1570 (1,60)	1370 (1,40)	930 (0,95)	690 (0,70)	
1m	1750 Arm							2700 (2,75)	2010 (2,05)	1470 (1,50)	1370 (1,40)	980 (1,00)	740 (0,75)	
	2100 Arm							2650 (2,70)	2010 (2,05)	1470 (1,50)	1320 (1,35)	930 (0,95)	690 (0,70)	
0m	1750 Arm							2550 (2,60)	1960 (2,00)	1420 (1,45)	1320 (1,35)	1030 (1,05)	740 (0,75)	
	2100 Arm	2160 (2,20)	2160 (2,20)	2160 (2,20)	2300 (2,35)	2300 (2,35)	2110 (2,15)	2600 (2,65)	1910 (1,95)	1370 (1,40)	1230 (1,25)	930 (0,95)	690 (0,70)	
-1m	1750 Arm	2060 (2,10)	2060 (2,10)	2060 (2,10)	2750 (2,80)	2750 (2,80)	2160 (2,20)	2210 (2,25)	1960 (2,00)	1420 (1,45)				
	2100 Arm	2010 (2,05)	2010 (2,05)	2010 (2,05)	3090 (3,15)	3040 (3,10)	2110 (2,15)	2350 (2,40)	1910 (1,95)	1370 (1,40)	1180 (1,20)	1030 (1,05)	740 (0,75)	
-3m	1750 Arm							690 (0,70)	690 (0,70)	690 (0,70)				
	2100 Arm				1320 (1,35)	1320 (1,35)	1320 (1,35)	1080 (1,10)	1080 (1,10)	1080 (1,10)				



N.B. :

* De hefcapaciteiten zijn gebaseerd op ISO 10567 en overschrijden niet de 75% van de statische heflast van de machine of 87% van de hydraulische hefcapaciteit van de machine.

* Bij het meten van de hefcapaciteiten zijn de graafbak, hijschaak, hijsband en andere hijsbenodigdheden in aanmerking genomen.

* Werkbereiken zijn met Kubota standaard bak, zonder snelkoppeling.

* De specificaties zijn onderhevig aan veranderingen ten gevolge van productverbetering zonder voorafgaande kennisgeving.

KUBOTA EUROPE S.A.S.

19 à 25, Rue Jules - Vercruysse -
Zone Industrielle - B.P. 50088
95101 Argenteuil Cedex France
Téléphone : (33) 01 34 26 34 34
Télécopieur : (33) 01 34 26 34 99
<http://www.kubota-global.net>