

Mobilbagger MH 6.6



MH 6.6

Motorleistung	118 kW - 160 PS
Dienstgewicht	18,9 - 21,7 t
Grabgefäße (SAE)	0,45 - 1,35 m³

SINCE 1876

O&K

INNOVATION AT WORK

O&K Mobilbagger

Hydraulik - intelligent und leistungstark

Bei den neuen O&K Mobilbaggern kann die Motorleistung ohne Überlastung des Motors immer zu 100% ausgelastet werden. Dafür sorgt ein intelligentes elektronisches Regel- und Überwachungssystem mit drei Hydraulikpumpen. Eine separate Schwenkpumpe ermöglicht größte Präzision und Produktivität bei der Arbeit. Durch permanenten Abgleich der eingespeicherten Soll-Daten mit den Ist-Werten arbeiten Motor und Pumpen stets auf optimalem Niveau. Durch dieses System sind Simultanbewegungen aller Funktionen möglich.



Ausrüstung - robust und vielseitig

Den vielfältigen Aufgaben auf der Baustelle entsprechend sind verschiedene Ausleger und Stiele verfügbar. Maximale Leistung bietet der neue Verstellausleger mit neu entwickelter Kinematik. Ein großzügig dimensionierter Nackenzylinder sorgt für exzellente Hubleistungen. Ebenso bietet der neue Ausleger noch mehr Reichweite und Grabtiefe. Außerdem verfügt die Ausrüstung über hohe Aus- und Losbrechkräfte. Dank elektrohydraulischer Vorsteuerung sind Feinsteuerbarkeit und Präzision der Bewegungen optimiert worden.

Eine Regenerativschaltung ermöglicht energieloses Absenken der Ausrüstung und eine höhere Senkgeschwindigkeit sowie reduzierten Kraftstoffverbrauch.

CNH - Dieselmotor - sparsam und langlebig

Die neuen O&K-Mobilbagger sind mit leistungsstarken 6-Zylinder CNH-Dieselmotoren mit Direkteinspritzung ausgestattet. Niedrige Leerlaufdrehzahlen und flache Drehmomentkurven bewirken einen äußerst geringen Verbrauch und höchste Zuverlässigkeit. Abgasturbolader und Ladeluftkühler sorgen für eine bessere Verbrennung, die neben einer Leistungssteigerung auch eine niedrigere Schadstoffemission zur Folge hat.

Wartung - leicht und schnell

Alle Aggregate sind gut zugänglich und sowohl von der Serviceplattform als auch vom Boden aus zu warten. Langzeitgeschmierte Komponenten, wie z.B. die voll gekapselte Kugeldrehverbindung sorgen für lange Wartungsintervalle.



Unterwagen - robust und variabel

Die neuen Unterwagen zeichnen sich durch eine modulare Bauweise aus, die eine flexible Anpassung an Kundenbedürfnisse ermöglicht. Der robuste, verwindungssteife Rahmen in Kastenbauweise ist robotergeschweißt. Die Gelenkwelle bietet viel Bodenfreiheit und wird darüber hinaus auch geteilt mit Zwischenlager angeboten, wodurch noch mehr Geländegängigkeit entsteht und Geschwindigkeiten bis zu 25 km/h möglich werden. Ebenso gewährleistet das an der Hinterachse angeflanschte Lastschaltgetriebe große Bodenfreiheit und hervorragende Traktion.

- neueste Technologien
- höchster Komfort
- einfache Bedienung
- hervorragende Leistungen

SINCE 1876

O&K

INNOVATION AT WORK

für alle Aufgaben

Cockpit - komfortabel und geräumig

Eine geräumige, schallgedämmte Komfort-Kabine ermöglicht gesundes, ermüdungsfreies Arbeiten: der ergonomische Fahrersitz ist individuell höhenverstellbar, die Konsolen sind mit dem Fahrersitz verschiebbar. Das Ein- und Aussteigen wird durch eine verstellbare Lenksäule erleichtert. Alle Bedienelemente sind übersichtlich angeordnet und leicht zu betätigen.

Ein Multifunktionsdisplay mit Menüführung erlaubt die schnelle Einstellung der gewünschten Arbeitsmodi.



Die neue Luftführung in der Kabine gewährleistet ein optimales Raumklima auch bei ungünstigsten Wetterbedingungen. Durch Schiebemechanismen im oberen und unteren Teil der Frontscheibe sowie einem Schiebefenster in der Fahrertür lässt sich die Luftzufuhr von außen individuell den Witterungsverhältnissen entsprechend regulieren.



Multifunktionsdisplay - einfach zu bedienen

Das neue Multifunktionsdisplay dient der Steuerung und Überwachung sämtlicher Arbeitsabläufe. Mit einfacher Menüführung können bis zu 12 individuell vorprogrammierte Arbeitsgeräte und Leistungsstufen genau definiert und angewählt werden. Die Arbeitsbereiche lassen sich bestimmen und die Arbeitsempfindlichkeit einstellen. Hier werden auch Fehler diagnostiziert und angezeigt. Ebenso lässt sich hier vom Cockpit aus mit einem entsprechenden Testgerät die Hydraulik prüfen.





Motor

Leistung (ISO 9249) 118 kW / 160 PS
 Hersteller/Modell CNH/F4BE 0684A - 5,9 l
 Schadstoffarmer Turbodiesel erfüllt EURO 2/Tier 2
 Art und Arbeitsweise 6-Zylinder, 4-Takt-Diesel
 Turboaufladung, Ladeluftkühlung, Direkteinspritzung
 Bohrung/Hub 102 x 120 mm
 Elektronische Motordrehzahl-Einstellung
 Automatische Drehzahlrückstellung



Elektrische Anlage

Betriebsspannung 24 V
 2 Batterien in Serie, wartungsfrei, Kapazität je 12 V/100 Ah
 Lichtmaschine 24 V/70 A
 Anlasser 4 kW



Hydrauliksystem

Dreipumpenhydraulik mit zwei Arbeitspumpen und separater Schwenkpumpe. Einzelregelung aller Pumpen. Doppelbeaufschlagung. Feinfiltration für Rücklauföl, Servo- und Schwenkkreis. Bedarfssteuerung. Hydraulikkühler mit separatem Lüfterantrieb.

3 Primärpumpen variable Fördermengen, Axialkolbenpumpen
 Fördermenge Arbeitspumpen 2 x 200 l/min
 Fördermenge Schwenkpumpen 112 l/min
 Max. Druck ohne Kraftverstärker 340 bar
 Max. Druck mit Kraftverstärker 370 bar
 Max. Druck Schwenkwerk 390 bar

Hydraulikzylinder Anzahl
 - Hubzylinder 2
 Bohrung x Durchm. - Hub (Mono) 135 x 85 - 1050
 Bohrung x Durchm. - Hub (Verstell) 135 x 85 - 985
 - Stielzylinder 1
 Bohrung x Durchm. - Hub 135 x 95 - 1400
 - Löffelzylinder 1
 Bohrung x Durchm. - Hub 115 x 80 - 1075
 - Stellzylinder 1
 Bohrung x Durchm. - Hub 180 x 90 - 745
 Hub- und Stielzylinder mit Endlagendämpfung



Fahrerantrieb

Lastschaltgetriebe. **Planeten-Baggerachse** mit integrierten, direkt wirkenden Lamellenbremsen. Lenkzylinder im Achskörper integriert. Getriebe an Achse angeflanscht.

Max. Geschwindigkeiten	1. Fahrstufe	2. Fahrstufe
Langsam	5,34	20 km/h
Mittel	6,67	25 km/h
Schnell	8,00	30 km/h
maximale Zugkraft	130 kN	



Schwenkantrieb

Anordnung von Schwenkpumpe und Schwenkmotor im geschlossenen Kreislauf für verlustfreies Anschwenken und Abbremsen des Oberwagens. Schwenkgetriebe mit integrierter verschleißfreier Lamellenbremse. Gekapselte Kugeldrehverbindung mit Langzeitschmierung.

Effektives Schwenkmoment (SAE J 1371) 60 kNm
 Maximale Schwenkdrehzahl 9,5 U/min



Kabine

Geräumige Kabine. Getöntes Sicherheitsglas. Sehr gute Rundumsicht. Defroster-Düsen für Frontscheibe, Stufengebläse, einstellbare Düsen für Fußraum und Fahrer. Hochschiebbare, geteilte Frontscheibe, auch komplett hochschiebbar. Schiebefenster in der Fahrertür. Komfortfahrersitz. Konsolen und Fahrersitz individuell einstellbar. Lenkung verstellbar.



Achsen

Achsen mit nassen Lamellenbremsen, die direkt auf die Nabe wirken.
 Vorderachse pendelnd.
 Getrennte Ölhaushalte zwischen Achskörper, Getriebe (bei Starrachse) und Radkopf.



Bremssystem

Betriebsbremse Lamellenbremse im Ölbad
 Arbeitsbremse Lamellenbremse im Ölbad
 Parkbremse Lamellenbremse im Ölbad



Lenkung

Hydraulische Lenkung mit Notlenkeigenschaften
 System ORBITROL
 Lenkpumpe Zahnradpumpe



Bereifung

8 x 10,00 - 20 M.ZR. F7.5, MITAS, Zwilling
 8 x 10,00 - 20 mit Zwischenringen, Bridgestone, Zwilling
 4 x 600/40 - 22,5 Alliance
 elastische Vollgummibereifung 10 - 20 mit Zwischenringen



Füllmengen

Kraftstoff 325 l
 Kühlsystem 29 l
 Motoröl 16 l
 Schwenkgetriebe 4 l
 Hydrauliktank 160 l
 Hydrauliksystem 250 l

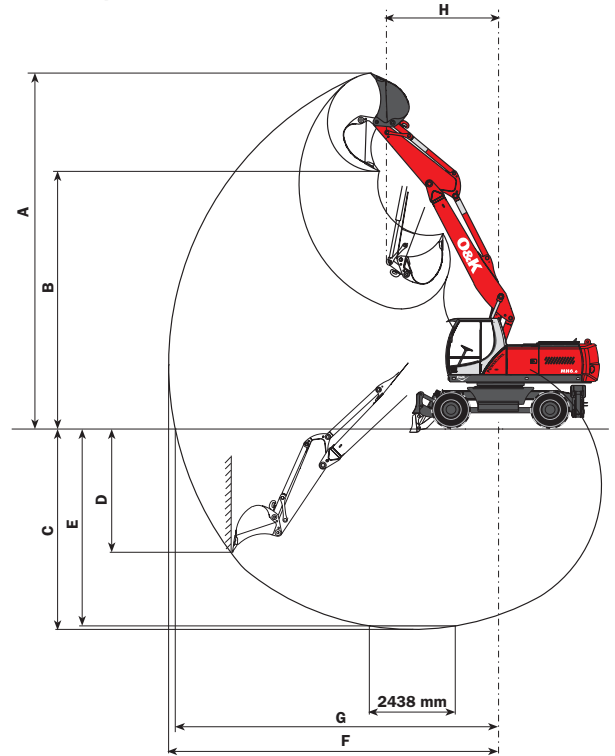
Gewichte

Verstellausleger / Kg

Stiel	2 Pratzen vorn oder hinten	4 Pratzen	Planierschild hinten	Planierschild hinten / 2 Pratzen
2,30 m	20,280	21,345	19,719	20,882
2,60 m	20,350	21,415	19,789	20,952
2,90 m	20,414	21,479	19,853	21,016

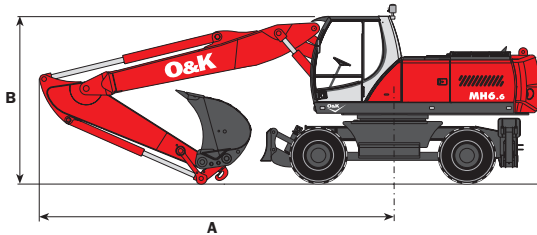
Arbeitsbereich mit Tieflöffel Verstellausrüstung

Stiel	m	2,3	2,6	2,9
A max. Einstechhöhe	m	10,1	10,2	10,4
B max. Ausschütthöhe	m	7,3	7,4	7,6
H min. Schwenkradius	m	3,2	3,1	3,2
C max. Grabtiefe	m	5,7	6,0	6,3
D max. Senkrechte Grabtiefe	m	4,2	4,6	4,9
E max. Grabtiefe bei 2,4 m (8") breiter Sohle	m	5,6	5,9	6,2
F max. Reichweite	m	9,4	9,6	10,0
G max. Reichweite auf Standebene	m	9,2	9,4	9,7
Losbrechkraft (370 bar)	kN	135	135	135
Reißkraft (370 bar)	kN	122	113	105



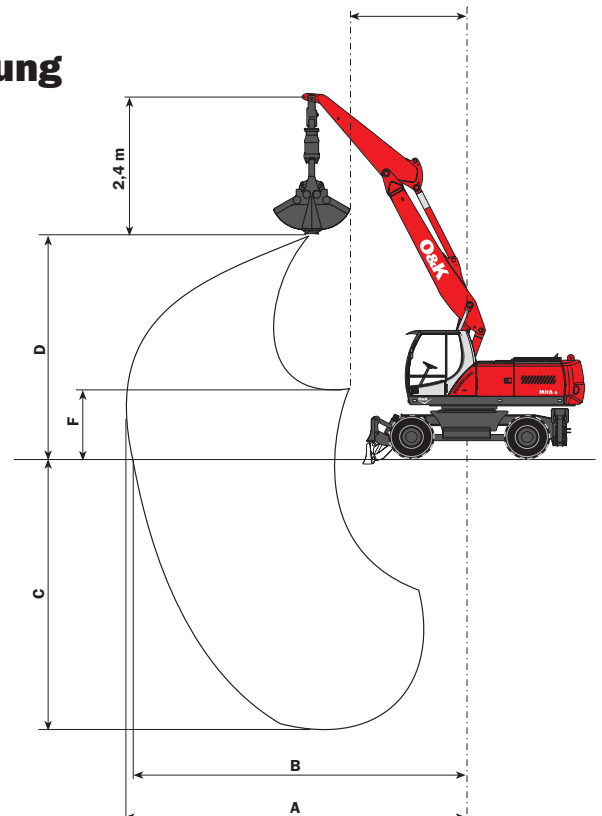
Verlademaße

Stiel	m	2,3	2,6	2,9
A Länge nach vorn von Drehkranzmitte	mm	6700	6680	6670
B Höhe bis Ausrüstungsoberkante	mm	3160	3160	3220



Arbeitsbereich mit Greifer Verstellausrüstung

Stiel	m	2,3	2,6	2,9
A max. Reichweite	m	8,0	8,2	8,5
B max. Reichweite auf Standebene	m	7,9	8,2	8,5
C max. Grabtiefe	m	6,7	7,0	7,3
D max. Höhe	m	6,3	6,4	6,6
E max. Schwenkradius	m	2,8	2,7	2,8
F	m	2,4	2,1	1,8



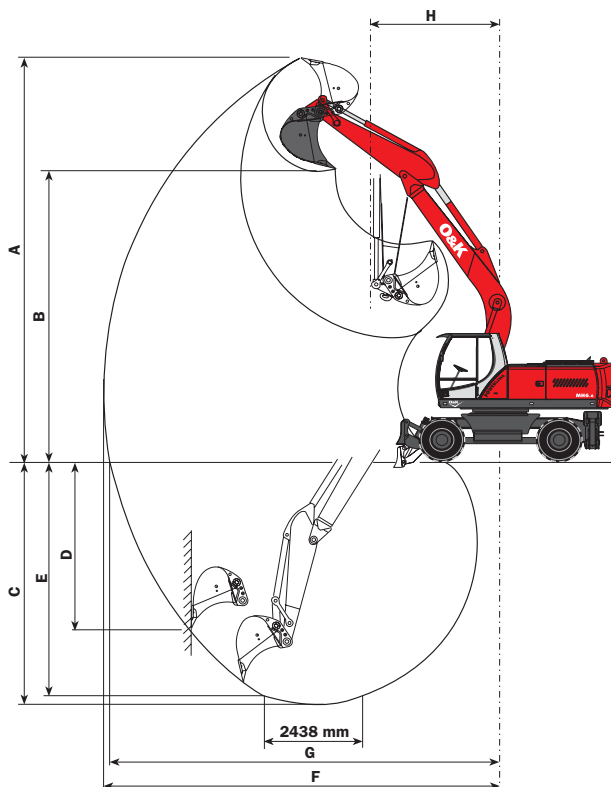
Gewichte

Monoblockausrüstung / Kg

Stiel	2 Pratzen vorn oder hinten	4 Pratzen	Planierschild hinten	Planierschild hinten / 2 Pratzen
2,30 m	19,479	20,544	18,918	20,081
2,60 m	19,549	20,614	18,988	20,151
2,90 m	19,613	20,678	19,052	20,215

Arbeitsbereich mit Tieflöffel Monoblockausrüstung

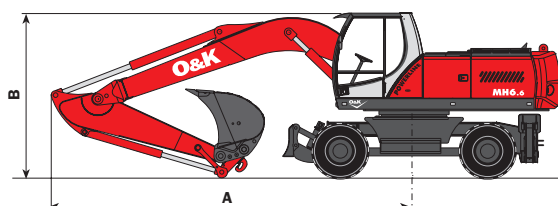
Stiel	m	2,3	2,6	2,9
A max. Einstechhöhe	m	9,96	9,97	10,15
B max. Ausschütthöhe	m	7,21	7,25	7,43
H min. Schwenkradius	m	3,26	3,16	3,19
C max. Grabtiefe	m	5,62	5,92	6,22
D max. Senkrechte Grabtiefe	m	4,34	4,24	4,52
E max. Grabtiefe bei 2,4 m (8") breiter Sohle	m	5,42	5,73	6,05
F max. Reichweite	m	9,54	9,75	10,03
G max. Reichweite auf Standebene	m	9,36	9,57	9,86
Losbrechkraft (370 bar)	kN	135	135	135
Reißkraft (370 bar)	kN	122	113	105



Verlademaße

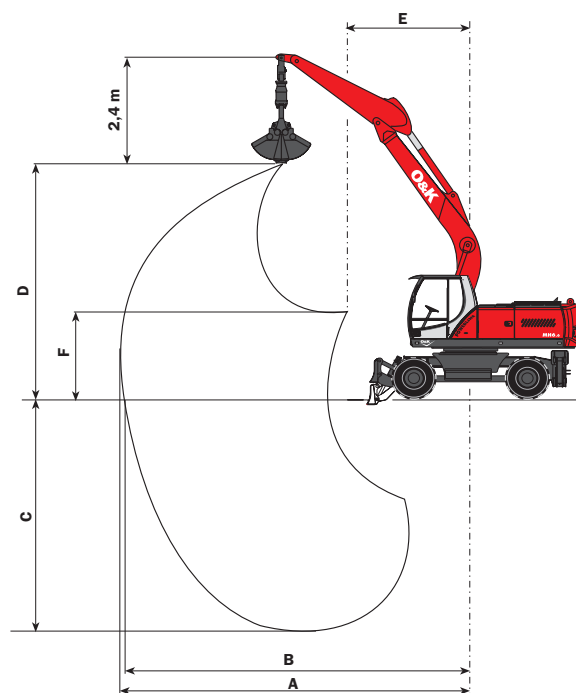
Stiel	m	2,3	2,6	2,9
A Länge nach vorn von Drehkranzmitte	mm	6950	6950	6950
B Höhe bis Ausrüstungsoberkante	mm	3250	3250	3250*

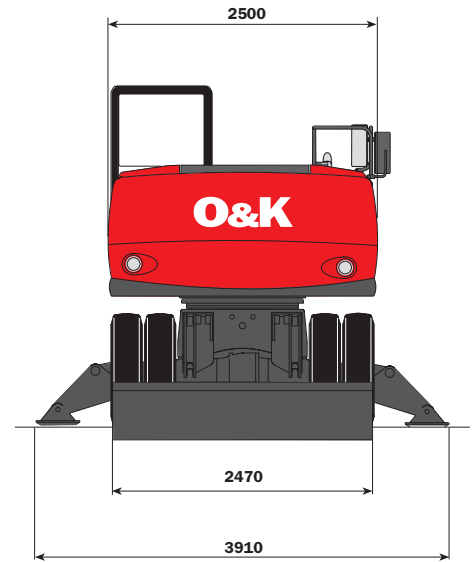
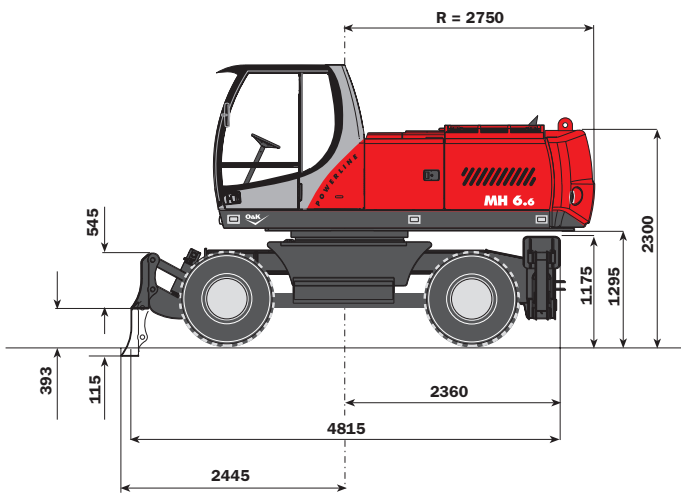
*ohne Löffel



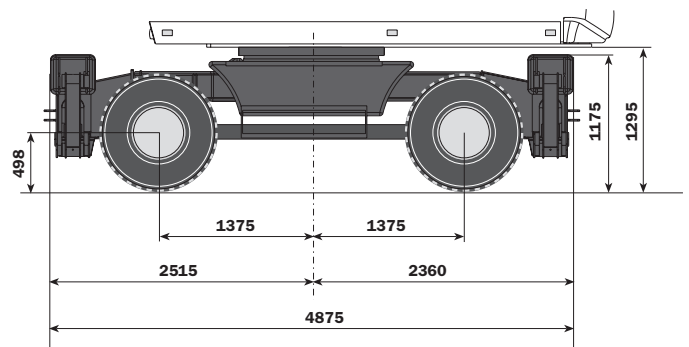
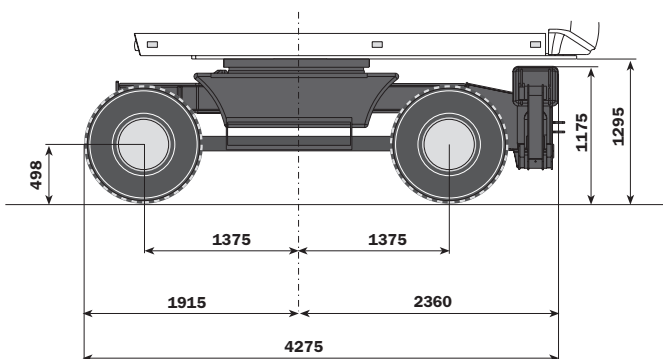
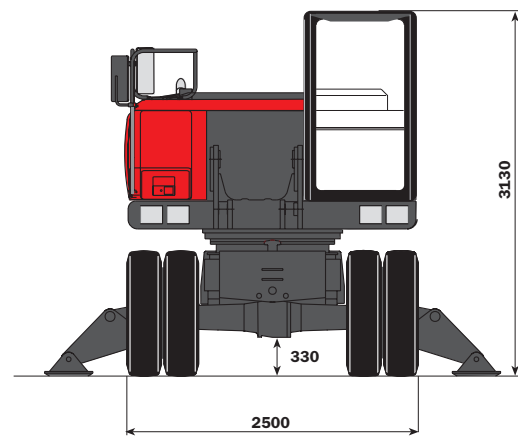
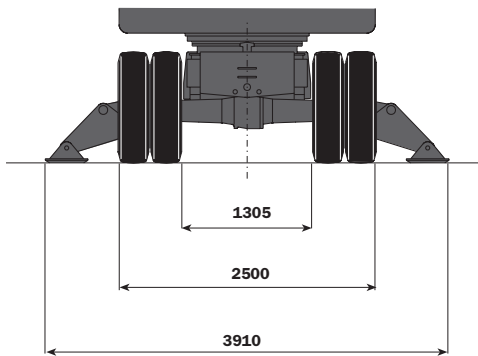
Arbeitsbereich mit Greifer Monoblockausrüstung

Stiel	m	2,3	2,6	2,9
A max. Reichweite	m	8,1	8,4	8,6
B max. Reichweite auf Standebene	m	8,1	8,3	8,6
C max. Grabtiefe	m	6,6	6,9	7,2
D max. Höhe	m	6,2	6,3	6,4
E max. Schwenkradius	m	2,9	2,7	2,8
F	m	2,4	2,1	1,8





für Bereifung
10,00 - 20



Hubkräfte

Die Werte sind gemäß ISO 10567 für Hydraulikbagger mit angebautem Tieflöffel angegeben und betragen 87% der hydraulischen Hubkraft oder 75% der statischen Kipplast.

(*) durch Hydraulikventil begrenzte Werte.

MH 6.6 / PL / Verstellausrüstung

Stiel:.....2,30 m

Verstellunterteil:2,01 m

Verstelloberteil:.....3,79 m

Tieflöffel (CECE):.....0,70 m³

Planierschild / unabgestützt

7,5 m	3,8* 3,0 5,9									
6,0 m	4,8 3,1				3,4* 2,0 7,1					
4,5 m	6,5* 4,7		4,7 3,0		3,1 1,8		2,8 1,5 7,8			
3,0 m	12,0* 8,3		7,1 4,5		4,6 2,9		3,0 1,7		2,4 1,3 8,2	
1,5 m	13,5 8,0		7,0 4,4		4,5 2,9		2,9 1,6		2,3 1,2 8,3	
0,0 m	13,5 8,0		7,0 4,3		4,5 2,6		2,8 1,5		2,3 1,2 8,1	
-1,5 m	13,8 7,4		6,9 4,0		4,1 2,3		2,6 1,3		2,6 1,3 7,6	
-3,0 m	13,6 7,2		6,4 3,6		3,8 2,1		3,2 1,7 6,6			
-4,5 m	12,9 6,7		7,1 3,9 4,2							

Planierschild / abgestützt

7,5 m	3,8* 3,4 5,9									
6,0 m					5,1* 3,4		3,4* 2,3 7,1			
4,5 m	6,5* 5,3		5,3* 3,4		4,4* 2,0		3,2* 1,8 7,8			
3,0 m	12,0* 9,4		8,1* 5,1		6,1* 3,3		5,2* 2,0		3,2* 1,5 8,2	
1,5 m	13,6* 9,1		10,1* 4,9		7,0* 3,3		5,6 1,9		3,5* 1,4 8,3	
0,0 m	16,0* 9,2		11,2* 4,9		7,8* 3,0		5,5 1,7		4,3* 1,4 8,1	
-1,5 m	18,7* 8,6		11,4* 4,6		8,0 2,7		5,3 1,6		5,2 1,6 7,6	
-3,0 m	19,4* 8,4		11,9* 4,1		7,7* 2,4		6,0* 2,0 6,6			
-4,5 m	16,4* 7,9		9,9* 4,5 4,2							

MH 6.6 / PL / Verstellausrüstung

Stiel:.....2,60 m

Planierschild / unabgestützt

7,5 m	3,6* 3,0									
6,0 m	4,8 3,1				2,9* 1,9 7,3					
4,5 m	6,0* 4,8		4,7 3,0		3,1 1,8		2,6 1,5 8,0			
3,0 m	13,0* 8,5		7,1 4,5		4,5 2,9		3,1 1,8		2,3 1,2 8,4	
1,5 m	13,4 8,1		6,9 4,3		4,5 2,9		3,0 1,7		2,2 1,1 8,5	
0,0 m	13,5 8,1		6,9 4,4		4,6 2,7		2,8 1,5		2,2 1,1 8,3	
-1,5 m	13,8 7,4		6,9 4,0		4,1 2,3		2,6 1,3		2,4 1,2 7,8	
-3,0 m	13,5 7,2		6,4 3,6		3,8 2,0		2,9 1,5 6,9			
-4,5 m	12,9 6,7		6,1 3,3		5,3 2,9 4,9					

Planierschild / abgestützt

7,5 m	3,6* 3,3									
6,0 m					4,8* 3,4		2,9* 2,2 7,3			
4,5 m	6,0* 5,3		5,0* 3,4		4,4* 2,1		2,9* 1,7 8,0			
3,0 m	13,0* 9,5		7,6* 5,1		5,9* 3,3		5,0* 2,0		3,0* 1,4 8,4	
1,5 m	13,7* 9,1		9,7* 4,9		6,7* 3,2		5,4* 1,9		3,3* 1,3 8,5	
0,0 m	15,6* 9,1		11,1* 4,9		7,6* 3,1		5,5 1,8		3,8* 1,3 8,3	
-1,5 m	18,2* 8,6		11,3* 4,6		7,9 2,7		5,3 1,6		4,7* 1,5 7,8	
-3,0 m	19,2* 8,4		11,6* 4,2		7,9 2,4		5,9* 1,8 6,9			
-4,5 m	17,9* 7,8		9,6* 3,9		8,1* 3,4 4,9					

MH 6.6 / PL / Verstellausrüstung

Stiel:.....2,90 m

Planierschild / unabgestützt

7,5 m	3,9* 3,0									
6,0 m	4,4* 3,1				3,1* 1,8		2,5* 1,7 7,7			
4,5 m	5,5* 4,8		4,6 3,0		3,2 1,9		2,4 1,3 8,3			
3,0 m	11,7* 8,4		7,0 4,5		4,5 2,9		3,1 1,8		2,2 1,1 8,7	
1,5 m	13,1 8,0		6,9 4,3		4,4 2,8		3,0 1,7		2,0 1,0 8,8	
0,0 m	13,2 7,9		6,8 4,2		4,5 2,7		2,8 1,5		2,1 1,0 8,6	
-1,5 m	13,7 7,5		6,9 4,0		4,2 2,4		2,6 1,3		2,2 1,1 8,1	
-3,0 m	13,4 7,1		6,5 3,7		3,8 2,1		2,7 1,3 7,3			
-4,5 m	12,9 6,7		6,0 3,3		4,2 2,3 5,5					

Planierschild / abgestützt

7,5 m	3,9* 3,4										
6,0 m					4,4* 3,5		3,1* 2,1		2,5* 2,0 7,7		
4,5 m	5,5* 5,3		4,9* 3,4		4,4* 2,1		2,5* 1,5 8,3				
3,0 m	11,7* 9,5		7,2* 5,1		5,6* 3,2		4,7* 2,1		2,6* 1,3 8,7		
1,5 m	13,1* 9,0		9,2* 4,8		6,4* 3,2		5,2* 2,0		2,8* 1,2 8,8		
0,0 m	15,2* 8,9		10,7* 4,8		7,4* 3,1		5,5 1,8		3,2* 1,2 8,6		
-1,5 m	17,6* 8,6		11,2* 4,6		7,8 2,8		5,3 1,6		3,9* 1,3 8,1		
-3,0 m	18,9* 8,3		11,4* 4,2		8,0 2,4		5,4* 1,6 7,3				
-4,5 m	19,0* 7,9		10,6* 3,8		7,0* 2,7 5,5						

MH 6.6 / A2 / Verstellausrüstung

Stiel:.....2,30 m

Verstellunterteil:2,01 m
 Verstelloberteil:.....3,79 m
 Tieföffel (CECE):.....0,70 m³

2 Prätzen / unabgestützt

Höhe	Arbeitsbereich										
	3,0 m		4,5 m		6,0 m		7,5 m		Max		
	Front	Seite	Front	Seite	Front	Seite	Front	Seite	Front	Seite	Radius
7,5 m									3,8 *	3,1	5,9
6,0 m					4,9	3,1			3,4 *	2,1	7,1
4,5 m			6,5 *	4,8	4,8	3,1	3,2	1,8	2,9	1,6	7,8
3,0 m	12,0 *	8,5	7,2	4,6	4,7	3,0	3,2	1,8	2,5	1,4	8,2
1,5 m	13,6 *	8,2	7,1	4,5	4,7	3,0	3,0	1,7	2,4	1,2	8,3
0,0 m	14,0	8,2	7,1	4,5	4,6	2,7	2,9	1,5	2,5	1,2	8,1
-1,5 m	14,2	7,6	7,1	4,1	4,2	2,4	2,7	1,4	2,7	1,4	7,6
-3,0 m	14,0	7,4	6,6	3,7	4,0	2,1			3,3	1,8	6,6
-4,5 m	13,4	6,9							7,3	4,0	4,2

2 Prätzen / abgestützt

Höhe	Arbeitsbereich												
	3,0 m		4,5 m		6,0 m		7,5 m		Max				
	Front	Seite	Front	Seite	Front	Seite	Front	Seite	Front	Seite	Radius		
7,5 m									3,8 *	3,8 *	5,9		
6,0 m							5,1 *	4,2			3,4 *	3,0	7,1
4,5 m			6,5 *	6,5	5,3 *	4,1	4,4 *	2,6	3,2 *	2,4	7,8		
3,0 m	12,0*	11,9	8,1 *	6,3	6,1 *	4,1	5,2	2,6	3,2 *	2,1	8,2		
1,5 m	13,6*	11,6	10,1 *	6,1	7,0 *	4,0	5,2	2,5	3,5 *	1,9	8,3		
0,0 m	16,0*	11,7	11,2 *	6,2	7,4	3,8	5,0	2,3	4,3 *	2,0	8,1		
-1,5 m	18,7*	11,5	11,4 *	5,9	7,5	3,5	4,9	2,2	4,8	2,2	7,6		
-3,0 m	19,4*	11,3	11,9 *	5,4	7,2	3,2			6,0	2,7	6,6		
-4,5 m	16,4*	10,7							9,9 *	6,0	4,2		

MH 6.6 / A2 / Verstellausrüstung

Stiel:.....2,60 m

2 Prätzen / unabgestützt

Höhe	Arbeitsbereich										
	3,0 m		4,5 m		6,0 m		7,5 m		Max		
	Front	Seite	Front	Seite	Front	Seite	Front	Seite	Front	Seite	Radius
7,5 m					3,6 *	3,0			3,2 *	2,9	6,2
6,0 m					4,8 *	3,1			2,9 *	2,0	7,3
4,5 m			6,0 *	4,9	4,8	3,1	3,2	1,9	2,7	1,5	8,0
3,0 m	13,0*	8,5*	7,3	4,6	4,7	3,0	3,2	1,8	2,4	1,3	8,4
1,5 m	13,7	8,3	7,1	4,5	4,6	2,9	3,1	1,7	2,3	1,2	8,5
0,0 m	13,8	8,2	7,1	4,5	4,7	2,8	2,9	1,6	2,3	1,2	8,3
-1,5 m	14,3	7,6	7,1	4,1	4,3	2,4	2,7	1,4	2,5	1,3	7,8
-3,0 m	13,9	7,4	6,7	3,7	3,9	2,1			3,1	1,6	6,9
-4,5 m	13,3	6,9	6,3	3,4					5,5	3,0	4,9

2 Prätzen / abgestützt

Höhe	Arbeitsbereich										
	3,0 m		4,5 m		6,0 m		7,5 m		Max		
	Front	Seite	Front	Seite	Front	Seite	Front	Seite	Front	Seite	Radius
7,5 m					3,6 *	3,6*			3,2 *	3,2*	6,2
6,0 m					4,8 *	4,2			2,9 *	2,8	7,3
4,5 m			6,0 *	6,0*	5,0 *	4,1	4,4 *	2,7	2,9 *	2,2	8,0
3,0 m	13,0*	11,9	7,6 *	6,2	5,9 *	4,0	5,0*	2,6	3,0 *	2,0	8,4
1,5 m	13,7*	11,5	9,7 *	6,0	6,7 *	4,0	5,2	2,5	3,3 *	1,8	8,5
0,0 m	15,6*	11,5	11,1 *	6,0	7,3	3,9	5,1	2,4	3,8 *	1,8	8,3
-1,5 m	18,2*	11,5	11,3 *	5,9	7,5	3,5	4,9	2,2	4,6	2,0	7,8
-3,0 m	19,2*	11,2	11,6 *	5,5	7,2	3,2			5,6	2,5	6,9
-4,5 m	17,9*	10,6	9,6 *	5,1					8,1 *	4,5	4,9

MH 6.6 / A2 / Verstellausrüstung

Stiel:.....2,90 m

2 Prätzen / unabgestützt

Höhe	Arbeitsbereich										
	3,0 m		4,5 m		6,0 m		7,5 m		Max		
	Front	Seite	Front	Seite	Front	Seite	Front	Seite	Front	Seite	Radius
7,5 m					3,9 *	3,1			2,8 *	2,5	6,6
6,0 m					4,4 *	3,2	3,1 *	1,9	2,5 *	1,8	7,7
4,5 m			5,5 *	4,9	4,8	3,1	3,3	1,9	2,5 *	1,4	8,3
3,0 m	11,7 *	8,6	7,2	4,6	4,7	2,9	3,2	1,9	2,3	1,2	8,7
1,5 m	13,1 *	8,2	7,0	4,5	4,6	2,9	3,1	1,8	2,1	1,1	8,8
0,0 m	13,7	8,1	7,0 *	4,4	4,6	2,8	2,9	1,6	2,2	1,0	8,6
-1,5 m	14,0	7,6	7,1	4,1	4,4	2,5	2,7	1,4	2,3	1,1	8,1
-3,0 m	13,9	7,3	6,7	3,8	4,0	2,1			2,8	1,4	7,3
-4,5 m	13,4	6,9	6,3	3,4					4,4	2,3	5,5

2 Prätzen / abgestützt

Höhe	Arbeitsbereich										
	3,0 m		4,5 m		6,0 m		7,5 m		Max		
	Front	Seite	Front	Seite	Front	Seite	Front	Seite	Front	Seite	Radius
7,5 m					3,9 *	3,9*			2,8 *	2,8*	6,6
6,0 m					4,4 *	4,2	3,1 *	2,7	2,5 *	2,5*	7,7
4,5 m			5,5 *	5,5 *	4,9 *	4,1	4,4 *	2,7	2,5 *	2,1	8,3
3,0 m	11,7*	11,7*	7,2 *	6,2	5,6 *	4,0	4,7*	2,7	2,6 *	1,8	8,7
1,5 m	13,1*	11,5	9,2 *	6,0	6,4 *	3,9	5,1	2,6	2,8 *	1,7	8,8
0,0 m	15,2*	11,5	10,7 *	6,0	7,2	4,0	5,1	2,4	3,2 *	1,7	8,6
-1,5 m	17,6*	11,5	11,2 *	5,9	7,4	3,6	4,9	2,2	3,9 *	1,8	8,1
-3,0 m	18,9*	11,2	11,4 *	5,5	7,2	3,2			5,1	2,2	7,3
-4,5 m	19,0*	10,7	10,6 *	5,1					7,0 *	3,6	5,5

MH 6.6 / PL / A2 / Verstellrüstung

Stiel:.....2,30 m

Verstellunterteil:2,01 m

Verstelloberteil:.....3,79 m

Tieföffel (CECE):.....0,70 m³

Planierschild / 2 Prätzen unabgestützt

Höhe	Arbeitsbereich										
	3,0 m		4,5 m		6,0 m		7,5 m		Max		
	Front	Seite	Front	Seite	Front	Seite	Front	Seite	Front	Seite	Radius
7,5 m									3,8 *	3,2	5,9
6,0 m					4,8	3,2			3,4 *	2,1	7,1
4,5 m			6,5 *	5,0	4,8	3,2	3,1	1,9	2,8	1,7	7,8
3,0 m	12,0 *	8,7	7,2	4,8	4,6	3,1	3,1	1,9	2,5	1,4	8,2
1,5 m	13,6 *	8,4	7,0	4,6	4,6	3,1	3,0	1,8	2,4	1,3	8,3
0,0 m	13,8	8,4	7,1	4,6	4,5	2,8	2,8	1,6	2,4	1,3	8,1
-1,5 m	14,0	7,8	7,0	4,2	4,2	2,5	2,7	1,5	2,6	1,4	7,6
-3,0 m	13,8	7,6	6,5	3,8	3,9	2,2			3,3	1,8	6,6
-4,5 m	13,2	7,2							7,2	4,2	4,2

Planierschild / 2 Prätzen abgestützt

Höhe	Arbeitsbereich										
	3,0 m		4,5 m		6,0 m		7,5 m		Max		
	Front	Seite	Front	Seite	Front	Seite	Front	Seite	Front	Seite	Radius
7,5 m									3,8 *	3,8 *	5,9
6,0 m							5,1 *	5,1 *	3,4 *	3,4 *	7,1
4,5 m			6,5 *	6,5 *	5,3 *	5,2	4,4 *	3,5	3,2 *	3,1	7,8
3,0 m	12,0*	12,0*	8,1 *	7,9	6,1 *	5,1	5,2 *	3,4	3,2 *	2,8	8,2
1,5 m	13,6*	13,6*	10,1*	7,8	7,0 *	5,0	5,7 *	3,3	3,5 *	2,7	8,3
0,0 m	16,0*	15,5	11,2*	7,8	7,8 *	5,0	6,1 *	3,2	4,3 *	2,7	8,1
-1,5 m	18,7*	15,9	11,4*	7,8	8,1 *	4,7	5,4 *	3,0	5,3 *	3,0	7,6
-3,0 m	19,4*	16,0	11,9*	7,3	7,7 *	4,4			6,0 *	3,7	6,6
-4,5 m	16,4*	15,3							9,9 *	8,2	4,2

MH 6.6 / PL / A2 / Verstellrüstung

Stiel:.....2,60 m

Planierschild / 2 Prätzen unabgestützt

Höhe	Arbeitsbereich										
	3,0 m		4,5 m		6,0 m		7,5 m		Max		
	Front	Seite	Front	Seite	Front	Seite	Front	Seite	Front	Seite	Radius
7,5 m					3,6 *	3,1			3,2 *	3,0	6,2
6,0 m					4,8 *	3,2			2,9 *	2,0	7,3
4,5 m			6,0 *	5,0	4,7	3,1	3,2	1,9	2,7	1,6	8,0
3,0 m	13,0 *	8,7	7,2	4,7	4,6	3,1	3,1	1,9	2,4	1,3	8,4
1,5 m	13,6	8,4*	7,0	4,6	4,6	3,0	3,0	1,8	2,2	1,2	8,5
0,0 m	13,7	8,3	7,0	4,6	4,6	2,9	2,8	1,6	2,3	1,2	8,3
-1,5 m	14,1	7,8	7,0	4,2	4,2	2,5	2,7	1,5	2,5	1,3	7,8
-3,0 m	13,7	7,6	6,6	3,9	3,9	2,2			3,0	1,7	6,9
-4,5 m	13,1	7,1	6,2	3,6					5,4	3,1	4,9

Planierschild / 2 Prätzen abgestützt

Höhe	Arbeitsbereich										
	3,0 m		4,5 m		6,0 m		7,5 m		Max		
	Front	Seite	Front	Seite	Front	Seite	Front	Seite	Front	Seite	Radius
7,5 m									3,6 *	3,6 *	6,2
6,0 m							4,8 *	4,8 *	2,9 *	2,9 *	7,3
4,5 m			6,0 *	6,0 *	5,0 *	5,0 *	4,4 *	3,5	2,9 *	2,9 *	8,0
3,0 m	13,0 *	13,0*	7,6 *	7,6 *	5,9 *	5,0	5,0 *	3,5	3,0 *	2,7	8,4
1,5 m	13,7 *	13,7*	9,7 *	7,7	6,7 *	5,0	5,4 *	3,4	3,3 *	2,5	8,5
0,0 m	15,6 *	15,4	11,1 *	7,7	7,6 *	5,0	5,9 *	3,2	3,8 *	2,6	8,3
-1,5 m	18,2 *	15,8	11,3 *	7,8	8,0 *	4,7	5,8 *	3,0	4,7 *	2,8	7,8
-3,0 m	19,2 *	15,9	11,6 *	7,4	8,0 *	4,3			5,9 *	3,4	6,9
-4,5 m	17,9 *	15,3	9,6 *	7,0					8,1 *	6,1	4,9

MH 6.6 / PL / A2 / Verstellrüstung

Stiel:.....2,90 m

Planierschild / 2 Prätzen unabgestützt

Höhe	Arbeitsbereich										
	3,0 m		4,5 m		6,0 m		7,5 m		Max		
	Front	Seite	Front	Seite	Front	Seite	Front	Seite	Front	Seite	Radius
7,5 m					3,9 *	3,2			2,8 *	2,6	6,6
6,0 m					4,4 *	3,2	3,1 *	2,0	2,5 *	1,8	7,7
4,5 m			5,5 *	5,0	4,7	3,1	3,2	2,0	2,5	1,4	8,3
3,0 m	11,7 *	8,9	7,2	4,7	4,6	3,0	3,2	2,0	2,2	1,2	8,7
1,5 m	13,1 *	8,4	7,0	4,6	4,5	3,0	3,1	1,8	2,1	1,1	8,8
0,0 m	13,5	8,3	6,9	4,5	4,5	2,9	2,9	1,7	2,1	1,1	8,6
-1,5 m	13,8	7,9	7,0	4,2	4,3	2,6	2,7	1,5	2,3	1,2	8,1
-3,0 m	13,7	7,5	6,6	3,9	3,9	2,2			2,7	1,5	7,3
-4,5 m	13,2	7,1	6,2	3,5					4,3	2,4	5,5

Planierschild / 2 Prätzen abgestützt

Höhe	Arbeitsbereich										
	3,0 m		4,5 m		6,0 m		7,5 m		Max		
	Front	Seite	Front	Seite	Front	Seite	Front	Seite	Front	Seite	Radius
7,5 m									3,9 *	3,9 *	6,6
6,0 m							4,4 *	4,4 *	3,1 *	3,1 *	7,7
4,5 m			5,5 *	5,5 *	4,9 *	4,9 *	4,4 *	3,5	2,5 *	2,5 *	8,3
3,0 m	11,7 *	11,7*	7,2 *	7,2 *	5,6 *	5,0	4,7 *	3,5	2,6 *	2,5	8,7
1,5 m	13,1 *	13,1*	9,2 *	7,7	6,4 *	4,9	5,2 *	3,4	2,8 *	2,4	8,8
0,0 m	15,2 *	15,2*	10,7 *	7,6	7,4 *	5,0	5,8 *	3,2	3,2 *	2,4	8,6
-1,5 m	17,6 *	15,6	11,2 *	7,8	7,9 *	4,8	6,0 *	3,0	3,9 *	2,6	8,1
-3,0 m	18,9 *	15,9	11,4 *	7,5	8,1 *	4,4			5,4 *	3,1	7,3
-4,5 m	19,0 *	15,3	10,6 *	7,0					7,0 *	4,9	5,5

MH 6.6 / A4 / Verstellrüstung

Stiel:.....2,30 m

Verstellunterteil:2,01 m
 Verstelloberteil:.....3,79 m
 Tieflöffel (CECE):.....0,70 m³

4 Prätzen / unabgestützt

Höhe	Arbeitsbereich										
	3,0 m		4,5 m		6,0 m		7,5 m		Max		
	Front	Seite	Front	Seite	Front	Seite	Front	Seite	Front	Seite	Radius
7,5 m									3,8 *	3,3	5,9
6,0 m					4,9	3,3			3,4 *	2,2	7,1
4,5 m			6,5 *	5,1	4,8	3,2	3,2	1,9	2,9	1,7	7,8
3,0 m	12,0 *	8,9	7,2	4,9	4,7	3,2	3,2	1,9	2,5	1,5	8,2
1,5 m	13,6 *	8,6	7,1	4,7	4,7	3,1	3,0	1,8	2,4	1,3	8,3
0,0 m	14,0	8,6	7,1	4,7	4,6	2,9	2,9	1,7	2,5	1,4	8,1
-1,5 m	14,2	8,0	7,1	4,3	4,2	2,5	2,7	1,5	2,7	1,5	7,6
-3,0 m	14,0	7,8	6,6	3,9	4,0	2,3			3,3	1,9	6,6
-4,5 m	13,4	7,3							7,3	4,3	4,2

4 Prätzen / abgestützt

Höhe	Arbeitsbereich										
	3,0 m		4,5 m		6,0 m		7,5 m		Max		
	Front	Seite	Front	Seite	Front	Seite	Front	Seite	Front	Seite	Radius
7,5 m									3,8 *	3,8 *	5,9
6,0 m							5,1 *	5,1 *	3,4 *	3,4 *	7,1
4,5 m			6,5 *	6,5 *	5,3 *	5,3 *	4,4 *	4,3	3,2 *	3,2 *	7,8
3,0 m	12,0 *	12,0 *	8,1 *	8,1 *	6,1 *	6,1 *	5,2 *	4,3	3,2 *	3,2 *	8,2
1,5 m	13,6 *	13,6 *	10,1 *	9,5	7,0 *	6,1	5,7 *	4,2	3,5 *	3,4	8,3
0,0 m	16,0 *	16,0 *	11,2 *	9,5	7,8 *	6,2	6,1 *	4,0	4,3 *	3,5	8,1
-1,5 m	18,7 *	18,7 *	11,4 *	9,8	8,1 *	5,9	5,4 *	3,9	5,3 *	3,8	7,6
-3,0 m	19,4 *	19,4 *	11,9 *	9,5	7,7 *	5,6			6,0 *	4,7	6,6
-4,5 m	16,4 *	16,4 *							9,9 *	9,9 *	4,2

MH 6.6 / A4 / Verstellrüstung

Stiel:.....2,60 m

4 Prätzen / unabgestützt

Höhe	Arbeitsbereich										
	3,0 m		4,5 m		6,0 m		7,5 m		Max		
	Front	Seite	Front	Seite	Front	Seite	Front	Seite	Front	Seite	Radius
7,5 m					3,6 *	3,2			3,2 *	3,0	6,2
6,0 m					4,8 *	3,3			2,9 *	2,1	7,3
4,5 m			6,0 *	5,1	4,8	3,2	3,2	2,0	2,7	1,6	8,0
3,0 m	13,0 *	8,9	7,3	4,8	4,7	3,1	3,2	2,0	2,4	1,4	8,4
1,5 m	13,7	8,5	7,1	4,7	4,6	3,1	3,1	1,8	2,3	1,3	8,5
0,0 m	13,8	8,5	7,1	4,7	4,7	3,0	2,9	1,7	2,3	1,3	8,3
-1,5 m	14,3	8,0	7,1	4,3	4,3	2,5	2,7	1,5	2,5	1,4	7,8
-3,0 m	13,9	7,7	6,7	3,9	3,9	2,3			3,1	1,7	6,9
-4,5 m	13,3	7,2	6,3	3,7					5,5	3,2	4,9

4 Prätzen / abgestützt

Höhe	Arbeitsbereich										
	3,0 m		4,5 m		6,0 m		7,5 m		Max		
	Front	Seite	Front	Seite	Front	Seite	Front	Seite	Front	Seite	Radius
7,5 m									3,2 *	3,2 *	6,2
6,0 m							4,8 *	4,8 *	2,9 *	2,9 *	7,3
4,5 m			6,0 *	6,0 *	5,0 *	5,0 *	4,4 *	4,4	2,9 *	2,9 *	8,0
3,0 m	13,0 *	13,0 *	7,6 *	7,6 *	5,9 *	5,9 *	5,0 *	4,3	3,0 *	3,0 *	8,4
1,5 m	13,7 *	13,7 *	9,7 *	9,5	6,7 *	6,1	5,4 *	4,2	3,3 *	3,3	8,5
0,0 m	15,6 *	15,6 *	11,1 *	9,5	7,6 *	6,1	5,9 *	4,1	3,8 *	3,3	8,3
-1,5 m	18,2 *	18,2 *	11,3 *	9,7	8,0 *	5,9	5,8 *	3,9	4,7 *	3,6	7,8
-3,0 m	19,2 *	19,2 *	11,6 *	9,6	8,0 *	5,6			5,9 *	4,4	6,9
-4,5 m	17,9 *	17,9 *	9,6 *	9,2					8,1 *	7,9	4,9

MH 6.6 / A4 / Verstellrüstung

Stiel:.....2,90 m

4 Prätzen / unabgestützt

Höhe	Arbeitsbereich										
	3,0 m		4,5 m		6,0 m		7,5 m		Max		
	Front	Seite	Front	Seite	Front	Seite	Front	Seite	Front	Seite	Radius
7,5 m					3,9 *	3,3			2,8 *	2,7	6,6
6,0 m					4,4 *	3,3	3,1 *	2,0	2,5 *	1,9	7,7
4,5 m			5,5 *	5,1	4,8	3,2	3,3	2,1	2,5 *	1,5	8,3
3,0 m	11,7 *	9,0	7,2	4,8	4,7	3,1	3,2	2,0	2,3	1,3	8,7
1,5 m	13,1 *	8,5	7,0	4,7	4,6	3,0	3,1	1,9	2,1	1,1	8,8
0,0 m	13,7	8,4	7,0 *	4,6	4,6	3,0	2,9	1,7	2,2	1,1	8,6
-1,5 m	14,0	8,0	7,1	4,3	4,4	2,6	2,7	1,5	2,3	1,2	8,1
-3,0 m	13,9	7,7	6,7	4,0	4,0	2,3			2,8	1,5	7,3
-4,5 m	13,4	7,3	6,3	3,6					4,4	2,5	5,5

4 Prätzen / abgestützt

Höhe	Arbeitsbereich										
	3,0 m		4,5 m		6,0 m		7,5 m		Max		
	Front	Seite	Front	Seite	Front	Seite	Front	Seite	Front	Seite	Radius
7,5 m									2,8 *	2,8 *	6,6
6,0 m							4,4 *	4,4 *	3,1 *	3,1 *	7,7
4,5 m			5,5 *	5,5 *	4,9 *	4,9 *	4,4 *	4,4	2,5 *	2,5 *	8,3
3,0 m	11,7 *	11,7 *	7,2 *	7,2 *	5,6 *	5,6 *	4,7 *	4,3	2,6 *	2,6 *	8,7
1,5 m	13,1 *	13,1 *	9,2 *	9,2 *	6,4 *	6,0	5,2 *	4,3	2,8 *	2,8 *	8,8
0,0 m	15,2 *	15,2 *	10,7 *	9,4	7,4 *	6,0	5,8 *	4,1	3,2 *	3,1	8,6
-1,5 m	17,6 *	17,6 *	11,2 *	9,6	7,9 *	6,0	6,0	3,9	3,9 *	3,4	8,1
-3,0 m	18,9 *	18,9 *	11,4 *	9,7	8,1 *	5,7			5,4 *	4,0	7,3
-4,5 m	19,0 *	19,0 *	10,6 *	9,2					7,0 *	6,3	5,5

MH 6.6 / PL / Monoblockausleger

Stiel:2,30 m

Monoausleger:.....5,60 m
Tieflöffel (CECE):.....0,70 m³

Planierschild / unabgestützt

Höhe	Arbeitsbereich										
	3,0 m		4,5 m		6,0 m		7,5 m		Max		
	Front	Seite	Front	Seite	Front	Seite	Front	Seite	Front	Seite	Radius
7,5 m					3,9 *	2,9			3,6 *	2,8	6,1
6,0 m					4,7	2,9			3,2	1,9	7,3
4,5 m			7,0 *	4,5	4,5	2,7	3,0	1,7	2,6	1,5	8,0
3,0 m			6,6	3,8	4,2	2,4	2,8	1,6	2,3	1,2	8,4
1,5 m			6,0	3,3	3,9	2,1	2,7	1,4	2,2	1,1	8,4
0,0 m			5,7	3,0	3,7	2,0	2,6	1,3	2,2	1,1	8,2
-1,5 m	9,8 *	5,7	5,6	2,9	3,6	1,9	2,5	1,3	2,4	1,2	7,7
-3,0 m	11,8	5,9	5,7	3,0	3,6	1,9			3,0	1,6	6,8
-4,5 m			5,9	3,2					4,5	2,5	5,3

Planierschild / abgestützt

Höhe	Arbeitsbereich										
	3,0 m		4,5 m		6,0 m		7,5 m		Max		
	Front	Seite	Front	Seite	Front	Seite	Front	Seite	Front	Seite	Radius
7,5 m					3,9 *	3,2			3,6 *	3,2	6,1
6,0 m					5,3 *	3,2			3,4 *	2,2	7,3
4,5 m			7,0 *	5,0	5,8 *	3,0	5,2 *	2,0	3,3 *	1,7	8,0
3,0 m			9,0 *	4,4	6,7 *	2,8	5,5	1,8	3,5 *	1,5	8,4
1,5 m			10,7 *	3,8	7,5 *	2,5	5,3	1,7	3,9 *	1,3	8,4
0,0 m			11,3 *	3,5	7,6	2,3	5,2	1,6	4,5	1,3	8,2
-1,5 m	9,8 *	6,8	10,9 *	3,5	7,5	2,2	5,1	1,6	4,9	1,5	7,7
-3,0 m	13,4 *	7,0	9,6 *	3,5	7,0 *	2,2			5,7 *	1,9	6,8
-4,5 m			6,9 *	3,8					5,4 *	2,9	5,3

MH 6.6 / PL / Monoblockausleger

Stiel:.....2,60 m

Planierschild / unabgestützt

Höhe	Arbeitsbereich										
	3,0 m		4,5 m		6,0 m		7,5 m		Max		
	Front	Seite	Front	Seite	Front	Seite	Front	Seite	Front	Seite	Radius
7,5 m					3,9 *	2,9			3,1 *	2,6	6,3
6,0 m					4,7	2,9			2,9 *	1,8	7,5
4,5 m			6,5 *	4,5	4,5	2,7	3,0	1,7	2,5	1,4	8,2
3,0 m			6,7	3,9	4,2	2,4	2,8	1,6	2,2	1,2	8,5
1,5 m			6,0	3,3	3,9	2,1	2,7	1,4	2,1	1,0	8,6
0,0 m	6,1 *	5,5	5,6	3,0	3,6	1,9	2,5	1,3	2,1	1,0	8,4
-1,5 m	9,8 *	5,6	5,5	2,9	3,5	1,8	2,5	1,2	2,3	1,1	7,9
-3,0 m	11,6	5,7	5,6	2,9	3,5	1,8			2,8	1,4	7,1
-4,5 m	10,5 *	6,1	5,8	3,1					4,1	2,2	5,6

Planierschild / abgestützt

Höhe	Arbeitsbereich										
	3,0 m		4,5 m		6,0 m		7,5 m		Max		
	Front	Seite	Front	Seite	Front	Seite	Front	Seite	Front	Seite	Radius
7,5 m					3,9 *	3,3			3,1 *	3,0	6,3
6,0 m					4,9 *	3,3			2,9 *	2,0	7,5
4,5 m			6,5 *	5,1	5,5 *	3,1	5,0 *	2,0	2,9 *	1,6	8,2
3,0 m			8,5 *	4,5	6,4 *	2,8	5,4 *	1,8	3,1 *	1,4	8,5
1,5 m			10,4 *	3,9	7,3 *	2,5	5,3	1,7	3,4 *	1,3	8,6
0,0 m	6,1 *	6,1 *	11,2 *	3,5	7,6	2,3	5,2	1,6	4,0 *	1,3	8,4
-1,5 m	9,8 *	6,7	11,0 *	3,4	7,4	2,2	5,1	1,5	4,7	1,4	7,9
-3,0 m	14,2 *	6,8	9,9 *	3,4	7,1 *	2,2			5,6	1,7	7,1
-4,5 m	10,5 *	7,2	7,5 *	3,6					5,6 *	2,6	5,6

MH 6.6 / PL / Monoblockausleger

Stiel:.....2,90 m

Planierschild / unabgestützt

Höhe	Arbeitsbereich										
	3,0 m		4,5 m		6,0 m		7,5 m		Max		
	Front	Seite	Front	Seite	Front	Seite	Front	Seite	Front	Seite	Radius
7,5 m					4,0 *	3,0			2,7 *	2,3	6,7
6,0 m					4,6 *	2,9	3,1	1,8	2,5 *	1,6	7,8
4,5 m					4,5	2,7	3,0	1,7	2,3	1,3	8,5
3,0 m	13,3 *	7,4	6,8	4,0	4,2	2,4	2,8	1,6	2,1	1,0	8,8
1,5 m			6,1	3,4	3,9	2,1	2,7	1,4	1,9	0,9	8,9
0,0 m	6,3 *	5,5	5,6	3,0	3,6	1,9	2,5	1,3	1,9	0,9	8,7
-1,5 m	9,3 *	5,5	5,5	2,8	3,5	1,8	2,4	1,2	2,1	1,0	8,2
-3,0 m	11,4	5,6	5,5	2,8	3,5	1,8			2,5	1,2	7,4
-4,5 m	11,5 *	5,9	5,7	3,0	3,6	1,9			3,5	1,9	6,1

Planierschild / abgestützt

Höhe	Arbeitsbereich										
	3,0 m		4,5 m		6,0 m		7,5 m		Max		
	Front	Seite	Front	Seite	Front	Seite	Front	Seite	Front	Seite	Radius
7,5 m					4,0 *	3,4			2,7 *	2,6	6,7
6,0 m					4,6 *	3,3	3,3 *	2,1	2,5 *	1,9	7,8
4,5 m					5,2 *	3,1	4,7 *	2,0	2,5 *	1,5	8,5
3,0 m	13,3 *	8,6	8,0 *	4,5	6,1 *	2,8	5,2 *	1,8	2,7 *	1,3	8,8
1,5 m			10,0 *	3,9	7,1 *	2,5	5,3	1,7	2,9 *	1,1	8,9
0,0 m	6,3 *	6,3 *	11,0 *	3,5	7,6	2,2	5,1	1,5	3,4 *	1,1	8,7
-1,5 m	9,3 *	6,5	11,0 *	3,3	7,4	2,1	5,0	1,5	4,2 *	1,2	8,2
-3,0 m	13,5 *	6,7	10,1 *	3,3	7,3 *	2,1			5,2	1,5	7,4
-4,5 m	11,5 *	7,0	8,0 *	3,5	5,6 *	2,2			5,4 *	2,2	6,1

MH 6.6 / A2 / Monoblockausleger

Stiel:2,30 m

Monoausleger:5,60 m
Tieföffel (CECE):0,70 m³

2 Prätzen / unabgestützt

Höhe	Arbeitsbereich										
	3,0 m		4,5 m		6,0 m		7,5 m		Max		
	Front	Seite	Front	Seite	Front	Seite	Front	Seite	Front	Seite	Radius
7,5 m					3,9 *	3,0			3,6 *	2,9	6,1
6,0 m					4,8	3,0			3,4	2,0	7,3
4,5 m			7,0 *	4,6	4,6	2,8	3,1	1,8	2,7	1,5	8,0
3,0 m			6,8	4,0	4,3	2,5	3,0	1,6	2,4	1,3	8,4
1,5 m			6,2	3,4	4,0	2,2	2,8	1,5	2,3	1,2	8,4
0,0 m			5,9	3,1	3,8	2,0	2,7	1,4	2,3	1,2	8,2
-1,5 m	9,8 *	5,9	5,8	3,1	3,7	2,0	2,7	1,4	2,5	1,3	7,7
-3,0 m	12,2	6,1	5,9	3,1	3,8	2,0			3,1	1,6	6,8
-4,5 m			6,1	3,3					4,7	2,6	5,3

2 Prätzen / abgestützt

Höhe	Arbeitsbereich										
	3,0 m		4,5 m		6,0 m		7,5 m		Max		
	Front	Seite	Front	Seite	Front	Seite	Front	Seite	Front	Seite	Radius
7,5 m					3,9 *	3,9 *			3,6 *	3,6 *	6,1
6,0 m					5,3 *	4,1			3,4 *	2,8	7,3
4,5 m			7,0 *	6,3	5,8 *	3,9	5,2	2,5	3,3 *	2,2	8,0
3,0 m			9,0 *	5,7	6,7 *	3,6	5,1	2,4	3,5 *	2,0	8,4
1,5 m			10,7 *	5,1	7,2	3,3	4,9	2,3	3,9 *	1,8	8,4
0,0 m			11,3 *	4,8	6,9	3,1	4,8	2,2	4,1	1,9	8,2
-1,5 m	9,8 *	9,4	10,9 *	4,7	6,8	3,0	4,7	2,1	4,5	2,0	7,7
-3,0 m	13,4 *	9,6	9,6 *	4,7	6,9	3,0			5,6	2,5	6,8
-4,5 m			6,9 *	5,0					5,4 *	3,8	5,3

MH 6.6 / A2 / Monoblockausleger

Stiel:2,60 m

2 Prätzen / unabgestützt

Höhe	Arbeitsbereich										
	3,0 m		4,5 m		6,0 m		7,5 m		Max		
	Front	Seite	Front	Seite	Front	Seite	Front	Seite	Front	Seite	Radius
7,5 m					3,9 *	3,0			3,1 *	2,7	6,3
6,0 m					4,9	3,0			2,9 *	1,8	7,5
4,5 m			6,5 *	4,7	4,6	2,8	3,1	1,8	2,6	1,4	8,2
3,0 m			6,9	4,0	4,3	2,5	3,0	1,6	2,3	1,2	8,5
1,5 m			6,3	3,4	4,0	2,2	2,8	1,5	2,2	1,1	8,6
0,0 m	6,1 *	5,7	5,9	3,1	3,8	2,0	2,7	1,4	2,2	1,1	8,4
-1,5 m	9,8 *	5,8	5,8	3,0	3,7	1,9	2,6	1,3	2,4	1,2	7,9
-3,0 m	12,0	5,9	5,8	3,0	3,7	1,9			2,9	1,5	7,1
-4,5 m	10,5 *	6,3	6,0	3,2					4,2	2,3	5,6

2 Prätzen / abgestützt

Höhe	Arbeitsbereich										
	3,0 m		4,5 m		6,0 m		7,5 m		Max		
	Front	Seite	Front	Seite	Front	Seite	Front	Seite	Front	Seite	Radius
7,5 m					3,9 *	3,9 *			3,1 *	3,1 *	6,3
6,0 m					4,9 *	4,1			2,9 *	2,6	7,5
4,5 m			6,5 *	6,4	5,5 *	3,9	5,0 *	2,6	2,9 *	2,1	8,2
3,0 m			8,5 *	5,7	6,4 *	3,6	5,1	2,4	3,1 *	1,9	8,5
1,5 m			10,4 *	5,1	7,2	3,3	4,9	2,3	3,4 *	1,7	8,6
0,0 m	6,1 *	6,1 *	11,2 *	4,7	6,9	3,1	4,8	2,1	3,9	1,7	8,4
-1,5 m	9,8 *	9,3	11,0 *	4,6	6,8	2,9	4,7	2,1	4,3	1,9	7,9
-3,0 m	14,2 *	9,5	9,9 *	4,7	6,8	3,0			5,2	2,3	7,1
-4,5 m	10,5 *	9,8	7,5 *	4,9					5,6 *	3,4	5,6

MH 6.6 / A2 / Monoblockausleger

Stiel:2,90 m

2 Prätzen / unabgestützt

Höhe	Arbeitsbereich										
	3,0 m		4,5 m		6,0 m		7,5 m		Max		
	Front	Seite	Front	Seite	Front	Seite	Front	Seite	Front	Seite	Radius
7,5 m					4,0 *	3,1			2,7 *	2,4	6,7
6,0 m					4,6 *	3,0	3,2	1,9	2,5 *	1,7	7,8
4,5 m					4,7	2,8	3,1	1,8	2,4	1,3	8,5
3,0 m	13,3 *	7,6	7,0	4,1	4,4	2,5	3,0	1,6	2,2	1,1	8,8
1,5 m			6,3	3,5	4,0	2,2	2,8	1,5	2,0	1,0	8,9
0,0 m	6,3 *	5,7	5,9	3,1	3,8	2,0	2,6	1,3	2,0	1,0	8,7
-1,5 m	9,3 *	5,7	5,7	2,9	3,6	1,9	2,6	1,3	2,2	1,1	8,2
-3,0 m	11,8	5,8	5,7	2,9	3,6	1,8			2,6	1,3	7,4
-4,5 m	11,5 *	6,1	5,9	3,1	3,7	2,0			3,7	1,9	6,1

2 Prätzen / abgestützt

Höhe	Arbeitsbereich										
	3,0 m		4,5 m		6,0 m		7,5 m		Max		
	Front	Seite	Front	Seite	Front	Seite	Front	Seite	Front	Seite	Radius
7,5 m					4,0 *	4,0 *			2,7 *	2,7 *	6,7
6,0 m					4,6 *	4,1	3,3 *	2,7	2,5 *	2,4	7,8
4,5 m					5,2 *	3,9	4,7 *	2,6	2,5 *	2,0	8,5
3,0 m	13,3 *	11,4	8,0 *	5,8	6,1 *	3,6	5,1	2,4	2,7 *	1,7	8,8
1,5 m			10,0 *	5,1	7,1 *	3,3	4,9	2,2	2,9 *	1,6	8,9
0,0 m	6,3 *	6,3 *	11,0 *	4,7	6,9	3,0	4,7	2,1	3,4 *	1,6	8,7
-1,5 m	9,3 *	9,1	11,0 *	4,6	6,7	2,9	4,6	2,0	4,0	1,7	8,2
-3,0 m	13,5 *	9,3	10,1 *	4,6	6,7	2,9			4,8	2,1	7,4
-4,5 m	11,5 *	9,6	8,0 *	4,7	5,6 *	3,0			5,4 *	3,0	6,1

MH 6.6 / PL / A2 / Monoblockausleger

Stiel:2,30 m

Monoausleger:5,60 m
Tieföffel (CECE):0,70 m³

Planierschild / 2 Pratzen unabgestützt

Höhe	Arbeitsbereich									
	3,0 m		4,5 m		6,0 m		7,5 m		Max	
	Front	Seite	Front	Seite	Front	Seite	Front	Seite	Front	Seite Radius
7,5 m					3,9 *	3,0			3,6 *	3,0 6,1
6,0 m					4,7	3,0			3,3	2,0 7,3
4,5 m			7,0 *	4,7	4,5	2,9	3,0	1,8	2,7	1,6 8,0
3,0 m			6,7	4,1	4,2	2,6	2,9	1,7	2,4	1,3 8,4
1,5 m			6,1	3,5	3,9	2,3	2,8	1,6	2,2	1,2 8,4
0,0 m			5,8	3,2	3,7	2,1	2,6	1,5	2,3	1,2 8,2
-1,5 m	9,8 *	6,1	5,7	3,2	3,6	2,0	2,6	1,4	2,5	1,4 7,7
-3,0 m	12,0	6,3	5,8	3,2	3,7	2,1			3,1	1,7 6,8
-4,5 m			6,0	3,5					4,6	2,7 5,3

Planierschild / 2 Pratzen abgestützt

Höhe	Arbeitsbereich									
	3,0 m		4,5 m		6,0 m		7,5 m		Max	
	Front	Seite	Front	Seite	Front	Seite	Front	Seite	Front	Seite Radius
7,5 m					3,9 *	3,9 *			3,6 *	3,6 * 6,1
6,0 m					5,3 *	5,2			3,4 *	3,4 * 7,3
4,5 m			7,0 *	7,0 *	5,8 *	5,0	5,2 *	3,4	3,3 *	3,0 8,0
3,0 m			9,0 *	7,5	6,7 *	4,7	5,6 *	3,2	3,5 *	2,6 8,4
1,5 m			10,7 *	6,9	7,5 *	4,4	5,9 *	3,1	3,9 *	2,5 8,4
0,0 m			11,3 *	6,6	8,0 *	4,2	6,1	3,0	4,5 *	2,6 8,2
-1,5 m	9,8 *	9,8 *	10,9 *	6,5	7,9 *	4,1	5,9 *	2,9	5,6 *	2,8 7,7
-3,0 m	13,4 *	13,4 *	9,6 *	6,6	7,0 *	4,1			5,7 *	3,4 6,8
-4,5 m			6,9 *	6,8					5,4 *	5,2 5,3

MH 6.6 / PL / A2 / Monoblockausleger

Stiel:2,60 m

Planierschild / 2 Pratzen unabgestützt

Höhe	Arbeitsbereich									
	3,0 m		4,5 m		6,0 m		7,5 m		Max	
	Front	Seite	Front	Seite	Front	Seite	Front	Seite	Front	Seite Radius
7,5 m					3,9 *	3,1			3,1 *	2,8 6,3
6,0 m					4,8	3,1			2,9 *	1,9 7,5
4,5 m			6,5 *	4,8	4,6	2,9	3,0	1,8	2,6	1,5 8,2
3,0 m			6,8	4,1	4,3	2,6	2,9	1,7	2,3	1,3 8,5
1,5 m			6,1	3,6	3,9	2,3	2,7	1,6	2,1	1,2 8,6
0,0 m	6,1 *	6,0	5,8	3,2	3,7	2,1	2,6	1,4	2,2	1,1 8,4
-1,5 m	9,8 *	6,0	5,6	3,1	3,6	2,0	2,5	1,4	2,3	1,3 7,9
-3,0 m	11,8	6,2	5,7	3,1	3,6	2,0			2,8	1,6 7,1
-4,5 m	10,5 *	6,5	5,9	3,3					4,2	2,4 5,6

Planierschild / 2 Pratzen abgestützt

Höhe	Arbeitsbereich									
	3,0 m		4,5 m		6,0 m		7,5 m		Max	
	Front	Seite	Front	Seite	Front	Seite	Front	Seite	Front	Seite Radius
7,5 m					3,9 *	3,9 *			3,1 *	3,1 * 6,3
6,0 m					4,9 *	4,9 *			2,9 *	2,9 * 7,5
4,5 m			6,5 *	6,5 *	5,5 *	5,1	5,0 *	3,4	2,9 *	2,8 8,2
3,0 m			8,5 *	7,6	6,4 *	4,7	5,4 *	3,2	3,1 *	2,5 8,5
1,5 m			10,4 *	6,9	7,3 *	4,4	5,8 *	3,1	3,4 *	2,4 8,6
0,0 m	6,1 *	6,1 *	11,2 *	6,5	7,9 *	4,2	6,1	2,9	4,0 *	2,4 8,4
-1,5 m	9,8 *	9,8 *	11,0 *	6,4	7,9 *	4,1	5,9 *	2,9	5,1 *	2,6 7,9
-3,0 m	14,2 *	13,8	9,9 *	6,5	7,1 *	4,1			5,6 *	3,2 7,1
-4,5 m	10,5 *	10,5 *	7,5 *	6,7					5,6 *	4,7 5,6

MH 6.6 / PL / A2 / Monoblockausleger

Stiel:2,90 m

Planierschild / 2 Pratzen unabgestützt

Höhe	Arbeitsbereich									
	3,0 m		4,5 m		6,0 m		7,5 m		Max	
	Front	Seite	Front	Seite	Front	Seite	Front	Seite	Front	Seite Radius
7,5 m					4,0 *	3,2			2,7 *	2,5 6,7
6,0 m					4,6 *	3,1	3,1	1,9	2,5 *	1,7 7,8
4,5 m					4,6	2,9	3,1	1,8	2,4	1,4 8,5
3,0 m	13,3 *	7,8	6,9	4,2	4,3	2,6	2,9	1,7	2,1	1,2 8,8
1,5 m			6,2	3,6	3,9	2,3	2,7	1,5	2,0	1,0 8,9
0,0 m	6,3 *	5,9	5,8	3,2	3,7	2,1	2,6	1,4	2,0	1,0 8,7
-1,5 m	9,3 *	5,9	5,6	3,1	3,6	1,9	2,5	1,3	2,2	1,1 8,2
-3,0 m	11,6	6,0	5,6	3,1	3,5	1,9			2,6	1,4 7,4
-4,5 m	11,5 *	6,3	5,8	3,2	3,7	2,1			3,6	2,0 6,1

Planierschild / 2 Pratzen abgestützt

Höhe	Arbeitsbereich									
	3,0 m		4,5 m		6,0 m		7,5 m		Max	
	Front	Seite	Front	Seite	Front	Seite	Front	Seite	Front	Seite Radius
7,5 m					4,0 *	4,0 *			2,7 *	2,7 * 6,7
6,0 m					4,6 *	4,6 *	3,3 *	3,3 *	2,5 *	2,5 * 7,8
4,5 m					5,2 *	5,1	4,7 *	3,4	2,5 *	2,5 * 8,5
3,0 m	13,3 *	13,3 *	8,0 *	7,7	6,1 *	4,8	5,2 *	3,2	2,7 *	2,4 8,8
1,5 m			10,0 *	7,0	7,1 *	4,4	5,6 *	3,0	2,9 *	2,2 8,9
0,0 m	6,3 *	6,3 *	11,0 *	6,5	7,7 *	4,1	5,9 *	2,9	3,4 *	2,3 8,7
-1,5 m	9,3 *	9,3 *	11,0 *	6,4	7,8 *	4,0	5,9	2,8	4,2 *	2,4 8,2
-3,0 m	13,5 *	13,5	10,1 *	6,4	7,3 *	4,0			5,4 *	2,9 7,4
-4,5 m	11,5 *	11,5 *	8,0 *	6,5	5,6 *	4,1			5,4 *	4,1 6,1

MH 6.6 / A4 / Monoblockausleger

Stiel:2,30 m

Monoausleger:5,60 m
Tieflöffel (CECE):0,70 m³

4 Pratzen / unabgestützt

Höhe	Arbeitsbereich										
	3,0 m		4,5 m		6,0 m		7,5 m		Max		
	Front	Seite	Front	Seite	Front	Seite	Front	Seite	Front	Seite	Radius
7,5 m					3,9 *	3,1			3,6 *	3,0	6,1
6,0 m					4,8	3,1			3,4	2,1	7,3
4,5 m			7,0 *	4,8	4,6	2,9	3,1	1,9	2,7	1,6	8,0
3,0 m			6,8	4,2	4,3	2,6	3,0	1,8	2,4	1,4	8,4
1,5 m			6,2	3,6	4,0	2,4	2,8	1,6	2,3	1,3	8,4
0,0 m			5,9	3,3	3,8	2,2	2,7	1,5	2,3	1,3	8,2
-1,5 m	9,8 *	6,3	5,8	3,3	3,7	2,1	2,7	1,5	2,5	1,4	7,7
-3,0 m	12,2	6,5	5,9	3,3	3,8	2,1			3,1	1,8	6,8
-4,5 m			6,1	3,5					4,7	2,8	5,3

4 Pratzen / abgestützt

Höhe	Arbeitsbereich										
	3,0 m		4,5 m		6,0 m		7,5 m		Max		
	Front	Seite	Front	Seite	Front	Seite	Front	Seite	Front	Seite	Radius
7,5 m					3,9 *	3,9 *			3,6 *	3,6 *	6,1
6,0 m					5,3 *	5,3 *			3,4 *	3,4 *	7,3
4,5 m			7,0 *	7,0 *	5,8 *	5,8 *	5,2 *	4,2	3,3 *	3,3 *	8,0
3,0 m			9,0 *	9,0 *	6,7 *	6,0	5,6 *	4,1	3,5 *	3,4	8,4
1,5 m			10,7 *	9,0	7,5 *	5,6	5,9 *	3,9	3,9 *	3,2	8,4
0,0 m			11,3 *	8,7	8,0 *	5,4	6,0	3,8	4,5 *	3,3	8,2
-1,5 m	9,8 *	9,8 *	10,9 *	8,6	7,9 *	5,3	5,9	3,8	5,6 *	3,6	7,7
-3,0 m	13,4 *	13,4 *	9,6 *	8,7	7,0 *	5,4			5,7 *	4,4	6,8
-4,5 m			6,9 *	6,9 *					5,4 *	5,4 *	5,3

MH 6.6 / A4 / Monoblockausleger

Stiel:2,60 m

4 Pratzen / unabgestützt

Höhe	Arbeitsbereich										
	3,0 m		4,5 m		6,0 m		7,5 m		Max		
	Front	Seite	Front	Seite	Front	Seite	Front	Seite	Front	Seite	Radius
7,5 m					3,9 *	3,2			3,1 *	2,8	6,3
6,0 m					4,9	3,1			2,9 *	2,0	7,5
4,5 m			6,5 *	4,9	4,6	2,9	3,1	1,9	2,6	1,5	8,2
3,0 m			6,9	4,2	4,3	2,7	3,0	1,8	2,3	1,3	8,5
1,5 m			6,3	3,6	4,0	2,4	2,8	1,6	2,2	1,2	8,6
0,0 m	6,1 *	6,1 *	5,9	3,3	3,8	2,2	2,7	1,5	2,2	1,2	8,4
-1,5 m	9,8 *	6,2	5,8	3,2	3,7	2,1	2,6	1,4	2,4	1,3	7,9
-3,0 m	12,0	6,3	5,8	3,2	3,7	2,1			2,9	1,6	7,1
-4,5 m	10,5 *	6,6	6,0	3,4					4,2	2,4	5,6

4 Pratzen / abgestützt

Höhe	Arbeitsbereich										
	3,0 m		4,5 m		6,0 m		7,5 m		Max		
	Front	Seite	Front	Seite	Front	Seite	Front	Seite	Front	Seite	Radius
7,5 m					3,9 *	3,9 *			3,1 *	3,1 *	6,3
6,0 m					4,9 *	4,9 *			2,9 *	2,9 *	7,5
4,5 m			6,5 *	6,5 *	5,5 *	5,5 *	5,0 *	4,3	2,9 *	2,9 *	8,2
3,0 m			8,5 *	8,5 *	6,4 *	6,0	5,4 *	4,1	3,1 *	3,1 *	8,5
1,5 m			10,4 *	9,1	7,3 *	5,7	5,8 *	3,9	3,4 *	3,1	8,6
0,0 m	6,1 *	6,1 *	11,2 *	8,6	7,9 *	5,4	6,0	3,8	4,0 *	3,2	8,4
-1,5 m	9,8 *	9,8 *	11,0 *	8,5	7,9 *	5,3	5,9	3,7	5,1 *	3,4	7,9
-3,0 m	14,2 *	14,2 *	9,9 *	8,6	7,1 *	5,3			5,6 *	4,1	7,1
-4,5 m	10,5 *	10,5 *	7,5 *	7,5 *					5,6 *	5,6 *	5,6

MH 6.6 / A4 / Monoblockausleger

Stiel:2,90 m

4 Pratzen / unabgestützt

Höhe	Arbeitsbereich										
	3,0 m		4,5 m		6,0 m		7,5 m		Max		
	Front	Seite	Front	Seite	Front	Seite	Front	Seite	Front	Seite	Radius
7,5 m					4,0 *	3,2			2,7 *	2,5	6,7
6,0 m					4,6 *	3,2	3,2	2,0	2,5 *	1,8	7,8
4,5 m					4,7	3,0	3,1	1,9	2,4	1,4	8,5
3,0 m	13,3 *	8,0	7,0	4,3	4,4	2,7	3,0	1,7	2,2	1,2	8,8
1,5 m			6,3	3,7	4,0	2,4	2,8	1,6	2,0	1,1	8,9
0,0 m	6,3 *	6,0	5,9	3,3	3,8	2,1	2,6	1,5	2,0	1,1	8,7
-1,5 m	9,3 *	6,0	5,7	3,1	3,6	2,0	2,6	1,4	2,2	1,2	8,2
-3,0 m	11,9	6,2	5,7	3,2	3,6	2,0			2,6	1,4	7,4
-4,5 m	11,5 *	6,5	5,9	3,3	3,8	2,1			3,7	2,1	6,1

4 Pratzen / abgestützt

Höhe	Arbeitsbereich										
	3,0 m		4,5 m		6,0 m		7,5 m		Max		
	Front	Seite	Front	Seite	Front	Seite	Front	Seite	Front	Seite	Radius
7,5 m					4,0 *	4,0 *			2,7 *	2,7 *	6,7
6,0 m					4,6 *	4,6 *	3,3 *	3,3 *	2,5 *	2,5 *	7,8
4,5 m					5,2 *	5,2 *	4,7 *	4,3	2,5 *	2,5 *	8,5
3,0 m	13,3 *	13,3 *	8,0 *	8,0 *	6,1 *	6,0	5,2 *	4,1	2,7 *	2,7 *	8,8
1,5 m			10,0 *	9,1	7,1 *	5,7	5,6 *	3,9	2,9 *	2,9	8,9
0,0 m	6,3 *	6,3 *	11,0 *	8,6	7,7 *	5,4	5,9	3,8	3,4 *	2,9	8,7
-1,5 m	9,3 *	9,3 *	11,0 *	8,4	7,8 *	5,2	5,8	3,7	4,2 *	3,2	8,2
-3,0 m	13,5 *	13,5 *	10,1 *	8,5	7,3 *	5,2			5,4 *	3,8	7,4
-4,5 m	11,5 *	11,5 *	8,0 *	8,0 *	5,6 *	5,4			5,4 *	5,3	6,1

Serien - Lieferumfang

Robuster, schutzgasgeschweißter modularer Unterwagenrahmen in Kastenprofilbauweise
 Patentierte Lamellenbremse für ruckfreies Arbeiten
 Lamellengetriebe unter Last schaltbar
 Geräumiger Werkzeugkasten unter dem Aufstieg
 CNH Dieselmotor 118 kW 2000 min-1 ISO 9249
 Direkteinspritzer mit Turbolader und Ladeluftkühlung
 Wassergekühlt, verbrauchs- und abgasarm gemäß EU-Richtlinie
 Automatischer (mit Zündschloß gekoppelter) Batterie Hauptschalter
 Elektronische Wegfahrsperrung
 Pumpen Management System
 Elektrohydraulische Vorsteuerung
 Drei-Pumpen-Hydraulik mit zwei Arbeits- und separater Schwenkpumpe
 Motor- und Pumpenüberwachung durch Grenzlastregelung
 8 wählbare Leistungserhöhungen der Hydraulikanlage

Automatische Leistungserhöhung in der DRIVE-Stufe
 Gekapselte Kugeldrehverbindung mit Langzeitschmierung
 Schwenkgetriebe mit verschleißarmer Lamellenbremse
 Verlustfreies Anschwenken und Abbremsen des Oberwagens, einstellbar
 Schallgedämmte und elastisch gelagerte Kabine im Softdesign
 Rundum getönte Sicherheitsverglasung, einschiebbare Frontscheibe
 Sonnenrollo, Dachfenster, transparenter Regenschutz
 LC-Display mit integrierter Fehlerdiagnosefunktion
 Lenksäule in der Neigung stufenlos verstellbar
 Ergonomische Gestaltung der Armauflagen und Fußpedale
 Fahrersitz individuell in Höhe und Neigung einstellbar
 Konsolen höhen- und längsverstellbar
 Elektrische Vorbereitung 12 V

Sonderausrüstungen

Bereifung
 8 x 10,00 - 20 mit Zwischenringen, Bridgestone (Zwilling)
 4 x 18,00 - 19,5 XF
 elastische Vollgummibereifung 10 - 20 mit Zwischenringen
 Planierschild mit hydraulischer Parallelführung
 Pratzenabstützung für sicheren Halt auf unebenen Böden
 Transporthalter für Greifer
 Zwischenlager für Gelenkwelle
 Achsen mit Selbstsperrdifferential
 Elektrische Dieselbetankungsanlage
 Zentralschmieranlage
 Kühlbox

Klimaanlage
 Standheizung
 Schutzgitter Front- und Dachfenster
 Steinschlagschutz Kabinendach und Frontfenster, FOPS
 Panzerglas Frontfenster
 Podeste 0,8 m und 1,3 m
 Stiele 2,3 m und 2,9 m
 Sicherheitslasthaken an Koppel
 Sicherheitseinrichtung für Hebezeugbetrieb
 Hydraulikanlage für Hammer, Greifer, Schere
 Schnellgang 30 km/h

Anmerkung: Standard- und Sonderausrüstungen können je nach Land variieren. Bitte fragen Sie Ihren O&K Händler.

Löffel

SAE Löffelinhalt / m ³	Breite / mm	Gewicht / kg
0,46	600	480
0,56	700	530
0,61	750	550
0,66	800	570
0,71	850	590
0,75	900	610
0,85	1000	660
0,95	1100	700
1,05	1200	740
1,15	1300	790
1,25	1400	830
1,35	1500	870

SINCE 1876

O&K

O&K Orenstein & Koppel GmbH
 Postfach 20 03 60 - D-13513 Berlin
 E-Mail: orenstein-koppel@cnh.com - <http://www.orenstein-koppel.com>

Änderungen vorbehalten. Die Abbildungen stellen nicht immer die serienmäßige Ausführung des Gerätes dar. Angaben über die Beschaffenheit oder Verwendbarkeit der Produkte stellen keine ausdrücklichen Zusagen dar, sondern enthalten nur unverbindliche Annäherungswerte. Entscheidend für die Leistung ist ausdrücklich die vertragliche Vereinbarung. **Gedruckt in Italien 05/04**



O&K IST EINE MARKE VON CNH.
CNH: DER ALLROUND PARTNER FÜR IHRE GANZ SPEZIFISCHEN AUFGABEN.