

**CASE**  
CONSTRUCTION

MOBILBAGGER  
**WX145 - Serie 2**



Motorleistung:  
Max. Einsatzgewicht:  
Löffelinhalt:

90 kW (121 PS)  
16500 kg  
0,2 m<sup>3</sup> bis 0,8 m<sup>3</sup>

## WARTUNGSZUGANG

Bei den Mobilbaggern der Serie WX kommen neue Case Dieselmotoren der dritten Generation zum Einsatz. Für alle Motoren gelten längere Wartungsintervalle von 500 Stunden, die minimale Stillstandszeiten gewährleisten. Darüber hinaus bieten die Maschinen einen leichten Zugang zu allen Wartungs- und Diagnosepunkten. Die umweltfreundliche Ölwechsellvorrichtung senkt das Risiko einer Bodenkontaminierung bei regelmäßigen Wartungsarbeiten.

**Einfache Wartung. Minimale Stillstandszeiten.**



## BEDIENSICHERHEIT

Die große, voll verglaste Kabine bietet eine hervorragende Rundumsicht. Der luftgefederte Sitz und die Lenksäule mit verstellbarer Neigung gewährleisten eine bequeme Sitzposition für alle Bediener. Dies sorgt für eine geringere Ermüdung und damit eine höhere Produktivität. Die automatische Bremse und Pendelachssperre senken zusammen mit der Vorwärts-/Rückwärtssteuerung am Kreuzschalthebel den Bedienungsaufwand. Dank der „Digipower“-Steuerung und der Betriebsart für Feinplanieren erhalten Sie eine vollständige Kontrolle über Motor und Hydraulik.

**Geringere Ermüdung. Maximale Produktivität.**

## BEWÄHRTE CASE-LEISTUNG

Die Maschinen der Serie WX haben einen kompakten Oberwagen, der eine hohe Hub- und Grableistung unterstützt. Das Planierschild und die Abstützungen sind unabhängig und einzeln ansteuerbar und die Abstützungen lassen sich darüber hinaus mechanisch verriegeln. Sie machen die Bagger der Serie WX zu einer soliden Arbeitsplattform. Die hohe Motorleistung mit Power-Boost-Funktion gewährleistet höchste Produktivität, während Ihnen das unter Last schaltbare Powershift-Getriebe auf Wunsch eine Höchstgeschwindigkeit von 30 km/h pro Stunde bietet. Der Schnellwechsler, der mit Maschinen früherer Generationen kompatibel ist, und die Schnellkupplungen für die Zusatzhydraulik ermöglichen einen schnellen Wechsel zwischen Anbaugeräten. Dadurch wird die Vielseitigkeit der Maschine noch weiter erhöht.

**Für schwere Arbeiten und höchste Leistung ausgelegt.**



## SICHERER BETRIEB

Die „Inching“-Steuerung und das Kriechganggetriebe von Case bieten zusammen mit der automatischen Blockierung von Schwenken und Ausrüstung im Straßenmodus einen sicheren Betrieb bei allen Bedingungen. Dank der automatischen Motorvorwärmung und des Batterieüberlastungsschutzes wird das Risiko einer Beschädigung von Motor und Hydrauliksystem beim Start gesenkt. Die Schutzabdeckung für die Abstützungszylinder sorgt für maximalen Schutz auf rauem Untergrund. Die integrierte Diebstahlsicherung lässt den CASE WX Kunden nachts ruhig schlafen.

**Sicherheit als oberste Priorität. Investitionsschutz.**

## MOTOR



Beim WX145 kommt ein 4-Zylinder-Motor von Case mit einem äußerst sparsamen Verbrauch zum Einsatz. Dieser Motor, der die Anforderungen der Euronorm Tier 3 erfüllt, ist mit Turbolader und Ladeluftkühlung für eine bessere, saubere Verbrennung und eine hohe Leistung ausgestattet. Der Motor bietet eine maximale Zuverlässigkeit und Widerstandsfähigkeit. Die automatische Motorvorwärmung gewährleistet eine lange Lebensdauer bei minimalen Stillstandszeiten.

## UNTERWAGEN



Das zweistufige Getriebe bietet eine optimale Höchstgeschwindigkeit von 30 km/h für Straßenfahrten. Die hervorragende Bodenfreiheit und die optionale zweiteilige Antriebswelle machen diesen Bagger außerdem zu einer äußerst vielseitigen Maschine auf der Baustelle. Wie alle WX-Bagger von Case verfügt auch der WX145 über eine „Inching“-Steuerung, mit deren Hilfe die Maschine für eine sichere und präzise Positionierung ganz langsam bewegt werden kann. Der Bagger ist, je nach Ihrem individuellen Bedarf, mit Einfach- oder Zwillingbereifung ausgestattet.

## SICHT



Die große Glasfläche mit zweiteiliger Windschutzscheibe, die bis zur vollen Höhe der Kabine reicht, bietet eine einzigartige Rundumsicht. Dadurch können Sie bei Grab- und Ladearbeiten den Arbeitsbereich und bei Straßenfahrten die Straße vor sich problemlos überblicken. Die niedrige Motorhaube am Heck der Maschine ermöglicht beim Manövrieren auf engem Raum gute Sicht auf den Bereich hinter dem Bagger.

## KABINE

Das ergonomische, großzügige Design mit einer großen, getönten Glasfläche sorgt für eine hervorragende Rundumsicht und damit für einen sichereren Betrieb auf der Baustelle. Das große Dachfenster mit Sonnenschutz, der voll verstellbare, luftgefederte Sitz, die Lenksäule mit verstellbarer Neigung und der außergewöhnlich niedrige Geräuschpegel in der Kabine ermöglichen einen ermüdungsfreien Betrieb und Produktivität den ganzen Tag über. Auf den großen LCD-Displays mit integrierter Betriebsartenanzeige finden Sie alle Betriebsinformationen und Diagnosefunktionen. Alle wichtigen Bedienelemente für Fahrtrichtung, Arbeitsausrüstung, Planierschild und Abstützung, Feinplaniermodus und Power-Boost-Funktion sind in die Kreuzschalthebel integriert. Dies gewährleistet einen geringeren Bedienungsaufwand und eine vollständige Kontrolle über die Maschine.



## HYDRAULIK



Übersichtliche, wartungsfreundliche Anordnung der hydraulischen Zusatzsteuergeräte. Die hydraulische „Digipower“-Steuerung von Case überwacht die Hauptpumpen und reguliert die Motorleistung, um dem Bedarf der Bediener gerecht zu werden. Die Maschinen der Serie WX bieten verschiedene vorwählbare Leistungsstufen für Grab- und Hubarbeiten, inklusive einer Betriebsart für Feinplanieren. Bei Hubarbeiten ist die Power-Boost-Funktion Standard. In anderen Betriebsarten kann sie bei Bedarf für 8 Sekunden aktiviert werden.

## ABSTÜTZUNGEN



Dank des modularen Unterwagens der WX-Bagger von Case haben die Kunden die Wahl zwischen Abstützung oder einem Planierschild oder einer Kombination von beiden. Abstützung und Planierschild werden unabhängig voneinander bedient, um einen Ausgleich bei unebenem Gelände zu ermöglichen. Die optionalen „City“-Abstützung mit ihren zahlreichen Abstützmöglichkeiten bieten vollständige Stabilität für Arbeiten auf engem Raum, wie z. B. entlang von Bürgersteigen oder Hindernissen.

## ZUGANG



Trotz des reduzierten Heckschwenkradius der WX-Bagger von Case bleibt der Wartungsteg hinter der Kabine erhalten, der den Wartungstechnikern einen hervorragenden Zugang zu den Routinewartungspunkten bietet und einen sicheren Arbeitsbereich gewährleistet. Durch Hochklappen der Motorhaube erhalten Sie freie Sicht auf Motoroberseite, Zusatzsteuergeräte und Kühler.



# TECHNISCHE DATEN

## MOTOR

Fabrikat \_\_\_\_\_ CASE - 3. Gen.  
 Modell \_\_\_\_\_ 445TA/MLH  
 Typ \_\_\_\_\_ 4 Zylinder; Turbolader; Direkteinspritzung; Ladeluftkühler  
 Hubraum \_\_\_\_\_ 4,5 l  
 Bohrung x Hub \_\_\_\_\_ 104 x 132 mm  
 Leistung (ISO 14396) \_\_\_\_\_ 90 kW/121 PS  
 Nenn Drehzahl \_\_\_\_\_ 2000 U/min

## HYDRAULIKSYSTEM

Hauptpumpen \_\_\_\_\_ 3 Axialkolbenpumpen mit variabler Fördermenge  
 Max. Fördermenge gesamt \_\_\_\_\_ 2 x 143 l/min + 73 l/min  
 Max. Arbeitsdruck für Anbaugeräte/m. Power-Boost-Funktion \_\_\_\_\_ 345/370 bar  
 Max. Druck Fahrmotoren \_\_\_\_\_ 370 bar  
 Max. Druck Schwenkwerk \_\_\_\_\_ 360 bar

## SCHWENKWERK

Schwenkgeschwindigkeit \_\_\_\_\_ 9 U/min  
 Schwenkmoment \_\_\_\_\_ 36 kNm  
 Heckschwenkradius \_\_\_\_\_ 1,85 m

## FAHRANTRIEB

Max. Fahrgeschwindigkeit (Gelände) \_\_\_\_\_ 8 km/h  
 Max. Fahrgeschwindigkeit (Straße) \_\_\_\_\_ 20 oder 30 km/h  
 Max. Zugkraft (Gelände) \_\_\_\_\_ 87 kN

## ELEKTRIK

Spannung \_\_\_\_\_ 24 V  
 Batterien \_\_\_\_\_ 2 x 12 V - 100 Ah  
 Lichtmaschine \_\_\_\_\_ 70 A  
 Automatischer Batterietrennschalter und 12-V-Spannungsversorgung in der Kabine serienmäßig.

## FÜLLMENGEN

Motoröl \_\_\_\_\_ 16 l  
 Kühlsystem \_\_\_\_\_ 26 l  
 Kraftstofftank \_\_\_\_\_ 210 l  
 Hydrauliktank \_\_\_\_\_ 110 l  
 Schwenkgetriebe \_\_\_\_\_ 5,5 l

## BEREIFUNG

4 Räder \_\_\_\_\_ 18 - 19.5 XF  
 8 Räder / Zwillingsreifen \_\_\_\_\_ 10.00 - 20  
 11.00 - 20  
 600/400 - 22.5  
 315/8012 - 22.5

# TRANSPORTABMESSUNGEN GEWICHTE

MONOBLOCKAUSLEGER	o. Abstütungen/Schild			PL			P2A			P2AL			P2A City-Abstütungen			P2AL City-Abstütungen		
	Planierschild hinten			Abstütungen hinten			Schild vorn + 2 Abst.			City-Abstütungen hinten			Schild vorn + City-Abst.					
	max. Länge mm	max. Höhe mm	kg	max. Länge mm	max. Höhe mm	kg	max. Länge mm	max. Höhe mm	kg	max. Länge mm	max. Höhe mm	kg	max. Länge mm	max. Höhe mm	kg	max. Länge mm	max. Höhe mm	kg
Stiel 2,00 m	7700	3050	14450	8000	3040	14900	8100	3050	14800	8100	3050	15350	8250	3050	14700	8250	3050	15250
Stiel 2,30 m	7700	3050	14500	8000	3050	14950	8100	3050	14800	8100	3050	15400	8250	3050	14750	8250	3050	15300
Stiel 2,60 m	7700	3235	14550	8000	3235	15000	8100	3235	14800	8100	3235	15450	8250	3235	14800	8250	3235	15350

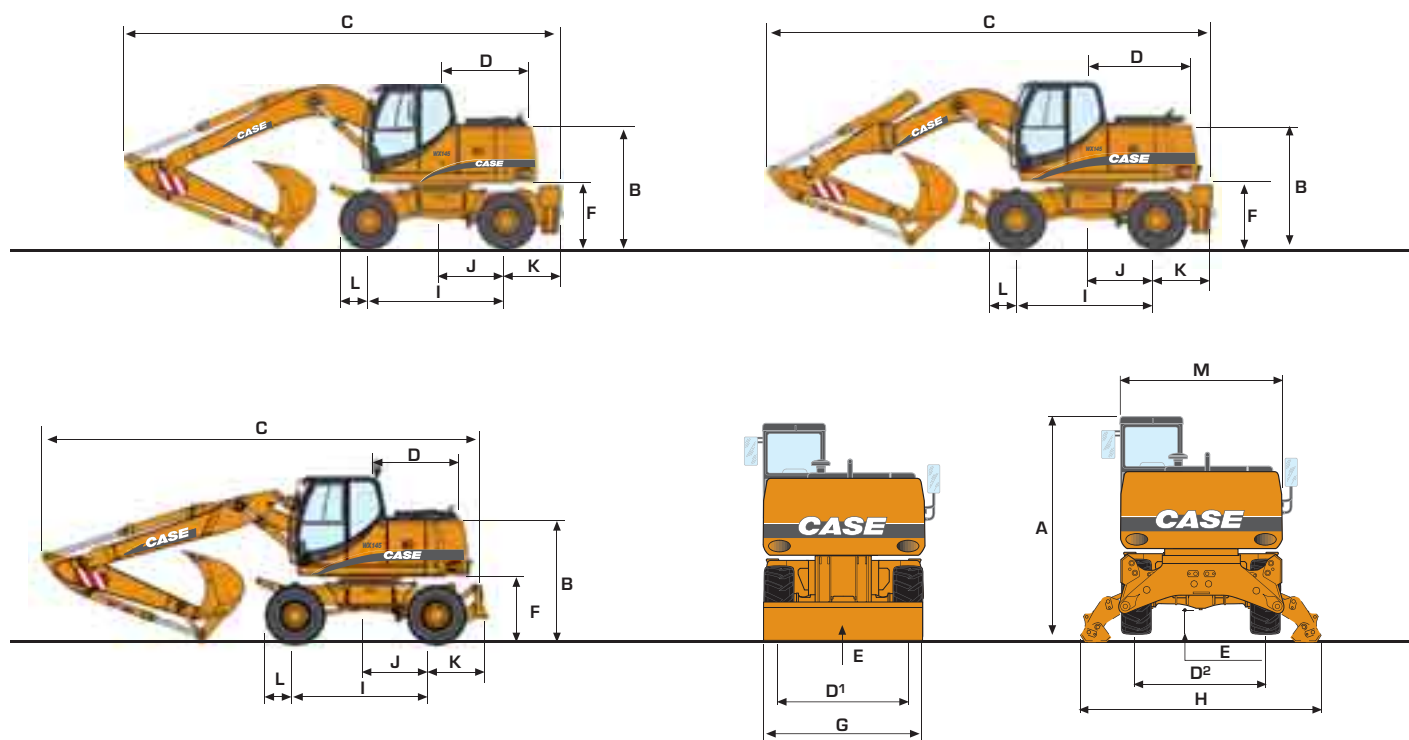
GELENK-AUSLEGER	o. Abstütungen/Schild			PL			P2A			P2AL			P2A City-Abstütungen			P2AL City-Abstütungen		
	Planierschild hinten			Abstütungen hinten			Schild vorn + 2 Abst.			City-Abstütungen hinten			Schild vorn + City-Abst.					
	max. Länge mm	max. Höhe mm	kg	max. Länge mm	max. Höhe mm	kg	max. Länge mm	max. Höhe mm	kg	max. Länge mm	max. Höhe mm	kg	max. Länge mm	max. Höhe mm	kg	max. Länge mm	max. Höhe mm	kg
Stiel 2,00 m	7900	3050	14850	8200	3050	15300	8300	3050	15300	8300	3050	15850	8450	3050	15200	8300	3050	15750
Stiel 2,30 m	7900	3050	14850	8200	3050	15350	8300	3050	15350	8300	3050	15900	8450	3050	15250	8300	3050	15800
Stiel 2,60 m	7900	3050	14900	8200	3050	15400	8300	3050	15400	8300	3050	15950	8450	3050	15300	8300	3050	15850

OFFSETAUSLEGER	o. Abstütungen/Schild			PL			P2A			P2AL			P2A City-Abstütungen			P2AL City-Abstütungen		
	Planierschild hinten			Abstütungen hinten			Schild vorn + 2 Abst.			City-Abstütungen hinten			Schild vorn + City-Abst.					
	max. Länge mm	max. Höhe mm	kg	max. Länge mm	max. Höhe mm	kg	max. Länge mm	max. Höhe mm	kg	max. Länge mm	max. Höhe mm	kg	max. Länge mm	max. Höhe mm	kg	max. Länge mm	max. Höhe mm	kg
Stiel 2,00 m	7750	3050	14950	8050	3050	15400	8150	3050	15900	8150	3050	16400	8300	3050	15800	8150	3050	16300
Stiel 2,30 m	7750	3050	15000	8050	3050	15450	8150	3050	15950	8150	3050	16450	8300	3050	1850	8150	3050	16350
Stiel 2,60 m	77750	3350	15050	8050	3350	15500	8150	3350	16000	8150	3350	16500	8300	3350	15900	8150	3350	16400

Die angegebenen Gewichte beinhalten einen 440 kg-Löffel und Zwillingsreifen 10.00 - 20 16 PR - \* Optionales Gegengewicht 3,7 t



# ALLGEMEINE ABMESSUNGEN



		MONOBLOCKAUSLEGER	GELENKAUSLEGER	OFFSETAUSLEGER	
<b>A</b>	Gesamthöhe (mit Ausrüstung)	m	3,05	3,05	3,05
<b>B</b>	Maschinenhöhe	m	2,35	2,35	2,35
<b>C</b>	Länge über alles	m	8,25*	8,30*	8,15*
<b>D</b>	Heckschwenkradius	m	1,85	1,85	1,85
<b>D<sup>1</sup></b>	Spurweite mit 4 Rädern	m	1,89	1,89	1,89
<b>D<sup>2</sup></b>	Spurweite mit 8 Rädern	m	1,91	1,91	1,91
<b>E</b>	Bodenfreiheit Unterwagen	m	0,37	0,37	0,37
<b>F</b>	Bodenfreiheit Oberwagen	m	1,25	1,25	1,25
<b>G</b>	Breite der Maschine m. Schild/Abstützungen	m	2,53	2,53	2,53
<b>H</b>	Breite über Abstützungen (max. Höhe)	m	3,73	3,73	3,73
<b>I</b>	Radstand	m	2,55	2,55	2,55
<b>J</b>	Abstand Hinterachse bis Maschinenmitte		1,17	1,17	1,17
<b>K</b>	Stabilisatoren hinten	m	1,08	1,08	1,08
<b>L</b>	Unterwagen vorne	m	0,56	0,56	0,56
<b>M</b>	Oberwagenbreite	m	2,50	2,50	2,50

\* mit Frontschild und „City“-Abstützungen

Reifen Typ 600/40 - 22,5 I-331 Alliance

## LÖFFEL

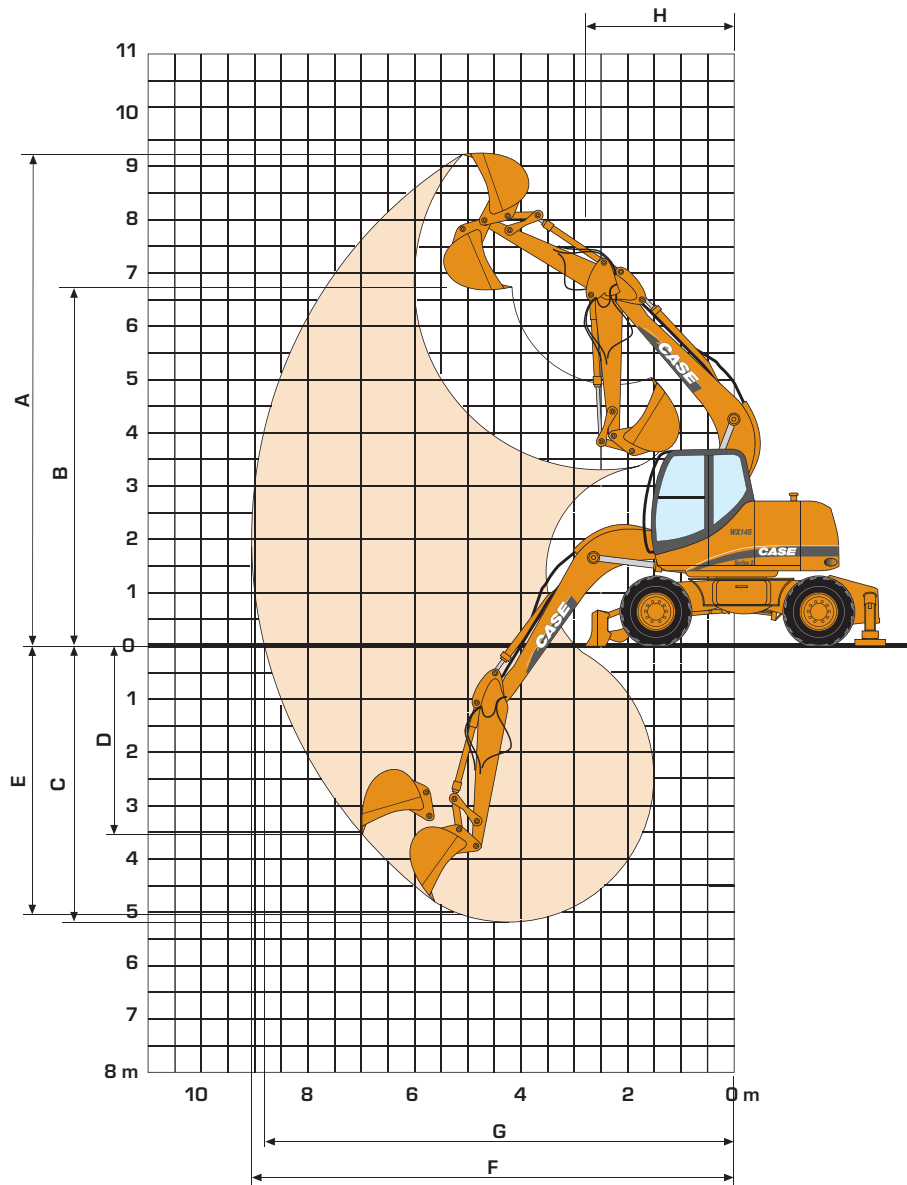
### STANDARDLÖFFEL

Löffelinhalt (SAE)	l	210	310	420	520	580	630	740
Schnittbreite	mm	450	600	750	900	1000	1100	1200
Gewicht	kg	245	278	312	355	388	421	445

### GRABENRÄUMLÖFFEL

Löffelinhalt (SAE)	l	540
Schnittbreite	mm	1830
Gewicht	kg	475

# LEISTUNGSDATEN



	MONOBLOCKAUSLEGER 4,65 m			GELENKAUSLEGER 4,70 m			OFFSETAUSLEGER 4,80 m		
--	--------------------------	--	--	-----------------------	--	--	-----------------------	--	--

## LÖFFELSTIEL

		2,00 m	2,30 m	2,65 m	2,00 m	2,30 m	2,65 m	2,00 m	2,30 m	2,65 m	
A	Max. Einstechhöhe	m	8,4	8,4	8,6	9,2	9,3	9,5	8,3	8,3	8,4
B	Max. Ausschütthöhe	m	6,0	6,0	6,2	6,8	6,9	7,2	6,0	6,0	6,2
C	Max. Grabtiefe	m	4,8	5,1	5,5	4,7	5,0	5,3	4,7	5,0	5,3
C'	Max. Grabtiefe bei Seitenversatz	m	-	-	-	-	-	-	1,4	1,7	2,0
D	Max. Grabtiefe an senkrechter Wand	m	3,0	3,0	3,2	2,5	2,8	2,8	2,2	2,0	2,3
E	Max. Grabtiefe bei 2,4 m breiter Sohle	m	4,5	4,8	5,1	4,6	4,9	5,2	4,4	4,7	5,0
F	Max. Reichweite	m	8,2	8,4	8,7	8,3	8,5	8,8	8,1	8,3	8,6
G	Max. Reichweite auf Bodenhöhe	m	8,0	8,2	8,4	8,1	8,3	8,6	7,9	8,1	8,4
H	Min. Frontschwenkradius	m	3,0	3,0	3,0	2,7	2,6	2,7	2,9	2,9	2,9
	Losbrechkraft (bei 370 bar) SAE	kN	104,3	104,3	104,3	104,3	104,3	104,3	104,3	104,3	104,3
	Ausbrechkraft (bei 370 bar) SAE	kN	69,8	63,6	58,4	69,8	63,6	58,4	69,8	63,6	58,4

# HUBKRÄFTE

## MONOBLOCKAUSLEGER

Werte in Tonnen

Gerade 90°	REICHWEITE									
	3,0 m		4,5 m		6,0 m		7,5 m		Bei max. Reichweite	
										m

### 2,00-m-Löffelstiel, 3,70-t-Gegengewicht, 250-kg-Schnellwechsler

6,0 m	bei angehobenem Heckplanierschild								1,7*	1,7*	5,8
	bei abgesenktem Heckplanierschild								1,7*	1,7*	5,8
	bei abgesenkten Abstützungen (2)								1,7*	1,7*	5,8
	Schild und Abstützungen abgesenkt								1,7*	1,7*	5,8
4,5 m	bei angehobenem Heckplanierschild			4,4*	3,3	3,3	2,0		1,6*	1,6*	6,7
	bei abgesenktem Heckplanierschild			4,4*	3,8	3,5*	2,3		1,6*	1,6*	6,7
	bei abgesenkten Abstützungen (2)			4,4*	4,4*	3,5*	3,0		1,6*	1,6*	6,7
	Schild und Abstützungen abgesenkt			4,4*	4,4*	3,5*	3,5*		1,6*	1,6*	6,7
3,0 m	bei angehobenem Heckplanierschild			5,0	3,0	3,2	1,9		1,6*	1,4	7,2
	bei abgesenktem Heckplanierschild			5,5*	3,5	4,4*	2,2		1,6*	1,6*	7,2
	bei abgesenkten Abstützungen (2)			5,5*	4,5	4,4*	2,9		1,6*	1,6*	7,2
	Schild und Abstützungen abgesenkt			5,5*	5,5*	4,4*	3,9		1,6*	1,6*	7,2
1,5 m	bei angehobenem Heckplanierschild			4,7	2,8	3,1	1,8		1,7*	1,3*	7,3
	bei abgesenktem Heckplanierschild			6,7*	3,2	4,9*	2,1		1,7*	1,6	7,3
	bei abgesenkten Abstützungen (2)			6,7*	4,2	4,9*	2,7		1,7*	1,7*	7,3
	Schild und Abstützungen abgesenkt			6,7*	5,9	4,9*	3,8		1,7*	1,7*	7,3
0,0 m	bei angehobenem Heckplanierschild	4,5*	4,5*	4,6	2,6	3,0	1,7		2,0*	1,4	7,0
	bei abgesenktem Heckplanierschild	4,5*	4,5*	7,3*	3,1	5,2	2,0		2,0*	1,6	7,0
	bei abgesenkten Abstützungen (2)	4,5*	4,5*	7,3*	4,0	4,9	2,7		2,0*	2,0*	7,0
	Schild und Abstützungen abgesenkt	4,5*	4,5*	7,3*	5,7	5,2*	3,7		2,0*	2,0*	7,0
-1,5 m	bei angehobenem Heckplanierschild	8,4*	4,7*	4,5	2,6	3,0	1,7		2,6*	1,6	6,4
	bei abgesenktem Heckplanierschild	8,4*	5,7	7,0*	3,0	4,9*	2,0		2,6*	1,8	6,4
	bei abgesenkten Abstützungen (2)	8,4*	7,8	7,0*	4,0	4,9	2,6		2,6*	2,4	6,4
	Schild und Abstützungen abgesenkt	8,4*	8,4*	7,0*	5,7	4,9*	3,7		2,6*	2,6*	6,4
-3,0 m	bei angehobenem Heckplanierschild	8,4*	4,9	4,6	2,6				3,7	2,1	5,3
	bei abgesenktem Heckplanierschild	8,4*	5,9	5,7*	3,1				4,2*	2,5	5,3
	bei abgesenkten Abstützungen (2)	8,4*	8,0	5,7*	4,1				4,2*	3,3	5,3
	Schild und Abstützungen abgesenkt	8,4*	8,4*	5,7*	5,7*				4,2*	4,2*	5,3

### 2,30-m-Löffelstiel, 3,70-t-Gegengewicht, 250-kg-Schnellwechsler

6,0 m	bei angehobenem Heckplanierschild					1,6*	1,6*		1,4*	1,4*	6,1
	bei abgesenktem Heckplanierschild					1,6*	1,6*		1,4*	1,4*	6,1
	bei abgesenkten Abstützungen (2)					1,6*	1,6*		1,4*	1,4*	6,1
	Schild und Abstützungen abgesenkt					1,6*	1,6*		1,4*	1,4*	6,1
4,5 m	bei angehobenem Heckplanierschild					3,1*	2,0		1,3*	1,3*	6,9
	bei abgesenktem Heckplanierschild					3,1*	2,3		1,3*	1,3*	6,9
	bei abgesenkten Abstützungen (2)					3,1*	3,0		1,3*	1,3*	6,9
	Schild und Abstützungen abgesenkt					3,1*	3,1*		1,3*	1,3*	6,9
3,0 m	bei angehobenem Heckplanierschild	8,1*	5,7	5,1	3,0	3,2	1,9		1,4*	1,3	7,4
	bei abgesenktem Heckplanierschild	8,1*	6,7*	5,2*	3,5	4,2*	2,2		1,4*	1,4*	7,4
	bei abgesenkten Abstützungen (2)	8,1*	8,1*	5,2*	4,5	4,2*	2,9		1,4*	1,4*	7,4
	Schild und Abstützungen abgesenkt	8,1*	8,1*	5,2*	5,2*	4,2*	3,9		1,4*	1,4*	7,4
1,5 m	bei angehobenem Heckplanierschild	4,3*	4,3*	4,8	2,8	3,1	1,8		1,5*	1,2	7,5
	bei abgesenktem Heckplanierschild	4,3*	4,3*	6,5*	3,2	4,7*	2,1		1,5*	1,5	7,5
	bei abgesenkten Abstützungen (2)	4,3*	4,3*	6,5*	4,2	4,7*	2,7		1,5*	1,5*	7,5
	Schild und Abstützungen abgesenkt	4,3*	4,3*	6,5*	5,9	4,7*	3,8		1,5*	1,5*	7,5
0,0 m	bei angehobenem Heckplanierschild	5,2*	4,6	4,5	2,6	3,0	1,7		1,8*	1,3	7,2
	bei abgesenktem Heckplanierschild	5,2*	5,2*	7,2*	3,1	5,1*	2,0		1,8*	1,5	7,2
	bei abgesenkten Abstützungen (2)	5,2*	5,2*	7,2*	4,0	4,9	2,6		1,8*	1,8*	7,2
	Schild und Abstützungen abgesenkt	5,2*	5,2*	7,2*	5,7	5,1*	3,7		1,8*	1,8*	7,2
-1,5 m	bei angehobenem Heckplanierschild	8,2*	4,7	4,5	2,5	2,9	1,7		2,3*	1,4	6,6
	bei abgesenktem Heckplanierschild	8,2*	5,6	7,1*	3,0	5,0*	2,0		2,3*	1,7	6,6
	bei abgesenkten Abstützungen (2)	8,2*	7,7	7,1*	4,0	4,8	2,6		2,3*	2,2	6,6
	Schild und Abstützungen abgesenkt	8,2*	8,2*	7,1*	5,6	5,0*	3,6		2,3*	2,3*	6,6
-3,0 m	bei angehobenem Heckplanierschild	9,0*	5,8	6,0*	3,1				3,8*	2,3	5,6
	bei abgesenktem Heckplanierschild	9,0*	7,9	6,0*	4,0				3,8*	3,0	5,6
	bei abgesenkten Abstützungen (2)	9,0*	7,9	6,0*	4,0				3,8*	3,0	5,6
	Schild und Abstützungen abgesenkt	9,0*	9,0*	6,0*	5,7				3,8*	3,8*	5,6

\* hydraulisch begrenzt

# HUBKRÄFTE

## MONOBLOCKAUSLEGER

Werte in Tonnen

Geräte 90°	REICHWEITE									
	3,0 m		4,5 m		6,0 m		7,5 m		Bei max. Reichweite	

### 2,60-m-Löffelstiel, 3,70-t-Gegengewicht, 250-kg-Schnellwechsler

7,5 m	bei angehobenem Heckplanierschild									1,4*	1,4*	5,0
	bei abgesenktem Heckplanierschild									1,4*	1,4*	5,0
	bei abgesenkten Abstützungen (2)									1,4*	1,4*	5,0
	Schild und Abstützungen abgesenkt									1,4*	1,4*	5,0
6,0 m	bei angehobenem Heckplanierschild					2,0*	2,0*			1,2*	1,2*	6,4
	bei abgesenktem Heckplanierschild					2,0*	2,0*			1,2*	1,2*	6,4
	bei abgesenkten Abstützungen (2)					2,0*	2,0*			1,2*	1,2*	6,4
	Schild und Abstützungen abgesenkt					2,0*	2,0*			1,2*	1,2*	6,4
4,5 m	bei angehobenem Heckplanierschild					2,9*	2,0			1,1*	1,1*	7,2
	bei abgesenktem Heckplanierschild					2,9*	2,4			1,1*	1,1*	7,2
	bei abgesenkten Abstützungen (2)					2,9*	2,9*			1,1*	1,1*	7,2
	Schild und Abstützungen abgesenkt					2,9*	2,9*			1,1*	1,1*	7,2
3,0 m	bei angehobenem Heckplanierschild	7,2*	5,8	4,9*	3,1	3,2	1,9	1,6*	1,3	1,1*	1,1*	7,7
	bei abgesenktem Heckplanierschild	7,2*	6,9	4,9*	3,6	3,9*	2,2	1,6*	1,5	1,1*	1,1*	7,7
	bei abgesenkten Abstützungen (2)	7,2*	7,2*	4,9*	4,6	3,9*	2,9	1,6*	1,6*	1,1*	1,1*	7,7
	Schild und Abstützungen abgesenkt	7,2*	7,2*	4,9*	4,9*	3,9*	3,9*	1,6*	1,6*	1,1*	1,1*	7,7
1,5 m	bei angehobenem Heckplanierschild	5,6*	4,9	4,8	2,8	3,1	1,8	2,1	1,2	1,3*	1,2	7,7
	bei abgesenktem Heckplanierschild	5,6*	5,6*	6,2*	3,3	4,6*	2,1	2,2*	1,5	1,3*	1,3*	7,7
	bei abgesenkten Abstützungen (2)	5,6*	5,6*	6,2*	4,2	4,6*	2,7	2,2*	1,9	1,3*	1,3*	7,7
	Schild und Abstützungen abgesenkt	5,6*	5,6*	6,2*	5,9	4,6*	3,8	2,2*	2,2*	1,3*	1,3*	7,7
0,0 m	bei angehobenem Heckplanierschild	5,4*	4,6	4,5	2,6	2,9	1,7	1,6*	1,2	1,5*	1,2	7,5
	bei abgesenktem Heckplanierschild	5,4*	5,4*	7,0*	3,0	5,0*	2,0	1,6*	1,4	1,5*	1,4	7,5
	bei abgesenkten Abstützungen (2)	5,4*	5,4*	7,0*	4,0	4,8	2,6	1,6*	1,6*	1,5*	1,5*	7,5
	Schild und Abstützungen abgesenkt	5,4*	5,4*	7,0*	5,7	5,0*	3,6	1,6*	1,6*	1,5*	1,5*	7,5
-1,5 m	bei angehobenem Heckplanierschild	7,7*	4,6	4,5	2,5	2,9	1,6			1,9*	1,3	7,0
	bei abgesenktem Heckplanierschild	7,7*	5,6	7,1*	3,0	5,0*	1,9			1,9*	1,6	7,0
	bei abgesenkten Abstützungen (2)	7,7*	7,7	7,1*	3,9	4,8	2,6			1,9*	1,9*	7,0
	Schild und Abstützungen abgesenkt	7,7*	7,7	7,1*	5,6	5,0*	3,6			1,9*	1,9*	7,0
-3,0 m	bei angehobenem Heckplanierschild	9,0	4,7	4,5	2,5					2,9*	1,7	5,9
	bei abgesenktem Heckplanierschild	9,6*	5,7	6,3*	3,0					2,9*	2,0	5,9
	bei abgesenkten Abstützungen (2)	9,6*	7,8	6,3*	4,0					2,9*	2,6	5,9
	Schild und Abstützungen abgesenkt	9,6*	9,6*	6,3*	5,6					2,9*	2,9*	5,9

\* hydraulisch begrenzt




# Serie 2

# HUBKRÄFTE

## GELENKAUSLEGER

Werte in Tonnen

 Gerade 90°	REICHWEITE						Bei max. Reichweite		m
	3,0 m		4,5 m		6,0 m		7,5 m		

### 2,00-m-Löffelstiel, 3,20-t-Gegengewicht, 250-kg-Schnellwechsler

7,5 m	bei angehobenem Heckplanierschild								2,5*	2,5*	4,4
	bei abgesenktem Heckplanierschild								2,5*	2,5*	4,4
	bei abgesenkten Abstützungen (2)								2,5*	2,5*	4,4
	Schild und Abstützungen abgesenkt								2,5*	2,5*	4,4
6,0 m	bei angehobenem Heckplanierschild			3,6*	3,4				1,9*	1,9*	6,0
	bei abgesenktem Heckplanierschild			3,6*	3,6*				1,9*	1,9*	6,0
	bei abgesenkten Abstützungen (2)			3,6*	3,6*				1,9*	1,9*	6,0
	Schild und Abstützungen abgesenkt			3,6*	3,6*				1,9*	1,9*	6,0
4,5 m	bei angehobenem Heckplanierschild	3,8*	3,8*	4,2*	3,4	3,3	2,1		1,8*	1,5	6,9
	bei abgesenktem Heckplanierschild	3,8*	3,8*	4,2*	3,9	3,6*	2,4*		1,8*	1,8*	6,9
	bei abgesenkten Abstützungen (2)	3,8*	3,8*	4,2*	4,2*	3,6*	2,8		1,8*	1,8*	6,9
	Schild und Abstützungen abgesenkt	3,8*	3,8*	4,2*	4,2*	3,6*	3,6*		1,8*	1,8*	6,9
3,0 m	bei angehobenem Heckplanierschild	8,2*	6,0	5,1	3,3	3,3	2,1		1,8*	1,3	7,3
	bei abgesenktem Heckplanierschild	8,2*	6,9	5,6*	3,8	4,3*	2,4		1,8*	1,5	7,3
	bei abgesenkten Abstützungen (2)	8,2*	8,2*	5,6*	4,4	4,3*	2,8		1,8*	1,8*	7,3
	Schild und Abstützungen abgesenkt	8,2*	8,2*	5,6*	5,6*	4,3*	3,8		1,8*	1,8*	7,3
1,5 m	bei angehobenem Heckplanierschild	9,2*	5,9	5,1	3,3	3,2	2,0		1,8*	1,2	7,4
	bei abgesenktem Heckplanierschild	9,2*	6,8	6,7*	3,7	4,8*	2,3		1,8*	1,5	7,4
	bei abgesenkten Abstützungen (2)	9,2*	8,2*	6,7*	4,3*	4,7*	2,7		1,8*	1,8	7,4
	Schild und Abstützungen abgesenkt	9,2*	9,2*	6,7*	5,8	4,8*	3,7		1,8*	1,8*	7,4
0,0 m	bei angehobenem Heckplanierschild	9,9	5,6	5,1	3,1	3,1	1,8		2,1*	1,3	7,2
	bei abgesenktem Heckplanierschild	11,0*	6,7	7,2*	3,6	5,1*	2,1		2,1*	1,5	7,2
	bei abgesenkten Abstützungen (2)	11,0*	8,3	7,2*	4,3	4,7	2,6		2,1*	1,8	7,2
	Schild und Abstützungen abgesenkt	11,0*	11,0*	7,2*	5,8*	5,1*	3,6		2,1*	2,1*	7,2
-1,5 m	bei angehobenem Heckplanierschild	9,9	5,3	4,9	2,8	3,0	1,7		2,5*	1,5	6,6
	bei abgesenktem Heckplanierschild	12,0*	6,3	7,3*	3,3	4,9*	2,0		2,5*	1,7	6,6
	bei abgesenkten Abstützungen (2)	12,0*	7,9	7,3*	4,0	4,6	2,4		2,5*	2,1	6,6
	Schild und Abstützungen abgesenkt	12,0*	11,8	7,3*	5,6	4,9*	3,4		2,5*	2,5*	6,6
-3,0 m	bei angehobenem Heckplanierschild	9,6	5,1	4,7	2,7						
	bei abgesenktem Heckplanierschild	11,7*	6,1	6,3*	3,2						
	bei abgesenkten Abstützungen (2)	11,7*	7,7	6,3*	3,8						
	Schild und Abstützungen abgesenkt	11,7*	11,7*	6,3*	5,5						

\* hydraulisch begrenzt

# HUBKRÄFTE

## GELENKAUSLEGER

Werte in Tonnen

Geräte 90°	REICHWEITE									
	3,0 m		4,5 m		6,0 m		7,5 m		Bei max. Reichweite	

### 2,30-m-Löffelstiel, 3,20-t-Gegengewicht, 250-kg-Schnellwechsler



7,5 m	bei angehobenem Heckplanierschild			2,5*	2,5*					1,9*	1,9*	4,8
	bei abgesenktem Heckplanierschild			2,5*	2,5*					1,9*	1,9*	4,8
	bei abgesenkten Abstützungen (2)			2,5*	2,5*					1,9*	1,9*	4,8
	Schild und Abstützungen abgesenkt			2,5*	2,5*					1,9*	1,9*	4,8
6,0 m	bei angehobenem Heckplanierschild			3,1*	3,1*	2,3*	2,0			1,6*	1,6*	6,3
	bei abgesenktem Heckplanierschild			3,1*	3,1*	2,3*	2,3*			1,6*	1,6*	6,3
	bei abgesenkten Abstützungen (2)			3,1*	3,1*	2,3*	2,3*			1,6*	1,6*	6,3
	Schild und Abstützungen abgesenkt			3,1*	3,1*	2,3*	2,3*			1,6*	1,6*	6,3
4,5 m	bei angehobenem Heckplanierschild			3,6*	3,4	3,2*	2,1			1,5*	1,4	7,1
	bei abgesenktem Heckplanierschild			3,6*	3,6*	3,2*	2,4			1,5*	1,5*	7,1
	bei abgesenkten Abstützungen (2)			3,6*	3,6*	3,2*	2,8			1,5*	1,5*	7,1
	Schild und Abstützungen abgesenkt			3,6*	3,6*	3,2*	3,2*			1,5*	1,5*	7,1
3,0 m	bei angehobenem Heckplanierschild	8,3*	6,0	5,1	3,3	3,3	2,1	1,6*	1,2	1,5*	1,2	7,5
	bei abgesenktem Heckplanierschild	8,3*	6,9	5,3*	3,8	4,1*	2,4	1,6*	1,5	1,5*	1,5*	7,5
	bei abgesenkten Abstützungen (2)	8,3*	8,3*	5,3*	4,4*	4,1*	2,8	1,6*	1,6*	1,5*	1,5*	7,5
	Schild und Abstützungen abgesenkt	8,3*	8,3*	5,3*	5,3*	4,1*	3,8	1,6*	1,6*	1,5*	1,5*	7,5
1,5 m	bei angehobenem Heckplanierschild	9,5*	5,9	5,1	3,3	3,3	2,0	2,1	1,2	1,6*	1,2	7,6
	bei abgesenktem Heckplanierschild	9,5*	6,8*	6,5*	3,7	4,7*	2,3	2,2*	1,4	1,6*	1,4	7,6
	bei abgesenkten Abstützungen (2)	9,5*	8,2	6,5*	4,3*	4,7*	2,7	2,2*	1,7*	1,6*	1,6*	7,6
	Schild und Abstützungen abgesenkt	9,5*	9,5*	6,5*	5,7	4,7*	3,7	2,2*	2,2*	1,6*	1,6*	7,6
0,0 m	bei angehobenem Heckplanierschild	9,8	5,7	5,1	3,1	3,1	1,8			1,8*	1,2	7,4
	bei abgesenktem Heckplanierschild	10,8*	6,8	7,1*	3,6	5,0*	2,2			1,8*	1,4	7,4
	bei abgesenkten Abstützungen (2)	10,8*	8,2	7,1*	4,3	4,7	2,6*			1,8*	1,7	7,4
	Schild und Abstützungen abgesenkt	10,8*	10,8*	7,1*	5,8	5,0	3,6			1,8*	1,8*	7,4
-1,5 m	bei angehobenem Heckplanierschild	9,9	5,3	4,9	2,8	3,0	1,7			2,3*	1,3	6,8
	bei abgesenktem Heckplanierschild	11,9*	6,3	7,2*	3,3	5,0*	2,0			2,3*	1,6	6,8
	bei abgesenkten Abstützungen (2)	11,9*	8,0	7,2*	4,0	4,6	2,4			2,3*	1,9	6,8
	Schild und Abstützungen abgesenkt	11,9*	11,7	7,2*	5,7	5,0*	3,4			2,3*	2,3*	6,8
-3,0 m	bei angehobenem Heckplanierschild	9,6	5,1	4,7	2,6					3,1	1,8	5,8
	bei abgesenktem Heckplanierschild	12,1*	6,1	6,8*	3,1					3,4*	2,1	5,8
	bei abgesenkten Abstützungen (2)	12,1*	7,7	6,8*	3,8					3,4*	2,5	5,8
	Schild und Abstützungen abgesenkt	12,1*	11,8	6,8*	5,5					3,4*	3,4*	5,8

\* hydraulisch begrenzt

# HUBKRÄFTE

## GELENKAUSLEGER

Werte in Tonnen

 Gerade  90°	REICHWEITE									
	3,0 m		4,5 m		6,0 m		7,5 m		Bei max. Reichweite	

### 2,60-m-Löffelstiel, 3,20-t-Gegengewicht, 250-kg-Schnellwechsler

7,5 m	bei angehobenem Heckplanierschild			2,6*	2,6*					1,6*	1,6*	5,2
	bei abgesenktem Heckplanierschild			2,6*	2,6*					1,6*	1,6*	5,2
	bei abgesenkten Abstützungen (2)			2,6*	2,6*					1,6*	1,6*	5,2
	Schild und Abstützungen abgesenkt			2,6*	2,6*					1,6*	1,6*	5,2
6,0 m	bei angehobenem Heckplanierschild			2,7*	2,7*	2,4*	2,1			1,3*	1,3*	6,6
	bei abgesenktem Heckplanierschild			2,7*	2,7*	2,4*	2,4*			1,3*	1,3*	6,6
	bei abgesenkten Abstützungen (2)			2,7*	2,7*	2,4*	2,4*			1,3*	1,3*	6,6
	Schild und Abstützungen abgesenkt			2,7*	2,7*	2,4*	2,4*			1,3*	1,3*	6,6
4,5 m	bei angehobenem Heckplanierschild			3,1*	3,1*	3,0*	2,1*			1,2*	1,2*	7,4
	bei abgesenktem Heckplanierschild			3,1*	3,1*	3,0*	2,4			1,2*	1,2*	7,4
	bei abgesenkten Abstützungen (2)			3,1*	3,1*	3,0*	2,8			1,2*	1,2*	7,4
	Schild und Abstützungen abgesenkt			3,1*	3,1*	3,0*	3,0*			1,2*	1,2*	7,4
3,0 m	bei angehobenem Heckplanierschild	7,5*	6,0	5,0*	3,3*	3,3	2,1	2,2	1,3	1,3*	1,1	7,8
	bei abgesenktem Heckplanierschild	7,5*	6,9	5,0*	3,8	3,8*	2,4*	2,2*	1,5	1,3*	1,3*	7,8
	bei abgesenkten Abstützungen (2)	7,5*	7,5*	5,0*	4,4	3,8*	2,8	2,2*	1,8	1,3*	1,3*	7,8
	Schild und Abstützungen abgesenkt	7,5*	7,5*	5,0*	5,0*	3,8*	3,7	2,2*	2,2*	1,3*	1,3*	7,8
1,5 m	bei angehobenem Heckplanierschild	9,1*	5,8	5,0	3,2	3,3	2,0	2,1	1,2	1,3*	1,1	7,9
	bei abgesenktem Heckplanierschild	9,1*	6,8	6,2*	3,7	4,5*	2,3*	2,7*	1,5	1,3*	1,3	7,9
	bei abgesenkten Abstützungen (2)	9,1*	8,1	6,2*	4,3	4,5*	2,8	2,7*	1,7	1,3*	1,3*	7,9
	Schild und Abstützungen abgesenkt	9,1*	9,1*	6,2*	5,7*	4,5*	3,7	2,7*	2,5	1,3*	1,3*	7,9
0,0 m	bei angehobenem Heckplanierschild	9,7	5,8	5,0	3,1	3,1	1,9	2,1	1,1	1,5*	1,1	7,7
	bei abgesenktem Heckplanierschild	10,5*	6,8	7,0*	3,6	4,9*	2,2	2,5*	1,4	1,5*	1,3	7,7
	bei abgesenkten Abstützungen (2)	10,5*	8,1	7,0*	4,3	4,7	2,6	2,5*	1,7	1,5*	1,5*	7,7
	Schild und Abstützungen abgesenkt	10,5*	10,5*	7,0*	5,7	4,9*	3,6	2,5*	2,4	1,5*	1,5*	7,7
-1,5 m	bei angehobenem Heckplanierschild	9,9	5,3	4,9	2,9	3,0	1,7			1,9*	1,2	7,1
	bei abgesenktem Heckplanierschild	11,8*	6,4	7,1*	3,4	5,1*	2,0			1,9*	1,5	7,1
	bei abgesenkten Abstützungen (2)	11,8*	8,0	7,1*	4,1	4,6	2,4			1,9*	1,8	7,1
	Schild und Abstützungen abgesenkt	11,8*	11,6*	7,1*	5,7	5,1*	3,4			1,9*	1,9*	7,1
-3,0 m	bei angehobenem Heckplanierschild	9,7	5,1	4,6	2,6	2,9	1,6			2,7*	1,6	6,2
	bei abgesenktem Heckplanierschild	12,3*	6,2	7,1*	3,1	3,8*	1,9			2,7*	1,9	6,2
	bei abgesenkten Abstützungen (2)	12,3*	7,8	7,1*	3,8	3,8*	2,4			2,7*	2,3	6,2
	Schild und Abstützungen abgesenkt	12,3*	11,9	7,1*	5,4	3,8*	3,4			2,7*	2,7*	6,2

\* hydraulisch begrenzt





# HUBKRÄFTE

## OFFSETAUSLEGER

Werte in Tonnen

Frontale 90°	REICHWEITE									
	3,0 m		4,5 m		6,0 m		7,5 m		Bei max. Reichweite	
									m	

### 2,00-m-Löffelstiel, 3,70-t-Gegengewicht, 250-kg-Schnellwechsler

6,0 m	bei angehobenem Heckplanierschild								1,7*	1,7*	5,8
	bei abgesenktem Heckplanierschild								1,7*	1,7*	5,8
	bei abgesenkten Abstützungen (2)								1,7*	1,7*	5,8
	Schild und Abstützungen abgesenkt								1,7*	1,7*	5,8
4,5 m	bei angehobenem Heckplanierschild			4,4*	3,2	3,2	1,9		1,6*	1,5	6,7
	bei abgesenktem Heckplanierschild			4,4*	3,7	3,4*	2,2		1,6*	1,6*	6,7
	bei abgesenkten Abstützungen (2)			4,4*	4,4*	3,4*	2,9		1,6*	1,6*	6,7
	Schild und Abstützungen abgesenkt			4,4*	4,4*	3,4*	3,4*		1,6*	1,6*	6,7
3,0 m	bei angehobenem Heckplanierschild			4,9	2,9	3,1	1,8		1,6*	1,3	7,1
	bei abgesenktem Heckplanierschild			5,5*	3,4	4,3*	2,1		1,6*	1,6	7,1
	bei abgesenkten Abstützungen (2)			5,5*	4,4	4,3*	2,8		1,6*	1,6*	7,1
	Schild und Abstützungen abgesenkt			5,5*	5,5*	4,3*	3,8		1,6*	1,6*	7,1
1,5 m	bei angehobenem Heckplanierschild			4,6	2,6	2,9	1,7		1,7*	1,2	7,2
	bei abgesenktem Heckplanierschild			6,6*	3,1	4,8*	2,0		1,7*	1,5	7,2
	bei abgesenkten Abstützungen (2)			6,6*	4,0	4,8*	2,6		1,7*	1,7*	7,2
	Schild und Abstützungen abgesenkt			6,6*	5,7	4,8*	3,7		1,7*	1,7*	7,2
0,0 m	bei angehobenem Heckplanierschild	4,9*	4,3	4,4	2,4	2,8	1,6		2,1*	1,2	7,0
	bei abgesenktem Heckplanierschild	4,9*	4,9*	7,0*	2,9	5,0*	1,9		2,1*	1,5	7,0
	bei abgesenkten Abstützungen (2)	4,9*	4,9*	7,0*	3,8	4,8	2,5		2,1*	2,0	7,0
	Schild und Abstützungen abgesenkt	4,9*	4,9*	7,0*	5,5	5,0*	3,5		2,1*	2,1*	7,0
-1,5 m	bei angehobenem Heckplanierschild	8,7	4,4	4,3	2,3	2,8	1,6		2,6	1,4	6,4
	bei abgesenktem Heckplanierschild	8,7*	5,3	6,6*	2,8	4,6*	1,9		2,7*	1,7	6,4
	bei abgesenkten Abstützungen (2)	8,7*	7,4	6,6*	3,8	4,6*	2,5		2,7*	2,3	6,4
	Schild und Abstützungen abgesenkt	8,7*	8,7*	6,6*	5,5	4,6*	3,5		2,7*	2,7*	6,4
-3,0 m	bei angehobenem Heckplanierschild	7,6*	4,6	4,4	2,4				3,6	2,0	5,2
	bei abgesenktem Heckplanierschild	7,6*	5,5	5,2*	2,9				4,1*	2,4	5,2
	bei abgesenkten Abstützungen (2)	7,6*	7,6*	5,2*	3,9				4,1*	3,2	5,2
	Schild und Abstützungen abgesenkt	7,6*	7,6*	5,2*	5,2*				4,1*	4,1*	5,2

### 2,30-m-Löffelstiel, 3,70-t-Gegengewicht, 250-kg-Schnellwechsler

6,0 m	bei angehobenem Heckplanierschild								1,4*	1,4*	6,0
	bei abgesenktem Heckplanierschild								1,4*	1,4*	6,0
	bei abgesenkten Abstützungen (2)								1,4*	1,4*	6,0
	Schild und Abstützungen abgesenkt								1,4*	1,4*	6,0
4,5 m	bei angehobenem Heckplanierschild			3,9*	3,3	3,1*	2,0		1,3*	1,3*	6,9
	bei abgesenktem Heckplanierschild			3,9*	3,8	3,1*	2,3		1,3*	1,3*	6,9
	bei abgesenkten Abstützungen (2)			3,9*	3,9*	3,1*	2,9		1,3*	1,3*	6,9
	Schild und Abstützungen abgesenkt			3,9*	3,9*	3,1*	3,1*		1,3*	1,3*	6,9
3,0 m	bei angehobenem Heckplanierschild	8,1*	5,5	5,0	2,9	3,1	1,8		1,4*	1,2	7,3
	bei abgesenktem Heckplanierschild	8,1*	6,5	5,2*	3,4	4,1*	2,1		1,4*	1,4*	7,3
	bei abgesenkten Abstützungen (2)	8,1*	8,1*	5,2*	4,4	4,1*	2,8		1,4*	1,4*	7,3
	Schild und Abstützungen abgesenkt	8,1*	8,1*	5,2*	5,2*	4,1*	3,8		1,4*	1,4*	7,3
1,5 m	bei angehobenem Heckplanierschild	4,6*	4,5	4,6	2,6	2,9	1,7		1,5*	1,2	7,4
	bei abgesenktem Heckplanierschild	4,6*	4,6*	6,4*	3,1	4,6*	2,0		1,5*	1,4	7,4
	bei abgesenkten Abstützungen (2)	4,6*	4,6*	6,4*	4,1	4,6*	2,6		1,5*	1,5*	7,4
	Schild und Abstützungen abgesenkt	4,6*	4,6*	6,4*	5,8	4,6*	3,7		1,5*	1,5*	7,4
0,0 m	bei angehobenem Heckplanierschild	5,5*	4,3	4,4	2,4	2,8	1,6		1,8*	1,2	7,2
	bei abgesenktem Heckplanierschild	5,5*	5,2	6,9*	2,9	4,9*	1,9		1,8*	1,4	7,2
	bei abgesenkten Abstützungen (2)	5,5*	5,5*	6,9*	3,8	4,7	2,5		1,8*	1,8*	7,2
	Schild und Abstützungen abgesenkt	5,5*	5,5*	6,9*	5,5	4,9*	3,5		1,8*	1,8*	7,2
-1,5 m	bei angehobenem Heckplanierschild	8,4*	4,3	4,3	2,3	2,8	1,5		2,4*	1,3	6,6
	bei abgesenktem Heckplanierschild	8,4*	5,3	6,7*	2,8	4,7*	1,8		2,4*	1,6	6,6
	bei abgesenkten Abstützungen (2)	8,4*	7,3	6,7*	3,8	4,7	2,5		2,4*	2,1	6,6
	Schild und Abstützungen abgesenkt	8,4*	8,4*	6,7*	5,4	4,7*	3,5		2,4*	2,4*	6,6
-3,0 m	bei angehobenem Heckplanierschild	8,3*	4,5	4,4	2,4				3,2	1,8	5,5
	bei abgesenktem Heckplanierschild	8,3*	5,4	5,6*	2,9				4,2*	2,2	5,5
	bei abgesenkten Abstützungen (2)	8,3*	7,5	5,6*	3,8				4,2*	2,9	5,5
	Schild und Abstützungen abgesenkt	8,3*	8,3*	5,6*	5,5				4,2*	4,1	5,5

\* hydraulisch begrenzt

# HUBKRÄFTE

## OFFSETAUSLEGER

Werte in Tonnen

Frontale 90°	REICHWEITE									
	3,0 m		4,5 m		6,0 m		7,5 m		Bei max. Reichweite	

### 2,60-m-Löffelstiel, 3,70-t-Gegengewicht, 250-kg-Schnellwechsler

7,5 m	bei angehobenem Heckplanierschild									1,3*	1,3*	4,9
	bei abgesenktem Heckplanierschild									1,3*	1,3*	4,9
	bei abgesenkten Abstützungen (2)									1,3*	1,3*	4,9
	Schild und Abstützungen abgesenkt									1,3*	1,3*	4,9
6,0 m	bei angehobenem Heckplanierschild					1,8*	1,8*			1,1*	1,1*	6,3
	bei abgesenktem Heckplanierschild					1,8*	1,8*			1,1*	1,1*	6,3
	bei abgesenkten Abstützungen (2)					1,8*	1,8*			1,1*	1,1*	6,3
	Schild und Abstützungen abgesenkt					1,8*	1,8*			1,1*	1,1*	6,3
4,5 m	bei angehobenem Heckplanierschild					2,8*	2,0			1,1*	1,1*	7,2
	bei abgesenktem Heckplanierschild					2,8*	2,3			1,1*	1,1*	7,2
	bei abgesenkten Abstützungen (2)					2,8*	2,8*			1,1*	1,1*	7,2
	Schild und Abstützungen abgesenkt					2,8*	2,8*			1,1*	1,1*	7,2
3,0 m	bei angehobenem Heckplanierschild	7,3*	5,7	4,9*	3,0	3,1	1,8	1,4*	1,2	1,1*	1,1*	7,6
	bei abgesenktem Heckplanierschild	7,3*	6,8	4,9*	3,5	3,9*	2,2	1,4*	1,4	1,1*	1,1*	7,6
	bei abgesenkten Abstützungen (2)	7,3*	7,3*	4,9*	4,5	3,9*	2,8	1,4*	1,4*	1,1*	1,1*	7,6
	Schild und Abstützungen abgesenkt	7,3*	7,3*	4,9*	4,9*	3,9*	3,9*	1,4*	1,4*	1,1*	1,1*	7,6
1,5 m	bei angehobenem Heckplanierschild	6,0*	4,6	4,6	2,6	3,0	1,7	2,0*	1,1	1,3*	1,1	7,7
	bei abgesenktem Heckplanierschild	6,0*	5,6	6,1*	3,1	4,5*	2,0	2,0*	1,4	1,3*	1,3*	7,7
	bei abgesenkten Abstützungen (2)	6,0*	6,0*	6,1*	4,1	4,5	2,6	2,0*	1,8	1,3*	1,3*	7,7
	Schild und Abstützungen abgesenkt	6,0*	6,0*	6,1*	5,8	4,5*	3,7	2,0*	2,0*	1,3*	1,3*	7,7
0,0 m	bei angehobenem Heckplanierschild	5,7*	4,3	4,3	2,4	2,8	1,5			1,5*	1,1	7,5
	bei abgesenktem Heckplanierschild	5,7*	5,2	6,8*	2,8	4,8*	1,9			1,5*	1,3	7,5
	bei abgesenkten Abstützungen (2)	5,7*	5,7*	6,8*	3,8	4,7	2,5			1,5*	1,5*	7,5
	Schild und Abstützungen abgesenkt	5,7*	5,7*	6,8*	5,5	4,8*	3,5			1,5*	1,5*	7,5
-1,5 m	bei angehobenem Heckplanierschild	7,9*	4,2	4,2	2,3	2,7	1,5			2,0*	1,2	6,9
	bei abgesenktem Heckplanierschild	7,9*	5,2	6,8*	2,7	4,8*	1,8			2,0*	1,5	6,9
	bei abgesenkten Abstützungen (2)	7,9*	7,3	6,8*	3,7	4,7	2,4			2,0*	2,0*	6,9
	Schild und Abstützungen abgesenkt	7,9*	7,9*	6,8*	5,4	4,8*	3,5			2,0*	2,0*	6,9
-3,0 m	bei angehobenem Heckplanierschild	8,7	4,4	4,3	2,3					2,9	1,6	5,9
	bei abgesenktem Heckplanierschild	8,9*	5,3	5,9*	2,8					3,2*	1,9	5,9
	bei abgesenkten Abstützungen (2)	8,9*	7,4	5,9*	3,8					3,2*	2,6	5,9
	Schild und Abstützungen abgesenkt	8,9*	8,9*	5,9*	5,4					3,2*	3,2*	5,9

\* hydraulisch begrenzt

# WX 145 Serie 2

# WX145 Serie 2

## STANDARDAUSRÜSTUNG & SONDERAUSSTATTUNG

### STANDARDAUSRÜSTUNG

#### Hydrauliksystem

- Pumpensteuerungssystem
- Elektrohydraulische Servosteuerung
- Drei-Pumpen-Hydraulik mit zwei Arbeitspumpen und separater Schwenkpumpe
- Motor- und Pumpenüberwachung über Grenzlastregelung
- 8 vorwählbare Leistungsstufen
- Automatische Leistungserhöhung im Fahrmodus (DRIVE)
- Komfortable „Inching“-Steuerung
- Power-Boost-Funktion

#### Elektrische Anlage

- Automatischer Batterie Hauptschalter (mit Zündung gekoppelt)
- Elektronische Wegfahrsperre

#### Motor

- Modernster CASE-Dieselmotor der 3. Generation, Tier III, nach europäischen Emissionsrichtlinien
- Direkteinspritzung mit Turbolader und Ladeluftkühlung
- Wassergekühlt, mit niedrigen Verbrauchs- und Emissionswerten gemäß EU-Richtlinie
- Elektrische Betankungsanlage
- Ober- und Unterwagen
- Robuster, schutzgasgeschweißter modularer Unterwagen in Kastenprofilbauweise
- Patentierte Lamellenbremsen für ruckfreies Arbeiten
- Unter Last schaltbares PowerShift-Getriebe
- Großer Werkzeugkasten unter dem Aufstieg
- Drehkranz mit gekapselter Kugeldrehverbindung mit Langzeitschmierung
- Schwenkgetriebe mit verschleißarmer Lamellenbremse
- Unabhängige Ansteuerung von Planierschild und einzelnen Abstützungen
- Automatische Sperrfunktion für die Achsen
- Automatisch aktivierte Betriebsbremse
- Fahrmotor und Schwenkwerk mit hydrostatischer Bremse
- Zentrale Steuerung von Planierschild und Abstützungen auf linkem Kreuzschalthebel

- Zusätzliche Arbeitsscheinwerfer
- Fahrerkabine
- Schallgedämmte, elastisch gelagerte Kabine
- Rundum getönte Sicherheitsverglasung mit einschiebbarer Frontscheibe
- Sonnenblenden, großes Dachfenster, transparenter Regenschutz
- LCD-Anzeige mit integrierter Fehlerdiagnosefunktion
- Lenksäule mit stufenloser Neigungsverstellung
- Ergonomisches Design der Armstützen und Pedale
- Luftgefederter Fahrersitz, individuell in Höhe und Neigung verstellbar
- Konsolen in Höhe und Abstand verstellbar
- 12-V-Anschluss in der Kabine
- Fahrtrichtungswechsel über Kreuzschalthebel
- Kabinenaußenleuchten

### SONDERAUSSTATTUNG

#### Hydrauliksystem

- Hydrauliksystem für Hammer, Greifer, Schere
- Schlauchbruchsicherungen für Hubbetrieb
- Ober- und Unterwagen
- 30 km/h Fahrgeschwindigkeit
- Einfach- oder Zwillingenreifen
- Planierschild mit hydraulischer Parallelführung
- Abstützungen mit großen, arretierbaren Bodenplatten für sicheren Stand in unwegsamem Gelände
- „City“-Abstützungen
- Transporthalterung für Greifer
- Zwischenlager für Gelenkwelle
- Zentralschmieranlage
- Lastthebeausüstung mit Lasthaken
- Fahrerkabine
- Klimaanlage
- Kühlbox
- Radio
- Steinschlagschutz für Kabinendach und Frontfenster (FOPS)
- Steinschlagschutz für Kabinendach (FOPS)
- Zwei Scheinwerfer hinten

Die Standard- und Sonderausstattungen können je nach Land variieren.

#### Worldwide Case Construction Equipment Contact Information

**EUROPE/AFRICA/MIDDLE EAST:**  
Centre D'affaires EGB  
5, Avenue Georges Bataille - BP 40401  
60671 Le Plessis-Belleville - FRANCE

**NORTH AMERICA/MEXICO:**  
700 State Street  
Racine, WI 53404 U.S.A.

**LATIN AMERICA:**  
Av. General David Sarnoff 2237  
32210 - 900 Contagem - MG  
Belo Horizonte BRAZIL

**ASIA PACIFIC:**  
Unit 1 - 1 Foundation Place - Prospect  
New South Wales - 2148 AUSTRALIA

**CHINA:**  
No. 29, Industrial Premises, No. 376,  
De Bao Road, Waigaoqiao Ftz, Pudong,  
SHANGHAI, 200131, P.R.C.



Der Anruf ist gebührenfrei. Bei Anruf aus dem Mobilnetz könnten einige europäische Netzbetreiber Gebühren berechnen. Bitte erfragen Sie die Tarife zuvor bei Ihrem Anbieter. Falls Sie Probleme bei der Anwahl der Freecall-Nummer haben sollten, empfehlen wir Ihnen den Anruf unter unserer kostenpflichtigen Rufnummer 06951709325.

**ANMERKUNG:** Die Standard- und als Option erhältlichen Ausrüstungen können je nach Anfrage oder gesetzlichen Sonderbestimmungen je nach Land variieren. Die Bilder können nicht serienmäßig erhältliche oder nicht erwähnte Geräte zeigen. Außerdem behält sich die Firma CNH das Recht zur Änderung der Spezifikationen ihrer Maschinen ohne Vorankündigung vor und dies ohne jegliche Verpflichtung, die durch diese Änderungen entstehen könnten.



Entspricht der geänderten Richtlinie 98/37/CE

#### CNH Deutschland GmbH

Case Baumaschinen  
Benzstr. 1-3  
D-74076 Heilbronn  
Tel. +49.(0)7131.6449-0  
Fax +49.(0)7131.6449.181

[www.casece.com](http://www.casece.com)

**CASE**  
CONSTRUCTION