



MOBILBAGGER WX210 - Serie 2



Motorleistung: 129 kW - 173 PS
Max. Einsatzgewicht: 22000 kg
Löffelinhalt: 0,45 m³ bis 1,25 m³

ZENTRALER WARTUNGSZUGANG

Die Mobilbagger der Serie WX werden von den neuen Case Dieselmotoren der dritten Generation angetrieben. Für die gesamte Serie gelten längere Wartungsintervalle von 500 Stunden, die minimale Stillstandszeiten und maximale Produktivität gewährleisten. Ein spezieller Wartungssteg bietet einen leichten Zugang zu allen Wartungs- und Diagnosepunkten. Die umweltfreundliche Ölwechsellvorrichtung senkt das Risiko einer Bodenkontaminierung bei regelmäßigen Wartungs- und Reparaturarbeiten. **Wartungszugang. Weniger Stillstandszeiten.**



KOMFORTKABINE

Dank der großen Glasfläche und des transparenten Dachfensters bietet der WX210 eine hervorragende Rundumsicht. Der luftgefederte Sitz und die Lenksäule mit verstellbarer Neigung gewährleisten eine bequeme Sitzposition für Bediener jeder Größe. Dies sorgt für eine geringere Ermüdung und damit eine höhere Produktivität den gesamten Tag über. Die Vorwärts-/Rückwärtssteuerung am Kreuzschalthebel senkt zusammen mit der automatischen Bremse und Vorderachssperre den Bedienungsaufwand. Die „Digipower“-Steuerung von Case und die Betriebsart Feinplanieren in Kombination mit der Feinjustierung für Planierschild und Abstützungen am Kreuzschalthebel bieten Ihnen bei jeder Arbeit eine vollständige Kontrolle über die Maschine. **Bessere Kontrolle. Geringere Ermüdung.**

HOHE LEISTUNG

Dank ihres kompakten Oberwagens und ihrer ausgewogenen Konstruktion bieten die Maschinen der Serie WX eine hohe Hub- und Grableistung. Der Planierschild und die Abstützungen sind unabhängig und einzeln ansteuerbar und die Bodenplatten lassen sich darüber hinaus mechanisch arretieren. Sie machen die Bagger der Serie WX zu einer soliden Arbeitsplattform. Die hohe Motorleistung mit Power-Boost-Funktion gewährleistet höchste Produktivität. Das unter Last schaltbare Powershift-Getriebe bietet auf Wunsch eine Höchstgeschwindigkeit von 30 km/h pro Stunde und gleichzeitig für Planierarbeiten die beste Traktion seiner Klasse. Der Schnellwechsler, der mit Maschinen früherer Generationen kompatibel ist, und die Schnellkupplungen für die Zusatzhydraulik sorgen für eine noch größere Vielseitigkeit und Bedienerfreundlichkeit der Maschine.

Stabile Plattform. Produktivität auf der ganzen Linie.



SICHERE KONSTRUKTION

Die „Inching“-Steuerung und das Kriechganggetriebe von Case bieten zusammen mit der automatischen Blockierung von Schwenken und Ausrüstung im Straßenmodus einen sicheren Betrieb bei allen Bedingungen. Dank des automatischen Batterieüberlastungsschutzes und der automatischen Motorvorwärmung wird das Risiko einer Beschädigung von Motor und Hydrauliksystem beim Start gesenkt. Die Bediener werden durch optische und akustische Warnsignale für die Vorderachssperre unterstützt. Darüber hinaus sorgen die großdimensionierten Abstützungen für maximale Stabilität in unebenem Gelände.

Stabile Basis. Maximale Leistung.

MOTOR



Beim WX210 kommt ein 6-Zylinder-Motor von Case mit sehr hohem Drehmoment und perfekter Leistung zum Einsatz. Dieser Motor, der die Anforderungen der Euronorm Tier 3 erfüllt, ist mit Turbolader und Ladeluftkühlung für eine bessere, saubere Verbrennung und eine hohe Leistung ausgestattet. Der Motor bietet eine maximale Zuverlässigkeit und Widerstandsfähigkeit. Die automatische Motorvorwärmung sorgt für eine lange Lebensdauer und weniger Stillstandszeiten.

UNTERWAGEN



Der WX hat ein zweistufiges Getriebe, das auf Wunsch eine Höchstgeschwindigkeit von 30 km/h für Straßenfahrten bietet. Die Bodenfreiheit kann mit Hilfe einer optionalen zweiteiligen Antriebswelle erhöht werden. Dadurch wird dieser Bagger zu einer äußerst vielseitigen Maschine auf der Baustelle. Wie alle WX-Bagger von Case verfügt auch der WX210 über eine „Inching“-Steuerung, mit deren Hilfe die Maschine für eine sichere und präzise Positionierung ganz langsam bewegt werden kann. Der Bagger ist, je nach Ihrem individuellen Bedarf, mit verschiedenen Radkonfigurationen erhältlich.

SICHT



Dank der großen Glasfläche mit zweiteiliger Windschutzscheibe, die bis zur vollen Höhe der Kabine reicht, bietet der WX die beste Rundumsicht seiner Klasse. Dadurch können Sie bei Grab- und Ladearbeiten den Arbeitsbereich und bei Straßenfahrten die Straße vor sich problemlos überblicken. Die niedrige Motorhaube am Heck des Baggers gewährleistet auch auf engem Raum maximale Manövrierbarkeit.

KABINE

Dank seiner geräumigen Kabine mit ergonomischem Design und einer großen, getönten Glasfläche bietet der WX die beste Rundumsicht seiner Klasse und damit einen sichereren Betrieb auf der Baustelle. Das große Dachfenster mit serienmäßigem Sonnenschutz, der voll verstellbare, luftgefederte Sitz, die optionale Klimaanlage, die Lenksäule mit verstellbarer Neigung und der außergewöhnlich geräusch- und vibrationsarme Kabineninnenraum ermöglichen einen ermüdungsfreien Betrieb und damit eine höhere Produktivität. So erhalten Sie ideale Arbeitsbedingungen.

Das umfassende LCD-Display mit integrierter Betriebsartenanzeige bietet einen hervorragenden Überblick über alle Betriebsinformationen und Diagnosefunktionen. Zusätzliche Bedienelemente für Fahrtrichtung, Arbeitsausrüstung, Planierschild und Abstützung, Feinplaniermodus und Power-Boost-Funktion sind in die Kreuzschalthebel integriert. Dies gewährleistet einen geringeren Bedienaufwand und eine vollständige Kontrolle über die Maschine.



HYDRAULIK



Die hydraulischen Zusatzsteuergeräte des WX210 sind übersichtlich angeordnet und wartungsfreundlich. Die „Digipower“-Steuerung von Case überwacht die Hauptpumpen und reguliert die Motorleistung, um dem Bedarf der Bediener gerecht zu werden. Alle Maschinen der Serie WX bieten verschiedene vorwählbare Leistungsstufen oder Betriebsarten für bestimmte Grab- und Hubarbeiten. Hierzu zählt unter anderem eine Betriebsart für Feinplanieren. Bei Hubarbeiten ist die Power-Boost-Funktion Standard. In anderen Betriebsarten kann sie je nach Bedarf für 8 Sekunden aktiviert werden.

ABSTÜTZUNGEN



Dank des modularen Unterwagens der WX-Bagger von Case haben die Kunden die Wahl zwischen Abstützungen oder einem Planierschild oder einer Kombination von beiden. Abstützungen und Planierschild werden unabhängig voneinander bedient, um einen Ausgleich der Maschine bei unebenem Gelände zu ermöglichen.

ZUGANG



Der Case Wartungssteg hinter der Kabine ist auch bei dieser Maschine vorhanden. Er bietet den Wartungstechnikern einen einzigartigen Zugang zu allen Routinewartungspunkten und einen sicheren Arbeitsbereich. Durch Hochklappen der Motorhaube können Sie leicht auf Motor, Zusatzsteuergeräte und Kühler zugreifen.



TECHNISCHE DATEN

MOTOR

Fabrikat _____ CASE - 3. Gen.
 Modell _____ 667TA/MEE
 Typ _____ 6 Zylinder, Turbolader, Direkteinspritzung, Ladeluftkühler
 Hubraum _____ 6,7 l
 Bohrung x Hub _____ 104 x 132 mm
 Leistung (ISO 14396) _____ 129 kW/173 PS
 Nenn Drehzahl _____ 2000 U/min

HYDRAULIKSYSTEM

Hauptpumpen _____ 3 Axialkolbenpumpen mit variabler Fördermenge
 Max. Fördermenge gesamt _____ 2 x 206 l/min + 108 l/min
 Max. Arbeitsdruck für Anbaugeräte/m. PowerBoost350/370 bar
 Max. Druck Fahrmotoren _____ 370 bar
 Max. Druck Schwenkwerk _____ 390 bar

SCHWENKWERK

Schwenkgeschwindigkeit _____ 9,7 U/min
 Schwenkmoment _____ 58 kNm
 Heckschwenkradius _____ 2,75 m

FAHRANTRIEB

Max. Fahrgeschwindigkeit (Gelände) _____ 8 km/h
 Max. Fahrgeschwindigkeit (Straße) _____ 20 oder 30 km/h
 Max. Zugkraft (Gelände) _____ 130 kN

ELEKTRIK

Spannung _____ 24 V
 Batterien _____ 2 x 12 V - 100 Ah
 Lichtmaschine _____ 70 A
 Automatischer Batterietrennschalter und 12-V-Spannungsversorgung in der Kabine serienmäßig.

FÜLLMENGEN

Motoröl _____ 16 l
 Kühlsystem _____ 29 l
 Kraftstofftank _____ 325 l
 Hydrauliktank _____ 160 l
 Schwenkgetriebe _____ 4 l

BEREIFUNG

4 Räder _____ 18 - 22.5 XF
 8 Räder/Zwillingsreifen _____ 10.00 - 20
 _____ 11.00 - 20
 _____ 600/40 - 22.5

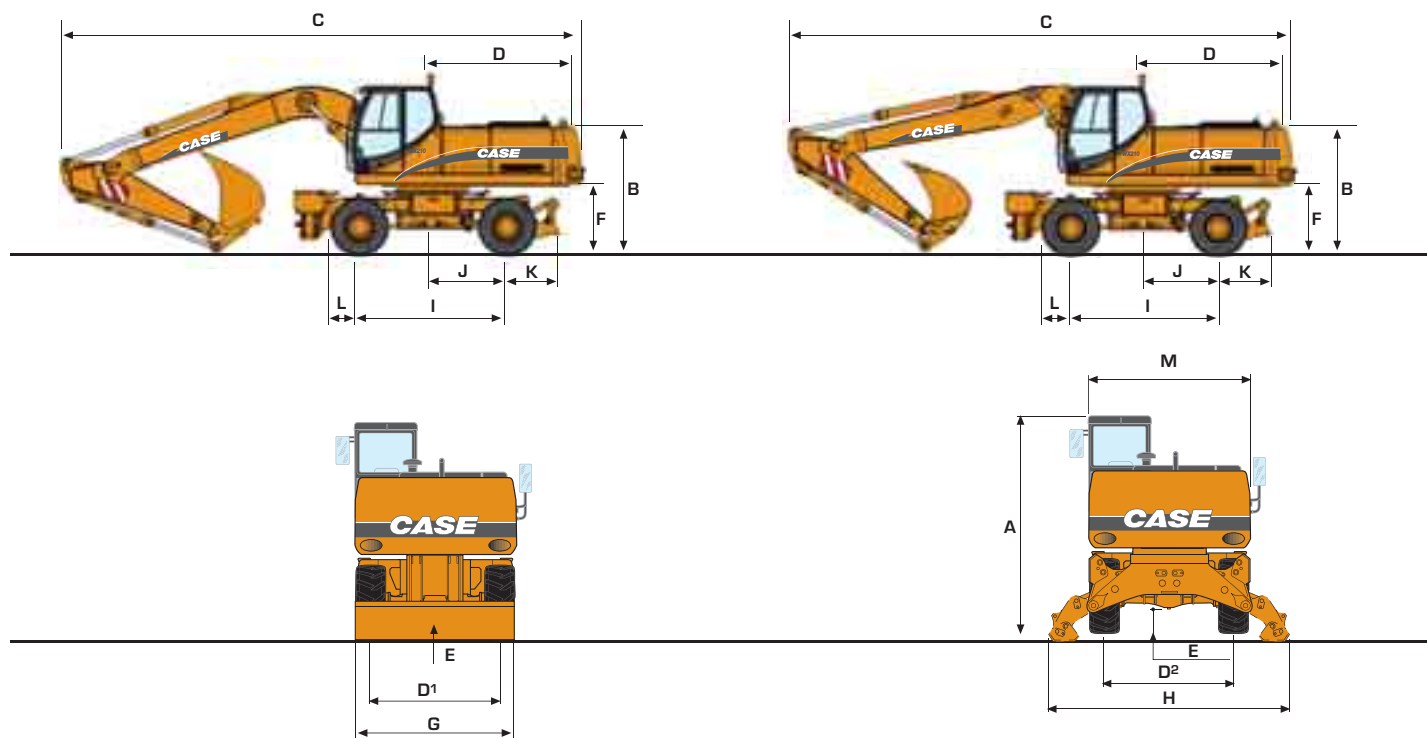
TRANSPORTABMESSUNGEN/GEWICHTE

MONOBLOCKAUSLEGER	PL			P2A			P2AL			P4A		
	Planierschild hinten			Abstützungen hinten			Schild vorn + Abst. hinten			4 Abstützungen		
	max. Länge mm	max. Höhe mm	kg	max. Länge mm	max. Höhe mm	kg	max. Länge mm	max. Höhe mm	kg	max. Länge mm	max. Höhe mm	kg
Stiel 2,30 m	9685	3219	19600	9685	3219	20000	9585	3219	20700	9685	3219	21250
Stiel 2,60 m	9675	3197	19700	9675	3197	20100	9675	3197	20800	9575	3197	21350
Stiel 2,90 m	9675	3279	19800	9675	3279	20200	9675	3279	20900	9675	3279	21450

GELENKAUSLEGER	PL			P2A			P2AL			P4A		
	Planierschild hinten			Abstützungen hinten			Schild vorn + Abst. hinten			4 Abstützungen		
	max. Länge mm	max. Höhe mm	kg	max. Länge mm	max. Höhe mm	kg	max. Länge mm	max. Höhe mm	kg	max. Länge mm	max. Höhe mm	kg
Stiel 2,30 m	9434	3151	20250	9434	3151	20700	9434	3151	21300	9434	3151	21800
Stiel 2,60 m	9434	3155	20350	9434	3155	20800	9434	3155	21400	9434	3155	21900
Stiel 2,90 m	9415	3221	20450	9415	3221	20900	9415	3221	21500	9415	3221	22000

Die angegebenen Gewichte beinhalten einen 800-kg-Löffel.

ALLGEMEINE ABMESSUNGEN



MONOBLOCKAUSLEGER GELENKAUSLEGER

			MONOBLOCKAUSLEGER	GELENKAUSLEGER
A	Gesamthöhe (mit Ausrüstung)	m	3,15	3,15
B	Maschinenhöhe	m	2,42	2,42
C	Länge über alles	m	9,68	9,43
D	Heckschwenkradius	m	2,75	2,75
D ¹	Spurweite mit 4 Rädern	m	1,89	1,89
D ²	Spurweite mit 8 Rädern	m	1,91	1,91
E	Bodenfreiheit Unterwagen	m	0,37	0,37
F	Bodenfreiheit Oberwagen	m	1,30	1,30
G	Breite der Maschine m. Schild/Abstützungen	m	2,53/2,54	2,53/2,54
H	Breite über Abstützungen (max. Höhe)	m	3,73	3,73
I	Radstand	m	2,75	2,75
J	Abstand Hinterachse bis Maschinenmitte		1,37	1,37
K	Planierschild hinten	m	1,05	1,05
L	Unterwagen vorne	m	0,60	0,60
M	Oberwagenbreite	m	2,50	2,50

Reifen Typ 600/40 - 22,5 I-331 Alliance
auch mit 2,75 m breiten Achsen erhältlich

LÖFFEL

STANDARDLÖFFEL

Löffelinhalt (SAE)	l	450	600	760	840	920	1090	1250	1420
Schnittbreite	mm	600	750	900	1000	1100	1200	1350	1500
Gewicht	kg	524	578	645	682	731	767	849	905

HD-LÖFFEL

SAE capacity	l	450	600	760	840	920	1090	1250	1420
Width	mm	600	750	900	1000	1100	1200	1350	1500
Weight	kg	580	634	710	747	783	841	911	988

FELSLÖFFEL

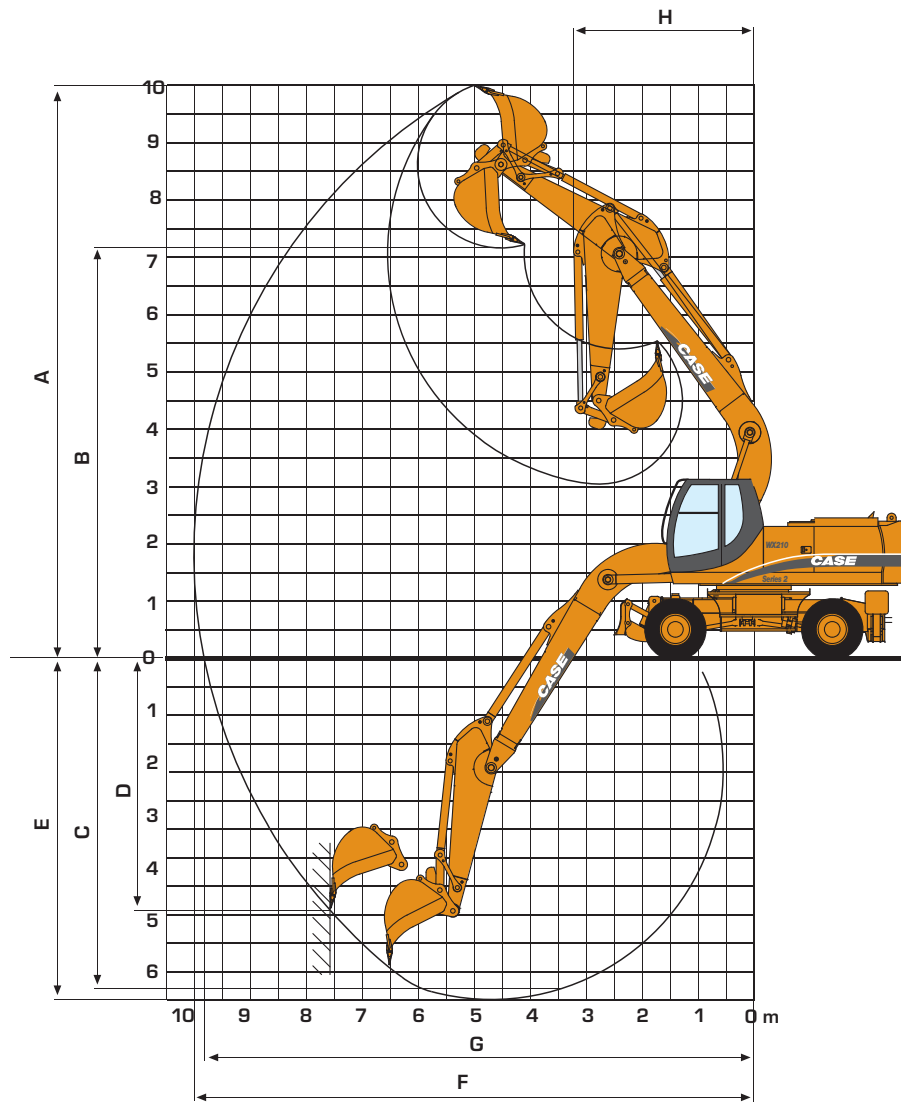
SAE capacity	l	450	600	760	840	920	1090	1250
Width	mm	600	750	900	1000	1100	1200	1350
Weight	kg	601	655	730	766	802	858	928

GRABENRÄUMLÖFFEL

SAE capacity	l	860	940
Width	mm	1830	2130
Weight	kg	645	710

* Weitere Löffelgrößen können Sie jederzeit bei Ihrem CASE-Händler erfragen.

LEISTUNGSDATEN



LÖFFELSTIEL		MONOBLOCKAUSLEGER 5,60 m			GELENKAUSLEGER 5,40 m		
		2,30 m	2,60 m	2,90 m	2,30 m	2,60 m	2,90 m
A	Max. Einsteckhöhe	m	10,0	10,0	10,1	10,1	10,4
B	Max. Ausschütthöhe	m	7,2	7,2	7,4	7,3	7,6
C	Max. Grabtiefe	m	5,6	5,9	6,2	5,7	6,0
D	Max. Grabtiefe an senkrechter Wand	m	3,7	3,5	3,8	3,8	4,1
E	Max. Grabtiefe bei 2,4 m breiter Sohle	m	5,4	5,7	6,1	5,6	5,9
F	Max. Reichweite	m	9,5	9,8	10,0	9,4	9,6
G	Max. Reichweite auf Bodenhöhe	m	9,4	9,6	9,9	9,2	9,4
H	Min. Frontschwenkradius	m	3,3	3,2	3,2	3,2	3,1
	Losbrechkraft (bei 3 70 bar) SAE	kN	145,4	145,4	145,4	145,4	145,4
	Reißkraft (bei 370 bar) SAE	kN	121,4	111,9	103,9	121,4	103,9

HUBKRÄFTE

MONOBLOCKAUSLEGER

Werte in Tonnen

Gerade 90°	REICHWEITE									
	3,0 m		4,5 m		6,0 m		7,5 m		Bei max. Reichweite	

2,30-m-Löffelstiel, 3,8-t-Gegengewicht, 365-kg-Schnellwechsler

7,5 m	bei angehobenem Heckplanierschild					5,0*	3,1				4,3*	3,0	6,2
	bei abgesenktem Heckplanierschild					5,0*	3,5				4,3*	3,4	6,2
	bei abgesenkten Abstützungen (2)					5,0*	4,3				4,3*	4,1	6,2
	Schild und Abstützungen abgesenkt					5,0*	5,0*				4,3*	4,3*	6,2
6,0 m	bei angehobenem Heckplanierschild					5,0	3,2				3,4	2,1	7,3
	bei abgesenktem Heckplanierschild					5,6*	3,6				3,9*	2,4	7,3
	bei abgesenkten Abstützungen (2)					5,6*	4,3				3,9*	3,0	7,3
	Schild und Abstützungen abgesenkt					5,6*	5,6*				3,9*	3,9*	7,3
4,5 m	bei angehobenem Heckplanierschild			7,5*	4,8	4,8	3,0	3,3	2,0		2,9	1,7	8,0
	bei abgesenktem Heckplanierschild			7,5*	5,4	6,2*	3,4	5,6*	2,3		3,8*	2,0	8,0
	bei abgesenkten Abstützungen (2)			7,5*	6,7	6,2*	4,1	5,6*	2,8		3,8*	2,4	8,0
	Schild und Abstützungen abgesenkt			7,5*	7,5*	6,2*	5,5	5,6*	3,8		3,8*	3,3	8,0
3,0 m	bei angehobenem Heckplanierschild			7,1	4,2	4,5	2,7	3,2	1,9		2,6	1,5	8,4
	bei abgesenktem Heckplanierschild			9,5*	4,8	7,1*	3,1	5,9	2,2		3,8*	1,7	8,4
	bei abgesenkten Abstützungen (2)			9,5*	6,0	7,1*	3,9	5,9	2,7		3,8*	2,2	8,4
	Schild und Abstützungen abgesenkt			9,5*	8,2	7,1*	5,2	5,9*	3,6		3,8*	3,0	8,4
1,5 m	bei angehobenem Heckplanierschild			6,5	3,7	4,3	2,5	3,0	1,7		2,5	1,4	8,5
	bei abgesenktem Heckplanierschild			11,2*	4,3	7,9*	2,9	5,7	2,0		4,1*	1,6	8,5
	bei abgesenkten Abstützungen (2)			11,2*	5,4	7,9*	3,6	5,7	2,6		4,1*	2,1	8,5
	Schild und Abstützungen abgesenkt			11,2*	7,6	7,9*	4,9	6,1	3,5		4,1*	2,9	8,5
0,0 m	bei angehobenem Heckplanierschild			6,2	3,5	4,1	2,3	2,9	1,7		2,5	1,4	8,3
	bei abgesenktem Heckplanierschild			11,6*	4,1	8,1	2,7	5,6	1,9		4,6*	1,7	8,3
	bei abgesenkten Abstützungen (2)			11,6*	5,2	8,1	3,4	5,6	2,5		4,6*	2,1	8,3
	Schild und Abstützungen abgesenkt			11,6*	7,3	8,3*	4,7	6,0	3,4		4,6*	2,9	8,3
-1,5 m	bei angehobenem Heckplanierschild	8,5*	6,5	6,2	3,4	4,0	2,3	2,9	1,6		2,8	1,6	7,8
	bei abgesenktem Heckplanierschild	8,5*	7,7	11,1*	4,0	8,0	2,6	5,6	1,9		5,3	1,8	7,8
	bei abgesenkten Abstützungen (2)	8,5*	8,5*	11,1*	5,1	8,0	3,4	5,6	2,4		5,3	2,3	7,8
	Schild und Abstützungen abgesenkt	8,5*	8,5*	11,1*	7,3	8,1*	4,7	5,9	3,4		5,4*	3,2	7,8
-3,0 m	bei angehobenem Heckplanierschild	12,7	6,7	6,2	3,5	4,0	2,3				3,4	1,9	6,9
	bei abgesenktem Heckplanierschild	13,4*	7,9	9,7*	4,1	7,1*	2,7				5,6*	2,2	6,9
	bei abgesenkten Abstützungen (2)	13,4*	10,4	9,7*	5,2	7,1*	3,4				5,6*	2,8	6,9
	Schild und Abstützungen abgesenkt	13,4*	13,4*	9,7*	7,4	7,1*	4,7				5,6*	3,9	6,9
-4,5 m	angehobenem Heckplanierschild			6,5	3,7								
	bei abgesenktem Heckplanierschild			6,8*	4,3								
	bei abgesenkten Abstützungen (2)			6,8*	5,5								
	Schild und Abstützungen abgesenkt			6,8*	6,8*								

* hydraulisch begrenzt

HUBKRÄFTE

MONOBLOCKAUSLEGER

Werte in Tonnen

Gerade 90°	REICHWEITE									
	3,0 m		4,5 m		6,0 m		7,5 m		Bei max. Reichweite	

2,60-m-Löffelstiel, 3,8-t-Gegengewicht, 365-kg-Schnellwechsler

7,5 m	bei angehobenem Heckplanierschild					4,8*	3,2				3,6*	2,8	6,4
	bei abgesenktem Heckplanierschild					4,8*	3,6				3,6*	3,1	6,4
	bei abgesenkten Abstützungen (2)					4,8*	4,4				3,6*	3,6*	6,4
	Schild und Abstützungen abgesenkt					4,8*	4,8*				3,6*	3,6*	6,4
6,0 m	bei angehobenem Heckplanierschild					5,0	3,2	3,3	2,0		3,3	2,0	7,6
	bei abgesenktem Heckplanierschild					5,3*	3,6	3,6*	2,3		3,3*	2,3	7,6
	bei abgesenkten Abstützungen (2)					5,3*	4,4	3,6*	2,9		3,3*	2,8	7,6
	Schild und Abstützungen abgesenkt					5,3*	5,3*	3,6*	3,6*		3,3*	3,3*	7,6
4,5 m	bei angehobenem Heckplanierschild			7,0*	4,9	4,8	3,0	3,3	2,0		2,7	1,6	8,3
	bei abgesenktem Heckplanierschild			7,0*	5,5	5,9*	3,4	5,3*	2,3		3,3*	1,9	8,3
	bei abgesenkten Abstützungen (2)			7,0*	6,7	5,9*	4,2	5,3*	2,8		3,3*	2,3	8,3
	Schild und Abstützungen abgesenkt			7,0*	7,0*	5,9*	5,5	5,3*	3,8		3,3*	3,2	8,3
3,0 m	bei angehobenem Heckplanierschild			7,1	4,3	4,5	2,8	3,2	1,9		2,5	1,4	8,6
	bei abgesenktem Heckplanierschild			9,0*	4,9	6,8*	3,1	5,7*	2,1		3,4*	1,6	8,6
	bei abgesenkten Abstützungen (2)			9,0*	6,1	6,8*	3,9	5,7*	2,7		3,4*	2,1	8,6
	Schild und Abstützungen abgesenkt			9,0*	8,3	6,8*	5,2	5,7*	3,6		3,4*	2,9	8,6
1,5 m	bei angehobenem Heckplanierschild			6,5	3,7	4,3	2,5	3,0	1,7		2,4	1,3	8,7
	bei abgesenktem Heckplanierschild			10,8*	4,3	7,7*	2,9	5,7	2,0		3,6*	1,5	8,7
	bei abgesenkten Abstützungen (2)			10,8*	5,5	7,7*	3,6	5,7	2,5		3,6*	2,0	8,7
	Schild und Abstützungen abgesenkt			10,8*	7,7	7,7*	4,9	6,1	3,5		3,6*	2,7	8,7
0,0 m	bei angehobenem Heckplanierschild			6,2	3,4	4,0	2,3	2,9	1,6		2,4	1,3	8,5
	bei abgesenktem Heckplanierschild			11,5*	4,0	8,1	2,7	5,6	1,9		4,1*	1,6	8,5
	bei abgesenkten Abstützungen (2)			11,5*	5,2	8,1	3,4	5,6	2,4		4,1*	2,0	8,5
	Schild und Abstützungen abgesenkt			11,5*	7,3	8,2*	4,7	5,9	3,4		4,1*	2,8	8,5
-1,5 m	bei angehobenem Heckplanierschild	8,9*	6,3	6,1	3,4	3,9	2,2	2,8	1,6		2,6	1,4	8,0
	bei abgesenktem Heckplanierschild	8,9*	7,5	11,2*	3,9	7,9	2,6	5,5	1,9		4,9*	1,7	8,0
	bei abgesenkten Abstützungen (2)	8,9*	8,9*	11,2*	5,1	8,0	3,3	5,5	2,4		4,9*	2,2	8,0
	Schild und Abstützungen abgesenkt	8,9*	8,9*	11,2*	7,2	8,1*	4,6	5,9	3,3		4,9*	3,0	8,0
-3,0 m	bei angehobenem Heckplanierschild	12,6	6,5	6,2	3,4	4,0	2,2				3,1	1,7	7,1
	bei abgesenktem Heckplanierschild	14,2*	7,7	10,0*	4,0	7,3*	2,6				5,6*	2,0	7,1
	bei abgesenkten Abstützungen (2)	14,2*	10,2	10,0*	5,1	7,3*	3,3				5,6*	2,6	7,1
	Schild und Abstützungen abgesenkt	14,2*	14,2*	10,0*	7,3	7,3*	4,6				5,6*	3,6	7,0
-4,5 m	angehobenem Heckplanierschild			6,4	3,6						4,4	2,6	5,8
	bei abgesenktem Heckplanierschild			7,5*	4,2						5,3*	3,0	5,8
	bei abgesenkten Abstützungen (2)			7,5*	5,3						5,3*	3,7	5,8
	Schild und Abstützungen abgesenkt			7,5*	7,5*						5,3*	5,2	5,8

* hydraulisch begrenzt

HUBKRÄFTE

MONOBLOCKAUSLEGER

Werte in Tonnen

Gerade 90°	REICHWEITE									
	3,0 m		4,5 m		6,0 m		7,5 m		Bei max. Reichweite	

2,90-m-Löffelstiel, 3,8-t-Gegengewicht, 365-kg-Schnellwechsler

9,0 m	bei angehobenem Heckplanierschild									3,8*	3,8*	5,1
	bei abgesenktem Heckplanierschild									3,8*	3,8*	5,1
	bei abgesenkten Abstützungen (2)									3,8*	3,8*	5,1
	Schild und Abstützungen abgesenkt									3,8*	3,8*	5,1
7,5 m	bei angehobenem Heckplanierschild					4,7*	3,3			3,1*	2,5	6,8
	bei abgesenktem Heckplanierschild					4,7*	3,7			3,1*	2,8	6,8
	bei abgesenkten Abstützungen (2)					4,7*	4,4			3,1*	3,1*	6,8
	Schild und Abstützungen abgesenkt					4,7*	4,7*			3,1*	3,1*	6,8
6,0 m	bei angehobenem Heckplanierschild					4,9*	3,2	3,4	2,1	2,9*	1,8	7,9
	bei abgesenktem Heckplanierschild					4,9*	3,6	4,1*	2,3	2,9*	2,1	7,9
	bei abgesenkten Abstützungen (2)					4,9*	4,4	4,1*	2,9	2,9*	2,6	7,9
	Schild und Abstützungen abgesenkt					4,9*	4,9*	4,1*	3,9	2,9*	2,9*	7,9
4,5 m	bei angehobenem Heckplanierschild			6,4*	5,0	4,9	3,0	3,3	2,0	2,6	1,5	8,5
	bei abgesenktem Heckplanierschild			6,4*	5,6	5,5*	3,4	5,1*	2,3	2,9*	1,7	8,5
	bei abgesenkten Abstützungen (2)			6,4*	6,4*	5,5*	4,2	5,1*	2,8	2,9*	2,2	8,5
	Schild und Abstützungen abgesenkt			6,4*	6,4*	5,5*	5,5*	5,1*	3,8	2,9*	2,9*	8,5
3,0 m	bei angehobenem Heckplanierschild			7,2	4,4	4,6	2,8	3,2	1,9	2,3	1,3	8,9
	bei abgesenktem Heckplanierschild			8,5*	5,0	6,5*	3,2	5,5*	2,1	2,9*	1,5	8,9
	bei abgesenkten Abstützungen (2)			8,5*	6,2	6,5*	3,9	5,5*	2,7	2,9*	1,9	8,9
	Schild und Abstützungen abgesenkt			8,5*	8,4	6,5*	5,3	5,5*	3,6	2,9*	2,7	8,9
1,5 m	bei angehobenem Heckplanierschild			6,6	3,8	4,3	2,5	3,0	1,7	2,2	1,2	9,0
	bei abgesenktem Heckplanierschild			10,5*	4,4	7,4*	2,9	5,7	2,0	3,2*	1,4	9,0
	bei abgesenkten Abstützungen (2)			10,5*	5,5	7,4*	3,6	5,7	2,5	3,2*	1,8	9,0
	Schild und Abstützungen abgesenkt			10,5*	7,7	7,4*	4,9	5,9*	3,5	3,2*	2,6	9,0
0,0 m	bei angehobenem Heckplanierschild	5,0*	5,0*	6,2	3,4	4,0	2,3	2,9	1,6	2,2	1,2	8,8
	bei abgesenktem Heckplanierschild	5,0*	5,0*	11,4*	4,0	8,0*	2,7	5,5	1,9	3,5*	1,4	8,8
	bei abgesenkten Abstützungen (2)	5,0*	5,0*	11,4*	5,2	8,0*	3,4	5,6	2,4	3,5*	1,9	8,8
	Schild und Abstützungen abgesenkt	5,0*	5,0*	11,4*	7,3	8,0*	4,7	5,9	3,3	3,5*	2,6	8,8
-1,5 m	bei angehobenem Heckplanierschild	8,5*	6,2	6,0	3,3	3,9	2,2	2,8	1,5	2,4	1,3	8,3
	bei abgesenktem Heckplanierschild	8,5*	7,4	11,3*	3,9	7,9	2,5	5,5	1,8	4,2*	1,6	8,3
	bei abgesenkten Abstützungen (2)	8,5*	8,5*	11,3*	5,0	7,9	3,3	5,5	2,3	4,2*	2,0	8,3
	Schild und Abstützungen abgesenkt	8,5*	8,5*	11,3*	7,2	8,1*	4,6	5,8	3,3	4,2*	2,8	8,3
-3,0 m	angehobenem Heckplanierschild	12,4	6,4	6,1	3,3	3,9	2,2			2,8	1,6	7,5
	bei abgesenktem Heckplanierschild	13,3*	7,6	10,3*	3,9	7,5*	2,5			5,4*	1,9	7,5
	bei abgesenkten Abstützungen (2)	13,3*	10,0	10,3*	5,0	7,5*	3,3			5,4*	2,4	7,5
	Schild und Abstützungen abgesenkt	13,3*	13,3*	10,3*	7,2	7,5*	4,6			5,4*	3,3	7,5
-4,5 m	angehobenem Heckplanierschild	11,4*	6,7	6,3	3,5	4,1	2,3			3,9	2,2	6,2
	bei abgesenktem Heckplanierschild	11,4*	7,9	8,1*	4,1	5,6*	2,7			5,2*	2,6	6,2
	bei abgesenkten Abstützungen (2)	11,4*	10,4	8,1*	5,2	5,6*	3,4			5,2*	3,3	6,2
	Schild und Abstützungen abgesenkt	11,4*	11,4*	8,1*	7,4	5,6*	4,7			5,2*	4,6	6,2

* hydraulisch begrenzt

Serie 2





HUBKRÄFTE

GELENKAUSLEGER

Werte in Tonnen

Gerade 90°	REICHWEITE									
	3,0 m		4,5 m		6,0 m		7,5 m		Bei max. Reichweite	

2,30-m-Löffelstiel, 3,8-t-Gegengewicht, 365-kg-Schnellwechsler

7,5 m	angehobenem Heckplanierschild									4,5*	3,2	5,9
	bei abgesenktem Heckplanierschild									4,5*	3,7	5,9
	bei abgesenkten Abstützungen (2)									4,5*	4,5*	5,9
	Schild und Abstützungen abgesenkt									4,5*	4,5*	5,9
6,0 m	angehobenem Heckplanierschild			5,8*	5,4	5,1	3,4			3,7	2,3	7,1
	bei abgesenktem Heckplanierschild			5,8*	5,8*	5,3*	3,8			4,0*	2,6	7,1
	bei abgesenkten Abstützungen (2)			5,8*	5,8*	5,3*	4,5			4,0*	3,2	7,1
	Schild und Abstützungen abgesenkt			5,8*	5,8*	5,3*	5,3*			4,0*	4,0*	7,1
4,5 m	angehobenem Heckplanierschild			7,0*	5,2	5,0	3,3	3,4	2,1	3,0	1,8	7,9
	bei abgesenktem Heckplanierschild			7,0*	5,8	5,7*	3,8	4,9*	2,3	3,8*	2,1	7,9
	bei abgesenkten Abstützungen (2)			7,0*	6,9	5,7*	4,5	4,9*	2,9	3,8*	2,6	7,9
	Schild und Abstützungen abgesenkt			7,0*	7,0*	5,7*	5,7	4,9*	3,9	3,8*	3,5	7,9
3,0 m	angehobenem Heckplanierschild	9,3*	9,0	7,6	4,9	5,0	3,3	3,4	2,0	2,7	1,6	8,2
	bei abgesenktem Heckplanierschild	9,3*	9,3*	8,6*	5,6	6,4*	3,7	5,5*	2,3	3,8*	1,8	8,2
	bei abgesenkten Abstützungen (2)	9,3*	9,3*	8,6*	6,6	6,4*	4,4	5,5*	2,9	3,8*	2,3	8,2
	Schild und Abstützungen abgesenkt	9,3*	9,3*	8,6*	8,6	6,4*	5,6	5,5*	3,9	3,8*	3,2	8,2
1,5 m	angehobenem Heckplanierschild	13,0*	8,8	7,5	4,9	4,9*	3,3	3,3	2,0	2,6	1,5	8,3
	bei abgesenktem Heckplanierschild	13,0*	10,0	10,6*	5,4*	7,4*	3,7	6,0*	2,2	4,0*	1,7	8,3
	bei abgesenkten Abstützungen (2)	13,0*	12,1	10,6*	6,5	7,4*	4,4	6,0	2,8	4,0*	2,2	8,3
	Schild und Abstützungen abgesenkt	13,0*	13,0*	10,6*	8,4	7,4*	5,6*	6,0*	3,8	4,0*-	3,0	8,3
0,0 m	angehobenem Heckplanierschild	14,4	8,6	7,5	4,8	4,9	3,0	3,1	1,8	2,7	1,5	8,1
	bei abgesenktem Heckplanierschild	15,8*	10,0	11,6*	5,4	8,1*	3,4	5,9	2,1	4,4*	1,8	8,1
	bei abgesenkten Abstützungen (2)	15,8*	12,3	11,6*	6,6	8,1*	4,2	5,9	2,7	4,4*	2,2	8,1
	Schild und Abstützungen abgesenkt	15,8*	15,8*	11,6*	8,5*	8,1*	5,6*	6,2	3,6	4,4*	3,1	8,1
-1,5 m	angehobenem Heckplanierschild	14,7	8,1	7,4	4,5	4,5	2,7	3,0	1,7	2,9	1,7	7,6
	bei abgesenktem Heckplanierschild	19,2*	9,4	11,8*	5,1	8,4*	3,1	5,6*	2,0	5,2*	1,9	7,6
	bei abgesenkten Abstützungen (2)	19,2*	12,1	11,8*	6,3	8,4*	3,8	5,6*	2,5	5,2*	2,5	7,6
	Schild und Abstützungen abgesenkt	19,2*	17,4	11,8*	8,6	8,4*	5,2	5,6*	3,5	5,2*	3,4	7,6
-3,0 m	angehobenem Heckplanierschild	14,4	7,9	7,0	4,1	4,3	2,5			3,6	2,1	6,7
	bei abgesenktem Heckplanierschild	19,9*	9,2	12,3*	4,7	8,0*	2,9			5,9*	2,4	6,7
	bei abgesenkten Abstützungen (2)	19,9*	11,9	13,3*	5,9	8,0*	3,6			5,9*	3,0	6,7
	Schild und Abstützungen abgesenkt	19,9*	17,6	12,3*	8,2	8,0*	5,0			5,9*	4,2	6,7
-4,5 m	angehobenem Heckplanierschild	14,0	7,6									
	bei abgesenktem Heckplanierschild	16,5*	8,9									
	bei abgesenkten Abstützungen (2)	16,5*	11,5									
	Schild und Abstützungen abgesenkt	16,5*	16,5*									

* hydraulisch begrenzt

HUBKRÄFTE

GELENKAUSLEGER

Werte in Tonnen

Gerade 90°	REICHWEITE									
	3,0 m		4,5 m		6,0 m		7,5 m		Bei max. Reichweite	

2,60-m-Löffelstiel, 3,8-t-Gegengewicht, 365-kg-Schnellwechsler

9,0 m	angehobenem Heckplanierschild									4,9*	4,9*	4,2
	bei abgesenktem Heckplanierschild									4,9*	4,9*	4,2
	bei abgesenkten Abstützungen (2)									4,9*	4,9*	4,2
	Schild und Abstützungen abgesenkt									4,9*	4,9*	4,2
7,5 m	angehobenem Heckplanierschild					4,5*	3,2			3,7*	3,0	6,2
	bei abgesenktem Heckplanierschild					4,5*	3,6			3,7*	3,4	6,2
	bei abgesenkten Abstützungen (2)					4,5*	4,4			3,7*	3,7*	6,2
	Schild und Abstützungen abgesenkt					4,5*	4,5*			3,7*	3,7*	6,2
6,0 m	angehobenem Heckplanierschild					5,1*	3,4			3,4*	2,1	7,4
	bei abgesenktem Heckplanierschild					5,1*	3,8			3,4*	2,4	7,4
	bei abgesenkten Abstützungen (2)					5,1*	4,5			3,4*	3,0	7,4
	Schild und Abstützungen abgesenkt					5,1*	5,1*			3,4*	3,4*	7,4
4,5 m	angehobenem Heckplanierschild			6,5*	5,2	5,0	3,3	3,4	2,1	2,9	1,7	8,1
	bei abgesenktem Heckplanierschild			6,5*	5,8	5,4*	3,7	4,8*	2,4	3,3*	2,0	8,1
	bei abgesenkten Abstützungen (2)			6,5*	6,5*	5,4*	4,4	4,8*	3,0	3,3*	2,5	8,1
	Schild und Abstützungen abgesenkt			6,5*	6,5*	5,4*	5,4*	4,8*	3,9	3,3*	3,3*	8,1
3,0 m	angehobenem Heckplanierschild	10,6*	9,0	7,6	4,9	4,9	3,3	3,4	2,1	2,6	1,5	8,5
	bei abgesenktem Heckplanierschild	10,6*	10,2	8,1*	5,5	6,2*	3,6	5,3*	2,4	3,3*	1,7	8,5
	bei abgesenkten Abstützungen (2)	10,6*	10,6*	8,1*	6,6	6,2*	4,4	5,3*	2,9	3,3*	2,2	8,5
	Schild und Abstützungen abgesenkt	10,6*	10,6*	8,1*	8,1*	6,2*	5,6	5,3*	3,9	3,3*	3,0	8,5
1,5 m	angehobenem Heckplanierschild	13,2*	8,6	7,4	4,8	4,9	3,2	3,3	2,0	2,5	1,4	8,5
	bei abgesenktem Heckplanierschild	13,2*	9,8	10,2*	5,4	7,1*	3,6	5,8*	2,3	3,5*	1,6	8,5
	bei abgesenkten Abstützungen (2)	13,2*	12,2	10,2*	6,5	7,1*	4,3	5,8*	2,8	3,5*	2,1	8,5
	Schild und Abstützungen abgesenkt	13,2*	13,2*	10,2*	8,4	7,1*	5,5	5,8*	3,8*	3,5*	2,9	8,5
0,0 m	angehobenem Heckplanierschild	14,3	8,7	7,5	4,8	4,9	3,1	3,1	1,8	2,5	1,4	8,3
	bei abgesenktem Heckplanierschild	15,7*	9,9	11,5*	5,4	8,0*	3,5	5,9	2,1	3,9*	1,6	8,3
	bei abgesenkten Abstützungen (2)	15,7*	12,3*	11,5*	6,5	8,0*	4,3	5,9	2,7	3,9*	2,1	8,3
	Schild und Abstützungen abgesenkt	15,7*	15,7*	11,5*	8,4	8,0*	5,6	6,2	3,6	3,9*	2,9	8,3
-1,5 m	angehobenem Heckplanierschild	14,7	8,1	7,4	4,5	4,5	2,7	3,0	1,7	2,8	1,5	7,8
	bei abgesenktem Heckplanierschild	18,7*	9,4	1,6*	5,1	8,3*	3,1	5,7	2,0	4,6*	1,8	7,8
	bei abgesenkten Abstützungen (2)	18,7*	12,1	11,6*	6,3	8,3*	3,9	5,7	2,5	4,6*	2,3	7,8
	Schild und Abstützungen abgesenkt	18,7*	17,2	11,6*	8,6	8,3*	5,3	6,1	3,5	4,6*	3,2	7,8
-3,0 m	angehobenem Heckplanierschild	14,4	7,9	7,0	4,1	4,3	2,5			3,3	1,9	7,0
	bei abgesenktem Heckplanierschild	19,6*	9,2	12,0*	4,8	8,3*	2,9			5,8*	2,2	7,0
	bei abgesenkten Abstützungen (2)	19,6*	11,8	12,0*	6,0	8,3*	3,6			5,8*	2,8	7,0
	Schild und Abstützungen abgesenkt	19,6*	17,6	12,0*	8,2	8,3*	5,0			5,8*	3,9	7,0
-4,5 m	angehobenem Heckplanierschild	13,9	7,5	6,7	3,8							
	bei abgesenktem Heckplanierschild	18,1*	8,8	9,6*	4,5							
	bei abgesenkten Abstützungen (2)	18,1*	11,4	9,6*	5,6							
	Schild und Abstützungen abgesenkt	18,1*	17,0	9,6*	7,9							



* hydraulisch begrenzt

Serie 2

HUBKRÄFTE

GELENKAUSLEGER

Werte in Tonnen

 Gerade  90°	REICHWEITE									
	3,0 m		4,5 m		6,0 m		7,5 m		Bei max. Reichweite	

2,90-m-Löffelstiel, 3,8-t-Gegengewicht, 365-kg-Schnellwechsler

9,0 m	angehobenem Heckplanierschild									4,1*	4,1*	4,8
	bei abgesenktem Heckplanierschild									4,1*	4,1*	4,8
	bei abgesenkten Abstützungen (2)									4,1*	4,1*	4,8
	Schild und Abstützungen abgesenkt									4,1*	4,1*	4,8
7,5 m	angehobenem Heckplanierschild					4,7*	3,3			3,2*	2,7	6,6
	bei abgesenktem Heckplanierschild					4,7*	3,8			3,2*	3,0	6,6
	bei abgesenkten Abstützungen (2)					4,7*	4,5			3,2*	3,2*	6,6
	Schild und Abstützungen abgesenkt					4,7*	4,7*			3,2*	3,2*	6,6
6,0 m	angehobenem Heckplanierschild					4,8*	3,4	3,4	2,1	2,9*	1,9	7,7
	bei abgesenktem Heckplanierschild					4,8*	3,8	3,8	2,4	2,9*	2,2	7,7
	bei abgesenkten Abstützungen (2)					4,8*	4,5	3,8*	2,9	2,9*	2,8	7,7
	Schild und Abstützungen abgesenkt					4,8*	4,8*	3,8*	3,8*	2,9*	2,9*	7,7
4,5 m	angehobenem Heckplanierschild			5,9*	5,2	5,0*	3,3	3,5	2,2	2,7	1,6	8,4
	bei abgesenktem Heckplanierschild			5,9*	5,8	5,1*	3,7	4,7*	2,5	2,9*	1,8	8,4
	bei abgesenkten Abstützungen (2)			5,9*	5,9*	5,1*	4,4	4,7*	3,0	2,9*	2,3	8,4
	Schild und Abstützungen abgesenkt			5,9*	5,9*	5,1*	5,1*	4,7*	4,0	2,9*	2,9*	8,4
3,0 m	angehobenem Heckplanierschild	10,0*	9,0*	7,6*	5,0	4,9	3,2	3,5	2,1	2,4	1,4	8,7
	bei abgesenktem Heckplanierschild	10,0*	10,0*	7,6*	5,6	6,0*	3,6	5,1*	2,4	2,9*	1,6	8,7
	bei abgesenkten Abstützungen (2)	10,0*	10,0*	7,6*	6,6*	6,0*	4,3	5,1*	3,0	2,9*	2,1	8,7
	Schild und Abstützungen abgesenkt	10,0*	10,0*	7,6*	7,6*	6,0*	5,5	5,1*	3,9	2,9*	2,8	8,7
1,5 m	angehobenem Heckplanierschild	13,1*	8,7	7,4	4,8	4,9	3,2	3,4	2,0	2,3	1,3	8,8
	bei abgesenktem Heckplanierschild	13,1*	9,9*	9,8*	5,4*	6,8*	3,6	5,6*	2,3	3,1*	1,5	8,8
	bei abgesenkten Abstützungen (2)	13,1*	12,1	9,8*	6,4	6,8*	4,3	5,6*	2,9	3,1*	2,0	8,8
	Schild und Abstützungen abgesenkt	13,1*	13,1*	9,8*	8,3	6,8*	5,4	5,6*	3,8	3,1*	2,7	8,8
0,0 m	angehobenem Heckplanierschild	14,2*	8,7	7,3	4,8	4,9*	3,1	3,2	1,9	2,4	1,3	8,6
	bei abgesenktem Heckplanierschild	14,8*	9,9	11,2*	5,3*	7,8*	3,5	5,9*	2,2	3,4*	1,5	8,6
	bei abgesenkten Abstützungen (2)	14,8*	12,1	11,2*	6,4	7,8*	4,3	5,9	2,7	3,4*	2,0	8,6
	Schild und Abstützungen abgesenkt	14,8*	14,8*	11,2*	8,3*	7,8*	5,5*	6,1*	3,7	3,4*	2,8	8,6
-1,5 m	angehobenem Heckplanierschild	14,6	8,1	7,4	4,5	4,6	2,8	3,0	1,7	2,6	1,4	8,1
	bei abgesenktem Heckplanierschild	18,0*	9,5	11,5*	5,1	8,2*	3,2	5,7	2,0	4,0	1,6	8,1
	bei abgesenkten Abstützungen (2)	18,0*	12,2	11,5*	6,3	8,2*	3,9	5,8	2,5	4,0*	2,1	8,1
	Schild und Abstützungen abgesenkt	18,0*	16,9	11,5*	8,5	8,2*	5,3	6,1	3,5	4,0*	3,0	8,1
-3,0 m	angehobenem Heckplanierschild	14,3	7,8	7,1	4,2	4,3	2,5			3,0	1,7	7,3
	bei abgesenktem Heckplanierschild	19,4*	9,1	11,8*	4,8	8,4*	2,8			5,2*	2,0	7,3
	bei abgesenkten Abstützungen (2)	19,4*	11,8	11,8*	6,0	8,4*	3,6			5,2*	2,5	7,3
	Schild und Abstützungen abgesenkt	19,4*	17,5	11,8*	8,3	8,4*	5,0			5,2*	3,5	7,3
-4,5 m	angehobenem Heckplanierschild	13,9	7,5	6,7	3,8							
	bei abgesenktem Heckplanierschild	19,2*	8,8	10,8*	4,4							
	bei abgesenkten Abstützungen (2)	19,2*	11,4	10,8*	5,6							
	Schild und Abstützungen abgesenkt	19,2*	17,0	10,8*	7,9							

* hydraulisch begrenzt



WX210 Serie 2

STANDARD AUSRÜSTUNG & SONDERAUSSTATTUNG

STANDARD AUSRÜSTUNG

Hydrauliksystem

- Pumpensteuerungssystem
- Elektrohydraulische Servosteuerung
- Drei-Pumpen-Hydraulik mit zwei Arbeitspumpen und separater Schwenkpumpe
- Motor- und Pumpenüberwachung über Grenzlastregelung
- 8 vorwählbare Leistungsstufen
- Automatische Leistungserhöhung im Fahrmodus (DRIVE)
- Komfortable „Inching“-Steuerung
- Power-Boost-Funktion

Elektrische Anlage

- Automatischer Batterie Hauptschalter (mit Zündung gekoppelt)
- Elektronische Wegfahrsperre

Motor

- Modernster CASE-Dieselmotor der 3. Generation, Tier III, nach europäischen Emissionsrichtlinien
- Direkteinspritzung mit Turbolader und Ladeluftkühlung
- Wassergekühlt, mit niedrigen Verbrauchs- und Emissionswerten gemäß EU-Richtlinie

- Elektrische Betankungsanlage

Ober- und Unterwagen

- Robuster, schutzgasgeschweißter modularer Unterwagen in Kastenprofilbauweise
- Patentierte Lamellenbremsen für ruckfreies Arbeiten
- Unter Last schaltbares PowerShift-Getriebe
- Großer Werkzeugkasten unter dem Aufstieg
- Drehkranz mit gekapselter Kugeldrehverbindung mit Langzeitschmierung
- Schwenkgetriebe mit verschleißarmer Lamellenbremse
- Unabhängige Ansteuerung von Planierschild und einzelnen Abstützungen
- Automatische Sperrfunktion für die Achsen
- Automatisch aktivierte Betriebsbremse
- Fahrmotor und Schwenkwerk mit hydrostatischer Bremse
- Zentrale Steuerung von Planierschild und Abstützungen auf linkem Kreuzschalthebel

- Zusätzliche Arbeitsscheinwerfer
- Fahrerkabine
- Schallgedämmte, elastisch gelagerte Kabine
- Rundum getönte Sicherheitsverglasung mit einschiebbarer Frontscheibe
- Sonnenblenden, großes Dachfenster; transparenter Regenschutz
- LCD-Anzeige mit integrierter Fehlerdiagnosefunktion
- Lenksäule mit stufenloser Neigungsverstellung
- Ergonomisches Design der Armstützen und Pedale
- Luftgefederter Fahrersitz, individuell in Höhe und Neigung verstellbar
- Konsolen in Höhe und Abstand verstellbar
- 12-V-Anschluss in der Kabine
- Fahrtrichtungswechsel über Kreuzschalthebel
- Kabinenaußenleuchten

SONDERAUSSTATTUNG

Hydrauliksystem

- Hydrauliksystem für Hammer, Greifer, Schere
- Schlauchbruchsicherungen für Hubbetrieb Ober- und Unterwagen
- 30 km/h Fahrgeschwindigkeit
- Einfach- oder Zwillingenreifen
- Planierschild mit hydraulischer Parallelführung
- Abstützungen mit großen, arretierbaren Bodenplatten für sicheren Stand in unwegsamem Gelände
- „City“-Abstützungen
- Transporthalterung für Greifer
- Zwischenlager für Gelenkwelle
- Zentralschmieranlage
- Lastthebeausrüstung mit Lasthaken

Fahrerkabine

- Klimaanlage
- Kühlbox
- Radio
- Steinschlagschutz für Kabinendach und Frontfenster (FOPS)
- Steinschlagschutz für Kabinendach (FOPS)
- Zwei Scheinwerfer hinten

Die Standard- und Sonderausstattungen können je nach Land unterschiedlich sein.

Worldwide Case Construction Equipment Contact Information

EUROPE/AFRICA/MIDDLE EAST:
Centre D'affaires EGB
5, Avenue Georges Bataille - BP 40401
60671 Le Plessis-Belleville - FRANCE

NORTH AMERICA/MEXICO:
700 State Street
Racine, WI 53404 U.S.A.

LATIN AMERICA:
Av. General David Sarnoff 2237
32210 - 900 Contagem - MG
Belo Horizonte BRAZIL

ASIA PACIFIC:
Unit 1 - 1 Foundation Place - Prospect
New South Wales - 2148 AUSTRALIA

CHINA:
No. 29, Industrial Premises, No. 376,
De Bao Road, Waigaoqiao Ftz, Pudong,
SHANGHAI, 200131, P.R.C.

CASE Customer
Assistance
00800-2273-7373

Der Anruf ist gebührenfrei. Bei Anruf aus dem Mobilnetz könnten einige europäische Netzbetreiber Gebühren berechnen. Bitte erfragen Sie die Tarife zuvor bei Ihrem Anbieter. Falls Sie Probleme bei der Anwahl der Freecall-Nummer haben sollten, empfehlen wir Ihnen den Anruf unter unserer kostenpflichtigen Rufnummer 06951709325.

ANMERKUNG: Die Standard- und als Option erhältlichen Ausrüstungen können je nach Anfrage oder gesetzlichen Sonderbestimmungen je nach Land variieren. Die Bilder können nicht serienmäßig erhältliche oder nicht erwähnte Geräte zeigen. Außerdem behält sich die Firma CNH das Recht zur Änderung der Spezifikationen ihrer Maschinen ohne Vorankündigung vor und dies ohne jegliche Verpflichtung, die durch diese Änderungen entstehen könnten.



Entspricht der geänderten Richtlinie 98/37/CE

CNH Deutschland GmbH
Case Baumaschinen
Benzstr. 1-3
D-74076 Heilbronn
Tel. +49 (0) 7131.6449-0
Fax +49 (0) 7131.6449.181

www.casece.com

CASE
CONSTRUCTION