

CASE
CONSTRUCTION

MOBILBAGGER
WX240 - Serie 2



Motorleistung:	129 kW (173 PS)
Max. Einsatzgewicht:	24300 kg
Löffelinhalt:	0,47 m ³ bis 1,85 m ³

ZENTRALER WARTUNGSZUGANG

Die Mobilbagger der Serie WX werden von den neuen Case Dieselmotoren der dritten Generation angetrieben. Für die gesamte Serie gelten längere Wartungsintervalle von 500 Stunden, die minimale Stillstandszeiten und maximale Produktivität gewährleisten. Ein spezieller Wartungssteg bietet einen leichten Zugang zu allen Wartungs- und Diagnosepunkten. Die umweltfreundliche Ölwechsellvorrichtung senkt das Risiko einer Bodenkontaminierung bei regelmäßigen Wartungs- und Reparaturarbeiten.

Wartungszugang. Weniger Stillstandszeiten.



KOMFORTKABINE

Dank der großen Glasfläche und des transparenten Dachfensters bietet der WX240 eine hervorragende Rundumsicht. Der luftgefederte Sitz und die Lenksäule mit verstellbarer Neigung gewährleisten eine bequeme Sitzposition für Bediener jeder Größe. Dies sorgt für eine geringere Ermüdung und damit eine höhere Produktivität den gesamten Tag über. Die Vorwärts-/Rückwärtssteuerung am Kreuzschalthebel senkt zusammen mit der automatischen Bremse und Vorderachssperre den Bedienungsaufwand. Die „Digipower“-Steuerung von Case und die Betriebsart Feinplanieren in Kombination mit der Feinjustierung für Planierschild und Abstützungen am Joystick bieten Ihnen bei jeder Arbeit eine vollständige Kontrolle über die Maschine.

Bessere Kontrolle. Geringere Ermüdung.

HOHE LEISTUNG

Dank ihres kompakten Oberwagens und ihrer ausgewogenen Konstruktion bieten die Maschinen der Serie WX eine hohe Hub- und Grableistung. Der Planierschild und die Pratzen sind unabhängig und einzeln ansteuerbar und die Abstützungen lassen sich darüber hinaus mechanisch arretieren. Sie machen die Bagger der Serie WX zu einer soliden Arbeitsplattform. Die hohe Motorleistung mit Power-Boost-Funktion gewährleistet höchste Produktivität. Das unter Last schaltbare Powershift-Getriebe bietet auf Wunsch eine Höchstgeschwindigkeit von 25 km/h pro Stunde und gleichzeitig für Planierarbeiten die beste Traktion seiner Klasse. Es sind zwei Schnellwechsler erhältlich: einer nur für Löffel der WX240-Maschinen und einer für Löffel der WX240- und CX240-Maschinen. Dadurch wird die Vielseitigkeit und Bedienerfreundlichkeit der Maschine noch weiter erhöht.

Stabile Plattform. Produktivität auf der ganzen Linie.



SICHERE KONSTRUKTION

Die „Inching“-Steuerung und das Kriechganggetriebe von Case bieten zusammen mit der automatischen Blockierung von Schwenken und Ausrüstung im Straßenmodus einen sicheren Betrieb bei allen Bedingungen. Dank des automatischen Batterieüberlastungsschutzes und der automatischen Motorvorwärmung wird das Risiko einer Beschädigung von Motor und Hydrauliksystem gesenkt. Die Bediener werden durch akustische und visuelle Warnsignale für die Pendelachssperre unterstützt. Darüber hinaus sorgen die großdimensionierten Abstützungen für maximale Stabilität in unebenem Gelände.

Stabile Basis. Maximale Leistung.

MOTOR



Beim WX240 kommt ein 6-Zylinder-Motor von Case mit sehr hohem Drehmoment und perfekter Leistung zum Einsatz. Dieser Motor, der die Anforderungen der Euronorm Tier 3 erfüllt, ist mit Turbolader und Ladeluftkühlung für eine bessere, saubere Verbrennung und eine hohe Leistung ausgestattet. Der Motor bietet eine maximale Zuverlässigkeit und Widerstandsfähigkeit. Die automatische Motorvorwärmung sorgt für eine lange Lebensdauer und weniger Stillstandszeiten.

UNTERWAGEN



Der WX hat ein zweistufiges Getriebe, das auf Wunsch eine Höchstgeschwindigkeit von 25 km/h für Straßenfahrten bietet. Die Bodenhöhe kann mit Hilfe einer optionalen zweiteiligen Antriebswelle erhöht werden. Dadurch wird dieser Bagger zu einer äußerst vielseitigen Maschine auf der Baustelle. Wie alle WX-Bagger von Case verfügt auch der WX240 über eine „Inching“-Steuerung, mit deren Hilfe die Maschine für eine sichere und präzise Positionierung ganz langsam bewegt werden kann. Der Bagger ist, je nach Ihrem individuellen Bedarf, mit verschiedenen Bereifungsoptionen erhältlich.

SICHT



Dank der großen Glasfläche mit zweiteiliger Windschutzscheibe, die bis zur vollen Höhe der Kabine reicht, bietet der WX die beste Rundumsicht seiner Klasse. Dadurch können Sie bei Grab- und Ladearbeiten den Arbeitsbereich und bei Straßenfahrten die Straße vor sich problemlos überblicken. Die niedrige Motorhaube am Heck des Baggers gewährleistet auch auf engem Raum maximale Manövrierbarkeit.

KABINE

Dank seiner geräumigen Kabine mit ergonomischem Design und einer großen, getönten Glasfläche bietet der WX die beste Rundumsicht seiner Klasse und damit einen sichereren Betrieb auf der Baustelle. Das große Dachfenster mit serienmäßigem Sonnenschutz, der voll verstellbare, luftgefederte Sitz, die optionale Klimaanlage, die Lenksäule mit verstellbarer Neigung und der außergewöhnlich geräusch- und vibrationsarme Kabineninnenraum ermöglichen einen ermüdungsfreien Betrieb und damit eine höhere Produktivität. So erhalten Sie ideale Arbeitsbedingungen.

Das umfassende LCD-Display mit integrierter Betriebsartenanzeige bietet einen hervorragenden Überblick über alle Betriebsinformationen und Diagnosefunktionen. Zusätzliche Bedienelemente für Fahrtrichtung, Arbeitsausrüstung, Planierschild und Abstützung, Feinplaniermodus und Power-Boost-Funktion sind in die Joysticks integriert. Dies gewährleistet einen geringeren Bedienaufwand und eine vollständige Kontrolle über die Maschine.



HYDRAULIK



Die hydraulischen Zusatzsteuergeräte des WX240 sind übersichtlich angeordnet und wartungsfreundlich. Die „Digipower“-Steuerung von Case überwacht die Hauptpumpen und reguliert die Motorleistung, um dem Bedarf der Bediener gerecht zu werden. Alle Maschinen der Serie WX bieten verschiedene vorwählbare Leistungsstufen oder Betriebsarten für bestimmte Grab- und Hubarbeiten. Hierzu zählt unter anderem eine Betriebsart für Feinplanieren. Bei Hubarbeiten ist die Power-Boost-Funktion Standard. In anderen Betriebsarten kann sie je nach Bedarf für 8 Sekunden aktiviert werden.

ABSTÜTZUNGEN



Dank des modularen Unterwagens der WX-Bagger von Case haben die Kunden die Wahl zwischen Abstützung oder einem Planierschild oder einer Kombination von beiden. Abstützung und Planierschild werden unabhängig voneinander bedient, um die Maschine in unebenem Gelände optimal horizontal ausrichten zu können.

ZUGANG



Der Case Wartungssteg hinter der Kabine ist auch bei dieser Maschine vorhanden. Er bietet den Wartungstechnikern einen einzigartigen Zugang zu allen Routinewartungspunkten und einen sicheren Arbeitsbereich. Durch Hochklappen der Motorhaube können Sie leicht auf Motor, Zusatzsteuergeräte und Kühler zugreifen.



TECHNISCHE DATEN

MOTOR

Fabrikat _____ CASE - 3. Gen.
 Modell _____ 667TA/MEE
 Typ _____ 6 Zylinder, Turbolader, Direkteinspritzung,
 Ladeluftkühler
 Hubraum _____ 6,7 l
 Bohrung x Hub _____ 104 x 132 mm
 Leistung (ISO 14396) _____ 129 kW/ 173 PS
 Nenn Drehzahl _____ 2000 U/min

HYDRAULIKSYSTEM

Hauptpumpen _____ 3 Axialkolbenpumpen mit variabler
 Fördermenge
 Max. Fördermenge gesamt _____ 2 x 208 l/min + 137 l/min
 Max. Arbeitsdruck für Anbaugeräte/ m. PowerBoost _____ 350/370 bar
 Max. Druck Fahrmotoren _____ 370 bar
 Max. Druck Schwenkwerk _____ 390 bar

SCHWENKWERK

Schwenkgeschwindigkeit _____ 9,5 U/min
 Schwenkmoment _____ 66 kNm
 Heckschwenkradius _____ 2,75 m

FAHRANTRIEB

Max. Fahrgeschwindigkeit (Gelände) _____ 8 km/h
 Max. Fahrgeschwindigkeit (Straße) _____ 20 oder 25 km/h
 Max. Zugkraft (Gelände) _____ 130 kN

ELEKTRIK

Spannung _____ 24 V
 Batterien _____ 2 x 12 V - 100 Ah
 Lichtmaschine _____ 70 A
 Automatischer Batterietrennschalter und 12-V-
 Spannungsversorgung in der Kabine serienmäßig.

FÜLLMENGEN

Motoröl _____ 16 l
 Kühlsystem _____ 30 l
 Kraftstofftank _____ 325 l
 Hydrauliktank _____ 160 l
 Schwenkgetriebe _____ 4 l

BEREIFUNG

4 Räder _____ 18 - 22.5 XF
 8 Räder / Zwillingreifen _____ 10.00 - 20
 _____ 11.00 - 20
 _____ 600/40 - 22.5

TRANSPORTABMESSUNGEN GEWICHTE

MONOBLOCKAUSLEGER

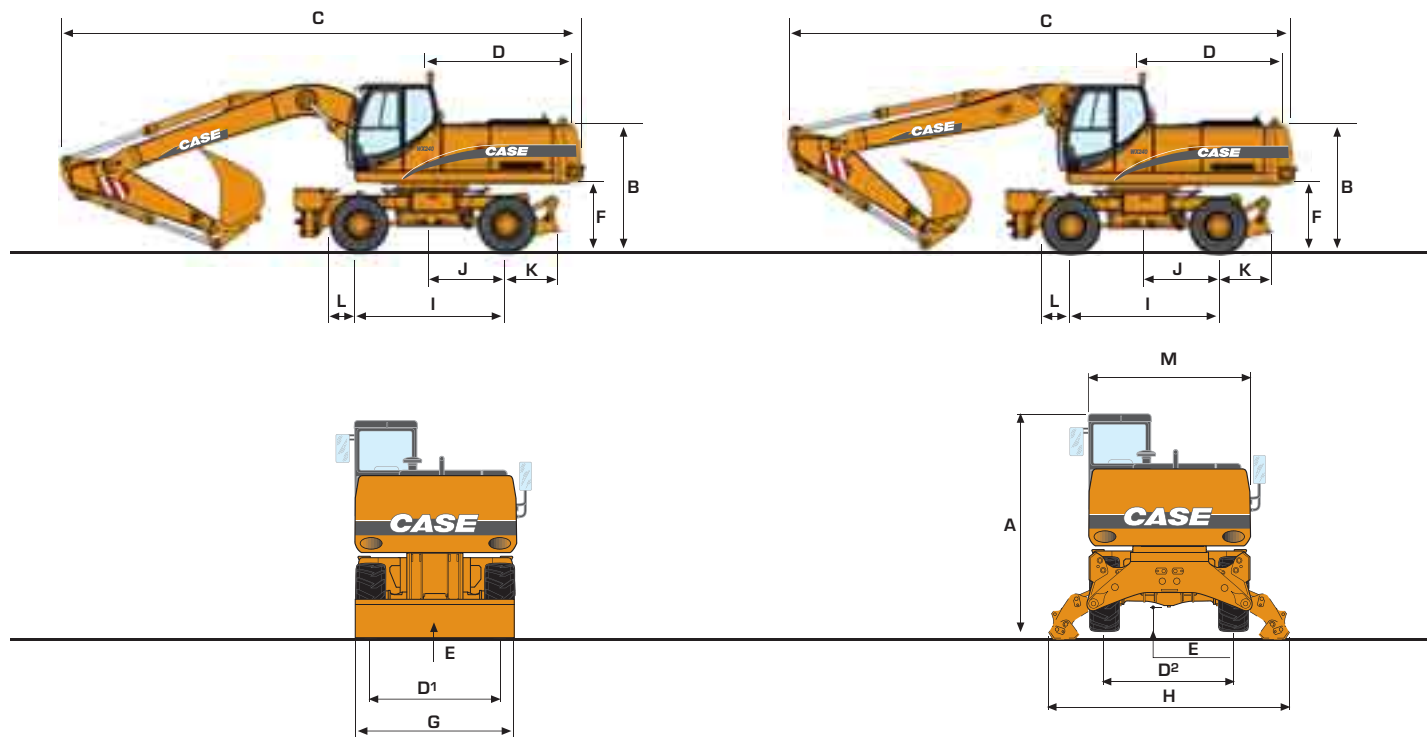
	Alle Konfigurationen		Ohne Abstützungen und Planierschild		PL Planierschild hinten		P2A Abstützungen hinten		P2AL Schild vorne + 2 Abst.		P4A Abst. vorne u. hinten	
	max. Länge mm	max. Höhe mm	Ggw. 3,8 t kg	Ggw. 5,0 t kg	Ggw. 3,8 t kg	Ggw. 5,0 t kg	Ggw. 3,8 t kg	Ggw. 5,0 t kg	Ggw. 3,8 t kg	Ggw. 5,0 t kg	Ggw. 3,8 t kg	Ggw. 5,0 t kg
Stiel 2,30 m	9700	3150	20000	21200	20500	21700	21100	22300	21600	22800	22200	23500
Stiel 2,60 m	9700	3150	20050	21250	20550	21750	21150	22350	21650	22850	22250	23550
Stiel 2,90 m	9700	3150	20100	21300	20600	21800	21200	22400	21700	22900	22300	23600

GELENKAUSLEGER

	Alle Konfigurationen		Ohne Abstützungen und Planierschild		PL Planierschild hinten		P2A Abstützungen hinten		P2AL Schild vorne + 2 Abst.		P4A Abst. vorne u. hinten	
	max. Länge mm	max. Höhe mm	Ggw. 3,8 t kg	Ggw. 5,0 t kg	Ggw. 3,8 t kg	Ggw. 5,0 t kg	Ggw. 3,8 t kg	Ggw. 5,0 t kg	Ggw. 3,8 t kg	Ggw. 5,0 t kg	Ggw. 3,8 t kg	Ggw. 5,0 t kg
Stiel 2,30 m	9450	3150	20800	22000	21300	22500	21900	23100	22400	23600	23000	24200
Stiel 2,60 m	9450	3150	20850	22050	21350	22550	21950	23150	22450	23650	23050	24250
Stiel 2,90 m	9450	3150	20900	22100	21400	22600	22000	23200	22500	23700	23100	24300

Die angegebenen Gewichte beinhalten einen 950-kg-Löffel.

ALLGEMEINE ABMESSUNGEN



		MONOBLOCKAUSLEGER	GELENKAUSLEGER	
A	Gesamthöhe (mit Ausrüstung)	m	3,15	3,15
B	Maschinenhöhe	m	2,42	2,42
C	Länge über alles	m	9,68	9,43
D	Heckschwenkradius	m	2,75	2,75
D¹	Spurweite mit 4 Rädern	m	2,10	2,10
D²	Spurweite mit 8 Rädern	m	2,14	2,14
E	Bodenfreiheit Unterwagen	m	0,37	0,37
F	Bodenfreiheit Oberwagen	m	1,30	1,30
G	Breite der Maschine m. Schild/Abstützungen	m	2,74	2,74
H	Breite über Abstützungen (max. Höhe)	m	4,26	4,26
I	Radstand	m	2,75	2,75
J	Abstand Hinterachse bis Maschinenmitte		1,37	1,37
Unterwagen hinten				
K	Planierschild hinten	m	1,05	1,05
L	Unterwagen vorne	m	0,60	0,60
M	Oberwagenbreite	m	2,74	2,74

Reifen Typ 600/40 - 22,5 I-331 Alliance
Spurweite 2,75 m

LÖFFEL

STANDARDLÖFFEL

Löffelinhalt (SAE)	l	480	660	840	1080	1210	1400	1590	1850
Schnittbreite	mm	600	750	900	1100	1200	1350	1500	1700
Gewicht	kg	663	731	819	909	975	1043	1131	1259

HD-LÖFFEL

Löffelinhalt (SAE)	l	480	660	840	1080	1210	1400	1590	1850
Schnittbreite	mm	600	750	900	1100	1200	1350	1500	1700
Gewicht	kg	699	767	856	947	1014	1082	1171	1299

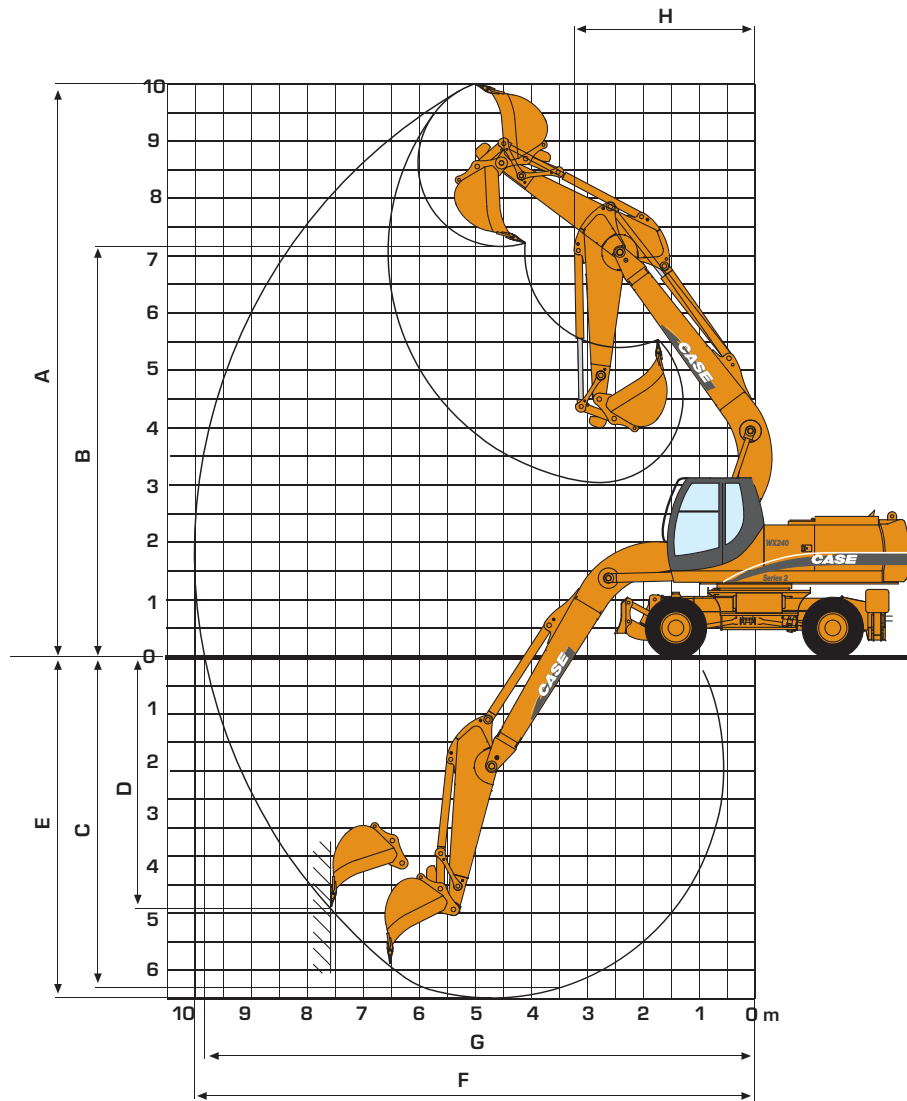
FELSLÖFFEL

Löffelinhalt (SAE)	l	480	660	840	1080	1210	1400	1590
Schnittbreite	mm	600	750	900	1100	1200	1350	1500
Gewicht	kg	749	819	914	1007	1054	1149	1219

GRABENRÄUMLÖFFEL MIT PLANIERSCHILD

Löffelinhalt (SAE)	l	1480
Schnittbreite	mm	2130
Gewicht	kg	1016

LEISTUNGSDATEN



LÖFFELSTIEL		MONOBLOCKAUSLEGER 5,60 m			GELENKAUSLEGER 5,50 m			
		2,30 m	2,60 m	2,90 m	2,30 m	2,60 m	2,90 m	
A	Max. Einstechhöhe	m	10,2	10,2	10,4	10,1	10,2	10,4
B	Max. Ausschütthöhe	m	7,0	7,0	7,2	7,3	7,4	7,6
C	Max. Grabtiefe	m	5,8	6,1	6,4	5,7	6,0	6,3
D	Max. Grabtiefe an senkrechter Wand	m	4,1	4,0	4,2	4,2	4,3	4,5
E	Max. Grabtiefe bei 2,4 m breiter Sohle	m	5,6	5,9	6,2	5,6	5,9	6,2
F	Max. Reichweite	m	9,7	10,0	10,2	9,4	9,6	9,9
G	Max. Reichweite auf Bodenhöhe	m	9,6	9,8	10,1	9,2	9,5	9,7
H	Min. Frontschwenkradius	m	3,2	2,9	2,6	3,2	3,1	3,2
	Losbrechkraft (bei 3 70 bar) SAE	kN	162,3	162,3	162,3	162,3	162,3	162,3
	Reißkraft (bei 370 bar) SAE	kN	136,1	123,8	115,3	136,1	123,8	115,3

HUBKRÄFTE

MONOBLOCKAUSLEGER

Werte in Tonnen

Gerade 90°	REICHWEITE									
	3,0 m		4,5 m		6,0 m		7,5 m		Bei max. Reichweite	

2,30-m-Löffelstiel, 600-kg-Löffel mit 0,70 m³ Inhalt (CECE), 5,00-t-Gegengewicht

7,5 m	bei angehobenem Heckplanierschild					5,5	4,0				5,2	3,7	6,2
	bei abgesenktem Heckplanierschild					6,5*	4,4				5,8*	4,1	6,2
	bei abgesenkten Abstützungen (2)					6,5*	5,5				5,8*	5,1	6,2
	Schild und Abstützungen abgesenkt					6,5*	6,5*				5,8*	5,8*	6,2
6,0 m	bei angehobenem Heckplanierschild					5,6	4,0				3,8	2,7	7,4
	bei abgesenktem Heckplanierschild					6,3*	4,5				5,3*	3,0	7,4
	bei abgesenkten Abstützungen (2)					6,3*	5,5				5,3*	3,7	7,4
	Schild und Abstützungen abgesenkt					6,3*	6,3*				5,3*	5,0	7,4
4,5 m	bei angehobenem Heckplanierschild			8,5*	6,3	5,4	3,9	3,6	2,6		3,2	2,2	8,1
	bei abgesenktem Heckplanierschild			8,5*	7,0	7,0*	4,3	6,3*	2,9		5,2*	2,4	8,1
	bei abgesenkten Abstützungen (2)			8,5*	8,5*	7,0*	5,4	6,3*	3,6		5,2*	3,1	8,1
	Schild und Abstützungen abgesenkt			8,5*	8,5*	7,0*	7,0	6,3*	4,8		5,2*	4,2	8,1
3,0 m	bei angehobenem Heckplanierschild			8,1	5,6	5,1	3,6	3,5	2,4		2,8	1,9	8,4
	bei abgesenktem Heckplanierschild			11,0*	6,3	8,1*	4,0	6,6	2,8		5,3	2,2	8,4
	bei abgesenkten Abstützungen (2)			11,0*	8,0	8,1*	5,1	6,7	3,5		5,3*	2,8	8,4
	Schild und Abstützungen abgesenkt			11,0*	10,8	8,1*	6,7	6,7*	4,7		5,3*	3,8	8,4
1,5 m	bei angehobenem Heckplanierschild			7,4	5,0	4,8	3,3	3,4	2,3		2,7	1,8	8,5
	bei abgesenktem Heckplanierschild			12,9*	5,7	9,1*	3,7	6,4	2,6		5,2	2,1	8,5
	bei abgesenkten Abstützungen (2)			12,9*	7,3	9,1*	4,8	6,5	3,4		5,2	2,7	8,5
	Schild und Abstützungen abgesenkt			12,9*	10,1	9,1*	6,4	7,0	4,5		5,6	3,6	8,5
0,0 m	bei angehobenem Heckplanierschild			7,1	4,8	4,6	3,1	3,3	2,2		2,8	1,9	8,3
	bei abgesenktem Heckplanierschild			13,4*	5,4	9,2	3,6	6,3	2,5		5,3	2,1	8,3
	bei abgesenkten Abstützungen (2)			13,4*	7,0	9,3	4,6	6,4	3,3		5,4	2,8	8,3
	Schild und Abstützungen abgesenkt			13,4*	9,8	9,6*	6,2	6,9	4,4		5,8	3,7	8,3
-1,5 m	bei angehobenem Heckplanierschild	9,4*	9,0	7,1	4,7	4,6	3,1	3,3	2,2		3,1	2,1	7,8
	bei abgesenktem Heckplanierschild	9,4*	9,4*	12,9*	5,4	9,1	3,5	6,3	2,5		5,9	2,3	7,8
	bei abgesenkten Abstützungen (2)	9,4*	9,4*	12,9*	7,0	9,2	4,5	6,4	3,2		6,0	3,0	7,8
	Schild und Abstützungen abgesenkt	9,4*	9,4*	12,9*	9,7	9,4*	6,1	6,8	4,4		6,4	4,1	7,8
-3,0 m	bei angehobenem Heckplanierschild	14,7	9,3	7,2	4,8	4,6	3,1				3,8	2,6	6,9
	bei abgesenktem Heckplanierschild	15,6*	10,7	11,3*	5,5	8,2*	3,5				6,4*	2,9	6,9
	bei abgesenkten Abstützungen (2)	15,6*	14,6	11,3*	7,1	8,2*	4,6				6,4*	3,7	6,9
	Schild und Abstützungen abgesenkt	15,6*	15,6*	11,3*	9,9	8,2*	6,2				6,4*	5,0	6,9
-4,5 m	bei angehobenem Heckplanierschild			7,9*	5,1								
	bei abgesenktem Heckplanierschild			7,9*	5,7								
	bei abgesenkten Abstützungen (2)			7,9*	7,4								
	Schild und Abstützungen abgesenkt			7,9*	7,9*								

* Hydraulisch begrenzt

Das 5-t-Gegengewicht ist auf Straßen nicht zulässig

HUBKRÄFTE

MONOBLOCKAUSLEGER

Werte in Tonnen

Gerade 90°	REICHWEITE									
	3,0 m		4,5 m		6,0 m		7,5 m		Bei max. Reichweite	

2,60-m-Löffelstiel, 600-kg-Löffel mit 0,70 m³ Inhalt (CECE), 5,00-t-Gegengewicht

7,5 m	bei angehobenem Heckplanierschild					5,6	4,1			4,6*	3,5	6,5
	bei abgesenktem Heckplanierschild					5,9*	4,5			4,6*	3,9	6,5
	bei abgesenkten Abstützungen (2)					5,9*	5,6			4,6*	4,6*	6,5
	Schild und Abstützungen abgesenkt					5,9*	5,9*			4,6*	4,6*	6,5
6,0 m	bei angehobenem Heckplanierschild					5,6	4,1	3,7	2,6	3,6	2,5	7,6
	bei abgesenktem Heckplanierschild					5,9*	4,5	4,8*	2,9	4,2*	2,8	7,6
	bei abgesenkten Abstützungen (2)					5,9*	5,6	4,8*	3,6	4,2*	3,6	7,6
	Schild und Abstützungen abgesenkt					5,9*	5,9*	4,8*	4,8	4,2*	4,2*	7,6
4,5 m	bei angehobenem Heckplanierschild			7,9*	6,4	5,5	3,9	3,7	2,6	3,0	2,1	8,3
	bei abgesenktem Heckplanierschild			7,9*	7,1	6,7*	4,3	6,0*	2,9	4,2*	2,3	8,3
	bei abgesenkten Abstützungen (2)			7,9*	7,9*	6,7*	5,4	6,0	3,6	4,2*	3,0	8,3
	Schild und Abstützungen abgesenkt			7,9*	7,9*	6,7*	6,7*	6,0	4,8	4,2*	4,0	8,3
3,0 m	bei angehobenem Heckplanierschild			8,2	5,7	5,1	3,6	3,5	2,4	2,7	1,8	8,6
	bei abgesenktem Heckplanierschild			10,4*	6,4	7,8*	4,0	6,5*	2,7	4,3*	2,1	8,6
	bei abgesenkten Abstützungen (2)			10,4*	8,1	7,8*	5,1	6,5*	3,5	4,3*	2,7	8,6
	Schild und Abstützungen abgesenkt			10,4*	10,4*	7,8*	6,8	6,5*	4,7	4,3*	3,6	8,6
1,5 m	bei angehobenem Heckplanierschild			7,5	5,1	4,8	3,3	3,4	2,3	2,6	1,7	8,7
	bei abgesenktem Heckplanierschild			12,5*	5,7	8,8*	3,7	6,4	2,6	4,7*	2,0	8,7
	bei abgesenkten Abstützungen (2)			12,5*	7,4	8,8*	4,8	6,5	3,3	4,7*	2,6	8,7
	Schild und Abstützungen abgesenkt			12,5*	10,2	8,8*	6,4	7,0	4,5	4,7*	3,5	8,7
0,0 m	bei angehobenem Heckplanierschild			7,1	4,7	4,6	3,1	3,3	2,2	2,7	1,7	8,5
	bei abgesenktem Heckplanierschild			13,3*	5,4	9,1	3,5	6,3	2,5	5,1	2,0	8,5
	bei abgesenkten Abstützungen (2)			13,3*	7,0	9,3	4,5	6,4	3,2	5,1	2,6	8,5
	Schild und Abstützungen abgesenkt			13,3*	9,8	9,4*	6,2	6,8	4,4	5,3*	3,6	8,5
-1,5 m	bei angehobenem Heckplanierschild	9,9*	8,9	7,0	4,6	4,5	3,0	3,2	2,1	2,9	1,9	8,0
	bei abgesenktem Heckplanierschild	9,9*	9,9*	13,0*	5,3	9,0	3,4	6,2	2,4	5,6	2,2	8,0
	bei abgesenkten Abstützungen (2)	9,9*	9,9*	13,0*	6,9	9,2	4,4	6,3	3,2	5,7	2,9	8,0
	Schild und Abstützungen abgesenkt	9,9*	9,9*	13,0*	9,7	9,4*	6,1	6,8	4,3	6,1	3,9	8,0
-3,0 m	bei angehobenem Heckplanierschild	14,5	9,1	7,1	4,7	4,5	3,0			3,5	2,3	7,2
	bei abgesenktem Heckplanierschild	16,2*	10,6	11,6*	5,4	8,5*	3,5			6,4*	2,7	7,2
	bei abgesenkten Abstützungen (2)	16,2*	14,4	11,6*	7,0	8,5*	4,5			6,4*	3,4	7,2
	Schild und Abstützungen abgesenkt	16,2*	16,2*	11,6*	9,8	8,5*	6,1			6,4*	4,7	7,2
-4,5 m	bei angehobenem Heckplanierschild			7,3	4,9					5,0	3,4	5,8
	bei abgesenktem Heckplanierschild			8,7*	5,6					6,1*	3,9	5,8
	bei abgesenkten Abstützungen (2)			8,7*	7,2					6,1*	4,9	5,8
	Schild und Abstützungen abgesenkt			8,7*	8,7*					6,1*	6,1*	5,8

* Hydraulisch begrenzt

Das 5-t-Gegengewicht ist auf Straßen nicht zulässig

HUBKRÄFTE

MONOBLOCKAUSLEGER

Werte in Tonnen

Gerade 90°	REICHWEITE									
	3,0 m		4,5 m		6,0 m		7,5 m		Bei max. Reichweite	

2,90-m-Löffelstiel, 600-kg-Löffel mit 0,70 m³ Inhalt (CECE), 5,00-t-Gegengewicht

7,5 m	bei angehobenem Heckplanierschild					5,5*	4,1				4,0*	3,1	6,8
	bei abgesenktem Heckplanierschild					5,5*	4,6				4,0*	3,5	6,8
	bei abgesenkten Abstützungen (2)					5,5*	5,5*				4,0*	4,0*	6,8
	Schild und Abstützungen abgesenkt					5,5*	5,5*				4,0*	4,0*	6,8
6,0 m	bei angehobenem Heckplanierschild					5,6*	4,1	3,7	2,6		3,3	2,3	7,9
	bei abgesenktem Heckplanierschild					5,6*	4,6	5,3*	2,9		3,7*	2,6	7,9
	bei abgesenkten Abstützungen (2)					5,6*	5,6*	5,3*	3,7		3,7*	3,3	7,9
	Schild und Abstützungen abgesenkt					5,6*	5,6*	5,3*	4,9		3,7*	3,7*	7,9
4,5 m	bei angehobenem Heckplanierschild			7,3*	6,5	5,5	3,9	3,7	2,6		2,8	1,9	8,6
	bei abgesenktem Heckplanierschild			7,3*	7,2	6,3*	4,4	5,7*	2,9		3,7*	2,2	8,6
	bei abgesenkten Abstützungen (2)			7,3*	7,3*	6,3*	5,4	5,7*	3,6		3,7*	2,8	8,6
	Schild und Abstützungen abgesenkt			7,3*	7,3*	6,3*	6,3*	5,7*	4,8		3,7*	3,7*	8,6
3,0 m	bei angehobenem Heckplanierschild			8,3	5,8	5,2	3,7	3,5	2,4		2,5	1,7	8,9
	bei abgesenktem Heckplanierschild			9,8*	6,5	7,4*	4,1	6,2*	2,8		3,8*	1,9	8,9
	bei abgesenkten Abstützungen (2)			9,8*	8,2	7,4*	5,1	6,2*	3,5		3,8*	2,5	8,9
	Schild und Abstützungen abgesenkt			9,8*	9,8*	7,4*	6,8	6,2*	4,7		3,8*	3,4	8,9
1,5 m	bei angehobenem Heckplanierschild			7,5	5,1	4,8	3,3	3,4	2,3		2,4	1,6	9,0
	bei abgesenktem Heckplanierschild			12,1*	5,8	8,5*	3,8	6,4	2,6		4,1*	1,8	9,0
	bei abgesenkten Abstützungen (2)			12,1*	7,5	8,5*	4,8	6,5	3,3		4,1*	2,4	9,0
	Schild und Abstützungen abgesenkt			12,1*	10,3	8,5*	6,4	6,8*	4,5		4,1*	3,3	9,0
0,0 m	bei angehobenem Heckplanierschild	5,5*	5,5*	7,1	4,7	4,6	3,1	3,2	2,2		2,5	1,6	8,8
	bei abgesenktem Heckplanierschild	5,5*	5,5*	13,2*	5,4	9,1	3,5	2,6	2,5		4,6*	1,9	8,8
	bei abgesenkten Abstützungen (2)	5,5*	5,5*	13,2*	7,0	9,3	4,5	6,3	3,2		4,6*	2,4	8,8
	Schild und Abstützungen abgesenkt	5,5*	5,5*	13,2*	9,8	9,3*	6,2	6,8	4,3		4,6*	3,3	8,8
-1,5 m	bei angehobenem Heckplanierschild	9,5*	8,8	6,9	4,6	6,5	3,0	3,2	2,1		2,7	1,8	8,3
	bei abgesenktem Heckplanierschild	9,5*	9,5*	13,1*	5,2	9,0	3,4	6,2,	2,4		5,2	2,0	8,3
	bei abgesenkten Abstützungen (2)	9,5*	9,5*	13,1*	6,9	9,1	4,4	6,3	3,1		5,3	2,7	8,3
	Schild und Abstützungen abgesenkt	9,5*	9,5*	13,1*	9,6	9,4*	6,0	6,7	4,3		5,5*	3,6	8,3
-3,0 m	bei angehobenem Heckplanierschild	14,3	9,0	7,0	4,6	4,5	3,0	3,2	2,1		3,2	2,1	7,5
	bei abgesenktem Heckplanierschild	14,9*	10,4	12,0*	5,3	8,7*	3,4	6,2	2,4		6,1	2,4	7,5
	bei abgesenkten Abstützungen (2)	14,9*	14,2	12,0*	6,9	8,7*	4,4	6,2*	3,2		6,1*	3,2	7,5
	Schild und Abstützungen abgesenkt	14,9*	14,9*	12,0*	9,7	8,7*	6,0	6,2*	4,3		6,1*	4,3	7,5
-4,5 m	bei angehobenem Heckplanierschild	13,4*	9,4	7,2	4,8	4,6	3,1				4,4	3,0	6,2
	bei abgesenktem Heckplanierschild	13,4*	10,8	9,4*	5,5	6,5*	3,6				6,0*	3,4	6,2
	bei abgesenkten Abstützungen (2)	13,4*	13,4*	9,4*	7,1	6,5*	4,6				6,0*	4,4	6,2
	Schild und Abstützungen abgesenkt	13,4*	13,4*	9,4*	9,4*	6,5*	6,2				6,0*	5,9	6,2

* Hydraulisch begrenzt

Das 5-t-Gegengewicht ist auf Straßen nicht zulässig





HUBKRÄFTE

GELENKAUSLEGER

Werte in Tonnen

Gerade 90°	REICHWEITE											
	3,0 m		4,5 m		6,0 m		7,5 m		Bei max. Reichweite		m	
2,30-m-Löffelstiel, 600-kg-Löffel mit 0,70 m³ Inhalt (CECE), 5,00-t-Gegengewicht												
6,0 m	bei angehobenem Heckplanierschild			6,5*	6,5*	5,7	4,3			4,0	2,8	7,2
	bei abgesenktem Heckplanierschild			6,5*	6,5*	5,9*	4,7			4,3*	3,2	7,2
	bei abgesenkten Abstützungen (2)			6,5*	6,5*	5,9*	5,7			4,3*	4,0	7,2
	Schild und Abstützungen abgesenkt			6,5*	6,5*	5,9*	5,9*			4,3*	4,3*	7,2
4,5 m	bei angehobenem Heckplanierschild			7,9*	6,6	5,7	4,3	3,7	2,6	3,3	2,3	7,9
	bei abgesenktem Heckplanierschild			7,6*	7,3	6,2*	4,6	5,8*	2,9	4,0*	2,6	7,9
	bei abgesenkten Abstützungen (2)			7,6*	7,6*	6,2*	5,6	5,8*	3,7	4,0*	3,3	7,9
	Schild und Abstützungen abgesenkt			7,6*	7,6*	6,2*	6,2*	5,8*	4,9	4,0*	4,0*	7,9
3,0 m	bei angehobenem Heckplanierschild			8,6	6,4	5,6	4,2	3,7	2,6	3,0	2,0	8,3
	bei abgesenktem Heckplanierschild			9,4*	7,0	7,2*	4,6	6,1*	2,9	3,7*	2,3	8,3
	bei abgesenkten Abstützungen (2)			9,4*	8,5	7,2*	5,5	6,1*	3,7	3,7*	2,9	8,3
	Schild und Abstützungen abgesenkt			9,4*	9,4*	7,2*	7,0	6,1*	4,9	3,7*	3,7*	8,3
1,5 m	bei angehobenem Heckplanierschild	14,9*	11,6*	8,5	6,3	5,6	4,2	3,6	2,5	2,9	1,9	8,3
	bei abgesenktem Heckplanierschild	14,9*	12,8	11,8*	6,9	8,2*	4,6	6,7	2,8	4,5*	2,2	8,3
	bei abgesenkten Abstützungen (2)	14,9*	14,9*	11,8*	8,4	8,2*	5,5	6,7*	3,6	4,5*	2,8	8,3
	Schild und Abstützungen abgesenkt	14,9*	14,9*	11,8*	10,8	8,2*	7,0	6,7*	4,8	4,5*	3,8	8,3
0,0 m	bei angehobenem Heckplanierschild	16,5	11,6	8,5	6,2	5,5	3,9	3,5	2,4	2,9	1,9	8,1
	bei abgesenktem Heckplanierschild	18,0*	13,0	13,3*	7,0	9,2*	4,4	6,6	2,7	4,9*	2,2	8,1
	bei abgesenkten Abstützungen (2)	18,0*	16,5	13,3*	8,5	9,2*	5,4	6,7	3,4	4,9*	2,9	8,1
	Schild und Abstützungen abgesenkt	18,0*	18,0*	13,3*	10,9	9,2*	7,1	7,2	4,6	4,9*	3,9	8,1
-1,5 m	bei angehobenem Heckplanierschild	16,8*	11,0	8,4	5,9	5,1	3,6	3,3	2,2	3,3	2,2	7,6
	bei abgesenktem Heckplanierschild	21,9*	12,6	13,5*	6,6	9,6	4,0	5,9*	2,5	5,8*	2,5	7,6
	bei abgesenkten Abstützungen (2)	21,9*	16,7	13,5*	8,3	9,6	5,1	5,9*	3,3	5,8*	3,2	7,6
	Schild und Abstützungen abgesenkt	21,9*	21,9*	13,5*	11,3	9,6*	6,8	5,9*	4,5	5,8*	4,4	7,6
-3,0 m	bei angehobenem Heckplanierschild	16,6	10,8	8,0	5,5	4,8	3,3			4,0	2,7	6,7
	bei abgesenktem Heckplanierschild	23,0*	12,4	14,1*	6,2	9,1*	3,7			6,6*	3,1	6,7
	bei abgesenkten Abstützungen (2)	23,0*	16,5	14,1*	7,9	9,1*	4,8			6,6*	4,0	6,7
	Schild und Abstützungen abgesenkt	23,0*	23,0*	14,1*	10,8	9,1*	6,5			6,6*	5,4	6,7
-4,5 m	bei angehobenem Heckplanierschild	16,1	10,4							9,8	6,6	3,9
	bei abgesenktem Heckplanierschild	19,1*	11,9							12,8*	7,5	3,9
	bei abgesenkten Abstützungen (2)	19,1*	16,0							12,8*	9,7	3,9
	Schild und Abstützungen abgesenkt	19,1*	19,1*							12,9*	12,8	3,9

* Hydraulisch begrenzt

Das 5-t-Gegengewicht ist auf Straßen nicht zulässig

HUBKRÄFTE

GELENKAUSLEGER

Werte in Tonnen

Gerade 90°	REICHWEITE									
	3,0 m		4,5 m		6,0 m		7,5 m		Bei max. Reichweite	

2,60-m-Löffelstiel, 600-kg-Löffel mit 0,70 m³ Inhalt (CECE), 5,00-t-Gegengewicht

7,5 m	bei angehobenem Heckplanierschild					5,3*	4,1			4,7*	3,7	6,3
	bei abgesenktem Heckplanierschild					5,3*	4,5			4,7*	4,2	6,3
	bei abgesenkten Abstützungen (2)					5,3*	5,3*			4,7*	4,7*	6,3
	Schild und Abstützungen abgesenkt					5,3*	5,3*			4,7*	4,7*	6,3
6,0 m	bei angehobenem Heckplanierschild					5,5*	4,3			3,8	2,7	7,4
	bei abgesenktem Heckplanierschild					5,5*	4,7			3,8*	3,0	7,4
	bei abgesenkten Abstützungen (2)					5,5*	5,5*			3,8*	3,8	7,4
	Schild und Abstützungen abgesenkt					5,5*	5,5*			3,8*	3,8*	7,4
4,5 m	bei angehobenem Heckplanierschild			7,3*	6,7	5,7	4,2	3,8	2,7	3,2	2,2	8,1
	bei abgesenktem Heckplanierschild			7,3*	7,3	6,1*	4,6	5,5*	3,0	3,6*	2,4	8,1
	bei abgesenkten Abstützungen (2)			7,3*	7,3*	6,1*	5,6	5,5*	3,8	3,6*	3,1	8,1
	Schild und Abstützungen abgesenkt			7,3*	7,3*	6,1*	6,1*	5,5*	5,0	3,6*	3,6*	8,1
3,0 m	bei angehobenem Heckplanierschild	12,1*	11,9	8,6	6,4	5,6	4,2	3,8	2,7	2,8	1,9	8,5
	bei abgesenktem Heckplanierschild	12,1*	12,1*	9,0*	7,0	6,9*	4,6	5,8*	3,0	3,5*	2,2	8,5
	bei abgesenkten Abstützungen (2)	12,1*	12,1*	9,0*	8,6	6,9*	5,5	5,8*	3,8	3,5*	2,8	8,5
	Schild und Abstützungen abgesenkt	12,1*	12,1*	9,0*	9,0*	6,9*	6,9*	5,8*	4,9	3,5*	3,5*	8,5
1,5 m	bei angehobenem Heckplanierschild	15,1*	11,5	8,4	6,3	5,5	4,1	3,7	2,6	2,7	1,8	8,6
	bei abgesenktem Heckplanierschild	15,1*	12,8	11,3*	6,9	7,9*	4,5	6,5*	2,9	4,1*	2,1	8,6
	bei abgesenkten Abstützungen (2)	15,1*	15,1*	11,3*	8,4	7,9*	5,5	6,5*	3,6	4,1*	2,7	8,6
	Schild und Abstützungen abgesenkt	15,1*	15,1*	11,3*	10,8	7,9*	6,9	6,5*	4,8	4,1*	3,7	8,6
0,0 m	bei angehobenem Heckplanierschild	16,4	11,6	8,5	6,3	5,6	4,0	3,5	2,4	2,8	1,8	8,4
	bei abgesenktem Heckplanierschild	17,6*	13,0	13,1*	6,9	9,0*	4,4	6,6	2,7	4,6*	2,1	8,4
	bei abgesenkten Abstützungen (2)	17,6*	16,3	13,1*	8,4	9,0*	5,5	6,7	3,5	4,6*	2,7	8,4
	Schild und Abstützungen abgesenkt	17,6*	17,6*	13,1*	10,8	9,0*	7,0	7,0*	4,7	4,6*	3,7	8,4
-1,5 m	bei angehobenem Heckplanierschild	16,8	11,0	8,4	5,9	5,1	3,6	3,3	2,2	3,0	2,0	7,9
	bei abgesenktem Heckplanierschild	21,4*	12,6	13,4*	6,6	9,5	4,0	6,4	2,5	5,3*	2,3	7,9
	bei abgesenkten Abstützungen (2)	21,4*	16,7	13,4*	8,3	9,5	5,1	6,5	3,3	5,3*	3,0	7,9
	Schild und Abstützungen abgesenkt	21,4*	21,4*	13,4*	11,1	9,5*	6,8	7,0	4,5	5,3*	4,1	7,9
-3,0 m	bei angehobenem Heckplanierschild	16,5	10,7	8,0	5,5	4,8	3,3			3,7	2,5	7,0
	bei abgesenktem Heckplanierschild	22,6*	12,3	13,8*	6,2	9,5	3,7			6,6*	2,8	7,0
	bei abgesenkten Abstützungen (2)	22,6*	16,4	13,8*	7,9	9,5*	4,8			6,6*	3,7	7,0
	Schild und Abstützungen abgesenkt	22,6*	22,6*	13,8*	10,9	9,5*	6,4			6,6*	5,0	7,0
-4,5 m	bei angehobenem Heckplanierschild	16,0	10,3	7,7	5,2					6,7	4,6	4,9
	bei abgesenktem Heckplanierschild	21,0*	11,8	11,3*	5,9					9,6*	5,2	4,9
	bei abgesenkten Abstützungen (2)	21,0*	15,9	11,3*	7,6					9,6*	6,7	4,9
	Schild und Abstützungen abgesenkt	21,0*	21,0*	11,3*	10,5					9,6*	9,1	4,9

* Hydraulisch begrenzt

Das 5-t-Gegengewicht ist auf Straßen nicht zulässig

HUBKRÄFTE

GELENKAUSLEGER

Werte in Tonnen

Gerade 90°	REICHWEITE									
	3,0 m		4,5 m		6,0 m		7,5 m		Bei max. Reichweite	

2,90-m-Löffelstiel, 600-kg-Löffel mit 0,70 m³ Inhalt (CECE), 5,00-t-Gegengewicht

7,5 m	bei angehobenem Heckplanierschild					5,2*	4,2				4,1*	3,4	6,6
	bei abgesenktem Heckplanierschild					5,2*	4,7				4,1*	3,7	6,6
	bei abgesenkten Abstützungen (2)					5,2*	5,2*				4,1*	4,1*	6,6
	Schild und Abstützungen abgesenkt					5,2*	5,2*				4,1*	4,1*	6,6
6,0 m	bei angehobenem Heckplanierschild					5,2*	4,3	3,8	2,7		3,5	2,4	7,7
	bei abgesenktem Heckplanierschild					5,2*	4,7	4,4*	3,0		3,6*	2,8	7,7
	bei abgesenkten Abstützungen (2)					5,2*	5,2*	4,4*	3,7		3,6*	3,5	7,7
	Schild und Abstützungen abgesenkt					5,2*	5,2*	4,4*	4,4*		3,6*	3,6*	7,7
4,5 m	bei angehobenem Heckplanierschild			6,8*	6,7	5,7	4,2	3,9	2,8		3,0	2,0	8,4
	bei abgesenktem Heckplanierschild			6,8*	6,8*	5,7*	4,7	5,1*	3,1		3,3*	2,3	8,4
	bei abgesenkten Abstützungen (2)			6,8*	6,8*	5,7*	5,6	5,1*	3,8		3,3*	2,9	8,4
	Schild und Abstützungen abgesenkt			6,8*	6,8*	5,7*	5,7*	5,1*	5,0		3,3*	3,3*	8,4
3,0 m	bei angehobenem Heckplanierschild	11,5*	11,5*	8,6	6,4	5,6	4,1	3,9	2,7		2,7	1,8	8,8
	bei abgesenktem Heckplanierschild	11,5*	11,5*	8,6*	7,0	6,5*	4,5	5,6*	3,1		3,2*	2,0	8,8
	bei abgesenkten Abstützungen (2)	11,5*	11,5*	8,6*	8,6	6,5*	5,5	5,6*	3,8		3,2*	2,6	8,8
	Schild und Abstützungen abgesenkt	11,5*	11,5*	8,6*	8,6*	6,5*	6,5*	5,6*	5,0		3,2*	3,2*	8,8
1,5 m	bei angehobenem Heckplanierschild	14,6*	11,4	8,4	6,2	5,5	4,1	3,8	2,6		2,6	1,7	8,8
	bei abgesenktem Heckplanierschild	14,6*	12,7	10,8*	6,8	7,6*	4,5	6,2*	2,9		3,7*	1,9	8,8
	bei abgesenkten Abstützungen (2)	14,6*	14,6*	10,8*	8,3	7,6*	5,4	6,2*	3,7		3,7*	2,5	8,8
	Schild und Abstützungen abgesenkt	14,6*	14,6*	10,8*	10,8	7,6*	6,9	6,2*	4,9		3,7*	3,4	8,8
0,0 m	bei angehobenem Heckplanierschild	16,3	11,4	8,4	6,2	5,5	4,0	3,6	2,4		2,6	1,7	8,7
	bei abgesenktem Heckplanierschild	17,1*	12,7	12,8*	6,8	8,7*	4,5	6,6	2,7		4,3*	1,9	8,7
	bei abgesenkten Abstützungen (2)	17,1*	16,3	12,8*	8,3	8,7*	5,5	6,7	3,5		4,3*	2,6	8,7
	Schild und Abstützungen abgesenkt	17,1*	17,1*	12,8*	10,7	8,7*	6,9	6,8*	4,7		4,3*	3,5	8,7
-1,5 m	bei angehobenem Heckplanierschild	16,7	11,1	8,4	5,9	5,3	3,7	3,3	2,2		2,8	1,8	8,2
	bei abgesenktem Heckplanierschild	20,7*	12,6	13,3*	6,6	9,4	4,1	6,5	2,5		4,9*	2,1	8,2
	bei abgesenkten Abstützungen (2)	20,7*	16,6	13,3*	8,4	9,4	5,2	6,6	3,3		4,9*	2,8	8,2
	Schild und Abstützungen abgesenkt	20,7*	20,7*	13,3*	11,0	9,4*	6,9	7,0	4,5		4,9*	3,8	8,2
-3,0 m	bei angehobenem Heckplanierschild	16,5	10,7	8,1	5,6	4,9	3,3				3,4	2,2	7,3
	bei abgesenktem Heckplanierschild	22,4*	12,3	13,6*	6,3	9,6	3,7				6,2*	2,6	7,3
	bei abgesenkten Abstützungen (2)	22,4*	16,4	13,6*	8,0	9,7	4,8				6,2*	3,3	7,3
	Schild und Abstützungen abgesenkt	22,4*	22,4*	13,6*	11,0	9,7*	6,5				6,2*	4,6	7,3
-4,5 m	bei angehobenem Heckplanierschild	16,1	10,4	7,6	5,2						5,5	3,7	5,5
	bei abgesenktem Heckplanierschild	22,5*	11,9	12,5*	5,9						8,3*	4,2	5,5
	bei abgesenkten Abstützungen (2)	22,5*	16,0	12,5*	7,6						8,3*	5,4	5,5
	Schild und Abstützungen abgesenkt	22,5*	22,5*	12,5*	10,4						8,3*	7,4	5,5

* Hydraulisch begrenzt

Das 5-t-Gegengewicht ist auf Straßen nicht zulässig



WX240 Series 2 STANDARD AUSRÜSTUNG & SONDERAUSSTATTUNG

STANDARD AUSRÜSTUNG

- Hydrauliksystem
 - Pumpensteuerungssystem
 - Elektrohydraulische Servosteuerung
 - Drei-Pumpen-Hydraulik mit zwei Arbeitspumpen und separater Schwenkpumpe
 - Motor- und Pumpenüberwachung über Grenzlastregelung
 - 8 vorwählbare Leistungsstufen
 - Automatische Leistungserhöhung im Fahrmodus (DRIVE)
 - Komfortable „Inching“-Steuerung
 - Power-Boost-Funktion
- Elektrische Anlage
 - Automatischer Batterie Hauptschalter (mit Zündung gekoppelt)
 - Elektronische Wegfahrsperre
- Motor
 - Modernster CASE-Dieselmotor der 3. Generation, Tier III, nach europäischen Emissionsrichtlinien
 - Direkteinspritzung mit Turbolader und Ladeluftkühlung
 - Wassergekühlt, mit niedrigen Verbrauchs- und Emissionswerten gemäß EU-Richtlinie
 - Elektrische Betankungsanlage
- Ober- und Unterwagen
 - Robuster, schutzgasgeschweißter modularer Unterwagen in Kastenprofilbauweise
 - Patentierter Lamellenbremsen für ruckfreies Arbeiten
 - Unter Last schaltbares PowerShift-Getriebe
 - Großer Werkzeugkasten unter dem Aufstieg
 - Drehkranz mit gekapselter Kugeldrehverbindung mit Langzeitschmierung
 - Schwenkgetriebe mit verschleißarmer Lamellenbremse
 - Unabhängige Ansteuerung von Planierschild und einzelnen Abstützung
 - Automatische Sperrfunktion für die Achsen
 - Automatisch aktivierte Betriebsbremse
 - Fahrmotor und Schwenkwerk mit hydrostatischer Bremse
 - Zentrale Steuerung von Planierschild und Abstützung auf linkem Kreuzschalthebel

- Zusätzliche Arbeitsscheinwerfer
- Fahrerkabine
 - Schallgedämmte, elastisch gelagerte Kabine
 - Rundum getönte Sicherheitsverglasung mit einschiebbarer Frontscheibe
 - Sonnenblenden, großes Dachfenster, transparenter Regenschutz
 - LCD-Anzeige mit integrierter Fehlerdiagnosefunktion
 - Lenksäule mit stufenloser Neigungsverstellung
 - Ergonomisches Design der Armstützen und Pedale
 - Luftgefederter Fahrersitz, individuell in Höhe und Neigung verstellbar
 - Konsolen in Höhe und Abstand verstellbar
 - 12-V-Anschluss in der Kabine
 - Fahrtrichtungswechsel über Kreuzschalthebel
 - Kabinenaußenleuchten

SONDERAUSSTATTUNG

- Hydrauliksystem
 - Hydrauliksystem für Hammer, Greifer, Schere
 - Schlauchbruchsicherungen für Hubbetrieb
- Ober- und Unterwagen
 - 30 km/h Fahrgeschwindigkeit
 - Einfach- oder Zwillingsreifen
 - Planierschild mit hydraulischer Parallelführung
 - Abstützung mit großen, arretierbaren Bodenplatten für sicheren Stand in unwegsamem Gelände
 - Transporthalterung für Greifer
 - Zwischenlager für Gelenkwelle
 - Zentralschmieranlage
 - Lasthebeausrüstung mit Lasthaken
- Fahrerkabine
 - Klimaanlage
 - Kühlbox
 - Radio
 - Steinschlagschutz für Kabinendach und Frontfenster (FOPS)
 - Steinschlagschutz für Kabinendach (FOPS)
 - Zwei Scheinwerfer hinten

Die Standard- und Sonderausstattungen können je nach Land unterschiedlich sein.

Worldwide Case Construction Equipment Contact Information

EUROPE/AFRICA/MIDDLE EAST:
Centre D'affaires EGB
5, Avenue Georges Bataille - BP 40401
60671 Le Plessis-Belleville - FRANCE

NORTH AMERICA/MEXICO:
700 State Street
Racine, WI 53404 U.S.A.

LATIN AMERICA:
Av. General David Sarnoff 2237
32210 - 900 Contagem - MG
Belo Horizonte BRAZIL

ASIA PACIFIC:
Unit 1 - 1 Foundation Place - Prospect
New South Wales - 2148 AUSTRALIA

CHINA:
No. 29, Industrial Premises, No. 376,
De Bao Road, Waigaoqiao Ftz, Pudong,
SHANGHAI, 200131, P.R.C.

CASE Customer
Assistance
00800-2273-7373

Der Anruf ist gebührenfrei. Bei Anruf aus dem Mobilnetz könnten einige europäische Netzbetreiber Gebühren berechnen. Bitte erfragen Sie die Tarife zuvor bei Ihrem Anbieter. Falls Sie Probleme bei der Anwahl der Freecall-Nummer haben sollten, empfehlen wir Ihnen den Anruf unter unserer kostenpflichtigen Rufnummer 06951709325.

ANMERKUNG: Die Standard- und als Option erhältlichen Ausrüstungen können je nach Anfrage oder gesetzlichen Sonderbestimmungen je nach Land variieren. Die Bilder können nicht serienmäßig erhältliche oder nicht erwähnte Geräte zeigen. Außerdem behält sich die Firma CNH das Recht zur Änderung der Spezifikationen ihrer Maschinen ohne Vorankündigung vor und dies ohne jegliche Verpflichtung, die durch diese Änderungen entstehen könnten.



Entspricht der geänderten Richtlinie 98/37/CE

CNH Deutschland GmbH
Case Baumaschinen
Benzstr. 1-3
D-74076 Heilbronn
Tel. +49.(0)7131.6449-0
Fax +49.(0)7131.6449.181

www.casece.com

CASE
CONSTRUCTION