

CAT[®]

MOBILBAGGER

206 B FT



**Hervorragendes Leistungs-
und Hubvermögen**

- Cat-Motor 3114T
mit 78kW/ 106 PS
- Einsatzgewicht von
13,4 – 14,9 t
- Tieflöffel mit
0,3 – 0,7 m³

ZEPPELIN

2 Technische Beschreibung



Motor

Leistung an der Schwungscheibe bei 2000 min⁻¹ nach DIN 70020 78 kW (106 PS)
Caterpillar-Vierzylinder-Viertakt-Dieselmotor 3114 mit Turboaufladung.
Bohrung 105 mm, Hub 127 mm, Hubraum 4,4 Liter.
Caterpillar-Direkteinspritzsystem mit einzelnen, nachstellfreien Einspritzelementen und -düsen. Ovalgeschliffene, konische, spritzölgekühlte Kolben aus Aluminiumlegierung, 3 Kolbenringe. Leicht auswechselbare, anschaubare Kraftstoff- und Ölfilter.
Elektrischer 24-Volt-Anlasser. 50-Ampere-Drehstromgenerator. Zwei 12-Volt-Batterien, Nennkapazität je 88 Ah.



Hydraulik

Load-Sensing-Hydrauliksystem mit lastdruckunabhängiger Steuerung aller Funktionen. Eine Axialkolben-Verstellpumpe für Ausleger, Stiel, Löffel, Schwenk- und Fahrtrieb.
Maximaler Betriebsdruck 320 bar
Maximale Pumpenförderung .. 200 l/min

Zylinder	Bohrung und Hub	Kraft
Ausleger (2)	101,7 x 870 mm	2 x 260 kN
Löffelstiel (1)	101,7 x 1150 mm	1 x 260 kN
Löffel (1)	89 x 815 mm	1 x 200 kN



Fahrtrieb

Hydrostatischer Allrad-Fahrtrieb mit Axialkolben-Verstellmotor. Fahrtrichtungs- und Geschwindigkeitssteuerung über Pedale rechts neben der Lenksäule. Unter Last schaltbare Fahrstufen. Hydraulische Schaltsperre verhindert Herunterschalten bei zu hoher Fahrgeschwindigkeit und schützt den Antriebsstrang vor Beschädigungen. Automatische Bremsventile vermeiden ein Überdrehen bei Vorwärts- und Rückwärtsfahrt am Gefälle.

Fahrgeschwindigkeiten

Gelände- Fahrstufe,
vor- und rückwärts 9,5 km/h
Straßen-Fahrstufe,
vorwärts 20/32* km/h
Straßen-Fahrstufe, rückwärts 20 km/h
Zusätzlicher Kriechgang,
vor- und rückwärts 4,3 km/h
Steigfähigkeit 75%
*Schnellfahrversion auf Wunsch



Bremsen

Vollhydraulisches Betriebsbremsystem mit Ölbad-Mehrscheibenbremse. Ölversorgung über Zahnradpumpe. Drei Stickstoff-Hydraulikspeicher. Optische und akustische Warnung bei Druckabfall unter 100 bar. Radbremsen während der Baggerarbeit verriegelbar.



Lenkung

Vollhydraulisches Lenksystem mit Notlenkung.



Achsen und Seitenantriebe

Allrad-Antrieb über Achsen mit Planetenseitenantrieben. Die Lenkachse mit 8,5°-Pendelung ist als feststellbare Pendelachse ausgeführt. Maximale Tragfähigkeit der Achsen 29 t



Schwenkwerk

Axialkolbenmotor mit Planetenradgetriebe, Ritzel und Kugeldrehverbindung mit geschütztem Zahnkranz. Schwenkbremse am Schwenkgetriebe wird durch Federkraft angelegt und durch Öldruck gelöst.
Schwenkdrehzahl bei Motor-Nenn Drehzahl 8,5 min⁻¹



Reifen

8fach 10.00 - 20 oder
4fach 18 - 19,5



Hydrauliksteuerung

Vorgesteuertes System mit zwei leichtgängigen Bedienhebeln an den Armlehnen des Fahrersitzes. 2-Hebel-Kreuzschaltung zur Steuerung des Auslegers, Stiels, Löffels und Schwenkwerks. Elektroschalter auf der Oberseite der Hebel zum Umschalten von Magnetventilen zur Steuerung der installierten Zusatzkreise für hydraulisch verstellbare Grabenräumlöffel, Hydraulikgreifer oder andere Anbaugeräte. Fahrrichtungen und Geschwindigkeiten werden über zwei getrennte Pedale gesteuert. Leistungsstufen-Schalter zur optimalen Anpassung der Hydraulikleistung an den jeweiligen Einsatz.

- Stufe I für leichte Arbeiten mit reduzierbarem Dieserverbrauch und sehr guter Feinststeuerung.
- Stufe II für normale und schwere Einsätze.

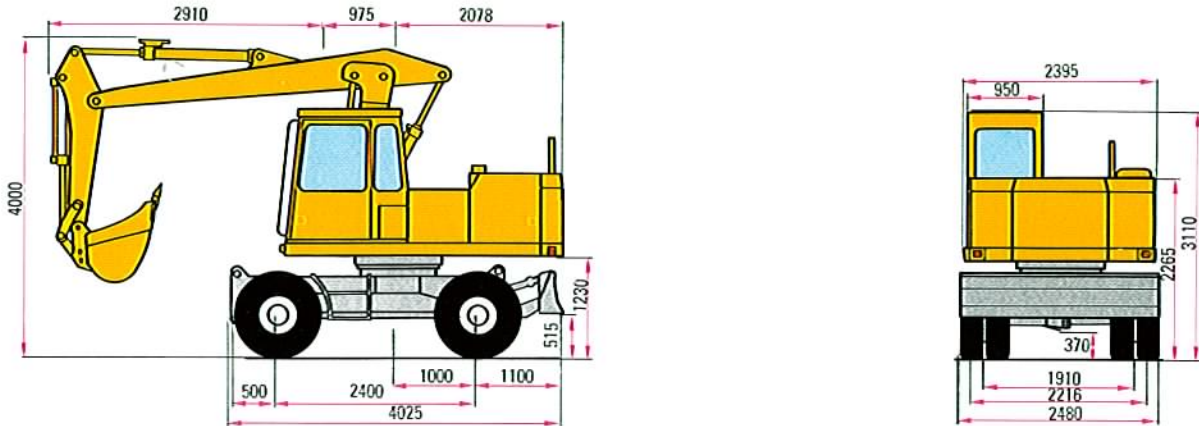
Der hydraulische Verstellausleger wird über eine Pedalwippe gesteuert. Der Verstellzylinder ist gegen ungewolltes Absinken mit einer Rohrbruchsicherung ausgerüstet.



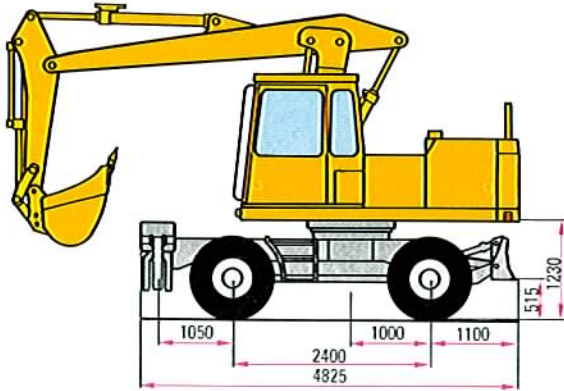
Füllmengen

	Liter
Kraftstoffbehälter	225
Kühlsystem	30
Hydraulikanlage	200
Hydrauliktank	125
Motorkurbelgehäuse	9
Hinterachse/Differential	9
Lastschaltgetriebe	3
Vorderachse/Differential	7
Vordere Seitenantriebe je	1,8
Hintere Seitenantriebe je	1,8
Schwenkgetriebe	6,7

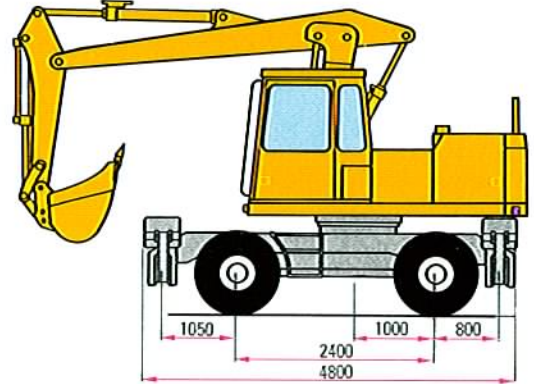
Straßenfahrt



Grundgerät mit 2500 kg Ballast, Abstüßplanierschild APS und Tieflöffelausrüstung. Einsatzgewicht 13,4 t

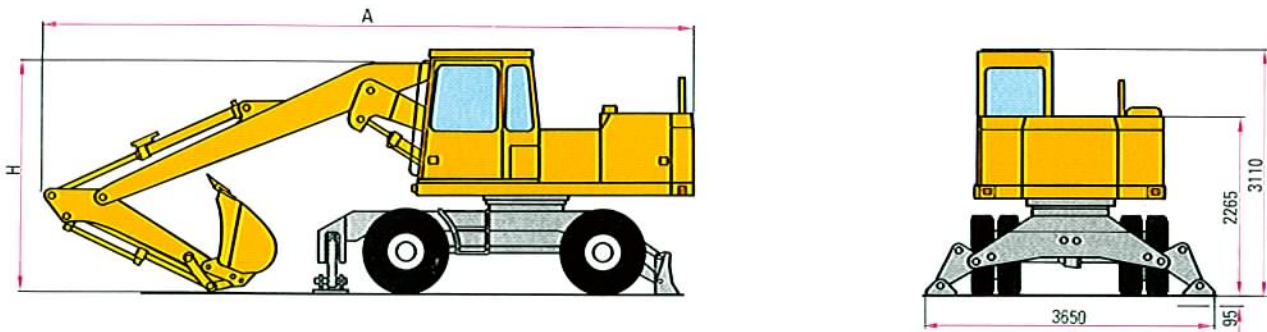


Grundgerät mit 2500 kg Ballast, Kombiabstüßung APS + PAH 2 und Tieflöffelausrüstung. Einsatzgewicht 14,5 t



Grundgerät mit 2500 kg Ballast, 4-Punkt-Pratzenabstüßung PAH 4 und Tieflöffelausrüstung. Einsatzgewicht 14,9 t

Tiefladertransport



Grundgerät mit 2500 kg Ballast, 2-Punkt-Pratzenabstüßung und Tieflöffelausrüstung. Einsatzgewicht 13,8 t

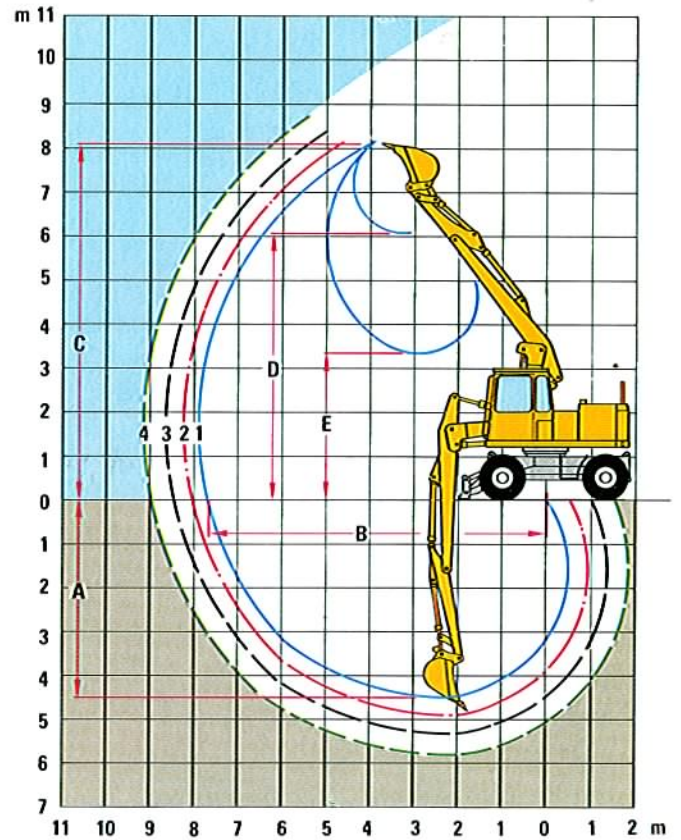
Transportmaße	APS		APS+PAH 2	
	A	H	A	H
Löffelstiel 1600 mm	7900	2850	7900	2850
Löffelstiel 2100 mm	7920	2990	7910	3030
Löffelstiel 2600 mm	7920	3010	7780	3340
Löffelstiel 3100 mm	7920	3310	7530	3780

Transportmaße	PAH 2		PAH 4	
	A	H	A	H
Löffelstiel 1600 mm	7820	2850	7820	2850
Löffelstiel 2100 mm	7840	2990	7830	3030
Löffelstiel 2600 mm	7840	3010	7700	3340
Löffelstiel 3100 mm	7740	3310	7450	3780

4 Arbeitsausrüstung

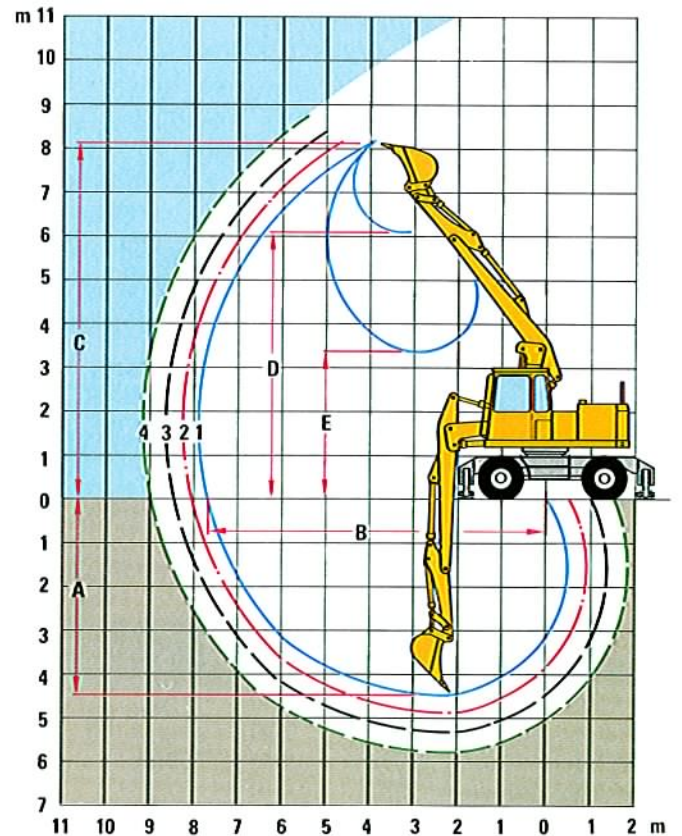
Verstellausleger VAH,
arbeiten über
Hinterachse mit APS

- 1600-mm-Stiel (1)
- 2100-mm-Stiel (2)
- 2600-mm-Stiel (3)
- 3100-mm-Stiel (4)



Verstellausleger VAH,
arbeiten über
Hinterachse mit
2-/4-Punktstützung

- 1600-mm-Stiel (1)
- 2100-mm-Stiel (2)
- 2600-mm-Stiel (3)
- 3100-mm-Stiel (4)



	Länge des Stiels			
	1600mm	2100mm	2600mm	3100mm
A	4478	4846	5134	5545
B	7987	8428	8828	9309
C	8711	8860	9007	9304
D	6349	6578	6714	7011
E	3684	3111	2590	2094

Cat-Grabenräumlöffel – hydraulisch verstellbar (45°)

Schnittbreite mm	Zahnradius mm	Inhalt gehäuft (nach SAE) L	Gewicht kg
1500	660	335	495
1800	660	430	550
2000*	660	480	585
2400*	660	580	650

*Materialschüttgewicht beachten!

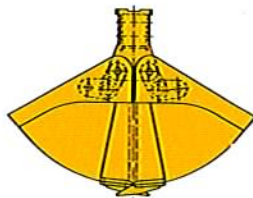
Cat-Grabenräumlöffel

Schnittbreite mm	Zahnradius mm	Inhalt gehäuft (nach SAE) L	Gewicht kg
1800	660	430	405
2000*	660	480	440

Greiferaufhängung



Austauschalen mit Schalenträger



Cat-Tieflöffel

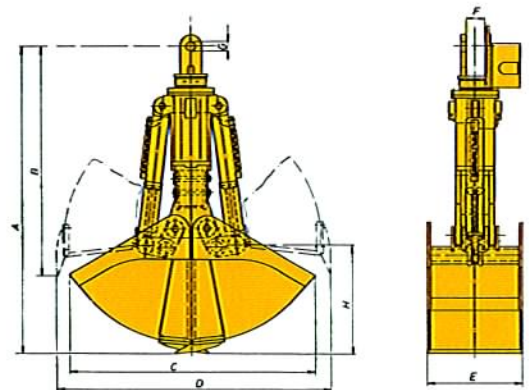
Schnittbreite mm	Zahnradius mm	Inhalt gehäuft (nach SAE) L	Gewicht mit Zahnspitzen	Anzahl d.Zähne
500	1205	245	295	3
600	1205	310	315	3
800	1205	450	370	4
900	1205	520	410	4
1000	1205	590	435	4
1100*	1205	660	460	5
1200*	1205	725	510	5

*Materialschüttgewicht beachten!

Maximale Grabkräfte für Cat-Tieflöffel

	kN
Ausbrechkraft:	
Bolzen innen gesteckt	62
Bolzen außen gesteckt	77,5
Reißkraft	67

Zweischalengreifer ZG



Zweischalengreifer ZG

Bauart und Baugröße	Greiferinhalt m3	Eigengewicht kg	Abmessungen in mm				Schnittbreite E
			A	B	C	D	
ZG 30	0.20	640	1920	1350	1340	1730	300
ZG 40	0.25	645	1920	1350	1340	1730	400
ZG 50	0.32	660	1920	1350	1340	1730	500
ZG 60	0.39	680	1920	1350	1340	1730	600
ZG 70	0.45	785	1920	1350	1340	1730	700
ZG 80	0.52	815	1920	1350	1340	1730	800
ZG 90	0.58	835	1920	1350	1340	1730	900

Zweischalengreifer wahlweise in mechanisch oder hydraulisch drehbarer Bauweise; Schalen wahlweise mit Auswerfer lieferbar. Schalen austauschbar über Bolzen- (wie abgebildet) oder Schraubverbindungen. Abmessungen beziehen sich auf Standardausführung und können je nach Fabrikat unterschiedlich sein.

6 Tragfähigkeit

Verstellausleger VAH – Stiel 2100 mm, Ballast 2500 kg, Last am Löffelhaken (1000 mm Cat-Löffel, Gewicht ca. 435 kg)

Reichweite m	Reichhöhe m	1,5		3,0		4,5		6,0		7,5	
		längs	quer	längs	quer	längs	quer	längs	quer	längs	quer
6,0	FREIST. APS PAH 2 PAH 4										
4,5	FREIST. APS PAH 2 PAH 4					3200*	3200*				
3,0	FREIST. APS PAH 2 PAH 4					3420*	3420*	2460*	2210		
1,5	FREIST. APS PAH 2 PAH 4			5650*	5650*	3300*	3270	2470*	2100		
0,0	FREIST. APS PAH 2 PAH 4			7580*	6640	4260*	3520	2850	2000		
-1,5	FREIST. APS PAH 2 PAH 4	9930*	9930*	9640	6400	4750	3360	2810	1970		
-3,0	FREIST. APS PAH 2 PAH 4	11500*	11500*	9600	6360	4450	3100				
-4,5	FREIST. APS PAH 2 PAH 4										

* Traglast durch Hydraulik begrenzt

FREIST. = Freistehend, APS angebaut
APS = mit Abstützplanierschild abgestützt
PAH 2 = mit 2 Prätzen abgestützt
PAH 4 = mit 4 Prätzen abgestützt

Alle Werte sind in Kilogramm angegeben und beinhalten eine Stand-sicherheit von 25% gemäß DIN 15019. Sie gelten bei komplett angebauter Tieflöffelausrüstung bei festem und ebenem Untergrund.

Traglasttabellen für weitere Ausrüstungsvarianten auf Anfrage

Verstellausleger VAH – Stiel 2600 mm, Ballast 2500 kg, Last am Löffelhaken (1000 mm Cat-löffel, Gewicht ca. 435 kg)

Reichweite m Reichhöhe m		1,5		3,0		4,5		6,0		7,5	
		längs	quer	längs	quer	längs	quer	längs	quer	längs	quer
6,0	FREIST.										
	APS										
	PAH 2										
	PAH 4										
4,5	FREIST.							2550*	2340		
	APS							2550*	2490		
	PAH 2							2550*	2550*		
	PAH 4							2550*	2550*		
3,0	FREIST.			5940*	5940*	3680*	3640	2300*	2250	1780*	1480
	APS			5940*	5940*	3680*	3680*	2300*	2300*	1780*	1580
	PAH 2			5940*	5940*	3680*	3680*	2300*	2300*	1780*	1780*
	PAH 4			5940*	5940*	3680*	3680*	2300*	2300*	1780*	1780*
1,5	FREIST.			6010*	6010*	3550*	3310	2360*	2110	2050	1430
	APS			6010*	6010*	3550*	3530	2360*	2250	2110*	1540
	PAH 2			6010*	6010*	3550*	3550*	2360*	2360*	2110*	1850
	PAH 4			6010*	6010*	3550*	3550*	2360*	2360*	2110*	2110*
0,0	FREIST.	4650*	4650*	6190*	6190*	3570*	3560	2260*	1990	2000	1380
	APS	4650*	4650*	6190*	6190*	3570*	3570*	2260*	2260*	2480*	1490
	PAH 2	4650*	4650*	6190*	6190*	3570*	3570*	2260*	2260*	2480*	1800
	PAH 4	4650*	4650*	6190*	6190*	3570*	3570*	2260*	2260*	2480*	2480*
-1,5	FREIST.	8440*	8440*	9150*	6370	4760	3370	2780	1930		
	APS	8440*	8440*	9150*	6870	5360*	3590	3200*	2100		
	PAH 2	8440*	8440*	9150*	8420	5360*	4290	3200*	2500		
	PAH 4	8440*	8440*	9150*	9150*	5360*	5360*	3200*	3200*		
-3,0	FREIST.	11520*	11520*	9510	6280	4360	3010	2800	1950		
	APS	11520*	11520*	10510*	6780	5500*	3230	3360*	2100		
	PAH 2	11520*	11520*	10510*	8320	5500*	3900	3360*	2520		
	PAH 4	11520*	11520*	10510*	10510*	5500*	5500*	3360*	3360*		
-4,5	FREIST.			7800*	6210						
	APS			7800*	6700						
	PAH 2			7800*	7800*						
	PAH 4			7800*	7800*						

* Traglast durch Hydraulik begrenzt

FREIST. = Freistehend, APS angebaut
APS = mit Abstützplanierschild abgestützt
PAH 2 = mit 2 Pratzen abgestützt
PAH 4 = mit 4 Pratzen abgestützt

Alle Werte sind in Kilogramm angegeben und beinhalten eine Stand-sicherheit von 25% gemäß DIN 15019. Sie gelten bei komplett angebauter Tieflöffelausrüstung bei festem und ebenem Untergrund.

Traglasttabellen für weitere Ausrüstungsvarianten auf Anfrage