



# KABINENERHÖHUNG FÜR HYDRAULIKBAGGER

am Beispiel M315D

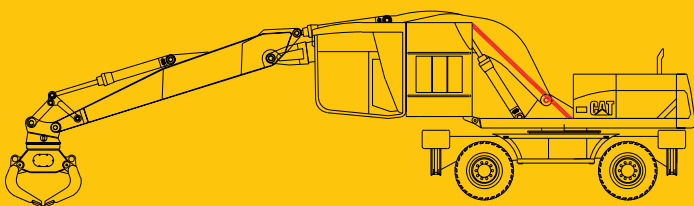
In der Niederlassung Böblingen wurde auf Anfrage eines Kunden an einem CAT M315D eine Kabine um 1200 mm erhöht.

Die Erhöhung ist zukünftig bis zu einer Maximalhöhe von 1500 mm frei wählbar.

Um den Transport der Maschine zu erleichtern, wurde die Kabine nach vorn kippar gestaltet.

Der Bereich des Aufstieges ist gleichzeitig als Revisions-Reparaturtür ausgeführt, die im Falle einer Überprüfung oder Reparatur einen einfachen Zugang zu den unter der Kabine befindlichen Leitungen und Aggregaten ermöglicht.

Die Maschine ist nach dem Umbau CE – zertifiziert und wird mit den entsprechenden Dokumenten ausgeliefert.



## Außerdem bieten wir Ihnen:

- Reparaturen rund um Ihre Baumaschine
- Wartung/Inspektion
- Maschinen-Check
- UVV-Prüfungen
- Full-Service-Verträge
- Klima-Anlagen-Service
- An-/Umbauten: Lieferung und Reparatur von und für diverse Hersteller
- Laufwerksprüfung, Instandsetzung, Austausch
- Verschleißteile
- Ersatzteil-Express-Service
- Lackierungen
- Reparatur Ihrer Grabgefäße, Hämmer und sonstiger Abbruchwerkzeuge

## Zepelin Baumaschinen GmbH

Niederlassung Böblingen  
Hanns-Klemm-Str. 16 • 71034 Böblingen

## Herr Rudolph

Telefon: 07031 6405-47 • Fax: 07031 6450-50

E-Mail: [Gerhard.Rudolph@zepelin.com](mailto:Gerhard.Rudolph@zepelin.com)

**Wir freuen uns über Ihren Anruf!**