

# SOLAR 160wv

Bedrijfgewicht: 14.400 ~ 15.900 kg

Capaciteit Standaardbak (SAE): 0,28 ~ 0,75 m<sup>3</sup>

Nominaal motorvermogen: 96 kW (128 pk) / 2.200 tpm



[www.eurodaewoo.com](http://www.eurodaewoo.com)

**DAEWOO**  
Tracing the Way

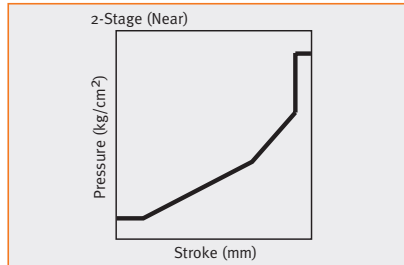
# Prestaties

Deze graafmachine is uitgerust met een watergekoelde dieselmotor met intercooler; die een uiterst laag brandstofverbruik koppelt aan vrijwel het grootste vermogen in zijn klasse. Dankzij het vernieuwde e-EPOS systeem zijn de inzetbaarheid en productiviteit van deze vernieuwde graafmachines nog meer toegenomen.



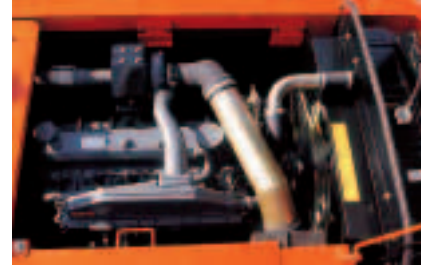
## Joystick hendels met drie schakelaars

Beide joysticks zijn voorzien van schakelaars voor de bediening van supplementaire uitrustingen zoals grijpers, scharen, enz.



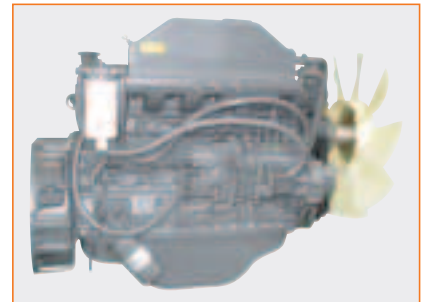
## Verbeterde wendbaarheid en bediening

Een nieuwe generatie ventielblokken en joystickventielen zorgt ervoor dat de machine onmiddellijk reageert, en dat de machinebewegingen snel en toch gelijkmatig kunnen worden uitgevoerd.



## Watergekoelde intercooler motor

Het grootste vermogen in zijn klasse, gecombineerd met het hoogste brandstofrendement.



## Milieuvriendelijke, "groene motor"

De motor van deze machine voldoet ruimschoots aan de strenge Europese Stage II – norm en aan de geldende normen betreffende uitlaatgassen.



# Buitengewoon betrouwbaar

In het Daewoo testcentrum worden alle afzonderlijke onderdelen evenals de compleet afgewerkte machines uitvoerig getest, zodat aan elke klant een betrouwbare machine kan worden afgeleverd.



## Vertikaal gemonteerde transmissie

De transmissie is vertikaal gemonteerd om de bodemvrijheid van de rijmotor te vergroten, het waarborgt de werking van de rijmotor tijdens het rijden in ruw terrein.

## Hitteschild voor de turbocharger

Voor de turbocharger werd een hitteschild gemonteerd zodat de machinist bij motorcontroles niet in aanraking komt met hete oppervlakken.



# Werkomgeving

Ruime cabine die voldoet aan de geldende ISO normen en die een onbelemmerd zicht rondom de machine garandeert. De geluidsarme, nagenoeg trillingsvrije en comfortabele cabine, biedt de machinist dag na dag een veilige en ergonomische werkomgeving.



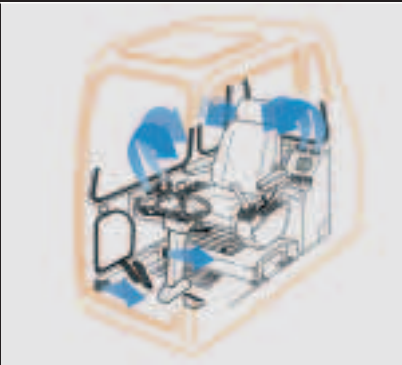
## Verstelbare stuurkolom

Door de verstelbare stuurkolom naar voren of naar achteren te verstellen is het mogelijk om het stuur optimaal aan de zitpositie van de bestuurder aan te passen, waardoor tijdens het rijden eenvoudig kan worden gestuurd en inspanning wordt beperkt.

## Meer beenruimte

De instrumenten, bedieningshendels en accessoires zijn ergonomisch gemonteerd. De bestuurderszetel kan 300 mm naar voor of achter worden geschoven waardoor voldoende beenruimte beschikbaar is.

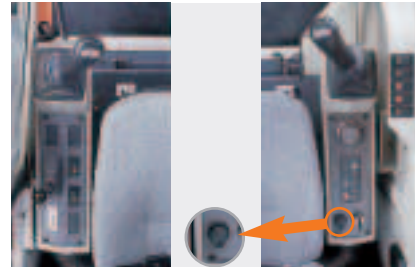




### Airconditioning

Een tiptoets vergemakkelijkt het bedienen van de airconditioning, een variabel luchtcirculatiesysteem voor betere verwarming en verkoeling. Een voorruit ontdooi-systeem is toegevoegd zodat zicht onder alle omstandigheden mogelijk is.

- Eenvoudig te vervangen luchtfilter
- Grote koellucht inlaatroosters
- Geïntegreerd standaard frisse lucht en recirculatie systeem
- Gesloten aanjagercircuit



### Bekerhouder

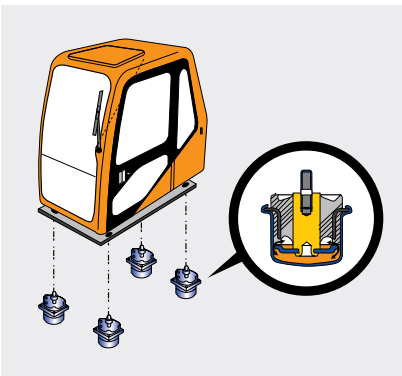
Er is een handige inklapbare bekerhouder geïnstalleerd voor een blikje of een kopje.

### 12 V Spanningsaansluiting

Deze aansluiting kan gebruikt worden voor het opladen van een mobiele telefoon of een ander 12 volts apparaat.

### Minder trillingen door verbeterde montage van de cabine

Verbeterde afdichtings- en isolatiematerialen reduceren het geluid in de cabine tot het niveau van een moderne auto. Speciale lijmtchnieken, een aangepast frame en een ergonomische zetel zorgen ervoor dat hinderlijke trillingen worden geabsorbeerd, waardoor het comfort voor de machinist aanzienlijk verhoogt.



### Extra lange ruitenwischerbladen

Verbeterd zicht bij regenweer dankzij extra lange ruitenwischerbladen.

### Groot dakluik

Een groot dakluik garandeert een verbeterd zicht op werkzaamheden in de hoogte.



# Onderhoud

Onderhoudscontroles zijn snel en eenvoudig uit te voeren, waardoor de levensduur van de machine toeneemt.



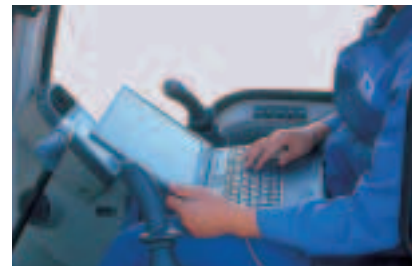
## Waterafscheider

De transparante waterafscheider is op een gemakkelijk bereikbare plaats gemonteerd zodat het brandstofcircuit eenvoudig kan onderhouden worden.



## Gemakkelijk toegang tot zekeringen

De zekeringen, elektrische en elektronische componenten zijn gemonteerd in een lade die bij eventuele elektrische storingen gemakkelijk kan worden uitgeschoven.



## PC controle – aansluiting (SMS)

Door een laptop op de speciale communicatiepoort aan te sluiten (e-EPOS systeem) kunnen gegevens zoals oliedruk en machinetoerental grafisch worden weergegeven. Ook andere machinegegevens kunnen worden opgeslagen en later afgedrukt.

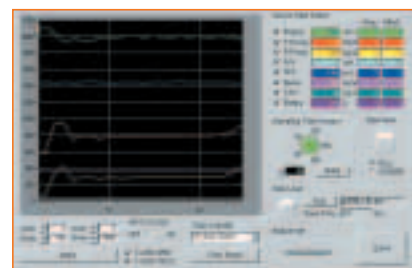


## Grote brandstoftank

Dankzij de grote brandstoftank van 230 liter wordt het aantal tankbeurten aanzienlijk verminderd.

## Brandstofpeilglas

Het brandstofpeilglas is aan de zijkant van de brandstoftank, op een goed zichtbare plaats gemonteerd, en toont onder alle omstandigheden het exacte brandstofpeil. Vanzelfsprekend kan dit ook worden afgelezen op het dashboard.



## Olie aflatplug

De aflatplug van het motoroliecarter is voorzien van een snelkoppeling waarop een slang kan worden aangesloten. Hierdoor kan de motorolie snel en op een milieuvriendelijke manier vervangen worden.



# GRAFISCHE DISPLAY

De LCD monitor informeert U aan de hand van tekst en symbolen over de gekozen werktoestand, motortoerental, werkdrukken, enz.

## VEREENVOUDIGDE BEDIENING

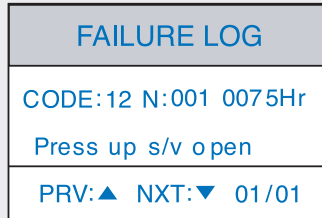
De 3 werkstanden zoals gekend van de vroegere modellen werden teruggebracht naar 2 werkstanden:

### Digging Mode :

algemeen graafwerk, nivelleren, laadwerkzaamheden, enz.

### Trenching Mode :

werkzaamheden waarbij de graafarm prioritair wordt gebruikt : sleufgraven, tallud werkzaamheden, afgraven van bovenlaag, enz.



## Zelfdiagnose en Storingsgeheugenfuncties

Eventuele storings worden weergegeven op de LCD monitor en opgeslagen in het geheugen zodat een correcte diagnose kan worden gesteld en het probleem sneller kan worden verholpen.

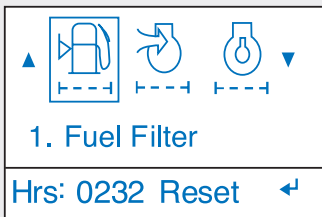
## Digitale klok met dag- en datumaanduiding

De digitale klok is duidelijk afleesbaar en geeft zowel de tijd als de datum weer.



## Onderhoudsintervallen voor vervangen van filters en oliën

Weergave van onderhoudsintervallen voor verschillende filters en oliën.

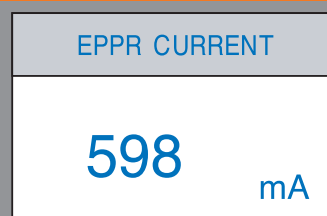


## Meertalige display

De gebruikerstaal in het menu kan in meerdere talen worden ingesteld.

## Machinesegegevens

De LCD monitor geeft verschillende machinesegegevens weer zoals motortoerental, oliedrukken, enz.



# Technische gegevens



## MOTOR

### MODEL

DAEWOO DB58TIS

### TYPE

Watergekoeld, 4 - takt, 6 cilinders in lijn, dieselmotor met directe inspuiting in de kamer. Lucht-water intercooler.

### NOMINAAL VERMOGEN VAN HET VLEGGWIEL

DIN 6271, netto 96 kW (128 pk)  
bij 2.200 tpm  
SAE J1349, netto 96 kW (128 Hp)  
bij 2.200 tpm

### ZUIGERVERPLAATSING

5.785 cc

### MAXIMUM KOPPEL

50 kgf.m (490 Nm) bij 1.600 tpm

### BORING EN SLAG

102 x 118 mm

### STARTSYSTEEM

24 V elektrische motor

### BATTERIJEN

2 x 12 V x 100 Ah

### AUTOMATISCH DECELERATIESYSTEEM

Het toerental van de motor wordt automatisch teruggebracht tot het stationaire toerental na een tijdspanne van ongeveer 4 seconden wanneer alle bedieningshendels in neutrale stand staan, zodat energie gespaard wordt en het geluidsniveau daalt.



## HYDRAULISCH SYSTEEM

Daewoo's e-EPOS (Electronic Power Optimizing System) combineert een maximale werkefficiëntie met een beperkt brandstofverbruik.

- Werkingssysteem met 2 vermogensmodes
- Selectiesysteem met 2 werkingssmodes
- Computergestuurde controle van de motorpomp
- Hydraulisch systeem dat een volledig onafhankelijke en gecombineerde werking verzekert
- Cross-sensing en brandstofbesparend pompsysteem
- Automatisch deceleratiesysteem
- Systeem met 2 rijversnellingen voor hoge trekkracht en hoge rijnsnelheid
- Rijmotor met remkoppelsysteem
- Rijsysteem met cruise control

### HOOFDPOMPEN

2 axiale zuigerpompen met variabele verplaatsing.

Max. oliedebiet 2 x 162 l/min

### SERVOPOMP

Tandwielpompe  
Max. oliedebiet 22 l/min  
Drukafstelling 39 bar

### REMPOMP

Tandwielpompe  
Max. oliedebiet 14,3 l/min  
Drukafstelling 157 bar

### BESTURINGSPOMP

Tandwielpompe  
Max. oliedebiet 28 l/min  
Drukafstelling 167 bar

### HOOFDONTLASTINGSKLEPPEN

Giek/Arm/Bak 343 bar  
Circuit rijden 343 bar

### ONTLASTINGSKLEPPEN OVERBELASTING

Circuit giek 353 bar  
Circuit arm 353 bar  
Circuit bak 353 bar

### ONTLASTINGSKLEP ZWENKMOTOR

265 bar



## HYDRAULISCHE CILINDERS

De zuigerstangen en zuigercilinders zijn bijzonder sterk uitgevoerd. Er is een mechanisme voor cilinderdemping voorzien voor de giek-, arm- en bakcilinders, om een schokvrije werking te garanderen en de levensduur van de cilinders te verlengen.

### MONOGIEK

| Cilinders | Aantal | Boring x diam. stang x Slag |
|-----------|--------|-----------------------------|
| Giek      | 2      | 110 x 75 x 1.030 mm         |
| Arm       | 1      | 110 x 75 x 1.085 mm         |
| Bak       | 1      | 95 x 65 x 885 mm            |

### SCHARNIERENDE GIEK

| Cylinders          | Aantal | Boring x diam. stang x Slag |
|--------------------|--------|-----------------------------|
| Giek               | 2      | 110 x 75 x 935 mm           |
| Scharnierende giek | 1      | 180 x 115 x 600 mm          |
| Arm                | 1      | 115 x 80 x 1.085 mm         |
| Bak                | 1      | 95 x 65 x 885 mm            |



## BOVENSTRUCTUUR

Volledig tot één stuk gelaste frame-constructie vervaardigd uit dik hoogwaardig plaatstaal.



## BESTUURERS CABINE

Onafhankelijke, schok- en geluidsvrije, ruime bestuurderscabine volgens de ISO-standaard. Ruiten van veiligheidsglas aan 4 zijden voor zicht rondom. De voorruit kan omhoog worden geschoven en opgeborgen onder het dak. Linker- en rechterruit kunnen worden geopend voor ventilatie. Volledig verstelbare zetel : voor./acht. en omhoog/omlaag.



## BESTURING 2 BEDIENINGSHENDELS

Bediening type hulpdruk. De rechtse hendel is voor bediening van de giek en de bak, de linkse hendel voor het zwenken en de bediening van de arm. De achterste linkse hendel is voor de bediening van het blad en de steunpoten.

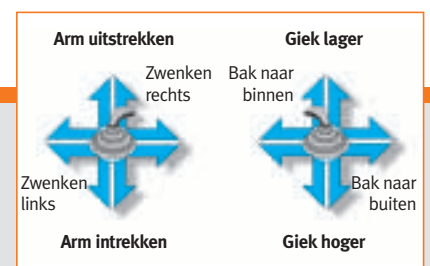
### GELUIDSNIVEAUS

LwA buiten:

102 dB (A) (2000/14/EU)

LpA in de cabine:

75 dB (A)







## ZWENKMECHANISME

Axiale zuigermotor met hoog koppel en oliegesmeerde planetaire tandwielreductie. De draaikrans is een extra-hard kogellager met een inductiegehard tandwiel. Inwendig tandwiel en pignion ondergedompeld in een vetbad. Onder veerdruk ingeschakelde en hydraulische uitgeschakelde zwenkrem. Manuele pinvergrendeling voor transport mogelijk.

### ZWENKSNELHEID

0 tot 12,5 tpm

### ZWENKSTRAAL CONTRAGEWICHT

2.210 mm



## RIJDEN

Volledig hydraustatisch aangedreven transmissie. Hoog-koppel rijmotor met variabel debiet. Bediening door middel van elektrische 4-standen schakelaar aan de stuurkolom. Acceleratie bediening door middel van voetpedaal. Assen met planetaire naafreductie.

### RIJSNELHEID

0 tot 37 km/u

Een snelheidsbegrenzer van 20 km/u is verkrijgbaar als optie.

### MAXIMALE TREKKRACHT

Kracht 8.182 kgf

Klimvermogen 35° (70%) continu



## ONDERSTEL

Frame voor zwaar werk, volledig gelaste, stressbestendige structuur. Topklasse materiaal gebruikt voor extra sterkte. Aansluitpinnen speciaal hittebehandeld. 10,00-20-14PR(OTR) dubbele banden met afstandring tussen de banden. Hydraulisch oscillerende vooras.



## REM

Volledig hydraulisch bediende en volledig afgesloten werkremmen van het type "meervoudige schijfremmen in oliebad". Hydraulisch bediende parkeerrem.



## GEWICHT

### GEWICHT VAN DE BELANGRIJKSTE COMPONENTEN (KG)

|  |       |
|--|-------|
| Monogiek 4.600 mm (inclusief cilinders en kantelstukken) | 1.450 |
| Driedelige giek (inclusief cilinders en kantelstukken)   | 1.620 |
| Arm 2.100 mm   | 356   |
| Arm 2.500 mm   | 407   |
| Baksteen vooraan   | 100   |
| Dozerblad (inclusief cilinders)                          | 650   |
| Steunpoten (inclusief cilinders en frame)                | 850   |

### GEWICHT (INCLUSIEF 10% BRANDSTOF)

|   |           |
|---|-----------|
| Monogiek (4.600 mm) - Arm (2.500 mm) - Bak 0,58 m <sup>3</sup> SAE - Dozerblad vooraan - Steunpoten achteraan | 14.450 kg |
| Driedelige giek - Arm (2.500 mm) - Bak 0,58 m <sup>3</sup> SAE - Dozerblad vooraan - Steunpoten achteraan     | 14.620 kg |



## VULCAPACITEITEN

(LITER)

|               |     |
|---------------|-----|
| Brandstoftank | 230 |
| Koelvloeistof | 31  |

### SMEERPRODUCTEN

|                       |          |
|-----------------------|----------|
| Motorolie             | 19       |
| Zwenkaandrijving      | 2        |
| Eindaandrijving (elk) | 4 x 1,25 |
| Hydrauliektank        | 168      |
| Vooras                | 7,2      |
| Achteras              | 7,5      |



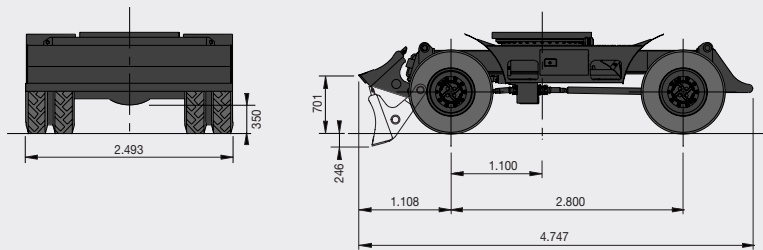
## BAKKEN

| CAPACITEIT          |                     | BREEDTE                    |                         | GEWICHT | AANBEVELING |   |
|---------------------|---------------------|----------------------------|-------------------------|---------|-------------|---|
| SAE, geladen        | CECE, geladen       | Zonder zijdelingse cutters | Met zijdelingse cutters |         | 4,6 m Giek  |   |
|                     |                     |                            |                         |         |             |   |
|                     |                     |                            |                         | 2,1 m   | 2,5 m       |   |
| 0,28 m <sup>3</sup> | 0,25 m <sup>3</sup> | 550 mm                     | 650 mm                  | 330 kg  | A           | A |
| 0,39 m <sup>3</sup> | 0,35 m <sup>3</sup> | 760 mm                     | 860 mm                  | 380 kg  | A           | B |
| 0,51 m <sup>3</sup> | 0,45 m <sup>3</sup> | 950 mm                     | 1.050 mm                | 430 kg  | B           | C |
| 0,58 m <sup>3</sup> | 0,50 m <sup>3</sup> | 1.040 mm                   | 1.140 mm                | 450 kg  | C           | X |
| 0,64 m <sup>3</sup> | 0,55 m <sup>3</sup> | 1.120 mm                   | 1.220 mm                | 475 kg  | X           | X |
| 0,75 m <sup>3</sup> | 0,65 m <sup>3</sup> | 1.300 mm                   | 1.400 mm                | 520 kg  | X           | X |

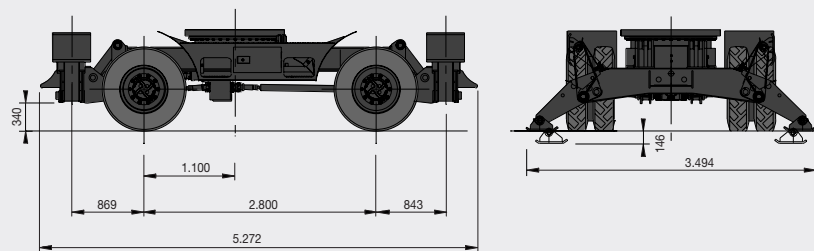
- A. Geschikt voor materialen met een densiteit van maximaal 2.000 kg/m<sup>3</sup>  
 B. Geschikt voor materialen met een densiteit van maximaal 1.600 kg/m<sup>3</sup>  
 C. Geschikt voor materialen met een densiteit van maximaal 1.100 kg/m<sup>3</sup>

# Onderwagen

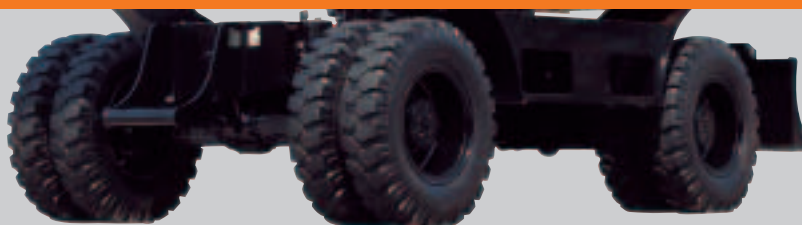
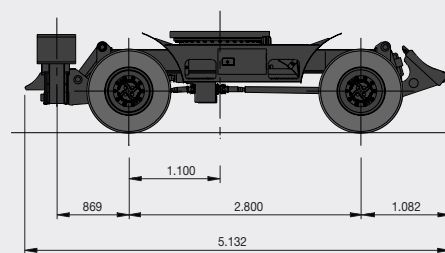
## ONDERWAGEN MET STEUNBALK VOORAAN EN DUWBLAD ACHTERAAN



## ONDERWAGEN MET STEUNPOTEN VOORAAN EN ACHTERAAN



## ONDERWAGEN MET DUWBLAD VOORAAN EN STEUNPOTEN ACHTERAAN



# Standaarduitrusting en beschikbare opties

## STANDAARDUITRUSTING

### HYDRAULISCH SYSTEEM

- Giek en lepelsteel slangbreukventielen
- Terugslagkleppen
- Ventielen voor optionele uitrustingen
- Tiptoets Powerbooster functie
- Voorbereid voor sloophamer

### CABINE EN INTERIEUR

- Antislip cabine-instap
- Een afgesloten, geluidsarme cabine
- Airconditioning
- Volledig verstelbare bestuurdersstoel met hoofdsteun en verstelbare armleuningen
- Bovendeel van de voorruit is wegschuifbaar onder het dak, het onderste deel kan worden weggeborgen achter de zetel
- Binnenverlichting
- Ruitenwisser met interval en sproeier
- Sigarenaansteker en asbak
- Blikjeshouder
- Thermosbox
- Grafische gegevensdisplay
- Brandstofcontrole
- AM/FM Radio met cassettespeler
- Aparte aan / uit schakelaar voor de radio
- 12 V extra spanningsaansluiting
- Seriéle poort voor laptop en PC aansluiting
- Joystick hendel met drie schakelaars

### VEILIGHEID

- Grote handgrepen en opstaptreden
- A antislip looptreden
- Veiligheidsgordel
- Hydraulische vergrendelingshendel
- Veiligheidsglas
- Noodhamer
- Achteruitkijkspiegels links / rechts en dodehoekspiegel
- Slangbreukventielen

### OVERIGE

- Luchtfilter met binnen- en buitenfilterelement
- Voorfilter
- Waterafscheider
- Stofscherm voor radiator
- Oververhittingsbeveiliging voor de motor
- Startbeveiliging
- Zelfdiagnosesysteem
- Wisselstroom alternator (24 V, 50 A)
- Elektrische claxon
- Halogeen werklichten (2 op het frame 2 op de giek)
- Elektrische brandstof toevoerpomp
- Duwblad vooraan
- Steunpoten achteraan

## BESCHIKBARE OPTIES

### VEILIGHEID

- Overlastwaarschuwing
- Cabinebescherming volgens FOGS standaard
- Rijwaarschuwingssignaal
- Zwenkwaarschuwingssignaal
- Zwaailicht

### CABINE EN INTERIEUR

- Doorzichtig zonnenscherm
- Zonnedak

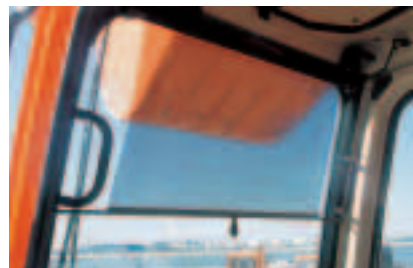
### OVERIGE

- Voorbereid voor rotatie
- Dubbele brandstoffilter
- Bijkomende werkverlichting
- Alternator met hoge capaciteit (24 V, 80 A)
- Duwblad achteraan
- Steunpoten vooraan

Slangbreukventielen



Doorzichtig zonnenscherm



Bijkomende werkverlichting



Elektrische brandstofvulpomp



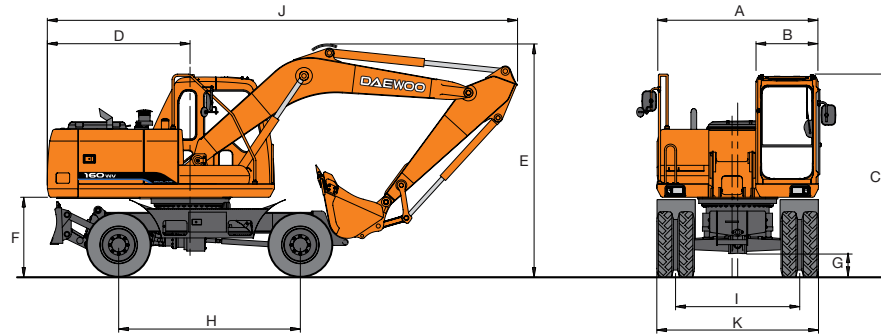
Zwaailicht



# Technische gegevens & werkbereik

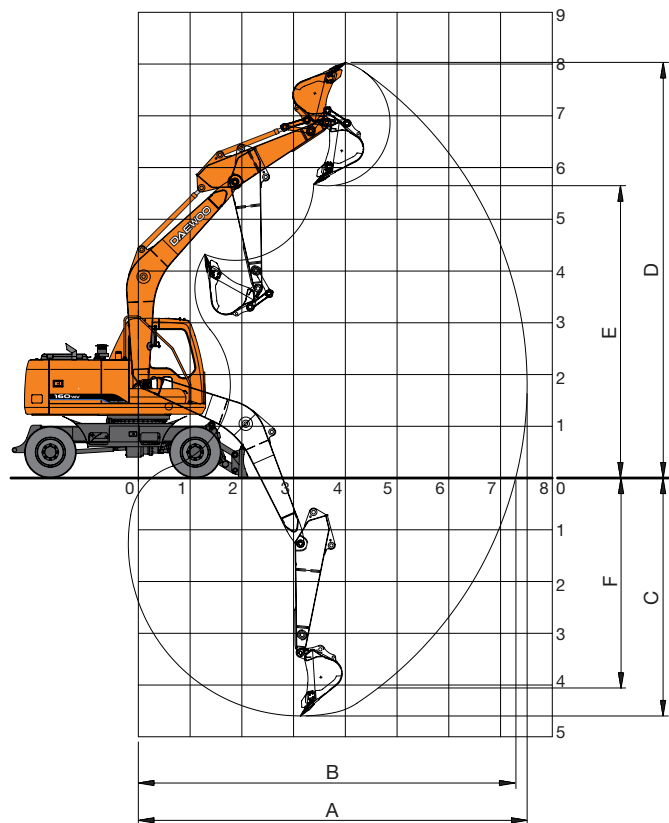
## ENKELVOUDIGE GIEK

### AFMETINGEN



|          |  |          |
|----------|--|----------|
| <b>A</b> | <b>Totale breedte van de bovenstructuur</b>  | 2.494 mm |
| <b>B</b> | <b>Totale breedte van de cabine</b>          | 960 mm   |
| <b>C</b> | <b>Totale hoogte van de cabine</b>           | 3.116 mm |
| <b>D</b> | <b>Zwenkstraal contragewicht</b>             | 2.210 mm |
| <b>E</b> | <b>Totale hoogte</b>                         |          |
|          | met graafarm 3,0 m                           | 4.124 mm |
|          | met graafarm 2,5 m                           | 3.962 mm |
|          | met graafarm 2,1 m                           | 3.270 mm |
| <b>F</b> | <b>Bodemvrijheid onder het contragewicht</b> | 1.241 mm |
| <b>G</b> | <b>Bodemvrijheid</b>                         | 350 mm   |
| <b>H</b> | <b>Wielbasis</b>                             | 2.800 mm |
| <b>I</b> | <b>Loopvlak</b>                              | 1.914 mm |
| <b>J</b> | <b>Totale lengte</b>                         |          |
|          | met graafarm 3,0 m                           | 7.232 mm |
|          | met graafarm 2,5 m                           | 7.290 mm |
|          | met graafarm 2,1 m                           | 7.665 mm |
| <b>K</b> | <b>Totale bandbreedte met spatbord</b>       |          |
|          | 10.00-20-14PR Dubbele band                   | 2.496 mm |

### WERKBEREIK



### GRAAFKRACHT

(MAXIMALE RADIALE TANDKRACHTEN)

|                                  |     | 2,1 m | 2,5 m | 3,0 m |
|----------------------------------|-----|-------|-------|-------|
| Graafkracht bak (opbreekkracht)* | kgf | 8.338 | 8.338 | 8.338 |
|                                  | kN  | 81,8  | 81,8  | 81,8  |
| Graafkracht arm (indringkracht)* | kgf | 6.652 | 6.298 | 5.383 |
|                                  | kN  | 65,2  | 61,85 | 52,8  |

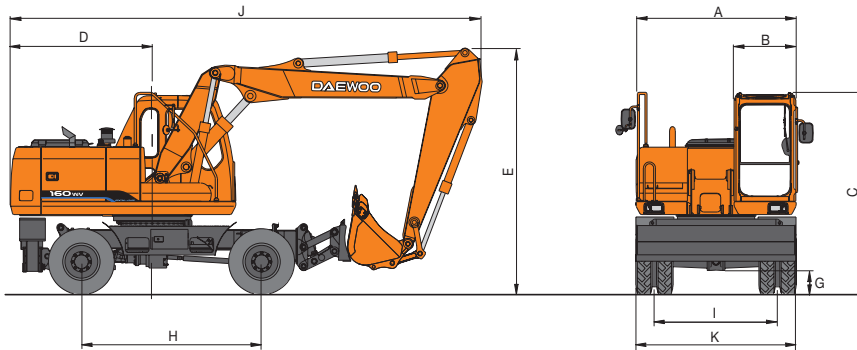
\* Bij vermogensopvoering

|                               |                 |                 |                 |
|-------------------------------|-----------------|-----------------|-----------------|
| <b>Lengte van de giek</b>     | <b>4,6 m</b>    |                 |                 |
| <b>Lengte van de graafarm</b> | <b>2.100 mm</b> | <b>2.500 mm</b> | <b>3.000 mm</b> |

|   |          |          |          |
|---|----------|----------|----------|
| <b>A. Max. graafbereik</b>                | 7.790 mm | 8.208 mm | 8.720 mm |
| <b>B. Max. graafbereik op grondniveau</b> | 7.580 mm | 8.009 mm | 8.400 mm |
| <b>C. Max. graafdiepte</b>                | 4.655 mm | 5.056 mm | 5.513 mm |
| <b>D. Max. graafhoogte</b>                | 8.222 mm | 8.565 mm | 9.009 mm |
| <b>E. Max. laadhoogte</b>                 | 5.849 mm | 6.170 mm | 6.596 mm |
| <b>F. Max. graafdiepte verticale muur</b> | 4.228 mm | 4.826 mm | 5.200 mm |

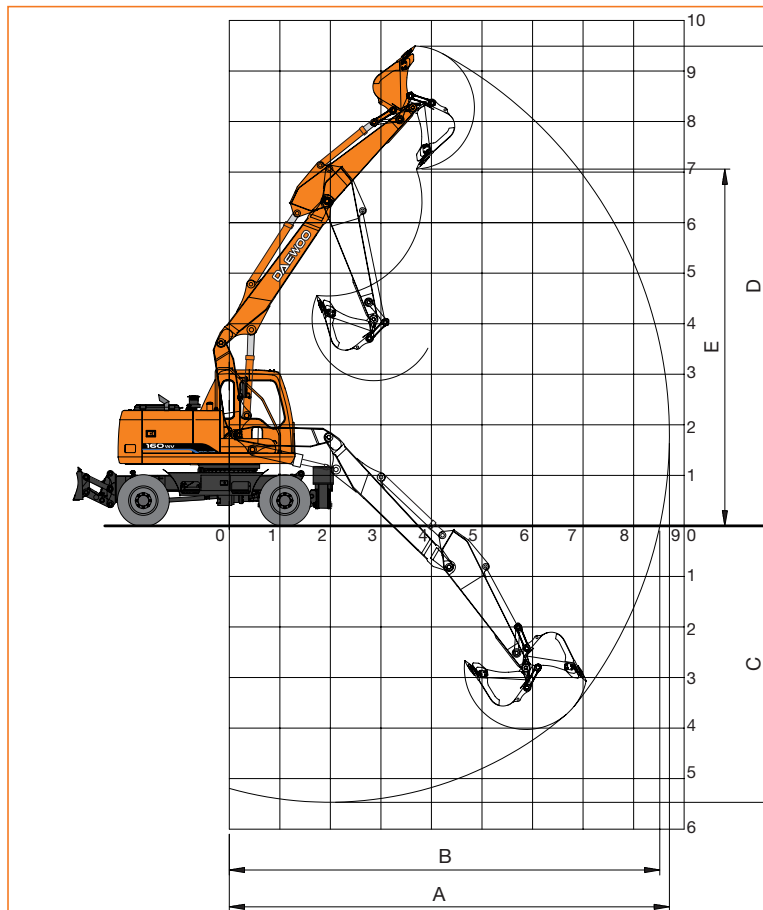
# SCHARNIERENDE GIEK

## AFMETINGEN



|          |  |                |
|----------|--|----------------|
| <b>A</b> | <b>Totale breedte van de bovenstructuur</b>  | 2.494 mm       |
| <b>B</b> | <b>Totale breedte van de cabine</b>          | 960 mm         |
| <b>C</b> | <b>Totale hoogte van de cabine</b>           | 3.116 mm       |
| <b>D</b> | <b>Zwenkstraal contragewicht</b>             | 2.210 mm       |
| <b>E</b> | <b>Totale hoogte</b>                         |                |
|          | met graafarm 2,5 m                           | 3.824 mm       |
|          | met graafarm 2,1 m                           | 3.824 mm       |
| <b>F</b> | <b>Bodemvrijheid onder het contragewicht</b> | 1.241 mm       |
| <b>G</b> | <b>Bodemvrijheid</b>                         | 350 mm         |
| <b>H</b> | <b>Wielbasis</b>                             | 2.800 mm       |
| <b>I</b> | <b>Loopvlak</b>                              | 1.914 mm       |
| <b>J</b> | <b>Totale lengte</b>                         |                |
|          | met graafarm 2,4 m                           | 6.661/7.239 mm |
|          | met graafarm 2,0 m                           | 6.687 mm       |
| <b>K</b> | <b>Totale bandbreedte met spatbord</b>       | 2.496 mm       |
|          | 10.00-20-14PR Dubbele band                   |                |

## WERKBEREIK



## GRAAFKRACHT

(MAXIMALE RADIALE TANDKRACHTEN)

|                                     |     | 2,1 m | 2,5 m |
|-------------------------------------|-----|-------|-------|
| Graafkracht bak<br>(opbrekkracht)*  | kgf | 8.338 | 8.338 |
|                                     | kN  | 81,8  | 81,8  |
| Graafkracht arm<br>(indringkracht)* | kgf | 6.652 | 6.298 |
|                                     | kN  | 65,2  | 61,85 |

\* Bij vermogensopvoering

## Scharnierende giek

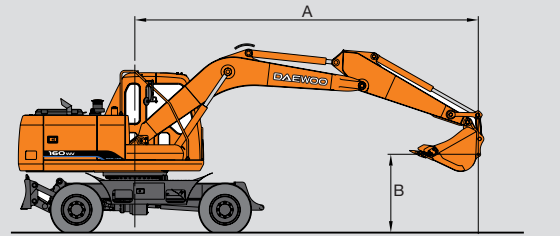
|                               |                 |                 |
|-------------------------------|-----------------|-----------------|
| <b>Lengte van de graafarm</b> | <b>2.100 mm</b> | <b>2.500 mm</b> |
|-------------------------------|-----------------|-----------------|

|   |          |          |
|---|----------|----------|
| <b>A. Max. graafbereik</b>                | 8.287 mm | 8.708 mm |
| <b>B. Max. graafbereik op grondniveau</b> | 8.090 mm | 8.521 mm |
| <b>C. Max. graafdiepte</b>                | 5.074 mm | 5.483 mm |
| <b>D. Max. graafhoogte</b>                | 9.096 mm | 9.481 mm |
| <b>E. Max. laadhoogte</b>                 | 6.663 mm | 7.044 mm |

# Hefvermogen

## ENKELVOUDIGE GIEK

STANDARD



Centrumlijn rotatie

Grondniveau

Giek : 4,6 m  
 Arm : 2,5 m  
 Bakken : SAE 0,58 m<sup>3</sup> (CECE 0,55 m<sup>3</sup>)  
 Eenheid : 1.000 kg  
 Hijscondities : vrij op wiel - dozerblad en/of steunpoten op de grond

| A(m) | 2  |  | 3           |             | 4           |             | 5           |             | 6           |             | 7         |  | 8 |             | Max. bereik |             | A(m) |
|------|----|--|-------------|-------------|-------------|-------------|-------------|-------------|-------------|-------------|-----------|--|---|-------------|-------------|-------------|------|
|      |    |  |             |             |             |             |             |             |             |             |           |  |   |             |             |             |      |
| B(m) | 6  |  |             |             |             |             | *2,73/*2,73 | *2,73/*2,73 |             |             |           |  |   |             | *1,77/*1,77 | *1,77/*1,77 | 5,91 |
|      | 5  |  |             |             |             |             | *3,12/*3,12 | 2,95/*3,12  | *2,59/*2,59 | 2,18/*2,59  |           |  |   |             | *1,75/*1,75 | *1,75/*1,75 | 6,51 |
|      | 4  |  |             |             |             |             | *3,70/*3,70 | 2,89/*3,70  | *3,19/*3,19 | 2,15/*3,19  |           |  |   |             | *1,79/*1,79 | 1,68/*1,79  | 6,92 |
|      | 3  |  |             | *7,41/*7,41 | 6,21/*7,41  | *5,82/*5,82 | 3,96/*5,82  | *4,87/*4,87 | 2,80/*4,87  | *3,89/*3,89 | 2,10/3,68 |  |   |             | *1,87/*1,87 | 1,56/*1,87  | 7,16 |
|      | 2  |  |             | *9,39/*9,39 | 5,84/*9,39  | *6,82/*6,82 | 3,78/*6,82  | 5,32/*5,51  | 2,71/4,84   | 3,93/*4,73  | 2,05/3,62 |  |   |             | *1,99/*1,99 | 1,50/*1,99  | 7,25 |
|      | 1  |  |             | *7,85/*7,85 | 5,59/*7,85  | *7,59/*7,59 | 3,64/6,83   | 5,21/*5,97  | 2,62/4,74   | 3,88/*4,97  | 2,00/3,57 |  |   |             | *2,18/*2,18 | 1,50/*2,18  | 7,21 |
|      | 0  |  |             | *7,13/*7,13 | 5,47/*7,13  | 7,56/*7,94  | 3,55/6,71   | 5,14/*6,21  | 2,56/4,67   | 3,83/*5,08  | 1,96/3,52 |  |   |             | *2,46/*2,46 | 1,55/*2,46  | 7,02 |
|      | -1 |  |             | *8,25/*8,25 | 5,44/*8,25  | 7,51/*7,86  | 3,51/6,66   | 5,10/*6,16  | 2,53/4,63   | 3,81/*4,97  | 1,94/3,50 |  |   |             | *2,89/*2,89 | 1,66/*2,89  | 6,67 |
|      | -2 |  |             | *9,59/*9,59 | 5,46/*9,59  | *7,33/*7,33 | 3,51/6,67   | 5,10/*5,75  | 2,53/4,63   | 3,82/*4,47  | 1,95/3,51 |  |   |             | *3,64/*3,64 | 1,89/3,39   | 6,14 |
| -3   |    |  | *8,06/*8,06 | 5,53/*8,06  | *6,24/*6,24 | 3,55/6,24   | *4,77/*4,77 | 2,57/4,68   |             |             |           |  |   | *4,20/*4,20 | 2,32/4,19   | 5,38        |      |

OPTIE

Giek : 4,6 m  
 Arm : 2,1 m  
 Bakken : SAE 0,58 m<sup>3</sup> (CECE 0,55 m<sup>3</sup>)  
 Eenheid : 1.000 kg  
 Hijscondities : vrij op wiel - dozerblad en/of steunpoten op de grond

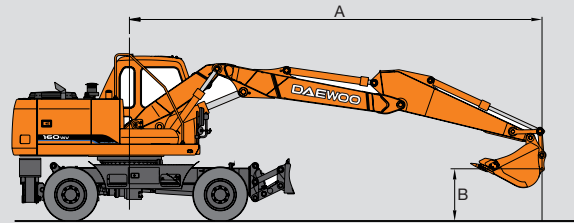
| A(m) | 2     |       | 3     |        | 4      |       | 5     |       | 6     |       | 7     |  | 8 |       | Max. bereik |       | A(m) |
|------|-------|-------|-------|--------|--------|-------|-------|-------|-------|-------|-------|--|---|-------|-------------|-------|------|
|      |       |       |       |        |        |       |       |       |       |       |       |  |   |       |             |       |      |
| B(m) | 6     |       |       |        |        |       | *2,88 | *2,88 |       |       |       |  |   |       | *2,40       | *2,40 | 5,27 |
|      | 5     |       |       |        |        |       | *3,75 | *3,75 |       |       |       |  |   |       | *2,41       | *2,41 | 5,94 |
|      | 4     |       |       |        |        | *5,32 | *5,32 | *4,67 | *4,67 | *3,43 | *3,43 |  |   |       | *2,49       | *2,49 | 6,39 |
|      | 3     |       |       | *8,30  | *8,30  | *6,32 | *6,32 | *5,30 | 4,95  | *4,40 | 3,70  |  |   |       | *2,64       | *2,64 | 6,65 |
|      | 2     |       |       | *10,08 | *10,08 | *7,23 | 6,98  | *5,79 | 4,85  | *4,93 | 3,65  |  |   |       | *2,88       | *2,88 | 6,75 |
|      | 1     |       |       | *7,27  | *7,27  | *7,83 | 6,82  | *6,15 | 4,76  | *5,11 | 3,60  |  |   |       | *3,23       | 3,05  | 6,70 |
|      | 0     | *3,55 | *3,55 | *7,63  | *7,63  | *8,01 | 6,73  | *6,28 | 4,70  | *5,13 | 3,57  |  |   |       | *3,76       | 3,17  | 6,50 |
|      | -1    | *5,48 | *5,48 | *9,42  | *9,42  | *7,74 | 6,70  | *6,10 | 4,68  | *4,86 | 3,56  |  |   |       | *4,66       | 3,46  | 6,12 |
|      | -2    | *7,70 | *7,70 | *9,01  | *9,01  | *7,01 | 6,73  | *5,50 | 4,70  |       |       |  |   |       | *4,75       | 4,03  | 5,54 |
| -3   | *9,14 | *9,14 | *7,21 | *7,21  | *5,64  | *5,64 |       |       |       |       |       |  |   | *4,63 | *4,63       | 4,67  |      |

N.B. 1. Kwalificatie gebaseerd op SAE J1097 norm  
 2. Het hijspunt is de haak op de achterzijde van de bak  
 3. \* = De nominale lasten zijn gebaseerd op de hydraulische capaciteit  
 4. De nominale lasten overschrijden niet de 87% van de hydraulische capaciteit of de 75% van de kantelmoment

: Hefwaarde overlangs  
 : Hefwaarde over de zijde  
 : Grond

# SCHARNIERENDE GIEK

STANDARD



Centrumlijn rotatie

Grondniveau

Scharnierende giek

Arm : 2,5 m

Bakken : SAE 0,58 m<sup>3</sup> (CECE 0,55 m<sup>3</sup>)

Eenheid : 1.000 kg

Hijscondities : vrij op wiel - dozerblad en/of steunpoten op de grond

| A(m) | 2 |  | 3           |             | 4           |             | 5           |             | 6           |            | 7 |  | 8 |  | Max. bereik |             | A(m) |
|------|---|--|-------------|-------------|-------------|-------------|-------------|-------------|-------------|------------|---|--|---|--|-------------|-------------|------|
|      |   |  |             |             |             |             |             |             |             |            |   |  |   |  |             |             |      |
| B(m) |   |  |             |             |             |             |             |             |             |            |   |  |   |  |             |             |      |
| 6    |   |  |             |             |             |             | *2,97/*2,97 | *2,97/*2,97 | *2,57/*2,57 | 2,20/*2,57 |   |  |   |  | *1,55/*1,55 | *1,55/*1,55 | 6,58 |
| 5    |   |  |             |             |             |             | *3,27/*3,27 | 2,99/*3,27  | *3,07/*3,07 | 2,18/*3,07 |   |  |   |  | *1,52/*1,52 | *1,52/*1,52 | 7,13 |
| 4    |   |  |             |             | *4,08/*4,08 | *4,08/*4,08 | *3,70/*3,70 | 2,89/*3,70  | *3,47/*3,47 | 2,13/*3,47 |   |  |   |  | *1,52/*1,52 | 1,40/*1,52  | 7,50 |
| 3    |   |  |             |             | *5,08/*5,08 | 3,90/*5,08  | *4,27/*4,27 | 2,76/*4,27  | *3,80/*3,80 | 2,06/*3,69 |   |  |   |  | *1,56/*1,56 | 1,31/*1,56  | 7,72 |
| 2    |   |  |             |             | *6,13/*6,13 | 3,65/*6,13  | *4,88/*4,88 | 2,62/*4,81  | 3,94/*4,17  | 1,98/*3,60 |   |  |   |  | *1,63/*1,63 | 1,26/*1,63  | 7,81 |
| 1    |   |  | *4,13/*4,13 | *4,13/*4,13 | *6,96/*6,96 | 3,46/*6,72  | 5,18/*5,41  | 2,50/*4,68  | 3,85/*4,51  | 1,90/*3,52 |   |  |   |  | *1,74/*1,74 | 1,25/*1,74  | 7,77 |
| 0    |   |  | *4,52/*4,52 | *4,52/*4,52 | 7,45/*7,47  | 3,34/*6,57  | 5,08/*5,79  | 2,42/*4,58  | 3,79/*4,76  | 1,85/*3,46 |   |  |   |  | *1,90/*1,90 | 1,28/*1,90  | 7,59 |
| -1   |   |  | *5,81/*5,81 | 5,11/*5,81  | 7,38/*7,63  | 3,29/*6,51  | 5,02/*5,96  | 2,38/*4,53  | 3,75/*4,86  | 1,82/*3,43 |   |  |   |  | *2,13/*2,13 | 1,37/*2,13  | 7,28 |
| -2   |   |  | *7,79/*7,79 | 5,15/*7,79  | 7,38/*7,46  | 3,29/*6,51  | 5,01/*5,87  | 2,37/*4,52  | 3,75/*4,75  | 1,82/*3,43 |   |  |   |  | *2,50/*2,50 | 1,53/*2,50  | 6,80 |
| -3   |   |  | *9,02/*9,02 | 5,23/*9,02  | *6,91/*6,91 | 3,34/*6,57  | 5,05/*5,44  | 2,40/*4,56  | 3,80/*4,20  | 1,86/*3,48 |   |  |   |  | *3,14/*3,14 | 1,82/*3,14  | 6,11 |

OPTIE

Scharnierende giek

Arm : 2,1 m

Bakken : SAE 0,39 m<sup>3</sup> (CECE 0,35 m<sup>3</sup>)

Eenheid : 1.000 kg

Hijscondities : vrij op wiel - dozerblad en/of steunpoten op de grond

| A(m) | 2     |       | 3     |       | 4     |       | 5     |       | 6     |       | 7     |      | 8 |  | Max. bereik |       | A(m) |
|------|-------|-------|-------|-------|-------|-------|-------|-------|-------|-------|-------|------|---|--|-------------|-------|------|
|      |       |       |       |       |       |       |       |       |       |       |       |      |   |  |             |       |      |
| B(m) |       |       |       |       |       |       |       |       |       |       |       |      |   |  |             |       |      |
| 7    |       |       |       |       |       |       | *2,59 | *2,59 |       |       |       |      |   |  | *2,31       | *2,31 | 5,12 |
| 6    |       |       |       |       |       |       | *3,49 | *3,49 |       |       |       |      |   |  | *2,21       | *2,21 | 5,98 |
| 5    |       |       |       |       |       |       | *3,69 | *3,69 | *3,47 | *3,47 |       |      |   |  | *2,20       | *2,20 | 6,58 |
| 4    |       |       | *5,63 | *5,63 | *4,64 | *4,64 | *4,11 | *4,11 | *3,81 | *3,81 |       |      |   |  | *2,24       | *2,24 | 6,98 |
| 3    |       |       | *7,68 | *7,68 | *5,62 | *5,62 | *4,65 | *4,65 | *4,11 | 3,74  | *3,18 | 2,92 |   |  | *2,33       | *2,33 | 7,22 |
| 2    |       |       |       |       | *6,60 | *6,60 | *5,22 | 4,85  | *4,44 | 3,66  | *3,82 | 2,88 |   |  | *2,47       | *2,47 | 7,31 |
| 1    |       |       |       |       | *7,31 | 6,73  | *5,69 | 4,72  | *4,74 | 3,58  | *4,09 | 2,84 |   |  | *2,68       | *2,68 | 7,27 |
| 0    |       |       | *5,00 | *5,00 | *7,67 | 6,62  | *5,98 | 4,64  | *4,93 | 3,53  | *3,54 | 2,82 |   |  | *2,99       | 2,77  | 7,08 |
| -1   | *4,09 | *4,09 | *6,82 | *6,82 | *7,69 | 6,59  | *6,05 | 4,61  | *4,95 | 3,51  |       |      |   |  | *3,47       | 2,98  | 6,74 |
| -2   |       |       | *9,41 | *9,41 | *7,37 | 6,61  | *5,85 | 4,62  | *4,69 | 3,53  |       |      |   |  | *4,28       | 3,36  | 6,22 |
| -3   |       |       |       |       | *6,63 | *6,63 | *5,20 | 4,69  |       |       |       |      |   |  | *4,57       | 4,12  | 5,46 |

N.B. 1. Kwalificatie gebaseerd op SAE J1097 norm

2. Het hijspunt is de haak op de achterzijde van de bak

3. \* = De nominale lasten zijn gebaseerd op de hydraulische capaciteit

4. De nominale lasten overschrijden niet de 87% van de hydraulische capaciteit of de 75% van de kantelmoment



: Hefwaarde overlans



: Hefwaarde over de zijde



: Grond

## Seoul Office

9th Floor, Daewoo Heavy Industries & Machinery Ltd. Bldg.  
14-34, Youido-dong, Youngdungpo-gu  
150-010, Seoul Korea  
Mail: C. P. O Box 7955 Seoul, Korea  
Tel. +82 2 2167-3114 Fax +82 2 785-2677  
Website: www.dhiltltd. co. kr

## Euro Daewoo S. A.

1A Rue Achille Degrâce,  
7080 Frameries, Belgium  
Tel. +32 65 61 32 30 Fax +32 65 67 73 38

## Euro Daewoo France

2/4, Rue Pavlov, Z.I. des Bruyères  
78190 Trappes, France  
Tel. +33 1 30 16 21 41 Fax +33 1 30 16 21 44

## Euro Daewoo UK

Daewoo House Unit 6.3 Nantgarw Park Cardiff  
CF4 7QU, U.K.  
Tel. +44 1443 842273 Fax +44 1443 841933

## Daewoo Maschinen Vertriebs GmbH

Hans-Böckler-Str. 27-29  
40764 Langenfeld, Germany  
Tel. +49 2173 8509 18 Fax +49 2173 8509 45  
Website: www.daewoobaumaschinen.de



Deze afbeelding kan afwijken van de standaardmachine. Raadpleeg Uw dealer voor de beschikbaarheid van de verschillende opties. Materialen en technische gegevens kunnen worden gewijzigd zonder voorafgaande schriftelijke mededeling.