

HYDRAULISCHE GRAAFMACHINE PW150ES-6

KOMATSU



De afgebeelde machine kan per land afwijken. Dit is afhankelijk van de specificaties

active

De PW150ES-6 is ontworpen en gebouwd in Europa, conform de voorkeuren en eisen van de Europese markt en biedt het ultieme evenwicht tussen productiviteit, betrouwbaarheid en bestuurderscomfort. HydraMind, het gepatenteerde hydraulische systeem van Komatsu, staat garant voor een perfecte machinebediening overeenkomstig veelzijdige bedrijfsriteria die altijd perfect op de specifieke taak zijn afgestemd.

HYDRAULISCHE GRAAFMACHINE PW150ES-6

VLEIOWIELVERMOGEN:	80 kW (107 PK) SAEJ1349
CAPACITEIT LAADBOK:	TOT 1,14 m³ SAE
GEWICHT:	TOT 16.900 kg

POWER S-6





Hydraulische graafmachines dienen flexibel te zijn, eenvoudig te bedienen en snel en veilig te kunnen rijden. Van het intelligente hydraulisch systeem HydrauMind tot de prestaties van de aandrijving voldoet de PW150ES-6 aan al deze eisen.

En is de PW150ES-6 één van de meest geavanceerde graafmachines die nu op de markt verkrijgbaar is.

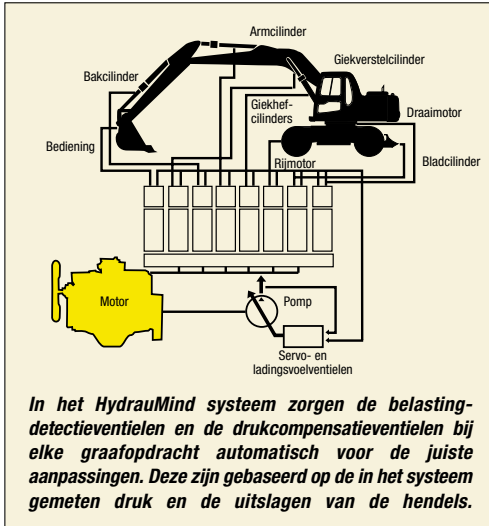
Inhoudsopgave

- 5 HydrauMind
- 6 Flexibiliteit
- 8 Eenvoudige bediening
- 10 Comfort en veiligheid
- 12 Servicewerkzaamheden
- 13 Technische specificaties
- 14 Afmetingen
- 17 Werkbereik
- 19 Hefcapaciteit
- 22 Afmetingen/gewichten onderdelen
- 24 Standaard en optionele uitrusting

HYDRAUMIND

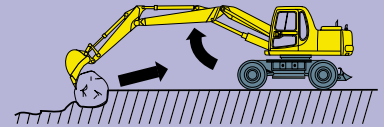


Wat is HYDRAUMIND?

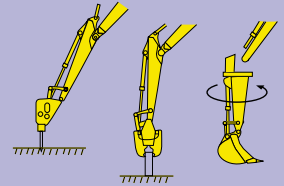


De PW150ES-6 uitgevoerd met HydrauMind, Komatsu's unieke hydraulische systeem

HydrauMind is één van de meest intelligente hydraulische systemen die op de markt verkrijgbaar zijn en is een eigen ontwikkeling van Komatsu. Voor HydrauMind zijn meer dan 200 patenten aangevraagd. Een bewijs dat de hydraulische technologie van Komatsu van wereldklasse is.



Door zacht gesteente graven of rotsblokken opgraven gaat eenvoudig omdat het systeem het heffen van de giek nauwkeurig regelt en voorkomt dat de snijrand van de bak wegglijdt.



Het modulaire ontwerp van HydrauMind maakt het mogelijk om snel extra hydraulische circuits toe te voegen.

De voordelen van HYDRAUMIND

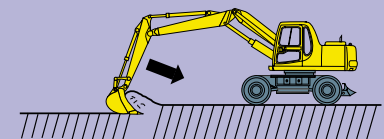
Vermogen, veelzijdigheid, manoeuvreerbaarheid, bestuurbaarheid... zeg het maar. Nog nooit was een graafmachine zo eenvoudig te bedienen, zo natuurlijk, zo intuïtief en zo direct.

Als bijvoorbeeld bij het graven de grond verandert...

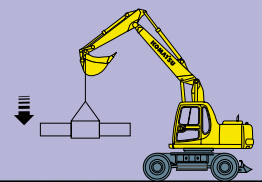
U hoeft niet na te denken over het veranderen van de uitslagen van de hendels omdat HydrauMind direct, stil en automatisch de juiste hoeveelheid olie naar de cilinders stuurt om met de juiste druk op de verandering in te spelen.

Als u de boom, arm en bak gelijktijdig beweegt...

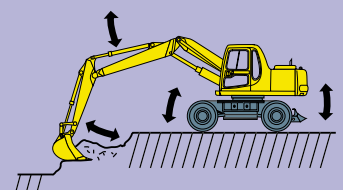
Alle onderdelen werken op natuurlijke wijze samen en geven de optimale combinatie van snelheid en vermogen. Alsof het uw eigen hand is.



De bak volledig vullen gaat eenvoudig omdat tijdens gelijktijdige handelingen de werkuitrusting bij maximaal vermogen langzaam kan worden verplaatst.



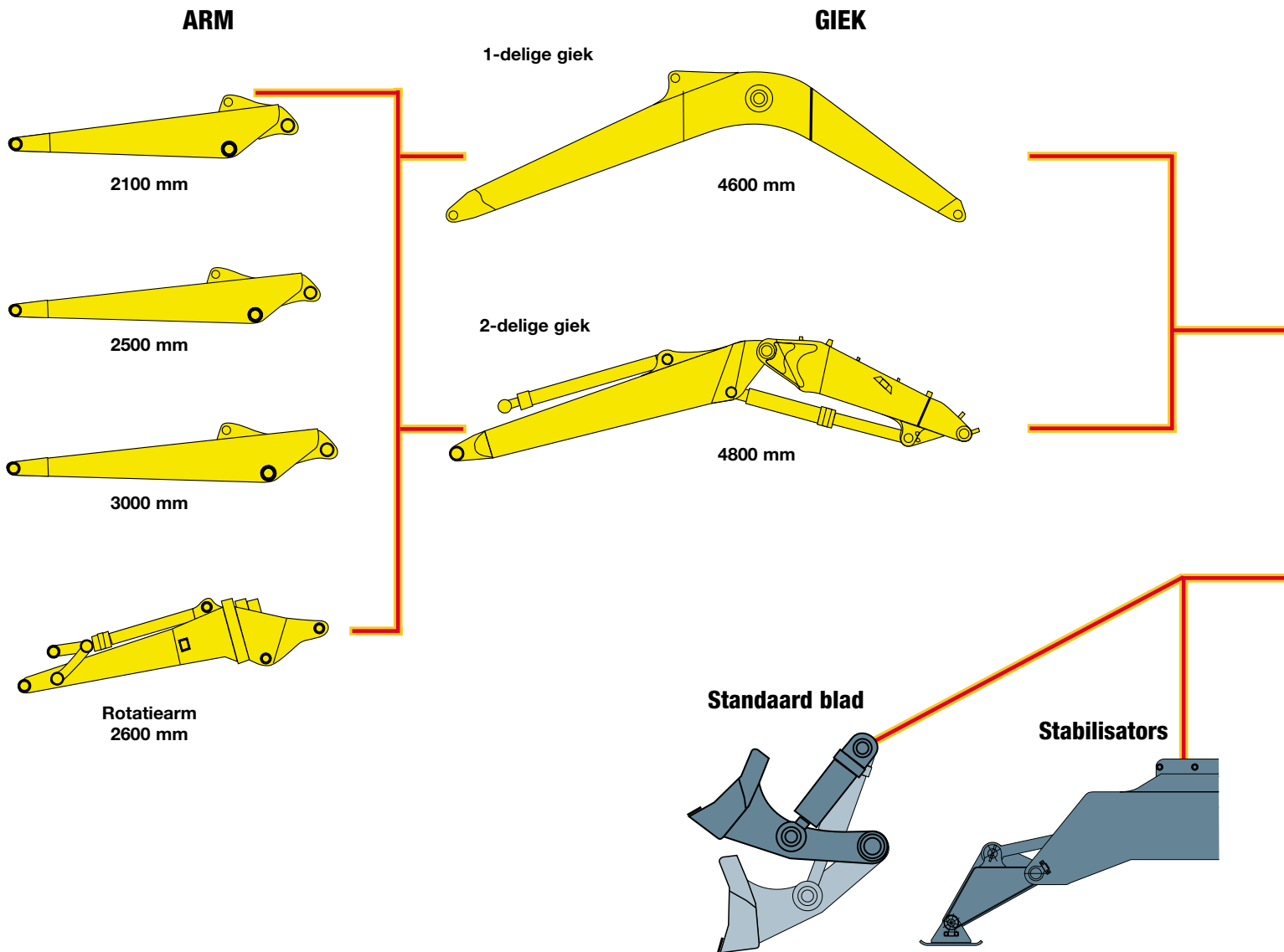
Hoge nauwkeurigheid omdat het systeem de snelheid constant houdt. Ongeacht het gewicht en de afmetingen van de lading.



Schudden van het chassis tijdens gelijktijdige handelingen wordt geminimaliseerd omdat de belasting geen wijzigingen in de snelheid van de werkuitrusting veroorzaakt.



FLEXIBILITEIT



Extra hydraulische circuits

Standaard is de machine voorzien van een extra dubbelwerkend hydraulisch circuit. Dit circuit wordt elektrisch bediend via de handbedieningshendels.



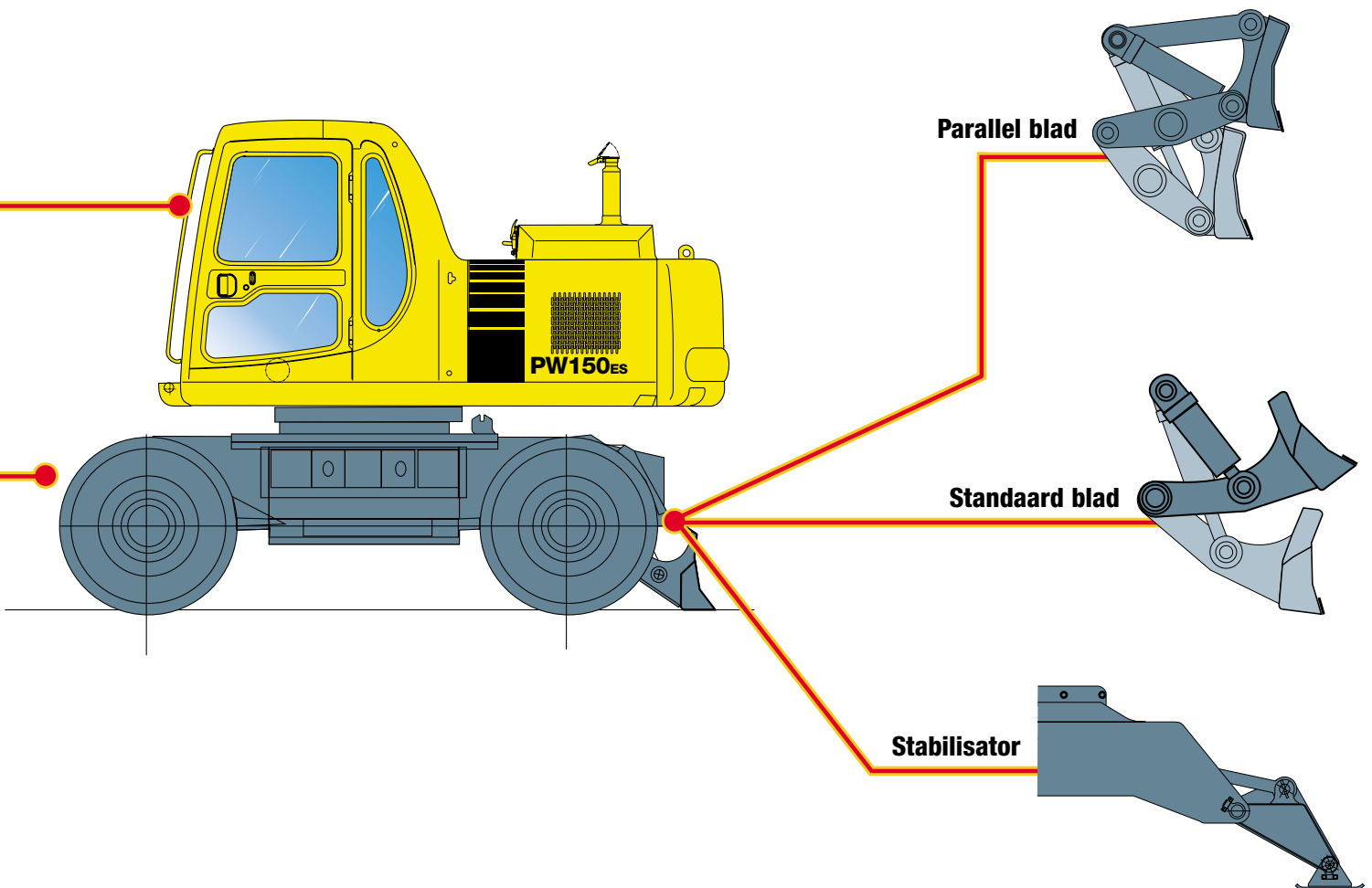
Stabilisators

Voor zowel de voor- als achterzijde van de machine zijn onafhankelijk regelbare stabilisators als optie verkrijgbaar. De stabilisators hebben standaard cilinderbeschermers.



De PW150ES-6 kan worden voorzien van een groot aantal graaf-
uitrustingsstukken en uitrustingen voor het onderstel.

De machine kan bijna elke opdracht moeiteloos uitvoeren.



Gereedschapsset

Aan beide zijden van de onderstel kunnen duurzame, afsluitbare gereedschapskisten worden aangebracht. Optioneel kan ook nog een gereedschapsrek geleverd worden voor beide gereedschapskisten.



Grondschiufblad

Het standaard blad is als optie verkrijgbaar voor de zowel de voor- als achterzijde met standaard cilinderbeschermers. Een parallel actieblad is als optie verkrijgbaar voor de achterzijde van de machine.



EENVOUDIGE BEDIENING

Selectie werkmodi

Er werden 5 werkmodi ontwikkeld voor een optimale algemene machineprestatie voor zware, algemene, afwerk-, hef- en opbreektoepassingen. De geselecteerde modus regelt de efficiëntste combinatie van motortoerental, pomptoerental en systeemdruk voor de specifieke taak.

De G/O-modus is bijzonder geschikt als algemene bedrijfsmodus met een aanzienlijke brandstofbesparing gemeten op basis van het aantal uitgegraven ton/liter brandstof.

Werkmodus	Toepassing	Voordeel
H/O	voor moeilijke toepassingen zoals zware uitgravingen en ladingen	<ul style="list-style-type: none"> • Maximale productie • Korte cyclustijden • Power Max/Swift Slow Down-Modi inschakelbaar
G/O	voor afwerktoepassingen met buitengewone brandstofbesparing	<ul style="list-style-type: none"> • Goede cyclustijden • Buitengewone brandstofbesparing • Power Max/Swift Slow Down-Modi inschakelbaar
F/O	voor afwerktoepassingen waar bij fijnregeling is vereist met op een specifieke taak afgestemde werkmaterialensnelheden	<ul style="list-style-type: none"> • Vlot afwerkingsvermogen • Arm op halve snelheid
L/O	voor precieze, krachtige heftoepassingen	<ul style="list-style-type: none"> • Hogere, continue ontlastingsdruk • Lagere snelheid • Fijnregeling
B/O	voor krachtige opbreektoepassingen	<ul style="list-style-type: none"> • Optimale druk en stroming • Optimaal, motortoerental

Power Max./Swift Slow Down

Power Max kan worden geselecteerd door een joystickknop in te drukken voor een onmiddellijke krachtstoename om in moeilijke graafomstandigheden te kunnen doorbreken. Door de Swift Slow Down in de joystick te activeren, kunnen alle graafsnelheden worden gehalveerd om zo delicate afwerktoepassingen met een ultieme precisie uit te voeren.

Selectie	Toepassing	Resultaat
Hoger vermogen	Moeilijke graaftoepassingen	Gedurende 8.5 seconden 9% hoger werktuigvermogen
Lagere snelheid	Delicate toepassingen	De snelheid wordt gehalveerd. Zolang de joystickknop is ingedrukt, wordt het werktuigvermogen met 9% verhoogd.



Het nieuwe "Active"-logo met groene "+"-teken is het bewijs dat de machine alle bekende "Active"-attributen van Komatsu heeft, plus een ruim nieuw aanbod in bestuurderscomfort in de cabine voor een betere, productiever werkomgeving.

active

De bedieningshendel aan de rechterkant wordt niet alleen gebruikt voor het bedienen van de standaard werkuitrusting, maar ook voor de uitrusting die aan het onderstel is bevestigd. Bij gebruik in combinatie met de keuzeschakelaar op het bedieningspaneel is een volledig onafhankelijke bediening van de stabilisators en het grondschuifblad mogelijk. Dit aspect zorgt samen met de automatische asblokkering dat de machine zeer snel kan worden gereden, gestabiliseerd en bediend.

Bediening van grijper/breker

Rechtsom draaien van de grijper. Wordt in de B.O. mode ook gebruikt voor bediening van de breker.

Bediening van de grijper

Linksom draaien van de grijper.



Giekbediening

Na het bedienen van de onderstel-werkuitrusting zorgt één druk op de toets dat de hendel wordt gebruikt voor bediening van de giek.

Bediening werkuitrusting aan onderstel

Na één druk op de toets kan de hendel worden gebruikt om de geselecteerde werkuitrusting aan het onderstel te bedienen.

De machinist heeft tijdens het rijden terecht het gevoel dat alles onder controle is. Van constante stuurkracht tot voorspelbare en nauwkeurige bediening van de rij- en rempedalen.



COMFORT EN VEILIGHEID

Tijdens het ontwerpproces zijn alle bronnen voor vermoeidheid van de machinist uitvoerig bestudeerd. Het resultaat is een cabine met een ongeëvenaarde ruimte en ergonomie met bovendien een aantrekkelijk laag trillings- en geluidsniveau.

Veel ruimte en comfort

De cabine biedt ongekend veel ruimte voor de machinist, met veel been- en hoofdruimte. Achter de stoel is veel ruimte beschikbaar voor het opbergen van persoonlijke eigendommen. De in meerdere richtingen verstelbare stoel en bedieningshendels kunnen voor iedereen exact in de juiste stand worden gezet, voor optimale bediening tijdens het rijden of graven.



Veilige en goede toegankelijkheid

Het instappen in de cabine kan niet eenvoudiger. Brede treden die perfect zijn geplaatst ten opzichte van de grote handrails aan beide zijden van de cabinedeur. De kantelbare stuurkolom en de opklapbare armleuning dragen bij aan de goede toegankelijkheid. Nadat is plaatsgenomen kan het stuurwiel in elke gewenste stand worden vergrendeld.

Ergonomische bediening

Alle bedieningselementen, van de bedieningshendel tot het instelbare monitorpaneel, zijn ontworpen met oog op een ergonomische werkomgeving voor de gebruiker. Minder belangrijke bedienings-elementen zijn goed zichtbaar en bevinden zich op een schuingeplaatst bedieningspaneel.



Perfect zicht rondom

De grote panoramische ruiten en het grote zonnedak zorgen voor een perfect zicht rondom de machine. Het zicht naar voren wordt verder verbeterd door het gebruik van een door Komatsu gepatenteerd wissysteem. Als de ruitewisser niet wordt gebruikt, dan rust deze op de behuizing van de cabine en komt niet in contact met de voorruit. Dit zorgt niet alleen voor een optimaal zicht, maar voorkomt ook dat de wisserarm dient te worden verwijderd voordat u de voorruit kunt openen.

Flexibele asblokkering

De vooras heeft drie bedrijfsstanden. Deze standen kunnen met de rechter bedieningshendel worden gekozen:

Vrij

De as kan tijdens alle werkzaamheden vrij bewegen.

Automatisch

De as is in de ruststand geblokkeerd en wordt automatisch ontgrendeld zodra het rijpedaal wordt ingedrukt. Dit zorgt voor veilige en snelle manoeuvreerbaarheid op de bouwlocatie.

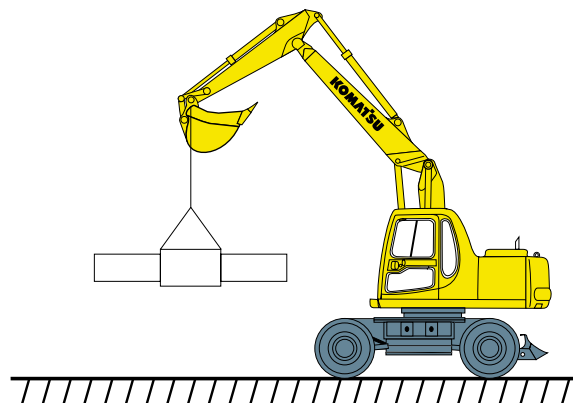
Geblokkeerd

De as is permanent geblokkeerd zodat de lading bij lage rij snelheid veilig kan worden verplaatst.



Veilig en nauwkeurig heffen

De machine is standaard uitgevoerd met veiligheidsventielen en een overlast signalering. In combinatie met het HydrauMind systeem en het vermogen in de hefstand, zijn het veiligheidsniveau en het hefvermogen zeer hoog.



SERVICEWERKZAAMHEDEN

Snelle en effectieve service en diagnose zijn essentieel voor zowel het rendement van de machine als voor lage servicekosten.

Komatsu servicedienst

Via het Komatsu dealernetwerk is een volledige service en ondersteuning beschikbaar. Compleet met snelle levering van onderdelen via het Europese onderdelencentrum van Komatsu.



Zelfdiagnose

Het monitorpaneel is voorzien van een geavanceerd diagnosesysteem. Doet zich een ernstige storing voor, dan wordt de machinist direct gewaarschuwd. Kleine storingen worden in het geheugen opgeslagen en kunnen later door service-technici worden gecontroleerd. Het geheugen is erg belangrijk en stelt de service-technicus in staat om periodieke storingen snel op te sporen. Dit diagnosesysteem maakt het bovendien mogelijk om de toestand van de machine te controleren, zoals bijvoorbeeld het motor-toerental en de pompdrukken.

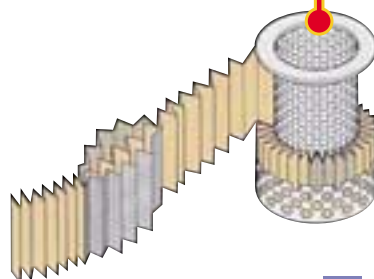


Toegankelijke serviceplaatsen

De machinist en de servicemedewerkers kunnen dankzij de grote handrails veilig op de machine klimmen en de grote motorkap en zijpanelen zorgen dat de serviceplaatsen goed toegankelijk zijn. Enkele detailpunten zijn de centraal geplaatste smeerpunten en een volledige afscherming van de turbo en van de V-snaren voor de koelventilator en de overige systemen.

Verlengde intervallen voor vervanging van hydraulische olie

De invoering van een nieuwe hybridefilter heeft het interval voor vervanging van de filter verlengd tot 500 uren en de olie zelf moet pas om de 5000 uren worden vervangen. Om er zeker van te zijn dat deze nieuwe intervallen worden gerespecteerd, werd een nieuwe oliewissel-indicator op het bedieningspaneel geplaatst. Deze waarschuwt de bestuurder wanneer een vooraf bepaald aantal uren is verstreken en geeft het telefoonnummer van het dichtstbijgelegen Komatsu-servicecenter.



MOTOR

Type viertakt, watergekoeld, directe insputing, Turbolader

Model Komatsu SA4D102E-1

Vliegwiel vermogen

SAE J1349 (Gross) 84 kW (112 PK) bij 2300 t/min

SAE J1349 (Net) 80 kW (107 PK) bij 2300 t/min

Boring x slag 102 mm x 120 mm

Cilinderinhoud 3,92 liter

ELECTRICAL SYSTEM

Alternator 24 Volt, 45 ampere

Batteries 2 x 12 Volt – 95 AH

Starter motor 24 Volt, 5,5 kW

HYDRAULISCHE SYSTEMEN

Type HydrauMind. Gesloten centrumsysteem met belastinggevoelige en drukcompensatieventielen

Extra circuits Standard 1x dubbelwerkend
Max. 2x dubbelwerkende (afhankelijk van de uitvoering)

Hoofdpomp Plunjerpompen met variabele capaciteit voor giek, arm, bak, zwenk- en rijcircuit

Maximaal debiet 299 liter/minuut

Instelling overdrukkep:

Standaard 325 kg/cm²

Powermax 355 kg/cm²

Bedieningscircuit 33 kg/cm²

STUURINRICHTING

Type Hydraulisch bediend via orbitrol ventiel; voeding via aparte tandwielpompe

Max. drukafstelling 150 kg/cm²

Minimum draaistraal 7200 mm (tot midden van buitenste wiel)

ZWENKSYSTEEM

Aandrijving Hydromotor

Zwenkreductie Dubbele planetaire reductie

Smering draaicirkel Smeervetbad

Vergrendeling Elektrisch bediende oliebadschijfrem (in zwenkaandrijving) + mechanische pen

Zwenksnelheid 0 - 12 rpm

Max. drukafstelling 300 kg/cm²

GELUIDSNIVEAU

ECC geluidsniveau

LwA extern 99 dB(A) [dynamisch vlg 95/27/EC]

LpA intern 79 dB(A) [dynamisch]

REMMEN

Type Dubbel uitgevoerd hydraulisch remsysteem met tandwielpompe

Bedrijfsrem Voetbediend; natte multi-disk schijfremmen geïntegreerd in de naven

Parkeerrem Elektrisch bediende natte multi-disk rem. Dit "drukvrige" systeem bevindt zich in de transmissie

Max. drukafstelling 150 kg/cm²

INHOUD KOEL- & SMEERSYSTEEM

Brandstoftank 250 liter

Radiator 20 liter

Motor 16 liter

Zwenkmotor 4 liter

Hydraulische tank 135 liter

Transmissie/koppeling 1,1 / 0,5 liter

Differentieel

Voor 15 liter

Achter 20 liter

Planetaire wielnaven

Voor 2,5 liter

Achter 2,7 liter

TRANSMISSIE

Type Vol automatische aandrijving met permanente 4 wielaandrijving

Rijmotoren 2 axiale plunjer motoren met variabele debiet

Max. drukafstelling 355 kg/cm²

Rijstanden 3 rijstanden:

Hi mode 0 - 30 km/uur

Mi mode 0 - 10 km/uur

Lo mode 0 - 3,5 km/uur

Een max. snelheidsbeperking van 20 km/uur is leverbaar als optie

Max. trekkracht 7300 kg (in MI en HI-mode) 20 km/uur versi
8400 kg (in MI en HI-mode) 30 km/uur versi

As: Voor 27,396 ton graafmachine-as

Achter 33,129 ton graafmachine-as

Oscillatie 7°, vergrendelbaar vanuit cabine

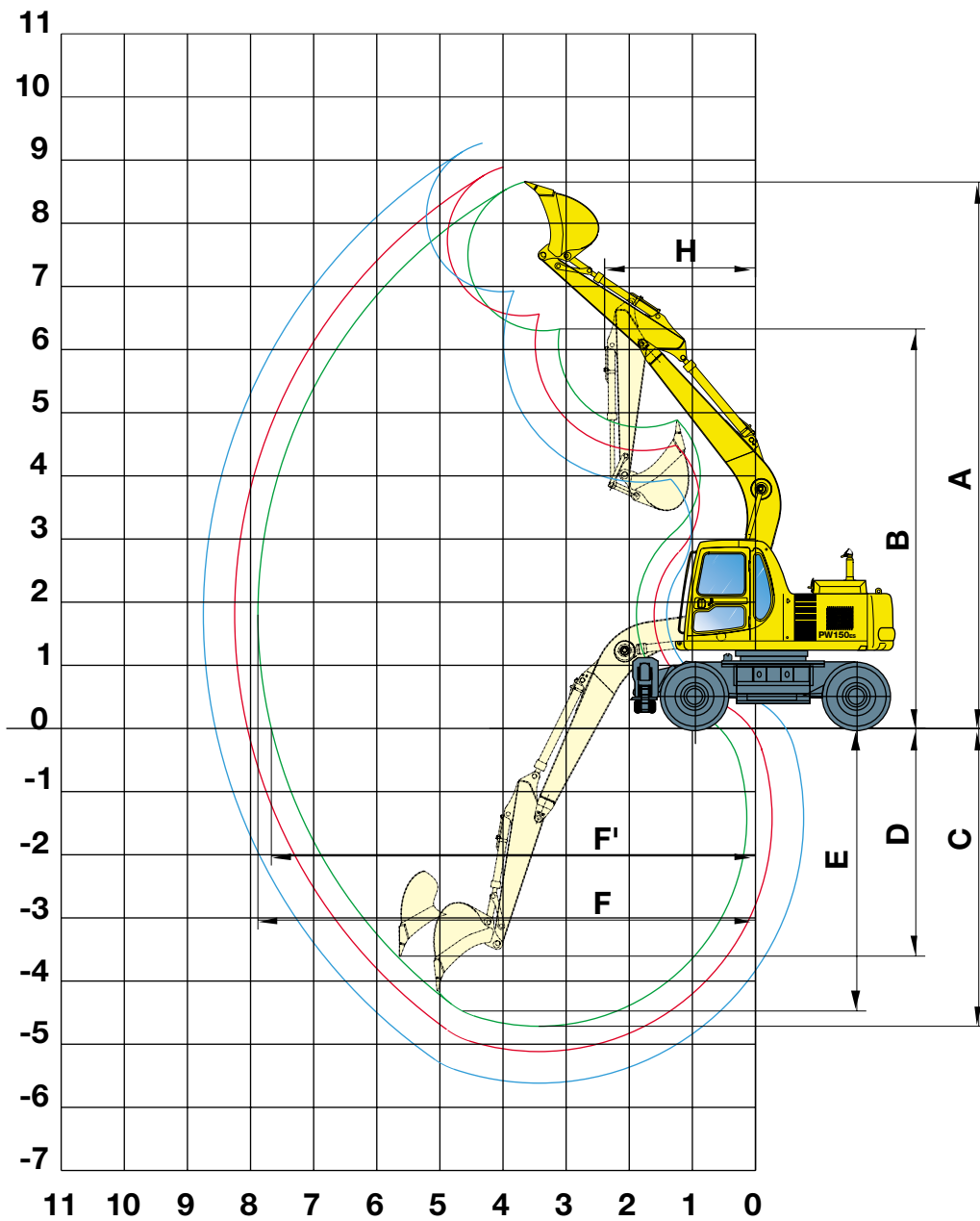
GEWICHT*

Armlengte 2,5 m

Lengte draaiarm 2,6 m

Type onderstel	Bedrijfsgewicht	Bedrijfsgewicht	Bedrijfsgewicht
	2-delige giek	1-delige giek	rotatiearm met 2-delige giek
Achterblad	14480 kg	14150 kg	–
Achter stabilisator	14850 kg	14520 kg	–
Vier stabilisators	15670 kg	15340 kg	16490 kg
Stabilisators + blad	15300 kg	14970 kg	16120 kg

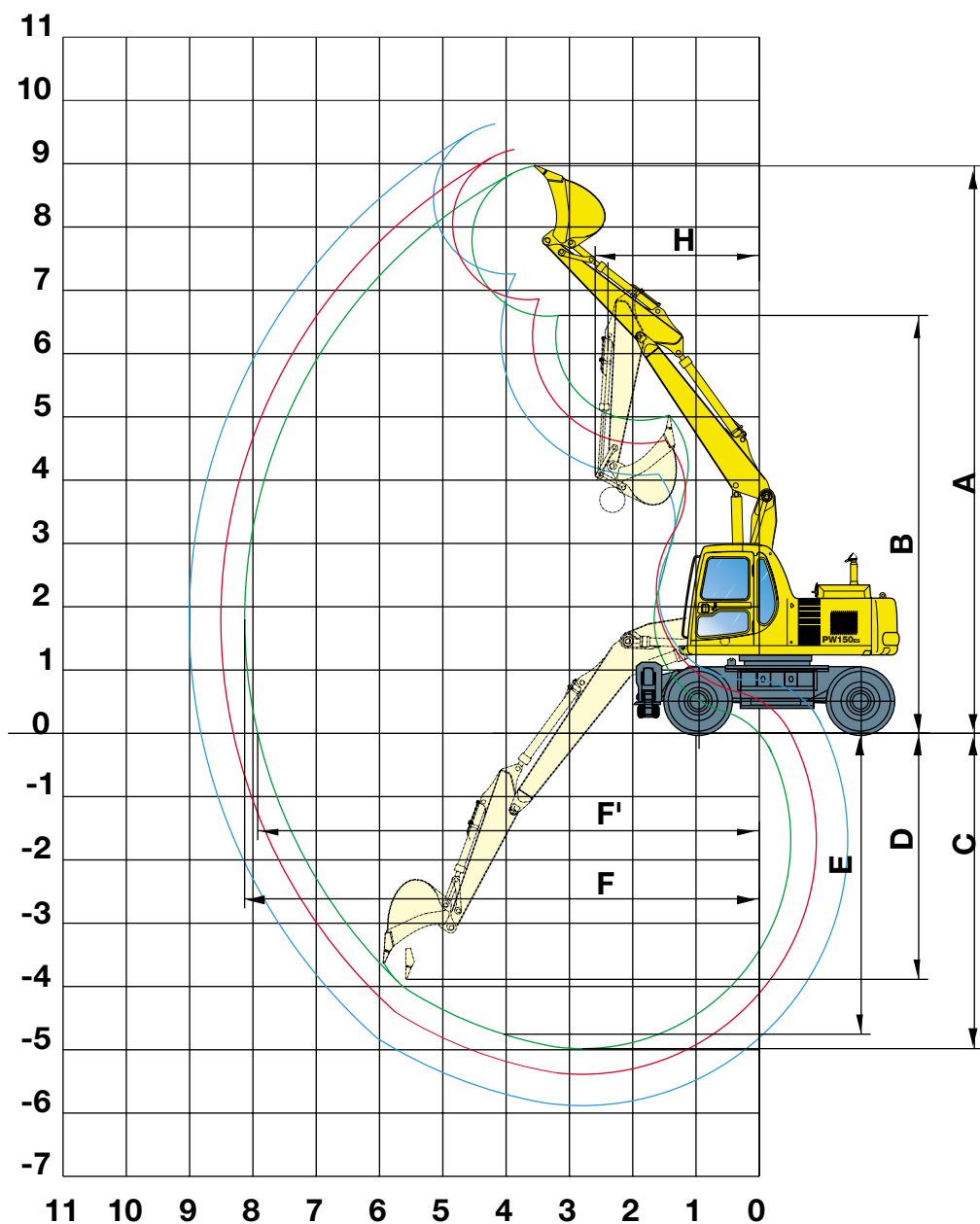
* Gewicht zonder bak



Nota: De lepel/bak straal is steeds 1207 mm tussen pin en tanduiteinde.

1- DELIGE GIEK

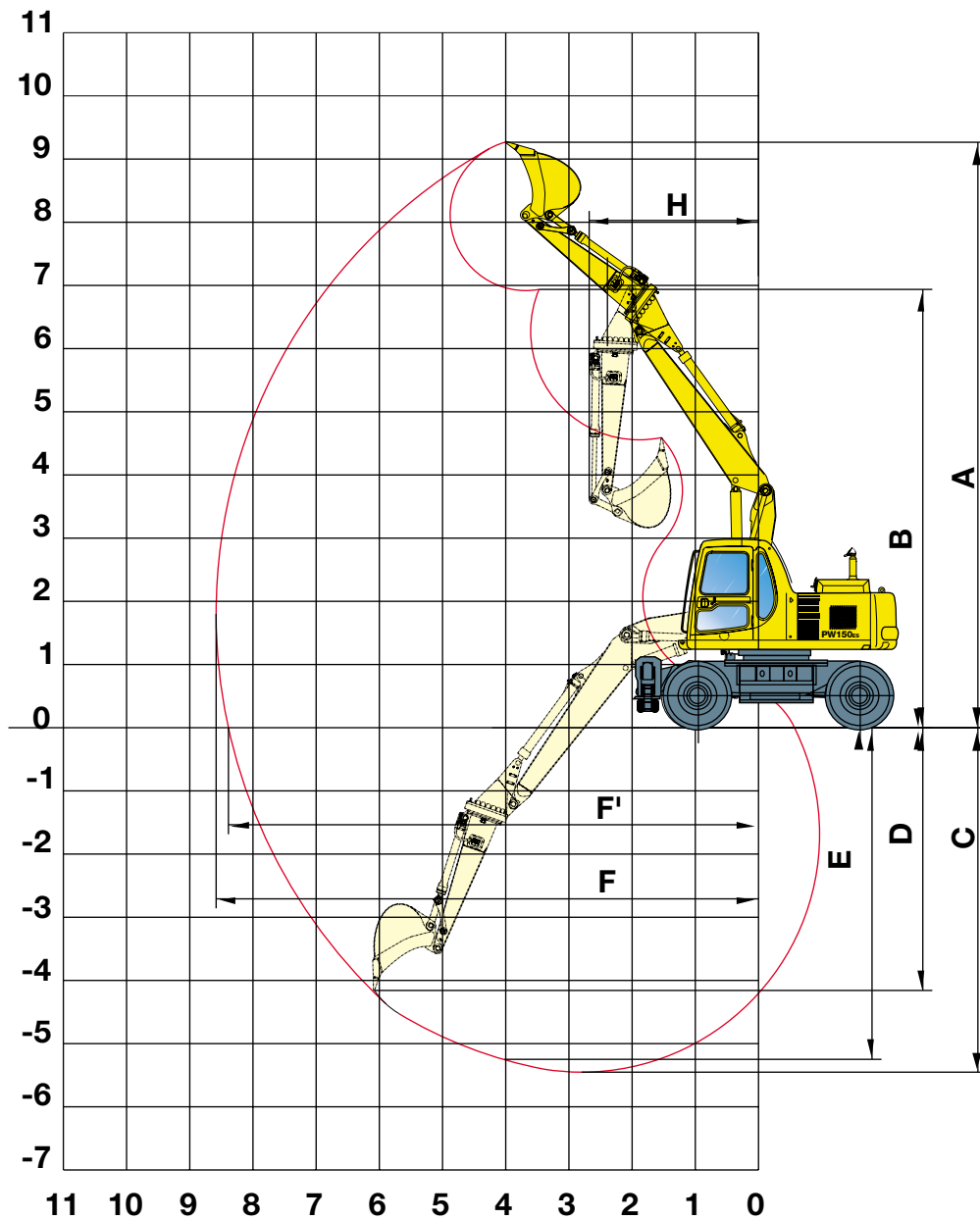
	2100 mm	2500 mm	3000 mm
Armlengte	2100 mm	2500 mm	3000 mm
A Max. graafhoogte	8660 mm	8890 mm	9270 mm
B Max. graafhoogte	6330 mm	6560 mm	6930 mm
C Max. graafdiepte	4720 mm	5120 mm	5620 mm
D Max. graafdiepte voor verticale wand	3610 mm	3965 mm	4445 mm
E Max. graafdiepte voor 2,4 m vlakke vloer	4480 mm	4900 mm	5430 mm
F Max. graafbereik	7890 mm	8250 mm	8750 mm
F' Max. graafbereik op maaiveld	7670 mm	8050 mm	8560 mm
H Min. zwenkradius	2390 mm	2400 mm	2470 mm



Nota: De lepel/bak straal is steeds 1207 mm tussen pin en tanduiteinde.

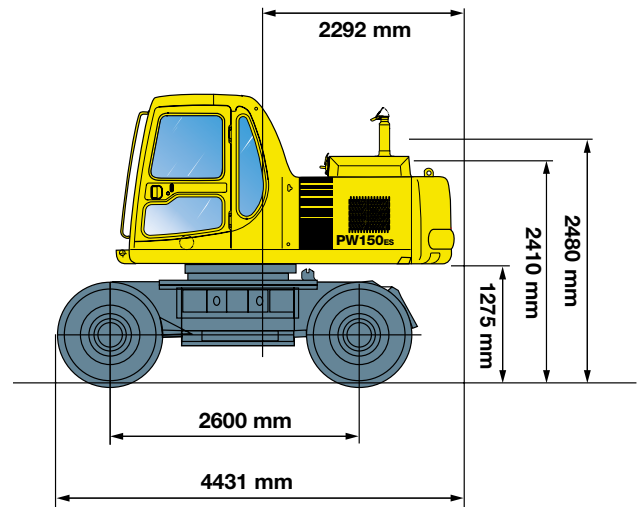
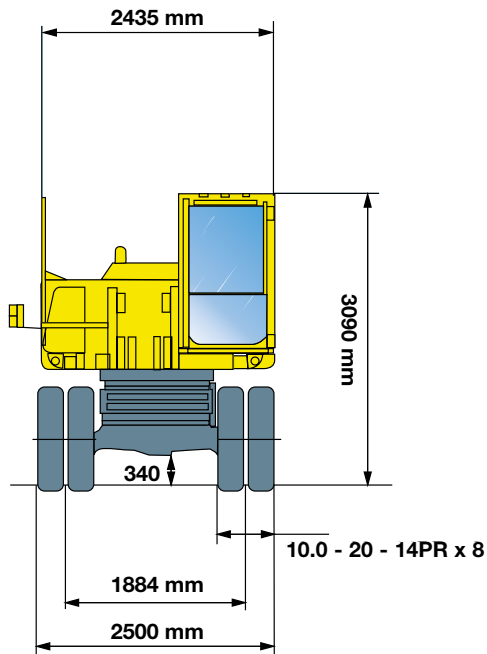
2-DELIGE GIEK

	2100 mm	2500 mm	3000 mm
Armlengte	2100 mm	2500 mm	3000 mm
A Max. graafhoogte	8965 mm	9225 mm	9630 mm
B Max. graafhoogte	6605 mm	6865 mm	7260 mm
C Max. graafdiepte	4980 mm	5390 mm	5880 mm
D Max. graafdiepte voor verticale wand	3886 mm	4265 mm	4725 mm
E Max. graafdiepte voor 2,4 m vlakke vloer	4755 mm	5180 mm	5700 mm
F Max. graafbereik	8130 mm	8510 mm	9010 mm
F' Max. graafbereik op maaiveld	7925 mm	8310 mm	8820 mm
H Min. zwenkradius	2595 mm	2640 mm	2820 mm



2-DELIGE GIEK + ROTATIEARM

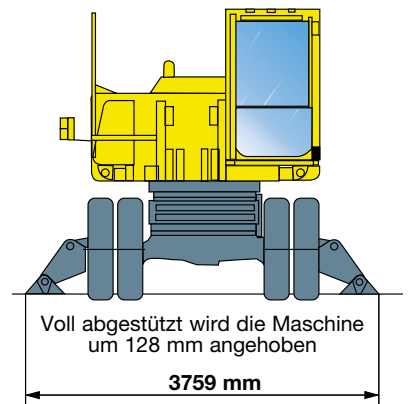
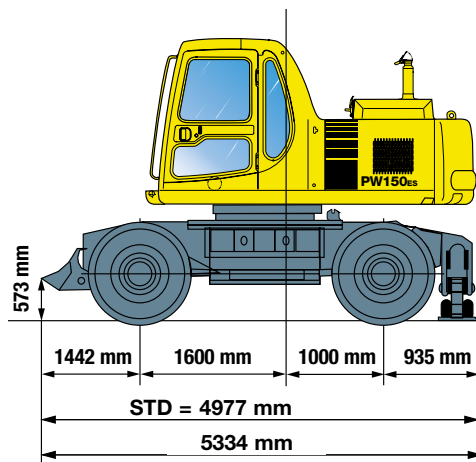
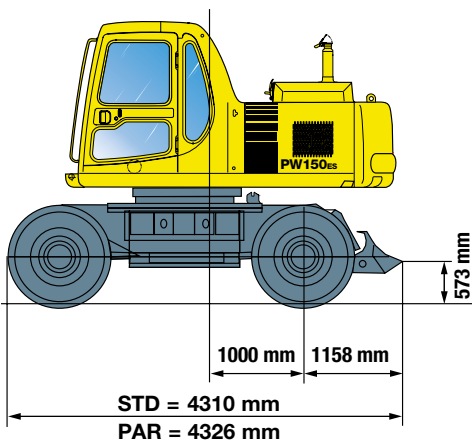
Armlengte	2600 mm	
A	Max. graafhoogte	9270 mm
B	Max. graafhoogte	6940 mm
C	Max. graafdiepte	5450 mm
D	Max. graafdiepte voor verticale wand	4160 mm
E	Max. graafdiepte voor 2,4 m vlakke vloer	5250 mm
F	Max. graafbereik	8585 mm
F'	Max. graafbereik op maaiveld	8390 mm
H	Min. zwenkradius	2680 mm



Onderstel met alleen schuifblad

Onderstel met 1 set stabilisators + schuifblad voor

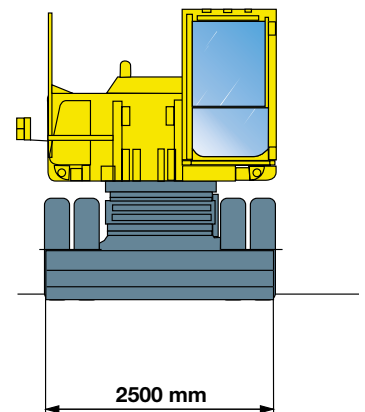
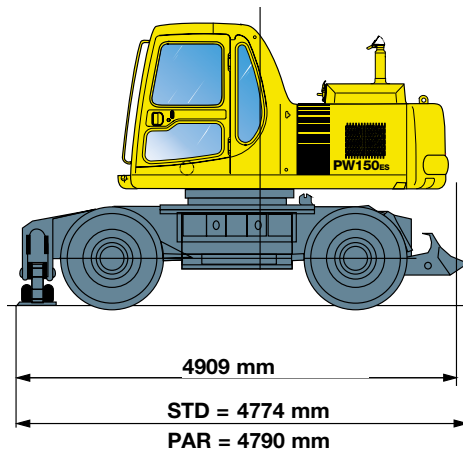
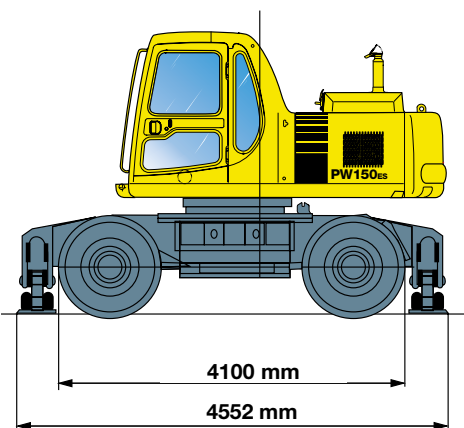
Onderstel met stabilisators uit



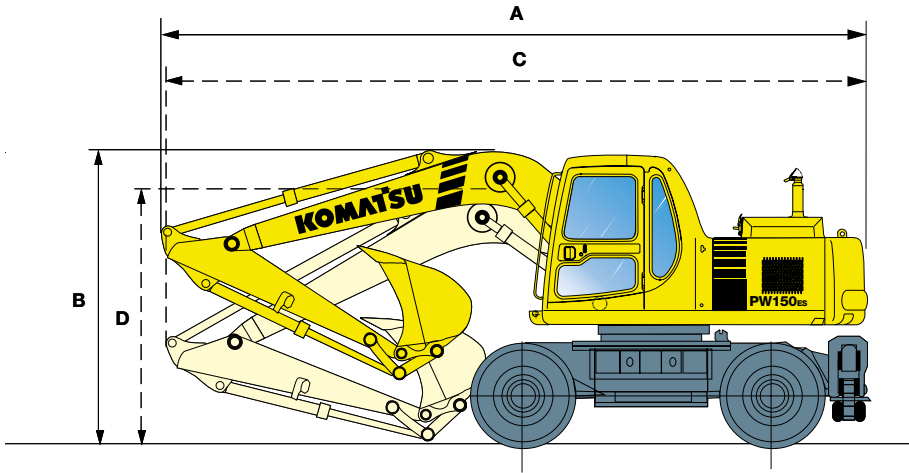
Onderstel met 4 stabilisators

Onderstel met 1 set stabilisators voor + schuifblad achter

Onderstel met schuifblad



1-DELIGE GIEK

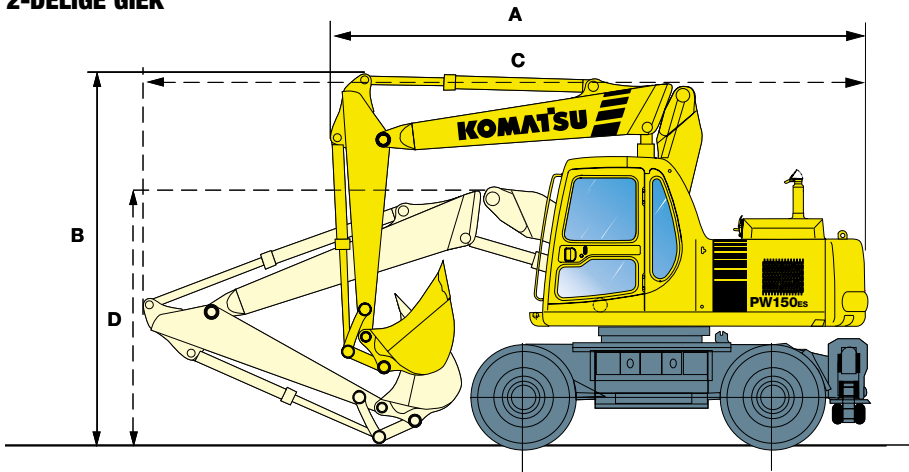


Stiel	RIJDEN		TRANSPORT	
	A	B	C	D
2,1	7772	3163*	7691	2768*
2,5	7743	3294*	7746	3177*
3,0	7451	3867	7767	2988 ^o *

^o Zonder bak

* Transportafmetingen voor machine met rotatie arm zijn exclusief graafbak

2-DELIGE GIEK

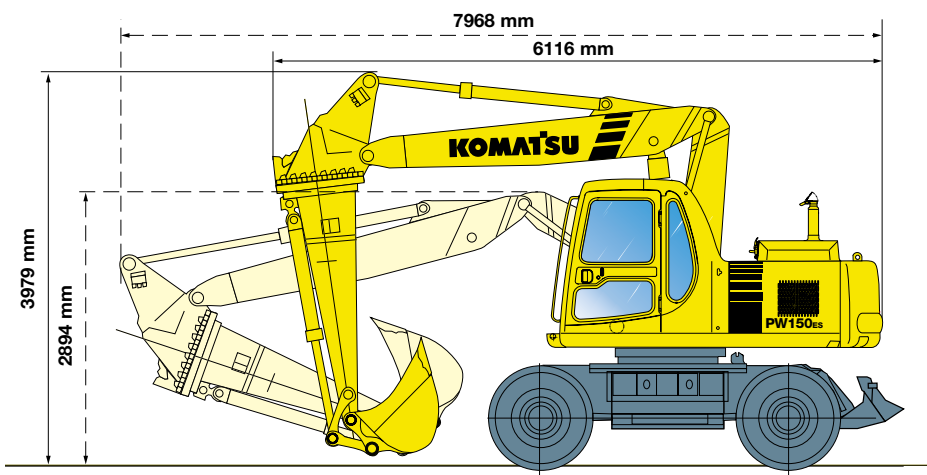


Stiel	RIJDEN		TRANSPORT	
	A	B	C	D
2,1	5973	3965*	7946	2754*
2,5	5969	3979*	7964	2848*
3,0	5979 ^o	3954 ^o *	7959 ^o	2999 ^o *

^o Zonder bak

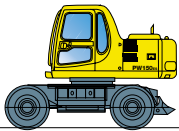
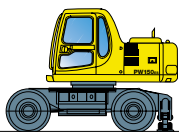
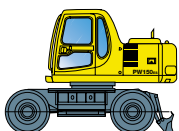

* Transportafmetingen voor machine met rotatie arm zijn exclusief graafbak

2-DELIGE GIEK + ROTATIE ARM

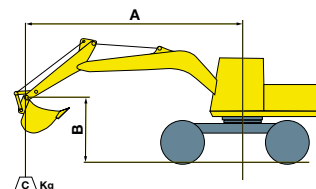


———— = Rijden




- - - - - = Transport

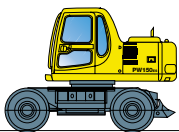
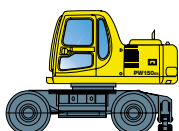
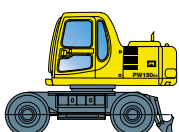

Armlengte	A	360°		6,0 m		4,5 m		3,0 m		1,5 m	
		B	C	C	C	C	C	C	C	C	C
Zonder stabilisators 	7,5 m	kg	*3650	*3650							
	6,0 m	kg	*2750	2550			*4100	*3400			
	4,5 m	kg	*2500	1900	3800	2500	*4450	3350			
	3,0 m	kg	*2450	1650	3750	2000	*5400	3200			
	1,5 m	kg	*2600	1550	3700	1950	5800	2950			
	0,0 m	kg	*2950	1650	3650	1900	5750	2900	*5950	5250	
	-1,5 m	kg	*3700	1950			5750	2900	*9300	5350	*5450
	-3,0 m	kg	*3950	2800			*4500	3000	*7050	5500	
Stabilisators achter 	7,5 m	kg	*3650	*3650							
	6,0 m	kg	*2750	*2750			*4100	*4100			
	4,5 m	kg	*2500	*2500	*3900	3200	*4450	*4450			
	3,0 m	kg	*2450	*2450	*4350	3150	*5400	5000			
	1,5 m	kg	*2600	2550	*4400	3100	*6250	4750			
	0,0 m	kg	*2950	2650	4350	3050	*6700	4700	*5950	*5950	
	-1,5 m	kg	*3700	3150			*6300	4700	*9300	*9300	*5450
	-3,0 m	kg	*3950	3950			*4500	*4500	*7050	*7050	
Blad achter 	7,5 m	kg	*3650	*3650							
	6,0 m	kg	*2750	*2750			*4100	4100			
	4,5 m	kg	*2500	2350	*3900	2500	*4450	4050			
	3,0 m	kg	*2450	2050	*4350	2450	*5400	3900			
	1,5 m	kg	*2600	1950	*4700	2400	*6250	3600			
	0,0 m	kg	*2950	2050	*4850	2350	*6700	3600	*5950	*5950	
	-1,5 m	kg	*3700	2400			*6300	3550	*9300	6700	*5450
	-3,0 m	kg	*3950	3450			*4500	3700	*7050	6900	
Stabilisators voor + blad achter 	7,5 m	kg	*3650	*3650							
	6,0 m	kg	*2750	*2750			*4100	*4100			
	4,5 m	kg	*2500	*2500	*3900	3850	*4450	*4450			
	3,0 m	kg	*2450	*2450	*4350	3800	*5400	*5400			
	1,5 m	kg	*2600	*2600	*4700	3750	*6250	5800			
	0,0 m	kg	*2950	*2950	*4850	3700	*6700	5750	*5950	*5950	
	-1,5 m	kg	*3700	*3700			*6300	5750	*9300	*9300	*5450
	-3,0 m	kg	*3950	*3950			*4500	*4500	*7050	*7050	

Armlengte 2100 mm

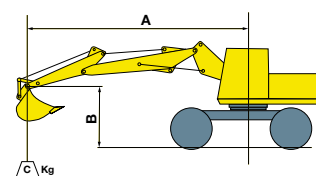


Na het verwijderen van de bak, het verbodingsstuk of de cilinder kan het hefvermogen met de betreffende gewichten worden verhoogd.




- A – Bereik vanaf zwenkmiddelpunt
- B – Hoogte bakhaak
- C – Hefvermogens inclusief bak (462 kg), verbodingsstuk (84 kg) en cilinder (92 kg)
-  – Hefvermogen over achterkant
-  – Hefvermogen over zijkant of 360°
-  – Hefvermogen bij max. bereik

Armlengte	A	360°		6,0 m		4,5 m		3,0 m		1,5 m	
		B	C	C	C	C	C	C	C	C	C
Zonder stabilisators 	7,5 m	kg	*3350	*3350							
	6,0 m	kg	*2600	*2600			*4250	3950			
	4,5 m	kg	*2400	2100	3750	2350	*4800	3850			
	3,0 m	kg	*2450	1800	3700	2300	*5900	3700			
	1,5 m	kg	*2600	1750	3650	2250	5850	3500			
	0,0 m	kg	*2950	1850	3550	2200	5700	3400	*4850	*4850	
	-1,5 m	kg	3500	2150	3600	2200	5700	3350	*10100	6400	
	-3,0 m	kg	*4500	3000			*5450	3450	*8100	6600	
Stabilisators achter 	7,5 m	kg	*3350	*3350							
	6,0 m	kg	*2600	*2600			*4250	*4250			
	4,5 m	kg	*2400	*2400	*4350	3150	*4800	*4800			
	3,0 m	kg	*2450	*2450	4450	3100	*5900	4950			
	1,5 m	kg	*2600	2400	4400	3050	*6950	4750			
	0,0 m	kg	*2950	2500	4300	2950	6950	4650	*4850	*4850	
	-1,5 m	kg	*3750	2900	4300	3000	6950	4600	*10100	9200	
	-3,0 m	kg	*4500	4050			*5450	4700	*8100	*8100	
Blad achter 	7,5 m	kg	*3300	*3300							
	6,0 m	kg	*2550	*2550			*4250	4050			
	4,5 m	kg	*2350	2150	*4350	2450	*4750	4000			
	3,0 m	kg	*2400	1900	*4700	2400	*5900	3800			
	1,5 m	kg	*2550	1800	*5150	2300	*6950	3650			
	0,0 m	kg	*2950	1900	*5300	2250	*7400	3500	*4800	*4800	
	-1,5 m	kg	*3700	2200	*4800	2250	*7050	3500	*10050	6700	
	-3,0 m	kg	*4500	3100			*5450	3600	*8150	6850	
Stabilisators voor + blad achter 	7,5 m	kg	*3350	*3350							
	6,0 m	kg	*2600	*2600			*4250	*4250			
	4,5 m	kg	*2400	*2400	*4350	3800	*4800	*4800			
	3,0 m	kg	*2450	*2450	*4700	3750	*5900	*5900			
	1,5 m	kg	*2600	*2600	*5150	3700	*6950	5800			
	0,0 m	kg	*2950	*2950	*5300	3650	*7350	5700	*4850	*4850	
	-1,5 m	kg	*3750	3550	*4850	3650	*7050	5700	*10100	*10100	
	-3,0 m	kg	*4500	*4500			*5450	*5450	*8100	*8100	

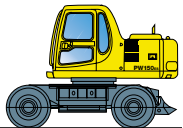
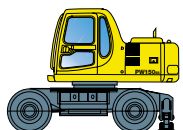
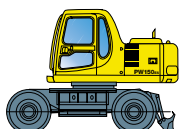
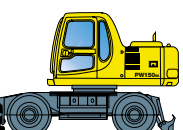
Armlengte 2100 mm



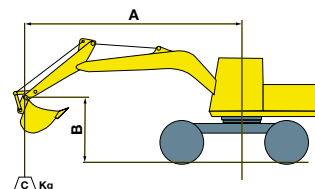
Na het verwijderen van de bak, het verbodingsstuk of de cilinder kan het hefvermogen met de betreffende gewichten worden verhoogd.

- A – Bereik vanaf zwenkmiddelpunt
- B – Hoogte bakhaak
- C – Hefvermogens inclusief bak (462 kg), verbodingsstuk (84 kg) en cilinder (92 kg)
-  – Hefvermogen over achterkant
-  – Hefvermogen over zijkant of 360°
-  – Hefvermogen bij max. bereik

Opmerking: 1. Hefvermogens zijn gebaseerd op ISO 10567.
 2. Hefvermogens worden aangegeven voor a) 75% van het kantelvermogen
 b) 87% van het max. hydraulische hefvermogen
 3. De hefvermogens aangegeven met (*) worden beperkt door hydraulische vermogens.

Armlengte	A	⊗		6,0 m		4,5 m		3,0 m		1,5 m	
		⊕	⊖	⊕	⊖	⊕	⊖	⊕	⊖	⊕	⊖
1-DELIGE GIEK 	Zonder stabilisators	7,5 m	kg	*2650	*2650						
	6,0 m	kg	*2100	*2100		*3600	3400				
	4,5 m	kg	*1950	1700	*3800	2050	*4050	3400			
	3,0 m	kg	*1950	1500	3750	2000	*5050	3200	*7250	5950	
	1,5 m	kg	*2050	1400	3700	1950	5900	3000	*6150	5500	
	0,0 m	kg	*2350	1500	3600	1850	5750	2900	*6500	5300	
	-1,5 m	kg	*2900	1700	3600	1850	5700	2850	*9750	5300	*5000
	-3,0 m	kg	*3900	2350			*5250	2900	*7850	5400	
1-DELIGE GIEK 	Stabilisators achter	7,5 m	kg	*2650	*2650			*3600	*3600		
	6,0 m	kg	*2100	*2100			*4050	*4050			
	4,5 m	kg	*1950	*1950	*3800	3200	*4050	*4050			
	3,0 m	kg	*1950	*1950	*4150	3150	*5050	*5050	*7250	*7250	
	1,5 m	kg	*2050	*2050	4400	3100	*6050	4800	*6150	*6150	
	0,0 m	kg	*2350	*2350	4350	3000	*6650	4700	*6500	*6500	
	-1,5 m	kg	*2900	2800	4350	3000	*6450	4650	*9750	9250	*5000
	-3,0 m	kg	*3900	3750			*5250	4700	*7850	*7850	
1-DELIGE GIEK 	Blad achter	7,5 m	kg	*2650	*2650						
	6,0 m	kg	*2100	*2100			*3600	*3600			
	4,5 m	kg	*1950	*1950	*3800	2500	*4050	*4050			
	3,0 m	kg	*1950	*1850	*4150	2450	*5050	3900	*7250	*7250	
	1,5 m	kg	*2050	1800	*4550	2400	*6050	3700	*6150	*6150	
	0,0 m	kg	*2350	1850	*4800	2300	*6650	3550	*6500	*6500	
	-1,5 m	kg	*2900	2150	*4500	2300	*6450	3550	*9750	6700	*5000
	-3,0 m	kg	*3900	2900			*5250	3600	*7850	6850	
1-DELIGE GIEK 	Stabilisators voor + blad achter	7,5 m	kg	*2650	*2650			*3600	*3600		
	6,0 m	kg	*2100	*2100			*4050	*4050			
	4,5 m	kg	*1950	*1950	*3800	*3800	*4050	*4050			
	3,0 m	kg	*1950	*1950	*4150	3800	*5050	*5050	*7250	*7250	
	1,5 m	kg	*2050	*2050	*4550	3750	*6050	5900	*6150	*6150	
	0,0 m	kg	*2350	*2350	*4800	3650	*6650	5750	*6500	*6500	
	-1,5 m	kg	*2900	*2900	*4500	3650	*6450	5700	*9750	*9750	*5000
	-3,0 m	kg	*3900	*3900			*5250	*5250	*7850	*7850	

Armlengte 2500 mm



Na het verwijderen van de bak, het verbingsstuk of de cilinder kan het hefvermogen met de betreffende gewichten worden verhoogd.

A – Bereik vanaf zwenkmiddelpunt


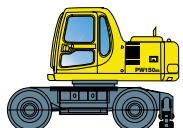
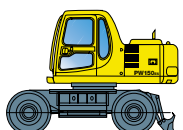
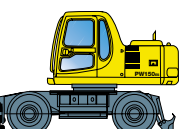
B – Hoogte bakhaak

C – Hefvermogens inclusief bak (462 kg), verbingsstuk (84 kg) en cilinder (92 kg)

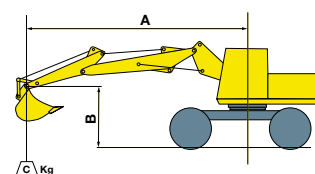
⊕ – Hefvermogen over achterkant

⊖ – Hefvermogen over zijkant of 360°

⊗ – Hefvermogen bij max. bereik

Armlengte	A	⊗		6,0 m		4,5 m		3,0 m		1,5 m	
		⊕	⊖	⊕	⊖	⊕	⊖	⊕	⊖	⊕	⊖
2-DELIGE GIEK 	Zonder stabilisators	7,5 m	kg	*2500	*2500						
	6,0 m	kg	*2050	*2050		*3800	3400				
	4,5 m	kg	*1900	1550	3800	2000	*4350	3350			
	3,0 m	kg	*1900	1350	3750	1950	*5500	3150	*8300	5950	
	1,5 m	kg	*2050	1300	3650	1850	5850	2950			
	0,0 m	kg	*2350	1350	3550	1800	5700	2800	*5350	5200	
	-1,5 m	kg	*2900	1600	3550	1800	5650	2800	*9100	5200	*4550
	-3,0 m	kg	*4150	2100			5700	2850	*8950	5300	
2-DELIGE GIEK 	Stabilisators achter	7,5 m	kg	*2500	*2500			*3800	*3800		
	6,0 m	kg	*2050	*2050			*4350	*4350			
	4,5 m	kg	*1900	*1900	*4000	3200	*4350	*4350			
	3,0 m	kg	*1900	*1900	*4450	3100	*5500	5050	*8300	*8300	
	1,5 m	kg	*2050	*2050	4400	3050	*6650	4750			
	0,0 m	kg	*2350	2250	4300	2950	6950	4650	*5350	*5350	
	-1,5 m	kg	*2900	2600	4300	2950	6900	4600	*9100	*9100	*4550
	-3,0 m	kg	*4200	3450			*6050	4650	*8950	*8950	
2-DELIGE GIEK 	Blad achter	7,5 m	kg	*2500	*2500						
	6,0 m	kg	*2050	*2050			*3800	*3800			
	4,5 m	kg	*1900	*1900	*4000	2450	*4350	4050			
	3,0 m	kg	*1900	1700	*4450	2400	*5500	3850	*8300	7400	
	1,5 m	kg	*2050	1650	*4950	2300	*6650	3650			
	0,0 m	kg	*2350	1700	*5300	2250	*7300	3500	*5350	*5350	
	-1,5 m	kg	*2900	2000	*5100	2250	*7150	3450	*9100	6600	*4550
	-3,0 m	kg	*4200	2650			*6050	3500	*8950	6700	
2-DELIGE GIEK 	Stabilisators voor + blad achter	7,5 m	kg	*2500	*2500			*3800	*3800		
	6,0 m	kg	*2050	*2050			*4350	*4350			
	4,5 m	kg	*1900	*1900	*4000	3850	*4350	*4350			
	3,0 m	kg	*1900	*1900	*4450	3800	*5500	*5500	*8300	*8300	
	1,5 m	kg	*2050	*2050	*4950	3700	*6650	5850			
	0,0 m	kg	*2350	*2350	*5300	3600	*7300	5700	*5350	*5350	
	-1,5 m	kg	*2900	*2900	*5100	3600	*7150	5650	*9100	*9100	*4550
	-3,0 m	kg	*4200	*4200			*6050	5700	*8950	*8950	

Armlengte 2500 mm



Na het verwijderen van de bak, het verbingsstuk of de cilinder kan het hefvermogen met de betreffende gewichten worden verhoogd.

A – Bereik vanaf zwenkmiddelpunt

B – Hoogte bakhaak

C – Hefvermogens inclusief bak (462 kg), verbingsstuk (84 kg) en cilinder (92 kg)

⊕ – Hefvermogen over achterkant

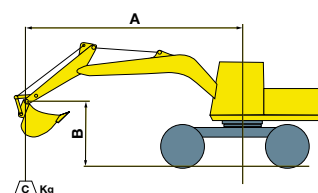
⊖ – Hefvermogen over zijkant of 360°

⊗ – Hefvermogen bij max. bereik

Opmerking: 1. Hefvermogens zijn gebaseerd op ISO 10567.
 2. Hefvermogens worden aangegeven voor a) 75% van het kantelvermogen
 b) 87% van het max. hydraulische hefvermogen
 3. De hefvermogens aangegeven met (*) worden beperkt door hydraulische vermogens.

Armlengte	A	360°		6,0 m		4,5 m		3,0 m		1,5 m	
Zonder stabilisators 	7,5 m	kg	*2000	*2000							
	6,0 m	kg	*1650	*1650	*2650	2050					
	4,5 m	kg	*1550	1450	*3400	2050	*3500	3400			
	3,0 m	kg	*1650	1250	3750	2000	*4500	3250	*6150	*6150	
	1,5 m	kg	*1650	1200	3650	1900	*5650	3000	*9100	5550	
	0,0 m	kg	*1850	1250	3550	1800	5700	2850	*6800	5200	
	-1,5 m	kg	*2200	1450	3500	1800	5650	2750	*9350	5150	*4300
	-3,0 m	kg	*3050	1900			5600	2750	*8600	5250	*7700
Stabilisators achter 	7,5 m	kg	*2000	*2000							
	6,0 m	kg	*1650	*1650	*2650	*2650					
	4,5 m	kg	*1550	*1550	*3400	3200	*3500	*3500			
	3,0 m	kg	*1550	*1550	*3800	3150	*4500	*4500	*6150	*6150	
	1,5 m	kg	*1650	*1650	*4300	3050	*5650	4850	*9100	*9100	
	0,0 m	kg	*1850	*1850	4300	2950	*6400	4650	*6800	*6800	
	-1,5 m	kg	*2200	*2200	4250	2950	*6500	4550	*9350	9100	*4300
	-3,0 m	kg	*3050	*3050			*5650	4500	*8600	*8600	*7700
Blad achter 	7,5 m	kg	*2000	*2000							
	6,0 m	kg	*1650	*1650	*2650	2500					
	4,5 m	kg	*1550	*1550	*3400	2500	*3500	*3500			
	3,0 m	kg	*1550	*1550	*3800	2450	*4500	3950	*6150	*6150	
	1,5 m	kg	*1650	*1550	*4300	2350	*5650	3700	*9100	6950	
	0,0 m	kg	*1850	1600	*4650	2250	*6400	3500	*6800	6600	
	-1,5 m	kg	*2200	1800	*4650	2250	*6500	3450	*9350	6550	*4300
	-3,0 m	kg	*3050	2350			*5650	3400	*8600	6650	*7700
Stabilisator voor + blad achter 	7,5 m	kg	*2000	*2000							
	6,0 m	kg	*1650	*1650	*2650	*2650					
	4,5 m	kg	*1550	*1550	*3400	*3400	*3500	*3500			
	3,0 m	kg	*1550	*1550	*3800	*3800	*4500	*4500	*6150	*6150	
	1,5 m	kg	*1650	*1650	*4300	3700	*5650	*5650	*9100	*9100	
	0,0 m	kg	*1850	*1850	*4650	3600	*6400	5700	*6800	*6800	
	-1,5 m	kg	*2200	*2200	*4650	3600	*6500	5650	*9350	*9350	*4300
	-3,0 m	kg	*3050	*3050			*5650	5600	*8600	*8600	*7700

Armlengte 3000 mm

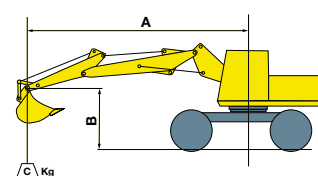


Na het verwijderen van de bak, het verbindingstuk of de cilinder kan het hefvermogen met de betreffende gewichten worden verhoogd.

- A – Bereik vanaf zwenkmiddelpunt
- B – Hoogte bakhaak
- C – Hefvermogens inclusief bak (462 kg), verbindingstuk (84 kg) en cilinder (92 kg)
- Hefvermogen over achterkant
- Hefvermogen over zijkant of 360°
- Hefvermogen bij max. bereik

Armlengte	A	360°		6,0 m		4,5 m		3,0 m		1,5 m	
Zonder stabilisators 	7,5 m	kg	*1900	*1900							
	6,0 m	kg	*1550	*1550	*2900	2050					
	4,5 m	kg	*1450	1300	*3600	2000	*3750	3350			
	3,0 m	kg	*1500	1150	3700	1950	*4900	3150	*6950	6100	
	1,5 m	kg	*1550	1100	3600	1850	5850	2950	*6550	5400	
	0,0 m	kg	*1750	1150	3500	1750	5650	2750	*5550	5100	
	-1,5 m	kg	*2150	1300	3450	1700	5550	2700	*8050	5050	*3850
	-3,0 m	kg	*2950	1700	3500	1750	5600	2700	*9700	5150	*7050
Stabilisators achter 	7,5 m	kg	*1900	*1900							
	6,0 m	kg	*1550	*1550	*2900	*2900					
	4,5 m	kg	*1450	*1450	*3600	3200	*3750	*3750			
	3,0 m	kg	*1500	*1500	*4100	3100	*4900	*4900	*6950	*6950	
	1,5 m	kg	*1550	*1550	4350	3000	*6200	4750	*6550	*6550	
	0,0 m	kg	*1750	*1750	4250	2900	6900	4550	*5550	*5550	
	-1,5 m	kg	*2150	*2150	4200	2850	6800	4500	*8050	*8050	*3850
	-3,0 m	kg	*2950	2800	4250	2900	*6500	4500	*9700	9100	*7050
Blad achter 	7,5 m	kg	*1900	*1900							
	6,0 m	kg	*1550	*1550	*2900	2500					
	4,5 m	kg	*1450	*1450	*3600	2450	*3750	*3750			
	3,0 m	kg	*1500	*1500	*4100	2400	*4900	3850	*6950	*6950	
	1,5 m	kg	*1550	1400	*4700	2300	*6200	3600	*6550	*6550	
	0,0 m	kg	*1750	1500	*5100	2200	*7050	3450	*5550	*5550	
	-1,5 m	kg	*2150	1650	*5150	2150	*7200	3350	*8050	6450	*3850
	-3,0 m	kg	*2950	2150	*4300	2200	*6500	3400	*9700	6550	*7050
Stabilisators voor + blad achter 	7,5 m	kg	*1900	*1900							
	6,0 m	kg	*1550	*1550	*2900	*2900					
	4,5 m	kg	*1450	*1450	*3600	*3600	*3750	*3750			
	3,0 m	kg	*1500	*1500	*4100	3750	*4900	*4900	*6950	*6950	
	1,5 m	kg	*1550	*1550	*4700	3650	*6200	5850	*6550	*6550	
	0,0 m	kg	*1750	*1750	*5100	3550	*7050	5650	*5550	*5550	
	-1,5 m	kg	*2150	*2150	*5150	3500	*7200	5550	*8050	*8050	*3850
	-3,0 m	kg	*2950	*2950	*4300	3550	*6500	5600	*9700	*9700	*7050

Armlengte 3000 mm



Na het verwijderen van de bak, het verbindingstuk of de cilinder kan het hefvermogen met de betreffende gewichten worden verhoogd.

- A – Bereik vanaf zwenkmiddelpunt
- B – Hoogte bakhaak
- C – Hefvermogens inclusief bak (462 kg), verbindingstuk (84 kg) en cilinder (92 kg)
- Hefvermogen over achterkant
- Hefvermogen over zijkant of 360°
- Hefvermogen bij max. bereik

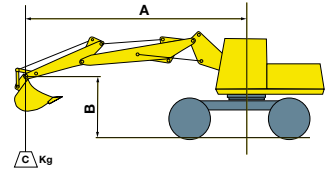
Opmerking: 1. Hefvermogens zijn gebaseerd op ISO 10567.
 2. Hefvermogens worden aangegeven voor a) 75% van het kantelvermogen
 b) 87% van het max. hydraulische hefvermogen
 3. De hefvermogens aangegeven met (*) worden beperkt door hydraulische vermogens.

Armlengte	A	6,0 m		4,5 m		3,0 m		1,5 m	

ROTATIEARM	Stabilisators voor + blad achter	7,5 m	kg	*1850	*1850	6,0 m		4,5 m		3,0 m		1,5 m	
			6,0 m	kg	*1550	1550	*2850	*2850					
	4,5 m	kg	*1400	*1400	*3400	*3400	*3600	*3600					
	3,0 m	kg	*1400	*1400	*3850	*3850	*4650	*4650	*6700	*6700			
	1,5 m	kg	*1500	*1500	*4400	4250	*5850	*5850	*6600	*6600			
	0,0 m	kg	*1700	*1700	*4800	4100	*6650	*6650	*5650	*5650			
	-1,5 m	kg	*2050	*2050	*4800	4050	*6750	6650	*8200	*8200	*3950	*3950	
	-3,0 m	kg	*2850	*2850	*3700	*3700	*6050	*6050	*9050	*9050			

ROTATIEARM	Stabilisators voor + achter	7,5 m	kg	*1850	*1850	6,0 m		4,5 m		3,0 m		1,5 m	
			6,0 m	kg	*1550	1550	*2850	*2850					
	4,5 m	kg	*1400	*1400	*3400	*3400	*3600	*3600					
	3,0 m	kg	*1400	*1400	*3850	3550	*4650	*4650	*6700	*6700			
	1,5 m	kg	*1500	*1500	*4400	3400	5500	*5850	*6600	*6600			
	0,0 m	kg	*1700	*1700	*4800	3300	5250	*6650	*5650	*5650			
	-1,5 m	kg	*2050	*2050	*4800	3250	5150	6550	*8200	*8200	*3950	*3950	
	-3,0 m	kg	*2850	*2850	*3700	3300	5200	*6050	*9050	*9050			

Rotatiearm 2600 mm



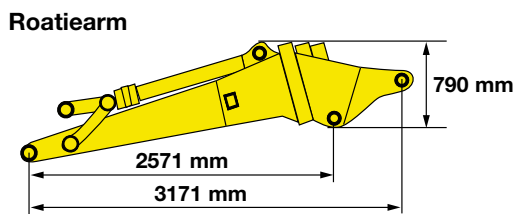
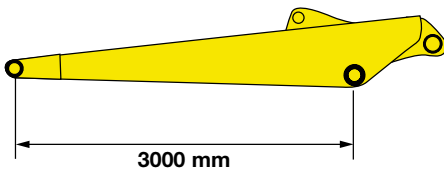
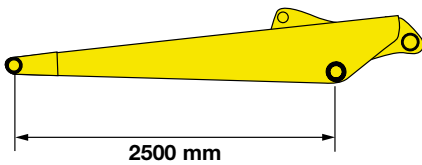
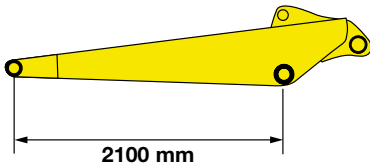
Na het verwijderen van de bak, het verbindingstuk of de cilinder kan het hefvermogen met de betreffende gewichten worden verhoogd.

DIEPLEPEL-HULPSTUKKEN

PW150ES-6

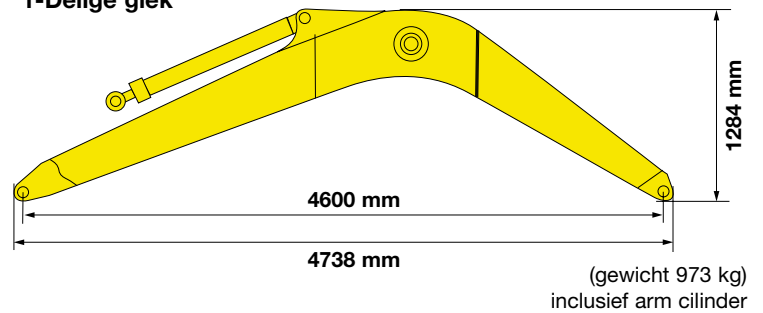
Technische gegevens en uitrusting kunnen afwijken afhankelijk van plaatselijke beschikbaarheid

ARM

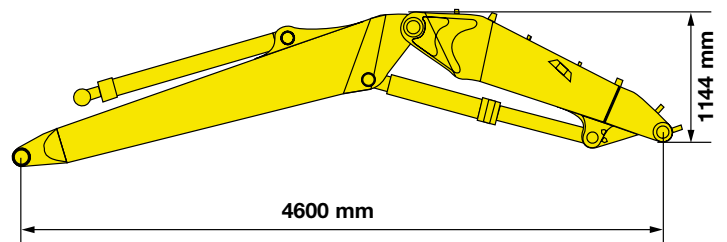


GIEK

1-Delige giek



2-Delige giek

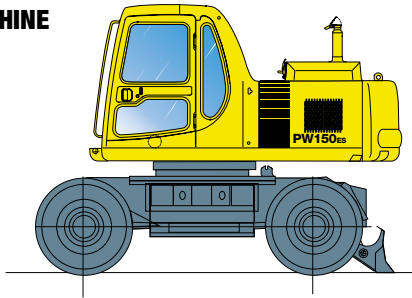


AFMETINGEN EN GEWICHTEN VAN ONDERDELEN

PW150ES-6

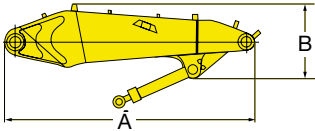
(BENADERENDE GEWICHTEN)

BASISMACHINE



Bandenmaat	Gewicht			
	Blad achter	Stabilisator achter	Blad achter + stabilisator voor	Stabilisator rondom
10,00 - 20 16 PR x 8	12650 kg	13020 kg	13470 kg	13840 kg

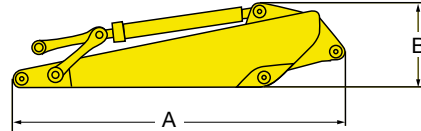
1-DELIGE GIEK MET ARMCILINDER



A	B	Gewicht
2125 mm	582 mm	534 kg

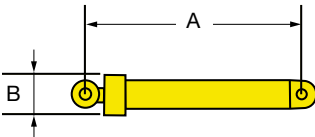
(incl. giekverstelcilinder)

ARM MET BAKCILINDER EN VERBINDINGSSTUK



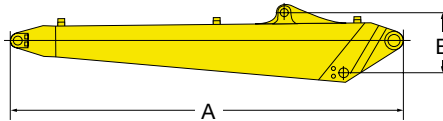
Armlengte	2100 mm	2500 mm	3000 mm	Rotatiearm
A	2850 mm	3251 mm	3750 mm	3310 mm
B	644 mm	593 mm	644 mm	805 mm
Gewicht	393 kg	434 kg	546 kg	1095 kg

HEFCILINDER



	2-delige giek		1-delige giek
	Eerste giek	Tweede giek	
A	1500 mm	1125 mm	1500 mm
B	178 mm	232 mm	162 mm
Gewicht	123 kg (x2)	183 kg	110,5 kg (x2)

TWEEDE GIEK MET ARMCILINDER



A	B	Gewicht
3378 mm	667 mm	627 kg

(incl. armcilinder)

BAK- EN ARMCOMBINATIE

Bakinhoud (opgehoopt)		Bakbreedte (mm)	Gewicht (kg)	Max. dichtheid (ton/m³)			
SAE (m³)	CECE (m³)			2100 mm	2500 mm	3000 mm	Rotatiearm
0,20	0,19	400	270	○	○	○	○
0,27	0,25	450	300	○	○	○	○
0,41	0,37	600	420	○	○	○	○
0,48	0,44	700	445	○	○	○	○
0,55	0,50	800	460	○	○	○	○
0,62	0,57	900	495	○	○	○	○
0,69	0,63	1000	530	○	○	□	□
0,76	0,69	1100	550	○	○	□	□
0,83	0,76	1200	575	○	□	△	△
0,90	0,82	1300	605	○	□	△	△
0,97	0,89	1400	630	□	△	-	-
1,14	1,04	1400	675	△	-	-	-

Er is een grote keuze aan bak- en armcombinaties leverbaar.
Voor meer informatie neemt u best contact op met uw plaatselijke verdeler.

○ : Gewicht van het materiaal tot 1,8 t/m³
□ : Gewicht van het materiaal tot 1,5 t/m³
△ : Gewicht van het materiaal tot 1,2 t/m³
- : Niet van toepassing

KRACHTEN VOOR BAK EN ARM

Armlengte	2100 mm	2500 mm	3000 mm	Drehstiel
Graafkracht bak	8900 kg	8900 kg	8900 kg	8900 mm
Graafkracht bak, 'Power max'	9700 kg	9700 kg	9700 kg	9700 mm
Haalkracht v.d. arm	6700 kg	5600 kg	4690 kg	5400 mm
Haalkracht v.d. arm, 'Power max'	7300 kg	6100 kg	5110 kg	5900 mm

HYDRAULISCHE GRAAFMACHINE PW150ES-6



STANDAARD UITRUSTING

De standaard en optionele uitrusting kan variëren. Raadpleeg uw Komatsu dealer voor meer informatie.

- Accu's (2 x 12 Volt, 95 Ah)
- Achteruitkijkspiegels (rechts en links)
- Automatische ontluchting brandstofleiding
- Automatisch opwarmingssysteem voor motor
- Automatische toerentalverlager
- Bedieningshendels (verstelbaar)
- Beveiliging tegen oververhitting van de motor
- Brandstofregelknop
- Cabine: Geluidsgeïsoleerde weerbestendige cabine met veiligheidsglas, opklapbare voorruit met vergrendeling, afneembare onderste voorruit, vergrendelbare deur, vloermat, ruitenwisser met intervallenschakeling, sigarettenaansteker en asbak
- Claxon, elektrisch
- Dubbel uitgevoerd remsysteem met oliebadremmen
- Hydraulisch circuit voor grieper en breker (HCU)
- Hydraulische systemen: gecombineerd pomp- en motorregelsysteem (PEMC) en elektronische HydraMind
- Instrumentenpaneel: Elektronisch controle- en bedieningsconsole
- Koelventilator (aanzuigtype)
- Luchtfilerement met automatische stofafvoer en stofindicator
- Overlastsignalering
- Power max en Swift slow down functie
- Radiateur en oliekoeler met stoffilter
- Rijsysteem: hydrostatisch
- Selectiesysteem met 5 bedrijfstanden
- Slangbreukventiel hefcilinders
- Startmotor: 24 Volt, 5,5 kW
- Vandalismebestendige sloten
- Verwarming
- Vol automatische transmissie 3 standen
- Volledig verstelbare geveerde stoel
- 45 amp. dynamo

OPTIONELE UITRUSTING

- Airco
- Bladen
- Brandblusser
- Brandstofvulpomp
- Brede banden (18R 19.5 x 4)
- Extra gereedschapkist
- Extra werkklamp
- Komatsu graafbakken
- Koudweer accu
- Rotatie arm
- Ruitensproeier
- Ruitenwisser onder
- Slangbreukventiel voor armcilinder
- Stereo radiocassettespeler
- Transmissie bescherming
- Verwarmde stoel
- Zwaailicht
- 2 of 4 Stabilisators

KOMATSU

**Komatsu Europe
International N.V.**

Mechelsesteenweg 586
B 1800 VILVOORDE (BELGIUM)

Tel. (32)2/255 24 11
Fax (32)2/252 19 81