

HYDRAULISCHE GRAAFMACHINE PW170ES-6

KOMATSU



De afgebeelde machine kan per land afwijken. Dit is afhankelijk van de specificaties

active

De PW170ES-6 is ontworpen en gebouwd in Europa, conform de voorkeuren en eisen van de Europese markt en biedt het ultieme evenwicht tussen productiviteit, betrouwbaarheid en bestuurderscomfort. HydraMind, het gepatenteerde hydraulische systeem van Komatsu, staat garant voor een perfecte machinebediening overeenkomstig veelzijdige bedrijfsriteria die altijd perfect op de specifieke taak zijn afgestemd.

HYDRAULISCHE GRAAFMACHINE

PW170ES-6

VLEIOWIELVERMOGEN: 91 kW (121 PK) SAEJ 1349

CAPACITEIT LAADBAK: TOT 1,14 m³ SAE

GEWICHT: TOT 18400 kg

POWER S-6





Hydraulische graafmachines dienen flexibel te zijn, eenvoudig te bedienen en snel en veilig te kunnen rijden. Van het intelligente hydraulisch systeem HydrauMind tot de prestaties van de aandrijving voldoet de PW170ES-6 aan al deze eisen. En is de PW170ES-6 één van de meest geavanceerde graafmachines die nu op de markt verkrijgbaar is.

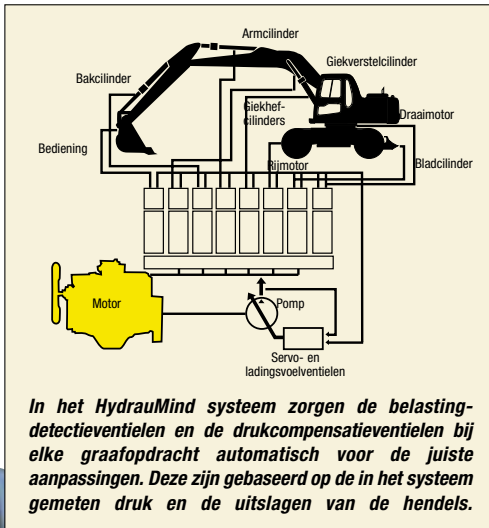
Inhoudsopgave

- 4 HydrauMind
- 6 Flexibiliteit
- 8 Eenvoudige bediening
- 10 Comfort en veiligheid
- 12 Servicewerkzaamheden
- 13 Technische specificaties
- 14 Afmetingen
- 16 Werkbereik
- 19 Hefcapaciteit
- 22 Afmetingen/gewichten onderdelen
- 24 Standaard en optionele uitrusting

**ZOALS ALLE -6 SERIE GRAAFMACHINES
IS OOK DE PW170ES-6 UITGEVOERD MET HYDRAUMIND,
KOMATSU'S UNIEKE HYDRAULISCHE SYSTEEM**

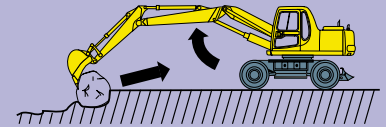


Wat is HYDRAUMIND?

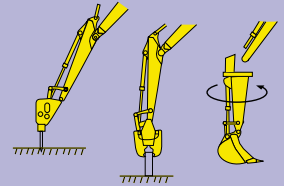


HydraMind is één van de meest intelligente hydraulische systemen die op de markt verkrijgbaar zijn en is een eigen ontwikkeling van Komatsu.

Voor HydraMind zijn meer dan 200 patenten aangevraagd. Een bewijs dat de hydraulische technologie van Komatsu van wereldklasse is.



Door zacht gesteente graven of rotsblokken opgraven gaat eenvoudig omdat het systeem het heffen van de giek nauwkeurig regelt en voorkomt dat de snijrand van de bak wegglijdt.



Het modulaire ontwerp van HydraMind maakt het mogelijk om snel extra hydraulische circuits toe te voegen.

De voordelen van HYDRAUMIND

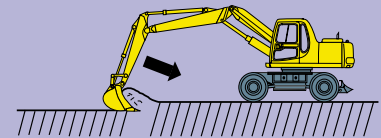
Vermogen, veelzijdigheid, manoeuvreerbaarheid, bestuurbaarheid... zeg het maar. Nog nooit was een graafmachine zo eenvoudig te bedienen, zo natuurlijk, zo intuïtief en zo direct.

Als bijvoorbeeld bij het graven de grond verandert...

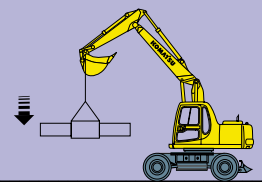
U hoeft niet na te denken over het veranderen van de uitslagen van de hendels omdat HydraMind direct, stil en automatisch de juiste hoeveelheid olie naar de cilinders stuurt om met de juiste druk op de verandering in te spelen.

Als u de boom, arm en bak gelijktijdig beweegt...

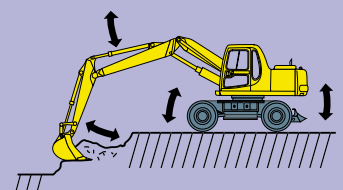
Alle onderdelen werken op natuurlijke wijze samen en geven de optimale combinatie van snelheid en vermogen. Alsof het uw eigen hand is.



De bak volledig vullen gaat eenvoudig omdat tijdens gelijktijdige handelingen de werkuitrusting bij maximaal vermogen langzaam kan worden verplaatst.



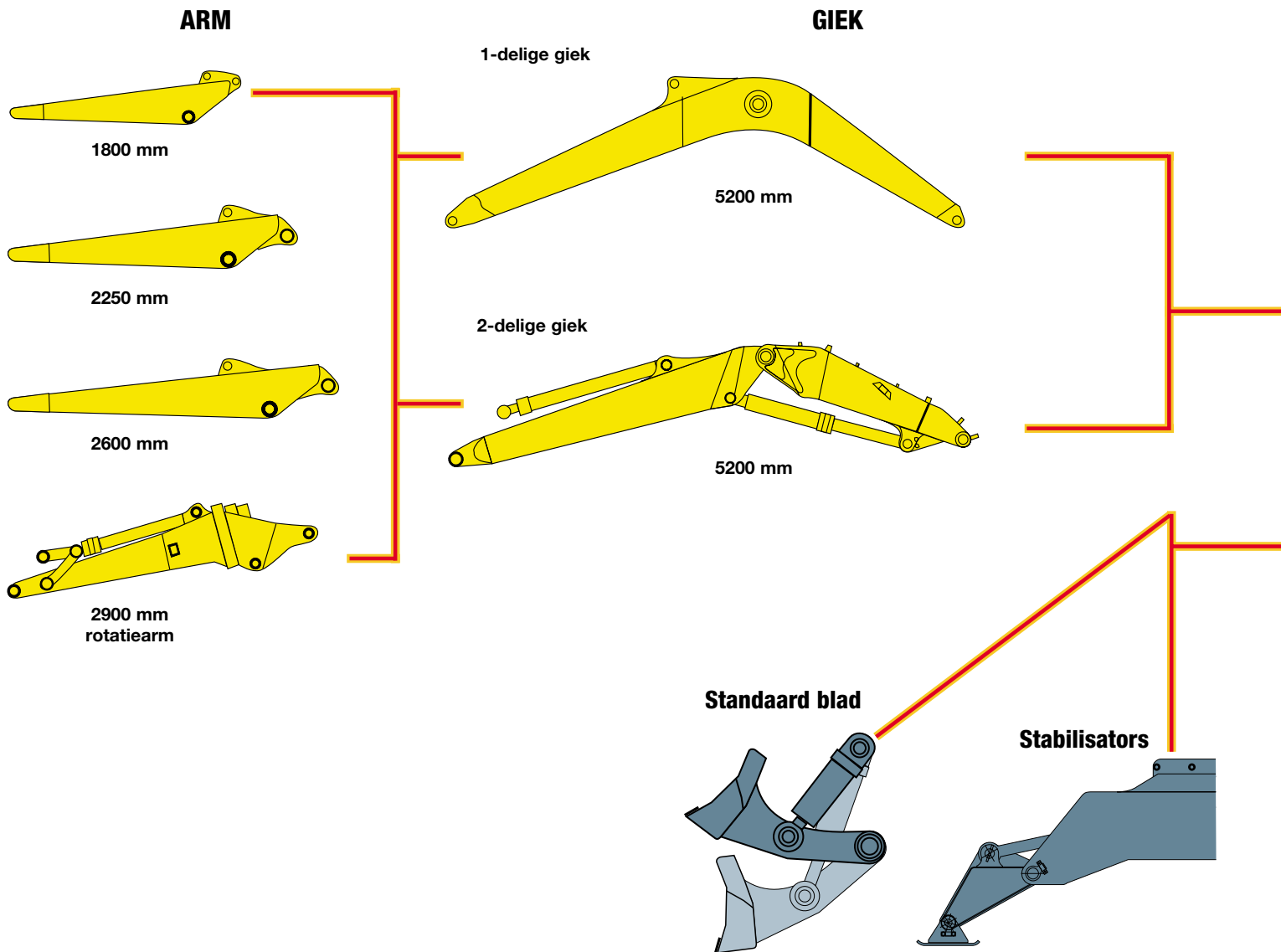
Hoge nauwkeurigheid omdat het systeem de snelheid constant houdt. Ongeacht het gewicht en de afmetingen van de lading.



Schudden van het chassis tijdens gelijktijdige handelingen wordt geminimaliseerd omdat de belasting geen wijzigingen in de snelheid van de werkuitrusting veroorzaakt.



FLEXIBILITEIT



Extra hydraulische circuits

Standaard is de machine voorzien van een extra dubbelwerkend hydraulisch circuit. Dit circuit wordt elektrisch bediend via de handbedieningshendels.

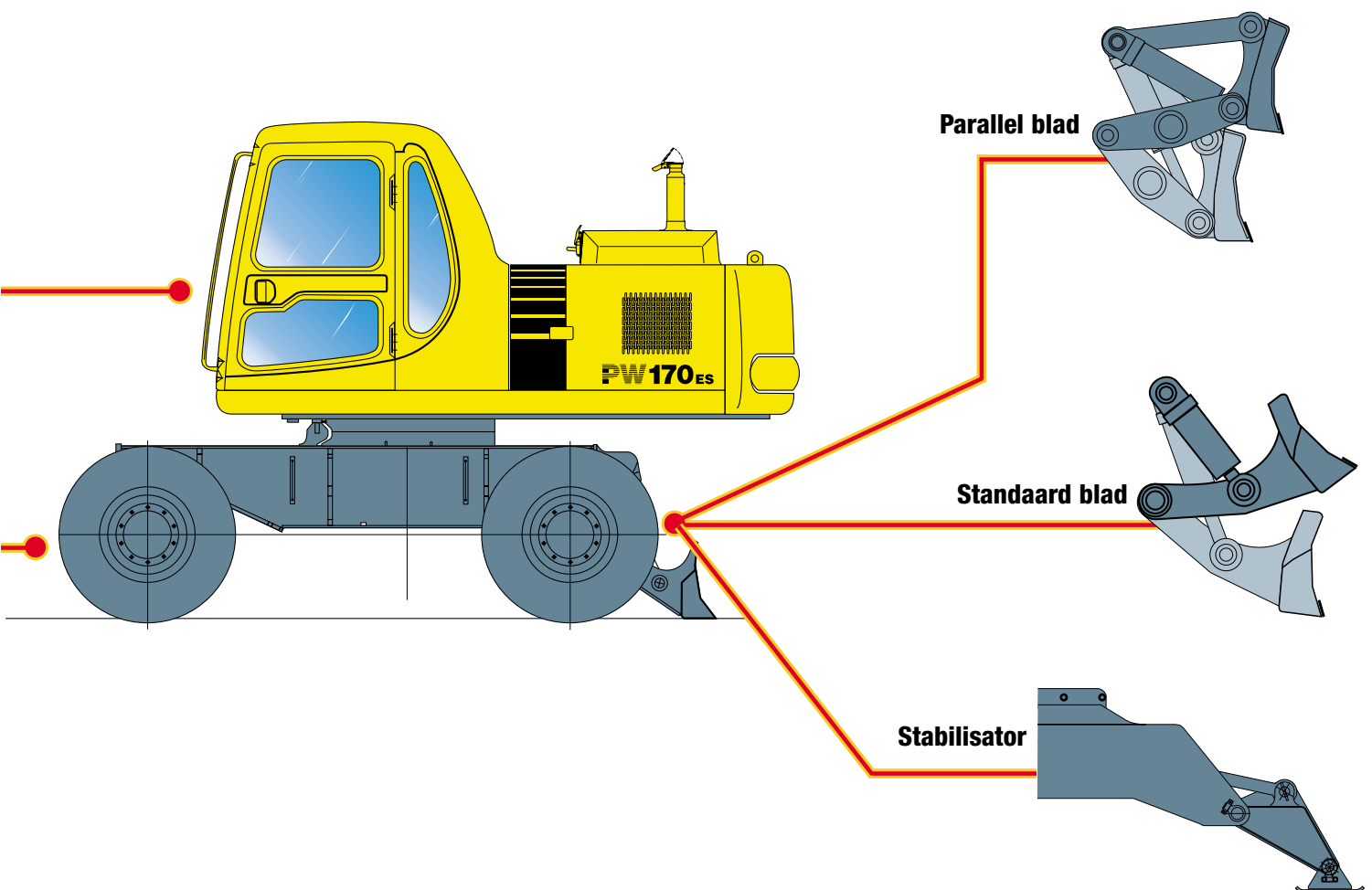


Stabilisators

Voor zowel de voor- als achterzijde van de machine zijn onafhankelijk regelbare stabilisators als optie verkrijgbaar. De stabilisators hebben standaard cilinderbeschermers.



De PW170ES-6 kan worden voorzien van een groot aantal graaf-
uitrustingsstukken en uitrustingen voor het onderstel.
De machine kan bijna elke opdracht moeiteloos uitvoeren.



Gereedschapsset

Aan beide zijden van het onderstel kunnen duurzame, afsluitbare gereedschapskisten worden aangebracht. Optioneel kan ook nog een gereedschapsrek geleverd worden voor beide gereedschapskisten.



Grondschiufblad

Het standaard blad is als optie verkrijgbaar voor de zowel de voor- als achterzijde. Een parallel actieblad is als optie verkrijgbaar voor de achterzijde van de machine.



EENVOUDIGE BEDIENING

Selectie werkmodi

Er werden 5 werkmodi ontwikkeld voor een optimale algemene machineprestatie voor zware, algemene, afwerk-, hef- en opbreektoeepassingen. De geselecteerde modus regelt de efficiëntste combinatie van motortoerental, pomptoerental en systeemdruk voor de specifieke taak.

De G/O-modus is bijzonder geschikt als algemene bedrijfsmodus met een aanzienlijke brandstofbesparing gemeten op basis van het aantal uitgegraven ton/liter brandstof.

Werkmodus	Toepassing	Voordeel
H/O	voor moeilijke toepassingen zoals zware uitgravingen en ladingen	<ul style="list-style-type: none"> • Maximale productie • Korte cyclustijden • Power Max/Swift Slow Down-Modi inschakelbaar
G/O	voor afwerktoepassingen met buitengewone brandstofbesparing	<ul style="list-style-type: none"> • Goede cyclustijden • Buitengewone brandstofbesparing • Power Max/Swift Slow Down-Modi inschakelbaar
F/O	voor afwerktoepassingen waarbij fijnregeling is vereist met op een specifieke taak afgestemde werkmaterialensnelheden	<ul style="list-style-type: none"> • Vlot afwerkingsvermogen • Arm op halve snelheid
L/O	voor precieze, krachtige heftoepassingen	<ul style="list-style-type: none"> • Hogere, continue ontlastingsdruk • Lagere snelheid • Fijnregeling
B/O	voor krachtige opbreekttoepassingen	<ul style="list-style-type: none"> • Optimale druk en stroming • Optimaal, motortoerental

Power Max./Swift Slow Down

Power Max kan worden geselecteerd door een joystickknop in te drukken voor een onmiddellijke krachtstoename om in moeilijke graafomstandigheden te kunnen doorbreken. Door de Swift Slow Down in de joystick te activeren, kunnen alle graafsnelheden worden gehalveerd om zo delicate afwerktoepassingen met een ultieme precisie uit te voeren.

Selectie	Toepassing	Resultaat
Hoger vermogen	Moeilijke graaftoepassingen	Gedurende 8.5 seconden 9% hoger werktuigvermogen
Lagere snelheid	Delicate toepassingen	De snelheid wordt gehalveerd. Zolang de joystickknop is ingedrukt, wordt het werktuigvermogen met 9% verhoogd.



“Active”-modus

Is productiviteit de topprioriteit, dan is de “Active”-modus het ideale supplement bij de 5 werkmodi. In deze modus liggen het motortoerental en de gieknaar-beneden-snelheid hoger, zodat de productiviteit tot 10% kan worden opgedreven tegenover de toepassingen in de H/O zware werkmodus.

Het nieuwe “Active”-logo met groene “+”teken is het bewijs dat de machine alle bekende “Active”-attributen van Komatsu heeft, plus een ruim nieuw aanbod in bestuurderscomfort in de cabine voor een betere, productiever werkomgeving.

active

De bedieningshendel aan de rechterkant wordt niet alleen gebruikt voor het bedienen van de standaard werkuitrusting, maar ook voor de uitrusting die aan het onderstel is bevestigd. Bij gebruik in combinatie met de keuzeschakelaar op het bedieningspaneel is een volledig onafhankelijke bediening van de stabilisators en het grondschuifblad mogelijk. Dit aspect zorgt samen met de automatische asblokkering dat de machine zeer snel kan worden gereden, gestabiliseerd en bediend.

Bediening van grijper/breker

Rechtsom draaien van de grijper. Wordt in de B.O. mode ook gebruikt voor bediening van de breker.

Bediening van de grijper

Linksom draaien van de grijper.



Bediening werkuitrusting aan onderstel

Na één druk op de toets kan de hendel worden gebruikt om de geselecteerde werkuitrusting aan het onderstel te bedienen.

Giekbediening

Na het bedienen van de onderstel-werkuitrusting zorgt één druk op de toets dat de hendel wordt gebruikt voor bediening van de giek.

De machinist heeft tijdens het rijden terecht het gevoel dat alles onder controle is. Van constante stuurkracht tot voorspelbare en nauwkeurige bediening van de rij- en rempedalen.



COMFORT EN VEILIGHEID

Tijdens het ontwerpproces zijn alle bronnen voor vermoeidheid van de machinist uitvoerig bestudeerd. Het resultaat is een cabine met een ongeëvenaarde ruimte en ergonomie met bovendien een aantrekkelijk laag trillings- en geluidsniveau.

Veel ruimte en comfort

De cabine biedt ongekend veel ruimte voor de machinist, met veel been- en hoofdruimte. Achter de stoel is veel ruimte beschikbaar voor het opbergen van persoonlijke eigendommen. De in meerdere richtingen verstelbare stoel en bedieningshendels kunnen voor iedereen exact in de juiste stand worden gezet, voor optimale bediening tijdens het rijden of graven.



Veilige en goede toegankelijkheid

Het instappen in de cabine kan niet eenvoudiger. Brede treden die perfect zijn geplaatst ten opzichte van de grote handrails aan beide zijden van de cabinedeur. De kantelbare stuurkolom draagt bij aan de goede toegankelijkheid. Nadat is plaatsgenomen kan het stuurwiel in elke gewenste stand worden vergrendeld.

Ergonomische bediening

Alle bedieningselementen, van de bedieningshendel tot het instelbare monitorpaneel, zijn ontworpen met oog op een ergonomische werkomgeving voor de gebruiker. Minder belangrijke bedienings-elementen zijn goed zichtbaar en bevinden zich op een schuingeplaatst bedieningspaneel.



Perfect zicht rondom

De grote panoramische ruiten en het grote zonnedak zorgen voor een perfect zicht rondom de machine. Het zicht naar voren wordt verder verbeterd door het gebruik van een door Komatsu gepatenteerd wissysteem. Als de ruitewisser niet wordt gebruikt, dan rust deze op de behuizing van de cabine en komt niet in contact met de voorruit. Dit zorgt niet alleen voor een optimaal zicht, maar voorkomt ook dat de wisserarm dient te worden verwijderd voordat u de voorruit kunt openen.

Flexibele asblokkering

De vooras heeft drie bedrijfsstanden. Deze standen kunnen met de rechter bedieningshendel worden gekozen:

Vrij

De as kan tijdens alle werkzaamheden vrij bewegen.

Automatisch

De as is in de ruststand geblokkeerd en wordt automatisch ontgrendeld zodra het rijpedaal wordt ingedrukt. Dit zorgt voor veilige en snelle manoeuvreerbaarheid op de bouwlocatie.

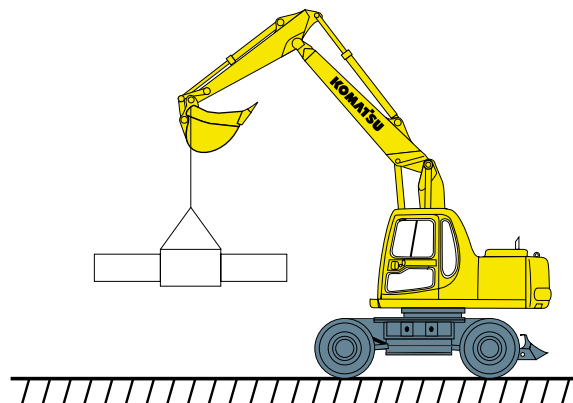
Geblokkeerd

De as is permanent geblokkeerd zodat de lading bij lage rijnsnelheid veilig kan worden verplaatst.



Veilig en nauwkeurig heffen

De machine is standaard uitgevoerd met veiligheidsventielen en een overlast signalering. In combinatie met het HydraMind systeem en het vermogen in de hefstand, zijn het veiligheidsniveau en het hefvermogen zeer hoog.



SERVICEWERKZAAMHEDEN

Snelle en effectieve service en diagnose zijn essentieel voor zowel het rendement van de machine als voor lage servicekosten.

Komatsu servicedienst

Via het Komatsu dealernetwerk is een volledige service en ondersteuning beschikbaar. Compleet met snelle levering van onderdelen via het Europese onderdelencentrum van Komatsu.



Zelfdiagnose

Het monitorpaneel is voorzien van een geavanceerd diagnosesysteem. Doet zich een ernstige storing voor, dan wordt de machinist direct gewaarschuwd. Kleine storingen worden in het geheugen opgeslagen en kunnen later door service-technici worden gecontroleerd. Het geheugen is erg belangrijk en stelt de service-technicus in staat om periodieke storingen snel op te sporen. Dit diagnosesysteem maakt het bovendien mogelijk om de toestand van de machine te controleren, zoals bijvoorbeeld het motor-toerental en de pompdrukken.

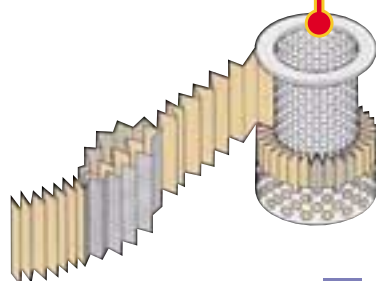


Toegankelijke serviceplaatsen

De machinist en de servicemedewerkers kunnen dankzij de grote handrails veilig op de machine klimmen en de grote motorkap en zijpanelen zorgen dat de serviceplaatsen goed toegankelijk zijn. Enkele detailpunten zijn de centraal geplaatste smeerpunten en een volledige afscherming van de turbo en van de V-snaren voor de koelventilator en de overige systemen.

Verlengde intervallen voor vervanging van hydraulische olie

De invoering van een nieuwe hybridefilter heeft het interval voor vervanging van de filter verlengd tot 500 uren en de olie zelf moet pas om de 5000 uren worden vervangen. Om er zeker van te zijn dat deze nieuwe intervallen worden gerespecteerd, werd een nieuwe oliewissel-indicator op het bedieningspaneel geplaatst. Deze waarschuwt de machinist wanneer een vooraf bepaald aantal uren is verstreken en geeft het telefoonnummer van het dichtstbijgelegen Komatsu-servicecenter.



MOTOR

Type 4 cilindrs, watergekoeld, directe insputing, Turbolader

Model Komatsu SA4D102-E1

Vliegwielvermogen SAE J1349 (Brutto) 93 kW (127 PS)
bij 2300 omw./min.
SAE J1349 (Netto) 91 kW (121 PK)
bij 2300 omw./min.

Boring x slag 102 mm x 120 mm

Cilinderinhoud 3,92 l

ELEKTRISCH SYSTEEM

Dynamo 24 V, 45 A

Accu's 2 x 12 V, 95 Ah

Startmotor 24 V, 5,5 kW

HYDRAULISCHE SYSTEMEN

Type HydraulMind. Gesloten centrumstelsysteem met belastinggevoelige en drukcompensatieventielen

Extra circuits Standard 1x dubbelwerkend
Max. 2x dubbelwerkende (afhankelijk van de uitvoering)

Hoofdpomp Plunjerpompen met variabele capaciteit voor giek, arm, bak, zwenk- en rijcircuit

Maximaal debiet 299 l/min

Instelling overdrukkelep: .. **Standard** 325 kg/cm²
Power Max 355 kg/cm²
Vorsteuerkreis 33 kg/cm²

STUURINRICHTING

Type Hydraulisch bediend via orbitrol ventiel; voeding via aparte tandwielpompe

Max. drukafstelling 150 kg/cm²

Minimum draaistraal 7200 mm
(tot midden van buitenste wiel)

TRANSMISSIE

Type Vol automatische aandrijving met permanente 4 wielaandrijving

Rijmotoren 2 axiale plunjer motoren met variabele debiet

Max. drukafstelling 355 kg/cm²

Rijstanden 3 rijstanden:
Hi mode 0 - 30 km/uur
Mi mode 0 - 10 km/uur
LO mode 0 - 3,5 km/uur

Een max. snelheidsbeperking van 20 km/uur is leverbaar als optie

Max. trekkracht 9500 kg (in MI en HI-mode) 30 km/uur
8400 kg (in MI en HI-mode) 20 km/uur
9500 kg (in MI en HI-mode) 20 km/uur (optie)

As: Voor 27.400 kg
Achter 33.100 kg

Oscillatie 7°, vergrendelbaar vanuit cabine

REMMEN

Type Dubbel uitgevoerd hydraulisch remsysteem met tandwielpompe

Bedrijfsrem Voetbediend; natte multi-disk schijfremmen geïntegreerd in de naven

Parkeerrem Elektrisch bediende natte multi-disk rem. Dit "drukvrrije" systeem bevindt zich in de transmissie

Max. drukafstelling 150 kg/cm²

SCHWENKWERK

Type Axiale plunjer motor aangedreven door planetaire dubbele tandreductiekast

Vergrendeling Elektrisch bediende oliebadschijfrem (in zwenkaandrijving) + mechanische pen

Zwenksnelheid 0 - 12 omw./min.

GELUIDSNIVEAU

ECC geluidsniveau

LwA extern 100 dB(A) [dynamisch vlg 95/27/EC]

LpA intern 79 dB(A) [dynamisch vlg 95/27/EC]

Blue angel certified

INHOUD KOEL- & SMEERSYSTEEM

Brandstoftank 250 l

Radiator 20 l

Motor 16 l

Zwenkmotor 4 l

Hydraulische tank 135 l

Transmissie/koppeling 1,1 l / 0,5 l

Differentieel Voor 15 l

Differentieel Achter 20 l

Planetaire wielnaven Voor 2,5 l

Planetaire wielnaven Achter 2,7 l

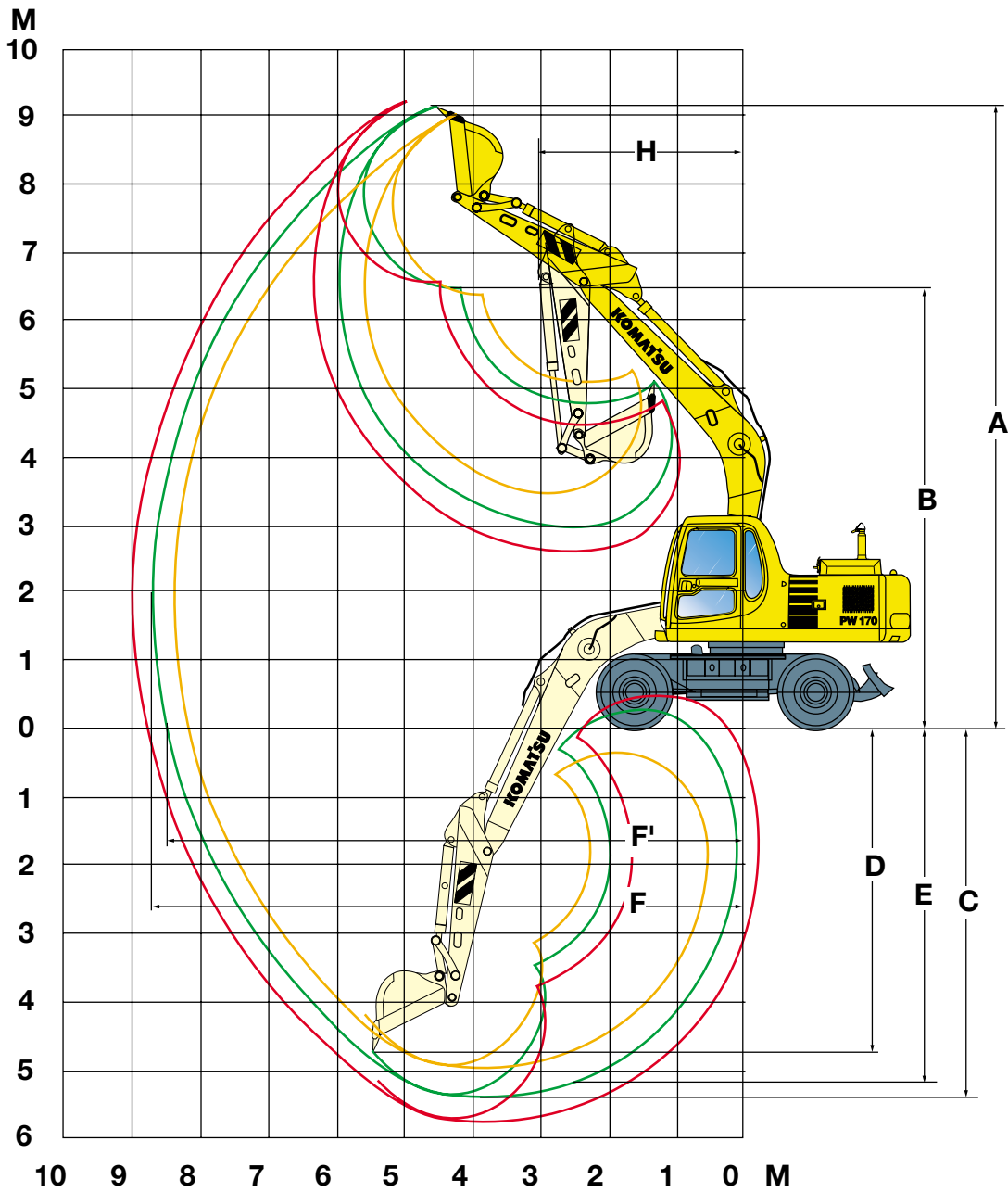
GEWICHT*

Armlengte 2.250 mm

Langte draaiarm 2.900 mm

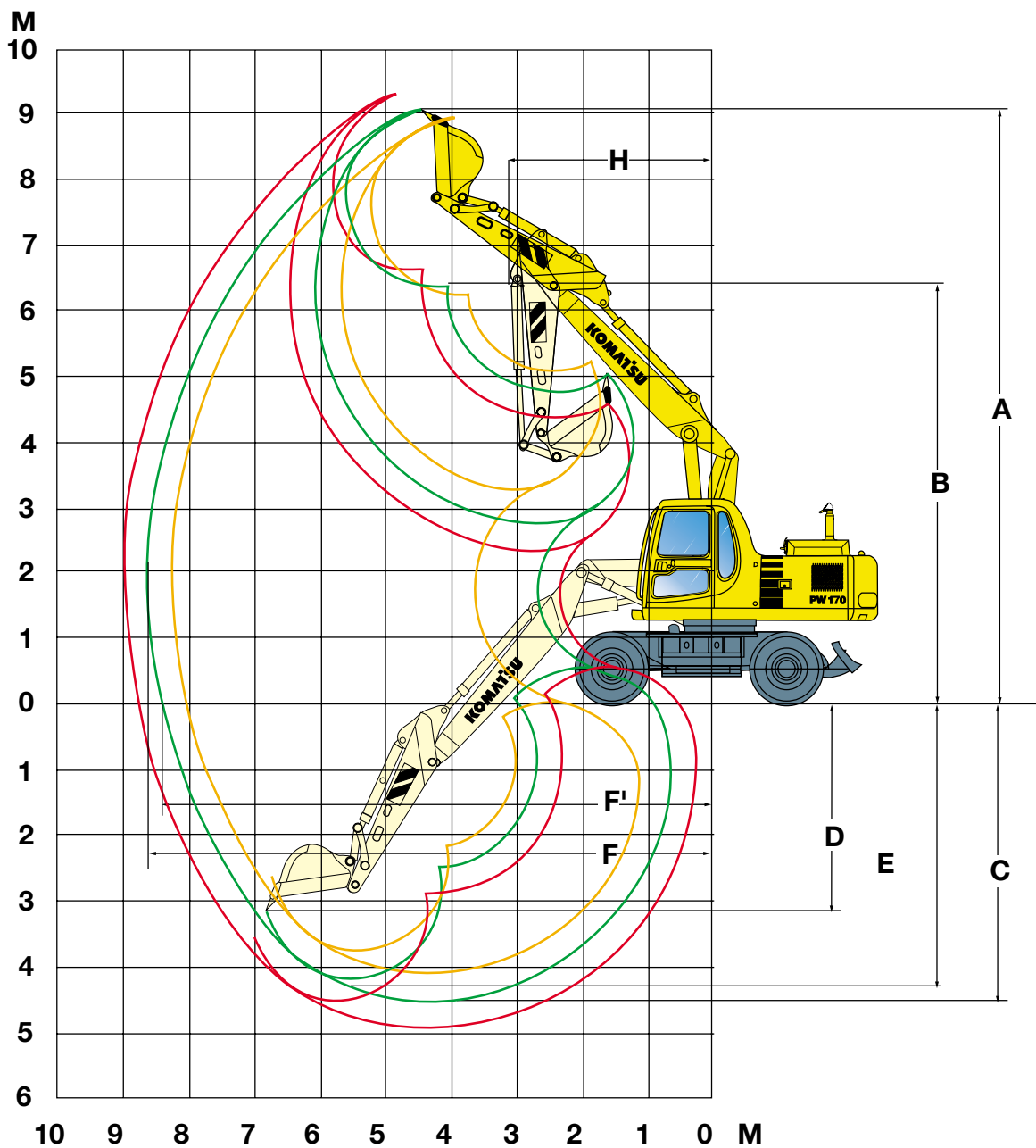
Type onderstel	Bedrijfgewicht 2-delige giek	Bedrijfgewicht 1-delige giek	Bedrijfgewicht rotatiearm met 2-delige giek
Achterblad	16300 kg	16050 kg	—
Achter stabilisator	16450 kg	16200 kg	—
Vier stabilisators	17300 kg	17050 kg	18400 kg
Stabilisators + blad	17140 kg	16890 kg	18240 kg

* Gewicht zonder bak



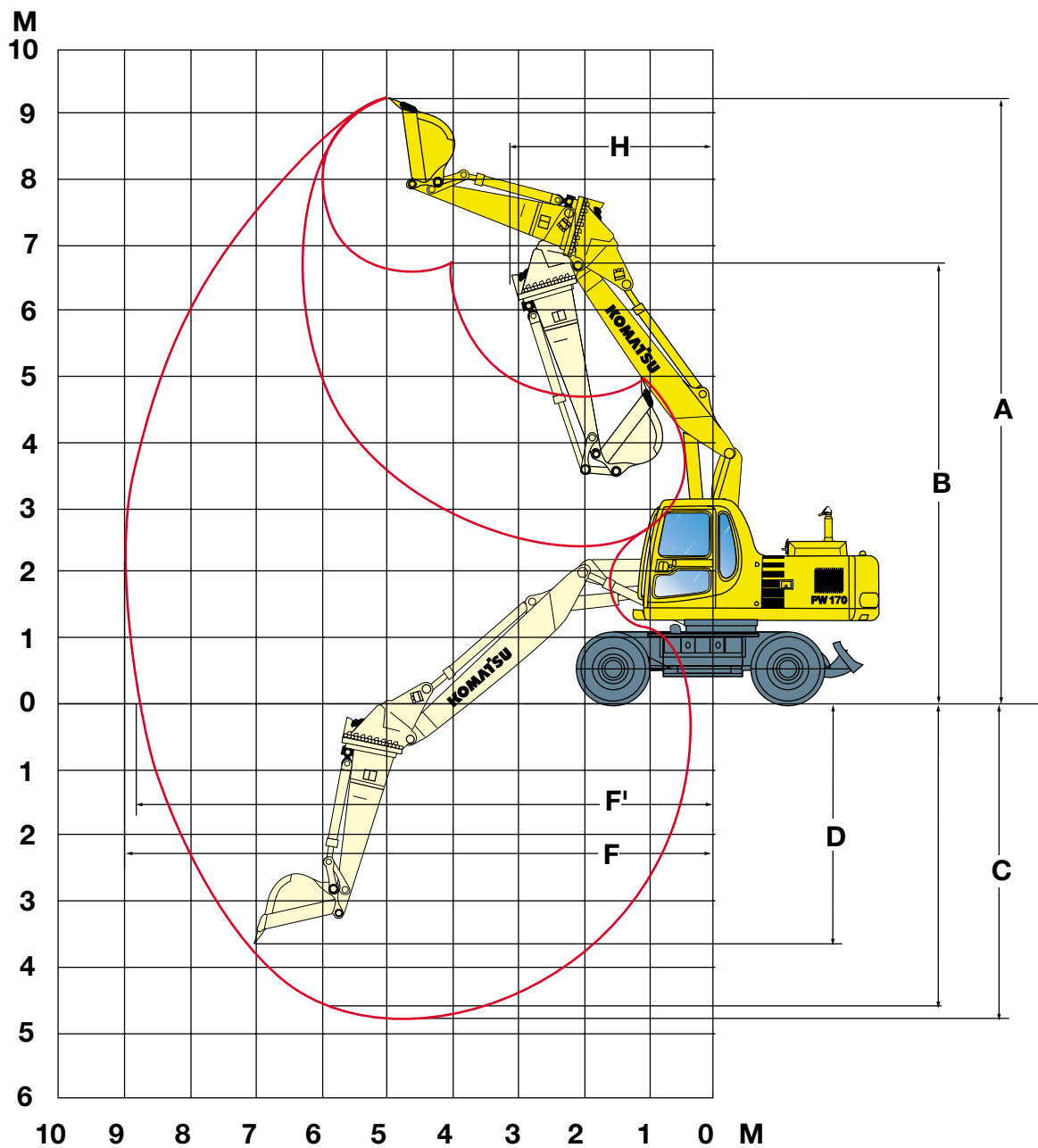
1- DELIGE GIEK

	1850 mm	2250 mm	2610 mm
Armlengte	1850 mm	2250 mm	2610 mm
A Max. graafhoogte	9046 mm	9125 mm	9202 mm
B Max. storthoogte	6369 mm	6470 mm	6565 mm
C Max. graafdiepte	4958 mm	5364 mm	5718 mm
D Max. graafdiepte voor verticale wand	4145 mm	4681 mm	5480 mm
E Max. graafdiepte voor 2500 mm vlakke vloer	4716 mm	5151 mm	5484 mm
F Max. graafbereik	8347 mm	8680 mm	8965 mm
F' Max. graafbereik op maaiveld	8131 mm	8461 mm	8753 mm
H Min. zwenkradius	3047 mm	3047 mm	3047 mm



2- DELIGE GIEK

	1850 mm	2250 mm	2610 mm
Armlengte	1850 mm	2250 mm	2610 mm
A Max. graafhoogte	8919 mm	9051 mm	9392 mm
B Max. storthoogte	6233 mm	6388 mm	6624 mm
C Max. graafdiepte	4812 mm	5212 mm	5614 mm
D Max. graafdiepte voor verticale wand	4140 mm	4547 mm	4948 mm
E Max. graafdiepte voor 2500 mm vlakke vloer	4696 mm	5103 mm	5510 mm
F Max. graafbereik	8272 mm	8633 mm	9017 mm
F' Max. graafbereik op maaiveld	8052 mm	8412 mm	8886 mm
H Min. zwenkradius	3183 mm	3183 mm	3183 mm



2- DELIGE GIEK + ROTATIEARM

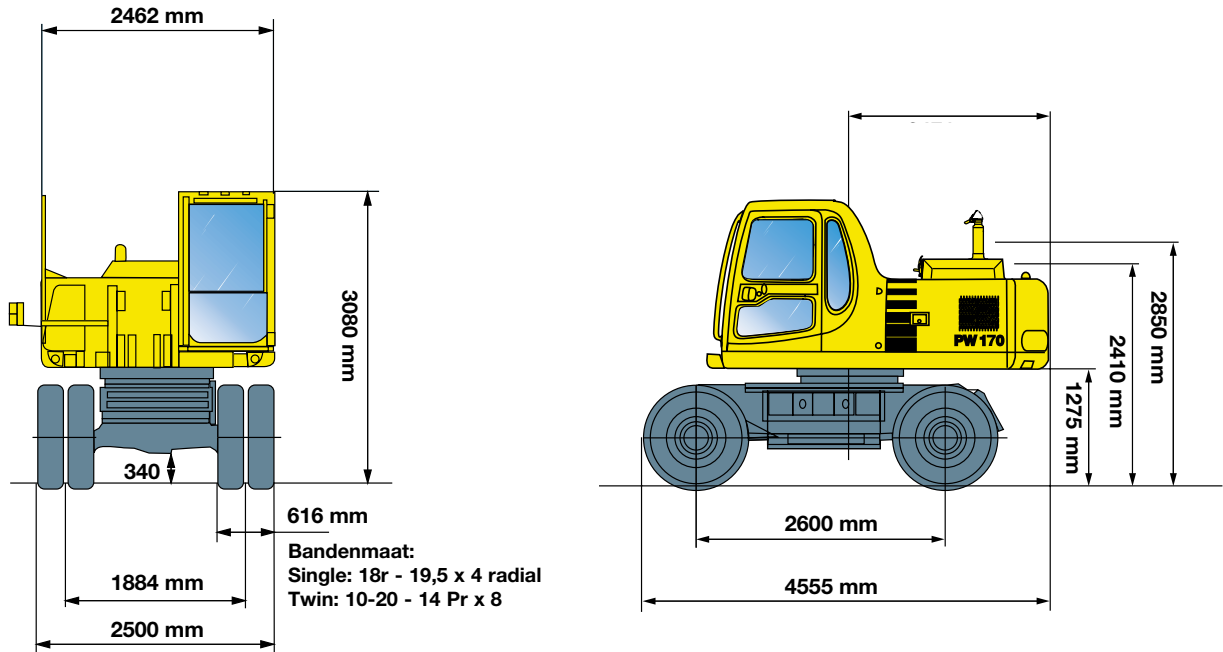
Armlengte	2900 mm
A Max. graafhoogte	9189 mm
B Max. storthoogte	6695 mm
C Max. graafdiepte	5683 mm
D Max. graafdiepte voor verticale wand	4859 mm
E Max. graafdiepte voor 2500 mm vlakke vloer	5581 mm
F Max. graafbereik	9065 mm
F' Max. graafbereik op maaiveld	8847 mm
H Min. zwenkradius	3224 mm

AFMETINGEN + ONDERSTEL

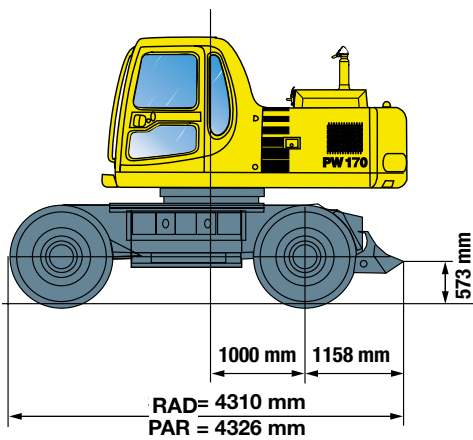
PW170ES-6

STD = standaard blad

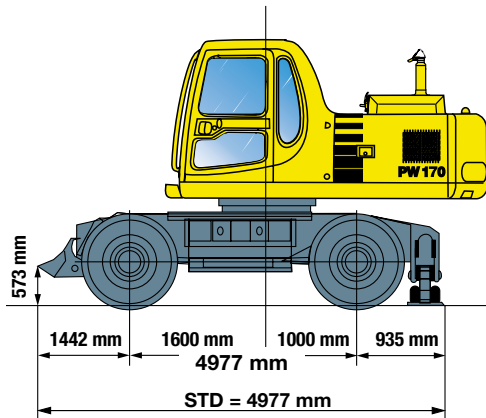
PAR = parallel blad



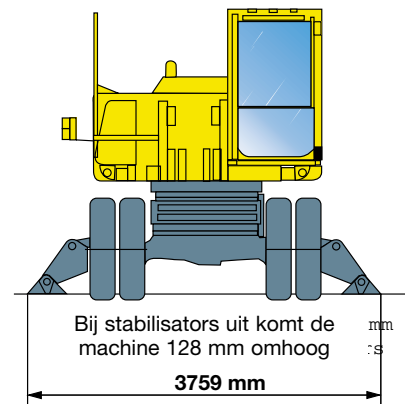
Onderstel met alleen schuifblad



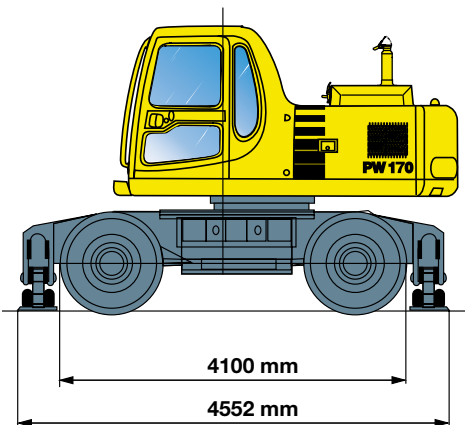
Onderstel met 1 set stabilisators achter + schuifblad voor



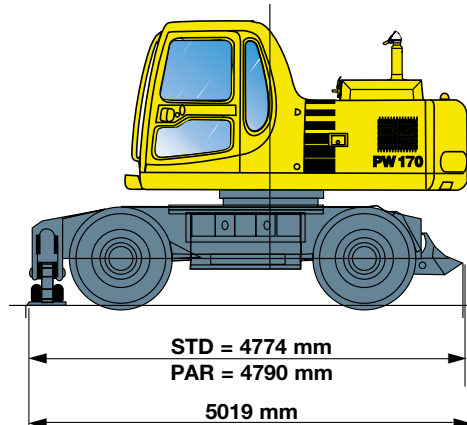
Onderstel met stabilisators uit



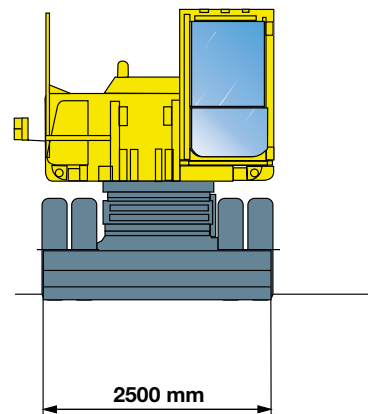
Onderstel met 4 stabilisators



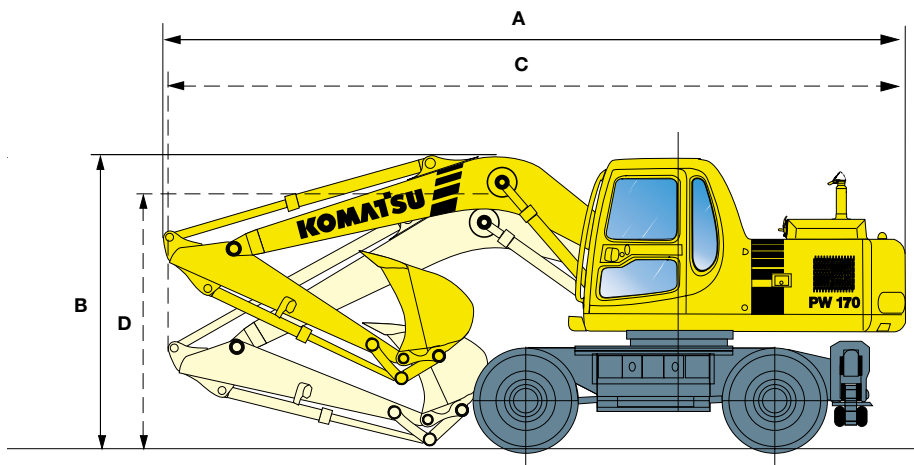
Onderstel met 1 set stabilisators voor + schuifblad achter



Onderstel met schuifblad



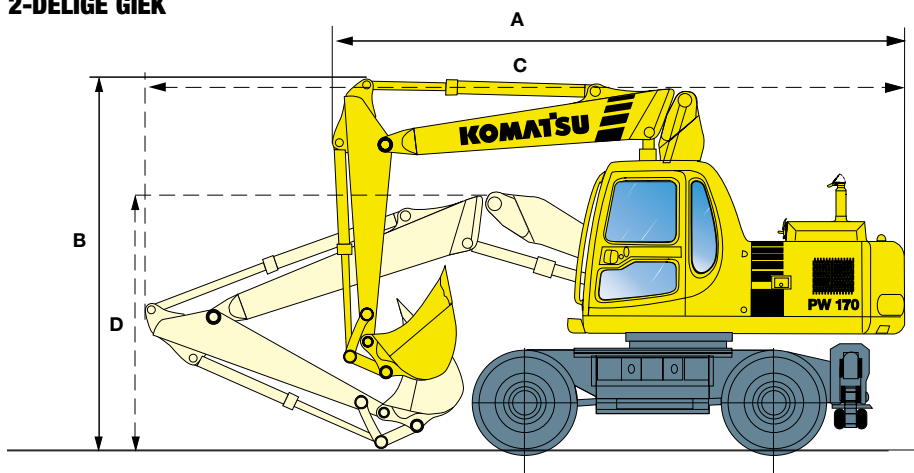
1-DELIGE GIEK



ARM	RIJDEN		TRANSPORT	
	A	B	C	D
1850	8624 mm	3374* mm	8609 mm	3127* mm
2250	8572 mm	3312* mm	8529 mm	3010* mm
2610	8563 mm	3141* mm	8467 mm	2902* mm

* Bis Oberkante Schlauchleitung

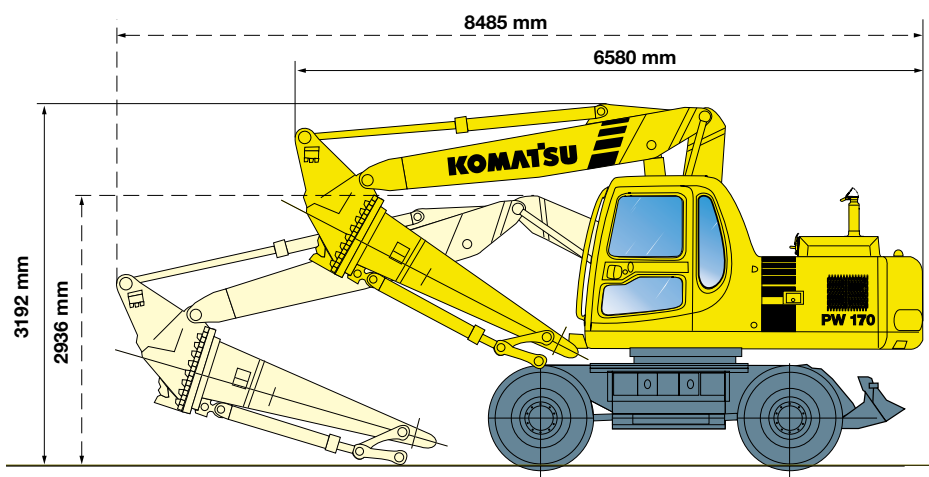
2-DELIGE GIEK



ARM	RIJDEN		TRANSPORT	
	A	B	C	D
1850	5827 mm	3995 mm	8611 mm	3038* mm
2250	6550 mm	3995 mm	8545 mm	3030* mm
2610	6960 mm	3960 mm	8515 mm	2844* mm

* Bis Oberkante Schlauchleitung

2-DELIGE GIEK + ROTATIE ARM



* Transportafmetingen voor machine met rotatie arm zijn exclusief graafbak

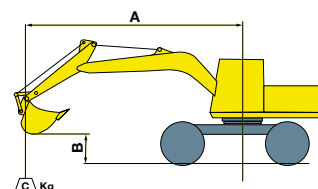
———— = Rijden
 - - - - - = Transport

A \ B	⊗		7,5 m		6,0 m		4,5 m		3,0 m	
	🔧	🔧	🔧	🔧	🔧	🔧	🔧	🔧	🔧	🔧

1-DELIJGE GIEK

	Blad achter	7,5 m	kg	*4300	*4300						
		6,0 m	kg	*3650	2700						
		4,5 m	kg	*3450	2050	*4350	2650	*5000	4400		
		3,0 m	kg	*3500	1750	*4750	2500	*6100	4000		
		1,5 m	kg	*3750	1650	*5250	2350	*7150	3650		
		0,0 m	kg	4050	1700	5400	2250	*7800	3450		
		-1,5 m	kg	*4550	1950	*5300	2250	*7350	3400	*9450	6550
		-3,0 m	kg	*4450	2550			*6200	3550	*8700	6800
		Stabilisators achter	7,5 m	kg	*4300	*4300					
		6,0 m	kg	*3650	*3650						
		4,5 m	kg	*3450	*3450	*4350	*4350	*5000	*5000		
		3,0 m	kg	*3500	3450	*4750	*4750	*6100	*6100		
		1,5 m	kg	*3750	3300	*5250	4600	*7150	*7150		
		0,0 m	kg	4250	3400	*5500	4500	*7600	7200		
		-1,5 m	kg	*4550	3850	*5300	4450	*7350	7150	*9450	*9450
		-3,0 m	kg	*4450	*4450			*6200	*6200	*8700	*8700
		Stabilisators voor + blad achter	7,5 m	kg	*4300	*4300					
		6,0 m	kg	*3650	*3650						
		4,5 m	kg	*3450	*3200	*4350	*4050	*5000	*5000		
		3,0 m	kg	*3500	2800	*4750	3900	*6100	*8100		
		1,5 m	kg	*3750	*2650	*5250	3750	*7150	5850		
		0,0 m	kg	*4250	2750	*5500	3600	*7600	5650		
		-1,5 m	kg	*4550	3100	*5300	3600	*7350	5600	*9450	*9450
		-3,0 m	kg	*4450	4050			*6200	5700	*8700	*8700
		Stabilisators rondom	7,5 m	kg	*4300	*4300					
		6,0 m	kg	*3650	*3650						
		4,5 m	kg	*3450	*3450	*4350	*4350	*5000	*5000		
		3,0 m	kg	*3500	*3500	*4750	*4750	*6100	*6100		
		1,5 m	kg	*3750	3450	*5250	4850	*7150	*7150		
		0,0 m	kg	*4250	*3600	*5500	4750	*7600	*7600		
		-1,5 m	kg	*4550	*4050	*5300	4700	*7350	*7350	*9450	*9450
		-3,0 m	kg	*4450	*4450			*8200	*8200	*8700	*8700

Armlengte 1800 mm



Na het verwijderen van de bak, het verbindingstuk of de cilinder kan het hefvermogen met de betreffende gewichten worden verhoogd.

A – Bereik vanaf zwenkmiddelpunt

B – Hoogte bakhaak

C – Hefvermogens inclusief bak (550 kg), verbindingstuk (84 kg) en cilinder (92 kg)

🔧 – Hefvermogen over achterkant

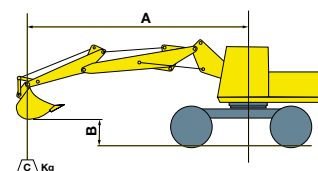
🔧 – Hefvermogen over zijkant of 360°

⊗ – Hefvermogen bij max. bereik

2-DELIJGE GIEK

	Blad achter	7,5 m	kg	*4250	3850			*4850	4450		
		6,0 m	kg	*3550	*2450			*4600	4500		
		4,5 m	kg	*3350	1950	*4950	2600	*5500	4300		
		3,0 m	kg	*3300	1700	*5450	2500	*7050	3950		
		1,5 m	kg	*3500	1650	5550	2350	*8550	3650		
		0,0 m	kg	*3850	1700	5450	2300	9050	3500		
		-1,5 m	kg	*4600	1950	5450	2250	9050	3500	*9050	6750
		-3,0 m	kg								
		Stabilisators achter	7,5 m	kg	*4250	*4250			*4850	*4850	
		6,0 m	kg	*3550	*3550	*4700	*4700	*4600	*4600		
		4,5 m	kg	*3350	*3350	*4950	*4950	*5500	*5500		
		3,0 m	kg	*3300	*3300	*5450	4800	*7050	*7050		
		1,5 m	kg	*3500	3250	5800	4650	*8550	7450		
		0,0 m	kg	*3850	3400	5700	4550	*9400	7300		
		-1,5 m	kg	*4600	3900	5700	4500	*9450	7250	*9050	*9050
		-3,0 m	kg								
		Stabilisators voor + blad achter	7,5 m	kg	*4250	*4250			*4850	*4850	
		6,0 m	kg	*3550	*3550	*4700	*4050	*4600	*4600		
		4,5 m	kg	*3350	*3050	*4950	4000	*5500	*5500		
		3,0 m	kg	*3300	*2700	*5450	3900	*7050	6250		
		1,5 m	kg	*3500	*2600	*5950	3750	*8550	5850		
		0,0 m	kg	*3850	2750	*6550	3650	*9400	5700		
		-1,5 m	kg	*4600	3150	*6850	3650	*9450	5700	*9050	*9050
		-3,0 m	kg					*8750	5700		
		Stabilisators rondom	7,5 m	kg	*4250	*4250			*4850	*4850	
		6,0 m	kg	*3550	*3550	*4700	*4700	*4600	*4600		
		4,5 m	kg	*3350	*3350	*4950	*4950	*5500	*5500		
		3,0 m	kg	*3300	*3300	*5450	5050	*7050	*7050		
		1,5 m	kg	*3500	3400	*5950	4900	*8550	7850		
		0,0 m	kg	*3850	3600	*6550	4800	*9400	7650		
		-1,5 m	kg	*2800	2800	*6850	4800	*9450	7650	*9050	*9050
		-3,0 m	kg								

Armlengte 1800 mm



Na het verwijderen van de bak, het verbindingstuk of de cilinder kan het hefvermogen met de betreffende gewichten worden verhoogd.

A – Bereik vanaf zwenkmiddelpunt

B – Hoogte bakhaak

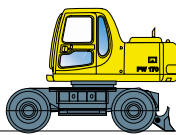


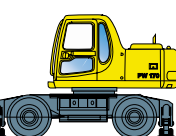
C – Hefvermogens inclusief bak (550 kg), verbindingstuk (84 kg) en cilinder (92 kg)

🔧 – Hefvermogen over achterkant

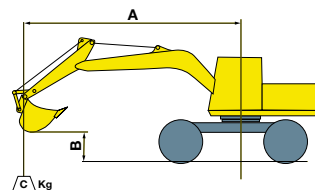
🔧 – Hefvermogen over zijkant of 360°

⊗ – Hefvermogen bij max. bereik

- Opmerking:**
- Hefvermogens zijn gebaseerd op ISO 10567.
 - Hefvermogens worden aangegeven voor
 - 75% van het kantelvermogen
 - 87% van het max. hydraulische hefvermogen
 - De hefvermogens aangegeven met (*) worden beperkt door hydraulische vermogens.

	A	⊗		7,5 m		6,0 m		4,5 m		3,0 m		
		⊗		⊗		⊗		⊗		⊗		
		⊗	⊗	⊗	⊗	⊗	⊗	⊗	⊗	⊗	⊗	
B		⊗	⊗	⊗	⊗	⊗	⊗	⊗	⊗	⊗	⊗	
Blad achter 	7,5 m	kg	*2400	*2400								
	6,0 m	kg	*2100	*2100		*3200	2700					
	4,5 m	kg	*2050	1850		*4000	2650	*4500	4450			
	3,0 m	kg	*2100	1550	*2550	1600	*4450	2500	*5650	4050	*8750	7750
	1,5 m	kg	*2300	1450	*3500	1550	*5000	2300	*6800	3650		
	0,0 m	kg	*2650	1500	*2700	1500	5350	2200	*7450	3400	*5700	*5700
	-1,5 m	kg	*3250	1700			5300	2150	*7400	3350	*9350	6400
	-3,0 m	kg	*4350	2150			*4450	2200	*6550	3400	*9400	6600
Stabilisators achter 	7,5 m	kg	*2400	*2400								
	6,0 m	kg	*2100	*2100		*3200	*3200					
	4,5 m	kg	*2050	*2050		*4000	*4000	*4500	*4500			
	3,0 m	kg	*2100	*2100	*2550	*2550	*4450	*4450	*5650	*5650	*8750	*8750
	1,5 m	kg	*2300	*2300	*3500	3150	*5000	4800	*6800	*6800		
	0,0 m	kg	*2650	*2650	*2700	*2700	*5350	4450	*7450	7150	*5700	*5700
	-1,5 m	kg	*3250	*3250			*5300	4350	*7400	7050	*9350	*9350
	-3,0 m	kg	*4350	*4350			*4450	4450	*6550	*6550	*9400	*9400
Stabilisators voor + blad achter 	7,5 m	kg	*2400	*2400								
	6,0 m	kg	*2100	*2100		*3200	*3200					
	4,5 m	kg	*2050	*2050		*4000	*4000	*4500	*4500			
	3,0 m	kg	*2100	*2100	*2550	*2550	*4450	3900	*5650	*5650	*8750	*8750
	1,5 m	kg	*2300	*2300	*3500	2550	*5000	3700	*6800	5850		
	0,0 m	kg	*2650	2500	*2700	2500	*5350	3550	*7450	5600	*5700	*5700
	-1,5 m	kg	*3250	2750			*5300	3500	*7400	5500	*9350	*9350
	-3,0 m	kg	*4350	3500			*4450	3550	*6550	5550	*9400	*9400
Stabilisators rondom 	7,5 m	kg	*2400	*2400								
	6,0 m	kg	*2100	*2100		*3200	*3200					
	4,5 m	kg	*2050	*2050		*4000	*4000	*4500	*4500			
	3,0 m	kg	*2100	*2100	*2550	*2550	*4450	*4450	*5650	*5650	*8750	*8750
	1,5 m	kg	*2300	*2300	*3500	3300	*5000	4850	*6800	6800		
	0,0 m	kg	*2650	*2650	*2700	*2700	*5350	4700	*7450	*7450	*5700	*5700
	-1,5 m	kg	*3250	*3250			*5300	4600	*7400	*7400	*9350	*9350
	-3,0 m	kg	*4350	*4350			*4450	*4450	*6550	*6550	*9400	*9400

Armlengte 2250 mm



Na het verwijderen van de bak, het verbindingstuk of de cilinder kan het hefvermogen met de betreffende gewichten worden verhoogd.

A – Bereik vanaf zwenkmiddelpunt

B – Hoogte bakhaak

C – Hefvermogens inclusief bak (550 kg), verbindingstuk (84 kg) en cilinder (92 kg)

⊗ – Hefvermogen over achterkant

⊗ – Hefvermogen over zijkant of 360°

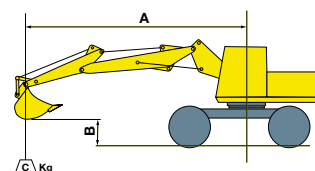
⊗ – Hefvermogen bij max. bereik

1-DELIGE GIEK

2-DELIGE GIEK

Blad achter 	7,5 m	kg	*2300	*2300								
	6,0 m	kg	*1950	*1950		*3800	2650					
	4,5 m	kg	*1900	1700		*4500	2800	*4950	4350			
	3,0 m	kg	1900	1500	*3250	1600	*5200	2450	*6500	4000		
	1,5 m	kg	*2050	1450	3750	1550	5550	2300	*8100	3650		
	0,0 m	kg	*2300	1500	*3050	1500	5400	2200	9000	3450	*5150	*5150
	-1,5 m	kg	*2800	1700			5350	2200	8950	3400	*9100	6550
	-3,0 m	kg							*8750	3500		
Stabilisators achter 	7,5 m	kg	*2300	*2300								
	6,0 m	kg	*1950	*1950		*3800	*3800					
	4,5 m	kg	*1900	*1900		*4500	*4500	*4950	*4950			
	3,0 m	kg	*1900	*1900	*3250	3200	*5200	4750	*6500	*6500		
	1,5 m	kg	*2050	*2050	3950	3150	*5700	4600	*8100	7450		
	0,0 m	kg	*2300	*2300	*3050	*3050	5650	4450	*9100	7200	*5150	*5150
	-1,5 m	kg	*2800	*2800			5600	4450	9350	7150	*9100	*9100
	-3,0 m	kg							*8750	7250		
Stabilisators voor + blad achter 	7,5 m	kg	*2300	*2300								
	6,0 m	kg	*1950	*1950		*3800	*3800					
	4,5 m	kg	*1900	*1900		*4500	*4500	*4950	*4950			
	3,0 m	kg	*1900	*1900	*3250	2600	*5200	3850	*6500	6250		
	1,5 m	kg	*2050	*2050	*4050	2550	*5700	3700	*8100	5850		
	0,0 m	kg	*2300	*2300	*3050	2500	*6250	3550	*9100	5650	*5150	*5150
	-1,5 m	kg	*2800	2800			*6800	3550	*9400	5600	*9100	*9100
	-3,0 m	kg							*8750	5700		
Stabilisators rondom 	7,5 m	kg	*2300	*2300								
	6,0 m	kg	*1950	*1950		*3800	*3800					
	4,5 m	kg	*1900	*1900		*4500	*4500	*4950	*4950			
	3,0 m	kg	*1900	*1900	*3250	*3250	*5200	5000	*6500	*6500		
	1,5 m	kg	*2050	*2050	*4050	3350	*5700	4850	*8100	7850		
	0,0 m	kg	*2300	*2300	*3050	*3050	*6250	4700	*9100	7800	*5150	*5150
	-1,5 m	kg	*2800	2800			*6800	4700	*9400	7550	*9100	*9100
	-3,0 m	kg							*8750	7850		

Armlengte 2250 mm



Na het verwijderen van de bak, het verbindingstuk of de cilinder kan het hefvermogen met de betreffende gewichten worden verhoogd.

A – Bereik vanaf zwenkmiddelpunt

B – Hoogte bakhaak

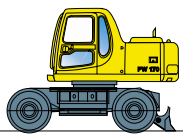
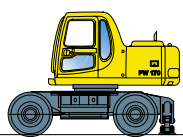
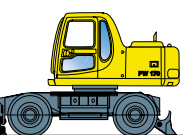

C – Hefvermogens inclusief bak (550 kg), verbindingstuk (84 kg) en cilinder (92 kg)

⊗ – Hefvermogen over achterkant

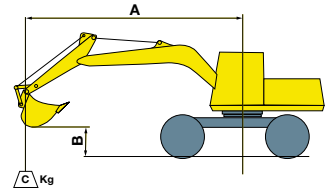
⊗ – Hefvermogen over zijkant of 360°

⊗ – Hefvermogen bij max. bereik

Opmerking: 1. Hefvermogens zijn gebaseerd op ISO 10567.
 2. Hefvermogens worden aangegeven voor a) 75% van het kantelvermogen
 b) 87% van het max. hydraulische hefvermogen
 3. De hefvermogens aangegeven met (*) worden beperkt door hydraulische vermogens.

	A	⊗		7,5 m		6,0 m		4,5 m		3,0 m			
		⊗		⊗		⊗		⊗		⊗			
		⊗	⊗	⊗	⊗	⊗	⊗	⊗	⊗	⊗	⊗		
B													
1-DELIGE GIEK 	Blad achter	7,5 m	kg	*1900	*1900								
		6,0 m	kg	*1700	*1700		*3150	2700					
		4,5 m	kg	*1650	*1650		*3700	2650					
		3,0 m	kg	*1700	1450	*3100	1600	*4250	2500	*5300	4150	*7750	*7750
		1,5 m	kg	*1900	1350	3750	1550	*4850	2350	*6450	3650	*6750	*6750
		0,0 m	kg	*2200	1400	3700	1500	*5250	2200	*7300	3450	*6400	*6400
		-1,5 m	kg	*2750	1550			5250	2100	*7450	3300	*9100	6350
		-3,0 m	kg	*3900	1950			*4800	2150	*6800	3350	*9500	6500
	Stabilisators achter	7,5 m	kg	*1900	*1900								
		6,0 m	kg	*1700	*1700		*3150	*3150					
		4,5 m	kg	*1650	*1650		*3700	*3700					
		3,0 m	kg	*1700	*1700	*3100	*3100	*4250	*4250	*5300	*5300	*7750	*7750
		1,5 m	kg	*1900	*1900	*3950	3150	*4850	4600	*6450	*6450	*6750	*6750
		0,0 m	kg	*2200	*2200	3850	3050	*5250	4450	*7300	7200	*6400	*6400
		-1,5 m	kg	*2750	*2750			*5350	4350	*7450	7050	*9100	*9100
		-3,0 m	kg	*3900	*3900			*4800	4400	*6800	*6800	*9950	*9950
	Stabilisators voor + blad achter	7,5 m	kg	*1900	*1900								
		6,0 m	kg	*1700	*1700		*3150	*3150					
		4,5 m	kg	*1650	*1650		*3700	*3700					
		3,0 m	kg	*1700	*1700	*3100	2600	*4250	3900	*5300	*5300	*7750	*7750
		1,5 m	kg	*1900	*1900	*3950	2550	*4850	3700	*6450	5850	*6750	*6750
		0,0 m	kg	*2200	*2200	*3900	2450	*5250	3550	*7300	5600	*6400	*6400
		-1,5 m	kg	*2750	2550			*5350	3450	*7450	5500	*9100	*9100
		-3,0 m	kg	*3900	3150			*4800	3500	*6800	5500	*9950	*9950
	Stabilisators rondom	7,5 m	kg	*1900	*1900								
		6,0 m	kg	*1700	*1700		*3150	*3150					
		4,5 m	kg	*1650	*1650		*3700	*3700					
		3,0 m	kg	*1700	*1700	*3100	*3100	*4250	*4250	*5300	*5300	*7750	*7750
		1,5 m	kg	*1900	*1900	*3950	3300	*4850	*4850	*6450	*6450	*6750	*6750
		0,0 m	kg	*2200	*2200	*3900	3250	*5250	4700	*7300	*7300	*6400	*6400
		-1,5 m	kg	*2750	*2750			*5350	4600	*7450	*7450	*9100	*9100
		-3,0 m	kg	*3900	*3900			*4800	4650	*6800	*6800	*9950	*9950

Armlengte 1800 mm



Na het verwijderen van de bak, het verbingsstuk of de cilinder kan het hefvermogen met de betreffende gewichten worden verhoogd.

A – Bereik vanaf zwenkmiddelpunt

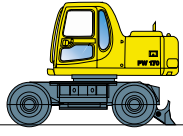
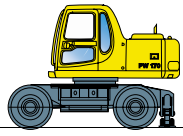
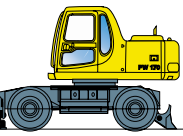
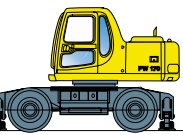
B – Hoogte bakhaak

C – Hefvermogens inclusief bak (550 kg), verbingsstuk (84 kg) en cilinder (92 kg)

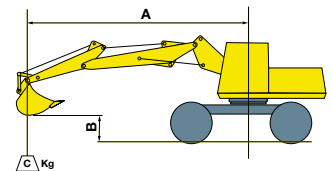
⊗ – Hefvermogen over achterkant

⊗ – Hefvermogen over zijkant of 360°

⊗ – Hefvermogen bij max. bereik

	A	⊗		7,5 m		6,0 m		4,5 m		3,0 m			
		⊗		⊗		⊗		⊗		⊗			
		⊗	⊗	⊗	⊗	⊗	⊗	⊗	⊗	⊗	⊗		
B													
2-DELIGE GIEK 	Blad achter	7,5 m	kg	*1800	*1800								
		6,0 m	kg	*1550	*1550		*3500	2700					
		4,5 m	kg	*1500	*1500	*2250	1650	*4150	2650	*4450	4400		
		3,0 m	kg	*1550	1350	*3500	1600	*4900	2500	*6000	4050	*9100	7850
		1,5 m	kg	*1650	1300	3750	1550	*5500	2300	*7700	3650		
		0,0 m	kg	*1900	1350	3700	1500	5400	2200	*8900	3450	*5750	*5750
		-1,5 m	kg	*2350	1550			5300	2150	8900	3350	*8800	6500
		-3,0 m	kg					5400	2200	8950	3400	*13450	6700
	Stabilisators achter	7,5 m	kg	*1800	*1800								
		6,0 m	kg	*1550	*1550		*3500	*3500					
		4,5 m	kg	*1500	*1500	*2250	*2250	*4150	*4150	*4450	*4450		
		3,0 m	kg	*1550	*1550	*3500	3200	*4900	4800	*6800	*6000	*9100	*9100
		1,5 m	kg	*1650	*1650	3950	3150	*5500	4600	*7700	7500		
		0,0 m	kg	*1900	*1900	3900	3100	5650	4450	*8900	7200	*5750	*5750
		-1,5 m	kg	*2350	*2350			5550	4400	9300	7100	*8800	*8800
		-3,0 m	kg					5650	4450	*9000	7200	*13450	*13450
	Stabilisators voor + blad achter	7,5 m	kg	*1800	*1800								
		6,0 m	kg	*1550	*1550		*3500	*3500					
		4,5 m	kg	*1500	*1500	*2250	*2250	*4150	4050	*4450	*4450		
		3,0 m	kg	*1550	*1550	*3500	2600	*4900	3900	*6000	6000	*9100	*9100
		1,5 m	kg	*1650	*1650	*4250	2550	*5500	3700	*7700	5900		
		0,0 m	kg	*1900	*1900	*4250	2540	*6100	3550	*8900	5650		
		-1,5 m	kg	*2350	*2350			*6650	3500	*9350	5550	*8800	*8800
		-3,0 m	kg					*6400	3550	*9000	5600	*13450	*11850
	Stabilisators rondom	7,5 m	kg	*1800	*1800								
		6,0 m	kg	*1550	*1500		*3500	*3500					
		4,5 m	kg	*1500	*1500	*2250	*2250	*4150	*4150	*4450	*4450		
		3,0 m	kg	*1550	*1550	*3500	3400	*4900	*4900	*6000	*6000	*9100	*9100
		1,5 m	kg	*1850	*1850	*4250	3300	*5500	4850	*7700	*7700		
		0,0 m	kg	*1900	*1900	*4250	3250	*6100	4700	*8900	7600	*5750	*5750
		-1,5 m	kg	*2350	*2350			*6650	4650	*9350	7500	*8800	*8800
		-3,0 m	kg					*6400	4700	*9000	7600	*13450	*13450

Armlengte 1800 mm



Na het verwijderen van de bak, het verbingsstuk of de cilinder kan het hefvermogen met de betreffende gewichten worden verhoogd.

A – Bereik vanaf zwenkmiddelpunt

B – Hoogte bakhaak



C – Hefvermogens inclusief bak (550 kg), verbingsstuk (84 kg) en cilinder (92 kg)

⊗ – Hefvermogen over achterkant

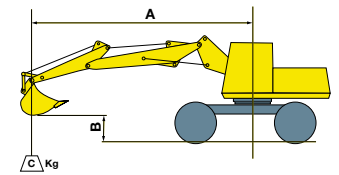
⊗ – Hefvermogen over zijkant of 360°

⊗ – Hefvermogen bij max. bereik

Opmerking: 1. Hefvermogens zijn gebaseerd op ISO 10567.
 2. Hefvermogens worden aangegeven voor a) 75% van het kantelvermogen
 b) 87% van het max. hydraulische hefvermogen
 3. De hefvermogens aangegeven met (*) worden beperkt door hydraulische vermogens.

	A	7,5 m		6,0 m		4,5 m		3,0 m			
		Blad achter	Stabilisator achter	Blad achter	Stabilisator achter	Blad achter	Stabilisator achter	Blad achter	Stabilisator achter		
ROTATIE ARM Stabilisators voor + blad achter 	7,5 m	kg *1350	*1350								
	6,0 m	kg *1200	*1200		*2800	*2800					
	4,5 m	kg *1150	*1150	*1650	*1650	*3600	*3600				
	3,0 m	kg *1200	*1200	*2750	2350	*4300	3600	*5200	*5200	*7650	*7650
	1,5 m	kg *1350	*1350	*3450	2250	*4950	3300	*6850	5400	*9100	*9100
	0,0 m	kg *1600	*1600	*3400	2150	*5450	3100	*8050	5000	*7800	*7800
	-1,5 m	kg *2100	*2100			*6000	3050	*8650	4850	*9950	*9950
-3,0 m	kg *3250	2800			*6050	3100	*8450	4950	*12850	*10650	
ROTATIE ARM Stabilisators rondom 	7,5 m	kg *1350	*1350								
	6,0 m	kg *1200	*1200		*2800	*2800					
	4,5 m	kg *1150	*1150	*1650	*1650	*3600	*3600				
	3,0 m	kg *1200	*1200	*2750	*2750	*4300	*4300	*5200	*5200	*7650	*7650
	1,5 m	kg *1350	*1350	*3450	3050	*4950	4450	*6850	*6850	*9100	*9100
	0,0 m	kg *1600	*1600	*3400	2950	*5450	4250	*8050	6950	*7800	*7800
	-1,5 m	kg *2100	*2100			*6000	4150	*8650	6800	*9950	*9950
-3,0 m	kg *3250	*3250			*6050	4250	*8450	8900	*12850	*12850	

Rotatie arm

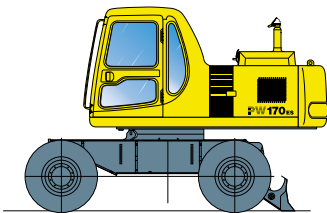


Na het verwijderen van de bak, het verbindingstuk of de cilinder kan het hefvermogen met de betreffende gewichten worden verhoogd.

AFMETINGEN EN GEWICHTEN VAN ONDERDELEN

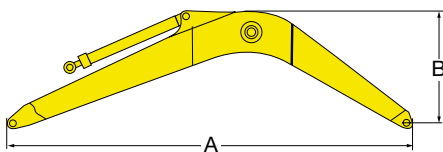
(BENADERENDE GEWICHTEN)

BASISMACHINE



Bandenmaat	Gewicht			
	Blad achter	Stabilisator achter	Blad achter + stabilisator voor	Stabilisator rondom
10,00 - 20 14 PR x 8	14000 kg	14110 kg	14800 kg	15000 kg

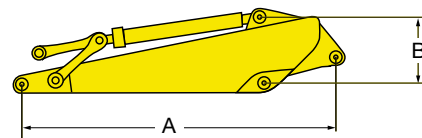
1-DELIGE GIEK MET ARMCILINDER



A	B	Gewicht
5310 mm	1413 mm	1330 kg

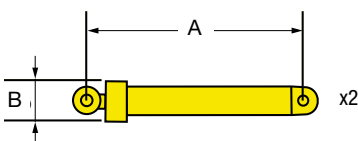
(incl. armcilinder)

ARM MET BAKCILINDER EN VERBINDINGSSTUK



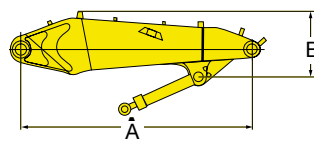
Armlengte	1850 mm	2250 mm	2610 mm	Rotatie arm
A	2760 mm	3160 mm	3510 mm	3800 mm
B	690 mm	770 mm	710 mm	1126 mm
Gewicht	550 kg	630 kg	680 kg	1100 kg

HEFCILINDER



	2-delige giek	1-delige giek
A	1675 mm	1760 mm
B	185 mm	176 mm
Gewicht (Jede)	145 kg	140 kg

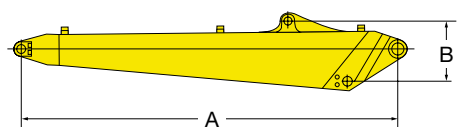
EERSTE GIEK



A	B	Gewicht
2104 mm	780 mm	650 kg

(incl. giekverstelcilinder)

TWEDE GIEK MET ARMCILINDER

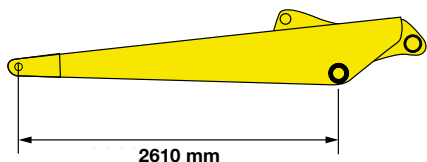
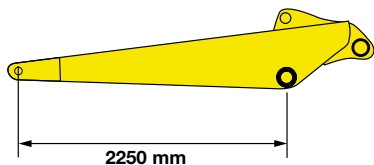
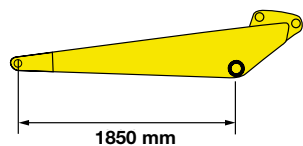


A	B	Gewicht
3800 mm	780 mm	920 kg

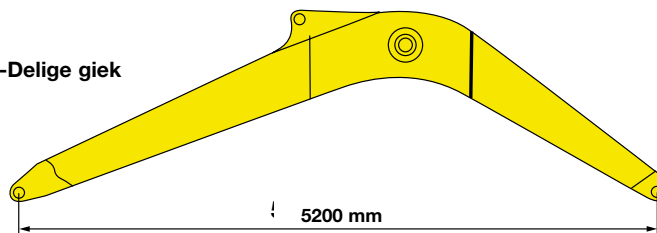
(incl. armcilinder)

Technische gegevens en uitrusting kunnen afwijken afhankelijk van plaatselijke beschikbaarheid

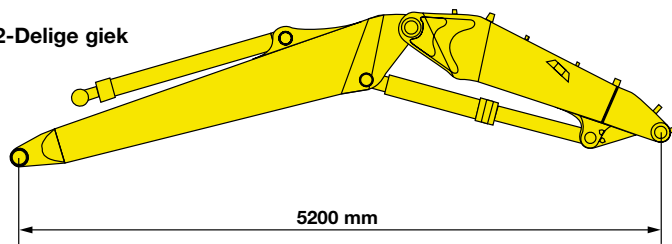
ARM



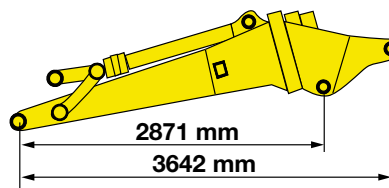
1-Delige giek



2-Delige giek



Rotatie arm



BAK- EN ARMCOMBINATIE

Bakinhoud (opgehoogt)		Bakbreedte	Gewicht	Max. dichtheid (ton/m ³)			
SAE, PCSA	CECE			1800 mm arm	2250 mm arm	2600 mm arm	Rotatie arm
0,27	0,25	450	300	○	○	○	○
0,41	0,37	600	420	○	○	○	○
0,48	0,44	700	445	○	○	○	○
0,55	0,50	800	460	○	○	○	○
0,62	0,57	900	495	○	○	○	□
0,69	0,63	1000	530	○	○	○	□
0,76	0,69	1100	550	○	○	□	△
0,83	0,76	1200	575	○	□	□	△
0,90	0,82	1300	605	□	□	□	-
0,97	0,89	1400	630	□	□	△	-
1,14	1,04	1400	675	□	△	-	-

Er is een grote keuze aan bak- en armcombinaties leverbaar.
Voor meer informatie neemt u best contact op met uw plaatselijke verdeler.

○ : Gewicht van het materiaal tot 1,8 t/m³
□ : Gewicht van het materiaal tot 1,5 t/m³
△ : Gewicht van het materiaal tot 1,2 t/m³
- : Niet van toepassing

KRACHTEN VOOR BAK EN ARM

Armlengte	1800 mm	2250 mm	2600 mm	Rotatie arm
Graafkracht bak	10450 kg	10450 kg	10450 kg	10450 kg
Graafkracht bak, 'Power max'	11527 kg	11527 kg	11527 kg	11527 kg
Haalkracht van de arm	10231 kg	8135 kg	7083 kg	6417 kg
Haalkracht van de arm, 'Power max'	11152 kg	8910 kg	7720 kg	7000 kg

HYDRAULISCHE GRAAFMACHINE PW170ES-6



STANDAARD UITRUSTING

De standaard en optionele uitrusting kan variëren. Raadpleeg uw Komatsu dealer voor meer informatie.

- Accu's (2 x 12 Volt, 95 Ah)
- Achteruitkijkspiegels (rechts en links)
- Automatische toerentalverlager
- Automatisch opwarmingssysteem voor motor
- Automatische ontluftung brandstofleiding
- Bedieningshendels (verstelbaar)
- Brandstofvulpomp
- Beveiliging tegen oververhitting van de motor
- Brandstofregelknop
- Cabine: Geluidsgeïsoleerde weerbestendige cabine met veiligheidsglas, opklapbare voorruit met vergrendeling, afneembare onderste voorruit, vergrendelbare deur, vloermat, ruitenwisser met intervalschakeling, sigarettenaansteker en asbak
- Claxon, elektrisch
- Dubbele gereedschapskist
- Dubbel uitgevoerd remsysteem met oliebadremmen
- Hydraulisch circuit voor grijper en breker (HCU)
- Hydraulische systemen: gecombineerd pomp- en motorregelsysteem (PEMC) en elektronische HydraMind
- Instrumentenpaneel: Elektronisch controle- en bedieningsconsole
- Koelventilator (aanzuigtype)
- Luchtfilterelement met automatische stofafvoer en stofindicator
- Overlastsignalering
- Power max en Swift slow down functie
- Radiateur en oliekoeler met stoffilter
- Radio/cassetterecorder
- Rijsysteem: hydrostatisch
- Ruitensproeier
- Selectiesysteem met 5 bedrijfstanden
- Slangbreukventiel hefcilinders
- Startmotor: 24 Volt, 5,5 kW
- Vandalismebestendige sloten
- Verwarming
- Vol automatische transmissie 3 standen
- Volledig verstelbare geveerde stoel
- 45 amp. dynamo

OPTIONELE UITRUSTING

- Airco
- Biologische olie
- Bladen
- Brandblusser
- Brede banden (18R 19.5 x 4)
- Extra werklamp
- Gereedschaprek
- Komatsu graafbakken
- Koudweer accu
- Motorruimteverlichting
- Rotatie arm
- Ruitenwisser onder
- Slangbreukventiel voor armcilinder
- Transmissie bescherming
- Verwarmde stoel
- Zwaailicht
- 2 of 4 Stabilisators

KOMATSU

**Komatsu Europe
International N.V.**

Mechelsesteenweg 586
B 1800 VILVOORDE (BELGIUM)

Tel. (32)2/255 24 11
Fax (32)2/252 19 81