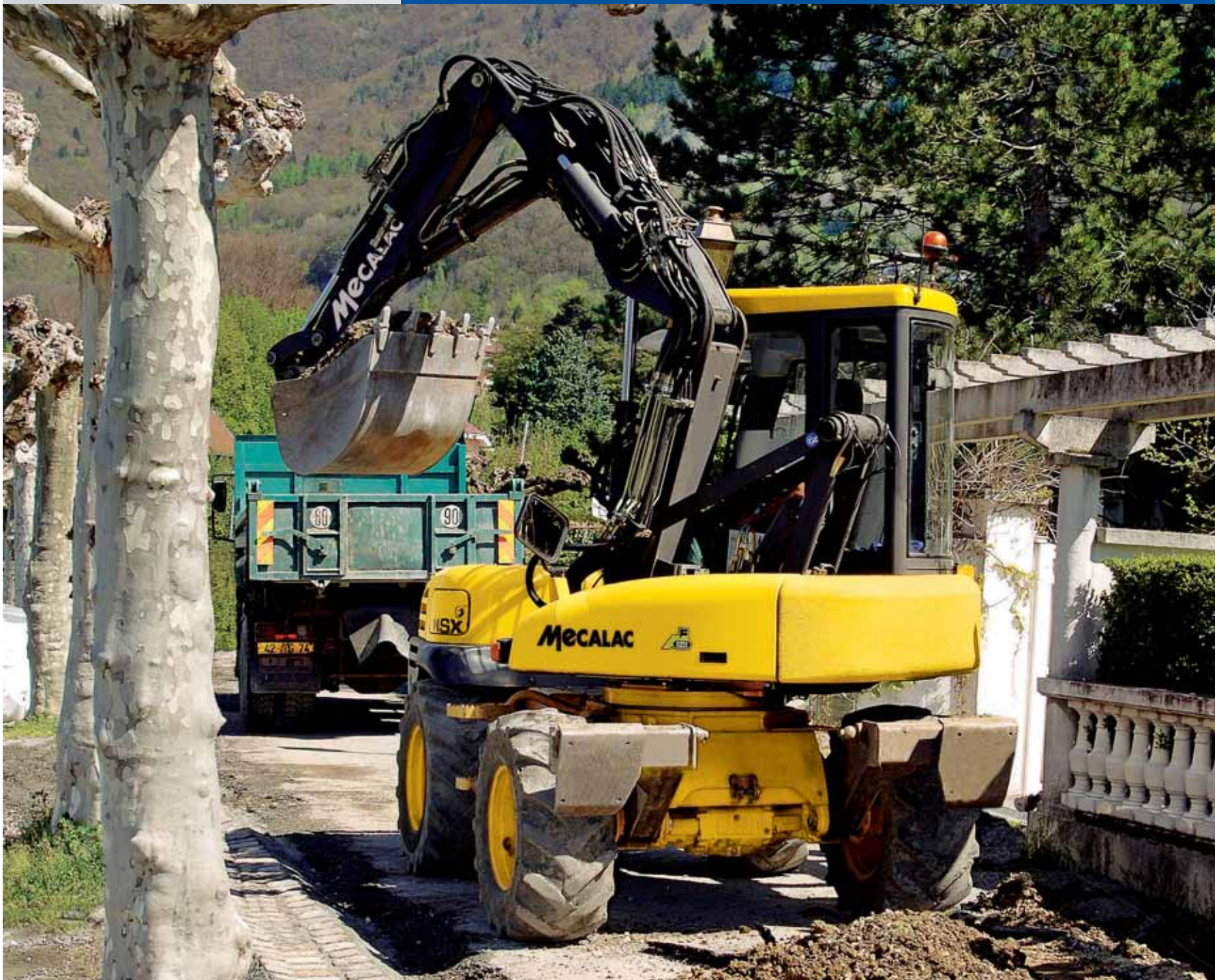


Mecalac

MEHRZWECKFAHRZEUGE AUF RÄDERN **10MSX**



> Unsere Erfahrung für Ihre Baustelle

MEHRZWECKFAHRZEUGE AUF RÄDERN

10MSX

KOMPAKT, SCHNELL

35 Jahre Erfahrung in der Betreuung unserer Kunden ermöglichen es uns, eigene Lösungen zu entwickeln...

- Einbau des Auslegerzylinders in ein Parallelogramm,
- Oberwagen mit 360° Drehung,
- Standardbedienung nach ISO 10968.

... und fortlaufend innovative Lösungen:

- > **ACTIVE LOCK***, hydraulischer Werkzeugwechsler
- > **ACTIVE CONTROL**, lastunabhängige Regelung, Durchflussverteilung, Zylinderkopplung**
- > **SENSO DRIVE****, hydrostatischer Fahrtrieb mit geschlossenem Regelkreis

* Einzelheiten siehe Seite 5

** Einzelheiten siehe Seite 9

Tier 3 - Eine Motorisierung, die ihre volle Leistung bei niedriger Drehzahl erreicht, für eine wirtschaftliche und leise Maschine

**50 kW / 68 PS
bei 2100 min**

99 dB(A)

**27 km/h
auf der Straße**

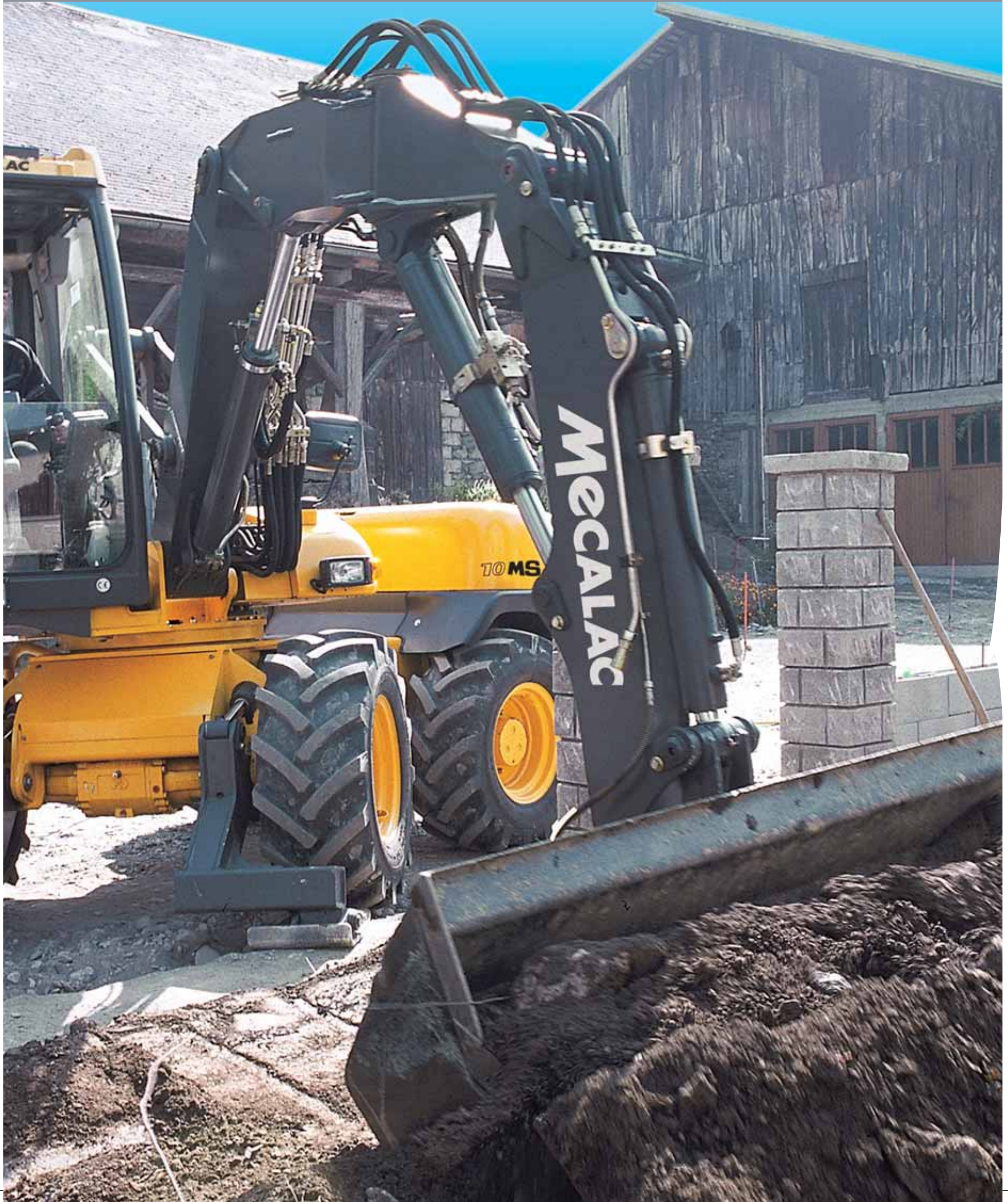
**Leistung und
Geschwindigkeit
erlauben
sehr schnelle
Arbeitszyklen**

**Serienmäßig vollständige
Ausstattung**

**Kompatibilität der
Anbaugeräte mit den
Maschinentypen
8CX, 11CX und 11CXi,
12MSX und 12MXT.**



UND LEISE



MEHRZWECKFAHRZEUGE AUF RÄDERN

10MSX

MECALAC, DAS KONZI



Ganz gleich, ob Ihr Metier der Hoch- oder Tiefbau ist, ob Sie im Garten- und Landschaftsbau tätig sind oder Sie in der Kommunalwirtschaft arbeiten - Mecalac erfüllt genau die Anforderungen, die Sie an die kompakte Bauweise, Leistungsstärke und Rentabilität Ihrer Maschinen stellen.



KOMPAKTE BAUWEISE

Gleich, welche Arbeiten auszuführen sind - der Mecalac benötigt dazu nur eine Fahrbahn und ist auch unter engsten Raumverhältnissen voll einsatzbereit.

LEISTUNG

Die schwersten Lasten können sicher und mit höchster Präzision bewegt werden - kein Problem für einen Mecalac.

Auch das Entladen eines LKW oder der Transport einer Palette, die bis zu 3 meter unter Grund und sogar hinter einer Mauer abgestellt werden kann, gehören zu den alltäglichen Aufgaben der Maschinen.





Die besondere Kinematik des Auslegers, das Werkzeugschnellwechselsystem, die kompakte Bauweise und kurze Arbeitszyklen verleihen dem Mecalac seine große Flexibilität.

RENTABILITÄT

Ein einziger Mecalac zum Baggern, Laden, Transportieren und für viele andere Aufgaben auf der Baustelle...

Das Werkzeug lässt sich von der Kabine aus in nur wenigen Sekunden wechseln - dank **ACTIVE LOCK** dem serienmäßigen Mecalac Werkzeugwechsler mit hydraulischem Spielausgleich



MEHRZWECKFAHRZEUGE AUF RÄDERN

10MSX

DIE SPEZIFISCHEN

Der 10MSX profitiert von den Erfahrungen aus den Modellen 12MXT und 14MBX. Dank vieler technischer Besonderheiten ist es eine ausgesprochen interessante Maschine in der 7-Tonnen Klasse.

Die Konzeption mit Knick-Pendelgelenk und quer im Hinterwagen des Rahmens eingebautem Motor ergibt einen niedrigen Schwerpunkt und damit eine hohe Stabilität der Maschine. Für den Fahrer zeichnet sich dieser Aufbau durch eine ausgezeichnete Sicht nach hinten aus.

Die Verbindung dieses Rahmens mit dem Allradantrieb verleiht dem 10MSX eine ausgezeichnete Wendigkeit (äußerer Wenderadius von 4,85 Meter). Darüber hinaus trägt das geringe Gewicht zu einem optimalen Fahrverhalten bei und erlaubt das Arbeiten unter besonders schwierigen Bodenverhältnissen. Es ist damit die ideale Maschine für den Garten- und Landschaftsbau.



LEISTUNG IN ALLEN SITUATIONEN



Mit dem 68 PS / 50 kW starken Motor ist ausreichend Leistung für eine schnelle Straßenfahrt gegeben. Gleichzeitig ermöglicht er sehr schnelle Arbeitszyklen mit 1/4- und 1/2-Drehungen, die für die Wirtschaftlichkeit von Baustellen des Kabel- und Kanalbaus unerlässlich sind. Der serienmäßige Verstellausleger mit hydraulischem Seitenversatz trägt ebenfalls zur Leistungsfähigkeit der Maschine bei, denn er gestattet in jeder Position ein präzises Ausheben von Gräben für die Verlegung von Kabelsträngen oder Rohrleitungen.



Die unabhängig voneinander bedienbaren Abstützpratten gehören zur Serienausstattung. Mit Ihnen können Unebenheiten des Bodens ausgeglichen und die Maschine immer in einen festen Stand gebracht werden.

Das Arbeiten mit dem 10MSX bei niedriger Drehzahl ist ein Garant für die hohe Lebensdauer des Motors. Das Arbeiten mit dem 10MSX bei niedriger Drehzahl sorgt für einen sehr niedrigen Geräuschpegel, reduziert den Kraftstoffverbrauch und ist ein Garant für die hohe Lebensdauer des Motors.

EINFACHE WARTUNG...

Dank des einfachen Zugangs zu allen Bauteilen und Komponenten ist der 10MSX jederzeit einsatzbereit : Zwei breite seitliche Klappen erlauben den freien Zugang zu den Hydraulikpumpen und erleichtern die Reinigung des kombinierten Öl-/Wasser-Kühlers. Eine große Abdeckhaube über den Hydraulikkomponenten in Armhöhe erlaubt den Zugang zum SX14 Load-Sensing-Steuerblock. Die Einstellung der Arbeitshydraulik ist besonders einfach und erfolgt innerhalb kürzester Zeit.

Dank einer 1-Punkt Zentralschmierung des Auslegers im Parallelogramm* und des Drehkranzes ist die Anzahl der Schmierstellen stark verringert.

Bei der Konzeption wurde besonders großer Wert auf Wartungsfreundlichkeit gelegt, denn damit ist eine wesentliche Grundlage für die regelmäßige tägliche Pflege gegeben.

- **Optionale Ausstattung:**
- 2-Punkt Zentralschmierung des kompletten Auslegers und des Drehkranzes
- Automatische Zentralschmieranlage



MEHRZWECKFAHRZEUGE AUF RÄDERN

10MSX

SCHNELLERE UND DER ARBEITEN...

Die komfortable Kabine, die einfache Bedienung und die präzise Steuerung tragen zur hohen Effizienz des Mecalac bei.

EINE KOMFORTABLE RUNDUMSICHTKABINE:

Die Kabine ist besonders geräumig und nach ergonomischen Gesichtspunkten eingerichtet.

Die Sicherheit des Fahrers wird durch Abnahmen nach FOPS und ROPS garantiert.

Die großen Scheiben gewähren eine optimale Sicht auf das Arbeitswerkzeug und die Baustelle rund um die Maschine.

Da sich der Motor im Hinterwagen befindet, ist der Geräuschpegel in der Kabine sehr niedrig.



Komfortausstattung: Vordere Windschutzscheibe aufstellbar, Sonnenblende mit UV-Filter, individuell einstellbarer Fahrersitz (luftgefederter Fahrersitz als Option), Klimaanlage*, Heizungs- und Frischluftanlage mit Außenluftfilter, Gebläse 3-stufig.

* Option.

FAHRZEUGAUSRÜSTUNGEN

SENSO DRIVE

Das **SENSO DRIVE** (Hydrostatikgetriebe mit geschlossenem Regelkreis) bietet viele funktionelle Vorteile (automotiver Fahrtrieb), wirtschaftliche Vorteile (maximale Ausbeute, optimierter Verbrauch) und unvergleichlichen Bedienkomfort (Beschleunigung, sicheres und effizientes Bremsen, leistungsgeregt).

INTEGRIERTES ACTIVE CONTROL

LOAD SENSING: Optimaler Druck am Anbaugerät für die jeweils geforderte Leistung.

FLOW SHARING: Gemeinsame Nutzung des Pumpenausgangs durch alle Bedienelemente, gleichzeitige Bewegung.

ZYLINDERKOPPLUNG: Gleichzeitige Steuerung von Auslegerzylindern und Tandemantrieb mit einem einzigen Joystick oder "Steuerung des Anbaugeräts in 3 Stufen ohne Pedaleinsatz.

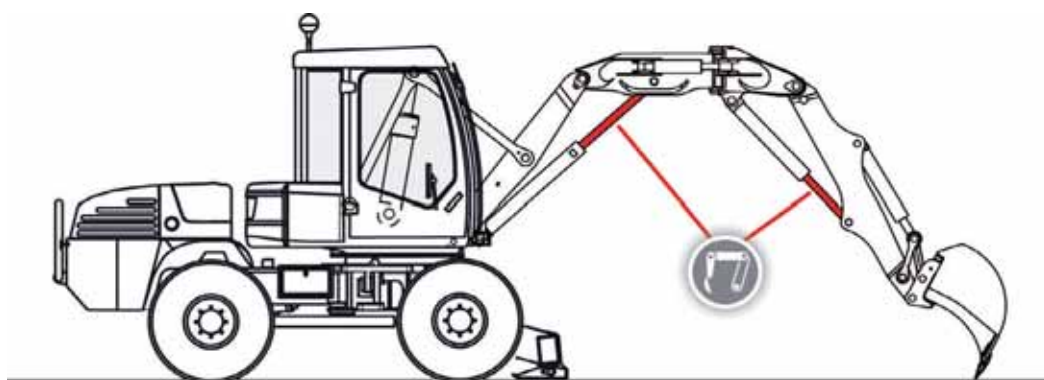


FACHGERECHTE BEDIENUNG NACH ISO 10968:

Im Baggermodus lässt sich der Verstellausleger des Mecalac durch die Kopplung mehrerer Zylinder so einfach wie ein herkömmlicher Monoblockausleger bedienen. (siehe untenstehendes Schema 1).

Im Ladermodus lässt sich der Mecalac wie ein herkömmlicher Radlader fahren - linke Hand am Lenkrad, rechte Hand am Bedienhebel. (siehe untenstehende Abbildung 2).

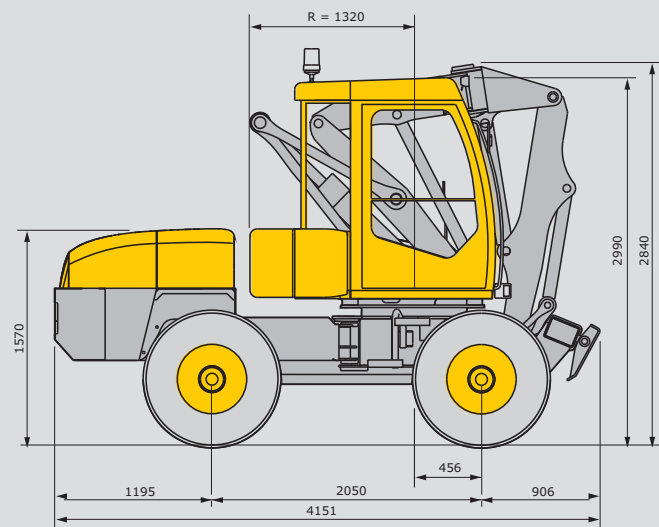
In den Mecalac-Modi 1 und 2 hat der Fahrer eine individuelle Kontrolle über jeden Zylinder des Auslegers und der Sonderhydraulik, um besonderen Situationen gerecht zu werden und alle Möglichkeiten der Maschine auszuspüren.



1 - Zylinderkopplung



2 - Bedienung im Ladermodus



GEWICHT

- Einsatzgewicht ohne Anbaugerät 7100 kg
- Einsatzgewicht mit Ladeschaufel 7400 kg

MOTOR

- Turbomotor - Tier 3
- Typ Cummins - 4BT 3,3
- Dieselmotor 4-Zyl. Reihenmotor Direkteinspritzung
- Leistung 50 kW (70 PS) bei 2100 min⁻¹
- max. Drehmoment .. 245 Nm bei 1600 min⁻¹
- Hubraum 3300 cm³
- Kühlung Wasser.
- Luftfilter Trocken, Filtereinsatz
- Außengeräusch 99 dB(A)

ELEKTRISCHE ANLAGE

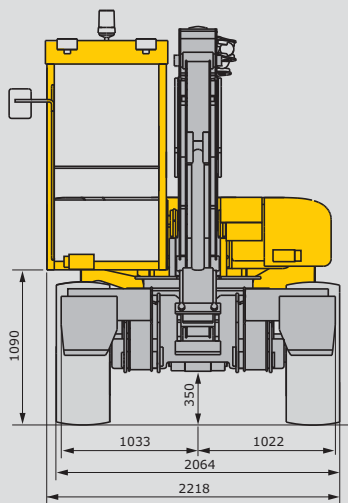
- Spannung 12 V
- Batterien 175 A
- Lichtmaschine 12 V / 60 A
- Anlasser 12 V / 2,2 kW

RAHMEN

- knickgelenkt
- Wenderadius Innen 2,77 m
..... Außen 4,85 m
- Vorderwagen mit 2 unabhängigen Abstützpratzen.

Tankinhalte

- Hydrauliköl 60 l
- Kraftstoff (Diesel) 100 l

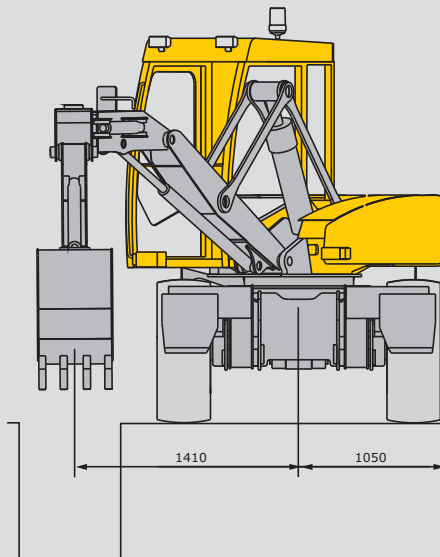


OBERWAGEN

- Drehung um 360°
- Drehkranz mit Innenverzahnung
- Antrieb über Hydraulikmotor mit Drehbremse
- Drehgeschwindigkeit 9 min⁻¹
- Hydraulikmotor 560 cm³ bei max. 230 bar
- Progressives Beschleunigen und Abbremsen des Oberwagens mittels patentiertem Cross-Over-ventil.

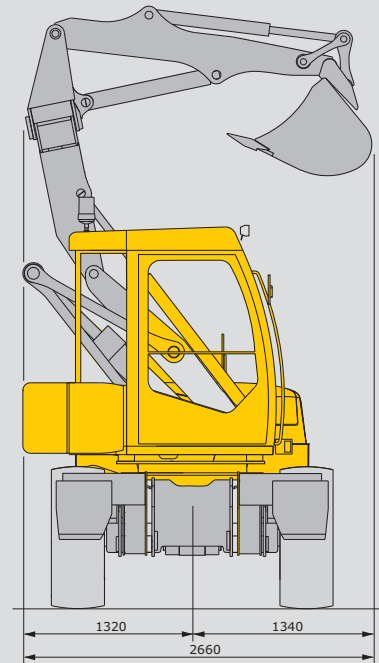
LENKUNG

- Hydraulische ORBITROL-Lenkung, Prioritätsventil, angesteuert von "Load Sensing" Signal.
- Rückschlagventile 175 bar



KABINE

- ROPS und FOPS zugelassen
- Einteilig, auf Schwingungsdämpfern gelagert, die Frontscheibe läßt sich unter das Kabinendach schieben, seitliches Schiebefenster, aufstellbare Heckscheibe
- Bedienhebel in den Konsolen zu beiden Seiten des Sitzes angeordnet
- Längs- und höhenverstellbarer, gedämpfter Fahrersitz mit Sicherheitsgurt
- Elektronisches Überwachungstableau, auf dem alle Sicherheits- und Überwachungsfunktionen zusammengefaßt sind, optische und akustische Anzeige.
- Wasserheizung, starke Gebläseleistung 320 m³/h, hohe Enteisungs und Antibeschlagsleistung.
- Sichtbarkeit und leichter Zugang zu den Sicherungen und den elektrischen Bauteilen.



- Patentiertes Steuerungssystem mit 4 Betriebsarten:
 - **MECALAC 1+2** für präzises Arbeiten
 - **BAGGER** für Grab-, Erd- und Planierarbeiten
 - **LADER** für Lade- und Planierarbeiten
- Einstellbare Lenksäule
- Innengeräusch 69 dB(A)
- Klimatisierung (Option).
- Stereo Radio-CD (Option).

ANTRIEB

- Hydrostatisch in geschlossenem Kreislauf, mit "automotiver" Regelung - **SENSO DRIVE**
- Elektrischer Fahrtrichtungsschalter am Lenkrad, Schaltung ohne Anhalten
- Zwei Fahrstufen je Fahrtrichtung, "Straßengang" und "Arbeitsgang"
- "Inch"-Bremspedal zum feinfühligem Fahren und Abbremsen der Maschine bis zum Stillstand unter Beibehaltung der Motordrehzahl
- Stufenlos verstellbare Hydraulikpumpe und -motor zur Anpassung des Antriebs über den gesamten Geschwindigkeitsbereich: 0-27 km/h

max. Zugkraft	3300 daN
max. Druck	480 bar
Fördermenge	112 l/min (56 cm ³)
Fahrmotor	80 cm ³

Achsen und Räder

- Allradantrieb, 4 gleichgroße Räder
 - Reifen: 405/70-19
- Rahmen mit Pendelgelenk +/- 8°
 - Starrachse vorne und hinten
 - Pendelsperre über 2 Hydraulikzylinder
 - Einstufiges Verteilergetriebe auf der Hinterachse mit Antriebswelle auf die Vorderachse.
 - Selbstsperrdifferential in beiden Achsen.

Bremsen

- Betriebsbremse:
 - Hydrostatische Bremse und Reibungsbremse (im Ölbad laufende Lamellenbremse auf beiden Achsen).
- Feststell- und Notbremse: Federspeicherbremse auf der Vorderachse die bei Druckmangel schließt).



HYDRAULIKANLAGE

• Monopumpen-Hydraulikkreislauf:

- Verstellkolbenpumpe
- max. Druck
- max. Fördermenge

• Steuerblock, Typ SX14 : **ACTIVE CONTROL**

- Proportionales "Load Sensing" mit separater Druckwaage für jeden Auslegerzylinder (Zusatzkreislauf als Option)
- Proportionalität der Funktionen unabhängig vom Druck des einzelnen Elements
- Hydraulisch vorgesteuerte Bedienelemente mit Druckspeicher zur Versorgung bei Druckausfall

• Zusatzfunktionen durch Magnetventile gesteuert

- getrennte Abstützbedienung rechts/links
- hydraulische Entriegelung der Schnellwechseleinrichtung
- Sicherung bei hochgeklappter Armlehne.
- Verriegelung der Arbeitshydraulik bei Straßenfahrt



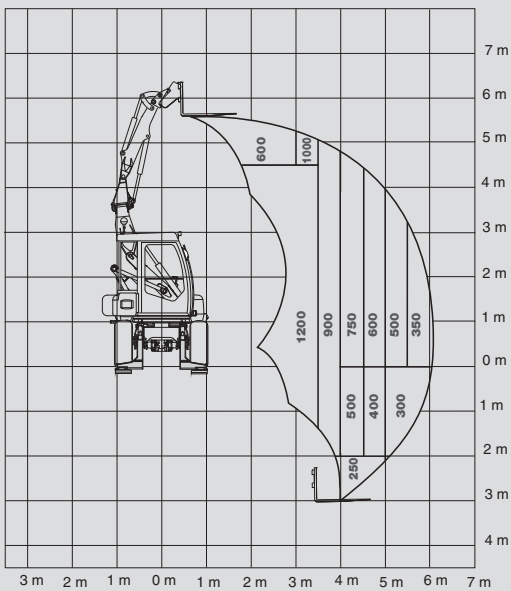
AUSLEGER

- Besteht aus 3 Teilen: Ausleger, Verstellausleger, Löffelstil
- Patentiertes Hebelsystem und Hydraulikzylinder ermöglichen einen Schwenkwinkel des Auslegers bis zu 145°
- Seitenversatz nach links und rechts über Hydraulikzylinder + / - 30°
- Abgedichtete Lagerstellen, Zuführung des Schmierstoffes über die Buchsen
- Auslegerzylinder mit Endlagendämpfung
- Schnellwechselsystem **ACTIVE LOCK**
 - Aufnahme mit automatischer mechanischer Verriegelung - ...
 - Hydraulisch gesteuerte Entriegelung

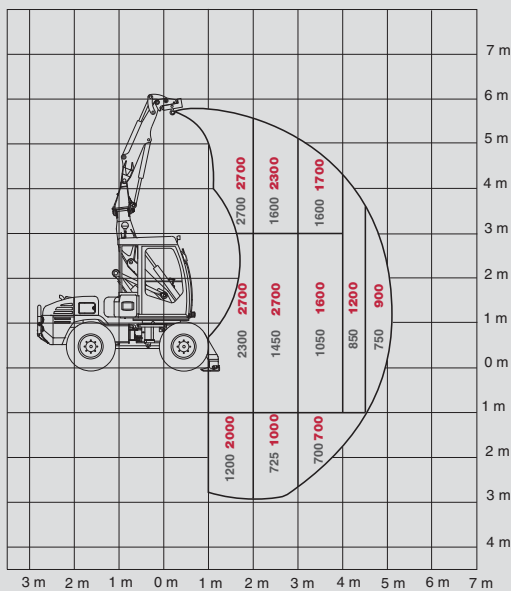
Eigenschaften des Auslegers

- **Hub- und staplerbetrieb**
 - Zum Heben und Fördern muß der Mecalac mit 3 bzw. 4 Sicherheitsventilen ausgestattet werden.
- **“Bagger“-Betrieb**
 - max. Reißkraft..... 2950 daN
 - max. Losbrechkraft Standardlöffel .4850 daN
- **“Lader“-Betrieb**
 - max. Losbrechkraft 3650 daN

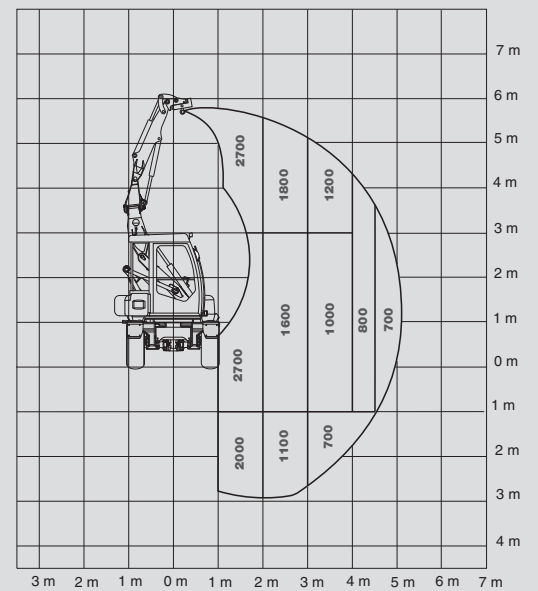
TECHNISCHE DATEN



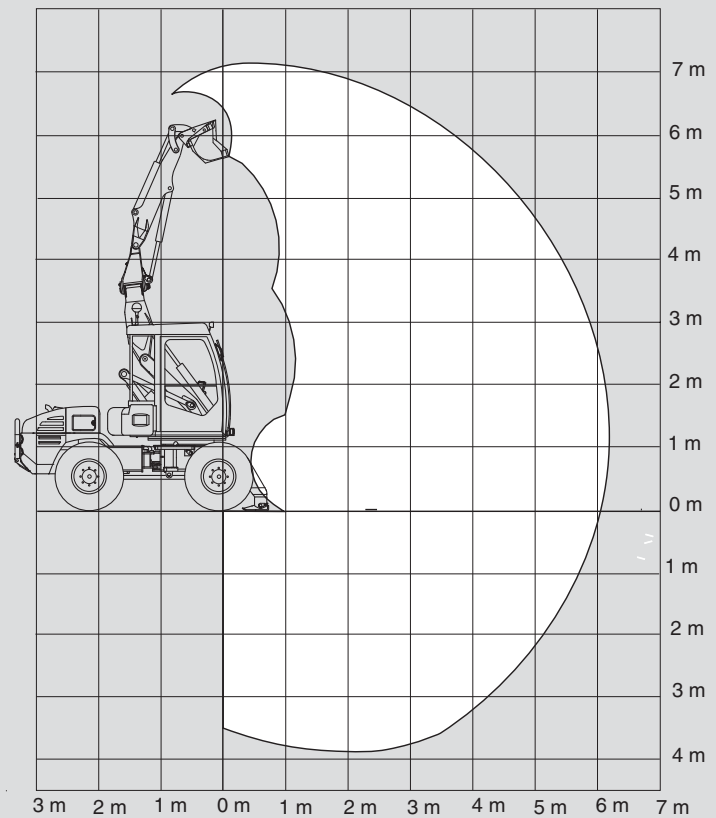
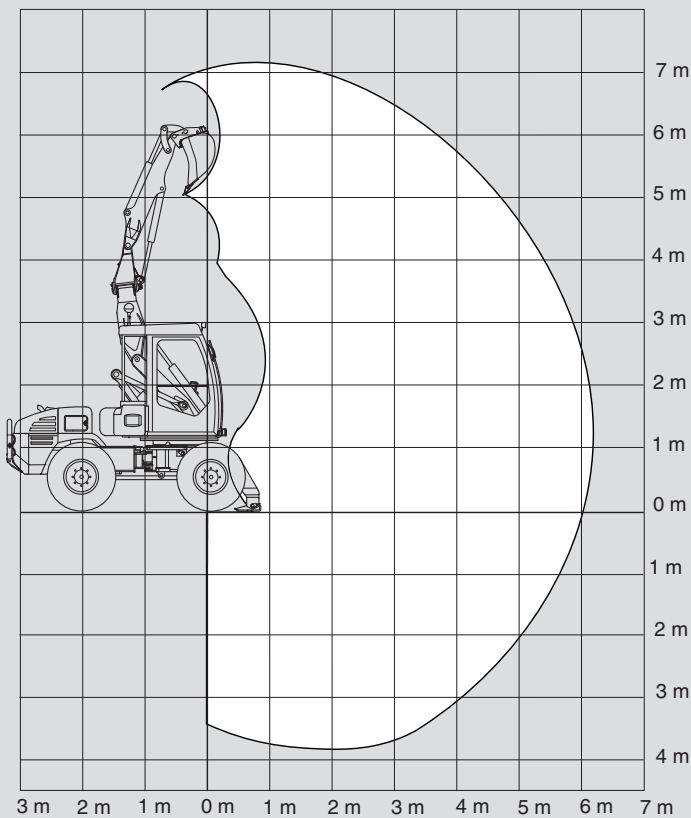
Grenzwerte in kg nach ISO 10567



■ Grenzwerte in kg nach ISO 10567
 ■ Grenzwerte in kg bei optimaler Auslegung



Grenzwerte in kg bei optimaler Auslegung







Wir entwickeln, produzieren und vertreiben qualitativ hochwertige und innovative Baumaschinen für anspruchsvolle Kunden.

Der Kunde steht im Mittelpunkt unseres Unternehmens. Mit unserem Know-How und Teamgeist bringen wir ihm zukunftsorientierte Lösungen für seine Arbeit in den unterschiedlichsten Bereichen.



Ihr Vertragshändler



Mecalac

Parc des Glaisins - 2, av. du Pré de Challes - F-74940 Annecy-le-Vieux - Tél. : +33 (0)4 50 64 01 63 - Fax : +33 (0)4 50 64 02 79 - www.mecalac-ahlmann.com

Die Gruppe Mecalac S.A. führt die Marken **MECALAC** und **AHLMANN**.

Generalimporteur Deutschland: Ahlmann Baumaschinen GmbH - Postfach 964 - D-24758 Rendsburg - Tel. +49 (0)4331/351-319 - Fax +49 (0)4331/351 470 - www.mecalac-ahlmann.com