

KOMATSU

PW140-7

NETTO VERMOGEN
86 kW 115 PK @ 2.200 tpm

BEDRIJFSGEWICHT
12.670 - 15.200 kg

CAPACITEIT GRAAFBAK
max. 0,97 m³

PW
140

HYDRAULISCHE GRAAFMACHINE
OP BANDEN



PW140-7

EXTERNE KENMERKEN

De PW140-7 is een zware, productieve machine die volledig in Europa werd gebouwd. Deze robuuste en milieuvriendelijke machine, ontworpen en speciaal gebouwd voor de Europese markt verleent productiviteit, betrouwbaarheid en bestuurderscomfort. Het exclusieve ingebouwde Hydraumind-systeem, dat door Komatsu werd ontworpen, ondersteunt alle operaties en verleent sterkere machineprestaties die steeds volledig op de job zijn afgestemd.

Hoog rendement

- Groot hefvermogen en goede stabiliteit
- Krachtig vermogen aan de trekhaak

Geavanceerde bediening van de hulpstukken

De PW140-7 kan optioneel worden uitgerust met een brede waaier aan hulpstukken. Het geavanceerde bedieningssysteem van de hulpstukken bestaat uit:

- De door de bestuurder te selecteren hydraulische opbrengst
- Regelbare vooraf ingestelde besturingen om snel van hulpstuk te kunnen wisselen
- Hulpstukleidingen in optie voor de breker, sloop-sorteergrijper en crusher

Onderwagen

- Ontworpen voor grote bodemvrijheid
- Anti-rock assen met natte schijfremmen in de eindaandrijvingen
- Krachtig vermogen aan de trekhaak
- Automatische versnelling
- Maximum rijsnelheid van 35 km/h

KOMTRAX

Komatsu Tracking System

U kunt uw machine altijd en overal opvolgen en controleren, voor een goede gemoedsrust.



NETTO VERMOGEN
86 kW 115 PK

BEDRIJFSGEWICHT
12.670 - 15.200 kg

CAPACITEIT GRAAFBAK
max. 0,97 m³

SpaceCab™

- Drukcabine met standaard verkrijgbare airconditioner
- Geluidsarm ontwerp
- Minder trillingen dankzij cabine op dempers
- Cabine meer naar voren voor een betere zichtbaarheid
- Ergonomische controlehendels
- Zetel speciaal ontworpen voor machines op banden, met uitzonderlijk extra comfort

Uitstekende betrouwbaarheid en duurzaamheid

- Betrouwbare basiscomponenten ontworpen en vervaardigd door Komatsu
- Uiterst betrouwbare elektronische apparatuur

Respecteert het milieu

- “Economy“- modus vermindert brandstofverbruik
- Geluidsarm
- Eenvoudig te recyclen na gebruik



De Komatsu SAA4D107E-3 motor voldoet aan de EU Stage IIIA en EPA Tier III emissienormen.

EMMS

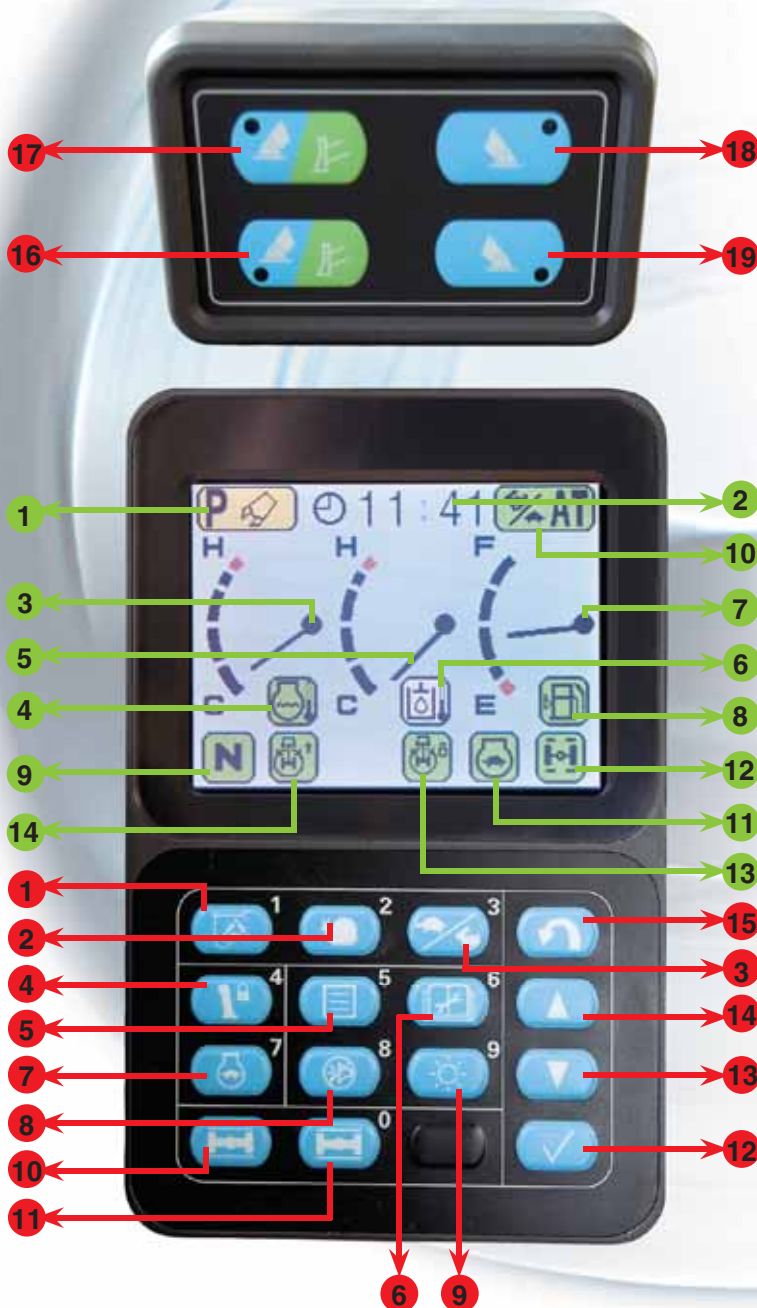
Besturings- en controlesysteem

Beheers- en bewakingssysteem voor de Werkuitrusting

Het EMMS is een uiterst geperfectioneerd systeem dat alle functies van de graafmachine controleert en opvolgt. Het besturings- en controlesysteem is uiterst gebruiksvriendelijk en geeft de bestuurder eenvoudige toegang tot een groot aantal functies en heel wat bedieningsinformatie.

Vier werkmodi

De PW140-7 is voorzien van drie werkmodi (P, E, B), plus een hefmodus (L). Elke modus werd ontworpen om het motortoerental, pompopbrengst en systeemdruk aan te passen in functie van de vereisten. Hiermee kan men flexibel de prestaties van de uitrusting aanpassen aan de specifieke aan de gang zijnde taak.



Schersmsymbolen

- 1 Werk modus
- 2 Bedrijfsuretteller en klok
- 3 Niveaumeter motorkoelwater
- 4 Temperatuur motorkoelwater
- 5 Niveaumeter hydraulische olie
- 6 Temperatuurmeter hydraulische olie
- 7 Brandstofmeter
- 8 Waarschuwing laag brandstofpeil
- 9 Rijrichting
- 10 Rijstand
- 11 Automatische vertraging
- 12 Permanente pendelas blokkering
- 13 Zwenkvergrendeling
- 14 Zwenkpositie

Druktoetschakelaar

- 1 Selectie werkstand
- 2 Kruipsnelheid
- 3 Selectie hoge/lage snelheid
- 4 Vergrendeling bedieningshendel-functies
- 5 Toets menuselectie
- 6 Onderhoudsmenu
- 7 Automatische vertraging motor
- 8 Annuleren zoemer
- 9 Beeldschermwijziging
- 10 Automatische pendelas blokkering
- 11 Permanente pendelas blokkering
- 12 Aanvaarden toets
- 13 Scrollen naar beneden
- 14 Scrollen naar boven
- 15 Ongedaan maken
- 16 Stabilisator links achteraan/blad
- 17 Stabilisator links vooraan/blad
- 18 Stabilisator rechts vooraan
- 19 Stabilisator rechts achteraan

“Power”-modus

Voor maximaal vermogen en snelle cyclustijden. Wordt normaal gebruikt voor zware toepassingen zoals zware graaf- en laadwerkzaamheden. Via deze modus heeft men toegang tot de “PowerMax”-functie om de graafkracht tijdelijk met 7% op te voeren voor extra kracht in in moeilijke graafomstandigheden.

“Economy”-modus

Dit is de milieuvriendelijke werkmodus. Deze modus zorgt voor minder lawaaioverlast 's nachts of in verstedelijkte gebieden. Brandstofverbruik en uitlaatuitstoot zijn gereduceerd.

“Breker”-modus

Verleent optimale hydraulische druk, stroming en optimaal motortoerental voor krachtige opbrektoepassingen.

Hefmodus

Een toename van het hefvermogen met 7% door de hydraulische druk op te voeren. Deze modus ondersteunt veilige heftoepassingen.

Werk modus	Toepassing	Voordeel
P	„Power“-modus	Maximaal rendement/maximaal vermogen Snelle cyclustijden
E	“Economy”-modus	Uitstekende brandstofbesparing
B	“Breker”-modus	Optimaal motortoerental en hydraulische opbrengst
L	Hefmodus	Hydraulische druk vermeerderd met 7%



Hydraulische opbrengst algemeen aanpassingsscherm in B (breker)-modus



Fijnregeling hydraulische opbrengst aanpassingsscherm in B (breker)-modus



Fijnregeling hydraulische opbrengst aanpassingsscherm in P (power) of E (economy)-modus



Paswoord-scherm

Goed zichtbaar en eenvoudig te gebruiken

Uitermate duidelijke kleuren-LCD-schermen voor elke modus. Letters en cijfers worden gecombineerd met kleurenafbeeldingen voor duidelijke en gemakkelijk af te lezen informatie. Het hoge-resolutie-scherm is zowel bij fel zonlicht als bij alle soorten verlichting makkelijk leesbaar.

Drie automatisch regelbare rijsnelheden

De rijsnelheid gaat automatisch van hoog naar laag al naar gelang de bodemcondities.

	Hoog	Laag	Auto	Kruipen
Rijsnelheid	35 km/h	8,5 km/h	0 - 35 km/h	2,0 km/h

Regeling van de oliestroom van de hydraulische pomp met een eenvoudige druk op de toets

Selecteer via de LCD-monitor automatisch de optimale oliestroom van de hydraulische pomp voor opbrek-, plet- en andere toepassingen in de B, P of E-modus. Wanneer men tegelijkertijd hulpstukken en werkuitrusting bedient wordt eveneens de stroming naar het hulpstuk automatisch verminderd, wat een soepele beweging van de werkuitrusting mogelijk maakt.

Startblokkering middels 4 cijferige code

Voorkomt het starten van de motor door onbevoegden. De motor kan niet gestart worden zonder uw uit vier cijfers bestaand paswoord. Voor optimale veiligheid is de batterij rechtstreeks verbonden met de startmotor en geen van beide kunnen werken zonder het paswoord. Het paswoord kan op aanvraag geactiveerd worden.

WERKOMGEVING

De cabine van de PW140-7 is ruim en biedt een comfortabele werkomgeving.

SpaceCab™

Comfortabele cabine

De cabine van de nieuwe PW140-7 is 14% groter en verleent een uiterst ruime werkomgeving. Dankzij de grote cabine kan de rugleuning van de zetel, samen met de hoofdsteun, volledig plat gelegd worden.

Drukcabine

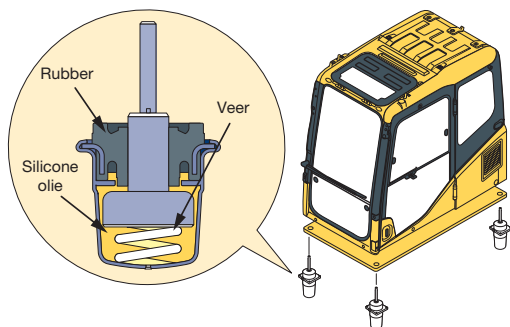
De standaard uitgeruste klimaatregeling, luchtfilter en hogere interne druk verhinderen het binnendringen van stof in de cabine.

Geluidsarm ontwerp

De geluidsniveaus werden aanzienlijk verminderd; dit geldt zowel voor het lawaai van de motor als voor het lawaai veroorzaakt door draaibewegingen en hydraulische werkzaamheden.

Cabine op dempers voor laagtrillingsniveau

De PW140-7 is uitgerust met een verbeterd dempingsysteem voor de cabine met een langere slag en een extra veer. De nieuwe cabinedemper, in combinatie met de versterkte platformen links en rechts vermindert de trillingen op de bestuurderszetel.



Binnenste luchtfilter.

Gemakkelijk te reinigen airconditionerfilter. Het airconditioner filterelement kan zonder gereedschap gemakkelijk worden verwijderd of gemonteerd. Dit vereenvoudigt het reinigen.



Groot zonnedak met ingebouwd zonnescherm



12 volts voedingspunt, radio-cassette (optie)



Klimaatregeling



Kantelbaar stuurwiel met verschillende functies

Veiligheidskenmerken

Controlehendels met meervoudige posities

De controlehendels met meervoudige posities en proportionele drukregeling laten de bestuurder toe comfortabel te werken en de besturing fijn te regelen. Dankzij het dubbel schuifmechanisme kunnen de zetel en de bedieningshendels samen of afzonderlijk worden bediend en kan de bestuurder de hendels zo zetten dat ze maximaal rendement en comfort verlenen.



Geïsoleerde opbergruimte voor warme of koude levensmiddelen



Joysticks met proportionele controleknop voor hulpstukken



Schuifbereik stoel: 340 mm



Ruit-ontdooier

Verbeterd en ruim uitzicht

De rechter vensterstijl werd verwijderd terwijl de achterste vensterstijl een nieuwe vorm kreeg voor een beter uitzicht. De dode hoeken werden met 34% verminderd.

Scheidingswand pomp - motorruimte

Dit voorkomt dat er olie op de motor zou terechtkomen om zo het risico op brand te verminderen.

Thermische beschermkappen - ventilatorbeschermkap

Deze werd geplaatst rond de aan warmte onderhevige onderdelen van de motor. De ventilatorriem en riemschijven zijn goed beschermd.

Opstappen met anti-sliplaag brede armleuning

De opstappen met sliplaag en brede maken het onderhoud veiliger.

Thermische beschermkap



Anti-slipplaat

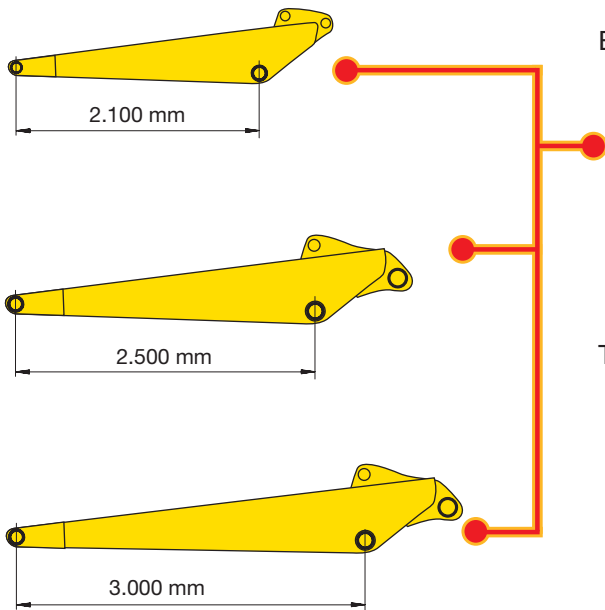


Gemakkelijk toegankelijk dankzij brede armleuning



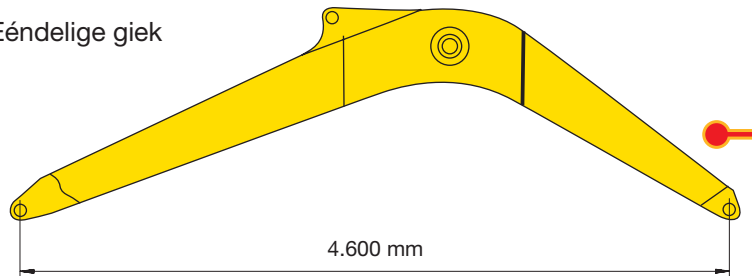
FLEXIBILITEIT

ARMEN

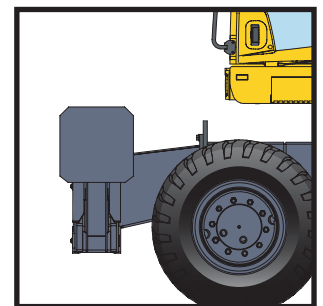
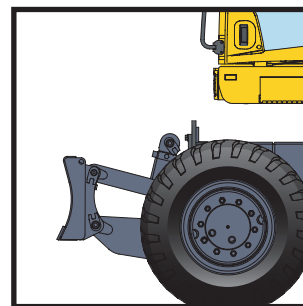
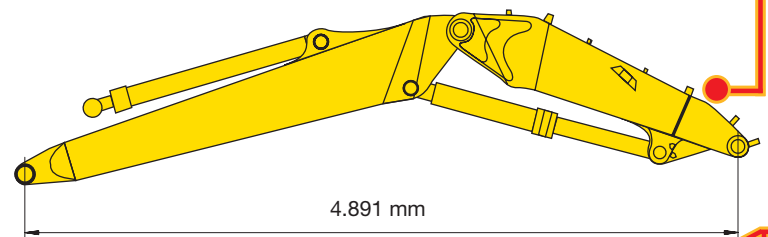


GIEKEN

Eéndelige giek



Tweedelige giek



Extra hydraulische functies

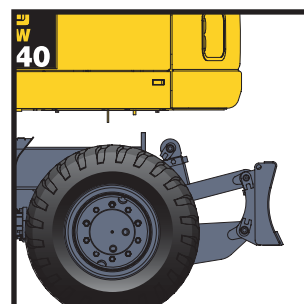
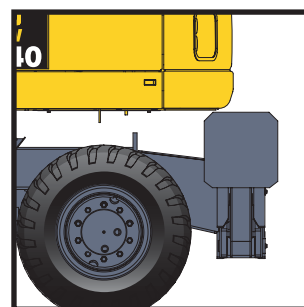
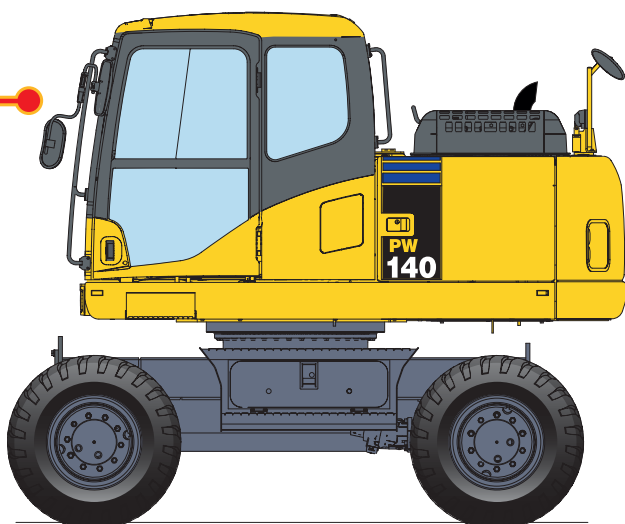
Standaard is de machine voorzien van een bijkomend dubbelwerkend hydraulisch circuit, elektrisch bediend via de handbedieningshendels.



Stabilisators

Voor zowel de voor-als achterzijde van de machine zijn onafhankelijk regelbare stabilisators als optie verkrijgbaar. De stabilisators hebben standaard cilinderbeschermers.

De PW140-7 kan worden voorzien van een groot aantal graafuitrustingsstukken en uitrustingen voor het onderstel. De machine kan bijna elke opdracht moeiteloos uitvoeren.



Gemeenschappelijke kenmerken en functionaliteiten van de hulpstukken

De stabilisator en het grondschiufblad zijn onderling uitwisselbaar, en kunnen daarom aan zowel de voor- als achterzijde van het chassis bevestigd worden. De stabilisator en het grondschiufblad kunnen bediend worden van op het monitorpaneel. Dit paneel heeft vijf knoppen waarmee men de uitrusting zowel individueel als in groep kan laten werken.



Gereedschapskist

Solide afsluitbare gereedschapskist, geïntegreerd in opstap onderwagen. In optie leverbaar aan beide zijden van de onderwagen.



Grondschiufblad

Een parallel blad is verkrijgbaar met standaard cilinderbeschermers voor zowel de voor- als achterzijde van de machine. Afmetingen: 2.550 mm × 520 mm

EENVOUDIGE BEDIENING

De bedieningshendel aan de rechterkant wordt niet alleen gebruikt voor het bedienen van de standaard werkkuitrusting, maar ook voor de uitrusting die aan het onderstel is bevestigd. Bij gebruik in combinatie met de keuzeschakelaar op het bedieningspaneel is een volledig onafhankelijke bediening van de stabilisators en het grondschuifblad mogelijk. Dit aspect zorgt samen met de automatische asblokkering dat de machine zeer snel kan worden gereden, gestabiliseerd en bediend.

Rijbediening

In de rechter hendel bevindt zich aan de voorzijde een tuimelschakelaar. Deze zorgt ervoor dat de machine in vooruit, neutraal of achteruit staat.

Bediening van de grijper

Linksom draaien van de grijper.



Bediening werkkuitrusting aan onderstel

Na één druk op de toets kan de hendel worden gebruikt om de geselecteerde werkkuitrusting aan het onderstel te bedienen. Na het bedienen van de onderstelwerkkuitrusting zorgt één druk op de toets dat de hendel wordt gebruikt voor de bediening van de giek.

Bediening van breker

Gebruikt voor bediening van de breker.



PRODUCTIVITEITSKENMERKEN



Veilig en precies hefvermogen

De stabiliteit van de PW140-7 behoort tot de beste in zijn klasse. De machine is standaard uitgerust met veiligheidsventielen voor de giek en overlastering. In combinatie met de HydrauMind besturing en de kracht van de hefstand heeft dit ongelooflijk veilige en precieze hefprestaties als gevolg. Een voorbeeld: het hefvermogen over de voorzijde (bereik 6,0 m over de voorzijde, hoogte 6,0 m) bedraagt 3,1 ton (Stabilisator voor + blad achter, tweedelige giek met 2,5 m arm).

Zuiniger brandstofverbruik

Dankzij zijn nieuw ontwikkelde Komatsu ECOT3 motor verbruikt de ECOT3 aanzienlijk minder brandstof per uur dankzij een aantal uiterst efficiënte technieken voor het afstemmen van de motor op de hydraulische eenheid. De Komatsu SAA4D107E-3 motor voldoet aan de EPA Tier III, en EU Stage IIIA emissienormen en vermindert de NOx uitlaat.

PowerMax functie

Wanneer men via de joystick-knop de PowerMax-functie selecteert is er een plotse toename van het vermogen om een doorbraak te forceren in zware graafomstandigheden. De PowerMax-functie is beschikbaar in de P en E werkstanden.

Kracht van de bak*: 93 kN

Kracht van de arm*: 67 kN

* Gemeten met PowerMax functie, arm 2.500 mm en ISO-norm



Perfect zicht rondom

De grote panoramische ruiten en het grote zonnedak zorgen voor een perfect zicht rondom de machine. Het zicht naar voren wordt verder verbeterd door het gebruik van een door Komatsu gepatenteerd wissysteem. Als de ruitewisser niet wordt gebruikt, dan rust deze op de behuizing van de cabine en komt niet in contact met de voorruit. Dit zorgt niet alleen voor een optimaal zicht, maar voorkomt ook dat de wisserarm dient te worden verwijderd voordat u de voorruit kunt openen.

REVOLUTIONAIR MACHINEPARK BEHEER



Het Komatsu Tracking System, KOMTRAX™, biedt een revolutionaire nieuwe manier om uw uitrusting altijd en overal te volgen. Het laat u toe de precieze locatie van uw machines te bepalen en real-time machinegegevens te vergaren. Dankzij de GPS locatie- en communicatietechnologie is deze machine geschikt voor gebruik in de toekomst en zal ze voldoen aan al uw huidige en toekomstige verwachtingen.

Komtrax helpt u om de drie belangrijkste vragen over uw machine te beantwoorden:

- Is uw machine rendabel?
- Is uw machine veilig?
- Is uw machine in goede staat?

Voor meer info kunt u terecht bij uw plaatselijke verdeler voor een exemplaar van de Komtrax brochure.



Controle machinelocatie



Klant



KOMTRAX™ server



Registratie van aantal werkuren per jaar



Preventief en periodiek onderhoud



Arbeidsregistratie (brandstofniveau, uren, enz.)

Machine ID	Model	Brandstof	Uren	...
101	PC140LC-7	1000	1200	...
102	PC140LC-7	1000	1100	...

Machine ID	Type	Datum	Uren	...
101	Preventief	2010-01-15	1200	...
102	Periodiek	2010-02-01	1100	...

Machine ID	Brandstof	Uren	...
101	1000	1200	...
102	1000	1100	...

KOMTRAX™ is nog niet beschikbaar in bepaalde landen, contacteer daarom uw Komatsu-distributeur indien u het systeem wenst te activeren. Komtrax werkt niet indien het satelliet-signaal geblokkeerd of onduidelijk is.

ONDERHOUDSKENMERKEN

Gemakkelijk onderhoud

De PW140-7 werd door Komatsu ontworpen met het oog op gemakkelijk onderhoud. Hierdoor zal routineonderhoud minder vlug worden overgeslagen. Dit kan een vermindering van kostbare stilstand in een later stadium betekenen. Hier volgt een beschrijving van de talrijke onderhoudskenmerken van de PW140-7.

Gemakkelijke toegang tot motoroliefilter en brandstof-aftapventiel

De motoroliefilter en het brandstof-aftapventiel zijn zodanig geplaatst dat de toegankelijkheid is vergemakkelijkt.

Naast elkaar geplaatste koeling

De oliekoeler en radiator werden naast elkaar geplaatst. Daarom is de radiator enz. makkelijk schoon te maken. Bovendien kan de bestuurder de nakoeler, radiator en oliekoeler snel verwijderen en weer terugplaatsen.

Waterafscheider

Standaarduitrusting die het water verwijdert dat in de brandstof is terechtgekomen om zo schade aan het brandstofsysteem te vermijden.



Ontworpen en gebouwd met het oog op stevigheid

Aan de hand van de meest recente computer ondersteunde ontwerptechnieken en grondige tests werd er qua stevigheid en duurzaamheid het meeste gehaald uit de giek en arm.

Het doorgedreven automatiseringsproces maakt gebruik van de meest recente materialen en kwaliteitscontrole technieken. Lassen gebeurt door robots om een consistent product van uiterst hoge kwaliteit te garanderen. Het pen- en bussysteem is precisiewerk.

De belangrijkste werkuitrustingsverbindingen maken gebruik van een gechromeerde pen en bronzen bussysteem voor minimale speling en grote duurzaamheid.

SPECIFICATIES



MOTOR

Model	Komatsu SAA4D107E-3
Type.....	Common rail directe dieselinjectie, watergekoeld, 4-takt, intercooler turbolader
Netto vermogen.....	86 kW/115 PK (ISO 9249 Net) bij een motortoerental van 2.200 tpm
Aantal cilinders	4
Boring x slag	107 x 124 mm
Cilinderinhoud	4,5 l
Accu's.....	2 x 12 V/120 Ah
Dynamo	24 V/60 A
Startmotor	24 V/4,5 kW
Luchtreiniger.....	Dubbel element met cycloon voor filter en vervuilingindicatie afleesbaar in cabine
Koeling	Aanzuigende fan en radiator



HYDRAULISCH SYSTEEM

Type.....	HydrauMind. Gesloten centrum systeem met belastingdetectie- en drukcompensatieventielen
Extra circuits.....	Afhankelijk van de specificatie kunnen tot 2 extra circuits geïnstalleerd worden: 1. Een toegevoegde proportionele controle 2. Snelkoppelingscircuit
Hoofdpomp	Plunjerpomp met variabele capaciteit voor giek, arm, bak, zwenk- en rijcircuit
Maximaal debiet van de pomp.....	252 l/min
Instellingen overdrukklep bij	
Mode.....	380 bar
Rijden.....	380 bar
Zwenken	280 bar
Servo circuit.....	37 bar



INHOUD KOEL- EN SMEERSYSTEEM

Brandstoftank.....	275 l
Radiator.....	16 l
Motorolie	17 l
Zwenkmotor	2,5 l
Hydraulische tank.....	123 l
Transmissie	4,85 l
Differentieel voor	10,5 l
Differentieel achter	9,5 l
Planetaire wielnaaf voor	2,5 l
Planetaire wielnaaf achter	2,0 l
Inhoud smeervet zwenkdrijf wiel	10,5 l



MILIEU

Motoruitstoot.....	Voldoet volledig aan de Europese Stage IIIA uitstootemissionormen
Geluidsniveaus	
LwA Extern geluid.....	101 dB(A) (2000/14/EC Stage II)
LpA Geluid bestuurder.....	70 dB(A) (ISO 6369 dynamisch)



ZWENKSYSTEEM

Type.....	Axiale plunjermotor aangedreven door planetaire dubbele tandreductiekast
Zwenkvergrendeling.....	Electrisch bediende oliebadschijfrem in zwenkaandrijving
Zwenksnelheid	0 - 11 tpm
Zwenkkoppel.....	31 kNm



TRANSMISSIE

Type.....	Volautomatische aandrijving met permanente 4-wielaandrijving
Rijmotoren	Één axiale plunjermotor met variabel debiet
Max. druk	380 bar
Rijstanden.....	Automatisch + 3 rijstanden
Max. rijsnelheid	
Hi / Lo / Kruipen.....	35,0 / 8,5 / 2,0 km/h
	Een max. snelheidsbeperking van 20 km/u is leverbaar als optie.
Max. sleepvermogen.....	8.700 kg
Lading vooras.....	lager dan 7.155 kg
Lading achteras.....	lager dan 7.970 kg
As-oscillatie.....	10° In elke positie vanuit de cabine vergrendelbaar



REMSYSTEEM

Type.....	Dubbel uitgevoerd hydraulisch remsysteem met tandwielpompe
Bedrijfsremmen	Voetbediende, natte meervoudige schijfremmen geïntegreerd in de naven
Parkeerrem	Elektrisch bediende meervoudige schijfrem, geïntegreerd in de transmissie, is veerbekrachtigd - hydraulisch lossend



STUURSYSTEEM

Stuurbediening	Hydraulisch bediend via orbitrol- en voorrangventiel en voeding via aparte tandwielpompe
Minimum draaicirkel	6.450 mm (tot midden buitenste wiel)

**GEWICHT (BENADEREND)**

Bedrijfsge­wicht, incl. uitrusting, 2,5 m arm, machinist, smeermiddelen, koelvloeistof, volle brandstoftank en standaarduitrusting. Gewichten zonder bak.

Werkuitrusting aan onderstel	Eéndelige giek	Tweedelige giek
Zonder	12.670 kg	13.050 kg
Achterblad	13.260 kg	13.640 kg
Achterste stabilisator	13.760 kg	14.110 kg
2 stabilisators + blad	14.345 kg	14.700 kg
4 stabilisators	14.850 kg	15.200 kg

**OPTIES VAN DE BAK EN GRAAFVERMOGEN**

Specificaties en uitrustingen kunnen per land verschillen.

COMBINATIE VAN BAK EN ARM					
Bak			Armlengte		
Breedte	Bakcapaciteit (SAE)	Gewicht	2.100 mm	2.500 mm	3.000 mm
400 mm	0,20 m ³	270 kg	○	○	○
450 mm	0,27 m ³	300 kg	○	○	○
600 mm	0,41 m ³	420 kg	○	○	○
700 mm	0,48 m ³	445 kg	○	○	○
800 mm	0,55 m ³	460 kg	○	○	○
900 mm	0,62 m ³	495 kg	○	○	○
1.000 mm	0,69 m ³	530 kg	○	○	○
1.100 mm	0,76 m ³	550 kg	○	○	□
1.200 mm	0,83 m ³	575 kg	○	□	△
1.300 mm	0,90 m ³	605 kg	□	□	△
1.400 mm	0,97 m ³	630 kg	□	△	–

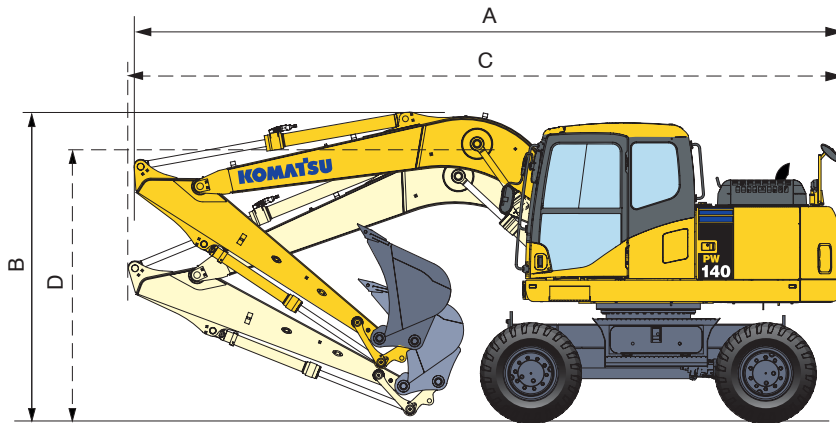
Gelieve contact op te nemen met uw dealer voor de juiste keuze van bakken en hulpstukken aangepast aan de toepassing. De aanbevelingen dienen hierbij als leidraad en zijn gebaseerd op normale werkomstandigheden.

- Gewicht materiaal tot 1,8 t/m³
- Gewicht materiaal tot 1,5 t/m³
- △ Gewicht materiaal tot 1,2 t/m³

KRACHT VAN DE BAK EN DE ARM			
Armlengte	2.100 mm	2.500 mm	3.000 mm
Kracht van de bak	86 kN	86 kN	86 kN
Kracht van de bak met PowerMax	93 kN	93 kN	93 kN
Kracht van de arm	74 kN	62 kN	52 kN
Kracht van de arm met PowerMax	80 kN	67 kN	56 kN

AFMETINGEN

EENDELIGE GIEK

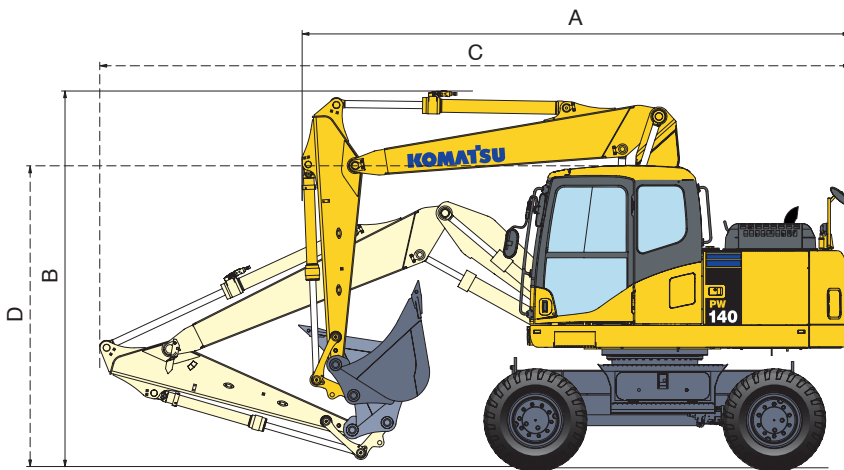


Rijden		
Armlengte	A	B
2.100 mm	7.508 mm	3.290 mm
2.500 mm	7.508 mm	3.290 mm
3.000 mm *	7.508 mm	3.290 mm

Transport		
Armlengte	C	D
2.100 mm	7.632 mm	2.930 mm
2.500 mm	7.632 mm	2.930 mm
3.000 mm	7.632 mm	2.930 mm

* Rijpositie zonder bak

TWEEDELIGE GIEK

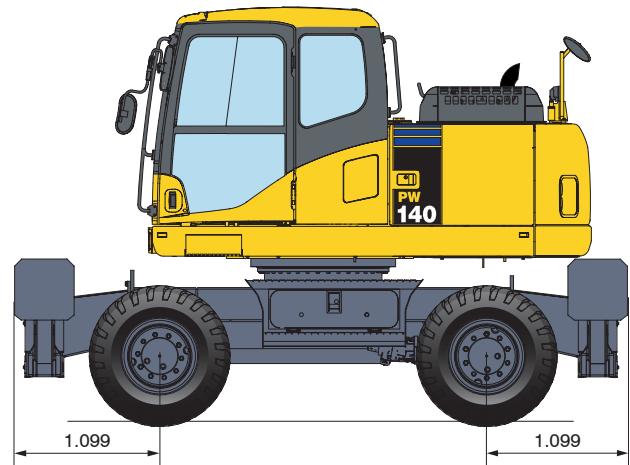
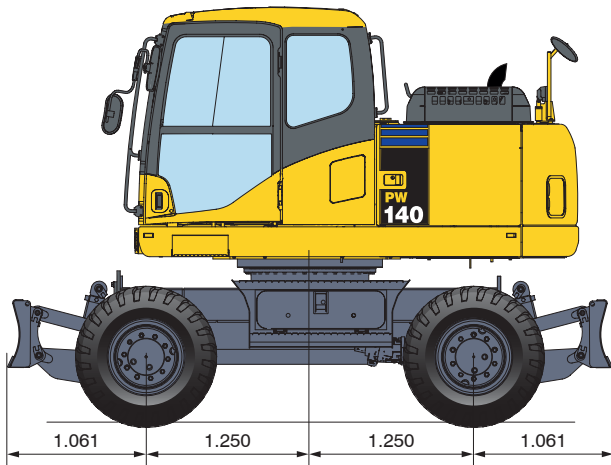
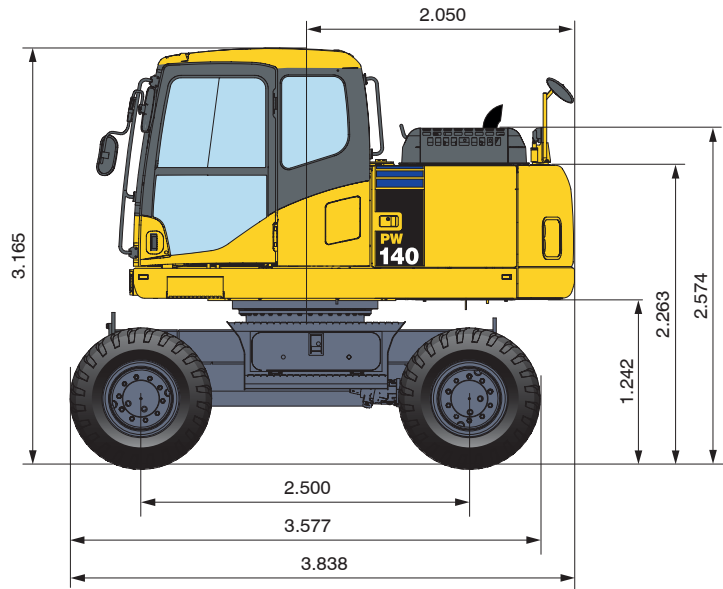
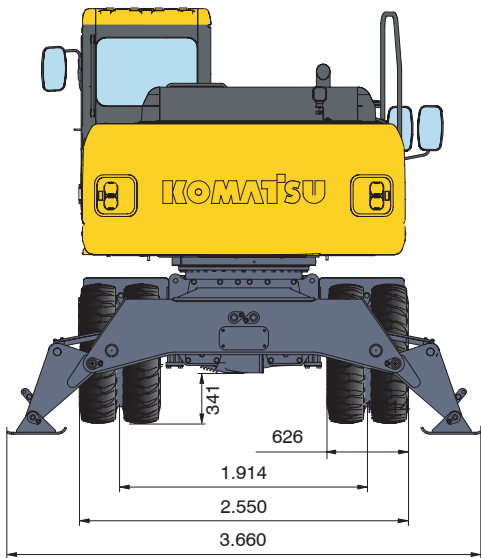


Rijden		
Armlengte	A	B
2.100 mm	5.758 mm	3.937 mm
2.500 mm	5.739 mm	3.937 mm
3.000 mm *	5.828 mm	3.968 mm

Transport		
Armlengte	C	D
2.100 mm	7.915 mm	3.165 mm
2.500 mm	7.915 mm	3.165 mm
3.000 mm	7.915 mm	3.165 mm

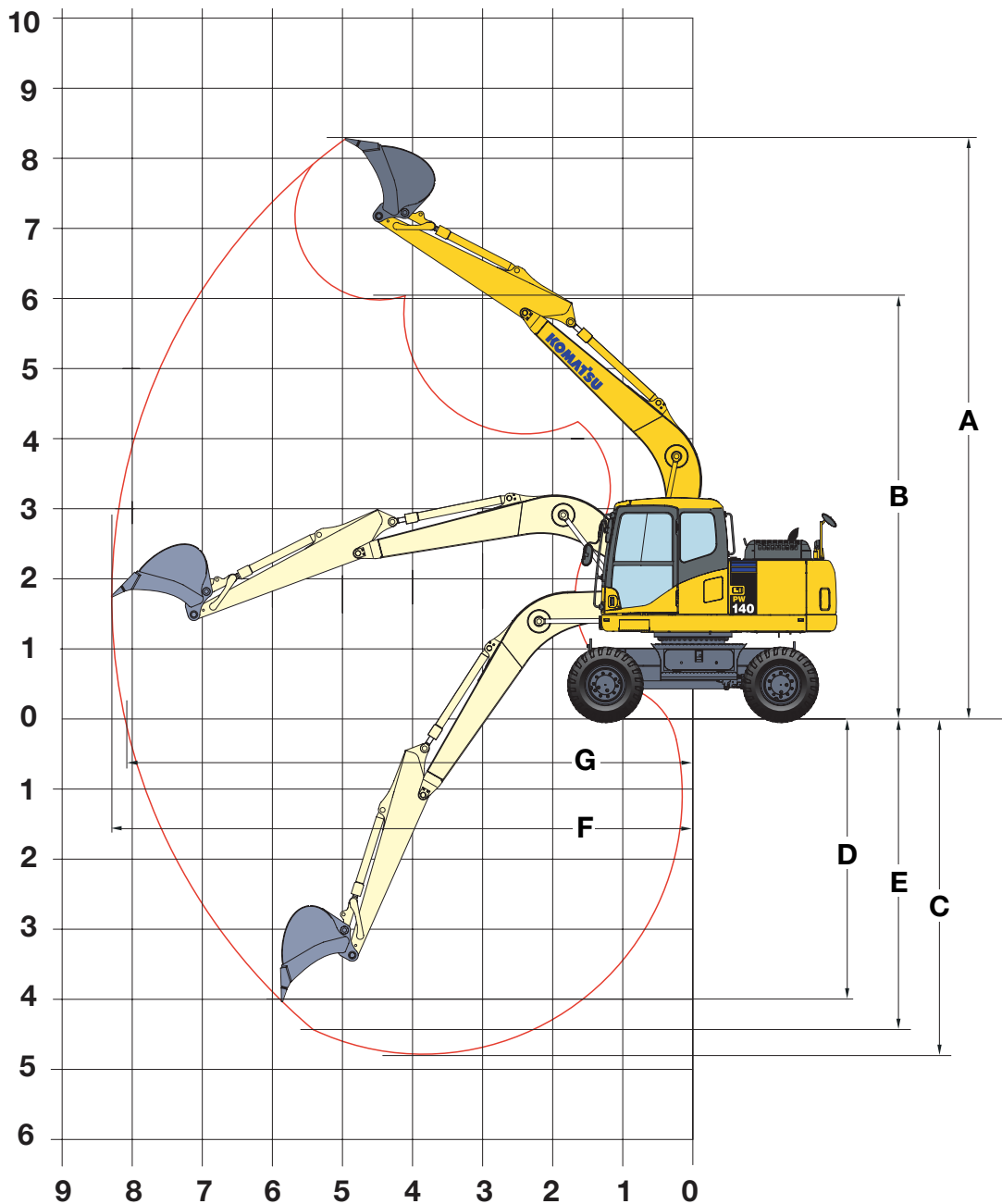
* Rijpositie zonder bak

AFMETINGEN EN ONDERSTEL



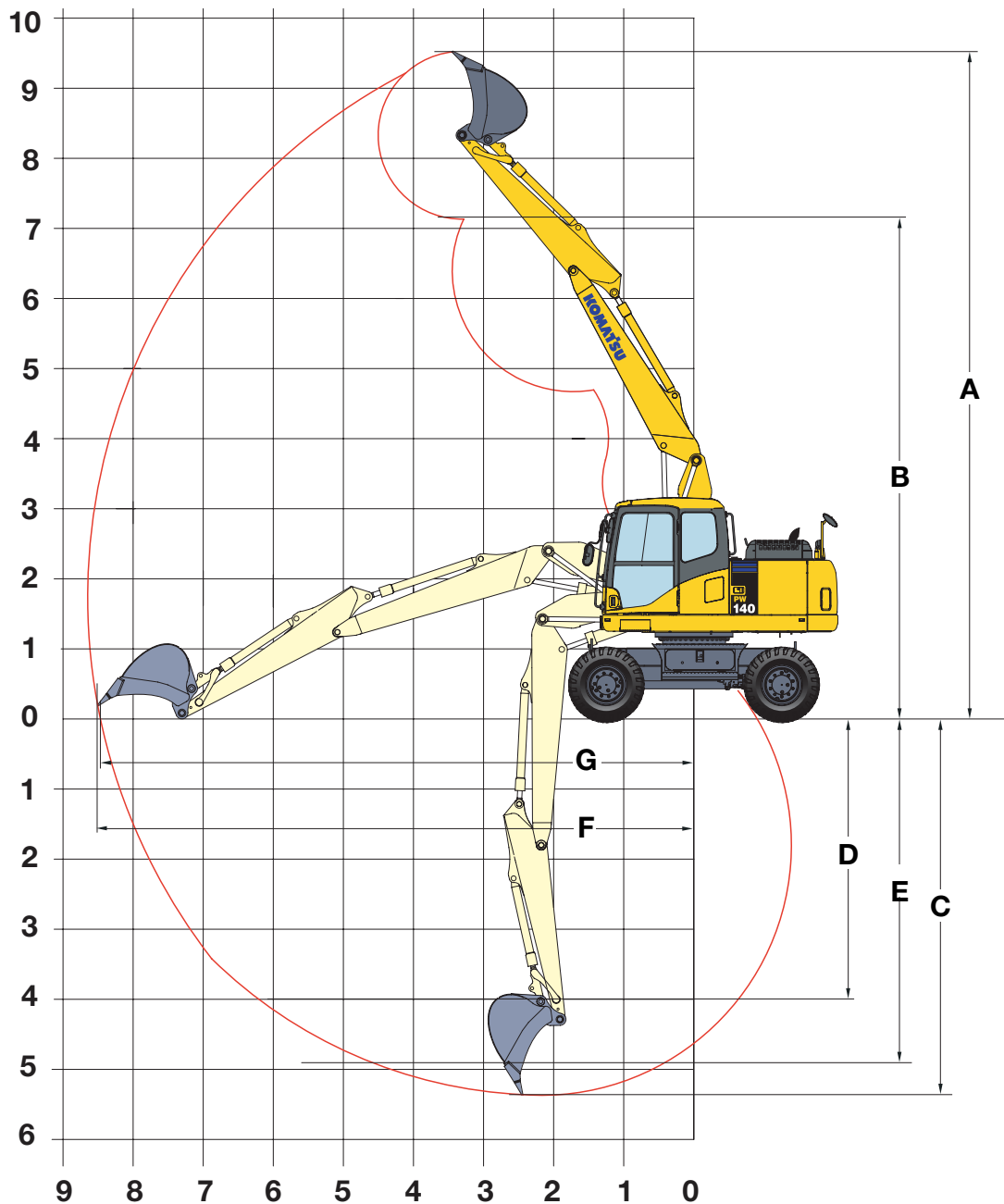
WERKBEREIK

EENDELIGE GIEK



ARMLENGTE		2.100 mm	2.500 mm	3.000 mm
A	Max. graafhoogte	7.980 mm	8.270 mm	8.703 mm
B	Max. storthoogte	5.731 mm	6.020 mm	6.449 mm
C	Max. graafdiepte	4.462 mm	4.860 mm	5.362 mm
D	Max. graafdiepte voor verticale wand	3.630 mm	4.005 mm	4.470 mm
E	Max. graafdiepte voor 2.440 mm vlakke vloer	4.025 mm	4.570 mm	4.955 mm
F	Max. graafbereik	7.928 mm	8.290 mm	8.775 mm
G	Max. graafbereik op maaiveldhoogte	7.740 mm	8.140 mm	8.640 mm
	Min. zwenkradius	2.965 mm	2.910 mm	2.925 mm

TWEEDELIGE GIEK




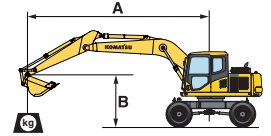
ARMLENGTE		2.100 mm	2.500 mm	3.000 mm
A	Max. graafhoogte	9.228 mm	9.518 mm	9.951 mm
B	Max. storthoogte	6.844 mm	7.133 mm	7.562 mm
C	Max. graafdiepte	4.845 mm	5.245 mm	5.745 mm
D	Max. graafdiepte voor verticale wand	3.555 mm	4.000 mm	4.495 mm
E	Max. graafdiepte voor 2.440 mm vlakke vloer	4.515 mm	4.935 mm	5.460 mm
F	Max. graafbereik	8.268 mm	8.681 mm	9.000 mm
G	Max. graafbereik op maaiveldhoogte	7.740 mm	8.140 mm	8.640 mm
	Min. zwenkradius	2.590 mm	2.670 mm	2.864 mm

HEFVERMOGENS

EENDELIGE GIEK

Armlengte	A	7,5 m		6,0 m		4,5 m		3,0 m	

 Zonder stabilisator	2,1 m	7,5 m	kg							
		6,0 m	kg	*2.350	2.150					
		4,5 m	kg	2.100	1.550					
		3,0 m	kg	1.800	1.300					
		1,5 m	kg	1.700	1.200					
		0,0 m	kg	1.750	1.250					
	2,5 m	7,5 m	kg							
		6,0 m	kg	*1.900	1.850					
		4,5 m	kg	*1.800	1.400					
		3,0 m	kg	1.600	1.150					
		1,5 m	kg	1.550	1.100					
		0,0 m	kg	1.550	1.100					
3,0 m	7,5 m	kg								
	6,0 m	kg	*1.600	1.500						
	4,5 m	kg	*1.550	1.150						
	3,0 m	kg	1.400	1.000	1.500	1.050				
	1,5 m	kg	1.300	900	1.450	1.000				
	0,0 m	kg	1.350	900	1.400	950				





- A – Bereik vanaf zwenkmiddelpunt
- B – Hoogte bakhaak
- C – Hefcapaciteit incl. bak (440 kg), drukstuk (84 kg) en bakcilinder (96 kg)

- Hefvermogen over voorkant
- Hefvermogen over zijkant
- Hefvermogen bij maximaal bereik











Door de bak, het verbindingstuk of de cilinder te verwijderen, kan het hefvermogen met de respectieve gewichten worden verhoogd.

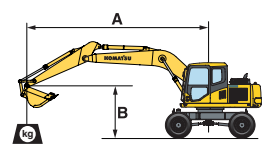
* Het laadvermogen wordt eerder beperkt door het hydraulisch systeem dan door stabiliteit. Hefvermogens zijn gebaseerd op SAE-standaard nr. J1097. Hefvermogens overschrijden de volgende percentages niet: 87% van het hydraulisch vermogen, 75% van het kantelvermogen.




 Blad voor of achter	2,1 m	7,5 m	kg							
		6,0 m	kg	*2.350	*2.350					
		4,5 m	kg	*2.200	1.750					
		3,0 m	kg	*2.250	1.500					
		1,5 m	kg	*2.450	1.400					
		0,0 m	kg	*2.900	1.450					
	2,5 m	7,5 m	kg							
		6,0 m	kg	*1.900	*1.900					
		4,5 m	kg	*1.800	1.550					
		3,0 m	kg	*1.850	1.350					
		1,5 m	kg	*2.000	1.250					
		0,0 m	kg	*2.300	1.300					
3,0 m	7,5 m	kg								
	6,0 m	kg	*1.600	*1.600						
	4,5 m	kg	*1.550	1.300						
	3,0 m	kg	*1.550	1.150	*2.400	1.200				
	1,5 m	kg	*1.650	1.050	*2.950	1.150				
	0,0 m	kg	*1.900	1.100	*2.650	1.100				

 Achterste stabilisator	2,1 m	7,5 m	kg							
		6,0 m	kg	*2.350	*2.350					
		4,5 m	kg	*2.200	*2.200					
		3,0 m	kg	*2.250	1900					
		1,5 m	kg	*2.450	1800					
		0,0 m	kg	*2.900	1900					
	2,5 m	7,5 m	kg							
		6,0 m	kg	*1.900	*1.900					
		4,5 m	kg	*1.800	*1.800					
		3,0 m	kg	*1.850	1.750					
		1,5 m	kg	*2.000	1.650					
		0,0 m	kg	*2.300	1.700					
3,0 m	7,5 m	kg								
	6,0 m	kg	*1.600	*1.600						
	4,5 m	kg	*1.550	*1.550						
	3,0 m	kg	*1.550	1.500	*2.400	1.600				
	1,5 m	kg	*1.650	1.400	*2.950	1.550				
	0,0 m	kg	*1.900	1.450	*2.650	1.500				

EENDELIGE GIEK

Armlengte	A	7,5 m		6,0 m		4,5 m		3,0 m				
												
 Stabilisator + blad	2,1 m	7,5 m	kg									
		6,0 m	kg	*2.350	*2.350							
		4,5 m	kg	*2.200	*2.200							
		3,0 m	kg	*2.250	*2.250	*4.150	2.950	*5.150	4.800	*8.000	*8.000	
		1,5 m	kg	*2.450	2.200	*4.450	2.850	*6.050	4.500	*7.750	*7.750	
		0,0 m	kg	*2.900	2.300	*4.450	2.750	*6.150	4.300	*7.250	*7.250	
	2,5 m	- 1,5 m	kg	*3.550	2650	*3.800	2.750	*5.600	4.250	*6.250	*6.250	
		- 3,0 m	kg	*3.100	*3.100			*3.850	*3.850	*5.650	*5.650	
		7,5 m	kg									
		6,0 m	kg	*1.900	*1.900							
		4,5 m	kg	*1.800	*1.800	*3.700	3.100					
		3,0 m	kg	*1.850	*1.850	*3.950	3.000	*4.850	4.850	*7.250	*7.250	
	3,0 m	1,5 m	kg	*2.000	*2.000	*4.350	2.850	*5.850	4.550	*8.300	*8.300	
		0,0 m	kg	*2.300	2.100	*4.450	2.750	*6.100	4.300	*7.250	*7.250	
		- 1,5 m	kg	*2.950	2.350	*4.050	2.700	*5.850	4.250	*6.200	*6.200	
		- 3,0 m	kg	*3.100	3.100			*4.500	4.250	*6.500	*6.500	
		7,5 m	kg									
		6,0 m	kg	*1.600	*1.600	*2.700	*2.700					
2,1 m	4,5 m	kg	*1.550	*1.550	*3.350	3.100						
	3,0 m	kg	*1.550	*1.550	*2.400	1.950	*3.650	3.000	*4.400	*4.400		
	1,5 m	kg	*1.650	*1.650	*2.950	1.900	*4.150	2.850	*5.500	4.550	*9.550	*9.550
	0,0 m	kg	*1.900	1.800	*2.650	1.850	*4.350	2.700	*5.950	4.300	*7.500	*7.500
	- 1,5 m	kg	*2.350	2.000	*4.200	2.600	*5.800	4.150	*5.850	*5.850		
	- 3,0 m	kg	*2.900	2.550	*3.200	2.650	*4.950	4.150	*6.600	*6.600		
 Stabilisator voor + achter	2,1 m	7,5 m	kg									
		6,0 m	kg	*2.350	*2.350							
		4,5 m	kg	*2.200	*2.200	*3.800	*3.800	*4.550	*4.550			
		3,0 m	kg	*2.250	*2.250	*4.150	3.850	*5.150	*5.150	*8.000	*8.000	
		1,5 m	kg	*2.450	*2.450	*4.450	3.750	*6.050	6.050	*7.750	*7.750	
		0,0 m	kg	*2.900	*2.900	*4.450	3.650	*6.150	5.800	*7.250	*7.250	
	2,5 m	- 1,5 m	kg	*3.550	3.500	*3.800	3.600	*5.600	*5.600	*6.250	*6.250	
		- 3,0 m	kg	*3.100	*3.100			*3.850	*3.850	*5.650	*5.650	
		7,5 m	kg									
		6,0 m	kg	*1.900	*1.900							
		4,5 m	kg	*1.800	*1.800	*3.700	*3.700					
		3,0 m	kg	*1.850	*1.850	*3.950	3.900	*4.850	*4.850	*7.250	*7.250	
	3,0 m	1,5 m	kg	*2.000	*2.000	*4.350	3.750	*5.850	*5.850	*8.300	*8.300	
		0,0 m	kg	*2.300	*2.300	*4.450	3.650	*6.100	5.850	*7.250	*7.250	
		- 1,5 m	kg	*2.950	*2.950	*4.050	3.600	*5.850	5.750	*6.200	*6.200	
		- 3,0 m	kg	*3.100	*3.100			*4.500	*4.500	*6.500	*6.500	
		7,5 m	kg									
		6,0 m	kg	*1.600	*1.600	*2.700	*2.700					
2,1 m	4,5 m	kg	*1.550	*1.550	*3.350	*3.350						
	3,0 m	kg	*1.550	*1.550	*2.400	*2.400	*3.650	*3.650	*4.400	*4.400		
	1,5 m	kg	*1.650	*1.650	*2.950	2.550	*4.150	3.750	*5.500	*5.500	*9.550	*9.550
	0,0 m	kg	*1.900	*1.900	*2.650	2.500	*4.350	3.600	*5.950	5.800	*7.500	*7.500
	- 1,5 m	kg	*2.350	*2.350	*4.200	3.500	*5.800	5.650	*5.850	*5.850		
	- 3,0 m	kg	*2.900	*2.900	*3.200	*3.200	*4.950	*4.950	*6.600	*6.600		



- A – Bereik vanaf zwenkmiddelpunt
- B – Hoogte bakhaak
- C – Hefcapaciteit incl. bak (440 kg), drukstuk (84 kg) en bakcilinder (96 kg)
-  – Hefvermogen over voorkant
-  – Hefvermogen over zijkant
-  – Hefvermogen bij maximaal bereik


Door de bak, het verbindingstuk of de cilinder te verwijderen, kan het hefvermogen met de respectieve gewichten worden verhoogd.

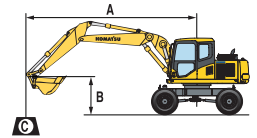
* Het laadvermogen wordt eerder beperkt door het hydraulisch systeem dan door stabiliteit. Hefvermogens zijn gebaseerd op SAE-standaard nr. J1097. Hefvermogens overschrijden de volgende percentages niet: 87% van het hydraulisch vermogen, 75% van het kantelvermogen.

HEFVERMOGENS

TWEEDELIGE GIEK

Armlengte	A	⊗		7,5 m		6,0 m		4,5 m		3,0 m	
		⊕	⊖	⊕	⊖	⊕	⊖	⊕	⊖	⊕	⊖

 Zonder stabilisator	2,1 m	7,5 m	kg	*2.850	*2.850								
		6,0 m	kg	*2.350	1.800					4.100	3.150		
		4,5 m	kg	1.850	1.350			2.350	1.750	3.800	3.000		
		3,0 m	kg	1.600	1.150			2.250	1.650	3.700	2.750		
		1,5 m	kg	1.500	1.050			2.150	1.550	3.400	2.450		
		0,0 m	kg	1.550	1.100			2.050	1.450	3.200	2.300	*6.250	4.300
	- 1,5 m	kg	1.800	1.250			2.050	1.450	3.200	2.250	*6.150	3.950	
	- 3,0 m	kg											
	2,5 m	7,5 m	kg	*2.250	*2.250					*3.500	3.150		
		6,0 m	kg	*1.900	1.550			2.450	1.800				
		4,5 m	kg	1.650	1.200			2.400	1.800	3.950	3.050		
		3,0 m	kg	1.450	1.000	1.500	1.050	2.300	1.700	3.750	2.800	7.600	5.450
1,5 m		kg	1.350	950	1.450	1.000	2.150	1.550	3.450	2.500			
0,0 m		kg	1.400	950	1.400	1.000	2.050	1.450	3.200	2.300	*6.650	3.900	
- 1,5 m	kg	1.600	1.100			2.000	1.400	3.150	2.250	*6.050	4.300		
- 3,0 m	kg							3.200	2.300				
3,0 m	7,5 m	kg	*1.900	*1.900									
	6,0 m	kg	*1.650	1.250			2.450	1.850					
	4,5 m	kg	1.400	1.000	1.500	1.100	2.400	1.800	*3.500	3.100			
	3,0 m	kg	1.250	850	1.500	1.050	2.300	1.700	3.800	2.850	*6.800	5.700	
	1,5 m	kg	1.150	800	1.400	950	2.150	1.550	3.450	2.500			
	0,0 m	kg	1.200	800	1.350	900	2.000	1.400	3.200	2.250	*6.800	4.250	
	- 1,5 m	kg	1.350	900	1.350	900	1.950	1.350	3.050	2.150	*5.550	4.150	
	- 3,0 m	kg	1.650	1.150			1.950	1.350	3.050	2.150	6.200	4.250	





- A – Bereik vanaf zwenkmiddelpunt
- B – Hoogte bakhaak
- C – Hefcapaciteit incl. bak (440 kg), drukstuk (84 kg) en bakcilinder (96 kg)

- ⊕ – Hefvermogen over voorkant
- ⊖ – Hefvermogen over zijkant
- ⊗ – Hefvermogen bij maximaal bereik



Door de bak, het verbindingstuk of de cilinder te verwijderen, kan het hefvermogen met de respectieve gewichten worden verhoogd.

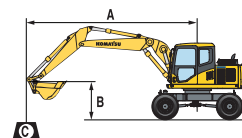
* Het laadvermogen wordt eerder beperkt door het hydraulisch systeem dan door stabiliteit. Hefvermogens zijn gebaseerd op SAE-standaard nr. J1097. Hefvermogens overschrijden de volgende percentages niet: 87% van het hydraulisch vermogen, 75% van het kantelvermogen.

 Blad voor of achter	2,1 m	7,5 m	kg	*2.850	*2.850								
		6,0 m	kg	*2.350	2.000					*4.250	3.450		
		4,5 m	kg	*2.200	1.500			*3.850	1.950	*4.650	3.200		
		3,0 m	kg	*2.250	1.300			*4.150	1.900	*5.400	3.050		
		1,5 m	kg	*2.400	1.200			*4.400	1.750	*6.050	2.750		
		0,0 m	kg	*2.700	1.250			*4.350	1.650	*6.050	2.600	*6.250	4.950
	- 1,5 m	kg	*3.050	1.450			*3.750	1.650	*5.400	2.550	*6.150	4.950	
	- 3,0 m	kg											
	2,5 m	7,5 m	kg	*2.250	*2.250					*3.500	3.450		
		6,0 m	kg	*1.900	1.750			*3.100	2.050				
		4,5 m	kg	*1.800	1.350			*3.700	1.950	*4.350	3.200		
		3,0 m	kg	*1.800	1.150	*2.550	1.200	*4.000	1.900	*5.150	3.100	*7.800	6.100
1,5 m		kg	*1.950	1.100	*3.300	1.150	*4.300	1.750	*5.900	2.800			
0,0 m		kg	*2.150	1.150	*2.450	1.150	*4.350	1.650	*6.100	2.600	*6.650	4.900	
- 1,5 m	kg	*2.650	1.300			*3.950	1.650	*5.600	2.550	*6.050	4.900		
- 3,0 m	kg							*4.300	2.600				
3,0 m	7,5 m	kg	*1.900	*1.900									
	6,0 m	kg	*1.650	1.450			*3.150	2.050					
	4,5 m	kg	*1.550	1.150	*2.400	1.250	*3.400	1.950	*3.500	3.400			
	3,0 m	kg	*1.550	1.000	*3.150	1.200	*3.750	1.900	*4.700	3.100	*6.800	6.350	
	1,5 m	kg	*1.650	900	*3.250	1.150	*4.100	1.700	*5.550	2.750			
	0,0 m	kg	*1.800	950	*3.200	1.100	*4.300	1.650	*6.000	2.450	*6.800	4.850	
	- 1,5 m	kg	*2.150	1.050	*2.500	1.050	*4.050	1.550	*5.750	2.350	*5.550	4.750	
	- 3,0 m	kg	*2.350	1.350			*3.200	1.550	*4.750	2.350	*6.350	4.850	

 Achterste stabilisator	2,1 m	7,5 m	kg	*2.850	*2.850								
		6,0 m	kg	*2.350	*2.350					*4.250	*4.250		
		4,5 m	kg	*2.200	1.950			*3.850	2.500	*4.650	3.950		
		3,0 m	kg	*2.250	1.700			*4.150	2.450	*5.400	3.900		
		1,5 m	kg	*2.400	1.600			*4.400	2.250	*6.050	3.600		
		0,0 m	kg	*2.700	1.700			*4.350	2.200	*6.050	3.450	*6.250	*6.250
	- 1,5 m	kg	*3.050	1.900			*3.750	2.200	*5.400	3.400	*6.150	*6.150	
	- 3,0 m	kg											
	2,5 m	7,5 m	kg	*2.250	*2.250					*3.500	*3.500		
		6,0 m	kg	*1.900	*1.900			*3.100	2.600				
		4,5 m	kg	*1.800	1.750			*3.700	2.500	*4.350	4.050		
		3,0 m	kg	*1.800	1.550	*2.550	1.600	*4.000	2.450	*5.150	3.950	*7.800	*7.800
1,5 m		kg	*1.950	1.500	*3.300	1.550	*4.300	2.300	*5.900	3.650			
0,0 m		kg	*2.150	1.500	*2.450	1.550	*4.350	2.200	*6.100	3.450	*6.650	*6.650	
- 1,5 m	kg	*2.650	1.700			*3.950	2.150	*5.600	3.400	*6.050	*6.050		
- 3,0 m	kg							*4.300	3.450				
3,0 m	7,5 m	kg	*1.900	*1.900									
	6,0 m	kg	*1.650	*1.650			*3.150	2.650					
	4,5 m	kg	*1.550	1.500	*2.400	1.650	*3.400	2.550	*3.500	*3.500			
	3,0 m	kg	*1.550	1.350	*3.150	1.600	*3.750	2.450	*4.700	4.000	*6.800	*6.800	
	1,5 m	kg	*1.650	1.250	3.250	1.550	*4.100	2.250	*5.550	3.650			
	0,0 m	kg	*1.800	1.300	3.200	1.450	*4.300	2.100	*6.000	3.300	*6.800	*6.800	
	- 1,5 m	kg	*2.150	1.450	*2.500	1.450	*4.050	2.100	*5.750	3.200	*5.550	*5.550	
	- 3,0 m	kg	*2.350	1.800			*3.200	2.100	*4.750	3.200	*6.350	*6.350	

TWEEDELIJGE GIEK

Armlengte	A	⊗		7,5 m		6,0 m		4,5 m		3,0 m			
		⊗	⊗	⊗	⊗	⊗	⊗	⊗	⊗	⊗	⊗		
B		⊗	⊗	⊗	⊗	⊗	⊗	⊗	⊗	⊗	⊗		
 Stabilisator + blad	2,1 m	7,5 m kg	*2.850	*2.850									
		6,0 m kg	*2.350	*2.350									
		4,5 m kg	*2.200	*2.200					*4.250	*4.250			
		3,0 m kg	*2.250	2100			*3.850	3000	*4.650	*4.650			
		1,5 m kg	*2.400	2000			*4.400	2750	*6.050	4400			
		0,0 m kg	*2.700	2050			*4.350	2700	*6.050	4200	*6.250	*6.250	
	- 1,5 m kg	*3.050	2350			*3.750	2700	*5.400	4150	*6.150	*6.150		
	- 3,0 m kg												
	2,5 m	7,5 m kg	*2.250	*2.250					*3.500	*3.500			
		6,0 m kg	*1.900	*1.900			*3.100	3.100					
		4,5 m kg	*1.800	*1.800			*3.700	3.000	*4.350	*4.350			
		3,0 m kg	*1.800	*1.800	*2.550	1.950	*4.000	2.950	*5.150	4.700	*7800	*7800	
		1,5 m kg	*1.950	1.800	*3.300	1.900	*4.300	2.800	*5.900	4.450			
		0,0 m kg	*2.150	1.850	*2.450	1.900	*4.350	2.700	*6.100	4.250	*6.650	*5.350	
	- 1,5 m kg	*2.650	2.100			*3.950	2.650	*5.600	4.150	*6.050	*6.050		
	- 3,0 m kg							*4.300	4.200				
	3,0 m	7,5 m kg	*1.900	*1.900									
		6,0 m kg	*1.650	*1.650			*3.150	3.150					
4,5 m kg		*1.550	*1.550	*2.400	2.000	*3.400	3.050	*3.500	*3.500				
3,0 m kg		*1.550	*1.550	*3.150	1.950	*3.750	2.950	*4.700	*4.700	*6.800	*6.800		
1,5 m kg		*1.650	1.600	*3.250	1.900	*4.100	2.750	*5.500	4.400				
0,0 m kg		*1.800	1.600	*3.200	1.850	*4.300	2.600	*6.000	4.100	*6.800	*6.800		
- 1,5 m kg	*2.150	1.800	*2.500	1.800	*4.050	2.600	*5.750	3.950	*5.550	*5.550			
- 3,0 m kg	*2.350	2.200			*3.200	2.600	*4.750	4.000	*6.350	*6.350			
 Stabilisator voor + achter	2,1 m	7,5 m kg	*2.850	*2.850									
		6,0 m kg	*2.350	*2.350					*4.250	*4.250			
		4,5 m kg	*2.200	*2.200			*3.850	*3.850	*4.650	*4.650			
		3,0 m kg	*2.250	*2.250			*4.150	3850	*5.400	*5.400			
		1,5 m kg	*2.400	*2.400			*4.400	3650	*6.050	5900			
		0,0 m kg	*2.700	*2.700			*4.350	3550	*6.050	5700	*6.250	*6.250	
	- 1,5 m kg	*3.050	*3.050			*3.750	3550	*5.400	*5.400	*6.150	*6.150		
	- 3,0 m kg												
	2,5 m	7,5 m kg	*2.250	*2.250					*3.500	*3.500			
		6,0 m kg	*1.900	*1.900			*3.100	*3.100					
		4,5 m kg	*1.800	*1.800			*3.700	*3.700	*4.350	*4.350			
		3,0 m kg	*1.800	*1.800	*2.550	*2.550	*4.000	3.850	*5.150	*5.150	*7800	*7800	
		1,5 m kg	*1.950	*1.950	*3.300	2.550	*4.300	3.700	*5.900	*5.900			
		0,0 m kg	*2.150	*2.150	*2.450	*2.450	*4.350	3.600	*6.100	5.750	*6.650	*6.650	
	- 1,5 m kg	*2.650	*2.650			*3.950	3.550	*5.600	*5.600	*6.050	*6.050		
	- 3,0 m kg							*4.300	*4.300				
	3,0 m	7,5 m kg	*1.900	*1.900									
		6,0 m kg	*1.650	*1.650			*3.150	*3.150					
4,5 m kg		*1.550	*1.550	*2.400	*2.400	*3.400	*3.400	*3.500	*3.500				
3,0 m kg		*1.550	*1.550	*3.150	2.600	*3.750	*3.750	*4.700	*4.700	*6.800	*6.800		
1,5 m kg		*1.650	*1.650	*3.250	2.550	*4.100	3.650	*5.500	*5.500				
0,0 m kg		*1.800	*1.800	*3.200	2.450	*4.300	3.500	*6.000	5.600	*6.800	*6.800		
- 1,5 m kg	*2.150	*2.150	*2.500	2.450	*4.050	3.450	*5.750	5.500	*5.550	*5.550			
- 3,0 m kg	*2.350	*2.350			*3.200	*3.200	*4.750	*4.750	*6.350	*6.350			



A – Bereik vanaf zwenkmiddelpunt

B – Hoogte bakhaak

C – Hefcapaciteit incl. bak (440 kg), drukstuk (84 kg) en bakcilinder (96 kg)

⊗ – Hefvermogen over voorkant

⊗ – Hefvermogen over zijkant

⊗ – Hefvermogen bij maximaal bereik

Door de bak, het verbindingstuk of de cilinder te verwijderen, kan het hefvermogen met de respectieve gewichten worden verhoogd.

* Het laadvermogen wordt eerder beperkt door het hydraulisch systeem dan door stabiliteit. Hefvermogens zijn gebaseerd op SAE-standaard nr. J1097. Hefvermogens overschrijden de volgende percentages niet: 87% van het hydraulisch vermogen, 75% van het kantelvermogen.

HYDRAULISCHE GRAAFMACHINE OP BANDEN

STANDAARD UITRUSTING

- Komatsu SAA4D107E-3, 86 kW turbogeladen common rail directe inspuiting dieselmotor, conform EU Stage IIIA
- Luchtfilter met dubbel element, automatische stofscheiding en vervuilingindicatie
- Aanzuigende fan en radiator
- Automatische ontluchting brandstofleiding
- Motor contactsleutel
- Startblokkering middels code
- Beveiligingssysteem tegen oververhitting van de motor
- Automatische toerentalverlaging
- Automatisch opwarmingsysteem voor de motor
- Dynamo 24 V/60 A
- Accu's 2 x 12 V/120 Ah
- Startmotor 24 V/4,5 kW
- Standaard contragewicht
- Electronisch gesloten loadsensing systeem CLSS
- Pomp en motor controle-regeling PEMC
- Monitor met kleurenscherm voor monitoring van de complete machine
- 4-werkstanden selectie systeem: Power stand, economy-stand, brekerstand en hefmodus
- PowerMax functie
- Verstelbare bedieningshendel voor arm-, bak-, hef- en zwenkbeweging
- Extra hydraulisch circuit (HCU-B)
- Volautomatische transmissie 3 standen door planetaire assen voor- en achteraan
- Sturing hydraulisch bediend via orbitrolventiel op de voorste wielen
- Oscillerende vooras (10°) met automatische en manuele cilindervergrendeling
- Dubbel uitgevoerd remsysteem met meervoudige natte schijfremmen, veerbekrachtigd - hydraulisch gelost, in de wielnaven
- Parkeerrem met natte meervoudige schijfremmen geïntegreerd in de transmissie
- Space cabine zorgvuldig afgedicht voor overdruk en gemonteerd op dempingselementen, voorzien van getint veiligheidsglas, opklapbare vergrendelbare voorruit, verwijderbare onderruit, doorzichtig dakluik, asbak, vloermat en opslagruimte, ruitenwisser met interval op voorruit, 12-voltsvoeding, sigarettenaansteker, asbak, vloermat, handrails cabine, zetel met kantelbaar console links, automatische aanpassing gewicht, verstelbare armleuningen en oprolbare veiligheidsriem, geïsoleerde opbergruimte voor warme of koude levensmiddelen
- KOMTRAX™ Komatsu Tracking System
- Bedieningshandleiding en onderdelenboek
- Afsluitbare tankdop en inspectie panelen
- Brandstofvulpomp
- Overlast signalering
- Slangbreukventielen op hefcilinders
- Klimaatregeling in cabine
- Gecentraliseerd smeersysteem
- Pre-radio installatie-uitrusting
- Gereedschapsset en onderdelen voor eerste servicebeurt
- Een gereedschapskist in onderwagen
- Standaard kleurengamma en stickers

OPTIONELE UITRUSTING

- Eéndelige giek
- Tweedelige giek
- 2,1 m; 2,5 m; 3,0 m armen
- Extra hydraulisch circuit (HCU-C)
- Parallel blad (voor en/of achter)
- 2 of 4 stabilisators met cilinderbeschermers
- Vier sets banden en velgen (dubbele banden) 10.00-20 14 PR
- Vier sets banden en velgen (enkele band) 18.00-19.5
- Nokian dubbellucht banden 10-20
- Automatisch smeersysteem
- Leidingwerk voor snelkoppeling
- Komatsu snelkoppeling
- Komatsu graafbakken
- Transmissiebescherming
- Grijperbevestiging transportstand
- Veiligheidsventiel stelcilinder
- Veiligheidsventiel armcilinder
- Verwarmde, luchtgeveerde stoel
- Radio-cassette
- Onderste ruitenwisser
- Bescherming voor machinist t.p.v. voorzijde cabine
- Bescherming voor machinist t.p.v. bovenzijde cabine
- Extra werklamp giek
- Zwaailamp + lamp op achterkant cabine
- Extra sterke werklampen op cabine (2)
- Biologisch afbreekbare olie
- Dozerbladcilinderbescherming
- Regenkap boven voorruit (niet voor gebruik met bescherming)
- Bijkomende gereedschapskist chassis
- Speciale verf

Call the experts

KOMATSU

Komatsu Europe International NV

Mechelsesteenweg 586
B-1800 VILVOORDE (BELGIUM)
Tel. +32-2-255 24 11
Fax +32-2-252 19 81
www.komatsueurope.com

VLSS001200 05/2007

Materials and specifications are subject to change without notice.

KOMATSU is a trademark of Komatsu Ltd. Japan.