

MecALAC

UNIVERSELLER RAUPENBAGGER **714MC**



> Unsere Erfahrung für Ihre Baustelle

DIE VERBINDUNG VON PRODUKTIVITÄT UND MECALAC - KNOW-HOW

35 Jahre Erfahrung in der Betreuung unserer Kunden ermöglichen es uns, eigene Lösungen zu entwickeln...

- Unterwagen in X-Bauweise für hohe Steifigkeit und Dauerfestigkeit.
- Patentierte Anlenkung des Verstellauslegers über zwei asymmetrisch angeordnete Auslegerzylinder.
- Voreingestellte Betriebsmodi zur Anpassung der Bedienung an die Gewohnheiten des Fahrers

... und fortlaufend innovative Lösungen:

- > **ACTIVE LOCK**, hydraulischer Werkzeugwechsler*
- > **ACTIVE CONTROL**, lastunabhängige Regelung, Durchflussverteilung, Zylinderkopplung**

* Einzelheiten siehe Seite 5

** Einzelheiten siehe Seite 9

Starke Motorisierung für eine Maschine dieser Klasse.

**88 kW / 119 PS
bei 2100 min⁻¹**

13 t

**Zugkraft
95 kN**

Geräumige und komfortable Kabine.

Mecalac Ausleger
Hüllkreis 3720 mm.

Standard Ausleger
Hüllkreis 3200 mm.

Reichhaltige
Serienausstattung.





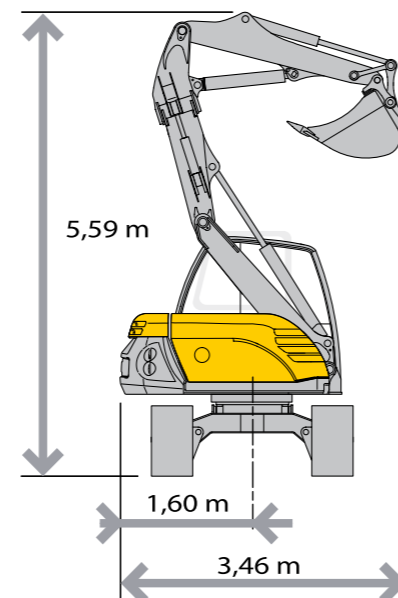
Der 714MC ist ideal geeignet für den Tiefbau: Auf engen Baustellen passt er sich den Anforderungen an Kompaktheit, Leistung und Wirtschaftlichkeit perfekt an.

KOMPAKTE BAUWEISE UND STABILITÄT

Mit einem Heckschwenkradius von 1600 mm arbeitet der 714MC auf einer einzigen Fahrspur. Durch die Kinematik seines Verstellauslegers ist er selbst auf engstem Raum voll einsatzfähig (Hüllkreis 3720 mm).

Auf Wunsch kann der 714MC mit Stahl-Raupenkettens (500, 600 oder 750 mm) oder mit Gummi-Raupenkettens (500 mm) für den Einsatz in der Stadt ausgerüstet werden.

Mecalac legt besonderen Wert auf Leistung und Stabilität und hat deshalb ein Schiebeschild für optimale Standsicherheit entwickelt.



Die Ausleger-Kinematik, der Werkzeug-Schnellwechsler und die Kompaktheit geben dem 714MC seine einzigartige Flexibilität. Das zahlt sich in der Wirtschaftlichkeit der Baustellen aus.

VIELSEITIGKEIT = WIRTSCHAFTLICHKEIT

Der Ausleger des 714MC zeichnet sich durch seine Vielseitigkeit aus: das reichhaltige Werkzeugangebot geht weit über das Zubehör zum Graben, Laden und Lasten heben hinaus. Mit Hilfe des Schnellwechslers **ACTIVE LOCK** erfolgt der Austausch der Werkzeuge innerhalb von wenigen Sekunden von der Kabine aus. Die besondere Kinematik des Verstellauslegers verleiht dem Bagger seine volle Leistung mit jedem Werkzeug.



LEISTUNG

Die Kinematik mit Mecalac Know-How gibt dem 714MC in allen Situationen ausreichend Kraft. Zwei asymmetrisch angeordnete Auslegerzylinder ergeben über den gesamten Verstellbereich einen gleichmäßigen Kräfteverlauf. Für eine schnelle Fortbewegung auf der Baustelle sorgen zwei Fahrstufen mit 5,5 und 3 km/h. Die Bordelektronik verbindet alle zentralen Elemente der Maschine über ein BUSCAN-System. Sie optimiert den Baggerbetrieb und informiert den Fahrer über alle Daten, die zur leistungsgerechten Nutzung der Maschine nötig sind.



SACHKENNTNISSE

Beim Kanalbau erfüllt der 714MC alle Anforderungen, die Sie an Kompaktheit und Leistung stellen. Der optionale hydraulische Seitenversatz erleichtert den Aushub von Gräben: Der Löffel kann seitlich bis zu 2300 mm aus der Maschinenmitte versetzt werden. In Verbindung mit einer Ladeschaufel ist der Seitenversatz auch ausgezeichnet zum Planieren und Profilieren geeignet. Durch die X-Bauweise des Unterwagens bleibt der Bagger auch beim Drehen des Oberwagens stabil. Um jedem Gelände gerecht zu werden kann der Bagger mit Stahl- oder Gummi-Raupenkettens ausgerüstet werden.



WIRKSAMKEIT

Mit der besonderen Kinematik seines Verstellauslegers und des Auslegerhubsystems mit zwei asymmetrisch angeordneten Zylindern lassen sich mit dem 714MC schwere und präzise Baggerarbeiten erledigen. Der Fahrer arbeitet in der geräumigen Kabine und dem ergonomischen Führerstands den ganzen Tag über unter optimalen Bedingungen. Tieflöffel bzw. Ladeschaufel, Palettengabel, Greifer usw. sind die Werkzeuge, die täglich eingesetzt werden.

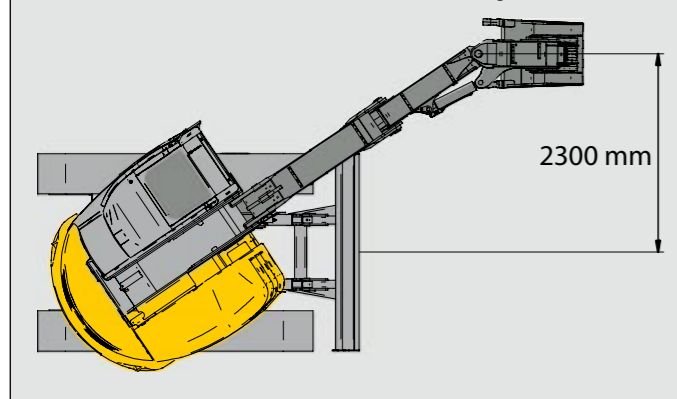
Der Heckschwenkradius des Oberwagens beträgt nur 1600 mm, so dass die Gegenfahrbahn frei bleibt und der Straßenverkehr nicht behindert wird. Der Fahrer kann sich ganz auf seinen Arbeitsbereich konzentrieren.

HEBELEISTUNG

Sie werden die Hebekapazitäten des 714MC, der mit einer Lasthakenplatte ausgestattet ist, für das Positionieren eines Betonrohrs oder Baugrubenverbau zu schätzen wissen. Außerdem besitzen die Konfiguration des Gelenkauslegers und der Bagger aufgrund seines Raupenunterwagens mit Hydraulikantrieb durch zwei Kolbenmotoren eine außergewöhnlich gute Stabilität und große Kapazitäten für das Bewegen von Lasten. Sein DEUTZ-Motor der jüngsten Generation mit 119 PS/88 kW liefert schließlich die Leistung, die für die Durchführung anspruchsvollster Arbeiten benötigt wird.



MECALAC SEITENVERSATZ (Optional)





HYDRAULIK

INTEGRIERTES ACTIVE CONTROL

LOAD SENSING: Optimaler Druck am Anbaugerät für die jeweils geforderte Leistung.

FLOW SHARING: Gemeinsame Nutzung des Pumpenausgangs durch alle Bedienelemente, gleichzeitige Bewegung

ZYLINDERKOPPLUNG: Gleichzeitige Steuerung von Auslegerzylindern und Tandemantrieb mit einem einzigen Joystick oder "Steuerung des Anbaugeräts in 3 Stufen ohne Pedaleinsatz.

Die einfache Bedienung, die hohe Sicherheit und der außergewöhnliche Komfort tragen zum Wohlbefinden und damit zur Leistungssteigerung des Fahrers bei. Die Ergonomie und die hydraulischen Möglichkeiten machen den 714MC zu einem leistungsfähigen Bagger auf jeder Baustelle.

EINFACHE UND INTELLIGENTE BAGGERBEDIENUNG



Im Vordergrund steht die intuitive Bedienung der Maschine durch den Fahrer.

- Zur Anpassung der Bedienung an die Gewohnheiten des Fahrers **sind mehrere Bedienmodi voreingestellt.**

- Je nach Arbeit **stehen mehrere Leistungsstufen zur Verfügung:** Heavy, Standard, Eco.

- **Die Leerlaufautomatik** senkt die Motordrehzahl automatisch ab, sobald die Hydraulik nicht mehr betätigt wird.

- **Ein Feinststeuerungsmodus** hilft bei Arbeiten, die bei maximaler Leistung eine besondere Präzision der Bewegungen erfordern.



KOMFORT

- Reichlich Platz für diese Klasse bietet die 2 m lange Kabine.
- Sehr gute Sicht über den gesamten Arbeitsbereich, insbesondere aufgrund der tiefen Anordnung der Auslegerzylinder.
- Zahlreiche Ablagefächer für die Ansprüche von heute.
- Individuelle Einstellung des Sitzes, der Armlehnen und der Lenksäule für jeden Fahrer.
- Vollständig zu öffnende Frontscheibe: nach Einschieben der unteren Scheibe in die obere lässt sie sich komplett unter das Kabinendach schieben.
- Geringer Geräuschpegel in der Kabine durch optimierte Schallisolierung des Motorraums.
- Stereo-radio CD in der Standardausführung



EINSTIEG

Die ergonomische und robuste Klapp-/Schiebetür der Kabine lässt sich selbst vor einer Mauer öffnen und schließen.



ZYLINDERKOPPLUNG: Bedienung des Verstellauslegers ohne Verwendung von Fußpedalen mittels Zylinderkopplung (Mecalac-Patent).

Auf dem hochauflösenden digitalen **LCD-Bildschirm**, der selbst bei starker Sonneneinstrahlung gut sichtbar ist, lassen sich sämtliche Informationen sofort ablesen, die für den optimalen Einsatz des Baggers unverzichtbar sind.

GEWICHT

- Im Leerzustand, betriebsbereit und ohne Löffel, mit Schiebeschild..... 13500 kg
- Breite Bodenplatten (mm) 500 600 750
- Bodendruck (kg/cm²) 0,47 0,39 0,31
- Maschinenbreite (mm) 2450 2550 2700

MOTOR

- Dieselmotor mit Abgas-Turbolader und Ladeluftkühler:
- Typ..... DEUTZ TCD 2012 L04-2V
- Bauart..... 4 Zylinder in Reihe
- Leistung..... 88 kW (119 PS) bei 2100 min⁻¹
- Maximales Drehmoment..... 495 Nm bei 1600 min⁻¹
- Hubraum..... 4038 cm³
- Kühlung..... Wasser
- Luftfilter..... trocken, mit Patrone
- Dieselverbrauch..... 8 bis 14 l/h
- Außengeräusch..... 101 dB(A)

FAHRANTRIEB

- Hydrostatischer Fahrtrieb mit offenem Kreislauf.
- Einzelsteuerung der Ketten über Fußpedale und Handhebel.
- Automatische Fahrbremse.

ELEKTRISCHE ANLAGE

- Batterien:..... 2 x 110 Ah / 720 A
- Betriebsspannung:..... 24 V
- Batterien:..... 2
- Lichtmaschine:..... 55 A
- Anlasser:..... 4 kW

UNTERWAGEN

- Verwindungssteifer Unterwagen in X-Bauweise.
- Zugkraft:..... 9500 daN
- Max. Geschwindigkeit:.....
- Fahrstufe I:..... 3 km/h
- Fahrstufe II:..... 5,5 km/h
- Fahrmotor zweistufig:..... 50 cm³ und 87 cm³
- Untersetzung:..... 40
- Stahl-Raupenkettens, Breite: .500/600/750 mm
- Gummi-Raupenkettens, Breite:..... 500 mm
- Laufrollen / Stützrollen:..... 7/1
- Hydraulischer Fett-Kettenspanner
- Schiebeschild
- Breite:..... 2500 mm
- Höhe:..... 503 mm
- Hub über Planum:..... 477 mm
- Hub unter Planum:..... 318 mm

HYDRAULIK

- **Arbeitshydraulik**
- Verstellpumpe mit elektronischer Leistungsregelung.
- Maximaler Arbeitsdruck:.....350 bar
- Maximale Pumpenfördermenge: 205 l/min (95 cm³/U).
- Kreislauf Zusatzhydraulik Serie
- Ölmenge:..... 130 l/min
- Druck:..... 180 bar

- **LUDV**
- Verteilerblock mit lastunabhängiger Durchflussverteilung; Alle Funktionen sind gleichzeitig und unabhängig steuerbar, unabhängig vom Druck jedes einzelnen Elements.

OBERWAGEN

- Endlosdrehung um 360°.
- Antrieb über innenverzahnten Drehkranz.
- Drehung durch Hydraulikmotor mit integrierter Schwenkbremse.
- Drehgeschwindigkeit:..... 10 min⁻¹
- Hydraulikmotor:..... 1260 cm³
- Maximaldruck:..... 260 bar
- Drehmoment..... 3800 daNm
- Anfahren und Abbremsen des Oberwagens Ventil für progressives.

Füllmengen Tanks:

- Hydrauliköl..... 140 l
- Diesel..... 150 l

KABINE

- Monocock-Bauweise, Befestigung auf 4 elastischen Klötzen, mit Schalldämmung, Frontscheibe vollständig unter das Kabinendach zu schieben, Kabinentür mit Glasschiebefenster, Dachfenster mit Sonnenschutz.
- Bedien-Joysticks in die Konsolen der Armlehnen integriert, Abstand zum Fahrersitz frei einstellbar.
- Komfortsitz mit hydraulischer Federung und Sicherheitsgurt, in Längsrichtung, Höhe, Neigung und nach Fahrergewicht individuell einstellbar.
- Elektronisches Bedienfeld mit LCD-Anzeige, im Sichtfeld des Bedieners positioniert, auf dem alle Sicherheits- und Überwachungsinformationen, optischen Anzeigen und akustischen Warnsignale zusammengefasst sind.
- Wasserheizung, Gebläse mit hohem Durchsatz, schneller Beschlagsabbau der Scheiben, Entfrostdung durch 5 Lüftungsdüsen.
- Sicherungen und elektrische Bauteile gut sichtbar und leicht zugänglich.
- Klimaanlage optional.
- FOPS-Zulassung mit Schutzgitter (Option).
- Stereo Radio-CD.

VERSTELLAUSLEGER

- Dreiteiliger Gelenkausleger: Ausleger, Verstellausleger und Löffelstil.
- Anlenkung des Auslegers durch ein patentiertes System zweier asymmetrisch angeordneter Zylinder mit einem Verstellwinkel von 140°.
- Hydraulischer Seitenversatz links/rechts durch optionalen Hydraulikzylinder, als Option beim vielseitig einsetzbaren Mecalac Gelenkausleger: 2,30 m Versatz zur Baggerachse.
- Abgedichtete Gleitlager zur Schmierung.
- Ausleger-, Verstellausleger- und Löffelstilzylinder mit Endlagendämpfung.
- Schnellwechseinrichtung ACTIVE LOCK:
 - Aufnahme mit automatischer mechanischer Verriegelung und hydraulischer Sicherung
 - Hydraulische Entriegelung zum Lösen des Werkzeugs.

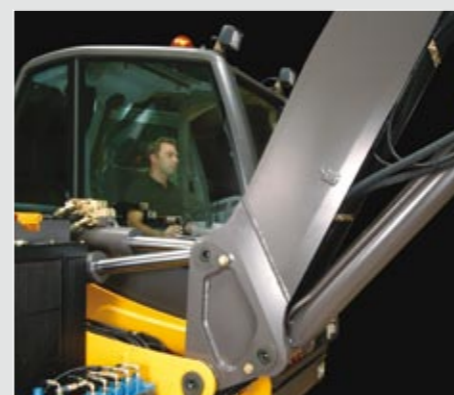
Leistungsdaten des Auslegers (Maschine mit Schnellwechsler):

	Gelenkausleger	
	Mecalac	Bagger
•-Im Baggerbetrieb		
Maximale Reißkraft daN	5500	6200
Maximale Losbrechkraft daN	8400	8400

•-Im Laderbetrieb	
Maximale Losbrechkraft daN	5900

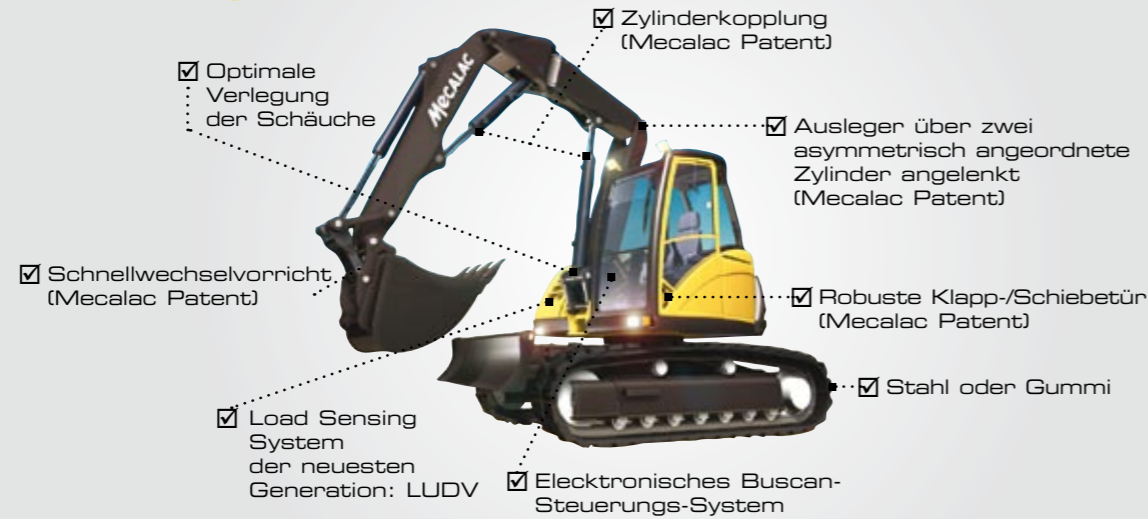
- Im Hebeeinsatz
- Für das Arbeiten mit Palettengabel und die Handhabung von Lasten muss der Bagger mit Leitungsbruchsicherungen ausgerüstet sein.

mm	dm ³	dm ³	kg
500	260	215	3 286
600	330	265	3 310
850	530	385	4 386
1000	630	455	4 422
1200	740	555	5 487





TECHNIK - HIGHLIGHTS



ELEKTRONISCHE STEUERUNG MIT BUSCAN

Das BUSCAN-System erlaubt den Datenaustausch verschiedener Baugruppen der Maschine (Motor, Hydraulik, Bedienelemente). Daraus ergeben sich:

- Leistungsoptimierung

Elektronische Regelung der Arbeitspumpe zur Optimierung des Maschinenbetriebs in Abhängigkeit der Motorparameter.

- Umweltschutz und Geräuschreduktion

Elektronisch gesteuertes Einspritzsystem zur Optimierung des Wirkungsgrades des Motors und zur Begrenzung der Geräusch- und Abgasemissionen.

- Vereinfachte Bedienung

Zusätzlich zu den voreingestellten Bedienmodi gibt es Betriebsarten für:

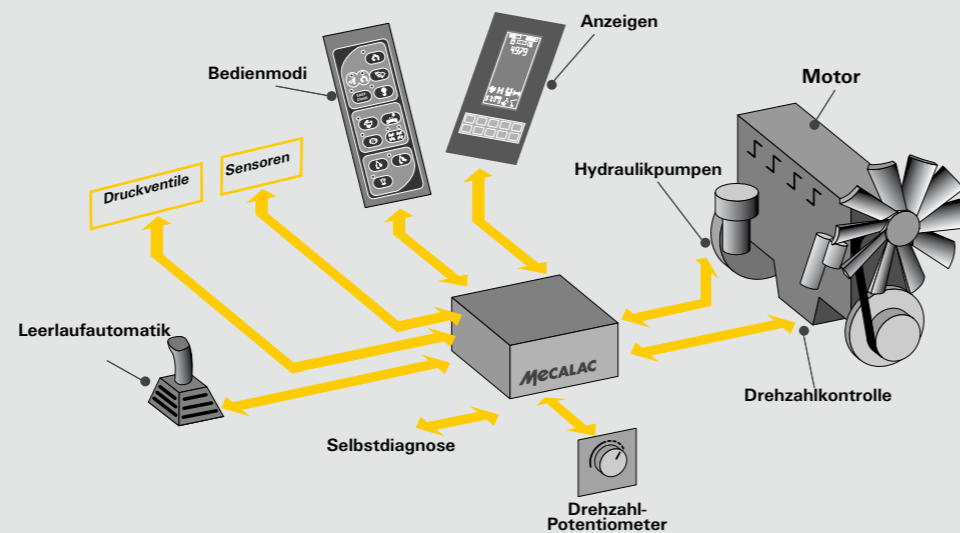
- Arbeiten in verschiedenen Leistungsstufen.
- Feinfühliges Bedienen bei Präzisionsarbeiten.
- Arbeiten bei allen Temperaturen.

- Erkennen von Betriebsstörungen

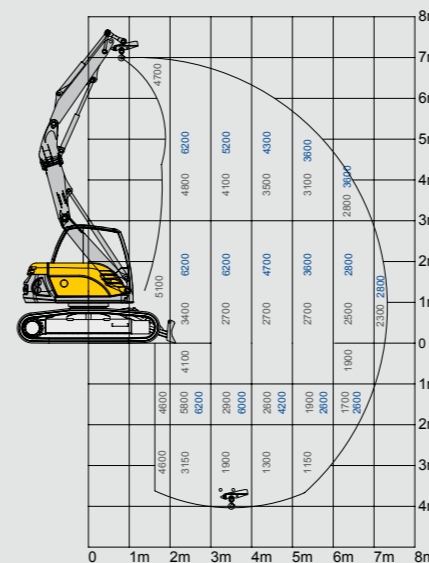
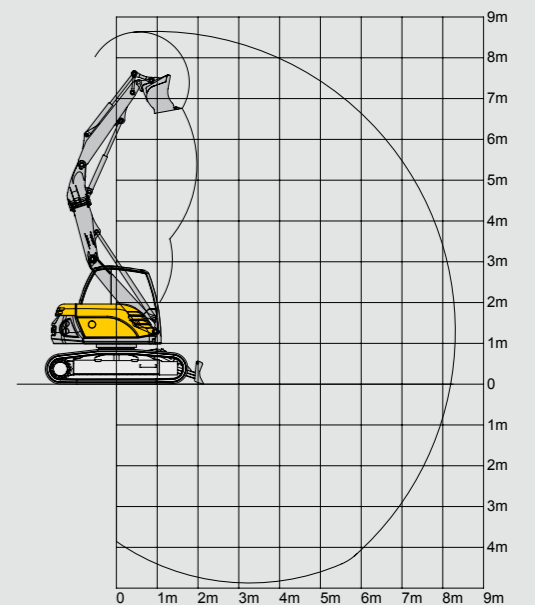
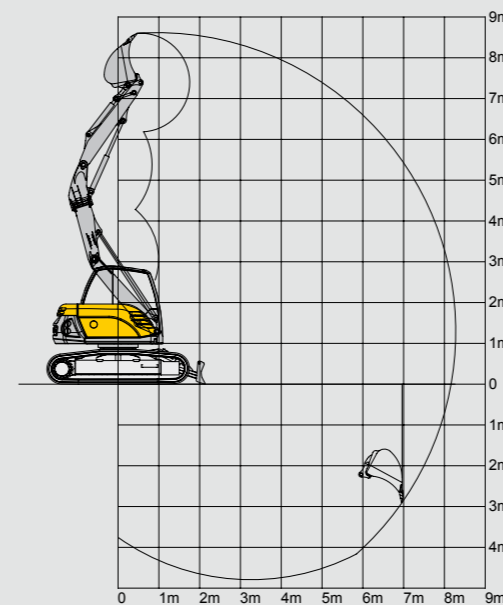
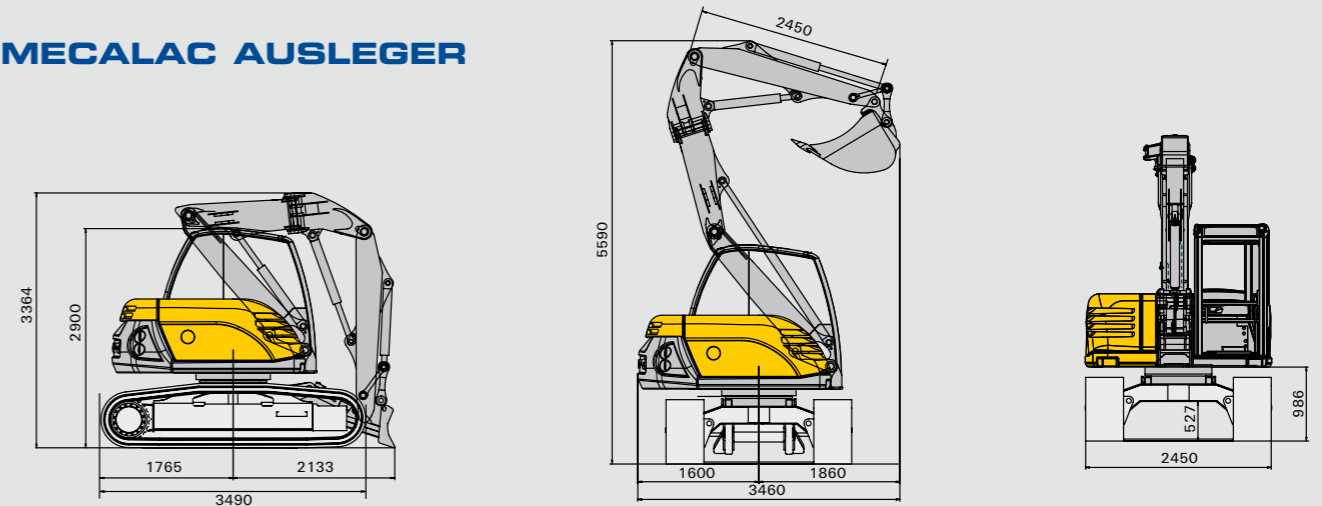
Auf der LCD-Anzeige werden Störungs-codes gemeldet, so dass eine einfache Fehlerdiagnose möglich ist.

- Einfache Wartung

Betriebsstörungen werden im Bordcomputer gespeichert, womit Wartungsarbeiten erleichtert werden.

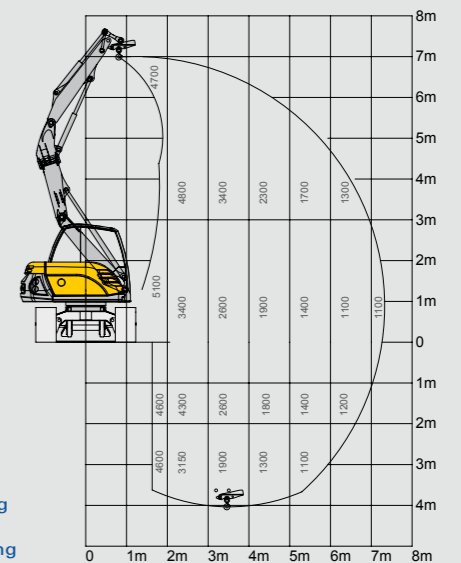


MECALAC AUSLEGER

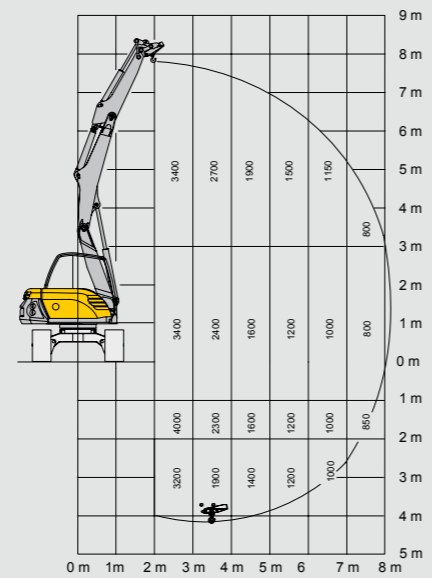
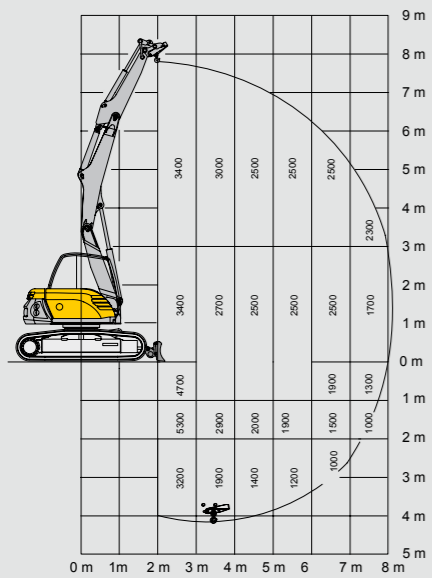
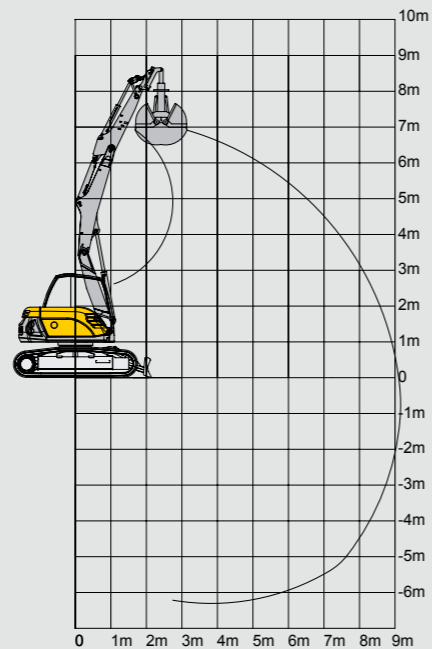
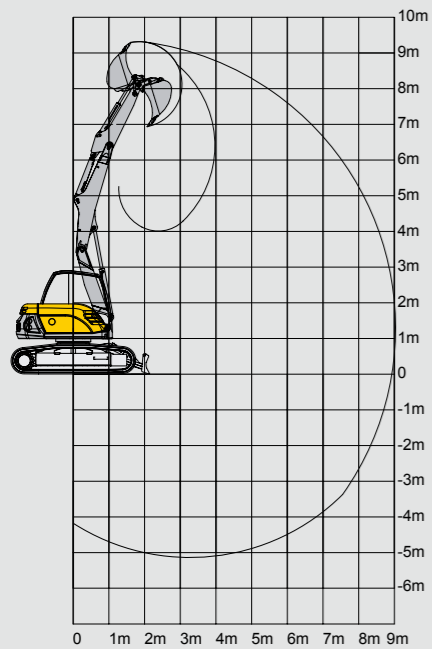
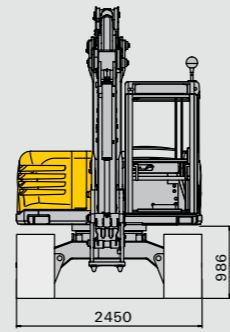
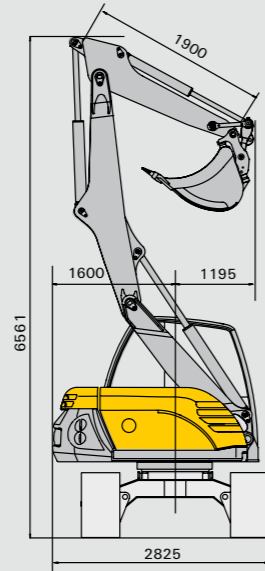
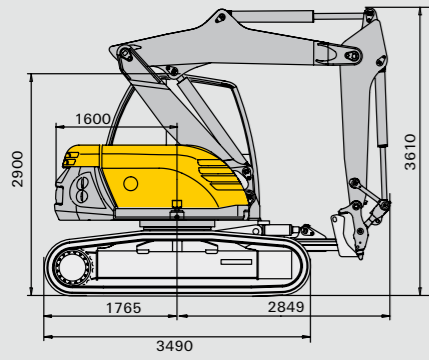


kg
ISO 10567

Traglasten in kg bei optimaler Auslegerstellung



STANDARD AUSLEGER



■ kg
ISO 10567

■ Traglasten in kg bei optimaler Auslegerstellung



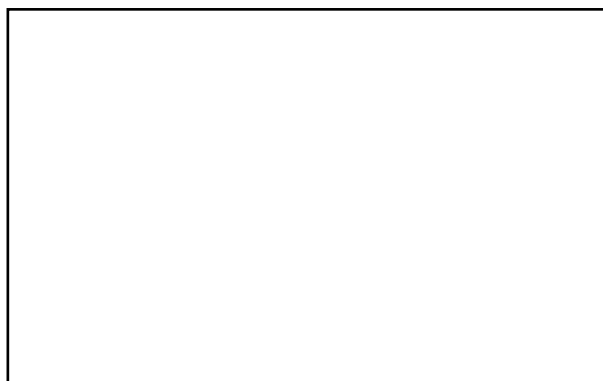


Wir entwickeln, produzieren und vertreiben qualitativ hochwertige und innovative Baumaschinen für anspruchsvolle Kunden.

Der Kunde steht im Mittelpunkt unseres Unternehmens. Mit unserem Know-How und Teamgeist bringen wir ihm zukunftsorientierte Lösungen für seine Arbeit in den unterschiedlichsten Bereichen.



Ihr Vertragshändler



Mecalac

Parc des Glaisins - 2, av. du Pré de Challes - F-74940 Annecy-le-Vieux - Tél. : +33 (0)4 50 64 01 63 - Fax : +33 (0)4 50 64 02 79 - www.mecalac-ahlmann.com

Die Firmen **MECALAC** und **AHLMANN** gehören zur Mecalac-Gruppe.

Generalimporteur Deutschland: Ahlmann Baumaschinen GmbH - Postfach 964 - D-24758 Rendsburg - Tel. +49 (0)4331/351-319 - Fax +49 (0)4331/351 470 - www.mecalac-ahlmann.com