

# Mecalac

MACHINE MULTIFONCTIONS SUR CHENILLES **8MCR**



> L'expérience de votre métier

# 8MCR des solutions à l'infini !

6,8 t  
60 kW (81 ch)

L'innovation et l'attention portée à l'évolution des besoins des professionnels qui façonnent nos paysages urbains sont au cœur des préoccupations de Mecalac depuis sa création. En réunissant une pelle et une chargeuse compacte dans une même machine, la 8MCR incarne ces valeurs et constitue une révolution dans l'approche des chantiers.

Notre objectif : moderniser les méthodes de travail et contribuer à la productivité de vos chantiers en concevant le matériel le plus adapté.

100 %  
Chargeuse

100 %  
Pelle



## ÉQUIPEMENT POLYVALENT MECALAC

- ✓ Commande levage (bec de flèche) au manipulateur droit
  - ✓ Auto alignement de la tourelle \*
  - ✓ Retour à plat du godet \*
  - ✓ Correcteur d'assiette \*
- \* Option

## ATTACHE RAPIDE ACTIVE LOCK

- Rapidité du changement d'accessoires
- ✓ Performances
  - ✓ Sécurité
  - ✓ Simplicité

## GAMME D'ACCESSOIRES

- ✓ Godet skid, chargeur standard et 4x1
- ✓ Fourches
- ✓ Accessoires hydrauliques

## TRANSMISSION DES EFFORTS

- ✓ Transmission des efforts sur le châssis :
  - Configuration type chargeuse compacte
  - Pas de contrainte sur l'équipement,
  - Confort de l'opérateur
  - Efficacité en reprise des matériaux, nivellement

## DUAL SENSO DRIVE

- ✓ Train de chenille triangulé
- ✓ Double transmission hydrostatique à circuit fermé et régulation automotiv
- ✓ Vitesse maximum 10km/h

## EXCELLENTE VISIBILITÉ SUR 360°

## TRANSLATION AU MANIPULATEUR

- ✓ Simplicité de conduite
- ✓ Intuitivité des commandes (ISO)

## ÉQUIPEMENT POLYVALENT MECALAC

Volée variable, débattement flèche 140°, déport de balancier parfaitement intégré

- ✓ Compacité
- ✓ Stabilité
- ✓ Force de levage

## COUPLAGE DES VÉRINS

- une seule commande utilisée
- ✓ Facilité de conduite
  - ✓ Grande plage de travail

## ATTACHE RAPIDE ACTIVE LOCK

- Rapidité du changement d'accessoires
- ✓ Performances
  - ✓ Sécurité
  - ✓ Simplicité

## EXCELLENTE VISIBILITÉ SUR 360°

- ✓ Sécurité

## DUAL SENSO DRIVE

- ✓ Double transmission hydrostatique à circuit fermé et régulation automotiv
- ✓ Vitesse maximum 10km/h

10 km/h

Grâce à l'attache rapide **ACTIVE LOCK**, le changement d'accessoires (godets rétro, curage, chargeurs, fourches, platines de manutention, etc.) s'opère en quelques secondes à peine.

Et la polyvalence de la 8MCR va bien au-delà puisque les lignes auxiliaires autorisent l'utilisation de nombreux outils hydrauliques tels que marteaux, fraise, tarière, malaxeur à béton, etc.

## ACTIVE CONTROL Flow Sharing, Load Sensing

Proportionalité et simultanéité des mouvements

- ✓ Facilité de conduite
- ✓ Confort pour l'opérateur

L'équipement Mecalac permet à l'opérateur de s'adapter à toutes les situations, de travailler de 0 à 6,50 m de portée, d'ouvrir une tranchée au-delà d'un mur ou d'une glissière grâce au déport, de sabler, charger dans les ruelles ou les chemins les plus étroits, sur les chantiers les plus techniques.

# Expérience et productivité dans les réseaux



La 8MCR est aussi vive et efficace pour ouvrir que précise pour remblayer ou manutentionner des palettes ou des matériaux.

La canalisation et la pose de câble sont parmi les spécialités de Mecalac et la 8MCR ne trahit pas cette réputation.

Aucun recoin ne résiste au déport de bras intégré, la 8MCR ouvre avec rapidité et précision et évacue les matériaux à recycler

même dans les ruelles les plus étroites. Elle sable au chargeur et pose ensuite les buses et tuyaux sans peine.

Même les plus gros blindages peuvent être soulevés, déplacés puis posés de manière souple et sûre.

Sa vitesse élevée de 10 km/h, disponible à tout instant, augmente considérablement son rendement, le passage d'un mode à l'autre est instantané, le changement d'outil ultra rapide grâce à l'**ACTIVE LOCK** Mecalac, et chaque manoeuvre se fait sous contrôle.



# S'adapter au terrain, une seconde nature

Déboiser, curer les fossés, planter, élaguer... tout terrain la 8MCR est le matériel idéal des chantiers d'espaces verts.



Les capacités de levage et d'adaptation de l'équipement rendent mille services aux paysagistes dans les travaux de terrassement, préparation de terrain, nivelage, manutention ou transport de palettes de matériaux.

Si un chargement ou le déplacement de terres s'impose, changez simplement de godet puis sélectionnez le mode chargeur : vous êtes aux commandes d'une véritable chargeuse compacte au rendement unique.

Grâce à sa grande force de traction et à sa faible portance, la 8MCR peut évoluer sur tous les terrains. Sa compacité unique équipement replié lui donne accès à tous les lieux difficiles d'accès et lui confère en plus une stabilité unique.

En enrochement, elle fournit la force nécessaire pour déplacer les plus gros blocs et la plus grande précision pour ajuster leur pose.

Pour le terrassement d'une piscine vous apprécierez sa latitude de travail, la souplesse du déport ou encore sa vitesse d'exécution.

Chaque chantier est unique et la 8MCR offre de multiples solutions pour s'adapter aux conditions de sol, à l'espace disponible...

# efficacité

# Solution clé en main

|| Décaisser, terrasser, niveler, distribuer les palettes de matériaux... sur tous les chantiers du bâtiment la 8MCR s'impose et optimise toutes ses performances.

La flèche se replie à 140° pour offrir une compacité et une stabilité maximales associées à des performances exceptionnelles en levage. Vous doutez des capacités de votre matériel à manutentionner des charges lourdes ? Attendez-vous à être surpris en voyant avec quelle maîtrise la 8MCR effectue une rotation totale avec une charge de 3 tonnes, son potentiel pourrait soudain vous intéresser.

Étendus mais souvent encombrés, les chantiers du bâtiment nécessitent l'emploi de machines variées, capables d'évoluer sur des sols instables. Ils constituent donc un terrain favorable pour la 8MCR qui pourra pleinement exprimer sa **polyvalence** :

▶ Transport et dépose de palettes à l'étage ou dans les fondations d'une villa,

▶ Terrassement et aménagements autour des constructions,  
▶ Assainissement en zone pavillonnaire,

...et sa **vélocité** :

▶ Travail sur les plateformes en mode chargeur, avec rapidité, précision et efficacité.



# Faites l'expérience

## 8MCR

|| Son potentiel vous permet désormais de remplir toutes les tâches requises sur un chantier. Ses performances, sa puissance sont incomparables et sa vitesse de déplacement inédite.

**Une révolution sur vos chantiers**

**Autonome, performante et rapide en déplacement** mais aussi dans les cycles de travail, elle se charge de tous les travaux et cette **productivité** assure la rentabilité de vos chantiers.



# performance

Manutention avec fourches à plus de 5 mètres de hauteur et, unique sur une pelle, en négatif jusqu'à - 2,20 mètres

Une nouvelle étoile est née, filant à 10 km/h et entraînant dans son sillage une constellation d'avantages : maniabilité, vitesse, gestion de l'espace, performances... et un plaisir nouveau.

2,66 m



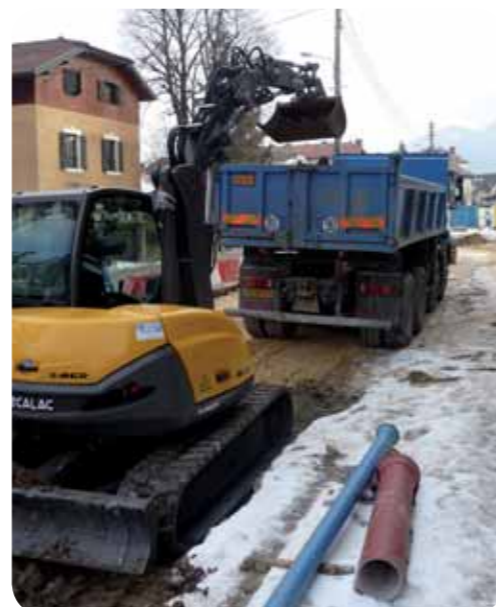
### Encombrement minimum, Rayon d'action maximum

La 8MCR creuse puis décharge vers l'arrière dans seulement 2,66 m.

Sa compacité s'exprime de manière active, dans chacune de ses tâches.

Grâce à la cinématique unique de l'équipement Mecalac vous pourrez :

- **Creuser**, décaisser y compris au bord de la lame ou des chenilles,
- **Remblayer** en cordon au bord des chenilles avec les godets chargeurs,
- **Manutentionner** une charge de plus de 3 tonnes en toute sécurité,
- **Distribuer les palettes** sur le chantier ou **décharger** un camion grâce aux **fourches** et les déposer derrière un mur ou une clôture, en hauteur et aussi en contrebas, dans les fondations d'un pavillon.



Moins de déplacements, c'est moins de consommation de carburant, moins de dommages et de compactage du terrain, moins de nuisances pour les riverains, moins de risques pour les ouvriers du chantier et une meilleure productivité grâce aux temps d'arrêt moins nombreux.



**10 km/h**, cette vitesse exceptionnelle, disponible dans les 2 modes **pelle et chargeur**, réduit considérablement les temps de parcours entre les différents secteurs du chantier (zone de stockage des matériaux, palettes, accessoires, zone de terrassement, etc), une garantie de plus pour l'efficacité de votre travail.



### Environnement simple, conduite intuitive

Un **sélecteur** permet de choisir son mode de conduite en retrouvant les **commandes normalisées ISO** d'une pelle et d'une chargeuse compacte. La prise en main est immédiate et l'agrément de conduite unique grâce aux fonctions regroupées et à la **translation au manipulateur** en mode chargeur.

La 8MCR se conduit alors d'une seule main avec une précision remarquable. Installé dans une cabine très spacieuse et largement vitrée, l'opérateur reste confortablement installé dans son siège et bénéficie d'une visibilité parfaite sur son environnement, gage de productivité et de sécurité.



Un nouvel écran couleur TFT équipe le tableau de bord d'une grande simplicité d'utilisation. Quelle que soit la luminosité, l'opérateur visualise très lisiblement toutes les informations utiles : mode en cours d'utilisation, vitesse, régime moteur, nombre d'heures, vérin sélectionné, sécurités activées.



La large surface vitrée combinée aux lignes plongeantes des capots arrière et latéraux offrent une visibilité totale sur l'environnement, un gage de productivité et de sécurité... un autre avantage de la compacité Mecalac.



Avec la 8MCR, choisissez la polyvalence et la performance réunies dans un engin unique à plus d'un titre. Pelle ou chargeuse compacte, l'opérateur choisit son mode de travail en fonction de son besoin et conserve une efficacité maximum.

### Innovation Mecalac primée !

Mecalac fait de l'innovation son cheval de bataille depuis 35 ans pour fournir à ses clients des produits spécialisés alliant polyvalence et performances.

Plusieurs trophées sont venus récompenser les résultats de notre politique, qui renforcent encore un peu plus notre volonté et notre engagement.



INNOVANT  
INSTANTANÉ  
INTUITIF



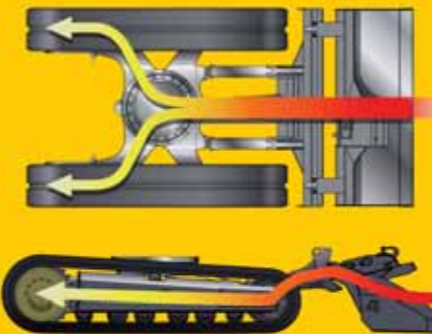
### Cascade hydraulique

La 8MCR se change en chargeuse compacte en 1/4 de seconde, le temps nécessaire pour passer d'un mode à l'autre grâce au sélecteur.

Ce geste simple cache un nouveau système de cascade hydraulique, breveté par Mecalac, totalement transparent pour l'opérateur qui retrouve sur les mêmes manipulateurs, les caractéristiques, les avantages et les performances d'une chargeuse compacte et d'une pelle polyvalente Mecalac.

### Une véritable chargeuse

La reprise s'effectue godet chargeur en appui sur la lame, ce qui supprime les contraintes sur l'équipement et accroît l'efficacité de chargement grâce à l'effort transmis directement du châssis au godet. La translation par manipulateur rend la manœuvre simple et précise.



Système breveté de reprise des efforts induits par le godet chargeur en appui sur la lame en phase de chargement ou de décapage.

SIMPLE  
CONFORTABLE  
EFFICACE



Les trains de chenilles sont équipés de galets alternés déphasés qui évitent le déchenillage et améliorent le confort.



### ACTIVE LOCK

Système d'attache rapide des accessoires.

Un porte-outil unique à verrouillage mécanique automatique et surverrouillage de sécurité hydraulique,

- ▶ Déport minimum entre le godet et son axe de rotation pour un effort de cavage optimal préservé,
- ▶ Activation des 2 vérins de surverrouillage depuis la cabine.

### DUAL SENSO DRIVE

- ▶ Double transmission hydrostatique à boucle fermée à régulation automotrice,
- ▶ Un moteur dédié dans chaque train de chenilles.

La translation est ainsi disponible à tout instant, efficace et précise. Les bénéfices induits sont nombreux : simultanéité des mouvements, vitesse d'exécution, confort de conduite et rendement.

### ACTIVE CONTROL

**LOAD SENSING** : pression optimale sur l'équipement adaptée à l'effort demandé,

**FLOW SHARING** : débit de la pompe partagé entre toutes les commandes, mouvements simultanés,

**COUPLAGE DES VÉRINS** : commande simultanée des vérins de bec de flèche et de balancier avec un seul manipulateur ou commande de l'équipement en trois parties sans l'usage de la pédale.

Et pour le transport de votre 8MCR un simple 6X4 ou un Ampirol suffisent, c'est sans difficulté que vous chargerez votre 8MCR et ses équipements dans votre camion.

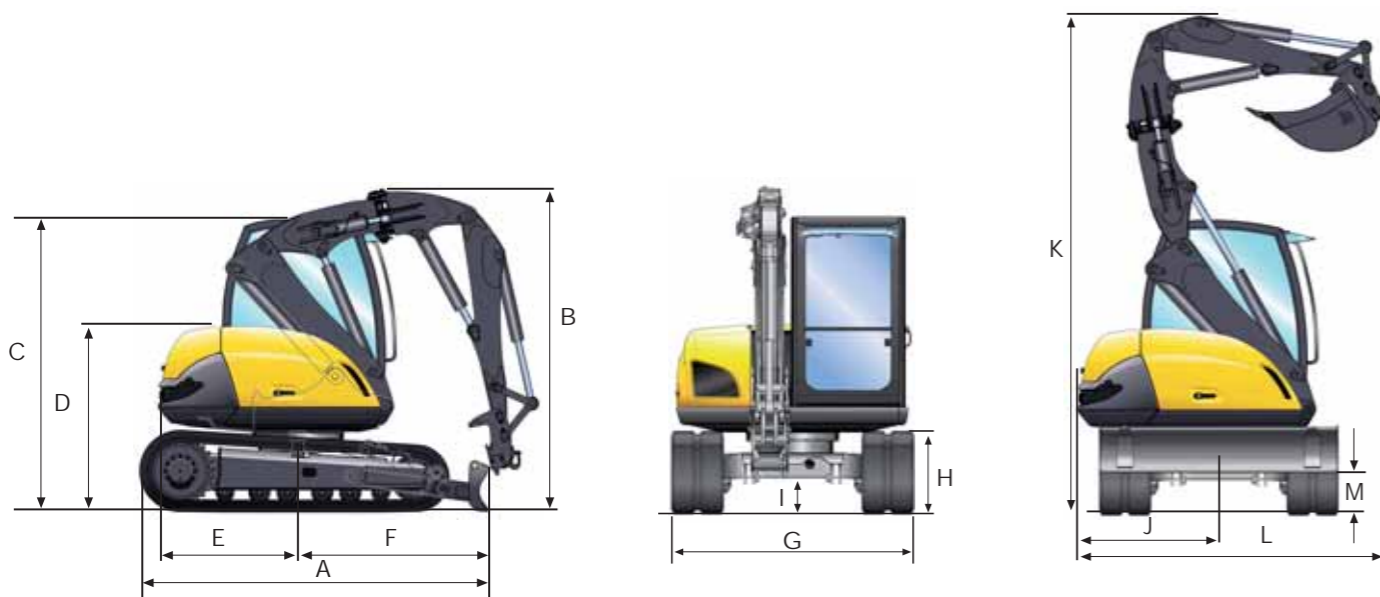


SÛR  
RAPIDE  
PERFORMANT

PUISSANT  
RAPIDE  
DISPONIBLE

SOUPLE  
PRÉCIS  
HOMOGÈNE

# Caractéristiques techniques



A	Longueur hors tout	3088 mm
B	Hauteur hors tout	2772 mm
C	Hauteur machine (sans équipement)	2594 mm
D	Hauteur capots	1670 mm
E	Porte à faux arrière	1250 mm
F	Porte à faux avant	1680 mm
G	Largeur avec chenilles caoutchouc 450	2110 mm
H	Hauteur sous tourelle	710 mm
I	Garde au sol	300 mm
J	Rayon contrepoids	1250 mm
K	Hauteur position repliée	4430 mm
L	Diamètre minimale d'évolution	Ø 2660 mm
M	Hauteur lame levée	350 mm



## Poids

- A vide, en ordre de marche, sans godet, chenilles caoutchouc, avec lame de nivelage, plein de carburant et opérateur ..... 6925 kg
- Pression au sol ..... 0.31 kg/cm<sup>2</sup>

## Moteur

- Moteur turbo compressé et air d'admission refroidi conforme à la réglementation TIER 3
- Marque..... CUMMINS
- Type..... 4BT3.3 TAA
- Diesel..... 4 cylindres en ligne
- Puissance (DIN 70020) ..... 60kW (81ch)
- Régime ..... 2200 tr/min
- Couple max..... 294 Nm à 1600 tr/min
- Cylindrée..... 3 300 cm<sup>3</sup>
- Refroidissement ..... eau
- Filtre à air ..... Cyclonique, à sec, à cartouche
- Consommation gasoil (suivant conditions d'utilisation)..... 8 à 9 l/h
- Niveau sonore extérieur ..... 98 dB(A)

## Circuit électrique

- Batteries ..... 12 V (175 A)
- Tension ..... 12 V
- Alternateur ..... 12 V (55 A)
- Démarreur..... 12 V ( 2.7 kW)

## Châssis porteur

- Châssis central en X. Longérons triangulaires
- Chenilles caoutchouc, largeur ..... 450 mm
- Galets de roulement/Galet porteur ..... 6/1
- Tension des chaînes : amortisseur par ressort avec pot de tension à graisse.
- Lame de nivelage actionnée par un vérin avec valve de sécurité.
  - Largeur ..... 2100 mm
  - Hauteur ..... 423 mm
  - Hauteur de soulèvement/sol ..... 377 mm
  - Profondeur maxi sous le sol ..... 327 mm

## Transmission

- Double transmission hydrostatique à circuit fermé.
- SENSO DRIVE**
- Hydraulique de transmission : 1 pompe double à cylindrée variable, régulation de puissance automobile.
  - Débit..... 2x100 l/min
  - Pression maximum ..... 360 bars
- 2 moto réducteurs à 2 vitesses avec freins automatiques.
- Commande par pédaliseurs en fonction pelle.
- Commande par manipulateur en fonction chargeuse compacte.
  - Effort de traction ..... 5400 daN
  - Vitesse de translation ..... Plage I - 5.0 km/h
  - ..... Plage II - 10.0 km/h

## Hydraulique

### Circuit équipement et rotation

- Pompe à cylindrée variable : ..... 45 cm<sup>3</sup>
- Régulation de puissance **ACTIVE CONTROL**
- Bloc distributeur type 7SX12 LUDV, « Load Sensing - Flow Sharing » proportionnalité des fonctions respectée quel que soit le niveau de pression de chaque élément.
- Débit maximum ..... 100 l/min
- Pression de travail maximum ..... 280 bars

### Ligne accessoire :

- Débit réglable de 30 à 100 l/min (80 l/min en standard)
- Pression réglable de 100 à 280 bars (180 bars en standard)
- Contrôle de l'accessoire par commande hydraulique proportionnelle intégrée au manipulateur droit.

### Modes de travail :

- Le **MODE EXCAVATEUR** permet de conduire la machine comme une pelle :
  - Rotation tourelle et commande du bras au manipulateur gauche,
  - Commande de la flèche ou du bec de flèche et du godet au manipulateur droit
  - Commande de la translation par pédaliseurs.
- Le **MODE CHARGEUSE COMPACTE** permet de conduire la machine comme une chargeuse compacte sur chenilles :
  - Translation et contre rotation au manipulateur gauche
  - Commande de levage (bec de flèche) et du godet au manipulateur droit.
  - Possibilité de « récupération » de la rotation sur le manipulateur gauche.

### Autres fonctions hydrauliques :

- La fonction **couplage des vérins** combine simultanément les mouvements des vérins de bras et de bec de flèche pour permettre une conduite identique à celle d'une pelle avec flèche monobloc.
- La fonction **inversion du sens du godet** permet d'inverser la commande du vérin de godet au manipulateur droit afin de retrouver le sens de manœuvre d'une chargeuse.

## Tourelle

- Rotation totale 360°.
- Orientation par moteur hydraulique lent avec freinage automatique par disques équipé de limiteur de pression anti rebond.
- Entraînement par couronne à denture intérieure.
- Vitesse de rotation..... 10 tr/min
- Couple de rotation..... 1690 daNm

### Capacités

- Réservoir huile hydraulique ..... 65 l
- Circuit huile hydraulique..... 115 l
- Carburant ..... 60 l
- Circuit de refroidissement ..... 16 l

## Équipement

- Cinématique à volée variable Mecalac composée de 4 parties : flèche, bec de flèche, noix de déport et bras
- Déport droite et gauche par vérin hydraulique. Système permettant de conserver l'intégralité des efforts de pénétration quelle que soit la position angulaire de la noix de déport.
- Déport à gauche 1630 mm - Déport à droite 2030 mm
- Vérin de flèche avec amortisseur de fin de course.
- Système d'attache rapide d'accessoire **ACTIVE LOCK**
  - Prise avec verrouillage mécanique automatique et surverrouillage de sécurité hydraulique.
  - Déverrouillage à commande hydraulique.

### Performances de l'équipement

#### Performances en mode pelle

- Force de pénétration maxi..... 2800 daN
- Force de cavage maxi..... 4900 daN

Largeur mm	Capacité en dôme ISO 7451 l	Nombre de dents	Poids kg
350	105	2	105
450	135	3	122
600	195	4	176
750	255	5	197
900	315	5	216

### Performances en mode chargeuse compacte

- Force de cavage..... 5200 daN

Type de godet	Largeur mm	Capacité l	Poids kg
Godet « skid » sans dents	2100	530	338
Godet chargeur avec/sans dents	2100	534	352/329
Godet 4x1 avec/sans dents	2100	550	544/520

## Cabine

- Cabine panoramique grand confort.
- Mono-coque fixée sur 4 plots élastiques.
- Pare-brise avant escamotable dans sa totalité.
- Siège réglable et ajustable à la morphologie de l'opérateur.
- Chauffage à eau conforme à la norme ISO 1026
- Réglages indépendants des consoles supports manipulateurs.
- Commandes assistées par manipulateurs ergonomiques proportionnels.
- Niveau carburant et température du liquide de refroidissement par cadrans à aiguille.
- Tableau de bord avec écran couleur à réglage automatique de la luminosité et du contraste.
- Un phare de travail avant.
- Zone de rangement arrière.
- Niveau sonore en cabine..... 78db(A)
- Climatisation (option).
- Radio stéréo CD (option).

# Caractéristiques techniques

## Capacité de levage avec platine de manutention (3.2 tonnes)

Toutes les masses sont indiquées en kg. Les calculs sont effectués pour l'amplitude complète de la platine.

### 8 MCR : Lame levée

Hauteur du point de levage	Rayon du point de levage							
	2 m		3 m		4,5 m		6 m	
	0°	360°	0°	360°	0°	360°	0°	360°
4.5 m			2375*	1937	1132	912		
			1797*	1608	1007	853		
3 m	3122	3097*	2046	1930	1168	948		
	2774*	2740*	1933*	1520	941	743		
1.5 m	3200*	3200*	2311	1827	1132	912	575	436
	3200*	2802	1740	1366	853	663	553	421
0 m	3200*	3200	2303	1820	1029	817	538	406
	3160	2281	1512	1139	787	597	524	302
-1.5 m	3200*	3065*	1952	1505	912	707		
	2621*	2026	1406*	1058	758	560		
-3 m								

### 8 MCR : Lame au sol - Avant des chenilles levé

Hauteur du point de levage	Rayon du point de levage							
	2 m		3 m		4,5 m		6 m	
	0°	360°	0°	360°	0°	360°	0°	360°
4.5 m			2434*	2069	1551*	978		
			1797*	1726	1347*	920		
3 m	3122*	3097	2723*	2062	1882*	1014		
	2774*	2740*	1933*	1638	1372*	810		
1.5 m	3200*	3200*	3200*	1967	1924*	985	1134*	480
	3200*	3044	2434*	1484	1551*	730	1066*	466
0 m	3200*	3200	3200*	1952	1924*	883	879*	450
	3200*	2510	2224*	1250	1355*	664	752*	437
-1.5 m	3200*	3200	3200*	1637	1525*	773		
	2621*	2253	1406*	1169	777*	627		
-3 m								

## Capacité de levage au crochet du porte-outil Mecalac (3 tonnes)

Toutes les masses sont indiquées en kg. Les calculs sont effectués pour l'amplitude complète du porte-outil Mecalac.

### 8 MCR : Lame levée

Hauteur du point de levage	Rayon du point de levage							
	2 m		3 m		4,5 m		6 m	
	0°	360°	0°	360°	0°	360°	0°	360°
4.5 m			1899*	1899*	1124	919		
			1500*	1500*	1124	905		
3 m			2434*	1974	1212	992		
			1975*	1659	1022	817		
1.5 m			2362	1879	1176	956	612	480
			1879	1476	941	743	582	450
0 m	3000*	3000*	2347	1871	1080	875	582	458
	3000*	2399	1630	1241	861	663	560	428
-1.5 m	3000*	3000*	2018	1571	963	758		
	2748*	2128	1490	1117	817	619		
-3 m								

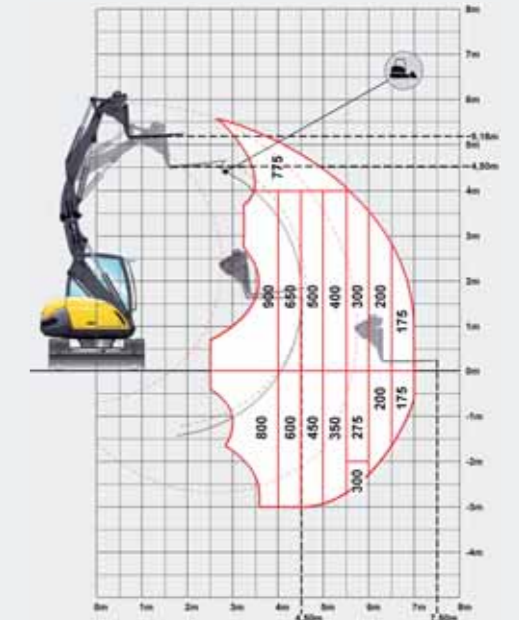
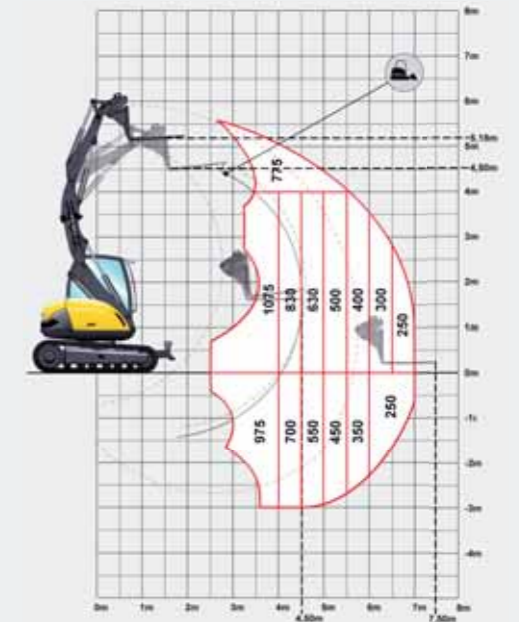
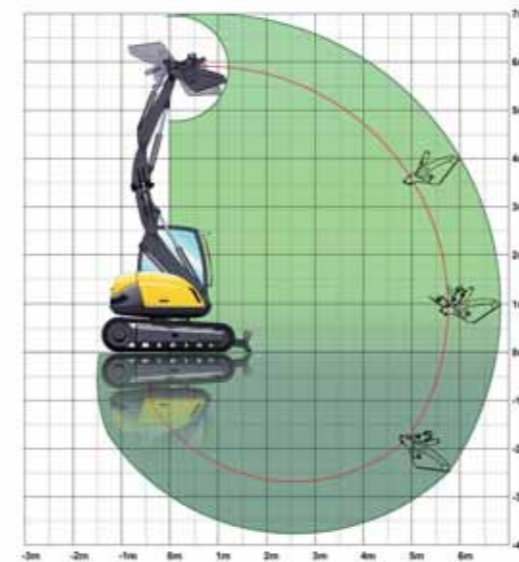
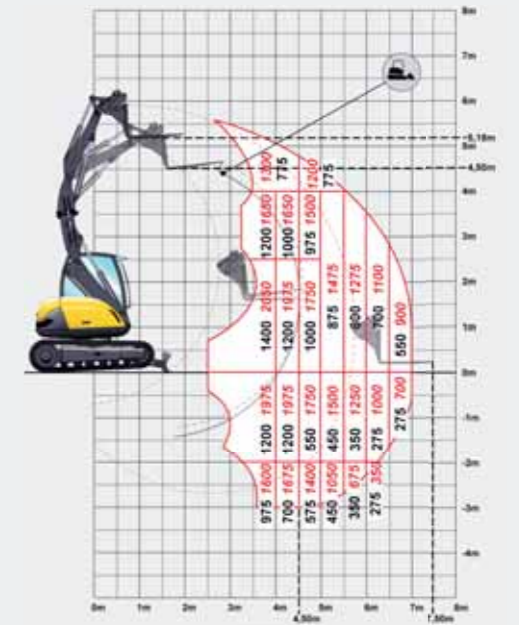
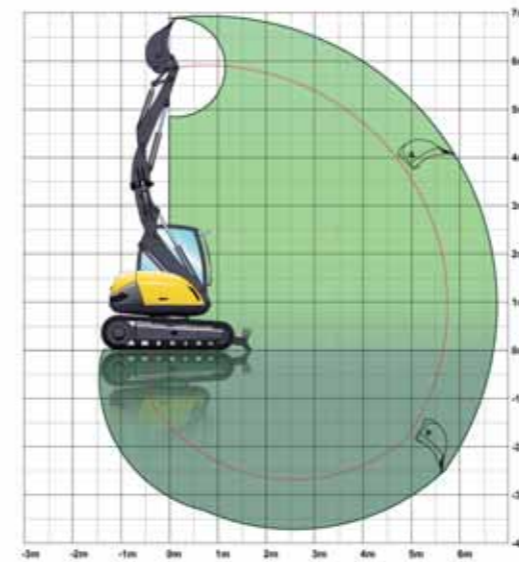
### 8 MCR : Lame au sol - Avant des chenilles levé

Hauteur du point de levage	Rayon du point de levage							
	2 m		3 m		4,5 m		6 m	
	0°	360°	0°	360°	0°	360°	0°	360°
4.5 m			1899*	1899*	1428*	985		
			1500*	1500*	1423*	979		
3 m			2468*	2113	1898*	1058		
			1975*	1777	1398*	884		
1.5 m			3000*	2018	1975*	1029	1177*	524
			2519*	1594	1593*	810	1100*	495
0 m	3000*	3000*	3000*	2003	1975*	941	981*	502
	3000*	2634	2383*	1360	1449*	730	845*	473
-1.5 m	3000*	3000*	3000*	1696	1644*	824		
	2748*	2348	1491*	1235	862*	686		
-3 m								

Les capacités de levages indiquées sont en accord avec la norme ISO 10567, elles ne dépassent pas 87% de la limite hydraulique ou 75 % de la limite de basculement sur un sol dur et horizontal.

Charge maximale en kg pour la zone en configuration optimale de l'équipement selon ISO 10567.

Les capacités de levage marquées par un astérisque (\*) sont limitées par les capacités hydrauliques. La masse de l'élingue, des dispositifs de levage auxiliaires ou du godet doit être déduite de la charge nominale pour déterminer la charge pouvant être levée.



Charges de stabilité et limites hydrauliques selon la norme ISO10567





Notre mission est de concevoir, développer, fabriquer et distribuer des matériels de travaux publics innovants et de qualité pour des segments de clientèle variés et exigeants.

Le client est au cœur de notre entreprise, nous lui apportons notre savoir-faire avec l'esprit d'équipe qui nous anime.



Votre Concessionnaire



# Mecalac