



# NEW HOLLAND

## MH 2.6 MH 3.6



	MH2.6	MH3.6
NENNLEISTUNG	74 kW - 101 PS	87 kW - 118 PS
EINSATZGEWICHT (MAX.)	10000 kg	12600 kg
LÖFFELINHALT	0,10 - 0,28 m <sup>3</sup>	0,23 - 0,57 m <sup>3</sup>



**NEW HOLLAND**

**CONSTRUCTION**

**BUILT AROUND YOU**

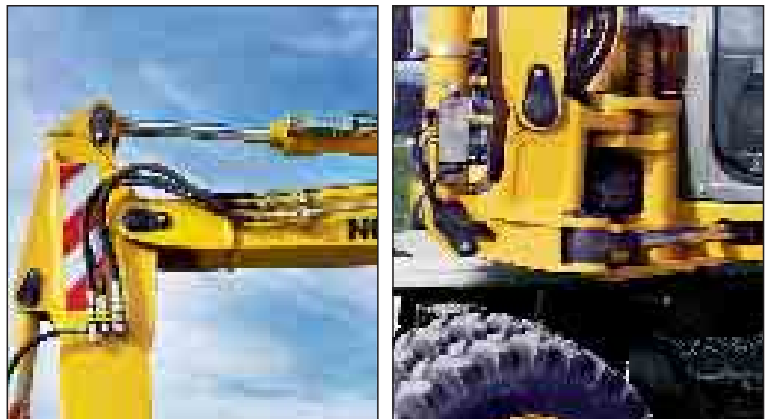
# MH 2.6 / 3.6

## WICHTIGSTE EIGENSCHAFTEN UND LEISTUNGEN

**V**ertikales Abgraben direkt neben Hindernissen dank versetzt arbeitender Ausrüstung.



**P**atentierte Sicherheits-Sperrventile an Ausleger- und Löffelstielzylindern sind Standard.



**R**ohrleitungen für den Anbau von Greifern und Drehvorrichtungen sind Standard. Hauptventil mit Funktion für Hydraulikhammer und Schere.

**D**ie MH-Serie von New Holland bietet in der Standardausführung einen Oberwagen in Kompaktbauweise und einen in Längsrichtung montierten Motor. Trotz des deutlich reduzierten Heckschwenkradius wurde der Zugang zu den Servicepunkten weiter vereinfacht. Eine bequeme Kontrolle und Wartung vom Boden aus ist dabei sichergestellt. Die CNH-Motoren liefern hervorragende Leistung bei strikter Einhaltung der Vorgaben nach Norm Tier 2. Moderne Technik, geringe Geräuschemissionen und niedrige Verbrauchswerte minimieren Betriebs- und Unterhaltskosten. Die automatische Drehzahlregulierung für den Leerlauf kann manuell zugeschaltet werden.



**E**infacher und sicherer Betrieb auf engsten Baustellen dank kompaktem Oberwagen und kleinem Hüllkreis





## AUßERGEWÖHNLICH GERÄUMIGE 'HIGH SPACE'-KABINE

Die 'HIGH SPACE'-Kabine bietet Platzverhältnisse wie man sie sonst nur von Baggern höherer Gewichtsklassen kennt und wurde nach den Wünschen der Maschinenführer entwickelt.

- Großzügiges Platzangebot mit ergonomischer Gestaltung
- Getönte Sicherheitsverglasung mit hervorragender Rundumsicht
- Geteilte Frontscheibe mit Sonnenblende und Regenschutz, die vollständig oder teilweise geöffnet werden kann
- Kompletteinstellbarer, gefederter Fahrersitz - als Option
- Lenksäule stufenlos in der Neigung verstellbar
- Außergewöhnlich gute Geräuschdämmung
- Einfach zu bedienende Hebel und Pedale



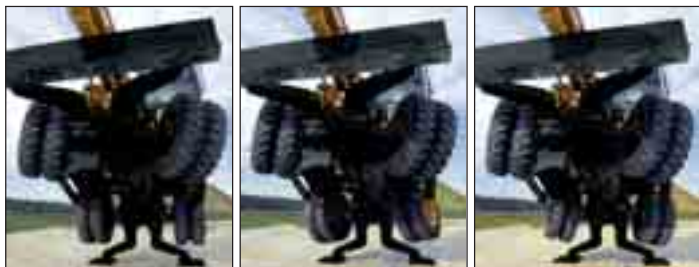
- Hochauflösendes **E.T.U.** (Easy-to-use)-Kontrolldisplay mit den Funktionen:
  - Uhrzeit
  - Wartungsprogramm
  - Selbstdiagnose
  - Fahrgeschwindigkeit
  - Motordrehzahl

Um einen optimalen Bedienkomfort zu gewährleisten, werden die wichtigsten Funktionen über Joysticks gesteuert. Vorwärtsfahrt und Reversieren werden einfach über das Gaspedal gesteuert.

Beide Modelle sind mit einem zweistufigen Fahrgetriebe ausgerüstet. Die maximale Fahrgeschwindigkeit wurde auf 33 km/h erhöht, um Leerlaufzeiten beim Umsetzen der Maschinen weiter zu reduzieren. (Falls regionale Vorschriften es erfordern, kann die Maximale Fahrgeschwindigkeit auf 20 km/h gedrosselt werden.) Die gute Manövrierbarkeit ermöglicht sichere und präzise Fahrbewegungen.

### Hervorragende Manövrierbarkeit

- 2-Radsteuerung
- 4-Radsteuerung (mit Wahlmöglichkeit: nur 2-Radsteuerung, 4-Radsteuerung mit beiden Achsen für minimalen Wendekreis oder Hundegang für Diagonalbewegungen)



2 Radsteuerung

4 Radsteuerung

Hundegang

- Wendekreisdurchmesser

2 Radsteuerung  
4 Radsteuerung

**MH2.6**  
12,6 m  
7,7 m

**MH3.6**  
12,5 m  
8,4 m



Der modulare Aufbau der Rahmenkonstruktion ermöglicht eine Vielzahl verschiedenster Maschinenkonfigurationen ganz nach Kundenwunsch.

### Optimale Flexibilität bei allen Einsätzen

- Planierschild in Heckmontage
- Heckabstützungen
- Planierschild in Frontmontage
- Planierschild in Frontmontage und Heckabstützung
- Front- und Heckabstützung

Unabhängige Steuerung von Planierschild und Abstützungen  
Die Pratzenabstützung und das Planierschild werden völlig unabhängig über den Joystick für die Arbeitsausrüstung angesteuert. Die Auswahl der angesteuerten Funktion erfolgt einfach über Wahlschalter. Geräumige Werkzeugkisten rechts und links unter dem Einstieg gehören zum Lieferumfang.

# MH26/36 EINFACHE WARTUNG

**D**rei große, nach oben schwingende Flügelklappen mit Gasdruckdämpfern erlauben einen kinderleichten Zugang zu allen wichtigen Komponenten und ermöglichen eine einfache Wartung vom Boden aus.

Eine sinnvolle Anordnung der Komponenten erleichtert den Zugang. Der Einsatz des Motorölfilters ist stehend montiert, um Ölverluste beim Wechsel zu vermeiden.



**K**ontrolle von Kraftstoff und Luftfiltern.  
Stehend eingebauter Ölfiltereinsatz.



**K**raftstofftank mit Füllstandanzeige.  
Elektrische Kraftstoffpumpe und  
Vorratsbehälter der Scheibenwaschanlage.

# TECHNISCHE DATEN



## TIER 2 MOTOR

	MH2.6	MH3.6
Nennleistung (ISO 14396)	74 kW/101 PS	87 kW/118 PS
Nenn Drehzahl	2100	200 U/min
Modell und Hersteller	CNH F4BE0454B* .CNH F4BE0484B*	
Typ: 4-Takt Diesel, Turbolader mit Direktspritzung (MH 3.6 mit Ladeluftkühler)		
Hubraum	3,9 l	3,9 l
Anzahl Zylinder	4	4
Bohrung und Hub (mm)	102 x 120	120 x 120

Elektronische Drehzahlüberwachung mit manueller Vorwahl  
Automatische Leerlaufückstellung auf minimale Motordrehzahl mit manueller Zuschaltung Kaltstartvorrichtung bis -15° als Standard (bis -25° als Option)  
Der Motor erfüllt die Vorgaben der Euronorm EC 97/68 Stufe 2.



## ELEKTRISCHES SYSTEM

Bordnetzspannung	24 V
Lichtmaschine	70 A
Anlasser	4 kW
Wartungsfreie Batterien (Standard)	2 St.
Kapazität	100 Ah



## HYDRAULIK

**Load-Sensing-Hydrauliksystem mit geschlossenem Kreislauf** für perfekte Feinsteuerung und simultane Bewegungen der Arbeitsausrüstung.

**AI (Artificial Intelligence) - Bordcomputersystem** der neuen Generation.

**Automatisches Prioritätssystem A.P.S** (Automatic Priority System). Schwenkdruck-Kontrollvorrichtung für hervorragende Bedienbarkeit und extrem weiches Anschwenken und Abbremsen des Oberwagens. Förderpumpen mit Druckspeicher und Förderstromregelung um Rückfluss bei Entlastung zu minimieren und extrem homogene Arbeitsspiele sicherzustellen.

Hochauflösende **Multifunktionsanzeige E.T.U. (Easy to Use)** mit den Funktionen:

- Uhrzeit
- Wartungsprogramm
- Selbstdiagnose
- Motordrehzahl
- Fahrgeschwindigkeit

**Bidirektionales Hydrauliksystem für Hammer/Scheren (Option)**

	MH2.6	MH3.6
Hauptpumpe:		
Axialkolbenpumpe mit variablem Förderstrom		
Max. Förderleistung (l/min)	151	182
Steuercykluslauf:		
Zahnradpumpe		
Max. Förderdruck (MPa)	4,0	4,0

Max. Betriebsdruck		
Ausrüstung/Fahrwerk (MPa)	35,0	35,0
Schwenkwerk (MPa)	19,0	20,0
Hydraulikzylinder doppelt beaufschlagt		
- Auslegerzylinder (1) - Bohrung x Hub (mm)	110 x 700	145 x 740
- Löffelstielzylinder (1) - Bohrung x Hub (mm)	95 x 875	110 x 1060
- Löffelzylinder (1) - Bohrung x Hub (mm)	70 x 800	95 x 875
- Stellzylinder (1) - Bohrung x Hub (mm)	105 x 600	120 x 680
Schwenkzylinder (1) - Bohrung x Hub (mm)	95 x 600	95 x 600



## FAHRANTRIEB

Typ ..... zweistufiges Hydrostatikgetriebe mit Allradantrieb  
Endantrieb.....Planetenreduktionsgetriebe im Ölbad

	MH2.6	MH3.6
Max. Steigfähigkeit	84%	80%
Max. Fahrgeschwindigkeit (Gelände) (km/h)	11	11
Max. Fahrgeschwindigkeit (Straße) (km/h)	33	33
Max. Zugkraft (Gelände) (kN)	62	79

Die Frontachse kann wahlweise automatisch durch die Betriebsbremse festgestellt werden.



## SCHWENKANTRIEB

Die Schwenkbewegung wird durch die Load-Sensing-Hydraulik und das integrierte automatische Prioritätssystem gesteuert und verfügt über eine Schwenkbremse und eine automatisch einfallende Feststellbremse.

	MH2.6	MH3.6
Schwenkdrehzahl (U/min)	8,0	8,3
Schwenkdrehmoment (kNm)	23,0	26,0



## ACHSEN

Achsen mit integrierten Lamellenbremsen im Ölbad.  
Starre Hinterachse.  
Pendelnd gelagerte Vorderachse ..... +/- 7°  
Frontachse in jeder Position feststellbar. Sicherheitsventil für automatische Achsblockierung bei Notfällen.



## BREMSEN

**Betriebsbremse:** Lamellenbremse im Ölbad  
**Arbeitsbremse:** auf die Betriebsbremse wirkend mit zusätzlicher Pendelachsblockierung  
**Feststellbremse:** Federspeicherbremse auf hintere Betriebsbremse wirkend  
**Sicherheitsbremse:** 2-Kreisbremse mit automatischer Motorabschaltung



## LENKUNG

Typ ..... Orbitrol mit Sicherheitsventil  
Pumpe.....Zahnradpumpe

- 2 Radlenkung  
- 4 Radlenkung (mit Wahlmöglichkeit: nur 2-Radlenkung, 4-Radlenkung über beide Achsen für minimalen Wendekreis und Hundegang für diagonale Fahrbewegungen).



## BEREIFUNG

	MH2.6	MH3.6
4-fach Bereifung	500/45-20	600/40-22.5
8-fach Bereifung mit Zwillingsreifen	8.25-20	10.00-20



## FÜLLMENGEN

	MH2.6	MH3.6
Motoröl	13 l	13 l
Kühlmittel	22 l	22 l
Kraftstoff	128 l	162 l
Hydrauliksystem	94 l	110 l
Schwenkgetriebe	3 l	3 l

# STANDARDAUSRÜSTUNG

- 2-Radlenkung
- Robuster, schutzgasgeschweißter, modularer Unterwagen in Kastenprofilbauweise
- Patentierete Lamellenbremsen für ruckfreies Arbeiten
- Unter Last schaltbares Lamellengetriebe
- Geräumiger Werkzeugkasten unter dem Aufstieg
- CNH TIER II-Dieselmotor der neuesten Generation gemäß europäischer Abgasverordnung
- Direkteinspritzung mit Turbolader (Ladeluftkühlung beim MH 3.6)
- Wasserkühlung, mit niedrigen Verbrauchs- und Abgaswerten gemäß EU-Richtlinie
- Automatischer Batterie Hauptschalter, mit Zündung gekoppelt
- Hydraulische Vorsteuerung
- Zentral-Pumpenhydraulik mit Load Sensing und zwei Arbeitspumpen
- Motor- und Pumpenüberwachung über Grenzlastregelung
- 6 wählbare Leistungsbereiche, max. Fahrgeschwindigkeit 33 km/h
- Drehkranz mit gekapselter Kugeldrehverbindung mit Langzeitschmierung
- Schwenkgetriebe mit verschleißarmer Lamellenbremse
- Schallgedämmte, elastisch gelagerte Kabine im Softdesign
- Rundum getönte Sicherheitsverglasung mit einschiebbarer Frontscheibe
- Sonnenschutz, großes Dachfenster, transparenter Regenschutz
- LCD- Kontrollanzeigen mit integrierter Fehlerdiagnosefunktion
- Lenksäule mit stufenloser Neigungsverstellung
- Ergonomisch gestaltete Armstützen und Pedale
- Gefederter Fahrersitz, individuell in Höhe und Neigung verstellbar
- Vorwärtsfahrt und Reversieren über Gaspedal
- Unabhängige Ansteuerung von Planierschild und einzelnen Pratzen über Joystick
- Automatische Sperrfunktion für die Achsen
- Fahrmotor und Schwenkwerk mit hydrostatischer Abbremsung
- Sicherheitsladehaken an der Koppel
- Patentierete Sicherheitsventile für den Hebebetrieb
- Hydraulik mit Anschlüssen für Hydraulikhammer und Scheren
- Management-System der Pumpe

# OPTIONALE ZUSATZAUSRÜSTUNG

- Allradlenkung
- Begrenzung des Vorwärtsgangs auf 20 km/h
- Einfach- oder Zwillingssbereifung
- Planierschild mit hydraulischer Parallelführung
- Abstützung mit großen, arretierbaren Pratzen
- Transporthalterung für Greifer
- Radio mit 12V-Anschluß
- Schutzgitter für Frontfenster
- Steinschlagschutz für Kabinendach und Frontfenster (FOPS)
- Klimaanlage
- Elektrische Betankungsanlage
- Kaltstarteinrichtung
- Biologisch abbaubares Öl
- Rundumleuchte
- Hydrauliksystem für Hammer und Schere

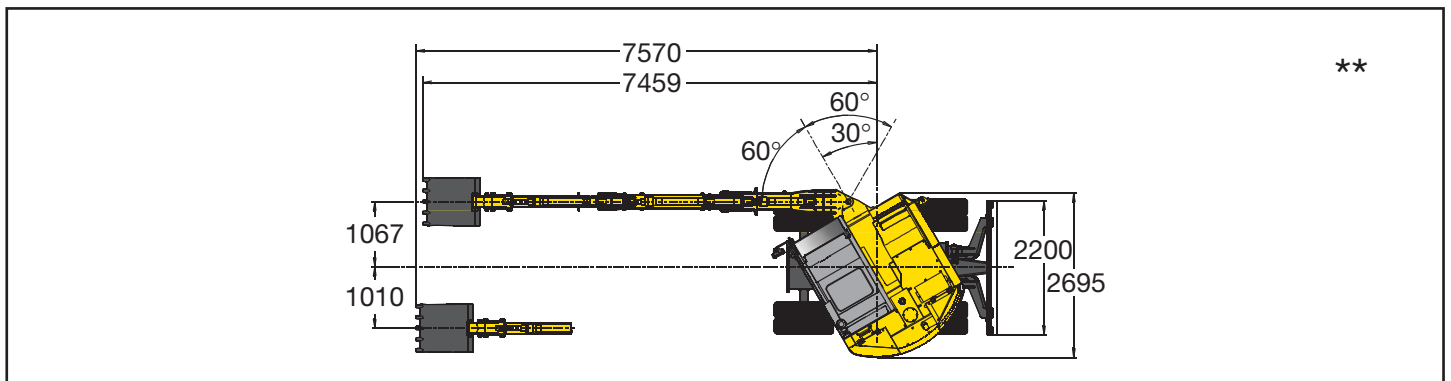
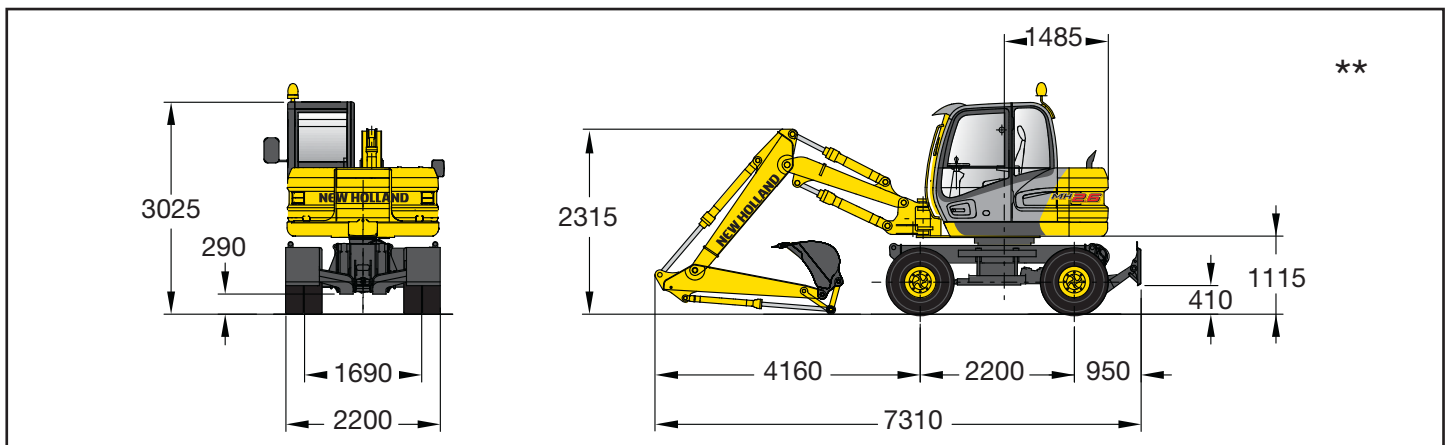
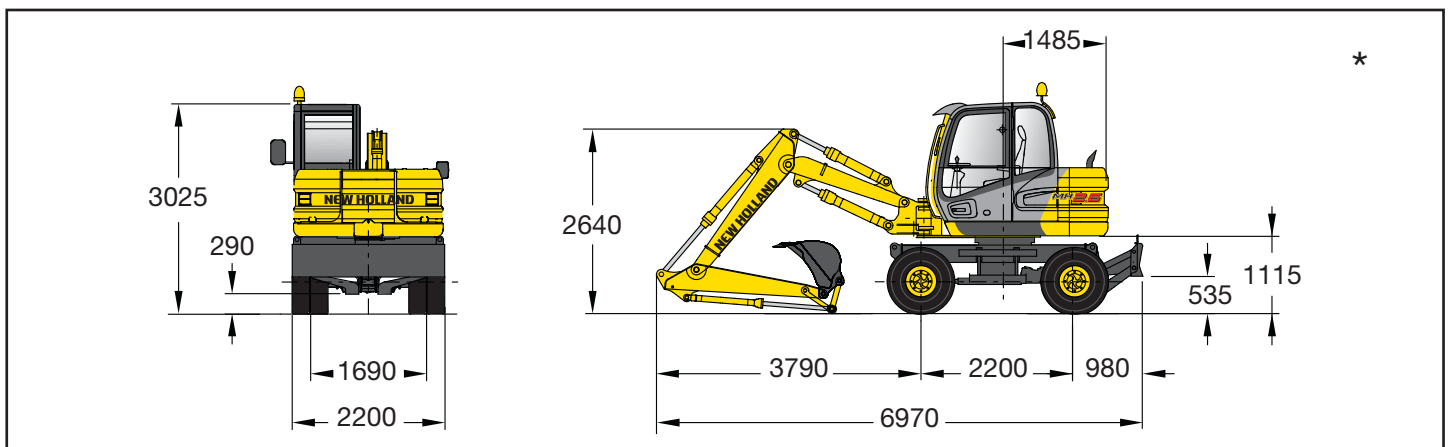
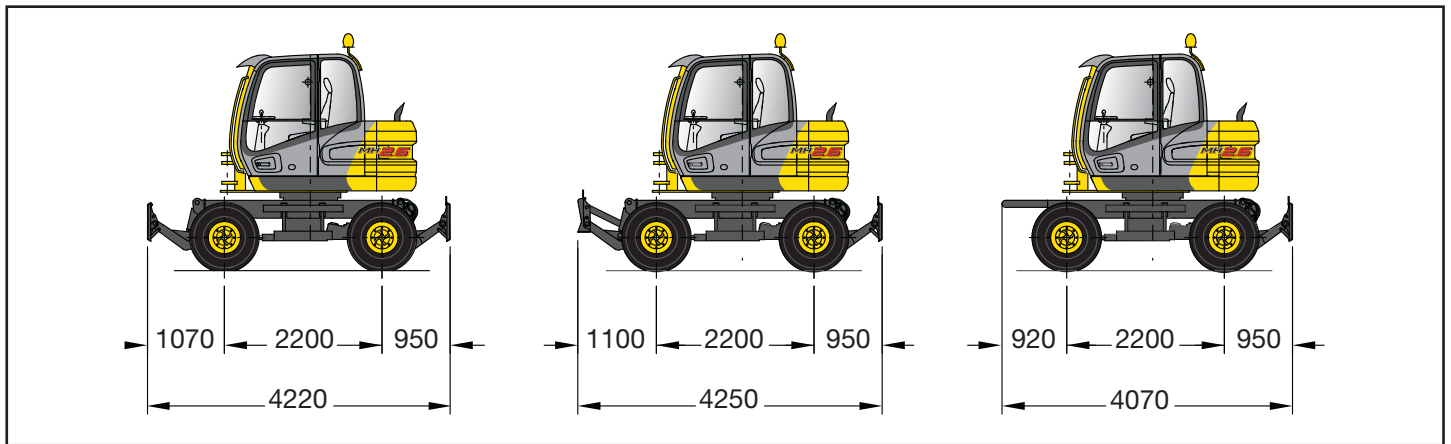
Anmerkung: Standard - und Sonderausrüstungen können je nach Land variieren. Bitte fragen Sie Ihren NEW HOLLAND Händler.

GRABGEFÄßE MH2.6		
SAE LÖFFELINHALT	SCHNITTBREITE	GEWICHT
0,01 m <sup>3</sup>	350 mm	95 kg
0,14 m <sup>3</sup>	450 mm	110 kg
0,19 m <sup>3</sup>	600 mm	130 kg
0,24 m <sup>3</sup>	700 mm	140 kg
0,28 m <sup>3</sup>	800 mm	145 kg

GRABGEFÄßE MH3.6		
SAE LÖFFELINHALT	SCHNITTBREITE	GEWICHT
0,23 m <sup>3</sup>	500 mm	195 kg
0,30 m <sup>3</sup>	600 mm	210 kg
0,36 m <sup>3</sup>	700 mm	230 kg
0,43 m <sup>3</sup>	800 mm	245 kg
0,50 m <sup>3</sup>	900 mm	270 kg
0,57 m <sup>3</sup>	1000 mm	285 kg

# MH26

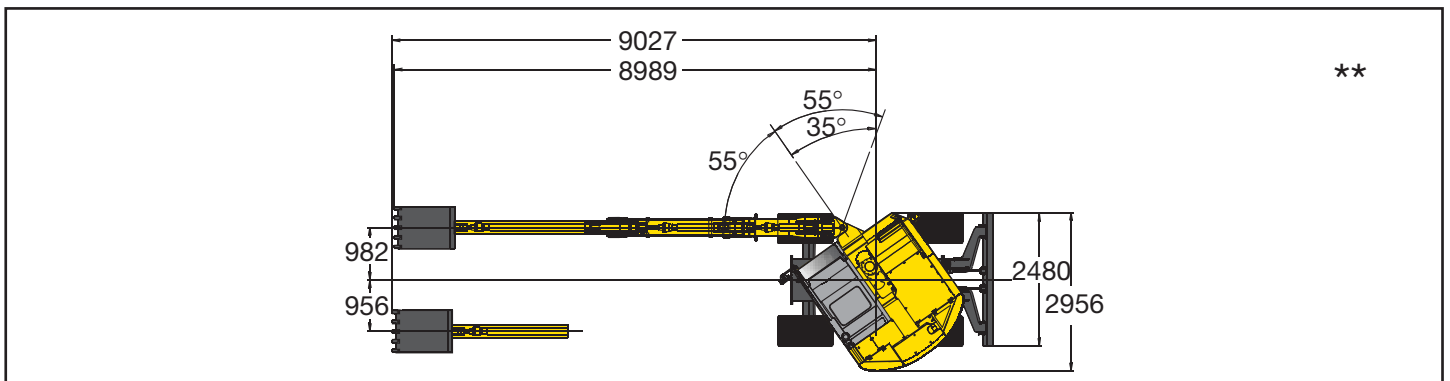
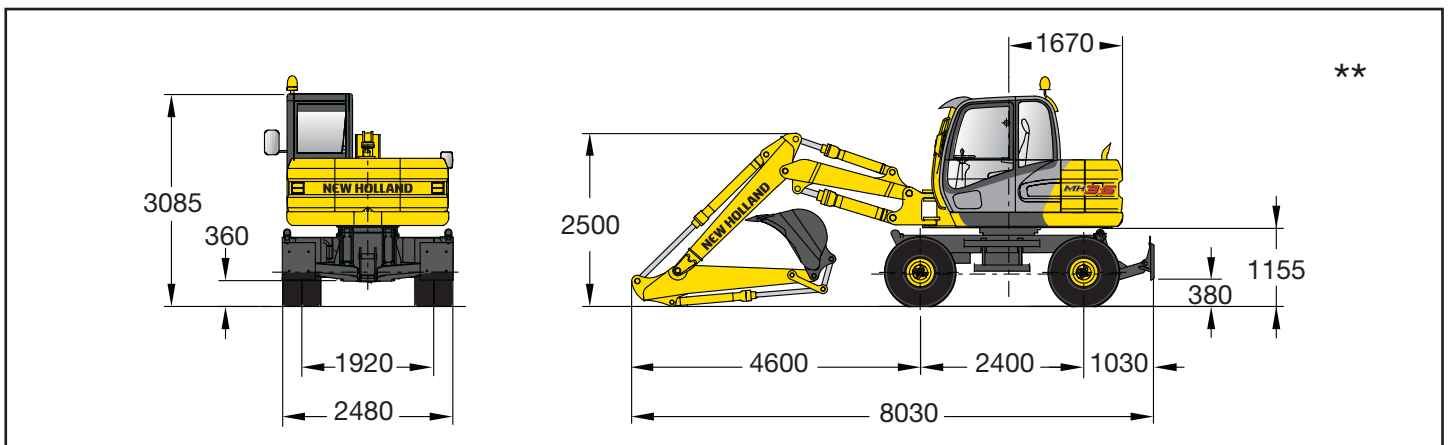
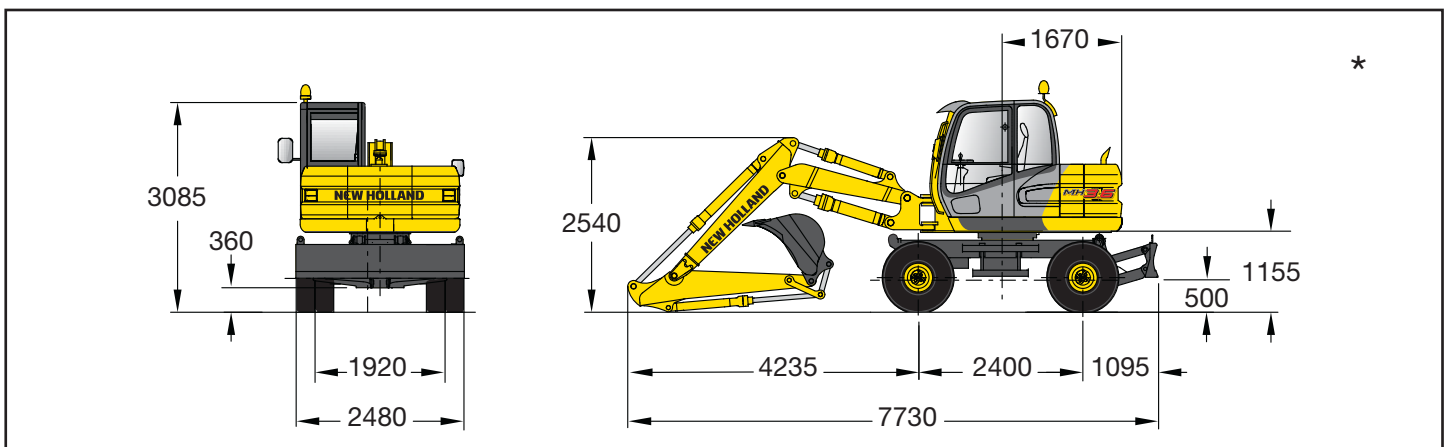
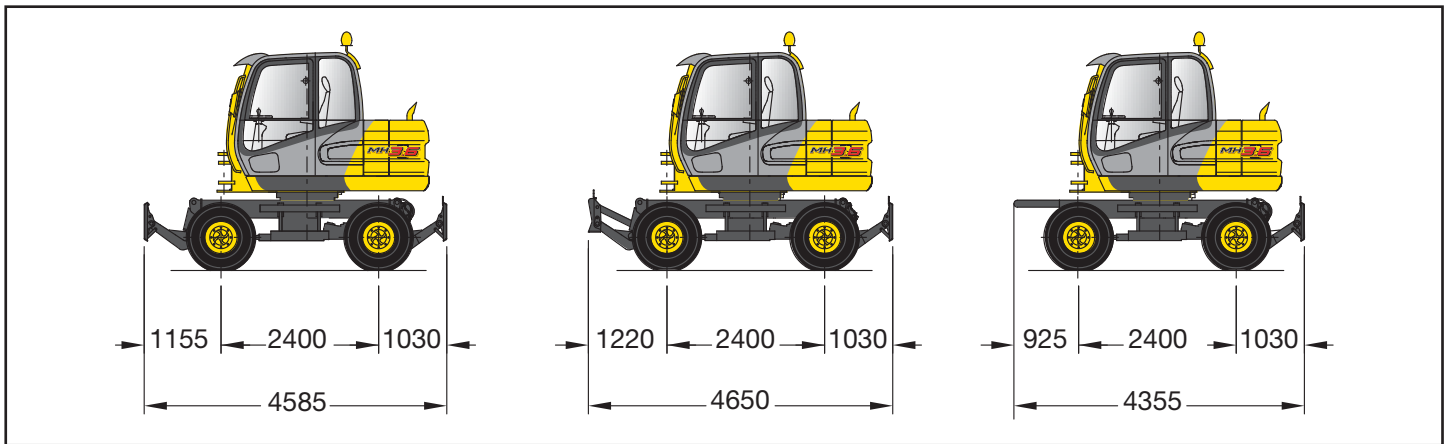
## GERÄTEABMESSUNGEN



\* Gerät mit Löffelstiel .....1850 mm  
 \*\* Gerät mit Löffelstiel .....2200 mm

# MH36

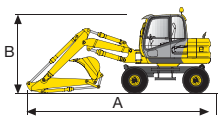
## GERÄTEABMESSUNGEN



- \* Gerät mit Löffelstiel .....2000 mm
- \*\* Gerät mit Löffelstiel .....2350 mm



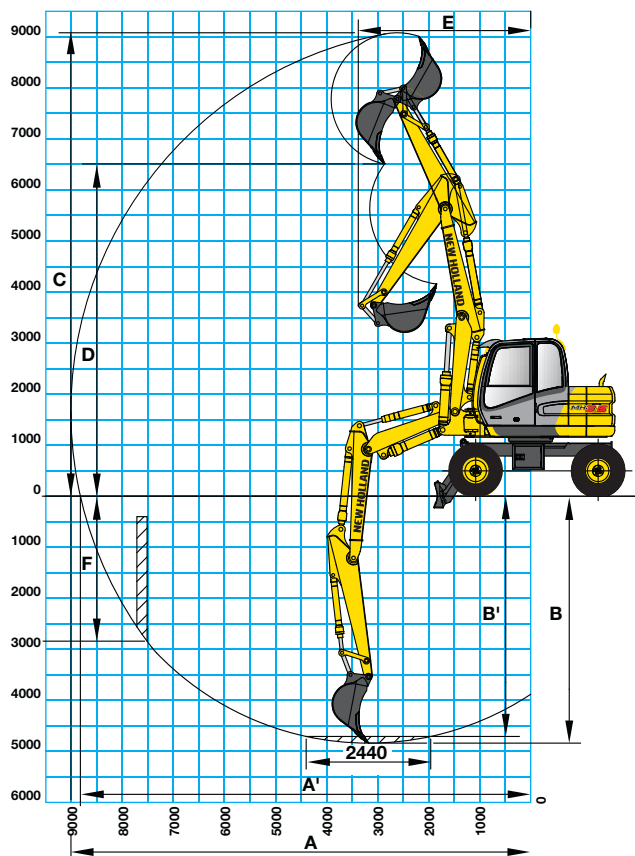
# TRANSPORTABMESSUNGEN UND GEWICHTE



	PLANIERSCHILD HINTEN			PRATZEN HINTEN			PLANIERSCHILD + 2 PRATZEN			4 PRATZEN		
	A (mm)	B (mm)	kg	A (mm)	B (mm)	kg	A (mm)	B (mm)	kg	A (mm)	B (mm)	kg
<b>MH2.6</b>												
Löffelstiel 1850 mm	6970	3025	9550	6940	3025	9400	6940	3025	9950	6940	3025	9800
Löffelstiel 2200 mm	7340	3025	9600	7310	3025	9450	7310	3025	10000	7310	3025	9850

	PLANIERSCHILD HINTEN			PRATZEN HINTEN			PLANIERSCHILD + 2 PRATZEN			4 PRATZEN		
	A (mm)	B (mm)	kg	A (mm)	B (mm)	kg	A (mm)	B (mm)	kg	A (mm)	B (mm)	kg
<b>MH3.6</b>												
Löffelstiel 2000 mm	7730	3085	12050	7665	3085	11850	7665	3085	12550	7665	3085	12350
Löffelstiel 2350 mm	8095	3085	12100	8030	3085	11900	8030	3085	12600	8030	3085	12400

# REICHWEITEN



LÖFFELSTIEL	MH2.6		MH3.6		
	1850	2200	2000	2350	
A Max. Reichweite	mm	7941	8282	8668	9008
A' Max. Reichweite auf Bodenhöhe	mm	7743	8095	8474	8824
B Max. Grabtiefe	mm	3951	4298	4491	4838
B' Max. Grabtiefe bei 2,4 m (8") breiter Sohle	mm	3793	4151	4352	4708
C Max. Einstechhöhe	mm	8066	8397	8759	9080
D Max. Ausschüthöhe	mm	6147	6490	6201	6510
E Min. Front-Schwenkradius	mm	2959	3189	3174	3378
F Max. senkrechte Grabtiefe	mm	2138	2403	2570	2841
Losbrechkraft (bei 350 bar)	daN	4600	4600	7300	7300
Ausbrechkraft (bei 350 bar)	daN	4530	4010	6290	5670

# MH 26

## TRAGLASTEN VERSTELLAUSRÜSTUNG

### LÖFFELSTIEL 1850 mm PLANIERSCHILD HINTEN / UNABGESTÜTZT

HÖHE	ARBEITSBEREICH								
	3,5 m		4,5 m		6,0 m		MAX. REICHWEITE BEI		
	Längs	Quer	Längs	Quer	Längs	Quer	Längs	Quer	MAX. REICHWEITE
+6,0 m	2,9*	2,3	2,0	1,5			1,7	1,3	5,0
+4,5 m	2,9*	2,3	2,0	1,5	1,2	0,9	1,1	0,8	6,3
+3,0 m	2,8	2,1	1,9	1,4	1,2	0,9	1,0	0,7	6,9
+1,5 m			1,8	1,3	1,2	0,9	0,9	0,7	7,1
0,0 m	2,4	1,7	1,7	1,2	1,1	0,8	0,9	0,7	6,9
-1,5 m	2,4	1,8	1,7	1,2	1,1	0,8	1,0*	0,8	6,2
-2,5 m			1,2	1,2			1,2	1,2	4,7

### LÖFFELSTIEL 2200 mm PLANIERSCHILD HINTEN / UNABGESTÜTZT

HÖHE	ARBEITSBEREICH								
	3,5 m		4,5 m		6,0 m		MAX. REICHWEITE BEI		
	Längs	Quer	Längs	Quer	Längs	Quer	Längs	Quer	MAX. REICHWEITE
+6,0 m			2,0	1,5			1,4	1,1	5,5
+4,5 m			2,0	1,5	1,3	0,9	1,0	0,8	6,7
+3,0 m	2,8	2,1	1,9	1,4	1,2	0,9	0,9	0,6	7,3
+1,5 m			1,8	1,3	1,2	0,9	0,8	0,6	7,5
0,0 m	2,4	1,7	1,7	1,2	1,1	0,8	0,9	0,6	7,2
-1,5 m	2,4	1,7	1,7	1,2	1,1	0,8	1,0	0,7	6,6
-2,5 m			1,2	1,2			1,2	1,2	4,9

### LÖFFELSTIEL 1850 mm PLANIERSCHILD HINTEN / ABGESTÜTZT

HÖHE	ARBEITSBEREICH								
	3,5 m		4,5 m		6,0 m		MAX. REICHWEITE BEI		
	Längs	Quer	Längs	Quer	Längs	Quer	Längs	Quer	MAX. REICHWEITE
+6,0 m	2,9*	2,7	2,5*	1,8			1,8*	1,5	5,0
+4,5 m	2,9*	2,7	2,4*	1,8	2,0*	1,1	1,5*	1,0	6,3
+3,0 m	4,0*	2,5	2,8*	1,7	2,1*	1,1	1,5*	0,8	6,9
+1,5 m			3,2*	1,5	2,1*	1,0	1,6*	0,8	7,1
0,0 m	4,0*	2,1	3,0*	1,5	1,9*	1,0	1,4*	0,8	6,9
-1,5 m	2,6*	2,1	2,1*	1,5	1,2*	1,0	1,0*	1,0	6,2
-2,5 m			1,2	1,2			1,2	1,2	4,7

### LÖFFELSTIEL 2200 mm PLANIERSCHILD HINTEN / ABGESTÜTZT

HÖHE	ARBEITSBEREICH								
	3,5 m		4,5 m		6,0 m		MAX. REICHWEITE BEI		
	Längs	Quer	Längs	Quer	Längs	Quer	Längs	Quer	MAX. REICHWEITE
+6,0 m			2,2*	1,8			1,5*	1,3	5,5
+4,5 m			2,2*	1,8	1,9	1,1	1,3*	0,9	6,7
+3,0 m	3,6*	2,5	2,7*	1,7	2,0*	1,1	1,2*	0,8	7,3
+1,5 m			3,2*	1,6	2,1*	1,0	1,3*	0,7	7,5
0,0 m	4,4*	2,1	3,1*	1,5	2,0*	1,0	1,3*	0,8	7,2
-1,5 m	3,1*	2,1	2,4*	1,5	1,5*	1,0	1,0*	0,9	6,6
-2,5 m			1,2	1,2			1,2	1,2	4,9

### LÖFFELSTIEL 1850 mm PRATZEN HINTEN / ABGESTÜTZT

HÖHE	ARBEITSBEREICH								
	3,5 m		4,5 m		6,0 m		MAX. REICHWEITE BEI		
	Längs	Quer	Längs	Quer	Längs	Quer	Längs	Quer	MAX. REICHWEITE
+6,0 m	2,9*	2,3	2,5*	1,5			1,8*	1,2	5,0
+4,5 m	2,9*	2,3	2,4*	1,5	2,0*	0,9	1,5*	0,8	6,3
+3,0 m	4,0*	2,1	2,8*	1,4	2,1*	0,9	1,5*	0,7	6,9
+1,5 m			3,2*	1,3	2,1*	0,8	1,6*	0,7	7,1
0,0 m	4,0*	1,7	3,0*	1,2	1,9*	0,8	1,4*	0,7	6,9
-1,5 m	2,6*	1,8	2,1*	1,2	1,2*	0,8	1,0*	0,8	6,2
-2,5 m			1,2	1,2			1,2	1,2	4,7

### LÖFFELSTIEL 2200 mm PRATZEN HINTEN / ABGESTÜTZT

HÖHE	ARBEITSBEREICH								
	3,5 m		4,5 m		6,0 m		MAX. REICHWEITE BEI		
	Längs	Quer	Längs	Quer	Längs	Quer	Längs	Quer	MAX. REICHWEITE
+6,0 m			2,2*	1,5			1,5*	1,1	5,5
+4,5 m			2,2*	1,5	1,9	0,9	1,3*	0,8	6,7
+3,0 m	3,6*	2,1	2,7*	1,4	2,0*	0,9	1,2*	0,6	7,3
+1,5 m			3,2*	1,3	2,1*	0,8	1,3*	0,6	7,5
0,0 m	4,4*	1,7	3,1*	1,2	2,0*	0,8	1,3*	0,6	7,2
-1,5 m	3,1*	1,7	2,4*	1,2	1,5*	0,8	1,0*	0,7	6,6
-2,5 m			1,2	1,2			1,2	1,2	4,9

### LÖFFELSTIEL 1850 mm PLANIERSCHILD + 2 PRATZEN / ABGESTÜTZT

HÖHE	ARBEITSBEREICH								
	3,5 m		4,5 m		6,0 m		MAX. REICHWEITE BEI		
	Längs	Quer	Längs	Quer	Längs	Quer	Längs	Quer	MAX. REICHWEITE
+6,0 m	2,9*	2,9	2,5*	1,9			1,8*	1,6	5,0
+4,5 m	2,9*	2,9	2,4*	1,9	2,0*	1,2	1,5*	1,1	6,3
+3,0 m	4,0*	2,6	2,8*	1,8	2,1*	1,2	1,5*	0,9	6,9
+1,5 m			3,2*	1,7	2,1*	1,1	1,6*	0,9	7,1
0,0 m	4,0*	2,3	3,0*	1,6	1,9*	1,1	1,4*	0,9	6,9
-1,5 m	2,6*	2,3	2,1*	1,6	1,2*	1,1	1,0*	1,0	6,2
-2,5 m			1,2	1,2			1,2	1,2	4,7

### LÖFFELSTIEL 2200 mm PLANIERSCHILD + 2 PRATZEN / ABGESTÜTZT

HÖHE	ARBEITSBEREICH								
	3,5 m		4,5 m		6,0 m		MAX. REICHWEITE BEI		
	Längs	Quer	Längs	Quer	Längs	Quer	Längs	Quer	MAX. REICHWEITE
+6,0 m			2,2*	1,9			1,5*	1,4	5,5
+4,5 m			2,2*	1,9	1,9	1,2	1,3*	1,0	6,7
+3,0 m	3,6*	2,7	2,7*	1,8	2,0*	1,2	1,2*	0,8	7,3
+1,5 m			3,2*	1,7	2,1*	1,1	1,3*	0,8	7,5
0,0 m	4,4*	2,3	3,1*	1,6	2,0*	1,1	1,3*	0,8	7,2
-1,5 m	3,1*	2,3	2,4*	1,6	1,5*	1,1	1,0*	1,0	6,6
-2,5 m			1,2	1,2			1,2	1,2	4,9

### LÖFFELSTIEL 1850 mm 4 PRATZEN / ABGESTÜTZT

HÖHE	ARBEITSBEREICH								
	3,5 m		4,5 m		6,0 m		MAX. REICHWEITE BEI		
	Längs	Quer	Längs	Quer	Längs	Quer	Längs	Quer	MAX. REICHWEITE
+6,0 m	2,9*	2,4	2,5*	1,6			1,8*	1,3	5,0
+4,5 m	2,9*	2,4	2,4*	1,6	2,0*	1,0	1,5*	0,9	6,3
+3,0 m	4,0*	2,2	2,8*	1,5	2,1*	1,0	1,5*	0,8	6,9
+1,5 m			3,2*	1,4	2,1*	0,9	1,6*	0,7	7,1
0,0 m	4,0*	1,9	3,0*	1,3	1,9*	0,9	1,4*	0,7	6,9
-1,5 m	2,6*	1,9	2,1*	1,3	1,2*	0,9	1,0*	0,9	6,2
-2,5 m			1,2	1,2			1,2	1,2	4,7

### LÖFFELSTIEL 2200 mm 4 PRATZEN / ABGESTÜTZT

HÖHE	ARBEITSBEREICH								
	3,5 m		4,5 m		6,0 m		MAX. REICHWEITE BEI		
	Längs	Quer	Längs	Quer	Längs	Quer	Längs	Quer	MAX. REICHWEITE
+6,0 m			2,2*	1,6			1,5*	1,1	5,5
+4,5 m			2,2*	1,6	1,9	1,0	1,3*	0,8	6,7
+3,0 m	3,6	2,3	2,7*	1,5	2,0*	1,0	1,2*	0,7	7,3
+1,5 m			3,2*	1,4	2,1*	0,9	1,3*	0,7	7,5
0,0 m	4,4*	1,8	3,1*	1,3	2,0*	0,9	1,3*	0,7	7,2
-1,5 m	3,1*	1,9	2,4*	1,3	1,5*	0,9	1,0*	0,8	6,6
-2,5 m			1,2	1,2			1,2	1,2	4,9

Die Werte sind gemäß ISO 10567 für Hydraulikbagger mit angebaute Tieföffel angegeben und betragen 87% der hydraulischen Hubkraft oder 75% der statischen Kipplast. (\*) Durch Hydraulikventil begrenzte Werte.

# MH36

## TRAGLASTEN VERSTELLAUSRÜSTUNG

### LÖFFELSTIEL 2000 mm PLANIERSCHILD HINTEN / UNABGESTÜTZT

HÖHE	ARBEITSBEREICH								
	3,5 m		4,5 m		6,0 m		MAX. REICHWEITE BEI		
	Längs	Quer	Längs	Quer	Längs	Quer	Längs	Quer	MAX. REICHWEITE
+6,0 m	2,6	2,3					1,6	1,5	5,7
+4,5 m	2,6	2,3	1,5	1,4			1,1	1,1	6,9
+3,0 m	2,4	2,1	1,5	1,4			1,0	0,9	7,4
+1,5 m	2,1	1,9	1,4	1,3	0,9	0,8	0,9	0,8	7,6
0,0 m	2,0	1,8	1,3	1,2			1,0	0,9	7,3
-1,5 m	2,0	1,8	1,3	1,2			1,1	1,0	6,7
-2,5 m	1,8	1,6					1,8	1,6	4,9

### LÖFFELSTIEL 2350 mm PLANIERSCHILD HINTEN / UNABGESTÜTZT

HÖHE	ARBEITSBEREICH								
	3,5 m		4,5 m		6,0 m		MAX. REICHWEITE BEI		
	Längs	Quer	Längs	Quer	Längs	Quer	Längs	Quer	MAX. REICHWEITE
+6,0 m	2,3	2,4	1,6	1,4			1,4	1,3	6,2
+4,5 m	2,6	2,3	1,6	1,4			1,1	1,0	7,2
+3,0 m	2,4	2,1	1,5	1,3	1,0	0,9	0,9	0,8	7,8
+1,5 m	2,2	1,9	1,4	1,2	1,0	0,8	0,9	0,8	7,9
0,0 m	2,0	1,8	1,3	1,2	0,9	0,8	0,9	0,8	7,7
-1,5 m	2,0	1,7	1,3	1,1			1,0	0,9	7,1
-2,5 m	1,8	1,6					1,8	1,6	4,9

### LÖFFELSTIEL 2000 mm PLANIERSCHILD HINTEN / ABGESTÜTZT

HÖHE	ARBEITSBEREICH								
	3,5 m		4,5 m		6,0 m		MAX. REICHWEITE BEI		
	Längs	Quer	Längs	Quer	Längs	Quer	Längs	Quer	MAX. REICHWEITE
+6,0 m	4,1*	2,7					2,5*	1,7	5,7
+4,5 m	4,3*	2,6	3,6*	1,6			2,2*	1,2	6,9
+3,0 m	5,3*	2,4	3,8*	1,7			2,2*	1,0	7,4
+1,5 m	6,3*	2,2	3,9	1,5	2,7	1,0	2,3*	1,0	7,6
0,0 m	6,0*	2,1	3,8	1,5			2,6*	1,0	7,3
-1,5 m	4,6*	2,1	3,1*	1,4			2,2*	1,2	6,7
-2,5 m	2,5*	1,9					2,5*	1,9	4,9

### LÖFFELSTIEL 2350 mm PLANIERSCHILD HINTEN / ABGESTÜTZT

HÖHE	ARBEITSBEREICH								
	3,5 m		4,5 m		6,0 m		MAX. REICHWEITE BEI		
	Längs	Quer	Längs	Quer	Längs	Quer	Längs	Quer	MAX. REICHWEITE
+6,0 m	3,7*	2,7	2,8*	1,6			2,1*	1,5	6,2
+4,5 m	3,9*	2,7	3,4*	1,6			1,9*	1,1	7,2
+3,0 m	4,9*	2,5	3,7*	1,5	2,7*	1,0	1,8*	1,0	7,8
+1,5 m	6,1*	2,2	3,9	1,4	2,7	1,0	1,9*	1,0	7,9
0,0 m	6,2*	2,1	3,8	1,4	2,7	1,0	2,2*	0,9	7,7
-1,5 m	5,0*	2,1	3,3*	1,4			2,2*	1,1	7,1
-2,5 m	2,5*	1,9					2,5*	1,9	4,9

### LÖFFELSTIEL 2000 mm PRATZEN HINTEN / ABGESTÜTZT

HÖHE	ARBEITSBEREICH								
	3,5 m		4,5 m		6,0 m		MAX. REICHWEITE BEI		
	Längs	Quer	Längs	Quer	Längs	Quer	Längs	Quer	MAX. REICHWEITE
+6,0 m	4,1*	2,3					2,5*	1,5	5,7
+4,5 m	4,3*	2,3	3,2	1,4			2,2*	1,0	6,9
+3,0 m	5,1	2,1	3,1	1,4			2,2*	0,9	7,4
+1,5 m	4,8	1,9	3,0	1,3	2,1	0,8	2,1	0,8	7,6
0,0 m	4,7	1,8	3,0	1,2			2,2	0,9	7,3
-1,5 m	4,6*	1,8	3,0	1,2			2,2*	1,0	6,7
-2,5 m	2,5*	1,6					2,5*	1,6	4,9

### LÖFFELSTIEL 2350 mm PRATZEN HINTEN / ABGESTÜTZT

HÖHE	ARBEITSBEREICH								
	3,5 m		4,5 m		6,0 m		MAX. REICHWEITE BEI		
	Längs	Quer	Längs	Quer	Längs	Quer	Längs	Quer	MAX. REICHWEITE
+6,0 m	3,7*	2,4	2,8*	1,4			2,1*	1,3	6,2
+4,5 m	3,9*	2,3	3,2	1,4			1,9*	0,9	7,2
+3,0 m	4,9*	2,1	3,1	1,3	2,2	0,9	1,8*	0,8	7,8
+1,5 m	4,9	1,9	3,0	1,2	2,1	0,8	1,9*	0,8	7,9
0,0 m	4,7	1,7	2,9	1,1	2,1	0,8	2,0	0,8	7,7
-1,5 m	4,7	1,7	2,9	1,1			2,2*	0,9	7,1
-2,5 m	2,5*	1,6					2,5*	1,6	4,9

### LÖFFELSTIEL 2000 mm PLANIERSCHILD + 2 PRATZEN / ABGESTÜTZT

HÖHE	ARBEITSBEREICH								
	3,5 m		4,5 m		6,0 m		MAX. REICHWEITE BEI		
	Längs	Quer	Längs	Quer	Längs	Quer	Längs	Quer	MAX. REICHWEITE
+6,0 m	4,1*	2,9					2,5*	1,9	5,7
+4,5 m	4,3*	2,9	3,6*	1,8			2,2*	1,4	6,9
+3,0 m	5,3*	2,7	3,6	1,8			2,2*	1,2	7,4
+1,5 m	5,5	2,4	3,5	1,7	2,5	1,1	2,3*	1,1	7,6
0,0 m	5,4	2,3	3,4	1,6			2,5	1,1	7,3
-1,5 m	4,6*	2,3	3,1*	1,5			2,2*	1,3	6,7
-2,5 m	2,5*	2,1					2,5*	2,1	4,9

### LÖFFELSTIEL 2350 mm PLANIERSCHILD + 2 PRATZEN / ABGESTÜTZT

HÖHE	ARBEITSBEREICH								
	3,5 m		4,5 m		6,0 m		MAX. REICHWEITE BEI		
	Längs	Quer	Längs	Quer	Längs	Quer	Längs	Quer	MAX. REICHWEITE
+6,0 m	3,7*	2,9	2,8*	1,8			2,1*	1,6	6,2
+4,5 m	3,9*	2,9	3,4*	1,8			1,9*	1,2	7,2
+3,0 m	4,9*	2,7	3,6	1,7	2,5	1,1	1,8*	1,1	7,8
+1,5 m	5,6	2,5	3,5	1,6	2,4	1,1	1,9*	1,0	7,9
0,0 m	5,4	2,3	3,4	1,5	2,4	1,1	2,2*	1,1	7,7
-1,5 m	5,0*	2,3	3,3*	1,5			2,2*	1,2	7,1
-2,5 m	2,5*	2,1					2,5*	2,1	4,9

### LÖFFELSTIEL 2000 mm 4 PRATZEN / ABGESTÜTZT

HÖHE	ARBEITSBEREICH								
	3,5 m		4,5 m		6,0 m		MAX. REICHWEITE BEI		
	Längs	Quer	Längs	Quer	Längs	Quer	Längs	Quer	MAX. REICHWEITE
+6,0 m	4,1*	2,5					2,5*	1,6	5,7
+4,5 m	4,3*	2,4	3,5	1,5			2,2*	1,1	6,9
+3,0 m	5,3*	2,3	3,4	1,5			2,2*	1,0	7,4
+1,5 m	5,3	2,0	3,3	1,4	2,4	0,9	2,3	0,9	7,6
0,0 m	5,2	1,9	3,3	1,3			2,4	0,9	7,3
-1,5 m	4,6*	1,9	3,1*	1,3			2,2*	1,1	6,7
-2,5 m	2,5*	1,7					2,5*	1,7	4,9

### LÖFFELSTIEL 2350 mm 4 PRATZEN / ABGESTÜTZT

HÖHE	ARBEITSBEREICH								
	3,5 m		4,5 m		6,0 m		MAX. REICHWEITE BEI		
	Längs	Quer	Längs	Quer	Längs	Quer	Längs	Quer	MAX. REICHWEITE
+6,0 m	3,7*	2,5	2,8*	1,5			2,1*	1,4	6,2
+4,5 m	3,9*	2,5	3,4*	1,5			1,9*	1,0	7,2
+3,0 m	4,9*	2,3	3,5	1,4	2,4	0,9	1,8*	0,9	7,8
+1,5 m	5,4	2,0	3,3	1,3	2,3	0,9	1,9*	0,8	7,9
0,0 m	5,2	1,9	3,3	1,3	2,3	0,9	2,2*	0,9	7,7
-1,5 m	5,0*	1,9	3,2	1,2			2,2*	1,0	7,1
-2,5 m	2,5*	1,7					2,5*	1,7	4,9

Die Werte sind gemäß ISO 10567 für Hydraulikbagger mit angebaubtem Tieflöffel angegeben und betragen 87% der hydraulischen Hubkraft oder 75% der statischen Kipplast. (\*) Durch Hydraulikventil begrenzte Werte.

# KOMPONENTEN & SERVICE

Das New Holland Händlernetzwerk ist die beste Gewährleistung für die kontinuierliche Produktivität der an die Kunden gelieferten Maschinen. New Holland Servicetechniker sind komplett ausgestattet, um alle Wartungs- und Reparaturarbeiten durchzuführen und alle Servicestellen entsprechen dem von New Holland auferlegten strengen Qualitätsstandard. Das weltweite New Holland Komponentennetzwerk gewährleistet schnellen und zuverlässigen Ersatz für reduzierte Stillstandzeiten, höhere Produktivität und natürlich profitablen Betrieb für die Kunden.



BEI IHREM VERTRAGSHÄNDLER

Die Informationen in dieser Broschüre sind nur allgemeiner Art. Die Firma NEW HOLLAND KOBELCO CONSTRUCTION MACHINERY S.p.A. kann Detailangaben oder Spezifikationen zu dem in dieser Broschüre beschriebenen Produkt jederzeit aus technischen oder sonstigen Gründen ändern. Die Abbildungen zeigen die Produkte nicht notwendigerweise in Standardausführung. Die hier gezeigten Abmessungen, Gewichte und Fassungsvermögen sowie die verwendeten Umrechnungsdaten sind nur ungefähre Angaben und im Rahmen der normalen Fertigungsmethoden Abweichungen unterworfen.

Published by NEW HOLLAND KOBELCO CONSTRUCTION MACHINERY S.p.A. - [www.newholland.com](http://www.newholland.com)  
Printed in Italy - LEADER Firenze - Cod. 73301 120DE - Printed 06/07



**BUILT AROUND YOU**

[www.newholland.com](http://www.newholland.com)