



NEW HOLLAND

WE190



MOTORLEISTUNG

118 kW - 160 PS

EINSATZGEWICHT

18400 - 20400 kg



NEW HOLLAND

CONSTRUCTION

BUILT AROUND YOU

WE190

NEW HOLLAND TIER IIIA MOTOR

- Kraftvolle Leistung und hohes Drehmoment bei niedrigen Drehzahlen
- Hohe Produktivität bei geringer Schadstoffemission

HOCHLEISTUNGS-HYDRAULIKSYSTEM

- 3-Pumpen-Hydrauliksystem
- Separate Pumpe für völlig unabhängige Schwenkbewegungen
- Simultane Arbeitsbewegungen unter allen Einsatzbedingungen
- Automatischer PowerBoost: Maximale Leistung - wann immer sie benötigt wird



KOMPAKT, STANDSICHER UND VIELSEITIG

- Kurzheck-Design mit außergewöhnlichen Hubleistungen und hoher Stabilität
- Bis zu 12 Voreinstellungen für Druck und Förderleistung von verschiedenen Anbaugeräten speicherbar
- Neue, in die Joysticks integrierte Proportionalsteuerungen für Planierschild/Abstützungen und Greiferdrehvorrichtung/Schwenklöffelkreislauf

GERÄUMIGE UND KOMFORTABLE KABINE

- Hervorragende Rundumsicht, Doppelscheibenwischer,
- beheizter Fahrersitz mit Luftfederung und schwenkbare Bedienkonsole auf der linken Fahrerseite
- Neue ergonomische Bedienhebel

EINFACHSTE WARTUNG UND BEDIENUNG

- Zugang zu Filtern und Kühlern vom Boden aus
- Sicherer Wartungssteg für den Zugang zum Motorraum hinter der Kabine



WE190



SCHUTZ DER UMWELT

Mobilbagger von New Holland erfüllen sämtliche EU Vorgaben bezüglich elektromagnetischer Verträglichkeit und Geräuschemissionen. Die Emissionswerte der New Holland Tier IIIA Motoren wurden drastisch reduziert. Wie an den unten dargestellten Messwerten leicht zu erkennen ist, liegen sie deutlich unter den zulässigen Grenzwerten:

WE190 = CO: 0,77; HC: 0,08; NOx: 3,59; Partikel: 1,13 (*)

Außerdem können die Motoren mit normalem Dieselmotorkraftstoff mit einem Anteil **von bis zu 20% Biodiesel betrieben werden.**

... eine wirklich umweltfreundliche Technik.

(*) alle Angaben in g/kWh

KONTROLLIERTE KRAFT



DER NEW HOLLAND MOTOR

Der neue New Holland Motor ist ein mechanisch gesteuerter 6,7 Liter 6-Zylindermotor mit einer Leistung von 118 kW bei 2000 U/min und einem Drehmoment von 670 Nm, das bereits bei niedriger Drehzahl zur Verfügung steht... **ein extrem vielseitiger und agiler Antrieb.** Ein Motor mit großem Hubraum bietet erhebliche Vorteile:

- ein höheres Drehmoment für noch mehr Produktivität
- eine längere Lebensdauer
- eine höhere Zuverlässigkeit

Die drei zur Verfügung stehenden **Betriebsarten FINE/ECO/POWER** sind an die Drehzahl der Maschine gekoppelt und erleichtern dem Fahrer die Wahl der besten Einstellung für den jeweiligen Einsatz.

Ein **hydrostatisch betriebener Lüfter**, dessen Drehzahl per Thermostat-Sensor geregelt wird, saugt saubere Außenluft durch den Kühler, sorgt so für eine effizientere Kühlung und gleichzeitig für eine kürzere Aufwärmphase bei geringerer Lärmentwicklung. Die konstante Temperatur des Systems erhöht die Zuverlässigkeit der Komponenten. Die niedrigere Drehzahl des Lüfters **reduziert außerdem den Kraftstoffverbrauch.**

HERVORRAGENDE TRAKTION

Die Schwerlast-Baggerachsen wurden mit einem Powershift-Getriebe kombiniert, das an der Hinterachse positioniert wurde, um so eine größere Bodenfreiheit und einen optimalen Schutz zu erzielen. Das Antriebssystem garantiert so eine außergewöhnlich gute Traktion, **hohe Zugkräfte** und gleichzeitig weiches Gangwechseln.

Das Getriebe kann sowohl manuell als auch im Automatikmodus geschaltet werden. In der manuellen Betriebsart kann der Fahrer zwischen der ersten und zweiten Fahrstufe wählen, während das Getriebe im **Modus 'Vollautomatik'** selbsttätig herauf- oder herunterschaltet und damit Fahrbewegungen im Gelände oder bei Straßenfahrt erheblich vereinfacht. Beim Betätigen des Fahrpedals wird **automatisch in den Fahrmodus** geschaltet und die gesamte Motorleistung an den Antriebsstrang geleitet.

ROBUSTE 'HEAVY-DUTY' ACHSEN

Mobilbagger von New Holland sind mit **robusten Baggerachsen** ausgestattet, die in zahllosen schweren Einsätzen erprobt wurden und so zu einer besonderen Zuverlässigkeit beitragen. Die **patentierten Lamellenbremsen** wirken direkt auf die Achsnaben und verhindern so die typischen, ruckartigen Bewegungen aufgrund von Achsspiel, die bei der Arbeit ohne Abstützung auftreten.



WE190

U PRÄZISE UND EINFACHE STEUERUNG

Um ein Hydrauliksystem zu entwickeln, das noch effizienter, präziser und dabei sparsamer, schneller und noch leistungsfähiger sein sollte, wurden sämtliche Hydraulikkomponenten von New Holland komplett überarbeitet:

- **Hydraulikpumpen der neusten Bauart** garantieren eine hohe Förderleistung, reagieren schnell auf jeden Bedarf und sind dabei außergewöhnlich leise im Betrieb
- **Verbesserte Steuerventile und Bedienelemente der letzten Generation** erlauben jederzeit eine sichere und präzise Steuerung der Maschine
- **Das Elektronische Pumpensteuersystem der 4. Generation (PMS IV)** optimiert kontinuierlich die Hydraulikleistung in Abhängigkeit von Steuerbewegungen und aktuellem Einsatzbedarf und sorgt so neben einem deutlichen reduzierten Kraftstoffverbrauch für eine perfekte Feinsteuerung bei höchster Wirtschaftlichkeit und hohem Bedienkomfort
- Eine automatische **PowerBoost-Schaltung** und ein automatischer Nivelliermodus erlauben ein präzises und produktives Arbeiten unter allen denkbaren Einsatzbedingungen.

Die neuen, leichtgängigen Bedienhebel haben jetzt längere Hebelwege, die äußerst weich und präzise in proportionale Steuerbewegungen umgesetzt werden... eine äußerst effektive und leistungsfähige Steuerung, die auch bei langen Einsätzen stressfreies Arbeiten erlaubt.



Z EINSATZ-FLEXIBILITÄT

Zusätzliche Hydraulikkreisläufe sind optional für verschiedenste Anwendungen erhältlich:

- Low-Flow-Kreislauf für Greifer-Drehvorrichtung mit einer Förderleistung von 22 l/min und Ein/Aus Schaltung
- Medium-Flow-Kreislauf für Greifer-Drehvorrichtung/ Schwenklöffel mit einer Förderleistung von 80 l/min und Proportionalsteuerung
- High-Flow/Hochdruck-Kreislauf für Hammer- oder Scherenbetrieb mit Proportionalsteuerung

Die Proportionalsteuerung für Drehgreifer oder Schwenklöffel wird nun über einen Schieberegler auf dem Kopf des linken Joysticks bedient, während der High-Flow-Kreislauf weiterhin über ein Fußpedal gesteuert wird. Diese Kombination garantiert eine optimale Steuerung für alle gängigen

Anbauwerkzeuge.

Über das Kontrolldisplay kann der Hydraulikdruck und die Förderleistung an das jeweilige Anbauwerkzeug angepasst werden. Zusätzlich können bis zu 12 verschiedene Voreinstellungen für Druck und Ölmenge gespeichert werden, die später wieder abgerufen werden können.



D NEUE BEDIENHEBEL

Das neue ergonomische Design der Bedienhebel garantiert eine angenehme und sichere Handhabung und ermöglicht die präzise Kontrolle aller Arbeitsfunktionen.

Der rechte Joystick verfügt über eine neuartige Steuerung für Planierschild und Abstützungen, die über einen Schieberegler proportional das Hochfahren oder Absenken steuert. Dabei bleiben die Hände stets auf der Steuerung, was die Betriebssicherheit deutlich verbessert.

Über einen Schalter auf der linken Konsole können dabei **Planierschild und Abstützungen** entweder gleichzeitig oder einzeln angesteuert werden.

MEHR EINSATZFLEXIBILITÄT



HOHE STABILITÄT

Die gesamte Konstruktion des **WE190** wurde entwickelt, um eine perfekte Abstimmung mit der hohen Leistung zu erzielen. Die Lage des Schwerpunktes der Maschine wurde optimiert und die Belastung der Komponenten durch die Verwendung von hochwertigen Stahlplatten verringert, um eine bessere Spannungs-Verteilung zu garantieren. Die Zylinder wurden mit einer automatischen Endlagendämpfung ausgestattet, die Schläge und Stöße beim kompletten Aus- und Einfahren der Zylinder vermeidet.

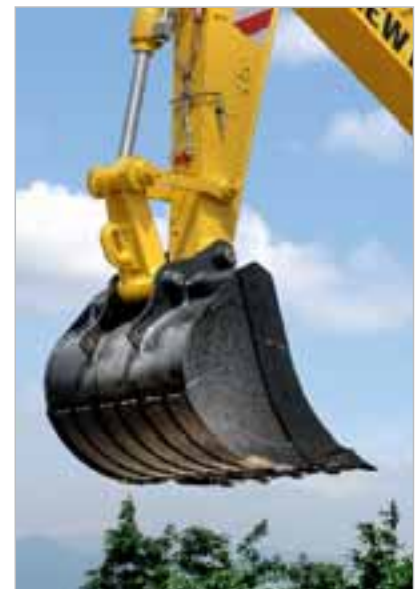
Zusätzlich sind optional Achsen mit größerer Spurweite erhältlich, die die Breite des Unterwagens auf 2,75 m erhöhen und damit zu einer noch besseren Standsicherheit beitragen. Allerdings können aufgrund der breiteren Spur in einigen Ländern Einschränkungen für die Straßentauglichkeit entstehen.

Im Ergebnis bleibt eine ausgezeichnete Maschine mit hoher Betriebsicherheit und außergewöhnlich guter dynamischer Stabilität die bei allen denkbaren Bodenverhältnissen nahezu überall einsetzbar ist.

Die enorme Standsicherheit verbessert außerdem die Tragfähigkeit des WE190 und erlaubt durch die optimierte Lage des Schwerpunktes die volle Nutzung der hohen Hubkräfte, ohne dass ein Aufschaukeln der Maschine zu befürchten ist.

AUSRÜSTUNG FÜR DEN HEBEBETRIEB

Die gesetzlichen Vorgaben der Europäischen Union verlangen die Einhaltung von grundlegenden Sicherheitsstandards in allen Mitgliedsländern. Bei Einsatz von Baggern als Hebezeug muss deshalb ein Zertifikat des Herstellers vorliegen, in dem nachgewiesen wird, dass das Gerät mit allen notwendigen Sicherheitseinrichtungen gemäß EN 474-5:1996 ausgerüstet ist. Als Hersteller, der sich besonders hohen Sicherheitsstandards beim Betrieb seiner leistungsstarken Maschinen verpflichtet fühlt, bietet New Holland speziell für den Einsatz im Hebebetrieb als Option besondere Ausrüstungspakete an.



GERÄUMIGE KABINE

Die geräumige Kabine der New Holland Mobilbagger bietet für den Fahrer einen Arbeitsplatz der Extraklasse.

Hervorragende Rundumsicht, hohe Sicherheit und ergonomisches Design bieten einen optimalen Bedienkomfort und beste Voraussetzungen für produktives Arbeiten.

Der integrierte ROPS-Schutz erhöht zusätzlich die Sicherheit der robusten Konstruktion und bietet selbst bei Überschlägen optimalen Schutz für den Fahrer. Die Befestigung der Kabine auf Gummilagern reduziert die Vibrationen im Einsatz auf ein Minimum.

Ein neuer Meilenstein in der Betriebssicherheit ist die **FOPS-Schutzvorrichtung, die bei New Holland zur Standardausstattung gehört.**

Gewindebohrungen im Kabinenrahmen erlauben ein einfaches und schnelles Nachrüsten von optional erhältlichen Frontschutzgittern und tragen damit erheblich zur Betriebssicherheit bei. Mit getönter Sicherheitsverglasung, transparentem Kabinendach, beheiztem Komfortsitz mit Luftfederung, Radio und jeder Menge Ablagen bietet die Kabine **einen komfortablen Arbeitsplatz für den Fahrer.**

Die Doppelscheibenwischer garantieren auch bei schlechten Wetterbedingungen immer eine optimale Sicht auf den Arbeitsbereich.

Alle Schalter und Steuerelemente sind leicht zugänglich in Reichweite des Fahrers ergonomisch positioniert.



EIT & BEDIENKOMFORT

KOMFORT-FAHRERSITZ

Der komfortable, luftgefederte, und beheizte Fahrersitz gehört bei allen WE Modellen zum Lieferstandard. Er verfügt über zahlreiche Einstellmöglichkeiten und kann entweder separat oder zusammen mit den Bedienkonsolen nach vorn und hinten verschoben werden. Die Armlehnen können in der Neigung verstellt werden, um so jedem Fahrer eine optimale Sitzposition zu ermöglichen.

KLAPPBARE KONSOLE

Die linke Konsole ist nach hinten schwenkbar und bietet so einen deutlich breiteren Zugang für den Fahrer, der nun erheblich einfacher und sicherer ein- und aussteigen kann.

Die Lenksäule kann in der Neigung stufenlos verstellt werden und ermöglicht eine perfekte Positionierung für die Straßenfahrt oder das Arbeiten am Einsatzort.



LCD MONITOR

Der Monitor ist mit einem LCD-Display ausgestattet und erlaubt dem Fahrer eine kontinuierliche Überwachung der Maschine.

Wartungsinformationen werden klar und deutlich dargestellt und ein Selbstdiagnoseprogramm liefert frühzeitig Warnmeldungen bei Fehlfunktionen. Alle Unregelmäßigkeiten werden zudem in einem Fehlerspeicher festgehalten und können später ausgelesen werden..

Eine elektronische Wegfahrsperre gehört zur Standardausrüstung und kann über einen PIN-Code wie bei einem Mobiltelefon deaktiviert werden. Gespeicherte Voreinstellungen für Anbauwerkzeuge können schnell und einfach über das Menü abgerufen und aktiviert werden.

WE190 EINFACHE W



OPTIMALER ZUGANG

Die klare Anordnung aller wichtigen Komponenten bei WE190 unter den Klappen auf der rechten und linken Seite des Oberwagens wurde mit dem Ziel entwickelt, Inspektionen, Wartungsarbeiten und Service durch einen einfachen Zugang erheblich schneller und einfacher zu machen und damit deutliche Einsparungen im Zeitaufwand und bei den Betriebskosten zu erreichen.

Die einzelnen Module bieten reichlich Platz und die meisten Komponenten sind so platziert, dass sie vom Boden aus bequem erreichbar sind. Ein elegantes, modernes Design, gepaart mit neuster Technik.



Die Komponenten des Kühlsystems (Lüfter, Hydraulikölkühler und Zwischenkühler) sind parallel angeordnet und erzielen so einen erheblich höheren Wirkungsgrad. Das erhöht die Zuverlässigkeit der Komponenten und erlaubt einen einfacheren Zugang für die Reinigung und Kontrolle.

Der Motor-Ölfilter und der Kraftstoff-Filter sind zentral an einem Wartungspunkt bei den Pumpen positioniert und vom Boden aus über die rechte Motorklappe schnell erreichbar. Der Kraftstoff-Filter erfüllt mit dem Zurückhalten von Verschmutzungen eine wichtige Funktion für die Motorleistung und die Haltbarkeit der Maschine.



WARTUNG & SCHNELLER SERVICE

DIE WARTUNGSPLATTFORM

Der Zugang zu Hauptventil, Motor und Pumpen erfolgt über einen sicheren Wartungssteg, der sich direkt hinter der Kabine befindet. Von dieser Plattform aus können alle Wartungs- und Servicearbeiten bequem erledigt werden: Reinigung oder Austausch des Luftfilters, Betanken, Auffüllen der Scheibenwaschanlage oder des Kühlmittelausgleichbehälters. Außerdem befindet sich hier auch der Zugang zu den elektronischen Bauteilen auf der Rückseite der Kabine. Einfach und sicher: das ist das New Holland Motto für Wartung und Service. Als Option ist eine Betankungspumpe mit automatischer Abschaltung erhältlich, die das Betanken noch einfacher macht.



BATTERIE-FACH

Die wartungsfreien Batterien sind für Routinechecks gut erreichbar und können schnell und einfach angeschlossen werden falls der Motor einmal Starthilfe brauchen sollte. Der automatische Hauptschalter ist direkt mit dem Zündschloss in der Kabine verbunden, um so die Lebensdauer zu verlängern und Ladeverluste zu vermeiden.



ZENTRALE SCHMIERANLAGE

Wartungsarbeiten werden durch die Zusammenfassung und zentrale Anordnung aller Abschmierpunkte deutlich erleichtert. So können alle Schmierstellen der Ausrüstung einfach vom Boden aus versorgt werden. Auf Wunsch können die WE Modelle mit einer Zentralschmieranlage ausgerüstet werden, die dafür sorgt, dass alle Schmierstellen immer mit der richtigen Schmiermittelmenge versorgt werden. Eine gute Möglichkeit, den Wartungsaufwand zu senken und gleichzeitig Kosten zu reduzieren und die Lebensdauer und die Zuverlässigkeit der Maschine zu erhöhen.



SICHERUNGEN

Die Sicherungen befinden sich leicht erreichbar, vor Spitzwasser und Staub geschützt, im Innenraum der Kabine.



WE190

TECHNISCHE DATEN



MOTOR STUFE 3A

Nennleistung (ISO 14396/ECE R120).....	118 kW/160 PS
Nenn Drehzahl	2000 U/min
Hersteller und Modell.....	New Holland* -667TA/MEB
Typ	Dieselmotor, 4-Takter mit Direkteinspritzung, Turbolader und Ladeluftkühler
Hubraum	6,7 l
Anzahl Zylinder	6
Bohrung x Hub	104 x 132 mm
Max. Drehmoment bei 1200 U/min	670 Nm

Ölfilter außerhalb des Motorraums für einfachen Wechsel. Automatische Drehzahlrückstellung auf Minimum bei Bedienelementen in Nullstellung

Kaltstartvorrichtung bis -25° als Standard.

Der Motor entspricht den Vorgaben gemäß 97/68/EC Stufe 3A.



ELEKTRISCHES SYSTEM

Bordnetzspannung	24 V
Batterien	2 x 12 V
Kapazität	je 100 Ah
Lichtmaschine	70 A
Anlasser	4 kW



HYDRAULIKSYSTEM

Hauptpumpen.....	3 Axialkolbenpumpen mit variabler Fördermenge
Maximale Fördermenge	418 l/min (2 x 145 + 110)
Low-Flow Zusatzkreislauf, optional (Ein/Aus)	22 l/min
Medium-Flow Zusatzkreislauf, optional (proportional)	80 l/min
Ausrüstung/Fahrertrieb	340/370 bar
Kraftverstärker PowerBoost	370 bar
Schwenkwerk.....	360 bar
Vorsteuerpumpe	45 bar
Hubzylinder, Monoblockausleger	125 x 1019 mm
Hubzylinder, Verstellausleger	125 x 981 mm
Stielzylinder	130 x 1290 mm
Löffelzylinder	110 x 1066 mm
Verstellzylinder	155 x 635 mm

Steuer- und Überwachungssystem (PMS IV).

Elektrohydraulische Vorsteuerung.

3-Pumpenhydraulik mit zwei Hauptpumpen und separater

Schwenkpumpe

Überwachung von Motor und Pumpen über Grenzlastregler.

7 vorwählbare Leistungsstufen für Grab- und Hebebetrieb.

Nivellier-Modus für weiche Arbeitsbewegungen.

Zylinder-Endlagendämpfung

Automatische Leistungssteigerung im Fahrbetrieb



SCHWENKWERK

Drehgeschwindigkeit	9,5 U/min
Drehmoment	53 kNm
Der Schwenkantrieb wird über einen geschlossenen Hydraulikkreislauf mit mechanischem Reduziergetriebe und automatischer Haltebremse betrieben. Die hydrostatische Schwenkbremse ist in 3 Abstufungen einstellbar.	



FAHRANTRIEB

	St	Op
	km/h	km/h
Straßenfahrt	20	30
Gelände	5	8
Kriechgang	2	2
Max. Zugkraft(Gelände)	115 kN	
Powershift-Lamellen-Getriebe, unter Last schaltbar.		
Automatischer oder manueller Gangwechsel		
Fahrmodus wird automatisch ausgelöst, wenn das Fahrpedal betätigt wird.		
Achsen mit 2,75 m Spurweite für höhere Stabilität bei Arbeiten ohne Abstützung als Option; Verfügbarkeit kann durch länderspezifische Zulassungen eingeschränkt werden.		



KABINE UND STEUERELEMENTE

Geräuschgedämmte Fahrerkabine im modernen Design mit integrierter ROPS/FOPS Schutzvorrichtung, getönter Sicherheitsverglasung und einschiebbarer Frontscheibe.

Sonnenblende, Dachfenster, transparenter Regenschutz.

LCD-Kontrollmonitor mit integrierter Fehlerdiagnose.

Neigungsverstellbare Lenksäule.

Ergonomische Armstützen und Pedale, höhenverstellbare Armstützen

Fahrsitz individuell in Höhe und Neigung verstellbar.

Linke Bedienkonsole schwenkbar. Radio, Luftgefederter, beheizter

Fahrersitz als Standard.



BREMSANLAGE

Betriebsbremse: spielfreie Lamellenbremse im Ölbad, in allen vier Radnaben

Haltebremse: wirkt auf Betriebsbremse und sperrt vordere Pendelachse

Feststellbremse: Federdruckbremse, mechanisch auf Getriebe wirkend

Notbremseigenschaften: Zweikreisbremsanlage, automatische Auslösung der Feststellbremse bei Motorabschaltung.



LENKUNG

Typ.....ORBITROL mit Sicherheitsventil

Pumpe

Zahnradpumpe

Lenkzylinder.....beidseitig wirkend, in die Achse integriert

Wendekreis (mit 10.00-20 Zwillingsbereifung)16,2 m



BEREIFUNG

Zwillingsreifen

10.00-20, 11.00-20

Einzelreifen.....18R 19.5, 600/40-22.5

Reifenangebot kann durch länderspezifische Zulassungen eingeschränkt

werden



FÜLLMENGEN

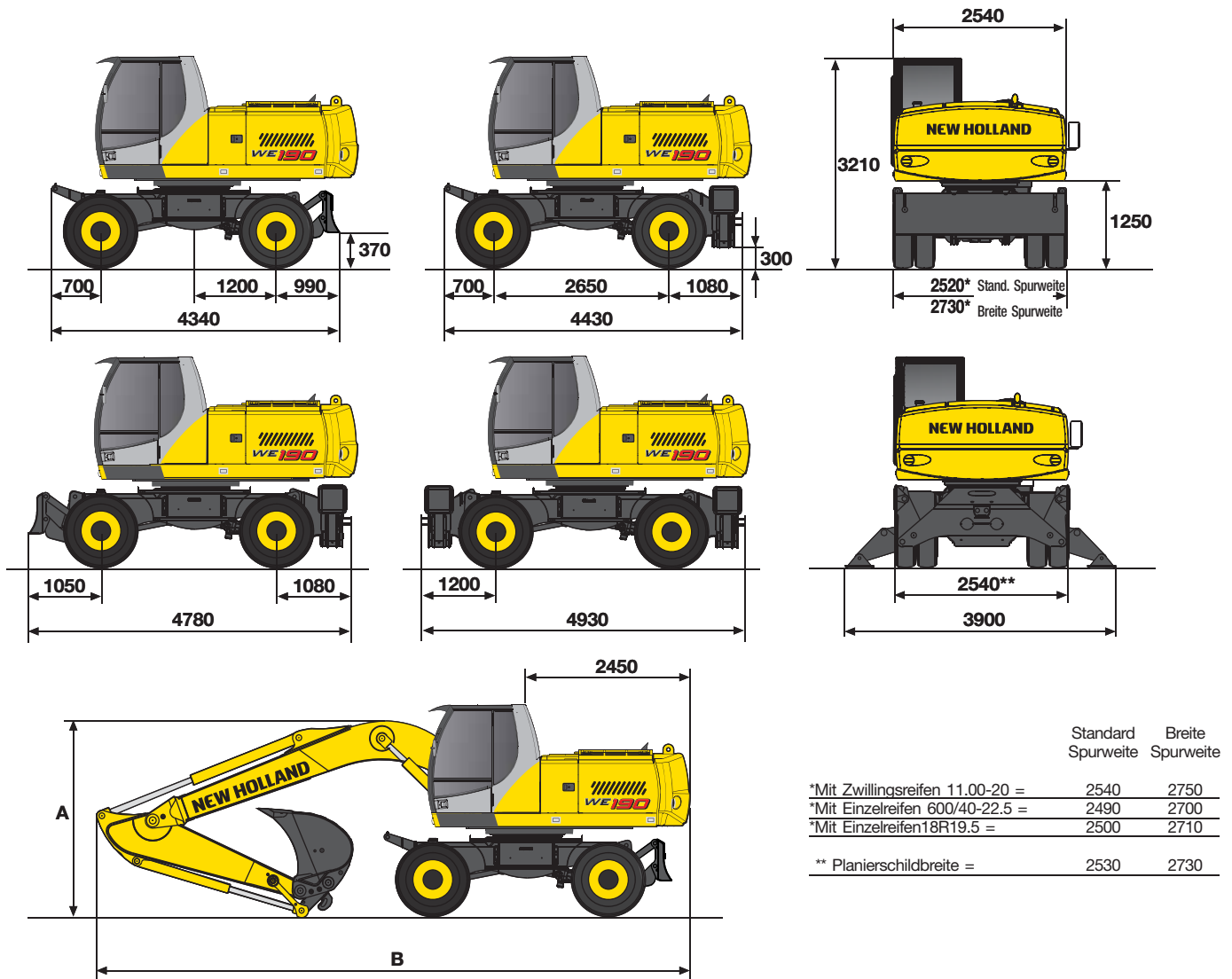
	Liter
Motoröl	16
Kühlsystem	30
Kraftstofftank.....	360
Hydrauliksystem (inkl. Tank).....	330

*hergestellt für New Holland von CNH UK Ltd.

ABMESSUNGEN (mm)

MIT ZWILLINGSREIFEN 10.00-20

AUSLEGER	VERSTELLAUSRÜSTUNG			MONOBLOCKAUSLEGER		
	2000	2400	2800	2000	2400	2800
A mm	2900	2940	3065	3000	2985	3085
B mm	9005	8975	8965	8910	8900	8930



MAX. EINSATZGEWICHT (kg)

MIT ZWILLINGSREIFEN 10.00-20, TIEFLÖFFEL (540 kg)

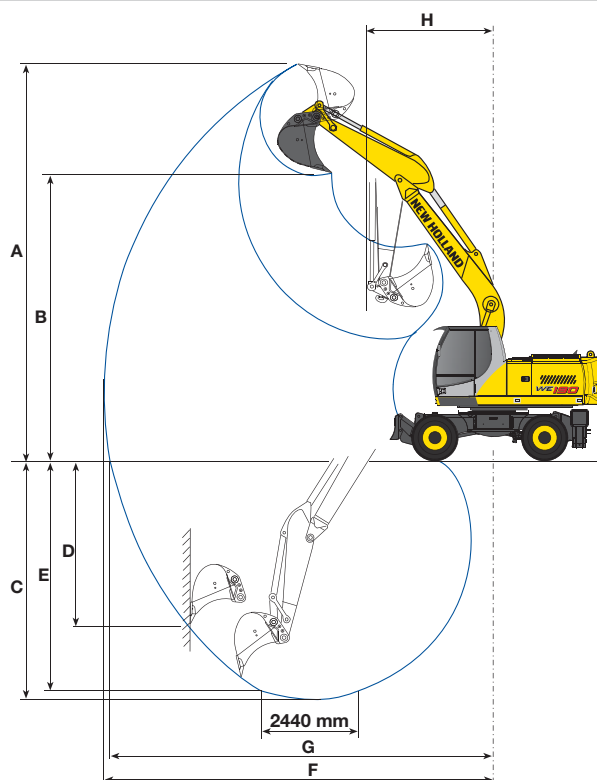
AUSRÜSTUNG	VERSTELLAUSRÜSTUNG	MONOBLOCKAUSLEGER
PLANIERSCHILD HINTEN	18800	18400
ABSTÜTZUNG HINTEN	19300	18900
PLANIERSCHILD VORN & ABSTÜTZUNG HINTEN	19900	19500
VORDERE UND HINTERE ABSTÜTZUNG ABGESENKT	20400	20000

WE190

GRABLEISTUNG

AUSLEGER		VERSTELLAUSRÜSTUNG		
		2000	2400	2800
A - Max. Reichhöhe	mm	9950	10265	10580
B - Max. Auskipphöhe	mm	7020	7340	7655
C - Max. Grabtiefe	mm	5355	5755	6150
D - Grabtiefe an senkrechter Wand	mm	3715	4065	4430
E - Grabtiefe bei gerader Sohle	mm	5250	5655	6065
F - Max. Reichweite	mm	9065	9450	9835
G - Max. Reichweite in Bodenhöhe	mm	8875	9265	9660
H - Min. Schwenkradius	mm	2765	2890	3010

AUSLEGER		MONOBLOCKAUSLEGER		
		2000	2400	2800
A - Max. Reichhöhe	mm	9095	9330	9560
B - Max. Auskipphöhe	mm	6250	6480	6715
C - Max. Grabtiefe	mm	5305	5705	6105
D - Grabtiefe an senkrechter Wand	mm	3520	3875	4235
E - Grabtiefe bei gerader Sohle	mm	5075	5505	5925
F - Max. Reichweite	mm	8935	9310	9685
G - Max. Reichweite in Bodenhöhe	mm	8720	9125	9505
H - Min. Schwenkradius	mm	3250	3260	3290



LOSBRUCHKRAFT (SAE)*

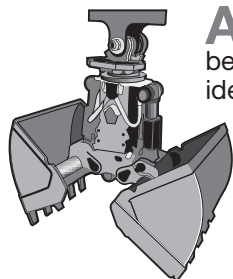
Ausleger	mm	2000	2400	2800
Tieföffel	kN	115,6	115,6	115,6
Löffelstiel	kN	104,3	93,5	84,7

* Für alle Auslegervarianten

ANBAUGERÄTE

Um die Vielseitigkeit der WE Modelle voll zu nutzen, bieten New Holland und CNH Original Parts eine breite Auswahl unterschiedlichster Anbauwerkzeuge, die in jeder Einsatzsituation optimal auf die Maschinenleistung abgestimmt sind.

ZWEISCHALENGREIFER MIT AUSTAUSCHBAREN GREIFERSCHALEN



Aufgrund der hervorragenden Schließkraft von 60 kN und seines besonderen Schnellwechselsystems, bei dem Greiferhalterung und Lager in die Greifer-Basis integriert wurden, ist der Schalengreifer C25VE ein ideales Werkzeug für unterschiedlichste Einsätze: ob Bodenaushub, Kanalbau, Verladen oder Sortieren.

Die 360° Drehvorrichtung mit einem Drehmoment von 3000 Nm und standardmäßigem Überlastungsschutz sorgen mit den vertikal arbeitenden Zylindern und Longlife-Schneidkanten aus hochfestem Stahl mit Härtegrad 500 für eine außergewöhnlich hohe Zuverlässigkeit.

Schnittbreite (mm)	Löffelinhalt (ISO 7451) (liter)	Gewicht (Kg)	VERSTELLAUSRÜSTUNG						MONOBLOCKAUSLEGER								
			2000	2400	2800	2000	2400	2800	2000	2400	2800	2000	2400	2800			
425	210	915	■	■	■	■	■	■	■	■	■	■	■	■	■	■	■
500	250	950	■	■	■	■	■	■	■	■	■	■	■	■	■	■	■
600	305	985	■	■	■	■	■	■	■	■	■	■	■	■	■	■	■
800	410	1050	■	■	■	■	■	■	■	■	■	■	■	■	■	■	■
1000	520	1120	■	■	■	■	■	■	■	■	■	■	■	■	■	■	■
1200	625	1200	■	■	■	■	■	■	■	■	■	■	■	■	■	■	■

■ Standard Grabeinsätze (spezifisches Materialgewicht < 1,8 t/m³)
 ■ Mittelschwere Grabeinsätze (spezifisches Materialgewicht < 1,5 t/m³)

□ Ladeinsätze (spezifisches Materialgewicht < 1.2 t/m³)
 ■ Nicht empfohlen

WF190

TRAGFÄHIGKEIT VERSTELLAUSRÜSTUNG

ALLE ANGABEN IN TONNEN

OHNE TIEFLÖFFEL

STANDARD-ACHSE - 2000 LÖFFELSTIEL

PLANIERSCHILD, HINTEN - ANGEHOBE

HÖHE	AUSLADUNG										
	3,0 m		4,5 m		6,0 m		7,5 m		Bei max. Reichweite		
	Gerade	Quer	Gerade	Quer	Gerade	Quer	Gerade	Quer	Gerade	Quer	Reichweite
+6,0 m			6,1*	5,0	5,0	3,1			3,3*	2,5	6,7
+4,5 m	10,0*	8,8	7,2*	4,8	5,0	3,2			3,2*	2,0	7,4
+3,0 m	10,7*	8,3*	7,4	4,7	5,0*	3,2	3,4	2,0	3,1	1,8	7,8
+1,5 m	12,2*	8,1	7,3	4,6	4,9	3,1	3,3	2,0	3,0	1,7	7,9
0,0 m	14,3*	7,9	7,4	4,5	4,8	2,9	3,2	1,9	3,1	1,8	7,7
-1,5 m	14,6	7,6	7,4	4,3	4,5	2,7			3,4	2,0	7,2
-3,0 m	14,6	7,5	7,0	4,0	4,4	2,6					

PLANIERSCHILD, HINTEN - ABGESENKT

HÖHE	AUSLADUNG										
	3,0 m		4,5 m		6,0 m		7,5 m		Bei max. Reichweite		
	Gerade	Quer	Gerade	Quer	Gerade	Quer	Gerade	Quer	Gerade	Quer	Reichweite
+6,0 m			6,1*	5,6	5,6*	3,5			3,3*	2,9	6,7
+4,5 m	10,0*	10,0*	7,2*	5,4	5,9*	3,6			3,2*	2,3	7,4
+3,0 m	10,7*	9,4	8,7*	5,3	6,5*	3,6	5,2	2,3	3,2*	2,1	7,8
+1,5 m	12,2*	9,3	9,9*	5,2	7,1*	3,5	5,1	2,2	3,4*	2,0	7,9
0,0 m	15,2*	9,2	10,2*	5,1	7,3*	3,3	5,0	2,2	3,9*	2,1	7,7
-1,5 m	16,9*	8,9	10,4*	4,9	7,3	3,1			4,6*	2,3	7,2
-3,0 m	17,6*	8,8	10,3*	4,6	5,5*	3,0					

PLANIERSCHILD, VORN UND HINTERE ABSTÜTZUNG - ABGESENKT

+6,0 m			6,1*	6,1*	5,6*	5,5*			3,3*	3,3*	6,7
+4,5 m	10,0*	10,0*	7,2*	7,2*	5,9*	5,4*			3,2*	3,2*	7,4
+3,0 m	10,7*	10,7*	8,7*	8,0	6,5*	5,3	5,3*	3,7	3,2*	3,2*	7,8
+1,5 m	12,2*	12,2*	9,9*	7,9	7,1*	5,3	5,6*	3,6	3,4*	3,3	7,9
0,0 m	15,2*	15,2*	10,2*	8,0	7,3*	5,2	5,6*	3,5	3,9*	3,3	7,7
-1,5 m	16,9*	16,0	10,4*	8,0	7,5*	5,0			4,6*	3,7	7,2
-3,0 m	17,6*	16,3	10,3*	7,7	5,5*	4,8					

ABSTÜTZUNGEN, VORN UND HINTERE ABGESENKT

+6,0 m			6,1*	6,1*	5,6*	5,6*			3,3*	3,3*	6,7
+4,5 m	10,0*	10,0*	7,2*	7,2*	5,9*	5,9*			3,2*	3,2*	7,4
+3,0 m	10,7*	10,7*	8,7*	8,7*	6,5*	6,3	5,3*	4,4	3,2*	3,2*	7,8
+1,5 m	12,2*	12,2*	9,9*	9,9*	9,5	7,1*	6,2	5,6*	4,4	3,4*	7,9
0,0 m	15,2*	15,2*	10,2*	9,5	7,3*	6,3	5,6*	4,3	3,9*	3,9*	7,7
-1,5 m	16,9*	16,9*	10,4*	9,8	7,5*	6,1			4,6*	4,6	7,2
-3,0 m	17,6*	17,6*	10,3*	9,7	5,5*	5,5*					

STANDARD-ACHSE - 2400 LÖFFELSTIEL

PLANIERSCHILD, HINTEN - ANGEHOBE

HÖHE	AUSLADUNG										
	3,0 m		4,5 m		6,0 m		7,5 m		Bei max. Reichweite		
	Gerade	Quer	Gerade	Quer	Gerade	Quer	Gerade	Quer	Gerade	Quer	Reichweite
+6,0 m			5,6*	5,0	5,0	3,2			2,7*	2,2	7,1
+4,5 m			6,6*	4,8	5,0	3,2	3,4	2,1	2,6*	1,9	7,9
+3,0 m	11,1*	8,3	7,4	4,7	4,9	3,2	3,4	2,1	2,7*	1,7	8,2
+1,5 m	12,1*	8,0	7,3	4,6	4,9*	3,1	3,3	2,0	2,8*	1,6	8,3
0,0 m	14,2*	8,0	7,3	4,5	4,8	2,9	3,2	1,9	2,8	1,6	8,1
-1,5 m	14,5	7,6	7,3	4,3	4,6	2,7	3,2	1,8	3,1	1,8	7,6
-3,0 m	14,6	7,5	7,0	4,0	4,4	2,6			3,7	2,2	6,7

PLANIERSCHILD, HINTEN - ABGESENKT

HÖHE	AUSLADUNG										
	3,0 m		4,5 m		6,0 m		7,5 m		Bei max. Reichweite		
	Gerade	Quer	Gerade	Quer	Gerade	Quer	Gerade	Quer	Gerade	Quer	Reichweite
+6,0 m			5,6*	5,6*	5,2*	3,6			2,7*	2,6	7,1
+4,5 m			6,6*	5,5	5,6*	3,6	4,4*	2,3	2,6*	2,1	7,9
+3,0 m	11,1*	9,5	8,2*	5,3	6,3*	3,5	5,1*	2,4	2,7*	1,9	8,2
+1,5 m	12,1*	9,2	9,6*	5,2	6,9*	3,5	5,2	2,3	2,8*	1,8	8,3
0,0 m	14,5*	9,3	10,1*	5,1	7,1	3,3	5,1	2,2	3,1*	1,9	8,1
-1,5 m	16,6*	8,9	10,2*	4,9	7,3*	3,1	4,9*	2,1	3,7*	2,1	7,6
-3,0 m	17,3*	8,8	10,6*	4,6	6,7*	2,9			4,7*	2,5	6,7

PLANIERSCHILD, VORN UND HINTERE ABSTÜTZUNG - ABGESENKT

+6,0 m			5,6*	5,6*	5,2*	5,2*			2,7*	2,7*	7,1
+4,5 m			6,6*	6,6*	5,6*	5,3	4,4*	3,7	2,6*	2,6*	7,9
+3,0 m	11,1*	11,1*	8,2*	8,0	6,3*	5,3	5,1*	3,7	2,7*	2,7*	8,2
+1,5 m	12,1*	12,1*	9,6*	7,8	6,9*	5,3*	5,5*	3,6	2,8*	2,8*	8,3
0,0 m	14,5*	14,5*	10,1*	7,9	7,2*	5,2	5,6*	3,5	3,1*	3,1*	8,1
-1,5 m	16,6*	15,7	10,2*	7,9	7,4*	5,0	4,9*	3,4	3,7*	3,4	7,6
-3,0 m	17,3*	16,3	10,6*	7,7	6,7*	4,8			4,7*	4,1	6,7

ABSTÜTZUNGEN, VORN UND HINTERE ABGESENKT

+6,0 m			5,6*	5,6*	5,2*	5,2*			2,7*	2,7*	7,1
+4,5 m			6,6*	6,6*	5,6*	5,6*	4,4*	4,4*	2,6*	2,6*	7,9
+3,0 m	11,1*	11,1*	8,2*	8,2*	6,3*	6,3*	5,1*	4,5	2,7*	2,7*	8,2
+1,5 m	12,1*	12,1*	9,6*	9,4	6,9*	6,2	5,5*	4,4	2,8*	2,8*	8,3
0,0 m	14,5*	14,5*	10,1*	9,4	7,2*	6,2	5,6*	4,3	3,1*	3,1*	8,1
-1,5 m	16,6*	16,6*	10,2*	9,7	7,4*	6,1	4,9*	4,2	3,7*	3,7*	7,6
-3,0 m	17,3*	17,3*	10,6*	9,7	6,7*	6,0			4,7*	4,7*	6,7

STANDARD-ACHSE - 2800 LÖFFELSTIEL

PLANIERSCHILD, HINTEN - ANGEHOBE

HÖHE	AUSLADUNG										
	3,0 m		4,5 m		6,0 m		7,5 m		Bei max. Reichweite		
	Gerade	Quer	Gerade	Quer	Gerade	Quer	Gerade	Quer	Gerade	Quer	Reichweite
+6,0 m					4,8*	3,2	2,6*	2,0	2,3*	2,0	7,6
+4,5 m			5,7*	4,9	5,0	3,2	3,5	2,1	2,2*	1,7	8,3
+3,0 m	10,8*	8,4	7,4	4,7	4,9	3,1	3,5	2,1	2,2*	1,5	8,6
+1,5 m	12,3*	8,0	7,2	4,5	4,8	3,1	3,4	2,0	2,3*	1,4	8,7
0,0 m	13,8*	8,1*	7,2	4,5	4,9	3,0	3,3	1,9	2,6*	1,5	8,5
-1,5 m	14,4*	7,5	7,2	4,2	4,7*	2,7	3,1	1,8	2,8	1,6	8,0
-3,0 m	14,4	7,4	7,1	4,0	4,4	2,5			3,3	1,9	7,2

PLANIERSCHILD, HINTEN - ABGESENKT

HÖHE	AUSLADUNG										
	3,0 m		4,5 m		6,0 m		7,5 m		Bei max. Reichweite		
	Gerade	Quer	Gerade	Quer	Gerade	Quer	Gerade	Quer	Gerade	Quer	Reichweite
+6,0 m					4,8*	3,6	2,6*	2,3	2,3*	2,3*	7,6
+4,5 m			5,7*	5,5	5,2*	3,6	4,6*	2,4	2,2*	1,9	8,3
+3,0 m	10,8*	9,5	7,6*	5,3	5,9*	3,5	4,9*	2,4	2,2*	1,7	8,6
+1,5 m	12,3*	9,2	9,2*	5,1	6,6*	3,5	5,1	2,3	2,3*	1,7	8,7
0,0 m	13,8*	9,2*	9,9*	5,1	7,0	3,4	5,1	2,2	2,6*	1,7	8,5
-1,5 m	16,2*	8,9	10,1*	4,9	7,2*	3,1	5,0	2,1	3,0*	1,8	8,0
-3,0 m	16,9*	8,7	10,4*	4,7	7,2*	2,9			3,8*	2,2	7,2

PLANIERSCHILD, VORN UND HINTERE ABSTÜTZUNG - ABGESENKT

+6,0 m					4,8*	4,8*	2,6*	2,6*	2,3*	2,3*	7,6
+4,5 m			5,7*	5,7*	5,2*	5,2*	4,6*	3,8	2,2*	2,2*	8,3
+3,0 m	10,8*	10,8*	7,6*	7,6*	5,9*	5,2	4,9*	3,7	2,2*	2,2*	8,6
+1,5 m	12,3*	12,3*	9,2*	7,8	6,6*	5,2	5,3*	3,7	2,3*	2,3*	8,7
0,0 m	13,8*	13,8*	9,9*	7,8	7,1*	5,2	5,5*	3,6	2,6*	2,6*	8,5
-1,5 m	16,2*	15,5	10,1*	7,9	7,2*	5,0	5,4*	3,4	3,0*	3,0*	8,0
-3,0 m	16,9*	16,1	10,4*	7,8	7,2*	4,8			3,8*	3,6	7,2

ABSTÜTZUNGEN, VORN UND HINTERE ABGESENKT

+6,0 m					4,8*	4,8*	2,6*	2,6*	2,3*	2,3*	7,6
+4,5 m			5,7*	5,7*	5,2*	5,2*	4,6*	4,6*	2,2*	2,2*	8,3
+3,0 m	10,8*	10,8*	7,6*	7,6*	5,9*	5,9*	4,9*	4,5	2,2*	2,2*	8,6
+1,5 m	12,3*	12,3*	9,2*	9,2*	6,6*	6,1	5,3*	4,4	2,3*	2,3*	8,7
0,0 m	13,8*	13,8*	9,9*	9,3	7,1*	6,1	5,5*	4,3	2,6*	2,6*	8,5
-1,5 m	16,2*	16,2*	10,1*	9,5	7,2*	6,1	5,4*	4,2	3,0*	3,0*	8,0
-3,0 m	16,9*	16,9*	10,4*	9,8	7,2*	6,0			3,8*	3,8*	7,2

Traglastangaben gemäß ISO 10567. Die angegebenen Traglasten entsprechen 87% der hydraulischen Hubeistung oder 75% der statischen Kipplast. Werte mit * sind durch das hydraulische System begrenzt

TRAGFÄHIGKEIT

ALLE ANGABEN IN TONNEN

MONOBLOCKAUSLEGER

OHNE TIEFLÖFFEL

STANDARD-ACHSE - 2000 LÖFFELSTIEL

PLANIERSCHILD, HINTEN - ANGEHOHEN

HÖHE	AUSLADUNG										Reichweite
	3,0 m		4,5 m		6,0 m		7,5 m		Bei max.		
	Gerade	Quer	Gerade	Quer	Gerade	Quer	Gerade	Quer	Gerade	Quer	Reichweite
+6,0 m					5,0	3,1			3,2*	2,7	6,5
+4,5 m			7,1*	4,7	4,9	3,0			3,1*	2,1	7,3
+3,0 m			7,2	4,2	4,7	2,8	3,3	2,0	3,2*	1,9	7,7
+1,5 m			6,8	3,8	4,5	2,6	3,3	1,9	3,1	1,8	7,8
0,0 m			6,5	3,6	4,3	2,5	3,2	1,9	3,2	1,8	7,6
-1,5 m	11,0*	6,4	6,5	3,6	4,3	2,5			3,5	2,0	7,0
-3,0 m	10,4*	6,7	6,6	3,7					4,4	2,6	6,0

PLANIERSCHILD, HINTEN - ABGESENKT

HÖHE	AUSLADUNG										Bei max. Reichweite	
	3,0 m		4,5 m		6,0 m		7,5 m		Bei max.		Reichweite	
	Gerade	Quer	Gerade	Quer	Gerade	Quer	Gerade	Quer	Gerade	Quer	Reichweite	
+6,0 m					5,3*	3,5			3,2*	3,0	6,5	
+4,5 m			7,1*	5,3	5,9*	3,4			3,1*	2,4	7,3	
+3,0 m			8,7*	4,9	6,6*	3,2	4,8*	2,3	3,2*	2,2	7,7	
+1,5 m			10,0*	4,4	7,2*	3,0	5,1	2,2	3,5*	2,1	7,8	
0,0 m			10,2*	4,2	7,0	2,9	4,9*	2,2	4,0*	2,1	7,6	
-1,5 m	11,0*	7,7	9,5*	4,2	7,0*	2,9			5,0*	2,4	7,0	
-3,0 m	10,4*	7,9	7,8*	4,3					5,3*	3,0	6,0	

PLANIERSCHILD, VORN UND HINTERE ABSTÜTZUNG - ABGESENKT

+6,0 m					5,3*	5,3*			3,2*	3,2*	6,5
+4,5 m			7,1*	7,1*	5,9*	5,3			3,1*	3,1*	7,3
+3,0 m			8,7*	7,9	6,6*	5,1	4,8*	3,6	3,2*	3,2*	7,7
+1,5 m			10,0*	7,4	7,2*	4,9	5,7*	3,5	3,5*	3,3	7,8
0,0 m			10,2*	7,2	7,4*	4,8	4,9*	3,5	4,0*	3,4	7,6
-1,5 m	11,0*	11,0*	9,5*	7,2	7,0*	4,7			5,0*	3,8	7,0
-3,0 m	10,4*	10,4*	7,8*	7,3					5,3*	4,8	6,0

ABSTÜTZUNGEN, VORN UND HINTEN - ABGESENKT

+6,0 m					5,3*	5,3*			3,2*	3,2*	6,5
+4,5 m			7,1*	7,1*	5,9*	5,9*			3,1*	3,1*	7,3
+3,0 m			8,7*	8,7*	6,6*	6,2	4,8*	4,4	3,2*	3,2*	7,7
+1,5 m			10,0*	9,4	7,2*	6,0	5,7*	4,3	3,5*	3,5*	7,8
0,0 m			10,2*	9,1	7,4*	5,9	4,9*	4,3	4,0*	4,0*	7,6
-1,5 m	11,0*	11,0*	9,5*	9,1	7,0*	5,8			5,0*	4,7	7,0
-3,0 m	10,4*	10,4*	7,8*	7,8*					5,3*	5,3*	6,0

STANDARD-ACHSE - 2400 LÖFFELSTIEL

PLANIERSCHILD, HINTEN - ANGEHOHEN

HÖHE	AUSLADUNG										Bei max. Reichweite	
	3,0 m		4,5 m		6,0 m		7,5 m		Bei max.		Reichweite	
	Gerade	Quer	Gerade	Quer	Gerade	Quer	Gerade	Quer	Gerade	Quer	Reichweite	
+6,0 m					5,0	3,1			2,6*	2,4	6,9	
+4,5 m			6,5*	4,8	4,9	3,0	3,4	2,1	2,6*	2,0	7,7	
+3,0 m			7,3	4,3	4,7	2,8	3,3	2,0	2,7*	1,7	8,1	
+1,5 m			6,8	3,9	4,5	2,6	3,2	1,9	2,9*	1,7	8,2	
0,0 m	6,1*	6,1*	6,5	3,6	4,3	2,5	3,2	1,8	2,9	1,7	8,0	
-1,5 m	10,1*	6,3	6,4	3,5	4,2	2,4			3,2	1,8	7,4	
-3,0 m	11,6*	6,5	6,5	3,6	4,3	2,5			3,9	2,2	6,5	

PLANIERSCHILD, HINTEN - ABGESENKT

HÖHE	AUSLADUNG										Bei max. Reichweite	
	3,0 m		4,5 m		6,0 m		7,5 m		Bei max.		Reichweite	
	Gerade	Quer	Gerade	Quer	Gerade	Quer	Gerade	Quer	Gerade	Quer	Reichweite	
+6,0 m					5,2*	3,5			2,6*	2,6*	6,9	
+4,5 m			6,5*	5,4	5,6*	3,4	3,6*	2,3	2,6*	2,2	7,7	
+3,0 m			8,2*	4,9	6,3*	3,2	5,2	2,3	2,7*	2,0	8,1	
+1,5 m			9,6*	4,5	7,0*	3,0	5,1	2,2	2,9*	1,9	8,2	
0,0 m	6,1*	6,1*	10,2*	4,2	7,0	2,9	5,0	2,1	3,2*	1,9	8,0	
-1,5 m	10,1*	7,5	9,7*	4,1	6,9	2,8			4,0*	2,1	7,4	
-3,0 m	11,6*	7,8	8,3*	4,2	5,9*	2,9			5,1*	2,6	6,5	

PLANIERSCHILD, VORN UND HINTERE ABSTÜTZUNG - ABGESENKT

+6,0 m					5,2*	5,2*			2,6*	2,6*	6,9
+4,5 m			6,5*	6,5*	5,6*	5,3	3,6*	3,6*	2,6*	2,6*	7,7
+3,0 m			8,2*	8,0	6,3*	5,1	5,3*	3,6	2,7*	2,7*	8,1
+1,5 m			9,6*	7,5	7,0*	4,9	5,6*	3,5	2,9*	2,9*	8,2
0,0 m	6,1*	6,1*	10,2*	7,2	7,3*	4,7	5,7*	3,5	3,2*	3,2	8,0
-1,5 m	10,1*	10,1*	9,7*	7,1	7,1*	4,7			4,0*	3,5	7,4
-3,0 m	11,6*	11,6*	8,3*	7,2	5,9*	4,7			5,1*	4,2	6,5

ABSTÜTZUNGEN, VORN UND HINTEN - ABGESENKT

+6,0 m					5,2*	5,2*			2,6*	2,6*	6,9
+4,5 m			6,5*	6,5*	5,6*	5,6*	3,6*	3,6*	2,6*	2,6*	7,7
+3,0 m			8,2*	8,2*	6,3*	6,3*	5,3*	4,4	2,7*	2,7*	8,1
+1,5 m			9,6*	9,4	7,0*	6,0	5,6*	4,3	2,9*	2,9*	8,2
0,0 m	6,1*	6,1*	10,2*	9,1	7,3*	5,9	5,7*	4,2	3,2*	3,2*	8,0
-1,5 m	10,1*	10,1*	9,7*	9,0	7,1*	5,8			4,0*	4,0*	7,4
-3,0 m	11,6*	11,6*	8,3*	8,3*	5,9*	5,8			5,1*	5,1*	6,5

STANDARD-ACHSE - 2800 LÖFFELSTIEL

PLANIERSCHILD, HINTEN - ANGEHOHEN

HÖHE	AUSLADUNG										Bei max. Reichweite	
	3,0 m		4,5 m		6,0 m		7,5 m		Bei max.		Reichweite	
	Gerade	Quer	Gerade	Quer	Gerade	Quer	Gerade	Quer	Gerade	Quer	Reichweite	
+6,0 m					4,7*	3,2			2,2*	2,2*	7,4	
+4,5 m					5,0	3,1	3,4	2,1	2,2*	1,8	8,1	
+3,0 m	11,9*	7,9	7,4	4,4	4,7	2,9	3,3	2,0	2,2*	1,6	8,5	
+1,5 m			6,9	3,9	4,5	2,6	3,2	1,9	2,4*	1,5	8,5	
0,0 m	6,4*	6,2	6,5	3,6	4,3	2,4	3,1	1,8	2,7*	1,5	8,3	
-1,5 m	9,4*	6,2	6,4	3,5	4,2	2,4	3,1	1,8	2,9	1,7	7,8	
-3,0 m	12,6*	6,3	6,4	3,5	4,2	2,4			3,4	2,0	7,0	

PLANIERSCHILD, HINTEN - ABGESENKT

HÖHE	AUSLADUNG										Bei max. Reichweite	
	3,0 m		4,5 m		6,0 m		7,5 m		Bei max.		Reichweite	
	Gerade	Quer	Gerade	Quer	Gerade	Quer	Gerade	Quer	Gerade	Quer	Reichweite	
+6,0 m					4,7*	3,6			2,2*	2,2*	7,4	
+4,5 m					5,2*	3,5	4,1*	2,4	2,2*	2,0	8,1	
+3,0 m	11,9*	9,3	7,6*	5,0	5,9*	3,2	5,1*	2,3	2,2*	1,8	8,5	
+1,5 m			9,2*	4,5	6,7*	3,0	5,0	2,2	2,4*	1,8	8,5	
0,0 m	6,4*	6,4*	1*	4,2	7,0	2,8	4,9	2,1	2,7*	1,8	8,3	
-1,5 m	9,4*	7,4	9,8*	4,0	6,9	2,7	4,9	2,0	3,2*	1,9	7,8	
-3,0 m	12,6*	7,6	8,7*	4,1	6,3*	2,8			4,3*	2,3	7,0	

PLANIERSCHILD, VORN UND HINTERE ABSTÜTZUNG - ABGESENKT

+6,0 m					4,7*	4,7*			2,2*	2,2*	7,4
+4,5 m					5,2*	5,2*	4,1*	3,7	2,2*	2,2*	8,1
+3,0 m	11,9*	11,9*	7,6*	7,6*	5,9*	5,2	5,1*	3,6	2,2*	2,2*	8,5
+1,5 m			9,2*	7,5	6,7*	4,9	5,4*	3,5	2,4*	2,4*	8,5
0,0 m	6,4*	6,4*	10,0*	7,2	7,2*	4,7	5,6*	3,4	2,7*	2,7*	8,3
-1,5 m	9,4*	9,4*	9,8*	7,0	7,1*	4,6	5,3*	3,4	3,2*	3,2*	7,8
-3,0 m	12,6*	12,6*	8,7*	7,1	6,3*	4,6			4,3*	3,8	7,0

ABSTÜTZUNGEN, VORN UND HINTEN - ABGESENKT

+6,0 m					4,7*	4,7*			2,2*	2,2*	7,4
+4,5 m					5,2*	5,2*	4,1*	4,1*	2,2*	2,2*	8,1
+3,0 m	11,9*	11,9*	7,6*	7,6*	5,9*	5,9*	5,1*	4,4	2,2*	2,2*	8,5
+1,5 m			9,2*	9,2*	6,7*	6,0	5,4*	4,3	2,4*	2,4*	8,5
0,0 m	6,4*	6,4*	10,0*	9,1	7,2*	5,8	5,6*	4,2	2,7*	2,7*	8,3
-1,5 m	9,4*	9,4*	9,8*	8,9	7,1*	5,7	5,3*	4,2	3,2*	3,2*	7,8
-3,0 m	12,6*	12,6*	8,7*	8,7*	6,3*	5,7			4,3*	4,3*	7,0

Traglastangaben gemäß ISO 10567. Die angegebenen Traglasten entsprechen 87% der hydraulischen Hubleistung oder 75% der statischen Kippplast. Werte mit * sind durch das hydraulische System begrenzt

ALLE ANGABEN IN TONNEN

OHNE TIEFLÖFFEL

BREITE ACHSE - 2000 LÖFFELSTIEL

PLANIERSCHILD, HINTEN - ANGEHOBOEN

HÖHE	AUSLADUNG										
	3,0 m		4,5 m		6,0 m		7,5 m		Bei max. Reichweite		
	Gerade	Quer	Gerade	Quer	Gerade	Quer	Gerade	Quer	Gerade	Quer	Reichweite
+6,0 m			6,1*	5,6	5,0	3,5			3,3*	2,9	6,7
+4,5 m	10,0*	10,0*	7,2*	5,4	5,1*	3,6			3,2*	2,3	7,4
+3,0 m	10,7*	9,4	7,5	5,3	5,0	3,6	3,4	2,3	3,1	2,1	7,8
+1,5 m	12,2*	9,3	7,4	5,2	5,0	3,5	3,3	2,2	3,0	2,0	7,9
0,0 m	14,3	9,2	7,5	5,1	4,8	3,3	3,2	2,2	3,1	2,1	7,7
-1,5 m	14,7	8,9	7,4	4,9	4,6	3,1			3,4	2,3	7,2
-3,0 m	14,7	8,8	7,0	4,6	4,5	3,0					

PLANIERSCHILD, HINTEN - ABGESENKT

HÖHE	AUSLADUNG										
	3,0 m		4,5 m		6,0 m		7,5 m		Bei max. Reichweite		
	Gerade	Quer	Gerade	Quer	Gerade	Quer	Gerade	Quer	Gerade	Quer	Reichweite
+6,0 m			6,1*	6,0	5,6*	3,8			3,3*	3,1	6,7
+4,5 m	10,0*	10,0*	7,2*	5,8	5,9*	3,8			3,2*	2,5	7,4
+3,0 m	10,7*	10,2	8,7*	5,7	6,5*	3,8	5,2	2,5	3,2*	2,3	7,8
+1,5 m	12,2*	10,1	9,9*	5,6	7,1*	3,7	5,2	2,4	3,4*	2,2	7,9
0,0 m	15,2*	10,1	10,2*	5,5	7,3*	3,5	5,1	2,3	3,9*	2,2	7,7
-1,5 m	16,9*	9,8	10,4*	5,3	7,3	3,3			4,6*	2,5	7,2
-3,0 m	17,6*	9,8	10,3*	5,0	5,5*	3,2					

PLANIERSCHILD, VORN UND HINTERE ABSTÜTZUNG - ABGESENKT

+6,0 m			6,1*	6,1*	5,6*	5,4			3,3*	3,3*	6,7
+4,5 m	10,0*	10,0*	7,2*	7,2*	5,9*	5,4			3,2*	3,2*	7,4
+3,0 m	10,7*	10,7*	8,7*	8,1	6,5*	5,3	5,3*	3,7	3,2*	3,2*	7,8
+1,5 m	12,2*	12,2*	9,9*	7,9	7,1*	5,3	5,6*	3,6	3,4*	3,3	7,9
0,0 m	15,2*	15,2*	10,2*	8,0	7,3*	5,2	5,6*	3,5	3,9*	3,4	7,7
-1,5 m	16,9*	16,2*	10,4*	8,1	7,5*	5,0			4,6*	3,7	7,2
-3,0 m	17,6*	16,4	10,3*	7,7	5,5*	4,9					

ABSTÜTZUNGEN, VORN UND HINTERE ABSTÜTZUNG - ABGESENKT

+6,0 m			6,1*	6,1*	5,6*	5,6*			3,3*	3,3*	6,7
+4,5 m	10,0*	10,0*	7,2*	7,2*	5,9*	5,9*			3,2*	3,2*	7,4
+3,0 m	10,7*	10,7*	8,7*	8,7*	6,5*	6,3	5,3*	4,5	3,2*	3,2*	7,8
+1,5 m	12,2*	12,2*	9,9*	9,5	7,1*	6,3	5,6*	4,4	3,4*	3,4*	7,9
0,0 m	15,2*	15,2*	10,2*	9,6	7,3*	6,3	5,6*	4,3	3,9*	3,9*	7,7
-1,5 m	16,9*	16,9*	10,4*	9,9	7,5*	6,1			4,6*	4,6*	7,2
-3,0 m	17,6*	17,6*	10,3*	9,7	5,5*	5,5*					

BREITE ACHSE - 2400 LÖFFELSTIEL

PLANIERSCHILD, HINTEN - ANGEHOBOEN

HÖHE	AUSLADUNG										
	3,0 m		4,5 m		6,0 m		7,5 m		Bei max. Reichweite		
	Gerade	Quer	Gerade	Quer	Gerade	Quer	Gerade	Quer	Gerade	Quer	Reichweite
+6,0 m			5,6*	5,6*	5,1	3,6			2,7*	2,6	7,1
+4,5 m			6,6*	5,5	5,0	3,6	3,4	2,4	2,6*	2,1	7,9
+3,0 m	11,1*	9,5	7,5	5,3	4,9	3,5	3,4	2,4	2,7*	1,9	8,2
+1,5 m	12,1*	9,2	7,3	5,2	4,9	3,5	3,4	2,3	2,8*	1,8	8,3
0,0 m	14,2*	9,3	7,4	5,1	4,9	3,3	3,2	2,2	2,8	1,9	8,1
-1,5 m	14,6	8,9	7,4	4,9	4,6	3,1	3,2	2,1	3,1	2,1	7,6
-3,0 m	14,7	8,8	7,1	4,6	4,5	2,9			3,8	2,5	6,7

PLANIERSCHILD, HINTEN - ABGESENKT

HÖHE	AUSLADUNG										
	3,0 m		4,5 m		6,0 m		7,5 m		Bei max. Reichweite		
	Gerade	Quer	Gerade	Quer	Gerade	Quer	Gerade	Quer	Gerade	Quer	Reichweite
+6,0 m			5,6*	5,6*	5,2*	3,9			2,7*	2,7*	7,1
+4,5 m			6,6*	5,9*	5,6*	3,8	4,4*	2,5	2,6*	2,3	7,9
+3,0 m	11,1*	10,4*	8,2*	5,6	6,3*	3,8	5,1*	2,5	2,7*	2,1	8,2
+1,5 m	12,1*	10,0	9,6*	5,5	6,9*	3,8	5,2	2,5	2,8*	2,0	8,3
0,0 m	14,5*	10,1	10,1*	5,6	7,2*	3,6	5,1	2,4	3,1*	2,0	8,1
-1,5 m	16,6*	9,8	10,2*	5,3	7,3	3,4	4,9*	2,3	3,7*	2,2	7,6
-3,0 m	17,3*	9,7	10,6*	5,0	6,7*	3,2			4,7*	2,7	6,7

PLANIERSCHILD, VORN UND HINTERE ABSTÜTZUNG - ABGESENKT

+6,0 m			5,6*	5,6*	5,2*	5,2*			2,7*	2,7*	7,1
+4,5 m			6,6*	6,6*	5,6*	5,4	4,4*	3,7	2,6*	2,6*	7,9
+3,0 m	11,1*	11,1*	8,2*	8,1	6,3*	5,3	5,1*	3,7	2,7*	2,7*	8,2
+1,5 m	12,1*	12,1*	9,6*	7,9	6,9*	5,2	5,5*	3,7	2,8*	2,8*	8,3
0,0 m	14,5*	14,5*	10,1*	7,9	7,2*	5,3	5,6*	3,6	3,1*	3,1*	8,1
-1,5 m	16,6*	15,9	10,2*	8,0	7,4*	5,0	4,9*	3,5	3,7*	3,4	7,6
-3,0 m	17,3*	16,4	10,6*	7,7	6,7*	4,9			4,7*	4,1	6,7

ABSTÜTZUNGEN, VORN UND HINTERE ABSTÜTZUNG - ABGESENKT

+6,0 m			5,6*	5,6*	5,2*	5,2*			2,7*	2,7*	7,1
+4,5 m			6,6*	6,6*	5,6*	5,6*	4,4*	4,4*	2,6*	2,6*	7,9
+3,0 m	11,1*	11,1*	8,2*	8,2*	6,3*	6,3*	5,1*	4,5	2,7*	2,7*	8,2
+1,5 m	12,1*	12,1*	9,6*	9,5	6,9*	6,2	5,5*	4,4	2,8*	2,8*	8,3
0,0 m	14,5*	14,5*	10,1*	9,5	7,2*	6,3	5,6*	4,3	3,1*	3,1*	8,1
-1,5 m	16,6*	16,6*	10,2*	9,7	7,4*	6,2	4,9*	4,3	3,7*	3,7*	7,6
-3,0 m	17,3*	17,3*	10,6*	9,8	6,7*	6,0			4,7*	4,7*	6,7

BREITE ACHSE - 2800 LÖFFELSTIEL

PLANIERSCHILD, HINTEN - ANGEHOBOEN

HÖHE	AUSLADUNG										
	3,0 m		4,5 m		6,0 m		7,5 m		Bei max. Reichweite		
	Gerade	Quer	Gerade	Quer	Gerade	Quer	Gerade	Quer	Gerade	Quer	Reichweite
+6,0 m					4,8*	3,6	2,6*	2,3	2,3*	2,3*	7,6
+4,5 m			5,7*	5,5	5,0	3,6	3,5	2,4	2,2*	1,9	8,3
+3,0 m	10,8*	9,5	7,5	5,3	4,9	3,5	3,5	2,4	2,2*	1,8	8,6
+1,5 m	12,3*	9,2	7,3	5,1	4,8	3,5	3,4	2,3	2,3*	1,7	8,7
0,0 m	13,8*	9,2*	7,3	5,1	5,0*	3,4	3,3	2,2	2,6*	1,7	8,5
-1,5 m	14,4*	8,9	7,3	4,9	4,6	3,1	3,2	2,1	2,8	1,9	8,0
-3,0 m	14,6	8,7	7,1	4,7	4,4	2,9			3,4	2,2	7,2

PLANIERSCHILD, HINTEN - ABGESENKT

HÖHE	AUSLADUNG										
	3,0 m		4,5 m		6,0 m		7,5 m		Bei max. Reichweite		
	Gerade	Quer	Gerade	Quer	Gerade	Quer	Gerade	Quer	Gerade	Quer	Reichweite
+6,0 m					4,8*	3,9	2,6*	2,5	2,3*	2,3*	7,6
+4,5 m			5,7*	5,7*	5,2*	3,8	4,6*	2,6	2,2*	2,1	8,3
+3,0 m	10,8*	10,3	7,6*	5,6	5,9*	3,8	4,9*	2,7*	2,2*	1,9	8,6
+1,5 m	12,3*	10,0	9,2*	5,5	6,6*	3,7	5,2*	2,5	2,3*	1,8	8,7
0,0 m	13,8*	10,0	9,9*	5,5	7,1*	3,7	5,2*	2,4	2,6*	1,9	8,5
-1,5 m	16,2*	9,8	10,1*	5,3	7,2*	3,4	5,0	2,3	3,0*	2,0	8,0
-3,0 m	16,9*	9,6	10,4*	5,1	7,2*	3,2			3,8*	2,4	7,2

PLANIERSCHILD, VORN UND HINTERE ABSTÜTZUNG - ABGESENKT

+6,0 m					4,8*	4,8*	2,6*	2,6*	2,3*	2,3*	7,6
+4,5 m			5,7*	5,7*	5,2*	5,2*	4,6*	3,8	2,2*	2,2*	8,3
+3,0 m	10,8*	10,8*	7,6*	7,6*	5,9*	5,3	4,9*	3,8	2,2*	2,2*	8,6
+1,5 m	12,3*	12,3*	9,2*	7,8	6,6*	5,2	5,3*	3,7	2,3*	2,3*	8,7
0,0 m	13,8*	13,8*	9,9*	7,8	7,1*	5,3*	5,5*	3,6	2,6*	2,6*	8,5
-1,5 m	16,2*	15,6	10,1*	8,0	7,2*	5,1	5,4*	3,5	3,0*	3,0*	8,0
-3,0 m	16,9*	16,2	10,4*	7,8	7,2*	4,8			3,8*	3,7	7,2

ABSTÜTZUNGEN, VORN UND HINTERE ABSTÜTZUNG - ABGESENKT

+6,0 m					4,8*	4,8*	2,6*	2,6*	2,3*	2,3*	7,6
+4,5 m			5,7*	5,7*	5,2*	5,2*	4,6*	4,6*	2,2*	2,2*	8,3
+3,0 m	10,8*	10,8*	7,6*	7,6*	5,9*	5,9*	4,9*	4,5	2,2*	2,2*	8,6
+1,5 m	12,3*	12,3*	9,2*	9,2*	6,6*	6,2	5,3*	4,5	2,3*	2,3*	8,7
0,0 m	13,8*	13,8*	9,9*	9,4	7,1*	6,2	5,5*	4,4	2,6*	2,6*	8,5
-1,5 m	16,2*	16,2*	10,1*	9,5	7,2*	6,2	5,4*	4,3	3,0*	3,0*	8,0
-3,0 m	16,9*	16,9*	10,4*	9,8	7,2*	6,0			3,8*	3,8*	7,2

Traglastangaben gemäß ISO 10567. Die angegebenen Traglasten entsprechen 87% der hydraulischen Hubeistung oder 75% der statischen Kipplast. Werte mit * sind durch das hydraulische System begrenzt

BREITE ACHSE - 2000 LÖFFELSTIEL

PLANIERSCHILD, HINTEN - ANGEHOBBEN

HÖHE	AUSLADUNG										
	3,0 m		4,5 m		6,0 m		7,5 m		Bei max. Reichweite		
	Gerade	Quer	Gerade	Quer	Gerade	Quer	Gerade	Quer	Gerade	Quer	Reichweite
+6,0 m					5,0	3,5			3,2*	3,0	6,5
+4,5 m			7,1*	5,3	4,9	3,4			3,1*	2,4	7,3
+3,0 m			7,3	4,9	4,7	3,2	3,4	2,3	3,2*	2,2	7,7
+1,5 m			6,8	4,4	4,5	3,0	3,3	2,2	3,1	2,1	7,8
0,0 m			6,6	4,2	4,4	2,9	3,2	2,2	3,2	2,1	7,6
-1,5 m	11,0*	7,7	6,6	4,2	4,3	2,9			3,5	2,4	7,0
-3,0 m	10,4*	7,9	6,7	4,3					4,4	3,0	6,0

PLANIERSCHILD, HINTEN - ABGESENKT

HÖHE	AUSLADUNG										
	3,0 m		4,5 m		6,0 m		7,5 m		Bei max. Reichweite		
	Gerade	Quer	Gerade	Quer	Gerade	Quer	Gerade	Quer	Gerade	Quer	Reichweite
+6,0 m					5,3*	3,7			3,2*	3,2*	6,5
+4,5 m			7,1*	5,7	5,9*	3,7			3,1*	2,6	7,3
+3,0 m			8,7*	5,3	6,6*	3,5	4,8*	2,5	3,2*	2,4	7,7
+1,5 m			10,0*	4,8	7,2*	3,3	5,1	2,4	3,5*	2,3	7,8
0,0 m			10,2*	4,6	7,1	3,2	4,9*	2,3	4,0*	2,3	7,6
-1,5 m	11,0*	8,5	9,5*	4,6	7,0*	3,1			5,0*	2,6	7,0
-3,0 m	10,4*	8,8	7,8*	4,7					5,3*	3,2	6,0

PLANIERSCHILD, VORN UND HINTERE ABSTÜTZUNG - ABGESENKT

+6,0 m					5,3*	5,3*			3,2*	3,2*	6,5
+4,5 m			7,1*	7,1*	5,9*	5,3			3,1*	3,1*	7,3
+3,0 m			8,7*	8,0	6,6*	5,1	4,8*	3,6	3,2*	3,2*	7,7
+1,5 m			10,0*	7,5	7,2*	4,9	5,7*	3,6	3,5*	3,4	7,8
0,0 m			10,2*	7,2	7,4*	4,8	4,9*	3,5	4,0*	3,5	7,6
-1,5 m	11,0*	11,0*	9,5*	7,2	7,0*	4,7			5,0*	3,9	7,0
-3,0 m	10,4*	10,4*	7,8*	7,3					5,3*	4,9	6,0

ABSTÜTZUNGEN, VORN UND HINTERE ABGESENKT

+6,0 m					5,3*	5,3*			3,2*	3,2*	6,5
+4,5 m			7,1*	7,1*	5,9*	5,9*			3,1*	3,1*	7,3
+3,0 m			8,7*	8,7*	6,6*	6,3	4,8*	4,4	3,2*	3,2*	7,7
+1,5 m			10,0*	9,4	7,2*	6,1	5,7*	4,4	3,5*	3,5*	7,8
0,0 m			10,2*	9,2	7,4*	5,9	4,9*	4,3	4,0*	4,0*	7,6
-1,5 m	11,0*	11,0*	9,5*	9,1	7,0*	5,9			5,0*	4,7	7,0
-3,0 m	10,4*	10,4*	7,8*	7,8*					5,3*	5,3*	6,0

BREITE ACHSE - 2400 LÖFFELSTIEL

PLANIERSCHILD, HINTEN - ANGEHOBBEN

HÖHE	AUSLADUNG										
	3,0 m		4,5 m		6,0 m		7,5 m		Bei max. Reichweite		
	Gerade	Quer	Gerade	Quer	Gerade	Quer	Gerade	Quer	Gerade	Quer	Reichweite
+6,0 m					5,1	3,5			2,6*	2,6*	6,9
+4,5 m			6,5*	5,4	5,0	3,4	3,4	2,3	2,6*	2,2	7,7
+3,0 m			7,4	4,9	4,8	3,2	3,4	2,3	2,7*	2,0	8,1
+1,5 m			6,9	4,5	4,5	3,0	3,3	2,2	2,9*	1,9	8,2
0,0 m	6,1*	6,1*	6,6	4,2	4,4	2,9	3,2	2,1	2,9	1,9	8,0
-1,5 m	10,1*	7,5	6,5	4,1	4,3	2,8			3,2	2,1	7,4
-3,0 m	11,6*	7,7	6,6	4,2	4,3	2,9			3,9	2,6	6,5

PLANIERSCHILD, HINTEN - ABGESENKT

HÖHE	AUSLADUNG										
	3,0 m		4,5 m		6,0 m		7,5 m		Bei max. Reichweite		
	Gerade	Quer	Gerade	Quer	Gerade	Quer	Gerade	Quer	Gerade	Quer	Reichweite
+6,0 m					5,2*	3,8			2,6*	2,6*	6,9
+4,5 m			6,5*	5,8	5,6*	3,7	3,6*	2,5	2,6*	2,4	7,7
+3,0 m			8,2*	5,3	6,3*	3,5	5,2	2,5	2,7*	2,2	8,1
+1,5 m			9,6*	4,9	7,0*	3,3	5,1	2,4	2,9*	2,1	8,2
0,0 m	6,1*	6,1*	10,2*	4,6	7,1	3,1	5,0	2,3	3,2*	2,1	8,0
-1,5 m	10,1*	8,4	9,7*	4,5	7,0	3,1			4,0*	2,3	7,4
-3,0 m	11,6*	8,6	8,3*	4,6	5,9*	3,1			5,1*	2,8	6,5

PLANIERSCHILD, VORN UND HINTERE ABSTÜTZUNG - ABGESENKT

+6,0 m					5,2*	5,2*			2,6*	2,6*	6,9
+4,5 m			6,5*	6,5*	5,6*	5,4	3,6*	3,6*	2,6*	2,6*	7,7
+3,0 m			8,2*	8,1	6,3*	5,2	5,3*	3,7	2,7*	2,7*	8,1
+1,5 m			9,6*	7,5	7,0*	4,9	5,6*	3,6	2,9*	2,9*	8,2
0,0 m	6,1*	6,1*	10,2*	7,2	7,3*	4,8	5,7*	3,5	3,2*	3,2*	8,0
-1,5 m	10,1*	10,1*	9,7*	7,1	7,1*	4,7			4,0*	3,5	7,4
-3,0 m	11,6*	11,6*	8,3*	7,2	5,9*	4,7			5,1*	4,3	6,5

ABSTÜTZUNGEN, VORN UND HINTERE ABGESENKT

+6,0 m					5,2*	5,2*			2,6*	2,6*	6,9
+4,5 m			6,5*	6,5*	5,6*	5,6*	3,6*	3,6*	2,6*	2,6*	7,7
+3,0 m			8,2*	8,2*	6,3*	6,3*	5,3*	4,4	2,7*	2,7*	8,1
+1,5 m			9,6*	9,5	7,0*	6,1	5,6*	4,3	2,9*	2,9*	8,2
0,0 m	6,1*	6,1*	10,2*	9,2	7,3*	5,9	5,7*	4,3	3,2*	3,2*	8,0
-1,5 m	10,1*	10,1*	9,7*	9,1	7,1*	5,8			4,0*	4,0*	7,4
-3,0 m	11,6*	11,6*	8,3*	8,3*	5,9*	5,9			5,1*	5,1*	6,5

BREITE ACHSE - 2800 LÖFFELSTIEL

PLANIERSCHILD, HINTEN - ANGEHOBBEN

HÖHE	AUSLADUNG										
	3,0 m		4,5 m		6,0 m		7,5 m		Bei max. Reichweite		
	Gerade	Quer	Gerade	Quer	Gerade	Quer	Gerade	Quer	Gerade	Quer	Reichweite
+6,0 m					4,7*	3,6			2,2*	2,2*	7,4
+4,5 m					5,0	3,5	3,4	2,4	2,2*	2,0	8,1
+3,0 m	11,9*	9,2	7,5	5,0	4,8	3,3	3,4	2,3	2,2*	1,8	8,5
+1,5 m			6,9	4,5	4,5	3,0	3,2	2,2	2,4*	1,8	8,5
0,0 m	6,4*	6,4*	6,6	4,2	4,3	2,8	3,1	2,1	2,7*	1,8	8,3
-1,5 m	9,4*	7,4	6,4	4,0	4,2	2,7	3,1	2,0	2,9	1,9	7,8
-3,0 m	12,6*	7,6	6,5	4,1	4,2	2,8			3,5	2,3	7,0

PLANIERSCHILD, HINTEN - ABGESENKT

HÖHE	AUSLADUNG										
	3,0 m		4,5 m		6,0 m		7,5 m		Bei max. Reichweite		
	Gerade	Quer	Gerade	Quer	Gerade	Quer	Gerade	Quer	Gerade	Quer	Reichweite
+6,0 m					4,7*	3,8			2,2*	2,2*	7,4
+4,5 m					5,2*	3,7	4,1*	2,6	2,2*	2,2*	8,1
+3,0 m	11,9*	10,2	7,6*	5,4	5,9*	3,5	5,1*	2,5	2,2*	2,0	8,5
+1,5 m			9,2*	4,9	6,7*	3,3	5,1	2,4	2,4*	1,9	8,5
0,0 m	6,4*	6,4*	10,0*	4,6	7,1	3,1	5,0	2,3	2,7*	1,9	8,3
-1,5 m	9,4*	8,3	9,8*	4,4	6,9	3,0	4,9	2,2	3,2*	2,1	7,8
-3,0 m	12,6*	8,4	8,7*	4,5	6,3*	3,0			4,3*	2,5	7,0

PLANIERSCHILD, VORN UND HINTERE ABSTÜTZUNG - ABGESENKT

+6,0 m					4,7*	4,7*			2,2*	2,2*	7,4
+4,5 m					5,2*	5,2*	4,1*	3,7	2,2*	2,2*	8,1
+3,0 m	11,9*	11,9*	7,6*	7,6*	5,9*	5,2	5,1*	3,7	2,2*	2,2*	8,5
+1,5 m			9,2*	7,6	6,7*	4,9	5,4*	3,5	2,4*	2,4*	8,5
0,0 m	6,4*	6,4*	10,0*	7,2	7,2*	4,7	5,6*	3,4	2,7*	2,7*	8,3
-1,5 m	9,4*	9,4*	9,8*	7,1	7,1*	4,6	5,3*	3,4	3,2*	3,2*	7,8
-3,0 m	12,6*	12,6*	8,7*	7,1	6,3*	4,6			4,3*	3,8	7,0

ABSTÜTZUNGEN, VORN UND HINTERE ABGESENKT

+6,0 m					4,7*	4,7*			2,2*	2,2*	7,4
+4,5 m					5,2*	5,2*	4,1*	4,1*	2,2*	2,2*	8,1
+3,0 m	11,9*	11,9*	7,6*	7,6*	5,9*	5,9*	5,1*	4,5	2,2*	2,2*	8,5
+1,5 m			9,2*	9,2*	6,7*	6,1	5,4*	4,3	2,4*	2,4*	8,5
0,0 m	6,4*	6,4*	10,0*	9,2	7,2*	5,9	5,6*	4,2	2,7*	2,7*	8,3
-1,5 m	9,4*	9,4*	9,8*	9,0	7,1*	5,8	5,3*	4,2	3,2*	3,2*	7,8
-3,0 m	12,6*	12,6*	8,7*	8,7*	6,3*	5,8			4,3*	4,3*	7,0

STANDARD AUSRÜSTUNG

MOTOR

- New Holland Tier IIIA Motor, gemäß EU Vorgabe
- Neueste Bauart, sparsam im Verbrauch, emissionsarm
- Automatische Drehzahlrückstellung
- Kaltstartvorrichtung (bis -25°C)

ELEKTRISCHES/ELEKTRONISCHES SYSTEM

- 24 V Bordnetz mit 12 V Anschluss in der Kabine,
- Automatischer Batterie Hauptschalter mit Zündschloss gekoppelt
- Elektronische Wegfahrsperre
- LCD Display mit Fehlerdiagnose

UNTERWAGEN UND FAHRANTRIEB

- Robuster Kastenrahmen in Modulbauweise
- 4-Fahrstufen (Kriechgang 1, Kriechgang 2, Gelände, Straßenfahrt)
- Automatisches Lastschalt-Getriebe PowerShift
- max. Fahrgeschwindigkeit 20 km/h
- Automatischer Fahrmodus
- Automatische Pendelachsblockierung
- Spielfreie Lamellenbremsen für ruckfreies Arbeiten
- Bremspedal mit Feststellfunktion
- Hydrostatische Fahrbremse
- Proportionalsteuerung für Planierschild und Abstützungen über rechten Bedienhebel
- Fahrtrichtungswechsel (Vorwärts/Neutral/Rückwärts) über rechten Bedienhebel
- Geräumige Werkzeugbox (rechte Seite)

SONDER AUSSTATTUNG

MOTOR

- Elektrische Betankungsanlage mit Abschaltautomatik

UNTERWAGEN

- Max. Fahrgeschwindigkeit 30 km/h
- Zusätzliche Werkzeugbox (linke Seite)
- Transporthalterung für Greifer
- Ausrüstungsvarianten:
 - Planierschild hinten
 - Abstützung hinten
 - Frontschild und Heckabstützung
 - Front- und Heckabstützung
- Schutzvorrichtung für Planierschild-Zylinder
- Einzel- oder Zwillingbereifung

GRABAUSRÜSTUNG

- Löffelstiele 2000-2400-2800 mm
- Anbauwerkzeuge (Tieföffel, Greifer, Scheren etc.)
- Zentralschmieranlage

GRABAUSRÜSTUNG

- Monoblockausleger, Verstellausleger, Seitenversetzer
- Monoblockausleger
- Sicherheitsventile an den Auslegerzylindern
- Zusammengefasste Schmierstelle für die Ausrüstung
- Drehkranz mit Dauerschmierung
- Schwenkbremse mit drei Betriebsarten
- Zylinder mit Endlagendämpfung

KABINE UND INNENRAUM

- Geräuschgedämmte Kabine auf Viskosedämpfern gelagert, mit Dachfenster, Regenschutz, Sonnenblende und Doppelscheibenwischern
- ROPS/FOPS Schutzvorrichtung gemäß EU-Maschinenrichtlinie
- Bedienkonsolen in Höhe und Position verstellbar, linke Konsole schwenkbar
- Ergonomisch gestaltetet Armstützen und Pedale
- Arbeitsscheinwerfer vorn auf der Kabine
- Neigungsverstellbare Lenksäule
- Radio-Einbau (Radio, Kassette, Lautsprecher, Antenne), Aschenbecher
- Generalschlüssel für alle Schlösser
- Getönte Rundum-Sicherheitsverglasung, einschiebbare Frontscheibe

HYDRAULIKSYSTEM

- Elektronisches Pumpensteuersystem PMS IV mit 2 Hydraulikpumpen für Ausrüstung und Fahrtrieb und 1 Pumpe für Schwenkbewegungen
- 7 vorwählbare Leistungsstufen
- Automatischer Kraftverstärker PowerBoost
- Elektrohdraulische Vorsteuerung
- Grenzlastregelung für Motor und Pumpen

- Hebezeug-Ausrüstungspaket mit CE Zertifikat (Überlastwarneinrichtung, Sicherheitsventilen an den Auslegerzylindern, 5-Tonnen-Lasthaken)

KABINE UND INNENRAUM

- Zusätzliche Arbeitsscheinwerfer hinten
- Klimaanlage
- Kühlbox (Lebensmittel und Getränke)
- Kabinenschutzgitter (FOG gemäß EU Maschinenrichtlinie)

HYDRAULIKSYSTEM

- Low-Flow Zusatzkreislauf mit 22 l/min Förderleistung (Ein-/Aus) über Bedienhebel
- Medium-Flow Zusatzkreislauf mit 80 l/min Förderleistung und Proportionalsteuerung über Bedienhebel
- High-Flow Zusatzkreislauf Hammer / Schere
- Biologisch abbaubares Hydrauliköl
- Verrohrung für Greiferbetrieb
- Vorbereitung für hydr. Schnellwechselsysteme

Anmerkung: Standard- und Sonderausrüstungen können je nach Land variieren. Bitte fragen Sie Ihren NEW HOLLAND Händler.

BEI IHREM VERTRAGSHÄNDLER

Die Informationen in dieser Broschüre sind nur allgemeiner Art. Die Firma NEW HOLLAND KOBELCO CONSTRUCTION MACHINERY S.p.A. kann Detailangaben oder Spezifikationen zu dem in dieser Broschüre beschriebenen Produkt jederzeit aus technischen oder sonstigen Gründen ändern. Die Abbildungen zeigen die Produkte nicht notwendigerweise in Standardausführung. Die hier gezeigten Abmessungen, Gewichte und Fassungsvermögen sowie die verwendeten Umrechnungsdaten sind nur ungefähre Angaben und im Rahmen der normalen Fertigungsmethoden Abweichungen unterworfen.

Published by NEW HOLLAND KOBELCO CONSTRUCTION MACHINERY S.p.A.
Printed in Italy - LEADER Firenze - Cod. 30 475DE - Printed 03/10

Printed on recycled paper
CoC-FSC 000010 CQ Mixed sources



ELEMENTAL
CHLORINE
FREE
GUARANTEED



BUILT AROUND YOU

www.newholland.com