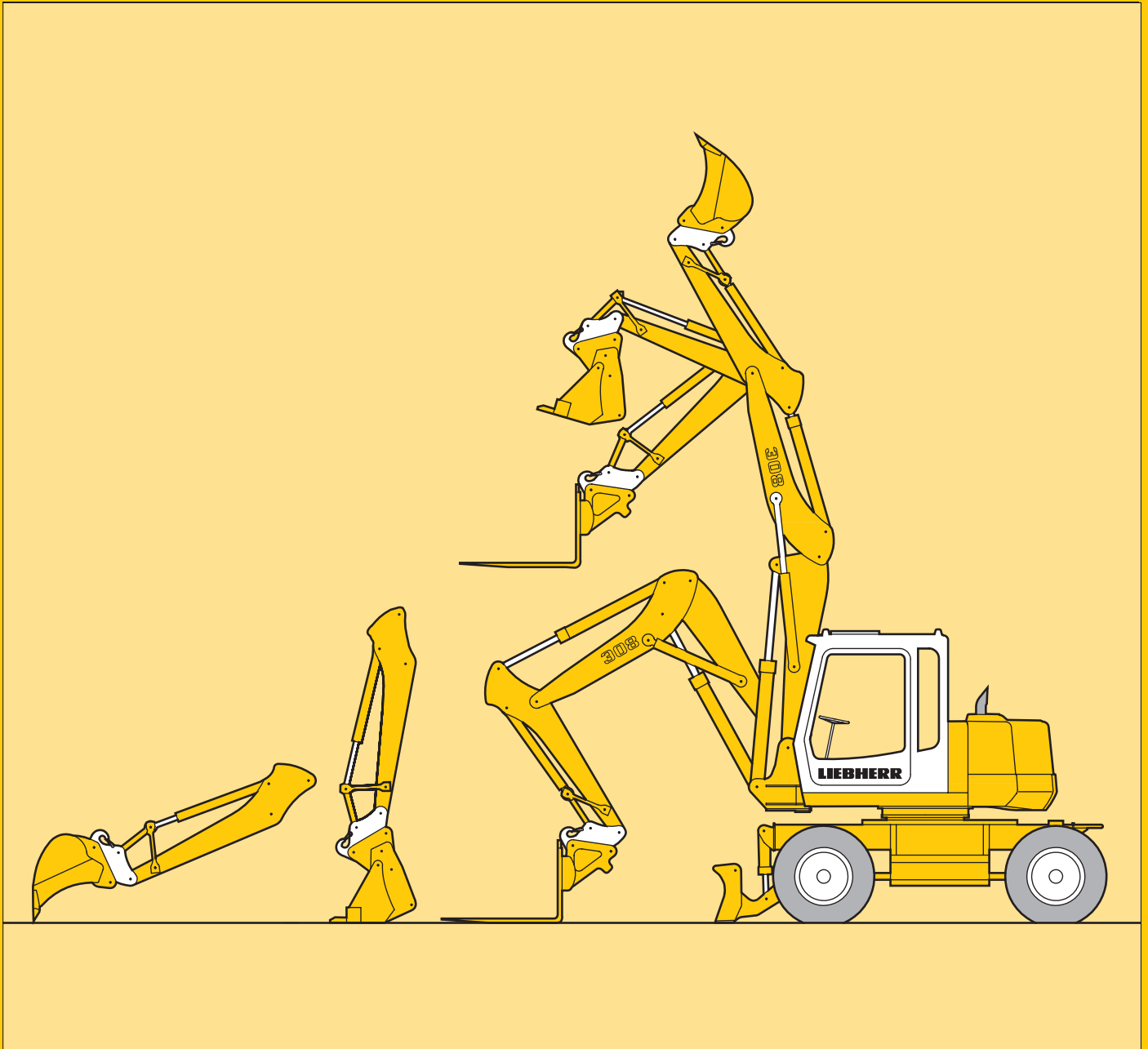


Ausrüstungs-Information Hydraulikbagger

A 308

Mehrzweckgerät



LIEBHERR

So baut man Bagger.

Lieferumfang

- Grundgerät mit Anbausatz Drehantrieb siehe S. 4
- Anbausatz im Grundgerät AHS 1
- Hubzylinder
- Schwenkarm für hydr. Auslegerverstellung
- Ausleger hydr. verstellbar mit Leitungen Drehantrieb
- Löffelstiel mit Leitungen Drehantrieb
1,60 m
1,80 m
- Schnellwechsel-Adapter SWH 33
- Anbausatz für Schnellwechsel-Adapter SWH
- Tieflöffel

Schnittbreite nach SAE	mm	300 ¹⁾	550	600	750
Inhalt nach SAE (gehäuft)	m ³	0,21	0,22	0,19	0,25
Löffelgewicht	kg	240	190	180	200

¹⁾ max. mögliche Grabtiefe 1,0 m, da Grabgefäßlagerung breiter als Löffel

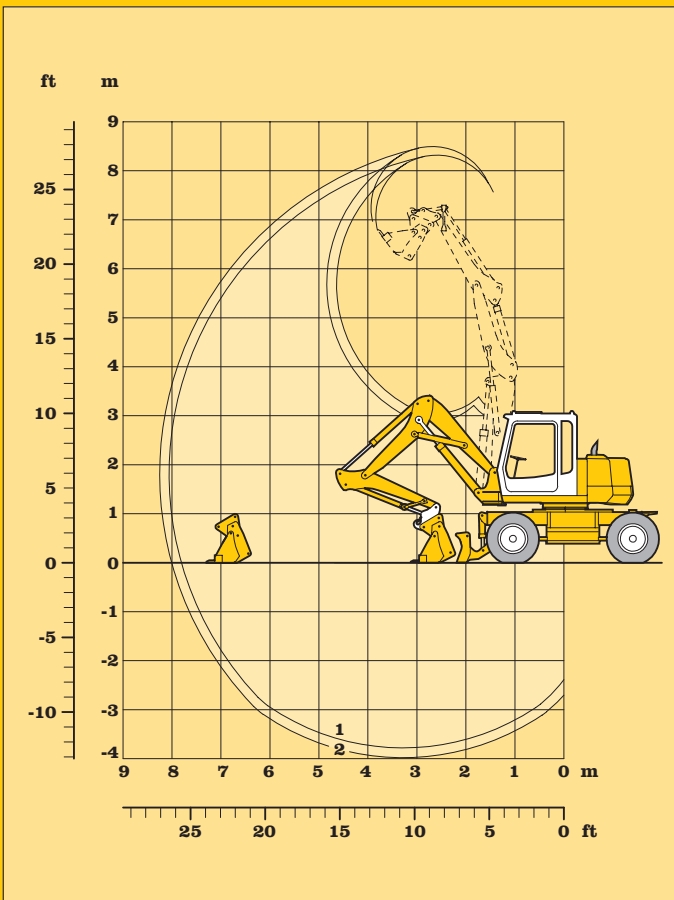
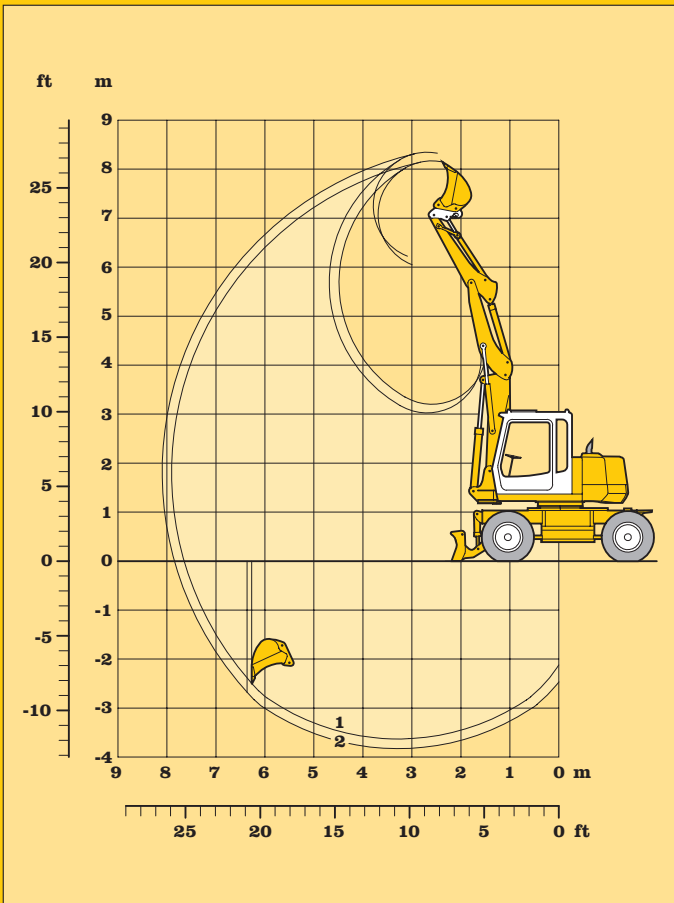
Löffelstiellänge	m	1,60	1,80
Max. Grabtiefe	m	3,65	3,85
Max. Reichweite auf Grundniveau	m	7,65	7,85
Max. Ausschütthöhe	m	6,05	6,20
Max. Reichhöhe	m	8,15	8,35

Lieferumfang

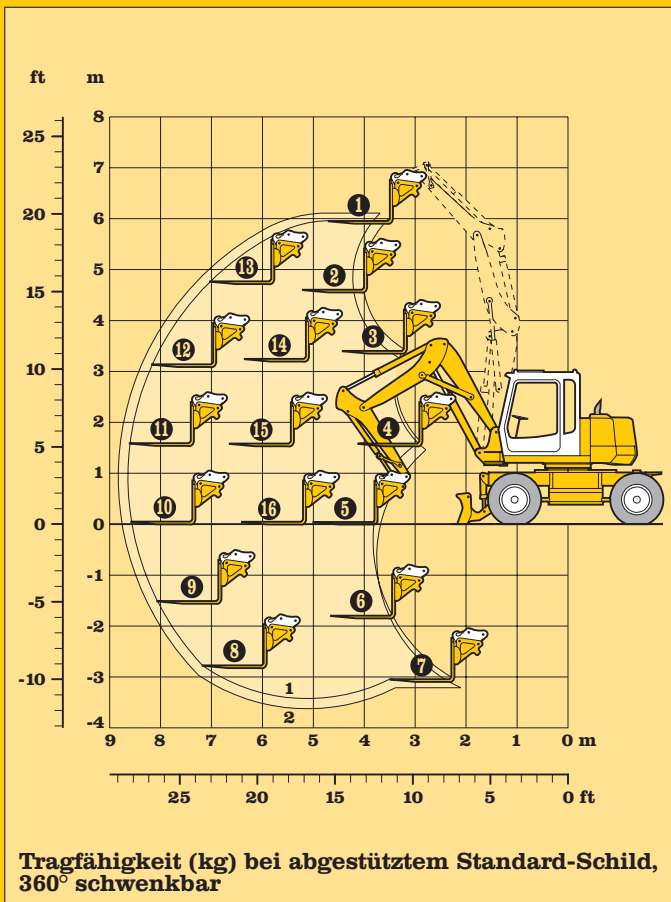
- Grundgerät mit Anbausatz Drehantrieb siehe S. 4
- Anbausatz im Grundgerät AHS 1
- Hubzylinder
- Schwenkarm für hydr. Auslegerverstellung
- Ausleger hydr. verstellbar mit Leitungen Drehantrieb
- Löffelstiel mit Leitungen Drehantrieb
1,60 m
1,80 m
- Schnellwechsel-Adapter SWH 33
- Anbausatz für Schnellwechsel-Adapter SWH
- Schraubkupplungen für SW-Grabenräumlöffel 2 x 45°
- 4 in 1-Schaufel

Schnittbreite nach SAE	mm	1870	2100
Inhalt nach SAE (gehäuft)	m ³	0,50	0,55
Schaufelgewicht	kg	470	510

Löffelstiellänge	m	1,60	1,80
Max. Grabtiefe	m	3,80	4,00
Max. Reichweite auf Grundniveau	m	7,80	8,00
Max. Ausschütthöhe	m	6,35	6,50
Max. Reichhöhe	m	8,30	8,50



Tieflöffel- und Schaufel-Ausrüstung mit hydr. Auslegerverstellung



Tragfähigkeit (kg) bei abgestütztem Standard-Schild, 360° schwenkbar

Lieferumfang

- Grundgerät mit Anbausatz Drehantrieb siehe S. 4
- Anbausatz im Grundgerät AHS 1
- Hubzylinder
- Schwenkarm für hydr. Auslegerverstellung
- Ausleger hydr. verstellbar mit Leitungen Drehantrieb
- Löffelstiel mit Leitungen Drehantrieb
1,60 m
1,80 m
- Schnellwechsel-Adapter SWH 33
- Anbausatz für Schnellwechsel-Adapter SWH
- Ladegabel 1200 mm

Tragfähigkeit mit der Ladegabel am Löffelstiel 1,60 m

A 308 8-fach bereift	①	②	③	④	⑤	⑥	⑦	⑧
nicht abgestützt	660° (660°)	1600 (1610°)	1250° (1250°)	2280° (2280°)	1400 (1760°)	1520 (1770°)	1770° (1770°)	470+ (470+)
Standard-Schild, abgestützt	660° (660°)	1610° (1610°)	1250° (1250°)	2280° (2280°)	1650 (1760°)	1770° (1770°)	1770° (1770°)	470+ (470+)
2-Pkt., abgestützt	660° (660°)	1610° (1610°)	1250° (1250°)	2280° (2280°)	1760° (1760°)	1770° (1770°)	1770° (1770°)	470+ (470+)
Schild + 2-Pkt., abgestützt	660° (660°)	1610° (1610°)	1250° (1250°)	2280° (2280°)	1760° (1760°)	1770° (1770°)	1770° (1770°)	470+ (470+)

A 308 8-fach bereift	⑨	⑩	⑪	⑫	⑬	⑭	⑮	⑯
nicht abgestützt	510 (1010+)	450 (940°)	460 (880°)	550 (880°)	810 (930°)	1000 (2010°)	830 (1770°)	910 (1920°)
Standard-Schild, abgestützt	630 (1010+)	560 (940°)	570 (880°)	660 (880°)	930° (930°)	1170 (2010°)	990 (2190+)	1080 (2310+)
2-Pkt., abgestützt	660 (1010+)	590 (940°)	600 (880°)	700 (880°)	930° (930°)	1210 (2010°)	1030 (2190+)	1120 (2310+)
Schild + 2-Pkt., abgestützt	990 (1010+)	890 (940°)	880° (880°)	880° (880°)	930° (930°)	1690 (2010°)	1470 (2190+)	1600 (2310+)

Tragfähigkeit mit der Ladegabel am Löffelstiel 1,80 m

A 308 8-fach bereift	①	②	③	④	⑤	⑥	⑦	⑧
nicht abgestützt	660° (660°)	1500 (1600°)	1160° (1160°)	1760° (1760°)	1470 (1760°)	1510 (1770°)	1780° (1780°)	440+ (440+)
Standard-Schild, abgestützt	660° (660°)	1600° (1600°)	1160° (1160°)	1760° (1760°)	1740 (1760°)	1770° (1770°)	1780° (1780°)	440+ (440+)
2-Pkt., abgestützt	660° (660°)	1600° (1600°)	1160° (1160°)	1760° (1760°)	1760° (1760°)	1770° (1770°)	1780° (1780°)	440+ (440+)
Schild + 2-Pkt., abgestützt	660° (660°)	1600° (1600°)	1160° (1160°)	1760° (1760°)	1760° (1760°)	1770° (1770°)	1780° (1780°)	440+ (440+)

A 308 8-fach bereift	⑨	⑩	⑪	⑫	⑬	⑭	⑮	⑯
nicht abgestützt	480 (990+)	420 (850°)	430 (780°)	520 (790°)	780 (880°)	1080 (1410+)	950 (1510+)	920 (1930°)
Standard-Schild, abgestützt	600 (990+)	530 (850°)	540 (780°)	630 (790°)	880° (880°)	1260 (1410+)	1110 (1510+)	1090 (2210+)
2-Pkt., abgestützt	630 (990+)	550 (850°)	560 (780°)	660 (790°)	880° (880°)	1300 (1410+)	1150 (1510+)	1130 (2210+)
Schild + 2-Pkt., abgestützt	950 (990+)	850° (850°)	780° (780°)	790° (790°)	880° (880°)	1410+ (1410+)	1510+ (1510+)	1600 (2210+)

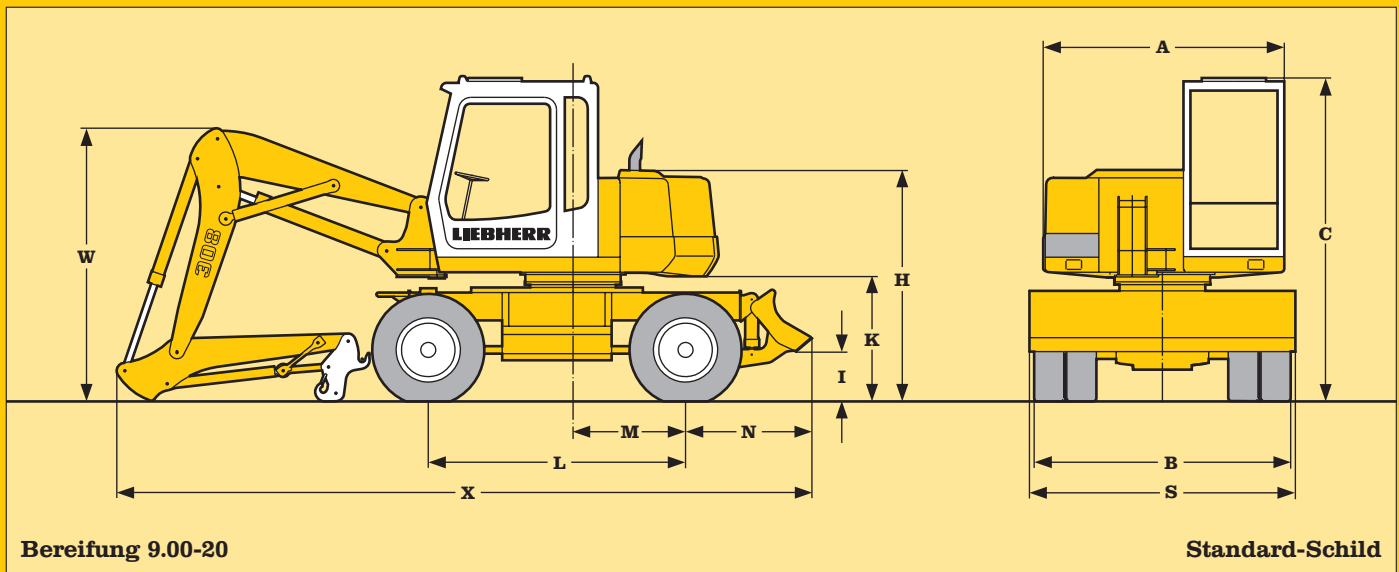
Die Werte sind in Kilogramm (kg) angegeben und auf festem, ebenem Untergrund 360° schwenkbar. Die (...) -Werte gelten in Längsrichtung des Unterwagens. Die unter „nicht abgestützt“ angegebenen Werte gelten nur über die Lenkachse (Fahrstellung). Gemäß ISO 10567 betragen diese Werte 75% der statischen Kippplast oder 87% der hydraulischen Hubkraft.

Die Abstände des Last-Schwerpunktes entsprechen der Europäischen Norm EN 474-3: 1996.

+ Begrenzung durch Hubzylinder
° Begrenzung durch Stielzylinder

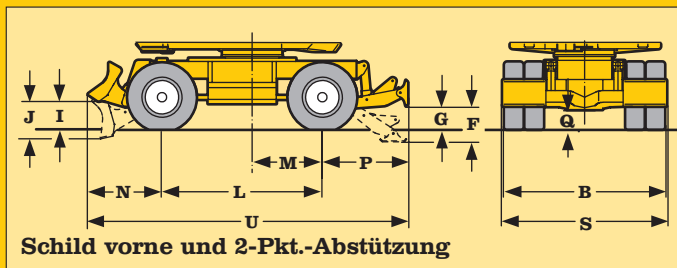
Für den Lasthebebetrieb müssen Hydraulikbagger nach der Europäischen Norm EN 474-5 mit Rohrbruchsicherungen an den Hubzylindern und mit einer Überlastwarneinrichtung ausgerüstet sein.

Ladegabel-Ausrüstung mit hydr. Auslegerverstellung

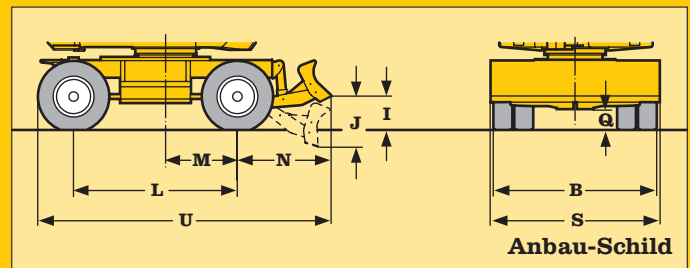


Bereifung 9.00-20

Standard-Schild



Schild vorne und 2-Pkt.-Abstützung



Anbau-Schild

Abmessungen

mit Ausleger hydr. verstellbar, Löffelstiel 1,60 m und Liebherr Schnellwechsel-Adapter SWH 33

	mit Standard-Schild mm	mit Anbau-Schild mm	mit Schild und 2-Pkt.-Abstützung mm
A	2250	2250	2250
B	2400	2400	2400
C	3035	3035	3035
H	2155	2155	2155
I	465	400	400
J	600	655	560
K	1165	1165	1165
L	2400	2400	2400

	mit Standard-Schild mm	mit Anbau-Schild mm	mit Schild und 2-Pkt.-Abstützung mm
M	1050	1050	1050
N	1180	1385	1120
P	-	-	1285
Q	295	295	295
S	2420	2420	2420
U	4105	4310	4805
W*	2700	2700	2150
X*	6600	6805	8300

Ausrüstung dargestellt über der Lenkachse

* Maße mit 1,80 m-Stiel

Lieferumfang Grundgerät

A 308 8-fach bereift mit Standard-Schild

- Grundgerät
- Standardschild (2420 mm)

A 308 8-fach bereift mit 2-Pkt.-Abstützung

- Grundgerät
- Aufnahme Abstützung
- Abstützrippen

A 308 8-fach bereift mit Anbauschild

- Grundgerät
- Aufnahme Abstützung
- Anbauschild (2420 mm)

- Reifenvarianten
8 Reifen 9.00-20
4 Breitreifen 600/40-22.5

Dienstgewicht

mit Tieflöffel 600 mm/0,19 m ³	10000
mit 4 in 1 Schaufel	10300
mit Ladegabel	10100

mit Tieflöffel 600 mm/0,19 m ³	10200
mit 4 in 1 Schaufel	9400
mit Ladegabel	10300

mit Tieflöffel 600 mm/0,19 m ³	10200
mit 4 in 1 Schaufel	10500
mit Ladegabel	10300

Das Dienstgewicht beinhaltet den Lieferumfang Grundgerät mit Tieflöffelausrüstung, Löffelstiel 1,60 m, Schnellwechsel-Adapter SWH 33 und Zusatzballast 370 kg.

LIEBHERR-HYDRAULIKBAGGER GMBH, D-88457 Kirchdorf/Iller, ☎ (07354) 80-0, Fax (07354) 80-7294
www.liebherr.com, E-Mail: info@lhb.liebherr.com

Überreicht durch: