

Technische Beschreibung Hydraulikbagger

A 316

Einsatzgewicht 14,5 – 16,6 t
Motorleistung 82 kW (112 PS)
Tieflöffel-Inhalt 0,14 – 0,85 m³



Hydraulikbagger der Kompaktklasse werden auf engstem Raum eingesetzt und müssen dabei höchste Leistungen erzielen. Voraussetzung dazu sind modernste Technik und kompakte Abmessungen. Der Liebherr Mobilbagger A 316 hat beides, und noch mehr!

Antriebsstark – turboaufgeladener flüssigkeitsgekühlter 4-Zylinder-Dieselmotor.

Leistungsfähig – Verstelldoppelpumpe mit Summenleistungsregelung, Summenschaltung und Druckabschneidung.

Mobil – Allradantrieb, stufenlose Fahrgeschwindigkeit von 0 – 20 km/h. Sicheres Bremsen mit den nassen, wartungsfreien Lamellenbremsen, geschützt in den Achsen integriert. Zweigang-Lastschaltgetriebe und elektrisch schaltbarer Kriechgang für Einsätze in schwierigem Gelände.

Kompakt – kurze hintere Ausladung mit einem kleinen Schwenkradius.

Ergonomisch – schallgedämpfte, rundumverglaste Komfortkabine. Fahrersitz und Bedienungskonsole unabhängig voneinander verstellbar.

Umweltfreundlich – weit unter den EG-Richtwerten liegende Schallemissionen. Umweltfreundliche Hydrauliköle als Option.

Servicefreundlich – übersichtliche und leicht zugängliche Anordnung aller Aggregate. Sämtliche Lagerstellen der Arbeitsausrüstung sind abgedichtet und wartungsarm.

Vielseitig – Ausrüstungsvarianten wie Monoblockausleger oder hydraulisch verstellbarer Ausleger. Großes Tieflöffel-, Grabenräumlöffel- und Greiferprogramm, Schnellwechsel-Adapter, Sonderanbaugeräte wie Hydraulikhammer, Bohrergerät etc.

Wirtschaftlich – stufenlose Anpassung der Motordrehzahl bzw. Motorleistung an die jeweiligen Einsatzerfordernisse mittels ECO-Schaltung. Daraus resultiert die hohe Leistung bei niedrigem Kostenaufwand.

LIEBHERR

So baut man Bagger.



Motor

Deutz-Dieselmotor	
Leistung nach ISO 9249	82 kW (112 PS) bei 2000 1/min
Typ	BF 4 M 1013 E
Bauart	4-Zylinder in Reihe, Flüssigkeitsgekühlt, Direkteinspritzung, Abgasturbolader
Verbrennungsluftfilter	Trockenluftfilter mit Vorabscheider, Haupt- und Sicherheitselement
Kraftstofftank	320 l
Elektrische Anlage	
Betriebsspannung	24 V
Batterie	2 x 92 Ah/12 V
Lichtmaschine	Drehstrom 24 V/35 A
Option	sensorgesteuerte Leerlaufautomatik



Schwenkwerk

Ölmotor	Schrägsachsenölmotor mit integrierten Bremsventilen
Getriebe	Kompakt-Planetengetriebe
Drehkranz	Liebherr, innenverzahnter, abgedichteter Kugeldrehkranz
Schwenkgeschwindigkeit	0 - 10 1/min stufenlos
Schwenkmoment	41 kNm
Bremse	hydr. steuerbare, wartungsfreie Lamellenbremse als Positionier- und Feststellbremse



Hydraulikanlage

Hydraulikpumpe	Verstelldoppelpumpe mit Axialkolbeneinheiten in Schrägscheibenbauart
Fördermenge max.	2 x 130 l/min
Betriebsdruck max.	350 bar
Pumpenregelung	Summenleistungsregelung, Druckabschneidung
Hydrauliktank	200 l
Hydrauliksystem	max. 345 l
Hydraulikölfilterung	1 Filter für den gesamten Rücklauf
ECO-Schaltung	Einsatzorientierte Anpassung der Motorleistung über die Drehzahl - Nenndrehzahl für schweren Einsatz - ECO-Drehzahl für Grab- und Ladearbeiten - Feinsteuerdrehzahl für Präzisions- und Lastbearbeiten



Fahrerkabine

Kabine	elastisch gelagert, schallgedämpft, rundum verglast, Frontscheibe komplett unter Dach einschiebbar, Dachluke allseitig verstellbar
Fahrersitz	schwingungsgedämpft, auf das Fahrergewicht einstellbar, vor- und hochverstellbar
Steuerung	eingebaut in die zum Fahrersitz verstellbaren Bedienungskonsolen
Überwachung	Instrumentenpult übersichtlich im Blickfeld des Fahrers angeordnet
Heizung	Warmwasserheizung, wahlweise als Umluft- oder Frischluftheizung
Schall-Emission (86/662/EWG)	L _{PA} (in Fahrerkabine) = 72 dB(A) L _{WA} (außen) = 100 dB(A)



Unterwagen

Antrieb	Schrägscheibenölmotor mit beidseitig wirkendem Bremsventil
Getriebe	Zweigang-Lastschaltgetriebe und elektrisch betätigter Kriechgang
Fahrgeschwindigkeit	0 - 2,5 km/h (Kriechgang Gelände) 0 - 6,0 km/h (Gelände) 0 - 9,0 km/h (Kriechgang Straße) 0 - 20,0 km/h (Straße)
Achsen	32-t-Baggerachsen, manuell oder automatisch betätigte hydraulische Arretierung der Pendel-Lenkachse
Bremsen	wartungsfreie Lamellenbremsen, Betriebs- und Feststellbremsen hydraulisch betätigt
Abstützvarianten	Schildabstützung (während der Fahrt verstellbar) 2-Pkt.-Pratzenabstützung Schild + 2-Pkt.-Abstützung 4-Pkt.-Pratzenabstützung



Steuerung

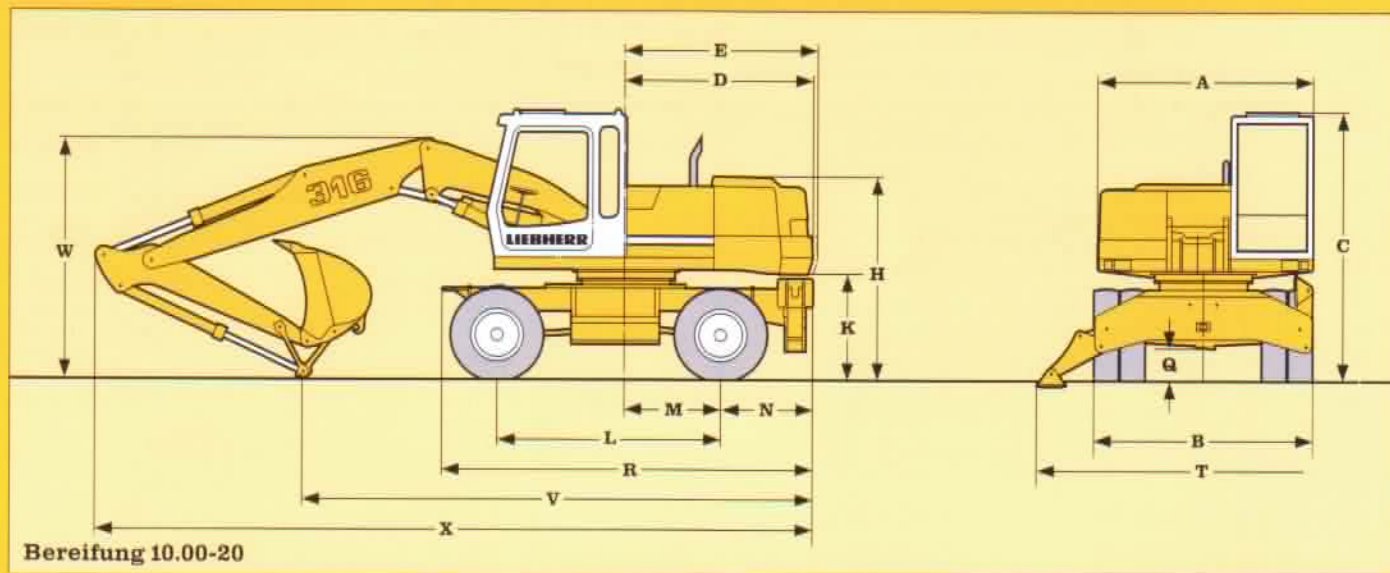
Energie-Verteilung	über Steuerschieber in Blockbauweise mit integrierten Sicherheitsventilen
Summenschaltung	auf Ausleger und Stiel
Vorzugschaltung	auf Oberwagen-Schwenkwerk
Betätigung	
Ausrüstung und Schwenkwerk	mit proportional wirkenden Kreuzschalthebeln
Fahrwerk	mit proportional wirkendem Fußpedal für Fahrtrieb
Zusatzfunktionen	über Schalter oder proportional wirkende Fußpedale



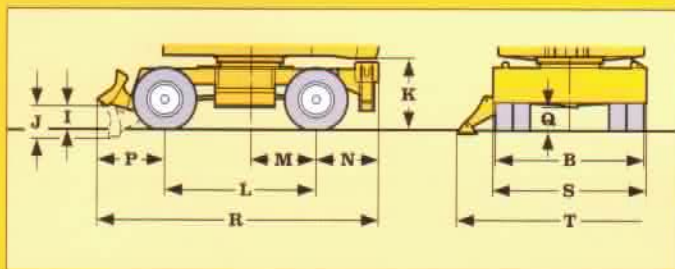
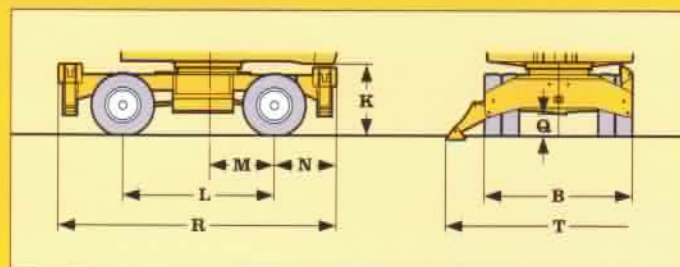
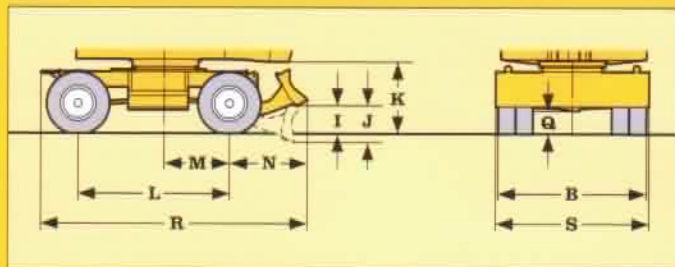
Arbeitsausrüstung

Hydraulikzylinder	Liebherr-Zylinder mit Spezial-Dichtungs- und Führungssystem und Endlagendämpfung
Lagerstellen	abgedichtet und wartungsarm
Tieföffel	serienmäßig mit 8-t-Sicherheitsshaken

Technische Daten



Bereifung 10.00-20



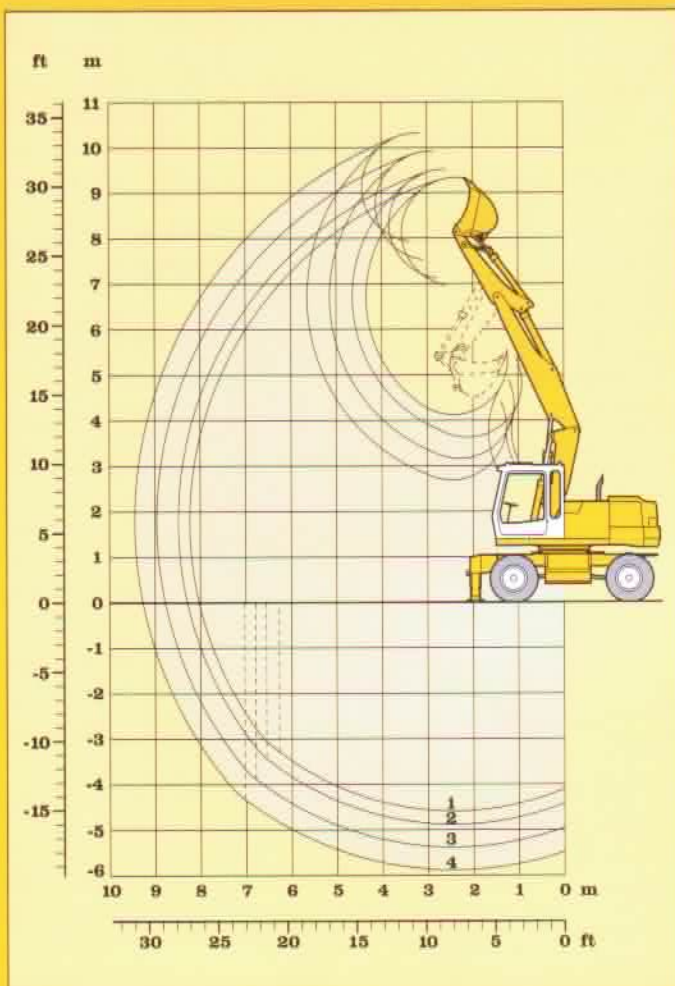
	mit Schild-abstützung mm	mit 2-Pkt.-Abstützung mm	mit Schild + 2-Pkt.-Abstützung mm	mit 4-Pkt.-Abstützung mm
A	2460	2460	2460	2460
B	2500	2500	2500	2500
C	3065	3065	3065	3065
D	2150	2150	2150	2150
E	2200	2200	2200	2200
H	2315	2315	2315	2315
I	475	-	390	-
J	620	-	545	-
K	1210	1210	1210	1210
L	2550	2550	2550	2550
M	1100	1100	1100	1100
N	1315	1045	1045	1045
P	-	-	1145	-
Q	370	370	370	370
R	4495	4225	4225	4685
S	2500	-	2500	-
T	-	3800	3800	3800

E = Schwenkradius

	Löffelstiel m	mit Ausleger hydraulisch verstellbar			mit Monoblockausleger		
		bei Schild mm	bei 2-Pkt. mm	bei 4-Pkt. mm	bei Schild mm	bei 2-Pkt. mm	bei 4-Pkt. mm
V	1,70	6850	6550	6550	6450	6150	6150
	2,00	6100	5800	5800	5700	5400	5400
	2,50	5800	5500	5500	5350	5050	5450*
	3,00	5600	5300	5650*	5450	5150	5700*
W	1,70	2950	2950	2950	3050	3050	3050
	2,00	2850	2850	2850	2900	2900	2900
	2,50	3000	3000	3000	3000	3000	3000*
	3,00	3200	3200	3200*	3350	3350	3400*
X	1,70	8800	8500	8500	8550	8250	8250
	2,00	8600	8300	8300	8350	8050	8050
	2,50	8600	8300	8300	8400	8100	8500*
	3,00	8600	8300	8700*	8350	8050	8450*

Ausrüstung dargestellt über der Lenkachse
Bei * Ausrüstung über der Starrachse,
da günstigere Transportstellung

Abmessungen



Lieferumfang

- | | | |
|--|-----------|-------------|
| ● Grundgerät | Ident-Nr. | siehe S. 11 |
| ● Anbausatz im Grundgerät AHS 1 | | 9308921 |
| ● Hubzylinder | | 9903298 |
| ● Schwenkarm für hydr. Auslegerverstellung | | 9308654 |
| ● Ausleger hydr. verstellbar | | 9308610 |
| ● Löffelstiel 1,70 m | | 9903386 |
| 2,00 m | | 9308701 |
| 2,50 m | | 9904637 |
| 3,00 m | | 9904702 |
| ● Tieflöffel | | siehe unten |

Grabkurven

- | | | |
|---|-----------|--------|
| 1 | mit Stiel | 1,70 m |
| 2 | mit Stiel | 2,00 m |
| 3 | mit Stiel | 2,50 m |
| 4 | mit Stiel | 3,00 m |

Löffelstiellänge	m	1,70	2,00	2,50	3,00
Max. Grabtiefe	m	4,60	4,90	5,40	5,90
Max. Reichweite auf Grundniveau	m	8,05	8,30	8,80	9,25
Max. Ausschütthöhe	m	6,95	7,10	7,55	7,95
Max. Reichhöhe	m	9,35	9,50	9,90	10,30
Min. vorderer Schwenkradius	m	2,90	2,60	2,80	2,95

Max. Reißkraft: 83 kN (8,5 t)
 Max. Losbrechkraft: 90 kN (9,2 t)
 105 kN (10,7 t)²⁾

Tieflöffel

Schnittbreite nach SAE	mm	390 ¹⁾	550	550 ²⁾	650	850	1050	1250
Inhalt nach SAE (gehäuft)	m ³	0,25	0,28	0,30	0,35	0,50	0,65	0,85
max. zul. Materialgewicht	t/m ³	1,8	1,8	1,8	1,8	1,8	1,8	1,8
Löffelgewicht	kg	360	300	560	330	400	470	520
Ident-Nr. (mit Liebherr Zähnen Z 10 C)	-	9236576	-	9236524	9236451	9236537	9236560	
Ident-Nr. (mit Liebherr Zähnen Z 13 P)	-	-	9237033	-	-	-	-	
Ident-Nr. (mit Bofors Zähnen)		9206284	-	-	-	-	-	
Die Standsicherheit ist nach ISO 10567 bis zur folgenden Stiellänge gegeben:								
nicht abgestützt	m	3,00	3,00	-	3,00	3,00	2,00	-
Schild, abgestützt	m	3,00	3,00	1,70	3,00	3,00	2,50	1,70
2-Pkt., abgestützt	m	3,00	3,00	2,00	3,00	3,00	2,50	2,00
Schild + 2-Pkt. abgestützt	m	3,00	3,00	3,00	3,00	3,00	2,50	2,00
4-Pkt., abgestützt	m	3,00	3,00	3,00	3,00	3,00	2,50	2,00

1) Tieflöffel mit Auswerfer und Bofors-Zähnen (max. mögliche Grabtiefe 1,2 m, da Grabgefäßlagerung breiter als Löffel)

2) Aufreißlöffel

Tieflöffel-Ausrüstung mit hydr. Auslegerverstellung

mit Stiel 1,70 m					
Höhe m	Unterwagen	Ausladung in m			
		3,0	4,5	6,0	7,5
7,5	nicht abgestützt		3,5 (3,8°)		
	Schild, abgestützt		3,8° (3,8°)		
	2-Pkt., abgestützt		3,8° (3,8°)		
	4-Pkt., abgestützt		3,8° (3,8°)		
6,0	nicht abgestützt		3,6 (4,3+)	2,1 (3,2°)	
	Schild, abgestützt		4,0 (4,3+)	2,5 (3,2°)	
	2-Pkt., abgestützt		4,3+ (4,3+)	3,1 (3,2°)	
	4-Pkt., abgestützt		4,3+ (4,3+)	3,2° (3,2°)	
4,5	nicht abgestützt	6,3+ (6,3+)	3,5 (4,6+)	2,2 (3,6°)	
	Schild, abgestützt	6,3+ (6,3+)	3,9 (4,6+)	2,5 (3,8+)	
	2-Pkt., abgestützt	6,3+ (6,3+)	4,6+ (4,6+)	3,1 (3,8+)	
	4-Pkt., abgestützt	6,3+ (6,3+)	4,6+ (4,6+)	3,8+ (3,8+)	
3,0	nicht abgestützt	5,7 (6,8+)	3,4 (5,2+)	2,1 (3,5°)	
	Schild, abgestützt	6,7 (6,8+)	3,8 (5,2+)	2,4 (4,0+)	
	2-Pkt., abgestützt	6,8+ (6,8+)	4,5 (5,2+)	3,0 (4,0+)	
	4-Pkt., abgestützt	6,8+ (6,8+)	5,2+ (5,2+)	4,0+ (4,0+)	
1,5	nicht abgestützt	5,7 (7,4+)	3,3 (5,3°)	2,0 (3,5°)	
	Schild, abgestützt	6,5 (7,4+)	3,7 (5,7+)	2,3 (4,1+)	
	2-Pkt., abgestützt	7,4+ (7,4+)	4,5 (5,7+)	2,9 (4,1+)	
	4-Pkt., abgestützt	7,4+ (7,4+)	5,7+ (5,7+)	4,1+ (4,1+)	
0	nicht abgestützt	5,8 (9,1+)	3,2 (5,3+)	1,9 (3,5°)	
	Schild, abgestützt	6,7 (9,1+)	3,7 (5,7+)	2,3 (4,2+)	
	2-Pkt., abgestützt	8,2 (9,1+)	4,6 (5,7+)	2,9 (4,2+)	
	4-Pkt., abgestützt	9,1+ (9,1+)	5,7+ (5,7+)	4,2+ (4,2+)	
- 1,5	nicht abgestützt	5,5 (9,5+)	3,1 (5,6°)	1,8 (3,3°)	
	Schild, abgestützt	6,5 (9,5+)	3,6 (6,1+)	2,1 (3,9+)	
	2-Pkt., abgestützt	8,5 (9,5+)	4,5 (6,1+)	2,7 (3,9+)	
	4-Pkt., abgestützt	9,5+ (9,5+)	6,1+ (6,1+)	3,9+ (3,9+)	
- 3,0	nicht abgestützt	5,3 (8,8+)	2,8 (5,0+)		
	Schild, abgestützt	6,2 (8,8+)	3,3 (5,0+)		
	2-Pkt., abgestützt	8,2 (8,8+)	4,3 (5,0+)		
	4-Pkt., abgestützt	8,8+ (8,8+)	5,0+ (5,0+)		
- 4,5	nicht abgestützt				
	Schild, abgestützt				
	2-Pkt., abgestützt				
	4-Pkt., abgestützt				

mit Stiel 2,00 m					
Höhe m	Unterwagen	Ausladung in m			
		3,0	4,5	6,0	7,5
7,5	nicht abgestützt		2,6° (2,6°)		
	Schild, abgestützt		2,6° (2,6°)		
	2-Pkt., abgestützt		2,6° (2,6°)		
	4-Pkt., abgestützt		2,6° (2,6°)		
6,0	nicht abgestützt		3,6 (4,0+)	1,9° (1,9°)	
	Schild, abgestützt		4,0+ (4,0+)	1,9° (1,9°)	
	2-Pkt., abgestützt		4,0+ (4,0+)	1,9° (1,9°)	
	4-Pkt., abgestützt		4,0+ (4,0+)	1,9° (1,9°)	
4,5	nicht abgestützt	5,6° (5,6°)	3,5 (4,3+)	2,1 (3,6°)	
	Schild, abgestützt	5,6° (5,6°)	3,9 (4,3+)	2,4 (3,6+)	
	2-Pkt., abgestützt	5,6° (5,6°)	4,3+ (4,3+)	3,0 (3,6+)	
	4-Pkt., abgestützt	5,6° (5,6°)	4,3+ (4,3+)	3,6+ (3,6+)	
3,0	nicht abgestützt	5,9 (8,1+)	3,4 (5,0+)	2,1 (3,5°)	1,3 (1,9°)
	Schild, abgestützt	6,6 (8,1+)	3,7 (5,0+)	2,4 (3,8+)	1,5 (1,9°)
	2-Pkt., abgestützt	8,1+ (8,1+)	4,5 (5,0+)	3,0 (3,8+)	1,9° (1,9°)
	4-Pkt., abgestützt	8,1+ (8,1+)	5,0+ (5,0+)	3,8+ (3,8+)	1,9° (1,9°)
1,5	nicht abgestützt	5,5 (7,9+)	3,2 (5,2°)	2,1 (3,5°)	1,2 (2,0°)
	Schild, abgestützt	6,5 (7,9+)	3,7 (5,6+)	2,3 (4,0+)	1,4 (2,0°)
	2-Pkt., abgestützt	7,9+ (7,9+)	4,4 (5,6+)	2,9 (4,0+)	1,8 (2,0°)
	4-Pkt., abgestützt	7,9+ (7,9+)	5,6+ (5,6+)	4,0+ (4,0+)	2,0° (2,0°)
0	nicht abgestützt	5,8 (8,8°)	3,2 (5,2°)	1,9 (3,3°)	1,2 (2,3°)
	Schild, abgestützt	6,5 (8,8°)	3,7 (5,6+)	2,2 (4,1+)	1,4 (2,3°)
	2-Pkt., abgestützt	8,3 (8,8°)	4,5 (5,6+)	2,8 (4,1+)	1,9 (2,3°)
	4-Pkt., abgestützt	8,8° (8,8°)	5,6+ (5,6+)	4,1+ (4,1+)	2,3° (2,3°)
- 1,5	nicht abgestützt	5,5 (9,3+)	2,9 (5,4°)	1,8 (3,4°)	
	Schild, abgestützt	6,4 (9,3+)	3,4 (5,8+)	2,1 (4,0°)	
	2-Pkt., abgestützt	8,5 (9,3+)	4,3 (5,8+)	2,7 (4,0°)	
	4-Pkt., abgestützt	9,3+ (9,3+)	5,8+ (5,8+)	4,0° (4,0°)	
- 3,0	nicht abgestützt	5,4 (9,7+)	2,7 (5,0+)	1,7 (2,3+)	
	Schild, abgestützt	6,4 (9,7+)	3,2 (5,0+)	2,1 (2,3+)	
	2-Pkt., abgestützt	8,4 (9,7+)	4,1 (5,0+)	2,3+ (2,3+)	
	4-Pkt., abgestützt	9,7+ (9,7+)	5,0+ (5,0+)	2,3+ (2,3+)	
- 4,5	nicht abgestützt				
	Schild, abgestützt				
	2-Pkt., abgestützt				
	4-Pkt., abgestützt				

mit Stiel 2,50 m					
Höhe m	Unterwagen	Ausladung in m			
		3,0	4,5	6,0	7,5
7,5	nicht abgestützt		3,0° (3,0°)		
	Schild, abgestützt		3,0° (3,0°)		
	2-Pkt., abgestützt		3,0° (3,0°)		
	4-Pkt., abgestützt		3,0° (3,0°)		
6,0	nicht abgestützt		3,6° (3,6°)	2,2 (2,8°)	
	Schild, abgestützt		3,6° (3,6°)	2,5 (2,8°)	
	2-Pkt., abgestützt		3,6° (3,6°)	2,8° (2,8°)	
	4-Pkt., abgestützt		3,6° (3,6°)	2,8° (2,8°)	
4,5	nicht abgestützt	4,5° (4,5°)	3,5 (4,0+)	2,3 (3,4+)	1,3 (1,3°)
	Schild, abgestützt	4,5° (4,5°)	3,9 (4,0+)	2,6 (3,4+)	1,3° (1,3°)
	2-Pkt., abgestützt	4,5° (4,5°)	4,0+ (4,0+)	3,0 (3,4+)	1,3° (1,3°)
	4-Pkt., abgestützt	4,5° (4,5°)	4,0+ (4,0+)	3,4+ (3,4+)	
3,0	nicht abgestützt	5,9 (7,2+)	3,3 (4,8+)	2,2 (3,5°)	1,4 (2,3°)
	Schild, abgestützt	6,6 (7,2+)	3,8 (4,8+)	2,5 (3,6+)	1,5 (2,7°)
	2-Pkt., abgestützt	7,2+ (7,2+)	4,5 (4,8+)	3,0 (3,6+)	1,9 (2,7°)
	4-Pkt., abgestützt	7,2+ (7,2+)	4,8+ (4,8+)	3,6+ (3,6+)	2,7° (2,7°)
1,5	nicht abgestützt	5,7 (7,9+)	3,2 (5,1+)	2,1 (3,4+)	1,2 (2,3°)
	Schild, abgestützt	6,4 (7,9+)	3,7 (5,4+)	2,4 (3,9+)	1,5 (3,1+)
	2-Pkt., abgestützt	7,9+ (7,9+)	4,4 (5,4+)	2,9 (3,9+)	1,9 (3,1+)
	4-Pkt., abgestützt	7,9+ (7,9+)	5,4+ (5,4+)	3,9+ (3,9+)	3,1+ (3,1+)
0	nicht abgestützt	5,7 (8,8+)	3,2 (5,1°)	2,0 (3,4°)	1,1 (2,2°)
	Schild, abgestützt	6,4 (8,8+)	3,6 (5,6+)	2,2 (4,0+)	1,4 (2,9+)
	2-Pkt., abgestützt	8,1 (8,8+)	4,4 (5,6+)	2,8 (4,0+)	1,8 (2,9+)
	4-Pkt., abgestützt	8,8+ (8,8+)	5,6+ (5,6+)	4,0+ (4,0+)	2,9+ (2,9+)
- 1,5	nicht abgestützt	5,5 (9,2+)	3,0 (5,3°)	1,8 (3,2°)	1,1 (2,1°)
	Schild, abgestützt	6,5 (9,2+)	3,5 (5,7+)	2,1 (4,1+)	1,4 (2,1°)
	2-Pkt., abgestützt	8,2 (9,2+)	4,4 (5,7+)	2,7 (4,1+)	1,8 (2,1°)
	4-Pkt., abgestützt	9,2+ (9,2+)	5,7+ (5,7+)	4,1+ (4,1+)	2,1° (2,1°)
- 3,0	nicht abgestützt	5,4 (9,7+)	2,9 (5,4°)	1,6 (2,9+)	
	Schild, abgestützt	6,3 (9,7+)	3,3 (6,0+)	1,9 (2,9+)	
	2-Pkt., abgestützt	8,3 (9,7+)	4,3 (6,0+)	2,5 (2,9+)	
	4-Pkt., abgestützt	9,7+ (9,7+)	6,0+ (6,0+)	2,9+ (2,9+)	
- 4,5	nicht abgestützt	5,1 (5,6+)			
	Schild, abgestützt	5,6+ (5,6+)			
	2-Pkt., abgestützt	5,6+ (5,6+)			
	4-Pkt., abgestützt	5,6+ (5,6+)			

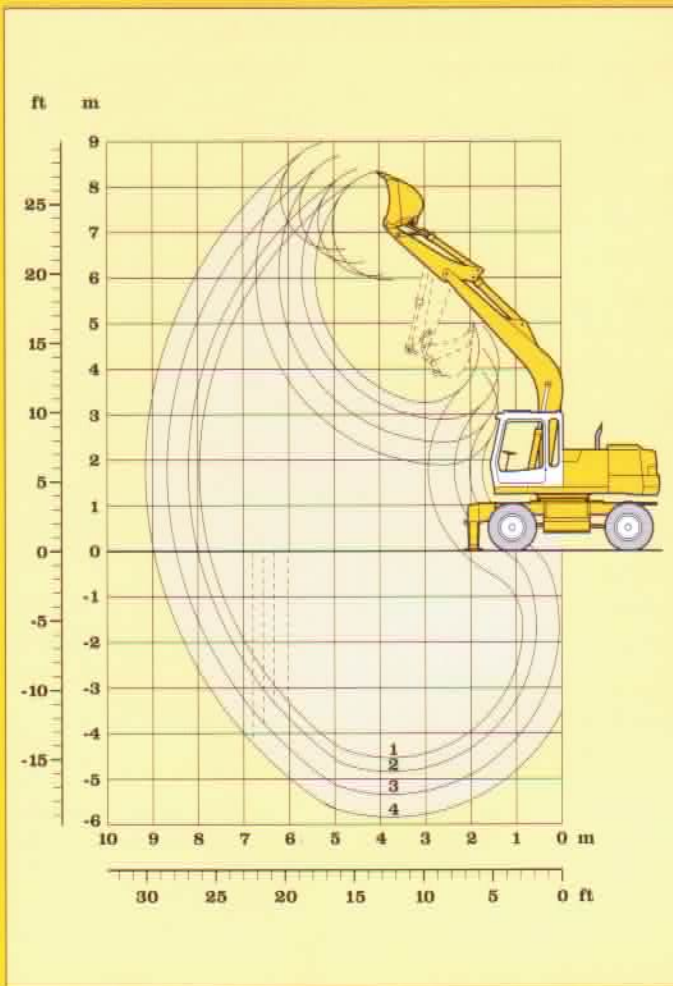
mit Stiel 3,00 m					
Höhe m	Unterwagen	Ausladung in m			
		3,0	4,5	6,0	7,5
7,5	nicht abgestützt			1,4° (1,4°)	
	Schild, abgestützt			1,4° (1,4°)	
	2-Pkt., abgestützt			1,4° (1,4°)	
	4-Pkt., abgestützt			1,4° (1,4°)	
6,0	nicht abgestützt			2,2 (2,7°)	1,0° (1,0°)
	Schild, abgestützt			2,5 (2,7°)	1,0° (1,0°)
	2-Pkt., abgestützt			2,7° (2,7°)	1,0° (1,0°)
	4-Pkt., abgestützt			2,7° (2,7°)	1,0° (1,0°)
4,5	nicht abgestützt		3,2° (3,2°)	2,2 (3,1+)	1,4 (2,1°)
	Schild, abgestützt		3,2° (3,2°)	2,5 (3,1+)	1,6 (2,1°)
	2-Pkt., abgestützt		3,2° (3,2°)	3,0 (3,1+)	2,0 (2,1°)
	4-Pkt., abgestützt		3,2° (3,2°)	3,1+ (3,1+)	2,9° (2,9°)
3,0	nicht abgestützt	6,1 (6,3°)	3,3 (4,4+)	2,2 (3,4+)	1,3 (2,4°)
	Schild, abgestützt	6,3° (6,3°)	3,8 (4,4+)	2,5 (3,4+)	1,6 (2,9°)
	2-Pkt., abgestützt	6,3° (6,3°)	4,4+ (4,4+)	2,9 (3,4+)	2,0 (2,9°)
	4-Pkt., abgestützt	6,3° (6,3°)	4,4+ (4,4+)	3,4+ (3,4+)	2,9° (2,9°)
1,5	nicht abgestützt	5,8 (7,8°)	3,3 (5,1+)	2,1 (3,4+)	1,3 (2,3°)
	Schild, abgestützt	6,5 (7,8°)	3,6 (5,1+)	2,4 (3,8+)	1,5 (3,0+)
	2-Pkt., abgestützt	7,8° (7,8°)	4,4 (5,1+)	2,9 (3,8+)	1,9 (3,0+)
	4-Pkt., abgestützt	7,8° (7,8°)	5,1+ (5,1+)	3,8+ (3,8+)	3,0+ (3,0+)
0	nicht abgestützt	5,5 (8,2+)	3,2 (5,1°)	2,0 (3,4°)	1,2 (2,2°)
	Schild, abgestützt	6,5 (8,2+)	3,5 (5,5+)	2,3 (4,0+)	1,4 (3,0+)
	2-Pkt., abgestützt	7,9 (8,2+)	4,3 (5,5+)	2,8 (4,0+)	1,8 (3,0+)
	4-Pkt., abgestützt	8,2+ (8,2+)	5,5+ (5,5+)	4,0+ (4,0+)	3,0+ (3,0+)
- 1,5	nicht abgestützt	5,6 (9,1+)	3,0 (5,2+)	1,8 (3,3°)	1,1 (2,1°)
	Schild, abgestützt	6,6 (9,1+)	3,5 (5,6+)	2,1 (4,0+)	1,3 (2,6+)
	2-Pkt., abgestützt	8,1 (9,1+)	4,5 (5,6+)	2,6 (4,0+)	1,7 (2,6+)
	4-Pkt., abgestützt	9,1+ (9,1+)	5,6+ (5,6+)	4,0+ (4,0+)	2,6+ (2,6+)
- 3,0	nicht abgestützt	5,4 (9,4+)	2,8 (5,1°)	1,7 (3,1°)	
	Schild, abgestützt	6,3 (9,4+)	3,3 (5,8+)	2,0 (3,5+)	
	2-Pkt., abgestützt	8,3 (9,4+)	4,2 (5,8+)	2,6 (3,5+)	
	4-Pkt., abgestützt	9,4+ (9,4+)	5,8+ (5,8+)	3,5+ (3,5+)	
- 4,5	nicht abgestützt	5,5 (8,8+)	2,6 (3,5+)		
	Schild, abgestützt	6,5 (8,8+)	3,1 (3,5+)		
	2-Pkt., abgestützt	8,7 (8,8+)	3,5+ (3,5+)		
	4-Pkt., abgestützt	8,8+ (8,8+)	3,5+ (3,5+)		

Die Werte sind in Tonnen (t) angegeben. Gemäß ISO 10567 betragen sie 75% der statischen Kipplast oder 87% der hydraulischen Hubkraft. Sie sind durch den am Tieflöffel angebauten Sicherheitshaken auf 8 t begrenzt und auf festem und ebenem Untergrund 360° schwenkbar. Die (...) -Werte gelten in Längsrichtung des Unterwagens. Die unter „nicht abgestützt“ angegebenen Werte gelten nur über die Lenkachse (Fahrstellung). Werte für „Schild + 2-Pkt. abgestützt“ sind gleich den Werten „4-Pkt. abgestützt“. Bei demontiertem Löffel (Inhalt 0,50 m³) erhöht sich die Tragfähigkeit um 400 kg, und bei abgebautem Löffelzylinder, Umlenkebel und Verbindungsflasche um zusätzlich 220 kg.

- + Begrenzung durch Hubzylinder
- ° Begrenzung durch Stielzylinder

Für den Lasthebebetrieb müssen Hydraulikbagger nach der Europäischen Norm EN 474-5 mit Rohrbruchsicherungen an den Hubzylindern und mit einer Überlastwarneinrichtung ausgerüstet sein.

Tragfähigkeit mit hydr. Auslegerverstellung



Lieferumfang

● Grundgerät	siehe S. 11	Ident-Nr.
● Hubzylinder		9903372
● Monoblockausleger		9901089
● Löffelstiel 1,70 m		9903386
2,00 m		9308701
2,50 m		9904637
3,00 m		9904702
● Tieflöffel	siehe unten	

Grabkurven

1 mit Stiel	1,70 m
2 mit Stiel	2,00 m
3 mit Stiel	2,50 m
4 mit Stiel	3,00 m

Löffelstiellänge	m	1,70	2,00	2,50	3,00
Max. Grabtiefe	m	4,55	4,85	5,35	5,85
Max. Reichweite auf Grundniveau	m	7,75	8,00	8,50	9,00
Max. Ausschütthöhe	m	5,95	6,05	6,35	6,60
Max. Reichhöhe	m	8,35	8,40	8,70	9,00
Min. vorderer Schwenkradius	m	3,50	3,10	3,10	3,10

Max. Reißkraft:	83 kN (8,5 t)
Max. Losbrechkraft:	90 kN (9,2 t)
	105 kN (10,7 t) ²⁾

Tieflöffel

Schnittbreite nach SAE	mm	390 ¹⁾	550	550 ²⁾	650	850	1050	1250
Inhalt nach SAE (gehäuft)	m ³	0,25	0,28	0,30	0,35	0,50	0,65	0,85
max. zul. Materialgewicht	t/m ³	1,8	1,8	1,8	1,8	1,8	1,8	1,8
Löffelgewicht	kg	360	300	560	330	400	470	520
Ident-Nr. (mit Liebherr Zähnen Z 10 C)	-	9236576	-	9236524	9236451	9236537	9236560	
Ident-Nr. (mit Liebherr Zähnen Z 13 P)	-	-	9237033	-	-	-	-	
Ident-Nr. (mit Bofors Zähnen)		9206284	-	-	-	-	-	
Die Standsicherheit ist nach ISO 10567 bis zur folgenden Stiellänge gegeben:								
nicht abgestützt	m	3,00	3,00	-	3,00	3,00	2,00	-
Schild, abgestützt	m	3,00	3,00	2,00	3,00	3,00	2,50	2,00
2-Pkt., abgestützt	m	3,00	3,00	2,00	3,00	3,00	2,50	2,00
Schild + 2-Pkt. abgestützt	m	3,00	3,00	3,00	3,00	3,00	2,50	2,00
4-Pkt., abgestützt	m	3,00	3,00	3,00	3,00	3,00	2,50	2,00

¹⁾ Tieflöffel mit Auswerfer und Bofors-Zähnen (max. mögliche Grabtiefe 1,2 m, da Grabgefäßlagerung breiter als Löffel)

²⁾ Aufreißlöffel

Tieflöffel-Ausrüstung mit Monoblockausleger

mit Stiel 1,70 m					
Höhe m	Unterwagen	Ausladung in m			
		3,0	4,5	6,0	7,5
7,5	nicht abgestützt				
	Schild, abgestützt				
	2-Pkt., abgestützt 4-Pkt., abgestützt				
6,0	nicht abgestützt				
	Schild, abgestützt				
	2-Pkt., abgestützt 4-Pkt., abgestützt				
4,5	nicht abgestützt		3,3 (3,5+)	2,0 (3,2+)	
	Schild, abgestützt		3,5+ (3,5+)	2,4 (3,2+)	
	2-Pkt., abgestützt 4-Pkt., abgestützt		3,5+ (3,5+) 3,5+ (3,5+)	2,9 (3,2+) 3,2+ (3,2+)	
3,0	nicht abgestützt		3,0 (4,4+)	1,9 (3,4)	
	Schild, abgestützt		3,5 (4,4+)	2,2 (3,5+)	
	2-Pkt., abgestützt 4-Pkt., abgestützt		4,4 (4,4+) 4,4+ (4,4+)	2,8 (3,5+) 3,5+ (3,5+)	
1,5	nicht abgestützt		2,7 (5,1)	1,8 (3,3)	
	Schild, abgestützt		3,2 (5,3+)	2,1 (3,9+)	
	2-Pkt., abgestützt 4-Pkt., abgestützt		4,1 (5,3+) 5,3+ (5,3+)	2,7 (3,9+) 3,9+ (3,9+)	
0	nicht abgestützt	4,7 (5,7°)	2,6 (4,9)	1,7 (3,2)	
	Schild, abgestützt	5,5 (5,7°)	3,0 (5,7+)	2,0 (4,1+)	
	2-Pkt., abgestützt 4-Pkt., abgestützt	5,7° (5,7°) 5,7 (5,7°)	3,9 (5,7+) 5,7+ (5,7+)	2,6 (4,1+) 4,1+ (4,1+)	
- 1,5	nicht abgestützt	4,7 (8,1+)	2,6 (4,9)	1,7 (3,2)	
	Schild, abgestützt	5,6 (8,1+)	3,0 (5,5+)	2,0 (3,9+)	
	2-Pkt., abgestützt 4-Pkt., abgestützt	7,5 (8,1+) 8,1+ (8,1+)	3,9 (5,5+) 5,5+ (5,5+)	2,6 (3,9+) 3,9+ (3,9+)	
- 3,0	nicht abgestützt	5,0 (6,4+)	2,7 (4,4+)		
	Schild, abgestützt	5,9 (6,4+)	3,2 (4,4+)		
	2-Pkt., abgestützt 4-Pkt., abgestützt	6,4+ (6,4+) 6,4+ (6,4+)	4,1 (4,4+) 4,4+ (4,4+)		
- 4,5	nicht abgestützt				
	Schild, abgestützt				
	2-Pkt., abgestützt 4-Pkt., abgestützt				

mit Stiel 2,00 m					
Höhe m	Unterwagen	Ausladung in m			
		3,0	4,5	6,0	7,5
7,5	nicht abgestützt				
	Schild, abgestützt				
	2-Pkt., abgestützt 4-Pkt., abgestützt				
6,0	nicht abgestützt			2,2° (2,2°)	
	Schild, abgestützt			2,2° (2,2°)	
	2-Pkt., abgestützt 4-Pkt., abgestützt			2,2° (2,2°) 2,2° (2,2°)	
4,5	nicht abgestützt		3,3+ (3,3+)	2,0 (3,0+)	
	Schild, abgestützt		3,3+ (3,3+)	2,3 (3,0+)	
	2-Pkt., abgestützt 4-Pkt., abgestützt		3,3+ (3,3+) 3,3+ (3,3+)	2,9 (3,0+) 3,0+ (3,0+)	
3,0	nicht abgestützt	5,5 (6,2+)	3,0 (4,1+)	1,9 (3,3+)	
	Schild, abgestützt	6,2+ (6,2+)	3,5 (4,1+)	2,2 (3,3+)	
	2-Pkt., abgestützt 4-Pkt., abgestützt	6,2+ (6,2+) 6,2+ (6,2+)	4,1+ (4,1+) 4,1+ (4,1+)	2,8 (3,3+) 3,3+ (3,3+)	
1,5	nicht abgestützt	4,2° (4,2°)	2,7 (5,0)	1,8 (3,2)	
	Schild, abgestützt	4,2° (4,2°)	3,2 (5,1+)	2,1 (3,7+)	
	2-Pkt., abgestützt 4-Pkt., abgestützt	4,2° (4,2°) 4,2° (4,2°)	4,0 (5,1+) 5,1+ (5,1+)	2,6 (3,7+) 3,7+ (3,7+)	
0	nicht abgestützt	4,6 (5,6°)	2,5 (4,9)	1,7 (3,1)	
	Schild, abgestützt	5,5 (5,6°)	3,0 (5,6+)	2,0 (4,1+)	
	2-Pkt., abgestützt 4-Pkt., abgestützt	5,6° (5,6°) 5,6° (5,6°)	3,9 (5,6+) 5,6+ (5,6+)	2,5 (4,1+) 4,1+ (4,1+)	
- 1,5	nicht abgestützt	4,6 (8,3+)	2,5 (4,8)	1,7 (3,1)	
	Schild, abgestützt	5,5 (8,3+)	3,0 (5,6+)	2,0 (3,9+)	
	2-Pkt., abgestützt 4-Pkt., abgestützt	7,4 (8,3+) 8,3+ (8,3+)	3,8 (5,6+) 5,6+ (5,6+)	2,5 (3,9+) 3,9+ (3,9+)	
- 3,0	nicht abgestützt	4,8 (6,9+)	2,6 (4,5+)		
	Schild, abgestützt	5,7 (6,9+)	3,1 (4,5+)		
	2-Pkt., abgestützt 4-Pkt., abgestützt	6,9+ (6,9+) 6,9+ (6,9+)	4,0 (4,5+) 4,5+ (4,5+)		
- 4,5	nicht abgestützt				
	Schild, abgestützt				
	2-Pkt., abgestützt 4-Pkt., abgestützt				

mit Stiel 2,50 m					
Höhe m	Unterwagen	Ausladung in m			
		3,0	4,5	6,0	7,5
7,5	nicht abgestützt				
	Schild, abgestützt				
	2-Pkt., abgestützt 4-Pkt., abgestützt				
6,0	nicht abgestützt			2,1° (2,1°)	
	Schild, abgestützt			2,1° (2,1°)	
	2-Pkt., abgestützt 4-Pkt., abgestützt			2,1° (2,1°) 2,1° (2,1°)	
4,5	nicht abgestützt			2,1 (2,7+)	
	Schild, abgestützt			2,4 (2,7+)	
	2-Pkt., abgestützt 4-Pkt., abgestützt			2,7+ (2,7+) 2,7+ (2,7+)	
3,0	nicht abgestützt	5,3+ (5,3+)	3,1 (3,6+)	1,9 (3,0+)	1,3 (1,7°)
	Schild, abgestützt	5,3+ (5,3+)	3,6 (3,6+)	2,2 (3,0+)	1,5 (1,7°)
	2-Pkt., abgestützt 4-Pkt., abgestützt	5,3+ (5,3+) 5,3+ (5,3+)	3,6+ (3,6+) 3,6+ (3,6+)	2,8 (3,0+) 3,0+ (3,0+)	1,7° (1,7°) 1,7° (1,7°)
1,5	nicht abgestützt	4,9 (5,9°)	2,8 (4,7+)	1,8 (3,3)	1,2 (2,2°)
	Schild, abgestützt	5,9 (5,9°)	3,2 (4,7+)	2,1 (3,5+)	1,4 (2,2°)
	2-Pkt., abgestützt 4-Pkt., abgestützt	5,9° (5,9°) 5,9° (5,9°)	4,1 (4,7+) 4,7+ (4,7+)	2,6 (3,5+) 3,5+ (3,5+)	1,8 (2,2°) 2,2° (2,2°)
0	nicht abgestützt	4,6 (5,8°)	2,5 (4,9)	1,7 (3,1)	1,2 (1,7°)
	Schild, abgestützt	5,5 (5,8°)	3,0 (5,4+)	2,0 (3,9+)	1,4 (1,7°)
	2-Pkt., abgestützt 4-Pkt., abgestützt	5,8° (5,8°) 5,8° (5,8°)	3,9 (5,4+) 5,4+ (5,4+)	2,5 (3,9+) 3,9+ (3,9+)	1,7° (1,7°) 1,7° (1,7°)
- 1,5	nicht abgestützt	4,6 (8,1°)	2,5 (4,8)	1,6 (3,1)	
	Schild, abgestützt	5,5 (8,1°)	2,9 (5,6+)	1,9 (4,0+)	
	2-Pkt., abgestützt 4-Pkt., abgestützt	7,4 (8,1°) 8,1° (8,1°)	3,8 (5,6+) 5,6+ (5,6+)	2,5 (4,0+) 4,0+ (4,0+)	
- 3,0	nicht abgestützt	4,7 (7,5+)	2,5 (4,9)	1,7 (3,2)	
	Schild, abgestützt	5,6 (7,5+)	3,0 (5,1+)	2,0 (3,5°)	
	2-Pkt., abgestützt 4-Pkt., abgestützt	7,5 (7,5+) 7,5+ (7,5+)	3,9 (5,1+) 5,1+ (5,1+)	2,5 (3,5°) 3,5° (3,5°)	
- 4,5	nicht abgestützt	4,9+ (4,9+)	2,8 (3,6+)		
	Schild, abgestützt	4,9+ (4,9+)	3,2 (3,6+)		
	2-Pkt., abgestützt 4-Pkt., abgestützt	4,9+ (4,9+) 4,9+ (4,9+)	3,6+ (3,6+) 3,6+ (3,6+)		

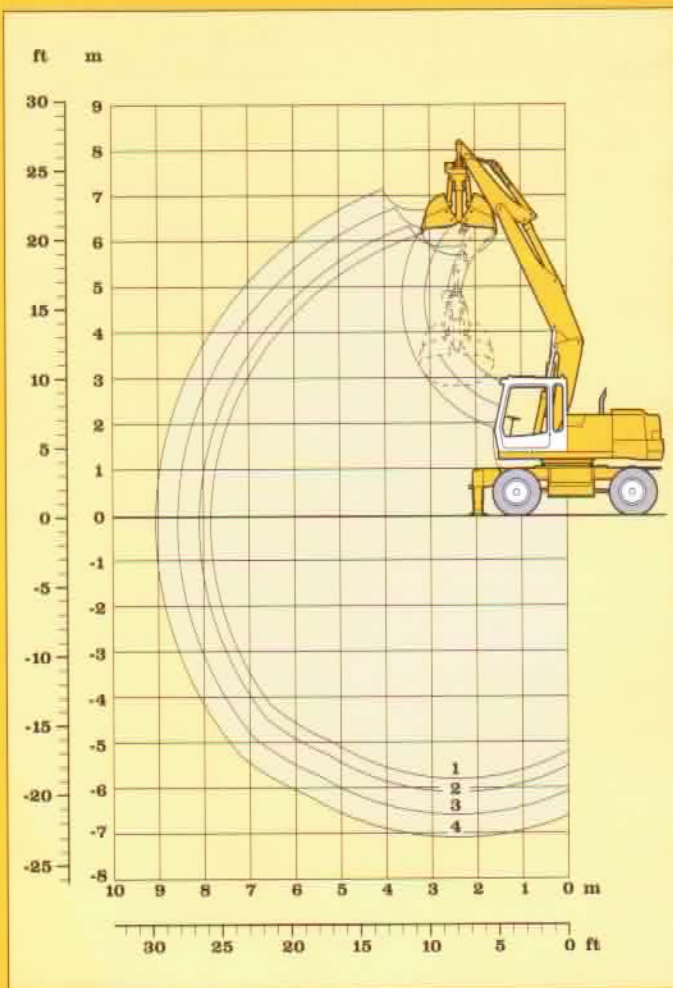
mit Stiel 3,00 m					
Höhe m	Unterwagen	Ausladung in m			
		3,0	4,5	6,0	7,5
7,5	nicht abgestützt				
	Schild, abgestützt				
	2-Pkt., abgestützt 4-Pkt., abgestützt				
6,0	nicht abgestützt			2,2 (2,2+)	
	Schild, abgestützt			2,2+ (2,2+)	
	2-Pkt., abgestützt 4-Pkt., abgestützt			2,2+ (2,2+) 2,2+ (2,2+)	
4,5	nicht abgestützt			2,1 (2,4+)	1,4 (1,5°)
	Schild, abgestützt			2,4+ (2,4+)	1,5° (1,5°)
	2-Pkt., abgestützt 4-Pkt., abgestützt			2,4+ (2,4+) 2,4+ (2,4+)	1,5° (1,5°) 1,5° (1,5°)
3,0	nicht abgestützt		3,2 (3,2+)	1,9 (2,7+)	1,3 (2,4)
	Schild, abgestützt		3,2+ (3,2+)	2,2 (2,7+)	1,5 (2,4°)
	2-Pkt., abgestützt 4-Pkt., abgestützt		3,2+ (3,2+) 3,2+ (3,2+)	2,7+ (2,7+) 2,7+ (2,7+)	1,9 (2,4°) 2,4° (2,4°)
1,5	nicht abgestützt	5,2 (7,0+)	2,8 (4,3+)	1,8 (3,3)	1,2 (2,3)
	Schild, abgestützt	6,1 (7,0+)	3,2 (4,3+)	2,1 (3,3+)	1,4 (2,8+)
	2-Pkt., abgestützt 4-Pkt., abgestützt	7,0+ (7,0+) 7,0+ (7,0+)	4,1 (4,3+) 4,3+ (4,3+)	2,6 (3,3+) 3,3+ (3,3+)	1,8 (2,8+) 2,8+ (2,8+)
0	nicht abgestützt	4,6 (6,2°)	2,6 (4,9)	1,6 (3,1)	1,1 (2,2)
	Schild, abgestützt	5,5 (6,2°)	3,0 (5,2+)	1,9 (3,7+)	1,3 (2,9°)
	2-Pkt., abgestützt 4-Pkt., abgestützt	6,2° (6,2°) 6,2° (6,2°)	3,9 (5,2+) 5,2+ (5,2+)	2,5 (3,7+) 3,7+ (3,7+)	1,7 (2,9°) 2,9° (2,9°)
- 1,5	nicht abgestützt	4,5 (7,5°)	2,4 (4,7)	1,6 (3,0)	1,1 (1,5°)
	Schild, abgestützt	5,4 (7,5°)	2,9 (5,6+)	1,9 (4,0+)	1,3 (1,5°)
	2-Pkt., abgestützt 4-Pkt., abgestützt	7,3 (7,5°) 7,5° (7,5°)	3,8 (5,6+) 5,6+ (5,6+)	2,4 (4,0+) 4,0+ (4,0+)	1,5° (1,5°) 1,5° (1,5°)
- 3,0	nicht abgestützt	4,6 (8,1+)	2,4 (4,7)	1,6 (3,1)	
	Schild, abgestützt	5,5 (8,1+)	2,9 (5,3+)	1,9 (3,5+)	
	2-Pkt., abgestützt 4-Pkt., abgestützt	7,4 (8,1+) 8,1+ (8,1+)	3,8 (5,3+) 5,3+ (5,3+)	2,5 (3,6+) 3,6+ (3,6+)	
- 4,5	nicht abgestützt	4,9 (6,2+)	2,6 (3,8+)		
	Schild, abgestützt	5,8 (6,2+)	3,1 (3,8+)		
	2-Pkt., abgestützt 4-Pkt., abgestützt	6,2+ (6,2+) 6,2+ (6,2+)	3,8+ (3,8+) 3,8+ (3,8+)		

Die Werte sind in Tonnen (t) angegeben. Gemäß ISO 10567 betragen sie 75% der statischen Kipplast oder 87% der hydraulischen Hubkraft. Sie sind durch den am Tieflöffel angebauten Sicherheitshebel auf 8 t begrenzt und auf festem und ebenem Untergrund 360° schwenkbar. Die (...) -Werte gelten in Längsrichtung des Unterwagens. Die unter „nicht abgestützt“ angegebenen Werte gelten nur über die Lenkachse (Fahrstellung). Werte für „Schild + 2-Pkt. abgestützt“ sind gleich den Werten „4-Pkt. abgestützt“. Bei demontiertem Löffel (Inhalt 0,50 m³) erhöht sich die Tragfähigkeit um 400 kg, und bei abgebautem Löffelzylinder, Umlenkhebel und Verbindungsflasche um zusätzlich 220 kg.

- + Begrenzung durch Hubzylinder
- ° Begrenzung durch Stielzylinder

Für den Lasthebebetrieb müssen Hydraulikbagger nach der Europäischen Norm EN 474-5 mit Rohrbruchsicherungen an den Hubzylindern und mit einer Überlastwarneinrichtung ausgerüstet sein.

Tragfähigkeit mit Monoblockausleger



Lieferumfang

- Grundgerät siehe S. 11
- Anbausatz im Grundgerät AHS 1 9308921
- Anbausatz Drehantrieb 9308918
- Hubzylinder 9903298
- Schwenkarm für hydr. Auslegerverstellung 9308654
- Ausleger hydr. verstellbar 9308610
- Löffelstiel 1,70 m 9903386
- 2,00 m 9308701
- 2,50 m 9904637
- 3,00 m 9904702
- Leitungen Drehantrieb für hydr. Auslegerverstellung 9900870
- für Stiel 1,70 m 9906030
- für Stiel 2,00 m 9901953
- für Stiel 2,50 m 9906735
- für Stiel 3,00 m 9906736
- Greifertyp 8 B oder 10 B siehe Greiferprospekt

Grabkurven

- 1 mit Stiel 1,70 m
- 2 mit Stiel 2,00 m
- 3 mit Stiel 2,50 m
- 4 mit Stiel 3,00 m

Löffelstiellänge	m	1,70	2,00	2,50	3,00
Max. Grabtiefe	m	5,80	6,10	6,60	7,10
Max. Reichweite auf Grundniveau	m	7,85	8,10	8,60	9,05
Max. Ausschütthöhe	m	5,70	5,85	6,25	6,65
Min. vorderer Schwenkradius	m	3,30	3,00	3,15	3,35

Greifertyp:	8 B	10 B
Max. Greiferschließkraft:	45 kN (4,6 t)	73 kN (7,5 t)
Max. Drehmoment des hydr. Drehantriebes:	1,76 kNm	1,76 kNm

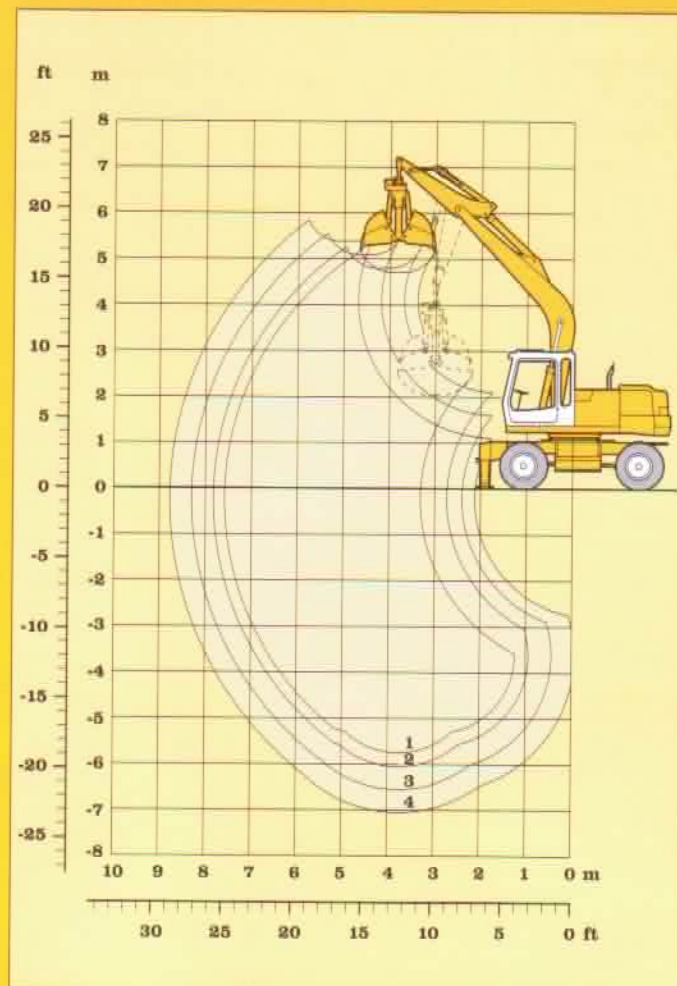
Greifertyp 8 B (Standard)

		ohne Auswerfer					mit Auswerfer			
		320	400	600	800	1000	320	400	600	800
Schalenbreite	mm	320	400	600	800	1000	320	400	600	800
Inhalt	m ³	0,17	0,22	0,30	0,40	0,80	0,17	0,22	0,30	0,40
max. zul. Materialgewicht	t/m ³	1,8	1,8	1,8	1,8	1,2	1,8	1,8	1,8	1,8
Gewicht des hydraulisch drehbaren Greifers	kg	710	750	750	800	900	760	810	830	890
Die Standsicherheit ist nach ISO 10567 bis zur folgenden Stiellänge gegeben:										
nicht abgestützt	m	3,00	3,00	2,50	2,00	-	3,00	3,00	2,50	1,70
Schild, abgestützt	m	3,00	3,00	3,00	2,50	1,70	3,00	3,00	3,00	2,00
2-Pkt., abgestützt	m	3,00	3,00	3,00	2,50	2,50	3,00	3,00	3,00	2,50
Schild + 2-Pkt. abgestützt	m	3,00	3,00	3,00	2,50	2,50	3,00	3,00	3,00	2,50
4-Pkt., abgestützt	m	3,00	3,00	3,00	2,50	2,50	3,00	3,00	3,00	2,50

Greifertyp 10 B

		ohne Auswerfer						mit Auswerfer			
		320	400	600	800	1000	1000	320	400	600	800
Schalenbreite	mm	320	400	600	800	1000	1000	320	400	600	800
Inhalt	m ³	0,17	0,22	0,35	0,45	0,60	1,00	0,17	0,22	0,35	0,45
max. zul. Materialgewicht	t/m ³	1,8	1,8	1,8	1,8	1,8	1,2	1,8	1,8	1,8	1,8
Gewicht des hydraulisch drehbaren Greifers	kg	740	790	830	890	940	1010	790	840	920	990
Die Standsicherheit ist nach ISO 10567 bis zur folgenden Stiellänge gegeben:											
nicht abgestützt	m	3,00	3,00	2,00	-	-	-	3,00	3,00	2,00	-
Schild, abgestützt	m	3,00	3,00	2,50	2,00	-	-	3,00	3,00	2,50	1,70
2-Pkt., abgestützt	m	3,00	3,00	3,00	2,50	2,00	2,00	3,00	3,00	2,50	2,50
Schild + 2-Pkt. abgestützt	m	3,00	3,00	3,00	2,50	2,00	2,00	3,00	3,00	2,50	2,50
4-Pkt. abgestützt	m	3,00	3,00	3,00	2,50	2,00	2,00	3,00	3,00	2,50	2,50

Greifer-Ausrüstung mit hydr. Auslegerverstellung



Lieferumfang

- Grundgerät Ident-Nr. siehe S. 11
- Anbausatz Drehantrieb 9308918
- Hubzylinder 9903298
- Monoblockausleger 4,80 m 9901089
- Löffelstiel 1,70 m 9903386
- 2,00 m 9308701
- 2,50 m 9904637
- 3,00 m 9904702
- Leitungen Drehantrieb für Monoblockausleger 9901954
- für Stiel 1,70 m 9906030
- für Stiel 2,00 m 9901953
- für Stiel 2,50 m 9906735
- für Stiel 3,00 m 9906736
- Greifertyp 8 B oder 10 B siehe Greiferprospekt

Grabkurven

- 1 mit Stiel 1,70 m
- 2 mit Stiel 2,00 m
- 3 mit Stiel 2,50 m
- 4 mit Stiel 3,00 m

Löffelstiellänge	m	1,70	2,00	2,50	3,00
Max. Grabtiefe	m	5,75	6,05	6,55	7,05
Max. Reichweite auf Grundniveau	m	7,60	7,85	8,30	8,75
Max. Ausschütthöhe	m	4,70	4,80	5,10	5,35
Min. vorderer Schwenkradius	m	3,90	3,45	3,45	3,45

Greifertyp:	8 B	10 B
Max. Greiferschließkraft:	45 kN (4,6 t)	73 kN (7,5 t)
Max. Drehmoment des hydr. Drehantriebes:	1,76 kNm	1,76 kNm

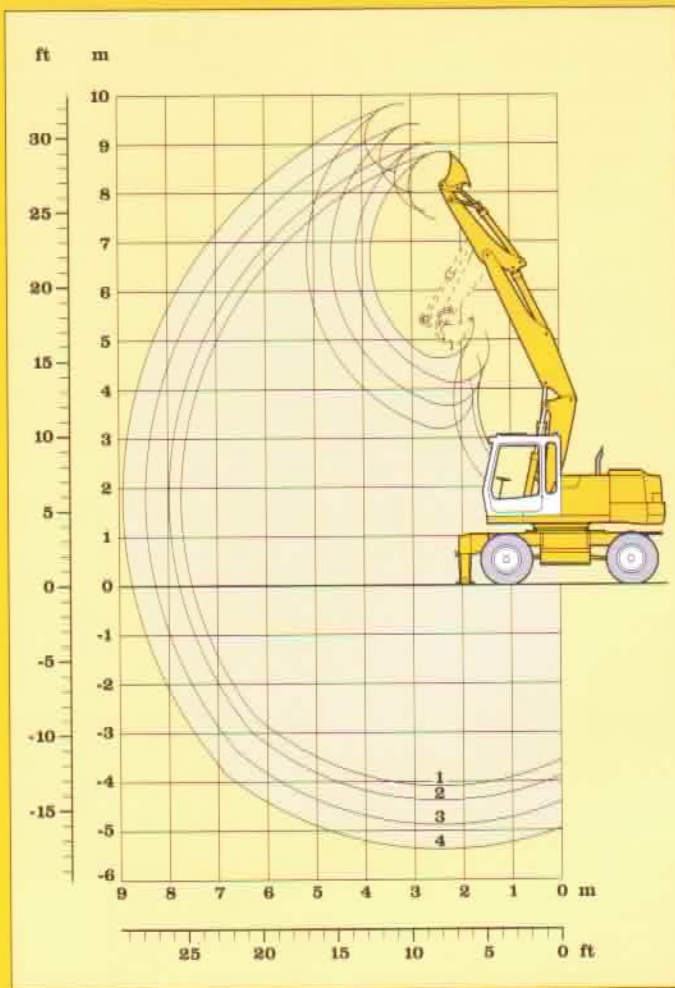
Greifertyp 8 B (Standard)

		ohne Auswerfer					mit Auswerfer			
		320	400	600	800	1000	320	400	600	800
Schalenbreite	mm	320	400	600	800	1000	320	400	600	800
Inhalt	m ³	0,17	0,22	0,30	0,40	0,80	0,17	0,22	0,30	0,40
max. zul. Materialgewicht	t/m ³	1,8	1,8	1,8	1,8	1,2	1,8	1,8	1,8	1,8
Gewicht des hydraulisch drehbaren Greifers	kg	710	750	750	800	900	760	810	830	890
Die Standsicherheit ist nach ISO 10567 bis zur folgenden Stiellänge gegeben:										
nicht abgestützt	m	3,00	3,00	3,00	2,50	-	3,00	3,00	3,00	2,00
Schild, abgestützt	m	3,00	3,00	3,00	2,50	2,00	3,00	3,00	3,00	2,50
2-Pkt., abgestützt	m	3,00	3,00	3,00	2,50	2,50	3,00	3,00	3,00	2,50
Schild + 2-Pkt. abgestützt	m	3,00	3,00	3,00	2,50	2,50	3,00	3,00	3,00	2,50
4-Pkt., abgestützt	m	3,00	3,00	3,00	2,50	2,50	3,00	3,00	3,00	2,50

Greifertyp 10 B

		ohne Auswerfer						mit Auswerfer			
		320	400	600	800	1000	1000	320	400	600	800
Schalenbreite	mm	320	400	600	800	1000	1000	320	400	600	800
Inhalt	m ³	0,17	0,22	0,35	0,45	0,60	1,00	0,17	0,22	0,35	0,45
max. zul. Materialgewicht	t/m ³	1,8	1,8	1,8	1,8	1,8	1,2	1,8	1,8	1,8	1,8
Gewicht des hydraulisch drehbaren Greifers	kg	740	790	830	890	940	1010	790	840	920	990
Die Standsicherheit ist nach ISO 10567 bis zur folgenden Stiellänge gegeben:											
nicht abgestützt	m	3,00	3,00	2,50	1,70	-	-	3,00	3,00	2,00	1,70
Schild, abgestützt	m	3,00	3,00	2,50	2,00	-	-	3,00	3,00	2,50	2,00
2-Pkt., abgestützt	m	3,00	3,00	2,50	2,50	1,70	1,70	3,00	3,00	2,50	2,50
Schild + 2-Pkt. abgestützt	m	3,00	3,00	3,00	2,50	2,00	2,00	3,00	3,00	2,50	2,50
4-Pkt. abgestützt	m	3,00	3,00	3,00	2,50	2,00	2,00	3,00	3,00	2,50	2,50

Greifer-Ausrüstung mit Monoblockausleger



Lieferumfang

- Grundgerät siehe S. 11
- Anbausatz im Grundgerät AHS 1 9308921
- Hubzylinder 9903298
- Schwenkarm für hydr. Auslegerverstellung 9308654
- Ausleger hydr. verstellbar 9308610
- Löffelstiel 1,70 m 9903386
- 2,00 m 9308701
- 2,50 m 9904637
- 3,00 m 9904702

- Grabenräumlöffel siehe unten

Für Grabenräumlöffel 2 x 45° schwenkbar ist zusätzlich erforderlich:

- Anbausatz Drehantrieb 9308918
- Leitungen Drehantrieb für hydr. Auslegerverstellung 9900870
- für Stiel 1,70 m 9906030
- für Stiel 2,00 m 9901953
- für Stiel 2,50 m 9906735
- für Stiel 3,00 m 9906736

Grabkurven

- 1 mit Stiel 1,70 m
- 2 mit Stiel 2,00 m
- 3 mit Stiel 2,50 m
- 4 mit Stiel 3,00 m

Löffelstiellänge	m	1,70	2,00	2,50	3,00
Max. Grabbtiefe	m	4,10	4,40	4,90	5,40
Max. Reichweite auf Grundniveau	m	7,50	7,80	8,25	8,75
Max. Ausschütthöhe	m	7,45	7,60	8,00	8,40
Max. Reichhöhe	m	8,85	9,00	9,40	9,80
Min. vorderer Schwenkradius	m	2,90	2,60	2,80	2,95

Grabenräumlöffel

Schnittbreite nach SAE	mm	1700	1990	1990	1990 (2 x 45° schwenkbar)
Inhalt nach SAE (gehäuft)	m ³	0,30	0,50	0,65	0,50
max. zul. Materialgewicht	t/m ³	1,8	1,8	1,8	1,8
Gewicht mit Schneide	kg	280	330	360	570
Ident-Nr. mit Schneide		9206794	9206796	9206798	9906592
Ident-Nr. für erf. Stützverstrebung		9165151	9165151	9165151	-
Die Standsicherheit ist nach ISO 10567 bis zur folgenden Stiellänge gegeben:					
nicht abgestützt	m	3,00	3,00	2,00	2,50
Schild, abgestützt	m	3,00	3,00	2,50	2,50
2-Pkt., abgestützt	m	3,00	3,00	2,50	2,50
Schild + 2-Pkt., abgestützt	m	3,00	3,00	2,50	2,50
4-Pkt., abgestützt	m	3,00	3,00	2,50	2,50

Grabenräumlöffel-Ausrüstung mit hydr. Auslegerverstellung

Lieferumfang Grundgerät

Ident-Nr.

Dienstgewicht

kg

A 316 mit Schild

- Grundgerät
- Schildabstützung

9307786
9308335mit hydr. Auslegerverstellung
mit Monoblockausleger15000
14500

Das Dienstgewicht beinhaltet den Lieferumfang Grundgerät mit 4-fach Bereifung und die Tieflöffel-ausrüstung mit Stiel 2,00 m und Tieflöffel 0,50 m³ Inhalt.

A 316 mit 2-Pkt.-Abstützung

- Grundgerät
- 2-Pkt.-Abstützung

9307786
9308334mit hydr. Auslegerverstellung
mit Monoblockausleger15700
15100

Das Dienstgewicht beinhaltet den Lieferumfang Grundgerät mit 8-fach Bereifung und Zwischen-ringen und die Tieflöffel-ausrüstung mit Stiel 2,00 m und Tieflöffel 0,50 m³ Inhalt.

A 316 mit Schild + 2-Pkt.-Abstützung

- Grundgerät
- Schild vorne + 2-Pkt.-Abstützung hinten

9307786
9903658mit hydr. Auslegerverstellung
mit Monoblockausleger16500
16000

Das Dienstgewicht beinhaltet den Lieferumfang Grundgerät mit 8-fach Bereifung und Zwischen-ringen und die Tieflöffel-ausrüstung mit Stiel 3,00 m und Tieflöffel 0,50 m³ Inhalt.

A 316 mit 4-Pkt.-Abstützung

- Grundgerät
- 4-Pkt.-Abstützung

9307786
9903659mit hydr. Auslegerverstellung
mit Monoblockausleger16600
16100

Das Dienstgewicht beinhaltet den Lieferumfang Grundgerät mit 8-fach Bereifung und Zwischen-ringen und die Tieflöffel-ausrüstung mit Stiel 3,00 m und Tieflöffel 0,50 m³ Inhalt.

- Reifenvarianten
8 Reifen 10.00-20
4 Reifen 18.00-19.5
4 Reifen 600/40-22.5

Lieferumfang und Dienstgewicht

Standardausstattung

Unterwagen

- Zweigang-Lastschaltgetriebe mit jeweilig zuschaltbarem Kriechgang
- Kriechgang von der Kabine aus schaltbar
- 2-Kreis-Bremse mit Druckspeicher
- Proportional-Servolenkung mit Notlenkeigenschaft
- Wartungsfreie Parkbremse im Fahrwerksgetriebe
- Rohrbruchsicherung direkt an jedem Abstützzyylinder
- Greifer-Einhängebügel
- Abschließbarer Kunststoff-Werkzeugkasten
- Neureifen

Oberwagen

- Motorabdeckklappe mit Gasfedern
- Standfläche für Service
- Werkzeugraum abschließbar
- Handläufe, Antirutschbeläge
- Werkzeugsatz
- Wartungsfreie Feststellbremse im Schwenkwerk
- Wartungsfreie HD-Batterien
- Schalldämmung
- Mechanische Verriegelung Ober/Unterwagen
- Pedalbetätigte Positionierschwenkbremse

Hydraulik

- Stufenlose Leistungsanpassung (ECO)
- Druckabschneidung
- Summenschaltung
- Druckprüfanschlüsse für Hydraulik

Motor

- Direkteinspritzung
- Abgasturbolader
- Luftfilter mit Vorabscheider, Haupt- und Sicherheitselement
- Haupttrennschalter für Elektroanlage

Fahrerkabine

- Rundum getönte Scheiben
- Schiebefenster in Tür
- Luftfederter 6-fach verstellbarer Sitz
- Kabinenheizung mit Defrosteranlage
- Allseitig aufstellbares Dachfenster
- Herausnehmbares Frontscheibenunterteil mit Halterung
- Regenschutz über Frontscheibe
- Wisch-Waschanlage
- Verstellbare Lenksäule
- Fahrersitz unabhängig oder zusammen mit Konsolen verstellbar
- Kleiderhaken
- Kabinenbeleuchtung
- Sonnenblende
- Stereo-Radioanlage
- Zigarettenanzünder und Aschenbecher
- Herausnehmbare Fußmatte
- Dokumenten- und Ablagefach
- Betriebsstunden-Anzeige

Ausrüstung

- Zylinderendlagendämpfung
- Abgedichtete, wartungsfreie Lagerstellen
- Zusammengefaßte Schmierstellen
- Verbindungsflaschen-Arretierung bei Greiferbetrieb
- Lasthaken mit Sicherheitslasche an Tieflöffeln
- Hydraulikleitungen für Greiferbetrieb auf den Löffelstielen
- Umschaltventil Löffel-/Greiferhydraulik
- Arbeitsscheinwerfer am Ausleger

Sonderausstattung

- Abstützschild + 2-Pkt.-Abstützung
- 4-Pkt.-Abstützung
- Einzelsteuerung Prätzenabstützung
- Zusätzlicher Kunststoff-Werkzeugkasten
- Sonderlackierung
- Reifenvarianten

- Elektrische Betankungspumpe
- Erweiterte Werkzeugausrüstung
- Sonderlackierung

- Zusatzsteuerkreise
- Befüllung mit umweltfreundlichen Ölen

- Leerlaufautomatik

- Rundumkennleuchte
- Elektronische Wegfahrsperrung
- Klimaanlage

- Rohrbruchsicherungen
- Überlastwarneinrichtung
- Hydraulischer oder mechanischer Schnellwechseladapter
- Liebherr-Greiferprogramm
- Schlauchschnellkupplungen
- Zusätzliche Spezial- und Sondergrabgefäße
- Sonderlackierung

Ausrüstungs- und Anbauteile fremder Fabrikate dürfen ohne Abstimmung mit Liebherr nicht ein- oder angebaut werden.