

# Die Mobilbagger.

# A 312

Litronic®

Einsatzgewicht: 12.600 - 13.800 kg  
Motorleistung: 75 kW / 102 PS  
Tieföffel-Inhalt: 0,33 - 0,75 m<sup>3</sup>



# LIEBHERR

# A 312

Litronic

Einsatzgewicht: 12.600 - 13.800 kg  
Motorleistung: 75 kW / 102 PS  
Tieföffel-Inhalt: 0,33 - 0,75 m<sup>3</sup>



## Leistungsfähigkeit

Liebherr-Kompaktbagger überzeugen durch modernste Technik und hochwertige Verarbeitung. Gebaut für höchste Produktivität, entfalten sie durch den intelligenten Aufbau ihr Potential bereits auf engstem Raum. Perfekt aufeinander abgestimmte Liebherr-Komponenten verleihen dem A 312 Litronic hervorragende Einsetzeigenschaften.

## Wirtschaftlichkeit

Das Liebherr-Litronic-System steigert die Leistungsfähigkeit der Maschinen und verringert den Kraftstoffverbrauch. Das umfassende Serviceangebot von Liebherr bietet Dienstleistung nach Maß. Lange Wartungsintervalle, sowie kurze und schnelle Servicezeiten erhöhen die Wirtschaftlichkeit der Kompaktbagger.

## Komfort

Dem Fahrer bietet der Kompaktbagger A 312 Litronic einen großzügigen, nach modernsten ergonomischen Gesichtspunkten gestalteten Arbeitsplatz. Die großen Fensterflächen und die abfallenden Kanten ermöglichen einen sicheren Überblick über die gesamte Baustellensituation.

## Zuverlässigkeit

Mit über 50 Jahren Erfahrung im Bau von Hydraulikbaggern bietet Liebherr einen einzigartigen Kompetenzvorsprung in Konstruktion und Zuverlässigkeit. Ausgestattet mit zukunftsweisenden Detaillösungen wie z.B. zusätzlichen Zentrifugalvorfiltern für Ansaugluft und Kraftstoff, sind im A 312 Litronic fortschrittliche Technologien bereits eingebaut.





#### Ausrüstung

- Doppelte Lagerung der Hubzylinder
- Kinematik für hohe Hubkräfte



# Leistungsfähigkeit

Liebherr-Kompaktbagger überzeugen durch modernste Technik und hochwertige Verarbeitung. Gebaut für höchste Produktivität, entfalten sie durch den intelligenten Aufbau ihr Potential bereits auf engstem Raum. Perfekt aufeinander abgestimmte Liebherr-Komponenten verleihen dem A 312 Litronic hervorragende Einsetzeigenschaften.

## Hohe Ladeleistung

### Hohe Traglasten

Das intelligente Konzept der Oberwagenaufteilung verbunden mit der optimalen Lage des Motors zur Unterstützung der Ballastierung ermöglicht ein hohes Standmoment

### Leistung ohne Kompromisse

Maximale Leistung und maximale Kräfte stehen jederzeit unbegrenzt zur Verfügung und garantieren eine hohe Ladeleistung.

### Hoher Löffelfüllfaktor

Die von Liebherr gefertigten Grabwerkzeuge sind speziell für hohe Füllfaktoren konzipiert. Die Löffelform sorgt für ein gutes Eindringverhalten und gewährleistet eine ausgezeichnete Produktion.

## Stabile Basis

### Beste Rahmenbedingungen

Hochfeste und ausgesuchte Stahlbauteile in Verbindung mit der erprobten Wannenkonstruktion verleihen den Mobilbaggern mit den Abstützungen Schild, 2-Punkt, 2-Punkt und Schild jederzeit ein sicheres Standvermögen.

### Antriebsstärke

Das serienmäßige Lastschaltgetriebe ermöglicht schnelle Fahrten am Berg und Schalten ohne anzuhalten. Der Kriechgang sorgt selbst in schwierigstem Gelände für präzise Fahrbewegungen.



### Litronic

- Steigert die Leistungsfähigkeit des Baggers
- Vermindert den Kraftstoffverbrauch
- Ermöglicht höchste Feinfühligkeit



### Robuster Unterwagen

- Verschiedene Unterwagenausführungen mit fest angeschweißten Abstützungen bringen für jeden Einsatz sicheren Stand, höchste Stabilität und lange Lebensdauer
- Abstütz-/Planierschild in Kastenbauweise. Zwei Lagerstellen sorgen für hohe Verwindungssteifigkeit



#### Intelligente Kühlung

- Thermostatisch geregeltes Kühlsystem – arbeitet nach Bedarf, senkt den Kraftstoffverbrauch und reduziert den Schallpegel
- Lange Lebensdauer der Antriebskomponenten
- Beschleunigte Warmlaufphase und Kabinentemperierung
- Abgassystem liegt außerhalb des zu kühlenden Motorraumes



# Wirtschaftlichkeit

Das Liebherr-Litronic-System steigert die Leistungsfähigkeit der Maschinen und verringert den Kraftstoffverbrauch. Das umfassende Serviceangebot von Liebherr bietet Dienstleistung nach Maß. Lange Wartungsintervalle, sowie kurze und schnelle Servicezeiten erhöhen die Wirtschaftlichkeit der Kompaktbagger.

## Niedrige Betriebskosten

### Hoher Wirkungsgrad

Der ausgesprochen große Hubraum des Motors ermöglicht das Arbeiten und Fahren mit niederen Drehzahlen. Das thermostatisch geregelte Kühlsystem arbeitet sparend nur nach Bedarf.

### Leerlaufautomatik

Werden keine Arbeits- oder Fahrbewegungen ausgeführt, senkt eine zuschaltbare Funktion die Motordrehzahl auf Leerlauf ab und reduziert somit den Kraftstoffverbrauch und die Emissionswerte.

### Wartungspunkte

Die Servicepunkte des Motors – wie Filter oder Füllmengenanzeigen – sind gut zugänglich und leicht erreichbar.

Die große Heckklappe ermöglicht einfache und schnelle Wartungsarbeiten.

### Umfassendes Serviceangebot

Das individuelle Serviceangebot von Liebherr bietet Serviceleistungen nach Maß. Mit Tauschkomponenten aus den ReMan-, ReBuilt- und Repair-Programmen ist für jede Anforderung die ideale Lösung in geprüfter Herstellerqualität verfügbar.

## Zukunftssicher und wertbeständig

### Dienstleistung nach Maß

Direkt beim Herstellerwerk ausgebildetes Servicepersonal bieten Dienstleistung nach Maß. Ihr direkter Draht zu Liebherr wird gewährleistet durch die volle Integration aller Servicestellen in unser eigenes Liebherr-Logistiksystem. Der elektronische Zugriff auf unser weltweites Ersatzteilmanagement ermöglicht eine Ersatzteilverfügbarkeit von 98% rund um die Uhr.

### Hoher Wiederverkaufswert

Liebherr-Bagger sind durch hochwertige Materialien und langlebige Qualitätsverarbeitung für eine langfristige Einsatzzeit gebaut und garantieren damit höchsten Werterhalt.



### Likufix

- Schnellwechselsystem für hydraulische und mechanische Anbauwerkzeuge
- Wechsel aller Anbauwerkzeuge von der Fahrerkabine aus
- Erhebliche Zeitersparnis gegenüber dem manuellen Verbinden der Hydraulikschläuche



### Kraftwerk

- Wassergekühlter Dieselmotor mit Direkteinspritzung, Turboaufladung
- Großer Hubraum von 4,8 l
- Drehzahl von nur 1800 U/min beim Fahren und Arbeiten



**Stauraum -  
Alles hat seinen Platz**

- Abschließbarer großer Ablagekasten am Oberwagen
- Serienmäßig zwei Werkzeugkasten im Unterwagen







# Komfort

Dem Fahrer bietet der Kompaktbagger A 312 Litronic einen großzügigen, nach modernsten ergonomischen Gesichtspunkten gestalteten Arbeitsplatz. Die großen Fensterflächen und die abfallenden Kanten ermöglichen einen sicheren Überblick über die gesamte Baustellensituation.

## Mobiler Komfort

**Beste Übersichtlichkeit** Ein durchdachtes Oberwagenkonzept mit geringer Oberwagenhöhe, großen Glasflächen und abgerundeten Kanten erhöht die Übersichtlichkeit und gewährt einen sicheren Überblick über den gesamten Arbeitsbereich.

**Leichter Aufstieg** Breite Trittstufen, ergonomisch gestaltete Haltegriffe und eine verstellbare Lenksäule sorgen für einen leichten und bequemen Einstieg in die Liebherr-Fahrerkabine.

**Angenehme Umgebung** Die niedrige Motordrehzahl, in Verbindung mit hochwertigen Schalldämmungen und optimierte Hydraulikkomponenten sorgen für angenehme Innenraum- und Außengeräusche. Der Schallpegel liegt auf dem Niveau moderner Diesel-Pkws.

**Platzangebot** Die zusätzlichen, großzügigen Stauräume im Unter-, sowie auch im Oberwagen sorgen für eine problemlose Unterbringung von täglich benötigten Baustellenutensilien.

## Eingebaute Wartungsvorteile

**Leichte Zugänglichkeit** Die große Motorraumklappe ermöglicht ein bequemes Arbeiten am Motorraum.

**Arbeitserleichterung** Der serienmäßige Absperrhahn am Hydrauliktank koppelt das System ab und gewährleistet komfortable Servicearbeiten am Hydrauliksystem.

### Großraumkabine

- Fahrersitz höhenverstellbar und auf das Gewicht des Fahrers einstellbar. Mit und ohne Konsole horizontal auf die Größe des Fahrers einstellbar
- Verstellbare Lenksäule
- Großes Dachfenster
- Sonnenrollo



### Fußraum

- Ergonomisch gestaltete Fußpedale für ein entspanntes und ermüdungsfreies Arbeiten
- Lenksäule durch praktischen Fußhebel variabel einstellbar
- Rutschfeste Fußmatte mit horizontalen Streifen für leichtes Reinigen der Kabine



#### Liebherr-Hydraulikzylinder

- Abgestimmte Größen für jedes Gerät
- Hochwertige Oberflächenbeschichtung der Kolbenstange
- Die Liebherr-Zylinder sind mit Spezial-Longlife-Dichtungssystem ausgestattet
- Beidseitige Endlagendämpfung in Arbeitszylindern



# Zuverlässigkeit

Mit über 50 Jahren Erfahrung im Bau von Hydraulikbaggern bietet Liebherr einen einzigartigen Kompetenzvorsprung in Konstruktion und Zuverlässigkeit. Ausgestattet mit zukunftsweisenden Detaillösungen wie z.B. zusätzlichen Zentrifugalvorfiltern für Ansaugluft und Kraftstoff, sind im A 312 Litronic fortschrittliche Technologien bereits eingebaut.

## Qualität bis ins Detail

**Liebherr-Komponenten** Komponenten wie Drehkranz, Schwenkwerk, Hydraulikzylinder und Elektronikteile werden von Liebherr speziell für Baumaschinen entwickelt, getestet und produziert. Bereits in der Konstruktionsphase werden die Komponenten wie z.B. Drehkranz und Schwenkwerk aufeinander abgestimmt und erbringen einen gleichbleibend hohen Qualitätsstandard.

**Funktionssicherheit** Serienmäßig eingebaute Sicherheitskomponenten, wie z.B. Rohrbruchsicherungen an den Abstützylindern sorgen für hohe Sicherheitsstandards. Der Fahrer kann sich völlig auf seine Aufgaben konzentrieren, da die integrierte Bordelektronik permanent einen Abgleich mit vordefinierten Soll-daten vollzieht.

## Hochwertige Detaillösungen

**Kraftstofffilter** Das serienmäßig eingebaute Liebherr Zentrifugal-Kraftstofffiltersystem scheidet 100% zuverlässig Wasser und Schmutzpartikel ab.

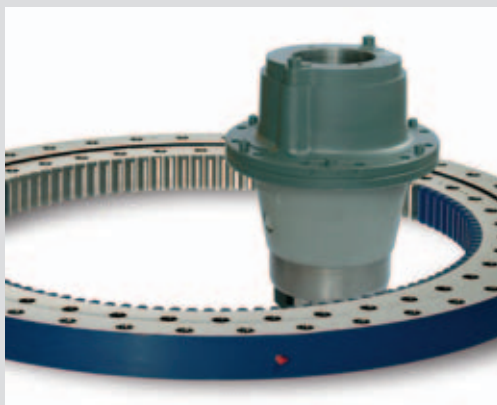
**Abgassystem** Ein durchdachtes Drei-Kammer-Abgassystem ermöglicht mit seinem großen Volumen niedrige Schallemissionen und eine lange Lebensdauer der Abgasanlage und des Motors.

**Magnetstab** Der serienmäßige Magnetstab im Hydrauliksystem erhöht die Lebensdauer des Öles.



### Saubere Luft

- Ansaugluft wird im saubersten Bereich hinter der Kabine angesaugt
- Ausfilterung von 96% aller Staub- und Wasserpartikel durch vorgeschalteten Zentrifugalfilter
- Das Ergebnis ist eine lange Motorlebensdauer und lange Filterwechselintervalle.



### Liebherr- Schlüsseltechnologien

- Innenverzahnter Liebherr-Kugeldrehkranz
- Liebherr-Drehwerkantrieb für ein hohes Schwenkmoment
- Von Kompetenzzentren in Deutschland mit modernsten Produktionsverfahren gefertigt

# Technische Daten



## Motor

Leistung nach ISO 9249	75 kW (102 PS) bei 1800 min <sup>-1</sup>
Motortyp	Deutz BF4M1013E
Bauart	4-Zylinder-Reihenmotor
Bohrung/Hub	108/130 mm
Hubraum	4,8 l
Arbeitsverfahren	4-Takt-Diesel Direkteinspritzung Turbolader
Schadstoff-Emissionswerte	gemäß EU-Richtlinie
Kühlsystem	Wasserkühler mit stufenlosem, thermostatisch geregeltem Lüfter
Luftfilter	Trockenluftfilter mit Vorabscheider und vorgeschalteter Schmutzpartikelfilterung von 95 % (TopAir), Haupt- und Sicherheits-element
Kraftstofftank-Inhalt	215 l
Leerlaufautomatik	sensorgesteuert
Elektrische Anlage	
Betriebsspannung	24 V
Batterie	2 x 92 Ah/12 V
Lichtmaschine	Drehstrom 24 V/55 A



## Hydraulikanlage

Hydraulikpumpe	Liebherr-Verstellpumpe in Schrägscheibenbauart
Fördermenge max.	230 l/min.
Betriebsdruck max.	350 bar
Pumpenregelung und -steuerung	Liebherr-Synchron-Comfort-System (LSC) mit elektronischer Grenzlastregelung, Druckabschneidung, Minimalhubregelung, Bedarfsstromsteuerung, Schwenkkreis-Priorität und -Momentenregelung
Hydrauliktank-Inhalt	170 l
Hydrauliksystem-Inhalt	max. 320 l
Filterung	1 Filter im Rücklauf mit integriertem Feinstfilterbereich (5 µm)
Kühlsystem	Hydraulikölkühler mit stufenlosem, thermostatisch geregeltem Lüfter
Mode-Drehschalter	stufenlose Anpassung der Motorleistung an die jeweiligen Einsatzbedingungen
POWER-PLUS	für höchste Grableistung und sehr schwere Einsätze (zeitlich unbegrenzt)
POWER-Bereich	für hohe Grableistung bei geringem Kraftstoffverbrauch
ECO-Bereich	für wirtschaftliches und umweltfreundliches Arbeiten
Super-Finish-Drehschalter	stufenlose Anpassung der Arbeitsgeschwindigkeit – von Präzisionsarbeiten bis hin zu Leistungsarbeiten. Im linken Kreuzschalthebel zuschaltbar. In allen Mode-Bereichen möglich
Zusatzfunktion	fest einstellbare Fördermenge für optionales Anbaugerät



## Steuerung

Energieverteilung	über Steuerschieber mit integrierten Sicherheitsventilen, gleichzeitige und unabhängige Betätigung von Fahrwerk, Schwenkwerk und Arbeitsausrüstung
Betätigung	
Ausrüstung und Schwenkwerk	mit proportional wirkenden Kreuzschalthebeln
Fahrwerk	mit proportional wirkendem Fußpedal für Fahrtrieb
Zusatzfunktionen	über Schalter oder proportional wirkende Fußpedale



## Schwenkwerk

Antrieb	Liebherr-Schrägscheibenölmotor mit integriertem Bremsventil und Momentensteuerung
Getriebe	Liebherr-Kompakt-Planetengetriebe
Drehkranz	Liebherr, innenverzahnter, abgedichteter einreihiger Kugeldrehkranz
Schwenkgeschwindigkeit	0–9,0 min <sup>-1</sup> stufenlos
Schwenkmoment	34 kNm
Feststellbremse	pedalbetätigte Positionierbremse



## Fahrerkabine

Kabine	elastisch gelagert, schallgedämmt, getönte Scheiben. Frontscheibe unter Dach ein-schiebbar, Tür mit Schiebefenster, große Scheibe im Dach, Sonnenrollos
Fahrersitz	schwingungsgedämpft, auf das Fahrergewicht einstellbar, 6-fach verstellbar. Sitz-Längsverstellung mit automatischer Höhenanpassung
Steuerung	eingebaut in die zum Fahrersitz verstellbaren Bedienungskonsolen
Überwachung	ergonomisch angeordnete, blendfreie Instrumentierung, automatische Überwachung, Anzeige, Warnung (akustisch und optisch) und Speicherung von abweichenden Betriebszuständen wie z. B. Motorüberhitzung, zu niedriger Motoröl-druck oder Hydraulikölstand
Betriebsstundenanzeige	zusätzlich von außen ablesbar
Heizung	Warmwasserheizung, wahlweise als Umluft- bzw. Frischluftheizung mit zusätzlichen Frontscheiben-Luftkanälen, Bedienungseinheit in rechter Konsole
Schallemission	
ISO 6396	L <sub>pA</sub> (in Fahrerkabine) = 72 dB(A)
2000/14/EG	L <sub>WA</sub> (außen) = 99 dB(A)
Schallwerte entsprechen den Richtlinien des „Blauen Engels“.	



## Unterwagen

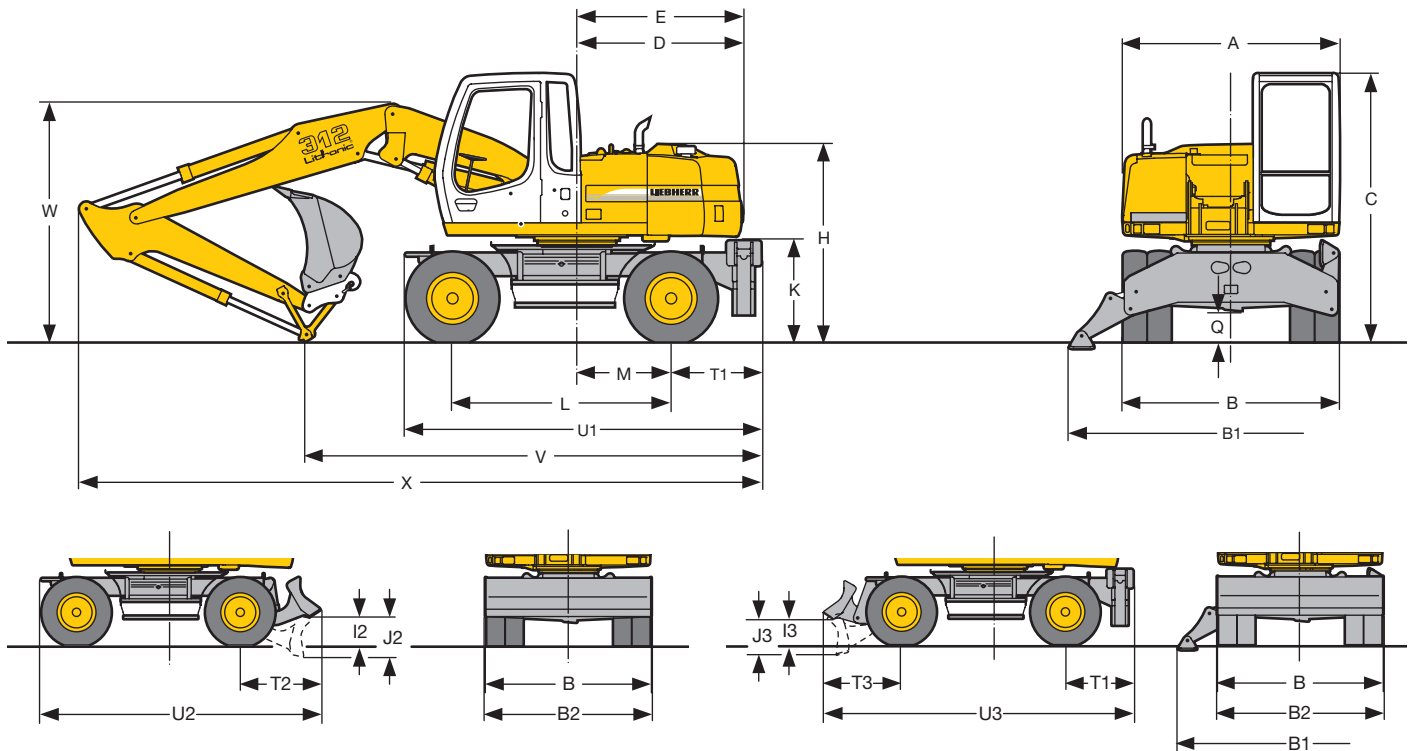
Antrieb	Schrägscheibenölmotor mit beidseitig wirkendem Bremsventil
Getriebe	Zweigang-Lastschaltgetriebe mit integrierter Schutzeinheit und elektrisch betätigter Kriechgang
Fahrgeschwindigkeit	0– 1,5 km/h (Kriechgang Gelände) 0– 5,0 km/h (Gelände) 0– 6,0 km/h (Kriechgang Straße) 0–20,0 km/h (Straße) Speeder (Option)
Achsen	26-t-Baggerachsen, manuell oder automatisch betätigte hydraulische Arretierung der Pendel-Lenkachse
Bremsen	nasse, wartungsfreie Lamellenbremsen. Betriebs- und Feststellbremsen hydraulisch betätigt
Abstützvarianten	Schildabstützung (während der Fahrt verstellbar) 2-Pkt.-Abstützung Schild + 2-Pkt.-Abstützung



## Arbeitsausrüstung

Hydraulikzylinder	Liebherr-Zylinder mit Spezialdichtungs- und Führungssystem sowie Endlagendämpfung
Lagerstellen	abgedichtet und wartungsarm
Schmierung	zusammengefaßt an leicht zugänglichen Stellen
Tiefelöffel	serienmäßig mit 8-t-Sicherheitshaken

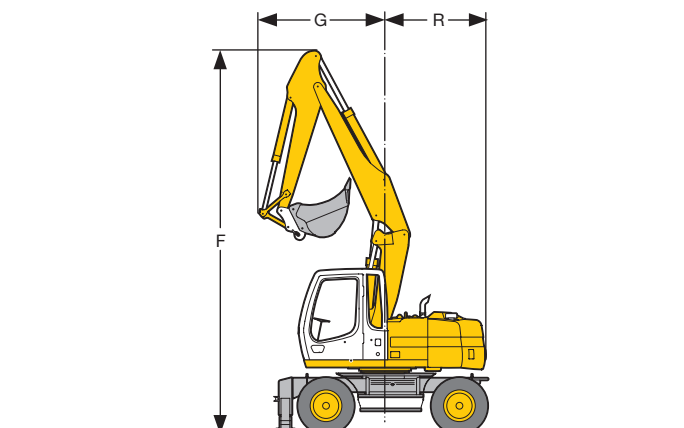
# Abmessungen



	mm
A	2500
B	2500
B1	3750
B2	2550
C	3110
D	1920
E	1920
H	2285
I2	450
I3	395
J2	625
J3	545
K	1200
L	2540
M	1100

	mm
Q	360
T1	1035
T2	1225
T3	1180
U1	4125
U2	4315
U3	4760
V <sup>1)</sup>	5300-6150
V <sup>2)</sup>	4700-5750
W <sup>1)</sup>	2850-3000
W <sup>2)</sup>	2850-3000
X <sup>1)</sup>	8100-8650
X <sup>2)</sup>	7700-8300

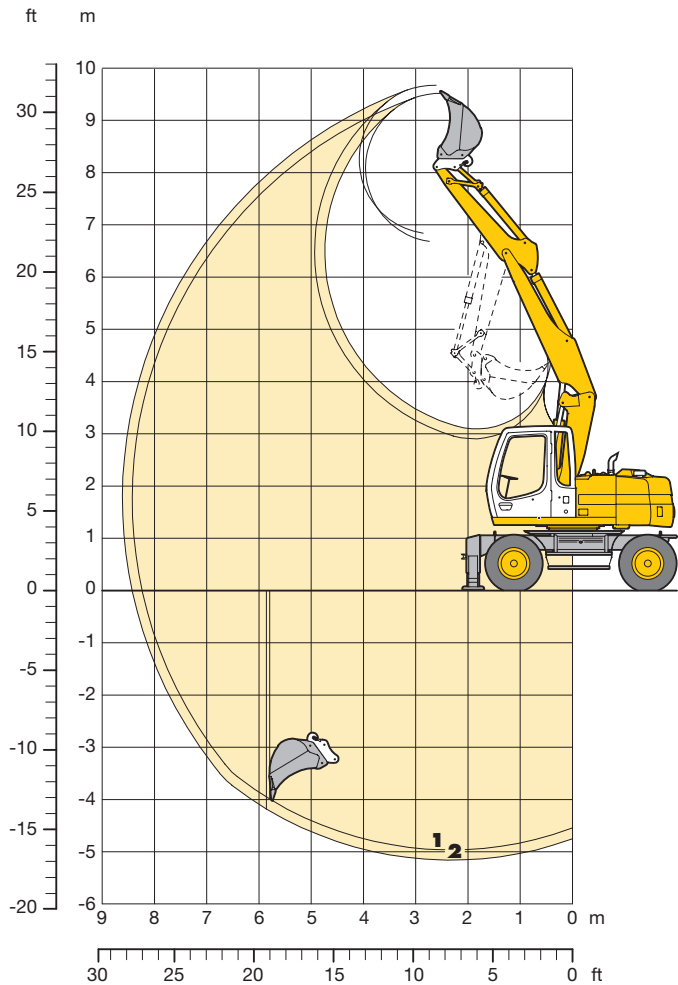
<sup>1)</sup> für hydr. Auslegerverstellung  
<sup>2)</sup> für Monoblockausleger



Ausleger	Löffelstiel	F	G	R
	m	mm	mm	mm
hydr. Auslegerverstellung	2,05	7300	2350	1900
hydr. Auslegerverstellung	2,25	7300	2400	1900

# Tieflöffel-Ausrüstung

mit Ausleger hydr. verstellbar 3,20 m



## Grabkurven

mit Schnellwechseladapter

		1	2
Löffelstiellänge	m	2,05	2,25
Max. Grabtiefe	m	5,00	5,20
Max. Reichweite auf Grundniveau	m	8,25	8,45
Max. Ausschütthöhe	m	6,70	6,85
Max. Reichhöhe	m	9,55	9,70

## Grabkräfte

		1	2
Max. Reißkraft	kN	64,5	60,4
	t	6,6	6,2
Max. Losbrechkraft	kN	79,1	79,1
	t	8,1	8,1

Max. Losbrechkraft mit Aufreißlöffel 111,3 kN (11,3 t)  
 Max. erreichbare Reißkraft (Stiel 1,70 m) 72,4 kN ( 7,4 t)

## Dienstgewicht

Das Dienstgewicht beinhaltet das Grundgerät mit 8-fach Bereifung und Zwischenringen, Ausleger hydr. verstellbar 3,20 m, Löffelstiel 2,25 m, SW-Adapter 33 und Tieflöffel 850 mm/0,46 m<sup>3</sup>.

Untervagenvarianten	Gewicht
A 312 Litronic mit Schildabstützung	13050 kg
A 312 Litronic mit 2-Pkt.-Abstützung	13150 kg
A 312 Litronic mit Schild + 2-Pkt.-Abstützung	13750 kg

## Tieflöffel Standsicherheit (Sicherheit 75 % nach ISO 10567\* eingerechnet)

Schnittbreite mm	Inhalt nach ISO 7451 <sup>1)</sup> m <sup>3</sup>	Gewicht kg	nicht abgestützt		Schild, abgestützt		2-Pkt., abgestützt		Schild + 2-Pkt., abgestützt	
			Stiellänge (m)		Stiellänge (m)		Stiellänge (m)		Stiellänge (m)	
			2,05	2,25	2,05	2,25	2,05	2,25	2,05	2,25
650	0,33	280	□	□	□	□	□	□	□	□
850	0,46	330	□	□	□	□	□	□	□	□
1050	0,60	380	△	■	△	△	□	□	□	□
1250	0,75	430	▲	▲	■	■	□	△	□	△

\* mit Sicherheit (75 % der statischen Kipplast oder 87 % der hydr. Hubkraft) bei max. Reichweite ohne Schnellwechseladapter, 360° schwenkbar bei geschlossener Pendelachse

<sup>1)</sup> vergleichbar mit SAE (gehäuft)

- = ≤ 1,8 t/m<sup>3</sup> maximal zulässiges Materialgewicht
- △ = ≤ 1,5 t/m<sup>3</sup> maximal zulässiges Materialgewicht
- = ≤ 1,2 t/m<sup>3</sup> maximal zulässiges Materialgewicht
- ▲ = -

# Tragfähigkeit

mit Ausleger hydr. verstellbar 3,20 m

## Stiel 2,05 m

m	↓ ↑ Unterwagen	3,0 m		4,5 m		6,0 m		7,5 m		m		
		↔	↕	↔	↕	↔	↕	↔	↕			
7,5	nicht abgestützt									1,9*	1,9*	4,15
	Schild, abgestützt									1,9*	1,9*	
	2-Pkt., abgestützt									1,9*	1,9*	
6,0	Schild + 2-Pkt., abg.									1,9*	1,9*	5,75
	nicht abgestützt			2,9	3,5*					1,6*	1,6*	
	Schild, abgestützt			3,2	3,5*					1,6*	1,6*	
4,5	2-Pkt., abgestützt			3,5*	3,5*					1,6*	1,6*	6,63
	Schild + 2-Pkt., abg.			3,5*	3,5*					1,6*	1,6*	
	nicht abgestützt	5,0*	5,0*	2,9	4,0*	1,7	2,9			1,4	1,6*	
3,0	Schild, abgestützt	5,0*	5,0*	3,2	4,0*	2,0	3,2*			1,6*	1,6*	7,08
	2-Pkt., abgestützt	5,0*	5,0*	3,9	4,0*	2,5	3,2*			1,6*	1,6*	
	Schild + 2-Pkt., abg.	5,0*	5,0*	4,0*	4,0*	3,0	3,2*			1,6*	1,6*	
1,5	nicht abgestützt	5,1	7,1*	2,8	4,5*	1,7	2,9			1,2	1,6*	7,19
	Schild, abgestützt	5,6	7,1*	3,1	4,6*	1,9	3,6*			1,4	1,6*	
	2-Pkt., abgestützt	7,0	7,1*	3,8	4,6*	2,4	3,6*			1,6*	1,6*	
0	Schild + 2-Pkt., abg.	7,1*	7,1*	4,6	4,6*	3,0	3,6*			1,6*	1,6*	6,97
	nicht abgestützt	4,9	7,8*	2,8	4,4	1,6	2,8			1,1	1,8*	
	Schild, abgestützt	5,4	7,8*	3,1	5,1*	1,9	3,7*			1,3	1,8*	
-1,5	2-Pkt., abgestützt	6,9*	7,8*	3,8	5,1*	2,4	3,7*			1,7	1,8*	6,38
	Schild + 2-Pkt., abg.	7,8*	7,8*	4,5	5,1*	2,9	3,7*			1,8*	1,8*	
	nicht abgestützt	4,8	8,1*	2,6	4,5	1,5	2,7			1,1	2,1*	
-3,0	Schild, abgestützt	5,5	8,1*	2,9	5,1*	1,7	3,7*			1,3	2,1*	5,28
	2-Pkt., abgestützt	6,9	8,1*	3,7	5,1*	2,3	3,7*			1,7	2,1*	
	Schild + 2-Pkt., abg.	8,1*	8,1*	4,5	5,1*	2,8	3,7*			2,1*	2,1*	
-3,0	nicht abgestützt	4,5	8,3*	2,3	4,2	1,4	2,6			1,3	2,4	5,28
	Schild, abgestützt	5,1	8,3*	2,7	5,3*	1,6	3,3*			1,5	2,7*	
	2-Pkt., abgestützt	7,0	8,3*	3,5	5,3*	2,1	3,3*			1,9	2,7*	
-3,0	Schild + 2-Pkt., abg.	8,3*	8,3*	4,4	5,3*	2,7	3,3*			2,5	2,7*	5,28
	nicht abgestützt	4,2	7,6*	2,2	3,9*					1,7	2,4*	
	Schild, abgestützt	4,9	7,6*	2,5	3,9*					2,0	2,4*	
-3,0	2-Pkt., abgestützt	6,6	7,6*	3,3	3,9*					2,4*	2,4*	5,28
	Schild + 2-Pkt., abg.	7,6*	7,6*	3,9*	3,9*					2,4*	2,4*	

## Stiel 2,25 m

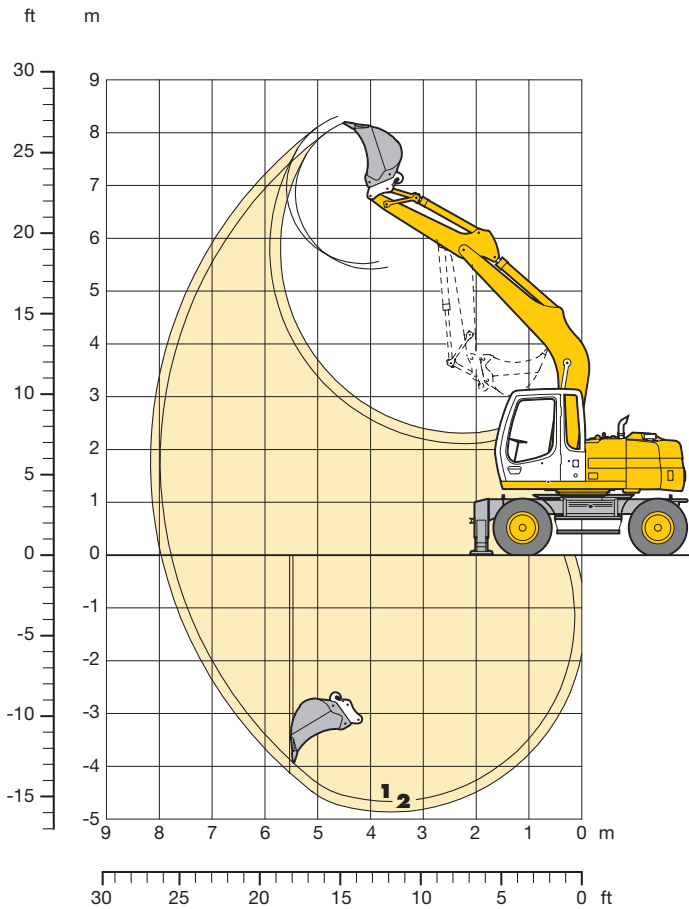
m	↓ ↑ Unterwagen	3,0 m		4,5 m		6,0 m		7,5 m		m		
		↔	↕	↔	↕	↔	↕	↔	↕			
7,5	nicht abgestützt									1,7*	1,7*	4,49
	Schild, abgestützt									1,7*	1,7*	
	2-Pkt., abgestützt									1,7*	1,7*	
6,0	Schild + 2-Pkt., abg.									1,7*	1,7*	5,99
	nicht abgestützt			3,0	3,2*					1,5*	1,5*	
	Schild, abgestützt			3,2*	3,2*					1,5*	1,5*	
4,5	2-Pkt., abgestützt			3,2*	3,2*					1,5*	1,5*	6,84
	Schild + 2-Pkt., abg.			3,2*	3,2*					1,5*	1,5*	
	nicht abgestützt	4,2*	4,2*	2,9	3,9*	1,8*	2,9			1,3	1,4*	
3,0	Schild, abgestützt	4,2*	4,2*	3,2	3,9*	2,0	3,2*			1,4*	1,4*	7,28
	2-Pkt., abgestützt	4,2*	4,2*	3,9*	3,9*	2,5	3,2*			1,4*	1,4*	
	Schild + 2-Pkt., abg.	4,2*	4,2*	3,9*	3,9*	3,0	3,2*			1,4*	1,4*	
1,5	nicht abgestützt	5,0	6,8*	2,8	4,4	1,7	2,9			1,1	1,5*	7,38
	Schild, abgestützt	5,5*	6,8*	3,1	4,5*	1,9	3,5*			1,3	1,5*	
	2-Pkt., abgestützt	6,8*	6,8*	3,8	4,5*	2,5	3,5*			1,5*	1,5*	
0	Schild + 2-Pkt., abg.	6,8*	6,8*	4,5*	4,5*	3,0	3,5*			1,5*	1,5*	7,17
	nicht abgestützt	4,8	7,5*	2,8	4,4	1,7	2,8			1,0	1,6*	
	Schild, abgestützt	5,4	7,5*	3,0*	5,0*	1,8	3,7*			1,2	1,6*	
-1,5	2-Pkt., abgestützt	6,8	7,5*	3,8	5,0*	2,4	3,7*			1,6*	1,6*	6,60
	Schild + 2-Pkt., abg.	7,5*	7,5*	4,4	5,0*	2,9	3,7*			1,6*	1,6*	
	nicht abgestützt	4,8	8,0*	2,6	4,4	1,5	2,7			1,1	1,8*	
-3,0	Schild, abgestützt	5,5	8,0*	2,9	5,1*	1,7	3,7*			1,2	1,8*	6,60
	2-Pkt., abgestützt	6,9	8,0*	3,8	5,1*	2,2	3,7*			1,6	1,8*	
	Schild + 2-Pkt., abg.	8,0*	8,0*	4,5*	5,1*	2,8	3,7*			1,8*	1,8*	
-3,0	nicht abgestützt	4,5	8,2*	2,3	4,2	1,4	2,6			1,2	2,2	5,57
	Schild, abgestützt	5,1	8,2*	2,7	5,2*	1,6	3,4*			1,4	2,3*	
	2-Pkt., abgestützt	6,9	8,2*	3,5	5,2*	2,1	3,4*			1,8	2,3*	
-3,0	Schild + 2-Pkt., abg.	8,2*	8,2*	4,4	5,2*	2,7	3,4*			2,3	2,3*	5,57
	nicht abgestützt	4,2	7,9*	2,2	4,1					1,5	2,3*	
	Schild, abgestützt	4,9	7,9*	2,5	4,3*					1,8	2,3*	
-3,0	2-Pkt., abgestützt	6,6	7,9*	3,3	4,3*					2,3*	2,3*	5,57
	Schild + 2-Pkt., abg.	7,9*	7,9*	4,2	4,3*					2,3*	2,3*	

 Höhe  
  360° schwenkbar  
  über Längsrichtung  
  max. Reichweite  
 \* begrenzt durch hydr. Hubkraft

Die Traglastwerte sind am Lasthaken des Liebherr-Schnellwechselladapters 33 ohne Grabwerkzeuge in Tonnen (t) angegeben und gelten auf festem, ebenem Untergrund bei geschlossener Pendelachse. Die Werte quer zum Unterwagen sind 360° schwenkbar. Die Werte längs zum Unterwagen (+/- 15°) sind im nicht abgestützten Zustand über die Lenkachse und im abgestützten Zustand über die Starrachse angegeben. Die Werte gelten bei optimaler Stellung des Verstellzylinders. Die angegebenen Traglastwerte entsprechen der ISO 10567 und betragen max. 75 % der statischen Kipplast oder 87 % der hydraulischen Hubkraft, oder sind begrenzt durch die zulässige Traglast des Lasthakens am SW-Adapter (max. 5 t). Bei demontiertem Schnellwechselladapters können sich die Traglasten um bis zu 110 kg erhöhen. Gemäß der harmonisierten EU-Norm EN 474-5 müssen Hydraulikbagger im Hebezeugbetrieb mit Rohrbruchsicherungen an den Hubzylindern und einer Überlastwarneinrichtung ausgerüstet sein.

# Tieflöffel-Ausrüstung

mit Monoblockausleger 4,50 m



## Grabkurven

mit Schnellwechselladapler

		1	2
Löffelstiellänge	m	2,05	2,25
Max. Grabtiefe	m	4,65	4,85
Max. Reichweite auf Grundniveau	m	7,80	8,00
Max. Ausschütthöhe	m	5,40	5,50
Max. Reichhöhe	m	8,20	8,30

## Grabkräfte

		1	2
Max. Reißkraft	kN	64,5	60,4
	t	6,6	6,2
Max. Losbrechkraft	kN	79,1	79,1
	t	8,1	8,1

Max. Losbrechkraft mit Aufreißlöffel 111,3 kN (11,3 t)  
 Max. erreichbare Reißkraft (Stiel 1,70 m) 72,4 kN ( 7,4 t)

## Dienstgewicht

Das Dienstgewicht beinhaltet das Grundgerät mit 8-fach Bereifung und Zwischenringen, Monoblockausleger 4,50 m, Löffelstiel 2,25 m, SW-Adapter 33 und Tieflöffel 850 mm/0,46 m<sup>3</sup>.

Untervariante	Gewicht
A 312 Litronic mit Schildabstützung	12600 kg
A 312 Litronic mit 2-Pkt.-Abstützung	12750 kg
A 312 Litronic mit Schild + 2-Pkt.-Abstützung	13350 kg

## Tieflöffel Standsicherheit (Sicherheit 75 % nach ISO 10567\* eingerechnet)

Schnittbreite mm	Inhalt nach ISO 7451 <sup>1)</sup> m <sup>3</sup>	Gewicht kg	nicht abgestützt		Schild, abgestützt		2-Pkt., abgestützt		Schild + 2-Pkt., abgestützt	
			Stiellänge (m)		Stiellänge (m)		Stiellänge (m)		Stiellänge (m)	
			2,05	2,25	2,05	2,25	2,05	2,25	2,05	2,25
650	0,33	280	□	□	□	□	□	□	□	□
850	0,46	330	□	□	□	□	□	□	□	□
1050	0,60	380	□	△	□	□	□	□	□	□
1250	0,75	430	■	■	△	△	□	△	□	△

\* mit Sicherheit (75 % der statischen Kipplast oder 87 % der hydr. Hubkraft) bei max. Reichweite ohne Schnellwechselladapler, 360° schwenkbar bei geschlossener Pendelachse

<sup>1)</sup> vergleichbar mit SAE (gehäuft)

- = ≤ 1,8 t/m<sup>3</sup> maximal zulässiges Materialgewicht
- △ = ≤ 1,5 t/m<sup>3</sup> maximal zulässiges Materialgewicht
- = ≤ 1,2 t/m<sup>3</sup> maximal zulässiges Materialgewicht
- ▲ = -



# Tragfähigkeit

## mit Monoblockausleger 4,50 m

### Stiel 2,05 m

m	Unterwagen	3,0 m		4,5 m		6,0 m		7,5 m		m
		↔	↕	↔	↕	↔	↕	↔	↕	
7,5	nicht abgestützt									
	Schild, abgestützt									
	2-Pkt., abgestützt									
6,0	Schild + 2-Pkt., abg.									
	nicht abgestützt							1,6*	1,6*	
	Schild, abgestützt							1,6*	1,6*	5,10
4,5	2-Pkt., abgestützt							1,6*	1,6*	
	Schild + 2-Pkt., abg.							1,6*	1,6*	
	nicht abgestützt			2,8	3,3*	1,7	1,9*	1,6*	1,6*	6,08
3,0	Schild, abgestützt			3,1	3,3*	1,9*	1,9*	1,6*	1,6*	
	2-Pkt., abgestützt			3,3*	3,3*	1,9*	1,9*	1,6*	1,6*	
	Schild + 2-Pkt., abg.	4,8	5,8*	2,6	4,0*	1,6	2,8	1,4	1,6*	6,58
1,5	nicht abgestützt	5,4	5,8*	2,9	4,0*	1,8	3,3*	1,6	1,6*	
	Schild, abgestützt	5,8*	5,8*	3,7	4,0*	2,4	3,3*	1,6*	1,6*	
	2-Pkt., abgestützt	5,8*	5,8*	4,0*	4,0*	2,9	3,3*	1,6*	1,6*	
0	Schild + 2-Pkt., abg.	4,1	7,8*	2,3	4,2	1,5	2,7	1,3	1,8*	6,69
	nicht abgestützt	4,7	7,8*	2,6	4,8*	1,7	3,6*	1,5	1,8*	
	Schild, abgestützt	6,5	7,8*	3,4	4,8*	2,2	3,6*	1,8*	1,8*	
-1,5	2-Pkt., abgestützt	7,8*	7,8*	4,3	4,8*	2,8	3,6*	1,8*	1,8*	
	Schild + 2-Pkt., abg.	3,8	8,0	2,2	4,0	1,4	2,6	1,3	2,2*	6,45
	nicht abgestützt	4,5	8,1*	2,5	5,2*	1,6	3,8*	1,5	2,2*	
-3,0	Schild, abgestützt	6,2	8,1*	3,3	5,2*	2,2	3,8*	1,9	2,2*	
	2-Pkt., abgestützt	8,1*	8,1*	4,2	5,2*	2,7	3,8*	2,2*	2,2*	
	Schild + 2-Pkt., abg.	3,8	7,4*	2,1	3,9			1,5	2,7	5,81
-1,5	nicht abgestützt	4,5	7,4*	2,4	5,0*			1,7	3,2*	
	Schild, abgestützt	6,2	7,4*	3,2	5,0*			2,2	3,2*	
	2-Pkt., abgestützt	7,4*	7,4*	4,1	5,0*			2,8	3,2*	
-3,0	Schild + 2-Pkt., abg.	4,0	5,8*	2,2	3,8*			2,1	3,7*	4,60
	nicht abgestützt	4,6	5,8*	2,5	3,8*			2,4	3,7*	
	Schild, abgestützt	5,8*	5,8*	3,3	3,8*			3,2	3,7*	
-3,0	2-Pkt., abgestützt	5,8*	5,8*	3,8*	3,8*			3,7*	3,7*	
	Schild + 2-Pkt., abg.	5,8*	5,8*	3,8*	3,8*			3,7*	3,7*	
	Schild + 2-Pkt., abg.	5,8*	5,8*	3,8*	3,8*			3,7*	3,7*	

### Stiel 2,25 m

m	Unterwagen	3,0 m		4,5 m		6,0 m		7,5 m		m
		↔	↕	↔	↕	↔	↕	↔	↕	
7,5	nicht abgestützt									
	Schild, abgestützt									
	2-Pkt., abgestützt									
6,0	Schild + 2-Pkt., abg.									
	nicht abgestützt									1,5*
	Schild, abgestützt									1,5*
4,5	2-Pkt., abgestützt									1,5*
	Schild + 2-Pkt., abg.									1,5*
	nicht abgestützt							1,7	2,2*	1,4*
3,0	Schild, abgestützt							1,9	2,2*	1,4*
	2-Pkt., abgestützt							2,2*	2,2*	1,4*
	Schild + 2-Pkt., abg.	4,8	5,5*	2,6	3,9*	1,6	2,8	2,2*	2,2*	1,4*
1,5	nicht abgestützt	4,8	5,5*	2,6	3,9*	1,6	2,8	2,2*	2,2*	1,4*
	Schild, abgestützt	5,5*	5,5*	2,9	3,9*	1,8	3,2*	1,3	1,5*	1,3
	2-Pkt., abgestützt	5,5*	5,5*	3,7	3,9*	2,3	3,2*	1,5*	1,5*	1,5*
0	Schild + 2-Pkt., abg.	5,5*	5,5*	3,9*	3,9*	2,9	3,2*	1,5*	1,5*	1,5*
	nicht abgestützt	4,1	7,6*	2,3	4,2	1,5	2,7	1,2	1,6*	1,2
	Schild, abgestützt	4,7	7,6*	2,6	4,7*	1,7	3,5*	1,4	1,6*	1,4
-1,5	2-Pkt., abgestützt	6,5	7,6*	3,4	4,7*	2,2	3,5*	1,6*	1,6*	1,6*
	Schild + 2-Pkt., abg.	7,6*	7,6*	4,3	4,7*	2,8	3,5*	1,6*	1,6*	1,6*
	nicht abgestützt	3,8	7,9	2,1	4,0	1,4	2,6	1,2	2,0*	1,2
-3,0	Schild, abgestützt	4,4	8,1*	2,4	5,1*	1,6	3,7*	1,4	2,0*	1,4
	2-Pkt., abgestützt	6,1	8,1*	3,2	5,1*	2,1	3,7*	1,8	2,0*	1,8
	Schild + 2-Pkt., abg.	8,1*	8,1*	4,1	5,1*	2,7	3,7*	2,0*	2,0*	2,0*
-1,5	nicht abgestützt	3,8	7,5*	2,1	3,9	1,4	2,5	1,4	2,5	1,4
	Schild, abgestützt	4,4	7,5*	2,4	5,0*	1,6	3,0*	1,6	2,7*	1,6
	2-Pkt., abgestützt	6,1	7,5*	3,2	5,0*	2,1	3,0*	2,1	2,7*	2,1
-3,0	Schild + 2-Pkt., abg.	7,5*	7,5*	4,1	5,0*	2,7	3,0*	2,6	2,7*	2,6
	nicht abgestützt	3,9	6,1*	2,1	4,0			1,9	3,5	1,9
	Schild, abgestützt	4,5	6,1*	2,4	4,0*			2,2	3,6*	2,2
-3,0	2-Pkt., abgestützt	6,1*	6,1*	3,2	4,0*			2,9	3,6*	2,9
	Schild + 2-Pkt., abg.	6,1*	6,1*	4,0*	4,0*			3,6*	3,6*	3,6*
	Schild + 2-Pkt., abg.	6,1*	6,1*	4,0*	4,0*			3,6*	3,6*	3,6*

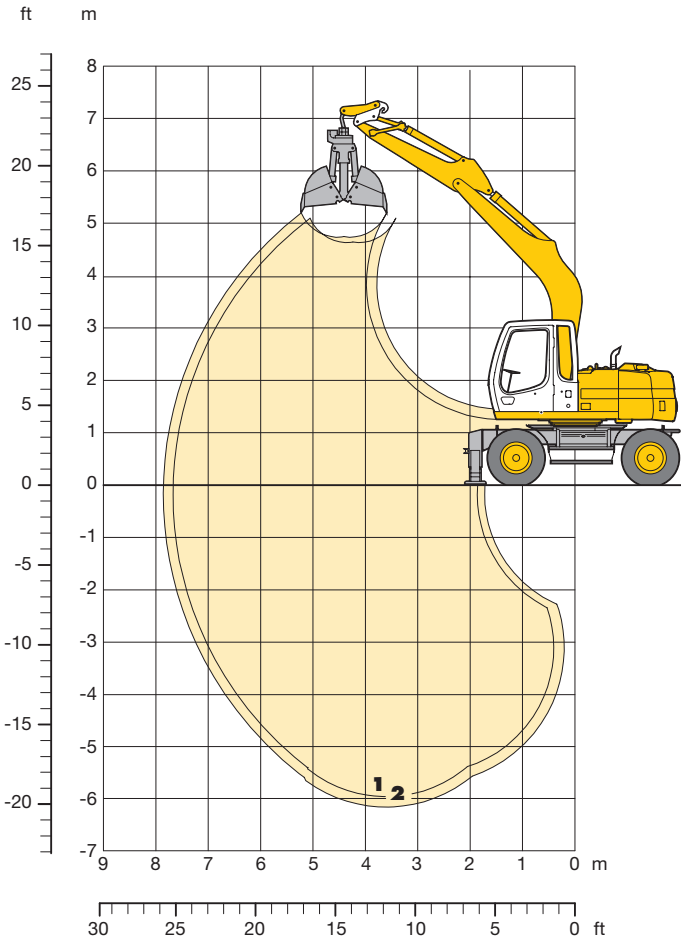
 Höhe  
  360° schwenkbar  
  über Längsrichtung  
  max. Reichweite  
 \* begrenzt durch hydr. Hubkraft

Die Traglastwerte sind am Lasthaken des Liebherr-Schnellwechselladapters 33 ohne Grabwerkzeuge in Tonnen (t) angegeben und gelten auf festem, ebenem Untergrund bei geschlossener Pendelachse. Die Werte quer zum Unterwagen sind 360° schwenkbar. Die Werte längs zum Unterwagen (+/- 15°) sind im nicht abgestützten Zustand über die Lenkachse und im abgestützten Zustand über die Starrachse angegeben. Die angegebenen Traglastwerte entsprechen der ISO 10567 und betragen max. 75 % der statischen Kipplast oder 87 % der hydraulischen Hubkraft, oder sind begrenzt durch die zulässige Traglast des Lasthakens am SW-Adapter (max. 5 t). Bei demontiertem Schnellwechselladapters können sich die Traglasten um bis zu 110 kg erhöhen.

Gemäß der harmonisierten EU-Norm EN 474-5 müssen Hydraulikbagger im Hebezeugbetrieb mit Rohrbruchsicherungen an den Hubzylindern und einer Überlastwarneinrichtung ausgerüstet sein.

# Greifer-Ausrüstung

mit Monoblockausleger 4,50 m



## Grabkurven

mit Schnellwechseladapter

		1	2
Löffelstiellänge	m	2,05	2,25
Max. Grabtiefe	m	5,95	6,15
Max. Reichweite auf Grundniveau	m	7,70	7,90
Max. Ausschütthöhe	m	4,65	4,75

## Greifer Typ

8 B

Max. Greiferschließkraft	52 kN (5,3 t)
Max. Drehmoment des hydr. Drehantriebes	1,40 kNm

## Dienstgewicht

Das Dienstgewicht beinhaltet das Grundgerät mit 8-fach Bereifung und Zwischenringen, Monoblockausleger 4,50 m, Löffelstiel 2,25 m, SW-Adapter 33 und Greifer Typ 8 B/0,30 m<sup>3</sup>.

Untervariante	Gewicht
A 312 Litronic mit Schildabstützung	13050 kg
A 312 Litronic mit 2-Pkt.-Abstützung	13150 kg
A 312 Litronic mit Schild + 2-Pkt.-Abstützung	13800 kg

## Greifer Typ 8 B standsicherheit (Sicherheit 75 % nach ISO 10567\* eingerechnet)

Schalenbreite mm	Inhalt m <sup>3</sup>	Gewicht kg	nicht abgestützt		Schild, abgestützt		2-Pkt., abgestützt		Schild + 2-Pkt., abgestützt	
			Stiellänge (m)		Stiellänge (m)		Stiellänge (m)		Stiellänge (m)	
			2,05	2,25	2,05	2,25	2,05	2,25	2,05	2,25
320 <sup>1)</sup>	0,17	710	□	□	□	□	□	□	□	□
400 <sup>1)</sup>	0,22	750	□	□	□	□	□	□	□	□
600 <sup>1)</sup>	0,30	750	□	□	□	□	□	□	□	□
800 <sup>1)</sup>	0,40	800	□	△	□	□	□	□	□	□
1000 <sup>1)</sup>	0,80	900	▲	▲	▲	▲	■	▲	■	▲
320 <sup>2)</sup>	0,17	760	□	□	□	□	□	□	□	□
400 <sup>2)</sup>	0,22	810	□	□	□	□	□	□	□	□
600 <sup>2)</sup>	0,30	830	□	□	□	□	□	□	□	□
800 <sup>2)</sup>	0,40	890	△	△	□	□	□	□	□	□

\* mit Sicherheit (75 % der statischen Kipplast oder 87 % der hydr. Hubkraft) bei max. Reichweite ohne Schnellwechseladapter, 360° schwenkbar bei geschlossener Pendelachse

1) ohne Auswerfer

2) mit Auswerfer

□ = ≤ 1,8 t/m<sup>3</sup> maximal zulässiges Materialgewicht

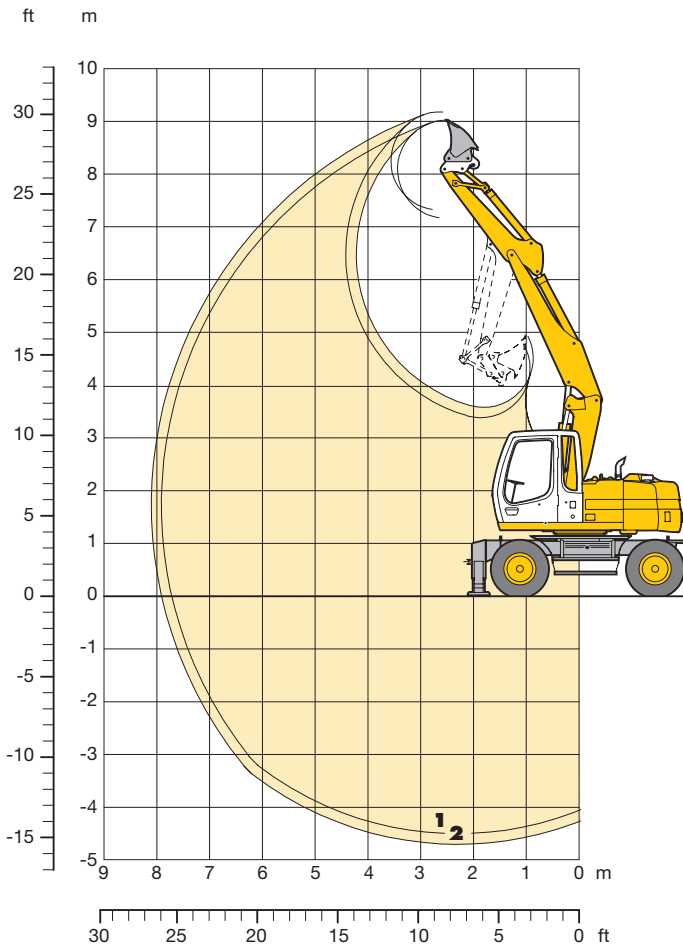
△ = ≤ 1,5 t/m<sup>3</sup> maximal zulässiges Materialgewicht

■ = ≤ 1,2 t/m<sup>3</sup> maximal zulässiges Materialgewicht

▲ = -

# Grabenräumlöffel-Ausrüstung

mit Ausleger hydr. verstellbar 3,20 m



## Grabkurven

mit Schnellwechseladapter

		1	2
Löffelstiellänge	m	2,05	2,25
Max. Grabtiefe	m	4,50	4,70
Max. Reichweite auf Grundniveau	m	7,75	7,95
Max. Ausschütthöhe	m	7,20	7,35
Max. Reichhöhe	m	9,05	9,20

## Dienstgewicht

Das Dienstgewicht beinhaltet das Grundgerät mit 8-fach Bereifung und Zwischenringen, Ausleger hydr. verstellbar 3,20 m, Löffelstiel 2,25 m, SW-Adapter 33 und Grabenräumlöffel 2000 mm/0,48 m<sup>3</sup>.

Unterwagenvarianten	Gewicht
A 312 Litronic® mit Schildabstützung	13050 kg
A 312 Litronic® mit 2-Pkt.-Abstützung	13150 kg
A 312 Litronic® mit Schild + 2-Pkt.-Abstützung	13750 kg

## Grabenräumlöffel standsicherheit (Sicherheit 75 % nach ISO 10567\* eingerechnet)

Schnittbreite mm	Inhalt nach ISO 7451 <sup>1)</sup> m <sup>3</sup>	Gewicht kg	nicht abgestützt		Schild, abgestützt		2-Pkt., abgestützt		Schild + 2-Pkt., abgestützt	
			Stiellänge (m)		Stiellänge (m)		Stiellänge (m)		Stiellänge (m)	
			2,05	2,25	2,05	2,25	2,05	2,25	2,05	2,25
1700	0,29	280	□	□	□	□	□	□	□	□
2000	0,34	330	□	□	□	□	□	□	□	□
2000	0,48	360	□	△	□	□	□	□	□	□
2000 <sup>2)</sup>	0,50	680	■	■	△	△	□	□	□	□

\* mit Sicherheit (75 % der statischen Kipplast oder 87 % der hydr. Hubkraft) bei max. Reichweite ohne Schnellwechseladapter, 360° schwenkbar bei geschlossener Pendelachse

<sup>1)</sup> vergleichbar mit SAE (gehäuft)

<sup>2)</sup> 2 x 50° schwenkbar

□ = ≤ 1,8 t/m<sup>3</sup> maximal zulässiges Materialgewicht

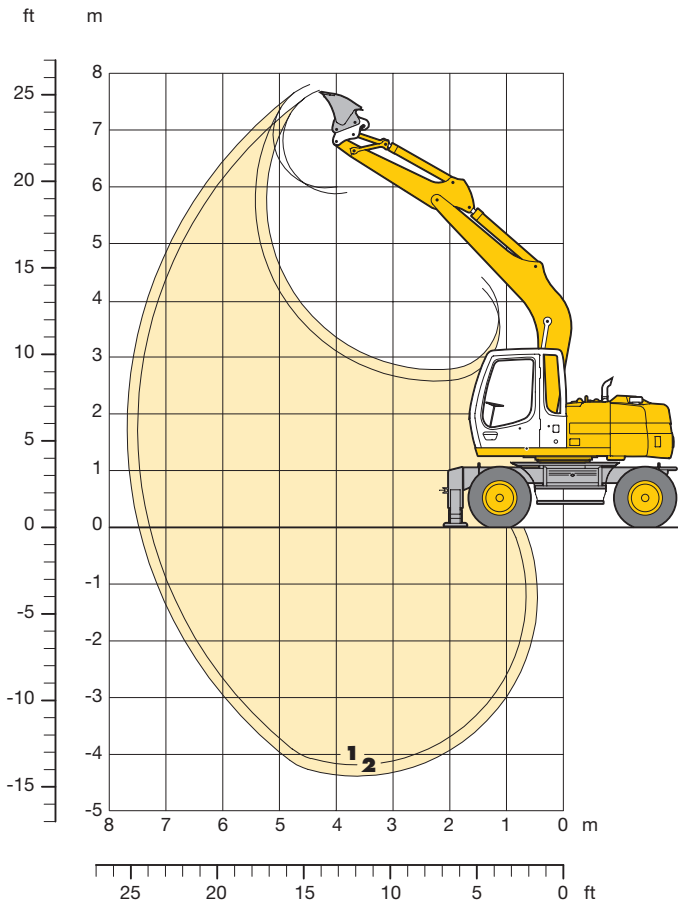
△ = ≤ 1,5 t/m<sup>3</sup> maximal zulässiges Materialgewicht

■ = ≤ 1,2 t/m<sup>3</sup> maximal zulässiges Materialgewicht

▲ = -

# Grabenräumlöffel-Ausrüstung

mit Monoblockausleger 4,50 m



## Grabkurven

mit Schnellwechseladapter

		1	2
Löffelstiellänge	m	2,05	2,25
Max. Grabtiefe	m	4,15	4,35
Max. Reichweite auf Grundniveau	m	7,25	7,45
Max. Ausschütthöhe	m	5,90	6,00
Max. Reichhöhe	m	7,70	7,80

## Dienstgewicht

Das Dienstgewicht beinhaltet das Grundgerät mit 8-fach Bereifung und Zwischenringen, Monoblockausleger 4,50 m, Löffelstiel 2,25 m, SW-Adapter 33 und Grabenräumlöffel 2000 mm/0,48 m<sup>3</sup>.

Unterwagenvarianten	Gewicht
A 312 Litronic <sup>®</sup> mit Schildabstützung	12650 kg
A 312 Litronic <sup>®</sup> mit 2-Pkt.-Abstützung	12750 kg
A 312 Litronic <sup>®</sup> mit Schild + 2-Pkt.-Abstützung	13350 kg

## Grabenräumlöffel standsicherheit (Sicherheit 75 % nach ISO 10567\* eingerechnet)

Schnittbreite mm	Inhalt nach ISO 7451 <sup>1)</sup> m <sup>3</sup>	Gewicht kg	nicht abgestützt		Schild, abgestützt		2-Pkt., abgestützt		Schild + 2-Pkt., abgestützt	
			Stiellänge (m)		Stiellänge (m)		Stiellänge (m)		Stiellänge (m)	
			2,05	2,25	2,05	2,25	2,05	2,25	2,05	2,25
1700	0,29	280	□	□	□	□	□	□	□	□
2000	0,34	330	□	□	□	□	□	□	□	□
2000	0,48	360	□	□	□	□	□	□	□	□
2000 <sup>2)</sup>	0,50	680	△	△	□	□	□	□	□	□

\* mit Sicherheit (75 % der statischen Kipplast oder 87 % der hydr. Hubkraft) bei max. Reichweite ohne Schnellwechseladapter, 360° schwenkbar bei geschlossener Pendelachse

<sup>1)</sup> vergleichbar mit SAE (gehäuft)

<sup>2)</sup> 2 x 50° schwenkbar

□ = ≤ 1,8 t/m<sup>3</sup> maximal zulässiges Materialgewicht

△ = ≤ 1,5 t/m<sup>3</sup> maximal zulässiges Materialgewicht

■ = ≤ 1,2 t/m<sup>3</sup> maximal zulässiges Materialgewicht

▲ = -

# Ausstattung



## Unterswagen

	S	O
2-Kreis-Bremse mit Druckspeicher	•	
Breitreifen		•
Fahrmotorschutz		•
Greifer-Einhängebügel bei einseitiger Abstützung	•	
Kriechgang schaltbar von Kabine	•	
Neureifen	•	
Parkbremse wartungsfrei im Fahrwerksgetriebe	•	
Pratzenabstützung einzeln ansteuerbar		•
Reifenvarianten		•
Rohrbruchsicherung an Abstützzyindern	•	
Servolenkung – proportional mit Notlenkeigenschaft	•	
Sonderlackierung		•
Werkzeugkasten abschließbar		•
Werkzeugkasten abschließbar, beidseitig	•	
Werkzeugkasten abschließbar, zusätzlich		•
Zweigang-Lastschaltgetriebe	•	



## Oberwagen

	S	O
Betankungspumpe elektrisch		•
Feststellbremse im Schwenkwerk wartungsfrei	•	
Handläufe, Antirutschbeläge	•	
Haupttrennschalter für Elektroanlage	•	
Motorabdeckklappe mit Gasfeder	•	
Pedalbetätigte Positionierschwenkbremse	•	
Rückfahrwarneinrichtung		•
Schalldämmung	•	
Sonderlackierung		•
Verriegelung Ober-/Unterswagen	•	
Wartungsfreie HD-Batterien	•	
Werkzeugausrüstung erweitert		•
Werkzeugraum abschließbar	•	
Werkzeugsatz	•	



## Hydraulik

	S	O
Absperrventil zwischen Hydrauliktank und Pumpe	•	
Anbausatz Drehantrieb	•	
Druckabschneidung	•	
Druckprüfanschlüsse für Hydraulik	•	
Druckspeicher für kontrolliertes Absenken der Ausrüstung bei abgeschaltetem Motor	•	
Filter mit integriertem Feinfilterbereich (5 µm)	•	
Grenzlastregelung elektronisch	•	
Leistungsanpassung stufenlos (ECO)	•	
Minimalhubregelung	•	
Mode-Schaltung mit beliebiger Zwischenstellung	•	
Nebenstromfilter		•
Öle umweltfreundlich		•
Summenleistungsregelung		•
Summenschaltung		•
Zusatzsteuerkreise		•



## Motor

	S	O
Abgasturbolader	•	
Direkteinspritzung	•	
Kaltstartanlage		•
Leerlaufautomatik sensorgesteuert	•	
TopAir	•	
Trockenluftfilter mit Vorabscheider, Haupt- und Sicherheitselement	•	



## Fahrerkabine

	S	O
Ablagefach	•	
Anzeigen für Motorbetriebszustand	•	
Betriebsstunden-Anzeige von außen einsehbar	•	
Dachfenster	•	
Dachluke allseitig aufstellbar		•
Fahrersitz 6-fach verstellbar	•	
Fahrersitz luftgefedert mit Kopfstütze und Heizung		•
Fahrersitz unabhängig oder zusammen mit Konsolen verstellbar	•	
Feuerlöscher		•
Fußmatte herausnehmbar	•	
Innenbeleuchtung	•	
Kabinenheizung mit Defrosteranlage	•	
Kleiderhaken	•	
Klimaanlage		•
Kühlbox elektrisch		•
Lenksäule verstellbar	•	
Panzerglasfrontscheibe (nicht ausstellbar)		•
Radioanlage		•
Radioeinbauvorbereitung		•
Regenschutz über Frontscheibe	•	
Rundumkennleuchte		•
Scheiben rundum getönt	•	
Schiebefenster in Tür	•	
Standheizung		•
Sonnenblende		•
Sonnenrollo	•	
Wegfahrsperrung elektronisch		•
Wisch-Waschanlage	•	
Zigarettenanzünder und Aschenbecher	•	
Zusatzscheinwerfer		•



## Ausrüstung

	S	O
2 Arbeitsscheinwerfer am Ausleger	•	
Grundarm-Knickgelenk		•
Hydraulikleitungen für Greiferbetrieb auf den Löffelstielen	•	
Lagerstellen abgedichtet	•	
Lasthaken mit Sicherheitslasche an Tieflöffel	•	
Liebherr-Greiferprogramm		•
Rohrbruchsicherungen Hubzylinder	•	
Rohrbruchsicherungen Stielzylinder	•	
Schlauchschnellkupplungen an Greiferleitung	•	
Schmierstellen zusammengefaßt	•	
Schnellwechselladadapter mechanisch oder hydraulisch		•
Sonderlackierung	•	
Spezial- und Sondergrabgefäße	•	
Überlastwarneinrichtung	•	
Umschaltventil Löffel-/Greiferhydraulik	•	
Verbindungsflaschenarretierung bei Greiferbetrieb	•	
Y-Abdichtung zwischen Tieflöffel und Stiel		•
Zylinder-Endlagendämpfung	•	

S = Standard, O = Option

**Ausrüstungs- und Anbauteile fremder Fabrikate dürfen ohne Abstimmung mit Liebherr nicht ein- oder angebaut werden.**

Alle Abbildungen und Daten können von der Standardausführung abweichen. Änderungen vorbehalten.

# Die Firmengruppe Liebherr

## Große Produktvielfalt

Die Firmengruppe Liebherr ist einer der weltweit größten Baumaschinenhersteller. Auch auf vielen anderen Gebieten genießen die nutzenorientierten Produkte und Dienstleistungen von Liebherr hohe Anerkennung. Dazu gehören Kühl- und Gefriergeräte, Ausrüstungen für die Luftfahrt und den Schienenverkehr, Werkzeugmaschinen sowie Krane für den maritimen Bereich.

## Höchster Kundennutzen

In allen Produktbereichen werden komplette Modellreihen mit vielen Ausstattungsvarianten angeboten. Mit ihrer technischen Reife und anerkannten Qualität bieten Liebherr-Produkte in der praktischen Anwendung ein Höchstmaß an Nutzen.

## Technologische Kompetenz

Um dem hohen Anspruch an die Qualität seiner Produkte gerecht zu werden, legt Liebherr großen Wert darauf, Kernkompetenzen selbst zu beherrschen. Deshalb kommen wichtige Baugruppen aus eigener Entwicklung und Fertigung, zum Beispiel die gesamte Antriebs- und Steuerungstechnik für Baumaschinen.

## Global und unabhängig

Das Familienunternehmen Liebherr wurde im Jahr 1949 von Hans Liebherr gegründet. Inzwischen ist das Unternehmen zu einer Firmengruppe mit mehr als 23.000 Beschäftigten in über 100 Gesellschaften auf allen Kontinenten angewachsen. Dachgesellschaft der Firmengruppe ist die Liebherr-International AG in Bulle, Schweiz, deren Inhaber ausschließlich Mitglieder der Familie Liebherr sind.

[www.liebherr.com](http://www.liebherr.com)



Printed in Germany by Eberl RG-BK-RP LHB/VF 10346743-3-10.06

**Liebherr-Hydraulikbagger GmbH**

Liebherrstraße 12, D-88457 Kirchdorf/Iller

☎ +49 7354 80-0, Fax +49 7354 80-72 94

[www.liebherr.com](http://www.liebherr.com), E-Mail: [info.lhb@liebherr.com](mailto:info.lhb@liebherr.com)