

# Mobilbagger

**A 312**  
Litronic®

Einsatzgewicht: 12.900 - 15.000 kg  
Motorleistung: 81 kW / 110 PS  
Tieflöffel-Inhalt: 0,17 - 0,80 m<sup>3</sup>



# LIEBHERR



# A 312

Litronic

Einsatzgewicht: 12.900 - 15.000 kg  
Motorleistung: 81 kW / 110 PS  
Tieflöffel-Inhalt: 0,17 - 0,80 m<sup>3</sup>





## Leistungsfähigkeit

Liebherr-Kompaktbagger überzeugen durch modernste Technik und hochwertige Verarbeitung. Gebaut für höchste Produktivität, entfalten sie durch den intelligenten Aufbau ihr Potential bereits auf engstem Raum. Perfekt aufeinander abgestimmte Liebherr-Komponenten verleihen dem A 312 Litronic hervorragende Einsetzeigenschaften.

## Wirtschaftlichkeit

Das Liebherr-Litronic-System steigert die Leistungsfähigkeit der Maschinen und verringert den Kraftstoffverbrauch. Das umfassende Serviceangebot von Liebherr bietet Dienstleistung nach Maß. Lange Wartungsintervalle, sowie kurze und schnelle Servicezeiten erhöhen die Wirtschaftlichkeit der Kompaktbagger.

## Komfort

Dem Fahrer bietet der Kompaktbagger A 312 Litronic einen großzügigen, nach modernsten ergonomischen Gesichtspunkten gestalteten Arbeitsplatz. Die großen Fensterflächen und die abfallenden Kanten ermöglichen einen sicheren Überblick über die gesamte Baustellensituation.

## Zuverlässigkeit

Mit über 50 Jahren Erfahrung im Bau von Hydraulikbaggern bietet Liebherr einen einzigartigen Kompetenzvorsprung in Konstruktion und Zuverlässigkeit. Ausgestattet mit zukunftsweisenden Detaillösungen wie z.B. zusätzlichen Zentrifugalvorfiltern für Ansaugluft und Kraftstoff, sind im A 312 Litronic fortschrittliche Technologien bereits eingebaut.







#### Ausrüstung

- Doppelte Lagerung der Hubzylinder
- Kinematik für hohe Hubkräfte





# Leistungsfähigkeit

Liebherr-Kompaktbagger überzeugen durch modernste Technik und hochwertige Verarbeitung. Gebaut für höchste Produktivität, entfalten sie durch den intelligenten Aufbau ihr Potential bereits auf engstem Raum. Perfekt aufeinander abgestimmte Liebherr-Komponenten verleihen dem A 312 Litronic hervorragende Einsatzigenschaften.

## Hohe Ladeleistung

### Hohe Traglasten

Das intelligente Konzept der Oberwagenaufteilung verbunden mit der optimalen Lage des Motors zur Unterstützung der Ballastierung ermöglicht ein hohes Standmoment

### Leistung ohne Kompromisse

Maximale Leistung und maximale Kräfte stehen jederzeit unbegrenzt zur Verfügung und garantieren eine hohe Ladeleistung.

### Hoher Löffelfüllfaktor

Die von Liebherr gefertigten Grabwerkzeuge sind speziell für hohe Füllfaktoren konzipiert. Die Löffelform sorgt für ein gutes Eindringverhalten und gewährleistet eine ausgezeichnete Produktion.

## Stabile Basis

### Beste Rahmenbedingungen

Hochfeste und ausgesuchte Stahlbauteile in Verbindung mit der erprobten Wannenkonstruktion verleihen den Mobilbaggern mit den Abstützungen Schild, 2-Punkt, 2-Punkt und Schild jederzeit ein sicheres Standvermögen.

### Antriebsstärke

Das serienmäßige Lastschaltgetriebe ermöglicht schnelle Fahrten am Berg und Schalten ohne anzuhalten. Der Kriechgang sorgt selbst in schwierigstem Gelände für präzise Fahrbewegungen.



### Litronic

- Steigert die Leistungsfähigkeit des Baggers
- Vermindert den Kraftstoffverbrauch
- Ermöglicht höchste Feinfühligkeit



### Robuster Unterwagen

- Verschiedene Unterwagenausführungen mit fest angeschweißten Abstützungen bringen für jeden Einsatz sicheren Stand, höchste Stabilität und lange Lebensdauer
- Abstütz-/Planierschild in Kastenbauweise. Zwei Lagerstellen sorgen für hohe Verwindungssteifigkeit





#### Intelligente Kühlung

- Thermostatisch geregeltes Kühlsystem – arbeitet nach Bedarf, senkt den Kraftstoffverbrauch und reduziert den Schallpegel
- Lange Lebensdauer der Antriebskomponenten
- Beschleunigte Warmlaufphase und Kabinentemperierung





# Wirtschaftlichkeit

Das Liebherr-Litronic-System steigert die Leistungsfähigkeit der Maschinen und verringert den Kraftstoffverbrauch. Das umfassende Serviceangebot von Liebherr bietet Dienstleistung nach Maß. Lange Wartungsintervalle, sowie kurze und schnelle Servicezeiten erhöhen die Wirtschaftlichkeit der Kompaktbagger.

## Niedrige Betriebskosten

### Hoher Wirkungsgrad

Der ausgesprochen große Hubraum des Motors ermöglicht das Arbeiten und Fahren mit niederen Drehzahlen. Das thermostatisch geregelte Kühlsystem arbeitet sparend nur nach Bedarf.

### Liebherr Tool-Control

Sofort nach dem Wechsel des hydraulischen Anbauwerkzeugs stehen per Knopfdruck die erforderlichen Druckwerte und Fördermengen zur Verfügung. Bis zu 10 Werte können mit den dazugehörigen Werkzeugnamen gespeichert werden. Einfacher und zeitsparender kann ein Werkzeugwechsel nicht sein.

### Wartungspunkte

Die Servicepunkte des Motors – wie Filter oder Füllmengenanzeigen – sind gut zugänglich und leicht erreichbar.

Die große Heckklappe ermöglicht einfache und schnelle Wartungsarbeiten.

### Umfassendes Serviceangebot

Das individuelle Serviceangebot von Liebherr bietet Serviceleistungen nach Maß. Mit Tauschkomponenten aus den ReMan-, ReBuilt- und Repair-Programmen ist für jede Anforderung die ideale Lösung in geprüfter Herstellerqualität verfügbar.

## Zukunftssicher und wertbeständig

### Dienstleistung nach Maß

Direkt beim Herstellerwerk ausgebildetes Servicepersonal bieten Dienstleistung nach Maß. Ihr direkter Draht zu Liebherr wird gewährleistet durch die volle Integration aller Servicestellen in unser eigenes Liebherr-Logistiksystem. Der elektronische Zugriff auf unser weltweites Ersatzteilmanagement ermöglicht eine Ersatzteilverfügbarkeit von 98% rund um die Uhr.

### Hoher Wiederverkaufswert

Liebherr-Bagger sind durch hochwertige Materialien und langlebige Qualitätsverarbeitung für eine langfristige Einsatzzeit gebaut und garantieren damit höchsten Werterhalt.



### Likufix

- Schnellwechselsystem für hydraulische und mechanische Anbauwerkzeuge
- Wechsel aller Anbauwerkzeuge von der Fahrerkabine aus
- Erhebliche Zeitersparnis gegenüber dem manuellen Verbinden der Hydraulikschläuche



### Kraftwerk

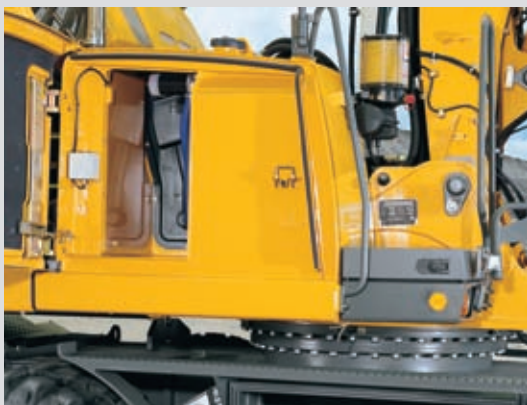
- Wassergekühlter Dieselmotor mit Common Rail, Turboaufladung
- Großer Hubraum von 4,0 l
- Drehzahl von nur 1800 U/min beim Fahren und Arbeiten





**Stauraum -  
Alles hat seinen Platz**

- Abschließbarer großer Ablagekasten am Oberwagen
- Serienmäßig zwei Werkzeugkasten im Unterwagen





# Komfort

Dem Fahrer bietet der Kompaktbagger A 312 Litronic einen großzügigen, nach modernsten ergonomischen Gesichtspunkten gestalteten Arbeitsplatz. Die großen Fensterflächen und die abfallenden Kanten ermöglichen einen sicheren Überblick über die gesamte Baustellensituation.

## Mobiler Komfort

**Beste Übersichtlichkeit** Ein durchdachtes Oberwagenkonzept mit geringer Oberwagenhöhe, großen Glasflächen und abgerundeten Kanten erhöht die Übersichtlichkeit und gewährt einen sicheren Überblick über den gesamten Arbeitsbereich.

**Leichter Aufstieg** Breite Trittstufen, ergonomisch gestaltete Haltegriffe und eine verstellbare Lenksäule sorgen für einen leichten und bequemen Einstieg in die Lieberr-Fahrerkabine.

**Angenehme Umgebung** Die niedrige Motordrehzahl, in Verbindung mit hochwertigen Schalldämmungen und optimierte Hydraulikkomponenten sorgen für angenehme Innenraum- und Außengeräusche. Der Schallpegel liegt auf dem Niveau moderner Diesel-Pkws.

**Platzangebot** Die zusätzlichen, großzügigen Stauräume im Unter-, sowie auch im Oberwagen sorgen für eine problemlose Unterbringung von täglich benötigten Baustellenutensilien.

**Tempomat** Die stufenlose Speicherung der ausgewählten Motordrehzahl ermöglicht bequemes Fahren oder Arbeiten

**Automotives Fahren** Für die Straßenfahrt kann die Geschwindigkeit mit der Motordrehzahl einfach über das Gaspedal geregelt werden

## Eingebaute Wartungsvorteile

**Leichte Zugänglichkeit** Die große Motorraumklappe ermöglicht ein bequemes Arbeiten am Motorraum.

**Arbeitserleichterung** Der serienmäßige Absperrhahn am Hydrauliktank koppelt das System ab und gewährleistet komfortable Servicearbeiten am Hydrauliksystem.

### Großraumkabine

- Fahrersitz höhenverstellbar und auf das Gewicht des Fahrers einstellbar. Mit und ohne Konsole horizontal auf die Größe des Fahrers einstellbar
- Verstellbare Lenksäule
- Großes Dachfenster
- Sonnenrollo



### Fußraum

- Ergonomisch gestaltete Fußpedale für ein entspanntes und ermüdungsfreies Arbeiten
- Lenksäule durch praktischen Fußhebel variabel einstellbar
- Rutschfeste Fußmatte mit horizontalen Streifen für leichtes Reinigen der Kabine





#### Liebherr-Hydraulikzylinder

- Abgestimmte Größen für jedes Gerät
- Hochwertige Oberflächenbeschichtung der Kolbenstange
- Die Liebherr-Zylinder sind mit Spezial-Longlife-Dichtungssystem ausgestattet
- Beidseitige Endlagendämpfung in Arbeitszylindern





# Zuverlässigkeit

Mit über 50 Jahren Erfahrung im Bau von Hydraulikbaggern bietet Liebherr einen einzigartigen Kompetenzvorsprung in Konstruktion und Zuverlässigkeit. Ausgestattet mit zukunftsweisenden Detaillösungen wie z.B. zusätzlichen Zentrifugalfiltern für Ansaugluft und Kraftstoff, sind im A 312 Litronic fortschrittliche Technologien bereits eingebaut.

## Qualität bis ins Detail

**Liebherr-Komponenten** Komponenten wie Drehkranz, Schwenkwerk, Hydraulikzylinder und Elektronikteile werden von Liebherr speziell für Baumaschinen entwickelt, getestet und produziert. Bereits in der Konstruktionsphase werden die Komponenten wie z.B. Drehkranz und Schwenkwerk aufeinander abgestimmt und erbringen einen gleichbleibend hohen Qualitätsstandard.

**Funktionssicherheit** Serienmäßig eingebaute Sicherheitskomponenten, wie z.B. Rohrbruchsicherungen an den Abstützzyklindern sorgen für hohe Sicherheitsstandards. Der Fahrer kann sich völlig auf seine Aufgaben konzentrieren, da die integrierte Bordelektronik permanent einen Abgleich mit vordefinierten Soll-daten vollzieht.

## Hochwertige Detaillösungen

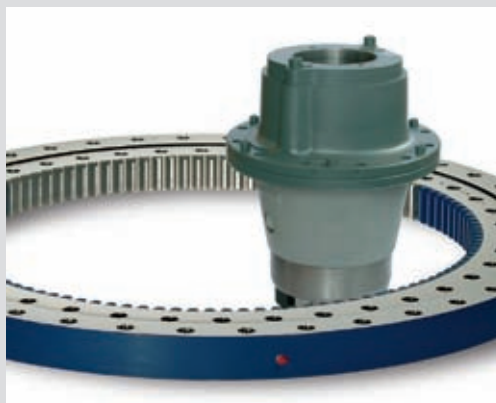
**Kraftstofffilter** Das serienmäßig eingebaute Liebherr Zentrifugal-Kraftstofffiltersystem scheidet 100% zuverlässig Wasser und Schmutzpartikel ab.

**Magnetstab** Der serienmäßige Magnetstab im Hydrauliksystem erhöht die Lebensdauer des Öles.



### Saubere Luft

- Ansaugluft wird im saubersten Bereich hinter der Kabine angesaugt
- Ausfilterung von 96% aller Staub- und Wasserpartikel durch vorgeschalteten Zentrifugalfilter
- Das Ergebnis ist eine lange Motorlebensdauer und lange Filterwechselintervalle.



### Liebherr- Schlüsseltechnologien

- Innenverzahnter Liebherr-Kugeldrehkranz
- Liebherr-Drehwerkantrieb für ein hohes Schwenkmoment
- Von Kompetenzzentren in Deutschland mit modernsten Produktionsverfahren gefertigt



# Technische Daten



## Motor

Leistung nach ISO 9249	81 kW (110 PS) bei 1.800 min <sup>-1</sup>
Motortyp	Deutz TCD2012 L04 nach Stufe IIIA/Tier 3
Bauart	4-Zylinder-Reihenmotor
Bohrung/Hub	101/126 mm
Hubraum	4,0 l
Arbeitsverfahren	4-Takt-Diesel Common Rail Turbolader
Schadstoff-Emissionswerte	gemäß EU-Richtlinie
Kühlsystem	Wasserkühler mit stufenlosem, thermostatisch geregeltem Lüfter
Luftfilter	Trockenluftfilter mit Vorabscheider und vorgeschalteter Schmutzpartikelfilterung (TopAir), Haupt- und Sicherheitselement
Kraftstofftank-Inhalt	210 l
Leerlaufautomatik	sensorgesteuert
Elektrische Anlage	
Betriebsspannung	24 V
Batterie	2 x 92 Ah/12 V
Lichtmaschine	Drehstrom 24 V/55 A



## Hydraulikanlage

Hydraulikpumpe	Liebherr-Verstellpumpe in Schrägscheibenbauart
Fördermenge max.	230 l/min.
Betriebsdruck max.	350 bar
Pumpenregelung und -steuerung	Liebherr-Synchron-Comfort-System (LSC) mit elektronischer Grenzlastregelung, Druckab- schneidung, Bedarfsstromsteuerung, Schwenk- kreis-Priorität und -Momentenregelung
Hydrauliktank-Inhalt	150 l
Hydrauliksystem-Inhalt	max. 240 l
Filterung	1 Filter im Rücklauf mit integriertem Feinfilter- bereich (5 µm)
Kühlsystem	Kompaktkühlanlage, bestehend aus Kühleinheit für Wasser, Hydrauliköl, Ladeluft mit stufenlosem, thermostatisch geregeltem Lüfter, Lüfter zur komfortablen Kühlerreinigung komplett weg- klappbar
Drehzahl- und Leistungs- einstellung	stufenlose Anpassung der Motor- und Hydraulik- leistung über die Drehzahl stufenlose Mode-Einstellungen



## Steuerung

Energieverteilung	über Steuerschieber mit integrierten Sicherheits- ventilen, gleichzeitige und unabhängige Betäti- gung von Fahrwerk, Schwenkwerk und Arbeits- ausrüstung
Betätigung	
Ausrüstung und Schwenkwerk	mit proportional wirkenden Kreuzschalthebeln
Fahrwerk	mit proportional wirkendem Fußpedal für Fahr- antrieb
Zusatzfunktionen	über Schalter oder proportional wirkende Fuß- pedale
Option	Liebherr-Proportional-Steuerung, proportional wirkende Geber auf den Kreuzschalthebeln für hydraulische Zusatzfunktionen



## Schwenkwerk

Antrieb	Liebherr-Schrägscheibenölmotor mit integriertem Bremsventil und Momentensteuerung
Getriebe	Liebherr-Kompakt-Planetengerieße
Drehkranz	Liebherr, innenverzahnter, abgedichteter ein- reihiger Kugeldrehkranz
Schwenkgeschwindigkeit	0 – 10 min <sup>-1</sup> stufenlos
Schwenkmoment	38 kNm (Beschleunigung einstellbar)
Feststellbremse	pedalbetätigte Positionierbremse



## Fahrerkabine

Kabine	elastisch gelagert, schallgedämmt, getönte Scheiben. Frontscheibe unter Dach einschiebbar, Tür mit Schiebefenster, große Scheibe im Dach, Sonnenrollo
Fahrersitz	schwingungsgedämpft, auf das Fahrergewicht einstellbar, 6-fach verstellbar. Sitz-Längsverstel- lung mit automatischer Höhenanpassung
Steuerung	eingebaut in die zum Fahrersitz verstellbaren Bedienungskonsolen
Überwachung	ergonomisch angeordnete, blendfreie Instrumen- tierung, menügeführte Abfrage der aktuellen Betriebszustände über Display, automatische Überwachung, Anzeige, Warnung (akustisch und optisch) und Speicherung von abweichenden Betriebszuständen wie z. B. Motorüberhitzung, zu niedriger Motoröldruck oder Hydraulikölstand
Betriebsstundenanzeige	zusätzlich von außen ablesbar
Heizung	Warmwasserheizung, wahlweise als Umluft- bzw. Frischluftheizung mit zusätzlichen Frontscheiben- Luftkanälen, Bedieneinheit in rechter Konsole
Schallemission	
ISO 6396	L <sub>PA</sub> (in Fahrerkabine) = 72 dB(A)
2000/14/EG	L <sub>WA</sub> (außen) = 99 dB(A)
Schallwerte entsprechen den Richtlinien des „Blauen Engels“.	



## Unterwagen

Antrieb	Schrägscheibenölmotor mit beidseitig wirkendem Bremsventil
Getriebe	Zweigang-Lastschaltgetriebe und elektrisch betätigter Kriechgang
Fahrgeschwindigkeit	0 – 1,5 km/h (Kriechgang Gelände) 0 – 5,0 km/h (Gelände) 0 – 6,0 km/h (Kriechgang Straße) 0 – 20,0 km/h (Straße) 0 – max. 30,0 km/h Speeder (Option)
Fahrbetrieb	Straßenfahrt automotiv mit Gaspedal, Tempomat- funktion: Fahrpedalstellung stufenlos speicherbar, im Gelände und bei Straßenfahrt
Achsen	26-t-Baggerachsen, manuell oder automatisch betätigte hydraulische Arretierung der Pendel- Lenkachse
Bremsen	Lenk- und Starrachse mit nassen, wartungsfreien, spielarmen Lamellenbremsen. Betriebs- und Feststellbremsen hydraulisch betätigt
Abstützvarianten	Schildabstützung (während der Fahrt verstellbar) 2-Pkt.-Abstützung Schild + 2-Pkt.-Abstützung

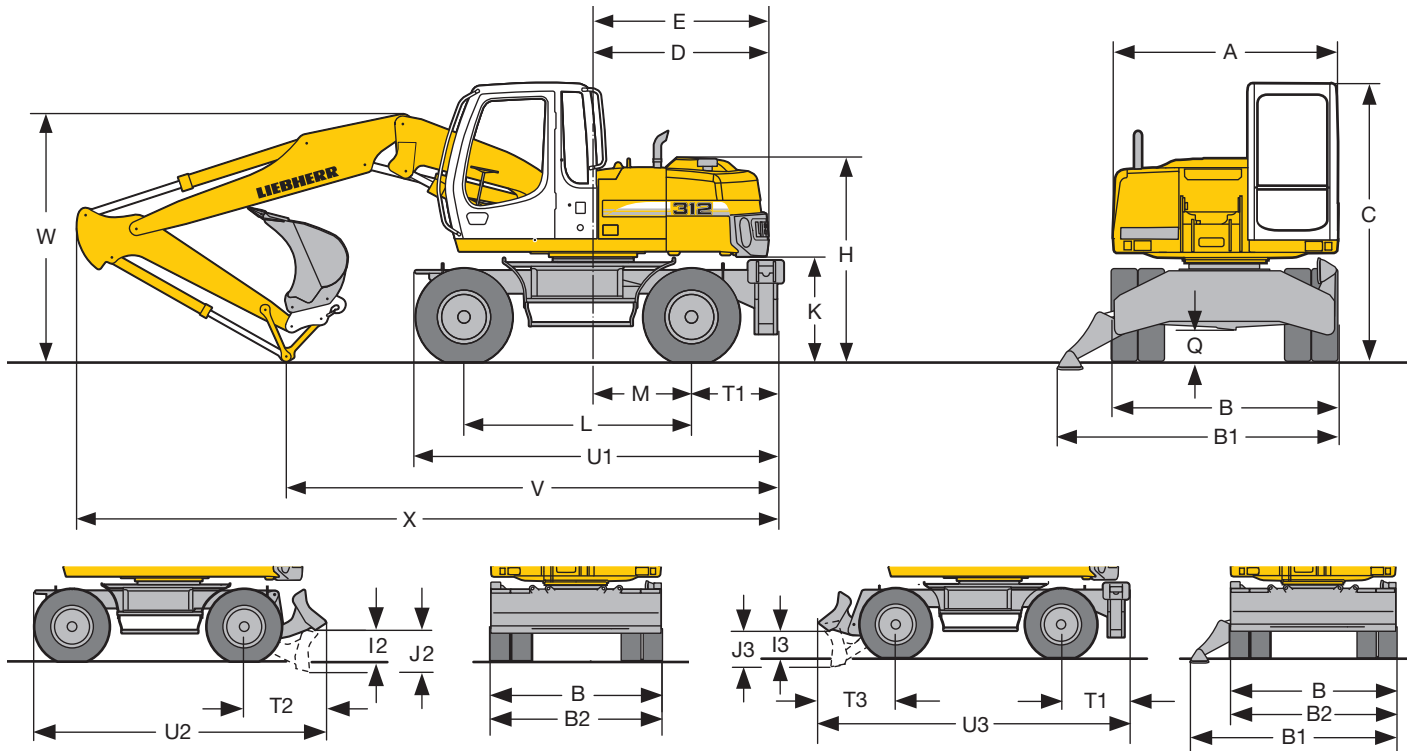


## Arbeitsausrüstung

Hydraulikzylinder	Liebherr-Zylinder mit Spezialdichtungs- und Führungssystem sowie Endlagendämpfung
Lagerstellen	abgedichtet und wartungsarm
Schmierung	zusammengefaßt an leicht zugänglichen Stellen



# Abmessungen



	mm
A	2.510
B	2.550
B1	3.750
B2	2.550
C	3.120
D	1.945
E	1.945
H	2.285
I2	450
I3	450
J2	625
J3	625
K	1.185
L	2.540
M	1.100
Q	360
T1	1.237
T2	1.230
T3	1.180
U1	4.125
U2	4.315
U3	4.760

E = Schwenradius

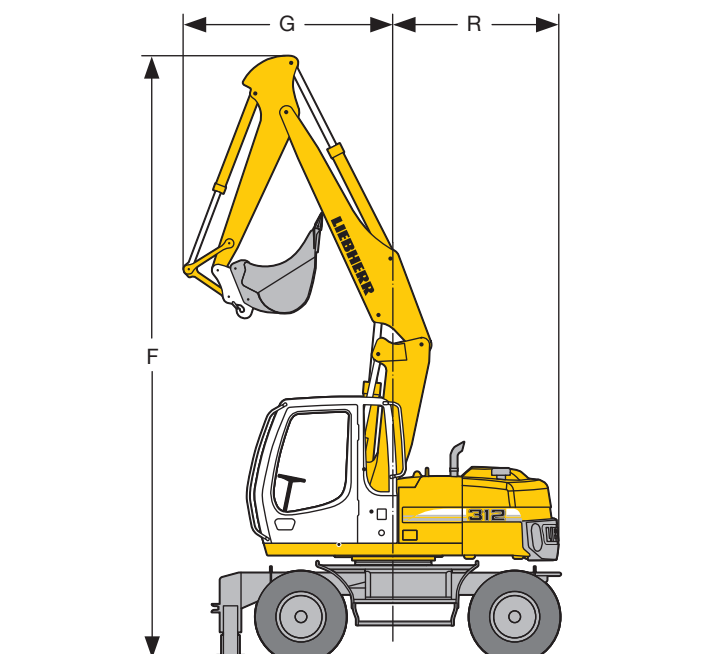
## Bereifung 10.00-20

Ausleger	Löffelstiel	F	G	R
	m	mm	mm	mm
hydr. Auslegerverstellung	2,05	7.200	2.500	1.945
hydr. Auslegerverstellung	2,25	7.200	2.400	1.945
Monoblockausleger	2,05	6.450	2.950	1.945
Monoblockausleger	2,25	6.450	2.950	1.945

Löffelstiel	Ausleger hydr. verstellbar 3,20 m			Monoblockausleger 4,50 m			
	Schild	2-Pkt.	Schild + 2-Pkt.	Schild	2-Pkt.	Schild + 2-Pkt.	
m	mm	mm	mm	mm	mm	mm	
V	2,05	5.750	5.550	5.550	5.200	5.000	5.500*
	2,25	5.400	5.200	5.200	4.900	4.700	5.450*
W	2,05	2.900	2.900	2.900	2.900	2.900	2.900*
	2,25	2.850	2.800	2.850	2.850	2.850	3.050*
X	2,05	8.250	8.050	8.050	7.850	7.650	8.100*
	2,25	8.200	8.000	8.000	7.750	7.650	8.100*

Ausrüstung dargestellt über Lenkachse

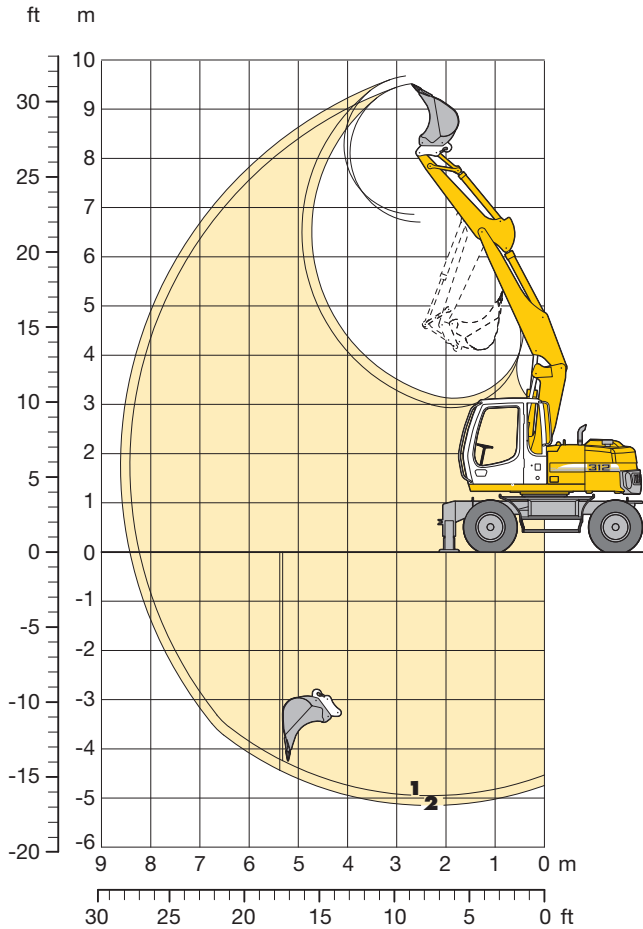
\* Ausrüstung über Starrachse, da günstigere Transportstellung





# Tieflöffel-Ausrüstung

mit Ausleger hydr. verstellbar 3,20 m



## Grabkurven

mit Schnellwechselladpter

		1	2
Löffelstiellänge	m	2,05	2,25
Max. Grabtiefe	m	4,95	5,15
Max. Reichweite auf Grundniveau	m	8,25	8,45
Max. Ausschütthöhe	m	6,70	6,85
Max. Reichhöhe	m	9,50	9,70
Min. vorderer Schwenkradius	m	2,50	2,40

## Grabkräfte

ohne Schnellwechselladpter

		1	2
Max. Reißkraft (ISO 6015)	kN	72,7	67,9
	t	7,4	6,9
Max. Losbrechkraft (ISO 6015)	kN	79,1	79,1
	t	8,1	8,1
Max. Losbrechkraft mit Aufreißlöffel		111,3 kN (11,3 t)	
Max. erreichbare Reißkraft (Stiel 1,70 m)		82,9 kN ( 8,5 t)	

## Dienstgewicht

Das Dienstgewicht beinhaltet das Grundgerät mit 8-fach Bereifung und Zwischenringen, Ausleger hydr. verstellbar 3,20 m, Löffelstiel 2,25 m, SW-Adapter 33 und Tieflöffel 850 mm/0,50 m<sup>3</sup>.

Unterwagenvarianten	Gewicht
A 312 Litronic <sup>®</sup> mit Schildabstützung	13.400 kg
A 312 Litronic <sup>®</sup> mit 2-Pkt.-Abstützung	13.500 kg
A 312 Litronic <sup>®</sup> mit Schild + 2-Pkt.-Abstützung	14.500 kg

## Tieflöffel Standsicherheit (Sicherheit 75% nach ISO 10567\* eingerechnet)

Schnittbreite mm	Inhalt nach ISO 7451 <sup>1)</sup> m <sup>3</sup>	Gewicht kg	nicht abgestützt		Schild, abgestützt		2-Pkt., abgestützt		Schild + 2-Pkt., abgestützt	
			Stiellänge (m)		Stiellänge (m)		Stiellänge (m)		Stiellänge (m)	
			2,05	2,25	2,05	2,25	2,05	2,25	2,05	2,25
300 <sup>2)</sup>	0,17	220	□	□	□	□	□	□	□	□
400 <sup>2)</sup>	0,24	250	□	□	□	□	□	□	□	□
500 <sup>2)</sup>	0,28	250	□	□	□	□	□	□	□	□
550 <sup>2)</sup>	0,29	260	□	□	□	□	□	□	□	□
650 <sup>2)</sup>	0,36	290	□	□	□	□	□	□	□	□
850 <sup>2)</sup>	0,50	340	□	□	□	□	□	□	□	□
1.050 <sup>2)</sup>	0,65	380	△	■	□	△	□	□	□	□
1.250 <sup>2)</sup>	0,80	430	■	▲	■	■	□	□	□	□
300 <sup>3)</sup>	0,18	210	□	□	□	□	□	□	□	□
400 <sup>3)</sup>	0,26	240	□	□	□	□	□	□	□	□
500 <sup>3)</sup>	0,30	240	□	□	□	□	□	□	□	□
550 <sup>3)</sup>	0,31	250	□	□	□	□	□	□	□	□
650 <sup>3)</sup>	0,39	270	□	□	□	□	□	□	□	□
850 <sup>3)</sup>	0,53	320	□	□	□	□	□	□	□	□
1.050 <sup>3)</sup>	0,71	370	■	■	△	△	□	□	□	□
1.250 <sup>3)</sup>	0,87	420	▲	▲	■	■	□	△	□	□

\* mit Sicherheit (75% der statischen Kipplast oder 87% der hydr. Hubkraft) bei max. Reichweite ohne Schnellwechselladpter, 360° schwenkbar bei geschlossener Pendelachse

<sup>1)</sup> vergleichbar mit SAE (gehäuft)

<sup>2)</sup> Tieflöffel mit Zähnen    <sup>3)</sup> Tieflöffel mit Schneide

Tieflöffel bis 400 mm Schnittbreite mit eingeschränkter Grabtiefe

maximal zulässiges Materialgewicht □ = ≤ 1,8 t/m<sup>3</sup>, △ = ≤ 1,5 t/m<sup>3</sup>, ■ = ≤ 1,2 t/m<sup>3</sup>, ▲ = nicht zulässig



# Tragfähigkeit

mit Ausleger hydr. verstellbar 3,20 m

## Stiel 2,05 m

m	Unterwagen	3,0 m		4,5 m		6,0 m		7,5 m		m	
		↔	↕	↔	↕	↔	↕	↔	↕		
7,5	nicht abgestützt									2,5*	2,5*
	Schild, abgestützt									2,5*	2,5*
	2-Pkt., abgestützt									2,5*	2,5*
6,0	Schild + 2-Pkt., abg.									2,5*	2,5*
	nicht abgestützt			3,1*	3,7*					2,0	2,2*
	Schild, abgestützt			3,4	3,7*					2,2*	2,2*
4,5	2-Pkt., abgestützt			3,7*	3,7*					2,2*	2,2*
	Schild + 2-Pkt., abg.			3,7*	3,7*					2,2*	2,2*
	nicht abgestützt	5,3*	5,3*	3,1	4,0*	1,9	3,1			1,5	2,1*
3,0	Schild, abgestützt	5,3*	5,3*	3,4	4,0*	2,1	3,4*			1,7	2,1*
	2-Pkt., abgestützt	5,3*	5,3*	4,0*	4,0*	2,6	3,4*			2,1*	2,1*
	Schild + 2-Pkt., abg.	5,3*	5,3*	4,0*	4,0*	3,3	3,4*			2,1*	2,1*
1,5	nicht abgestützt	5,3	7,2*	3,0	4,6*	1,8	3,1			1,3	2,2*
	Schild, abgestützt	5,9	7,2*	3,3	4,6*	2,1	3,6*			1,5	2,2*
	2-Pkt., abgestützt	7,2*	7,2*	4,0	4,6*	2,6	3,6*			1,9	2,2*
0	Schild + 2-Pkt., abg.	7,2*	7,2*	4,6*	4,6*	3,3	3,6*			2,2*	2,2*
	nicht abgestützt	5,2*	7,9*	3,0	4,6	1,8	3,0			1,2	2,2
	Schild, abgestützt	5,8	7,9*	3,3	5,1*	2,0	3,7*			1,4	2,4*
-1,5	2-Pkt., abgestützt	7,2	7,9*	4,0	5,1*	2,5	3,7*			1,8	2,4*
	Schild + 2-Pkt., abg.	7,9*	7,9*	4,8*	5,1*	3,2	3,7*			2,3	2,4*
	nicht abgestützt	5,0	8,2*	2,8	4,7*	1,6	2,9			1,2	2,2
-3,0	Schild, abgestützt	5,8	8,2*	3,1	5,2*	1,9	3,8*			1,4	2,8*
	2-Pkt., abgestützt	7,3	8,2*	4,0	5,2*	2,4	3,8*			1,9	2,8*
	Schild + 2-Pkt., abg.	8,2*	8,2*	4,8*	5,2*	3,1	3,8*			2,4	2,8*
-1,5	nicht abgestützt	4,7	8,3*	2,5	4,5	1,5	2,8			1,4	2,5
	Schild, abgestützt	5,4	8,3*	2,8	5,3*	1,7	3,4*			1,6	2,8*
	2-Pkt., abgestützt	7,3	8,3*	3,7	5,3*	2,3	3,4*			2,1	2,8*
-3,0	Schild + 2-Pkt., abg.	8,3*	8,3*	4,8	5,3*	3,0	3,4*			2,7	2,8*
	nicht abgestützt	4,4	7,5*	2,3	3,9*					1,8	2,4*
	Schild, abgestützt	5,1	7,5*	2,7	3,9*					2,1	2,4*
-3,0	2-Pkt., abgestützt	7,0	7,5*	3,5	3,9*					2,4*	2,4*
	Schild + 2-Pkt., abg.	7,5*	7,5*	3,9*						2,4*	2,4*

## Stiel 2,25 m

m	Unterwagen	3,0 m		4,5 m		6,0 m		7,5 m		m	
		↔	↕	↔	↕	↔	↕	↔	↕		
7,5	nicht abgestützt									2,2*	2,2*
	Schild, abgestützt									2,2*	2,2*
	2-Pkt., abgestützt									2,2*	2,2*
6,0	Schild + 2-Pkt., abg.									2,2*	2,2*
	nicht abgestützt			3,1	3,6*					1,9	2,0*
	Schild, abgestützt			3,5	3,6*					2,0*	2,0*
4,5	2-Pkt., abgestützt			3,6*	3,6*					2,0*	2,0*
	Schild + 2-Pkt., abg.			3,6*	3,6*					2,0*	2,0*
	nicht abgestützt	5,0*	5,0*	3,1*	3,9*	1,9	3,1			1,4	1,9*
3,0	Schild, abgestützt	5,0*	5,0*	3,4	3,9*	2,1	3,3*			1,6	1,9*
	2-Pkt., abgestützt	5,0*	5,0*	3,9*	3,9*	2,7	3,3*			1,9*	1,9*
	Schild + 2-Pkt., abg.	5,0*	5,0*	3,9*	3,9*	3,3	3,3*			1,9*	1,9*
1,5	nicht abgestützt	5,3*	6,9*	3,0	4,5*	1,9	3,1			1,2	2,0*
	Schild, abgestützt	5,9	6,9*	3,3*	4,5*	2,1	3,5*			1,4	2,0*
	2-Pkt., abgestützt	6,9*	6,9*	4,0	4,5*	2,6	3,5*			1,8	2,0*
0	Schild + 2-Pkt., abg.	6,9*	6,9*	4,5*	4,5*	3,2*	3,5*			2,0*	2,0*
	nicht abgestützt	5,2	7,8*	3,0	4,6	1,8	3,0			1,2	2,1
	Schild, abgestützt	5,7	7,8*	3,2	5,0*	2,0	3,7*			1,3	2,1*
-1,5	2-Pkt., abgestützt	7,2*	7,8*	3,9*	5,0*	2,6	3,7*			1,7	2,1*
	Schild + 2-Pkt., abg.	7,8*	7,8*	4,8	5,0*	3,2*	3,7*			2,1*	2,1*
	nicht abgestützt	5,1	8,1*	2,8	4,6*	1,6	2,9			1,2	2,1
-3,0	Schild, abgestützt	5,8	8,1*	3,1	5,1*	1,9	3,7*			1,3	2,5*
	2-Pkt., abgestützt	7,3	8,1*	4,0	5,1*	2,4	3,7*			1,8	2,5*
	Schild + 2-Pkt., abg.	8,1*	8,1*	4,8	5,1*	3,1	3,7*			2,3	2,5*
-1,5	nicht abgestützt	4,7	8,3*	2,5	4,5	1,5	2,8			1,3	2,4
	Schild, abgestützt	5,4	8,3*	2,9	5,3*	1,7	3,5*			1,5	2,7*
	2-Pkt., abgestützt	7,3	8,3*	3,7	5,3*	2,3	3,5*			2,0	2,7*
-3,0	Schild + 2-Pkt., abg.	8,3*	8,3*	4,8	5,3*	3,0	3,5*			2,6	2,7*
	nicht abgestützt	4,5	7,9*	2,3	4,3					1,7	2,4*
	Schild, abgestützt	5,1	7,9*	2,7	4,3*					1,9	2,4*
-3,0	2-Pkt., abgestützt	7,0	7,9*	3,5	4,3*					2,4*	2,4*
	Schild + 2-Pkt., abg.	7,9*	7,9*	4,3*	4,3*					2,4*	2,4*

↑ Höhe ↔ 360° schwenkbar ↕ über Längsrichtung  max. Reichweite \* begrenzt durch hydr. Hubkraft

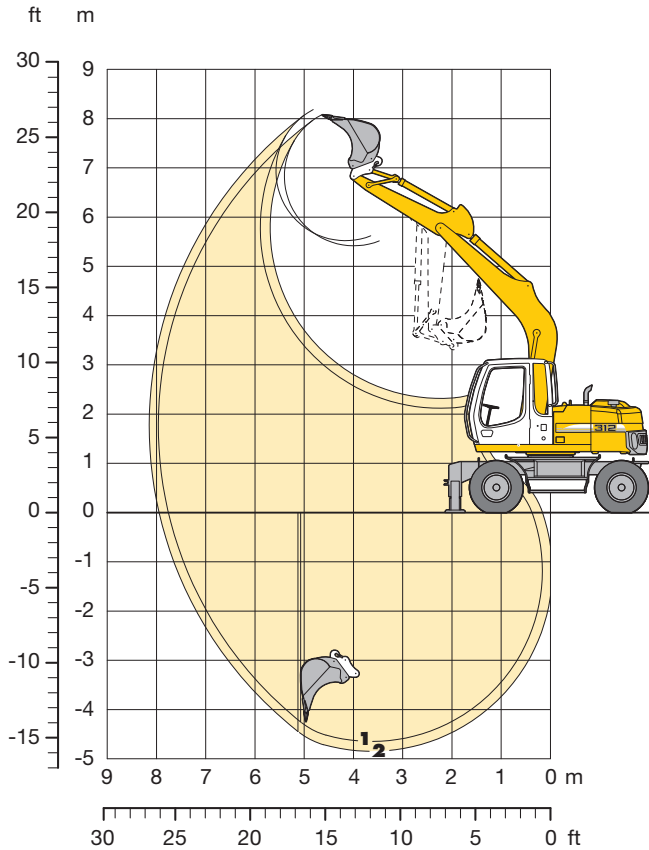
Die Traglastwerte sind am Lasthaken des Liebherr-Schnellwechseladapters 33 ohne Grabwerkzeuge in Tonnen (t) angegeben und gelten auf festem, ebenem Untergrund bei geschlossener Pendelachse. Die Werte quer zum Unterwagen sind 360° schwenkbar. Die Werte längs zum Unterwagen (+/- 15°) sind im nicht abgestützten Zustand über die Lenkachse und im abgestützten Zustand über die Starrachse angegeben. Die Werte gelten bei optimaler Stellung des Verstellzylinders. Die angegebenen Traglastwerte entsprechen der ISO 10567 und betragen max. 75 % der statischen Kipplast oder 87 % der hydraulischen Hubkraft, oder sind begrenzt durch die zulässige Traglast des Lasthakens am SW-Adapter (max. 5 t). Bei demontiertem Schnellwechseladapter können sich die Traglasten um bis zu 110 kg erhöhen.

Gemäß der harmonisierten EU-Norm EN 474-5 müssen Hydraulikbagger im Hebezeugbetrieb mit Rohrbruchsicherungen an den Hubzylindern und einer Überlastwarneinrichtung ausgerüstet sein.



# Tieflöffel-Ausrüstung

mit Monoblockausleger 4,50 m



## Grabkurven

mit Schnellwechselladepfer

1 2

Löffelstiellänge	m	2,05	2,25
Max. Grabtiefe	m	4,65	4,85
Max. Reichweite auf Grundniveau	m	7,75	7,95
Max. Ausschütthöhe	m	5,50	5,60
Max. Reichhöhe	m	8,10	8,20
Min. vorderer Schwenkradius	m	2,95	2,90

## Grabkräfte

ohne Schnellwechselladepfer

1 2

Max. Reißkraft (ISO 6015)	kN	72,7	67,9
	t	7,4	6,9
Max. Losbrechkraft (ISO 6015)	kN	79,1	79,1
	t	8,1	8,1

Max. Losbrechkraft mit Aufreißlöffel 111,3 kN (11,3 t)  
Max. erreichbare Reißkraft (Stiel 1,70 m) 82,9 kN ( 8,5 t)

## Dienstgewicht

Das Dienstgewicht beinhaltet das Grundgerät mit 8-fach Bereifung und Zwischenringen, Monoblockausleger 4,50 m, Löffelstiel 2,25 m, SW-Adapter 33 und Tieflöffel 850 mm/0,50 m<sup>3</sup>.

Unterwagenvarianten	Gewicht
A 312 Litronic <sup>®</sup> mit Schildabstützung	12.900 kg
A 312 Litronic <sup>®</sup> mit 2-Pkt.-Abstützung	13.000 kg
A 312 Litronic <sup>®</sup> mit Schild + 2-Pkt.-Abstützung	14.000 kg

## Tieflöffel Standsicherheit (Sicherheit 75% nach ISO 10567\* eingerechnet)

Schnittbreite mm	Inhalt nach ISO 7451 <sup>1)</sup> m <sup>3</sup>	Gewicht kg	nicht abgestützt		Schild, abgestützt		2-Pkt., abgestützt		Schild + 2-Pkt., abgestützt	
			Stiellänge (m)		Stiellänge (m)		Stiellänge (m)		Stiellänge (m)	
			2,05	2,25	2,05	2,25	2,05	2,25	2,05	2,25
300 <sup>2)</sup>	0,17	220	□	□	□	□	□	□	□	□
400 <sup>2)</sup>	0,24	250	□	□	□	□	□	□	□	□
500 <sup>2)</sup>	0,28	250	□	□	□	□	□	□	□	□
550 <sup>2)</sup>	0,29	260	□	□	□	□	□	□	□	□
650 <sup>2)</sup>	0,36	290	□	□	□	□	□	□	□	□
850 <sup>2)</sup>	0,50	340	□	□	□	□	□	□	□	□
1.050 <sup>2)</sup>	0,65	380	□	△	□	□	□	□	□	□
1.250 <sup>2)</sup>	0,80	430	■	■	□	△	□	△	□	△
300 <sup>3)</sup>	0,18	210	□	□	□	□	□	□	□	□
400 <sup>3)</sup>	0,26	240	□	□	□	□	□	□	□	□
500 <sup>3)</sup>	0,30	240	□	□	□	□	□	□	□	□
550 <sup>3)</sup>	0,31	250	□	□	□	□	□	□	□	□
650 <sup>3)</sup>	0,39	270	□	□	□	□	□	□	□	□
850 <sup>3)</sup>	0,53	320	□	□	□	□	□	□	□	□
1.050 <sup>3)</sup>	0,71	370	△	△	□	□	□	□	□	□
1.250 <sup>3)</sup>	0,87	420	■	■	△	△	△	△	△	△

\* mit Sicherheit (75% der statischen Kipplast oder 87% der hydr. Hubkraft) bei max. Reichweite ohne Schnellwechselladepfer, 360° schwenkbar bei geschlossener Pendelachse

1) vergleichbar mit SAE (gehäuft)

2) Tieflöffel mit Zähnen 3) Tieflöffel mit Schneide

Tieflöffel bis 400 mm Schnittbreite mit eingeschränkter Grabtiefe

maximal zulässiges Materialgewicht □ = ≤ 1,8 t/m<sup>3</sup>, △ = ≤ 1,5 t/m<sup>3</sup>, ■ = ≤ 1,2 t/m<sup>3</sup>, ▲ = nicht zulässig



# Tragfähigkeit

## mit Monoblockausleger 4,50 m

### Stiel 2,05 m

↑ m	m	Unterwagen	3,0 m		4,5 m		6,0 m		7,5 m		m
			↙	↘	↙	↘	↙	↘	↙	↘	
7,5	nicht abgestützt										
	Schild, abgestützt										
	2-Pkt., abgestützt										
6,0	Schild + 2-Pkt., abg.										
	nicht abgestützt							1,7*	1,7*		
	Schild, abgestützt							1,7*	1,7*	5,10	
4,5	2-Pkt., abgestützt							1,7*	1,7*		
	Schild + 2-Pkt., abg.							1,7*	1,7*		
	nicht abgestützt			3,0	3,4*	1,8	1,9*	1,6*	1,6*		
3,0	Schild, abgestützt			3,3	3,4*	1,9*	1,9*	1,6*	1,6*	6,08	
	2-Pkt., abgestützt			3,4*	3,4*	1,9*	1,9*	1,6*	1,6*		
	Schild + 2-Pkt., abg.			3,4*	3,4*	1,9*	1,9*	1,6*	1,6*		
1,5	nicht abgestützt	5,1	5,9*	2,7	4,1*	1,8	3,0	1,5	1,7*		
	Schild, abgestützt	5,8	5,9*	3,1	4,1*	2,0	3,4*	1,7*	1,7*	6,58	
	2-Pkt., abgestützt	5,9*	5,9*	3,9	4,1*	2,5	3,4*	1,7*	1,7*		
0	Schild + 2-Pkt., abg.	5,9*	5,9*	4,1*	4,1*	3,2	3,4*	1,7*	1,7*		
	nicht abgestützt	4,4	7,9*	2,5	4,4	1,7	2,9	1,4	1,9*		
	Schild, abgestützt	5,1	7,9*	2,8	4,9*	1,9	3,7*	1,6	1,9*	6,69	
-1,5	2-Pkt., abgestützt	6,9	7,9*	3,7	4,9*	2,4	3,7*	1,9*	1,9*		
	Schild + 2-Pkt., abg.	7,9*	7,9*	4,7	4,9*	3,1	3,7*	1,9*	1,9*		
	nicht abgestützt	4,2	8,1*	2,4	4,3	1,6	2,8	1,4	2,3*		
-3,0	Schild, abgestützt	4,8	8,1*	2,7	5,2*	1,8	3,8*	1,6	2,3*	6,45	
	2-Pkt., abgestützt	6,6	8,1*	3,5	5,2*	2,3	3,8*	2,1	2,3*		
	Schild + 2-Pkt., abg.	8,1*	8,1*	4,6	5,2*	3,0	3,8*	2,3*	2,3*		
-1,5	nicht abgestützt	4,2	7,5*	2,3	4,2			1,6	2,9		
	Schild, abgestützt	4,8	7,5*	2,6	5,0*			1,9	3,2*	5,81	
	2-Pkt., abgestützt	6,6	7,5*	3,5	5,0*			2,4	3,2*		
-3,0	Schild + 2-Pkt., abg.	7,5*	7,5*	4,5	5,0*			3,1	3,2*		
	nicht abgestützt	4,3	5,9*	2,4	3,9*			2,3	3,8*		
	Schild, abgestützt	4,9	5,9*	2,7	3,9*			2,6	3,8*	4,60	
-3,0	2-Pkt., abgestützt	5,9*	5,9*	3,5	3,9*			3,4	3,8*		
	Schild + 2-Pkt., abg.	5,9*	5,9*	3,9*				3,8*	3,8*		

### Stiel 2,25 m

↑ m	m	Unterwagen	3,0 m		4,5 m		6,0 m		7,5 m		m
			↙	↘	↙	↘	↙	↘	↙	↘	
7,5	nicht abgestützt										
	Schild, abgestützt										
	2-Pkt., abgestützt										
6,0	Schild + 2-Pkt., abg.										
	nicht abgestützt									1,5*	1,5*
	Schild, abgestützt									1,5*	1,5*
4,5	2-Pkt., abgestützt									1,5*	1,5*
	Schild + 2-Pkt., abg.									1,5*	1,5*
	nicht abgestützt							1,8	2,2*	1,4*	1,4*
3,0	Schild, abgestützt							2,1	2,2*	1,4*	1,4*
	2-Pkt., abgestützt							2,2*	2,2*	1,4*	1,4*
	Schild + 2-Pkt., abg.							2,2*	2,2*	1,4*	1,4*
1,5	nicht abgestützt	5,1	5,6*	2,8	3,9*	1,8	3,0	1,4	1,4*	1,4	1,5*
	Schild, abgestützt	5,6*	5,6*	3,1	3,9*	2,0	3,3*	1,5*	1,5*	1,5*	1,5*
	2-Pkt., abgestützt	5,6*	5,6*	3,9*	3,9*	2,5	3,3*	1,5*	1,5*	1,5*	1,5*
0	Schild + 2-Pkt., abg.	5,6*	5,6*	3,9*	3,9*	3,2	3,3*	1,5*	1,5*	1,5*	1,5*
	nicht abgestützt	4,4	7,7*	2,5	4,5	1,7	2,9	1,3	1,7*	1,3	1,7*
	Schild, abgestützt	5,1	7,7*	2,8	4,7*	1,9	3,6*	1,5	1,7*	1,5	1,7*
-1,5	2-Pkt., abgestützt	6,9	7,7*	3,7	4,7*	2,4	3,6*	1,7*	1,7*	1,7*	1,7*
	Schild + 2-Pkt., abg.	7,7*	7,7*	4,7	4,7*	3,1	3,6*	1,7*	1,7*	1,7*	1,7*
	nicht abgestützt	4,2	8,1*	2,3	4,3	1,6	2,8	1,4	2,0*	1,4	2,0*
-3,0	Schild, abgestützt	4,8	8,1*	2,7	5,2*	1,8	3,8*	1,5	2,0*	1,5	2,0*
	2-Pkt., abgestützt	6,6	8,1*	3,5	5,2*	2,3	3,8*	2,0*	2,0*	2,0*	2,0*
	Schild + 2-Pkt., abg.	8,1*	8,1*	4,5	5,2*	3,0	3,8*	2,0*	2,0*	2,0*	2,0*
-1,5	nicht abgestützt	4,1	7,7*	2,3	4,2	1,5	2,7	1,5	2,7	1,5	2,7
	Schild, abgestützt	4,8	7,7*	2,6	5,1*	1,8	3,0*	1,7	2,8*	1,7	2,8*
	2-Pkt., abgestützt	6,6	7,7*	3,4	5,1*	2,3	3,0*	2,3	2,8*	2,3	2,8*
-3,0	Schild + 2-Pkt., abg.	7,7*	7,7*	4,5	5,1*	2,9	3,0*	2,8	2,8*	2,8	2,8*
	nicht abgestützt	4,2	6,2*	2,3	4,1*			2,1	3,7*	2,1	3,7*
	Schild, abgestützt	4,9	6,2*	2,6	4,1*			2,4	3,7*	2,4	3,7*
-3,0	2-Pkt., abgestützt	6,2*	6,2*	3,5	4,1*			3,1	3,7*	3,1	3,7*
	Schild + 2-Pkt., abg.	6,2*	6,2*	4,1*	4,1*			3,7*	3,7*	3,7*	3,7*

↑ Höhe   ↙ ↘ 360° schwenkbar   über Längsrichtung   max. Reichweite   \* begrenzt durch hydr. Hubkraft

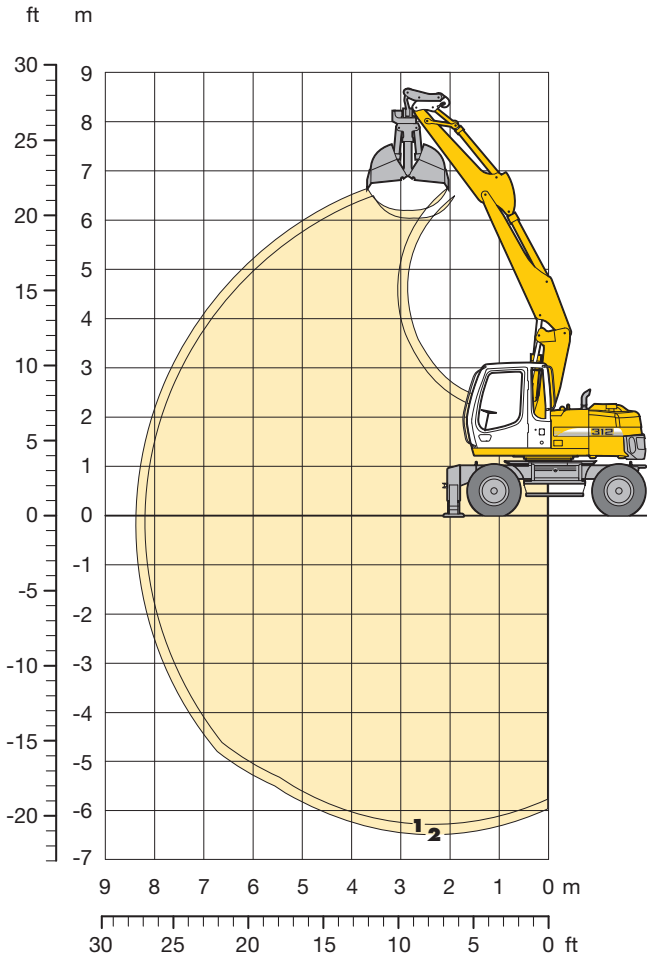
Die Traglastwerte sind am Lasthaken des Liebherr-Schnellwechselladapters 33 ohne Grabwerkzeuge in Tonnen (t) angegeben und gelten auf festem, ebenem Untergrund bei geschlossener Pendelachse. Die Werte quer zum Unterwagen sind 360° schwenkbar. Die Werte längs zum Unterwagen (+/- 15°) sind im nicht abgestützten Zustand über die Lenkachse und im abgestützten Zustand über die Starrachse angegeben. Die angegebenen Traglastwerte entsprechen der ISO 10567 und betragen max. 75% der statischen Kipplast oder 87% der hydraulischen Hubkraft, oder sind begrenzt durch die zulässige Traglast des Lasthakens am SW-Adapter (max. 5 t). Bei demontiertem Schnellwechselladapters können sich die Traglasten um bis zu 110 kg erhöhen.

Gemäß der harmonisierten EU-Norm EN 474-5 müssen Hydraulikbagger im Hebezeugbetrieb mit Rohrbruchsicherungen an den Hubzylindern und einer Überlastwarneinrichtung ausgerüstet sein.



# Greifer-Ausrüstung

mit Ausleger hydr. verstellbar 3,20 m



## Grabkurven

mit Schnellwechselladaper

**1 2**

Löffelstiellänge	m	2,05	2,25
Max. Grabtiefe	m	6,25	6,45
Max. Reichweite auf Grundniveau	m	8,15	8,35
Max. Ausschütthöhe	m	6,00	6,15

## Greifer Typ

**8 B**

Max. Greiferschließkraft	52 kN (5,3 t)
Max. Drehmoment des hydr. Drehantriebes	1,40 kNm

## Dienstgewicht

Das Dienstgewicht beinhaltet das Grundgerät mit 8-fach Bereifung und Zwischenringen, Ausleger hydr. verstellbar 3,20 m, Löffelstiel 2,25 m, SW-Adapter 33 und Greifer Typ 8 B/0,30 m<sup>3</sup> (600 mm ohne Auswerfer).

Untervagenvarianten	Gewicht
A 312 Litronic mit Schildabstützung	13.900 kg
A 312 Litronic mit 2-Pkt.-Abstützung	14.000 kg
A 312 Litronic mit Schild + 2-Pkt.-Abstützung	15.000 kg

## Greifer Typ 8 B standsicherheit (Sicherheit 75% nach ISO 10567\* eingerechnet)

Schalenbreite mm	Inhalt m <sup>3</sup>	Gewicht kg	nicht abgestützt		Schild, abgestützt		2-Pkt., abgestützt		Schild + 2-Pkt., abgestützt	
			Stiellänge (m)		Stiellänge (m)		Stiellänge (m)		Stiellänge (m)	
			2,05	2,25	2,05	2,25	2,05	2,25	2,05	2,25
320 <sup>1)</sup>	0,17	710	□	□	□	□	□	□	□	□
400 <sup>1)</sup>	0,22	750	□	□	□	□	□	□	□	□
600 <sup>1)</sup>	0,30	750	□	□	□	□	□	□	□	□
800 <sup>1)</sup>	0,40	800	△	△	□	□	□	□	□	□
1.000 <sup>1)</sup>	0,80	900	▲	▲	▲	▲	△	■	□	△
320 <sup>2)</sup>	0,17	760	□	□	□	□	□	□	□	□
400 <sup>2)</sup>	0,22	810	□	□	□	□	□	□	□	□
600 <sup>2)</sup>	0,30	830	□	□	□	□	□	□	□	□
800 <sup>2)</sup>	0,40	890	△	■	□	□	□	□	□	□

\* mit Sicherheit (75 % der statischen Kipplast oder 87 % der hydr. Hubkraft) bei max. Reichweite ohne Schnellwechselladaper, 360° schwenkbar bei geschlossener Pendelachse

1) ohne Auswerfer

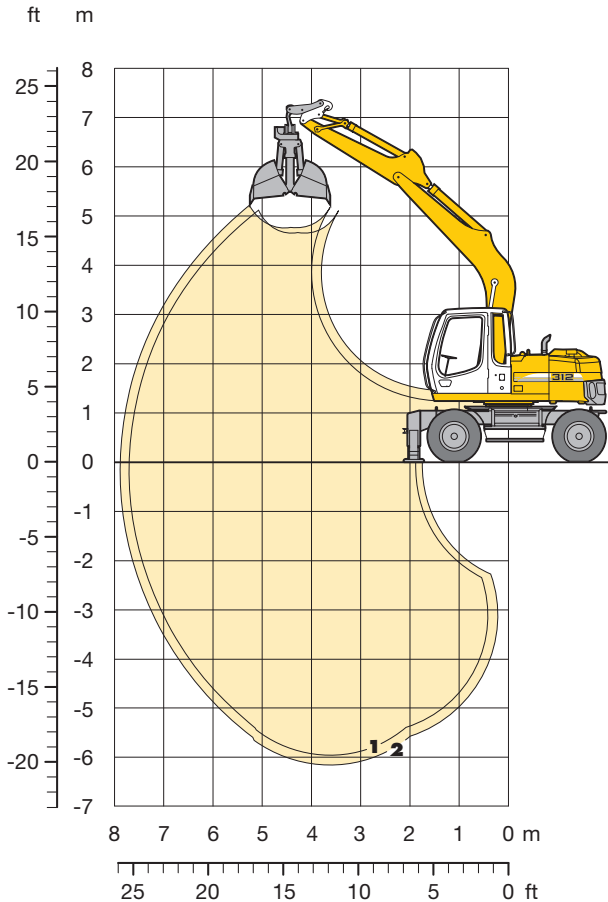
2) mit Auswerfer

- = ≤ 1,8 t/m<sup>3</sup> maximal zulässiges Materialgewicht
- △ = ≤ 1,5 t/m<sup>3</sup> maximal zulässiges Materialgewicht
- = ≤ 1,2 t/m<sup>3</sup> maximal zulässiges Materialgewicht
- ▲ = nicht zulässig



# Greifer-Ausrüstung

mit Monoblockausleger 4,50 m



## Grabkurven

mit Schnellwechseladapter

1 2

Löffelstiellänge	m	2,05	2,25
Max. Grabtiefe	m	5,95	6,15
Max. Reichweite auf Grundniveau	m	7,70	7,90
Max. Ausschütthöhe	m	4,65	4,75

## Greifer Typ

8 B

Max. Greiferschließkraft	52 kN (5,3 t)
Max. Drehmoment des hydr. Drehantriebes	1,40 kNm

## Dienstgewicht

Das Dienstgewicht beinhaltet das Grundgerät mit 8-fach Bereifung und Zwischenringen, Monoblockausleger 4,50 m, Löffelstiel 2,25 m, SW-Adapter 33 und Greifer Typ 8 B/0,30 m<sup>3</sup> (600 mm ohne Auswerfer).

Unterwagenvarianten	Gewicht
A 312 Litronic mit Schildabstützung	13.400 kg
A 312 Litronic mit 2-Pkt.-Abstützung	13.500 kg
A 312 Litronic mit Schild + 2-Pkt.-Abstützung	14.500 kg

## Greifer Typ 8 B Standsicherheit (Sicherheit 75% nach ISO 10567\* eingerechnet)

Schalenbreite	Inhalt	Gewicht	nicht abgestützt		Schild, abgestützt		2-Pkt., abgestützt		Schild + 2-Pkt., abgestützt	
			Stiellänge (m)		Stiellänge (m)		Stiellänge (m)		Stiellänge (m)	
			2,05	2,25	2,05	2,25	2,05	2,25	2,05	2,25
320 <sup>1)</sup>	0,17	710	□	□	□	□	□	□	□	□
400 <sup>1)</sup>	0,22	750	□	□	□	□	□	□	□	□
600 <sup>1)</sup>	0,30	750	□	□	□	□	□	□	□	□
800 <sup>1)</sup>	0,40	800	□	□	□	□	□	□	□	□
1.000 <sup>1)</sup>	0,80	900	▲	▲	■	▲	■	▲	■	▲
320 <sup>2)</sup>	0,17	760	□	□	□	□	□	□	□	□
400 <sup>2)</sup>	0,22	810	□	□	□	□	□	□	□	□
600 <sup>2)</sup>	0,30	830	□	□	□	□	□	□	□	□
800 <sup>2)</sup>	0,40	890	□	□	□	□	□	□	□	□

\* mit Sicherheit (75 % der statischen Kipplast oder 87 % der hydr. Hubkraft) bei max. Reichweite ohne Schnellwechseladapter, 360° schwenkbar bei geschlossener Pendelachse

1) ohne Auswerfer

2) mit Auswerfer

- = ≤ 1,8 t/m<sup>3</sup> maximal zulässiges Materialgewicht
- △ = ≤ 1,5 t/m<sup>3</sup> maximal zulässiges Materialgewicht
- = ≤ 1,2 t/m<sup>3</sup> maximal zulässiges Materialgewicht
- ▲ = nicht zulässig



# Ausrüstungsvarianten

## Grabenräum-/Schwenklöffel

### Grabenräumlöffel Standsicherheit (Sicherheit 75% nach ISO 10567\* eingerechnet)

Schnittbreite mm	Inhalt nach ISO 7451 <sup>1)</sup> m <sup>3</sup>	Gewicht kg	nicht abgestützt		Schild, abgestützt		2-Pkt., abgestützt		Schild + 2-Pkt., abgestützt	
			Stiellänge (m)		Stiellänge (m)		Stiellänge (m)		Stiellänge (m)	
			2,05	2,25	2,05	2,25	2,05	2,25	2,05	2,25
<b>Ausleger hydr. verstellbar 3,20 m</b>										
1.500 <sup>3)</sup>	0,50	360	□	□	□	□	□	□	□	□
1.600 <sup>2)</sup>	0,55	640	■	■	□	△	□	□	□	□
2.000 <sup>2)</sup>	0,50	660	△	■	□	□	□	□	□	□
2.000 <sup>3)</sup>	0,48	350	□	□	□	□	□	□	□	□
2.000 <sup>3)</sup>	0,65	390	△	■	□	△	□	□	□	□
<b>Monoblockausleger 4,50 m</b>										
1.500 <sup>3)</sup>	0,50	360	□	□	□	□	□	□	□	□
1.600 <sup>2)</sup>	0,55	640	□	△	□	□	□	□	□	□
2.000 <sup>2)</sup>	0,50	660	□	□	□	□	□	□	□	□
2.000 <sup>3)</sup>	0,48	350	□	□	□	□	□	□	□	□
2.000 <sup>3)</sup>	0,65	390	□	△	□	□	□	□	□	□

### Schwenklöffel Standsicherheit (Sicherheit 75% nach ISO 10567\* eingerechnet)

Schnittbreite mm	Inhalt nach ISO 7451 <sup>1)</sup> m <sup>3</sup>	Gewicht kg	nicht abgestützt		Schild, abgestützt		2-Pkt., abgestützt		Schild + 2-Pkt., abgestützt	
			Stiellänge (m)		Stiellänge (m)		Stiellänge (m)		Stiellänge (m)	
			2,05	2,25	2,05	2,25	2,05	2,25	2,05	2,25
<b>Ausleger hydr. verstellbar 3,20 m</b>										
1.500 <sup>2)</sup>	0,60	660	■	■	△	△	□	□	□	□
<b>Monoblockausleger 4,50 m</b>										
1.500 <sup>2)</sup>	0,60	660	△	△	□	□	□	□	□	□

\* mit Sicherheit (75% der statischen Kipplast oder 87% der hydr. Hubkraft) bei max. Reichweite ohne Schnellwechselladep, 360° schwenkbar bei geschlossener Pendelachse

<sup>1)</sup> vergleichbar mit SAE (gehäuft)

<sup>2)</sup> 2 x 50° schwenkbar

<sup>3)</sup> starrer Grabenräumlöffel

□ = ≤ 1,8 t/m<sup>3</sup> maximal zulässiges Materialgewicht

△ = ≤ 1,5 t/m<sup>3</sup> maximal zulässiges Materialgewicht

■ = ≤ 1,2 t/m<sup>3</sup> maximal zulässiges Materialgewicht

▲ = nicht zulässig

# Ausstattung



## Unterwagen

2-Kreis-Bremsanlage	•
Abstützung einzeln steuerbar	+
Bereifung Mitas EM 22	•
Fahrgeschwindigkeitsstufen (vier)	•
Kolbenstangenschutz Abstützzyylinder	+
Lastschaltgetriebe	•
Parkbremse, wartungsfrei	•
Reifenvarianten, diverse	+
Rohrbruchsicherung an Abstützzyindern	•
Sonderlackierung Unterwagen	+
Speeder*	+
Werkzeugkasten beidseitig, abschließbar	•
Zentralschmierung Unterwagen	+



## Oberwagen

Betankungspumpe, elektrisch	+
Haupttrennschalter für Elektroanlage	•
Motorhaube mit Gasfeder	•
Oberwagentüren, abschließbar	•
Oberwagenverriegelung von der Kabine aus elektrohydraulisch schaltbar	•
Rundumkennleuchte auf Motorhaube	+
Sonderlackierung Oberwagen	+
Steckdose 12 V, 20 A	+
Zentralschmieranlage, automatisch	+
Zentralschmieranlage, semi-automatisch	•



## Hydraulik

Absperrventil zwischen Hydrauliktank und Pumpe(n)	•
Druckprüfanschlüsse	•
Druckspeicher für kontrolliertes Absenken der Ausrüstung bei stehendem Motor	•
Hydrauliköl von -20 °C bis +40 °C	•
Hydraulikölfilter mit integriertem Feinfilterbereich	•
Liebherr-Hydrauliköl, biologisch abbaubar	+
Liebherr-Hydrauliköl, speziell für warme und kalte Regionen	+
Mähkorb- und Mulcherbetrieb	+
Nebenstromfilter	+
Umschaltung Steuerung (Hammer-/Scherenbetrieb über Pedale oder Joystick)	+



## Motor

Kraftstoffdiebstahlschutz	+
Kraftstoffvorwärmung	+
Kühlwasservorwärmung 230 V	+
Liebherr-Partikelfilter	+
Lüfter zur komfortablen Reinigung klappbar	•
Lüfterantrieb, reversierbar	+
Luftvorfilter	•



## Fahrerkabine

Betriebsstundenzähler, von außen einsehbar	•
Dachfenster	•
Fahralarm	+
Feuerlöscher	+
Flaschenhalter	•
FOPS-Kabinenschutzsystem	•
Frontscheibe einschiebbar	•
Fußmatte herausnehmbar	•
Kleiderhaken	•
Klimaanlage	+
Konsolen und Sitz getrennt oder in Kombination verstellbar	•
Kühlbox, elektrisch	+
Lenksäule horizontal verstellbar	•
LIDAT-Standard***	+
Liebherr-Proportional-Steuerung	+
Motorabschaltung automatisch (Zeit einstellbar)	+
Panzerglasscheiben (vorne und oben)	+
Radioanlage	+
Raucherpaket	•
Rückfahrkamera**	•
Rückfahrwarnrichtung	+
Rundumkennleuchte	+
Scheiben getönt	•
Scheibenwaschanlage	•
Scheibenwischer hinten	+
Scheibenwischer untere Frontscheibe	+
Schiebefenster an der Tür	•
Sonnenrollo	•
Standheizung mit Zeitschaltuhr	+
Wegfahrsperre, elektronisch (Schlüsselcode)	+
Zusatzscheinwerfer (vorne bzw. hinten)	+



## Ausrüstung

Ausleger, hydr. höhenverstellbar	+
Funktion Drehantrieb inkl. Leitungen	+
Funktion Hammer-/Scherenbetrieb inkl. Leitungen	+
Greiferstiele	+
Hubbegrenzung, elektronisch	+
Kolbenstangenschutz Löffelzylinder	+
Kolbenstangenschutz Stielzylinder	+
Lasthaken am Stiel	+
Lastöse am Stiel	+
Leckölleitung, zusätzlich für Anbauwerkzeuge	+
Liebherr-Grabenräumlöffelprogramm	+
Liebherr-Palettengabel	+
Liebherr-Schnellwechseladapter, hydraulisch oder mechanisch	+
Liebherr-Schwenklöffelprogramm	+
Liebherr-Tieföffelprogramm	+
Liebherr-Zahnsystem	+
Liebherr-Zweischalengreiferprogramm	+
LIKUFIX, hydraulische Werkzeuge von der Kabine aus kuppeln	+
Monoblockausleger	+
Rohrbruchsicherung Hubzylinder	•
Rohrbruchsicherung Stiel- bzw. Löffelkippzylinder	+
Schlauchschnellkupplungen am Stielende	•
Sonderlackierung für Werkzeuge	+
Tool-Control, 10 Werkzeugeinstellungen über das Display wählbar	+
Überlastwarnrichtung	•
Untergurtschutz für Stiel	+
Zentralschmieranlage, erweitert für Verbindungslasche	+
Zentralschmierung für Schnellwechseladapter	+

• = Standard, + = Option

\* = nicht in allen Ländern verfügbar, \*\* = länderabhängig, \*\*\* = ab Mitte 2010

**Ausrüstungs- und Anbauteile fremder Fabrikate dürfen ohne Abstimmung mit Liebherr nicht ein- oder angebaut werden.**

Alle Abbildungen und Daten können von der Standardausführung abweichen. Änderungen vorbehalten.



# Die Firmengruppe Liebherr

## Große Produktvielfalt

Die Firmengruppe Liebherr ist einer der weltweit größten Baumaschinenhersteller. Auch auf vielen anderen Gebieten genießen die nutzenorientierten Produkte und Dienstleistungen von Liebherr hohe Anerkennung. Dazu gehören Kühl- und Gefriergeräte, Ausrüstungen für die Luftfahrt und den Schienenverkehr, Werkzeugmaschinen sowie Krane für den maritimen Bereich.

## Höchster Kundennutzen

In allen Produktbereichen werden komplette Modellreihen mit vielen Ausstattungsvarianten angeboten. Mit ihrer technischen Reife und anerkannten Qualität bieten Liebherr-Produkte in der praktischen Anwendung ein Höchstmaß an Nutzen.

## Technologische Kompetenz

Um dem hohen Anspruch an die Qualität seiner Produkte gerecht zu werden, legt Liebherr großen Wert darauf, Kernkompetenzen selbst zu beherrschen. Deshalb kommen wichtige Baugruppen aus eigener Entwicklung und Fertigung, zum Beispiel die gesamte Antriebs- und Steuerungstechnik für Baumaschinen.

## Global und unabhängig

Das Familienunternehmen Liebherr wurde im Jahr 1949 von Hans Liebherr gegründet. Inzwischen ist das Unternehmen zu einer Firmengruppe mit rund 32.000 Beschäftigten in mehr als 100 Gesellschaften auf allen Kontinenten angewachsen. Dachgesellschaft der Firmengruppe ist die Liebherr-International AG in Bulle, Schweiz, deren Inhaber ausschließlich Mitglieder der Familie Liebherr sind.

[www.liebherr.com](http://www.liebherr.com)



Printed in Germany by Eberl RG-BK-RP LHB/VF 10472355-4-04.10\_de

**Liebherr-Hydraulikbagger GmbH**

Liebherrstraße 12, D-88457 Kirchdorf/Iller

☎ +49 7354 80-0, Fax +49 7354 80-72 94

[www.liebherr.com](http://www.liebherr.com), E-Mail: [info.lhb@liebherr.com](mailto:info.lhb@liebherr.com)