

Mobilbagger

A 314
Litronic®

A 316
Litronic®

Einsatzgewicht: 14.750 - 18.300 kg
Motorleistung: 90 kW / 122 PS - 94 kW / 128 PS
Tieföffel-Inhalt: 0,28 - 0,85 m³



LIEBHERR

A 314

Litronic®

Einsatzgewicht: 14.750 - 16.550 kg
Motorleistung: 90 kW / 122 PS
Tieflöffel-Inhalt: 0,33 - 0,75 m³

A 316

Litronic®

Einsatzgewicht: 16.200 - 18.300 kg
Motorleistung: 94 kW / 128 PS
Tieflöffel-Inhalt: 0,28 - 0,85 m³



Leistungsfähigkeit

Liebherr-Kompaktbagger überzeugen durch modernste Technik und hochwertige Verarbeitung. Gebaut für höchste Produktivität, entfalten sie durch den intelligenten Aufbau ihr Potential bereits auf engstem Raum. Perfekt aufeinander abgestimmte Liebherr-Komponenten verleihen dem A 314 Litronic und dem A 316 Litronic hervorragende Einsatzzeigenschaften.

Zuverlässigkeit

Mit über 50 Jahren Erfahrung im Bau von Hydraulikbaggern bietet Liebherr einen einzigartigen Kompetenzvorsprung in Konstruktion und Zuverlässigkeit. Ausgestattet mit zukunftsweisenden Detaillösungen wie z.B. zusätzlichen Zentrifugalvorfiltern für Ansaugluft und Kraftstoff, sind im A 314 Litronic und A 316 Litronic fortschrittliche Technologien bereits eingebaut.

Komfort

Dem Fahrer bieten die Kompaktbagger A 314 Litronic und A 316 Litronic einen großzügigen, nach modernsten ergonomischen Gesichtspunkten gestalteten Arbeitsplatz. Die großen Fensterflächen und die abfallenden Kanten ermöglichen einen sicheren Überblick über die gesamte Baustellensituation.

Wirtschaftlichkeit

Das Liebherr-Litronic-System steigert die Leistungsfähigkeit der Maschinen und verringert den Kraftstoffverbrauch. Das umfassende Serviceangebot von Liebherr bietet Dienstleistung nach Maß. Lange Wartungsintervalle, sowie kurze und schnelle Servicezeiten erhöhen die Wirtschaftlichkeit der Kompaktbagger.





Ausrüstung

- Doppelte Lagerung der Hubzylinder
- Kinematik für hohe Hubkräfte



Leistungsfähigkeit

Die Kompaktbagger von Liebherr zeichnen sich durch modernste Technik und hochwertige Verarbeitung aus. Gebaut für höchste Produktivität, entfalten sie durch den intelligenten Aufbau ihr Potential bereits auf engstem Raum. Perfekt abgestimmte Liebherr-Komponenten wie z.B. Hydraulikzylinder, Fahr- und Schwenkantrieb verleihen dem A 314 Litronic und dem A 316 Litronic hervorragende Einsetzeigenschaften

Hohe Ladeleistung

Hohe Traglasten

Das intelligente Konzept der Oberwagenaufteilung verbunden mit der optimalen Lage des Motors zur Unterstützung der Ballastierung ermöglicht ein hohes Standmoment

Leistung ohne Kompromisse

Maximale Leistung und maximale Kräfte stehen jederzeit unbegrenzt zur Verfügung und garantieren eine hohe Ladeleistung.

Hoher Löffelfüllfaktor

Die von Liebherr gefertigten Grabwerkzeuge sind speziell für hohe Füllfaktoren konzipiert. Die Löffelform sorgt für ein gutes Eindringverhalten und gewährleistet eine ausgezeichnete Produktion.

Stabile Basis

Intelligenter Unterwagen

Die Fahrtriebseinheit ist komplett in den robusten Unterwagen integriert. Im Aufbau intelligent und in der Anwendung robust, bietet der Unterwagen der Antriebseinheit bestmöglichen Schutz vor Geröll, Steinen und Erdreich. Der Nutzen ist eine perfekte Geländegängigkeit und eine enorme Bodenfreiheit.

Antriebsstärke

Das serienmäßige Lastschaltgetriebe ermöglicht schnelle Fahrten am Berg und Schalten ohne anzuhalten. Der Kriechgang sorgt selbst in schwierigstem Gelände für präzise Fahrbewegungen.



Litronic

- Steigert die Leistungsfähigkeit des Baggers
- Vermindert den Kraftstoffverbrauch
- Ermöglicht höchste Feinfühligkeit



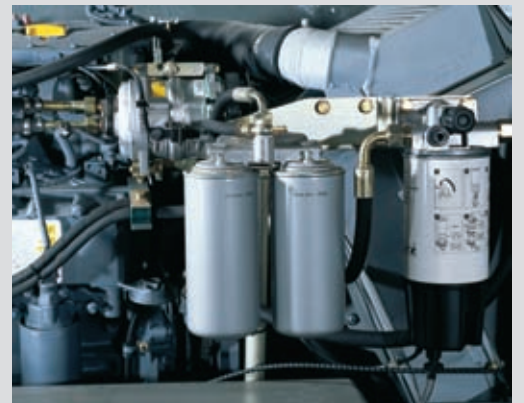
Robuster Unterwagen

- Fahrtriebseinheit ist komplett in den Unterwagen integriert
- Verschiedene Unterwagenausführungen mit fest angeschweißten Abstützungen bringen für jeden Einsatz sicheren Stand, höchste Stabilität und lange Lebensdauer
- Abstütz-/Planierschild in Kastenbauweise. Zwei Lagerstellen sorgen für hohe Verwindungssteifigkeit



Liebherr-Hydraulikzylinder

- Abgestimmte Größen für jedes Gerät
- Hochwertige Oberflächenbeschichtung der Kolbenstange
- Die Liebherr-Zylinder sind mit Spezial-Longlife-Dichtungssystem ausgestattet
- Beidseitige Endlagendämpfung in Arbeitszylindern



Zuverlässigkeit

Mit über 50 Jahren Erfahrung im Bau von Hydraulikbaggern bietet Liebherr einen einzigartigen Kompetenzvorsprung in Konstruktion und Zuverlässigkeit. Ausgestattet mit zukunftsweisenden Detaillösungen wie z.B. zusätzlichen Zentrifugalvorfiltern für Ansaugluft und Kraftstoff, sind im A 314 Litronic und A 316 Litronic fortschrittliche Technologien bereits eingebaut.

Qualität bis ins Detail

Liebherr-Komponenten Komponenten wie Drehkranz, Schwenkwerk, Hydraulikzylinder und Elektronikteile werden von Liebherr speziell für Baumaschinen entwickelt, getestet und produziert. Bereits in der Konstruktionsphase werden die Komponenten wie z.B. Drehkranz und Schwenkwerk aufeinander abgestimmt und erbringen einen gleichbleibend hohen Qualitätsstandard.

Funktionssicherheit Serienmäßig eingebaute Sicherheitskomponenten, wie z.B. Rohrbruchsicherungen an den Abstützzyklindern sorgen für hohe Sicherheitsstandards. Der Fahrer kann sich völlig auf seine Aufgaben konzentrieren, da die integrierte Bordelektronik permanent einen Abgleich mit vordefinierten Soll-daten vollzieht.

Perfekte Schmierung Die serienmäßig eingebaute semiautomatische Schmieranlage versorgt zuverlässig die angeschlossenen Schmierpunkte

Hochwertige Detaillösungen

Kraftstofffilter Das serienmäßig eingebaute Liebherr Zentrifugal-Kraftstofffiltersystem scheidet 100% zuverlässig Wasser und Schmutzpartikel ab.

Magnetstab Der serienmäßige Magnetstab im Hydrauliksystem erhöht die Lebensdauer des Öles.



Kraftstofffilter

- Serienmäßiger Wasservorabscheider
- Großvolumige Kraftstofffilter für eine lange Lebensdauer und lange Filterwechselintervalle
- Zuverlässige Ausfilterung von Staub- und Wasserpartikeln durch vorgeschalteten Zentrifugalfilter



Liebherr- Schlüsseltechnologien

- Innenverzahnter Liebherr-Kugeldrehkranz
- Liebherr-Drehwerkantrieb für ein hohes Schwenkmoment
- Von Kompetenzzentren in Deutschland mit modernsten Produktionsverfahren gefertigt



**Stauraum -
Alles hat seinen Platz**

- Abschließbarer großer Ablagekasten am Oberwagen
- Serienmäßig zwei Werkzeugkasten im Unterwagen



Komfort

Groß, geräumig und komfortabel, bieten die Kompaktbagger A 314 Litronic und A 316 Litronic einen nach modernsten ergonomischen Gesichtspunkten gestalteten Arbeitsplatz. Die großzügig gestalteten Fensterflächen und die abfallenden Kanten ermöglichen einen sicheren Überblick über die gesamte Baustellensituation. Die barrierefreie Zugänglichkeit aller Wartungspunkte ermöglicht zudem schnelle und komfortable Wartungsarbeiten.

Mobiler Komfort

- Beste Übersichtlichkeit** Ein durchdachtes Oberwagenkonzept mit geringer Oberwagenhöhe, großen Glasflächen und abgerundeten Kanten erhöht die Übersichtlichkeit und gewährt einen sicheren Überblick über den gesamten Arbeitsbereich.
- Leichter Aufstieg** Breite Trittstufen, ergonomisch gestaltete Haltegriffe und eine verstellbare Lenksäule sorgen für einen leichten und bequemen Einstieg in die Lieberr-Fahrerkabine.
- Angenehme Umgebung** Die niedrige Motordrehzahl, in Verbindung mit hochwertigen Schalldämmungen und optimierte Hydraulikkomponenten sorgen für angenehme Innenraum- und Außengeräusche. Der Schallpegel liegt auf dem Niveau moderner Diesel-Pkws.
- Platzangebot** Die zusätzlichen, großzügigen Stauräume im Unter-, sowie auch im Oberwagen sorgen für eine problemlose Unterbringung von täglich benötigten Baustellenutensilien.
- Tempomat** Die stufenlose Speicherung der ausgewählten Motordrehzahl ermöglicht bequemes Fahren oder Arbeiten
- Automotives Fahren** Für die Straßenfahrt kann die Geschwindigkeit mit der Motordrehzahl einfach über das Gaspedal geregelt werden

Eingebaute Wartungsvorteile

- Leichte Zugänglichkeit** Die große Motorraumklappe ermöglicht ein bequemes Arbeiten am Motorraum.
- Arbeitserleichterung** Der serienmäßige Absperrhahn am Hydrauliktank koppelt das System ab und gewährleistet komfortable Servicearbeiten am Hydrauliksystem.

Großraumkabine

- Fahrersitz höhenverstellbar und auf das Gewicht des Fahrers einstellbar. Mit und ohne Konsole horizontal auf die Größe des Fahrers einstellbar
- Verstellbare Lenksäule
- Großes Dachfenster
- Sonnenrollo



Fußraum

- Ergonomisch gestaltete Fußpedale für ein entspanntes und ermüdungsfreies Arbeiten
- Lenksäule durch praktischen Fußhebel variabel einstellbar
- Rutschfeste Fußmatte mit horizontalen Streifen für leichtes Reinigen der Kabine



Intelligente Kühlung

- Klappbarer Lüfter zur leichten Reinigung
- Thermostatisch geregeltes Kühlsystem – arbeitet nach Bedarf, senkt den Kraftstoffverbrauch und reduziert den Schallpegel
- Lange Lebensdauer der Antriebskomponenten
- Beschleunigte Warmlaufphase und Kabinentemperierung



Wirtschaftlichkeit

Die Kompaktbagger A 314 Litronic und A 316 Litronic wurden nach neuesten ökonomischen Gesichtspunkten entwickelt und sind mit innovativen Technologien gebaut. Lange Wartungsintervalle und leicht zugängliche Komponenten senken die Betriebskosten. Ein Plus an Übersichtlichkeit, Flexibilität im Einsatz und leichtes Handling sind überzeugende Argumente für die Liebherr-Kompaktbaggerserie.

Niedrige Betriebskosten

Hoher Wirkungsgrad Der ausgesprochen große Hubraum des Motors ermöglicht das Arbeiten und Fahren mit niederen Drehzahlen. Das thermostatisch geregelte Kühlsystem arbeitet sparend nur nach Bedarf.

Liebherr Tool-Control Sofort nach dem Wechsel des hydraulischen Anbauwerkzeugs stehen per Knopfdruck die erforderlichen Druckwerte und Fördermengen zur Verfügung. Bis zu 10 Werte können mit den dazugehörigen Werkzeugnamen gespeichert werden. Einfacher und zeitsparender kann ein Werkzeugwechsel nicht sein.

Wartungspunkte Die Servicepunkte des Motors – wie Filter oder Füllmengenanzeigen – sind gut zugänglich und leicht erreichbar. Die große Heckklappe ermöglicht einfache und schnelle Wartungsarbeiten.

Umfassendes Serviceangebot Das individuelle Serviceangebot von Liebherr bietet Serviceleistungen nach Maß. Mit Tauschkomponenten aus den ReMan-, ReBuilt- und Repair-Programmen ist für jede Anforderung die ideale Lösung in geprüfter Herstellerqualität verfügbar.

Zukunftssicher und wertbeständig

Dienstleistung nach Maß Direkt beim Herstellerwerk ausgebildetes Servicepersonal bieten Dienstleistung nach Maß. Ihr direkter Draht zu Liebherr wird gewährleistet durch die volle Integration aller Servicestellen in unser eigenes Liebherr-Logistiksystem. Der elektronische Zugriff auf unser weltweites Ersatzteilmanagement ermöglicht eine Ersatzteilverfügbarkeit von 98% rund um die Uhr.

Hoher Wiederverkaufswert Liebherr-Bagger sind durch hochwertige Materialien und langlebige Qualitätsverarbeitung für eine langfristige Einsatzzeit gebaut und garantieren damit höchsten Werterhalt.



Likufix

- Schnellwechselsystem für hydraulische und mechanische Anbauwerkzeuge
- Wechsel aller Anbauwerkzeuge von der Fahrerkabine aus
- Erhebliche Zeitersparnis gegenüber dem manuellen Verbinden der Hydraulikschläuche



Kraftwerk

- Wassergekühlter Dieselmotor mit Direkteinspritzung, Turboaufladung
- Großer Hubraum von 4,8 l
- Drehzahl von nur 1800 U/min beim Fahren und Arbeiten
- Großvolumige Kraftstofffilter

Technische Daten



Motor

Leistung nach ISO 9249	
A 314 Litronic	90 kW (122 PS) bei 1800 min ⁻¹
A 316 Litronic	94 kW (128 PS) bei 1800 min ⁻¹
Motorotyp	Deutz TCD2013 L0V4 nach Stufe IIIA/Tier 3
Bauart	4-Zylinder-Reihenmotor
Bohrung/Hub	108/130 mm
Hubraum	4,8 l
Arbeitsverfahren	4-Takt-Diesel Common Rail Turbolader mit Ladeluftkühlung emissionsoptimiert
Schadstoff-Emissionswerte	gemäß 97/68/EG Stufe IIIA
Kühlsystem	Wasserkühlung mit integriertem Motorölkühler
Luftfilter	Trockenluftfilter mit Vorabscheider und vorgeschalteter Schmutzpartikelfilterung von 95 % (TopAir), Haupt- und Sicherheitselement
Kraftstofftank-Inhalt	290 l
Leerlaufautomatik	sensorgesteuert
Elektrische Anlage	
Betriebsspannung	24 V
Batterie	2 x 92 Ah/12 V
Lichtmaschine	Drehstrom 24 V/55 A



Hydraulikanlage

Hydraulikpumpe	Liebherr-Verstellpumpe in Schrägscheibenbauart
Fördermenge max.	
A 314 Litronic	230 l/min.
A 316 Litronic	297 l/min.
Betriebsdruck max.	350 bar
Pumpenregelung und -steuerung	Liebherr-Synchron-Comfort-System (LSC) mit elektronischer Grenzlastregelung, Druckabschneidung, Minimalhubregelung, Bedarfsstromsteuerung, Schwenkkreis-Priorität und -Momen-tenregelung
Hydrauliktank-Inhalt	150 l
Hydrauliksystem-Inhalt	max. 270 l
Filterung	1 Filter im Rücklauf mit integriertem Feinstfilterbereich (5 µm)
Kühlsystem	Kompaktkühlanlage, bestehend aus Kühleinheit für Wasser, Hydrauliköl, Ladeluft mit stufenlosem, thermostatisch geregeltem Lüfter, Lüfter zur Kühlerreinigung komplett wegklappbar
Drehzahl- und Leistungs-einstellung	stufenlose Anpassung der Motor- und Hydraulik-leistung über die Drehzahl
E (ECO)	für besonders wirtschaftliches und umwelt-schonendes Arbeiten
P (POWER)	für hohe Grableistung bei geringem Kraftstoff-verbrauch
PP (POWER-PLUS)	für höchste Grableistung und für sehr schwere Einsätze, für Dauerbetrieb geeignet
optionale Zusatzfunktion	
Tool Control	10 fest einstellbare Fördermengen und Drücke für optionale Anbaugeräte im Display anwählbar
Tool Control Plus	Tool Control mit Zusatzfunktionen: – unterschiedliche Mengen an Vor- und Rücklauf-seite möglich – stufenlose Einstellung der Leistungsaufteilung zwischen Grund- und Anbaugerät – stufenlose Anpassung der Hydrauliksteuerung und der Feinfähigkeit an die jeweiligen Einsatz-bedingungen



Steuerung

Energieverteilung	über Steuerschieber mit integrierten Sicherheits-ventilen, gleichzeitige und unabhängige Betäti-gung von Fahrwerk, Schwenkwerk und Arbeits-ausrüstung
Betätigung	
Ausrüstung und Schwenkwerk	mit proportional wirkenden Kreuzschalthebeln
Fahrwerk	mit proportional wirkendem Fußpedal für Fahr-antrieb
Zusatzfunktionen	über Schalter oder proportional wirkende Fuß-pedale



Schwenkwerk

Antrieb	Liebherr-Schrägscheibenölmotor mit integriertem Bremsventil und Momentensteuerung
Getriebe	Liebherr-Kompakt-Planetengeräte
Drehkranz	Liebherr, innenverzahnter, abgedichteter ein-reihiger Kugeldrehkranz
Schwenkgeschwindigkeit	0–9,0 min ⁻¹ stufenlos
Schwenkmoment	
A 314 Litronic	38 kNm
A 316 Litronic	42 kNm
Feststellbremse	pedalbetätigte Positionierbremse



Fahrerkabine

Kabine	elastisch gelagert, schalldämmend, getönte Scheiben. Frontscheibe unter Dach einschiebbar, Tür mit Schiebefenster, große Scheibe im Dach, Sonnenrollos
Fahrersitz	schwingungsgedämpft, auf das Fahrergewicht einstellbar, 6-fach verstellbar. Sitz-Längsverstel-lung mit automatischer Höhenanpassung
Steuerung	eingebaut in die zum Fahrersitz verstellbaren Bedienungskonsolen
Überwachung	ergonomisch angeordnete, blendfreie Instrumen-tierung, menügeführte Abfrage der aktuellen Betriebszustände über Display, automatische Überwachung, Anzeige, Warnung (akustisch und optisch) und Speicherung von abweichenden Betriebszuständen wie z. B. Motorüberhitzung, zu niedriger Motoröldruck oder Hydraulikölstand
Betriebsstundenanzeige	zusätzlich von außen ablesbar
Heizung	Warmwasserheizung, wahlweise als Umluft- bzw. Frischluftheizung mit zusätzlichen Frontscheiben-Luftkanälen, Bedieneinheit in rechter Konsole
Schallemission	
ISO 6396	L _{PA} (in Fahrerkabine) = 72 dB(A) A 314 Litronic = 73 dB(A) A 316 Litronic
2000/14/EG	L _{WA} (außen) = 99 dB(A)
Schallwerte entsprechen den Richtlinien des „Blauen Engels“.	



Unterwagen

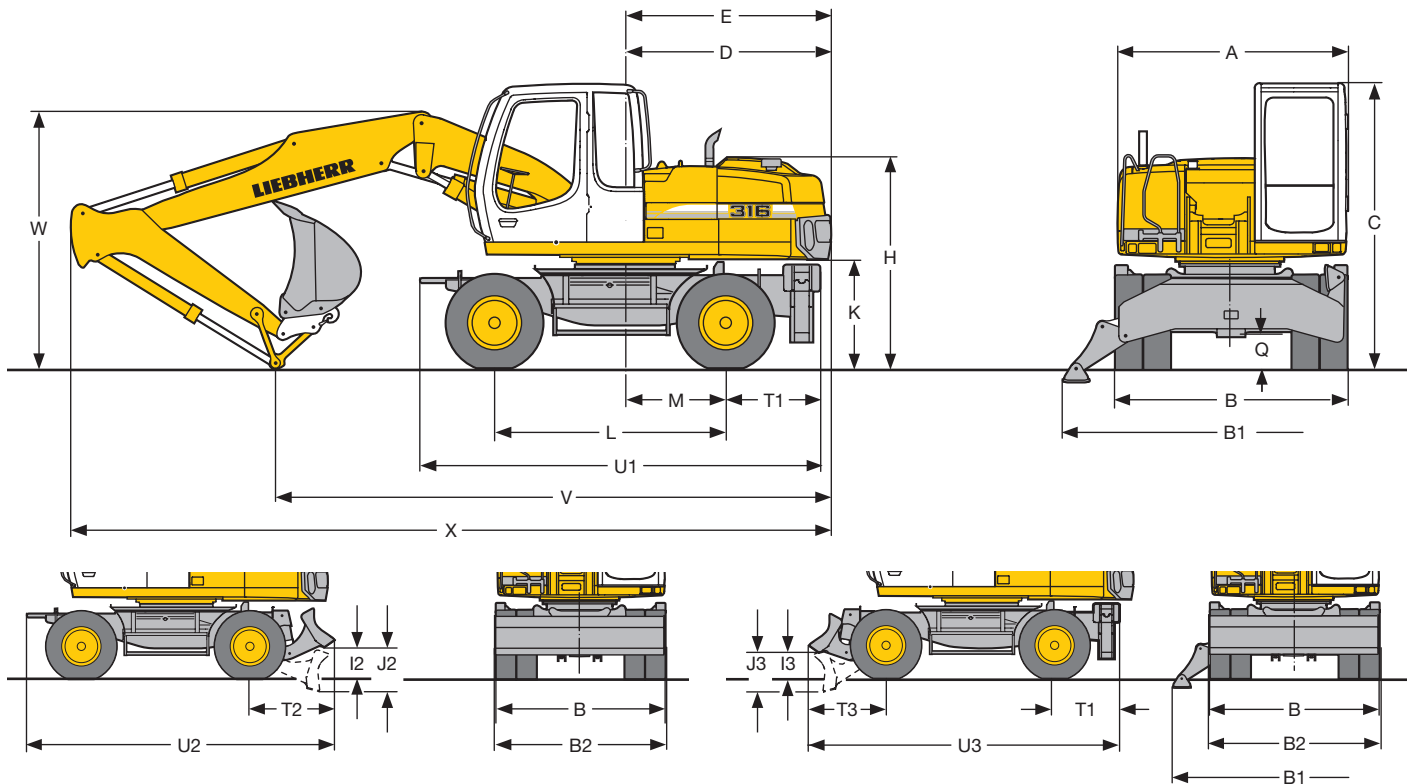
Antrieb	Schrägscheibenölmotor mit beidseitig wirkendem Bremsventil
Getriebe	Zweigang-Lastschaltgetriebe und elektrisch betätigter Kriechgang
Fahrgeschwindigkeit	0– 1,5 km/h (Kriechgang Gelände) 0– 5,0 km/h (Gelände) 0– 6,0 km/h (Kriechgang Straße) 0–20,0 km/h (Straße) 0–max. 30,0 km/h Speeder (Option)
Fahrbetrieb	Straßenfahrt automotiv mit Gaspedal, Tempomat-funktion: Fahrpedalstellung stufenlos speicherbar, im Gelände und bei Straßenfahrt
Achsen	26-t-Baggerachsen (bei A 316 Litronic 32 t), manuell oder automatisch betätigte hydraulische Arretierung der Pendel-Lenkachse
Bremsen	Lenk- und Starrachse mit nassen, wartungsfreien, spielarmen Lamellenbremsen. Betriebs- und Fest-stellbremsen hydraulisch betätigt
Abstützvarianten	Schildabstützung (während der Fahrt verstellbar) 2-Pkt.-Abstützung Schild + 2-Pkt.-Abstützung
Option	EW-Ausführung (Breitere Spur) (nur A 316 Litronic)



Arbeitsausrüstung

Hydraulikzylinder	Liebherr-Zylinder mit Spezialdichtungs- und Führungssystem sowie Endlagendämpfung
Lagerstellen	abgedichtet und wartungsarm
Schmierung	semiautomatische Liebherr-Zentralschmieranlage
Tiefelöffel	serienmäßig mit 8-t-Sicherheitshaken

Abmessungen



	A 314 Litronic	mm	A 316 Litronic	mm
A		2510		2500
B		2550		2550
B*		-		2750
B1		3690		3690
B2		2550		2550
B2*		-		2750
C		3120		3130
D		2065		2260
E		2065		2260
H		2325		2325
I2		480		480
I3		380		380
J2		680		680
J3		585		585
K		1200		1200
L		2540		2540
M		1100		1100
Q		360		360

	A 314 Litronic	mm	A 316 Litronic	mm
T1		1050		1050
T2		1310		1310
T3		1150		1150
U1		4390		4390
U2		4660		4660
U3		4740		4740
V ¹⁾		4900-6000		5550-6050
V ²⁾		4850-5900		5300-5900
V ³⁾		5350-6300		5950-6200
V ⁴⁾		5150-5750		5250-5900
W ¹⁾		2800-2850		2950-3050
W ²⁾		2850-3450		3050-3100
W ³⁾		3050-3100		3000-3050
W ⁴⁾		3000-3250		2950-3100
X ¹⁾		8200-8800		8450-8950
X ²⁾		7850-8400		8400-8900
X ³⁾		8200-8850		8650-8800
X ⁴⁾		7650-8250		8300-8800

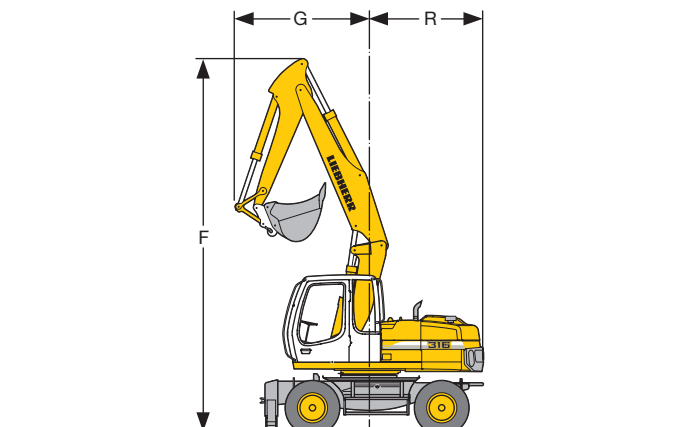
* EW-Unterwagen

1) für hydr. Auslegerverstellung

2) für Monoblockausleger

3) für hydr. Auslegerverstellung hoch- und seitenverstellbar

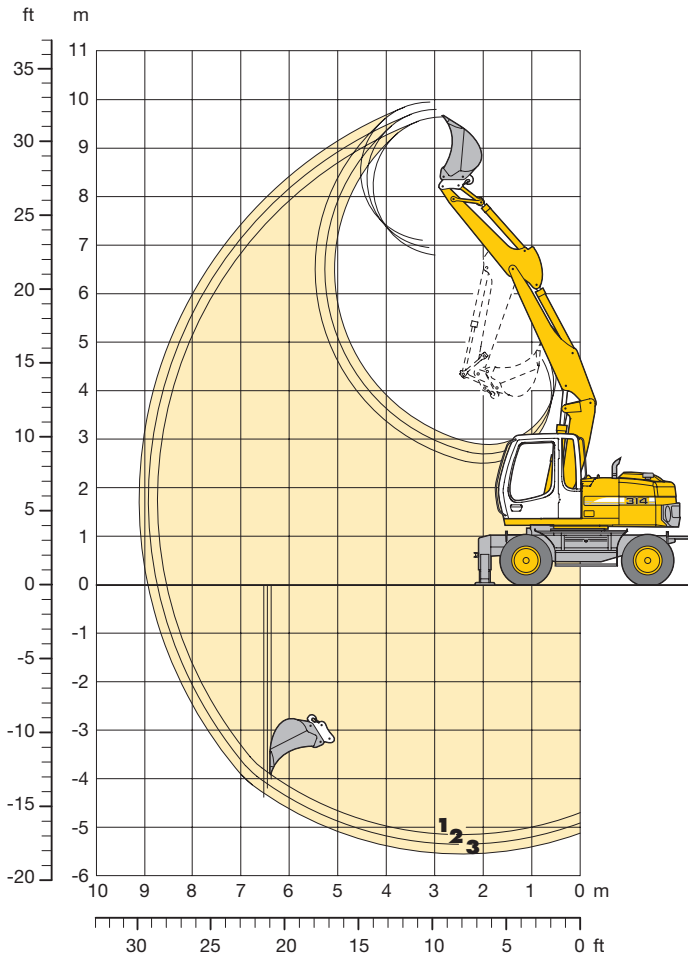
4) für Monoblockausleger seitlich verstellbar



Ausleger	Löffelstiel	F	G	R
	m	mm	mm	mm
A 314 Litronic				
hydr. Auslegerverstellung	2,25	7300	2650	2065
hydr. Auslegerverstellung	2,45	7300	2500	2065
hydr. Auslegerverstellung	2,65	7300	2550	2065
A 316 Litronic				
hydr. Auslegerverstellung	2,25	7500	2550	2260
hydr. Auslegerverstellung	2,45	7500	2650	2260
hydr. Auslegerverstellung	2,65	7500	2750	2260

Tieflöffel-Ausrüstung A 314 Litronic®

mit Ausleger hydr. verstellbar 3,20 m



Grabkurven

mit Schnellwechseladapter

		1	2	3
Löffelstiellänge	m	2,25	2,45	2,65
Max. Grabtiefe	m	5,15	5,35	5,55
Max. Reichweite auf Grundniveau	m	8,55	8,75	8,95
Max. Ausschütthöhe	m	6,80	6,95	7,10
Max. Reichhöhe	m	9,65	9,80	9,95

Grabkräfte

		1	2	3
Max. Reißkraft	kN	66,0	62,2	58,7
	t	6,7	6,3	6,0
Max. Losbrechkraft	kN	79,1	79,1	79,1
	t	8,1	8,1	8,1

Max. Losbrechkraft mit Aufreißlöffel 111,3 kN (11,3 t)

Dienstgewicht

Das Dienstgewicht beinhaltet das Grundgerät mit 8-fach Bereifung und Zwischenringen, Ausleger hydr. verstellbar 3,20 m, Löffelstiel 2,25 m, SW-Adapter 33 und Tieflöffel 850 mm/0,46 m³.

Unterwagenvarianten	Gewicht
A 314 Litronic mit Schildabstützung	15150 kg
A 314 Litronic mit 2-Pkt.-Abstützung	15350 kg
A 314 Litronic mit Schild + 2-Pkt.-Abstützung	15950 kg

Tieflöffel Standsicherheit (Sicherheit 75 % nach ISO 10567* eingerechnet)

Schnittbreite mm	Inhalt nach ISO 7451 ¹⁾ m³	Gewicht kg	nicht abgestützt			Schild, abgestützt			2-Pkt., abgestützt			Schild + 2-Pkt., abgestützt		
			Stiellänge (m)			Stiellänge (m)			Stiellänge (m)			Stiellänge (m)		
			2,25	2,45	2,65	2,25	2,45	2,65	2,25	2,45	2,65	2,25	2,45	2,65
650	0,33	280	□	□	□	□	□	□	□	□	□	□	□	□
850	0,46	330	□	□	□	□	□	□	□	□	□	□	□	□
1050	0,60	380	□	□	△	□	□	□	□	□	□	□	□	□
1250	0,75	430	△	■	■	□	△	△	□	□	□	□	□	□

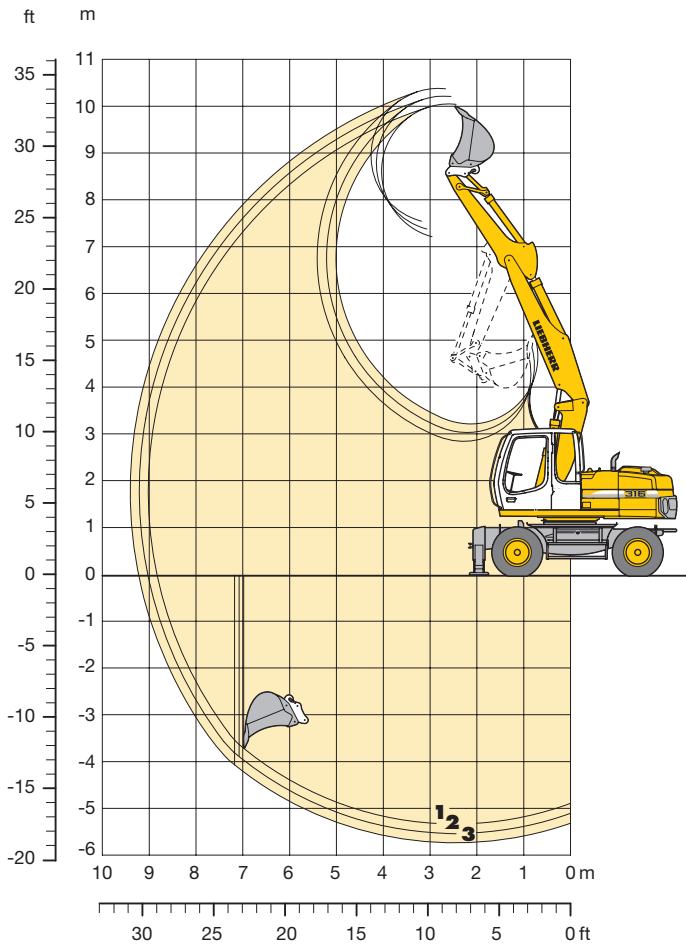
* mit Sicherheit (75 % der statischen Kipplast oder 87 % der hydr. Hubkraft) bei max. Reichweite ohne Schnellwechseladapter, 360° schwenkbar bei geschlossener Pendelachse

¹⁾ vergleichbar mit SAE (gehäuft)

- = ≤ 1,8 t/m³ maximal zulässiges Materialgewicht
- △ = ≤ 1,5 t/m³ maximal zulässiges Materialgewicht
- = ≤ 1,2 t/m³ maximal zulässiges Materialgewicht
- ▲ = -

Tieflöffel-Ausrüstung A 316 Litronic®

mit Ausleger hydr. verstellbar 3,40 m



Grabkurven

mit Schnellwechseladapter

		1	2	3
Löffelstiellänge	m	2,25	2,45	2,65
Max. Grabtiefe	m	5,30	5,50	5,70
Max. Reichweite auf Grundniveau	m	8,80	9,00	9,20
Max. Ausschütthöhe	m	7,20	7,35	7,55
Max. Reichhöhe	m	10,00	10,20	10,35

Grabkräfte

		1	2	3
Max. Reißkraft	kN	66,8	62,9	59,4
	t	6,8	6,4	6,1
Max. Losbrechkraft	kN	98,3	98,3	98,3
	t	10,0	10,0	10,0

Max. Losbrechkraft mit Aufreißlöffel 114,0 kN (11,6 t)

Dienstgewicht

Das Dienstgewicht beinhaltet das Grundgerät mit 8-fach Bereifung und Zwischenringen, Ausleger hydr. verstellbar 3,40 m, Löffelstiel 2,25 m, SW-Adapter 33 und Tieflöffel 850 mm/0,50 m³.

Unterwagenvarianten	Gewicht
A 316 Litronic® mit Schildabstützung	16600 kg
A 316 Litronic® mit 2-Pkt.-Abstützung	16500 kg
A 316 Litronic® mit Schild + 2-Pkt.-Abstützung	17600 kg

Tieflöffel standsicherheit (Sicherheit 75 % nach ISO 10567* eingerechnet)

Schnittbreite mm	Inhalt nach ISO 7451 ¹⁾ m³	Gewicht kg	nicht abgestützt			Schild, abgestützt			2-Pkt., abgestützt			Schild + 2-Pkt., abgestützt		
			Stiellänge (m)			Stiellänge (m)			Stiellänge (m)			Stiellänge (m)		
			2,25	2,45	2,65	2,25	2,45	2,65	2,25	2,45	2,65	2,25	2,45	2,65
550	0,28	310	□	□	□	□	□	□	□	□	□	□	□	□
650	0,35	330	□	□	□	□	□	□	□	□	□	□	□	□
850	0,50	400	□	□	□	□	□	□	□	□	□	□	□	□
1050	0,65	470	□	□	△	□	□	△	□	□	△	□	□	△
1250	0,85	520	■	■	■	△	■	■	△	■	■	△	■	■

* mit Sicherheit (75 % der statischen Kippplast oder 87 % der hydr. Hubkraft) bei max. Reichweite ohne Schnellwechseladapter, 360° schwenkbar bei geschlossener Pendelachse

¹⁾ vergleichbar mit SAE (gehäuft)

- = ≤ 1,8 t/m³ maximal zulässiges Materialgewicht
- △ = ≤ 1,5 t/m³ maximal zulässiges Materialgewicht
- = ≤ 1,2 t/m³ maximal zulässiges Materialgewicht
- ▲ = -

Tragfähigkeit A 314 Litronic®

mit Ausleger hydr. verstellbar 3,20 m

Stiel 2,25 m

m	Unterwagen	3,0 m		4,5 m		6,0 m		7,5 m		m
		↕	↔	↕	↔	↕	↔	↕	↔	
9,0	nicht abgestützt Schild, abgestützt 2-Pkt., abgestützt Schild + 2-Pkt., abg.									
7,5	nicht abgestützt Schild, abgestützt 2-Pkt., abgestützt Schild + 2-Pkt., abg.			2,4*	2,4*			2,2*	2,2*	4,55
6,0	nicht abgestützt Schild, abgestützt 2-Pkt., abgestützt Schild + 2-Pkt., abg.			3,7	3,9*	2,2*	2,2*	2,0*	2,0*	6,07
4,5	nicht abgestützt Schild, abgestützt 2-Pkt., abgestützt Schild + 2-Pkt., abg.			3,6	4,8*	2,3	3,7	1,7	1,9*	6,93
3,0	nicht abgestützt Schild, abgestützt 2-Pkt., abgestützt Schild + 2-Pkt., abg.	6,1	9,0*	3,5	5,6	2,2	3,7	1,5	2,0*	7,37
1,5	nicht abgestützt Schild, abgestützt 2-Pkt., abgestützt Schild + 2-Pkt., abg.	6,1	9,4*	3,5	5,5	2,2	3,6	1,4	2,1*	7,47
0	nicht abgestützt Schild, abgestützt 2-Pkt., abgestützt Schild + 2-Pkt., abg.	6,8	10,5*	3,3	5,5*	2,0	3,5	1,4	2,5*	7,25
-1,5	nicht abgestützt Schild, abgestützt 2-Pkt., abgestützt Schild + 2-Pkt., abg.	6,4	10,8*	3,0	5,4	1,9	3,3	1,6	2,8	6,68
-3,0	nicht abgestützt Schild, abgestützt 2-Pkt., abgestützt Schild + 2-Pkt., abg.	5,4	10,4*	2,8	5,1			2,0	3,1*	5,64
-4,5	nicht abgestützt Schild, abgestützt 2-Pkt., abgestützt Schild + 2-Pkt., abg.	10,4*	10,4*	5,4	5,7*			3,1*	3,1*	

Stiel 2,45 m

m	Unterwagen	3,0 m		4,5 m		6,0 m		7,5 m		m
		↕	↔	↕	↔	↕	↔	↕	↔	
9,0	nicht abgestützt Schild, abgestützt 2-Pkt., abgestützt Schild + 2-Pkt., abg.									
7,5	nicht abgestützt Schild, abgestützt 2-Pkt., abgestützt Schild + 2-Pkt., abg.			2,7*	2,7*			2,0*	2,0*	4,88
6,0	nicht abgestützt Schild, abgestützt 2-Pkt., abgestützt Schild + 2-Pkt., abg.			3,6	3,7*	2,3	2,5*	1,8*	1,8*	6,31
4,5	nicht abgestützt Schild, abgestützt 2-Pkt., abgestützt Schild + 2-Pkt., abg.			3,6	4,5*	2,3	3,7	1,6	1,7*	7,14
3,0	nicht abgestützt Schild, abgestützt 2-Pkt., abgestützt Schild + 2-Pkt., abg.	6,2	8,6*	3,4	5,6	2,3	3,7	1,4	2,0*	7,56
1,5	nicht abgestützt Schild, abgestützt 2-Pkt., abgestützt Schild + 2-Pkt., abg.	6,0	9,7*	3,4	5,5	2,2	3,6	1,4	2,4	7,67
0	nicht abgestützt Schild, abgestützt 2-Pkt., abgestützt Schild + 2-Pkt., abg.	6,8	10,3*	3,3	5,5	2,0	3,5	1,4	2,2*	7,45
-1,5	nicht abgestützt Schild, abgestützt 2-Pkt., abgestützt Schild + 2-Pkt., abg.	6,4	10,7*	3,1	5,3	1,9	3,3	1,5	2,7	6,90
-3,0	nicht abgestützt Schild, abgestützt 2-Pkt., abgestützt Schild + 2-Pkt., abg.	5,4	10,7	2,8	5,1			1,9	3,1*	5,90
-4,5	nicht abgestützt Schild, abgestützt 2-Pkt., abgestützt Schild + 2-Pkt., abg.	10,7*	10,7*	5,4	6,1*			3,1*	3,1*	

Stiel 2,65 m

m	Unterwagen	3,0 m		4,5 m		6,0 m		7,5 m		m
		↕	↔	↕	↔	↕	↔	↕	↔	
9,0	nicht abgestützt Schild, abgestützt 2-Pkt., abgestützt Schild + 2-Pkt., abg.									
7,5	nicht abgestützt Schild, abgestützt 2-Pkt., abgestützt Schild + 2-Pkt., abg.			2,8*	2,8*			1,9*	1,9*	5,18
6,0	nicht abgestützt Schild, abgestützt 2-Pkt., abgestützt Schild + 2-Pkt., abg.			3,4*	3,4*	2,3	2,7*	1,6*	1,6*	6,55
4,5	nicht abgestützt Schild, abgestützt 2-Pkt., abgestützt Schild + 2-Pkt., abg.			3,6	4,0*	2,3	3,6*	1,5	1,6*	7,35
3,0	nicht abgestützt Schild, abgestützt 2-Pkt., abgestützt Schild + 2-Pkt., abg.	6,2*	8,2*	3,5	5,4*	2,3	3,7	1,5	2,4*	7,76
1,5	nicht abgestützt Schild, abgestützt 2-Pkt., abgestützt Schild + 2-Pkt., abg.	6,0	9,4*	3,4	5,4	2,2	3,6	1,4	2,4	7,86
0	nicht abgestützt Schild, abgestützt 2-Pkt., abgestützt Schild + 2-Pkt., abg.	6,8	10,1*	3,7	6,6*	2,3	4,7*	1,5	2,7*	7,65
-1,5	nicht abgestützt Schild, abgestützt 2-Pkt., abgestützt Schild + 2-Pkt., abg.	5,6	10,5*	3,1	5,4	1,9	3,3	1,4	2,5*	7,11
-3,0	nicht abgestützt Schild, abgestützt 2-Pkt., abgestützt Schild + 2-Pkt., abg.	5,4	10,7	2,8	5,1	1,8	3,3	1,7	3,0*	6,15
-4,5	nicht abgestützt Schild, abgestützt 2-Pkt., abgestützt Schild + 2-Pkt., abg.	10,9*	10,9*	5,4	6,4*	3,4*	3,4*	3,0*	3,0*	

↕ Höhe ↔ 360° schwenkbar über Längsrichtung max. Reichweite * begrenzt durch hydr. Hubkraft

Die Traglastwerte sind am Lasthaken des Liebherr-Schnellwechseladapters 33 ohne Grabwerkzeuge in Tonnen (t) angegeben und gelten auf festem, ebenem Untergrund bei geschlossener Pendelachse. Die Werte quer zum Unterwagen sind 360° schwenkbar. Die Werte längs zum Unterwagen (+/- 15°) sind im nicht abgestützten Zustand über die Lenkachse und im abgestützten Zustand über die Starrachse angegeben. Die Werte gelten bei optimaler Stellung des Verstellzylinders. Die angegebenen Traglastwerte entsprechen der ISO 10567 und betragen max. 75 % der statischen Kippplast oder 87 % der hydraulischen Hubkraft, oder sind begrenzt durch die zulässige Traglast des Lasthakens am SW-Adapter (max. 5 t). Bei demontiertem Schnellwechseladapter können sich die Traglasten um bis zu 110 kg erhöhen. Gemäß der harmonisierten EU-Norm EN 474-5 müssen Hydraulikbagger im Hebezeugbetrieb mit Rohrbruchsicherungen an den Hubzylindern und einer Überlastwarnrichtung ausgerüstet sein.

Tragfähigkeit A 316 Litronic®

mit Ausleger hydr. verstellbar 3,40 m

Stiel 2,25 m

m	Unterwagen	3,0 m		4,5 m		6,0 m		7,5 m		m	
		↕	↔	↕	↔	↕	↔	↕	↔		
9,0	nicht abgestützt										
	Schild, abgestützt										
	2-Pkt., abgestützt										
7,5	Schild + 2-Pkt., abg.										
	nicht abgestützt			3,0*	3,0*				2,0*	2,0*	
	Schild, abgestützt			3,0*	3,0*				2,0*	2,0*	
6,0	2-Pkt., abgestützt			3,0*	3,0*				2,0*	2,0*	
	Schild + 2-Pkt., abg.										
	nicht abgestützt			3,9*	3,9*	2,6	2,8*		1,7*	1,7*	
4,5	Schild, abgestützt	5,0*	5,0*	4,2	4,9*	2,6	4,1		1,7*	1,7*	
	2-Pkt., abgestützt	5,0*	5,0*	4,9*	4,9*	3,5	4,1*		1,7*	1,7*	
	Schild + 2-Pkt., abg.	5,0*	5,0*	4,9*	4,9*	4,1*	4,1*		1,7*	1,7*	
3,0	nicht abgestützt	7,2	10,9*	4,0	6,2	2,6	4,1	1,7	2,4*	1,6	1,7*
	Schild, abgestützt	7,9	10,9*	4,4	6,8*	2,9	5,2*	1,9	2,4*	1,7*	1,7*
	2-Pkt., abgestützt	9,8	10,9*	5,2*	6,8*	3,4	5,2*	2,3	2,4*	1,7*	1,7*
1,5	Schild + 2-Pkt., abg.	10,9*	10,9*	6,6	6,8*	4,3	5,2*	2,4*	2,4*	1,7*	1,7*
	nicht abgestützt	7,1*	10,0*	4,0	6,1	2,5	4,0	1,6	2,7	1,5	1,8*
	Schild, abgestützt	7,7	10,0*	4,3	7,6*	2,8	5,5*	1,8	3,1*	1,7	1,8*
0	2-Pkt., abgestützt	9,5	10,0*	5,2	7,6*	3,4	5,5*	2,2	3,1*	1,8*	1,8*
	Schild + 2-Pkt., abg.	10,0*	10,0*	6,4	7,6*	4,2	5,5*	2,9	3,1*	1,8*	1,8*
	nicht abgestützt	6,9	11,8*	3,8	6,2	2,4	3,9	1,5	2,5*	1,5	2,1*
-1,5	Schild, abgestützt	7,7	11,8*	4,2	7,8*	2,6	5,6*	1,7	2,5*	1,7	2,1*
	2-Pkt., abgestützt	9,7	11,8*	5,2	7,8*	3,2	5,6*	2,2	2,5*	2,1*	2,1*
	Schild + 2-Pkt., abg.	11,8*	11,8*	6,5	7,8*	4,1	5,6*	2,5*	2,5*	2,1*	2,1*
-3,0	nicht abgestützt	6,5	12,1	3,6	6,0	2,2	3,7			1,7	2,6*
	Schild, abgestützt	7,3	12,7*	4,0	7,9*	2,4	5,5*			1,9	2,6*
	2-Pkt., abgestützt	9,5	12,7*	4,9	7,9*	3,1	5,5*			2,4	2,6*
-4,5	Schild + 2-Pkt., abg.	12,5	12,7*	6,3	7,9*	3,9	5,5*			2,6*	2,6*
	nicht abgestützt	6,3	12,0	3,3	5,7	2,1	3,5*			2,1	3,4*
	Schild, abgestützt	7,1	12,8*	3,7	7,3*	2,4	3,5*			2,3	3,4*
-3,0	2-Pkt., abgestützt	9,3	12,8*	4,7	7,3*	3,0	3,5*			3,0	3,4*
	Schild + 2-Pkt., abg.	12,8	12,8*	6,1	7,3*	3,5*	3,5*			3,4*	3,4*
	nicht abgestützt										
-4,5	Schild, abgestützt										
	2-Pkt., abgestützt										
	Schild + 2-Pkt., abg.										

Stiel 2,45 m

m	Unterwagen	3,0 m		4,5 m		6,0 m		7,5 m		m	
		↕	↔	↕	↔	↕	↔	↕	↔		
9,0	nicht abgestützt										
	Schild, abgestützt										
	2-Pkt., abgestützt										
7,5	Schild + 2-Pkt., abg.										
	nicht abgestützt			3,1*	3,1*					1,8*	1,8*
	Schild, abgestützt			3,1*	3,1*					1,8*	1,8*
6,0	2-Pkt., abgestützt			3,1*	3,1*					1,8*	1,8*
	Schild + 2-Pkt., abg.										
	nicht abgestützt			3,6*	3,6*	2,6	2,9*			1,6*	1,6*
4,5	Schild, abgestützt			3,6*	3,6*	2,9	2,9*			1,6*	1,6*
	2-Pkt., abgestützt			3,6*	3,6*	2,9*	2,9*			1,6*	1,6*
	Schild + 2-Pkt., abg.										
3,0	nicht abgestützt			4,2	4,4*	2,7	3,9*			1,5*	1,5*
	Schild, abgestützt			4,4*	4,4*	2,9*	3,9*			1,5*	1,5*
	2-Pkt., abgestützt			4,4*	4,4*	3,5	3,9*			1,5*	1,5*
1,5	Schild + 2-Pkt., abg.			4,4*	4,4*	3,9*	3,9*			1,5*	1,5*
	nicht abgestützt	7,1	10,4*	4,0	6,2	2,6	4,1	1,7	2,8	1,5	1,5*
	Schild, abgestützt	8,0	10,4*	4,4	6,6*	2,9	5,1*	1,9	2,8*	1,5*	1,5*
0	2-Pkt., abgestützt	9,8	10,4*	5,3	6,6*	3,5	5,1*	2,3	2,8*	1,5*	1,5*
	Schild + 2-Pkt., abg.	10,4*	10,4*	6,5	6,6*	4,3	5,1*	2,8*	2,8*	1,5*	1,5*
	nicht abgestützt	6,8	9,7*	3,9	6,1	2,5	4,0	1,6	2,7	1,4	1,6*
-1,5	Schild, abgestützt	7,7	9,7*	4,3	7,5*	2,8	5,5*	1,8	3,5*	1,6	1,6*
	2-Pkt., abgestützt	9,6	9,7*	5,2	7,5*	3,4	5,5*	2,2	3,5*	1,6*	1,6*
	Schild + 2-Pkt., abg.	9,7*	9,7*	6,4	7,5*	4,2	5,5*	2,9	3,5*	1,6*	1,6*
-3,0	nicht abgestützt	6,9	11,4*	3,8	6,1	2,3	3,8	1,5	2,6	1,4	1,9*
	Schild, abgestützt	7,8	11,4*	4,2	7,7*	2,6	5,6*	1,7	3,2*	1,6	1,9*
	2-Pkt., abgestützt	9,5*	11,4*	5,2	7,7*	3,2	5,6*	2,2	3,2*	1,9*	1,9*
-4,5	Schild + 2-Pkt., abg.	11,4*	11,4*	6,5	7,7*	4,3	5,6*	2,8	3,2*	1,9*	1,9*
	nicht abgestützt	6,5	12,0	3,6	6,0	2,2	3,7			1,6	2,3*
	Schild, abgestützt	7,3	12,6*	4,0	7,8*	2,5	5,6*			1,8	2,3*
-3,0	2-Pkt., abgestützt	9,5	12,6*	5,0	7,8*	3,0	5,6*			2,2	2,3*
	Schild + 2-Pkt., abg.	12,5*	12,6*	6,4	7,8*	3,9	5,6*			2,3*	2,3*
	nicht abgestützt	6,3	12,1	3,3	5,8	2,1	3,6			1,9	3,2*
-4,5	Schild, abgestützt	7,2	13,0*	3,7	7,6*	2,3	4,0*			2,2	3,2*
	2-Pkt., abgestützt	9,3	13,0*	4,7	7,6*	3,0	4,0*			2,8	3,2*
	Schild + 2-Pkt., abg.	12,8	13,0*	6,1	7,6*	3,9	4,0*			3,2*	3,2*

Stiel 2,65 m

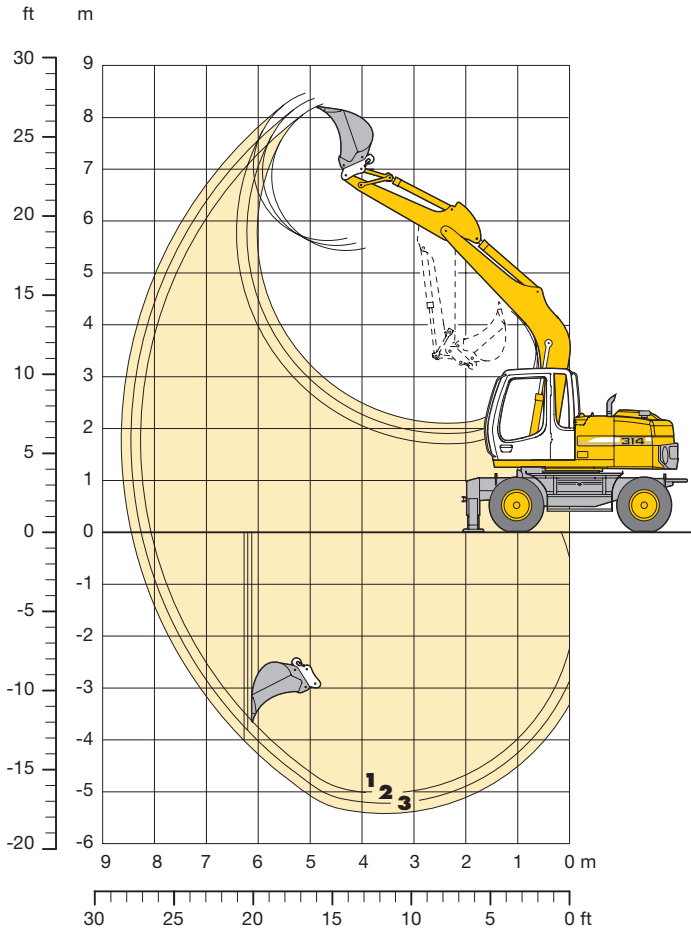
m	Unterwagen	3,0 m		4,5 m		6,0 m		7,5 m		m	
		↕	↔	↕	↔	↕	↔	↕	↔		
9,0	nicht abgestützt										
	Schild, abgestützt										
	2-Pkt., abgestützt										
7,5	Schild + 2-Pkt., abg.										
	nicht abgestützt			3,0*	3,0*					1,6*	1,6*
	Schild, abgestützt			3,0*	3,0*					1,6*	1,6*
6,0	2-Pkt., abgestützt			3,0*	3,0*					1,6*	1,6*
	Schild + 2-Pkt., abg.										
	nicht abgestützt			3,3*	3,3*	2,6	2,9*			1,4*	1,4*
4,5	Schild, abgestützt			3,3*	3,3*	2,9*	2,9*			1,4*	1,4*
	2-Pkt., abgestützt			3,3*	3,3*	2,9*	2,9*			1,4*	1,4*
	Schild + 2-Pkt., abg.			3,3*	3,3*	2,9*	2,9*			1,4*	1,4*
3,0	nicht abgestützt			3,9*	3,9*	2,7	3,6*	1,7	1,9*	1,4*	1,4*
	Schild, abgestützt			3,9*	3,9*	2,9	3,6*	1,9*	1,9*	1,4*	1,4*
	2-Pkt., abgestützt			3,9*	3,9*	3,5	3,6*	1,9*	1,9*	1,4*	1,4*
1,5	Schild + 2-Pkt., abg.			3,9*	3,9*	3,6*	3,6*	1,9*	1,9*	1,4*	1,4*
	nicht abgestützt	7,2	9,9*	4,0	6,2	2,6	4,1	1,7	2,8	1,4*	1,4*
	Schild, abgestützt	8,0	9,9*	4,4	6,4*	2,9	4,9*	1,9	2,9*	1,4*	1,4*
0	2-Pkt., abgestützt	9,8	9,9*	5,3	6,4*	3,5	4,9*	2,3	2,9*	1,4*	1,4*
	Schild + 2-Pkt., abg.	9,9*	9,9*	6,4*	6,4*	4,3	4,9*	2,9*	2,9*	1,4*	1,4*
	nicht abgestützt	6,9	10,6*	3,9	6,1	2,6	4,0	1,6	2,7	1,3	1,5*
-1,5	Schild, abgestützt	7,8	10,6*	4,3*	7,4*	2,8	5,4*	1,8	3,6*	1,5*	1,5*
	2-Pkt., abgestützt	9,4*	10,6*	5,1*	7,4*	3,4	5,4*	2,2	3,6*	1,5*	1,5*
	Schild + 2-Pkt., abg.	10,6*	10,6*	6,3	7,4*	4,3	5,4*	2,9	3,6*	1,5*	1,5*
-3,0	nicht abgestützt	6,9	11,2*	3,8	6,1	2,4	3,9	1,5	2,6	1,4	1,7*
	Schild, abgestützt	7,7	11,2*	4,2	7,7*	2,6	5,5*	1,7	3,7*	1,5	1,7*
	2-Pkt., abgestützt	9,4	11,2*	5,2	7,7*	3,3	5,5*	2,2	3,7*	1,7*	1,7*
-4,5	Schild + 2-Pkt., abg.	11,2*	11,2*	6,3	7,7*	4,1	5,5*	2,8	3,7*	1,7*	1,7*
	nicht abgestützt	6,5	11,8*	3,6	6,1	2,2	3,7			1,5	2,0*
	Schild, abgestützt	7,3	12,5*	4,0	7,8*	2,5	5,6*			1,7	2,0*
-3,0	2-Pkt., abgestützt	9,5	12,5*	5,0	7,8*	3,0	5,6*			2,0*	2,0*
	Schild + 2-Pkt., abg.	12,3	12,5*	6,5	7,8*	3,9	5,6*			2,0*	2,0*
	nicht abgestützt	6,3	12,1	3,3	5,8	2,1	3,6			1,8	2,8*
-4,5	Schild, abgestützt	7,2	13,0*	3,7	7,7*	2,3	4,5*			2,0	2,8*
	2-Pkt., abgestützt	9,3	13,0*	4,7	7,7*	2,9	4,5*			2,6	2,8*
	Schild + 2-Pkt., abg.	12,8	13,0*	6,1	7,7*	3,8	4,5*			2,8*	2,8*
-4,5	nicht abgestützt	6,0	8,5*							4,4	6,1*
	Schild, abgestützt	6,9	8,5*							5,0	6,1*
	2-Pkt., abgestützt	8,5*	8,5*							6,1*	6,1*
-4,5	Schild + 2-Pkt., abg.	8,5*	8,5*							6,1*	6,1*

Höhe
 360° schwenkbar
 über Längsrichtung
 max. Reichweite
 * begrenzt durch hydr. Hubkraft

Die Traglastwerte sind am Lasthaken des Lieberr-Schnellwechselladapters 33 ohne Grabwerkzeuge in Tonnen (t) angegeben und gelten auf festem, ebenem Untergrund bei geschlossener Pendelachse. Die Werte quer zum Unterwagen sind 360° schwenkbar. Die Werte längs zum Unterwagen (+/- 15°) sind im nicht abgestützten Zustand über die Lenkachse und im abgestützten Zustand über die Starrachse angegeben. Die Werte gelten bei optimaler Stellung des Verstellzylinders. Die angegebenen Traglastwerte entsprechen der ISO 10567 und betragen max. 75 % der statischen Kippplast oder 87 % der hydraulischen Hubkraft, oder sind begrenzt durch die zulässige Traglast des Lasthakens am SW-Adapter (max. 5 t). Bei demontiertem Schnellwechselladapters können sich die Traglasten um bis zu 110 kg erhöhen. Gemäß der harmonisierten EU-Norm EN 474-5 müssen Hydraulikbagger im Hebezeugbetrieb mit Rohrbruchsicherungen an den Hubzylindern und einer Überlastwarneinrichtung ausgerüstet sein.

Tieflöffel-Ausrüstung A 314 Litronic®

mit Monoblockausleger 4,50 m



Grabkurven

mit Schnellwechseladapter

		1	2	3
Löffelstiellänge	m	2,25	2,45	2,65
Max. Grabtiefe	m	5,05	5,25	5,45
Max. Reichweite auf Grundniveau	m	8,05	8,25	8,45
Max. Ausschütthöhe	m	5,45	5,55	5,65
Max. Reichhöhe	m	8,20	8,30	8,40

Grabkräfte

		1	2	3
Max. Reißkraft	kN	66,0	62,2	58,7
	t	6,7	6,3	6,0
Max. Losbrechkraft	kN	79,1	79,1	79,1
	t	8,1	8,1	8,1

Max. Losbrechkraft mit Aufreißblöffel 111,3 kN (11,3 t)

Dienstgewicht

Das Dienstgewicht beinhaltet das Grundgerät mit 8-fach Bereifung und Zwischenringen, Monoblockausleger 4,50 m, Löffelstiel 2,25 m, SW-Adapter 33 und Tieflöffel 850 mm/0,46 m³.

Unterwagenvarianten	Gewicht
A 314 Litronic mit Schildabstützung	14750 kg
A 314 Litronic mit 2-Pkt.-Abstützung	15050 kg
A 314 Litronic mit Schild + 2-Pkt.-Abstützung	15550 kg

Tieflöffel Standsicherheit (Sicherheit 75% nach ISO 10567* eingerechnet)

Schnittbreite mm	Inhalt nach ISO 7451 ¹⁾ m ³	Gewicht kg	nicht abgestützt			Schild, abgestützt			2-Pkt., abgestützt			Schild + 2-Pkt., abgestützt		
			Stiellänge (m)			Stiellänge (m)			Stiellänge (m)			Stiellänge (m)		
			2,25	2,45	2,65	2,25	2,45	2,65	2,25	2,45	2,65	2,25	2,45	2,65
650	0,33	280	□	□	□	□	□	□	□	□	□	□	□	□
850	0,46	330	□	□	□	□	□	□	□	□	□	□	□	□
1050	0,60	380	□	□	□	□	□	□	□	□	□	□	□	□
1250	0,75	430	□	△	△	□	□	□	□	□	□	□	□	□

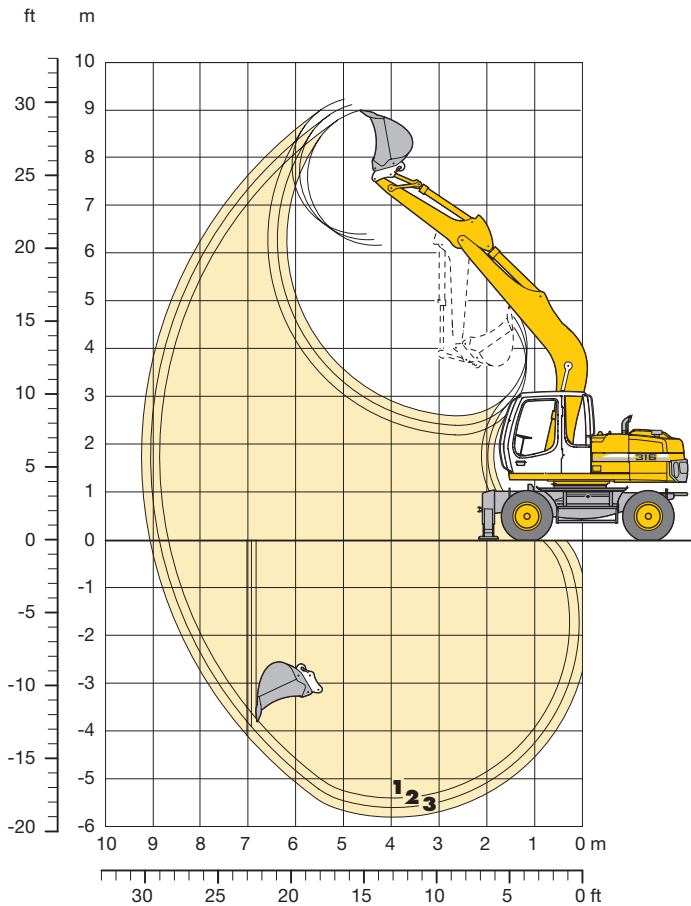
* mit Sicherheit (75% der statischen Kipplast oder 87% der hydr. Hubkraft) bei max. Reichweite ohne Schnellwechseladapter, 360° schwenkbar bei geschlossener Pendelachse

¹⁾ vergleichbar mit SAE (gehäuft)

- = ≤ 1,8 t/m³ maximal zulässiges Materialgewicht
- △ = ≤ 1,5 t/m³ maximal zulässiges Materialgewicht
- = ≤ 1,2 t/m³ maximal zulässiges Materialgewicht
- ▲ = -

Tieflöffel-Ausrüstung A 316 Litronic®

mit Monoblockausleger 5,00 m



Grabkurven

mit Schnellwechseladapter

		1	2	3
Löffelstiellänge	m	2,25	2,45	2,65
Max. Grabtiefe	m	5,40	5,60	5,80
Max. Reichweite auf Grundniveau	m	8,70	8,90	9,10
Max. Ausschütthöhe	m	6,20	6,30	6,40
Max. Reichhöhe	m	9,00	9,15	9,25

Grabkräfte

		1	2	3
Max. Reißkraft	kN	66,8	62,9	59,4
	t	6,8	6,4	6,1
Max. Losbrechkraft	kN	98,3	98,3	98,3
	t	10,0	10,0	10,0

Max. Losbrechkraft mit Aufreißlöffel 114,0 kN (11,6 t)

Dienstgewicht

Das Dienstgewicht beinhaltet das Grundgerät mit 8-fach Bereifung und Zwischenringen, Monoblockausleger 5,00 m, Löffelstiel 2,25 m, SW-Adapter 33 und Tieflöffel 850 mm/0,50 m³.

Unterwagenvarianten	Gewicht
A 316 Litronic® mit Schildabstützung	16300 kg
A 316 Litronic® mit 2-Pkt.-Abstützung	16200 kg
A 316 Litronic® mit Schild + 2-Pkt.-Abstützung	17300 kg

Tieflöffel standsicherheit (Sicherheit 75 % nach ISO 10567* eingerechnet)

Schnittbreite mm	Inhalt nach ISO 7451 ¹⁾ m³	Gewicht kg	nicht abgestützt			Schild, abgestützt			2-Pkt., abgestützt			Schild + 2-Pkt., abgestützt		
			Stiellänge (m)			Stiellänge (m)			Stiellänge (m)			Stiellänge (m)		
			2,25	2,45	2,65	2,25	2,45	2,65	2,25	2,45	2,65	2,25	2,45	2,65
550	0,28	310	□	□	□	□	□	□	□	□	□	□	□	□
650	0,35	330	□	□	□	□	□	□	□	□	□	□	□	□
850	0,50	400	□	□	□	□	□	□	□	□	□	□	□	□
1050	0,65	470	□	□	□	□	□	□	□	□	□	□	□	□
1250	0,85	520	■	△	■	△	△	■	△	△	■	△	△	■

* mit Sicherheit (75 % der statischen Kipplast oder 87 % der hydr. Hubkraft) bei max. Reichweite ohne Schnellwechseladapter, 360° schwenkbar bei geschlossener Pendelachse

¹⁾ vergleichbar mit SAE (gehäuft)

- = ≤ 1,8 t/m³ maximal zulässiges Materialgewicht
- △ = ≤ 1,5 t/m³ maximal zulässiges Materialgewicht
- = ≤ 1,2 t/m³ maximal zulässiges Materialgewicht
- ▲ = -

Tragfähigkeit A 314 Litronic®

mit Monoblockausleger 4,50 m

Stiel 2,25 m

m	Unterwagen	3,0 m		4,5 m		6,0 m		7,5 m		m	
		↕	↔	↕	↔	↕	↔	↕	↔	↕	↔
9,0	nicht abgestützt Schild, abgestützt 2-Pkt., abgestützt Schild + 2-Pkt., abg.										
7,5	nicht abgestützt Schild, abgestützt 2-Pkt., abgestützt Schild + 2-Pkt., abg.										
6,0	nicht abgestützt Schild, abgestützt 2-Pkt., abgestützt Schild + 2-Pkt., abg.							2,0*	2,0*		5,46
4,5	nicht abgestützt Schild, abgestützt 2-Pkt., abgestützt Schild + 2-Pkt., abg.					2,2	3,0*	1,9*	1,9*		6,40
3,0	nicht abgestützt Schild, abgestützt 2-Pkt., abgestützt Schild + 2-Pkt., abg.	6,0	7,2*	3,3	5,0*	2,1	3,6	1,7	2,0*		6,88
1,5	nicht abgestützt Schild, abgestützt 2-Pkt., abgestützt Schild + 2-Pkt., abg.	6,1	8,6*	3,4	6,1*	2,3	4,6*	1,9*	1,9*		6,99
0	nicht abgestützt Schild, abgestützt 2-Pkt., abgestützt Schild + 2-Pkt., abg.	8,1	8,6*	4,4	6,1*	2,9	4,6*	2,2*	2,2*		6,76
-1,5	nicht abgestützt Schild, abgestützt 2-Pkt., abgestützt Schild + 2-Pkt., abg.	5,3	8,6*	3,0	5,3	2,0	3,4	1,6	2,2*		6,14
-3,0	nicht abgestützt Schild, abgestützt 2-Pkt., abgestützt Schild + 2-Pkt., abg.	6,1	8,6*	3,2	6,7*	2,2	4,9*	1,8	2,2*		4,97
-4,5	nicht abgestützt Schild, abgestützt 2-Pkt., abgestützt Schild + 2-Pkt., abg.	8,1	8,6*	5,5	6,1*	3,6	4,6*	2,2*	2,2*		

Stiel 2,45 m

m	Unterwagen	3,0 m		4,5 m		6,0 m		7,5 m		m		
		↕	↔	↕	↔	↕	↔	↕	↔	↕	↔	
9,0	nicht abgestützt Schild, abgestützt 2-Pkt., abgestützt Schild + 2-Pkt., abg.											
7,5	nicht abgestützt Schild, abgestützt 2-Pkt., abgestützt Schild + 2-Pkt., abg.											
6,0	nicht abgestützt Schild, abgestützt 2-Pkt., abgestützt Schild + 2-Pkt., abg.									1,8*	1,8*	5,71
4,5	nicht abgestützt Schild, abgestützt 2-Pkt., abgestützt Schild + 2-Pkt., abg.					2,2	3,1*	1,9*	1,9*	1,7*	1,7*	6,61
3,0	nicht abgestützt Schild, abgestützt 2-Pkt., abgestützt Schild + 2-Pkt., abg.	6,1	6,7*	3,3	4,8*	2,1	3,6	1,7	2,0*	1,6	1,8*	7,07
1,5	nicht abgestützt Schild, abgestützt 2-Pkt., abgestützt Schild + 2-Pkt., abg.	6,7*	6,7*	4,7	4,8*	3,0	4,0*	1,8	1,9*	1,7	2,0*	7,18
0	nicht abgestützt Schild, abgestützt 2-Pkt., abgestützt Schild + 2-Pkt., abg.	6,7*	6,7*	4,8*	4,8*	3,7	4,0*	1,8	1,8*	1,5	2,0*	6,95
-1,5	nicht abgestützt Schild, abgestützt 2-Pkt., abgestützt Schild + 2-Pkt., abg.	5,3	9,7*	3,0	5,3	2,0	3,4	1,6	2,2*	1,7	2,0*	6,35
-3,0	nicht abgestützt Schild, abgestützt 2-Pkt., abgestützt Schild + 2-Pkt., abg.	6,1	9,7*	3,4	5,9*	2,3	4,5*	1,8	2,2*	2,0	2,0*	5,24
-4,5	nicht abgestützt Schild, abgestützt 2-Pkt., abgestützt Schild + 2-Pkt., abg.	8,2	9,7*	4,4	5,9*	2,9	4,5*	2,0*	2,0*	2,3	2,4*	

Stiel 2,65 m

m	Unterwagen	3,0 m		4,5 m		6,0 m		7,5 m		m	
		↕	↔	↕	↔	↕	↔	↕	↔	↕	↔
9,0	nicht abgestützt Schild, abgestützt 2-Pkt., abgestützt Schild + 2-Pkt., abg.										
7,5	nicht abgestützt Schild, abgestützt 2-Pkt., abgestützt Schild + 2-Pkt., abg.										
6,0	nicht abgestützt Schild, abgestützt 2-Pkt., abgestützt Schild + 2-Pkt., abg.							1,6*	1,6*		5,95
4,5	nicht abgestützt Schild, abgestützt 2-Pkt., abgestützt Schild + 2-Pkt., abg.					2,2	3,1*	1,6*	1,6*		6,82
3,0	nicht abgestützt Schild, abgestützt 2-Pkt., abgestützt Schild + 2-Pkt., abg.			3,3	4,5*	2,1	3,6	1,6*	1,6*		7,27
1,5	nicht abgestützt Schild, abgestützt 2-Pkt., abgestützt Schild + 2-Pkt., abg.	5,4	9,4*	3,0	5,3	2,0	3,4	1,7*	1,7*		7,37
0	nicht abgestützt Schild, abgestützt 2-Pkt., abgestützt Schild + 2-Pkt., abg.	6,2	9,4*	3,4	5,7*	2,2	4,4*	1,7*	1,7*		7,15
-1,5	nicht abgestützt Schild, abgestützt 2-Pkt., abgestützt Schild + 2-Pkt., abg.	8,3	9,4*	4,4	5,7*	2,9	4,4*	1,8*	1,8*		6,57
-3,0	nicht abgestützt Schild, abgestützt 2-Pkt., abgestützt Schild + 2-Pkt., abg.	9,4*	9,4*	5,5	5,7*	3,6	4,4*	1,8*	1,8*		5,50
-4,5	nicht abgestützt Schild, abgestützt 2-Pkt., abgestützt Schild + 2-Pkt., abg.	5,0	8,0*	2,8	5,1	1,9	3,3	1,5	2,1*		

↕ Höhe ↔ 360° schwenkbar über Längsrichtung max. Reichweite * begrenzt durch hydr. Hubkraft

Die Traglastwerte sind am Lasthaken des Liebherr-Schnellwechseladapters 33 ohne Grabwerkzeuge in Tonnen (t) angegeben und gelten auf festem, ebenem Untergrund bei geschlossener Pendelachse. Die Werte quer zum Unterwagen sind 360° schwenkbar. Die Werte längs zum Unterwagen (+/- 15°) sind im nicht abgestützten Zustand über die Lenkachse und im abgestützten Zustand über die Starrachse angegeben. Die angegebenen Traglastwerte entsprechen der ISO 10567 und betragen max. 75 % der statischen Kipplast oder 87 % der hydraulischen Hubkraft, oder sind begrenzt durch die zulässige Traglast des Lasthakens am SW-Adapter (max. 5 t). Bei demontiertem Schnellwechseladapter können sich die Traglasten um bis zu 110 kg erhöhen.

Gemäß der harmonisierten EU-Norm EN 474-5 müssen Hydraulikbagger im Hebezeugbetrieb mit Rohrbruchsicherungen an den Hubzylindern und einer Überlastwarnrichtung ausgerüstet sein.

Tragfähigkeit A 316 Litronic®

mit Monoblockausleger 5,00 m

Stiel 2,25 m

m	Unterwagen	3,0 m		4,5 m		6,0 m		7,5 m		m	
		↕	↔	↕	↔	↕	↔	↕	↔		
9,0	nicht abgestützt										
	Schild, abgestützt										
	2-Pkt., abgestützt										
7,5	Schild + 2-Pkt., abg.										
	nicht abgestützt										
	Schild, abgestützt										
6,0	2-Pkt., abgestützt										
	Schild + 2-Pkt., abg.					2,4*	2,4*			1,7*	1,7*
	nicht abgestützt					2,4*	2,4*			1,7*	1,7*
4,5	Schild, abgestützt			3,9	4,2*	2,5	3,9*			1,7*	1,7*
	2-Pkt., abgestützt			4,2*	4,2*	3,4	3,9*			1,7*	1,7*
	Schild + 2-Pkt., abg.			4,2*	4,2*	3,9*	3,9*			1,7*	1,7*
3,0	nicht abgestützt	6,4	8,7*	3,6	5,5*	2,3	3,8	1,6	1,8*	1,6	1,7*
	Schild, abgestützt	7,3	8,7*	4,0	5,5*	2,6	4,4*	1,8	1,8*	1,7*	1,7*
	2-Pkt., abgestützt	8,7*	8,7*	5,0	5,5*	3,2	4,4*	1,8*	1,8*	1,7*	1,7*
1,5	Schild + 2-Pkt., abg.	8,7*	8,7*	5,5*	5,5*	4,1	4,4*	1,8*	1,8*	1,7*	1,7*
	nicht abgestützt			3,2	5,6	2,2	3,7	1,5	2,5*	1,5	1,9*
	Schild, abgestützt			3,6	6,8*	2,4	5,0*	1,7	2,5*	1,7	1,9*
0	2-Pkt., abgestützt			4,6	6,8*	3,0	5,0*	2,2	2,5*	1,9*	1,9*
	Schild + 2-Pkt., abg.			6,0	6,8*	3,9	5,0*	2,5*	2,5*	1,9*	1,9*
	nicht abgestützt	5,1*	5,1*	3,0	5,4	2,0	3,5			1,5	2,2*
-1,5	Schild, abgestützt	5,1*	5,1*	3,4	7,6*	2,3	5,5*			1,7	2,2*
	2-Pkt., abgestützt	5,1*	5,1*	4,4	7,6*	2,9	5,5*			2,2	2,2*
	Schild + 2-Pkt., abg.	5,1*	5,1*	5,8	7,6*	3,8	5,5*			2,2*	2,2*
-3,0	nicht abgestützt	5,4	7,8*	3,0	5,3	2,0	3,5			1,7	2,8*
	Schild, abgestützt	6,3	7,8*	3,4	7,6*	2,3	5,5*			1,9	2,8*
	2-Pkt., abgestützt	7,8*	7,8*	4,3	7,6*	2,9	5,5*			2,4	2,8*
-4,5	Schild + 2-Pkt., abg.	7,8*	7,8*	5,7	7,6*	3,8	5,5*			2,8*	2,8*
	nicht abgestützt	5,6	9,9*	3,1	5,4					2,2	3,7
	Schild, abgestützt	6,4	9,9*	3,5	6,8*					2,4	4,4*
-3,0	2-Pkt., abgestützt	8,5	9,9*	4,4	6,8*					3,1	4,4*
	Schild + 2-Pkt., abg.	9,9*	9,9*	5,8	6,8*					4,0	4,4*
	nicht abgestützt										
-4,5	Schild, abgestützt										
	2-Pkt., abgestützt										
	Schild + 2-Pkt., abg.										

Stiel 2,45 m

m	Unterwagen	3,0 m		4,5 m		6,0 m		7,5 m		m	
		↕	↔	↕	↔	↕	↔	↕	↔		
9,0	nicht abgestützt										
	Schild, abgestützt										
	2-Pkt., abgestützt										
7,5	Schild + 2-Pkt., abg.									1,8*	1,8*
	nicht abgestützt									1,8*	1,8*
	Schild, abgestützt									1,8*	1,8*
6,0	2-Pkt., abgestützt									1,8*	1,8*
	Schild + 2-Pkt., abg.					2,6	2,6*			1,6*	1,6*
	nicht abgestützt					2,6*	2,6*			1,6*	1,6*
4,5	Schild, abgestützt					2,6*	2,6*			1,6*	1,6*
	2-Pkt., abgestützt					2,5	3,7*			1,5*	1,5*
	Schild + 2-Pkt., abg.					2,8	3,7*			1,5*	1,5*
3,0	nicht abgestützt	6,5	8,1*	3,6	5,3*	2,3	3,9	1,6	2,3*	1,5	1,6*
	Schild, abgestützt	7,4	8,1*	4,0	5,3*	2,6	4,3*	1,8	2,3*	1,6*	1,6*
	2-Pkt., abgestützt	8,1*	8,1*	5,0	5,3*	3,2	4,3*	2,2	2,3*	1,6*	1,6*
1,5	Schild + 2-Pkt., abg.	8,1*	8,1*	5,3*	5,3*	4,1	4,3*	2,3*	2,3*	1,6*	1,6*
	nicht abgestützt	4,4*	4,4*	3,2	5,6	2,2	3,7	1,5	2,6	1,4	1,7*
	Schild, abgestützt	4,4*	4,4*	3,6	6,6*	2,4	4,9*	1,7	3,0*	1,6	1,7*
0	2-Pkt., abgestützt	4,4*	4,4*	4,6	6,6*	3,0	4,9*	2,2	3,0*	1,7*	1,7*
	Schild + 2-Pkt., abg.	4,4*	4,4*	6,0	6,6*	3,9	4,9*	2,8	3,0*	1,7*	1,7*
	nicht abgestützt	5,1*	5,1*	3,0	5,4	2,0	3,5	1,5	2,6	1,4	1,9*
-1,5	Schild, abgestützt	5,1*	5,1*	3,4	7,5*	2,3	5,4*	1,7	2,6*	1,6	1,9*
	2-Pkt., abgestützt	5,1*	5,1*	4,3	7,5*	2,9	5,4*	2,1	2,6*	1,9*	1,9*
	Schild + 2-Pkt., abg.	5,1*	5,1*	5,7	7,5*	3,8	5,4*	2,6*	2,6*	1,9*	1,9*
-3,0	nicht abgestützt	5,4	7,4*	2,9	5,3	2,0	3,5			1,6	2,4*
	Schild, abgestützt	6,2	7,4*	3,3	7,6*	2,2	5,5*			1,8	2,4*
	2-Pkt., abgestützt	7,4*	7,4*	4,3	7,6*	2,8	5,5*			2,3	2,4*
-4,5	Schild + 2-Pkt., abg.	7,4*	7,4*	5,7	7,6*	3,7	5,5*			2,4*	2,4*
	nicht abgestützt	5,5	10,2*	3,0	5,4	2,0	3,5			2,0	3,5
	Schild, abgestützt	6,4	10,2*	3,4	6,9*	2,3	4,9*			2,3	3,7*
-3,0	2-Pkt., abgestützt	8,4	10,2*	4,3	6,9*	2,9	4,9*			2,8	3,7*
	Schild + 2-Pkt., abg.	10,2*	10,2*	5,8	6,9*	3,8	4,9*			3,7*	3,7*
	nicht abgestützt									3,3	4,9*
-4,5	Schild, abgestützt									3,8	4,9*
	2-Pkt., abgestützt									4,7	4,9*
	Schild + 2-Pkt., abg.									4,9*	4,9*

Stiel 2,65 m

m	Unterwagen	3,0 m		4,5 m		6,0 m		7,5 m		m	
		↕	↔	↕	↔	↕	↔	↕	↔		
9,0	nicht abgestützt										
	Schild, abgestützt										
	2-Pkt., abgestützt										
7,5	Schild + 2-Pkt., abg.									1,6*	1,6*
	nicht abgestützt									1,6*	1,6*
	Schild, abgestützt									1,6*	1,6*
6,0	2-Pkt., abgestützt									1,6*	1,6*
	Schild + 2-Pkt., abg.					2,6	2,6*			1,4*	1,4*
	nicht abgestützt					2,6*	2,6*			1,4*	1,4*
4,5	Schild, abgestützt					2,6*	2,6*			1,4*	1,4*
	2-Pkt., abgestützt					2,5	3,5*	1,4*	1,4*	1,4*	1,4*
	Schild + 2-Pkt., abg.					2,8	3,5*	1,4*	1,4*	1,4*	1,4*
3,0	nicht abgestützt	6,7	7,5*	3,6	5,0*	2,3	3,9	1,6	2,6*	1,4*	1,4*
	Schild, abgestützt	7,5*	7,5*	4,0	5,0*	2,6	4,1*	1,8	2,6*	1,4*	1,4*
	2-Pkt., abgestützt	7,5*	7,5*	5,0	5,0*	3,2	4,1*	2,2	2,6*	1,4*	1,4*
1,5	Schild + 2-Pkt., abg.	7,5*	7,5*	5,0*	5,0*	4,1	4,1*	2,6*	2,6*	1,4*	1,4*
	nicht abgestützt	5,2*	5,2*	3,2	5,6	2,1	3,7	1,5	2,6	1,4	1,5*
	Schild, abgestützt	5,2*	5,2*	3,6	6,4*	2,4	4,8*	1,7	3,2*	1,5*	1,5*
0	2-Pkt., abgestützt	5,2*	5,2*	4,6	6,4*	3,0	4,8*	2,2	3,2*	1,5*	1,5*
	Schild + 2-Pkt., abg.	5,2*	5,2*	6,0	6,4*	3,9	4,8*	2,8	3,2*	1,5*	1,5*
	nicht abgestützt	5,2*	5,2*	3,0	5,4	2,0	3,5	1,5	2,5*	1,4	1,7*
-1,5	Schild, abgestützt	5,2*	5,2*	3,4	7,4*	2,3	5,3*	1,7	3,1*	1,6	1,7*
	2-Pkt., abgestützt	5,2*	5,2*	4,3	7,4*	2,9	5,3*	2,1	3,1*	1,7*	1,7*
	Schild + 2-Pkt., abg.	5,2*	5,2*	5,7	7,4*	3,8	5,3*	2,7	3,1*	1,7*	1,7*
-3,0	nicht abgestützt	5,3	7,1*	2,9	5,3	1,9	3,4			1,5	2,2*
	Schild, abgestützt	6,1	7,1*	3,3	7,6*	2,2	5,5*			1,7	2,2*
	2-Pkt., abgestützt	7,1*	7,1*	4,2	7,6*	2,8	5,5*			2,2*	2,2*
-4,5	Schild + 2-Pkt., abg.	7,1*	7,1*	5,6	7,6*	3,7	5,5*			2,2*	2,2*
	nicht abgestützt	5,4	10,3*	2,9	5,3	2,0	3,5			1,9	3,1*
	Schild, abgestützt	6,3	10,3*	3,3	7,0*	2,3	5,0*			2,1	3,1*
-3,0	2-Pkt., abgestützt	8,3	10,3*	4,3	7,0*	2,9	5,0*			2,7	3,1*
	Schild + 2-Pkt., abg.	10,3*	10,3*	5,7	7,0*	3,7	5,0*			3,1*	3,1*
	nicht abgestützt	5,8	7,8*	3,2	5,2*					2,9	4,8*
-4,5	Schild, abgestützt	6,6	7,8*	3,6	5,2*					3,3	4,8*
	2-Pkt., abgestützt	7,8*	7,8*	4,5	5,2*					4,2	4,8*
	Schild + 2-Pkt., abg.	7,8*	7,8*	5,2*	5,2*					4,8*	4,8*

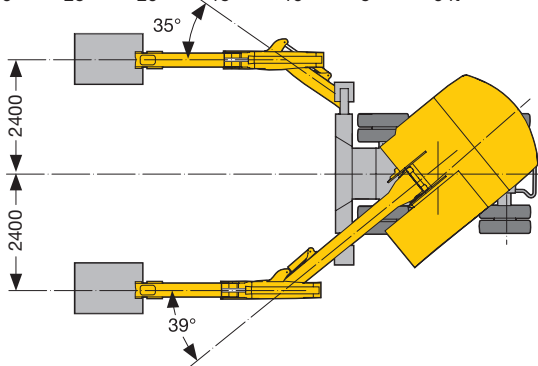
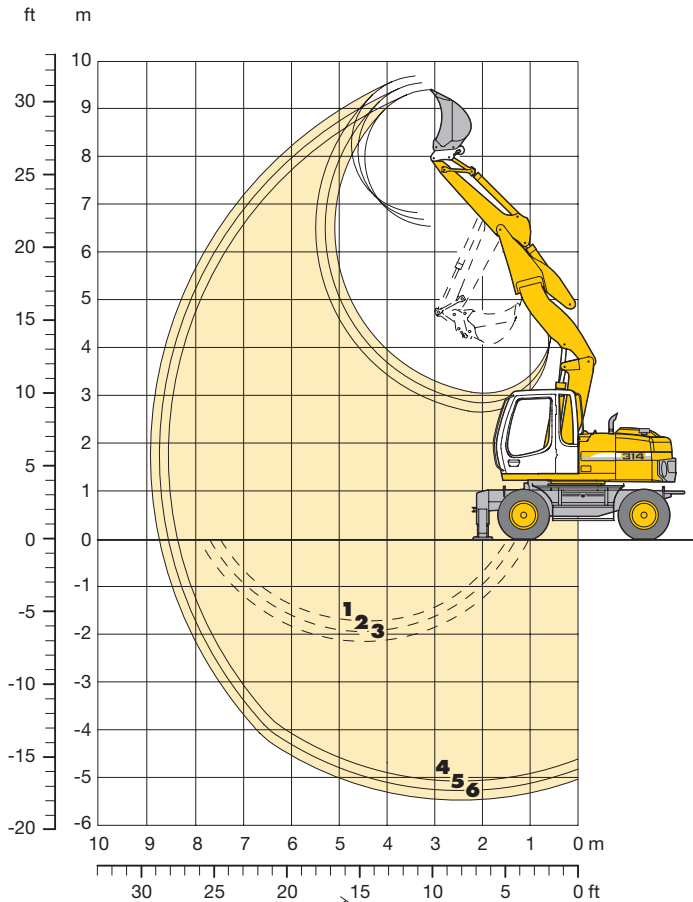
 Höhe
  360° schwenkbar
  über Längsrichtung
  max. Reichweite
 * begrenzt durch hydr. Hubkraft

Die Traglastwerte sind am Lasthaken des Lieberr-Schnellwechselladapters 33 ohne Grabwerkzeuge in Tonnen (t) angegeben und gelten auf festem, ebenem Untergrund bei geschlossener Pendelachse. Die Werte quer zum Unterwagen sind 360° schwenkbar. Die Werte längs zum Unterwagen (+/- 15°) sind im nicht abgestützten Zustand über die Lenkachse und im abgestützten Zustand über die Starrachse angegeben. Die angegebenen Traglastwerte entsprechen der ISO 10567 und betragen max. 75 % der statischen Kipplast oder 87 % der hydraulischen Hubkraft, oder sind begrenzt durch die zulässige Traglast des Lasthakens am SW-Adapter (max. 5 t). Bei demontiertem Schnellwechselladapters können sich die Traglasten um bis zu 110 kg erhöhen.

Gemäß der harmonisierten EU-Norm EN 474-5 müssen Hydraulikbagger im Hebezeugbetrieb mit Rohrbruchsicherungen an den Hubzylindern und einer Überlastwarneinrichtung ausgerüstet sein.

Tieflöffel-Ausrüstung A 314 Litronic®

mit Ausleger hoch- und seitenverstellbar 3,30 m



Grabkurven

mit Schnellwechselladaper

		4	5	6
Löffelstiellänge	m	2,05	2,25	2,45
Max. Grabtiefe	m	5,05	5,25	5,45
Max. Reichweite auf Grundniveau	m	8,35	8,55	8,75
Max. Ausschütthöhe	m	6,55	6,70	6,85
Max. Reichhöhe	m	9,40	9,55	9,70

1 mit Stiel 2,05 m
2 mit Stiel 2,25 m
3 mit Stiel 2,45 m
 bei max. seitlicher Auslegerverstellung, für senkrechte Grabenwände

4 mit Stiel 2,05 m
5 mit Stiel 2,25 m
6 mit Stiel 2,45 m
 bei Geradstellung des Auslegers

Grabkräfte

		4	5	6
Max. Reißkraft	kN	70,5	66,0	62,2
	t	7,2	6,7	6,3
Max. Losbrechkraft	kN	79,1	79,1	79,1
	t	8,1	8,1	8,1

Max. Losbrechkraft mit Aufreißlöffel 111,3 kN (11,3 t)

Dienstgewicht

Das Dienstgewicht beinhaltet das Grundgerät mit 8-fach Bereifung und Zwischenringen, Ausleger hoch- und seitenverstellbar 3,30 m, Löffelstiel 2,25 m, SW-Adapter 33 und Tieflöffel 850 mm/0,46 m³.

Unterwagenvarianten	Gewicht
A 314 Litronic mit Schildabstützung	15750 kg
A 314 Litronic mit 2-Pkt.-Abstützung	15950 kg
A 314 Litronic mit Schild + 2-Pkt.-Abstützung	16550 kg

Tieflöffel Standsicherheit (Sicherheit 75 % nach ISO 10567* eingerechnet)

Schnittbreite mm	Inhalt nach ISO 7451 ¹⁾ m ³	Gewicht kg	nicht abgestützt			Schild, abgestützt			2-Pkt., abgestützt			Schild + 2-Pkt., abgestützt		
			Stiellänge (m)			Stiellänge (m)			Stiellänge (m)			Stiellänge (m)		
			2,05	2,25	2,45	2,05	2,25	2,45	2,05	2,25	2,45	2,05	2,25	2,45
650	0,33	280	□	□	□	□	□	□	□	□	□	□	□	□
850	0,46	330	□	□	□	□	□	□	□	□	□	□	□	□
1050	0,60	380	□	△	△	□	□	□	□	□	□	□	□	□
1250	0,75	430	■	■	■	△	△	■	□	□	□	□	□	□

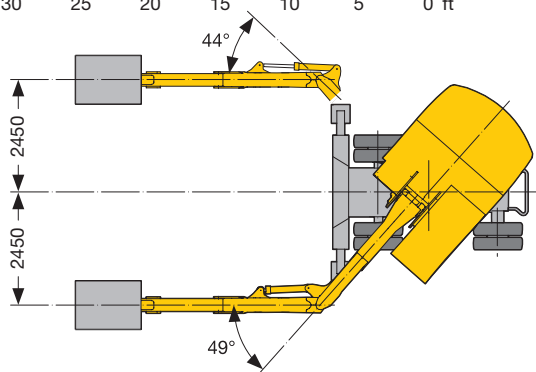
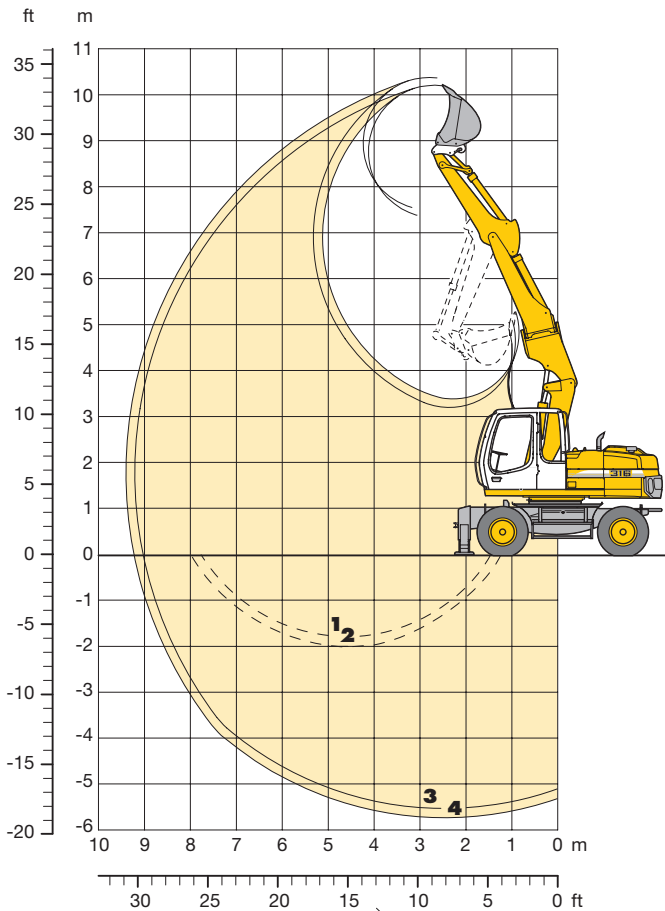
* mit Sicherheit (75 % der statischen Kipplast oder 87 % der hydr. Hubkraft) bei max. Reichweite ohne Schnellwechselladaper, 360° schwenkbar bei geschlossener Pendelachse

¹⁾ vergleichbar mit SAE (gehäuft)

maximal zulässiges Materialgewicht □ = ≤ 1,8 t/m³, △ = ≤ 1,5 t/m³, ■ = ≤ 1,2 t/m³, ▲ = -

Tieflöffel-Ausrüstung A 316 Litronic®

mit Ausleger hoch- und seitenverstellbar 3,60 m



Grabkurven

mit Schnellwechseladapter

		3	4
Löffelstiellänge	m	2,25	2,45
Max. Grabtiefe	m	5,50	5,70
Max. Reichweite auf Grundniveau	m	9,00	9,20
Max. Ausschütthöhe	m	7,35	7,55
Max. Reichhöhe	m	10,20	10,35

1 mit Stiel 2,25 m

2 mit Stiel 2,45 m

bei max. seitlicher Auslegerverstellung, für senkrechte Grabenwände

3 mit Stiel 2,25 m

4 mit Stiel 2,45 m

bei Geradstellung des Auslegers

Grabkräfte

		3	4
Max. Reißkraft	kN	66,8	62,9
	t	6,8	6,4
Max. Losbrechkraft	kN	98,3	98,3
	t	10,0	10,0

Max. Losbrechkraft mit Aufreißlöffel

114,0 kN (11,6 t)

Dienstgewicht

Das Dienstgewicht beinhaltet das Grundgerät mit 8-fach Bereifung und Zwischenringen, Ausleger hoch- und seitenverstellbar 3,60 m, Löffelstiel 2,25 m, SW-Adapter 33 und Tieflöffel 850 mm/0,50 m³.

Unterwagenvarianten	Gewicht
A 316 Litronic mit Schildabstützung	17300 kg
A 316 Litronic mit 2-Pkt.-Abstützung	17200 kg
A 316 Litronic mit Schild + 2-Pkt.-Abstützung	18300 kg

Tieflöffel Standsicherheit (Sicherheit 75 % nach ISO 10567* eingerechnet)

Schnittbreite mm	Inhalt nach ISO 7451 ¹⁾ m ³	Gewicht kg	nicht abgestützt		Schild, abgestützt		2-Pkt., abgestützt		Schild + 2-Pkt., abgestützt	
			Stiellänge (m)		Stiellänge (m)		Stiellänge (m)		Stiellänge (m)	
			2,25	2,45	2,25	2,45	2,25	2,45	2,25	2,45
550	0,28	310	□	□	□	□	□	□	□	□
650	0,35	330	□	□	□	□	□	□	□	□
850	0,50	400	□	□	□	□	□	□	□	□
1050	0,65	470	△	■	□	□	□	□	□	□
1250	0,85	520	▲	▲	■	■	△	■	△	■

* mit Sicherheit (75 % der statischen Kipplast oder 87 % der hydr. Hubkraft) bei max. Reichweite ohne Schnellwechseladapter, 360° schwenkbar bei geschlossener Pendelachse

¹⁾ vergleichbar mit SAE (gehäuft)

maximal zulässiges Materialgewicht □ = ≤ 1,8 t/m³, △ = ≤ 1,5 t/m³, ■ = ≤ 1,2 t/m³, ▲ = --

Tragfähigkeit A 314 Litronic®

mit Ausleger hoch- und seitenverstellbar 3,30 m

Stiel 2,05 m

m	Unterwagen	3,0 m		4,5 m		6,0 m		7,5 m		m	
		↑	↔	↑	↔	↑	↔	↑	↔	↑	↔
9,0	nicht abgestützt Schild, abgestützt 2-Pkt., abgestützt Schild + 2-Pkt., abg.										
7,5	nicht abgestützt Schild, abgestützt 2-Pkt., abgestützt Schild + 2-Pkt., abg.								2,2*	2,2*	4,23
6,0	nicht abgestützt Schild, abgestützt 2-Pkt., abgestützt Schild + 2-Pkt., abg.			3,6	4,1*				1,9*	1,9*	5,84
4,5	nicht abgestützt Schild, abgestützt 2-Pkt., abgestützt Schild + 2-Pkt., abg.	6,3*	6,3*	3,5	4,8*	2,2	3,6		1,7	1,9*	6,73
3,0	nicht abgestützt Schild, abgestützt 2-Pkt., abgestützt Schild + 2-Pkt., abg.	6,1*	8,9*	3,4	5,4	2,1	3,6		1,4	1,9*	7,18
1,5	nicht abgestützt Schild, abgestützt 2-Pkt., abgestützt Schild + 2-Pkt., abg.	6,0	9,3*	3,4	5,3	2,0	3,4		1,3	2,1*	7,29
0	nicht abgestützt Schild, abgestützt 2-Pkt., abgestützt Schild + 2-Pkt., abg.	5,8	10,0	3,2	5,4	1,8	3,3		1,3	2,4	7,06
-1,5	nicht abgestützt Schild, abgestützt 2-Pkt., abgestützt Schild + 2-Pkt., abg.	5,4	10,3	2,8	5,2	1,7	3,1		1,4	2,8	6,47
-3,0	nicht abgestützt Schild, abgestützt 2-Pkt., abgestützt Schild + 2-Pkt., abg.	5,0	9,7*	2,6	4,9	1,5	3,0		1,3	3,3*	5,39
-4,5	nicht abgestützt Schild, abgestützt 2-Pkt., abgestützt Schild + 2-Pkt., abg.	5,8	9,7*	3,0	5,1*				3,0*	3,0*	

Stiel 2,25 m

m	Unterwagen	3,0 m		4,5 m		6,0 m		7,5 m		m	
		↑	↔	↑	↔	↑	↔	↑	↔	↑	↔
9,0	nicht abgestützt Schild, abgestützt 2-Pkt., abgestützt Schild + 2-Pkt., abg.										
7,5	nicht abgestützt Schild, abgestützt 2-Pkt., abgestützt Schild + 2-Pkt., abg.								2,1*	2,1*	4,57
6,0	nicht abgestützt Schild, abgestützt 2-Pkt., abgestützt Schild + 2-Pkt., abg.			3,6	3,9*	2,0*	2,0*		1,7*	1,7*	6,08
4,5	nicht abgestützt Schild, abgestützt 2-Pkt., abgestützt Schild + 2-Pkt., abg.	3,9	4,6*	2,2	3,6				1,6	1,7*	6,94
3,0	nicht abgestützt Schild, abgestützt 2-Pkt., abgestützt Schild + 2-Pkt., abg.	6,0	8,5*	3,3	5,4*	2,1	3,6		1,3	1,7*	7,38
1,5	nicht abgestützt Schild, abgestützt 2-Pkt., abgestützt Schild + 2-Pkt., abg.	5,7	8,9*	3,3	5,3*	2,1	3,5		1,2	1,9*	7,48
0	nicht abgestützt Schild, abgestützt 2-Pkt., abgestützt Schild + 2-Pkt., abg.	5,9	9,9*	3,2	5,4	1,9	3,3		1,2	2,2*	7,26
-1,5	nicht abgestützt Schild, abgestützt 2-Pkt., abgestützt Schild + 2-Pkt., abg.	5,4	10,2*	2,8	5,2	1,7	3,1		1,4	2,6	6,69
-3,0	nicht abgestützt Schild, abgestützt 2-Pkt., abgestützt Schild + 2-Pkt., abg.	5,0	10,1*	2,6	4,9	1,6	3,0*		1,8	3,0*	5,65
-4,5	nicht abgestützt Schild, abgestützt 2-Pkt., abgestützt Schild + 2-Pkt., abg.	10,1*	10,1*	5,1	5,6*				3,0*	3,0*	

Stiel 2,45 m

m	Unterwagen	3,0 m		4,5 m		6,0 m		7,5 m		m	
		↑	↔	↑	↔	↑	↔	↑	↔	↑	↔
9,0	nicht abgestützt Schild, abgestützt 2-Pkt., abgestützt Schild + 2-Pkt., abg.										
7,5	nicht abgestützt Schild, abgestützt 2-Pkt., abgestützt Schild + 2-Pkt., abg.			2,5*	2,5*				1,8*	1,8*	4,89
6,0	nicht abgestützt Schild, abgestützt 2-Pkt., abgestützt Schild + 2-Pkt., abg.			3,6*	3,6*	2,2	2,3*		1,6*	1,6*	6,32
4,5	nicht abgestützt Schild, abgestützt 2-Pkt., abgestützt Schild + 2-Pkt., abg.			3,5	4,4*	2,2	3,6		1,5	1,5*	7,14
3,0	nicht abgestützt Schild, abgestützt 2-Pkt., abgestützt Schild + 2-Pkt., abg.	6,2	8,1*	3,4	5,2*	2,2	3,6*	1,3	1,9*	1,3	1,6*
1,5	nicht abgestützt Schild, abgestützt 2-Pkt., abgestützt Schild + 2-Pkt., abg.	6,4*	9,0*	3,7	6,0*	2,3	4,4*	1,4	2,5*	1,3	1,7*
0	nicht abgestützt Schild, abgestützt 2-Pkt., abgestützt Schild + 2-Pkt., abg.	5,9	9,7*	3,2	5,2	1,9	3,3		1,2	2,0*	7,46
-1,5	nicht abgestützt Schild, abgestützt 2-Pkt., abgestützt Schild + 2-Pkt., abg.	5,4	10,1*	2,9	5,2	1,7	3,1		1,3	2,5	6,91
-3,0	nicht abgestützt Schild, abgestützt 2-Pkt., abgestützt Schild + 2-Pkt., abg.	5,0	10,4	2,6	4,9	1,6	3,0*		1,6	3,0*	5,91
-4,5	nicht abgestützt Schild, abgestützt 2-Pkt., abgestützt Schild + 2-Pkt., abg.	10,4*	10,4*	5,1	5,9*				3,0*	3,0*	

↑ Höhe ↔ 360° schwenkbar über Längsrichtung max. Reichweite * begrenzt durch hydr. Hubkraft

Die Traglastwerte sind am Lasthaken des Liebherr-Schnellwechseladapters 33 ohne Grabwerkzeuge in Tonnen (t) angegeben und gelten auf festem, ebenem Untergrund bei geschlossener Pendelachse. Die Werte quer zum Unterwagen sind 360° schwenkbar. Die Werte längs zum Unterwagen (+/- 15°) sind im nicht abgestützten Zustand über die Lenkachse und im abgestützten Zustand über die Starrachse angegeben. Die Werte gelten bei optimaler Stellung des Verstellzylinders. Die angegebenen Traglastwerte entsprechen der ISO 10567 und betragen max. 75 % der statischen Kippplast oder 87 % der hydraulischen Hubkraft, oder sind begrenzt durch die zulässige Traglast des Lasthakens am SW-Adapter (max. 5 t). Bei demontiertem Schnellwechseladapter können sich die Traglasten um bis zu 110 kg erhöhen.

Gemäß der harmonisierten EU-Norm EN 474-5 müssen Hydraulikbagger im Hebezeugbetrieb mit Rohrbruchsicherungen an den Hubzylindern und einer Überlastwarnrichtung ausgerüstet sein.

Tragfähigkeit A 316 Litronic®

mit Ausleger hoch- und seitenverstellbar 3,60 m

Stiel 2,25 m

m	Unterwagen	3,0 m		4,5 m		6,0 m		7,5 m		m
9,0	nicht abgestützt Schild, abgestützt 2-Pkt., abgestützt Schild + 2-Pkt., abg.									
7,5	nicht abgestützt Schild, abgestützt 2-Pkt., abgestützt Schild + 2-Pkt., abg.			3,3*	3,3*				1,9*	1,9*
6,0	nicht abgestützt Schild, abgestützt 2-Pkt., abgestützt Schild + 2-Pkt., abg.			4,0*	4,0*	2,6	3,2*		1,7*	1,7*
4,5	nicht abgestützt Schild, abgestützt 2-Pkt., abgestützt Schild + 2-Pkt., abg.	5,6*	5,6*	4,2	5,2*	2,7	4,1*		1,6	1,6*
3,0	nicht abgestützt Schild, abgestützt 2-Pkt., abgestützt Schild + 2-Pkt., abg.	7,0	9,8*	4,0	6,2*	2,6*	4,1	1,6	2,7	1,4
1,5	nicht abgestützt Schild, abgestützt 2-Pkt., abgestützt Schild + 2-Pkt., abg.	6,8	9,3*	3,9	6,1*	2,5	4,0	1,5	2,6	1,3
0	nicht abgestützt Schild, abgestützt 2-Pkt., abgestützt Schild + 2-Pkt., abg.	6,8	10,9*	3,8	6,0	2,3	3,8	1,4	2,5	1,3
-1,5	nicht abgestützt Schild, abgestützt 2-Pkt., abgestützt Schild + 2-Pkt., abg.	6,3	11,8	3,5	6,0	2,0	3,6		1,4	2,4*
-3,0	nicht abgestützt Schild, abgestützt 2-Pkt., abgestützt Schild + 2-Pkt., abg.	6,1	11,9	3,1	5,6	1,9	3,5		1,7	3,1*
-4,5	nicht abgestützt Schild, abgestützt 2-Pkt., abgestützt Schild + 2-Pkt., abg.	12,7	12,7*	6,0	7,4*	3,7	3,8*		3,1*	3,1*

Stiel 2,45 m

m	Unterwagen	3,0 m		4,5 m		6,0 m		7,5 m		m
9,0	nicht abgestützt Schild, abgestützt 2-Pkt., abgestützt Schild + 2-Pkt., abg.									
7,5	nicht abgestützt Schild, abgestützt 2-Pkt., abgestützt Schild + 2-Pkt., abg.									1,7*
6,0	nicht abgestützt Schild, abgestützt 2-Pkt., abgestützt Schild + 2-Pkt., abg.									1,7*
4,5	nicht abgestützt Schild, abgestützt 2-Pkt., abgestützt Schild + 2-Pkt., abg.	4,5*	4,5*	4,2	4,6*	2,7	4,0*		1,6	2,1*
3,0	nicht abgestützt Schild, abgestützt 2-Pkt., abgestützt Schild + 2-Pkt., abg.	7,0	10,2*	4,0	6,2	2,7	4,1	1,6	2,7	1,3
1,5	nicht abgestützt Schild, abgestützt 2-Pkt., abgestützt Schild + 2-Pkt., abg.	6,8	9,2*	3,9	6,0	2,5	4,0	1,5	2,6	1,2
0	nicht abgestützt Schild, abgestützt 2-Pkt., abgestützt Schild + 2-Pkt., abg.	6,8	10,9*	3,8	6,0	2,3	3,8	1,4	2,5	1,2
-1,5	nicht abgestützt Schild, abgestützt 2-Pkt., abgestützt Schild + 2-Pkt., abg.	6,3	11,6*	3,5	6,1	2,1	3,6		1,3	2,1*
-3,0	nicht abgestützt Schild, abgestützt 2-Pkt., abgestützt Schild + 2-Pkt., abg.	6,1	11,9	3,1	5,6	1,9	3,5		1,6	2,9*
-4,5	nicht abgestützt Schild, abgestützt 2-Pkt., abgestützt Schild + 2-Pkt., abg.	12,7*	12,7*	6,0	7,4*	3,7	3,8*		3,1*	3,1*

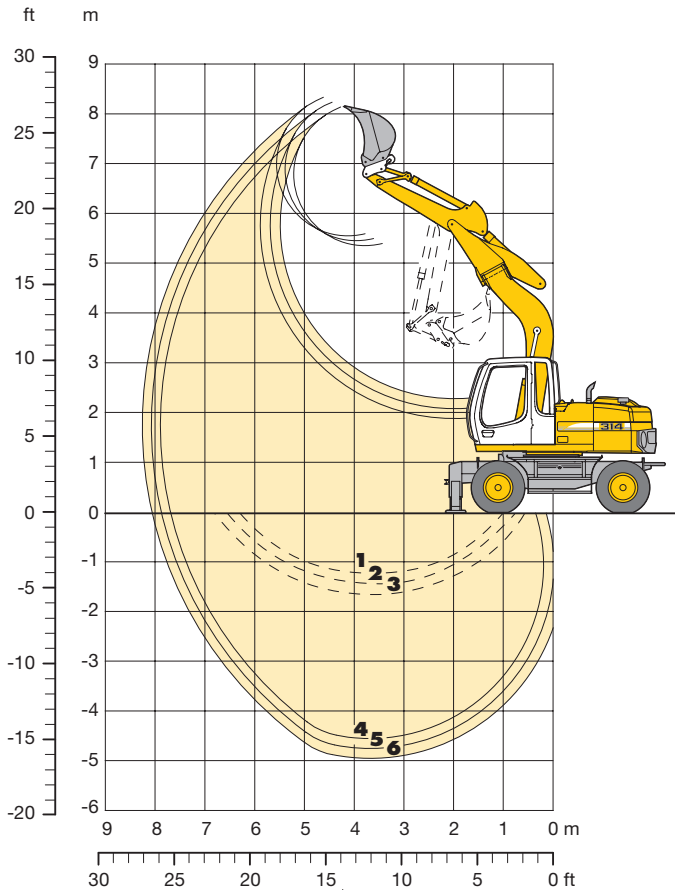
Höhe 360° schwenkbar über Längsrichtung max. Reichweite * begrenzt durch hydr. Hubkraft

Die Traglastwerte sind am Lasthaken des Liebherr-Schnellwechseladapters 33 ohne Grabwerkzeuge in Tonnen (t) angegeben und gelten auf festem, ebenem Untergrund bei geschlossener Pendelachse. Die Werte quer zum Unterwagen sind 360° schwenkbar. Die Werte längs zum Unterwagen (+/- 15°) sind im nicht abgestützten Zustand über die Lenkachse und im abgestützten Zustand über die Starrachse angegeben. Die Werte gelten bei optimaler Stellung des Verstellzylinders. Die angegebenen Traglastwerte entsprechen der ISO 10567 und betragen max. 75 % der statischen Kipplast oder 87 % der hydraulischen Hubkraft, oder sind begrenzt durch die zulässige Traglast des Lasthakens am SW-Adapter (max. 5 t). Bei demontiertem Schnellwechseladapter können sich die Traglasten um bis zu 110 kg erhöhen.

Gemäß der harmonisierten EU-Norm EN 474-5 müssen Hydraulikbagger im Hebezeugbetrieb mit Rohrbruchsicherungen an den Hubzylindern und einer Überlastwarneinrichtung ausgerüstet sein.

Tieflöffel-Ausrüstung A 314 Litronic®

mit Monoblockausleger seitlich verstellbar 4,30 m



Grabkurven

mit Schnellwechselladaper

		4	5	6
Löffelstiellänge	m	2,05	2,25	2,45
Max. Grabtiefe	m	4,50	4,70	4,90
Max. Reichweite auf Grundniveau	m	7,65	7,85	8,05
Max. Ausschütthöhe	m	5,35	5,45	5,55
Max. Reichhöhe	m	8,15	8,25	8,35

1 mit Stiel 2,05 m
2 mit Stiel 2,25 m
3 mit Stiel 2,45 m
 bei max. seitlicher Auslegerverstellung, für senkrechte Grabenwände

4 mit Stiel 2,05 m
5 mit Stiel 2,25 m
6 mit Stiel 2,45 m
 bei Geradstellung des Auslegers

Grabkräfte

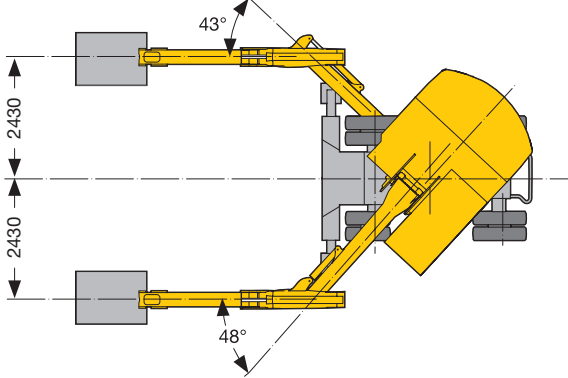
		4	5	6
Max. Reißkraft	kN	70,5	66,0	62,2
	t	7,2	6,7	6,3
Max. Losbrechkraft	kN	79,1	79,1	79,1
	t	8,1	8,1	8,1

Max. Losbrechkraft mit Aufreißlöffel 111,3 kN (11,3 t)

Dienstgewicht

Das Dienstgewicht beinhaltet das Grundgerät mit 8-fach Bereifung und Zwischenringen, Monoblockausleger seitlich verstellbar 4,30 m, Löffelstiel 2,25 m, SW-Adapter 33 und Tieflöffel 850 mm/0,46 m³.

Unterwagenvarianten	Gewicht
A 314 Litronic mit Schildabstützung	15150 kg
A 314 Litronic mit 2-Pkt.-Abstützung	15350 kg
A 314 Litronic mit Schild + 2-Pkt.-Abstützung	15950 kg



Tieflöffel Standsicherheit (Sicherheit 75% nach ISO 10567* eingerechnet)

Schnittbreite mm	Inhalt nach ISO 7451 ¹⁾ m ³	Gewicht kg	nicht abgestützt			Schild, abgestützt			2-Pkt., abgestützt			Schild + 2-Pkt., abgestützt		
			Stiellänge (m)			Stiellänge (m)			Stiellänge (m)			Stiellänge (m)		
			2,05	2,25	2,45	2,05	2,25	2,45	2,05	2,25	2,45	2,05	2,25	2,45
650	0,33	280	□	□	□	□	□	□	□	□	□	□	□	□
850	0,46	330	□	□	□	□	□	□	□	□	□	□	□	□
1050	0,60	380	□	□	□	□	□	□	□	□	□	□	□	□
1250	0,75	430	□	△	□	□	□	□	□	□	□	□	□	□

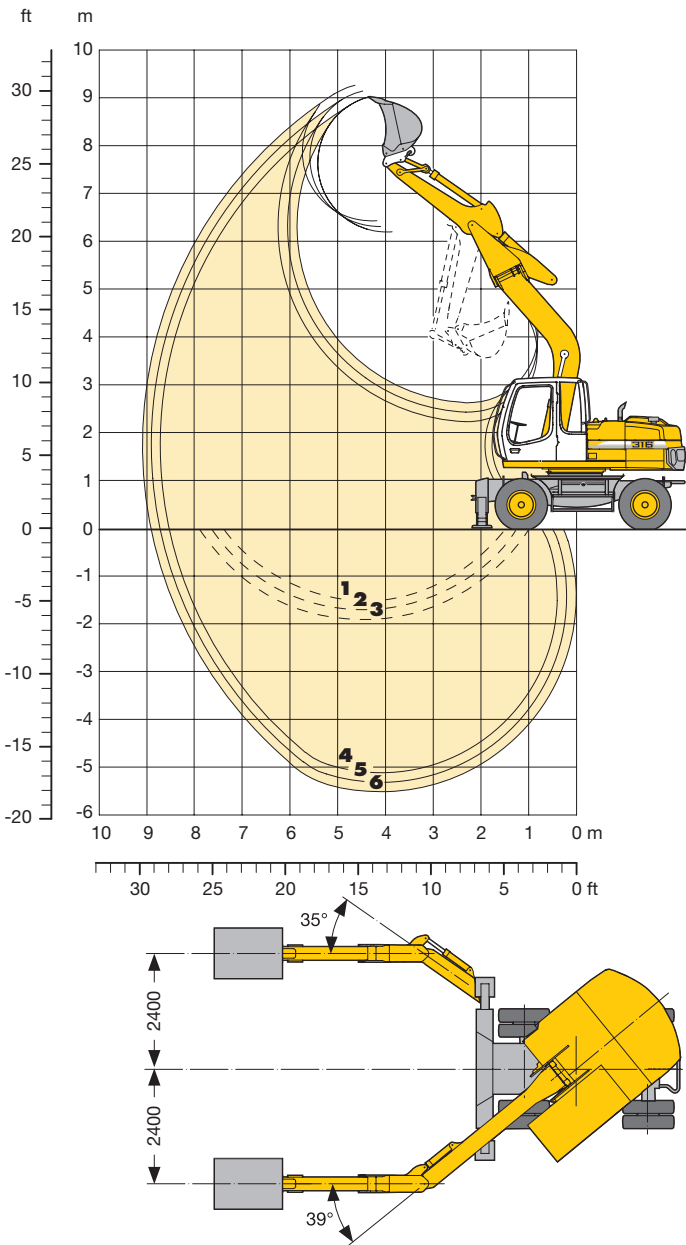
* mit Sicherheit (75% der statischen Kipplast oder 87% der hydr. Hubkraft) bei max. Reichweite ohne Schnellwechselladaper, 360° schwenkbar bei geschlossener Pendelachse

¹⁾ vergleichbar mit SAE (gehäuft)

maximal zulässiges Materialgewicht □ = ≤ 1,8 t/m³, △ = ≤ 1,5 t/m³, ■ = ≤ 1,2 t/m³, ▲ = -

Tieflöffel-Ausrüstung A 316 Litronic®

mit Monoblockausleger seitlich verstellbar 4,90 m



Grabkurven mit Schnellwechseladapter

		4	5	6
Löffelstiellänge	m	2,25	2,45	2,65
Max. Grabtiefe	m	5,10	5,30	5,50
Max. Reichweite auf Grundniveau	m	8,55	8,70	8,90
Max. Ausschütthöhe	m	6,20	6,30	6,45
Max. Reichhöhe	m	9,05	9,15	9,25

1 mit Stiel 2,25 m
 2 mit Stiel 2,45 m
 3 mit Stiel 2,65 m
 bei max. seitlicher Auslegerverstellung, für senkrechte Grabenwände

4 mit Stiel 2,25 m
 5 mit Stiel 2,45 m
 6 mit Stiel 2,65 m
 bei Geradstellung des Auslegers

Grabkräfte

		4	5	6
Max. Reißkraft	kN	66,8	62,9	59,4
	t	6,8	6,4	6,1
Max. Losbrechkraft	kN	98,3	98,3	98,3
	t	10,0	10,0	10,0

Max. Losbrechkraft mit Aufreiblöffel 114,0 kN (11,6 t)

Dienstgewicht

Das Dienstgewicht beinhaltet das Grundgerät mit 8-fach Bereifung und Zwischenringen, Monoblockausleger seitlich verstellbar 4,90 m, Löffelstiel 2,25 m, SW-Adapter 33 und Tieflöffel 850 mm/0,50 m³.

Unterwagenvarianten	Gewicht
A 316 Litronic mit Schildabstützung	16600 kg
A 316 Litronic mit 2-Pkt.-Abstützung	16500 kg
A 316 Litronic mit Schild + 2-Pkt.-Abstützung	17600 kg

Tieflöffel standsicherheit (Sicherheit 75 % nach ISO 10567* eingerechnet)

Schnittbreite mm	Inhalt nach ISO 7451 ¹⁾ m ³	Gewicht kg	nicht abgestützt			Schild, abgestützt			2-Pkt., abgestützt			Schild + 2-Pkt., abgestützt		
			Stiellänge (m)			Stiellänge (m)			Stiellänge (m)			Stiellänge (m)		
			2,25	2,45	2,65	2,25	2,45	2,65	2,25	2,45	2,65	2,25	2,45	2,65
550	0,28	310	□	□	□	□	□	□	□	□	□	□	□	□
650	0,35	330	□	□	□	□	□	□	□	□	□	□	□	□
850	0,50	400	□	□	□	□	□	□	□	□	□	□	□	□
1050	0,65	470	□	□	△	□	□	△	□	□	△	□	□	△
1250	0,85	520	■	■	■	△	■	■	△	■	■	△	■	■

* mit Sicherheit (75 % der statischen Kipplast oder 87 % der hydr. Hubkraft) bei max. Reichweite ohne Schnellwechseladapter, 360° schwenkbar bei geschlossener Pendelachse

1) vergleichbar mit SAE (gehäuft)

maximal zulässiges Materialgewicht □ = ≤ 1,8 t/m³, △ = ≤ 1,5 t/m³, ■ = ≤ 1,2 t/m³, ▲ = -

Tragfähigkeit A 314 Litronic®

mit Monoblockausleger seitlich verstellbar 4,30 m

Stiel 2,05 m

m	Unterwagen	3,0 m		4,5 m		6,0 m		7,5 m		m	
		↕	↔	↕	↔	↕	↔	↕	↔	↕	↔
9,0	nicht abgestützt Schild, abgestützt 2-Pkt., abgestützt Schild + 2-Pkt., abg.										
7,5	nicht abgestützt Schild, abgestützt 2-Pkt., abgestützt Schild + 2-Pkt., abg.										
6,0	nicht abgestützt Schild, abgestützt 2-Pkt., abgestützt Schild + 2-Pkt., abg.			3,0*	3,0*			1,9*	1,9*		4,94
4,5	nicht abgestützt Schild, abgestützt 2-Pkt., abgestützt Schild + 2-Pkt., abg.			3,4	4,3*			1,9*	1,9*		5,97
3,0	nicht abgestützt Schild, abgestützt 2-Pkt., abgestützt Schild + 2-Pkt., abg.	5,9	7,4*	3,2	5,1*	2,0	3,5	1,8	1,9*		6,48
1,5	nicht abgestützt Schild, abgestützt 2-Pkt., abgestützt Schild + 2-Pkt., abg.	5,8	10,0*	3,3	6,1*	2,2	4,6*	1,9	2,2*		6,60
0	nicht abgestützt Schild, abgestützt 2-Pkt., abgestützt Schild + 2-Pkt., abg.	4,8	9,4*	2,7	5,0	1,8	3,3	1,7	2,7*		6,35
-1,5	nicht abgestützt Schild, abgestützt 2-Pkt., abgestützt Schild + 2-Pkt., abg.	4,8	9,4*	2,6	4,9			1,9	3,5		5,68
-3,0	nicht abgestützt Schild, abgestützt 2-Pkt., abgestützt Schild + 2-Pkt., abg.	4,9	7,0*	5,7	7,0*			2,8	4,7*		4,39
-4,5	nicht abgestützt Schild, abgestützt 2-Pkt., abgestützt Schild + 2-Pkt., abg.	7,0*	7,0*					4,7*	4,7*		

Stiel 2,25 m

m	Unterwagen	3,0 m		4,5 m		6,0 m		7,5 m		m	
		↕	↔	↕	↔	↕	↔	↕	↔	↕	↔
9,0	nicht abgestützt Schild, abgestützt 2-Pkt., abgestützt Schild + 2-Pkt., abg.										
7,5	nicht abgestützt Schild, abgestützt 2-Pkt., abgestützt Schild + 2-Pkt., abg.										
6,0	nicht abgestützt Schild, abgestützt 2-Pkt., abgestützt Schild + 2-Pkt., abg.									1,7*	1,7*
4,5	nicht abgestützt Schild, abgestützt 2-Pkt., abgestützt Schild + 2-Pkt., abg.									1,7*	1,7*
3,0	nicht abgestützt Schild, abgestützt 2-Pkt., abgestützt Schild + 2-Pkt., abg.	6,0	6,9*	3,2	4,9*	2,0	3,5	1,8	1,8*		6,67
1,5	nicht abgestützt Schild, abgestützt 2-Pkt., abgestützt Schild + 2-Pkt., abg.	5,1	9,7*	2,9	5,2	1,9	3,4	1,6	2,0*		6,79
0	nicht abgestützt Schild, abgestützt 2-Pkt., abgestützt Schild + 2-Pkt., abg.	4,7	9,4*	2,7	5,0	1,8	3,2	1,6	2,4*		6,55
-1,5	nicht abgestützt Schild, abgestützt 2-Pkt., abgestützt Schild + 2-Pkt., abg.	4,7	9,6*	2,6	4,9			1,8	3,3		5,90
-3,0	nicht abgestützt Schild, abgestützt 2-Pkt., abgestützt Schild + 2-Pkt., abg.	4,9	7,4*	2,7	4,9*			2,6	4,6*		4,67
-4,5	nicht abgestützt Schild, abgestützt 2-Pkt., abgestützt Schild + 2-Pkt., abg.	7,4*	7,4*	4,9*	4,9*			4,6*	4,6*		

Stiel 2,45 m

m	Unterwagen	3,0 m		4,5 m		6,0 m		7,5 m		m	
		↕	↔	↕	↔	↕	↔	↕	↔	↕	↔
9,0	nicht abgestützt Schild, abgestützt 2-Pkt., abgestützt Schild + 2-Pkt., abg.										
7,5	nicht abgestützt Schild, abgestützt 2-Pkt., abgestützt Schild + 2-Pkt., abg.										
6,0	nicht abgestützt Schild, abgestützt 2-Pkt., abgestützt Schild + 2-Pkt., abg.							1,6*	1,6*		5,44
4,5	nicht abgestützt Schild, abgestützt 2-Pkt., abgestützt Schild + 2-Pkt., abg.			3,5	3,8*	2,2	2,5*	1,5*	1,5*		6,39
3,0	nicht abgestützt Schild, abgestützt 2-Pkt., abgestützt Schild + 2-Pkt., abg.	6,1	6,5*	3,2	4,7*	2,0	3,5	1,6*	1,6*		6,87
1,5	nicht abgestützt Schild, abgestützt 2-Pkt., abgestützt Schild + 2-Pkt., abg.	5,2	9,4*	2,9	5,2	1,9	3,4	1,5	1,8*		6,98
0	nicht abgestützt Schild, abgestützt 2-Pkt., abgestützt Schild + 2-Pkt., abg.	4,7	9,5*	2,7	5,0	1,8	3,2	1,5	2,1*		6,74
-1,5	nicht abgestützt Schild, abgestützt 2-Pkt., abgestützt Schild + 2-Pkt., abg.	4,7	9,7*	2,6	4,8	1,8	3,2	1,7	3,0*		6,12
-3,0	nicht abgestützt Schild, abgestützt 2-Pkt., abgestützt Schild + 2-Pkt., abg.	4,8	7,8*	2,6	4,9			2,3	4,3		4,95
-4,5	nicht abgestützt Schild, abgestützt 2-Pkt., abgestützt Schild + 2-Pkt., abg.	7,8*	7,8*	5,1	5,2*			4,5	4,5*		

↕ Höhe ↔ 360° schwenkbar über Längsrichtung max. Reichweite * begrenzt durch hydr. Hubkraft

Die Traglastwerte sind am Lasthaken des Liebherr-Schnellwechseladapters 33 ohne Grabwerkzeuge in Tonnen (t) angegeben und gelten auf festem, ebenem Untergrund bei geschlossener Pendelachse. Die Werte quer zum Unterwagen sind 360° schwenkbar. Die Werte längs zum Unterwagen (+/- 15°) sind im nicht abgestützten Zustand über die Lenkachse und im abgestützten Zustand über die Starrachse angegeben. Die angegebenen Traglastwerte entsprechen der ISO 10567 und betragen max. 75 % der statischen Kipplast oder 87 % der hydraulischen Hubkraft, oder sind begrenzt durch die zulässige Traglast des Lasthakens am SW-Adapter (max. 5 t). Bei demontiertem Schnellwechseladapter können sich die Traglasten um bis zu 110 kg erhöhen.

Gemäß der harmonisierten EU-Norm EN 474-5 müssen Hydraulikbagger im Hebezeugbetrieb mit Rohrbruchsicherungen an den Hubzylindern und einer Überlastwarnrichtung ausgerüstet sein.

Tragfähigkeit A 316 Litronic®

mit Monoblockausleger seitlich verstellbar 4,90 m

Stiel 2,25 m

m	Unterwagen	3,0 m		4,5 m		6,0 m		7,5 m		m
		↕	↔	↕	↔	↕	↔	↕	↔	
9,0	nicht abgestützt Schild, abgestützt 2-Pkt., abgestützt Schild + 2-Pkt., abg.									
7,5	nicht abgestützt Schild, abgestützt 2-Pkt., abgestützt Schild + 2-Pkt., abg.									
6,0	nicht abgestützt Schild, abgestützt 2-Pkt., abgestützt Schild + 2-Pkt., abg.					1,8* 1,8*		1,6* 1,6*		6,05
4,5	nicht abgestützt Schild, abgestützt 2-Pkt., abgestützt Schild + 2-Pkt., abg.			4,0 4,6*	2,5 3,6*	1,8* 1,8*		1,6* 1,6*		6,91
3,0	nicht abgestützt Schild, abgestützt 2-Pkt., abgestützt Schild + 2-Pkt., abg.	6,5 9,0*	3,6 5,8*	4,4 4,6*	2,7 3,6*	4,0 4,6*	2,5 3,6*	1,6* 1,6*		7,36
1,5	nicht abgestützt Schild, abgestützt 2-Pkt., abgestützt Schild + 2-Pkt., abg.	4,9* 4,9*	3,1 5,6	4,9* 4,9*	3,6 6,9*	4,9* 4,9*	3,6 6,9*	1,5 1,8*		7,46
0	nicht abgestützt Schild, abgestützt 2-Pkt., abgestützt Schild + 2-Pkt., abg.	5,1 5,9*	2,9 5,3	5,9* 5,9*	3,3 7,5*	5,9* 5,9*	3,3 7,5*	1,5 2,1*		7,24
-1,5	nicht abgestützt Schild, abgestützt 2-Pkt., abgestützt Schild + 2-Pkt., abg.	5,2 8,5*	2,8 5,2	6,0 8,5*	3,2 7,3*	8,0 8,5*	4,2 7,3*	1,7 2,8*		6,67
-3,0	nicht abgestützt Schild, abgestützt 2-Pkt., abgestützt Schild + 2-Pkt., abg.	5,4 8,9*	2,9 5,3	6,2 8,9*	3,3 6,2*	8,2 8,9*	4,3 6,2*	2,2 3,8		5,63
-4,5	nicht abgestützt Schild, abgestützt 2-Pkt., abgestützt Schild + 2-Pkt., abg.			8,9* 8,9*	5,7 6,2*			4,1 4,7*		

Stiel 2,45 m

m	Unterwagen	3,0 m		4,5 m		6,0 m		7,5 m		m
		↕	↔	↕	↔	↕	↔	↕	↔	
9,0	nicht abgestützt Schild, abgestützt 2-Pkt., abgestützt Schild + 2-Pkt., abg.									
7,5	nicht abgestützt Schild, abgestützt 2-Pkt., abgestützt Schild + 2-Pkt., abg.									4,85
6,0	nicht abgestützt Schild, abgestützt 2-Pkt., abgestützt Schild + 2-Pkt., abg.					2,1* 2,1*		1,6* 1,6*		6,29
4,5	nicht abgestützt Schild, abgestützt 2-Pkt., abgestützt Schild + 2-Pkt., abg.			4,0 4,4*	2,5 3,5*	4,4* 4,4*	2,8 3,5*	2,1* 2,1*		7,12
3,0	nicht abgestützt Schild, abgestützt 2-Pkt., abgestützt Schild + 2-Pkt., abg.	6,6 8,4*	3,6 5,6*	7,5 8,4*	4,0 5,6*	8,4* 8,4*	5,0 5,6*	4,4* 4,4*	1,6 1,7*	7,55
1,5	nicht abgestützt Schild, abgestützt 2-Pkt., abgestützt Schild + 2-Pkt., abg.	5,4 5,7*	3,2 5,6	5,7* 5,7*	3,6 6,8*	5,7* 5,7*	4,5 6,8*	3,0 5,0*	1,5 2,3*	7,65
0	nicht abgestützt Schild, abgestützt 2-Pkt., abgestützt Schild + 2-Pkt., abg.	5,1 5,9*	2,9 5,3	5,9* 5,9*	3,3 7,4*	5,9* 5,9*	4,2 7,4*	3,0 5,0*	1,4 1,9*	7,44
-1,5	nicht abgestützt Schild, abgestützt 2-Pkt., abgestützt Schild + 2-Pkt., abg.	5,1 8,1*	2,8 5,2	5,9 8,1*	3,2 7,3*	7,9 8,1*	4,1 7,3*	2,8 5,3*	1,6 2,5*	6,89
-3,0	nicht abgestützt Schild, abgestützt 2-Pkt., abgestützt Schild + 2-Pkt., abg.	5,3 9,3*	2,9 5,3	6,1 9,3*	3,3 6,4*	8,1* 8,1*	5,6 7,3*	3,6 5,3*	2,3 2,5*	5,88
-4,5	nicht abgestützt Schild, abgestützt 2-Pkt., abgestützt Schild + 2-Pkt., abg.			9,3* 9,3*	5,6 6,4*				3,8 4,0*	

Stiel 2,65 m

m	Unterwagen	3,0 m		4,5 m		6,0 m		7,5 m		m
		↕	↔	↕	↔	↕	↔	↕	↔	
9,0	nicht abgestützt Schild, abgestützt 2-Pkt., abgestützt Schild + 2-Pkt., abg.									
7,5	nicht abgestützt Schild, abgestützt 2-Pkt., abgestützt Schild + 2-Pkt., abg.							1,5* 1,5*		5,15
6,0	nicht abgestützt Schild, abgestützt 2-Pkt., abgestützt Schild + 2-Pkt., abg.					2,3* 2,3*		1,3* 1,3*		6,52
4,5	nicht abgestützt Schild, abgestützt 2-Pkt., abgestützt Schild + 2-Pkt., abg.					2,5 3,4*		1,3* 1,3*		7,33
3,0	nicht abgestützt Schild, abgestützt 2-Pkt., abgestützt Schild + 2-Pkt., abg.	6,8 7,9*	3,6 5,3*	7,9* 7,9*	5,1 5,3*	7,9* 7,9*	5,3* 5,3*	1,3* 1,3*		7,74
1,5	nicht abgestützt Schild, abgestützt 2-Pkt., abgestützt Schild + 2-Pkt., abg.	5,5 6,5*	3,2 5,6	6,5* 6,5*	4,6 6,6*	6,5* 6,5*	6,0 6,6*	1,4 1,4*		7,84
0	nicht abgestützt Schild, abgestützt 2-Pkt., abgestützt Schild + 2-Pkt., abg.	5,1 6,0*	2,9 5,3	6,0* 6,0*	3,3 7,3*	6,0* 6,0*	4,2 7,3*	1,3 1,7*		7,64
-1,5	nicht abgestützt Schild, abgestützt 2-Pkt., abgestützt Schild + 2-Pkt., abg.	5,0 7,8*	2,8 5,2	7,8* 7,8*	4,1 7,3*	7,8* 7,8*	5,5 7,3*	1,5 2,1*		7,10
-3,0	nicht abgestützt Schild, abgestützt 2-Pkt., abgestützt Schild + 2-Pkt., abg.	5,2 9,6*	2,8 5,2	8,0 9,6*	4,1 6,5*	9,6* 9,6*	5,6 6,5*	1,8 3,3*		6,13
-4,5	nicht abgestützt Schild, abgestützt 2-Pkt., abgestützt Schild + 2-Pkt., abg.							3,3* 3,3*		

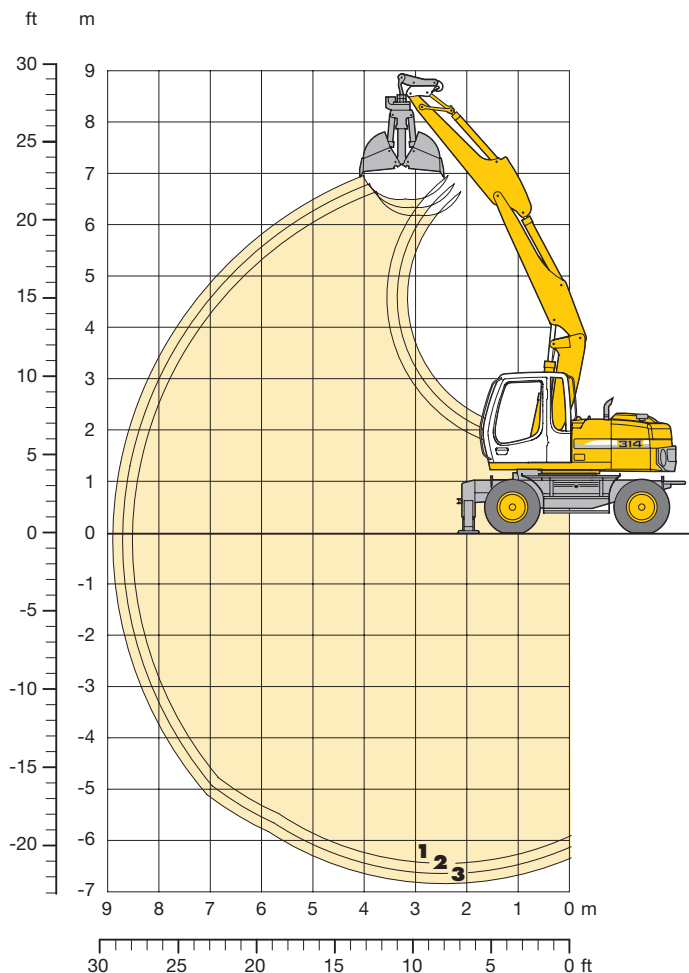
 Höhe
  360° schwenkbar
  über Längsrichtung
  max. Reichweite
 * begrenzt durch hydr. Hubkraft

Die Traglastwerte sind am Lasthaken des Liebherr-Schnellwechselladapters 33 ohne Grabwerkzeuge in Tonnen (t) angegeben und gelten auf festem, ebenem Untergrund bei geschlossener Pendelachse. Die Werte quer zum Unterwagen sind 360° schwenkbar. Die Werte längs zum Unterwagen (+/- 15°) sind im nicht abgestützten Zustand über die Lenkachse und im abgestützten Zustand über die Starrachse angegeben. Die angegebenen Traglastwerte entsprechen der ISO 10567 und betragen max. 75 % der statischen Kipplast oder 87 % der hydraulischen Hubkraft, oder sind begrenzt durch die zulässige Traglast des Lasthakens am SW-Adapter (max. 5 t). Bei demontiertem Schnellwechselladapters können sich die Traglasten um bis zu 110 kg erhöhen.

Gemäß der harmonisierten EU-Norm EN 474-5 müssen Hydraulikbagger im Hebezeugbetrieb mit Rohrbruchsicherungen an den Hubzylindern und einer Überlastwarneinrichtung ausgerüstet sein.

Greifer-Ausrüstung A 314 Litronic®

mit Ausleger hydr. verstellbar 3,20 m



Grabkurven

mit Schnellwechselladpter

		1	2	3
Löffelstiellänge	m	2,25	2,45	2,65
Max. Grabtiefe	m	6,45	6,65	6,85
Max. Reichweite auf Grundniveau	m	8,45	8,65	8,85
Max. Ausschütthöhe	m	6,10	6,25	6,45

Greifer Typ

8 B

Max. Greiferschließkraft	52 kN (5,3 t)
Max. Drehmoment des hydr. Drehantriebes	1,40 kNm

Dienstgewicht

Das Dienstgewicht beinhaltet das Grundgerät mit 8-fach Bereifung und Zwischenringen, Ausleger hydr. verstellbar 3,20 m, Löffelstiel 2,25 m, SW-Adapter 33 und Greifer Typ 8 B/0,40 m³.

Untervariante	Gewicht
A 314 Litronic mit Schildabstützung	15600 kg
A 314 Litronic mit 2-Pkt.-Abstützung	15800 kg
A 314 Litronic mit Schild + 2-Pkt.-Abstützung	16400 kg

Greifer Typ 8 B standsicherheit (Sicherheit 75 % nach ISO 10567* eingerechnet)

Schalenbreite mm	Inhalt m³	Gewicht kg	nicht abgestützt			Schild, abgestützt			2-Pkt., abgestützt			Schild + 2-Pkt., abgestützt		
			Stiellänge (m)			Stiellänge (m)			Stiellänge (m)			Stiellänge (m)		
			2,25	2,45	2,65	2,25	2,45	2,65	2,25	2,45	2,65	2,25	2,45	2,65
320 ¹⁾	0,17	710	□	□	□	□	□	□	□	□	□	□	□	□
400 ¹⁾	0,22	750	□	□	□	□	□	□	□	□	□	□	□	□
600 ¹⁾	0,30	750	□	□	□	□	□	□	□	□	□	□	□	□
800 ¹⁾	0,40	800	□	□	□	□	□	□	□	□	□	□	□	□
1000 ¹⁾	0,80	900	▲	▲	▲	■	▲	▲	△	△	■	△	△	■
320 ²⁾	0,17	760	□	□	□	□	□	□	□	□	□	□	□	□
400 ²⁾	0,22	810	□	□	□	□	□	□	□	□	□	□	□	□
600 ²⁾	0,30	830	□	□	□	□	□	□	□	□	□	□	□	□
800 ²⁾	0,40	890	□	□	△	□	□	□	□	□	□	□	□	□

* mit Sicherheit (75 % der statischen Kipplast oder 87 % der hydr. Hubkraft) bei max. Reichweite ohne Schnellwechselladpter, 360° schwenkbar bei geschlossener Pendelachse

1) ohne Auswerfer

2) mit Auswerfer

□ = ≤ 1,8 t/m³ maximal zulässiges Materialgewicht

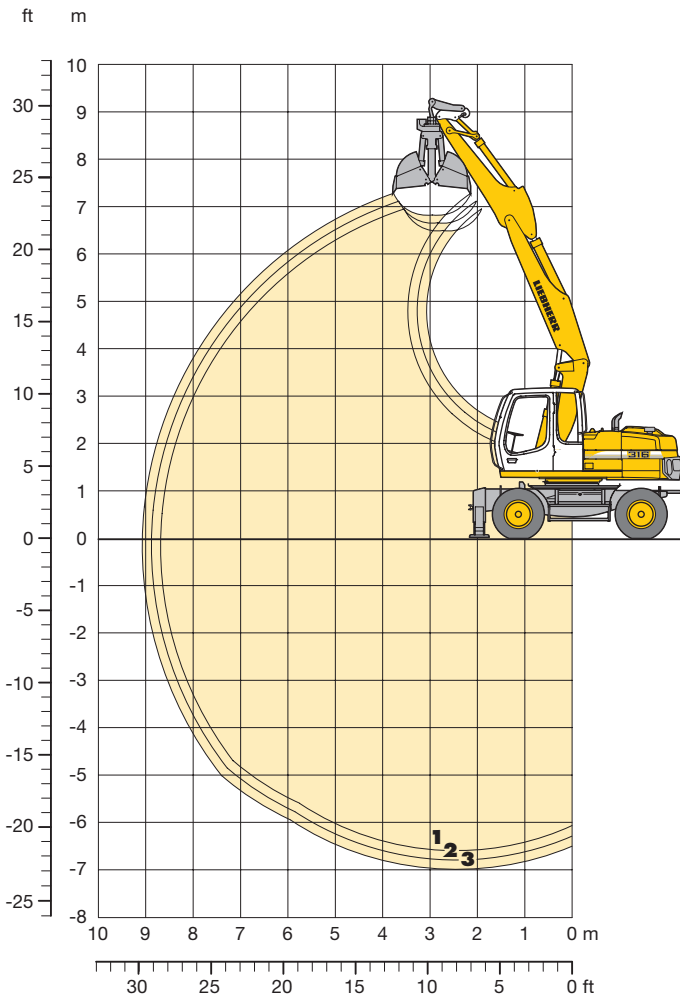
△ = ≤ 1,5 t/m³ maximal zulässiges Materialgewicht

■ = ≤ 1,2 t/m³ maximal zulässiges Materialgewicht

▲ = -

Greifer-Ausrüstung A 316 Litronic®

mit Ausleger hydr. verstellbar 3,40 m



Grabkurven

mit Schnellwechseladapter

		1	2	3
Löffelstiellänge	m	2,25	2,45	2,65
Max. Grabtiefe	m	6,60	6,80	7,00
Max. Reichweite auf Grundniveau	m	8,70	8,90	9,10
Max. Ausschütthöhe	m	6,50	6,65	6,85

Greifer Typ

8 B

Max. Greiferschließkraft	52 kN (5,3 t)
Max. Drehmoment des hydr. Drehantriebes	1,40 kNm

Dienstgewicht

Das Dienstgewicht beinhaltet das Grundgerät mit 8-fach Bereifung und Zwischenringen, Ausleger hydr. verstellbar 3,40 m, Löffelstiel 2,25 m, SW-Adapter 33 und Greifer Typ 8 B/0,40 m³.

Untervarianten	Gewicht
A 316 Litronic mit Schildabstützung	17000 kg
A 316 Litronic mit 2-Pkt.-Abstützung	16900 kg
A 316 Litronic mit Schild + 2-Pkt.-Abstützung	18000 kg

Greifer Typ 8 B Standsicherheit (Sicherheit 75 % nach ISO 10567* eingerechnet)

Schalenbreite mm	Inhalt m³	Gewicht kg	nicht abgestützt			Schild, abgestützt			2-Pkt., abgestützt			Schild + 2-Pkt., abgestützt		
			Stiellänge (m)			Stiellänge (m)			Stiellänge (m)			Stiellänge (m)		
			2,25	2,45	2,65	2,25	2,45	2,65	2,25	2,45	2,65	2,25	2,45	2,65
320 ¹⁾	0,17	710	□	□	□	□	□	□	□	□	□	□	□	□
400 ¹⁾	0,22	750	□	□	□	□	□	□	□	□	□	□	□	□
600 ¹⁾	0,30	750	□	□	□	□	□	□	□	□	□	□	□	□
800 ¹⁾	0,40	800	□	□	□	□	□	□	□	□	□	□	□	□
1000 ¹⁾	0,80	900	▲	▲	▲	■	▲	▲	■	▲	▲	■	▲	▲
320 ²⁾	0,17	760	□	□	□	□	□	□	□	□	□	□	□	□
400 ²⁾	0,22	810	□	□	□	□	□	□	□	□	□	□	□	□
600 ²⁾	0,30	830	□	□	□	□	□	□	□	□	□	□	□	□
800 ²⁾	0,40	890	□	□	□	□	□	□	□	□	□	□	□	□

* mit Sicherheit (75 % der statischen Kippplast oder 87 % der hydr. Hubkraft) bei max. Reichweite ohne Schnellwechseladapter, 360° schwenkbar bei geschlossener Pendelachse

1) ohne Auswerfer

2) mit Auswerfer

□ = ≤ 1,8 t/m³ maximal zulässiges Materialgewicht

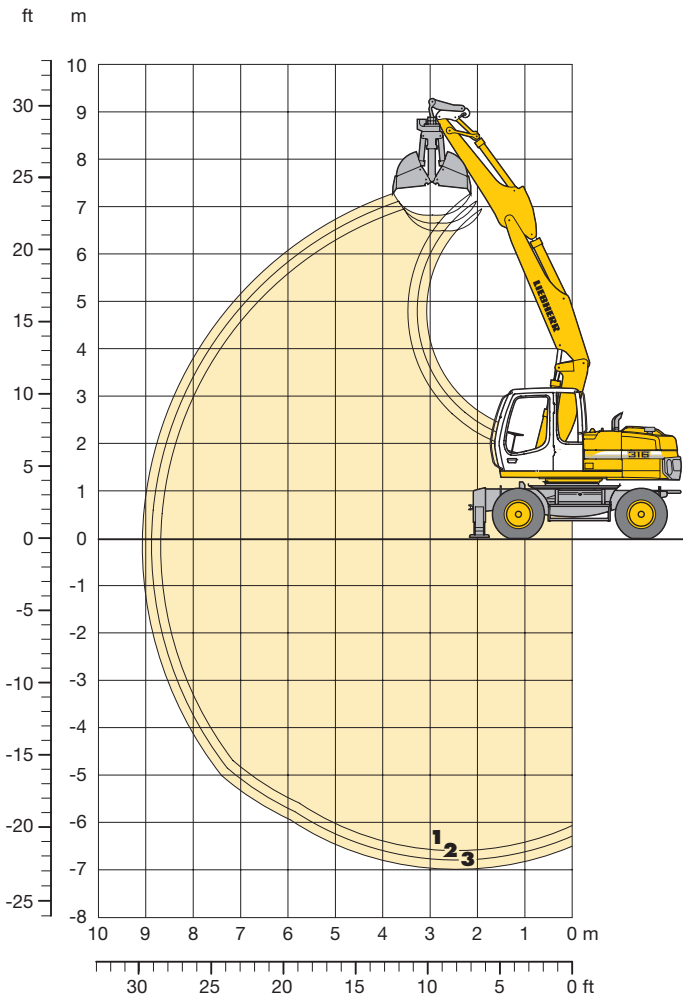
△ = ≤ 1,5 t/m³ maximal zulässiges Materialgewicht

■ = ≤ 1,2 t/m³ maximal zulässiges Materialgewicht

▲ = -

Greifer-Ausrüstung A 316 Litronic®

mit Ausleger hydr. verstellbar 3,40 m



Grabkurven

mit Schnellwechselladpter

		1	2	3
Löffelstiellänge	m	2,25	2,45	2,65
Max. Grabtiefe	m	6,60	6,80	7,00
Max. Reichweite auf Grundniveau	m	8,70	8,90	9,10
Max. Ausschütthöhe	m	6,50	6,65	6,85

Greifer Typ

10 B

Max. Greiferschließkraft	73 kN (7,4 t)
Max. Drehmoment des hydr. Drehantriebes	1,76 kNm

Dienstgewicht

Das Dienstgewicht beinhaltet das Grundgerät mit 8-fach Bereifung und Zwischenringen, Ausleger hydr. verstellbar 3,40 m, Löffelstiel 2,25 m, SW-Adapter 33 und Greifertyp 10 B/0,45 m³.

Untervariante	Gewicht
A 316 Litronic mit Schildabstützung	17100 kg
A 316 Litronic mit 2-Pkt.-Abstützung	17000 kg
A 316 Litronic mit Schild + 2-Pkt.-Abstützung	18100 kg

Greifer Typ 10 B Standsicherheit (Sicherheit 75% nach ISO 10567* eingerechnet)

Schalenbreite mm	Inhalt m³	Gewicht kg	nicht abgestützt			Schild, abgestützt			2-Pkt., abgestützt			Schild + 2-Pkt., abgestützt		
			Stiellänge (m)			Stiellänge (m)			Stiellänge (m)			Stiellänge (m)		
			2,25	2,45	2,65	2,25	2,45	2,65	2,25	2,45	2,65	2,25	2,45	2,65
320 ¹⁾	0,17	770	□	□	□	□	□	□	□	□	□	□	□	□
400 ¹⁾	0,22	820	□	□	□	□	□	□	□	□	□	□	□	□
600 ¹⁾	0,35	860	□	□	□	□	□	□	□	□	□	□	□	□
800 ¹⁾	0,45	910	□	□	△	□	□	△	□	□	△	□	□	△
1000 ¹⁾	0,60	970	■	■	▲	△	■	▲	△	■	▲	△	■	▲
1000 ¹⁾	1,00	1040	▲	▲	▲	▲	▲	▲	▲	▲	▲	▲	▲	▲
320 ²⁾	0,17	820	□	□	□	□	□	□	□	□	□	□	□	□
400 ²⁾	0,22	880	□	□	□	□	□	□	□	□	□	□	□	□
600 ²⁾	0,35	950	□	□	□	□	□	□	□	□	□	□	□	□
800 ²⁾	0,45	1010	□	□	■	□	□	■	□	□	■	□	□	■

* mit Sicherheit (75% der statischen Kipplast oder 87% der hydr. Hubkraft) bei max. Reichweite ohne Schnellwechselladpter, 360° schwenkbar bei geschlossener Pendelachse

1) ohne Auswerfer

2) mit Auswerfer

□ = ≤ 1,8 t/m³ maximal zulässiges Materialgewicht

△ = ≤ 1,5 t/m³ maximal zulässiges Materialgewicht

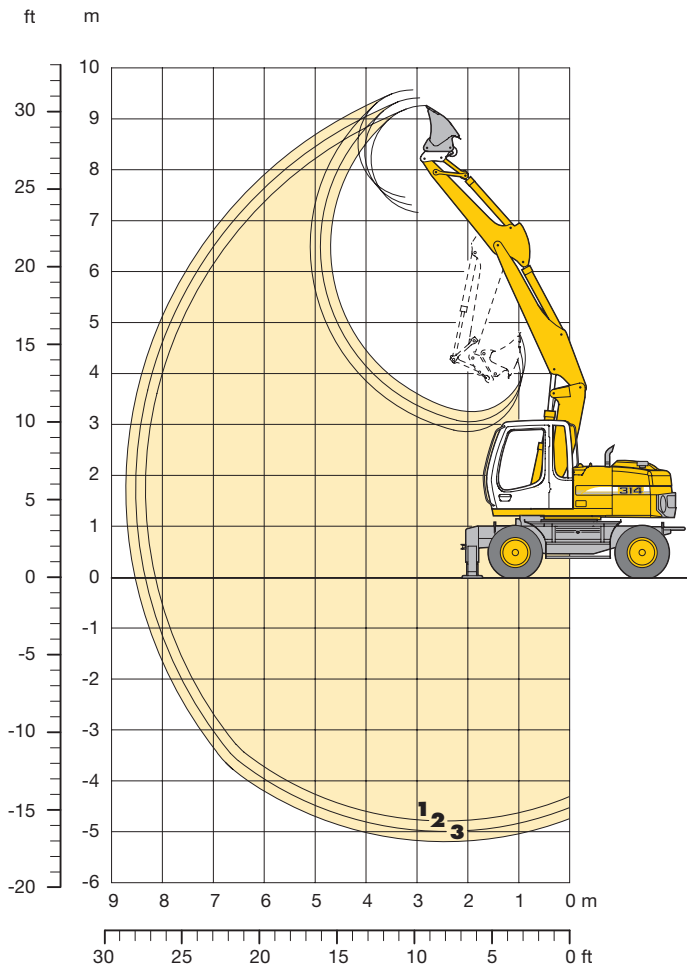
■ = ≤ 1,2 t/m³ maximal zulässiges Materialgewicht

▲ = -

Grabenräumlöffel-Ausrüstung

A 314 Litronic®

mit Ausleger hydr. verstellbar 3,20 m



Grabkurven

mit Schnellwechseladapter

		1	2	3
Löffelstielänge	m	2,25	2,45	2,65
Max. Grabtiefe	m	4,80	5,00	5,20
Max. Reichweite auf Grundniveau	m	8,15	8,35	8,55
Max. Ausschütthöhe	m	7,15	7,30	7,45
Max. Reichhöhe	m	9,30	9,45	9,60

Dienstgewicht

Das Dienstgewicht beinhaltet das Grundgerät mit 8-fach Bereifung und Zwischenringen, Ausleger hydr. verstellbar 3,20 m, Löffelstiel 2,25 m, SW-Adapter 33 und Grabenräumlöffel 2000 mm/0,48 m³.

Unterwagenvarianten	Gewicht
A 314 Litronic® mit Schildabstützung	15150 kg
A 314 Litronic® mit 2-Pkt.-Abstützung	15350 kg
A 314 Litronic® mit Schild + 2-Pkt.-Abstützung	15950 kg

Grabenräumlöffel standsicherheit (Sicherheit 75 % nach ISO 10567* eingerechnet)

Schnittbreite mm	Inhalt nach ISO 7451 ¹⁾ m ³	Gewicht kg	nicht abgestützt			Schild, abgestützt			2-Pkt., abgestützt			Schild + 2-Pkt., abgestützt		
			Stiellänge (m)			Stiellänge (m)			Stiellänge (m)			Stiellänge (m)		
			2,25	2,45	2,65	2,25	2,45	2,65	2,25	2,45	2,65	2,25	2,45	2,65
1700	0,29	280	□	□	□	□	□	□	□	□	□	□	□	□
2000	0,34	330	□	□	□	□	□	□	□	□	□	□	□	□
2000	0,48	360	□	□	□	□	□	□	□	□	□	□	□	□
2000 ²⁾	0,50	680	□	□	△	□	□	□	□	□	□	□	□	□

* mit Sicherheit (75 % der statischen Kipplast oder 87 % der hydr. Hubkraft) bei max. Reichweite ohne Schnellwechseladapter, 360° schwenkbar bei geschlossener Pendelachse

¹⁾ vergleichbar mit SAE (gehäuft)

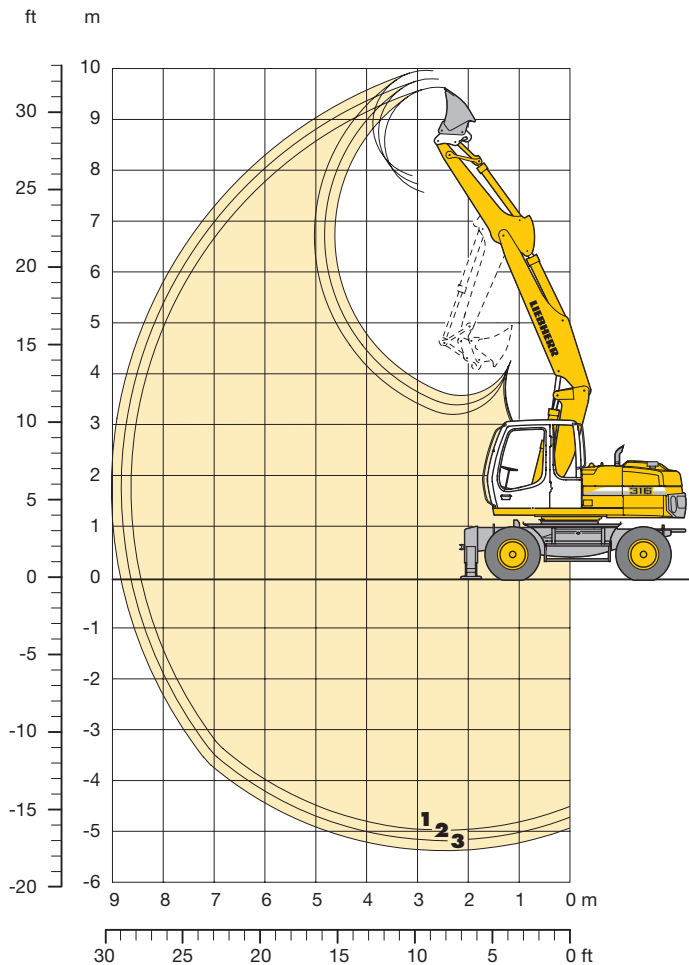
²⁾ 2 x 50° schwenkbar

- = ≤ 1,8 t/m³ maximal zulässiges Materialgewicht
- △ = ≤ 1,5 t/m³ maximal zulässiges Materialgewicht
- = ≤ 1,2 t/m³ maximal zulässiges Materialgewicht
- ▲ = -

Grabenräumlöffel-Ausrüstung

A 316 Litronic®

mit Ausleger hydr. verstellbar 3,40 m



Grabkurven

mit Schnellwechseladapter

		1	2	3
Löffelstiellänge	m	2,25	2,45	2,65
Max. Grabtiefe	m	4,95	5,15	5,35
Max. Reichweite auf Grundniveau	m	8,40	8,60	8,80
Max. Ausschütthöhe	m	7,60	7,75	7,90
Max. Reichhöhe	m	9,65	9,80	10,00

Dienstgewicht

Das Dienstgewicht beinhaltet das Grundgerät mit 8-fach Bereifung und Zwischenringen, Ausleger hydr. verstellbar 3,40 m, Löffelstiel 2,25 m, SW-Adapter 33 und Grabenräumlöffel 2000 mm/0,50 m³.

Unterwagenvarianten	Gewicht
A 316 Litronic® mit Schildabstützung	16850 kg
A 316 Litronic® mit 2-Pkt.-Abstützung	16750 kg
A 316 Litronic® mit Schild + 2-Pkt.-Abstützung	17850 kg

Grabenräumlöffel Standsicherheit (Sicherheit 75 % nach ISO 10567* eingerechnet)

Schnittbreite mm	Inhalt nach ISO 7451 ¹⁾ m³	Gewicht kg	nicht abgestützt			Schild, abgestützt			2-Pkt., abgestützt			Schild + 2-Pkt., abgestützt		
			Stiellänge (m)			Stiellänge (m)			Stiellänge (m)			Stiellänge (m)		
			2,25	2,45	2,65	2,25	2,45	2,65	2,25	2,45	2,65	2,25	2,45	2,65
1700	0,30	280	□	□	□	□	□	□	□	□	□	□	□	□
2000	0,50	330	□	□	□	□	□	□	□	□	□	□	□	□
2000	0,65	360	□	□	□	□	□	□	□	□	□	□	□	□
1600 ²⁾	0,80	780	■	■	▲	△	■	▲	△	■	▲	△	■	▲
2000 ²⁾	0,50	650	□	□	□	□	□	□	□	□	□	□	□	□
2000 ²⁾	0,70	775	■	■	■	△	■	■	△	■	■	△	■	■

* mit Sicherheit (75 % der statischen Kipplast oder 87 % der hydr. Hubkraft) bei max. Reichweite ohne Schnellwechseladapter, 360° schwenkbar bei geschlossener Pendelachse

¹⁾ vergleichbar mit SAE (gehäuft)

²⁾ 2 x 50° schwenkbar

- = ≤ 1,8 t/m³ maximal zulässiges Materialgewicht
- △ = ≤ 1,5 t/m³ maximal zulässiges Materialgewicht
- = ≤ 1,2 t/m³ maximal zulässiges Materialgewicht
- ▲ = -

Ausstattung



Unterwagen

	314	316
2-Kreis-Bremse mit Druckspeicher	•	•
automotives Fahren	•	•
Breitreifen	+	+
Greifer-Einhängebügel bei einseitiger Abstützung	•	•
Kolbenstangenschutz Schildabstützung	+	+
Kriechgang schaltbar von Kabine	•	•
Neureifen	•	•
Parkbremse wartungsfrei im Fahrwerksgetriebe	•	•
Pratzenabstützung einzeln ansteuerbar	+	+
Reifenvarianten	+	+
Rohrbruchsicherung an Abstützzy lindern	•	•
Servolenkung – proportional mit Notlenkeigenschaft	•	•
Sonderlackierung	+	+
Tempomat	•	•
Werkzeugkasten abschließbar	-	-
Werkzeugkasten abschließbar, beidseitig	•	•
Werkzeugkasten abschließbar, zusätzlich	-	-
Zweigan g-Lastschaltgetriebe	•	•



Oberwagen

	314	316
Betankungspumpe elektrisch	+	+
Feststellbremse im Schwenkwerk wartungsfrei	•	•
Handläufe, Antirutschbeläge	•	•
Haupttrennschalter für Elektroanlage	•	•
Motorabdeckklappe mit Gasfeder	•	•
Pedalbetätigte Positionierschwenkbremse	•	•
Rückfahrwarneinrichtung	+	+
Schalldämmung	•	•
Sonderlackierung	+	+
Verriegelung Ober-/Unterwagen hydraulisch	•	•
Wartungsfreie HD-Batterien	•	•
Werkzeugausrüstung erweitert	+	+
Werkzeugraum abschließbar	•	•
Werkzeugsatz	•	•



Hydraulik

	314	316
Absperrventil zwischen Hydrauliktank und Pumpe	•	•
Anbausatz Drehantrieb	•	•
Druckabschneidung	•	•
Druckprüfanschlüsse für Hydraulik	•	•
Druckspeicher für kontrolliertes Absenken der Ausrüstung bei abgeschaltetem Motor	•	•
Filter mit integriertem Feinfilterbereich (5 µm)	•	•
Grenzlastregelung elektronisch	•	•
Leistungsanpassung stufenlos (ECO)	•	•
Minimalhubregelung	•	•
Nebenstromfilter	+	+
Öle umweltfreundlich	+	+
Tool Control	+	+
Tool Control Plus	+	+



Motor

	314	316
Abgasturbolader	•	•
Common Rail	•	•
Kaltstartanlage	+	+
Klapplüfter	•	•
Kraftstoff-/Wasserfilter	•	•
Leerlaufautomatik sensorgesteuert	•	•
Staubpaket (Recycling Kit)	+	+
TopAir	•	•
Trockenluftfilter mit Vorabscheider, Haupt- und Sicherheitselement	•	•
Umkehrlüfter	+	+

• = Standard, + = Option, - = nicht erhältlich

Ausrüstungs- und Anbauteile fremder Fabrikate dürfen ohne Abstimmung mit Liebherr nicht ein- oder angebaut werden.

Alle Abbildungen und Daten können von der Standardausführung abweichen. Änderungen vorbehalten.



Fahrerkabine

	314	316
Ablagefächer hinten und links	•	•
Anzeigen für Motorbetriebszustand	•	•
Betriebsstunden-Anzeige zusätzlich von außen einsehbar	•	•
Dachfenster	•	•
Fahrersitz 6-fach verstellbar	•	•
Fahrersitz luftgefedert mit Kopfstütze und Heizung	+	+
Fahrersitz unabhängig oder zusammen mit Konsolen verstellbar	•	•
Feuerlöscher	+	+
Fußmatte herausnehmbar	•	•
Innenbeleuchtung	•	•
Kabineheizung mit Defrosteranlage	•	•
Kleiderhaken	•	•
Klimaanlage	+	+
Kühlbox elektrisch	+	+
Lenksäule verstellbar	•	•
Panzerglasfrontscheibe (nicht ausstellbar)	+	+
Radioanlage	+	+
Radioanlage/CD/MP3	+	+
Radioeinbauvorbereitung	+	+
Regenschutz über Frontscheibe	•	•
Rundumkennleuchte	+	+
Scheiben rundum getönt	•	•
Schiebefenster in Tür	•	•
Signal optisch und akustisch bei ausgefahrener Pratzenabstützung	-	-
Standheizung	+	+
Sonnenblende	+	+
Sonnenrollo	•	•
Wegfahrsperr e elektronisch	+	+
Wisch-Waschanlage	•	•
Zigarettenanzünder und Aschenbecher	•	•
Zusatzscheinwerfer	+	+



Ausrüstung

	314	316
Arbeitsscheinwerfer am Ausleger	•	•
Hydraulikleitungen für Greiferbetrieb mit Schlauchschnellkupplungen	+	+
Lagerstellen abgedichtet	•	•
Lasthaken mit Sicherheitslasche an Tieföffel	•	•
Liebherr-Greiferprogramm	+	+
Liebherr-Zentralschmieranlage semiautomatisch	•	•
Liebherr-Zentralschmieranlage vollautomatisch	+	+
Likufix	+	+
Rohrbruchsicherungen Hubzylinder	•	•
Rohrbruchsicherungen Stielzylinder	+	+
Schnellwechseladapter mechanisch oder hydraulisch	+	+
Sonderlackierung	+	+
Spezial- und Sondergrabgefäße	+	+
Überlastwarneinrichtung	+	+
Umschaltventil Löffel-/Greiferhydraulik	+	+
Verbindungsflaschenarretierung bei Greiferbetrieb	+	+
Zylinder-Endlagendämpfung	•	•

Die Firmengruppe Liebherr

Große Produktvielfalt

Die Firmengruppe Liebherr ist einer der weltweit größten Baumaschinenhersteller. Auch auf vielen anderen Gebieten genießen die nutzenorientierten Produkte und Dienstleistungen von Liebherr hohe Anerkennung. Dazu gehören Kühl- und Gefriergeräte, Ausrüstungen für die Luftfahrt und den Schienenverkehr, Werkzeugmaschinen sowie Krane für den maritimen Bereich.

Höchster Kundennutzen

In allen Produktbereichen werden komplette Modellreihen mit vielen Ausstattungsvarianten angeboten. Mit ihrer technischen Reife und anerkannten Qualität bieten Liebherr-Produkte in der praktischen Anwendung ein Höchstmaß an Nutzen.

Technologische Kompetenz

Um dem hohen Anspruch an die Qualität seiner Produkte gerecht zu werden, legt Liebherr großen Wert darauf, Kernkompetenzen selbst zu beherrschen. Deshalb kommen wichtige Baugruppen aus eigener Entwicklung und Fertigung, zum Beispiel die gesamte Antriebs- und Steuerungstechnik für Baumaschinen.

Global und unabhängig

Das Familienunternehmen Liebherr wurde im Jahr 1949 von Hans Liebherr gegründet. Inzwischen ist das Unternehmen zu einer Firmengruppe mit mehr als 26.000 Beschäftigten in über 100 Gesellschaften auf allen Kontinenten angewachsen. Dachgesellschaft der Firmengruppe ist die Liebherr-International AG in Bulle, Schweiz, deren Inhaber ausschließlich Mitglieder der Familie Liebherr sind.

www.liebherr.com



Printed in Germany by Eberl RG-BK-RP LHB/VF 10346748-3-03.07

Liebherr-Hydraulikbagger GmbH

Liebherrstraße 12, D-88457 Kirchdorf/Iller

☎ +49 7354 80-0, Fax +49 7354 80-72 94

www.liebherr.com, E-Mail: info.lhb@liebherr.com