

# Technische Beschreibung Hydraulikbagger

**A 314**  
Litronic

NEU · NEW  
NOUVEAU

Einsatzgewicht 13,4 – 15,2 t  
Motorleistung 80 kW (109 PS)  
Tieflöffel-Inhalt 0,14 – 0,75 m<sup>3</sup>



# LIEBHERR

So baut man Bagger.



## Motor

Leistung nach ISO 9249	80 kW (109 PS) bei 1800 min <sup>-1</sup>
Motortyp	Deutz BF4M1013EC
Bauart	4-Zylinder-Reihenmotor
Bohrung/Hub	108/130 mm
Hubraum	4,8 l
Arbeitsverfahren	4-Takt-Diesel
	Direkteinspritzung
	Turbolader mit Ladeluftkühlung
Schadstoff-Emissionswerte	gemäß EU-Richtlinie
Kühlsystem	Wasserkühler mit stufenlosem, thermostatisch geregeltem Lüfter
Luftfilter	Trockenluftfilter mit Vorabscheider und vorgeschalteter Schmutzpartikelfilterung von 95% (TopAir), Haupt- und Sicherheitselement
Kraftstofftank-Inhalt	290 l
Leerlaufautomatik	sensorgesteuert
Elektrische Anlage	
Betriebsspannung	24 V
Batterie	2 x 92 Ah/12 V
Lichtmaschine	Drehstrom 24 V/55 A



## Hydraulikanlage

Hydraulikpumpe	Liebherr-Verstellpumpe in Schrägscheibenbauart
Fördermenge max.	230 l/min
Betriebsdruck max.	350 bar
Pumpenregelung und -steuerung	Liebherr-Synchron-Comfort-System (LSC) mit elektronischer Grenzlastregelung, Druckabschneidung, Minimalhubregelung, Bedarfsstromsteuerung, Schwenkreis-Priorität und -Momentenregelung
Hydrauliktank-Inhalt	170 l
Hydrauliksystem-Inhalt	max. 350 l
Filterung	1 Filter im Rücklauf mit integriertem Feinstfilterbereich (5 µ)
Kühlsystem	Hydraulikölkühler mit stufenlosem, thermostatisch geregeltem Lüfter
Mode-Drehschalter	stufenlose Anpassung der Motorleistung an die jeweiligen Einsatzbedingungen
POWER-PLUS	für höchste Grableistung und sehr schwere Einsätze (zeitlich unbegrenzt)
POWER-Bereich	für hohe Grableistung bei geringem Kraftstoffverbrauch
ECO-Bereich	für wirtschaftliches und umweltfreundliches Arbeiten
Super-Finish-Drehschalter	stufenlose Anpassung der Arbeitsgeschwindigkeit - von Präzisionsarbeiten bis hin zu Leistungsarbeiten. Im linken Kreuzschalthebel zuschaltbar. In allen Mode-Bereichen möglich fest einstellbare Fördermenge für optionales Anbaugerät
Zusatz-Funktion	



## Steuerung

Energie-Verteilung	über Steuerschieber mit integrierten Sicherheitsventilen, gleichzeitige und unabhängige Betätigung von Fahrwerk, Schwenkwerk und Arbeitsausrüstung
Betätigung Ausrüstung und Schwenkwerk	mit proportional wirkenden Kreuzschalthebeln
Fahrwerk	mit proportional wirkendem Fußpedal für Fahrtrieb
Zusatzfunktionen	über Schalter oder proportional wirkende Fußpedale



## Schwenkwerk

Antrieb	Liebherr-Schrägscheibenölmotor mit integriertem Bremsventil und Momentensteuerung
Getriebe	Liebherr-Kompakt-Planetengertriebe
Drehkranz	Liebherr, innenverzahnter, abgedichteter einreihiger Kugeldrehkranz
Schwenkgeschwindigkeit	0 - 9,0 min <sup>-1</sup> stufenlos
Schwenkmoment	38 kNm
Feststellbremse	pedalbetätigte Positionierbremse



## Fahrerkabine

Kabine	elastisch gelagert, schallgedämpft, getönte Scheiben, Frontscheibe unter Dach einschiebbar, Tür mit Schiebefenster, große Scheibe im Dach, Sonnenrollos schwingungsgedämpft, auf das Fahrergewicht einstellbar 6-fach verstellbar Sitz-Längsverstellung mit automatischer Höhenanpassung
Fahrersitz	eingebaut in die zum Fahrersitz verstellbaren Bedienungskonsolen
Steuerung	ergonomisch angeordnete, blendfreie Instrumentierung, automatische Überwachung, Anzeige, Warnung (akustisch und optisch) und Speicherung von abweichenden Betriebszuständen wie z. B. Motorüberhitzung, zu niedriger Motoröl- oder Hydraulikölstand
Überwachung	zusätzlich von außen ablesbar
Betriebsstundenanzeige	Warmwasserheizung, wahlweise als Umluft- bzw. Frischluftheizung mit zusätzlichen Frontscheiben-Luftkanälen, Bedieneinheit in rechter Konsole
Heizung	
Schallemission	L <sub>DA</sub> (in Fahrerkabine) = 72 dB(A) (86/662/EWG) L <sub>WA</sub> (außen) = 99 dB(A)
Schallwerte entsprechen den Richtlinien des „Blauen Engels“.	



## Unterwagen

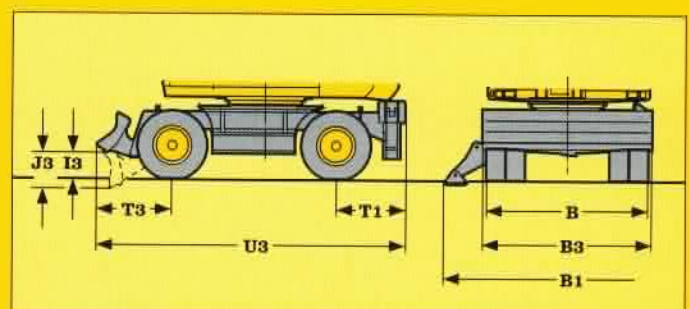
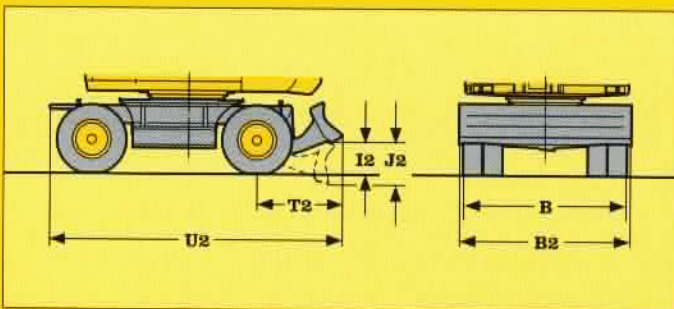
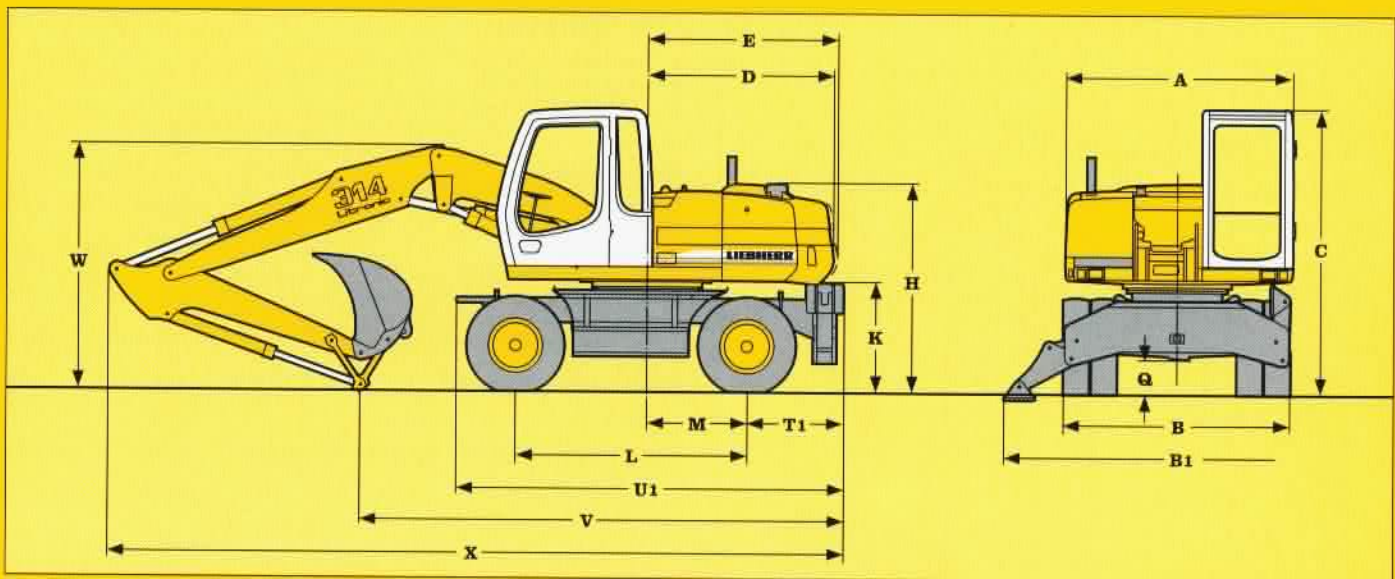
Antrieb	Schrägscheibenölmotor mit beidseitig wirkendem Bremsventil
Getriebe	Zweigang-Lastschaltgetriebe und elektrisch betätigter Kriechgang
Fahrgeschwindigkeit	0 - 1,5 km/h (Kriechgang Gelände) 0 - 5,0 km/h (Gelände) 0 - 6,0 km/h (Kriechgang Straße) 0 - 20,0 km/h (Straße)
Achsen	26-t-Baggerachsen, manuell oder automatisch betätigte hydraulische Arretierung der Pendel-Lenkachse
Bremsen	Lenkachse mit nassen, wartungsfreien Lamellenbremsen. Starrachse mit spielfreien Bremsen. Betriebs- und Feststellbremsen hydraulisch betätigt
Abstützvarianten	Schildabstützung (während der Fahrt verstellbar) 2-Pkt. Abstützung Schild + 2-Pkt. Abstützung



## Arbeitsausrüstung

Hydraulikzylinder	Liebherr-Zylinder mit Spezialdichtungs- und Führungssystem sowie Endlagendämpfung
Lagerstellen	abgedichtet und wartungsarm
Schmierung	zusammengefaßt an leicht zugänglichen Stellen
Hydraulikverbindungen	Leitungs- und Schlaucharmaturen in SAE-Flanschausführung
Tieflöffel	serienmäßig mit 8-t-Sicherheitshaken

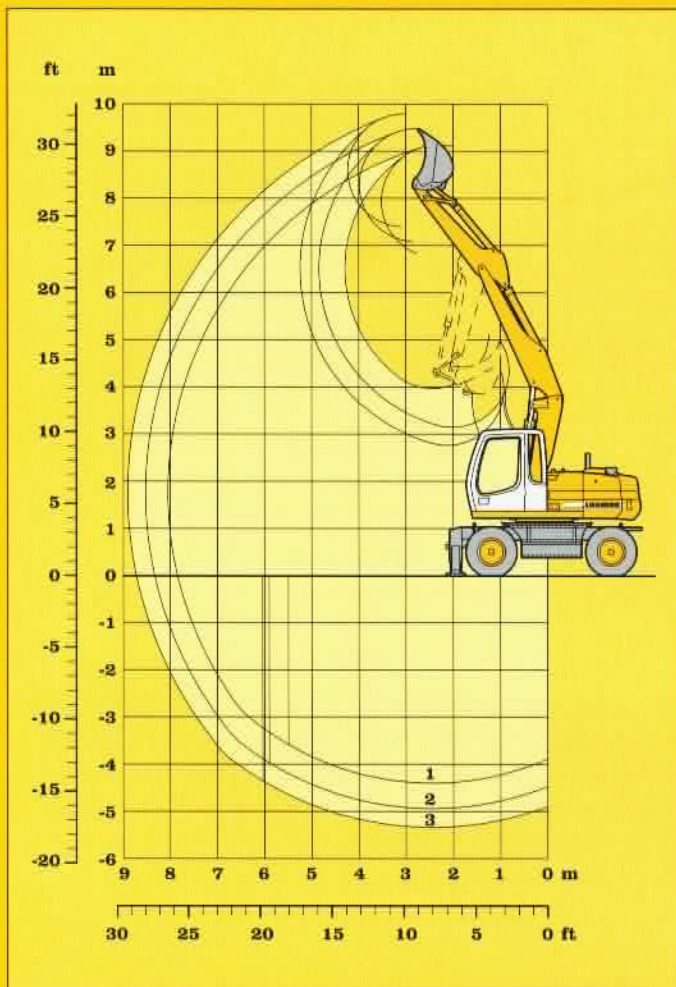
# Technische Daten



A	_____	mm	2500	Q	_____	mm	350
B	_____	mm	2500	T1	_____	mm	1050
B1	_____	mm	3800	T2	_____	mm	1225
B2	_____	mm	2500	T3	_____	mm	1155
B3	_____	mm	2500	U1	_____	mm	4235
C	_____	mm	3100	U2	_____	mm	4415
D	_____	mm	2030	U3	_____	mm	4740
E	_____	mm	2030	V <sup>1)</sup>	_____	mm	5050 - 5500
H	_____	mm	2290	V <sup>2)</sup>	_____	mm	4600 - 5550
I2	_____	mm	465	W <sup>1)</sup>	_____	mm	2800 - 2900
I3	_____	mm	390	W <sup>2)</sup>	_____	mm	2700 - 3250
J2	_____	mm	615	X <sup>1)</sup>	_____	mm	8150 - 8650
J3	_____	mm	545	X <sup>2)</sup>	_____	mm	7650 - 8250
K	_____	mm	1200				
L	_____	mm	2540				
M	_____	mm	1100				

1) für hydr. Auslegerverstellung  
2) für Monoblockausleger

# Abmessungen



## Grabkurven

- 1 mit Stiel 1,70 m
- 2 mit Stiel 2,25 m
- 3 mit Stiel 2,65 m

Löffelstiellänge	m	1,70	2,25	2,65
Max. Grabtiefe	m	4,40	4,95	5,35
Max. Reichweite auf Grundniveau	m	7,85	8,35	8,75
Max. Ausschütthöhe	m	6,80	7,10	7,40
Max. Reichhöhe	m	9,15	9,45	9,80
Max. Reißkraft:	kN	79,2	66,1	58,7
	t	8,1	6,7	6,0
Max. Losbrechkraft:	kN	72,9	72,9	72,9
	t	7,4	7,4	7,4
Max. Losbrechkraft mit Aufreißlöffel:		102,2 kN (10,4 t)		

## Dienstgewicht

Das Dienstgewicht beinhaltet das Grundgerät mit 8-fach Bereifung und Zwischenringen, Ausleger hydr. verstellbar 3,20 m, Löffelstiel 2,25 m und Tieflöffel 850 mm/0,46 m<sup>3</sup>.

Unterwagenvarianten	kg
A 314 Litronic mit Schildabstützung	13800
A 314 Litronic mit 2-Pkt. Abstützung	13900
A 314 Litronic mit Schild + 2-Pkt. Abstützung	14700

## Tieflöffel

Schnittbreite nach SAE	mm	230 <sup>1)</sup>	330 <sup>1)</sup>	390 <sup>1)</sup>	500 <sup>1)</sup>	550 <sup>2)</sup>	650	850	1050	1250
Inhalt nach SAE (gehäuft)	m <sup>3</sup>	0,14	0,20	0,25	0,35	0,25	0,33	0,46	0,60	0,75
max. zul. Materialgewicht	t/m <sup>3</sup>	1,8	1,8	1,8	1,8	1,8	1,8	1,8	1,8	1,8
Gewichte										
Standard-Löffel mit UNI-Z-Zähnen	kg	-	-	-	-	-	280	330	380	430
Aufreißlöffel mit Liebherr-Zähnen Z 13 P	kg	-	-	-	-	550	-	-	-	-
Löffel mit Auswerfer und Bofors-Zähnen	kg	320	350	360	390	-	-	-	-	-
Die Standsicherheit ist nach ISO 10567 bis zur folgenden Stiellänge gegeben:										
nicht abgestützt	m	2,65	2,65	2,65	2,65	2,65	2,65	2,65	1,70	-
Schild, abgestützt	m	2,65	2,65	2,65	2,65	2,65	2,65	2,65	2,65	1,70
2-Pkt., abgestützt	m	2,65	2,65	2,65	2,65	2,65	2,65	2,65	2,65	2,25
Schild + 2-Pkt., abgestützt	m	2,65	2,65	2,65	2,65	2,65	2,65	2,65	2,65	2,25

<sup>1)</sup> Tieflöffel mit Auswerfer (Grabtiefe eingeschränkt)

<sup>2)</sup> Aufreißlöffel

# Tieflöffel-Ausrüstung mit hydr. Auslegerverstellung

### mit Stiel 2,25 m

Höhe m	Unterwagen	Ausladung in m			
		3,0	4,5	6,0	7,5
6,0	nicht abgestützt		3,2 (3,7#)	1,9 (2,1#)	
	Schild, abgestützt		3,6 (3,7#)	2,1# (2,1#)	
	2-Pkt., abgestützt		3,7# (3,7#)	2,1# (2,1#)	
	Schild + 2-Pkt., abgestützt		3,7# (3,7#)	2,1# (2,1#)	
4,5	nicht abgestützt		3,1 (4,7#)	1,9 (3,2 )	
	Standard-Schild, abgestützt		3,6 (4,7#)	2,2 (3,8#)	
	2-Pkt., abgestützt		4,4 (4,7#)	2,7 (3,8#)	
	Schild + 2-Pkt., abgestützt		4,7# (4,7#)	3,6 (3,8#)	
3,0	nicht abgestützt	5,5 ( 8,7#)	3,0 (5,0 )	1,9 (3,2 )	
	Standard-Schild, abgestützt	6,4 ( 8,7#)	3,5 (5,5#)	2,2 (4,2#)	
	2-Pkt., abgestützt	7,9 ( 8,7#)	4,3# (5,5#)	2,7 (4,2#)	
	Schild + 2-Pkt., abgestützt	8,7# ( 8,7#)	5,5# (5,5#)	3,6 (4,2#)	
1,5	nicht abgestützt	5,5 ( 9,3#)	3,0 (4,9 )	1,8 (3,1#)	1,1 (2,0#)
	Standard-Schild, abgestützt	6,2 ( 9,3#)	3,5 (6,2#)	2,1 (4,5#)	1,3 (2,0#)
	2-Pkt., abgestützt	7,7 ( 9,3#)	4,1 (6,2#)	2,6 (4,5#)	1,7 (2,0#)
	Schild + 2-Pkt., abgestützt	9,3# ( 9,3#)	5,4# (6,2#)	3,5 (4,5#)	2,0# (2,0#)
0	nicht abgestützt	5,3 ( 9,6 )	2,9 (5,0 )	1,7 (3,0 )	
	Standard-Schild, abgestützt	6,2 (10,2#)	3,3 (6,4#)	2,0 (4,5#)	
	2-Pkt., abgestützt	7,8 (10,2#)	4,2 (6,4#)	2,5 (4,5#)	
	Schild + 2-Pkt., abgestützt	10,2# (10,2#)	5,5 (6,4#)	3,4 (4,5#)	
- 1,5	nicht abgestützt	5,0 ( 9,9 )	2,6 (4,7 )	1,6 (2,9 )	
	Standard-Schild, abgestützt	5,9 (10,5#)	3,0 (6,5#)	1,8 (4,3#)	
	2-Pkt., abgestützt	7,7 (10,5#)	3,8 (6,5#)	2,4 (4,3#)	
	Schild + 2-Pkt., abgestützt	10,5# (10,5#)	5,3 (6,5#)	3,2 (4,3#)	
- 3,0	nicht abgestützt	4,7 ( 9,6 )	2,4 (4,6 )		
	Standard-Schild, abgestützt	5,6 (10,1#)	2,9 (5,4#)		
	2-Pkt., abgestützt	7,4 (10,1#)	3,7 (5,4#)		
	Schild + 2-Pkt., abgestützt	10,1# (10,1#)	5,1 (5,4#)		
- 4,5	nicht abgestützt				
	Standard-Schild, abgestützt				
	2-Pkt., abgestützt				
	Schild + 2-Pkt., abgestützt				

### mit Stiel 2,65 m

Höhe m	Unterwagen	Ausladung in m			
		3,0	4,5	6,0	7,5
6,0	nicht abgestützt		3,2# (3,2#)	1,9 (2,5#)	
	Schild, abgestützt		3,2# (3,2#)	2,2 (2,5#)	
	2-Pkt., abgestützt		3,2# (3,2#)	2,5# (2,5#)	
	Schild + 2-Pkt., abgestützt		3,2# (3,2#)	2,5# (2,5#)	
4,5	nicht abgestützt		3,1 (3,8#)	2,0 (3,2 )	
	Standard-Schild, abgestützt		3,6 (3,8#)	2,2 (3,4#)	
	2-Pkt., abgestützt		3,8# (3,8#)	2,7 (3,4#)	
	Schild + 2-Pkt., abgestützt		3,8# (3,8#)	3,4# (3,4#)	
3,0	nicht abgestützt	5,7 ( 7,9#)	3,0 (5,0 )	1,9 (3,2 )	1,2 (2,1 )
	Standard-Schild, abgestützt	6,5# ( 7,9#)	3,5 (5,2#)	2,2 (4,0#)	1,4 (2,3#)
	2-Pkt., abgestützt	7,9# ( 7,9#)	4,2 (5,2#)	2,7 (4,0#)	1,8 (2,3#)
	Schild + 2-Pkt., abgestützt	7,9# ( 7,9#)	5,2# (5,2#)	3,5 (4,0#)	2,3# (2,3#)
1,5	nicht abgestützt	5,4 ( 9,0#)	3,0 (4,9 )	1,9 (3,2 )	1,1 (2,1 )
	Standard-Schild, abgestützt	6,3# ( 9,0#)	3,4 (6,0#)	2,1 (4,4#)	1,3 (2,9#)
	2-Pkt., abgestützt	7,7 ( 9,0#)	4,2 (6,0#)	2,6 (4,4#)	1,7 (2,9#)
	Schild + 2-Pkt., abgestützt	9,0# ( 9,0#)	5,4 (6,0#)	3,5 (4,4#)	2,3 (2,9#)
0	nicht abgestützt	5,4 ( 9,5 )	2,9 (4,9 )	1,7 (3,0 )	1,1 (2,0 )
	Standard-Schild, abgestützt	6,3# ( 9,8#)	3,3 (6,3#)	2,0 (4,5#)	1,3 (2,7#)
	2-Pkt., abgestützt	7,7 ( 9,8#)	4,2 (6,3#)	2,5 (4,5#)	1,7 (2,7#)
	Schild + 2-Pkt., abgestützt	9,8# ( 9,8#)	5,4 (6,3#)	3,4 (4,5#)	2,3 (2,7#)
- 1,5	nicht abgestützt	5,0 ( 9,8 )	2,7 (4,8 )	1,6 (2,9 )	
	Standard-Schild, abgestützt	5,9 (10,4#)	3,2 (6,4#)	1,9 (4,5#)	
	2-Pkt., abgestützt	7,7 (10,4#)	4,0 (6,4#)	2,4 (4,5#)	
	Schild + 2-Pkt., abgestützt	10,4# (10,4#)	5,4 (6,4#)	3,2 (4,5#)	
- 3,0	nicht abgestützt	4,8 ( 9,6 )	2,4 (4,5 )	1,5 (2,8 )	
	Standard-Schild, abgestützt	5,7 (10,6#)	2,8 (6,0#)	1,8 (3,1#)	
	2-Pkt., abgestützt	7,4 (10,6#)	3,6 (6,0#)	2,3 (3,1#)	
	Schild + 2-Pkt., abgestützt	10,6# (10,6#)	5,1 (6,0#)	3,1# (3,1#)	
- 4,5	nicht abgestützt				
	Standard-Schild, abgestützt				
	2-Pkt., abgestützt				
	Schild + 2-Pkt., abgestützt				

Die Traglastwerte sind am Lasthaken des Tieflöffels in Tonnen (t) angegeben und auf festem, ebenem Untergrund bei geschlossener Pendelachse 360° schwenkbar.

Die Klammerwerte gelten in Längsrichtung des Unterwagens und sind im nicht abgestützten Zustand über die Lenkachse (Fahrtrichtung), im abgestützten Zustand über die Starrachse ermittelt.

Die Werte gelten bei optimaler Stellung der (des) Verstellzylinder(s).

Gemäß ISO 10567 75 % der statischen Kipplast oder 87 % der hydraulischen Hubkraft (gekennzeichnet durch #).

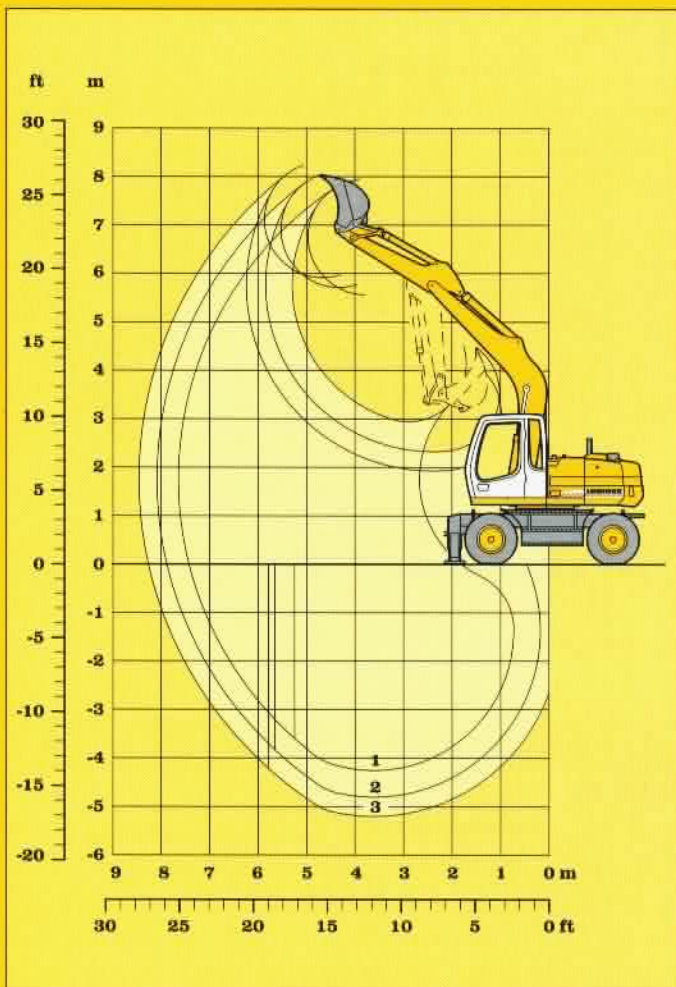
Die maximale Traglast am Lasthaken des Tieflöffels beträgt 8 t.

Bei demontiertem Löffel (0,5 m³) erhöht sich die Traglast um 400 kg und bei demontiertem Kippzylinder, Umlenkhebel und Verbindungsflasche um weitere 220 kg.

Die Tragfähigkeit des Gerätes wird durch die Standsicherheit, das Hubvermögen der hydraulischen Einrichtungen oder die maximal zulässige Traglast des Lasthakens begrenzt.

Für den Hebezeugbetrieb müssen Hydraulikbagger nach der Europäischen Norm EN 474-5 mit Rohrbruchsicherungen an den Hubzylindern und mit einer Überlastwarneinrichtung ausgerüstet sein.

# Tragfähigkeit A 314 Litronic® mit hydr. Auslegerverstellung



## Grabkurven

- 1 mit Stiel 1,70 m
- 2 mit Stiel 2,25 m
- 3 mit Stiel 2,65 m

Löffelstiellänge	m	1,70	2,25	2,65
Max. Grabtiefe	m	4,30	4,85	5,25
Max. Reichweite auf Grundniveau	m	7,40	7,85	8,25
Max. Ausschütthöhe	m	5,60	5,75	5,95
Max. Reichhöhe	m	7,95	8,05	8,25
Max. Reißkraft:	kN	79,2	66,1	58,7
	t	8,1	6,7	6,0
Max. Losbrechkraft:	kN	72,9	72,9	72,9
	t	7,4	7,4	7,4
Max. Losbrechkraft mit Aufreißlöffel:		102,2 kN (10,4 t)		

## Dienstgewicht

Das Dienstgewicht beinhaltet das Grundgerät mit 8-fach Bereifung und Zwischenringen, Monoblockausleger 4,50 m, Löffelstiel 2,25 m und Tieflöffel 850 mm/0,46 m<sup>3</sup>.

Unterwagenvarianten	kg
A 314 Litronic mit Schildabstützung	13400
A 314 Litronic mit 2-Pkt. Abstützung	13500
A 314 Litronic mit Schild + 2-Pkt. Abstützung	14300

## Tieflöffel

Schnittbreite nach SAE	mm	230 <sup>1)</sup>	330 <sup>1)</sup>	390 <sup>1)</sup>	500 <sup>1)</sup>	550 <sup>2)</sup>	650	850	1050	1250
Inhalt nach SAE (gehäuft)	m <sup>3</sup>	0,14	0,20	0,25	0,35	0,25	0,33	0,46	0,60	0,75
max. zul. Materialgewicht	t/m <sup>3</sup>	1,8	1,8	1,8	1,8	1,8	1,8	1,8	1,8	1,8
Gewichte Standard-Löffel mit UNI-Z-Zähnen	kg	-	-	-	-	-	280	330	380	430
Aufreißlöffel mit Liebherr-Zähnen Z 13 P	kg	-	-	-	-	550	-	-	-	-
Löffel mit Auswerfer und Bofors-Zähnen	kg	320	350	360	390	-	-	-	-	-
Die Standsicherheit ist nach ISO 10567 bis zur folgenden Stiellänge gegeben:										
nicht abgestützt	m	2,65	2,65	2,65	2,65	2,65	2,65	2,65	2,65	-
Schild, abgestützt	m	2,65	2,65	2,65	2,65	2,65	2,65	2,65	2,65	2,25
2-Pkt., abgestützt	m	2,65	2,65	2,65	2,65	2,65	2,65	2,65	2,65	2,25
Schild + 2-Pkt., abgestützt	m	2,65	2,65	2,65	2,65	2,65	2,65	2,65	2,65	2,25

<sup>1)</sup> Tieflöffel mit Auswerfer (Grabtiefe eingeschränkt)

<sup>2)</sup> Aufreißlöffel

# Tieflöffel-Ausrüstung mit Monoblockausleger 4,50 m

mit Stiel 2,25 m					
Höhe m	Unterwagen	Ausladung in m			
		3,0	4,5	6,0	7,5
6,0	nicht abgestützt				
	Schild, abgestützt				
	2-Pkt., abgestützt				
	Schild + 2-Pkt., abgestützt				
4,5	nicht abgestützt			1,9 (2,8#)	
	Standard-Schild, abgestützt			2,2 (2,8#)	
	2-Pkt., abgestützt			2,7 (2,8#)	
	Schild + 2-Pkt., abgestützt			2,8# (2,8#)	
3,0	nicht abgestützt	5,4 (6,9#)	2,9 (4,7#)	1,8 (3,1 )	
	Standard-Schild, abgestützt	6,3 (6,9#)	3,3 (4,7#)	2,1 (3,9#)	
	2-Pkt., abgestützt	6,9# (6,9#)	4,1 (4,7#)	2,6 (3,9#)	
	Schild + 2-Pkt., abgestützt	6,9# (6,9#)	4,7# (4,7#)	3,5 (3,9#)	
1,5	nicht abgestützt	4,6 (8,6#)	2,6 (4,7 )	1,7 (3,0 )	
	Standard-Schild, abgestützt	5,5 (8,6#)	3,0 (5,8#)	2,0 (4,3#)	
	2-Pkt., abgestützt	7,2 (8,6#)	3,8 (5,8#)	2,5 (4,3#)	
	Schild + 2-Pkt., abgestützt	8,6# (8,6#)	5,3 (5,8#)	3,3 (4,3#)	
0	nicht abgestützt	4,4 (7,7#)	2,4 (4,5 )	1,6 (2,9 )	
	Standard-Schild, abgestützt	5,2 (7,7#)	2,9 (6,4#)	1,9 (4,6#)	
	2-Pkt., abgestützt	6,9 (7,7#)	3,6 (6,4#)	2,4 (4,6#)	
	Schild + 2-Pkt., abgestützt	7,7# (7,7#)	5,1 (6,4#)	3,2 (4,6#)	
- 1,5	nicht abgestützt	4,3 (9,0 )	2,4 (4,4 )	1,6 (2,9 )	
	Standard-Schild, abgestützt	5,2 (9,6#)	2,8 (6,2#)	1,8 (4,4#)	
	2-Pkt., abgestützt	6,9 (9,6#)	3,6 (6,2#)	2,3 (4,4#)	
	Schild + 2-Pkt., abgestützt	9,6# (9,6#)	5,0 (6,2#)	3,2 (4,4#)	
- 3,0	nicht abgestützt	4,5 (7,7#)	2,4 (4,5 )		
	Standard-Schild, abgestützt	5,3 (7,7#)	2,8 (5,1#)		
	2-Pkt., abgestützt	7,0 (7,7#)	3,6 (5,1#)		
	Schild + 2-Pkt., abgestützt	7,7# (7,7#)	5,0 (5,1#)		
- 4,5	nicht abgestützt				
	Standard-Schild, abgestützt				
	2-Pkt., abgestützt				
	Schild + 2-Pkt., abgestützt				

mit Stiel 2,65 m					
Höhe m	Unterwagen	Ausladung in m			
		3,0	4,5	6,0	7,5
6,0	nicht abgestützt				
	Schild, abgestützt				
	2-Pkt., abgestützt				
	Schild + 2-Pkt., abgestützt				
4,5	nicht abgestützt			1,9 (2,9#)	
	Standard-Schild, abgestützt			2,2 (2,9#)	
	2-Pkt., abgestützt			2,7 (2,9#)	
	Schild + 2-Pkt., abgestützt			2,9# (2,9#)	
3,0	nicht abgestützt		2,9 (4,3#)	1,8 (3,1 )	
	Standard-Schild, abgestützt		3,3 (4,3#)	2,1 (3,6#)	
	2-Pkt., abgestützt		4,1 (4,3#)	2,6 (3,6#)	
	Schild + 2-Pkt., abgestützt		4,3# (4,3#)	3,5 (3,6#)	
1,5	nicht abgestützt	4,8 (9,0#)	2,6 (4,7 )	1,7 (3,0 )	
	Standard-Schild, abgestützt	5,7 (9,0#)	3,1 (5,5#)	2,0 (4,1#)	
	2-Pkt., abgestützt	7,4 (9,0#)	3,9 (5,5#)	2,5 (4,1#)	
	Schild + 2-Pkt., abgestützt	9,0# (9,0#)	5,3 (5,5#)	3,3 (4,1#)	
0	nicht abgestützt	4,4 (7,8#)	2,4 (4,5 )	1,6 (2,9 )	
	Standard-Schild, abgestützt	5,2 (7,8#)	2,8 (6,2#)	1,8 (4,5#)	
	2-Pkt., abgestützt	6,9 (7,8#)	3,6 (6,2#)	2,4 (4,5#)	
	Schild + 2-Pkt., abgestützt	7,8# (7,8#)	5,0 (6,2#)	3,2 (4,5#)	
- 1,5	nicht abgestützt	4,3 (8,9 )	2,3 (4,4 )	1,5 (2,8 )	
	Standard-Schild, abgestützt	5,1 (9,5#)	2,7 (6,3#)	1,8 (4,4#)	
	2-Pkt., abgestützt	6,8 (9,5#)	3,5 (6,3#)	2,3 (4,4#)	
	Schild + 2-Pkt., abgestützt	9,5# (9,5#)	4,9 (6,3#)	3,2 (4,4#)	
- 3,0	nicht abgestützt	4,3 (8,3#)	2,3 (4,4 )		
	Standard-Schild, abgestützt	5,2 (8,3#)	2,8 (5,5#)		
	2-Pkt., abgestützt	6,9 (8,3#)	3,5 (5,5#)		
	Schild + 2-Pkt., abgestützt	8,3# (8,3#)	5,0 (5,5#)		
- 4,5	nicht abgestützt				
	Standard-Schild, abgestützt				
	2-Pkt., abgestützt				
	Schild + 2-Pkt., abgestützt				

Die Traglastwerte sind am Lasthaken des Tieflöffels in Tonnen (t) angegeben und auf festem, ebenem Untergrund bei geschlossener Pendelachse 360° schwenkbar.

Die Klammerwerte gelten in Längsrichtung des Unterwagens und sind im nicht abgestützten Zustand über die Lenkachse (Fahrtrichtung), im abgestützten Zustand über die Starrachse ermittelt.

Gemäß ISO 10567 75 % der statischen Kipplast oder 87 % der hydraulischen Hubkraft (gekennzeichnet durch #).

Die maximale Traglast am Lasthaken des Tieflöffels beträgt 8 t.

Bei demontiertem Löffel (0,5 m<sup>3</sup>) erhöht sich die Traglast um 400 kg und bei demontiertem Kippzylinder, Umlenkhebel und Verbindungsglasche um weitere 220 kg.

Die Tragfähigkeit des Gerätes wird durch die Standsicherheit, das Hubvermögen der hydraulischen Einrichtungen oder die maximal zulässige Traglast des Lasthakens begrenzt.

Für den Hebezeugbetrieb müssen Hydraulikbagger nach der Europäischen Norm EN 474-5 mit Rohrbruchsicherungen an den Hubzylindern und mit einer Überlastwarneinrichtung ausgerüstet sein.

# Tragfähigkeit A 314 Litronic® mit Monoblockausleger 4,50 m

## Grabkurven

- 1 mit Stiel 1,70 m
- 2 mit Stiel 2,25 m
- 3 mit Stiel 2,65 m

Löffelstiellänge	m	1,70	2,25	2,65
Max. Grabtiefe	m	5,65	6,20	6,60
Max. Reichweite auf Grundniveau	m	7,65	8,15	8,50
Max. Ausschütthöhe	m	5,50	5,85	6,15

Greifertyp:

8 B

Max. Greiferschließkraft:

52 kN (5,3 t)

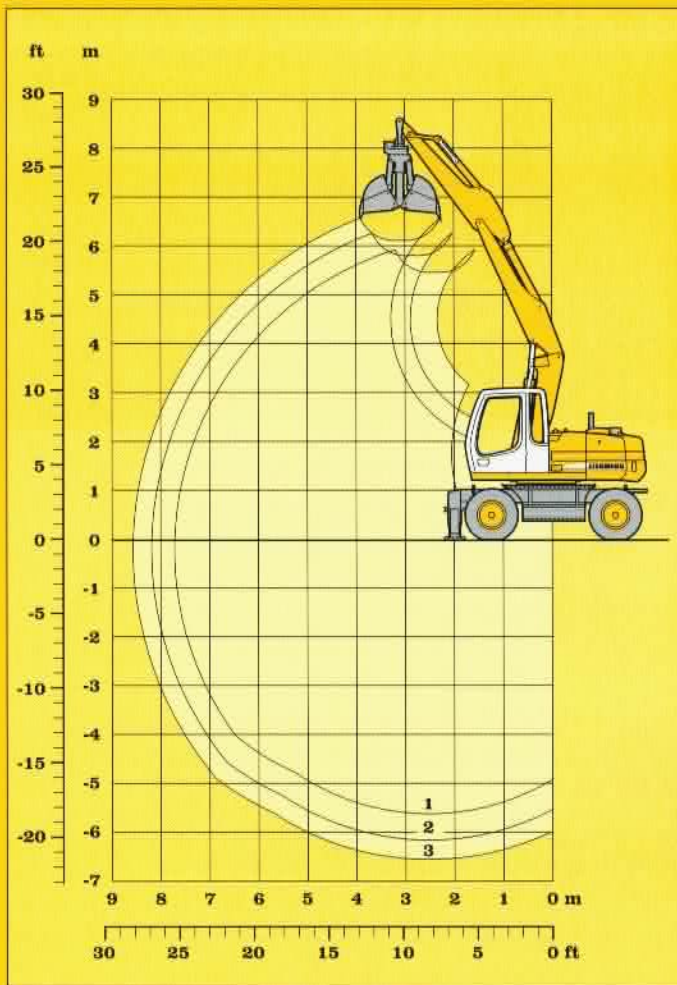
Max. Drehmoment des hydr. Drehantriebes:

1,40 kNm

## Dienstgewicht

Das Dienstgewicht beinhaltet das Grundgerät mit 8-fach Bereifung und Zwischenringen, Ausleger hydr. verstellbar 3,20 m, Löffelstiel 2,25 m und Greifertyp 8 B/0,40 m<sup>3</sup>.

Unterwagenvarianten	kg
A 314 Litronid mit Schildabstützung	14250
A 314 Litronid mit 2-Pkt. Abstützung	14350
A 314 Litronid mit Schild + 2-Pkt. Abstützung	15200

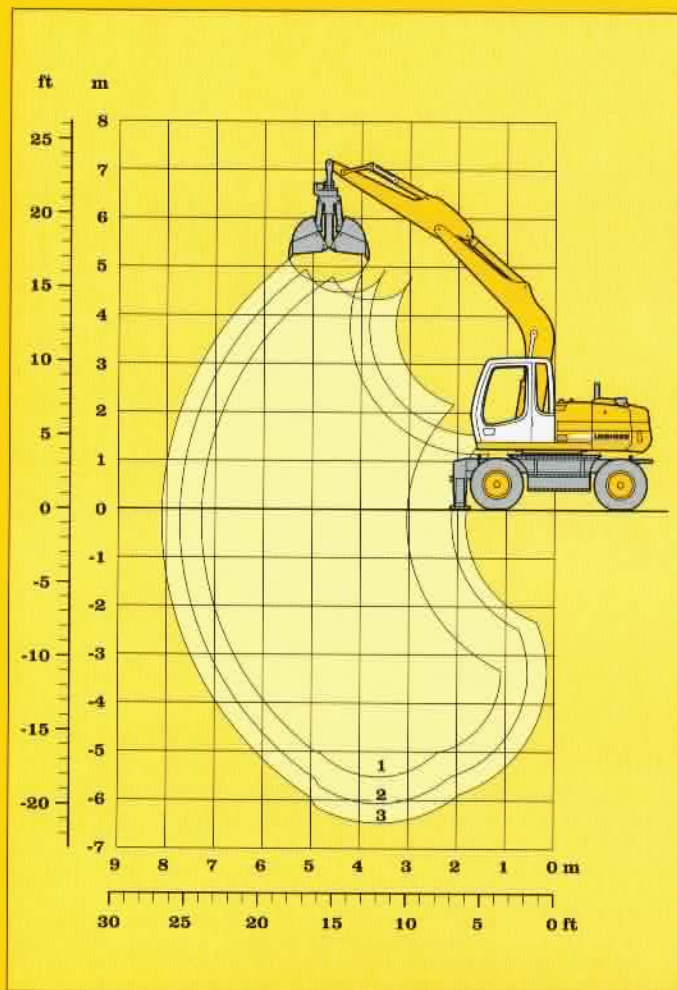


## Greifertyp 8 B

		ohne Auswerfer					mit Auswerfer			
Schalenbreite	mm	320	400	600	800	1000	320	400	600	800
Inhalt	m <sup>3</sup>	0,17	0,22	0,30	0,40	0,80	0,17	0,22	0,30	0,40
max. zul. Materialgewicht	t/m <sup>3</sup>	1,8	1,8	1,8	1,8	1,2	1,8	1,8	1,8	1,8
Gewicht des hydraulisch drehbaren Greifers	kg	710	750	750	800	900	760	810	830	890
Die Standsicherheit ist nach ISO 10567 bis zur folgenden Stiellänge gegeben:										
nicht abgestützt	m	2,65	2,65	2,65	2,25	-	2,65	2,65	2,25	-
Schild, abgestützt	m	2,65	2,65	2,65	2,65	1,70	2,65	2,65	2,65	2,25
2-Pkt., abgestützt	m	2,65	2,65	2,65	2,65	2,25	2,65	2,65	2,65	2,65
Schild + 2-Pkt., abgestützt	m	2,65	2,65	2,65	2,65	2,25	2,65	2,65	2,65	2,65

# Greifer-Ausrüstung mit hydr. Auslegerverstellung





## Grabkurven

- 1 mit Stiel 1,70 m
- 2 mit Stiel 2,25 m
- 3 mit Stiel 2,65 m

Löffelstiellänge	m	1,70	2,25	2,65
Max. Grabtiefe	m	5,50	6,05	6,45
Max. Reichweite auf Grundniveau	m	7,25	7,70	8,05
Max. Ausschütthöhe	m	4,35	4,50	4,70

Greifertyp:	8 B
Max. Greiferschließkraft:	52 kN (5,3 t)
Max. Drehmoment des hydr. Drehantriebes:	1,40 kNm

## Dienstgewicht

Das Dienstgewicht beinhaltet das Grundgerät mit 8-fach Bereifung und Zwischenringen, Monoblockausleger 4,50 m, Löffelstiel 2,25 m und Greifertyp 8 B/0,40 m<sup>3</sup>.

Unterwagenvarianten	kg
A 314 Litronid mit Schildabstützung	13900
A 314 Litronid mit 2-Pkt. Abstützung	14000
A 314 Litronid mit Schild + 2-Pkt. Abstützung	14750

## Greifertyp 8 B

		ohne Auswerfer					mit Auswerfer			
		320	400	600	800	1000	320	400	600	800
Schalenbreite	mm	320	400	600	800	1000	320	400	600	800
Inhalt	m <sup>3</sup>	0,17	0,22	0,30	0,40	0,80	0,17	0,22	0,30	0,40
max. zul. Materialgewicht	t/m <sup>3</sup>	1,8	1,8	1,8	1,8	1,2	1,8	1,8	1,8	1,8
Gewicht des hydraulisch drehbaren Greifers	kg	710	750	750	800	900	760	810	830	890
Die Standsicherheit ist nach ISO 10567 bis zur folgenden Stiellänge gegeben:										
nicht abgestützt	m	2,65	2,65	2,65	2,25	-	2,65	2,65	2,65	2,25
Schild, abgestützt	m	2,65	2,65	2,65	2,65	1,70	2,65	2,65	2,65	2,65
2-Pkt., abgestützt	m	2,65	2,65	2,65	2,65	2,25	2,65	2,65	2,65	2,65
Schild + 2-Pkt., abgestützt	m	2,65	2,65	2,65	2,65	2,25	2,65	2,65	2,65	2,65

# Greifer-Ausrüstung mit Monoblockausleger 4,50 m

## Grabkurven

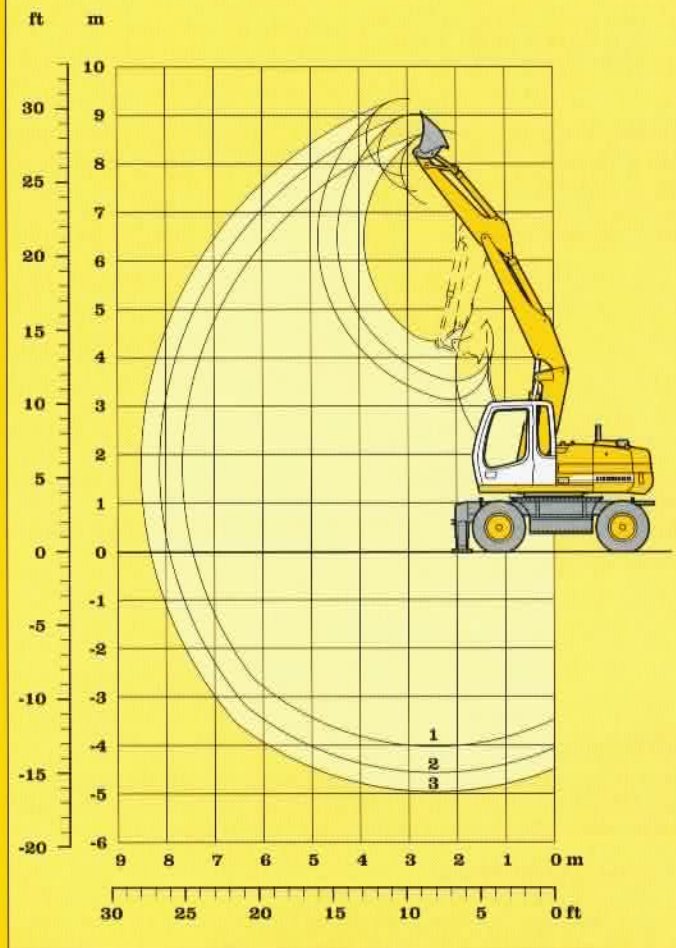
- 1 mit Stiel 1,70 m
- 2 mit Stiel 2,25 m
- 3 mit Stiel 2,65 m

Löffelstiellänge	m	1,70	2,25	2,65
Max. Grabtiefe	m	4,00	4,55	4,95
Max. Reichweite auf Grundniveau	m	7,45	7,90	8,30
Max. Ausschütthöhe	m	7,20	7,50	7,80
Max. Reichhöhe	m	8,75	9,05	9,40

## Dienstgewicht

Das Dienstgewicht beinhaltet das Grundgerät mit 8-fach Bereifung und Zwischenringen, Ausleger hydr. verstellbar 3,20 m, Löffelstiel 2,25 m und Grabenräumlöffel 2000 mm/0,48 m<sup>3</sup>.

Unterwagenvarianten	kg
A 314 Litronic mit Schildabstützung	13800
A 314 Litronic mit 2-Pkt. Abstützung	14000
A 314 Litronic mit Schild + 2-Pkt. Abstützung	14800

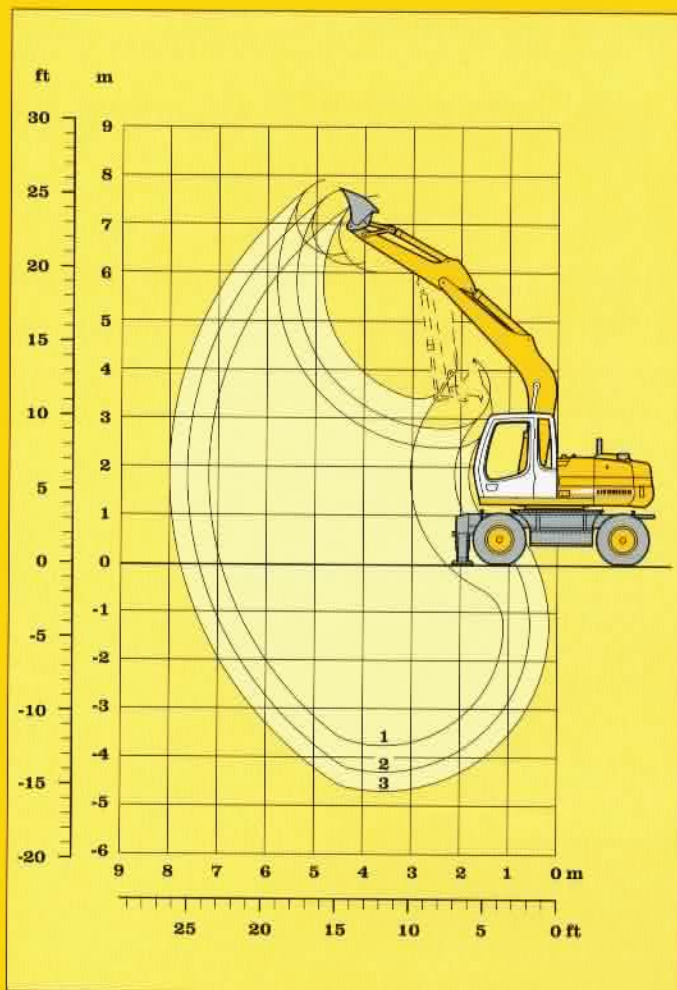


## Grabenräumlöffel

Schnittbreite nach SAE	mm	1700 <sup>1)</sup>	2000 <sup>1)</sup>	2000	2000 (2 x 45° schwenkbar)
Inhalt nach SAE (gehäuft)	m <sup>3</sup>	0,29	0,34	0,48	0,48
max. zul. Materialgewicht	t/m <sup>3</sup>	1,8	1,8	1,8	1,8
Löffelgewicht	kg	280	330	360	570
Die Standsicherheit ist nach ISO 10567 bis zur folgenden Stiellänge gegeben:					
nicht abgestützt	m	2,65	2,65	2,25	-
Schild, abgestützt	m	2,65	2,65	2,65	2,65
2-Pkt., abgestützt	m	2,65	2,65	2,65	2,65
Schild + 2-Pkt., abgestützt	m	2,65	2,65	2,65	2,65

<sup>1)</sup> Grabenräumlöffel für kleine Grabensohle

# Grabenräumlöffel-Ausrüstung mit hydr. Auslegerverstellung



## Grabkurven

- 1 mit Stiel 1,70 m
- 2 mit Stiel 2,25 m
- 3 mit Stiel 2,65 m

Löffelstiellänge	m	1,70	2,25	2,65
Max. Grabtiefe	m	3,90	4,45	4,85
Max. Reichweite auf Grundniveau	m	7,00	7,45	7,85
Max. Ausschütthöhe	m	6,00	6,15	6,35
Max. Reichhöhe	m	7,60	7,70	7,90

## Dienstgewicht

Das Dienstgewicht beinhaltet das Grundgerät mit 8-fach Bereifung und Zwischenringen, Monoblockausleger 4,50 m, Löffelstiel 2,25 m und Grabenräumlöffel 2000 mm/0,48 m<sup>3</sup>.

Unterwagenvarianten	kg
A 314 Litronic mit Schildabstützung	13450
A 314 Litronic mit 2-Pkt. Abstützung	13550
A 314 Litronic mit Schild + 2-Pkt. Abstützung	14350

## Grabenräumlöffel

Schnittbreite nach SAE	mm	1700 <sup>1)</sup>	2000 <sup>1)</sup>	2000	2000 (2 x 45° schwenkbar)
Inhalt nach SAE (gehäuft)	m <sup>3</sup>	0,29	0,34	0,48	0,48
max. zul. Materialgewicht	t/m <sup>3</sup>	1,8	1,8	1,8	1,8
Löffelgewicht	kg	280	330	360	570
Die Standsicherheit ist nach ISO 10567 bis zur folgenden Stiellänge gegeben:					
nicht abgestützt	m	2,65	2,65	2,25	-
Schild, abgestützt	m	2,65	2,65	2,25	2,25
2-Pkt., abgestützt	m	2,65	2,65	2,25	2,25
Schild + 2-Pkt. abgestützt	m	2,65	2,65	2,25	2,25

<sup>1)</sup> Grabenräumlöffel für kleine Grabensohle

# Grabenräumlöffel-Ausrüstung mit Monoblockausleger 4,50 m

## Standardausstattung

### Unterwagen

- Zweigang-Lastschaltgetriebe mit jeweilig zuschaltbarem Kriechgang
- Kriechgang von Kabine aus schaltbar
- 2-Kreis-Bremse mit Druckspeicher
- Proportional-Servolenkung mit Notlenkeigenschaft
- Wartungsfreie Parkbremse im Fahrwerksgetriebe
- Rohrbruchsicherung direkt an jedem Abstützzyylinder
- Greifer-Einhängebügel
- zwei abschließbare Kunststoff-Werkzeugkasten
- Neureifen
- Einzelsteuerung bei Abstützkombination 2-Pkt. + Schild
- Trittstufe bei Abstützschild an der Hinterachse

### Oberwagen

- Motorabdeckklappe mit Gasfeder
- großer Werkzeugraum abschließbar
- Haupttrennschalter für Elektroanlage
- Handläufe, Antirutschbeläge
- Werkzeugsatz
- wartungsfreie Feststellbremse im Schwenkwerk
- wartungsfreie HD-Batterien
- aufwendige Schalldämmung
- mechanische Verriegelung Ober-/Unterwagen

### Hydraulik

- elektronische Grenzlastregelung
- stufenlose Leistungseinstellung
- stufenlose Arbeitsgeschwindigkeitseinstellung
- Druckspeicher für kontrolliertes Absenken der Ausrüstung bei abgeschaltetem Motor
- Absperrventil zwischen Hydrauliktank und Pumpe
- Druckabschneidung
- Minimalhubregelung
- Filter mit integriertem Feinfilterbereich (5 µ)
- Druckprüfanschlüsse für Hydraulik

### Motor

- Direkteinspritzung
- Abgasturbolader mit Ladeluftkühler
- Trockenluftfilter mit Vorabscheider, Haupt- und Sicherheitselement mit vorgeschalteter Schmutzpartikelfilterung
- Kraftstoffvorfilter
- sensorgesteuerte Leerlaufautomatik
- thermostatisch geregelter Lüfter

### Fahrerkabine

- pedalbetätigte Positionierbremse
- verstellbare Lenksäule
- rundum getönte Scheiben
- Schiebefenster in Tür
- großes Dachfenster mit integrierten Sonnenschutzrollos
- Regenschutz über Frontscheibe
- Kabinenheizung mit Defrosteranlage
- Wisch-Waschanlage
- Scheibenwischer mit stufenloser Intervallschaltung
- 6-fach verstellbarer Sitz
- Fahrersitz unabhängig oder zusammen mit Konsolen verstellbar
- Sitz-Längsverstellung mit automatisch integrierter Höhenverstellung
- Kleiderhaken
- Kabinenbeleuchtung
- Sonnenblende
- Innenrückspiegel
- Zigarettenanzünder und Aschenbecher
- variabel gestaltbares Staufach
- herausnehmbare Fußmatte
- Dokumenten- und Ablagefach
- Kontroll- und Warnleuchten
- Tastatur und Display für Öltemperatur, Motordrehzahl und Motoröl-druck
- Betriebsstunden-Anzeige von außen einsehbar

### Ausrüstung

- Zylinder-Endlagendämpfung
- abgedichtete Lagerstellen
- zusammengefaßte Schmierstellen
- SAE-Flanschverbindungen in allen Hochdruckleitungen
- Verbindungsflaschenarretierung bei Greiferbetrieb
- Lasthaken mit Sicherheitslasche an Tieflöffeln
- Hydraulikleitungen für Greiferbetrieb auf den Löffelstielen
- Schlauchschnellkupplungen
- Umschaltventil Löffel-/Greiferhydraulik
- Arbeitsscheinwerfer am Ausleger
- Grabenräumlöffel generell mit Rückenschneide und auswechselbarer Frontschneide

## Sonderausstattung

- Einzelsteuerung Prätzenabstützung
- Sonderlackierung
- Reifenvarianten

- elektrische Betankungspumpe
- erweiterte Werkzeugausrüstung
- Sonderlackierung

- Zusatzsteuerkreise
- Befüllung mit umweltfreundlichen Ölen
- Nebenstromfilter
- Abgasfilter

- Kaltstartanlage

- herausnehmbares Frontscheibenunterteil mit Halterung
- Einbauvorbereitung für Radioanlage
- Stereo-Radioanlage
- luftgefederter Fahrersitz mit Kopfstütze
- Rundumkennleuchte
- optisches und akustisches Signal bei ausgefahrener Prätzen-abstützung
- elektronische Wegfahrsperrung
- Zusatzscheinwerfer
- Ventilator
- Panzerglasfrontscheibe (nicht ausstellbar)
- Klimaanlage

- Rohrbruchsicherungen Hubzylinder
- Überlastwarneinrichtung
- hydraulischer oder mechanischer Schnellwechseladapter
- Liebherr-Greiferprogramm
- zusätzliche Spezial- und Sondergrabgefäße
- Sonderlackierung

**Ausrüstungs- und Anbauteile fremder Fabrikate dürfen ohne Abstimmung mit Liebherr nicht ein- oder angebaut werden.**

LIEBHERR-HYDRAULIKBAGGER GMBH, D-88457 Kirchdorf/Iller, ☎ (0 73 54) 80-0, Fax (0 73 54) 80-72 94  
www.liebherr.com, E-Mail: info@lhb.liebherr.com

Überreicht durch: