

Erdbewegungsmaschinen für den Garten- und Landschaftsbau.



LIEBHERR



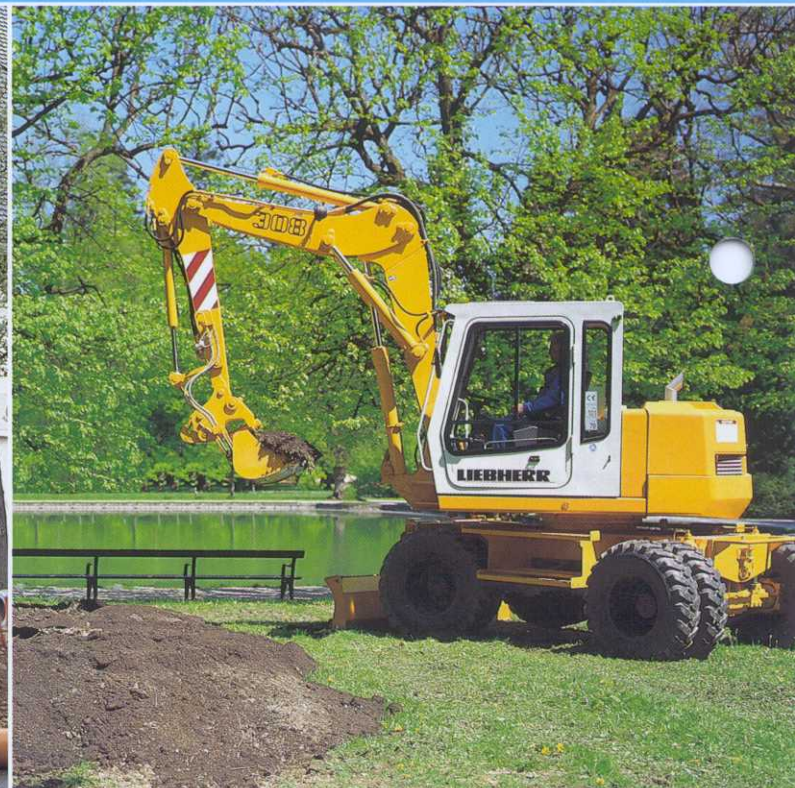
Kompakte Abmessungen, große Leistung und Umweltfreundlichkeit zeichnen die Mobil- und Raupenbagger der Liebherr-Kompaktklasse aus.

Für die Geräte in der 8 bis 16 Tonnen-Klasse steht dem GaLaBau ein umfangreiches Angebot an Arbeitswerkzeugen zur Auswahl. Mit dem Liebherr-Schnellwechsel-Adapter können Grabgefäße wie Tieföffel, Greifer, Grabenräumlöffel oder andere Anbaugeräte in kürzester Zeit getauscht werden.

Der Einsatz von umweltfreundlichen, biologisch abbaubaren Ölen läßt das problemlose Arbeiten selbst in Wasserschutzgebieten zu.

		A 308	R 308	A 310 B	R 310 B	A 312	R 312
Motorleistung	kW/PS	53/72	53/72	58/79	58/79	62/84	62/84
Einsatzgewicht	t	8,9 - 10,3	9,7 - 11,1	11,1 - 11,9	13,5 - 15,3	12,5 - 13,2	14,4 - 16,5
Tieföffel-Inhalt	m ³	0,10 - 0,35	0,10 - 0,35	0,10 - 0,45	0,10 - 0,45	0,14 - 0,75	0,14 - 0,75
Greifer-Inhalt	m ³	0,08 - 0,25	0,08 - 0,25	0,08 - 0,25	0,08 - 0,25	0,12 - 0,80	0,12 - 0,80

LIEBHERR-HYDRAULIKBAGGER GMBH,
 D-88457 Kirchdorf/Ilter,
 ☎ (0 73 54) 80-0, Fax (0 73 54) 80 72 94
 www.liebherr.com, E-Mail: info@lhb.liebherr.com



Die Kompaktbagger.



Der Liebherr-Stereolader ist mehr als nur ein Radlader. Dies zeigt sich einmal mehr bei Einsätzen, wo herkömmliche Radlader mangels Wendigkeit nicht mehr zu gebrauchen sind. Der Stereolader vereint in sich die Vorteile der Knicklenker (bis zu 20% kleinerer Wenderadius) mit denen der Allradlenker, ohne aber deren systembedingten Nachteile zu übernehmen. Die innovative Kombination aus Knicklenkung und Lenkachse hinten erlaubt noch höhere Nutzlasten auf noch engerem Raum zu transportieren. Nicht nur die einmalige Wahlmöglichkeit zwischen Parallel- und Z-Kinematik, sondern auch das vielfältige Ausrüstungsprogramm macht den Stereolader universell einsetzbar.

Hydraulische Werkzeuge, wie z. B. Aufbruchhämmer und Trennschleifer können mit dem zusätzlichen Hydraulikkreislauf problemlos betrieben werden.

		Stereolader					
		L 506	L 507	L 508	L 509	L 512	L 514
Kipplast geknickt	kg	3215	3465	3895	4440	4615	5305
Schaufelinhalt	m ³	0,8	0,9	1,0	1,1	1,3	1,5
Einsatzgewicht	t	4,5 - 5,0	4,7 - 5,1	5,1 - 5,5	5,4 - 5,9	7,0	7,7
Motorleistung	kW/PS	44/60	46/63	49/67	52/71	59/80	72/98

LIEBHERR-WERK BISCHOFSHOFEN GMBH, Postfach 49, A-5500 Bischofshofen, ☎ (06462) 888-0, Fax (06462) 888-385, www.liebherr.com, E-Mail: info@lbh.liebherr.com



Die Radlader.



Im Garten- und Landschaftsbau kommen die Vorteile des hydrostatischen Fahrtriebs der Planier- und Laderaupen besonders zum Tragen. Die Geschwindigkeitsregelung erfolgt stufenlos, wodurch alle Fahr- und Lenkbewegungen unabhängig von der Belastung exakt ausgeführt werden können. Wendigkeit bis zum Drehen auf der Stelle und die einfache Steuerung mit nur einem Fahrhebel zeichnen die Geräte aus.

Das breite Ausrüstungsprogramm und die verschiedenen Laufwerksvarianten mit Moor-Laufwerken auch für Laderaupen erlauben den Einsatz der Geräte unter schwierigsten Bodenbedingungen.

		LR 611	LR 622 Litronic	PR 712 B Litronic
Motorleistung	kW/PS	66/90	97/132	77/105
Einsatzgewicht	t	12,0 - 13,8	15,4 - 17,0	11,8 - 14,7
Schaufelinhalt/ Schildkapazität	m ³	1,00 - 1,20	1,60 - 1,80	2,14 - 2,43

LIEBHERR-WERK TELFS GMBH,
Postfach 49, A-6410 Telfs,
☎ (0 52 62) 6 00, Fax (0 52 62) 6 00 72
www.liebherr.com, e-Mail: info@lwt.liebherr.com



Die Planier- und Laderaupen.

LHB/VF 8420524-3-11.00

LHB-VF 8420778-2-11.00 Printed in Germany by BVB - Werbungen vorbehalten