

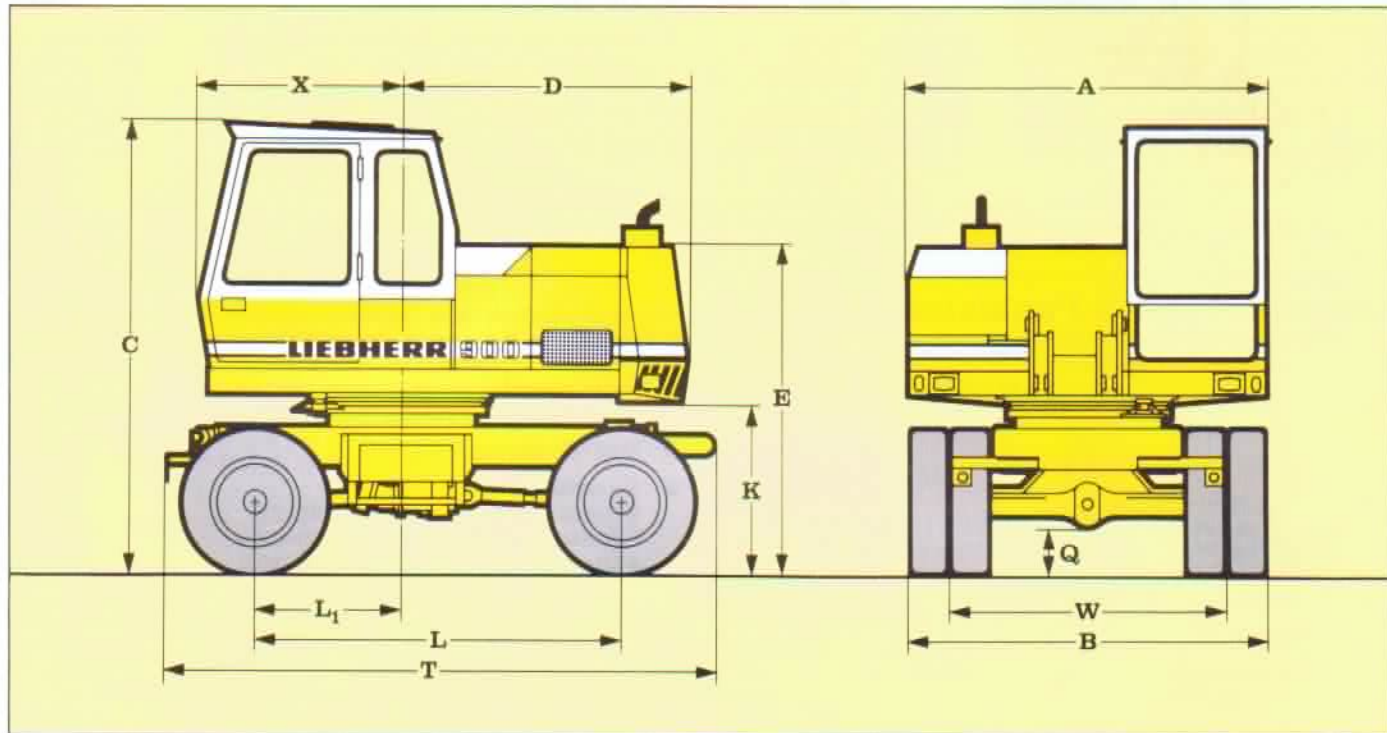
# Technische Daten

## Hydraulikbagger

# A 9000

SERIE **B**

### Grundgerät



### Abmessungen (Bereifung 10.00-20)

	mm		mm
A	2440	L	2500
B	2491	L <sub>1</sub>	1000
C	3118	Q	370
D	1960	T	3767
	2050	W	1910
E	2263	X	1372
K	1218		

### Lieferumfang

- Grundgerät für DEUTZ-MOTOR
- DEUTZ-Motor F 4 L 913
- Bereifung - nach Bedarf
  - 8 Reifen 9.00-20
  - 8 Reifen 10.00-20
  - 4 Breitreifen 18.00-19.5

Ident-Nr.

9195978

9189957

### Dienstgewicht

beinhaltet den Lieferumfang mit Ausleger 3100 mm, Löffelstiel 1600 mm und Tieflöffel mit 0,5 m<sup>3</sup> Inhalt

ohne Abstützung	12000 kg
mit Schildabstützung	12700 kg
mit 2-Punkt-Abstützung	13000 kg

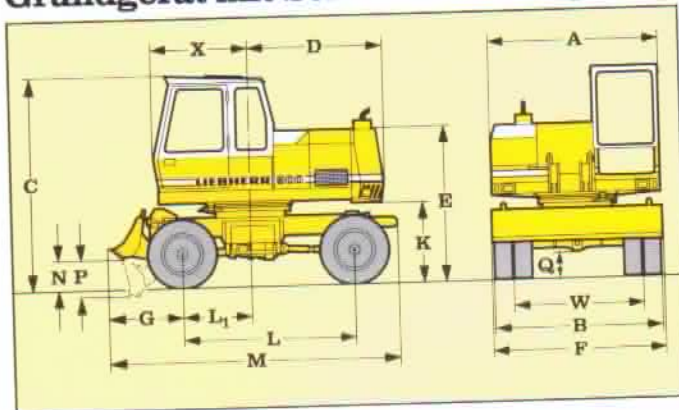
# LIEBHERR

So baut man Bagger.

# Unterwagen-Varianten

# A900

## Grundgerät mit Schildabstützung



## Lieferumfang

- Grundgerät für DEUTZ-MOTOR
- DEUTZ-Motor F 4 L 913
- Bereifung - nach Bedarf
  - 8 Reifen 9.00-20
  - 8 Reifen 10.00-20
  - 4 Breitreifen 18.00-19,5
- Schildabstützung

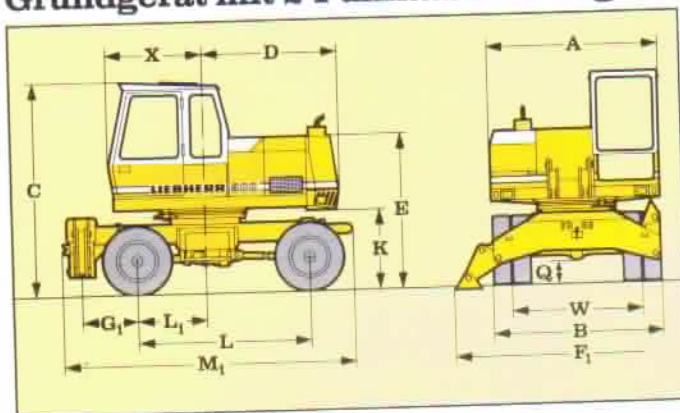
Ident-Nr.

9195978

9189957

9189954

## Grundgerät mit 2-Punktstützung



## Lieferumfang

- Grundgerät für DEUTZ-MOTOR
- DEUTZ-Motor F 4 L 913
- Bereifung - nach Bedarf
  - 8 Reifen 9.00-20
  - 8 Reifen 10.00-20
  - 4 Breitreifen 18.00-19,5
- 2-Punktstützung

Ident-Nr.

9195978

9189957

9191601

## Abmessungen (Bereifung 10.00-20)

	mm		mm
A	2440	K	1218
B	2491	L	2500
C	3118	L <sub>1</sub>	1000
D	1960	M	4172
E	2050	M <sub>1</sub>	4235
F	2263	N	455
F <sub>1</sub>	2500	P	565
G	3593	Q	370
G <sub>1</sub>	1015	W	1910
	800	X	1372

## Motor

DEUTZ-Dieselmotor F 4 L 913, luftgekühlt  
Leistung nach  
DIN 6271: 50 kW (68 PS) bei 2000 1/min  
SAE: 73 BHP (max. BHP bei 2000 1/min)  
SAE: 96 BHP (max. BHP bei 2800 1/min)

Kraftstofftankinhalt 222 Liter  
Trockenluftfilter mit Vorabscheidung und Sicherheitselement.  
Elektrische Anlage 24 V, 2 Batterien je 12 V, 110 Ah.

Auf Wunsch:  
Deutz-Dieselmotor mit geregelter Kühlgebläse.  
Leerlaufautomatik.

## Hydraulikanlage

LIEBHERR-Verstelldoppelpumpe mit Axialkolbeneinheiten in Schrägscheibenbauart.  
Summenleistungsregelung und Sumpfschaltung.  
Fördermenge max. 2 x 86 l/min.  
Betriebsdruck max. 320 bar.  
Hydr. Leistung 40,5 kW (55 PS).  
Hydrauliksystem-Inhalt 250 l.

## Steuerung

Steuerschieber in Blockbauweise mit eingebauten Primär- und angeflanschten Sekundärventilen.  
Sumpfschaltung für alle Arbeitszylinder und Fahrtrieb. Vorzugsschaltung für Schwenkwerk.  
Unabhängige Betätigungsmöglichkeit sämtlicher Arbeitsfunktionen parallel zum Schwenk- und Fahrtrieb.  
Wartungsfreie, proportional wirkende Zweihebel-Kreuzschaltung in den Armlehnen des Fahrersitzes integriert.

## Schwenkwerk

Antrieb über LIEBHERR-Axialkolbenölmotor in Verbindung mit Planetengetriebe.  
Kontermöglichkeit.  
Hydraulisch betätigte Scheibenbremse als Betriebs- und Feststellbremse.  
Innenverzahnter LIEBHERR-Kugeldrehkranz.  
Zahnflankenschmierung vom Fahrerstand aus.  
Blockierung Ober-/Unterwagen durch mechanische Bolzenverriegelung in 2 Positionen (180°).  
Schwenkgeschwindigkeit stufenlos von 0-10 1/min.

## Unterwagen

Konstruktion in Kastenbauweise.  
Schildabstützung - während der Fahrt stufenlos verstellbar.  
Pratzenabstützung - je Pratze ein Zylinder; Zylinder serienmäßig mit Rohrbruchsicherung.

## Fahrtrieb

Allradantrieb auf die 26 t Baggerachsen durch Verstellölmotor mit integriertem Bremsventil. Zwei-Gang-Lastschaltgetriebe und elektrisch betätigte Kriechgangschaltung. Planetenendstufen sowie nasse, wartungsfreie Lamellenbremsen in den Radnaben.  
Lenkachse als hydr. arretierbare Pendelachse ausgeführt.  
Rohrbruch-Sicherheitsventile in den Stützzylindern.  
Vorwahl der Fahrtrichtung durch Schalthebel an der Lenksäule.  
Fahrgeschwindigkeit durch Fußpedal.  
Hydraulisch gesteuerte Betriebs- und Feststellbremse.  
Fahrgeschwindigkeit  
im Geländegang 0 - 6,0 km/h stufenlos  
im Straßengang 0 - 20 km/h stufenlos.

## Lenkung

Vollhydraulische, wartungsfreie ZF-Lenkung mit Proportionalcharakteristik und Notlenkeigenschaften.  
Wenderadius innen 3,8 m  
außen 6,8 m.

## Fahrerkabine

Elastisch gelagert und schallgedämpft. Fahrerhausoberteil abnehmbar. Großflächige Rundumverglasung.  
Stufenlos ausstellbare Frontscheibe, allseitig kippbare Dachentlüftungsklappe. Schwingungsgedämpfter Komfortsitz, auf das Fahrergewicht einstellbar.  
In den Armlehnen integrierte Steuerfunktionshebel.  
Linke Armlehne hochklappbar, dabei Funktionsstop.  
Instrumentenpult übersichtlich im Blickfeld des Fahrers angeordnet.  
Motorunabhängige Heizung, dieselbetrieben. Wahlweise als Umluft- bzw. Frischluftheizung einsetzbar, sowie auf Frischluftbetrieb umschaltbar.

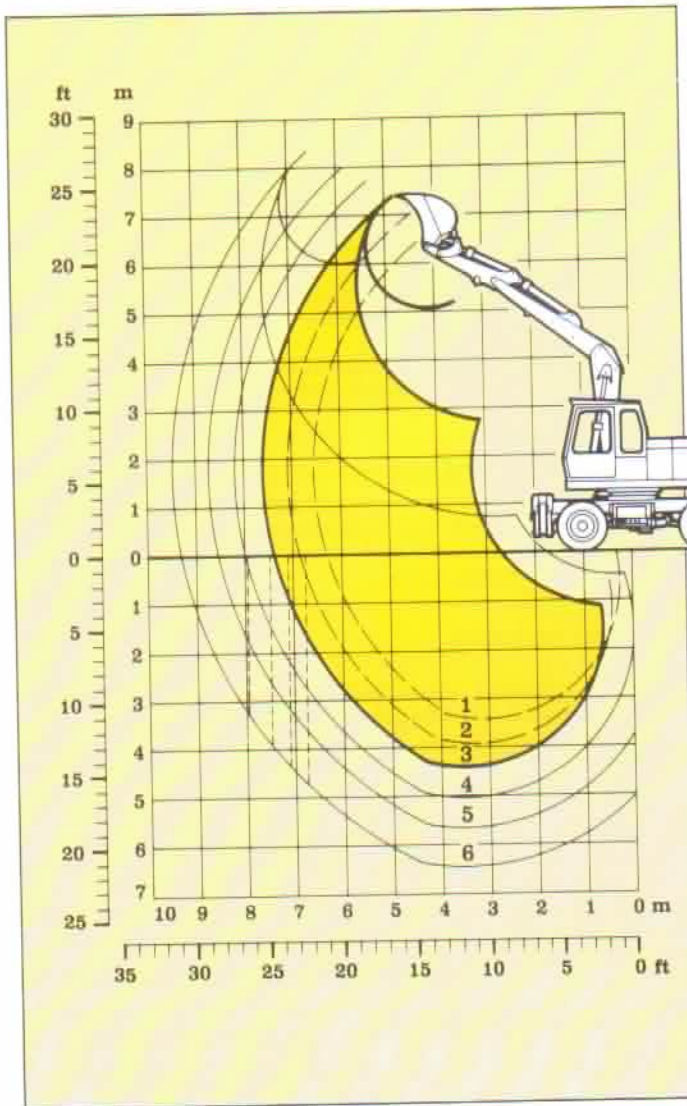
## Arbeitsausrüstung

Kastenbauweise mit geschmiedeten bzw. gegossenen Lagerelementen, formschlüssig in die Stahlkonstruktion integriert. Abgedichtete Lagerstellen. Leitungs- und Schlauchverbindungen in SAE-Flanschausführung.  
LIEBHERR-Hydraulikzylinder mit Gleitringabdichtung und Endlagendämpfung. Umschaltmöglichkeit von Tieflöffel auf Greiferbetrieb serienmäßig.  
Tieflöffel mit LIEBHERR 8 t-Sicherheitshaken.

# Tieflöffel-Ausrüstung

# A900

mit Verstellausleger



## Lieferumfang

Ident-Nr.

- Grundgerät mit entsprechender Bereifung und Abstützung
- Hubzylinder 9195948
- Schwenkarm 9172289
- Ausleger 3100 mm 9189294
- Löffelstiel - Länge nach Bedarf
  - 1600 mm 9170757
  - 2200 mm 9171954
  - 2800 mm 9171955
  - 3600 mm 9171958
- Tieflöffel - nach Bedarf

## Grabkurven

Ausleger in der unteren Bohrung des Schwenkarmes eingebolzt

- |   |                    |                             |
|---|--------------------|-----------------------------|
| 1 | mit Stiel 1600 mm, | Ausleger 2 x zurückgesteckt |
| 2 | " 1600 mm,         | " 1 x zurückgesteckt        |
| 3 | " 1600 mm,         | " normalgesteckt            |
| 4 | " 2200 mm,         | " normalgesteckt            |
| 5 | " 2800 mm,         | " normalgesteckt            |
| 6 | " 3600 mm,         | " normalgesteckt            |

Ausleger in der oberen Bohrung des Schwenkarmes,  
Reichhöhe 1100-1500 mm größer  
Reichweite 300- 400 mm größer  
Reichtiefe um 400 mm geringer.

Max. Reißkraft: 69 kN (7,0 t)  
Max. Losbrechkraft: 84 kN (8,6 t)

## Tieflöffel

Schnittbreite nach SAE mm	230 <sup>1)</sup>	330 <sup>2)</sup>	390 <sup>2)</sup>	500 <sup>2)</sup>	530	560 <sup>3)</sup>	650	830	1030	1030	1230
Inhalt nach SAE m <sup>3</sup>	0,14	0,20	0,25	0,35	0,28	0,25	0,35	0,50	0,65	0,75	0,90
Gewicht kg	345	380	390	500	275	525	300	345	400	410	475
Ident-Nr.	9173178	9173188	9173192	9173203	9184804	9169211	9164817	9164826	9164837	9164842	9172027
Unterwagen	Bei $\gamma = 1,8 \text{ t/m}^3$ ist die Standsicherheit bis zur folgenden Stiellänge gegeben										
ohne Abstützung	3800	3600	3600	2200	3800	2800	3600	2800	1600	1600 <sup>-1</sup>	1600 <sup>-2</sup>
mit Schildabstützung	3600	3500	3600	3600	3600	3600	3600	3600	2200	2200	1600 <sup>-1</sup>
mit 2-Punktstützung	3600	3600	3600	3600	3600	3600	3600	3600	3600	2800	1600

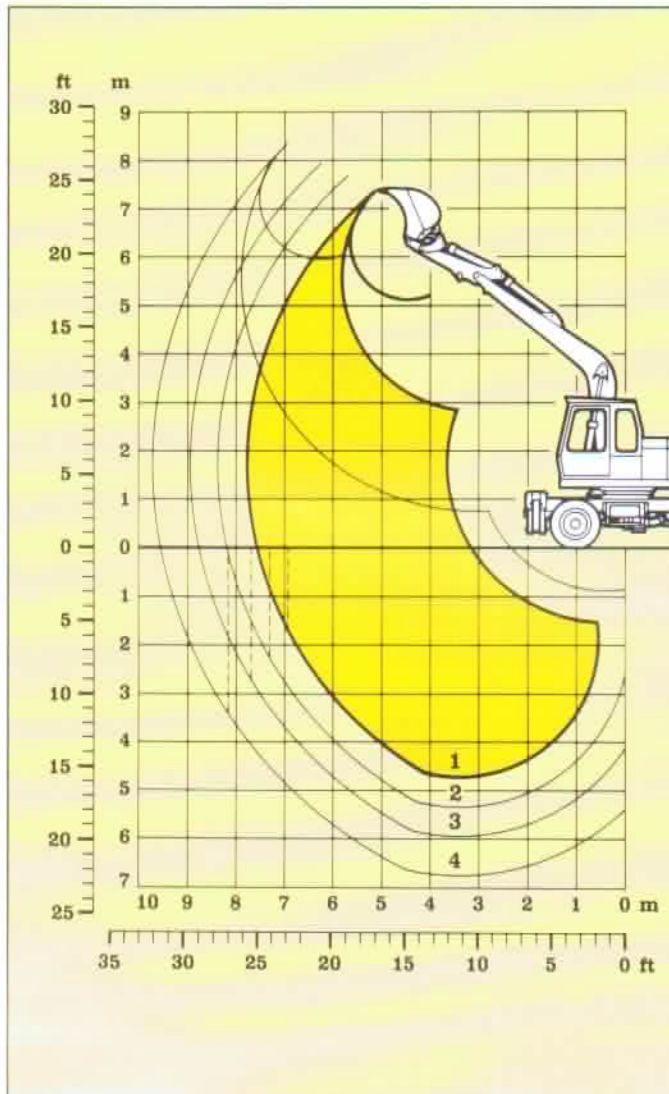
<sup>-1</sup> bzw. <sup>-2</sup> bedeutet, Ausleger einmal bzw. zweimal zurückgesteckt

- 1) Tieflöffel mit Auswerfer; Bofors-Bezahlung; max. Grabtiefe 1,0 m.
- 2) Tieflöffel mit Auswerfer; Bofors-Bezahlung.
- 3) Aufreißlöffel für besonders harte Bodenverhältnisse

# Tieflöffel-Ausrüstung

mit Monoblockausleger

# A 900



## Lieferumfang

- Grundgerät mit entsprechender Bereifung und Abstützung
- Hubzylinder
- Monoblockausleger 4700 mm
- Löffelstiel - Länge nach Bedarf
  - 1600 mm
  - 2200 mm
  - 2800 mm
  - 3600 mm
- Tieflöffel - nach Bedarf

Ident-Nr.

9195948

9189293

9170757

9171954

9171955

9171956

## Grabkurven

- 1 mit Stiel 1600 mm
- 2 " 2200 mm
- 3 " 2800 mm
- 4 " 3600 mm

Max. Reißkraft: 69 kN (7,0 t)  
Max. Losbrechkraft: 84 kN (8,6 t)

## Tieflöffel

Schnittbreite nach SAE mm	230 <sup>1)</sup>	330 <sup>2)</sup>	390 <sup>2)</sup>	500 <sup>2)</sup>	530	560 <sup>3)</sup>	650	830	1030	1030	1230
Inhalt nach SAE m <sup>3</sup>	0,14	0,20	0,25	0,35	0,28	0,25	0,35	0,50	0,65	0,75	0,90
Gewicht kg	345	380	390	500	275	525	300	345	400	410	475
Ident-Nr.	9173178	9173188	9173192	9173203	9164804	9189211	9164817	9164826	9164837	9164842	9172027
Unterwagen	Bei $\gamma = 1,8 \text{ t/m}^3$ ist die Standsicherheit bis zur folgenden Stiellänge gegeben										
ohne Abstützung	3600	3600	3600	2800	3600	3600	3600	2800	1600	1600	-
mit Schildabstützung	3600	3600	3600	3600	3600	3600	3600	3600	2200	2200	-
mit 2-Punktstützung	3600	3600	3600	3600	3600	3600	3600	3600	3600	2800	2200

<sup>1)</sup> Tieflöffel mit Auswerfer; Bofors-Bezeichnung; max. Grabtiefe 1,0 m.

<sup>2)</sup> Tieflöffel mit Auswerfer; Bofors-Bezeichnung.

<sup>3)</sup> Aufreißlöffel für besonders harte Bodenverhältnisse

# Grabenräum-Ausrüstung

# A900

mit Verstellausleger

## Lieferumfang

- |  |           |
|--|-----------|
| ● Grundgerät mit entsprechender Bereifung und Abstützung | Ident-Nr. |
| ● Hubzylinder  | 9195948   |
| ● Schwenkarm   | 9172289   |
| ● Ausleger 3100 mm                                       | 9189294   |
| ● Löffelstiel - Länge nach Bedarf                        |           |
| 1600 mm  | 9170757   |
| 2200 mm  | 9171954   |
| 2800 mm  | 9171955   |
| 3600 mm  | 9171956   |
| ● Grabenräumlöffel nach Bedarf                           |           |

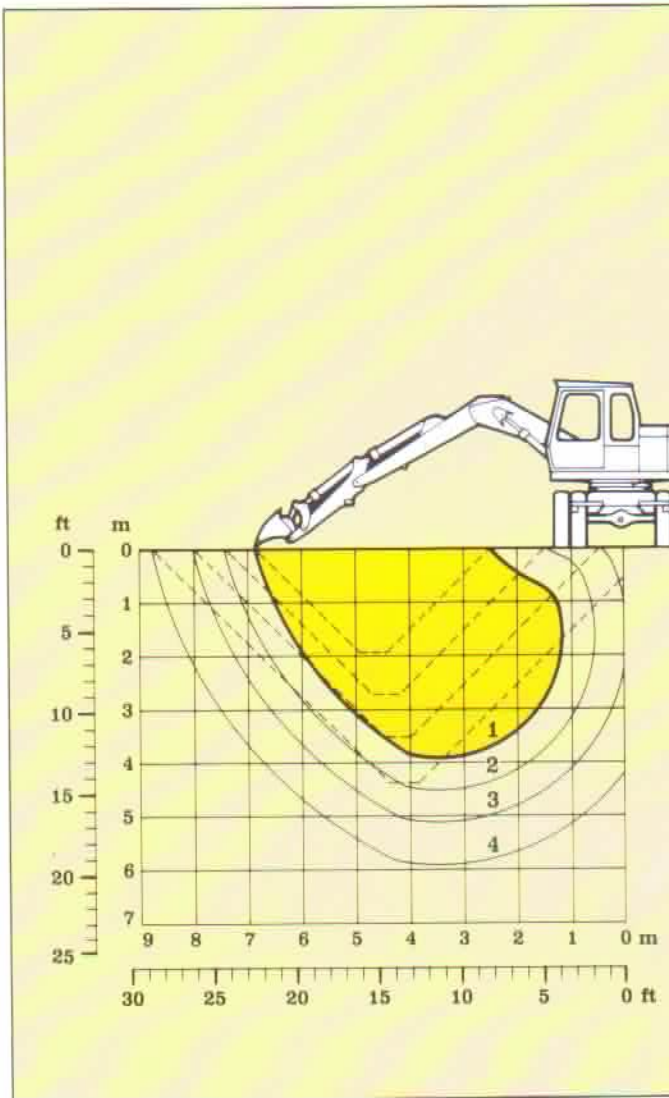
Für Grabenräumlöffel 2x45° schwenkbar ist zusätzlich erforderlich:

- |   |           |
|---|-----------|
| ● Anbausatz Drehantrieb                     | Ident-Nr. |
| ● Leitungen Drehantrieb am Ausleger 3100 mm | 9172281   |
| am Stiel 1600 mm                            | 9172283   |
| " 2200 mm                                   | 9172284   |
| " 2800 mm                                   | 9172285   |
| " 3600 mm                                   | 9172286   |

## Grabkurven

Ausleger in der unteren Bohrung des Schwenkarmes eingebolzt.

- |                     |
|---------------------|
| 1 mit Stiel 1600 mm |
| 2 " 2200 mm         |
| 3 " 2800 mm         |
| 4 " 3600 mm         |



## Grabenräumlöffel

Schnittbreite	mm	1500	1700 <sup>1)</sup>	2000 <sup>2)</sup>	2000 <sup>3)</sup>
Inhalt nach SAE	m <sup>3</sup>	0,35	0,29	0,65	0,48
Inhalt nach CECE	m <sup>3</sup>	0,30	0,26	0,60	0,43
Gewicht	kg	285	280	420	490
mit Schneide	Ident-Nr.	9167187	9167177	9167203	9146206
mit Zähnen	Ident-Nr.	9167188	9167178	9167204	9147250
Unterwagen	Bei $\gamma = 1,8 \text{ t/m}^3$ ist die Standsicherheit bis zur folgenden Stiellänge gegeben				
ohne Abstützung		3600	3600	1800	2200
mit Schildabstützung		3600	3600	2200	2800
mit 2-Punktabstützung		3600	3600	3600	3600

<sup>1)</sup> Grabenräumlöffel für kleinere Grabensohle - (Stützverstrebung erforderlich Ident-Nr. 9165151)

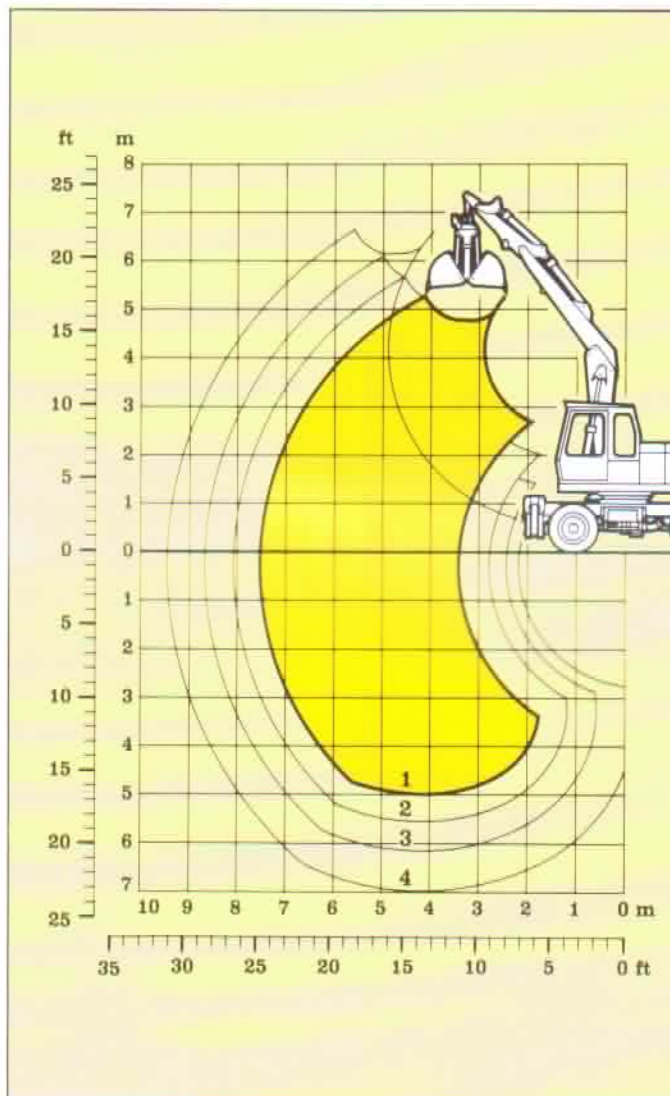
<sup>2)</sup> Stützverstrebung erforderlich Ident-Nr. 9165151

<sup>3)</sup> 2 x 45° schwenkbar

# Greifer-Ausrüstung

mit Verstellausleger

# A900



## Lieferumfang

Ident-Nr.

- Grundgerät mit entsprechender Bereifung und Abstützung
- Anbausatz Drehantrieb
- Hubzylinder
- Schwenkarm
- Ausleger 3100 mm
- Löffelstiel - Länge nach Bedarf
  - 1600 mm
  - 2200 mm
  - 2800 mm
  - 3600 mm
- Leitungen Drehantrieb am Ausleger 3100 mm
  - am Stiel 1600 mm
  - " 2200 mm
  - " 2800 mm
  - " 3600 mm
- Greifer - nach Bedarf

9191595  
9195948  
9172289  
9189294  
9170757  
9171954  
9171955  
9171956  
9172281  
9172283  
9172284  
9172285  
9172286

## Grabkurven

Ausleger in der oberen Bohrung des Schwenkarmes eingebolzt.

- 1 mit Stiel 1600 mm
- 2 " 2200 mm
- 3 " 2800 mm
- 4 " 3600 mm

Ausleger in der unteren Bohrung des Schwenkarmes,  
Grabtiefe um 400 mm größer  
Reichhöhe 1100-1500 mm kleiner  
Reichweite um 400 mm geringer.

Greiferschließkraft Typ 8:

47 kN (4,8 t)

Drehmoment des Drehantriebes:

1372 Nm (140 kpm)

## Greifer - Ident-Nummern siehe Greiferprospekt

Schalenbreite	mm	320 <sup>1)</sup>	400 <sup>1)</sup>	600 <sup>1)</sup>	800 <sup>1)</sup>	1000 <sup>2)</sup>
Inhalt nach SAE	m <sup>3</sup>	0,20	0,20	0,30	0,40	0,80
Gewicht des hydr. drehbaren Greifers	kg	650	680	680	720	805
Unterwagen	Bei $\gamma = 1,8$ bzw. $1,6$ t/m <sup>3</sup> ist die Standsicherheit bis zur folgenden Stiellänge gegeben					
ohne Abstützung		3600	2800	2200	1600	1600 <sup>-2</sup>
mit Schildabstützung		3600	3600	2800	2200	1600 <sup>-1</sup>
mit 2-Punktstützung		3600	3600	3600	3600	1600
-1 bzw. -2 bedeutet, Ausleger einmal bzw. zweimal zurückgesteckt						

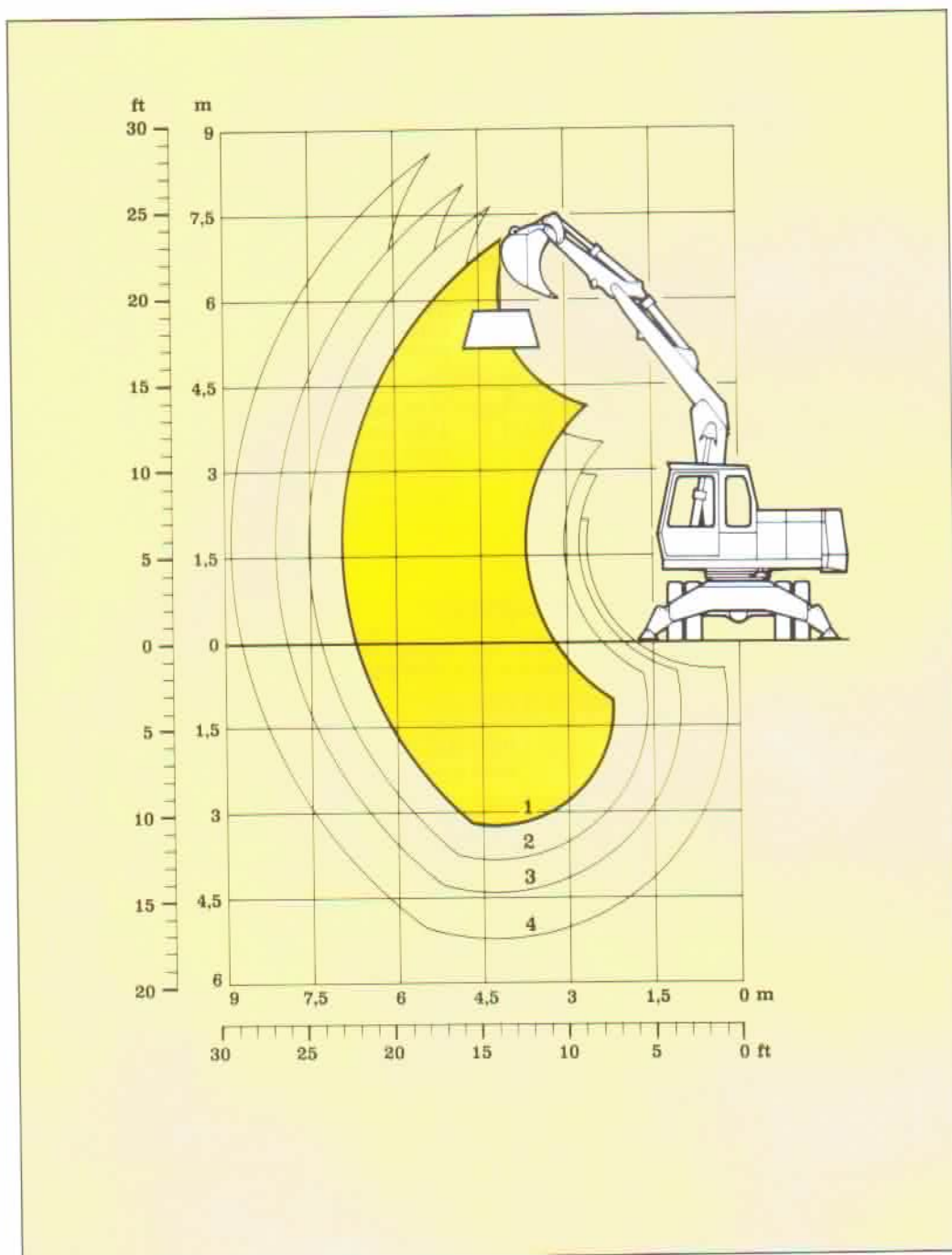
<sup>1)</sup> Auswerfer möglich

<sup>2)</sup> Greiferschalen für Schüttgut bis  $\gamma = 1,6$  t/m<sup>3</sup>

# Tragfähigkeit

Verstellausleger vorgesteckt

# A900



## Bereichskurven:

Ausleger in der oberen Bohrung des Schwenkarmes eingebolzt

1	mit Stiel 1600 mm
2	" 2200 mm
3	" 2800 mm
4	" 3600 mm

Die Werte gelten am Sicherheitshaken des angebauten Tieflöffels (Gewicht von Löffelkippezylinder, Umlenkhebel und Verbindungsflasche = 190 kg, Gewicht des Tieflöffels mit einem Inhalt von 0,50 m<sup>3</sup> = 345 kg).

Alle Werte sind in Tonnen (t) angegeben und beinhalten eine Standsicherheit von 25 %, gemäß DIN 15019, Blatt 2. Sie sind um 360° schwenkbar. Die (...) -Werte gelten bei Unterwagen in Längsrichtung.

- † Begrenzung durch Hubzylinder bei 320 bar
- ° Begrenzung durch Stielzylinder bei 380 bar



# Tragfähigkeit

Verstellausleger vorgesteckt

# A900

mit Löffelstiel 1600 mm					
Höhe m	Unter- wagen Abst.	Ausladung in m			
		3	4,5	6	7,5
7,5	nicht Schild 2 Pkt				
6	nicht Schild 2 Pkt		3,2 <sup>+</sup> (3,6 <sup>-</sup> ) 3,6 <sup>+</sup> (3,6 <sup>-</sup> ) 3,6 <sup>+</sup> (3,6 <sup>-</sup> )		
4,5	nicht Schild 2 Pkt	5,4 (5,5 <sup>+</sup> ) 5,5 <sup>+</sup> (5,5 <sup>-</sup> ) 5,5 <sup>+</sup> (5,5 <sup>-</sup> )	2,8 (3,2) 3,4 (3,9 <sup>-</sup> ) 3,9 <sup>+</sup> (3,9 <sup>-</sup> )	1,6 (1,9) 2,0 (3,2 <sup>+</sup> ) 2,5 (3,2 <sup>-</sup> )	
3	nicht Schild 2 Pkt		2,5 (2,9) 3,1 (4,6 <sup>+</sup> ) 3,8 (4,6 <sup>+</sup> )	1,5 (1,8) 1,9 (3,4 <sup>+</sup> ) 2,4 (3,4 <sup>-</sup> )	
1,5	nicht Schild 2 Pkt		2,3 (2,6) 2,9 (5,3 <sup>-</sup> ) 3,6 (5,3 <sup>-</sup> )	1,4 (1,6) 1,8 (3,6 <sup>-</sup> ) 2,2 (3,6 <sup>-</sup> )	
0	nicht Schild 2 Pkt		2,1 (2,5) 2,7 (5,2 <sup>-</sup> ) 3,4 (5,2 <sup>-</sup> )	1,3 (1,6) 1,7 (3,6 <sup>-</sup> ) 2,2 (3,6 <sup>-</sup> )	
-1,5	nicht Schild 2 Pkt	4,0 (4,7) 5,2 (6,0 <sup>-</sup> ) 6,0 <sup>-</sup> (6,0 <sup>-</sup> )	2,0 (2,4) 2,6 (4,3 <sup>-</sup> ) 3,3 (4,3 <sup>-</sup> )	1,3 (1,6) 1,7 (3,1 <sup>-</sup> ) 2,1 (3,1 <sup>-</sup> )	
-3	nicht Schild 2 Pkt	4,3 <sup>+</sup> (4,3 <sup>-</sup> ) 4,3 <sup>+</sup> (4,3 <sup>-</sup> ) 4,3 <sup>+</sup> (4,3 <sup>-</sup> )	2,2 (2,6) 2,8 (3,1 <sup>-</sup> ) 3,1 <sup>-</sup> (3,1 <sup>-</sup> )		
-4,5	nicht Schild 2 Pkt				

mit Löffelstiel 2200 mm						
Höhe m	Unter- wagen Abst.	Ausladung in m				
		3	4,5	6	7,5	
7,5	nicht Schild 2 Pkt		2,9 (3,0 <sup>+</sup> ) 3,0 <sup>+</sup> (3,0 <sup>+</sup> ) 3,0 <sup>+</sup> (3,0 <sup>+</sup> )			
6	nicht Schild 2 Pkt			1,8 (2,0) 2,2 (2,8 <sup>+</sup> ) 2,7 (2,8 <sup>+</sup> )		
4,5	nicht Schild 2 Pkt		3,0 (3,4 <sup>-</sup> ) 3,4 <sup>+</sup> (3,4 <sup>-</sup> ) 3,4 <sup>+</sup> (3,4 <sup>-</sup> )	1,7 (1,9) 2,1 (2,9 <sup>-</sup> ) 2,5 (2,9 <sup>-</sup> )	1,1 (1,3) 1,4 (1,9 <sup>+</sup> ) 1,8 (1,9 <sup>+</sup> )	
3	nicht Schild 2 Pkt	4,9 (5,6) 6,1 (6,6 <sup>+</sup> ) 6,6 <sup>+</sup> (6,6 <sup>+</sup> )	2,6 (3,0) 3,2 (4,1 <sup>-</sup> ) 3,9 (4,1 <sup>-</sup> )	1,5 (1,8) 2,0 (3,2 <sup>-</sup> ) 2,4 (3,2 <sup>-</sup> )	1,0 (1,2) 1,3 (2,6 <sup>+</sup> ) 1,6 (2,6 <sup>+</sup> )	
1,5	nicht Schild 2 Pkt		2,3 (2,7) 2,9 (4,9 <sup>-</sup> ) 3,6 (4,9 <sup>-</sup> )	1,4 (1,7) 1,8 (3,5 <sup>+</sup> ) 2,3 (3,5 <sup>+</sup> )	0,9 (1,1) 1,2 (2,6) 1,5 (2,7)	
0	nicht Schild 2 Pkt		3,1 <sup>+</sup> (3,1 <sup>+</sup> ) 3,1 <sup>+</sup> (3,1 <sup>+</sup> ) 3,1 <sup>+</sup> (3,1 <sup>+</sup> )	2,1 (2,4) 2,7 (5,2 <sup>-</sup> ) 3,3 (5,2 <sup>-</sup> )	1,3 (1,6) 1,7 (3,6 <sup>-</sup> ) 2,2 (3,6 <sup>-</sup> )	0,9 (1,1) 1,2 (2,5 <sup>+</sup> ) 1,5 (2,5 <sup>+</sup> )
-1,5	nicht Schild 2 Pkt	4,0 (4,7) 5,3 (5,9 <sup>+</sup> ) 5,9 <sup>+</sup> (5,9 <sup>+</sup> )	2,0 (2,3) 2,6 (4,7 <sup>-</sup> ) 3,2 (4,7 <sup>-</sup> )	1,3 (1,5) 1,7 (3,4 <sup>-</sup> ) 2,1 (3,4 <sup>-</sup> )		
-3	nicht Schild 2 Pkt	4,6 (4,8) 5,1 <sup>-</sup> (5,1 <sup>-</sup> ) 5,1 <sup>-</sup> (5,1 <sup>-</sup> )	2,1 (2,5) 2,7 (3,6 <sup>-</sup> ) 3,4 (3,6 <sup>-</sup> )	1,3 (1,6) 1,7 (2,3 <sup>-</sup> ) 2,2 (2,3 <sup>-</sup> )		
-4,5	nicht Schild 2 Pkt					

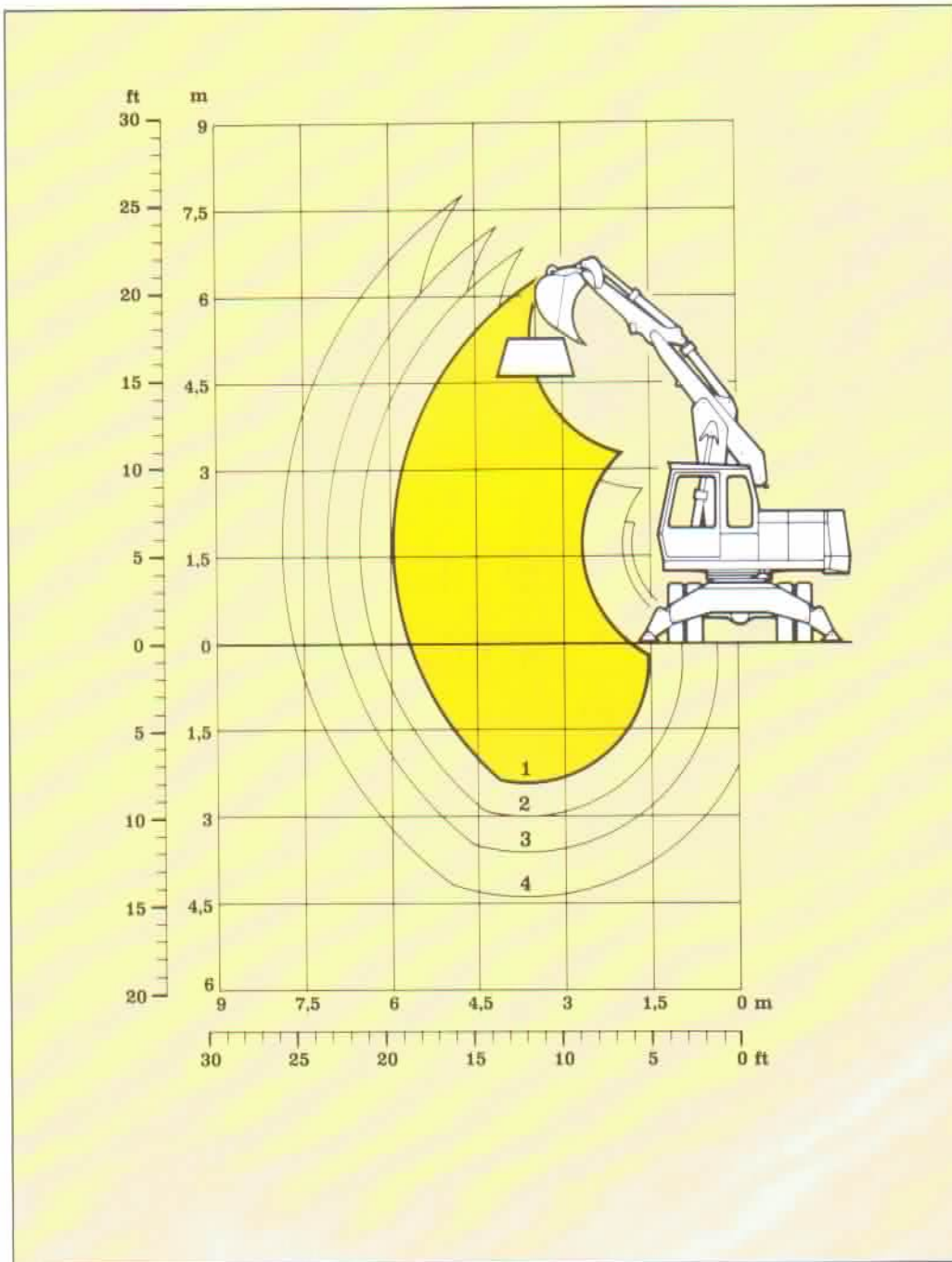
mit Löffelstiel 2800 mm					
Höhe m	Unter- wagen Abst.	Ausladung in m			
		3	4,5	6	7,5
7,5	nicht Schild 2 Pkt			1,7 <sup>+</sup> (1,7 <sup>+</sup> ) 1,7 <sup>+</sup> (1,7 <sup>+</sup> ) 1,7 <sup>+</sup> (1,7 <sup>+</sup> )	
6	nicht Schild 2 Pkt			1,9 (2,1) 2,3 (2,5 <sup>-</sup> ) 2,5 <sup>-</sup> (2,5 <sup>-</sup> )	1,2 (1,4) 1,5 <sup>-</sup> (1,5 <sup>-</sup> ) 1,5 <sup>-</sup> (1,5 <sup>-</sup> )
4,5	nicht Schild 2 Pkt			1,8 (2,0) 2,2 (2,6 <sup>-</sup> ) 2,6 <sup>-</sup> (2,6 <sup>-</sup> )	1,1 (1,3) 1,4 (2,4) 1,7 (2,4 <sup>-</sup> )
3	nicht Schild 2 Pkt	5,9 <sup>-</sup> (5,9 <sup>-</sup> ) 5,9 <sup>-</sup> (5,9 <sup>-</sup> ) 5,9 <sup>-</sup> (5,9 <sup>-</sup> )	2,8 (3,2) 3,4 (3,7 <sup>-</sup> ) 3,7 <sup>-</sup> (3,7 <sup>-</sup> )	1,6 (1,9) 2,0 (3,0 <sup>+</sup> ) 2,5 (3,0 <sup>+</sup> )	1,0 (1,2) 1,3 (2,5 <sup>-</sup> ) 1,6 (2,5 <sup>-</sup> )
1,5	nicht Schild 2 Pkt	4,5 (4,8 <sup>+</sup> ) 4,8 <sup>+</sup> (4,8 <sup>+</sup> ) 4,8 <sup>+</sup> (4,8 <sup>+</sup> )	2,4 (2,8) 3,1 (4,8 <sup>-</sup> ) 3,8 (4,8 <sup>-</sup> )	1,4 (1,7) 1,8 (3,3 <sup>-</sup> ) 2,3 (3,3 <sup>-</sup> )	0,9 (1,1) 1,2 (2,6 <sup>-</sup> ) 1,6 (2,6 <sup>-</sup> )
0	nicht Schild 2 Pkt	3,4 <sup>+</sup> (3,4 <sup>+</sup> ) 3,4 <sup>+</sup> (3,4 <sup>+</sup> ) 3,4 <sup>+</sup> (3,4 <sup>+</sup> )	2,1 (2,4) 2,7 (5,0 <sup>-</sup> ) 3,4 (5,0 <sup>-</sup> )	1,3 (1,6) 1,7 (3,6 <sup>-</sup> ) 2,2 (3,6 <sup>-</sup> )	0,8 (1,0) 1,1 (2,6) 1,5 (2,6)
-1,5	nicht Schild 2 Pkt	3,9 (4,7) 5,2 <sup>+</sup> (5,2 <sup>+</sup> ) 5,2 <sup>+</sup> (5,2 <sup>+</sup> )	2,0 (2,4) 2,6 (5,0 <sup>-</sup> ) 3,3 (5,0 <sup>-</sup> )	1,2 (1,5) 1,6 (3,4 <sup>-</sup> ) 2,0 (3,4 <sup>-</sup> )	0,8 (1,0) 1,1 (2,4 <sup>-</sup> ) 1,5 (2,4 <sup>-</sup> )
-3	nicht Schild 2 Pkt	3,9 (4,7) 5,2 (6,4 <sup>-</sup> ) 6,4 <sup>-</sup> (6,4 <sup>-</sup> )	2,0 (2,4) 2,6 (4,1 <sup>-</sup> ) 3,3 (4,1 <sup>-</sup> )	1,2 (1,5) 1,6 (2,7 <sup>-</sup> ) 2,1 (2,7 <sup>-</sup> )	
-4,5	nicht Schild 2 Pkt		2,2 (2,5 <sup>-</sup> ) 2,5 <sup>-</sup> (2,5 <sup>-</sup> ) 2,5 <sup>-</sup> (2,5 <sup>-</sup> )		

mit Löffelstiel 3600 mm						
Höhe m	Unter- wagen Abst.	Ausladung in m				
		3	4,5	6	7,5	9
7,5	nicht Schild 2 Pkt					
6	nicht Schild 2 Pkt				1,2 (1,4) 1,5 (2,0 <sup>+</sup> ) 1,8 (2,0 <sup>+</sup> )	
4,5	nicht Schild 2 Pkt			1,8 (2,1 <sup>-</sup> ) 2,1 <sup>-</sup> (2,1 <sup>-</sup> ) 2,1 <sup>-</sup> (2,1 <sup>-</sup> )	1,1 (1,3) 1,4 (2,1 <sup>-</sup> ) 1,7 (2,1 <sup>-</sup> )	0,7 (0,9) 1,0 <sup>+</sup> (1,0 <sup>+</sup> ) 1,0 <sup>+</sup> (1,0 <sup>+</sup> )
3	nicht Schild 2 Pkt		2,9 (3,2 <sup>+</sup> ) 3,2 <sup>+</sup> (3,2 <sup>+</sup> ) 3,2 <sup>+</sup> (3,2 <sup>+</sup> )	1,7 (2,0) 2,1 (2,5 <sup>-</sup> ) 2,5 <sup>-</sup> (2,5 <sup>-</sup> )	1,0 (1,2) 1,3 (2,2 <sup>-</sup> ) 1,7 (2,2 <sup>-</sup> )	0,8 (0,8) 0,9 (1,0 <sup>+</sup> ) 1,0 <sup>+</sup> (1,0 <sup>+</sup> )
1,5	nicht Schild 2 Pkt	5,3 (6,2) 6,8 <sup>+</sup> (6,8 <sup>+</sup> ) 6,8 <sup>+</sup> (6,8 <sup>+</sup> )	2,7 (3,1) 3,4 (4,2 <sup>-</sup> ) 4,2 <sup>-</sup> (4,2 <sup>-</sup> )	1,5 (1,8) 2,0 (3,1 <sup>-</sup> ) 2,4 (3,1 <sup>-</sup> )	1,0 (1,2) 1,3 (2,5 <sup>-</sup> ) 1,6 (2,5 <sup>-</sup> )	0,6 (0,7) 0,8 (1,5 <sup>-</sup> ) 1,1 (1,5 <sup>-</sup> )
0	nicht Schild 2 Pkt	4,0 <sup>+</sup> (4,0 <sup>+</sup> ) 4,0 <sup>+</sup> (4,0 <sup>+</sup> ) 4,0 <sup>+</sup> (4,0 <sup>+</sup> )	2,1 (2,5) 2,7 (4,8 <sup>-</sup> ) 3,4 (4,8 <sup>-</sup> )	1,4 (1,7) 1,8 (3,4 <sup>-</sup> ) 2,3 (3,4 <sup>-</sup> )	0,8 (1,0) 1,1 (2,6 <sup>-</sup> ) 1,5 (2,6 <sup>-</sup> )	0,6 (0,7) 0,8 (1,2 <sup>-</sup> ) 1,0 (1,2 <sup>-</sup> )
-1,5	nicht Schild 2 Pkt	3,8 (4,5) 4,8 <sup>+</sup> (4,8 <sup>+</sup> ) 4,8 <sup>+</sup> (4,8 <sup>+</sup> )	2,0 (2,4) 2,6 (5,2 <sup>-</sup> ) 3,3 (5,2 <sup>-</sup> )	1,2 (1,5) 1,6 (3,5 <sup>-</sup> ) 2,1 (3,5 <sup>-</sup> )	0,8 (1,0) 1,1 (2,6 <sup>-</sup> ) 1,4 (2,6 <sup>-</sup> )	
-3	nicht Schild 2 Pkt	4,1 (4,9) 5,5 (6,4 <sup>+</sup> ) 6,4 <sup>+</sup> (6,4 <sup>+</sup> )	1,9 (2,2) 2,5 (4,5 <sup>-</sup> ) 3,1 (4,5 <sup>-</sup> )	1,2 (1,4) 1,6 (3,1 <sup>-</sup> ) 2,0 (3,1 <sup>-</sup> )	0,8 (1,0) 1,1 (2,1 <sup>-</sup> ) 1,4 (2,1 <sup>-</sup> )	
-4,5	nicht Schild 2 Pkt		3,8 (4,5) 5,0 <sup>+</sup> (5,0 <sup>+</sup> ) 5,0 <sup>+</sup> (5,0 <sup>+</sup> )	2,0 (2,4) 2,7 (3,3 <sup>-</sup> ) 3,3 <sup>-</sup> (3,3 <sup>-</sup> )	1,3 (1,5) 1,7 (1,9 <sup>-</sup> ) 1,9 <sup>-</sup> (1,9 <sup>-</sup> )	

# Tragfähigkeit

Verstellausleger zurückgesteckt

# A 900



Die Werte gelten am Sicherheitshaken des angebauten Tieflöffels (Gewicht von Löffelkippezylinder, Umlenkhebel und Verbindungsflasche = 190 kg, Gewicht des Tieflöffels mit einem Inhalt von  $0,50 \text{ m}^3 = 345 \text{ kg}$ ).

Alle Werte sind in Tonnen (t) angegeben und beinhalten eine Standsicherheit von 25 %, gemäß DIN 15019, Blatt 2.

Sie sind um  $360^\circ$  schwenkbar. Die (...) -Werte gelten bei Unterwagen in Längsrichtung.

- + Begrenzung durch Hubzylinder bei 320 bar
- o Begrenzung durch Stielzylinder bei 380 bar

# Tragfähigkeit

Verstellausleger zurückgesteckt

# A900

mit Löffelstiel 1600 mm					
Höhe m	Unter- wagen Abst.	Ausladung in m			
		3	4,5	6	7,5
7,5	nicht Schild 2 Pkt				
6	nicht Schild 2 Pkt		3,1 (3,5) 3,8 (3,9°) 3,9° (3,9°)		
4,5	nicht Schild 2 Pkt		3,0 (3,4) 3,7 (4,4°) 4,4° (4,4°)		
3	nicht Schild 2 Pkt	5,4 (6,1°) 6,7 (7,0°) 7,0° (7,0°)	2,7 (3,1) 3,4 (4,8°) 4,1 (4,8°)	1,6 (1,9) 2,1 (3,7°) 2,5 (3,7°)	
1,5	nicht Schild 2 Pkt	4,6 (5,4) 5,9 (8,0°) 7,5 (8,0°)	2,5 (2,9) 3,1 (5,4°) 3,8 (5,4°)	1,5 (1,8) 1,9 (3,8°) 2,4 (3,8°)	
0	nicht Schild 2 Pkt	4,3 (5,0) 5,6 (8,4°) 7,1 (8,4°)	2,2 (2,7) 2,9 (5,3°) 3,6 (5,3°)	1,6 (1,8) 2,0 (3,7°) 2,5 (3,7°)	
-1,5	nicht Schild 2 Pkt	4,3 (5,0) 5,6 (8,2°) 6,2 (6,2°)	2,3 (2,7) 2,9 (4,0°) 3,6 (4,0°)		
-3	nicht Schild 2 Pkt				
-4,5	nicht Schild 2 Pkt				

mit Löffelstiel 2200 mm					
Höhe m	Unter- wagen Abst.	Ausladung in m			
		3	4,5	6	7,5
7,5	nicht Schild 2 Pkt				
6	nicht Schild 2 Pkt		3,0 (3,1°) 3,1° (3,1°) 3,1° (3,1°)		
4,5	nicht Schild 2 Pkt		3,0 (3,4) 3,7 (3,8°) 3,8° (3,8°)	1,7 (1,9°) 1,9° (1,9°) 1,9° (1,9°)	
3	nicht Schild 2 Pkt	5,5 (6,1°) 6,1° (6,1°) 6,1° (6,1°)	2,9 (3,2) 3,5 (4,4°) 4,2 (4,4°)	1,7 (1,9) 2,1 (3,6°) 2,5 (3,6°)	
1,5	nicht Schild 2 Pkt	4,8 (5,6) 6,1 (8,1°) 7,7 (8,1°)	2,6 (3,0) 3,2 (5,2°) 3,9 (5,2°)	1,6 (1,8) 2,0 (3,8°) 2,4 (3,8°)	
0	nicht Schild 2 Pkt	4,5 (5,2) 5,8 (8,8°) 7,3 (8,8°)	2,3 (2,7) 3,0 (5,5°) 3,6 (5,5°)	1,5 (1,7) 1,9 (3,7°) 2,3 (3,7°)	
-1,5	nicht Schild 2 Pkt	4,2 (4,9) 5,4 (7,6°) 6,9 (7,6°)	2,3 (2,7) 2,9 (4,8°) 3,6 (4,8°)	1,6 (1,8) 2,0 (3,2°) 2,5 (3,2°)	
-3	nicht Schild 2 Pkt		4,6° (4,6°) 4,6° (4,6°) 4,6° (4,6°)	2,5 (2,8°) 2,8° (2,8°) 2,8° (2,8°)	
-4,5	nicht Schild 2 Pkt				

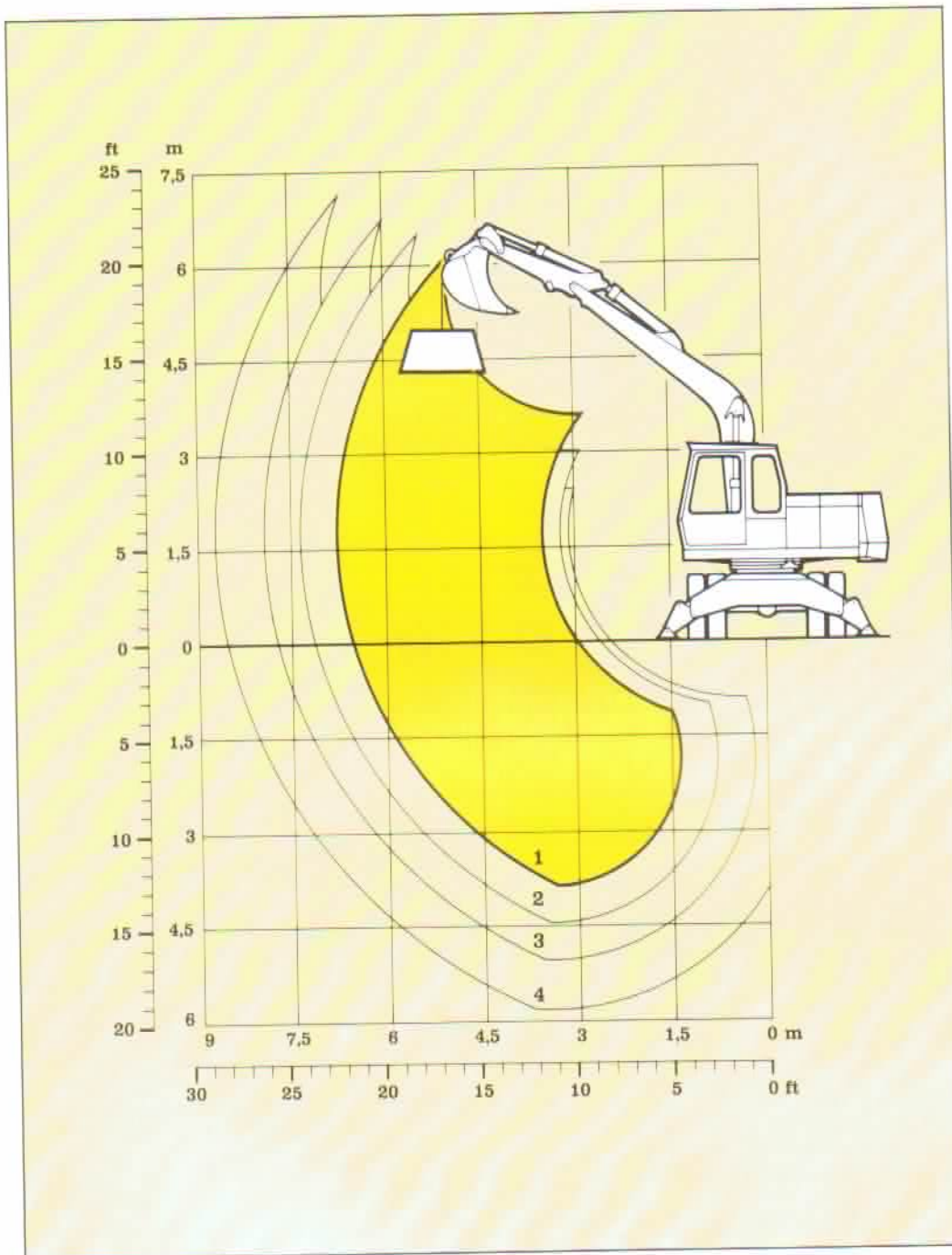
mit Löffelstiel 2800 mm					
Höhe m	Unter- wagen Abst.	Ausladung in m			
		3	4,5	6	7,5
7,5	nicht Schild 2 Pkt		2,0° (2,0°) 2,0° (2,0°) 2,0° (2,0°)		
6	nicht Schild 2 Pkt			1,6° (1,6°) 1,6° (1,6°) 1,6° (1,6°)	
4,5	nicht Schild 2 Pkt			1,9 (2,1) 2,3 (2,8°) 2,8° (2,8°)	
3	nicht Schild 2 Pkt		2,9 (3,3) 3,5 (3,8°) 3,8° (3,8°)	1,7 (2,0) 2,2 (3,3°) 2,6 (3,3°)	1,2 (1,4) 1,5° (1,5°) 1,5° (1,5°)
1,5	nicht Schild 2 Pkt	5,5 (6,4) 7,0 (7,4°) 7,4° (7,4°)	2,7 (3,0) 3,3 (4,8°) 4,0 (4,8°)	1,6 (1,8) 2,0 (3,6°) 2,4 (3,6°)	1,1 (1,3) 1,4 (1,6°) 1,6° (1,6°)
0	nicht Schild 2 Pkt	4,4 (5,2) 5,7 (9,1°) 7,2 (9,1°)	2,4 (2,8) 3,0 (5,4°) 3,7 (5,4°)	1,5 (1,7) 1,9 (3,8°) 2,3 (3,8°)	1,1 (1,3) 1,4 (1,8°) 1,8° (1,8°)
-1,5	nicht Schild 2 Pkt	4,2 (4,9) 5,4 (8,5°) 6,9 (8,5°)	2,3 (2,7) 2,9 (5,3°) 3,6 (5,3°)	1,4 (1,7) 1,8 (3,4°) 2,2 (3,4°)	
-3	nicht Schild 2 Pkt	4,6 (5,3°) 5,6° (5,6°) 5,6° (5,6°)	2,2 (2,6) 2,8 (3,5°) 3,5° (3,5°)		
-4,5	nicht Schild 2 Pkt				

mit Löffelstiel 3600 mm						
Höhe m	Unter- wagen Abst.	Ausladung in m				
		3	4,5	6	7,5	9
7,5	nicht Schild 2 Pkt					
6	nicht Schild 2 Pkt			1,9 (2,1°) 2,1° (2,1°) 2,1° (2,1°)		
4,5	nicht Schild 2 Pkt			1,9 (2,2) 2,4 (2,5°) 2,5° (2,5°)	1,0° (1,0°) 1,0° (1,0°) 1,0° (1,0°)	
3	nicht Schild 2 Pkt			1,8 (2,1) 2,2 (2,8°) 2,7 (2,8°)	1,1 (1,3) 1,4 (1,8°) 1,7 (1,8°)	
1,5	nicht Schild 2 Pkt	5,2° (5,2°) 5,2° (5,2°) 5,2° (5,2°)	2,7 (3,1) 3,4 (4,1°) 4,1° (4,1°)	1,7 (1,9) 2,1 (3,3°) 2,6 (3,3°)	1,0 (1,2) 1,3 (2,2°) 1,6 (2,2°)	
0	nicht Schild 2 Pkt	4,7 (5,4) 6,0 (8,2°) 7,5 (8,2°)	2,5 (2,9) 3,2 (5,2°) 3,9 (5,2°)	1,5 (1,8) 1,9 (3,7°) 2,4 (3,7°)	0,9 (1,1) 1,2 (2,1°) 1,6 (2,1°)	
-1,5	nicht Schild 2 Pkt	4,6 (5,4) 6,0 (9,4°) 7,6 (9,4°)	2,2 (2,6) 2,9 (5,3°) 3,5 (5,3°)	1,4 (1,7) 1,8 (3,7°) 2,3 (3,7°)	1,0 (1,2) 1,3 (1,5°) 1,5° (1,5°)	
-3	nicht Schild 2 Pkt	4,2 (4,9) 5,4 (7,4°) 6,9 (7,4°)	2,1 (2,5) 2,6 (4,5°) 3,4 (4,5°)	1,3 (1,6) 1,5 (2,6°) 2,2 (2,6°)		
-4,5	nicht Schild 2 Pkt	4,4° (4,4°) 4,4° (4,4°) 4,4° (4,4°)	2,3 (2,5°) 2,5° (2,5°) 2,5° (2,5°)			

# Tragfähigkeit

Monoblockausleger

A900



Die Werte gelten am Sicherheitshaken des angebauten Tieflöffels (Gewicht von Löffelkippezylinder, Umlenkhebel und Verbindungsflasche = 190 kg, Gewicht des Tieflöffels mit einem Inhalt von 0,50 m<sup>3</sup> = 345 kg).

Alle Werte sind in Tonnen (t) angegeben und beinhalten eine Standsicherheit von 25 %, gemäß DIN 15019, Blatt 2.

Sie sind um 360° schwenkbar. Die (...) -Werte gelten bei Unterwagen in Längsrichtung.

- + Begrenzung durch Hubzylinder bei 320 bar
- o Begrenzung durch Stielzylinder bei 380 bar

# Tragfähigkeit

## Monoblockausleger

# A900

mit Löffelstiel 1600 mm					
Höhe m	Unter- wagen Abst.	Ausladung in m			
		3	4,5	6	7,5
6	nicht Schild 2 Pkt				
4,5	nicht Schild 2 Pkt			1,7 (1,9) 2,1 (2,7) 2,5 (2,7)	
3	nicht Schild 2 Pkt		2,5 (2,9) 3,2 (3,8) 3,8 (3,8)	1,6 (1,9) 2,0 (3,0) 2,5 (3,0)	
1,5	nicht Schild 2 Pkt		2,3 (2,7) 2,9 (4,6) 3,6 (4,6)	1,5 (1,8) 1,9 (3,4) 2,3 (3,4)	
0	nicht Schild 2 Pkt	4,2 (4,9) 5,2 (5,2) 5,2 (5,2)	2,2 (2,6) 2,8 (5,2) 3,5 (5,2)	1,4 (1,7) 1,8 (3,7) 2,3 (3,7)	
-1,5	nicht Schild 2 Pkt	4,2 (5,0) 5,5 (7,5) 7,0 (7,5)	2,2 (2,6) 2,8 (5,3) 3,5 (5,3)	1,4 (1,7) 1,8 (3,8) 2,2 (3,6)	
-3	nicht Schild 2 Pkt	4,4 (5,1) 5,6 (6,8) 6,8 (6,8)	2,3 (2,6) 2,9 (4,4) 3,5 (4,4)		
-4,5	nicht Schild 2 Pkt				
-6	nicht Schild 2 Pkt				

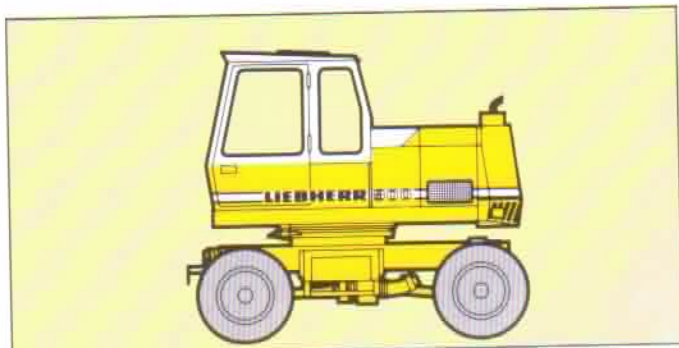
mit Löffelstiel 2200 mm					
Höhe m	Unter- wagen Abst.	Ausladung in m			
		3	4,5	6	7,5
6	nicht Schild 2 Pkt			1,8 (2,1) 2,2 (2,2) 2,2 (2,2)	
4,5	nicht Schild 2 Pkt			1,7 (2,0) 2,1 (2,3) 2,3 (2,3)	1,2 (1,4) 1,5 (1,9) 1,9 (1,9)
3	nicht Schild 2 Pkt	5,5 (5,6) 5,6 (5,6) 5,6 (5,6)	2,6 (3,0) 3,2 (3,2) 3,2 (3,2)	1,6 (1,9) 2,0 (2,7) 2,5 (2,7)	1,0 (1,2) 1,3 (2,0) 1,7 (2,0)
1,5	nicht Schild 2 Pkt	4,3 (4,3) 4,3 (4,3) 4,3 (4,3)	2,4 (2,8) 3,1 (4,3) 3,8 (4,3)	1,5 (1,8) 2,0 (3,1) 2,4 (3,1)	1,0 (1,2) 1,3 (2,7) 1,6 (2,7)
0	nicht Schild 2 Pkt	3,6 (3,6) 3,6 (3,6) 3,6 (3,6)	2,2 (2,6) 2,8 (5,0) 3,5 (5,0)	1,4 (1,6) 1,8 (3,5) 2,2 (3,5)	1,0 (1,2) 1,3 (2,5) 1,6 (2,5)
-1,5	nicht Schild 2 Pkt	4,1 (4,8) 5,4 (6,8) 6,6 (6,8)	2,1 (2,5) 2,7 (5,2) 3,4 (5,2)	1,4 (1,6) 1,8 (3,7) 2,2 (3,7)	
-3	nicht Schild 2 Pkt	4,4 (5,2) 5,7 (7,8) 7,3 (7,8)	2,2 (2,5) 2,8 (4,8) 3,4 (4,8)	1,5 (1,7) 1,9 (3,4) 2,3 (3,4)	
-4,5	nicht Schild 2 Pkt	4,6 (4,7) 4,7 (4,7) 4,7 (4,7)	2,8 (3,2) 3,5 (3,7) 3,7 (3,7)		
-6	nicht Schild 2 Pkt				

mit Löffelstiel 2800 mm					
Höhe m	Unter- wagen Abst.	Ausladung in m			
		3	4,5	6	7,5
6	nicht Schild 2 Pkt				
4,5	nicht Schild 2 Pkt				1,1 (1,3) 1,4 (1,9) 1,7 (1,9)
3	nicht Schild 2 Pkt			1,7 (2,0) 2,1 (2,3) 2,3 (2,3)	1,1 (1,3) 1,4 (2,2) 1,7 (2,2)
1,5	nicht Schild 2 Pkt	4,5 (4,5) 4,5 (4,5) 4,5 (4,5)	2,6 (3,0) 3,2 (4,0) 4,0 (4,0)	1,5 (1,8) 1,9 (2,9) 2,4 (2,9)	1,0 (1,2) 1,3 (2,5) 1,6 (2,5)
0	nicht Schild 2 Pkt	4,0 (4,0) 4,0 (4,0) 4,0 (4,0)	2,2 (2,6) 2,9 (4,8) 3,6 (4,8)	1,4 (1,7) 1,8 (3,4) 2,2 (3,4)	0,9 (1,1) 1,2 (2,6) 1,6 (2,6)
-1,5	nicht Schild 2 Pkt	4,1 (4,8) 5,3 (5,9) 5,9 (5,9)	2,1 (2,5) 2,7 (5,2) 3,4 (5,2)	1,4 (1,6) 1,8 (3,7) 2,2 (3,7)	0,6 (1,1) 1,2 (2,3) 1,6 (2,3)
-3	nicht Schild 2 Pkt	4,1 (4,8) 5,3 (8,1) 6,8 (8,1)	2,1 (2,4) 2,7 (5,0) 3,3 (5,0)	1,3 (1,6) 1,7 (3,5) 2,2 (3,5)	
-4,5	nicht Schild 2 Pkt	4,3 (5,1) 5,6 (6,3) 6,3 (6,3)	2,2 (2,6) 2,8 (3,8) 3,5 (3,8)		
-6	nicht Schild 2 Pkt				

mit Löffelstiel 3600 mm						
Höhe m	Unter- wagen Abst.	Ausladung in m				
		3	4,5	6	7,5	9
6	nicht Schild 2 Pkt				1,1 (1,3) 1,4 (1,4) 1,4 (1,4)	
4,5	nicht Schild 2 Pkt				1,1 (1,3) 1,4 (1,5) 1,5 (1,5)	
3	nicht Schild 2 Pkt				1,1 (1,3) 1,4 (1,8) 1,8 (1,8)	0,7 (0,8) 0,9 (1,0) 1,0 (1,0)
1,5	nicht Schild 2 Pkt	5,3 (5,4) 5,4 (5,4) 5,4 (5,4)	2,7 (3,1) 3,1 (3,1) 3,1 (3,1)	1,6 (1,9) 2,1 (2,5) 2,5 (2,5)	1,0 (1,2) 1,3 (2,1) 1,6 (2,1)	0,6 (0,8) 0,9 (1,1) 1,1 (1,1)
0	nicht Schild 2 Pkt	4,5 (4,5) 4,5 (4,5) 4,5 (4,5)	2,4 (2,8) 3,1 (4,3) 3,8 (4,3)	1,4 (1,7) 1,8 (3,1) 2,3 (3,1)	0,9 (1,1) 1,2 (2,4) 1,6 (2,4)	0,6 (0,8) 0,9 (1,2) 1,1 (1,2)
-1,5	nicht Schild 2 Pkt	4,1 (4,9) 5,3 (5,3) 5,3 (5,3)	2,1 (2,5) 2,7 (5,0) 3,4 (5,0)	1,3 (1,6) 1,7 (3,5) 2,2 (3,5)	0,9 (1,1) 1,2 (2,6) 1,5 (2,7)	
-3	nicht Schild 2 Pkt	4,1 (4,8) 5,3 (7,3) 6,8 (7,3)	2,1 (2,5) 2,7 (5,3) 3,4 (5,3)	1,3 (1,6) 1,7 (3,7) 2,2 (3,7)	0,9 (1,0) 1,2 (1,9) 1,5 (1,9)	
-4,5	nicht Schild 2 Pkt	4,4 (5,1) 5,7 (7,8) 7,3 (7,8)	2,1 (2,5) 2,7 (4,6) 3,4 (4,6)	1,3 (1,6) 1,8 (2,9) 2,2 (2,9)		
-6	nicht Schild 2 Pkt	4,4 (4,6) 4,6 (4,6) 4,6 (4,6)				

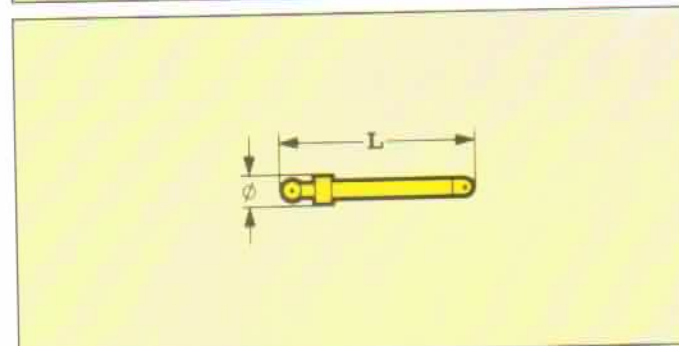
# Transportmaße und Gewichte

# A900



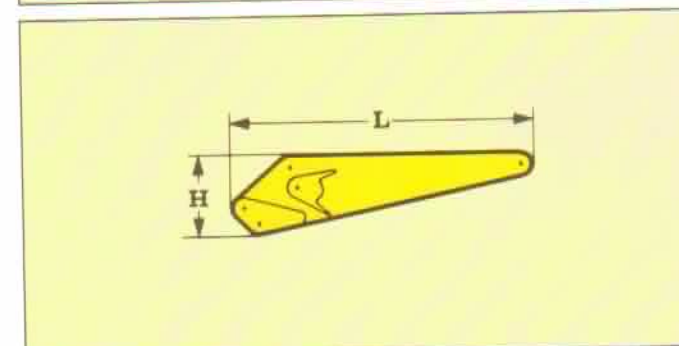
## Grundgeräte-Gewichte

ohne Abstützung	9800 kg
mit Schildabstützung	10500 kg
mit 2-Punktstützung	10800 kg



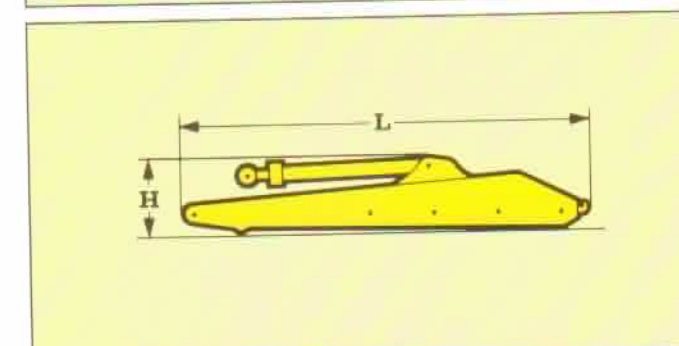
## Hubzylinder

L	Länge	mm	1580
Ø	Durchmesser	mm	165
	Gewicht	kg	2x135



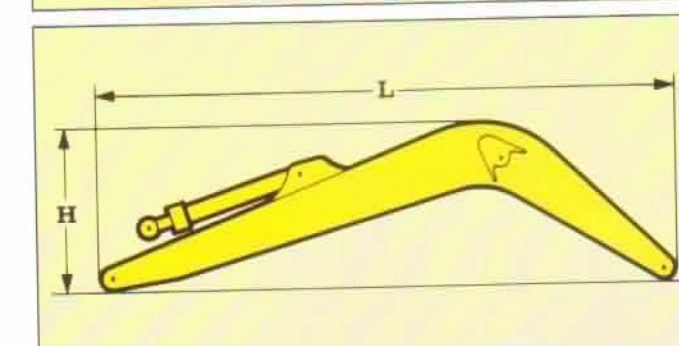
## Schwenkarm

L	Länge	mm	2690
H	Höhe	mm	626
	Breite	mm	602
	Gewicht	kg	475



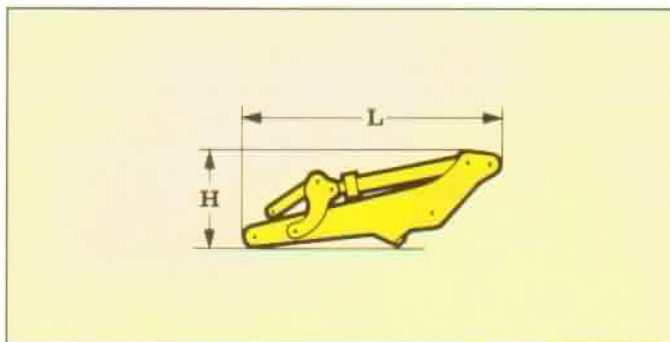
## Verstellausleger mit Stielzylinder

L	Länge	mm	3400
H	Höhe	mm	750
	Breite	mm	550
	Gewicht	kg	640



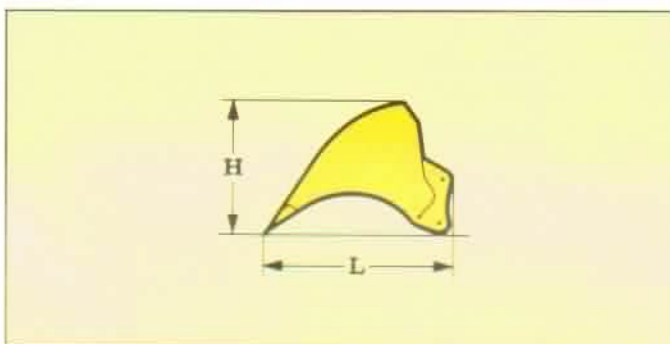
## Monoblockausleger mit Stielzylinder

L	Länge	mm	4900
H	Höhe	mm	1400
	Breite	mm	580
	Gewicht	kg	960



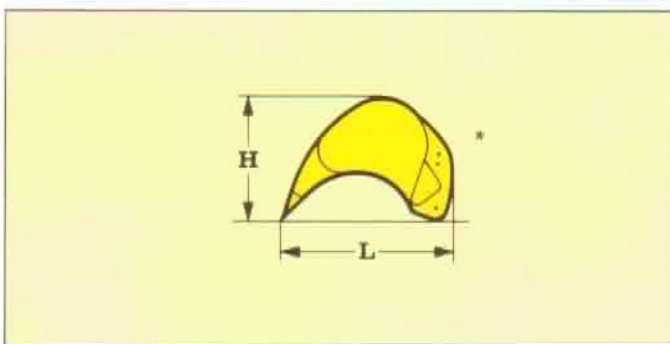
## Löffelstiele mit Kippzylinder

Kennlänge	mm	1600	2200	2800	3600
L Länge	mm	2130	2760	3350	4150
H Höhe	mm	840	650	650	630
Breite	mm	480	480	480	480
Gewichte	kg	510	565	620	670



## Tieflöffel mit Auswerfer

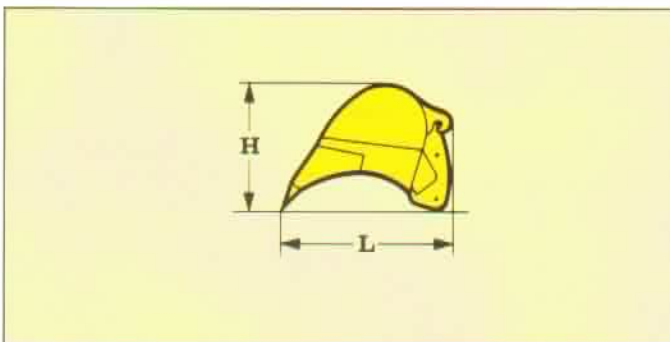
Schnittbreite	mm	230	330	390	500
Inhalt nach SAE	m <sup>3</sup>	0,15	0,22	0,27	0,40
L Länge	mm	1550	1550	1550	1550
H Höhe	mm	1050	1050	1050	1050
Breite	mm	450	450	450	500
Gewichte	kg	345	380	390	500



## Tieflöffel

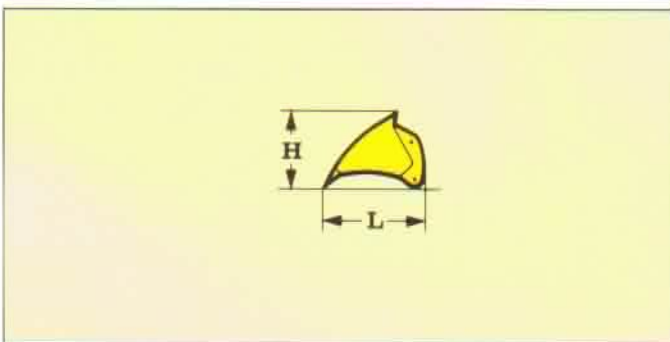
Schnittbreite	mm	530	560*	650	830
Inhalt nach SAE	m <sup>3</sup>	0,28	0,25	0,35	0,50
L Länge	mm	1240	1300	1240	1240
H Höhe	mm	920	850	920	920
Breite	mm	530	560	650	830
Gewichte	kg	275	525	300	345

\* Aufreißlöffel



## Tieflöffel

Schnittbreite	mm	1030	1030	1230
Inhalt nach SAE	m <sup>3</sup>	0,65	0,75	0,90
L Länge	mm	1240	1240	1240
H Höhe	mm	920	920	920
Breite	mm	1030	1030	1230
Gewichte	kg	400	410	475

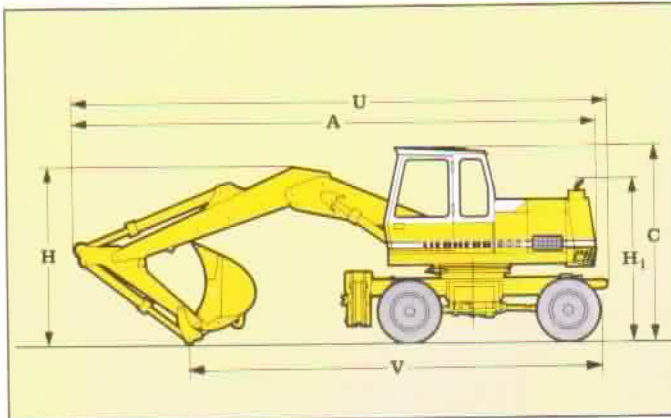


## Grabenräumlöffel

Schnittbreite	mm	1500	1700	2000	2000
Inhalt nach SAE	m <sup>3</sup>	0,35	0,29	0,65	0,48
L Länge	mm	780	680	880	780
H Höhe	mm	620	480	690	620
Breite	mm	1500	1700	2000	2000
Gewichte	kg	285	280	420	490

# Transportmaße

# A900

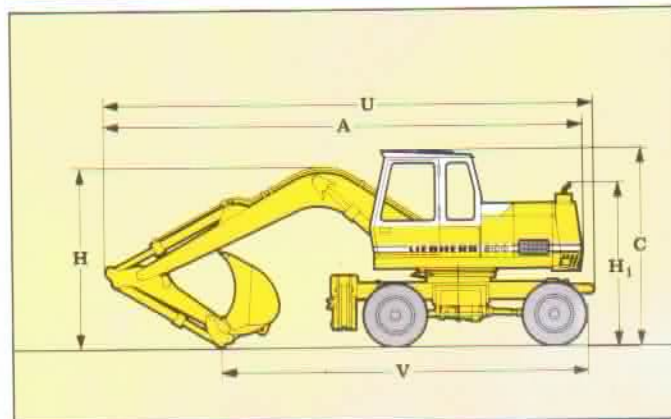


## Transportstellung

mit Verstellausleger  
und  
Löffelstiel

		1600	2200	2800	3600
A	mm	7890	7930	7930	7560
C	mm	3118	3118	3118	3118
H	mm	2680	2550	2940	3760
H <sub>1</sub>	mm	2603	2603	2603	2603
U	mm	8440	8480	8480	8110
V	mm	6132	5332	5082	4882

Ausleger in der oberen Bohrung des Schwenkarmes  
eingebolzt



mit Monoblockausleger  
und  
Löffelstiel

		1600	2200	2800	3600
A	mm	7900	7850	7850	7350
C	mm	3118	3118	3118	3118
H	mm	2950	2950	3300	4100
H <sub>1</sub>	mm	2603	2603	2603	2603
U	mm	8450	8400	8400	7900
V	mm	6132	5332	5082	4882

## Fahrstellung

A	mm	3100
H	mm	3600

Ausleger in der oberen Bohrung des Schwenkarmes  
eingebolzt

