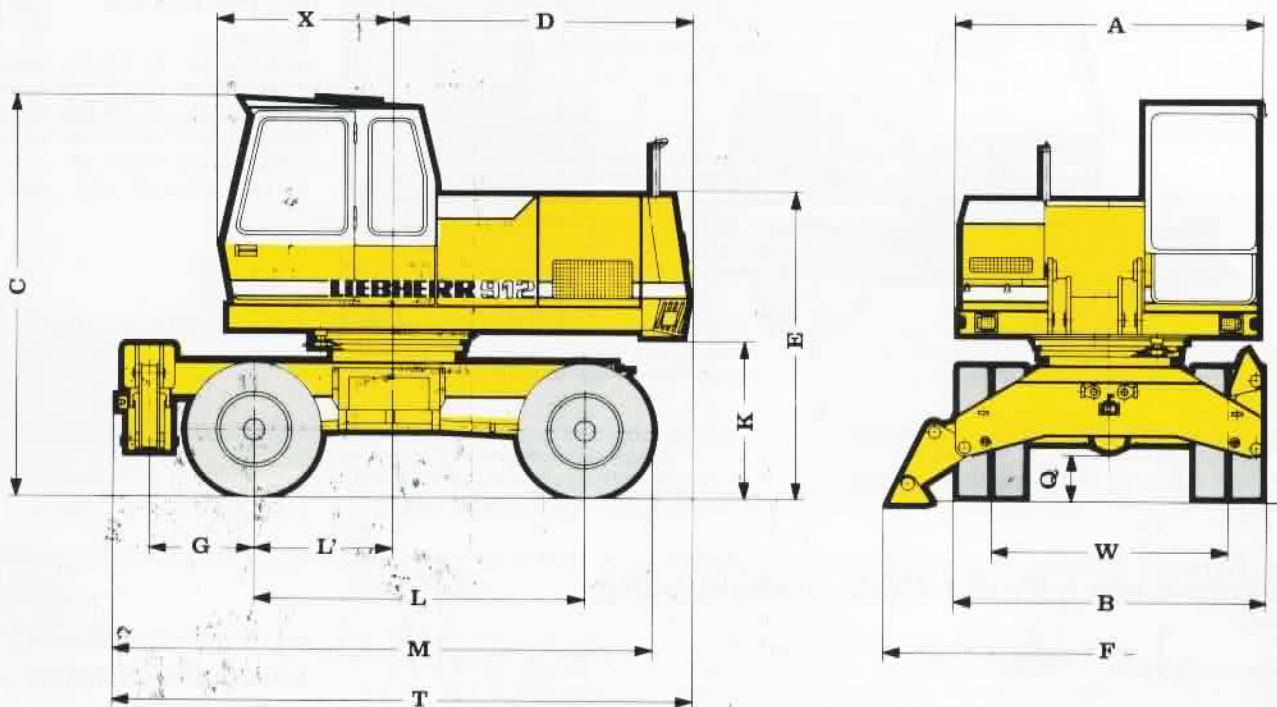


# Technische Daten Hydraulikbagger A 912

Mobilbagger Grundgerät  
mit 2-Punkt-Pratzenabstützung



## Maße (mit Reifen 10.00-20)

	mm		mm
A Breite des Oberwagens	2440	K Bodenfreiheit des Oberwagens	1252
B Breite des Unterwagens	2480	L Radstand	2600
C Höhe des Grundgerätes	3187	L' Abstand Drehmitte-Hinterachse	1100
D Hintere Ausladung	2375	M Länge des Unterwagens	4227
Hinterer Schwenkradius	2450	Q Bodenfreiheit des Unterwagens	335
E Höhe ohne Fahrerhaus	2362	T Länge des Grundgerätes	4572
F Abstützweite	3593	W Spurbreite des Unterwagens	1875
G Abstand Hinterachse-Abstützung	820	X Vordere Ausladung	1372

## Ident-Nummern

Grundgerät	9143500
Bereifung:	
8 rd. Reifen 10.00-20	9162338
8 rd. Reifen 11.00-20	9162341
8 Neureifen 10.00-20	9140637
8 Neureifen 11.00-20	9173557
8 Vollreifen 10.00-20	9114088
4 Breitreifen 18-19,5	9103115

## Dienstgewichte (in t)

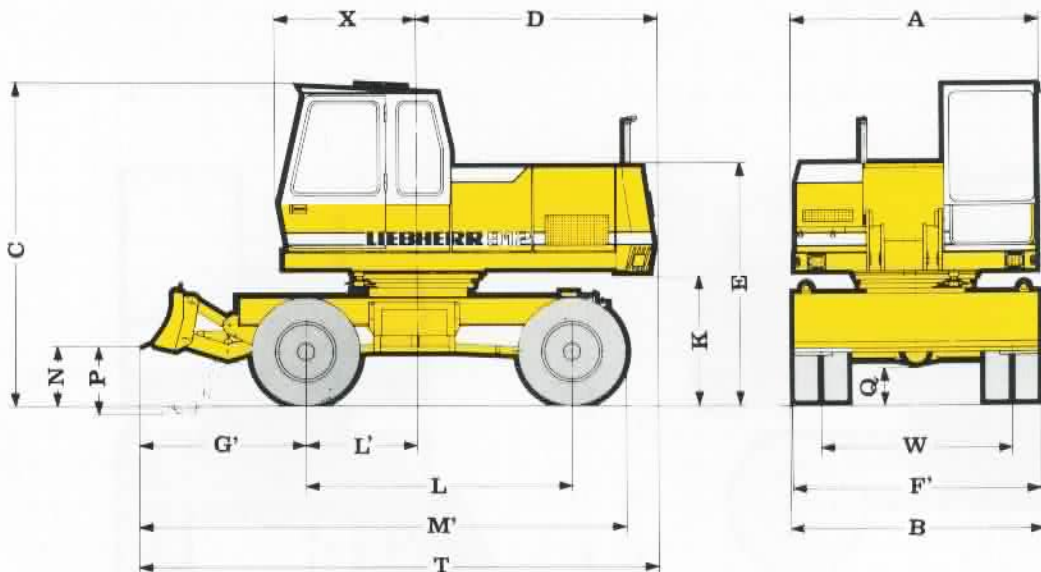
...beinhalten den Lieferumfang mit Löffelstiel 1700 mm und	Tief­löffel (m <sup>3</sup> SAE) 0,80	Greifer (m <sup>3</sup> CECE) 0,60	Grabenräum- löffel (m <sup>3</sup> SAE) 0,50
mit Schildabstützung	16,5	16,6	16,3
mit 2-Punkt-Abstützung	16,5	16,6	16,3
mit 4-Punkt-Abstützung	17,5	17,6	17,3

# LIEBHERR

So baut man Bagger.

# Unterwagen-Varianten A 912

## Unterwagen mit Schildabstützung

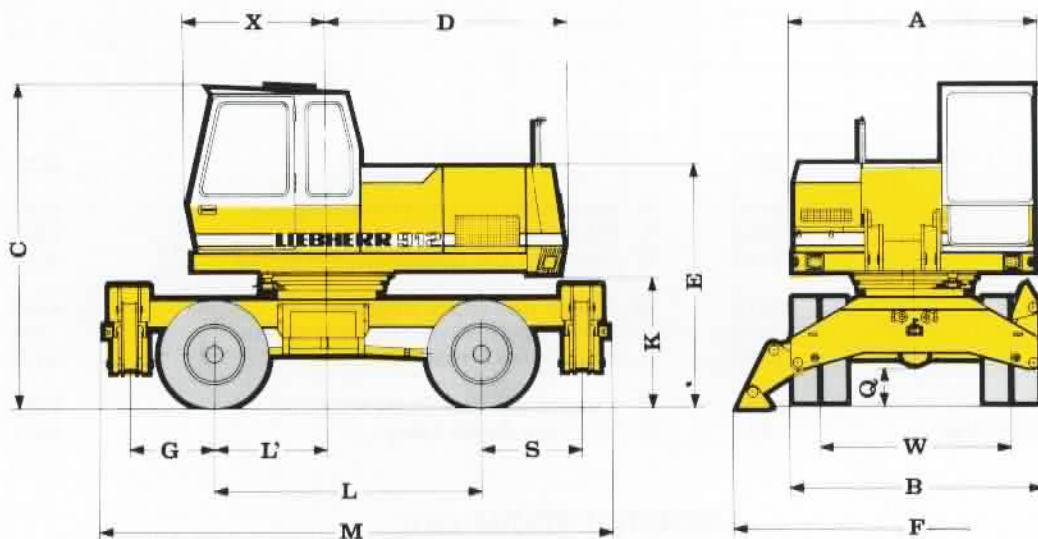


### Ident-Nummern

Grundgerät 9143  
Schildabstützung 9168

Bereifung:  
8 rd. Reifen 10.00-20 9165  
8 rd. Reifen 11.00-20 9166  
8 Neureifen 10.00-20 9140  
8 Neureifen 11.00-20 9173  
8 Vollreifen 10.00-20 9114  
4 Breitreifen 18-19,5 9102

## Unterwagen mit 4-Punkt-Pratzenabstützung



### Ident-Nummern

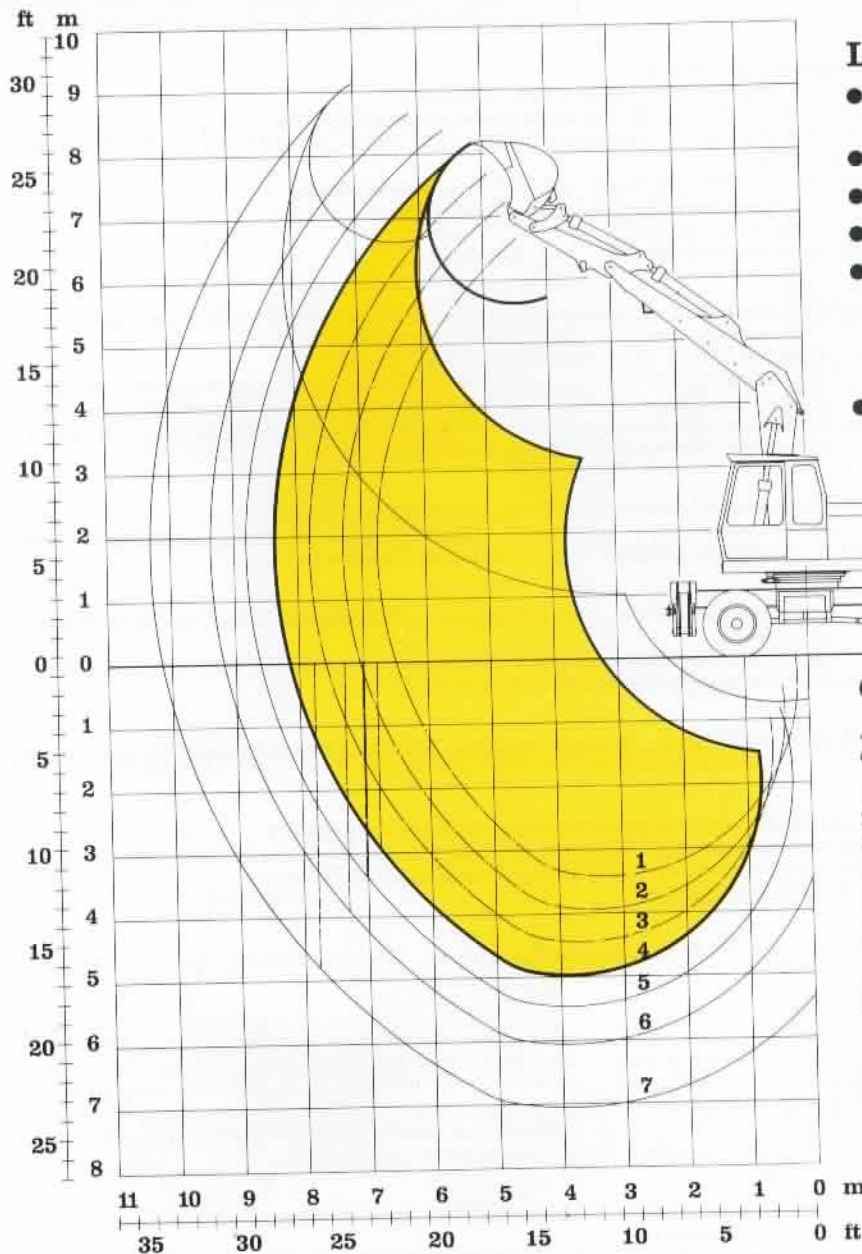
Grundgerät 9143

Bereifung:  
8 rd. Reifen 10.00-20 9165  
8 rd. Reifen 11.00-20 9166  
8 Neureifen 10.00-20 9140  
8 Neureifen 11.00-20 9173  
8 Vollreifen 10.00-20 9114  
4 Breitreifen 18-19,5 9102

### Maße (mit Reifen 10.00-20)

	mm		mm
A Breite des Oberwagens	2440	L Radstand	2600
B Breite des Unterwagens	2480	L' Abstand Drehmitte-Hinterachse	1100
C Höhe des Grundgerätes	3187	M Unterwagenlänge mit Pratzen	4940
D Hintere Ausladung	2375	M' Unterwagenlänge mit Schild	4710
Hinterer Schwenkradius	2450	N Bodenfreiheit des Schildes	600
E Höhe ohne Fahrerhaus	2362	P Hub des Abstützschildes	700
F Abstützweite mit Pratzen	3593	Q Bodenfreiheit des Unterwagens	330
F' Abstützweite mit Schild	2440	S Abstand Vorderachse-Pratzen	970
G Abstand Hinterachse-Pratzen	820	T Grundgerätelänge mit Schild	5050
G' Abstand Hinterachse-Schild	1580	W Spurbreite des Unterwagens	1870
K Bodenfreiheit des Oberwagens	1252	X Vordere Ausladung	1370

- Motor:** Luftgekühlter Deutz-Diesel-Motor.  
F 6 L 912 - 78 kW (106 PS) bei 2300 1/min nach DIN 6270.  
Motor gedrosselt auf 70 kW (95 PS) bei 2000 1/min nach DIN 6270.  
Kraftstoffverbrauch 8 bis 9,5 l/h. Kraftstofftankinhalt: 263 l - reicht für 3 bis 4 Schichten.  
Reserveanzeige bei 35 l.  
Trockenluftfilter mit Vorabscheidung und Sicherheitselement.  
Elektroanlage 24 V, 2 Kaltstart-Hochleistungsbatterien.  
Thermostatisch geregeltes Kühlgebläse - auf Wunsch.  
Sensorgesteuerte Leerlaufautomatik - auf Wunsch.
- Hydraulikanlage:** Summenleistungsregelung und Sumpfschaltung. Zweikreis-Hydrauliksystem.  
LIEBHERR-Verstelldoppelpumpe mit Axialkolbeneinheiten.  
Max. Fördermenge 2x126 l/min; max. Betriebsdruck 300 bar.  
Steuerschieber in Blockbauweise mit integrierten Primär- und angeflanschten Sekundär-Sicherheitsventilen - mittig auf Konsole. Druckspeicher für Servobetätigung bei abgestelltem Diesel-Motor. Ölkühlung durch thermostatisch gesteuerten und hydraulisch angetriebenen Lüfter. Gesamte Hydraulikölmenge 320 l.
- Steuerung:** Zweihebel-Kreuzschaltung in den Armlehnen, proportional wirkend.  
Servosteuerung durch separaten Kreislauf. Unabhängige Betätigungsmöglichkeit sämtlicher Arbeitsfunktionen parallel zum Dreh- und Fahrtrieb.
- Schwenkantrieb:** LIEBHERR-Axialkolbenölmotor - zweistufiges LIEBHERR-Stirnrad-Planetenge-  
triebe - Kontermöglichkeit.  
Pneumatisch hydraulisch steuerbare, nachstellfreie Bremse, als Betriebs- und Feststell-  
bremse. Schwenkgeschwindigkeit stufenlos von 0 bis 10 1/min.
- Kugeldrehkranz:** Einreihig, Fabrikat LIEBHERR, innenverzahnt, Zahnflankenschmierung aus dem  
Fahrerhaus.
- Druckluft-Anlage:** Wartungsfreier, am Motor angeflanschter Einzylinderkompressor.  
Druckluft für Servo-Bremsanlage (Fahren und Drehen), Hydrauliktankvorspannung  
und für die Zahnflanken-Schmiereinrichtung zum Kugeldrehkranz.  
Druckregler mit Frostschutzpumpe.
- Oberwagen:** Durchgehend verlängerter Schwenkarmlagerbock. Blechverkleidung mit Dämm-  
platten.
- Fahrerhaus:** Schwingungsgedämpfter, auf das Fahrgewicht einstellbarer Komfortsitz. Im Blickfeld  
des Fahrers das übersichtliche Instrumentenpult. Schalldämmende, reinigungsfreund-  
liche Innenauskleidung. Großflächige Rundumverglasung mit stufenlos ausstellbarer  
Frontscheibe. Allseitig aufklappbare Entlüftungsklappe im Fahrerhausdach. Motoröl-  
heizung für Fahrerhaus wahlweise als Umluftheizung, Frischluftheizung oder als  
Frischluftheizgebläse. Das Fahrerhaus-Oberteil ist abnehmbar.
- Fahrtrieb  
und Unterwagen:** Mit Schalthebel an der Lenksäule, vorwählen der Vor- und Rückwärtsfahrt. Geschwin-  
digkeitsregelung durch Fußpedal:  
im Geländegang 0-6,7 km/h und im Straßengang 0-20 km/h vor- und rückwärts.  
Allradantrieb: Verstellölmotor - pneumatisch betätigbares LIEBHERR-Schalt- und  
Verteilergetriebe - Planetenendstufen in den Radnaben. Automatisches Bremsventil  
für die Talfahrt. Pneumatisch-hydraulisch gesteuerte Simplex-Bremse als Betriebs- und  
Feststellbremse. 30 t LIEBHERR-Baggerachsen. Lenkachse als hydraulisch feststell-  
bare Pendelachse. Unterwagenkonstruktion in Kastenbauweise.  
Serienmäßig: Zweipunkt-Abstützung - je Pratze ein Zylinder. Auf Wunsch: Schildab-  
stützung - während der Fahrt stufenlos verstellbar oder: Vierpunkt-Pratzenabstützung  
- je Pratze ein Zylinder.  
Einzelansteuerung möglich.
- Lenkung:** Vollhydraulische, wartungsfreie ZF-Lenkung mit Proportionalcharakteristik.  
Wenderadius: innen 3,9 m; außen 7,0 m.
- Ausrüstung:** Kastenbauweise mit geschmiedeten bzw. gegossenen Lagerelementen. Alle Lager-  
stellen staubabgedichtet, dadurch Wartungsintervalle entscheidend verlängert.  
LIEBHERR-Hydraulikzylinder mit Gleitring-Abdichtungen und Endlagendämpfung.  
Leistungsverbindungen in SAE Flansch-Ausführung. Umschaltmöglichkeit von Tief-  
löffel- auf Greiferbetrieb serienmäßig.  
Tiefelöffel mit gegossener Löffelbrust, hochverschleißfestem OX-Bodenblech und inte-  
griertem 12 t LIEBHERR-Sicherheitshaken.



## Lieferumfang:

- Grundgerät mit entsprechender Bereifung und Abstützung (Id. Nr. siehe vorn)
- Schwenkarm Id. Nr. 9171482
- Hubzylinder Id. Nr. 9171481
- Ausleger 3600 mm Id. Nr. 9169900
- Löffelstiel - Länge nach Bedarf
  - 1700 mm Id. Nr. 9170727
  - 2200 mm Id. Nr. 9170726
  - 2800 mm Id. Nr. 9170758
  - 3800 mm Id. Nr. 9171654
- Tieflöffel - nach Bedarf (Id. Nr. siehe unten)

## Grabkurven:

Ausleger in der unteren Bohrung des Schwenkarmes eingebolzt

- |   |                    |                          |
|---|--------------------|--------------------------|
| 1 | mit Stiel 1700 mm, | Ausleger 3 x zurückgeste |
| 2 | " 1700 mm,         | " 2 x zurückgeste        |
| 3 | " 1700 mm,         | " 1 x zurückgeste        |
| 4 | " 1700 mm,         | " normalgesteck          |
| 5 | " 2200 mm,         | " normalgesteck          |
| 6 | " 2800 mm,         | " normalgesteck          |
| 7 | " 3800 mm,         | " normalgesteck          |

Ausleger in der oberen Bohrung des Schwenkarmes, Reichhöhe um 1200 mm größer.

Max. Reißkraft: 98 kN (10 t)  
Max. Losbrechkraft: 118 kN (12 t)

## Tieflöffel

mit ESCO-Zähnen 40 Std.	Id. Nr.	-	-	-	-	9173227	9173229	9173231	9172855	9173233	-	-	9169226
mit ESCO-Zähnen 35 Std.	Id. Nr.	9170355	9170367	9170379	9170391	9164644	9164656	9164664	9164678	9164686	9164689	9171132	-
Schnittbreite	mm	230 <sup>1)</sup>	330 <sup>2)</sup>	390 <sup>2)</sup>	500 <sup>2)</sup>	540	610	810	1040	1210	1210	1350 <sup>3)</sup>	610 <sup>4)</sup>
Inhalt nach SAE	m <sup>3</sup>	0,15	0,22	0,27	0,40	0,35	0,40	0,60	0,80	0,90	1,00	1,15	0,35
Inhalt nach CECE	m <sup>3</sup>	0,14	0,21	0,26	0,37	0,33	0,37	0,55	0,70	0,80	0,90	1,05	0,33
Gewicht	kg	340	365	375	405	410	430	500	590	650	690	710	780
Unterwagenausführung nicht abgestützt		Bei $\gamma = 1,8$ bzw. $1,5 \text{ t/m}^3$ ist die Standsicherheit bis zur Stiellänge ... gegeben											
mit Schildabstützung		3800	3800	3800	3800	3800	3800	2800	1700	1700 <sup>-1</sup>	1700 <sup>-2</sup>	1700 <sup>-2</sup>	3800
mit 2-Punktstützung		3800	3800	3800	3800	3800	3800	3800	2200	1700	1700 <sup>-1</sup>	1700 <sup>-1</sup>	3800
mit 4-Punktstützung		3800	3800	3800	3800	3800	3800	3800	2800	2200	2200	2200	3800

Die hochgestellten Zahlen -1 oder -2 bedeuten, daß der Ausleger einmal bzw. zweimal zurückgesteckt sein muß.

<sup>1)</sup> Tieflöffel mit Auswerfer; da Verbindungslager Löffel-Stiel breiter als die Schnittbreite, Grabbtiefe bis 1,1 m.

<sup>2)</sup> Tieflöffel mit Auswerfer

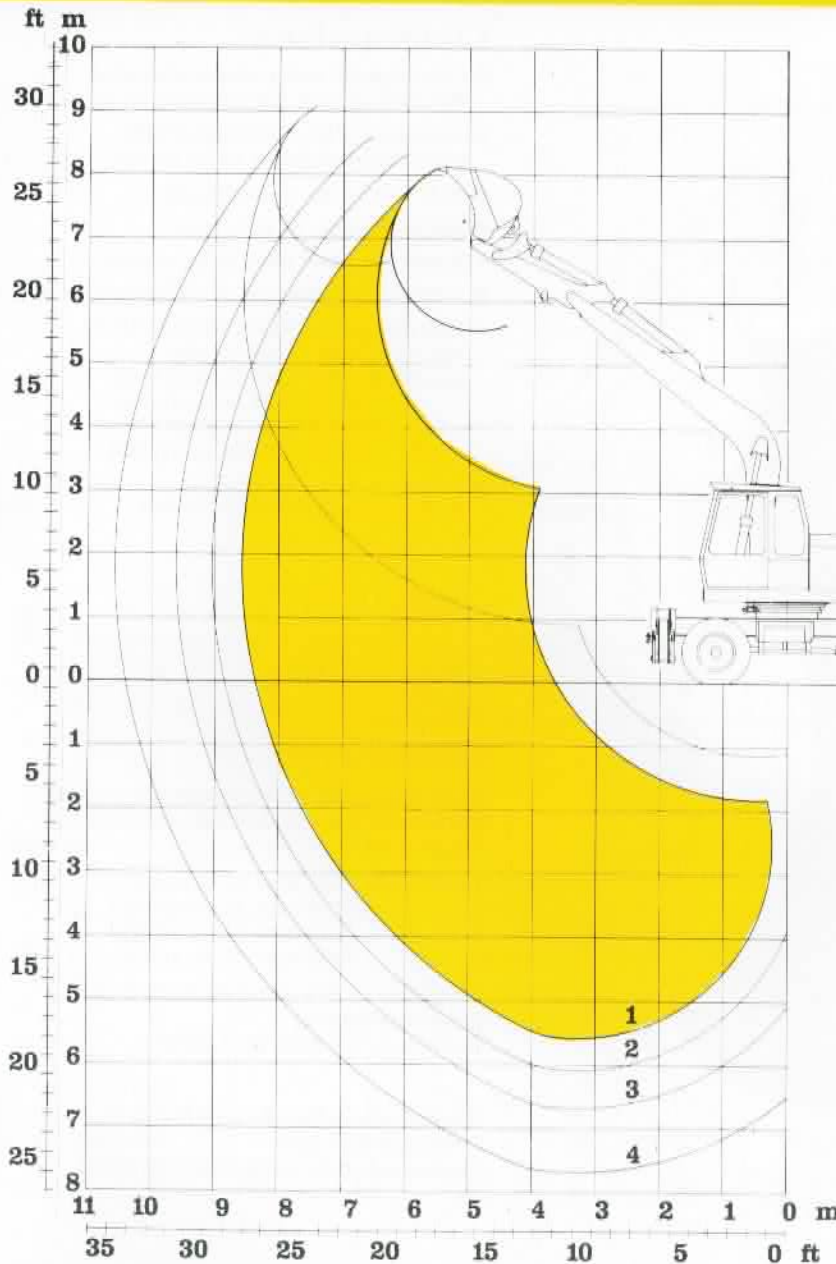
<sup>3)</sup> Grabgut bis  $\gamma = 1,5 \text{ t/m}^3$

<sup>4)</sup> Aufreißlöffel für besonders harte Bodenverhältnisse

# Tieflöffel-Ausrüstung

# A 912

mit Monoblock-Ausleger



## Lieferumfang:

- Grundgerät mit entsprechender Bereifung und Abstützung (Id. Nr. siehe vorn)
- Hubzylinder Id. Nr. 9171481
- Monoblockausleger 5200 mm Id. Nr. 9490954
- Löffelstiel - Länge nach Bedarf
  - 1700 mm Id. Nr. 9170727
  - 2200 mm Id. Nr. 9170726
  - 2800 mm Id. Nr. 9170758
  - 3800 mm Id. Nr. 9171654
- Tieflöffel - nach Bedarf (Id. Nr. siehe unten)

## Grabkurven:

- 1 mit Stiel 1700 mm
- 2 " 2200 mm
- 3 " 2800 mm
- 4 " 3800 mm

Max. Reißkraft: 98 kN (10 t)  
Max. Losbrechkraft: 118 kN (12 t)

## Tieflöffel

mit ESCO-Zähnen 40 Std.	Id. Nr.	-	-	-	-	9173227	9173229	9173231	9172855	9173233	-	-	9169226
mit ESCO-Zähnen 35 Std.	Id. Nr.	9170355	9170367	9170379	9170391	9164644	9164656	9164664	9164678	9164680	9164689	9171132	-
Schnittbreite	mm	230 <sup>1)</sup>	330 <sup>2)</sup>	390 <sup>2)</sup>	500 <sup>2)</sup>	540	610	810	1040	1210	1210	1350 <sup>3)</sup>	610 <sup>4)</sup>
Inhalt nach SAE	m <sup>3</sup>	0,15	0,22	0,27	0,40	0,35	0,40	0,60	0,80	0,90	1,00	1,15	0,35
Inhalt nach CECE	m <sup>3</sup>	0,14	0,21	0,26	0,37	0,33	0,37	0,55	0,70	0,80	0,90	1,05	0,33
Gewicht	kg	340	365	375	405	410	430	500	590	650	690	710	780
Unterwagenausführung nicht abgestützt		Bei $\gamma = 1,8$ bzw. $1,5$ t/m <sup>3</sup> ist die Standsicherheit bis zur Stiellänge ... gegeben											
mit Schildabstützung		3800	3800	3800	3800	3800	3800	2800	2200	-	-	-	3800
mit 2-Punkt abstützung		3800	3800	3800	3800	3800	3800	3800	3800	2800	2200	2200	3800
mit 4-Punkt abstützung		3800	3800	3800	3800	3800	3800	3800	3800	2800	2800	2800	3800

<sup>1)</sup> Tieflöffel mit Auswerfer; da Verbindungslager Löffel-Stiel breiter als die Schnittbreite, Grabtiefe bis 1,1 m.

<sup>2)</sup> Tieflöffel mit Auswerfer

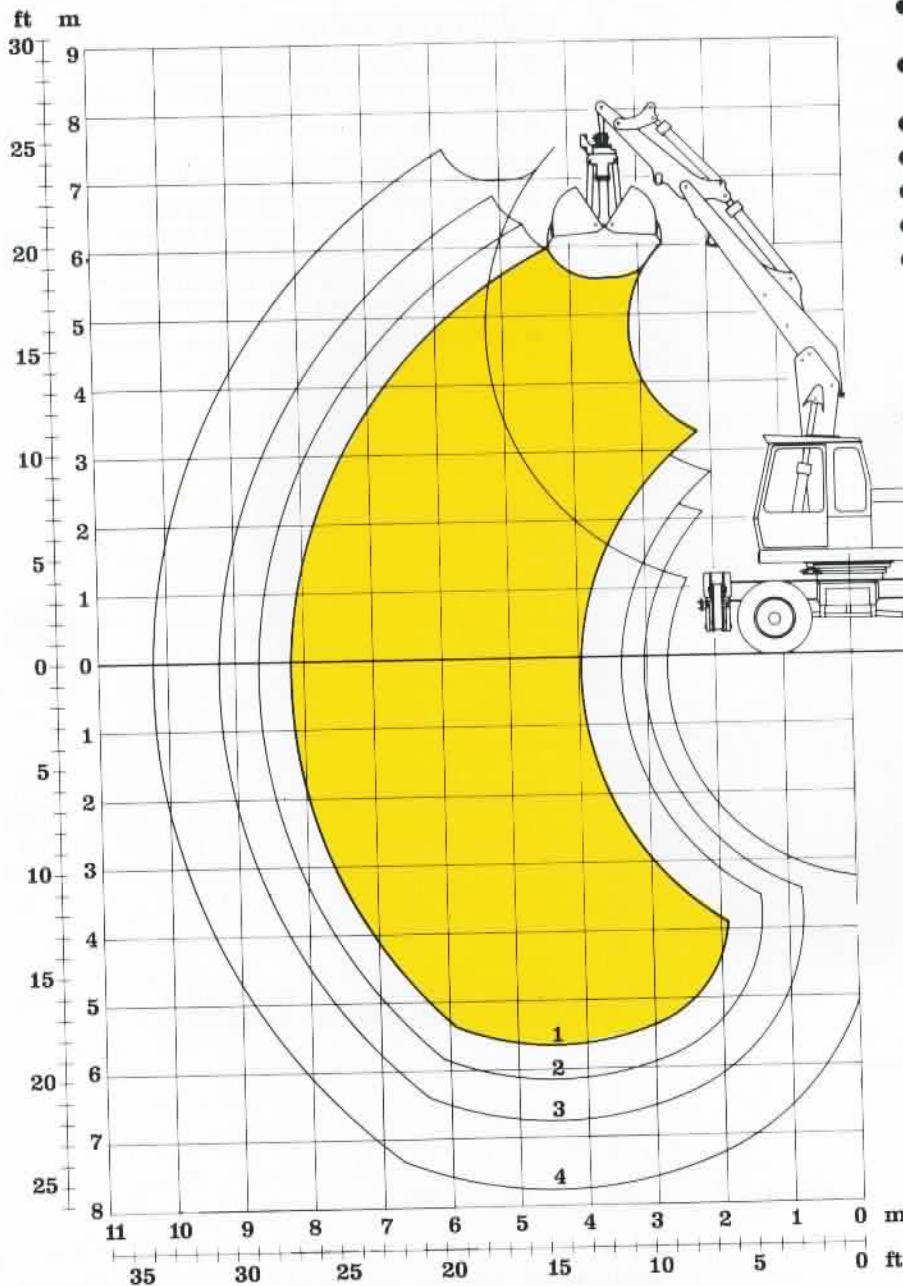
<sup>3)</sup> Grabgut bis  $\gamma = 1,5$  t/m<sup>3</sup>

<sup>4)</sup> Aufreißlöffel für besonders harte Bodenverhältnisse

# Greifer-Ausrüstung

# A 912

Mit Greifer-Typ 10 – siehe Greiferprospekt



## Lieferumfang:

- Grundgerät mit entsprechender Bereifung und Abstützung (Id. Nr. siehe vor)
- Anbausatz im Grundgerät für hydr. Drehantrieb Id. Nr. 9170830
- Schwenkarm Id. Nr. 9171482
- Hubzylinder Id. Nr. 9171481
- Ausleger 3600 mm Id. Nr. 9169900
- Löffelstiel - Länge nach Bedarf (Id. Nr. s.)
- Leitungen für hydr. Drehantrieb am Ausleger Id. Nr. 9171989
  - am Stiel 1700 mm Id. Nr. 9171990
  - " 2200 mm Id. Nr. 9171991
  - " 2800 mm Id. Nr. 9171992
  - " 3800 mm Id. Nr. 9171993
- Greifer - je nach Bedarf Id. Nummern siehe Greiferprospekt

## Grabkurven:

Ausleger ganz vorgesteckt und in der unteren Bohrung des Schwenkarmes eingebolzt.

- 1 mit Stiel 1700 mm Id. Nr. 9170727
- 2 " 2200 mm Id. Nr. 9170726
- 3 " 2800 mm Id. Nr. 9170758
- 4 " 3800 mm Id. Nr. 9171654

Ausleger in der unteren Bohrung des Schwenkarmes, Grabtiefe um 1200 mm größer.

Greiferschließkraft: 63 kN (6,4 t)  
Drehmoment des Drehantriebes: 1372 Nm (140 kpm)

## Greifer – Ident-Nummern siehe Greiferprospekt

Schalenbreite	mm	320 <sup>1)</sup>	400 <sup>1)</sup>	600 <sup>1)</sup>	650 <sup>2)</sup>	800 <sup>1)</sup>	1000	1000 <sup>3)</sup>
Inhalt nach CECE	m <sup>3</sup>	0,20	0,20	0,35	0,20	0,45	0,60	1,00
Gewicht des hydr. drehbaren Greifers	kg	650	680	725	655	780	835	935
Unterwagenausführung	Bei $\gamma = 1,8$ bzw. $1,6$ t/m <sup>3</sup> ist die Standsicherheit bis zur Stiellänge ... gegeben							
nicht abgestützt		3800	3800	2800	3800	2200	1700	1700 <sup>-2</sup>
mit Schildabstützung		3800	3800	3800	3800	2800	2200	1700 <sup>-2</sup>
mit 2-Punktstützung		3800	3800	3800	3800	3800	2800	1700
mit 4-Punktstützung		3800	3800	3800	3800	3800	3800	2800

Die hochgestellten Zahlen -1 oder -2 bedeuten, daß der Ausleger einmal bzw. zweimal zurückgesteckt sein muß.

<sup>1)</sup> Auswerfer möglich

<sup>2)</sup> Greiferschalen für Schienen

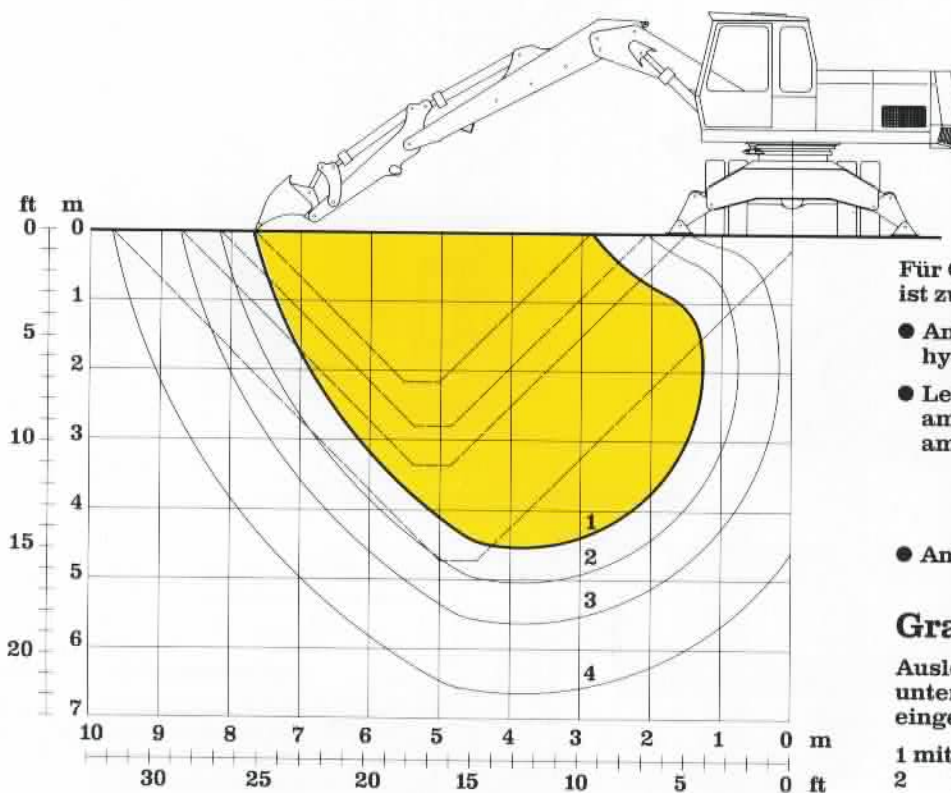
<sup>3)</sup> Greiferschalen für Schüttgut bis  $\gamma = 1,6$  t/m<sup>3</sup>

# Grabenräumlöffel- Ausrüstung

# A 912

## Lieferumfang:

- Grundgerät mit entsprechender Bereifung und Abstützung (Id. Nr. siehe vorn)
- Schwenkarm Id. Nr. 9171482
- Hubzylinder Id. Nr. 9171481
- Ausleger 3600 mm Id. Nr. 9169900
- Löffelstiel - Länge nach Bedarf (Id. Nr. s. u.)
- Grabenräumlöffel nach Bedarf (Id. Nr. s. u.)



Für Grabenräumlöffel 2x45° schwenkbar ist zusätzlich erforderlich:

- Anbausatz für hydr. Drehantrieb Id. Nr. 9170830
- Leitungen für hydr. Drehantrieb am Ausleger 3600 mm Id. Nr. 9171989
  - am Stiel 1700 mm Id. Nr. 9171990
  - " 2200 mm Id. Nr. 9171991
  - " 2800 mm Id. Nr. 9171992
  - " 3600 mm Id. Nr. 9171993
- Anbausatz 2x45° Id. Nr. 9141234

## Grabkurven:

Ausleger ganz vorgesteckt und in der unteren Bohrung des Schwenkarmes eingebolzt.

- 1 mit Stiel 1700 mm Id. Nr. 9170727
- 2 " 2200 mm Id. Nr. 9170726
- 3 " 2800 mm Id. Nr. 9170758
- 4 " 3800 mm Id. Nr. 9171654

## Grabenräumlöffel

mit Schneide	Id. Nr.	9167133	9167123	9167136	9167139	9167751
mit Zähnen	Id. Nr.	9167134	9167124	9167137	9167140	9167752
Schnittbreite	mm	1500	2000 <sup>1)</sup>	2000 <sup>2)</sup>	2400 <sup>2)</sup>	2000 <sup>3)</sup>
Inhalt nach SAE	m <sup>3</sup>	0,50	0,40	0,70	0,85	0,70
Inhalt nach CECE	m <sup>3</sup>	0,45	0,35	0,60	0,70	0,60
Gewicht	kg	380	350	480	520	540
Unterwagenausführung	Bei $\gamma = 1,8 \text{ t/m}^3$ ist die Standsicherheit bis zur Stiellänge ... gegeben					
nicht abgestützt		3800	3800	2200	1700	2200
mit Schildabstützung		3800	3800	2800	2200	2800
mit 2-Punktstützung		3800	3800	3800	2800	3800
mit 4-Punktstützung		3800	3800	3800	3800	3800

<sup>1)</sup> Grabenräumlöffel für kleinere Grabensohle - Stützverstrebung erforderlich

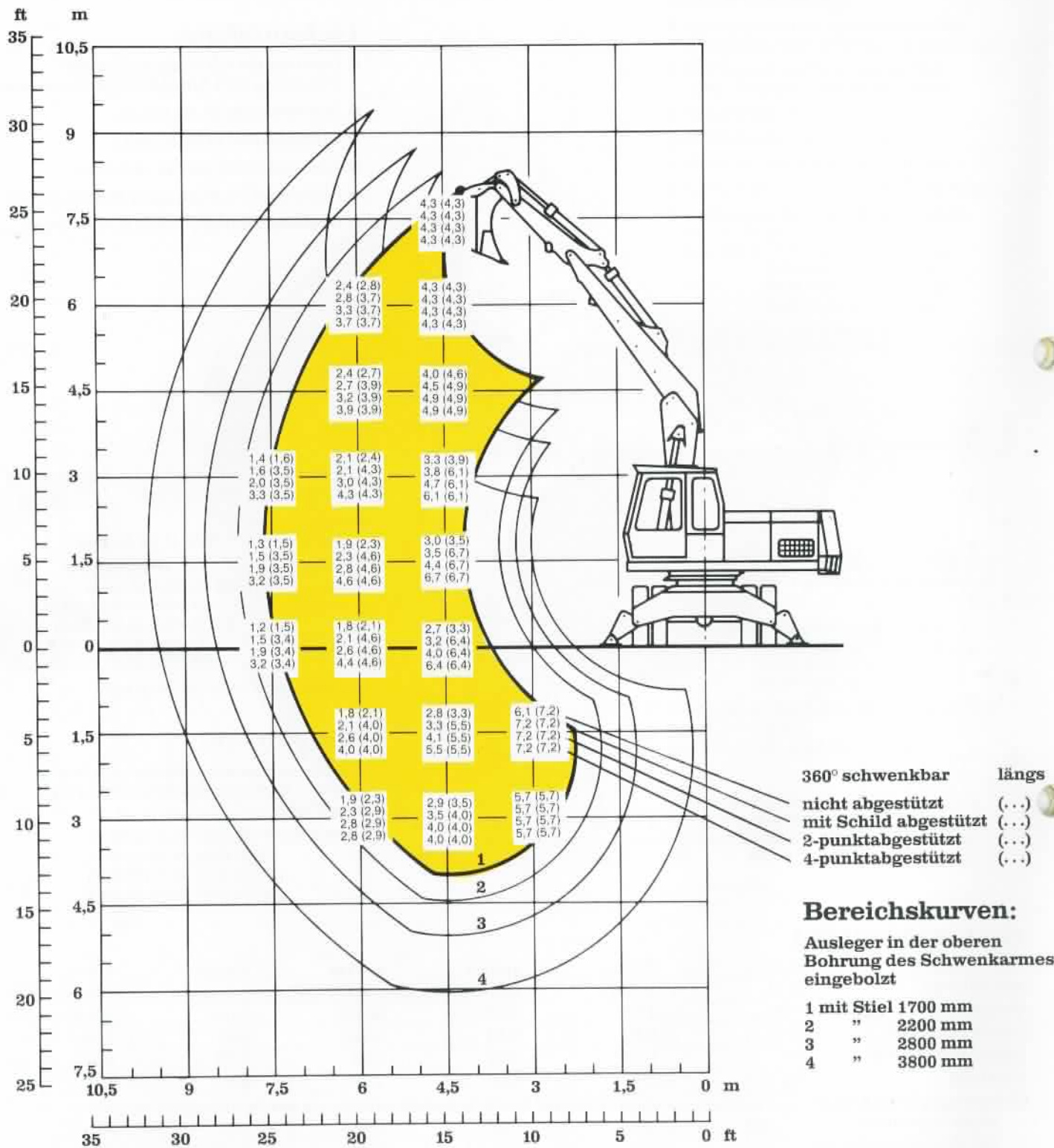
<sup>2)</sup> Stützverstrebung erforderlich Id. Nr. 9165151

<sup>3)</sup> 2 x 45° schwenkbar

# Tragfähigkeit

# A 912

Ausleger vorgesteckt, Löffelstiel 1700 mm, Tieflöffel angebaut



Die Werte gelten am Sicherheitshaken des angebauten Tieflöffels für den jeweiligen Koordinatenschnittpunkt innerhalb der Bereichskurve. Sie sind um 360° schwenkbar. Die (-)Werte gelten bei Unterwagen in Längsrichtung.

Alle Werte sind in Tonnen (t) angegeben und beinhalten eine Standsicherheit von 25 %, gemäß DIN 15019, Blatt 2.

Werden Ausrüstungsteile (Löffelkippszylinder, Umlenkhebel, Verbindungslasche: 270 kg und der Löffel mit einem Inhalt von 0,8 m<sup>3</sup>: 590 kg) abgebaut, so erhöht sich die Tragfähigkeit um 860 kg. Sie ist dann vergleichbar mit den Lashakenwerten.



# Tragfähigkeit

# A 912

Ausleger vorgesteckt, Tieföffel angebaut

Höhe m	Unter- wagen Abst.	mit Löffelstiel 2200 mm Ausladung in m →			
		3	4,5	6	7,5
7,5	nicht Schild				
	2 Pkt				
	4 Pkt				
6	nicht Schild			2,7 (3,0)	
	2 Pkt			3,0 (3,4)	
	4 Pkt			3,4 (3,4)	
4,5	nicht Schild		4,2 (4,6)	2,4 (2,7)	1,5 (1,8)
	2 Pkt		4,6 (4,6)	2,7 (3,7)	1,8 (3,2)
	4 Pkt		4,6 (4,6)	3,3 (3,7)	2,2 (3,2)
3	nicht Schild		3,4 (4,0)	2,2 (2,5)	1,4 (1,7)
	2 Pkt		4,0 (5,7)	2,5 (4,1)	1,7 (3,3)
	4 Pkt		4,8 (5,7)	3,0 (4,1)	2,1 (3,3)
1,5	nicht Schild		3,1 (3,7)	1,9 (2,3)	1,3 (1,5)
	2 Pkt		3,6 (6,6)	2,3 (4,5)	1,6 (3,5)
	4 Pkt		4,5 (6,6)	2,8 (4,5)	1,9 (3,5)
0	nicht Schild	5,1 (5,3)	2,8 (3,3)	1,8 (2,1)	1,2 (1,5)
	2 Pkt	5,3 (5,3)	3,3 (6,6)	2,1 (4,6)	1,5 (3,4)
	4 Pkt	5,3 (5,3)	4,1 (6,6)	2,7 (4,6)	1,8 (3,4)
-1,5	nicht Schild	5,7 (7,0)	2,8 (3,4)	1,8 (2,1)	1,2 (1,5)
	2 Pkt	6,8 (8,3)	3,4 (6,2)	2,1 (4,3)	1,5 (3,0)
	4 Pkt	8,3 (8,3)	4,2 (6,2)	2,6 (4,3)	1,8 (3,0)
-3	nicht Schild	5,8 (6,5)	2,8 (3,3)	1,8 (2,1)	
	2 Pkt	6,5 (6,5)	3,3 (4,8)	2,1 (3,3)	
	4 Pkt	6,5 (6,5)	4,1 (4,8)	2,7 (3,3)	
-4,5	nicht Schild		4,8 (4,8)	3,3 (3,3)	
	2 Pkt				
	4 Pkt				
-6	nicht Schild				
	2 Pkt				
	4 Pkt				

Höhe m	Unter- wagen Abst.	mit Löffelstiel 2800 mm Ausladung in m →			
		3	4,5	6	7,5
7,5	nicht Schild			2,6 (3,0)	
	2 Pkt			3,0 (3,0)	
	4 Pkt			3,0 (3,0)	
6	nicht Schild			2,6 (3,0)	1,6 (1,9)
	2 Pkt			3,0 (3,0)	1,9 (2,8)
	4 Pkt			3,0 (3,0)	2,3 (2,8)
4,5	nicht Schild		4,1 (4,1)	2,5 (2,9)	1,5 (1,8)
	2 Pkt		4,1 (4,1)	2,9 (3,3)	1,8 (2,9)
	4 Pkt		4,1 (4,1)	3,3 (3,3)	2,2 (2,9)
3	nicht Schild	7,3 (8,2)	3,7 (4,3)	2,3 (2,6)	1,5 (1,7)
	2 Pkt	8,2 (8,2)	4,3 (5,1)	2,6 (3,8)	1,7 (3,1)
	4 Pkt	8,2 (8,2)	5,1 (5,1)	3,2 (3,8)	2,1 (3,1)
1,5	nicht Schild		3,2 (3,8)	2,0 (2,4)	1,3 (1,5)
	2 Pkt		3,8 (6,2)	2,4 (4,4)	1,5 (3,3)
	4 Pkt		4,7 (6,2)	2,9 (4,4)	1,9 (3,3)
0	nicht Schild	4,3 (4,3)	2,8 (3,4)	1,8 (2,2)	1,2 (1,5)
	2 Pkt	4,3 (4,3)	3,3 (6,6)	2,2 (4,6)	1,5 (3,4)
	4 Pkt	4,3 (4,3)	4,2 (6,6)	2,7 (4,6)	1,9 (3,4)
-1,5	nicht Schild	5,6 (6,8)	2,8 (3,3)	1,7 (2,0)	1,2 (1,4)
	2 Pkt	6,7 (7,3)	3,3 (6,5)	2,0 (4,4)	1,5 (3,3)
	4 Pkt	7,3 (7,3)	4,2 (6,5)	2,5 (4,4)	1,8 (3,3)
-3	nicht Schild	5,5 (6,7)	2,7 (3,3)	1,7 (2,0)	1,2 (1,4)
	2 Pkt	6,6 (7,6)	3,3 (5,4)	2,0 (3,8)	1,4 (2,6)
	4 Pkt	7,6 (7,6)	4,1 (5,4)	2,5 (3,8)	1,8 (2,6)
-4,5	nicht Schild		2,9 (3,3)	2,0 (2,2)	
	2 Pkt		3,3 (3,3)	2,2 (2,2)	
	4 Pkt		3,3 (3,3)	2,2 (2,2)	
-6	nicht Schild				
	2 Pkt				
	4 Pkt				

Höhe m	Unter- wagen Abst.	mit Löffelstiel 3800 mm Ausladung in m →				
		3	4,5	6	7,5	9
7,5	nicht Schild				1,8 (2,0)	
	2 Pkt				2,0 (2,3)	
	4 Pkt				2,3 (2,3)	
6	nicht Schild				1,7 (2,0)	1,1 (1,3)
	2 Pkt				2,0 (2,3)	1,3 (1,3)
	4 Pkt				2,3 (2,3)	1,3 (1,3)
4,5	nicht Schild			2,6 (2,7)	1,7 (1,9)	1,0 (1,2)
	2 Pkt			2,7 (2,7)	1,9 (2,5)	1,3 (2,3)
	4 Pkt			2,7 (2,7)	2,3 (2,5)	1,6 (2,3)
3	nicht Schild		4,1 (4,1)	2,4 (2,8)	1,5 (1,8)	1,0 (1,2)
	2 Pkt		4,1 (4,1)	2,8 (3,2)	1,8 (2,7)	1,2 (2,4)
	4 Pkt		4,1 (4,1)	3,2 (3,2)	2,2 (2,7)	1,5 (2,4)
1,5	nicht Schild		3,8 (4,5)	2,2 (2,6)	1,4 (1,7)	0,9 (1,0)
	2 Pkt		4,4 (5,7)	2,6 (4,0)	1,7 (3,1)	1,1 (2,5)
	4 Pkt		5,4 (5,7)	3,1 (4,0)	2,1 (3,1)	1,4 (2,5)
0	nicht Schild	4,6 (4,6)	3,3 (3,9)	1,9 (2,3)	1,2 (1,4)	0,8 (1,0)
	2 Pkt	4,6 (4,6)	3,8 (6,6)	2,3 (4,3)	1,5 (3,3)	1,0 (2,6)
	4 Pkt	4,6 (4,6)	4,7 (6,6)	2,8 (4,3)	1,8 (3,3)	1,3 (2,6)
-1,5	nicht Schild	5,4 (6,7)	2,7 (3,2)	1,7 (2,9)	1,1 (1,4)	0,8 (1,0)
	2 Pkt	6,6 (6,7)	3,2 (6,5)	2,0 (4,5)	1,4 (3,3)	1,0 (2,5)
	4 Pkt	6,7 (6,7)	4,0 (6,5)	2,6 (4,5)	1,7 (3,3)	1,3 (2,5)
-3	nicht Schild	6,0 (7,4)	2,8 (3,3)	1,6 (2,0)	1,1 (1,4)	
	2 Pkt	7,2 (8,1)	3,3 (6,3)	2,0 (4,1)	1,4 (3,0)	
	4 Pkt	8,1 (8,1)	4,1 (6,3)	2,5 (4,1)	1,7 (3,0)	
-4,5	nicht Schild	5,8 (7,2)	2,8 (3,3)	1,7 (2,0)	1,2 (1,4)	
	2 Pkt	7,0 (7,9)	3,3 (5,1)	2,0 (3,2)	1,4 (2,1)	
	4 Pkt	7,9 (7,9)	4,1 (5,1)	2,5 (3,2)	1,8 (2,1)	
-6	nicht Schild		3,0 (3,2)			
	2 Pkt		3,2 (3,2)			
	4 Pkt		3,2 (3,2)			

Innerhalb eines Feldes gelten die Werte jeweils am Sicherheitshaken des angebauten Tieföfffels.

Sie sind um 360° schwenkbar.

Die (-) -Werte gelten bei Unterwagen in Längsrichtung.

Alle Werte sind in Tonnen (t) angegeben und beinhalten eine Standsicherheit von 25 %, gemäß DIN 15019, Blatt 2.

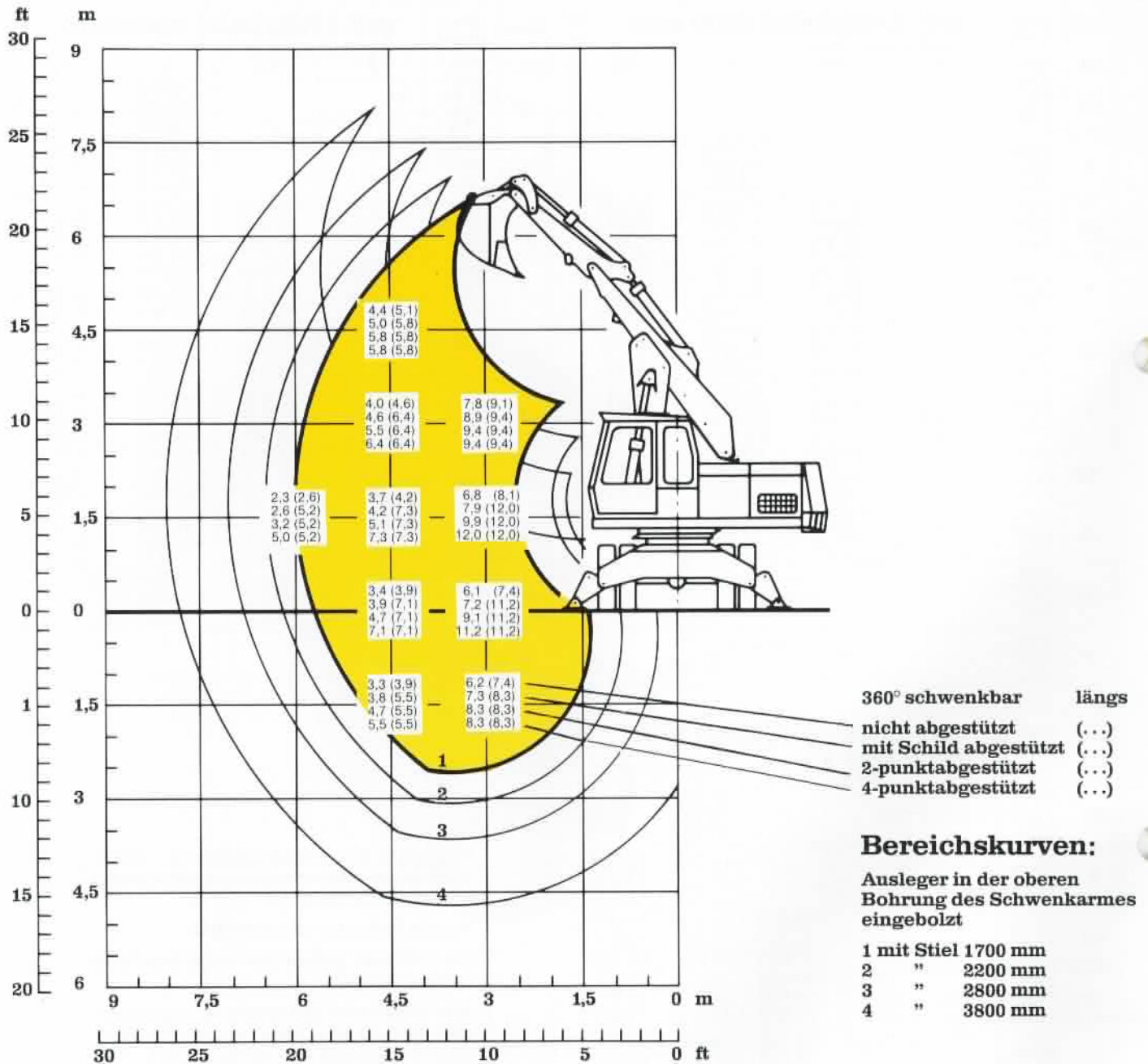
Werden Ausrüstungsteile (Löffelkippezylinder, Umlenkhebel, Verbindungs-lasche: 270 kg und der Löffel mit einem Inhalt von von 0,8 m<sup>3</sup>: 590 kg) abgebaut, so erhöht sich die Tragfähigkeit um 860 kg.

Sie ist dann vergleichbar mit den Lasthakenwerten.

# Tragfähigkeit

# A 912

Ausleger zurückgesteckt, Löffelstiel 1700 mm, Tieflöffel angebaut



Die Werte gelten am Sicherheitshaken des angebauten Tieflöffels für den jeweiligen Koordinatenschnittpunkt innerhalb der Bereichskurve. Sie sind um 360° schwenkbar. Die (-)-Werte gelten bei Unterwagen in Längsrichtung.

Alle Werte sind in Tonnen (t) angegeben und beinhalten eine Standsicherheit von 25 %, gemäß DIN 15019, Blatt 2.

Werden Ausrüstungsteile (Löffelkippszylinder, Umlenkhebel, Verbindungsflasche: 270 kg und der Löffel mit einem Inhalt von 0,8 m<sup>3</sup>: 590 kg) abgebaut, so erhöht sich die Tragfähigkeit um 860 kg. Sie ist dann vergleichbar mit den Lasthakenwerten.

# Tragfähigkeit

# A 912

Ausleger zurückgesteckt, Tieflöffel angebaut

Höhe m	Unter- wagen Abst.	mit Löffelstiel 2200mm Ausladung in m →		
		3	4,5	6
7,5	nicht Schild 2 Pkt 4 Pkt			
6	nicht Schild 2 Pkt 4 Pkt		4,4 (4,4) 4,4 (4,4) 4,4 (4,4)	
4,5	nicht Schild 2 Pkt 4 Pkt		4,3 (4,9) 4,9 (5,2) 5,2 (5,2) 5,2 (5,2)	2,6 (2,7) 2,7 (2,7) 2,7 (2,7) 2,7 (2,7)
3	nicht Schild 2 Pkt 4 Pkt	8,1 (8,1) 8,1 (8,1) 8,1 (8,1) 8,1 (8,1)	4,2 (4,8) 4,7 (5,9) 5,7 (5,9) 5,9 (5,9)	2,5 (2,8) 2,8 (4,9) 3,4 (4,9) 4,9 (4,9)
1,5	nicht Schild 2 Pkt 4 Pkt	6,8 (8,1) 7,9 (11,4) 9,8 (11,4) 11,4 (11,4)	3,6 (4,2) 4,2 (7,0) 5,0 (7,0) 7,0 (7,0)	2,2 (2,6) 2,6 (5,1) 3,1 (5,1) 4,9 (5,1)
0	nicht Schild 2 Pkt 4 Pkt	6,4 (7,7) 7,6 (12,0) 9,5 (12,0) 12,0 (12,0)	3,4 (4,0) 4,0 (7,3) 4,8 (7,3) 7,3 (7,3)	2,2 (2,5) 2,5 (4,9) 3,1 (4,9) 4,9 (4,9)
-1,5	nicht Schild 2 Pkt 4 Pkt	6,1 (7,3) 7,1 (9,7) 9,0 (9,7) 9,7 (9,7)	3,4 (4,0) 3,9 (6,3) 4,8 (6,3) 6,3 (6,3)	
-3	nicht Schild 2 Pkt 4 Pkt			
-4,5	nicht Schild 2 Pkt 4 Pkt			
-6	nicht Schild 2 Pkt 4 Pkt			

Höhe m	Unter- wagen Abst.	mit Löffelstiel 2800mm Ausladung in m →		
		3	4,5	6
7,5	nicht Schild 2 Pkt 4 Pkt			
6	nicht Schild 2 Pkt 4 Pkt			
4,5	nicht Schild 2 Pkt 4 Pkt		4,5 (4,5) 4,5 (4,5) 4,5 (4,5) 4,5 (4,5)	2,6 (3,0) 3,0 (4,0) 3,5 (4,0) 4,0 (4,0)
3	nicht Schild 2 Pkt 4 Pkt		4,5 (5,1) 5,0 (5,4) 5,4 (5,4) 5,4 (5,4)	2,6 (2,9) 2,9 (4,5) 3,5 (4,5) 4,5 (4,5)
1,5	nicht Schild 2 Pkt 4 Pkt	7,6 (9,0) 8,8 (9,9) 9,9 (9,9) 9,9 (9,9)	4,0 (4,6) 4,6 (6,7) 5,5 (6,7) 6,7 (6,7)	2,3 (2,6) 2,6 (4,9) 3,2 (4,9) 4,9 (4,9)
0	nicht Schild 2 Pkt 4 Pkt	6,5 (7,8) 7,7 (12,0) 9,6 (12,0) 12,0 (12,0)	3,4 (4,0) 4,0 (7,2) 4,8 (7,2) 7,2 (7,2)	2,2 (2,5) 2,5 (5,0) 3,0 (5,0) 4,9 (5,0)
-1,5	nicht Schild 2 Pkt 4 Pkt	6,5 (7,9) 7,7 (11,1) 9,7 (11,1) 11,1 (11,1)	3,3 (3,8) 3,8 (6,9) 4,6 (6,9) 6,9 (6,9)	2,1 (2,4) 2,4 (4,2) 2,9 (4,2) 4,2 (4,2)
-3	nicht Schild 2 Pkt 4 Pkt	6,5 (7,6) 7,6 (7,6) 7,6 (7,6) 7,6 (7,6)	3,4 (4,0) 3,9 (4,6) 4,6 (4,6) 4,6 (4,6)	
-4,5	nicht Schild 2 Pkt 4 Pkt			
-6	nicht Schild 2 Pkt 4 Pkt			

Höhe m	Unter- wagen Abst.	mit Löffelstiel 3800 mm Ausladung in m →			
		3	4,5	6	7,5
7,5	nicht Schild 2 Pkt 4 Pkt				
6	nicht Schild 2 Pkt 4 Pkt			2,8 (3,0) 3,0 (3,0) 3,0 (3,0) 3,0 (3,0)	
4,5	nicht Schild 2 Pkt 4 Pkt			2,9 (3,2) 3,2 (3,3) 3,3 (3,3) 3,3 (3,3)	1,8 (2,0) 2,0 (2,2) 2,2 (2,2) 2,2 (2,2)
3	nicht Schild 2 Pkt 4 Pkt			2,7 (3,1) 3,1 (3,7) 3,6 (3,7) 3,7 (3,7)	1,7 (1,9) 1,9 (2,9) 2,3 (2,9) 2,9 (2,9)
1,5	nicht Schild 2 Pkt 4 Pkt	7,6 (7,6) 7,6 (7,6) 7,6 (7,6) 7,6 (7,6)	4,4 (5,1) 5,0 (5,4) 5,4 (5,4) 5,4 (5,4)	2,5 (2,9) 2,9 (4,4) 3,5 (4,4) 4,4 (4,4)	1,6 (1,9) 1,9 (3,5) 2,3 (3,5) 3,5 (3,5)
0	nicht Schild 2 Pkt 4 Pkt	7,1 (8,4) 8,3 (10,7) 10,2 (10,7) 10,7 (10,7)	3,7 (4,3) 4,3 (6,8) 5,2 (6,8) 6,8 (6,8)	2,3 (2,6) 2,6 (4,9) 3,2 (4,9) 4,9 (4,9)	1,5 (1,7) 1,7 (3,5) 2,1 (3,5) 3,4 (3,5)
-1,5	nicht Schild 2 Pkt 4 Pkt	6,3 (7,5) 7,4 (11,9) 9,3 (11,9) 11,9 (11,9)	3,4 (3,9) 3,9 (7,2) 4,8 (7,2) 7,2 (7,2)	2,1 (2,4) 2,4 (4,9) 3,0 (4,9) 4,8 (4,9)	1,4 (1,6) 1,6 (2,0) 2,0 (2,0) 2,0 (2,0)
-3	nicht Schild 2 Pkt 4 Pkt	6,5 (7,8) 7,7 (10,7) 9,7 (10,7) 10,7 (10,7)	3,2 (3,7) 3,7 (6,0) 4,5 (6,0) 6,0 (6,0)	2,0 (2,4) 2,4 (4,1) 2,9 (4,1) 4,1 (4,1)	
-4,5	nicht Schild 2 Pkt 4 Pkt	6,7 (6,7) 6,7 (6,7) 6,7 (6,7) 6,7 (6,7)	3,3 (3,6) 3,6 (3,6) 3,6 (3,6) 3,6 (3,6)		
-6	nicht Schild 2 Pkt 4 Pkt				

Innerhalb eines Feldes gelten die Werte jeweils am Sicherheitshaken des angebauten Tieflöffels.

Sie sind um 360° schwenkbar.

Die (-) -Werte gelten bei Unterwagen in Längsrichtung.

Alle Werte sind in Tonnen (t) angegeben und beinhalten eine Standsicherheit von 25 %, gemäß DIN 15019, Blatt 2.

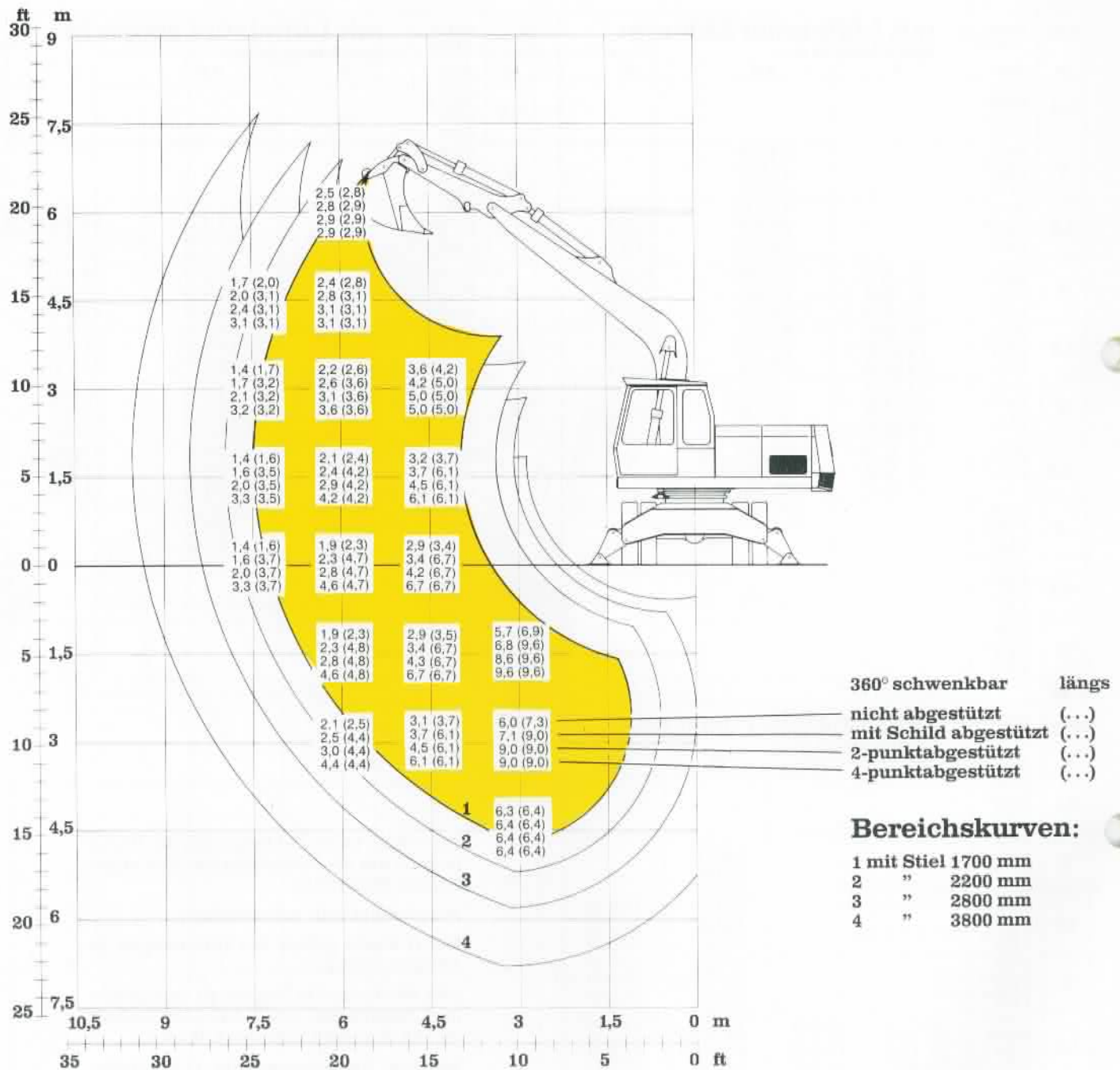
Werden Ausrüstungsteile (Löffelkipplzylinder, Umlenkhebel, Verbindungs-lasche: 270 kg und der Löffel mit einem Inhalt von von 0,8 m<sup>3</sup>: 590 kg) abgebaut, so erhöht sich die Tragfähigkeit um 860 kg.

Sie ist dann vergleichbar mit den Lasthakenwerten.

# Tragfähigkeit

# A 912

Monoblockausleger, Löffelstiel 1700 mm, Tieflöffel angebaut



Die Werte gelten am Sicherheitshaken des angebauten Tieflöffels für den jeweiligen Koordinatenschnittpunkt innerhalb der Bereichskurve. Sie sind um 360° schwenkbar. Die ()-Werte gelten bei Unterwagen in Längsrichtung.

Alle Werte sind in Tonnen (t) angegeben und beinhalten eine Standsicherheit von 25 %, gemäß DIN 15019, Blatt 2.

Werden Ausrüstungsteile (Löffelkippezylinder, Umlenkhebel, Verbindungsflasche: 270 kg und der Löffel mit einem Inhalt von 0,8 m<sup>3</sup>: 590 kg) abgebaut, so erhöht sich die Tragfähigkeit um 860 kg. Sie ist dann vergleichbar mit den Lasthakenwerten.

# Tragfähigkeit

# A 912

Monoblockausleger, Tieflöffel angebaut

Höhe m	Unter- wagen Abst.	mit Löffelstiel 2200 mm Ausladung in m →			
		3	4,5	6	7,5
7,5	nicht Schild 2 Pkt 4 Pkt				
6	nicht Schild 2 Pkt 4 Pkt				
4,5	nicht Schild 2 Pkt 4 Pkt			2,7 (2,7) 2,7 (2,7) 2,7 (2,7)	1,6 (1,9) 1,9 (2,7) 2,3 (2,7) 2,7 (2,7)
3	nicht Schild 2 Pkt 4 Pkt		3,8 (4,2) 4,2 (4,2) 4,2 (4,2)	2,3 (2,6) 2,6 (3,3) 3,2 (3,3) 3,3 (3,3)	1,5 (1,8) 1,8 (2,9) 2,2 (2,9) 2,9 (2,9)
1,5	nicht Schild 2 Pkt 4 Pkt		3,3 (3,8) 3,8 (5,6) 4,6 (5,6) 5,6 (5,6)	2,1 (2,4) 2,4 (4,0) 3,0 (4,0) 4,0 (4,0)	1,4 (1,7) 1,7 (3,2) 2,0 (3,2) 3,2 (3,2)
0	nicht Schild 2 Pkt 4 Pkt	5,2 (5,2) 5,2 (5,2) 5,2 (5,2) 5,2 (5,2)	3,0 (3,5) 3,5 (6,6) 4,3 (6,6) 6,6 (6,6)	1,9 (2,2) 2,2 (4,5) 2,8 (4,5) 4,5 (4,5)	1,3 (1,5) 1,5 (3,5) 1,9 (3,5) 3,2 (3,5)
-1,5	nicht Schild 2 Pkt 4 Pkt	5,6 (6,8) 6,7 (8,4) 8,4 (8,4) 8,4 (8,4)	3,0 (3,5) 3,5 (6,8) 4,3 (6,8) 6,8 (6,8)	1,9 (2,2) 2,2 (4,7) 2,7 (4,7) 4,5 (4,7)	1,3 (1,6) 1,6 (3,6) 2,0 (3,6) 3,3 (3,6)
-3	nicht Schild 2 Pkt 4 Pkt	5,7 (6,9) 6,8 (9,8) 8,6 (9,8) 9,8 (9,8)	3,0 (3,6) 3,5 (6,4) 4,4 (6,4) 6,4 (6,4)	1,9 (2,2) 2,2 (4,4) 2,7 (4,4) 4,4 (4,4)	
-4,5	nicht Schild 2 Pkt 4 Pkt	6,2 (7,4) 7,4 (7,4) 7,4 (7,4) 7,4 (7,4)	3,2 (3,7) 3,7 (4,5) 4,5 (4,5) 4,5 (4,5)		
-6	nicht Schild 2 Pkt 4 Pkt				

Höhe m	Unter- wagen Abst.	mit Löffelstiel 2800 mm Ausladung in m →				
		3	4,5	6	7,5	9
7,5	nicht Schild 2 Pkt 4 Pkt					
6	nicht Schild 2 Pkt 4 Pkt				1,7 (1,9) 1,9 (2,1) 2,1 (2,1) 2,1 (2,1)	
4,5	nicht Schild 2 Pkt 4 Pkt				1,7 (2,0) 2,0 (2,3) 2,3 (2,3) 2,3 (2,3)	
3	nicht Schild 2 Pkt 4 Pkt	6,6 (6,6) 6,6 (6,6) 6,6 (6,6) 6,6 (6,6)	3,9 (3,9) 3,9 (3,9) 3,9 (3,9) 3,9 (3,9)	2,5 (2,9) 2,9 (2,9) 2,9 (2,9) 2,9 (2,9)	1,6 (1,8) 1,8 (2,6) 2,2 (2,6) 2,6 (2,6)	1,1 (1,3) 1,3 (2,1) 1,6 (2,1) 2,1 (2,1)
1,5	nicht Schild 2 Pkt 4 Pkt		3,3 (3,8) 3,8 (5,0) 4,7 (5,0) 5,0 (5,0)	2,2 (2,5) 2,5 (3,7) 3,0 (3,7) 3,7 (3,7)	1,4 (1,6) 1,6 (2,9) 2,0 (2,9) 2,9 (2,9)	1,0 (1,2) 1,2 (2,2) 1,5 (2,2) 2,2 (2,2)
0	nicht Schild 2 Pkt 4 Pkt	4,5 (4,5) 4,5 (4,5) 4,5 (4,5) 4,5 (4,5)	3,1 (3,6) 3,6 (6,3) 4,5 (6,3) 6,3 (6,3)	1,9 (2,2) 2,2 (4,3) 2,8 (4,3) 4,3 (4,3)	1,3 (1,6) 1,6 (3,3) 1,9 (3,3) 3,2 (3,3)	
-1,5	nicht Schild 2 Pkt 4 Pkt	5,6 (6,8) 6,7 (7,4) 7,4 (7,4) 7,4 (7,4)	2,9 (3,4) 3,4 (6,7) 4,2 (6,7) 6,7 (6,7)	1,9 (2,2) 2,2 (4,7) 2,7 (4,7) 4,5 (4,7)	1,3 (1,5) 1,5 (3,5) 1,9 (3,5) 3,2 (3,5)	
-3	nicht Schild 2 Pkt 4 Pkt	5,9 (7,1) 7,0 (10,8) 8,9 (10,8) 10,8 (10,8)	2,9 (3,5) 3,5 (6,7) 4,3 (6,7) 6,7 (6,7)	1,9 (2,2) 2,2 (4,6) 2,7 (4,6) 4,6 (4,6)	1,4 (1,6) 1,6 (3,5) 2,0 (3,5) 3,4 (3,5)	
-4,5	nicht Schild 2 Pkt 4 Pkt	5,9 (7,2) 7,0 (8,8) 8,8 (8,8) 8,8 (8,8)	3,1 (3,6) 3,5 (5,6) 4,5 (5,6) 5,6 (5,6)	2,0 (2,3) 2,3 (3,9) 2,9 (3,9) 3,9 (3,9)		
-6	nicht Schild 2 Pkt 4 Pkt					

Höhe m	Unter- wagen Abst.	mit Löffelstiel 3800 mm Ausladung in m →				
		3	4,5	6	7,5	9
7,5	nicht Schild 2 Pkt 4 Pkt					
6	nicht Schild 2 Pkt 4 Pkt					1,2 (1,3) 1,3 (1,3) 1,3 (1,3) 1,3 (1,3)
4,5	nicht Schild 2 Pkt 4 Pkt				1,7 (1,7) 1,7 (1,7) 1,7 (1,7) 1,7 (1,7)	1,1 (1,3) 1,3 (1,8) 1,6 (1,8) 1,8 (1,8)
3	nicht Schild 2 Pkt 4 Pkt				1,7 (2,0) 2,0 (2,0) 2,0 (2,0) 2,0 (2,0)	1,0 (1,2) 1,2 (2,0) 1,5 (2,0) 2,0 (2,0)
1,5	nicht Schild 2 Pkt 4 Pkt	7,0 (7,2) 7,2 (7,2) 7,2 (7,2) 7,2 (7,2)	3,7 (4,1) 4,1 (4,1) 4,1 (4,1) 4,1 (4,1)	2,2 (2,6) 2,6 (2,9) 2,9 (2,9) 2,9 (2,9)	1,5 (1,7) 1,7 (2,5) 2,1 (2,5) 2,5 (2,5)	0,9 (1,1) 1,1 (2,3) 1,4 (2,3) 2,3 (2,3)
0	nicht Schild 2 Pkt 4 Pkt	5,4 (5,4) 5,4 (5,4) 5,4 (5,4) 5,4 (5,4)	3,2 (3,8) 3,8 (5,5) 4,6 (5,5) 5,5 (5,5)	2,0 (2,4) 2,4 (3,9) 2,9 (3,9) 3,9 (3,9)	1,4 (1,6) 1,6 (3,0) 2,0 (3,0) 3,0 (3,0)	0,9 (1,1) 1,1 (2,5) 1,4 (2,5) 2,3 (2,5)
-1,5	nicht Schild 2 Pkt 4 Pkt	5,7 (6,8) 6,8 (6,8) 6,8 (6,8) 6,8 (6,8)	2,9 (3,4) 3,4 (6,3) 4,2 (6,3) 6,3 (6,3)	1,8 (2,2) 2,2 (4,4) 2,7 (4,4) 4,4 (4,4)	1,3 (1,5) 1,5 (3,4) 1,9 (3,4) 3,2 (3,4)	0,8 (1,0) 1,0 (2,7) 1,3 (2,7) 2,3 (2,7)
-3	nicht Schild 2 Pkt 4 Pkt	5,5 (6,7) 6,8 (9,5) 8,4 (9,5) 9,5 (9,5)	3,0 (3,6) 3,6 (7,0) 4,5 (7,0) 7,0 (7,0)	1,8 (2,1) 2,1 (4,7) 2,7 (4,7) 4,5 (4,7)	1,2 (1,5) 1,5 (3,5) 1,9 (3,5) 3,2 (3,5)	
-4,5	nicht Schild 2 Pkt 4 Pkt	5,9 (7,2) 7,0 (10,5) 8,9 (10,5) 10,5 (10,5)	3,0 (3,5) 3,5 (6,5) 4,3 (6,5) 6,5 (6,5)	1,9 (2,2) 2,2 (4,5) 2,8 (4,5) 4,5 (4,5)	1,3 (1,6) 1,6 (3,2) 2,0 (3,2) 3,2 (3,2)	
-6	nicht Schild 2 Pkt 4 Pkt	6,2 (7,5) 7,3 (7,5) 7,5 (7,5) 7,5 (7,5)	3,2 (3,8) 3,8 (5,2) 4,6 (5,2) 5,2 (5,2)			

Innerhalb eines Feldes gelten die Werte jeweils am Sicherheitshaken des angebauten Tieflöffels.

Sie sind um 360° schwenkbar.

Die ()-Werte gelten bei Unterwagen in Längsrichtung.

Alle Werte sind in Tonnen (t) angegeben und beinhalten eine Standsicherheit von 25 %, gemäß DIN 15019, Blatt 2.

Werden Ausrüstungsteile (Löffelkipplzylinder, Umlenkhebel, Verbindungslasche: 270 kg und der Löffel mit einem Inhalt von von 0,8 m<sup>3</sup>: 590 kg) abgebaut, so erhöht sich die Tragfähigkeit um 860 kg.

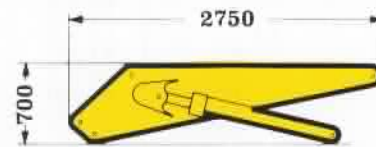
Sie ist dann vergleichbar mit den Lasthakenwerten.



## Grundgeräte-Gewichte

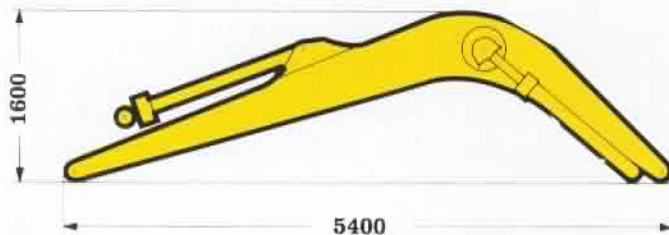
mit 2-Punkt-Pratzenabstützung	13,3 t
mit Schildabstützung	13,3 t
mit 4-Punkt-Pratzenabstützung	14,3 t

## Schwenkarm und Hubzylinder



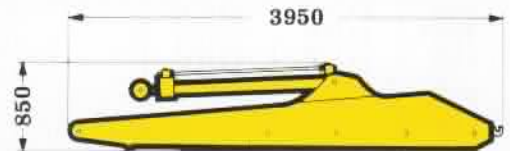
Breite 660 mm  
Gewicht 1039 kg

## Monoblock-Ausleger

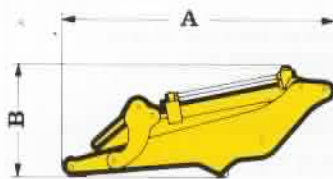


Breite 750 mm  
Gewicht 1851 kg

## Ausleger und Stielzylinder



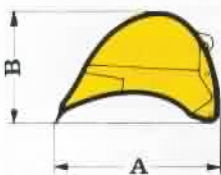
Breite 560 mm  
Gewicht 982 kg



## Löffelstiele mit hydr. Zylinder

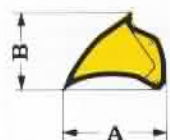
Kennlänge		1700	2200	2800	3800
A	mm	2350	2900	3500	4500
B	mm	900	800	750	700
Gewichte	kg	597	647	687	737

Breite 470 mm



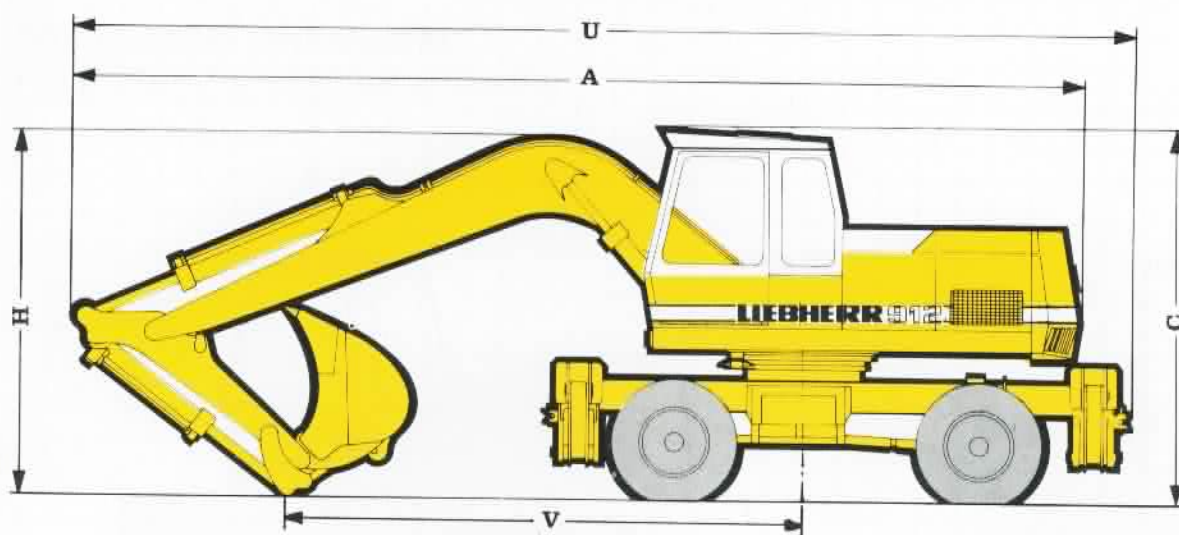
## Tieflöffel

Schnittbreite	mm	230	330	390	500	540	610	810	1040	1210	1210	1350	610
Inhalt nach SAE	m <sup>3</sup>	0,15	0,22	0,27	0,40	0,35	0,40	0,60	0,80	0,90	1,00	1,15	0,35
A	mm	1650	1650	1650	1650	1450	1360	1360	1360	1360	1450	1450	1400
B	mm	1100	1100	1100	1100	1060	1030	1030	1030	1030	1070	1070	980
Breite	mm	400	400	400	500	570	650	840	1070	1240	1250	1350	610
Gewichte	kg	340	365	375	405	410	430	500	590	650	690	710	780



## Grabenräumlöffel

Schnittbreite	mm	1500	2000	2000	2400
Inhalt nach SAE	m <sup>3</sup>	0,50	0,40	0,70	0,85
A	mm	970	720	970	970
B	mm	740	550	740	740
Breite	mm	1500	2000	2000	2400
Gewichte	kg	380	350	480	520



## Für Tiefladertransport

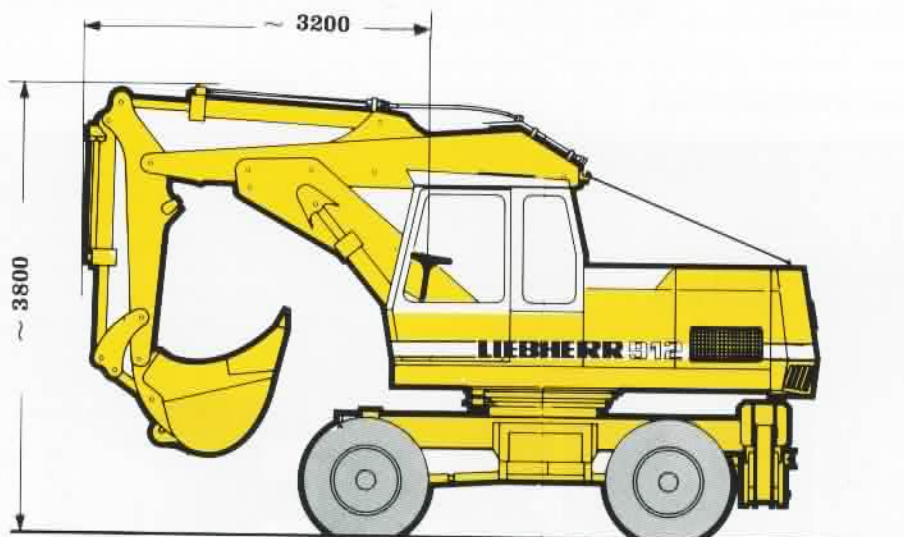
Mit MONOBLOCK-Ausleger

Bei angebautem Löffelstiel		1700	2200	2800	3800
A	mm	8650	8650	8600	8400
C	mm	3187	3187	3187	3187
H	mm	3110	3130	3300	3900
U	mm	9022	9022	8972	8772
V	mm	4400	3850	3400	3050

Mit VERSTELL-AUSLEGER

Ausleger ganz vorgesteckt und in der OBEREN Bohrung des Schwenkarmes eingebolzt.

Bei angebautem Löffelstiel		1700	2200	2800	3800
A	mm	8850	8850	8850	8650
C	mm	3187	3187	3187	3187
H	mm	3000	3000	3250	3850
U	mm	9222	9222	9222	9022
V	mm	4600	4100	3650	3550



**Fahrstellung**  
(Maße in mm)