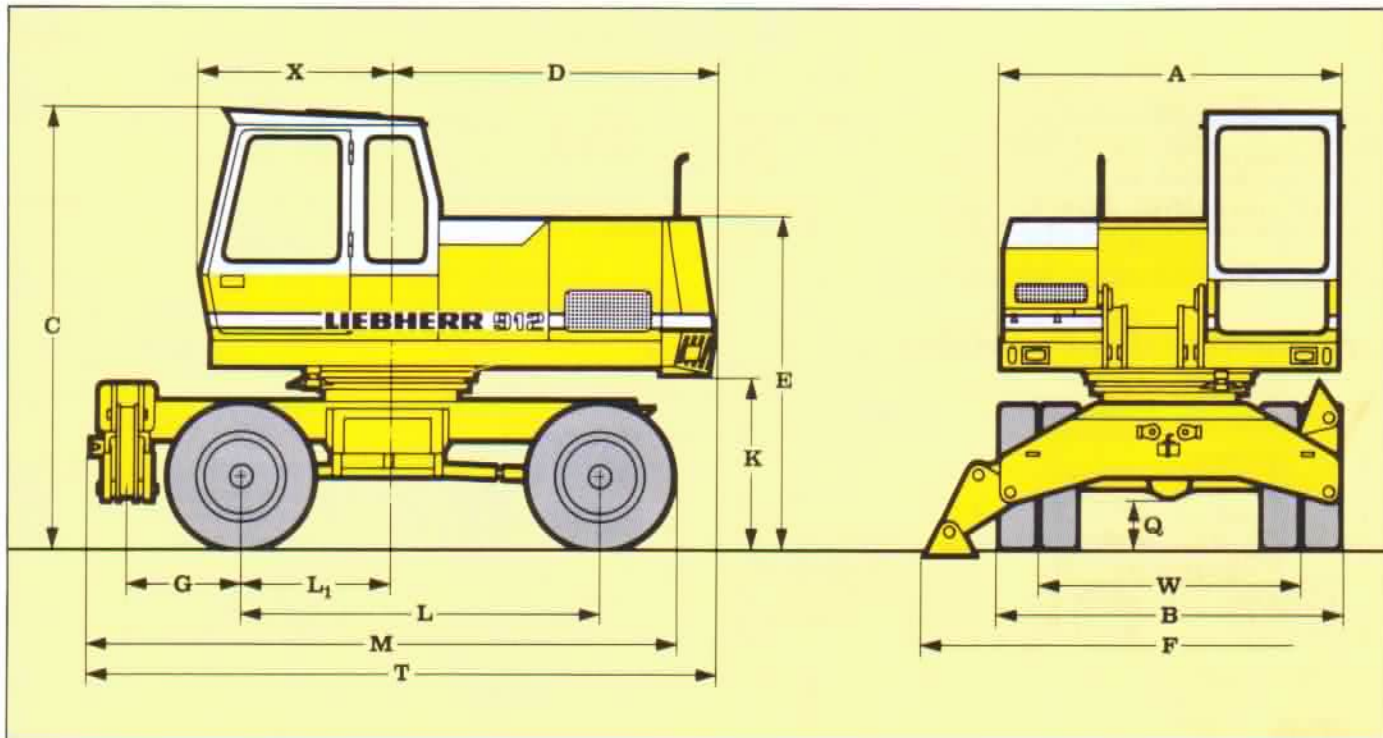


Technische Daten

Hydraulikbagger

A 912

Grundgerät mit 2-Punkt-Abstützung



Abmessungen (Bereifung 10.00-20)

	mm		mm
A	2440	K	1252
B	2480	L	2600
C	3187	L ₁	1100
D	2375	M	4227
	2450	Q	335
E	2362	T	4572
F	3593	W	1875
G	820	X	1372

Lieferumfang

- Grundgerät mit LIEBHERR-MOTOR für DEUTZ-MOTOR
- DEUTZ-Motor F 6 L 912
- Bereifung - nach Bedarf

8 Reifen	10.00-20
8 Reifen	11.00-20
4 Breitreifen	18.00-19,5

Ident-Nr.

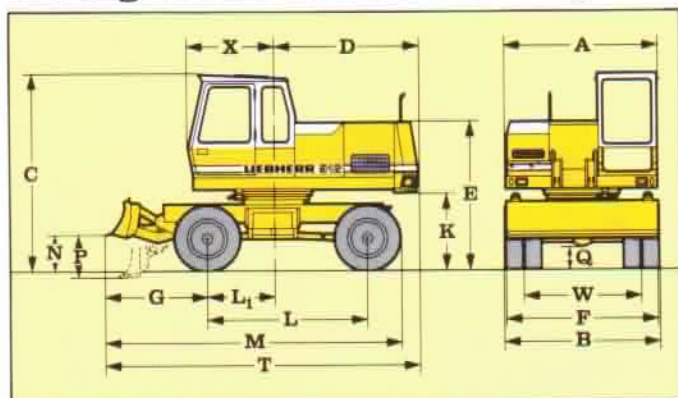
Dienstgewicht

- | | | |
|---------|--|----------|
| 9147554 | beinhaltet den Lieferumfang mit Ausleger 3600 mm, Löffelstiel 1700 mm und Tieflöffel | |
| 9143500 | mit Schildabstützung | 17000 kg |
| 9143530 | mit 2-Punkt-Abstützung | 17000 kg |
| | mit 4-Punkt-Abstützung | 18000 kg |

LIEBHERR

So baut man Bagger.

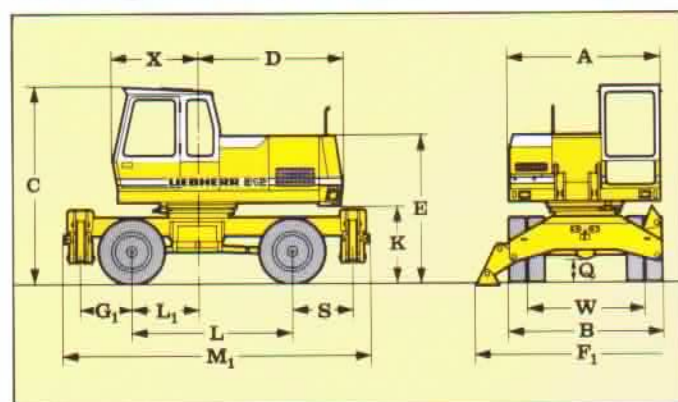
Grundgerät mit Schildabstützung



Lieferumfang

	Ident-Nr.
● Grundgerät mit LIEBHERR-MOTOR für DEUTZ-MOTOR	9147554 9143500
● DEUTZ-Motor F 6 L 912	9143530
● Bereifung - nach Bedarf	
8 Reifen	10.00-20
8 Reifen	11.00-20
4 Breitreifen	18.00-19,5
● Schildabstützung	9165164

Grundgerät mit 4-Punkt-Abstützung



Lieferumfang

	Ident-Nr.
● Grundgerät mit LIEBHERR-MOTOR für DEUTZ-MOTOR	9147544 9143501
● DEUTZ-Motor F 6 L 912	9143530
● Bereifung - nach Bedarf	
8 Reifen	10.00-20
8 Reifen	11.00-20
4 Breitreifen	18.00-19,5

Abmessungen (Bereifung 10.00-20)

	mm	mm	
A Breite des Oberwagens	2440	L Radstand	2600
B Breite des Unterwagens	2480	L ₁ Abstand Drehmitte-Hinterachse	1100
C Höhe des Grundgerätes	3187	M Unterwagenlänge bei Schildabstützung	4710
D Hintere Ausladung	2375	M ₁ Unterwagenlänge bei 4-Punkt-Abstützung	4944
Hinterer Schwenkradius	2450	N Bodenfreiheit des Schildes	600
E Höhe ohne Fahrerhaus	2362	P Hub des Abstützschildes	700
F Abstützweite mit Schild	2440	Q Bodenfreiheit des Unterwagens	335
F ₁ Abstützweite mit Pratzen	3593	S Abstand Vorderachse - Pratzen	970
G Abstand Hinterachse - Schild	1580	T Grundgerätelänge mit Schild	5055
G ₁ Abstand Hinterachse - Pratzen	820	W Spurbreite des Unterwagens	1875
K Bodenfreiheit des Oberwagens	1252	X Vordere Ausladung	1372

Motor

LIEBHERR-Dieselmotor D 904 NA, wassergekühlt
Leistung nach
DIN 6271 B: 70 kW (95 PS) bei 2000¹/min
SAE: 101 hp (max. BHP bei 2000¹/min)
SAE: 130 hp (max. BHP bei 2650¹/min)

oder

DEUTZ-Dieselmotor F 6 L 912, luftgekühlt
Leistung nach
DIN 6270: 70 kW (95 PS) bei 2000¹/min
SAE: 99 hp (max. BHP bei 2000¹/min)
SAE: 130 hp (max. BHP bei 2800¹/min)

Kraftstofftankinhalt: 263 Liter
Trockenluftfilter mit Vorabscheidung und Sicherheitselement.

Elektrische Anlage 24 V, 2 Batterien je 12 V, 110 Ah.

Auf Wunsch:
Deutz-Dieselmotor mit geregelter Kühlgebläse.
Leerlaufautomatik.

Hydraulikanlage

LIEBHERR-Verstelldoppelpumpe mit Axialkolbeneinheiten in Schrägscheibenbauart.
Summenleistungsregelung und Sumpfschaltung.
Fördermenge max. 2 x 126 l/min.
Betriebsdruck max. 320 bar.
Hydr. Leistung 59 kW (80 PS)
Hydrauliksystem-Inhalt 320 l.
Thermostatisch gesteuerte Ölkühlung.

Druckluftanlage

Am Dieselmotor angeflanschter Einzylinder-Luftpresser liefert Druckluft für die Servobremseanlage (Fahren, Schwenkwerk), Hydrauliktankvorspannung sowie Zahnflankenschmierung der Kugeldrehverbindung. Eingebauter Druckregler mit Frostschutzpumpe.

Steuerung

Steuerschieber in Blockbauweise mit eingebauten Primär- und angeflanschten Sekundärventilen.
Sumpfschaltung für alle Arbeitszylinder und Fahrtrieb, Vorzugsschaltung für Schwenkwerk.
Unabhängige Betätigungsmöglichkeit sämtlicher Arbeitsfunktionen parallel zum Schwenk- und Fahrtrieb.
Wartungsfreie, proportional wirkende Zweihebel-Kreuzschaltung in den Armlehnen des Fahrersitzes integriert.

Schwenkwerk

Antrieb über LIEBHERR-Axialkolbenölmotor in Verbindung mit zweistufigem LIEBHERR-Stirnradgetriebe. Kontermöglichkeit.
Pneumatisch-hydraulisch betätigte, nachstellfreie Betriebs- und Feststellbremse.
Innenverzahnter LIEBHERR-Kugeldrehkranz.
Zahnflankenschmierung vom Fahrerstand aus.
Blockierung Ober-/Unterwagen durch mechanische Bolzenverriegelung in 2 Positionen (180°).
Schwenkgeschwindigkeit stufenlos von 0–10¹/min.

Unterwagen

Konstruktion in Kastenbauweise.
Schildabstützung - während der Fahrt stufenlos verstellbar.
Pratzenabstützung - je Prätze ein Zylinder.
Einzelansteuerung möglich.

Fahrtrieb

Allradantrieb auf die 30-t-LIEBHERR-Baggerachsen durch Verstellölmotor mit integriertem Bremsventil (Talfahrt). Pneumatisch betätigtes LIEBHERR-Schalt- und Verteilergetriebe sowie Planetenendstufe in den Radnaben. Lenkachse als hydr. arretierbare Pendelachse ausgeführt. Rohrbruch-Sicherheitsventile in den Stützzylindern.

Vorwahl der Fahrtrichtung durch Schalthebel an der Lenksäule.

Fahrgeschwindigkeit durch Fußpedal.
Pneumatisch-hydraulisch gesteuerte Betriebs- und Feststellbremse.

Fahrgeschwindigkeit
im Geländegang 0–6,7 km/h stufenlos
im Straßengang 0–20 km/h stufenlos.

Lenkung

Vollhydraulische, wartungsfreie ZF-Lenkung mit Proportionalcharakteristik und Notlenkeigenschaften.
Wenderadius innen 3,9 m
außen 7,0 m.

Fahrerkabine

Elastisch gelagert und schallgedämpft. Fahrerhaus-oberteil abnehmbar. Großflächige Rundumverglasung. Stufenlos ausstellbare Frontscheibe, allseitig kippbare Dachentlüftungsklappe. Schwingungsgedämpfter Komfortsitz, auf das Fahrergewicht einstellbar.
In den Armlehnen integrierte Steuerfunktionshebel.
Linke Armlehne hochklappbar, dabei Funktionsstop.
Instrumentenpult übersichtlich im Blickfeld des Fahrers angeordnet.
Warmwasserheizung bei LIEBHERR-Motor.
Motorölheizung bei DEUTZ-Motor.
Wahlweise als Umluft- bzw. Frischluftheizung einsetzbar, sowie auf Frischluftbetrieb umschaltbar.

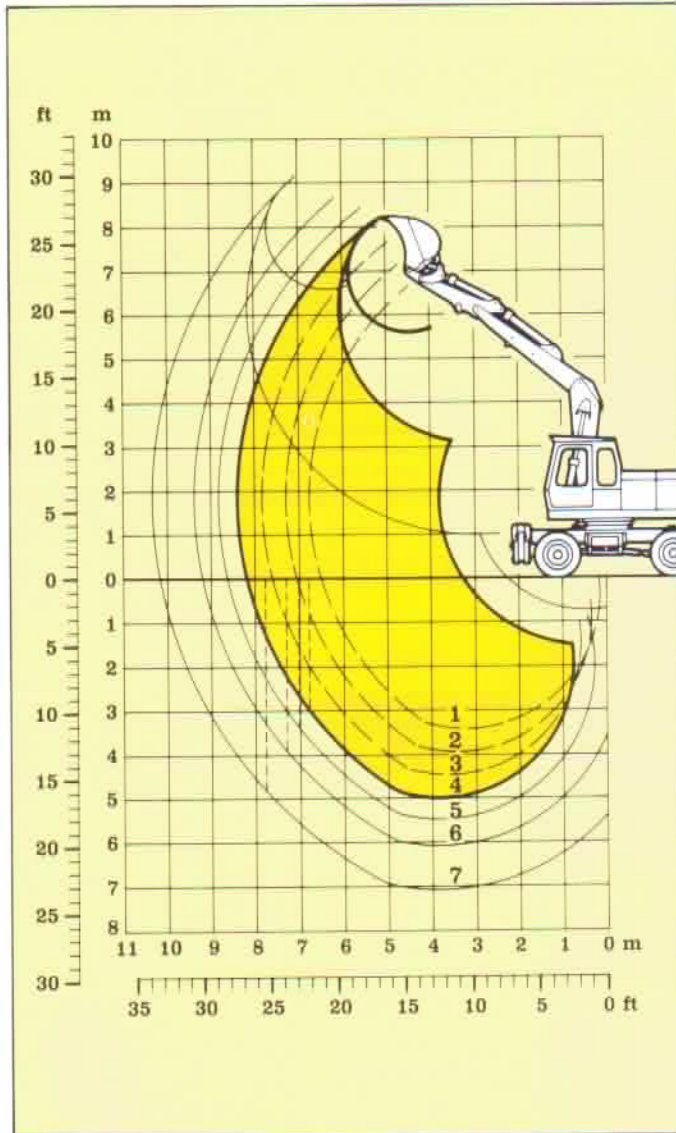
Arbeitsausrüstung

Kastenbauweise mit geschmiedeten bzw. gegossenen Lagerelementen, formschlüssig in die Stahlkonstruktion integriert. Abgedichtete Lagerstellen. Leitungs- und Schlauchverbindungen in SAE-Flanschführung. LIEBHERR-Hydraulikzylinder mit Gleitringabdichtung und Endlagendämpfung. Umschaltmöglichkeit von Tief- löffel auf Greiferbetrieb serienmäßig.
Tief- löffel mit LIEBHERR 12 t-Sicherheitsshaken.

Tieflöffel-Ausrüstung

A912

mit Verstellausleger



Lieferumfang

Ident-Nr.

- Grundgerät mit entsprechender Bereifung und Abstützung
- Hubzylinder 9171481
- Schwenkarm 9171482
- Ausleger 3600 mm 9169900
- Löffelstiel - Länge nach Bedarf
 - 1700 mm 9170727
 - 2200 mm 9170726
 - 2800 mm 9170758
 - 3800 mm 9171654
- Tieflöffel - nach Bedarf

Grabkurven

Ausleger in der unteren Bohrung des Schwenkarmes eingebolzt.

- | | | |
|---|--------------------|-----------------------------|
| 1 | mit Stiel 1700 mm, | Ausleger 3 x zurückgesteckt |
| 2 | " 1700 mm, | " 2 x zurückgesteckt |
| 3 | " 1700 mm, | " 1 x zurückgesteckt |
| 4 | " 1700 mm, | " normalgesteckt |
| 5 | " 2200 mm, | " normalgesteckt |
| 6 | " 2800 mm, | " normalgesteckt |
| 7 | " 3800 mm, | " normalgesteckt |

Ausleger in der oberen Bohrung des Schwenkarmes,
 Reichhöhe um 1200 mm größer
 Reichweite um 400 mm größer
 Reichtiefe um 1200 mm geringer.

Max. Reißkraft: 104 kN (10,6 t)
 Max. Losbrechkraft: 123 kN (12,5 t)

Tieflöffel

Schnittbreite	mm	230 ¹⁾	330 ²⁾	390 ²⁾	500 ²⁾	540	610 ³⁾	610	810	1040	1210	1210	1350 ⁴⁾
Inhalt nach SAE	m ³	0,15	0,22	0,27	0,40	0,35	0,35	0,40	0,60	0,80	0,90	1,00	1,15
Inhalt nach CECE	m ³	0,14	0,21	0,26	0,37	0,33	0,33	0,37	0,55	0,70	0,80	0,90	1,05
Gewicht	kg	340	365	375	405	410	780	430	500	590	650	690	710
Ident-Nr.		9170355	9170367	9170379	9170391	9173227	9169226	9173229	9173231	9172855	9173233	9188826	9188827
Unterwagen	Bei $\gamma = 1,8 \text{ t/m}^3$ ist die Standsicherheit bis zur folgenden Stiellänge gegeben												
nicht abgestützt		3800	3800	3800	3800	3800	3800	3800	2800	1700	1700 ⁻¹	1700 ⁻²	1700 ⁻²
mit Schildabstützung		3800	3800	3800	3800	3800	3800	3800	3800	2300	1700	1700 ⁻¹	1700 ⁻¹
mit 2-Punktstützung		3800	3800	3800	3800	3800	3800	3800	3800	2800	2200	2200	2200
mit 4-Punktstützung		3800	3800	3800	3800	3800	3800	3800	3800	3800	2800	2800	2800

⁻¹ bzw. ⁻² bedeutet, Ausleger einmal bzw. zweimal zurückgesteckt

¹⁾ Tieflöffel mit Auswerfer; Bofors-Bezahnung; max. Grabtiefe 1,0 m.

²⁾ Tieflöffel mit Auswerfer; Bofors-Bezahnung.

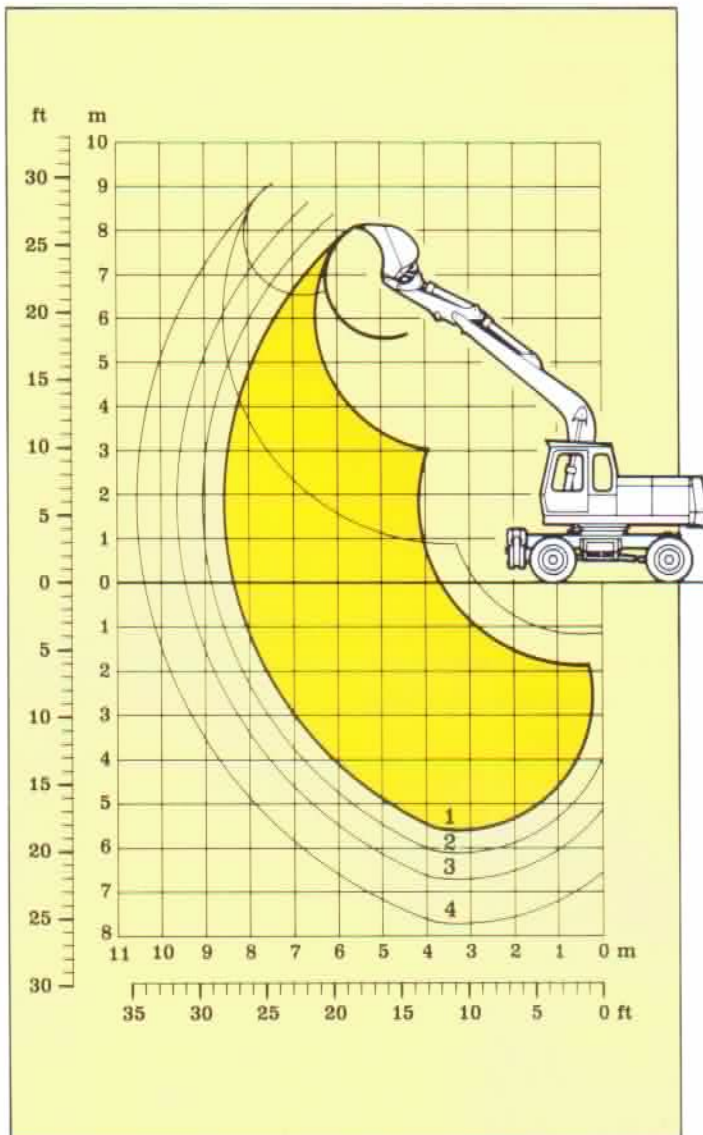
³⁾ Aufreißlöffel für besonders harte Bodenverhältnisse

⁴⁾ Grabgut bis $\gamma = 1,5 \text{ t/m}^3$.

Tieflöffel-Ausrüstung

mit Monoblockausleger

A912



Lieferumfang

- Grundgerät mit entsprechender Bereifung und Abstützung
- Hubzylinder
- Monoblockausleger 5200 mm
- Löffelstiel - Länge nach Bedarf
 - 1700 mm
 - 2200 mm
 - 2800 mm
 - 3800 mm
- Tieflöffel - nach Bedarf

Ident-Nr.

9171481

9490954

9170727

9170726

9170758

9171654

Grabkurven

- 1 mit Stiel 1700 mm
- 2 " 2200 mm
- 3 " 2800 mm
- 4 " 3800 mm

Max. Reißkraft: 104 kN (10,6 t)
 Max. Losbrechkraft: 123 kN (12,5 t)

Tieflöffel

Schnittbreite	mm	230 ¹⁾	330 ²⁾	390 ²⁾	500 ²⁾	540	610 ³⁾	610	810	1040	1210	1210	1350 ⁴⁾
Inhalt nach SAE	m ³	0,15	0,22	0,27	0,40	0,35	0,35	0,40	0,60	0,80	0,90	1,00	1,15
Inhalt nach CECE	m ³	0,14	0,21	0,26	0,37	0,33	0,33	0,37	0,55	0,70	0,80	0,90	1,05
Gewicht	kg	340	365	375	405	410	780	430	500	590	650	690	710
Ident-Nr.		9170355	9170367	9170379	9170391	9173227	9169226	9173229	9173231	9172855	9173233	9188826	9188827
Unterwagen	Bei $\gamma = 1,8 \text{ t/m}^3$ ist die Standsicherheit bis zur folgenden Stiellänge gegeben												
nicht abgestützt		3800	3800	3800	3800	3800	3800	3800	2800	2200	1700	-	-
mit Schildabstützung		3800	3800	3800	3800	3800	3800	3800	3800	2800	1700	1700	1700
mit 2-Punktstützung		3800	3800	3800	3800	3800	3800	3800	3800	3800	2800	2200	2200
mit 4-Punktstützung		3800	3800	3800	3800	3800	3800	3800	3800	3800	3800	3800	3800

¹⁾ Tieflöffel mit Auswerfer; Bofors-Bezahnung; max. Grabtiefe 1,0 m.

²⁾ Tieflöffel mit Auswerfer; Bofors-Bezahnung.

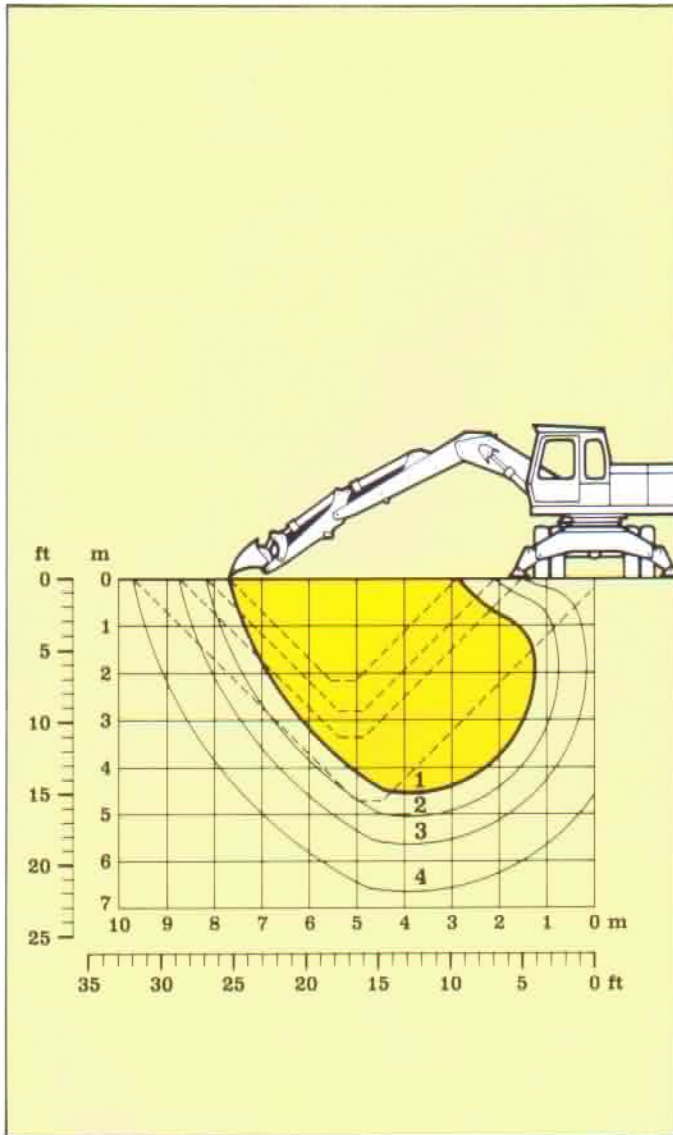
³⁾ Aufreißlöffel für besonders harte Bodenverhältnisse.

⁴⁾ Grabgut bis $\gamma = 1,5 \text{ t/m}^3$.

Grabenräum-Ausrüstung

mit Verstellausleger

A912



Lieferumfang

Ident-Nr.

- Grundgerät mit entsprechender Bereifung und Abstützung
- Hubzylinder 9171481
- Schwenkarm 9171482
- Ausleger 3600 mm 9169900
- Löffelstiel - Länge nach Bedarf
 - 1700 mm 9170727
 - 2200 mm 9170726
 - 2800 mm 9170758
 - 3800 mm 9171654
- Grabenräumlöffel - nach Bedarf

Für Grabenräumlöffel 2 x 45° schwenkbar ist zusätzlich erforderlich:

- Anbausatz Drehantrieb 9170830
- Leitungen Drehantrieb am Ausleger 3600 mm
 - am Stiel 1700 mm 9171989
 - " 2200 mm 9171990
 - " 2800 mm 9171991
 - " 3800 mm 9171992
 - " 3800 mm 9171993

Grabkurven

Ausleger in der unteren Bohrung des Schwenkarmes eingebolzt

- 1 mit Stiel 1700 mm
- 2 " 2200 mm
- 3 " 2800 mm
- 4 " 3800 mm

Grabenräumlöffel

Schnittbreite	mm	1500	2000 ¹⁾	2000 ²⁾	2400 ²⁾	2000 ³⁾
Inhalt nach SAE	m ³	0,50	0,40	0,70	0,85	0,70
Inhalt nach CECE	m ³	0,45	0,35	0,60	0,70	0,60
Gewicht	kg	380	350	480	520	540
mit Schneide	Ident-Nr.	9167133	9167123	9167136	9167139	9147259
mit Zähnen	Ident-Nr.	9167134	9167124	9167137	9167140	9147260
Unterwagen	Bei $\gamma = 1,8 \text{ t/m}^3$ ist die Standsicherheit bis zur folgenden Stiellänge gegeben					
nicht abgestützt		3800	3800	2800	2200	2800
mit Schildabstützung		3800	3800	2800	2800	2800
mit 2-Punktstützung		3800	3800	3800	3800	3800
mit 4-Punktstützung		3800	3800	3800	3800	3800

¹⁾ Grabenräumlöffel für kleinere Grabensohle - (Stützverstrebung erforderlich Ident-Nr. 9165151)

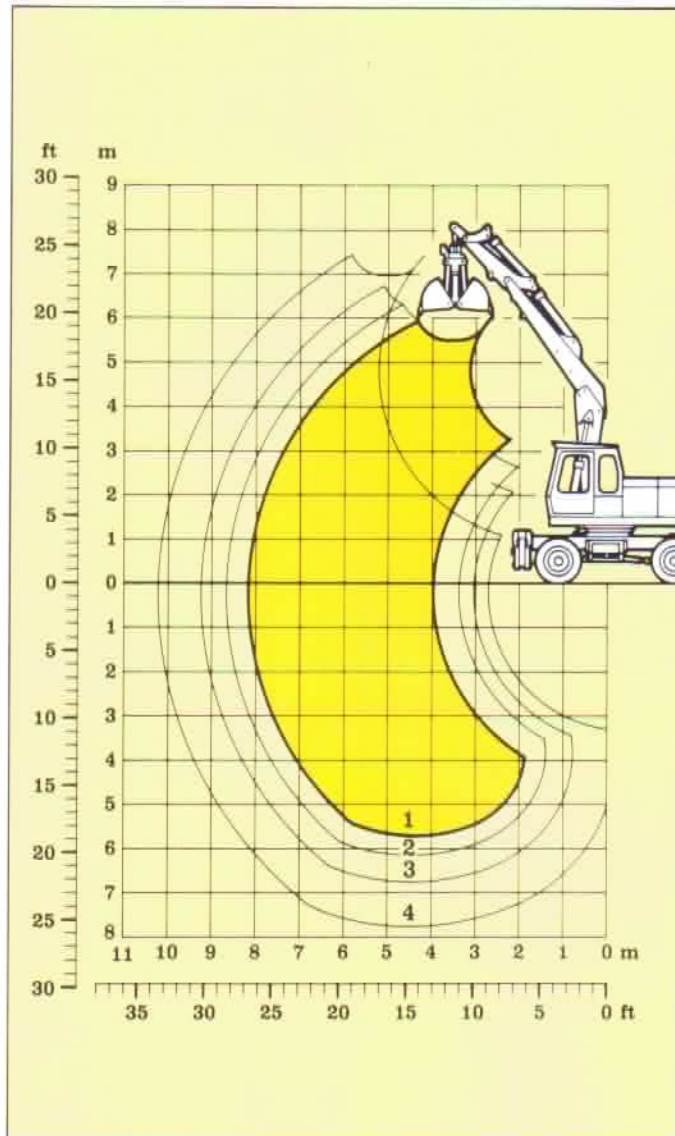
²⁾ Stützverstrebung erforderlich Ident-Nr. 9165151

³⁾ 2 x 45° schwenkbar

Greifer-Ausrüstung

mit Verstellausleger

A912



Lieferumfang

- Grundgerät mit entsprechender Bereifung und Abstützung
- Anbausatz Drehantrieb
- Hubzylinder
- Schwenkarm
- Ausleger 3600 mm
- Löffelstiel - Länge nach Bedarf
 - 1700 mm
 - 2200 mm
 - 2800 mm
 - 3800 mm
- Leitungen Drehantrieb am Ausleger 3600 mm
 - am Stiel 1700 mm
 - " 2200 mm
 - " 2800 mm
 - " 3800 mm
- Greifer nach Bedarf

Ident-Nr.

9170830

9171481

9171482

9169900

9170727

9170728

9170758

9171854

9171989

9171990

9171991

9171992

9171993

Grabkurven

Ausleger in der unteren Bohrung des Schwenkarmes eingebolzt

- 1 mit Stiel 1700 mm
- 2 " 2200 mm
- 3 " 2800 mm
- 4 " 3800 mm

Ausleger in der unteren Bohrung des Schwenkarmes,
 Grabtiefe um 1200 mm größer
 Reichhöhe um 1200 mm kleiner
 Reichweite um 400 mm geringer.

Greiferschließkraft Typ 10:

67 kN (6,8 t)

Drehmoment des Drehantriebes:

1372 Nm (140 kpm)

Greifer – Ident-Nummern siehe Greiferprospekt

Schalenbreite	mm	320 ¹⁾	400 ¹⁾	600 ¹⁾	650 ²⁾	800 ¹⁾	1000	1000 ³⁾
Inhalt nach CECE	m ³	0,20	0,20	0,35	0,20	0,45	0,60	1,00
Gewicht des hydr. drehbaren Greifers	kg	650	680	725	655	780	835	935
Unterswagen	Bei $\gamma = 1,8$ bzw. $1,6 \text{ t/m}^3$ ist die Standsicherheit bis zur folgenden Stiellänge gegeben							
nicht abgestützt		3800	3800	2800	3800	2800	1700	1700 ⁻²
mit Schildabstützung		3800	3800	3800	3800	2800	2200	1700 ⁻²
mit 2-Punktstützung		3800	3800	3800	3800	3800	2800	1700
mit 4-Punktstützung		3800	3800	3800	3800	3800	3800	2800

⁻² bedeutet, Ausleger zweimal zurückgesteckt

¹⁾ Auswerfer möglich

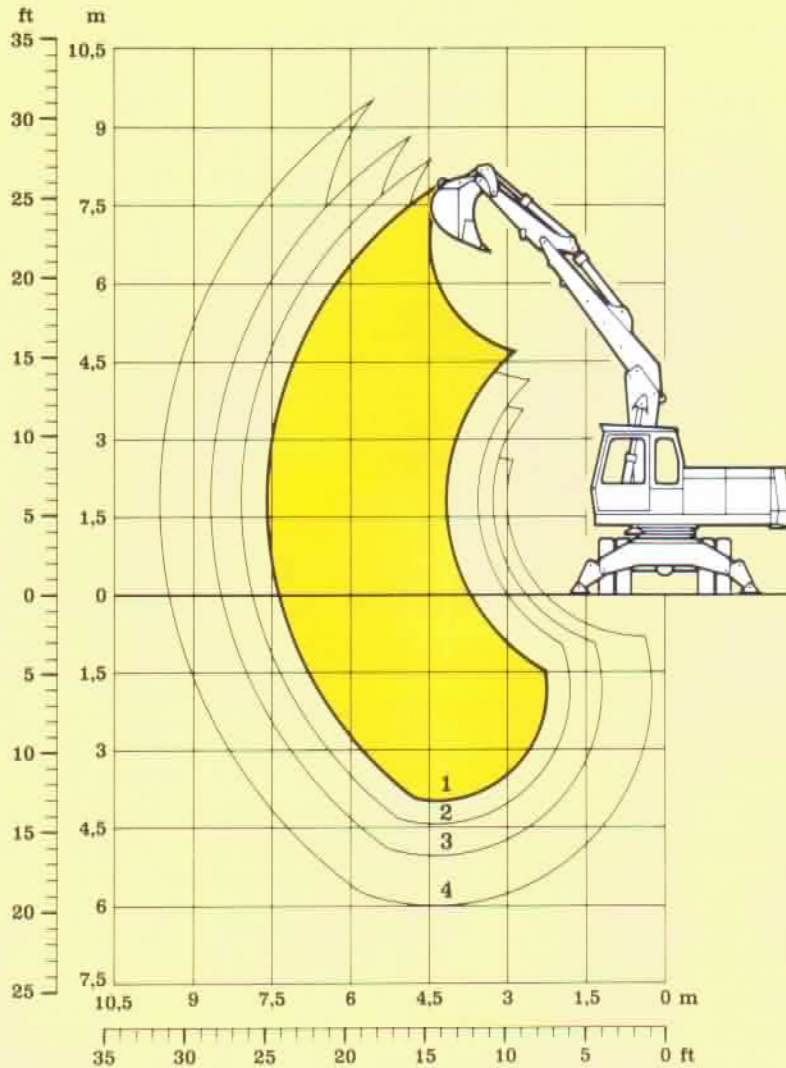
²⁾ Greiferschalen für Gleisarbeiten

³⁾ Greiferschalen für Schüttgut bis $\gamma = 1,6 \text{ t/m}^3$

Tragfähigkeit

Verstellausleger vorgesteckt

A912



Bereichskurven:

Ausleger in der oberen Bohrung des Schwenkarmes eingebolzt

1	mit Stiel 1700 mm
2	" 2200 mm
3	" 2800 mm
4	" 3800 mm

Die Werte gelten am Sicherheitshaken des angebauten Tieflöffels für den jeweiligen Koordinatenschnittpunkt innerhalb der Bereichskurve. Sie sind um 360° schwenkbar. Die (-) -Werte gelten bei Unterwagen in Längsrichtung.

Alle Werte sind in Tonnen (t) angegeben und beinhalten eine Standsicherheit von 25%, gemäß DIN 15019, Blatt 2.

Werden Ausrüstungsteile (Löffelkipppylinder, Umlenkhebel, Verbindungsflasche und Löffel) abgebaut, so erhöht sich die Tragfähigkeit um 860 kg.

Sie ist dann vergleichbar mit den Lasthakenwerten.

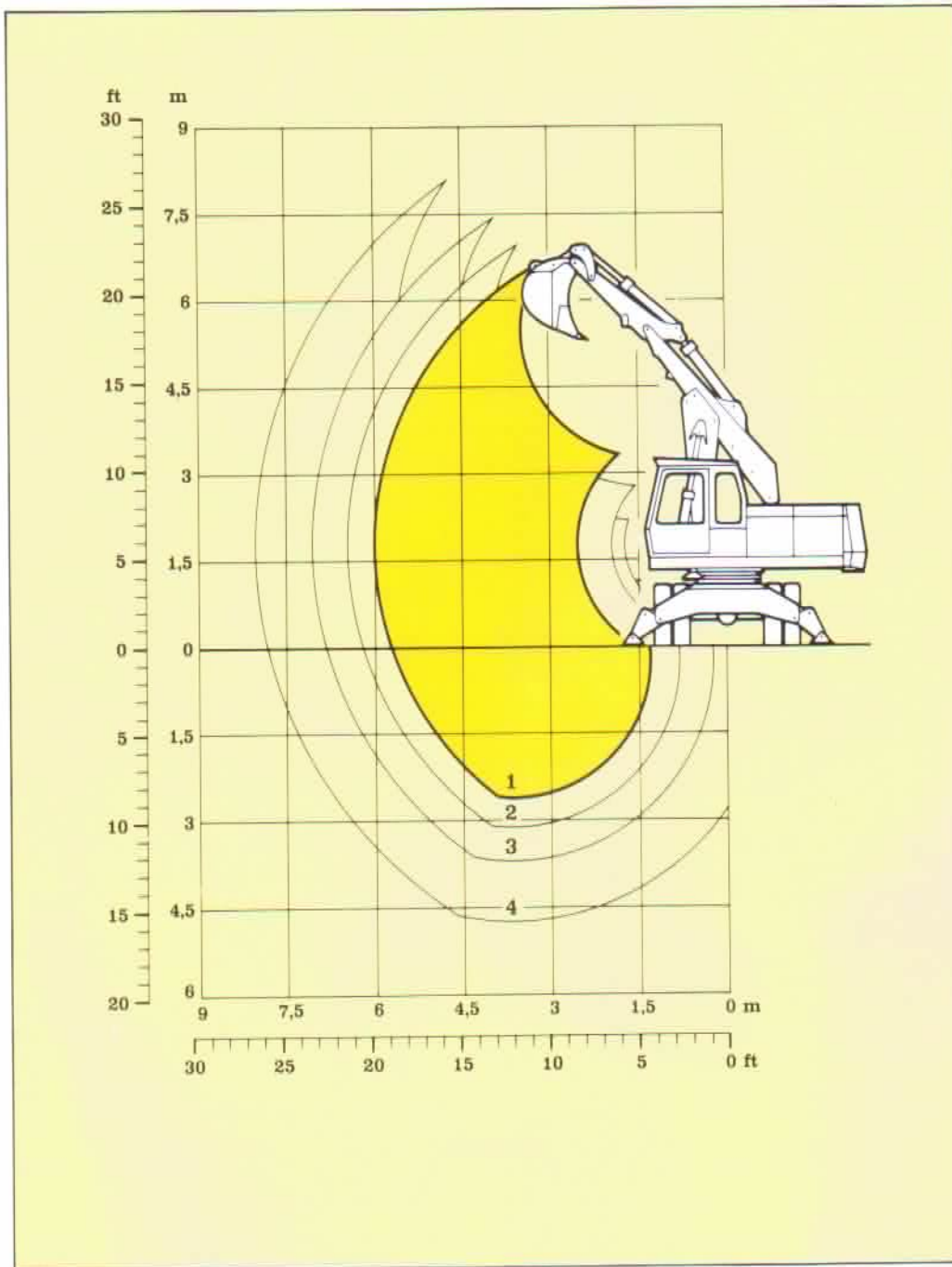
+ Begrenzung durch Hubzylinder bei 320 bar.

□ Begrenzung durch Stielzylinder bei 380 bar.

Tragfähigkeit

Verstellausleger zurückgesteckt

A912



Bereichskurven:

Ausleger in der oberen Bohrung des Schwenkarmes eingebolzt

1	mit Stiel	1700 mm
2	"	2200 mm
3	"	2800 mm
4	"	3800 mm

Die Werte gelten am Sicherheitshaken des angebauten Tieflöffels für den jeweiligen Koordinatenschnittpunkt innerhalb der Bereichskurve. Sie sind um 360° schwenkbar. Die (-)-Werte gelten bei Unterwagen in Längsrichtung.

Alle Werte sind in Tonnen (t) angegeben und beinhalten eine Standsicherheit von 25%, gemäß DIN 15019, Blatt 2.

Werden Ausrüstungsteile (Löffelkippzylinder, Umlenkhebel, Verbindungsflasche und Löffel) abgebaut, so erhöht sich die Tragfähigkeit um 860 kg. Sie ist dann vergleichbar mit den Lasthakenwerten.

- † Begrenzung durch Hubzylinder bei 320 bar.
- Begrenzung durch Stielzylinder bei 380 bar.

Tragfähigkeit

Verstellausleger zurückgesteckt

A912

mit Löffelstiel 1700 mm					
Höhe m	Unter- wagen Abst.	Ausladung in m			
		3	4,5	6	7,5
6	nicht Schild 2 Pkt 4 Pkt		4,7 (5,0) 5,2° (5,2°) 5,2° (5,2°)		
4,5	nicht Schild 2 Pkt 4 Pkt		4,6 (5,3) 5,2 (6,3) 6,2 (6,3) 6,3 (6,3)		
3	nicht Schild 2 Pkt 4 Pkt	8,1 (9,6) 9,3 (10,1) 10,1 (10,1) 10,1 (10,1)	4,2 (4,8) 4,8 (7,0) 5,7 (7,0) 7,0 (7,0)	2,5 (2,9) 2,9 (5,0°) 3,5 (5,0°) 5,0 (5,0°)	
1,5	nicht Schild 2 Pkt 4 Pkt	7,2 (8,7) 8,3 (12,8°) 10,4 (12,8°) 12,8 (12,8°)	3,9 (4,5) 4,4 (7,9) 5,4 (7,9) 7,9 (7,9)	2,4 (2,8) 2,8 (5,6°) 3,4 (5,6°) 5,2 (5,6°)	
0	nicht Schild 2 Pkt 4 Pkt	5,6 (8,0) 7,6 (12,2) 9,6 (12,2) 12,2 (12,2)	3,6 (4,2) 4,1 (7,7) 5,0 (7,7) 7,7 (7,7)	2,4 (2,8) 2,8 (5,4) 3,4 (5,4) 5,3 (5,4)	
-1,5	nicht Schild 2 Pkt 4 Pkt	6,6 (8,0) 7,7 (9,1) 9,1 (9,1) 9,1 (9,1)	3,5 (4,1) 4,1 (6,0) 5,0 (6,0) 6,0 (6,0)		

mit Löffelstiel 2200 mm					
Höhe m	Unter- wagen Abst.	Ausladung in m			
		3	4,5	6	7,5
6	nicht Schild 2 Pkt 4 Pkt		4,4° (4,4°) 4,4° (4,4°) 4,4° (4,4°) 4,4° (4,4°)		
4,5	nicht Schild 2 Pkt 4 Pkt		4,5 (5,2) 5,1 (5,7) 5,7 (5,7) 5,7 (5,7)	2,7° (2,7°) 2,7° (2,7°) 2,7° (2,7°) 2,7° (2,7°)	
3	nicht Schild 2 Pkt 4 Pkt	8,6 (8,7) 8,7 (8,7) 8,7 (8,7) 8,7 (8,7)	4,4 (5,1) 5,0 (6,4) 5,9 (6,4) 6,4 (6,4)	2,6 (3,0) 3,0 (5,3) 3,6 (5,3) 5,3 (5,3)	
1,5	nicht Schild 2 Pkt 4 Pkt	7,2 (8,6) 8,3 (12,4) 10,4 (12,4) 12,4 (12,4)	3,9 (4,5) 4,4 (7,6) 5,3 (7,6) 7,6 (7,6)	2,4 (2,8) 2,7 (5,5) 3,3 (5,5) 5,1 (5,5)	
0	nicht Schild 2 Pkt 4 Pkt	6,8 (8,2) 7,9 (13,0) 10,0 (13,0) 13,0 (13,0)	3,6 (4,3) 4,2 (7,9) 5,1 (7,9) 7,9 (7,9)	2,3 (2,7) 2,7 (5,3) 3,2 (5,3) 5,1 (5,3)	
-1,5	nicht Schild 2 Pkt 4 Pkt	6,4 (7,8) 7,5 (10,6) 9,5 (10,6) 10,6 (10,6)	3,6 (4,3) 4,2 (6,9) 5,1 (6,9) 6,9 (6,9)	2,5 (2,9) 2,9 (4,7) 3,5 (4,7) 4,7 (4,7)	
-3	nicht Schild 2 Pkt 4 Pkt		3,9 (4,4) 4,4 (4,4) 4,4 (4,4) 4,4 (4,4)		

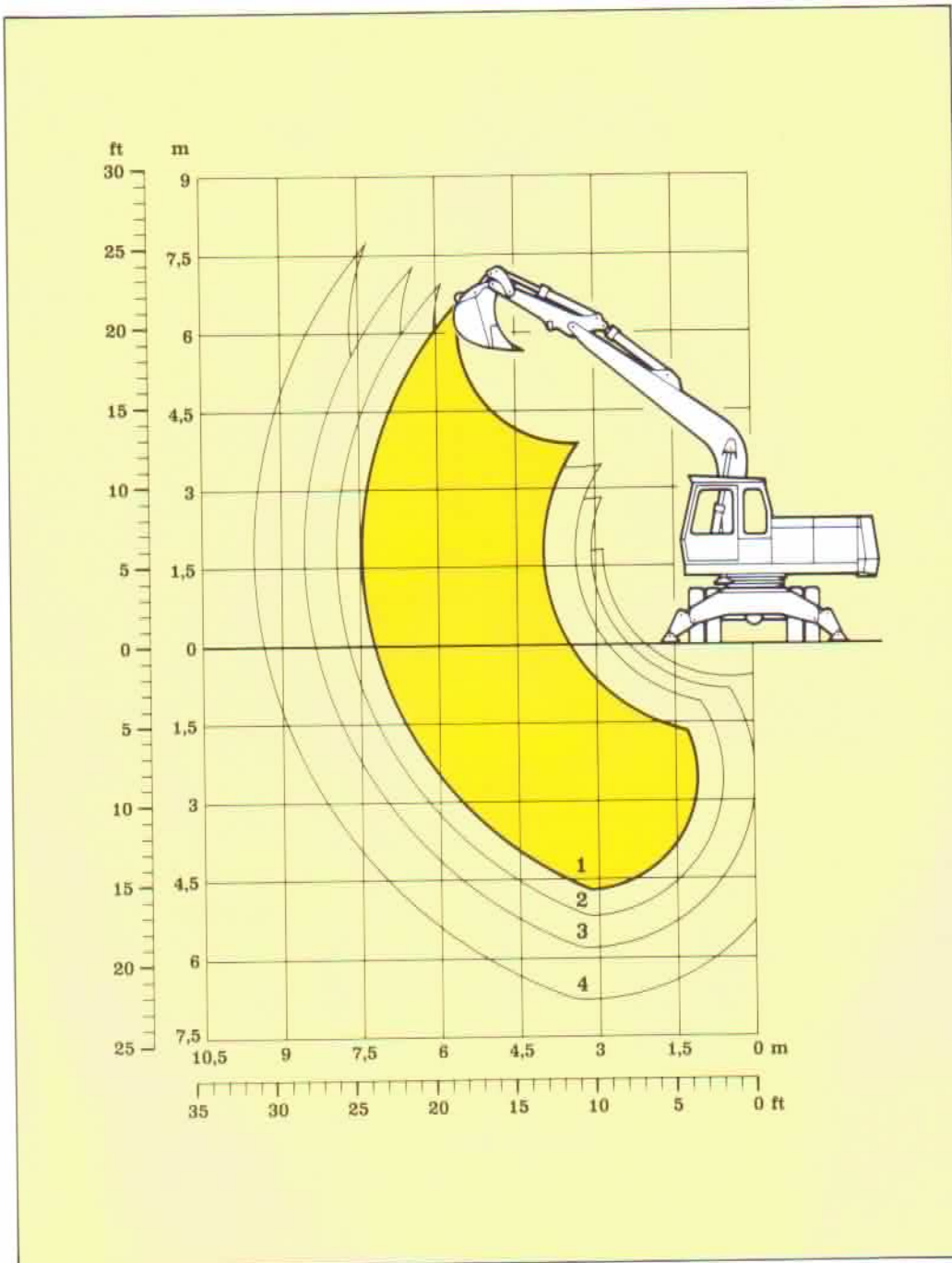
mit Löffelstiel 2800 mm					
Höhe m	Unter- wagen Abst.	Ausladung in m			
		3	4,5	6	7,5
6	nicht Schild 2 Pkt 4 Pkt			2,2° (2,2°) 2,2° (2,2°) 2,2° (2,2°)	
4,5	nicht Schild 2 Pkt 4 Pkt		4,7 (4,8) 4,8 (4,8) 4,8 (4,8)	2,8 (3,2) 3,1 (4,0°) 3,7 (4,0°) 4,0 (4,0°)	
3	nicht Schild 2 Pkt 4 Pkt		4,7 (5,4) 5,3 (5,8) 5,8 (5,8) 5,8 (5,8)	2,7 (3,1) 3,1 (4,9) 3,7 (4,9) 4,9 (4,9)	
1,5	nicht Schild 2 Pkt 4 Pkt	8,0 (9,6) 9,2 (10,7) 10,7 (10,7) 10,7 (10,7)	4,2 (4,9) 4,8 (7,3) 5,8 (7,3) 7,3 (7,3)	2,4 (2,8) 2,8 (5,4) 3,4 (5,4) 5,2 (5,4)	
0	nicht Schild 2 Pkt 4 Pkt	6,9 (8,3) 8,0 (13,0) 10,1 (13,0) 13,0 (13,0)	3,7 (4,3) 4,2 (7,9) 5,1 (7,9) 7,9 (7,9)	2,3 (2,7) 2,7 (5,5) 3,2 (5,5) 5,1 (5,5)	
-1,5	nicht Schild 2 Pkt 4 Pkt	6,9 (8,4) 8,1 (12,0) 10,3 (12,0) 12,0 (12,0)	3,5 (4,1) 4,0 (7,5) 4,9 (7,5) 7,5 (7,5)	2,2 (2,6) 2,6 (4,6) 3,1 (4,6) 4,6 (4,6)	
-3	nicht Schild 2 Pkt 4 Pkt	6,9 (8,4) 8,1 (8,4) 8,4 (8,4) 8,4 (8,4)	3,6 (4,3) 4,1 (5,0) 5,0 (5,0) 5,0 (5,0)		

mit Löffelstiel 3800 mm					
Höhe m	Unter- wagen Abst.	Ausladung in m			
		3	4,5	6	7,5
7,5	nicht Schild 2 Pkt 4 Pkt			1,6° (1,6°) 1,6° (1,6°) 1,6° (1,6°) 1,6° (1,6°)	
6	nicht Schild 2 Pkt 4 Pkt			3,0° (3,0°) 3,0° (3,0°) 3,0° (3,0°) 3,0° (3,0°)	
4,5	nicht Schild 2 Pkt 4 Pkt			3,0 (3,4) 3,4 (3,5°) 3,5° (3,5°) 3,5° (3,5°)	1,9 (2,2°) 2,1 (2,2°) 2,2° (2,2°) 2,2° (2,2°)
3	nicht Schild 2 Pkt 4 Pkt			2,9 (3,3) 3,2 (4,1) 3,8 (4,1) 4,1 (4,1)	1,8 (2,1) 2,0 (2,9°) 2,4 (2,9°) 2,9 (2,9°)
1,5	nicht Schild 2 Pkt 4 Pkt	7,6° (7,6°) 7,6° (7,6°) 7,6° (7,6°) 7,6° (7,6°)	4,6 (5,4) 5,2 (5,9) 5,9 (5,9) 5,9 (5,9)	2,7 (3,1) 3,1 (4,8) 3,7 (4,8) 4,8 (4,8)	1,7 (2,0) 2,0 (3,5°) 2,4 (3,5°) 3,5° (3,5°)
0	nicht Schild 2 Pkt 4 Pkt	7,5 (9,0) 8,6 (11,6°) 10,7 (11,6°) 11,6 (11,6°)	4,0 (4,6) 4,5 (7,4) 5,5 (7,4) 7,4 (7,4)	2,4 (2,8) 2,8 (5,3) 3,4 (5,3) 5,2 (5,3)	1,6 (1,9) 1,8 (3,5°) 2,2 (3,5°) 3,5° (3,5°)
-1,5	nicht Schild 2 Pkt 4 Pkt	6,7 (8,1) 7,8 (12,9) 9,8 (12,9) 12,9 (12,9)	3,6 (4,2) 4,1 (7,9) 5,1 (7,9) 7,9 (7,9)	2,2 (2,6) 2,6 (5,4) 3,2 (5,4) 5,0 (5,4)	1,5 (1,8) 1,8 (2,0°) 2,0 (2,0°) 2,0 (2,0°)
-3	nicht Schild 2 Pkt 4 Pkt	6,9 (8,4) 8,1 (11,6°) 10,2 (11,6°) 11,6 (11,6°)	3,4 (4,0) 3,9 (6,5) 4,8 (6,5) 6,5 (6,5)	2,2 (2,6) 2,5 (4,5) 3,1 (4,5) 4,5 (4,5)	
-4,5	nicht Schild 2 Pkt 4 Pkt	7,3 (7,3) 7,3 (7,3) 7,3 (7,3) 7,3 (7,3)	3,5 (4,0) 4,0 (4,0) 4,0 (4,0) 4,0 (4,0)		

Tragfähigkeit

Monoblockausleger

A912



Die Werte gelten am Sicherheitshaken des angebauten Tieflöffels für den jeweiligen Koordinatenschnittpunkt innerhalb der Bereichskurve. Sie sind um 360° schwenkbar. Die (-)Werte gelten bei Unterwagen in Längsrichtung.

Alle Werte sind in Tonnen (t) angegeben und beinhalten eine Standsicherheit von 25%, gemäß DIN 15019, Blatt 2.

Werden Ausrüstungsteile (Löffelkippzylinder, Umlenkhebel, Verbindungsflasche und Löffel) abgebaut, so erhöht sich die Tragfähigkeit um 860 kg. Sie ist dann vergleichbar mit den Lasthakenwerten.

- ⌈ Begrenzung durch Hubzylinder bei 320 bar.
- ⊙ Begrenzung durch Stielzylinder bei 380 bar.

Tragfähigkeit

Monoblockausleger

A912

mit Löffelstiel 1700 mm

Höhe m	Unter- wagen Abst.	Ausladung in m			
		3	4,5	6	7,5
6	nicht Schild			2,7 (3,0)	
	2 Pkt			3,0 (3,1)	
	4 Pkt			3,1 ⁺ (3,1)	
4,5	nicht Schild			2,6 (3,0)	1,9 (2,2)
	2 Pkt			2,9 (3,4)	2,1 (3,4)
	4 Pkt			3,4 ⁺ (3,4)	2,6 (3,4)
3	nicht Schild		3,9 (4,5)	2,4 (2,8)	1,6 (1,8)
	2 Pkt		4,4 (5,4)	2,7 (3,9)	1,6 (3,5)
	4 Pkt		5,3 (5,4)	3,3 (3,9)	2,2 (3,5)
1,5	nicht Schild		3,4 (4,0)	2,2 (2,6)	1,5 (1,8)
	2 Pkt		3,9 (6,6)	2,6 (4,6)	1,8 (3,8)
	4 Pkt		4,8 (6,6)	3,1 (4,6)	2,2 (3,8)
0	nicht Schild		3,1 (3,7)	2,1 (2,5)	1,5 (1,8)
	2 Pkt		3,6 (7,3)	2,4 (5,1)	1,8 (4,1)
	4 Pkt		4,5 (7,3)	2,9 (5,1)	2,2 (4,1)
-1,5	nicht Schild	6,1 (7,4)	3,2 (3,7)	2,1 (2,5)	
	2 Pkt	7,2 (9,6)	3,7 (7,3)	2,4 (5,2)	
	4 Pkt	9,1 (9,6)	4,5 (7,3)	3,0 (5,2)	
-3	nicht Schild	8,4 (7,8)	3,4 (4,0)	2,3 (2,7)	
	2 Pkt	7,5 (9,5)	3,9 (6,7)	2,6 (4,9)	
	4 Pkt	9,4 (9,8)	4,7 (6,7)	3,2 (4,9)	
-4,5	nicht Schild	6,7 (7,0)			
	2 Pkt	7,0 (7,0)			
	4 Pkt	7,0 (7,0)			

mit Löffelstiel 2200 mm

Höhe m	Unter- wagen Abst.	Ausladung in m			
		3	4,5	6	7,5
6	nicht Schild				
	2 Pkt				
	4 Pkt				
4,5	nicht Schild			2,9 (3,0)	1,8 (2,0)
	2 Pkt			3,0 (3,0)	2,0 (2,9)
	4 Pkt			3,0 (3,0)	2,4 (2,9)
3	nicht Schild		4,0 (4,6)	2,4 (2,8)	1,6 (1,9)
	2 Pkt		4,6 (4,6)	2,8 (3,6)	1,9 (3,2)
	4 Pkt		4,6 (4,6)	3,3 (3,6)	2,3 (3,2)
1,5	nicht Schild		3,5 (4,1)	2,2 (2,6)	1,5 (1,8)
	2 Pkt		4,0 (6,1)	2,6 (4,4)	1,8 (3,6)
	4 Pkt		4,9 (6,1)	3,1 (4,4)	2,2 (3,6)
0	nicht Schild	5,2° (5,2°)	3,2 (3,8)	2,1 (2,4)	1,4 (1,7)
	2 Pkt	5,2° (5,2°)	3,7 (7,3)	2,4 (5,0)	1,7 (3,9)
	4 Pkt	5,2° (5,2°)	4,6 (7,3)	2,9 (5,0)	2,0 (3,9)
-1,5	nicht Schild	6,0 (7,3)	3,2 (3,8)	2,0 (2,4)	1,5 (1,7)
	2 Pkt	7,1 (8,4°)	3,7 (7,5)	2,3 (5,2)	1,7 (4,0)
	4 Pkt	8,4° (8,4°)	4,6 (7,5)	2,9 (5,2)	2,1 (4,0)
-3	nicht Schild	8,1 (7,5)	3,2 (3,8)	2,0 (2,4)	
	2 Pkt	7,2 (10,7)	3,7 (7,0)	2,3 (4,8)	
	4 Pkt	9,1 (10,7)	4,6 (7,0)	2,9 (4,8)	
-4,5	nicht Schild	6,6 (8,0)	3,4 (4,0)		
	2 Pkt	7,7 (8,1)	3,9 (5,0)		
	4 Pkt	8,1 (8,1)	4,8 (5,0)		

mit Löffelstiel 2800 mm

Höhe m	Unter- wagen Abst.	Ausladung in m				
		3	4,5	6	7,5	9
6	nicht Schild				1,8 (2,1)	
	2 Pkt				2,0 (2,1)	
	4 Pkt				2,1 ⁺ (2,1)	
4,5	nicht Schild				1,8 (2,1)	
	2 Pkt				2,1 (2,6)	
	4 Pkt				2,5 (2,6)	
3	nicht Schild	7,2 (7,2)	4,2 (4,2)	2,7 (3,1)	1,7 (2,0)	1,2 (1,4)
	2 Pkt	7,2 (7,2)	4,2 (4,2)	3,1 (3,2)	1,9 (2,9)	1,4 (2,1)
	4 Pkt	7,2 (7,2)	4,2 (4,2)	3,2 (3,2)	2,3 (2,9)	1,7 (2,1)
1,5	nicht Schild		3,5 (4,1)	2,3 (2,7)	1,5 (1,8)	1,1 (1,3)
	2 Pkt		4,0 (5,5)	2,7 (4,1)	1,7 (3,2)	1,3 (2,2)
	4 Pkt		4,9 (5,5)	3,2 (4,1)	2,1 (3,2)	1,6 (2,2)
0	nicht Schild	4,5° (4,5°)	3,3 (3,9)	2,1 (2,4)	1,4 (1,7)	
	2 Pkt	4,5° (4,5°)	3,8 (6,9)	2,4 (4,7)	1,7 (3,6)	
	4 Pkt	4,5° (4,5°)	4,7 (6,9)	2,9 (4,7)	2,1 (3,6)	
-1,5	nicht Schild	6,0 (7,4°)	3,1 (3,7)	2,0 (2,4)	1,4 (1,6)	
	2 Pkt	7,1 (7,4°)	3,6 (7,4)	2,4 (5,2)	1,6 (3,9)	
	4 Pkt	7,4° (7,4°)	4,5 (7,4)	2,9 (5,2)	2,0 (3,9)	
-3	nicht Schild	6,3 (7,7)	3,2 (3,8)	2,0 (2,4)	1,5 (1,8)	
	2 Pkt	7,4 (11,8°)	3,7 (7,3)	2,4 (5,1)	1,7 (3,9)	
	4 Pkt	9,4 (11,8°)	4,6 (7,3)	2,9 (5,1)	2,2 (3,9)	
-4,5	nicht Schild	6,3 (7,7)	3,3 (3,9)	2,2 (2,5)		
	2 Pkt	7,4 (9,7)	3,8 (6,2)	2,5 (4,3)		
	4 Pkt	9,3 (9,7)	4,7 (6,2)	3,0 (4,3)		

mit Löffelstiel 3800 mm

Höhe m	Unter- wagen Abst.	Ausladung in m				
		3	4,5	6	7,5	9
6	nicht Schild					1,3° (1,3°)
	2 Pkt					1,3° (1,3°)
	4 Pkt					1,3° (1,3°)
4,5	nicht Schild				1,8 (1,9)	1,2 (1,4)
	2 Pkt				1,9 (1,9)	1,4 (2,1)
	4 Pkt				1,9 (1,9)	1,7 (2,1)
3	nicht Schild				1,8 (2,1)	1,1 (1,4)
	2 Pkt				2,1 (2,3)	1,3 (2,2)
	4 Pkt				2,3 (2,3)	1,6 (2,2)
1,5	nicht Schild	7,4 (7,8)	3,9 (4,5)	2,4 (2,8)	1,6 (1,9)	1,0 (1,2)
	2 Pkt	7,8 (7,8)	4,5 (4,5)	2,7 (3,3)	1,9 (2,8)	1,2 (2,5)
	4 Pkt	7,8 (7,8)	4,5 (4,5)	3,3 (3,3)	2,3 (2,8)	1,5 (2,5)
0	nicht Schild	5,4° (5,4°)	3,5 (4,1)	2,2 (2,6)	1,5 (1,8)	1,0 (1,2)
	2 Pkt	5,4° (5,4°)	4,0 (6,1)	2,5 (4,3)	1,7 (3,3)	1,2 (2,8)
	4 Pkt	5,4° (5,4°)	4,9 (6,1)	3,1 (4,3)	2,1 (3,3)	1,5 (2,8)
-1,5	nicht Schild	6,1 (6,8)	3,1 (3,7)	2,0 (2,4)	1,4 (1,7)	0,9 (1,2)
	2 Pkt	6,8 (6,8)	3,6 (6,9)	2,3 (4,9)	1,6 (3,7)	1,1 (2,7)
	4 Pkt	6,8 (6,8)	4,4 (6,9)	2,9 (4,9)	2,0 (3,7)	1,4 (2,7)
-3	nicht Schild	5,9 (7,2)	3,3 (3,9)	2,0 (2,3)	1,4 (1,6)	
	2 Pkt	7,0 (9,5)	3,8 (7,7)	2,3 (5,1)	1,6 (3,9)	
	4 Pkt	8,8 (9,5)	4,7 (7,7)	2,8 (5,1)	2,0 (3,9)	
-4,5	nicht Schild	6,3 (7,7)	3,2 (3,8)	2,0 (2,4)	1,5 (1,7)	
	2 Pkt	7,4 (11,4)	3,7 (7,1)	2,4 (4,9)	1,7 (3,5)	
	4 Pkt	9,4 (11,4)	4,6 (7,1)	2,9 (4,9)	2,1 (3,5)	
-6	nicht Schild	6,6 (8,0)	3,4 (4,1)			
	2 Pkt	7,7 (8,2)	4,0 (5,7)			
	4 Pkt	8,2 (8,2)	4,9 (5,7)			

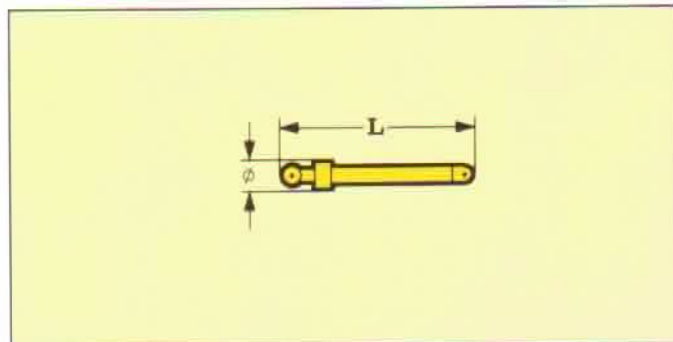
Transportmaße und Gewichte

A912



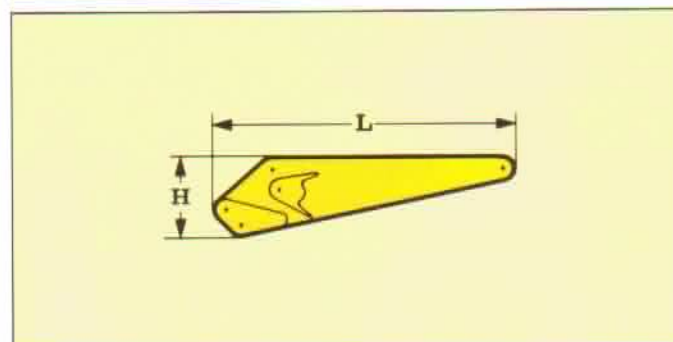
Grundgeräte-Gewichte

mit Schildabstützung	13800 kg
mit 2-Punktstützung	13800 kg
mit 4-Punktstützung	14800 kg



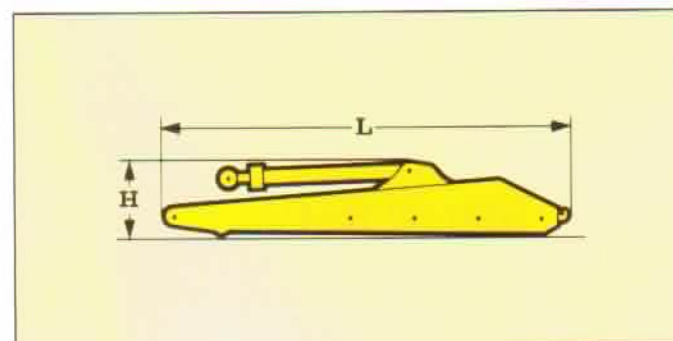
Hubzylinder

L	Länge	mm	1580
Ø	Durchmesser	mm	186
	Gewicht	kg	2x162



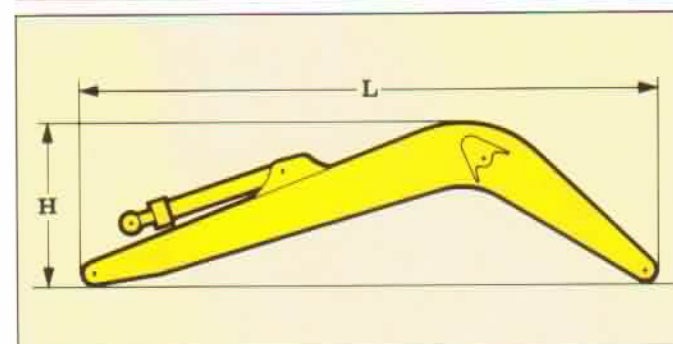
Schwenkarm

L	Länge	mm	2750
H	Höhe	mm	700
	Breite	mm	660
	Gewicht	kg	715



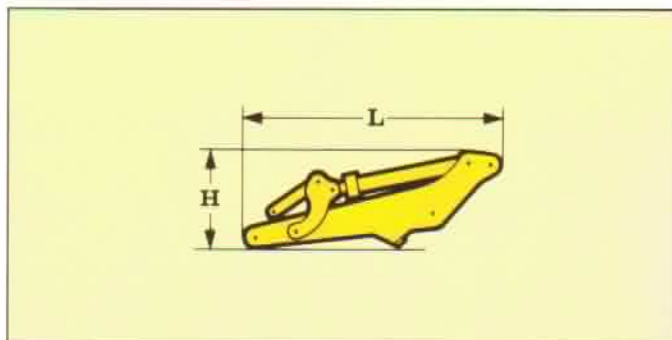
Verstellausleger mit Stielzylinder

L	Länge	mm	3950
H	Höhe	mm	850
	Breite	mm	560
	Gewicht	kg	982



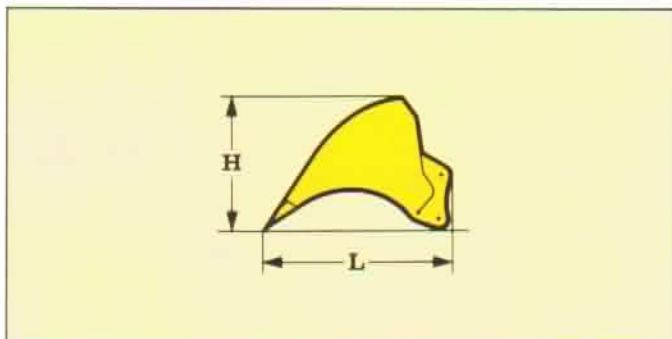
Monoblockausleger mit Stielzylinder

L	Länge	mm	5400
H	Höhe	mm	1580
	Breite	mm	670
	Gewicht	kg	1530



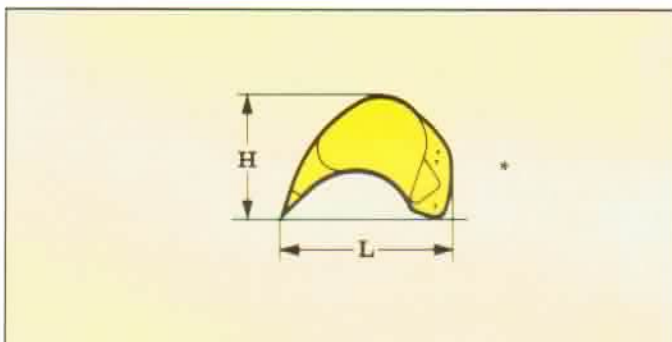
Löffelstiel mit Kippzylinder

Kennlänge	mm	1700	2200	2800	3800
L Länge	mm	2350	2900	3500	4500
H Höhe	mm	900	800	750	700
Breite	mm	470	470	470	470
Gewichte	kg	600	650	690	740



Tieflöffel mit Auswerfer

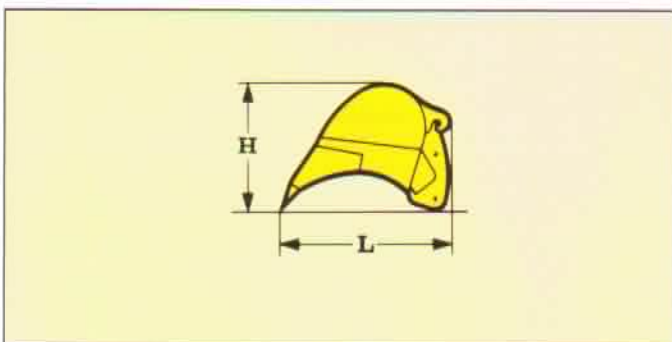
Schnittbreite	mm	230	330	390	500
Inhalt (SAE)	m ³	0,15	0,22	0,27	0,40
L Länge	mm	1650	1650	1650	1650
H Höhe	mm	1100	1100	1100	1100
Breite	mm	400	400	400	500
Gewicht	kg	340	365	375	405



Tieflöffel

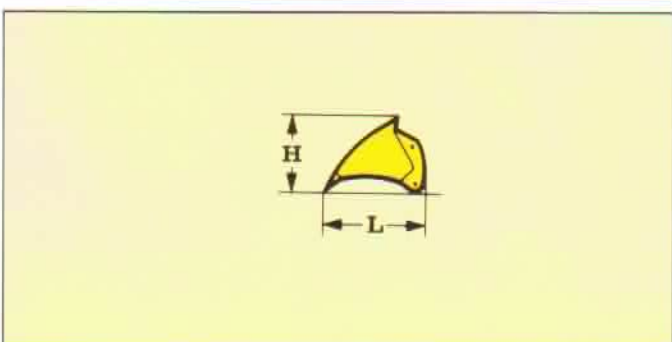
Schnittbreite	mm	540	610*	610	810
Inhalt (SAE)	m ³	0,35	0,35	0,40	0,60
L Länge	mm	1450	1400	1360	1360
H Höhe	mm	1060	980	1030	1030
Breite	mm	570	610	650	840
Gewichte	kg	410	780	430	500

* Aufreißlöffel



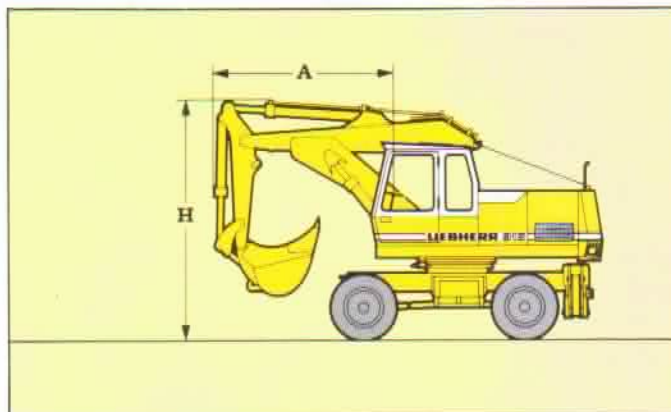
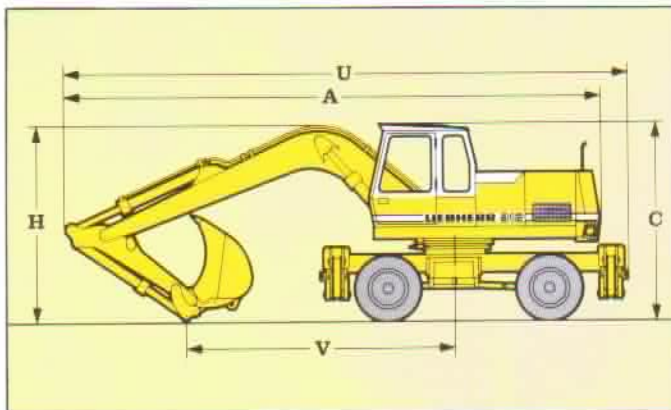
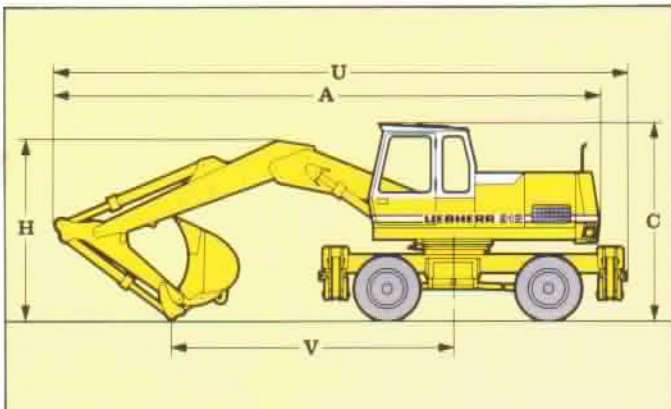
Tieflöffel

Schnittbreite	mm	1040	1210	1210	1350
Inhalt (SAE)	m ³	0,80	0,90	1,00	1,15
L Länge	mm	1360	1360	1450	1450
H Höhe	mm	1030	1030	1070	1070
Breite	mm	1070	1240	1250	1350
Gewichte	kg	590	650	690	710



Grabenräumlöffel

Schnittbreite	mm	1500	2000	2000	2400	2000
Inhalt (SAE)	m ³	0,50	0,40	0,70	0,85	0,70
L Länge	mm	970	720	970	970	1300
H Höhe	mm	740	550	740	740	740
Breite	mm	1500	2000	2000	2400	2000
Gewichte	kg	380	350	480	520	540



Für Tiefladertransport

mit Verstellausleger
und
Löffelstiel

		1700	2200	2800	3800
A	mm	8850	8850	8850	8650
C	mm	3187	3187	3187	3187
H	mm	3000	3000	3250	3850
U	mm	9222	9222	9222	9022
V	mm	4600	4100	3650	3550

Ausleger in der oberen Bohrung des Schwenkarmes
eingebolzt

mit Monoblockausleger

		1700	2200	2800	3800
A	mm	8650	8650	8600	8400
C	mm	3187	3187	3187	3187
H	mm	3110	3130	3300	3900
U	mm	9022	9022	8972	8772
V	mm	4400	3850	3400	3050

Fahrstellung

A	mm	3200
H	mm	3800