

Technische Beschreibung Hydraulikbagger A 900 Litronic®



Einsatzgewicht 14,0 bis 15,1 t
Motorleistung 59 kW / 80 PS
Tieflöffel-Inhalt bis 0,85 m³



Litronic® – das Gesamt-System aus intelligenter Elektronik und funktioneller Hydraulik zur Steuerung, Regelung, Koordination und Überwachung aller wichtigen Systeme des Baggers.

Dieselmotor – leistungsstarkes und wirtschaftliches Antriebsaggregat. Kraftstoffökonomisch und umweltfreundlich durch Turboaufladung.

ECO-Schaltung – stufenlose Anpassung der Motordrehzahl bzw. Motorleistung an die jeweiligen Einsatzanforderungen.

Elektronische Grenzlastregelung – optimale Ausnutzung der installierten Leistung im gesamten einstellbaren Drehzahlbereich. Schutz des Motors vor Überlastung in jeder Arbeitssituation.

Bedarfsstromsteuerung – gezielte Energiezuteilung zu den einzelnen Verbrauchern.

Druckabschneidung – Minimierung der Verlustleistung bei Erreichen des max. Betriebsdruckes.

Nullhubregelung – bei Neutralstellung der Bedienungshebel und Fahrpedale wird die Fördermenge der Hydraulikpumpe auf ein Minimum reduziert.

Fahrerkabine – ermüdungsfreies Arbeiten durch komfortablen, ergonomisch gestalteten Arbeitsplatz. Optimale Überwachung aller Systeme durch mehrfarbige LCD-Anzeige.

Allradantrieb – durch Liebherr-Verstellölmotor mit integriertem Bremsventil, Zweigang-Lastschaltgetriebe und elektrisch betätigter Kriechgang-Schaltung für Einsätze in schwierigem Gelände.

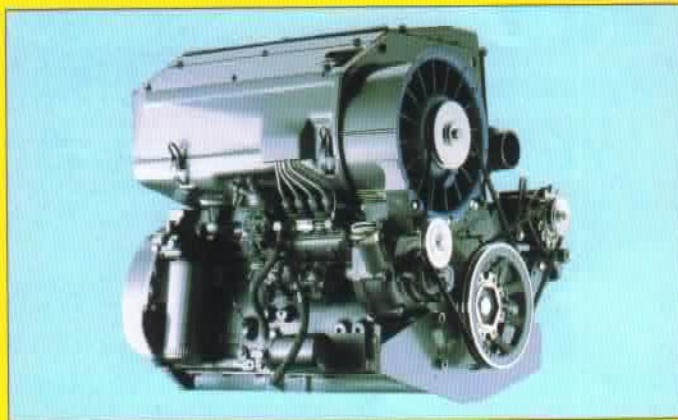
Arbeitsausrüstung – Kastenkonstruktion mit großem Querschnitt aus hochfesten Stahlblechen für hohe Stabilität und lange Lebensdauer.

LIEBHERR

So baut man Bagger.



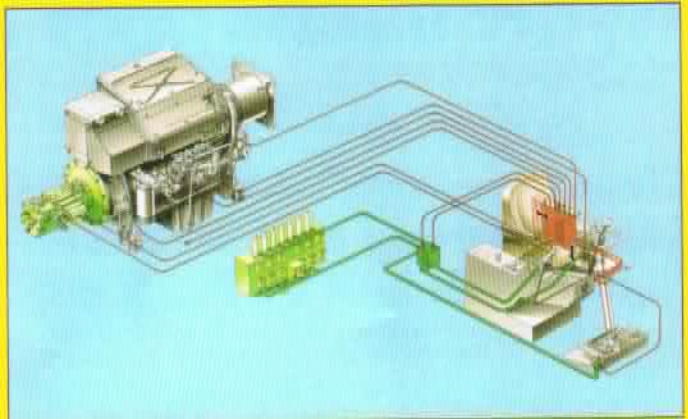
Motor



Deutz-Dieselmotor	
Leistung nach ISO/DIN	59 kW/80 PS bei 2000 1/min
Typ	BF 4 L 913
Bauart	4-Zylinder-Reihe, luftgekühlt, Direkteinspritzung, Abgasturbolader
Hubraum	4,1 l
Bohrung/Hub	102/125 mm
Verbrennungsluftfilter	Trockenluftfilter mit Vorabscheider, Haupt- und Sicherheitselement
Kraftstofftank	240 l
Elektrische Anlage	
Betriebsspannung	24 V
Batterie	2 x 92 Ah/12 V
Lichtmaschine	Drehstrom 24 V/27 A
Option	Sensorgesteuerte Leerlaufautomatik



Hydraulikanlage



Hydraulikpumpe	Liebherr-Verstelldoppelpumpe mit Axialkolbeneinheiten in Schrägscheibenbauart
Fördermenge max.	2 x 128 l/min.
Betriebsdruck max.	320 bar
Pumpenregelung	elektro-hydraulisch, Druck- abschneidung, Nullhubregelung Bedarfsstromsteuerung
Hydrauliktank	180 l
Hydrauliksystem	320 l
Ölkühler	thermostatisch geregelt
ECO-Schaltung	Einsatzorientierte Anpassung der Motorleistung - Nenndrehzahl für schweren Einsatz - ECO-Drehzahl für Grab- und Ladearbeiten - Feinsteuerdrehzahl für Präzisions- und Lasthebearbeiten
Elektronische Grenzlastregelung	im Voll- und Teillastbereich



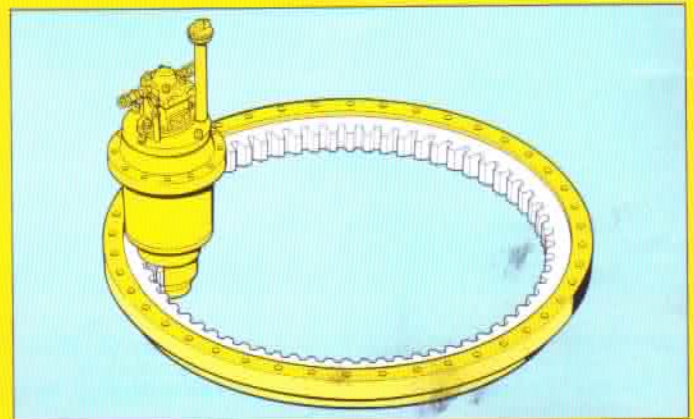
Steuerung



Energie-Verteilungssystem	über Steuerschieber in Blockbauweise mit integrierten Primär- und Sekundärventilen
Summenschaltung	auf Ausleger und Stiel
Vorzugsschaltung	auf Oberwagen-Drehwerk
Betätigung	
Ausrüstung und Drehwerk	mit proportional wirkenden Kreuzschalthebeln
Fahrwerk	mit proportional wirkendem Fußpedal für Fahrtrieb
Zusatzfunktionen	über proportional wirkendes Fußpedal oder Kippschalter



Schwenkwerk

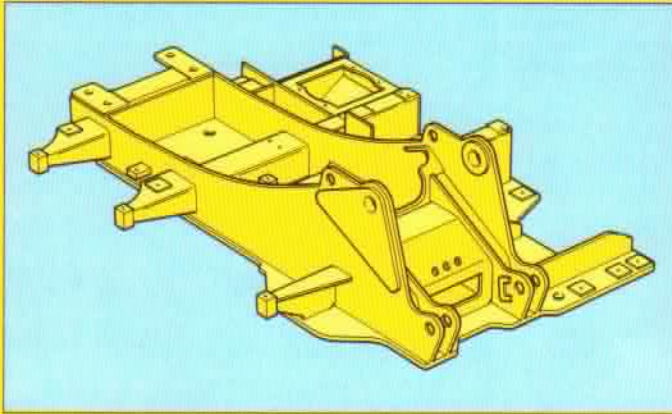


Ölmotor	Liebherr-Axialkolbenmotor mit integriertem Bremsventil
Getriebe	Liebherr-Kompakt-Planetenge triebe
Drehkranz	Liebherr, innenverzählter, abgedichteter Kugeldrehkranz
Schwenk- geschwindigkeit	0 - 10,0 1/min stufenlos
Schwenkbereich	360°
Feststellbremse	Lamellenbremse - wartungsfrei

Technische Daten



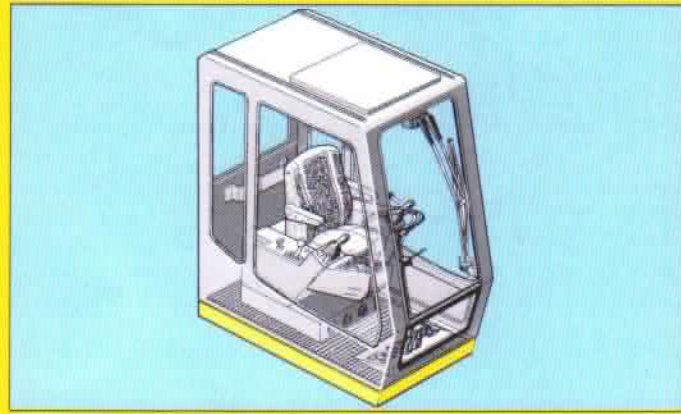
Drehbühne



Bauart _____ verwindungssteife Stahlkonstruktion
 Aufnahme Ausrüstung _ parallel durchgehende Längsträger



Fahrerkabine



Kabine _____ elastisch gelagert, schalldämmpt,
 rundum verglast
 Frontscheibe komplett unter Dach
 einschiebbar

Fahrersitz _____ schwingungsgedämpft, auf das
 Fahrergewicht einstellbar, vor- und
 hochverstellbar

Steuerung _____ eingebaut in die zum Fahrersitz
 verstellbaren Bedienungskonsolen

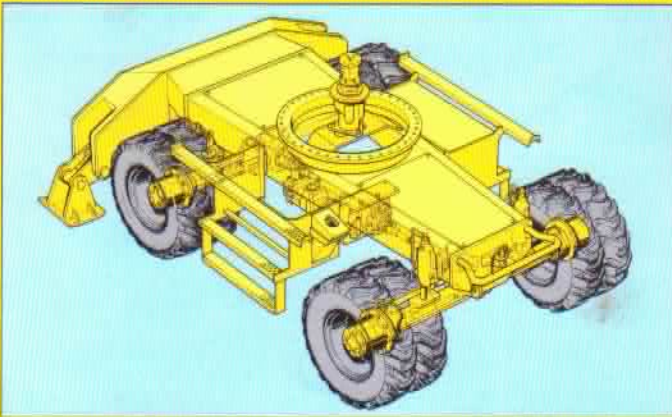
Überwachung _____ über mehrfarbiges LCD-Display

Heizung _____ motorunabhängige, dieselbetriebene
 Heizung, wahlweise als Umluft- bzw.
 Frischluftheizung

Schall-Emission _____ in Fahrerkabine = 72 dB(A)
 außen = 100 dB(A)



Unterwagen



Ölmotor _____ Liebherr-Axialkolbenmotor mit
 beidseitig wirkenden Bremsventilen

Getriebe _____ Zweigang-Lastschaltgetriebe mit
 elektrisch betätigter Kriechgang-
 Schaltung

Fahrgeschwindigkeit _____ Kriechgang 0 - 1,5 km/h
 0 - 5,0 km/h
 0 - 20,0 km/h

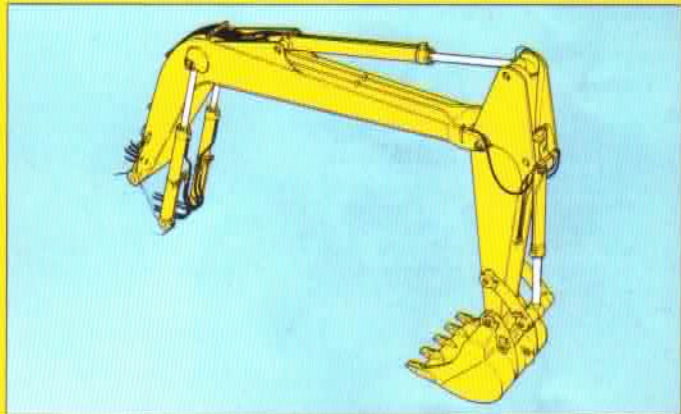
Achsen _____ 32-t-Baggerachsen, Lenkachse,
 hydraulisch arretierbare Pendelachse

Bremsen _____ Nasse, wartungsfreie Lamellen-
 bremsen,
 Betriebs- und Feststellbremse
 hydraulisch gesteuert

Abstützvarianten _____ Schildabstützung
 2-Punkt-Pratzenabstützung



Arbeitsausrüstung



Bauart _____ Kastenbauweise aus hochfesten
 Stahlblechen

Lagerstellen _____ abgedichtet

Schmierung _____ zusammengefaßt an leicht
 zugänglichen Stellen

Hydraulikzylinder _____ Liebherr-Zylinder mit Gleitring-
 dichtung und Endlagendämpfung

Hydraulik-
 verbindungen _____ Leitungs- und Schlaucharmaturen
 in SAE-Flanschausführung

Tieföffel _____ serienmäßig mit 8 t-Sicherheitshaken

Diesel-Motor

Der robuste, turboaufgeladene Dieselmotor von Deutz ist ein bewährtes Antriebsaggregat. Seine niedrige Nenn-drehzahl und die Turboaufladung bewirken einen günstigen Kraftstoffverbrauch, minimale Emissionswerte und eine lange Lebensdauer. Die elektronische Grenzlastregelung ermöglicht die Umsetzung der gesamten Motorleistung in hydraulische Leistung, schützt den Motor gleichzeitig vor Überlastung und arbeitet unabhängig von Temperatureinflüssen.

Hydraulikpumpe

Liebherr-Verstelldoppelpumpe, bestehend aus zwei Schrägscheibeneinheiten in Tandemanordnung ist ohne Getriebestufe direkt am Motor angeflanscht. Das erhöht den Gesamtwirkungsgrad.

Die elektronische Steuerung des elektro-hydraulischen Pumpenreglers erfolgt in Sekundenbruchteilen und versorgt die Maschine immer mit der geforderten Leistung. Bei Neutralstellung der Bedienungshebel und Fahrpedale wird durch die eingebaute Nullhubregelung die Fördermenge der Pumpe auf ein Minimum reduziert und damit Verschleiß und Wärmeentwicklung minimiert.

Den gleichen Effekt erzielt die eingebaute Druckabschneidung, die kurz vor Erreichen des max. Betriebsdruckes die Pumpen auf minimale Fördermenge stellt.

Unterwagen-Abstützung

Die Wahl der Unterwagen-Abstützung bestimmt die Höhe der Traglastwerte. Die torsionssteife Schildabstützung ist universell einsetzbar. Mit der 2-Punkt-Pratzenabstützung werden die maximalen Traglastwerte durch größtmögliche Abstützbasis erreicht.

Oberwagen - Schwenkwerk

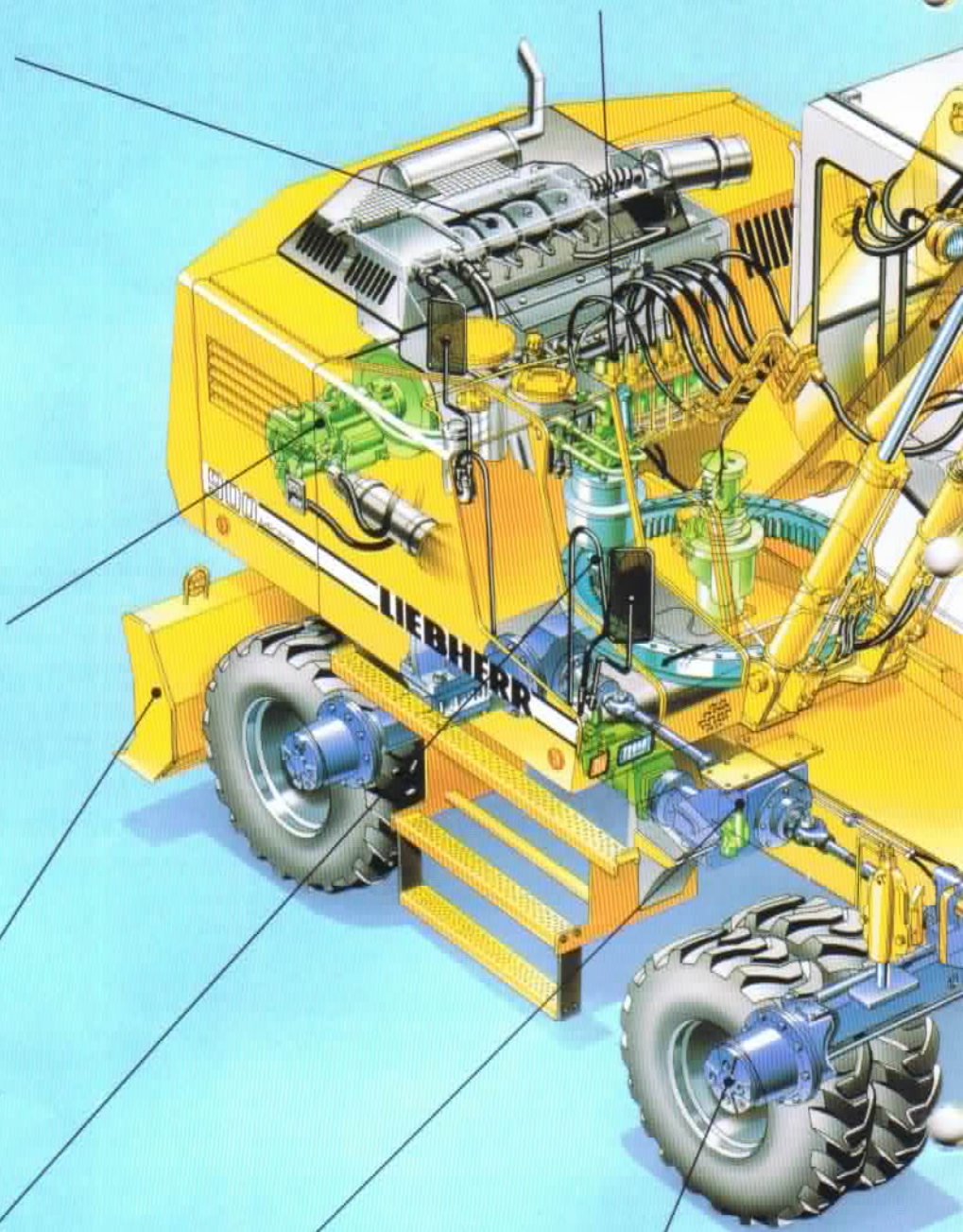
Das Schwenken des Oberwagens erfolgt über einen Liebherr-Hydraulikmotor und ein Liebherr-Drehwerksgetriebe. Die Leistungszuteilung für das Drehwerk wird durch die Bedarfsstromsteuerung und die Druckabschneidung optimiert. Ein hohes Anschwenkmoment führt zu schnellen Arbeitsspielen. Das Abbremsen erfolgt hydraulisch. Die Feststellbremse ist als wartungsfreie Lamellenbremse ausgeführt. Der abgedichtete Liebherr-Kugeldrehkranz ist innenverzahnt und damit vor Schmutz und äußeren Einflüssen geschützt.

Fahrtrieb

Der Allradantrieb auf die 32-Tonnen-Baggerachsen erfolgt durch den Liebherr-Verstellölmotor mit integriertem Bremsventil. Das 2-Gang-Lastschaltgetriebe ist während der Fahrt umschaltbar und ist mit einer wartungsfreien Lamellenbremse als Hilfs- und Feststellbremse ausgestattet. Die von der Fahrerkabine elektrisch ansteuerbare Kriechgangschaltung reduziert die Fahrgeschwindigkeit auf max. 1,5 km/h. Schnelle Fahrt auf der Straße und hohe Zugkraft im Gelände ermöglichen raschen Standortwechsel.

Steuerblock

Der Kompaktsteuerblock ist gut zugänglich gerätemittig positioniert. Geringe Durchflußwiderstände und wenige Dichtstellen und Verschleißteile zeichnen ihn aus.



Achsen

In den Radnaben der Planetenachsen sind die wartungsfreien, nassen Lamellenbremsen geschützt integriert. Die Lenkachse ist als hydraulisch arretierbare Pendelachse, mit von Liebherr entwickelten Sperrventilen, ausgeführt. Die hydraulisch angesteuerte Betriebs- und Feststellbremse, als 2-Kreis-Bremsystem ausgeführt, geben dem Fahrer auch bei schwierigsten Einsatzverhältnissen die notwendige Sicherheit.

Technische Beschreibung

Fahrersitz

Für die Bequemlichkeit des Fahrers ist gesorgt. Der Komfortsitz ist schwingungsgedämpft und individuell auf das Fahrergewicht einstellbar.

Fahrerkabine

Die geräumige und komfortabel ausgestattete Fahrerkabine mit großflächiger Rundumverglasung und einschiebbarer Frontscheibe sichert dem Fahrer uneingeschränkte Sicht auf sein Arbeitsfeld und angenehme Klimaverhältnisse in der Kabine.

Bedienung

Die Bedienungs- und Überwachungskonsole ist übersichtlich im Blickfeld des Fahrers angeordnet. Eine mehrfarbige LCD-Anzeige gibt den aktuellen Betriebszustand an den Fahrer weiter. Die ergonomisch geformten, leichtgängig und präzise arbeitenden Kreuzschalthebel sind griffgerecht in den Steuerkonsolen integriert. Diese Konsolen lassen sich unabhängig vom Fahrersitz auf die optimale Position zum Fahrer einstellen.

Je nach Einsatz kann der Fahrer mit der ECO-Schaltung über die entsprechende Motordrehzahl die jeweils geforderte Leistungsabgabe bei günstigsten Kraftstoffverbrauchs- und Emissionswerten einstellen.

Hydraulik-Zylinder

Die Liebherr-Hydraulikzylinder sind serienmäßig mit Endlagendämpfung ausgestattet. Dadurch werden Ausrüstungsteile und Zylinder geschont. Verschleißfeste Gleitringdichtungen an Kolben und Kolbenstangenlager verhindern Leckagen und erhöhen die Standzeiten.

Arbeitsausrüstung

Die Kastenkonstruktion der Arbeitsausrüstung aus hochfesten Stahlblechen bietet eine hohe Stabilität und eine lange Lebensdauer.

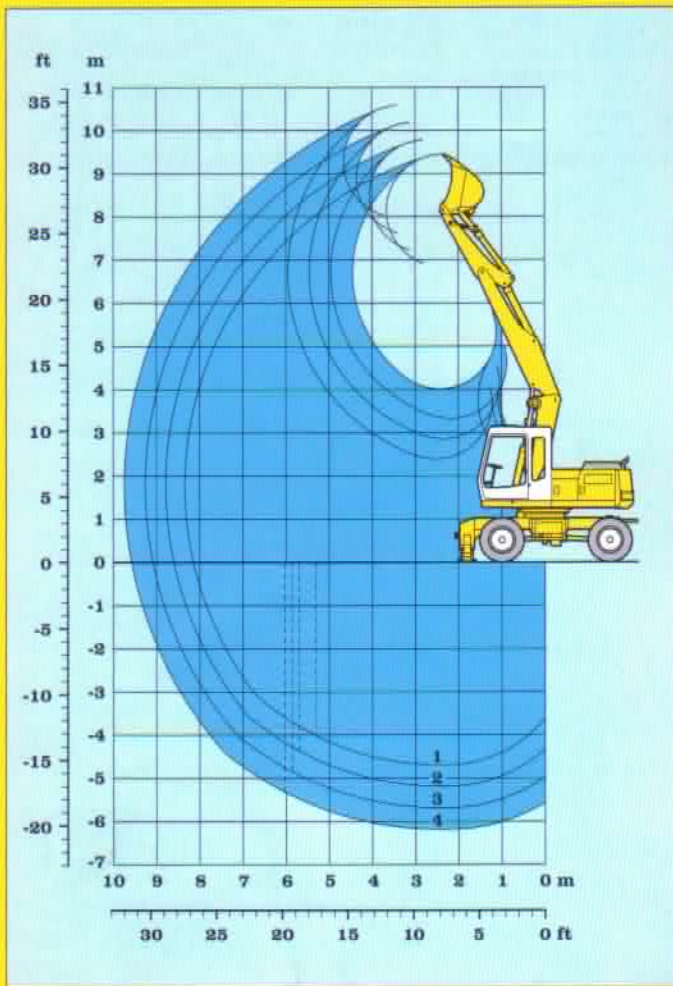
Gehärtete und verchromte Bolzen, verschleißarme Lagerbuchsen und abgedichtete Lagerstellen verlängern die Wartungsintervalle und erhöhen die Lebensdauer.

Schmierstellen sind an gut zugänglichen Wartungspunkten zentral in Leisten zusammengefasst. Dadurch wird der Wartungsaufwand minimiert.

Arbeitswerkzeuge

Die Auswahl an Arbeitswerkzeugen ist groß. Vom Tieflöffelprogramm mit und ohne Schnellwechseinrichtung, über Grabenräumlöffel, bis zum Zweischalen-Greifer ist für jeden Einsatz die richtige Ausrüstung im Angebot. Der Anbau von Zusatzgeräten, wie z. B. Hydraulikhämmer, Bohrgeräte, etc. ist durch Einbau entsprechender Anbausätze leicht möglich.





Lieferumfang

Ident-Nr.

- Grundgerät siehe S. 14
- Anbausatz im Grundgerät AHS 1 9204614
- Hubzylinder 9204647
- Schwenkarm für hydr. Auslegerverstellung 9204645
- Ausleger hydr. verstellbar 3400 mm 9236101
- Löffelstiel 1700 mm 9204586
2200 mm 9204587
2700 mm 9204588
3200 mm 9204589
- Tieflöffel nach Bedarf

Grabkurven

- 1 mit Stiel 1700 mm
- 2 mit Stiel 2200 mm
- 3 mit Stiel 2700 mm
- 4 mit Stiel 3200 mm

Löffelstiellänge	mm	1700	2200	2700	3200
Max. Grabtiefe	mm	4700	5200	5700	6200
Max. Reichweite *	mm	8140	8600	9090	9580
Max. Ausschütthöhe	mm	6920	7720	7620	8030
Max. Reichhöhe	mm	9450	9780	10180	10590

* bezogen auf Grundniveau

- Max. Reißkraft: 76 kN (7,7 t)
- Max. Losbrechkraft: 82 kN (8,4 t)

Tieflöffel

Schnittbreite nach SAE	mm	230 ¹⁾	330 ¹⁾	390 ²⁾	550	650	850	1050	1250
Inhalt nach SAE	m ³	0,14	0,20	0,25	0,28	0,35	0,50	0,65	0,85
Gewicht	kg	320	345	355	305	330	395	465	520
mit Liebherr-Zähnen Z 10 C	Ident-Nr.	-	-	-	9236576	9236524	9236451	9236537	9236560
mit Bofors-Zähnen	Ident-Nr.	9206282	9206283	9206284	-	-	-	-	-
Unterwagen nicht abgestützt	Bei $\gamma = 1,8 \text{ t/m}^3$ ist die Standsicherheit bis zur folgenden Stiellänge gegeben:	3200	3200	3200	3200	3200	3200	2200	-
mit Schildabstützung		3200	3200	3200	3200	3200	3200	2700	1700
mit 2-Punktstützung		3200	3200	3200	3200	3200	3200	3200	2200
EW nicht abgestützt		3200	3200	3200	3200	3200	3200	2700	1700
EW mit Schildabstützung		3200	3200	3200	3200	3200	3200	3200	2200
EW mit 2-Punktstützung		3200	3200	3200	3200	3200	3200	3200	2200

1) Tieflöffel mit Auswerfer (max. Grabtiefe ca. 1 m)

2) Tieflöffel mit Auswerfer

Tieflöffel-Ausrüstung mit hydr. Auslegerverstellung

mit Stiel 1700 mm					
Höhe m	Unter- wagen Abst.	Ausladung in m			
		3,0	4,5	6,0	7,5
7,5	nicht Schild 2 Pkt.		3,6 (4,1°) 4,1 (4,1°) 4,1° (4,1°)		
6,0	nicht Schild 2 Pkt.		3,7 (4,4+) 4,1 (4,4+) 4,4+ (4,4+)	2,1 (3,5°) 2,4 (3,5°) 2,9 (3,5°)	
4,5	nicht Schild 2 Pkt.	6,5+ (6,5+) 6,5+ (6,5+) 6,5+ (6,5+)	3,4 (4,7+) 3,8 (4,7+) 4,7 (4,7+)	2,1 (3,8+) 2,3 (3,8+) 2,9 (3,8+)	
3,0	nicht Schild 2 Pkt.		3,0 (5,3+) 3,4 (5,3+) 4,3 (5,3+)	1,9 (3,8) 2,2 (4,0+) 2,7 (4,0+)	
1,5	nicht Schild 2 Pkt.		2,6 (5,5) 3,0 (5,7+) 3,9 (5,7+)	1,7 (3,6) 2,0 (4,1+) 2,6 (4,1+)	
0	nicht Schild 2 Pkt.		2,5 (5,3) 2,9 (5,4+) 3,7 (5,4+)	1,6 (3,5) 1,9 (3,9+) 2,5 (3,9+)	
-1,5	nicht Schild 2 Pkt.	4,6 (5,5+) 5,4 (5,5+) 5,5+ (5,5+)	2,5 (4,4+) 2,9 (4,4+) 3,7 (4,4+)	1,6 (3,1+) 1,9 (3,1+) 2,4 (3,1+)	
-3,0	nicht Schild 2 Pkt.		2,6 (2,9+) 2,9+ (2,9+) 2,9+ (2,9+)		

mit Stiel 2200 mm					
Höhe m	Unter- wagen Abst.	Ausladung in m			
		3,0	4,5	6,0	7,5
7,5	nicht Schild 2 Pkt.		2,9° (2,9°) 2,9° (2,9°) 2,9° (2,9°)		
6,0	nicht Schild 2 Pkt.		3,8 (4,0+) 4,0+ (4,0+) 4,0+ (4,0+)	2,2 (2,8°) 2,5 (2,8°) 2,8° (2,8°)	
4,5	nicht Schild 2 Pkt.	5,5° (5,5°) 5,5° (5,5°) 5,5° (5,5°)	3,5 (4,3+) 4,0 (4,3+) 4,3+ (4,3+)	2,1 (3,6+) 2,4 (3,6+) 2,9 (3,6+)	
3,0	nicht Schild 2 Pkt.	5,5 (7,9+) 6,5 (7,9+) 7,9+ (7,9+)	3,1 (5,0+) 3,6 (5,0+) 4,4 (5,0+)	1,9 (3,8+) 2,2 (3,8+) 2,8 (3,8+)	1,2 (2,3°) 1,4 (2,3°) 1,8 (2,3°)
1,5	nicht Schild 2 Pkt.		2,7 (5,6+) 3,1 (5,6+) 4,0 (5,6+)	1,7 (3,6) 2,0 (4,0+) 2,6 (4,0+)	1,2 (2,5) 1,4 (3,0) 1,8 (2,9)
0	nicht Schild 2 Pkt.	4,4° (4,4°) 4,4° (4,4°) 4,4° (4,4°)	2,5 (5,4) 2,9 (5,5+) 3,7 (5,5+)	1,6 (3,5) 1,9 (3,9+) 2,4 (3,9+)	1,1 (2,3°) 1,3 (2,3°) 1,7 (2,3°)
-1,5	nicht Schild 2 Pkt.	4,5 (6,5+) 5,4 (6,5+) 6,5+ (6,5+)	2,4 (4,8+) 2,8 (4,8+) 3,7 (4,8+)	1,6 (3,4+) 1,8 (3,4+) 2,4 (3,4+)	
-3,0	nicht Schild 2 Pkt.		4,7+ (4,7+) 4,7+ (4,7+) 4,7+ (4,7+)	2,5 (3,4+) 2,9 (3,4+) 3,4+ (3,4+)	1,6 (2,1+) 1,9 (2,1+) 2,1+ (2,1+)

mit Stiel 2700 mm					
Höhe m	Unter- wagen Abst.	Ausladung in m			
		3,0	4,5	6,0	7,5
9,0	nicht Schild 2 Pkt.				
7,5	nicht Schild 2 Pkt.		3,3° (3,3°) 3,3° (3,3°) 3,3° (3,3°)	1,7° (1,7°) 1,7° (1,7°) 1,7° (1,7°)	
6,0	nicht Schild 2 Pkt.		3,5+ (3,5+) 3,5+ (3,5+) 3,5+ (3,5+)	2,3 (3,0°) 2,6 (3,0°) 3,0° (3,0°)	
4,5	nicht Schild 2 Pkt.		3,6 (3,9+) 3,9+ (3,9+) 3,9+ (3,9+)	2,1 (3,3+) 2,4 (3,3+) 3,0 (3,3+)	1,3 (1,9°) 1,5 (1,9°) 1,9° (1,9°)
3,0	nicht Schild 2 Pkt.	5,9 (7,0+) 6,8 (7,0+) 7,0+ (7,0+)	3,2 (4,6+) 3,6 (4,6+) 4,5 (4,6+)	1,9 (3,5+) 2,2 (3,5+) 2,8 (3,5+)	1,2 (2,6) 1,4 (2,9+) 1,8 (2,9+)
1,5	nicht Schild 2 Pkt.	4,6° (4,6°) 4,6° (4,6°) 4,6° (4,6°)	2,7 (5,3+) 3,1 (5,3+) 4,0 (5,3+)	1,7 (3,6) 2,0 (3,8+) 2,5 (3,8+)	1,1 (2,5) 1,3 (2,9) 1,7 (2,9)
0	nicht Schild 2 Pkt.	4,4 (4,8°) 4,8° (4,8°) 4,8° (4,8°)	2,4 (5,3) 2,8 (5,5+) 3,7 (5,5+)	1,6 (3,4) 1,8 (3,9+) 2,4 (3,9+)	1,0 (2,4) 1,2 (2,8) 1,6 (2,8)
-1,5	nicht Schild 2 Pkt.	4,3 (7,1°) 5,2 (7,1°) 6,9 (7,1°)	2,3 (5,0+) 2,7 (5,0+) 3,6 (5,0+)	1,5 (3,3) 1,7 (3,5+) 2,3 (3,5+)	1,0 (2,1°) 1,2 (2,1°) 1,6 (2,1°)
-3,0	nicht Schild 2 Pkt.	4,5 (5,2+) 5,2+ (5,2+) 5,2+ (5,2+)	2,3 (3,7+) 2,7 (3,7+) 3,6 (3,7+)	1,5 (2,4+) 1,8 (2,4+) 2,3 (2,4+)	
-4,5	nicht Schild 2 Pkt.				

mit Stiel 3200 mm					
Höhe m	Unter- wagen Abst.	Ausladung in m			
		3,0	4,5	6,0	7,5
9,0	nicht Schild 2 Pkt.		1,9° (1,9°) 1,9° (1,9°) 1,9° (1,9°)		
7,5	nicht Schild 2 Pkt.			1,8° (1,8°) 1,8° (1,8°) 1,8° (1,8°)	
6,0	nicht Schild 2 Pkt.			2,3 (2,7°) 2,6 (2,7°) 2,7° (2,7°)	1,1° (1,1°) 1,1° (1,1°) 1,1° (1,1°)
4,5	nicht Schild 2 Pkt.		3,1° (3,1°) 3,1° (3,1°) 3,1° (3,1°)	2,2 (3,0+) 2,5 (3,0+) 3,0+ (3,0+)	1,3 (2,3°) 1,5 (2,3°) 2,0 (2,3°)
3,0	nicht Schild 2 Pkt.	5,1° (5,1°) 5,1° (5,1°) 5,1° (5,1°)	3,3 (4,3+) 3,8 (4,3+) 4,3+ (4,3+)	2,0 (3,3+) 2,2 (3,3+) 2,8 (3,3+)	1,2 (2,6) 1,4 (2,8+) 1,9 (2,8+)
1,5	nicht Schild 2 Pkt.	5,0 (6,6°) 5,9 (6,6°) 6,6° (6,6°)	2,8 (5,0+) 3,3 (5,0+) 4,1 (5,0+)	1,7 (3,6) 2,0 (3,7+) 2,6 (3,7+)	1,1 (2,5) 1,3 (2,9+) 1,7 (2,9+)
0	nicht Schild 2 Pkt.	4,4 (5,3°) 5,3° (5,3°) 5,3° (5,3°)	2,4 (5,3) 2,9 (5,4+) 3,7 (5,4+)	1,5 (3,4) 1,8 (3,8+) 2,4 (3,8+)	1,0 (2,4) 1,2 (2,8) 1,6 (2,8)
-1,5	nicht Schild 2 Pkt.	4,3 (6,5°) 5,1 (6,5°) 6,5° (6,5°)	2,3 (5,2) 2,7 (5,2+) 3,6 (5,2+)	1,4 (3,3) 1,7 (3,6+) 2,3 (3,6+)	1,0 (2,3) 1,2 (2,5+) 1,6 (2,5+)
-3,0	nicht Schild 2 Pkt.	4,3 (6,1+) 5,2 (6,1+) 6,1+ (6,1+)	2,3 (4,3+) 2,7 (4,3+) 3,5 (4,3+)	1,4 (2,9+) 1,7 (2,9+) 2,2 (2,9+)	
-4,5	nicht Schild 2 Pkt.		2,4 (2,6+) 2,6+ (2,6+) 2,6+ (2,6+)		

Die Werte sind in Tonnen (t) angegeben und beinhalten eine Standsicherheit von 25% gemäß DIN 15019.
 Die Werte sind durch den am Tieflöffel angebauten Sicherheitshaken auf 8 t begrenzt und auf festem und ebenem Untergrund 360° schwenkbar.
 Die (...) -Werte gelten bei Unterwagen in Längsrichtung; „nicht abgestützt“ nur über die Lenkachse.
 Bei demontiertem Löffel (Inhalt 0,50 m³) erhöht sich die Tragfähigkeit um 395 kg; bei abgebautem Löffelzylinder, Umlenkhebel und Verbindungslasche um zusätzliche 225 kg.

+ Begrenzung durch Hubzylinder
 ° Begrenzung durch Stielzylinder

Tragfähigkeit A 900 Litronic® mit hydr. Auslegerverstellung

mit Stiel 1700 mm					
Höhe m	Unter- wagen Abst.	Ausladung in m			
		3,0	4,5	6,0	7,5
7,5	nicht Schild 2 Pkt.		4,0 (4,1°) 4,1° (4,1°) 4,1° (4,1°)		
6,0	nicht Schild 2 Pkt.		4,0 (4,4+) 4,4+ (4,4+) 4,4+ (4,4+)	2,3 (3,5°) 2,7 (3,5°) 3,1 (3,5°)	
4,5	nicht Schild 2 Pkt.	6,5+ (6,5+) 6,5+ (6,5+) 6,5+ (6,5+)	3,7 (4,7+) 4,3 (4,7+) 4,7+ (4,7+)	2,3 (3,8+) 2,6 (3,8+) 3,1 (3,8+)	
3,0	nicht Schild 2 Pkt.		3,3 (5,3+) 3,9 (5,3+) 4,5 (5,3+)	2,1 (3,8) 2,5 (4,0+) 2,9 (4,0+)	
1,5	nicht Schild 2 Pkt.		2,9 (5,6) 3,5 (5,7+) 4,1 (5,7+)	2,0 (3,6) 2,3 (4,1+) 2,7 (4,1+)	
0	nicht Schild 2 Pkt.		2,8 (5,4+) 3,3 (5,4+) 4,0 (5,4+)	1,8 (3,5) 2,2 (3,9+) 2,6 (3,9+)	
- 1,5	nicht Schild 2 Pkt.	5,2 (5,5+) 5,5+ (5,5+) 5,5+ (5,5+)	2,8 (4,4+) 3,3 (4,4+) 4,0 (4,4+)	1,8 (3,1+) 2,2 (3,1+) 2,6 (3,1+)	
- 3,0	nicht Schild 2 Pkt.		2,9+ (2,9+) 2,9+ (2,9+) 2,9+ (2,9+)		

mit Stiel 2200 mm					
Höhe m	Unter- wagen Abst.	Ausladung in m			
		3,0	4,5	6,0	7,5
7,5	nicht Schild 2 Pkt.		2,9° (2,9°) 2,9° (2,9°) 2,9° (2,9°)		
6,0	nicht Schild 2 Pkt.		4,0+ (4,0+) 4,0+ (4,0+) 4,0+ (4,0+)	2,4 (2,8°) 2,8 (2,8°) 2,8° (2,8°)	
4,5	nicht Schild 2 Pkt.	5,5° (5,5°) 5,5° (5,5°) 5,5° (5,5°)	3,9 (4,3+) 4,3+ (4,3+) 4,3+ (4,3+)	2,3 (3,6+) 2,7 (3,6+) 3,1 (3,6+)	
3,0	nicht Schild 2 Pkt.		6,2 (7,9+) 7,4 (7,9+) 7,9+ (7,9+)	3,4 (5,0+) 4,0 (5,0+) 4,7 (5,0+)	2,1 (3,8+) 2,5 (3,8+) 2,9 (3,8+)
1,5	nicht Schild 2 Pkt.			3,0 (5,6+) 3,6 (5,6+) 4,2 (5,6+)	2,0 (3,6) 2,3 (4,0+) 2,7 (4,0+)
0	nicht Schild 2 Pkt.		4,4° (4,4°) 4,4° (4,4°) 4,4° (4,4°)	2,8 (5,4) 3,3 (5,5+) 4,0 (5,5+)	1,8 (3,5) 2,2 (3,9+) 2,6 (3,9+)
- 1,5	nicht Schild 2 Pkt.	5,1 (6,5+) 6,3 (6,5+) 6,5+ (6,5+)	2,7 (4,8+) 3,2 (4,8+) 3,9 (4,8+)	1,8 (3,4+) 2,1 (3,4+) 2,5 (3,4+)	
- 3,0	nicht Schild 2 Pkt.		4,7+ (4,7+) 4,7+ (4,7+) 4,7+ (4,7+)	2,8 (3,4+) 3,3 (3,4+) 3,4+ (3,4+)	1,8 (2,1+) 2,1+ (2,1+) 2,1+ (2,1+)

mit Stiel 2700 mm					
Höhe m	Unter- wagen Abst.	Ausladung in m			
		3,0	4,5	6,0	7,5
9,0	nicht Schild 2 Pkt.				
7,5	nicht Schild 2 Pkt.		3,3° (3,3°) 3,3° (3,3°) 3,3° (3,3°)	1,7° (1,7°) 1,7° (1,7°) 1,7° (1,7°)	
6,0	nicht Schild 2 Pkt.		3,5+ (3,5+) 3,5+ (3,5+) 3,5+ (3,5+)	2,5 (3,0°) 2,9 (3,0°) 3,0° (3,0°)	
4,5	nicht Schild 2 Pkt.		3,9+ (3,9+) 3,9+ (3,9+) 3,9+ (3,9+)	2,4 (3,3+) 2,7 (3,3+) 3,1 (3,3+)	1,4 (1,9°) 1,7 (1,9°) 1,9° (1,9°)
3,0	nicht Schild 2 Pkt.	6,5 (7,0+) 7,0+ (7,0+) 7,0+ (7,0+)	3,5 (4,6+) 4,1 (4,6+) 4,6+ (4,6+)	2,2 (3,5+) 2,5 (3,5+) 2,9 (3,5+)	1,4 (2,6) 1,6 (2,9+) 1,9 (2,9+)
1,5	nicht Schild 2 Pkt.	4,6° (4,6°) 4,6° (4,6°) 4,6° (4,6°)	3,0 (5,3+) 3,5 (5,3+) 4,2 (5,3+)	1,9 (3,6) 2,3 (3,8+) 2,7 (3,8+)	1,3 (2,5) 1,5 (2,9) 1,8 (2,9)
0	nicht Schild 2 Pkt.	4,8° (4,8°) 4,8° (4,8°) 4,8° (4,8°)	2,7 (5,3) 3,3 (5,5+) 3,9 (5,5+)	1,8 (3,4) 2,1 (3,9+) 2,5 (3,9+)	1,2 (2,4) 1,4 (2,8+) 1,8 (2,8+)
- 1,5	nicht Schild 2 Pkt.	4,9 (7,1°) 6,0 (7,1°) 7,1° (7,1°)	2,6 (5,0+) 3,2 (5,0+) 3,8 (5,0+)	1,7 (3,3) 2,0 (3,5+) 2,4 (3,5+)	1,2 (2,1°) 1,4 (2,1°) 1,7 (2,1°)
- 3,0	nicht Schild 2 Pkt.	5,1 (5,2+) 5,2+ (5,2+) 5,2+ (5,2+)	2,6 (3,7+) 3,2 (3,7+) 3,7+ (3,7+)	1,7 (2,4+) 2,0 (2,4+) 2,4+ (2,4+)	
- 4,5	nicht Schild 2 Pkt.				

mit Stiel 3200 mm					
Höhe m	Unter- wagen Abst.	Ausladung in m			
		3,0	4,5	6,0	7,5
9,0	nicht Schild 2 Pkt.		1,9° (1,9°) 1,9° (1,9°) 1,9° (1,9°)		
7,5	nicht Schild 2 Pkt.			1,8° (1,8°) 1,8° (1,8°) 1,8° (1,8°)	
6,0	nicht Schild 2 Pkt.			2,5 (2,7°) 2,7° (2,7°) 2,7° (2,7°)	1,1° (1,1°) 1,1° (1,1°) 1,1° (1,1°)
4,5	nicht Schild 2 Pkt.		3,1° (3,1°) 3,1° (3,1°) 3,1° (3,1°)	2,4 (3,0+) 2,8 (3,0+) 3,0+ (3,0+)	1,5 (2,3°) 1,8 (2,3°) 2,1 (2,3°)
3,0	nicht Schild 2 Pkt.	5,1° (5,1°) 5,1° (5,1°) 5,1° (5,1°)	3,6 (4,3+) 4,2 (4,3+) 4,3+ (4,3+)	2,2 (3,3+) 2,5 (3,3+) 3,0 (3,3+)	1,4 (2,6) 1,6 (2,8+) 2,0 (2,8+)
1,5	nicht Schild 2 Pkt.	5,6 (6,6°) 6,6° (6,6°) 6,6° (6,6°)	3,1 (5,0+) 3,7 (5,0+) 4,4 (5,0+)	1,9 (3,6) 2,3 (3,7+) 2,7 (3,7+)	1,3 (2,5) 1,5 (2,9+) 1,8 (2,9+)
0	nicht Schild 2 Pkt.	5,1 (5,3°) 5,3° (5,3°) 5,3° (5,3°)	2,8 (5,4+) 3,3 (5,4+) 3,9 (5,4+)	1,9 (3,4) 2,1 (3,8+) 2,5 (3,8+)	1,2 (2,4) 1,4 (2,8) 1,7 (2,8)
- 1,5	nicht Schild 2 Pkt.	4,9 (6,5°) 6,0 (6,5°) 6,5° (6,5°)	2,6 (5,2+) 3,1 (5,2+) 3,8 (5,2+)	1,7 (3,3) 2,0 (3,6+) 2,4 (3,6+)	1,1 (2,3) 1,4 (2,5+) 1,7 (2,5+)
- 3,0	nicht Schild 2 Pkt.	5,0 (6,1+) 6,1+ (6,1+) 6,1+ (6,1+)	2,6 (4,3+) 3,1 (4,3+) 3,8 (4,3+)	1,8 (2,9+) 2,0 (2,9+) 2,4 (2,9+)	
- 4,5	nicht Schild 2 Pkt.		2,6+ (2,6+) 2,6+ (2,6+) 2,6+ (2,6+)		

Die Werte sind in Tonnen (t) angegeben und beinhalten eine Standsicherheit von 25 % gemäß DIN 15019.

Die Werte sind durch den am Tieflöffel angebauten Sicherheitshaken auf 8 t begrenzt und auf festem und ebenem Untergrund 360° schwenkbar.

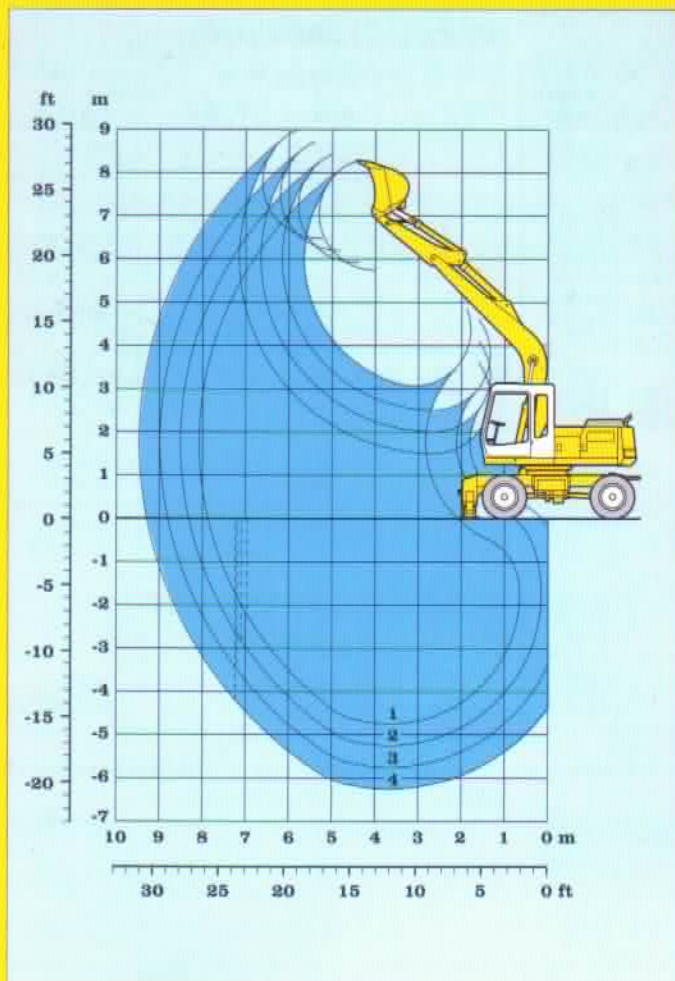
Die (...) -Werte gelten bei Unterwagen in Längsrichtung; „nicht abgestützt“ nur über die Lenkachse.

Bei demontiertem Löffel (Inhalt 0,50 m³) erhöht sich die Tragfähigkeit um 395 kg; bei abgebautem Löffelzylinder, Umlenkhebel und Verbindungsflasche um zusätzliche 225 kg.

+ Begrenzung durch Hubzylinder

° Begrenzung durch Stielzylinder

Tragfähigkeit A 900 EW Litronic® mit hydr. Auslegerverstellung



Lieferumfang

Ident-Nr.

- Grundgerät siehe S. 14
- Hubzylinder 9204647
- Monoblockausleger 4800 mm 9204644
- Löffelstiel 1700 mm 9204586
2200 mm 9204587
2700 mm 9204588
3200 mm 9204589
- Tieflöffel nach Bedarf

Grabkurven

- 1 mit Stiel 1700 mm
- 2 mit Stiel 2200 mm
- 3 mit Stiel 2700 mm
- 4 mit Stiel 3200 mm

Löffelstiellänge	mm	1700	2200	2700	3200
Max. Grabtiefe	mm	4750	5250	5750	6250
Max. Reichweite*	mm	7870	8320	8800	9290
Max. Ausschütthöhe	mm	5740	5930	6210	6480
Max. Reichhöhe	mm	8280	8440	8710	8990

* bezogen auf Grundniveau

Max. Reißkraft: 76 kN (7,7 t)
Max. Losbrechkraft: 82 kN (8,4 t)

Tieflöffel

Schnittbreite nach SAE	mm	230 ¹⁾	330 ¹⁾	390 ²⁾	550	650	850	1050	1250
Inhalt nach SAE	m ³	0,14	0,20	0,25	0,28	0,35	0,50	0,65	0,85
Gewicht	kg	320	345	355	305	330	395	465	520
mit Liebherr-Zähnen Z 10 C	Ident-Nr.	-	-	-	9236576	9236524	9236451	9236537	9236560
mit Bofors-Zähnen	Ident-Nr.	9206282	9206283	9206284	-	-	-	-	-
Unterwagen nicht abgestützt	Bei $\gamma = 1,8 \text{ t/m}^3$ ist die Standsicherheit bis zur folgenden Stiellänge gegeben:								
		3200	3200	3200	3200	3200	3200	2700	-
mit Schildabstützung		3200	3200	3200	3200	3200	3200	3200	1700
mit 2-Punktstützung		3200	3200	3200	3200	3200	3200	3200	2200
EW nicht abgestützt		3200	3200	3200	3200	3200	3200	3200	2200
EW mit Schildabstützung		3200	3200	3200	3200	3200	3200	3200	2200
EW mit 2-Punktstützung		3200	3200	3200	3200	3200	3200	3200	2200

¹⁾ Tieflöffel mit Auswerfer (max. Grabtiefe ca. 1 m)

²⁾ Tieflöffel mit Auswerfer

Tieflöffel-Ausrüstung mit Monoblockausleger 4800 mm

mit Stiel 1700 mm					
Höhe m	Unter- wagen Abst.	Ausladung in m			
		3,0	4,5	6,0	7,5
6,0	nicht Schild 2 Pkt.				
4,5	nicht Schild 2 Pkt.		3,4 (3,6+) 3,6+ (3,6+)	2,1 (3,2+) 2,3 (3,2+) 2,9 (3,2+)	
3,0	nicht Schild 2 Pkt.		3,0 (4,4+) 3,4 (4,4+) 4,3 (4,4+)	1,9 (3,5+) 2,2 (3,5+) 2,7 (3,5+)	
1,5	nicht Schild 2 Pkt.		2,7 (5,3+) 3,1 (5,3+) 3,9 (5,3+)	1,8 (3,5) 2,0 (3,9+) 2,6 (3,9+)	
0	nicht Schild 2 Pkt.	4,6 (6,2°) 5,5 (6,2°) 6,2° (6,2°)	2,5 (5,3) 2,9 (5,7+) 3,8 (5,7+)	1,7 (3,5) 1,9 (4,1) 2,5 (4,1)	
- 1,5	nicht Schild 2 Pkt.	4,7 (6,0+) 5,5 (8,0+) 7,3 (8,0+)	2,5 (5,3) 2,9 (5,5+) 3,8 (5,5+)	1,7 (3,5) 2,0 (3,8+) 2,5 (3,8+)	
- 3,0	nicht Schild 2 Pkt.	5,0 (6,3+) 5,8 (6,3+) 6,3+ (6,3+)	2,7 (4,1+) 3,1 (4,1+) 3,9 (4,1+)		
- 4,5	nicht Schild 2 Pkt.				

mit Stiel 2200 mm					
Höhe m	Unter- wagen Abst.	Ausladung in m			
		3,0	4,5	6,0	7,5
6,0	nicht Schild 2 Pkt.			1,8° (1,8°) 1,8° (1,8°) 1,8° (1,8°)	
4,5	nicht Schild 2 Pkt.			2,1 (2,9+) 2,3 (2,9+) 2,9+ (2,9+)	
3,0	nicht Schild 2 Pkt.	5,7+ (5,7+) 5,7+ (5,7+) 5,7+ (5,7+)	3,1 (4,0+) 3,5 (4,0+) 4,0+ (4,0+)	1,9 (3,2+) 2,2 (3,2+) 2,7 (3,2+)	1,3 (1,8°) 1,5 (1,8°) 1,8° (1,8°)
1,5	nicht Schild 2 Pkt.	4,8 (5,1°) 5,1° (5,1°) 5,1° (5,1°)	2,7 (5,0+) 3,1 (5,0+) 4,0 (5,0+)	1,8 (3,5) 2,0 (3,6+) 2,6 (3,6+)	1,2 (1,9°) 1,4 (1,9°) 1,8 (1,9°)
0	nicht Schild 2 Pkt.	4,6 (6,0°) 5,4 (6,0°) 6,0° (6,0°)	2,5 (5,3) 2,9 (5,6+) 3,8 (5,6+)	1,7 (3,4) 1,9 (4,0+) 2,4 (4,0+)	
- 1,5	nicht Schild 2 Pkt.	4,6 (8,5+) 5,4 (8,5+) 7,1 (8,5+)	2,5 (5,3) 2,9 (5,6+) 3,7 (5,6+)	1,6 (3,4) 1,9 (4,0+) 2,4 (4,0+)	
- 3,0	nicht Schild 2 Pkt.	4,8 (7,1+) 5,6 (7,1+) 7,1+ (7,1+)	2,6 (4,8+) 3,0 (4,8+) 3,8 (4,8+)		
- 4,5	nicht Schild 2 Pkt.	4,9+ (4,9+) 4,9+ (4,9+) 4,9+ (4,9+)			

mit Stiel 2700 mm					
Höhe m	Unter- wagen Abst.	Ausladung in m			
		3,0	4,5	6,0	7,5
6,0	nicht Schild 2 Pkt.			2,2 (2,4+) 2,4+ (2,4+) 2,4+ (2,4+)	
4,5	nicht Schild 2 Pkt.			2,1 (2,5+) 2,4 (2,5+) 2,5+ (2,5+)	1,2° (1,2°) 1,2° (1,2°) 1,2° (1,2°)
3,0	nicht Schild 2 Pkt.	5,3+ (5,3+) 5,3+ (5,3+) 5,3+ (5,3+)	3,2 (3,4+) 3,4+ (3,4+) 3,4+ (3,4+)	1,9 (2,9+) 2,2 (2,9+) 2,7 (2,9+)	1,2 (2,2°) 1,4 (2,2°) 1,8 (2,2°)
1,5	nicht Schild 2 Pkt.	4,9 (7,4°) 5,8 (7,4°) 7,4° (7,4°)	2,7 (4,6+) 3,1 (4,6+) 4,0 (4,6+)	1,7 (3,4+) 2,0 (3,4+) 2,5 (3,4+)	1,1 (2,4) 1,3 (2,8+) 1,7 (2,8+)
0	nicht Schild 2 Pkt.	4,5 (6,4°) 5,3 (6,4°) 6,4° (6,4°)	2,5 (5,3+) 2,9 (5,3+) 3,7 (5,3+)	1,6 (3,4) 1,8 (3,8+) 2,4 (3,8+)	1,1 (2,4°) 1,3 (2,4°) 1,7 (2,4°)
- 1,5	nicht Schild 2 Pkt.	4,4 (8,4°) 5,3 (8,4°) 7,0 (8,4°)	2,4 (5,2) 2,8 (5,5+) 3,6 (5,5+)	1,5 (3,3) 1,8 (3,9+) 2,3 (3,9+)	
- 3,0	nicht Schild 2 Pkt.	4,6 (7,7+) 5,4 (7,7+) 7,2 (7,7+)	2,4 (5,1+) 2,8 (5,1+) 3,6 (5,1+)	1,6 (3,4+) 1,8 (3,4+) 2,4 (3,4+)	
- 4,5	nicht Schild 2 Pkt.	5,0 (5,1+) 5,1+ (5,1+) 5,1+ (5,1+)	2,7 (3,4+) 3,1 (3,4+) 3,4+ (3,4+)		

mit Stiel 3200 mm					
Höhe m	Unter- wagen Abst.	Ausladung in m			
		3,0	4,5	6,0	7,5
6,0	nicht Schild 2 Pkt.			1,2° (1,2°) 1,2° (1,2°) 1,2° (1,2°)	
4,5	nicht Schild 2 Pkt.			2,1+ (2,1+) 2,1+ (2,1+) 2,1+ (2,1+)	1,3 (1,8°) 1,5 (1,8°) 1,8° (1,8°)
3,0	nicht Schild 2 Pkt.		3,1+ (3,1+) 3,1+ (3,1+) 3,1+ (3,1+)	2,0 (2,6+) 2,2 (2,6+) 2,6+ (2,6+)	1,2 (2,4+) 1,4 (2,4+) 1,8 (2,4+)
1,5	nicht Schild 2 Pkt.	5,2 (6,7+) 6,1 (6,7+) 6,7+ (6,7+)	2,8 (4,1+) 3,2 (4,1+) 4,1+ (4,1+)	1,7 (3,1+) 2,0 (3,1+) 2,6 (3,1+)	1,1 (2,4) 1,3 (2,6+) 1,7 (2,6+)
0	nicht Schild 2 Pkt.	4,5 (7,0°) 5,4 (7,0°) 7,0° (7,0°)	2,5 (5,0+) 2,9 (5,0+) 3,7 (5,0+)	1,6 (3,4) 1,8 (3,6+) 2,4 (3,6+)	1,0 (2,3) 1,2 (2,8) 1,6 (2,8)
- 1,5	nicht Schild 2 Pkt.	4,4 (7,9°) 5,2 (7,9°) 6,9 (7,9°)	2,4 (5,1) 2,8 (5,5+) 3,6 (5,5+)	1,5 (3,3) 1,7 (3,9+) 2,3 (3,9+)	1,0 (2,0°) 1,2 (2,0°) 1,6 (2,0°)
- 3,0	nicht Schild 2 Pkt.	4,5 (8,1+) 5,3 (8,1+) 7,0 (8,1+)	2,4 (5,2+) 2,8 (5,2+) 3,6 (5,2+)	1,5 (3,3) 1,8 (3,6+) 2,3 (3,6+)	
- 4,5	nicht Schild 2 Pkt.	4,7 (6,2+) 5,6 (6,2+) 6,2+ (6,2+)	2,5 (3,9+) 2,9 (3,9+) 3,7 (3,9+)		

Die Werte sind in Tonnen (t) angegeben und beinhalten eine Standsicherheit von 25% gemäß DIN 15019.

Die Werte sind durch den am Tieflöffel angebauten Sicherheitshaken auf 8 t begrenzt und auf festem und ebenem Untergrund 360° schwenkbar.

Die (...) -Werte gelten bei Unterwagen in Längsrichtung; „nicht abgestützt“ nur über die Lenkachse.

Bei demontiertem Löffel (Inhalt 0,50 m³) erhöht sich die Tragfähigkeit um 395 kg; bei abgebautem Löffelzylinder, Umlenkhebel und Verbindungslasche um zusätzliche 225 kg.

+ Begrenzung durch Hubzylinder

° Begrenzung durch Stielzylinder

Tragfähigkeit A 900 [®] Litronic mit Monoblockausleger 4800 mm

mit Stiel 1700 mm					
Höhe m	Unter- wagen Abst.	Ausladung in m			
		3,0	4,5	6,0	7,5
6,0	nicht Schild 2 Pkt.				
4,5	nicht Schild 2 Pkt.		3,6+ (3,6+) 3,6+ (3,6+)	2,3 (3,2+) 2,6 (3,2+) 3,0 (3,2+)	
3,0	nicht Schild 2 Pkt.		3,3 (4,4+) 3,8 (4,4+) 4,4+ (4,4+)	2,1 (3,5+) 2,4 (3,5+) 2,9 (3,5+)	
1,5	nicht Schild 2 Pkt.		3,0 (5,3+) 3,5 (5,3+) 4,2 (5,3+)	2,0 (3,6) 2,3 (3,9+) 2,7 (3,9+)	
0	nicht Schild 2 Pkt.	5,2 (6,2°) 6,2° (6,2°) 6,2° (6,2°)	2,9 (5,4) 3,4 (5,7+) 4,0 (5,7+)	1,9 (3,5) 2,2 (4,1+) 2,6 (4,1+)	
- 1,5	nicht Schild 2 Pkt.	5,3 (5,0+) 6,4 (8,0+) 7,8 (8,0+)	2,9 (5,4) 3,4 (5,5+) 4,0 (5,5+)	1,9 (3,5) 2,2 (3,8+) 2,6 (3,8+)	
- 3,0	nicht Schild 2 Pkt.	5,6 (6,3+) 6,3+ (6,3+) 6,3+ (6,3+)	3,0 (4,1+) 3,5 (4,1+) 4,1+ (4,1+)		
- 4,5	nicht Schild 2 Pkt.				

mit Stiel 2200 mm					
Höhe m	Unter- wagen Abst.	Ausladung in m			
		3,0	4,5	6,0	7,5
6,0	nicht Schild 2 Pkt.			1,8° (1,8°) 1,8° (1,8°) 1,8° (1,8°)	
4,5	nicht Schild 2 Pkt.			2,3 (2,9+) 2,6 (2,9+) 2,9+ (2,9+)	
3,0	nicht Schild 2 Pkt.	5,7+ (5,7+) 5,7+ (5,7+) 5,7+ (5,7+)	3,4 (4,0+) 3,9 (4,0+) 4,0+ (4,0+)	2,1 (3,2+) 2,5 (3,2+) 2,9 (3,2+)	1,5 (1,8°) 1,7 (1,8°) 1,8° (1,8°)
1,5	nicht Schild 2 Pkt.	5,1° (5,1°) 5,1° (5,1°) 5,1° (5,1°)	3,0 (5,0+) 3,6 (5,0+) 4,2 (5,0+)	2,0 (3,6+) 2,3 (3,6+) 2,7 (3,6+)	1,4 (1,9°) 1,6 (1,9°) 1,9° (1,9°)
0	nicht Schild 2 Pkt.	5,2 (6,0°) 6,0° (6,0°) 6,0° (6,0°)	2,8 (5,4) 3,3 (5,6+) 4,0 (5,6+)	1,9 (3,5) 2,2 (4,0+) 2,6 (4,0+)	
- 1,5	nicht Schild 2 Pkt.	5,2 (5,5+) 6,3 (5,5+) 7,6 (5,5+)	2,8 (5,3) 3,3 (5,6+) 3,9 (5,6+)	1,8 (3,4) 2,2 (4,0+) 2,6 (4,0+)	
- 3,0	nicht Schild 2 Pkt.	5,4 (7,1+) 6,5 (7,1+) 7,1+ (7,1+)	2,9 (4,8+) 3,4 (4,8+) 4,0 (4,8+)		
- 4,5	nicht Schild 2 Pkt.	4,9+ (4,9+) 4,9+ (4,9+) 4,9+ (4,9+)			

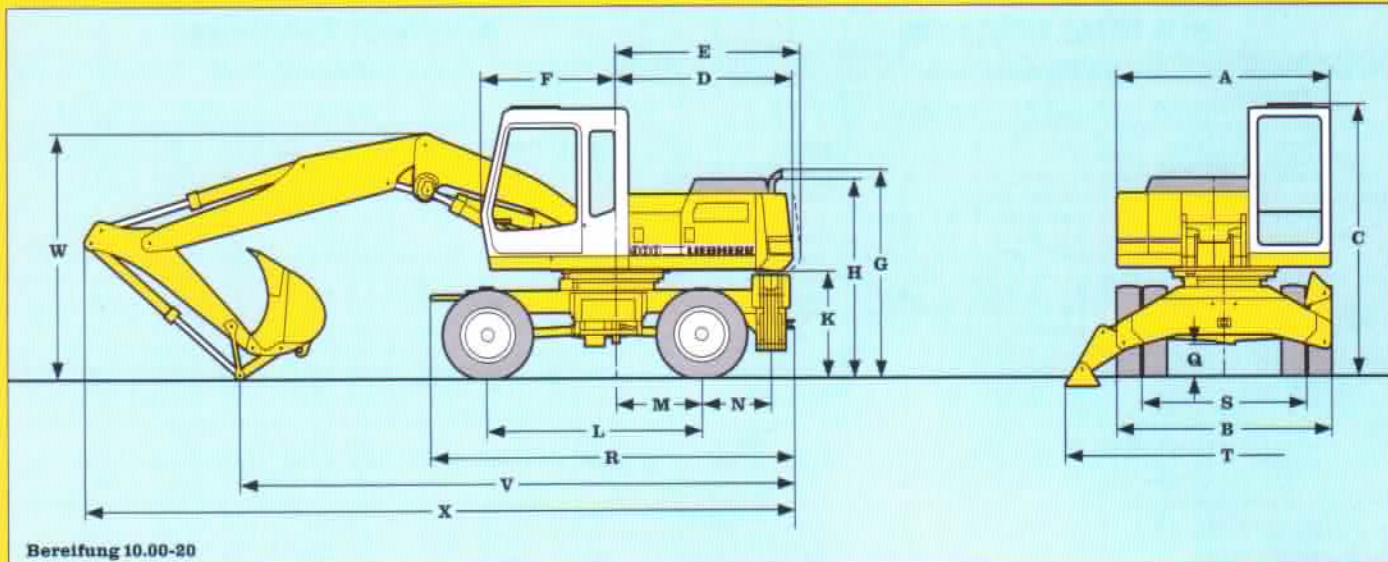
mit Stiel 2700 mm					
Höhe m	Unter- wagen Abst.	Ausladung in m			
		3,0	4,5	6,0	7,5
6,0	nicht Schild 2 Pkt.			2,4+ (2,4+) 2,4+ (2,4+) 2,4+ (2,4+)	
4,5	nicht Schild 2 Pkt.			2,3 (3,5+) 2,5+ (2,5+) 2,5+ (2,5+)	1,2° (1,2°) 1,2° (1,2°) 1,2° (1,2°)
3,0	nicht Schild 2 Pkt.	5,3+ (5,3+) 5,3+ (5,3+) 5,3+ (5,3+)	3,4+ (3,4+) 3,4+ (3,4+) 3,4+ (3,4+)	2,1 (2,9+) 2,5 (2,9+) 2,9+ (2,9+)	1,4 (2,2°) 1,6 (2,2°) 1,9 (2,2°)
1,5	nicht Schild 2 Pkt.	5,5 (7,4°) 6,7 (7,4°) 7,4° (7,4°)	3,0 (4,6+) 3,6 (4,6+) 4,2 (4,6+)	1,9 (3,4+) 2,2 (3,4+) 2,7 (3,4+)	1,3 (2,5) 1,5 (2,8+) 1,8 (2,8+)
0	nicht Schild 2 Pkt.	5,1 (6,4°) 6,2 (6,4°) 6,4° (6,4°)	2,8 (5,3+) 3,3 (5,3+) 4,0 (5,3+)	1,8 (3,4) 2,1 (3,8+) 2,5 (3,8+)	1,2 (2,4°) 1,5 (2,4°) 1,8 (2,4°)
- 1,5	nicht Schild 2 Pkt.	5,0 (8,4°) 6,1 (8,4°) 7,5 (8,4°)	2,7 (5,2) 3,2 (5,5+) 3,8 (5,5+)	1,7 (3,3) 2,0 (3,9+) 2,5 (3,9+)	
- 3,0	nicht Schild 2 Pkt.	5,2 (7,7+) 6,3 (7,7+) 7,7+ (7,7+)	2,7 (5,1+) 3,2 (5,1+) 3,9 (5,1+)	1,8 (3,4+) 2,1 (3,4+) 2,5 (3,4+)	
- 4,5	nicht Schild 2 Pkt.	5,1+ (5,1+) 5,1+ (5,1+) 5,1+ (5,1+)	3,0 (3,4+) 3,4+ (3,4+) 3,4+ (3,4+)		

mit Stiel 3200 mm					
Höhe m	Unter- wagen Abst.	Ausladung in m			
		3,0	4,5	6,0	7,5
6,0	nicht Schild 2 Pkt.			1,2° (1,2°) 1,2° (1,2°) 1,2° (1,2°)	
4,5	nicht Schild 2 Pkt.			2,1+ (2,1+) 2,1+ (2,1+) 2,1+ (2,1+)	1,5 (1,8°) 1,7 (1,8°) 1,8° (1,8°)
3,0	nicht Schild 2 Pkt.		3,1+ (3,1+) 3,1+ (3,1+) 3,1+ (3,1+)	2,2 (2,6+) 2,5 (2,6+) 2,6+ (2,6+)	1,4 (2,4+) 1,6 (2,4+) 1,9 (2,4+)
1,5	nicht Schild 2 Pkt.	5,8 (6,7+) 6,7+ (6,7+) 6,7+ (6,7+)	3,1 (4,1+) 3,7 (4,1+) 4,1+ (4,1+)	2,0 (3,1+) 2,3 (3,1+) 2,7 (3,1+)	1,3 (2,5) 1,5 (2,6+) 1,8 (2,6+)
0	nicht Schild 2 Pkt.	5,1 (7,0°) 6,2 (7,0°) 7,0° (7,0°)	2,8 (5,0+) 3,3 (5,0+) 4,0 (5,0+)	1,8 (3,4) 2,1 (3,6+) 2,5 (3,6+)	1,2 (2,4) 1,4 (2,8) 1,7 (2,8)
- 1,5	nicht Schild 2 Pkt.	5,0 (7,9°) 6,1 (7,9°) 7,4 (7,9°)	2,7 (5,2) 3,2 (5,5+) 3,8 (5,5+)	1,7 (3,3) 2,0 (3,9+) 2,4 (3,9+)	1,2 (2,0°) 1,4 (2,0°) 1,7 (2,0°)
- 3,0	nicht Schild 2 Pkt.	5,1 (8,1+) 6,2 (8,1+) 7,5 (8,1+)	2,7 (5,2) 3,2 (5,2+) 3,8 (5,2+)	1,7 (3,3) 2,0 (3,6+) 2,4 (3,6+)	
- 4,5	nicht Schild 2 Pkt.	5,3 (6,2+) 6,2+ (6,2+) 6,2+ (6,2+)	2,8 (3,9+) 3,3 (3,9+) 3,9+ (3,9+)		

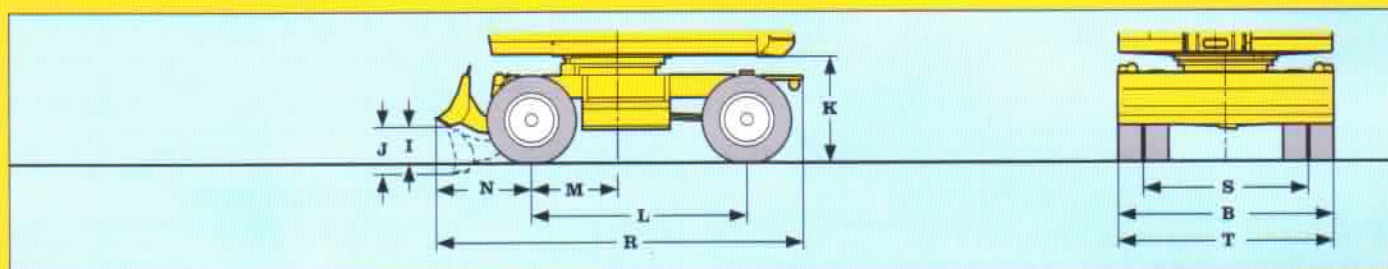
Die Werte sind in Tonnen (t) angegeben und beinhalten eine Standsicherheit von 25% gemäß DIN 15019.
Die Werte sind durch den am Tieföffel angebauten Sicherheitshaken auf 8 t begrenzt und auf festem und ebenem Untergrund 360° schwenkbar.
Die (...) -Werte gelten bei Unterwagen in Längsrichtung; „nicht abgestützt“ nur über die Lenkachse.
Bei demontiertem Löffel (Inhalt 0,50 m³) erhöht sich die Tragfähigkeit um 395 kg; bei abgebautem Löffelzylinder, Umlenkhebel und Verbindungsflasche um zusätzliche 225 kg.

+ Begrenzung durch Hubzylinder
° Begrenzung durch Stielzylinder

Tragfähigkeit A 900 EW Litronic mit Monoblockausleger 4800 mm

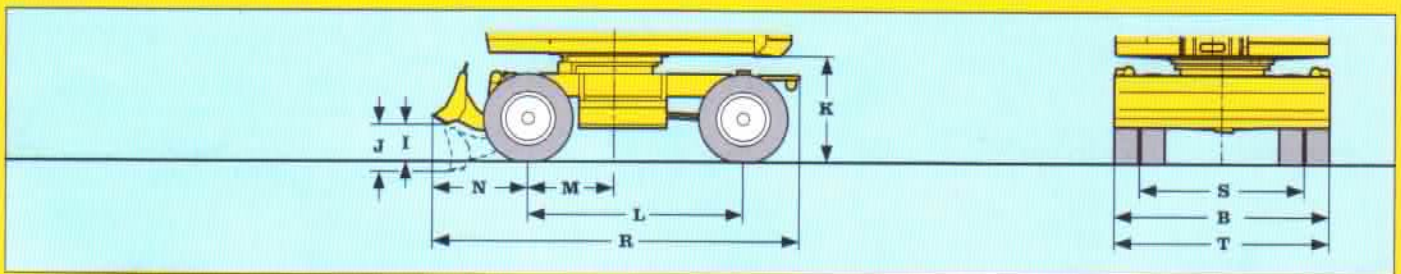
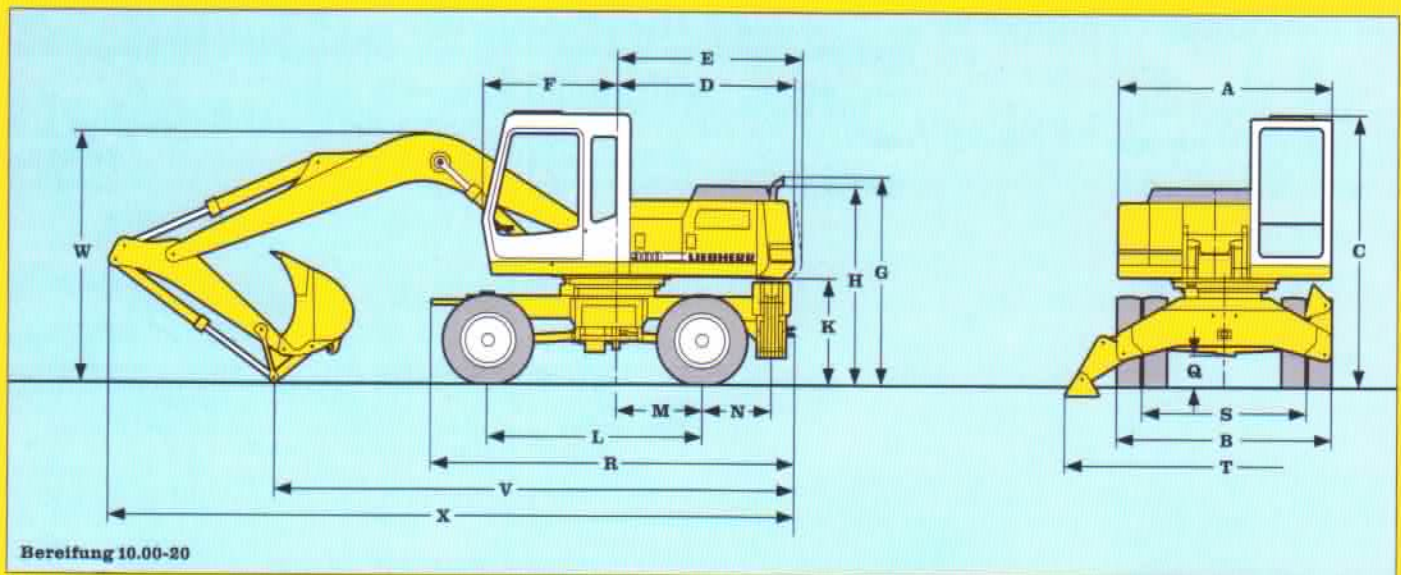


Bereifung 10.00-20



	A 900 mit Schild- abstütz. mm	A 900 EW mit Schild- abstütz. mm	A 900 mit 2-Punkt- Abstütz. mm	A 900 EW mit 2-Punkt- Abstütz. mm		Löffel- stiel mm	bei Schild- abstützung mm	bei 2-Punkt- Abstützung mm
A	2500	2500	2500	2500	V	1700	6520	6440
B	2500	2660	2500	2660		2200	5670	5590
C	3155	3155	3155	3155		2700	5390	5310
D Standard	2055	2055	2055	2055		3200	5240	5160
Kurzheck	2000	2000	2000	2000				
E Standard	2150	2150	2150	2150				
Kurzheck	2000	2000	2000	2000				
F	1560	1560	1560	1560				
G	2385	2385	2385	2385	W	1700	2950	2950
H	2305	2305	2305	2305		2200	2900	2900
I	425	425	425	425		2700	3050	3050
J	545	545	545	545		3200	3300	3300
K	1235	1235	1235	1235				
L	2500	2500	2500	2500				
M	1000	1000	1000	1000				
N	1105	1105	800	800				
Q	370	370	370	370	X	1700	8450	8350
R	4260	4260	4225	4225		2200	8350	8250
S	1915	2055	1915	2055		2700	8350	8250
T	2500	2750	3700	3700		3200	8300	8200

Abmessungen mit hydr. Auslegerverstellung



	A 900 mit Schild- abstütz. mm	A 900 EW mit Schild- abstütz. mm	A 900 mit 2-Punkt- Abstütz. mm	A 900 EW mit 2-Punkt- Abstütz. mm		Löffel- stiel mm	bei Schild- abstützung mm	bei 2-Punkt- Abstützung mm
A	2500	2500	2500	2500	V	1700	6140	6060
B	2500	2660	2500	2660		2200	5260	5180
C	3155	3155	3155	3155		2700	5160	5080
D Standard	2055	2055	2055	2055		3200	5310	5320
Kurzheck	2000	2000	2000	2000				
E Standard	2150	2150	2150	2150				
Kurzheck	2000	2000	2000	2000				
F	1560	1560	1560	1560				
G	2385	2385	2385	2385	W	1700	3050	3050
H	2305	2305	2305	2305		2200	2950	2950
I	425	425	425	425		2700	3200	3200
J	545	545	545	545		3200	3600	3600
K	1235	1235	1235	1235				
L	2500	2500	2500	2500				
M	1000	1000	1000	1000				
N	1105	1105	800	800				
Q	370	370	370	370	X	1700	8250	8150
R	4260	4260	4225	4225		2200	8100	8000
S	1915	2055	1915	2055		2700	8100	8000
T	2500	2750	3700	3700		3200	8000	7900

Abmessungen mit Monoblockausleger 4800 mm

Lieferumfang Grundgerät

- | | Ident-Nr. |
|---|-------------------|
| ● mit Schildabstützung | 9204610 + 9204611 |
| ● Bausatz Kurzheck | 9206286 |
| ● Bereifungsvarianten
8 Reifen 10.00-20
4 Reifen 18.00-19,5 | |

- | | |
|---|---------|
| ● mit 2-Punkt-Abstützung | 9204610 |
| ● Bausatz Kurzheck | 9206286 |
| ● Bereifungsvarianten
8 Reifen 10.00-20
4 Reifen 18.00-19,5 | |

- | | |
|--------------------------------|-----------------------------|
| ● EW mit Schild-
abstützung | 9204610 + 9208299 + 9208364 |
| ● Bausatz Kurzheck | 9206286 |
| ● 8 Reifen 10.00-20 | |

- | | |
|---------------------------------|-------------------|
| ● EW mit 2-Punkt-
Abstützung | 9204610 + 9208364 |
| ● Bausatz Kurzheck | 9206286 |
| ● 8 Reifen 10.00-20 | |

Dienstgewicht

mit Schildabstützung und hydr. Auslegerverstellung

- | | |
|--------------------------------|----------|
| A 900 Litronic ² | 14500 kg |
| A 900 KH Litronic ² | 14600 kg |

Das Dienstgewicht beinhaltet den Lieferumfang Grundgerät und die Tieflöffel-Ausrüstung mit Stiel 2200 mm und Tieflöffel 0,5 m³ Inhalt.

mit Schildabstützung und Monoblock

- | | |
|--------------------------------|----------|
| A 900 Litronic ² | 14000 kg |
| A 900 KH Litronic ² | 14100 kg |

Das Dienstgewicht beinhaltet den Lieferumfang Grundgerät und die Tieflöffel-Ausrüstung mit Stiel 2200 mm und Tieflöffel 0,5 m³ Inhalt.

mit 2-Punkt-Abstützung und hydr. Auslegerverstellung

- | | |
|--------------------------------|----------|
| A 900 Litronic ² | 14900 kg |
| A 900 KH Litronic ² | 15000 kg |

Das Dienstgewicht beinhaltet den Lieferumfang Grundgerät und die Tieflöffel-Ausrüstung mit Stiel 2200 mm und Tieflöffel 0,5 m³ Inhalt.

mit 2-Punkt-Abstützung Monoblock

- | | |
|--------------------------------|----------|
| A 900 Litronic ² | 14400 kg |
| A 900 KH Litronic ² | 14500 kg |

Das Dienstgewicht beinhaltet den Lieferumfang Grundgerät und die Tieflöffel-Ausrüstung mit Stiel 2200 mm und Tieflöffel 0,5 m³ Inhalt.

EW mit Schildabstützung und hydr. Auslegerverstellung

- | | |
|-----------------------------------|----------|
| A 900 EW Litronic ² | 14600 kg |
| A 900 EW-KH Litronic ² | 14700 kg |

Das Dienstgewicht beinhaltet den Lieferumfang Grundgerät und die Tieflöffel-Ausrüstung mit Stiel 2200 mm und Tieflöffel 0,5 m³ Inhalt.

EW mit Schildabstützung und Monoblock

- | | |
|-----------------------------------|----------|
| A 900 EW Litronic ² | 14100 kg |
| A 900 EW-KH Litronic ² | 14200 kg |

Das Dienstgewicht beinhaltet den Lieferumfang Grundgerät und die Tieflöffel-Ausrüstung mit Stiel 2200 mm und Tieflöffel 0,5 m³ Inhalt.

EW mit 2-Punkt-Abstützung und hydr. Auslegerverstellung

- | | |
|-----------------------------------|----------|
| A 900 EW Litronic ² | 15000 kg |
| A 900 EW-KH Litronic ² | 15100 kg |

Das Dienstgewicht beinhaltet den Lieferumfang Grundgerät und die Tieflöffel-Ausrüstung mit Stiel 2200 mm und Tieflöffel 0,5 m³ Inhalt.

EW mit 2-Punkt-Abstützung und Monoblock

- | | |
|-----------------------------------|----------|
| A 900 EW Litronic ² | 14500 kg |
| A 900 EW-KH Litronic ² | 14600 kg |

Das Dienstgewicht beinhaltet den Lieferumfang Grundgerät und die Tieflöffel-Ausrüstung mit Stiel 2200 mm und Tieflöffel 0,5 m³ Inhalt.