

# Technische Beschreibung Hydraulikbagger

**A 900**  
Litronic®

**Einsatzgewicht 14,4 – 15,6 t**  
**Motorleistung 70 kW (95 PS)**  
**Tieflöffel-Inhalt 0,14 – 0,85 m<sup>3</sup>**



**Litronic** – das Gesamt-System aus intelligenter Elektronik und funktioneller Hydraulik zur Steuerung, Regelung, Koordination und Überwachung aller wichtigen Systeme des Baggers.

**Kraftvoll** – turboaufgeladener, 4-Zylinder Dieselmotor mit Direkteinspritzung und niedriger Nenndrehzahl.

**Leistungsstark** – Umsetzung der gesamte Motorleistung in hydraulische Leistung durch elektronische Grenzlastregelung. Zusammenfassung der Fördermengen beider Arbeitspumpen durch Sumpenschaltung.

**Schnell** – beim Arbeiten durch große Pumpenfördermengen und hohes Anschwenkmoment,  
– beim Fahren durch hohe Leistung und 2-Gang Lastschaltgetriebe.

**Mobil** – Allradantrieb, stufenlose Fahrgeschwindigkeit und von der Fahrerkabine aus zuschaltbarer Kriechgang,  
– sicheres Bremsen durch 2-Kreis Bremssystem.

**Ergonomisch** – großzügige, schallgedämpfte Komfortkabine. Sitz und Bedienelemente individuell auf den Fahrer einstellbar.

**Umweltfreundlich** – niedrige Schall- und Abgasemissionen. Umweltfreundliche Hydrauliköle als Option.

**Servicefreundlich** – übersichtliche und leicht zugängliche Anordnung aller Aggregate. Abgedichtete Lagerstellen und zentral zusammengefasste Schmierstellen verlängern die Wartungsintervalle und reduzieren den Wartungsaufwand.

**Vielseitig** – hydraulisch hoch bzw. seitenverstellbare Ausleger oder Monoblockausleger, verschiedene Löffelstiellängen, Schnellwechsel-Adapter, umfangreiches Löffel- und Greiferprogramm. Anbau von Sonderwerkzeugen, z.B. Hydraulikhammer, Bohrgerät etc.

**Wirtschaftlich** – Aus der Summe aller Eigenschaften resultiert die hohe Leistung bei geringem Kostenaufwand. Das ist Litronic.

# LIEBHERR

So baut man Bagger.



## Motor

<b>Deutz-Dieselmotor</b>	
Leistung nach ISO 9249	70 kW (95 PS) bei 2000 1/min
Typ	BF 4 M 1013 E
Bauart	4 Zylinder-Reihe, flüssigkeitsgekühlt, Direkteinspritzung, Abgasturbolader
Verbrennungsluftfilter	Trockenluftfilter mit Vorabscheider, Haupt- und Sicherheits-element
Kraftstofftank	240 l
<b>Elektrische Anlage</b>	
Betriebsspannung	24 V
Batterie	2 x 92 Ah/12 V
Lichtmaschine	Drehstrom 24 V/35 A
Option	Sensorgesteuerte Leerlaufauto-matik



## Hydraulikanlage

<b>Hydraulikpumpe</b>	Liebherr-Verstelldoppelpumpe in Schrägscheibenbauart
Fördermenge max.	2 x 128 l/min
Betriebsdruck max.	320/360 bar
<b>Elektronische Grenzlastregelung Pumpenansteuerung</b>	im Voll- und Teillastbereich elektro-hydraulisch, Druckabschneidung, Minimalhubregelung, Bedarfsstromsteuerung
Hydrauliktank	180 l
Hydrauliksystem	max. 345 l
Filterung	1 Filter für den gesamten Rücklauf
Ölkühlung	Kombiölkühler, thermostatisch geregelter Rücklaufstrom
<b>ECO-Schaltung</b>	Stufenlose Anpassung der Motorleistung über die Drehzahl - Nenndrehzahl für schweren Einsatz - ECO-Drehzahl für Grab- und Ladarbeiten - Feinsteuerdrehzahl für Präzisions- und Lasthebearbeiten



## Steuerung

<b>Energie-Verteilung</b>	über Steuerschieber in Blockbauweise mit integrierten Sicherheitsventilen
Summenschaltung	auf Ausleger und Stiel
Vorzugsschaltung	auf Oberwagenschwenkwerk
<b>Betätigung Ausrüstung und Schwenkwerk</b>	mit proportional wirkenden Kreuzschalthebeln
Fahrwerk	mit proportional wirkendem Fußpedal
<b>Zusatzfunktionen</b>	über Schalter oder proportional wirkende Fußpedale



## Schwenkwerk

<b>Antrieb</b>	Liebherr-Schrägscheibenölmotor mit integriertem Bremsventil
<b>Getriebe</b>	Liebherr-Kompakt-Planetengetriebe
<b>Drehkranz</b>	Liebherr, innenverzahnter, abgedichteter Kugeldrehkranz
<b>Schwenkgeschwindigkeit</b>	0 - 10 1/min stufenlos
<b>Schwenkmoment</b>	37 kNm
<b>Feststellbremse</b>	nasse Lamellen (negativ wirkend)
<b>Option</b>	pedalbetätigte Positionierbremse



## Fahrerkabine

<b>Kabine</b>	in Tiefziehtechnik, elastisch gelagert, schallgedämpft, getönte Scheiben, Frontscheibe unter Dach einschiebbar, Tür mit Schiebefenster
<b>Fahrersitz</b>	schwingungsgedämpft, auf das Fahrergewicht einstellbar, 6-fach verstellbar
<b>Steuerung</b>	eingebaut in die zum Fahrersitz verstellbaren Bedienungskonsolen
<b>Überwachung</b>	akustisch und optisch (LCD-Display)
<b>Heizung</b>	Warmwasserheizung, wahlweise als Umluft- bzw Frischluftheizung
<b>Schall-Emission (86/662/EWG)</b>	L <sub>pA</sub> (in Fahrerkabine) = 76 dB(A) L <sub>wA</sub> (außen) = 100 dB(A)



## Unterwagen

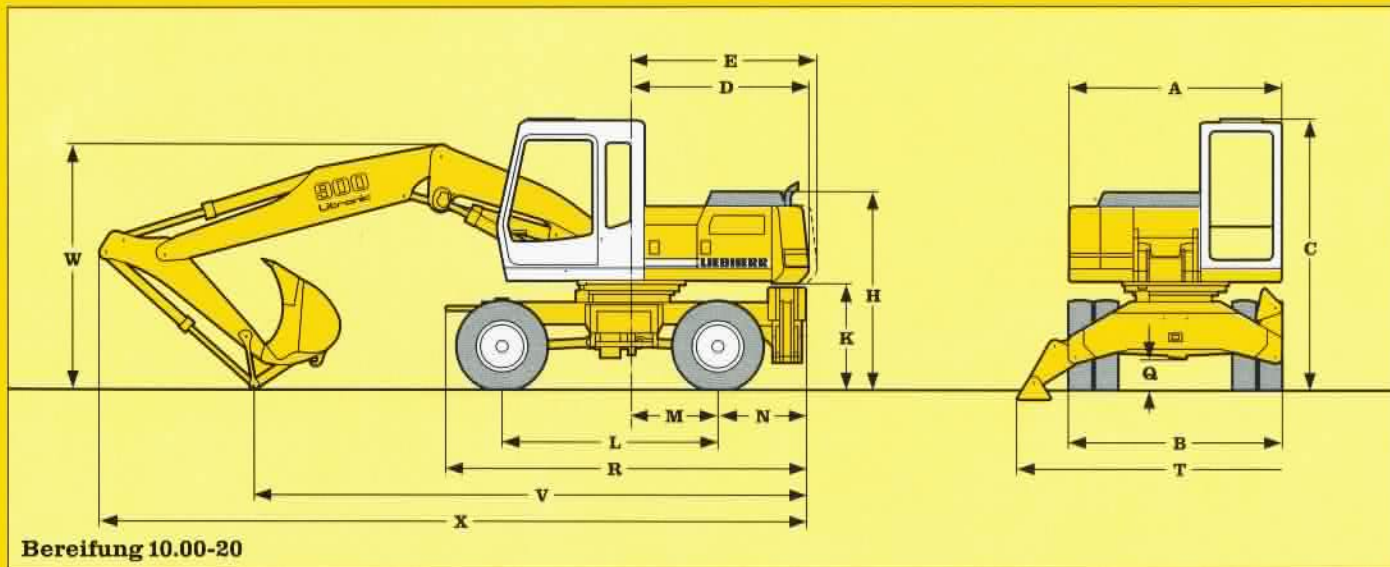
<b>Antrieb</b>	Liebherr-Schrägscheibenölmotor mit beidseitig wirkenden Bremsventilen
<b>Getriebe</b>	Zweigang-Lastschaltgetriebe und elektrisch betätigter Kriechgang
<b>Fahrgeschwindigkeit</b>	0 - 1,5 km/h (Kriechgang Gelände) 0 - 5,0 km/h (Gelände) 0 - 6,0 km/h (Kriechgang Straße) 0 - 20,0 km/h (Straße)
<b>Achsen</b>	32-t-Baggerachsen, automatisch und hydraulisch arretierbare Pendel-Lenkachse
<b>Betriebs- und Feststellbremsen</b>	Lenkachse - nasse Lamellen Starrachse - spielfreie Bremsen
<b>Parkbremse</b>	nasse Lamellen (negativ wirkend)
<b>Abstützvarianten (Starrachse)</b>	2-Punkt-Pratzen oder Schildabstützung (zum Planieren während der Fahrt verstellbar)
<b>Option</b>	EW-Ausführung (breitere Spur)



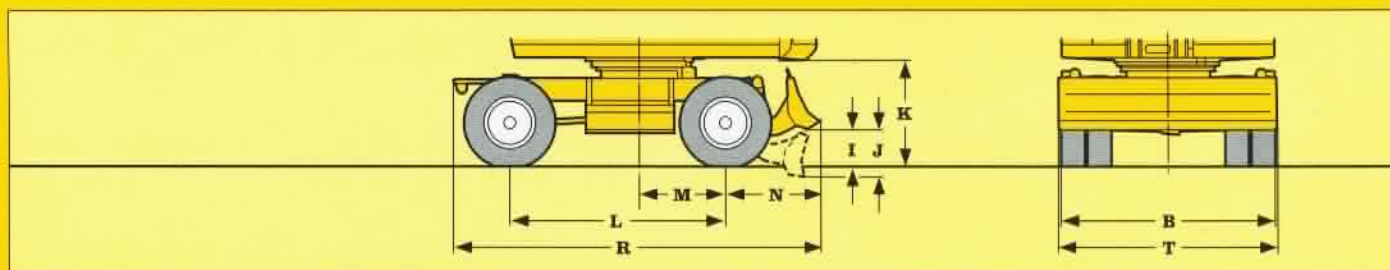
## Arbeitsausrüstung

<b>Hydraulikzylinder</b>	Liebherr-Zylinder mit Spezialdichtungs- und Führungssystem sowie Endlagendämpfung
<b>Lagerstellen</b>	abgedichtet und wartungsarm
<b>Hydraulikverbindungen</b>	Leitungs- und Schlaucharmaturen in SAE-Flanschausführung
<b>Tiefelöffel</b>	serienmäßig mit 8-t-Sicherheitshaken

# Technische Daten



Bereifung 10.00-20



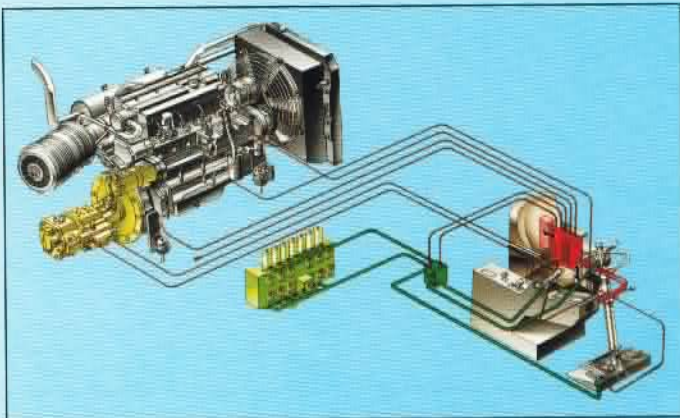
	A 900 mit Schild- abstützung	A 900 EW mit Schild- abstützung	A 900 mit 2-Punkt- Abstützung	A 900 EW mit 2-Punkt- Abstützung	Löffel- stiel	mit Ausleger hydraulisch verstellbar		mit Monoblockausleger		
	mm	mm	mm	mm	m	bei Schild- abstüt- zung mm	bei 2-Pkt.- Abstüt- zung mm	bei Schild- abstüt- zung mm	bei 2-Pkt.- Abstüt- zung mm	
A	2500	2500	2500	2500	V	1,70	6480	6390	6100	6010
B	2495	2660	2495	2660		2,20	5630	5540	5220	5130
C	3155	3155	3155	3155		2,70	5350	5260	5120	5030
D	2055	2055	2055	2055		3,20	5200	5110	5270	5180
D <sup>1)</sup>	2000	2000	2000	2000	W	1,70	2950	2950	3050	3050
E	2150	2150	2150	2150		2,20	2900	2900	2950	2950
E <sup>1)</sup>	2000	2000	2000	2000		2,70	3050	3050	3200	3200
H	2305	2305	2305	2305		3,20	3300	3300	3600	3600
I	425	425	-	-	X	1,70	8400	8300	8200	8100
J	545	545	-	-		2,20	8300	8200	8050	7950
K	1235	1235	1235	1235		2,70	8300	8200	8050	7950
L	2500	2500	2500	2500		3,20	8250	8150	7950	7850
M	1000	1000	1000	1000						
N	1105	1105	1020	1020						
Q	370	370	370	370						
R	4260	4260	4175	4175						
T	2500	2750	3695	3695						

E = Schwenkradius

<sup>1)</sup> Kurzheckversion „2000“ mit rundem Ballastgewicht

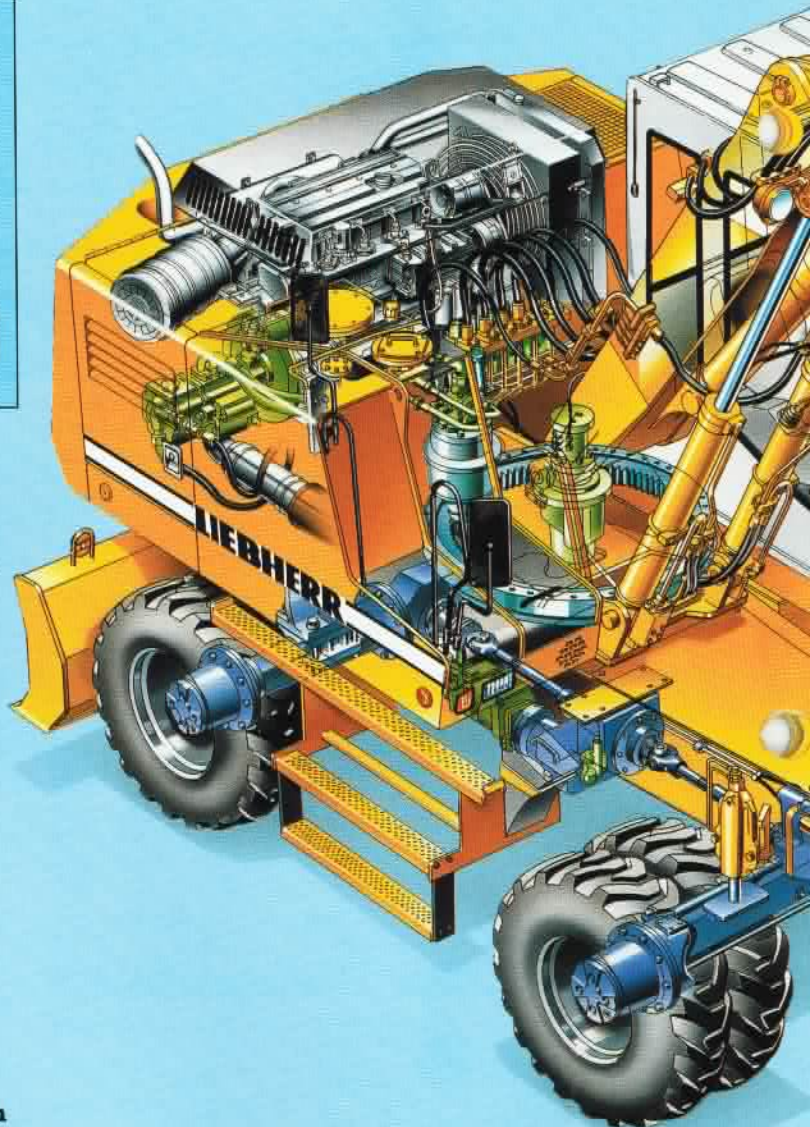
Ausrüstung dargestellt über der Lenkachse

# Abmessungen



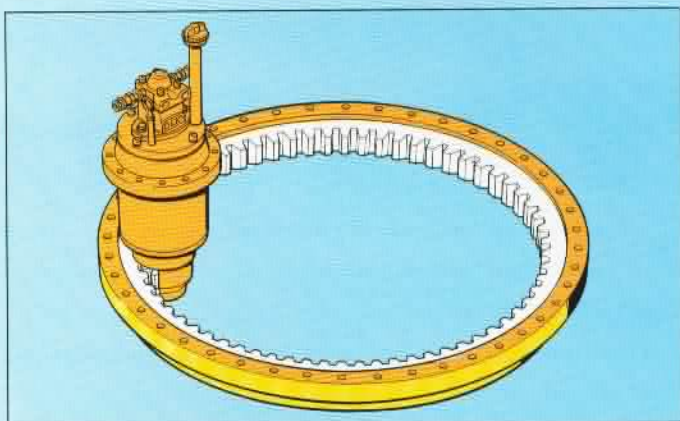
### Litronic-System

Mit Hilfe der elektronischen Grenzlastregelung, die unabhängig von äußeren Einflüssen arbeitet, wird die gesamte Motorleistung in hydraulische Leistung umgesetzt. Die direkt am Motor angeflanschte Liebherr-Verstell-doppelpumpe ist mit einem elektrohydraulischen Pumpenregler ausgestattet, der in Sekundenbruchteilen auf die Anforderung von Kraft oder Geschwindigkeit reagiert. Bei Neutralstellung der Bedienungshebel wird die Fördermenge des Hydrauliköles auf ein Minimum reduziert und dabei unnötige Wärmeentwicklung und Kraftstoffverbrauch vermieden. Durch die Liebherr-ECO-Schaltung kann die Baggerleistung dem jeweiligen Einsatz angepasst werden. Dies bedeutet optimale Arbeitsbedingungen für den Fahrer und reduzierten Kraftstoffverbrauch bei gleichzeitiger Emissionsreduktion.



### Schwenkwerk

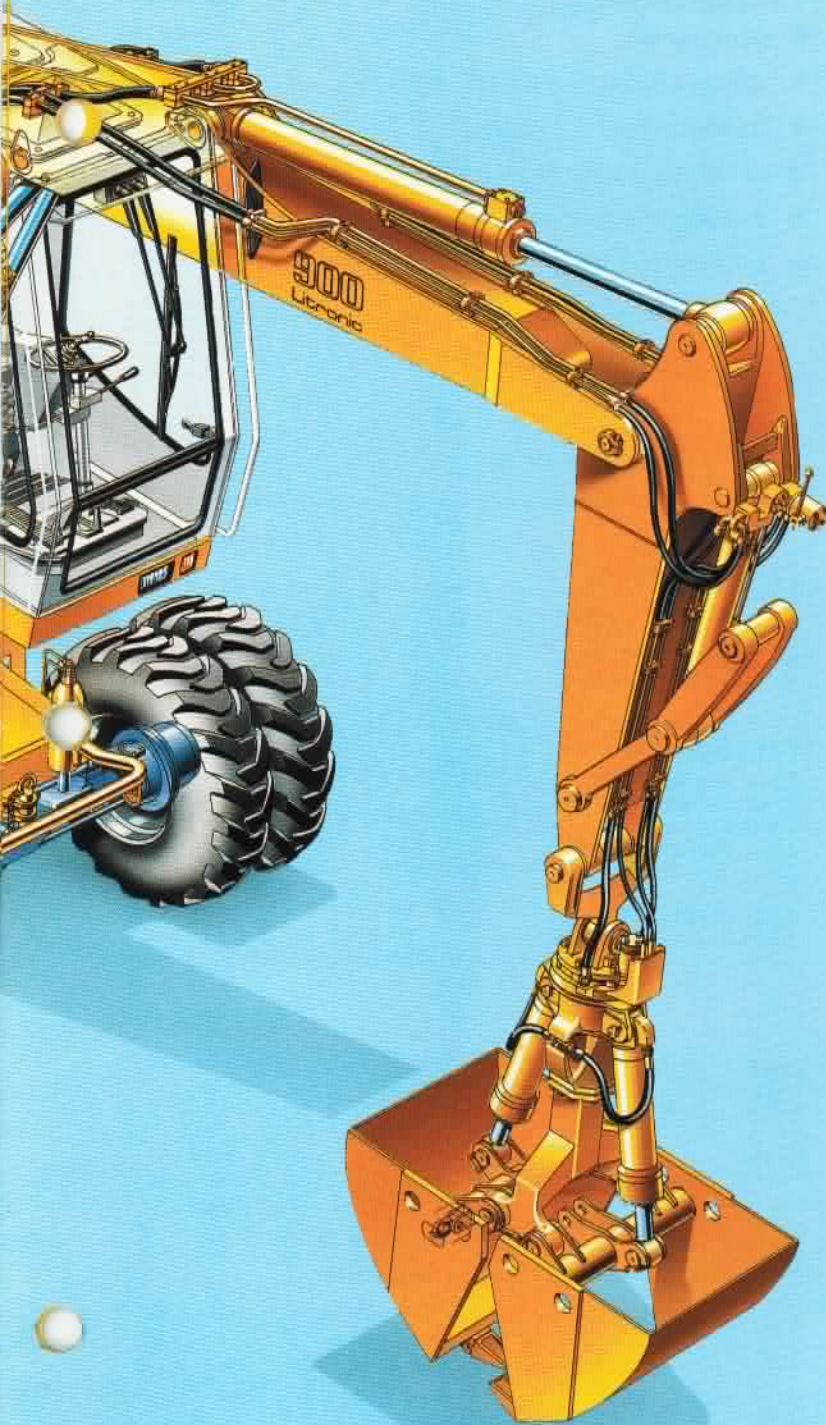
Ein Liebherr-Hydraulikölmotor, zusammen mit einem Liebherr-Schwenkwerksgetriebe bilden die Antriebs-einheit. Das daraus resultierende hohe Anschwenk-moment wird auf den innenverzahnten, abgedichteten und vor Schmutz und äußeren Einflüssen geschützten Liebherr-Kugeldrehkranz übertragen. Die Leistungs-zuteilung wird automatisch optimiert. Dieses Konzept ermöglicht höchste Kraft beim Anschwenken, stei-gende Geschwindigkeit während der Schwenk-beschleunigung und damit schnelle Arbeitsspiele.



### Unterwagen

Liebherr bietet für den A 900 Litronic eine Schild- bzw. eine 2-Pkt.-Abstützung an. Die Tragfähigkeit des Bag-gers wird von der Art der Abstützung beeinflusst. Die 2-Punkt-Abstützung sollte dann gewählt werden, wenn höhere Tragkräfte über die Seite erforderlich sind. Als Option sind die Pratzen auch einzeln ansteuerbar. Das Abstützschild hat eine größere Abstützfläche und bie-tet Vorteile bei engen Platzverhältnissen. Für Planier-arbeiten ist das torsionssteife Radialschild während der Fahrt verstellbar. Eine weitere Steigerung der Trag-fähigkeit wird durch den EW-Unterwagen mit breiterer Spur erreicht.

# Mehr Nutzen durch bessere Technik.



### Fahrerkabine

Die großzügige Fahrerkabine ist in Tiefziehtechnik hergestellt, elastisch gelagert und schallgedämpft. Getönte Scheiben, Schiebefenster in der Kabinentür und unter das Kabinendach einschiebbare Frontscheibe bieten dem Fahrer beste Rundumsicht. Der schwingungsgedämpfte Fahrersitz ist individuell auf das Fahrergewicht einstellbar. Sitz und Konsolen mit Bedienungshebeln und Armaturentafel können separat oder zusammen zu den Pedalen verschoben und somit individuell auf die Wünsche des Fahrers eingestellt werden.

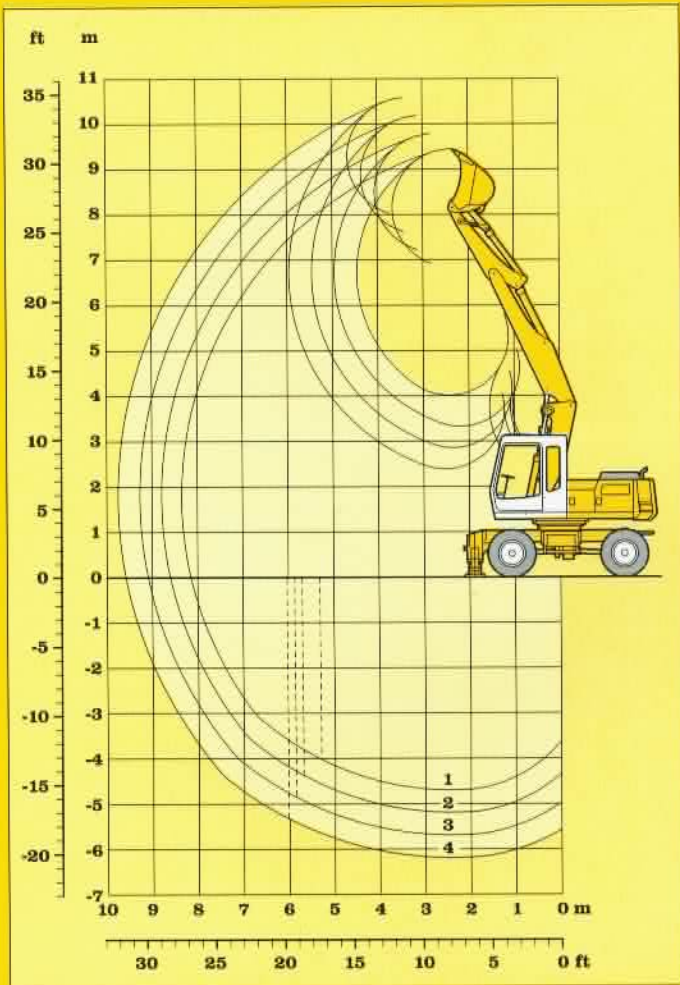
### Arbeitsausrüstung

Die hohe Stabilität und die lange Lebensdauer der Ausrüstung wird durch modernste Berechnungsmethoden (FEM) und Verwendung von hochfesten Stahlblechen erreicht. Gehärtete, verchromte Bolzen und abgedichtete, verschleißarme Lagerbuchsen verlängern die Wartungsintervalle.

Das große Programm an Arbeitswerkzeugen, wie Tieflöffel (Standard-Tieflöffel mit patentierten Liebherr-Zähnen), Grabenräumlöffel, Greifer usw. bietet für jeden Einsatz die richtige Ausrüstung. Um die Arbeitseffizienz zu steigern, ermöglicht der optionale Liebherr-Schnellwechselladapter (hydraulisch oder mechanisch) den Wechsel der Arbeitswerkzeuge in kürzester Zeit.

Der Allradantrieb erfolgt durch einen Liebherr-Schrägscheiben-Verstellölmotor mit integrierten, beidseitig wirkenden Bremsventilen. Das Zweigang-Lastschaltgetriebe ist während der Fahrt schaltbar und mit einer wartungsfreien, federbetätigten nassen Lamellenbremse als Parkbremse ausgestattet. Der von der Fahrerkabine aus elektrisch ansteuerbare Kriechgang reduziert die Geschwindigkeit sowohl im Gelände als auch im Straßengang.





## Lieferumfang

	Ident-Nr.
● Grundgerät	siehe S. 15
● Anbausatz im Grundgerät AHS 1	9249336
● Hubzylinder	9204647
● Schwenkarm für hydr. Auslegerverstellung	9204645
● Ausleger hydr. verstellbar	9236101
● Löffelstiel 1,70 m	9208557
2,20 m	9208551
2,70 m	9208558
3,20 m	9208560
● Tieflöffel	siehe unten

## Grabkurven

- 1 mit Stiel 1,70 m
- 2 mit Stiel 2,20 m
- 3 mit Stiel 2,70 m
- 4 mit Stiel 3,20 m

Löffelstiellänge	m	1,70	2,20	2,70	3,20
Max. Grabtiefe	m	4,70	5,20	5,70	6,20
Max. Reichweite auf Grundniveau	m	8,15	8,60	9,10	9,60
Max. Ausschütthöhe	m	6,90	7,20	7,60	8,05
Max. Reichhöhe	m	9,45	9,80	10,20	10,60

Max. Reißkraft: 76 kN ( 7,7 t)  
 Max. Losbrechkraft: 82 kN ( 8,4 t)  
 108 kN (11,0 t)<sup>3)</sup>

## Tieflöffel

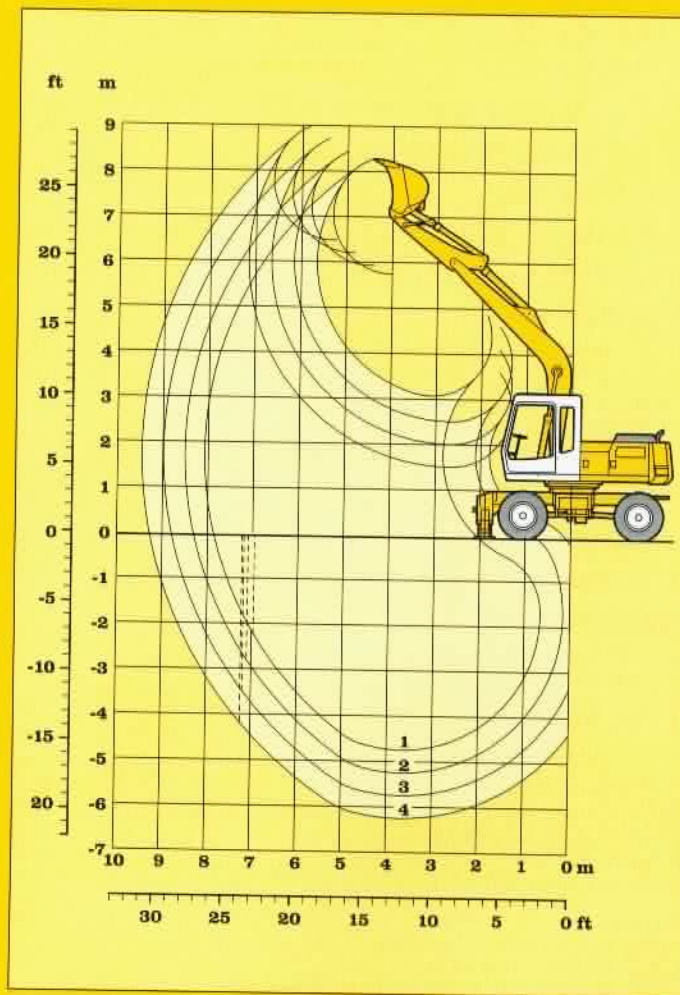
Schnittbreite nach SAE	mm	230 <sup>1)</sup>	330 <sup>1)</sup>	390 <sup>2)</sup>	550	550 <sup>3)</sup>	650	850	1050	1250
Inhalt nach SAE (gehäuft)	m <sup>3</sup>	0,14	0,20	0,25	0,28	0,30	0,35	0,50	0,65	0,85
max. zul. Materialgewicht	t/m <sup>3</sup>	1,8	1,8	1,8	1,8	1,8	1,8	1,8	1,8	1,8
Löffelgewicht	kg	320	350	360	310	560	330	400	470	520
Ident-Nr. (mit Liebherr-Zähnen Z 10 C)		-	-	-	9236576	-	9236524	9236451	9236537	9236560
Ident-Nr. (mit Liebherr-Zähnen Z 13 C)		-	-	-	-	9237033	-	-	-	-
Ident-Nr. (mit Bofors-Zähnen)		9206282	9206283	9206284	-	-	-	-	-	-
Die Standsicherheit ist nach ISO 10567 bis zur folgenden Stiellänge gegeben:										
nicht abgestützt	m	3,20	3,20	3,20	3,20	-	3,20	3,20	2,20	-
Schild, abgestützt	m	3,20	3,20	3,20	3,20	1,70	3,20	3,20	2,70	1,70
2-Pkt., abgestützt	m	3,20	3,20	3,20	3,20	2,20	3,20	3,20	3,20	2,20
EW nicht abgestützt	m	3,20	3,20	3,20	3,20	1,70	3,20	3,20	2,70	1,70
EW Schild, abgestützt	m	3,20	3,20	3,20	3,20	2,20	3,20	3,20	2,70	2,20
EW 2-Pkt., abgestützt	m	3,20	3,20	3,20	3,20	2,20	3,20	3,20	3,20	2,20

1) Tieflöffel mit Auswerfer (max. mögliche Grabtiefe 1,1 m, da Grabgefäßlagerung breiter als Löffel)

2) Tieflöffel mit Auswerfer (max. mögliche Grabtiefe 1,2 m, da Grabgefäßlagerung breiter als Löffel)

3) Aufreißlöffel

# Tieflöffel-Ausrüstung mit hydr. Auslegerverstellung



## Lieferumfang

- |                            |             |
|----------------------------|-------------|
| ● Grundgerät               | Ident-Nr.   |
|                            | siehe S. 15 |
| ● Hubzylinder              | 9204647     |
| ● Monoblockausleger 4,82 m | 9306361     |
| ● Löffelstiel 1,70 m       | 9208557     |
| 2,20 m                     | 9208551     |
| 2,70 m                     | 9208558     |
| 3,20 m                     | 9208560     |
| ● Tieflöffel               | siehe unten |

## Grabkurven

- |             |        |
|-------------|--------|
| 1 mit Stiel | 1,70 m |
| 2 mit Stiel | 2,20 m |
| 3 mit Stiel | 2,70 m |
| 4 mit Stiel | 3,20 m |

Löffelstiellänge	m	1,70	2,20	2,70	3,20
Max. Grabtiefe	m	4,75	5,25	5,75	6,25
Max. Reichweite auf Grundniveau	m	7,85	8,30	8,80	9,30
Max. Ausschütthöhe	m	5,75	5,95	6,20	6,50
Max. Reichhöhe	m	8,30	8,45	8,70	9,00

Max. Reißkraft: 76 kN ( 7,7 t)  
 Max. Losbrechkraft: 82 kN ( 8,4 t)  
 108 kN (11,0 t)<sup>3)</sup>

## Tieflöffel

Schnittbreite nach SAE	mm	230 <sup>1)</sup>	330 <sup>1)</sup>	390 <sup>2)</sup>	550	550 <sup>3)</sup>	650	850	1050	1250
Inhalt nach SAE (gehäuft)	m <sup>3</sup>	0,14	0,20	0,25	0,28	0,30	0,35	0,50	0,65	0,85
max. zul. Materialgewicht	t/m <sup>3</sup>	1,8	1,8	1,8	1,8	1,8	1,8	1,8	1,8	1,8
Löffelgewicht	kg	320	350	360	310	560	330	400	470	520
Ident-Nr. (mit Liebherr-Zähnen Z 10 C)	-	-	-	-	9236576	-	9236524	9236451	9236537	9236560
Ident-Nr. (mit Liebherr-Zähnen Z 13 C)	-	-	-	-	9237033	-	-	-	-	-
Ident-Nr. (mit Bofors-Zähnen)	-	9206282	9206283	9206284	-	-	-	-	-	-
Die Standsicherheit ist nach ISO 10567 bis zur folgenden Stiellänge gegeben:										
nicht abgestützt	m	3,20	3,20	3,20	3,20	-	3,20	3,20	2,70	-
Schild, abgestützt	m	3,20	3,20	3,20	3,20	2,20	3,20	3,20	2,70	2,20
2-Pkt., abgestützt	m	3,20	3,20	3,20	3,20	2,20	3,20	3,20	2,70	2,20
EW nicht abgestützt	m	3,20	3,20	3,20	3,20	1,70	3,20	3,20	2,70	1,70
EW Schild, abgestützt	m	3,20	3,20	3,20	3,20	2,20	3,20	3,20	2,70	2,20
EW 2-Pkt., abgestützt	m	3,20	3,20	3,20	3,20	2,20	3,20	3,20	2,70	2,20

- 1) Tieflöffel mit Auswerfer (max. mögliche Grabtiefe 1,1 m, da Grabgefäßlagerung breiter als Löffel)  
 2) Tieflöffel mit Auswerfer (max. mögliche Grabtiefe 1,2 m, da Grabgefäßlagerung breiter als Löffel)  
 3) Aufreißlöffel

# Tieflöffel-Ausrüstung mit Monoblockausleger

## Lieferumfang

Ident-Nr.

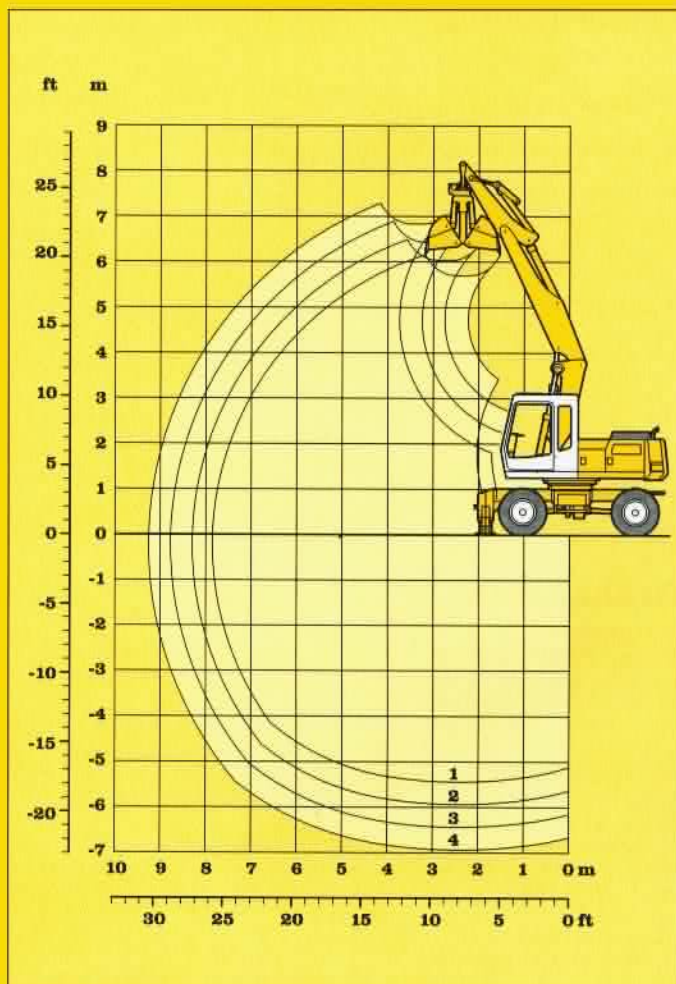
- Grundgerät siehe S. 15
- Anbausatz im Grundgerät AHS 1 9249336
- Anbausatz Drehantrieb 9205538
- Hubzylinder 9204647
- Schwenkarm für hydr. Auslegerverstellung 9204645
- Ausleger hydr. verstellbar 9236101
- Löffelstiel 1,70 m 9208557  
                   2,20 m 9208551  
                   2,70 m 9208558  
                   3,20 m 9208560
- Leitungen Drehantrieb 9205379  
   für hydr. Auslegerverstellung 9208833  
   für Stiel 1,70 m 9208833  
   für Stiel 2,20 m 9208833  
   für Stiel 2,70 m 9205375  
   für Stiel 3,20 m 9205376
- Greifertyp 8 B oder 10 B siehe Greiferprospekt

## Grabkurven

- 1 mit Stiel 1,70 m
- 2 mit Stiel 2,20 m
- 3 mit Stiel 2,70 m
- 4 mit Stiel 3,20 m

Löffelstielänge	m	1,70	2,20	2,70	3,20
Max. Grabtiefe	m	5,45	5,95	6,45	6,95
Max. Reichweite auf Grundniveau	m	7,85	8,30	8,75	9,25
Max. Ausschütthöhe	m	5,70	6,05	6,45	6,85

Greifertyp:	8 B	10 B
Max. Greiferschließkraft:	46 kN (4,7 t)	75 kN (7,7 t)
Max. Drehmoment des hydr. Drehantriebes:	1,76 kNm	1,76 kNm



## Greifertyp 8 B

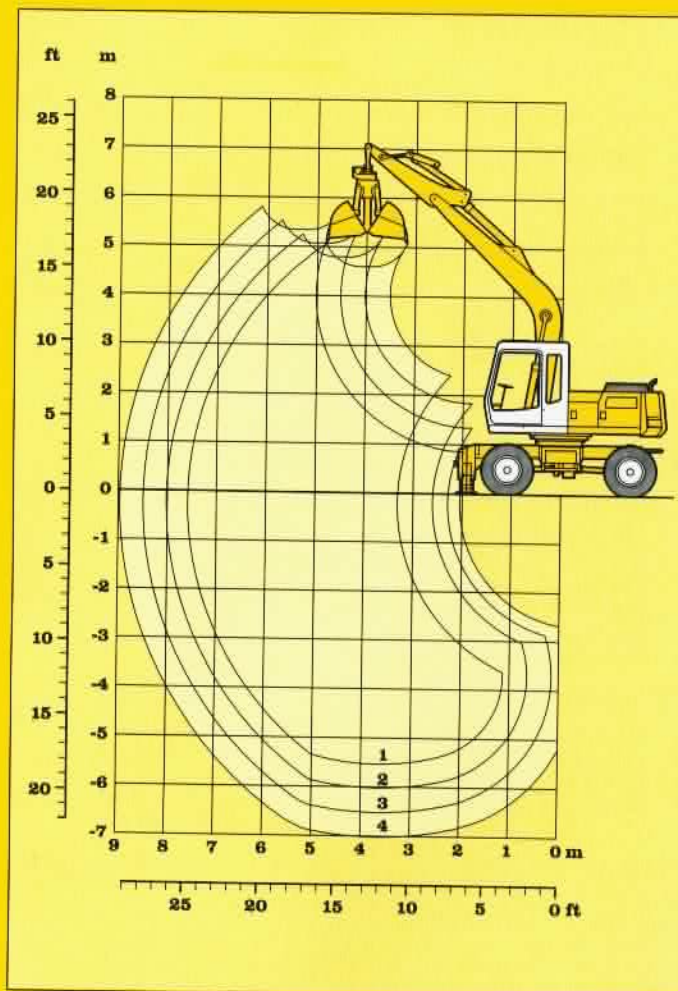
		ohne Auswerfer					mit Auswerfer			
		320	400	600	800	1000	320	400	600	800
Schalenbreite	mm	320	400	600	800	1000	320	400	600	800
Inhalt	m <sup>3</sup>	0,17	0,22	0,30	0,40	0,80	0,17	0,22	0,30	0,40
max. zul. Materialgewicht	t/m <sup>3</sup>	1,8	1,8	1,8	1,8	1,2	1,8	1,8	1,8	1,8
Gewicht des hydraulisch drehbaren Greifers	kg	710	750	750	800	900	760	810	830	890
Die Standsicherheit ist nach ISO 10567 bis zur folgenden Stiellänge gegeben:										
nicht abgestützt	m	3,20	3,20	2,70	2,20	-	3,20	3,20	2,70	1,70
Schild, abgestützt	m	3,20	3,20	3,20	2,70	1,70	3,20	3,20	3,20	2,70
2-Pkt., abgestützt	m	3,20	3,20	3,20	3,20	2,70	3,20	3,20	3,20	3,20
EW nicht abgestützt	m	3,20	3,20	3,20	2,70	-	3,20	3,20	3,20	2,20
EW Schild, abgestützt	m	3,20	3,20	3,20	3,20	2,20	3,20	3,20	3,20	3,20
EW 2-Pkt., abgestützt	m	3,20	3,20	3,20	3,20	2,70	3,20	3,20	3,20	3,20

## Greifertyp 10 B

		ohne Auswerfer						mit Auswerfer			
		320	400	600	800	1000	1000	320	400	600	800
Schalenbreite	mm	320	400	600	800	1000	1000	320	400	600	800
Inhalt	m <sup>3</sup>	0,17	0,22	0,35	0,45	0,60	1,00	0,17	0,22	0,35	0,45
max. zul. Materialgewicht	t/m <sup>3</sup>	1,8	1,8	1,8	1,8	1,8	1,2	1,8	1,8	1,8	1,8
Gewicht des hydraulisch drehbaren Greifers	kg	740	790	830	890	940	1010	790	840	920	990
Die Standsicherheit ist nach ISO 10567 bis zur folgenden Stiellänge gegeben:											
nicht abgestützt	m	3,20	3,20	2,20	1,70	-	-	3,20	3,20	2,20	-
Schild, abgestützt	m	3,20	3,20	2,70	2,20	-	-	3,20	3,20	2,70	2,20
2-Pkt., abgestützt	m	3,20	3,20	3,20	2,70	2,20	2,20	3,20	3,20	3,20	2,70
EW nicht abgestützt	m	3,20	3,20	2,70	2,20	-	-	3,20	3,20	2,20	1,70
EW Schild, abgestützt	m	3,20	3,20	3,20	2,70	1,70	1,70	3,20	3,20	3,20	2,20
EW 2-Pkt., abgestützt	m	3,20	3,20	3,20	2,70	2,70	2,20	3,20	3,20	3,20	2,70

# Greifer-Ausrüstung mit hydr. Auslegerverstellung





## Lieferumfang

- Grundgerät Ident-Nr. siehe S. 15
- Anbausatz Drehantrieb 9205538
- Hubzylinder 9204647
- Monoblockausleger 4,82 m 9306361
- Löffelstiel 1,70 m 9208557  
                   2,20 m 9208551  
                   2,70 m 9208558  
                   3,20 m 9208560
- Leitungen Drehantrieb für Monoblockausleger 9205378  
   für Stiel 1,70 m 9208833  
   für Stiel 2,20 m 9208833  
   für Stiel 2,70 m 9205375  
   für Stiel 3,20 m 9205376
- Greifertyp 8 B oder 10 B siehe Greiferprospekt

## Grabkurven

- 1 mit Stiel 1,70 m
- 2 mit Stiel 2,20 m
- 3 mit Stiel 2,70 m
- 4 mit Stiel 3,20 m

Löffelstiellänge	m	1,70	2,20	2,70	3,20
Max. Grabtiefe	m	5,50	6,00	6,50	7,00
Max. Reichweite auf Grundniveau	m	7,55	8,00	8,50	8,95
Max. Ausschütthöhe	m	4,60	4,80	5,05	5,35

Greifertyp:	8 B	10 B
Max. Greiferschließkraft:	46 kN (4,7 t)	75 kN (7,7 t)
Max. Drehmoment des hydr. Drehantriebes:	1,76 kNm	1,76 kNm

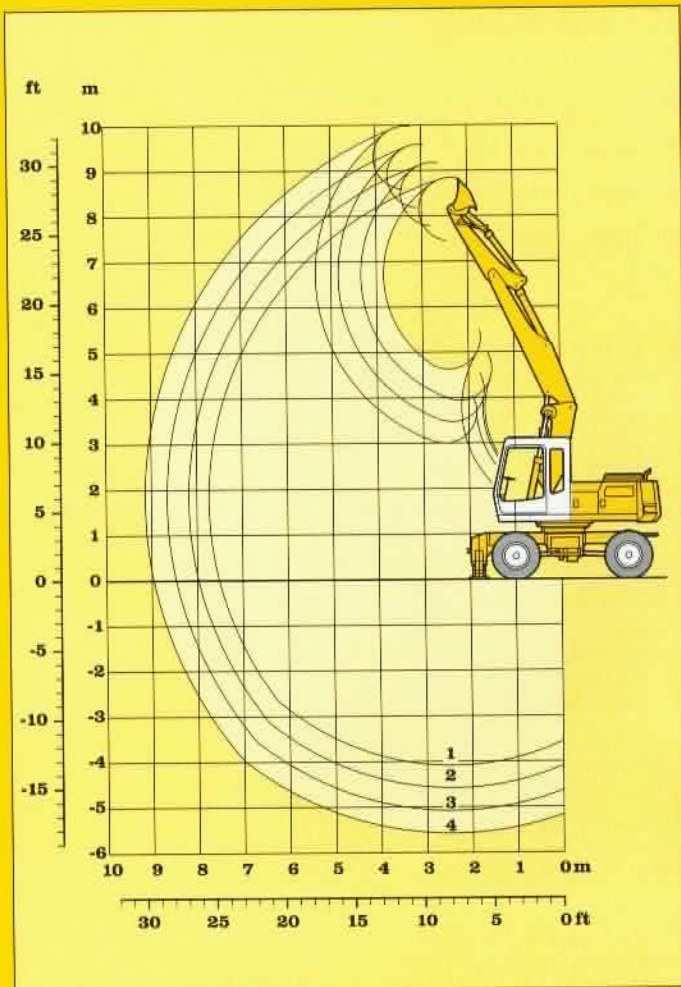
## Greifertyp 8 B

		ohne Auswerfer					mit Auswerfer			
		320	400	600	800	1000	320	400	600	800
Schalenbreite	mm	320	400	600	800	1000	320	400	600	800
Inhalt	m <sup>3</sup>	0,17	0,22	0,30	0,40	0,80	0,17	0,22	0,30	0,40
max. zul. Materialgewicht	t/m <sup>3</sup>	1,8	1,8	1,8	1,8	1,2	1,8	1,8	1,8	1,8
Gewicht des hydraulisch drehbaren Greifers	kg	710	750	750	800	900	760	810	830	890
Die Standsicherheit ist nach ISO 10567 bis zur folgenden Stiellänge gegeben:										
nicht abgestützt	m	3,20	3,20	3,20	2,20	-	3,20	3,20	2,70	2,20
Schild, abgestützt	m	3,20	3,20	3,20	3,20	2,20	3,20	3,20	3,20	2,70
2-Pkt., abgestützt	m	3,20	3,20	3,20	3,20	2,70	3,20	3,20	3,20	3,20
EW nicht abgestützt	m	3,20	3,20	3,20	2,70	2,20	3,20	3,20	2,70	2,70
EW Schild, abgestützt	m	3,20	3,20	3,20	3,20	2,70	3,20	3,20	3,20	2,70
EW 2-Pkt., abgestützt	m	3,20	3,20	3,20	3,20	2,70	3,20	3,20	3,20	2,70

## Greifertyp 10 B

		ohne Auswerfer						mit Auswerfer			
		320	400	600	800	1000	1000	320	400	600	800
Schalenbreite	mm	320	400	600	800	1000	1000	320	400	600	800
Inhalt	m <sup>3</sup>	0,17	0,22	0,35	0,45	0,60	1,00	0,17	0,22	0,35	0,45
max. zul. Materialgewicht	t/m <sup>3</sup>	1,8	1,8	1,8	1,8	1,8	1,2	1,8	1,8	1,8	1,8
Gewicht des hydraulisch drehbaren Greifers	kg	740	790	830	890	940	1010	790	840	920	990
Die Standsicherheit ist nach ISO 10567 bis zur folgenden Stiellänge gegeben:											
nicht abgestützt	m	3,20	3,20	2,70	1,70	-	-	3,20	3,20	2,20	1,70
Schild, abgestützt	m	3,20	3,20	3,20	2,70	1,70	-	3,20	3,20	2,70	2,20
2-Pkt., abgestützt	m	3,20	3,20	3,20	2,70	2,20	2,20	3,20	3,20	3,20	2,70
EW nicht abgestützt	m	3,20	3,20	2,70	2,20	1,70	-	3,20	3,20	2,70	2,20
EW Schild, abgestützt	m	3,20	3,20	3,20	2,70	2,20	1,70	3,20	3,20	3,20	2,70
EW 2-Pkt., abgestützt	m	3,20	3,20	3,20	2,70	2,20	2,20	3,20	3,20	3,20	2,70

# Greifer-Ausrüstung mit Monoblockausleger



## Lieferumfang

- Grundgerät Ident-Nr. siehe S. 15
- Anbausatz im Grundgerät AHS 1 9209336
- Hubzylinder 9204647
- Schwenkarm für hydr. Auslegerverstellung 9204645
- Ausleger hydr. verstellbar 9236101
- Löffelstiel 1,70 m 9208557
- 2,20 m 9208551
- 2,70 m 9208558
- 3,20 m 9208560

- Grabenräumlöffel siehe unten

Für Grabenräumlöffel 2 x 45° schwenkbar sind zusätzlich erforderlich:

- Anbausatz Drehantrieb 9205538
- Leitungen Drehantrieb für hydr. Auslegerverstellung 9205379
- für Stiel 1,70 m 9208833
- für Stiel 2,20 m 9208833
- für Stiel 2,70 m 9205375
- für Stiel 3,20 m 9205376

## Grabkurven

- 1 mit Stiel 1,70 m
- 2 mit Stiel 2,20 m
- 3 mit Stiel 2,70 m
- 4 mit Stiel 3,20 m

Löffelstiellänge	m	1,70	2,20	2,70	3,20
Max. Grabtiefe	m	4,10	4,60	5,10	5,60
Max. Reichweite auf Grundniveau	m	7,50	7,95	8,45	8,95
Max. Ausschütthöhe	m	7,45	7,80	8,20	8,60
Max. Reichhöhe	m	8,85	9,15	9,60	10,00

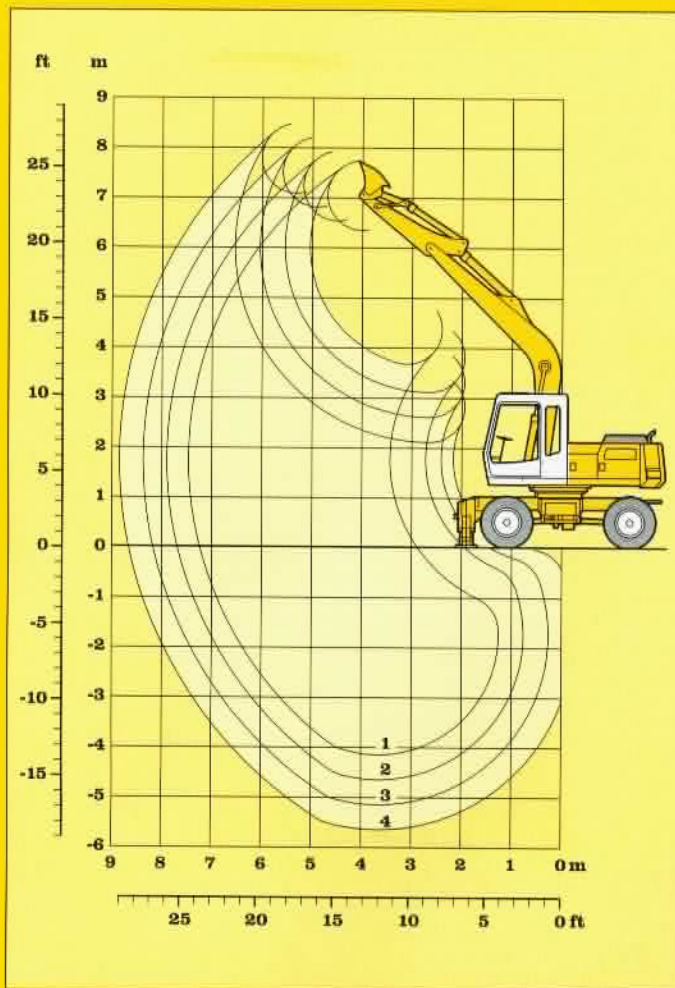
## Grabenräumlöffel

Schnittbreite nach SAE	mm	1700	1990	1990	1990 (2 x 45° schwenkbar)
Inhalt nach SAE (gehäuft)	m <sup>3</sup>	0,30	0,50	0,65	0,50
max. zul. Materialgewicht	t/m <sup>3</sup>	1,8	1,8	1,8	1,8
Löffelgewicht	kg	280	330	360	520
Ident-Nr. (Löffel mit Schneide)		9206794	9206796	9206798	9235499
Ident-Nr. erf. Stützverstrebung		9198927	9198927	9198927	-

Die Standsicherheit ist nach ISO 10567 bis zur folgenden Stiellänge gegeben:

nicht abgestützt	m	3,20	3,20	2,20	2,70
Schild, abgestützt	m	3,20	3,20	3,20	3,20
2-Pkt., abgestützt	m	3,20	3,20	3,20	3,20
EW nicht abgestützt	m	3,20	3,20	2,70	2,70
EW Schild, abgestützt	m	3,20	3,20	3,20	3,20
EW 2-Pkt., abgestützt	m	3,20	3,20	3,20	3,20

# Grabenräum-Ausrüstung mit hydr. Auslegerverstellung



## Lieferumfang

- |   |           |             |
|---|-----------|-------------|
| ● Grundgerät  | Ident-Nr. | siehe S. 15 |
| ● Hubzylinder   |           | 9204647     |
| ● Monoblockausleger 4,82 m  |           | 9306361     |
| ● Löffelstiel 1,70 m  |           | 9208557     |
| 2,20 m  |           | 9208551     |
| 2,70 m  |           | 9208558     |
| 3,20 m  |           | 9208560     |
| ● Grabenräumlöffel  |           | siehe unten |
| Für Grabenräumlöffel 2 x 45° schwenkbar sind zusätzlich erforderlich: |           |             |
| ● Anbausatz Drehantrieb   |           | 9205538     |
| ● Leitungen Drehantrieb für Monoblockausleger                         |           | 9205378     |
| für Stiel 1,70 m  |           | 9208833     |
| für Stiel 2,20 m  |           | 9208833     |
| für Stiel 2,70 m  |           | 9205375     |
| für Stiel 3,20 m  |           | 9205376     |

## Grabkurven

- |   |           |        |
|---|-----------|--------|
| 1 | mit Stiel | 1,70 m |
| 2 | mit Stiel | 2,20 m |
| 3 | mit Stiel | 2,70 m |
| 4 | mit Stiel | 3,20 m |

Löffelstiellänge	m	1,70	2,20	2,70	3,20
Max. Grabtiefe	m	4,15	4,65	5,15	5,65
Max. Reichweite auf Grundniveau	m	7,25	7,70	8,20	8,65
Max. Ausschütthöhe	m	6,35	6,55	6,80	7,10
Max. Reichhöhe	m	7,75	7,90	8,20	8,50

## Grabenräumlöffel

Schnittbreite nach SAE	mm	1700	1990	1990	1990 (2 x 45° schwenkbar)
Inhalt nach SAE (gehäuft)	m <sup>3</sup>	0,30	0,50	0,65	0,50
max. zul. Materialgewicht	t/m <sup>3</sup>	1,8	1,8	1,8	1,8
Löffelgewicht	kg	280	330	360	520
Ident-Nr. (Löffel mit Schneide)		9206794	9206796	9206798	9235499
Ident-Nr. erf. Stützverstrebung		9198927	9198927	9198927	-

Die Standsicherheit ist nach ISO 10567 bis zur folgenden Stiellänge gegeben:

	m	3,20	3,20	2,70	3,20
nicht abgestützt	m	3,20	3,20	2,70	3,20
Schild, abgestützt	m	3,20	3,20	2,70	3,20
2-Pkt., abgestützt	m	3,20	3,20	2,70	3,20
EW nicht abgestützt	m	3,20	3,20	2,70	3,20
EW Schild, abgestützt	m	3,20	3,20	2,70	3,20
EW 2-Pkt., abgestützt	m	3,20	3,20	2,70	3,20

# Grabenräum-Ausrüstung mit Monoblockausleger

mit Stiel 1,70 m					
Höhe m	Unterwagen	Ausladung in m			
		3,0	4,5	6,0	7,5
7,5	nicht abgestützt		3,6 (4,3°)		
	Schild, abgestützt		4,1 (4,3°)		
	2-Pkt., abgestützt		4,3° (4,3°)		
6,0	nicht abgestützt		3,7 (4,4+)	2,2 (3,8°)	
	Schild, abgestützt		4,2 (4,4+)	2,6 (3,8°)	
	2-Pkt., abgestützt		4,4+ (4,4+)	3,1 (3,8°)	
4,5	nicht abgestützt	6,5 (6,5+)	3,6 (4,8+)	2,3 (3,7+)	
	Schild, abgestützt	6,5+ (6,5+)	4,0 (4,8+)	2,6 (3,9+)	
	2-Pkt., abgestützt	6,5+ (6,5+)	4,8+ (4,8+)	3,2 (3,9+)	
3,0	nicht abgestützt	5,9 (7,1+)	3,5 (5,4+)	2,2 (3,7)	
	Schild, abgestützt	7,0 (7,1+)	3,9 (5,4+)	2,5 (4,1+)	
	2-Pkt., abgestützt	7,1+ (7,1+)	4,6 (5,4+)	3,1 (4,1+)	
1,5	nicht abgestützt	5,9 (8,0°)	3,4 (5,5)	2,1 (3,7)	
	Schild, abgestützt	6,6 (8,0°)	3,8 (5,9+)	2,4 (4,3+)	
	2-Pkt., abgestützt	8,0° (8,0°)	4,6 (5,9+)	2,9 (4,3+)	
0	nicht abgestützt	5,9 (9,4+)	3,3 (5,5+)	2,0 (3,6)	
	Schild, abgestützt	7,0 (9,4+)	3,8 (6,0+)	2,4 (4,4+)	
	2-Pkt., abgestützt	8,3 (9,4+)	4,7 (6,0+)	2,9 (4,4+)	
- 1,5	nicht abgestützt	5,7 (9,8+)	3,2 (5,8)	1,8 (3,4)	
	Schild, abgestützt	6,7 (9,8+)	3,7 (6,4+)	2,2 (4,1+)	
	2-Pkt., abgestützt	8,5 (9,8+)	4,6 (6,4+)	2,7 (4,1+)	
- 3,0	nicht abgestützt	5,4 (9,1+)	2,9 (5,2+)		
	Schild, abgestützt	6,5 (9,1+)	3,5 (5,2+)		
	2-Pkt., abgestützt	8,3 (9,1+)	4,3 (5,2+)		

mit Stiel 2,20 m					
Höhe m	Unterwagen	Ausladung in m			
		3,0	4,5	6,0	7,5
7,5	nicht abgestützt		3,1° (3,1°)		
	Schild, abgestützt		3,1° (3,1°)		
	2-Pkt., abgestützt		3,1° (3,1°)		
6,0	nicht abgestützt		3,7 (4,0+)	2,2 (3,0°)	
	Schild, abgestützt		4,0+ (4,0+)	2,6 (3,0°)	
	2-Pkt., abgestützt		4,0+ (4,0+)	3,0° (3,0°)	
4,5	nicht abgestützt	5,8° (5,8°)	3,6 (4,4+)	2,3 (3,7+)	
	Schild, abgestützt	5,8° (5,8°)	4,1 (4,4+)	2,6 (3,7+)	
	2-Pkt., abgestützt	5,8° (5,8°)	4,4+ (4,4+)	3,1 (3,7+)	
3,0	nicht abgestützt	5,9 (8,1+)	3,5 (5,1+)	2,2 (3,6)	1,4 (2,4°)
	Schild, abgestützt	7,0 (8,1+)	3,9 (5,1+)	2,6 (3,9+)	1,6 (2,4°)
	2-Pkt., abgestützt	8,1+ (8,1+)	4,6 (5,1+)	3,0 (3,9+)	2,0 (2,4°)
1,5	nicht abgestützt	5,8 (7,9+)	3,4 (5,4)	2,1 (3,6)	1,3 (2,4)
	Schild, abgestützt	6,7 (7,9+)	3,8 (5,8+)	2,5 (4,2+)	1,6 (3,2+)
	2-Pkt., abgestützt	7,9+ (7,9+)	4,5 (5,8+)	3,0 (4,2+)	2,0 (3,0)
0	nicht abgestützt	6,0 (9,3+)	3,3 (5,4+)	2,1 (3,5)	1,2 (2,3)
	Schild, abgestützt	6,9 (9,3+)	3,9 (5,9+)	2,4 (4,2+)	1,5 (2,5°)
	2-Pkt., abgestützt	8,2 (9,3+)	4,6 (5,9+)	2,9 (4,2+)	1,9 (2,5°)
- 1,5	nicht abgestützt	5,7 (9,7+)	3,2 (5,6)	1,8 (3,4)	
	Schild, abgestützt	6,7 (9,7+)	3,7 (6,0+)	2,2 (4,1+)	
	2-Pkt., abgestützt	8,5 (9,7+)	4,6 (6,0+)	2,7 (4,1+)	
- 3,0	nicht abgestützt	5,5 (9,9+)	2,9 (5,4)	1,7 (2,4+)	
	Schild, abgestützt	6,5 (9,9+)	3,4 (5,8+)	2,1 (2,4+)	
	2-Pkt., abgestützt	8,3 (9,9+)	4,2 (5,8+)	2,4+ (2,4+)	

mit Stiel 2,70 m					
Höhe m	Unterwagen	Ausladung in m			
		3,0	4,5	6,0	7,5
9,0	nicht abgestützt				
	Schild, abgestützt				
	2-Pkt., abgestützt				
7,5	nicht abgestützt		3,5° (3,5°)	1,8° (1,8°)	
	Schild, abgestützt		3,5° (3,5°)	1,8° (1,8°)	
	2-Pkt., abgestützt		3,5° (3,5°)	1,8° (1,8°)	
6,0	nicht abgestützt		3,6+ (3,6+)	2,3 (3,3°)	
	Schild, abgestützt		3,6+ (3,6+)	2,7 (3,3°)	
	2-Pkt., abgestützt		3,6+ (3,6+)	3,2 (3,3°)	
4,5	nicht abgestützt		3,6 (3,9+)	2,4 (3,4+)	1,4 (2,2°)
	Schild, abgestützt		3,9+ (3,9+)	2,7 (3,4+)	1,6 (2,2°)
	2-Pkt., abgestützt		3,9+ (3,9+)	3,1 (3,4+)	2,0 (2,2°)
3,0	nicht abgestützt	5,9 (7,1+)	3,4 (4,8+)	2,2 (3,6)	1,4 (2,5)
	Schild, abgestützt	7,0 (7,1+)	3,8 (4,8+)	2,6 (3,7+)	1,6 (3,1+)
	2-Pkt., abgestützt	7,1+ (7,1+)	4,6 (4,8+)	3,0 (3,7+)	2,0 (3,1+)
1,5	nicht abgestützt	5,7 (7,8+)	3,3 (5,3)	2,2 (3,5)	1,4 (2,4)
	Schild, abgestützt	6,7 (7,8+)	3,7 (5,5+)	2,5 (4,0+)	1,6 (3,2+)
	2-Pkt., abgestützt	7,8+ (7,8+)	4,4 (5,5+)	3,0 (4,0+)	1,9 (3,0)
0	nicht abgestützt	5,9 (8,9+)	3,3 (5,4)	2,1 (3,6)	1,2 (2,3)
	Schild, abgestützt	6,6 (8,9+)	3,8 (5,8+)	2,3 (4,1+)	1,5 (3,1°)
	2-Pkt., abgestützt	8,2 (8,9+)	4,5 (5,8+)	2,9 (4,1+)	1,9 (3,0)
- 1,5	nicht abgestützt	5,7 (9,5+)	3,1 (5,4+)	1,8 (3,3)	1,1 (2,2°)
	Schild, abgestützt	6,7 (9,5+)	3,6 (5,9+)	2,1 (4,2+)	1,4 (2,2°)
	2-Pkt., abgestützt	8,4 (9,5+)	4,5 (5,9+)	2,7 (4,2+)	1,8 (2,2°)
- 3,0	nicht abgestützt	5,5 (9,9+)	2,8 (5,4)	1,7 (3,3)	
	Schild, abgestützt	6,6 (9,9+)	3,3 (6,0+)	2,0 (3,7+)	
	2-Pkt., abgestützt	8,4 (9,9+)	4,2 (6,0+)	2,6 (3,7+)	
- 4,5	nicht abgestützt	5,3 (7,6+)	2,8 (3,8+)		
	Schild, abgestützt	6,3 (7,6+)	3,3 (3,8+)		
	2-Pkt., abgestützt	7,6+ (7,6+)	3,8+ (3,8+)		

mit Stiel 3,20 m					
Höhe m	Unterwagen	Ausladung in m			
		3,0	4,5	6,0	7,5
9,0	nicht abgestützt		2,0° (2,0°)		
	Schild, abgestützt		2,0° (2,0°)		
	2-Pkt., abgestützt		2,0° (2,0°)		
7,5	nicht abgestützt			2,0° (2,0°)	
	Schild, abgestützt			2,0° (2,0°)	
	2-Pkt., abgestützt			2,0° (2,0°)	
6,0	nicht abgestützt			2,4 (3,0+)	1,2° (1,2°)
	Schild, abgestützt			2,7 (3,0+)	1,2° (1,2°)
	2-Pkt., abgestützt			3,0+ (3,0+)	1,2° (1,2°)
4,5	nicht abgestützt		3,3° (3,3°)	2,4 (3,1+)	1,4 (2,6°)
	Schild, abgestützt		3,3° (3,3°)	2,7 (3,1+)	1,7 (2,6°)
	2-Pkt., abgestützt		3,3° (3,3°)	3,1 (3,1+)	2,1 (2,6°)
3,0	nicht abgestützt	5,6+ (5,6+)	3,4 (4,4+)	2,2 (3,5+)	1,4 (2,5)
	Schild, abgestützt	5,6+ (5,6+)	3,9 (4,4+)	2,5 (3,5+)	1,7 (2,9+)
	2-Pkt., abgestützt	5,6+ (5,6+)	4,4+ (4,4+)	3,0 (3,5+)	2,0 (2,9+)
1,5	nicht abgestützt	5,7 (7,8+)	3,3 (5,2+)	2,2 (3,5)	1,3 (2,4)
	Schild, abgestützt	6,7 (7,8+)	3,8 (5,2+)	2,4 (3,9+)	1,6 (3,1+)
	2-Pkt., abgestützt	7,8+ (7,8+)	4,4 (5,2+)	2,9 (3,9+)	2,0 (3,0+)
0	nicht abgestützt	5,7 (8,8+)	3,3 (5,3)	2,1 (3,5+)	1,2 (2,3)
	Schild, abgestützt	6,5 (8,8+)	3,7 (5,7+)	2,4 (4,1+)	1,5 (3,1+)
	2-Pkt., abgestützt	8,1 (8,8+)	4,4 (5,7+)	3,0 (4,1+)	1,8 (3,0)
- 1,5	nicht abgestützt	5,8 (9,3+)	3,2 (5,3)	2,0 (3,4)	1,2 (2,3)
	Schild, abgestützt	6,9 (9,3+)	3,7 (5,8+)	2,2 (4,1+)	1,4 (2,8+)
	2-Pkt., abgestützt	8,1 (9,3+)	4,5 (5,8+)	2,7 (4,1+)	1,8 (2,8+)
- 3,0	nicht abgestützt	5,5 (9,6+)	3,2 (5,4)	1,7 (3,2)	
	Schild, abgestützt	6,6 (9,6+)	3,7 (6,0+)	2,0 (3,7+)	
	2-Pkt., abgestützt	8,4 (9,6+)	4,6 (6,0+)	2,6 (3,7+)	
- 4,5	nicht abgestützt	5,3 (9,0+)	2,7 (4,7+)	1,7 (2,1+)	
	Schild, abgestützt	6,3 (9,0+)	3,2 (4,7+)	2,0 (2,1+)	
	2-Pkt., abgestützt	8,1 (9,0+)	4,1 (4,7+)	2,1+ (2,1+)	

Die Werte sind in Tonnen (t) angegeben und gelten auch für die Kurzheckversion. Gemäß ISO 10567 betragen sie 75% der statischen Kipplast oder 87% der hydraulischen Hubkraft. Sie sind durch den am Tieflöffel angebauten Sicherheitshaken auf 8 t begrenzt und auf festem und ebenem Untergrund 360° schwenkbar.

Die (...) -Werte gelten in Längsrichtung des Unterwagens. Die unter „nicht abgestützt“ angegebenen Werte gelten nur über die Lenkachse (Fahrstellung).

Bei demontiertem Löffel (Inhalt 0,50 m³) erhöht sich die Tragfähigkeit um 400 kg, und bei abgebautem Löffelzylinder, Umlenkebel und Verbindungsflasche um zusätzlich 220 kg.

+ Begrenzung durch Hubzylinder  
° Begrenzung durch Stielzylinder

Für den Lasthebebetrieb ist entsprechend den CE-Richtlinien eine Rohrbruchsicherung am Hubzylinder und eine Überlastwarn-einrichtung erforderlich.

# Tragfähigkeit A 900 Litronic® am Tieflöffel mit hydr. Ausleger- verstellung

mit Stiel 1,70 m					
Höhe m	Unterwagen	Ausladung in m			
		3,0	4,5	6,0	7,5
7,5	nicht abgestützt		3,9 (4,3°)		
	Schild, abgestützt 2-Pkt., abgestützt		4,3° (4,3°) 4,3° (4,3°)		
6,0	nicht abgestützt		4,0 (4,4+)	2,4 (3,8°)	
	Schild, abgestützt 2-Pkt., abgestützt		4,4+ (4,4+) 4,4+ (4,4+)	2,8 (3,8°) 3,3 (3,8°)	
4,5	nicht abgestützt	6,5+ (6,5+)	3,8 (4,8+)	2,5 (3,8 )	
	Schild, abgestützt 2-Pkt., abgestützt	6,5+ (6,5+) 6,5+ (6,5+)	4,4 (4,8+) 4,8+ (4,8+)	2,9 (3,9+) 3,4 (3,9+)	
3,0	nicht abgestützt	6,5 (7,1+)	3,7 (5,4+)	2,4 (3,7 )	
	Schild, abgestützt 2-Pkt., abgestützt	7,1+ (7,1+) 7,1+ (7,1+)	4,2 (5,4+) 4,8 (5,4+)	2,8 (4,1+) 3,2 (4,1+)	
1,5	nicht abgestützt	6,4 (8,0°)	3,7 (5,5+)	2,3 (3,7 )	
	Schild, abgestützt 2-Pkt., abgestützt	7,5 (8,0°) 8,0° (8,0°)	4,3 (5,9+) 4,8 (5,9+)	2,7 (4,3+) 3,1 (4,3+)	
0	nicht abgestützt	6,5 (9,4+)	3,8 (5,5 )	2,2 (3,7 )	
	Schild, abgestützt 2-Pkt., abgestützt	7,6 (9,4+) 8,8 (9,4+)	4,2 (6,0+) 4,9 (6,0+)	2,6 (4,4+) 3,1 (4,4+)	
- 1,5	nicht abgestützt	6,3 (9,8+)	3,5 (5,9 )	2,0 (3,4 )	
	Schild, abgestützt 2-Pkt., abgestützt	7,6 (9,8+) 9,1 (9,8+)	4,2 (6,4+) 4,9 (6,4+)	2,4 (4,1+) 2,9 (4,1+)	
- 3,0	nicht abgestützt	6,1 (9,1+)	3,3 (5,2+)		
	Schild, abgestützt 2-Pkt., abgestützt	7,4 (9,1+) 8,8 (9,1+)	3,9 (5,2+) 4,6 (5,2+)		

mit Stiel 2,20 m					
Höhe m	Unterwagen	Ausladung in m			
		3,0	4,5	6,0	7,5
7,5	nicht abgestützt		3,1° (3,1°)		
	Schild, abgestützt 2-Pkt., abgestützt		3,1° (3,1°) 3,1° (3,1°)		
6,0	nicht abgestützt		4,0+ (4,0+)	2,4 (3,0°)	
	Schild, abgestützt 2-Pkt., abgestützt		4,0+ (4,0+) 4,0+ (4,0+)	2,9 (3,0°) 3,0° (3,0°)	
4,5	nicht abgestützt	5,8° (5,8°)	3,9 (4,4+)	2,5 (3,7+)	
	Schild, abgestützt 2-Pkt., abgestützt	5,8° (5,8°) 5,8° (5,8°)	4,4+ (4,4+) 4,4+ (4,4+)	2,9 (3,7+) 3,3 (3,7+)	
3,0	nicht abgestützt	6,6 (8,1+)	3,7 (5,1+)	2,4 (3,7 )	1,5 (2,4°)
	Schild, abgestützt 2-Pkt., abgestützt	7,6 (8,1+) 8,1+ (8,1+)	4,2 (5,1+) 4,8 (5,1+)	2,8 (3,9+) 3,2 (3,9+)	1,8 (2,4°) 2,1 (2,4°)
1,5	nicht abgestützt	6,4 (7,9+)	3,7 (5,5 )	2,3 (3,6 )	1,5 (2,4 )
	Schild, abgestützt 2-Pkt., abgestützt	7,5 (7,9+) 7,9+ (7,9+)	4,2 (5,8+) 4,8 (5,8+)	2,8 (4,2+) 3,2 (4,2+)	1,8 (3,2+) 2,1 (3,1 )
0	nicht abgestützt	6,4 (9,3+)	3,6 (5,4 )	2,3 (3,6 )	1,4 (2,4 )
	Schild, abgestützt 2-Pkt., abgestützt	7,5 (9,3+) 8,6 (9,3+)	4,2 (5,9+) 4,7 (5,9+)	2,7 (4,2+) 3,0 (4,2+)	1,7 (2,5°) 2,0 (2,5°)
- 1,5	nicht abgestützt	6,3 (9,7+)	3,5 (5,6 )	2,0 (3,4 )	
	Schild, abgestützt 2-Pkt., abgestützt	7,6 (9,7+) 8,9 (9,7+)	4,1 (6,0+) 4,8 (6,0+)	2,4 (4,1+) 2,8 (4,1+)	
- 3,0	nicht abgestützt	6,1 (9,9+)	3,2 (5,5 )	1,9 (2,4+)	
	Schild, abgestützt 2-Pkt., abgestützt	7,4 (9,9+) 8,8 (9,9+)	3,8 (5,8+) 4,5 (5,8+)	2,3 (2,4+) 2,4+ (2,4+)	

mit Stiel 2,70 m					
Höhe m	Unterwagen	Ausladung in m			
		3,0	4,5	6,0	7,5
9,0	nicht abgestützt				
	Schild, abgestützt 2-Pkt., abgestützt				
7,5	nicht abgestützt		3,5° (3,5°)	1,8° (1,8°)	
	Schild, abgestützt 2-Pkt., abgestützt		3,5° (3,5°) 3,5° (3,5°)	1,8° (1,8°) 1,8° (1,8°)	
6,0	nicht abgestützt		3,6+ (3,6+)	2,5 (3,3°)	
	Schild, abgestützt 2-Pkt., abgestützt		3,6+ (3,6+) 3,6+ (3,6+)	2,9 (3,3°) 3,3° (3,3°)	
4,5	nicht abgestützt		3,9 (3,9+)	2,5 (3,4+)	1,5 (2,2°)
	Schild, abgestützt 2-Pkt., abgestützt		3,9+ (3,9+) 3,9+ (3,9+)	2,8 (3,4+) 3,2 (3,4+)	1,8 (2,2°) 2,1 (2,2°)
3,0	nicht abgestützt	6,5 (7,1+)	3,7 (4,8+)	2,4 (3,6 )	1,5 (2,5 )
	Schild, abgestützt 2-Pkt., abgestützt	7,1+ (7,1+) 7,1+ (7,1+)	4,3 (4,8+) 4,8+ (4,8+)	2,8 (3,7+) 3,2 (3,7+)	1,8 (3,1+) 2,1 (3,1+)
1,5	nicht abgestützt	6,3 (7,8+)	3,6 (5,4 )	2,4 (3,5 )	1,5 (2,4 )
	Schild, abgestützt 2-Pkt., abgestützt	7,4 (7,8+) 7,8+ (7,8+)	4,1 (5,5+) 4,6 (5,5+)	2,7 (4,0+) 3,1 (4,0+)	1,7 (3,2+) 2,0 (3,1 )
0	nicht abgestützt	6,3 (8,9+)	3,5 (5,4+)	2,2 (3,6 )	1,4 (2,3 )
	Schild, abgestützt 2-Pkt., abgestützt	7,3 (8,9+) 8,4 (8,9+)	4,1 (5,8+) 4,6 (5,8+)	2,6 (4,1+) 3,0 (4,1+)	1,7 (3,1°) 1,9 (3,0 )
- 1,5	nicht abgestützt	6,3 (9,5+)	3,4 (5,5 )	2,0 (3,4 )	1,3 (2,2°)
	Schild, abgestützt 2-Pkt., abgestützt	7,6 (9,5+) 8,7 (9,5+)	4,1 (5,9+) 4,7 (5,9+)	2,4 (4,2+) 2,8 (4,2+)	1,6 (2,2°) 1,9 (2,2°)
- 3,0	nicht abgestützt	6,1 (9,9+)	3,1 (5,4 )	1,9 (3,3 )	
	Schild, abgestützt 2-Pkt., abgestützt	7,5 (9,9+) 8,9 (9,9+)	3,8 (6,0+) 4,4 (6,0+)	2,3 (3,7+) 2,7 (3,7+)	
- 4,5	nicht abgestützt	5,9 (7,6+)	3,1 (3,8+)		
	Schild, abgestützt 2-Pkt., abgestützt	7,2 (7,6+) 7,6+ (7,6+)	3,7 (3,8+) 3,8+ (3,8+)		

mit Stiel 3,20 m					
Höhe m	Unterwagen	Ausladung in m			
		3,0	4,5	6,0	7,5
9,0	nicht abgestützt				
	Schild, abgestützt 2-Pkt., abgestützt		2,0° (2,0°) 2,0° (2,0°)		
7,5	nicht abgestützt			2,0° (2,0°)	
	Schild, abgestützt 2-Pkt., abgestützt			2,0° (2,0°) 2,0° (2,0°)	
6,0	nicht abgestützt			2,6 (3,0+)	1,2° (1,2°)
	Schild, abgestützt 2-Pkt., abgestützt			2,9 (3,0+) 3,0+ (3,0+)	1,2° (1,2°) 1,2° (1,2°)
4,5	nicht abgestützt		3,3° (3,3°)	2,5 (3,1+)	1,6 (2,6°)
	Schild, abgestützt 2-Pkt., abgestützt		3,3° (3,3°) 3,3° (3,3°)	2,8 (3,1+) 3,1+ (3,1+)	1,9 (2,6°) 2,2 (2,6°)
3,0	nicht abgestützt	5,6+ (5,6+)	3,8 (4,4+)	2,4 (3,5+)	1,6 (2,5 )
	Schild, abgestützt 2-Pkt., abgestützt	5,6+ (5,6+) 5,6+ (5,6+)	4,3 (4,4+) 4,4+ (4,4+)	2,8 (3,5+) 3,1 (3,5+)	1,8 (2,9+) 2,1 (2,9+)
1,5	nicht abgestützt	6,3 (7,8+)	3,6 (5,2+)	2,4 (3,5 )	1,5 (2,5 )
	Schild, abgestützt 2-Pkt., abgestützt	7,4 (7,8+) 7,8+ (7,8+)	4,1 (5,2+) 4,6 (5,2+)	2,7 (3,9+) 3,1 (3,9+)	1,8 (3,1+) 2,1 (3,0 )
0	nicht abgestützt	6,4 (8,8+)	3,5 (5,3+)	2,3 (3,5+)	1,4 (2,4 )
	Schild, abgestützt 2-Pkt., abgestützt	7,4 (8,8+) 8,3 (8,8+)	4,0 (5,7+) 4,6 (5,7+)	2,7 (4,1+) 3,0 (4,1+)	1,7 (3,1+) 2,0 (3,0 )
- 1,5	nicht abgestützt	6,4 (9,3+)	3,5 (5,4 )	2,2 (3,4 )	1,3 (2,3 )
	Schild, abgestützt 2-Pkt., abgestützt	7,4 (9,3+) 8,6 (9,3+)	4,1 (5,8+) 4,6 (5,8+)	2,5 (4,1+) 2,9 (4,1+)	1,6 (2,8+) 1,9 (2,8+)
- 3,0	nicht abgestützt	6,1 (9,6+)	3,5 (5,5 )	1,9 (3,2 )	
	Schild, abgestützt 2-Pkt., abgestützt	7,5 (9,6+) 8,9 (9,6+)	4,1 (6,0+) 4,8 (6,0+)	2,3 (3,7+) 2,7 (3,7+)	
- 4,5	nicht abgestützt	5,9 (9,0+)	3,0 (4,7+)	1,9 (2,1+)	
	Schild, abgestützt 2-Pkt., abgestützt	7,2 (9,0+) 8,6 (9,0+)	3,6 (4,7+) 4,3 (4,7+)	2,1+ (2,1+) 2,1+ (2,1+)	

Die Werte sind in Tonnen (t) angegeben und gelten auch für die Kurzheckversion. Gemäß ISO 10567 betragen sie 75% der statischen Kipplast oder 87% der hydraulischen Hubkraft.

Sie sind durch den am Tieflöffel angebauten Sicherheitshaken auf 8 t begrenzt und auf festem und ebenem Untergrund 360° schwenkbar.

Die (...) -Werte gelten in Längsrichtung des Unterwagens. Die unter „nicht abgestützt“ angegebenen Werte gelten nur über die Lenkachse (Fahrstellung).

Bei demontiertem Löffel (Inhalt 0,50 m<sup>3</sup>) erhöht sich die Tragfähigkeit um 400 kg, und bei abgebautem Löffelzylinder, Umlenkhebel und Verbindungsflasche um zusätzlich 220 kg.

+ Begrenzung durch Hubzylinder  
° Begrenzung durch Stielzylinder

Für den Lasthebetrieb ist entsprechend den CE-Richtlinien eine Rohrbruchsicherung am Hubzylinder und eine Überlastwarn-einrichtung erforderlich.

# Tragfähigkeit A 900 EW Litronic® am Tieflöffel mit hydr. Ausleger- verstellung

mit Stiel 1,70 m					
Höhe m	Unterwagen	Ausladung in m			
		3,0	4,5	6,0	7,5
6,0	nicht abgestützt				
	Schild, abgestützt				
	2-Pkt., abgestützt				
4,5	nicht abgestützt		3,4 (3,7+)	2,1 (3,4+)	
	Schild, abgestützt		3,7+ (3,7+)	2,4 (3,4+)	
	2-Pkt., abgestützt		3,7+ (3,7+)	3,0 (3,4+)	
3,0	nicht abgestützt		3,1 (4,5+)	2,0 (3,5 )	
	Schild, abgestützt		3,6 (4,5+)	2,3 (3,7+)	
	2-Pkt., abgestützt		4,4 (4,5+)	2,8 (3,7+)	
1,5	nicht abgestützt		2,8 (5,2 )	1,9 (3,4 )	
	Schild, abgestützt		3,3 (5,5+)	2,2 (4,0+)	
	2-Pkt., abgestützt		4,1 (5,5+)	2,7 (4,0+)	
0	nicht abgestützt	4,8 (6,5°)	2,7 (5,1 )	1,8 (3,3 )	
	Schild, abgestützt	5,8 (6,5°)	3,2 (5,9+)	2,1 (4,3+)	
	2-Pkt., abgestützt	6,5° (6,5°)	4,0 (5,9+)	2,6 (4,2 )	
- 1,5	nicht abgestützt	4,9 (8,3+)	2,7 (5,1 )	1,8 (3,3 )	
	Schild, abgestützt	5,9 (8,3+)	3,1 (5,7+)	2,1 (4,0+)	
	2-Pkt., abgestützt	7,6 (8,3+)	4,0 (5,7+)	2,6 (4,0+)	
- 3,0	nicht abgestützt	5,1 (6,6+)	2,8 (4,4+)		
	Schild, abgestützt	6,1 (6,6+)	3,3 (4,4+)		
	2-Pkt., abgestützt	6,6+ (6,6+)	4,1 (4,4+)		
- 4,5	nicht abgestützt				
	Schild, abgestützt				
	2-Pkt., abgestützt				

mit Stiel 2,20 m					
Höhe m	Unterwagen	Ausladung in m			
		3,0	4,5	6,0	7,5
6,0	nicht abgestützt			1,9° (1,9°)	
	Schild, abgestützt			1,9° (1,9°)	
	2-Pkt., abgestützt			1,9° (1,9°)	
4,5	nicht abgestützt			2,1 (3,0+)	
	Schild, abgestützt			2,4 (3,0+)	
	2-Pkt., abgestützt			3,0 (3,0+)	
3,0	nicht abgestützt			2,0 (3,4+)	
	Schild, abgestützt	5,7 (5,9+)	3,1 (4,1+)	3,6 (4,1+)	2,3 (3,4+)
	2-Pkt., abgestützt	5,9+ (5,9+)	4,1+ (4,1+)	2,9 (3,4+)	
1,5	nicht abgestützt	5,0 (5,6°)	2,8 (5,2+)	1,8 (3,4 )	1,3 (2,1°)
	Schild, abgestützt	5,6° (5,6°)	3,3 (5,2+)	2,2 (3,8+)	1,5 (2,1°)
	2-Pkt., abgestützt	5,6° (5,6°)	4,1 (5,2+)	2,7 (3,8+)	1,9 (2,1°)
0	nicht abgestützt	4,8 (6,5°)	2,7 (5,1 )	1,8 (3,3 )	
	Schild, abgestützt	5,7 (6,5°)	3,1 (5,8+)	2,1 (4,2+)	
	2-Pkt., abgestützt	6,5° (6,5°)	4,0 (5,8+)	2,6 (4,2+)	
- 1,5	nicht abgestützt	4,8 (8,9+)	2,6 (5,0 )	1,7 (3,3 )	
	Schild, abgestützt	5,8 (8,9+)	3,1 (5,8+)	2,1 (4,2+)	
	2-Pkt., abgestützt	7,5 (8,9+)	3,9 (5,8+)	2,6 (4,2+)	
- 3,0	nicht abgestützt	5,0 (7,6+)	2,7 (5,0+)		
	Schild, abgestützt	5,9 (7,6+)	3,2 (5,0+)		
	2-Pkt., abgestützt	7,6+ (7,6+)	4,0 (5,0+)		
- 4,5	nicht abgestützt	5,2+ (5,2+)			
	Schild, abgestützt	5,2+ (5,2+)			
	2-Pkt., abgestützt	5,2+ (5,2+)			

mit Stiel 2,70 m					
Höhe m	Unterwagen	Ausladung in m			
		3,0	4,5	6,0	7,5
6,0	nicht abgestützt			2,2 (2,5+)	
	Schild, abgestützt			2,5+ (2,5+)	
	2-Pkt., abgestützt			2,5+ (2,5+)	
4,5	nicht abgestützt			2,2 (2,6+)	1,4 (1,4°)
	Schild, abgestützt			2,5 (2,6+)	1,4° (1,4°)
	2-Pkt., abgestützt			2,6+ (2,6+)	1,4° (1,4°)
3,0	nicht abgestützt	5,5+ (5,5+)	3,2 (3,5+)	2,0 (3,0+)	1,3 (2,4 )
	Schild, abgestützt	5,5+ (5,5+)	3,5+ (3,5+)	2,3 (3,0+)	1,5 (2,4°)
	2-Pkt., abgestützt	5,5+ (5,5+)	3,5+ (3,5+)	2,9 (3,0+)	1,9 (2,4°)
1,5	nicht abgestützt	5,1 (7,6°)	2,8 (4,7+)	1,8 (3,4 )	1,2 (2,3 )
	Schild, abgestützt	6,1 (7,6°)	3,3 (4,7+)	2,1 (3,5+)	1,5 (3,0+)
	2-Pkt., abgestützt	7,6° (7,6°)	4,1 (4,7+)	2,7 (3,5+)	1,9 (3,0 )
0	nicht abgestützt	4,7 (6,9°)	2,6 (5,0 )	1,7 (3,2 )	1,2 (2,3 )
	Schild, abgestützt	5,7 (6,9°)	3,1 (5,5+)	2,0 (4,0+)	1,4 (2,7°)
	2-Pkt., abgestützt	6,9° (6,9°)	3,9 (5,5+)	2,5 (4,0+)	1,8 (2,7°)
- 1,5	nicht abgestützt	4,7 (8,9°)	2,5 (4,9 )	1,6 (3,2 )	
	Schild, abgestützt	5,6 (8,9°)	3,0 (5,8+)	2,0 (4,1+)	
	2-Pkt., abgestützt	7,3 (8,9°)	3,8 (5,8+)	2,5 (4,1 )	
- 3,0	nicht abgestützt	4,8 (8,0+)	2,6 (5,0 )	1,7 (3,2 )	
	Schild, abgestützt	5,7 (8,0+)	3,0 (5,3+)	2,0 (3,6+)	
	2-Pkt., abgestützt	7,5 (8,0+)	3,9 (5,3+)	2,5 (3,6+)	
- 4,5	nicht abgestützt	5,0 (5,5+)	2,8 (3,7+)		
	Schild, abgestützt	5,5+ (5,5+)	3,2 (3,7+)		
	2-Pkt., abgestützt	5,5+ (5,5+)	3,7+ (3,7+)		

mit Stiel 3,20 m					
Höhe m	Unterwagen	Ausladung in m			
		3,0	4,5	6,0	7,5
6,0	nicht abgestützt				
	Schild, abgestützt				
	2-Pkt., abgestützt				
4,5	nicht abgestützt			2,2 (2,3+)	1,4 (1,9°)
	Schild, abgestützt			2,3+ (2,3+)	1,6 (1,9°)
	2-Pkt., abgestützt			2,3+ (2,3+)	1,9° (1,9°)
3,0	nicht abgestützt			2,0 (2,7+)	1,3 (2,4 )
	Schild, abgestützt		3,3+ (3,3+)	2,4 (2,7+)	1,5 (2,5+)
	2-Pkt., abgestützt		3,3+ (3,3+)	2,7+ (2,7+)	1,9 (2,5+)
1,5	nicht abgestützt	5,3 (6,9+)	2,9 (4,3+)	1,8 (3,3+)	1,2 (2,3 )
	Schild, abgestützt	6,4 (6,9+)	3,4 (4,3+)	2,2 (3,3+)	1,5 (2,8+)
	2-Pkt., abgestützt	6,9+ (6,9+)	4,2 (4,3+)	2,7 (3,3+)	1,8 (2,8+)
0	nicht abgestützt	4,8 (7,5°)	2,6 (5,0 )	1,7 (3,2 )	1,2 (2,2 )
	Schild, abgestützt	5,8 (7,5°)	3,1 (5,3+)	2,0 (3,8+)	1,4 (3,0+)
	2-Pkt., abgestützt	7,5 (7,5°)	3,9 (5,3+)	2,5 (3,8+)	1,8 (2,9 )
- 1,5	nicht abgestützt	4,6 (8,4°)	2,5 (4,9 )	1,6 (3,1 )	1,1 (2,2°)
	Schild, abgestützt	5,6 (8,4°)	3,0 (5,8+)	1,9 (4,1+)	1,4 (2,2°)
	2-Pkt., abgestützt	7,3 (8,4°)	3,8 (5,8+)	2,5 (4,0 )	1,7 (2,2°)
- 3,0	nicht abgestützt	4,7 (8,5+)	2,5 (4,9 )	1,6 (3,1 )	
	Schild, abgestützt	5,7 (8,5+)	3,0 (5,5+)	1,9 (3,9+)	
	2-Pkt., abgestützt	7,4 (8,5+)	3,8 (5,5+)	2,5 (3,9+)	
- 4,5	nicht abgestützt	4,9 (6,8+)	2,6 (4,2+)		
	Schild, abgestützt	5,9 (6,8+)	3,1 (4,2+)		
	2-Pkt., abgestützt	6,8+ (6,8+)	3,9 (4,2+)		

Die Werte sind in Tonnen (t) angegeben und gelten auch für die Kurzheckversion. Gemäß ISO 10567 betragen sie 75% der statischen Kippplast oder 87% der hydraulischen Hubkraft.

Sie sind durch den am Tieflöffel angebauten Sicherheitshaken auf 8 t begrenzt und auf festem und ebenem Untergrund 360° schwenkbar.

Die (...) -Werte gelten in Längsrichtung des Unterwagens. Die unter „nicht abgestützt“ angegebenen Werte gelten nur über die Lenkachse (Fahrstellung).

Bei demontiertem Löffel (Inhalt 0,50 m<sup>3</sup>) erhöht sich die Tragfähigkeit um 400 kg, und bei abgebautem Löffelzylinder, Umlenkebel und Verbindungsflasche um zusätzlich 220 kg.

+ Begrenzung durch Hubzylinder

° Begrenzung durch Stielzylinder

Für den Lasthebebetrieb ist entsprechend den CE-Richtlinien eine Rohrbruchsicherung am Hubzylinder und eine Überlastwarn-einrichtung erforderlich.

# Tragfähigkeit A 900 Litronic® am Tieflöffel mit Monoblockausleger

<b>Lieferumfang Grundgerät</b>	<b>Ident-Nr.</b>	<b>Dienstgewicht</b>	<b>kg</b>
<b>A 900 Litronic<sup>®</sup> mit Schild</b>			
● Grundgerät	9247570	mit hydraulischer Auslegerverstellung	14900
● Schildabstützung	9209064	mit Monoblockausleger	14300
<b>A 900 Litronic<sup>®</sup> Kurzheck 2000 mm mit Schild</b>			
● Grundgerät	9247570	mit hydraulischer Auslegerverstellung	15100
● Schildabstützung	9209064	mit Monoblockausleger	14500
● Bausatz Kurzheck 2000 mm	9249136		
<b>A 900 Litronic<sup>®</sup> mit 2-Pratzen</b>			
● Grundgerät	9247570	mit hydraulischer Auslegerverstellung	15400
● Pratzenabstützung	9308628	mit Monoblockausleger	14800
<b>A 900 Litronic<sup>®</sup> Kurzheck 2000 mm mit 2 Pkt.</b>			
● Grundgerät	9247570	mit hydraulischer Auslegerverstellung	15600
● Pratzenabstützung	9308628	mit Monoblockausleger	15000
● Bausatz Kurzheck 2000 mm	9249136		
<b>A 900 EW Litronic<sup>®</sup> mit Schild</b>			
● Grundgerät	9247570	mit hydraulischer Auslegerverstellung	15000
● Bausatz erweiterte Spur	9243480	mit Monoblockausleger	14400
● Schildabstützung 2750 mm	9209066		
<b>A 900 EW Litronic<sup>®</sup> Kurzheck 2000 mm mit Schild</b>			
● Grundgerät	9247570	mit hydraulischer Auslegerverstellung	15200
● Bausatz Kurzheck 2000 mm	9249136	mit Monoblockausleger	14600
● Bausatz erweiterte Spur	9243480		
● Schildabstützung 2750 mm	9209066		
<b>A 900 EW Litronic<sup>®</sup> mit 2-Pratzen</b>			
● Grundgerät	9247570	mit hydraulischer Auslegerverstellung	15500
● Pratzenabstützung	9308628	mit Monoblockausleger	14900
● Bausatz erweiterte Spur	9243480		
<b>A 900 EW Litronic<sup>®</sup> Kurzheck 2000 mm mit 2 Pkt.</b>			
● Grundgerät	9247570	mit hydraulischer Auslegerverstellung	15600
● Pratzenabstützung	9308628	mit Monoblockausleger	15000
● Bausatz Kurzheck 2000 mm	9249136		
● Bausatz erweiterte Spur	9243480		
● Reifenvarianten			
8 Reifen 10.00-20			
4 Reifen 18.00-19.5			
		Das Dienstgewicht beinhaltet den Lieferumfang Grundgerät und die Tieflöffelausrüstung mit Stiel 2,20 m und Tieflöffel 0,50 m <sup>3</sup> Inhalt.	

## Lieferumfang und Dienstgewicht

## Standardausstattung

### Unterwagen

- Zweigang-Lastschaltgetriebe mit jeweilig zuschaltbarem Kriechgang
- Kriechgang von Kabine aus schaltbar
- 2-Kreis-Bremse mit Druckspeicher
- Proportional-Servolenkung mit Notlenkeigenschaft
- Wartungsfreie Parkbremse im Fahrwerksgetriebe
- Rohrbruchsicherung direkt an jedem Abstützzyylinder
- Greifer-Einhängebügel
- Abschließbarer Kunststoff-Werkzeugkasten

### Oberwagen

- Motorabdeckklappe mit Gasfeder
- Werkzeugraum abschließbar
- Handläufe, Antirutschbeläge
- Werkzeugsatz
- Wartungsfreie Feststellbremse im Schwenkwerk
- Wartungsfreie HD-Batterien
- Schalldämmung
- Mechanische Verriegelung Oberwagen/Unterwagen

### Hydraulik

- Elektronische Grenzlastregelung im Voll- und Teillastbereich
- Stufenlose Leistungsanpassung (ECO)
- Absperrventil zwischen Hydrauliktank und Pumpen
- Druckabschneidung
- Minimalhubregelung
- Druckprüfanschlüsse für Hydraulik

### Motor

- Direkteinspritzung
- Abgasturbolader
- Luftfilter mit Vorabscheider, Haupt- und Sicherheitselement

### Fahrerkabine

- Kabine in Tiefziehtechnik
- Rundum getönte Scheiben
- Herausnehmbares Frontscheibenunterteil mit Halterung
- Schiebefenster in Tür
- Kabinenheizung mit Defrosteranlage
- Allseitig aufstellbares Dachfenster
- Regenschutz über Frontscheibe
- Wisch-Waschanlage
- 6-fach verstellbarer Sitz
- Fahrersitz unabhängig oder zusammen mit Konsolen verstellbar
- Kleiderhaken
- Kabinenbeleuchtung
- Sonnenblende
- Innenrückspiegel
- Einbauvorbereitung für Radioanlage
- Zigarettenanzünder und Aschenbecher
- Herausnehmbare Fußmatte
- Dokumenten- und Ablagefach
- Digitale Anzeige für Öltemperatur, Motordrehzahl- und öldruck
- Betriebsstunden-Anzeige

### Ausrüstung

- Zylinderendlagendämpfung
- Abgedichtete Lagerstellen
- Zusammengefaßte Schmierstellen
- SAE-Flanschverbindungen in allen Hochdruckleitungen
- Verbindungslaschenarretierung bei Greiferbetrieb
- Lasthaken mit Sicherheitslasche an Tieflöffeln
- Hydraulikleitungen für Greiferbetrieb auf den Löffelstielen
- Umschaltventil Löffel-/Greiferhydraulik
- Grabenräumlöffel generell mit Rückenschneide und auswechselbarer Frontschneide
- Arbeitsscheinwerfer am Ausleger

## Sonderausstattung

- Einzelsteuerung Prätzenabstützung
- Achsen mit Sperrdifferential
- Planierschild
- Zusätzlicher Kunststoff-Werkzeugkasten
- Sonderlackierung
- Reifenvarianten

- Elektrische Betankungspumpe
- Pedalbetätigte Positionierschwenkbremse
- Erweiterte Werkzeugausrüstung
- Sonderlackierung

- Zusatzsteuerkreise
- Befüllung mit umweltfreundlichen Ölen

- Haupttrennschalter für Elektroanlage
- Leerlaufautomatik
- Kaltstartanlage

- Stereo-Radioanlage
- Pneumatischer Fahrersitz
- Rundumkennleuchte
- Elektronische Wegfahrsperrung
- Klimaanlage

- Rohrbruchsicherungen
- Überlastwarneinrichtung
- Hydraulischer oder mechanischer Schnellwechseladapter
- Liebherr-Greiferprogramm
- Schlauchschnellkupplungen
- Zusätzliche Spezial- und Sondergrabgefäße
- Sonderlackierung