

# Technische Beschreibung Hydraulikbagger

**A 902**  
Litronic®

**Einsatzgewicht 15,9 – 18,4 t**  
**Motorleistung 81 kW (110 PS)**  
**Tieflöffel-Inhalt 0,15 – 1,05 m<sup>3</sup>**



**Litronic** – das Gesamt-System aus intelligenter Elektronik und funktioneller Hydraulik zur Steuerung, Regelung, Koordination und Überwachung aller wichtigen Systeme des Baggers.

**Kraftvoll** – turboaufgeladener, 4-Zylinder Dieselmotor mit Direkteinspritzung und niedriger Nenndrehzahl.

**Leistungsstark** – Umsetzung der gesamten Motorleistung in hydraulische Leistung durch elektronische Grenzlastregelung. Zusammenfassung der Fördermengen beider Arbeitspumpen durch Synchronschaltung.

**Schnell** – beim Arbeiten durch große Pumpenfördermengen und hohes Anschwenkmoment,  
– beim Fahren durch hohe Leistung und 2-Gang Lastschaltgetriebe.

**Mobil** – Allradantrieb, stufenlose Fahrgeschwindigkeit und von der Fahrerkabine aus zuschaltbarer Kriechgang.  
– sicheres Bremsen durch 2-Kreis Bremssystem.

**Ergonomisch** – großzügige, schallgedämpfte Komfortkabine. Sitz und Bedienelemente individuell auf den Fahrer einstellbar.

**Umweltfreundlich** – niedrige Schall- und Abgasemissionen. Umweltfreundliche Hydrauliköle als Option.

**Servicefreundlich** – übersichtliche und leicht zugängliche Anordnung aller Aggregate. Abgedichtete Lagerstellen und zentral zusammengefaßte Schmierstellen verlängern die Wartungsintervalle und reduzieren den Wartungsaufwand.

**Vielseitig** – hydraulisch hoch- bzw. seitenverstellbare Ausleger oder Monoblockausleger, verschiedene Löffelstielängen, Schnellwechsel-Adapter, umfangreiches Löffel- und Greiferprogramm. Anbau von Sonderwerkzeugen, z. B. Hydraulikhammer, Bohrgerät etc.

**Wirtschaftlich** – Aus der Summe aller Eigenschaften resultiert die hohe Leistung bei geringem Kostenaufwand. Das ist Litronic.

# LIEBHERR

So baut man Bagger.



## Motor

<b>Liebherr-Dieselmotor</b>	
Leistung nach DIN ISO 3046-1	81 kW (110 PS) bei 2000 1/min
Typ	D 904 T
Bauart	4 Zylinder-Reihe, wassergekühlt, Direkteinspritzung, Abgasturbolader
Hubraum	5,6 l
Bohrung/Hub	115/135 mm
Verbrennungsluftfilter	Trockenluftfilter mit Vorabscheider, Haupt- und Sicherheitselement
Kraftstofftank	240 l
<b>Elektrische Anlage</b>	
Betriebsspannung	24 V
Batterie	2 x 92 Ah/12 V
Lichtmaschine	Drehstrom 24 V/55 A
Option	Sensorgesteuerte Leerlaufautomatik



## Schwenkwerk

Antrieb	Liebherr-Schrägscheibenölmotor mit integriertem Bremsventil
Getriebe	Liebherr-Kompakt-Planetengetriebe
Drehkranz	Liebherr, innenverzahnter, abgedichteter Kugeldrehkranz
Schwenkgeschwindigkeit	0 - 8,5 1/min stufenlos
Schwenkmoment	46,7 kNm
Feststellbremse	nasse Lamellen (negativ wirkend)
Option	pedalbetätigte Positionierbremse



## Fahrerkabine

Kabine	in Tiefziehtechnik, elastisch gelagert, schallgedämpft, getönte Scheiben, Frontscheibe unter Dach einschiebbar, Tür mit Schiebefenster
Fahrersitz	schwingungsgedämpft, auf das Fahrergewicht einstellbar, 6-fach verstellbar
Steuerung	eingebaut in die zum Fahrersitz verstellbaren Bedienungskonsolen
Überwachung	akustisch und optisch (LCD-Display)
Heizung	Warmwasserheizung, wahlweise als Umluft- bzw. Frischluftheizung
Schall-Emission	L <sub>PA</sub> (in Fahrerkabine) = 75 dB(A) L <sub>WA</sub> (außen) = 102 dB(A)



## Hydraulikanlage

Hydraulikpumpe	Liebherr-Verstell Doppelpumpe in Schrägscheibenbauart
Fördermenge max.	2 x 150 l/min
Betriebsdruck max.	320 bar
Elektronische Grenzlastregelung	im Voll- und Teillastbereich
Pumpenansteuerung	elektro-hydraulisch, Druckabschneidung, Minimalhubregelung, Bedarfsstromsteuerung
Hydrauliktank	200 l
Hydrauliksystem	max. 390 l
Filterung	1 Filter für den gesamten Rücklauf
Ölkühlung	Kombiölkühler, thermostatisch geregelter Rücklauf
ECO-Schaltung	Stufenlose Anpassung der Motorleistung über die Drehzahl - Nenndrehzahl für schweren Einsatz - ECO-Drehzahl für Grab- und Ladearbeiten - Feinsteuere Drehzahl für Präzisions- und Lastbearbeiten



## Unterwagen

Antrieb	Liebherr-Schrägscheibenölmotor mit beidseitig wirkenden Bremsventilen
Getriebe	Zweigang-Lastschaltgetriebe und elektrisch betätigter Kriechgang
Fahrgeschwindigkeit	0 - 2,3 km/h (Kriechgang Gelände) 0 - 5,0 km/h (Gelände) 0 - 9,0 km/h (Kriechgang Straße) 0 - 20,0 km/h (Straße)
Achsen	32-t-Baggerachsen (2-Pkt. und Schild) 40-t-Baggerachsen (4-Pkt.), automatisch und hydraulisch arretierbare Pendel-Lenkachse
Betriebs- und Feststellbremsen	Lenkachse - nasse Lamellen Starrachse - spielfreie Bremsen
Parkbremse	nasse Lamellen (negativ wirkend)
Abstützvarianten	2-Punkt-Pratzen oder Schildabstützung (zum Planieren während der Fahrt verstellbar) 4-Punkt-Pratzen
Option	EW-Ausführung (breitere Spur) Nicht bei Gerät mit 4-Punkt-Pratzen



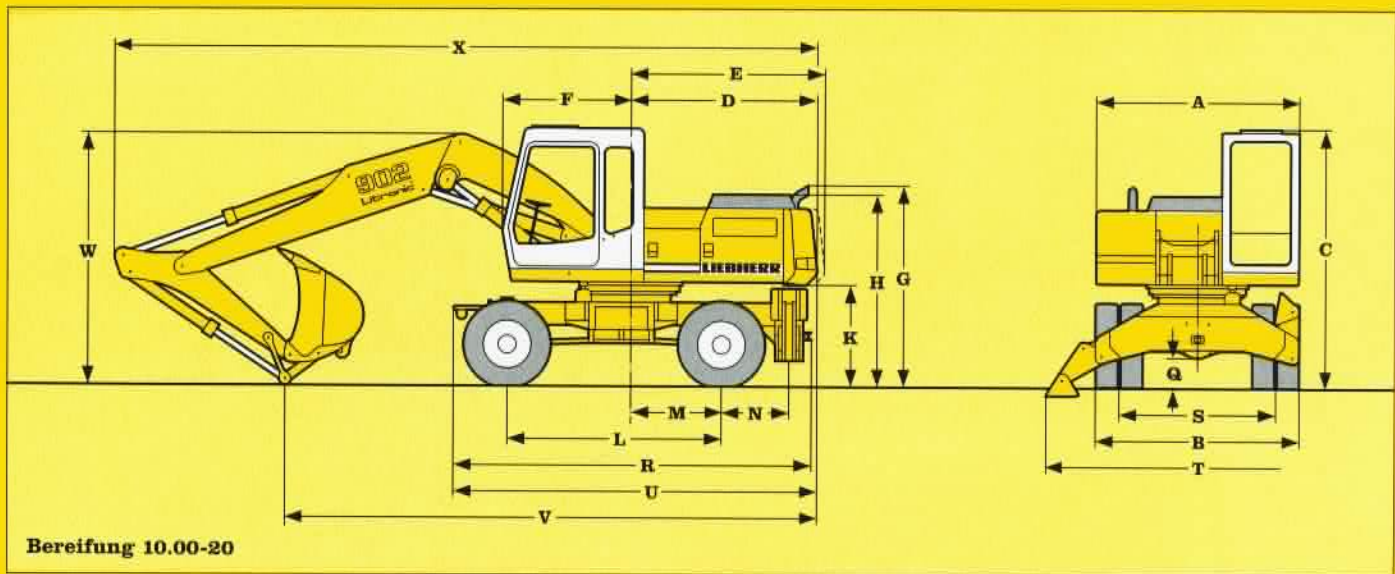
## Steuerung

Energie-Verteilung	über Steuerschieber in Blockbauweise mit integrierten Sicherheitsventilen
Summenschaltung	auf Ausleger und Stiel
Vorzugsschaltung	auf Oberwagen-Schwenkwerk
Betätigung Ausrüstung und Schwenkwerk	mit proportional wirkenden Kreuzschalthebeln
Fahrwerk	mit proportional wirkendem Fußpedal für Fahrtrieb
Zusatzfunktionen	über Schalter oder proportional wirkendes Fußpedal

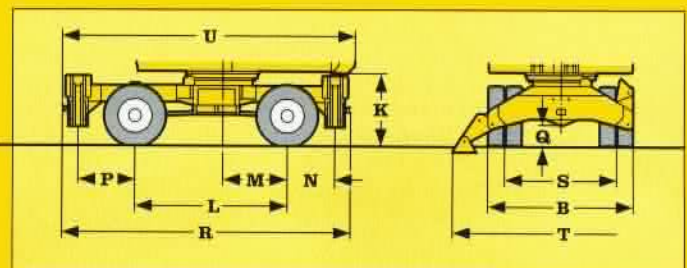
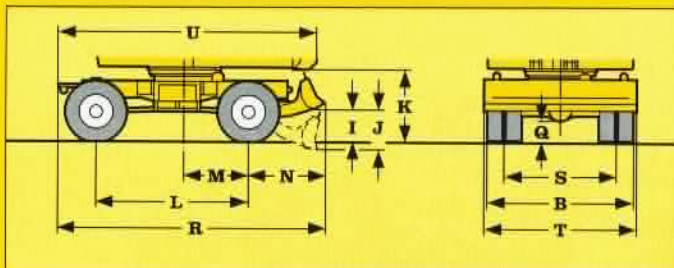


## Arbeitsausrüstung

Hydraulikzylinder	Liebherr-Zylinder mit Spezialdichtungs- und Führungssystem sowie Endlagendämpfung
Lagerstellen	abgedichtet und wartungsarm
Schmierung	zusammengefaßt an leicht zugänglichen Stellen
Hydraulikverbindungen	Leitungs- und Schlaucharmaturen in SAE-Flanschausführung
Tieföffel	serienmäßig mit 12-t-Sicherheitshaken



Bereifung 10.00-20

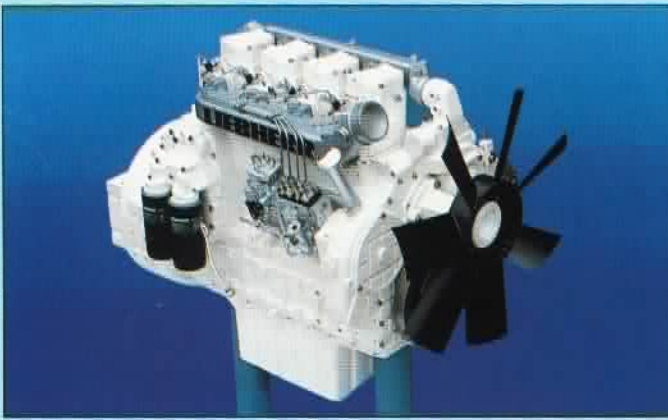


	A 902 mit Schild- abstü- zung mm	A 902 mit 2-Punkt- Abstü- zung mm	A 902 mit 4-Punkt- Abstü- zung mm	A 902 EW mit Schild- abstü- zung mm	A 902 EW mit 2-Punkt- Abstü- zung	Löffel- stiel m	mit hydraulischer Auslegerverstellung bei Schild 2-Pkt. 4-Pkt.			mit Monoblock- ausleger bei Schild 2-Pkt. 4-Pkt.			
							mm	mm	mm	mm	mm	mm	
A	2500	2500	2500	2500	2500	U	1,70	4415	4415	5000	4415	4415	5000
B	2494	2494	2478	2660	2660		2,20	4415	4415	5000	4415	4415	5000
C	3153	3153	3153	3153	3153		2,70	4415	4415	4450*	4415	4415	4450*
D	2260	2260	2260	2260	2260		3,20	4415	4415	4450*	4415	4415	4450*
E	2350	2350	2350	2350	2350		4,20	4415	4415	4450*	4415	4415	4450*
F	1561	1561	1561	1561	1561	V	1,70	6630	6460	6460	6670	6500	6500
G	2445	2445	2445	2445	2445		2,20	5970	5800	5800	5840	5670	5670
H	2333	2333	2333	2333	2333		2,70	5430	5260	5740*	5490	5320	5800*
I	550	-	-	550	-		3,20	5710	5540	6020*	5710	5540	6020*
J	680	-	-	680	-		4,20	5950	5780	6260*	5950	5780	6260*
K	1233	1233	1233	1233	1233	W	1,70	3100	3100	3100	3250	3250	3250
L	2600	2600	2600	2600	2600		2,20	3100	3100	3100	3150	3150	3150
M	1100	1100	1100	1100	1100		2,70	3100	3100	3100*	3300	3300	3300*
N	1330	820	820	1330	820		3,20	3550	3550	3550*	3650	3650	3650*
P	-	-	970	-	-		4,20	4950	4950	4950*	4900	4900	4900*
Q	370	370	370	370	370	X	1,70	8800	8650	8650	8850	8700	8700
R	4584	4350	4930	4584	4350		2,20	8750	8600	8600	8800	8650	8650
S	1913	1913	1873	2055	2055		2,70	8750	8600	9100*	8850	8700	9150*
T	2500	3700	3700	2750	3700		3,20	8650	8500	9000*	8750	8600	9050*
							4,20	7950	7800	8300*	8100	7950	8400*

E = Schwenkradius

Ausrüstung dargestellt über der Lenk-  
achse  
bei \* Ausrüstung über der Starrachse,  
da günstigere Transportstellung

# Abmessungen



### Diesel-Motor

Überlegene Kraft und lange Lebensdauer gewährleistet der robuste, wassergekühlte, turboaufgeladene Liebherr-Dieselmotor, der speziell für den Baumaschineneinsatz entwickelt wurde. Seine niedrige Nenn-drehzahl bewirkt einen günstigen Kraftstoffverbrauch, niedrige Emissionswerte und eine lange Lebensdauer. Für hohe Betriebssicherheit sorgt der wartungsfreie Stirnradantrieb für Lüfter, Kühlwasserpumpe und Zusatzhydraulik.

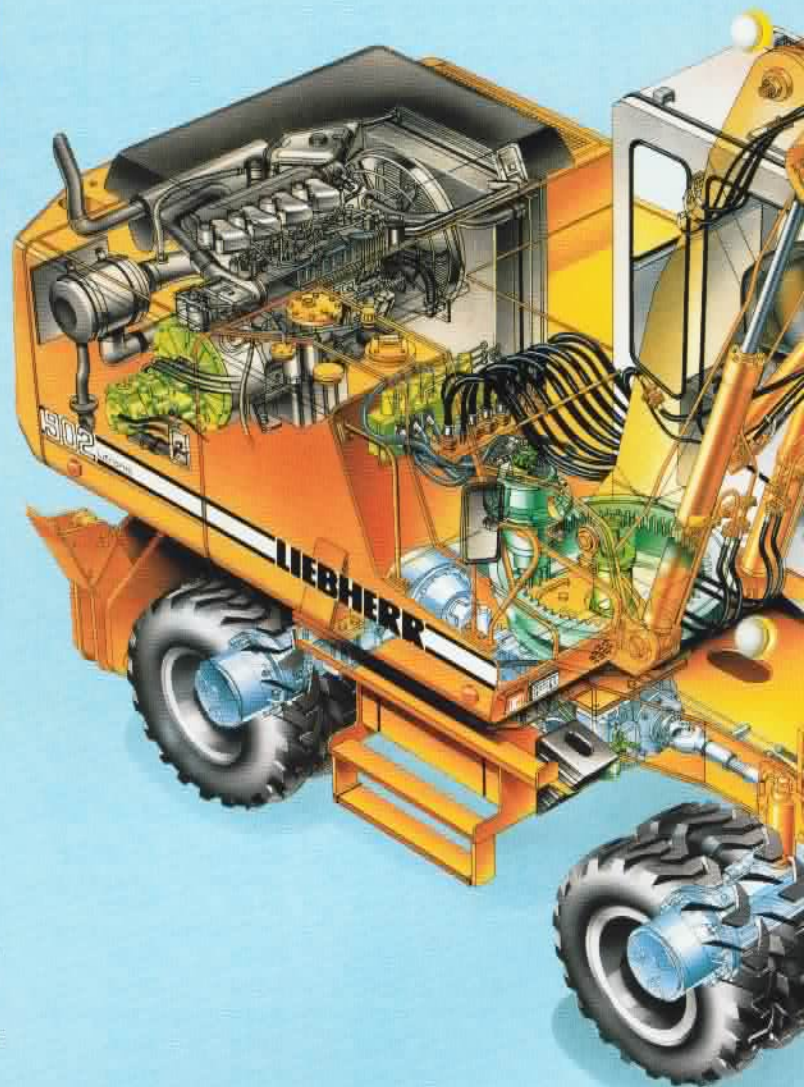
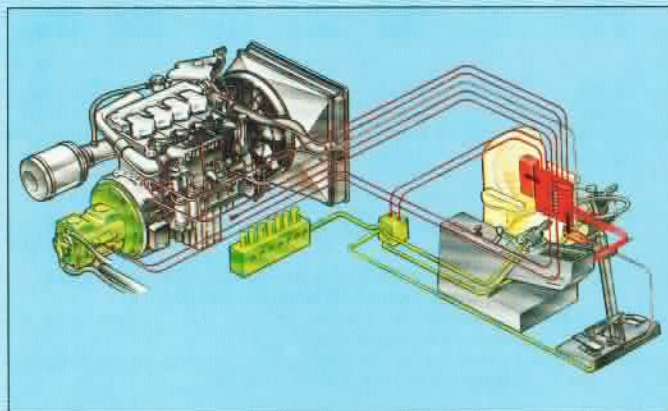
Sämtliche Wartungspunkte sind auf einer Motorseite angeordnet. Hieraus ergibt sich beste Zugänglichkeit für das Servicepersonal und ein reduzierter Wartungsaufwand.

### Litronic-System

Mit Hilfe der elektronischen Grenzlastregelung, die unabhängig von äußeren Einflüssen arbeitet, wird die gesamte Motorleistung in hydraulische Leistung umgesetzt.

Die direkt am Motor angeflanschte Liebherr-Verstell-doppelpumpe ist mit einem elektrohydraulischen Pumpenregler ausgestattet, der in Sekundenbruchteilen auf die Anforderung von Kraft oder Geschwindigkeit reagiert.

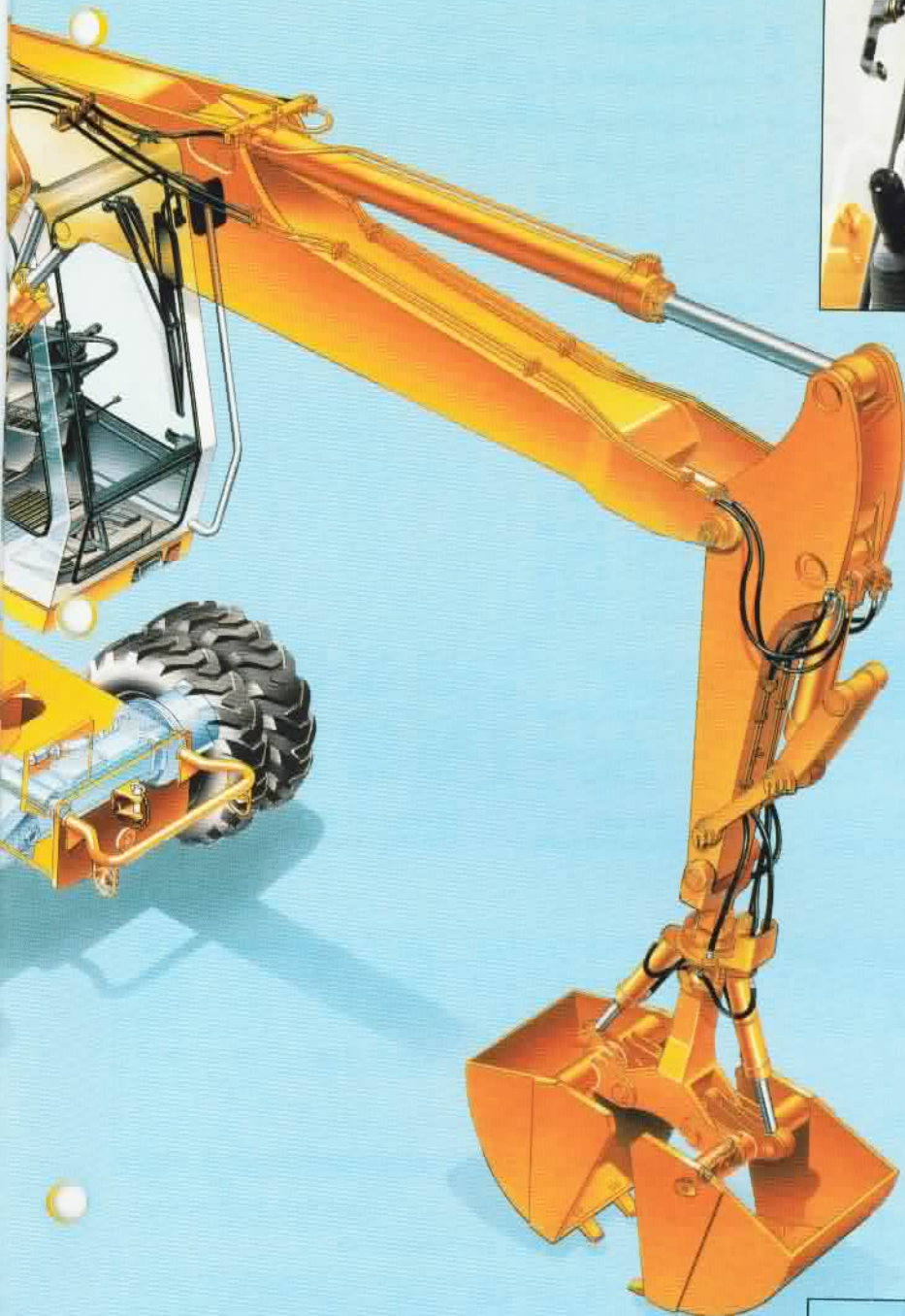
Bei Neutralstellung der Bedienungshebel wird die Fördermenge des Hydrauliköles auf ein Minimum reduziert und dabei unnötige Wärmeentwicklung und Kraftstoffverbrauch vermieden. Durch die Liebherr-ECO-Schaltung kann die Baggerleistung dem jeweiligen Einsatz angepaßt werden. Dies bedeutet optimale Arbeitsbedingungen für den Fahrer und reduzierten Kraftstoffverbrauch bei gleichzeitiger Emissionsreduktion.



### Unterwagen

Liebherr bietet für den A 902 Litronic eine Schild-, eine 2-Pkt.- bzw. 4-Pkt. Abstützung an. Die Tragfähigkeit des Baggers wird von der Art der Abstützung beeinflusst. Die 2-Punkt- bzw. 4-Punkt Abstützung sollte dann gewählt werden, wenn höhere Tragkräfte über die Seite erforderlich sind. Als Option sind die Pratzen auch einzeln ansteuerbar. Das Abstützschild hat eine größere Abstützfläche und bietet Vorteile bei engen Platzverhältnissen. Für Planierarbeiten ist das torsionssteife Radialschild während der Fahrt verstellbar. Eine weitere Steigerung der Tragfähigkeit wird durch den EW-Unterwagen mit breiterer Spur erreicht. Der Allradantrieb erfolgt durch einen Liebherr-Schrägscheiben-Verstellölmotor mit integrierten, beidseitig wirkenden Bremsventilen. Das Zweigang-Lastschaltgetriebe ist während der Fahrt schaltbar und mit einer wartungsfreien, federbetätigten nassen Lamellenbremse als Parkbremse ausgestattet. Der von der Fahrerkabine aus elektrisch ansteuerbare Kriechgang reduziert die Geschwindigkeit sowohl im Gelände- als auch im Straßengang.

# Mehr Nutzen durch bessere Technik



### Fahrerkabine

Die großzügige Fahrerkabine ist in Tiefziehtechnik hergestellt, elastisch gelagert und schallgedämmt. Getönte Scheiben, Schiebefenster in der Kabinentür und unter das Kabinendach einschiebbare Frontscheibe bieten dem Fahrer beste Rundumsicht.

Der schwingungsgedämpfte Fahrersitz ist individuell auf das Fahrergewicht einstellbar. Sitz und Konsolen mit Bedienungshebeln und Armaturentafel können separat oder zusammen zu den Pedalen verschoben und somit individuell auf die Wünsche des Fahrers eingestellt werden.

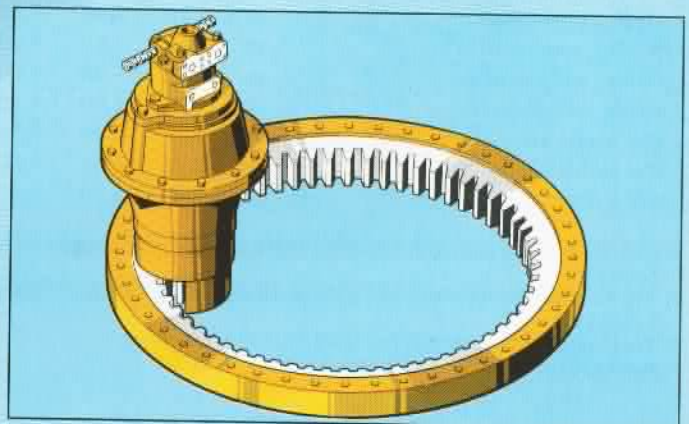
### Arbeitsausrüstung

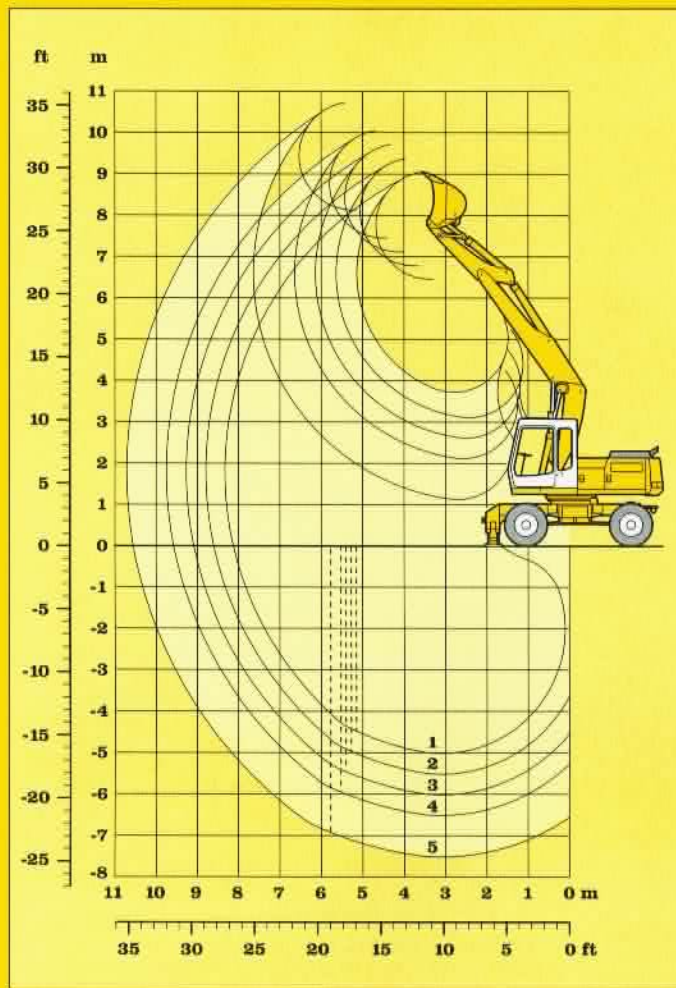
Die hohe Stabilität und die lange Lebensdauer der Ausrüstung wird durch modernste Berechnungsmethoden (FEM) und Verwendung von hochfesten Stahlblechen erreicht. Gehärtete, verchromte Bolzen und abgedichtete, verschleißarme Lagerbuchsen verlängern die Wartungsintervalle.

Das große Programm an Arbeitswerkzeugen, wie Tieflöffel (Standard-Tieflöffel mit patentierten Liebherr-Zähnen), Grabenräumlöffel, Greifer usw. bietet für jeden Einsatz die richtige Ausrüstung. Um die Arbeitseffizienz zu steigern, ermöglicht der optionale Liebherr-Schnellwechseladapter (hydraulisch oder mechanisch) den Wechsel der Arbeitswerkzeuge in kürzester Zeit.

### Schwenkwerk

Ein Liebherr-Hydraulikölmotor, zusammen mit einem Liebherr-Schwenkwerksgetriebe bilden die Antriebseinheit. Das daraus resultierende hohe Anschwenkmoment wird auf den innenverzahnten, abgedichteten und vor Schmutz und äußeren Einflüssen geschützten Liebherr-Kugeldrehkranz übertragen. Die Leistungszuteilung wird automatisch optimiert. Dieses Konzept ermöglicht höchste Kraft beim Anschwenken, steigende Geschwindigkeit während der Schwenkbeschleunigung und damit schnelle Arbeitsspiele.





## Lieferumfang

	Ident-Nr.
● Grundgerät	siehe S. 15
● Anbausatz im Grundgerät AHS 1	9208654
● Hubzylinder	9201465
● Schwenkarm für hydr. Auslegerverstellung	9201434
● Ausleger hydr. verstellbar	9236087
● Löffelstiel 1,70 m	9208337
2,20 m	9208252
2,70 m	9208331
3,20 m	9208333
4,20 m	9208335
● Tieflöffel	siehe unten

## Grabkurven

1 mit Stiel	1,70 m
2 mit Stiel	2,20 m
3 mit Stiel	2,70 m
4 mit Stiel	3,20 m
5 mit Stiel	4,20 m

Löffelstiellänge	m	1,70	2,20	2,70	3,20	4,20
Max. Grabtiefe	m	5,00	5,50	6,00	6,50	7,50
Max. Reichweite auf Grundniveau	m	8,15	8,60	9,10	9,60	10,55
Max. Ausschütthöhe	m	6,45	6,80	7,10	7,45	8,15
Max. Reichhöhe	m	9,05	9,40	9,70	10,05	10,75

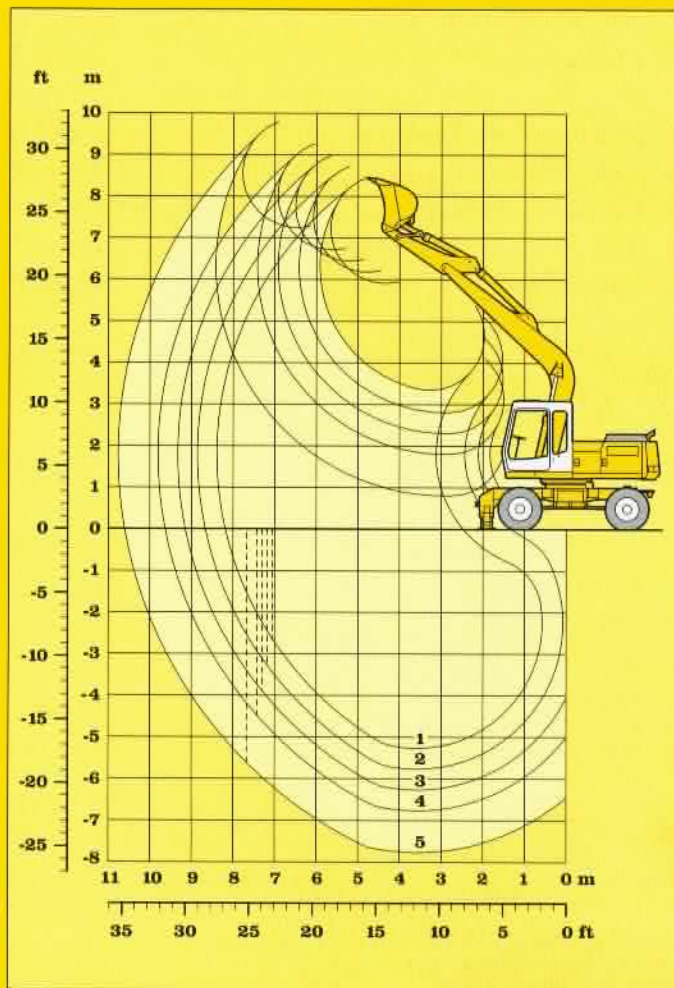
Max. Reißkraft:	107 kN (10,9 t)
Max. Losbrechkraft:	115 kN (11,7 t)

## Tieflöffel

Schnittbreite nach SAE	mm	230 <sup>1)</sup>	330 <sup>2)</sup>	390 <sup>2)</sup>	500 <sup>3)</sup>	550	600 <sup>4)</sup>	650	850	1050	1250	1400
Inhalt nach SAE (gehäuft)	m <sup>3</sup>	0,15	0,22	0,27	0,40	0,30	0,35	0,40	0,55	0,70	0,90	1,05
max. zul. Materialgewicht	t/m <sup>3</sup>	1,8	1,8	1,8	1,8	1,8	1,8	1,8	1,8	1,8	1,8	1,8
Gewicht mit Liebherr-Zähnen Z 13 C	kg	-	-	-	-	440	700	465	540	615	705	760
Gewicht mit Bofors-Zähnen	kg	340	365	375	405	-	-	-	-	-	-	-
Ident-Nr. (mit Liebherr-Zähnen Z 13 C)		-	-	-	-	9229930	9230679	9229931	9229932	9229933	9229934	9229935
Ident-Nr. (mit Bofors-Zähnen)		9229936	9229937	9229938	9229940	-	-	-	-	-	-	-
Die Standsicherheit ist nach ISO 10567 bis zur folgenden Stiellänge gegeben:												
nicht abgestützt	m	4,20	4,20	4,20	4,20	4,20	3,20	4,20	2,70	1,70	-	-
Schild, abgestützt	m	4,20	4,20	4,20	4,20	4,20	4,20	4,20	3,20	2,20	-	-
2-Pkt., abgestützt	m	4,20	4,20	4,20	4,20	4,20	4,20	4,20	4,20	3,20	2,20	1,70
4-Pkt., abgestützt	m	4,20	4,20	4,20	4,20	4,20	4,20	4,20	4,20	4,20	3,20	3,20
EW nicht abgestützt	m	4,20	4,20	4,20	4,20	4,20	4,20	4,20	3,20	2,20	-	-
EW Schild, abgestützt	m	4,20	4,20	4,20	4,20	4,20	4,20	4,20	3,20	2,70	1,70	-
EW 2-Pkt., abgestützt	m	4,20	4,20	4,20	4,20	4,20	4,20	4,20	4,20	3,20	2,20	1,70

- 1) Tieflöffel mit Auswerfer und Bofors-Zähnen (max. mögliche Grabtiefe 1,1 m, da Grabgefäßlagerung breiter als Löffel)
- 2) Tieflöffel mit Auswerfer und Bofors-Zähnen (max. mögliche Grabtiefe 1,2 m, da Grabgefäßlagerung breiter als Löffel)
- 3) Tieflöffel mit Auswerfer und Bofors-Zähnen
- 4) Aufreißlöffel mit Liebherr-Zähnen Z 16 P

# Tieflöffel-Ausrüstung mit hydr. Auslegerverstellung



## Lieferumfang

● Grundgerät		Ident-Nr.	siehe S. 15
● Hubzylinder			9201465
● Monoblockausleger 5,20 m			9201783
● Löffelstiel 1,70 m			9208337
	2,20 m		9208252
	2,70 m		9208331
	3,20 m		9208333
	4,20 m		9208335
● Tieflöffel			siehe unten

## Grabkurven

1 mit Stiel	1,70 m
2 mit Stiel	2,20 m
3 mit Stiel	2,70 m
4 mit Stiel	3,20 m
5 mit Stiel	4,20 m

Löffelstiellänge	m	1,70	2,20	2,70	3,20	4,20
Max. Grabtiefe	m	5,25	5,75	6,25	6,75	7,75
Max. Reichweite auf Grundniveau	m	8,20	8,65	9,15	9,65	10,60
Max. Ausschüthöhe	m	5,90	6,20	6,45	6,70	7,25
Max. Reichhöhe	m	8,45	8,70	9,00	9,25	9,80

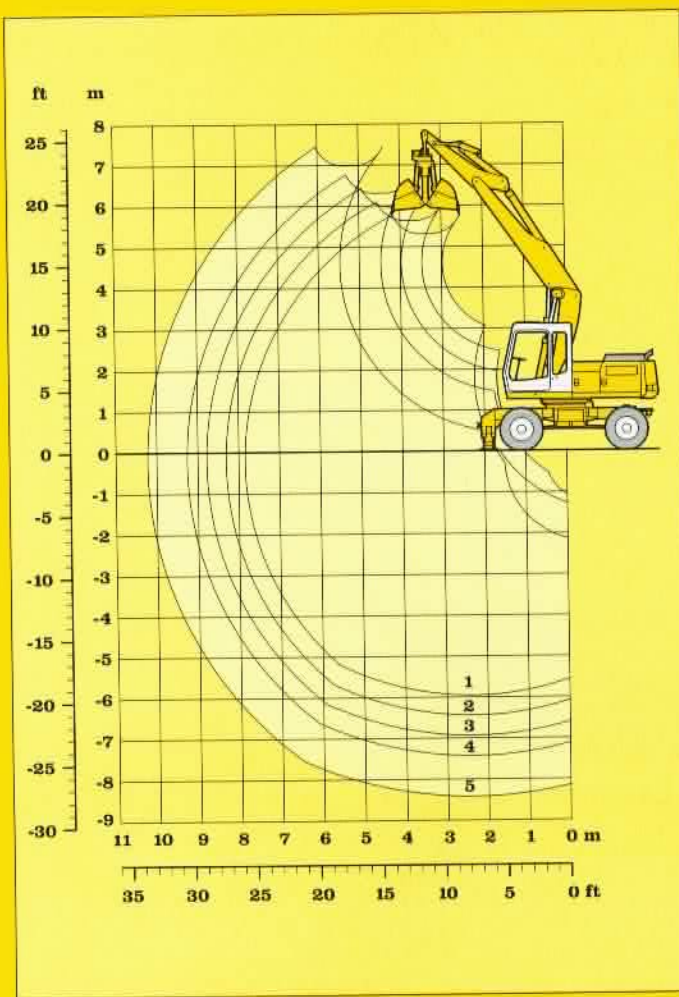
Max. Reißkraft:	107 kN (10,9 t)
Max. Losbrechkraft:	115 kN (11,7 t)

## Tieflöffel

Schnittbreite nach SAE	mm	230 <sup>1)</sup>	330 <sup>2)</sup>	390 <sup>2)</sup>	500 <sup>3)</sup>	550	600 <sup>4)</sup>	650	850	1050	1250	1400
Inhalt nach SAE (gehäuft)	m <sup>3</sup>	0,15	0,22	0,27	0,40	0,30	0,35	0,40	0,55	0,70	0,90	1,05
max. zul. Materialgewicht	t/m <sup>3</sup>	1,8	1,8	1,8	1,8	1,8	1,8	1,8	1,8	1,8	1,8	1,8
Gewicht mit Liebherr-Zähnen Z 13 C	kg	-	-	-	-	440	700	465	540	615	705	760
Gewicht mit Bofors-Zähnen	kg	340	365	375	405	-	-	-	-	-	-	-
Ident-Nr. (mit Liebherr-Zähnen Z 13 C)		-	-	-	-	9229930	9230679	9229931	9229932	9229933	9229934	9229935
Ident-Nr. (mit Bofors-Zähnen)		9229936	9229937	9229938	9229940	-	-	-	-	-	-	-
Die Standsicherheit ist nach ISO 10567 bis zur folgenden Stiellänge gegeben:												
nicht abgestützt	m	4,20	4,20	4,20	4,20	4,20	4,20	4,20	2,70	1,70	-	-
Schild, abgestützt	m	4,20	4,20	4,20	4,20	4,20	4,20	4,20	3,20	2,20	-	-
2-Pkt., abgestützt	m	4,20	4,20	4,20	4,20	4,20	4,20	4,20	4,20	3,20	2,20	1,70
4-Pkt., abgestützt	m	4,20	4,20	4,20	4,20	4,20	4,20	4,20	4,20	3,20	3,20	3,20
EW nicht abgestützt	m	4,20	4,20	4,20	4,20	4,20	4,20	4,20	3,20	2,20	-	-
EW Schild, abgestützt	m	4,20	4,20	4,20	4,20	4,20	4,20	4,20	4,20	2,70	1,70	-
EW 2-Pkt., abgestützt	m	4,20	4,20	4,20	4,20	4,20	4,20	4,20	4,20	3,20	2,20	1,70

- 1) Tieflöffel mit Auswerfer und Bofors-Zähnen (max. mögliche Grabtiefe 1,1 m, da Grabgefäßlagerung breiter als Löffel)
- 2) Tieflöffel mit Auswerfer und Bofors-Zähnen (max. mögliche Grabtiefe 1,2 m, da Grabgefäßlagerung breiter als Löffel)
- 3) Tieflöffel mit Auswerfer und Bofors-Zähnen
- 4) Aufreißlöffel mit Liebherr-Zähnen Z 16 P

# Tieflöffel-Ausrüstung mit Monoblockausleger



## Lieferumfang

Ident-Nr.

- Grundgerät siehe S. 15
- Anbausatz im Grundgerät AHS 1 9208654
- Anbausatz Drehantrieb 9208897
- Hubzylinder 9201465
- Schwenkarm für hydr. Auslegerverstellung 9201434
- Ausleger hydr. verstellbar 9236087
- Löffelstiel 1,70 m 9208337
- 2,20 m 9208252
- 2,70 m 9208331
- 3,20 m 9208333
- 4,20 m 9208335
- Leitungen Drehantrieb 9202472
- für hydr. Auslegerverstellung 9208833
- für Stiel 1,70 m 9208833
- für Stiel 2,20 m 9202593
- für Stiel 2,70 m 9202594
- für Stiel 3,20 m 9202595
- für Stiel 4,20 m 9202595

## Greifertyp 10 B

siehe Greiferprospekt

## Grabkurven

- 1 mit Stiel 1,70 m
- 2 mit Stiel 2,20 m
- 3 mit Stiel 2,70 m
- 4 mit Stiel 3,20 m
- 5 mit Stiel 4,20 m

Löffelstiellänge	m	1,70	2,20	2,70	3,20	4,20
Max. Grabtiefe	m	5,95	6,45	6,95	7,45	8,40
Max. Reichweite auf Grundniveau	m	7,85	8,30	8,80	9,25	10,20
Max. Ausschütthöhe	m	5,30	5,65	5,95	6,30	7,00

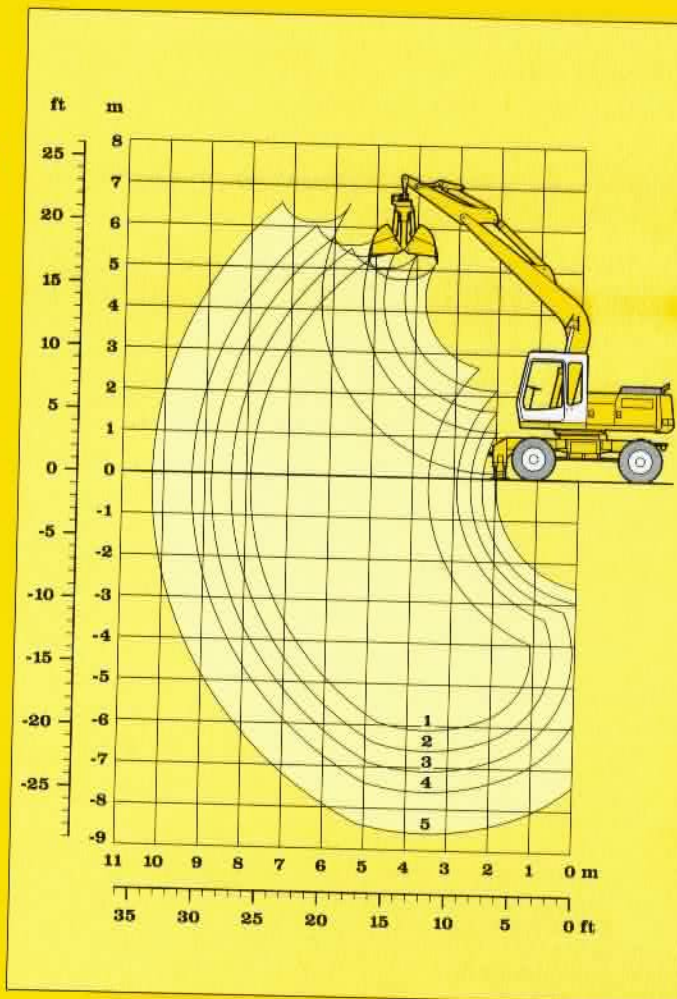
Max. Greiferschließkraft: 67 kN (6,8 t)  
 Max. Drehmoment des hydr. Drehantriebes: 1,76 kNm

## Greifertyp 10 B

		ohne Auswerfer								mit Auswerfer			
		320	400	600	800	1000	1000	1500	1800	320	400	600	800
Schalenbreite	mm	320	400	600	800	1000	1000	1500	1800	320	400	600	800
Inhalt	m <sup>3</sup>	0,17	0,22	0,35	0,45	0,60	1,00	1,50	1,80	0,17	0,22	0,35	0,45
max. zul. Materialgewicht	t/m <sup>3</sup>	1,8	1,8	1,8	1,8	1,8	1,2	1,2	1,2	1,8	1,8	1,8	1,8
Gewicht des hydraulisch drehbaren Greifers	kg	740	785	830	885	940	1010	1136	1256	790	840	920	985
Die Standsicherheit ist nach ISO 10567 bis zur folgenden Stiellänge gegeben:													
nicht abgestützt	m	3,20	3,20	2,20	1,70	-	-	-	-	3,20	2,70	1,70	-
Schild, abgestützt	m	4,20	4,20	2,70	2,20	-	-	-	-	4,20	3,20	2,70	1,70
2-Pkt., abgestützt	m	4,20	4,20	3,20	3,20	2,20	2,20	-	-	4,20	4,20	3,20	2,70
4-Pkt., abgestützt	m	4,20	4,20	4,20	4,20	4,20	4,20	2,70	2,20	4,20	4,20	4,20	4,20
EW nicht abgestützt	m	4,20	3,20	2,70	2,20	-	-	-	-	3,20	3,20	2,20	1,70
EW Schild, abgestützt	m	4,20	4,20	3,20	2,70	1,70	1,70	-	-	4,20	4,20	3,20	2,20
EW 2-Pkt., abgestützt	m	4,20	4,20	4,20	3,20	2,70	2,20	-	-	4,20	4,20	3,20	3,20

# Greifer-Ausrüstung mit hydr. Auslegerverstellung





## Lieferumfang

- Grundgerät Ident-Nr. siehe S. 15
- Anbausatz Drehantrieb 9208897
- Hubzylinder 9201465
- Monoblockausleger 5,20 m 9201783
- Löffelstiel 1,70 m 9208337
- 2,20 m 9208252
- 2,70 m 9208331
- 3,20 m 9208333
- 4,20 m 9208335
- Leitungen Drehantrieb für Monoblockausleger 5,20 m 9202596
- für Stiel 1,70 m 9208833
- für Stiel 2,20 m 9208833
- für Stiel 2,70 m 9202593
- für Stiel 3,20 m 9202594
- für Stiel 4,20 m 9202595

## ● Greifertyp 10 B

siehe Greiferprospekt

## Grabkurven

- 1 mit Stiel 1,70 m
- 2 mit Stiel 2,20 m
- 3 mit Stiel 2,70 m
- 4 mit Stiel 3,20 m
- 5 mit Stiel 4,20 m

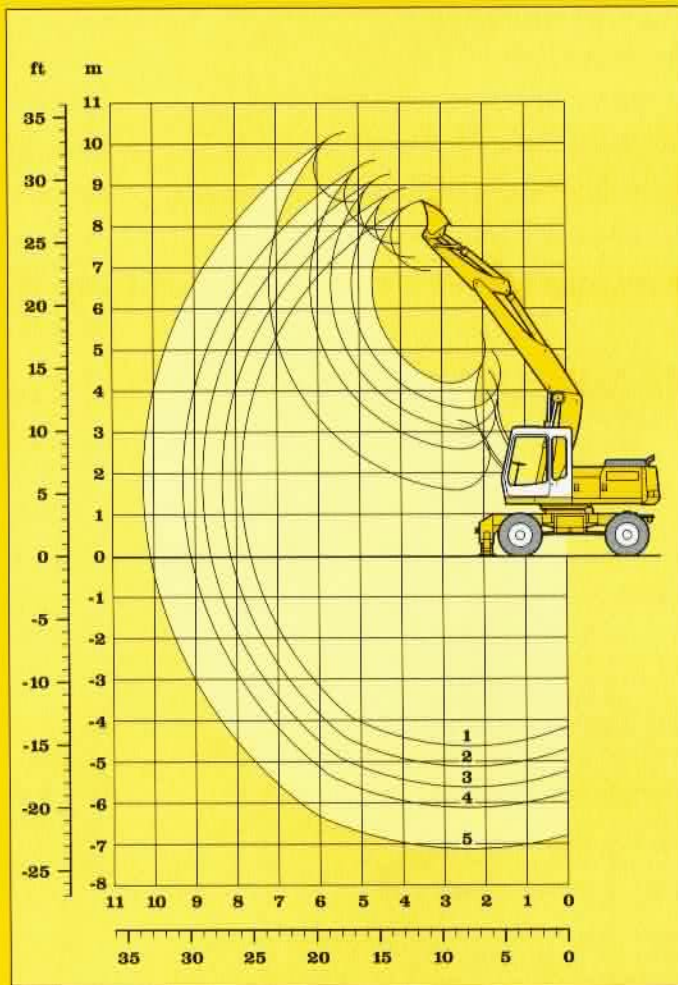
Löffelstiellänge	m	1,70	2,20	2,70	3,20	4,20
Max. Grabtiefe	m	6,10	6,60	7,10	7,60	8,60
Max. Reichweite auf Grundniveau	m	7,90	8,35	8,85	9,30	10,25
Max. Ausschütthöhe	m	4,75	5,05	5,30	5,55	6,10

Max. Greiferschließkraft: 67 kN (6,8 t)  
 Max. Drehmoment des hydr. Drehantriebes: 1,76 kNm

## Greifertyp 10 B

Schalenbreite	mm	ohne Auswerfer								mit Auswerfer			
		320	400	600	800	1000	1000	1500	1800	320	400	600	800
Inhalt	m <sup>3</sup>	0,17	0,22	0,35	0,45	0,60	1,00	1,50	1,80	0,17	0,22	0,35	0,45
max. zul. Materialgewicht	t/m <sup>3</sup>	1,8	1,8	1,8	1,8	1,8	1,2	1,2	1,2	1,8	1,8	1,8	1,8
Gewicht des hydraulisch drehbaren Greifers	kg	740	785	830	885	940	1010	1136	1256	790	840	920	985
Die Standsicherheit ist nach ISO 10567 bis zur folgenden Stiellänge gegeben:													
nicht abgestützt	m	4,20	3,20	2,20	1,70	-	-	-	-	3,20	3,20	2,20	1,70
Schild, abgestützt	m	4,20	4,20	3,20	2,20	1,70	-	-	-	4,20	3,20	2,70	2,20
2-Pkt., abgestützt	m	4,20	4,20	4,20	3,20	2,20	2,20	-	-	4,20	4,20	3,20	3,20
4-Pkt., abgestützt	m	4,20	4,20	4,20	4,20	3,20	3,20	2,70	2,20	4,20	4,20	4,20	4,20
EW nicht abgestützt	m	4,20	3,20	2,70	2,20	-	-	-	-	4,20	3,20	2,70	1,70
EW Schild, abgestützt	m	4,20	4,20	3,20	2,70	2,20	1,70	-	-	4,20	4,20	3,20	2,70
EW 2-Pkt., abgestützt	m	4,20	4,20	4,20	3,20	2,70	2,20	-	-	4,20	4,20	4,20	3,20

# Greifer-Ausrüstung mit Monoblockausleger



## Lieferumfang

- Grundgerät siehe S. 15
- Anbausatz im Grundgerät AHS 1 9208654
- Hubzylinder 9201465
- Schwenkarm für hydr. Auslegerverstellung 9201434
- Ausleger hydr. verstellbar 9236087
- Löffelstiel 1,70 m 9208337
- 2,20 m 9208252
- 2,70 m 9208331
- 3,20 m 9208333
- 4,20 m 9208335

- Grabenräumlöffel siehe unten

Für Grabenräumlöffel 2 x 45° schwenkbar sind zusätzlich erforderlich:

- Anbausatz Drehantrieb 9208897
- Leitungen Drehantrieb für hydr. Auslegerverstellung 9202472
- für Stiel 1,70 m 9208833
- für Stiel 2,20 m 9208833
- für Stiel 2,70 m 9202593
- für Stiel 3,20 m 9202594
- für Stiel 4,20 m 9202595

## Grabkurven

- 1 mit Stiel 1,70 m
- 2 mit Stiel 2,20 m
- 3 mit Stiel 2,70 m
- 4 mit Stiel 3,20 m
- 5 mit Stiel 4,20 m

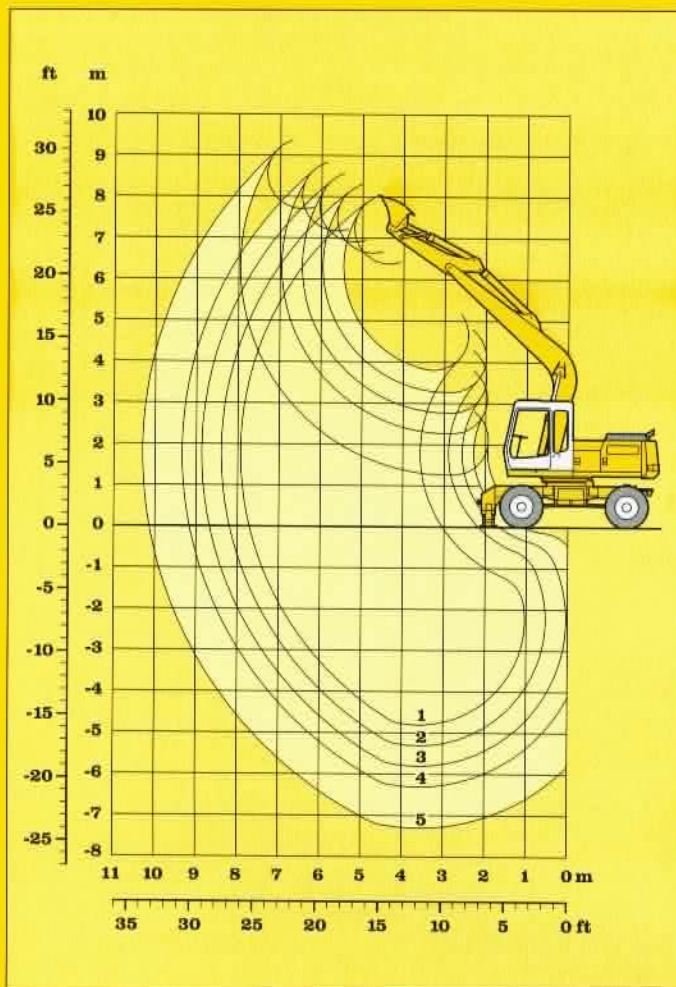
Löffelstiellänge	m	1,70	2,20	2,70	3,20	4,20
Max. Grabbtiefe	m	4,65	5,10	5,60	6,10	7,10
Max. Reichweite auf Grundniveau	m	7,65	8,15	8,60	9,10	10,10
Max. Ausschütthöhe	m	6,90	7,25	7,55	7,90	8,60
Max. Reichhöhe	m	8,60	8,95	9,25	9,60	10,30

## Grabenräumlöffel

Schnittbreite nach SAE	mm	1500	2000 <sup>1)</sup>	2000	2400	2000 (2 x 45° schwenkbar)
Inhalt nach SAE (gehäuft)	m <sup>3</sup>	0,50	0,40	0,70	0,85	0,70
max. zul. Materialgewicht	t/m <sup>3</sup>	1,8	1,8	1,8	1,8	1,8
Löffelgewicht	kg	380	370	500	600	700
Ident-Nr. (Löffel mit Schneide)		9167133	9167123	9167136	9167139	9235502
Ident-Nr. erf. Stützverstrebung		-	9165151	9165151	9165151	-
Die Standsicherheit ist nach ISO 10567 bis zur folgenden Stiellänge gegeben:						
nicht abgestützt	m	4,20	4,20	1,70	-	-
Schild, abgestützt	m	4,20	4,20	2,20	1,70	2,20
2-Pkt., abgestützt	m	4,20	4,20	3,20	2,70	2,70
4-Pkt., abgestützt	m	4,20	4,20	4,20	4,20	4,20
EW nicht abgestützt	m	4,20	4,20	2,20	-	1,70
EW Schild, abgestützt	m	4,20	4,20	2,70	2,20	2,20
EW 2-Pkt., abgestützt	m	4,20	4,20	3,20	2,70	3,20

1) Grabenräumlöffel für kleine Grabensohle

# Grabenräum-Ausrüstung mit hydr. Auslegerverstellung



## Lieferumfang

- Grundgerät siehe S. 15
- Hubzylinder 9201465
- Monoblockausleger 5,20 m 9201783
- Löffelstiel 1,70 m 9208337
- 2,20 m 9208252
- 2,70 m 9208331
- 3,20 m 9208333
- 4,20 m 9208335
- Grabenräumlöffel siehe unten

Für Grabenräumlöffel 2 x 45° schwenkbar sind zusätzlich erforderlich:

- Anbausatz Drehantrieb 9208897
- Leitungen Drehantrieb für Monoblockausleger 5,20 m 9202596
- für Stiel 1,70 m 9208833
- für Stiel 2,20 m 9208833
- für Stiel 2,70 m 9202593
- für Stiel 3,20 m 9202594
- für Stiel 4,20 m 9202595

## Grabkurven

- 1 mit Stiel 1,70 m
- 2 mit Stiel 2,20 m
- 3 mit Stiel 2,70 m
- 4 mit Stiel 3,20 m
- 5 mit Stiel 4,20 m

Löffelstiellänge	m	1,70	2,20	2,70	3,20	4,20
Max. Grabtiefe	m	4,80	5,30	5,80	6,30	7,30
Max. Reichweite auf Grundniveau	m	7,70	8,20	8,70	9,15	10,15
Max. Ausschütthöhe	m	6,35	6,65	6,90	7,15	7,70
Max. Reichhöhe	m	8,05	8,30	8,55	8,85	9,35

## Grabenräumlöffel

Schnittbreite nach SAE	mm	1500	2000 <sup>1)</sup>	2000	2400	2000 (2 x 45° schwenkbar)
Inhalt nach SAE (gehäuft)	m <sup>3</sup>	0,50	0,45	0,70	0,85	0,70
max. zul. Materialgewicht	t/m <sup>3</sup>	1,8	1,8	1,8	1,8	1,8
Löffelgewicht	kg	380	370	500	600	700
Ident-Nr. (Löffel mit Schneide)		9167133	9167123	9167136	9167139	9235502
Ident-Nr. erf. Stützverstrebung		-	9165151	9165151	9165151	-
Die Standsicherheit ist nach ISO 10567 bis zur folgenden Stiellänge gegeben:						
nicht abgestützt	m	4,20	4,20	1,70	-	-
Schild, abgestützt	m	4,20	4,20	2,20	1,70	2,20
2-Pkt., abgestützt	m	4,20	4,20	3,20	2,70	3,20
4-Pkt., abgestützt	m	4,20	4,20	3,20	3,20	3,20
EW nicht abgestützt	m	4,20	4,20	2,20	1,70	1,70
EW Schild, abgestützt	m	4,20	4,20	2,70	2,20	2,70
EW 2-Pkt., abgestützt	m	4,20	4,20	3,20	2,70	3,20

<sup>1)</sup> Grabenräumlöffel für kleine Grabensohle

# Grabenräum-Ausrüstung mit Monoblockausleger



mit Stiel 1,70 m					
Höhe m	Unterwagen	Ausladung in m			
		3,0	4,5	6,0	7,5
7,5	nicht abgestützt		4,3 (4,5+)		
	Schild, abgestützt 2-Pkt., abgestützt		4,5+ (4,5+) 4,5+ (4,5+)		
6,0	nicht abgestützt		4,1 (4,4+)	2,4 (4,1)	
	Schild, abgestützt 2-Pkt., abgestützt		4,4+ (4,4+) 4,4+ (4,4+)	2,8 (4,1+) 3,3 (4,1+)	
4,5	nicht abgestützt		3,8 (4,9+)	2,2 (3,9)	
	Schild, abgestützt 2-Pkt., abgestützt	6,6+ (6,6+) 6,6+ (6,6+)	4,4 (4,9+) 4,9+ (4,9+)	2,8 (4,2+) 3,1 (4,2+)	
3,0	nicht abgestützt		3,3 (5,9)	2,1 (3,7)	
	Schild, abgestützt 2-Pkt., abgestützt		4,0 (5,9+) 4,7 (5,9+)	2,5 (4,5+) 2,9 (4,5+)	
1,5	nicht abgestützt		2,9 (5,4)	1,9 (3,5)	
	Schild, abgestützt 2-Pkt., abgestützt		3,5 (6,8+) 4,2 (6,8+)	2,3 (4,9+) 2,7 (4,9)	
0	nicht abgestützt		2,7 (5,2)	1,8 (3,3)	
	Schild, abgestützt 2-Pkt., abgestützt		3,3 (7,0+) 4,0 (7,0+)	2,1 (5,0+) 2,6 (4,7)	
- 1,5	nicht abgestützt	5,1 (8,8+)	2,7 (5,2)	1,7 (3,3)	
	Schild, abgestützt 2-Pkt., abgestützt	6,3 (8,8+) 7,8 (8,8+)	3,3 (6,3+) 4,0 (6,3+)	2,1 (4,5+) 2,6 (4,5+)	
- 3,0	nicht abgestützt	5,3 (6,6+)	2,8 (4,8+)		
	Schild, abgestützt 2-Pkt., abgestützt	6,5 (6,6+) 6,6+ (6,6+)	3,4 (4,8+) 4,1 (4,8+)		
- 4,5	nicht abgestützt				
	Schild, abgestützt 2-Pkt., abgestützt				

mit Stiel 2,20 m					
Höhe m	Unterwagen	Ausladung in m			
		3,0	4,5	6,0	7,5
7,5	nicht abgestützt				
	Schild, abgestützt 2-Pkt., abgestützt		4,0+ (4,0+) 4,0+ (4,0+) 4,0+ (4,0+)		
6,0	nicht abgestützt				
	Schild, abgestützt 2-Pkt., abgestützt			2,4 (3,7+) 2,8 (3,7+) 3,3 (3,7+)	
4,5	nicht abgestützt				
	Schild, abgestützt 2-Pkt., abgestützt		3,9 (4,4+) 4,4+ (4,4+) 4,4+ (4,4+)	2,3 (3,8+) 2,7 (3,8+) 3,2 (3,8+)	
3,0	nicht abgestützt				
	Schild, abgestützt 2-Pkt., abgestützt		6,2 (8,4+) 7,5 (8,4+) 8,4+ (8,4+)	3,4 (5,4+) 4,0 (5,4+) 4,7 (5,4+)	1,3 (2,5) 1,6 (3,6+) 1,9 (3,4)
1,5	nicht abgestützt				
	Schild, abgestützt 2-Pkt., abgestützt		4,9° (4,9°) 4,9° (4,9°) 4,9° (4,9°)	3,0 (5,5) 3,6 (6,4+) 4,3 (6,4+)	1,9 (3,5) 2,3 (4,7+) 2,7 (4,7+)
0	nicht abgestützt				
	Schild, abgestützt 2-Pkt., abgestützt		5,0 (6,2°) 6,2 (6,2°) 6,2° (6,2°)	2,7 (5,2) 3,3 (6,9+) 4,0 (6,9+)	1,7 (3,3) 2,1 (5,0+) 2,6 (4,7)
- 1,5	nicht abgestützt				
	Schild, abgestützt 2-Pkt., abgestützt		5,0 (9,6+) 6,2 (9,6+) 7,6 (9,6+)	2,6 (5,1) 3,2 (6,6+) 3,9 (6,6+)	1,7 (3,2) 2,1 (4,7+) 2,5 (4,7)
- 3,0	nicht abgestützt				
	Schild, abgestützt 2-Pkt., abgestützt		5,1 (7,7+) 6,4 (7,7+) 7,7+ (7,7+)	2,7 (5,2) 3,3 (5,3+) 3,9 (5,3+)	1,7 (3,3) 2,1 (3,8+) 2,5 (3,8+)
- 4,5	nicht abgestützt				
	Schild, abgestützt 2-Pkt., abgestützt		2,9 (3,4+) 3,4+ (3,4+) 3,4+ (3,4+)		

mit Stiel 2,70 m					
Höhe m	Unterwagen	Ausladung in m			
		3,0	4,5	6,0	7,5
7,5	nicht abgestützt			2,6 (3,2°)	
	Schild, abgestützt 2-Pkt., abgestützt			3,0 (3,2°) 3,2° (3,2°)	
6,0	nicht abgestützt			2,4 (3,3+)	
	Schild, abgestützt 2-Pkt., abgestützt			2,8 (3,3+) 3,3+ (3,3+)	
4,5	nicht abgestützt			2,4 (3,5+)	1,4 (2,6)
	Schild, abgestützt 2-Pkt., abgestützt		3,9+ (3,9+) 3,9+ (3,9+) 3,9+ (3,9+)	2,8 (3,5+) 3,3 (3,5+)	1,7 (3,3+) 2,1 (3,3+)
3,0	nicht abgestützt			2,1 (3,7)	1,3 (2,5)
	Schild, abgestützt 2-Pkt., abgestützt	6,7 (7,3+) 7,3+ (7,3+) 7,3+ (7,3+)	3,8 (4,9+) 4,2 (4,9+) 4,9+ (4,9+)	2,5 (4,0+) 3,0 (4,0+)	1,6 (3,4+) 1,9 (3,4+)
1,5	nicht abgestützt			1,9 (3,5)	1,2 (2,4)
	Schild, abgestützt 2-Pkt., abgestützt	5,3 (6,3°) 6,3° (6,3°) 6,3° (6,3°)	3,0 (5,6) 3,6 (6,1+) 4,3 (6,1+)	2,3 (4,5+) 2,7 (4,5+)	1,5 (3,6+) 1,8 (3,3)
0	nicht abgestützt			1,7 (3,3)	1,1 (2,3)
	Schild, abgestützt 2-Pkt., abgestützt	4,9 (6,8°) 6,1 (6,8°) 6,8° (6,8°)	2,7 (5,2) 3,3 (6,7+) 4,0 (6,7+)	2,1 (4,8+) 2,5 (4,7)	1,4 (3,7+) 1,7 (3,2)
- 1,5	nicht abgestützt			1,6 (3,2)	1,1 (2,2)
	Schild, abgestützt 2-Pkt., abgestützt	4,9 (9,9°) 6,1 (9,9°) 7,5 (9,9°)	2,5 (5,0) 3,1 (6,7+) 3,8 (6,7+)	2,0 (4,8+) 2,4 (4,6)	1,4 (3,5+) 1,7 (3,2)
- 3,0	nicht abgestützt			1,6 (3,2)	
	Schild, abgestützt 2-Pkt., abgestützt	5,0 (8,5+) 6,2 (8,5+) 7,6 (8,5+)	2,6 (5,0) 3,1 (5,9+) 3,6 (5,9+)	2,0 (4,0+) 2,4 (4,0+)	
- 4,5	nicht abgestützt				
	Schild, abgestützt 2-Pkt., abgestützt	5,2 (5,6+) 5,6+ (5,6+) 5,6+ (5,6+)	2,7 (3,4+) 3,3 (3,4+) 3,4+ (3,4+)		

mit Stiel 3,20 m					
Höhe m	Unterwagen	Ausladung in m			
		3,0	4,5	6,0	7,5
7,5	nicht abgestützt				
	Schild, abgestützt 2-Pkt., abgestützt			2,5 (2,9+) 2,9 (2,9+) 2,9+ (2,9+)	
6,0	nicht abgestützt				
	Schild, abgestützt 2-Pkt., abgestützt			2,5 (2,9+) 2,9+ (2,9+) 2,9+ (2,9+)	1,5 (2,2°) 1,8 (2,2°) 2,1 (2,2°)
4,5	nicht abgestützt				
	Schild, abgestützt 2-Pkt., abgestützt			2,4 (3,1+) 2,8 (3,1+) 3,1+ (3,1+)	1,5 (2,7) 1,8 (3,0+) 2,1 (3,0+)
3,0	nicht abgestützt				
	Schild, abgestützt 2-Pkt., abgestützt	6,4+ (6,4+) 6,4+ (6,4+) 6,4+ (6,4+)	3,7 (4,4+) 4,3 (4,4+) 4,4+ (4,4+)	2,2 (3,6+) 2,6 (3,6+) 3,1 (3,6+)	1,3 (2,5) 1,6 (3,2+) 1,9 (3,2+)
1,5	nicht abgestützt				
	Schild, abgestützt 2-Pkt., abgestützt	5,7 (9,0°) 6,9 (9,0°) 8,5 (9,0°)	3,1 (5,7) 3,7 (5,7+) 4,4 (5,7+)	1,9 (3,5) 2,3 (4,2+) 2,8 (4,2+)	1,2 (2,4) 1,5 (3,4+) 1,8 (3,3)
0	nicht abgestützt				
	Schild, abgestützt 2-Pkt., abgestützt	5,0 (7,3°) 6,2 (7,3°) 7,3° (7,3°)	2,7 (5,2) 3,3 (6,5+) 4,0 (6,5+)	1,7 (3,3) 2,1 (4,7+) 2,5 (4,7+)	1,1 (2,2) 1,4 (3,6+) 1,7 (3,2)
- 1,5	nicht abgestützt				
	Schild, abgestützt 2-Pkt., abgestützt	4,8 (9,2°) 6,0 (9,2°) 7,4 (9,2°)	2,5 (5,0) 3,1 (6,7+) 3,8 (6,7+)	1,6 (3,1) 1,9 (4,8+) 2,4 (4,5)	1,0 (2,2) 1,3 (3,6+) 1,6 (3,1)
- 3,0	nicht abgestützt				
	Schild, abgestützt 2-Pkt., abgestützt	4,8 (9,2+) 6,1 (9,2+) 7,5 (9,2+)	2,5 (4,9) 3,1 (6,1+) 3,7 (6,1+)	1,5 (3,1) 1,9 (4,3+) 2,4 (4,3+)	
- 4,5	nicht abgestützt				
	Schild, abgestützt 2-Pkt., abgestützt	5,0 (6,8+) 6,2 (6,8+) 6,8+ (6,8+)	2,6 (4,6+) 3,2 (4,6+) 3,9 (4,6+)	1,6 (3,2+) 2,0 (3,2+) 2,5 (3,2+)	

Die Werte sind in Tonnen (t) angegeben. Gemäß ISO 10567 betragen sie 75 % der statischen Kipplast oder 87 % der hydraulischen Hubkraft. Sie sind durch den am Tieflöffel angebaute Sicherheitsstaken auf 12 t begrenzt und auf festem und ebenem Untergrund 360° schwenkbar. Die (...) -Werte gelten in Längsrichtung des Unterwagens. Die unter „nicht abgestützt“ angegebenen Werte gelten nur über die Lenkachse (Fahrstellung). Bei demontiertem Löffel (Inhalt 0,70 m³) erhöht sich die Tragfähigkeit um 610 kg, und bei abgebautem Löffelzylinder, Umlenkhebel und Verbindungslasche um zusätzlich 288 kg.

+ Begrenzung durch Hubzylinder

° Begrenzung durch Stielzylinder

Für den Lasthebebetrieb sind entsprechend den CE-Richtlinien Rohrbruchsicherungen an den Hubzylindern und eine Überlastwarneinrichtung erforderlich.

# Tragfähigkeit A 902 EW Litronic® mit hydr. Auslegerverstellung

mit Stiel 1,70 m					
Höhe m	Unterwagen	Ausladung in m			
		3,0	4,5	6,0	7,5
7,5	nicht abgestützt Schild, abgestützt 2-Pkt., abgestützt 4-Pkt., abgestützt				
6,0	nicht abgestützt Schild, abgestützt 2-Pkt., abgestützt 4-Pkt., abgestützt			2,2 (3,6+) 2,5 (3,6+) 3,1 (3,6+) 3,6+ (3,6+)	
4,5	nicht abgestützt Schild, abgestützt 2-Pkt., abgestützt 4-Pkt., abgestützt		3,5 (4,1+) 4,0 (4,1+) 4,1+ (4,1+) 4,1+ (4,1+)	2,1 (3,7+) 2,4 (3,7+) 3,0 (3,7+) 3,7+ (3,7+)	
3,0	nicht abgestützt Schild, abgestützt 2-Pkt., abgestützt 4-Pkt., abgestützt		3,1 (5,4+) 3,5 (5,4+) 4,4 (5,4+) 5,4+ (5,4+)	1,9 (3,7 ) 2,2 (4,1+) 2,8 (4,1+) 4,1+ (4,1+)	
1,5	nicht abgestützt Schild, abgestützt 2-Pkt., abgestützt 4-Pkt., abgestützt		2,7 (5,4 ) 3,2 (6,6+) 4,0 (6,6+) 6,6+ (6,6+)	1,8 (3,5 ) 2,1 (4,7+) 2,6 (4,7+) 4,3 (4,7+)	
0	nicht abgestützt Schild, abgestützt 2-Pkt., abgestützt 4-Pkt., abgestützt		2,5 (5,2 ) 3,0 (7,1+) 3,9 (7,1+) 6,6 (7,1+)	1,7 (3,4 ) 2,0 (5,1+) 2,5 (4,7 ) 4,2 (5,1+)	
- 1,5	nicht abgestützt Schild, abgestützt 2-Pkt., abgestützt 4-Pkt., abgestützt	4,8 (10,4+) 5,7 (10,4+) 7,5 (10,4+) 10,4+ (10,4+)	2,5 (5,2 ) 3,0 (7,0+) 3,8 (7,0+) 6,6 (7,0+)	1,6 (3,3 ) 1,9 (5,1+) 2,5 (4,7 ) 4,2 (5,1+)	
- 3,0	nicht abgestützt Schild, abgestützt 2-Pkt., abgestützt 4-Pkt., abgestützt	5,0 ( 8,8+) 5,9 ( 8,8+) 7,7 ( 8,8+) 8,8+ ( 8,8+)	2,6 (5,3 ) 3,1 (6,2+) 3,9 (6,2+) 6,2+ (6,2+)		
- 4,5	nicht abgestützt Schild, abgestützt 2-Pkt., abgestützt 4-Pkt., abgestützt	5,3 ( 6,3+) 6,3 ( 6,3+) 6,3+ ( 6,3+) 6,3+ ( 6,3+)			

mit Stiel 2,20 m					
Höhe m	Unterwagen	Ausladung in m			
		3,0	4,5	6,0	7,5
7,5	nicht abgestützt Schild, abgestützt 2-Pkt., abgestützt 4-Pkt., abgestützt				
6,0	nicht abgestützt Schild, abgestützt 2-Pkt., abgestützt 4-Pkt., abgestützt				
4,5	nicht abgestützt Schild, abgestützt 2-Pkt., abgestützt 4-Pkt., abgestützt			2,1 (3,3+) 2,4 (3,3+) 3,0 (3,3+) 3,3+ (3,3+)	
3,0	nicht abgestützt Schild, abgestützt 2-Pkt., abgestützt 4-Pkt., abgestützt	5,6 ( 7,6+) 6,6 ( 7,6+) 7,6+ ( 7,6+) 7,6+ ( 7,6+)	3,1 (4,8+) 3,6 (4,8+) 4,5 (4,8+) 4,8+ (4,8+)	1,9 (3,7 ) 2,3 (3,8+) 2,8 (3,8+) 3,8+ (3,8+)	1,2 (2,5 ) 1,5 (3,4+) 1,9 (3,4 ) 3,1 (3,4+)
1,5	nicht abgestützt Schild, abgestützt 2-Pkt., abgestützt 4-Pkt., abgestützt	4,8 ( 5,8°) 5,7 ( 5,8°) 5,8° ( 5,8°) 5,8° ( 5,8°)	2,7 (5,5 ) 3,2 (6,1+) 4,1 (6,1+) 6,1+ (6,1+)	1,8 (3,5 ) 2,1 (4,5+) 2,6 (4,5+) 4,4 (4,5+)	1,2 (2,4 ) 1,4 (3,7+) 1,8 (3,3 ) 3,0 (3,7+)
0	nicht abgestützt Schild, abgestützt 2-Pkt., abgestützt 4-Pkt., abgestützt	4,6 ( 6,6°) 5,6 ( 6,6°) 6,6° ( 6,6°) 6,6° ( 6,6°)	2,5 (5,2 ) 3,0 (6,9+) 3,8 (6,9+) 6,6 (6,9+)	1,6 (3,3 ) 1,9 (5,0+) 2,5 (4,7 ) 4,2 (5,0+)	1,1 (2,3 ) 1,3 (3,9+) 1,7 (3,3 ) 3,0 (3,9+)
- 1,5	nicht abgestützt Schild, abgestützt 2-Pkt., abgestützt 4-Pkt., abgestützt	4,7 (10,6 ) 5,6 (10,9+) 7,3 (10,9+) 10,9+ (10,9+)	2,5 (5,2 ) 2,9 (7,1+) 3,8 (7,1+) 6,6 (7,1+)	1,6 (3,3 ) 1,9 (5,1+) 2,4 (4,6 ) 4,2 (5,1+)	
- 3,0	nicht abgestützt Schild, abgestützt 2-Pkt., abgestützt 4-Pkt., abgestützt	4,8 ( 9,8+) 5,7 ( 9,8+) 7,5 ( 9,8+) 9,8+ ( 9,8+)	2,5 (5,2 ) 3,0 (6,5+) 3,8 (6,5+) 6,5+ (6,5+)	1,6 (3,3 ) 1,9 (4,6+) 2,5 (4,6+) 4,2 (4,6+)	
- 4,5	nicht abgestützt Schild, abgestützt 2-Pkt., abgestützt 4-Pkt., abgestützt	5,1 ( 7,1+) 6,2 ( 7,1+) 7,1+ ( 7,1+) 7,1+ ( 7,1+)	2,7 (5,0+) 3,2 (5,0+) 4,0 (5,0+) 5,0+ (5,0+)		

mit Stiel 2,70 m					
Höhe m	Unterwagen	Ausladung in m			
		3,0	4,5	6,0	7,5
7,5	nicht abgestützt Schild, abgestützt 2-Pkt., abgestützt 4-Pkt., abgestützt			2,3 (2,7+) 2,7 (2,7+) 2,7+ (2,7+) 2,7+ (2,7+)	
6,0	nicht abgestützt Schild, abgestützt 2-Pkt., abgestützt 4-Pkt., abgestützt			2,3 (2,6+) 2,6 (2,6+) 2,6+ (2,6+) 2,6+ (2,6+)	
4,5	nicht abgestützt Schild, abgestützt 2-Pkt., abgestützt 4-Pkt., abgestützt			2,2 (2,8+) 2,5 (2,8+) 2,8+ (2,8+) 2,8+ (2,8+)	1,3 (2,6 ) 1,6 (2,9+) 2,0 (2,9+) 2,9+ (2,9+)
3,0	nicht abgestützt Schild, abgestützt 2-Pkt., abgestützt 4-Pkt., abgestützt	6,0 ( 8,2+) 6,2+ ( 8,2+) 6,2+ ( 8,2+) 6,2+ ( 8,2+)	3,2 (4,2+) 3,7 (4,2+) 4,2+ (4,2+) 4,2+ (4,2+)	2,0 (3,4+) 2,3 (3,4+) 2,8 (3,4+) 3,4+ (3,4+)	1,2 (2,5 ) 1,5 (3,1+) 1,9 (3,1+) 3,1 (3,1+)
1,5	nicht abgestützt Schild, abgestützt 2-Pkt., abgestützt 4-Pkt., abgestützt	4,9 ( 6,4°) 5,9 ( 6,4°) 6,4° ( 6,4°) 6,4° ( 6,4°)	2,8 (5,5 ) 3,2 (5,8+) 4,1 (5,6+) 5,6+ (5,6+)	1,7 (3,5 ) 2,0 (4,2+) 2,6 (4,2+) 4,2+ (4,2+)	1,1 (2,4 ) 1,4 (3,5+) 1,8 (3,3 ) 3,0 (3,5+)
0	nicht abgestützt Schild, abgestützt 2-Pkt., abgestützt 4-Pkt., abgestützt	4,6 ( 6,9°) 5,5 ( 6,9°) 6,9° ( 6,9°) 6,9° ( 6,9°)	2,5 (5,2 ) 3,0 (6,6+) 3,8 (6,6+) 6,6+ (6,6+)	1,6 (3,3 ) 1,9 (4,7+) 2,4 (4,7 ) 4,2 (4,7+)	1,0 (2,3 ) 1,3 (3,7+) 1,7 (3,2 ) 2,9 (3,7+)
- 1,5	nicht abgestützt Schild, abgestützt 2-Pkt., abgestützt 4-Pkt., abgestützt	4,5 ( 9,9°) 5,5 ( 9,9°) 7,2 ( 9,9°) 9,9° ( 9,9°)	2,4 (5,1 ) 2,9 (7,1+) 3,7 (7,1+) 6,5 (7,1+)	1,5 (3,2 ) 1,8 (5,0+) 2,4 (4,6 ) 4,1 (5,0+)	1,0 (2,3 ) 1,2 (3,8+) 1,6 (3,2 ) 2,9 (3,8°)
- 3,0	nicht abgestützt Schild, abgestützt 2-Pkt., abgestützt 4-Pkt., abgestützt	4,6 (10,2+) 5,5 (10,2+) 7,3 (10,2+) 10,2+ (10,2+)	2,4 (5,1 ) 2,9 (6,7+) 3,7 (6,7+) 6,5 (6,7+)	1,5 (3,2 ) 1,8 (4,7+) 2,4 (4,6 ) 4,1 (4,7+)	
- 4,5	nicht abgestützt Schild, abgestützt 2-Pkt., abgestützt 4-Pkt., abgestützt	4,9 ( 8,2+) 5,8 ( 8,2+) 7,6 ( 8,2+) 8,2+ ( 8,2+)	2,5 (5,3 ) 3,0 (5,3+) 3,9 (5,3+) 5,3+ (5,3+)		
- 6,0	nicht abgestützt Schild, abgestützt 2-Pkt., abgestützt 4-Pkt., abgestützt				

mit Stiel 3,20 m					
Höhe m	Unterwagen	Ausladung in m			
		3,0	4,5	6,0	7,5
7,5	nicht abgestützt Schild, abgestützt 2-Pkt., abgestützt 4-Pkt., abgestützt				
6,0	nicht abgestützt Schild, abgestützt 2-Pkt., abgestützt 4-Pkt., abgestützt				1,4 (2,0°) 1,6 (2,0°) 2,0° (2,0°) 2,0° (2,0°)
4,5	nicht abgestützt Schild, abgestützt 2-Pkt., abgestützt 4-Pkt., abgestützt			2,2 (2,5+) 2,5 (2,5+) 2,5+ (2,5+) 2,5+ (2,5+)	1,3 (2,5+) 1,5 (2,8+) 2,0 (2,5+) 2,5+ (2,5+)
3,0	nicht abgestützt Schild, abgestützt 2-Pkt., abgestützt 4-Pkt., abgestützt		3,3 (3,7+) 3,7+ (3,7+) 3,7+ (3,7+) 3,7+ (3,7+)	2,0 (3,1+) 2,3 (3,1+) 2,9 (3,1+) 3,1+ (3,1+)	1,2 (2,5 ) 1,5 (2,8+) 1,9 (2,8+) 2,8+ (2,8+)
1,5	nicht abgestützt Schild, abgestützt 2-Pkt., abgestützt 4-Pkt., abgestützt	5,2 ( 8,7+) 6,2 ( 8,7+) 8,0 ( 8,7+) 8,7+ ( 8,7+)	2,8 (5,2+) 3,3 (5,2+) 4,2 (5,2+) 5,2+ (5,2+)	1,7 (3,5 ) 2,1 (3,8+) 2,6 (3,8+) 3,8+ (3,8+)	1,1 (2,4 ) 1,4 (3,2+) 1,8 (3,2+) 3,0 (3,2+)
0	nicht abgestützt Schild, abgestützt 2-Pkt., abgestützt 4-Pkt., abgestützt	4,6 ( 7,5°) 5,5 ( 7,5°) 7,3 ( 7,5°) 7,5° ( 7,5°)	2,5 (5,2 ) 3,0 (6,3+) 3,8 (6,3+) 6,3+ (6,3+)	1,6 (3,3 ) 1,9 (4,5+) 2,4 (4,5+) 4,2 (4,5+)	1,0 (2,3 ) 1,2 (3,6+) 1,6 (3,2 ) 2,9 (3,6+)
- 1,5	nicht abgestützt Schild, abgestützt 2-Pkt., abgestützt 4-Pkt., abgestützt	4,5 ( 9,4°) 5,4 ( 9,4°) 7,2 ( 9,4°) 9,4° ( 9,4°)	2,4 (5,0 ) 2,8 (6,9+) 3,7 (6,9+) 6,4 (6,9+)	1,5 (3,2 ) 1,8 (4,9+) 2,3 (4,5 ) 4,0 (4,9+)	1,0 (2,2 ) 1,2 (3,8+) 1,6 (3,1 ) 2,8 (3,8+)
- 3,0	nicht abgestützt Schild, abgestützt 2-Pkt., abgestützt 4-Pkt., abgestützt	4,5 (10,4 ) 5,4 (10,6+) 7,2 (10,6+) 10,6+ (10,6+)	2,3 (5,0 ) 2,8 (6,9+) 3,6 (6,9+) 6,4 (6,9+)	1,4 (3,1 ) 1,7 (4,9+) 2,3 (4,5 ) 4,0 (4,9+)	1,0 (2,3 ) 1,2 (3,5°) 1,7 (3,2 ) 2,9 (3,5°)
- 4,5	nicht abgestützt Schild, abgestützt 2-Pkt., abgestützt 4-Pkt., abgestützt	4,7 ( 9,0+) 5,6 ( 9,0+) 7,4 ( 9,0+) 9,0+ ( 9,0+)	2,4 (5,1 ) 2,9 (5,9+) 3,7 (5,9+) 5,9+ (5,9+)	1,5 (3,3 ) 1,8 (4,2+) 2,4 (4,2+) 4,1 (4,2+)	
- 6,0	nicht abgestützt Schild, abgestützt 2-Pkt., abgestützt 4-Pkt., abgestützt	5,1 ( 6,1+) 6,1 ( 6,1+) 6,1+ ( 6,1+) 6,1+ ( 6,1+)			

Die Werte sind in Tonnen (t) angegeben. Gemäß ISO 10567 betragen sie 75 % der statischen Kippplast oder 87 % der hydraulischen Hubkraft. Sie sind durch den am Tiefbüffel angebaute Sicherheitsstaken auf 12 t begrenzt und auf festem und ebenem Untergrund 360° schwenkbar. Die (...) -Werte gelten in Längsrichtung des Unterwagens. Die unter „nicht abgestützt“ angegebenen Werte gelten nur über die Lenkachse (Fahrstellung). Bei demontiertem Löffel (Inhalt 0,70 m³) erhöht sich die Tragfähigkeit um 610 kg, und bei abgebautem Löffelzylinder, Umlenkhebel und Verbindungslasche um zusätzlich 288 kg.

+ Begrenzung durch Hubzylinder

° Begrenzung durch Stielzylinder

Für den Lasthebebetrieb sind entsprechend den CE-Richtlinien Rohrbruchsicherungen an den Hubzylindern und eine Überlastwarneinrichtung erforderlich.

# Tragfähigkeit A 902 Litronic® mit Monoblockausleger

<b>Lieferumfang Grundgerät</b>	<b>Ident-Nr.</b>	<b>Dienstgewicht</b>	<b>kg</b>
<b>A 902 Litronic<sup>®</sup> mit Schild</b>			
● Grundgerät	9207924	mit hydraulischer Auslegerverstellung	16720
● Schildabstützung	9208291	mit Monoblockausleger	15920
<b>A 902 Litronic<sup>®</sup> mit 2-Pratzen</b>			
● Grundgerät	9207924	mit hydraulischer Auslegerverstellung mit Monoblockausleger	17120 16320
<b>A 902 Litronic<sup>®</sup> mit 4-Pratzen</b>			
● Grundgerät	9207925	mit hydraulischer Auslegerverstellung mit Monoblockausleger	18360 17560
● Reifenvarianten 8 Reifen 10.00-20 8 Reifen 11.00-20 4 Reifen 18.00-19.5		Das Dienstgewicht beinhaltet den Lieferumfang Grundgerät und die Tieflöffelausrüstung mit Stiel 2,20 m und Tieflöffel 0,70 m <sup>3</sup> Inhalt.	
<b>A 902 EW Litronic<sup>®</sup> mit Schild</b>			
● Grundgerät	9207924	mit hydraulischer Auslegerverstellung	16820
● Bausatz erweiterte Spur	9209687	mit Monoblockausleger	16020
● Schildabstützung	9208330		
<b>A 902 EW Litronic<sup>®</sup> mit 2-Pratzen</b>			
● Grundgerät	9207924	mit hydraulischer Auslegerverstellung	17220
● Bausatz erweiterte Spur	9209687	mit Monoblockausleger	16420
● Reifenvarianten 8 Reifen 10.00-20 4 Reifen 11.00-20		Das Dienstgewicht beinhaltet den Lieferumfang Grundgerät und die Tieflöffelausrüstung mit Stiel 2,20 m und Tieflöffel 0,70 m <sup>3</sup> Inhalt.	

## Lieferumfang und Dienstgewicht

## Standardausstattung

### Unterwagen:

- Zweigang-Lastschaltgetriebe mit jeweilig zuschaltbarem Kriechgang
- Kriechgang von Kabine aus schaltbar
- 2-Kreis-Bremse mit Druckspeicher
- Proportional-Servolenkung mit Notlenkeigenschaft
- Wartungsfreie Parkbremse im Fahrwerksgetriebe
- Rohrbruchsicherung direkt an jedem Abstütz-zylinder
- Greifer-Einhängebügel
- Abschließbarer Kunststoff-Werkzeugkasten

### Oberwagen:

- Motorabdeckklappe mit Gasfeder
- Werkzeugraum abschließbar
- Handläufe, Antirutschbeläge
- Werkzeugsatz
- Wartungsfreie Feststellbremse im Schwenkwerk
- Wartungsfreie HD-Batterien
- Schalldämmung
- Mechanische Verriegelung Ober-/Unterwagen

### Hydraulik:

- Elektronische Grenzlastregelung im Voll- und Teil-lastbereich
- Stufenlose Leistungsanpassung (ECO)
- Absperrventil zwischen Hydrauliktank und Pumpen
- Druckabschneidung
- Minimalhubregelung
- Druckprüfanschlüsse für Hydraulik

### Motor:

- Direkteinspritzung
- Abgasturbolader
- Luftfilter mit Vorabscheider, Haupt- und Sicherheitselement

### Fahrerkabine:

- Kabine in Tiefziehtechnik
- Rundum getönte Scheiben
- Schiebefenster in Tür
- Herausnehmbares Frontscheibenunterteil mit Halterung
- Kabinenheizung mit Defrosteranlage
- Allseitig aufstellbares Dachfenster
- Regenschutz über Frontscheibe
- Wisch-Waschanlage
- 6-fach verstellbarer Sitz
- Fahrersitz unabhängig oder zusammen mit Konsolen verstellbar
- Kleiderhaken
- Kabinenbeleuchtung
- Sonnenblende
- Innenrückspiegel
- Einbauvorbereitung für Radioanlage
- Zigarettenanzünder und Aschenbecher
- Herausnehmbare Fußmatte
- Dokumenten- und Ablagefach
- Digitale Anzeige für Öltemperatur, Motordrehzahl und -öldruck
- Betriebsstunden-Anzeige

### Ausrüstung:

- Zylinderendlagendämpfung
- Abgedichtete Lagerstellen
- Zusammengefaßte Schmierstellen
- SAE-Flanschverbindungen in allen Hochdruck-leitungen
- Verbindungsflaschenarretierung bei Greiferbetrieb
- Lasthaken mit Sicherheitslasche an Tieflöffeln
- Hydraulikleitungen für Greiferbetrieb auf den Löffelstielen
- Umschaltventil Löffel-/Greiferhydraulik
- Grabenräumlöffel generell mit Rückenschneide und auswechselbarer Frontschneide
- Arbeitsscheinwerfer am Ausleger

## Sonderausstattung

- Einzelsteuerung Prätzenabstützung
- Zusätzlicher Kunststoff-Werkzeugkasten
- Sonderlackierung
- Reifenvarianten

- Elektrische Betankungspumpe
- Pedalbetätigte Positionierschwenkbremse
- Erweiterte Werkzeugausrüstung
- Sonderlackierung

- Zusatzsteuerkreise
- Befüllung mit umweltfreundlichen Ölen

- Haupttrennschalter für Elektroanlage
- Leerlaufautomatik
- Kaltstartanlage

- Stereo-Radioanlage
- Pneumatischer Fahrersitz
- Rundumkennleuchte
- Optisches und akustisches Signal bei ausgefahrener Prätzenabstützung
- Elektronische Wegfahrsperrung
- Klimaanlage

- Rohrbruchsicherungen
- Überlastwarneinrichtung
- Hydraulischer oder mechanischer Schnellwechsel-adapter
- Liebherr-Greiferprogramm
- Schlauchschnellkupplungen
- Zusätzliche Spezial- und Sondergrabgefäße
- Sonderlackierung