

Technische Beschreibung Hydraulikbagger

A 922
Litronic®

Einsatzgewicht 18,9 – 22,0 t
Motorleistung 106 kW (144 PS)
Tieflöffel-Inhalt 0,30 – 1,40 m³



Litronic – das Gesamt-System aus intelligenter Elektronik und funktioneller Hydraulik zur Steuerung, Regelung, Koordination und Überwachung aller wichtigen Systeme des Baggers.

Kraftvoll – turboaufgeladener, 4-Zylinder Dieselmotor mit Direkteinspritzung und niedriger Nenndrehzahl.

Leistungsstark – Umsetzung der gesamten Motorleistung in hydraulische Leistung durch elektronische Grenzlastregelung. Zusammenfassung der Fördermengen beider Arbeitspumpen durch Sumpenschaltung.

Schnell – beim Arbeiten durch große Pumpenfördermengen und hohes Anschwenkmoment,
– beim Fahren durch hohe Leistung und 2-Gang Lastschaltgetriebe.

Mobil – Allradantrieb, stufenlose Fahrgeschwindigkeit und von der Fahrerkabine aus zuschaltbarer Kriechgang.
– sicheres Bremsen durch 2-Kreis Bremssystem.

Ergonomisch – großzügige, schallgedämpfte Komfortkabine. Sitz und Bedienelemente individuell auf den Fahrer einstellbar.

Umweltfreundlich – niedrige Schall- und Abgasemissionen. Umweltfreundliche Hydrauliköle als Option.

Servicefreundlich – übersichtliche und leicht zugängliche Anordnung aller Aggregate. Abgedichtete Lagerstellen und zentral zusammengefaßte Schmierstellen verlängern die Wartungsintervalle und reduzieren den Wartungsaufwand.

Vielseitig – hydraulisch hoch bzw. seitenverstellbare Ausleger oder Monoblockausleger, verschiedene Löffelstielängen, Schnellwechsel-Adapter, umfangreiches Löffel- und Greiferprogramm. Anbau von Sonderwerkzeugen, z. B. Hydraulikhammer, Bohrgerät etc.

Wirtschaftlich – Aus der Summe aller Eigenschaften resultiert die hohe Leistung bei geringem Kostenaufwand. Das ist Litronic.

LIEBHERR

So baut man Bagger.



Motor

| | |
|-----------------------------|--|
| Liebherr-Dieselmotor | |
| Leistung nach ISO 9249 | 106 kW (144 PS) bei 2000 1/min |
| Typ | D 914 T |
| Bauart | 4-Zylinder-Reihe, wassergekühlt, Direkteinspritzung, Abgasturbolader |
| Hubraum | 6,1 l |
| Bohrung/Hub | 120/135 mm |
| Verbrennungsluftfilter | Trockenluftfilter mit Vorabscheider, Haupt- und Sicherheitselement |
| Kraftstofftank | 360 l |
| Elektrische Anlage | |
| Betriebsspannung | 24 V |
| Batterie | 2 x 110 Ah/12 V |
| Lichtmaschine | Drehstrom 24 V/35 A |
| Option | Sensorgesteuerte Leerlaufautomatik |



Hydraulikanlage

| | |
|--|---|
| Hydraulikpumpe | Liebherr-Verstelldoppelpumpe in Schrägscheibenbauart |
| Fördermenge max. | 2 x 200 l/min. |
| Betriebsdruck max. | 320/360 bar |
| Elektronische Grenzlastregelung | |
| Pumpenansteuerung | im Voll- und Teillastbereich elektro-hydraulisch, Druckabschneidung, Minimalhubregelung, Bedarfsstromsteuerung |
| Hydrauliktank | 230 l |
| Hydrauliksystem | max. 440 l |
| Filterung | 1 Filter für den gesamten Rücklauf |
| Ölkühlung | Kombiölkühler, thermostatisch geregelter Rücklaufstrom |
| ECO-Schaltung | Stufenlose Anpassung der Motorleistung über die Drehzahl - Nenndrehzahl für schweren Einsatz - ECO-Drehzahl für Grab- und Ladearbeiten - Feinsteuerdrehzahl für Präzisions- und Lasthebearbeiten |



Steuerung

| | |
|--|--|
| Energie-Verteilung | über Steuerschieber in Blockbauweise mit integrierten Sicherheitsventilen |
| Summenschaltung | auf Ausleger und Stielzylinder |
| Vorzugsschaltung | auf Oberwagen-Schwenkwerk |
| Betätigung Ausrüstung und Schwenkwerk | |
| Fahrwerk | mit proportional wirkenden Kreuzschalthebeln |
| Zusatzfunktionen | mit proportional wirkendem Fußpedal für Fahrtrieb über Schalter oder proportional wirkende Fußpedale |



Schwenkwerk

| | |
|------------------------|---|
| Antrieb | Liebherr-Schrägscheibenölmotor mit integriertem Bremsventil |
| Getriebe | Liebherr-Kompakt-Planetengeräte |
| Drehkranz | Liebherr, innenverzahnter, abgedichteter Kugeldrehkranz |
| Schwenkgeschwindigkeit | 0 - 8 1/min stufenlos |
| Schwenkmoment | 62 kNm |
| Feststellbremse | nasse Lamellen (negativ wirkend) |
| Option | pedalbetätigte Positionierbremse |



Fahrerkabine

| | |
|-----------------|--|
| Kabine | in Tiefziehtechnik, elastisch gelagert, schallgedämpft, getönte Scheiben, Frontscheibe unter Dach einschiebbar, Tür mit Schiebefenster |
| Fahrersitz | schwingungsgedämpft, auf das Fahrergewicht einstellbar, 6-fach verstellbar |
| Steuerung | eingebaut in die zum Fahrersitz verstellbaren Bedienungskonsolen |
| Überwachung | akustisch und optisch (LCD-Display) |
| Heizung | Warmwasserheizung, wahlweise als Umluft- bzw. Frischluftheizung |
| Schall-Emission | L _{PA} (in Fahrerkabine) = 76 dB(A) (86/662/EWG) L _{WA} (außen) = 106 dB(A) |



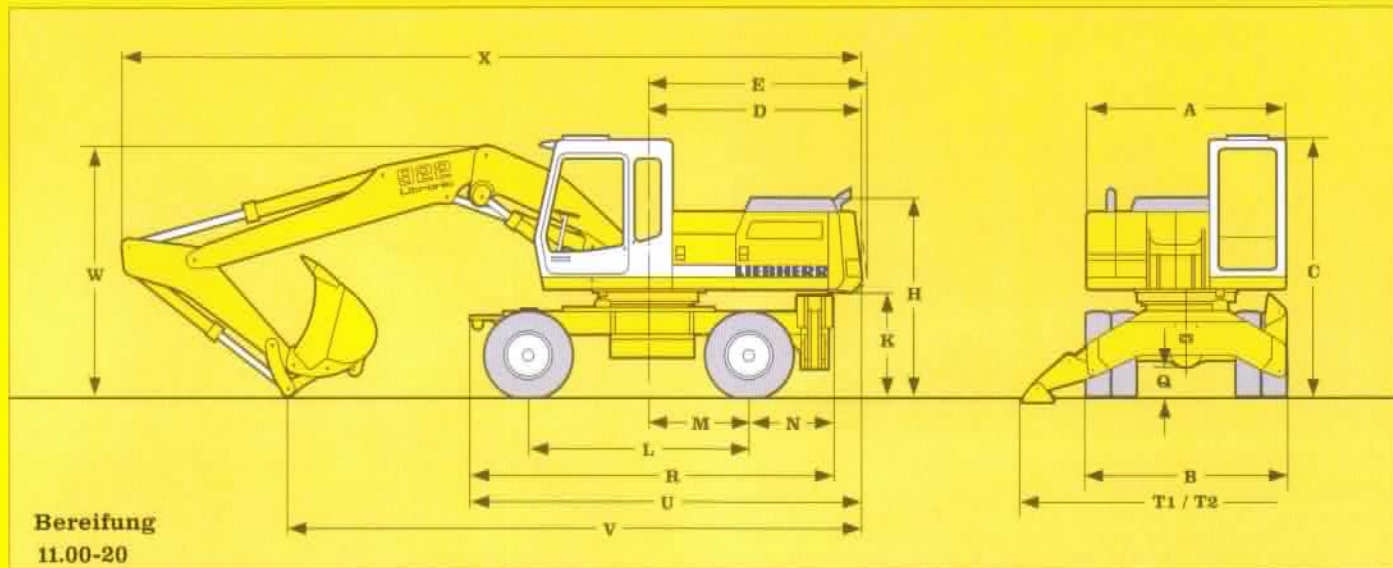
Unterwagen

| | |
|--------------------------------|---|
| Antrieb | Liebherr-Schrägscheibenölmotor mit beidseitig wirkenden Bremsventilen |
| Getriebe | Zweigang-Lastschaltgetriebe und elektrisch betätigter Kriechgang |
| Fahrgeschwindigkeit | 0 - 1,5 km/h (Kriechgang Gelände) 0 - 5,0 km/h (Gelände) 0 - 6,0 km/h (Kriechgang Straße) 0 - 20,0 km/h (Straße) |
| Achsen | 40-t-Baggerachsen, automatisch oder hydraulisch arretierbare Pendel-Lenkachse |
| Betriebs- und Feststellbremsen | nasse Lamellen |
| Parkbremse | nasse Lamellen (negativ wirkend) |
| Abstützvarianten | 2-Pkt. Prätzenabstützung oder Schildabstützung (zum Planieren während der Fahrt verstellbar) 4-Pkt. Prätzenabstützung |

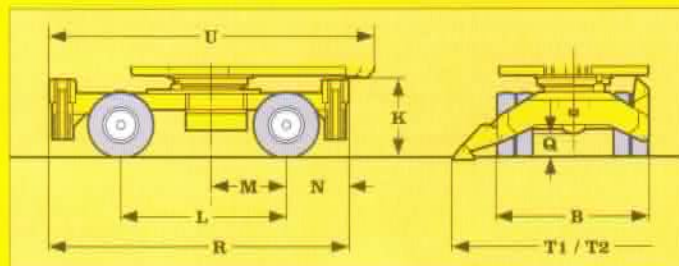
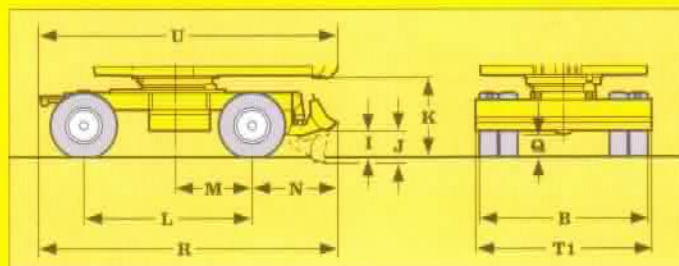


Arbeitsausrüstung

| | |
|-----------------------|---|
| Hydraulikzylinder | Liebherr-Zylinder mit Spezialdichtungs- und Führungssystem sowie Endlagendämpfung |
| Lagerstellen | abgedichtet und wartungsarm |
| Schmierung | zusammengefaßt an leicht zugänglichen Stellen |
| Hydraulikverbindungen | Leitungs- und Schlaucharmaturen in SAE-Flanschausführung |
| Tieflöffel | serienmäßig mit 12-t-Sicherheits-haken |



Bereifung
11.00-20



| | A 922 mit Schild- abstützung | A 922 mit 2-Punkt- Abstützung | A 922 mit 4-Punkt- Abstützung | Löffel- stiel | mit hydraulischer Ausleger- verstellung | | | mit Monoblock- ausleger | | | |
|----|---------------------------------------|--|--|------------------|---|---------------------|---------------------|----------------------------|---------------------|---------------------|---------------------|
| | mm | mm | mm | | m | bei Schild mm | bei 2-Pkt. mm | bei 4-Pkt. mm | bei Schild mm | bei 2-Pkt. mm | bei 4-Pkt. mm |
| A | 2500 | 2500 | 2500 | U | 1,80 | 4955 | 4955 | 5405 | 4955 | 4955 | 5405 |
| B | 2750 | 2750 | 2750 | | 2,10 | 4955 | 4955 | 5405 | 4955 | 4955 | 5405 |
| C | 3210 | 3210 | 3210 | | 2,40 | 4955 | 4955 | 5405 | 4955 | 4955 | 5405 |
| D | 2715 | 2715 | 2715 | | 3,00 | 4955 | 4955 | 5005* | 4955 | 4955 | 5005* |
| E | 2785 | 2785 | 2785 | V | 3,70 | 4955 | 4955 | 5005* | 4955 | 4955 | 5005* |
| H | 2475 | 2475 | 2475 | | 1,80 | 7200 | 7200 | 7200 | 7150 | 7150 | 7150 |
| I | 425 | - | - | | 2,10 | 6450 | 6450 | 6450 | 6550 | 6550 | 6550 |
| J | 530 | - | - | | 2,40 | 6250 | 6250 | 6250 | 6150 | 6150 | 6150 |
| K | 1305 | 1305 | 1305 | W | 3,00 | 5850 | 5850 | 5850* | 5700 | 5700 | 5950* |
| L | 2750 | 2750 | 2750 | | 3,70 | 6000 | 6000 | 6300* | 6000 | 6000 | 6200* |
| M | 1250 | 1250 | 1250 | | 1,80 | 3150 | 3150 | 3150 | 3400 | 3400 | 3400 |
| N | 1405 | 1040 | 1040 | | 2,10 | 3050 | 3050 | 3050 | 3300 | 3300 | 3300 |
| Q | 360 | 360 | 360 | X | 2,40 | 3100 | 3100 | 3100 | 3250 | 3250 | 3250 |
| R | 4895 | 4530 | 4980 | | 3,00 | 3250 | 3250 | 3250* | 3400 | 3400 | 3500* |
| T1 | 2750 | 4260 | 4260 | | 3,70 | 3850 | 3850 | 4100* | 4050 | 4050 | 4150* |
| T2 | - | 3970 | 3970 | | 1,80 | 9400 | 9400 | 9400 | 9600 | 9600 | 9600 |
| | | | | | 2,10 | 9350 | 9350 | 9350 | 9500 | 9500 | 9500 |
| | | | | | 2,40 | 9400 | 9400 | 9400 | 9500 | 9500 | 9500 |
| | | | | | 3,00 | 9400 | 9400 | 9400* | 9550 | 9550 | 9550* |
| | | | | | 3,70 | 9150 | 9150 | 9050* | 9400 | 9400 | 9350* |

E = Schwenkradius
T2 = für starre Pratzen

Ausrüstung dargestellt über der Lenkachse,
bei * Ausrüstung über der Starrachse,
da günstigere Transportstellung

Abmessungen



Diesel-Motor

Überlegene Kraft und lange Lebensdauer gewährleistet der robuste, wassergekühlte, turboaufgeladene Liebherr-Dieselmotor, der speziell für den Baumaschineneinsatz entwickelt wurde. Seine niedrige Nenn-drehzahl bewirkt einen günstigen Kraftstoffverbrauch, niedrige Emissionswerte und eine lange Lebensdauer. Für hohe Betriebssicherheit sorgt der wartungsfreie Stirnradantrieb für Lüfter, Kühlwasserpumpe und Zusatzhydraulik. Sämtliche Wartungspunkte sind auf einer Motorseite angeordnet. Hieraus ergibt sich beste Zugänglichkeit für das Servicepersonal und ein reduzierter Wartungs-aufwand.

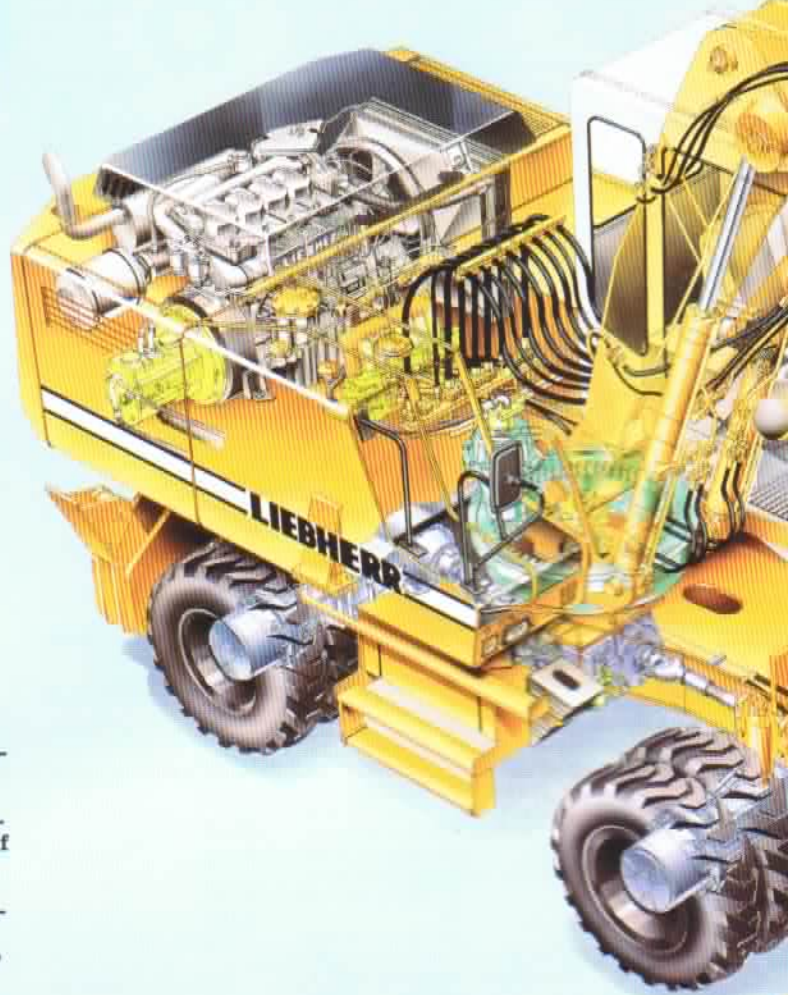
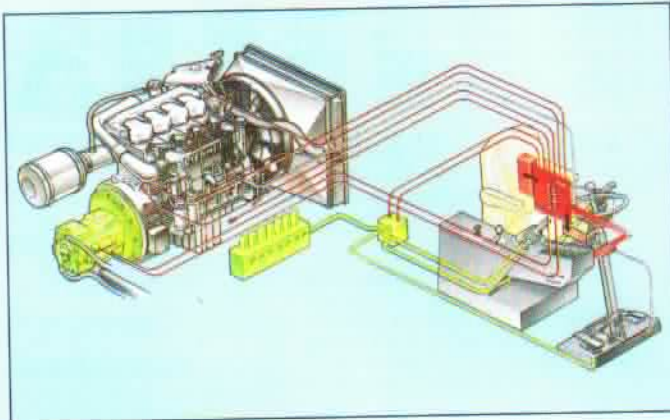
Litronic-System

Mit Hilfe der elektronischen Grenzlastregelung, die unabhängig von äußeren Einflüssen arbeitet, wird die gesamte Motorleistung in hydraulische Leistung umge-setzt.

Die direkt am Motor angeflanschte Liebherr- Verstell-doppelpumpe ist mit einem elektrohydraulischen Pum-penregler ausgestattet, der in Sekundenbruchteilen auf die Anforderung von Kraft oder Geschwindigkeit rea-giert.

Bei Neutralstellung der Bedienungshebel wird die För-dermenge des Hydrauliköles auf ein Minimum redu-ziert und dabei unnötige Wärmeentwicklung und Kraf-tstoffverbrauch vermieden.

Durch die Liebherr-ECO-Schaltung kann die Bagger-leistung dem jeweiligen Einsatz angepaßt werden. Dies bedeutet optimale Arbeitsbedingungen für den Fahrer und reduzierten Kraftstoffverbrauch bei gleichzeitiger Emissionsreduktion.



Unterwagen

Liebherr bietet für den A 922 Litronic eine Schild-, eine 2-Pkt. bzw. 4-Pkt. Abstützung an. Die Tragfähigkeit des Baggers wird von der Art der Abstützung beeinflusst. Die 2-Punkt bzw. 4-Punkt Abstützung sollte dann gewählt werden, wenn höhere Tragkräfte über die Seite erforderlich sind. Als Option sind die Pratzen auch ein-zeln ansteuerbar. Das Abstützschild hat eine größere Abstützfläche und bietet Vorteile bei engen Platzver-hältnissen. Für Planierarbeiten ist das torsionssteife Radialschild während der Fahrt verstellbar. Der Allradantrieb erfolgt durch einen Liebherr-SchrägscheibenVerstellölmotor mit integrierten, beid-seitig wirkenden Bremsventilen. Das Zweigang-Last-schaltgetriebe ist während der Fahrt schaltbar und mit einer wartungsfreien, federbetätigten, nassen Lamel-lenbremse als Parkbremse ausgestattet. Der von der Fahrerkabine aus elektrisch ansteuerbare Kriechgang reduziert die Geschwindigkeit sowohl im Gelände- als auch im Straßengang.

Mehr Nutzen durch bessere Technik.



Schwenkwerk

Ein Liebherr-Hydraulikölmotor, zusammen mit einem Liebherr-Schwenkwerksgetriebe bilden die Antriebs-einheit. Das daraus resultierende hohe Anschwenk-moment wird auf den innenverzahnten, abgedichteten und vor Schmutz und äußeren Einflüssen geschützten Liebherr-Kugeldrehkranz übertragen. Die Leistungs-zuteilung wird automatisch optimiert. Dieses Konzept ermöglicht höchste Kraft beim Anschwenken, stei-gende Geschwindigkeit während der Schwenkbe-schleunigung und damit schnelle Arbeitsspiele.



Fahrerkabine

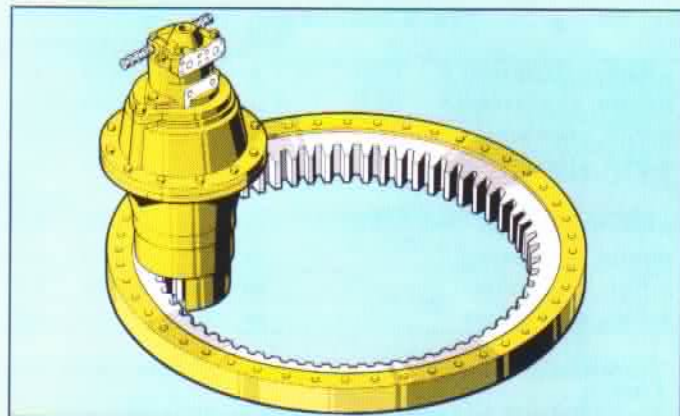
Die großzügige Fahrerkabine ist in Tief-ziehttechnik hergestellt, elastisch gelagert und schallgedämpft. Getönte Scheiben, Schiebefenster in der Kabinentür und eine unter das Kabinendach einschiebbare Frontscheibe bieten dem Fahrer beste Rundumsicht.

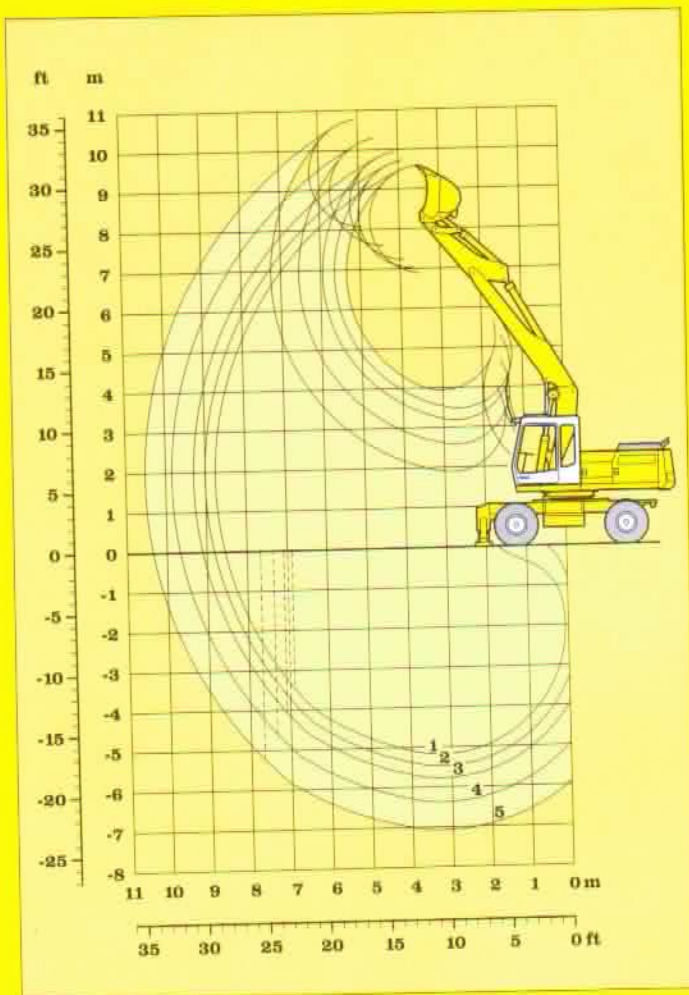
Der schwingungsgedämpfte Fahrersitz ist individuell auf das Fahrergewicht einstell-bar. Sitz und Konsolen mit Bedienungshe-beln und Armaturentafel können separat oder zusammen zu den Pedalen verschoben und somit individuell auf die Wünsche des Fahrers eingestellt werden.

Arbeitsausrüstung

Die hohe Stabilität und die lange Lebens-dauer der Ausrüstung werden durch modernste Berechnungsmethoden (FEM) und Verwendung von hochfesten Stahlble-chen erreicht. Gehärtete, verchromte Bol-zen und abgedichtete, verschleißarme Lagerbuchsen verlängern die Wartungs-in-tervalle.

Das große Programm an Arbeitswerkzeu-gen, wie Tieflöffel (Standard-Tieflöffel mit patentierten Liebherr- Zähnen), Graben-räumlöffel, Greifer usw. bietet für jeden Einsatz die richtige Ausrüstung. Um die Arbeitseffizienz zu steigern, ermöglicht der optionale Liebherr- Schnellwechsel-adapter (hydraulisch oder mechanisch) den Wechsel der Arbeitswerkzeuge in kür-zester Zeit.





Lieferumfang

- Grundgerät Ident-Nr. siehe S. 15
- Anbausatz im Grundgerät AHS 1 9306350
- Hubzylinder für hydr. Auslegerverstellung 9204536
- Schwenkarm für hydr. Auslegerverstellung 9205305
- Ausleger hydr. verstellbar 9304551
- Löffelstiel 1,80 m 9756906
- 2,10 m 9249203
- 2,40 m 9756907
- 3,00 m 9756908
- 3,70 m 9756909
- Tieflöffel siehe unten

Grabkurven

- 1 mit Stiel 1,80 m
- 2 mit Stiel 2,10 m
- 3 mit Stiel 2,40 m
- 4 mit Stiel 3,00 m
- 5 mit Stiel 3,70 m

| Löffelstiellänge | m | 1,80 | 2,10 | 2,40 | 3,00 | 3,70 |
|---------------------------------|---|------|------|------|-------|-------|
| Max. Grabtiefe | m | 5,15 | 5,45 | 5,75 | 6,35 | 7,05 |
| Max. Reichweite auf Grundniveau | m | 8,55 | 8,80 | 9,10 | 9,65 | 10,35 |
| Max. Ausschütthöhe | m | 6,90 | 7,05 | 7,25 | 7,60 | 8,05 |
| Max. Reichhöhe | m | 9,60 | 9,75 | 9,95 | 10,30 | 10,75 |

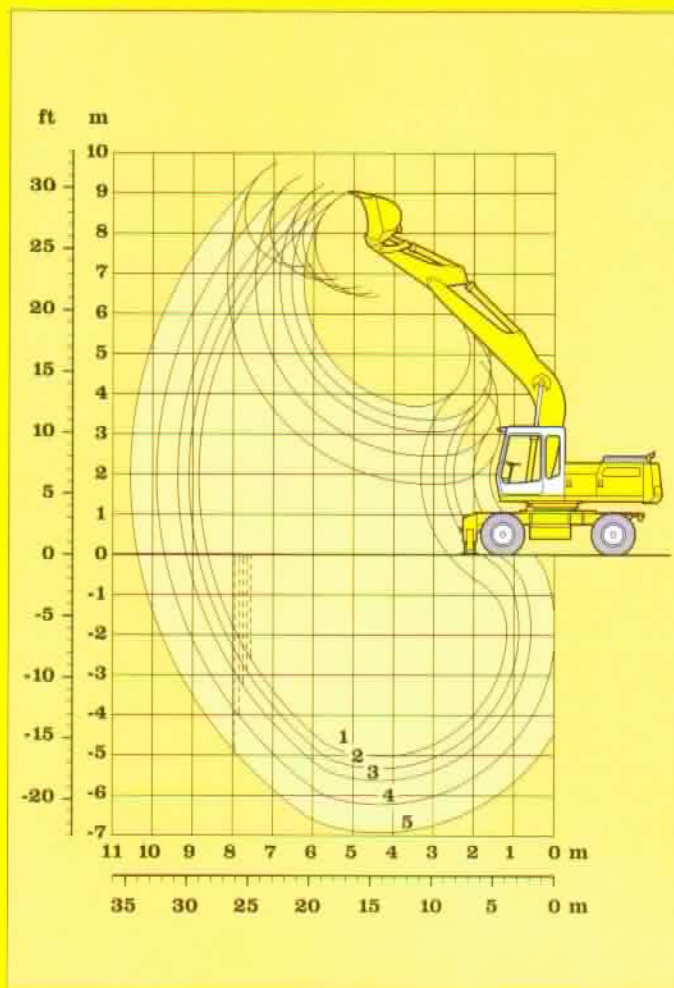
Max. Reißkraft: 152 kN (15,5 t)
 Max. Losbrechkraft: 164 kN (16,7 t)
 174 kN (17,7 t)³⁾

Tieflöffel

| Schnittbreite nach SAE | mm | 370 ¹⁾ | 440 ¹⁾ | 490 ²⁾ | 550 | 620 ³⁾ | 650 | 850 | 1050 | 1250 | 1400 | 1400 |
|--|------------------|-------------------|-------------------|-------------------|---------|-------------------|---------|---------|---------|---------|---------|---------|
| Inhalt nach SAE (gehäuft) | m ³ | 0,30 | 0,35 | 0,40 | 0,35 | 0,30 | 0,40 | 0,60 | 0,80 | 1,00 | 1,20 | 1,40 |
| max. zul. Materialgewicht | t/m ³ | 1,8 | 1,8 | 1,8 | 1,8 | 1,8 | 1,8 | 1,8 | 1,8 | 1,8 | 1,5 | 1,2 |
| Gewicht mit Liebherr-Zähnen Z 13 C | kg | - | - | - | 490 | - | 530 | 630 | 620 | 690 | 840 | 850 |
| Gewicht mit Liebherr-Zähnen Z 16 C | kg | - | - | - | 540 | 850 | 580 | 670 | 760 | 850 | 930 | - |
| Gewicht mit Bofors-Zähnen | kg | 370 | 390 | 410 | - | - | - | - | - | - | - | - |
| Ident-Nr. (mit Liebherr-Zähnen Z 13 C) | | - | - | - | 9350426 | - | 9350428 | 9353344 | 9199256 | 9199257 | 9353350 | 9350443 |
| Ident-Nr. (mit Liebherr-Zähnen Z 16 C) | | - | - | - | 9350427 | 9350444 | 9350429 | 9350432 | 9350435 | 9350438 | 9350441 | - |
| Ident-Nr. (mit Bofors-Zähnen) | | 9199104 | 9199097 | 9199092 | - | - | - | - | - | - | - | - |
| Die Standsicherheit ist nach ISO 10567 (mit Zähnen Z 13 C) bis zur folgenden Stiellänge gegeben: | | | | | | | | | | | | |
| nicht abgestützt | m | 3,70 | 3,70 | 3,70 | 3,70 | 3,70 | 3,70 | 3,70 | 3,70 | 2,40 | 2,40 | 2,10 |
| Schild, abgestützt | m | 3,70 | 3,70 | 3,70 | 3,70 | 3,70 | 3,70 | 3,70 | 3,70 | 3,00 | 3,00 | 2,40 |
| 2-Pkt., abgestützt | m | 3,70 | 3,70 | 3,70 | 3,70 | 3,70 | 3,70 | 3,70 | 3,70 | 3,70 | 3,70 | 3,70 |
| 4-Pkt., abgestützt | m | 3,70 | 3,70 | 3,70 | 3,70 | 3,70 | 3,70 | 3,70 | 3,70 | 3,70 | 3,70 | 3,70 |
| mit Ballast für Straßenfahrt (nur in Deutschland erforderlich!) | | | | | | | | | | | | |
| nicht abgestützt | m | 3,70 | 3,70 | 3,70 | 3,70 | 3,70 | 3,70 | 3,70 | 2,40 | - | - | - |
| Schild, abgestützt | m | 3,70 | 3,70 | 3,70 | 3,70 | 3,70 | 3,70 | 3,70 | 2,40 | 2,10 | 2,10 | 1,80 |
| 2-Pkt., abgestützt | m | 3,70 | 3,70 | 3,70 | 3,70 | 3,70 | 3,70 | 3,70 | 3,70 | 3,00 | 3,00 | 2,40 |
| 4-Pkt., abgestützt | m | 3,70 | 3,70 | 3,70 | 3,70 | 3,70 | 3,70 | 3,70 | 3,70 | 3,70 | 3,70 | 3,70 |

- 1) Tieflöffel mit Auswerfer und Bofors-Zähnen (max. mögliche Grabtiefe 1,4 m, da Grabgefäßlagerung breiter als Löffel)
- 2) Tieflöffel mit Auswerfer und Bofors-Zähnen
- 3) Aufreißlöffel mit Liebherr-Zähnen Z 16 P

Tieflöffel-Ausrüstung mit hydr. Auslegerverstellung



Lieferumfang

| | | |
|----------------------------|-----------|-------------|
| ● Grundgerät | Ident-Nr. | siehe S. 15 |
| ● Hubzylinder | | 9206962 |
| ● Monoblockausleger 5,65 m | | 9350411 |
| ● Löffelstiel 1,80 m | | 9756906 |
| 2,10 m | | 9249203 |
| 2,40 m | | 9756907 |
| 3,00 m | | 9756908 |
| 3,70 m | | 9756909 |
| ● Tieflöffel | | siehe unten |

Grabkurven

| | |
|-------------|--------|
| 1 mit Stiel | 1,80 m |
| 2 mit Stiel | 2,10 m |
| 3 mit Stiel | 2,40 m |
| 4 mit Stiel | 3,00 m |
| 5 mit Stiel | 3,70 m |

| | | | | | | |
|---------------------------------|---|------|------|------|------|-------|
| Löffelstiellänge | m | 1,80 | 2,10 | 2,40 | 3,00 | 3,70 |
| Max. Grabtiefe | m | 5,05 | 5,35 | 5,65 | 6,25 | 6,95 |
| Max. Reichweite auf Grundniveau | m | 8,65 | 8,90 | 9,15 | 9,70 | 10,35 |
| Max. Ausschütthöhe | m | 6,45 | 6,50 | 6,65 | 6,85 | 7,15 |
| Max. Reichhöhe | m | 9,05 | 9,10 | 9,25 | 9,45 | 9,75 |

| | |
|---------------------|-------------------------------|
| Max. Reißkraft: | 152 kN (15,5 t) |
| Max. Losbrechkraft: | 164 kN (16,7 t) |
| | 174 kN (17,7 t) ³⁾ |

Tieflöffel

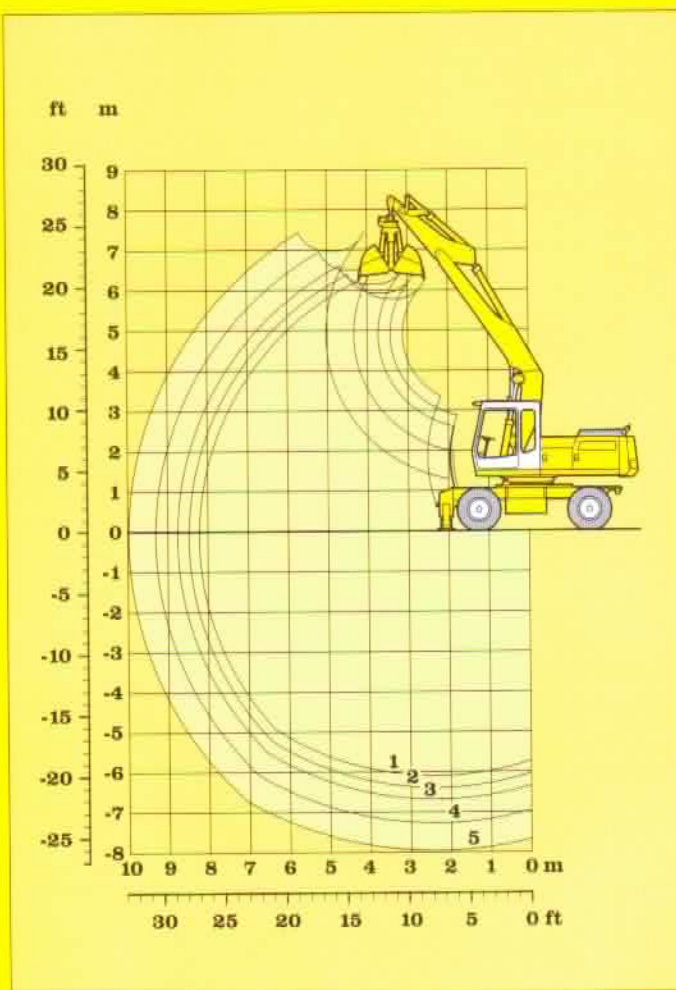
| | mm | 370 ¹⁾ | 440 ¹⁾ | 490 ²⁾ | 550 | 620 ³⁾ | 650 | 850 | 1050 | 1250 | 1400 | 1400 |
|--|------------------|-------------------|-------------------|-------------------|---------|-------------------|---------|---------|---------|---------|---------|---------|
| Inhalt nach SAE (gehäuft) | m ³ | 0,30 | 0,35 | 0,40 | 0,35 | 0,30 | 0,40 | 0,60 | 0,80 | 1,00 | 1,20 | 1,40 |
| max. zul. Materialgewicht | t/m ³ | 1,8 | 1,8 | 1,8 | 1,8 | 1,8 | 1,8 | 1,8 | 1,8 | 1,8 | 1,5 | 1,2 |
| Gewicht mit Liebherr-Zähnen Z 13 C | kg | - | - | - | 490 | - | 530 | 630 | 620 | 690 | 840 | 850 |
| Gewicht mit Liebherr-Zähnen Z 16 C | kg | - | - | - | 540 | 850 | 580 | 670 | 760 | 850 | 930 | - |
| Gewicht mit Bofors-Zähnen | kg | 370 | 390 | 410 | - | - | - | - | - | - | - | - |
| Ident-Nr. (mit Liebherr-Zähnen Z 13 C) | | - | - | - | 9350426 | - | 9350428 | 9353344 | 9199256 | 9199257 | 9353350 | 9350443 |
| Ident-Nr. (mit Liebherr-Zähnen Z 16 C) | | - | - | - | 9350427 | 9350444 | 9350429 | 9350432 | 9350435 | 9350438 | 9350441 | - |
| Ident-Nr. (mit Bofors-Zähnen) | | 9199104 | 9199097 | 9199092 | - | - | - | - | - | - | - | - |
| Die Standsicherheit ist nach ISO 10567 (mit Zähnen Z 13 C) bis zur folgenden Stiellänge gegeben: | | | | | | | | | | | | |
| nicht abgestützt | m | 3,70 | 3,70 | 3,70 | 3,70 | 3,70 | 3,70 | 3,70 | 3,70 | 2,10 | 2,10 | 1,80 |
| Schild, abgestützt | m | 3,70 | 3,70 | 3,70 | 3,70 | 3,70 | 3,70 | 3,70 | 3,70 | 3,00 | 2,40 | 2,40 |
| 2-Pkt., abgestützt | m | 3,70 | 3,70 | 3,70 | 3,70 | 3,70 | 3,70 | 3,70 | 3,70 | 3,70 | 3,70 | 3,70 |
| 4-Pkt., abgestützt | m | 3,70 | 3,70 | 3,70 | 3,70 | 3,70 | 3,70 | 3,70 | 3,70 | 3,70 | 3,70 | 3,70 |

1) Tieflöffel mit Auswerfer und Bofors-Zähnen (max. mögliche Grabtiefe 1,4 m, da Grabgefäßlagerung breiter als Löffel)

2) Tieflöffel mit Auswerfer und Bofors-Zähnen

3) Aufreißlöffel mit Liebherr-Zähnen Z 16 P

Tieflöffel-Ausrüstung mit Monoblockausleger 5,65 m



Lieferumfang

Ident-Nr.

- Grundgerät siehe S. 15
- Anbausatz im Grundgerät AHS 1 9206350
- Anbausatz Drehantrieb 9204373
- Hubzylinder für hydr. Auslegerverstellung 9204536
- Schwenkarm für hydr. Auslegerverstellung 9205305
- Ausleger hydr. verstellbar 9304551
- Löffelstiel 1,80 m 9756906
- 2,10 m 9249203
- 2,40 m 9756907
- 3,00 m 9756908
- 3,70 m 9756909
- Leitungen Drehantrieb 9199654
- für hydr. Auslegerverstellung 9372003
- für Stiel 1,80 m 9372004
- für Stiel 2,10 m 9372005
- für Stiel 2,40 m 9372006
- für Stiel 3,00 m 9372007
- für Stiel 3,70 m
- Leitungen Greiferbetrieb 9377986
- für Stiel 1,80 m 9207738
- für Stiel 2,10 m 9756876
- für Stiel 2,40 m 9377988
- für Stiel 3,00 m 9377995
- für Stiel 3,70 m
- Greifertyp 10 B siehe Greiferprospekt

Grabkurven

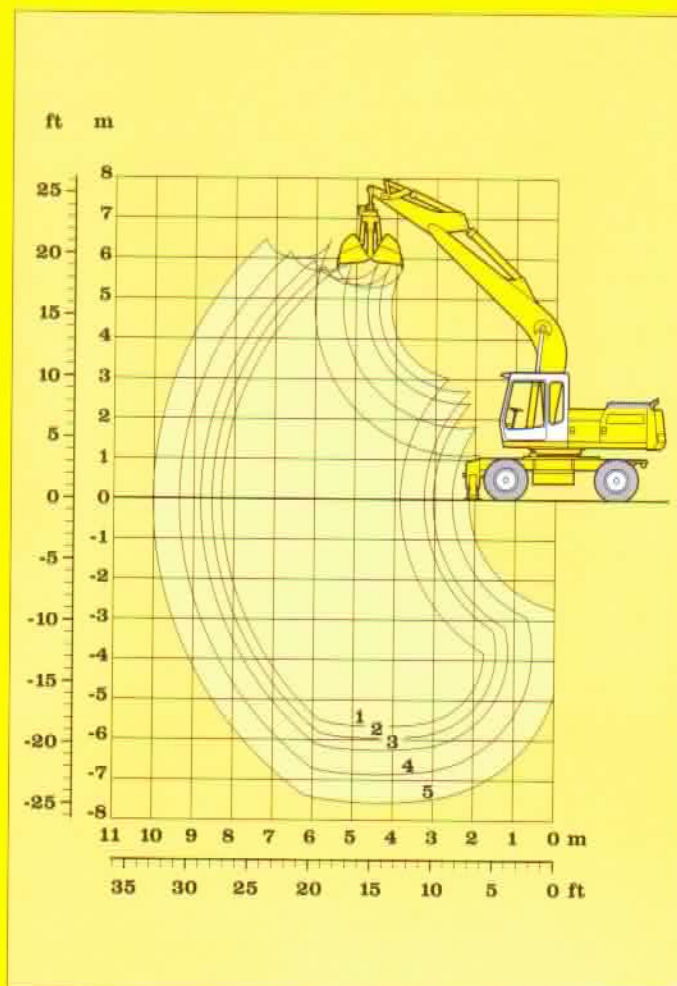
- 1 mit Stiel 1,80 m
- 2 mit Stiel 2,10 m
- 3 mit Stiel 2,40 m
- 4 mit Stiel 3,00 m
- 5 mit Stiel 3,70 m

| Löffelstiellänge | m | 1,80 | 2,10 | 2,40 | 3,00 | 3,70 |
|--|---------------|------|------|------|------|-------|
| Max. Grabtiefe | m | 6,10 | 6,40 | 6,70 | 7,30 | 8,00 |
| Max. Reichweite auf Grundniveau | m | 8,20 | 8,45 | 8,75 | 9,30 | 10,00 |
| Max. Ausschütthöhe | m | 5,80 | 5,95 | 6,15 | 6,50 | 7,00 |
| Max. Greiferschließkraft: | 75 kN (7,6 t) | | | | | |
| Max. Drehmoment des hydr. Drehantriebes: | 1,76 kNm | | | | | |

Greifertyp 10 B

| | | ohne Auswerfer | | | | | | | | mit Auswerfer | | | |
|--|------------------|----------------|------|------|------|------|------|------|------|---------------|------|------|------|
| Schalenbreite | mm | 320 | 400 | 600 | 800 | 1000 | 1000 | 1500 | 1800 | 320 | 400 | 600 | 800 |
| Inhalt | m ³ | 0,17 | 0,22 | 0,35 | 0,45 | 0,60 | 1,00 | 1,50 | 1,80 | 0,17 | 0,22 | 0,35 | 0,45 |
| max. zul. Materialgewicht | t/m ³ | 1,8 | 1,8 | 1,8 | 1,8 | 1,8 | 1,2 | 1,2 | 1,2 | 1,8 | 1,8 | 1,8 | 1,8 |
| Gewicht des hydraulisch drehbaren Greifers | kg | 770 | 810 | 870 | 920 | 980 | 1040 | 1170 | 1290 | 820 | 870 | 960 | 1020 |
| Die Standsicherheit ist nach ISO 10567 bis zur folgenden Stiellänge gegeben: | | | | | | | | | | | | | |
| nicht abgestützt | m | 3,70 | 3,70 | 3,70 | 3,70 | 3,00 | 2,40 | - | - | 3,70 | 3,70 | 3,70 | 3,70 |
| Schild, abgestützt | m | 3,70 | 3,70 | 3,70 | 3,70 | 3,70 | 3,70 | 2,10 | - | 3,70 | 3,70 | 3,70 | 3,70 |
| 2-Pkt., abgestützt | m | 3,70 | 3,70 | 3,70 | 3,70 | 3,70 | 3,70 | 3,00 | 2,10 | 3,70 | 3,70 | 3,70 | 3,70 |
| 4-Pkt., abgestützt | m | 3,70 | 3,70 | 3,70 | 3,70 | 3,70 | 3,70 | 3,70 | 3,70 | 3,70 | 3,70 | 3,70 | 3,70 |
| mit Ballast für Straßenfahrt (nur in Deutschland erforderlich!) | | | | | | | | | | | | | |
| nicht abgestützt | m | 3,70 | 3,70 | 3,70 | 3,00 | 2,10 | - | - | - | 3,70 | 3,70 | 3,00 | 2,40 |
| Schild, abgestützt | m | 3,70 | 3,70 | 3,70 | 3,70 | 2,40 | 2,10 | - | - | 3,70 | 3,70 | 3,70 | 3,00 |
| 2-Pkt., abgestützt | m | 3,70 | 3,70 | 3,70 | 3,70 | 3,70 | 3,00 | 1,80 | - | 3,70 | 3,70 | 3,70 | 3,70 |
| 4-Pkt., abgestützt | m | 3,70 | 3,70 | 3,70 | 3,70 | 3,70 | 3,70 | 3,70 | 3,70 | 3,70 | 3,70 | 3,70 | 3,70 |

Greifer-Ausrüstung mit hydr. Auslegerverstellung



Lieferumfang

- | | | | |
|--|------------------|-----------|-----------------------|
| ● Grundgerät | | Ident-Nr. | siehe S. 15 |
| ● Anbausatz Drehantrieb | | | 9204373 |
| ● Hubzylinder | | | 9206962 |
| ● Monoblockausleger 5,65 m | | | 9350411 |
| ● Löffelstiel 1,80 m | | | 9756906 |
| | 2,10 m | | 9249203 |
| | 2,40 m | | 9756907 |
| | 3,00 m | | 9756908 |
| | 3,70 m | | 9756909 |
| ● Leitungen Drehantrieb für Monoblockausleger 5,65 m | | | 9360564 |
| | für Stiel 1,80 m | | 9372003 |
| | für Stiel 2,10 m | | 9372004 |
| | für Stiel 2,40 m | | 9372005 |
| | für Stiel 3,00 m | | 9372006 |
| | für Stiel 3,70 m | | 9372007 |
| ● Leitungen Greiferbetrieb | | | 9377986 |
| | für Stiel 1,80 m | | 9207738 |
| | für Stiel 2,10 m | | 9756876 |
| | für Stiel 2,40 m | | 9377988 |
| | für Stiel 3,00 m | | 9377995 |
| ● Greifertyp 10 B | | | siehe Greiferprospekt |

Grabkurven

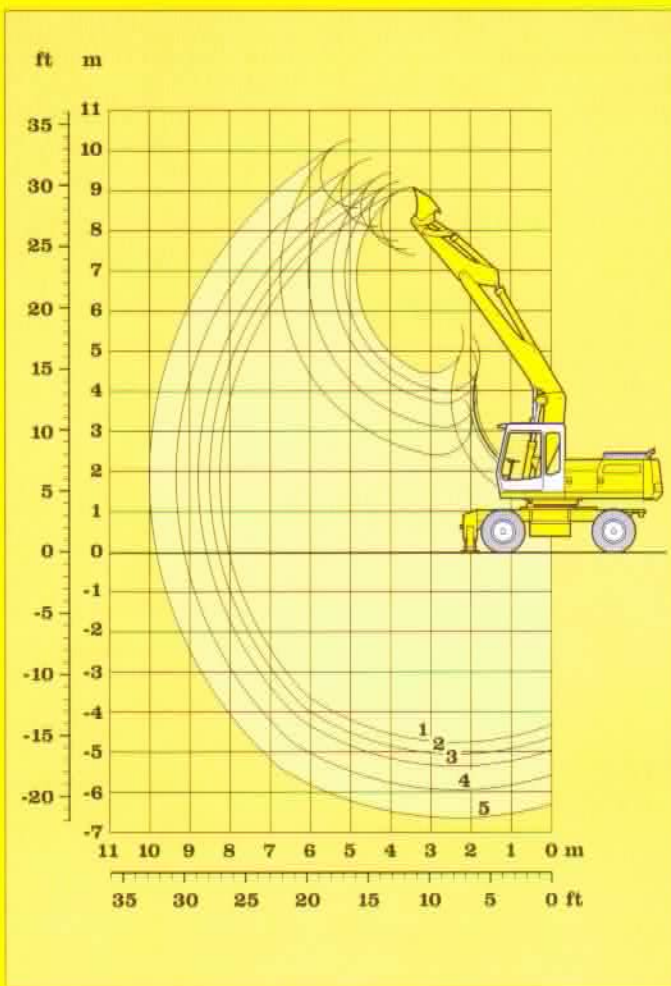
- | | | |
|---|-----------|--------|
| 1 | mit Stiel | 1,80 m |
| 2 | mit Stiel | 2,10 m |
| 3 | mit Stiel | 2,40 m |
| 4 | mit Stiel | 3,00 m |
| 5 | mit Stiel | 3,70 m |

| Löffelstiellänge | m | 1,80 | 2,10 | 2,40 | 3,00 | 3,70 |
|--|---|---------------|------|------|------|-------|
| Max. Grabtiefe | m | 5,65 | 5,95 | 6,25 | 6,85 | 7,55 |
| Max. Reichweite auf Grundniveau | m | 8,30 | 8,55 | 8,85 | 9,35 | 10,00 |
| Max. Ausschütthöhe | m | 5,30 | 5,35 | 5,50 | 5,70 | 6,00 |
| Max. Greiferschließkraft: | | 75 kN (7,6 t) | | | | |
| Max. Drehmoment des hydr. Drehantriebes: | | 1,76 kNm | | | | |

Greifertyp 10 B

| | | ohne Auswerfer | | | | | | | | mit Auswerfer | | | |
|--|------------------|----------------|------|------|------|------|------|------|------|---------------|------|------|------|
| | | 320 | 400 | 600 | 800 | 1000 | 1000 | 1500 | 1800 | 320 | 400 | 600 | 800 |
| Schalenbreite | mm | 320 | 400 | 600 | 800 | 1000 | 1000 | 1500 | 1800 | 320 | 400 | 600 | 800 |
| Inhalt | m ³ | 0,17 | 0,22 | 0,35 | 0,45 | 0,60 | 1,00 | 1,50 | 1,80 | 0,17 | 0,22 | 0,35 | 0,45 |
| max. zul. Materialgewicht | t/m ³ | 1,8 | 1,8 | 1,8 | 1,8 | 1,8 | 1,2 | 1,2 | 1,2 | 1,8 | 1,8 | 1,8 | 1,8 |
| Gewicht des hydraulisch drehbaren Greifers | kg | 770 | 810 | 870 | 920 | 980 | 1040 | 1170 | 1290 | 820 | 870 | 960 | 1020 |
| Die Standsicherheit ist nach ISO 10567 bis zur folgenden Stiellänge gegeben: | | | | | | | | | | | | | |
| nicht abgestützt | m | 3,70 | 3,70 | 3,70 | 3,70 | 3,00 | 2,40 | - | - | 3,70 | 3,70 | 3,70 | 3,70 |
| Schild, abgestützt | m | 3,70 | 3,70 | 3,70 | 3,70 | 3,70 | 3,00 | - | - | 3,70 | 3,70 | 3,70 | 3,70 |
| 2-Pkt., abgestützt | m | 3,70 | 3,70 | 3,70 | 3,70 | 3,70 | 3,70 | 2,40 | 1,80 | 3,70 | 3,70 | 3,70 | 3,70 |
| 4-Pkt., abgestützt | m | 3,70 | 3,70 | 3,70 | 3,70 | 3,70 | 3,70 | 3,70 | 3,70 | 3,70 | 3,70 | 3,70 | 3,70 |

Greifer-Ausrüstung mit Monoblockausleger 5,65 m



Lieferumfang

Ident-Nr.

- Grundgerät siehe S. 15
- Anbausatz im Grundgerät AHS 1 9306350
- Hubzylinder für hydr. Auslegerverstellung 9204536
- Schwenkarm für hydr. Auslegerverstellung 9205305
- Ausleger hydr. verstellbar 9304551
- Löffelstiel 1,80 m 9756906
- 2,10 m 9249203
- 2,40 m 9756907
- 3,00 m 9756908
- 3,70 m 9756909

● Grabenräumlöffel

siehe unten

Für Grabenräumlöffel 2 x 45° schwenkbar ist zusätzlich erforderlich:

- Anbausatz Drehantrieb 9204373
- Leitungen Drehantrieb für hydr. Auslegerverstellung 9199654
- für Stiel 1,80 m 9372003
- für Stiel 2,10 m 9372004
- für Stiel 2,40 m 9372005
- für Stiel 3,00 m 9372006
- für Stiel 3,70 m 9372007

Grabkurven

- 1 mit Stiel 1,80 m
- 2 mit Stiel 2,10 m
- 3 mit Stiel 2,40 m
- 4 mit Stiel 3,00 m
- 5 mit Stiel 3,70 m

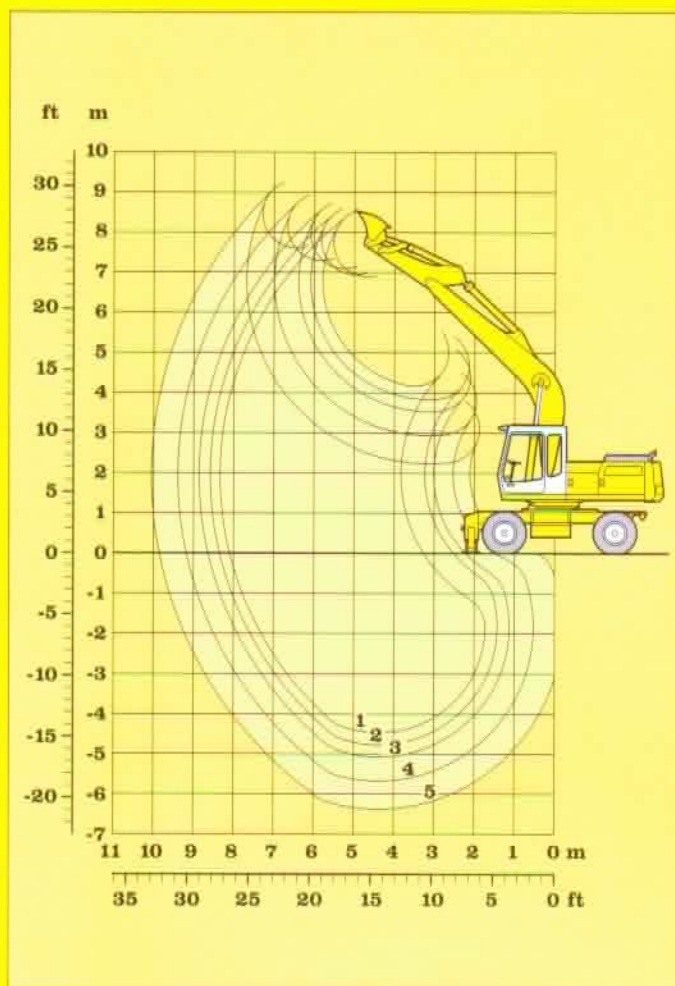
| Löffelstiellänge | m | 1,80 | 2,10 | 2,40 | 3,00 | 3,70 |
|---------------------------------|---|------|------|------|------|-------|
| Max. Grabtiefe | m | 4,75 | 5,05 | 5,35 | 5,95 | 6,65 |
| Max. Reichweite auf Grundniveau | m | 8,05 | 8,30 | 8,60 | 9,15 | 9,85 |
| Max. Ausschütthöhe | m | 7,40 | 7,55 | 7,75 | 8,10 | 8,60 |
| Max. Reichhöhe | m | 9,10 | 9,25 | 9,45 | 9,80 | 10,25 |

Grabenräumlöffel

| Schnittbreite nach SAE | mm | 1500 | 2000 ¹⁾ | 2000 | 2400 | 2000 (2 x 45° schwenkbar) |
|--|------------------|---------|--------------------|---------|---------|---------------------------|
| Inhalt nach SAE (gehäuft) | m ³ | 0,50 | 0,45 | 0,70 | 0,85 | 0,70 |
| max. zul. Materialgewicht | t/m ³ | 1,8 | 1,8 | 1,8 | 1,8 | 1,8 |
| Löffelgewicht | kg | 380 | 400 | 480 | 520 | 540 |
| Ident-Nr. (Löffel mit Schneide) | | 9198926 | 9198928 | 9198920 | 9198923 | 9235504 |
| Ident-Nr. erf. Stützverstrebung | | - | 9198927 | 9198927 | 9198927 | - |
| Die Standsicherheit ist nach ISO 10567 bis zur folgenden Stiellänge gegeben: | | | | | | |
| nicht abgestützt | m | 3,70 | 3,70 | 3,70 | 3,70 | 3,70 |
| Schild, abgestützt | m | 3,70 | 3,70 | 3,70 | 3,70 | 3,70 |
| 2-Pkt., abgestützt | m | 3,70 | 3,70 | 3,70 | 3,70 | 3,70 |
| 4-Pkt., abgestützt | m | 3,70 | 3,70 | 3,70 | 3,70 | 3,70 |
| mit Ballast für Straßenfahrt (nur in Deutschland erforderlich!) | | | | | | |
| nicht abgestützt | m | 3,70 | 3,70 | 3,00 | 2,40 | 3,00 |
| Schild, abgestützt | m | 3,70 | 3,70 | 3,70 | 3,00 | 3,70 |
| 2-Pkt., abgestützt | m | 3,70 | 3,70 | 3,70 | 3,00 | 3,70 |
| 4-Pkt., abgestützt | m | 3,70 | 3,70 | 3,70 | 3,70 | 3,70 |

¹⁾ Grabenräumlöffel für kleine Grabensohle

Grabenräum-Ausrüstung mit hydr. Auslegerverstellung



Lieferumfang

- | | | | |
|--|------------------|-----------|-------------|
| ● Grundgerät | | Ident-Nr. | siehe S. 15 |
| ● Hubzylinder | | | 9206962 |
| ● Monoblockausleger 5,65 m | | | 9350411 |
| ● Löffelstiel 1,80 m | | | 9756906 |
| | 2,10 m | | 9249203 |
| | 2,40 m | | 9756907 |
| | 3,00 m | | 9756908 |
| | 3,70 m | | 9756909 |
| ● Grabenräumlöffel | | | siehe unten |
| Für Grabenräumlöffel 2 x 45° schwenkbar ist zusätzlich erforderlich: | | | |
| ● Anbausatz Drehantrieb | | | 9204373 |
| ● Leitungen Drehantrieb für Monoblockausleger 5,65 m | | | 9360564 |
| | für Stiel 1,80 m | | 9372003 |
| | für Stiel 2,10 m | | 9372004 |
| | für Stiel 2,40 m | | 9372005 |
| | für Stiel 3,00 m | | 9372006 |
| | für Stiel 3,70 m | | 9372007 |

Grabkurven

- | | | |
|---|-----------|--------|
| 1 | mit Stiel | 1,80 m |
| 2 | mit Stiel | 2,10 m |
| 3 | mit Stiel | 2,40 m |
| 4 | mit Stiel | 3,00 m |
| 5 | mit Stiel | 3,70 m |

| Löffelstiellänge | m | 1,80 | 2,10 | 2,40 | 3,00 | 3,70 |
|---------------------------------|---|------|------|------|------|------|
| Max. Grabtiefe | m | 4,50 | 4,80 | 5,10 | 5,70 | 6,40 |
| Max. Reichweite auf Grundniveau | m | 8,10 | 8,35 | 8,65 | 9,20 | 9,85 |
| Max. Ausschütthöhe | m | 6,90 | 6,95 | 7,10 | 7,30 | 7,60 |
| Max. Reichhöhe | m | 8,55 | 8,60 | 8,75 | 8,90 | 9,25 |

Grabenräumlöffel

| Schnittbreite nach SAE | mm | 1500 | 2000 ¹⁾ | 2000 | 2400 | 2000 (2 x 45° schwenkbar) |
|--|------------------|---------|--------------------|---------|---------|---------------------------|
| Inhalt nach SAE (gehäuft) | m ³ | 0,50 | 0,45 | 0,70 | 0,85 | 0,70 |
| max. zul. Materialgewicht | t/m ³ | 1,8 | 1,8 | 1,8 | 1,8 | 1,8 |
| Löffelgewicht | kg | 380 | 400 | 480 | 520 | 540 |
| Ident-Nr. (Löffel mit Schneide) | | 9198926 | 9198928 | 9198920 | 9198923 | 9235504 |
| Ident-Nr. erf. Stützverstrebung | | - | 9198927 | 9198927 | 9198927 | - |
| Die Standsicherheit ist nach ISO 10567 bis zur folgenden Stiellänge gegeben: | | | | | | |
| nicht abgestützt | m | 3,70 | 3,70 | 3,70 | 3,00 | 3,70 |
| Schild, abgestützt | m | 3,70 | 3,70 | 3,70 | 3,70 | 3,70 |
| 2-Pkt., abgestützt | m | 3,70 | 3,70 | 3,70 | 3,70 | 3,70 |
| 4-Pkt., abgestützt | m | 3,70 | 3,70 | 3,70 | 3,70 | 3,70 |

¹⁾ Grabenräumlöffel für kleine Grabensohle

Grabenräum-Ausrüstung mit Monoblockausleger 5,65 m

| mit Stiel 2,10 m | | | | | |
|------------------|--------------------|----------------|---------------|-------------|-------------|
| Höhe m | Unterwagen | Ausladung in m | | | |
| | | 3,0 | 4,5 | 6,0 | 7,5 |
| 6,0 | nicht abgestützt | | | 3,9 (5,4+) | |
| | Schild, abgestützt | | | 4,4 (5,4+) | |
| | 2-Pkt., abgestützt | | | 5,3 (5,4+) | |
| | 4-Pkt., abgestützt | | | 5,4+ (5,4+) | |
| 4,5 | nicht abgestützt | 9,6+ (9,6+) | 5,8 (6,7+) | 3,8 (5,6) | 2,3 (3,8) |
| | Schild, abgestützt | 9,6+ (9,6+) | 6,4 (6,7+) | 4,2 (5,7+) | 2,7 (5,1+) |
| | 2-Pkt., abgestützt | 9,6+ (9,6+) | 6,7+ (6,7+) | 5,1 (5,7+) | 3,5 (5,1+) |
| | 4-Pkt., abgestützt | 9,6+ (9,6+) | 6,7+ (6,7+) | 5,7+ (5,7+) | 5,1+ (5,1+) |
| 3,0 | nicht abgestützt | 9,4 (11,3+) | 5,6 (8,1+) | 3,7 (5,4) | 2,3 (3,7) |
| | Schild, abgestützt | 11,0 (11,3+) | 6,2 (8,1+) | 4,1 (6,2+) | 2,8 (5,2+) |
| | 2-Pkt., abgestützt | 11,3+ (11,3+) | 7,6 (8,1+) | 5,1 (6,2+) | 3,4 (5,2+) |
| | 4-Pkt., abgestützt | 11,3+ (11,3+) | 8,1+ (8,1+) | 6,2+ (6,2+) | 5,2+ (5,2+) |
| 1,5 | nicht abgestützt | 9,5 (12,3+) | 5,5 (8,2+) | 3,5 (5,4) | 2,2 (3,6) |
| | Schild, abgestützt | 10,8 (12,3+) | 6,1 (9,3+) | 4,3 (6,8+) | 2,5 (5,4+) |
| | 2-Pkt., abgestützt | 12,3+ (12,3+) | 7,4 (9,3+) | 5,0 (6,8+) | 3,3 (5,4+) |
| | 4-Pkt., abgestützt | 12,3+ (12,3+) | 9,3+ (9,3+) | 6,8+ (6,8+) | 5,4+ (5,4+) |
| 0 | nicht abgestützt | 9,7 (15,0+) | 5,3 (8,2) | 3,4 (5,5) | 2,1 (3,6) |
| | Schild, abgestützt | 10,8 (15,0+) | 6,1 (9,7+) | 3,9 (7,0+) | 2,5 (5,6+) |
| | 2-Pkt., abgestützt | 14,0 (15,0+) | 7,5 (9,7+) | 5,0 (7,0+) | 3,3 (5,6+) |
| | 4-Pkt., abgestützt | 15,0+ (15,0+) | 9,7+ (9,7+) | 7,0+ (7,0+) | 5,6+ (5,6+) |
| -1,5 | nicht abgestützt | 9,2 (15,7+) | 5,1 (8,5) | 3,0 (5,1) | |
| | Schild, abgestützt | 10,8 (15,7+) | 5,9 (9,9+) | 3,5 (7,2+) | |
| | 2-Pkt., abgestützt | 14,5 (15,7+) | 7,7 (9,9+) | 4,6 (7,2+) | |
| | 4-Pkt., abgestützt | 15,7+ (15,7+) | 9,9+ (9,9+) | 7,3+ (7,2+) | |
| -3,0 | nicht abgestützt | 9,2 (16,4+) | 4,7 (8,1) | 3,0 (5,1) | |
| | Schild, abgestützt | 10,9 (16,4+) | 5,5 (10,1+) | 3,4 (6,1+) | |
| | 2-Pkt., abgestützt | 15,0 (16,4+) | 7,3 (10,1+) | 4,5 (6,1+) | |
| | 4-Pkt., abgestützt | 16,4+ (16,4+) | 10,1+ (10,1+) | 6,1+ (6,1+) | |
| -4,5 | nicht abgestützt | 9,7 (12,5+) | | | |
| | Schild, abgestützt | 11,5 (12,5+) | | | |
| | 2-Pkt., abgestützt | 12,5+ (12,5+) | | | |
| | 4-Pkt., abgestützt | 12,5+ (12,5+) | | | |

| mit Stiel 2,40 m | | | | | |
|------------------|--------------------|--|---------------|-------------|-------------|
| Höhe m | Unterwagen | Ausladung in m | | | |
| | | 3,0 | 4,5 | 6,0 | 7,5 |
| 6,0 | nicht abgestützt | | | 3,9 (5,0+) | |
| | Schild, abgestützt | | | 4,4 (5,0+) | |
| | 2-Pkt., abgestützt | | | 5,0+ (5,0+) | |
| | 4-Pkt., abgestützt | | | 5,0+ (5,0+) | |
| 4,5 | nicht abgestützt | | 5,6 (6,2+) | 3,7 (5,3+) | 2,3 (3,8) |
| | Schild, abgestützt | | 6,2+ (6,2+) | 4,1 (5,3+) | 2,7 (4,8+) |
| | 2-Pkt., abgestützt | | 6,2+ (6,2+) | 5,1 (5,3+) | 3,4 (4,8+) |
| | 4-Pkt., abgestützt | | 6,2+ (6,2+) | 5,3+ (5,3+) | 4,8+ (4,8+) |
| 3,0 | nicht abgestützt | 9,6 (11,8 ^o) | 5,5 (7,5+) | 3,6 (5,4) | 2,3 (3,7) |
| | Schild, abgestützt | 10,7 (11,8 ^o) | 6,0 (7,5+) | 4,0 (6,0+) | 2,6 (5,0+) |
| | 2-Pkt., abgestützt | 11,8 ^o (11,8 ^o) | 7,5+ (7,5+) | 4,9 (6,0+) | 3,4 (5,0+) |
| | 4-Pkt., abgestützt | 11,8 ^o (11,8 ^o) | 7,5+ (7,5+) | 6,0+ (6,0+) | 5,0+ (5,0+) |
| 1,5 | nicht abgestützt | 9,1 (11,7 ^o) | 5,3 (8,0) | 3,6 (5,3+) | 2,1 (3,6) |
| | Schild, abgestützt | 10,7 (11,7 ^o) | 5,9 (9,0+) | 3,9 (6,6+) | 2,5 (5,3+) |
| | 2-Pkt., abgestützt | 11,7 ^o (11,7 ^o) | 7,4 (9,0+) | 4,8 (6,6+) | 3,3 (5,3+) |
| | 4-Pkt., abgestützt | 11,7 ^o (11,7 ^o) | 9,0+ (9,0+) | 6,6+ (6,6+) | 5,3+ (5,3+) |
| 0 | nicht abgestützt | 9,4 (14,4+) | 5,3 (8,0) | 3,8 (5,3) | 2,1 (3,6) |
| | Schild, abgestützt | 10,8 (14,4+) | 5,8 (9,6+) | 4,1 (6,9+) | 2,5 (5,4+) |
| | 2-Pkt., abgestützt | 14,0 (14,4+) | 7,4 (9,6+) | 5,3 (6,9+) | 3,3 (5,4+) |
| | 4-Pkt., abgestützt | 14,4+ (14,4+) | 9,6+ (9,6+) | 6,9+ (6,9+) | 5,4+ (5,4+) |
| -1,5 | nicht abgestützt | 9,3 (15,5+) | 5,0 (8,4) | 3,0 (5,1) | 1,9 (3,4) |
| | Schild, abgestützt | 10,8 (15,5+) | 5,8 (9,7+) | 3,5 (7,0+) | 2,3 (4,9+) |
| | 2-Pkt., abgestützt | 14,5 (15,5+) | 7,6 (9,7+) | 4,6 (7,0+) | 3,0 (4,9+) |
| | 4-Pkt., abgestützt | 15,5+ (15,5+) | 9,7+ (9,7+) | 7,0+ (7,0+) | 4,9+ (4,9+) |
| -3,0 | nicht abgestützt | 9,1 (16,0+) | 4,8 (8,1) | 2,9 (5,0) | |
| | Schild, abgestützt | 10,7 (16,0+) | 5,5 (10,2+) | 3,4 (6,7+) | |
| | 2-Pkt., abgestützt | 14,8 (16,0+) | 7,3 (10,2+) | 4,5 (6,7+) | |
| | 4-Pkt., abgestützt | 16,0+ (16,0+) | 10,2+ (10,2+) | 6,7+ (6,7+) | |
| -4,5 | nicht abgestützt | 8,7 (12,2+) | 4,4 (6,0+) | | |
| | Schild, abgestützt | 10,2 (12,2+) | 5,2 (6,0+) | | |
| | 2-Pkt., abgestützt | 12,2+ (12,2+) | 6,0+ (6,0+) | | |
| | 4-Pkt., abgestützt | 12,2+ (12,2+) | 6,0+ (6,0+) | | |

| mit Stiel 3,00 m | | | | |
|------------------|--------------------|--|-------------|-------------|
| Höhe m | Unterwagen | Ausladung in m | | |
| | | 3,0 | 4,5 | 6,0 |
| 7,5 | nicht abgestützt | | | 3,9 (4,5+) |
| | Schild, abgestützt | | | 4,4 (4,5+) |
| | 2-Pkt., abgestützt | | | 4,5+ (4,5+) |
| | 4-Pkt., abgestützt | | | 4,5+ (4,5+) |
| 6,0 | nicht abgestützt | | | 3,9 (4,4+) |
| | Schild, abgestützt | | | 4,4 (4,4+) |
| | 2-Pkt., abgestützt | | | 4,4+ (4,4+) |
| | 4-Pkt., abgestützt | | | 4,4+ (4,4+) |
| 4,5 | nicht abgestützt | | | 3,7 (4,8+) |
| | Schild, abgestützt | | | 4,2 (4,8+) |
| | 2-Pkt., abgestützt | | | 4,8+ (4,8+) |
| | 4-Pkt., abgestützt | | | 4,8+ (4,8+) |
| 3,0 | nicht abgestützt | 9,8 (10,3+) | 5,4 (7,0+) | 3,6 (5,4) |
| | Schild, abgestützt | 10,3+ (10,3+) | 6,1 (7,0+) | 4,0 (5,5+) |
| | 2-Pkt., abgestützt | 10,3+ (10,3+) | 7,0+ (7,0+) | 4,9 (5,5+) |
| | 4-Pkt., abgestützt | 10,3+ (10,3+) | 7,0+ (7,0+) | 5,5+ (5,5+) |
| 1,5 | nicht abgestützt | 9,1 (11,7 ^o) | 5,3 (8,0) | 3,5 (5,3) |
| | Schild, abgestützt | 10,7 (11,7 ^o) | 5,8 (8,4+) | 3,9 (6,2+) |
| | 2-Pkt., abgestützt | 11,7 ^o (11,7 ^o) | 7,3 (8,4+) | 4,8 (6,2+) |
| | 4-Pkt., abgestützt | 11,7 ^o (11,7 ^o) | 8,4+ (8,4+) | 6,2+ (6,2+) |
| 0 | nicht abgestützt | 9,3 (13,6 ^o) | 5,4 (8,0+) | 3,5 (5,3) |
| | Schild, abgestützt | 10,6 (13,6 ^o) | 5,9 (9,4+) | 3,9 (6,8+) |
| | 2-Pkt., abgestützt | 13,6 ^o (13,6 ^o) | 7,3 (9,4+) | 4,9 (6,8+) |
| | 4-Pkt., abgestützt | 13,6 ^o (13,6 ^o) | 9,4+ (9,4+) | 6,8+ (6,8+) |
| -1,5 | nicht abgestützt | 9,3 (15,4+) | 5,1 (8,2) | 3,4 (5,6) |
| | Schild, abgestützt | 11,0 (15,4+) | 5,8 (9,6+) | 3,9 (6,9+) |
| | 2-Pkt., abgestützt | 14,1 (15,4+) | 7,4 (9,6+) | 5,1 (6,9+) |
| | 4-Pkt., abgestützt | 15,4+ (15,4+) | 9,6+ (9,6+) | 6,9+ (6,9+) |
| -3,0 | nicht abgestützt | 9,0 (15,7+) | 4,9 (8,3) | 2,9 (4,9) |
| | Schild, abgestützt | 10,6 (15,7+) | 5,7 (9,8+) | 3,4 (7,0+) |
| | 2-Pkt., abgestützt | 14,7 (15,7+) | 7,5 (9,8+) | 4,4 (7,0+) |
| | 4-Pkt., abgestützt | 15,7+ (15,7+) | 9,8+ (9,8+) | 7,0+ (7,0+) |
| -4,5 | nicht abgestützt | 8,8 (15,7+) | 4,5 (7,8) | 2,8 (4,4+) |
| | Schild, abgestützt | 10,4 (15,7+) | 5,2 (9,1+) | 3,2 (4,4+) |
| | 2-Pkt., abgestützt | 14,5 (15,7+) | 7,0 (9,1+) | 4,3 (4,4+) |
| | 4-Pkt., abgestützt | 15,7+ (15,7+) | 9,1+ (9,1+) | 4,4+ (4,4+) |

| mit Stiel 3,70 m | | | | | |
|------------------|--------------------|----------------|---------------|-------------|--------------------------------------|
| Höhe m | Unterwagen | Ausladung in m | | | |
| | | 3,0 | 4,5 | 6,0 | 7,5 |
| 7,5 | nicht abgestützt | | | | 2,6 (3,3 ^o) |
| | Schild, abgestützt | | | | 2,9 (3,3 ^o) |
| | 2-Pkt., abgestützt | | | | 3,3 ^o (3,3 ^o) |
| | 4-Pkt., abgestützt | | | | 3,3 ^o (3,3 ^o) |
| 6,0 | nicht abgestützt | | | | 2,7 (3,9+) |
| | Schild, abgestützt | | | | 3,1 (3,9+) |
| | 2-Pkt., abgestützt | | | | 3,9 (3,9+) |
| | 4-Pkt., abgestützt | | | | 3,9+ (3,9+) |
| 4,5 | nicht abgestützt | | | | 1,7 (2,8) |
| | Schild, abgestützt | | | | 1,9 (3,1 ^o) |
| | 2-Pkt., abgestützt | | | | 2,6 (3,1 ^o) |
| | 4-Pkt., abgestützt | | | | 3,1 ^o (3,1 ^o) |
| 3,0 | nicht abgestützt | | | | 1,6 (2,8) |
| | Schild, abgestützt | | | | 1,9 (4,0+) |
| | 2-Pkt., abgestützt | | | | 2,5 (4,0+) |
| | 4-Pkt., abgestützt | | | | 4,0+ (4,0+) |
| 1,5 | nicht abgestützt | 9,3 (12,6+) | 5,3 (7,9+) | 3,5 (5,3) | 2,5 (3,8+) |
| | Schild, abgestützt | 10,7 (12,6+) | 5,9 (7,9+) | 3,9 (5,9+) | 2,8 (4,8+) |
| | 2-Pkt., abgestützt | 12,6+ (12,6+) | 7,5 (7,9+) | 4,8 (5,9+) | 3,5 (4,8+) |
| | 4-Pkt., abgestützt | 12,6+ (12,6+) | 7,5+ (7,9+) | 5,9+ (5,9+) | 4,8+ (4,8+) |
| 0 | nicht abgestützt | 9,3 (13,0+) | 5,3 (8,0+) | 3,5 (5,3) | 2,4 (3,9) |
| | Schild, abgestützt | 10,5 (13,0+) | 5,9 (9,1+) | 3,9 (6,5+) | 2,7 (5,1+) |
| | 2-Pkt., abgestützt | 13,0+ (13,0+) | 7,2 (9,1+) | 4,8 (6,5+) | 3,5 (5,1+) |
| | 4-Pkt., abgestützt | 13,0+ (13,0+) | 9,1+ (9,1+) | 6,5+ (6,5+) | 5,1+ (5,1+) |
| -1,5 | nicht abgestützt | 9,4 (14,9+) | 5,2 (8,0+) | 3,4 (5,3) | 2,2 (3,8) |
| | Schild, abgestützt | 10,6 (14,9+) | 5,9 (9,5+) | 3,8 (6,8+) | 2,6 (5,3+) |
| | 2-Pkt., abgestützt | 13,9 (14,9+) | 7,3 (9,5+) | 4,9 (6,8+) | 3,4 (5,3+) |
| | 4-Pkt., abgestützt | 14,9+ (14,9+) | 9,5+ (9,5+) | 6,8+ (6,8+) | 5,3+ (5,3+) |
| -3,0 | nicht abgestützt | 9,1 (15,4+) | 5,0 (8,3) | 3,1 (5,2) | 2,0 (3,6) |
| | Schild, abgestützt | 10,7 (15,4+) | 5,7 (9,6+) | 3,6 (7,0+) | 2,4 (5,4+) |
| | 2-Pkt., abgestützt | 14,3 (15,4+) | 7,5 (9,6+) | 4,7 (7,0+) | 3,2 (5,4+) |
| | 4-Pkt., abgestützt | 15,4+ (15,4+) | 9,6+ (9,6+) | 7,0+ (7,0+) | 5,4+ (5,4+) |
| -4,5 | nicht abgestützt | 9,0 (16,1+) | 4,8 (8,3) | 2,8 (4,9) | |
| | Schild, abgestützt | 10,6 (16,1+) | 5,6 (10,3+) | 3,3 (6,3+) | |
| | 2-Pkt., abgestützt | 14,7 (16,1+) | 7,4 (10,3+) | 4,4 (6,3+) | |
| | 4-Pkt., abgestützt | 16,1+ (16,1+) | 10,3+ (10,3+) | 6,3+ (6,3+) | |

Die Werte sind in Tonnen (t) angegeben. Gemäß ISO 10567 betragen sie 75 % der statischen Kipplast oder 87 % der hydraulischen Hubkraft.
 Sie sind durch den am Tieflöffel angebauten Sicherheitshaken auf 12 t begrenzt und auf festem und ebenem Untergrund 360° schwenkbar.

Die (...) -Werte gelten in Längsrichtung des Unterwagens. Die unter „nicht abgestützt“ angegebenen Werte gelten nur über die Lenkachse (Fahrstellung).
 Bei demontiertem Löffel (Inhalt 1,0 m³) erhöht sich die Tragfähigkeit um 690 kg, und bei abgebautem Löffelzylinder, Umlenkhebel und Verbindungsflasche um zusätzlich 340 kg.

- + Begrenzung durch Hubzylinder
- o Begrenzung durch Stielzylinder

Für den Lasthebebetrieb sind entsprechend den CE-Richtlinien Rohrbruchsicherungen an den Hubzylindern und eine Überlastwarneinrichtung erforderlich.

Tragfähigkeit A 922 Litronic (nicht straßenfahrbar) mit hydr. Auslegerverstellung

| mit Stiel 2,10 m | | | | | |
|------------------|--------------------|--|---------------|-------------|--------------------------------------|
| Höhe m | Unterwagen | Ausladung in m | | | |
| | | 3,0 | 4,5 | 6,0 | 7,5 |
| 6,0 | nicht abgestützt | | | 3,7 (5,8) | |
| | Schild, abgestützt | | | 4,2 (6,3+) | |
| | 2-Pkt., abgestützt | | | 5,3 (6,3+) | |
| | 4-Pkt., abgestützt | | | 6,3+ (6,3+) | |
| 4,5 | nicht abgestützt | | 5,5 (8,1+) | 3,4 (5,5) | 2,3 (3,8) |
| | Schild, abgestützt | | 6,3 (8,1+) | 3,9 (6,8+) | 2,6 (5,4 ⁺) |
| | 2-Pkt., abgestützt | | 8,1 (8,1+) | 5,0 (6,8+) | 3,4 (5,4 ⁺) |
| | 4-Pkt., abgestützt | | 8,1+ (8,1+) | 6,8+ (6,8+) | 5,4 ⁺ (5,4 ⁺) |
| 3,0 | nicht abgestützt | | 4,9 (8,2) | 3,2 (5,2) | 2,2 (3,6) |
| | Schild, abgestützt | | 5,6 (10,2+) | 3,6 (7,8+) | 2,5 (6,7+) |
| | 2-Pkt., abgestützt | | 7,4 (10,2+) | 4,7 (7,8+) | 3,3 (6,2) |
| | 4-Pkt., abgestützt | | 10,2+ (10,2+) | 7,8+ (7,8+) | 6,1 (6,7+) |
| 1,5 | nicht abgestützt | | 4,4 (7,6) | 3,9 (4,9) | 3,0 (3,5) |
| | Schild, abgestützt | | 5,1 (11,9+) | 3,4 (8,7+) | 2,4 (6,6) |
| | 2-Pkt., abgestützt | | 6,8 (11,9+) | 4,4 (8,7+) | 3,1 (6,0) |
| | 4-Pkt., abgestützt | | 11,9+ (11,9+) | 8,5 (8,7+) | 5,9 (6,8) |
| 0 | nicht abgestützt | 6,7 ⁺ (6,7 ⁺) | 4,1 (7,3) | 2,7 (4,7) | 2,0 (3,4) |
| | Schild, abgestützt | 6,7 ⁺ (6,7 ⁺) | 4,8 (12,8+) | 3,2 (9,3+) | 2,3 (6,5) |
| | 2-Pkt., abgestützt | 6,7 ⁺ (6,7 ⁺) | 6,5 (12,8+) | 4,3 (8,5) | 3,1 (5,9) |
| | 4-Pkt., abgestützt | 6,7 ⁺ (6,7 ⁺) | 12,8+ (12,8+) | 8,3 (9,3+) | 5,8 (6,7) |
| - 1,5 | nicht abgestützt | 7,7 (13,2 ⁺) | 4,1 (7,3) | 2,7 (4,7) | |
| | Schild, abgestützt | 9,2 (13,2 ⁺) | 4,8 (12,5+) | 3,2 (9,2+) | |
| | 2-Pkt., abgestützt | 13,0 (13,2 ⁺) | 6,5 (12,5+) | 4,2 (8,5) | |
| | 4-Pkt., abgestützt | 13,2 ⁺ (13,2 ⁺) | 12,5+ (12,5+) | 8,2 (9,2+) | |
| - 3,0 | nicht abgestützt | 7,8 (15,1) | 4,2 (7,3) | 2,8 (4,8) | |
| | Schild, abgestützt | 9,3 (15,3+) | 4,9 (11,0+) | 3,2 (8,0+) | |
| | 2-Pkt., abgestützt | 13,2 (15,3+) | 6,5 (11,0+) | 4,3 (8,0+) | |
| | 4-Pkt., abgestützt | 15,3+ (15,3+) | 11,0+ (11,0+) | 8,0+ (8,0+) | |
| - 4,5 | nicht abgestützt | | 4,5 (7,7) | | |
| | Schild, abgestützt | | 5,2 (8,0+) | | |
| | 2-Pkt., abgestützt | | 6,9 (8,0+) | | |
| | 4-Pkt., abgestützt | | 8,0+ (8,0+) | | |

| mit Stiel 2,40 m | | | | | |
|------------------|--------------------|---------------------------------------|---------------------------------------|---------------|-------------|
| Höhe m | Unterwagen | Ausladung in m | | | |
| | | 3,0 | 4,5 | 6,0 | 7,5 |
| 6,0 | nicht abgestützt | | | 3,7 (5,8) | |
| | Schild, abgestützt | | | 4,1 (6,8+) | |
| | 2-Pkt., abgestützt | | | 5,3 (6,8+) | |
| | 4-Pkt., abgestützt | | | 6,8+ (6,8+) | |
| 4,5 | nicht abgestützt | | | 3,4 (5,5) | 2,3 (3,7) |
| | Schild, abgestützt | | | 3,9 (6,4+) | 2,6 (6,0+) |
| | 2-Pkt., abgestützt | | | 5,0 (6,4+) | 3,4 (6,0+) |
| | 4-Pkt., abgestützt | | | 6,4+ (6,4+) | 6,0+ (6,0+) |
| 3,0 | nicht abgestützt | | 8,4 ⁺ (8,4 ⁺) | 4,8 (8,1) | 3,1 (6,1) |
| | Schild, abgestützt | | 8,4 ⁺ (8,4 ⁺) | 5,6 (9,5+) | 3,6 (7,5+) |
| | 2-Pkt., abgestützt | | 8,4 ⁺ (8,4 ⁺) | 7,3 (9,5+) | 4,7 (7,5+) |
| | 4-Pkt., abgestützt | | 8,4 ⁺ (8,4 ⁺) | 9,5+ (9,5+) | 7,5+ (7,5+) |
| 1,5 | nicht abgestützt | | 5,5 ⁺ (5,5 ⁺) | 4,3 (7,6) | 2,9 (4,9) |
| | Schild, abgestützt | | 5,5 ⁺ (5,5 ⁺) | 5,0 (11,6+) | 3,3 (8,5+) |
| | 2-Pkt., abgestützt | | 5,5 ⁺ (5,5 ⁺) | 6,8 (11,6+) | 4,4 (8,5+) |
| | 4-Pkt., abgestützt | | 5,5 ⁺ (5,5 ⁺) | 11,6+ (11,6+) | 8,5+ (8,5+) |
| 0 | nicht abgestützt | 7,1 ⁺ (7,1 ⁺) | 4,1 (7,3) | 2,7 (4,7) | 1,9 (3,3) |
| | Schild, abgestützt | 7,1 ⁺ (7,1 ⁺) | 4,8 (12,6+) | 3,1 (9,1+) | 2,2 (6,4) |
| | 2-Pkt., abgestützt | 7,1 ⁺ (7,1 ⁺) | 6,5 (12,6+) | 4,2 (8,5) | 3,0 (5,8) |
| | 4-Pkt., abgestützt | 7,1 ⁺ (7,1 ⁺) | 12,6+ (12,6+) | 8,2 (9,1+) | 5,7 (6,6) |
| - 1,5 | nicht abgestützt | 7,5 (12,2 ⁺) | 4,0 (7,2) | 2,8 (4,8) | 1,9 (3,3) |
| | Schild, abgestützt | 9,0 (12,2 ⁺) | 4,7 (12,6+) | 3,1 (9,2+) | 2,2 (6,4) |
| | 2-Pkt., abgestützt | 12,2 (12,2 ⁺) | 6,4 (12,6+) | 4,1 (8,3) | 3,0 (5,8) |
| | 4-Pkt., abgestützt | 12,2 (12,2 ⁺) | 12,6+ (12,6+) | 8,1 (9,2+) | 5,7 (6,6) |
| - 3,0 | nicht abgestützt | 7,7 (15,0) | 4,1 (7,2) | 2,8 (4,6) | |
| | Schild, abgestützt | 9,2 (15,0+) | 4,8 (11,5+) | 3,1 (8,3+) | |
| | 2-Pkt., abgestützt | 13,0 (15,0+) | 6,4 (11,5+) | 4,1 (8,3+) | |
| | 4-Pkt., abgestützt | 15,9+ (15,9+) | 11,5+ (11,5+) | 8,2 (8,3+) | |
| - 4,5 | nicht abgestützt | | 8,1 (12,5+) | 4,3 (7,5) | |
| | Schild, abgestützt | | 9,6 (12,5+) | 5,0 (8,1+) | |
| | 2-Pkt., abgestützt | | 12,5+ (12,5+) | 6,7 (8,1+) | |
| | 4-Pkt., abgestützt | | 12,5+ (12,5+) | 8,1+ (8,1+) | |

| mit Stiel 3,00 m | | | | | |
|------------------|--------------------|--|---------------|-------------|--------------------------------------|
| Höhe m | Unterwagen | Ausladung in m | | | |
| | | 3,0 | 4,5 | 6,0 | 7,5 |
| 6,0 | nicht abgestützt | | | | 2,4 (3,9) |
| | Schild, abgestützt | | | | 2,7 (4,2 ⁺) |
| | 2-Pkt., abgestützt | | | | 3,5 (4,2 ⁺) |
| | 4-Pkt., abgestützt | | | | 4,2 ⁺ (4,2 ⁺) |
| 4,5 | nicht abgestützt | | | 3,5 (5,6) | 2,3 (3,8) |
| | Schild, abgestützt | | | 4,0 (5,6+) | 2,6 (5,5+) |
| | 2-Pkt., abgestützt | | | 5,1 (5,6+) | 3,4 (5,5+) |
| | 4-Pkt., abgestützt | | | 6,8+ (5,8+) | 5,5+ (5,5+) |
| 3,0 | nicht abgestützt | 9,4 (13,2+) | 5,0 (8,4) | 3,2 (5,3) | 2,2 (3,6) |
| | Schild, abgestützt | 11,0 (13,2+) | 5,8 (8,7+) | 3,7 (6,8+) | 2,5 (6,0+) |
| | 2-Pkt., abgestützt | 13,2+ (13,2+) | 7,5 (8,7+) | 4,8 (6,8+) | 3,3 (6,0+) |
| | 4-Pkt., abgestützt | 13,2+ (13,2+) | 8,7+ (8,7+) | 6,8+ (6,8+) | 6,0+ (6,0+) |
| 1,5 | nicht abgestützt | 7,4 ⁺ (7,4 ⁺) | 4,5 (7,8) | 2,9 (4,9) | 2,0 (3,4) |
| | Schild, abgestützt | 7,4 ⁺ (7,4 ⁺) | 5,2 (10,8+) | 3,4 (7,9+) | 2,3 (6,5) |
| | 2-Pkt., abgestützt | 7,4 ⁺ (7,4 ⁺) | 6,9 (10,8+) | 4,4 (7,9+) | 3,1 (6,0) |
| | 4-Pkt., abgestützt | 7,4 ⁺ (7,4 ⁺) | 10,8+ (10,8+) | 7,9+ (7,9+) | 5,9 (6,8+) |
| 0 | nicht abgestützt | 7,5 (8,3) | 4,1 (7,3) | 2,7 (4,7) | 1,9 (3,3) |
| | Schild, abgestützt | 8,3 (8,3) | 4,8 (12,3+) | 3,1 (8,8+) | 2,2 (6,4) |
| | 2-Pkt., abgestützt | 8,3 (8,3) | 6,5 (12,3+) | 4,2 (8,5) | 3,0 (5,8) |
| | 4-Pkt., abgestützt | 8,3 (8,3) | 12,3+ (12,3+) | 8,3 (8,8+) | 5,7 (6,6) |
| - 1,5 | nicht abgestützt | 7,4 (11,8 ⁺) | 4,0 (7,2) | 2,6 (4,6) | 1,8 (3,2) |
| | Schild, abgestützt | 8,9 (11,8 ⁺) | 4,7 (12,7+) | 3,0 (9,2) | 2,1 (6,3) |
| | 2-Pkt., abgestützt | 11,8 ⁺ (11,8 ⁺) | 6,4 (12,7+) | 4,1 (8,3) | 2,9 (5,7) |
| | 4-Pkt., abgestützt | 11,8 ⁺ (11,8 ⁺) | 12,7+ (12,7+) | 8,1 (9,2+) | 5,7 (6,6) |
| - 3,0 | nicht abgestützt | 7,5 (14,7) | 4,0 (7,2) | 2,6 (4,6) | |
| | Schild, abgestützt | 9,0 (16,8 ⁺) | 4,7 (11,8+) | 3,0 (8,7+) | |
| | 2-Pkt., abgestützt | 12,8 (16,8 ⁺) | 6,4 (11,8+) | 4,1 (8,3) | |
| | 4-Pkt., abgestützt | 16,8 ⁺ (16,8 ⁺) | 11,8+ (11,8+) | 8,1 (8,7+) | |
| - 4,5 | nicht abgestützt | 7,8 (13,9+) | 4,1 (7,3) | 2,7 (4,7) | |
| | Schild, abgestützt | 9,3 (13,9+) | 4,8 (9,6+) | 3,2 (7,3+) | |
| | 2-Pkt., abgestützt | 13,1 (13,9+) | 6,5 (9,6+) | 4,2 (7,3+) | |
| | 4-Pkt., abgestützt | 13,9+ (13,9+) | 9,6+ (9,6+) | 7,3+ (7,3+) | |

| mit Stiel 3,70 m | | | | | |
|------------------|--------------------|--|---------------|--------------|-------------|
| Höhe m | Unterwagen | Ausladung in m | | | |
| | | 3,0 | 4,5 | 6,0 | 7,5 |
| 4,5 | nicht abgestützt | | | | 2,4 (3,9) |
| | Schild, abgestützt | | | | 2,7 (4,9+) |
| | 2-Pkt., abgestützt | | | | 3,5 (4,9+) |
| | 4-Pkt., abgestützt | | | | 4,9+ (4,9+) |
| 3,0 | nicht abgestützt | | | 5,4 (7,9+) | 3,4 (5,5) |
| | Schild, abgestützt | | | 6,1 (7,9+) | 3,9 (6,2+) |
| | 2-Pkt., abgestützt | | | 7,9+ (7,9+) | 5,0 (6,2+) |
| | 4-Pkt., abgestützt | | | 7,9+ (7,9+) | 6,2+ (6,2+) |
| 1,5 | nicht abgestützt | 8,3 (11,0 ⁺) | 4,7 (8,0) | 3,0 (5,1) | 2,1 (3,5) |
| | Schild, abgestützt | 9,9 (11,0 ⁺) | 5,4 (9,7+) | 3,5 (7,4+) | 2,4 (6,2+) |
| | 2-Pkt., abgestützt | 11,0 ⁺ (11,0 ⁺) | 7,2 (9,7+) | 4,6 (7,4+) | 3,2 (6,1) |
| | 4-Pkt., abgestützt | 11,0 ⁺ (11,0 ⁺) | 9,7+ (9,7+) | 7,4+ (7,4+) | 6,0 (6,2+) |
| 0 | nicht abgestützt | 7,8 (9,3 ⁺) | 4,2 (7,5) | 2,7 (4,7) | 1,9 (3,4) |
| | Schild, abgestützt | 9,1 (9,3 ⁺) | 4,9 (11,7+) | 3,2 (8,5+) | 2,2 (6,4) |
| | 2-Pkt., abgestützt | 9,3 ⁺ (9,3 ⁺) | 6,7 (11,7+) | 4,3 (8,5+) | 3,0 (5,9) |
| | 4-Pkt., abgestützt | 9,3 ⁺ (9,3 ⁺) | 11,7+ (11,7+) | 8,3 (8,5+) | 5,8 (6,7) |
| - 1,5 | nicht abgestützt | 7,3 (11,0 ⁺) | 4,0 (7,2) | 2,8 (4,8) | 1,8 (3,2) |
| | Schild, abgestützt | 8,8 (11,0 ⁺) | 4,7 (12,6+) | 3,0 (9,1+) | 2,1 (6,3) |
| | 2-Pkt., abgestützt | 11,0 ⁺ (11,0 ⁺) | 6,4 (12,6+) | 4,1 (8,3) | 2,9 (5,7) |
| | 4-Pkt., abgestützt | 11,0 ⁺ (11,0 ⁺) | 12,6+ (12,6+) | 8,1 (9,1+) | 5,7 (6,6) |
| - 3,0 | nicht abgestützt | 7,3 (14,5) | 3,9 (7,1) | 2,5 (4,5) | 1,8 (3,2) |
| | Schild, abgestützt | 8,8 (14,7 ⁺) | 4,6 (12,3+) | 3,0 (9,1+) | 2,1 (6,3) |
| | 2-Pkt., abgestützt | 12,6 (14,7 ⁺) | 5,3 (12,3+) | 4,0 (8,3) | 2,9 (5,7) |
| | 4-Pkt., abgestützt | 14,7 ⁺ (14,7 ⁺) | 12,3+ (12,3+) | 8,0 (9,1+) | 5,6 (6,6) |
| - 4,5 | nicht abgestützt | 7,6 (14,8) | 4,0 (7,2) | 2,6 (4,6) | |
| | Schild, abgestützt | 9,0 (15,8+) | 4,7 (11,0+) | 3,0 (7,8+) | |
| | 2-Pkt., abgestützt | 12,8 (15,8+) | 6,4 (11,0+) | 4,1 (7,8+) | |
| | 4-Pkt., abgestützt | 15,8+ (15,8+) | 11,0+ (11,0+) | 7,8+ (7,8+) | |
| - 6,0 | nicht abgestützt | | 8,0 (12,3+) | 4,2 (7,5) | |
| | Schild, abgestützt | | 9,5 (12,3+) | 5,0 (7,9+) | |
| | 2-Pkt., abgestützt | | 12,3+ (12,3+) | 6,7 (7,9+) | |
| | 4-Pkt., abgestützt | | 12,3+ (12,3+) | 7,9+ (7,9+) | |

Die Werte sind in Tonnen (t) angegeben. Gemäß ISO 10567 betragen sie 75% der statischen Kipplast oder 87% der hydraulischen Hubkraft.

Sie sind durch den am Tieflöffel angebaute Sicherheitshaken auf 12 t begrenzt und auf festem und ebenem Untergrund 360° schwenkbar.

Die (...) -Werte gelten in Längsrichtung des Unterwagens. Die unter „nicht abgestützt“ angegebenen Werte gelten nur über die Lenkachse (Fahrstellung).

Bei demontiertem Löffel (Inhalt 1,0 m³) erhöht sich die Tragfähigkeit um 690 kg, und bei abgebautem Löffelzylinder, Umlenkhebel und Verbindungsflasche um zusätzlich 340 kg.

- + Begrenzung durch Hubzylinder
- ° Begrenzung durch Stielzylinder

Für den Lasthebebetrieb sind entsprechend den CE-Richtlinien Rohrbruchsicherungen an den Hubzylindern und eine Überlastwarneinrichtung erforderlich. Mit Ballast für Straßenfahrt

Tragfähigkeit A 922 Litronic[®] mit Monoblockausleger 5,65 m

| Lieferumfang Grundgerät | Ident-Nr. | Dienstgewicht | kg |
|---|------------------|--|----------------|
| A 922 Litronic[®] mit Schild | | | |
| ● Grundgerät | 9305319 | mit hydraulischer Auslegerverstellung | 20200 |
| ● Schildabstützung | 9305490 | mit Monoblockausleger | 19800 |
| A 922 Litronic[®] mit 2-Pkt. Abstützung | | | |
| ● Grundgerät | 9305319 | mit hydraulischer Auslegerverstellung mit Monoblockausleger | 20700 20300 |
| A 922 Litronic[®] mit 4-Pkt. Abstützung | | | |
| ● Grundgerät | 9305313 | mit hydraulischer Auslegerverstellung mit Monoblockausleger | 22000 21600 |
| A 922 Litronic[®] mit Schild | | | |
| ● Grundgerät | 9305319 | mit hydraulischer Auslegerverstellung | 18900 |
| ● Ballast für Straßenfahrt (nur Deutschland) | 9205963 | | |
| ● Schildabstützung | 9305490 | | |
| A 922 Litronic[®] mit 2-Pkt. Abstützung | | | |
| ● Grundgerät | 9305319 | mit hydraulischer Auslegerverstellung | 19400 |
| ● Ballast für Straßenfahrt (nur Deutschland) | 9205963 | | |
| A 922 Litronic[®] mit 4-Pkt. Abstützung | | | |
| ● Grundgerät | 9305313 | mit hydraulischer Auslegerverstellung | 20700 |
| ● Ballast für Straßenfahrt (nur Deutschland) | 9205963 | | |
| ● Reifenvarianten 8 Reifen 11.00-20 | | Das Dienstgewicht beinhaltet den Lieferumfang Grundgerät und die Tieflöffelausrüstung mit Stiel 2,10 m und Tieflöffel 1,0 m ³ Inhalt. | |

Lieferumfang und Dienstgewicht

Standardausstattung

Unterwagen

- Zweigang-Lastschaltgetriebe mit jeweilig zuschaltbarem Kriechgang
- Kriechgang von Kabine aus schaltbar
- 2-Kreis-Bremse mit Druckspeicher
- Proportional-Servolenkung mit Notlenkeigenschaft
- Wartungsfreie Parkbremse im Fahrwerksgetriebe
- Rohrbruchsicherung direkt an jedem Abstütz-zylinder
- Greifer-Einhängebügel
- Abschließbarer Kunststoff-Werkzeugkasten

Oberwagen

- Motorabdeckklappe mit Gasfedern
- Werkzeugraum abschließbar
- Handläufe, Antirutschbeläge
- Werkzeugsatz
- Wartungsfreie Feststellbremse im Schwenkwerk
- Wartungsfreie HD-Batterien
- Schalldämmung
- Mechanische Verriegelung Ober-/Unterwagen

Hydraulik

- Elektronische Grenzlastregelung im Voll- und Teillastbereich
- Stufenlose Leistungsanpassung (ECO)
- Absperrventil zwischen Hydrauliktank und Pumpen
- Druckabschneidung
- Minimalhubregelung
- Druckprüfanschlüsse für Hydraulik

Motor

- Direkteinspritzung
- Abgasturbolader
- Luftfilter mit Vorabscheider, Haupt- und Sicherheitselement

Fahrerkabine

- Kabine in Tiefziehtechnik
- Rundum getönte Scheiben
- Schiebefenster in Tür
- Herausnehmbares Frontscheibenunterteil mit Halterung
- Kabinenheizung mit Defrosteranlage
- Allseitig aufstellbares Dachfenster
- Regenschutz über Frontscheibe
- Wisch-Waschanlage
- 6-fach verstellbarer Sitz
- Fahrersitz unabhängig oder zusammen mit Konsolen verstellbar
- Kleiderhaken
- Kabinenbeleuchtung
- Sonnenblende
- Innenrückspiegel
- Einbauvorbereitung für Radioanlage
- Zigarettenanzünder und Aschenbecher
- Herausnehmbare Fußmatte
- Dokumenten- und Ablagefach
- Digitale Anzeige für Öltemperatur, Motordrehzahl und -öldruck
- Betriebsstunden-Anzeige

Ausrüstung

- Zylinderendlagendämpfung
- Abgedichtete Lagerstellen
- Zusammengefaßte Schmierstellen
- SAE-Flanschverbindungen in allen Hochdruckleitungen
- Verbindungsflaschenarretierung bei Greiferbetrieb
- Lashaken mit Sicherheitslasche an Tieflöffeln
- Hydraulikleitungen für Greiferbetrieb auf den Löffelstielen
- Umschaltventil Löffel-/Greiferhydraulik
- Grabenräumlöffel generell mit Rückenschneide und auswechselbarer Frontschneide
- Arbeitsscheinwerfer am Ausleger

Sonderausstattung

- Einzelsteuerung Prätzenabstützung
- Zusätzlicher Kunststoff-Werkzeugkasten
- Sonderlackierung
- Reifenvarianten

- Elektrische Betankungspumpe
- Pedalbetätigte Positionierschwenkbremse
- Erweiterte Werkzeugausrüstung
- Sonderlackierung

- Zusatzsteuerkreise
- Befüllung mit umweltfreundlichen Ölen

- Haupttrennschalter für Elektroanlage
- Leerlaufautomatik
- Kaltstartanlage

- Stereo-Radioanlage
- Pneumatischer Fahrersitz
- Rundumkennleuchte
- Optisches und akustisches Signal bei ausgefahrener Prätzenabstützung
- Elektronische Wegfahrsperrung
- Klimaanlage

- Rohrbruchsicherungen
- Überlastwarneinrichtung
- Hydraulischer oder mechanischer Schnellwechseladapter
- Liebherr-Greiferprogramm
- Schlauchschnellkupplungen
- Zusätzliche Spezial- und Sondergrabgefäße
- Sonderlackierung