

Technische Beschreibung Hydraulikbagger

A 900 B
Litronic®

Einsatzgewicht 15,3 – 17,2 t
Motorleistung 86 kW (117 PS)
Tieflöffel-Inhalt 0,25 – 0,85 m³



LIEBHERR

So baut man Bagger.



Motor

Leistung nach ISO 9249	86 kW (117 PS) bei 2000 min ⁻¹
Motortyp	Deutz BF4M1013E
Bauart	4-Zylinder-Reihenmotor
Bohrung/Hub	108/130 mm
Hubraum	4,8 l
Arbeitsverfahren	4-Takt-Diesel Direkteinspritzung Turbolader emissionsoptimiert
Kühlsystem	Wasserkühlung und integrierter Motorölkühler
Luftfilter	Trockenluftfilter mit Vorabscheider, Haupt- und Sicherheitselement
Kraftstofftank-Inhalt	240 l
Leerlaufautomatik	sensorgesteuert
Elektrische Anlage	
Betriebsspannung	24 V
Batterie	2 x 92 Ah/12 V
Lichtmaschine	Drehstrom 24 V/55 A



Hydraulikanlage

Hydraulikpumpe	Liebherr-Verstellpumpe in Schrägscheibenbauart
Fördermenge max.	260 l/min
Betriebsdruck max.	350 bar
Pumpenregelung und -steuerung	Liebherr-Synchron-Comfort-System (LSC) mit elektronischer Grenzlastregelung, Druckabschneidung, Minimalhubregelung, Bedarfsstromsteuerung, Schwenkkreis-Priorität und -Momentenregelung
Hydrauliktank-Inhalt	180 l
Hydrauliksystem-Inhalt	max. 345 l
Filterung	1 Filter im Rücklauf mit integriertem Feinfilterbereich (5 µ)
Kühlung	Kombiölkühler, thermostatisch geregelter Rücklaufstrom
MODE-Schaltung	Anpassung der Motorleistung und der Hydraulik über einen Mode-Vorwahlschalter an die jeweiligen Einsatzbedingungen
LIFT	für Lasthebearbeiten
FINE	für Präzisionsarbeiten durch sehr feinfühliges Arbeiten
ECO	für besonders wirtschaftliches und umweltfreundliches Arbeiten
POWER	für max. Grableistung und schwere Einsätze
Super-Finish	einstellbare Arbeitsgeschwindigkeit für Präzisionsarbeiten
Drehzahleinstellung	stufenlose Anpassung der Motorleistung über die Drehzahl bei jedem vorgewählten Mode
Zusatz-Funktionsmenü	4 fest einstellbare Fördermengen für optionale Anbaugeräte



Steuerung

Energie-Verteilung	über Steuerschieber mit integrierten Sicherheitsventilen, gleichzeitige und unabhängige Betätigung von Fahrwerk, Schwenkwerk und Arbeitsausrüstung
Betätigung	
Ausrüstung und Schwenkwerk	mit proportional wirkenden Kreuzschalthebeln
Fahrwerk	mit proportional wirkendem Fußpedal für Fahrtrieb
Zusatzfunktionen	über Schalter oder proportional wirkende Fußpedale



Schwenkwerk

Antrieb	Liebherr-Schrägscheibenölmotor mit integriertem Bremsventil und Momentensteuerung
Getriebe	Liebherr-Kompakt-Planetengeräte
Drehkranz	Liebherr, innenverzahnter, abgedichteter einreihiger Kugeldrehkranz
Schwenkgeschwindigkeit	0 - 9,0 min ⁻¹ stufenlos
Schwenkmoment	39 kNm
Feststellbremse	nasse Lamellen (negativ wirkend)
Option	pedalbetätigte Positionierbremse



Fahrerkabine

Kabine	in Tiefziehtechnik, elastisch gelagert, schalldämmend, getönte Scheiben. Frontscheibe unter Dach einschiebbar, Tür mit Schiebefenster
Fahrersitz	schwingungsgedämpft, auf das Fahrergewicht einstellbar 6-fach verstellbar
Steuerung	eingebaut in die zum Fahrersitz verstellbaren Bedienungskonsolen
Überwachung	menügeführte Abfrage der aktuellen Betriebszustände über LCD-Display. Automatische Überwachung, Anzeige, Warnung (akustisch und optisch) und Speicherung von abweichenden Betriebszuständen wie z. B. Motorüberhitzung, zu niedriger Motoröldruck oder Hydraulikölstand
Heizung	Warmwasserheizung, wahlweise als Umluft- bzw. Frischluftheizung
Schallemission	L _{pA} (in Fahrerkabine) = 76 dB(A) (86/662/EWG) L _{WA} (außen) = 99 dB(A)
Schallwerte	entsprechen den Richtlinien des „Blauen Engels“.



Unterwagen

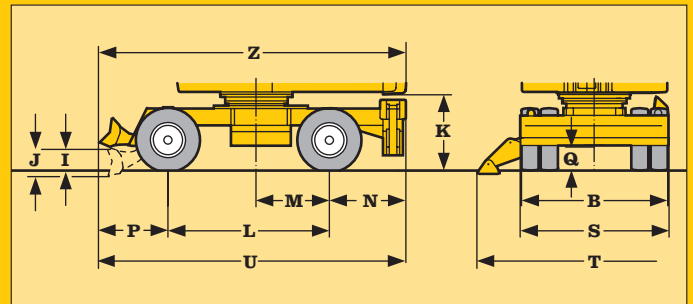
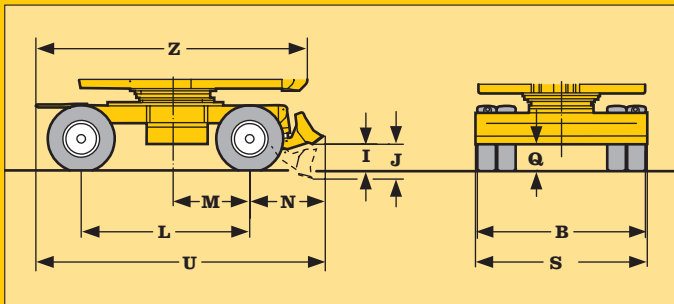
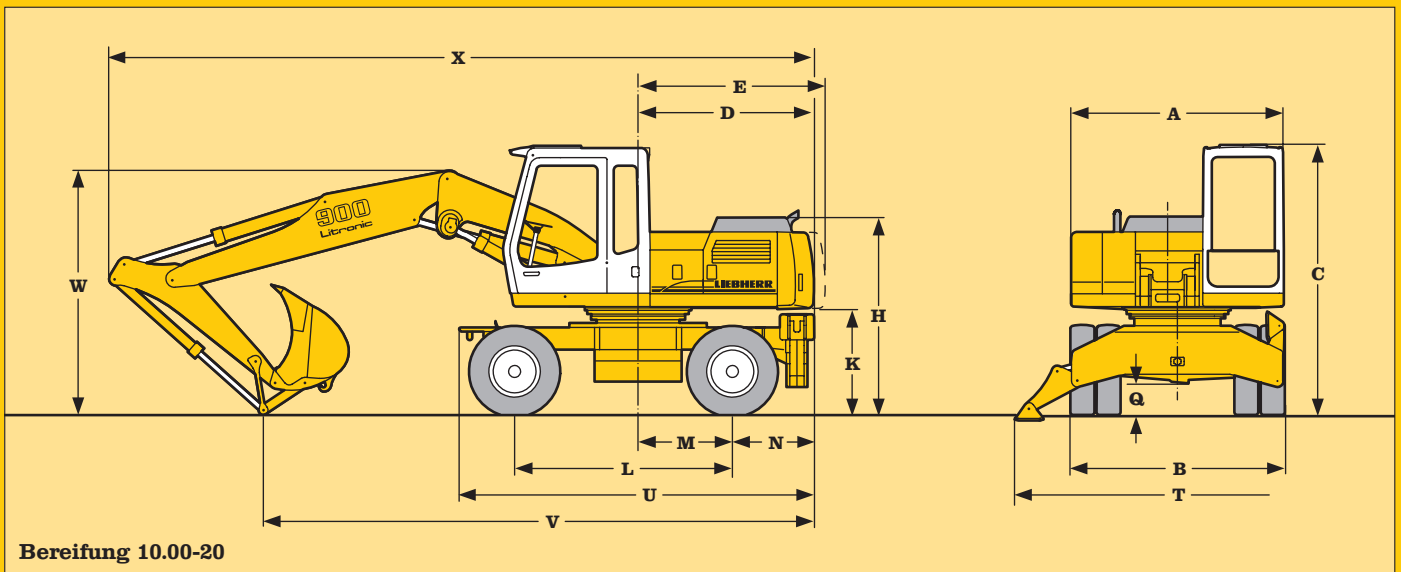
Antrieb	Schrägscheibenölmotor mit beidseitig wirkendem Bremsventil
Getriebe	Zweigang-Lastschaltgetriebe und elektrisch betätigter Kriechgang
Fahrgeschwindigkeit	0 - 2,5 km/h (Kriechgang Gelände) 0 - 5,0 km/h (Gelände) 0 - 9,0 km/h (Kriechgang Straße) 0 - 20,0 km/h (Straße)
Achsen	32-t-Baggerachsen, manuell oder automatisch betätigte hydraulische Arretierung der Pendel-Lenkachse
Bremsen	Lenkachse mit nassen, wartungsfreie Lamellenbremsen, Starrachse mit spielfreien Bremsen. Betriebs- und Feststellbremsen hydraulisch betätigt
Abstützvarianten	Schildabstützung (während der Fahrt verstellbar) 2-Pkt. Abstützung Schild vorne + 2-Pkt. Abstützung hinten
Option	EW-Ausführung (Breitere Spur)



Arbeitsausrüstung

Bauart	Kombination von hochfesten Stahlblechen und Stahlgußteilen
Hydraulikzylinder	Liebherr-Zylinder mit Spezialdichtungs- und Führungssystem sowie Endlagendämpfung
Lagerstellen	abgedichtet und wartungsarm
Schmierung	zusammengefaßt an leicht zugänglichen Stellen
Hydraulikverbindungen	Leitungs- und Schlaucharmaturen in SAE-Flanschausführung
Tieföffel	serienmäßig mit 8-t-Sicherheitsshaken

Technische Daten



	A 900 B mit Schild- abstü- tzung mm	A 900 B mit 2-Pkt. Abstü- tzung mm	A 900 B mit Schild + 2-Pkt. Abstü- tzung mm	A 900 B EW mit Schild- abstü- tzung mm	A 900 B EW mit 2 Pkt. Abstü- tzung mm
A	2500	2500	2500	2500	2500
B	2500	2500	2500	2660	2660
C	3140	3140	3140	3140	3140
D	2035	2035	2035	2035	2035
E	2190	2190	2190	2190	2190
H	2305	2305	2305	2305	2305
I	465	-	390	465	-
J	615	-	545	615	-
K	1235	1235	1235	1235	1235
L	2540	2540	2540	2540	2540
M	1100	1100	1100	1100	1100
N	1230	1045	1045	1230	1045
P	-	-	1160	-	-
Q	370	370	370	370	370
S	2500	-	2500	2750	-
T	-	3700	3700	-	3700
U	4420	4235	4745	4420	4235
Z	4420	4235	4745	4420	4235
Z*	4420	4235	4745	4420	4235

	Löffel- stiel m	mit Ausleger hydr. verstellbar		mit Monoblockausleger			
		bei Schild mm	bei 2-Pkt. mm	bei Schild + 2-Pkt. mm	bei Schild mm	bei 2-Pkt. mm	bei Schild + 2-Pkt. mm
V	1,70	6480	6390	6500	6100	6010	6150
	2,20	5630	5540	5650	5220	5130	5250
	2,70	5350	5260	5750*	5120	5030	5400*
	3,20	5200	5110	5550*	5270	5180	5650*
W	1,70	2950	2950	2950	3050	3050	3050
	2,20	2900	2900	2900	2950	2950	2950
	2,70	3050	3050	3050*	3200	3200	3200*
	3,20	3300	3300	3300*	3600	3600	3600*
X	1,70	8400	8300	8450	8200	8100	8200
	2,20	8300	8200	8300	8050	7950	8050
	2,70	8300	8200	8700*	8050	7950	8500*
	3,20	8250	8150	8650*	7950	7850	8350*

Ausrüstung dargestellt über der Lenkachse.
Bei * Ausrüstung über der Starrachse, da günstigere
Transportstellung

E = Schwenkradius

Abmessungen

Grabkurven

- 1 mit Stiel 1,70 m
- 2 mit Stiel 2,20 m
- 3 mit Stiel 2,70 m
- 4 mit Stiel 3,20 m

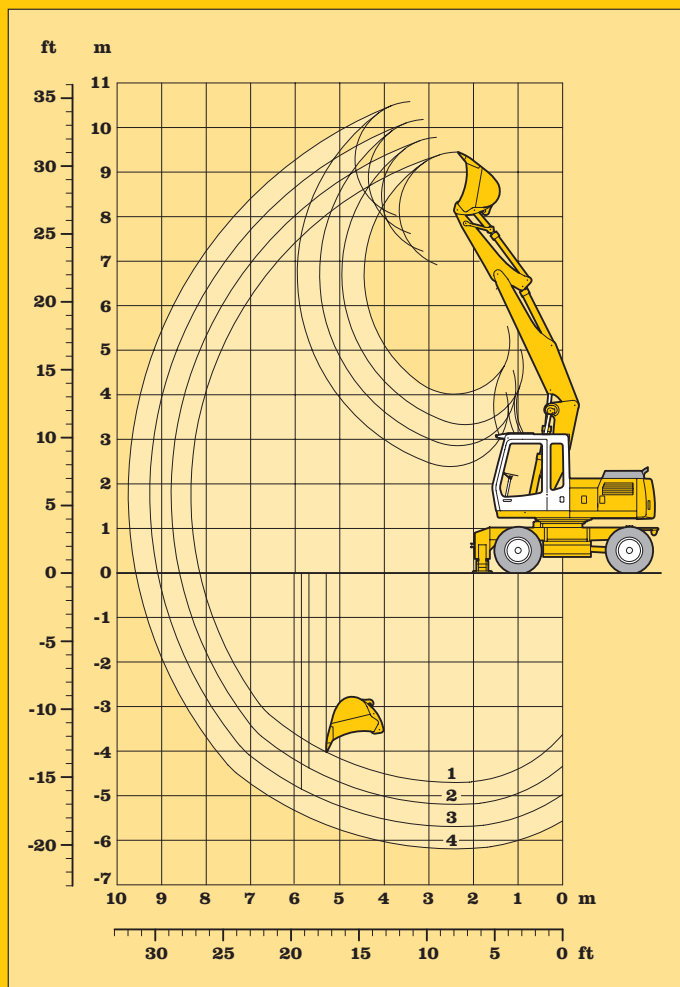
Löffelstiellänge	m	1,70	2,20	2,70	3,20
Max. Grabtiefe	m	4,60	5,10	5,60	6,10
Max. Reichweite auf Grundniveau	m	8,10	8,50	9,00	9,50
Max. Ausschütthöhe	m	7,10	7,40	7,80	8,20
Max. Reichhöhe	m	9,40	9,80	10,20	10,60
Max. Reißkraft:	kN	100,6	79,6	68,8	60,6
	t	10,3	8,1	7,0	6,2
Max. Losbrechkraft:	kN	89,5	89,5	89,5	89,5
	t	9,1	9,1	9,1	9,1

Max. Losbrechkraft mit Aufreißlöffel: 105 kN (10,7 t)

Dienstgewicht

Das Dienstgewicht beinhaltet das Grundgerät mit 8-fach Bereifung und Zwischenringen, Ausleger hydr. verstellbar, dem Löffelstiel 2,20 m und dem Tieflöffel 850 mm/0,50 m³.

Unterwagenvarianten	kg
A 900 B Litronic mit Schildabstützung	15750
A 900 B Litronic mit 2-Pkt. Abstützung	15950
A 900 B Litronic mit Schild + 2-Pkt. Abstützung	16700
A 900 B EW Litronic mit Schildabstützung	15850
A 900 B EW Litronic mit 2-Pkt. Abstützung	16000



Tieflöffel

Schnittbreite nach SAE	mm	390 ¹⁾	550	550 ²⁾	650	850	1050	1250
Inhalt nach SAE (gehäuft)	m ³	0,25	0,28	0,30	0,35	0,50	0,65	0,85
max. zul. Materialgewicht	t/m ³	1,8	1,8	1,8	1,8	1,8	1,8	1,8
Gewichte								
Standard-Löffel mit Liebherr-Zähnen Z 10 C	kg	-	310	-	330	400	470	520
Aufreißlöffel mit Liebherr-Zähnen Z 13 P	kg	-	-	560	-	-	-	-
Löffel mit Auswerfer und Bofors-Zähnen	kg	360	-	-	-	-	-	-
Die Standsicherheit ist nach ISO 10567 bis zur folgenden Stiellänge gegeben:								
nicht abgestützt	m	3,20	3,20	3,20	3,20	3,20	2,20	-
Schild, abgestützt	m	3,20	3,20	3,20	3,20	3,20	2,70	1,70
2-Pkt., abgestützt	m	3,20	3,20	3,20	3,20	3,20	2,70	2,70
Schild + 2-Pkt., abgestützt	m	3,20	3,20	3,20	3,20	3,20	2,70	2,70
EW nicht abgestützt	m	3,20	3,20	3,20	3,20	3,20	2,70	1,70
EW Schild, abgestützt	m	3,20	3,20	3,20	3,20	3,20	2,70	2,20
EW 2-Pkt., abgestützt	m	3,20	3,20	3,20	3,20	3,20	2,70	2,70

¹⁾ Tieflöffel mit Auswerfer

²⁾ Aufreißlöffel

Tieflöffel-Ausrüstung mit hydr. Auslegerverstellung

mit Stiel 1,70 m					
Höhe m	Unterwagen	Ausladung in m			
		3,0	4,5	6,0	7,5
7,5	nicht abgestützt				
	Schild, abgestützt 2-Pkt., abgestützt Schild + 2-Pkt., abg.				
6,0	nicht abgestützt			4,2 (5,4#)	
	Schild, abgestützt 2-Pkt., abgestützt Schild + 2-Pkt., abg.			4,7 (5,4#) 5,4# (5,4#) 5,4# (5,4#)	
4,5	nicht abgestützt	7,6 (8,3#)	4,1 (5,9#)	2,5 (4,1)	
	Schild, abgestützt 2-Pkt., abgestützt Schild + 2-Pkt., abg.	8,3# (8,3#) 8,3# (8,3#) 8,3# (8,3#)	4,6 (5,9#) 5,4 (5,9#) 5,9# (5,9#)	2,9 (4,8#) 3,4 (4,8#) 4,4# (4,8#)	
3,0	nicht abgestützt	7,2 (8,8#)	4,0 (6,2)	2,5 (4,1)	
	Schild, abgestützt 2-Pkt., abgestützt Schild + 2-Pkt., abg.	8,1# (8,8#) 8,8# (8,8#) 8,8# (8,8#)	4,4 (6,7#) 5,3 (6,7#) 6,6# (6,7#)	2,8 (5,0#) 3,4 (5,0#) 4,3 (5,0#)	
1,5	nicht abgestützt	6,9# (9,8#)	4,0 (6,1)	2,4 (4,0)	
	Schild, abgestützt 2-Pkt., abgestützt Schild + 2-Pkt., abg.	8,0 (9,8#) 9,6 (9,8#) 9,8# (9,8#)	4,4 (7,3#) 5,3 (7,3#) 6,5 (7,3#)	2,7 (5,2#) 3,3 (5,2#) 4,3 (5,2#)	
0	nicht abgestützt	6,8 (11,7#)	3,7 (6,3)	2,2 (3,8)	
	Schild, abgestützt 2-Pkt., abgestützt Schild + 2-Pkt., abg.	7,9 (11,7#) 9,8 (11,7#) 11,7# (11,7#)	4,3 (7,3#) 5,2 (7,3#) 6,5 (7,3#)	2,5 (5,3#) 3,1 (5,3#) 4,1 (5,3#)	
- 1,5	nicht abgestützt	6,5 (12,2#)	3,4 (6,0)	2,1 (3,7)	
	Schild, abgestützt 2-Pkt., abgestützt Schild + 2-Pkt., abg.	7,6 (12,2#) 9,6 (12,2#) 12,2# (12,2#)	3,9 (7,6#) 4,8 (7,6#) 6,4 (7,6#)	2,4 (4,8#) 3,0 (4,8#) 3,9 (4,8#)	
- 3,0	nicht abgestützt				
	Schild, abgestützt 2-Pkt., abgestützt Schild + 2-Pkt., abg.				

mit Stiel 2,20 m					
Höhe m	Unterwagen	Ausladung in m			
		3,0	4,5	6,0	7,5
7,5	nicht abgestützt				
	Schild, abgestützt 2-Pkt., abgestützt Schild + 2-Pkt., abg.				
6,0	nicht abgestützt			4,3 (4,5#)	2,5 (3,3#)
	Schild, abgestützt 2-Pkt., abgestützt Schild + 2-Pkt., abg.			4,5# (4,5#) 4,5# (4,5#) 4,5# (4,5#)	2,9 (3,3#) 3,3# (3,3#) 3,3# (3,3#)
4,5	nicht abgestützt	5,8# (5,8#)	4,1 (5,4#)	2,6 (4,1)	
	Schild, abgestützt 2-Pkt., abgestützt Schild + 2-Pkt., abg.	5,8# (5,8#) 5,8# (5,8#) 5,8# (5,8#)	4,6 (5,4#) 5,4# (5,4#) 5,4# (5,4#)	2,9 (4,5#) 3,5 (4,5#) 4,4# (4,5#)	
3,0	nicht abgestützt	7,1 (10,2#)	4,0 (6,2)	2,5 (4,1)	1,6 (2,7)
	Schild, abgestützt 2-Pkt., abgestützt Schild + 2-Pkt., abg.	8,2 (10,2#) 9,8# (10,2#) 10,2# (10,2#)	4,4 (6,4#) 5,3 (6,4#) 6,4# (6,4#)	2,9 (4,8#) 3,5 (4,8#) 4,3 (4,8#)	1,8 (2,9#) 2,2 (2,9#) 2,9# (2,9#)
1,5	nicht abgestützt	6,9# (9,8#)	4,0# (6,1)	2,5 (4,0)	1,5 (2,6)
	Schild, abgestützt 2-Pkt., abgestützt Schild + 2-Pkt., abg.	7,9 (9,8#) 9,6 (9,8#) 9,8# (9,8#)	4,4 (7,1#) 5,2 (7,1#) 6,4 (7,1#)	2,8 (5,1#) 3,3 (5,1#) 4,3 (5,1#)	1,7 (3,7#) 2,2 (3,7#) 2,8 (3,7#)
0	nicht abgestützt	6,9 (11,2#)	3,8 (6,1)	2,3 (3,8)	1,4 (2,6)
	Schild, abgestützt 2-Pkt., abgestützt Schild + 2-Pkt., abg.	8,0 (11,2#) 9,5 (11,2#) 11,2# (11,2#)	4,3 (7,2#) 5,2 (7,2#) 6,4 (7,2#)	2,6 (5,2#) 3,2 (5,2#) 4,1 (5,2#)	1,7 (3,0#) 2,1 (3,0#) 2,8 (3,0#)
- 1,5	nicht abgestützt	6,5 (12,0#)	3,5 (6,1)	2,1 (3,7)	
	Schild, abgestützt 2-Pkt., abgestützt Schild + 2-Pkt., abg.	7,6 (12,0#) 9,6 (12,0#) 12,0# (12,0#)	4,0 (7,4#) 4,9 (7,4#) 6,5 (7,4#)	2,4 (5,2#) 3,0 (5,2#) 3,9 (5,2#)	
- 3,0	nicht abgestützt	6,3 (12,2#)	3,2 (5,7)	2,0 (3,0#)	
	Schild, abgestützt 2-Pkt., abgestützt Schild + 2-Pkt., abg.	7,4 (12,2#) 9,4 (12,2#) 12,2# (12,2#)	3,7 (6,7#) 4,6 (6,7#) 6,2 (6,7#)	2,4 (3,0#) 2,9 (3,0#) 3,0# (3,0#)	

mit Stiel 2,70 m					
Höhe m	Unterwagen	Ausladung in m			
		3,0	4,5	6,0	7,5
7,5	nicht abgestützt				
	Schild, abgestützt 2-Pkt., abgestützt Schild + 2-Pkt., abg.				
6,0	nicht abgestützt		3,6# (3,6#)	2,6 (3,2#)	
	Schild, abgestützt 2-Pkt., abgestützt Schild + 2-Pkt., abg.		3,6# (3,6#) 3,6# (3,6#) 3,6# (3,6#)	2,9 (3,2#) 3,2# (3,2#) 3,2# (3,2#)	
4,5	nicht abgestützt		4,1 (4,2#)	2,6 (4,0#)	1,6# (2,3#)
	Schild, abgestützt 2-Pkt., abgestützt Schild + 2-Pkt., abg.		4,2# (4,2#) 4,2# (4,2#) 4,2# (4,2#)	2,9 (4,0#) 3,5 (4,0#) 4,0# (4,0#)	1,8 (2,3#) 2,3 (2,3#) 2,3# (2,3#)
3,0	nicht abgestützt	7,3 (9,1#)	4,0 (5,9#)	2,6 (4,0#)	1,6 (2,7)
	Schild, abgestützt 2-Pkt., abgestützt Schild + 2-Pkt., abg.	8,1 (9,1#) 9,1# (9,1#) 9,1# (9,1#)	4,4 (5,9#) 5,2 (5,9#) 5,9# (5,9#)	2,9 (4,5#) 3,4 (4,5#) 4,2 (4,5#)	1,8 (3,4#) 2,2 (3,4#) 2,9# (3,4#)
1,5	nicht abgestützt	7,0# (10,3#)	3,8# (6,0)	2,5 (3,9)	1,5 (2,6)
	Schild, abgestützt 2-Pkt., abgestützt Schild + 2-Pkt., abg.	7,8 (10,3#) 9,3# (10,3#) 10,3# (10,3#)	4,3 (6,8#) 5,1 (6,8#) 6,3 (6,8#)	2,9 (4,9#) 3,4 (4,9#) 4,2# (4,9#)	1,8# (3,9#) 2,2 (3,9#) 2,8# (3,9#)
0	nicht abgestützt	6,9 (11,0#)	3,8 (6,0)	2,4 (3,9)	1,4 (2,6)
	Schild, abgestützt 2-Pkt., abgestützt Schild + 2-Pkt., abg.	7,9 (11,0#) 9,3 (11,0#) 11,0# (11,0#)	4,3 (7,1#) 5,1# (7,1#) 6,3 (7,1#)	2,6 (5,1#) 3,2 (5,1#) 4,1 (5,1#)	1,7 (3,8#) 2,1 (3,8#) 2,8 (3,8#)
- 1,5	nicht abgestützt	6,5 (11,7)	3,5 (6,1)	2,1 (3,7)	1,3 (2,5)
	Schild, abgestützt 2-Pkt., abgestützt Schild + 2-Pkt., abg.	7,6 (11,7#) 9,6 (11,7#) 11,7# (11,7#)	4,1 (7,2#) 5,0 (7,2#) 6,6# (7,2#)	2,4 (5,2#) 3,0 (5,2#) 3,9 (5,2#)	1,6 (2,6#) 2,0 (2,6#) 2,6# (2,6#)
- 3,0	nicht abgestützt	6,3 (12,3)	3,2 (5,7)	2,0 (3,5)	
	Schild, abgestützt 2-Pkt., abgestützt Schild + 2-Pkt., abg.	7,4 (12,3#) 9,4 (12,3#) 12,3# (12,3#)	3,7 (7,2#) 4,6 (7,2#) 6,2 (7,2#)	2,3 (4,3#) 2,9 (4,3#) 3,8 (4,3#)	

mit Stiel 3,20 m					
Höhe m	Unterwagen	Ausladung in m			
		3,0	4,5	6,0	7,5
7,5	nicht abgestützt				
	Schild, abgestützt 2-Pkt., abgestützt Schild + 2-Pkt., abg.			2,2# (2,2#) 2,2# (2,2#) 2,2# (2,2#)	
6,0	nicht abgestützt			2,9# (2,9#)	1,5# (1,5#)
	Schild, abgestützt 2-Pkt., abgestützt Schild + 2-Pkt., abg.			2,9# (2,9#) 2,9# (2,9#) 2,9# (2,9#)	1,5# (1,5#) 1,5# (1,5#) 1,5# (1,5#)
4,5	nicht abgestützt		3,2# (3,2#)	2,9 (3,3#)	1,8 (2,6#)
	Schild, abgestützt 2-Pkt., abgestützt Schild + 2-Pkt., abg.		3,2# (3,2#) 3,2# (3,2#) 3,2# (3,2#)	3,3# (3,3#) 3,0 (3,3#) 3,3# (3,3#)	2,4 (2,6#) 1,9 (2,6#) 2,3 (2,6#)
3,0	nicht abgestützt	7,1# (7,1#)	4,3# (5,3#)	2,8 (4,0)	1,8 (2,8)
	Schild, abgestützt 2-Pkt., abgestützt Schild + 2-Pkt., abg.	7,1# (7,1#) 7,1# (7,1#) 7,1# (7,1#)	5,3# (5,3#) 4,5 (5,3#) 5,3 (5,3#)	3,5 (4,3#) 2,9 (4,3#) 3,4 (4,3#)	2,4 (3,3#) 1,9 (3,3#) 2,3 (3,3#)
1,5	nicht abgestützt	7,5 (10,1#)	4,1 (6,0)	2,7 (3,9)	1,7 (2,7#)
	Schild, abgestützt 2-Pkt., abgestützt Schild + 2-Pkt., abg.	9,9 (10,1#) 7,9 (10,1#) 9,4 (10,1#)	5,2 (6,5#) 4,3 (6,5#) 5,1 (6,5#)	3,4 (4,7#) 2,8 (4,7#) 3,4 (4,7#)	2,3 (3,8#) 1,8 (3,8#) 2,2 (3,8#)
0	nicht abgestützt	7,4 (10,3#)	4,1 (5,9)	2,6 (3,9)	1,6 (2,6)
	Schild, abgestützt 2-Pkt., abgestützt Schild + 2-Pkt., abg.	9,7 (10,3#) 7,8 (10,3#) 9,3# (10,3#)	5,2 (7,0#) 4,3 (7,0#) 5,0# (7,0#)	3,4 (5,0#) 2,7 (5,0#) 3,3 (5,0#)	2,2 (3,8#) 1,7 (3,8#) 2,1 (3,8#)
- 1,5	nicht abgestützt	7,3 (11,5)	3,9 (6,1)	2,4 (3,7)	1,5 (2,5)
	Schild, abgestützt 2-Pkt., abgestützt Schild + 2-Pkt., abg.	10,0 (11,6#) 7,7 (11,6#) 9,6 (11,6#)	5,3 (7,1#) 4,1 (7,1#) 5,0 (7,1#)	3,2 (5,1#) 2,5 (5,1#) 3,1 (5,1#)	2,1 (3,6#) 1,6 (3,6#) 2,0 (3,6#)
- 3,0	nicht abgestützt	7,0 (11,9#)	3,7 (5,9)	2,2 (3,5)	
	Schild, abgestützt 2-Pkt., abgestützt Schild + 2-Pkt., abg.	9,9 (11,9#) 7,4 (11,9#) 9,4 (11,9#)	5,0 (7,4#) 3,8 (7,4#) 4,8 (7,4#)	3,0 (4,8#) 2,3 (4,8#) 2,9 (4,8#)	

Die Traglastwerte sind am Lasthaken des Tieföffels in Tonnen (t) angegeben und auf festem, ebenem Untergrund bei geschlossener Pendelachse 360° schwenkbar.
Die Klammerwerte gelten in Längsrichtung des Unterwagens und sind im nicht abgestützten Zustand über die Lenkachse (Fahrtrichtung), im abgestützten Zustand über die Starrachse ermittelt.
Die Werte gelten bei optimaler Stellung der (des) Verstellzylinder(s).
Gemäß ISO 10567 75 % der statischen Kipplast oder 87 % der hydraulischen Hubkraft (gekennzeichnet durch #).
Die maximale Traglast am Lasthaken des Tieföffels beträgt 8 t.
Bei demontiertem Löffel (0,5 m³) erhöht sich die Traglast um 400 kg und bei demontiertem Kippzylinder, Umlenkhebel und Verbindungslasche um weitere 220 kg.
Die Tragfähigkeit des Gerätes wird durch die Standsicherheit, das Hubvermögen der hydraulischen Einrichtungen oder die maximal zulässige Traglast des Lasthakens begrenzt.
Für den Hebezeugbetrieb müssen Hydraulikbagger nach der Europäischen Norm EN 474-5 mit Rohrbruchsicherungen an den Hubzylindern und mit einer Überlastwarneinrichtung ausgerüstet sein.

Tragfähigkeit A 900 B Litronic® mit hydr. Auslegerverstellung

mit Stiel 1,70 m					
Höhe m	Unterwagen	Ausladung in m			
		3,0	4,5	6,0	7,5
7,5	nicht abgestützt Schild, abgestützt 2-Pkt., abgestützt				
6,0	nicht abgestützt Schild, abgestützt 2-Pkt., abgestützt		4,5 (5,4#) 5,1# (5,4#) 5,4# (5,4#)		
4,5	nicht abgestützt Schild, abgestützt 2-Pkt., abgestützt	8,2 (8,3#) 8,3# (8,3#) 8,3# (8,3#)	4,4 (5,9#) 5,0 (5,9#) 5,6 (5,9#)	2,7 (4,1) 3,1 (4,8#) 3,6 (4,8#)	
3,0	nicht abgestützt Schild, abgestützt 2-Pkt., abgestützt	7,5 (8,8#) 8,8# (8,8#) 8,8# (8,8#)	4,3 (6,2) 4,9 (6,7#) 5,4# (6,7#)	2,7 (4,0) 3,1 (5,0#) 3,6 (5,0#)	
1,5	nicht abgestützt Schild, abgestützt 2-Pkt., abgestützt	7,5 (9,8#) 8,6 (9,8#) 9,8# (9,8#)	4,3 (6,1) 4,8 (7,3#) 5,3 (7,3#)	2,6 (4,0) 3,0 (5,2#) 3,4 (5,2#)	
0	nicht abgestützt Schild, abgestützt 2-Pkt., abgestützt	7,5 (11,7#) 8,9 (11,7#) 10,2 (11,7#)	4,1 (6,3) 4,7 (7,3#) 5,4 (7,3#)	2,4 (3,8) 3,0 (5,2#) 3,2 (5,3#)	
- 1,5	nicht abgestützt Schild, abgestützt 2-Pkt., abgestützt	7,2 (12,2) 8,6 (12,2#) 10,1 (12,2#)	3,7 (5,9) 4,4 (7,6#) 5,0 (7,6#)	2,3 (3,6) 2,7 (4,8#) 3,1 (4,8#)	
- 3,0	nicht abgestützt Schild, abgestützt 2-Pkt., abgestützt				
- 4,5	nicht abgestützt Schild, abgestützt 2-Pkt., abgestützt				

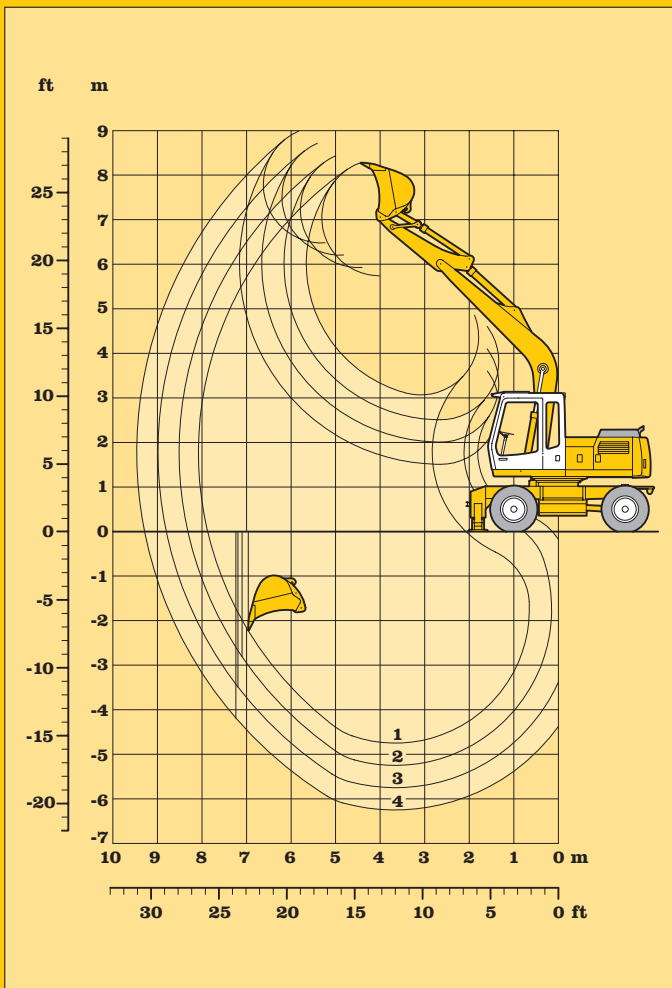
mit Stiel 2,20 m					
Höhe m	Unterwagen	Ausladung in m			
		3,0	4,5	6,0	7,5
7,5	nicht abgestützt Schild, abgestützt 2-Pkt., abgestützt				
6,0	nicht abgestützt Schild, abgestützt 2-Pkt., abgestützt		4,5# (4,5#) 4,5# (4,5#) 4,5# (4,5#)	2,7 (3,3#) 3,2 (3,3#) 3,3# (3,3#)	
4,5	nicht abgestützt Schild, abgestützt 2-Pkt., abgestützt	5,8# (5,8#) 5,8# (5,8#) 5,8# (5,8#)	4,4 (5,4#) 5,0 (5,4#) 5,4# (5,4#)	2,8 (4,1) 3,2 (4,5#) 3,6 (4,5#)	
3,0	nicht abgestützt Schild, abgestützt 2-Pkt., abgestützt	7,8 (10,2#) 8,9 (10,2#) 10,2 (10,2#)	4,3 (6,2) 4,9# (6,4#) 5,4# (6,4#)	2,7 (4,0) 3,2 (4,8#) 3,5 (4,8#)	1,7 (2,7) 2,0 (2,9#) 2,3 (2,9#)
1,5	nicht abgestützt Schild, abgestützt 2-Pkt., abgestützt	7,4 (9,8#) 8,5 (9,8#) 9,8# (9,8#)	4,2 (6,1) 4,7 (7,1#) 5,3# (7,1#)	2,7 (4,0) 3,1 (5,1#) 3,4 (5,1#)	1,7 (2,6) 2,0 (3,7#) 2,3 (3,7#)
0	nicht abgestützt Schild, abgestützt 2-Pkt., abgestützt	7,6 (11,2#) 8,8 (11,2#) 10,0 (11,2#)	4,1 (6,1) 4,8 (7,2#) 5,4# (7,2#)	2,5 (3,8) 2,9 (5,2#) 3,3 (5,2#)	1,6 (2,6) 1,9 (3,0#) 2,2 (3,0#)
- 1,5	nicht abgestützt Schild, abgestützt 2-Pkt., abgestützt	7,2 (11,9) 8,6 (12,0#) 10,2 (12,0#)	3,8 (6,0) 4,5 (7,4#) 5,1 (7,4#)	2,3 (3,6) 2,7 (5,2#) 3,1 (5,2#)	
- 3,0	nicht abgestützt Schild, abgestützt 2-Pkt., abgestützt	7,0 (12,2) 8,4 (12,2#) 9,9 (12,2#)	3,5 (5,7) 4,2 (6,7#) 4,8 (6,7#)	2,2 (3,0#) 2,6 (3,0#) 3,0# (3,0#)	
- 4,5	nicht abgestützt Schild, abgestützt 2-Pkt., abgestützt				

mit Stiel 2,70 m					
Höhe m	Unterwagen	Ausladung in m			
		3,0	4,5	6,0	7,5
7,5	nicht abgestützt Schild, abgestützt 2-Pkt., abgestützt				
6,0	nicht abgestützt Schild, abgestützt 2-Pkt., abgestützt		3,6# (3,6#) 3,6# (3,6#) 3,6# (3,6#)	2,8 (3,2#) 3,2 (3,2#) 3,2# (3,2#)	
4,5	nicht abgestützt Schild, abgestützt 2-Pkt., abgestützt		4,2# (4,2#) 4,2# (4,2#) 4,2# (4,2#)	2,8 (4,0#) 3,2# (4,0#) 3,6 (4,0#)	1,8 (2,3#) 2,0 (2,3#) 2,3# (2,3#)
3,0	nicht abgestützt Schild, abgestützt 2-Pkt., abgestützt	7,8 (9,1#) 9,1 (9,1#) 9,1# (9,1#)	4,2# (5,9#) 4,8# (5,9#) 5,4# (5,9#)	2,8 (4,0) 3,1 (4,5#) 3,5 (4,5#)	1,7 (2,7) 2,0 (3,4#) 2,3 (3,4#)
1,5	nicht abgestützt Schild, abgestützt 2-Pkt., abgestützt	7,3 (10,3#) 8,6 (10,3#) 9,8 (10,3#)	4,1 (6,0) 4,6 (6,8#) 5,3# (6,8#)	2,7 (3,9) 3,1 (4,9#) 3,5 (4,9#)	1,7 (2,6) 2,0 (3,9#) 2,3 (3,9#)
0	nicht abgestützt Schild, abgestützt 2-Pkt., abgestützt	7,4 (11,0#) 8,6 (11,0#) 9,8 (11,0#)	4,1 (6,0) 4,7 (7,1#) 5,2 (7,1#)	2,5 (3,9) 2,9 (5,1#) 3,3 (5,1#)	1,6 (2,5) 1,9 (3,8#) 2,2 (3,8#)
- 1,5	nicht abgestützt Schild, abgestützt 2-Pkt., abgestützt	7,2 (11,6) 8,6 (11,7#) 10,2 (11,7#)	3,9 (6,1) 4,5 (7,2#) 5,2 (7,2#)	2,3 (3,7) 2,7 (5,2#) 3,2 (5,2#)	1,5 (2,5) 1,8 (2,6#) 2,1 (2,6#)
- 3,0	nicht abgestützt Schild, abgestützt 2-Pkt., abgestützt	7,0 (12,2) 8,4 (12,3#) 10,0 (12,3#)	3,5 (5,7) 4,1 (7,2#) 4,8 (7,2#)	2,2 (3,5) 2,6 (4,3#) 3,0 (4,3#)	
- 4,5	nicht abgestützt Schild, abgestützt 2-Pkt., abgestützt				

mit Stiel 3,20 m					
Höhe m	Unterwagen	Ausladung in m			
		3,0	4,5	6,0	7,5
7,5	nicht abgestützt Schild, abgestützt 2-Pkt., abgestützt			2,2# (2,2#) 2,2# (2,2#) 2,2# (2,2#)	
6,0	nicht abgestützt Schild, abgestützt 2-Pkt., abgestützt			2,8 (2,9#) 2,9# (2,9#) 2,9# (2,9#)	1,5# (1,5#) 1,5# (1,5#) 1,5# (1,5#)
4,5	nicht abgestützt Schild, abgestützt 2-Pkt., abgestützt		3,2# (3,2#) 3,2# (3,2#) 3,2# (3,2#)	2,8 (3,3#) 3,2# (3,3#) 3,3# (3,3#)	1,8# (2,6#) 2,1 (2,6#) 2,4 (2,6#)
3,0	nicht abgestützt Schild, abgestützt 2-Pkt., abgestützt	7,1# (7,1#) 7,1# (7,1#) 7,1# (7,1#)	4,3# (5,3#) 4,9# (5,3#) 5,3# (5,3#)	2,8 (4,0#) 3,1 (4,3#) 3,5 (4,3#)	1,8 (2,7) 2,1 (3,3#) 2,4 (3,3#)
1,5	nicht abgestützt Schild, abgestützt 2-Pkt., abgestützt	7,5 (10,1#) 8,6 (10,1#) 9,9 (10,1#)	4,1 (6,0) 4,6 (6,5#) 5,2 (6,5#)	2,7 (3,9) 3,1 (4,7#) 3,4 (4,7#)	1,7 (2,7) 2,0 (3,8#) 2,3 (3,8#)
0	nicht abgestützt Schild, abgestützt 2-Pkt., abgestützt	7,3 (10,3#) 8,5 (10,3#) 9,7 (10,3#)	4,1 (5,9) 4,6 (7,0#) 5,2 (7,0#)	2,6 (3,9) 3,0 (5,0#) 3,4 (5,0#)	1,6 (2,6) 1,9 (3,8#) 2,2 (3,8#)
- 1,5	nicht abgestützt Schild, abgestützt 2-Pkt., abgestützt	7,3 (11,4) 8,7 (11,6#) 10,0 (11,6#)	3,9 (6,0) 4,6 (7,1#) 5,3 (7,1#)	2,4 (3,7) 2,8 (5,1#) 3,2 (5,1#)	1,5 (2,5) 1,8 (3,6#) 2,1 (3,6#)
- 3,0	nicht abgestützt Schild, abgestützt 2-Pkt., abgestützt	7,0 (11,9#) 8,4 (11,9#) 9,9 (11,9#)	3,6 (5,9) 4,3 (7,4#) 5,0 (7,4#)	2,2 (3,5) 2,6 (4,8#) 3,0 (4,8#)	
- 4,5	nicht abgestützt Schild, abgestützt 2-Pkt., abgestützt				

Die Traglastwerte sind am Lasthaken des Tieflöffels in Tonnen (t) angegeben und auf festem, ebenem Untergrund bei geschlossener Pendelachse 360° schwenkbar.
Die Klammerwerte gelten in Längsrichtung des Unterwagens und sind im nicht abgestützten Zustand über die Lenkachse (Fahrtrichtung), im abgestützten Zustand über die Starrachse ermittelt.
Die Werte gelten bei optimaler Stellung der (des) Verstellzylinder(s).
Gemäß ISO 10567 75% der statischen Kipplast oder 87% der hydraulischen Hubkraft (gekennzeichnet durch #).
Die maximale Traglast am Lasthaken des Tieflöffels beträgt 8 t.
Bei demontiertem Löffel (0,5 m³) erhöht sich die Traglast um 400 kg und bei demontiertem Kippzylinder, Umlenkhebel und Verbindungsflasche um weitere 220 kg.
Die Tragfähigkeit des Gerätes wird durch die Standsicherheit, das Hubvermögen der hydraulischen Einrichtungen oder die maximal zulässige Traglast des Lasthakens begrenzt.
Für den Hebezeugbetrieb müssen Hydraulikbagger nach der Europäischen Norm EN 474-5 mit Rohrbruchsicherungen an den Hubzylindern und mit einer Überlastwarneinrichtung ausgerüstet sein.

Tragfähigkeit A 900 B EW Litronic® mit hydr. Auslegerverstellung



Grabkurven

- 1 mit Stiel 1,70 m
- 2 mit Stiel 2,20 m
- 3 mit Stiel 2,70 m
- 4 mit Stiel 3,20 m

Löffelstiellänge	m	1,70	2,20	2,70	3,20
Max. Grabtiefe	m	4,60	5,10	5,60	6,10
Max. Reichweite auf Grundniveau	m	7,80	8,20	8,70	9,20
Max. Ausschütthöhe	m	6,00	6,20	6,50	6,80
Max. Reichhöhe	m	8,40	8,60	8,80	9,10
Max. Reißkraft:	kN	100,6	79,6	68,8	60,6
	t	10,3	8,1	7,0	6,2
Max. Losbrechkraft:	kN	89,5	89,5	89,5	89,5
	t	9,1	9,1	9,1	9,1

Max. Losbrechkraft mit Aufreißlöffel: 105 kN (10,7 t)

Dienstgewicht

Das Dienstgewicht beinhaltet das Grundgerät mit 8-fach Bereifung und Zwischenringen, Monoblockausleger 4,80 m, dem Löffelstiel 2,20 m und dem Tieflöffel 850 mm/0,50 m³.

Unterwagenvarianten	kg
A 900 B Litronic mit Schildabstützung	15300
A 900 B Litronic mit 2-Pkt. Abstützung	15500
A 900 B Litronic mit Schild + 2-Pkt. Abstützung	16250
A 900 B EW Litronic mit Schildabstützung	15400
A 900 B EW Litronic mit 2-Pkt. Abstützung	15550

Tieflöffel

Schnittbreite nach SAE	mm	390 ¹⁾	550	550 ²⁾	650	850	1050	1250
Inhalt nach SAE (gehäuft)	m ³	0,25	0,28	0,30	0,35	0,50	0,65	0,85
max. zul. Materialgewicht	t/m ³	1,8	1,8	1,8	1,8	1,8	1,8	1,8
Gewichte								
Standard-Löffel mit Liebherr-Zähnen Z 10 C	kg	-	310	-	330	400	470	520
Aufreißlöffel mit Liebherr-Zähnen Z 13 P	kg	-	-	560	-	-	-	-
Löffel mit Auswerfer und Bofors-Zähnen	kg	360	-	-	-	-	-	-
Die Standsicherheit ist nach ISO 10567 bis zur folgenden Stiellänge gegeben:								
nicht abgestützt	m	3,20	3,20	3,20	3,20	3,20	2,20	-
Schild, abgestützt	m	3,20	3,20	3,20	3,20	3,20	2,70	2,20
2-Pkt., abgestützt	m	3,20	3,20	3,20	3,20	3,20	2,70	2,20
Schild + 2-Pkt., abgestützt	m	3,20	3,20	3,20	3,20	3,20	2,70	2,20
EW nicht abgestützt	m	3,20	3,20	3,20	3,20	3,20	2,70	1,70
EW Schild, abgestützt	m	3,20	3,20	3,20	3,20	3,20	2,70	2,20
EW 2-Pkt., abgestützt	m	3,20	3,20	3,20	3,20	3,20	2,70	2,20

¹⁾ Tieflöffel mit Auswerfer

²⁾ Aufreißlöffel

Tieflöffel-Ausrüstung mit Monoblockausleger 4,80 m

mit Stiel 1,70 m					
Höhe m	Unterwagen	Ausladung in m			
		3,0	4,5	6,0	7,5
6,0	nicht abgestützt Schild, abgestützt 2-Pkt., abgestützt Schild + 2-Pkt., abg.				
4,5	nicht abgestützt Schild, abgestützt 2-Pkt., abgestützt Schild + 2-Pkt., abg.		3,9 (4,5#) 4,4 (4,5#) 4,5# (4,5#) 4,5# (4,5#)	2,4 (4,0) 2,7 (4,1#) 3,3 (4,1#) 4,1# (4,1#)	
3,0	nicht abgestützt Schild, abgestützt 2-Pkt., abgestützt Schild + 2-Pkt., abg.		3,5 (5,6#) 4,0 (5,6#) 4,9 (5,6#) 5,6# (5,6#)	2,3 (3,8) 2,6 (4,5#) 3,2 (4,5#) 4,1 (4,5#)	
1,5	nicht abgestützt Schild, abgestützt 2-Pkt., abgestützt Schild + 2-Pkt., abg.		3,2 (5,7) 3,7 (6,8#) 4,6 (6,8#) 6,1 (6,8#)	2,1 (3,7) 2,5 (5,0#) 3,0 (5,0#) 3,9 (5,0#)	
0	nicht abgestützt Schild, abgestützt 2-Pkt., abgestützt Schild + 2-Pkt., abg.		3,0 (5,5) 3,5 (7,3#) 4,4 (7,3#) 5,9 (7,3#)	2,0 (3,6) 2,4 (5,2#) 2,9 (5,2#) 3,9 (5,2#)	
- 1,5	nicht abgestützt Schild, abgestützt 2-Pkt., abgestützt Schild + 2-Pkt., abg.	5,6 (10,4#) 6,6 (10,4#) 8,6 (10,4#) 10,4# (10,4#)	3,0 (5,5) 3,5 (7,0#) 4,4 (7,0#) 5,9 (7,0#)	2,1 (3,6) 2,4 (5,0#) 2,9 (5,0#) 3,9 (5,0#)	
- 3,0	nicht abgestützt Schild, abgestützt 2-Pkt., abgestützt Schild + 2-Pkt., abg.	5,9 (8,4#) 6,9 (8,4#) 8,4# (8,4#) 8,4# (8,4#)	3,2 (5,7) 3,7 (5,8#) 4,6 (5,8#) 5,8# (5,8#)		
- 4,5	nicht abgestützt Schild, abgestützt 2-Pkt., abgestützt Schild + 2-Pkt., abg.				

mit Stiel 2,20 m					
Höhe m	Unterwagen	Ausladung in m			
		3,0	4,5	6,0	7,5
6,0	nicht abgestützt Schild, abgestützt 2-Pkt., abgestützt Schild + 2-Pkt., abg.				
4,5	nicht abgestützt Schild, abgestützt 2-Pkt., abgestützt Schild + 2-Pkt., abg.			2,4 (3,7#) 2,7 (3,7#) 3,3 (3,7#) 3,7# (3,7#)	
3,0	nicht abgestützt Schild, abgestützt 2-Pkt., abgestützt Schild + 2-Pkt., abg.	6,7 (7,9#) 7,7 (7,9#) 7,9# (7,9#) 7,9# (7,9#)	3,6 (5,1#) 4,1 (5,1#) 5,0 (5,1#) 5,1# (5,1#)	2,3 (3,8) 2,6 (4,1#) 3,2 (4,1#) 4,1 (4,1#)	
1,5	nicht abgestützt Schild, abgestützt 2-Pkt., abgestützt Schild + 2-Pkt., abg.	5,7 (6,0#) 6,0# (6,0#) 6,0# (6,0#) 6,0# (6,0#)	3,2 (5,7) 3,7 (6,4#) 4,6 (6,4#) 6,2 (6,4#)	2,1 (3,7) 2,5 (4,7#) 3,0 (4,7#) 4,0 (4,7#)	
0	nicht abgestützt Schild, abgestützt 2-Pkt., abgestützt Schild + 2-Pkt., abg.	5,5 (6,7#) 6,5 (6,7#) 6,7# (6,7#) 6,7# (6,7#)	3,0 (5,5) 3,5 (7,1#) 4,4 (7,1#) 5,9 (7,1#)	2,0 (3,6) 2,3 (5,1#) 2,9 (5,1#) 3,8 (5,1#)	
- 1,5	nicht abgestützt Schild, abgestützt 2-Pkt., abgestützt Schild + 2-Pkt., abg.	5,5 (9,9#) 6,5 (9,9#) 8,4 (9,9#) 9,9# (9,9#)	3,0 (5,4) 3,5 (7,1#) 4,4 (7,1#) 5,9 (7,1#)	2,0 (3,5) 2,3 (5,1#) 2,9 (5,1#) 3,8 (5,1#)	
- 3,0	nicht abgestützt Schild, abgestützt 2-Pkt., abgestützt Schild + 2-Pkt., abg.	5,7 (9,4#) 6,7 (9,4#) 8,7 (9,4#) 9,4# (9,4#)	3,1 (5,5) 3,6 (6,3#) 4,5 (6,3#) 6,0 (6,3#)		
- 4,5	nicht abgestützt Schild, abgestützt 2-Pkt., abgestützt Schild + 2-Pkt., abg.				

mit Stiel 2,70 m					
Höhe m	Unterwagen	Ausladung in m			
		3,0	4,5	6,0	7,5
6,0	nicht abgestützt Schild, abgestützt 2-Pkt., abgestützt Schild + 2-Pkt., abg.			2,5 (2,8#) 2,8# (2,8#) 2,8# (2,8#) 2,8# (2,8#)	
4,5	nicht abgestützt Schild, abgestützt 2-Pkt., abgestützt Schild + 2-Pkt., abg.			2,4 (3,2#) 2,8 (3,2#) 3,2# (3,2#) 3,2# (3,2#)	
3,0	nicht abgestützt Schild, abgestützt 2-Pkt., abgestützt Schild + 2-Pkt., abg.		3,7 (4,5#) 4,2 (4,5#) 4,5# (4,5#) 4,5# (4,5#)	2,3 (3,7#) 2,6 (3,7#) 3,2 (3,7#) 3,7# (3,7#)	1,5 (2,6#) 1,8 (2,6#) 2,2 (2,6#) 2,6# (2,6#)
1,5	nicht abgestützt Schild, abgestützt 2-Pkt., abgestützt Schild + 2-Pkt., abg.	5,9 (8,7#) 6,9 (8,7#) 8,7# (8,7#) 8,7# (8,7#)	3,3 (5,8) 3,8 (5,9#) 4,7 (5,9#) 5,9# (5,9#)	2,1 (3,7) 2,4 (4,4#) 3,0 (4,4#) 3,9 (4,4#)	1,4 (2,6) 1,7 (3,3#) 2,1 (3,3#) 2,8 (3,3#)
0	nicht abgestützt Schild, abgestützt 2-Pkt., abgestützt Schild + 2-Pkt., abg.	5,4 (6,9#) 6,4 (6,9#) 6,9# (6,9#) 6,9# (6,9#)	3,0 (5,5) 3,5 (6,8#) 4,4 (6,8#) 5,9 (6,8#)	2,0 (3,5) 2,3 (4,9#) 2,8 (4,9#) 3,8 (4,9#)	1,4 (2,5) 1,6 (3,1#) 2,0 (3,1#) 2,7 (3,1#)
- 1,5	nicht abgestützt Schild, abgestützt 2-Pkt., abgestützt Schild + 2-Pkt., abg.	5,4 (8,9#) 6,4 (8,9#) 8,3 (8,9#) 8,9# (8,9#)	2,9 (5,3) 3,4 (7,1#) 4,3 (7,1#) 5,8 (7,1#)	1,9 (3,4) 2,2 (5,0#) 2,8 (5,0#) 3,7 (5,0#)	
- 3,0	nicht abgestützt Schild, abgestützt 2-Pkt., abgestützt Schild + 2-Pkt., abg.	5,5 (10,0#) 6,5 (10,0#) 8,4 (10,0#) 10,0# (10,0#)	2,9 (5,4) 3,4 (6,6#) 4,3 (6,6#) 5,8 (6,6#)	1,9 (3,5) 2,3 (4,5#) 2,8 (4,5#) 3,8 (4,5#)	
- 4,5	nicht abgestützt Schild, abgestützt 2-Pkt., abgestützt Schild + 2-Pkt., abg.	5,9 (7,3#) 6,9 (7,3#) 7,3# (7,3#) 7,3# (7,3#)	3,2 (4,6#) 3,7 (4,6#) 4,5 (4,6#) 4,6# (4,6#)		

mit Stiel 3,20 m					
Höhe m	Unterwagen	Ausladung in m			
		3,0	4,5	6,0	7,5
6,0	nicht abgestützt Schild, abgestützt 2-Pkt., abgestützt Schild + 2-Pkt., abg.				
4,5	nicht abgestützt Schild, abgestützt 2-Pkt., abgestützt Schild + 2-Pkt., abg.			2,5 (2,8#) 2,8 (2,8#) 2,8# (2,8#) 2,8# (2,8#)	1,6 (2,1#) 1,8 (2,1#) 2,1# (2,1#) 2,1# (2,1#)
3,0	nicht abgestützt Schild, abgestützt 2-Pkt., abgestützt Schild + 2-Pkt., abg.		3,8 (3,9#) 3,9# (3,9#) 3,9# (3,9#) 3,9# (3,9#)	2,3 (3,4#) 2,7 (3,4#) 3,2 (3,4#) 3,4# (3,4#)	1,5 (2,7) 1,8 (2,9#) 2,2 (2,9#) 2,9 (2,9#)
1,5	nicht abgestützt Schild, abgestützt 2-Pkt., abgestützt Schild + 2-Pkt., abg.	6,1 (8,9#) 7,2 (8,9#) 8,9# (8,9#) 8,9# (8,9#)	3,3 (5,4#) 3,8 (5,4#) 4,8 (5,4#) 5,4# (5,4#)	2,1 (3,7) 2,5 (4,1#) 3,0 (4,1#) 4,0 (4,1#)	1,4 (2,6) 1,7 (3,4#) 2,1 (3,4#) 2,8 (3,4#)
0	nicht abgestützt Schild, abgestützt 2-Pkt., abgestützt Schild + 2-Pkt., abg.	5,5 (7,3#) 6,5 (7,3#) 7,3# (7,3#) 7,3# (7,3#)	3,0 (5,5) 3,5 (6,5#) 4,4 (6,5#) 5,9 (6,5#)	2,0 (3,5) 2,3 (4,7#) 2,8 (4,7#) 3,8 (4,7#)	1,4 (2,5) 1,6 (3,7#) 2,0 (3,7#) 2,7 (3,7#)
- 1,5	nicht abgestützt Schild, abgestützt 2-Pkt., abgestützt Schild + 2-Pkt., abg.	5,3 (8,3#) 6,3 (8,3#) 8,2 (8,3#) 8,3# (8,3#)	2,9 (5,3) 3,4 (7,0#) 4,2 (7,0#) 5,7 (7,0#)	1,9 (3,4) 2,2 (5,0#) 2,8 (5,0#) 3,7 (5,0#)	1,3 (2,4) 1,6 (2,9#) 2,0 (2,9#) 2,6 (2,9#)
- 3,0	nicht abgestützt Schild, abgestützt 2-Pkt., abgestützt Schild + 2-Pkt., abg.	5,4 (10,6#) 6,4 (10,6#) 8,3 (10,6#) 10,6# (10,6#)	2,9 (5,3) 3,4 (6,8#) 4,2 (6,8#) 5,7 (6,8#)	1,9 (3,4) 2,2 (4,8#) 2,8 (4,8#) 3,7 (4,8#)	
- 4,5	nicht abgestützt Schild, abgestützt 2-Pkt., abgestützt Schild + 2-Pkt., abg.	5,7 (8,5#) 6,7 (8,5#) 8,5# (8,5#) 8,5# (8,5#)	3,0 (5,5) 3,5 (5,5#) 4,4 (5,5#) 5,5# (5,5#)		

Die Traglastwerte sind am Lasthaken des Tieflöffels in Tonnen (t) angegeben und auf festem, ebenem Untergrund bei geschlossener Pendelachse 360° schwenkbar.

Die Klammerwerte gelten in Längsrichtung des Unterwagens und sind im nicht abgestützten Zustand über die Lenkachse (Fahrtrichtung), im abgestützten Zustand über die Starrachse ermittelt.

Gemäß ISO 10567 75% der statischen Kippplast oder 87% der hydraulischen Hubkraft (gekennzeichnet durch #).

Die maximale Traglast am Lasthaken des Tieflöffels beträgt 8 t.

Bei demontiertem Löffel (0,5 m³) erhöht sich die Traglast um 400 kg und bei demontiertem Kippzylinder, Umlenkhebel und Verbindungsflasche um weitere 220 kg.

Die Tragfähigkeit des Gerätes wird durch die Standsicherheit, das Hubvermögen der hydraulischen Einrichtungen oder die maximal zulässige Traglast des Lasthakens begrenzt.

Für den Hebezeugbetrieb müssen Hydraulikbagger nach der Europäischen Norm EN 474-5 mit Rohrbruchsicherungen an den Hubzylindern und mit einer Überlastwarneinrichtung ausgerüstet sein.

Tragfähigkeit A 900 B Litronic® mit Monoblockausleger 4,80 m

mit Stiel 1,70 m					
Höhe m	Unterwagen	Ausladung in m			
		3,0	4,5	6,0	7,5
7,5	nicht abgestützt Schild, abgestützt 2-Pkt., abgestützt				
6,0	nicht abgestützt Schild, abgestützt 2-Pkt., abgestützt				
4,5	nicht abgestützt Schild, abgestützt 2-Pkt., abgestützt		4,2 (4,5#) 4,5# (4,5#) 4,5# (4,5#)	2,6 (3,9) 3,0 (4,1#) 3,4 (4,1#)	
3,0	nicht abgestützt Schild, abgestützt 2-Pkt., abgestützt		3,8 (5,6#) 4,5 (5,6#) 5,1 (5,6#)	2,5 (3,8) 2,9 (4,5#) 3,3 (4,5#)	
1,5	nicht abgestützt Schild, abgestützt 2-Pkt., abgestützt		3,5 (5,6) 4,1 (6,8#) 4,8 (6,8#)	2,3 (3,7) 2,7 (5,0#) 3,1 (5,0#)	
0	nicht abgestützt Schild, abgestützt 2-Pkt., abgestützt		3,3 (5,5) 4,0 (7,3#) 4,6 (7,3#)	2,2 (3,6) 2,7 (5,0#) 3,0 (5,2#)	
- 1,5	nicht abgestützt Schild, abgestützt 2-Pkt., abgestützt	6,2 (10,4#) 7,6 (10,4#) 9,0 (10,4#)	3,3 (5,5) 4,0 (7,0#) 4,6 (7,0#)	2,2 (3,6) 2,6 (5,0#) 3,1 (5,0#)	
- 3,0	nicht abgestützt Schild, abgestützt 2-Pkt., abgestützt	6,5 (8,4#) 7,9 (8,4#) 8,4# (8,4#)	3,5 (5,6) 4,1 (5,8#) 4,8 (5,8#)		
- 4,5	nicht abgestützt Schild, abgestützt 2-Pkt., abgestützt				

mit Stiel 2,20 m					
Höhe m	Unterwagen	Ausladung in m			
		3,0	4,5	6,0	7,5
7,5	nicht abgestützt Schild, abgestützt 2-Pkt., abgestützt				
6,0	nicht abgestützt Schild, abgestützt 2-Pkt., abgestützt				
4,5	nicht abgestützt Schild, abgestützt 2-Pkt., abgestützt			2,6 (3,7#) 3,0 (3,7#) 3,4 (3,7#)	
3,0	nicht abgestützt Schild, abgestützt 2-Pkt., abgestützt		7,3 (7,9#) 7,9# (7,9#) 7,9# (7,9#)	3,9 (5,1#) 4,6 (5,1#) 5,1# (5,1#)	2,5 (3,8) 2,9 (4,1#) 3,3 (4,1#)
1,5	nicht abgestützt Schild, abgestützt 2-Pkt., abgestützt		6,0# (6,0#) 6,0# (6,0#) 6,0# (6,0#)	3,6 (5,7) 4,2 (6,4#) 4,8 (6,4#)	2,3 (3,7) 2,7 (4,7#) 3,1 (4,7#)
0	nicht abgestützt Schild, abgestützt 2-Pkt., abgestützt		6,1 (6,7#) 6,7# (6,7#) 6,7# (6,7#)	3,3 (5,5) 4,0 (7,1#) 4,6 (7,1#)	2,2 (3,5) 2,6 (5,1#) 3,0 (5,1#)
- 1,5	nicht abgestützt Schild, abgestützt 2-Pkt., abgestützt	6,1 (9,9#) 7,5 (9,9#) 8,9 (9,9#)	3,3 (5,4) 3,9 (7,1#) 4,6 (7,1#)	2,2 (3,5) 2,6 (5,1#) 3,0 (5,1#)	
- 3,0	nicht abgestützt Schild, abgestützt 2-Pkt., abgestützt	6,3 (9,4#) 7,7 (9,4#) 9,2 (9,4#)	3,4 (5,5) 4,0 (6,3#) 4,7 (6,3#)		
- 4,5	nicht abgestützt Schild, abgestützt 2-Pkt., abgestützt				

mit Stiel 2,70 m					
Höhe m	Unterwagen	Ausladung in m			
		3,0	4,5	6,0	7,5
7,5	nicht abgestützt Schild, abgestützt 2-Pkt., abgestützt				
6,0	nicht abgestützt Schild, abgestützt 2-Pkt., abgestützt			2,7 (2,8#) 2,8# (2,8#) 2,8# (2,8#)	
4,5	nicht abgestützt Schild, abgestützt 2-Pkt., abgestützt			2,6 (3,2#) 3,0 (3,2#) 3,2# (3,2#)	
3,0	nicht abgestützt Schild, abgestützt 2-Pkt., abgestützt		4,0 (4,5#) 4,5# (4,5#) 4,5# (4,5#)	2,5 (3,7#) 2,9 (3,7#) 3,3 (3,7#)	1,7 (2,6#) 2,0 (2,6#) 2,3 (2,6#)
1,5	nicht abgestützt Schild, abgestützt 2-Pkt., abgestützt	6,5 (8,7#) 7,8 (8,7#) 8,7# (8,7#)	3,6 (5,7) 4,2 (5,9#) 4,9 (5,9#)	2,3 (3,6) 2,7 (4,4#) 3,1 (4,4#)	1,6 (2,5) 1,9 (3,3#) 2,2 (3,3#)
0	nicht abgestützt Schild, abgestützt 2-Pkt., abgestützt	6,0 (6,9#) 6,9# (6,9#) 6,9# (6,9#)	3,3 (5,4) 3,9 (6,8#) 4,6 (6,8#)	2,2 (3,5) 2,6 (4,9#) 3,0 (4,9#)	1,5 (2,5) 1,8 (3,1#) 2,1 (3,1#)
- 1,5	nicht abgestützt Schild, abgestützt 2-Pkt., abgestützt	6,0 (8,9#) 7,3 (8,9#) 8,8 (8,9#)	3,2 (5,3) 3,8 (7,1#) 4,5 (7,1#)	2,1 (3,4) 2,5 (5,0#) 2,9 (5,0#)	
- 3,0	nicht abgestützt Schild, abgestützt 2-Pkt., abgestützt	6,1 (10,0#) 7,5 (10,0#) 8,9 (10,0#)	3,2 (5,4) 3,9 (6,6#) 4,5 (6,6#)	2,1 (3,5) 2,5 (4,5#) 3,0 (4,5#)	
- 4,5	nicht abgestützt Schild, abgestützt 2-Pkt., abgestützt	6,5 (7,3#) 7,3# (7,3#) 7,3# (7,3#)	3,5 (4,6#) 4,1 (4,6#) 4,6# (4,6#)		

mit Stiel 3,20 m					
Höhe m	Unterwagen	Ausladung in m			
		3,0	4,5	6,0	7,5
7,5	nicht abgestützt Schild, abgestützt 2-Pkt., abgestützt				
6,0	nicht abgestützt Schild, abgestützt 2-Pkt., abgestützt				
4,5	nicht abgestützt Schild, abgestützt 2-Pkt., abgestützt			2,7 (2,8#) 2,8# (2,8#) 2,8# (2,8#)	1,7 (2,1#) 2,0 (2,1#) 2,1# (2,1#)
3,0	nicht abgestützt Schild, abgestützt 2-Pkt., abgestützt		3,9# (3,9#) 3,9# (3,9#) 3,9# (3,9#)	2,5 (3,4#) 2,9 (3,4#) 3,4 (3,4#)	1,7 (2,6) 2,0 (2,9#) 2,3 (2,9#)
1,5	nicht abgestützt Schild, abgestützt 2-Pkt., abgestützt	6,8 (8,9#) 8,2 (8,9#) 8,9# (8,9#)	3,7 (5,4#) 4,3 (5,4#) 5,0 (5,4#)	2,3 (3,7) 2,7 (4,1#) 3,1 (4,1#)	1,6 (2,5) 1,9 (3,4#) 2,2 (3,4#)
0	nicht abgestützt Schild, abgestützt 2-Pkt., abgestützt	6,1 (7,3#) 7,3# (7,3#) 7,3# (7,3#)	3,3 (5,5) 4,0 (6,5#) 4,6 (6,5#)	2,2 (3,5) 2,6 (4,7#) 3,0 (4,7#)	1,5 (2,5) 1,8 (3,7#) 2,1 (3,7#)
- 1,5	nicht abgestützt Schild, abgestützt 2-Pkt., abgestützt	5,9 (8,3#) 7,3 (8,3#) 8,3# (8,3#)	3,2 (5,3) 3,8 (7,0#) 4,4 (7,0#)	2,1 (3,4) 2,5 (5,0#) 2,9 (5,0#)	1,5 (2,4) 1,8 (2,9#) 2,1 (2,9#)
- 3,0	nicht abgestützt Schild, abgestützt 2-Pkt., abgestützt	6,0 (10,6#) 7,3 (10,6#) 8,8 (10,6#)	3,2 (5,3) 3,8 (6,8#) 4,4 (6,8#)	2,1 (3,4) 2,5 (4,8#) 2,9 (4,8#)	
- 4,5	nicht abgestützt Schild, abgestützt 2-Pkt., abgestützt	6,3 (8,5#) 7,6 (8,5#) 8,5# (8,5#)	3,3 (5,5) 3,9 (5,5#) 4,6 (5,5#)		

Die Traglastwerte sind am Lasthaken des Tieflöffels in Tonnen (t) angegeben und auf festem, ebenem Untergrund bei geschlossener Pendelachse 360° schwenkbar.

Die Klammerwerte gelten in Längsrichtung des Unterwagens und sind im nicht abgestützten Zustand über die Lenkachse (Fahrtrichtung), im abgestützten Zustand über die Starrachse ermittelt.

Gemäß ISO 10567 75 % der statischen Kipplast oder 87 % der hydraulischen Hubkraft (gekennzeichnet durch #).

Die maximale Traglast am Lasthaken des Tieflöffels beträgt 8 t.

Bei demontiertem Löffel (0,5 m³) erhöht sich die Traglast um 400 kg und bei demontiertem Kippzylinder, Umlenkhebel und Verbindungsflasche um weitere 220 kg.

Die Tragfähigkeit des Gerätes wird durch die Standsicherheit, das Hubvermögen der hydraulischen Einrichtungen oder die maximal zulässige Traglast des Lasthakens begrenzt.

Für den Hebezeugbetrieb müssen Hydraulikbagger nach der Europäischen Norm EN 474-5 mit Rohrbruchsicherungen an den Hubzylindern und mit einer Überlastwarneinrichtung ausgerüstet sein.

Tragfähigkeit A 900 B EW Litronic® mit Monoblockausleger 4,80 m

Grabkurven

- 1 mit Stiel 1,70 m
- 2 mit Stiel 2,20 m
- 3 mit Stiel 2,70 m
- 4 mit Stiel 3,20 m

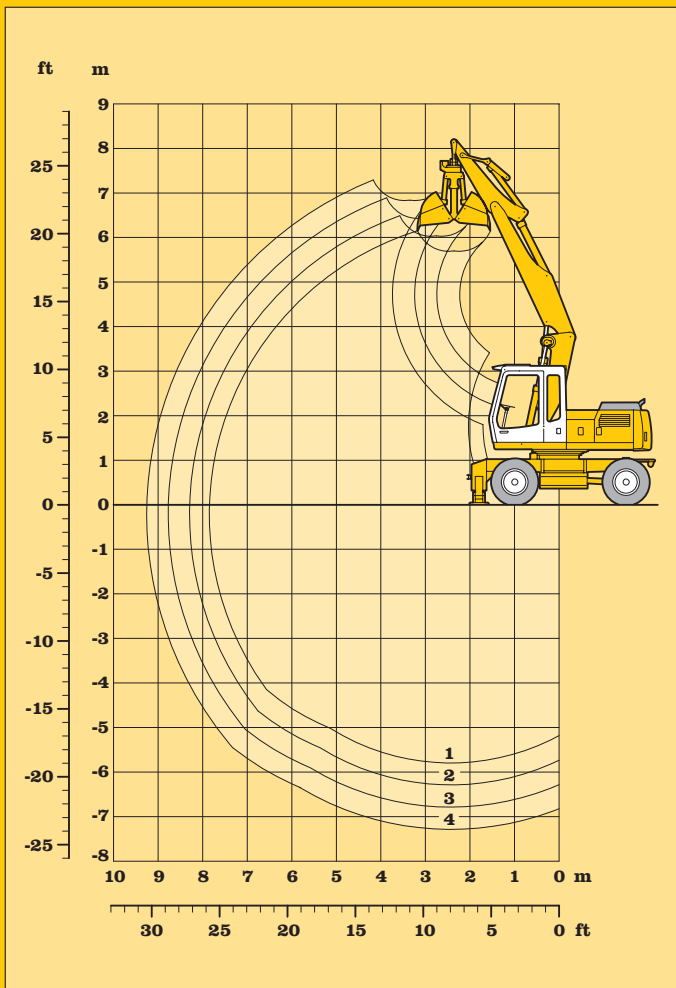
Löffelstiellänge	m	1,70	2,20	2,70	3,20
Max. Grabbtiefe	m	5,80	6,30	6,80	7,30
Max. Reichweite auf Grundniveau	m	7,85	8,30	8,75	9,25
Max. Ausschütthöhe	m	5,70	6,05	6,45	6,85

Greifertyp:	8 B	10 B
Max. Greiferschließkraft:	52 kN (5,3 t)	73 kN (7,4 t)
Max. Drehmoment des hydr. Drehantriebes:	1,40 kNm	1,76 kNm

Dienstgewicht

Das Dienstgewicht beinhaltet das Grundgerät mit 8-fach Bereifung und Zwischenringen, Ausleger hydr. verstellbar, dem Löffelstiel 2,20 m und dem Greifertyp 10 B/0,45 m³.

Unterwagenvarianten	kg
A 900 B Litronic mit Schildabstützung	16250
A 900 B Litronic mit 2-Pkt. Abstützung	16450
A 900 B Litronic mit Schild + 2-Pkt. Abstützung	17200
A 900 B EW Litronic mit Schildabstützung	16350
A 900 B EW Litronic mit 2-Pkt. Abstützung	16500



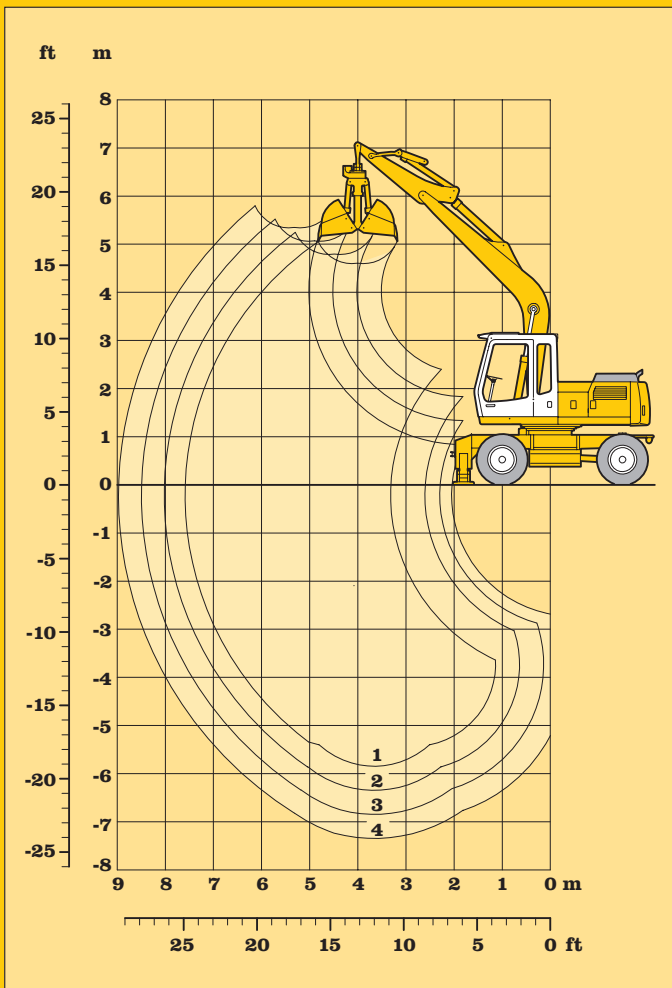
Greifertyp 8 B

Schalenbreite	mm	ohne Auswerfer					mit Auswerfer			
		320	400	600	800	1000	320	400	600	800
Inhalt	m ³	0,17	0,22	0,30	0,40	0,80	0,17	0,22	0,30	0,40
max. zul. Materialgewicht	t/m ³	1,8	1,8	1,8	1,8	1,2	1,8	1,8	1,8	1,8
Gewicht des hydraulisch drehbaren Greifers	kg	710	750	750	800	900	760	810	830	890
Die Standsicherheit ist nach ISO 10567 bis zur folgenden Stiellänge gegeben:										
nicht abgestützt	m	3,20	3,20	3,20	2,70	1,70	3,20	3,20	3,20	2,20
Schild, abgestützt	m	3,20	3,20	3,20	3,20	2,20	3,20	3,20	3,20	2,70
2-Pkt., abgestützt	m	3,20	3,20	3,20	3,20	2,70	3,20	3,20	3,20	3,20
Schild + 2-Pkt., abgestützt	m	3,20	3,20	3,20	3,20	2,70	3,20	3,20	3,20	3,20
EW nicht abgestützt	m	3,20	3,20	3,20	2,70	2,20	3,20	3,20	3,20	2,70
EW Schild, abgestützt	m	3,20	3,20	3,20	3,20	2,70	3,20	3,20	3,20	3,20
EW 2-Pkt., abgestützt	m	3,20	3,20	3,20	3,20	2,70	3,20	3,20	3,20	3,20

Greifertyp 10 B

Schalenbreite	mm	ohne Auswerfer						mit Auswerfer			
		320	400	600	800	1000	1000	320	400	600	800
Inhalt	m ³	0,17	0,22	0,35	0,45	0,60	1,00	0,17	0,22	0,35	0,45
max. zul. Materialgewicht	t/m ³	1,8	1,8	1,8	1,8	1,8	1,2	1,8	1,8	1,8	1,8
Gewicht des hydraulisch drehbaren Greifers	kg	770	820	860	910	970	1040	820	880	950	1010
Die Standsicherheit ist nach ISO 10567 bis zur folgenden Stiellänge gegeben:											
nicht abgestützt	m	3,20	3,20	2,70	2,20	-	-	3,20	3,20	2,20	1,70
Schild, abgestützt	m	3,20	3,20	3,20	2,70	1,70	-	3,20	3,20	3,20	2,20
2-Pkt., abgestützt	m	3,20	3,20	3,20	2,70	2,70	2,20	3,20	3,20	3,20	2,70
Schild + 2-Pkt., abgestützt	m	3,20	3,20	3,20	2,70	2,70	2,20	3,20	3,20	3,20	2,70
EW nicht abgestützt	m	3,20	3,20	3,20	2,20	1,70	-	3,20	3,20	2,70	2,20
EW Schild, abgestützt	m	3,20	3,20	3,20	2,70	2,20	1,70	3,20	3,20	3,20	2,70
EW 2-Pkt., abgestützt	m	3,20	3,20	3,20	2,70	2,70	2,20	3,20	3,20	3,20	2,70

Greifer-Ausrüstung mit hydr. Auslegerverstellung



Grabkurven

- 1 mit Stiel 1,70 m
- 2 mit Stiel 2,20 m
- 3 mit Stiel 2,70 m
- 4 mit Stiel 3,20 m

Löffelstiellänge	m	1,70	2,20	2,70	3,20
Max. Grabtiefe	m	5,85	6,35	6,85	7,35
Max. Reichweite auf Grundniveau	m	7,55	8,00	8,50	8,95
Max. Ausschütthöhe	m	4,60	4,80	5,05	5,35

Greifertyp:	8 B	10 B
Max. Greiferschließkraft:	52 kN (5,3 t)	73 kN (7,4 t)
Max. Drehmoment des hydr. Drehantriebes:	1,40 kNm	1,76 kNm

Dienstgewicht

Das Dienstgewicht beinhaltet das Grundgerät mit 8-fach Bereifung und Zwischenringen, Monoblockausleger 4,80 m, dem Löffelstiel 2,20 m und dem Greifertyp 10 B/0,45 m³.

Unterwagenvarianten	kg
A 900 B Litronic mit Schildabstützung	15850
A 900 B Litronic mit 2-Pkt. Abstützung	16000
A 900 B Litronic mit Schild + 2-Pkt. Abstützung	16750
A 900 B EW Litronic mit Schildabstützung	15950
A 900 B EW Litronic mit 2-Pkt. Abstützung	16050

Greifertyp 8 B

		ohne Auswerfer					mit Auswerfer			
		320	400	600	800	1000	320	400	600	800
Schalenbreite	mm	320	400	600	800	1000	320	400	600	800
Inhalt	m ³	0,17	0,22	0,30	0,40	0,80	0,17	0,22	0,30	0,40
max. zul. Materialgewicht	t/m ³	1,8	1,8	1,8	1,8	1,2	1,8	1,8	1,8	1,8
Gewicht des hydraulisch drehbaren Greifers	kg	710	750	750	800	900	760	810	830	890
Die Standsicherheit ist nach ISO 10567 bis zur folgenden Stiellänge gegeben:										
nicht abgestützt	m	3,20	3,20	3,20	2,70	1,70	3,20	3,20	3,20	2,70
Schild, abgestützt	m	3,20	3,20	3,20	3,20	2,20	3,20	3,20	3,20	2,70
2-Pkt., abgestützt	m	3,20	3,20	3,20	3,20	2,70	3,20	3,20	3,20	2,70
Schild + 2-Pkt., abgestützt	m	3,20	3,20	3,20	3,20	2,70	3,20	3,20	3,20	2,70
EW nicht abgestützt	m	3,20	3,20	3,20	3,20	2,20	3,20	3,20	3,20	2,70
EW Schild, abgestützt	m	3,20	3,20	3,20	3,20	2,70	3,20	3,20	3,20	2,70
EW 2-Pkt., abgestützt	m	3,20	3,20	3,20	3,20	2,70	3,20	3,20	3,20	2,70

Greifertyp 10 B

		ohne Auswerfer						mit Auswerfer			
		320	400	600	800	1000	1000	320	400	600	800
Schalenbreite	mm	320	400	600	800	1000	1000	320	400	600	800
Inhalt	m ³	0,17	0,22	0,35	0,45	0,60	1,00	0,17	0,22	0,35	0,45
max. zul. Materialgewicht	t/m ³	1,8	1,8	1,8	1,8	1,8	1,2	1,8	1,8	1,8	1,8
Gewicht des hydraulisch drehbaren Greifers	kg	770	820	860	910	970	1040	820	880	950	1010
Die Standsicherheit ist nach ISO 10567 bis zur folgenden Stiellänge gegeben:											
nicht abgestützt	m	3,20	3,20	2,70	2,20	-	-	3,20	3,20	2,70	2,20
Schild, abgestützt	m	3,20	3,20	3,20	2,70	2,20	1,70	3,20	3,20	2,70	2,70
2-Pkt., abgestützt	m	3,20	3,20	3,20	2,70	2,20	2,20	3,20	3,20	2,70	2,70
Schild + 2-Pkt., abgestützt	m	3,20	3,20	3,20	2,70	2,20	2,20	3,20	3,20	2,70	2,70
EW nicht abgestützt	m	3,20	3,20	3,20	2,70	1,70	-	3,20	3,20	2,70	2,20
EW Schild, abgestützt	m	3,20	3,20	3,20	2,70	2,20	2,20	3,20	3,20	2,70	2,70
EW 2-Pkt., abgestützt	m	3,20	3,20	3,20	2,70	2,20	2,20	3,20	3,20	2,70	2,70

Greifer-Ausrüstung mit Monoblockausleger 4,80 m

Grabkurven

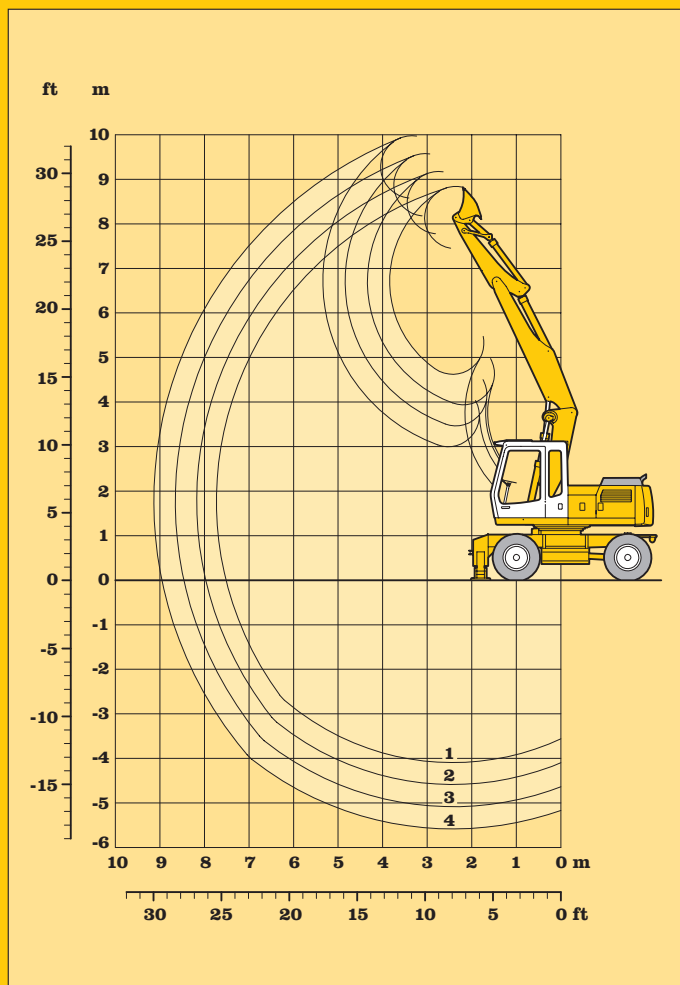
- 1 mit Stiel 1,70 m
- 2 mit Stiel 2,20 m
- 3 mit Stiel 2,70 m
- 4 mit Stiel 3,20 m

Löffelstiellänge	m	1,70	2,20	2,70	3,20
Max. Grabtiefe	m	4,10	4,60	5,10	5,60
Max. Reichweite auf Grundniveau	m	7,50	7,95	8,45	8,95
Max. Ausschütthöhe	m	7,45	7,80	8,20	8,60
Max. Reichhöhe	m	8,85	9,15	9,60	10,00

Dienstgewicht

Das Dienstgewicht beinhaltet das Grundgerät mit 8-fach Bereifung und Zwischenringen, Ausleger hydr. verstellbar, dem Löffelstiel 2,20 m und dem Grabenräumlöffel 2000 mm/0,50 m³.

Unterwagenvarianten	kg
A 900 B Litronic mit Schildabstützung	15700
A 900 B Litronic mit 2-Pkt. Abstützung	15850
A 900 B Litronic mit Schild + 2-Pkt. Abstützung	16600
A 900 B EW Litronic mit Schildabstützung	15800
A 900 B EW Litronic mit 2-Pkt. Abstützung	15900

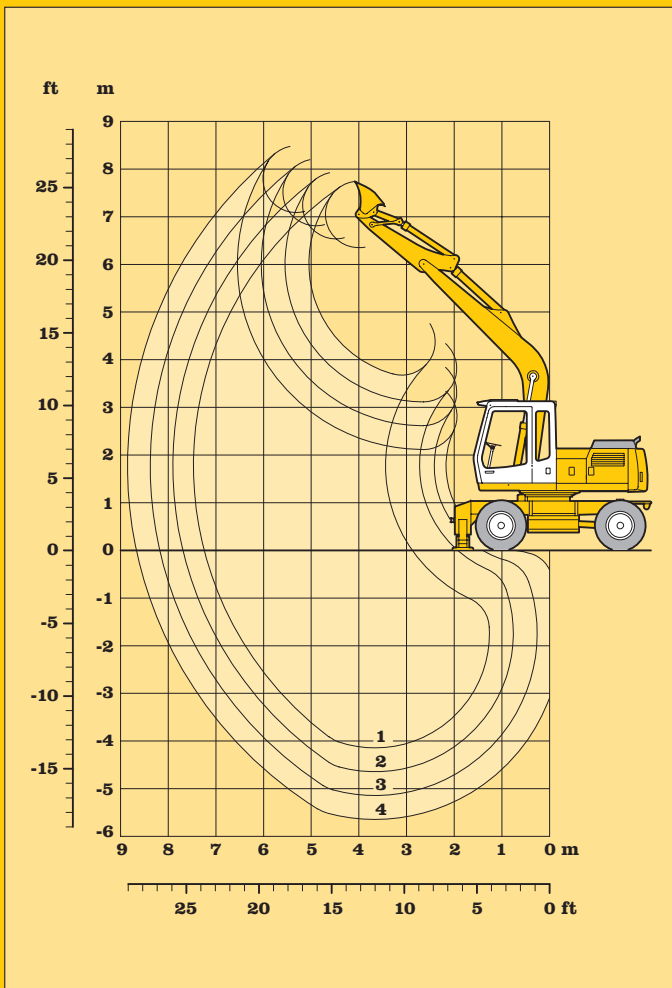


Grabenräumlöffel

Schnittbreite nach SAE	mm	1700	2000 ¹⁾	2000	2000 (2 x 45° schwenkbar)
Inhalt nach SAE (gehäuft)	m ³	0,30	0,50	0,65	0,50
max. zul. Materialgewicht	t/m ³	1,8	1,8	1,8	1,8
Löffelgewicht	kg	280	330	360	570
Die Standsicherheit ist nach ISO 10567 bis zur folgenden Stiellänge gegeben:					
nicht abgestützt	m	3,20	3,20	2,20	2,70
Schild, abgestützt	m	3,20	3,20	3,20	3,20
2-Pkt., abgestützt	m	3,20	3,20	3,20	3,20
Schild + 2-Pkt., abgestützt	m	3,20	3,20	3,20	3,20
EW nicht abgestützt	m	3,20	3,20	2,70	3,20
EW Schild, abgestützt	m	3,20	3,20	3,20	3,20
EW 2-Pkt., abgestützt	m	3,20	3,20	3,20	3,20

¹⁾ Grabenräumlöffel für kleine Grabensohle

Grabenräumlöffel-Ausrüstung mit hydr. Auslegerverstellung



Grabkurven

- 1 mit Stiel 1,70 m
- 2 mit Stiel 2,20 m
- 3 mit Stiel 2,70 m
- 4 mit Stiel 3,20 m

Löffelstiellänge	m	1,70	2,20	2,70	3,20
Max. Grabtiefe	m	4,15	4,65	5,15	5,65
Max. Reichweite auf Grundniveau	m	7,25	7,70	8,20	8,65
Max. Ausschütthöhe	m	6,35	6,55	6,80	7,10
Max. Reichhöhe	m	7,75	7,90	8,20	8,50

Dienstgewicht

Das Dienstgewicht beinhaltet das Grundgerät mit 8-fach Bereifung und Zwischenringen, Monoblockausleger 4,80 m, dem Löffelstiel 2,20 m und dem Grabenräumlöffel 2000 mm/0,50 m³.

Unterwagenvarianten	kg
A 900 B Litronic mit Schildabstützung	15250
A 900 B Litronic mit 2-Pkt. Abstützung	15450
A 900 B Litronic mit Schild + 2-Pkt. Abstützung	16200
A 900 B EW Litronic mit Schildabstützung	15350
A 900 B EW Litronic mit 2-Pkt. Abstützung	15500

Grabenräumlöffel

Schnittbreite nach SAE	mm	1700	2000 ¹⁾	2000	2000 (2 x 45° schwenkbar)
Inhalt nach SAE (gehäuft)	m ³	0,30	0,50	0,65	0,50
max. zul. Materialgewicht	t/m ³	1,8	1,8	1,8	1,8
Löffelgewicht	kg	280	330	360	570
Die Standsicherheit ist nach ISO 10567 bis zur folgenden Stiellänge gegeben:					
nicht abgestützt	m	3,20	3,20	2,70	2,70
Schild, abgestützt	m	3,20	3,20	3,20	3,20
2-Pkt., abgestützt	m	3,20	3,20	3,20	3,20
Schild + 2-Pkt. abgestützt	m	3,20	3,20	3,20	3,20
EW nicht abgestützt	m	3,20	3,20	3,20	3,20
EW Schild, abgestützt	m	3,20	3,20	3,20	3,20
EW 2-Pkt., abgestützt	m	3,20	3,20	3,20	3,20

¹⁾ Grabenräumlöffel für kleine Grabensohle

Grabenräumlöffel-Ausrüstung mit Monoblockausleger 4,80 m

Standardausstattung

Unterwagen

- Zweigang-Lastschaltgetriebe mit jeweilig zuschaltbarem Kriechgang
- Kriechgang von Kabine aus schaltbar
- 2-Kreis-Bremse mit Druckspeicher
- Proportional-Servolenkung mit Notlenkeigenschaft
- Wartungsfreie Parkbremse im Fahrwerksgetriebe
- Rohrbruchsicherung direkt an jedem Abstützzyylinder
- Greifer-Einhängebügel
- zwei abschließbare Kunststoff-Werkzeugkasten
- Neureifen

Oberwagen

- Motorabdeckklappe mit Gasfeder
- Werkzeugraum abschließbar
- Haupttrennschalter für Elektroanlage
- Handläufe, Antirutschbeläge
- Werkzeugsatz
- Wartungsfreie Feststellbremse im Schwenkwerk
- Wartungsfreie HD-Batterien
- Schalldämmung
- Mechanische Verriegelung Ober-/Unterwagen

Hydraulik

- Elektronische Grenzlastregelung
- Mode-Schaltung mit beliebiger Zwischenstellung
- Druckspeicher für kontrolliertes Absenken der Ausrüstung bei abgeschaltetem Motor
- Absperrventil zwischen Hydrauliktank und Pumpe
- Druckabschneidung
- Minimalhubregelung
- Filter mit integriertem Feinfilterbereich (5 µ)
- Druckprüfanschlüsse für Hydraulik

Motor

- Direkteinspritzung
- Abgasturbolader
- Trockenluftfilter mit Vorabscheider, Haupt- und Sicherheitselement
- Sensorgesteuerte Leerlaufautomatik

Fahrerkabine

- Kabine in Tiefziehtechnik
- Verstellbare Lenksäule
- Rundum getönte Scheiben
- Schiebefenster in Tür
- Allseitig aufstellbares Dachfenster
- Regenschutz über Frontscheibe
- Kabinenheizung mit Defrosteranlage
- Wisch-Waschanlage
- 6-fach verstellbarer Sitz
- Fahrersitz unabhängig oder zusammen mit Konsolen verstellbar
- Kleiderhaken
- Kabinenbeleuchtung
- Sonnenblende
- Innenrückspiegel
- Zigarettenanzünder und Aschenbecher
- Herausnehmbare Fußmatte
- Dokumenten- und Ablagefach
- Kontroll- und Warnleuchten
- Tastatur und Display für Öltemperatur, Motordrehzahl und Motoröldruck
- Zusätzliche Betriebsstunden-Anzeige von außen einsehbar

Ausrüstung

- Zylinder-Endlagendämpfung
- Abgedichtete Lagerstellen
- Zusammengefaßte Schmierstellen
- SAE-Flanschverbindungen in allen Hochdruckleitungen
- Verbindungsflaschenarretierung bei Greiferbetrieb
- Lasthaken mit Sicherheitslasche an Tieflöffeln
- Hydraulikleitungen für Greiferbetrieb auf den Löffelstielen
- Schlauchschnellkupplungen
- Umschaltventil Löffel-/Greiferhydraulik
- Arbeitsscheinwerfer am Ausleger
- Y-Abdichtung zwischen Tieflöffel und Stiel

Sonderausstattung

- Einzelsteuerung Prätzenabstützung
- Sonderlackierung
- Reifenvarianten

- Elektrische Betankungspumpe
- Pedalbetätigte Positionierschwenkbremse
- Erweiterte Werkzeugausrüstung
- Sonderlackierung

- Zusatzsteuerkreise
- Befüllung mit umweltfreundlichen Ölen
- Nebenstromfilter

- Kaltstartanlage

- Herausnehmbares Frontscheibenunterteil mit Halterung
- Einbauvorbereitung für Radioanlage
- Stereo-Radioanlage
- Luftgefederter Fahrersitz mit Kopfstütze
- Rundumkennleuchte
- Optisches und akustisches Signal bei ausgefahrener Prätzenabstützung
- Elektronische Wegfahrsperrung
- Zusatzscheinwerfer
- Ventilator
- Panzerglasfrontscheibe (nicht ausstellbar)
- Klimaanlage

- Rohrbruchsicherungen Hubzylinder
- Überlastwarneinrichtung
- Hydraulischer oder mechanischer Schnellwechseladapter
- Liebherr-Greiferprogramm
- Zusätzliche Spezial- und Sondergrabgefäße
- Sonderlackierung

Ausrüstungs- und Anbauteile fremder Fabrikate dürfen ohne Abstimmung mit Liebherr nicht ein- oder angebaut werden.