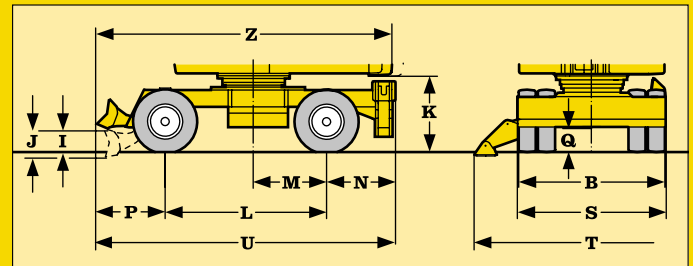
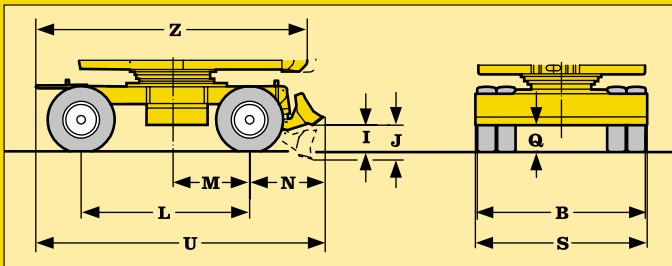
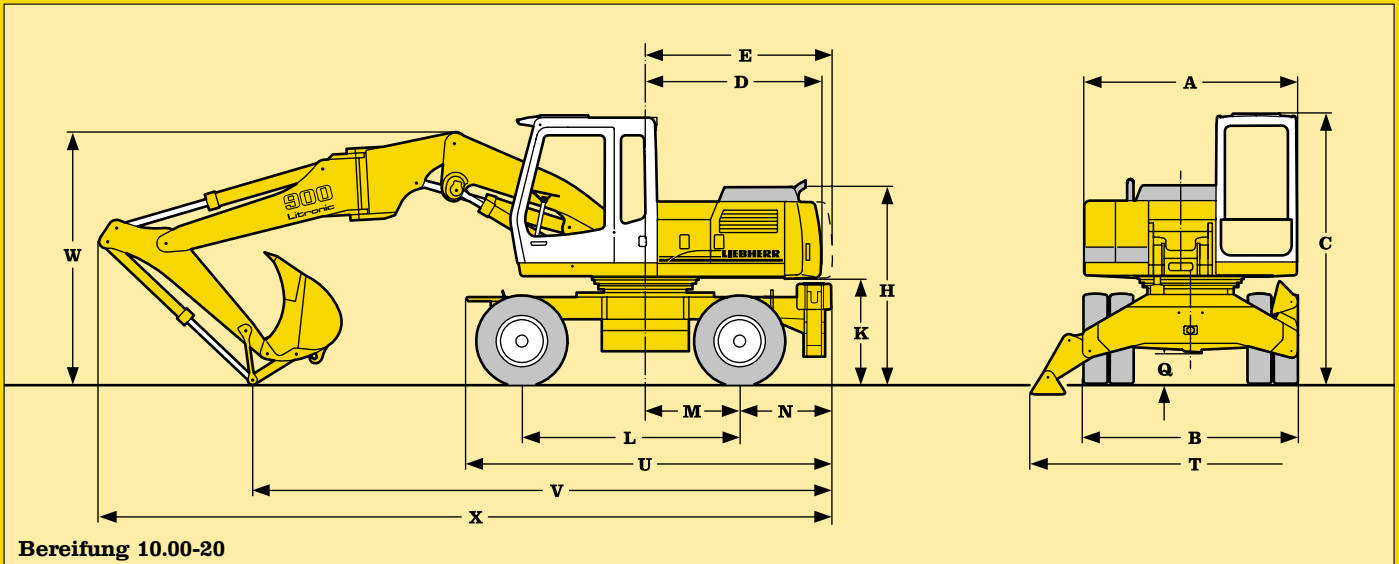


## Seitenverstellbare Ausleger



	A 900 mit Schild- Abst.	A 900 mit 2-Pkt. Abst.	A 900 mit Schild + 2-Pkt. Abst.	A 900 EW mit Schild- Abst.	A 900 EW mit 2-Pkt. Abst.	Löffel- stiel	mit Ausleger hoch- und seitlich verstellbar bei Schild- 2-Pkt. + 2-Pkt. Abst.	bei 2-Pkt. Abst.	bei Schild + 2-Pkt. Abst.	mit Monoblockausleger seitlich verstellbar bei Schild- 2-Pkt. + 2-Pkt. Abst.	bei 2-Pkt. Abst.	bei Schild + 2-Pkt. Abst.	
	mm	mm	mm	mm	mm	m	mm	mm	mm	mm	mm	mm	
A	2500	2500	2500	2500	2500	V	1,70	6950	6650	6650	6200	6000	6000
B	2500	2500	2500	2660	2660		2,20	6000	5800	5800	5300	5100	5100
C	3140	3140	3140	3140	3140		2,70	5700	5550	5550	5150	5000	5450*
D	2035	2035	2035	2035	2035		3,20	5500	5350	5800*	5350	5200	5850*
E	2190	2190	2190	2190	2190	W	1,70	3000	3000	3000	3150	3150	3150
H	2305	2305	2305	2305	2305		2,20	3000	3000	3000	3000	3000	3000
I	420	-	390	420	-		2,70	3150	3150	3150	3200	3200	3200*
J	555	-	545	555	-		3,20	3350	3350	3350*	3750	3750	3850*
K	1235	1235	1235	1235	1235	X	1,70	8700	8500	8500	8450	8250	8250
L	2540	2540	2540	2540	2540		2,20	8600	8400	8400	8250	8100	8100
M	1100	1100	1100	1100	1100		2,70	8550	8400	8400	8350	8200	8600*
N	1230	1045	1045	1230	1045		3,20	8500	8350	8800*	8300	8100	8500*
P	-	-	1160	-	-	Y	1,70	4575	4575	4575	4575	4575	4575
Q	370	370	370	370	370		2,20	4575	4575	4575	4575	4575	4575
S	2500	-	2500	2750	-		2,70	4575	4575	4575	4575	4575	4180*
T	-	3800	3800	-	3800		3,20	4575	4575	4180*	4575	4575	4180*
U	4420	4235	4745	4420	4235								

E = Schwenkradius

Ausrüstung dargestellt über der Lenkachse  
Bei \* Ausrüstung über der Starrachse, da günstigere  
Transportstellung

## Grabkurven

1 mit Stiel 1,70 m  
 2 mit Stiel 2,20 m  
 3 mit Stiel 2,70 m  
 4 mit Stiel 3,20 m  
 bei max. seitlicher Auslegerverstellung,  
 für senkrechte Grabenwände

5 mit Stiel 1,70 m  
 6 mit Stiel 2,20 m  
 7 mit Stiel 2,70 m  
 8 mit Stiel 3,20 m  
 bei Geradstellung des Auslegers

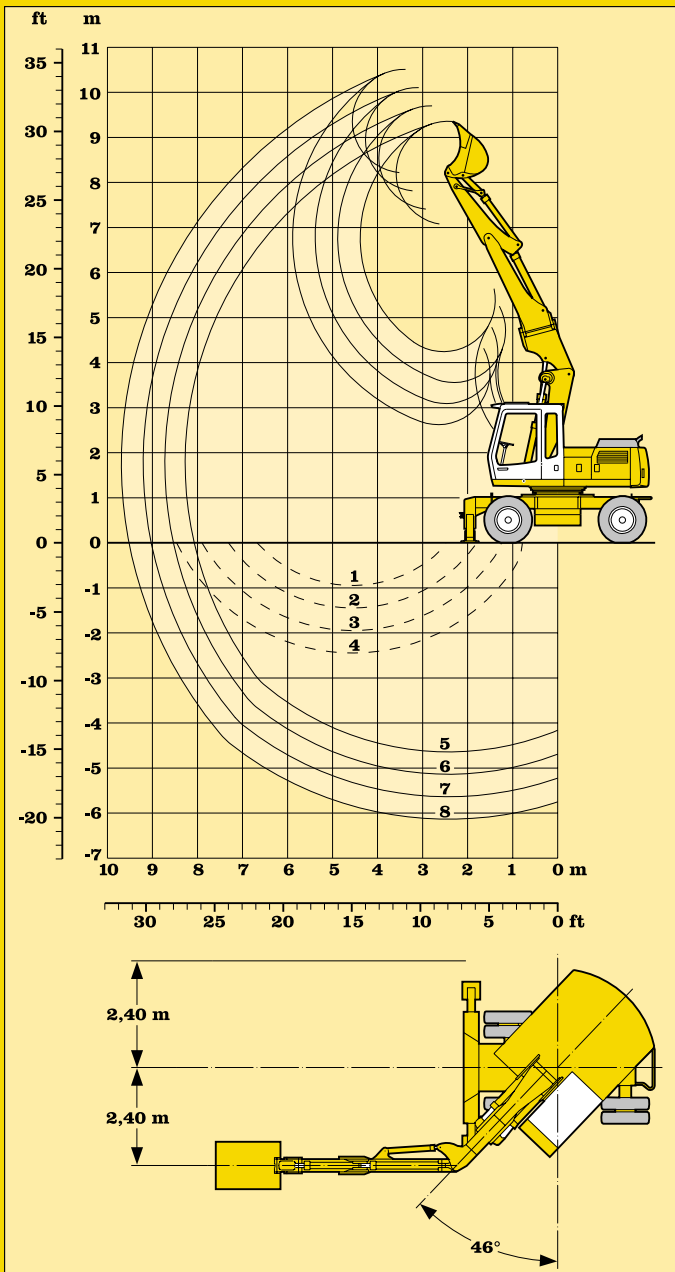
Löffelstiellänge	m	1,70	2,20	2,70	3,20
Max. Grabtiefe	m	4,65	5,15	5,65	6,15
Max. Reichweite auf Grundniveau	m	8,05	8,55	9,00	9,50
Max. Ausschütthöhe	m	7,10	7,40	7,80	8,20
Max. Reichhöhe	m	9,35	9,70	10,10	10,50
Max. Reißkraft	kN	97,6	77,5	67,2	59,3
	t	9,9	7,9	6,8	6,0
Max. Losbrechkraft	kN	89,4	89,4	89,4	89,4
	t	9,1	9,1	9,1	9,1

Max. Losbrechkraft mit Aufreißlöffel: 105 kN (10,7 t)

## Dienstgewicht

Das Dienstgewicht beinhaltet das Grundgerät mit 8-fach Bereifung und Zwischenringen und die Ausrüstung mit hoch- und seitenverstellbarem Ausleger, dem Löffelstiel 2,20 m und dem Tieflöffel 0,50 m<sup>3</sup>.

Unterwagenvarianten	kg
A 900 B Litronic mit Schildabstützung	15800
A 900 B Litronic mit 2-Pkt. Abstützung	16000
A 900 B Litronic mit Schild + 2-Pkt. Abstützung	16700
A 900 B EW Litronic mit Schildabstützung	15900
A 900 B EW Litronic mit 2-Pkt. Abstützung	16100



## Tieflöffel

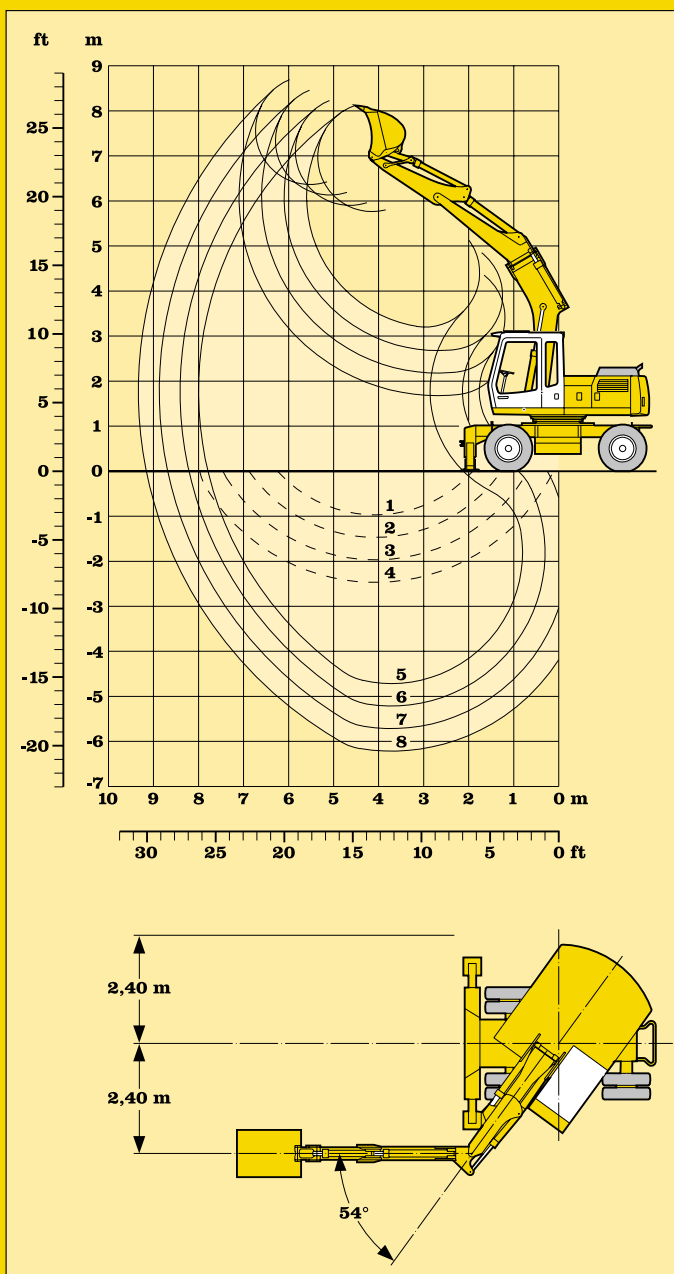
Schnittbreite nach SAE	mm	230 <sup>1)</sup>	330 <sup>2)</sup>	390 <sup>2)</sup>	550	550 <sup>3)</sup>	650	850	1050	1250
Inhalt nach SAE (gehäuft)	m <sup>3</sup>	0,14	0,20	0,25	0,28	0,30	0,35	0,50	0,65	0,85
max. zul. Materialgewicht	t/m <sup>3</sup>	1,8	1,8	1,8	1,8	1,8	1,8	1,8	1,8	1,8
<b>Gewichte</b>										
Standard-Löffel mit Liebherr-Zähnen Z 10 C	kg	-	-	-	310	-	330	400	470	520
Aufreißlöffel mit Liebherr-Zähnen Z 13 P	kg	-	-	-	-	560	-	-	-	-
Löffel mit Auswerfer und Bofors-Zähnen	kg	320	350	360	-	-	-	-	-	-
Die Standsicherheit ist nach ISO 10567 bis zur folgenden Stiellänge gegeben:										
nicht abgestützt	m	3,20	3,20	3,20	3,20	3,20	3,20	3,20	1,70	-
Schild, abgestützt	m	3,20	3,20	3,20	3,20	3,20	3,20	3,20	2,20	-
2-Pkt., abgestützt	m	3,20	3,20	3,20	3,20	3,20	3,20	3,20	2,70	2,20
Schild + 2-Pkt. abgestützt										
EW nicht abgestützt	m	3,20	3,20	3,20	3,20	3,20	3,20	3,20	2,20	-
EW Schild, abgestützt	m	3,20	3,20	3,20	3,20	3,20	3,20	3,20	2,70	1,70
EW 2-Pkt., abgestützt	m	3,20	3,20	3,20	3,20	3,20	3,20	3,20	2,70	2,20

<sup>1)</sup> Tieflöffel mit Auswerfer (max. mögliche Grabtiefe 1,1 m, da Grabgefäßlagerung breiter als Löffel)

<sup>2)</sup> Tieflöffel mit Auswerfer (max. mögliche Grabtiefe 1,2 m, da Grabgefäßlagerung breiter als Löffel)

<sup>3)</sup> Aufreißlöffel

# Ausleger hoch- und seitenverstellbar



## Grabkurven

1 mit Stiel 1,70 m  
 2 mit Stiel 2,20 m  
 3 mit Stiel 2,70 m  
 4 mit Stiel 3,20 m  
 bei max. seitlicher Auslegerverstellung,  
 für senkrechte Grabenwände

5 mit Stiel 1,70 m  
 6 mit Stiel 2,20 m  
 7 mit Stiel 2,70 m  
 8 mit Stiel 3,20 m  
 bei Geradstellung des Auslegers

Löffelstiellänge	m	1,70	2,20	2,70	3,20
Max. Grabtiefe	m	4,70	5,20	5,70	6,20
Max. Reichweite auf Grundniveau	m	7,80	8,20	8,70	9,15
Max. Ausschütthöhe	m	5,75	5,90	6,15	6,35
Max. Reichtiefe	m	8,10	8,25	8,45	8,70
Max. Reißkraft:	kN	97,6	77,5	67,2	59,3
	t	9,9	7,9	6,8	6,0
Max. Losbrechkraft:	kN	89,4	89,4	89,4	89,4
	t	9,1	9,1	9,1	9,1

Max. Losbrechkraft mit Aufreißlöffel: 105 kN (10,7 t)

## Dienstgewicht

Das Dienstgewicht beinhaltet das Grundgerät mit 8-fach Bereifung und Zwischenringen und die Ausrüstung mit seitlich verstellbarem Monoblockausleger, dem Löffelstiel 2,20 m und dem Tieflöffel 0,50 m<sup>3</sup>.

Unterwagenvarianten	kg
A 900 B Litronic mit Schildabstützung	15100
A 900 B Litronic mit 2-Pkt. Abstützung	15300
A 900 B Litronic mit Schild + 2-Pkt. Abstützung	16000
A 900 B EW Litronic mit Schildabstützung	15200
A 900 B EW Litronic mit 2-Pkt. Abstützung	15400

## Tieflöffel

Schnittbreite nach SAE	mm	230 <sup>1)</sup>	330 <sup>2)</sup>	390 <sup>2)</sup>	550	550 <sup>3)</sup>	650	850	1050	1250
Inhalt nach SAE (gehäuft)	m <sup>3</sup>	0,14	0,20	0,25	0,28	0,30	0,35	0,50	0,65	0,85
max. zul. Materialgewicht	t/m <sup>3</sup>	1,8	1,8	1,8	1,8	1,8	1,8	1,8	1,8	1,8
<b>Gewichte</b>										
Standard-Löffel mit Liebherr-Zähnen Z 10 C	kg	-	-	-	310	-	330	400	470	520
Aufreißlöffel mit Liebherr-Zähnen Z 13 P	kg	-	-	-	-	560	-	-	-	-
Löffel mit Auswerfer und Bofors-Zähnen	kg	320	350	360	-	-	-	-	-	-
Die Standsicherheit ist nach ISO 10567 bis zur folgenden Stiellänge gegeben:										
nicht abgestützt	m	3,20	3,20	3,20	3,20	3,20	3,20	3,20	2,70	-
Schild, abgestützt	m	3,20	3,20	3,20	3,20	3,20	3,20	3,20	2,70	1,70
2-Pkt., abgestützt	m	3,20	3,20	3,20	3,20	3,20	3,20	3,20	2,70	2,20
Schild + 2-Pkt. abgestützt	m									
EW nicht abgestützt	m	3,20	3,20	3,20	3,20	3,20	3,20	3,20	2,70	1,70
EW Schild, abgestützt	m	3,20	3,20	3,20	3,20	3,20	3,20	3,20	2,70	2,20
EW 2-Pkt., abgestützt	m	3,20	3,20	3,20	3,20	3,20	3,20	3,20	2,70	2,20

<sup>1)</sup> Tieflöffel mit Auswerfer (max. mögliche Grabtiefe 1,1 m, da Grabgefäßlagerung breiter als Löffel)

<sup>2)</sup> Tieflöffel mit Auswerfer (max. mögliche Grabtiefe 1,2 m, da Grabgefäßlagerung breiter als Löffel)

<sup>3)</sup> Aufreißlöffel

# Monoblockausleger seitlich verstellbar

mit Stiel 1,70 m					
Höhe m	Unterwagen	Ausladung in m			
		3,0	4,5	6,0	7,5
7,5	nicht abgestützt		3,7 (4,7°)		
	Schild, abgestützt		4,0 (4,7°)		
	2-Pkt., abgestützt		4,7° (4,7°)		
	Schild + 2-Pkt. abg.		4,7° (4,7°)		
6,0	nicht abgestützt		4,0 (5,0+)	2,2 (3,8 )	
	Schild, abgestützt		4,2 (5,0+)	2,4 (4,0°)	
	2-Pkt., abgestützt		5,0+ (5,0+)	3,1 (4,0°)	
	Schild + 2-Pkt. abg.		5,0+ (5,0+)	4,0° (4,0°)	
4,5	nicht abgestützt	6,6 ( 7,7+)	3,8 (5,5+)	2,3 (3,8°)	
	Schild, abgestützt	7,4 ( 7,7+)	4,1 (5,5+)	2,5 (4,5+)	
	2-Pkt., abgestützt	7,7+ ( 7,7+)	4,9 (5,5+)	3,2 (4,5+)	
	Schild + 2-Pkt. abg.	7,7+ ( 7,7+)	5,5+ (5,5+)	4,0 (4,5+)	
3,0	nicht abgestützt	6,2 ( 8,0+)	3,7 (5,6 )	2,2 (3,7 )	
	Schild, abgestützt	6,9 ( 8,0+)	4,0 (6,3+)	2,4 (4,8+)	
	2-Pkt., abgestützt	8,0+ ( 8,0+)	4,8 (6,3+)	3,0 (4,8+)	
	Schild + 2-Pkt. abg.	8,0+ ( 8,0+)	5,8 (6,3+)	3,9 (4,8+)	
1,5	nicht abgestützt	6,0 ( 8,9+)	3,6 (5,5+)	2,2 (3,8 )	1,2 (2,4 )
	Schild, abgestützt	6,6 ( 8,9+)	3,9 (6,8+)	2,4 (4,9+)	1,4 (3,8+)
	2-Pkt., abgestützt	8,4 ( 8,9+)	4,7 (6,8+)	3,1 (4,9+)	1,9 (3,8+)
	Schild + 2-Pkt. abg.	8,9+ ( 8,9+)	5,8 (6,8+)	4,1 (4,9+)	2,5 (3,8+)
0	nicht abgestützt	5,9 (10,4 )	3,3 (5,6 )	1,9 (3,4 )	
	Schild, abgestützt	6,7 (10,8+)	3,7 (6,9+)	2,1 (5,0+)	
	2-Pkt., abgestützt	8,5 (10,8+)	4,7 (6,9+)	2,8 (5,0+)	
	Schild + 2-Pkt. abg.	10,8+ (10,8+)	5,9 (6,9+)	3,7 (5,0+)	
- 1,5	nicht abgestützt	5,6 (10,9+)	3,0 (5,5 )	1,7 (3,2 )	
	Schild, abgestützt	6,4 (11,3+)	3,4 (7,2+)	1,9 (4,7+)	
	2-Pkt., abgestützt	8,5 (11,3+)	4,4 (7,2+)	2,6 (4,7+)	
	Schild + 2-Pkt. abg.	11,3 (11,3+)	5,9 (7,2+)	3,5 (4,7+)	
- 3,0	nicht abgestützt	6,0 (12,1+)	2,7 (5,2 )		
	Schild, abgestützt	6,8 (12,1+)	3,1 (6,0+)		
	2-Pkt., abgestützt	9,2 (12,1+)	4,1 (6,0+)		
	Schild + 2-Pkt. abg.	12,1+ (12,1+)	5,5 (6,0+)		
- 4,5	nicht abgestützt				
	Schild, abgestützt				
	2-Pkt., abgestützt				
	Schild + 2-Pkt. abg.				

mit Stiel 2,20 m					
Höhe m	Unterwagen	Ausladung in m			
		3,0	4,5	6,0	7,5
7,5	nicht abgestützt		3,6° (3,6°)		
	Schild, abgestützt		3,6° (3,6°)		
	2-Pkt., abgestützt		3,6° (3,6°)		
	Schild + 2-Pkt. abg.		3,6° (3,6°)		
6,0	nicht abgestützt		4,0 (4,6+)	2,3 (3,5°)	
	Schild, abgestützt		4,3 (4,6+)	2,5 (3,5°)	
	2-Pkt., abgestützt		4,6+ (4,6+)	3,1 (3,5°)	
	Schild + 2-Pkt. abg.		4,6+ (4,6+)	3,5° (3,5°)	
4,5	nicht abgestützt	6,0° ( 6,0°)	3,8 (5,1+)	2,3 (3,8 )	1,4 (2,0°)
	Schild, abgestützt	6,0° ( 6,0°)	4,0 (5,1+)	2,6 (4,2+)	1,5 (2,0°)
	2-Pkt., abgestützt	6,0° ( 6,0°)	5,0 (5,1+)	3,1 (4,2+)	2,0 (2,0°)
	Schild + 2-Pkt. abg.	6,0° ( 6,0°)	5,1+ (5,1+)	4,0 (4,2+)	2,0° (2,0°)
3,0	nicht abgestützt	6,2 ( 9,3+)	3,7 (5,5 )	2,3 (3,7+)	1,3 (2,4 )
	Schild, abgestützt	7,0 ( 9,3+)	3,9 (6,0+)	2,5 (4,6+)	1,5 (3,2°)
	2-Pkt., abgestützt	8,3 ( 9,3+)	4,7 (6,0+)	3,1 (4,6+)	1,9 (3,2°)
	Schild + 2-Pkt. abg.	9,3+ ( 9,3+)	5,9 (6,0+)	3,9 (4,6+)	2,5 (3,2°)
1,5	nicht abgestützt	6,1 ( 9,0+)	3,6 (5,5 )	2,3 (3,7 )	1,2 (2,3 )
	Schild, abgestützt	6,6 ( 9,0+)	3,8 (6,7+)	2,4 (4,8+)	1,4 (3,7 )
	2-Pkt., abgestützt	8,2 ( 9,0+)	4,6 (6,7+)	3,0 (4,8+)	1,8 (3,8+)
	Schild + 2-Pkt. abg.	9,0+ ( 9,0+)	5,8 (6,7+)	3,8 (4,8+)	2,5 (3,8+)
0	nicht abgestützt	6,1 (10,2+)	3,3 (5,5 )	2,0 (3,4 )	1,2 (2,3 )
	Schild, abgestützt	6,9 (10,2+)	3,7 (6,8+)	2,2 (4,9+)	1,4 (3,0°)
	2-Pkt., abgestützt	8,5 (10,2+)	4,7 (6,8+)	2,8 (4,9+)	1,8 (3,0°)
	Schild + 2-Pkt. abg.	10,2+ (10,2+)	5,8 (6,8+)	3,7 (4,9+)	2,5 (3,0°)
- 1,5	nicht abgestützt	5,6 (10,7+)	3,1 (5,4 )	1,7 (3,3 )	
	Schild, abgestützt	6,4 (11,1+)	3,5 (6,9+)	2,0 (4,7+)	
	2-Pkt., abgestützt	8,5 (11,1+)	4,5 (6,9+)	2,6 (4,7+)	
	Schild + 2-Pkt. abg.	11,0 (11,1+)	5,8 (6,9+)	3,5 (4,7+)	
- 3,0	nicht abgestützt	5,9 (11,8 )	2,7 (5,1 )	1,7 (3,3 )	
	Schild, abgestützt	6,7 (12,2+)	3,1 (6,7+)	1,9 (3,7+)	
	2-Pkt., abgestützt	8,9 (12,2+)	4,1 (6,7+)	2,6 (3,7+)	
	Schild + 2-Pkt. abg.	12,2+ (12,2+)	5,5 (6,7+)	3,5 (3,7+)	
- 4,5	nicht abgestützt		5,3 ( 6,8+)		
	Schild, abgestützt		6,0 ( 6,8+)		
	2-Pkt., abgestützt		6,8+ ( 6,8+)		
	Schild + 2-Pkt. abg.		6,8+ ( 6,8+)		

mit Stiel 2,70 m					
Höhe m	Unterwagen	Ausladung in m			
		3,0	4,5	6,0	7,5
7,5	nicht abgestützt		3,8° (3,8°)	1,8° (1,8°)	
	Schild, abgestützt		3,8° (3,8°)	1,8° (1,8°)	
	2-Pkt., abgestützt		3,8° (3,8°)	1,8° (1,8°)	
	Schild + 2-Pkt. abg.		3,8° (3,8°)	1,8° (1,8°)	
6,0	nicht abgestützt		4,0° (4,0°)	2,5 (3,6°)	
	Schild, abgestützt		4,0° (4,0°)	2,7 (3,6°)	
	2-Pkt., abgestützt		4,0° (4,0°)	3,2 (3,6°)	
	Schild + 2-Pkt. abg.		4,0° (4,0°)	3,6° (3,6°)	
4,5	nicht abgestützt		3,8 (4,6°)	2,4 (3,8 )	1,4 (2,5 )
	Schild, abgestützt		4,1 (4,6°)	2,6 (3,9+)	1,6 (2,5°)
	2-Pkt., abgestützt		4,6° (4,6°)	3,2 (3,9+)	2,0 (2,5°)
	Schild + 2-Pkt. abg.		4,6° (4,6°)	3,9+ (3,9+)	2,5° (2,5°)
3,0	nicht abgestützt	6,4 ( 8,2+)	3,7 (5,5+)	2,3 (3,7+)	1,4 (2,4 )
	Schild, abgestützt	7,1 ( 8,2+)	3,9 (5,5+)	2,5 (4,3+)	1,6 (3,6+)
	2-Pkt., abgestützt	8,2+ ( 8,2+)	4,7 (5,5+)	3,1 (4,3+)	2,0 (3,6+)
	Schild + 2-Pkt. abg.	8,2+ ( 8,2+)	5,5+ (5,5+)	3,8 (4,3+)	2,6 (3,6+)
1,5	nicht abgestützt	6,0 ( 9,1+)	3,5 (5,4 )	2,2 (3,6+)	1,3 (2,3 )
	Schild, abgestützt	6,5 ( 9,1+)	3,7 (6,4+)	2,5 (4,7+)	1,5 (3,7+)
	2-Pkt., abgestützt	8,2 ( 9,1+)	4,5 (6,4+)	3,0 (4,7+)	1,9 (3,7+)
	Schild + 2-Pkt. abg.	9,1+ ( 9,1+)	5,6 (6,4+)	3,7 (4,7+)	2,5 (3,7+)
0	nicht abgestützt	5,9 (10,1+)	3,4 (5,4 )	2,0 (3,5 )	1,1 (2,2 )
	Schild, abgestützt	6,7 (10,1+)	3,8 (6,7+)	2,3 (4,8+)	1,3 (3,7 )
	2-Pkt., abgestützt	8,9 (10,1+)	4,6 (6,7+)	2,8 (4,8+)	1,8 (3,7+)
	Schild + 2-Pkt. abg.	10,1+ (10,1+)	5,7 (6,7+)	3,7 (4,8+)	2,4 (3,7+)
- 1,5	nicht abgestützt	5,6 (10,5 )	3,1 (5,6 )	1,9 (3,3 )	1,1 (2,2 )
	Schild, abgestützt	6,4 (10,9+)	3,5 (6,8+)	2,1 (4,9+)	1,3 (2,5°)
	2-Pkt., abgestützt	8,5 (10,9+)	4,5 (6,8+)	2,8 (4,9+)	1,7 (2,5°)
	Schild + 2-Pkt. abg.	10,8 (10,9+)	5,9 (6,8+)	3,5 (4,9+)	2,3 (2,5°)
- 3,0	nicht abgestützt	5,4 (10,9 )	3,1 (5,7 )	1,6 (3,1 )	
	Schild, abgestützt	6,2 (11,3+)	3,5 (7,1+)	1,8 (3,9°)	
	2-Pkt., abgestützt	8,3 (11,3+)	4,5 (7,1+)	2,4 (3,9°)	
	Schild + 2-Pkt. abg.	11,3+ (11,3+)	6,1 (7,1+)	3,3 (3,9°)	
- 4,5	nicht abgestützt	5,1 ( 8,7+)	2,6 (4,3+)		
	Schild, abgestützt	5,8 ( 8,7+)	3,0 (4,3+)		
	2-Pkt., abgestützt	7,9 ( 8,7+)	3,9 (4,3+)		
	Schild + 2-Pkt. abg.	8,7+ ( 8,7+)	4,3+ (4,3+)		

mit Stiel 3,20 m					
Höhe m	Unterwagen	Ausladung in m			
		3,0	4,5	6,0	7,5
7,5	nicht abgestützt			2,3 (2,3°)	
	Schild, abgestützt			2,3° (2,3°)	
	2-Pkt., abgestützt			2,3° (2,3°)	
	Schild + 2-Pkt. abg.			2,3° (2,3°)	
6,0	nicht abgestützt			2,6 (3,2°)	1,4° (1,4°)
	Schild, abgestützt			2,7 (3,2°)	1,4° (1,4°)
	2-Pkt., abgestützt			3,2° (3,2°)	1,4° (1,4°)
	Schild + 2-Pkt. abg.			3,2° (3,2°)	1,4° (1,4°)
4,5	nicht abgestützt		3,7° (3,7°)	2,5 (3,7+)	1,4 (2,5°)
	Schild, abgestützt		3,7° (3,7°)	2,7 (3,7+)	1,6 (3,0°)
	2-Pkt., abgestützt		3,7° (3,7°)	3,2 (3,7+)	2,0 (3,0°)
	Schild + 2-Pkt. abg.		3,7° (3,7°)	3,7+ (3,7+)	2,7 (3,0°)
3,0	nicht abgestützt	6,5 ( 6,7°)	3,6 (5,0+)	2,4 (3,7 )	1,4 (2,5 )
	Schild, abgestützt	6,7° ( 6,7°)	3,8 (5,0+)	2,5 (4,1+)	1,6 (3,4+)
	2-Pkt., abgestützt	6,7° ( 6,7°)	4,7 (5,0+)	3,1 (4,1+)	2,0 (3,4+)
	Schild + 2-Pkt. abg.	6,7° ( 6,7°)	5,0+ (5,0+)	3,8 (4,1+)	2,7 (3,4+)
1,5	nicht abgestützt	6,0 ( 9,0+)	3,4 (5,4 )	2,3 (3,6 )	1,3 (2,4 )
	Schild, abgestützt	6,8 ( 9,0+)	3,6 (6,0+)	2,4 (4,5+)	1,5 (3,6+)
	2-Pkt., abgestützt	8,2 ( 9,0+)	4,5 (6,0+)	3,0 (4,5+)	1,9 (3,6+)
	Schild + 2-Pkt. abg.	9,0+ ( 9,0+)	5,6 (6,0+)	3,7 (4,5+)	2,6 (3,6+)
0	nicht abgestützt	5,8 ( 9,6+)	3,5 (5,3+)	2,2 (3,5 )	1,3 (2,3 )
	Schild, abgestützt	6,5 ( 9,6+)	3,7 (6,6+)	2,4 (4,7+)	1,5 (3,6+)
	2-Pkt., abgestützt	8,3 ( 9,6+)	4,5 (6,6+)	3,0 (4,7+)	1,8 (3,6+)
	Schild + 2-Pkt. abg.	9,6+ ( 9,6+)	5,6 (6,6+)	3,7 (4,7+)	2,4 (3,6+)
- 1,5	nicht abgestützt	5,7 (10,2 )	3,1 (5,5 )	1,9 (3,4 )	1,1 (2,1 )
	Schild, abgestützt	6,5 (10,8+)	3,5 (6,7+)	2,2 (4,8+)	1,2 (3,5+)
	2-Pkt., abgestützt	8,3 (10,8+)	4,5 (6,7+)	2,7 (4,8+)	1,7 (3,5+)
	Schild + 2-Pkt. abg.	10,6 (10,8+)	5,7 (6,7+)	3,6 (4,8+)	2,3 (3,5+)
- 3,0	nicht abgestützt	5,4 (10,8+)	3,0 (5,3 )	1,7 (3,1 )	1,0 (2,1°)
	Schild, abgestützt	6,2 (11,1+)	3,3 (6,9+)	2,0 (4,4+)	1,2 (2,1°)
	2-Pkt., abgestützt	8,3 (11,1+)	4,3 (6,9+)	2,6 (4,4+)	1,7 (2,1°)
	Schild + 2-Pkt. abg.	11,1 (11,1+)	5,6 (6,9+)	3,4 (4,4+)	2,1° (2,1°)
- 4,5	nicht abgestützt	5,6 (11,6 )	2,6 (5,0 )	1,5 (2,6+)	
	Schild, abgestützt	6,4 (11,7+)	2,9 (5,4+)	1,8 (2,6+)	
	2-Pkt., abgestützt	8,7 (11,7+)	3,9 (5,4+)	2,4 (2,6+)	
	Schild + 2-Pkt. abg.	11,7+ (11,7+)	5,3 (5,4+)	2,6+ (2,6+)	

Die Werte sind in Tonnen (t) angegeben und auf festem, ebenem Untergrund 360° schwenkbar. Die (...)Werte gelten in Längsrichtung des Unterwagens. Die unter „nicht abgestützt“ angegebenen Werte gelten nur über die Lenkachse (Fahrstellung). Gemäß ISO 10567 betragen diese Werte 75% der statischen Kipplast oder 87% der hydraulischen Hubkraft. Die Last wird am Lasthaken des Tieflöffels aufgenommen und ist auf 8 t begrenzt. Bei demontiertem Löffel (Inhalt 0,50 m³) erhöht sich die Tragfähigkeit um 400 kg; und bei abgebautem Löffelzylinder, Umlenkhebel und Verbindungsflasche um zusätzlich 220 kg.

- + Begrenzung durch Hubzylinder
- ° Begrenzung durch Stielzylinder

Für den Lasthebebetrieb müssen Hydraulikbagger nach der Europäischen Norm EN 474-5 mit Rohrbruchsicherungen an den Hubzylindern und mit einer Überlastwarneinrichtung ausgerüstet sein.

# Tragfähigkeit A 900 B Litronic® mit Ausleger hoch- und seitenverstellbar

mit Stiel 1,70 m					
Höhe m	Unterwagen	Ausladung in m			
		3,0	4,5	6,0	7,5
7,5	nicht abgestützt		3,9 (4,2 )		
	Schild, abgestützt		4,4 (4,7°)		
	2-Pkt., abgestützt		4,7° (4,7°)		
6,0	nicht abgestützt		4,0 (4,4 )	2,3 (2,5 )	
	Schild, abgestützt		4,5 (5,0+)	2,6 (4,0°)	
	2-Pkt., abgestützt		5,0+ (5,0+)	3,2 (4,0°)	
4,5	nicht abgestützt	7,0 ( 7,7+)	3,9 (4,3 )	2,4 (2,6 )	
	Schild, abgestützt	7,7+ ( 7,7+)	4,4 (5,5+)	2,8 (4,5+)	
	2-Pkt., abgestützt	7,7+ ( 7,7+)	5,0 (5,5+)	3,3 (4,5+)	
3,0	nicht abgestützt	6,5 ( 7,3 )	3,8 (4,0+)	2,3 (2,5 )	
	Schild, abgestützt	7,7 ( 8,0+)	4,1 (6,3+)	2,6 (4,8+)	
	2-Pkt., abgestützt	8,0+ ( 8,0+)	4,8 (6,3+)	3,1 (4,8+)	
1,5	nicht abgestützt	6,3 ( 7,0 )	3,7 (4,1 )	2,3 (2,5 )	1,3 (1,5 )
	Schild, abgestützt	7,4 ( 8,9+)	4,2 (6,8+)	2,7 (4,9+)	1,6 (3,8+)
	2-Pkt., abgestützt	8,7 ( 8,9+)	4,9 (6,8+)	3,2 (4,9+)	1,9 (3,8+)
0	nicht abgestützt	6,3 ( 7,1 )	3,5 (3,8 )	2,0 (2,2 )	
	Schild, abgestützt	7,4 (10,8+)	4,0 (6,9+)	2,4 (5,0+)	
	2-Pkt., abgestützt	8,9 (10,8+)	4,8 (6,9+)	2,9 (5,0+)	
- 1,5	nicht abgestützt	6,0 ( 6,7 )	3,2 (3,6 )	1,8 (2,0 )	
	Schild, abgestützt	7,1 (11,3+)	3,8 (7,2+)	2,2 (4,7+)	
	2-Pkt., abgestützt	8,8 (11,3+)	4,5 (7,2+)	2,7 (4,7+)	
- 3,0	nicht abgestützt	6,4 ( 7,2 )	2,9 (3,3 )		
	Schild, abgestützt	7,6 (12,1+)	3,4 (6,0+)		
	2-Pkt., abgestützt	9,5 (12,1+)	4,2 (6,0+)		
- 4,5	nicht abgestützt				
	Schild, abgestützt				
	2-Pkt., abgestützt				

mit Stiel 2,20 m					
Höhe m	Unterwagen	Ausladung in m			
		3,0	4,5	6,0	7,5
7,5	nicht abgestützt		3,6° (3,6°)		
	Schild, abgestützt		3,6° (3,6°)		
	2-Pkt., abgestützt		3,6° (3,6°)		
6,0	nicht abgestützt		4,1 (4,5 )	2,4 (2,6 )	
	Schild, abgestützt		4,6+ (4,6+)	2,7 (3,5°)	
	2-Pkt., abgestützt		4,6+ (4,6+)	3,2 (3,5°)	
4,5	nicht abgestützt	6,0° ( 6,0°)	3,9 (4,2 )	2,4 (2,7 )	1,4 (1,6 )
	Schild, abgestützt	6,0° ( 6,0°)	4,4 (5,1+)	2,8 (4,2+)	1,7 (2,0°)
	2-Pkt., abgestützt	6,0° ( 6,0°)	5,1+ (5,1+)	3,2 (4,2+)	2,0° (2,0°)
3,0	nicht abgestützt	6,6 ( 7,1+)	3,7 (4,1 )	2,4 (2,6 )	1,4 (1,6 )
	Schild, abgestützt	7,2 ( 9,3+)	4,2 (6,0+)	2,7 (4,6+)	1,6 (3,2°)
	2-Pkt., abgestützt	8,7 ( 9,3+)	4,8 (6,0+)	3,2 (4,6+)	2,0 (3,2°)
1,5	nicht abgestützt	6,4 ( 6,9 )	3,7 (3,9 )	2,4 (2,5 )	1,3 (1,5 )
	Schild, abgestützt	7,3 ( 9,0+)	4,1 (6,7+)	2,6 (4,8+)	1,5 (3,8+)
	2-Pkt., abgestützt	8,6 ( 9,0+)	4,8 (6,7+)	3,1 (4,8+)	1,9 (3,8+)
0	nicht abgestützt	6,5 ( 7,2+)	3,5 (3,9 )	2,1 (2,3 )	1,3 (1,4 )
	Schild, abgestützt	7,3 (10,2+)	4,1 (6,8+)	2,4 (4,9+)	1,5 (3,0°)
	2-Pkt., abgestützt	8,6 (10,2+)	4,7 (6,8+)	3,0 (4,9+)	1,9 (3,0°)
- 1,5	nicht abgestützt	6,0 ( 6,8 )	3,3 (3,7 )	1,8 (2,1 )	
	Schild, abgestützt	7,1 (11,1+)	3,9 (6,9+)	2,2 (4,7+)	
	2-Pkt., abgestützt	8,8 (11,1+)	4,7 (6,9+)	2,7 (4,7+)	
- 3,0	nicht abgestützt	6,3 ( 7,1 )	2,9 (3,3 )	1,8 (2,0 )	
	Schild, abgestützt	7,4 (12,2+)	3,4 (6,7+)	2,2 (3,7+)	
	2-Pkt., abgestützt	9,3 (12,2+)	4,2 (6,7+)	2,7 (3,7+)	
- 4,5	nicht abgestützt	5,6 ( 6,4 )			
	Schild, abgestützt	6,7 ( 6,8+)			
	2-Pkt., abgestützt	6,8+ ( 6,8+)			

mit Stiel 2,70 m					
Höhe m	Unterwagen	Ausladung in m			
		3,0	4,5	6,0	7,5
7,5	nicht abgestützt		3,8° (3,8°)	1,8° (1,8°)	
	Schild, abgestützt		3,8° (3,8°)	1,8° (1,8°)	
	2-Pkt., abgestützt		3,8° (3,8°)	1,8° (1,8°)	
6,0	nicht abgestützt		4,0° (4,0°)	2,6 (2,7 )	
	Schild, abgestützt		4,0° (4,0°)	2,9 (3,6°)	
	2-Pkt., abgestützt		4,0° (4,0°)	3,4 (3,6°)	
4,5	nicht abgestützt		3,9 (4,3 )	2,5 (2,7 )	1,5 (1,6°)
	Schild, abgestützt		4,4 (4,6°)	2,8 (3,9+)	1,7 (2,5°)
	2-Pkt., abgestützt		4,6° (4,6°)	3,2 (3,9+)	2,1 (2,5°)
3,0	nicht abgestützt	6,7 ( 7,1+)	3,7 (4,0 )	2,5 (2,6 )	1,5 (1,6 )
	Schild, abgestützt	7,4 ( 8,2+)	4,2 (5,5+)	2,7 (4,3+)	1,7 (3,6+)
	2-Pkt., abgestützt	8,2+ ( 8,2+)	4,9 (5,5+)	3,2 (4,3+)	2,0 (3,6+)
1,5	nicht abgestützt	6,3 ( 6,8 )	3,6 (3,8 )	2,3 (2,6 )	1,4 (1,6 )
	Schild, abgestützt	7,2 ( 9,1+)	4,0 (6,4+)	2,7 (4,7+)	1,6 (3,7+)
	2-Pkt., abgestützt	8,5 ( 9,1+)	4,6 (6,4+)	3,1 (4,7+)	1,9 (3,7+)
0	nicht abgestützt	6,3 ( 7,1 )	3,6 (3,9+)	2,2 (2,4 )	1,2 (1,4 )
	Schild, abgestützt	7,1 (10,1+)	4,0 (6,7+)	2,5 (4,8+)	1,5 (3,7+)
	2-Pkt., abgestützt	8,3 (10,1+)	4,6 (6,7+)	2,9 (4,8+)	1,8 (3,7+)
- 1,5	nicht abgestützt	6,0 ( 6,7 )	3,3 (3,7 )	2,0 (2,2 )	1,2 (1,3 )
	Schild, abgestützt	7,1 (10,9+)	3,8 (6,8+)	2,3 (4,9+)	1,4 (2,5°)
	2-Pkt., abgestützt	8,8 (10,9+)	4,6 (6,8+)	2,9 (4,9+)	1,8 (2,5°)
- 3,0	nicht abgestützt	5,8 ( 6,6 )	3,3 (3,6 )	1,7 (1,9 )	
	Schild, abgestützt	6,9 (11,3+)	3,8 (7,1+)	2,0 (3,9°)	
	2-Pkt., abgestützt	8,6 (11,3+)	4,7 (7,1+)	2,5 (3,9°)	
- 4,5	nicht abgestützt	5,4 ( 6,2 )	2,8 (3,1 )		
	Schild, abgestützt	6,5 ( 8,7+)	3,3 (4,3+)		
	2-Pkt., abgestützt	8,2 ( 8,7+)	4,1 (4,3+)		

mit Stiel 3,20 m					
Höhe m	Unterwagen	Ausladung in m			
		3,0	4,5	6,0	7,5
7,5	nicht abgestützt			2,3° (2,3°)	
	Schild, abgestützt			2,3° (2,3°)	
	2-Pkt., abgestützt			2,3° (2,3°)	
6,0	nicht abgestützt			2,7 (2,8 )	1,4° (1,4°)
	Schild, abgestützt			2,9 (3,2°)	1,4° (1,4°)
	2-Pkt., abgestützt			3,2° (3,2°)	1,4° (1,4°)
4,5	nicht abgestützt		3,7° (3,7°)	2,6 (2,8 )	1,5 (1,7 )
	Schild, abgestützt		3,7° (3,7°)	2,8 (3,7+)	1,8 (3,0°)
	2-Pkt., abgestützt		3,7° (3,7°)	3,3 (3,7+)	2,1 (3,0°)
3,0	nicht abgestützt	6,7° ( 6,7°)	3,7 (4,0 )	2,5 (2,6 )	1,5 (1,7 )
	Schild, abgestützt	6,7° ( 6,7°)	4,2 (5,0+)	2,7 (4,1+)	1,7 (3,4+)
	2-Pkt., abgestützt	6,7° ( 6,7°)	4,9 (5,0+)	3,2 (4,1+)	2,1 (3,4+)
1,5	nicht abgestützt	6,4 ( 6,8+)	3,6 (3,8 )	2,4 (2,5 )	1,4 (1,6°)
	Schild, abgestützt	7,1 ( 9,0+)	4,0 (6,0+)	2,7 (4,5+)	1,6 (3,6+)
	2-Pkt., abgestützt	8,6 ( 9,0+)	4,6 (6,0+)	3,1 (4,5+)	2,0 (3,6+)
0	nicht abgestützt	6,2 ( 6,9 )	3,5 (3,8+)	2,3 (2,5 )	1,4 (1,5°)
	Schild, abgestützt	7,3 ( 9,6+)	3,9 (6,6+)	2,7 (4,7+)	1,5 (3,6+)
	2-Pkt., abgestützt	8,5 ( 9,6+)	4,5 (6,6+)	3,1 (4,7+)	1,9 (3,6+)
- 1,5	nicht abgestützt	6,1 ( 6,9 )	3,3 (3,7 )	2,1 (2,3 )	1,2 (1,3 )
	Schild, abgestützt	7,2 (10,8+)	3,9 (6,7+)	2,3 (4,8+)	1,4 (3,5+)
	2-Pkt., abgestützt	8,7 (10,8+)	4,7 (6,7+)	2,8 (4,8+)	1,8 (3,5+)
- 3,0	nicht abgestützt	5,8 ( 6,5 )	3,2 (3,5 )	1,8 (2,1 )	1,1 (1,3 )
	Schild, abgestützt	6,9 (11,1+)	3,7 (6,9+)	2,2 (4,4+)	1,4 (2,1°)
	2-Pkt., abgestützt	8,6 (11,1+)	4,5 (6,9+)	2,7 (4,4+)	1,7 (2,1°)
- 4,5	nicht abgestützt	6,0 ( 6,8 )	2,7 (3,1 )	1,7 (1,9 )	
	Schild, abgestützt	7,2 (11,7+)	3,3 (5,4+)	2,0 (2,6+)	
	2-Pkt., abgestützt	9,1 (11,7+)	4,0 (5,4+)	2,5 (2,6+)	

Die Werte sind in Tonnen (t) angegeben und auf festem, ebenem Untergrund 360° schwenkbar. Die (...) -Werte gelten in Längsrichtung des Unterwagens. Die unter „nicht abgestützt“ angegebenen Werte gelten nur über die Lenkachse (Fahrstellung). Gemäß ISO 10567 betragen diese Werte 75 % der statischen Kipplast oder 87 % der hydraulischen Hubkraft. Die Last wird am Lasthaken des Tieflöffels aufgenommen und ist auf 8 t begrenzt. Bei demontiertem Löffel (Inhalt 0,50 m³) erhöht sich die Tragfähigkeit um 400 kg; und bei abgebautem Löffelzylinder, Umlenkhebel und Verbindungsflasche um zusätzlich 220 kg.

- + Begrenzung durch Hubzylinder
- ° Begrenzung durch Stielzylinder

Für den Lasthebebetrieb müssen Hydraulikbagger nach der Europäischen Norm EN 474-5 mit Rohrbruchsicherungen an den Hubzylindern und mit einer Überlastwarneinrichtung ausgerüstet sein.

# Tragfähigkeit A 900 B EW Litronic® mit Ausleger hoch- und seitenverstellbar



mit Stiel 1,70 m					
Höhe m	Unterwagen	Ausladung in m			
		3,0	4,5	6,0	7,5
7,5	nicht abgestützt				
	Schild, abgestützt 2-Pkt., abgestützt Schild + 2-Pkt. abg.				
6,0	nicht abgestützt				
	Schild, abgestützt 2-Pkt., abgestützt Schild + 2-Pkt. abg.				
4,5	nicht abgestützt		3,6 (4,5+)	2,2 (3,7)	
	Schild, abgestützt 2-Pkt., abgestützt Schild + 2-Pkt. abg.		4,0 (4,5+) 4,5+ (4,5+) 4,5+ (4,5+)	2,4 (4,0+) 3,0 (4,0+) 3,9 (4,0+)	
3,0	nicht abgestützt		3,2 (5,5+)	2,1 (3,6)	
	Schild, abgestützt 2-Pkt., abgestützt Schild + 2-Pkt. abg.		3,6 (5,5+) 4,6 (5,5+) 5,5+ (5,5+)	2,3 (4,4+) 2,9 (4,4+) 3,8 (4,4+)	
1,5	nicht abgestützt		2,9 (5,2)	1,9 (3,4)	
	Schild, abgestützt 2-Pkt., abgestützt Schild + 2-Pkt. abg.		3,2 (6,6+) 4,1 (6,6+) 5,6 (6,6+)	2,1 (4,8+) 2,7 (4,8+) 3,6 (4,8+)	
0	nicht abgestützt		2,6 (5,0)	1,8 (3,2)	
	Schild, abgestützt 2-Pkt., abgestützt Schild + 2-Pkt. abg.		3,0 (7,0+) 3,9 (7,0+) 5,3 (7,0+)	2,0 (5,1+) 2,6 (5,1+) 3,5 (5,1+)	
- 1,5	nicht abgestützt		2,6 (4,9)	1,7 (3,2)	
	Schild, abgestützt 2-Pkt., abgestützt Schild + 2-Pkt. abg.		4,7 (9,7+) 5,4 (9,7+) 7,4 (9,7+) 9,7+ (9,7+)	2,9 (6,7+) 3,9 (6,7+) 3,9 (6,7+) 3,4 (4,7+)	
- 3,0	nicht abgestützt		2,7 (5,0)		
	Schild, abgestützt 2-Pkt., abgestützt Schild + 2-Pkt. abg.		4,9 (7,7+) 5,6 (7,7+) 7,6 (7,7+) 7,7+ (7,7+)	3,0 (5,2+) 3,0 (5,2+) 5,2+ (5,2+)	
- 4,5	nicht abgestützt				
	Schild, abgestützt 2-Pkt., abgestützt Schild + 2-Pkt. abg.				

mit Stiel 2,20 m					
Höhe m	Unterwagen	Ausladung in m			
		3,0	4,5	6,0	7,5
7,5	nicht abgestützt				
	Schild, abgestützt 2-Pkt., abgestützt Schild + 2-Pkt. abg.				
6,0	nicht abgestützt			2,0° (2,0°)	
	Schild, abgestützt 2-Pkt., abgestützt Schild + 2-Pkt. abg.			2,0° (2,0°) 2,0° (2,0°) 2,0° (2,0°)	
4,5	nicht abgestützt			3,7 (4,1+)	2,3 (3,7+)
	Schild, abgestützt 2-Pkt., abgestützt Schild + 2-Pkt. abg.			4,1+ (4,1+) 4,1+ (4,1+) 4,1+ (4,1+)	2,5 (3,7+) 3,1 (3,7+) 3,7+ (3,7+)
3,0	nicht abgestützt		6,0 ( 7,3+)	3,3 (5,0+)	2,1 (3,6)
	Schild, abgestützt 2-Pkt., abgestützt Schild + 2-Pkt. abg.		6,8 ( 7,3+) 7,3+ ( 7,3+) 7,3+ ( 7,3+)	3,7 (5,0+) 4,6 (5,0+) 5,0+ (5,0+)	2,3 (4,1+) 2,9 (4,1+) 3,8 (4,1+)
1,5	nicht abgestützt		5,0 ( 5,7°)	2,9 (5,2)	1,9 (3,4)
	Schild, abgestützt 2-Pkt., abgestützt Schild + 2-Pkt. abg.		5,7 ( 5,7°) 5,7° ( 5,7°) 5,7° ( 5,7°)	3,2 (6,1+) 4,2 (6,1+) 5,6 (6,1+)	2,1 (4,6+) 2,7 (4,6+) 3,6 (4,6+)
0	nicht abgestützt		4,7 ( 7,0°)	2,7 (5,0)	1,8 (3,2)
	Schild, abgestützt 2-Pkt., abgestützt Schild + 2-Pkt. abg.		5,4 ( 7,0°) 7,0° ( 7,0°) 7,0° ( 7,0°)	3,0 (6,9+) 3,9 (6,9+) 5,3 (6,9+)	2,0 (5,0+) 2,6 (5,0+) 3,5 (5,0+)
- 1,5	nicht abgestützt		4,7 ( 9,7)	2,6 (4,9)	1,7 (3,2)
	Schild, abgestützt 2-Pkt., abgestützt Schild + 2-Pkt. abg.		5,4 (10,3°) 7,3 (10,3°) 10,3° (10,3°)	2,9 (6,8+) 3,8 (6,8+) 5,2 (6,8+)	1,9 (4,9+) 2,5 (4,9+) 3,4 (4,9+)
- 3,0	nicht abgestützt		4,8 ( 8,6+)	2,6 (4,9)	
	Schild, abgestützt 2-Pkt., abgestützt Schild + 2-Pkt. abg.		5,5 ( 8,6+) 7,4 ( 8,6+) 8,6+ ( 8,6+)	2,9 (5,8+) 3,9 (5,8+) 5,3 (5,8+)	
- 4,5	nicht abgestützt		5,1 ( 6,3+)		
	Schild, abgestützt 2-Pkt., abgestützt Schild + 2-Pkt. abg.		5,8 ( 6,3+) 6,3+ ( 6,3+) 6,3+ ( 6,3+)		

mit Stiel 2,70 m					
Höhe m	Unterwagen	Ausladung in m			
		3,0	4,5	6,0	7,5
7,5	nicht abgestützt				
	Schild, abgestützt 2-Pkt., abgestützt Schild + 2-Pkt. abg.				
6,0	nicht abgestützt			2,5 (2,8°)	
	Schild, abgestützt 2-Pkt., abgestützt Schild + 2-Pkt. abg.			2,7 (2,8°) 2,8° (2,8°) 2,8° (2,8°)	
4,5	nicht abgestützt			2,3 (3,2+)	1,5° (1,5°)
	Schild, abgestützt 2-Pkt., abgestützt Schild + 2-Pkt. abg.			2,5 (3,2+) 3,1 (3,2+) 3,2+ (3,2+)	1,5° (1,5°) 1,5° (1,5°)
3,0	nicht abgestützt	6,3 (6,5+)	3,4 (4,5+)	2,1 (3,6)	1,3 (2,3°)
	Schild, abgestützt 2-Pkt., abgestützt Schild + 2-Pkt. abg.	6,5+ (6,5+) 6,5+ (6,5+) 6,5+ (6,5+)	3,8 (4,5+) 4,5+ (4,5+) 4,5+ (4,5+)	2,3 (3,7+) 2,9 (3,7+) 3,7+ (3,7+)	1,5 (2,3°) 2,0 (2,3°) 2,3° (2,3°)
1,5	nicht abgestützt	5,1 (7,8°)	3,0 (5,3)	1,9 (3,4)	1,3 (2,3)
	Schild, abgestützt 2-Pkt., abgestützt Schild + 2-Pkt. abg.	5,8 (7,8°) 7,8° (7,8°) 7,8° (7,8°)	3,3 (5,7+) 4,3 (5,7+) 5,7+ (5,7+)	2,1 (4,3+) 2,7 (4,3+) 3,6 (4,3+)	1,4 (3,2°) 1,9 (3,2°) 2,5 (3,2°)
0	nicht abgestützt	4,7 (7,3°)	2,6 (5,0)	1,7 (3,2)	1,2 (2,2)
	Schild, abgestützt 2-Pkt., abgestützt Schild + 2-Pkt. abg.	5,4 (7,3°) 7,3° (7,3°) 7,3° (7,3°)	3,0 (6,6+) 3,9 (6,6+) 5,3 (6,6+)	1,9 (4,8+) 2,5 (4,8+) 3,4 (4,8+)	1,3 (2,7°) 1,8 (2,7°) 2,4 (2,7°)
- 1,5	nicht abgestützt	4,6 (9,3°)	2,5 (4,8)	1,6 (3,1)	
	Schild, abgestützt 2-Pkt., abgestützt Schild + 2-Pkt. abg.	5,2 (9,3°) 7,2 (9,3°) 9,3° (9,3°)	2,8 (6,9+) 3,8 (6,9+) 5,2 (6,9+)	1,8 (4,9+) 2,4 (4,9+) 3,3 (4,9+)	
- 3,0	nicht abgestützt	4,6 (9,4+)	2,5 (4,8)	1,6 (3,1)	
	Schild, abgestützt 2-Pkt., abgestützt Schild + 2-Pkt. abg.	5,3 (9,4+) 7,3 (9,4+) 9,4+ (9,4+)	2,8 (6,2+) 3,7 (6,2+) 5,1 (6,2+)	1,8 (4,3+) 2,4 (4,3+) 3,3 (4,3+)	
- 4,5	nicht abgestützt	4,9 (6,5+)	2,6 (4,5+)		
	Schild, abgestützt 2-Pkt., abgestützt Schild + 2-Pkt. abg.	5,6 (6,5+) 6,5+ (6,5+) 6,5+ (6,5+)	3,0 (4,5+) 3,9 (4,5+) 4,5+ (4,5+)		

mit Stiel 3,20 m					
Höhe m	Unterwagen	Ausladung in m			
		3,0	4,5	6,0	7,5
7,5	nicht abgestützt			1,4° (1,4°)	
	Schild, abgestützt 2-Pkt., abgestützt Schild + 2-Pkt. abg.			1,4° (1,4°) 1,4° (1,4°) 1,4° (1,4°)	
6,0	nicht abgestützt			1,4° (1,4°)	
	Schild, abgestützt 2-Pkt., abgestützt Schild + 2-Pkt. abg.			1,4° (1,4°) 1,4° (1,4°) 1,4° (1,4°)	
4,5	nicht abgestützt			2,3 (2,9+)	1,5 (1,9°)
	Schild, abgestützt 2-Pkt., abgestützt Schild + 2-Pkt. abg.			2,6 (2,9+) 2,9+ (2,9+) 2,9+ (2,9+)	1,7 (1,9°) 1,9° (1,9°) 1,9° (1,9°)
3,0	nicht abgestützt		3,5 (3,9+)	2,1 (3,4+)	1,4 (2,5)
	Schild, abgestützt 2-Pkt., abgestützt Schild + 2-Pkt. abg.		3,9 (3,9+) 3,9 (3,9+) 3,9+ (3,9+)	2,4 (3,4+) 3,0 (3,4+) 3,4+ (3,4+)	1,5 (2,9°) 2,0 (2,9°) 2,6 (2,9°)
1,5	nicht abgestützt		5,4 (8,4+)	3,1 (5,3+)	1,3 (2,4)
	Schild, abgestützt 2-Pkt., abgestützt Schild + 2-Pkt. abg.		6,1 (8,4+) 8,2 (8,4+) 8,4+ (8,4+)	3,4 (5,3+) 4,4 (5,3+) 5,3+ (5,3+)	2,2 (4,0+) 2,8 (4,0+) 3,7 (4,0+)
0	nicht abgestützt		4,8 (7,8°)	2,7 (5,0)	1,7 (3,2)
	Schild, abgestützt 2-Pkt., abgestützt Schild + 2-Pkt. abg.		5,5 (7,8°) 7,5 (7,8°) 7,8° (7,8°)	3,0 (6,4+) 4,0 (6,4+) 5,4 (6,4+)	1,9 (4,6+) 2,5 (4,6+) 3,4 (4,6+)
- 1,5	nicht abgestützt		4,5 (8,7°)	2,5 (4,8)	1,6 (3,1)
	Schild, abgestützt 2-Pkt., abgestützt Schild + 2-Pkt. abg.		5,2 (8,7°) 7,2 (8,7°) 8,7° (8,7°)	2,8 (6,8+) 3,7 (6,8+) 5,1 (6,8+)	1,8 (4,9+) 2,4 (4,9+) 3,3 (4,9+)
- 3,0	nicht abgestützt		4,5 (9,5)	2,4 (4,7)	1,6 (3,0)
	Schild, abgestützt 2-Pkt., abgestützt Schild + 2-Pkt. abg.		5,2 (9,8+) 7,1 (9,8+) 9,8+ (9,8+)	2,8 (6,4+) 3,7 (6,4+) 5,1 (6,4+)	1,8 (4,6+) 2,4 (4,6+) 3,3 (4,6+)
- 4,5	nicht abgestützt		4,7 (7,6+)	2,5 (4,8)	
	Schild, abgestützt 2-Pkt., abgestützt Schild + 2-Pkt. abg.		5,4 (7,6+) 7,4 (7,6+) 7,6+ (7,6+)	2,9 (5,0+) 3,8 (5,0+) 5,0+ (5,0+)	

Die Werte sind in Tonnen (t) angegeben und auf festem, ebenem Untergrund 360° schwenkbar. Die (...) -Werte gelten in Längsrichtung des Unterwagens. Die unter „nicht abgestützt“ angegebenen Werte gelten nur über die Lenkachse (Fahrstellung). Gemäß ISO 10567 betragen diese Werte 75% der statischen Kipplast oder 87% der hydraulischen Hubkraft. Die Last wird am Lasthaken des Tieflöffels aufgenommen und ist auf 8 t begrenzt. Bei demontiertem Löffel (Inhalt 0,50 m<sup>3</sup>) erhöht sich die Tragfähigkeit um 400 kg; und bei abgebautem Löffelzylinder, Umlenkhebel und Verbindungsflasche um zusätzlich 220 kg.

- + Begrenzung durch Hubzylinder
- ° Begrenzung durch Stielzylinder

Für den Lasthebebetrieb müssen Hydraulikbagger nach der Europäischen Norm EN 474-5 mit Rohrbruchsicherungen an den Hubzylindern und mit einer Überlastwarneinrichtung ausgerüstet sein.

# Tragfähigkeit A 900 B Litronic® mit Monoblockausleger seitl. verstellbar

mit Stiel 1,70 m					
Höhe m	Unterwagen	Ausladung in m			
		3,0	4,5	6,0	7,5
7,5	nicht abgestützt Schild, abgestützt 2-Pkt., abgestützt				
6,0	nicht abgestützt Schild, abgestützt 2-Pkt., abgestützt				
4,5	nicht abgestützt Schild, abgestützt 2-Pkt., abgestützt		3,8 (4,2 ) 4,3 (4,5+) 4,5+ (4,5+)	2,3 (2,5 ) 2,7 (4,0+) 3,1 (4,0+)	
3,0	nicht abgestützt Schild, abgestützt 2-Pkt., abgestützt		3,4 (3,8 ) 3,9 (5,5+) 4,7 (5,5+)	2,2 (2,4 ) 2,5 (4,4+) 3,0 (4,4+)	
1,5	nicht abgestützt Schild, abgestützt 2-Pkt., abgestützt		3,0 (3,4 ) 3,5 (6,6+) 4,3 (6,6+)	2,0 (2,2 ) 2,3 (4,8+) 2,8 (4,8+)	
0	nicht abgestützt Schild, abgestützt 2-Pkt., abgestützt	5,0 (5,7 ) 6,0 (6,5°) 6,5° (6,5°)	2,8 (3,1 ) 3,3 (7,0+) 4,1 (7,0+)	1,9 (2,1 ) 2,2 (5,1+) 2,7 (5,1+)	
- 1,5	nicht abgestützt Schild, abgestützt 2-Pkt., abgestützt	5,1 (5,7 ) 6,1 (9,7+) 7,7 (9,7+)	2,8 (3,1 ) 3,3 (6,7+) 4,0 (6,7+)	1,9 (2,1 ) 2,2 (4,7+) 2,7 (4,7+)	
- 3,0	nicht abgestützt Schild, abgestützt 2-Pkt., abgestützt	5,2 (5,9 ) 6,3 (7,7+) 7,7+ (7,7+)	2,9 (3,2 ) 3,4 (5,2+) 4,1 (5,2+)		
- 4,5	nicht abgestützt Schild, abgestützt 2-Pkt., abgestützt				

mit Stiel 2,20 m					
Höhe m	Unterwagen	Ausladung in m			
		3,0	4,5	6,0	7,5
7,5	nicht abgestützt Schild, abgestützt 2-Pkt., abgestützt				
6,0	nicht abgestützt Schild, abgestützt 2-Pkt., abgestützt			2,0° (2,0°) 2,0° (2,0°) 2,0° (2,0°)	
4,5	nicht abgestützt Schild, abgestützt 2-Pkt., abgestützt		3,9 (4,1+) 4,1+ (4,1+) 4,1+ (4,1+)	2,4 (2,6 ) 2,7 (3,7+) 3,2 (3,7+)	
3,0	nicht abgestützt Schild, abgestützt 2-Pkt., abgestützt	6,4 ( 7,1 ) 7,3+ ( 7,3+) 7,3+ ( 7,3+)	3,5 (3,8 ) 4,0 (5,0+) 4,8 (5,0+)	2,2 (2,4 ) 2,5 (4,1+) 3,0 (4,1+)	
1,5	nicht abgestützt Schild, abgestützt 2-Pkt., abgestützt	5,3 ( 5,7°) 5,7° ( 5,7°) 5,7° ( 5,7°)	3,1 (3,4 ) 3,6 (6,1+) 4,3 (6,1+)	2,0 (2,2 ) 2,4 (4,6+) 2,8 (4,6+)	1,4 (1,6 ) 1,7 (2,3°) 2,0 (2,3°)
0	nicht abgestützt Schild, abgestützt 2-Pkt., abgestützt	5,1 ( 5,7 ) 6,1 ( 7,0°) 7,0° ( 7,0°)	2,8 (3,2 ) 3,3 (6,9+) 4,1 (6,9+)	1,9 (2,1 ) 2,2 (5,0+) 2,7 (5,0+)	
- 1,5	nicht abgestützt Schild, abgestützt 2-Pkt., abgestützt	5,0 ( 5,7 ) 6,0 (10,3°) 7,6 (10,3°)	2,7 (3,1 ) 3,2 (6,8+) 4,0 (6,8+)	1,8 (2,0 ) 2,1 (4,9+) 2,6 (4,9+)	
- 3,0	nicht abgestützt Schild, abgestützt 2-Pkt., abgestützt	5,1 ( 5,8 ) 6,1 ( 8,6+) 7,7 ( 8,6+)	2,8 (3,1 ) 3,3 (5,8+) 4,0 (5,8+)		
- 4,5	nicht abgestützt Schild, abgestützt 2-Pkt., abgestützt	5,4 ( 6,1 ) 6,3+ ( 6,3+) 6,3+ ( 6,3+)			

mit Stiel 2,70 m					
Höhe m	Unterwagen	Ausladung in m			
		3,0	4,5	6,0	7,5
7,5	nicht abgestützt Schild, abgestützt 2-Pkt., abgestützt				
6,0	nicht abgestützt Schild, abgestützt 2-Pkt., abgestützt			2,6 (2,8°) 2,8° (2,8°) 2,8° (2,8°)	
4,5	nicht abgestützt Schild, abgestützt 2-Pkt., abgestützt			2,4 (2,6 ) 2,7 (3,2+) 3,2 (3,2+)	1,5° (1,5°) 1,5° (1,5°) 1,5° (1,5°)
3,0	nicht abgestützt Schild, abgestützt 2-Pkt., abgestützt	6,5+ (6,5+) 6,5+ (6,5+) 6,5+ (6,5+)	3,6 (4,0 ) 4,1 (4,5+) 4,5+ (4,5+)	2,2 (2,4 ) 2,6 (3,7+) 3,0 (3,7+)	1,4 (1,6 ) 1,7 (2,3°) 2,0 (2,3°)
1,5	nicht abgestützt Schild, abgestützt 2-Pkt., abgestützt	5,5 (6,2 ) 6,5 (7,8°) 7,8° (7,8°)	3,1 (3,5 ) 3,7 (5,7+) 4,4 (5,7+)	2,0 (2,2 ) 2,3 (4,3+) 2,8 (4,3+)	1,3 (1,5 ) 1,6 (3,2°) 1,9 (3,2°)
0	nicht abgestützt Schild, abgestützt 2-Pkt., abgestützt	5,0 (5,7 ) 6,0 (7,3°) 7,3° (7,3°)	2,8 (3,1 ) 3,3 (6,6+) 4,1 (6,6+)	1,8 (2,0 ) 2,1 (4,8+) 2,6 (4,8+)	1,3 (1,4 ) 1,5 (2,7°) 1,8 (2,7°)
- 1,5	nicht abgestützt Schild, abgestützt 2-Pkt., abgestützt	4,9 (5,6 ) 5,9 (9,3°) 7,5 (9,3°)	2,7 (3,0 ) 3,2 (6,9+) 3,9 (6,9+)	1,7 (1,9 ) 2,1 (4,9+) 2,5 (4,9+)	
- 3,0	nicht abgestützt Schild, abgestützt 2-Pkt., abgestützt	5,0 (5,7 ) 6,0 (9,4+) 7,6 (9,4+)	2,7 (3,0 ) 3,2 (6,2+) 3,9 (6,2+)	1,7 (1,9 ) 2,1 (4,3+) 2,5 (4,3+)	
- 4,5	nicht abgestützt Schild, abgestützt 2-Pkt., abgestützt	5,2 (5,9 ) 6,3 (6,5+) 6,5+ (6,5+)	2,8 (3,1 ) 3,3 (4,5+) 4,1 (4,5+)		

mit Stiel 3,20 m					
Höhe m	Unterwagen	Ausladung in m			
		3,0	4,5	6,0	7,5
7,5	nicht abgestützt Schild, abgestützt 2-Pkt., abgestützt			1,4° (1,4°) 1,4° (1,4°) 1,4° (1,4°)	
6,0	nicht abgestützt Schild, abgestützt 2-Pkt., abgestützt			1,4° (1,4°) 1,4° (1,4°) 1,4° (1,4°)	
4,5	nicht abgestützt Schild, abgestützt 2-Pkt., abgestützt			2,5 (2,7 ) 2,8 (2,9+) 2,9+ (2,9+)	1,6 (1,7 ) 1,8 (1,9°) 1,9° (1,9°)
3,0	nicht abgestützt Schild, abgestützt 2-Pkt., abgestützt		3,7 (3,9+) 3,9+ (3,9+) 3,9+ (3,9+)	2,3 (2,5 ) 2,6 (3,4+) 3,1 (3,4+)	1,5 (1,6 ) 1,7 (2,9°) 2,1 (2,9°)
1,5	nicht abgestützt Schild, abgestützt 2-Pkt., abgestützt	5,8 (6,5 ) 6,8 (8,4+) 8,4+ (8,4+)	3,3 (3,6 ) 3,8 (5,3+) 4,6 (5,3+)	2,0 (2,3 ) 2,4 (4,0+) 2,9 (4,0+)	1,4 (1,5 ) 1,6 (3,4+) 2,0 (3,4+)
0	nicht abgestützt Schild, abgestützt 2-Pkt., abgestützt	5,1 (5,8 ) 6,2 (7,8°) 7,8 (7,8°)	2,9 (3,2 ) 3,4 (6,4+) 4,1 (6,4+)	1,8 (2,0 ) 2,2 (4,6+) 2,6 (4,6+)	1,3 (1,4 ) 1,5 (3,7+) 1,8 (3,7+)
- 1,5	nicht abgestützt Schild, abgestützt 2-Pkt., abgestützt	4,9 (5,6 ) 5,9 (8,7°) 7,5 (8,7°)	2,6 (3,0 ) 3,1 (6,8+) 3,9 (6,8+)	1,7 (1,9 ) 2,0 (4,9+) 2,5 (4,9+)	1,2 (1,3 ) 1,4 (2,2°) 1,8 (2,2°)
- 3,0	nicht abgestützt Schild, abgestützt 2-Pkt., abgestützt	4,9 (5,5 ) 5,9 (9,8+) 7,5 (9,8+)	2,6 (2,9 ) 3,1 (6,4+) 3,8 (6,4+)	1,7 (1,9 ) 2,0 (4,6+) 2,5 (4,6+)	
- 4,5	nicht abgestützt Schild, abgestützt 2-Pkt., abgestützt	5,0 (5,7 ) 6,1 (7,6+) 7,6+ (7,6+)	2,7 (3,0 ) 3,2 (5,0+) 3,9 (5,0+)		

Die Werte sind in Tonnen (t) angegeben und auf festem, ebenem Untergrund 360° schwenkbar. Die (...) -Werte gelten in Längsrichtung des Unterwagens. Die unter „nicht abgestützt“ angegebenen Werte gelten nur über die Lenkachse (Fahrstellung). Gemäß ISO 10567 betragen diese Werte 75 % der statischen Kipplast oder 87 % der hydraulischen Hubkraft. Die Last wird am Lasthaken des Tieflöffels aufgenommen und ist auf 8 t begrenzt. Bei demontiertem Löffel (Inhalt 0,50 m<sup>3</sup>) erhöht sich die Tragfähigkeit um 400 kg; und bei abgebautem Löffelzylinder, Umlenkhebel und Verbindungsflasche um zusätzlich 220 kg.

- + Begrenzung durch Hubzylinder
- ° Begrenzung durch Stielzylinder

Für den Lasthebebetrieb müssen Hydraulikbagger nach der Europäischen Norm EN 474-5 mit Rohrbruchsicherungen an den Hubzylindern und mit einer Überlastwarneinrichtung ausgerüstet sein.

# Tragfähigkeit A 900 B EW Litronic® mit Monoblockausleger seitl. verstellbar

## Standardausstattung

### Unterwagen

- Zweigang-Lastschaltgetriebe mit jeweilig zuschaltbarem Kriechgang
- Kriechgang von Kabine aus schaltbar
- 2-Kreis-Bremse mit Druckspeicher
- Proportional-Servolenkung mit Notlenkeigenschaft
- Wartungsfreie Parkbremse im Fahrwerksgetriebe
- Rohrbruchsicherung direkt an jedem Abstützzylinder
- Greifer-Einhängebügel
- Abschließbarer Kunststoff-Werkzeugkasten
- Neureifen

### Oberwagen

- Motorabdeckklappe mit Gasfeder
- Werkzeugraum abschließbar
- Haupttrennschalter für Elektroanlage
- Handläufe, Antirutschbeläge
- Werkzeugsatz
- Wartungsfreie Feststellbremse im Schwenkwerk
- Wartungsfreie HD-Batterien
- Schalldämmung
- Mechanische Verriegelung Ober-/Unterwagen

### Hydraulik

- Elektronische Grenzlastregelung
- Mode-Schaltung mit beliebiger Zwischenstellung
- Druckspeicher für kontrolliertes Absenken der Ausrüstung bei abgeschaltetem Motor
- Absperrventil zwischen Hydrauliktank und Pumpe
- Druckabschneidung
- Minimalhubregelung
- Filter mit integriertem Feinfilterbereich (5 µm)
- Druckprüfanschlüsse für Hydraulik

### Motor

- Direkteinspritzung
- Abgasturbolader
- Trockenluftfilter mit Vorabscheider, Haupt- und Sicherheitselement
- Sensorgesteuerte Leerlaufautomatik

### Fahrerkabine

- Kabine in Tiefziehtechnik
- Rundum getönte Scheiben
- Schiebefenster in Tür
- Allseitig aufstellbares Dachfenster
- Regenschutz über Frontscheibe
- Kabinenheizung mit Defrosteranlage
- Wisch-Waschanlage
- 6-fach verstellbarer Sitz
- Fahrersitz unabhängig oder zusammen mit Konsolen verstellbar
- Kleiderhaken
- Kabinenbeleuchtung
- Sonnenblende
- Innenrückspiegel
- Einbauvorbereitung für Radioanlage
- Zigarettenanzünder und Aschenbecher
- Herausnehmbare Fußmatte
- Dokumenten- und Ablagefach
- Kontroll- und Warnleuchten
- Tastatur und Display für Öltemperatur, Motordrehzahl- und Motoröldruck
- Zusätzliche Betriebsstunden-Anzeige von außen einsehbar

### Ausrüstung

- Zylinder-Endlagendämpfung
- Abgedichtete Lagerstellen
- Zusammengefaßte Schmierstellen
- SAE-Flanschverbindungen in allen Hochdruckleitungen
- Verbindungsflaschenarretierung bei Greiferbetrieb
- Lasthaken mit Sicherheitsflasche an Tieflöffeln
- Hydraulikleitungen für Greiferbetrieb auf den Löffelstielen
- Umschaltventil Löffel-/Greiferhydraulik
- Grabenräumlöffel generell mit Rückenschneide und auswechselbarer Frontschneide
- Arbeitsscheinwerfer am Ausleger
- Y-Abdichtung zwischen Tieflöffel und Stiel

## Sonderausstattung

- Einzelsteuerung Pratzanabstützung
- Zusätzlicher Kunststoff-Werkzeugkasten
- Sonderlackierung
- Reifenvarianten

- Elektrische Betankungspumpe
- Pedalbetätigte Positionierschwenkbremse
- Erweiterte Werkzeugausrüstung
- Sonderlackierung

- Zusatzsteuerkreise
- Befüllung mit umweltfreundlichen Ölen
- Nebenstromfilter

- Kaltstartanlage

- Herausnehmbares Frontscheibenunterteil mit Halterung
- Stereo-Radioanlage
- Luftgefederter Fahrersitz mit Kopfstütze
- Rundumkennleuchte
- Optisches und akustisches Signal bei ausgefahrener Pratzanabstützung
- Elektronische Wegfahrsperrung
- Zusatzscheinwerfer
- Ventilator
- Panzerglasfrontscheibe (nicht ausstellbar)

- Rohrbruchsicherungen Hubzylinder
- Überlastwarneinrichtung
- Hydraulischer oder mechanischer Schnellwechseladapter
- Liebherr-Greiferprogramm
- Schlauchschnellkupplungen
- Zusätzliche Spezial- und Sondergrabgefäße
- Sonderlackierung

**Ausrüstungs- und Anbauteile fremder Fabrikate dürfen ohne Abstimmung mit Liebherr nicht ein- oder angebaut werden.**