

# Technische Beschreibung Hydraulikbagger

**A 900 C**  
Litronic®

**Einsatzgewicht 16,7 - 19,4 t**  
**Motorleistung 95 kW (129 PS)**  
**Tieflöffel-Inhalt 0,28 - 0,85 m<sup>3</sup>**



# LIEBHERR

# Technische Daten



## Motor

Leistung nach ISO 9249	95 kW (129 PS) bei 1800 min <sup>-1</sup>
Motortyp	Liebherr D 934 S
Bauart	4-Zylinder-Reihenmotor
Bohrung/Hub	122/136 mm
Hubraum	6,4 l
Arbeitsverfahren	4-Takt-Diesel
	Pumpe-Leitung-Düse-Einspritzsystem
	Turbolader mit Ladeluftkühlung
	emissionsoptimiert
Kühlsystem	Wasserkühlung und integrierter Motorölkühler
Luftfilter	Trockenluftfilter mit Vorabscheider, Haupt- und Sicherheitselement
Kraftstofftank-Inhalt	290 l
Leerlaufautomatik	sensorgesteuert
Elektrische Anlage	
Betriebsspannung	24 V
Batterie	2 x 110 Ah/12 V
Lichtmaschine	Drehstrom 28 V/80 A



## Hydraulikanlage

Hydraulikpumpe	Liebherr-Verstellpumpe in Schrägscheibenbauart
Fördermenge max.	300 l/min.
Betriebsdruck max.	350 bar
Pumpenregelung und -steuerung	Liebherr-Synchron-Comfort-System (LSC) mit elektronischer Grenzlastregelung, Druckabschneidung, Minimalhubregelung, Bedarfsstromsteuerung, Schwenkkreis-Priorität und -Momentenregelung
Hydrauliktank-Inhalt	175 l
Hydrauliksystem-Inhalt	max. 320 l
Filterung	1 Filter im Rücklauf mit integriertem Feinfilterbereich (5 µm)
Kühlsystem	Kompaktkühler, bestehend aus Kühleinheit für Wasser, Hydrauliköl, Ladeluftkühlung, hydrostatischer Lüfterantrieb
MODE-Schaltung	Anpassung der Motor- und Hydraulikleistung an die jeweiligen Einsatzbedingungen
LIFT	für Lasthebearbeiten
FINE	für Präzisionsarbeiten durch sehr feinfühligere Bewegungen
ECO	für besonders wirtschaftliches und umweltfreundliches Arbeiten
POWER	für max. Grableistung und schwere Einsätze
Super-Finish	einstellbare Arbeitsgeschwindigkeit für Präzisionsarbeiten
Drehzahleinstellung	stufenlose Anpassung der Motorleistung über die Drehzahl
Zusatz-Funktionsmenü	4 fest einstellbare Fördermengen für optionale Anbaugeräte



## Steuerung

Energieverteilung	über Steuerschieber mit integrierten Sicherheitsventilen, gleichzeitige und unabhängige Betätigung von Fahrwerk, Schwenkwerk und Arbeitsausrüstung
Betätigung	
Ausrüstung und Schwenkwerk	mit proportional wirkenden Kreuzschalthebeln
Fahrwerk	mit proportional wirkendem Fußpedal für Fahrtrieb
Zusatzfunktionen	über Schalter oder proportional wirkende Fußpedale



## Schwenkwerk

Antrieb	Liebherr-Schrägscheibenölmotor mit integriertem Bremsventil und Momentensteuerung
Getriebe	Liebherr-Kompakt-Planetengetriebe
Drehkranz	Liebherr, innenverzahnter, abgedichteter einreihiger Kugeldrehkranz
Schwenkgeschwindigkeit	0–9,0 min <sup>-1</sup> stufenlos
Schwenkmoment	42 kNm
Feststellbremse	nasse Lamellen (negativ wirkend)
Option	pedalbetätigte Positionierbremse



## Fahrerkabine

Kabine	elastisch gelagert, schalldämmend, getönte Scheiben. Frontscheibe unter Dach ein-schiebbar, Tür mit Schiebefenster
Fahrersitz	schwingungsgedämpft, auf das Fahrergewicht einstellbar 6-fach verstellbar
Steuerung	eingebaut in die zum Fahrersitz verstellbaren Bedienungskonsolen
Überwachung	menügeführte Abfrage der aktuellen Betriebszustände über LCD-Display. Automatische Überwachung, Anzeige, Warnung (akustisch und optisch) und Speicherung von abweichenden Betriebszuständen wie z. B. Motorüberhitzung, zu niedriger Motoröl- oder Hydraulikölstand
Klimaanlage	serienmäßige Klimaautomatik, kombiniertes Kühl-Heizaggregat, zusätzlich Staubfilter im Frisch- und Umluftkreislauf
Schallemission	
ISO 6396	L <sub>pA</sub> (in Fahrerkabine) = 72 dB(A)
2000/14/EG	L <sub>WA</sub> (außen) = 99 dB(A)
Schallwerte entsprechen den Richtlinien des „Blauen Engels“.	



## Unterrahmen

Antrieb	Schrägscheibenölmotor mit beidseitig wirkendem Bremsventil
Getriebe	Zweiganal-Lastschaltgetriebe und elektrisch betätigter Kriechgang
Fahrgeschwindigkeit	0– 2,5 km/h (Kriechgang Gelände) 0– 5,0 km/h (Gelände) 0– 9,0 km/h (Kriechgang Straße) 0–20,0 km/h (Straße) 0–30,0 km/h Speeder (Option)
Achsen	32-t-Baggerachsen, manuell oder automatisch betätigte hydraulische Arretierung der Pendel-Lenkachse
Bremsen	Lenk- und Starrachse mit nassen, wartungsfreien, spielarmen Lamellenbremsen. Betriebs- und Feststellbremsen hydraulisch betätigt
Abstützvarianten	Schildabstützung (während der Fahrt verstellbar) 2-Pkt. Abstützung Schild vorne + 2-Pkt. Abstützung hinten 4-Pkt. Abstützung
Option	EW-Ausführung (Breitere Spur)

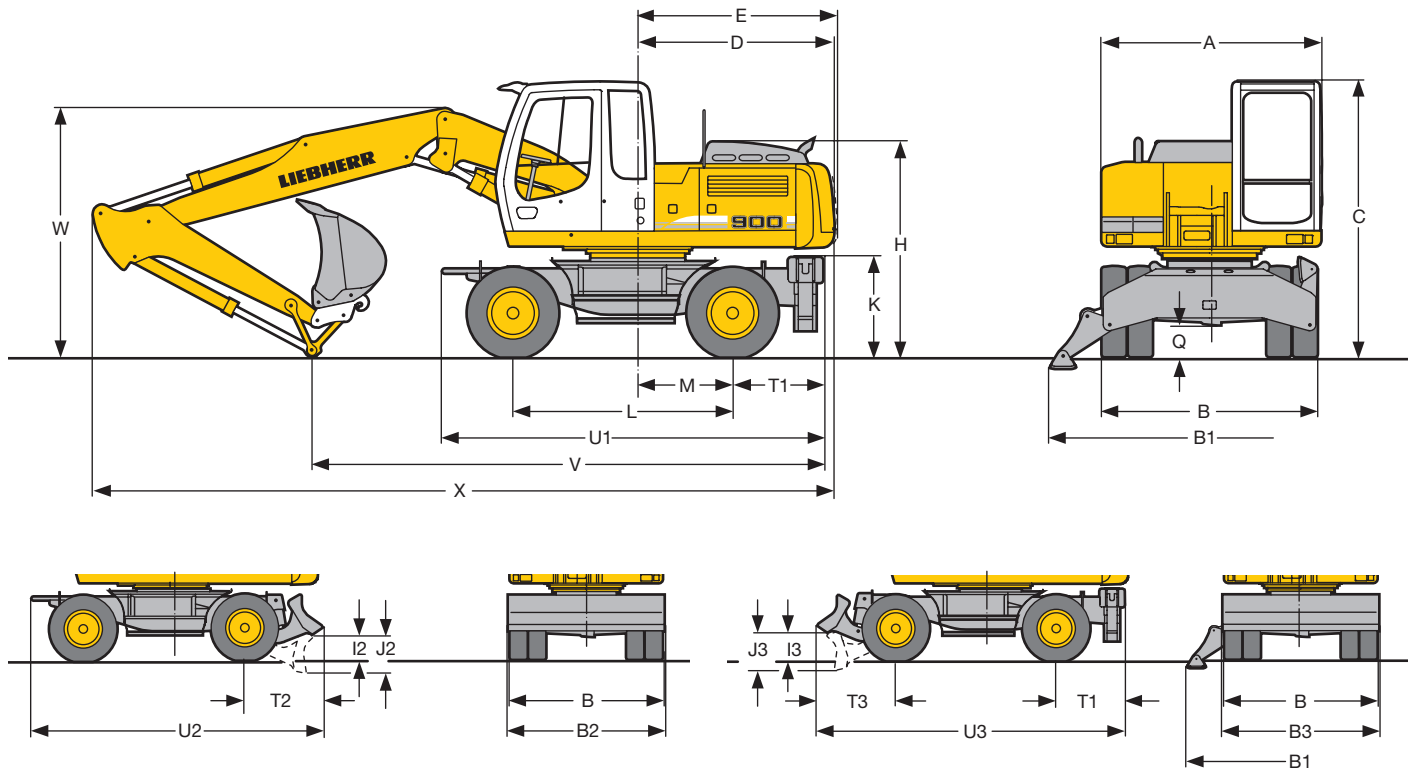


## Arbeitsausrüstung

Hydraulikzylinder	Liebherr-Zylinder mit Spezialdichtungs- und Führungssystem sowie Endlagendämpfung
Lagerstellen	abgedichtet und wartungsarm
Schmierung	semiautomatische Liebherr-Zentral-schmieranlage
Tieföffel	serienmäßig mit 8-t-Sicherheitshaken
Option	Liebherr-Schnellwechselladeped



# Abmessungen



	mm
A	2550
B	2550
B <sup>1)</sup>	2750
B1	3690
B2	2550
B2 <sup>1)</sup>	2750
B3	2550
C	3160
D	2260
E	2330
H	2465
I2	425
I3	380
J2	605
J3	585
K	1235
L	2540
M	1100
Q	360
T1	1050
T2	1225
T3	1155
U1	4390
U2	4575
U3	4740

<sup>1)</sup> EW-Unterswagen  
E = Schwenkradius

## Bereifung 10.00-20

	Löffel- stiel	Ausleger hydr. verstellbar 3,60 m				Monoblockausleger 5,00 m			
		Schild	2-Pkt.	Schild + 2-Pkt.	4-Pkt.	Schild	2-Pkt.	Schild + 2-Pkt.	4-Pkt.
	m	mm	mm	mm	mm	mm	mm	mm	mm
V	2,25	6050	6000	6000	6000	5650	5600	5600	5600
	2,45	5950	5900	5900	5900	5450	5400	5400	5400
	2,65	5850	5800	5800	5800	5300	5250	5650*	5550*
W	2,25	2950	2950	2950	3000	3050	3050	3050	3050
	2,45	3050	3050	3050	3050	3050	3050	3050	3050
	2,65	3100	3100	3100	3100	3100	3100	3100*	3100*
X	2,25	8700	8650	8650	8650	8450	8400	8400	8400
	2,45	8700	8650	8650	8650	8450	8400	8400	8400
	2,65	8700	8650	8650	8650	8450	8400	8800*	8700*

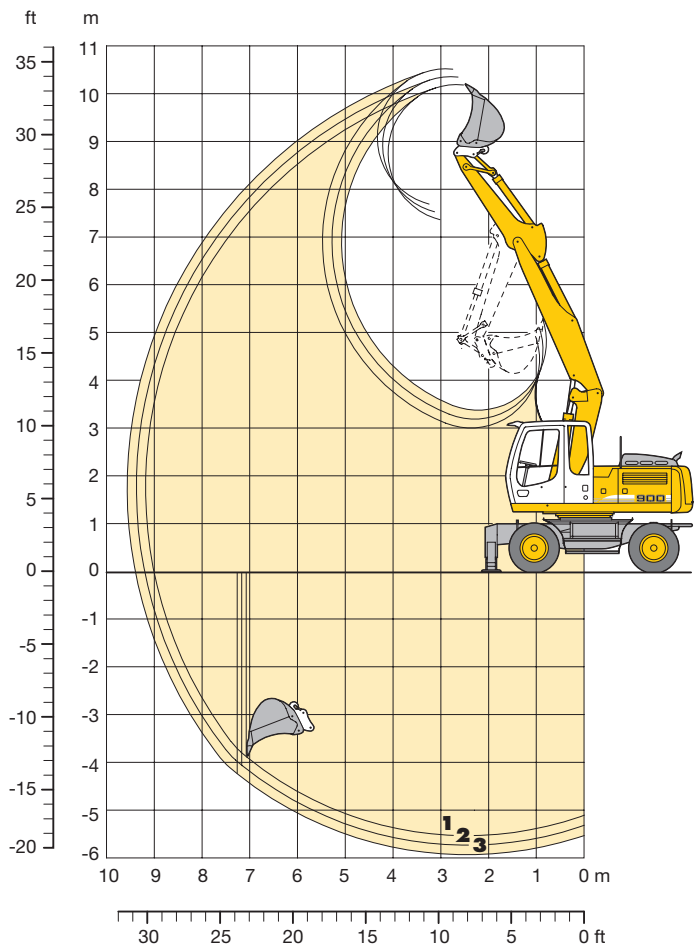
	Löffel- stiel	Ausleger hoch- und seitenverstellbar 3,60 m				Monoblockausleger seitlich verstellbar 4,90 m			
		Schild	2-Pkt.	Schild + 2-Pkt.	4-Pkt.	Schild	2-Pkt.	Schild + 2-Pkt.	4-Pkt.
	m	mm	mm	mm	mm	mm	mm	mm	mm
V	2,25	6100	6050	6050	6050	5800	5750	5750	5750
	2,45	5950	5900	5900	5900	5550	5500	5500	5750*
	2,65	5850	5800	5800	5800	5400	5350	5800*	5650*
W	2,25	3000	3000	3000	3000	3000	3000	3000	3000
	2,45	3050	3050	3050	3050	3000	3000	3000	3000*
	2,65	3100	3100	3100	3150	3100	3100	3100*	3150*
X	2,25	8700	8650	8650	8650	8350	8300	8300	8300
	2,45	8700	8650	8650	8650	8350	8300	8300	8600*
	2,65	8700	8650	8650	8650	8350	8300	8700*	8600*

Ausrüstung dargestellt über Lenkachse

\* Ausrüstung über Starrachse, da günstigere Transportstellung

# Tieflöffel-Ausrüstung

mit Ausleger hydr. verstellbar 3,60 m



## Grabkurven

mit Schnellwechseladapter

		1	2	3
Löffelstiellänge	m	2,25	2,45	2,65
Max. Grabtiefe	m	5,50	5,70	5,90
Max. Reichweite auf Grundniveau	m	9,00	9,20	9,40
Max. Ausschütthöhe	m	7,40	7,55	7,70
Max. Reichhöhe	m	10,20	10,35	10,55

## Grabkräfte

		1	2	3
Max. Reißkraft	kN	78,4	73,8	69,7
	t	8,0	7,5	7,1
Max. Losbrechkraft	kN	108,3	108,3	108,3
	t	11,0	11,0	11,0

Max. Losbrechkraft mit Aufreißlöffel 125,7 kN (12,8 t)  
 Max. erreichbare Reißkraft (Stiel 1,70 m) 100,6 kN (10,3 t)

## Dienstgewicht

Das Dienstgewicht beinhaltet das Grundgerät mit 8-fach Bereifung und Zwischenringen, Ausleger hydr. verstellbar 3,60 m, Löffelstiel 2,25 m, SW-Adapter 33 und Tieflöffel 850 mm/0,50 m<sup>3</sup>.

Untervariante	Gewicht
A 900 C Litronic mit Schildabstützung	17200 kg
A 900 C Litronic mit 2-Pkt. Abstützung	17200 kg
A 900 C Litronic mit Schild + 2-Pkt. Abstützung	18300 kg
A 900 C Litronic mit 4-Pkt. Abstützung	18600 kg
A 900 C EW Litronic mit Schildabstützung	17300 kg
A 900 C EW Litronic mit 2-Pkt. Abstützung	17300 kg

## Tieflöffel Standsicherheit (Sicherheit 75 % nach ISO 10567\* eingerechnet)

Schnittbreite mm	Inhalt nach ISO 7451 <sup>1)</sup> m <sup>3</sup>	Gewicht kg	nicht abgestützt			Schild, abgestützt			2-Pkt., abgestützt			Schild + 2-Pkt., abgestützt			4-Pkt., abgestützt			EW nicht abgestützt			EW Schild, abgestützt			EW 2-Pkt., abgestützt		
			Stiellänge (m)			Stiellänge (m)			Stiellänge (m)			Stiellänge (m)			Stiellänge (m)			Stiellänge (m)			Stiellänge (m)			Stiellänge (m)		
			2,25	2,45	2,65	2,25	2,45	2,65	2,25	2,45	2,65	2,25	2,45	2,65	2,25	2,45	2,65	2,25	2,45	2,65	2,25	2,45	2,65	2,25	2,45	2,65
550	0,28	310	□	□	□	□	□	□	□	□	□	□	□	□	□	□	□	□	□	□	□	□	□	□	□	□
650	0,35	330	□	□	□	□	□	□	□	□	□	□	□	□	□	□	□	□	□	□	□	□	□	□	□	□
850	0,50	400	□	□	□	□	□	□	□	□	□	□	□	□	□	□	□	□	□	□	□	□	□	□	□	□
1050	0,65	470	□	□	□	□	□	□	□	□	□	□	□	□	□	□	□	□	□	□	□	□	□	□	□	□
1250	0,85	520	△	■	■	△	△	△	□	□	△	□	□	△	□	□	△	△	△	△	△	□	□	△	□	□

\* mit Sicherheit (75 % der statischen Kipplast oder 87 % der hydr. Hubkraft) bei max. Reichweite ohne Schnellwechseladapter, 360° schwenkbar bei geschlossener Pendelachse

<sup>1)</sup> vergleichbar mit SAE (gehäuft)

- = > 1,8 t/m<sup>3</sup> maximal zulässiges Materialgewicht
- △ = 1,5 – 1,8 t/m<sup>3</sup> maximal zulässiges Materialgewicht
- = 1,2 – 1,5 t/m<sup>3</sup> maximal zulässiges Materialgewicht
- ▲ = < 1,2 t/m<sup>3</sup> maximal zulässiges Materialgewicht

# Tragfähigkeit

mit Ausleger hydr. verstellbar 3,60 m

## Stiel 2,25 m

Höhe (m)	Unterwagen	Ausladung (m)			
		3,0	4,5	6,0	7,5
7,5	nicht abgestützt		4,1# (4,1#)		
	Schild, abgestützt		4,1# (4,1#)		
	2-Pkt., abgestützt		4,1# (4,1#)		
	Schild + 2-Pkt., abg. 4-Pkt., abgestützt		4,1# (4,1#)		
6,0	nicht abgestützt		4,6 (4,9#)	2,9 (4,0#)	
	Schild, abgestützt		4,9# (4,9#)	3,2 (4,0#)	
	2-Pkt., abgestützt		4,9# (4,9#)	3,8 (4,0#)	
	Schild + 2-Pkt., abg. 4-Pkt., abgestützt		4,9# (4,9#)	4,0# (4,0#)	
4,5	nicht abgestützt	7,0# ( 7,0#)	4,5 (6,3#)	2,9 (4,6 )	
	Schild, abgestützt	7,0# ( 7,0#)	4,9 (6,3#)	3,2 (5,3#)	
	2-Pkt., abgestützt	7,0# ( 7,0#)	5,9 (6,3#)	3,8 (5,3#)	
	Schild + 2-Pkt., abg. 4-Pkt., abgestützt	7,0# ( 7,0#)	6,3# (6,3#)	4,7 (5,3#)	
3,0	nicht abgestützt	7,8 (11,5#)	4,3 (6,8 )	2,9 (4,5#)	1,9 (3,1 )
	Schild, abgestützt	8,5 (11,5#)	4,8 (7,5#)	3,2 (5,7#)	2,1 (3,9#)
	2-Pkt., abgestützt	10,5 (11,5#)	5,7 (7,5#)	3,8 (5,7#)	2,5 (3,9#)
	Schild + 2-Pkt., abg. 4-Pkt., abgestützt	11,5# (11,5#)	7,0 (7,5#)	4,7 (5,7#)	3,2 (3,9#)
1,5	nicht abgestützt	7,6# (10,6#)	4,2 (6,7 )	2,8 (4,4 )	1,8 (3,0 )
	Schild, abgestützt	8,3 (10,6#)	4,6 (8,4#)	3,1 (6,1#)	2,0 (4,8#)
	2-Pkt., abgestützt	10,3 (10,6#)	5,5 (8,4#)	3,7 (6,1#)	2,5 (4,8#)
	Schild + 2-Pkt., abg. 4-Pkt., abgestützt	10,6# (10,6#)	6,9# (8,4#)	4,6 (6,1#)	3,2 (4,8#)
0	nicht abgestützt	7,4 (12,7#)	4,2 (6,8#)	2,6 (4,3 )	1,7 (2,9 )
	Schild, abgestützt	8,3 (12,7#)	4,6 (8,5#)	2,9 (6,2#)	1,9 (4,5#)
	2-Pkt., abgestützt	10,3 (12,7#)	5,6 (8,5#)	3,5 (6,2#)	2,4 (4,5#)
	Schild + 2-Pkt., abg. 4-Pkt., abgestützt	12,7# (12,7#)	6,9 (8,5#)	4,5 (6,2#)	3,1 (4,5#)
-1,5	nicht abgestützt	7,1 (13,2 )	4,0 (6,7 )	2,4 (4,1 )	
	Schild, abgestützt	7,9 (13,9#)	4,4 (8,7#)	2,7 (6,2#)	
	2-Pkt., abgestützt	10,2 (13,9#)	5,4 (8,7#)	3,4 (6,2#)	
	Schild + 2-Pkt., abg. 4-Pkt., abgestützt	13,5# (13,9#)	7,0 (8,7#)	4,3 (6,2#)	
-3,0	nicht abgestützt	6,9 (13,2 )	3,7 (6,3 )	2,3 (4,0 )	
	Schild, abgestützt	7,8 (14,3#)	4,1 (8,4#)	2,6 (4,5#)	
	2-Pkt., abgestützt	10,1 (14,3#)	5,1 (8,4#)	3,3 (4,5#)	
	Schild + 2-Pkt., abg. 4-Pkt., abgestützt	13,8 (14,3#)	6,6 (8,4#)	4,2 (4,5#)	
-4,5	nicht abgestützt				
	Schild, abgestützt				
	2-Pkt., abgestützt				
	Schild + 2-Pkt., abg. 4-Pkt., abgestützt				

## Stiel 2,45 m

Höhe (m)	Unterwagen	Ausladung (m)			
		3,0	4,5	6,0	7,5
7,5	nicht abgestützt		4,0# (4,0#)		
	Schild, abgestützt		4,0# (4,0#)		
	2-Pkt., abgestützt		4,0# (4,0#)		
	Schild + 2-Pkt., abg. 4-Pkt., abgestützt		4,0# (4,0#)		
6,0	nicht abgestützt		4,5# (4,5#)	2,9 (3,9#)	
	Schild, abgestützt		4,5# (4,5#)	3,2 (3,9#)	
	2-Pkt., abgestützt		4,5# (4,5#)	3,8 (3,9#)	
	Schild + 2-Pkt., abg. 4-Pkt., abgestützt		4,5# (4,5#)	3,9# (3,9#)	
4,5	nicht abgestützt	5,7# ( 5,7#)	4,5 (5,7#)	2,9 (4,5 )	1,9 (2,6#)
	Schild, abgestützt	5,7# ( 5,7#)	4,9 (5,7#)	3,2 (5,0#)	2,1# (2,6#)
	2-Pkt., abgestützt	5,7# ( 5,7#)	5,7# (5,7#)	3,8 (5,0#)	2,6 (2,6#)
	Schild + 2-Pkt., abg. 4-Pkt., abgestützt	5,7# ( 5,7#)	5,7# (5,7#)	4,7 (5,0#)	2,6# (2,6#)
3,0	nicht abgestützt	7,7# (11,7#)	4,3 (6,8 )	2,9 (4,5 )	1,9 (3,1 )
	Schild, abgestützt	8,5 (11,7#)	4,8 (7,3#)	3,2 (5,6#)	2,1 (4,0#)
	2-Pkt., abgestützt	10,5 (11,7#)	5,6 (7,3#)	3,8 (5,6#)	2,5 (4,0#)
	Schild + 2-Pkt., abg. 4-Pkt., abgestützt	11,7# (11,7#)	7,0 (7,3#)	4,6 (5,6#)	3,2 (4,0#)
1,5	nicht abgestützt	7,4 (10,4#)	4,2 (6,7#)	2,8 (4,4 )	1,8 (3,0 )
	Schild, abgestützt	8,3 (10,4#)	4,7 (8,3#)	3,1 (6,0#)	2,0 (4,8#)
	2-Pkt., abgestützt	10,3 (10,4#)	5,6 (8,3#)	3,7 (6,0#)	2,5 (4,8#)
	Schild + 2-Pkt., abg. 4-Pkt., abgestützt	10,4# (10,4#)	6,9 (8,3#)	4,6 (6,0#)	3,1 (4,8#)
0	nicht abgestützt	7,4 (12,6#)	4,1 (6,6 )	2,7 (4,3 )	1,7 (2,9 )
	Schild, abgestützt	8,4 (12,6#)	4,6 (8,5#)	2,9 (6,1#)	1,9 (4,7#)
	2-Pkt., abgestützt	10,3 (12,6#)	5,6 (8,5#)	3,5 (6,1#)	2,4 (4,7#)
	Schild + 2-Pkt., abg. 4-Pkt., abgestützt	12,6# (12,6#)	6,9 (8,5#)	4,5 (6,1#)	3,1 (4,7#)
-1,5	nicht abgestützt	7,0 (13,0 )	3,9 (6,6 )	2,5 (4,1 )	
	Schild, abgestützt	7,9 (13,8#)	4,4 (8,6#)	2,7 (6,2#)	
	2-Pkt., abgestützt	10,2 (13,8#)	5,4 (8,6#)	3,4 (6,2#)	
	Schild + 2-Pkt., abg. 4-Pkt., abgestützt	13,4 (13,8#)	7,0 (8,6#)	4,3 (6,2#)	
-3,0	nicht abgestützt	6,9 (13,2 )	3,7 (6,3 )	2,3 (4,0 )	
	Schild, abgestützt	7,8 (14,3#)	4,1 (8,6#)	2,6 (5,0#)	
	2-Pkt., abgestützt	10,1 (14,3#)	5,1 (8,6#)	3,2 (5,0#)	
	Schild + 2-Pkt., abg. 4-Pkt., abgestützt	13,8 (14,3#)	6,6 (8,6#)	4,2 (5,0#)	
-4,5	nicht abgestützt	6,7 ( 9,2#)			
	Schild, abgestützt	7,6 ( 9,2#)			
	2-Pkt., abgestützt	9,2# ( 9,2#)			
	Schild + 2-Pkt., abg. 4-Pkt., abgestützt	9,2# ( 9,2#)			

## Stiel 2,65 m

Höhe (m)	Unterwagen	Ausladung (m)			
		3,0	4,5	6,0	7,5
7,5	nicht abgestützt		3,8# (3,8#)		
	Schild, abgestützt		3,8# (3,8#)		
	2-Pkt., abgestützt		3,8# (3,8#)		
	Schild + 2-Pkt., abg. 4-Pkt., abgestützt		3,8# (3,8#)		
6,0	nicht abgestützt		4,1# (4,1#)	2,9 (3,7#)	
	Schild, abgestützt		4,1# (4,1#)	3,2 (3,7#)	
	2-Pkt., abgestützt		4,1# (4,1#)	3,7# (3,7#)	
	Schild + 2-Pkt., abg. 4-Pkt., abgestützt		4,1# (4,1#)	3,7# (3,7#)	
4,5	nicht abgestützt		4,5 (5,0#)	3,0 (4,5#)	1,9 (2,9#)
	Schild, abgestützt		4,9 (5,0#)	3,2 (4,6#)	2,1 (2,9#)
	2-Pkt., abgestützt		5,0# (5,0#)	3,9 (4,6#)	2,6 (2,9#)
	Schild + 2-Pkt., abg. 4-Pkt., abgestützt		5,0# (5,0#)	4,6# (4,6#)	2,9# (2,9#)
3,0	nicht abgestützt	7,7 (11,2#)	4,3 (6,8 )	2,9 (4,5 )	1,9 (3,1 )
	Schild, abgestützt	8,6# (11,2#)	4,7 (7,1#)	3,2 (5,5#)	2,1 (4,1#)
	2-Pkt., abgestützt	10,5 (11,2#)	5,7 (7,1#)	3,8# (5,5#)	2,6 (4,1#)
	Schild + 2-Pkt., abg. 4-Pkt., abgestützt	11,2# (11,2#)	7,0 (7,1#)	4,6 (5,5#)	3,2 (4,1#)
1,5	nicht abgestützt	7,5 (10,8#)	4,2 (6,6 )	2,8 (4,4 )	1,8 (3,0 )
	Schild, abgestützt	8,4 (10,8#)	4,7 (8,2#)	3,1 (5,9#)	2,0 (4,7#)
	2-Pkt., abgestützt	10,1# (10,8#)	5,6 (8,2#)	3,7 (5,9#)	2,5 (4,7#)
	Schild + 2-Pkt., abg. 4-Pkt., abgestützt	10,8# (10,8#)	6,9# (8,2#)	4,6 (5,9#)	3,2 (4,7#)
0	nicht abgestützt	7,5 (12,2#)	4,2 (6,6 )	2,6 (4,3 )	1,7 (2,9 )
	Schild, abgestützt	8,3 (12,2#)	4,6 (8,4#)	2,9 (6,1#)	1,9 (4,7#)
	2-Pkt., abgestützt	10,1 (12,2#)	5,6 (8,4#)	3,6 (6,1#)	2,4 (4,7#)
	Schild + 2-Pkt., abg. 4-Pkt., abgestützt	12,2# (12,2#)	6,8 (8,4#)	4,5 (6,1#)	3,1 (4,7#)
-1,5	nicht abgestützt	7,0 (12,9#)	3,9 (6,6 )	2,5 (4,1 )	1,7 (2,8 )
	Schild, abgestützt	7,9 (13,7#)	4,4 (8,5#)	2,7 (6,2#)	1,9 (3,6#)
	2-Pkt., abgestützt	10,2 (13,7#)	5,4 (8,5#)	3,4 (6,2#)	2,3 (3,6#)
	Schild + 2-Pkt., abg. 4-Pkt., abgestützt	13,4# (13,7#)	7,0 (8,5#)	4,3 (6,2#)	3,0 (3,6#)
-3,0	nicht abgestützt	6,9 (13,1 )	3,7 (6,4 )	2,3 (4,0 )	
	Schild, abgestützt	7,8 (14,2#)	4,1 (8,7#)	2,6 (5,4#)	
	2-Pkt., abgestützt	10,0 (14,2#)	5,1 (8,7#)	3,2 (5,4#)	
	Schild + 2-Pkt., abg. 4-Pkt., abgestützt	13,9 (14,2#)	6,7 (8,7#)	4,2 (5,4#)	
-4,5	nicht abgestützt	6,7 (10,6#)			
	Schild, abgestützt	7,5 (10,6#)			
	2-Pkt., abgestützt	9,8 (10,6#)			
	Schild + 2-Pkt., abg. 4-Pkt., abgestützt	10,6# (10,6#)			

Die Traglastwerte sind am Lasthaken des Liebherr Schnellwechselladapters 33 ohne Grabwerkzeug in Tonnen (t) angegeben und auf festem, ebenem Untergrund bei geschlossener Pendelachse 360° schwenkbar. Die Klammerwerte gelten in Längsrichtung des Unterwagens und sind im nicht abgestützten Zustand über die Lenkachse (Fahrtrichtung), im abgestützten Zustand über die Starrachse ermittelt. Die Werte gelten bei optimaler Stellung der (des) Verstellzylinder(s). Die Nutzlastwerte betragen gemäß ISO 10567 75 % der statischen Kipplast oder 87 % der hydraulischen Hubkraft (#). Die maximale Traglast am Lasthaken des Schnellwechselladapters beträgt 5 t. Bei demontiertem Schnellwechselladapters erhöht sich die Traglast um 110 kg und bei demontiertem Kippzylinder, Umlenkhebel und Verbindungslasche um weitere 219 kg. Die Tragfähigkeit des Gerätes wird durch die Standsicherheit, das Hubvermögen der hydraulischen Einrichtungen oder die maximal zulässige Traglast des Lasthakens begrenzt.

Für den Hebezeugbetrieb müssen Hydraulikbagger nach der Europäischen Norm EN 474-5 mit Rohrbruchsicherungen an den Hubzylindern und mit einer Überlastwarnrichtung ausgerüstet sein.

# Tragfähigkeit

mit Ausleger hydr. verstellbar 3,60 m EW-Unterwagen

## Stiel 2,25 m

Höhe (m)	Unterwagen	Ausladung (m)			
		3,0	4,5	6,0	7,5
7,5	nicht abgestützt		4,1# (4,1#)		
	Schild, abgestützt		4,1# (4,1#)		
	2-Pkt., abgestützt		4,1# (4,1#)		
6,0	nicht abgestützt		4,9# (4,9#)	3,2 (4,0#)	
	Schild, abgestützt		4,9# (4,9#)	3,5 (4,0#)	
	2-Pkt., abgestützt		4,9# (4,9#)	4,0# (4,0#)	
4,5	nicht abgestützt	7,0# ( 7,0#)	4,9 (6,3#)	3,2 (4,6 )	
	Schild, abgestützt	7,0# ( 7,0#)	5,4 (6,3#)	3,5 (5,3#)	
	2-Pkt., abgestützt	7,0# ( 7,0#)	6,1 (6,3#)	4,0# (5,3#)	
3,0	nicht abgestützt	8,5 (11,5#)	4,8 (6,8 )	3,2 (4,5#)	2,1 (3,1 )
	Schild, abgestützt	9,4# (11,5#)	5,2 (7,5#)	3,5 (5,7#)	2,3 (3,9#)
	2-Pkt., abgestützt	11,1 (11,5#)	5,9 (7,5#)	4,0 (5,7#)	2,7 (3,9#)
1,5	nicht abgestützt	8,3 (10,6#)	4,7 (6,7 )	3,1 (4,4 )	2,0 (3,0 )
	Schild, abgestützt	9,2# (10,6#)	5,1 (8,4#)	3,4 (6,1#)	2,2 (4,8#)
	2-Pkt., abgestützt	10,6# (10,6#)	5,9 (8,4#)	3,9 (6,1#)	2,6 (4,8#)
0	nicht abgestützt	8,3 (12,7#)	4,6 (6,8#)	2,9 (4,3 )	1,9 (2,9 )
	Schild, abgestützt	9,4 (12,7#)	5,1 (8,5#)	3,2 (6,2#)	2,2 (4,5#)
	2-Pkt., abgestützt	11,0# (12,7#)	5,9 (8,5#)	3,7 (6,2#)	2,5 (4,5#)
-1,5	nicht abgestützt	8,0 (13,2 )	4,4 (6,7 )	2,7 (4,1 )	
	Schild, abgestützt	9,0 (13,9#)	4,9 (8,7#)	3,0 (6,2#)	
	2-Pkt., abgestützt	11,0 (13,9#)	5,7 (8,7#)	3,6 (6,2#)	
-3,0	nicht abgestützt	7,8 (13,2 )	4,1 (6,3 )	2,6 (4,0 )	
	Schild, abgestützt	8,9 (14,3#)	4,6 (8,4#)	2,9 (4,9#)	
	2-Pkt., abgestützt	10,8 (14,3#)	5,4 (8,4#)	3,4 (4,5#)	
-4,5	nicht abgestützt				
	Schild, abgestützt				
	2-Pkt., abgestützt				

## Stiel 2,45 m

Höhe (m)	Unterwagen	Ausladung (m)			
		3,0	4,5	6,0	7,5
7,5	nicht abgestützt		4,0# (4,0#)		
	Schild, abgestützt		4,0# (4,0#)		
	2-Pkt., abgestützt		4,0# (4,0#)		
6,0	nicht abgestützt		4,5# (4,5#)	3,2 (3,9#)	
	Schild, abgestützt		4,5# (4,5#)	3,5 (3,9#)	
	2-Pkt., abgestützt		4,5# (4,5#)	3,9# (3,9#)	
4,5	nicht abgestützt	5,7# ( 5,7#)	4,9 (5,7#)	3,2 (4,5 )	2,1# (2,6#)
	Schild, abgestützt	5,7# ( 5,7#)	5,4 (5,7#)	3,5 (5,0#)	2,3 (2,6#)
	2-Pkt., abgestützt	5,7# ( 5,7#)	5,7# (5,7#)	4,0 (5,0#)	2,6# (2,6#)
3,0	nicht abgestützt	8,5 (11,7#)	4,8 (6,8#)	3,2 (4,5 )	2,1 (3,1 )
	Schild, abgestützt	9,3 (11,7#)	5,2 (7,3#)	3,5 (5,6#)	2,3 (4,0#)
	2-Pkt., abgestützt	11,1 (11,7#)	5,9 (7,3#)	4,0 (5,6#)	2,7 (4,0#)
1,5	nicht abgestützt	8,3 (10,4#)	4,7 (6,7#)	3,1 (4,5 )	2,0 (3,0 )
	Schild, abgestützt	9,1 (10,4#)	5,0# (8,3#)	3,4 (6,0#)	2,2 (4,8#)
	2-Pkt., abgestützt	10,4# (10,4#)	5,9 (8,3#)	3,9 (6,0#)	2,6 (4,8#)
0	nicht abgestützt	8,4 (12,6#)	4,6 (6,6 )	2,9 (4,3 )	1,9 (2,9 )
	Schild, abgestützt	9,3 (12,6#)	5,1 (8,5#)	3,2 (6,1#)	2,2 (4,7#)
	2-Pkt., abgestützt	10,8 (12,6#)	5,9 (8,5#)	3,7 (6,1#)	2,5 (4,7#)
-1,5	nicht abgestützt	7,9 (13,0 )	4,4 (6,7 )	2,7 (4,1 )	
	Schild, abgestützt	9,0 (13,8#)	4,8 (8,6#)	3,0 (6,2#)	
	2-Pkt., abgestützt	10,9 (13,8#)	5,7 (8,6#)	3,6 (6,2#)	
-3,0	nicht abgestützt	7,8 (13,2 )	4,1 (6,3 )	2,6 (4,0 )	
	Schild, abgestützt	8,9 (14,3#)	4,6 (8,6#)	2,9 (5,0#)	
	2-Pkt., abgestützt	10,8 (14,3#)	5,4 (8,6#)	3,4 (5,0#)	
-4,5	nicht abgestützt	7,6 ( 9,2#)			
	Schild, abgestützt	8,6 ( 9,2#)			
	2-Pkt., abgestützt	9,2# ( 9,2#)			

## Stiel 2,65 m

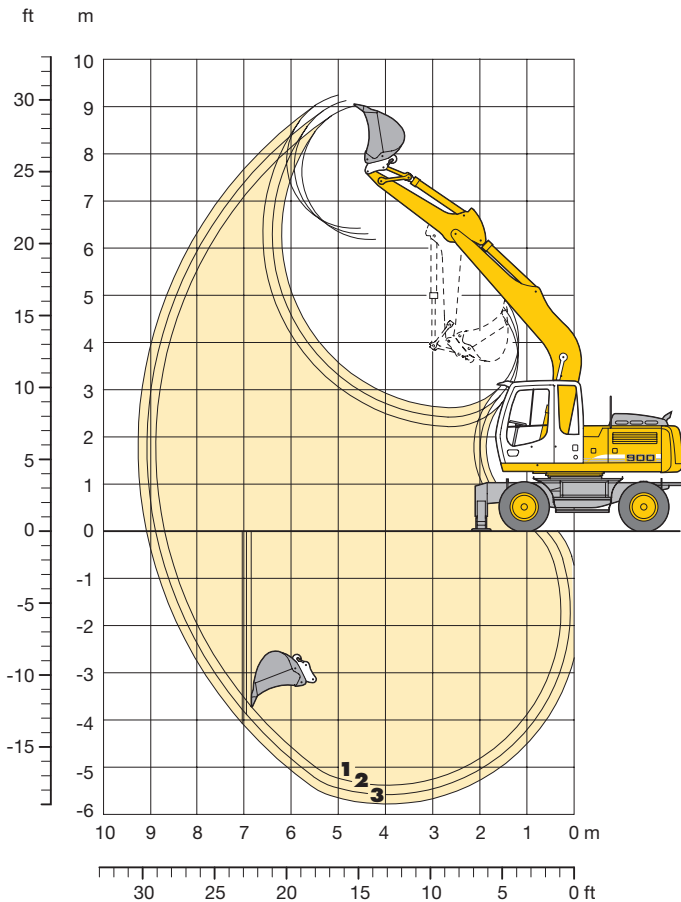
Höhe (m)	Unterwagen	Ausladung (m)			
		3,0	4,5	6,0	7,5
7,5	nicht abgestützt		3,8# (3,8#)		
	Schild, abgestützt		3,8# (3,8#)		
	2-Pkt., abgestützt		3,8# (3,8#)		
6,0	nicht abgestützt		4,1# (4,1#)	3,2 (3,7#)	
	Schild, abgestützt		4,1# (4,1#)	3,5# (3,7#)	
	2-Pkt., abgestützt		4,1# (4,1#)	3,7# (3,7#)	
4,5	nicht abgestützt		4,9 (5,0#)	3,2 (4,5#)	2,1 (2,9#)
	Schild, abgestützt		5,0# (5,0#)	3,5 (4,6#)	2,3 (2,9#)
	2-Pkt., abgestützt		5,0# (5,0#)	4,0 (4,6#)	2,7 (2,9#)
3,0	nicht abgestützt	8,6# (11,2#)	4,7 (6,8 )	3,2 (4,5 )	2,1 (3,1 )
	Schild, abgestützt	9,4 (11,2#)	5,2# (7,1#)	3,5 (5,5#)	2,3 (4,1#)
	2-Pkt., abgestützt	11,1 (11,2#)	5,9# (7,1#)	3,9 (5,5#)	2,7 (4,1#)
1,5	nicht abgestützt	8,4 (10,8#)	4,7 (6,6 )	3,1 (4,4 )	2,0 (3,0 )
	Schild, abgestützt	9,1 (10,8#)	5,0 (8,2#)	3,4 (5,9#)	2,3 (4,7#)
	2-Pkt., abgestützt	10,7 (10,8#)	5,8 (8,2#)	3,9 (5,9#)	2,6 (4,7#)
0	nicht abgestützt	8,3 (12,2#)	4,6 (6,6 )	2,9 (4,3 )	1,9 (2,9 )
	Schild, abgestützt	9,2 (12,2#)	5,1 (8,4#)	3,2 (6,1#)	2,2 (4,7#)
	2-Pkt., abgestützt	10,9 (12,2#)	5,8 (8,4#)	3,8 (6,1#)	2,5 (4,7#)
-1,5	nicht abgestützt	7,9 (12,9#)	4,4 (6,7 )	2,7 (4,1 )	1,9 (2,8 )
	Schild, abgestützt	9,0 (13,7#)	4,8 (8,5#)	3,1 (6,2#)	2,1 (3,6#)
	2-Pkt., abgestützt	11,0 (13,7#)	5,7 (8,5#)	3,5 (6,2#)	2,5 (3,6#)
-3,0	nicht abgestützt	7,8 (13,1 )	4,1 (6,4 )	2,6 (4,0 )	
	Schild, abgestützt	8,8 (14,2#)	4,6 (8,7#)	2,9 (5,4#)	
	2-Pkt., abgestützt	10,8 (14,2#)	5,4 (8,7#)	3,4 (5,4#)	
-4,5	nicht abgestützt	7,6 (10,6#)			
	Schild, abgestützt	8,6 (10,6#)			
	2-Pkt., abgestützt	10,5 (10,6#)			

Die Traglastwerte sind am Lasthaken des Liebherr Schnellwechselladapters 33 ohne Grabwerkzeug in Tonnen (t) angegeben und auf festem, ebenem Untergrund bei geschlossener Pendelachse 360° schwenkbar. Die Klammerwerte gelten in Längsrichtung des Unterwagens und sind im nicht abgestützten Zustand über die Lenkachse (Fahrtrichtung), im abgestützten Zustand über die Starrachse ermittelt. Die Werte gelten bei optimaler Stellung der (des) Verstellzylinder(s). Die Nutzlastwerte betragen gemäß ISO 10567 75 % der statischen Kipplast oder 87 % der hydraulischen Hubkraft (#). Die maximale Traglast am Lasthaken des Schnellwechselladapters beträgt 5 t. Bei demontiertem Schnellwechselladapters erhöht sich die Traglast um 110 kg und bei demontiertem Kippzylinder, Umlenkhebel und Verbindungsflasche um weitere 219 kg. Die Tragfähigkeit des Gerätes wird durch die Standsicherheit, das Hubvermögen der hydraulischen Einrichtungen oder die maximal zulässige Traglast des Lasthakens begrenzt.

Für den Hebezeugbetrieb müssen Hydraulikbagger nach der Europäischen Norm EN 474-5 mit Rohrbruchsicherungen an den Hubzylindern und mit einer Überlastwarnrichtung ausgerüstet sein.

# Tieflöffel-Ausrüstung

mit Monoblockausleger 5,00 m



## Grabkurven

mit Schnellwechseladapter

		1	2	3
Löffelstiellänge	m	2,25	2,45	2,65
Max. Grabtiefe	m	5,40	5,60	5,80
Max. Reichweite auf Grundniveau	m	8,70	8,90	9,10
Max. Ausschütthöhe	m	6,20	6,30	6,40
Max. Reichhöhe	m	9,00	9,15	9,25

## Grabkräfte

		1	2	3
Max. Reißkraft	kN	78,4	73,8	69,7
	t	8,0	7,5	7,1
Max. Losbrechkraft	kN	108,3	108,3	108,3
	t	11,0	11,0	11,0

Max. Losbrechkraft mit Aufreißlöffel 125,7 kN (12,8 t)  
 Max. erreichbare Reißkraft (Stiel 1,70 m) 100,6 kN (10,3 t)

## Dienstgewicht

Das Dienstgewicht beinhaltet das Grundgerät mit 8-fach Bereifung und Zwischenringen, Monoblockausleger 5,00 m, Löffelstiel 2,25 m, SW-Adapter 33 und Tieflöffel 850 mm/0,50 m<sup>3</sup>.

Unterwagenvarianten	Gewicht
A 900 C Litronic <sup>®</sup> mit Schildabstützung	16800 kg
A 900 C Litronic <sup>®</sup> mit 2-Pkt. Abstützung	16800 kg
A 900 C Litronic <sup>®</sup> mit Schild + 2-Pkt. Abstützung	17900 kg
A 900 C Litronic <sup>®</sup> mit 4-Pkt. Abstützung	18100 kg
A 900 C EW Litronic <sup>®</sup> mit Schildabstützung	16900 kg
A 900 C EW Litronic <sup>®</sup> mit 2-Pkt. Abstützung	16900 kg

## Tieflöffel Standsicherheit (Sicherheit 75 % nach ISO 10567\* eingerechnet)

Schnittbreite mm	Inhalt nach ISO 7451 <sup>1)</sup> m <sup>3</sup>	Gewicht kg	nicht abgestützt			Schild, abgestützt			2-Pkt., abgestützt			Schild + 2-Pkt., abgestützt			4-Pkt., abgestützt			EW nicht abgestützt			EW Schild, abgestützt			EW 2-Pkt., abgestützt		
			Stiellänge (m)			Stiellänge (m)			Stiellänge (m)			Stiellänge (m)			Stiellänge (m)			Stiellänge (m)			Stiellänge (m)			Stiellänge (m)		
			2,25	2,45	2,65	2,25	2,45	2,65	2,25	2,45	2,65	2,25	2,45	2,65	2,25	2,45	2,65	2,25	2,45	2,65	2,25	2,45	2,65	2,25	2,45	2,65
550	0,28	310	□	□	□	□	□	□	□	□	□	□	□	□	□	□	□	□	□	□	□	□	□	□	□	□
650	0,35	330	□	□	□	□	□	□	□	□	□	□	□	□	□	□	□	□	□	□	□	□	□	□	□	□
850	0,50	400	□	□	□	□	□	□	□	□	□	□	□	□	□	□	□	□	□	□	□	□	□	□	□	□
1050	0,65	470	□	□	□	□	□	□	□	□	□	□	□	□	□	□	□	□	□	□	□	□	□	□	□	□
1250	0,85	520	△	△	■	□	□	△	□	□	△	□	□	△	□	□	△	□	□	△	□	□	△	□	□	△

\* mit Sicherheit (75 % der statischen Kipplast oder 87 % der hydr. Hubkraft) bei max. Reichweite ohne Schnellwechseladapter, 360° schwenkbar bei geschlossener Pendelachse

<sup>1)</sup> vergleichbar mit SAE (gehäuft)

- = > 1,8 t/m<sup>3</sup> maximal zulässiges Materialgewicht
- △ = 1,5–1,8 t/m<sup>3</sup> maximal zulässiges Materialgewicht
- = 1,2–1,5 t/m<sup>3</sup> maximal zulässiges Materialgewicht
- ▲ = < 1,2 t/m<sup>3</sup> maximal zulässiges Materialgewicht

# Tragfähigkeit

## mit Monoblockausleger 5,00 m

### Stiel 2,25 m

Höhe (m)	Unterwagen	Ausladung (m)			
		3,0	4,5	6,0	7,5
7,5	nicht abgestützt Schild, abgestützt				
	2-Pkt., abgestützt Schild + 2-Pkt., abg. 4-Pkt., abgestützt				
6,0	nicht abgestützt Schild, abgestützt			2,8 (3,0#)	
	2-Pkt., abgestützt Schild + 2-Pkt., abg. 4-Pkt., abgestützt			3,0# (3,0#) 3,0# (3,0#) 3,0# (3,0#)	
4,5	nicht abgestützt Schild, abgestützt		4,3 (4,7#)	2,7 (4,4#)	
	2-Pkt., abgestützt Schild + 2-Pkt., abg. 4-Pkt., abgestützt		4,7# (4,7#) 4,7# (4,7#) 4,7# (4,7#)	3,0 (4,4#) 3,7 (4,4#) 4,4# (4,4#)	
3,0	nicht abgestützt Schild, abgestützt	7,1 ( 9,8#)	4,0 (6,2#)	2,6 (4,2 )	1,8 (2,3#)
	2-Pkt., abgestützt Schild + 2-Pkt., abg. 4-Pkt., abgestützt	7,9 ( 9,8#) 9,8# ( 9,8#) 9,8# ( 9,8#)	4,4 (6,2#) 5,4 (6,2#) 6,2# (6,2#)	2,9 (5,0#) 3,5 (5,0#) 4,5 (5,0#)	2,0 (2,3#) 2,3# (2,3#) 2,3# (2,3#)
1,5	nicht abgestützt Schild, abgestützt		3,6 (6,2 )	2,4 (4,1 )	1,8 (3,0#)
	2-Pkt., abgestützt Schild + 2-Pkt., abg. 4-Pkt., abgestützt		4,0 (7,6#) 5,0 (7,6#) 6,5 (7,6#)	2,7 (5,6#) 3,3 (5,6#) 4,3 (5,6#)	2,0 (3,1#) 2,4 (3,1#) 3,1 (3,1#)
0	nicht abgestützt Schild, abgestützt	6,0# ( 6,0#)	3,4 (6,0 )	2,3 (4,0 )	
	2-Pkt., abgestützt Schild + 2-Pkt., abg. 4-Pkt., abgestützt	6,0# ( 6,0#) 6,0# ( 6,0#) 6,0# ( 6,0#)	3,8 (8,5#) 4,8 (8,5#) 6,3 (8,5#)	2,6 (6,1#) 3,2 (6,1#) 4,2 (6,1#)	
-1,5	nicht abgestützt Schild, abgestützt	6,2 ( 9,2#)	3,4 (6,0 )	2,3 (3,9 )	
	2-Pkt., abgestützt Schild + 2-Pkt., abg. 4-Pkt., abgestützt	7,0 ( 9,2#) 9,1 ( 9,2#) 9,2# ( 9,2#)	3,8 (8,5#) 4,8 (8,5#) 6,3 (8,5#)	2,6 (6,1#) 3,2 (6,1#) 4,1 (6,1#)	
-3,0	nicht abgestützt Schild, abgestützt	6,3 (11,1#)	3,5 (6,1 )		
	2-Pkt., abgestützt Schild + 2-Pkt., abg. 4-Pkt., abgestützt	7,2 (11,1#) 9,3 (11,1#) 11,1# (11,1#)	3,9 (7,6#) 4,9 (7,6#) 6,4 (7,6#)		
-4,5	nicht abgestützt Schild, abgestützt				
	2-Pkt., abgestützt Schild + 2-Pkt., abg. 4-Pkt., abgestützt		7,6# (7,6#)		

### Stiel 2,45 m

Höhe (m)	Unterwagen	Ausladung (m)			
		3,0	4,5	6,0	7,5
7,5	nicht abgestützt Schild, abgestützt				
	2-Pkt., abgestützt Schild + 2-Pkt., abg. 4-Pkt., abgestützt				
6,0	nicht abgestützt Schild, abgestützt			2,8 (3,2#)	
	2-Pkt., abgestützt Schild + 2-Pkt., abg. 4-Pkt., abgestützt			3,0# (3,2#) 3,2# (3,2#) 3,2# (3,2#)	
4,5	nicht abgestützt Schild, abgestützt			2,7 (4,2#)	
	2-Pkt., abgestützt Schild + 2-Pkt., abg. 4-Pkt., abgestützt			3,0 (4,2#) 3,7 (4,2#) 4,2# (4,2#)	
3,0	nicht abgestützt Schild, abgestützt	7,2 ( 9,1#)	4,0 (5,9#)	2,6 (4,2 )	1,8 (2,9#)
	2-Pkt., abgestützt Schild + 2-Pkt., abg. 4-Pkt., abgestützt	8,1 ( 9,1#) 9,1# ( 9,1#) 9,1# ( 9,1#)	4,4 (5,9#) 5,4 (5,9#) 5,9# (5,9#)	2,9 (4,8#) 3,5 (4,8#) 4,5 (4,8#)	2,0 (2,9#) 2,5 (2,9#) 2,9# (2,9#)
1,5	nicht abgestützt Schild, abgestützt		5,2# ( 5,2#)	3,6 (6,2 )	2,4 (4,1 )
	2-Pkt., abgestützt Schild + 2-Pkt., abg. 4-Pkt., abgestützt		5,2# ( 5,2#) 5,2# ( 5,2#) 5,2# ( 5,2#)	4,0 (7,4#) 5,0 (7,4#) 6,5 (7,4#)	2,7 (5,5#) 3,3 (5,5#) 4,3 (5,5#)
0	nicht abgestützt Schild, abgestützt	6,0 ( 6,1#)	3,4 (6,0 )	2,3 (3,9 )	1,7 (2,9 )
	2-Pkt., abgestützt Schild + 2-Pkt., abg. 4-Pkt., abgestützt	6,1# ( 6,1#) 6,1# ( 6,1#) 6,1# ( 6,1#)	4,8 (8,3#) 6,3 (8,3#) 8,1 (8,3#)	3,2 (6,0#) 4,1 (6,0#) 5,2 (6,0#)	1,9 (3,1#) 2,4 (3,1#) 3,0 (3,1#)
-1,5	nicht abgestützt Schild, abgestützt	6,1 ( 8,8#)	3,3 (5,9 )	2,3 (3,9 )	
	2-Pkt., abgestützt Schild + 2-Pkt., abg. 4-Pkt., abgestützt	6,9 ( 8,8#) 8,8# ( 8,8#) 8,8# ( 8,8#)	3,8 (8,5#) 4,7 (8,5#) 6,2 (8,5#)	2,5 (6,1#) 3,2 (6,1#) 4,1 (6,1#)	
-3,0	nicht abgestützt Schild, abgestützt	6,2 (11,4#)	3,4 (6,0 )	2,3 (4,0 )	
	2-Pkt., abgestützt Schild + 2-Pkt., abg. 4-Pkt., abgestützt	7,1 (11,4#) 9,2 (11,4#) 11,4# (11,4#)	3,8 (7,7#) 4,8 (7,7#) 6,3 (7,7#)	2,6 (5,4#) 3,2 (5,4#) 4,2 (5,4#)	
-4,5	nicht abgestützt Schild, abgestützt				
	2-Pkt., abgestützt Schild + 2-Pkt., abg. 4-Pkt., abgestützt		7,7# (7,7#)	5,2 (5,4#)	

### Stiel 2,65 m

Höhe (m)	Unterwagen	Ausladung (m)			
		3,0	4,5	6,0	7,5
7,5	nicht abgestützt Schild, abgestützt				
	2-Pkt., abgestützt Schild + 2-Pkt., abg. 4-Pkt., abgestützt				
6,0	nicht abgestützt Schild, abgestützt			2,8 (3,3#)	
	2-Pkt., abgestützt Schild + 2-Pkt., abg. 4-Pkt., abgestützt			3,1 (3,3#) 3,3# (3,3#) 3,3# (3,3#)	
4,5	nicht abgestützt Schild, abgestützt			2,8 (4,0#)	1,8# (1,8#)
	2-Pkt., abgestützt Schild + 2-Pkt., abg. 4-Pkt., abgestützt			3,0 (4,0#) 3,7 (4,0#) 4,0# (4,0#)	1,8# (1,8#) 1,8# (1,8#) 1,8# (1,8#)
3,0	nicht abgestützt Schild, abgestützt	7,3 ( 8,4#)	4,0 (5,6#)	2,6 (4,3 )	1,8 (3,0 )
	2-Pkt., abgestützt Schild + 2-Pkt., abg. 4-Pkt., abgestützt	8,2 ( 8,4#) 8,4# ( 8,4#) 8,4# ( 8,4#)	4,4 (5,6#) 5,4 (5,6#) 5,6# (5,6#)	2,9 (4,6#) 3,5 (4,6#) 4,5 (4,6#)	2,0 (3,2#) 2,5 (3,2#) 3,2 (3,2#)
1,5	nicht abgestützt Schild, abgestützt	6,1# ( 6,1#)	3,6 (6,2 )	2,4 (4,1 )	1,7 (2,9 )
	2-Pkt., abgestützt Schild + 2-Pkt., abg. 4-Pkt., abgestützt	6,1# ( 6,1#) 6,1# ( 6,1#) 6,1# ( 6,1#)	4,0 (7,2#) 5,0 (7,2#) 6,6 (7,2#)	2,7 (5,4#) 3,3 (5,4#) 4,3 (5,4#)	1,9 (4,0#) 2,4 (4,0#) 3,1 (4,0#)
0	nicht abgestützt Schild, abgestützt	6,0 ( 6,1#)	3,4 (6,0 )	2,3 (3,9 )	1,7 (2,9 )
	2-Pkt., abgestützt Schild + 2-Pkt., abg. 4-Pkt., abgestützt	6,1# ( 6,1#) 6,1# ( 6,1#) 6,1# ( 6,1#)	3,8 (8,2#) 4,8 (8,2#) 6,3 (8,2#)	2,6 (5,9#) 3,2 (5,9#) 4,1 (5,9#)	1,9 (3,9#) 2,3 (3,9#) 3,0 (3,9#)
-1,5	nicht abgestützt Schild, abgestützt	6,0 ( 8,5#)	3,3 (5,9 )	2,2 (3,9 )	
	2-Pkt., abgestützt Schild + 2-Pkt., abg. 4-Pkt., abgestützt	6,9 ( 8,5#) 8,5# ( 8,5#) 8,5# ( 8,5#)	3,7 (8,5#) 4,7 (8,5#) 6,2 (8,5#)	2,5 (6,1#) 3,1 (6,1#) 4,1 (6,1#)	
-3,0	nicht abgestützt Schild, abgestützt	6,2 (11,7#)	3,4 (5,9 )	2,3 (3,9 )	
	2-Pkt., abgestützt Schild + 2-Pkt., abg. 4-Pkt., abgestützt	7,0 (11,7#) 9,1 (11,7#) 11,7# (11,7#)	3,8 (7,9#) 4,8 (7,9#) 6,3 (7,9#)	2,6 (5,6#) 3,2 (5,6#) 4,1 (5,6#)	
-4,5	nicht abgestützt Schild, abgestützt				
	2-Pkt., abgestützt Schild + 2-Pkt., abg. 4-Pkt., abgestützt		5,8# (5,8#)		

Die Traglastwerte sind am Lasthaken des Liebherr Schnellwechselladapters 33 ohne Grabwerkzeug in Tonnen (t) angegeben und auf festem, ebenem Untergrund bei geschlossener Pendelachse 360° schwenkbar. Die Klammerwerte gelten in Längsrichtung des Unterwagens und sind im nicht abgestützten Zustand über die Lenkachse (Fahrtrichtung), im abgestützten Zustand über die Starrachse ermittelt. Die Nutzlastwerte betragen gemäß ISO 10567 75 % der statischen Kippplast oder 87 % der hydraulischen Hubkraft (#). Die maximale Traglast am Lasthaken des Schnellwechselladapters beträgt 5 t. Bei demontiertem Schnellwechselladapters erhöht sich die Traglast um 110 kg und bei demontiertem Kippzylinder, Umlenkhebel und Verbindungslasche um weitere 219 kg. Die Tragfähigkeit des Gerätes wird durch die Standsicherheit, das Hubvermögen der hydraulischen Einrichtungen oder die maximal zulässige Traglast des Lasthakens begrenzt. Für den Hebezeugbetrieb müssen Hydraulikbagger nach der Europäischen Norm EN 474-5 mit Rohrbruchsicherungen an den Hubzylindern und mit einer Überlastwarnrichtung ausgerüstet sein.



# Tragfähigkeit

## mit Monoblockausleger 5,00 m EW-Unterwagen

### Stiel 2,25 m

Höhe (m)	Unterwagen	Ausladung (m)			
		3,0	4,5	6,0	7,5
7,5	nicht abgestützt Schild, abgestützt 2-Pkt., abgestützt				
6,0	nicht abgestützt Schild, abgestützt 2-Pkt., abgestützt			3,0# (3,0#) 3,0# (3,0#) 3,0# (3,0#)	
4,5	nicht abgestützt Schild, abgestützt 2-Pkt., abgestützt		4,7# (4,7#) 4,7# (4,7#) 4,7# (4,7#)	3,0 (4,4#) 3,3 (4,4#) 3,9 (4,4#)	
3,0	nicht abgestützt Schild, abgestützt 2-Pkt., abgestützt	7,9 ( 9,8#) 9,0 ( 9,8#) 9,8# ( 9,8#)	4,4 (6,2#) 4,9 (6,2#) 5,7 (6,2#)	2,9 (4,3 ) 3,2 (5,0#) 3,7 (5,0#)	2,0 (2,3#) 2,3 (2,3#) 2,3# (2,3#)
1,5	nicht abgestützt Schild, abgestützt 2-Pkt., abgestützt		4,0 (6,2 ) 4,5 (7,6#) 5,3 (7,6#)	2,7 (4,1 ) 3,0 (5,6#) 3,5 (5,6#)	2,0 (3,0 ) 2,2 (3,1#) 2,6 (3,1#)
0	nicht abgestützt Schild, abgestützt 2-Pkt., abgestützt	6,0# ( 6,0#) 6,0# ( 6,0#) 6,0# ( 6,0#)	3,8 (6,0 ) 4,3 (8,5#) 5,1 (8,5#)	2,6 (4,0 ) 2,9 (6,1#) 3,4 (6,1#)	
- 1,5	nicht abgestützt Schild, abgestützt 2-Pkt., abgestützt	7,0 ( 9,2#) 8,0 ( 9,2#) 9,2# ( 9,2#)	3,8 (6,0 ) 4,3 (8,5#) 5,1 (8,5#)	2,6 (3,9 ) 2,9 (6,1#) 3,4 (6,1#)	
- 3,0	nicht abgestützt Schild, abgestützt 2-Pkt., abgestützt	7,2 (11,1#) 8,2 (11,1#) 10,0 (11,1#)	3,9 (6,1 ) 4,3 (7,6#) 5,2 (7,6#)		
- 4,5	nicht abgestützt Schild, abgestützt 2-Pkt., abgestützt				

### Stiel 2,45 m

Höhe (m)	Unterwagen	Ausladung (m)			
		3,0	4,5	6,0	7,5
7,5	nicht abgestützt Schild, abgestützt 2-Pkt., abgestützt				
6,0	nicht abgestützt Schild, abgestützt 2-Pkt., abgestützt			3,1 (3,2#) 3,2# (3,2#) 3,2# (3,2#)	
4,5	nicht abgestützt Schild, abgestützt 2-Pkt., abgestützt			3,0 (4,2#) 3,3 (4,2#) 3,9 (4,2#)	
3,0	nicht abgestützt Schild, abgestützt 2-Pkt., abgestützt	8,1 ( 9,1#) 9,1# ( 9,1#) 9,1# ( 9,1#)	4,4 (5,9#) 4,9 (5,9#) 5,7 (5,9#)	2,9 (4,2 ) 3,2 (4,8#) 3,7 (4,8#)	2,0 (2,9#) 2,2 (2,9#) 2,6 (2,9#)
1,5	nicht abgestützt Schild, abgestützt 2-Pkt., abgestützt	5,2# ( 5,2#) 5,2# ( 5,2#) 5,2# ( 5,2#)	4,0 (6,2 ) 4,5 (7,4#) 5,3 (7,4#)	2,7 (4,1 ) 3,0 (5,5#) 3,5 (5,5#)	2,0 (2,9 ) 2,2 (3,7#) 2,5 (3,7#)
0	nicht abgestützt Schild, abgestützt 2-Pkt., abgestützt	6,1# ( 6,1#) 6,1# ( 6,1#) 6,1# ( 6,1#)	3,8 (6,0 ) 4,3 (8,3#) 5,1 (8,3#)	2,6 (3,9 ) 2,9 (6,0#) 3,4 (6,0#)	1,9 (2,9 ) 2,1 (3,1#) 2,5 (3,1#)
- 1,5	nicht abgestützt Schild, abgestützt 2-Pkt., abgestützt	6,9 ( 8,8#) 7,9 ( 8,8#) 8,8# ( 8,8#)	3,8 (5,9 ) 4,2 (8,5#) 5,0 (8,5#)	2,5 (3,9 ) 2,8 (6,1#) 3,3 (6,1#)	
- 3,0	nicht abgestützt Schild, abgestützt 2-Pkt., abgestützt	7,1 (11,4#) 8,1 (11,4#) 9,9 (11,4#)	3,8 (6,0 ) 4,3 (7,7#) 5,1 (7,7#)	2,6 (4,0 ) 2,9 (5,4#) 3,4 (5,4#)	
- 4,5	nicht abgestützt Schild, abgestützt 2-Pkt., abgestützt				

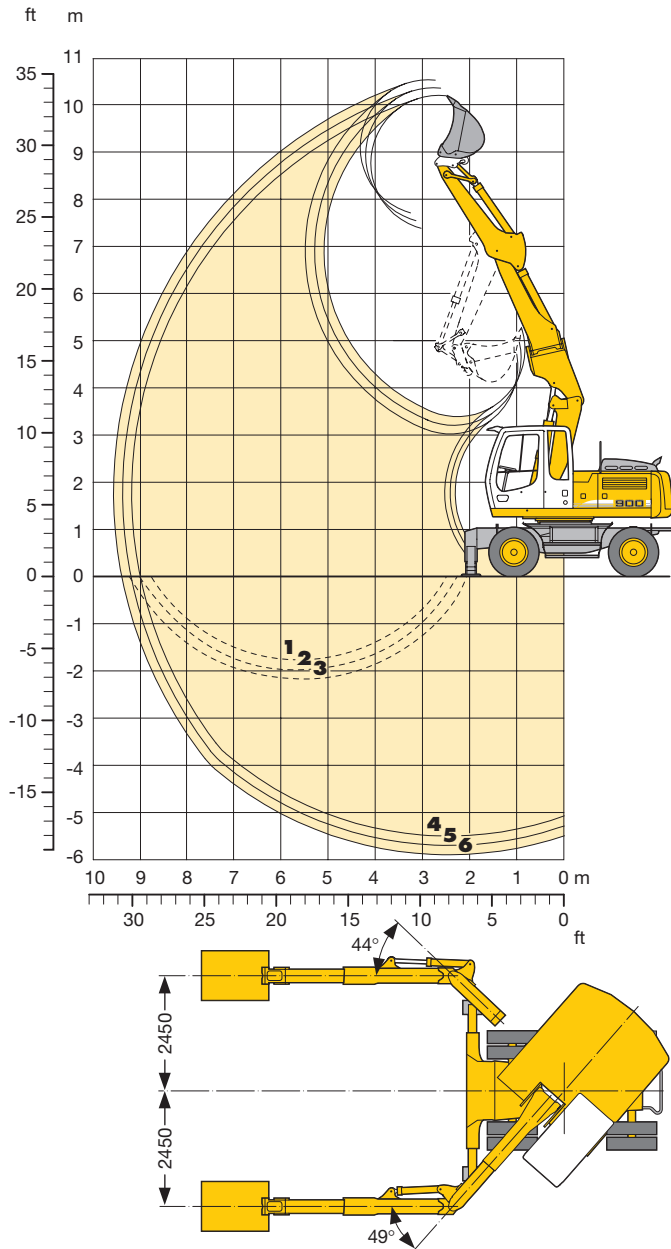
### Stiel 2,65 m

Höhe (m)	Unterwagen	Ausladung (m)			
		3,0	4,5	6,0	7,5
7,5	nicht abgestützt Schild, abgestützt 2-Pkt., abgestützt				
6,0	nicht abgestützt Schild, abgestützt 2-Pkt., abgestützt			3,1 (3,3#) 3,3# (3,3#) 3,3# (3,3#)	
4,5	nicht abgestützt Schild, abgestützt 2-Pkt., abgestützt			3,0 (4,0#) 3,3 (4,0#) 3,9 (4,0#)	1,8# (1,8#) 1,8# (1,8#) 1,8# (1,8#)
3,0	nicht abgestützt Schild, abgestützt 2-Pkt., abgestützt	8,2 ( 8,4#) 8,4# ( 8,4#) 8,4# ( 8,4#)	4,4 (5,6#) 4,9 (5,6#) 5,6# (5,6#)	2,9 (4,3 ) 3,2 (4,6#) 3,7 (4,6#)	2,0 (3,0 ) 2,2 (3,2#) 2,6 (3,2#)
1,5	nicht abgestützt Schild, abgestützt 2-Pkt., abgestützt	6,1# ( 6,1#) 6,1# ( 6,1#) 6,1# ( 6,1#)	4,0 (6,3 ) 4,5 (7,2#) 5,3 (7,2#)	2,7 (4,1 ) 3,0 (5,4#) 3,5 (5,4#)	1,9 (2,9 ) 2,2 (4,0#) 2,5 (4,0#)
0	nicht abgestützt Schild, abgestützt 2-Pkt., abgestützt	6,1# ( 6,1#) 6,1# ( 6,1#) 6,1# ( 6,1#)	3,8 (6,0 ) 4,3 (8,2#) 5,1 (8,2#)	2,6 (3,9 ) 2,9 (5,9#) 3,4 (5,9#)	1,9 (2,9 ) 2,1 (3,9#) 2,5 (3,9#)
- 1,5	nicht abgestützt Schild, abgestützt 2-Pkt., abgestützt	6,9 ( 8,5#) 7,9 ( 8,5#) 8,5# ( 8,5#)	3,7 (5,9 ) 4,2 (8,5#) 5,0 (8,5#)	2,5 (3,9 ) 2,8 (6,1#) 3,3 (6,1#)	
- 3,0	nicht abgestützt Schild, abgestützt 2-Pkt., abgestützt	7,0 (11,7#) 8,0 (11,7#) 9,9 (11,7#)	3,8 (6,0 ) 4,2 (7,9#) 5,1 (7,9#)	2,6 (3,9 ) 2,9 (5,6#) 3,4 (5,6#)	
- 4,5	nicht abgestützt Schild, abgestützt 2-Pkt., abgestützt	7,3 ( 8,8#) 8,3 ( 8,8#) 8,8# ( 8,8#)	4,0 (5,8#) 4,4 (5,8#) 5,3 (5,8#)		

Die Traglastwerte sind am Lasthaken des Liebherr Schnellwechselladapters 33 ohne Grabwerkzeug in Tonnen (t) angegeben und auf festem, ebenem Untergrund bei geschlossener Pendelachse 360° schwenkbar. Die Klammerwerte gelten in Längsrichtung des Unterwagens und sind im nicht abgestützten Zustand über die Lenkachse (Fahrtrichtung), im abgestützten Zustand über die Starrachse ermittelt. Die Nutzlastwerte betragen gemäß ISO 10567 75 % der statischen Kipplast oder 87 % der hydraulischen Hubkraft (#). Die maximale Traglast am Lasthaken des Schnellwechselladapters beträgt 5 t. Bei demontiertem Schnellwechselladapters erhöht sich die Traglast um 110 kg und bei demontiertem Kippzylinder, Umlenkhebel und Verbindungslasche um weitere 219 kg. Die Tragfähigkeit des Gerätes wird durch die Standsicherheit, das Hubvermögen der hydraulischen Einrichtungen oder die maximal zulässige Traglast des Lasthakens begrenzt. Für den Hebezeugbetrieb müssen Hydraulikbagger nach der Europäischen Norm EN 474-5 mit Rohrbruchsicherungen an den Hubzylindern und mit einer Überlastwarneinrichtung ausgerüstet sein.

# Tieflöffel-Ausrüstung

mit Ausleger hoch- und seitenverstellbar 3,60 m



## Grabkurven

mit Schnellwechselladaper

		4	5	6
Löffelstiellänge	m	2,25	2,45	2,65
Max. Grabtiefe	m	5,50	5,70	5,90
Max. Reichweite auf Grundniveau	m	9,00	9,20	9,40
Max. Ausschütthöhe	m	7,40	7,55	7,70
Max. Reichhöhe	m	10,20	10,35	10,55

**1** mit Stiel 2,25 m

**2** mit Stiel 2,45 m

**3** mit Stiel 2,65 m

bei max. seitlicher Auslegerverstellung, für senkrechte Grabenwände

**4** mit Stiel 2,25 m

**5** mit Stiel 2,45 m

**6** mit Stiel 2,65 m

bei Geradstellung des Auslegers

## Grabkräfte

		4	5	6
Max. Reißkraft	kN	78,4	73,8	69,7
	t	8,0	7,5	7,1
Max. Losbrechkraft	kN	108,3	108,3	108,3
	t	11,0	11,0	11,0

Max. Losbrechkraft mit Aufreißlöffel

125,7 kN (12,8 t)

Max. erreichbare Reißkraft (Stiel 1,70 m)

100,6 kN (10,3 t)

## Dienstgewicht

Das Dienstgewicht beinhaltet das Grundgerät mit 8-fach Bereifung und Zwischenringen, Ausleger hoch- und seitenverstellbar 3,60 m, Löffelstiel 2,25 m, SW-Adapter 33 und Tieflöffel 850 mm/0,50 m<sup>3</sup>.

Unterwagenvarianten	Gewicht
A 900 C Litronic <sup>®</sup> mit Schildabstützung	18000 kg
A 900 C Litronic <sup>®</sup> mit 2-Pkt. Abstützung	18100 kg
A 900 C Litronic <sup>®</sup> mit Schild + 2-Pkt. Abstützung	19200 kg
A 900 C Litronic <sup>®</sup> mit 4-Pkt. Abstützung	19400 kg
A 900 C EW Litronic <sup>®</sup> mit Schildabstützung	17300 kg
A 900 C EW Litronic <sup>®</sup> mit 2-Pkt. Abstützung	17300 kg

## Tieflöffel Standsicherheit (Sicherheit 75 % nach ISO 10567\* eingerechnet)

Schnittbreite mm	Inhalt nach ISO 7451 <sup>1)</sup> m <sup>3</sup>	Gewicht kg	nicht abgestützt			Schild, abgestützt			2-Pkt., abgestützt			Schild + 2-Pkt., abgestützt			4-Pkt., abgestützt			EW nicht abgestützt			EW Schild, abgestützt			EW 2-Pkt., abgestützt		
			Stiellänge (m)			Stiellänge (m)			Stiellänge (m)			Stiellänge (m)			Stiellänge (m)			Stiellänge (m)			Stiellänge (m)			Stiellänge (m)		
			2,25	2,45	2,65	2,25	2,45	2,65	2,25	2,45	2,65	2,25	2,45	2,65	2,25	2,45	2,65	2,25	2,45	2,65	2,25	2,45	2,65	2,25	2,45	2,65
550	0,28	310	□	□	□	□	□	□	□	□	□	□	□	□	□	□	□	□	□	□	□	□	□	□	□	□
650	0,35	330	□	□	□	□	□	□	□	□	□	□	□	□	□	□	□	□	□	□	□	□	□	□	□	□
850	0,50	400	□	□	□	□	□	□	□	□	□	□	□	□	□	□	□	□	□	□	□	□	□	□	□	□
1050	0,65	470	△	△	△	□	□	□	□	□	□	□	□	□	□	□	□	□	□	□	□	□	□	□	□	□
1250	0,85	520	■	■	▲	△	■	■	□	□	△	□	□	△	□	□	△	△	△	△	□	□	△	□	□	△

\* mit Sicherheit (75 % der statischen Kipplast oder 87 % der hydr. Hubkraft) bei max. Reichweite ohne Schnellwechselladaper, 360° schwenkbar bei geschlossener Pendelachse

<sup>1)</sup> vergleichbar mit SAE (gehäuft)

maximal zulässiges Materialgewicht □ = > 1,8 t/m<sup>3</sup>, △ = 1,5–1,8 t/m<sup>3</sup>, ■ = 1,2–1,5 t/m<sup>3</sup>, ▲ = < 1,2 t/m<sup>3</sup>

# Tragfähigkeit

mit Ausleger hoch- und seitenverstellbar 3,60 m

## Stiel 2,25 m

Höhe (m)	Unterwagen	Ausladung (m)			
		3,0	4,5	6,0	7,5
7,5	nicht abgestützt		4,1# (4,1#)		
	Schild, abgestützt		4,1# (4,1#)		
	2-Pkt., abgestützt		4,1# (4,1#)		
	Schild + 2-Pkt., abg. 4-Pkt., abgestützt		4,1# (4,1#)		
6,0	nicht abgestützt		4,7 (4,9#)	2,9 (3,9#)	
	Schild, abgestützt		4,9# (4,9#)	3,1 (3,9#)	
	2-Pkt., abgestützt		4,9# (4,9#)	3,8 (3,9#)	
	Schild + 2-Pkt., abg. 4-Pkt., abgestützt		4,9# (4,9#)	3,9# (3,9#)	
4,5	nicht abgestützt	7,0# ( 7,0#)	4,5 (6,2#)	2,9 (4,5 )	
	Schild, abgestützt	7,0# ( 7,0#)	5,0# (6,2#)	3,2 (5,1#)	
	2-Pkt., abgestützt	7,0# ( 7,0#)	5,9 (6,2#)	3,9 (5,1#)	
	Schild + 2-Pkt., abg. 4-Pkt., abgestützt	7,0# ( 7,0#)	6,2# (6,2#)	4,7# (5,1#)	
3,0	nicht abgestützt	7,6# (10,8#)	4,3 (6,7 )	2,9 (4,5 )	1,7 (3,0 )
	Schild, abgestützt	8,5 (10,8#)	4,8 (7,2#)	3,2 (5,5#)	2,0 (3,8#)
	2-Pkt., abgestützt	10,2# (10,8#)	5,6# (7,2#)	3,8 (5,5#)	2,4 (3,8#)
	Schild + 2-Pkt., abg. 4-Pkt., abgestützt	10,8# (10,8#)	7,0 (7,2#)	4,6# (5,5#)	3,1 (3,8#)
1,5	nicht abgestützt	7,4 (10,5#)	4,2 (6,6 )	2,7 (4,4 )	1,7 (2,9 )
	Schild, abgestützt	8,3 (10,5#)	4,7 (8,0#)	3,0 (5,8#)	1,9 (4,6#)
	2-Pkt., abgestützt	10,2# (10,5#)	5,5 (8,0#)	3,7 (5,8#)	2,3 (4,6#)
	Schild + 2-Pkt., abg. 4-Pkt., abgestützt	10,5# (10,5#)	6,8 (8,0#)	4,6 (5,8#)	3,0 (4,6#)
0	nicht abgestützt	7,4 (12,4#)	4,1 (6,6 )	2,5 (4,2 )	1,5 (2,8 )
	Schild, abgestützt	8,3 (12,4#)	4,6 (8,1#)	2,8 (5,9#)	1,8 (4,4#)
	2-Pkt., abgestützt	10,3 (12,4#)	5,6 (8,1#)	3,4 (5,9#)	2,2 (4,4#)
	Schild + 2-Pkt., abg. 4-Pkt., abgestützt	12,4# (12,4#)	6,9 (8,1#)	4,4 (5,9#)	2,9 (4,4#)
-1,5	nicht abgestützt	6,8 (12,8 )	3,8 (6,6 )	2,2 (3,9 )	
	Schild, abgestützt	7,7 (13,3#)	4,3 (8,3#)	2,5 (5,9#)	
	2-Pkt., abgestützt	10,0 (13,3#)	5,3 (8,3#)	3,2 (5,9#)	
	Schild + 2-Pkt., abg. 4-Pkt., abgestützt	13,1 (13,3#)	6,9 (8,3#)	4,1 (5,9#)	
-3,0	nicht abgestützt	6,6 (12,9 )	3,4 (6,1 )	2,1 (3,8 )	
	Schild, abgestützt	7,5 (13,8#)	3,8 (8,0#)	2,4 (4,2#)	
	2-Pkt., abgestützt	9,8 (13,8#)	4,8 (8,0#)	3,0 (4,2#)	
	Schild + 2-Pkt., abg. 4-Pkt., abgestützt	13,6 (13,8#)	6,4 (8,0#)	4,0 (4,2#)	
-4,5	nicht abgestützt		8,0# (8,0#)	4,2# (4,2#)	
	Schild, abgestützt				
	2-Pkt., abgestützt				
	Schild + 2-Pkt., abg. 4-Pkt., abgestützt				

## Stiel 2,45 m

Höhe (m)	Unterwagen	Ausladung (m)			
		3,0	4,5	6,0	7,5
7,5	nicht abgestützt		4,0# (4,0#)		
	Schild, abgestützt		4,0# (4,0#)		
	2-Pkt., abgestützt		4,0# (4,0#)		
	Schild + 2-Pkt., abg. 4-Pkt., abgestützt		4,0# (4,0#)		
6,0	nicht abgestützt		4,5# (4,5#)	2,9 (3,9#)	
	Schild, abgestützt		4,5# (4,5#)	3,2 (3,9#)	
	2-Pkt., abgestützt		4,5# (4,5#)	3,8 (3,9#)	
	Schild + 2-Pkt., abg. 4-Pkt., abgestützt		4,5# (4,5#)	3,9# (3,9#)	
4,5	nicht abgestützt	5,7# ( 5,7#)	4,6 (5,7#)	3,0 (4,5#)	1,8 (2,6#)
	Schild, abgestützt	5,7# ( 5,7#)	5,0 (5,7#)	3,2# (5,0#)	2,0 (2,6#)
	2-Pkt., abgestützt	5,7# ( 5,7#)	5,7# (5,7#)	3,8 (5,0#)	2,5 (2,6#)
	Schild + 2-Pkt., abg. 4-Pkt., abgestützt	5,7# ( 5,7#)	5,7# (5,7#)	4,7 (5,0#)	2,6# (2,6#)
3,0	nicht abgestützt	7,6 (11,2#)	4,4 (6,7 )	3,0 (4,4 )	1,8 (3,0 )
	Schild, abgestützt	8,5 (11,2#)	4,8# (7,1#)	3,2 (5,4#)	2,0 (4,0#)
	2-Pkt., abgestützt	10,3 (11,2#)	5,6 (7,1#)	3,8 (5,4#)	2,4 (4,0#)
	Schild + 2-Pkt., abg. 4-Pkt., abgestützt	11,2# (11,2#)	6,9 (7,1#)	4,6# (5,4#)	3,1 (4,0#)
1,5	nicht abgestützt	7,4 (10,7#)	4,2 (6,5 )	2,8 (4,4#)	1,7 (2,9 )
	Schild, abgestützt	8,3 (10,7#)	4,7 (7,9#)	3,1 (5,7#)	1,9 (4,5#)
	2-Pkt., abgestützt	10,0# (10,7#)	5,6 (7,9#)	3,7 (5,7#)	2,4 (4,5#)
	Schild + 2-Pkt., abg. 4-Pkt., abgestützt	10,7# (10,7#)	6,8 (7,9#)	4,6 (5,7#)	3,0 (4,5#)
0	nicht abgestützt	7,4 (12,1#)	4,1 (6,6 )	2,6 (4,2 )	1,6 (2,8#)
	Schild, abgestützt	8,4 (12,1#)	4,6 (8,1#)	2,8 (5,8#)	1,8 (4,4#)
	2-Pkt., abgestützt	10,1# (12,1#)	5,6# (8,1#)	3,5 (5,8#)	2,2 (4,4#)
	Schild + 2-Pkt., abg. 4-Pkt., abgestützt	12,1# (12,1#)	6,8# (8,1#)	4,5 (5,8#)	2,9 (4,4#)
-1,5	nicht abgestützt	6,8 (12,7#)	3,8 (6,6 )	2,3 (3,9 )	
	Schild, abgestützt	7,7 (13,2#)	4,3 (8,2#)	2,6 (5,9#)	
	2-Pkt., abgestützt	10,1 (13,2#)	5,3 (8,2#)	3,2 (5,9#)	
	Schild + 2-Pkt., abg. 4-Pkt., abgestützt	13,1# (13,2#)	6,9 (8,2#)	4,1 (5,9#)	
-3,0	nicht abgestützt	6,6 (12,9 )	3,4 (6,1 )	2,1 (3,8 )	
	Schild, abgestützt	7,5 (13,8#)	3,8 (8,3#)	2,4 (4,7#)	
	2-Pkt., abgestützt	9,8 (13,8#)	4,8 (8,3#)	3,0 (4,7#)	
	Schild + 2-Pkt., abg. 4-Pkt., abgestützt	13,6 (13,8#)	6,4 (8,3#)	4,0 (4,7#)	
-4,5	nicht abgestützt		8,3# (8,3#)	4,7# (4,7#)	
	Schild, abgestützt				
	2-Pkt., abgestützt				
	Schild + 2-Pkt., abg. 4-Pkt., abgestützt				

## Stiel 2,65 m

Höhe (m)	Unterwagen	Ausladung (m)			
		3,0	4,5	6,0	7,5
7,5	nicht abgestützt		3,8# (3,8#)		
	Schild, abgestützt		3,8# (3,8#)		
	2-Pkt., abgestützt		3,8# (3,8#)		
	Schild + 2-Pkt., abg. 4-Pkt., abgestützt		3,8# (3,8#)		
6,0	nicht abgestützt		4,1# (4,1#)	2,9 (3,7#)	
	Schild, abgestützt		4,1# (4,1#)	3,2 (3,7#)	
	2-Pkt., abgestützt		4,1# (4,1#)	3,7# (3,7#)	
	Schild + 2-Pkt., abg. 4-Pkt., abgestützt		4,1# (4,1#)	3,7# (3,7#)	
4,5	nicht abgestützt		4,6 (5,0#)	3,0 (4,5 )	1,8 (2,9#)
	Schild, abgestützt		4,9# (5,0#)	3,3 (4,6#)	2,0 (2,9#)
	2-Pkt., abgestützt		5,0# (5,0#)	3,9 (4,6#)	2,5 (2,9#)
	Schild + 2-Pkt., abg. 4-Pkt., abgestützt		5,0# (5,0#)	4,6# (4,6#)	2,9# (2,9#)
3,0	nicht abgestützt	7,8 (10,8#)	4,3 (6,7 )	3,0 (4,4 )	1,8 (3,0 )
	Schild, abgestützt	8,4# (10,8#)	4,8 (6,9#)	3,2# (5,3#)	2,0 (4,1#)
	2-Pkt., abgestützt	10,3# (10,8#)	5,7 (6,9#)	3,7 (5,3#)	2,5 (4,1#)
	Schild + 2-Pkt., abg. 4-Pkt., abgestützt	10,8# (10,8#)	6,9# (6,9#)	4,6 (5,3#)	3,2 (4,1#)
1,5	nicht abgestützt	7,5 (10,9#)	4,3 (6,6 )	2,8 (4,4 )	1,7 (2,9 )
	Schild, abgestützt	8,1# (10,9#)	4,6# (7,8#)	3,1 (5,7#)	1,9 (4,5#)
	2-Pkt., abgestützt	9,8 (10,9#)	5,4# (7,8#)	3,7 (5,7#)	2,4 (4,5#)
	Schild + 2-Pkt., abg. 4-Pkt., abgestützt	10,9# (10,9#)	6,7 (7,8#)	4,5# (5,7#)	3,1 (4,5#)
0	nicht abgestützt	7,5 (11,8#)	4,2 (6,5#)	2,6 (4,2 )	1,6 (2,8 )
	Schild, abgestützt	8,3 (11,8#)	4,6 (8,0#)	2,9 (5,8#)	1,8 (4,5#)
	2-Pkt., abgestützt	10,0 (11,8#)	5,5 (8,0#)	3,5 (5,8#)	2,2 (4,5#)
	Schild + 2-Pkt., abg. 4-Pkt., abgestützt	11,8# (11,8#)	6,7 (8,0#)	4,4 (5,8#)	2,9 (4,5#)
-1,5	nicht abgestützt	6,9 (12,5 )	3,8 (6,6 )	2,3 (4,0 )	1,4 (2,7 )
	Schild, abgestützt	7,8 (13,1#)	4,3 (8,1#)	2,6 (5,9#)	1,7 (3,6#)
	2-Pkt., abgestützt	10,1 (13,1#)	5,3 (8,1#)	3,2 (5,9#)	2,1 (3,6#)
	Schild + 2-Pkt., abg. 4-Pkt., abgestützt	12,9# (13,1#)	6,9 (8,1#)	4,2 (5,9#)	2,8 (3,6#)
-3,0	nicht abgestützt	6,6 (12,9 )	3,4 (6,2 )	2,1 (3,8 )	
	Schild, abgestützt	7,5 (13,7#)	3,9 (8,3#)	2,4 (5,1#)	
	2-Pkt., abgestützt	9,8 (13,7#)	4,9 (8,3#)	3,0 (5,1#)	
	Schild + 2-Pkt., abg. 4-Pkt., abgestützt	13,6 (13,7#)	6,5 (8,3#)	4,0 (5,1#)	
-4,5	nicht abgestützt	6,2 (10,0#)	8,3# (8,3#)	5,1 (5,1#)	
	Schild, abgestützt	7,1 (10,0#)			
	2-Pkt., abgestützt	9,3 (10,0#)			
	Schild + 2-Pkt., abg. 4-Pkt., abgestützt	10,0# (10,0#)			

Die Traglastwerte sind am Lasthaken des Liebherr Schnellwechselladapters 33 ohne Grabwerkzeug in Tonnen (t) angegeben und auf festem, ebenem Untergrund bei geschlossener Pendelachse 360° schwenkbar. Die Klammerwerte gelten in Längsrichtung des Unterwagens und sind im nicht abgestützten Zustand über die Lenkachse (Fahrtrichtung), im abgestützten Zustand über die Starrachse ermittelt. Die Werte gelten bei optimaler Stellung der (des) Verstellzylinder(s). Die Nutzlastwerte betragen gemäß ISO 10567 75 % der statischen Kippplast oder 87 % der hydraulischen Hubkraft (#). Die maximale Traglast am Lasthaken des Schnellwechselladapters beträgt 5 t. Bei demontiertem Schnellwechselladapters erhöht sich die Traglast um 110 kg und bei demontiertem Kippzylinder, Umlenkhebel und Verbindungslasche um weitere 219 kg. Die Tragfähigkeit des Gerätes wird durch die Standsicherheit, das Hubvermögen der hydraulischen Einrichtungen oder die maximal zulässige Traglast des Lasthakens begrenzt.

Für den Hebezeugbetrieb müssen Hydraulikbagger nach der Europäischen Norm EN 474-5 mit Rohrbruchsicherungen an den Hubzylindern und mit einer Überlastwarneinrichtung ausgerüstet sein.

# Tragfähigkeit

mit Ausleger hoch- und seitenverstellbar 3,60 m EW-Unterwagen

## Stiel 2,25 m

Höhe (m)	Unterwagen	Ausladung (m)			
		3,0	4,5	6,0	7,5
7,5	nicht abgestützt		4,1# (4,1#)		
	Schild, abgestützt		4,1# (4,1#)		
	2-Pkt., abgestützt		4,1# (4,1#)		
6,0	nicht abgestützt		4,9# (4,9#)	3,2 (4,0#)	
	Schild, abgestützt		4,9# (4,9#)	3,5 (4,0#)	
	2-Pkt., abgestützt		4,9# (4,9#)	4,0# (4,0#)	
4,5	nicht abgestützt	7,0# ( 7,0#)	4,9 (6,3#)	3,2 (4,6 )	
	Schild, abgestützt	7,0# ( 7,0#)	5,4 (6,3#)	3,5 (5,3#)	
	2-Pkt., abgestützt	7,0# ( 7,0#)	6,1 (6,3#)	4,0# (5,3#)	
3,0	nicht abgestützt	8,5 (11,5#)	4,8 (6,8 )	3,2 (4,5#)	2,1 (3,1 )
	Schild, abgestützt	9,4# (11,5#)	5,2 (7,5#)	3,5 (5,7#)	2,3 (3,9#)
	2-Pkt., abgestützt	11,1 (11,5#)	5,9 (7,5#)	4,0 (5,7#)	2,7 (3,9#)
1,5	nicht abgestützt	8,3 (10,6#)	4,7 (6,7 )	3,1 (4,4 )	2,0 (3,0 )
	Schild, abgestützt	9,2# (10,6#)	5,1 (8,4#)	3,4 (6,1#)	2,2 (4,8#)
	2-Pkt., abgestützt	10,6# (10,6#)	5,9 (8,4#)	3,9 (6,1#)	2,6 (4,8#)
0	nicht abgestützt	8,3 (12,7#)	4,6 (6,8#)	2,9 (4,3 )	1,9 (2,9 )
	Schild, abgestützt	9,4 (12,7#)	5,1 (8,5#)	3,2 (6,2#)	2,2 (4,5#)
	2-Pkt., abgestützt	11,0# (12,7#)	5,9 (8,5#)	3,7 (6,2#)	2,5 (4,5#)
-1,5	nicht abgestützt	8,0 (13,2 )	4,4 (6,7 )	2,7 (4,1 )	
	Schild, abgestützt	9,0 (13,9#)	4,9 (8,7#)	3,0 (6,2#)	
	2-Pkt., abgestützt	11,0 (13,9#)	5,7 (8,7#)	3,6 (6,2#)	
-3,0	nicht abgestützt	7,8 (13,2 )	4,1 (6,3 )	2,6 (4,0 )	
	Schild, abgestützt	8,9 (14,3#)	4,6 (8,4#)	2,9 (4,9#)	
	2-Pkt., abgestützt	10,8 (14,3#)	5,4 (8,4#)	3,4 (4,5#)	
-4,5	nicht abgestützt				
	Schild, abgestützt				
	2-Pkt., abgestützt				

## Stiel 2,45 m

Höhe (m)	Unterwagen	Ausladung (m)			
		3,0	4,5	6,0	7,5
7,5	nicht abgestützt		4,0# (4,0#)		
	Schild, abgestützt		4,0# (4,0#)		
	2-Pkt., abgestützt		4,0# (4,0#)		
6,0	nicht abgestützt		4,5# (4,5#)	3,2 (3,9#)	
	Schild, abgestützt		4,5# (4,5#)	3,5 (3,9#)	
	2-Pkt., abgestützt		4,5# (4,5#)	3,9# (3,9#)	
4,5	nicht abgestützt	5,7# ( 5,7#)	4,9 (5,7#)	3,2 (4,5 )	2,1# (2,6#)
	Schild, abgestützt	5,7# ( 5,7#)	5,4 (5,7#)	3,5 (5,0#)	2,3 (2,6#)
	2-Pkt., abgestützt	5,7# ( 5,7#)	5,7# (5,7#)	4,0 (5,0#)	2,6# (2,6#)
3,0	nicht abgestützt	8,5 (11,7#)	4,8 (6,8#)	3,2 (4,5 )	2,1 (3,1 )
	Schild, abgestützt	9,3 (11,7#)	5,2 (7,3#)	3,5 (5,6#)	2,3 (4,0#)
	2-Pkt., abgestützt	11,1 (11,7#)	5,9 (7,3#)	4,0 (5,6#)	2,7 (4,0#)
1,5	nicht abgestützt	8,3 (10,4#)	4,7 (6,7#)	3,1 (4,5 )	2,0 (3,0 )
	Schild, abgestützt	9,1 (10,4#)	5,0# (8,3#)	3,4 (6,0#)	2,2 (4,8#)
	2-Pkt., abgestützt	10,4# (10,4#)	5,9 (8,3#)	3,9 (6,0#)	2,6 (4,8#)
0	nicht abgestützt	8,4 (12,6#)	4,6 (6,6 )	2,9 (4,3 )	1,9 (2,9 )
	Schild, abgestützt	9,3 (12,6#)	5,1 (8,5#)	3,2 (6,1#)	2,2 (4,7#)
	2-Pkt., abgestützt	10,8 (12,6#)	5,9 (8,5#)	3,7 (6,1#)	2,5 (4,7#)
-1,5	nicht abgestützt	7,9 (13,0 )	4,4 (6,7 )	2,7 (4,1 )	
	Schild, abgestützt	9,0 (13,8#)	4,8 (8,6#)	3,0 (6,2#)	
	2-Pkt., abgestützt	10,9 (13,8#)	5,7 (8,6#)	3,6 (6,2#)	
-3,0	nicht abgestützt	7,8 (13,2 )	4,1 (6,3 )	2,6 (4,0 )	
	Schild, abgestützt	8,9 (14,3#)	4,6 (8,6#)	2,9 (5,0#)	
	2-Pkt., abgestützt	10,8 (14,3#)	5,4 (8,6#)	3,4 (5,0#)	
-4,5	nicht abgestützt	7,6 ( 9,2#)			
	Schild, abgestützt	8,6 ( 9,2#)			
	2-Pkt., abgestützt	9,2# ( 9,2#)			

## Stiel 2,65 m

Höhe (m)	Unterwagen	Ausladung (m)			
		3,0	4,5	6,0	7,5
7,5	nicht abgestützt		3,8# (3,8#)		
	Schild, abgestützt		3,8# (3,8#)		
	2-Pkt., abgestützt		3,8# (3,8#)		
6,0	nicht abgestützt		4,1# (4,1#)	3,2 (3,7#)	
	Schild, abgestützt		4,1# (4,1#)	3,5# (3,7#)	
	2-Pkt., abgestützt		4,1# (4,1#)	3,7# (3,7#)	
4,5	nicht abgestützt		4,9 (5,0#)	3,2 (4,5#)	2,1 (2,9#)
	Schild, abgestützt		5,0# (5,0#)	3,5 (4,6#)	2,3 (2,9#)
	2-Pkt., abgestützt		5,0# (5,0#)	4,0 (4,6#)	2,7 (2,9#)
3,0	nicht abgestützt	8,6# (11,2#)	4,7 (6,8 )	3,2 (4,5 )	2,1 (3,1 )
	Schild, abgestützt	9,4 (11,2#)	5,2# (7,1#)	3,5 (5,5#)	2,3 (4,1#)
	2-Pkt., abgestützt	11,1 (11,2#)	5,9# (7,1#)	3,9 (5,5#)	2,7 (4,1#)
1,5	nicht abgestützt	8,4 (10,8#)	4,7 (6,6 )	3,1 (4,4 )	2,0 (3,0 )
	Schild, abgestützt	9,1 (10,8#)	5,0 (8,2#)	3,4 (5,9#)	2,3 (4,7#)
	2-Pkt., abgestützt	10,7 (10,8#)	5,8 (8,2#)	3,9 (5,9#)	2,6 (4,7#)
0	nicht abgestützt	8,3 (12,2#)	4,6 (6,6 )	2,9 (4,3 )	1,9 (2,9 )
	Schild, abgestützt	9,2 (12,2#)	5,1 (8,4#)	3,2 (6,1#)	2,2 (4,7#)
	2-Pkt., abgestützt	10,9 (12,2#)	5,8 (8,4#)	3,8 (6,1#)	2,5 (4,7#)
-1,5	nicht abgestützt	7,9 (12,9#)	4,4 (6,7 )	2,7 (4,1 )	1,9 (2,8 )
	Schild, abgestützt	9,0 (13,7#)	4,8 (8,5#)	3,1 (6,2#)	2,1 (3,6#)
	2-Pkt., abgestützt	11,0 (13,7#)	5,7 (8,5#)	3,5 (6,2#)	2,5 (3,6#)
-3,0	nicht abgestützt	7,8 (13,1 )	4,1 (6,4 )	2,6 (4,0 )	
	Schild, abgestützt	8,8 (14,2#)	4,6 (8,7#)	2,9 (5,4#)	
	2-Pkt., abgestützt	10,8 (14,2#)	5,4 (8,7#)	3,4 (5,4#)	
-4,5	nicht abgestützt	7,6 (10,6#)			
	Schild, abgestützt	8,6 (10,6#)			
	2-Pkt., abgestützt	10,5 (10,6#)			

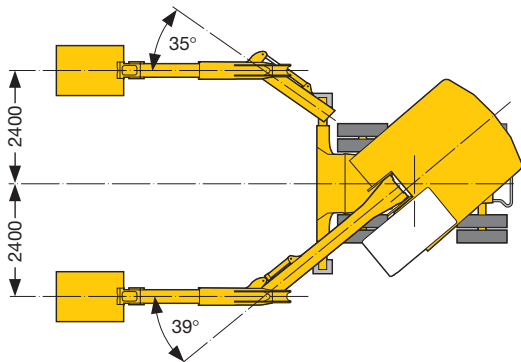
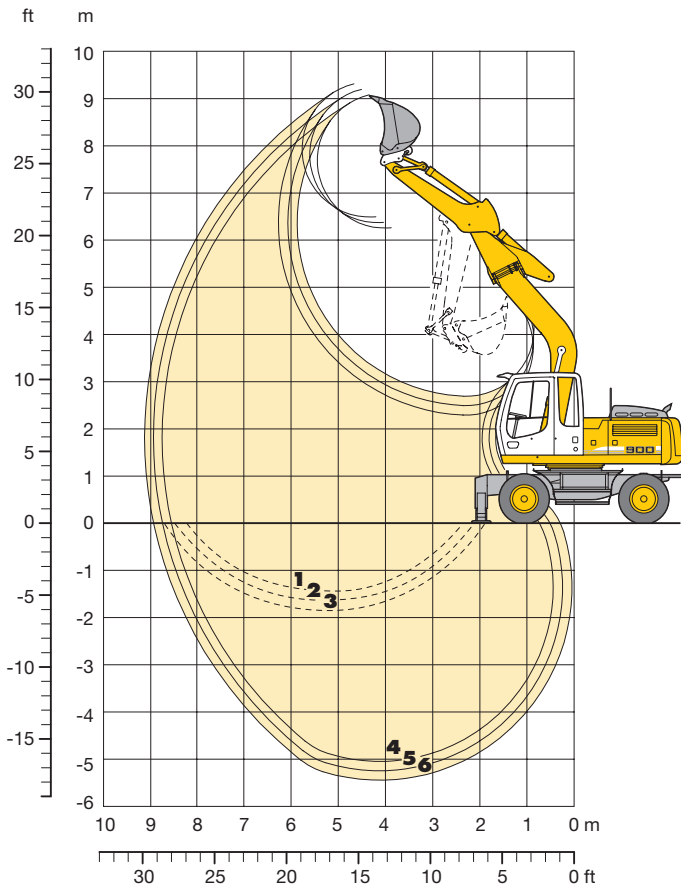
Die Traglastwerte sind am Lasthaken des Liebherr Schnellwechselladapters 33 ohne Grabwerkzeug in Tonnen (t) angegeben und auf festem, ebenem Untergrund bei geschlossener Pendelachse 360° schwenkbar. Die Klammerwerte gelten in Längsrichtung des Unterwagens und sind im nicht abgestützten Zustand über die Lenkachse (Fahrtrichtung), im abgestützten Zustand über die Starrachse ermittelt. Die Werte gelten bei optimaler Stellung der (des) Verstellzylinder(s). Die Nutzlastwerte betragen gemäß ISO 10567 75 % der statischen Kipplast oder 87 % der hydraulischen Hubkraft (#). Die maximale Traglast am Lasthaken des Schnellwechselladapters beträgt 5 t. Bei demontiertem Schnellwechselladapters erhöht sich die Traglast um 110 kg und bei demontiertem Kippzylinder, Umlenkhebel und Verbindungsflasche um weitere 219 kg. Die Tragfähigkeit des Gerätes wird durch die Standsicherheit, das Hubvermögen der hydraulischen Einrichtungen oder die maximal zulässige Traglast des Lasthakens begrenzt.

Für den Hebezeugbetrieb müssen Hydraulikbagger nach der Europäischen Norm EN 474-5 mit Rohrbruchsicherungen an den Hubzylindern und mit einer Überlastwarnrichtung ausgerüstet sein.



# Tieflöffel-Ausrüstung

## mit Monoblockausleger seitlich verstellbar 4,90 m



### Grabkurven

#### mit Schnellwechseladapter

		4	5	6
Löffelstiellänge	m	2,25	2,45	2,65
Max. Grabtiefe	m	5,10	5,30	5,50
Max. Reichweite auf Grundniveau	m	8,55	8,75	8,90
Max. Ausschütthöhe	m	6,25	6,35	6,45
Max. Reichhöhe	m	9,05	9,20	9,30

1 mit Stiel 2,25 m

2 mit Stiel 2,45 m

3 mit Stiel 2,65 m

bei max. seitlicher Auslegerverstellung, für senkrechte Grabenwände

4 mit Stiel 2,25 m

5 mit Stiel 2,45 m

6 mit Stiel 2,65 m

bei Geradstellung des Auslegers

### Grabkräfte

		4	5	6
Max. Reißkraft	kN	78,4	73,8	69,7
	t	8,0	7,5	7,1
Max. Losbrechkraft	kN	108,3	108,3	108,3
	t	11,0	11,0	11,0

Max. Losbrechkraft mit Aufreißlöffel

125,7 kN (12,8 t)

Max. erreichbare Reißkraft (Stiel 1,70 m)

100,6 kN (10,3 t)

### Dienstgewicht

Das Dienstgewicht beinhaltet das Grundgerät mit 8-fach Bereifung und Zwischenringen, Monoblockausleger seitlich verstellbar 4,90 m, Löffelstiel 2,25 m, SW-Adapter 33 und Tieflöffel 850 mm/0,50 m³.

Unterwagenvarianten	Gewicht
A 900 C Litronic mit Schildabstützung	17100 kg
A 900 C Litronic mit 2-Pkt. Abstützung	17100 kg
A 900 C Litronic mit Schild + 2-Pkt. Abstützung	18200 kg
A 900 C Litronic mit 4-Pkt. Abstützung	18500 kg
A 900 C EW Litronic mit Schildabstützung	17200 kg
A 900 C EW Litronic mit 2-Pkt. Abstützung	17200 kg

### Tieflöffel standsicherheit (Sicherheit 75 % nach ISO 10567\* eingerechnet)

Schnittbreite mm	Inhalt nach ISO 7451 <sup>1)</sup> m³	Gewicht kg	nicht abgestützt			Schild, abgestützt			2-Pkt., abgestützt			Schild + 2-Pkt., abgestützt			4-Pkt., abgestützt			EW nicht abgestützt			EW Schild, abgestützt			EW 2-Pkt., abgestützt		
			Stiellänge (m)			Stiellänge (m)			Stiellänge (m)			Stiellänge (m)			Stiellänge (m)			Stiellänge (m)			Stiellänge (m)			Stiellänge (m)		
			2,25	2,45	2,65	2,25	2,45	2,65	2,25	2,45	2,65	2,25	2,45	2,65	2,25	2,45	2,65	2,25	2,45	2,65	2,25	2,45	2,65	2,25	2,45	2,65
550	0,28	310	□	□	□	□	□	□	□	□	□	□	□	□	□	□	□	□	□	□	□	□	□	□	□	□
650	0,35	330	□	□	□	□	□	□	□	□	□	□	□	□	□	□	□	□	□	□	□	□	□	□	□	□
850	0,50	400	□	□	□	□	□	□	□	□	□	□	□	□	□	□	□	□	□	□	□	□	□	□	□	□
1050	0,65	470	□	□	□	□	□	□	□	□	□	□	□	□	□	□	□	□	□	□	□	□	□	□	□	□
1250	0,85	520	△	△	△	□	□	△	□	□	△	□	□	△	□	□	△	□	□	△	□	□	△	□	□	△

\* mit Sicherheit (75 % der statischen Kipplast oder 87 % der hydr. Hubkraft) bei max. Reichweite ohne Schnellwechseladapter, 360° schwenkbar bei geschlossener Pendelachse

<sup>1)</sup> vergleichbar mit SAE (gehäuft)

maximal zulässiges Materialgewicht □ = > 1,8 t/m³, △ = 1,5–1,8 t/m³, ◻ = 1,2–1,5 t/m³, ▲ = < 1,2 t/m³

# Tragfähigkeit

mit Monoblockausleger seitlich verstellbar 4,90 m

## Stiel 2,25 m

Höhe (m)	Unterwagen	Ausladung (m)			
		3,0	4,5	6,0	7,5
7,5	nicht abgestützt				
	Schild, abgestützt 2-Pkt., abgestützt Schild + 2-Pkt., abg. 4-Pkt., abgestützt				
6,0	nicht abgestützt			2,2# (2,2#)	
	Schild, abgestützt 2-Pkt., abgestützt Schild + 2-Pkt., abg. 4-Pkt., abgestützt			2,2# (2,2#) 2,2# (2,2#) 2,2# (2,2#)	
4,5	nicht abgestützt		4,3 (5,1#)	2,7 (4,4 )	
	Schild, abgestützt 2-Pkt., abgestützt Schild + 2-Pkt., abg. 4-Pkt., abgestützt		4,8 (5,1#) 5,1# (5,1#) 5,1# (5,1#) 5,1# (5,1#)	3,0 (4,5#) 3,7 (4,5#) 4,5# (4,5#) 4,5# (4,5#)	
3,0	nicht abgestützt	7,1 (10,0#)	4,0 (6,4#)	2,6 (4,2 )	
	Schild, abgestützt 2-Pkt., abgestützt Schild + 2-Pkt., abg. 4-Pkt., abgestützt	8,0 (10,0#) 10,0# (10,0#) 10,0# (10,0#) 10,0# (10,0#)	4,4 (6,4#) 5,4 (6,4#) 6,4# (6,4#) 6,4# (6,4#)	2,8 (5,1#) 3,5 (5,1#) 4,4 (5,1#) 5,1# (5,1#)	
1,5	nicht abgestützt	5,8# (5,8#)	3,6 (6,2 )	2,4 (4,0 )	
	Schild, abgestützt 2-Pkt., abgestützt Schild + 2-Pkt., abg. 4-Pkt., abgestützt	5,8# (5,8#) 5,8# (5,8#) 5,8# (5,8#) 5,8# (5,8#)	4,0 (7,7#) 5,0 (7,7#) 6,5 (7,7#) 7,7# (7,7#)	2,7 (5,7#) 3,3 (5,7#) 4,2 (5,7#) 5,3 (5,7#)	
0	nicht abgestützt	5,9 (7,0#)	3,3 (5,9 )	2,3 (3,9 )	
	Schild, abgestützt 2-Pkt., abgestützt Schild + 2-Pkt., abg. 4-Pkt., abgestützt	6,7 (7,0#) 7,0# (7,0#) 7,0# (7,0#) 7,0# (7,0#)	3,7 (8,4#) 4,7 (8,4#) 6,2 (8,4#) 8,1 (8,4#)	2,5 (6,1#) 3,2 (6,1#) 4,1 (6,1#) 5,2 (6,1#)	
-1,5	nicht abgestützt	5,9 (10,1#)	3,2 (5,8 )	2,2 (3,8 )	
	Schild, abgestützt 2-Pkt., abgestützt Schild + 2-Pkt., abg. 4-Pkt., abgestützt	6,7 (10,1#) 8,9 (10,1#) 10,1# (10,1#) 10,1# (10,1#)	3,7 (8,2#) 4,6 (8,2#) 6,2 (8,2#) 8,0 (8,2#)	2,5 (5,9#) 3,1 (5,9#) 4,1 (5,9#) 5,1 (5,9#)	
-3,0	nicht abgestützt	6,1 (10,8#)	3,3 (5,9 )		
	Schild, abgestützt 2-Pkt., abgestützt Schild + 2-Pkt., abg. 4-Pkt., abgestützt	6,9 (10,8#) 9,1 (10,8#) 10,0# (10,8#) 10,0# (10,8#)	3,7 (7,0#) 4,7 (7,0#) 6,2 (7,0#) 7,0# (7,0#)		
-4,5	nicht abgestützt				
	Schild, abgestützt 2-Pkt., abgestützt Schild + 2-Pkt., abg. 4-Pkt., abgestützt				

## Stiel 2,45 m

Höhe (m)	Unterwagen	Ausladung (m)			
		3,0	4,5	6,0	7,5
7,5	nicht abgestützt				
	Schild, abgestützt 2-Pkt., abgestützt Schild + 2-Pkt., abg. 4-Pkt., abgestützt				
6,0	nicht abgestützt			2,6# (2,6#)	
	Schild, abgestützt 2-Pkt., abgestützt Schild + 2-Pkt., abg. 4-Pkt., abgestützt			2,2# (2,2#) 2,6# (2,6#) 2,6# (2,6#) 2,6# (2,6#)	
4,5	nicht abgestützt		4,4 (4,9#)	2,7 (4,4#)	
	Schild, abgestützt 2-Pkt., abgestützt Schild + 2-Pkt., abg. 4-Pkt., abgestützt		4,8 (4,9#) 4,9# (4,9#) 4,9# (4,9#) 4,9# (4,9#)	3,0 (4,4#) 3,7 (4,4#) 4,4# (4,4#) 4,4# (4,4#)	
3,0	nicht abgestützt	7,3 (9,4#)	4,0 (6,2#)	2,6 (4,2 )	1,8 (2,1#)
	Schild, abgestützt 2-Pkt., abgestützt Schild + 2-Pkt., abg. 4-Pkt., abgestützt	8,2 (9,4#) 9,4# (9,4#) 9,4# (9,4#) 9,4# (9,4#)	4,4 (6,2#) 5,4 (6,2#) 6,2# (6,2#) 6,2# (6,2#)	2,8 (5,0#) 3,5 (5,0#) 4,4 (5,0#) 5,0# (5,0#)	2,0 (2,1#) 2,1# (2,1#) 2,1# (2,1#) 2,1# (2,1#)
1,5	nicht abgestützt	6,1 (6,7#)	3,6 (6,2 )	2,4 (4,0 )	1,7 (2,8#)
	Schild, abgestützt 2-Pkt., abgestützt Schild + 2-Pkt., abg. 4-Pkt., abgestützt	6,7# (6,7#) 6,7# (6,7#) 6,7# (6,7#) 6,7# (6,7#)	4,0 (7,5#) 5,0 (7,5#) 6,5 (7,5#) 7,5# (7,5#)	2,7 (5,6#) 3,3 (5,6#) 4,2 (5,6#) 5,3 (5,6#)	1,9 (2,8#) 2,4 (2,8#) 2,8# (2,8#) 2,8# (2,8#)
0	nicht abgestützt	5,8 (7,0#)	3,3 (5,9 )	2,2 (3,9 )	
	Schild, abgestützt 2-Pkt., abgestützt Schild + 2-Pkt., abg. 4-Pkt., abgestützt	6,7 (7,0#) 7,0# (7,0#) 7,0# (7,0#) 7,0# (7,0#)	3,7 (8,4#) 4,7 (8,4#) 6,2 (8,4#) 8,1 (8,4#)	2,5 (6,1#) 3,2 (6,1#) 4,1 (6,1#) 5,2 (6,1#)	
-1,5	nicht abgestützt	5,8 (9,6#)	3,2 (5,8 )	2,2 (3,8 )	
	Schild, abgestützt 2-Pkt., abgestützt Schild + 2-Pkt., abg. 4-Pkt., abgestützt	6,7 (9,6#) 8,8 (9,6#) 9,6# (9,6#) 9,6# (9,6#)	3,6 (8,2#) 4,6 (8,2#) 6,1 (8,2#) 7,9 (8,2#)	2,4 (5,9#) 3,1 (5,9#) 4,0 (5,9#) 5,1 (5,9#)	
-3,0	nicht abgestützt	6,0 (10,4#)	3,3 (5,9 )		
	Schild, abgestützt 2-Pkt., abgestützt Schild + 2-Pkt., abg. 4-Pkt., abgestützt	6,8 (10,4#) 9,0 (10,4#) 10,4# (10,4#) 10,4# (10,4#)	3,7 (7,2#) 4,7 (7,2#) 6,2 (7,2#) 7,2# (7,2#)		
-4,5	nicht abgestützt				
	Schild, abgestützt 2-Pkt., abgestützt Schild + 2-Pkt., abg. 4-Pkt., abgestützt				

## Stiel 2,65 m

Höhe (m)	Unterwagen	Ausladung (m)			
		3,0	4,5	6,0	7,5
7,5	nicht abgestützt				
	Schild, abgestützt 2-Pkt., abgestützt Schild + 2-Pkt., abg. 4-Pkt., abgestützt				
6,0	nicht abgestützt			2,8 (2,9#)	
	Schild, abgestützt 2-Pkt., abgestützt Schild + 2-Pkt., abg. 4-Pkt., abgestützt			2,9# (2,9#) 2,9# (2,9#) 2,9# (2,9#) 2,9# (2,9#)	
4,5	nicht abgestützt		2,8 (4,2#)	2,8 (4,2#)	
	Schild, abgestützt 2-Pkt., abgestützt Schild + 2-Pkt., abg. 4-Pkt., abgestützt		3,0 (4,2#) 3,7 (4,2#) 4,2# (4,2#) 4,2# (4,2#)		
3,0	nicht abgestützt	7,4 (8,8#)	4,0 (5,9#)	2,6 (4,3 )	1,8 (2,6#)
	Schild, abgestützt 2-Pkt., abgestützt Schild + 2-Pkt., abg. 4-Pkt., abgestützt	8,3 (8,8#) 8,8# (8,8#) 8,8# (8,8#) 8,8# (8,8#)	4,4 (5,9#) 5,5 (5,9#) 5,9# (5,9#) 5,9# (5,9#)	2,9 (4,8#) 3,5 (4,8#) 4,5 (4,8#) 4,8# (4,8#)	2,0 (2,6#) 2,4 (2,6#) 2,6# (2,6#) 2,6# (2,6#)
1,5	nicht abgestützt	6,2 (7,7#)	3,6 (6,2 )	2,4 (4,0 )	1,7 (2,9 )
	Schild, abgestützt 2-Pkt., abgestützt Schild + 2-Pkt., abg. 4-Pkt., abgestützt	7,1 (7,7#) 7,7# (7,7#) 7,7# (7,7#) 7,7# (7,7#)	4,0 (7,4#) 5,0 (7,4#) 6,5 (7,4#) 7,4# (7,4#)	2,7 (5,5#) 3,3 (5,5#) 4,2 (5,5#) 5,3 (5,5#)	1,9 (3,3#) 2,3 (3,3#) 3,0 (3,3#) 3,3# (3,3#)
0	nicht abgestützt	5,8 (7,1#)	3,3 (5,9 )	2,2 (3,9 )	1,6 (2,8 )
	Schild, abgestützt 2-Pkt., abgestützt Schild + 2-Pkt., abg. 4-Pkt., abgestützt	6,6 (7,1#) 7,1# (7,1#) 7,1# (7,1#) 7,1# (7,1#)	3,7 (8,2#) 4,7 (8,2#) 6,2 (8,2#) 8,1 (8,2#)	2,5 (5,9#) 3,1 (5,9#) 4,1 (5,9#) 5,1 (5,9#)	1,8 (2,9#) 2,3 (2,9#) 2,9# (2,9#) 2,9# (2,9#)
-1,5	nicht abgestützt	5,8 (9,3#)	3,2 (5,8 )	2,2 (3,8 )	
	Schild, abgestützt 2-Pkt., abgestützt Schild + 2-Pkt., abg. 4-Pkt., abgestützt	6,6 (9,3#) 8,7 (9,3#) 9,3# (9,3#) 9,3# (9,3#)	3,6 (8,2#) 4,6 (8,2#) 6,1 (8,2#) 7,9 (8,2#)	2,4 (5,9#) 3,0 (5,9#) 4,0 (5,9#) 5,1 (5,9#)	
-3,0	nicht abgestützt	5,9 (10,8#)	3,2 (5,8 )	2,2 (3,8 )	
	Schild, abgestützt 2-Pkt., abgestützt Schild + 2-Pkt., abg. 4-Pkt., abgestützt	6,8 (10,8#) 8,9 (10,8#) 10,8# (10,8#) 10,8# (10,8#)	3,6 (7,3#) 4,6 (7,3#) 6,1 (7,3#) 7,3# (7,3#)	2,5 (5,2#) 3,1 (5,2#) 4,0 (5,2#) 5,1 (5,2#)	
-4,5	nicht abgestützt				
	Schild, abgestützt 2-Pkt., abgestützt Schild + 2-Pkt., abg. 4-Pkt., abgestützt				

Die Traglastwerte sind am Lasthaken des Liebherr Schnellwechselladapters 33 ohne Grabwerkzeug in Tonnen (t) angegeben und auf festem, ebenem Untergrund bei geschlossener Pendelachse 360° schwenkbar. Die Klammerwerte gelten in Längsrichtung des Unterwagens und sind im nicht abgestützten Zustand über die Lenkachse (Fahrtrichtung), im abgestützten Zustand über die Starrachse ermittelt. Die Nutzlastwerte betragen gemäß ISO 10567 75 % der statischen Kippplast oder 87 % der hydraulischen Hubkraft (#). Die maximale Traglast am Lasthaken des Schnellwechselladapters beträgt 5 t. Bei demontiertem Schnellwechselladapters erhöht sich die Traglast um 110 kg und bei demontiertem Kippzylinder, Umlenkhebel und Verbindungsflasche um weitere 219 kg. Die Tragfähigkeit des Gerätes wird durch die Standsicherheit, das Hubvermögen der hydraulischen Einrichtungen oder die maximal zulässige Traglast des Lasthakens begrenzt. Für den Hebezeugbetrieb müssen Hydraulikbagger nach der Europäischen Norm EN 474-5 mit Rohrbruchsicherungen an den Hubzylindern und mit einer Überlastwarnrichtung ausgerüstet sein.

# Tragfähigkeit

mit Monoblockausleger seitlich verstellbar 4,90 m EW-Unterwagen

## Stiel 2,25 m

Höhe (m)	Unterwagen	Ausladung (m)			
		3,0	4,5	6,0	7,5
7,5	nicht abgestützt Schild, abgestützt 2-Pkt., abgestützt				
6,0	nicht abgestützt Schild, abgestützt 2-Pkt., abgestützt			2,2# (2,2#) 2,2# (2,2#) 2,2# (2,2#)	
4,5	nicht abgestützt Schild, abgestützt 2-Pkt., abgestützt		4,8 (5,1#) 5,1# (5,1#) 5,1# (5,1#)	3,0 (4,4 ) 3,3 (4,5#) 3,9 (4,5#)	
3,0	nicht abgestützt Schild, abgestützt 2-Pkt., abgestützt	8,0 (10,0#) 9,1 (10,0#) 10,0# (10,0#)	4,4 (6,4#) 4,9 (6,4#) 5,7 (6,4#)	2,8 (4,2 ) 3,2 (5,1#) 3,7 (5,1#)	
1,5	nicht abgestützt Schild, abgestützt 2-Pkt., abgestützt	5,8# ( 5,8#) 5,8# ( 5,8#) 5,8# ( 5,8#)	4,0 (6,2 ) 4,4 (7,7#) 5,3 (7,7#)	2,7 (4,0 ) 3,0 (5,7#) 3,5 (5,7#)	
0	nicht abgestützt Schild, abgestützt 2-Pkt., abgestützt	6,7 ( 7,0#) 7,0# ( 7,0#) 7,0# ( 7,0#)	3,7 (5,9 ) 4,2 (8,4#) 5,0 (8,4#)	2,5 (3,9 ) 2,8 (6,1#) 3,3 (6,1#)	
- 1,5	nicht abgestützt Schild, abgestützt 2-Pkt., abgestützt	6,7 (10,1#) 7,7 (10,1#) 9,6 (10,1#)	3,7 (5,8 ) 4,1 (8,2#) 4,9 (8,2#)	2,5 (3,8 ) 2,8 (5,9#) 3,3 (5,9#)	
- 3,0	nicht abgestützt Schild, abgestützt 2-Pkt., abgestützt	6,9 (10,0#) 7,9 (10,0#) 9,8 (10,0#)	3,7 (5,9 ) 4,2 (7,0#) 5,0 (7,0#)		
- 4,5	nicht abgestützt Schild, abgestützt 2-Pkt., abgestützt				

## Stiel 2,45 m

Höhe (m)	Unterwagen	Ausladung (m)			
		3,0	4,5	6,0	7,5
7,5	nicht abgestützt Schild, abgestützt 2-Pkt., abgestützt				
6,0	nicht abgestützt Schild, abgestützt 2-Pkt., abgestützt			2,6# (2,6#) 2,6# (2,6#) 2,6# (2,6#)	
4,5	nicht abgestützt Schild, abgestützt 2-Pkt., abgestützt		4,8 (4,9#) 4,9# (4,9#) 4,9# (4,9#)	3,0 (4,4#) 3,3 (4,4#) 3,9 (4,4#)	
3,0	nicht abgestützt Schild, abgestützt 2-Pkt., abgestützt	8,2 ( 9,4#) 9,2 ( 9,4#) 9,4# ( 9,4#)	4,4 (6,2#) 4,9 (6,2#) 5,7 (6,2#)	2,8 (4,2 ) 3,1 (5,0#) 3,7 (5,0#)	2,0 (2,1#) 2,1# (2,1#) 2,1# (2,1#)
1,5	nicht abgestützt Schild, abgestützt 2-Pkt., abgestützt	6,7# ( 6,7#) 6,7# ( 6,7#) 6,7# ( 6,7#)	4,0 (6,2 ) 4,4 (7,5#) 5,3 (7,5#)	2,6 (4,0 ) 3,0 (5,6#) 3,5 (5,6#)	1,9 (2,8#) 2,1 (2,8#) 2,5 (2,8#)
0	nicht abgestützt Schild, abgestützt 2-Pkt., abgestützt	6,7 ( 7,0#) 7,0# ( 7,0#) 7,0# ( 7,0#)	3,7 (5,9 ) 4,2 (8,3#) 5,0 (8,3#)	2,5 (3,9 ) 2,8 (6,0#) 3,3 (6,0#)	
- 1,5	nicht abgestützt Schild, abgestützt 2-Pkt., abgestützt	6,7 ( 9,6#) 7,6 ( 9,6#) 9,5 ( 9,6#)	3,6 (5,8 ) 4,1 (8,2#) 4,9 (8,2#)	2,4 (3,8 ) 2,7 (5,9#) 3,3 (5,9#)	
- 3,0	nicht abgestützt Schild, abgestützt 2-Pkt., abgestützt	6,8 (10,4#) 7,8 (10,4#) 9,7 (10,4#)	3,7 (5,9 ) 4,1 (7,2#) 5,0 (7,2#)		
- 4,5	nicht abgestützt Schild, abgestützt 2-Pkt., abgestützt				

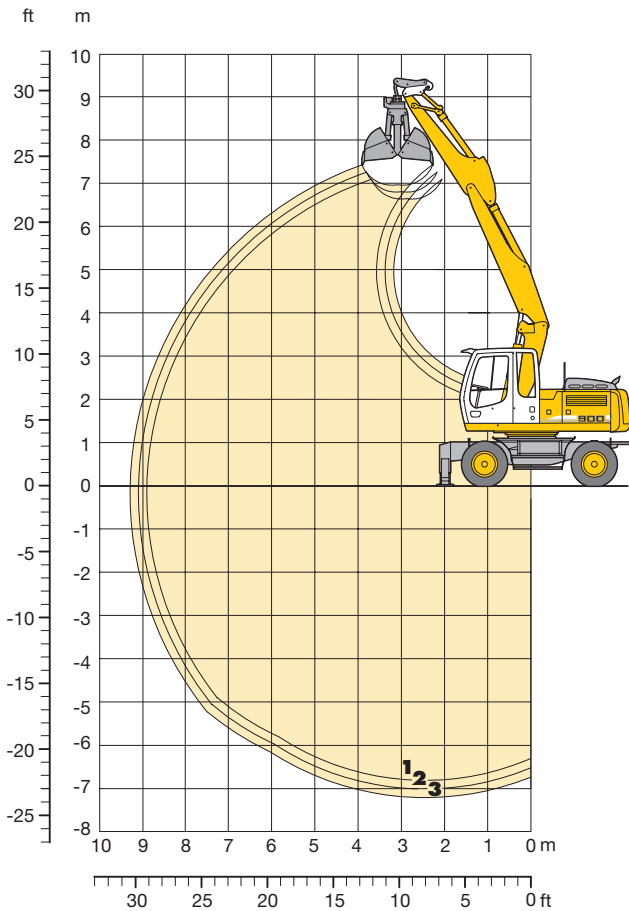
## Stiel 2,65 m

Höhe (m)	Unterwagen	Ausladung (m)			
		3,0	4,5	6,0	7,5
7,5	nicht abgestützt Schild, abgestützt 2-Pkt., abgestützt				
6,0	nicht abgestützt Schild, abgestützt 2-Pkt., abgestützt			2,9# (2,9#) 2,9# (2,9#) 2,9# (2,9#)	
4,5	nicht abgestützt Schild, abgestützt 2-Pkt., abgestützt			3,0 (4,2#) 3,3 (4,2#) 3,9 (4,2#)	
3,0	nicht abgestützt Schild, abgestützt 2-Pkt., abgestützt	8,3 ( 8,8#) 8,8# ( 8,8#) 8,8# ( 8,8#)	4,4 (5,9#) 4,9 (5,9#) 5,8 (5,9#)	2,9 (4,3 ) 3,2 (4,8#) 3,7 (4,8#)	2,0 (2,6#) 2,2 (2,6#) 2,6 (2,6#)
1,5	nicht abgestützt Schild, abgestützt 2-Pkt., abgestützt	7,1 ( 7,7#) 7,7# ( 7,7#) 7,7# ( 7,7#)	4,0 (6,2 ) 4,5 (7,4#) 5,3 (7,4#)	2,7 (4,0 ) 3,0 (5,5#) 3,5 (5,5#)	1,9 (2,9 ) 2,1 (3,3#) 2,5 (3,3#)
0	nicht abgestützt Schild, abgestützt 2-Pkt., abgestützt	6,6 ( 7,1#) 7,1# ( 7,1#) 7,1# ( 7,1#)	3,7 (5,9 ) 4,2 (8,2#) 5,0 (8,2#)	2,5 (3,9 ) 2,8 (5,9#) 3,3 (5,9#)	1,8 (2,8 ) 2,0 (2,9#) 2,4 (2,9#)
- 1,5	nicht abgestützt Schild, abgestützt 2-Pkt., abgestützt	6,6 ( 9,3#) 7,6 ( 9,3#) 9,3# ( 9,3#)	3,6 (5,8 ) 4,1 (8,2#) 4,9 (8,2#)	2,4 (3,8 ) 2,7 (5,9#) 3,2 (5,9#)	
- 3,0	nicht abgestützt Schild, abgestützt 2-Pkt., abgestützt	6,8 (10,8#) 7,7 (10,8#) 9,6 (10,8#)	3,6 (5,8 ) 4,1 (7,3#) 4,9 (7,3#)	2,5 (3,8 ) 2,8 (5,2#) 3,3 (5,2#)	
- 4,5	nicht abgestützt Schild, abgestützt 2-Pkt., abgestützt				

Die Traglastwerte sind am Lasthaken des Liebherr Schnellwechselladapters 33 ohne Grabwerkzeug in Tonnen (t) angegeben und auf festem, ebenem Untergrund bei geschlossener Pendelachse 360° schwenkbar. Die Klammerwerte gelten in Längsrichtung des Unterwagens und sind im nicht abgestützten Zustand über die Lenkachse (Fahrtrichtung), im abgestützten Zustand über die Starrachse ermittelt. Die Nutzlastwerte betragen gemäß ISO 10567 75 % der statischen Kipplast oder 87 % der hydraulischen Hubkraft (#). Die maximale Traglast am Lasthaken des Schnellwechselladapters beträgt 5 t. Bei demontiertem Schnellwechselladapters erhöht sich die Traglast um 110 kg und bei demontiertem Kippzylinder, Umlenkhebel und Verbindungslasche um weitere 219 kg. Die Tragfähigkeit des Gerätes wird durch die Standsicherheit, das Hubvermögen der hydraulischen Einrichtungen oder die maximal zulässige Traglast des Lasthakens begrenzt. Für den Hebezeugbetrieb müssen Hydraulikbagger nach der Europäischen Norm EN 474-5 mit Rohrbruchsicherungen an den Hubzylindern und mit einer Überlastwarneinrichtung ausgerüstet sein.

# Greifer-Ausrüstung

mit Ausleger hydr. verstellbar 3,60 m



## Grabkurven

mit Schnellwechselladadapter

		1	2	3
Löffelstiellänge	m	2,25	2,45	2,65
Max. Grabtiefe	m	6,80	7,00	7,20
Max. Reichweite auf Grundniveau	m	8,90	9,10	9,30
Max. Ausschütthöhe	m	6,65	6,80	7,00

## Greifer Typ

	8 B	10 B
Max. Greiferschließkraft	52 kN (5,3 t)	73 kN (7,4 t)
Max. Drehmoment des hydr. Drehantriebes	1,40 kNm	1,76 kNm

## Dienstgewicht

Das Dienstgewicht beinhaltet das Grundgerät mit 8-fach Bereifung und Zwischenringen, Ausleger hydr. verstellbar 3,60 m, Löffelstiel 2,25 m, SW-Adapter 33 und Greifer Typ 10 B/0,45 m<sup>3</sup>.

Untervariante	Gewicht
A 900 C Litronic mit Schildabstützung	17700 kg
A 900 C Litronic mit 2-Pkt. Abstützung	17700 kg
A 900 C Litronic mit Schild + 2-Pkt. Abstützung	18800 kg
A 900 C Litronic mit 4-Pkt. Abstützung	19100 kg
A 900 C EW Litronic mit Schildabstützung	17800 kg
A 900 C EW Litronic mit 2-Pkt. Abstützung	17800 kg

## Greifer Standsicherheit (Sicherheit 75 % nach ISO 10567\* eingerechnet)

Schalenbreite mm	Inhalt m <sup>3</sup>	Gewicht kg	nicht abgestützt			Schild, abgestützt			2-Pkt., abgestützt			Schild + 2-Pkt., abgestützt			4-Pkt., abgestützt			EW nicht abgestützt			EW Schild, abgestützt			EW 2-Pkt., abgestützt			
			Stiellänge (m)			Stiellänge (m)			Stiellänge (m)			Stiellänge (m)			Stiellänge (m)			Stiellänge (m)			Stiellänge (m)			Stiellänge (m)			
			2,25	2,45	2,65	2,25	2,45	2,65	2,25	2,45	2,65	2,25	2,45	2,65	2,25	2,45	2,65	2,25	2,45	2,65	2,25	2,45	2,65	2,25	2,45	2,65	
<b>Greifer Typ 8 B</b>																											
320 <sup>1)</sup>	0,17	710	□	□	□	□	□	□	□	□	□	□	□	□	□	□	□	□	□	□	□	□	□	□	□	□	□
400 <sup>1)</sup>	0,22	750	□	□	□	□	□	□	□	□	□	□	□	□	□	□	□	□	□	□	□	□	□	□	□	□	□
600 <sup>1)</sup>	0,30	750	□	□	□	□	□	□	□	□	□	□	□	□	□	□	□	□	□	□	□	□	□	□	□	□	□
800 <sup>1)</sup>	0,40	800	□	□	□	□	□	□	□	□	□	□	□	□	□	□	□	□	□	□	□	□	□	□	□	□	□
1000 <sup>1)</sup>	0,80	900	■	▲	▲	▲	■	■	□	△	■	□	△	■	□	△	■	■	□	△	■	□	△	■	□	△	■
320 <sup>2)</sup>	0,17	760	□	□	□	□	□	□	□	□	□	□	□	□	□	□	□	□	□	□	□	□	□	□	□	□	□
400 <sup>2)</sup>	0,22	810	□	□	□	□	□	□	□	□	□	□	□	□	□	□	□	□	□	□	□	□	□	□	□	□	□
600 <sup>2)</sup>	0,30	830	□	□	□	□	□	□	□	□	□	□	□	□	□	□	□	□	□	□	□	□	□	□	□	□	□
800 <sup>2)</sup>	0,40	890	□	□	□	□	□	□	□	□	□	□	□	□	□	□	□	□	□	□	□	□	□	□	□	□	□
<b>Greifer Typ 10 B</b>																											
320 <sup>1)</sup>	0,17	770	□	□	□	□	□	□	□	□	□	□	□	□	□	□	□	□	□	□	□	□	□	□	□	□	□
400 <sup>1)</sup>	0,22	820	□	□	□	□	□	□	□	□	□	□	□	□	□	□	□	□	□	□	□	□	□	□	□	□	□
600 <sup>1)</sup>	0,35	860	□	□	□	□	□	□	□	□	□	□	□	□	□	□	□	□	□	□	□	□	□	□	□	□	□
800 <sup>1)</sup>	0,45	910	□	□	□	□	□	□	□	□	□	□	□	□	□	□	□	□	□	□	□	□	□	□	□	□	□
1000 <sup>1)</sup>	0,60	970	△	■	■	□	△	□	□	□	□	□	□	□	□	□	□	□	□	□	□	□	□	□	□	□	□
1000 <sup>1)</sup>	1,00	1040	▲	▲	▲	▲	▲	▲	■	■	▲	■	■	▲	■	■	▲	▲	▲	▲	■	■	▲	■	■	▲	■
320 <sup>2)</sup>	0,17	820	□	□	□	□	□	□	□	□	□	□	□	□	□	□	□	□	□	□	□	□	□	□	□	□	□
400 <sup>2)</sup>	0,22	880	□	□	□	□	□	□	□	□	□	□	□	□	□	□	□	□	□	□	□	□	□	□	□	□	□
600 <sup>2)</sup>	0,35	950	□	□	□	□	□	□	□	□	□	□	□	□	□	□	□	□	□	□	□	□	□	□	□	□	□
800 <sup>2)</sup>	0,45	1010	□	□	△	□	□	□	□	□	□	□	□	□	□	□	□	□	□	□	□	□	□	□	□	□	□

\* mit Sicherheit (75 % der statischen Kipplast oder 87 % der hydr. Hubkraft) bei max. Reichweite ohne Schnellwechselladadapter, 360° schwenkbar bei geschlossener Pendelachse

1) ohne Auswerfer

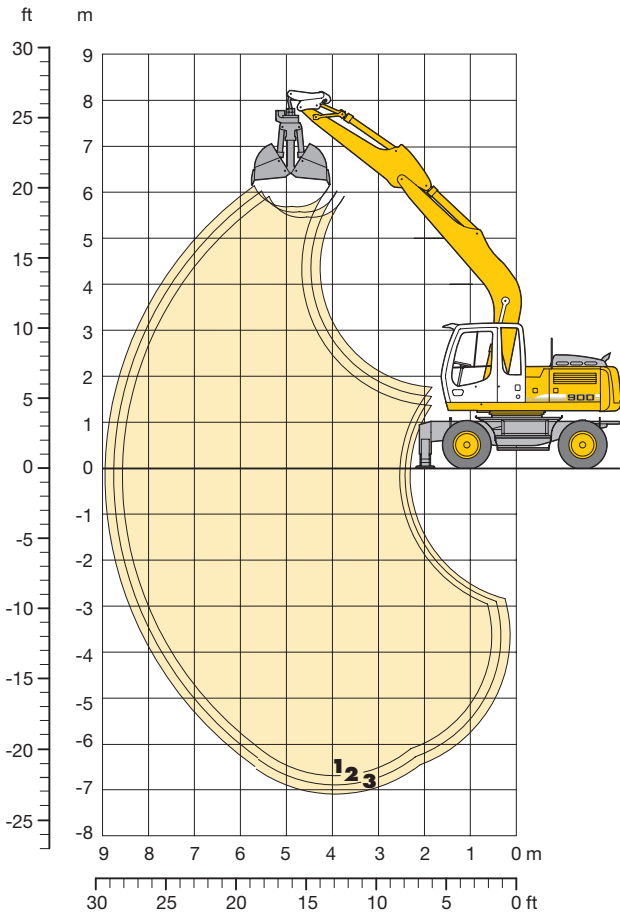
2) mit Auswerfer

maximal zulässiges Materialgewicht □ = > 1,8 t/m<sup>3</sup>, △ = 1,5–1,8 t/m<sup>3</sup>, ■ = 1,2–1,5 t/m<sup>3</sup>, ▲ = < 1,2 t/m<sup>3</sup>



# Greifer-Ausrüstung

mit Monoblockausleger 5,00 m



## Grabkurven

mit Schnellwechseladapter

		1	2	3
Löffelstiellänge	m	2,25	2,45	2,65
Max. Grabtiefe	m	6,70	6,90	7,10
Max. Reichweite auf Grundniveau	m	8,60	8,80	9,00
Max. Ausschütthöhe	m	5,45	5,55	5,70

## Greifer Typ

	8 B	10 B
Max. Greiferschließkraft	52 kN (5,3 t)	73 kN (7,4 t)
Max. Drehmoment des hydr. Drehantriebes	1,40 kNm	1,76 kNm

## Dienstgewicht

Das Dienstgewicht beinhaltet das Grundgerät mit 8-fach Bereifung und Zwischenringen, Monoblockausleger 5,00 m, Löffelstiel 2,25 m, SW-Adapter 33 und Greifer Typ 10 B/0,45 m<sup>3</sup>.

Unterwagenvarianten	Gewicht
A 900 C Litronic mit Schildabstützung	17300 kg
A 900 C Litronic mit 2-Pkt. Abstützung	17300 kg
A 900 C Litronic mit Schild + 2-Pkt. Abstützung	18400 kg
A 900 C Litronic mit 4-Pkt. Abstützung	18600 kg
A 900 C EW Litronic mit Schildabstützung	17400 kg
A 900 C EW Litronic mit 2-Pkt. Abstützung	17400 kg

## Greifer Standsicherheit (Sicherheit 75 % nach ISO 10567\* eingerechnet)

Schalenbreite mm	Inhalt m <sup>3</sup>	Gewicht kg	nicht abgestützt			Schild, abgestützt			2-Pkt., abgestützt			Schild + 2-Pkt., abgestützt			4-Pkt., abgestützt			EW nicht abgestützt			EW Schild, abgestützt			EW 2-Pkt., abgestützt		
			Stiellänge (m)	Stiellänge (m)	Stiellänge (m)	Stiellänge (m)	Stiellänge (m)	Stiellänge (m)	Stiellänge (m)	Stiellänge (m)	Stiellänge (m)	Stiellänge (m)	Stiellänge (m)	Stiellänge (m)	Stiellänge (m)	Stiellänge (m)	Stiellänge (m)	Stiellänge (m)	Stiellänge (m)	Stiellänge (m)	Stiellänge (m)	Stiellänge (m)	Stiellänge (m)	Stiellänge (m)		
<b>Greifer Typ 8 B</b>																										
320 <sup>1)</sup>	0,17	710	□	□	□	□	□	□	□	□	□	□	□	□	□	□	□	□	□	□	□	□	□	□	□	
400 <sup>1)</sup>	0,22	750	□	□	□	□	□	□	□	□	□	□	□	□	□	□	□	□	□	□	□	□	□	□	□	
600 <sup>1)</sup>	0,30	750	□	□	□	□	□	□	□	□	□	□	□	□	□	□	□	□	□	□	□	□	□	□	□	
800 <sup>1)</sup>	0,40	800	□	□	□	□	□	□	□	□	□	□	□	□	□	□	□	□	□	□	□	□	□	□	□	
1000 <sup>1)</sup>	0,80	900	■	■	■	△	△	■	□	△	■	□	△	■	□	△	■	△	△	■	□	△	■	□	△	■
320 <sup>2)</sup>	0,17	760	□	□	□	□	□	□	□	□	□	□	□	□	□	□	□	□	□	□	□	□	□	□	□	
400 <sup>2)</sup>	0,22	810	□	□	□	□	□	□	□	□	□	□	□	□	□	□	□	□	□	□	□	□	□	□	□	
600 <sup>2)</sup>	0,30	830	□	□	□	□	□	□	□	□	□	□	□	□	□	□	□	□	□	□	□	□	□	□	□	
800 <sup>2)</sup>	0,40	890	□	□	□	□	□	□	□	□	□	□	□	□	□	□	□	□	□	□	□	□	□	□	□	
<b>Greifer Typ 10 B</b>																										
320 <sup>1)</sup>	0,17	770	□	□	□	□	□	□	□	□	□	□	□	□	□	□	□	□	□	□	□	□	□	□	□	
400 <sup>1)</sup>	0,22	820	□	□	□	□	□	□	□	□	□	□	□	□	□	□	□	□	□	□	□	□	□	□	□	
600 <sup>1)</sup>	0,35	860	□	□	□	□	□	□	□	□	□	□	□	□	□	□	□	□	□	□	□	□	□	□	□	
800 <sup>1)</sup>	0,45	910	□	□	□	□	□	□	□	□	□	□	□	□	□	□	□	□	□	□	□	□	□	□	□	
1000 <sup>1)</sup>	0,60	970	□	△	△	□	□	□	□	□	□	□	□	□	□	□	□	□	□	□	□	□	□	□	□	
1000 <sup>1)</sup>	1,00	1040	▲	▲	▲	■	■	▲	△	■	▲	△	■	▲	△	■	▲	■	■	▲	△	■	▲	△	■	▲
320 <sup>2)</sup>	0,17	820	□	□	□	□	□	□	□	□	□	□	□	□	□	□	□	□	□	□	□	□	□	□	□	
400 <sup>2)</sup>	0,22	880	□	□	□	□	□	□	□	□	□	□	□	□	□	□	□	□	□	□	□	□	□	□	□	
600 <sup>2)</sup>	0,35	950	□	□	□	□	□	□	□	□	□	□	□	□	□	□	□	□	□	□	□	□	□	□	□	
800 <sup>2)</sup>	0,45	1010	□	□	□	□	□	□	□	□	□	□	□	□	□	□	□	□	□	□	□	□	□	□	□	

\* mit Sicherheit (75 % der statischen Kipplast oder 87 % der hydr. Hubkraft) bei max. Reichweite ohne Schnellwechseladapter, 360° schwenkbar bei geschlossener Pendelachse

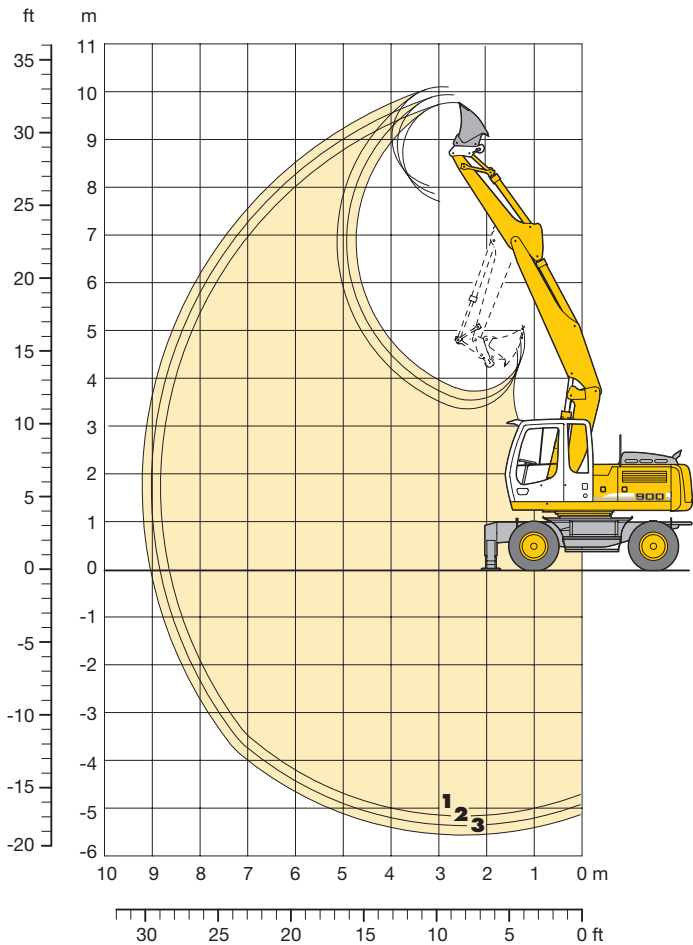
1) ohne Auswerfer

2) mit Auswerfer

maximal zulässiges Materialgewicht □ = > 1,8 t/m<sup>3</sup>, △ = 1,5–1,8 t/m<sup>3</sup>, ■ = 1,2–1,5 t/m<sup>3</sup>, ▲ = < 1,2 t/m<sup>3</sup>

# Grabenräumlöffel-Ausrüstung

mit Ausleger hydr. verstellbar 3,60 m



## Grabkurven

mit Schnellwechseladapter

		1	2	3
Löffelstiellänge	m	2,25	2,45	2,65
Max. Grabtiefe	m	5,15	5,35	5,55
Max. Reichweite auf Grundniveau	m	8,60	8,80	9,00
Max. Ausschütthöhe	m	7,75	7,90	8,10
Max. Reichhöhe	m	9,80	10,00	10,15

## Dienstgewicht

Das Dienstgewicht beinhaltet das Grundgerät mit 8-fach Bereifung und Zwischenringen, Ausleger hydr. verstellbar 3,60 m, Löffelstiel 2,25 m, SW-Adapter 33 und Grabenräumlöffel 2000 mm/0,50 m<sup>3</sup>.

Unterwagenvarianten	Gewicht
A 900 C Litronic <sup>®</sup> mit Schildabstützung	17150 kg
A 900 C Litronic <sup>®</sup> mit 2-Pkt. Abstützung	17150 kg
A 900 C Litronic <sup>®</sup> mit Schild + 2-Pkt. Abstützung	18250 kg
A 900 C Litronic <sup>®</sup> mit 4-Pkt. Abstützung	18550 kg
A 900 C EW Litronic <sup>®</sup> mit Schildabstützung	17250 kg
A 900 C EW Litronic <sup>®</sup> mit 2-Pkt. Abstützung	17250 kg

## Grabenräumlöffel Standsicherheit (Sicherheit 75 % nach ISO 10567\* eingerechnet)

Schnittbreite mm	Inhalt nach ISO 7451 <sup>1)</sup> m <sup>3</sup>	Gewicht kg	nicht abgestützt			Schild, abgestützt			2-Pkt., abgestützt			Schild + 2-Pkt., abgestützt			4-Pkt., abgestützt			EW nicht abgestützt			EW Schild, abgestützt			EW 2-Pkt., abgestützt		
			Stiellänge (m)			Stiellänge (m)			Stiellänge (m)			Stiellänge (m)			Stiellänge (m)			Stiellänge (m)			Stiellänge (m)			Stiellänge (m)		
			2,25	2,45	2,65	2,25	2,45	2,65	2,25	2,45	2,65	2,25	2,45	2,65	2,25	2,45	2,65	2,25	2,45	2,65	2,25	2,45	2,65	2,25	2,45	2,65
1700	0,30	280	□	□	□	□	□	□	□	□	□	□	□	□	□	□	□	□	□	□	□	□	□	□	□	□
2000	0,50	330	□	□	□	□	□	□	□	□	□	□	□	□	□	□	□	□	□	□	□	□	□	□	□	□
2000	0,65	360	□	□	□	□	□	□	□	□	□	□	□	□	□	□	□	□	□	□	□	□	□	□	□	□
1600 <sup>2)</sup>	0,80	780	■	■	▲	△	△	△	□	□	□	□	□	△	□	□	△	△	△	△	□	□	□	△	□	△
2000 <sup>2)</sup>	0,50	650	□	□	□	□	□	□	□	□	□	□	□	□	□	□	□	□	□	□	□	□	□	□	□	□
2000 <sup>2)</sup>	0,70	775	△	■	■	□	△	□	□	□	□	□	□	□	□	□	□	□	△	□	□	□	□	□	□	□

\* mit Sicherheit (75 % der statischen Kipplast oder 87 % der hydr. Hubkraft) bei max. Reichweite ohne Schnellwechseladapter, 360° schwenkbar bei geschlossener Pendelachse

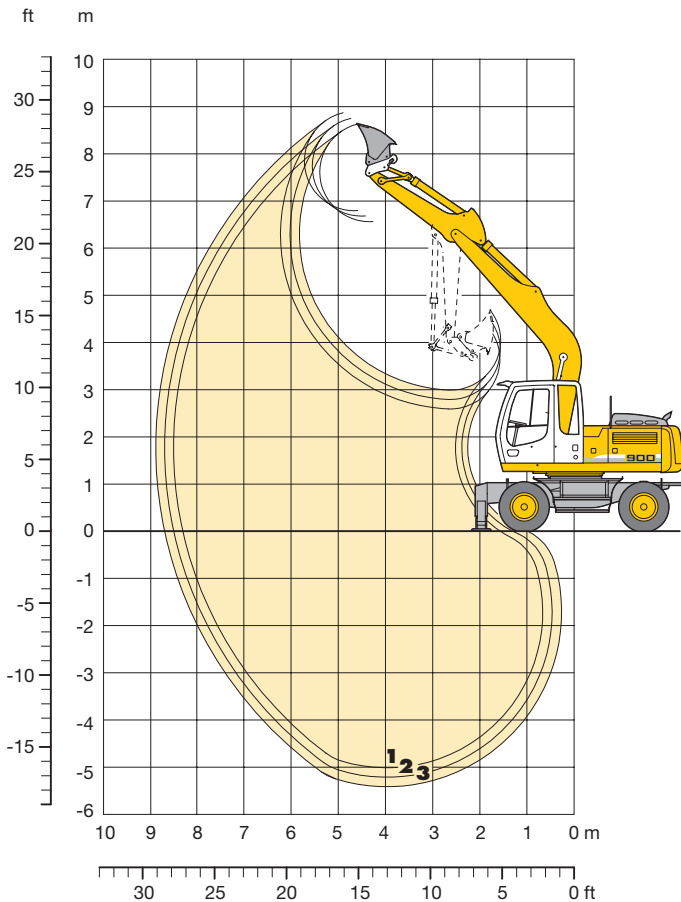
<sup>1)</sup> vergleichbar mit SAE (gehäuft)

<sup>2)</sup> 2 x 50° schwenkbar

- = > 1,8 t/m<sup>3</sup> maximal zulässiges Materialgewicht
- △ = 1,5–1,8 t/m<sup>3</sup> maximal zulässiges Materialgewicht
- = 1,2–1,5 t/m<sup>3</sup> maximal zulässiges Materialgewicht
- ▲ = < 1,2 t/m<sup>3</sup> maximal zulässiges Materialgewicht

# Grabenräumlöffel-Ausrüstung

mit Monoblockausleger 5,00 m



## Grabkurven

mit Schnellwechseladapter

		1	2	3
Löffelstiellänge	m	2,25	2,45	2,65
Max. Grabtiefe	m	5,00	5,20	5,40
Max. Reichweite auf Grundniveau	m	8,30	8,50	8,70
Max. Ausschütthöhe	m	6,55	6,70	6,80
Max. Reichhöhe	m	8,65	8,75	8,85

## Dienstgewicht

Das Dienstgewicht beinhaltet das Grundgerät mit 8-fach Bereifung und Zwischenringen, Monoblockausleger 5,00 m, Löffelstiel 2,25 m, SW-Adapter 33 und Grabenräumlöffel 2000 mm/0,50 m<sup>3</sup>.

Unterwagenvarianten	Gewicht
A 900 C Litronic mit Schildabstützung	16750 kg
A 900 C Litronic mit 2-Pkt. Abstützung	16750 kg
A 900 C Litronic mit Schild + 2-Pkt. Abstützung	17850 kg
A 900 C Litronic mit 4-Pkt. Abstützung	18050 kg
A 900 C EW Litronic mit Schildabstützung	16850 kg
A 900 C EW Litronic mit 2-Pkt. Abstützung	16850 kg

## Grabenräumlöffel standsicherheit (Sicherheit 75 % nach ISO 10567\* eingerechnet)

Schnittbreite mm	Inhalt nach ISO 7451 <sup>1)</sup> m <sup>3</sup>	Gewicht kg	nicht abgestützt			Schild, abgestützt			2-Pkt., abgestützt			Schild + 2-Pkt., abgestützt			4-Pkt., abgestützt			EW nicht abgestützt			EW Schild, abgestützt			EW 2-Pkt., abgestützt		
			Stiellänge (m)			Stiellänge (m)			Stiellänge (m)			Stiellänge (m)			Stiellänge (m)			Stiellänge (m)			Stiellänge (m)			Stiellänge (m)		
			2,25	2,45	2,65	2,25	2,45	2,65	2,25	2,45	2,65	2,25	2,45	2,65	2,25	2,45	2,65	2,25	2,45	2,65	2,25	2,45	2,65	2,25	2,45	2,65
1700	0,30	280	□	□	□	□	□	□	□	□	□	□	□	□	□	□	□	□	□	□	□	□	□	□	□	□
2000	0,50	330	□	□	□	□	□	□	□	□	□	□	□	□	□	□	□	□	□	□	□	□	□	□	□	□
2000	0,65	360	□	□	□	□	□	□	□	□	□	□	□	□	□	□	□	□	□	□	□	□	□	□	□	□
1600 <sup>2)</sup>	0,80	780	△	■	■	△	□	△	□	□	△	□	□	△	□	□	△	△	□	△	□	□	△	□	□	△
2000 <sup>2)</sup>	0,50	650	□	□	□	□	□	□	□	□	□	□	□	□	□	□	□	□	□	□	□	□	□	□	□	□
2000 <sup>2)</sup>	0,70	775	△	△	△	□	□	□	□	□	□	□	□	□	□	□	□	□	□	□	□	□	□	□	□	□

\* mit Sicherheit (75 % der statischen Kippplast oder 87 % der hydr. Hubkraft) bei max. Reichweite ohne Schnellwechseladapter, 360° schwenkbar bei geschlossener Pendelachse

<sup>1)</sup> vergleichbar mit SAE (gehäuft)

<sup>2)</sup> 2 x 50° schwenkbar

- = > 1,8 t/m<sup>3</sup> maximal zulässiges Materialgewicht
- △ = 1,5–1,8 t/m<sup>3</sup> maximal zulässiges Materialgewicht
- = 1,2–1,5 t/m<sup>3</sup> maximal zulässiges Materialgewicht
- ▲ = < 1,2 t/m<sup>3</sup> maximal zulässiges Materialgewicht

# Ausstattung



Unterwagen	S	O
2-Kreis-Bremse mit Druckspeicher	•	
Fahrmotorschutz		•
Kolbenstangenschutz Abstützzylinder		•
Kriechgang schaltbar von Kabine	•	
Neureifen	•	
Parkbremse wartungsfrei	•	
Pratzenabstützung einzeln ansteuerbar		•
Reifenvarianten		•
Rohrbruchsicherung an Abstützzylindern	•	
Servolenkung – proportional mit Notlenkeigenschaft	•	
Sonderlackierung		•
Werkzeugkasten abschließbar, beidseitig	•	
Werkzeugkasten abschließbar, zusätzlich		
Zweigang-Lastschaltgetriebe	•	



Oberwagen	S	O
Betankungspumpe elektrisch		•
Feststellbremse im Schwenkwerk wartungsfrei	•	
Handläufe, Antirutschbeläge	•	
Haupttrennschalter für Elektroanlage	•	
Motorabdeckklappe mit Gasfeder	•	
Pedalbetätigte Positionierschwenkbremse		•
Rückfahrwarneinrichtung		•
Schalldämmung	•	
Sonderlackierung		•
Verriegelung Ober-/Unterwagen	•	
Wartungsfreie HD-Batterien	•	
Werkzeugausrüstung erweitert		•
Werkzeugraum abschließbar	•	
Werkzeugsatz	•	



Hydraulik	S	O
Absperrventil zwischen Hydrauliktank und Pumpe	•	
Anbausatz Drehantrieb	•	
Druckabschneidung	•	
Druckprüfanschlüsse für Hydraulik	•	
Druckspeicher für kontrolliertes Absenken der Ausrüstung bei abgeschaltetem Motor	•	
Filter mit integriertem Feinfilterbereich (5 µm)	•	
Grenzlastregelung elektronisch	•	
Leistungsanpassung stufenlos (ECO)	•	
Minimalhubregelung	•	
Mode-Schaltung mit beliebiger Zwischenstellung	•	
Nebenstromfilter		•
Öle umweltfreundlich	•	
Summenleistungsregelung		•
Summenschaltung		•
Zusatzsteuerkreise		•



Motor	S	O
Abgasturbolader	•	
Direkteinspritzung	•	
Kaltstartanlage		•
Leerlaufautomatik sensorgesteuert	•	
Trockenluftfilter mit Vorabscheider, Haupt- und Sicherheitselement	•	



Fahrerkabine	S	O
Ablagefach		•
Anzeigen für Motorbetriebszustand		•
Betriebsstunden-Anzeige zusätzlich von außen einsehbar		•
Dachfenster	•	
Dachluke allseitig aufstellbar		
Fahrersitz 6-fach verstellbar	•	
Fahrersitz luftgefedert mit Kopfstütze und Heizung		•
Fahrersitz unabhängig oder zusammen mit Konsolen verstellbar	•	
Feuerlöscher		•
Fußmatte herausnehmbar	•	
Innenbeleuchtung	•	
Kabinenheizung mit Defrosteranlage	•	
Kleiderhaken	•	
Klimaanlage	•	
Kühlbox elektrisch		•
Lenksäule verstellbar	•	
Panzerglasfrontscheibe (nicht ausstellbar)		•
Radioanlage		•
Radioeinbauvorbereitung		•
Regenschutz über Frontscheibe	•	
Rundumkennleuchte		•
Scheiben rundum getönt	•	
Schiebefenster in Tür	•	
Signal optisch und akustisch bei ausgefahrter Pratzenabstützung		•
Standheizung		•
Sonnenblende		•
Sonnenrollo	•	
Wegfahrsperr elektronisch		•
Wisch-Waschanlage		•
Zigarettenanzünder und Aschenbecher	•	
Zusatzscheinwerfer		•



Ausrüstung	S	O
Arbeitsscheinwerfer am Ausleger		•
Hydraulikleitungen für Greiferbetrieb		•
Lagerstellen abgedichtet	•	
Lasthaken mit Sicherheitslasche an Tieflöffel	•	
Liebherr-Greiferprogramm		•
Liebherr-Zentralschmieranlage semiautomatisch	•	
Liebherr-Zentralschmieranlage vollautomatisch		•
Likufix	•	
Rohrbruchsicherungen Hubzylinder	•	
Rohrbruchsicherungen Stielzylinder		•
Schlauchschnellkupplungen an Greiferleitung	•	
Schnellwechselladadapter mechanisch oder hydraulisch	•	
Sonderlackierung		•
Spezial- und Sondergrabgefäße		•
Überlastwarneinrichtung		•
Umschaltventil Löffel-/Greiferhydraulik		•
Verbindungslaschenarretierung bei Greiferbetrieb		•
Zylinder-Endlagendämpfung	•	

S = Standard, O = Option

**Ausrüstungs- und Anbauteile fremder Fabrikate dürfen ohne Abstimmung mit Liebherr nicht ein- oder angebaut werden.**