

# Der Mobilbagger.

# A 900 C

Litronic®

Einsatzgewicht: 16.700 - 19.400 kg  
Motorleistung: 95 kW / 129 PS  
Tiefloffel-Inhalt: 0,28 - 0,85 m<sup>3</sup>



# LIEBHERR

# A 900 C

Litronic®

Einsatzgewicht: 16.700 - 19.400 kg

Motorleistung: 95 kW / 129 PS

Tieflöffel-Inhalt: 0,28 - 0,85 m<sup>3</sup>



## Zuverlässigkeit

Entsprechend härtester Baustellenbedingungen werden Liebherr-Hydraulikbagger konzipiert und gebaut. Robuste Konstruktionen, hochfeste Materialien und eigene Komponenten garantieren höchste Verfügbarkeit und eine lange Lebensdauer.

## Leistungsfähigkeit

Liebherr-Mobilbagger sind für höchste Produktivität konzipiert. Große Grableistung, hohe Traglasten und schnelle Arbeitsspiele bilden die Voraussetzungen für einen leistungsfähigen Baustellenbetrieb. Eine Vielzahl von Ausrüstungsvarianten optimiert den Baggereinsatz.

## Komfort

Großdimensioniert und ergonomisch gestaltet ist die Liebherr-Baggerkabine. Der Fahrersitz ist individuell einstellbar, die Kontrollinstrumente sind übersichtlich angeordnet und die Rundumsicht ist optimal. Eine Klimaautomatik sorgt immer für die richtige Temperatur in der „Liebherr-Wohlfühl-Kabine“.

## Wirtschaftlichkeit

Das Liebherr-Litronic-System steigert die Leistungsfähigkeit der Maschine, verringert den Kraftstoffverbrauch und vermindert die Service- und Wartungskosten. Mit einer gut abgestuften Modellreihe hat Liebherr immer das richtige Gerät für jeden Einsatz.





#### Detaillösungen

- Hochfeste Stahlbleche an hochbelasteten Stellen für härteste Anforderungen
- Aufwendige und stabile Lagerung von Ausrüstung und Zylindern
- Höchstmaß an Festigkeit auch bei hohen Lasten



# Zuverlässigkeit

Täglich bewähren sich Liebherr-Baumaschinen auf den unterschiedlichsten Baustellen der Welt. Langjährige Erfahrung als weltgrößter Mobilbaggerhersteller, ständige Weiterentwicklung und der Einsatz neuester Technologien stecken in jeder Maschine und bieten absolute Einsatzsicherheit. Im Aufbau robust und mit Komponenten von Liebherr ausgestattet, sind die Mobilbagger für eine lange Lebensdauer konzipiert.

## Qualität bis ins Detail

**Liebherr-Komponenten** Komponenten wie Motor, Schwenkwerk, Hydraulikzylinder und Elektronikteile werden von Liebherr speziell für Baumaschinen entwickelt, getestet und produziert. Bereits in der Konstruktionsphase werden Komponenten wie z.B. Motor und Pumpen aufeinander abgestimmt und erbringen einen gleichbleibend hohen Qualitätsstandard.

**Funktionssicherheit** Serienmäßig eingebaute Sicherheitskomponenten sorgen für eine höhere Verfügbarkeit. Der Fahrer kann sich völlig auf seine Aufgaben konzentrieren, da die integrierte Bordelektronik permanent einen Abgleich mit vordefinierten Soll-daten vollzieht. Die zusätzliche Reinigung des Hydrauliköles durch den serienmäßigen Magnetstab im Hydrauliksystem erhöht die Lebensdauer der Hydraulikkomponenten und des Öles.

## Robuste Ausrüstungen

**Arbeitsausrüstung** Die stabilen Ausrüstungen sind für schwerste Einsätze konstruiert. Die Bauteile werden nach der FEM-Methode optimiert. Die Hubzylinder sind grundsätzlich beidseitig gelagert.

**Leitungen** Die Verlegung der Hydraulikleitungen bietet höchsten Schutz gegen Beschädigungen. Die elektrische Verkabelung ist mit hochwertigen Materialien ausgestattet und gewährleistet durchweg eine sichere Versorgung der Abnehmer.

### Liebherr-Hydraulikzylinder

- Abgestimmte Größen für jedes Gerät
- Hochwertige Oberflächenbeschichtung der Kolbenstange
- Die Liebherr-Zylinder sind mit Spezial-Longlife-Dichtungssystem ausgestattet
- Beidseitige Endlagendämpfung in Arbeitszylindern



### Funktionssicherheit

- Wichtige Betriebsdaten werden gespeichert und können jederzeit abgerufen werden.
- Kontroll- und Überwachungsfunktionen erhöhen die Funktionssicherheit der Maschine.
- Differenzierte Leistungseinstellung durch vier praxisorientierte Betriebsprogramme:
  - Eco-Mode: Hohe Grab- und Ladeleistungen bei optimiertem Kraftstoffverbrauch
  - Power-Mode: Für maximale Grab- und Ladeleistung
  - Lift-Mode: Für kontrolliertes Heben und Senken
  - Fine-Mode: Für feinfühligere Bewegungen bei Präzisionsarbeiten



#### Liebherr-Dieselmotor

- Hohe Lebensdauer, großes Zylindervolumen und hohes Eigengewicht
- Entspricht Abgasnorm Tier 3
- Speziell für den Einsatz in Baumaschinen entwickelt
- Ölversorgung auch bei extremer Schräglage



# Leistungsfähigkeit

Die Mobilbagger von Liebherr sind für höchste Leistung und Produktivität konzipiert. Exakt aufeinander abgestimmte, von Liebherr entwickelte und produzierte Komponenten wie Dieselmotor, Hydraulikpumpe und -motor, Schwenkantrieb und Zylinder ermöglichen höchste Leistungsfähigkeit. Enorme Reiß- und Losbrechkräfte, hohe Traglasten, schnelle Arbeits- und Fahrbewegungen sind das Ergebnis.

## Innovative Lösungen

**Intelligenter Unterwagen** Die Fahrtriebseinheit ist komplett in den robusten Unterwagen integriert. Im Aufbau intelligent und in der Anwendung robust, bietet der Unterwagen der Antriebseinheit bestmöglichen Schutz vor Geröll, Steinen und Erdreich. Der Nutzen ist eine perfekte Geländegängigkeit und eine enorme Bodenfreiheit.

**Ausrüstungsvielfalt** Liebherr bietet ein individuelles, einsatzbezogenes Programm von unterschiedlichsten Ausrüstungen. Ausleger hydraulisch verstellbar, hoch- und seitlich verstellbar, Monoblock und Monoblock seitenverstellbar sind kombinierbar mit verschiedenen Stielen.

**Hohe Traglasten** Rohre heben, Kanalverbau gehört zu den täglichen Anforderungen von Mobilbaggern. Ein intelligentes Konzept der Oberwagenaufteilung, verbunden mit der Lage des Liebherr-Motors direkt quer vor dem Ballastgewicht, unterstützen diese Anforderungen. Separate Hubzylinderlagerstellen am oberen Ende des Schwenkarmes erhöhen die Tragkräfte zusätzlich.

## Hohe Produktivität

**Schnelle Ladespiele** Hohes Schwenkmoment - ermöglicht durch den speziell für diesen Zweck entwickelten innenverzahnten Drehkranz und Schwenkantrieb von Liebherr.

**Leistung ohne Kompromisse** Maximale Leistung und maximale Kräfte stehen jederzeit zur Verfügung.

### Robuster Unterwagen

- Verschiedene Unterwagenausführungen mit fest angeschweißten Abstützungen bringen für jeden Einsatz sicheren Stand, höchste Stabilität und lange Lebensdauer.
- Abstütz-/Planierschild in Kastenbauweise - lediglich zwei Lagerstellen sorgen für hohe Verwindungssteifigkeit
- Optionales Schutzsystem für Schildzylinder



### Litronic

- Steigert die Leistungsfähigkeit des Baggers
- Verringert den Kraftstoffverbrauch
- Vermindert die Servicekosten und erleichtert die Bedienung
- Ermöglicht höchste Feinfühligkeit und beliebig viele überlagerte Bewegungen



#### Großraumkabine

- Verstellbare Lenksäule
- Fahrersitz höhenverstellbar und auf das Gewicht des Fahrers einstellbar
- Mit und ohne Konsole horizontal verstellbar
- Großes Dachfenster
- Sonnenrollos





# Komfort

Den Baggerfahrer erwartet in der Fahrerkabine des Liebherr-Hydraulikbaggers ein ergonomisch gestalteter Arbeitsplatz. Alle Schalter und Funktionen sind logisch angeordnet. Fahrersitz, Lenksäule und Konsolen sind individuell einstellbar. Dadurch bleiben Kondition und Konzentration den ganzen Arbeitstag erhalten und ermöglichen somit eine konstante und hohe Leistungsfähigkeit des Fahrers.

## Mobiler Komfort

### Leichter Aufstieg

Breite Trittstufen, ergonomisch positionierte Haltegriffe und eine verstellbare Lenksäule sorgen für einen leichten Einstieg in die Liebherr-Fahrerkabine.

### Beste Übersichtlichkeit

Ein durchdachtes Oberwagenkonzept, große Glasflächen und abgerundete Kanten erhöhen die Übersichtlichkeit und gewähren einen sicheren Überblick über den gesamten Arbeitsbereich.

### Angenehme Umgebung

Die niedrige Motordrehzahl in Verbindung mit aufwändigen Schalldämmungen und optimierte Hydraulikkomponenten sorgen für angenehme Innenraum- und Außengeräusche. Der Schallpegel liegt auf dem Niveau moderner Diesel-Pkws.

## Eingebaute Wartungsvorteile

### Einfache Wartung

Semiautomatische Zentralschmieranlage für Schwenkwerk und Hauptteile der Ausrüstung.

### Arbeitserleichterung

Ein serienmäßiger Absperrhahn am Hydrauliktank koppelt das System ab und gewährleistet komfortable Servicearbeiten am Hydrauliksystem.

### Leichte Zugänglichkeit

Große Wartungsklappen ermöglichen zudem einen bequemen und sicheren Zugang zu allen Wartungspunkten.

### Stauraum – Alles hat seinen Platz

- Ausreichend Platz für eine handelsübliche Kühlbox hinter dem Fahrersitz
- Getränkehalter und Ablagen in der Fahrerkabine
- Großer Ablagekasten hinter der Fahrerkabine
- Zwei serienmäßige Werkzeugkasten im Unterwagen



### Vollautomatische Klimaanlage

- Komfort wie im PKW bietet die serienmäßige Klimaautomatik
- Zwei Sensoren zur exakten Temperaturregelung
- Lüftungsklappen werden über Tasten gesteuert
- Reheat-Funktion zur schnellen Entfeuchtung / Enteisierung der Frontscheibe



#### Hydrostatischer Lüfterantrieb

- Beschleunigte Warmlaufphase
- Gewährleistung einer gleichbleibenden Ölqualität durch konstante Öltemperatur
- Erhöhung der Lebensdauer der Antriebskomponenten
- Lüfter nimmt nur die erforderliche Leistung auf, dies führt zu Kraftstoffeinsparungen und reduziert deutlich den Schallpegel



# Wirtschaftlichkeit

Liebherr hat eine durchgängige Modellreihe und somit für jeden Einsatz das passende Gerät. Die gute Zugänglichkeit zu den Komponenten und das bewährte Serviceangebot lassen Wartungsarbeiten innerhalb kürzester Zeit zu und senken die Betriebskosten spürbar.

## Niedrige Betriebskosten

**Robuster Liebherr Motor** Die volle Kraft des Motors entfaltet sich bereits bei niedrigen Drehzahlen. Dies ermöglicht, dass die erforderliche Leistung uneingeschränkt in dem Moment zur Verfügung steht, in dem sie tatsächlich benötigt wird, dies bewirkt eine hohe Produktivität bei geringem Kraftstoffverbrauch.

**Leerlaufautomatik** Werden keine Arbeits- oder Fahrbewegungen ausgeführt, senkt die zuschaltbare Funktion die Motordrehzahl auf Leerlauf ab und reduziert somit den Kraftstoffverbrauch und die Emissionswerte.

**Intelligentes Hydraulikmanagement** Das moderne Hydrauliksystem ermöglicht die Umsetzung der maximalen Motorleistung in hohe Kraft oder hohe Geschwindigkeit - je nach Bedarf. Die maximal möglichen Kräfte stehen jederzeit zur Verfügung.

## Investition in die Zukunft

**Umfassendes Serviceangebot** Das eng mit unseren Händlern abgestimmte, bewährte Serviceangebot und direkt beim Herstellerwerk ausgebildetes Servicepersonal bietet Dienstleistung nach Maß. Ihr direkter Draht zu Liebherr wird gewährleistet durch die volle Integration aller Servicestellen in unser eigenes Liebherr-Logistiksystem. Der elektronische Zugriff auf unser weltweites Ersatzteilmanagement ermöglicht eine Ersatzteilverfügbarkeit von 98% rund um die Uhr.

**Hoher Wiederverkaufswert** Liebherr-Bagger sind durch hochwertige Materialien und Qualitätsverarbeitung für eine langfristige Einsatzzeit gebaut und garantieren damit höchsten Werterhalt.



### Serviceorientiert

- Servicepunkte des Motors – wie Filter oder Füllmengenanzeigen – sind gut zugänglich und leicht erreichbar über einen Wartungssteg
- Magnetstab im Hydraulikölrücklauf erhöht die Lebensdauer des Öles
- Semiautomatische Zentralschmieranlage für Schwenkwerk und Hauptteile der Ausrüstung für eine schnelle Wartung



### Modulares Schnellwechselsystem made by Liebherr

- Likufix – kuppelt alle hydraulischen Anbauwerkzeuge ohne auszusteigen, höchste Produktivität durch sekundenschnellen Werkzeugwechsel
- Für jeden Einsatz das richtige Grabwerkzeug. Das Gerät amortisiert sich schnell und wird zum multifunktionalen Werkzeugträger.
- Mechanischer und hydraulischer Liebherr-Schnellwechsler

# Technische Daten



## Motor

Leistung nach ISO 9249	95 kW (129 PS) bei 1800 min <sup>-1</sup>
Motortyp	Liebherr D 934 S nach Tier 3/Stufe 3A
Bauart	4-Zylinder-Reihenmotor
Bohrung/Hub	122/136 mm
Hubraum	6,4 l
Arbeitsverfahren	4-Takt-Diesel
	Pumpe-Leitung-Düse-Einspritzsystem
	Turbolader mit Ladeluftkühlung
	emissionsoptimiert
Kühlsystem	Wasserkühlung und integrierter Motorölkühler
Luftfilter	Trockenluftfilter mit Vorabscheider, Haupt- und Sicherheitselement
Kraftstofftank-Inhalt	290 l
Leerlaufautomatik	sensorgesteuert
Elektrische Anlage	
Betriebsspannung	24 V
Batterie	2 x 110 Ah/12 V
Lichtmaschine	Drehstrom 28 V/80 A



## Hydraulikanlage

Hydraulikpumpe	Liebherr-Verstellpumpe in Schrägscheibenbauart
Fördermenge max.	300 l/min.
Betriebsdruck max.	350 bar
Pumpenregelung und -steuerung	Liebherr-Synchron-Comfort-System (LSC) mit elektronischer Grenzlastregelung, Druckabschneidung, Minimalhubregelung, Bedarfsstromsteuerung, Schwenkkreis-Priorität und -Momentenregelung
Hydrauliktank-Inhalt	175 l
Hydrauliksystem-Inhalt	max. 290 l
Filterung	1 Filter im Rücklauf mit integriertem Feinfilterbereich (5 µm)
Kühlsystem	Kompaktkühler, bestehend aus Kühleinheit für Wasser, Hydrauliköl, Ladeluftkühlung, hydrostatischer Lüfterantrieb
MODE-Schaltung	Anpassung der Motor- und Hydraulikleistung an die jeweiligen Einsatzbedingungen
LIFT	für Lasthebearbeiten
FINE	für Präzisionsarbeiten durch sehr feinfühliges Bewegungen
ECO	für besonders wirtschaftliches und umweltfreundliches Arbeiten
POWER	für max. Grableistung und schwere Einsätze
Super-Finish	einstellbare Arbeitsgeschwindigkeit für Präzisionsarbeiten
Drehzahleinstellung	stufenlose Anpassung der Motorleistung über die Drehzahl
Liebherr Tool Control (Option)	10 fest einstellbare Fördermengen und Drücke für optionale Anbaugeräte



## Steuerung

Energieverteilung	über Steuerschieber mit integrierten Sicherheitsventilen, gleichzeitige und unabhängige Betätigung von Fahrwerk, Schwenkwerk und Arbeitsausrüstung
Betätigung	
Ausrüstung und Schwenkwerk	mit proportional wirkenden Kreuzschalthebelen
Fahrwerk	mit proportional wirkendem Fußpedal für Fahrtrieb
Zusatzfunktionen	über Schalter oder proportional wirkende Fußpedale



## Schwenkwerk

Antrieb	Liebherr-Schrägscheibenölmotor mit integriertem Bremsventil und Momentensteuerung
Getriebe	Liebherr-Kompakt-Planetengetriebe
Drehkranz	Liebherr, innenverzahnter, abgedichteter einreihiger Kugeldrehkranz
Schwenkgeschwindigkeit	0–9,0 min <sup>-1</sup> stufenlos
Schwenkmoment	42 kNm
Feststellbremse	nasse Lamellen (negativ wirkend)
Option	pedalbetätigte Positionierbremse



## Fahrerkabine

Kabine	elastisch gelagert, schallgedämmt, getönte Scheiben. Frontscheibe unter Dach ein-schiebbar, Tür mit Schiebefenster
Fahrersitz	schwingungsgedämpft, auf das Fahrergewicht einstellbar 6-fach verstellbar eingebaut in die zum Fahrersitz verstellbaren Bedienungskonsolen
Steuerung	menügeführte Abfrage der aktuellen Betriebszustände über LCD-Display. Automatische Überwachung, Anzeige, Warnung (akustisch und optisch) und Speicherung von abweichenden Betriebszuständen wie z. B. Motorüberhitzung, zu niedriger Motoröl- oder Hydraulikölstand
Überwachung	serienmäßige Klimaautomatik, kombiniertes Kühl-Heizaggregat, zusätzlich Staubfilter im Frisch- und Umluftkreislauf
Klimaanlage	
Schallemission	
ISO 6396	L <sub>pA</sub> (in Fahrerkabine) = 72 dB(A)
2000/14/EG	L <sub>WA</sub> (außen) = 99 dB(A)
Schallwerte entsprechen den Richtlinien des „Blauen Engels“.	



## Untergagen

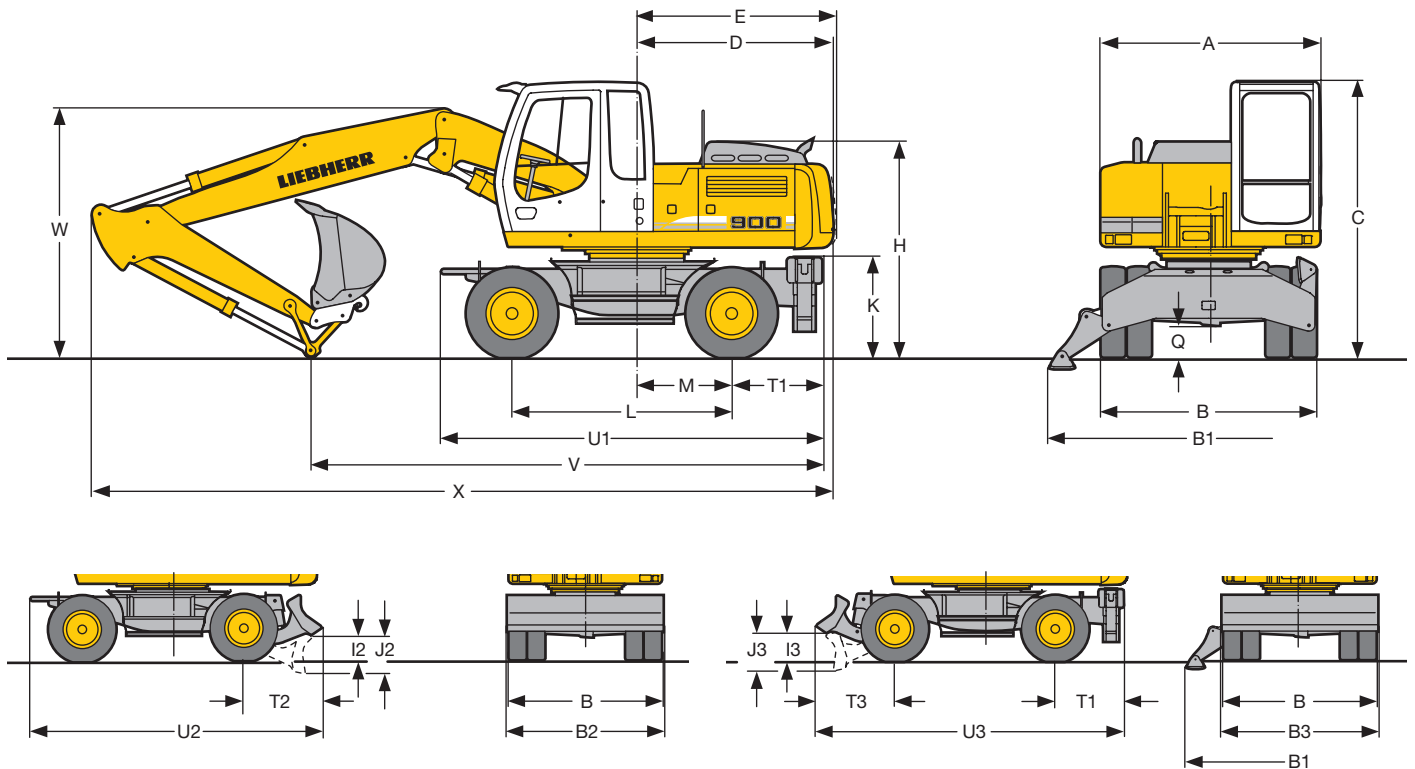
Antrieb	Schrägscheibenölmotor mit beidseitig wirkendem Bremsventil
Getriebe	Zweigang-Lastschaltgetriebe und elektrisch betätigter Kriechgang
Fahrgeschwindigkeit	0– 2,5 km/h (Kriechgang Gelände) 0– 5,0 km/h (Gelände) 0– 9,0 km/h (Kriechgang Straße) 0–20,0 km/h (Straße) 0–30,0 km/h Speeder (Option)
Achsen	32-t-Baggerachsen, manuell oder automatisch betätigte hydraulische Arretierung der Pendel-Lenkachse
Bremsen	Lenk- und Starrachse mit nassen, wartungsfreien, spielarmen Lamellenbremsen. Betriebs- und Feststellbremsen hydraulisch betätigt
Abstützvarianten	Schildabstützung (während der Fahrt verstellbar) 2-Pkt. Abstützung Schild vorne + 2-Pkt. Abstützung hinten 4-Pkt. Abstützung
Option	EW-Ausführung (Breitere Spur)



## Arbeitsausrüstung

Hydraulikzylinder	Liebherr-Zylinder mit Spezialdichtungs- und Führungssystem sowie Endlagendämpfung
Lagerstellen	abgedichtet und wartungsarm
Schmierung	semiautomatische Liebherr-Zentral-schmieranlage
Tieföffel	serienmäßig mit 8-t-Sicherheitshaken
Option	Liebherr-Schnellwechseladapter

# Abmessungen



	mm
A	2550
B	2550
B <sup>1)</sup>	2750
B1	3690
B2	2550
B2 <sup>1)</sup>	2750
B3	2550
C	3160
D	2260
E	2330
H	2465
I2	425
I3	380
J2	605
J3	585
K	1235
L	2540
M	1100
Q	360
T1	1050
T2	1225
T3	1155
U1	4390
U2	4575
U3	4740

<sup>1)</sup> EW-Unterrahmen  
E = Schwenkradius

## Bereifung 10.00-20

	Löffel- stiel	Ausleger hydr. verstellbar 3,60 m				Monoblockausleger 5,00 m			
		Schild	2-Pkt.	Schild + 2-Pkt.	4-Pkt.	Schild	2-Pkt.	Schild + 2-Pkt.	4-Pkt.
	m	mm	mm	mm	mm	mm	mm	mm	mm
V	2,25	6050	6000	6000	6000	5650	5600	5600	5600
	2,45	5950	5900	5900	5900	5450	5400	5400	5400
	2,65	5850	5800	5800	5800	5300	5250	5650*	5550*
W	2,25	2950	2950	2950	3000	3050	3050	3050	3050
	2,45	3050	3050	3050	3050	3050	3050	3050	3050
	2,65	3100	3100	3100	3100	3100	3100	3100*	3100*
X	2,25	8700	8650	8650	8650	8450	8400	8400	8400
	2,45	8700	8650	8650	8650	8450	8400	8400	8400
	2,65	8700	8650	8650	8650	8450	8400	8800*	8700*

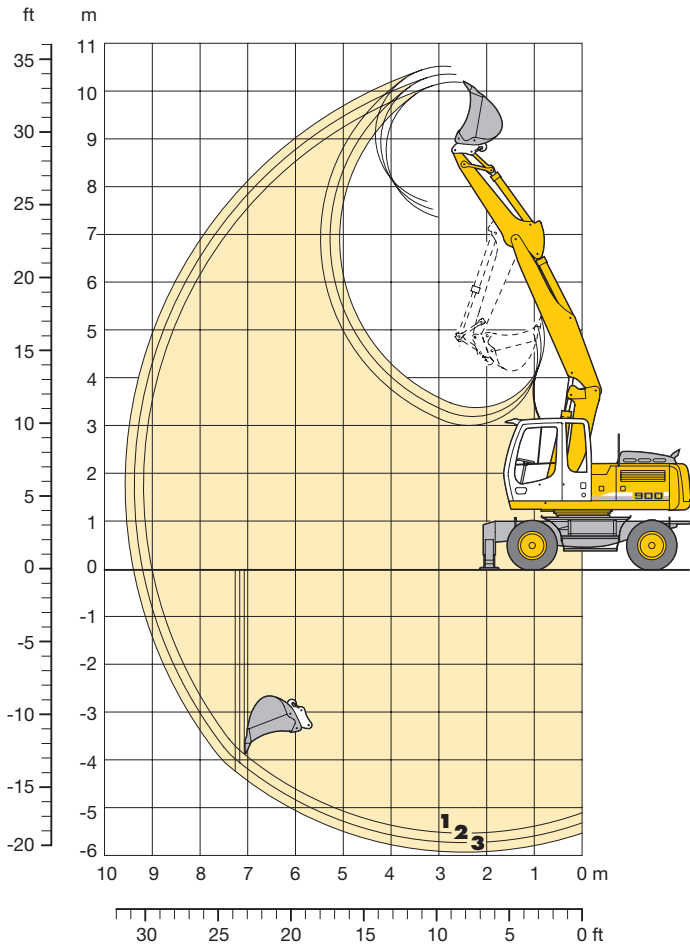
	Löffel- stiel	Ausleger hoch- und seitenverstellbar 3,60 m				Monoblockausleger seitlich verstellbar 4,90 m			
		Schild	2-Pkt.	Schild + 2-Pkt.	4-Pkt.	Schild	2-Pkt.	Schild + 2-Pkt.	4-Pkt.
	m	mm	mm	mm	mm	mm	mm	mm	mm
V	2,25	6100	6050	6050	6050	5800	5750	5750	5750
	2,45	5950	5900	5900	5900	5550	5500	5500	5750*
	2,65	5850	5800	5800	5800	5400	5350	5800*	5650*
W	2,25	3000	3000	3000	3000	3000	3000	3000	3000
	2,45	3050	3050	3050	3050	3000	3000	3000	3000*
	2,65	3100	3100	3100	3150	3100	3100	3100*	3150*
X	2,25	8700	8650	8650	8650	8350	8300	8300	8300
	2,45	8700	8650	8650	8650	8350	8300	8300	8600*
	2,65	8700	8650	8650	8650	8350	8300	8700*	8600*

Ausrüstung dargestellt über Lenkachse

\* Ausrüstung über Starrachse, da günstigere Transportstellung

# Tieflöffel-Ausrüstung

mit Ausleger hydr. verstellbar 3,60 m



## Grabkurven

mit Schnellwechseladapter

		1	2	3
Löffelstiellänge	m	2,25	2,45	2,65
Max. Grabtiefe	m	5,50	5,70	5,90
Max. Reichweite auf Grundniveau	m	9,00	9,20	9,40
Max. Ausschütthöhe	m	7,40	7,55	7,70
Max. Reichhöhe	m	10,20	10,35	10,55

## Grabkräfte

		1	2	3
Max. Reißkraft	kN	78,4	73,8	69,7
	t	8,0	7,5	7,1
Max. Losbrechkraft	kN	108,3	108,3	108,3
	t	11,0	11,0	11,0

Max. Losbrechkraft mit Aufreißlöffel 125,7 kN (12,8 t)  
 Max. erreichbare Reißkraft (Stiel 1,70 m) 100,6 kN (10,3 t)

## Dienstgewicht

Das Dienstgewicht beinhaltet das Grundgerät mit 8-fach Bereifung und Zwischenringen, Ausleger hydr. verstellbar 3,60 m, Löffelstiel 2,25 m, SW-Adapter 33 und Tieflöffel 850 mm/0,50 m<sup>3</sup>.

Unterwagenvarianten	Gewicht
A 900 C Litronic mit Schildabstützung	17200 kg
A 900 C Litronic mit 2-Pkt. Abstützung	17200 kg
A 900 C Litronic mit Schild + 2-Pkt. Abstützung	18300 kg
A 900 C Litronic mit 4-Pkt. Abstützung	18600 kg
A 900 C EW Litronic mit Schildabstützung	17300 kg
A 900 C EW Litronic mit 2-Pkt. Abstützung	17300 kg

## Tieflöffel Standsicherheit (Sicherheit 75% nach ISO 10567\* eingerechnet)

Schnittbreite mm	Inhalt nach ISO 7451 <sup>1)</sup> m <sup>3</sup>	Gewicht kg	nicht abgestützt			Schild, abgestützt			2-Pkt., abgestützt			Schild + 2-Pkt., abgestützt			4-Pkt., abgestützt			EW nicht abgestützt			EW Schild, abgestützt			EW 2-Pkt., abgestützt		
			Stiellänge (m)			Stiellänge (m)			Stiellänge (m)			Stiellänge (m)			Stiellänge (m)			Stiellänge (m)			Stiellänge (m)			Stiellänge (m)		
			2,25	2,45	2,65	2,25	2,45	2,65	2,25	2,45	2,65	2,25	2,45	2,65	2,25	2,45	2,65	2,25	2,45	2,65	2,25	2,45	2,65	2,25	2,45	2,65
550	0,28	310	□	□	□	□	□	□	□	□	□	□	□	□	□	□	□	□	□	□	□	□	□	□	□	□
650	0,35	330	□	□	□	□	□	□	□	□	□	□	□	□	□	□	□	□	□	□	□	□	□	□	□	□
850	0,50	400	□	□	□	□	□	□	□	□	□	□	□	□	□	□	□	□	□	□	□	□	□	□	□	□
1050	0,65	470	□	□	□	□	□	□	□	□	□	□	□	□	□	□	□	□	□	□	□	□	□	□	□	□
1250	0,85	520	△	■	■	△	△	△	□	□	△	□	□	△	□	□	△	△	△	△	△	△	△	□	□	△

\* mit Sicherheit (75% der statischen Kipplast oder 87% der hydr. Hubkraft) bei max. Reichweite ohne Schnellwechseladapter, 360° schwenkbar bei geschlossener Pendelachse

<sup>1)</sup> vergleichbar mit SAE (gehäuft)

- = ≤ 1,8 t/m<sup>3</sup> maximal zulässiges Materialgewicht
- △ = ≤ 1,5 t/m<sup>3</sup> maximal zulässiges Materialgewicht
- = ≤ 1,2 t/m<sup>3</sup> maximal zulässiges Materialgewicht
- ▲ = -

# Tragfähigkeit

mit Ausleger hydr. verstellbar 3,60 m

## Stiel 2,25 m

m	Unterwagen	3,0 m		4,5 m		6,0 m		7,5 m		m
		↕	↔	↕	↔	↕	↔	↕	↔	
9,0	nicht abgestützt Schlid, abgestützt 2-Pkt., abgestützt Schlid + 2-Pkt., abg. 4-Pkt., abgestützt									
7,5	nicht abgestützt Schlid, abgestützt 2-Pkt., abgestützt Schlid + 2-Pkt., abg. 4-Pkt., abgestützt			4,1* 4,1*				2,4* 2,4*	2,4* 2,4*	5,35
6,0	nicht abgestützt Schlid, abgestützt 2-Pkt., abgestützt Schlid + 2-Pkt., abg. 4-Pkt., abgestützt			4,7 4,9*	2,9 3,9*			2,2* 2,2*	2,2* 2,2*	6,68
4,5	nicht abgestützt Schlid, abgestützt 2-Pkt., abgestützt Schlid + 2-Pkt., abg. 4-Pkt., abgestützt	7,0* 7,0*	7,0* 7,0*	5,0 6,3*	3,2 5,2*			2,1* 2,1*	2,1* 2,1*	7,46
3,0	nicht abgestützt Schlid, abgestützt 2-Pkt., abgestützt Schlid + 2-Pkt., abg. 4-Pkt., abgestützt	7,8* 11,5*	4,3 6,7	2,9 4,4*	1,9 3,0	1,7 2,1*		1,9 2,1*	1,9 2,1*	7,87
1,5	nicht abgestützt Schlid, abgestützt 2-Pkt., abgestützt Schlid + 2-Pkt., abg. 4-Pkt., abgestützt	7,5* 10,6*	4,2 6,6	2,8 4,4	1,8 3,0	1,6 2,3*		1,8 2,3*	1,8 2,3*	7,96
0	nicht abgestützt Schlid, abgestützt 2-Pkt., abgestützt Schlid + 2-Pkt., abg. 4-Pkt., abgestützt	8,5 11,5*	4,8 7,5*	3,2 5,7*	2,1 3,8*	1,9 2,1*		3,8* 3,8*	2,1* 2,1*	7,76
-1,5	nicht abgestützt Schlid, abgestützt 2-Pkt., abgestützt Schlid + 2-Pkt., abg. 4-Pkt., abgestützt	7,5 12,7*	4,2 6,7*	2,6 4,2	1,7 2,9	1,6 2,6*		2,6* 2,6*	2,6* 2,6*	7,22
-3,0	nicht abgestützt Schlid, abgestützt 2-Pkt., abgestützt Schlid + 2-Pkt., abg. 4-Pkt., abgestützt	7,1 13,1*	4,0 6,6	2,4 4,1	1,8 3,0	1,3 2,0		3,0 3,0	3,0 3,0	6,28
-4,5	nicht abgestützt Schlid, abgestützt 2-Pkt., abgestützt Schlid + 2-Pkt., abg. 4-Pkt., abgestützt	7,0 13,1*	3,7 6,3	2,3 4,0	1,8 3,0	1,5 1,8*		2,2 3,7*	2,2 3,7*	6,28

## Stiel 2,45 m

m	Unterwagen	3,0 m		4,5 m		6,0 m		7,5 m		m
		↕	↔	↕	↔	↕	↔	↕	↔	
9,0	nicht abgestützt Schlid, abgestützt 2-Pkt., abgestützt Schlid + 2-Pkt., abg. 4-Pkt., abgestützt									
7,5	nicht abgestützt Schlid, abgestützt 2-Pkt., abgestützt Schlid + 2-Pkt., abg. 4-Pkt., abgestützt							4,0* 4,0*	4,0* 4,0*	5,65
6,0	nicht abgestützt Schlid, abgestützt 2-Pkt., abgestützt Schlid + 2-Pkt., abg. 4-Pkt., abgestützt							4,0* 4,0*	4,5* 4,5*	6,91
4,5	nicht abgestützt Schlid, abgestützt 2-Pkt., abgestützt Schlid + 2-Pkt., abg. 4-Pkt., abgestützt	5,7* 5,7*	5,7* 5,7*	5,0 5,7*	3,3 5,0*	2,1 2,6*		5,7* 5,7*	5,7* 5,7*	7,67
3,0	nicht abgestützt Schlid, abgestützt 2-Pkt., abgestützt Schlid + 2-Pkt., abg. 4-Pkt., abgestützt	7,6* 11,6*	4,4 6,7*	3,0 4,5	1,9 3,0	1,6 1,9*		7,6* 11,6*	7,6* 11,6*	8,06
1,5	nicht abgestützt Schlid, abgestützt 2-Pkt., abgestützt Schlid + 2-Pkt., abg. 4-Pkt., abgestützt	7,5 10,3*	4,3 6,6*	2,8 4,4	1,8 3,0	1,5 2,1*		10,3* 10,3*	10,3* 10,3*	8,16
0	nicht abgestützt Schlid, abgestützt 2-Pkt., abgestützt Schlid + 2-Pkt., abg. 4-Pkt., abgestützt	8,4 12,5*	4,6 8,4*	2,9 6,1*	1,9 4,7*	1,7 2,3*		12,5* 12,5*	12,5* 12,5*	7,96
-1,5	nicht abgestützt Schlid, abgestützt 2-Pkt., abgestützt Schlid + 2-Pkt., abg. 4-Pkt., abgestützt	7,1 13,0	4,0 6,6	2,5 4,1	1,7 2,8*	1,7 2,8*		13,7* 13,7*	13,7* 13,7*	7,44
-3,0	nicht abgestützt Schlid, abgestützt 2-Pkt., abgestützt Schlid + 2-Pkt., abg. 4-Pkt., abgestützt	7,0 13,1*	3,7 6,3	2,3 4,0	1,8 3,0	1,5 1,8*		13,7* 13,7*	13,7* 13,7*	6,53
-4,5	nicht abgestützt Schlid, abgestützt 2-Pkt., abgestützt Schlid + 2-Pkt., abg. 4-Pkt., abgestützt	7,0 13,1*	3,7 6,3	2,3 4,0	1,8 3,0	1,5 1,8*		9,2* 9,2*	9,2* 9,2*	3,58

## Stiel 2,65 m

m	Unterwagen	3,0 m		4,5 m		6,0 m		7,5 m		m
		↕	↔	↕	↔	↕	↔	↕	↔	
9,0	nicht abgestützt Schlid, abgestützt 2-Pkt., abgestützt Schlid + 2-Pkt., abg. 4-Pkt., abgestützt									
7,5	nicht abgestützt Schlid, abgestützt 2-Pkt., abgestützt Schlid + 2-Pkt., abg. 4-Pkt., abgestützt									
6,0	nicht abgestützt Schlid, abgestützt 2-Pkt., abgestützt Schlid + 2-Pkt., abg. 4-Pkt., abgestützt									
4,5	nicht abgestützt Schlid, abgestützt 2-Pkt., abgestützt Schlid + 2-Pkt., abg. 4-Pkt., abgestützt	7,8 11,1*	4,3 6,7	2,9 4,4	1,9 3,1	1,5 1,8*		2,7* 2,7*	2,7* 2,7*	3,75
3,0	nicht abgestützt Schlid, abgestützt 2-Pkt., abgestützt Schlid + 2-Pkt., abg. 4-Pkt., abgestützt	8,6* 11,1*	4,8 7,1*	3,2 5,4*	2,1 4,1*	1,7 1,8*		2,7* 2,7*	2,7* 2,7*	5,93
1,5	nicht abgestützt Schlid, abgestützt 2-Pkt., abgestützt Schlid + 2-Pkt., abg. 4-Pkt., abgestützt	10,5 11,1*	7,0 7,1*	4,6 5,4*	3,2 4,1*	1,8* 1,8*		2,0* 2,0*	2,0* 2,0*	7,15
0	nicht abgestützt Schlid, abgestützt 2-Pkt., abgestützt Schlid + 2-Pkt., abg. 4-Pkt., abgestützt	10,8* 10,8*	6,8* 8,1*	4,6 5,9*	3,1 4,7*	1,9* 1,9*		4,1* 4,1*	4,1* 4,1*	7,88
-1,5	nicht abgestützt Schlid, abgestützt 2-Pkt., abgestützt Schlid + 2-Pkt., abg. 4-Pkt., abgestützt	7,5 12,1*	4,2 6,6	2,6 4,2	1,7 2,9	1,5 2,1*		5,0* 5,0*	5,0* 5,0*	8,26
-3,0	nicht abgestützt Schlid, abgestützt 2-Pkt., abgestützt Schlid + 2-Pkt., abg. 4-Pkt., abgestützt	7,1 12,8*	3,9 6,6	2,5 4,1	1,6 2,8	1,6 2,5*		5,0* 5,0*	5,0* 5,0*	8,35
-4,5	nicht abgestützt Schlid, abgestützt 2-Pkt., abgestützt Schlid + 2-Pkt., abg. 4-Pkt., abgestützt	6,9 13,1	3,7 6,3	2,3 3,9	1,9 3,3	1,3 3,3*		8,4* 8,4*	8,4* 8,4*	8,16

 Höhe 
  360° schwenkbar 
  über Längsrichtung 
  max. Reichweite 
 \* begrenzt durch hydr. Hubkraft

Die Traglastwerte sind am Lasthaken des Liebherr-Schnellwechselladapters 33 ohne Grabwerkzeuge in Tonnen (t) angegeben und gelten auf festem, ebenem Untergrund bei geschlossener Pendelachse. Die Werte quer zum Unterwagen sind 360° schwenkbar. Die Werte längs zum Unterwagen (+/- 15°) sind im nicht abgestützten Zustand über die Lenkachse und im abgestützten Zustand über die Starrachse angegeben. Die Werte gelten bei optimaler Stellung des Verstellzylinders. Die angegebenen Traglastwerte entsprechen der ISO 10567 und betragen max. 75% der statischen Klippplast oder 87% der hydraulischen Hubkraft, oder sind begrenzt durch die zulässige Traglast des Lasthakens am SW-Adapter (max. 5 t). Bei demontiertem Schnellwechselladapter können sich die Traglasten um bis zu 110 kg erhöhen.

Gemäß der harmonisierten EU-Norm EN 474-5 müssen Hydraulikbagger im Hebezeugbetrieb mit Rohrbruchsicherungen an den Hubzylindern und einer Überlastwarneinrichtung ausgerüstet sein.

# Tragfähigkeit

mit Ausleger hydr. verstellbar 3,60 m EW-Unterwagen

## Stiel 2,25 m

m	Unterwagen	3,0 m		4,5 m		6,0 m		7,5 m		m
9,0	nicht abgestützt Schild, abgestützt 2-Pkt., abgestützt									
7,5	nicht abgestützt Schild, abgestützt 2-Pkt., abgestützt			4,1* 4,1* 4,1*	4,1* 4,1* 4,1*			2,4* 2,4* 2,4*	2,4* 2,4* 2,4*	5,35
6,0	nicht abgestützt Schild, abgestützt 2-Pkt., abgestützt			4,9* 4,9* 4,9*	4,9* 4,9* 4,9*	3,2 3,5* 3,9*	3,9* 3,9* 3,9*	2,2* 2,2* 2,2*	2,2* 2,2* 2,2*	6,68
4,5	nicht abgestützt Schild, abgestützt 2-Pkt., abgestützt	7,0* 7,0* 7,0*	7,0* 7,0* 7,0*	5,0 5,4* 6,1	6,3* 6,3* 6,3*	3,2 3,5* 4,0	4,6 5,2* 5,2*	2,1* 2,1* 2,1*	2,1* 2,1* 2,1*	7,46
3,0	nicht abgestützt Schild, abgestützt 2-Pkt., abgestützt	8,5 9,3* 11,0	11,5* 11,5* 11,5*	4,8 5,2 5,9	6,7 7,5* 7,5*	3,2 3,5 4,0	4,5 5,7* 5,7*	2,1 2,3 2,6	3,0 3,8* 3,8*	7,87
1,5	nicht abgestützt Schild, abgestützt 2-Pkt., abgestützt	8,3 9,1* 10,8*	10,6* 10,6* 10,6*	4,7 5,1 5,8	6,6 8,3* 8,3*	3,1 3,4 3,9	4,4 6,0* 6,0*	2,0 2,2 2,6	3,0 4,8* 4,8*	7,96
0	nicht abgestützt Schild, abgestützt 2-Pkt., abgestützt	8,4 9,4 10,9	12,7* 12,7* 12,7*	4,6 5,1 5,9	6,7* 8,5* 8,5*	2,9 3,2 3,7	4,3 6,1* 6,1*	1,9 2,1 2,5	2,9 4,5* 4,5*	7,76
-1,5	nicht abgestützt Schild, abgestützt 2-Pkt., abgestützt	8,0 9,0 10,9	13,2* 13,8* 13,8*	4,4 4,9 5,7	6,7 8,6* 8,6*	2,7 3,0 3,5	4,1 6,2* 6,2*			7,22
-3,0	nicht abgestützt Schild, abgestützt 2-Pkt., abgestützt	7,9 8,9 10,8	13,2 14,2* 14,2*	4,1 4,6 5,4	6,3 8,4* 8,4*	2,6 2,9 3,4	4,0 4,5* 4,5*			6,28
-4,5	nicht abgestützt Schild, abgestützt 2-Pkt., abgestützt									

## Stiel 2,45 m

m	Unterwagen	3,0 m		4,5 m		6,0 m		7,5 m		m
9,0	nicht abgestützt Schild, abgestützt 2-Pkt., abgestützt									
7,5	nicht abgestützt Schild, abgestützt 2-Pkt., abgestützt			4,0* 4,0* 4,0*	4,0* 4,0* 4,0*			2,2* 2,2* 2,2*	2,2* 2,2* 2,2*	5,65
6,0	nicht abgestützt Schild, abgestützt 2-Pkt., abgestützt			4,5* 4,5* 4,5*	4,5* 4,5* 4,5*	3,2 3,5 3,9*	3,9* 3,9* 3,9*	2,0* 2,0* 2,0*	2,0* 2,0* 2,0*	6,91
4,5	nicht abgestützt Schild, abgestützt 2-Pkt., abgestützt	5,7* 5,7* 5,7*	5,7* 5,7* 5,7*	5,0 5,4 5,7*	5,7* 5,7* 5,7*	3,3 3,5 4,0	4,5 5,0* 5,0*	2,1 2,3 2,6	2,6* 2,6* 2,6*	7,67
3,0	nicht abgestützt Schild, abgestützt 2-Pkt., abgestützt	8,5 9,3 11,1	11,6* 11,6* 11,6*	4,8 5,2 5,9	6,7* 7,3* 7,3*	3,2 3,5 4,0	4,5 5,6* 5,6*	2,1 2,3 2,7	3,1 4,0* 4,0*	8,06
1,5	nicht abgestützt Schild, abgestützt 2-Pkt., abgestützt	8,4 9,1 10,3*	10,3* 10,3* 10,3*	4,7 5,0 5,9	6,6* 8,2* 8,2*	3,1 3,4 3,9	4,5 6,0* 6,0*	2,0 2,2 2,6	3,0 4,7* 4,7*	8,16
0	nicht abgestützt Schild, abgestützt 2-Pkt., abgestützt	8,4 9,2 10,8	12,5* 12,5* 12,5*	4,6 5,1 5,9	6,6 8,4* 8,4*	2,9 3,2 3,7	4,3 6,1* 6,1*	1,9 2,1 2,5	2,9 4,7* 4,7*	7,96
-1,5	nicht abgestützt Schild, abgestützt 2-Pkt., abgestützt	8,0 9,0 10,9	13,0 13,7* 13,7*	4,4 4,9 5,7	6,7 8,5* 8,5*	2,7 3,0 3,5	4,1 6,2* 6,2*			7,44
-3,0	nicht abgestützt Schild, abgestützt 2-Pkt., abgestützt	7,9 8,9 10,8	13,2 14,2* 14,2*	4,1 4,6 5,4	6,3 8,6* 8,6*	2,6 2,9 3,4	4,0 5,0* 5,0*			6,53
-4,5	nicht abgestützt Schild, abgestützt 2-Pkt., abgestützt	7,6 8,6 9,2*	10,5* 10,5* 10,5*							3,58

## Stiel 2,65 m

m	Unterwagen	3,0 m		4,5 m		6,0 m		7,5 m		m
9,0	nicht abgestützt Schild, abgestützt 2-Pkt., abgestützt							2,7* 2,7* 2,7*	2,7* 2,7* 2,7*	3,75
7,5	nicht abgestützt Schild, abgestützt 2-Pkt., abgestützt			3,8* 3,8* 3,8*	3,8* 3,8* 3,8*			2,0* 2,0* 2,0*	2,0* 2,0* 2,0*	5,93
6,0	nicht abgestützt Schild, abgestützt 2-Pkt., abgestützt			4,1* 4,1* 4,1*	4,1* 4,1* 4,1*	3,2 3,5 3,7*	3,7* 3,7* 3,7*	1,8* 1,8* 1,8*	1,8* 1,8* 1,8*	7,15
4,5	nicht abgestützt Schild, abgestützt 2-Pkt., abgestützt			4,9 5,0* 5,0*	5,0* 5,0* 5,0*	3,2 3,5* 4,0	4,5* 4,6* 4,6*	2,1 2,3 2,7	2,9* 2,9* 2,9*	7,88
3,0	nicht abgestützt Schild, abgestützt 2-Pkt., abgestützt	8,6* 9,4 11,1	11,1* 11,1* 11,1*	4,8 5,1* 5,9*	6,8 7,1* 7,1*	3,2 3,5 3,9	4,5 5,4* 5,4*	2,1 2,3 2,7	3,1 4,1* 4,1*	8,26
1,5	nicht abgestützt Schild, abgestützt 2-Pkt., abgestützt	8,4* 9,1 10,6	10,8* 10,8* 10,8*	4,7* 5,0 5,7	6,6 8,1* 8,1*	3,1 3,4 3,9	4,4 5,9* 5,9*	2,0 2,2 2,6	3,0* 4,7* 4,7*	8,35
0	nicht abgestützt Schild, abgestützt 2-Pkt., abgestützt	8,3 9,2 10,8	12,1* 12,1* 12,1*	4,6 5,1 5,8	6,6 8,4* 8,4*	2,9 3,2 3,7	4,3 6,0* 6,0*	1,9 2,2 2,5	2,9 4,7* 4,7*	8,16
-1,5	nicht abgestützt Schild, abgestützt 2-Pkt., abgestützt	8,0 9,0 10,9	12,8* 13,6* 13,6*	4,4 4,8 5,7	6,6 8,5* 8,5*	2,7 3,0 3,5	4,1 6,2* 6,2*	1,8 2,1 2,4	2,8 3,6* 3,6*	7,65
-3,0	nicht abgestützt Schild, abgestützt 2-Pkt., abgestützt	7,8 8,9 10,7	13,1 14,1* 14,1*	4,1 4,6 5,4	6,4 8,5* 8,6*	2,6 2,9 3,4	4,0 5,4* 5,4*			6,77
-4,5	nicht abgestützt Schild, abgestützt 2-Pkt., abgestützt	7,6 8,6 10,5	10,5* 10,5* 10,5*							4,42

Höhe 360° schwenkbar über Längsrichtung max. Reichweite \* begrenzt durch hydr. Hubkraft

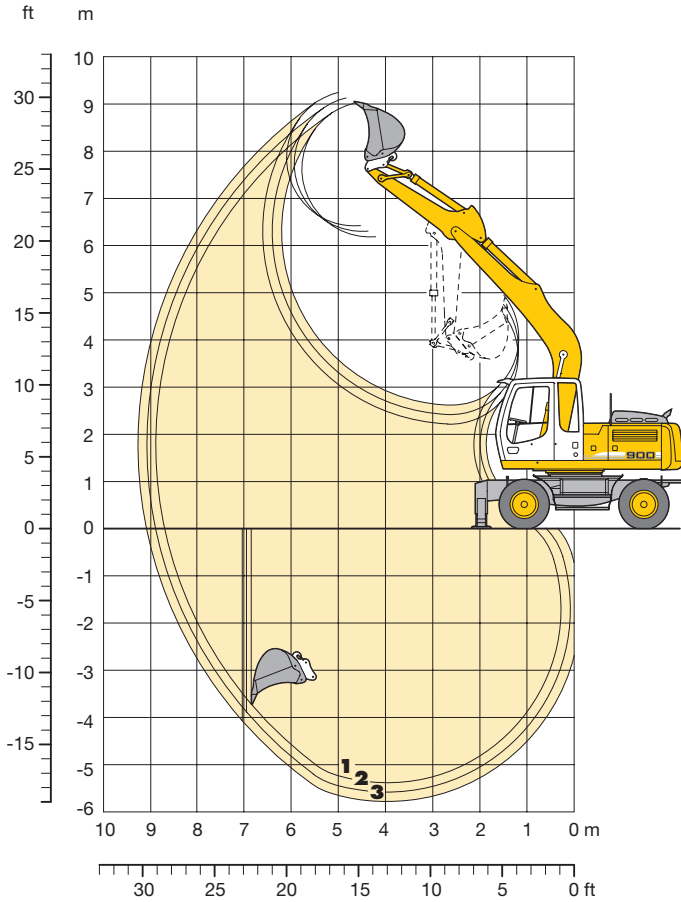
Die Traglastwerte sind am Lasthaken des Liebherr-Schnellwechselladapters 33 ohne Grabwerkzeuge in Tonnen (t) angegeben und gelten auf festem, ebenem Untergrund bei geschlossener Pendelachse. Die Werte quer zum Unterwagen sind 360° schwenkbar. Die Werte längs zum Unterwagen (+/- 15°) sind im nicht abgestützten Zustand über die Lenkachse und im abgestützten Zustand über die Starrachse angegeben. Die Werte gelten bei optimaler Stellung des Verstellzylinders. Die angegebenen Traglastwerte entsprechen der ISO 10567 und betragen max. 75 % der statischen Kippplast oder 87 % der hydraulischen Hubkraft, oder sind begrenzt durch die zulässige Traglast des Lasthakens am SW-Adapter (max. 5 t). Bei demontiertem Schnellwechselladapters können sich die Traglasten um bis zu 110 kg erhöhen.

Gemäß der harmonisierten EU-Norm EN 474-5 müssen Hydraulikbagger im Hebezeugbetrieb mit Rohrbruchsicherungen an den Hubzylindern und einer Überlastwarneinrichtung ausgerüstet sein.



# Tieflöffel-Ausrüstung

mit Monoblockausleger 5,00 m



## Grabkurven

mit Schnellwechseladapter

		1	2	3
Löffelstiellänge	m	2,25	2,45	2,65
Max. Grabtiefe	m	5,40	5,60	5,80
Max. Reichweite auf Grundniveau	m	8,70	8,90	9,10
Max. Ausschütthöhe	m	6,20	6,30	6,40
Max. Reichhöhe	m	9,00	9,15	9,25

## Grabkräfte

		1	2	3
Max. Reißkraft	kN	78,4	73,8	69,7
	t	8,0	7,5	7,1
Max. Losbrechkraft	kN	108,3	108,3	108,3
	t	11,0	11,0	11,0

Max. Losbrechkraft mit Aufreißlöffel 125,7 kN (12,8 t)  
 Max. erreichbare Reißkraft (Stiel 1,70 m) 100,6 kN (10,3 t)

## Dienstgewicht

Das Dienstgewicht beinhaltet das Grundgerät mit 8-fach Bereifung und Zwischenringen, Monoblockausleger 5,00 m, Löffelstiel 2,25 m, SW-Adapter 33 und Tieflöffel 850 mm/0,50 m<sup>3</sup>.

Unterwagenvarianten	Gewicht
A 900 C Litronic <sup>®</sup> mit Schildabstützung	16800 kg
A 900 C Litronic <sup>®</sup> mit 2-Pkt. Abstützung	16800 kg
A 900 C Litronic <sup>®</sup> mit Schild + 2-Pkt. Abstützung	17900 kg
A 900 C Litronic <sup>®</sup> mit 4-Pkt. Abstützung	18100 kg
A 900 C EW Litronic <sup>®</sup> mit Schildabstützung	16900 kg
A 900 C EW Litronic <sup>®</sup> mit 2-Pkt. Abstützung	16900 kg

## Tieflöffel Standsicherheit (Sicherheit 75% nach ISO 10567\* eingerechnet)

Schnittbreite mm	Inhalt nach ISO 7451 <sup>1)</sup> m <sup>3</sup>	Gewicht kg	nicht abgestützt			Schild, abgestützt			2-Pkt., abgestützt			Schild + 2-Pkt., abgestützt			4-Pkt., abgestützt			EW nicht abgestützt			EW Schild, abgestützt			EW 2-Pkt., abgestützt		
			Stiellänge (m)			Stiellänge (m)			Stiellänge (m)			Stiellänge (m)			Stiellänge (m)			Stiellänge (m)			Stiellänge (m)			Stiellänge (m)		
			2,25	2,45	2,65	2,25	2,45	2,65	2,25	2,45	2,65	2,25	2,45	2,65	2,25	2,45	2,65	2,25	2,45	2,65	2,25	2,45	2,65	2,25	2,45	2,65
550	0,28	310	□	□	□	□	□	□	□	□	□	□	□	□	□	□	□	□	□	□	□	□	□	□	□	□
650	0,35	330	□	□	□	□	□	□	□	□	□	□	□	□	□	□	□	□	□	□	□	□	□	□	□	□
850	0,50	400	□	□	□	□	□	□	□	□	□	□	□	□	□	□	□	□	□	□	□	□	□	□	□	□
1050	0,65	470	□	□	□	□	□	□	□	□	□	□	□	□	□	□	□	□	□	□	□	□	□	□	□	□
1250	0,85	520	△	△	■	△	△	■	△	△	■	△	△	■	△	△	■	△	△	■	△	△	■	△	△	■

\* mit Sicherheit (75 % der statischen Kipplast oder 87 % der hydr. Hubkraft) bei max. Reichweite ohne Schnellwechseladapter, 360° schwenkbar bei geschlossener Pendelachse

<sup>1)</sup> vergleichbar mit SAE (gehäuft)

- = ≤ 1,8 t/m<sup>3</sup> maximal zulässiges Materialgewicht
- △ = ≤ 1,5 t/m<sup>3</sup> maximal zulässiges Materialgewicht
- = ≤ 1,2 t/m<sup>3</sup> maximal zulässiges Materialgewicht
- ▲ = -

# Tragfähigkeit mit Monoblockausleger 5,00 m

## Stiel 2,25 m

m	Unterwagen	3,0 m		4,5 m		6,0 m		7,5 m		m
		↑	↔	↑	↔	↑	↔	↑	↔	
9,0	nicht abgestützt									
	Schild, abgestützt									
	2-Pkt., abgestützt									
	Schild + 2-Pkt., abg. 4-Pkt., abgestützt									
7,5	nicht abgestützt									
	Schild, abgestützt									
	2-Pkt., abgestützt									
	Schild + 2-Pkt., abg. 4-Pkt., abgestützt									
6,0	nicht abgestützt					2,4'	2,4'		1,7'	1,7'
	Schild, abgestützt					2,4'	2,4'		1,7'	1,7'
	2-Pkt., abgestützt					2,4'	2,4'		1,7'	1,7'
	Schild + 2-Pkt., abg. 4-Pkt., abgestützt					2,4'	2,4'		1,7'	1,7'
4,5	nicht abgestützt			4,3	4,7'	2,8	4,0'		1,7'	1,7'
	Schild, abgestützt			4,7'	4,7'	3,0	4,0'		1,7'	1,7'
	2-Pkt., abgestützt			4,7'	4,7'	3,6	4,0'		1,7'	1,7'
	Schild + 2-Pkt., abg. 4-Pkt., abgestützt			4,7'	4,7'	4,0'	4,0'		1,7'	1,7'
3,0	nicht abgestützt	7,1	9,7'	4,0	6,1'	2,6	4,2	1,8	1,9'	1,7'
	Schild, abgestützt	8,0	9,7'	4,4	6,1'	2,9	4,9'	1,9'	1,9'	1,7'
	2-Pkt., abgestützt	9,7'	9,7'	5,4	6,1'	3,5	4,9'	1,9'	1,9'	1,7'
	Schild + 2-Pkt., abg. 4-Pkt., abgestützt	9,7'	9,7'	6,1'	6,1'	4,4	4,9'	1,9'	1,9'	1,7'
1,5	nicht abgestützt			3,6	6,2	2,4	4,0	1,8	2,5'	1,7'
	Schild, abgestützt			4,0	7,6'	2,7	5,6'	2,0	2,5'	1,9'
	2-Pkt., abgestützt			5,0	7,6'	3,3	5,6'	2,4	2,5'	1,9'
	Schild + 2-Pkt., abg. 4-Pkt., abgestützt			6,5	7,6'	4,3	5,6'	2,5'	2,5'	1,9'
0	nicht abgestützt	5,1'	5,1'	3,4	6,0	2,3	3,9		1,7	2,2'
	Schild, abgestützt	5,1'	5,1'	3,8	8,4'	2,6	6,0'		1,9	2,2'
	2-Pkt., abgestützt	5,1'	5,1'	4,8	8,4'	3,2	6,0'		2,2'	2,2'
	Schild + 2-Pkt., abg. 4-Pkt., abgestützt	5,1'	5,1'	6,3	8,4'	4,1	6,0'		2,2'	2,2'
-1,5	nicht abgestützt	6,1	7,8'	3,4	5,9	2,3	3,9		1,9	2,8'
	Schild, abgestützt	7,0	7,8'	3,8	8,4'	2,6	6,1'		2,2	2,8'
	2-Pkt., abgestützt	7,8'	7,8'	4,7	8,4'	3,2	6,1'		2,7	2,8'
	Schild + 2-Pkt., abg. 4-Pkt., abgestützt	7,8'	7,8'	6,2	8,4'	4,1	6,1'		2,8	2,8'
-3,0	nicht abgestützt	6,3	11,0'	3,5	6,0				2,5	4,1
	Schild, abgestützt	7,2	11,0'	3,9	7,5'				2,7	4,4'
	2-Pkt., abgestützt	9,3	11,0'	4,8	7,5'				3,4	4,4'
	Schild + 2-Pkt., abg. 4-Pkt., abgestützt	11,0'	11,0'	6,3	7,5'				4,4	4,4'
-4,5	nicht abgestützt			7,5'	7,5'				4,4'	4,4'
	Schild, abgestützt									
	2-Pkt., abgestützt									
	Schild + 2-Pkt., abg. 4-Pkt., abgestützt									

## Stiel 2,45 m

m	Unterwagen	3,0 m		4,5 m		6,0 m		7,5 m		m
		↑	↔	↑	↔	↑	↔	↑	↔	
9,0	nicht abgestützt									
	Schild, abgestützt									
	2-Pkt., abgestützt									
	Schild + 2-Pkt., abg. 4-Pkt., abgestützt									
7,5	nicht abgestützt									1,8'
	Schild, abgestützt									1,8'
	2-Pkt., abgestützt									1,8'
	Schild + 2-Pkt., abg. 4-Pkt., abgestützt									1,8'
6,0	nicht abgestützt					2,6'	2,6'		1,6'	1,6'
	Schild, abgestützt					2,6'	2,6'		1,6'	1,6'
	2-Pkt., abgestützt					2,6'	2,6'		1,6'	1,6'
	Schild + 2-Pkt., abg. 4-Pkt., abgestützt					2,6'	2,6'		1,6'	1,6'
4,5	nicht abgestützt					2,8	3,8'		1,5'	1,5'
	Schild, abgestützt					3,0	3,8'		1,5'	1,5'
	2-Pkt., abgestützt					3,7	3,8'		1,5'	1,5'
	Schild + 2-Pkt., abg. 4-Pkt., abgestützt					3,8'	3,8'		1,5'	1,5'
3,0	nicht abgestützt	7,2	9,0'	4,0	5,8'	2,6	4,2	1,8	2,3'	1,6'
	Schild, abgestützt	8,1	9,0'	4,4	5,8'	2,9	4,7'	2,0	2,3'	1,6'
	2-Pkt., abgestützt	9,0'	9,0'	5,4	5,8'	3,5	4,7'	2,3'	2,3'	1,6'
	Schild + 2-Pkt., abg. 4-Pkt., abgestützt	9,0'	9,0'	5,8'	5,8'	4,5	4,7'	2,3'	2,3'	1,6'
1,5	nicht abgestützt	4,4'	4,4'	3,6	6,2	2,4	4,0	1,8	2,9	1,6
	Schild, abgestützt	4,4'	4,4'	4,0	7,4'	2,7	5,5'	1,9	3,0'	1,7'
	2-Pkt., abgestützt	4,4'	4,4'	5,0	7,4'	3,3	5,5'	2,4	3,0'	1,7'
	Schild + 2-Pkt., abg. 4-Pkt., abgestützt	4,4'	4,4'	6,5	7,4'	4,3	5,5'	3,0'	3,0'	1,7'
0	nicht abgestützt	5,1'	5,1'	3,4	5,9	2,3	3,9	1,7	2,6'	1,7
	Schild, abgestützt	5,1'	5,1'	3,8	8,3'	2,6	6,0'	1,9	2,6'	1,9
	2-Pkt., abgestützt	5,1'	5,1'	4,8	8,3'	3,2	6,0'	2,3	2,6'	1,9
	Schild + 2-Pkt., abg. 4-Pkt., abgestützt	5,1'	5,1'	6,3	8,3'	4,1	6,0'	2,6'	2,6'	1,9
-1,5	nicht abgestützt	6,1	7,5'	3,3	5,9	2,3	3,9		1,8	2,5'
	Schild, abgestützt	6,9	7,5'	3,7	8,4'	2,5	6,1'		2,0	2,5'
	2-Pkt., abgestützt	7,5'	7,5'	4,7	8,4'	3,1	6,1'		2,5'	2,5'
	Schild + 2-Pkt., abg. 4-Pkt., abgestützt	7,5'	7,5'	6,2	8,4'	4,1	6,1'		2,5'	2,5'
-3,0	nicht abgestützt	6,2	11,1'	3,4	6,0	2,3	3,9		2,3	3,7'
	Schild, abgestützt	7,1	11,1'	3,8	8,3'	2,6	6,0'		2,5	3,7'
	2-Pkt., abgestützt	9,2	11,1'	4,8	7,6'	3,2	4,8'		3,1	3,7'
	Schild + 2-Pkt., abg. 4-Pkt., abgestützt	11,1'	11,1'	6,3	7,6'	4,1	4,8'		3,7'	3,7'
-4,5	nicht abgestützt	11,1'	11,1'	7,6'	7,6'	4,8'	4,8'		3,8	5,4'
	Schild, abgestützt								4,2	5,4'
	2-Pkt., abgestützt								5,4'	5,4'
	Schild + 2-Pkt., abg. 4-Pkt., abgestützt								5,4'	5,4'

## Stiel 2,65 m

m	Unterwagen	3,0 m		4,5 m		6,0 m		7,5 m		m
		↑	↔	↑	↔	↑	↔	↑	↔	
9,0	nicht abgestützt									
	Schild, abgestützt									
	2-Pkt., abgestützt									
	Schild + 2-Pkt., abg. 4-Pkt., abgestützt									
7,5	nicht abgestützt									1,6'
	Schild, abgestützt									1,6'
	2-Pkt., abgestützt									1,6'
	Schild + 2-Pkt., abg. 4-Pkt., abgestützt									1,6'
6,0	nicht abgestützt					2,7'	2,7'		1,4'	1,4'
	Schild, abgestützt					2,7'	2,7'		1,4'	1,4'
	2-Pkt., abgestützt					2,7'	2,7'		1,4'	1,4'
	Schild + 2-Pkt., abg. 4-Pkt., abgestützt					2,7'	2,7'		1,4'	1,4'
4,5	nicht abgestützt					2,8	3,5'	1,4'	1,4'	1,4'
	Schild, abgestützt					3,0	3,5'	1,4'	1,4'	1,4'
	2-Pkt., abgestützt					3,5'	3,5'	1,4'	1,4'	1,4'
	Schild + 2-Pkt., abg. 4-Pkt., abgestützt					3,5'	3,5'	1,4'	1,4'	1,4'
3,0	nicht abgestützt	7,4	8,3'	4,0	5,6'	2,6	4,2	1,8	2,6'	1,4'
	Schild, abgestützt	8,3	8,3'	4,4	5,6'	2,9	4,6'	2,0	2,6'	1,4'
	2-Pkt., abgestützt	8,3'	8,3'	5,4	5,6'	3,5	4,6'	2,6	2,6'	1,4'
	Schild + 2-Pkt., abg. 4-Pkt., abgestützt	8,3'	8,3'	5,6'	5,6'	4,5	4,6'	2,6'	2,6'	1,4'
1,5	nicht abgestützt	5,1'	5,1'	3,6	6,2	2,4	4,0	1,7	2,9	1,5'
	Schild, abgestützt	5,1'	5,1'	4,0	7,1'	2,7	5,3'	1,9	3,2'	1,5'
	2-Pkt., abgestützt	5,1'	5,1'	5,0	7,1'	3,3	5,3'	2,4	3,2'	1,5'
	Schild + 2-Pkt., abg. 4-Pkt., abgestützt	5,1'	5,1'	6,5	7,1'	4,3	5,3'	3,1	3,2'	1,5'
0	nicht abgestützt	5,2'	5,2'	3,4	5,9	2,3	3,9	1,7	2,8	1,6'
	Schild, abgestützt	5,2'	5,2'	3,8	8,1'	2,6	5,9'	1,9	3,1'	1,7'
	2-Pkt., abgestützt	5,2'	5,2'	4,7	8,1'	3,2	5,9'	2,3	3,1'	1,7'
	Schild + 2-Pkt., abg. 4-Pkt., abgestützt	5,2'	5,2'	6,3	8,1'	4,1	5,9'	3,0	3,1'	1,7'
-1,5	nicht abgestützt	6,0	7,2'	3,3	5,8	2,2	3,8		1,7	2,7'
	Schild, abgestützt	6,8	7,2'	3,7	8,4'	2,5	6,0'		1,9	2,2'
	2-Pkt., abgestützt	7,2'	7,2'	4,7	8,4'	3,1	6,0'		2,2'	2,2'
	Schild + 2-Pkt., abg. 4-Pkt., abgestützt	7,2'	7,2'	6,2	8,4'	4,0	6,0'		2,2'	2,2'
-3,0	nicht abgestützt	6,1	10,4'	3,3	5,9	2,3	3,9		2,1	3,1'
	Schild, abgestützt	7,0	10,4'	3,8	7,8'	2,5	5,5'		2,4	3,1'
	2-Pkt., abgestützt	9,1	10,4'	4,7	7,8'	3,1	5,5'		2,9	3,1'
	Schild + 2-Pkt., abg. 4-Pkt., abgestützt	10,4'	10,4'	6,2	7,8'	4,1	5,5'		3,1'	3,1'
-4,5	nicht abgestützt	6,5	8,6'	3,6	5,7'				3,3	5,3'
	Schild, abgestützt	7,3	8,6'	4,0	5,7'				3,7	5,3'
	2-Pkt., abgestützt	8,6'	8,6'	4,9	5,7'				4,6	5,3'
	Schild + 2-Pkt., abg. 4-Pkt., abgestützt	8,6'	8,6'	5,7'	5,7'				5,3'	5,3'

↑ Höhe   ↔ 360° schwenkbar   über Längsrichtung   max. Reichweite   \* begrenzt durch hydr. Hubkraft

Die Traglastwerte sind am Lasthaken des Liebherr-Schnellwechselladapters 33 ohne Grabwerkzeuge in Tonnen (t) angegeben und gelten auf festem, ebenem Untergrund bei geschlossener Pendelachse. Die Werte quer zum Unterwagen sind 360° schwenkbar. Die Werte längs zum Unterwagen (+/- 15°) sind im nicht abgestützten Zustand über die Lenkachse und im abgestützten Zustand über die Starrachse angegeben. Die angegebenen Traglastwerte entsprechen der ISO 10567 und betragen max. 75 % der statischen Kippplast oder 87 % der hydraulischen Hubkraft, oder sind begrenzt durch die zulässige Traglast des Lasthakens am SW-Adapter (max. 5 t). Bei demontiertem Schnellwechselladapters können sich die Traglasten um bis zu 110 kg erhöhen. Gemäß der harmonisierten EU-Norm EN 1474-5 müssen Hydraulikbagger im Hebezeugbetrieb mit Rohrbruchsicherungen an den Hubzylindern und einer Überlastwarnrichtung ausgerüstet sein.

# Tragfähigkeit

## mit Monoblockausleger 5,00 m EW-Unterwagen

### Stiel 2,25 m

m	Unterwagen	3,0 m		4,5 m		6,0 m		7,5 m		m
		↕	↔	↕	↔	↕	↔	↕	↔	
9,0	nicht abgestützt Schild, abgestützt 2-Pkt., abgestützt									
7,5	nicht abgestützt Schild, abgestützt 2-Pkt., abgestützt									
6,0	nicht abgestützt Schild, abgestützt 2-Pkt., abgestützt					2,4* 2,4*	2,4* 2,4*		1,7* 1,7*	6,27
4,5	nicht abgestützt Schild, abgestützt 2-Pkt., abgestützt			4,7* 4,7*	4,7* 4,7*	3,0 3,8	4,0* 4,0*		1,7* 1,7*	7,10
3,0	nicht abgestützt Schild, abgestützt 2-Pkt., abgestützt	8,0 9,0 9,7*	8,7* 9,7* 9,7*	4,4 4,9 5,7	6,1* 6,1* 6,1*	2,9 3,2 3,7	4,2 4,9* 4,9*	1,9* 1,9* 1,9*	1,7* 1,7* 1,7*	7,53
1,5	nicht abgestützt Schild, abgestützt 2-Pkt., abgestützt			4,0 4,5 5,3	6,2 7,6* 7,6*	2,7 3,0 3,5	4,1 5,6* 5,6*	2,0 2,2 2,5*	2,5* 2,5* 2,5*	7,63
0	nicht abgestützt Schild, abgestützt 2-Pkt., abgestützt			5,1* 5,1* 5,1*	5,1* 5,1* 5,1*	3,8 4,3 5,1	6,0 8,4* 8,4*	2,6 2,9 3,4	3,9 6,0* 6,0*	7,41
-1,5	nicht abgestützt Schild, abgestützt 2-Pkt., abgestützt			7,0 7,8* 7,8*	7,8* 7,8* 7,8*	3,8 4,2 5,0	5,9 8,4* 8,4*	2,6 2,8 3,3	3,9 6,1* 6,1*	6,85
-3,0	nicht abgestützt Schild, abgestützt 2-Pkt., abgestützt			7,2 8,1 9,9	11,0* 11,0* 11,0*	3,9 4,3 5,1	6,0 7,5* 7,5*			5,84
-4,5	nicht abgestützt Schild, abgestützt 2-Pkt., abgestützt									

### Stiel 2,45 m

m	Unterwagen	3,0 m		4,5 m		6,0 m		7,5 m		m
		↕	↔	↕	↔	↕	↔	↕	↔	
9,0	nicht abgestützt Schild, abgestützt 2-Pkt., abgestützt									
7,5	nicht abgestützt Schild, abgestützt 2-Pkt., abgestützt									5,13
6,0	nicht abgestützt Schild, abgestützt 2-Pkt., abgestützt							2,6* 2,6* 2,6*	2,6* 2,6* 2,6*	6,51
4,5	nicht abgestützt Schild, abgestützt 2-Pkt., abgestützt							3,0 3,3 3,8*	3,8* 3,8* 3,8*	7,31
3,0	nicht abgestützt Schild, abgestützt 2-Pkt., abgestützt	8,1 9,0* 9,0*	9,0* 9,0* 9,0*	4,4 4,9 5,7	5,8* 5,8* 5,8*	2,9 3,2 3,7	4,2 4,7* 4,7*	2,0 2,2 2,3*	2,3* 2,3* 2,3*	7,72
1,5	nicht abgestützt Schild, abgestützt 2-Pkt., abgestützt			4,4* 4,4* 4,4*	4,4* 4,4* 4,4*	4,0 4,5 5,3	6,2 7,4* 7,4*	2,7 3,0 3,5	4,1 5,5* 5,5*	7,82
0	nicht abgestützt Schild, abgestützt 2-Pkt., abgestützt			5,1* 5,1* 5,1*	5,1* 5,1* 5,1*	3,8 4,3 5,0	6,0 8,3* 8,3*	2,6 2,9 3,4	3,9 6,0* 6,0*	7,61
-1,5	nicht abgestützt Schild, abgestützt 2-Pkt., abgestützt			6,9 7,5* 7,5*	7,5* 7,5* 7,5*	3,7 4,4* 5,0	5,9 8,4* 8,4*	2,5 2,8 3,3	3,9 6,1* 6,1*	7,07
-3,0	nicht abgestützt Schild, abgestützt 2-Pkt., abgestützt			7,1 8,1 9,9	11,1* 11,1* 11,1*	3,8 4,3 5,0	6,0 7,6* 7,6*	2,6 2,9 3,4	3,9 4,8* 4,8*	6,09
-4,5	nicht abgestützt Schild, abgestützt 2-Pkt., abgestützt									4,39

### Stiel 2,65 m

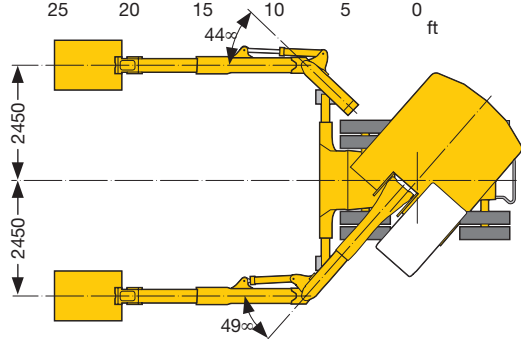
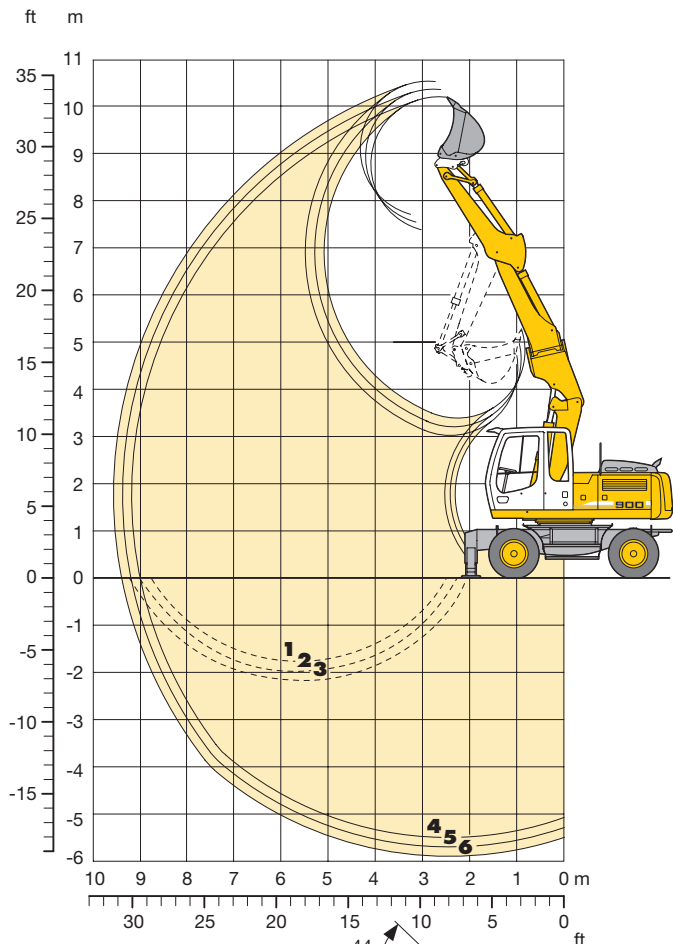
m	Unterwagen	3,0 m		4,5 m		6,0 m		7,5 m		m
		↕	↔	↕	↔	↕	↔	↕	↔	
9,0	nicht abgestützt Schild, abgestützt 2-Pkt., abgestützt									
7,5	nicht abgestützt Schild, abgestützt 2-Pkt., abgestützt									5,43
6,0	nicht abgestützt Schild, abgestützt 2-Pkt., abgestützt					2,7* 2,7* 2,7*	2,7* 2,7* 2,7*		1,4* 1,4* 1,4*	6,74
4,5	nicht abgestützt Schild, abgestützt 2-Pkt., abgestützt					3,0 3,3 3,5*	3,5* 3,5* 3,5*	1,4* 1,4* 1,4*	1,4* 1,4* 1,4*	7,51
3,0	nicht abgestützt Schild, abgestützt 2-Pkt., abgestützt	8,3 8,3* 8,3*	8,3* 8,3* 8,3*	4,4 4,9 5,6*	5,6* 5,6* 5,6*	2,9 3,2 3,7	4,3 4,6* 4,6*	2,0 2,2 2,6	2,6* 2,6* 2,6*	7,92
1,5	nicht abgestützt Schild, abgestützt 2-Pkt., abgestützt	5,1* 5,1* 5,1*	5,1* 5,1* 5,1*	4,0 4,5 5,3	6,2 7,1* 7,1*	2,7 3,0 3,5	4,1 5,3* 5,3*	1,9 2,1 2,5	2,9 3,2* 3,2*	8,01
0	nicht abgestützt Schild, abgestützt 2-Pkt., abgestützt	5,2* 5,2* 5,2*	5,2* 5,2* 5,2*	3,8 4,2 5,0	6,0 8,1* 8,1*	2,6 2,8 3,3	3,9 5,9* 5,9*	1,9 2,1 2,4	2,8 3,1* 3,1*	7,81
-1,5	nicht abgestützt Schild, abgestützt 2-Pkt., abgestützt	6,8 7,2* 7,2*	7,2* 7,2* 7,2*	3,7 4,2 4,9	5,9 8,4* 8,4*	2,5 2,8 3,3	3,8 6,0* 6,0*			7,28
-3,0	nicht abgestützt Schild, abgestützt 2-Pkt., abgestützt	7,0 8,0 9,8	10,4* 10,4* 10,4*	3,8 4,2 5,0	5,9 7,8* 7,8*	2,5 2,8 3,3	3,9 5,5* 5,5*			6,34
-4,5	nicht abgestützt Schild, abgestützt 2-Pkt., abgestützt	7,3 8,3 8,6*	8,6* 8,6* 8,6*	4,0 4,4 5,2	5,7* 5,7* 5,7*					4,73

 Höhe 
  360° schwenkbar 
  über Längsrichtung 
  max. Reichweite 
 \* begrenzt durch hydr. Hubkraft

Die Traglastwerte sind am Lasthaken des Liebherr-Schnellwechselladapters 33 ohne Grabwerkzeuge in Tonnen (t) angegeben und gelten auf festem, ebenem Untergrund bei geschlossener Pendelachse. Die Werte quer zum Unterwagen sind 360° schwenkbar. Die Werte längs zum Unterwagen (+/- 15°) sind im nicht abgestützten Zustand über die Lenkachse und im abgestützten Zustand über die Starrachse angegeben. Die angegebenen Traglastwerte entsprechen der ISO 10567 und betragen max. 75 % der statischen Kipplast oder 87 % der hydraulischen Hubkraft, oder sind begrenzt durch die zulässige Traglast des Lasthakens am SW-Adapter (max. 5 t). Bei demontiertem Schnellwechselladapters können sich die Traglasten um bis zu 110 kg erhöhen. Gemäß der harmonisierten EU-Norm EN 474-5 müssen Hydraulikbagger im Hebezeugbetrieb mit Rohrbruchsicherungen an den Hubzylindern und einer Überlastwarnrichtung ausgerüstet sein.

# Tieflöffel-Ausrüstung

## mit Ausleger hoch- und seitenverstellbar 3,60 m



### Grabkurven

mit Schnellwechseladapter

		4	5	6
Löffelstiellänge	m	2,25	2,45	2,65
Max. Grabtiefe	m	5,50	5,70	5,90
Max. Reichweite auf Grundniveau	m	9,00	9,20	9,40
Max. Ausschütthöhe	m	7,40	7,55	7,70
Max. Reichhöhe	m	10,20	10,35	10,55

1 mit Stiel 2,25 m  
 2 mit Stiel 2,45 m  
 3 mit Stiel 2,65 m  
 bei max. seitlicher Auslegerverstellung, für senkrechte Grabenwände

4 mit Stiel 2,25 m  
 5 mit Stiel 2,45 m  
 6 mit Stiel 2,65 m  
 bei Geradstellung des Auslegers

### Grabkräfte

		4	5	6
Max. Reißkraft	kN	78,4	73,8	69,7
	t	8,0	7,5	7,1
Max. Losbrechkraft	kN	108,3	108,3	108,3
	t	11,0	11,0	11,0

Max. Losbrechkraft mit Aufreißlöffel 125,7 kN (12,8 t)  
 Max. erreichbare Reißkraft (Stiel 1,70 m) 100,6 kN (10,3 t)

### Dienstgewicht

Das Dienstgewicht beinhaltet das Grundgerät mit 8-fach Bereifung und Zwischenringen, Ausleger hoch- und seitenverstellbar 3,60 m, Löffelstiel 2,25 m, SW-Adapter 33 und Tieflöffel 850 mm/0,50 m<sup>3</sup>.

Unterwagenvarianten	Gewicht
A 900 C Litronic mit Schildabstützung	18000 kg
A 900 C Litronic mit 2-Pkt. Abstützung	18100 kg
A 900 C Litronic mit Schild + 2-Pkt. Abstützung	19200 kg
A 900 C Litronic mit 4-Pkt. Abstützung	19400 kg
A 900 C EW Litronic mit Schildabstützung	17300 kg
A 900 C EW Litronic mit 2-Pkt. Abstützung	17300 kg

### Tieflöffel Standsicherheit (Sicherheit 75% nach ISO 10567\* eingerechnet)

Schnittbreite mm	Inhalt nach ISO 7451 <sup>1)</sup> m <sup>3</sup>	Gewicht kg	nicht abgestützt			Schild, abgestützt			2-Pkt., abgestützt			Schild + 2-Pkt., abgestützt			4-Pkt., abgestützt			EW nicht abgestützt			EW Schild, abgestützt			EW 2-Pkt., abgestützt		
			Stiellänge (m)			Stiellänge (m)			Stiellänge (m)			Stiellänge (m)			Stiellänge (m)			Stiellänge (m)			Stiellänge (m)			Stiellänge (m)		
			2,25	2,45	2,65	2,25	2,45	2,65	2,25	2,45	2,65	2,25	2,45	2,65	2,25	2,45	2,65	2,25	2,45	2,65	2,25	2,45	2,65	2,25	2,45	2,65
550	0,28	310	□	□	□	□	□	□	□	□	□	□	□	□	□	□	□	□	□	□	□	□	□	□	□	□
650	0,35	330	□	□	□	□	□	□	□	□	□	□	□	□	□	□	□	□	□	□	□	□	□	□	□	□
850	0,50	400	□	□	□	□	□	□	□	□	□	□	□	□	□	□	□	□	□	□	□	□	□	□	□	□
1050	0,65	470	□	□	△	□	□	△	□	□	△	□	□	△	□	□	△	□	□	△	□	□	△	□	□	△
1250	0,85	520	■	■	■	△	■	■	△	■	■	△	■	■	△	■	■	△	■	■	△	■	■	△	■	■

\* mit Sicherheit (75% der statischen Kipplast oder 87% der hydr. Hubkraft) bei max. Reichweite ohne Schnellwechseladapter, 360° schwenkbar bei geschlossener Pendelachse

<sup>1)</sup> vergleichbar mit SAE (gehäuft)

maximal zulässiges Materialgewicht □ = ≤ 1,8 t/m<sup>3</sup>, △ = ≤ 1,5 t/m<sup>3</sup>, ■ = ≤ 1,2 t/m<sup>3</sup>, ▲ = -

# Tragfähigkeit

## mit Ausleger hoch- und seitenverstellbar 3,60 m

### Stiel 2,25 m

m	Unterwagen	3,0 m		4,5 m		6,0 m		7,5 m		m
		↕	↔	↕	↔	↕	↔	↕	↔	
9,0	nicht abgestützt									
	Schild, abgestützt									
	2-Pkt., abgestützt									
	Schild + 2-Pkt., abg. 4-Pkt., abgestützt									
7,5	nicht abgestützt			3,3*	3,3*			1,9*	1,9*	
	Schild, abgestützt			3,3*	3,3*			1,9*	1,9*	5,37
	2-Pkt., abgestützt			3,3*	3,3*			1,9*	1,9*	
	Schild + 2-Pkt., abg. 4-Pkt., abgestützt			3,3*	3,3*			1,9*	1,9*	
6,0	nicht abgestützt			4,0*	4,0*	2,9	3,2*			
	Schild, abgestützt			4,0*	4,0*	3,1	3,2*			6,69
	2-Pkt., abgestützt			4,0*	4,0*	3,2*	3,2*			
	Schild + 2-Pkt., abg. 4-Pkt., abgestützt			4,0*	4,0*	3,2*	3,2*			
4,5	nicht abgestützt	5,7*	5,7*	4,6	5,2*	2,9	4,4*			
	Schild, abgestützt	5,7*	5,7*	4,9	5,2*	3,2	4,4*			7,47
	2-Pkt., abgestützt	5,7*	5,7*	5,2*	5,2*	3,8	4,4*			
	Schild + 2-Pkt., abg. 4-Pkt., abgestützt	5,7*	5,7*	5,2*	5,2*	4,4*	4,4*			
3,0	nicht abgestützt	7,6	10,8*	4,4	6,7	2,9	4,5	1,8	2,9	
	Schild, abgestützt	8,6	10,8*	4,8	7,3*	3,2	5,5*	2,0	3,1*	7,88
	2-Pkt., abgestützt	10,4	10,8*	5,6*	7,3*	3,7	5,5*	2,4	3,1*	
	Schild + 2-Pkt., abg. 4-Pkt., abgestützt	10,8*	10,8*	7,0	7,3*	4,7*	5,5*	3,1*	3,1*	
1,5	nicht abgestützt	7,5	10,3*	4,3	6,6	2,8	4,3	1,7	2,9	
	Schild, abgestützt	8,4	10,3*	4,7	8,1*	3,1	5,9*	1,9	3,9*	7,97
	2-Pkt., abgestützt	10,3*	10,3*	5,5	8,1*	3,6	5,9*	2,4	3,9*	
	Schild + 2-Pkt., abg. 4-Pkt., abgestützt	10,3*	10,3*	6,8	8,1*	4,5	5,9*	3,0	3,9*	
0	nicht abgestützt	7,5	11,7*	4,2	6,6	2,5	4,1	1,6	2,8	
	Schild, abgestützt	8,4	11,7*	4,6	8,2*	2,8	5,9*	1,8	3,6*	7,77
	2-Pkt., abgestützt	10,3	11,7*	5,7	8,2*	3,4	5,9*	2,3	3,6*	
	Schild + 2-Pkt., abg. 4-Pkt., abgestützt	11,7*	11,7*	6,9	8,2*	4,4	5,9*	2,9	3,6*	
-1,5	nicht abgestützt	7,0	12,9	3,9	6,5	2,3	3,9			
	Schild, abgestützt	7,9	13,4*	4,3	8,4*	2,6	6,0*			7,23
	2-Pkt., abgestützt	10,1	13,4*	5,3	8,4*	3,2	6,0*			
	Schild + 2-Pkt., abg. 4-Pkt., abgestützt	13,3	13,4*	6,8	8,4*	4,2	6,0*			
-3,0	nicht abgestützt	6,8	13,4	3,5	6,2	2,2	3,8*			
	Schild, abgestützt	7,7	13,9*	3,8	8,0*	2,5	4,2*			6,29
	2-Pkt., abgestützt	9,9	13,9*	4,9	8,0*	3,1	4,2*			
	Schild + 2-Pkt., abg. 4-Pkt., abgestützt	13,7	13,9*	6,5	8,0*	4,0	4,2*			
-4,5	nicht abgestützt									
	Schild, abgestützt									
	2-Pkt., abgestützt									
	Schild + 2-Pkt., abg. 4-Pkt., abgestützt									

### Stiel 2,45 m

m	Unterwagen	3,0 m		4,5 m		6,0 m		7,5 m		m
		↕	↔	↕	↔	↕	↔	↕	↔	
9,0	nicht abgestützt									
	Schild, abgestützt									
	2-Pkt., abgestützt									
	Schild + 2-Pkt., abg. 4-Pkt., abgestützt									
7,5	nicht abgestützt			3,2*	3,2*					
	Schild, abgestützt			3,2*	3,2*			1,7*	1,7*	5,66
	2-Pkt., abgestützt			3,2*	3,2*			1,7*	1,7*	
	Schild + 2-Pkt., abg. 4-Pkt., abgestützt			3,2*	3,2*			1,7*	1,7*	
6,0	nicht abgestützt			3,6*	3,6*	2,9	3,1*			
	Schild, abgestützt			3,6*	3,6*	3,1*	3,1*			6,92
	2-Pkt., abgestützt			3,6*	3,6*	3,1*	3,1*			
	Schild + 2-Pkt., abg. 4-Pkt., abgestützt			3,6*	3,6*	3,1*	3,1*			
4,5	nicht abgestützt	4,6*	4,6*	4,5*	4,6*	3,0	4,1*	1,8	2,1*	
	Schild, abgestützt	4,6*	4,6*	4,6*	4,6*	3,2	4,1*	2,0	2,1*	7,68
	2-Pkt., abgestützt	4,6*	4,6*	4,6*	4,6*	3,8*	4,1*	2,1*	2,1*	
	Schild + 2-Pkt., abg. 4-Pkt., abgestützt	4,6*	4,6*	4,6*	4,6*	4,1*	4,1*	2,1*	2,1*	
3,0	nicht abgestützt	7,7	11,3*	4,4	6,7	2,9	4,4	1,8*	3,0	
	Schild, abgestützt	8,6	11,3*	4,8	7,1*	3,2	5,4*	2,0	3,3*	8,07
	2-Pkt., abgestützt	10,3	11,3*	5,6	7,1*	3,8	5,4*	2,4	3,3*	
	Schild + 2-Pkt., abg. 4-Pkt., abgestützt	11,3*	11,3*	7,0	7,1*	4,6*	5,4*	3,1	3,3*	
1,5	nicht abgestützt	7,5	10,0*	4,3	6,5	2,8	4,4	1,7	2,9	
	Schild, abgestützt	8,4	10,0*	4,7	8,0*	3,0	5,8*	1,9	4,1*	8,17
	2-Pkt., abgestützt	10,0*	10,0*	5,6	8,0*	3,7	5,8*	2,4	4,1*	
	Schild + 2-Pkt., abg. 4-Pkt., abgestützt	10,0*	10,0*	6,9	8,0*	4,6	5,8*	3,1	4,1*	
0	nicht abgestützt	7,6	11,3*	4,2	6,6	2,6	4,2	1,6	2,8	
	Schild, abgestützt	8,5	11,3*	4,6	8,1*	2,8	5,9*	1,8	4,2*	7,97
	2-Pkt., abgestützt	10,2*	11,3*	5,7*	8,1*	3,5	5,9*	2,3	4,2*	
	Schild + 2-Pkt., abg. 4-Pkt., abgestützt	11,3*	11,3*	6,8*	8,1*	4,4	5,9*	2,9	4,2*	
-1,5	nicht abgestützt	7,0	12,8*	3,9	6,6	2,3	4,0			
	Schild, abgestützt	7,9	13,2*	4,3	8,3*	2,6	6,0*			7,45
	2-Pkt., abgestützt	10,1	13,2*	5,3	8,3*	3,2	6,0*			
	Schild + 2-Pkt., abg. 4-Pkt., abgestützt	13,2*	13,2*	7,0	8,3*	4,2	6,0*			
-3,0	nicht abgestützt	6,8	13,0*	3,5	6,2	2,2	3,8			
	Schild, abgestützt	7,7	13,9*	3,8	8,0*	2,5	4,2*			6,54
	2-Pkt., abgestützt	9,9	13,9*	4,9	8,0*	3,1	4,2*			
	Schild + 2-Pkt., abg. 4-Pkt., abgestützt	13,9*	13,9*	6,5	8,0*	4,0	4,2*			
-4,5	nicht abgestützt									
	Schild, abgestützt									
	2-Pkt., abgestützt									
	Schild + 2-Pkt., abg. 4-Pkt., abgestützt									

### Stiel 2,65 m

m	Unterwagen	3,0 m		4,5 m		6,0 m		7,5 m		m
		↕	↔	↕	↔	↕	↔	↕	↔	
9,0	nicht abgestützt									
	Schild, abgestützt							2,1*	2,1*	3,77
	2-Pkt., abgestützt							2,1*	2,1*	
	Schild + 2-Pkt., abg. 4-Pkt., abgestützt							2,1*	2,1*	
7,5	nicht abgestützt			3,1*	3,1*					
	Schild, abgestützt			3,1*	3,1*			1,5*	1,5*	5,95
	2-Pkt., abgestützt			3,1*	3,1*			1,5*	1,5*	
	Schild + 2-Pkt., abg. 4-Pkt., abgestützt			3,1*	3,1*			1,5*	1,5*	
6,0	nicht abgestützt			3,3*	3,3*	2,9	3,0*			
	Schild, abgestützt			3,3*	3,3*	3,0*	3,0*			7,16
	2-Pkt., abgestützt			3,3*	3,3*	3,0*	3,0*			
	Schild + 2-Pkt., abg. 4-Pkt., abgestützt			3,3*	3,3*	3,0*	3,0*			
4,5	nicht abgestützt	4,1*	4,1*	2,9	3,8*	1,8	2,4*			
	Schild, abgestützt	4,1*	4,1*	3,2	3,8*	2,0*	2,4*			7,89
	2-Pkt., abgestützt	4,1*	4,1*	3,7*	3,8*	2,4*	2,4*			
	Schild + 2-Pkt., abg. 4-Pkt., abgestützt	4,1*	4,1*	3,8*	3,8*	2,4*	2,4*			
3,0	nicht abgestützt	7,8	10,9*	4,4	6,7	2,9	4,4	1,7	2,9	
	Schild, abgestützt	8,4*	10,9*	4,8	6,9*	3,2	5,3*	2,0	3,3*	8,27
	2-Pkt., abgestützt	10,4*	10,9*	5,7	6,9*	3,8	5,3*	2,5	3,3*	
	Schild + 2-Pkt., abg. 4-Pkt., abgestützt	10,9*	10,9*	6,9*	6,9*	4,6	5,3*	3,1	3,3*	
1,5	nicht abgestützt	7,6	9,7*	4,3	6,6	2,9	4,4	1,7	2,9	
	Schild, abgestützt	8,1*	9,7*	4,6	7,8*	3,1	5,7*	2,0*	4,1*	8,36
	2-Pkt., abgestützt	9,7*	9,7*	5,5*	7,8*	3,7	5,7*	2,4	4,1*	
	Schild + 2-Pkt., abg. 4-Pkt., abgestützt	9,7*	9,7*	6,7	7,8*	4,5*	5,7*	3,1	4,1*	
0	nicht abgestützt	7,6	11,4*	4,2	6,6*	2,6	4,2	1,6	2,8	
	Schild, abgestützt	8,4	11,4*	4,7	8,1*	2,9	5,8*	1,8	4,5*	8,17
	2-Pkt., abgestützt	10,1	11,4*	5,5	8,1*	3,5	5,8*	2,3	4,5*	
	Schild + 2-Pkt., abg. 4-Pkt., abgestützt	11,4*	11,4*	6,8	8,1*	4,5	5,8*	3,0*	4,5*	
-1,5	nicht abgestützt	7,0	12,6	3,9	6,6	2,4	4,0	1,5	2,7	
	Schild, abgestützt	7,9	13,0*	4,3	8,2*	2,6	5,9*	1,7	2,9*	7,67
	2-Pkt., abgestützt	10,2	13,0*	5,4	8,2*	3,2	5,9*	2,2	2,9*	
	Schild + 2-Pkt., abg. 4-Pkt., abgestützt	13,0*	13,0*	7,0	8,2*	4,2	5,9*	2,8	2,9*	
-3,0	nicht abgestützt	6,7	13,0	3,5	6,1	2,2	3,8			
	Schild, abgestützt	7,6	13,8*	4,0	8,4*	2,4	5,1*			6,78
	2-Pkt., abgestützt	9,9	13,8*	5,0	8,4*	3,1	5,1*			
	Schild + 2-Pkt., abg. 4-Pkt., abgestützt	13,7	13,8*	6,5	8,4*	4,0	5,1*			
-4,5	nicht abgestützt									
	Schild, abgestützt									
	2-Pkt., abgestützt									
	Schild + 2-Pkt., abg. 4-Pkt., abgestützt									

 Höhe 
  360° schwenkbar 
  über Längsrichtung 
  max. Reichweite 
 \* begrenzt durch hydr. Hubkraft

Die Traglastwerte sind am Lasthaken des Liebherr-Schnellwechselladapters 33 ohne Grabwerkzeuge in Tonnen (t) angegeben und gelten auf festem, ebenem Untergrund bei geschlossener Pendelachse. Die Werte quer zum Unterwagen sind 360° schwenkbar. Die Werte längs zum Unterwagen (+/- 15°) sind im nicht abgestützten Zustand über die Lenkachse und im abgestützten Zustand über die Starrachse angegeben. Die Werte gelten bei optimaler Stellung des Verstellzylinders. Die angegebenen Traglastwerte entsprechen der ISO 10567 und betragen max. 75% der statischen Kapazität oder 87% der hydraulischen Hubkraft, oder sind begrenzt durch die zulässige Traglast des Lasthakens am SW-Adapter (max. 5 t). Bei demontiertem Schnellwechselladapters können sich die Traglasten um bis zu 110 kg erhöhen.

Gemäß der harmonisierten EU-Norm EN 474-5 müssen Hydraulikbagger im Hebezeugbetrieb mit Rohrbruchsicherungen an den Hubzylindern und einer Überlastwarneinrichtung ausgerüstet sein.

# Tragfähigkeit

mit Ausleger hoch- und seitenverstellbar 3,60 m EW-Unterwagen

## Stiel 2,25 m

m	Unterwagen	3,0 m		4,5 m		6,0 m		7,5 m		m		
9,0	nicht abgestützt Schild, abgestützt 2-Pkt., abgestützt											
7,5	nicht abgestützt Schild, abgestützt 2-Pkt., abgestützt			3,3* 3,3*	3,3* 3,3*					1,9* 1,9*	1,9* 1,9*	5,37
6,0	nicht abgestützt Schild, abgestützt 2-Pkt., abgestützt			4,0* 4,0*	4,0* 4,0*	3,1 3,2*	3,2* 3,2*			1,7* 1,7*	1,7* 1,7*	6,69
4,5	nicht abgestützt Schild, abgestützt 2-Pkt., abgestützt	5,7* 5,7*	5,7* 5,7*	4,9 5,2*	5,2* 5,2*	3,2 3,5	4,4* 4,4*			1,6* 1,6*	1,6* 1,6*	7,47
3,0	nicht abgestützt Schild, abgestützt 2-Pkt., abgestützt	8,6 9,3	10,8* 10,8*	4,8 5,2	6,8 7,3*	3,2 3,4	4,5 5,5*	2,0 2,2	3,0 3,1*	1,6* 1,6*	1,6* 1,6*	7,88
1,5	nicht abgestützt Schild, abgestützt 2-Pkt., abgestützt	8,4 9,1	10,3* 10,3*	4,7 5,2	6,7 8,1*	3,1 3,3	4,3 5,9*	1,9 2,1	2,9 3,9*	1,7 1,8*	1,8* 1,8*	7,97
0	nicht abgestützt Schild, abgestützt 2-Pkt., abgestützt	8,4 9,3	11,7* 11,7*	4,6 5,1	6,6 8,2*	2,8 3,1	4,2 5,9*	1,8 2,0	2,8 3,6*	1,7 1,9	2,0* 2,0*	7,77
-1,5	nicht abgestützt Schild, abgestützt 2-Pkt., abgestützt	7,9 8,9	13,0 13,4*	4,3 4,8	6,5 8,4*	2,6 2,9	4,0 6,0*			1,8 2,1	2,4* 2,4*	7,23
-3,0	nicht abgestützt Schild, abgestützt 2-Pkt., abgestützt	7,7 8,7	13,0 13,9*	3,9 4,4	6,2 8,0*	2,4 2,8	3,8 4,2*			2,3 2,6	3,4* 3,4*	6,29
-4,5	nicht abgestützt Schild, abgestützt 2-Pkt., abgestützt											

## Stiel 2,45 m

m	Unterwagen	3,0 m		4,5 m		6,0 m		7,5 m		m		
9,0	nicht abgestützt Schild, abgestützt 2-Pkt., abgestützt											
7,5	nicht abgestützt Schild, abgestützt 2-Pkt., abgestützt											
6,0	nicht abgestützt Schild, abgestützt 2-Pkt., abgestützt											
4,5	nicht abgestützt Schild, abgestützt 2-Pkt., abgestützt	4,6* 4,6*	4,6* 4,6*	4,6* 4,6*	4,6* 4,6*	3,2 3,9	4,1* 4,1*	2,0 2,1*	2,1* 2,1*	1,5* 1,5*	1,5* 1,5*	7,68
3,0	nicht abgestützt Schild, abgestützt 2-Pkt., abgestützt	8,6 9,5	11,3* 11,3*	4,8* 5,3	6,7 7,1*	3,2 3,5	4,5 5,4*	2,0 2,2	3,0 3,3*	1,5* 1,5*	1,5* 1,5*	8,07
1,5	nicht abgestützt Schild, abgestützt 2-Pkt., abgestützt	8,4 9,1	10,0* 10,0*	4,7 5,1	6,6 8,0*	3,0 3,4	4,4 5,8*	1,9 2,1	2,9 4,1*	1,6* 1,6*	1,6* 1,6*	8,17
0	nicht abgestützt Schild, abgestützt 2-Pkt., abgestützt	8,5 9,5	11,3* 11,3*	4,6 5,1	6,6 8,1*	2,8 3,6*	4,2 5,9*	1,8 2,0	2,8 4,2*	1,6 1,8*	1,8* 1,8*	7,97
-1,5	nicht abgestützt Schild, abgestützt 2-Pkt., abgestützt	7,9 8,9	12,8* 13,2*	4,3 4,8	6,7 8,3*	2,6 2,9	4,0 6,0*			1,7 2,0	2,1* 2,1*	7,45
-3,0	nicht abgestützt Schild, abgestützt 2-Pkt., abgestützt	7,7 8,7	13,1 13,9*	3,9 4,4	6,2 8,2*	2,4 2,7	3,8 4,7*			2,1 2,4	2,9* 2,9*	6,54
-4,5	nicht abgestützt Schild, abgestützt 2-Pkt., abgestützt	7,3 8,3	10,1* 10,1*							5,3 6,0	6,5* 6,5*	3,62

## Stiel 2,65 m

m	Unterwagen	3,0 m		4,5 m		6,0 m		7,5 m		m		
9,0	nicht abgestützt Schild, abgestützt 2-Pkt., abgestützt									2,1* 2,1*	2,1* 2,1*	3,77
7,5	nicht abgestützt Schild, abgestützt 2-Pkt., abgestützt			3,1* 3,1*	3,1* 3,1*					1,5* 1,5*	1,5* 1,5*	5,95
6,0	nicht abgestützt Schild, abgestützt 2-Pkt., abgestützt			3,3* 3,3*	3,3* 3,3*	3,0* 3,0*	3,0* 3,0*			1,4* 1,4*	1,4* 1,4*	7,16
4,5	nicht abgestützt Schild, abgestützt 2-Pkt., abgestützt			4,1* 4,1*	4,1* 4,1*	3,2 3,5	3,8* 3,8*	2,0* 2,3*	2,4* 2,4*	1,3* 1,3*	1,3* 1,3*	7,89
3,0	nicht abgestützt Schild, abgestützt 2-Pkt., abgestützt	8,4* 9,5	10,9* 10,9*	4,8 5,2	6,7 8,9*	3,2 3,5*	4,4 5,3*	2,0 2,2	3,0 3,3*	1,3* 1,3*	1,3* 1,3*	8,27
1,5	nicht abgestützt Schild, abgestützt 2-Pkt., abgestützt	8,1* 9,1	9,7* 9,7*	4,6 5,1	6,6 7,8*	3,1 3,4	4,4 5,7*	2,0* 2,2	2,9 4,1*	1,4* 1,4*	1,4* 1,4*	8,36
0	nicht abgestützt Schild, abgestützt 2-Pkt., abgestützt	8,4 9,2	11,4* 11,4*	4,7 5,2	6,6 8,1*	2,9 3,2	4,2 5,8*	1,8 2,0	2,8 4,5*	1,5 1,6*	1,6* 1,6*	8,17
-1,5	nicht abgestützt Schild, abgestützt 2-Pkt., abgestützt	7,9 9,0	12,6 13,0*	4,3 4,8	6,7 8,2*	2,6 2,9	4,0 5,9*	1,7 1,9	2,7 2,9*	1,6 1,9*	1,9* 1,9*	7,67
-3,0	nicht abgestützt Schild, abgestützt 2-Pkt., abgestützt	7,6 8,7	13,0 13,8*	4,0 4,4	6,1 8,4*	2,4 3,2*	3,8 5,1*			2,0 2,2	2,5* 2,5*	6,78
-4,5	nicht abgestützt Schild, abgestützt 2-Pkt., abgestützt	7,3 8,3	10,1* 10,1*							3,8 4,3	5,0* 5,0*	4,44

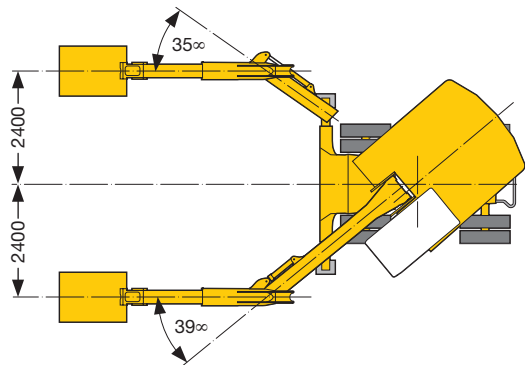
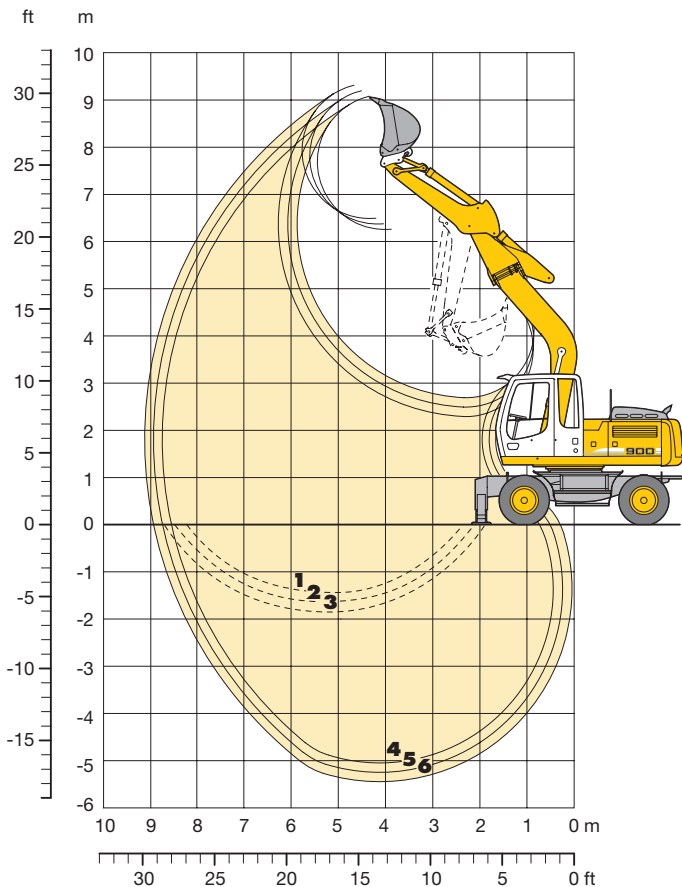
Höhe 360° schwenkbar über Längsrichtung max. Reichweite \* begrenzt durch hydr. Hubkraft

Die Traglastwerte sind am Lasthaken des Liebherr-Schnellwechselladapters 33 ohne Grabwerkzeuge in Tonnen (t) angegeben und gelten auf festem, ebenem Untergrund bei geschlossener Pendelachse. Die Werte quer zum Unterwagen sind 360° schwenkbar. Die Werte längs zum Unterwagen (+/- 15°) sind im nicht abgestützten Zustand über die Lenkachse und im abgestützten Zustand über die Starrachse angegeben. Die Werte gelten bei optimaler Stellung des Verstellzylinders. Die angegebenen Traglastwerte entsprechen der ISO 10567 und betragen max. 75 % der statischen Kippplast oder 87 % der hydraulischen Hubkraft, oder sind begrenzt durch die zulässige Traglast des Lasthakens am SW-Adapter (max. 5 t). Bei demontiertem Schnellwechselladapters können sich die Traglasten um bis zu 110 kg erhöhen.

Gemäß der harmonisierten EU-Norm EN 474-5 müssen Hydraulikbagger im Hebezeugbetrieb mit Rohrbruchsicherungen an den Hubzylindern und einer Überlastwarneinrichtung ausgerüstet sein.

# Tieflöffel-Ausrüstung

## mit Monoblockausleger seitlich verstellbar 4,90 m



### Grabkurven

mit Schnellwechseladapter

		4	5	6
Löffelstiellänge	m	2,25	2,45	2,65
Max. Grabtiefe	m	5,10	5,30	5,50
Max. Reichweite auf Grundniveau	m	8,55	8,75	8,90
Max. Ausschütthöhe	m	6,25	6,35	6,45
Max. Reichhöhe	m	9,05	9,20	9,30

1 mit Stiel 2,25 m  
 2 mit Stiel 2,45 m  
 3 mit Stiel 2,65 m  
 bei max. seitlicher Auslegerverstellung, für senkrechte Grabenwände

4 mit Stiel 2,25 m  
 5 mit Stiel 2,45 m  
 6 mit Stiel 2,65 m  
 bei Geradstellung des Auslegers

### Grabkräfte

		4	5	6
Max. Reißkraft	kN	78,4	73,8	69,7
	t	8,0	7,5	7,1
Max. Losbrechkraft	kN	108,3	108,3	108,3
	t	11,0	11,0	11,0

Max. Losbrechkraft mit Aufreißlöffel 125,7 kN (12,8 t)  
 Max. erreichbare Reißkraft (Stiel 1,70 m) 100,6 kN (10,3 t)

### Dienstgewicht

Das Dienstgewicht beinhaltet das Grundgerät mit 8-fach Bereifung und Zwischenringen, Monoblockausleger seitlich verstellbar 4,90 m, Löffelstiel 2,25 m, SW-Adapter 33 und Tieflöffel 850 mm/0,50 m<sup>3</sup>.

Unterwagenvarianten	Gewicht
A 900 C Litronic® mit Schildabstützung	17100 kg
A 900 C Litronic® mit 2-Pkt. Abstützung	17100 kg
A 900 C Litronic® mit Schild + 2-Pkt. Abstützung	18200 kg
A 900 C Litronic® mit 4-Pkt. Abstützung	18500 kg
A 900 C EW Litronic® mit Schildabstützung	17200 kg
A 900 C EW Litronic® mit 2-Pkt. Abstützung	17200 kg

### Tieflöffel standsicherheit (Sicherheit 75% nach ISO 10567\* eingerechnet)

Schnittbreite	Inhalt nach ISO 7451 <sup>1)</sup>	Gewicht	nicht abgestützt			Schild, abgestützt			2-Pkt., abgestützt			Schild + 2-Pkt., abgestützt			4-Pkt., abgestützt			EW nicht abgestützt			EW Schild, abgestützt			EW 2-Pkt., abgestützt		
			Stiellänge (m)			Stiellänge (m)			Stiellänge (m)			Stiellänge (m)			Stiellänge (m)			Stiellänge (m)			Stiellänge (m)			Stiellänge (m)		
			2,25	2,45	2,65	2,25	2,45	2,65	2,25	2,45	2,65	2,25	2,45	2,65	2,25	2,45	2,65	2,25	2,45	2,65	2,25	2,45	2,65	2,25	2,45	2,65
mm	m <sup>3</sup>	kg																								
550	0,28	310	□	□	□	□	□	□	□	□	□	□	□	□	□	□	□	□	□	□	□	□	□	□	□	□
650	0,35	330	□	□	□	□	□	□	□	□	□	□	□	□	□	□	□	□	□	□	□	□	□	□	□	□
850	0,50	400	□	□	□	□	□	□	□	□	□	□	□	□	□	□	□	□	□	□	□	□	□	□	□	□
1050	0,65	470	□	□	△	□	□	△	□	□	△	□	□	△	□	□	△	□	□	△	□	□	△	□	□	△
1250	0,85	520	△	■	■	△	■	■	△	■	■	△	■	■	△	■	■	△	■	■	△	■	■	△	■	■

\* mit Sicherheit (75 % der statischen Kipplast oder 87 % der hydr. Hubkraft) bei max. Reichweite ohne Schnellwechseladapter, 360° schwenkbar bei geschlossener Pendelachse

1) vergleichbar mit SAE (gehäuft)

maximal zulässiges Materialgewicht □ = ≤ 1,8 t/m<sup>3</sup>, △ = ≤ 1,5 t/m<sup>3</sup>, ■ = ≤ 1,2 t/m<sup>3</sup>, ▲ = -

# Tragfähigkeit

mit Monoblockausleger seitlich verstellbar 4,90 m

## Stiel 2,25 m

m	Unterwagen	3,0 m		4,5 m		6,0 m		7,5 m		4,90 m	
		↑	↔	↑	↔	↑	↔	↑	↔	↑	↔
9,0	nicht abgestützt										
	Schild, abgestützt										
7,5	nicht abgestützt								1,8*	1,8*	
	Schild, abgestützt								1,8*	1,8*	4,55
6,0	nicht abgestützt					1,8*	1,8*				
	Schild, abgestützt					1,8*	1,8*				6,07
4,5	nicht abgestützt			4,4	5,0*						
	Schild, abgestützt			4,8	5,0*	3,0	3,7*				6,92
3,0	nicht abgestützt	7,2	10,0*	4,0	6,4*	2,6	4,2				
	Schild, abgestützt	8,1	10,0*	4,4	6,4*	2,8	5,1*				7,36
1,5	nicht abgestützt	4,9*	4,9*	3,6	6,2	2,4	4,0				
	Schild, abgestützt	4,9*	4,9*	4,0	7,7*	2,7	5,7*				7,46
0	nicht abgestützt	5,8	5,9*	3,3	5,9	2,2	3,9				
	Schild, abgestützt	5,9*	5,9*	3,7	8,3*	2,5	6,0*				7,24
-1,5	nicht abgestützt	5,9	8,5*	3,2	5,8	2,2	3,8				
	Schild, abgestützt	6,7	8,5*	3,6	8,1*	2,5	5,8*				6,66
-3,0	nicht abgestützt	6,1	9,9*	3,3	5,9						
	Schild, abgestützt	6,9	9,9*	3,7	6,9*						5,62
-4,5	nicht abgestützt	9,9*	9,9*	6,9*	6,9*						
	Schild, abgestützt	9,9*	9,9*	6,9*	6,9*						

## Stiel 2,45 m

m	Unterwagen	3,0 m		4,5 m		6,0 m		7,5 m		4,90 m	
		↑	↔	↑	↔	↑	↔	↑	↔	↑	↔
9,0	nicht abgestützt										
	Schild, abgestützt										
7,5	nicht abgestützt									1,6*	1,6*
	Schild, abgestützt									1,6*	1,6*
6,0	nicht abgestützt										
	Schild, abgestützt										4,87
4,5	nicht abgestützt										
	Schild, abgestützt										6,30
3,0	nicht abgestützt										
	Schild, abgestützt										7,13
1,5	nicht abgestützt										
	Schild, abgestützt										7,55
0	nicht abgestützt										
	Schild, abgestützt										7,65
-1,5	nicht abgestützt										
	Schild, abgestützt										6,88
-3,0	nicht abgestützt										
	Schild, abgestützt										5,87
-4,5	nicht abgestützt										
	Schild, abgestützt										

## Stiel 2,65 m

m	Unterwagen	3,0 m		4,5 m		6,0 m		7,5 m		4,90 m	
		↑	↔	↑	↔	↑	↔	↑	↔	↑	↔
9,0	nicht abgestützt										
	Schild, abgestützt										
7,5	nicht abgestützt									1,5*	1,5*
	Schild, abgestützt									1,5*	1,5*
6,0	nicht abgestützt										
	Schild, abgestützt										6,53
4,5	nicht abgestützt										
	Schild, abgestützt										7,33
3,0	nicht abgestützt										
	Schild, abgestützt										7,75
1,5	nicht abgestützt										
	Schild, abgestützt										7,84
0	nicht abgestützt										
	Schild, abgestützt										7,63
-1,5	nicht abgestützt										
	Schild, abgestützt										7,09
-3,0	nicht abgestützt										
	Schild, abgestützt										6,12
-4,5	nicht abgestützt										
	Schild, abgestützt										

↑ Höhe   ↔ 360° schwenkbar   ↕ über Längsrichtung   🚧 max. Reichweite   \* begrenzt durch hydr. Hubkraft

Die Traglastwerte sind am Lasthaken des Liebherr-Schnellwechselsadapters 33 ohne Grabwerkzeuge in Tonnen (t) angegeben und gelten auf festem, ebenem Untergrund bei geschlossener Pendelachse. Die Werte quer zum Unterwagen sind 360° schwenkbar. Die Werte längs zum Unterwagen (+/- 15°) sind im nicht abgestützten Zustand über die Lenkachse und im abgestützten Zustand über die Starrachse angegeben. Die angegebenen Traglastwerte entsprechen der ISO 10567 und betragen max. 75 % der statischen Kippplast oder 87 % der hydraulischen Hubkraft, oder sind begrenzt durch die zulässige Traglast des Lasthakens am SW-Adapter (max. 5 t). Bei demontiertem Schnellwechselsadapter können sich die Traglasten um bis zu 110 kg erhöhen. Gemäß der harmonisierten EU-Norm EN 474-5 müssen Hydraulikbagger im Hebezeugbetrieb mit Rohrbruchsicherungen an den Hubzylindern und einer Überlastwarnrichtung ausgerüstet sein.



# Tragfähigkeit

mit Monoblockausleger seitlich verstellbar 4,90 m EW-Unterwagen

## Stiel 2,25 m

m	Unterwagen	3,0 m		4,5 m		6,0 m		7,5 m		m
		↕	↔	↕	↔	↕	↔	↕	↔	
9,0	nicht abgestützt Schild, abgestützt 2-Pkt., abgestützt									
7,5	nicht abgestützt Schild, abgestützt 2-Pkt., abgestützt							1,8*	1,8*	4,55
6,0	nicht abgestützt Schild, abgestützt 2-Pkt., abgestützt					1,8*	1,8*	1,6*	1,6*	6,07
4,5	nicht abgestützt Schild, abgestützt 2-Pkt., abgestützt			4,8	5,0*	3,0	3,7*	1,6*	1,6*	6,92
3,0	nicht abgestützt Schild, abgestützt 2-Pkt., abgestützt	8,1	10,0*	4,4	6,4*	2,8	4,2	1,6*	1,6*	7,36
1,5	nicht abgestützt Schild, abgestützt 2-Pkt., abgestützt	4,9*	4,9*	4,0	6,2	2,7	4,0	1,8*	1,8*	7,46
0	nicht abgestützt Schild, abgestützt 2-Pkt., abgestützt	5,9*	5,9*	3,7	5,9	2,5	3,9	1,9	2,1*	7,24
-1,5	nicht abgestützt Schild, abgestützt 2-Pkt., abgestützt	6,7	8,5*	3,6	5,8	2,5	3,8	2,1	2,8*	6,66
-3,0	nicht abgestützt Schild, abgestützt 2-Pkt., abgestützt	6,9	9,9*	3,7	5,9			2,8	4,3	5,62
-4,5	nicht abgestützt Schild, abgestützt 2-Pkt., abgestützt									

## Stiel 2,45 m

m	Unterwagen	3,0 m		4,5 m		6,0 m		7,5 m		m
		↕	↔	↕	↔	↕	↔	↕	↔	
9,0	nicht abgestützt Schild, abgestützt 2-Pkt., abgestützt									
7,5	nicht abgestützt Schild, abgestützt 2-Pkt., abgestützt							1,6*	1,6*	4,87
6,0	nicht abgestützt Schild, abgestützt 2-Pkt., abgestützt							1,4*	1,4*	6,30
4,5	nicht abgestützt Schild, abgestützt 2-Pkt., abgestützt			4,8	5,0*	3,0	3,7*	1,4*	1,4*	7,13
3,0	nicht abgestützt Schild, abgestützt 2-Pkt., abgestützt	8,2	9,3*	4,4	6,1*	2,9	4,2	1,5*	1,5*	7,55
1,5	nicht abgestützt Schild, abgestützt 2-Pkt., abgestützt	5,7*	5,7*	4,0	6,2	2,6	4,0	1,6*	1,6*	7,65
0	nicht abgestützt Schild, abgestützt 2-Pkt., abgestützt	5,9*	5,9*	3,7	5,9	2,5	3,9	1,8	1,9*	7,44
-1,5	nicht abgestützt Schild, abgestützt 2-Pkt., abgestützt	6,6	8,2*	3,6	5,8	2,4	3,8	2,0	2,5*	6,88
-3,0	nicht abgestützt Schild, abgestützt 2-Pkt., abgestützt	6,8	10,3*	3,7	5,8			2,6	4,0	5,87
-4,5	nicht abgestützt Schild, abgestützt 2-Pkt., abgestützt									

## Stiel 2,65 m

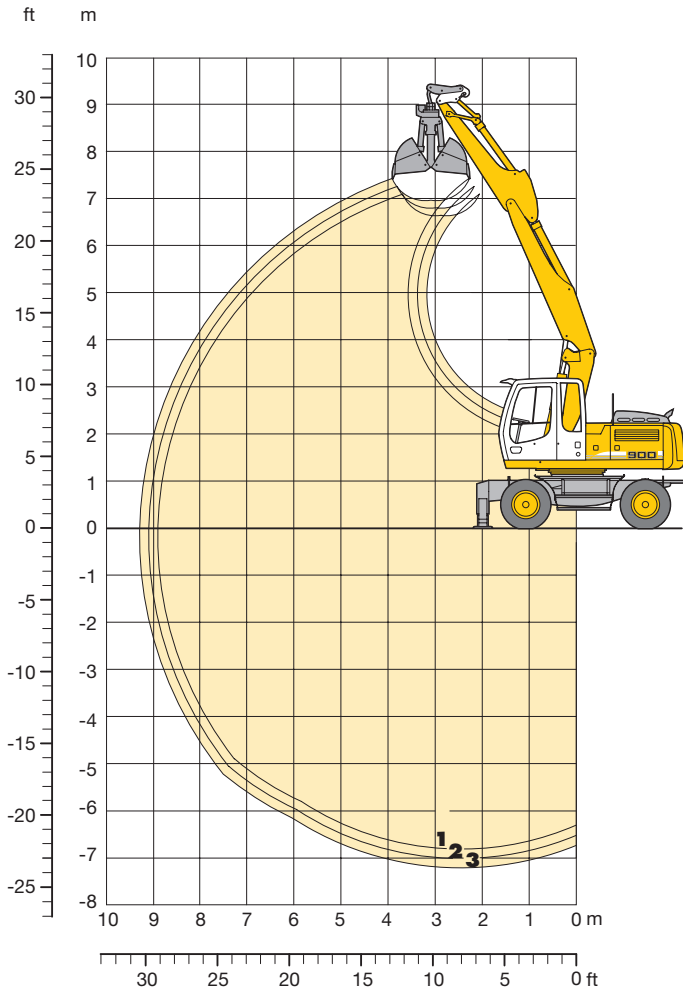
m	Unterwagen	3,0 m		4,5 m		6,0 m		7,5 m		m
		↕	↔	↕	↔	↕	↔	↕	↔	
9,0	nicht abgestützt Schild, abgestützt 2-Pkt., abgestützt									
7,5	nicht abgestützt Schild, abgestützt 2-Pkt., abgestützt							1,5*	1,5*	5,17
6,0	nicht abgestützt Schild, abgestützt 2-Pkt., abgestützt					2,3*	2,3*	1,3*	1,3*	6,53
4,5	nicht abgestützt Schild, abgestützt 2-Pkt., abgestützt					3,0	3,4*	1,3*	1,3*	7,33
3,0	nicht abgestützt Schild, abgestützt 2-Pkt., abgestützt	8,4	8,7*	4,5	5,9*	2,9	4,3	1,3*	1,3*	7,75
1,5	nicht abgestützt Schild, abgestützt 2-Pkt., abgestützt	6,5*	6,5*	4,0	6,2	2,6	4,0	1,4*	1,4*	7,84
0	nicht abgestützt Schild, abgestützt 2-Pkt., abgestützt	6,0*	6,0*	3,7	5,9	2,5	3,8	1,7*	1,7*	7,63
-1,5	nicht abgestützt Schild, abgestützt 2-Pkt., abgestützt	6,6	7,9*	3,6	5,7	2,4	3,8	1,9	2,2*	7,09
-3,0	nicht abgestützt Schild, abgestützt 2-Pkt., abgestützt	6,7	10,7*	3,6	5,8	2,4	3,8	2,4	3,3*	6,12
-4,5	nicht abgestützt Schild, abgestützt 2-Pkt., abgestützt									

↕ Höhe    ↔ 360° schwenkbar    ↕ über Längsrichtung    max. Reichweite    \* begrenzt durch hydr. Hubkraft

Die Traglastwerte sind am Lasthaken des Liebherr-Schnellwechselladapters 33 ohne Grabwerkzeuge in Tonnen (t) angegeben und gelten auf festem, ebenem Untergrund bei geschlossener Pendelachse. Die Werte quer zum Unterwagen sind 360° schwenkbar. Die Werte längs zum Unterwagen (+/- 15°) sind im nicht abgestützten Zustand über die Lenkachse und im abgestützten Zustand über die Starrachse angegeben. Die angegebenen Traglastwerte entsprechen der ISO 10567 und betragen max. 75 % der statischen Kipplast oder 87 % der hydraulischen Hubkraft, oder sind begrenzt durch die zulässige Traglast des Lasthakens am SW-Adapter (max. 5 t). Bei demontiertem Schnellwechselladapters können sich die Traglasten um bis zu 110 kg erhöhen. Gemäß der harmonisierten EU-Norm EN 474-5 müssen Hydraulikbagger im Hebezeugbetrieb mit Rohrbruchsicherungen an den Hubzylindern und einer Überlastwarneinrichtung ausgerüstet sein.

# Greifer-Ausrüstung

mit Ausleger hydr. verstellbar 3,60 m



## Grabkurven

mit Schnellwechseladapter

		1	2	3
Löffelstiellänge	m	2,25	2,45	2,65
Max. Grabtiefe	m	6,80	7,00	7,20
Max. Reichweite auf Grundniveau	m	8,90	9,10	9,30
Max. Ausschütthöhe	m	6,65	6,80	7,00

## Greifer Typ

8 B

Max. Greiferschließkraft	52 kN (5,3 t)
Max. Drehmoment des hydr. Drehantriebes	1,40 kNm

## Dienstgewicht

Das Dienstgewicht beinhaltet das Grundgerät mit 8-fach Bereifung und Zwischenringen, Ausleger hydr. verstellbar 3,60 m, Löffelstiel 2,25 m, SW-Adapter 33 und Greifer Typ 10 B/0,45 m<sup>3</sup>.

Unterwagenvarianten	Gewicht
A 900 C Litronic mit Schildabstützung	17700 kg
A 900 C Litronic mit 2-Pkt. Abstützung	17700 kg
A 900 C Litronic mit Schild + 2-Pkt. Abstützung	18800 kg
A 900 C Litronic mit 4-Pkt. Abstützung	19100 kg
A 900 C EW Litronic mit Schildabstützung	17800 kg
A 900 C EW Litronic mit 2-Pkt. Abstützung	17800 kg

## Greifer Typ 8 B Standsicherheit (Sicherheit 75% nach ISO 10567\* eingerechnet)

Schalenbreite mm	Inhalt m <sup>3</sup>	Gewicht kg	nicht abgestützt			Schild, abgestützt			2-Pkt., abgestützt			Schild + 2-Pkt., abgestützt			4-Pkt., abgestützt			EW nicht abgestützt			EW Schild, abgestützt			EW 2-Pkt., abgestützt		
			Stiellänge (m)			Stiellänge (m)			Stiellänge (m)			Stiellänge (m)			Stiellänge (m)			Stiellänge (m)			Stiellänge (m)			Stiellänge (m)		
			2,25	2,45	2,65	2,25	2,45	2,65	2,25	2,45	2,65	2,25	2,45	2,65	2,25	2,45	2,65	2,25	2,45	2,65	2,25	2,45	2,65	2,25	2,45	2,65
320 <sup>1)</sup>	0,17	710	□	□	□	□	□	□	□	□	□	□	□	□	□	□	□	□	□	□	□	□	□	□	□	□
400 <sup>1)</sup>	0,22	750	□	□	□	□	□	□	□	□	□	□	□	□	□	□	□	□	□	□	□	□	□	□	□	□
600 <sup>1)</sup>	0,30	750	□	□	□	□	□	□	□	□	□	□	□	□	□	□	□	□	□	□	□	□	□	□	□	□
800 <sup>1)</sup>	0,40	800	□	□	□	□	□	□	□	□	□	□	□	□	□	□	□	□	□	□	□	□	□	□	□	□
1000 <sup>1)</sup>	0,80	900	■	▲	▲	■	■	■	□	△	■	□	△	■	□	△	■	■	■	■	□	△	■	□	△	■
320 <sup>2)</sup>	0,17	760	□	□	□	□	□	□	□	□	□	□	□	□	□	□	□	□	□	□	□	□	□	□	□	□
400 <sup>2)</sup>	0,22	810	□	□	□	□	□	□	□	□	□	□	□	□	□	□	□	□	□	□	□	□	□	□	□	□
600 <sup>2)</sup>	0,30	830	□	□	□	□	□	□	□	□	□	□	□	□	□	□	□	□	□	□	□	□	□	□	□	□
800 <sup>2)</sup>	0,40	890	□	□	□	□	□	□	□	□	□	□	□	□	□	□	□	□	□	□	□	□	□	□	□	□

\* mit Sicherheit (75% der statischen Kipplast oder 87% der hydr. Hubkraft) bei max. Reichweite ohne Schnellwechseladapter, 360° schwenkbar bei geschlossener Pendelachse

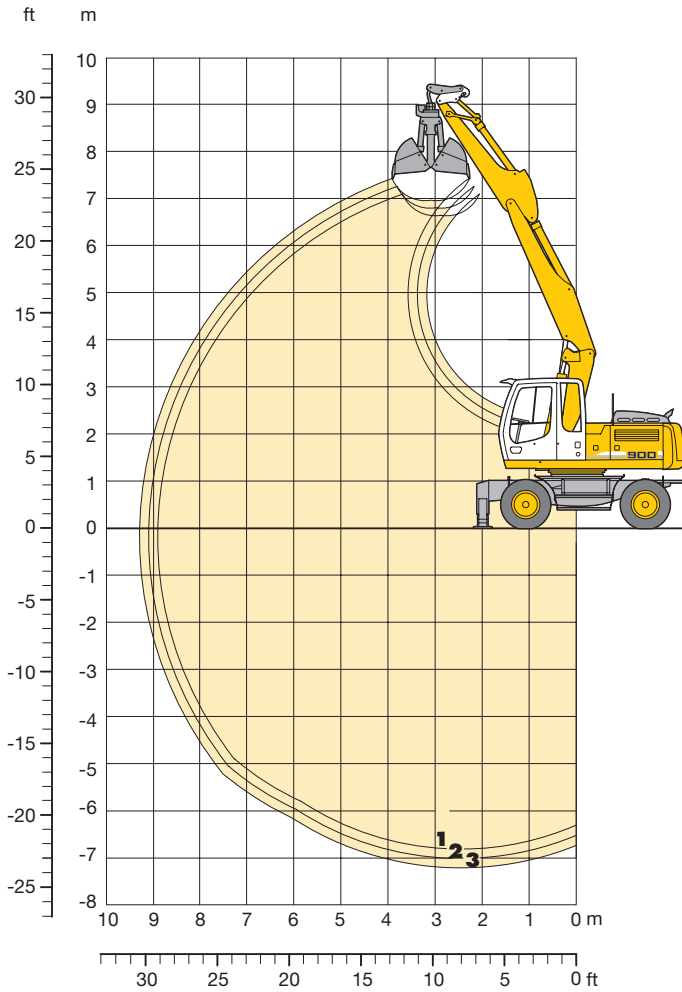
1) ohne Auswerfer

2) mit Auswerfer

□	= ≤ 1,8 t/m <sup>3</sup> maximal zulässiges Materialgewicht
△	= ≤ 1,5 t/m <sup>3</sup> maximal zulässiges Materialgewicht
■	= ≤ 1,2 t/m <sup>3</sup> maximal zulässiges Materialgewicht
▲	= -

# Greifer-Ausrüstung

mit Ausleger hydr. verstellbar 3,60 m



## Grabkurven

mit Schnellwechseladapter

		1	2	3
Löffelstiellänge	m	2,25	2,45	2,65
Max. Grabtiefe	m	6,80	7,00	7,20
Max. Reichweite auf Grundniveau	m	8,90	9,10	9,30
Max. Ausschütthöhe	m	6,65	6,80	7,00

## Greifer Typ

10 B

Max. Greiferschließkraft	73 kN (7,4 t)
Max. Drehmoment des hydr. Drehantriebes	1,76 kNm

## Dienstgewicht

Das Dienstgewicht beinhaltet das Grundgerät mit 8-fach Bereifung und Zwischenringen, Ausleger hydr. verstellbar 3,60 m, Löffelstiel 2,25 m, SW-Adapter 33 und Greifer Typ 10 B/0,45 m³.

Unterwagenvarianten	Gewicht
A 900 C Litronic mit Schildabstützung	17700 kg
A 900 C Litronic mit 2-Pkt. Abstützung	17700 kg
A 900 C Litronic mit Schild + 2-Pkt. Abstützung	18800 kg
A 900 C Litronic mit 4-Pkt. Abstützung	19100 kg
A 900 C EW Litronic mit Schildabstützung	17800 kg
A 900 C EW Litronic mit 2-Pkt. Abstützung	17800 kg

## Greifer Typ 10 B Standsicherheit (Sicherheit 75% nach ISO 10567\* eingerechnet)

Schalenbreite mm	Inhalt m³	Gewicht kg	nicht abgestützt			Schild, abgestützt			2-Pkt., abgestützt			Schild + 2-Pkt., abgestützt			4-Pkt., abgestützt			EW nicht abgestützt			EW Schild, abgestützt			EW 2-Pkt., abgestützt		
			Stiellänge (m)			Stiellänge (m)			Stiellänge (m)			Stiellänge (m)			Stiellänge (m)			Stiellänge (m)			Stiellänge (m)			Stiellänge (m)		
			2,25	2,45	2,65	2,25	2,45	2,65	2,25	2,45	2,65	2,25	2,45	2,65	2,25	2,45	2,65	2,25	2,45	2,65	2,25	2,45	2,65	2,25	2,45	2,65
320 <sup>1)</sup>	0,17	770	□	□	□	□	□	□	□	□	□	□	□	□	□	□	□	□	□	□	□	□	□	□	□	□
400 <sup>1)</sup>	0,22	820	□	□	□	□	□	□	□	□	□	□	□	□	□	□	□	□	□	□	□	□	□	□	□	□
600 <sup>1)</sup>	0,35	860	□	□	□	□	□	□	□	□	□	□	□	□	□	□	□	□	□	□	□	□	□	□	□	□
800 <sup>1)</sup>	0,45	910	□	□	□	□	□	□	□	□	□	□	□	□	□	□	□	□	□	□	□	□	□	□	□	□
1000 <sup>1)</sup>	0,60	970	△	■	■	□	△	□	□	□	□	□	□	□	□	□	□	□	△	□	□	□	□	□	□	□
1000 <sup>1)</sup>	1,00	1040	▲	▲	▲	▲	▲	▲	■	■	▲	■	■	▲	■	■	▲	▲	▲	▲	■	■	▲	■	■	▲
320 <sup>2)</sup>	0,17	820	□	□	□	□	□	□	□	□	□	□	□	□	□	□	□	□	□	□	□	□	□	□	□	□
400 <sup>2)</sup>	0,22	880	□	□	□	□	□	□	□	□	□	□	□	□	□	□	□	□	□	□	□	□	□	□	□	□
600 <sup>2)</sup>	0,35	950	□	□	□	□	□	□	□	□	□	□	□	□	□	□	□	□	□	□	□	□	□	□	□	□
800 <sup>2)</sup>	0,45	1010	□	□	△	□	□	□	□	□	□	□	□	□	□	□	□	□	□	□	□	□	□	□	□	□

\* mit Sicherheit (75 % der statischen Kipplast oder 87 % der hydr. Hubkraft) bei max. Reichweite ohne Schnellwechseladapter, 360° schwenkbar bei geschlossener Pendelachse

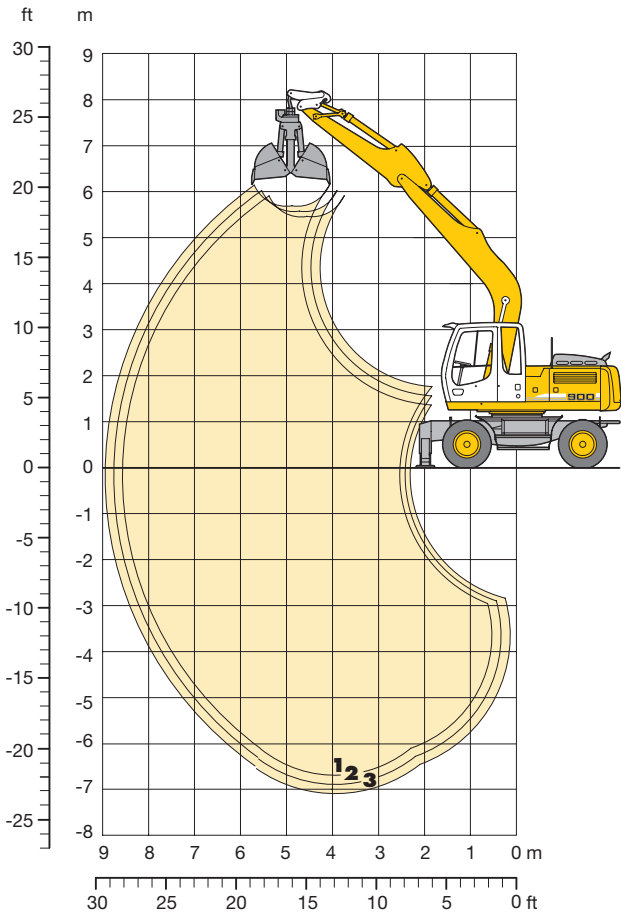
1) ohne Auswerfer

2) mit Auswerfer

- = ≤ 1,8 t/m³ maximal zulässiges Materialgewicht
- △ = ≤ 1,5 t/m³ maximal zulässiges Materialgewicht
- = ≤ 1,2 t/m³ maximal zulässiges Materialgewicht
- ▲ = -

# Greifer-Ausrüstung

mit Monoblockausleger 5,00 m



## Grabkurven

mit Schnellwechseladapter

		1	2	3
Löffelstiellänge	m	2,25	2,45	2,65
Max. Grabtiefe	m	6,70	6,90	7,10
Max. Reichweite auf Grundniveau	m	8,60	8,80	9,00
Max. Ausschütthöhe	m	5,45	5,55	5,70

## Greifer Typ

	8 B	10 B
Max. Greiferschließkraft	52 kN (5,3 t)	73 kN (7,4 t)
Max. Drehmoment des hydr. Drehantriebes	1,40 kNm	1,76 kNm

## Dienstgewicht

Das Dienstgewicht beinhaltet das Grundgerät mit 8-fach Bereifung und Zwischenringen, Monoblockausleger 5,00 m, Löffelstiel 2,25 m, SW-Adapter 33 und Greifer Typ 10 B/0,45 m<sup>3</sup>.

Unterwagenvarianten	Gewicht
A 900 C Litronic mit Schildabstützung	17300 kg
A 900 C Litronic mit 2-Pkt. Abstützung	17300 kg
A 900 C Litronic mit Schild + 2-Pkt. Abstützung	18400 kg
A 900 C Litronic mit 4-Pkt. Abstützung	18600 kg
A 900 C EW Litronic mit Schildabstützung	17400 kg
A 900 C EW Litronic mit 2-Pkt. Abstützung	17400 kg

## Greifer Standsicherheit (Sicherheit 75% nach ISO 10567\* eingerechnet)

Schalenbreite mm	Inhalt m <sup>3</sup>	Gewicht kg	nicht abgestützt			Schild, abgestützt			2-Pkt., abgestützt			Schild + 2-Pkt., abgestützt			4-Pkt., abgestützt			EW nicht abgestützt			EW Schild, abgestützt			EW 2-Pkt., abgestützt			
			Stiellänge (m)			Stiellänge (m)			Stiellänge (m)			Stiellänge (m)			Stiellänge (m)			Stiellänge (m)			Stiellänge (m)			Stiellänge (m)			
			2,25	2,45	2,65	2,25	2,45	2,65	2,25	2,45	2,65	2,25	2,45	2,65	2,25	2,45	2,65	2,25	2,45	2,65	2,25	2,45	2,65	2,25	2,45	2,65	
<b>Greifer Typ 8 B</b>																											
320 <sup>1)</sup>	0,17	710	□	□	□	□	□	□	□	□	□	□	□	□	□	□	□	□	□	□	□	□	□	□	□	□	□
400 <sup>1)</sup>	0,22	750	□	□	□	□	□	□	□	□	□	□	□	□	□	□	□	□	□	□	□	□	□	□	□	□	□
600 <sup>1)</sup>	0,30	750	□	□	□	□	□	□	□	□	□	□	□	□	□	□	□	□	□	□	□	□	□	□	□	□	□
800 <sup>1)</sup>	0,40	800	□	□	□	□	□	□	□	□	□	□	□	□	□	□	□	□	□	□	□	□	□	□	□	□	□
1000 <sup>1)</sup>	0,80	900	■	■	▲	■	■	▲	■	■	▲	■	■	▲	■	■	▲	■	■	▲	■	■	▲	■	■	▲	■
320 <sup>2)</sup>	0,17	760	□	□	□	□	□	□	□	□	□	□	□	□	□	□	□	□	□	□	□	□	□	□	□	□	□
400 <sup>2)</sup>	0,22	810	□	□	□	□	□	□	□	□	□	□	□	□	□	□	□	□	□	□	□	□	□	□	□	□	□
600 <sup>2)</sup>	0,30	830	□	□	□	□	□	□	□	□	□	□	□	□	□	□	□	□	□	□	□	□	□	□	□	□	□
800 <sup>2)</sup>	0,40	890	□	□	□	□	□	□	□	□	□	□	□	□	□	□	□	□	□	□	□	□	□	□	□	□	□
<b>Greifer Typ 10 B</b>																											
320 <sup>1)</sup>	0,17	770	□	□	□	□	□	□	□	□	□	□	□	□	□	□	□	□	□	□	□	□	□	□	□	□	□
400 <sup>1)</sup>	0,22	820	□	□	□	□	□	□	□	□	□	□	□	□	□	□	□	□	□	□	□	□	□	□	□	□	□
600 <sup>1)</sup>	0,35	860	□	□	□	□	□	□	□	□	□	□	□	□	□	□	□	□	□	□	□	□	□	□	□	□	□
800 <sup>1)</sup>	0,45	910	□	□	△	□	□	△	□	□	△	□	□	△	□	□	△	□	□	△	□	□	△	□	□	△	□
1000 <sup>1)</sup>	0,60	970	□	△	■	□	△	■	□	△	■	□	△	■	□	△	■	□	△	■	□	△	■	□	△	■	□
1000 <sup>1)</sup>	1,00	1040	▲	▲	▲	▲	▲	▲	▲	▲	▲	▲	▲	▲	▲	▲	▲	▲	▲	▲	▲	▲	▲	▲	▲	▲	▲
320 <sup>2)</sup>	0,17	820	□	□	□	□	□	□	□	□	□	□	□	□	□	□	□	□	□	□	□	□	□	□	□	□	□
400 <sup>2)</sup>	0,22	880	□	□	□	□	□	□	□	□	□	□	□	□	□	□	□	□	□	□	□	□	□	□	□	□	□
600 <sup>2)</sup>	0,35	950	□	□	□	□	□	□	□	□	□	□	□	□	□	□	□	□	□	□	□	□	□	□	□	□	□
800 <sup>2)</sup>	0,45	1010	□	□	△	□	□	△	□	□	△	□	□	△	□	□	△	□	□	△	□	□	△	□	□	△	□

\* mit Sicherheit (75% der statischen Kipplast oder 87% der hydr. Hubkraft) bei max. Reichweite ohne Schnellwechseladapter, 360° schwenkbar bei geschlossener Pendelachse

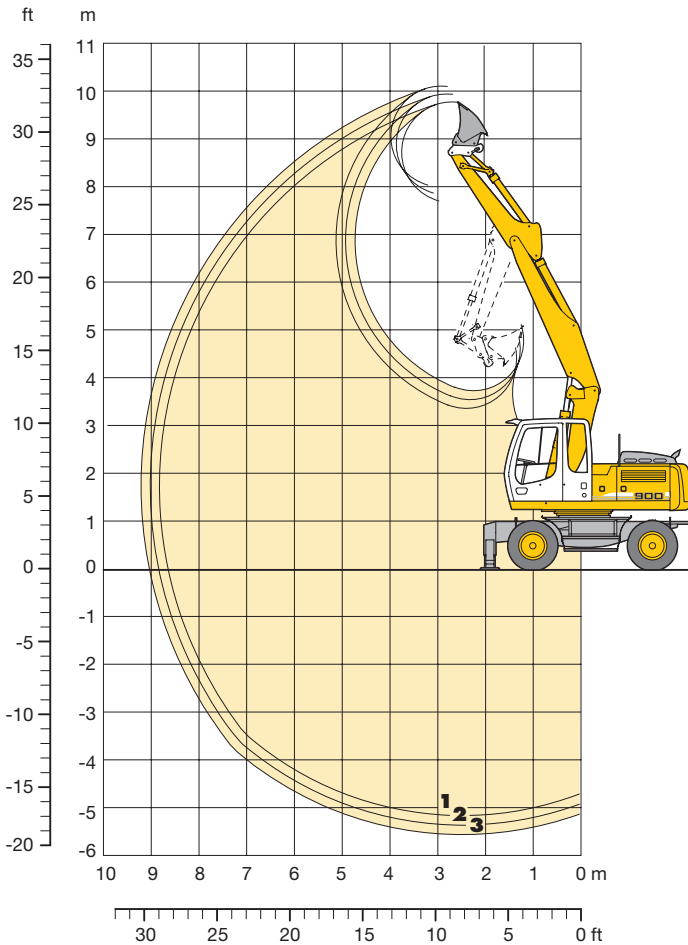
<sup>1)</sup> ohne Auswerfer

<sup>2)</sup> mit Auswerfer

maximal zulässiges Materialgewicht □ = ≤ 1,8 t/m<sup>3</sup>, △ = ≤ 1,5 t/m<sup>3</sup>, ■ = ≤ 1,2 t/m<sup>3</sup>, ▲ = --

# Grabenräumlöffel-Ausrüstung

mit Ausleger hydr. verstellbar 3,60 m



## Grabkurven

mit Schnellwechseladapter

		1	2	3
Löffelstiellänge	m	2,25	2,45	2,65
Max. Grabtiefe	m	5,15	5,35	5,55
Max. Reichweite auf Grundniveau	m	8,60	8,80	9,00
Max. Ausschütthöhe	m	7,75	7,90	8,10
Max. Reichhöhe	m	9,80	10,00	10,15

## Dienstgewicht

Das Dienstgewicht beinhaltet das Grundgerät mit 8-fach Bereifung und Zwischenringen, Ausleger hydr. verstellbar 3,60 m, Löffelstiel 2,25 m, SW-Adapter 33 und Grabenräumlöffel 2000 mm/0,50 m<sup>3</sup>.

Unterwagenvarianten	Gewicht
A 900 C Litronic <sup>®</sup> mit Schildabstützung	17150 kg
A 900 C Litronic <sup>®</sup> mit 2-Pkt. Abstützung	17150 kg
A 900 C Litronic <sup>®</sup> mit Schild + 2-Pkt. Abstützung	18250 kg
A 900 C Litronic <sup>®</sup> mit 4-Pkt. Abstützung	18550 kg
A 900 C EW Litronic <sup>®</sup> mit Schildabstützung	17250 kg
A 900 C EW Litronic <sup>®</sup> mit 2-Pkt. Abstützung	17250 kg

## Grabenräumlöffel Standsicherheit (Sicherheit 75% nach ISO 10567\* eingerechnet)

Schnittbreite mm	Inhalt nach ISO 7451 <sup>1)</sup> m <sup>3</sup>	Gewicht kg	nicht abgestützt			Schild, abgestützt			2-Pkt., abgestützt			Schild + 2-Pkt., abgestützt			4-Pkt., abgestützt			EW nicht abgestützt			EW Schild, abgestützt			EW 2-Pkt., abgestützt		
			2,25	2,45	2,65	2,25	2,45	2,65	2,25	2,45	2,65	2,25	2,45	2,65	2,25	2,45	2,65	2,25	2,45	2,65	2,25	2,45	2,65	2,25	2,45	2,65
1700	0,30	280	□	□	□	□	□	□	□	□	□	□	□	□	□	□	□	□	□	□	□	□	□	□	□	□
2000	0,50	330	□	□	□	□	□	□	□	□	□	□	□	□	□	□	□	□	□	□	□	□	□	□	□	□
2000	0,65	360	□	□	□	□	□	□	□	□	□	□	□	□	□	□	□	□	□	□	□	□	□	□	□	□
1600 <sup>2)</sup>	0,80	780	■	■	▲	△	△	△	□	□	△	□	□	△	□	□	△	△	△	△	□	□	△	□	□	△
2000 <sup>2)</sup>	0,50	650	□	□	□	□	□	□	□	□	□	□	□	□	□	□	□	□	□	□	□	□	□	□	□	□
2000 <sup>2)</sup>	0,70	775	△	■	■	□	△	△	□	□	△	□	□	△	□	□	△	□	△	△	□	□	△	□	□	△

\* mit Sicherheit (75% der statischen Kippplast oder 87% der hydr. Hubkraft) bei max. Reichweite ohne Schnellwechseladapter, 360° schwenkbar bei geschlossener Pendelachse

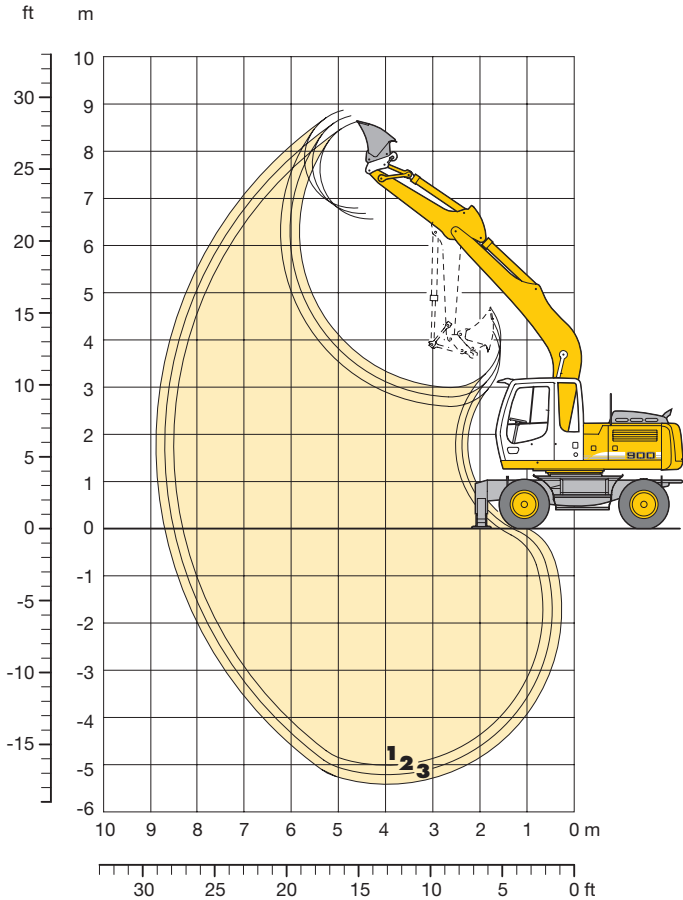
<sup>1)</sup> vergleichbar mit SAE (gehäuft)

<sup>2)</sup> 2 x 50° schwenkbar

- = ≤ 1,8 t/m<sup>3</sup> maximal zulässiges Materialgewicht
- △ = ≤ 1,5 t/m<sup>3</sup> maximal zulässiges Materialgewicht
- = ≤ 1,2 t/m<sup>3</sup> maximal zulässiges Materialgewicht
- ▲ = --

# Grabenräumlöffel-Ausrüstung

mit Monoblockausleger 5,00 m



## Grabkurven

mit Schnellwechselladaper

		1	2	3
Löffelstiellänge	m	2,25	2,45	2,65
Max. Grabtiefe	m	5,00	5,20	5,40
Max. Reichweite auf Grundniveau	m	8,30	8,50	8,70
Max. Ausschütthöhe	m	6,55	6,70	6,80
Max. Reichhöhe	m	8,65	8,75	8,85

## Dienstgewicht

Das Dienstgewicht beinhaltet das Grundgerät mit 8-fach Bereifung und Zwischenringen, Monoblockausleger 5,00 m, Löffelstiel 2,25 m, SW-Adapter 33 und Grabenräumlöffel 2000 mm/0,50 m<sup>3</sup>.

Unterwagenvarianten	Gewicht
A 900 C Litronic <sup>®</sup> mit Schildabstützung	16750 kg
A 900 C Litronic <sup>®</sup> mit 2-Pkt. Abstützung	16750 kg
A 900 C Litronic <sup>®</sup> mit Schild + 2-Pkt. Abstützung	17850 kg
A 900 C Litronic <sup>®</sup> mit 4-Pkt. Abstützung	18050 kg
A 900 C EW Litronic <sup>®</sup> mit Schildabstützung	16850 kg
A 900 C EW Litronic <sup>®</sup> mit 2-Pkt. Abstützung	16850 kg

## Grabenräumlöffel Standsicherheit (Sicherheit 75% nach ISO 10567\* eingerechnet)

Schnittbreite mm	Inhalt nach ISO 7451 <sup>1)</sup> m <sup>3</sup>	Gewicht kg	nicht abgestützt			Schild, abgestützt			2-Pkt., abgestützt			Schild + 2-Pkt., abgestützt			4-Pkt., abgestützt			EW nicht abgestützt			EW Schild, abgestützt			EW 2-Pkt., abgestützt					
			Stiellänge (m)			Stiellänge (m)			Stiellänge (m)			Stiellänge (m)			Stiellänge (m)			Stiellänge (m)			Stiellänge (m)			Stiellänge (m)					
			2,25	2,45	2,65	2,25	2,45	2,65	2,25	2,45	2,65	2,25	2,45	2,65	2,25	2,45	2,65	2,25	2,45	2,65	2,25	2,45	2,65	2,25	2,45	2,65	2,25	2,45	2,65
1700	0,30	280	□	□	□	□	□	□	□	□	□	□	□	□	□	□	□	□	□	□	□	□	□	□	□	□	□	□	□
2000	0,50	330	□	□	□	□	□	□	□	□	□	□	□	□	□	□	□	□	□	□	□	□	□	□	□	□	□	□	□
2000	0,65	360	□	□	□	□	□	□	□	□	□	□	□	□	□	□	□	□	□	□	□	□	□	□	□	□	□	□	□
1600 <sup>2)</sup>	0,80	780	△	■	▲	△	■	▲	△	■	▲	△	■	▲	△	■	▲	△	■	▲	△	■	▲	△	■	▲	△	■	▲
2000 <sup>2)</sup>	0,50	650	□	□	□	□	□	□	□	□	□	□	□	□	□	□	□	□	□	□	□	□	□	□	□	□	□	□	□
2000 <sup>2)</sup>	0,70	775	□	△	■	□	△	■	□	△	■	□	△	■	□	△	■	□	△	■	□	△	■	□	△	■	□	△	■

\* mit Sicherheit (75% der statischen Kipplast oder 87% der hydr. Hubkraft) bei max. Reichweite ohne Schnellwechselladaper, 360° schwenkbar bei geschlossener Pendelachse

<sup>1)</sup> vergleichbar mit SAE (gehäuft)

<sup>2)</sup> 2 x 50° schwenkbar

- = ≤ 1,8 t/m<sup>3</sup> maximal zulässiges Materialgewicht
- △ = ≤ 1,5 t/m<sup>3</sup> maximal zulässiges Materialgewicht
- = ≤ 1,2 t/m<sup>3</sup> maximal zulässiges Materialgewicht
- ▲ = -

# Ausstattung



## Unterswagen

	S	O
2-Kreis-Bremse mit Druckspeicher	•	
Fahrmotorschutz		•
Kolbenstangenschutz Abstützzylinder		•
Kriechgang schaltbar von Kabine	•	
Neureifen	•	
Parkbremse wartungsfrei	•	
Pratzenabstützung einzeln ansteuerbar		•
Reifenvarianten		•
Rohrbruchsicherung an Abstützzylindern	•	
Servolenkung – proportional mit Notlenkeigenschaft	•	
Sonderlackierung		•
Werkzeugkasten abschließbar, beidseitig	•	
Werkzeugkasten abschließbar, zusätzlich		•
Zweigang-Lastschaltgetriebe	•	



## Oberwagen

	S	O
Betankungspumpe elektrisch		•
Feststellbremse im Schwenkwerk wartungsfrei	•	
Handläufe, Antirutschbeläge	•	
Haupttrennschalter für Elektroanlage	•	
Motorabdeckklappe mit Gasfeder	•	
Pedalbetätigte Positionierschwenkbremse		•
Rückfahrwarneinrichtung	•	•
Schalldämmung	•	
Sonderlackierung		•
Verriegelung Ober-/Unterswagen	•	
Wartungsfreie HD-Batterien	•	
Werkzeugausrüstung erweitert		•
Werkzeugraum abschließbar	•	
Werkzeugsatz	•	



## Hydraulik

	S	O
Absperrventil zwischen Hydrauliktank und Pumpe	•	
Anbausatz Drehantrieb		•
Druckabschneidung	•	
Druckprüfanschlüsse für Hydraulik	•	
Druckspeicher für kontrolliertes Absenken der Ausrüstung bei abgeschaltetem Motor	•	
Filter mit integriertem Feinstfilterbereich (5 µm)	•	
Grenzlastregelung elektronisch	•	
Leistungsanpassung stufenlos (ECO)	•	
Liebherr Tool Control		•
Minimalhubregelung	•	
Mode-Schaltung mit beliebiger Zwischenstellung	•	
Nebenstromfilter	•	
Öle umweltfreundlich		•
Summenleistungsregelung		•
Summenschaltung		•
Zusatzsteuerkreise		•



## Motor

	S	O
Abgasturbolader	•	
Pumpe-Leitung-Düse-Einspritzsystem	•	
Kaltstartanlage		•
Leerlaufautomatik sensorgesteuert	•	
Trockenluftfilter mit Vorabscheider, Haupt- und Sicherheitselement	•	



## Fahrerkabine

	S	O
Ablagefach		•
Anzeigen für Motorbetriebszustand		•
Betriebsstunden-Anzeige zusätzlich von außen einsehbar		•
Dachfenster		•
Dachluke allseitig aufstellbar		•
Fahrersitz 6-fach verstellbar	•	
Fahrersitz luftgefedert mit Kopfstütze und Heizung		•
Fahrersitz unabhängig oder zusammen mit Konsolen verstellbar		•
Feuerlöscher		•
Fußmatte herausnehmbar	•	
Innenbeleuchtung	•	
Kabinenheizung mit Defrosteranlage	•	
Kleiderhaken	•	
Klimaanlage	•	
Kühlbox elektrisch		•
Lenksäule verstellbar	•	
Panzerglasscheibe (nicht ausstellbar)		•
Radioanlage		•
Radioeinbauvorbereitung		•
Regenschutz über Frontscheibe	•	
Rundumkennleuchte		•
Scheiben rundum getönt	•	
Schiebefenster in Tür	•	
Signal optisch und akustisch bei ausgefahrener Pratzenabstützung		•
Standheizung		•
Sonnenblende		•
Sonnenrollo	•	
Wegfahrsperrung elektronisch		•
Wisch-Waschanlage	•	
Zigarettenanzünder und Aschenbecher	•	
Zusatzscheinwerfer		•



## Ausrüstung

	S	O
Arbeitscheinwerfer am Ausleger		•
Hydraulikleitungen für Greiferbetrieb		•
Lagerstellen abgedichtet		•
Lasthaken mit Sicherheitslasche an Tieflöffel		•
Liebherr-Greiferprogramm		•
Liebherr-Zentralschmieranlage semiautomatisch		•
Liebherr-Zentralschmieranlage vollautomatisch		•
Likufix		•
Rohrbruchsicherungen Hubzylinder	•	
Rohrbruchsicherungen Stielzylinder		•
Schlauchschnellkupplungen an Greiferleitung		•
Schnellwechseladapter mechanisch oder hydraulisch		•
Sonderlackierung		•
Spezial- und Sondergrabgefäße		•
Überlastwarneinrichtung		•
Umschaltventil Löffel-/Greiferhydraulik		•
Verbindungsflaschenarretierung bei Greiferbetrieb		•
Zylinder-Endlagendämpfung	•	

S = Standard, O = Option

**Ausrüstungs- und Anbauteile fremder Fabrikate dürfen ohne Abstimmung mit Liebherr nicht ein- oder angebaut werden.**

Alle Abbildungen und Daten können von der Standardausführung abweichen. Änderungen vorbehalten.

# Die Firmengruppe Liebherr

## Große Produktvielfalt

Die Firmengruppe Liebherr ist einer der weltweit größten Baumaschinenhersteller. Auch auf vielen anderen Gebieten genießen die nutzenorientierten Produkte und Dienstleistungen von Liebherr hohe Anerkennung. Dazu gehören Kühl- und Gefriergeräte, Ausrüstungen für die Luftfahrt und den Schienenverkehr, Werkzeugmaschinen sowie Krane für den maritimen Bereich.

## Höchster Kundennutzen

In allen Produktbereichen werden komplette Modellreihen mit vielen Ausstattungsvarianten angeboten. Mit ihrer technischen Reife und anerkannten Qualität bieten Liebherr-Produkte in der praktischen Anwendung ein Höchstmaß an Nutzen.

## Technologische Kompetenz

Um dem hohen Anspruch an die Qualität seiner Produkte gerecht zu werden, legt Liebherr großen Wert darauf, Kernkompetenzen selbst zu beherrschen. Deshalb kommen wichtige Baugruppen aus eigener Entwicklung und Fertigung, zum Beispiel die gesamte Antriebs- und Steuerungstechnik für Baumaschinen.

## Global und unabhängig

Das Familienunternehmen Liebherr wurde im Jahr 1949 von Hans Liebherr gegründet. Inzwischen ist das Unternehmen zu einer Firmengruppe mit mehr als 23.000 Beschäftigten in über 100 Gesellschaften auf allen Kontinenten angewachsen. Dachgesellschaft der Firmengruppe ist die Liebherr-International AG in Bulle, Schweiz, deren Inhaber ausschließlich Mitglieder der Familie Liebherr sind.

[www.liebherr.com](http://www.liebherr.com)



Printed in Germany by Wolf RG-BK-RP LHB/VF 8421033-3-12.06

**Liebherr-Hydraulikbagger GmbH**

Liebherrstraße 12, D-88457 Kirchdorf/Iller

☎ +49 7354 80-0, Fax +49 7354 80-7294

[www.liebherr.com](http://www.liebherr.com), E-Mail: [info.lhb@liebherr.com](mailto:info.lhb@liebherr.com)