

Technische Beschreibung Hydraulikbagger

A 904 C
Litronic®

Einsatzgewicht 18,1 - 20,3 t
Motorleistung 99 kW (135 PS)
Tieflöffel-Inhalt 0,15 - 1,05 m³



LIEBHERR

Technische Daten



Motor

Leistung nach ISO 9249	99 kW (135 PS) bei 2000 min ⁻¹
Motortyp	Liebherr D 924 TI-E
Bauart	4 Zylinder Reihenmotor
Bohrung/Hub	122/142 mm
Hubraum	6,6 l
Arbeitsverfahren	4-Takt-Diesel Direkteinspritzung Turbolader Ladeluftkühlung emissionsoptimiert
Kühlsystem	Wasserkühlung und integrierter Motorölkühler
Luftfilter	Trockenluftfilter mit Vorabscheider, Haupt- und Sicherheitselement
Kraftstofftank-Inhalt	340 l
Leerlaufautomatik	sensorgesteuert
Elektrische Anlage	
Betriebsspannung	24 V
Batterie	2 x 92 Ah/12 V
Lichtmaschine	Drehstrom 24 V/55 A



Hydraulikanlage

Hydraulikpumpe	Liebherr-Verstellpumpe in Schrägscheibenbauart
Fördermenge max.	330 l/min.
Betriebsdruck max.	350 bar
Pumpenregelung und -steuerung	Liebherr-Synchron-Comfort-System (LSC) mit elektronischer Grenzlastregelung, Druckabschneidung, Minimalhubregelung, Bedarfsstromsteuerung, Schwenkkreis-Priorität und -Momentenregelung
Hydrauliktank-Inhalt	175 l
Hydrauliksystem-Inhalt	max. 330 l
Filterung	1 Filter im Rücklauf mit integriertem Feinfilterbereich (5 µm)
Kühlsystem	Kompaktkühler, bestehend aus Kühleinheit für Wasser, Hydrauliköl, Ladeluftkühlung, hydrostatischer Lüfterantrieb
MODE-Schaltung	Anpassung der Motor- und Hydraulikleistung an die jeweiligen Einsatzbedingungen
LIFT	für Lasthebearbeiten
FINE	für Präzisionsarbeiten durch sehr feinfühligere Bewegungen
ECO	für besonders wirtschaftliches und umweltfreundliches Arbeiten
POWER	für max. Grableistung und schwere Einsätze
Super-Finish	einstellbare Arbeitsgeschwindigkeit für Präzisionsarbeiten
Drehzahleinstellung	stufenlose Anpassung der Motorleistung über die Drehzahl
Zusatz-Funktionsmenü	4 fest einstellbare Fördermengen für optionale Anbaugeräte



Steuerung

Energieverteilung	über Steuerschieber mit integrierten Sicherheitsventilen, gleichzeitige und unabhängige Betätigung von Fahrwerk, Schwenkwerk und Arbeitsausrüstung
Betätigung	
Ausrüstung und Schwenkwerk	mit proportional wirkenden Kreuzschalthebeln
Fahrwerk	mit proportional wirkendem Fußpedal für Fahrtrieb
Zusatzfunktionen	über Schalter oder proportional wirkende Fußpedale



Schwenkwerk

Antrieb	Liebherr-Schrägscheibenölmotor mit integriertem Bremsventil und Momentensteuerung
Getriebe	Liebherr-Kompakt-Planetengetriebe
Drehkranz	Liebherr, innenverzahnter, abgedichteter einreihiger Kugeldrehkranz
Schwenkgeschwindigkeit	0–9,0 min ⁻¹ stufenlos
Schwenkmoment	46 kNm
Feststellbremse	nasse Lamellen (negativ wirkend)
Option	pedalbetätigte Positionierbremse



Fahrerkabine

Kabine	elastisch gelagert, schallgedämmt, getönte Scheiben. Frontscheibe unter Dach ein-schiebbar, Tür mit Schiebefenster
Fahrersitz	schwingungsgedämpft, auf das Fahrergewicht einstellbar 6-fach verstellbar
Steuerung	eingebaut in die zum Fahrersitz verstellbaren Bedienungskonsolen
Überwachung	menügeführte Abfrage der aktuellen Betriebszustände über LCD-Display. Automatische Überwachung, Anzeige, Warnung (akustisch und optisch) und Speicherung von abweichenden Betriebszuständen wie z. B. Motorüberhitzung, zu niedriger Motoröl- oder Hydraulikölstand
Klimaanlage	serienmäßige Klimaautomatik, kombiniertes Kühl-Heizaggregat, zusätzlich Staubfilter im Frisch- und Umluftkreislauf
Schallemission	
ISO 6396	L _{pA} (in Fahrerkabine)
2000/14/EG	L _{WA} (außen)



Unterwagen

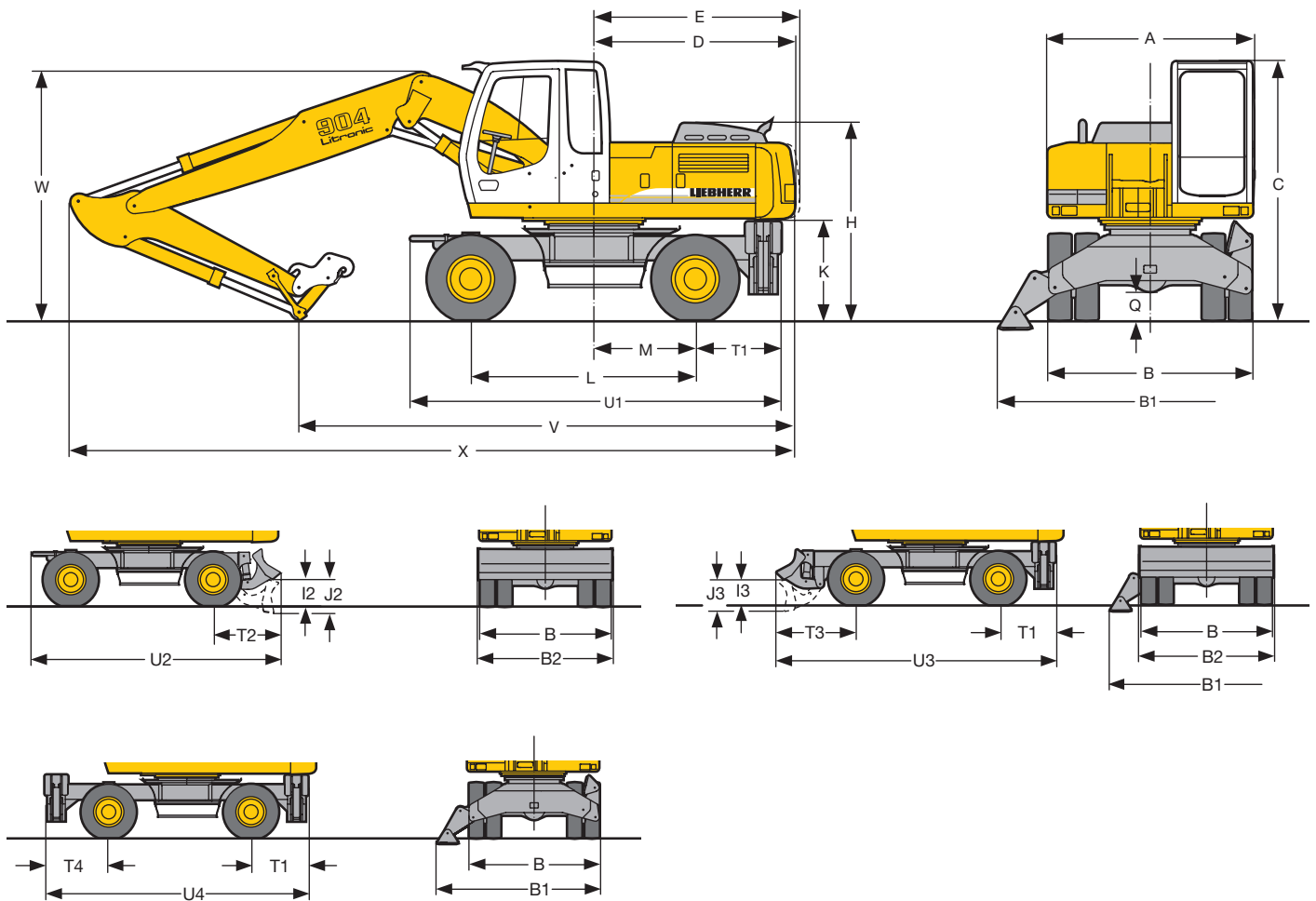
Antrieb	Schrägscheibenölmotor mit beidseitig wirkendem Bremsventil
Getriebe	Zweigang-Lastschaltgetriebe und elektrisch betätigter Kriechgang
Fahrgeschwindigkeit	0– 2,5 km/h (Kriechgang Gelände) 0– 5,0 km/h (Gelände) 0– 9,0 km/h (Kriechgang Straße) 0–20,0 km/h (Straße)
Zugkraft, max.	100 kN
Achsen	40-t-Baggerachsen, manuell oder automatisch betätigte hydraulische Arretierung der Pendel-Lenkachse
Bremsen	nasse, wartungsfreie Lamellenbremsen, Betriebs- und Feststellbremsen hydraulisch betätigt. Bei Unterwagen mit Schild- oder 2-Pkt. Abstützung Starrachse mit spiel-freien Bremsen (Option Lamellenbremsen)
Abstützvarianten	Schildabstützung (während der Fahrt verstellbar) 2-Pkt.-Abstützung Schild + 2-Pkt.-Abstützung 4-Pkt.-Abstützung



Arbeitsausrüstung

Hydraulikzylinder	Liebherr-Zylinder mit Spezialdichtungs- und Führungssystem sowie Endlagendämpfung
Lagerstellen	abgedichtet und wartungsarm
Schmierung	über Schmierteiler und einen auf dem Oberwagen angebrachten Schmiernippel
Tieföffel	serienmäßig mit 12-t-Sicherheitshaken
Option	Liebherr-Schnellwechselladapter

Abmessungen



	mm
A	2550
B	2480
B*	2660
B1	3695
B2	2550
C	3160
D	2455
E	2485
H	2405
I2	515
I3	480
J2	645
J3	560
K	1235
L	2750
M	1250
Q	350
T1	1040
T2	1265
T3	1525
T4	1190
U1	4530
U2	4755
U3	5315
U4	4980

B* = EW-Unterwagen
E = Schwenkradius

Bereifung 10.00-20

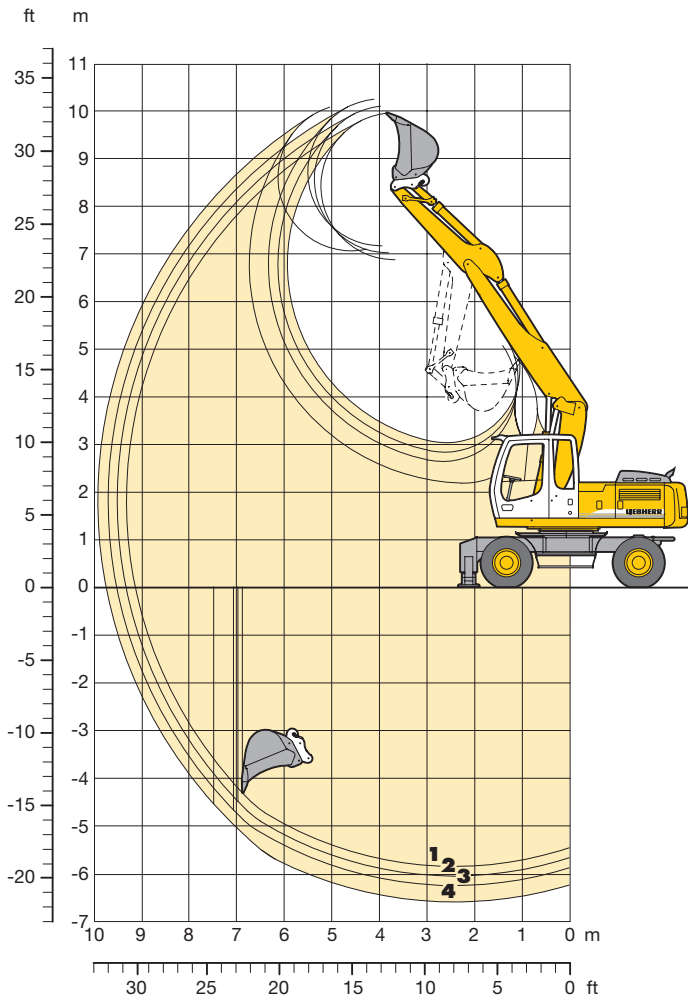
	Löffel- stiel	Ausleger hydr. verstellbar 3,80 m				Monoblockausleger 5,30 m			
		Schild 2-Pkt.	Schild 4-Pkt. + 2-Pkt.	Schild 2-Pkt.	Schild 4-Pkt. + 2-Pkt.	Schild 2-Pkt.	Schild 4-Pkt. + 2-Pkt.	Schild 2-Pkt.	Schild 4-Pkt. + 2-Pkt.
	m	mm	mm	mm	mm	mm	mm	mm	mm
V	2,25	6100	6050	6600	6050	5950	5900	6500	6150
	2,45	6000	5950	6500	5950	5800	5750	6350	6000
	2,65	5850	5800	6400	5800	5700	5650	6200	5850
	3,05	5000	4950	6000	5650	5000	4950	5600	5250
W	2,25	3200	3200	3200	3200	3150	3150	3150	3150
	2,45	3200	3200	3200	3200	3200	3200	3200	3200
	2,65	3300	3300	3300	3300	3250	3250	3250	3250
	3,05	3100	3100	3350	3350	3100	3100	3250	3250
X	2,25	9050	9000	9550	9000	9050	9000	9550	9200
	2,45	9050	9000	9550	9000	9050	9000	9550	9200
	2,65	9050	9000	9550	9000	9050	9000	9600	9250
	3,05	9000	8950	9550	9200	9000	8950	9600	9250

Ausrüstung dargestellt über Lenkachse

Bei * Ausrüstung über Starrachse, da günstigere Transportstellung

Tieflöffel-Ausrüstung

mit Ausleger hydr. verstellbar 3,80 m



Grabkurven

mit Schnellwechselladadapter

		1	2	3	4
Löffelstiellänge	m	2,25	2,45	2,65	3,05
Max. Grabtiefe	m	5,85	6,05	6,25	6,60
Max. Reichweite auf Grundniveau	m	9,10	9,30	9,50	9,70
Max. Ausschütthöhe	m	6,85	7,00	7,15	7,05
Max. Reichhöhe	m	9,95	10,10	10,20	10,05

Grabkräfte

		1	2	3	4
Max. Reißkraft	kN	94,6	89,2	84,4	76,2
	t	9,6	9,1	8,6	7,8
Max. Losbrechkraft	kN	138,6	138,6	138,6	138,6
	t	14,1	14,1	14,1	14,1

Max. Losbrechkraft mit Aufreißlöffel 156,9 kN (16,0 t)

Dienstgewicht

Das Dienstgewicht beinhaltet das Grundgerät mit 8-fach Bereifung und Zwischenringen, Ausleger hydr. verstellbar 3,80 m, Löffelstiel 2,45 m, SW-Adapter 48 und Tieflöffel 0,70 m³.

Unterwagenvarianten	Gewicht
A 904 C Litronic mit Schildabstützung	18650 kg
A 904 C Litronic mit 2-Pkt.-Abstützung	19100 kg
A 904 C Litronic mit Schild + 2-Pkt.-Abstützung	20300 kg
A 904 C Litronic mit 4-Pkt.-Abstützung	20250 kg
A 904 C EW Litronic mit Schildabstützung	18750 kg
A 904 C EW Litronic mit 2-Pkt.-Abstützung	19200 kg

Tieflöffel

Schnittbreite	mm	230 ¹⁾	330 ²⁾	390 ²⁾	500	550	600	650	850	1050	1250	1400
Inhalt nach ISO 7451*	m ³	0,15	0,22	0,27	0,40	0,30	0,35	0,40	0,55	0,70	0,90	1,05
max. zul. Materialgewicht	t/m ³	1,8	1,8	1,8	1,8	1,8	1,8	1,8	1,8	1,8	1,8	1,8
Gewichte												
Standard-Löffel mit Liebherr-Zähnen Z 13 C	kg	-	-	-	-	440	-	470	540	620	710	760
Aufreißlöffel mit Liebherr-Zähnen Z 16 P	kg	-	-	-	-	-	700	-	-	-	-	-
Löffel mit Auswerfer und Bofors-Zähnen	kg	340	370	380	410	-	-	-	-	-	-	-
Die Standsicherheit ist nach ISO 10567 bis zur folgenden Stiellänge gegeben:												
nicht abgestützt	m	3,05	3,05	3,05	3,05	3,05	3,05	3,05	2,65	-	-	-
Schild, abgestützt	m	3,05	3,05	3,05	3,05	3,05	3,05	3,05	3,05	2,25	-	-
2-Pkt., abgestützt	m	3,05	3,05	3,05	3,05	3,05	3,05	3,05	3,05	3,05	2,25	-
Schild + 2-Pkt., abgestützt	m	3,05	3,05	3,05	3,05	3,05	3,05	3,05	3,05	3,05	3,05	2,65
4-Pkt., abgestützt	m	3,05	3,05	3,05	3,05	3,05	3,05	3,05	3,05	3,05	3,05	2,65
EW nicht abgestützt	m	3,05	3,05	3,05	3,05	3,05	3,05	3,05	3,05	2,25	-	-
EW Schild, abgestützt	m	3,05	3,05	3,05	3,05	3,05	3,05	3,05	3,05	2,65	-	-
EW 2-Pkt., abgestützt	m	3,05	3,05	3,05	3,05	3,05	3,05	3,05	3,05	3,05	2,45	-

* vergleichbar mit SAE (gehäuft)

¹⁾ Tieflöffel mit Auswerfer (max. mögliche Grabtiefe 1,1 m, da Grabgefäßlagerung breiter als Löffel)

²⁾ Tieflöffel mit Auswerfer (max. mögliche Grabtiefe 1,2 m, da Grabgefäßlagerung breiter als Löffel)

Tragfähigkeit

mit Ausleger hydr. verstellbar 3,80 m EW-Unterwagen

Stiel 2,25 m

Höhe (m)	Unterwagen	Ausladung (m)			
		3,0	4,5	6,0	7,5
7,5	nicht abgestützt Schild, abgestützt 2-Pkt., abgestützt				
6,0	nicht abgestützt Schild, abgestützt 2-Pkt., abgestützt			3,4 (5,0#) 3,7 (5,0#) 4,3 (5,0#)	
4,5	nicht abgestützt Schild, abgestützt 2-Pkt., abgestützt		5,2 (6,6#) 5,7 (6,6#) 6,6 (6,6#)	3,4 (5,1#) 3,8 (5,6#) 4,3# (5,6#)	
3,0	nicht abgestützt Schild, abgestützt 2-Pkt., abgestützt	8,9 (12,6#) 10,1 (12,6#) 11,7 (12,6#)	4,9 (7,6) 5,5 (8,2#) 6,3 (8,2#)	3,3 (5,0) 3,7 (6,3#) 4,2 (6,3#)	2,1 (3,4#) 2,3 (5,0#) 2,8 (5,0#)
1,5	nicht abgestützt Schild, abgestützt 2-Pkt., abgestützt	8,6 (11,9#) 9,8 (11,9#) 11,5 (11,9#)	4,9 (7,5) 5,4 (9,5#) 6,2 (9,5#)	3,3 (5,0) 3,6 (6,9#) 4,2 (6,9#)	2,0 (3,3) 2,3 (5,5#) 2,7 (5,5#)
0	nicht abgestützt Schild, abgestützt 2-Pkt., abgestützt	8,6 (14,1#) 9,8 (14,1#) 11,5 (14,1#)	4,8 (7,5#) 5,3 (9,9#) 6,2 (9,9#)	3,0 (4,8) 3,4 (7,2#) 4,0 (7,2#)	1,9 (3,2) 2,1 (5,5#) 2,6 (5,5#)
-1,5	nicht abgestützt Schild, abgestützt 2-Pkt., abgestützt	8,2 (15,2) 9,4 (16,3#) 11,4 (16,3#)	4,5 (7,5) 5,0 (10,1#) 6,0 (10,1#)	2,7 (4,5) 3,1 (7,3#) 3,7 (7,3#)	
-3,0	nicht abgestützt Schild, abgestützt 2-Pkt., abgestützt	8,1 (15,2) 9,3 (17,0#) 11,3 (17,0#)	4,2 (7,1) 4,7 (10,3#) 5,6 (10,3#)	2,6 (4,4) 2,9 (6,8#) 3,5 (6,0#)	
-4,5	nicht abgestützt Schild, abgestützt 2-Pkt., abgestützt	7,8 (11,4#) 8,9 (11,4#) 10,9 (11,4#)			

Stiel 2,45 m

Höhe (m)	Unterwagen	Ausladung (m)			
		3,0	4,5	6,0	7,5
7,5	nicht abgestützt Schild, abgestützt 2-Pkt., abgestützt				
6,0	nicht abgestützt Schild, abgestützt 2-Pkt., abgestützt			3,4 (4,8#) 3,8 (4,8#) 4,3 (4,8#)	
4,5	nicht abgestützt Schild, abgestützt 2-Pkt., abgestützt		5,2 (6,3#) 5,7 (6,3#) 6,3# (6,3#)	3,3 (5,1) 3,7 (5,5#) 4,3 (5,5#)	2,1 (3,4) 2,4 (3,6#) 2,8 (3,6#)
3,0	nicht abgestützt Schild, abgestützt 2-Pkt., abgestützt	9,0 (12,7#) 9,8 (12,7#) 11,7 (12,7#)	5,0 (7,6) 5,5 (7,9#) 6,3 (7,9#)	3,3 (4,9#) 3,6 (6,1#) 4,2 (6,1#)	2,1 (3,4) 2,4 (5,1#) 2,8 (5,1#)
1,5	nicht abgestützt Schild, abgestützt 2-Pkt., abgestützt	8,6 (11,6#) 9,8# (11,6#) 11,5 (11,6#)	4,7 (7,4) 5,3 (9,3#) 6,2 (9,3#)	3,3 (4,9) 3,7 (6,7#) 4,2 (6,7#)	2,0 (3,3) 2,3 (5,4#) 2,7 (5,4#)
0	nicht abgestützt Schild, abgestützt 2-Pkt., abgestützt	8,7 (14,2#) 9,9 (14,2#) 11,6 (14,2#)	4,8 (7,5) 5,3 (9,8#) 6,3 (9,8#)	3,1 (4,8) 3,4 (7,1#) 3,9 (7,1#)	1,9 (3,2) 2,1 (5,5#) 2,6 (5,5#)
-1,5	nicht abgestützt Schild, abgestützt 2-Pkt., abgestützt	8,2 (15,0) 9,3 (16,1#) 11,4 (16,1#)	4,5 (7,5) 5,0 (10,0#) 6,0 (10,0#)	2,8 (4,6) 3,1 (7,3#) 3,7 (7,3#)	
-3,0	nicht abgestützt Schild, abgestützt 2-Pkt., abgestützt	8,0 (15,1) 9,2 (16,8#) 11,2 (16,8#)	4,2 (7,1) 4,7 (10,4#) 5,6 (10,4#)	2,6 (4,4) 2,9 (6,5#) 3,5 (6,5#)	
-4,5	nicht abgestützt Schild, abgestützt 2-Pkt., abgestützt	7,7 (12,9#) 8,9 (12,9#) 10,9 (12,9#)			

Stiel 2,65 m

Höhe (m)	Unterwagen	Ausladung (m)			
		3,0	4,5	6,0	7,5
7,5	nicht abgestützt Schild, abgestützt 2-Pkt., abgestützt			2,8# (2,8#) 2,8# (2,8#) 2,8# (2,8#)	
6,0	nicht abgestützt Schild, abgestützt 2-Pkt., abgestützt			3,4 (4,6#) 3,8 (4,6#) 4,3 (4,6#)	
4,5	nicht abgestützt Schild, abgestützt 2-Pkt., abgestützt		5,2 (5,8#) 5,7 (5,8#) 5,8# (5,8#)	3,4 (5,1#) 3,7 (5,3#) 4,3 (5,3#)	2,2 (3,5) 2,4 (3,9#) 2,8 (3,9#)
3,0	nicht abgestützt Schild, abgestützt 2-Pkt., abgestützt	9,0 (12,0#) 10,1 (12,0#) 11,8 (12,0#)	4,9 (7,6#) 5,4 (7,6#) 6,2 (7,6#)	3,3 (4,9) 3,7 (5,9#) 4,2 (5,9#)	2,1 (3,4) 2,4 (5,1#) 2,8 (5,1#)
1,5	nicht abgestützt Schild, abgestützt 2-Pkt., abgestützt	8,7 (11,3#) 9,5 (11,3#) 11,3# (11,3#)	4,7 (7,4#) 5,3 (9,1#) 6,1 (9,1#)	3,2 (4,9) 3,6 (6,6#) 4,1 (6,6#)	2,1 (3,3) 2,3 (5,4#) 2,7 (5,4#)
0	nicht abgestützt Schild, abgestützt 2-Pkt., abgestützt	8,7 (13,8#) 9,6 (13,8#) 11,3 (13,8#)	4,8 (7,4#) 5,3 (9,8#) 6,1 (9,8#)	3,1 (4,9) 3,5 (7,0#) 4,0 (7,0#)	1,9 (3,2) 2,2 (5,5#) 2,6 (5,5#)
-1,5	nicht abgestützt Schild, abgestützt 2-Pkt., abgestützt	8,2 (14,7#) 9,3 (15,8#) 11,4 (15,8#)	4,5 (7,5) 5,0 (9,9#) 5,9 (9,9#)	2,8 (4,6) 3,1 (7,2#) 3,7 (7,2#)	1,8 (3,1) 2,0 (5,0#) 2,4 (5,0#)
-3,0	nicht abgestützt Schild, abgestützt 2-Pkt., abgestützt	8,0 (15,1) 9,2 (16,6#) 11,2 (16,6#)	4,2 (7,2) 4,8 (10,3#) 5,7 (10,3#)	2,6 (4,4) 2,9 (6,7#) 3,5 (6,7#)	
-4,5	nicht abgestützt Schild, abgestützt 2-Pkt., abgestützt	7,7 (14,1#) 8,9 (14,1#) 10,9 (14,1#)	4,0 (6,9) 4,5 (7,2#) 5,4 (7,2#)		

Stiel 3,05 m

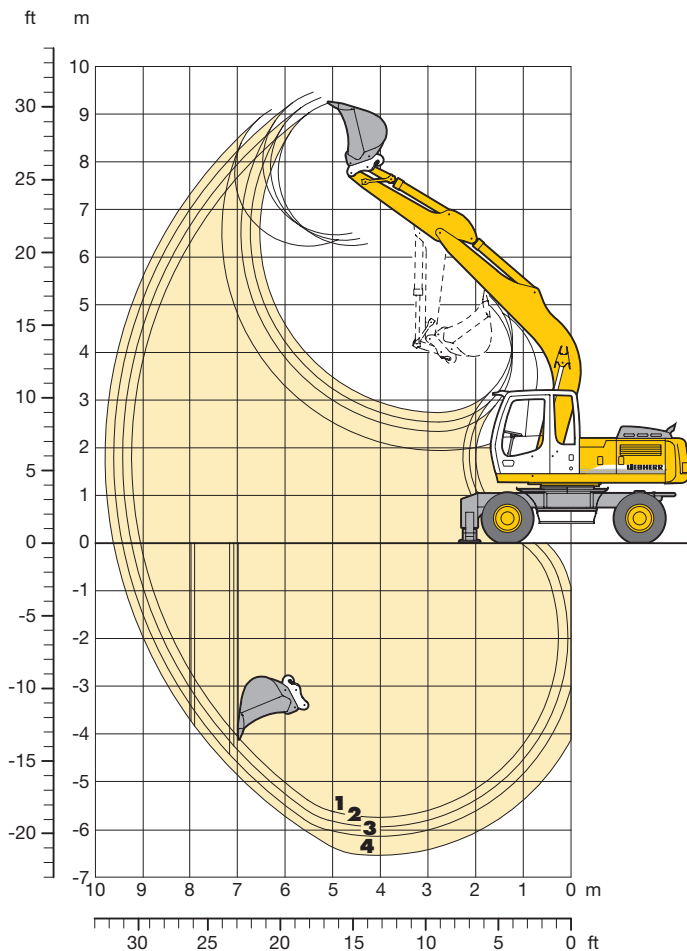
Höhe (m)	Unterwagen	Ausladung (m)			
		3,0	4,5	6,0	7,5
7,5	nicht abgestützt Schild, abgestützt 2-Pkt., abgestützt			3,4 (3,4#) 3,4# (3,4#) 3,4# (3,4#)	
6,0	nicht abgestützt Schild, abgestützt 2-Pkt., abgestützt			3,5 (4,1#) 3,8 (4,1#) 4,1# (4,1#)	2,2 (2,6#) 2,5 (2,6#) 2,6# (2,6#)
4,5	nicht abgestützt Schild, abgestützt 2-Pkt., abgestützt			3,4 (4,7#) 3,7 (4,7#) 4,3 (4,7#)	2,2 (3,5) 2,5 (3,9#) 2,9 (3,9#)
3,0	nicht abgestützt Schild, abgestützt 2-Pkt., abgestützt	9,1 (10,6#) 10,2 (10,6#) 10,6# (10,6#)	5,0 (7,1#) 5,5# (7,1#) 6,3# (7,1#)	3,2 (5,0) 3,6 (5,6#) 4,2 (5,6#)	2,2 (3,5) 2,5 (4,8#) 2,9 (4,8#)
1,5	nicht abgestützt Schild, abgestützt 2-Pkt., abgestützt	8,6 (11,4#) 9,8 (11,4#) 11,2# (11,4#)	4,7 (7,4) 5,2 (8,7#) 6,2 (8,7#)	3,2 (4,9) 3,6 (6,4#) 4,0 (6,4#)	2,1 (3,4) 2,4 (5,2#) 2,8 (5,2#)
0	nicht abgestützt Schild, abgestützt 2-Pkt., abgestützt	8,6 (12,8#) 9,5# (12,8#) 11,2# (12,8#)	4,7 (7,3) 5,2 (9,6#) 6,0 (9,6#)	3,1 (4,9) 3,5 (6,9#) 4,1 (6,9#)	2,0 (3,2) 2,2 (5,4#) 2,6# (5,4#)
-1,5	nicht abgestützt Schild, abgestützt 2-Pkt., abgestützt	8,2 (14,7#) 9,4 (15,3#) 11,4 (15,3#)	4,5 (7,5) 5,0 (9,8#) 6,0 (9,8#)	2,9 (4,6) 3,2 (7,0#) 3,8 (7,0#)	1,8 (3,1) 2,1 (5,4#) 2,5 (5,4#)
-3,0	nicht abgestützt Schild, abgestützt 2-Pkt., abgestützt	7,9 (15,0) 9,1 (16,3#) 11,1 (16,3#)	4,3 (7,3) 4,9 (10,1#) 5,8 (10,1#)	2,6 (4,4) 2,9 (7,1#) 3,5 (7,1#)	
-4,5	nicht abgestützt Schild, abgestützt 2-Pkt., abgestützt	7,8 (14,8) 8,9 (15,9#) 10,9 (15,9#)	4,0 (6,9) 4,5 (8,8#) 5,4 (8,8#)		

Die Traglastwerte sind am Lasthaken des Liebherr Schnellwechseladapters 48 ohne Grabwerkzeug in Tonnen (t) angegeben und auf festem, ebenem Untergrund bei geschlossener Pendelachse 360° schwenkbar. Die Klammerwerte gelten in Längsrichtung des Unterwagens und sind im nicht abgestützten Zustand über die Lenkachse (Fahrtrichtung), im abgestützten Zustand über die Starrachse ermittelt. Die Werte gelten bei optimaler Stellung der (des) Verstellzylinder(s). Die Nutzlastwerte betragen gemäß ISO 10567 75 % der statischen Kipplast oder 87 % der hydraulischen Hubkraft (#). Die maximale Traglast am Lasthaken des Schnellwechseladapters beträgt 12 t. Bei demontiertem Schnellwechseladapter erhöht sich die Traglast um 226 kg und bei demontiertem Kippzylinder, Umlenkhebel und Verbindungslasche um weitere 290 kg. Die Tragfähigkeit des Gerätes wird durch die Standsicherheit, das Hubvermögen der hydraulischen Einrichtungen oder die maximal zulässige Traglast des Lasthakens begrenzt.

Für den Hebezeugbetrieb müssen Hydraulikbagger nach der Europäischen Norm EN 474-5 mit Rohrbruchsicherungen an den Hubzylindern und mit einer Überlastwarneinrichtung ausgerüstet sein.

Tieflöffel-Ausrüstung

mit Monoblockausleger 5,30 m



Grabkurven

mit Schnellwechseladapter

		1	2	3	4
Löffelstiel-Länge	m	2,25	2,45	2,65	3,05
Max. Grabtiefe	m	5,80	6,00	6,20	6,60
Max. Reichweite auf Grundniveau	m	9,05	9,25	9,45	9,65
Max. Ausschütthöhe	m	6,25	6,35	6,50	6,25
Max. Reichhöhe	m	9,25	9,35	9,50	9,10

Grabkräfte

		1	2	3	4
Max. Reißkraft	kN	94,6	89,2	84,4	76,2
	t	9,6	9,1	8,6	7,8
Max. Losbrechkraft	kN	138,6	138,6	138,6	138,6
	t	14,1	14,1	14,1	14,1

Max. Losbrechkraft mit Aufreißlöffel 156,9 kN (16,0 t)

Dienstgewicht

Das Dienstgewicht beinhaltet das Grundgerät mit 8-fach Bereifung und Zwischenringen, Monoblockausleger 5,30 m, Löffelstiel 2,45 m, SW-Adapter 48 und Tieflöffel 0,70 m³.

Unterwagenvarianten	Gewicht
A 904 C Litronic [®] mit Schildabstützung	18100 kg
A 904 C Litronic [®] mit 2-Pkt.-Abstützung	18500 kg
A 904 C Litronic [®] mit Schild + 2-Pkt.-Abstützung	19700 kg
A 904 C Litronic [®] mit 4-Pkt.-Abstützung	19700 kg
A 904 C EW Litronic [®] mit Schildabstützung	18200 kg
A 904 C EW Litronic [®] mit 2-Pkt.-Abstützung	18600 kg

Tieflöffel

Schnittbreite	mm	230 ¹⁾	330 ²⁾	390 ²⁾	500	550	600	650	850	1050	1250	1400
Inhalt nach ISO 7451*	m ³	0,15	0,22	0,27	0,40	0,30	0,35	0,40	0,55	0,70	0,90	1,05
max. zul. Materialgewicht	t/m ³	1,8	1,8	1,8	1,8	1,8	1,8	1,8	1,8	1,8	1,8	1,8
Gewichte												
Standard-Löffel mit Liebherr-Zähnen Z 13 C	kg	-	-	-	-	440	-	470	540	620	710	760
Aufreißlöffel mit Liebherr-Zähnen Z 16 P	kg	-	-	-	-	-	700	-	-	-	-	-
Löffel mit Auswerfer und Bofors-Zähnen	kg	340	370	380	410	-	-	-	-	-	-	-
Die Standsicherheit ist nach ISO 10567 bis zur folgenden Stiellänge gegeben:												
nicht abgestützt	m	3,05	3,05	3,05	3,05	3,05	3,05	3,05	2,65	-	-	-
Schild, abgestützt	m	3,05	3,05	3,05	3,05	3,05	3,05	3,05	3,05	2,25	-	-
2-Pkt., abgestützt	m	3,05	3,05	3,05	3,05	3,05	3,05	3,05	3,05	3,05	2,25	-
Schild + 2-Pkt., abgestützt	m	3,05	3,05	3,05	3,05	3,05	3,05	3,05	3,05	3,05	2,65	2,45
4-Pkt., abgestützt	m	3,05	3,05	3,05	3,05	3,05	3,05	3,05	3,05	3,05	2,65	2,45
EW nicht abgestützt	m	3,05	3,05	3,05	3,05	3,05	3,05	3,05	3,05	2,25	-	-
EW Schild, abgestützt	m	3,05	3,05	3,05	3,05	3,05	3,05	3,05	3,05	2,65	-	-
EW 2-Pkt., abgestützt	m	3,05	3,05	3,05	3,05	3,05	3,05	3,05	3,05	3,05	2,65	-

* vergleichbar mit SAE (gehäuft)

1) Tieflöffel mit Auswerfer (max. mögliche Grabtiefe 1,1 m, da Grabgefäßlagerung breiter als Löffel)

2) Tieflöffel mit Auswerfer (max. mögliche Grabtiefe 1,2 m, da Grabgefäßlagerung breiter als Löffel)

Tragfähigkeit

mit Monoblockausleger 5,30 m

Stiel 2,25 m

Höhe (m)	Unterwagen	Ausladung (m)			
		3,0	4,5	6,0	7,5
7,5	nicht abgestützt				
	Schild, abgestützt				
	2-Pkt., abgestützt				
	Schild + 2-Pkt., abg. 4-Pkt., abgestützt				
6,0	nicht abgestützt			3,0 (4,4#)	
	Schild, abgestützt			3,3 (4,4#)	
	2-Pkt., abgestützt			4,0 (4,4#)	
	Schild + 2-Pkt., abg. 4-Pkt., abgestützt			4,4# (4,4#)	
4,5	nicht abgestützt		4,5 (5,4#)	2,9 (4,8#)	
	Schild, abgestützt		5,0 (5,4#)	3,2 (4,8#)	
	2-Pkt., abgestützt		5,4# (5,4#)	3,9 (4,8#)	
	Schild + 2-Pkt., abg. 4-Pkt., abgestützt		5,4# (5,4#)	4,8# (4,8#)	
3,0	nicht abgestützt	7,1 (9,6#)	4,1 (7,2#)	2,6 (4,7)	1,8 (3,3)
	Schild, abgestützt	8,0 (9,6#)	4,5 (7,2#)	2,9 (5,6#)	2,0 (4,5#)
	2-Pkt., abgestützt	9,6# (9,6#)	5,6 (7,2#)	3,7 (5,6#)	2,6 (4,5#)
	Schild + 2-Pkt., abg. 4-Pkt., abgestützt	9,7# (9,7#)	7,2# (7,2#)	4,7 (5,6#)	3,3 (4,5#)
1,5	nicht abgestützt		3,6 (6,9)	2,4 (4,5)	1,7 (3,2)
	Schild, abgestützt		4,0 (8,9#)	2,7 (6,5#)	1,9 (5,3#)
	2-Pkt., abgestützt		5,1 (8,9#)	3,4 (6,5#)	2,5 (5,3#)
	Schild + 2-Pkt., abg. 4-Pkt., abgestützt		6,9 (8,9#)	4,5 (6,5#)	3,2 (5,3#)
0	nicht abgestützt	5,9# (5,9#)	3,4 (6,6)	2,3 (4,3)	1,7 (3,1)
	Schild, abgestützt	5,9# (5,9#)	3,8 (9,9#)	2,6 (7,1#)	1,9 (5,2#)
	2-Pkt., abgestützt	5,9# (5,9#)	4,9 (9,9#)	3,3 (7,1#)	2,4 (5,2#)
	Schild + 2-Pkt., abg. 4-Pkt., abgestützt	5,9# (5,9#)	6,6 (9,9#)	4,3 (7,1#)	3,1 (5,2#)
-1,5	nicht abgestützt	6,0 (9,7#)	3,3 (6,5)	2,2 (4,2)	
	Schild, abgestützt	6,9 (9,7#)	3,7 (10,0#)	2,5 (7,2#)	
	2-Pkt., abgestützt	9,2 (9,7#)	4,8 (10,0#)	3,2 (7,2#)	
	Schild + 2-Pkt., abg. 4-Pkt., abgestützt	9,7# (9,7#)	6,5 (10,0#)	4,2 (7,2#)	
-3,0	nicht abgestützt	6,2 (13,5#)	3,3 (6,6)	2,3 (4,3)	
	Schild, abgestützt	7,1 (13,5#)	3,8 (9,2#)	2,5 (6,6#)	
	2-Pkt., abgestützt	9,4 (13,5#)	4,9 (9,2#)	3,2 (6,6#)	
	Schild + 2-Pkt., abg. 4-Pkt., abgestützt	13,3 (13,5#)	6,5 (9,2#)	4,3 (6,6#)	
-4,5	nicht abgestützt		3,6 (6,8#)		
	Schild, abgestützt		4,0 (6,8#)		
	2-Pkt., abgestützt		5,1 (6,8#)		
	Schild + 2-Pkt., abg. 4-Pkt., abgestützt		6,8# (6,8#)		

Stiel 2,45 m

Höhe (m)	Unterwagen	Ausladung (m)			
		3,0	4,5	6,0	7,5
7,5	nicht abgestützt				
	Schild, abgestützt				
	2-Pkt., abgestützt				
	Schild + 2-Pkt., abg. 4-Pkt., abgestützt				
6,0	nicht abgestützt			3,0 (4,2#)	
	Schild, abgestützt			3,3 (4,2#)	
	2-Pkt., abgestützt			4,0 (4,2#)	
	Schild + 2-Pkt., abg. 4-Pkt., abgestützt			4,2# (4,2#)	
4,5	nicht abgestützt			2,9 (4,6#)	1,9 (2,9#)
	Schild, abgestützt			3,2 (4,6#)	2,1 (2,9#)
	2-Pkt., abgestützt			3,9 (4,6#)	2,6 (2,9#)
	Schild + 2-Pkt., abg. 4-Pkt., abgestützt			4,6# (4,6#)	2,9# (2,9#)
3,0	nicht abgestützt	7,3 (11,2#)	4,1 (6,8#)	2,6 (4,7)	1,8 (3,3)
	Schild, abgestützt	8,2 (11,2#)	4,5 (6,8#)	2,9 (5,4#)	2,0 (4,7#)
	2-Pkt., abgestützt	10,6 (11,2#)	5,7 (6,8#)	3,7 (5,4#)	2,6 (4,7#)
	Schild + 2-Pkt., abg. 4-Pkt., abgestützt	11,2# (11,2#)	6,8# (6,8#)	4,7 (5,4#)	3,3 (4,7#)
1,5	nicht abgestützt		3,6 (6,9)	2,4 (4,5)	1,7 (3,2)
	Schild, abgestützt		4,0 (6,7#)	2,7 (6,3#)	1,9 (5,2#)
	2-Pkt., abgestützt		5,1 (6,7#)	3,4 (6,3#)	2,4 (5,2#)
	Schild + 2-Pkt., abg. 4-Pkt., abgestützt		6,9 (6,7#)	4,5 (6,3#)	3,2 (5,2#)
0	nicht abgestützt	5,9 (6,0#)	3,3 (6,6)	2,2 (4,3)	1,6 (3,1)
	Schild, abgestützt	6,0# (6,0#)	3,8 (9,7#)	2,5 (7,0#)	1,8 (5,5#)
	2-Pkt., abgestützt	6,0# (6,0#)	4,8 (9,7#)	3,2 (7,0#)	2,3 (5,5)
	Schild + 2-Pkt., abg. 4-Pkt., abgestützt	6,0# (6,0#)	6,5 (9,7#)	4,3 (7,0#)	3,1 (5,5#)
-1,5	nicht abgestützt	5,9 (9,3#)	3,2 (6,5)	2,2 (4,2)	
	Schild, abgestützt	6,8 (9,3#)	3,7 (9,9#)	2,4 (7,2#)	
	2-Pkt., abgestützt	9,1 (9,3#)	4,7 (9,9#)	3,2 (7,2#)	
	Schild + 2-Pkt., abg. 4-Pkt., abgestützt	9,3# (9,3#)	6,4 (9,9#)	4,2 (7,2#)	
-3,0	nicht abgestützt	6,1 (13,8#)	3,3 (6,5)	2,2 (4,2)	
	Schild, abgestützt	7,0 (13,8#)	3,7 (9,3#)	2,5 (6,7#)	
	2-Pkt., abgestützt	9,2 (13,8#)	4,8 (9,3#)	3,2 (6,7#)	
	Schild + 2-Pkt., abg. 4-Pkt., abgestützt	13,2 (13,8#)	6,5 (9,3#)	4,2 (6,7#)	
-4,5	nicht abgestützt	6,4 (10,7#)	3,5 (6,8)		
	Schild, abgestützt	7,3 (10,7#)	3,9 (7,3#)		
	2-Pkt., abgestützt	9,6 (10,7#)	5,0 (7,3#)		
	Schild + 2-Pkt., abg. 4-Pkt., abgestützt	10,7# (10,7#)	6,7 (7,3#)		

Stiel 2,65 m

Höhe (m)	Unterwagen	Ausladung (m)			
		3,0	4,5	6,0	7,5
7,5	nicht abgestützt				
	Schild, abgestützt				
	2-Pkt., abgestützt				
	Schild + 2-Pkt., abg. 4-Pkt., abgestützt				
6,0	nicht abgestützt			3,0 (4,0#)	
	Schild, abgestützt			3,3 (4,0#)	
	2-Pkt., abgestützt			4,0# (4,0#)	
	Schild + 2-Pkt., abg. 4-Pkt., abgestützt			4,0# (4,0#)	
4,5	nicht abgestützt			2,9 (4,4#)	1,9 (3,3#)
	Schild, abgestützt			3,2 (4,4#)	2,1 (3,3#)
	2-Pkt., abgestützt			3,9 (4,4#)	2,7 (3,3#)
	Schild + 2-Pkt., abg. 4-Pkt., abgestützt			4,4# (4,4#)	3,3# (3,3#)
3,0	nicht abgestützt	7,5 (10,4#)	4,1 (6,5#)	2,7 (4,7)	1,8 (3,3)
	Schild, abgestützt	8,4 (10,4#)	4,6 (6,5#)	2,9 (5,2#)	2,0 (4,7#)
	2-Pkt., abgestützt	10,4# (10,4#)	5,7 (6,5#)	3,7 (5,2#)	2,6 (4,7#)
	Schild + 2-Pkt., abg. 4-Pkt., abgestützt	10,3# (10,3#)	6,5# (6,5#)	4,7 (5,2#)	3,3 (4,7#)
1,5	nicht abgestützt		3,6 (6,9)	2,4 (4,5)	1,7 (3,2)
	Schild, abgestützt		5,1# (5,1#)	2,7 (6,1#)	1,9 (5,1#)
	2-Pkt., abgestützt		5,1# (5,1#)	3,4 (6,1#)	2,4 (5,1#)
	Schild + 2-Pkt., abg. 4-Pkt., abgestützt		6,9 (8,4#)	4,5 (6,1#)	3,2 (5,1#)
0	nicht abgestützt	5,9 (6,1#)	3,3 (6,6)	2,2 (4,3)	1,6 (3,1)
	Schild, abgestützt	6,1# (6,1#)	3,7 (9,6#)	2,5 (6,8#)	1,8 (5,4#)
	2-Pkt., abgestützt	6,1# (6,1#)	4,8 (9,6#)	3,2 (6,8#)	2,3 (5,4)
	Schild + 2-Pkt., abg. 4-Pkt., abgestützt	6,1# (6,1#)	6,5 (9,6#)	4,3 (6,8#)	3,1 (5,4#)
-1,5	nicht abgestützt	5,9 (8,9#)	3,2 (6,4)	2,1 (4,2)	1,6 (3,0)
	Schild, abgestützt	6,7 (8,9#)	3,6 (9,9#)	2,4 (7,1#)	1,8 (4,2#)
	2-Pkt., abgestützt	8,9# (8,9#)	4,7 (9,9#)	3,1 (7,1#)	2,3 (4,2#)
	Schild + 2-Pkt., abg. 4-Pkt., abgestützt	8,9# (8,9#)	6,4 (9,9#)	4,2 (7,1#)	3,1 (4,2#)
-3,0	nicht abgestützt	6,0 (13,0#)	3,2 (6,5)	2,2 (4,2)	
	Schild, abgestützt	6,9 (13,0#)	3,7 (9,4#)	2,4 (6,6#)	
	2-Pkt., abgestützt	9,2 (13,0#)	4,7 (9,4#)	3,1 (6,6#)	
	Schild + 2-Pkt., abg. 4-Pkt., abgestützt	13,0# (13,0#)	6,4 (9,4#)	4,2 (6,6#)	
-4,5	nicht abgestützt	6,3 (11,3#)	3,4 (6,7)		
	Schild, abgestützt	7,2 (11,3#)	3,8 (7,6#)		
	2-Pkt., abgestützt	9,5 (11,3#)	4,9 (7,6#)		
	Schild + 2-Pkt., abg. 4-Pkt., abgestützt	11,3# (11,3#)	6,6 (7,6#)		

Stiel 3,05 m

Höhe (m)	Unterwagen	Ausladung (m)			
		3,0	4,5	6,0	7,5
7,5	nicht abgestützt				
	Schild, abgestützt				
	2-Pkt., abgestützt				
	Schild + 2-Pkt., abg. 4-Pkt., abgestützt				
6,0	nicht abgestützt				2,0 (2,0#)
	Schild, abgestützt				2,0# (2,0#)
	2-Pkt., abgestützt				2,0# (2,0#)
	Schild + 2-Pkt., abg. 4-Pkt., abgestützt				2,0# (2,0#)
4,5	nicht abgestützt			2,9 (4,0#)	1,9 (3,4)
	Schild, abgestützt			3,2 (4,0#)	2,2 (3,6#)
	2-Pkt., abgestützt			4,0 (4,0#)	2,7 (3,6#)
	Schild + 2-Pkt., abg. 4-Pkt., abgestützt			4,0# (4,0#)	3,5 (3,6#)
3,0	nicht abgestützt	7,8 (8,7#)	4,2 (5,9#)	2,7 (4,8)	1,8 (3,3)
	Schild, abgestützt	8,7# (8,7#)	4,7 (5,9#)	3,0 (4,9#)	2,0 (4,4#)
	2-Pkt., abgestützt	8,7# (8,7#)	5,8 (5,9#)	3,7 (4,9#)	2,6 (4,4#)
	Schild + 2-Pkt., abg. 4-Pkt., abgestützt	8,7# (8,7#)	5,9# (5,9#)	4,8 (4,9#)	3,3 (4,4#)
1,5	nicht abgestützt		3,7 (7,0)	2,4 (4,5)	1,7 (3,2)
	Schild, abgestützt		6,9# (6,9#)	4,1 (7,9#)	2,7 (5,8#)
	2-Pkt., abgestützt		6,9# (6,9#)	5,2 (7,9#)	3,4 (5,8#)
	Schild + 2-Pkt., abg. 4-Pkt., abgestützt		6,9# (6,9#)	7,0 (7,9#)	4,5 (5,8#)
0	nicht abgestützt	5,9 (6,3#)	3,3 (6,6)	2,2 (4,3)	1,6 (3,0)
	Schild, abgestützt	6,3# (6,3#)	3,8 (9,3#)	2,5 (6,6#)	1,8 (5,3#)
	2-Pkt., abgestützt	6,3# (6,3#)	4,8 (9,3#)	3,2 (6,6#)	2,3 (5,3#)
	Schild + 2-Pkt., abg. 4-Pkt., abgestützt	6,3# (6,3#)	6,5 (9,3#)	4,3 (6,6#)	3,1 (5,3#)
-1,5	nicht abgestützt	5,8 (8,4#)	3,2 (6,4)	2,1 (4,1)	1,5 (3,0)
	Schild, abgestützt	6,6 (8,4#)	3,6 (9,8#)	2,4 (7,0#)	1,7 (5,5#)
	2-Pkt., abgestützt	8,4# (8,4#)	4,7 (9,8#)	3,1 (7,0#)	2,2 (5,3)
	Schild + 2-Pkt., abg. 4-Pkt., abgestützt	8,4# (8,4#)	6,4 (9,8#)	4,1 (7,0#)	3,0 (5,5#)
-3,0	nicht abgestützt	5,9 (11,7#)	3,2 (6,4)	2,1 (4,1)	
	Schild, abgestützt	6,7 (11,7#)	3,6 (9,8#)	2,4 (6,9#)	
	2-Pkt., abgestützt	9,0 (11,7#)	4,7 (9,6#)	3,1 (6,9#)	
	Schild + 2-Pkt., abg. 4-Pkt., abgestützt	11,7# (11,7#)	6,3 (9,6#)	4,1 (6,9#)	
-4,5	nicht abgestützt	6,1 (12,3#)	3,3 (6,5)		
	Schild, abgestützt	7,0 (12,3#)	3,7 (8,2#)		
	2-Pkt., abgestützt	9,3 (12,3#)	4,8 (8,2#)		
	Schild + 2-Pkt., abg. 4-Pkt., abgestützt	12,3# (12,3#)	6,5 (8,2#)		

Die Traglastwerte sind am Lasthaken des Liebherr Schnellwechselladapters 48 ohne Grabwerkzeug in Tonnen (t) angegeben und auf festem, ebenem Untergrund bei geschlossener Pendelachse 360° schwenkbar. Die Klammerwerte gelten in Längsrichtung des Unterwagens und sind im nicht abgestützten Zustand über die Lenkachse (Fahrtrichtung), im abgestützten Zustand über die Starrachse ermittelt. Die Nutzlastwerte betragen gemäß ISO 10567 75 % der statischen Kippplast oder 87 % der hydraulischen Hubkraft (#). Die maximale Traglast am Lasthaken des Schnellwechselladapters beträgt 12 t. Bei demontiertem Schnellwechselladapters erhöht sich die Traglast um 226 kg und bei demontiertem Kippzylinder, Umlenkhebel und Verbindungslasche um weitere 290 kg. Die Tragfähigkeit des Gerätes wird durch die Standsicherheit, das Hubvermögen der hydraulischen Einrichtungen oder die maximal zulässige Traglast des Lasthakens begrenzt. Für den Hebezeugbetrieb müssen Hydraulikbagger nach der Europäischen Norm EN 474-5 mit Rohrbruchsicherungen an den Hubzylindern und mit einer Überlastwarnrichtung ausgerüstet sein.

Tragfähigkeit

mit Monoblockausleger 5,30 m EW-Unterwagen

Stiel 2,25 m

Höhe (m)	Unterwagen	Ausladung (m)			
		3,0	4,5	6,0	7,5
7,5	nicht abgestützt Schild, abgestützt 2-Pkt., abgestützt				
6,0	nicht abgestützt Schild, abgestützt 2-Pkt., abgestützt			3,3 (4,4#) 3,7 (4,4#) 4,2 (4,4#)	
4,5	nicht abgestützt Schild, abgestützt 2-Pkt., abgestützt		5,0 (5,4#) 5,4# (5,4#) 5,4# (5,4#)	3,2 (4,8#) 3,5 (4,8#) 4,1 (4,8#)	
3,0	nicht abgestützt Schild, abgestützt 2-Pkt., abgestützt	8,1 (9,6#) 9,2 (9,6#) 9,6# (9,6#)	4,5 (7,2#) 5,1 (7,2#) 6,0 (7,2#)	3,0 (4,7) 3,3 (5,6#) 3,9 (5,6#)	2,1 (3,3) 2,3 (4,5#) 2,7 (4,5#)
1,5	nicht abgestützt Schild, abgestützt 2-Pkt., abgestützt		4,1 (6,9) 4,6 (8,9#) 5,5 (8,9#)	2,7 (4,5) 3,1 (6,5#) 3,6 (6,5#)	2,0 (3,2) 2,2 (5,3#) 2,6 (5,3#)
0	nicht abgestützt Schild, abgestützt 2-Pkt., abgestützt	5,9# (5,9#) 5,9# (5,9#) 5,9# (5,9#)	3,8 (6,6) 4,3 (9,9#) 5,2 (9,9#)	2,6 (4,3) 2,9 (7,1#) 3,5 (7,1#)	1,9 (3,1) 2,1 (5,2#) 2,5 (5,2#)
- 1,5	nicht abgestützt Schild, abgestützt 2-Pkt., abgestützt	7,0 (9,7#) 8,1 (9,7#) 9,7# (9,7#)	3,7 (6,5) 4,3 (10,0#) 5,1 (10,0#)	2,5 (4,2) 2,8 (7,2#) 3,4 (7,2#)	
- 3,0	nicht abgestützt Schild, abgestützt 2-Pkt., abgestützt	7,1 (13,5#) 8,2 (13,5#) 10,1 (13,5#)	3,8 (6,6) 4,3 (9,2#) 5,2 (9,2#)	2,6 (4,3) 2,9 (6,6#) 3,5 (6,6#)	
- 4,5	nicht abgestützt Schild, abgestützt 2-Pkt., abgestützt		4,1 (6,8#) 4,6 (6,8#) 5,5 (6,8#)		

Stiel 2,45 m

Höhe (m)	Unterwagen	Ausladung (m)			
		3,0	4,5	6,0	7,5
7,5	nicht abgestützt Schild, abgestützt 2-Pkt., abgestützt				
6,0	nicht abgestützt Schild, abgestützt 2-Pkt., abgestützt			3,3 (4,2#) 3,7 (4,2#) 4,2# (4,2#)	
4,5	nicht abgestützt Schild, abgestützt 2-Pkt., abgestützt			3,2 (4,6#) 3,5 (4,6#) 4,1 (4,6#)	2,1 (2,9#) 2,4 (2,9#) 2,8 (2,9#)
3,0	nicht abgestützt Schild, abgestützt 2-Pkt., abgestützt	8,3 (11,2#) 9,4 (11,2#) 11,2# (11,2#)	4,6 (6,8#) 5,1 (6,8#) 6,0 (6,8#)	3,0 (4,7) 3,3 (5,4#) 3,9 (5,4#)	2,0 (3,3) 2,3 (4,7#) 2,7 (4,7#)
1,5	nicht abgestützt Schild, abgestützt 2-Pkt., abgestützt		4,1 (6,9) 4,6 (8,7#) 5,5 (8,7#)	2,7 (4,5) 3,1 (6,3#) 3,6 (6,3#)	1,9 (3,2) 2,2 (5,2#) 2,6 (5,2#)
0	nicht abgestützt Schild, abgestützt 2-Pkt., abgestützt	6,0# (6,0#) 6,0# (6,0#) 6,0# (6,0#)	3,8 (6,6) 4,3 (9,7#) 5,2 (9,7#)	2,5 (4,3) 2,9 (7,0#) 3,4 (7,0#)	1,8 (3,1) 2,1 (5,5#) 2,5 (5,5)
- 1,5	nicht abgestützt Schild, abgestützt 2-Pkt., abgestützt	6,9 (9,3#) 8,0 (9,3#) 9,3# (9,3#)	3,7 (6,5) 4,2 (9,9#) 5,1 (9,9#)	2,5 (4,2) 2,8 (7,2#) 3,4 (7,2#)	
- 3,0	nicht abgestützt Schild, abgestützt 2-Pkt., abgestützt	7,0 (13,7) 8,1 (13,8#) 10,0 (13,8#)	3,7 (6,6) 4,3 (9,3#) 5,1 (9,3#)	2,5 (4,2) 2,8 (6,7#) 3,4 (6,7#)	
- 4,5	nicht abgestützt Schild, abgestützt 2-Pkt., abgestützt	7,4 (10,7#) 8,5 (10,7#) 10,4 (10,7#)	4,0 (6,8) 4,5 (7,3#) 5,4 (7,3#)		

Stiel 2,65 m

Höhe (m)	Unterwagen	Ausladung (m)			
		3,0	4,5	6,0	7,5
7,5	nicht abgestützt Schild, abgestützt 2-Pkt., abgestützt				
6,0	nicht abgestützt Schild, abgestützt 2-Pkt., abgestützt			3,3 (4,0#) 3,7 (4,0#) 4,0# (4,0#)	
4,5	nicht abgestützt Schild, abgestützt 2-Pkt., abgestützt			3,2 (4,4#) 3,5 (4,4#) 4,1 (4,4#)	2,1 (3,3#) 2,4 (3,3#) 2,8 (3,3#)
3,0	nicht abgestützt Schild, abgestützt 2-Pkt., abgestützt	8,5 (10,4#) 9,6 (10,4#) 10,4# (10,4#)	4,6 (6,5#) 5,2 (6,5#) 6,1 (6,5#)	3,0 (4,8) 3,3 (5,2#) 3,9 (5,2#)	2,0 (3,3) 2,3 (4,7#) 2,7 (4,7#)
1,5	nicht abgestützt Schild, abgestützt 2-Pkt., abgestützt	5,1# (5,1#) 5,1# (5,1#) 5,1# (5,1#)	4,1 (7,0) 4,6 (8,4#) 5,5 (8,4#)	2,7 (4,5) 3,1 (6,1#) 3,6 (6,1#)	1,9 (3,2) 2,2 (5,1#) 2,6 (5,1#)
0	nicht abgestützt Schild, abgestützt 2-Pkt., abgestützt	6,1# (6,1#) 6,1# (6,1#) 6,1# (6,1#)	3,8 (6,6) 4,3 (9,6#) 5,2 (9,6#)	2,5 (4,3) 2,9 (6,8#) 3,4 (6,8#)	1,8 (3,1) 2,1 (5,4#) 2,5 (5,4#)
- 1,5	nicht abgestützt Schild, abgestützt 2-Pkt., abgestützt	6,8 (8,9#) 7,9 (8,9#) 8,9# (8,9#)	3,7 (6,5) 4,2 (9,9#) 5,1 (9,9#)	2,4 (4,2) 2,8 (7,1#) 3,3 (7,1#)	1,8 (3,0) 2,0 (4,2#) 2,4 (4,2#)
- 3,0	nicht abgestützt Schild, abgestützt 2-Pkt., abgestützt	6,9 (13,0#) 8,0 (13,0#) 9,9 (13,0#)	3,7 (6,5) 4,2 (9,4#) 5,1 (9,4#)	2,5 (4,2) 2,8 (6,8#) 3,4 (6,8#)	
- 4,5	nicht abgestützt Schild, abgestützt 2-Pkt., abgestützt	7,3 (11,3#) 8,4 (11,3#) 10,3 (11,3#)	3,9 (6,7) 4,4 (7,6#) 5,3 (7,6#)		

Stiel 3,05 m

Höhe (m)	Unterwagen	Ausladung (m)			
		3,0	4,5	6,0	7,5
7,5	nicht abgestützt Schild, abgestützt 2-Pkt., abgestützt				
6,0	nicht abgestützt Schild, abgestützt 2-Pkt., abgestützt				2,0# (2,0#) 2,0# (2,0#) 2,0# (2,0#)
4,5	nicht abgestützt Schild, abgestützt 2-Pkt., abgestützt			3,2 (4,0#) 3,6 (4,0#) 4,0# (4,0#)	2,2 (3,5) 2,4 (3,6#) 2,8 (3,6#)
3,0	nicht abgestützt Schild, abgestützt 2-Pkt., abgestützt	8,7# (8,7#) 8,7# (8,7#) 8,7# (8,7#)	4,7 (5,9#) 5,3 (5,9#) 5,9# (5,9#)	3,0 (4,8) 3,3 (4,9#) 3,9 (4,9#)	2,1 (3,3) 2,3 (4,4#) 2,7 (4,4#)
1,5	nicht abgestützt Schild, abgestützt 2-Pkt., abgestützt	6,9# (6,9#) 6,9# (6,9#) 6,9# (6,9#)	4,2 (7,1) 4,7 (7,9#) 5,6 (7,9#)	2,7 (4,5) 3,1 (5,8#) 3,6 (5,8#)	1,9 (3,2) 2,2 (4,9#) 2,6 (4,9#)
0	nicht abgestützt Schild, abgestützt 2-Pkt., abgestützt	6,3# (6,3#) 6,3# (6,3#) 6,3# (6,3#)	3,8 (6,6) 4,3 (9,3#) 5,2 (9,3#)	2,5 (4,3) 2,9 (6,6#) 3,4 (6,6#)	1,8 (3,1) 2,1 (5,3#) 2,5 (5,3#)
- 1,5	nicht abgestützt Schild, abgestützt 2-Pkt., abgestützt	6,7 (8,4#) 7,8 (8,4#) 8,4# (8,4#)	3,6 (6,4) 4,1 (9,8#) 5,0 (9,8#)	2,4 (4,1) 2,7 (7,0#) 3,3 (7,0#)	1,7 (3,0) 2,0 (5,8#) 2,4 (5,4)
- 3,0	nicht abgestützt Schild, abgestützt 2-Pkt., abgestützt	6,8 (11,7#) 7,9 (11,7#) 9,8 (11,7#)	3,6 (6,4) 4,1 (9,6#) 5,0 (9,6#)	2,4 (4,1) 2,7 (6,9#) 3,3 (6,9#)	
- 4,5	nicht abgestützt Schild, abgestützt 2-Pkt., abgestützt	7,1 (12,3#) 8,2 (12,3#) 10,1 (12,3#)	3,7 (6,6) 4,3 (8,2#) 5,1 (8,2#)		

Die Traglastwerte sind am Lasthaken des Liebherr Schnellwechselladapters 48 ohne Grabwerkzeug in Tonnen (t) angegeben und auf festem, ebenem Untergrund bei geschlossener Pendelachse 360° schwenkbar. Die Klammerwerte gelten in Längsrichtung des Unterwagens und sind im nicht abgestützten Zustand über die Lenkachse (Fahrtrichtung), im abgestützten Zustand über die Starrachse ermittelt. Die Nutzlastwerte betragen gemäß ISO 10567 75 % der statischen Kipplast oder 87 % der hydraulischen Hubkraft (#). Die maximale Traglast am Lasthaken des Schnellwechselladapters beträgt 12 t. Bei demontiertem Schnellwechselladapter erhöht sich die Traglast um 226 kg und bei demontiertem Kippzylinder, Umlenkhebel und Verbindungslasche um weitere 290 kg. Die Tragfähigkeit des Gerätes wird durch die Standsicherheit, das Hubvermögen der hydraulischen Einrichtungen oder die maximal zulässige Traglast des Lasthakens begrenzt. Für den Hebezeugbetrieb müssen Hydraulikbagger nach der Europäischen Norm EN 474-5 mit Rohrbruchsicherungen an den Hubzylindern und mit einer Überlastwarneinrichtung ausgerüstet sein.

Ausstattung



Unterwagen

	S	O
2-Kreis-Bremse mit Druckspeicher	•	
Breitreifen		•
Fahrmotorschutz		•
Greifer-Einhängebügel bei einseitiger Abstützung	•	
Kriechgang schaltbar von Kabine	•	
Neureifen	•	
Parkbremse wartungsfrei im Fahrwerksgetriebe	•	
Pratzenabstützung einzeln ansteuerbar		•
Reifenvarianten		•
Rohrbruchsicherung an Abstützzy lindern	•	
Servolenkung – proportional mit Notlenkeigenschaft	•	
Sonderlackierung		•
Werkzeugkasten abschließbar		•
Werkzeugkasten abschließbar, beidseitig	•	
Werkzeugkasten abschließbar, zusätzlich		•
Zweigan-Lastschaltgetriebe	•	



Oberwagen

	S	O
Betankungspumpe elektrisch		•
Feststellbremse im Schwenkwerk wartungsfrei	•	
Handläufe, Antirutschbeläge	•	
Haupttrennschalter für Elektroanlage	•	
Motorabdeckklappe mit Gasfeder	•	
Pedalbetätigte Positionierschwenkbremse		•
Rückfahrwarneinrichtung		•
Schalldämmung	•	
Sonderlackierung		•
Verriegelung Ober-/Unterwagen	•	
Wartungsfreie HD-Batterien	•	
Werkzeugausrüstung erweitert		•
Werkzeugraum abschließbar	•	
Werkzeugsatz	•	



Hydraulik

	S	O
Absperrventil zwischen Hydrauliktank und Pumpe	•	
Anbausatz Drehantrieb	•	
Druckabschneidung	•	
Druckprüfanschlüsse für Hydraulik	•	
Druckspeicher für kontrolliertes Absenken der Ausrüstung bei abgeschaltetem Motor	•	
Filter mit integriertem Feinfilterbereich (5 µm)	•	
Grenzlastregelung elektronisch	•	
Leistungsanpassung stufenlos (ECO)	•	
Minimalhubregelung	•	
Mode-Schaltung mit beliebiger Zwischenstellung	•	
Nebenstromfilter		•
Öle umweltfreundlich		•
Summenleistungsregelung		•
Summenschalung		•
Zusatzsteuerkreise		•



Motor

	S	O
Abgasturbolader	•	
Direkteinspritzung	•	
Kaltstartanlage		•
Leerlaufautomatik sensorgesteuert	•	
Trockenluftfilter mit Vorabscheider, Haupt- und Sicherheitselement	•	



Fahrerkabine

	S	O
Ablagefach	•	
Anzeigen für Motorbetriebszustand	•	
Betriebsstunden-Anzeige zusätzlich von außen einsehbar	•	
Dachfenster	•	
Dachluke allseitig aufstellbar		•
Fahrersitz 6-fach verstellbar	•	
Fahrersitz luftgefedert mit Kopfstütze und Heizung		•
Fahrersitz unabhängig oder zusammen mit Konsolen verstellbar	•	
Feuerlöscher		•
Fußmatte herausnehmbar	•	
Innenbeleuchtung	•	
Innenrückspiegel	•	
Kabinenheizung mit Defrosteranlage	•	
Kleiderhaken	•	
Klimaanlage	•	
Kühlbox elektrisch		•
Lenksäule verstellbar	•	
Panzerglasfrontscheibe (nicht ausstellbar)		•
Radioanlage		•
Radioeinbauvorbereitung		•
Regenschutz über Frontscheibe	•	
Rundumkennleuchte		•
Scheiben rundum getönt	•	
Schiebefenster in Tür	•	
Signal optisch und akustisch bei ausgefahrener Pratzenabstützung		•
Standheizung		•
Sonnenblende		•
Sonnenrollo	•	
Wegfahrsperr elektronisch		•
Wisch-Waschanlage	•	
Zigarettenanzünder und Aschenbecher	•	
Zusatzscheinwerfer		•



Ausrüstung

	S	O
Arbeitsscheinwerfer am Ausleger	•	
Grundarm-Knickgelenk		•
Hydraulikleitungen für Greiferbetrieb auf den Löffelstielen		•
Lagerstellen abgedichtet	•	
Lasthaken mit Sicherheitslasche an Tieflöffel	•	
Liebherr-Greiferprogramm		•
Likufix	•	
Rohrbruchsicherungen Hubzylinder	•	
Rohrbruchsicherungen Stielzylinder	•	
SAE-Flanschverbindungen in allen Hochdruckleitungen	•	
Schlauchschnellkupplungen an Greiferleitung	•	
Schmierstellen zusammengefaßt	•	
Schnellwechselladpter mechanisch oder hydraulisch		•
Sonderlackierung	•	
Spezial- und Sondergrabgefäße		•
Überlastwarneinrichtung		•
Umschaltventil Löffel-/Greiferhydraulik		•
Verbindungs-laschenarretierung bei Greiferbetrieb	•	
Y-Abdichtung zwischen Tieflöffel und Stiel		•
Zylinder-Endlagendämpfung	•	

S = Standard, O = Option

Ausrüstungs- und Anbauteile fremder Fabrikate dürfen ohne Abstimmung mit Liebherr nicht ein- oder angebaut werden.

Liebherr-Hydraulikbagger GmbH

D-88457 Kirchdorf/Iller

+49 (0)7354 80-0, Fax +49 (0)7354 80-72 94

www.liebherr.com, E-Mail: info@lhb.liebherr.com