

# Der Mobilbagger.

# A 904 C

Litronic®

Einsatzgewicht: 18.600 - 21.400 kg

Motorleistung: 105 kW / 143 PS

Tieflöffel-Inhalt: 0,30 - 1,05 m<sup>3</sup>



# LIEBHERR

# Technische Daten



## Motor

Leistung nach ISO 9249	105 kW (143 PS) bei 1800 min <sup>-1</sup>
Motortyp	Liebherr D 934 S nach Tier 3/Stufe 3A
Bauart	4-Zylinder-Reihenmotor
Bohrung/Hub	122/136 mm
Hubraum	6,4 l
Arbeitsverfahren	4-Takt-Diesel
	Pumpe-Leitung-Düse-Einspritzsystem
	Turbolader mit Ladeluftkühlung
	emissionsoptimiert
Kühlsystem	Wasserkühlung und integrierter Motorölkühler
Luftfilter	Trockenluftfilter mit Vorabscheider, Haupt- und Sicherheitselement
Kraftstofftank-Inhalt	350 l
Leerlaufautomatik	sensorgesteuert
Elektrische Anlage	
Betriebsspannung	24 V
Batterie	2 x 110 Ah/12 V
Lichtmaschine	Drehstrom 28 V/80 A



## Hydraulikanlage

Hydraulikpumpe	Liebherr-Verstell Doppelpumpe in Schrägscheibenbauart
Fördermenge max.	2 x 189 l/min.
Betriebsdruck max.	350 bar
Pumpenregelung und -steuerung	Liebherr-Synchron-Comfort-System (LSC) mit elektronischer Grenzlastregelung, Druckabschneidung, Minimalhubregelung, Bedarfsstromsteuerung, Schwenkkreis-Priorität und -Momentenregelung
Hydrauliktank-Inhalt	175 l
Hydrauliksystem-Inhalt	max. 320 l
Filterung	1 Filter im Rücklauf mit integriertem Feinfilterbereich (5 µm)
Kühlsystem	Kompaktkühler, bestehend aus Kühleinheit für Wasser, Hydrauliköl, Ladeluftkühlung, hydrostatischer Lüfterantrieb
MODE-Schaltung	Anpassung der Motor- und Hydraulikleistung an die jeweiligen Einsatzbedingungen
LIFT	für Lasthebearbeiten
FINE	für Präzisionsarbeiten durch sehr feinfühige Bewegungen
ECO	für besonders wirtschaftliches und umweltfreundliches Arbeiten
POWER	für max. Grableistung und schwere Einsätze
Super-Finish	einstellbare Arbeitsgeschwindigkeit für Präzisionsarbeiten
Drehzahleinstellung	stufenlose Anpassung der Motorleistung über die Drehzahl
Zusatz-Funktionsmenü	4 fest einstellbare Fördermengen für optionale Anbaugeräte



## Steuerung

Energieverteilung	über Steuerschieber mit integrierten Sicherheitsventilen, gleichzeitige und unabhängige Betätigung von Fahrwerk, Schwenkwerk und Arbeitsausrüstung
Betätigung	
Ausrüstung und Schwenkwerk	mit proportional wirkenden Kreuzschalthebelen
Fahrwerk	mit proportional wirkendem Fußpedal für Fahrtrieb
Zusatzfunktionen	über Schalter oder proportional wirkende Fußpedale



## Schwenkwerk

Antrieb	Liebherr-Schrägscheibenölmotor mit integriertem Bremsventil und Momentensteuerung
Getriebe	Liebherr-Kompakt-Planetengetriebe
Drehkranz	Liebherr, innenverzahnter, abgedichteter einreihiger Kugeldrehkranz
Schwenkgeschwindigkeit	0–9,0 min <sup>-1</sup> stufenlos
Schwenkmoment	46 kNm
Feststellbremse	nasse Lamellen (negativ wirkend)
Option	pedalbetätigte Positionierbremse



## Fahrerkabine

Kabine	elastisch gelagert, schalldämmend, getönte Scheiben. Frontscheibe unter Dach ein-schiebbar, Tür mit Schiebefenster
Fahrersitz	schwingungsgedämpft, auf das Fahrergewicht einstellbar 6-fach verstellbar eingebaut in die zum Fahrersitz verstellbaren Bedienungskonsolen
Steuerung	menügeführte Abfrage der aktuellen Betriebszustände über LCD-Display. Automatische Überwachung, Anzeige, Warnung (akustisch und optisch) und Speicherung von abweichenden Betriebszuständen wie z. B. Motorüberhitzung, zu niedriger Motoröl- oder Hydraulikölstand
Überwachung	serienmäßige Klimaautomatik, kombiniertes Kühl-Heizaggregat, zusätzlich Staubfilter im Frisch- und Umluftkreislauf
Klimaanlage	
Schallemission	
ISO 6396	L <sub>pA</sub> (in Fahrerkabine) = 00 dB(A)
2000/14/EG	L <sub>WA</sub> (außen) = 00 dB(A)
Schallwerte entsprechen den Richtlinien des „Blauen Engels“.	



## Unterwagen

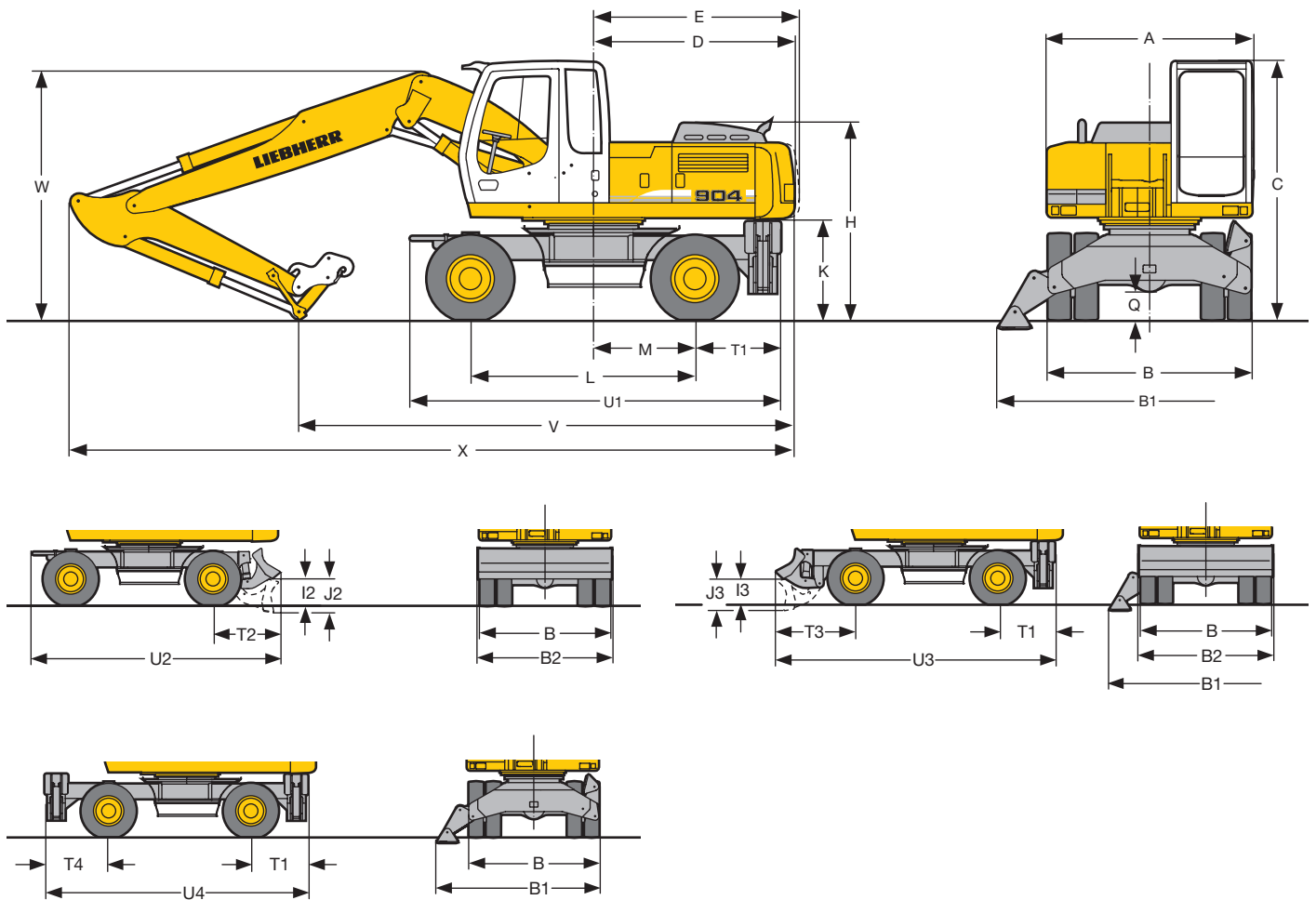
Antrieb	Schrägscheibenölmotor mit beidseitig wirkendem Bremsventil
Getriebe	Zweiganal-Lastschaltgetriebe und elektrisch betätigter Kriechgang
Fahrgeschwindigkeit	0– 2,5 km/h (Kriechgang Gelände) 0– 5,0 km/h (Gelände) 0– 9,0 km/h (Kriechgang Straße) 0–20,0 km/h (Straße) 0–30,0 km/h Speeder (Option)
Achsen	40-t-Baggerachsen, manuell oder automatisch betätigte hydraulische Arretierung der Pendel-Lenkachse
Bremsen	Lenk- und Starrachse mit nassen, wartungsfreien, spielarmen Lamellenbremsen. Betriebs- und Feststellbremsen hydraulisch betätigt
Abstützvarianten	Schildabstützung (während der Fahrt verstellbar) 2-Pkt. Abstützung Schild vorne + 2-Pkt. Abstützung hinten 4-Pkt. Abstützung
Option	EW-Ausführung (Breitere Spur)



## Arbeitsausrüstung

Hydraulikzylinder	Liebherr-Zylinder mit Spezialdichtungs- und Führungssystem sowie Endlagendämpfung
Lagerstellen	abgedichtet und wartungsarm
Schmierung	semiautomatische Liebherr-Zentral-schmieranlage
Tieföffel	serienmäßig mit 8-t-Sicherheitshaken
Option	Liebherr-Schnellwechselladadapter

# Abmessungen



	mm
A	2550
B	2550
B*	2750
B1	3695
B2	2550
B2*	2750
C	3160
D	2470
E	2515
H	2470
I2	515
I3	480
J2	645
J3	560
K	1235
L	2750
M	1250
Q	350
T1	1040
T2	1265
T3	1525
T4	1190
U1	4530
U2	4755
U3	5315
U4	4980

\* = EW-Unterwagen  
E = Schwenkradius

	Löffel- stiel	Ausleger hydr. verstellbar 3,80 m				Monoblockausleger 5,30 m			
		Schild 2-Pkt.		Schild 4-Pkt. + 2-Pkt.		Schild 2-Pkt.		Schild 4-Pkt. + 2-Pkt.	
	m	mm	mm	mm	mm	mm	mm	mm	mm
V	2,25	6100	6050	6600	6050	5950	5900	6500	6150
	2,45	6000	5950	6500	5950	5800	5750	6350	6000
	2,65	5850	5800	6400	5800	5700	5650	6200	5850
	3,05	5000	4950	6000	5650	5000	4950	5600	5250
W	2,25	3200	3200	3200	3200	3150	3150	3150	3150
	2,45	3200	3200	3200	3200	3200	3200	3200	3200
	2,65	3300	3300	3300	3300	3250	3250	3250	3250
	3,05	3100	3100	3350	3350	3100	3100	3250	3250
X	2,25	9050	9000	9550	9000	9050	9000	9550	9200
	2,45	9050	9000	9550	9000	9050	9000	9550	9200
	2,65	9050	9000	9550	9000	9050	9000	9600	9250
	3,05	9000	8950	9550	9200	9000	8950	9600	9250

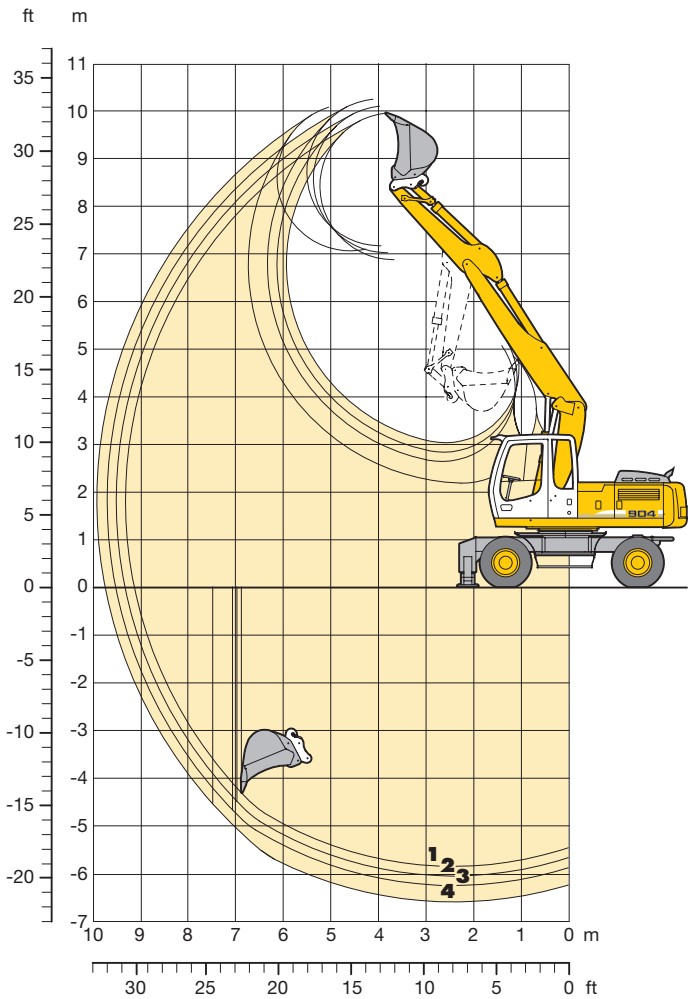
Ausrüstung dargestellt über Lenkachse

Bei \* Ausrüstung über Starrachse, da günstigere Transportstellung

**Bereifung 10.00-20**

# Tieflöffel-Ausrüstung

mit Ausleger hydr. verstellbar 3,80 m



## Grabkurven

mit Schnellwechseladapter

		1	2	3	4
Löffelstiellänge	m	2,25	2,45	2,65	3,05
Max. Grabtiefe	m	5,85	6,05	6,25	6,60
Max. Reichweite auf Grundniveau	m	9,10	9,30	9,50	9,70
Max. Ausschütthöhe	m	6,85	7,00	7,15	7,05
Max. Reichhöhe	m	9,95	10,10	10,20	10,05

## Grabkräfte

		1	2	3	4
Max. Reißkraft	kN	94,6	89,2	84,4	76,2
	t	9,6	9,1	8,6	7,8
Max. Losbrechkraft	kN	138,6	138,6	138,6	138,6
	t	14,1	14,1	14,1	14,1

Max. Losbrechkraft mit Aufreißlöffel 156,9 kN (16,0 t)

## Dienstgewicht

Das Dienstgewicht beinhaltet das Grundgerät mit 8-fach Bereifung und Zwischenringen, Ausleger hydr. verstellbar 3,80 m, Löffelstiel 2,45 m, SW-Adapter 48 und Tieflöffel 1050 mm/0,70 m<sup>3</sup>.

Unterwagenvarianten	Gewicht
A 904 C Litronic mit Schildabstützung	19400 kg
A 904 C Litronic mit 2-Pkt.-Abstützung	19600 kg
A 904 C Litronic mit Schild + 2-Pkt.-Abstützung	20800 kg
A 904 C Litronic mit 4-Pkt.-Abstützung	21400 kg
A 904 C EW Litronic mit Schildabstützung	19100 kg
A 904 C EW Litronic mit 2-Pkt.-Abstützung	19600 kg

## Tieflöffel Standsicherheit (Sicherheit 75 % nach ISO 10567\* eingerechnet)

Schnittbreite mm	Inhalt nach ISO 7451 <sup>1)</sup> m <sup>3</sup>	Gewicht kg	nicht abgestützt				Schild, abgestützt				2-Pkt., abgestützt				Schild + 2-Pkt., abgestützt				4-Pkt., abgestützt				EW nicht abgestützt				EW Schild, abgestützt				EW 2-Pkt., abgestützt			
			Stiellänge (m)				Stiellänge (m)				Stiellänge (m)				Stiellänge (m)				Stiellänge (m)				Stiellänge (m)				Stiellänge (m)				Stiellänge (m)			
			2,05	2,25	2,45	2,65	2,05	2,25	2,45	2,65	2,05	2,25	2,45	2,65	2,05	2,25	2,45	2,65	2,05	2,25	2,45	2,65	2,05	2,25	2,45	2,65	2,05	2,25	2,45	2,65	2,05	2,25	2,45	2,65
550	0,30	440	□	□	□	□	□	□	□	□	□	□	□	□	□	□	□	□	□	□	□	□	□	□	□	□	□	□	□	□	□	□	□	□
600	0,35	700	□	□	□	□	□	□	□	□	□	□	□	□	□	□	□	□	□	□	□	□	□	□	□	□	□	□	□	□	□	□	□	□
650	0,40	470	□	□	□	□	□	□	□	□	□	□	□	□	□	□	□	□	□	□	□	□	□	□	□	□	□	□	□	□	□	□	□	□
850	0,55	540	□	□	□	□	□	□	□	□	□	□	□	□	□	□	□	□	□	□	□	□	□	□	□	□	□	□	□	□	□	□	□	□
1050	0,70	620	□	□	△	△	□	□	□	□	□	□	□	□	□	□	□	□	□	□	□	□	□	□	□	△	□	□	□	□	□	□	□	□
1250	0,90	710	■	■	■	▲	△	△	■	■	□	□	□	□	□	□	□	△	□	□	□	□	□	□	□	△	■	■	■	■	□	△	△	■
1400	1,05	760	▲	▲	▲	▲	■	■	■	▲	△	△	△	■	□	□	□	△	□	□	□	□	□	□	□	△	■	■	▲	▲	△	■	■	■

\* mit Sicherheit (75 % der statischen Kipplast oder 87 % der hydr. Hubkraft) bei max. Reichweite ohne Schnellwechseladapter, 360° schwenkbar bei geschlossener Pendelachse

<sup>1)</sup> vergleichbar mit SAE (gehäuft)

- = > 1,8 t/m<sup>3</sup> maximal zulässiges Materialgewicht
- △ = 1,5 – 1,8 t/m<sup>3</sup> maximal zulässiges Materialgewicht
- = 1,2 – 1,5 t/m<sup>3</sup> maximal zulässiges Materialgewicht
- ▲ = < 1,2 t/m<sup>3</sup> maximal zulässiges Materialgewicht

# Tragfähigkeit

mit Ausleger hydr. verstellbar 3,80 m

## Stiel 2,25 m

m	Unterwagen	3,0 m		4,5 m		6,0 m		7,5 m		m	
		↙ ↘	↙ ↘	↙ ↘	↙ ↘	↙ ↘	↙ ↘	↙ ↘	↙ ↘		
7,5	nicht abgestützt									3,5*	3,5*
	Schild, abgestützt									3,5*	3,5*
	2-Pkt., abgestützt									3,5*	3,5*
	Schild + 2-Pkt., abg.									3,5*	3,5*
6,0	4-Pkt., abgestützt									3,5*	3,5*
	nicht abgestützt					3,2	5,1*			2,5	3,1*
	Schild, abgestützt					3,5	5,1*			2,8	3,1*
	2-Pkt., abgestützt					4,2	5,1*			3,1*	3,1*
4,5	Schild + 2-Pkt., abg.					5,1*	5,1*			3,1*	3,1*
	4-Pkt., abgestützt					5,1*	5,1*			3,1*	3,1*
	nicht abgestützt			4,9	6,8*					2,0	3,0*
	Schild, abgestützt			5,4	6,8*	3,5	5,8*			2,2	3,0*
3,0	2-Pkt., abgestützt			6,4	6,8*	4,2	5,8*			2,7	3,0*
	Schild + 2-Pkt., abg.			6,8*	6,8*	5,2	5,8*			3,0*	3,0*
	4-Pkt., abgestützt			6,8*	6,8*	5,8*	5,8*			3,0*	3,0*
	nicht abgestützt	8,3	13,0*	4,7	7,9	3,2	5,2	2,0	3,5	1,8	3,1*
1,5	Schild, abgestützt	9,2	13,0*	5,1	8,4*	3,5	6,5*	2,2	5,1*	1,9	3,1*
	2-Pkt., abgestützt	11,2	13,0*	6,2*	8,4*	4,1	6,5*	2,7	5,1*	2,4	3,1*
	Schild + 2-Pkt., abg.	13,0*	13,0*	7,7	8,4*	5,1	6,5*	3,5	5,1*	3,1*	3,1*
	4-Pkt., abgestützt	13,0*	13,0*	8,4*	8,4*	6,1	6,5*	4,3	5,1*	3,1*	3,1*
0	nicht abgestützt	8,1	12,3*	4,6	7,8*	3,1	5,2	1,9	3,5	1,6	3,1
	Schild, abgestützt	9,0	12,3*	5,1	9,8*	3,4	7,1*	2,1	5,8*	1,8	3,3*
	2-Pkt., abgestützt	11,0	12,3*	6,0	9,8*	4,0	7,1*	2,6	5,8*	2,3	3,3*
	Schild + 2-Pkt., abg.	12,3*	12,3*	7,6	9,8*	5,1	7,1*	3,4	5,8*	3,0	3,3*
-1,5	4-Pkt., abgestützt	12,3*	12,3*	9,2*	9,8*	6,1	7,1*	4,2	5,8*	3,3*	3,3*
	nicht abgestützt	8,1	14,1*	4,5	7,8	2,9	5,0	1,8	3,3	1,7	3,1
	Schild, abgestützt	9,0	14,1*	5,0	10,3*	3,2	7,5*	2,0	5,8*	1,9	3,8*
	2-Pkt., abgestützt	11,2	14,1*	6,0	10,3*	3,8	7,5*	2,5	5,7	2,3	3,8*
-3,0	Schild + 2-Pkt., abg.	14,1*	14,1*	7,7	10,3*	4,9	7,5*	3,3	5,8*	3,1	3,8*
	4-Pkt., abgestützt	14,1*	14,1*	9,2	10,3*	6,1	7,5*	4,1	5,8*	3,8*	3,8*
	nicht abgestützt	7,6	15,7	4,3	7,8	2,6	4,8			1,8	3,4
	Schild, abgestützt	8,5	16,8*	4,7	10,5*	2,9	7,6*			2,0	4,6*
-4,5	2-Pkt., abgestützt	10,9	16,8*	5,5	10,5*	3,6	7,6*			2,5	4,6*
	Schild + 2-Pkt., abg.	15,1	16,8*	7,5	10,5*	4,6	7,6*			3,4	4,6*
	4-Pkt., abgestützt	16,8*	16,8*	9,6	10,5*	5,8*	7,6*			4,2	4,6*
	nicht abgestützt	7,6	15,9	3,9	7,4	2,4	4,6			2,3	4,3*
-6,0	Schild, abgestützt	8,5	17,4*	4,4	10,6*	2,7	6,3*			2,5	5,3*
	2-Pkt., abgestützt	10,8	17,4*	5,4	10,6*	3,4	6,3*			3,1	5,4*
	Schild + 2-Pkt., abg.	15,0	17,4*	7,2	10,6*	4,5	6,3*			4,1	5,4*
	4-Pkt., abgestützt	17,4*	17,4*	9,2	10,6*	5,6	6,3*			5,2	5,4*
-7,5	nicht abgestützt	7,3	11,8*							4,7	7,4*
	Schild, abgestützt	8,1	11,8*							5,2	7,4*
	2-Pkt., abgestützt	10,4	11,8*							6,5	7,4*
	Schild + 2-Pkt., abg.	11,8*	11,8*							7,4*	7,4*
-9,0	4-Pkt., abgestützt	11,8*	11,8*							7,4*	7,4*
	nicht abgestützt										
	Schild, abgestützt										
	2-Pkt., abgestützt										

## Stiel 2,45 m

m	Unterwagen	3,0 m		4,5 m		6,0 m		7,5 m		m	
		↙ ↘	↙ ↘	↙ ↘	↙ ↘	↙ ↘	↙ ↘	↙ ↘	↙ ↘		
7,5	nicht abgestützt									3,1*	3,1*
	Schild, abgestützt									3,1*	3,1*
	2-Pkt., abgestützt									3,1*	3,1*
	Schild + 2-Pkt., abg.									3,1*	3,1*
6,0	4-Pkt., abgestützt									3,1*	3,1*
	nicht abgestützt					3,3	4,9*			2,4	2,8*
	Schild, abgestützt					3,5	4,9*			2,6	2,8*
	2-Pkt., abgestützt					4,2	4,9*			2,8	2,8*
4,5	Schild + 2-Pkt., abg.					4,9*	4,9*			2,8*	2,8*
	4-Pkt., abgestützt					4,9*	4,9*			2,8*	2,8*
	nicht abgestützt			4,9	6,5*					3,2	3,6
	Schild, abgestützt			5,4	6,5*	3,5	5,7*	2,2	3,7*	2,1	2,8*
3,0	2-Pkt., abgestützt			6,4	6,5*	4,2	5,7*	2,7	3,7*	2,6	2,8*
	Schild + 2-Pkt., abg.			6,8*	6,5*	5,2	5,7*	3,5	3,7*	2,8*	2,8*
	4-Pkt., abgestützt			6,8*	6,5*	5,7*	5,7*	3,7	3,7*	2,8*	2,8*
	nicht abgestützt	8,4	13,1*	4,7	7,9	3,1	5,2	2,0	3,6	1,7	2,8*
1,5	Schild, abgestützt	9,4	13,1*	5,2	8,1*	3,4	6,3*	2,2	5,2*	1,9	2,8*
	2-Pkt., abgestützt	11,4	13,1*	6,1	8,1*	4,1	6,3*	2,7	5,2*	2,3	2,8*
	Schild + 2-Pkt., abg.	13,1*	13,1*	7,7	8,1*	5,1	6,3*	3,5	5,2*	2,8*	2,8*
	4-Pkt., abgestützt	13,1*	13,1*	8,1*	8,1*	6,1	6,3*	4,3	5,2*	2,8*	2,8*
0	nicht abgestützt	8,1	12,0*	4,5	7,8	3,1	5,1	1,9	3,5	1,6	2,9
	Schild, abgestützt	9,0	12,0*	4,9	9,6*	3,4	7,0*	2,1	5,7*	1,7	3,0*
	2-Pkt., abgestützt	11,0	12,0*	6,0	9,6*	4,1*	7,0*	2,6	5,7*	2,2	3,0*
	Schild + 2-Pkt., abg.	12,0*	12,0*	7,5	9,6*	5,0	7,0*	3,4	5,7*	2,9	3,0*
-1,5	4-Pkt., abgestützt	12,0*	12,0*	9,2	9,6*	6,0	7,0*	4,2	5,7*	3,0*	3,0*
	nicht abgestützt	8,1	14,2*	4,5	7,8	2,9	5,1	1,8	3,4	1,6	3,0
	Schild, abgestützt	9,0	14,2*	5,0	10,3*	3,2	7,4*	2,0	5,8*	1,8	3,4*
	2-Pkt., abgestützt	11,1	14,2*	6,1	10,3*	3,9*	7,4*	2,5	5,7	2,2	3,4*
-3,0	Schild + 2-Pkt., abg.	14,2*	14,2*	7,5	10,3*	4,9	7,4*	3,3	5,8*	2,9	3,4*
	4-Pkt., abgestützt	14,2*	14,2*	9,2	10,3*	6,0	7,4*	4,1	5,8*	3,4*	3,4*
	nicht abgestützt	7,6	15,6*	4,2	7,8	2,6	4,8			1,7	3,3
	Schild, abgestützt	8,5	16,6*	4,7	10,4*	2,9	7,5*			1,9	4,1*
-4,5	2-Pkt., abgestützt	10,9	16,6*	5,8	10,4*	3,6	7,5*			2,4	4,1*
	Schild + 2-Pkt., abg.	14,9	16,6*	7,5	10,4*	4,7	7,5*			3,2	4,1*
	4-Pkt., abgestützt	16,6*	16,6*	9,4	10,4*	5,8	7,5*			4,0	4,1*
	nicht abgestützt	7,5	15,8	4,0	7,5	2,4	4,6			2,1	4,0
-6,0	Schild, abgestützt	8,4	17,2*	4,4	10,7*	2,7	6,7*			2,3	5,3*
	2-Pkt., abgestützt	10,7	17,2*	5,4	10,7*	3,4	6,7*			2,9	5,3*
	Schild + 2-Pkt., abg.	14,9	17,2*	7,2	10,7*	4,5	6,7*			3,9	5,3*
	4-Pkt., abgestützt	17,2*	17,2*	9,2	10,7*	5,6	6,7*			4,9	5,3*
-7,5	nicht abgestützt	7,2	13,3*	3,8	6,5*					3,6	6,0*
	Schild, abgestützt	8,1	13,3*	4,2	6,5*					4,0	6,0*
	2-Pkt., abgestützt	10,4	13,3*	5,3	6,5*					5,0	6,0*
	Schild + 2-Pkt., abg.	13,3*	13,3*	6,5*	6,5*					6,0*	6,0*
-9,0	4-Pkt., abgestützt	13,3*	13,3*	6,5*	6,5*					6,0*	6,0*
	nicht abgestützt										
	Schild, abgestützt										
	2-Pkt., abgestützt										

## Stiel 2,65 m

m	Unterwagen	3,0 m		4,5 m		6,0 m		7,5 m		m	
		↙ ↘	↙ ↘	↙ ↘	↙ ↘	↙ ↘	↙ ↘	↙ ↘	↙ ↘		
7,5	nicht abgestützt									2,9*	2,9*
	Schild, abgestützt									2,9*	2,9*
	2-Pkt., abgestützt									2,9*	2,9*
	Schild + 2-Pkt., abg.									2,9*	2,9*
6,0	4-Pkt., abgestützt									2,9*	2,9*
	nicht abgestützt					3,3	4,7*			2,2	2,6*
	Schild, abgestützt					3,6	4,7*			2,5	2,6*
	2-Pkt., abgestützt					4,2	4,7*			2,6*	2,6*
4,5	Schild + 2-Pkt., abg.					4,7*	4,7*			2,6*	2,6*
	4-Pkt., abgestützt					4,7*	4,7*			2,6*	2,6*
	nicht abgestützt	8,4	12,3*	4,6	7,9*	3,1	5,2	2,0	3,6	1,6	2,6*
	Schild, abgestützt	9,4	12,3*	5,1	7,9*	3,4	6,2*	2,3	5,2*	1,8	2,6*
3,0	2-Pkt., abgestützt	11,4	12,3*	6,2	7,9*	4,1	6,2*	2,7	5,2*	2,2	2,6*
	Schild + 2-Pkt., abg.	12,3*	12,3*	7,7	7,9*	5,0	6,2*	3,5	5,2*	2,6*	2,6*
	4-Pkt., abgestützt	12,3*	12,3*	7,9*	7,9*	6,1	6,2*	4,3	5,2*	2,6*	2,6*
	nicht abgestützt	8,1	11,7*	4,5	7,7*	3,1	5,1	2,0	3,5	1,5	2,7*
1,5	Schild, abgestützt	9,1	11,7*	4,9	9,4*	3,4	6,9*	2,2	5,6*	1,7	2,7*
	2-Pkt., abgestützt	11,0	11,7*	6,0	9,4*	4,1	6,9*	2,7	5,6*	2,3	2,7*
	Schild + 2-Pkt., abg.	11,7*	11,7*	7,5	9,4*	5,0	6,9*	3,4	5,6*	2,7*	2,7*
	4-Pkt., abgestützt	11,7*	11,7*	9,1	9,4*	6,0*	6,9*	4,2	5,6*	2,7*	2,7*
0	nicht abgestützt	8,2	14,2*	4,5	7,7*	3,0	5,1	1,8	3,4	1,5	2,9
	Schild, abgestützt	9,1	14,2*	5,0	10,2*	3,2	7,3*	2,0	5,8*	1,7	3,1*
	2-Pkt., abgestützt	11,1	14,2*	6,1	10,2*	3,9	7,3*	2,5	5,8	2,1	3,1*
	Schild + 2-Pkt., abg.	14,2*	14,2*	7,5	10,2*	5,0	7,3*	3,3	5,8*	2,8	3,1*
-1,5	4-Pkt., abgestützt	14,2*	14,2*	9,1*	10,2*	6,1	7,3*	4,1	5,8*	3,1*	3,1*
	nicht abgestützt	7,6	15,3	4,2	7,8	2,7	4,8	1,7	3,2	1,6	3,1
	Schild, abgestützt	8,5	16,3*	4,7	10,3*	2,9	7,5*	1,9	5,1*	1,8	3,7*
	2-Pkt., abgestützt	10,9	16,3*	5,8	10,3*	3,6	7,5*	2,4	5,1*	2,3	3,7*
-3,0	Schild + 2-Pkt., abg.	14,7	16,3*	7,5	10,3*	4,7	7,5*	3,0	5,1*	3,0	

# Tragfähigkeit

mit Ausleger hydr. verstellbar 3,80 m EW-Unterwagen

## Stiel 2,25 m

m	Unterwagen	3,0 m		4,5 m		6,0 m		7,5 m		m		
		↕	↔	↕	↔	↕	↔	↕	↔	↕	↔	
7,5	nicht abgestützt Schild, abgestützt 2-Pkt., abgestützt									3,5* 3,5* 3,5*	3,5* 3,5* 3,5*	5,43
6,0	nicht abgestützt Schild, abgestützt 2-Pkt., abgestützt					3,4 4,4	5,1* 5,1*			2,7 3,0 3,1*	3,1* 3,1* 3,1*	6,73
4,5	nicht abgestützt Schild, abgestützt 2-Pkt., abgestützt			5,2 6,7	6,8* 6,8*	3,4 4,4	5,3 5,8*			2,2 2,4 2,8	3,0* 3,0* 3,0*	7,49
3,0	nicht abgestützt Schild, abgestützt 2-Pkt., abgestützt	9,0 10,2 11,9	13,0* 13,0* 13,0*	5,0 5,6 6,4	7,9 8,4* 8,4*	3,4 3,7 4,3*	5,1 6,5* 6,5*	2,1 2,4 2,8	3,5 5,1* 5,1*	1,9 2,4 2,5	3,1* 3,1* 3,1*	7,89
1,5	nicht abgestützt Schild, abgestützt 2-Pkt., abgestützt	8,7 10,0 11,6	12,3* 12,3* 12,3*	4,9 5,5 6,3	7,8 9,8* 9,8*	3,3 3,6 4,2	5,2 7,1* 7,1*	2,0 2,3 2,7	3,4 5,8* 5,8*	1,8 2,0 2,4	3,0 3,3* 3,3*	7,98
0	nicht abgestützt Schild, abgestützt 2-Pkt., abgestützt	8,8 10,0 11,7	14,1* 14,1* 14,1*	4,8 5,4 6,3	7,7* 10,3* 10,3*	3,1 3,4 4,0	5,0 7,5* 7,5*	1,9 2,2 2,6	3,3 5,8* 5,8	1,8 2,0 2,4	3,1 3,8* 3,8*	7,77
-1,5	nicht abgestützt Schild, abgestützt 2-Pkt., abgestützt	8,3 9,5 11,5	15,6* 16,8* 16,8*	4,6 5,1 6,1	7,7 10,5* 10,5*	2,8 3,7 3,7	4,7 7,6* 7,6*			2,0 2,2 2,7	3,4 4,6* 4,6*	7,24
-3,0	nicht abgestützt Schild, abgestützt 2-Pkt., abgestützt	8,2 9,4 11,4	15,7 17,4* 17,4*	4,2 4,8 5,7	7,4 10,6* 10,6*	2,6 3,0 3,6	4,5 6,3* 6,3*			2,4 2,8 3,3	4,2 5,4* 5,4*	6,29
-4,5	nicht abgestützt Schild, abgestützt 2-Pkt., abgestützt	7,9 9,1 11,1	11,8* 11,8* 11,8*							5,1 5,8 6,9	7,4* 7,4* 7,4*	3,95

## Stiel 2,45 m

m	Unterwagen	3,0 m		4,5 m		6,0 m		7,5 m		m		
		↕	↔	↕	↔	↕	↔	↕	↔	↕	↔	
7,5	nicht abgestützt Schild, abgestützt 2-Pkt., abgestützt									3,1* 3,1* 3,1*	3,1* 3,1* 3,1*	5,72
6,0	nicht abgestützt Schild, abgestützt 2-Pkt., abgestützt					3,5 4,4	4,9* 4,9*			2,5 2,8 2,8*	2,8* 2,8* 2,8*	6,96
4,5	nicht abgestützt Schild, abgestützt 2-Pkt., abgestützt			5,2 6,5*	6,5* 6,5*	3,4 4,3	5,3 5,7*	2,2 2,9	3,6 3,7*	2,0 2,3 2,7	2,8* 2,3 2,8*	7,70
3,0	nicht abgestützt Schild, abgestützt 2-Pkt., abgestützt	9,1 10,0 11,9	13,1* 13,1* 13,1*	5,0 5,6 6,4	7,8 8,1* 8,1*	3,3 4,3*	5,1* 6,3*	2,2 2,8	3,5 5,2*	1,8 2,0 2,4	2,8* 2,0 2,8*	8,09
1,5	nicht abgestützt Schild, abgestützt 2-Pkt., abgestützt	8,8 10,0 11,6	12,0* 12,0* 12,0*	4,8 5,4 6,3	7,7 9,6* 9,6*	3,3 3,7 4,2	5,1 7,0* 7,0*	2,1 2,3 2,8	3,4 5,7* 5,7*	1,7 1,9 2,3	2,9 3,0* 3,0*	8,18
0	nicht abgestützt Schild, abgestützt 2-Pkt., abgestützt	8,8 10,0 11,7	14,2* 14,2* 14,2*	4,8 5,4 6,3	7,7 10,3* 10,3*	3,1 3,5 4,0	5,0 7,4* 7,4*	1,9 2,2 2,6	3,3 5,8* 5,8	1,7 1,9 2,3	3,0 3,4* 3,4*	7,97
-1,5	nicht abgestützt Schild, abgestützt 2-Pkt., abgestützt	8,3 9,5 11,5	15,5 16,6* 16,6*	4,6 5,1 6,0	7,7 10,4* 10,4*	2,8 3,2 3,8	4,8 7,5* 7,5*			1,8 2,1 2,5	3,2 4,1* 4,1*	7,45
-3,0	nicht abgestützt Schild, abgestützt 2-Pkt., abgestützt	8,2 9,4 11,4	15,6 17,2* 17,2*	4,3 4,8 5,7	7,4 10,7* 10,7*	2,6 3,0 3,5	4,5 6,7* 6,7*			2,3 2,6 3,1	3,9 5,3* 5,3*	6,54
-4,5	nicht abgestützt Schild, abgestützt 2-Pkt., abgestützt	7,9 9,1 11,1	13,3* 13,3* 13,3*	4,1 4,6 5,5	6,5* 6,5* 6,5*					3,9 4,4 5,3	6,0* 6,0* 6,0*	4,64

## Stiel 2,65 m

m	Unterwagen	3,0 m		4,5 m		6,0 m		7,5 m		m		
		↕	↔	↕	↔	↕	↔	↕	↔	↕	↔	
7,5	nicht abgestützt Schild, abgestützt 2-Pkt., abgestützt									2,9* 2,9* 2,9*	2,9* 2,9* 2,9*	6,00
6,0	nicht abgestützt Schild, abgestützt 2-Pkt., abgestützt					3,5 4,4	4,7* 4,7*			2,4 2,6* 2,6*	2,6* 2,6* 2,6*	7,19
4,5	nicht abgestützt Schild, abgestützt 2-Pkt., abgestützt			5,2 5,9*	5,9* 5,9*	3,4 4,3	5,3 5,5*	2,2 2,5 2,9	3,6 3,9* 3,9*	1,9 2,2 2,5	2,5* 2,5* 2,5*	7,91
3,0	nicht abgestützt Schild, abgestützt 2-Pkt., abgestützt	9,1 10,2 11,9	12,3* 12,3* 12,3*	5,0 5,5 6,4	7,9* 9,4* 9,4*	3,4 3,7 4,2	5,1 6,2* 6,2*	2,2 2,5 2,9	3,5 5,2* 5,2*	1,7 1,9 2,3	2,6* 2,6* 2,6*	8,29
1,5	nicht abgestützt Schild, abgestützt 2-Pkt., abgestützt	8,8 9,7 11,7	11,7* 11,7* 11,7*	4,8 5,4 6,2*	7,7* 9,4* 9,4*	3,3 3,7 4,2*	5,1 6,9* 6,9*	2,1 2,4 2,8	3,5 5,6* 5,6*	1,6 1,8 2,2	2,7* 2,7* 2,7*	8,37
0	nicht abgestützt Schild, abgestützt 2-Pkt., abgestützt	8,9 9,9 11,5	14,2* 14,2* 14,2*	4,9 5,4 6,3	7,7* 10,2* 10,2*	3,2 3,5 4,1*	5,0 7,3* 7,3*	2,0 2,2 2,6	3,3 5,8* 5,8*	1,6 1,8 2,2	2,8 3,1* 3,1*	8,17
-1,5	nicht abgestützt Schild, abgestützt 2-Pkt., abgestützt	8,3 9,5 11,5	15,2 16,3* 16,3*	4,6 5,1 6,0	7,7 10,3* 10,3*	2,9 3,2 3,8	4,8 7,5* 7,5*	1,8 2,1 2,5	3,2 5,1* 5,1*	1,7 2,0 2,4	3,1 3,7* 3,7*	7,67
-3,0	nicht abgestützt Schild, abgestützt 2-Pkt., abgestützt	8,1 9,3 11,3	15,6 17,0* 17,0*	4,3 4,9 5,8	7,4 10,7* 10,7*	2,6 3,0 3,6	4,5 7,1* 7,1*			2,1 2,4 2,9	3,7 4,9* 4,9*	6,79
-4,5	nicht abgestützt Schild, abgestützt 2-Pkt., abgestützt	7,9 9,1 11,1	14,6* 14,6* 14,6*	4,1 4,6 5,5	7,2 7,6* 7,6*					3,3 3,7 4,4	5,2* 5,2* 5,2*	5,17

## Stiel 3,05 m

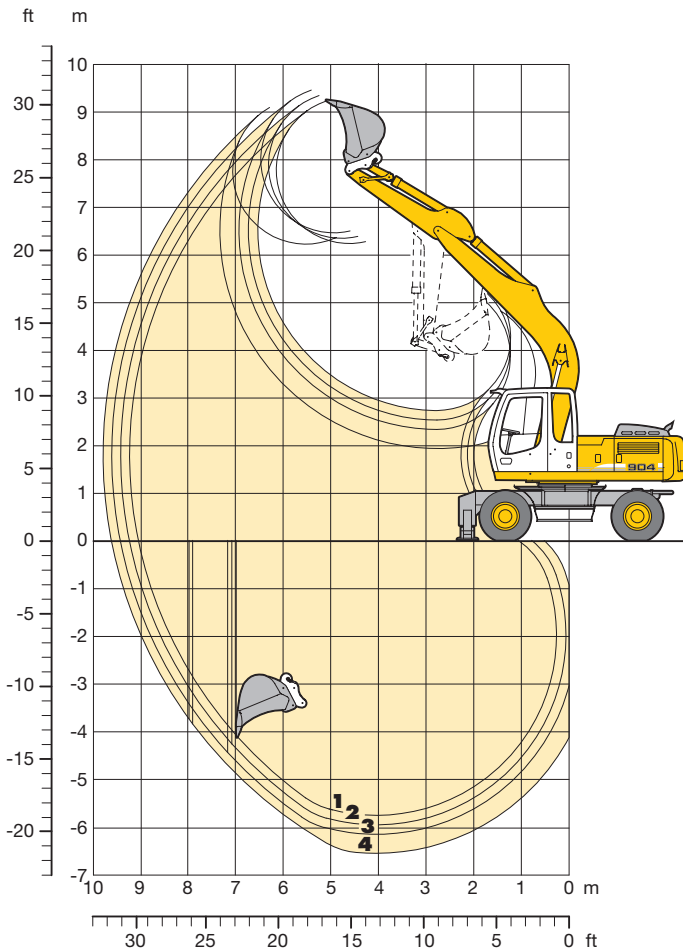
m	Unterwagen	3,0 m		4,5 m		6,0 m		7,5 m		m		
		↕	↔	↕	↔	↕	↔	↕	↔	↕	↔	
7,5	nicht abgestützt Schild, abgestützt 2-Pkt., abgestützt					3,5 3,5* 3,5*	3,5* 3,5* 3,5*			2,4* 2,4* 2,4*	2,4* 2,4* 2,4*	6,54
6,0	nicht abgestützt Schild, abgestützt 2-Pkt., abgestützt					3,5 3,9 4,2*	4,2* 4,2*	2,2 2,5 2,7*	2,7* 2,7*	2,1 2,2* 2,2*	2,2* 2,2* 2,2*	7,65
4,5	nicht abgestützt Schild, abgestützt 2-Pkt., abgestützt			5,2 5,9*	4,8* 4,8*	3,4 3,8 4,4	4,8* 4,8* 4,8*	2,3 2,5 3,0	3,6 4,0* 4,0*	1,8 2,0 2,2*	2,2* 2,2* 2,2*	8,32
3,0	nicht abgestützt Schild, abgestützt 2-Pkt., abgestützt	9,2 10,3 10,9*	10,9* 10,9* 10,9*	5,0 5,5 6,5	7,3* 7,3* 7,3*	3,3 3,6 4,2	5,1 5,9* 5,9*	2,3 2,5 2,9	3,6 4,9* 4,9*	1,6 1,8 2,1	2,2* 2,2* 2,2*	8,68
1,5	nicht abgestützt Schild, abgestützt 2-Pkt., abgestützt	8,7 9,9 11,6*	11,6* 11,6* 11,6*	4,7 5,3 6,2	7,7 9,0* 9,0*	3,2 3,6 4,1	5,0 6,7* 6,7*	2,2 2,4 2,8	3,5 5,4* 5,4*	1,5 1,7 2,0	2,3* 2,3* 2,3*	8,77
0	nicht abgestützt Schild, abgestützt 2-Pkt., abgestützt	8,7 9,9 11,6*	13,2* 13,2* 13,2*	4,8 5,3 6,1*	7,6 10,0* 10,0*	3,2 3,5 4,1	5,1 7,2* 7,2*	2,0 2,3 2,7	3,4 5,7* 5,7*	1,5 1,7 2,0	2,5* 2,5* 2,5*	8,58
-1,5	nicht abgestützt Schild, abgestützt 2-Pkt., abgestützt	8,3 9,6 11,6	15,1* 15,8* 15,8*	4,6 5,1 6,1	7,7 10,2* 10,2*	3,0 3,3 3,9	4,8 7,4* 7,4*	1,9 2,1 2,5	3,2 5,6* 5,6*	1,6 1,8 2,2	2,8 3,0* 3,0*	8,10
-3,0	nicht abgestützt Schild, abgestützt 2-Pkt., abgestützt	8,1 9,3 11,3	15,5 16,8* 16,8*	4,4 5,0 5,9	7,6 10,5* 10,5*	2,7 3,0 3,6	4,6 7,4* 7,4*			1,9 2,1 2,6	3,3 3,8* 3,8*	7,27
-4,5	nicht abgestützt Schild, abgestützt 2-Pkt., abgestützt	7,9 9,1 11,1	15,3 16,3* 16,3*	4,1 4,6 5,5	7,2 9,2* 9,2*					2,6 2,9 3,5	4,5 4,6* 4,6*	5,93

↕ Höhe    ↔ 360° schwenkbar    ↕ über Längsrichtung    🚧 max. Reichweite    \* begrenzt durch hydr. Hubkraft

Die Traglastwerte sind am Lasthaken des Liebherr Schnellwechseladapters 48 ohne Grabwerkzeuge in Tonnen (t) angegeben und gelten auf festem, ebenem Untergrund bei geschlossener Pendelachse. Die Werte quer zum Unterwagen sind 360° schwenkbar. Die Werte längs zum Unterwagen (+/- 15°) sind im nicht abgestützten Zustand über die Lenkachse in Fahrtrichtung und im abgestützten Zustand über die Starrachse angegeben. Die Werte gelten bei optimaler Stellung des Verstellzylinders. Die angegebenen Traglastwerte entsprechen der ISO 10567 und betragen max. 75 % der statischen Kipplast oder 87 % der hydraulischen Hubkraft, oder sind begrenzt durch die zulässige Traglast des Lasthakens am SW-Adapters (max. 5 t). Bei demontiertem Schnellwechsler können sich die Traglasten um bis zu 110 kg erhöhen. Gemäß der harmonisierten EU-Norm EN 474-5 müssen Hydraulikbagger im Hebezeugbetrieb mit Rohrbruchsicherungen an den Hubzylindern und einer Überlastwarneinrichtung ausgerüstet sein.

# Tieflöffel-Ausrüstung

mit Monoblockausleger 5,30 m



## Grabkurven

mit Schnellwechseladapter

		1	2	3	4
Löffelstiellänge	m	2,25	2,45	2,65	3,05
Max. Grabtiefe	m	5,80	6,00	6,20	6,60
Max. Reichweite auf Grundniveau	m	9,05	9,25	9,45	9,65
Max. Ausschütthöhe	m	6,25	6,35	6,50	6,25
Max. Reichhöhe	m	9,25	9,35	9,50	9,10

## Grabkräfte

		1	2	3	4
Max. Reißkraft	kN	94,6	89,2	84,4	76,2
	t	9,6	9,1	8,6	7,8
Max. Losbrechkraft	kN	138,6	138,6	138,6	138,6
	t	14,1	14,1	14,1	14,1

Max. Losbrechkraft mit Aufreißlöffel 156,9 kN (16,0 t)

## Dienstgewicht

Das Dienstgewicht beinhaltet das Grundgerät mit 8-fach Bereifung und Zwischenringen, Monoblockausleger 5,30 m, Löffelstiel 2,45 m, SW-Adapter 48 und Tieflöffel 1050 mm/0,70 m<sup>3</sup>.

Unterwagenvarianten	Gewicht
A 904 C Litronic mit Schildabstützung	18900 kg
A 904 C Litronic mit 2-Pkt.-Abstützung	19000 kg
A 904 C Litronic mit Schild + 2-Pkt.-Abstützung	20200 kg
A 904 C Litronic mit 4-Pkt.-Abstützung	20900 kg
A 904 C EW Litronic mit Schildabstützung	18600 kg
A 904 C EW Litronic mit 2-Pkt.-Abstützung	19100 kg

## Tieflöffel standsicherheit (Sicherheit 75 % nach ISO 10567\* eingerechnet)

Schnittbreite mm	Inhalt nach ISO 7451 <sup>1)</sup> m <sup>3</sup>	Gewicht kg	nicht abgestützt				Schild, abgestützt				2-Pkt., abgestützt				Schild + 2-Pkt., abgestützt				4-Pkt., abgestützt				EW nicht abgestützt				EW Schild, abgestützt				EW 2-Pkt., abgestützt			
			Stiellänge (m)				Stiellänge (m)				Stiellänge (m)				Stiellänge (m)				Stiellänge (m)				Stiellänge (m)				Stiellänge (m)				Stiellänge (m)			
			2,05	2,25	2,45	2,65	2,05	2,25	2,45	2,65	2,05	2,25	2,45	2,65	2,05	2,25	2,45	2,65	2,05	2,25	2,45	2,65	2,05	2,25	2,45	2,65	2,05	2,25	2,45	2,65	2,05	2,25	2,45	2,65
550	0,30	440	□	□	□	□	□	□	□	□	□	□	□	□	□	□	□	□	□	□	□	□	□	□	□	□	□	□	□	□	□	□	□	□
600	0,35	700	□	□	□	□	□	□	□	□	□	□	□	□	□	□	□	□	□	□	□	□	□	□	□	□	□	□	□	□	□	□	□	□
650	0,40	470	□	□	□	□	□	□	□	□	□	□	□	□	□	□	□	□	□	□	□	□	□	□	□	□	□	□	□	□	□	□	□	□
850	0,55	540	□	□	□	□	□	□	□	□	□	□	□	□	□	□	□	□	□	□	□	□	□	□	□	□	□	□	□	□	□	□	□	□
1050	0,70	620	□	□	△	△	□	□	□	□	□	□	□	□	□	□	□	□	□	□	□	□	□	□	□	△	□	□	□	□	□	□	□	□
1250	0,90	710	■	■	■	▲	△	△	△	■	□	□	□	□	□	□	□	△	□	□	□	△	△	△	■	■	□	△	△	△	□	□	□	△
1400	1,05	760	■	▲	▲	▲	■	■	■	▲	□	□	△	■	□	□	△	■	□	□	△	■	■	■	■	▲	△	△	■	■	□	□	□	△

\* mit Sicherheit (75 % der statischen Kipplast oder 87 % der hydr. Hubkraft) bei max. Reichweite ohne Schnellwechseladapter, 360° schwenkbar bei geschlossener Pendelachse

<sup>1)</sup> vergleichbar mit SAE (gehäuft)

- = > 1,8 t/m<sup>3</sup> maximal zulässiges Materialgewicht
- △ = 1,5–1,8 t/m<sup>3</sup> maximal zulässiges Materialgewicht
- = 1,2–1,5 t/m<sup>3</sup> maximal zulässiges Materialgewicht
- ▲ = < 1,2 t/m<sup>3</sup> maximal zulässiges Materialgewicht

# Tragfähigkeit

## mit Monoblockausleger 5,30 m

### Stiel 2,25 m

m	Unterwagen	3,0 m		4,5 m		6,0 m		7,5 m		m	
		↕	↔	↕	↔	↕	↔	↕	↔		
7,5	nicht abgestützt									2,9°	2,9°
	Schild, abgestützt									2,9°	2,9°
	2-Pkt., abgestützt									2,9°	2,9°
	Schild + 2-Pkt., abg.									2,9°	2,9°
6,0	nicht abgestützt					3,2	4,6°			2,6	2,6°
	Schild, abgestützt					3,4	4,6°			2,6°	2,6°
	2-Pkt., abgestützt					4,1	4,6°			2,6°	2,6°
	Schild + 2-Pkt., abg.					4,6°	4,6°			2,6°	2,6°
4,5	nicht abgestützt					3,0	5,0°			2,1	2,6°
	Schild, abgestützt					3,3	5,0°			2,3	2,6°
	2-Pkt., abgestützt					4,0	5,0°			2,6°	2,6°
	Schild + 2-Pkt., abg.					5,0°	5,0°			2,6°	2,6°
3,0	nicht abgestützt	7,5	9,7°	4,3	7,4°	2,8	5,0	2,0	3,5	1,8	2,7°
	Schild, abgestützt	8,4	9,7°	4,7	7,4°	3,1	5,8°	2,2	4,5°	2,0	2,7°
	2-Pkt., abgestützt	9,7°	9,7°	5,8	7,4°	4,8	5,8°	2,7	4,5°	2,5	2,7°
	Schild + 2-Pkt., abg.	9,7°	9,7°	7,4°	7,4°	4,8	5,8°	3,4	4,5°	2,7°	2,7°
1,5	nicht abgestützt	9,7°	9,7°	7,4°	7,4°	5,8°	5,8°	4,2	4,5°	2,7°	2,7°
	Schild, abgestützt	3,9	7,3	2,6	4,7	1,9	3,4	1,7	3,0°		
	2-Pkt., abgestützt	4,3	9,2°	2,9	6,7°	2,1	5,6°	1,9	3,0°		
	Schild + 2-Pkt., abg.	5,3	9,2°	3,5	6,7°	2,5	5,6°	2,3	3,0°		
0	nicht abgestützt	6,0°	6,0°	3,6	7,0	2,5	4,6	1,8	3,3	1,7	3,2
	Schild, abgestützt	6,0°	6,0°	4,0	10,2°	2,7	7,4°	2,0	5,3°	1,9	3,4°
	2-Pkt., abgestützt	6,0°	6,0°	5,0	10,2°	3,4	7,4°	2,5	5,3°	2,4	3,4°
	Schild + 2-Pkt., abg.	6,0°	6,0°	6,7	10,2°	4,4	7,4°	3,2	5,3°	3,1	3,4°
-1,5	nicht abgestützt	6,5	9,7°	3,5	6,9	2,4	4,5	1,9	3,5		
	Schild, abgestützt	7,3	9,7°	4,0	10,3°	2,7	7,5°	2,1	4,3°		
	2-Pkt., abgestützt	9,5	9,7°	5,0	10,3°	3,3	7,5°	2,6	4,3°		
	Schild + 2-Pkt., abg.	9,7°	9,7°	6,7	10,3°	4,4	7,5°	3,4	4,3°		
-3,0	nicht abgestützt	6,7	14,0°	3,6	7,0	2,4	4,5	2,3	4,3°		
	Schild, abgestützt	7,5	14,0°	4,0	9,6°	2,7	6,9°	2,6	6,5°		
	2-Pkt., abgestützt	9,7	14,0°	5,0	9,6°	3,4	6,9°	3,2	6,5°		
	Schild + 2-Pkt., abg.	13,7	14,0°	6,7	9,6°	4,4	6,9°	4,2	6,5°		
-4,5	nicht abgestützt	14,0°	14,0°	8,6	9,6°	5,6	6,9°	5,3	6,5°		
	Schild, abgestützt	3,8	7,1°					3,8	7,0°		
	2-Pkt., abgestützt	4,3	7,1°					4,2	7,0°		
	Schild + 2-Pkt., abg.	5,3	7,1°					5,2	7,0°		

### Stiel 2,45 m

m	Unterwagen	3,0 m		4,5 m		6,0 m		7,5 m		m	
		↕	↔	↕	↔	↕	↔	↕	↔		
7,5	nicht abgestützt									2,6°	2,6°
	Schild, abgestützt									2,6°	2,6°
	2-Pkt., abgestützt									2,6°	2,6°
	Schild + 2-Pkt., abg.									2,6°	2,6°
6,0	nicht abgestützt					3,2	4,4°			2,4°	2,4°
	Schild, abgestützt					3,5	4,4°			2,4°	2,4°
	2-Pkt., abgestützt					4,1	4,4°			2,4°	2,4°
	Schild + 2-Pkt., abg.					4,4°	4,4°			2,4°	2,4°
4,5	nicht abgestützt					3,0	4,8°	2,0	3,0°	2,0	2,4°
	Schild, abgestützt					3,3	4,8°	2,2	3,0°	2,2	2,4°
	2-Pkt., abgestützt					4,0	4,8°	2,7	3,0°	2,4°	2,4°
	Schild + 2-Pkt., abg.					4,8°	4,8°	3,0°	3,0°	2,4°	2,4°
3,0	nicht abgestützt	7,7	11,6°	4,3	7,1°	2,8	5,0	2,0	3,5	1,7	2,5°
	Schild, abgestützt	8,6	11,6°	4,8	7,1°	3,1	5,6°	2,2	4,8°	1,9	2,5°
	2-Pkt., abgestützt	10,9	11,6°	5,8	7,1°	3,8	5,6°	2,6	4,8°	2,4	2,5°
	Schild + 2-Pkt., abg.	11,6°	11,6°	7,1°	7,1°	4,8	5,6°	3,4	4,8°	2,5°	2,5°
1,5	nicht abgestützt	9,7°	9,7°	7,1°	7,1°	5,6°	5,6°	4,2	4,8°	2,5°	2,5°
	Schild, abgestützt	3,9	7,3	2,6	4,7	1,8	3,4	1,6	3,4	1,6	2,7°
	2-Pkt., abgestützt	4,3	9,0°	2,9	6,6°	2,0	5,4°	1,8	2,7°		
	Schild + 2-Pkt., abg.	5,3	9,0°	3,5	6,6°	2,5	5,4°	2,2	2,7°		
0	nicht abgestützt	6,1°	6,1°	3,6	7,0	2,4	4,5	1,8	3,3	1,6	3,0
	Schild, abgestützt	6,1°	6,1°	4,0	10,1°	2,7	7,2°	2,0	5,8°	1,8	3,1°
	2-Pkt., abgestützt	6,1°	6,1°	5,0	10,1°	3,4	7,2°	2,4	5,7	2,3	3,1°
	Schild + 2-Pkt., abg.	6,1°	6,1°	6,7	10,1°	4,4	7,2°	3,2	5,8°	3,0	3,1°
-1,5	nicht abgestützt	6,1°	6,1°	8,6	10,1°	5,6	7,2°	4,0	5,8°	3,1	3,1°
	Schild, abgestützt	6,4	9,3°	3,5	6,9	2,4	4,4	1,8	3,3		
	2-Pkt., abgestützt	7,3	9,3°	3,9	10,3°	2,6	7,5°	2,0	3,8°		
	Schild + 2-Pkt., abg.	9,3°	9,3°	4,9	10,3°	3,3	7,5°	2,5	3,8°		
-3,0	nicht abgestützt	9,3°	9,3°	6,6	10,3°	4,3	7,5°	3,2	3,8°		
	Schild, abgestützt	9,3°	9,3°	8,5	10,3°	5,5	7,5°	3,8	3,8°		
	2-Pkt., abgestützt	6,6	13,9°	3,5	6,9	2,4	4,5	2,2	4,0		
	Schild + 2-Pkt., abg.	7,4	13,9°	4,0	9,7°	2,6	7,0°	2,4	5,5°		
-4,5	nicht abgestützt	9,6	13,9°	5,0	9,7°	3,3	7,0°	3,0	5,5°		
	Schild, abgestützt	13,5	13,9°	6,7	9,7°	4,4	7,0°	3,9	5,5°		
	2-Pkt., abgestützt	13,9°	13,9°	8,6	9,7°	5,5	7,0°	5,0	5,5°		
	Schild + 2-Pkt., abg.	6,9	11,2°	3,7	7,1°			3,3	6,8°		

### Stiel 2,65 m

m	Unterwagen	3,0 m		4,5 m		6,0 m		7,5 m		m	
		↕	↔	↕	↔	↕	↔	↕	↔		
7,5	nicht abgestützt							2,4°	2,4°		
	Schild, abgestützt							2,4°	2,4°		
	2-Pkt., abgestützt							2,4°	2,4°		
	Schild + 2-Pkt., abg.							2,4°	2,4°		
6,0	nicht abgestützt					3,2	4,1°	2,2°	2,2°		
	Schild, abgestützt					3,5	4,1°	2,2°	2,2°		
	2-Pkt., abgestützt					4,1°	4,1°	2,2°	2,2°		
	Schild + 2-Pkt., abg.					4,1°	4,1°	2,2°	2,2°		
4,5	nicht abgestützt					3,1	4,6°	2,1	3,4°	1,9	2,2°
	Schild, abgestützt					3,3	4,6°	2,3	3,4°	2,1	2,2°
	2-Pkt., abgestützt					4,0	4,6°	2,7	3,4°	2,2°	2,2°
	Schild + 2-Pkt., abg.					4,6°	4,6°	3,4°	3,4°	2,2°	2,2°
3,0	nicht abgestützt	7,9	10,7°	4,4	6,8°	2,8	5,0	2,0	3,5	1,6	2,2°
	Schild, abgestützt	8,8	10,7°	4,8	6,8°	3,1	5,4°	2,2	4,9°	1,8	2,2°
	2-Pkt., abgestützt	10,7°	10,7°	5,9	6,8°	3,8	5,4°	2,6	4,9°	2,2°	2,2°
	Schild + 2-Pkt., abg.	10,7°	10,7°	6,8°	6,8°	4,9	5,4°	3,4	4,9°	2,2°	2,2°
1,5	nicht abgestützt	5,1°	5,1°	3,8	7,3	2,6	4,7	1,8	3,4	1,5	2,4°
	Schild, abgestützt	5,1°	5,1°	4,3	8,7°	2,9	6,4°	2,0	5,3°	1,7	2,4°
	2-Pkt., abgestützt	5,1°	5,1°	5,0	8,7°	3,5	6,4°	2,5	5,3°	2,1	2,4°
	Schild + 2-Pkt., abg.	5,1°	5,1°	7,1	8,7°	4,6	6,4°	3,3	5,3°	2,4°	2,4°
0	nicht abgestützt	5,1°	5,1°	8,7°	8,7°	5,6	6,4°	4,1	5,3°	2,4°	2,4°
	Schild, abgestützt	6,2°	6,2°	3,6	7,0	2,4	4,5	1,7	3,3	1,5	2,7°
	2-Pkt., abgestützt	6,2°	6,2°	4,0	10,0°	2,7	7,1°	1,9	5,7°	1,7	2,7°
	Schild + 2-Pkt., abg.	6,2°	6,2°	5,0	10,0°	3,3	7,1°	2,4	5,6	2,2	2,7°
-1,5	nicht abgestützt	6,2°	6,2°	6,7	10,0°	4,4	7,1°	3,2	5,7°	2,7°	2,7°
	Schild, abgestützt	6,2°	6,2°	8,6	10,0°	5,5	7,1°	4,0	5,7°	2,7°	2,7°
	2-Pkt., abgestützt	6,3	9,0°	3,5	6,8	2,3	4,4	1,7	3,2	1,7	3,2
	Schild + 2-Pkt., abg.	7,2	9,0°	3,9	10,3°	2,6	7,4°	1,9	4,3°	1,9	3,4°
-3,0	nicht abgestützt	9,0°	9,0°	4,9	10,3°	3,2	7,4°	2,4	4,3°	2,3	3,4°
	Schild, abgestützt	9,0°	9,0°	6,6	10,3°	4,3	7,4°	3,1	4,3°	3,1	3,4°
	2-Pkt., abgestützt	9,0°	9,0°	8,5	10,3°	5,4	7,4°	3,9	4,3°	3,4°	3,4°
	Schild + 2-Pkt., abg.	9,0°	9,0°	8,5	10,3°	5,4	7,4°	3,9	4,3°	3,4°	3,4°
-4,5	nicht abgestützt	6,5	13,1°	3,5	6,8	2,3	4,4	2,0	3,8		
	Schild, abgestützt	7,3	13,1°	3,9	9,8°	2,6	7,1°	2,3	4,7°		
	2-Pkt., abgestützt	9,5	13,1°	4,9	9,8°	3,3	7,1°	2,8	4,7°		
	Schild + 2-Pkt., abg.	13,1°	13,1°	6,6	9,8°	4,3	7,1°	3,7	4,7°		

### Stiel 3,05 m

m	Unterwagen	3,0 m		4,5 m		6,0 m		7,5 m		m	
		↕	↔	↕	↔	↕	↔	↕	↔		
7,5	nicht abgestützt									2,0°	2,0°
	Schild, abgestützt									2,0°	2,0°
	2-Pkt., abgestützt									2,0°	2,0°
	Schild + 2-Pkt., abg.									2,0°	2,0°
6,0	nicht abgestützt							2,1°	2,1°	1,9°	1,9°
	Schild, abgestützt							2,1°	2,1°	1,9°	1,9°
	2-Pkt., abgestützt							2,1°	2,1°	1,9°	1,9°
	Schild + 2-Pkt., abg.							2,1°	2,1°	1,9°	1,9°
4,5	nicht abgestützt					3,1	4,2°	2,1	3,6	1,7	1,8°
	Schild, abgestützt					3,4	4,2°	2,3	3,7°	1,8°	1,8°
	2-Pkt., abgestützt										



# Ausstattung



## Unterswagen

	S	O
2-Kreis-Bremse mit Druckspeicher	•	
Fahrmotorschutz		•
Kolbenstangenschutz Abstützzylinder	•	•
Kriechgang schaltbar von Kabine	•	
Neureifen	•	
Parkbremse wartungsfrei	•	
Pratzenabstützung einzeln ansteuerbar	•	
Reifenvarianten	•	
Rohrbruchsicherung an Abstützzylindern	•	
Servolenkung – proportional mit Notlenkeigenschaft	•	
Sonderlackierung		•
Werkzeugkasten abschließbar, beidseitig	•	
Werkzeugkasten abschließbar, zusätzlich		•
Zweigang-Lastschaltgetriebe	•	



## Oberwagen

	S	O
Betankungspumpe elektrisch		•
Feststellbremse im Schwenkwerk wartungsfrei	•	
Handläufe, Antirutschbeläge	•	
Haupttrennschalter für Elektroanlage	•	
Motorabdeckklappe mit Gasfeder	•	
Pedalbetätigte Positionierschwenkbremse	•	
Rückfahrwarneinrichtung	•	•
Schalldämmung	•	
Sonderlackierung		•
Verriegelung Ober-/Unterswagen	•	
Wartungsfreie HD-Batterien	•	
Werkzeugausrüstung erweitert		•
Werkzeugraum abschließbar	•	
Werkzeugsatz	•	



## Hydraulik

	S	O
Absperrventil zwischen Hydrauliktank und Pumpe	•	
Anbausatz Drehantrieb	•	
Druckabschneidung	•	
Druckprüfanschlüsse für Hydraulik	•	
Druckspeicher für kontrolliertes Absenken der Ausrüstung bei abgeschaltetem Motor	•	
Filter mit integriertem Feinstfilterbereich (5 µm)	•	
Grenzlastregelung elektronisch	•	
Leistungsanpassung stufenlos (ECO)	•	
Minimalhubregelung	•	
Mode-Schaltung mit beliebiger Zwischenstellung	•	
Nebenstromfilter	•	
Öle umweltfreundlich	•	
Summenleistungsregelung		
Summenschaltung		
Zusatzsteuerkreise	•	



## Motor

	S	O
Abgasturbolader	•	
Pumpe-Leitung-Düse-Einspritzsystem	•	
Kaltstartanlage		•
Leerlaufautomatik sensorgesteuert	•	
Trockenluftfilter mit Vorabscheider, Haupt- und Sicherheitselement	•	



## Fahrerkabine

	S	O
Ablagefach	•	
Anzeigen für Motorbetriebszustand	•	
Betriebsstunden-Anzeige zusätzlich von außen einsehbar	•	
Dachfenster	•	
Dachluke allseitig aufstellbar		
Fahrersitz 6-fach verstellbar	•	
Fahrersitz luftgefedert mit Kopfstütze und Heizung		•
Fahrersitz unabhängig oder zusammen mit Konsolen verstellbar	•	
Feuerlöscher		•
Fußmatte herausnehmbar	•	
Innenbeleuchtung	•	
Kabinenheizung mit Defrosteranlage	•	
Kleiderhaken	•	
Klimaanlage	•	
Kühlbox elektrisch		•
Lenksäule verstellbar	•	
Panzerglasfrontscheibe (nicht ausstellbar)		•
Radioanlage		•
Radioeinbauvorbereitung		•
Regenschutz über Frontscheibe	•	
Rundumkennleuchte		•
Scheiben rundum getönt	•	
Schiebefenster in Tür	•	
Signal optisch und akustisch bei ausgefahrener Pratzenabstützung		•
Standheizung		•
Sonnenblende		•
Sonnenrollo	•	
Wegfahrsperrung elektronisch		•
Wisch-Waschanlage		•
Zigarettenanzünder und Aschenbecher	•	
Zusatzscheinwerfer		•



## Ausrüstung

	S	O
Arbeitsscheinwerfer am Ausleger	•	
Hydraulikleitungen für Greiferbetrieb		•
Lagerstellen abgedichtet	•	
Lasthaken mit Sicherheitslasche an Tieföffel	•	
Liebherr-Greiferprogramm		•
Liebherr-Zentralschmieranlage semiautomatisch	•	
Liebherr-Zentralschmieranlage vollautomatisch		•
Likufix	•	
Rohrbruchsicherungen Hubzylinder	•	
Rohrbruchsicherungen Stielzylinder		•
Schlauchschnellkupplungen an Greiferleitung		•
Schnellwechseladapter mechanisch oder hydraulisch	•	
Sonderlackierung		•
Spezial- und Sondergrabgefäße		•
Überlastwarneinrichtung		•
Umschaltventil Löffel-/Greiferhydraulik		•
Verbindungsflaschenarretierung bei Greiferbetrieb		•
Zylinder-Endlagendämpfung	•	

S = Standard, O = Option

**Ausrüstungs- und Anbauteile fremder Fabrikate dürfen ohne Abstimmung mit Liebherr nicht ein- oder angebaut werden.**

Alle Abbildungen und Daten können von der Standardausführung abweichen. Änderungen vorbehalten.

# Die Firmengruppe Liebherr

## Große Produktvielfalt

Die Firmengruppe Liebherr ist einer der weltweit größten Baumaschinenhersteller. Auch auf vielen anderen Gebieten genießen die nutzenorientierten Produkte und Dienstleistungen von Liebherr hohe Anerkennung. Dazu gehören Kühl- und Gefriergeräte, Ausrüstungen für die Luftfahrt und den Schienenverkehr, Werkzeugmaschinen sowie Krane für den maritimen Bereich.

## Höchster Kundennutzen

In allen Produktbereichen werden komplette Modellreihen mit vielen Ausstattungsvarianten angeboten. Mit ihrer technischen Reife und anerkannten Qualität bieten Liebherr-Produkte in der praktischen Anwendung ein Höchstmaß an Nutzen.

## Technologische Kompetenz

Um dem hohen Anspruch an die Qualität seiner Produkte gerecht zu werden, legt Liebherr großen Wert darauf, Kernkompetenzen selbst zu beherrschen. Deshalb kommen wichtige Baugruppen aus eigener Entwicklung und Fertigung, zum Beispiel die gesamte Antriebs- und Steuerungstechnik für Baumaschinen.

## Global und unabhängig

Das Familienunternehmen Liebherr wurde im Jahr 1949 von Hans Liebherr gegründet. Inzwischen ist das Unternehmen zu einer Firmengruppe mit mehr als 23.000 Beschäftigten in über 100 Gesellschaften auf allen Kontinenten angewachsen. Dachgesellschaft der Firmengruppe ist die Liebherr-International AG in Bulle, Schweiz, deren Inhaber ausschließlich Mitglieder der Familie Liebherr sind.

[www.liebherr.com](http://www.liebherr.com)



Printed in Germany by Wolf RG-BK-RP LHB/VF 8421036-?-04.06

**Liebherr-Hydraulikbagger GmbH**

Liebherrstraße 12, D-88457 Kirchdorf/Iller

☎ +49 7354 80-0, Fax +49 7354 80-72 94

[www.liebherr.com](http://www.liebherr.com), E-Mail: [info.lhb@liebherr.com](mailto:info.lhb@liebherr.com)