

Der Mobilbagger.

A 904 C

Litronic®

Einsatzgewicht:	18.700 - 21.100 kg
Motorleistung:	105 kW / 143 PS
Tiefloeffel-Inhalt:	0,30 - 1,05 m ³



LIEBHERR

A 904 C

Litronic®

Einsatzgewicht: 18.700 - 21.100 kg

Motorleistung: 105 kW / 143 PS

Tieföffel-Inhalt: 0,30 - 1,05 m³



Leistungsfähigkeit

Liebherr-Mobilbagger sind für höchste Produktivität konzipiert. Große Grableistung, hohe Traglasten und schnelle Arbeitsspiele bilden die Voraussetzungen für einen leistungsfähigen Baustellenbetrieb. Eine Vielzahl von Ausrüstungsvarianten optimiert den Baggereinsatz.

Zuverlässigkeit

Entsprechend härtester Baustellenbedingungen werden Liebherr-Hydraulikbagger konzipiert und gebaut. Robuste Konstruktionen, hochfeste Materialien und eigene Komponenten garantieren höchste Verfügbarkeit und eine lange Lebensdauer.

Komfort

Großdimensioniert und ergonomisch gestaltet ist die Liebherr-Baggerkabine. Der Fahrersitz ist individuell einstellbar, die Kontrollinstrumente sind übersichtlich angeordnet und die Rundumsicht ist optimal. Eine Klimaautomatik sorgt immer für die richtige Temperatur in der „Liebherr-Wohlfühl-Kabine“.

Wirtschaftlichkeit

Das Liebherr-Litronic-System steigert die Leistungsfähigkeit der Maschine, verringert den Kraftstoffverbrauch und vermindert die Service- und Wartungskosten. Mit einer gut abgestuften Modellreihe hat Liebherr immer das richtige Gerät für jeden Einsatz.





Liebherr-Dieselmotor

- Hohe Lebensdauer, großes Zylindervolumen und hohes Eigengewicht
- Entspricht Abgasnorm Tier 3 / Stufe 3 A
- Speziell für den Einsatz in Baumaschinen entwickelt
- Ölversorgung auch bei 100 % Schräglage



Leistungsfähigkeit

Der A 904 C Litronic ist für höchste Leistung und Produktivität konzipiert. Exakt aufeinander abgestimmte, von Liebherr entwickelte und produzierte Komponenten wie Dieselmotor, Hydraulikpumpe und -motor, Schwenkantrieb und Zylinder ermöglichen höchste Leistungsfähigkeit. Enorme Reiß- und Losbrechkräfte, hohe Traglasten, schnelle Arbeits- und Fahrbewegungen sind das Ergebnis.

Innovative Lösungen

Ausrüstungsvielfalt

Liebherr bietet ein individuelles, einsatzbezogenes Programm von unterschiedlichsten Ausrüstungen. Ausleger hydraulisch verstellbar, hoch- und seitlich verstellbar, Monoblock und Monoblock seitenverstellbar sind kombinierbar mit verschiedenen Stielen.

Hohe Traglasten

Rohre heben, Kanalverbau gehört zu den täglichen Anforderungen von Mobilbaggern. Ein intelligentes Konzept der Oberwagenaufteilung, verbunden mit der Lage des Liebherr-Motors direkt quer vor dem Ballastgewicht, unterstützen diese Anforderungen. Separate Hubzylinderlagerstellen am oberen Ende des Schwenkarmes erhöhen die Tragkräfte zusätzlich.

Schnelle Arbeitsspiele

Hohes Schwenkmoment - ermöglicht durch den speziell für diesen Zweck entwickelten innenverzahnten Drehkranz und Schwenkantrieb von Liebherr.

Leistung ohne Kompromisse

Maximale Leistung und maximale Kräfte stehen jederzeit zur Verfügung.



Robuster Unterwagen

- Verschiedene Unterwagenausführungen mit fest angeschweißten Abstützungen bringen für jeden Einsatz sicheren Stand, höchste Stabilität und lange Lebensdauer.
- Abstütz-/Planierschild in Kastenbauweise - lediglich zwei Lagerstellen sorgen für hohe Verwindungssteifigkeit



Litronic

- Steigert die Leistungsfähigkeit des Baggers
- Verringert den Kraftstoffverbrauch
- Vermindert die Servicekosten und erleichtert die Bedienung
- Ermöglicht höchste Feinfühligkeit und beliebig viele überlagerte Bewegungen



Detaillösungen

- Hochfeste Stahlbleche an hochbelasteten Stellen für härteste Anforderungen
- Aufwendige und stabile Lagerung von Ausrüstung und Zylindern
- Höchstmaß an Festigkeit auch bei hohen Lasten



Zuverlässigkeit

Täglich bewähren sich Liebherr-Baumaschinen auf den unterschiedlichsten Baustellen der Welt. Langjährige Erfahrung als weltgrößter Mobilbaggerhersteller, ständige Weiterentwicklung und der Einsatz neuester Technologien stecken in jeder Maschine und bieten absolute Einsatzsicherheit. Im Aufbau robust und mit Komponenten von Liebherr ausgestattet, ist der A 904 C Litronic für eine lange Lebensdauer konzipiert.

Qualität bis ins Detail

Liebherr-Komponenten Komponenten wie Motor, Schwenkwerk, Hydraulikzylinder und Elektronikteile werden von Liebherr speziell für Baumaschinen entwickelt, getestet und produziert. Bereits in der Konstruktionsphase werden Komponenten wie z.B. Motor und Pumpen aufeinander abgestimmt und erbringen einen gleichbleibend hohen Qualitätsstandard.

Funktionssicherheit Serienmäßig eingebaute Sicherheitskomponenten sorgen für eine höhere Verfügbarkeit. Der Fahrer kann sich völlig auf seine Aufgaben konzentrieren, da die integrierte Borelektronik permanent einen Abgleich mit vordefinierten Soll-daten vollzieht. Die zusätzliche Reinigung des Hydrauliköles durch den serienmäßigen Magnetstab im Hydrauliksystem erhöht die Lebensdauer der Hydraulikkomponenten und des Öles.

Robuste Ausrüstungen

Arbeitsausrüstung Die stabilen Ausrüstungen sind für schwerste Einsätze konstruiert. Die Bauteile werden nach der FEM-Methode optimiert. Die Hubzylinder sind grundsätzlich beidseitig gelagert.

Leitungen Die Verlegung der Hydraulikleitungen bietet höchsten Schutz gegen Beschädigungen. Die elektrische Verkabelung ist mit hochwertigen Materialien ausgestattet und gewährleistet durchweg eine sichere Versorgung der Abnehmer.

Liebherr-Hydraulikzylinder

- Abgestimmte Größen für jedes Gerät
- Hochwertige Oberflächenbeschichtung der Kolbenstange
- Die Liebherr-Zylinder sind mit Spezial-Longlife-Dichtungssystem ausgestattet
- Beidseitige Endlagendämpfung in Arbeitszylindern



Funktionssicherheit

- Wichtige Betriebsdaten werden gespeichert und können jederzeit abgerufen werden.
- Kontroll- und Überwachungsfunktionen erhöhen die Funktionssicherheit der Maschine.
- Differenzierte Leistungseinstellung durch vier praxisorientierte Betriebsprogramme:
 - Eco-Mode: Hohe Grab- und Ladeleistungen bei optimiertem Kraftstoffverbrauch
 - Power-Mode: Für maximale Grab- und Ladeleistung
 - Lift-Mode: Für kontrolliertes Heben und Senken
 - Fine-Mode: Für feinfühligere Bewegungen bei Präzisionsarbeiten



Großraumkabine

- Verstellbare Lenksäule
- Fahrersitz höhenverstellbar und auf das Gewicht des Fahrers einstellbar
- Mit und ohne Konsole horizontal verstellbar
- Großes Dachfenster
- Sonnenrollos



Komfort

Den Baggerfahrer erwartet in der Fahrerkabine des Liebherr-Hydraulikbaggers ein ergonomisch gestalteter Arbeitsplatz. Alle Schalter und Funktionen sind logisch angeordnet. Fahrersitz, Lenksäule und Konsolen sind individuell einstellbar. Dadurch bleiben Kondition und Konzentration den ganzen Arbeitstag erhalten und ermöglichen somit eine konstante und hohe Leistungsfähigkeit des Fahrers.

Mobiler Komfort

Leichter Aufstieg

Breite Trittstufen, ergonomisch positionierte Haltegriffe und eine verstellbare Lenksäule sorgen für einen leichten Einstieg in die Liebherr-Fahrerkabine.

Beste Übersichtlichkeit

Ein durchdachtes Oberwagenkonzept, große Glasflächen und abgerundete Kanten erhöhen die Übersichtlichkeit und gewähren einen sicheren Überblick über den gesamten Arbeitsbereich.

Angenehme Umgebung

Die niedrige Motordrehzahl in Verbindung mit aufwändigen Schalldämmungen und optimierte Hydraulikkomponenten sorgen für angenehme Innenraum- und Außengeräusche. Der Schallpegel liegt auf dem Niveau moderner Diesel-Pkws.

Eingebaute Wartungsvorteile

Einfache Wartung

Ein zentraler Schmierpunkt für Schwenkwerk und Hauptteile der Ausrüstung.

Arbeitserleichterung

Ein serienmäßiger Absperrhahn am Hydrauliktank koppelt das System ab und gewährleistet komfortable Servicearbeiten am Hydrauliksystem.

Leichte Zugänglichkeit

Große Wartungsklappen ermöglichen zudem einen bequemen und sicheren Zugang zu allen Wartungspunkten.

Stauraum – Alles hat seinen Platz

- Ausreichend Platz für eine handelsübliche Kühlbox hinter dem Fahrersitz
- Getränkehalter und Ablagen in der Fahrerkabine
- Großer Ablagekasten hinter der Fahrerkabine
- Zwei serienmäßige Werkzeugkasten im Unterwagen



Vollautomatische Klimaanlage

- Komfort wie im PKW bietet die serienmäßige Klimaautomatik
- Zwei Sensoren zur exakten Temperaturregelung
- Lüftungsklappen werden über Tasten gesteuert
- Reheat-Funktion zur schnellen Entfeuchtung / Enteisierung der Frontscheibe



Hydrostatischer Lüfterantrieb

- Beschleunigte Warmlaufphase
- Gewährleistung einer gleichbleibenden Ölqualität durch konstante Öltemperatur
- Erhöhung der Lebensdauer der Antriebskomponenten
- Lüfter nimmt nur die erforderliche Leistung auf, dies führt zu Kraftstoffeinsparungen und reduziert deutlich den Schallpegel



Wirtschaftlichkeit

Liebherr hat eine durchgängige Modellreihe und somit für jeden Einsatz das passende Gerät. Die gute Zugänglichkeit zu den Komponenten und das bewährte Serviceangebot lassen Wartungsarbeiten innerhalb kürzester Zeit zu und senken die Betriebskosten spürbar.

Niedrige Betriebskosten

Liebherr-Motor

Die volle Kraft des Motors entfaltet sich bereits bei niedrigen Drehzahlen. Dies ermöglicht, dass die erforderliche Leistung uneingeschränkt in dem Moment zur Verfügung steht, in dem sie tatsächlich benötigt wird und bewirkt eine hohe Produktivität bei geringem Kraftstoffverbrauch.

Leerlaufautomatik

Werden keine Arbeits- oder Fahrbewegungen ausgeführt, senkt die zuschaltbare Funktion die Motordrehzahl auf Leerlauf ab und reduziert somit den Kraftstoffverbrauch und die Emissionswerte.

Intelligentes Hydraulikmanagement

Das moderne Hydrauliksystem ermöglicht die Umsetzung der maximalen Motorleistung in hohe Kraft oder hohe Geschwindigkeit - je nach Bedarf. Die maximal möglichen Kräfte stehen jederzeit zur Verfügung.

Investition in die Zukunft

Umfassendes Serviceangebot

Das eng mit unseren Händlern abgestimmte, bewährte Serviceangebot und direkt beim Herstellerwerk ausgebildetes Servicepersonal bietet Dienstleistung nach Maß. Ihr direkter Draht zu Liebherr wird gewährleistet durch die volle Integration aller Servicestellen in unser eigenes Liebherr-Logistiksystem. Der elektronische Zugriff auf unser weltweites Ersatzteilmanagement ermöglicht eine Ersatzteilverfügbarkeit von 98% rund um die Uhr.

Hoher Wiederverkaufswert

Liebherr-Bagger sind durch hochwertige Materialien und Qualitätsverarbeitung für eine langfristige Einsatzzeit gebaut und garantieren damit höchsten Werterhalt.

Serviceorientiert

- Servicepunkte des Motors – wie Filter oder Füllmengenanzeigen – sind gut zugänglich und leicht erreichbar über einen Wartungssteg
- Magnetstab im Hydraulikölrücklauf erhöht die Lebensdauer des Öles
- Zentraler Schmierpunkt für Schwenkwerk und Hauptteile der Ausrüstung für eine schnelle Wartung



Modulares Schnellwechselsystem made by Liebherr

- Likufix – kuppelt alle hydraulischen Anbauwerkzeuge ohne auszusteigen, höchste Produktivität durch sekundenschnellen Werkzeugwechsel
- Für jeden Einsatz das richtige Grabwerkzeug. Das Gerät amortisiert sich schnell und wird zum multifunktionalen Werkzeugträger.
- Mechanischer und hydraulischer Liebherr-Schnellwechsler

Technische Daten



Motor

Leistung nach ISO 9249	105 kW (143 PS) bei 1800 min ⁻¹
Motortyp	Liebherr D 934 S nach Tier 3/Stufe 3A
Bauart	4-Zylinder-Reihenmotor
Bohrung/Hub	122/136 mm
Hubraum	6,4 l
Arbeitsverfahren	4-Takt-Diesel
	Pumpe-Leitung-Düse-Einspritzsystem
	Turbolader mit Ladeluftkühlung
	emissionsoptimiert
Kühlsystem	Wasserkühlung und integrierter Motorölkühler
Luftfilter	Trockenluftfilter mit Vorabscheider, Haupt- und Sicherheitselement
Kraftstofftank-Inhalt	350 l
Leerlaufautomatik	sensorgesteuert
Elektrische Anlage	
Betriebsspannung	24 V
Batterie	2 x 110 Ah/12 V
Lichtmaschine	Drehstrom 28 V/80 A



Hydraulikanlage

Hydraulikpumpe	Liebherr-Verstell Doppelpumpe in Schrägscheibenbauart
Fördermenge max.	2 x 189 l/min.
Betriebsdruck max.	350 bar
Pumpenregelung und -steuerung	Liebherr-Synchron-Comfort-System (LSC) mit elektronischer Grenzlastregelung, Druckabschneidung, Minimalhubregelung, Bedarfsstromsteuerung, Schwenkkreis-Priorität und -Momentenregelung
Hydrauliktank-Inhalt	175 l
Hydrauliksystem-Inhalt	max. 320 l
Filterung	1 Filter im Rücklauf mit integriertem Feinfilterbereich (5 µm)
Kühlsystem	Kompaktkühler, bestehend aus Kühleinheit für Wasser, Hydrauliköl, Ladeluftkühlung, hydrostatischer Lüfterantrieb
MODE-Schaltung	Anpassung der Motor- und Hydraulikleistung an die jeweiligen Einsatzbedingungen
LIFT	für Lasthebearbeiten
FINE	für Präzisionsarbeiten durch sehr feinfühligere Bewegungen
ECO	für besonders wirtschaftliches und umweltfreundliches Arbeiten
POWER	für max. Grableistung und schwere Einsätze
Super-Finish	einstellbare Arbeitsgeschwindigkeit für Präzisionsarbeiten
Drehzahleinstellung	stufenlose Anpassung der Motorleistung über die Drehzahl
Zusatz-Funktionsmenü	4 fest einstellbare Fördermengen für optionale Anbaugeräte



Steuerung

Energieverteilung	über Steuerschieber mit integrierten Sicherheitsventilen, gleichzeitige und unabhängige Betätigung von Fahrwerk, Schwenkwerk und Arbeitsausrüstung
Betätigung	
Ausrüstung und Schwenkwerk	mit proportional wirkenden Kreuzschalthebeln
Fahrwerk	mit proportional wirkendem Fußpedal für Fahrtrieb
Zusatzfunktionen	über Schalter oder proportional wirkende Fußpedale



Schwenkwerk

Antrieb	Liebherr-Schrägscheibenölmotor mit integriertem Bremsventil und Momentensteuerung
Getriebe	Liebherr-Kompakt-Planetengetriebe
Drehkranz	Liebherr, innenverzahnter, abgedichteter einreihiger Kugeldrehkranz
Schwenkgeschwindigkeit	0–9,0 min ⁻¹ stufenlos
Schwenkmoment	46 kNm
Feststellbremse	nasse Lamellen (negativ wirkend)
Option	pedalbetätigte Positionierbremse



Fahrerkabine

Kabine	elastisch gelagert, schalldämmend, getönte Scheiben. Frontscheibe unter Dach ein-schiebbar, Tür mit Schiebefenster
Fahrersitz	schwingungsgedämpft, auf das Fahrergewicht einstellbar, 6-fach verstellbar
Steuerung	eingebaut in die zum Fahrersitz verstellbaren Bedienungskonsolen
Überwachung	menügeführte Abfrage der aktuellen Betriebszustände über LCD-Display. Automatische Überwachung, Anzeige, Warnung (akustisch und optisch) und Speicherung von abweichenden Betriebszuständen wie z. B. Motorüberhitzung, zu niedriger Motoröl- oder Hydraulikölstand
Klimaanlage	serienmäßige Klimaautomatik, kombiniertes Kühl-Heizaggregat, zusätzlich Staubfilter im Frisch- und Umluftkreislauf
Schallemission	
ISO 6396	L _{pA} (in Fahrerkabine) = 73 dB(A)
2000/14/EG	L _{WA} (außen) = 100 dB(A)
Schallwerte entsprechen den Richtlinien des „Blauen Engels“.	



Unterwagen

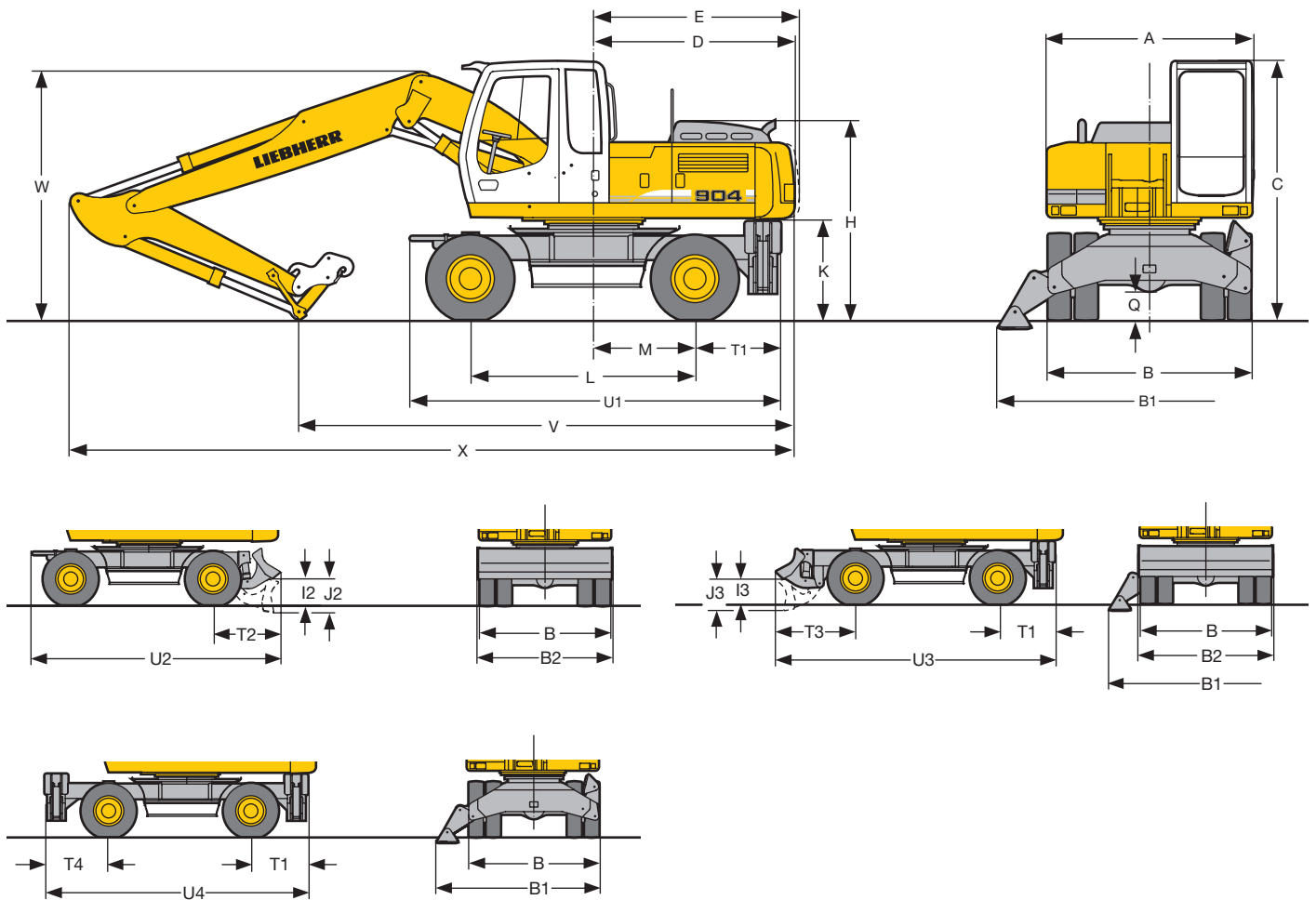
Antrieb	Schrägscheibenölmotor mit beidseitig wirkendem Bremsventil
Getriebe	Zweigang-Lastschaltgetriebe und elektrisch betätigter Kriechgang
Fahrgeschwindigkeit	0– 2,5 km/h (Kriechgang Gelände) 0– 5,0 km/h (Gelände) 0– 9,0 km/h (Kriechgang Straße) 0–20,0 km/h (Straße) 0–30,0 km/h Speeder (Option)
Achsen	40-t-Baggerachsen, manuell oder automatisch betätigte hydraulische Arretierung der Pendel-Lenkachse
Bremsen	Lenk- und Starrachse mit nassen, wartungsfreien, spielarmen Lamellenbremsen. Betriebs- und Feststellbremsen hydraulisch betätigt
Abstützvarianten	Schildabstützung (während der Fahrt verstellbar) 2-Pkt. Abstützung Schild vorne + 2-Pkt. Abstützung hinten 4-Pkt. Abstützung
Option	EW-Ausführung (Breitere Spur)



Arbeitsausrüstung

Hydraulikzylinder	Liebherr-Zylinder mit Spezialdichtungs- und Führungssystem sowie Endlagendämpfung
Lagerstellen	abgedichtet und wartungsarm
Schmierung	semiautomatische Liebherr-Zentral-schmieranlage
Tieföffel	serienmäßig mit 8-t-Sicherheitsshaken
Option	Liebherr-Schnellwechselladadapter

Abmessungen



	mm
A	2550
B	2550
B*	2750
B1	3695
B2	2550
B2*	2750
C	3160
D	2470
E	2515
H	2470
I2	515
I3	480
J2	645
J3	560
K	1235
L	2750
M	1250
Q	350
T1	1040
T2	1265
T3	1525
T4	1190
U1	4530
U2	4755
U3	5315
U4	4980

* = EW-Unterwagen
E = Schwenkradius

	Löffel- stiel	Ausleger hydr. verstellbar 3,80 m				Monoblockausleger 5,30 m			
		Schild 2-Pkt.		Schild 4-Pkt. + 2-Pkt.		Schild 2-Pkt.		Schild 4-Pkt. + 2-Pkt.	
	m	mm	mm	mm	mm	mm	mm	mm	mm
V	2,25	6100	6050	6600	6050	5950	5900	6500	6150
	2,45	6000	5950	6500	5950	5800	5750	6350	6000
	2,65	5850	5800	6400	5800	5700	5650	6200	5850
	3,05	5000	4950	6000	5650	5000	4950	5600	5250
W	2,25	3200	3200	3200	3200	3150	3150	3150	3150
	2,45	3200	3200	3200	3200	3200	3200	3200	3200
	2,65	3300	3300	3300	3300	3250	3250	3250	3250
	3,05	3100	3100	3350	3350	3100	3100	3250	3250
X	2,25	9050	9000	9550	9000	9050	9000	9550	9200
	2,45	9050	9000	9550	9000	9050	9000	9550	9200
	2,65	9050	9000	9550	9000	9050	9000	9600	9250
	3,05	9000	8950	9550	9200	9000	8950	9600	9250

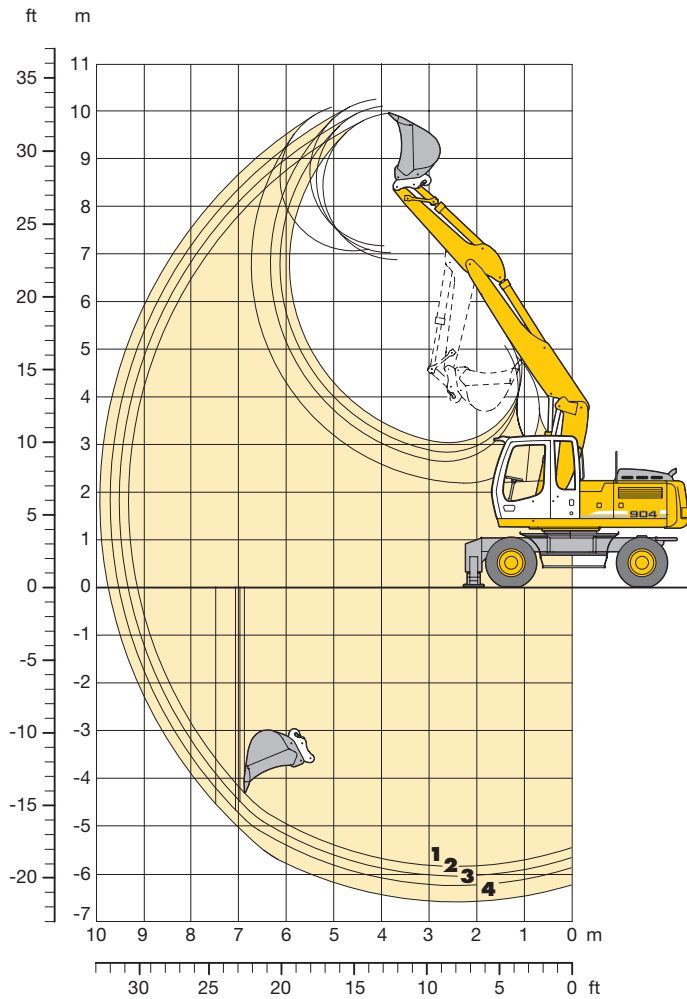
Ausrüstung dargestellt über Lenkachse

Bei * Ausrüstung über Starrachse, da günstigere Transportstellung

Bereifung 10.00-20

Tieflöffel-Ausrüstung

mit Ausleger hydr. verstellbar 3,80 m



Grabkurven

mit Schnellwechseladapter

		1	2	3	4
Löffelstiellänge	m	2,25	2,45	2,65	3,05
Max. Grabtiefe	m	5,85	6,05	6,25	6,60
Max. Reichweite auf Grundniveau	m	9,10	9,30	9,50	9,70
Max. Ausschütthöhe	m	6,85	7,00	7,15	7,05
Max. Reichhöhe	m	9,95	10,10	10,20	10,05

Grabkräfte

		1	2	3	4
Max. Reißkraft	kN	94,6	89,2	84,4	76,2
	t	9,6	9,1	8,6	7,8
Max. Losbrechkraft	kN	138,6	138,6	138,6	138,6
	t	14,1	14,1	14,1	14,1

Max. Losbrechkraft mit Aufreißlöffel 156,9 kN (16,0 t)

Dienstgewicht

Das Dienstgewicht beinhaltet das Grundgerät mit 8-fach Bereifung und Zwischenringen, Ausleger hydr. verstellbar 3,80 m, Löffelstiel 2,45 m, SW-Adapter 48 und Tieflöffel 1050 mm/0,70 m³.

Unterwagenvarianten	Gewicht
A 904 C Litronic mit Schildabstützung	19200 kg
A 904 C Litronic mit 2-Pkt.-Abstützung	19300 kg
A 904 C Litronic mit Schild + 2-Pkt.-Abstützung	20700 kg
A 904 C Litronic mit 4-Pkt.-Abstützung	20800 kg
A 904 C EW Litronic mit Schildabstützung	19400 kg
A 904 C EW Litronic mit 2-Pkt.-Abstützung	19400 kg

Tieflöffel Standsicherheit (Sicherheit 75 % nach ISO 10567* eingerechnet)

Schnittbreite mm	Inhalt nach ISO 7451 ¹⁾ m ³	Gewicht kg	nicht abgestützt				Schild, abgestützt				2-Pkt., abgestützt				Schild + 2-Pkt., abgestützt				4-Pkt., abgestützt				EW nicht abgestützt				EW Schild, abgestützt				EW 2-Pkt., abgestützt				
			Stiellänge (m)				Stiellänge (m)				Stiellänge (m)				Stiellänge (m)				Stiellänge (m)				Stiellänge (m)				Stiellänge (m)				Stiellänge (m)				
			2,25	2,45	2,65	3,05	2,25	2,45	2,65	3,05	2,25	2,45	2,65	3,05	2,25	2,45	2,65	3,05	2,25	2,45	2,65	3,05	2,25	2,45	2,65	3,05	2,25	2,45	2,65	3,05	2,25	2,45	2,65	3,05	
550	0,30	440	□	□	□	□	□	□	□	□	□	□	□	□	□	□	□	□	□	□	□	□	□	□	□	□	□	□	□	□	□	□	□	□	
600	0,35	700	□	□	□	□	□	□	□	□	□	□	□	□	□	□	□	□	□	□	□	□	□	□	□	□	□	□	□	□	□	□	□	□	
650	0,40	470	□	□	□	□	□	□	□	□	□	□	□	□	□	□	□	□	□	□	□	□	□	□	□	□	□	□	□	□	□	□	□	□	
850	0,55	540	□	□	□	□	□	□	□	□	□	□	□	□	□	□	□	□	□	□	□	□	□	□	□	□	□	□	□	□	□	□	□	□	
1050	0,70	620	□	△	△	■	□	□	□	△	□	□	□	□	□	□	□	□	□	□	□	□	□	□	□	△	□	□	□	□	□	□	□	□	
1250	0,90	710	■	■	■	▲	△	△	■	■	□	□	□	△	□	□	□	□	□	□	□	□	△	△	■	■	□	△	△	■	□	□	□	□	
1400	1,05	760	▲	▲	▲	▲	■	■	▲	▲	△	△	△	■	□	□	□	△	□	□	□	□	△	■	■	▲	▲	△	■	■	■	□	△	△	△

* mit Sicherheit (75 % der statischen Kipplast oder 87 % der hydr. Hubkraft) bei max. Reichweite ohne Schnellwechseladapter, 360° schwenkbar bei geschlossener Pendelachse

¹⁾ vergleichbar mit SAE (gehäuft)

- = ≤ 1,8 t/m³ maximal zulässiges Materialgewicht
- △ = ≤ 1,5 t/m³ maximal zulässiges Materialgewicht
- = ≤ 1,2 t/m³ maximal zulässiges Materialgewicht
- ▲ = -

Tragfähigkeit

mit Ausleger hydr. verstellbar 3,80 m

Stiel 2,25 m

m	Unterwagen	3,0 m		4,5 m		6,0 m		7,5 m		m	
		↙	↘	↙	↘	↙	↘	↙	↘		
7,5	nicht abgestützt									3,5'	3,5'
	Schild, abgestützt									3,5'	3,5'
	2-Pkt., abgestützt									3,5'	3,5'
	Schild + 2-Pkt., abg.									3,5'	3,5'
6,0	nicht abgestützt					3,2	5,1'			2,5	3,1'
	Schild, abgestützt					3,5	5,1'			2,7	3,1'
	2-Pkt., abgestützt					4,1	5,1'			3,1'	3,1'
	Schild + 2-Pkt., abg.					5,1'	5,1'			3,1'	3,1'
4,5	nicht abgestützt			4,9	6,8'					2,0	3,0'
	Schild, abgestützt			5,3	6,8'	3,5	5,8'			2,2	3,0'
	2-Pkt., abgestützt			6,4	6,8'	4,2	5,8'			2,7	3,0'
	Schild + 2-Pkt., abg.			6,8'	6,8'	5,2	5,8'			3,0'	3,0'
3,0	nicht abgestützt	8,2	13,0'	4,6	7,8	3,1	5,2'	2,0	3,5'	1,7	3,1'
	Schild, abgestützt	9,2	13,0'	5,1	8,4'	3,4	6,5'	2,2	5,1'	1,9	3,1'
	2-Pkt., abgestützt	11,1	13,0'	6,2	8,4'	4,1	6,5'	2,7	5,1'	2,4	3,1'
	Schild + 2-Pkt., abg.	13,0'	13,0'	7,7	8,4'	5,1	6,5'	3,4	5,1'	3,1'	3,1'
1,5	nicht abgestützt	8,0	12,3'	4,6	7,7	3,1	5,1	1,9	3,4'	1,6	3,0'
	Schild, abgestützt	8,9	12,3'	5,0	9,8'	3,4	7,1'	2,1	5,8'	1,8	3,3'
	2-Pkt., abgestützt	10,9	12,3'	5,9	9,8'	4,0	7,1'	2,6	5,7'	2,3	3,3'
	Schild + 2-Pkt., abg.	12,3'	12,3'	7,6	9,8'	5,1	7,1'	3,4	5,8'	3,0	3,3'
0	nicht abgestützt	8,0	14,1'	4,5	7,7	2,9	4,9	1,8	3,3	1,6	3,1
	Schild, abgestützt	8,9	14,1'	4,9	10,3'	3,1	7,5'	2,0	5,8'	1,8	3,8'
	2-Pkt., abgestützt	11,1	14,1'	6,0	10,3'	3,8	7,5'	2,5	5,6	2,3	3,8'
	Schild + 2-Pkt., abg.	14,1	14,1'	7,6	10,3'	4,9	7,5'	3,3	5,8'	3,0	3,8'
-1,5	nicht abgestützt	7,6	15,6	4,2	7,7	2,6	4,7			1,8	3,4
	Schild, abgestützt	8,5	16,8'	4,7	10,5'	2,9	7,6'			2,0	4,6'
	2-Pkt., abgestützt	10,8	16,8'	5,7	10,5'	3,5	7,6'			2,5	4,6'
	Schild + 2-Pkt., abg.	15,0	16,8'	7,5	10,5'	4,6	7,6'			3,3	4,6'
-3,0	nicht abgestützt	7,5	15,6	3,9	10,5'	2,4	4,5			2,2	4,2
	Schild, abgestützt	8,4	17,4'	4,3	10,6'	2,7	6,3'			2,5	5,4'
	2-Pkt., abgestützt	10,7	17,4'	5,4	10,6'	3,3	6,3'			3,1	5,4'
	Schild + 2-Pkt., abg.	14,9	17,4'	7,1	10,6'	4,4	6,3'			4,1	5,4'
-4,5	nicht abgestützt	7,2	11,8'							4,6	7,4'
	Schild, abgestützt	8,1	11,8'							5,2	7,4'
	2-Pkt., abgestützt	10,4	11,8'							6,5	7,4'
	Schild + 2-Pkt., abg.	11,8'	11,8'							7,4'	7,4'

Stiel 2,45 m

m	Unterwagen	3,0 m		4,5 m		6,0 m		7,5 m		m	
		↙	↘	↙	↘	↙	↘	↙	↘		
7,5	nicht abgestützt									3,1'	3,1'
	Schild, abgestützt									3,1'	3,1'
	2-Pkt., abgestützt									3,1'	3,1'
	Schild + 2-Pkt., abg.									3,1'	3,1'
6,0	nicht abgestützt					3,2	4,9'			2,4	2,8'
	Schild, abgestützt					3,5	4,9'			2,6	2,8'
	2-Pkt., abgestützt					4,2	4,9'			2,8	2,8'
	Schild + 2-Pkt., abg.					4,9'	4,9'			2,8	2,8'
4,5	nicht abgestützt			4,9	6,5'			2,0	3,5'	1,9	2,8'
	Schild, abgestützt			5,3	6,5'	3,5	5,7'	2,2	3,7'	2,1	2,8'
	2-Pkt., abgestützt			6,4	6,5'	4,1	5,7'	2,7	3,7'	2,6	2,8'
	Schild + 2-Pkt., abg.			6,8'	6,5'	5,2	5,7'	3,5	3,7'	2,8	2,8'
3,0	nicht abgestützt	8,4	13,1'	4,7	7,8'	3,1	5,1'	2,0	3,5'	1,6	2,8'
	Schild, abgestützt	9,3	13,1'	5,1	8,1'	3,4	6,3'	2,2	5,2'	1,8	2,8'
	2-Pkt., abgestützt	11,3	13,1'	6,1	8,1'	4,1	6,3'	2,7	5,2'	2,3	2,8'
	Schild + 2-Pkt., abg.	13,1'	13,1'	7,7	8,1'	5,1	6,3'	3,5	5,2'	2,8	2,8'
1,5	nicht abgestützt	8,0	12,0'	4,4	7,6	3,1	5,1	1,9	3,4	1,5	2,9
	Schild, abgestützt	8,9	12,0'	4,9	9,6'	3,4	7,0'	2,1	5,7'	1,7	3,0'
	2-Pkt., abgestützt	10,9	12,0'	6,0	9,6'	4,1	7,0'	2,6	5,7'	2,2	3,0'
	Schild + 2-Pkt., abg.	12,0'	12,0'	7,5	9,6'	5,0	7,0'	3,4	5,7'	2,9	3,0'
0	nicht abgestützt	8,1	14,2'	4,5	7,7	2,9	5,0	1,8	3,3	1,5	2,9
	Schild, abgestützt	9,0	14,2'	4,9	10,3'	3,2	7,4'	2,0	5,8'	1,7	3,4'
	2-Pkt., abgestützt	11,0	14,2'	6,0	10,3'	3,9	7,4'	2,5	5,6	2,2	3,4'
	Schild + 2-Pkt., abg.	14,2'	14,2'	7,5	10,3'	4,9	7,4'	3,3	5,8'	2,9	3,4'
-1,5	nicht abgestützt	7,6	15,4	4,2	7,7	2,6	4,7			1,9	3,2
	Schild, abgestützt	8,5	16,6'	4,6	10,4'	2,9	7,5'			2,4	4,1'
	2-Pkt., abgestützt	10,8	16,6'	5,7	10,4'	3,5	7,5'			3,2	4,1'
	Schild + 2-Pkt., abg.	14,8	16,6'	7,5	10,4'	4,7	7,5'			4,0	5,8'
-3,0	nicht abgestützt	7,4	15,6	3,9	10,5'	2,4	4,5			2,2	4,2
	Schild, abgestützt	8,3	17,2'	4,3	10,7'	2,7	6,3'			2,5	5,4'
	2-Pkt., abgestützt	10,6	17,2'	5,4	10,7'	3,3	6,7'			2,9	5,3'
	Schild + 2-Pkt., abg.	14,8	17,2'	7,2	10,7'	4,4	6,7'			3,9	5,3'
-4,5	nicht abgestützt	7,2	13,3'							4,6	7,4'
	Schild, abgestützt	8,0	13,3'							5,2	7,4'
	2-Pkt., abgestützt	10,3	13,3'							6,5	7,4'
	Schild + 2-Pkt., abg.	13,3'	13,3'							7,4'	7,4'

Stiel 2,65 m

m	Unterwagen	3,0 m		4,5 m		6,0 m		7,5 m		m	
		↙	↘	↙	↘	↙	↘	↙	↘		
7,5	nicht abgestützt							2,9'	2,9'		
	Schild, abgestützt							2,9'	2,9'		
	2-Pkt., abgestützt							2,9'	2,9'		
	Schild + 2-Pkt., abg.								2,9'	2,9'	
6,0	nicht abgestützt					3,2	4,7'			2,2	2,6'
	Schild, abgestützt					3,5	4,7'			2,4	2,6'
	2-Pkt., abgestützt					4,2	4,7'			2,6'	2,6'
	Schild + 2-Pkt., abg.					4,7'	4,7'			2,6'	2,6'
4,5	nicht abgestützt			4,9	5,9'	3,2	5,2	2,1	3,6	1,8	2,5'
	Schild, abgestützt			5,3	5,9'	3,5	5,5'	2,3	3,9'	2,0	2,5'
	2-Pkt., abgestützt			5,9	5,9'	4,2	5,5'	2,7	3,9'	2,4	2,5'
	Schild + 2-Pkt., abg.			5,9	5,9'	5,2	5,5'	3,5	3,9'	2,5	2,5'
3,0	nicht abgestützt	8,4	12,3'	4,6	7,9	3,1	5,1	2,0	3,5'	1,6	2,6'
	Schild, abgestützt	9,0	12,3'	5,0	7,9'	3,4	6,2'	2,2	5,2'	1,7	2,6'
	2-Pkt., abgestützt	11,3	12,3'	6,1	7,9'	4,0	6,2'	2,7	5,2'	2,2	2,6'
	Schild + 2-Pkt., abg.	12,3'	12,3'	7,7	7,9'	5,0	6,2'	3,5	5,2'	2,6'	2,6'
1,5	nicht abgestützt	8,1	11,7'	4,5	7,7	3,1	5,1	1,9	3,5	1,5	2,7'
	Schild, abgestützt	9,0	11,7'	4,9	9,4'	3,3	6,9'	2,1	5,6'	1,6	2,7'
	2-Pkt., abgestützt	10,9	11,7'	6,0	9,4'	4,0	6,9'	2,6	5,6'	2,1	2,7'
	Schild + 2-Pkt., abg.	11,7'	11,7'	7,5	9,4'	5,0	6,9'	3,4	5,6'	2,7	2,7'
0	nicht abgestützt	8,1	14,2'	4,5	7,7	2,9	5,0	1,8	3,3	1,5	2,8'
	Schild, abgestützt	9,0	14,2'	4,9	10,2'	3,2	7,3'	2,0	5,8'	1,6	3,1'
	2-Pkt., abgestützt	11,0	14,2'	6,0	10,2'	3,9	7,3'	2,5	5,6	2,1	3,1'
	Schild + 2-Pkt., abg.	14,2'	14,2'	7,5	10,2'	4,9	7,3'	3,3	5,8'	2,8	3,1'
-1,5	nicht abgestützt	7,4	15,5	4,0	7,4	2,4	4,5			1,9	3,7
	Schild, abgestützt	8,3	17,0'	4,4	10,7'	2,7	7,1'			2,2	4,9'
	2-Pkt., abgestützt	10,6	17,0'	5,4	10,7'	3,3	7,1'			2,7	4,9'
	Schild + 2-Pkt., abg.	14,8	17,0'	7,2	10,7'	4,4	7,1'			3,6	4,9'
-3,0	nicht abgestützt	7,2	14,6'							3,0	5,2'
	Schild, abgestützt	8,0	14,6'							3,3	5,2'
	2-Pkt., abgestützt	10,3	14,6'							4,2	5,2'
	Schild + 2-Pkt., abg.	14,5	14,6'							5,2'	5,2'

Stiel 3,05 m

m	Unterwagen	3,0 m		4,5 m		6,0 m		7,5 m		m	
		↙	↘	↙	↘	↙	↘	↙	↘		
7,5	nicht abgestützt									2,4'	2,4'
	Schild, abgestützt					3,2	3,5'			3,5'	3,5'
	2-Pkt., abgestützt					3,5'	3,5'			3,5'	3,5'
	Schild + 2-Pkt., abg.					3,5'	3,5'			3,5'	3,5'
6,0	nicht abgestützt					3,3	4,2'	2,1	2,7'	2,0	2,2'
	Schild, abgestützt					3,6	4,2'	2,3	2,7'	2,2	2,2'
	2-Pkt., abgestützt					4,2	4,2'	2,7	2,7'	2,2	2,2'
	Schild + 2-Pkt., abg.					4,2'	4,2'	2,7	2,7'	2,2	2,2'
4,5	nicht abgestützt			3,2	4,8'	2,1	3,6	1,6	2,2'		
	Schild, abgestützt			3,5	4,8'	2,3	4,0'	1,8	2,2'		
	2-Pkt., abgestützt			4,1	4,8'	2,8	4,0'	2,2	2,2'		
	Schild + 2-Pkt., abg.			4,8	4,8'	3,6	4,0'	2,2	2,2'		
3,0	nicht abgestützt	8,5	10,9'	4,7	7,3'	3,0	5,1	2,1	3,6	1,4	2,2'
	Schild, abgestützt	9,4	10,9'	5,2	7,3'	3,3	5,9'	2,3	4,9'	1,6	2,2'
	2-Pkt., abgestützt	10,9	10,9'	6,1	7,3'	4,0	5,9'	2,8	4,9'	2,0	2,2'
	Schild + 2-Pkt., abg.	10,9	10,9'	7,3	7,3'	5,0	5,9'	3,5	4,9'	2,2	2,2'
1,5	nicht abgestützt	7,9	11,6'	4,4	7,6	3,0	5,0	2,0	3,5	1,3	2,3'
	Schild, abgestützt	9,0	11,6'	4,7	9,0'	3,3	6,7'	2,2	5,4'	1,5	2,3'
	2-Pkt., abgestützt	10,9	1								

Tragfähigkeit

mit Ausleger hydr. verstellbar 3,80 m EW-Unterwagen

Stiel 2,25 m

m	Unterwagen	3,0 m		4,5 m		6,0 m		7,5 m		m		
		↙	↘	↙	↘	↙	↘	↙	↘	↙	↘	
7,5	nicht abgestützt Schild, abgestützt 2-Pkt., abgestützt									3,5* 3,5* 3,5*	3,5* 3,5* 3,5*	5,43
6,0	nicht abgestützt Schild, abgestützt 2-Pkt., abgestützt					3,5 4,3	5,1* 5,1*			2,7 3,0 3,1*	3,1* 3,1*	6,73
4,5	nicht abgestützt Schild, abgestützt 2-Pkt., abgestützt			5,3 6,6	6,8* 6,8*	3,5 4,3	5,3 5,8*			2,2 2,5 2,8	3,0* 3,0* 3,0*	7,49
3,0	nicht abgestützt Schild, abgestützt 2-Pkt., abgestützt	9,1 10,3 11,8	13,0* 13,0* 13,0*	5,1 5,6 6,3	7,9 8,4* 8,4*	3,4 3,8 4,3*	5,2 6,5* 6,5*	2,2 2,4 2,8	3,5 5,1*	1,9 2,2 2,5	3,1* 3,1* 3,1*	7,89
1,5	nicht abgestützt Schild, abgestützt 2-Pkt., abgestützt	8,8 10,1 11,5	12,3* 12,3* 12,3*	5,0 5,6 6,2	7,8* 9,8* 9,8*	3,4 3,7 4,2	5,2 7,1* 7,1*	2,1 2,3 2,7	3,5 5,8* 5,7	1,8 2,0 2,4	3,1 3,3* 3,3*	7,98
0	nicht abgestützt Schild, abgestützt 2-Pkt., abgestützt	8,9 10,1 11,6	14,1* 14,1* 14,1*	4,9 5,5 6,3	7,8 10,3* 10,3*	3,1 3,5 4,0	5,0 7,5* 7,5*	2,0 2,2 2,6	3,3 5,8* 5,6	1,8 2,1 2,4	3,1 3,8* 3,8*	7,77
-1,5	nicht abgestützt Schild, abgestützt 2-Pkt., abgestützt	8,4 9,6 11,4	15,6* 16,6* 16,6*	4,6 5,2 6,0	7,8 10,5* 10,5*	2,8 3,2 3,7	4,8 7,6* 7,6*			2,0 2,3 2,6	3,4 4,6* 4,6*	7,24
-3,0	nicht abgestützt Schild, abgestützt 2-Pkt., abgestützt	8,3 9,5 11,4	15,9 17,4* 17,4*	4,3 4,9 5,7	7,4 10,6* 10,6*	2,7 3,0 3,5	4,6 6,3* 6,3*			2,5 2,8 3,3	4,2 5,4* 5,4*	6,29
-4,5	nicht abgestützt Schild, abgestützt 2-Pkt., abgestützt	8,0 9,2 11,0	11,8* 11,8* 11,8*							5,1 5,8 6,8	7,4* 7,4* 7,4*	3,95

Stiel 2,45 m

m	Unterwagen	3,0 m		4,5 m		6,0 m		7,5 m		m		
		↙	↘	↙	↘	↙	↘	↙	↘	↙	↘	
7,5	nicht abgestützt Schild, abgestützt 2-Pkt., abgestützt										3,1* 3,1* 3,1*	5,72
6,0	nicht abgestützt Schild, abgestützt 2-Pkt., abgestützt					3,5 4,3	4,9* 4,9*				2,6 2,8* 2,8*	6,96
4,5	nicht abgestützt Schild, abgestützt 2-Pkt., abgestützt			5,3 6,5*	6,5* 6,5*	3,4 4,3	5,3 5,7*	2,2 2,8	3,6 3,7*	2,1 2,3 2,7	2,8* 2,8* 2,8*	7,70
3,0	nicht abgestützt Schild, abgestützt 2-Pkt., abgestützt	9,2 10,1 11,8	13,1* 13,1* 13,1*	5,1 5,7 6,4	7,9 8,1* 8,1*	3,4 4,3	5,1 6,3*	2,2 2,8	3,6 5,2*	1,8 2,1 2,4	2,8* 2,8* 2,8*	8,09
1,5	nicht abgestützt Schild, abgestützt 2-Pkt., abgestützt	8,9 10,1 11,5	12,0* 12,0* 12,0*	4,9 5,4 6,2	7,8 9,6* 9,6*	3,4 3,8 4,2	5,1 7,0* 7,0*	2,1 2,4 2,7	3,5 5,7* 5,7*	1,7 1,9 2,3	2,9* 3,0* 3,0*	8,18
0	nicht abgestützt Schild, abgestützt 2-Pkt., abgestützt	8,9 10,2 11,6	14,2* 14,2* 14,2*	4,9 5,5 6,3	7,8 10,3* 10,3*	3,2 3,5 4,0	5,1 7,4* 7,4*	2,0 2,2 2,6	3,4 5,8* 5,6	1,7 2,0 2,3	3,0 3,4* 3,4*	7,97
-1,5	nicht abgestützt Schild, abgestützt 2-Pkt., abgestützt	8,4 9,6 11,4	15,6* 16,6* 16,6*	4,6 5,2 6,0	7,8 10,4* 10,4*	2,9 3,2 3,7	4,8 7,5* 7,5*			1,9 2,1 2,5	3,3 4,1* 4,1*	7,45
-3,0	nicht abgestützt Schild, abgestützt 2-Pkt., abgestützt	8,3 9,5 11,3	15,8 17,2* 17,2*	4,3 4,9 5,7	7,5 10,7* 10,7*	2,7 3,0 3,5	4,6 6,7* 6,7*			2,3 2,6 3,0	4,0 5,3* 5,3*	6,54
-4,5	nicht abgestützt Schild, abgestützt 2-Pkt., abgestützt	8,0 9,2 11,0	13,3* 13,3* 13,3*			4,1 4,7 5,5	6,5* 6,5* 6,5*			4,0 4,5 5,2	6,0* 6,0* 6,0*	4,64

Stiel 2,65 m

m	Unterwagen	3,0 m		4,5 m		6,0 m		7,5 m		m		
		↙	↘	↙	↘	↙	↘	↙	↘	↙	↘	
7,5	nicht abgestützt Schild, abgestützt 2-Pkt., abgestützt									2,9* 2,9* 2,9*	2,9* 2,9* 2,9*	6,00
6,0	nicht abgestützt Schild, abgestützt 2-Pkt., abgestützt					3,5 4,4	4,7* 4,7*			2,4 2,6*	2,6* 2,6*	7,19
4,5	nicht abgestützt Schild, abgestützt 2-Pkt., abgestützt			5,3 5,9*	5,9* 5,9*	3,4 4,3	5,3 5,5*	2,2 2,5 2,9	3,6 3,9* 3,9*	2,0 2,2 2,5	2,5* 2,5* 2,5*	7,91
3,0	nicht abgestützt Schild, abgestützt 2-Pkt., abgestützt	9,3 10,3 11,8	12,3* 12,3* 12,3*	5,0 5,6 6,4	7,9* 7,9* 7,9*	3,4 3,8 4,2	5,2 6,2* 6,2*	2,2 2,5 2,8	3,6 5,2* 5,2*	1,7 2,0 2,3	2,6* 2,6* 2,6*	8,29
1,5	nicht abgestützt Schild, abgestützt 2-Pkt., abgestützt	8,9 9,8 11,6	11,7* 11,7* 11,7*	4,9 5,5 6,2	7,7* 9,4* 9,4*	3,3 3,7 4,2	5,1 6,9* 6,9*	2,1 2,4 2,8	3,5 5,6* 5,6*	1,6 1,9 2,2	2,7* 2,7* 2,7*	8,37
0	nicht abgestützt Schild, abgestützt 2-Pkt., abgestützt	9,0 9,9 11,4*	14,2* 14,2* 14,2*	4,9 5,5 6,2	7,7* 10,2* 10,2*	3,2 3,6 4,1	5,1 7,3* 7,3*	2,0 2,3 2,6	3,4 5,8* 5,6	1,6 1,9 2,2	2,9 3,1* 3,1*	8,17
-1,5	nicht abgestützt Schild, abgestützt 2-Pkt., abgestützt	8,4 9,6 11,4	15,3 16,3* 16,3*	4,6 5,2 6,0	7,8 10,3* 10,3*	2,9 3,3 3,8	4,8 7,5* 7,5*	1,9 2,1 2,5	3,2 5,1* 5,1*	1,8 2,0 2,4	3,1 3,7* 3,7*	7,67
-3,0	nicht abgestützt Schild, abgestützt 2-Pkt., abgestützt	8,2 9,4 11,2	15,7 17,0* 17,0*	4,4 4,9 5,7	7,5 10,7* 10,7*	2,7 3,0 3,5	4,6 7,1* 7,1*			2,1 2,4 2,9	3,7 4,9* 4,9*	6,79
-4,5	nicht abgestützt Schild, abgestützt 2-Pkt., abgestützt	8,0 9,2 11,0	14,6* 14,6* 14,6*	4,1 4,7 5,5	7,2 7,6* 7,6*					3,3 3,8 4,4	5,2* 5,2* 5,2*	5,17

Stiel 3,05 m

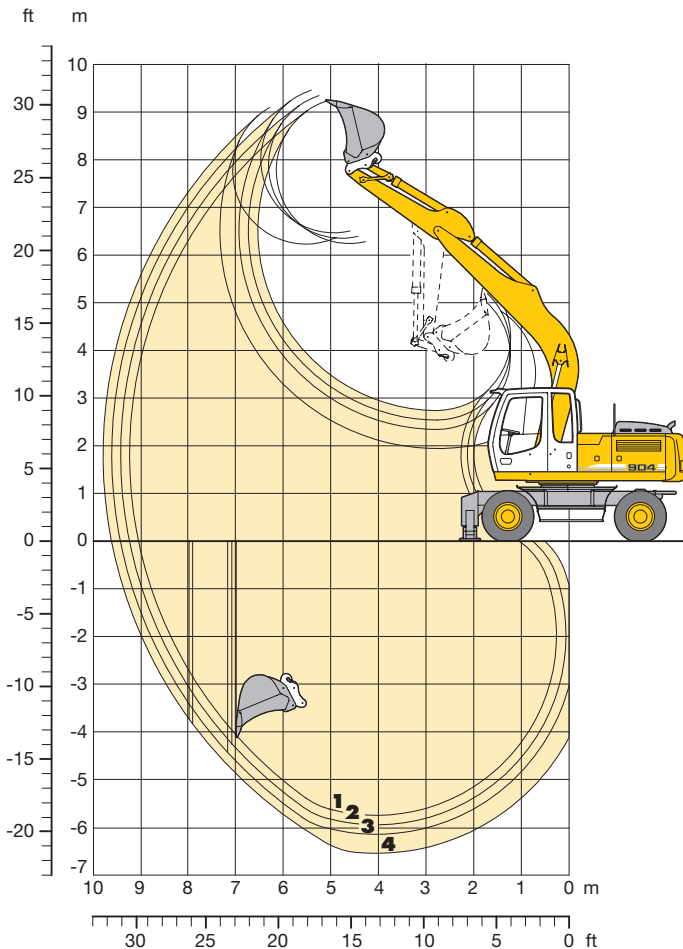
m	Unterwagen	3,0 m		4,5 m		6,0 m		7,5 m		m		
		↙	↘	↙	↘	↙	↘	↙	↘	↙	↘	
7,5	nicht abgestützt Schild, abgestützt 2-Pkt., abgestützt										2,4* 2,4* 2,4*	6,54
6,0	nicht abgestützt Schild, abgestützt 2-Pkt., abgestützt					3,5 3,9 4,2*	4,2* 4,2*	2,3 2,5 2,7*	2,7* 2,7*	2,2 2,2* 2,2*	2,2* 2,2* 2,2*	7,65
4,5	nicht abgestützt Schild, abgestützt 2-Pkt., abgestützt			5,3 5,9*	4,8* 4,8*	3,3 4,3	4,8* 4,8*	2,3 2,9	3,7 4,0*	1,8 2,2*	2,2* 2,2*	8,32
3,0	nicht abgestützt Schild, abgestützt 2-Pkt., abgestützt	9,3 10,4 10,9*	10,9* 10,9* 10,9*	5,1 5,7* 6,4	7,3* 7,3* 7,3*	3,3 3,7 4,2	5,2 5,9* 5,9*	2,3 2,6 2,9	3,6 4,9* 4,9*	1,6 1,8 2,1	2,2* 2,2* 2,2*	8,68
1,5	nicht abgestützt Schild, abgestützt 2-Pkt., abgestützt	8,8 10,0 11,6*	11,6* 11,6* 11,6*	4,8 5,4 6,2	7,7 9,0* 9,0*	3,3 3,7 4,1*	5,1 6,7* 6,7*	2,2 2,4 2,7	3,6 5,4* 5,4*	1,5 1,7 2,0	2,3* 2,3* 2,3*	8,77
0	nicht abgestützt Schild, abgestützt 2-Pkt., abgestützt	8,8 9,9 11,5	13,2* 13,2* 13,2*	4,8 5,4 6,1*	7,7 10,0* 10,0*	3,2 3,6 4,1	5,1 7,2* 7,2*	2,1 2,3 2,7	3,4 5,7* 5,6*	1,5 1,7 2,0	2,5* 2,5* 2,5*	8,58
-1,5	nicht abgestützt Schild, abgestützt 2-Pkt., abgestützt	8,5 9,7 11,5	15,1* 15,8* 15,8*	4,6 5,2 6,0	7,8 10,2* 10,2*	3,0 3,4 3,8	4,9 7,4* 7,4*	1,9 2,2 2,5	3,3 5,6* 5,5	1,6 1,8 2,2	2,8 3,0* 3,0*	8,10
-3,0	nicht abgestützt Schild, abgestützt 2-Pkt., abgestützt	8,2 9,4 11,2	15,7 16,8* 16,8*	4,5 5,0 5,8	7,6 10,5* 10,5*	2,7 3,1 3,6	4,6 7,4* 7,4*			1,9 2,2 2,5	3,3 3,8* 3,8*	7,27
-4,5	nicht abgestützt Schild, abgestützt 2-Pkt., abgestützt	8,0 9,2 11,0	15,5 16,3* 16,3*	4,1 4,7 5,5	7,2 9,2* 9,2*					2,6 3,0 3,5	4,6 4,6* 4,6*	5,93

↙ Höhe ↘ 360° schwenkbar ↙ über Längsrichtung 🚧 max. Reichweite * begrenzt durch hydr. Hubkraft

Die Traglastwerte sind am Lasthaken des Liebherr Schnellwechseladapters 48 ohne Grabwerkzeuge in Tonnen (t) angegeben und gelten auf festem, ebenem Untergrund bei geschlossener Pendelachse. Die Werte quer zum Unterwagen sind 360° schwenkbar. Die Werte längs zum Unterwagen (+/- 15°) sind im nicht abgestützten Zustand über die Lenkachse in Fahrtrichtung und im abgestützten Zustand über die Starrachse angegeben. Die Werte gelten bei optimaler Stellung des Verstellzylinders. Die angegebenen Traglastwerte entsprechen der ISO 10567 und betragen max. 75 % der statischen Kipplast oder 87 % der hydraulischen Hubkraft, oder sind begrenzt durch die zulässige Traglast des Lasthakens am SW-Adapters (max. 5 t). Bei demontiertem Schnellwechsler können sich die Traglasten um bis zu 110 kg erhöhen. Gemäß der harmonisierten EU-Norm EN 474-5 müssen Hydraulikbagger im Hebezeugbetrieb mit Rohrbruchsicherungen an den Hubzylindern und einer Überlastwarneinrichtung ausgerüstet sein.

Tieflöffel-Ausrüstung

mit Monoblockausleger 5,30 m



Grabkurven

mit Schnellwechseladapter

		1	2	3	4
Löffelstiellänge	m	2,25	2,45	2,65	3,05
Max. Grabtiefe	m	5,80	6,00	6,20	6,60
Max. Reichweite auf Grundniveau	m	9,05	9,25	9,45	9,65
Max. Ausschütthöhe	m	6,25	6,35	6,50	6,25
Max. Reichhöhe	m	9,25	9,35	9,50	9,10

Grabkräfte

		1	2	3	4
Max. Reißkraft	kN	94,6	89,2	84,4	76,2
	t	9,6	9,1	8,6	7,8
Max. Losbrechkraft	kN	138,6	138,6	138,6	138,6
	t	14,1	14,1	14,1	14,1

Max. Losbrechkraft mit Aufreißlöffel 156,9 kN (16,0 t)

Dienstgewicht

Das Dienstgewicht beinhaltet das Grundgerät mit 8-fach Bereifung und Zwischenringen, Monoblockausleger 5,30 m, Löffelstiel 2,45 m, SW-Adapter 48 und Tieflöffel 1050 mm/0,70 m³.

Unterwagenvarianten	Gewicht
A 904 C Litronic mit Schildabstützung	18700 kg
A 904 C Litronic mit 2-Pkt.-Abstützung	18700 kg
A 904 C Litronic mit Schild + 2-Pkt.-Abstützung	20200 kg
A 904 C Litronic mit 4-Pkt.-Abstützung	20300 kg
A 904 C EW Litronic mit Schildabstützung	18900 kg
A 904 C EW Litronic mit 2-Pkt.-Abstützung	18800 kg

Tieflöffel Standsicherheit (Sicherheit 75 % nach ISO 10567* eingerechnet)

Schnittbreite mm	Inhalt nach ISO 7451 ¹⁾ m ³	Gewicht kg	nicht abgestützt				Schild, abgestützt				2-Pkt., abgestützt				Schild + 2-Pkt., abgestützt				4-Pkt., abgestützt				EW nicht abgestützt				EW Schild, abgestützt				EW 2-Pkt., abgestützt			
			Stiellänge (m)				Stiellänge (m)				Stiellänge (m)				Stiellänge (m)				Stiellänge (m)				Stiellänge (m)				Stiellänge (m)							
			2,25	2,45	2,65	3,05	2,25	2,45	2,65	3,05	2,25	2,45	2,65	3,05	2,25	2,45	2,65	3,05	2,25	2,45	2,65	3,05	2,25	2,45	2,65	3,05	2,25	2,45	2,65	3,05	2,25	2,45	2,65	3,05
550	0,30	440	□	□	□	□	□	□	□	□	□	□	□	□	□	□	□	□	□	□	□	□	□	□	□	□	□	□	□	□	□	□	□	□
600	0,35	700	□	□	□	□	□	□	□	□	□	□	□	□	□	□	□	□	□	□	□	□	□	□	□	□	□	□	□	□	□	□	□	□
650	0,40	470	□	□	□	□	□	□	□	□	□	□	□	□	□	□	□	□	□	□	□	□	□	□	□	□	□	□	□	□	□	□	□	□
850	0,55	540	□	□	□	□	□	□	□	□	□	□	□	□	□	□	□	□	□	□	□	□	□	□	□	□	□	□	□	□	□	□	□	□
1050	0,70	620	□	□	△	△	□	□	□	□	□	□	□	□	□	□	□	□	□	□	□	□	□	□	□	△	□	□	□	□	□	□	□	□
1250	0,90	710	■	■	■	▲	△	△	■	■	□	□	□	□	□	□	□	△	□	□	□	△	△	△	■	■	□	□	△	△	□	□	□	△
1400	1,05	760	■	▲	▲	▲	■	■	■	▲	□	△	△	■	□	□	△	■	□	□	△	■	■	■	■	▲	△	△	■	■	□	□	△	■

* mit Sicherheit (75 % der statischen Kippplast oder 87 % der hydr. Hubkraft) bei max. Reichweite ohne Schnellwechseladapter, 360° schwenkbar bei geschlossener Pendelachse

¹⁾ vergleichbar mit SAE (gehäuft)

- = ≤ 1,8 t/m³ maximal zulässiges Materialgewicht
- △ = ≤ 1,5 t/m³ maximal zulässiges Materialgewicht
- = ≤ 1,2 t/m³ maximal zulässiges Materialgewicht
- ▲ = -

Tragfähigkeit

mit Monoblockausleger 5,30 m

Stiel 2,25 m

m	Unterwagen	3,0 m		4,5 m		6,0 m		7,5 m		m	
		↕	↔	↕	↔	↕	↔	↕	↔		
7,5	nicht abgestützt									2,9'	2,9'
	Schild, abgestützt	8,4	9,7*	4,7	7,4*	3,1	5,8*	2,1	4,5*	2,0	2,7*
	2-Pkt., abgestützt	9,7*	9,7*	5,8	7,4*	3,7	5,8*	2,6	4,5*	2,9*	2,9*
	Schild + 2-Pkt., abg.	9,7*	9,7*	7,4*	7,4*	4,8	5,8*	3,4	4,5*	2,7*	2,7*
6,0	nicht abgestützt					3,1	4,6*			2,6	2,6*
	Schild, abgestützt					3,4	4,6*			2,6*	2,6*
	2-Pkt., abgestützt					4,1	4,6*			2,6*	2,6*
	Schild + 2-Pkt., abg.					4,6*	4,6*			2,6*	2,6*
4,5	nicht abgestützt					3,0	5,0*			2,1	2,6*
	Schild, abgestützt					3,3	5,0*			2,3	2,6*
	2-Pkt., abgestützt					4,0	5,0*			2,6*	2,6*
	Schild + 2-Pkt., abg.					5,0*	5,0*			2,6*	2,6*
3,0	nicht abgestützt	7,5	9,7*	4,3	7,4*	2,8	4,9	1,9	3,4	1,8	2,7*
	Schild, abgestützt	8,4	9,7*	4,7	7,4*	3,1	5,8*	2,1	4,5*	2,0	2,7*
	2-Pkt., abgestützt	9,7*	9,7*	5,8	7,4*	3,7	5,8*	2,6	4,5*	2,4	2,7*
	Schild + 2-Pkt., abg.	9,7*	9,7*	7,4*	7,4*	4,8	5,8*	3,4	4,5*	2,7*	2,7*
1,5	nicht abgestützt					3,8	7,2	2,6	4,7	1,8	3,0*
	Schild, abgestützt					4,2	9,2*	2,9	6,7*	2,0	5,6*
	2-Pkt., abgestützt					5,3	9,2*	3,5	6,7*	2,5	6,0*
	Schild + 2-Pkt., abg.					7,0	9,2*	4,6	6,7*	3,3	5,6*
0	nicht abgestützt	6,0*	6,0*	3,6	6,9	2,4	4,5	1,8	3,2	1,7	3,1
	Schild, abgestützt	6,0*	6,0*	4,0	10,2*	2,7	7,4*	2,0	5,3*	1,9	3,4*
	2-Pkt., abgestützt	6,0*	6,0*	5,0	10,2*	3,3	7,4*	2,4	5,3*	2,3	3,4*
	Schild + 2-Pkt., abg.	6,0*	6,0*	6,7	10,2*	4,4	7,4*	3,2	5,3*	3,1	3,4*
-1,5	nicht abgestützt	6,4	9,7*	3,5	6,8	2,4	4,4			1,9	3,4
	Schild, abgestützt	7,3	9,7*	3,9	10,3*	2,6	7,5*			2,1	4,3*
	2-Pkt., abgestützt	9,4	9,7*	4,9	10,3*	3,3	7,5*			2,6	4,3*
	Schild + 2-Pkt., abg.	9,7*	9,7*	6,6	10,3*	4,3	7,5*			3,4	4,3*
-3,0	nicht abgestützt	6,6	14,0*	3,6	6,9	2,4	4,5			2,3	4,2
	Schild, abgestützt	7,4	14,0*	4,0	9,6*	2,7	6,9*			2,6	6,5*
	2-Pkt., abgestützt	9,6	14,0*	5,0	9,6*	3,3	6,9*			3,2	6,5*
	Schild + 2-Pkt., abg.	13,6	14,0*	6,7	9,6*	4,4	6,9*			4,2	6,5*
-4,5	nicht abgestützt	8,8	7,1							3,7	7,0
	Schild, abgestützt	4,2	7,1*							4,1	7,0*
	2-Pkt., abgestützt	5,2	7,1*							5,1	7,0*
	Schild + 2-Pkt., abg.	7,2	7,1*							6,8	7,0*

Stiel 2,45 m

m	Unterwagen	3,0 m		4,5 m		6,0 m		7,5 m		m	
		↕	↔	↕	↔	↕	↔	↕	↔		
7,5	nicht abgestützt									2,6*	2,6*
	Schild, abgestützt									2,6*	2,6*
	2-Pkt., abgestützt									2,6*	2,6*
	Schild + 2-Pkt., abg.									2,6*	2,6*
6,0	nicht abgestützt					3,1	4,4*			2,4*	2,4*
	Schild, abgestützt					3,4	4,4*			2,4*	2,4*
	2-Pkt., abgestützt					4,1	4,4*			2,4*	2,4*
	Schild + 2-Pkt., abg.					4,4*	4,4*			2,4*	2,4*
4,5	nicht abgestützt					3,0	4,8*	2,0	3,0*	2,0	2,4*
	Schild, abgestützt					3,3	4,8*	2,2	3,0*	2,1	2,4*
	2-Pkt., abgestützt					4,0	4,8*	2,7	3,0*	2,4*	2,4*
	Schild + 2-Pkt., abg.					4,8*	4,8*	3,0*	3,0*	2,4*	2,4*
3,0	nicht abgestützt	7,7	11,6*	4,3	7,1*	2,8	4,9	1,9	3,4	1,7	2,5*
	Schild, abgestützt	8,6	11,6*	4,7	7,1*	3,1	5,6*	2,1	4,8*	1,9	2,5*
	2-Pkt., abgestützt	10,8	11,6*	5,8	7,1*	3,7	5,6*	2,6	4,8*	2,3	2,5*
	Schild + 2-Pkt., abg.	11,6*	11,6*	7,1*	7,1*	4,8	5,6*	3,4	4,8*	2,5*	2,5*
1,5	nicht abgestützt					3,8	7,2	2,6	4,6	1,8	3,0*
	Schild, abgestützt					4,2	9,0*	2,8	6,6*	2,0	5,4*
	2-Pkt., abgestützt					5,3	9,0*	3,5	6,6*	2,5	5,4*
	Schild + 2-Pkt., abg.					7,0	9,0*	4,6	6,6*	3,3	5,4*
0	nicht abgestützt	6,1*	6,1*	3,6	6,8	2,4	4,5	1,7	3,2	1,6	3,0
	Schild, abgestützt	6,1*	6,1*	4,0	10,1*	2,7	7,2*	1,9	5,8*	1,8	3,1*
	2-Pkt., abgestützt	6,1*	6,1*	5,0	10,1*	3,3	7,2*	2,4	5,5	2,2	3,1*
	Schild + 2-Pkt., abg.	6,1*	6,1*	6,7	10,1*	4,4	7,2*	3,2	5,8*	3,0	3,1*
-1,5	nicht abgestützt	6,1*	6,1*	8,4	10,1*	5,4	7,2*			3,9	5,8*
	Schild, abgestützt	6,3	9,3*	3,5	6,7	2,3	4,4			1,8	3,3
	2-Pkt., abgestützt	7,2	9,3*	3,9	10,3*	2,6	7,5*			2,0	3,8*
	Schild + 2-Pkt., abg.	9,3*	9,3*	4,9	10,3*	3,2	7,5*			2,4	3,8*
-3,0	nicht abgestützt	9,3*	9,3*	6,6	10,3*	4,3	7,5*			3,2	3,8*
	Schild, abgestützt	9,3*	9,3*	8,3	10,3*	5,3	7,5*			3,8*	3,8*
	2-Pkt., abgestützt	6,5	13,9*	3,5	6,8	2,4	4,4			2,1	4,0
	Schild + 2-Pkt., abg.	7,3	13,9*	3,9	9,7*	2,6	7,0*			2,4	5,5*
-4,5	nicht abgestützt	9,5	13,9*	4,9	9,7*	3,3	7,0*			3,0	5,5*
	Schild, abgestützt	13,5	13,9*	6,6	9,7*	4,3	7,0*			3,9	5,5*
	2-Pkt., abgestützt	13,9*	13,9*	8,3	9,7*	5,3	7,0*			4,8	5,5*
	Schild + 2-Pkt., abg.	6,8	11,2*	3,7	7,0					3,3	6,2*

Stiel 2,65 m

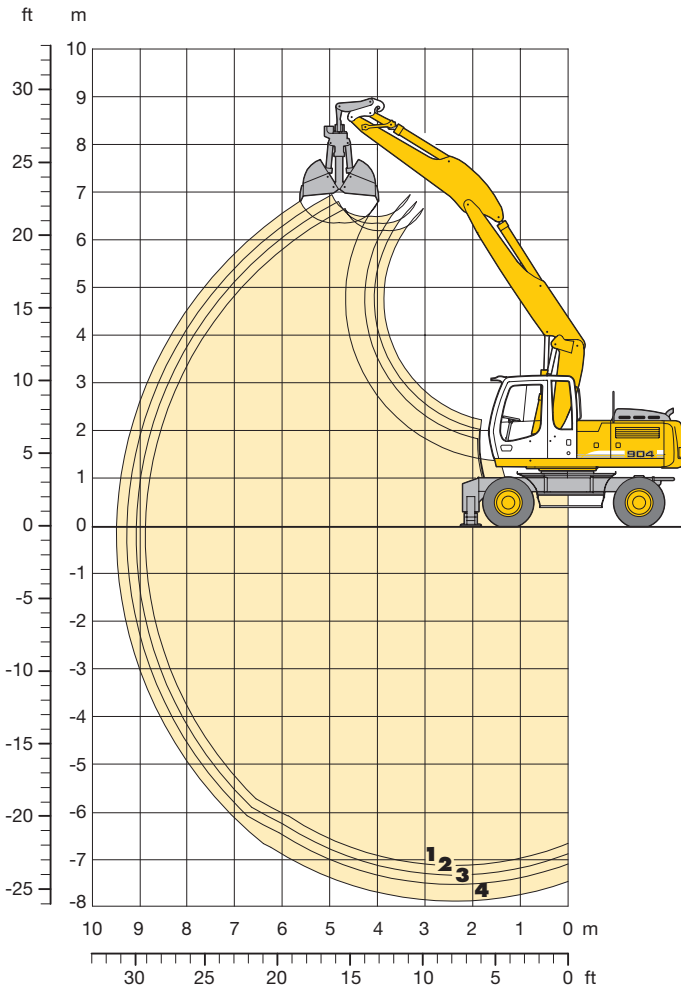
m	Unterwagen	3,0 m		4,5 m		6,0 m		7,5 m		m	
		↕	↔	↕	↔	↕	↔	↕	↔		
7,5	nicht abgestützt									2,4*	2,4*
	Schild, abgestützt									2,4*	2,4*
	2-Pkt., abgestützt									2,4*	2,4*
	Schild + 2-Pkt., abg.									2,4*	2,4*
6,0	nicht abgestützt					3,2	4,1*			2,2*	2,2*
	Schild, abgestützt					3,4	4,1*			2,2*	2,2*
	2-Pkt., abgestützt					4,1	4,1*			2,2*	2,2*
	Schild + 2-Pkt., abg.					4,1*	4,1*			2,2*	2,2*
4,5	nicht abgestützt					3,0	4,6*	2,0	3,4*	1,9	2,2*
	Schild, abgestützt					3,3	4,6*	2,2	3,4*	2,0	2,2*
	2-Pkt., abgestützt					4,0	4,6*	2,7	3,4*	2,2*	2,2*
	Schild + 2-Pkt., abg.					4,6*	4,6*	3,4*	3,4*	2,2*	2,2*
3,0	nicht abgestützt	7,9	10,7*	4,3	6,8*	2,8	4,9	1,9	3,4	1,6	2,2*
	Schild, abgestützt	8,8	10,7*	4,8	6,8*	3,1	5,4*	2,1	4,9*	1,8	2,2*
	2-Pkt., abgestützt	10,7*	10,7*	5,8	6,8*	3,7	5,4*	2,6	4,9*	2,2*	2,2*
	Schild + 2-Pkt., abg.	10,7*	10,7*	6,8*	6,8*	4,8	5,4*	3,4	4,9*	2,2*	2,2*
1,5	nicht abgestützt	5,1*	5,1*	3,9	7,2	2,6	4,6	1,8	3,3	1,5	2,4*
	Schild, abgestützt	5,1*	5,1*	4,3	8,7*	2,8	6,4*	2,0	5,3*	1,7	2,4*
	2-Pkt., abgestützt	5,1*	5,1*	5,0	8,7*	3,5	6,4*	2,5	5,3*	2,1	2,4*
	Schild + 2-Pkt., abg.	5,1*	5,1*	7,0	8,7*	4,6	6,4*	3,3	5,3*	2,4*	2,4*
0	nicht abgestützt	6,2*	6,2*	3,5	6,8	2,4	4,4	1,7	3,2	1,5	2,7*
	Schild, abgestützt	6,2*	6,2*	4,0	10,0*	2,7	7,1*	1,9	5,7*	1,7	2,7*
	2-Pkt., abgestützt	6,2*	6,2*	5,0	10,0*	3,3	7,1*	2,4	5,5*	2,1	2,7*
	Schild + 2-Pkt., abg.	6,2*	6,2*	6,7	10,0*	4,4	7,1*	3,2	5,7*	2,7*	2,7*
-1,5	nicht abgestützt	6,2*	6,2*	8,4	10,0*	5,4	7,1*	3,9	5,7*	2,7*	2,7*
	Schild, abgestützt	6,3	9,0*	3,4	6,7	2,3	4,3	1,7	3,2	1,7	3,1
	2-Pkt., abgestützt	7,1	9,0*	3,8	10,3*	2,6	7,4*	1,9	4,3*	1,8	3,4*
	Schild + 2-Pkt., abg.	9,0*	9,0*	4,8	10,3*	3,2	7,4*	2,4	4,3*	2,3	3,4*
-3,0	nicht abgestützt	9,0*	9,0*	6,6	10,3*	4,3	7,4*	3,1	4,3*	3,1	3,4*
	Schild, abgestützt	9,0*	9,0*	8,2	10,3*	5,3	7,4*	3,8	4,3*	3,4*	3,4*
	2-Pkt., abgestützt	6,4	13,1*	3,5	6,7	2,3	4,4	2,2	4,7*	2,0	3,7*
	Schild + 2-Pkt., abg.	7,2	13,1*	3,9	9,8*	2,6	7,1*	2,2	4,7*	2,2	4,7*
-4,5	nicht abgestützt	13,1*	13,1*	6,6	9,8*	4,3	7,1*	3,7	4,7*	4,5	4,7*
	Schild, abgestützt	6,7	11,8*	3,6	6,9			3,0	5,5		
	2-Pkt., abgestützt	7,5	11,8*	4,0	8,0*			3,3	6,6*		
	Schild + 2-Pkt., abg.	9,7	11,8*	5,1	8,0*			4,1	6,6*		

Stiel 3,05 m

m	Unterwagen	3,0 m		4,5 m		6,0 m		7,5 m		m	
		↕	↔	↕	↔	↕	↔	↕	↔		
7,5	nicht abgestützt									2,0*	2,0*
	Schild, abgestützt									2,0*	2,0*
	2-Pkt., abgestützt									2,0*	2,0*
	Schild + 2-Pkt., abg.									2,0*	2,0*
6,0	nicht abgestützt							2,1*	2,1*	1,9*	1,9*
	Schild, abgestützt							2,1*	2,1*	1,9*	1,9*
	2-Pkt., abgestützt							2,1*	2,1*	1,9*	1,9*
	Schild + 2-Pkt., abg.							2,1*	2,1*	1,9*	1,9*
4,5	nicht abgestützt					3,1	4,2*	2,1	3,6	1,7	1,8*
	Schild, abgestützt					3,4	4,2*	2,3	3,7*	1,8*	1,8*
	2-Pkt., abgestützt					4,0	4,2*	2,7	3,7*	1,8*	1,8*
	Schild + 2-Pkt., abg.					4,2*	4,2*	3,5	3,7*	1,8*	1,8*
3,0	nicht abgestützt	8,3	9,0*	4,4	6,1*	2,8	5,0	1,9	3,5	1,5	1,9*
	Schild, abgestützt	9,0*	9,0*	4,9	6,1*	3,1	5,1*	2,1	4,6*	1,7	1,9*
	2-Pkt., abgestützt	9,0*	9,0*	5,9	6,1*	3,8	5,1*	2,6	4,6*	1,9*	1,9*
	Schild + 2-Pkt., abg.	9,0*	9,0*	6,1*	6,						

Greifer-Ausrüstung

mit Ausleger hydr. verstellbar 3,80 m



Grabkurven mit Schnellwechseladapter		1	2	3	4
Löffelstiellänge	m	2,25	2,45	2,65	3,05
Max. Grabtiefe	m	7,10	7,30	7,50	7,85
Max. Reichweite auf Grundniveau	m	8,90	9,10	9,25	9,50
Max. Ausschütthöhe	m	6,20	6,35	6,50	6,35

Greifer Typ		10 B
Max. Greiferschließkraft		73 kN (7,4 t)
Max. Drehmoment des hydr. Drehantriebes		1,76 kNm

Dienstgewicht

Das Dienstgewicht beinhaltet das Grundgerät mit 8-fach Bereifung und Zwischenringen, Ausleger hydr. verstellbar 3,80 m, Löffelstiel 2,45 m, SW-Adapter 48 und Greifer Typ 10 B/0,45 m³.

Unterwagenvarianten	Gewicht
A 904 C Litronic mit Schildabstützung	19500 kg
A 904 C Litronic mit 2-Pkt.-Abstützung	19600 kg
A 904 C Litronic mit Schild + 2-Pkt.-Abstützung	21000 kg
A 904 C Litronic mit 4-Pkt.-Abstützung	21100 kg
A 904 C EW Litronic mit Schildabstützung	19700 kg
A 904 C EW Litronic mit 2-Pkt.-Abstützung	19700 kg

Greifer Typ 10 B standsicherheit (Sicherheit 75 % nach ISO 10567* eingerechnet)

Schalenbreite mm	Inhalt m ³	Gewicht kg	nicht abgestützt				Schild, abgestützt				2-Pkt., abgestützt				Schild + 2-Pkt., abgestützt				4-Pkt., abgestützt				EW nicht abgestützt				EW Schild, abgestützt				EW 2-Pkt., abgestützt			
			Stiellänge (m)				Stiellänge (m)				Stiellänge (m)				Stiellänge (m)				Stiellänge (m)				Stiellänge (m)				Stiellänge (m)				Stiellänge (m)			
			2,25	2,45	2,65	3,05	2,25	2,45	2,65	3,05	2,25	2,45	2,65	3,05	2,25	2,45	2,65	3,05	2,25	2,45	2,65	3,05	2,25	2,45	2,65	3,05	2,25	2,45	2,65	3,05	2,25	2,45	2,65	3,05
320 ¹⁾	0,17	770	□	□	□	□	□	□	□	□	□	□	□	□	□	□	□	□	□	□	□	□	□	□	□	□	□	□	□	□	□	□	□	□
400 ¹⁾	0,22	820	□	□	□	□	□	□	□	□	□	□	□	□	□	□	□	□	□	□	□	□	□	□	□	□	□	□	□	□	□	□	□	□
600 ¹⁾	0,35	860	□	□	□	□	□	□	□	□	□	□	□	□	□	□	□	□	□	□	□	□	□	□	□	□	□	□	□	□	□	□	□	□
800 ¹⁾	0,45	910	□	□	□	□	□	□	□	□	□	□	□	□	□	□	□	□	□	□	□	□	□	□	□	□	□	□	□	□	□	□	□	□
1000 ¹⁾	0,60	970	△	△	△	■	□	□	□	□	□	□	□	□	□	□	□	□	□	□	□	□	□	□	□	□	□	□	□	□	□	□	□	□
1000 ¹⁾	1,00	1040	▲	▲	▲	▲	■	▲	▲	▲	△	△	■	■	□	□	□	□	△	▲	▲	▲	▲	▲	▲	▲	■	■	■	▲	▲	▲	▲	▲
320 ²⁾	0,17	820	□	□	□	□	□	□	□	□	□	□	□	□	□	□	□	□	□	□	□	□	□	□	□	□	□	□	□	□	□	□	□	□
400 ²⁾	0,22	880	□	□	□	□	□	□	□	□	□	□	□	□	□	□	□	□	□	□	□	□	□	□	□	□	□	□	□	□	□	□	□	□
600 ²⁾	0,35	950	□	□	□	□	□	□	□	□	□	□	□	□	□	□	□	□	□	□	□	□	□	□	□	□	□	□	□	□	□	□	□	□
800 ²⁾	0,45	1010	□	□	□	△	□	□	□	□	□	□	□	□	□	□	□	□	□	□	□	□	□	□	□	□	□	□	□	□	□	□	□	□

* mit Sicherheit (75 % der statischen Kipplast oder 87 % der hydr. Hubkraft) bei max. Reichweite ohne Schnellwechseladapter, 360° schwenkbar bei geschlossener Pendelachse

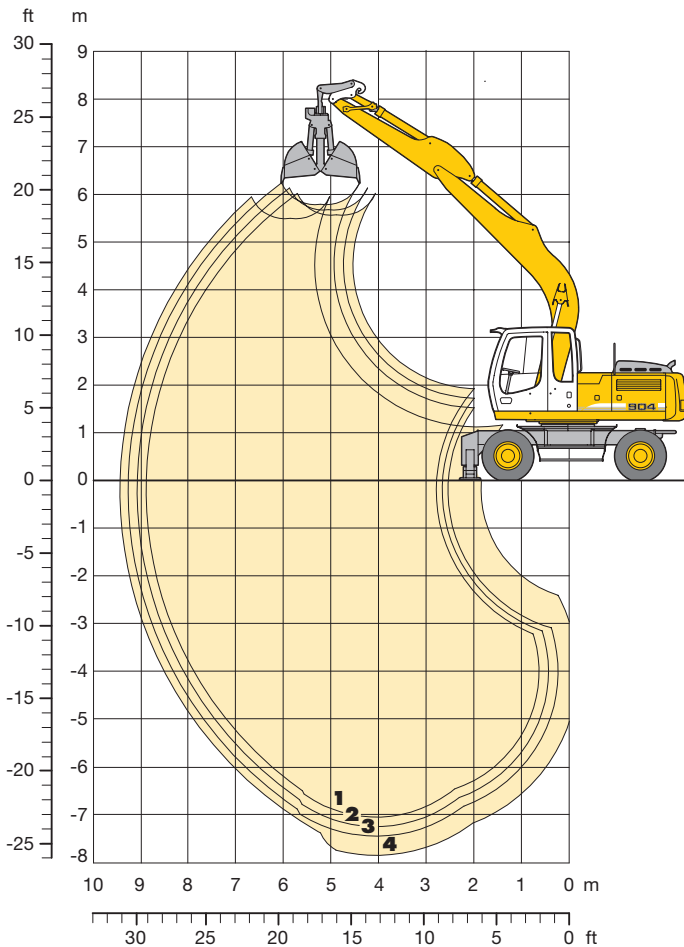
1) ohne Auswerfer

2) mit Auswerfer

- = ≤ 1,8 t/m³ maximal zulässiges Materialgewicht
- △ = ≤ 1,5 t/m³ maximal zulässiges Materialgewicht
- = ≤ 1,2 t/m³ maximal zulässiges Materialgewicht
- ▲ = -

Greifer-Ausrüstung

mit Monoblockausleger 5,30 m



Grabkurven

mit Schnellwechselladaper

		1	2	3	4
Löffelstiellänge	m	2,25	2,45	2,65	3,05
Max. Grabtiefe	m	7,05	7,25	7,45	7,85
Max. Reichweite auf Grundniveau	m	8,85	9,05	9,25	9,40
Max. Ausschütthöhe	m	5,55	5,70	5,80	5,50

Greifer Typ

10 B

Max. Greiferschließkraft	73 kN (7,4 t)
Max. Drehmoment des hydr. Drehantriebes	1,76 kNm

Dienstgewicht

Das Dienstgewicht beinhaltet das Grundgerät mit 8-fach Bereifung und Zwischenringen, Monoblockausleger 5,30 m, Löffelstiel 2,45 m, SW-Adapter 48 und Greifer Typ 10 B/0,45 m³.

Untervariante	Gewicht
A 904 C Litronic [®] mit Schildabstützung	19000 kg
A 904 C Litronic [®] mit 2-Pkt.-Abstützung	19000 kg
A 904 C Litronic [®] mit Schild + 2-Pkt.-Abstützung	20500 kg
A 904 C Litronic [®] mit 4-Pkt.-Abstützung	20600 kg
A 904 C EW Litronic [®] mit Schildabstützung	19200 kg
A 904 C EW Litronic [®] mit 2-Pkt.-Abstützung	19100 kg

Greifer Typ 10 B Standsicherheit (Sicherheit 75 % nach ISO 10567* eingerechnet)

Schalenbreite mm	Inhalt m ³	Gewicht kg	nicht abgestützt				Schild, abgestützt				2-Pkt., abgestützt				Schild + 2-Pkt., abgestützt				4-Pkt., abgestützt				EW nicht abgestützt				EW Schild, abgestützt				EW 2-Pkt., abgestützt			
			Stiellänge (m)				Stiellänge (m)				Stiellänge (m)				Stiellänge (m)				Stiellänge (m)				Stiellänge (m)				Stiellänge (m)				Stiellänge (m)			
			2,25	2,45	2,65	3,05	2,25	2,45	2,65	3,05	2,25	2,45	2,65	3,05	2,25	2,45	2,65	3,05	2,25	2,45	2,65	3,05	2,25	2,45	2,65	3,05	2,25	2,45	2,65	3,05	2,25	2,45	2,65	3,05
320 ¹⁾	0,17	770	□	□	□	□	□	□	□	□	□	□	□	□	□	□	□	□	□	□	□	□	□	□	□	□	□	□	□	□	□	□	□	□
400 ¹⁾	0,22	820	□	□	□	□	□	□	□	□	□	□	□	□	□	□	□	□	□	□	□	□	□	□	□	□	□	□	□	□	□	□	□	□
600 ¹⁾	0,35	860	□	□	□	□	□	□	□	□	□	□	□	□	□	□	□	□	□	□	□	□	□	□	□	□	□	□	□	□	□	□	□	□
800 ¹⁾	0,45	910	□	□	□	□	□	□	□	□	□	□	□	□	□	□	□	□	□	□	□	□	□	□	□	□	□	□	□	□	□	□	□	□
1000 ¹⁾	0,60	970	□	△	△	■	□	□	□	△	□	□	□	□	□	□	□	□	□	□	□	□	□	□	□	△	□	□	□	□	□	□	□	□
1000 ¹⁾	1,00	1040	▲	▲	▲	▲	■	▲	▲	▲	△	△	△	■	□	□	△	■	□	□	△	■	■	■	■	■	■	■	■	■	□	□	△	■
320 ²⁾	0,17	820	□	□	□	□	□	□	□	□	□	□	□	□	□	□	□	□	□	□	□	□	□	□	□	□	□	□	□	□	□	□	□	□
400 ²⁾	0,22	880	□	□	□	□	□	□	□	□	□	□	□	□	□	□	□	□	□	□	□	□	□	□	□	□	□	□	□	□	□	□	□	□
600 ²⁾	0,35	950	□	□	□	□	□	□	□	□	□	□	□	□	□	□	□	□	□	□	□	□	□	□	□	□	□	□	□	□	□	□	□	□
800 ²⁾	0,45	1010	□	□	□	□	□	□	□	□	□	□	□	□	□	□	□	□	□	□	□	□	□	□	□	□	□	□	□	□	□	□	□	□

* mit Sicherheit (75 % der statischen Kipplast oder 87 % der hydr. Hubkraft) bei max. Reichweite ohne Schnellwechselladaper, 360° schwenkbar bei geschlossener Pendelachse

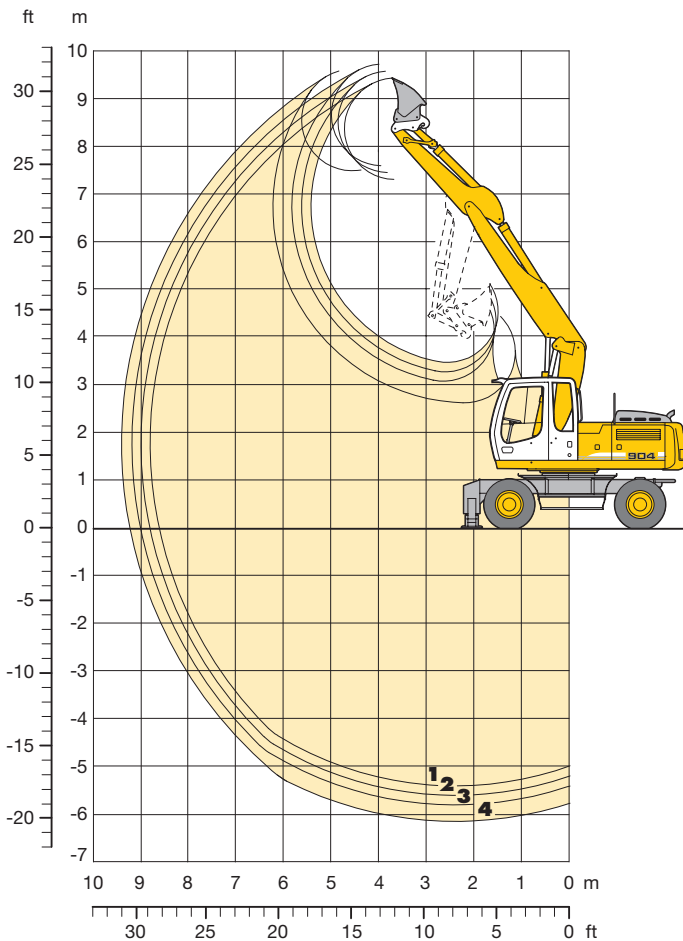
1) ohne Auswerfer

2) mit Auswerfer

- = ≤ 1,8 t/m³ maximal zulässiges Materialgewicht
- △ = ≤ 1,5 t/m³ maximal zulässiges Materialgewicht
- = ≤ 1,2 t/m³ maximal zulässiges Materialgewicht
- ▲ = -

Grabenräumlöffel-Ausrüstung

mit Ausleger hydr. verstellbar 3,80 m



Grabkurven

mit Schnellwechseladapter

		1	2	3	4
Löffelstiellänge	m	2,25	2,45	2,65	3,05
Max. Grabtiefe	m	5,40	5,60	5,80	6,10
Max. Reichweite auf Grundniveau	m	8,60	8,80	9,00	9,20
Max. Ausschütthöhe	m	7,35	7,50	7,60	7,55
Max. Reichhöhe	m	9,45	9,60	9,75	9,60

Dienstgewicht

Das Dienstgewicht beinhaltet das Grundgerät mit 8-fach Bereifung und Zwischenringen, Ausleger hydr. verstellbar 3,80 m, Löffelstiel 2,45 m, SW-Adapter 48 und Grabenräumlöffel 2000 mm/0,70 m³.

Unterwagenvarianten	Gewicht
A 904 C Litronic mit Schildabstützung	19400 kg
A 904 C Litronic mit 2-Pkt.-Abstützung	19500 kg
A 904 C Litronic mit Schild + 2-Pkt.-Abstützung	20900 kg
A 904 C Litronic mit 4-Pkt.-Abstützung	21000 kg
A 904 C EW Litronic mit Schildabstützung	19600 kg
A 904 C EW Litronic mit 2-Pkt.-Abstützung	19600 kg

Grabenräumlöffel Standsicherheit (Sicherheit 75 % nach ISO 10567* eingerechnet)

Schnittbreite mm	Inhalt nach ISO 7451 ¹⁾ m ³	Gewicht kg	nicht abgestützt		Schild, abgestützt				2-Pkt., abgestützt				Schild + 2-Pkt., abgestützt				4-Pkt., abgestützt				EW nicht abgestützt				EW Schild, abgestützt				EW 2-Pkt., abgestützt					
			Stiellänge (m)				Stiellänge (m)				Stiellänge (m)				Stiellänge (m)				Stiellänge (m)				Stiellänge (m)				Stiellänge (m)				Stiellänge (m)			
			2,25	2,45	2,65	3,05	2,25	2,45	2,65	3,05	2,25	2,45	2,65	3,05	2,25	2,45	2,65	3,05	2,25	2,45	2,65	3,05	2,25	2,45	2,65	3,05	2,25	2,45	2,65	3,05	2,25	2,45	2,65	3,05
1700	0,30	280	□	□	□	□	□	□	□	□	□	□	□	□	□	□	□	□	□	□	□	□	□	□	□	□	□	□	□	□	□	□	□	□
2000	0,70	500	□	□	□	△	□	□	□	□	□	□	□	□	□	□	□	□	□	□	□	□	□	□	□	□	□	□	□	□	□	□	□	□
2400	0,85	590	△	△	■	■	□	△	△	■	□	□	□	□	□	□	□	□	□	□	□	□	□	△	△	■	□	□	□	□	□	□	□	□
1600 ²⁾	1,00	800	■	▲	▲	▲	■	■	■	▲	□	△	△	■	□	□	□	□	□	□	□	□	□	■	■	■	▲	△	△	■	■	■	■	□
2000 ²⁾	0,70	790	△	△	■	■	□	□	△	△	□	□	□	□	□	□	□	□	□	□	□	□	□	□	□	□	□	□	□	□	□	□	□	□

* mit Sicherheit (75 % der statischen Kipplast oder 87 % der hydr. Hubkraft) bei max. Reichweite ohne Schnellwechseladapter, 360° schwenkbar bei geschlossener Pendelachse

¹⁾ vergleichbar mit SAE (gehäuft)

²⁾ 2 x 50° schwenkbar

□ = ≤ 1,8 t/m³ maximal zulässiges Materialgewicht

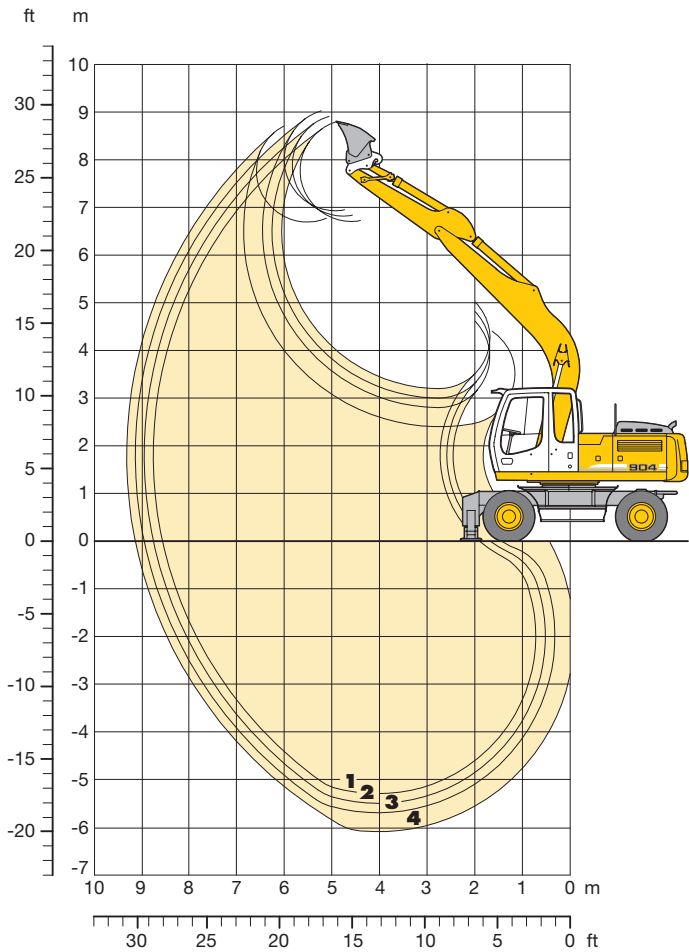
△ = ≤ 1,5 t/m³ maximal zulässiges Materialgewicht

■ = ≤ 1,2 t/m³ maximal zulässiges Materialgewicht

▲ = --

Grabenräumlöffel-Ausrüstung

mit Monoblockausleger 5,30 m



Grabkurven

mit Schnellwechseladapter

		1	2	3	4
Löffelstiellänge	m	2,25	2,45	2,65	3,05
Max. Grabtiefe	m	5,30	5,50	5,70	6,10
Max. Reichweite auf Grundniveau	m	8,60	8,80	8,95	9,15
Max. Ausschütthöhe	m	6,70	6,85	6,95	6,70
Max. Reichhöhe	m	8,80	8,95	9,05	8,70

Dienstgewicht

Das Dienstgewicht beinhaltet das Grundgerät mit 8-fach Bereifung und Zwischenringen, Monoblockausleger 5,30 m, Löffelstiel 2,45 m, SW-Adapter 48 und Grabenräumlöffel 2000 mm/0,70 m³.

Unterwagenvarianten	Gewicht
A 904 C Litronic [®] mit Schildabstützung	18900 kg
A 904 C Litronic [®] mit 2-Pkt.-Abstützung	18900 kg
A 904 C Litronic [®] mit Schild + 2-Pkt.-Abstützung	20400 kg
A 904 C Litronic [®] mit 4-Pkt.-Abstützung	20500 kg
A 904 C Litronic [®] mit Schildabstützung	19100 kg
A 904 C EW Litronic [®] mit 2-Pkt.-Abstützung	19000 kg

Grabenräumlöffel Standsicherheit (Sicherheit 75 % nach ISO 10567* eingerechnet)

Schnittbreite mm	Inhalt nach ISO 7451 ¹⁾ m ³	Gewicht kg	nicht abgestützt				Schild, abgestützt				2-Pkt., abgestützt				Schild + 2-Pkt., abgestützt				4-Pkt., abgestützt				EW nicht abgestützt				EW Schild, abgestützt				EW 2-Pkt., abgestützt			
			Stiellänge (m)				Stiellänge (m)				Stiellänge (m)				Stiellänge (m)				Stiellänge (m)				Stiellänge (m)				Stiellänge (m)							
			2,25	2,45	2,65	3,05	2,25	2,45	2,65	3,05	2,25	2,45	2,65	3,05	2,25	2,45	2,65	3,05	2,25	2,45	2,65	3,05	2,25	2,45	2,65	3,05	2,25	2,45	2,65	3,05	2,25	2,45	2,65	3,05
1700	0,30	280	□	□	□	□	□	□	□	□	□	□	□	□	□	□	□	□	□	□	□	□	□	□	□	□	□	□	□	□	□	□	□	□
2000	0,70	500	□	□	□	△	□	□	□	□	□	□	□	□	□	□	□	□	□	□	□	□	□	□	□	□	□	□	□	□	□	□	□	□
2400	0,85	590	△	△	■	■	□	△	△	△	□	□	□	□	□	□	□	□	□	□	□	□	□	△	△	△	□	□	□	□	□	□	□	□
1600 ²⁾	1,00	800	■	▲	▲	▲	■	■	■	▲	□	△	□	■	□	□	□	□	□	□	□	□	■	■	■	■	▲	△	△	■	■	■	■	■
2000 ²⁾	0,70	790	□	△	△	■	□	□	□	△	□	□	□	□	□	□	□	□	□	□	□	□	□	□	□	□	□	□	□	□	□	□	□	□

* mit Sicherheit (75 % der statischen Kipplast oder 87 % der hydr. Hubkraft) bei max. Reichweite ohne Schnellwechseladapter, 360° schwenkbar bei geschlossener Pendelachse

¹⁾ vergleichbar mit SAE (gehäuft)

²⁾ 2 x 50° schwenkbar

□ = ≤ 1,8 t/m³ maximal zulässiges Materialgewicht

△ = ≤ 1,5 t/m³ maximal zulässiges Materialgewicht

■ = ≤ 1,2 t/m³ maximal zulässiges Materialgewicht

▲ = -

Ausstattung



Unterswagen

	S	O
2-Kreis-Bremse mit Druckspeicher	•	
Fahrmotorschutz		•
Kolbenstangenschutz Abstützzylinder	•	•
Kriechgang schaltbar von Kabine	•	
Neureifen	•	
Parkbremse wartungsfrei	•	
Pratzenabstützung einzeln ansteuerbar	•	
Reifenvarianten	•	
Rohrbruchsicherung an Abstützzylindern	•	
Servolenkung – proportional mit Notlenkeigenschaft	•	
Sonderlackierung		•
Werkzeugkasten abschließbar, beidseitig	•	
Werkzeugkasten abschließbar, zusätzlich		•
Zweigang-Lastschaltgetriebe	•	



Oberswagen

	S	O
Betankungspumpe elektrisch		•
Feststellbremse im Schwenkwerk wartungsfrei	•	
Handläufe, Antirutschbeläge	•	
Haupttrennschalter für Elektroanlage	•	
Motorabdeckklappe mit Gasfeder	•	
Pedalbetätigte Positionierschwenkbremse	•	
Rückfahrwarneinrichtung	•	•
Schalldämmung	•	
Sonderlackierung		•
Verriegelung Ober-/Unterswagen	•	
Wartungsfreie HD-Batterien	•	
Werkzeugausrüstung erweitert		•
Werkzeugraum abschließbar	•	
Werkzeugsatz	•	



Hydraulik

	S	O
Absperrventil zwischen Hydrauliktank und Pumpe	•	
Anbausatz Drehantrieb	•	
Druckabschneidung	•	
Druckprüfanschlüsse für Hydraulik	•	
Druckspeicher für kontrolliertes Absenken der Ausrüstung bei abgeschaltetem Motor	•	
Filter mit integriertem Feinstfilterbereich (5 µm)	•	
Grenzlastregelung elektronisch	•	
Leistungsanpassung stufenlos (ECO)	•	
Minimalhubregelung	•	
Mode-Schaltung mit beliebiger Zwischenstellung	•	
Nebenstromfilter	•	
Öle umweltfreundlich	•	
Summenleistungsregelung		
Summenschaltung		
Zusatzsteuerkreise	•	



Motor

	S	O
Abgasturbolader	•	
Pumpe-Leitung-Düse-Einspritzsystem	•	
Kaltstartanlage		•
Leerlaufautomatik sensorgesteuert	•	
Trockenluftfilter mit Vorabscheider, Haupt- und Sicherheitselement	•	



Fahrerkabine

	S	O
Ablagefach	•	
Anzeigen für Motorbetriebszustand	•	
Betriebsstunden-Anzeige zusätzlich von außen einsehbar	•	
Dachfenster	•	
Dachluke allseitig aufstellbar		•
Fahrersitz 6-fach verstellbar	•	
Fahrersitz luftgefedert mit Kopfstütze und Heizung		•
Fahrersitz unabhängig oder zusammen mit Konsolen verstellbar	•	
Feuerlöscher		•
Fußmatte herausnehmbar	•	
Innenbeleuchtung	•	
Kabinenheizung mit Defrosteranlage	•	
Kleiderhaken	•	
Klimaanlage	•	
Kühlbox elektrisch		•
Lenksäule verstellbar	•	
Panzerglasfrontscheibe (nicht ausstellbar)		•
Radioanlage		•
Radioeinbauvorbereitung		•
Regenschutz über Frontscheibe	•	
Rundumkennleuchte		•
Scheiben rundum getönt	•	
Schiebefenster in Tür	•	
Signal optisch und akustisch bei ausgefahrener Pratzenabstützung		•
Standheizung		•
Sonnenblende		•
Sonnenrollo	•	
Wegfahrsperrung elektronisch		•
Wisch-Waschanlage		•
Zigarettenanzünder und Aschenbecher	•	
Zusatzscheinwerfer		•



Ausrüstung

	S	O
Arbeitsscheinwerfer am Ausleger	•	
Hydraulikleitungen für Greiferbetrieb		•
Lagerstellen abgedichtet	•	
Lasthaken mit Sicherheitslasche an Tieföffel	•	
Liebherr-Greiferprogramm		•
Liebherr-Zentralschmieranlage semiautomatisch	•	
Liebherr-Zentralschmieranlage vollautomatisch		•
Likufix	•	
Rohrbruchsicherungen Hubzylinder	•	
Rohrbruchsicherungen Stielzylinder		•
Schlauchschnellkupplungen an Greiferleitung		•
Schnellwechseladapter mechanisch oder hydraulisch	•	
Sonderlackierung		•
Spezial- und Sondergrabgefäße		•
Überlastwarneinrichtung		•
Umschaltventil Löffel-/Greiferhydraulik		•
Verbindungsflaschenarretierung bei Greiferbetrieb		•
Zylinder-Endlagendämpfung	•	

S = Standard, O = Option

Ausrüstungs- und Anbauteile fremder Fabrikate dürfen ohne Abstimmung mit Liebherr nicht ein- oder angebaut werden.

Alle Abbildungen und Daten können von der Standardausführung abweichen. Änderungen vorbehalten.

Die Firmengruppe Liebherr

Große Produktvielfalt

Die Firmengruppe Liebherr ist einer der weltweit größten Baumaschinenhersteller. Auch auf vielen anderen Gebieten genießen die nutzenorientierten Produkte und Dienstleistungen von Liebherr hohe Anerkennung. Dazu gehören Kühl- und Gefriergeräte, Ausrüstungen für die Luftfahrt und den Schienenverkehr, Werkzeugmaschinen sowie Krane für den maritimen Bereich.

Höchster Kundennutzen

In allen Produktbereichen werden komplette Modellreihen mit vielen Ausstattungsvarianten angeboten. Mit ihrer technischen Reife und anerkannten Qualität bieten Liebherr-Produkte in der praktischen Anwendung ein Höchstmaß an Nutzen.

Technologische Kompetenz

Um dem hohen Anspruch an die Qualität seiner Produkte gerecht zu werden, legt Liebherr großen Wert darauf, Kernkompetenzen selbst zu beherrschen. Deshalb kommen wichtige Baugruppen aus eigener Entwicklung und Fertigung, zum Beispiel die gesamte Antriebs- und Steuerungstechnik für Baumaschinen.

Global und unabhängig

Das Familienunternehmen Liebherr wurde im Jahr 1949 von Hans Liebherr gegründet. Inzwischen ist das Unternehmen zu einer Firmengruppe mit mehr als 23.000 Beschäftigten in über 100 Gesellschaften auf allen Kontinenten angewachsen. Dachgesellschaft der Firmengruppe ist die Liebherr-International AG in Bulle, Schweiz, deren Inhaber ausschließlich Mitglieder der Familie Liebherr sind.

www.liebherr.com



Printed in Germany by Wolf RG-BK-RP LHB/VF 8421036-4-07.06

Liebherr-Hydraulikbagger GmbH

Liebherrstraße 12, D-88457 Kirchdorf/Iller

☎ +49 7354 80-0, Fax +49 7354 80-72 94

www.liebherr.com, E-Mail: info.lhb@liebherr.com