

# Umschlaggerät

**A 316**  
Litronic®

Einsatzgewicht: 20.600 – 21.600 kg  
Motorleistung: 94 kW/128 PS



# LIEBHERR

# Technische Daten



## Motor

Leistung nach ISO 9249	94 kW (128 PS) bei 1800 min <sup>-1</sup>
Motortyp	Deutz TCD2013 L0V4 nach Stufe IIIA/Tier 3
Bauart	4-Zylinder-Reihenmotor
Bohrung/Hub	108/130 mm
Hubraum	4,8 l
Arbeitsverfahren	4-Takt-Dieselmotor Common Rail Turbolader mit Ladeluftkühlung emissionsoptimiert
Schadstoff-Emissionswerte	gemäß 97/68/EG Stufe IIIA
Kühlsystem	Wasserkühlung mit integriertem Motorölkühler
Luftfilter	Trockenluftfilter mit Vorabscheider und vorgeschalteter Schmutzpartikelfilterung von 95 % (TopAir), Haupt- und Sicherheitselement
Kraftstofftank-Inhalt	280 l
Leerlaufautomatik	sensorgesteuert
Elektrische Anlage	
Betriebsspannung	24 V
Batterie	2 x 92 Ah/12 V
Lichtmaschine	Drehstrom 24 V/55 A



## Hydraulikanlage

Hydraulikpumpe	Liebherr-Verstellpumpe in Schrägscheibenbauart
Fördermenge max.	297 l/min.
Betriebsdruck max.	350 bar
Pumpenregelung und -steuerung	Liebherr-Synchron-Comfort-System (LSC) mit elektronischer Grenzlastregelung, Druckabschneidung, Minimalhubregelung, Bedarfsstromsteuerung, Schwenkkreis-Priorität und -Momen-tenregelung
Hydrauliktank-Inhalt	150 l
Hydrauliksystem-Inhalt	max. 270 l
Filterung	1 Filter im Rücklauf mit integriertem Feinstfilterbereich (5 µm)
Kühlsystem	Kompaktkühlanlage, bestehend aus Kühleinheit für Wasser, Hydrauliköl, Ladeluft mit stufenlosem, thermostatisch geregeltem Lüfter, Lüfter zur Kühlerreinigung komplett wegklappbar
Drehzahl- und Leistungs-einstellung	stufenlose Anpassung der Motor- und Hydraulikleistung über die Drehzahl
E (ECO)	für besonders wirtschaftliches und umwelt-schonendes Arbeiten
P (POWER)	für hohe Grableistung bei geringem Kraftstoff-verbrauch
PP (POWER-PLUS)	für höchste Grableistung und für sehr schwere Einsätze, für Dauerbetrieb geeignet
optionale Zusatzfunktion	
Tool Control	10 fest einstellbare Fördermengen und Drücke für optionale Anbaugeräte im Display anwählbar
Tool Control Plus	Tool Control mit Zusatzfunktionen: – unterschiedliche Mengen an Vor- und Rücklauf-seite möglich – stufenlose Einstellung der Leistungsaufteilung zwischen Grund- und Anbaugerät – stufenlose Anpassung der Hydrauliksteuerung und der Feinfähigkeit an die jeweiligen Einsatz-bedingungen



## Steuerung

Energieverteilung	über Steuerschieber mit integrierten Sicherheitsventilen, gleichzeitige und unabhängige Betätigung von Fahrwerk, Schwenkwerk und Arbeits-ausrüstung
Betätigung	
Ausrüstung und Schwenkwerk	mit proportional wirkenden Kreuzschalthebeln
Fahrwerk	mit proportional wirkendem Fußpedal für Fahr-antrieb
Zusatzfunktionen	über Schalter oder proportional wirkende Fuß-pedale



## Schwenkwerk

Antrieb	Liebherr-Schrägscheibenölmotor mit integriertem Bremsventil und Momentensteuerung
Getriebe	Liebherr-Kompakt-Planetengeräte
Drehkranz	Liebherr, innenverzahnter, abgedichteter ein-reihiger Kugeldrehkranz
Schwenkgeschwindigkeit	0–9,0 min <sup>-1</sup> stufenlos
Schwenkmoment	42 kNm
Feststellbremse	pedalbetätigte Positionierbremse



## Fahrerkabine

Kabine	elastisch gelagert, schallgedämmt, getönte Scheiben. Frontscheibe unter Dach einschiebbar, Tür mit Schiebefenster, große Scheibe im Dach, Sonnenrollos
Fahrersitz	schwingungsgedämpft, auf das Fahrergewicht einstellbar, 6-fach verstellbar. Sitz-Längsverstel-lung mit automatischer Höhenanpassung
Steuerung	eingebaut in die zum Fahrersitz verstellbaren Bedienungskonsolen
Überwachung	ergonomisch angeordnete, blendfreie Instrumen-tierung, menügeführte Abfrage der aktuellen Betriebszustände über Display, automatische Überwachung, Anzeige, Warnung (akustisch und optisch) und Speicherung von abweichenden Betriebszuständen wie z. B. Motorüberhitzung, zu niedriger Motoröldruck oder Hydraulikölstand
Betriebsstundenanzeige	zusätzlich von außen ablesbar
Heizung	Warmwasserheizung, wahlweise als Umluft- bzw. Frischluftheizung mit zusätzlichen Frontscheiben-Luftkanälen, Bedieneinheit in rechter Konsole
Schallemission	
ISO 6396	L <sub>pA</sub> (in Fahrerkabine) = 73 dB(A)
2000/14/EG	L <sub>WA</sub> (außen) = 99 dB(A)
Schallwerte entsprechen den Richtlinien des „Blauen Engels“.	



## Unterwagen

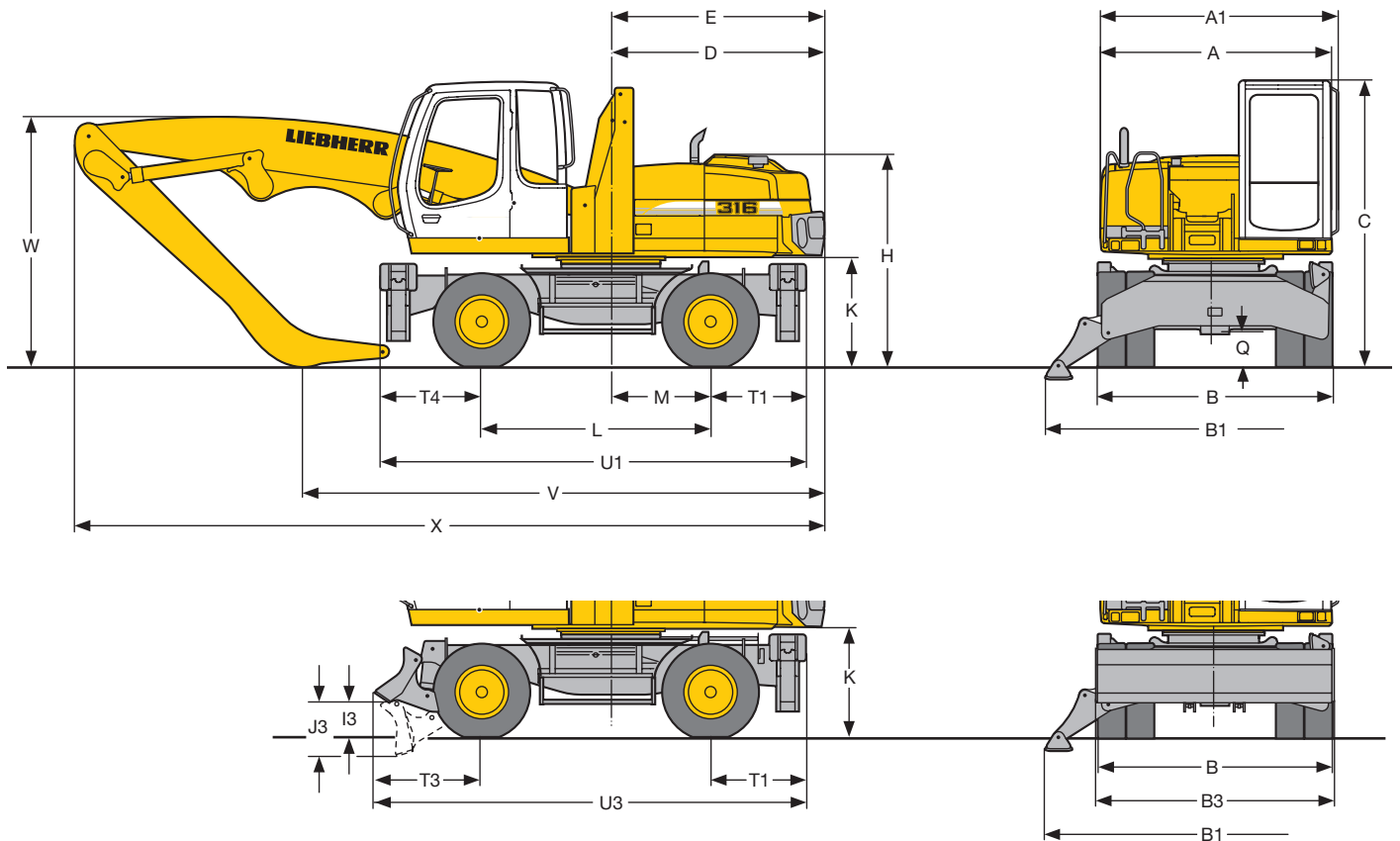
Antrieb	Liebherr-Schrägscheibenölmotor mit beidseitig wirkendem Bremsventil
Getriebe	Zweigang-Lastschaltgetriebe und elektrisch betätigter Kriechgang
Fahrgeschwindigkeit	0– 1,5 km/h (Kriechgang Gelände) 0– 5,0 km/h (Gelände) 0– 6,0 km/h (Kriechgang Straße) 0–20,0 km/h (Straße)
Fahrbetrieb	Straßenfahrt automotiv mit Gaspedal, Tempomat-funktion: Fahrpedalstellung stufenlos speicherbar, im Gelände und bei Straßenfahrt
Achsen	38-t-Baggerachsen, manuell oder automatisch betätigte hydraulische Arretierung der Pendel-Lenkachse
Bremsen	Lenk- und Starrachse mit nassen, wartungsfreien, spielarmen Lamellenbremsen. Betriebs- und Feststellbremsen hydraulisch betätigt
Abstützvarianten	Schild + 2-Pkt.-Abstützung 4-Pkt.-Abstützung
Option	EW-Ausführung (breitere Spur)



## Arbeitsausrüstung

Bauart	hochfeste Stahlbleche an hochbelasteten Stellen für härteste Anforderungen. Aufwendige und stabile Lagerung von Ausrüstung und Zylindern. Höchstmaß an Festigkeit auch bei hohen Lasten
Hydraulikzylinder	Liebherr-Zylinder mit Spezialdichtungs- und Führungssystem sowie Endlagendämpfung
Lagerstellen	abgedichtet und wartungsarm
Schmierung	semiautomatische Liebherr-Zentralschmieranlage

# Abmessungen



	mm
A	2550
A1	2630
B	2550
B1	3690
B3	2550
C	3145
D	2335
E	2335
H	2325
I3	390
J3	545
K	1200
L	2540
M	1100
Q	360
R1	4485
R2	7215
T1	1050
T3	1150
T4	1095
U1	4685
U3	4740

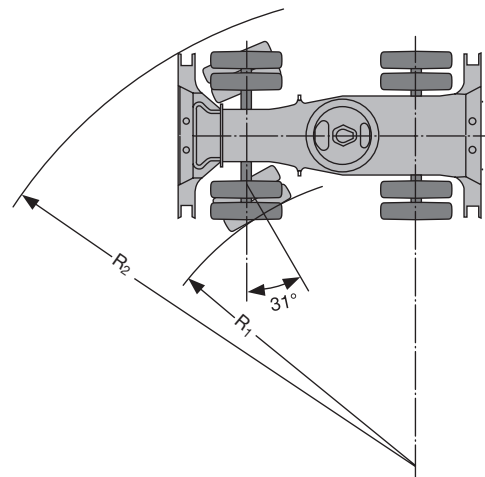
E = Schwenkradius

**Bereifung 10.00-20**

Industriemonoblockausleger 5,50 m und Industriestiel 4,00 m		mm
V		5700
W		2850
X		8350

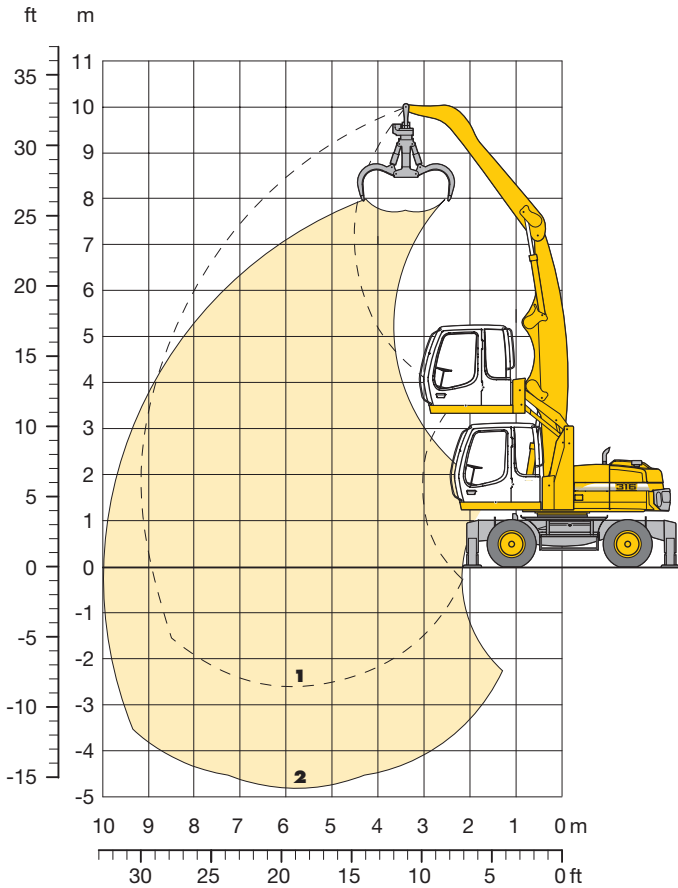
Industriemonoblockausleger 5,50 m und Industriestiel mit Kippkinematik 3,50 m		mm
V		5700
W		2950
X		8350

Ausrüstung dargestellt über der Lenkachse



# Umschlag-Ausrüstung

mit Industriemonoblockausleger 5,50 m



## Bereichskurven

- 1 mit Industriestiel 4,00 m
- 2 mit Industriestiel 4,00 m und Greifer Typ 55

## Dienstgewicht

Das Dienstgewicht beinhaltet das Grundgerät A 316 Litronic mit 4-Pkt.-Abstützung, Fahrerkabine hydr. höhenverstellbar, 8-fach Vollreifen mit Zwischenringen, und die Umschlag-Ausrüstung mit Industriemonoblockausleger 5,50 m.

mit Greifer Typ 55/0,40 m <sup>3</sup> halbgeschlossene Schalen am Industriestiel 4,00 m	Gewicht 21550 kg
---	---------------------

# Tragfähigkeitswerte

## Industriestiel 4,00 m

↑ m	m	3,0 m		4,5 m		6,0 m		7,5 m		9,0 m		m		
9,0	nicht abgestützt			5,0*	5,0*							3,6*	3,6*	5,37
	Schild + 2-Pkt., abg.			5,0*	5,0*							3,6*	3,6*	
	4-Pkt. abgestützt			5,0*	5,0*							3,6*	3,6*	
7,5	nicht abgestützt					3,4	5,1*					2,6	3,2*	7,01
	Schild + 2-Pkt., abg.					5,1*	5,1*					3,2*	3,2*	
	4-Pkt. abgestützt					5,1*	5,1*					3,2*	3,2*	
6,0	nicht abgestützt			5,3	7,1*	3,3	5,1	2,3	3,6			2,0	3,1*	8,04
	Schild + 2-Pkt., abg.			7,1*	7,1*	5,3	5,9*	3,7	4,5*			3,1*	3,1*	
	4-Pkt. abgestützt			7,1*	7,1*	5,9*	5,9*	4,5*	4,5*			3,1*	3,1*	
4,5	nicht abgestützt			5,0	7,6*	3,2	5,0	2,2	3,5			1,7	2,8	8,69
	Schild + 2-Pkt., abg.			7,6*	7,6*	5,2	6,1*	3,7	5,1*			2,9	3,1*	
	4-Pkt. abgestützt			7,6*	7,6*	6,1*	6,1*	4,5	5,1*			3,1*	3,1*	
3,0	nicht abgestützt			4,6	7,4	3,0	4,8	2,1	3,4	1,6	2,6	1,6	2,5	9,03
	Schild + 2-Pkt., abg.	8,4	12,7*	7,7	8,4*	5,0	6,4*	3,5	5,1*	2,7	3,3*	2,7	3,2*	
	4-Pkt. abgestützt	12,7*	12,7*	8,4*	8,4*	6,1	6,4*	4,4	5,1*	3,3	3,3*	3,2*	3,2*	
1,5	nicht abgestützt			4,1	6,9	2,8	4,5	2,0	3,3	1,5	2,5	1,5	2,5	9,11
	Schild + 2-Pkt., abg.			7,2	8,9*	4,7	6,5*	3,4	5,0*	2,6	3,8*	2,6	3,5*	
	4-Pkt. abgestützt			8,9*	8,9*	5,9	6,5*	4,2	5,0*	3,2	3,8*	3,2	3,5*	
0	nicht abgestützt			3,8	6,5	2,6	4,3	1,9	3,2			1,5	2,5	8,94
	Schild + 2-Pkt., abg.	6,6	6,9*	6,8	8,4*	4,5	6,2*	3,3	4,6*			2,6	3,3*	
	4-Pkt. abgestützt	6,9*	6,9*	8,4*	8,4*	5,7	6,2*	4,1	4,6*			3,2	3,3*	
-1,5	nicht abgestützt			3,6	6,4	2,5	4,2	1,9	3,1			1,6	2,7	8,49
	Schild + 2-Pkt., abg.			6,7	6,9*	4,4	5,2*	3,3	3,8*			2,8*	2,8*	
	4-Pkt. abgestützt			6,9*	6,9*	5,2*	5,2*	3,8*	3,8*			2,8*	2,8*	

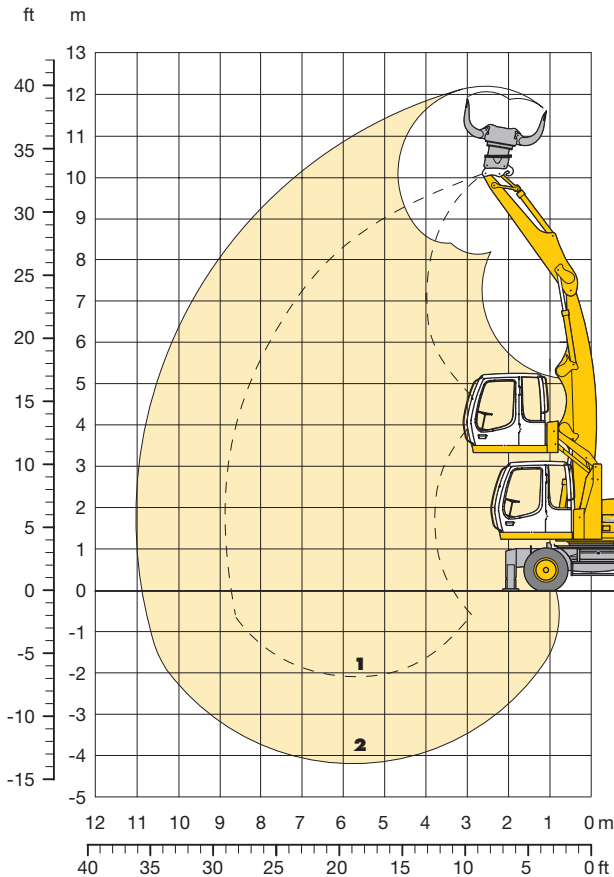
↑ Höhe 360° schwenkbar über Längsrichtung max. Reichweite \* begrenzt durch hydr. Hubkraft

Die Traglastwerte sind am Stielende ohne Werkzeug in Tonnen (t) angegeben und gelten auf festem, ebenem Untergrund bei geschlossener Pendelachse. Die Werte quer zum Unterwagen sind 360° schwenkbar. Die Werte längs zum Unterwagen (+/- 15°) sind im nicht abgestützten Zustand über die Lenkachse und im abgestützten Zustand über die Starrachse angegeben. Die angegebenen Traglastwerte entsprechen der ISO 10567 und betragen max. 75 % der statischen Kipplast oder 87 % der hydraulischen Hubkraft.

Gemäß der harmonisierten EU-Norm EN 474-5 müssen Hydraulikbagger im Hebezeugbetrieb mit Rohrbruchsicherungen an den Hubzylindern und einer Überlastwarninrichtung ausgerüstet sein.

# Umschlag-Ausrüstung

mit Industriemonoblockausleger 5,50 m



## Bereichskurven

- 1 mit Industriestiel 3,50 m
- 2 mit Industriestiel 3,50 m und Liebherr-Sortiergreifer

## Dienstgewicht

Das Dienstgewicht beinhaltet das Grundgerät A 316 Litronic mit 4-Pkt.-Abstützung, Fahrerkabine hydr. höhenverstellbar, 8-fach Vollreifen mit Zwischenringen und die Umschlag-Ausrüstung mit Industriemonoblockausleger 5,50 m.

mit Liebherr-Sortiergreifer SG 25/0,50 m <sup>3</sup> Schalen	Gewicht
am Industriestiel mit Kippkinematik 3,50 m	21600 kg

# Tragfähigkeitswerte

## Industriestiel 3,50 m

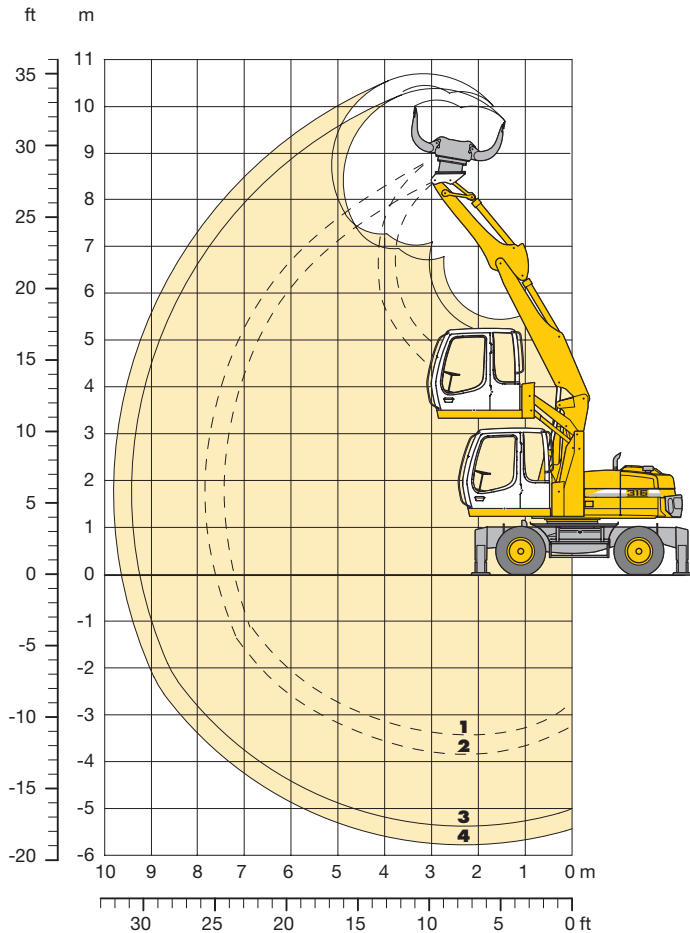
m	Unterwagen	3,0 m		4,5 m		6,0 m		7,5 m		9,0 m		m		
9,0	nicht abgestützt			4,9	5,6*							4,1	4,3*	5,01
	Schild + 2-Pkt., abg.			5,6*	5,6*							4,3*	4,3*	
7,5	4-Pkt. abgestützt			5,6*	5,6*							4,3*	4,3*	6,75
	nicht abgestützt			5,1	7,2*	3,1	4,9					2,5	3,7*	
6,0	Schild + 2-Pkt., abg.			7,2*	7,2*	5,1	5,8*					3,7*	3,7*	7,81
	4-Pkt. abgestützt			7,2*	7,2*	5,8*	5,8*					3,7*	3,7*	
4,5	nicht abgestützt			5,0	7,3*	3,1	4,9	2,1	3,4			2,0	3,1	8,48
	Schild + 2-Pkt., abg.			7,3*	7,3*	5,1	6,0*	3,5	4,7*			3,3	3,5*	
3,0	4-Pkt. abgestützt			7,3*	7,3*	6,0*	6,0*	4,3	4,7*			3,5*	3,5*	8,83
	nicht abgestützt	9,1	11,1*	4,7	7,7	3,0	4,8	2,1	3,3			1,7	2,7	
1,5	Schild + 2-Pkt., abg.	11,1*	11,1*	7,9*	7,9*	5,0	6,2*	3,5	5,0*			2,8	3,4*	8,91
	4-Pkt. abgestützt	11,1*	11,1*	7,9*	7,9*	6,2*	6,2*	4,3	5,0*			3,4*	3,4*	
0	nicht abgestützt			4,3	7,2	2,8	4,6	2,0	3,2			1,5	2,5	8,73
	Schild + 2-Pkt., abg.			7,5	8,6*	4,8	6,4*	3,4	5,0*			2,6	3,5*	
-1,5	4-Pkt. abgestützt			8,6*	8,6*	5,9	6,4*	4,2	5,0*			3,3	3,5*	
	nicht abgestützt			3,9	6,7	2,6	4,4	1,9	3,1			1,4	2,4	
-1,5	Schild + 2-Pkt., abg.			7,0	8,7*	4,6	6,3*	3,3	4,8*			2,6	3,5*	7,68
	4-Pkt. abgestützt			8,7*	8,7*	5,7	6,3*	4,1	4,8*			3,2	3,5*	
-1,5	nicht abgestützt			3,6	6,4	2,5	4,2	1,8	3,1			1,5	2,5	8,73
	Schild + 2-Pkt., abg.			6,7	7,9*	4,4	5,8*	3,2	4,3*			2,6	2,9*	
-1,5	4-Pkt. abgestützt			7,9*	7,9*	5,5	5,8*	4,0	4,3*			2,9*	2,9*	7,68
	nicht abgestützt			3,6	6,0*	2,4	4,1	1,8	3,0			1,7	2,9	
-1,5	Schild + 2-Pkt., abg.			6,0*	6,0*	4,3	4,6*	3,2*	3,2*			3,0*	3,0*	7,68
	4-Pkt. abgestützt			6,0*	6,0*	4,6*	4,6*	3,2*	3,2*			3,0*	3,0*	

Höhe 360° schwenkbar über Längsrichtung max. Reichweite \* begrenzt durch hydr. Hubkraft

Die Traglastwerte sind am Stielende ohne Werkzeug in Tonnen (t) angegeben und gelten auf festem, ebenem Untergrund bei geschlossener Pendelachse. Die Werte quer zum Unterwagen sind 360° schwenkbar. Die Werte längs zum Unterwagen (+/- 15°) sind im nicht abgestützten Zustand über die Lenkachse und im abgestützten Zustand über die Starrachse angegeben. Die angegebenen Traglastwerte entsprechen der ISO 10567 und betragen max. 75 % der statischen Kipplast oder 87 % der hydraulischen Hubkraft. Gemäß der harmonisierten EU-Norm EN 474-5 müssen Hydraulikbagger im Hebezeugbetrieb mit Rohrbruchsicherungen an den Hubzylindern und einer Überlastwarnrichtung ausgerüstet sein.

# Ausrüstung

mit Ausleger hydr. verstellbar 3,40 m



## Bereichskurven

- 1 mit Stiel 2,25 m
- 2 mit Stiel 2,65 m
- 3 mit Stiel 2,25 m und Liebherr-Sortiergreifer
- 4 mit Stiel 2,65 m und Liebherr-Sortiergreifer

## Dienstgewicht

Das Dienstgewicht beinhaltet das Grundgerät A 316 Litronic<sup>®</sup> mit 4-Pkt.-Abstützung, Fahrerkabine hydr. höhenverstellbar, 8-fach Reifen mit Zwischenringen und Ausleger hydr. verstellbar 3,40 m.

mit Liebherr-Sortiergreifer SG 25/0,50 m <sup>3</sup> Schalen	Gewicht
am Stiel 2,25 m	20600 kg
am Stiel 2,65 m	20700 kg

# Tragfähigkeit

## mit Ausleger hydr. verstellbar 3,40 m

### Stiel 2,25 m

m	Unterwagen	3,0 m		4,5 m		6,0 m		7,5 m		9,0 m		m		
7,5	nicht abgestützt			3,0*	3,0*							2,6*	2,6*	4,57
	Schild + 2-Pkt., abg.			3,0*	3,0*							2,6*	2,6*	
	4-Pkt. abgestützt			3,0*	3,0*							2,6*	2,6*	
6,0	nicht abgestützt			4,6*	4,6*	2,5*	2,5*					2,2*	2,2*	6,06
	Schild + 2-Pkt., abg.			4,6*	4,6*	2,5*	2,5*					2,2*	2,2*	
	4-Pkt. abgestützt			4,6*	4,6*	2,5*	2,5*					2,2*	2,2*	
4,5	nicht abgestützt	6,4*	6,4*	4,8	5,8*	3,1	4,7					2,1*	2,1*	6,90
	Schild + 2-Pkt., abg.	6,4*	6,4*	5,8*	5,8*	4,7*	4,7*					2,1*	2,1*	
	4-Pkt. abgestützt	6,4*	6,4*	5,8*	5,8*	4,7*	4,7*					2,1*	2,1*	
3,0	nicht abgestützt	8,3	12,2*	4,7	7,2	3,0	4,7					2,1*	2,1*	7,34
	Schild + 2-Pkt., abg.	12,2*	12,2*	7,5	8,4*	4,9	6,4*					2,1*	2,1*	
	4-Pkt. abgestützt	12,2*	12,2*	8,4*	8,4*	5,9	6,4*					2,1*	2,1*	
1,5	nicht abgestützt	8,3	11,7*	4,6	7,2	2,9	4,6					2,0	2,2*	7,45
	Schild + 2-Pkt., abg.	11,7*	11,7*	7,5	9,0*	4,8	6,6*					2,2*	2,2*	
	4-Pkt. abgestützt	11,7*	11,7*	8,9*	9,0*	5,9	6,6*					2,2*	2,2*	
0	nicht abgestützt	8,0	13,5*	4,5	7,3	2,8	4,5					2,0	2,4*	7,23
	Schild + 2-Pkt., abg.	13,5*	13,5*	7,5	9,0*	4,6	6,6*					2,4*	2,4*	
	4-Pkt. abgestützt	13,5*	13,5*	8,9*	9,0*	5,8	6,6*					2,4*	2,4*	
-1,5	nicht abgestützt	7,7	14,2	4,2	6,9	2,7	4,4					2,3	3,0*	6,54
	Schild + 2-Pkt., abg.	14,4*	14,4*	7,2	9,2*	4,5	5,7*					3,0*	3,0*	
	4-Pkt. abgestützt	14,4*	14,4*	9,1	9,2*	5,6	5,7*					3,0*	3,0*	
-3,0	nicht abgestützt	7,5	13,1*									4,1	6,9	4,44
	Schild + 2-Pkt., abg.	13,1*	13,1*									7,0*	7,0*	
	4-Pkt. abgestützt	13,1*	13,1*									7,0*	7,0*	

### Stiel 2,65 m

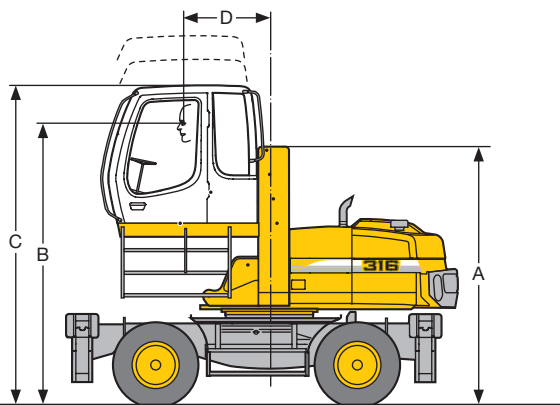
m	Unterwagen	3,0 m		4,5 m		6,0 m		7,5 m		9,0 m		m		
7,5	nicht abgestützt			3,4*	3,4*							2,1*	2,1*	5,19
	Schild + 2-Pkt., abg.			3,4*	3,4*							2,1*	2,1*	
	4-Pkt. abgestützt			3,4*	3,4*							2,1*	2,1*	
6,0	nicht abgestützt			3,8*	3,8*	3,1	3,2*					1,8*	1,8*	6,53
	Schild + 2-Pkt., abg.			3,8*	3,8*	3,2*	3,2*					1,8*	1,8*	
	4-Pkt. abgestützt			3,8*	3,8*	3,2*	3,2*					1,8*	1,8*	
4,5	nicht abgestützt			4,6*	4,6*	3,1	4,1*					1,7*	1,7*	7,32
	Schild + 2-Pkt., abg.			4,6*	4,6*	4,1*	4,1*					1,7*	1,7*	
	4-Pkt. abgestützt			4,6*	4,6*	4,1*	4,1*					1,7*	1,7*	
3,0	nicht abgestützt	8,3	12,0*	4,7	7,2	3,1	4,7	2,0	2,8*			1,7*	1,7*	7,73
	Schild + 2-Pkt., abg.	12,0*	12,0*	7,5	8,1*	4,8	5,6*	2,8*	2,8*			1,7*	1,7*	
	4-Pkt. abgestützt	12,0*	12,0*	8,1*	8,1*	5,6*	5,6*	2,8*	2,8*			1,7*	1,7*	
1,5	nicht abgestützt	8,1	12,1*	4,6	7,1	3,0	4,6	2,0	3,2			1,7*	1,7*	7,83
	Schild + 2-Pkt., abg.	12,1*	12,1*	7,4	8,8*	4,8	6,5*	3,3	3,4*			1,7*	1,7*	
	4-Pkt. abgestützt	12,1*	12,1*	8,8*	8,8*	5,9	6,5*	3,4*	3,4*			1,7*	1,7*	
0	nicht abgestützt	8,1	13,0*	4,5	7,2	2,8	4,5	1,9	2,8*			1,9	1,9*	7,63
	Schild + 2-Pkt., abg.	13,0*	13,0*	7,5	8,9*	4,7	6,5*	2,8*	2,8*			1,9*	1,9*	
	4-Pkt. abgestützt	13,0*	13,0*	8,8*	8,9*	5,7	6,5*	2,8*	2,8*			1,9*	1,9*	
-1,5	nicht abgestützt	7,7	13,9	4,3	7,0	2,7	4,3					2,1	2,3*	7,06
	Schild + 2-Pkt., abg.	14,2*	14,2*	7,2	9,0*	4,5	6,2*					2,3*	2,3*	
	4-Pkt. abgestützt	14,2*	14,2*	9,0*	9,0*	5,6	6,2*					2,3*	2,3*	
-3,0	nicht abgestützt	7,6	14,0	4,0	6,7							3,1	4,0*	5,34
	Schild + 2-Pkt., abg.	14,2*	14,2*	7,0	8,0*							4,0*	4,0*	
	4-Pkt. abgestützt	14,2*	14,2*	8,0*	8,0*							4,0*	4,0*	

Höhe 360° schwenkbar über Längsrichtung max. Reichweite \* begrenzt durch hydr. Hubkraft

Die Traglastwerte sind am Lasthaken des Liebherr-Schnellwechselladapters 33 ohne Grabwerkzeuge in Tonnen (t) angegeben und gelten auf festem, ebenem Untergrund bei geschlossener Pendelachse. Die Werte quer zum Unterwagen sind 360° schwenkbar. Die Werte längs zum Unterwagen (+/- 15°) sind im nicht abgestützten Zustand über die Lenkachse und im abgestützten Zustand über die Starrachse angegeben. Die Werte gelten bei optimaler Stellung des Verstellzylinders. Die angegebenen Traglastwerte entsprechen der ISO 10567 und betragen max. 75 % der statischen Kipplast oder 87 % der hydraulischen Hubkraft, oder sind begrenzt durch die zulässige Traglast des Lasthakens am SW-Adapter (max. 5 t). Bei demontiertem Schnellwechselladapters können sich die Traglasten um bis zu 110 kg erhöhen.

Gemäß der harmonisierten EU-Norm EN 474-5 müssen Hydraulikbagger im Hebezeugbetrieb mit Rohrbruchsicherungen an den Hubzylindern und einer Überlastwarnrichtung ausgerüstet sein.

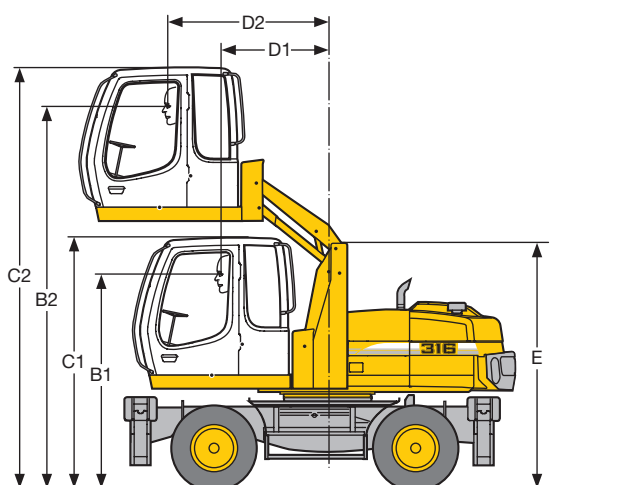
# Fahrerkabinen-Varianten und Fahrerkabinenschutz



## Fahrerkabinenerhöhung mechanisch verstellbar

Erhöhung	mm	900	1200	1500
A	mm	3250	3250	3250
B	mm	3520	3225	4130
C	mm	4030	4330	4630
D	mm	1065	1110	1155

Bei einer starren Kabinenerhöhung ist die Kabine in einer erhöhten Position fest installiert. Ist eine niedrigere Transporthöhe erforderlich, kann das Kabinengehäuse abgenommen werden und die max. Höhe des Gerätes entspricht dann dem Maß A.



## Fahrerkabine hydr. höhenverstellbar

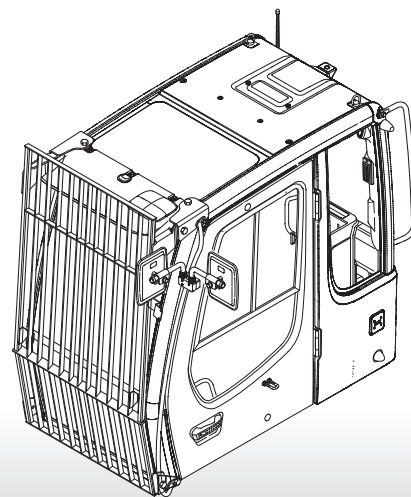
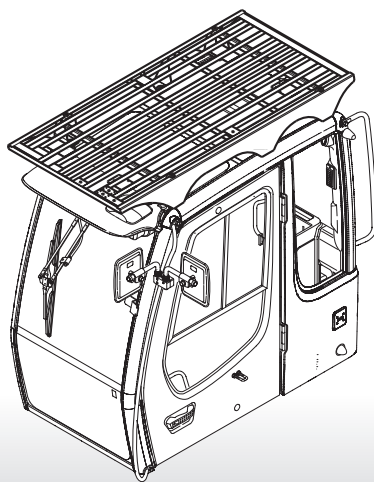
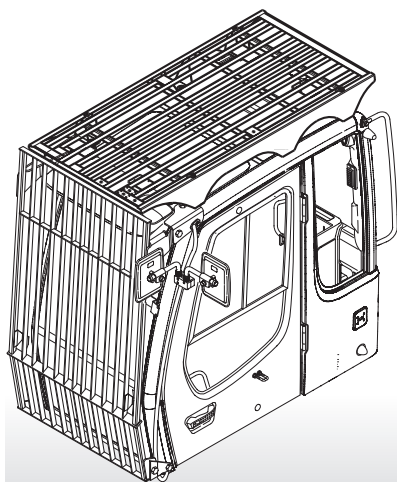
B1	2670 mm
B2	4785 mm
C1	3145 mm
C2	5260 mm
D1	1315 mm
D2	1990 mm
E	3055 mm

Mit der hydraulisch höhenverstellbaren Kabine kann der Fahrer seinen Sichtbereich innerhalb des Kabinenhubes frei wählen und jederzeit verstellen. Ist eine niedrigere Transporthöhe erforderlich, kann das Kabinengehäuse abgenommen werden. Die max. Höhe des Gerätes entspricht dann dem Maß E.

## Schutzgitter oben und vorn

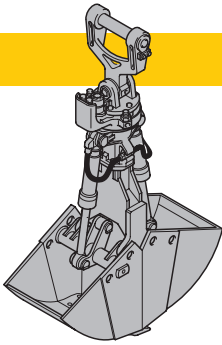
## Schutzgitter oben

## Schutzgitter vorn





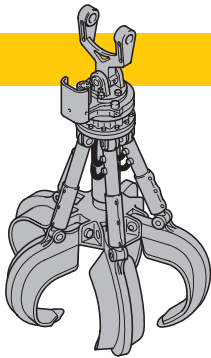
# Arbeitswerkzeuge



## Schüttgutgreifer Greifer Typ 10 B

Schüttgutschalen mit Schneidkanten (ohne Zähne)

Schalenbreite	mm	1000	1500	1800
Inhalt	m <sup>3</sup>	1,00	1,50	1,80
Schüttgutgewicht bis	t/m <sup>3</sup>	1,5	1,5	1,5
Gewicht	kg	1040	1180	1425



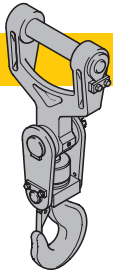
## Mehrschalengreifer

offene Schalen

halbgeschl. Schalen

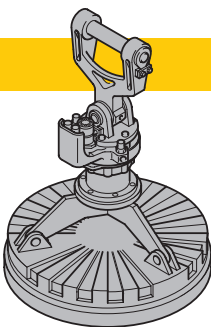
geschl. Schalen

<b>Greifer Typ 55</b>	Inhalt	m <sup>3</sup>	0,40	0,40	0,40
(5 Schalen)	Gewicht	kg	1055	1130	1180



## Lasthaken mit Aufhängung

zulässige Anhängelast	t	12,5
Gesamthöhe	mm	930
Gewicht	kg	96



## Magnetanlagen/Lasthebemagneten

Generator	kW	10	10
<b>Lasthebemagnet mit Aufhängung</b>			
Leistung	kW	4,5	6
Magnetdurchmesser	mm	1050	1200
Gesamthöhe	mm	1100	1100
Gewicht	kg	750	1190

# Ausstattung



## Unterrahmen

	S	O
2-Kreis-Bremse mit Druckspeicher	•	
Kolbenstangenschutz Abstützylinder		•
Kriechgang schaltbar von Kabine	•	
Neureifen	•	
Parkbremse wartungsfrei	•	
Pratzenabstützung einzeln ansteuerbar		•
Reifenvarianten		•
Rohrbruchsicherung an Abstützylindern	•	
Servolenkung – proportional mit Notlenkeigenschaft	•	
Sonderlackierung		•
Werkzeugkasten abschließbar, beidseitig	•	
Zweigang-Lastschaltgetriebe	•	



## Oberwagen

	S	O
Betankungspumpe elektrisch		•
Feststellbremse im Schwenkwerk wartungsfrei	•	
Handläufe, Antirutschbeläge	•	
Haupttrennschalter für Elektroanlage	•	
Motorabdeckklappe mit Gasfeder	•	
Pedalbetätigte Positionierschwenkbremse	•	
Rückfahrwarneinrichtung		•
Schalldämmung	•	
Sonderlackierung		•
Verriegelung Ober-/Unterrahmen	•	
Wartungsfreie HD-Batterien	•	
Werkzeugausrüstung erweitert		•
Werkzeugraum abschließbar	•	
Werkzeugsatz	•	



## Hydraulik

	S	O
Absperrventil zwischen Hydrauliktank und Pumpe	•	
Anbausatz Drehantrieb	•	
Druckabschneidung	•	
Druckprüfanschlüsse für Hydraulik	•	
Druckspeicher für kontrolliertes Absenken der Ausrüstung bei abgeschaltetem Motor	•	
Filter mit integriertem Feinfilterbereich (5 µm)	•	
Grenzlastregelung elektronisch	•	
Leistungsanpassung stufenlos (ECO)	•	
Minimalhubregelung	•	
Nebenstromfilter		•
Öle umweltfreundlich		•
Tool Control		•
Tool Control Plus		•



## Motor

	S	O
Abgasturbolader	•	
Common Rail	•	
Kaltstartanlage		•
Klapplüfter	•	
Kraftstoff-/Wasserfilter	•	
Leerlaufautomatik sensorgesteuert	•	
Staubpaket (Recycling Kit)		•
TopAir	•	
Trockenluftfilter mit Vorabscheider, Haupt- und Sicherheitselement	•	
Umkehrlüfter		•



## Fahrerkabine

	S	O
Ablagefächer hinten und links	•	
Anzeigen für Motorbetriebszustand	•	
Betriebsstunden-Anzeige zusätzlich von außen einsehbar	•	
Dachfenster	•	
Fahrersitz 6-fach verstellbar	•	
Fahrersitz luftgefedert mit Kopfstütze und Heizung		•
Fahrersitz unabhängig oder zusammen mit Konsolen verstellbar	•	
Feuerlöscher		•
Fußmatte herausnehmbar	•	
Innenbeleuchtung	•	
Kabinenerhöhung hydraulisch verstellbar		•
Kabinenerhöhung mechanisch verstellbar		•
Kabinenheizung mit Defrosteranlage	•	
Kleiderhaken	•	
Klimaanlage		•
Kühlbox elektrisch		•
Lenksäule verstellbar	•	
Panzerglasfrontscheibe (nicht ausstellbar)		•
Radioanlage		•
Radioanlage/CD/MP3		•
Radioeinbauvorbereitung		•
Regenschutz über Frontscheibe	•	
Rundumkennleuchte	•	
Scheiben rundum getönt	•	
Schiebefenster in Tür	•	
Signal optisch und akustisch bei ausgefahrener Pratzenabstützung		
Standheizung		•
Sonnenblende		•
Sonnenrollo		•
Wegfahrsperrung elektronisch		•
Wisch-Waschanlage		•
Zigarettenanzünder und Aschenbecher		•
Zusatzscheinwerfer		•



## Ausrüstung

	S	O
Arbeitsscheinwerfer	•	
Hydraulikschläuche für Greiferbetrieb im Stiel	•	
Industriestiele mit Schnellwechseinrichtung		•
Lagerstellen abgedichtet	•	
Lasthaken mit Sicherheitslasche	•	
Liebherr-Greiferprogramm	•	
Liebherr-Zentralschmieranlage semiautomatisch	•	
Liebherr-Zentralschmieranlage vollautomatisch	•	
Likufix		•
Rohrbruchsicherungen Hubzylinder	•	
Rohrbruchsicherungen Stielzylinder	•	
Schlauchschnellkupplungen an Greiferleitung	•	
Schnellwechseladapter mechanisch/hydraulisch		•
Sonderlackierung		•
Spezial- und Sondergrabgefäße		•
Überlastwarneinrichtung		•
Umschaltventil Löffel-/Greiferhydraulik		•
Verbindungsflaschenarretierung bei Greiferbetrieb		•
Zylinder-Endlagendämpfung	•	

S = Standard, O = Option

**Ausrüstungs- und Anbauteile fremder Fabrikate dürfen ohne Abstimmung mit Liebherr nicht ein- oder angebaut werden.**