

Technische Beschreibung Hydraulikbagger

A 904
Litronic®

Umschlaggerät

Einsatzgewicht 17,7 – 22,0 t

Motorleistung 99 kW (135 PS)



LIEBHERR

So baut man Bagger.



Motor

Leistung nach ISO 9249	99 kW (135 PS) bei 2000 min ⁻¹
Motortyp	Liebherr D 924 T-E
Bauart	4-Zylinder-Reihenmotor
Bohrung/Hub	122/142 mm
Hubraum	6,6 l
Arbeitsverfahren	4-Takt-Diesel Direkteinspritzung Turbolader emissionsoptimiert
Kühlsystem	Wasserkühlung und integrierter Motorölkühler
Luftfilter	Trockenluftfilter mit Vorabscheider, Haupt- und Sicherheitselement
Kraftstofftank-Inhalt	240 l
Leerlaufautomatik	sensorgesteuert
Elektrische Anlage	
Betriebsspannung	24 V
Batterie	2 x 92 Ah/12 V
Lichtmaschine	Drehstrom 24 V/55 A



Hydraulikanlage

Hydraulikpumpe	Liebherr-Verstellpumpe in Schrägscheibenbauart
Fördermenge max.	300 l/min
Betriebsdruck max.	350 bar
Pumpenregelung und -steuerung	Liebherr-Synchro-Comfort-System (LSC) mit elektronischer Grenzlastregelung, Druckabschneidung, Minimalhubregelung, Bedarfsstromsteuerung, Schwenkkreis-Priorität und -Momentenregelung
Hydrauliktank-Inhalt	200 l
Hydrauliksystem-Inhalt	max. 390 l
Filterung	1 Filter im Rücklauf mit integriertem Feinfilterbereich (5 µm)
Kühlung	Kombiölkühler, thermostatisch geregelter Rücklaufstrom
MODE-Schaltung	Anpassung der Motorleistung und der Hydraulik über einen Mode-Vorwahlschalter an die jeweiligen Einsatzbedingungen
LIFT	für Lasthebearbeiten
FINE	für Präzisionsarbeiten durch sehr feinfühligere Bewegungen
ECO	für besonders wirtschaftliches und umweltfreundliches Arbeiten
POWER	für max. Leistung und schwere Einsätze
Super-Finish	einstellbare Arbeitsgeschwindigkeit für Präzisionsarbeiten
Drehzahleinstellung	stufenlose Anpassung der Motorleistung über die Drehzahl bei jedem vorgewählten Mode



Steuerung

Energie-Verteilung	über Steuerschieber mit integrierten Sicherheitsventilen, gleichzeitige und unabhängige Betätigung von Fahrwerk, Schwenkwerk und Arbeitsausrüstung
Betätigung	
Ausrüstung und Schwenkwerk	mit proportional wirkenden Kreuzschalthebeln
Fahrwerk	mit proportional wirkendem Fußpedal für Fahrtrieb
Zusatzfunktionen	über Schalter oder proportional wirkende Fußpedale



Schwenkwerk

Antrieb	Liebherr-Schrägscheibenölmotor mit integriertem Bremsventil und Momentensteuerung
Getriebe	Liebherr-Kompakt-Planetengeräte
Drehkranz	Liebherr, innenverzahnter, abgedichteter einreihiger Kugeldrehkranz
Schwenkgeschwindigkeit	0 - 9,0 min ⁻¹ stufenlos
Schwenkmoment	46 kNm
Feststellbremse	nasse Lamellen (negativ wirkend)
Option	pedalbetätigte Positionierbremse



Fahrerkabine

Kabine	in Tiefziehtechnik, elastisch gelagert, schalldämmend, getönte Scheiben. Frontscheibe unter Dach einschiebbar, Tür mit Schiebefenster
Fahrersitz	schwingungsgedämpft, auf das Fahrergewicht einstellbar 6-fach verstellbar
Steuerung	eingebaut in die zum Fahrersitz verstellbaren Bedienungskonsolen
Überwachung	menügeführte Abfrage der aktuellen Betriebszustände über LCD-Display. Automatische Überwachung, Anzeige, Warnung (akustisch und optisch) und Speicherung von abweichenden Betriebszuständen wie z. B. Motorüberhitzung, zu niedriger Motoröldruck oder Hydraulikölstand
Klimatisierung	serienmäßige Klimaanlage, kombiniertes Kühl-Heizaggregat, zusätzlich Staubfilter im Frisch- und Umluftkreislauf
Schallemission	
ISO 6396	L _{pA} (in Fahrerkabine) = 77 dB(A)
2000/14/EG	L _{wA} (außen) = 102 dB(A)



Unterwagen

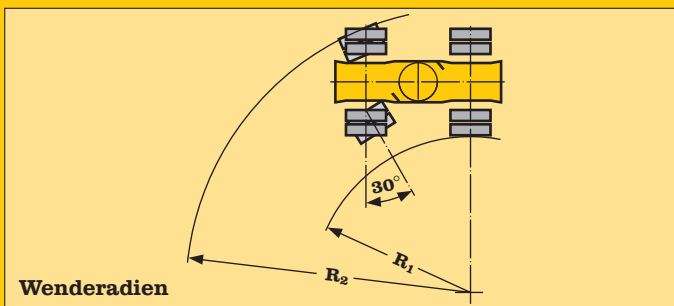
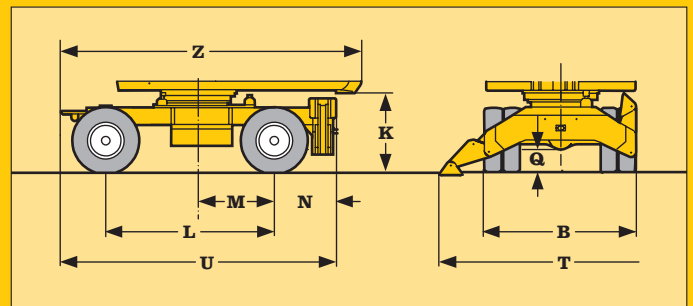
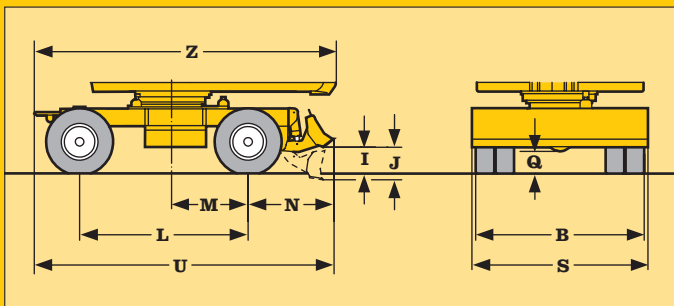
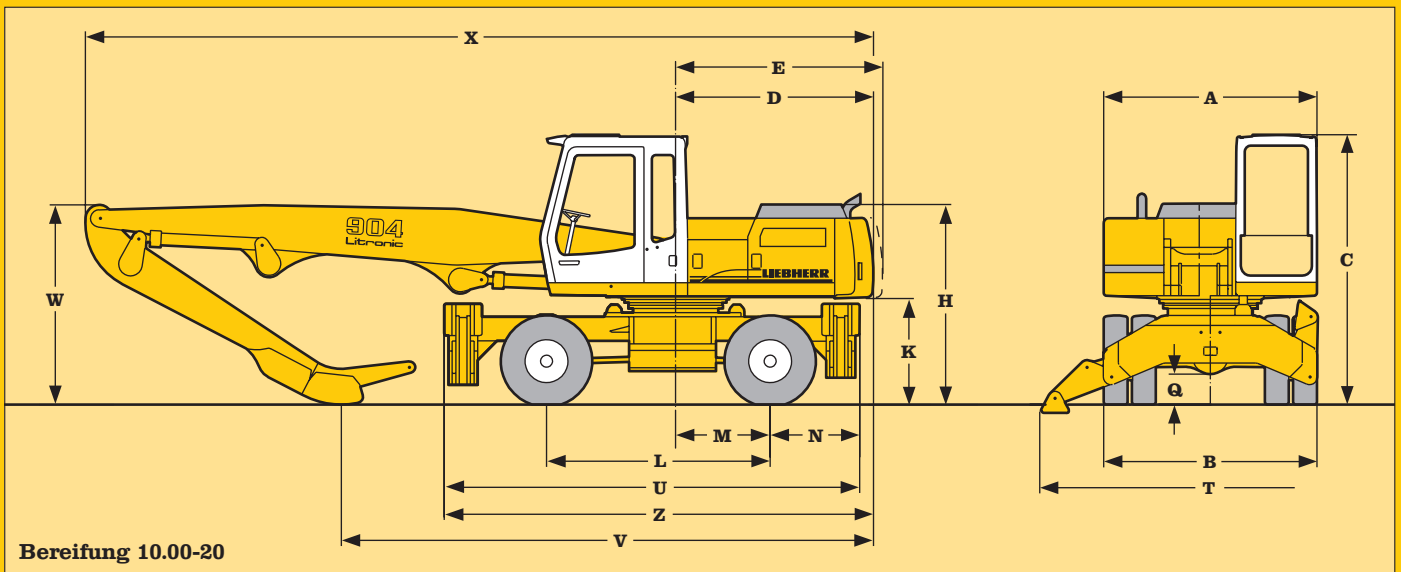
Antrieb	Schrägscheibenölmotor mit beidseitig wirkendem Bremsventil
Getriebe	Zweigang-Lastschaltgetriebe und elektrisch betätigter Kriechgang
Fahrgeschwindigkeit	0 - 2,5 km/h (Kriechgang Gelände) 0 - 5,0 km/h (Gelände) 0 - 9,0 km/h (Kriechgang Straße) 0 - 20,0 km/h (Straße)
Zugkraft, max.	100 kN
Achsen	40-t-Baggerachsen, manuell oder automatisch betätigte hydraulische Arretierung der Pendel-Lenkachse
Bremsen	nasse, wartungsfreie Lamellenbremsen, Betriebs- und Feststellbremsen hydraulisch betätigt. Bei Unterwagen mit Schild- oder 2-Pkt.-Abstützung Starrachse mit spielfreien Bremsen (Option Lamellenbremsen)
Abstützvarianten	Schildabstützung (während der Fahrt verstellbar) 2-Pkt.-Abstützung 4-Pkt.-Abstützung



Arbeitsausrüstung

Bauart	Kombination von hochfesten Stahlblechen und Stahlgußteilen
Hydraulikzylinder	Liebherr-Zylinder mit Spezialdichtungs- und Führungssystem sowie Endlagendämpfung
Lagerstellen	abgedichtet und wartungsarm
Schmierung	zusammengefaßt an leicht zugänglichen Stellen
Hydraulikverbindungen	Leitungs- und Schlaucharmaturen in SAE-Flanschausführung

Technische Daten



Wenderadien

	A 904 EW mit Schild- abstützung	A 904 EW mit 2-Punkt- Abstützung	A 904 mit 4-Punkt- Abstützung	Indu- stri- stiel	mit Industrieausleger 6,50 m			mit Industrieausleger 6,00 m			
	mm	mm	mm	m	bei Schild- Abst. mm	bei 2-Pkt.- Abst. mm	bei 4-Pkt.- Abst. mm	bei Schild- Abst. mm	bei 2-Pkt.- Abst. mm	bei 4-Pkt.- Abst. mm	
A	2500	2500	2500	V	4,00	6235	6235	6235	5900	5900	5900
B	2660	2660	2480		5,00	5435	5435	5435	5150	5150	5150
C	3140	3140	3140	W	4,00	2450	2450	2450	3150	3150	3150
D	2345	2345	2345		5,00	3300	3300	3300	3550	3550	3550
E	2450	2450	2450	X	4,00	9335	9335	9335	8750	8750	8750
H	2360	2360	2360		5,00	9235	9235	9235	9100	9100	9100
I	515	-	-	Ausrüstung über der Lenkachse			Ausrüstung über der Starrachse, da günsti- gere Transportstellung				
J	645	-	-								
K	1235	1235	1235								
L	2600	2600	2600								
M	1100	1100	1100								
N	1265	1040	1040								
Q	350	350	350								
R1	4030	4030	4030								
R2	7050	7050	7050								
S	2750	-	-								
T	-	3700	3965								
U	4600	4380	4830								
Z	4500	4500	5435								

E = Schwenkradius

Abmessungen

Bereichskurven

Industriemonoausleger in Bohrung II des Oberwagens eingebolt

- 1 mit Industriestiel 4,00 m
- 2 mit Industriestiel 5,00 m
- 3 mit Industriestiel 4,00 m und Greifer Typ 65
- 4 mit Industriestiel 5,00 m und Greifer Typ 65

Dienstgewicht

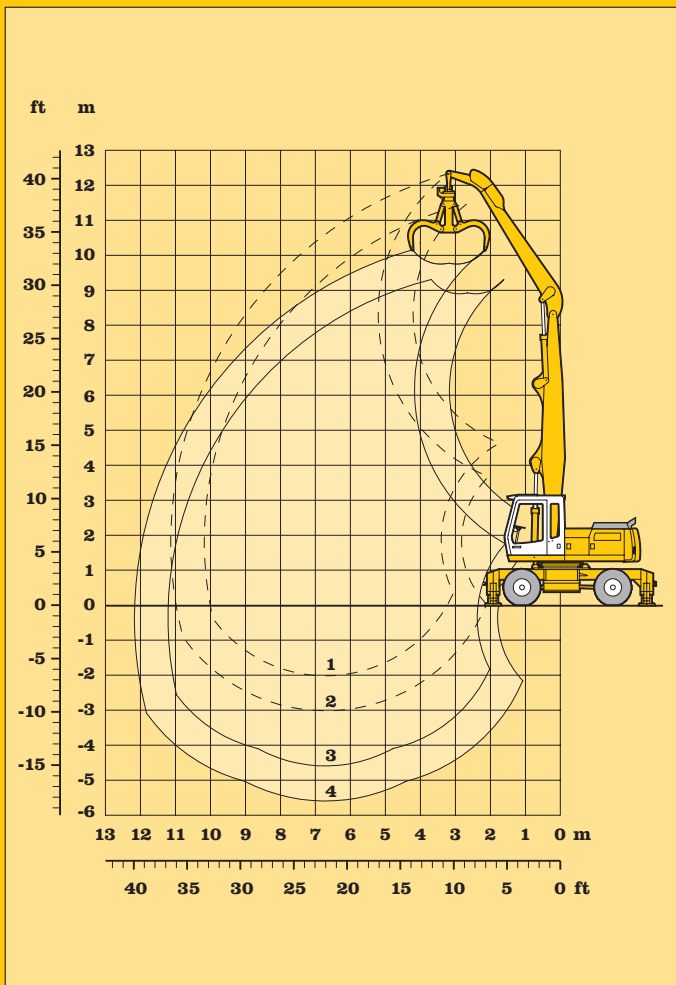
Das Dienstgewicht beinhaltet das Grundgerät A 904 Litronic mit 4-Pkt. Abstützung, Fahrerkabine hydr. höhenverstellbar, 8-fach Vollreifen mit Zwischenringen, und die Umschlag-Ausrüstung mit Industriemonoausleger 6,50 m.

mit Greifer-Typ

65/0,60 m³
halbgeschl.
Schalen

am Industriestiel 4,00 m
am Industriestiel 5,00 m

kg 21900
kg 22000



Umschlag-Ausrüstung für Schrott mit Industriemonoausleger 6,50 m

mit Industriestiel 4,00 m							
Höhe m	Unterwagen	Ausladung in m					
		3,0	4,5	6,0	7,5	9,0	10,5
10,5	nicht abgestützt 4-Pkt. abgestützt		5,0 (7,1#) 7,1# (7,1#)				
9,0	nicht abgestützt 4-Pkt. abgestützt		5,2 (8,3#) 8,3# (8,3#)	3,2 (5,1) 6,9 (7,1#)			
7,5	nicht abgestützt 4-Pkt. abgestützt		5,2 (8,4) 9,0# (9,0#)	3,2 (5,1) 6,9 (7,9#)	2,2 (3,5) 4,7 (6,2)		
6,0	nicht abgestützt 4-Pkt. abgestützt		5,0 (8,1) 10,2# (10,2#)	3,1 (5,0) 6,8 (8,1#)	2,1 (3,4) 4,7 (6,2)	1,5 (2,5) 3,4 (4,5)	
4,5	nicht abgestützt 4-Pkt. abgestützt	8,6 (14,2#) 14,2# (14,2#)	4,5 (7,6) 10,7 (11,0#)	2,9 (4,7) 6,5 (8,3#)	2,0 (3,3) 4,5 (6,0)	1,4 (2,4) 3,4 (4,5)	
3,0	nicht abgestützt 4-Pkt. abgestützt		3,9 (6,9) 9,9 (11,3#)	2,6 (4,4) 6,2 (8,3#)	1,9 (3,2) 4,4 (5,9)	1,4 (2,4) 3,3 (4,4)	
1,5	nicht abgestützt 4-Pkt. abgestützt		3,4 (6,3) 9,3 (10,6#)	2,4 (4,1) 5,9 (7,8#)	1,7 (3,0) 4,2 (5,7)	1,3 (2,3) 3,2 (4,3)	
0	nicht abgestützt 4-Pkt. abgestützt		3,2 (6,0) 7,7# (7,7#)	2,2 (3,9) 5,7 (6,7#)	1,6 (2,9) 4,1 (5,1#)	1,2 (2,2) 3,2 (3,7#)	
- 1,5	nicht abgestützt 4-Pkt. abgestützt			2,1 (3,9) 4,8# (4,8#)	1,6 (2,8) 3,7# (3,7#)		
- 3,0	nicht abgestützt 4-Pkt. abgestützt						

mit Industriestiel 5,00 m							
Höhe m	Unterwagen	Ausladung in m					
		3,0	4,5	6,0	7,5	9,0	10,5
10,5	nicht abgestützt 4-Pkt. abgestützt			3,3 (5,2) 5,4# (5,4#)			
9,0	nicht abgestützt 4-Pkt. abgestützt			3,4 (5,4) 6,3# (6,3#)	2,2 (3,6) 4,9 (5,2#)		
7,5	nicht abgestützt 4-Pkt. abgestützt			3,4 (5,3) 6,8# (6,8#)	2,3 (3,6) 4,9 (6,2#)	1,5 (2,6) 3,5 (4,6)	
6,0	nicht abgestützt 4-Pkt. abgestützt			3,3 (5,2) 7,0 (7,6#)	2,2 (3,5) 4,8 (6,3#)	1,5 (2,5) 3,5 (4,6)	
4,5	nicht abgestützt 4-Pkt. abgestützt		4,9 (8,1) 8,7# (8,7#)	3,0 (4,9) 6,7 (7,9#)	2,0 (3,4) 4,6 (6,1)	1,4 (2,5) 3,4 (4,5)	1,0 (1,8) 2,6 (3,5)
3,0	nicht abgestützt 4-Pkt. abgestützt	7,9 (15,4) 16,8# (16,8#)	4,2 (7,3) 10,4 (11,0#)	2,7 (4,6) 6,3 (8,1#)	1,9 (3,2) 4,4 (5,9)	1,3 (2,3) 3,3 (4,4)	1,0 (1,8) 2,6 (3,4)
1,5	nicht abgestützt 4-Pkt. abgestützt	3,5# (3,5#) 3,5# (3,5#)	3,5 (6,5) 9,5 (11,0#)	2,4 (4,2) 5,9 (8,0#)	1,7 (3,0) 4,2 (5,7)	1,2 (2,2) 3,2 (4,3)	0,9 (1,7) 2,5 (3,4)
0	nicht abgestützt 4-Pkt. abgestützt	2,8# (2,8#) 2,8# (2,8#)	3,1 (5,9) 8,9 (9,7#)	2,1 (3,9) 5,6 (7,3#)	1,5 (2,8) 4,0 (5,5)	1,1 (2,1) 3,1 (4,2)	0,9 (1,7) 2,4 (2,9#)
- 1,5	nicht abgestützt 4-Pkt. abgestützt		2,9 (5,7) 7,4# (7,4#)	1,9 (3,7) 5,4 (5,9#)	1,4 (2,7) 3,9 (4,5#)	1,1 (2,1) 3,0 (3,3#)	
- 3,0	nicht abgestützt 4-Pkt. abgestützt						

Die Traglastwerte sind im Stieldrehpunkt der Lastaufnahmemittel in Tonnen (t) angegeben und auf festem, ebenem Untergrund bei geschlossener Pendelachse 360° schwenkbar.

Die Klammerwerte gelten in Längsrichtung des Unterwagens und sind im nicht abgestützten Zustand über die Lenkachse (Fahrtrichtung), im abgestützten Zustand über die Starrachse ermittelt.

Die Werte gelten bei optimaler Stellung der (des) Verstellzylinder(s).

Gemäß ISO 10567 betragen die Werte 75 % der statischen Kipplast oder 87 % der hydraulischen Hubkraft (gekennzeichnet durch #).

Die Tragfähigkeit des Gerätes wird durch die Standsicherheit oder das Hubvermögen der hydraulischen Einrichtungen begrenzt.

Für den Hebezeugbetrieb müssen Hydraulikbagger nach der Europäischen Norm 474-5 mit Rohrbruchsicherungen an den Hydraulikzylindern und mit einer Überlastwarneinrichtung ausgerüstet sein.

Tragfähigkeit A 904 Litronic® für Schrottschlag

Bereichskurven

Industriemonoausleger in Bohrung II des Oberwagens eingebolt

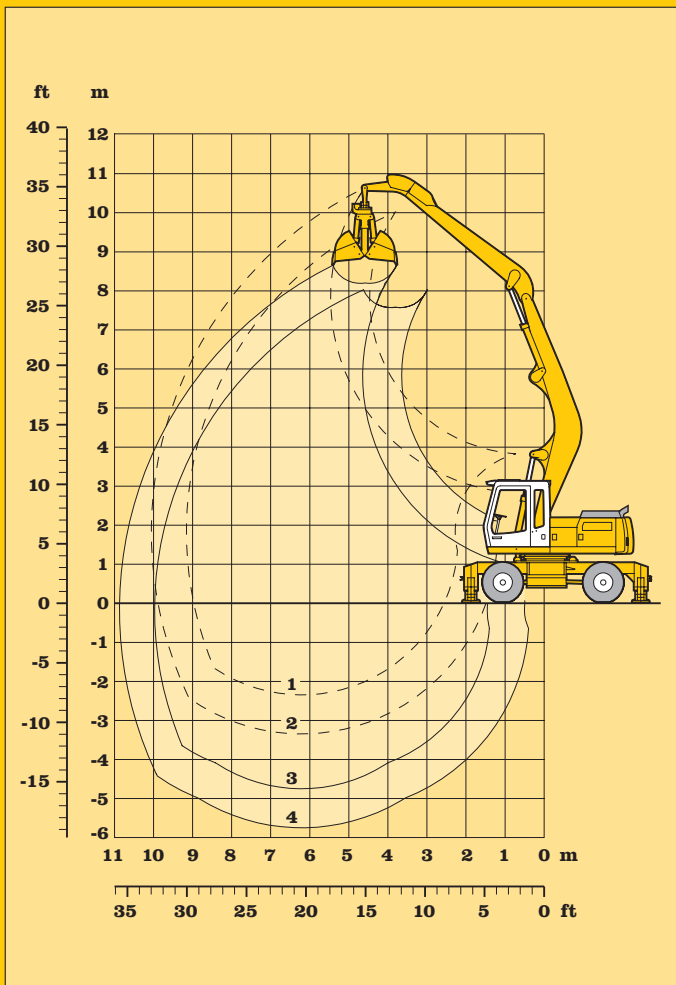
- 1 mit Industriestiel 4,00 m
- 2 mit Industriestiel 5,00 m
- 3 mit Industriestiel 4,00 m und Greifer Typ 10 B
- 4 mit Industriestiel 5,00 m und Greifer Typ 10 B

Dienstgewicht

Das Dienstgewicht beinhaltet das Grundgerät A 904 Litronic mit 4-Pkt. Abstützung, 8-fach Bereifung mit Zwischenringen und die Umschlag-Ausrüstung mit Industriemonoausleger 6,00 m abgewinkelt.

mit Greifer-Typ

		10 B/1,00 m ³ Schüttgut- schalen
am Industriestiel 4,00 m	kg	19700
am Industriestiel 5,00 m	kg	19800



Umschlag-Ausrüstung für Schüttgut

mit Industriestiel 4,00 m							
Höhe m	Unterwagen	Ausladung in m					
		3,0	4,5	6,0	7,5	9,0	10,5
10,5	nicht abgestützt 4-Pkt. abgestützt						
9,0	nicht abgestützt 4-Pkt. abgestützt		5,5 (6,5#) 6,5# (6,5#)				
7,5	nicht abgestützt 4-Pkt. abgestützt		5,5 (8,0#) 8,0# (8,0#)	3,4 (5,3) 6,7# (6,7#)			
6,0	nicht abgestützt 4-Pkt. abgestützt		5,3 (8,6) 8,7# (8,7#)	3,3 (5,3) 7,1 (7,2#)	2,3 (3,6) 4,9 (6,2#)		
4,5	nicht abgestützt 4-Pkt. abgestützt	9,5 (13,4#) 13,4# (13,4#)	5,0 (8,1) 9,6# (9,6#)	3,1 (5,0) 6,9 (7,6#)	2,2 (3,5) 4,7 (6,2)		
3,0	nicht abgestützt 4-Pkt. abgestützt	7,9 (15,4) 16,4# (16,4#)	4,4 (7,5) 10,6 (10,6#)	2,9 (4,7) 6,5 (8,0#)	2,0 (3,3) 4,6 (6,1)	1,5 (2,5) 3,4 (4,5)	
1,5	nicht abgestützt 4-Pkt. abgestützt	5,4# (5,4#) 5,4# (5,4#)	3,8 (6,8) 9,8 (11,2#)	2,6 (4,4) 6,2 (8,2#)	1,9 (3,2) 4,4 (5,9)	1,4 (2,4) 3,3 (4,4)	
0	nicht abgestützt 4-Pkt. abgestützt	4,9# (4,9#) 4,9# (4,9#)	3,4 (6,3) 9,3 (10,6#)	2,4 (4,2) 5,9 (7,9#)	1,7 (3,0) 4,2 (5,7)		
- 1,5	nicht abgestützt 4-Pkt. abgestützt		3,3 (6,1) 8,9# (8,9#)	2,2 (4,0) 5,7 (6,9#)	1,7 (2,9) 4,2 (5,2#)		
- 3,0	nicht abgestützt 4-Pkt. abgestützt						

mit Industriestiel 5,00 m							
Höhe m	Unterwagen	Ausladung in m					
		3,0	4,5	6,0	7,5	9,0	10,5
10,5	nicht abgestützt 4-Pkt. abgestützt						
9,0	nicht abgestützt 4-Pkt. abgestützt			3,6 (4,9#) 4,9# (4,9#)			
7,5	nicht abgestützt 4-Pkt. abgestützt			3,6 (5,6) 5,9# (5,9#)	2,4 (3,8) 4,7# (4,7#)		
6,0	nicht abgestützt 4-Pkt. abgestützt			3,5 (5,5) 6,5# (6,5#)	2,3 (3,7) 5,0 (5,7#)	1,6 (2,6) 3,6 (3,9#)	
4,5	nicht abgestützt 4-Pkt. abgestützt		5,3 (8,5#) 8,5# (8,5#)	3,3 (5,2) 6,9# (6,9#)	2,2 (3,6) 4,6 (5,9#)	1,6 (2,6) 3,5 (4,7)	
3,0	nicht abgestützt 4-Pkt. abgestützt	9,0 (14,0#) 14,0# (14,0#)	4,7 (7,9) 9,7# (9,7#)	3,0 (4,9) 6,7 (7,5#)	2,1 (3,4) 4,6 (6,1#)	1,5 (2,5) 3,4 (4,6)	
1,5	nicht abgestützt 4-Pkt. abgestützt	7,1 (13,5#) 13,5# (13,5#)	4,0 (7,1) 10,1 (10,7#)	2,6 (4,5) 6,3 (7,9#)	1,9 (3,2) 4,4 (5,9)	1,3 (2,4) 3,3 (4,4)	
0	nicht abgestützt 4-Pkt. abgestützt	5,9# (5,9#) 5,9# (5,9#)	3,4 (6,4) 9,4 (10,8#)	2,3 (4,1) 5,9 (7,9#)	1,7 (3,0) 4,2 (5,7)	1,2 (2,3) 3,2 (4,3)	
- 1,5	nicht abgestützt 4-Pkt. abgestützt	5,5 (5,6#) 5,6# (5,6#)	3,1 (6,0) 8,9 (9,9#)	2,1 (3,9) 5,7 (7,4#)	1,5 (2,8) 4,1 (5,5)	1,2 (2,2) 3,1 (4,2)	
- 3,0	nicht abgestützt 4-Pkt. abgestützt		3,0 (5,8) 8,0# (8,0#)	2,0 (3,8) 5,5 (6,1#)	1,5 (2,8) 4,0 (4,6#)		

Die Traglastwerte sind im Stieldrehpunkt der Lastaufnahmemittel in Tonnen (t) angegeben und auf festem, ebenem Untergrund bei geschlossener Pendelachse 360° schwenkbar.

Die Klammerwerte gelten in Längsrichtung des Unterwagens und sind im nicht abgestützten Zustand über die Lenkachse (Fahrtrichtung), im abgestützten Zustand über die Starrachse ermittelt.

Die Werte gelten bei optimaler Stellung der (des) Verstellzylinder(s).

Gemäß ISO 10567 betragen die Werte 75 % der statischen Kipplast oder 87 % der hydraulischen Hubkraft (gekennzeichnet durch #).

Die Tragfähigkeit des Gerätes wird durch die Standsicherheit oder das Hubvermögen der hydraulischen Einrichtungen begrenzt.

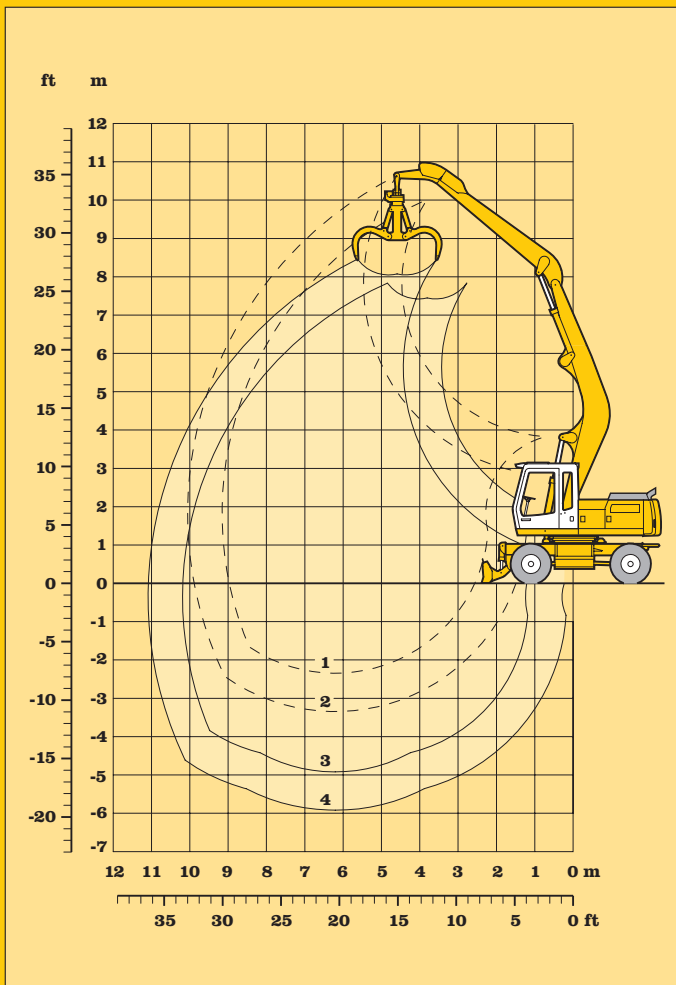
Für den Hebezeugbetrieb müssen Hydraulikbagger nach der Europäischen Norm 474-5 mit Rohrbruchsicherungen an den Hydraulikzylindern und mit einer Überlastwarneinrichtung ausgerüstet sein.

Tragfähigkeit A 904 Litronic® für Schüttgutumschlag

Bereichskurven

Industriemonoausleger in Bohrung II des Oberwagens eingebolt

- 1 mit Industriestiel 4,00 m
- 2 mit Industriestiel 5,00 m
- 3 mit Industriestiel 4,00 m und Holzgreifer
- 4 mit Industriestiel 5,00 m und Holzgreifer



Dienstgewicht

Das Dienstgewicht beinhaltet das Grundgerät A 904 EW Litronic mit Schild-Abstützung, 8-fach Bereifung mit Zwischenringen und die Umschlag-Ausrüstung mit Industriemonoausleger 6,00 m abgewinkelt.

mit Holzgreifer

		Drehantrieb mit 2 Ölmotoren	
		0,50 m ²	0,80 m ²
am Industriestiel 4,00 m	kg	17700	17800
am Industriestiel 5,00 m	kg	17900	18000

Umschlag-Ausrüstung für Holz

mit Industriestiel 4,00 m							
Höhe m	Unterwagen	Ausladung in m					
		3,0	4,5	6,0	7,5	9,0	10,5
10,5	nicht abgestützt Schild abgestützt 2-Pkt. abgestützt						
9,0	nicht abgestützt Schild abgestützt 2-Pkt. abgestützt		5,5 (6,5#) 6,1 (6,5#) 6,5# (6,5#)				
7,5	nicht abgestützt Schild abgestützt 2-Pkt. abgestützt		5,6 (8,0#) 6,1 (8,0#) 7,1 (8,0#)	3,4 (5,2) 3,8 (6,7#) 4,4 (6,7#)			
6,0	nicht abgestützt Schild abgestützt 2-Pkt. abgestützt		5,4 (8,4) 6,0 (8,7#) 6,9 (8,7#)	3,3 (5,1) 3,7 (7,2#) 4,3 (7,2#)	2,2 (3,5) 2,5 (5,7) 2,9 (5,4)		
4,5	nicht abgestützt Schild abgestützt 2-Pkt. abgestützt	9,8 (13,4#) 11,1 (13,4#) 13,3 (13,4#)	5,0 (8,0) 5,6 (9,6#) 6,5 (9,6#)	3,1 (4,9) 3,5 (7,6#) 4,1 (7,6#)	2,1 (3,4) 2,4 (5,6) 2,8 (5,3)		
3,0	nicht abgestützt Schild abgestützt 2-Pkt. abgestützt	8,1 (15,0) 9,3 (16,4#) 11,4 (16,4#)	4,4 (7,3) 5,0 (10,6#) 5,9 (10,6#)	2,9 (4,6) 3,2 (7,9) 3,8 (7,5)	2,0 (3,2) 2,3 (5,4) 2,7 (5,1)	1,4 (2,4) 1,6 (4,0) 2,0 (3,8)	
1,5	nicht abgestützt Schild abgestützt 2-Pkt. abgestützt	5,4# (5,4#) 5,4# (5,4#) 5,4# (5,4#)	3,8 (6,6) 4,4 (11,2#) 5,3 (11,2#)	2,6 (4,3) 2,9 (7,5) 3,5 (7,1)	1,8 (3,1) 2,1 (5,2) 2,5 (4,9)	1,4 (2,3) 1,6 (3,9) 1,9 (3,7)	
0	nicht abgestützt Schild abgestützt 2-Pkt. abgestützt	4,9# (4,9#) 4,9# (4,9#) 4,9# (4,9#)	3,4 (6,1) 3,9 (10,6#) 4,8 (10,6#)	2,3 (4,0) 2,7 (7,2) 3,3 (6,8)	1,7 (2,9) 2,0 (5,0) 2,4 (4,8)		
- 1,5	nicht abgestützt Schild abgestützt 2-Pkt. abgestützt		3,3 (5,9) 3,8 (8,9#) 4,7 (8,9#)	2,2 (3,9) 2,5 (6,9#) 3,1 (6,6)	1,6 (2,8) 1,9 (4,9) 2,3 (4,7)		
- 3,0	nicht abgestützt Schild abgestützt 2-Pkt. abgestützt						

mit Industriestiel 5,00 m							
Höhe m	Unterwagen	Ausladung in m					
		3,0	4,5	6,0	7,5	9,0	10,5
10,5	nicht abgestützt Schild abgestützt 2-Pkt. abgestützt						
9,0	nicht abgestützt Schild abgestützt 2-Pkt. abgestützt			3,6 (4,9#) 4,0 (4,9#) 4,6 (4,9#)			
7,5	nicht abgestützt Schild abgestützt 2-Pkt. abgestützt			3,6 (5,5) 4,0 (5,9#) 4,6 (5,9#)	2,4 (3,7) 2,6 (4,7#) 3,1 (4,7#)		
6,0	nicht abgestützt Schild abgestützt 2-Pkt. abgestützt			3,5 (5,4) 3,9 (6,5#) 4,5 (6,5#)	2,3 (3,6) 2,6 (5,7#) 3,0 (5,6)	1,6 (2,6) 1,8 (3,9#) 2,1 (3,9#)	
4,5	nicht abgestützt Schild abgestützt 2-Pkt. abgestützt		5,4 (8,4) 6,0 (8,5#) 7,0 (8,5#)	3,3 (5,1) 3,7 (6,9#) 4,3 (6,9#)	2,2 (3,5) 2,5 (5,7) 2,9 (5,4)	1,5 (2,5) 1,7 (4,1) 2,1 (3,9)	
3,0	nicht abgestützt Schild abgestützt 2-Pkt. abgestützt	9,3 (14,0#) 10,6 (14,0#) 12,7 (14,0#)	4,8 (7,7) 5,3 (9,7#) 6,3 (9,7#)	3,0 (4,8) 3,4 (7,5#) 3,9 (7,5#)	2,0 (3,3) 2,3 (5,5) 2,7 (5,2)	1,4 (2,4) 1,6 (4,0) 2,0 (3,8)	
1,5	nicht abgestützt Schild abgestützt 2-Pkt. abgestützt	7,3 (13,5#) 8,4 (13,5#) 10,4 (13,5#)	4,0 (6,9) 4,6 (10,7#) 5,5 (10,7#)	2,6 (4,4) 3,0 (7,6) 3,6 (7,2)	1,8 (3,1) 2,1 (5,2) 2,5 (5,0)	1,3 (2,3) 1,5 (3,9) 1,9 (3,7)	
0	nicht abgestützt Schild abgestützt 2-Pkt. abgestützt	5,9# (5,9#) 5,9# (5,9#) 5,9# (5,9#)	3,4 (6,2) 4,0 (10,8#) 4,9 (10,8#)	2,3 (4,0) 2,7 (7,2) 3,2 (6,8)	1,7 (2,9) 1,9 (5,0) 2,3 (4,8)	1,2 (2,2) 1,4 (3,8) 1,8 (3,6)	
- 1,5	nicht abgestützt Schild abgestützt 2-Pkt. abgestützt	5,6 (5,6#) 5,6# (5,6#) 5,6# (5,6#)	3,1 (5,8) 3,6 (9,9#) 4,5 (9,9#)	2,1 (3,8) 2,4 (6,9) 3,0 (6,5)	1,5 (2,7) 1,8 (4,9) 2,2 (4,6)	1,1 (2,1) 1,3 (3,7) 1,7 (3,5)	
- 3,0	nicht abgestützt Schild abgestützt 2-Pkt. abgestützt		3,0 (5,6) 3,5 (8,0#) 4,4 (8,0#)	2,0 (3,7) 2,3 (6,1#) 2,9 (6,1#)	1,5 (2,7) 1,7 (4,6#) 2,1 (4,5)		

Die Traglastwerte sind im Stieldrehpunkt der Lastaufnahmemittel in Tonnen (t) angegeben und auf festem, ebenem Untergrund bei geschlossener Pendelachse 360° schwenkbar.

Die Klammerwerte gelten in Längsrichtung des Unterwagens und sind im nicht abgestützten Zustand über die Lenkachse (Fahrtrichtung), im abgestützten Zustand über die Starrachse ermittelt.

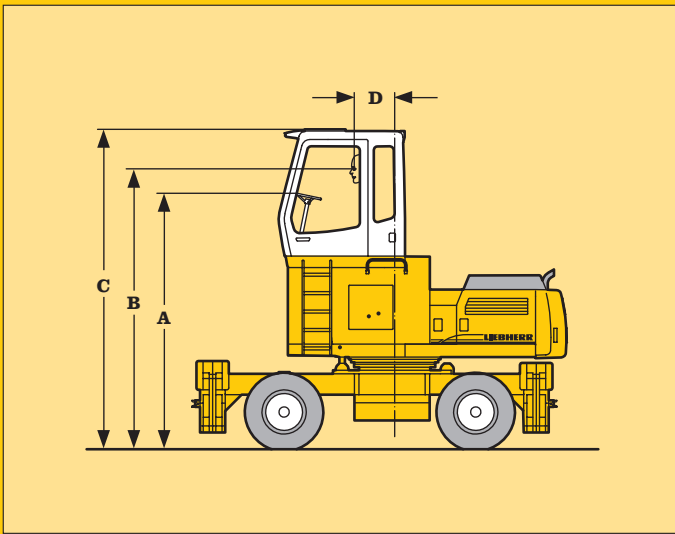
Die Werte gelten bei optimaler Stellung der (des) Verstellzylinder(s).

Gemäß ISO 10567 betragen die Werte 75 % der statischen Kipplast oder 87 % der hydraulischen Hubkraft (gekennzeichnet durch #).

Die Tragfähigkeit des Gerätes wird durch die Standsicherheit oder das Hubvermögen der hydraulischen Einrichtungen begrenzt.

Für den Hebezeugbetrieb müssen Hydraulikbagger nach der Europäischen Norm 474-5 mit Rohrbruchsicherungen an den Hydraulikzylindern und mit einer Überlastwarneinrichtung ausgerüstet sein.

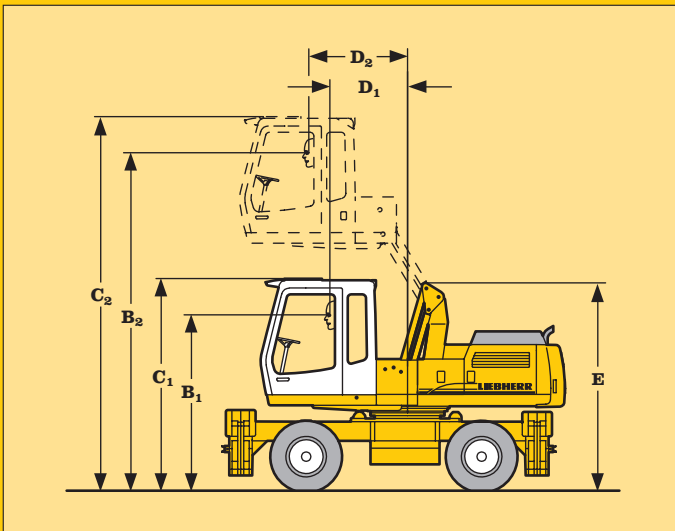
Tragfähigkeit A 904 EW Litronic® für Holzumschlag



Fahrerkabinenerhöhung starr

Erhöhung	mm	800	1200	1500
A	mm	3070	3470	3770
B	mm	3400	3800	4100
C	mm	3930	4330	4630
D	mm	530	530	530
Gewicht	kg	540	600	700

Bei einer starren Kabinenerhöhung ist die Kabine in einer erhöhten Position fest installiert. Ist eine niedrigere Transporthöhe erforderlich, kann das Kabinengehäuse abgenommen werden und die max. Höhe des Gerätes entspricht dem Maß A.



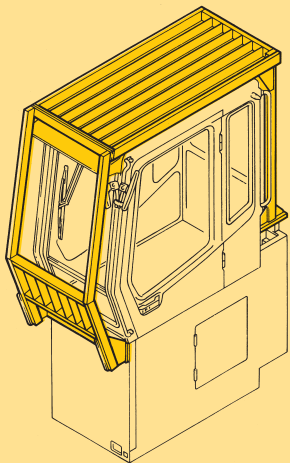
Fahrerkabine hydr. höhenverstellbar

(Parallelogramm)

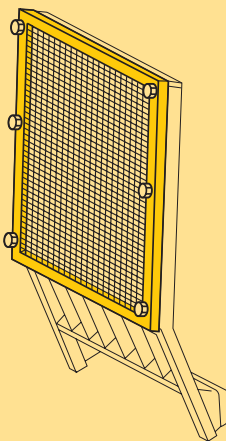
B1	2600 mm
B2	5000 mm
C1	3130 mm
C2	5530 mm
D1	1150 mm
D2	1510 mm
E	3070 mm

Gewicht 1040 kg

Mit der hydraulisch höhenverstellbaren Kabine kann der Fahrer seine Augenhöhe innerhalb des Kabinenhubes frei wählen und jederzeit verstellen. Ist eine niedrigere Transporthöhe erforderlich, kann das Kabinengehäuse abgenommen werden. Die max. Höhe des Gerätes entspricht dann dem Maß E.

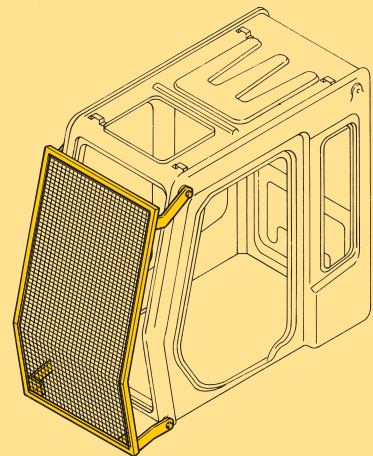


Fahrerkabinenschutz für Standardkabine



Schutzgitter für Fahrerkabinenschutz

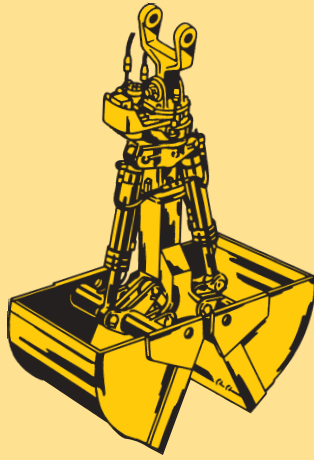
Achtung: Dieser Schutz für die Frontscheibe paßt nur an den Fahrerkabinenschutz für starr erhöhte Fahrerkabinen. Die Frontscheibe kann geöffnet werden.



Frontscheibenschutz

Achtung: Paßt für alle Kabinen; die Frontscheibe kann geöffnet werden.

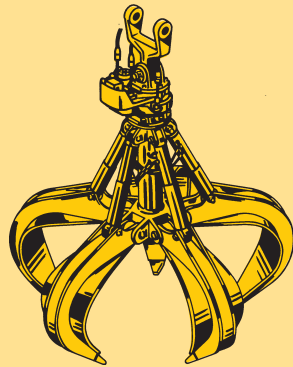
Fahrerkabinen-Varianten und Fahrerkabinenschutz



Schüttgutgreifer

Greifertyp 10 B

		Schüttgutschalen mit Schneidkanten (ohne Zähne)		
Schalenbreite	mm	1000	1500	1800
Inhalt	m ³	1,00	1,50	1,80
Schüttgutgewicht bis	t/m ³	1,5	1,5	1,5
Gewicht	kg	1000	1130	1250



Mehrschalengreifer

Greifertyp 64 (4 Schalen)

		offene Schalen		halbgeschl. Schalen		geschl. Schalen	
Inhalt	m ³	0,40	0,60	0,40	0,60	0,40	0,60
Gewicht	kg	1040	1110	1250	1320	1250	1320

Greifertyp 65 (5 Schalen)

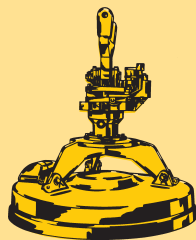
		offene Schalen		halbgeschl. Schalen		geschl. Schalen	
Inhalt	m ³	0,40	0,60	0,40	0,60	0,40	0,60
Gewicht	kg	1170	1260	1340	1450	1430	1590



Lasthaken

Lasthaken mit Aufhängung

zulässige Anhängelast	t	12,5
Gesamthöhe	mm	1000
Gewicht	kg	130



Lasthebemagnet

Lasthebemagnet mit Aufhängung

Generator	kW	9	12
Magnetdurchmesser	mm	1100	1300
Gesamthöhe	mm	1470	1470
Gewicht	kg	1330	1710

Weitere Informationen sind der „Ausrüstungs-Information – Liebherr Hydraulikgreifer“ zu entnehmen. Für den Anbau eines Lasthebemagneten ist der Einbau eines Generators im Grundgerät erforderlich. Diesbezüglich ist die Fa. Mozelt GmbH & Co KG, Heiligenbaumstraße 85, D-47249 Duisburg, Fax (02 03) 70 52 13 zuständig.

Unterwagen

	Standard	Option
2-Kreis-Bremse mit Druckspeicher	●	
Breitreifen		●
Fahrmotorschutz		
Greifer-Einhängebügel bei einseitiger Abstützung	●	
Kriechgang schaltbar von Kabine	●	
Neureifen		
Parkbremse wartungsfrei im Fahrwerksgetriebe	●	
Pratzenabstützung einzeln ansteuerbar		●
Reifenvarianten		●
Rohrbruchsicherung an Abstützzylindern	●	
Servolenkung - proportional mit Notlenkeigenschaft	●	
Sonderlackierung		●
Werkzeugkasten abschließbar		
Werkzeugkasten abschließbar, beidseitig	●	
Werkzeugkasten abschließbar, zusätzlich		
Zweigung-Lastschaltgetriebe	●	

Oberwagen

	Standard	Option
Betankungspumpe elektrisch		●
Feststellbremse im Schwenkwerk wartungsfrei	●	
Handläufe, Antirutschbeläge	●	
Haupttrennschalter für Elektroanlage	●	
Motorabdeckklappe mit Gasfeder	●	
Pedalbetätigte Positionierschwenkbremse		●
Rückfahrwarneinrichtung		●
Schalldämmung	●	
Sonderlackierung		●
Verriegelung Ober-/Unterwagen	●	
Wartungsfreie HD-Batterien	●	
Werkzeugausrüstung erweitert		●
Werkzeugraum abschließbar	●	
Werkzeugsatz	●	

Hydraulik

	Standard	Option
Absperrventil zwischen Hydrauliktank und Pumpe	●	
Anbausatz Drehantrieb	●	
Druckabschneidung	●	
Druckprüfanschlüsse für Hydraulik	●	
Druckspeicher für kontrolliertes Absenken der Ausrüstung bei abgeschaltetem Motor	●	
Filter mit integriertem Feinfilterbereich (5 µ)	●	
Grenzlastregelung elektronisch	●	
Leistungsanpassung stufenlos (ECO)		
Minimalhubregelung	●	
Mode-Schaltung mit beliebiger Zwischenstellung	●	
Nebenstromfilter		●
Öle umweltfreundlich		●
Summenleistungsregelung		
Summenschaltung		
Zusatzsteuerkreise		●

Motor

	Standard	Option
Abgasturbolader	●	
Direkteinspritzung	●	
Kaltstartanlage		●
Leerlaufautomatik sensorgesteuert	●	
Trockenluftfilter mit Vorabscheider, Haupt- und Sicherheitselement	●	

Fahrerkabine

	Standard	Option
Ablagefach	●	
Anzeigen für Motorbetriebszustand	●	
Betriebsstunden-Anzeige zusätzlich von außen einsehbar	●	
Dachfenster	●	
Dachluke allseitig aufstellbar		
Fahrersitz 6-fach verstellbar	●	
Fahrersitz luftgefedert mit Kopfstütze und Heizung		●
Fahrersitz unabhängig oder zusammen mit Konsolen verstellbar	●	
Feuerlöscher		●
Fußmatte herausnehmbar	●	
Innenbeleuchtung	●	
Innenrückspiegel	●	
Kabinenheizung mit Defrosteranlage	●	
Kleiderhaken	●	
Klimaanlage	●	
Kühlbox elektrisch		●
Lenksäule verstellbar	●	
Panzerglasfrontscheibe (nicht ausstellbar)		●
Radioanlage		●
Radioeinbauvorbereitung		●
Regenschutz über Frontscheibe	●	
Rundumkennleuchte		●
Scheiben rundum getönt	●	
Schiebefenster in Tür	●	
Signal optisch und akustisch bei ausgefahrener		
Pratzenabstützung		●
Standheizung		●
Sonnenblende	●	
Sonnenrollo		
Wegfahrsperrung elektronisch		●
Wisch-Waschanlage	●	
Zigarettenanzünder und Aschenbecher	●	
Zusatzscheinwerfer		●

Ausrüstung

	Standard	Option
Arbeitsscheinwerfer am Ausleger	●	
Grundarm-Knickgelenk		
Hydraulikleitungen für Greiferbetrieb auf den Löffelstielen	●	
Lagerstellen abgedichtet	●	
Lasthaken mit Sicherheitslasche an Tieflöffel	●	
Liebherr-Greiferprogramm		●
Rohrbruchsicherungen Hubzylinder		●
Rohrbruchsicherungen Stielzylinder		●
SAE-Flanschverbindungen in allen Hochdruckleitungen	●	
Schlauchschnellkupplungen an Greiferleitung	●	
Schmierstellen zusammengefaßt	●	
Schnellwechseladapter mechanisch oder hydraulisch		●
Sonderlackierung		●
Spezial- und Sondergrabgefäße		●
Überlastwarneinrichtung		●
Umschaltventil Löffel-/Greiferhydraulik	●	
Verbindungsflaschenarretierung bei Greiferbetrieb	●	
Y-Abdichtung zwischen Tieflöffel und Stiel	●	
Zylinder-Endlagendämpfung	●	

Ausrüstungs- und Anbauteile fremder Fabrikate dürfen ohne Abstimmung mit Liebherr nicht ein- oder angebaut werden.