

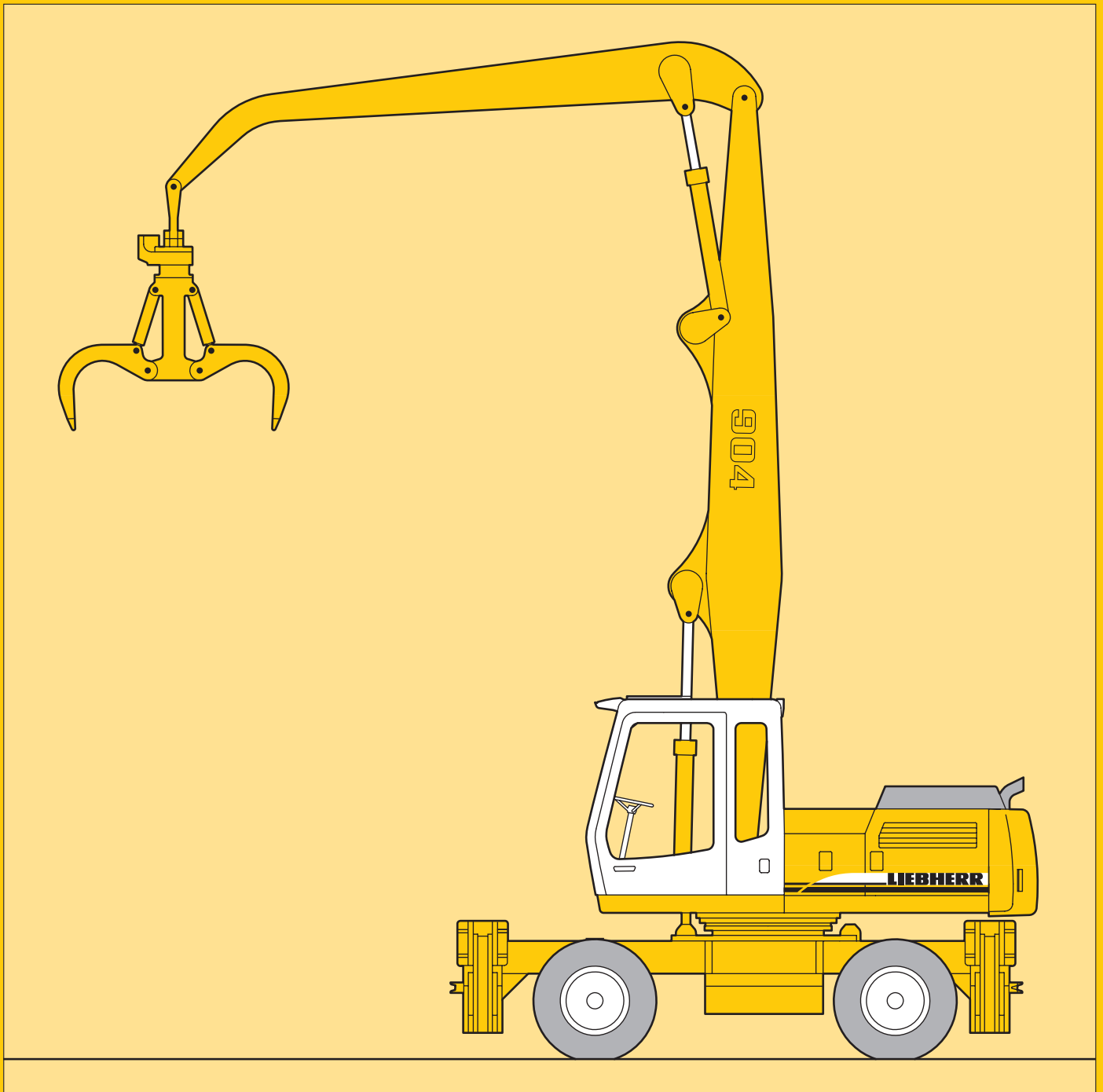
Technische Beschreibung Hydraulikbagger

A 904
Industrie

Umschlaggerät

Einsatzgewicht 20,2 – 22,4 t

Motorleistung 85 kW (116 PS)



LIEBHERR

So baut man Bagger.



Motor

Leistung nach ISO 9249	85 kW (116 PS) bei 2000 min ⁻¹
Motortyp	Liebherr D 924 T-E
Bauart	4-Zylinder Reihenmotor
Bohrung/Hub	122/142 mm
Hubraum	6,64 l
Arbeitsverfahren	4-Takt-Diesel
	Direkteinspritzung
	Turbolader
	emissionsoptimiert
Kühlung	Wasserkühlung
Luftfilter	Trockenluftfilter mit Vorabscheider, Haupt- und Sicherheitselement
Kraftstofftankinhalt	240 l
Option	sensorgesteuerte Leerlaufautomatik
Elektrische Anlage	
Betriebsspannung	24 V
Batteriekapazität	2 x 92 Ah/12 V
Lichtmaschine	Drehstrom 24 V/55 A



Hydraulikanlage

Hydraulikpumpe	Liebherr-Verstelldoppelpumpe in Schrägscheibenbauart
Fördermenge max.	2 x 150 l/min
Betriebsdruck max.	350 bar
Pumpenregelung	Summenleistungsregelung
Pumpenansteuerung	hydraulisch, Summenschaltung
Hydrauliktankinhalt	200 l
Hydrauliksysteminhalt	max. 390 l
Ölfilterung	1 Filter im Rücklauf mit integriertem Feinstfilterbereich 5µm
Ölkühlung	Kombiölkühler, thermostatisch geregelter Rücklaufstrom
ECO-Schaltung	stufenlose Anpassung der Motorleistung über die Drehzahl
	- Nenndrehzahl für schweren Einsatz
	- ECO-Drehzahl für Ladearbeiten
	- Feinsteuerdrehzahl für Präzisions- und Lastbearbeiten



Steuerung

Energie-Verteilung	über Steuerschieber in Blockbauweise mit integrierten Sicherheitsventilen
Summenschaltung	auf Ausleger und Stielzylinder
Vorzugsschaltung	auf Oberwagen-Schwenkwerk
Betätigung	
Ausrüstung und Schwenkwerk	mit proportional wirkenden Kreuzschalthebeln
Fahrwerk	mit proportional wirkendem Fußpedal für Fahrtrieb
Zusatzfunktionen	über Schalter oder proportional wirkende Fußpedale



Schwenkwerk

Antrieb	Liebherr-Schrägscheibenölmotor mit integriertem Bremsventil
Getriebe	Liebherr-Kompakt-Planetenge triebe
Drehkranz	Liebherr, innenverzahnter, abgedichteter Kugeldrehkranz
Schwenkgeschwindigkeit	0 - 10,0 1/min stufenlos
Schwenkmoment	47 kNm
Feststellbremse	nasse Lamellen (negativ wirkend)
Option	pedalbetätigte Positionierbremse



Fahrerkabine

Kabine	in Tiefziehtechnik, elastisch gelagert, schallgedämmt, getönte Scheiben, Frontscheibe unter Dach einschiebbar, Tür mit Schiebefenster
Fahrersitz	schwingungsgedämpft, auf das Fahrergewicht einstellbar, 6-fach verstellbar
Steuerung	eingebaut in die zum Fahrersitz verstellbaren Bedienungskonsolen
Überwachung	Instrumentenpult übersichtlich im Blickfeld des Fahrers angeordnet
Heizung	Warmwasserheizung, wahlweise als Umluft- bzw. Frischluftheizung
Schall-Emission (86/662/EWG)	L _{PA} (in Kabine) = 77 dB(A) L _{WA} (außen) = 102 dB(A)
Option	Fahrerkabinenerhöhung



Unterwagen

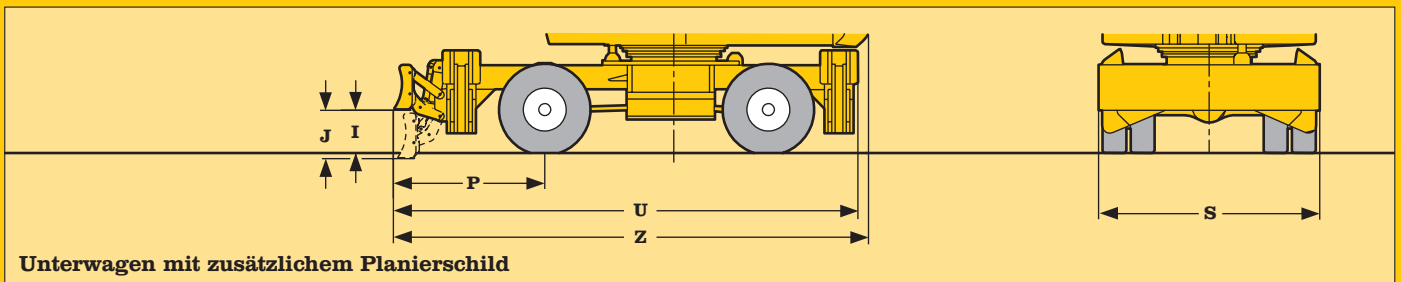
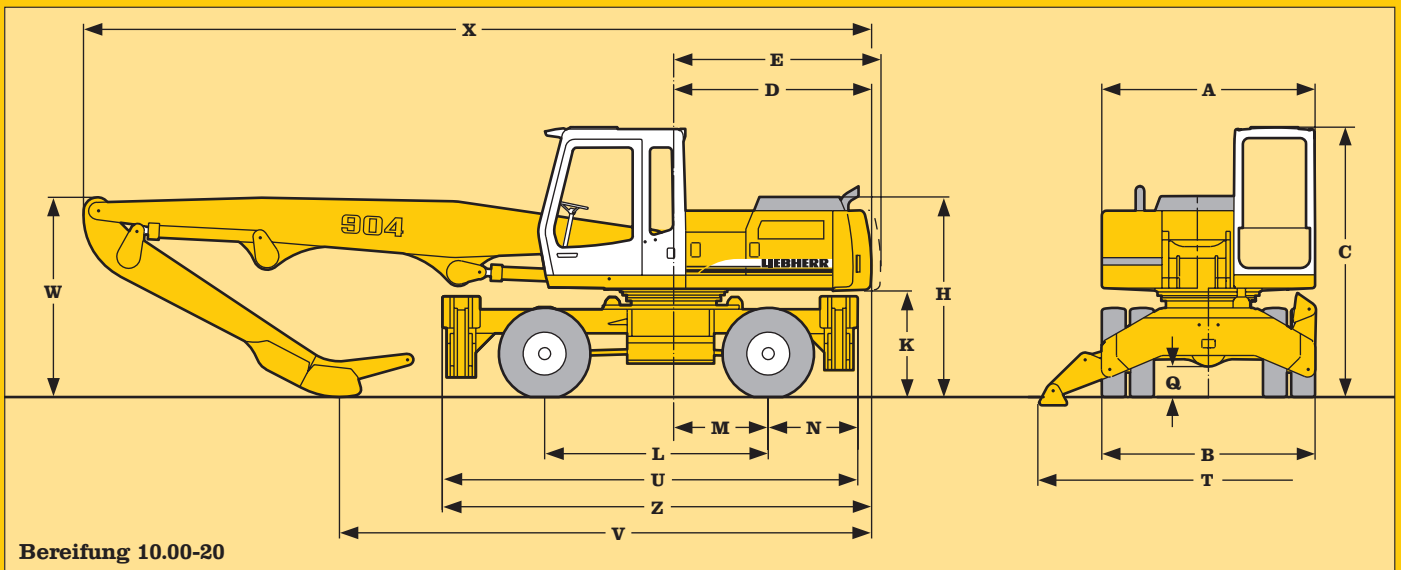
Antrieb	Liebherr-Schrägscheibenölmotor mit beidseitig wirkenden Bremsventilen
Getriebe	Zweigang-Lastschaltgetriebe und elektrisch betätigter Kriechgang
Fahrgeschwindigkeit	0 - 2,3 km/h (Kriechgang Gelände) 0 - 5,0 km/h (Gelände) 0 - 9,0 km/h (Kriechgang Straße) 0 - 20,0 km/h (Straße)
Achsen	40-t-Baggerachsen, automatisch oder hydraulisch arretierbare Pendel-Lenkachse
Betriebs- und Feststellbremsen	nasse, wartungsfreie Lamellenbremsen
Parkbremse	nasse Lamellen (negativ wirkend)
Abstützvarianten	4-Pkt. Prätzenabstützung, mit pendelnd gelagerten Abstützrippen oder mit starren Prätzen



Arbeitsausrüstung

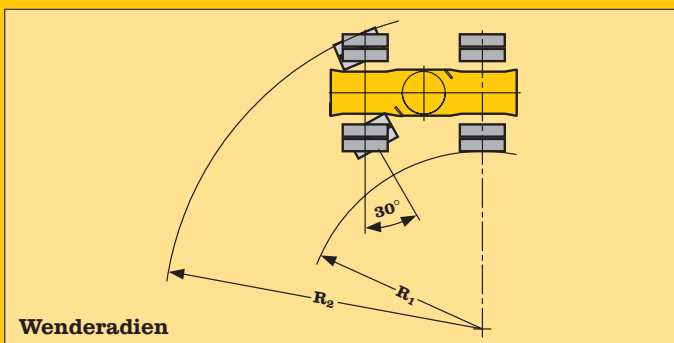
Hydraulikzylinder	Liebherr-Zylinder mit Spezialdichtungs- und Führungssystem sowie Endlagendämpfung
Lagerstellen	abgedichtet und wartungsarm
Schmierung	zusammengefaßt an leicht zugänglichen Stellen
Hydraulikverbindungen	Leitungs- und Schlaucharmaturen in SAE-Flanschausführung

Technische Daten



	mit 4-Pkt-Abstützung + Planierschild		mit 4-Pkt-Abstützung Industriemonoausleger		6,50		6,00*		
	mm	mm	m	m	4,00	5,00	4,00	5,00	
A	2500	2500	V	mm	6150	5350	5900	5150	
B	2480	2480	W	mm	2450	3300	3150	3550	
C	3140	3140	X	mm	9250	9150	9200	9100	
D	2310	2310	mit 4-Pkt-Abstützung + Planierschild						
E	2420	2420	Industriemonoausleger	m	6,50*		6,00*		
H	2335	2335	Industriestiel	m	4,00	5,00	4,00	5,00	
I	-	495	V	mm	7150	6350	6450	5700	
J	-	560	W	mm	2450	3300	3150	3550	
K	1235	1235	X	mm	10250	10150	9750	9650	
L	2600	2600	Ausrüstung dargestellt über der Lenkachse						
M	1100	1100	* Ausrüstung über der Starrachse, da günstigere Transportabmessungen						
N	1040	1040							
P	-	1760							
Q	350	350							
R1	4030	4030							
R2	7050	7050							
S	-	2500							
T	3965	3965							
U	4830	5400							
Z	5000	5570							

E = Schwenkradius



Abmessungen

Lieferumfang

siehe S. 11

- Grundgerät
- Anbausatz Drehantrieb
- Hubzylinder
- Industriemonausleger 6,50 m mit Leitungen für Greifer und Drehantrieb
- Industriestiel mit Leitungen für Greifer und Drehantrieb
 - 4,00 m
 - 5,00 m
 - 4,00 m mit Schnellwechseleinrichtung
 - 5,00 m mit Schnellwechseleinrichtung

Bei Industriestielen mit Schnellwechseleinrichtung ist zusätzlich erforderlich:

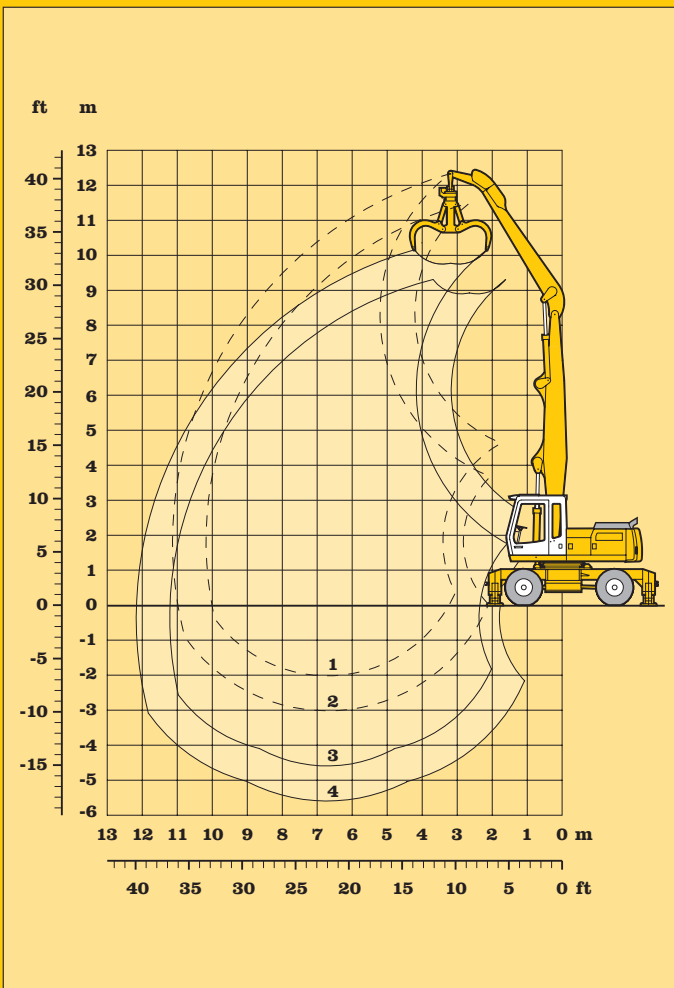
- Elektroanlage im Grundgerät
- Elektroanlage für Industriemonausleger
- Schraubkupplungs-Muffen für Greifermechanik
- Schraubkupplungs-Muffen für Drehantrieb
- Greifer, Magnet etc.

nach Bedarf

Bereichskurven

Industriemonausleger in Bohrung II des Oberwagens eingebolt

- 1 mit Industriestiel 4,00 m
- 2 mit Industriestiel 5,00 m
- 3 mit Industriestiel 4,00 m und Greifer Typ 65
- 4 mit Industriestiel 5,00 m und Greifer Typ 65



Umschlag-Ausrüstung mit Industriemonausleger 6,50 m

mit Industriestiel 4,00 m								
Höhe m	Unterwagen	Ausladung in m						
		3,0	4,5	6,0	7,5	9,0	10,5	12,0
12,0	nicht abgestützt 4-Pkt., abgestützt							
10,5	nicht abgestützt 4-Pkt., abgestützt		5,2 (7,6°) 7,6° (7,6°)					
9,0	nicht abgestützt 4-Pkt., abgestützt		5,7 (9,2) 9,4° (9,4°)	3,4 (5,3) 7,2 (7,6°)				
7,5	nicht abgestützt 4-Pkt., abgestützt		5,3 (8,6) 9,7+ (9,7+)	3,4 (5,4) 7,3 (7,8+)	2,3 (3,7) 5,0 (6,4+)			
6,0	nicht abgestützt 4-Pkt., abgestützt		5,1 (8,3) 10,0+ (10,0+)	3,3 (5,3) 7,1 (7,9+)	2,2 (3,6) 5,0 (6,4+)	1,6 (2,7) 3,7 (4,8)		
4,5	nicht abgestützt 4-Pkt., abgestützt	8,6 (14,0°) 14,0° (14,0°)	4,7 (7,9) 10,6+ (10,6+)	3,1 (5,0) 6,9 (8,1+)	2,1 (3,5) 4,8 (6,4)	1,5 (2,6) 3,6 (4,8)		
3,0	nicht abgestützt 4-Pkt., abgestützt	7,5 (10,4°) 10,4° (10,4°)	4,1 (7,3) 10,4 (11,0+)	2,8 (4,7) 6,5 (8,1+)	2,0 (3,4) 4,7 (6,2)	1,5 (2,5) 3,5 (4,7)		
1,5	nicht abgestützt 4-Pkt., abgestützt		3,6 (6,6) 9,7 (10,2+)	2,5 (4,4) 6,3 (7,7+)	1,9 (3,2) 4,5 (5,8+)	1,4 (2,5) 3,5 (4,4+)		
0	nicht abgestützt 4-Pkt., abgestützt		3,4 (6,4) 8,1° (8,1°)	2,4 (4,2) 6,0 (6,5+)	1,8 (3,1) 4,4 (5,1+)	1,4 (2,4) 3,4 (3,7+)		
- 1,5	nicht abgestützt 4-Pkt., abgestützt		3,4 (5,7+) 5,7+ (5,7+)	2,3 (4,2) 4,7+ (4,7+)	1,7 (3,1) 3,7+ (3,7+)	1,4 (2,4) 2,7+ (2,7+)		
- 3,0	nicht abgestützt 4-Pkt., abgestützt							

mit Industriestiel 5,00 m								
Höhe m	Unterwagen	Ausladung in m						
		3,0	4,5	6,0	7,5	9,0	10,5	12,0
12,0	nicht abgestützt 4-Pkt., abgestützt		5,3 (6,3°) 6,3° (6,3°)					
10,5	nicht abgestützt 4-Pkt., abgestützt		5,5 (7,2°) 7,2° (7,2°)	3,4 (5,4) 6,0° (6,0°)				
9,0	nicht abgestützt 4-Pkt., abgestützt			3,5 (5,6) 7,0° (7,0°)	2,4 (3,8) 5,1 (5,8°)			
7,5	nicht abgestützt 4-Pkt., abgestützt			3,5 (5,6) 7,3+ (7,3+)	2,5 (3,9) 5,3 (6,2+)	1,6 (2,7) 3,7 (4,9)		
6,0	nicht abgestützt 4-Pkt., abgestützt		5,5 (8,4°) 8,4° (8,4°)	3,4 (5,4) 7,3 (7,5+)	2,3 (3,7) 5,1 (6,2+)	1,6 (2,7) 3,8 (5,0)		
4,5	nicht abgestützt 4-Pkt., abgestützt		5,1 (8,4) 9,5° (9,5°)	3,2 (5,2) 7,1 (7,7+)	2,2 (3,6) 4,9 (6,3+)	1,6 (2,6) 3,6 (4,8)	1,1 (2,0) 2,8 (3,7)	
3,0	nicht abgestützt 4-Pkt., abgestützt	8,0 (15,6) 16,0+ (16,0+)	4,3 (7,5) 10,6+ (10,6+)	2,8 (4,8) 6,7 (7,9+)	2,0 (3,4) 4,7 (6,3+)	1,4 (2,5) 3,5 (4,7)	1,1 (1,9) 2,7 (3,7)	
1,5	nicht abgestützt 4-Pkt., abgestützt	3,3° (3,3°) 3,3° (3,3°)	3,7 (6,7) 9,8 (10,7+)	2,5 (4,5) 6,3 (7,9+)	1,8 (3,2) 4,5 (6,0)	1,3 (2,4) 3,4 (4,6)	1,0 (1,9) 2,7 (3,5+)	
0	nicht abgestützt 4-Pkt., abgestützt	2,8° (2,8°) 2,8° (2,8°)	3,3 (6,3) 9,4 (9,5+)	2,3 (4,2) 6,0 (7,1+)	1,7 (3,0) 4,3 (5,5+)	1,3 (2,3) 3,3 (4,1+)	1,0 (1,8) 2,7 (2,8+)	
- 1,5	nicht abgestützt 4-Pkt., abgestützt	3,9° (3,9°) 3,9° (3,9°)	3,1 (6,1) 7,1+ (7,1+)	2,1 (4,0) 5,8+ (5,8+)	1,6 (2,9) 4,2 (4,5+)	1,2 (2,3) 3,3 (3,3+)	1,0 (1,8) 2,1+ (2,1+)	
- 3,0	nicht abgestützt 4-Pkt., abgestützt			2,1 (3,9+) 3,9+ (3,9+)	1,6 (2,9) 3,1+ (3,1+)			

Die Tragfähigkeitswerte sind im Stieldrehpunkt der Lastaufnahmemittel in Tonnen (t) angegeben und auf festem, ebenem Untergrund 360° schwenkbar. Gemäß ISO 10567 sind die Werte auf 75 % der statischen Kipplast oder 87 % der hydraulischen Hubkraft begrenzt.

Die (...) -Werte gelten in Längsrichtung des Unterwagens. Die unter „nicht abgestützt“ angegebenen Werte gelten nur über die Lenkachse (Fahrstellung).

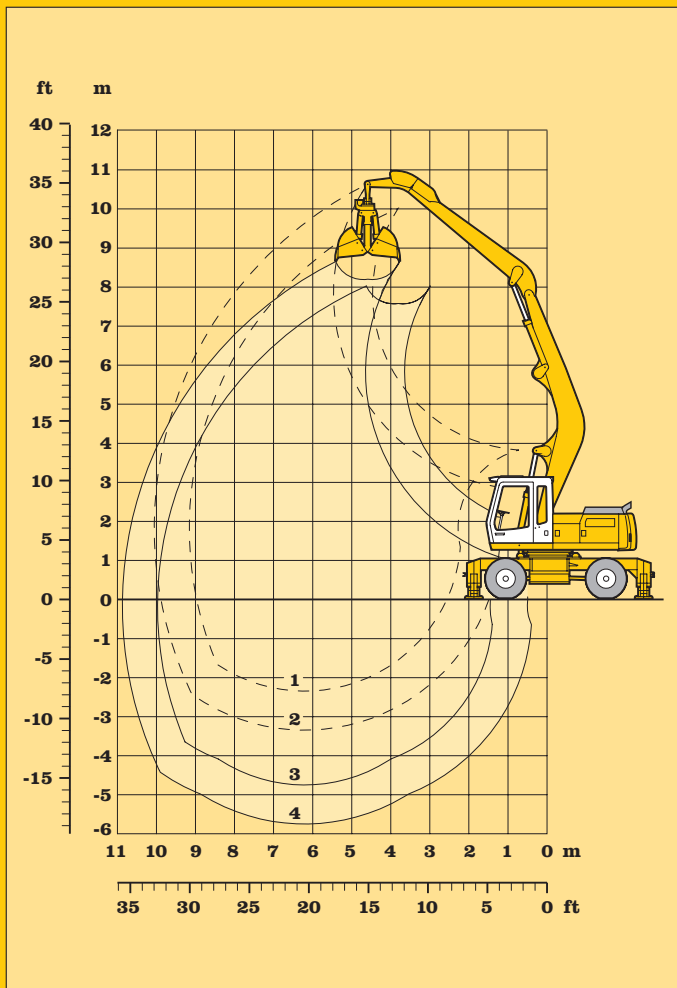
Gewichte angebaute Lastaufnahmemittel (Greifer, Lasthaken usw.) sind von den Tragfähigkeitswerten abzuziehen.

+ Begrenzung durch Hubzylinder

° Begrenzung durch Stielzylinder

Für den Lasthebebetrieb müssen Hydraulikbagger nach der Europäischen Norm EN 474-5 mit Rohrbruchsicherungen an den Hubzylindern und mit einer Überlastwarneinrichtung ausgerüstet sein.

Tragfähigkeit mit Industriemonoausleger 6,50 m



Lieferumfang

siehe S. 11

- Grundgerät
- Anbausatz Drehantrieb
- Hubzylinder
- Industriemono 6,00 m abgewinkelt mit Leitungen für Greifer und Drehantrieb
- Industriestiel mit Leitungen für Greifer und Drehantrieb
 - 4,00 m
 - 5,00 m
 - 4,00 m mit Schnellwechseleinrichtung
 - 5,00 m mit Schnellwechseleinrichtung

Bei Industriestielen mit Schnellwechseleinrichtung ist zusätzlich erforderlich:

- Elektroanlage im Grundgerät
- Elektroanlage für Industriemonausleger
- Schraubkupplungs-Muffen für Greifermechanik
- Schraubkupplungs-Muffen für Drehantrieb
- Greifer, Magnet etc.

nach Bedarf

Bereichskurven

Industriemono in Bohrung II des Oberwagens eingebolzt

- 1 mit Industriestiel 4,00 m
- 2 mit Industriestiel 5,00 m
- 3 mit Industriestiel 4,00 m und Greifer Typ 10 B
- 4 mit Industriestiel 5,00 m und Greifer Typ 10 B



Umschlag-Ausrüstung mit Industriemono 6,00 m abgewinkelt

mit Industriestiel 4,00 m								
Höhe m	Unterwagen	Ausladung in m						
		3,0	4,5	6,0	7,5	9,0	10,5	12,0
12,0	nicht abgestützt 4-Pkt., abgestützt							
10,5	nicht abgestützt 4-Pkt., abgestützt							
9,0	nicht abgestützt 4-Pkt., abgestützt		5,6 (7,1°) 7,1° (7,1°)					
7,5	nicht abgestützt 4-Pkt., abgestützt		5,9 (8,2+) 8,2+ (8,2+)	3,7 (5,8) 7,0+ (7,0+)				
6,0	nicht abgestützt 4-Pkt., abgestützt		5,5 (8,5+) 8,5+ (8,5+)	3,5 (5,5) 7,1+ (7,1+)	2,4 (3,8) 5,1 (6,1+)			
4,5	nicht abgestützt 4-Pkt., abgestützt	9,4 (12,5+) 12,5+ (12,5+)	5,1 (8,4) 9,3+ (9,3+)	3,3 (5,3) 7,2 (7,4+)	2,3 (3,7) 5,0 (6,2+)			
3,0	nicht abgestützt 4-Pkt., abgestützt	8,0 (15,3+) 15,3+ (15,3+)	4,5 (7,7) 10,3+ (10,3+)	3,0 (5,0) 6,8 (7,8+)	2,2 (3,5) 4,8 (6,3+)	1,6 (2,7) 3,7 (4,8)		
1,5	nicht abgestützt 4-Pkt., abgestützt	5,3° (5,3°) 5,3° (5,3°)	4,0 (7,1) 10,2 (10,9+)	2,8 (4,7) 6,6 (8,1+)	2,0 (3,4) 4,7 (6,3)	1,5 (2,6) 3,6 (4,8)		
0	nicht abgestützt 4-Pkt., abgestützt	5,2° (5,2°) 5,2° (5,2°)	3,7 (6,7) 9,8 (10,4+)	2,6 (4,5) 6,3 (7,8+)	1,9 (3,2) 4,5 (6,0+)	1,5 (2,6) 3,6 (4,7+)		
- 1,5	nicht abgestützt 4-Pkt., abgestützt		3,5 (6,5) 8,6+ (8,6+)	2,4 (4,3) 6,1 (6,7+)	1,8 (3,2) 4,5 (5,1+)			
- 3,0	nicht abgestützt 4-Pkt., abgestützt							

mit Industriestiel 5,00 m								
Höhe m	Unterwagen	Ausladung in m						
		3,0	4,5	6,0	7,5	9,0	10,5	12,0
12,0	nicht abgestützt 4-Pkt., abgestützt							
10,5	nicht abgestützt 4-Pkt., abgestützt							
9,0	nicht abgestützt 4-Pkt., abgestützt			3,7 (5,3°) 5,3° (5,3°)				
7,5	nicht abgestützt 4-Pkt., abgestützt			3,8 (5,9) 6,2+ (6,2+)	2,5 (3,9) 5,0° (5,0°)			
6,0	nicht abgestützt 4-Pkt., abgestützt			3,7 (5,8) 6,4+ (6,4+)	2,5 (3,9) 5,2 (5,6+)	1,7 (2,8) 3,8 (4,2°)		
4,5	nicht abgestützt 4-Pkt., abgestützt		5,4 (8,1+) 8,1+ (8,1+)	3,4 (5,4) 6,7+ (6,7+)	2,3 (3,8) 5,1 (5,8+)	1,7 (2,7) 3,8 (4,9)		
3,0	nicht abgestützt 4-Pkt., abgestützt	8,9 (13,0+) 13,0+ (13,0+)	4,9 (8,2) 9,3+ (9,3+)	3,1 (5,1) 7,0 (7,3+)	2,2 (3,6) 4,9 (6,1+)	1,6 (2,7) 3,7 (4,9)		
1,5	nicht abgestützt 4-Pkt., abgestützt	7,2 (11,3°) 11,3° (11,3°)	4,2 (7,3) 10,4+ (10,4+)	2,8 (4,8) 6,6 (7,8+)	2,0 (3,4) 4,7 (6,2+)	1,5 (2,5) 3,6 (4,7)		
0	nicht abgestützt 4-Pkt., abgestützt	6,2° (6,2°) 6,2° (6,2°)	3,7 (6,7) 9,8 (10,7+)	2,5 (4,4) 6,3 (7,8+)	1,8 (3,2) 4,5 (6,1)	1,4 (2,4) 3,4 (4,6)		
- 1,5	nicht abgestützt 4-Pkt., abgestützt	5,9 (6,1°) 6,1° (6,1°)	3,4 (6,4) 9,5 (9,8+)	2,3 (4,2) 6,1 (7,3+)	1,7 (3,1) 4,4 (5,6+)	1,3 (2,4) 3,4 (4,3+)		
- 3,0	nicht abgestützt 4-Pkt., abgestützt		3,3 (6,2) 7,9+ (7,9+)	2,2 (4,1) 5,9 (6,1+)	1,7 (3,0) 4,3 (4,6+)			

Die Tragfähigkeitswerte sind im Stieldrehpunkt der Lastaufnahmemittel in Tonnen (t) angegeben und auf festem, ebenem Untergrund 360° schwenkbar. Gemäß ISO 10567 sind die Werte auf 75 % der statischen Kipplast oder 87 % der hydraulischen Hubkraft begrenzt.

Die (...) -Werte gelten in Längsrichtung des Unterwagens. Die unter „nicht abgestützt“ angegebenen Werte gelten nur über die Lenkachse (Fahrstellung).

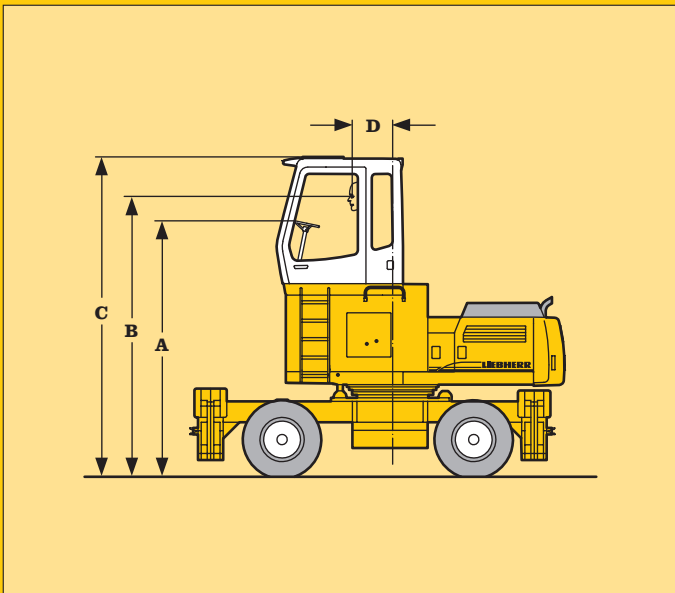
Gewichte angebaute Lastaufnahmemittel (Greifer, Lasthaken usw.) sind von den Tragfähigkeitswerten abzuziehen.

+ Begrenzung durch Hubzylinder

° Begrenzung durch Stielzylinder

Für den Lasthebetrieb müssen Hydraulikbagger nach der Europäischen Norm EN 474-5 mit Rohrbruchsicherungen an den Hubzylindern und mit einer Überlastwarneinrichtung ausgerüstet sein.

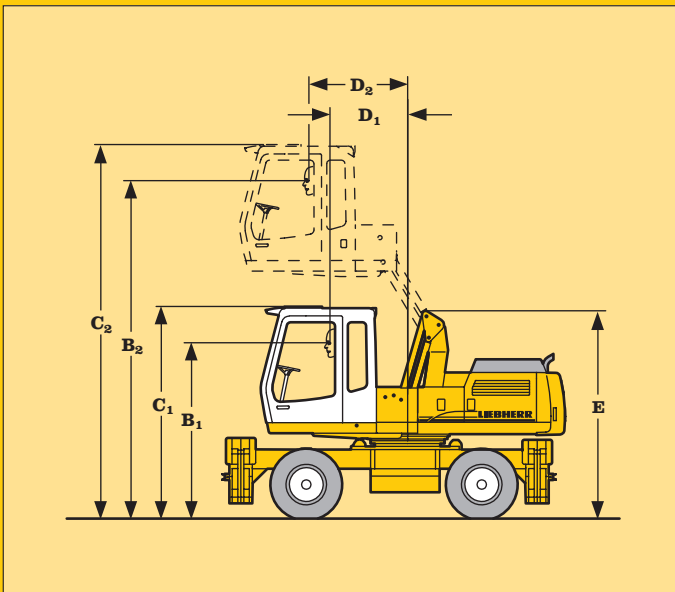
Tragfähigkeit mit Industriemono 6,00 m abgewinkelt



Fahrerkabinenerhöhung starr

Erhöhung	mm	800	1200	1500
A	mm	3070	3470	3770
B	mm	3400	3800	4100
C	mm	3930	4330	4630
D	mm	530	530	530
Gewicht	kg	540	600	700

Bei einer starren Kabinenerhöhung ist die Kabine in einer erhöhten Position fest installiert. Ist eine niedrigere Transporthöhe erforderlich, kann das Kabinengehäuse abgenommen werden und die max. Höhe des Gerätes entspricht dem Maß A.



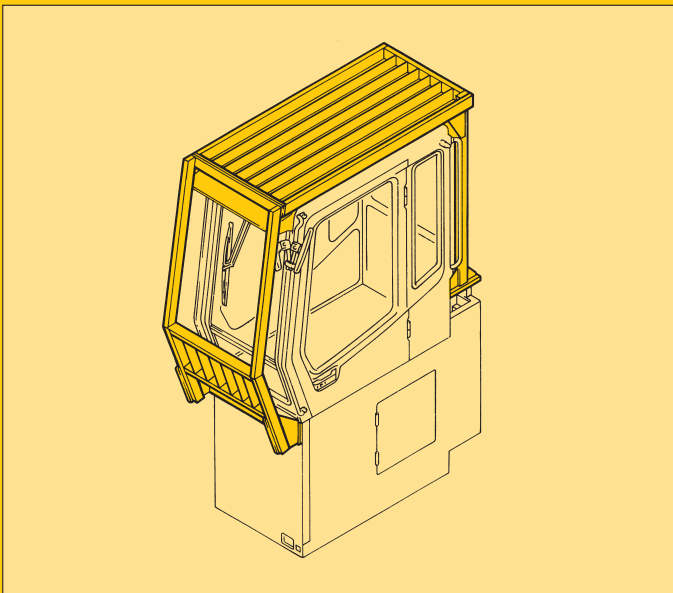
Fahrerkabine hydr. höhenverstellbar

(Parallelogramm)

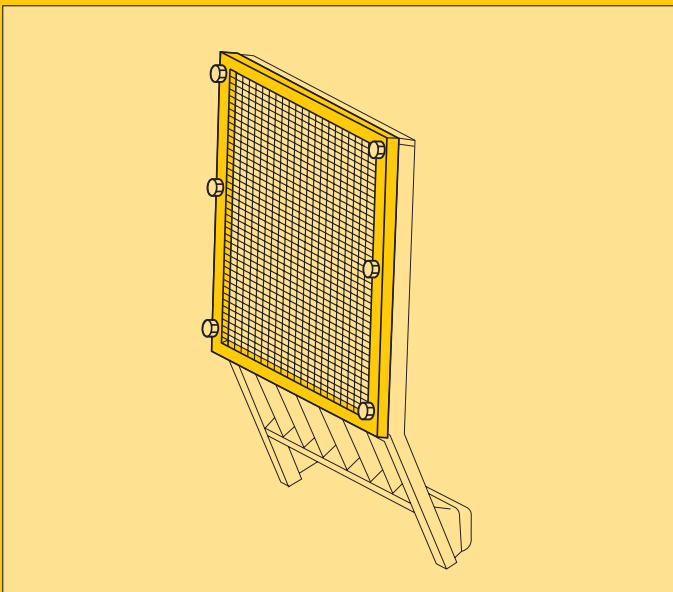
B1	_____	2600 mm
B2	_____	5000 mm
C1	_____	3130 mm
C2	_____	5530 mm
D1	_____	1150 mm
D2	_____	1510 mm
E	_____	3070 mm
Gewicht	_____	1040 kg

Mit der hydraulisch höhenverstellbaren Kabine kann der Fahrer seine Augenhöhe innerhalb des Kabinenhubes frei wählen und jederzeit verstellen. Ist eine niedrigere Transporthöhe erforderlich, kann das Kabinengehäuse abgenommen werden. Die max. Höhe des Gerätes entspricht dann dem Maß E.

Fahrerkabinen-Varianten

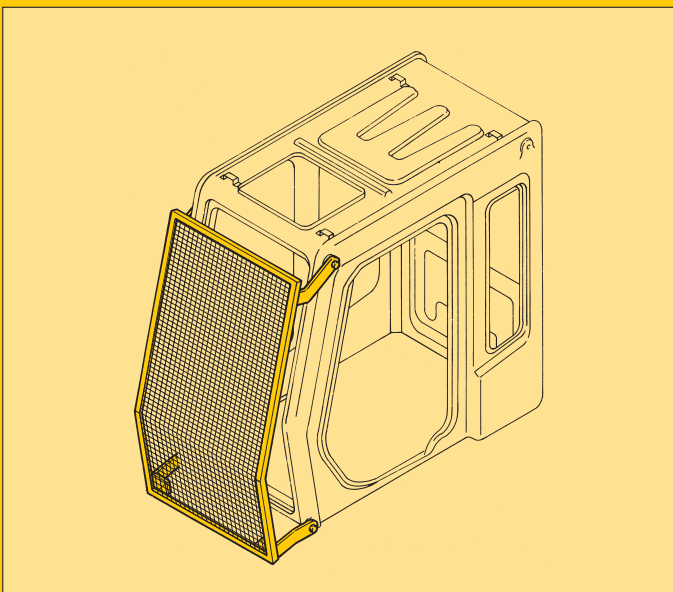


Fahrerkabinenschutz für Standardkabine



Schutzgitter für Fahrerkabinenschutz

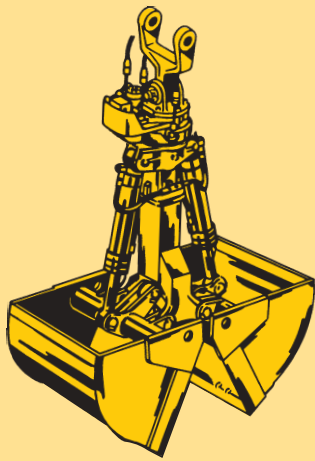
Achtung: Dieser Schutz für die Frontscheibe paßt nur an den Fahrerkabinenschutz. Die Frontscheibe kann trotzdem geöffnet werden.



Frontscheibenschutz

Achtung: Paßt für alle Kabinen; die Frontscheibe kann trotzdem geöffnet werden.

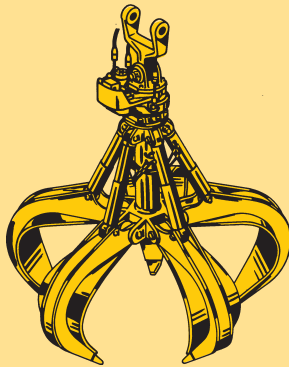
Fahrerkabinenschutz



Schüttgutgreifer

Greifertyp 10 B

		Schüttgutschalen mit Schneidkanten (ohne Zähne)		
Schalenbreite	mm	1000	1500	1800
Inhalt	m ³	1,00	1,50	1,80
Schüttgutgewicht bis	t/m ³	1,5	1,5	1,5
Gewicht	kg	1000	1130	1250



Mehrschalengreifer

Greifertyp 64 (4 Schalen)

		offene Schalen		halbgeschl. Schalen		geschl. Schalen	
Inhalt	m ³	0,40	0,60	0,40	0,60	0,40	0,60
Gewicht	kg	1040	1110	1250	1320	1250	1320

Greifertyp 65 (5 Schalen)

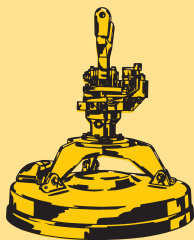
		offene Schalen		halbgeschl. Schalen		geschl. Schalen	
Inhalt	m ³	0,40	0,60	0,40	0,60	0,40	0,60
Gewicht	kg	1170	1260	1340	1450	1430	1590



Lasthaken

Lasthaken mit Aufhängung

zulässige Anhängelast	t	12,5
Gesamthöhe	mm	1000
Gewicht	kg	130



Lasthebemagnet

Lasthebemagnet mit Aufhängung

Generator	kW	9	12
Magnetdurchmesser	mm	1100	1300
Gesamthöhe	mm	1470	1470
Gewicht	kg	1330	1710

Weitere Informationen sind der „Ausrüstungs-Information - Liebherr Hydraulikgreifer“ zu entnehmen. Für den Anbau eines Lasthebemagneten ist der Einbau eines Generators im Grundgerät erforderlich. Diesbezüglich ist die Fa. Mozelt GmbH & Co KG, Heiligenbaumstraße 85, D-47249 Duisburg, Fax. (02 03) 70 52 13 zuständig.

Arbeitswerkzeuge

Lieferumfang Grundgerät

A 904 mit 4-Pkt.-Abstützung

● Grundgerät

- Reifenvarianten
8 Reifen 10.00-20
8 Reifen 11.00-20

Option

● Planierschild vorn bei 4-Pkt.

● Kolbenstangenschutz für Abstützylinder
(2 x erforderlich)

Dienstgewicht

kg

Das Dienstgewicht beinhaltet den Lieferumfang Grundgerät und die Umschlag-Ausrüstung mit

Industriemonoausleger 6,00 m abgewinkelt
Industriestiel 4,00 m
Greifertyp 10 B/1,00 m³ 20200

Industriemonoausleger 6,50 m
Industriestiel 4,00 m
Greifertyp 65/0,60 m³
halbgeschlossene Schalen 20700

Industriemonoausleger 6,50 m
Industriestiel 5,00 m
Greifertyp 65/0,40 m³
halbgeschlossene Schalen 20800

Industriemonoausleger 6,50 m
Industriestiel 5,00 m
Greifertyp 65/0,60 m³
halbgeschlossene Schalen
Fahrerkabine hydr. höhenverstellbar
8 Vollreifen 10.00-20
Kolbenstangenschutz 22400

Lieferumfang und Dienstgewicht

Standardausstattung

Unterbwagen

- Zweigang-Lastschaltgetriebe mit jeweilig zuschaltbarem Kriechgang
- Kriechgang von Kabine aus schaltbar
- 2-Kreis-Bremse mit Druckspeicher
- Proportional-Servolenkung mit Notlenkeigenschaft
- Wartungsfreie Parkbremse im Fahrwerksgetriebe
- Rohrbruchsicherung direkt an jedem Abstützzyylinder
- 2 abschließbare Kunststoff-Werkzeugkasten

Oberwagen

- Motorabdeckklappe mit Gasfedern
- Werkzeugraum abschließbar
- Haupttrennschalter für Elektroanlage
- Handläufe, Antirutschbeläge
- Werkzeugsatz
- Wartungsfreie HD-Batterien
- Schalldämmung
- Mechanische Verriegelung Ober-/Unterbwagen

Hydraulik

- Summenschaltung
- Stufenlose Leistungsanpassung (ECO)
- Absperrventil zwischen Hydrauliktank und Pumpen
- Druckprüfanschlüsse für Hydraulik

Motor

- Direkteinspritzung
- Abgasturbolader
- Luftfilter mit Vorabscheider, Haupt- und Sicherheits-element

Fahrerkabine

- Kabine in Tiefziehtechnik
- Rundum getönte Scheiben
- Schiebefenster in Tür
- Kabinenheizung mit Defrosteranlage
- Allseitig aufstellbares Dachfenster
- Regenschutz über Frontscheibe
- Wisch-Waschanlage
- 6-fach verstellbarer Sitz
- Fahrersitz unabhängig oder zusammen mit Konsolen verstellbar
- Kleiderhaken
- Kabinenbeleuchtung
- Sonnenblende
- Innenrückspiegel
- Zigarettenanzünder und Aschenbecher
- Herausnehmbare Fußmatte
- Dokumenten- und Ablagefach
- Betriebsstunden-Anzeige

Ausrüstung

- Zylinderendlagendämpfung
- Abgedichtete Lagerstellen
- Zusammengefaßte Schmierstellen
- SAE-Flanschverbindungen in allen Hochdruckleitungen
- Schlauchschnellkupplungen
- Arbeitsscheinwerfer am Ausleger

Sonderausstattung

- Einzelsteuerung Prätzenabstützung
- Starre Prätzen
- Kolbenstangenschutz für Abstützzyylinder
- Sonderlackierung
- Reifenvarianten

- Elektrische Betankungspumpe
- Erweiterte Werkzeugausrüstung
- Sonderlackierung
- Pedalbetätigte Positionierschwenkbremse

- Zusatzsteuerkreise
- Befüllung mit umweltfreundlichen Ölen

- Sonderkühler (große Maschen)
- Leerlaufautomatik
- Kaltstartanlage

- Einbauvorbereitung für Radioanlage
- Stereo-Radioanlage
- Pneumatischer Fahrersitz
- Verstellbare Lenksäule
- Rundumkennleuchte
- Optisches und akustisches Signal bei ausgefahrener Prätzenabstützung
- Elektronische Wegfahrsperrung
- Klimaanlage
- Fahrerkabinenerhöhung starr
- Fahrerkabine hydr. höhenverstellbar
- Fahrerkabinen-Schutz
- Herausnehmbares Frontscheibenunterteil mit Halterung

- Rohrbruchsicherungen
- Überlastwarneinrichtung
- Industriestiele mit Schnellwechseleinrichtung
- Elektromagnet und spezielle Greifhilfen
- Sonderlackierung
- Liebherr-Greiferprogramm

Ausrüstungs- und Anbauteile fremder Fabrikate dürfen ohne Abstimmung mit Liebherr nicht ein- oder angebaut werden.