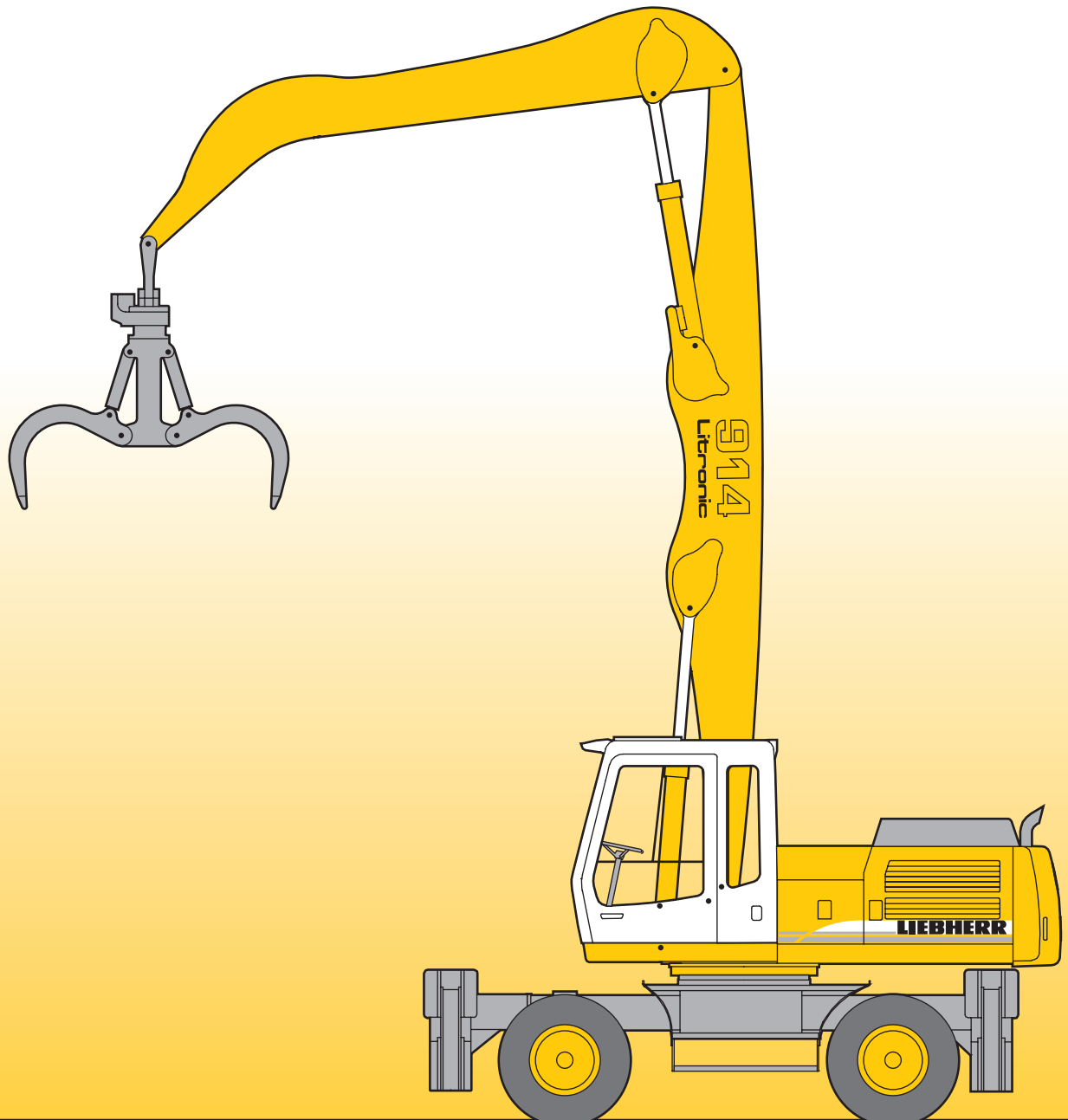


Technische Beschreibung Hydraulikbagger

A 914 B
Litronic®

Umschlaggerät

Einsatzgewicht 18,6 - 22,1 t
Motorleistung 112 kW (152 PS)



LIEBHERR

Technische Daten



Motor

Leistung nach ISO 9249	112 kW (152 PS) bei 2000 min ⁻¹
Motortyp	Liebherr D 924 TI-E
Bauart	4-Zylinder-Reihenmotor
Bohrung/Hub	122/142 mm
Hubraum	6,6 l
Arbeitsverfahren	4-Takt-Diesel Direkteinspritzung Turbolader Ladeluftkühlung emissionsoptimiert
Kühlsystem	Wasserkühlung und integrierter Motorölkühler
Luftfilter	Trockenluftfilter mit Vorabscheider, Haupt- und Sicherheitselement
Kraftstofftank-Inhalt	360 l
Leerlaufautomatik	sensorgesteuert
Elektrische Anlage	
Betriebsspannung	24 V
Batterie	2 x 110 Ah/12 V
Starter	24 V/5,4 kW
Lichtmaschine	Drehstrom 24 V/55 A



Hydraulikanlage

Hydraulikpumpe	Liebherr-Verstellpumpe in Schrägscheibenbauart
Fördermenge max.	2 x 200 l/min.
Betriebsdruck max.	350 bar
Pumpenregelung und -steuerung	Liebherr-Synchron-Comfort-System (LSC) mit elektronischer Grenzlastregelung, Druckabschneidung, Minimalhubregelung, Bedarfsstromsteuerung, Schwenkkreis-Priorität und -Momentenregelung
Hydrauliktank-Inhalt	230 l
Hydrauliksystem-Inhalt	max. 440 l
Filterung	1 Filter im Rücklauf mit integriertem Feinfilterbereich (5 µm)
Kühlung	Kompaktkühler, bestehend aus Kühleinheit für Wasser, Hydrauliköl, Ladeluftkühlung, hydrostatischer Lüfterantrieb
MODE-Schaltung	Anpassung der Motorleistung und der Hydraulik über einen Mode-Vorwahlschalter an die jeweiligen Einsatzbedingungen
LIFT	für Lastbearbeiten
FINE	für Präzisionsarbeiten durch sehr feinfühliges Arbeiten
ECO	für besonders wirtschaftliches und umweltfreundliches Arbeiten
POWER	für max. Grableistung und schwere Einsätze
Super-Finish	einstellbare Arbeitsgeschwindigkeit für Präzisionsarbeiten
Drehzahleinstellung	stufenlose Anpassung der Motorleistung über die Drehzahl bei jedem vorgewählten Mode
Zusatz-Funktionsmenü	4 fest einstellbare Fördermengen für optionale Anbaugeräte



Steuerung

Energieverteilung	über Steuerschieber mit integrierten Sicherheitsventilen, gleichzeitige und unabhängige Betätigung von Fahrwerk, Schwenkwerk und Arbeitsausrüstung
Betätigung	
Ausrüstung und Schwenkwerk	mit proportional wirkenden Kreuzschalthebeln
Fahrwerk	mit proportional wirkendem Fußpedal für Fahrtrieb
Zusatzfunktionen	über Schalter oder proportional wirkende Fußpedale



Schwenkwerk

Antrieb	Schrägscheibenölmotor mit integriertem Steuerschieber und Momentensteuerung
Getriebe	Liebherr-Kompakt-Planetengetriebe
Drehkranz	Liebherr, innenverzahnter, abgedichteter einreihiger Kugeldrehkranz
Schwenkgeschwindigkeit	0–9,0 min ⁻¹ stufenlos
Schwenkmoment	66 kNm
Feststellbremse	nasse Lamellen (negativ wirkend)
Option	pedalbetätigte Positionierbremse



Fahrerkabine

Kabine	in Tiefziehtechnik, elastisch gelagert, schalldämmend, getönte Scheiben. Frontscheibe unter Dach einschiebbar, Tür mit Schiebefenster
Fahrersitz	schwingungsgedämpft, auf das Fahrergewicht einstellbar 6-fach verstellbar eingebaut in die zum Fahrersitz verstellbaren Bedienungskonsolen
Steuerung	menügeführte Abfrage der aktuellen Betriebszustände über LCD-Display. Automatische Überwachung, Anzeige, Warnung (akustisch und optisch) und Speicherung von abweichenden Betriebszuständen wie z. B. Motorüberhitzung, zu niedriger Motoröl- oder Hydraulikölstand
Klimaanlage	serienmäßige Klimaautomatik, kombiniertes Kühl-Heizaggregat, zusätzlich Staubfilter im Frisch- und Umluftkreislauf
Schallemission	
ISO 6396	L _{pA} (in Fahrerkabine) = 75 dB(A)
2000/14/EG	L _{WA} (außen) = 103 dB(A)



Unterwagen

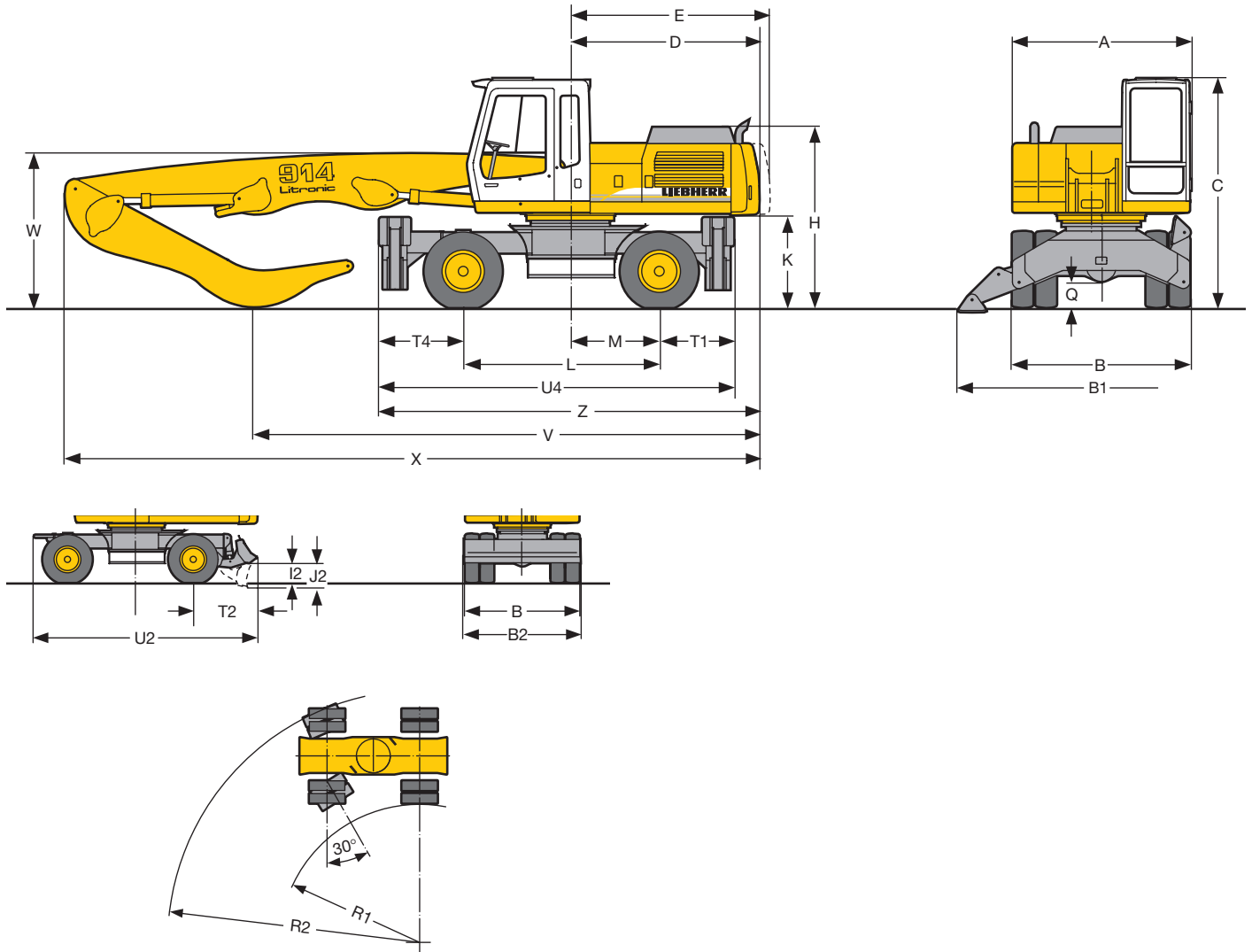
Antrieb	Schrägscheibenölmotor mit beidseitig wirkendem Bremsventil
Getriebe	Zweigang-Lastschaltgetriebe und elektrisch betätigter Kriechgang
Fahrgeschwindigkeit	0– 2,5 km/h (Kriechgang Gelände) 0– 6,0 km/h (Gelände) 0– 9,0 km/h (Kriechgang Straße) 0–20,0 km/h (Straße)
Achsen	40-t-Baggerachsen, manuell oder automatisch betätigte hydraulische Arretierung der Pendel-Lenkachse
Bremsen	nasse, wartungsfreie Lamellenbremsen, Betriebs- und Feststellbremsen hydraulisch betätigt
Abstützvarianten	Schildabstützung (während der Fahrt verstellbar) 2-Pkt.-Abstützung 4-Pkt.-Abstützung



Arbeitsausrüstung

Bauart	hochfeste Stahlbleche
Hydraulikzylinder	Liebherr-Zylinder mit Spezialdichtungs- und Führungssystem sowie Endlagendämpfung
Lagerstellen	abgedichtet und wartungsarm
Schmierung	über Schmierverteiler und einen auf dem Oberwagen angebrachten Schmiernippel

Abmessungen



	mm
A	2500
B	2500
B1	4015
B2	2500
C	3200
D	2655
E	2765
H	2520
I2	410
J2	530
K	1295
L	2750
M	1250
Q	360
R1	4290
R2	7380
T1	1040
T2	1405
T4	1190
U2	4895
U4	4980
Z	5345

E = Schwenkradius

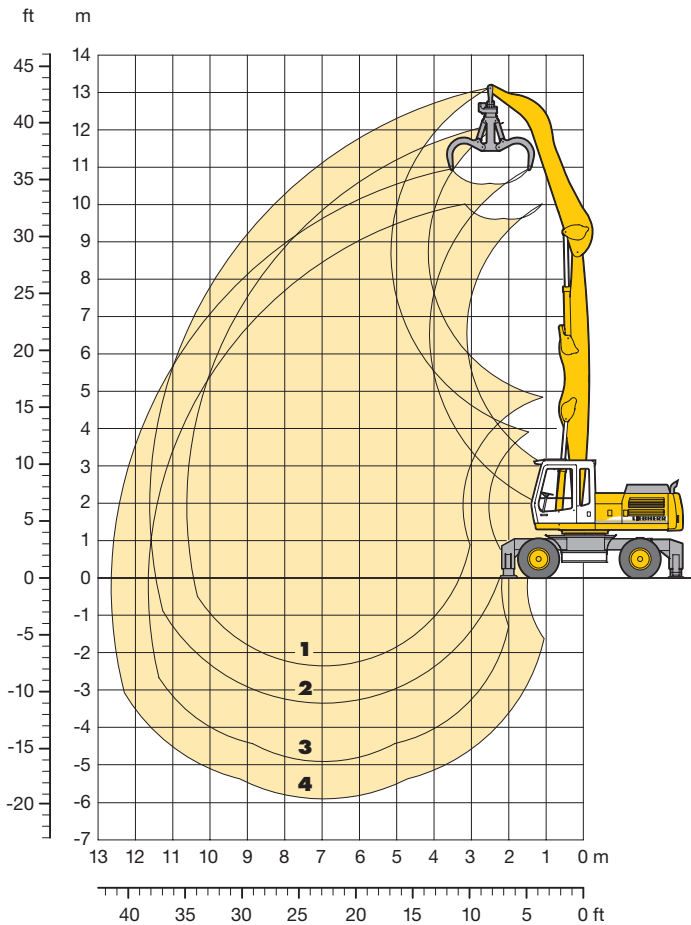
Bereifung 10.00-20

	Industriestiel m	Industrierausleger 6,80 m		Industrierausleger 6,50 m	
		Schild mm	4-Pkt. mm	Schild mm	4-Pkt. mm
V	4,00	7100	7100	6750	6750
	5,00	6150	6300*	5700	5750*
W	4,00	2300	2300	2750	2750
	5,00	2400	2600*	2800	2750*
X	4,00	9900	9900	9600	9600
	5,00	9900	9950*	9600	9600*

Ausrüstung dargestellt über Lenkachse

Bei * Ausrüstung über Starrachse, da günstigere Transportstellung

Umschlag-Ausrüstung für Schrott mit Industriemonausleger 6,80 m



Bereichskurven

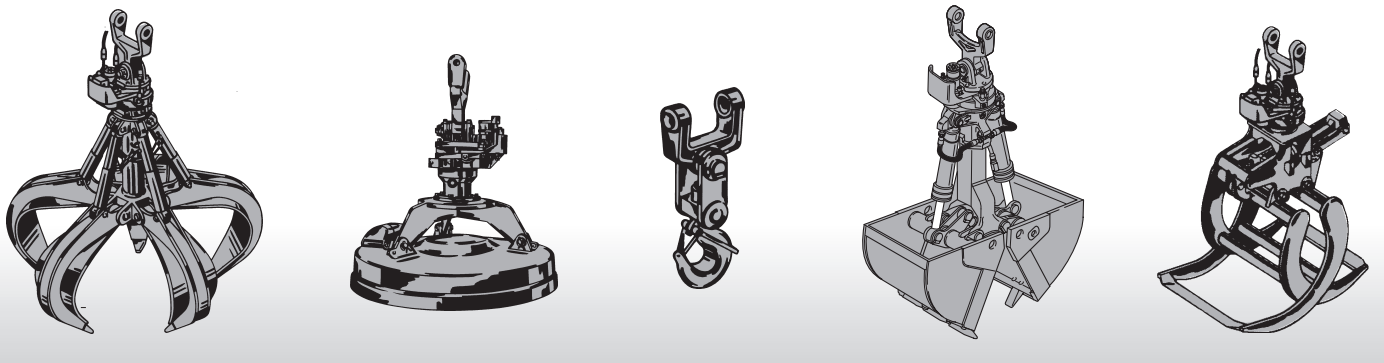
Industriemonausleger in Bohrung II des Oberwagens eingebolzt

- 1** mit Industriestiel 4,00 m
- 2** mit Industriestiel 5,00 m
- 3** mit Industriestiel 4,00 m und Greifer Typ 65
- 4** mit Industriestiel 5,00 m und Greifer Typ 65

Dienstgewicht

Das Dienstgewicht beinhaltet das Grundgerät A 914 B Litronic mit 4-Pkt.-Abstützung, Fahrerkabine hydr. höhenverstellbar, 8-fach Vollreifen mit Zwischenringen und die Umschlag-Ausrüstung mit Industriemonausleger 6,80 m.

mit Greifer Typ 65/0,60 m ³ halbgescbl. Schalen	Gewicht
am Industriestiel 4,00 m	22000 kg
am Industriestiel 5,00 m	22150 kg



Tragfähigkeit

für Schrott mit Industriemonoausleger 6,80 m

Industriestiel 4,00 m

Höhe (m)	Unterwagen	Ausladung (m)					
		3,0	4,5	6,0	7,5	9,0	10,5
12,0	nicht abgestützt 4-Pkt. abgestützt	10,1# (10,1#) 10,1# (10,1#)					
10,5	nicht abgestützt 4-Pkt. abgestützt		6,0 (9,1#) 9,1# (9,1#)	3,6 (6,0) 7,5# (7,5#)			
9,0	nicht abgestützt 4-Pkt. abgestützt		6,1 (8,8#) 8,8# (8,8#)	3,8 (6,2) 7,2# (7,2#)	2,5 (4,2) 5,5 (6,1#)		
7,5	nicht abgestützt 4-Pkt. abgestützt		6,0 (8,9#) 8,9# (8,9#)	3,7 (6,1) 7,2# (7,2#)	2,5 (4,2) 5,5 (6,1#)	1,7 (3,0) 4,0 (5,2#)	
6,0	nicht abgestützt 4-Pkt. abgestützt		5,6 (9,4#) 9,4# (9,4#)	3,5 (5,9) 7,4# (7,4#)	2,4 (4,1) 5,4 (6,1#)	1,7 (3,0) 4,0 (5,2#)	
4,5	nicht abgestützt 4-Pkt. abgestützt	9,4 (15,4#) 15,4# (15,4#)	5,0 (8,9) 10,2# (10,2#)	3,3 (5,6) 7,4 (7,8#)	2,3 (3,9) 5,2 (6,3#)	1,6 (2,9) 3,9 (5,2#)	
3,0	nicht abgestützt 4-Pkt. abgestützt		4,3 (8,0) 10,9# (10,9#)	2,9 (5,2) 7,0 (8,0#)	2,1 (3,7) 5,0 (6,3#)	1,6 (2,8) 3,8 (5,1#)	1,2 (2,2) 3,0 (3,9#)
1,5	nicht abgestützt 4-Pkt. abgestützt		3,8 (7,4) 9,7# (9,7#)	2,6 (4,9) 6,6 (7,8#)	1,9 (3,6) 4,8 (6,1#)	1,5 (2,7) 3,7 (4,8#)	1,1 (2,2) 2,9 (3,6#)
0	nicht abgestützt 4-Pkt. abgestützt		3,5 (7,1) 7,9# (7,9#)	2,4 (4,7) 6,4 (7,1#)	1,8 (3,4) 4,6 (5,6#)	1,4 (2,7) 3,6 (4,3#)	
-1,5	nicht abgestützt 4-Pkt. abgestützt			2,4 (4,6) 5,8# (5,8#)	1,7 (3,4) 4,6 (4,6#)	1,4 (2,6) 3,4# (3,4#)	
-3,0	nicht abgestützt 4-Pkt. abgestützt						

Industriestiel 5,00 m

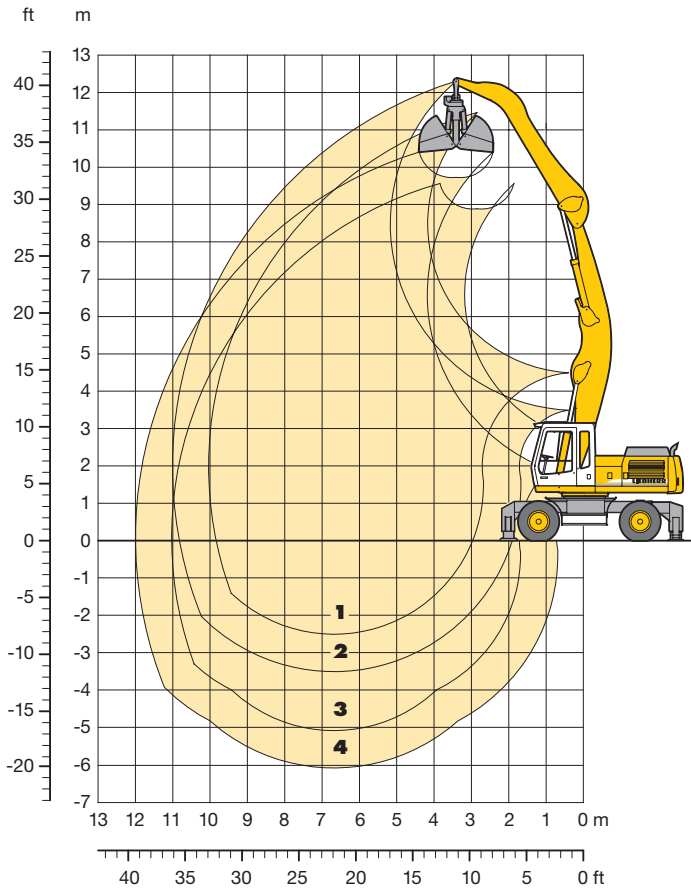
Höhe (m)	Unterwagen	Ausladung (m)					
		3,0	4,5	6,0	7,5	9,0	10,5
12,0	nicht abgestützt 4-Pkt. abgestützt		6,1 (8,2#) 8,2# (8,2#)				
10,5	nicht abgestützt 4-Pkt. abgestützt			3,9 (6,4) 6,8# (6,8#)	2,6 (4,3) 5,6 (5,9#)		
9,0	nicht abgestützt 4-Pkt. abgestützt			4,0 (6,5) 6,6# (6,6#)	2,7 (4,4) 5,7 (5,7#)	1,8 (3,1) 4,1 (5,0#)	
7,5	nicht abgestützt 4-Pkt. abgestützt			4,0 (6,4) 6,7# (6,7#)	2,7 (4,4) 5,6 (5,7#)	1,8 (3,2) 4,1 (5,0#)	
6,0	nicht abgestützt 4-Pkt. abgestützt		6,1 (8,5#) 8,5# (8,5#)	3,8 (6,2) 6,9# (6,9#)	2,6 (4,3) 5,5 (5,8#)	1,8 (3,1) 4,1 (5,0#)	1,3 (2,3) 3,1 (4,3#)
4,5	nicht abgestützt 4-Pkt. abgestützt	9,8# (9,8#) 9,8# (9,8#)	5,5 (9,4#) 9,4# (9,4#)	3,5 (5,8) 7,3# (7,3#)	2,4 (4,1) 5,3 (6,0#)	1,7 (3,0) 3,9 (5,0#)	1,2 (2,3) 3,0 (4,2#)
3,0	nicht abgestützt 4-Pkt. abgestützt	8,5 (16,1#) 16,1# (16,1#)	4,7 (8,5) 10,4# (10,4#)	3,1 (5,4) 7,2 (7,7#)	2,2 (3,8) 5,1 (6,1#)	1,6 (2,9) 3,8 (5,0#)	1,2 (2,2) 3,0 (4,1#)
1,5	nicht abgestützt 4-Pkt. abgestützt	2,5# (2,5#) 2,5# (2,5#)	4,0 (7,6) 10,7 (10,7#)	2,7 (5,0) 6,8 (7,9#)	1,9 (3,6) 4,8 (6,1#)	1,5 (2,7) 3,7 (4,9#)	1,1 (2,1) 2,9 (3,9#)
0	nicht abgestützt 4-Pkt. abgestützt	2,8# (2,8#) 2,8# (2,8#)	3,5 (7,1) 9,6# (9,6#)	2,4 (4,7) 6,4 (7,5#)	1,8 (3,4) 4,6 (5,8#)	1,3 (2,6) 3,6 (4,6#)	1,1 (2,1) 2,8 (3,5#)
-1,5	nicht abgestützt 4-Pkt. abgestützt		3,3 (6,9) 8,4# (8,4#)	2,3 (4,5) 6,2 (6,6#)	1,7 (3,3) 4,5 (5,2#)	1,3 (2,6) 3,5 (4,0#)	1,0 (2,1) 2,8# (2,8#)
-3,0	nicht abgestützt 4-Pkt. abgestützt			2,2 (4,5) 5,1# (5,1#)	1,6 (3,3) 4,1# (4,1#)		

Die Traglastwerte sind im Stieldrehpunkt der Lastaufnahmemittel in Tonnen (t) angegeben und auf festem, ebenem Untergrund bei geschlossener Pendelachse 360° schwenkbar. Die Klammerwerte gelten in Längsrichtung des Unterwagens und sind im nicht abgestützten Zustand über die Lenkachse (Fahrtrichtung), im abgestützten Zustand über die Starrachse ermittelt. Die Nutzlastwerte betragen gemäß ISO 10567 75 % der statischen Kipplast oder 87 % der hydraulischen Hubkraft (#). Gewichte angebaute Arbeitswerkzeuge (Greifer, Lasthaken, usw.) und Lastaufnahmemittel sind von den Tragfähigkeitswerten abzuziehen. Die Tragfähigkeit des Gerätes wird durch die Standsicherheit, das Hubvermögen der hydraulischen Einrichtungen oder die maximal zulässige Traglast des Lasthakens begrenzt.

Für den Hebezeugbetrieb müssen Hydraulikbagger nach der Europäischen Norm EN 474-5 mit Rohrbruchsicherungen an den Hubzylindern und mit einer Überlastwarneinrichtung ausgerüstet sein.

Umschlag-Ausrüstung

für Schüttgut mit Industriemonoausleger 6,50 m abgewinkelt



Bereichskurven

Industriemonoausleger in Bohrung II des Oberwagens eingebolzt

- 1** mit Industriestiel 4,00 m
- 2** mit Industriestiel 5,00 m
- 3** mit Industriestiel 4,00 m und Greifer Typ 10 B
- 4** mit Industriestiel 5,00 m und Greifer Typ 10 B

Dienstgewicht

Das Dienstgewicht beinhaltet das Grundgerät A 914 B Litronic mit 4-Pkt.-Abstützung, 8-fach Bereifung mit Zwischenringen und die Umschlag-Ausrüstung mit Industriemonoausleger 6,50 m abgewinkelt.

mit Greifer Typ 10 B/1,00 m ³ Schüttgutschalen	Gewicht
am Industriestiel 4,00 m	20200 kg
am Industriestiel 5,00 m	20400 kg

Tragfähigkeit

für Schüttgut mit Industriemonoausleger 6,50 m abgewinkelt

Industriestiel 4,00 m

Höhe (m)	Unterwagen	Ausladung (m)					
		3,0	4,5	6,0	7,5	9,0	10,5
12,0	nicht abgestützt 4-Pkt. abgestützt						
10,5	nicht abgestützt 4-Pkt. abgestützt		5,7 (7,7#) 7,7# (7,7#)				
9,0	nicht abgestützt 4-Pkt. abgestützt		5,9 (7,9#) 7,9# (7,9#)	3,6 (5,9) 6,7# (6,7#)			
7,5	nicht abgestützt 4-Pkt. abgestützt		5,9 (7,9#) 7,9# (7,9#)	3,6 (5,8) 6,6# (6,6#)	2,4 (4,0) 5,1 (5,8#)		
6,0	nicht abgestützt 4-Pkt. abgestützt		5,5 (8,4#) 8,4# (8,4#)	3,4 (5,7) 6,9# (6,9#)	2,3 (3,9) 5,0 (5,9#)	1,6 (2,8) 3,7 (5,1#)	
4,5	nicht abgestützt 4-Pkt. abgestützt	9,4 (13,6#) 13,6# (13,6#)	5,0 (8,6) 9,4# (9,4#)	3,2 (5,3) 7,0 (7,3#)	2,2 (3,7) 4,9 (6,0#)	1,5 (2,7) 3,6 (5,1#)	
3,0	nicht abgestützt 4-Pkt. abgestützt	7,2 (8,1#) 8,1# (8,1#)	4,2 (7,7) 10,4# (10,4#)	2,8 (4,9) 6,6 (7,7#)	2,0 (3,5) 4,6 (6,2#)	1,4 (2,6) 3,5 (5,0)	
1,5	nicht abgestützt 4-Pkt. abgestützt	3,3# (3,3#) 3,3# (3,3#)	3,6 (6,9) 9, 7 (10,8#)	2,5 (4,6) 6,2 (7,9#)	1,8 (3,3) 4,4 (6,2#)	1,3 (2,5) 3,4 (4,9)	
0	nicht abgestützt 4-Pkt. abgestützt	4,5# (4,5#) 4,5# (4,5#)	3,2 (6,5) 9, 3 (10,1#)	2,2 (4,3) 5,9 (7,6#)	1,7 (3,1) 4,3 (5,9#)	1,3 (2,4) 3,3 (4,6#)	
-1,5	nicht abgestützt 4-Pkt. abgestützt		3,1 (6,4) 8,5# (8,5#)	2,1 (4,2) 5,8 (6,7#)	1,6 (3,1) 4,2 (5,3#)	1,2 (2,4) 3,2 (3,9#)	
-3,0	nicht abgestützt 4-Pkt. abgestützt						

Industriestiel 5,00 m

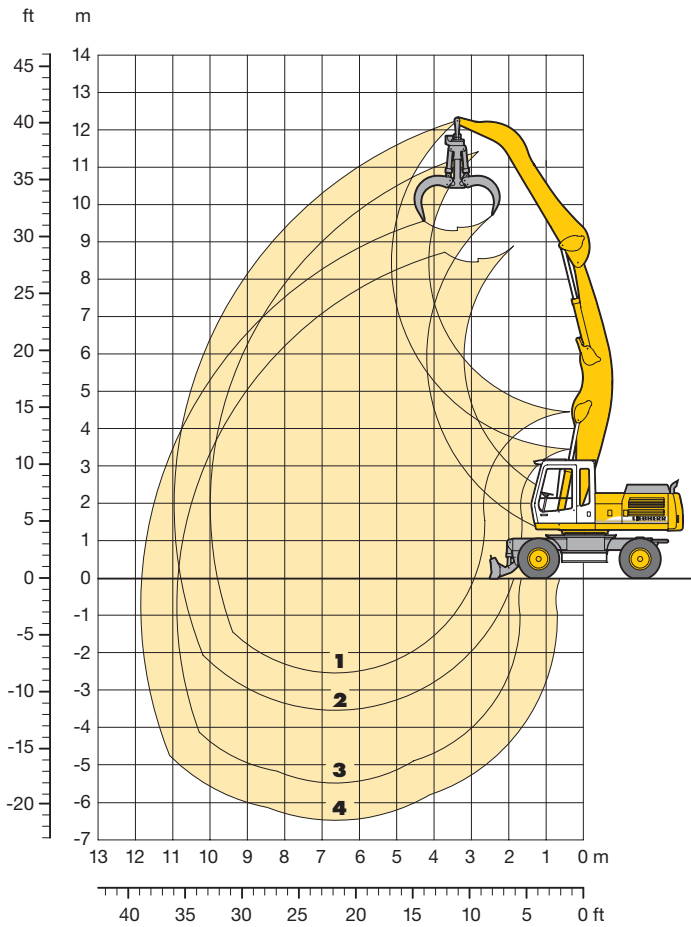
Höhe (m)	Unterwagen	Ausladung (m)					
		3,0	4,5	6,0	7,5	9,0	10,5
12,0	nicht abgestützt 4-Pkt. abgestützt						
10,5	nicht abgestützt 4-Pkt. abgestützt			3,8 (6,0) 6,2# (6,2#)			
9,0	nicht abgestützt 4-Pkt. abgestützt			3,9 (6,0#) 6,0# (6,0#)	2,6 (4,1) 5,3 (5,4#)		
7,5	nicht abgestützt 4-Pkt. abgestützt			3,9 (6,0#) 6,0# (6,0#)	2,6 (4,1) 5,3 (5,3#)	1,7 (2,9) 3,8 (4,8#)	
6,0	nicht abgestützt 4-Pkt. abgestützt			3,7 (5,9) 6,3# (6,3#)	2,5 (4,0) 5,2 (5,4#)	1,7 (2,9) 3,8 (4,8#)	
4,5	nicht abgestützt 4-Pkt. abgestützt		5,4 (8,4#) 8,4# (8,4#)	3,4 (5,6) 6,7# (6,7#)	2,3 (3,8) 5,0 (5,7#)	1,6 (2,8) 3,7 (4,9#)	1,1 (2,1) 2,8 (4,0)
3,0	nicht abgestützt 4-Pkt. abgestützt	8,6 (14,5#) 14,5# (14,5#)	4,7 (8,2) 9,6# (9,6#)	3,0 (5,2) 6,8 (7,3#)	2,1 (3,6) 4,8 (5,9#)	1,5 (2,7) 3,5 (5,0#)	1,1 (2,0) 2,7 (3,9)
1,5	nicht abgestützt 4-Pkt. abgestützt	6,5 (6,7#) 6,7# (6,7#)	3,9 (7,3) 10,1 (10,5#)	2,6 (4,7) 6,3 (7,7#)	1,8 (3,4) 4,5 (6,1#)	1,3 (2,5) 3,4 (4,9)	1,0 (2,0) 2,6 (3,8)
0	nicht abgestützt 4-Pkt. abgestützt	5,1# (5,1#) 5,1# (5,1#)	3,3 (6,6) 9,4 (10,5#)	2,3 (4,3) 6,0 (7,7#)	1,6 (3,1) 4,3 (6,0#)	1,2 (2,4) 3,3 (4,8)	0,9 (1,9) 2,6 (3,8)
-1,5	nicht abgestützt 4-Pkt. abgestützt	5,4 (5,8#) 5,8# (5,8#)	3,0 (6,3) 9,0 (9,6#)	2,1 (4,1) 5,7 (7,2#)	1,5 (3,0) 4,1 (5,6#)	1,2 (2,3) 3,2 (4,4#)	
-3,0	nicht abgestützt 4-Pkt. abgestützt		3,0 (6,2) 7,9# (7,9#)	2,0 (4,0) 5,6 (6,2#)	1,5 (2,9) 4,1 (4,8#)		

Die Traglastwerte sind im Stieldrehpunkt der Lastaufnahmemittel in Tonnen (t) angegeben und auf festem, ebenem Untergrund bei geschlossener Pendelachse 360° schwenkbar. Die Klammerwerte gelten in Längsrichtung des Unterwagens und sind im nicht abgestützten Zustand über die Lenkachse (Fahrtrichtung), im abgestützten Zustand über die Starrachse ermittelt. Die Nutzlastwerte betragen gemäß ISO 10567 75 % der statischen Kipplast oder 87 % der hydraulischen Hubkraft (#). Gewichte angebaute Arbeitswerkzeuge (Greifer, Lasthaken, usw.) und Lastaufnahmemittel sind von den Tragfähigkeitswerten abzuziehen. Die Tragfähigkeit des Gerätes wird durch die Standsicherheit, das Hubvermögen der hydraulischen Einrichtungen oder die maximal zulässige Traglast des Lasthakens begrenzt.

Für den Hebezeugbetrieb müssen Hydraulikbagger nach der Europäischen Norm EN 474-5 mit Rohrbruchsicherungen an den Hubzylindern und mit einer Überlastwarneinrichtung ausgerüstet sein.

Umschlag-Ausrüstung

für Holz mit Industriemonoausleger 6,50 m abgewinkelt



Bereichskurven

Industriemonoausleger in Bohrung II des Oberwagens eingebolzt

- 1** mit Industriestiel 4,00 m
- 2** mit Industriestiel 5,00 m
- 3** mit Industriestiel 4,00 m und Holzgreifer
- 4** mit Industriestiel 5,00 m und Holzgreifer

Dienstgewicht

Das Dienstgewicht beinhaltet das Grundgerät A 914 B Litronic mit Schild-Abstützung, 8-fach Bereifung mit Zwischenringen und die Umschlag-Ausrüstung mit Industriemonoausleger 6,50 m abgewinkelt.

mit Holzgreifer 0,80 m ² Drehantrieb mit 2 Ölmotoren	Gewicht
am Industriestiel 4,00 m	18600 kg
am Industriestiel 5,00 m	18700 kg

mit Holzgreifer 1,00 m ² Drehantrieb mit 2 Ölmotoren	Gewicht
am Industriestiel 4,00 m	19400 kg
am Industriestiel 5,00 m	19500 kg

Tragfähigkeit

für Holz mit Industriemonoausleger 6,50 m abgewinkelt

Industriestiel 4,00 m

Höhe (m)	Unterwagen	Ausladung (m)					
		3,0	4,5	6,0	7,5	9,0	10,5
12,0	nicht abgestützt Schild abgestützt 2-Pkt. abgestützt						
10,5	nicht abgestützt Schild abgestützt 2-Pkt. abgestützt		5,4 (7,7#) 5,9 (7,7#) 7,6 (7,7#)				
9,0	nicht abgestützt Schild abgestützt 2-Pkt. abgestützt		5,6 (7,9#) 6,1 (7,9#) 7,8 (7,9#)	3,4 (5,7) 3,7 (6,7#) 4,8 (6,7#)			
7,5	nicht abgestützt Schild abgestützt 2-Pkt. abgestützt		5,5 (7,9#) 6,0 (7,9#) 7,7 (7,9#)	3,4 (5,7) 3,7 (6,6#) 4,7 (6,6#)	2,2 (3,9) 2,5 (5,8#) 3,2 (5,8#)		
6,0	nicht abgestützt Schild abgestützt 2-Pkt. abgestützt		5,2 (8,4#) 5,7 (8,4#) 7,4 (8,4#)	3,2 (5,5) 3,5 (6,9#) 4,6 (6,9#)	2,2 (3,8) 2,4 (5,9#) 3,1 (5,9#)	1,5 (2,7) 1,6 (5,0) 2,2 (4,5)	
4,5	nicht abgestützt Schild abgestützt 2-Pkt. abgestützt	8,9 (13,6#) 9,9 (13,6#) 13,6 (13,6#)	4,7 (8,4) 5,1 (9,4#) 6,8 (9,4#)	2,9 (5,2) 3,2 (7,3#) 4,3 (7,3#)	2,0 (3,6) 2,2 (6,0#) 3,0 (6,0#)	1,4 (2,6) 1,6 (4,9) 2,1 (4,4)	
3,0	nicht abgestützt Schild abgestützt 2-Pkt. abgestützt	6,7 (8,1#) 7,6 (8,1#) 8,1# (8,1#)	3,9 (7,5) 4,4 (10,4#) 5,9 (10,4#)	2,6 (4,8) 2,9 (7,7#) 3,9 (7,7#)	1,8 (3,4) 2,0 (6,2#) 2,8 (5,8)	1,3 (2,5) 1,5 (4,8) 2,0 (4,3)	
1,5	nicht abgestützt Schild abgestützt 2-Pkt. abgestützt	3,3# (3,3#) 3,3# (3,3#) 3,3# (3,3#)	3,3 (6,7) 3,7 (10,8#) 5,2 (10,8#)	2,3 (4,4) 2,5 (7,9#) 3,5 (7,9#)	1,6 (3,2) 1,8 (6,2#) 2,6 (5,6)	1,2 (2,4) 1,4 (4,6) 1,9 (4,2)	
0	nicht abgestützt Schild abgestützt 2-Pkt. abgestützt	4,5# (4,5#) 4,5# (4,5#) 4,5# (4,5#)	2,9 (6,3) 3,4 (10,1#) 4,9 (10,1#)	2,0 (4,2) 2,3 (7,6#) 3,3 (7,6#)	1,5 (3,0) 1,7 (5,9#) 2,4 (5,4)	1,1 (2,3) 1,3 (4,5) 1,9 (4,1)	
-1,5	nicht abgestützt Schild abgestützt 2-Pkt. abgestützt		2,8 (6,2) 3,3 (8,5#) 4,8 (8,5#)	1,9 (4,0) 2,2 (6,7#) 3,2 (6,7#)	1,4 (3,0) 1,6 (5,3#) 2,3 (5,3#)	1,1 (2,3) 1,3 (3,9#) 1,8 (3,9#)	
-3,0	nicht abgestützt Schild abgestützt 2-Pkt. abgestützt						

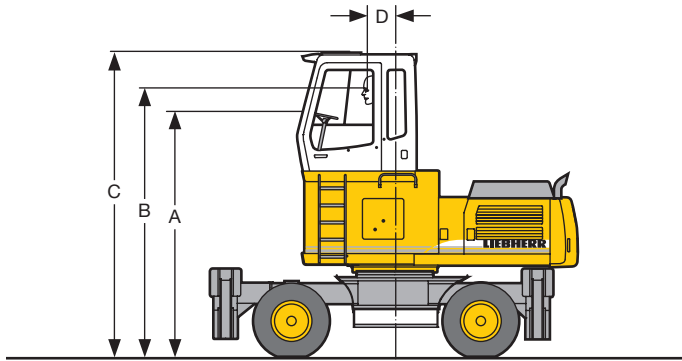
Industriestiel 5,00 m

Höhe (m)	Unterwagen	Ausladung (m)					
		3,0	4,5	6,0	7,5	9,0	10,5
12,0	nicht abgestützt Schild abgestützt 2-Pkt. abgestützt						
10,5	nicht abgestützt Schild abgestützt 2-Pkt. abgestützt			3,6 (5,9) 3,9 (6,2#) 4,9 (6,2#)			
9,0	nicht abgestützt Schild abgestützt 2-Pkt. abgestützt			3,7 (6,0#) 4,0 (6,0#) 5,0 (6,0#)	2,4 (4,0) 2,6 (5,4#) 3,4 (5,4#)		
7,5	nicht abgestützt Schild abgestützt 2-Pkt. abgestützt			3,6 (6,0#) 4,0 (6,0#) 5,0 (6,0#)	2,4 (4,0) 2,6 (5,3#) 3,4 (5,3#)	1,6 (2,9) 1,8 (4,8#) 2,4 (4,7)	
6,0	nicht abgestützt Schild abgestützt 2-Pkt. abgestützt			3,5 (5,8) 3,8 (6,3#) 4,8 (6,3#)	2,3 (3,9) 2,5 (5,4#) 3,3 (5,4#)	1,6 (2,8) 1,7 (4,8#) 2,3 (4,7)	
4,5	nicht abgestützt Schild abgestützt 2-Pkt. abgestützt		5,1 (8,4#) 5,6 (8,4#) 7,3 (8,4#)	3,2 (5,5) 3,5 (6,7#) 4,5 (6,7#)	2,1 (3,7) 2,3 (5,7#) 3,1 (5,7#)	1,5 (2,7) 1,6 (4,9#) 2,2 (4,5)	1,0 (2,0) 1,2 (3,8) 1,6 (3,4)
3,0	nicht abgestützt Schild abgestützt 2-Pkt. abgestützt	8,1 (14,5#) 9,1 (14,5#) 12,6 (14,5#)	4,4 (8,0) 4,8 (9,6#) 6,4 (9,6#)	2,8 (5,0) 3,1 (7,3#) 4,1 (7,3#)	1,9 (3,5) 2,1 (5,9#) 2,9 (5,9#)	1,3 (2,6) 1,5 (4,8) 2,1 (4,4)	1,0 (2,0) 1,1 (3,7) 1,6 (3,4)
1,5	nicht abgestützt Schild abgestützt 2-Pkt. abgestützt	6,0 (6,7#) 6,7# (6,7#) 6,7# (6,7#)	3,6 (7,1) 4,0 (10,5#) 5,6 (10,5#)	2,4 (4,6) 2,7 (7,7#) 3,7 (7,7#)	1,7 (3,3) 1,9 (6,1#) 2,6 (5,7)	1,2 (2,4) 1,4 (4,7) 2,0 (4,2)	0,9 (1,9) 1,0 (3,6) 1,5 (3,3)
0	nicht abgestützt Schild abgestützt 2-Pkt. abgestützt	5,1 (5,1#) 5,1# (5,1#) 5,1# (5,1#)	3,0 (6,4) 3,4 (10,5#) 4,9 (10,5#)	2,1 (4,2) 2,3 (7,7#) 3,3 (7,7#)	1,5 (3,0) 1,7 (6,0#) 2,4 (5,4)	1,1 (2,3) 1,3 (4,5) 1,8 (4,1)	0,8 (1,8) 1,0 (3,6) 1,4 (3,2)
-1,5	nicht abgestützt Schild abgestützt 2-Pkt. abgestützt	4,9 (5,8#) 5,8 (5,8#) 5,8# (5,8#)	2,7 (6,1) 3,2 (9,6#) 4,7 (9,6#)	1,9 (4,0) 2,1 (7,2#) 3,1 (7,2#)	1,4 (2,9) 1,6 (5,6#) 2,3 (5,3)	1,0 (2,2) 1,2 (4,4#) 1,8 (4,0)	
-3,0	nicht abgestützt Schild abgestützt 2-Pkt. abgestützt		2,7 (6,0) 3,1 (7,9#) 4,6 (7,9#)	1,8 (3,9) 2,1 (6,2#) 3,0 (6,2#)	1,3 (2,8) 1,5 (4,8#) 2,2 (4,8#)		

Die Traglastwerte sind im Stieldrehpunkt der Lastaufnahmemittel in Tonnen (t) angegeben und auf festem, ebenem Untergrund bei geschlossener Pendelachse 360° schwenkbar. Die Klammerwerte gelten in Längsrichtung des Unterwagens und sind im nicht abgestützten Zustand über die Lenkachse (Fahrtrichtung), im abgestützten Zustand über die Starrachse ermittelt. Die Nutzlastwerte betragen gemäß ISO 10567 75 % der statischen Kipplast oder 87 % der hydraulischen Hubkraft (#). Gewichte angebaute Arbeitswerkzeuge (Greifer, Lasthaken, usw.) und Lastaufnahmemittel sind von den Tragfähigkeitswerten abzuziehen. Die Tragfähigkeit des Gerätes wird durch die Standsicherheit, das Hubvermögen der hydraulischen Einrichtungen oder die maximal zulässige Traglast des Lasthakens begrenzt.

Für den Hebezeugbetrieb müssen Hydraulikbagger nach der Europäischen Norm EN 474-5 mit Rohrbruchsicherungen an den Hubzylindern und mit einer Überlastwarneinrichtung ausgerüstet sein.

Fahrerkabinen-Varianten und Fahrerkabinenschutz

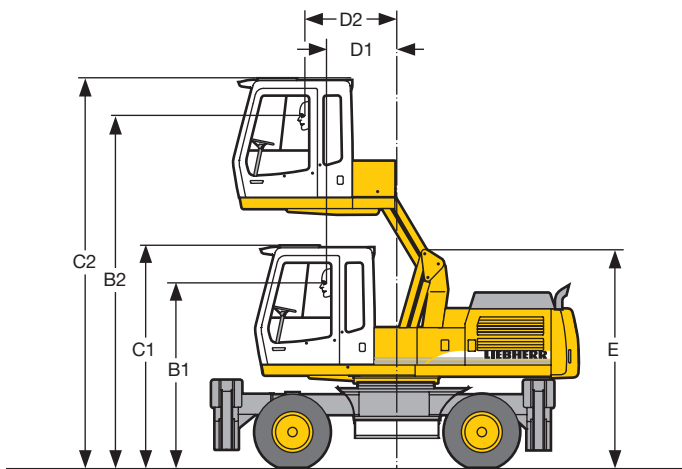


Fahrerkabinenerhöhung starr

Erhöhung	mm	800	1200	1500
A	mm	3145	3545	3845
B	mm	3480	3880	4180
C	mm	4010	4410	4710
D	mm	410	410	410

Gewicht kg 540 600 700

Bei einer starren Kabinenerhöhung ist die Kabine in einer erhöhten Position fest installiert. Ist eine niedrigere Transporthöhe erforderlich, kann das Kabinengehäuse abgenommen werden und die max. Höhe des Gerätes entspricht dem Maß A.



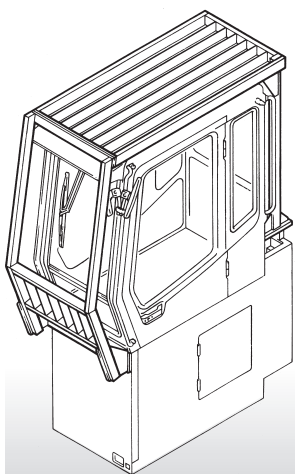
Fahrerkabine hydr. höhenverstellbar (Parallelogramm)

B1	2680 mm
B2	5080 mm
C1	3210 mm
C2	5610 mm
D1	1010 mm
D2	1370 mm
E	3145 mm

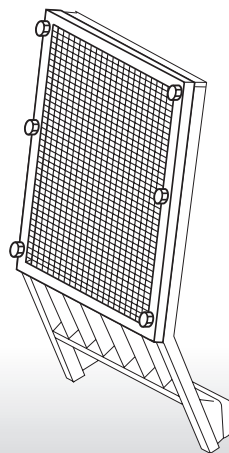
Gewicht kg 1040

Mit der hydraulisch höhenverstellbaren Kabine kann der Fahrer seine Augenhöhe innerhalb des Kabinenhubes frei wählen und jederzeit verstellen. Ist eine niedrigere Transporthöhe erforderlich, kann das Kabinengehäuse abgenommen werden. Die max. Höhe des Gerätes entspricht dann dem Maß E.

Fahrerkabinenschutz bei Fahrerkabinenerhöhung starr

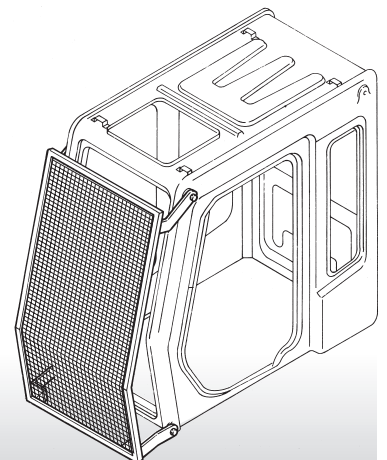


Schutzgitter für Fahrerkabinenschutz



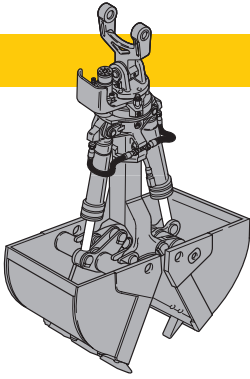
Achtung: Dieser Schutz für die Frontscheibe paßt nur an den Fahrerkabinenschutz für starr erhöhte Fahrerkabinen. Die Frontscheibe kann geöffnet werden.

Frontscheibenschutz



Achtung: Paßt für alle Kabinen; die Frontscheibe kann geöffnet werden.

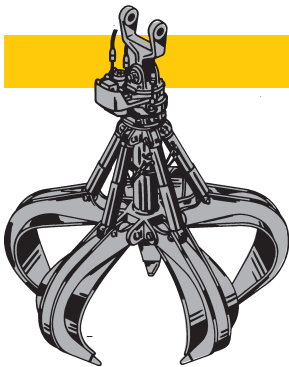
Arbeitswerkzeuge



Schüttgutgreifer Greifertyp 10 B

Schüttgutschalen mit Schneidkanten (ohne Zähne)

Schalenbreite	mm	1000	1500	1800
Inhalt	m ³	1,00	1,50	1,80
Schüttgutgewicht bis	t/m ³	1,5	1,5	1,5
Gewicht	kg	1000	1130	1250



Mehrschalengreifer

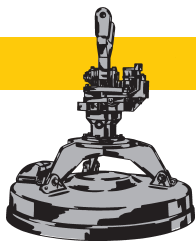
offene Schalen halbgeschl. Schalen geschl. Schalen

Greifer Typ 64 (4 Schalen)	Inhalt	m ³	0,40	0,60	0,40	0,60	0,40	0,60
	Gewicht	kg	1060	1130	1270	1340	1270	1460
Greifer Typ 65 (5 Schalen)	Inhalt	m ³	0,40	0,60	0,40	0,60	0,40	0,60
	Gewicht	kg	1190	1280	1360	1470	1430	1610



Lasthaken mit Aufhängung

zulässige Anhängelast	t	12,5
Gesamthöhe	mm	1000
Gewicht	kg	130



Lasthebemagnet mit Aufhängung

Generator	kW	9	12
Magnetdurchmesser	mm	1100	1300
Gesamthöhe	mm	1470	1470
Gewicht	kg	1330	1710

Weitere Informationen sind der „Ausrüstungs-Information – Liebherr Hydraulikgreifer“ zu entnehmen. Für den Anbau eines Lasthebemagneten ist der Einbau eines Generators im Grundgerät erforderlich.

Diesbezüglich ist die Fa. Mozelt GmbH & Co KG, Heiligenbaumstraße 85, D-47249 Duisburg, Fax (02 03) 70 52 13 zuständig.

Ausstattung



Unterwagen	S	O
2-Kreis-Bremse mit Druckspeicher	•	
Fahrmotorschutz		•
Kolbenstangenschutz Abstützzylinder		•
Kriechgang schaltbar von Kabine	•	
Neureifen	•	
Parkbremse wartungsfrei	•	
Pratzenabstützung einzeln ansteuerbar		•
Reifenvarianten		•
Rohrbruchsicherung an Abstützzylindern	•	
Servolenkung – proportional mit Notlenkeigenschaft	•	
Sonderlackierung		•
Werkzeugkasten abschließbar, beidseitig	•	
Werkzeugkasten abschließbar, zusätzlich		•
Zweigang-Lastschaltgetriebe	•	



Oberwagen	S	O
Betankungspumpe elektrisch		•
Feststellbremse im Schwenkwerk wartungsfrei	•	
Handläufe, Antirutschbeläge	•	
Haupttrennschalter für Elektroanlage	•	
Motorabdeckklappe mit Gasfeder	•	
Pedalbetätigte Positionierschwenkbremse		•
Rückfahrwarneinrichtung		•
Schalldämmung	•	
Sonderlackierung		•
Verriegelung Ober-/Unterwagen	•	
Wartungsfreie HD-Batterien	•	
Werkzeugausrüstung erweitert		•
Werkzeugraum abschließbar	•	
Werkzeugsatz	•	



Hydraulik	S	O
Absperrventil zwischen Hydrauliktank und Pumpe	•	
Anbausatz Drehantrieb	•	
Druckabschneidung	•	
Druckprüfanschlüsse für Hydraulik	•	
Druckspeicher für kontrolliertes Absenken der Ausrüstung bei abgeschaltetem Motor	•	
Filter mit integriertem Feinfilterbereich (5 µm)	•	
Grenzlastregelung elektronisch	•	
Leistungsanpassung stufenlos (ECO)	•	
Minimalhubregelung	•	
Mode-Schaltung mit beliebiger Zwischenstellung	•	
Nebenstromfilter		•
Öle umweltfreundlich	•	
Summenleistungsregelung		•
Summenschalung		•
Zusatzsteuerkreise		•



Motor	S	O
Abgasturbolader	•	
Direkteinspritzung	•	
Kaltstartanlage		•
Leerlaufautomatik sensorgesteuert	•	
Trockenluftfilter mit Vorabscheider, Haupt- und Sicherheitselement	•	



Fahrerkabine	S	O
Ablagefach	•	
Anzeigen für Motorbetriebszustand	•	
Betriebsstunden-Anzeige zusätzlich von außen einsehbar	•	
Dachfenster		
Dachluke allseitig aufstellbar	•	
Fahrersitz 6-fach verstellbar	•	
Fahrersitz luftgefedert mit Kopfstütze und Heizung		•
Fahrersitz unabhängig oder zusammen mit Konsolen verstellbar	•	
Feuerlöscher		•
Fußmatte herausnehmbar	•	
Innenbeleuchtung	•	
Innenrückspiegel	•	
Kabinenerhöhung hydraulisch		•
Kabinenerhöhung starr		•
Kabinenheizung mit Defrosteranlage	•	
Kleiderhaken	•	
Klimaanlage	•	
Kühlbox elektrisch		•
Lenksäule verstellbar	•	
Panzerglasfrontscheibe (nicht ausstellbar)	•	
Radioanlage	•	
Radioeinbauvorbereitung	•	
Regenschutz über Frontscheibe	•	
Rundumkennleuchte	•	
Scheiben rundum getönt	•	
Schiebefenster in Tür	•	
Signal optisch und akustisch bei ausgefahrener Pratzenabstützung	•	
Standheizung	•	
Sonnenblende	•	
Sonnenrollo		
Wegfahrsperrung elektronisch		•
Wisch-Waschanlage	•	
Zigarettenanzünder und Aschenbecher	•	
Zusatzscheinwerfer	•	



Ausrüstung	S	O
Arbeitsscheinwerfer	•	
Hydraulikschläuche für Greiferbetrieb im Stiel	•	
Industriestiele mit Schnellwechseinrichtung		•
Lagerstellen abgedichtet	•	
Lasthaken mit Sicherheitslasche	•	
Liebherr-Greiferprogramm		•
Rohrbruchsicherungen Hubzylinder	•	
Rohrbruchsicherungen Stielzylinder	•	
Schlauchschnellkupplungen an Greiferleitung	•	
Schmierstellen zusammengefasst (Ausrüstung/Oberwagen)	•	
Schnellwechselladepumpe mechanisch/hydraulisch		•
Sonderlackierung	•	
Spezial- und Sondergrabgefäße		•
Stielzylinderabschaltung	•	
Überlastwarneinrichtung		•
Umschaltventil Löffel-/Greiferhydraulik		•
Verbindungslaschenarretierung bei Greiferbetrieb		•
Zylinder-Endlagendämpfung	•	

S = Standard, O = Option

Ausrüstungs- und Anbauteile fremder Fabrikate dürfen ohne Abstimmung mit Liebherr nicht ein- oder angebaut werden.