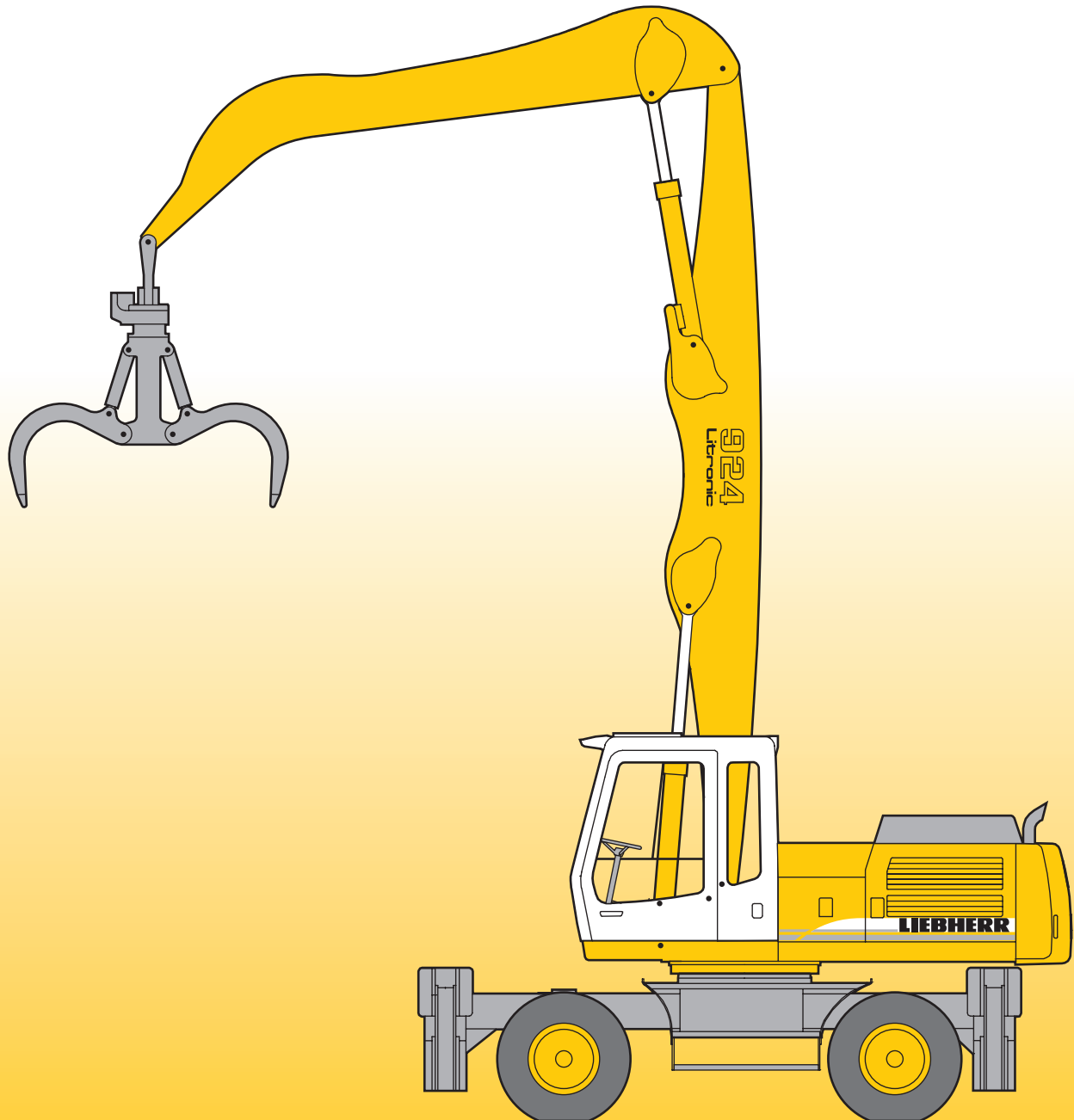


Technische Beschreibung Hydraulikbagger

A 924 B
Litronic®

Umschlaggerät

Einsatzgewicht 20,4 - 25,0 t
Motorleistung 127 kW (173 PS)



LIEBHERR

Technische Daten



Motor

| | |
|------------------------|---|
| Leistung nach ISO 9249 | 127 kW (173 PS) bei 2000 min ⁻¹ |
| Motortyp | Liebherr D 924 TI-E |
| Bauart | 4-Zylinder-Reihenmotor |
| Bohrung/Hub | 122/142 mm |
| Hubraum | 6,6 l |
| Arbeitsverfahren | 4-Takt-Dieselmotor Direkteinspritzung Turbolader Ladeluftkühlung emissionsoptimiert |
| Kühlsystem | Wasserkühlung und integrierter Motorölkühler |
| Luftfilter | Trockenluftfilter mit Vorabscheider, Haupt- und Sicherheitselement |
| Kraftstofftank-Inhalt | 360 l |
| Leerlaufautomatik | sensorgesteuert |
| Elektrische Anlage | |
| Betriebsspannung | 24 V |
| Batterie | 2 x 110 Ah/12 V |
| Starter | 24 V/5,4 kW |
| Lichtmaschine | Drehstrom 24 V/55 A |



Hydraulikanlage

| | |
|-------------------------------|---|
| Hydraulikpumpe | Liebherr-Verstellpumpe in Schrägscheibenbauart |
| Fördermenge max. | 2 x 214 l/min. |
| Betriebsdruck max. | 350 bar |
| Pumpenregelung und -steuerung | Liebherr-Synchron-Comfort-System (LSC) mit elektronischer Grenzlastregelung, Druckabschneidung, Minimalhubregelung, Bedarfsstromsteuerung, Schwenkkreis-Priorität und -Momentenregelung |
| Hydrauliktank-Inhalt | 230 l |
| Hydrauliksystem-Inhalt | max. 440 l |
| Filterung | 1 Filter im Rücklauf mit integriertem Feinfilterbereich (5 µm) |
| Kühlung | Kompaktkühler, bestehend aus Kühleinheit für Wasser, Hydrauliköl, Ladeluftkühlung, hydrostatischer Lüfterantrieb |
| MODE-Schaltung | Anpassung der Motorleistung und der Hydraulik über einen Mode-Vorwahlschalter an die jeweiligen Einsatzbedingungen |
| LIFT | für Lastbearbeiten |
| FINE | für Präzisionsarbeiten durch sehr feinfühliges Arbeiten |
| ECO | für besonders wirtschaftliches und umweltfreundliches Arbeiten |
| POWER | für max. Grableistung und schwere Einsätze |
| Super-Finish | einstellbare Arbeitsgeschwindigkeit für Präzisionsarbeiten |
| Drehzahleinstellung | stufenlose Anpassung der Motorleistung über die Drehzahl bei jedem vorgewählten Mode |
| Zusatz-Funktionsmenü | 4 fest einstellbare Fördermengen für optionale Anbaugeräte |



Steuerung

| | |
|----------------------------|--|
| Energieverteilung | über Steuerschieber mit integrierten Sicherheitsventilen, gleichzeitige und unabhängige Betätigung von Fahrwerk, Schwenkwerk und Arbeitsausrüstung |
| Betätigung | |
| Ausrüstung und Schwenkwerk | mit proportional wirkenden Kreuzschalthebeln |
| Fahrwerk | mit proportional wirkendem Fußpedal für Fahrtrieb |
| Zusatzfunktionen | über Schalter oder proportional wirkende Fußpedale |



Schwenkwerk

| | |
|------------------------|---|
| Antrieb | Schrägscheibenölmotor mit integriertem Steuerschieber und Momentensteuerung |
| Getriebe | Liebherr-Kompakt-Planetengetriebe |
| Drehkranz | Liebherr, innenverzahnter, abgedichteter einreihiger Kugeldrehkranz |
| Schwenkgeschwindigkeit | 0–8,0 min ⁻¹ stufenlos |
| Schwenkmoment | 74 kNm |
| Feststellbremse | nasse Lamellen (negativ wirkend) |
| Option | pedalbetätigte Positionierbremse |



Fahrerkabine

| | |
|----------------|---|
| Kabine | in Tiefziehtechnik, elastisch gelagert, schalldämmend, getönte Scheiben. Frontscheibe unter Dach einschiebbar, Tür mit Schiebefenster |
| Fahrersitz | schwingungsgedämpft, auf das Fahrergewicht einstellbar 6-fach verstellbar eingebaut in die zum Fahrersitz verstellbaren Bedienungskonsolen |
| Steuerung | menügeführte Abfrage der aktuellen Betriebszustände über LCD-Display. Automatische Überwachung, Anzeige, Warnung (akustisch und optisch) und Speicherung von abweichenden Betriebszuständen wie z. B. Motorüberhitzung, zu niedriger Motoröl- oder Hydraulikölstand |
| Überwachung | serienmäßige Klimaanlage, kombiniertes Kühl-Heizaggregat, zusätzlich Staubfilter im Frisch- und Umluftkreislauf |
| Klimatisierung | |
| Schallemission | |
| ISO 6396 | L _{pA} (in Fahrerkabine) = 75 dB(A) |
| 2000/14/EG | L _{WA} (außen) = 104 dB(A) |



Unterwagen

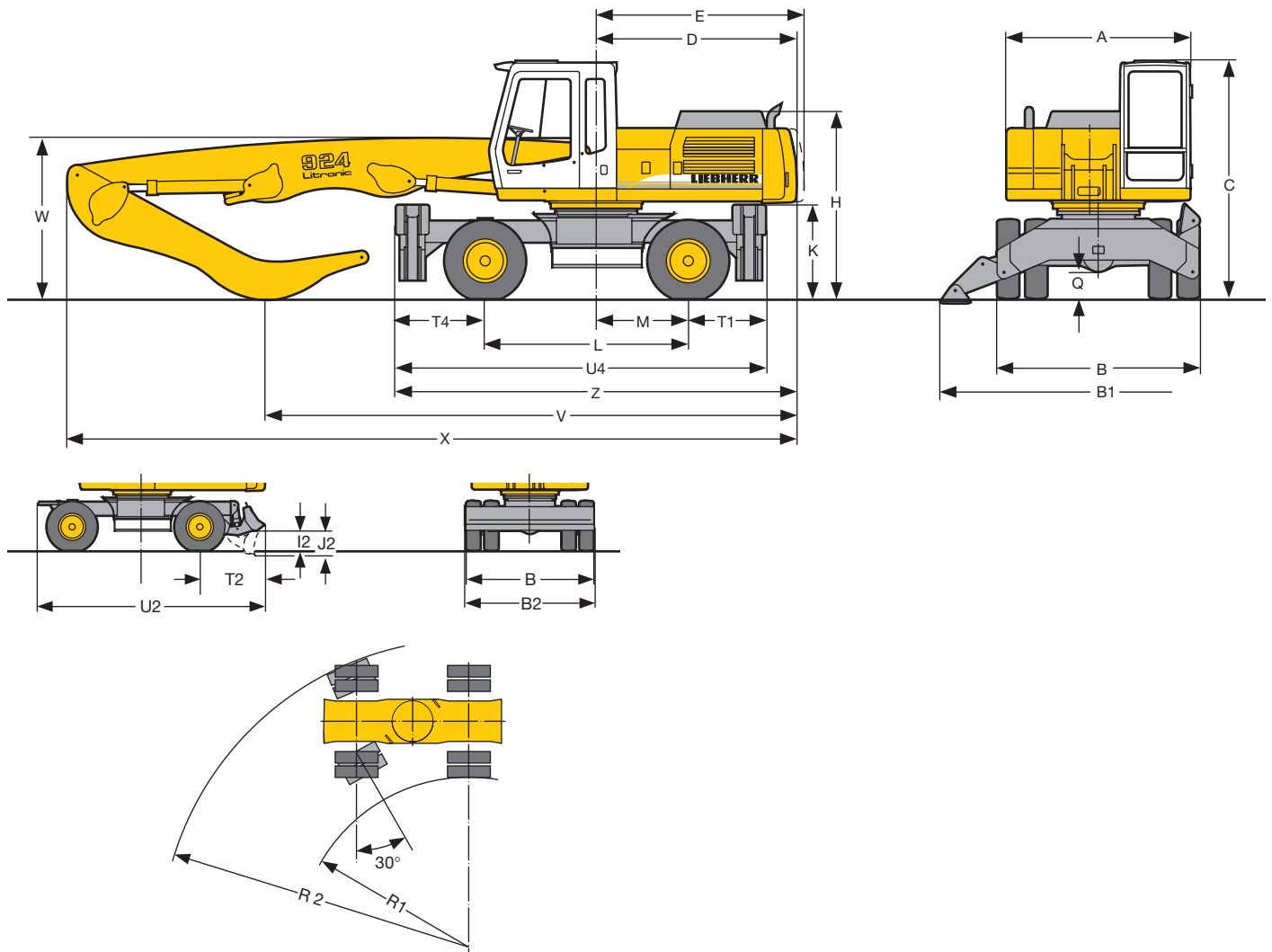
| | |
|---------------------|---|
| Antrieb | Schrägscheibenölmotor mit beidseitig wirkendem Bremsventil |
| Getriebe | Zweigang-Lastschaltgetriebe und elektrisch betätigter Kriechgang |
| Fahrgeschwindigkeit | 0–2,5 km/h (Kriechgang Gelände) 0–6,0 km/h (Gelände) 0–9,0 km/h (Kriechgang Straße) 0–20,0 km/h (Straße) |
| Achsen | 40-t-Baggerachsen, manuell oder automatisch betätigte hydraulische Arretierung der Pendel-Lenkachse |
| Bremsen | nasse, wartungsfreie Lamellenbremsen, Betriebs- und Feststellbremsen hydraulisch betätigt |
| Abstützvarianten | Schildabstützung (während der Fahrt verstellbar) 2-Pkt.-Abstützung 4-Pkt.-Abstützung |



Arbeitsausrüstung

| | |
|-------------------|---|
| Bauart | hochfeste Stahlbleche |
| Hydraulikzylinder | Liebherr-Zylinder mit Spezialdichtungs- und Führungssystem sowie Endlagendämpfung |
| Lagerstellen | abgedichtet und wartungsarm |
| Schmierung | über Schmierverteiler und einen auf dem Oberwagen angebrachten Schmiernippel |

Abmessungen



| | mm |
|-----------------|------|
| A | 2500 |
| B | 2750 |
| B1 | 4260 |
| B2 | 2750 |
| C | 3215 |
| D | 2715 |
| E | 2820 |
| H | 2530 |
| I2 | 420 |
| J2 | 530 |
| K | 1305 |
| L | 2750 |
| M | 1250 |
| Q | 360 |
| R1 | 4255 |
| R2 | 7570 |
| T1 | 1040 |
| T2 | 1405 |
| T4 | 1190 |
| U2 | 4895 |
| U4 | 4980 |
| Z | 5405 |
| Z ¹⁾ | 4955 |

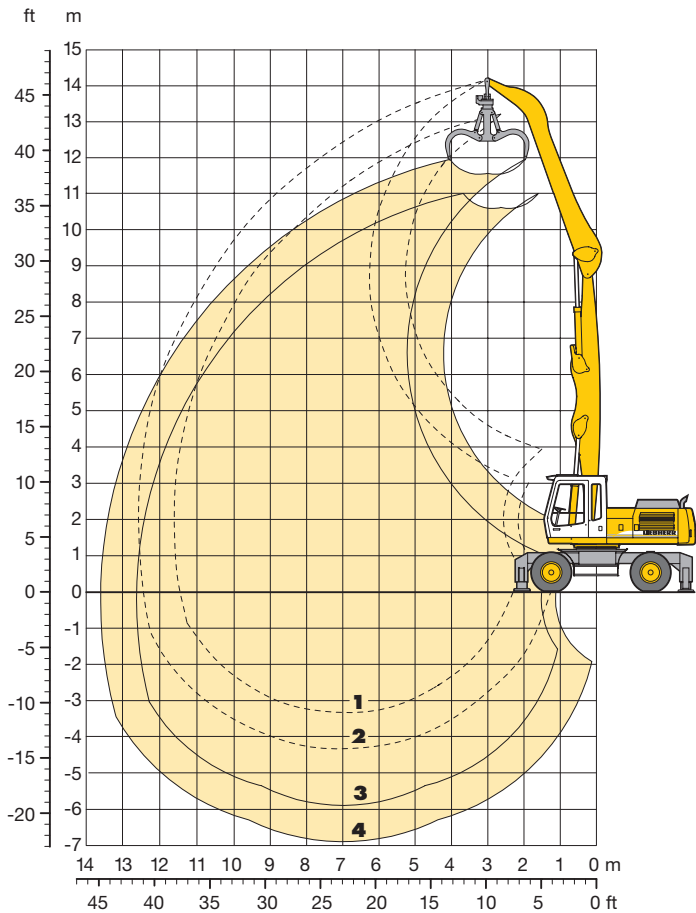
| | Industriestiel m | Industrierausleger 6,80 m | | Industrierausleger 6,50 m | |
|---|---------------------|------------------------------|--------------|------------------------------|--------------|
| | | Schild mm | 4-Pkt. mm | Schild mm | 4-Pkt. mm |
| V | 4,00 | – | – | 6800 | 6800 |
| | 5,00 | 6200 | 6300* | 5850 | 5800* |
| | 6,00 | 5700 | 5650* | – | – |
| W | 4,00 | – | – | 2800 | 2800 |
| | 5,00 | 2350 | 2650* | 2850 | 2800* |
| | 6,00 | 3900 | 3750* | – | – |
| X | 4,00 | – | – | 9650 | 9650 |
| | 5,00 | 9950* | 9950* | 9650 | 9650* |
| | 6,00 | 9800 | 9850* | – | – |

Ausrüstung dargestellt über Lenkachse
Bei * Ausrüstung über Starrachse, da günstigere Transportstellung

¹⁾ 4-Pkt. Abstützung
E = Schwenkradius

Bereifung 11.00-20

Umschlag-Ausrüstung für Schrott mit Industriemonausleger 6,80 m



Bereichskurven

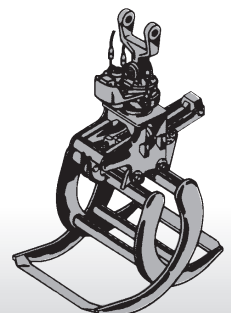
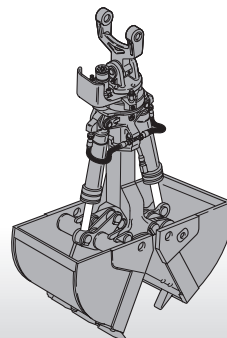
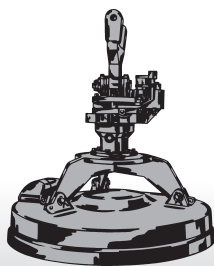
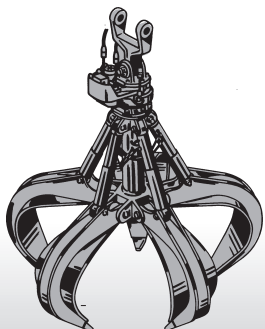
Industriemonausleger in Bohrung II des Oberwagens eingebolzt

- 1 mit Industriestiel 5,00 m
- 2 mit Industriestiel 6,00 m
- 3 mit Industriestiel 5,00 m und Greifer Typ 65
- 4 mit Industriestiel 6,00 m und Greifer Typ 65

Dienstgewicht

Das Dienstgewicht beinhaltet das Grundgerät A 924 B Litronic mit 4-Pkt.-Abstützung, Fahrerkabine hydr. höhenverstellbar, 8-fach Vollreifen mit Zwischenringen und die Umschlag-Ausrüstung mit Industriemonausleger 6,80 m.

| mit Greifer Typ 65/0,60 m ³ halbgescbl. Schalen | Gewicht |
|--|----------|
| am Industriestiel 5,00 m | 24800 kg |
| am Industriestiel 6,00 m | 25000 kg |



Tragfähigkeit

für Schrott mit Industriemonoausleger 6,80 m

Industriestiel 5,00 m

| Höhe (m) | Unterwagen | Ausladung (m) | | | | | | |
|----------|---------------------------------------|-------------------------------|------------------------------|---------------------------|---------------------------|---------------------------|---------------------------|------|
| | | 3,0 | 4,5 | 6,0 | 7,5 | 9,0 | 10,5 | 12,0 |
| 13,5 | nicht abgestützt 4-Pkt. abgestützt | | | | | | | |
| 12,0 | nicht abgestützt 4-Pkt. abgestützt | | 8,0 (8,2#) 8,2# (8,2#) | | | | | |
| 10,5 | nicht abgestützt 4-Pkt. abgestützt | | | 5,3 (7,6) 7,9# (7,9#) | 3,6 (5,2) 5,9# (5,9#) | | | |
| 9,0 | nicht abgestützt 4-Pkt. abgestützt | | | 5,4 (7,7) 7,8# (7,8#) | 3,7 (5,3) 6,8# (6,8#) | 2,6 (3,9) 5,3# (5,3#) | | |
| 7,5 | nicht abgestützt 4-Pkt. abgestützt | | | 5,3 (7,6) 7,8# (7,8#) | 3,7 (5,3) 6,8# (6,8#) | 2,7 (3,9) 5,5 (6,0#) | | |
| 6,0 | nicht abgestützt 4-Pkt. abgestützt | | 8,1 (9,9#) 9,9# (9,9#) | 5,1 (7,4) 8,2# (8,2#) | 3,6 (5,2) 7,0# (7,0#) | 2,6 (3,8) 5,4 (6,0#) | 2,0 (2,9) 4,2 (5,2#) | |
| 4,5 | nicht abgestützt 4-Pkt. abgestützt | 9,8# (9,8#) 9,8# (9,8#) | 7,5 (11,1#) 11,1# (11,1#) | 4,8 (7,1) 8,7# (8,7#) | 3,4 (5,0) 7,1 (7,2#) | 2,5 (3,7) 5,3 (6,1#) | 1,9 (2,9) 4,2 (5,1#) | |
| 3,0 | nicht abgestützt 4-Pkt. abgestützt | 12,1 (19,1#) 19,1# (19,1#) | 6,7 (10,4) 12,4# (12,4#) | 4,4 (6,6) 9,2# (9,2#) | 3,2 (4,7) 6,8 (7,4#) | 2,4 (3,6) 5,2 (6,1#) | 1,8 (2,8) 4,1 (5,0#) | |
| 1,5 | nicht abgestützt 4-Pkt. abgestützt | 2,5# (2,5#) 2,5# (2,5#) | 5,9 (9,5) 12,9# (12,9#) | 4,0 (6,2) 9,2 (9,5#) | 2,9 (4,5) 6,6 (7,4#) | 2,3 (3,5) 5,0 (6,0#) | 1,8 (2,8) 4,0 (4,8#) | |
| 0 | nicht abgestützt 4-Pkt. abgestützt | 2,8# (2,8#) 2,8# (2,8#) | 5,4 (8,9) 9,6# (9,6#) | 3,7 (5,9) 8,9 (9,1#) | 2,8 (4,3) 6,4 (7,1#) | 2,2 (3,4) 4,9 (5,6#) | 1,7 (2,7) 4,0 (4,4#) | |
| -1,5 | nicht abgestützt 4-Pkt. abgestützt | | 5,2 (8,7) 8,8# (8,8#) | 3,6 (5,7) 8,1# (8,1#) | 2,7 (4,2) 6,3 (6,3#) | 2,1 (3,3) 4,9 (4,9#) | 1,7 (2,7) 3,5# (3,5#) | |
| -3,0 | nicht abgestützt 4-Pkt. abgestützt | | | 3,5 (5,7) 6,4# (6,4#) | 2,6 (4,2) 5,1# (5,1#) | | | |

Industriestiel 6,00 m

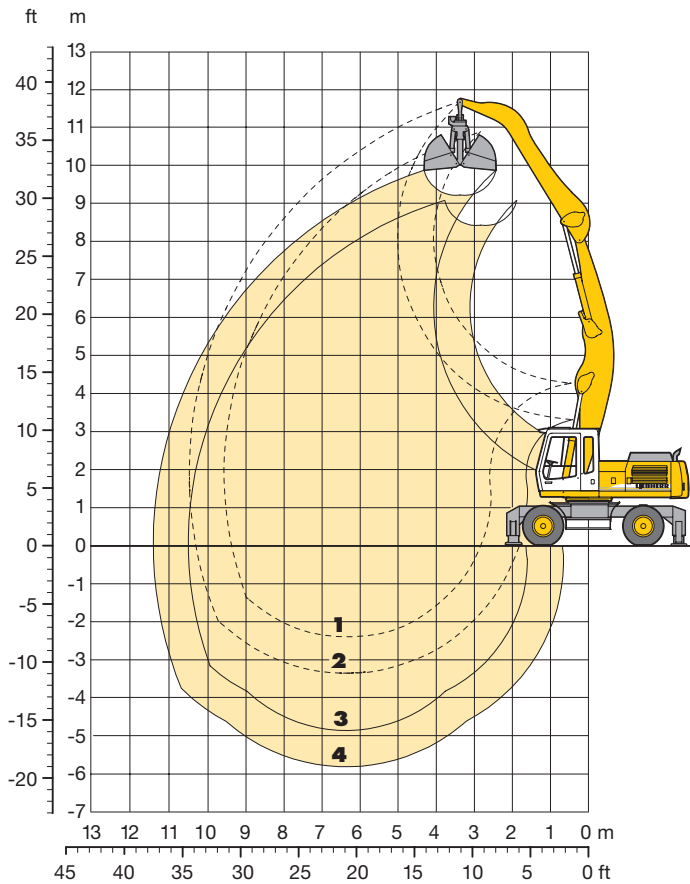
| Höhe (m) | Unterwagen | Ausladung (m) | | | | | | |
|----------|---------------------------------------|----------------------------|------------------------------|---------------------------|---------------------------|---------------------------|---------------------------|---------------------------|
| | | 3,0 | 4,5 | 6,0 | 7,5 | 9,0 | 10,5 | 12,0 |
| 13,5 | nicht abgestützt 4-Pkt. abgestützt | | 6,7# (6,7#) 6,7# (6,7#) | | | | | |
| 12,0 | nicht abgestützt 4-Pkt. abgestützt | | | 5,4 (6,6#) 6,6# (6,6#) | 3,6 (4,7#) 4,7# (4,7#) | | | |
| 10,5 | nicht abgestützt 4-Pkt. abgestützt | | | 5,6 (7,2#) 7,2# (7,2#) | 3,8 (5,5) 6,3# (6,3#) | 2,7 (3,9) 4,5# (4,5#) | | |
| 9,0 | nicht abgestützt 4-Pkt. abgestützt | | | | 3,9 (5,5) 6,3# (6,3#) | 2,8 (4,0) 5,7 (5,7#) | | |
| 7,5 | nicht abgestützt 4-Pkt. abgestützt | | | | 3,9 (5,5) 6,3# (6,3#) | 2,8 (4,0) 5,6# (5,6#) | 2,0 (3,0) 4,3 (5,0#) | |
| 6,0 | nicht abgestützt 4-Pkt. abgestützt | | | 5,4 (7,4#) 7,4# (7,4#) | 3,7 (5,4) 6,5# (6,5#) | 2,7 (4,0) 5,6 (5,7#) | 2,0 (3,0) 4,3 (5,0#) | |
| 4,5 | nicht abgestützt 4-Pkt. abgestützt | | 7,9# (7,9#) 7,9# (7,9#) | 5,1 (7,4) 8,0# (8,0#) | 3,5 (5,1) 6,8# (6,8#) | 2,6 (3,8) 5,4 (5,8#) | 2,0 (2,9) 4,2 (5,1#) | 1,5 (2,3) 3,4 (4,3#) |
| 3,0 | nicht abgestützt 4-Pkt. abgestützt | 9,5# (9,5#) 9,5# (9,5#) | 7,2 (11,0) 11,3# (11,3#) | 4,6 (6,9) 8,7# (8,7#) | 3,3 (4,9) 7,0 (7,1#) | 2,4 (3,7) 5,3 (6,0#) | 1,9 (2,9) 4,1 (5,1#) | 1,5 (2,3) 3,3 (4,2#) |
| 1,5 | nicht abgestützt 4-Pkt. abgestützt | 6,8# (6,8#) 6,8# (6,8#) | 6,3 (9,9) 12,5# (12,5#) | 4,2 (6,4) 9,2# (9,2#) | 3,0 (4,6) 6,7 (7,3#) | 2,3 (3,5) 5,1 (6,0#) | 1,8 (2,8) 4,0 (5,0#) | 1,4 (2,2) 3,3 (4,0#) |
| 0 | nicht abgestützt 4-Pkt. abgestützt | 3,5# (3,5#) 3,5# (3,5#) | 5,6 (9,1) 12,7# (12,7#) | 3,8 (6,0) 9,0 (9,3#) | 2,8 (4,4) 6,4 (7,2#) | 2,1 (3,4) 4,9 (5,8#) | 1,7 (2,7) 3,9 (4,7#) | 1,4 (2,2) 3,3 (3,5#) |
| -1,5 | nicht abgestützt 4-Pkt. abgestützt | 4,0# (4,0#) 4,0# (4,0#) | 5,2 (8,7) 9,5# (9,5#) | 3,5 (5,7) 8,7 (8,7#) | 2,6 (4,2) 6,2 (6,8#) | 2,0 (3,2) 4,8 (5,4#) | 1,6 (2,6) 3,9 (4,2#) | 1,4 (2,2) 2,8# (2,8#) |
| -3,0 | nicht abgestützt 4-Pkt. abgestützt | | 5,1 (8,5) 9,3# (9,3#) | 3,4 (5,6) 7,5# (7,5#) | 2,5 (4,1) 5,9# (5,9#) | 2,0 (3,2) 4,5# (4,5#) | 1,6 (2,6) 3,3# (3,3#) | |

Die Traglastwerte sind im Stieldrehpunkt der Lastaufnahmemittel in Tonnen (t) angegeben und auf festem, ebenem Untergrund bei geschlossener Pendelachse 360° schwenkbar. Die Klammerwerte gelten in Längsrichtung des Unterwagens und sind im nicht abgestützten Zustand über die Lenkachse (Fahrtrichtung), im abgestützten Zustand über die Starrachse ermittelt. Die Nutzlastwerte betragen gemäß ISO 10567 75 % der statischen Kippplast oder 87 % der hydraulischen Hubkraft (#). Gewichte angebaute Arbeitswerkzeuge (Greifer, Lasthaken, usw.) und Lastaufnahmemittel sind von den Tragfähigkeitswerten abzuziehen. Die Tragfähigkeit des Gerätes wird durch die Standsicherheit, das Hubvermögen der hydraulischen Einrichtungen oder die maximal zulässige Traglast des Lasthakens begrenzt.

Für den Hebezeugbetrieb müssen Hydraulikbagger nach der Europäischen Norm EN 474-5 mit Rohrbruchsicherungen an den Hubzylindern und mit einer Überlastwarneinrichtung ausgerüstet sein.

Umschlag-Ausrüstung

für Schüttgut mit Industriemonoausleger 6,50 m abgewinkelt



Bereichskurven

Industriemonoausleger in Bohrung II des Oberwagens eingebolzt

- 1** mit Industriestiel 4,00 m
- 2** mit Industriestiel 5,00 m
- 3** mit Industriestiel 4,00 m und Greifer Typ 10 B
- 4** mit Industriestiel 5,00 m und Greifer Typ 10 B

Dienstgewicht

Das Dienstgewicht beinhaltet das Grundgerät A 924 B Litronic mit 4-Pkt.-Abstützung, 8-fach Bereifung mit Zwischenringen und die Umschlag-Ausrüstung mit Industriemonoausleger 6,50 m abgewinkelt.

| mit Greifer Typ 10 B/1,00 m ³ Schüttgutschalen | Gewicht |
|---|----------|
| am Industriestiel 4,00 m | 20400 kg |
| am Industriestiel 5,00 m | 20500 kg |

Tragfähigkeit

für Schüttgut mit Industriemonoausleger 6,50 m abgewinkelt

Industriestiel 4,00 m

| Höhe (m) | Unterwagen | Ausladung (m) | | | | | | |
|----------|---------------------------------------|-------------------------------|------------------------------|---------------------------|--------------------------|--------------------------|------|------|
| | | 3,0 | 4,5 | 6,0 | 7,5 | 9,0 | 10,5 | 12,0 |
| 13,5 | nicht abgestützt 4-Pkt. abgestützt | | | | | | | |
| 12,0 | nicht abgestützt 4-Pkt. abgestützt | | | | | | | |
| 10,5 | nicht abgestützt 4-Pkt. abgestützt | | 7,7 (7,8#) 7,8# (7,8#) | | | | | |
| 9,0 | nicht abgestützt 4-Pkt. abgestützt | | 7,9 (9,2#) 9,2# (9,2#) | 5,0 (7,1) 7,9# (7,9#) | | | | |
| 7,5 | nicht abgestützt 4-Pkt. abgestützt | | 7,8 (9,2#) 9,2# (9,2#) | 4,9 (7,1) 7,8# (7,8#) | 3,4 (4,9) 6,9 (6,9#) | | | |
| 6,0 | nicht abgestützt 4-Pkt. abgestützt | | 7,5 (9,9#) 9,9# (9,9#) | 4,8 (6,9) 8,2# (8,2#) | 3,3 (4,8) 6,8 (7,0#) | 2,4 (3,5) 5,0 (6,0#) | | |
| 4,5 | nicht abgestützt 4-Pkt. abgestützt | 13,0 (16,0#) 16,0# (16,0#) | 6,9 (10,5) 11,1# (11,1#) | 4,5 (6,6) 8,7# (8,7#) | 3,2 (4,6) 6,6 (7,2#) | 2,3 (3,5) 5,0 (6,1#) | | |
| 3,0 | nicht abgestützt 4-Pkt. abgestützt | 7,9# (7,9#) 7,9# (7,9#) | 6,1 (9,6) 12,5# (12,5#) | 4,1 (6,2) 9,0 (9,3#) | 3,0 (4,4) 6,4 (7,4#) | 2,2 (3,4) 4,8 (6,2#) | | |
| 1,5 | nicht abgestützt 4-Pkt. abgestützt | 3,3# (3,3#) 3,3# (3,3#) | 5,5 (8,8) 13,0# (13,0#) | 3,8 (5,8) 8,6 (9,5#) | 2,8 (4,2) 6,2 (7,5#) | 2,1 (3,3) 4,7 (6,0#) | | |
| 0 | nicht abgestützt 4-Pkt. abgestützt | 4,5# (4,5#) 4,5# (4,5#) | 5,1 (8,4) 11,6# (11,6#) | 3,5 (5,5) 8,3 (9,2#) | 2,6 (4,1) 6,0 (7,2#) | 2,1 (3,2) 4,6 (5,7#) | | |
| -1,5 | nicht abgestützt 4-Pkt. abgestützt | | 5,0 (8,3) 10,4# (10,4#) | 3,4 (5,4) 8,2 (8,2#) | 2,6 (4,0) 5,9 (6,4#) | 2,0 (3,1) 4,6 (4,8#) | | |
| -3,0 | nicht abgestützt 4-Pkt. abgestützt | | | | | | | |

Industriestiel 5,00 m

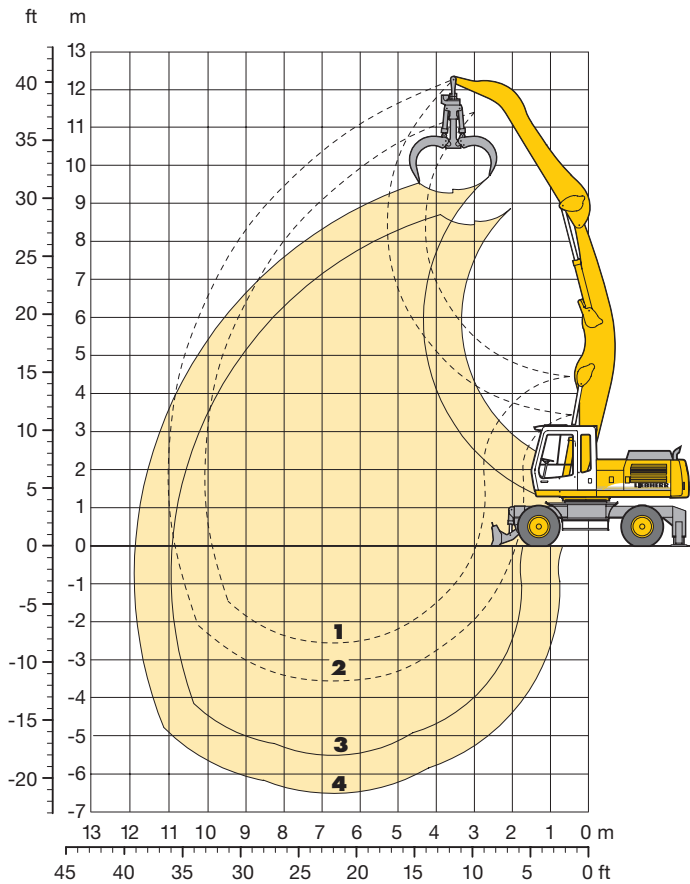
| Höhe (m) | Unterwagen | Ausladung (m) | | | | | | |
|----------|---------------------------------------|-------------------------------|------------------------------|---------------------------|---------------------------|--------------------------|--------------------------|------|
| | | 3,0 | 4,5 | 6,0 | 7,5 | 9,0 | 10,5 | 12,0 |
| 13,5 | nicht abgestützt 4-Pkt. abgestützt | | | | | | | |
| 12,0 | nicht abgestützt 4-Pkt. abgestützt | | | | | | | |
| 10,5 | nicht abgestützt 4-Pkt. abgestützt | | | 5,1 (6,2#) 6,2# (6,2#) | | | | |
| 9,0 | nicht abgestützt 4-Pkt. abgestützt | | | 5,2 (7,0#) 7,0# (7,0#) | 3,6 (5,1) 6,1# (6,1#) | | | |
| 7,5 | nicht abgestützt 4-Pkt. abgestützt | | | 5,2 (7,1#) 7,1# (7,1#) | 3,6 (5,1) 6,3# (6,3#) | 2,5 (3,7) 5,2 (5,3#) | | |
| 6,0 | nicht abgestützt 4-Pkt. abgestützt | | | 5,0 (7,2) 7,4# (7,4#) | 3,5 (5,0) 6,5# (6,5#) | 2,5 (3,6) 5,2 (5,8#) | | |
| 4,5 | nicht abgestützt 4-Pkt. abgestützt | | 7,4 (9,8#) 9,8# (9,8#) | 4,7 (6,9) 8,0# (8,0#) | 3,3 (4,8) 6,8 (6,8#) | 2,4 (3,5) 5,0 (5,9#) | 1,8 (2,7) 3,9 (4,8#) | |
| 3,0 | nicht abgestützt 4-Pkt. abgestützt | 12,2 (17,2#) 17,2# (17,2#) | 6,6 (10,1) 11,4# (11,4#) | 4,3 (6,4) 8,7# (8,7#) | 3,1 (4,5) 6,5 (7,1#) | 2,3 (3,4) 4,9 (6,0#) | 1,7 (2,7) 3,8 (4,9) | |
| 1,5 | nicht abgestützt 4-Pkt. abgestützt | 6,6# (6,6#) 6,6# (6,6#) | 5,8 (9,1) 12,6# (12,6#) | 3,9 (6,0) 8,8 (9,3#) | 2,8 (4,3) 6,2 (7,3#) | 2,1 (3,3) 4,7 (6,0#) | 1,7 (2,6) 3,8 (4,8) | |
| 0 | nicht abgestützt 4-Pkt. abgestützt | 5,1# (5,1#) 5,1# (5,1#) | 5,2 (8,5) 12,7# (12,7#) | 3,6 (5,6) 8,4 (9,3#) | 2,6 (4,1) 6,0 (7,3#) | 2,0 (3,1) 4,6 (5,9#) | 1,6 (2,5) 3,7 (4,7#) | |
| -1,5 | nicht abgestützt 4-Pkt. abgestützt | 5,8# (5,8#) 5,8# (5,8#) | 4,9 (8,2) 11,6# (11,6#) | 3,4 (5,4) 8,2 (8,8#) | 2,5 (3,9) 5,9 (6,9#) | 1,9 (3,1) 4,5 (5,4#) | | |
| -3,0 | nicht abgestützt 4-Pkt. abgestützt | | 4,9 (8,1) 9,7# (9,7#) | 3,3 (5,3) 7,6# (7,6#) | 2,4 (3,9) 5,8 (5,9#) | | | |

Die Traglastwerte sind im Stieldrehpunkt der Lastaufnahmemittel in Tonnen (t) angegeben und auf festem, ebenem Untergrund bei geschlossener Pendelachse 360° schwenkbar. Die Klammerwerte gelten in Längsrichtung des Unterwagens und sind im nicht abgestützten Zustand über die Lenkachse (Fahrtrichtung), im abgestützten Zustand über die Starrachse ermittelt. Die Nutzlastwerte betragen gemäß ISO 10567 75 % der statischen Kippplast oder 87 % der hydraulischen Hubkraft (#). Gewichte angebaute Arbeitswerkzeuge (Greifer, Lasthaken, usw.) und Lastaufnahmemittel sind von den Tragfähigkeitswerten abzuziehen. Die Tragfähigkeit des Gerätes wird durch die Standsicherheit, das Hubvermögen der hydraulischen Einrichtungen oder die maximal zulässige Traglast des Lasthakens begrenzt.

Für den Hebezeugbetrieb müssen Hydraulikbagger nach der Europäischen Norm EN 474-5 mit Rohrbruchsicherungen an den Hubzylindern und mit einer Überlastwarneinrichtung ausgerüstet sein.

Umschlag-Ausrüstung

für Holz mit Industriemonausleger 6,50 m abgewinkelt



Bereichskurven

Industriemonausleger in Bohrung II des Oberwagens eingebolzt

- 1** mit Industriestiel 4,00 m
- 2** mit Industriestiel 5,00 m
- 3** mit Industriestiel 4,00 m und Holzgreifer
- 4** mit Industriestiel 5,00 m und Holzgreifer

Dienstgewicht

Das Dienstgewicht beinhaltet das Grundgerät A 924 B Litronic mit Schild-Abstützung, 8-fach Bereifung mit Zwischenringen und die Umschlag-Ausrüstung mit Industriemonausleger 6,50 m abgewinkelt.

| mit Holzgreifer 0,50 m ² Drehantrieb mit 2 Ölmotoren | Gewicht |
|---|----------|
| am Industriestiel 4,00 m | 20400 kg |
| am Industriestiel 5,00 m | 20500 kg |

| mit Holzgreifer 0,80 m ² Drehantrieb mit 2 Ölmotoren | Gewicht |
|---|----------|
| am Industriestiel 4,00 m | 20500 kg |
| am Industriestiel 5,00 m | 20600 kg |

Tragfähigkeit

für Holz mit Industriemonoausleger 6,50 m abgewinkelt

Industriestiel 4,00 m

| Höhe (m) | Unterwagen | Ausladung (m) | | | | | | |
|----------|--|---|---|--|--|--|------|------|
| | | 3,0 | 4,5 | 6,0 | 7,5 | 9,0 | 10,5 | 12,0 |
| 13,5 | nicht abgestützt Schild abgestützt 2-Pkt. abgestützt | | | | | | | |
| 12,0 | nicht abgestützt Schild abgestützt 2-Pkt. abgestützt | | | | | | | |
| 10,5 | nicht abgestützt Schild abgestützt 2-Pkt. abgestützt | | 7,4 (7,8#) 7,8# (7,8#) 7,8# (7,8#) | | | | | |
| 9,0 | nicht abgestützt Schild abgestützt 2-Pkt. abgestützt | | 7,6 (9,2#) 8,3 (9,2#) 9,2# (9,2#) | 4,7 (7,0) 5,2 (7,9#) 6,4 (7,9#) | | | | |
| 7,5 | nicht abgestützt Schild abgestützt 2-Pkt. abgestützt | | 7,5 (9,2#) 8,2 (9,2#) 9,2# (9,2#) | 4,7 (7,0) 5,1 (7,8#) 6,4 (7,8#) | 3,2 (4,8) 3,5 (6,9#) 4,4 (6,9#) | | | |
| 6,0 | nicht abgestützt Schild abgestützt 2-Pkt. abgestützt | | 7,2 (9,9#) 7,9 (9,9#) 9,9 (9,9#) | 4,6 (6,8) 5,0 (8,2#) 6,2 (8,2#) | 3,2 (4,7) 3,5 (7,0#) 4,3 (7,0#) | 2,3 (3,5) 2,5 (6,0#) 3,2 (5,6) | | |
| 4,5 | nicht abgestützt Schild abgestützt 2-Pkt. abgestützt | 12,5 (16,0#) 14,0 (16,0#) 16,0# (16,0#) | 6,6 (10,3) 7,3 (11,1#) 9,2 (11,1#) | 4,3 (6,5) 4,7 (8,7#) 5,9 (8,7#) | 3,0 (4,6) 3,3 (7,2#) 4,2 (7,2#) | 2,2 (3,4) 2,4 (6,0) 3,1 (5,5) | | |
| 3,0 | nicht abgestützt Schild abgestützt 2-Pkt. abgestützt | 7,9# (7,9#) 7,9# (7,9#) 7,9# (7,9#) | 5,8 (9,4) 6,5 (12,5#) 8,4 (12,5#) | 3,9 (6,1) 4,3 (9,3#) 5,5 (9,3#) | 2,8 (4,4) 3,1 (7,4#) 4,0 (7,2) | 2,1 (3,3) 2,3 (5,9) 3,0 (5,4) | | |
| 1,5 | nicht abgestützt Schild abgestützt 2-Pkt. abgestützt | 3,3# (3,3#) 3,3# (3,3#) 3,3# (3,3#) | 5,2 (8,7) 5,8 (13,0#) 7,6 (13,0#) | 3,6 (5,7) 4,0 (9,5#) 5,1 (9,5#) | 2,6 (4,2) 2,9 (7,5#) 3,8 (7,0) | 2,0 (3,2) 2,2 (5,8) 2,9 (5,2) | | |
| 0 | nicht abgestützt Schild abgestützt 2-Pkt. abgestützt | 4,5# (4,5#) 4,5# (4,5#) 4,5# (4,5#) | 4,8 (8,3) 5,4 (11,6#) 7,3 (11,6#) | 3,3 (5,5) 3,7 (9,2#) 4,9 (9,2#) | 2,5 (4,0) 2,8 (7,2#) 3,6 (6,8) | 1,9 (3,1) 2,1 (5,7) 2,8 (5,2) | | |
| -1,5 | nicht abgestützt Schild abgestützt 2-Pkt. abgestützt | | 4,7 (8,1) 5,3 (10,4#) 7,1 (10,4#) | 3,2 (5,3) 3,6 (8,2#) 4,7 (8,2#) | 2,4 (3,9) 2,7 (6,4#) 3,5 (6,4#) | 1,9 (3,1) 2,1 (4,8#) 2,8 (4,8#) | | |
| -3,0 | nicht abgestützt Schild abgestützt 2-Pkt. abgestützt | | | | | | | |

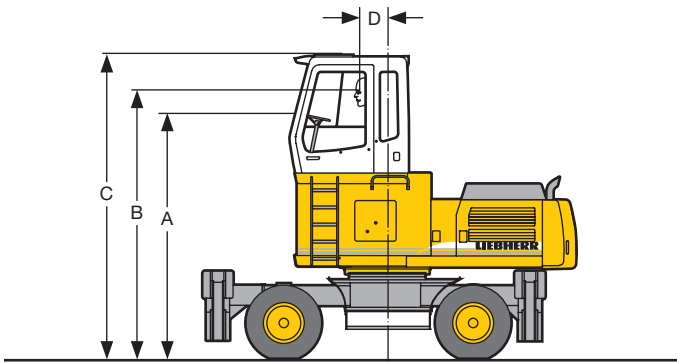
Industriestiel 5,00 m

| Höhe (m) | Unterwagen | Ausladung (m) | | | | | | |
|----------|--|---|--|---|--|--|--|------|
| | | 3,0 | 4,5 | 6,0 | 7,5 | 9,0 | 10,5 | 12,0 |
| 13,5 | nicht abgestützt Schild abgestützt 2-Pkt. abgestützt | | | | | | | |
| 12,0 | nicht abgestützt Schild abgestützt 2-Pkt. abgestützt | | | | | | | |
| 10,5 | nicht abgestützt Schild abgestützt 2-Pkt. abgestützt | | | 4,9 (6,2#) 5,3 (6,2#) 6,2# (6,2#) | | | | |
| 9,0 | nicht abgestützt Schild abgestützt 2-Pkt. abgestützt | | | 5,0 (7,0#) 5,4 (7,0#) 6,7 (7,0#) | 3,4 (5,0) 3,7 (6,1#) 4,6 (6,1#) | | | |
| 7,5 | nicht abgestützt Schild abgestützt 2-Pkt. abgestützt | | | 5,0 (7,1#) 5,4 (7,1#) 6,6 (7,1#) | 3,4 (5,0) 3,7 (6,3#) 4,6 (6,3#) | 2,4 (3,6) 2,6 (5,3#) 3,3 (5,3#) | | |
| 6,0 | nicht abgestützt Schild abgestützt 2-Pkt. abgestützt | | | 4,8 (7,1) 5,2 (7,4#) 6,5 (7,4#) | 3,3 (4,9) 3,6 (6,5#) 4,5 (6,5#) | 2,4 (3,6) 2,6 (5,8#) 3,3 (5,7) | | |
| 4,5 | nicht abgestützt Schild abgestützt 2-Pkt. abgestützt | | 7,1 (9,8#) 7,8 (9,8#) 9,8 (9,8#) | 4,5 (6,8) 4,9 (8,0#) 6,1 (8,0#) | 3,1 (4,7) 3,4 (6,8#) 4,3 (6,8#) | 2,3 (3,5) 2,5 (5,9#) 3,2 (5,6) | 1,7 (2,7) 1,9 (4,7) 2,4 (4,3) | |
| 3,0 | nicht abgestützt Schild abgestützt 2-Pkt. abgestützt | 11,7 (17,2#) 13,1 (17,2#) 17,2# (17,2#) | 6,3 (10,0) 6,9 (11,4#) 8,9 (11,4#) | 4,1 (6,3) 4,5 (8,7#) 5,7 (8,7#) | 2,9 (4,5) 3,2 (7,1#) 4,1 (7,1#) | 2,1 (3,4) 2,4 (6,0) 3,0 (5,4) | 1,6 (2,6) 1,8 (4,6) 2,4 (4,2) | |
| 1,5 | nicht abgestützt Schild abgestützt 2-Pkt. abgestützt | 6,6# (6,6#) 6,6# (6,6#) 6,6# (6,6#) | 5,5 (9,0) 6,1 (12,6#) 8,0 (12,6#) | 3,7 (5,9) 4,1 (9,3#) 5,3 (9,3#) | 2,7 (4,2) 3,0 (7,3#) 3,8 (7,0) | 2,0 (3,2) 2,2 (5,8) 2,9 (5,3) | 1,6 (2,5) 1,7 (4,5) 2,3 (4,2) | |
| 0 | nicht abgestützt Schild abgestützt 2-Pkt. abgestützt | 5,1# (5,1#) 5,1# (5,1#) 5,1# (5,1#) | 4,9 (8,4) 5,5 (12,7#) 7,3 (12,7#) | 3,3 (5,5) 3,7 (9,3#) 4,9 (9,3#) | 2,5 (4,0) 2,8 (7,3#) 3,6 (6,8) | 1,9 (3,1) 2,1 (5,6) 2,8 (5,1) | 1,5 (2,5) 1,7 (4,5) 2,2 (4,1) | |
| -1,5 | nicht abgestützt Schild abgestützt 2-Pkt. abgestützt | | 5,8# (5,8#) 5,8# (5,8#) 5,8# (5,8#) | 4,6 (8,0) 5,2 (11,6#) 7,0 (11,6#) | 3,1 (5,3) 3,5 (8,8#) 4,7 (8,8#) | 2,3 (3,9) 2,6 (6,9#) 3,5 (6,6) | 1,8 (3,0) 2,0 (5,4#) 2,7 (5,0) | |
| -3,0 | nicht abgestützt Schild abgestützt 2-Pkt. abgestützt | | 4,5 (8,0) 5,2 (9,7#) 7,0 (9,7#) | 3,1 (5,2) 3,5 (7,6#) 4,6 (7,6#) | 2,3 (3,8) 2,6 (5,9#) 3,4 (5,9#) | | | |

Die Traglastwerte sind im Stieldrehpunkt der Lastaufnahmemittel in Tonnen (t) angegeben und auf festem, ebenem Untergrund bei geschlossener Pendelachse 360° schwenkbar. Die Klammerwerte gelten in Längsrichtung des Unterwagens und sind im nicht abgestützten Zustand über die Lenkachse (Fahrtrichtung), im abgestützten Zustand über die Starrachse ermittelt. Die Nutzlastwerte betragen gemäß ISO 10567 75 % der statischen Kippplast oder 87 % der hydraulischen Hubkraft (#). Gewichte angebaute Arbeitswerkzeuge (Greifer, Lasthaken, usw.) und Lastaufnahmemittel sind von den Tragfähigkeitswerten abzuziehen. Die Tragfähigkeit des Gerätes wird durch die Standsicherheit, das Hubvermögen der hydraulischen Einrichtungen oder die maximal zulässige Traglast des Lasthakens begrenzt.

Für den Hebezeugbetrieb müssen Hydraulikbagger nach der Europäischen Norm EN 474-5 mit Rohrbruchsicherungen an den Hubzylindern und mit einer Überlastwarneinrichtung ausgerüstet sein.

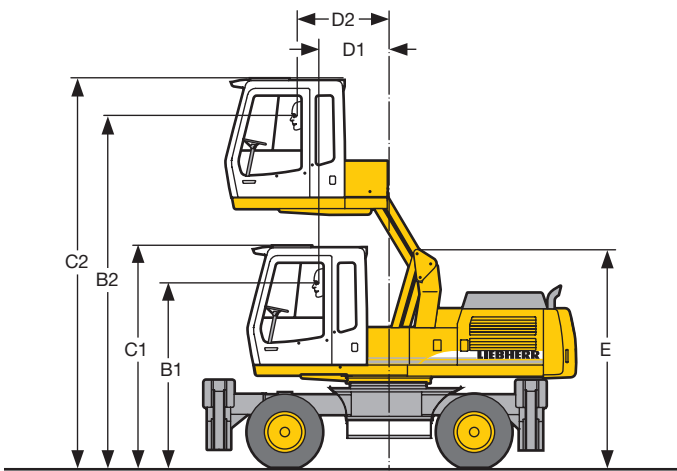
Fahrerkabinen-Varianten und Fahrerkabinenschutz



Fahrerkabinenerhöhung starr

| Erhöhung | mm | 800 | 1200 | 1500 |
|----------|----|------|------|------|
| A | mm | 3145 | 3545 | 3845 |
| B | mm | 3480 | 3880 | 4180 |
| C | mm | 4010 | 4410 | 4710 |
| D | mm | 410 | 410 | 410 |

Bei einer starren Kabinenerhöhung ist die Kabine in einer erhöhten Position fest installiert. Ist eine niedrigere Transporthöhe erforderlich, kann das Kabinengehäuse abgenommen werden und die max. Höhe des Gerätes entspricht dem Maß A.

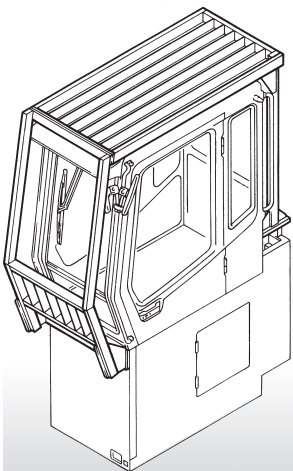


Fahrerkabine hydr. höhenverstellbar (Parallelogramm)

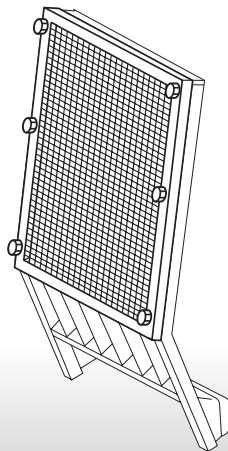
| | |
|----|---------|
| B1 | 2680 mm |
| B2 | 5080 mm |
| C1 | 3210 mm |
| C2 | 5610 mm |
| D1 | 1010 mm |
| D2 | 1370 mm |
| E | 3145 mm |

Mit der hydraulisch höhenverstellbaren Kabine kann der Fahrer seine Augenhöhe innerhalb des Kabinenhubes frei wählen und jederzeit verstellen. Ist eine niedrigere Transporthöhe erforderlich, kann das Kabinengehäuse abgenommen werden. Die max. Höhe des Gerätes entspricht dann dem Maß E.

Fahrerkabinenschutz für Standardkabine

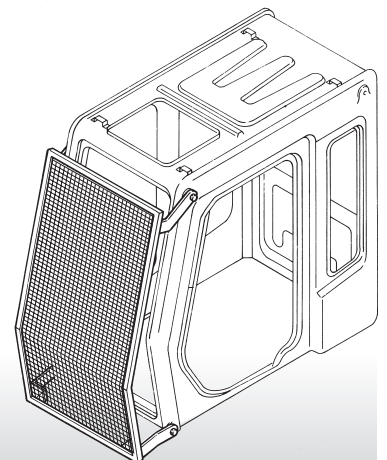


Schutzgitter für Fahrerkabinenschutz



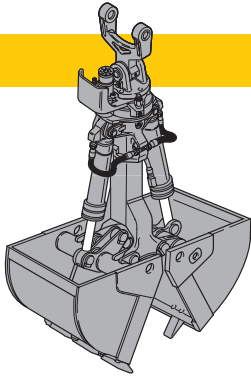
Achtung: Dieser Schutz für die Frontscheibe paßt nur an den Fahrerkabinenschutz für starr erhöhte Fahrerkabine. Die Frontscheibe kann geöffnet werden.

Frontscheibenschutz



Achtung: Paßt für alle Kabinen; die Frontscheibe kann geöffnet werden.

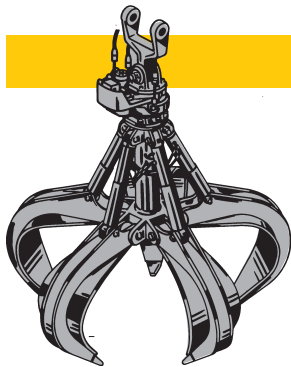
Arbeitswerkzeuge



Schüttgutgreifer Greifertyp 10 B

Schüttgutschalen mit Schneidkanten (ohne Zähne)

| | | | | |
|----------------------|------------------|------|------|------|
| Schalenbreite | mm | 1000 | 1500 | 1800 |
| Inhalt | m ³ | 1,00 | 1,50 | 1,80 |
| Schüttgutgewicht bis | t/m ³ | 1,5 | 1,5 | 1,5 |
| Gewicht | kg | 1000 | 1130 | 1250 |



Mehrschalengreifer

offene Schalen

halbgeschl. Schalen

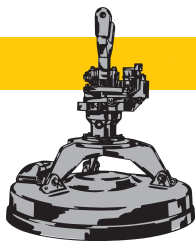
geschl. Schalen

| | | | | | | | | |
|--------------------------------------|---------|----------------|------|------|------|------|------|------|
| Greifer Typ 64 (4 Schalen) | Inhalt | m ³ | 0,40 | 0,60 | 0,40 | 0,60 | 0,40 | 0,60 |
| | Gewicht | kg | 1060 | 1130 | 1270 | 1340 | 1270 | 1460 |
| Greifer Typ 65 (5 Schalen) | Inhalt | m ³ | 0,40 | 0,60 | 0,40 | 0,60 | 0,40 | 0,60 |
| | Gewicht | kg | 1190 | 1280 | 1360 | 1470 | 1450 | 1610 |



Lasthaken mit Aufhängung

| | | |
|-----------------------|----|------|
| zulässige Anhängelast | t | 12,5 |
| Gesamthöhe | mm | 1000 |
| Gewicht | kg | 130 |



Lasthebemagnet mit Aufhängung

| | | | |
|-------------------|----|------|------|
| Generator | kW | 9 | 12 |
| Magnetdurchmesser | mm | 1100 | 1300 |
| Gesamthöhe | mm | 1470 | 1470 |
| Gewicht | kg | 1330 | 1710 |

Weitere Informationen sind der „Ausrüstungs-Information – Liebherr Hydraulikgreifer“ zu entnehmen. Für den Anbau eines Lasthebemagneten ist der Einbau eines Generators im Grundgerät erforderlich.

Diesbezüglich ist die Fa. Mozelt GmbH & Co KG, Heiligenbaumstraße 85, D-47249 Duisburg, Fax (02 03) 70 52 13 zuständig.

Ausstattung



Unterswagen

| | S | O |
|--|---|---|
| 2-Kreis-Bremse mit Druckspeicher | • | |
| Fahrmotorschutz | | • |
| Kolbenstangenschutz Abstützzylinder | | |
| Kriechgang schaltbar von Kabine | • | |
| Neureifen | • | |
| Parkbremse wartungsfrei | • | |
| Pratzenabstützung einzeln ansteuerbar | | • |
| Reifenvarianten | | • |
| Rohrbruchsicherung an Abstützzylindern | • | |
| Servolenkung – proportional mit Notlenkeigenschaft | • | |
| Sonderlackierung | | • |
| Werkzeugkasten abschließbar, beidseitig | • | |
| Werkzeugkasten abschließbar, zusätzlich | | |
| Zweigang-Lastschaltgetriebe | • | |



Oberwagen

| | S | O |
|---|---|---|
| Betankungspumpe elektrisch | | • |
| Feststellbremse im Schwenkwerk wartungsfrei | • | |
| Handläufe, Antirutschbeläge | • | |
| Haupttrennschalter für Elektroanlage | • | |
| Motorabdeckklappe mit Gasfeder | • | |
| Pedalbetätigte Positionierschwenkbremse | | • |
| Rückfahrwarneinrichtung | | • |
| Schalldämmung | • | |
| Sonderlackierung | | • |
| Verriegelung Ober-/Unterswagen | • | |
| Wartungsfreie HD-Batterien | • | |
| Werkzeugausrüstung erweitert | | • |
| Werkzeugraum abschließbar | • | |
| Werkzeugsatz | • | |



Hydraulik

| | S | O |
|---|---|---|
| Absperrventil zwischen Hydrauliktank und Pumpe | • | |
| Anbausatz Drehantrieb | • | |
| Druckabschneidung | • | |
| Druckprüfanschlüsse für Hydraulik | • | |
| Druckspeicher für kontrolliertes Absenken der Ausrüstung bei abgeschaltetem Motor | • | |
| Filter mit integriertem Feinfilterbereich (5 µm) | • | |
| Grenzlastregelung elektronisch | • | |
| Leistungsanpassung stufenlos (ECO) | • | |
| Minimalhubregelung | • | |
| Mode-Schaltung mit beliebiger Zwischenstellung | • | |
| Nebenstromfilter | | • |
| Öle umweltfreundlich | • | |
| Summenleistungsregelung | | |
| Summenschalung | | |
| Zusatzsteuerkreise | | • |



Motor

| | S | O |
|--|---|---|
| Abgasturbolader | • | |
| Direkteinspritzung | • | |
| Kaltstartanlage | | • |
| Leerlaufautomatik sensorgesteuert | • | |
| Trockenluftfilter mit Vorabscheider, Haupt- und Sicherheitselement | • | |



Fahrerkabine

| | S | O |
|---|---|---|
| Ablagefach | • | |
| Anzeigen für Motorbetriebszustand | • | |
| Betriebsstunden-Anzeige zusätzlich von außen einsehbar | • | |
| Dachfenster | | |
| Dachluke allseitig aufstellbar | • | |
| Fahrersitz 6-fach verstellbar | • | |
| Fahrersitz luftgefedert mit Kopfstütze und Heizung | | • |
| Fahrersitz unabhängig oder zusammen mit Konsolen verstellbar | • | |
| Feuerlöscher | | • |
| Fußmatte herausnehmbar | • | |
| Innenbeleuchtung | • | |
| Innenrückspiegel | • | |
| Kabinenerhöhung hydraulisch | | • |
| Kabinenerhöhung starr | | • |
| Kabinenheizung mit Defrosteranlage | • | |
| Kleiderhaken | • | |
| Klimaanlage | • | |
| Kühlbox elektrisch | | • |
| Lenksäule verstellbar | • | |
| Panzerglasfrontscheibe (nicht ausstellbar) | • | |
| Radioanlage | • | |
| Radioeinbauvorbereitung | • | |
| Regenschutz über Frontscheibe | • | |
| Rundumkennleuchte | • | |
| Scheiben rundum getönt | • | |
| Schiebefenster in Tür | • | |
| Signal optisch und akustisch bei ausgefahrter Pratzenabstützung | • | |
| Standheizung | • | |
| Sonnenblende | • | |
| Sonnenrolle | | |
| Wegfahrsperrung elektronisch | | • |
| Wisch-Waschanlage | • | |
| Zigarettenanzünder und Aschenbecher | • | |
| Zusatzscheinwerfer | • | |



Ausrüstung

| | S | O |
|---|---|---|
| Arbeitsscheinwerfer | • | |
| Hydraulikschläuche für Greiferbetrieb im Stiel | • | |
| Industriestiele mit Schnellwechseinrichtung | | • |
| Lagerstellen abgedichtet | • | |
| Lasthaken mit Sicherheitslasche | • | |
| Liebherr-Greiferprogramm | | • |
| Rohrbruchsicherungen Hubzylinder | • | |
| Rohrbruchsicherungen Stielzylinder | • | |
| Schlauchschnellkupplungen an Greiferleitung | • | |
| Schmierstellen zusammengefasst (Ausrüstung/Oberwagen) | • | |
| Schnellwechselladepumpe mechanisch/hydraulisch | | • |
| Sonderlackierung | • | |
| Spezial- und Sondergrabgefäße | | • |
| Stielzylinderabschaltung | • | |
| Überlastwarneinrichtung | | • |
| Umschaltventil Löffel-/Greiferhydraulik | | • |
| Verbindungslaschenarretierung bei Greiferbetrieb | | • |
| Zylinder-Endlagendämpfung | • | |

S = Standard, O = Option

Ausrüstungs- und Anbauteile fremder Fabrikate dürfen ohne Abstimmung mit Liebherr nicht ein- oder angebaut werden.

Liebherr-Hydraulikbagger GmbH

D-88457 Kirchdorf/Iller

+49 (0)7354 80-0, Fax +49 (0)7354 80-72 94

www.liebherr.com, E-Mail: info@lhb.liebherr.com