

Technische Beschreibung Hydraulikbagger

A 934 B
Litronic®

Umschlaggerät

Einsatzgewicht 30,7 - 33,1 t

Motorleistung 145 kW (197 PS)



LIEBHERR

Technische Daten



Motor

Leistung nach ISO 9249	145 kW (197 PS) bei 2000 min ⁻¹
Motortyp	Liebherr D 924 TI-E
Bauart	4-Zylinder-Reihenmotor
Bohrung/Hub	122/142 mm
Hubraum	6,6 l
Arbeitsverfahren	4-Takt-Dieselmotor Direkteinspritzung Turbolader mit Ladeluftkühlung emissionsoptimiert
Kühlsystem	Wasserkühlung und integrierter Motorölkühler
Luftfilter	Trockenluftfilter mit Vorabscheider, Haupt- und Sicherheitselement
Kraftstofftank-Inhalt	390 l
Elektrische Anlage	
Betriebsspannung	24 V
Batterie	2 x 110 Ah/12 V
Starter	24 V/5,4 kW
Generator	Drehstrom 24 V/80 A
Leerlaufautomatik	sensorgesteuert



Hydraulikanlage

Hydraulikpumpe für Ausrüstung und Fahrwerk	Liebherr-Verstell Doppelpumpe in Schrägscheibenbauart
Fördermenge max.	2 x 230 l/min.
Betriebsdruck max.	350 bar
Pumpenansteuerung	elektro-hydraulisch, mit elektronischer Grenzlastregelung, Druckabschneidung, Nullhubregelung, Bedarfsstromsteuerung, Sumpfschaltung
Hydraulikpumpe für Schwenkwerk	reversierbare Schrägscheiben-Verstellpumpe, geschlossener Kreislauf
Fördermenge, max.	120 l/min.
Betriebsdruck, max.	350 bar
Hydrauliktank-Inhalt	280 l
Hydrauliksystem-Inhalt	520 l
Filterung	1 Filter im Rücklauf mit integriertem Feinstfilterbereich (5 µm)
Ölkühlung	Kompaktkühler, bestehend aus Kühleinheit für Wasser, Hydrauliköl und Ladeluftkühlung, hydrostatischer Lüfterantrieb
MODE-Schaltung	Anpassung der Motorleistung und der Hydraulik über einen Mode-Vorwahlschalter an die jeweiligen Einsatzbedingungen
LIFT	für Lasthebearbeiten
FINE	für Präzisionsarbeiten durch sehr feinfühliges Arbeiten
ECO	für besonders wirtschaftliches und umweltfreundliches Arbeiten
POWER	für max. Grableistung und schwere Einsätze
Drehzahleinstellung	stufenlose Anpassung der Motorleistung über die Drehzahl bei jedem vorgewählten Mode



Steuerung

Energieverteilung	über Steuerschieber in Blockbauweise mit integrierten Sicherheitsventilen
Sumpfschaltung	auf Ausleger und Stielzylinder
Betätigung	
Ausrüstung und Schwenkwerk	mit proportional wirkenden Kreuzschalthebeln
Fahrwerk	mit proportional wirkendem Fußpedal für Fahrtrieb
Zusatzfunktionen	über Schalter oder proportional wirkende Fußpedale



Schwenkwerk

Antrieb	Liebherr-Schrägscheibenölmotor mit integriertem Bremsventil
Getriebe	Liebherr-Kompakt-Planetengetriebe
Drehkranz	Liebherr, innenverzahnter, abgedichteter Kugeldrehkranz
Schwenkgeschwindigkeit	0–6,9 min ⁻¹ stufenlos
Schwenkmoment	84 kNm
Feststellbremse	pedalbetätigte Positionierbremse, nasse Lamellen (negativ wirkend)



Fahrerkabine

Kabine	in Tiefziehtechnik, elastisch gelagert, schallgedämmt, getönte Scheiben. Frontscheibe unter Dach einschiebbar, Tür mit Schiebefenster
Fahrersitz	schwingungsgedämpft, auf das Fahrergewicht einstellbar, 6-fach verstellbar, autom. Beckengurt
Steuerung	eingebaut in die zum Fahrersitz verstellbaren Bedienungskonsolen
Überwachung	menügeführte Abfrage der aktuellen Betriebszustände über LCD-Display. Automatische Überwachung, Anzeige, Warnung (akustisch und optisch) und Speicherung von abweichenden Betriebszuständen wie z. B. Motorüberhitzung, zu niedriger Motoröl- oder Hydraulikölstand
Klimatisierung	serienmäßige Klimaanlage, kombiniertes Kühl-Heizaggregat, zusätzlich Staubfilter im Frisch- und Umluftkreislauf
Schallemission	
ISO 6396	L _{PA} (in Fahrerkabine) = 77 dB(A)
2000/14/EG	L _{WA} (außen) = 105 dB(A)



Unterwagen

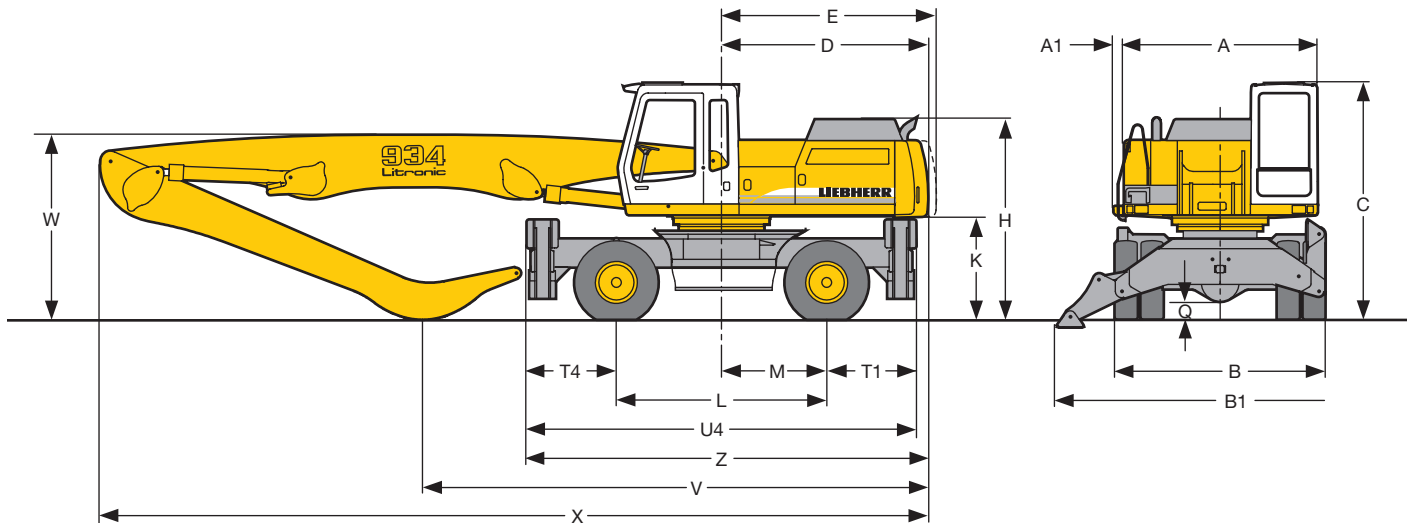
Antrieb	Liebherr-Schrägscheibenölmotor mit beidseitig wirkenden Bremsventilen
Getriebe	Zweigang-Lastschaltgetriebe und elektrisch betätigter Kriechgang
Fahrgeschwindigkeit	0–2,5 km/h (Kriechgang Gelände) 0–5,0 km/h (Gelände) 0–9,0 km/h (Kriechgang Straße) 0–20,0 km/h (Straße)
Achsen	60-t-Baggerachsen, automatisch oder hydraulisch arretierbare Pendel-Lenkachse
Betriebs- und Feststellbremsen	nasse Lamellen
Parkbremse	nasse Lamellen (negativ wirkend)
Abstützvarianten	4-Pkt. Pratzabstützung mit pendelnd gelagerten Abstützrippen



Arbeitsausrüstung

Hydraulikzylinder	Liebherr-Zylinder mit Spezialdichtungs- und Führungssystem sowie Endlagendämpfung
Lagerstellen	abgedichtet und wartungsarm
Schmierung	zusammengefaßt an leicht zugänglichen Stellen
Hydraulikverbindungen	Leitungs- und Schlaucharmaturen in SAE-Flanschausführung

Abmessungen



	mm
A	2750
A1	150
B	3000
B1	4680
C	3365
D	2940
E	3065
H	2845
K	1455
L	3000
M	1500
Q	255
T1	1270
T4	1270
U4	5545
Z	5710

Bereifung 12.00-20

Industriemono 7,60 m und Industriestiel			
V	m	5,00	6,00
W	mm	7250	6700
X	mm	10950	10900

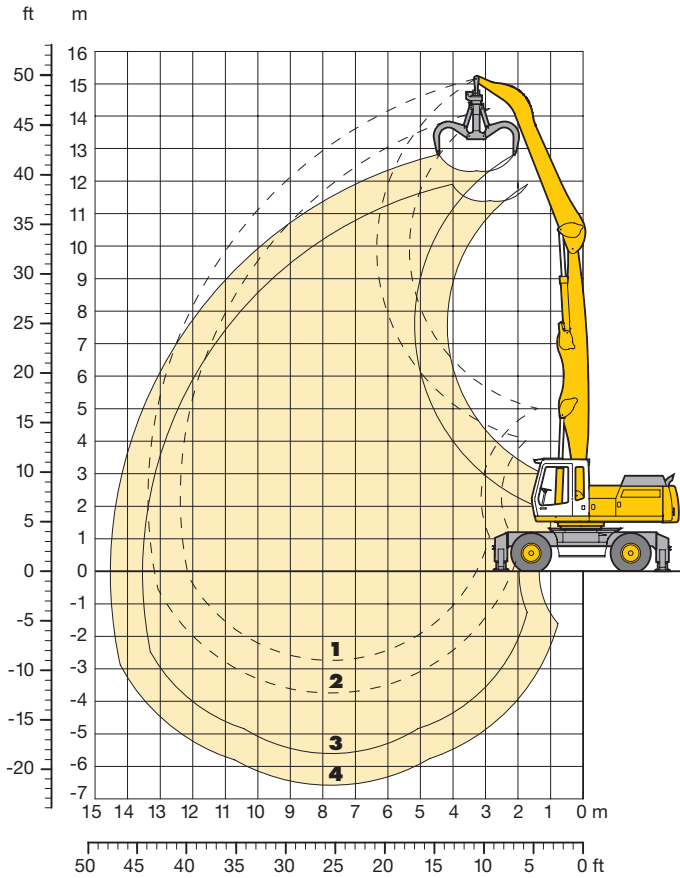
Industriemono 8,60 m und Industriestiel			
V	m	6,00	7,50
W	mm	7200	6300
X	mm	11900	11700

Industriemono 8,60 m, abgewinkelt und Industriestiel			
V	m	6,00	7,50
W	mm	7000	5650
X	mm	3150	4100
X	mm	11850	11850

Ausrüstung dargestellt über der Lenkachse

Umschlag-Ausrüstung

für Schrottumschlag mit Industriemonausleger 7,60 m



Bereichskurven

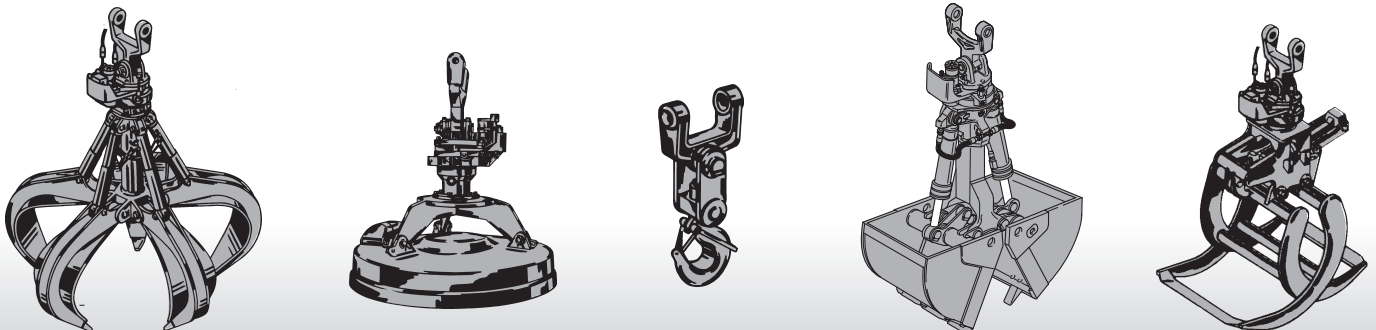
Industriemonausleger in Bohrung II des Oberwagens eingebolzt

- 1 mit Industriestiel 5,00 m
- 2 mit Industriestiel 6,00 m
- 3 mit Industriestiel 5,00 m und Greifertyp 70 C
- 4 mit Industriestiel 6,00 m und Greifertyp 70 C

Dienstgewicht

Das Dienstgewicht beinhaltet das Grundgerät A 934 B Litronic mit 4-Pkt. Abstützung, 8-fach Vollreifen mit Zwischenringen und die Umschlag-Ausrüstung mit Industriemonausleger 7,60 m.

mit Greifertyp 70 C/0,80 m ³ halbgeschl. Schalen	Gewicht
am Industriestiel 5,00 m	31200 kg
am Industriestiel 6,00 m	31350 kg



Tragfähigkeit A 934 B Litronic®

mit Industriemonausleger 7,60 m

Industriestiel 5,00 m

Höhe (m)	Unterwagen	Ausladung (m)								
		3,0	4,5	6,0	7,5	9,0	10,5	12,0	13,5	15,0
16,5	nicht abgestützt 4-Pkt. abgestützt									
15,0	nicht abgestützt 4-Pkt. abgestützt									
13,5	nicht abgestützt 4-Pkt. abgestützt		10,3# (10,3#) 10,3# (10,3#)							
12,0	nicht abgestützt 4-Pkt. abgestützt			7,0 (9,1) 10,3# (10,3#)						
10,5	nicht abgestützt 4-Pkt. abgestützt			7,2 (9,3) 9,9# (9,9#)	4,9 (6,4) 8,5# (8,5#)	3,5 (4,6) 7,0# (7,0#)				
9,0	nicht abgestützt 4-Pkt. abgestützt			7,1 (9,2) 9,9# (9,9#)	4,9 (6,4) 8,5# (8,5#)	3,5 (4,6) 7,1 (7,4#)				
7,5	nicht abgestützt 4-Pkt. abgestützt			6,9 (9,0) 10,2# (10,2#)	4,8 (6,2) 8,6# (8,6#)	3,5 (4,6) 7,1 (7,4#)	2,6 (3,5) 5,4 (6,4#)			
6,0	nicht abgestützt 4-Pkt. abgestützt		10,3 (13,5#) 13,5# (13,5#)	6,5 (8,6) 10,6# (10,6#)	4,6 (6,0) 8,8# (8,8#)	3,4 (4,4) 6,9 (7,5#)	2,5 (3,4) 5,4 (6,4#)			
4,5	nicht abgestützt 4-Pkt. abgestützt	17,7 (22,2#) 22,2# (22,2#)	9,3 (12,7) 14,8# (14,8#)	6,0 (8,0) 11,2# (11,2#)	4,3 (5,7) 9,0 (9,0#)	3,2 (4,3) 6,7 (7,5#)	2,4 (3,3) 5,3 (6,4#)	1,9 (2,6) 4,2 (5,2#)		
3,0	nicht abgestützt 4-Pkt. abgestützt		8,0 (11,3) 15,7# (15,7#)	5,4 (7,4) 11,6# (11,6#)	3,9 (5,3) 8,6 (9,2#)	3,0 (4,1) 6,5 (7,5#)	2,3 (3,2) 5,2 (6,2#)	1,9 (2,6) 4,2 (5,0#)		
1,5	nicht abgestützt 4-Pkt. abgestützt		7,1 (9,3#) 9,3# (9,3#)	4,9 (6,8) 11,5# (11,5#)	3,6 (5,0) 8,3 (9,0#)	2,8 (3,9) 6,3 (7,3#)	2,2 (3,1) 5,0 (5,9#)	1,8 (2,5) 4,1 (4,5#)		
0	nicht abgestützt 4-Pkt. abgestützt		6,7 (7,9#) 7,9# (7,9#)	4,6 (6,5) 10,6# (10,6#)	3,4 (4,8) 8,0 (8,4#)	2,7 (3,7) 6,2 (6,8#)	2,1 (3,0) 4,9 (5,4#)	1,8 (2,5) 3,8# (3,8#)		
-1,5	nicht abgestützt 4-Pkt. abgestützt		6,6 (8,9#) 8,9# (8,9#)	4,4 (6,3) 9,0# (9,0#)	3,3 (4,7) 7,3# (7,3#)	2,6 (3,6) 5,9# (5,9#)	2,1 (3,0) 4,4# (4,4#)			
-3,0	nicht abgestützt 4-Pkt. abgestützt									
-4,5	nicht abgestützt 4-Pkt. abgestützt									
-6,0	nicht abgestützt 4-Pkt. abgestützt									

Industriestiel 6,00 m

Höhe (m)	Unterwagen	Ausladung (m)								
		3,0	4,5	6,0	7,5	9,0	10,5	12,0	13,5	15,0
16,5	nicht abgestützt 4-Pkt. abgestützt									
15,0	nicht abgestützt 4-Pkt. abgestützt									
13,5	nicht abgestützt 4-Pkt. abgestützt			7,1 (8,6#) 8,6# (8,6#)						
12,0	nicht abgestützt 4-Pkt. abgestützt			7,4 (9,5#) 9,5# (9,5#)	5,1 (6,5) 8,2# (8,2#)	3,5 (4,6) 5,8# (5,8#)				
10,5	nicht abgestützt 4-Pkt. abgestützt				5,2 (6,7) 8,0# (8,0#)	3,7 (4,8) 7,1# (7,1#)				
9,0	nicht abgestützt 4-Pkt. abgestützt				5,2 (6,6) 7,9# (7,9#)	3,7 (4,8) 7,0# (7,0#)	2,7 (3,6) 5,6 (6,2#)			
7,5	nicht abgestützt 4-Pkt. abgestützt			7,3 (9,4#) 9,4# (9,4#)	5,0 (6,5) 8,1# (8,1#)	3,6 (4,8) 7,1# (7,1#)	2,7 (3,6) 5,6 (6,2#)	2,0 (2,8) 4,4 (5,4#)		
6,0	nicht abgestützt 4-Pkt. abgestützt			6,9 (9,0) 9,9# (9,9#)	4,8 (6,2) 8,3# (8,3#)	3,5 (4,6) 7,1 (7,2#)	2,6 (3,5) 5,5 (6,3#)	2,0 (2,7) 4,4 (5,4#)		
4,5	nicht abgestützt 4-Pkt. abgestützt		10,1 (13,6) 13,7# (13,7#)	6,4 (8,4) 10,6# (10,6#)	4,5 (5,9) 8,7# (8,7#)	3,3 (4,4) 6,9 (7,3#)	2,5 (3,4) 5,4 (6,3#)	1,9 (2,7) 4,3 (5,3#)		
3,0	nicht abgestützt 4-Pkt. abgestützt	16,2 (16,7#) 16,7# (16,7#)	8,7 (12,1) 15,0# (15,0#)	5,7 (7,7) 11,2# (11,2#)	4,1 (5,5) 8,8 (8,9#)	3,1 (4,2) 6,6 (7,4#)	2,4 (3,2) 5,2 (6,2#)	1,9 (2,6) 4,2 (5,2#)		
1,5	nicht abgestützt 4-Pkt. abgestützt	2,9# (2,9#) 2,9# (2,9#)	7,5 (10,7) 15,6# (15,6#)	5,1 (7,1) 11,5# (11,5#)	3,7 (5,1) 8,4 (9,0#)	2,8 (3,9) 6,4 (7,4#)	2,2 (3,1) 5,0 (6,1#)	1,8 (2,5) 4,1 (5,0#)		
0	nicht abgestützt 4-Pkt. abgestützt	3,2# (3,2#) 3,2# (3,2#)	6,8 (9,5#) 9,5# (9,5#)	4,6 (6,6) 11,1# (11,1#)	3,4 (4,8) 8,1 (8,7#)	2,7 (3,7) 6,2 (7,0#)	2,1 (3,0) 4,9 (5,7#)	1,7 (2,4) 4,1 (4,5#)		
-1,5	nicht abgestützt 4-Pkt. abgestützt		6,5 (8,9#) 8,9# (8,9#)	4,4 (6,3) 10,0# (10,0#)	3,3 (4,6) 7,8 (8,0#)	2,5 (3,6) 6,0 (6,4#)	2,0 (2,9) 4,8 (5,1#)	1,7 (2,4) 3,7# (3,7#)		
-3,0	nicht abgestützt 4-Pkt. abgestützt			4,3 (6,2) 8,2# (8,2#)	3,2 (4,5) 6,7# (6,7#)	2,5 (3,5) 5,3# (5,3#)	2,0 (2,9) 4,0# (4,0#)			
-4,5	nicht abgestützt 4-Pkt. abgestützt									
-6,0	nicht abgestützt 4-Pkt. abgestützt									

Die Traglastwerte sind im Stieldrehpunkt der Lastaufnahmemittel in Tonnen (t) angegeben und auf festem, ebenem Untergrund bei geschlossener Pendelachse 360° schwenkbar.

Die Klammerwerte gelten in Längsrichtung des Unterwagens und sind im nicht abgestützten Zustand über die Lenkachse (Fahrtrichtung), im abgestützten Zustand über die Starrachse ermittelt.

Die Nutzlastwerte betragen gemäß ISO 10567 75 % der statischen Kipplast oder 87 % der hydraulischen Hubkraft (#).

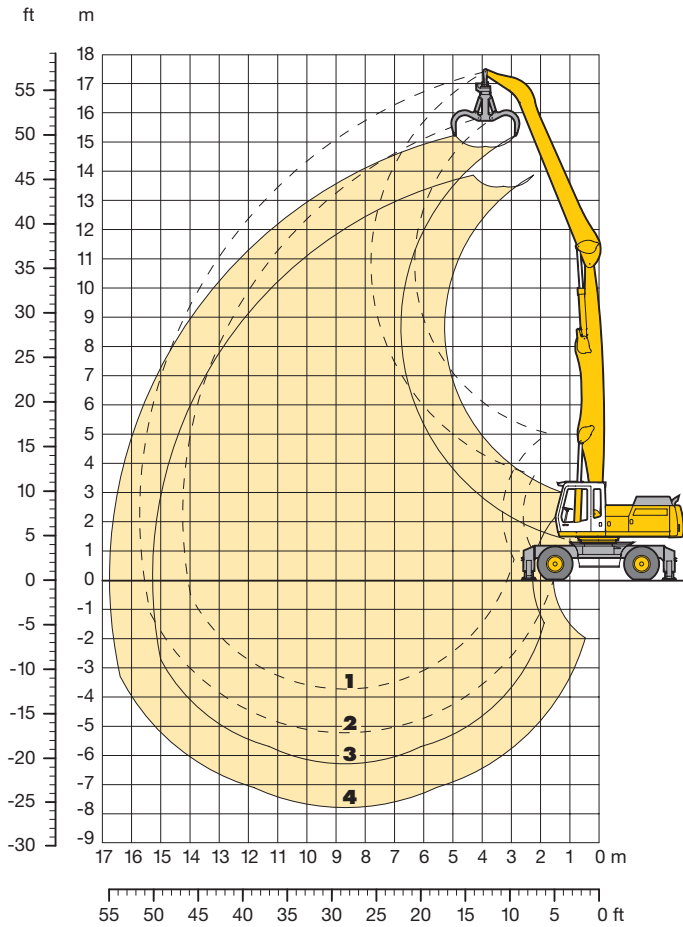
Gewichte angebaute Arbeitswerkzeuge (Greifer, Lasthaken, usw.) und Lastaufnahmemittel sind von den Tragfähigkeitswerten abzuziehen.

Die Tragfähigkeit des Gerätes wird durch die Standsicherheit, das Hubvermögen der hydraulischen Einrichtungen oder die maximal zulässige Traglast des Lasthakens begrenzt.

Für den Hebezeugbetrieb müssen Hydraulikbagger nach der Europäischen Norm EN 474-5 mit Rohrbruchsicherungen an den Hubzylindern und mit einer Überlastwarneinrichtung ausgerüstet sein.

Umschlag-Ausrüstung

für Schrotturnschlag mit Industriemonoausleger 8,60 m



Bereichskurven

Industriemonoausleger in Bohrung II des Oberwagens eingebolzt

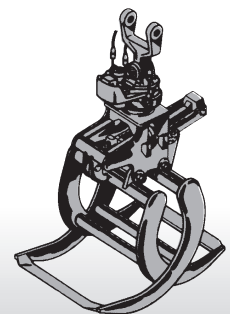
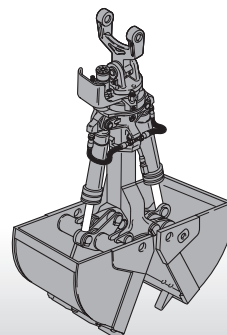
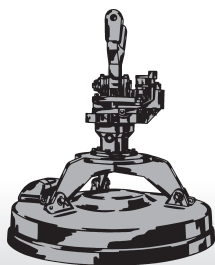
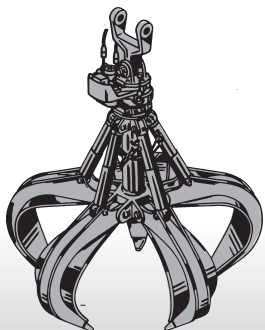
- 1 mit Industriestiel 6,00 m
- 2 mit Industriestiel 7,50 m
- 3 mit Industriestiel 6,00 m und Greifertyp 65
- 4 mit Industriestiel 7,50 m und Greifertyp 65

Dienstgewicht

Das Dienstgewicht beinhaltet das Grundgerät A 934 B Litronic mit 4-Pkt. Abstützung, Fahrerkabine hydr. höhenverstellbar, 8-fach Vollreifen mit Zwischenringen, und die Umschlag-Ausrüstung mit Industriemonoausleger 8,60 m.

mit Greifertyp 65/0,60 m ³ halbgeschl. Schalen	Gewicht
am Industriestiel 6,00 m	32650 kg
am Industriestiel 7,50 m	32900 kg

mit Greifertyp 70 C/0,80 m ³ halbgeschl. Schalen	Gewicht
am Industriestiel 6,00 m	32920 kg
am Industriestiel 7,50 m	33150 kg



Tragfähigkeit A 934 B Litronic®

mit Industriemonausleger 8,60 m

Industriestiel 6,00 m

Höhe (m)	Unterwagen	Ausladung (m)								
		3,0	4,5	6,0	7,5	9,0	10,5	12,0	13,5	15,0
16,5	nicht abgestützt 4-Pkt. abgestützt									
15,0	nicht abgestützt 4-Pkt. abgestützt			6,9 (8,0#) 8,0# (8,0#)						
13,5	nicht abgestützt 4-Pkt. abgestützt			7,4 (9,5#) 9,5# (9,5#)	5,0 (6,5) 8,0# (8,0#)					
12,0	nicht abgestützt 4-Pkt. abgestützt				5,2 (6,7) 7,8# (7,8#)	3,7 (4,8) 6,8# (6,8#)				
10,5	nicht abgestützt 4-Pkt. abgestützt				5,2 (6,7) 7,8# (7,8#)	3,7 (4,8) 6,7# (6,7#)	2,7 (3,6) 5,6 (5,9#)			
9,0	nicht abgestützt 4-Pkt. abgestützt				5,1 (6,6) 7,8# (7,8#)	3,7 (4,8) 6,7# (6,7#)	2,7 (3,6) 5,6 (5,9#)	2,0 (2,7) 4,3 (5,2#)		
7,5	nicht abgestützt 4-Pkt. abgestützt			7,1 (9,3) 9,6# (9,6#)	4,9 (6,3) 8,0# (8,0#)	3,5 (4,6) 6,8# (6,8#)	2,6 (3,5) 5,5 (5,9#)	1,9 (2,7) 4,3 (5,2#)		
6,0	nicht abgestützt 4-Pkt. abgestützt		10,5 (12,5#) 12,5# (12,5#)	6,6 (8,7) 10,1# (10,1#)	4,5 (6,0) 8,2# (8,2#)	3,3 (4,4) 6,9# (6,9#)	2,5 (3,4) 5,3 (5,9#)	1,9 (2,6) 4,2 (5,1#)	1,4 (2,0) 3,4 (4,3#)	
4,5	nicht abgestützt 4-Pkt. abgestützt	17,4 (21,4#) 21,4# (21,4#)	9,1 (12,5) 14,1# (14,1#)	5,8 (7,9) 10,6# (10,6#)	4,1 (5,5) 8,5# (8,5#)	3,0 (4,1) 6,6 (7,0#)	2,3 (3,2) 5,2 (5,9#)	1,8 (2,5) 4,1 (5,1#)	1,3 (2,0) 3,4 (4,2#)	
3,0	nicht abgestützt 4-Pkt. abgestützt		7,4 (10,7) 14,8# (14,8#)	5,0 (7,0) 10,9# (10,9#)	3,7 (5,1) 8,4 (8,6#)	2,7 (3,8) 6,3 (7,0#)	2,1 (3,0) 5,0 (5,9#)	1,6 (2,4) 4,0 (5,0#)	1,3 (1,9) 3,3 (4,1#)	
1,5	nicht abgestützt 4-Pkt. abgestützt		5,5# (5,5#) 5,5# (5,5#)	4,4 (6,3) 10,7# (10,7#)	3,2 (4,6) 7,9 (8,4#)	2,5 (3,6) 6,0 (6,9#)	1,9 (2,8) 4,8 (5,7#)	1,5 (2,3) 3,9 (4,7#)	1,2 (1,9) 3,2 (3,8#)	
0	nicht abgestützt 4-Pkt. abgestützt		4,9# (4,9#) 4,9# (4,9#)	3,9 (5,8) 10,0# (10,0#)	2,9 (4,3) 7,5 (8,0#)	2,3 (3,3) 5,8 (6,5#)	1,8 (2,7) 4,6 (5,3#)	1,4 (2,2) 3,8 (4,3#)	1,2 (1,8) 3,2 (3,3#)	
-1,5	nicht abgestützt 4-Pkt. abgestützt		5,5 (5,6#) 5,6# (5,6#)	3,7 (5,6) 8,6# (8,6#)	2,7 (4,1) 7,1# (7,1#)	2,1 (3,2) 5,6 (5,8#)	1,7 (2,6) 4,5 (4,8#)	1,4 (2,1) 3,7 (3,7#)		
-3,0	nicht abgestützt 4-Pkt. abgestützt			3,6 (5,5) 6,8# (6,8#)	2,7 (4,0) 5,8# (5,8#)	2,1 (3,1) 4,8# (4,8#)	1,7 (2,5) 3,9# (3,9#)			
-4,5	nicht abgestützt 4-Pkt. abgestützt									
-6,0	nicht abgestützt 4-Pkt. abgestützt									

Industriestiel 7,50 m

Höhe (m)	Unterwagen	Ausladung (m)								
		3,0	4,5	6,0	7,5	9,0	10,5	12,0	13,5	15,0
16,5	nicht abgestützt 4-Pkt. abgestützt			6,9# (6,9#) 6,9# (6,9#)						
15,0	nicht abgestützt 4-Pkt. abgestützt				5,2 (6,7) 6,9# (6,9#)	3,6 (4,7) 5,1# (5,1#)				
13,5	nicht abgestützt 4-Pkt. abgestützt				5,5 (7,0) 7,3# (7,3#)	3,9 (5,0) 6,4# (6,4#)	2,7 (3,7) 5,1# (5,1#)			
12,0	nicht abgestützt 4-Pkt. abgestützt					4,0 (5,2) 6,2# (6,2#)	2,9 (3,8) 5,6# (5,6#)	2,0 (2,8) 4,5 (4,6#)		
10,5	nicht abgestützt 4-Pkt. abgestützt					4,0 (5,2) 6,2# (6,2#)	2,9 (3,8) 5,5# (5,5#)	2,1 (2,9) 4,6 (4,9#)		
9,0	nicht abgestützt 4-Pkt. abgestützt					4,0 (5,1) 6,2# (6,2#)	2,9 (3,8) 5,5# (5,5#)	2,1 (2,9) 4,6 (4,9#)	1,5 (2,2) 3,6 (4,3#)	
7,5	nicht abgestützt 4-Pkt. abgestützt				5,3 (6,8) 7,3# (7,3#)	3,8 (4,9) 6,3# (6,3#)	2,8 (3,7) 5,6# (5,6#)	2,1 (2,8) 4,5 (4,9#)	1,5 (2,2) 3,6 (4,3#)	
6,0	nicht abgestützt 4-Pkt. abgestützt				5,0 (6,5) 7,6# (7,6#)	3,6 (4,7) 6,5# (6,5#)	2,6 (3,5) 5,6 (5,6#)	2,0 (2,7) 4,4 (4,9#)	1,5 (2,1) 3,5 (4,3#)	1,1 (1,6) 2,8 (3,6#)
4,5	nicht abgestützt 4-Pkt. abgestützt		9,0# (9,0#) 9,0# (9,0#)	6,6 (8,7) 9,7# (9,7#)	4,5 (6,0) 7,9# (7,9#)	3,3 (4,4) 6,7# (6,7#)	2,4 (3,3) 5,3 (5,7#)	1,8 (2,6) 4,2 (4,9#)	1,4 (2,0) 3,4 (4,3#)	1,0 (1,6) 2,8 (3,6#)
3,0	nicht abgestützt 4-Pkt. abgestützt	17,2 (21,1#) 21,1# (21,1#)	8,9 (12,4) 13,9# (13,9#)	5,7 (7,8) 10,3# (10,3#)	4,0 (5,5) 8,2# (8,2#)	2,9 (4,0) 6,6 (6,8#)	2,2 (3,1) 5,1 (5,7#)	1,7 (2,4) 4,1 (4,9#)	1,3 (1,9) 3,3 (4,2#)	1,0 (1,5) 2,7 (3,4#)
1,5	nicht abgestützt 4-Pkt. abgestützt	2,6# (2,6#) 2,6# (2,6#)	7,2 (10,5) 14,5# (14,5#)	4,8 (6,8) 10,6# (10,6#)	3,5 (4,9) 8,2 (8,3#)	2,6 (3,7) 6,2 (6,8#)	2,0 (2,9) 4,9 (5,7#)	1,5 (2,3) 3,9 (4,8#)	1,2 (1,8) 3,2 (4,0#)	0,9 (1,5) 2,7 (3,2#)
0	nicht abgestützt 4-Pkt. abgestützt	2,3# (2,3#) 2,3# (2,3#)	6,0 (7,1#) 7,1# (7,1#)	4,1 (6,1) 10,4# (10,4#)	3,0 (4,4) 7,7 (8,2#)	2,3 (3,4) 5,8 (6,7#)	1,8 (2,7) 4,6 (5,5#)	1,4 (2,1) 3,8 (4,6#)	1,1 (1,7) 3,1 (3,8#)	0,9 (1,4) 2,6 (2,9#)
-1,5	nicht abgestützt 4-Pkt. abgestützt	3,0# (3,0#) 3,0# (3,0#)	5,4 (6,2#) 6,2# (6,2#)	3,7 (5,6) 9,7# (9,7#)	2,7 (4,1) 7,3 (7,7#)	2,1 (3,2) 5,6 (6,3#)	1,6 (2,5) 4,5 (5,1#)	1,3 (2,0) 3,7 (4,2#)	1,0 (1,7) 3,1 (3,3#)	0,8 (1,4) 2,3# (2,3#)
-3,0	nicht abgestützt 4-Pkt. abgestützt		5,1 (6,5#) 6,5# (6,5#)	3,4 (5,3) 8,4# (8,4#)	2,5 (3,9) 6,8# (6,8#)	1,9 (3,0) 5,4 (5,6#)	1,5 (2,4) 4,3 (4,6#)	1,2 (2,0) 3,6 (3,6#)	1,0 (1,6) 2,7# (2,7#)	
-4,5	nicht abgestützt 4-Pkt. abgestützt			3,4 (5,2) 6,6# (6,6#)	2,4 (3,8) 5,6# (5,6#)	1,9 (2,9) 4,6# (4,6#)	1,5 (2,3) 3,7# (3,7#)			
-6,0	nicht abgestützt 4-Pkt. abgestützt									

Die Traglastwerte sind im Stieldrehpunkt der Lastaufnahmemittel in Tonnen (t) angegeben und auf festem, ebenem Untergrund bei geschlossener Pendelachse 360° schwenkbar.

Die Klammerwerte gelten in Längsrichtung des Unterwagens und sind im nicht abgestützten Zustand über die Lenkachse (Fahrtrichtung), im abgestützten Zustand über die Starrachse ermittelt.

Die Nutzlastwerte betragen gemäß ISO 10567 75 % der statischen Kipplast oder 87 % der hydraulischen Hubkraft (#).

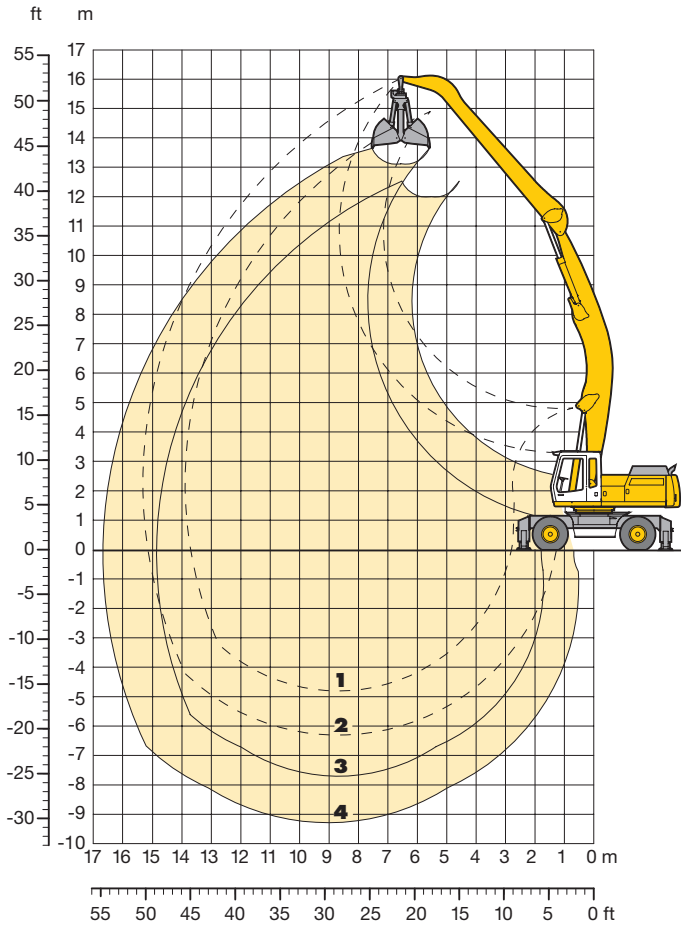
Gewichte angebaute Arbeitswerkzeuge (Greifer, Lasthaken, usw.) und Lastaufnahmemittel sind von den Tragfähigkeitswerten abzuziehen.

Die Tragfähigkeit des Gerätes wird durch die Standsicherheit, das Hubvermögen der hydraulischen Einrichtungen oder die maximal zulässige Traglast des Lasthakens begrenzt.

Für den Hebezeugbetrieb müssen Hydraulikbagger nach der Europäischen Norm EN 474-5 mit Rohrbruchsicherungen an den Hubzylindern und mit einer Überlastwarneinrichtung ausgerüstet sein.

Umschlag-Ausrüstung

für Schüttgut mit Industriemono 8,60 m abgewinkelt



Bereichskurven

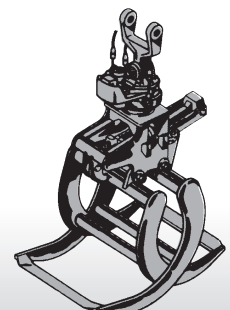
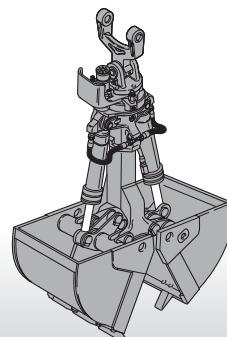
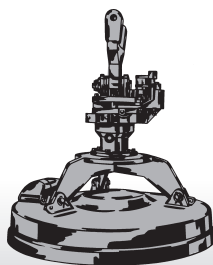
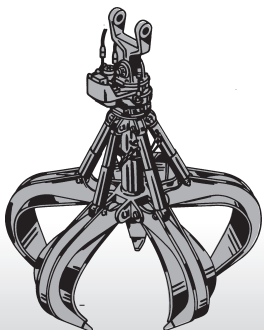
Industriemonausleger in Bohrung II des Oberwagens eingebolzt

- 1** mit Industriestiel 6,00 m
- 2** mit Industriestiel 7,50 m
- 3** mit Industriestiel 6,00 m und Greifertyp 20 B
- 4** mit Industriestiel 7,50 m und Greifertyp 20 B

Dienstgewicht

Das Dienstgewicht beinhaltet das Grundgerät A 934 B Litronic mit 4-Pkt. Abstützung, 8-fach Bereifung mit Zwischenringen, und die Umschlag-Ausrüstung mit Industriemonausleger 8,60 m abgewinkelt.

mit Greifertyp 20 B/1,30 m ³ Schüttgutschalen	Gewicht
am Industriestiel 6,00 m	30700 kg
am Industriestiel 7,50 m	31200 kg



Tragfähigkeit A 934 B Litronic®

mit Industriemonausleger 8,60 m abgewinkelt

Industriestiel 6,00 m

Höhe (m)	Unterwagen	Ausladung (m)								
		3,0	4,5	6,0	7,5	9,0	10,5	12,0	13,5	15,0
16,5	nicht abgestützt 4-Pkt. abgestützt									
15,0	nicht abgestützt 4-Pkt. abgestützt									
13,5	nicht abgestützt 4-Pkt. abgestützt				5,2 (6,4#) 6,4# (6,4#)					
12,0	nicht abgestützt 4-Pkt. abgestützt				5,4 (6,5#) 6,5# (6,5#)	3,8 (5,0) 5,9# (5,9#)				
10,5	nicht abgestützt 4-Pkt. abgestützt				5,4 (6,5#) 6,5# (6,5#)	3,9 (5,0) 5,8# (5,8#)	2,8 (3,7) 5,3# (5,3#)			
9,0	nicht abgestützt 4-Pkt. abgestützt				5,3 (6,5#) 6,5# (6,5#)	3,8 (5,0) 5,8# (5,8#)	2,8 (3,7) 5,2# (5,2#)	2,0 (2,8) 4,4 (4,8#)		
7,5	nicht abgestützt 4-Pkt. abgestützt				5,1 (6,6) 6,8# (6,8#)	3,7 (4,8) 5,9# (5,9#)	2,7 (3,6) 5,3# (5,3#)	2,0 (2,8) 4,4 (4,8#)		
6,0	nicht abgestützt 4-Pkt. abgestützt			6,9 (8,5#) 8,5# (8,5#)	4,7 (6,2) 7,1# (7,1#)	3,4 (4,6) 6,1# (6,1#)	2,6 (3,5) 5,4# (5,4#)	1,9 (2,7) 4,3 (4,8#)		
4,5	nicht abgestützt 4-Pkt. abgestützt	18,1 (18,4#) 18,4# (18,4#)	9,5 (12,2#) 12,2# (12,2#)	6,1 (8,2) 9,3# (9,3#)	4,3 (5,7) 7,5# (7,5#)	3,2 (4,3) 6,3# (6,3#)	2,4 (3,3) 5,3 (5,5#)	1,8 (2,6) 4,2 (4,8#)	1,4 (2,0) 3,4 (4,3#)	
3,0	nicht abgestützt 4-Pkt. abgestützt	3,1# (3,1#) 3,1# (3,1#)	7,7 (11,0) 13,6# (13,6#)	5,2 (7,2) 9,9# (9,9#)	3,8 (5,2) 7,9# (7,9#)	2,8 (3,9) 6,4 (6,5#)	2,2 (3,1) 5,1 (5,6#)	1,7 (2,4) 4,1 (4,9#)	1,3 (1,9) 3,3 (4,2#)	
1,5	nicht abgestützt 4-Pkt. abgestützt	1,9# (1,9#) 1,9# (1,9#)	6,3 (8,1#) 8,1# (8,1#)	4,5 (6,4) 10,3# (10,3#)	3,3 (4,7) 8,0 (8,1#)	2,6 (3,6) 6,1 (6,7#)	2,0 (2,9) 4,8 (5,6#)	1,6 (2,3) 3,9 (4,8#)	1,2 (1,9) 3,3 (4,1#)	
0	nicht abgestützt 4-Pkt. abgestützt	3,0# (3,0#) 3,0# (3,0#)	5,6 (6,7#) 6,7# (6,7#)	4,0 (5,9) 10,3# (10,3#)	3,0 (4,3) 7,6 (8,1#)	2,3 (3,4) 5,8 (6,6#)	1,8 (2,7) 4,7 (5,5#)	1,5 (2,2) 3,8 (4,7#)	1,2 (1,8) 3,2 (3,9#)	
-1,5	nicht abgestützt 4-Pkt. abgestützt		5,4 (7,0#) 7,0# (7,0#)	3,7 (5,5) 9,7# (9,7#)	2,7 (4,1) 7,3 (7,8#)	2,1 (3,2) 5,6 (6,4#)	1,7 (2,6) 4,5 (5,3#)	1,4 (2,1) 3,7 (4,4#)		
-3,0	nicht abgestützt 4-Pkt. abgestützt		5,3 (7,7#) 7,7# (7,7#)	3,5 (5,4) 8,8# (8,8#)	2,6 (4,0) 7,2# (7,2#)	2,0 (3,1) 5,5 (5,9#)	1,6 (2,5) 4,4 (4,9#)	1,3 (2,1) 3,7 (3,9#)		
-4,5	nicht abgestützt 4-Pkt. abgestützt				2,6 (3,9) 6,1# (6,1#)	2,0 (3,1) 5,1# (5,1#)				
-6,0	nicht abgestützt 4-Pkt. abgestützt									

Industriestiel 7,50 m

Höhe (m)	Unterwagen	Ausladung (m)								
		3,0	4,5	6,0	7,5	9,0	10,5	12,0	13,5	15,0
16,5	nicht abgestützt 4-Pkt. abgestützt									
15,0	nicht abgestützt 4-Pkt. abgestützt				5,4# (5,4#) 5,4# (5,4#)					
13,5	nicht abgestützt 4-Pkt. abgestützt					4,1 (5,2) 5,3# (5,3#)				
12,0	nicht abgestützt 4-Pkt. abgestützt					4,2 (5,2#) 5,2# (5,2#)	3,0 (4,0) 4,8# (4,8#)			
10,5	nicht abgestützt 4-Pkt. abgestützt					4,2 (5,1#) 5,1# (5,1#)	3,1 (4,0) 4,7# (4,7#)	2,2 (3,0) 4,3# (4,3#)		
9,0	nicht abgestützt 4-Pkt. abgestützt					4,1 (5,2#) 5,2# (5,2#)	3,0 (4,0) 4,7# (4,7#)	2,2 (3,0) 4,3# (4,3#)	1,6 (2,3) 3,7 (3,8#)	
7,5	nicht abgestützt 4-Pkt. abgestützt					4,0 (5,1) 5,3# (5,3#)	2,9 (3,8) 4,8# (4,8#)	2,2 (2,9) 4,4# (4,4#)	1,6 (2,2) 3,7 (4,0#)	
6,0	nicht abgestützt 4-Pkt. abgestützt				5,2 (6,3#) 6,3# (6,3#)	3,7 (4,9) 5,5# (5,5#)	2,8 (3,7) 4,9# (4,9#)	2,1 (2,8) 4,4# (4,4#)	1,5 (2,2) 3,6 (4,0#)	
4,5	nicht abgestützt 4-Pkt. abgestützt			6,9 (8,1#) 8,1# (8,1#)	4,8 (6,2) 6,8# (6,8#)	3,4 (4,6) 5,8# (5,8#)	2,5 (3,5) 5,1# (5,1#)	1,9 (2,7) 4,3 (4,5#)	1,4 (2,1) 3,5 (4,0#)	1,0 (1,6) 2,8 (3,6#)
3,0	nicht abgestützt 4-Pkt. abgestützt	17,9 (18,1#) 18,1# (18,1#)	9,3 (11,9#) 11,9# (11,9#)	6,0 (8,1) 9,0# (9,0#)	4,2 (5,7) 7,2# (7,2#)	3,1 (4,2) 6,1# (6,1#)	2,3 (3,2) 5,2 (5,2#)	1,8 (2,5) 4,2 (4,6#)	1,3 (2,0) 3,4 (4,1#)	1,0 (1,6) 2,8 (3,5#)
1,5	nicht abgestützt 4-Pkt. abgestützt	5,5# (5,5#) 5,5# (5,5#)	7,5 (10,8) 13,3# (13,3#)	5,0 (7,1) 9,7# (9,7#)	3,6 (5,1) 7,6# (7,6#)	2,7 (3,8) 6,3# (6,3#)	2,1 (3,0) 5,0 (5,4#)	1,6 (2,3) 4,0 (4,6#)	1,2 (1,9) 3,3 (4,0#)	0,9 (1,5) 2,7 (3,5#)
0	nicht abgestützt 4-Pkt. abgestützt	4,0# (4,0#) 4,0# (4,0#)	6,2 (9,3) 9,6# (9,6#)	4,3 (6,2) 10,0# (10,0#)	3,1 (4,5) 7,8 (7,8#)	2,4 (3,5) 6,0 (6,4#)	1,8 (2,7) 4,7 (5,4#)	1,4 (2,2) 3,8 (4,6#)	1,1 (1,8) 3,2 (4,0#)	0,9 (1,4) 2,6 (3,3#)
-1,5	nicht abgestützt 4-Pkt. abgestützt	4,3# (4,3#) 4,3# (4,3#)	5,4 (7,7#) 7,7# (7,7#)	3,7 (5,6) 10,0# (10,0#)	2,8 (4,1) 7,4 (7,8#)	2,1 (3,2) 5,7 (6,4#)	1,7 (2,5) 4,5 (5,3#)	1,3 (2,0) 3,7 (4,5#)	1,0 (1,7) 3,1 (3,8#)	
-3,0	nicht abgestützt 4-Pkt. abgestützt	4,9# (4,9#) 4,9# (4,9#)	5,1 (7,5#) 7,5# (7,5#)	3,4 (5,3) 9,5# (9,5#)	2,5 (3,9) 7,1 (7,5#)	1,9 (3,0) 5,4 (6,1#)	1,5 (2,4) 4,3 (5,1#)	1,2 (2,0) 3,6 (4,2#)	1,0 (1,6) 3,0 (3,5#)	
-4,5	nicht abgestützt 4-Pkt. abgestützt		5,0 (7,9#) 7,9# (7,9#)	3,3 (5,2) 8,5# (8,5#)	2,4 (3,7) 6,9# (6,9#)	1,8 (2,9) 5,3 (5,6#)	1,5 (2,3) 4,3 (4,6#)	1,2 (1,9) 3,5 (3,8#)	1,0 (1,6) 2,9# (2,9#)	
-6,0	nicht abgestützt 4-Pkt. abgestützt				2,4 (3,7) 5,9# (5,9#)	1,8 (2,9) 4,8# (4,8#)	1,4 (2,3) 3,9# (3,9#)			

Die Traglastwerte sind im Stieldrehpunkt der Lastaufnahmemittel in Tonnen (t) angegeben und auf festem, ebenem Untergrund bei geschlossener Pendelachse 360° schwenkbar.

Die Klammerwerte gelten in Längsrichtung des Unterwagens und sind im nicht abgestützten Zustand über die Lenkachse (Fahrrichtung), im abgestützten Zustand über die Starrachse ermittelt.

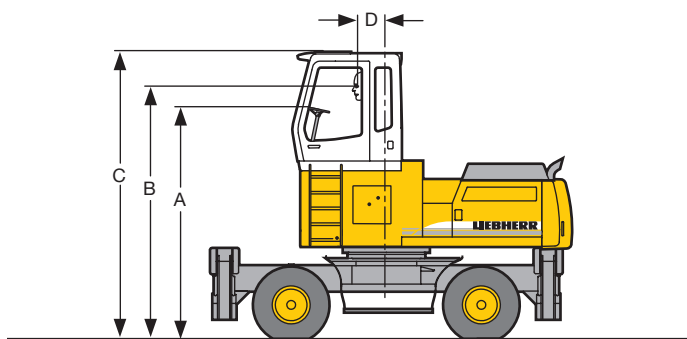
Die Nutzlastwerte betragen gemäß ISO 10567 75 % der statischen Kipplast oder 87 % der hydraulischen Hubkraft (#).

Gewichte angebaute Arbeitswerkzeuge (Greifer, Lasthaken, usw.) und Lastaufnahmemittel sind von den Tragfähigkeitswerten abzuziehen.

Die Tragfähigkeit des Gerätes wird durch die Standsicherheit, das Hubvermögen der hydraulischen Einrichtungen oder die maximal zulässige Traglast des Lasthakens begrenzt.

Für den Hebezeugbetrieb müssen Hydraulikbagger nach der Europäischen Norm EN 474-5 mit Rohrbruchsicherungen an den Hubzylindern und mit einer Überlastwarneinrichtung ausgerüstet sein.

Fahrerkabinen-Varianten und Fahrerkabinenschutz

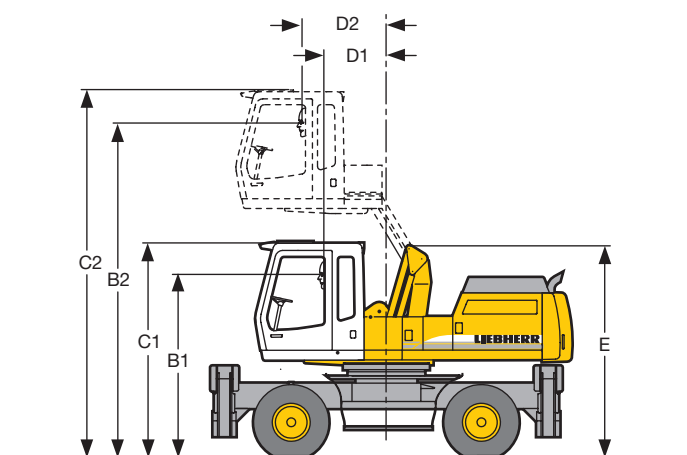


Fahrerkabinenerhöhung starr

Erhöhung	mm	800	1200	1500	2000
A	mm	3295	3695	3995	4495
B	mm	3630	4030	4330	4830
C	mm	4165	4565	4865	5365
D	mm	445	445	445	445

Bei einer starren Kabinenerhöhung ist die Kabine in einer erhöhten Position fest installiert. Ist eine niedrigere Transporthöhe erforderlich, kann das Kabinengehäuse abgenommen werden und die max. Höhe des Gerätes entspricht dann dem Maß A.

Für die starre Kabinenerhöhung ist zusätzlich ein Kabinenschutz mit oder ohne Schutzgitter sowie ein Frontscheibenschutz lieferbar.



Fahrerkabine hydr. höhenverstellbar (Parallelogramm)

B1	2830 mm
B2	5230 mm
C1	3365 mm
C2	5765 mm
D1	1045 mm
D2	1355 mm
E	3300 mm

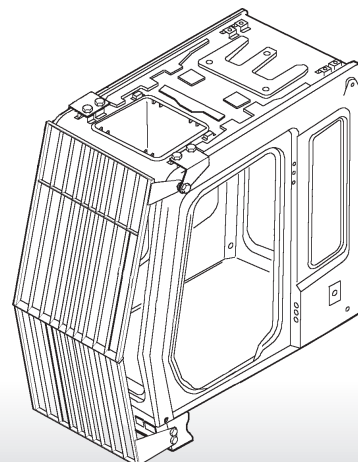
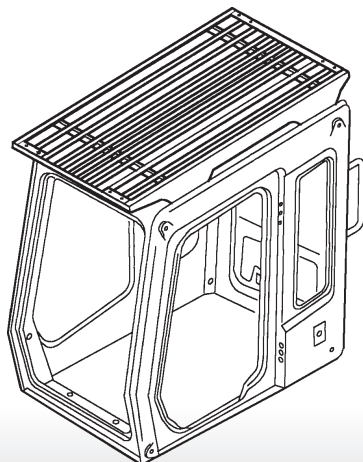
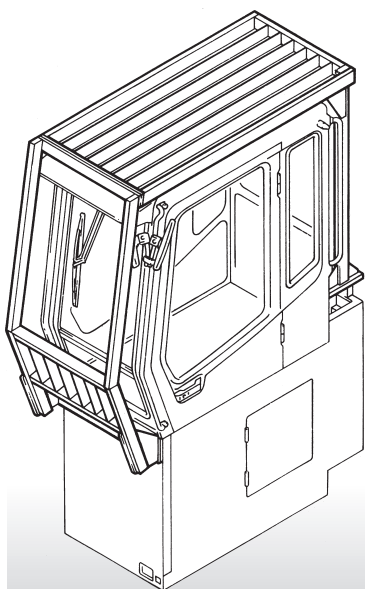
Durch das Parallelogramm kann der Fahrer die Kabinenhöhe innerhalb des Kabinenhubes frei wählen und jederzeit verstellen. Ist eine niedrigere Transporthöhe erforderlich, kann das Kabinengehäuse abgenommen werden. Die max. Höhe des Gerätes entspricht dann dem Maß E.

Für die Frontscheibe ist ein Schutzgitter lieferbar.

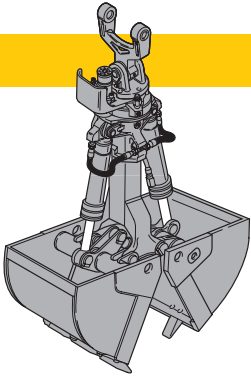
Fahrerkabinenschutz für Fahrerkabinenerhöhung

Schutzgitter oben

Schutzgitter vorn



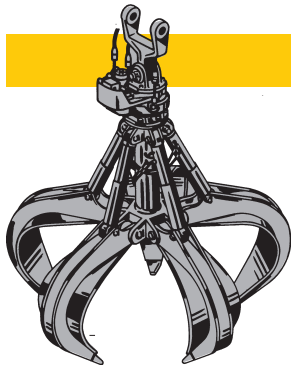
Arbeitswerkzeuge



Schüttgutgreifer Greifertyp 20 B

Schüttgutschalen mit Schneidkanten (ohne Zähne)

Schalenbreite	mm	1000	1200	1600
Inhalt	m ³	1,30	1,50	2,00
Schüttgutgewicht bis	t/m ³	1,5	1,5	1,5
Gewicht	kg	1300	1360	1490



Mehrschalengreifer

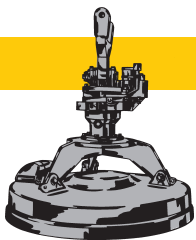
offene Schalen halbgeschl. Schalen geschl. Schalen

Greifertyp 64 (4 Schalen)	Inhalt	m ³	0,40	0,60	0,40	0,60	0,40	0,60
	Gewicht	kg	1040	1110	1250	1320	1250	1320
Greifertyp 65 (5 Schalen)	Inhalt	m ³	0,40	0,60	0,40	0,60	0,40	0,60
	Gewicht	kg	1170	1260	1340	1450	1430	1590
Greifertyp 69 (4 Schalen)	Inhalt	m ³	0,80	1,10	0,80	1,10	0,80	1,10
	Gewicht	kg	1180	1330	1450	1790	1780	1940
Greifertyp 70 C (5 Schalen)	Inhalt	m ³	0,80	1,10	0,80	1,10	0,80	1,10
	Gewicht	kg	1500	1520	1710	1830	1900	2030



Lasthaken mit Aufhängung

zulässige Anhängelast	t	12,5
Gesamthöhe	mm	1000
Gewicht	kg	130



Lasthebemagnet mit Aufhängung

Generator	kW	10	20
Magnetdurchmesser	mm	1350	1500
Gesamthöhe	mm	1470	1520
Gewicht	kg	1700	2340

Weitere Informationen sind der „Ausrüstungs-Information – Liebherr Hydraulikgreifer“ zu entnehmen. Für den Anbau eines Lasthebemagneten ist der Einbau eines Generators im Grundgerät erforderlich.

Diesbezüglich ist die Fa. Mozelt GmbH & Co KG, Heiligenbaumstraße 85, D-47249 Duisburg, Fax (02 03) 7052 13 zuständig.

Ausstattung



Unterwagen

	S	O
2-Kreis-Bremse mit Druckspeicher	•	
Fahrmotorschutz		
Kolbenstangenschutz Abstützzyliner		•
Kriechgang schaltbar von Kabine	•	
Neureifen	•	
Parkbremse wartungsfrei im Fahrwerksgetriebe	•	
Pratzenabstützung einzeln ansteuerbar		•
Reifenvarianten		•
Rohrbruchsicherung an Abstützzylinern	•	
Servolenkung – proportional mit Notlenkeigenschaft	•	
Sonderlackierung		•
Werkzeugkasten abschließbar, beidseitig	•	
Werkzeugkasten abschließbar, zusätzlich		•
Zweigang-Lastschaltgetriebe	•	



Oberwagen

	S	O
Betankungspumpe elektrisch		•
Feststellbremse im Schwenkwerk wartungsfrei	•	
Handläufe, Antirutschbeläge	•	
Haupttrennschalter für Elektroanlage	•	
Motorabdeckklappe mit Gasfeder	•	
Pedalbetätigte Positionierschwenkbremse	•	
Rückfahrwarneinrichtung		•
Schalldämmung	•	
Sonderlackierung		•
Verriegelung Ober-/Unterwagen	•	
Wartungsfreie HD-Batterien	•	
Werkzeugausrüstung erweitert		•
Werkzeugraum abschließbar	•	
Werkzeugsatz	•	



Hydraulik

	S	O
Absperrventil zwischen Hydrauliktank und Pumpe	•	
Anbausatz Drehantrieb	•	•
Druckabschneidung	•	
Druckprüfanschlüsse für Hydraulik	•	
Druckspeicher für kontrolliertes Absenken der Ausrüstung bei abgeschaltetem Motor	•	
Filter mit integriertem Feinfilterbereich (5 µm)	•	
Grenzlasterregelung elektronisch	•	
Leistungsanpassung stufenlos (ECO)	•	
Minimalhubregelung	•	
Mode-Schaltung mit beliebiger Zwischenstellung	•	
Nebenstromfilter	•	
Öle umweltfreundlich	•	
Summenleistungsregelung		•
Summenschalung	•	
Zusatzsteuerkreise		•



Motor

	S	O
Abgasturbolader	•	
Direkteinspritzung	•	
Kaltstartanlage		•
Leerlaufautomatik sensorgesteuert	•	
Trockenluftfilter mit Vorabscheider, Haupt- und Sicherheitselement	•	



Fahrerkabine

	S	O
Ablagefach	•	
Anzeigen für Motorbetriebszustand	•	
Betriebsstunden-Anzeige zusätzlich von außen einsehbar	•	
Dachfenster		
Dachluke allseitig aufstellbar	•	
Fahrersitz 6-fach verstellbar	•	
Fahrersitz luftgefedert mit Kopfstütze und Heizung		•
Fahrersitz unabhängig oder zusammen mit Konsolen verstellbar	•	
Feuerlöscher		•
Fußmatte herausnehmbar	•	
Innenbeleuchtung	•	
Innenrückspiegel	•	
Kabinenerhöhung hydraulisch		•
Kabinenerhöhung starr		•
Kabinenheizung mit Defrosteranlage	•	
Kleiderhaken	•	
Klimaanlage	•	
Kühlbox elektrisch		•
Lenksäule verstellbar	•	
Panzerglasfrontscheibe (nicht ausstellbar)	•	
Radioanlage		•
Radioeinbauvorbereitung		•
Regenschutz über Frontscheibe	•	
Rundumkennleuchte		•
Scheiben rundum getönt	•	
Schiebefenster in Tür	•	
Signal optisch und akustisch bei ausgefahrener Pratzenabstützung		•
Standheizung		•
Sonnenblende	•	
Sonnenrollo		
Wegfahrsperrung elektronisch		•
Wisch-Waschanlage	•	
Zigarettenanzünder und Aschenbecher	•	
Zusatzscheinwerfer	•	



Ausrüstung

	S	O
Arbeitscheinwerfer am Ausleger	•	
Hydraulikleitungen für Greiferbetrieb auf den Löffelstielen	•	
Industriestiele mit Schnellwechseinrichtung		•
Lagerstellen abgedichtet	•	
Lasthaken mit Sicherheitslasche an Tieflöffel		
Liebherr-Greiferprogramm		•
Rohrbruchsicherungen Hubzylinder	•	
Rohrbruchsicherungen Stielzylinder	•	
SAE-Flanschverbindungen in allen Hochdruckleitungen	•	
Schlauchschnellkupplungen an Greiferleitung		•
Schmierstellen zusammengefaßt	•	
Schnellwechsel mechanisch	•	
Sonderlackierung		•
Spezial- und Sondergrabgefäße		
Überlastwarneinrichtung		•
Umschaltventil Löffel-/Greiferhydraulik		
Verbindungsflaschenarretierung bei Greiferbetrieb		
Zylinder-Endlagendämpfung	•	

S = Standard, O = Option

Ausrüstungs- und Anbauteile fremder Fabrikate dürfen ohne Abstimmung mit Liebherr nicht ein- oder angebaut werden.

Liebherr-Hydraulikbagger GmbH

D-88457 Kirchdorf/Iller

+49 (0)7354 80-0, Fax +49 (0)7354 80-72 94

www.liebherr.com, E-Mail: info@lhb.liebherr.com