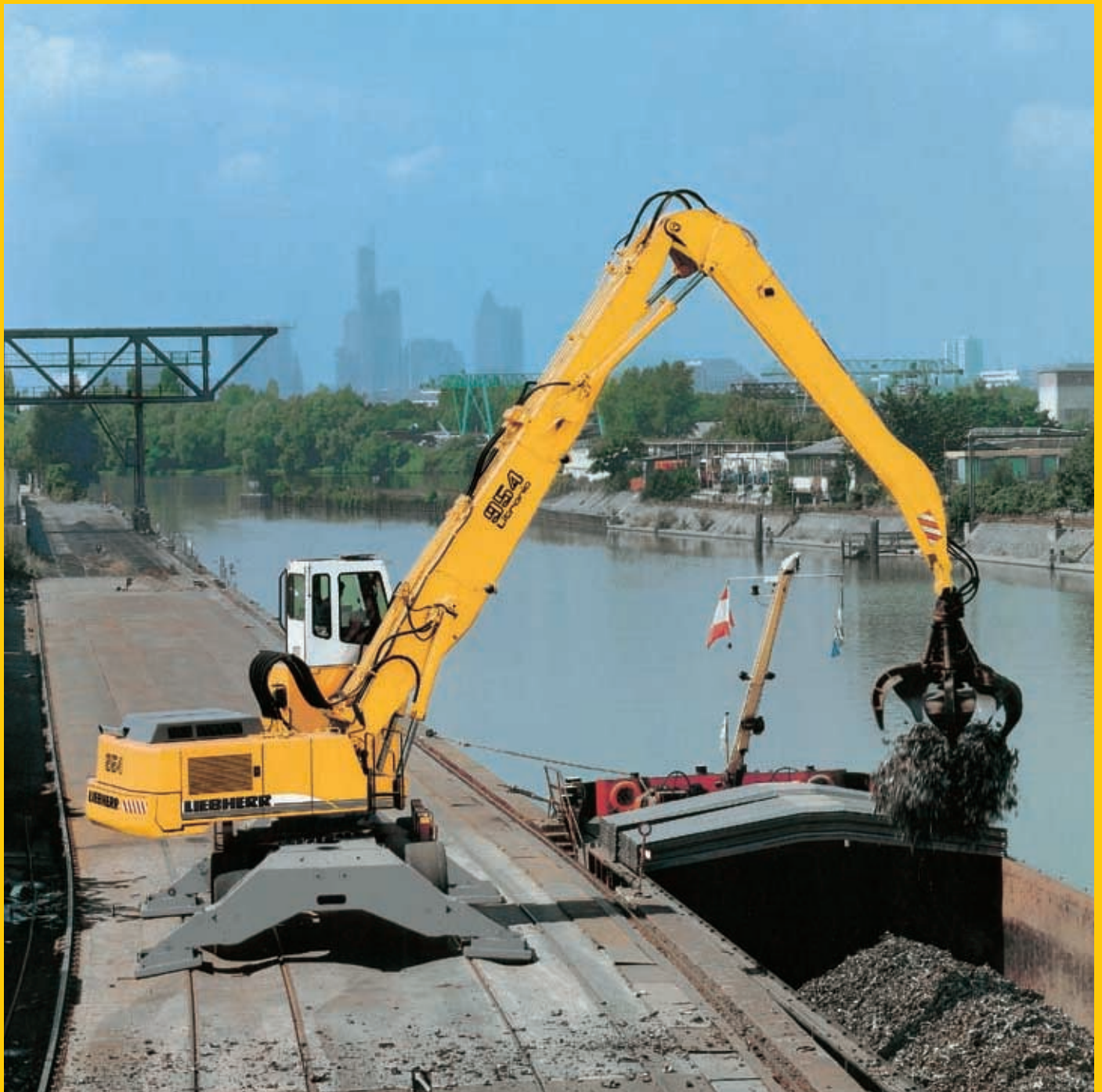


# Technische Beschreibung Hydraulikbagger

**A 954 B HD**  
Litronic®

## Umschlaggerät

Einsatzgewicht **63,0 – 65,0 t**  
Motorleistung **210 kW (286 PS)**



# LIEBHERR

So baut man Bagger.



## Motor

Leistung nach ISO 9249	210 kW (286 PS) bei 2000 min <sup>-1</sup>
Motortyp	Liebherr D 926 TI-E
Bauart	6-Zylinder-Reihenmotor
Bohrung/Hub	122/142 mm
Hubraum	10,0 l
Arbeitsverfahren	4-Takt-Diesel Direkteinspritzung Turbolader mit Ladeluftkühler emissionsoptimiert
Kühlsystem	Wasserkühlung und integrierter Motorölkühler
Luftfilter	Trockenluftfilter mit Vorabscheider, Haupt- und Sicherheitselement automatische Staubausstragung
Kraftstofftankinhalt	706 l
Option	sensorgesteuerte Leerlaufautomatik
Elektrische Anlage	
Betriebsspannung	24 V
Batterie	2 x 110 Ah/12 V
Lichtmaschine	Drehstrom 24 V/80 A



## Hydraulikanlage

Hydraulikpumpe für Ausrüstung und Fahrwerk	Liebherr-Verstellpumpe in Schrägscheibenbauart
Fördermenge max.	2 x 350 l/min
Betriebsdruck max.	350 bar
Pumpenansteuerung	elektro-hydraulisch, mit elektronischer Grenzlastregelung, Druckabschneidung, Nullhubregelung, Bedarfsstromsteuerung, Summenschalung
Hydraulikpumpe für Schwenkwerk	reversierbare Schrägscheiben-Verstellpumpe, geschlossener Kreislauf
Fördermenge, max.	185 l/min
Betriebsdruck, max.	384 bar
Hydrauliktankinhalt	450 l
Hydrauliksysteminhalt	800 l
Filterung	2 Filter im Rücklauf mit integriertem Feinstfilterbereich (5 µm), je 1 Hochdruckfilter pro Arbeitspumpe
Kühlung	Kompaktkühler, bestehend aus Kühleinheit für Wasser und Vorbaukühler für Hydrauliköl und Ladeluft
MODE-Schaltung	Anpassung der Motorleistung und der Hydraulik über einen Mode-Vorwahlschalter an die jeweiligen Einsatzbedingungen
LIFT	für Lasthebearbeiten
FINE	für Präzisionsarbeiten durch sehr feinfühliges Bewegungen
ESCO	für besonders wirtschaftliches und umweltfreundliches Arbeiten
POWER	für max. Leistung und schwere Einsätze
Drehzahleinstellung	stufenlose Anpassung der Motorleistung über die Drehzahl bei jedem vorgewählten Mode



## Steuerung

Energie-Verteilung	über Steuerschieber in Blockbauweise mit integrierten Sicherheitsventilen
Summenschalung	auf Ausleger und Stiel
Betätigung Ausrüstung und Schwenkwerk	mit proportional wirkenden Kreuzschalthebeln
Fahrwerk	mit proportional wirkendem Fußpedal für Fahrtrieb
Zusatzfunktionen	über Schalter oder proportional wirkende Fußpedale



## Schwenkwerk

Antrieb	Liebherr-Schrägscheibenölmotor mit integriertem Bremsventil
Getriebe	Liebherr-Kompakt-Planetengerieße
Drehkranz	Liebherr, innenverzahnter, abgedichteter einreihiger Kugeldrehkranz
Schwenkgeschwindigkeit	0 - 6,2 1/min stufenlos
Schwenkmoment	156 kNm
Feststellbremse	nasse Lamellen (negativ wirkend) pedalbetätigte Positionierbremse



## Fahrerkabine

Kabine	in Tiefziehtechnik, elastisch gelagert, schallgedämmt, getönte Scheiben, Frontscheibe unter Dach einschiebbar, Tür mit Schiebefenster
Fahrersitz	schwingungsgedämpft, auf das Fahrergewicht einstellbar, 6fach verstellbar
Steuerung	eingebaut in die zum Fahrersitz verstellbaren Bedienungskonsolen
Überwachung	menügeführte Abfrage der aktuellen Betriebszustände über LCD-Display. Automatische Überwachung, Anzeige, Warnung (akustisch und optisch) und Speicherung von abweichenden Betriebszuständen wie z. B. Motorüberhitzung, zu niedriger Motoröl Druck oder Hydraulikölstand
Klimatisierung	serienmäßige Klimaanlage, kombiniertes Kühl-Heizaggregat, zusätzlich Staubfilter im Frisch- und Umluftkreislauf
Schallemission	L <sub>PA</sub> (in Fahrerkabine) = 78 dB(A) L <sub>PA</sub> (außen) = 109 dB(A)



## Unterwagen

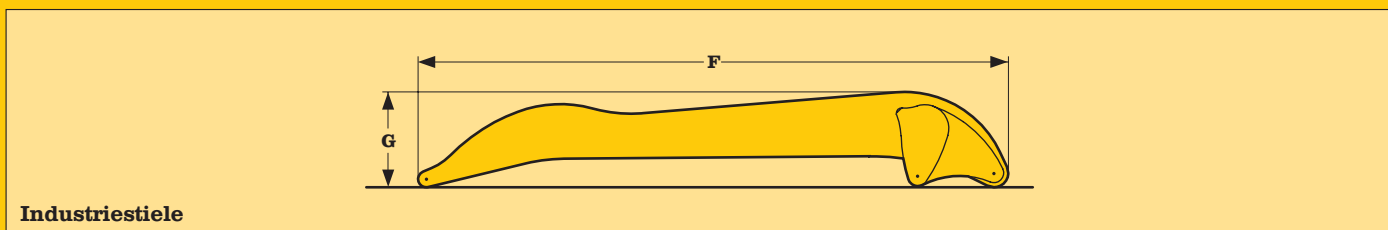
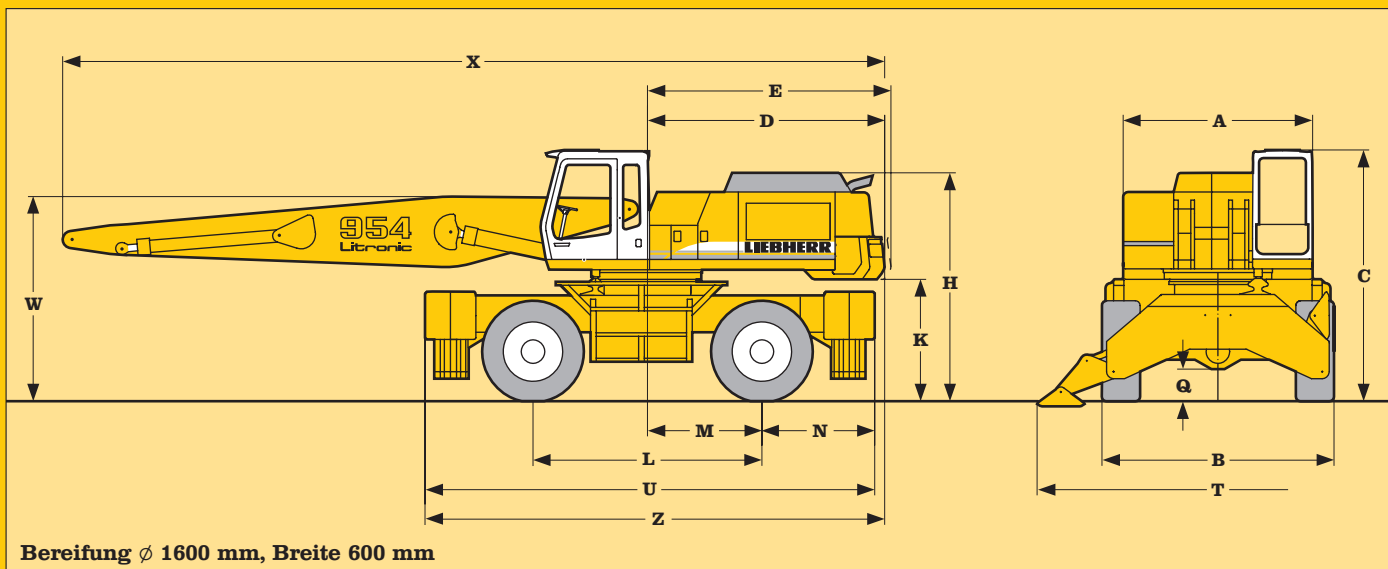
Antrieb	Axialkolbenölmotor mit beidseitig wirkenden Bremsventilen
Fahrgeschwindigkeit	0 - 10,0 km/h stufenlos
Achsen	70-t-Baggerachsen, hydraulisch arretierbare Pendelachse
Bremsen	Scheibenbremsen Betriebs- und Feststellbremse hydraulisch gesteuert
Abstützung	4-Pkt. Prätzenabstützung



## Arbeitsausrüstung

Bauart	Kastenbauweise, Kombination von hochfesten Stahlblechen und Stahlgußteilen
Hydraulikzylinder	Liebherr-Zylinder mit Spezialdichtungs- und Führungssystem sowie Endlagendämpfung
Lagerstellen	abgedichtet und wartungsarm
Schmierung	zusammengefaßt an leicht zugänglichen Stellen
Hydraulikverbindungen	Leitungs- und Schlaucharmaturen in SAE-Flanschausführung

# Technische Daten



A	mm	3000	Mit Industriemonoausleger	m	8,80	10,30	
B	mm	3650	W	mm	3350	3350	
C	mm	3950	X	mm	13000	4500	
D	mm	3730	Industriestiel	m	7,00	8,00	9,50
E	mm	3830	F	mm	7300	8300	9800
H	mm	3590	G	mm	1300	1300	1300
K	mm	1915					
L	mm	3600					
M	mm	1800					
N	mm	1775					
Q	mm	505					
R	mm	7075					
T	mm	5690					
U	mm	7230					

**Ausrüstung dargestellt über der Lenkachse**

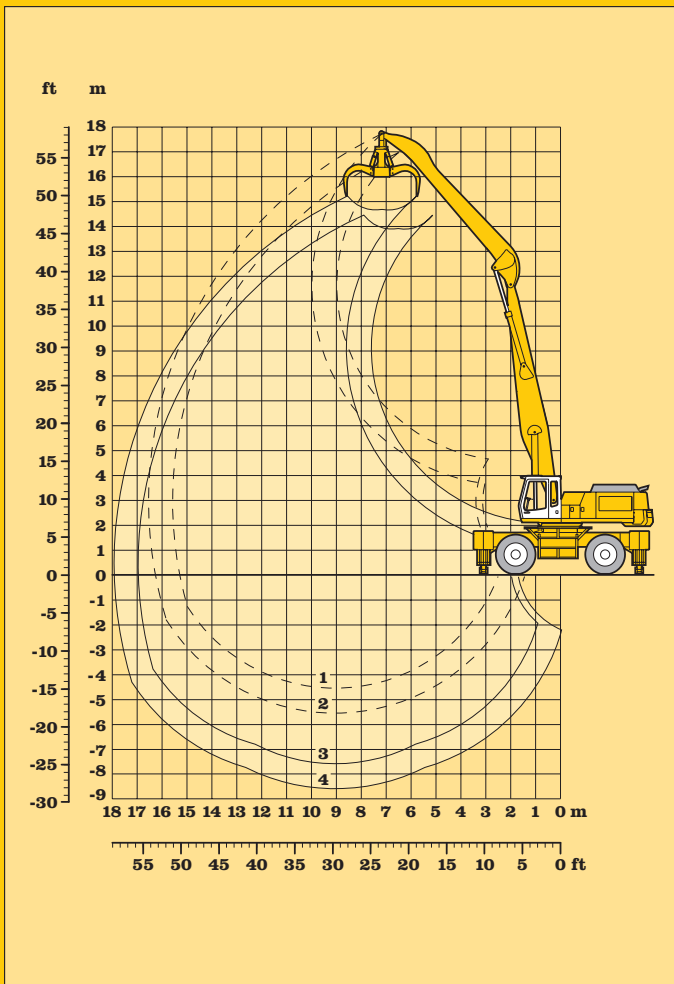
E = Schwenkradius

# Abmessungen

## Bereichskurven

Industriemonoausleger in Bohrung II der Oberwagens eingebolzt

- 1 mit Industriestiel 7,00 m
- 2 mit Industriestiel 8,00 m
- 3 mit Industriestiel 7,00 m und Greifer Typ 72 B
- 4 mit Industriestiel 8,00 m und Greifer Typ 72 B

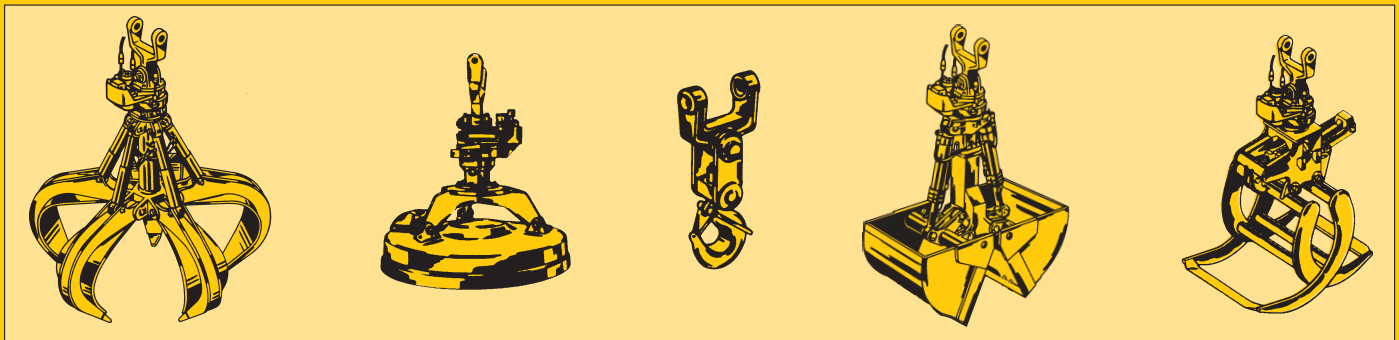


## Dienstgewicht

Das Dienstgewicht beinhaltet den Lieferumfang Grundgerät und die Umschlag-Ausrüstung mit:

Industriemonoausleger 8,80 m  
 Industriestiel 7,00 m  
 Greifer Typ 72 B/1,40 m<sup>3</sup>  
 5 halbgeschlossene Schalen 63000 kg

Industriemonoausleger 8,80 m  
 Industriestiel 8,00 m  
 Greifer Typ 72 B/1,40 m<sup>3</sup>  
 5 halbgeschlossene Schalen 63400 kg



# Umschlag-Ausrüstung mit Industriemonoausleger 8,80 m



mit Industriestiel 7,00 m										
Höhe m	Unterwagen Abstützung	Ausladung in m								
		4,5	6,0	7,5	9,0	10,5	12,0	13,5	15,0	16,5
16,5	4-Pkt. nicht abgest. 4-Pkt. abgestützt			11,3° ( 11,3°) 11,3° ( 11,3°)						
15,0	4-Pkt. nicht abgest. 4-Pkt. abgestützt				10,8° ( 10,8°) 10,8° ( 10,8°)					
13,5	4-Pkt. nicht abgest. 4-Pkt. abgestützt				11,3+ ( 11,3+) 11,3+ ( 11,3+)	9,4 ( 10,6+) 10,6+ ( 10,6+)				
12,0	4-Pkt. nicht abgest. 4-Pkt. abgestützt				11,1+ ( 11,1+) 11,1+ ( 11,1+)	9,7 ( 10,3+) 10,3+ ( 10,3+)	7,5 ( 9,1 ) 9,5° ( 9,5°)			
10,5	4-Pkt. nicht abgest. 4-Pkt. abgestützt				11,1+ ( 11,1+) 11,1+ ( 11,1+)	9,7 ( 10,3+) 10,3+ ( 10,3+)	7,7 ( 9,3 ) 9,6+ ( 9,6+)	6,1 ( 7,4 ) 7,6° ( 7,6°)		
9,0	4-Pkt. nicht abgest. 4-Pkt. abgestützt				11,3+ ( 11,3+) 11,3+ ( 11,3+)	9,4 ( 10,4+) 10,4+ ( 10,4+)	7,6 ( 9,2 ) 9,6+ ( 9,6+)	6,2 ( 7,5 ) 8,9+ ( 8,9+)		
7,5	4-Pkt. nicht abgest. 4-Pkt. abgestützt			13,4+ ( 13,4+) 13,4+ ( 13,4+)	11,8+ ( 11,8+) 11,8+ ( 11,8+)	9,2 ( 10,6+) 10,6+ ( 10,6+)	7,4 ( 8,9 ) 9,7+ ( 9,7+)	6,0 ( 7,4 ) 8,9+ ( 8,9+)	5,1 ( 6,2 ) 7,4° ( 7,4°)	
6,0	4-Pkt. nicht abgest. 4-Pkt. abgestützt		17,0+ ( 17,0+) 17,0+ ( 17,0+)	14,1+ ( 14,1+) 14,1+ ( 14,1+)	11,3 ( 12,3+) 12,3+ ( 12,3+)	8,9 ( 10,7 ) 11,0+ ( 11,0+)	7,2 ( 8,7 ) 9,9+ ( 9,9+)	5,9 ( 7,2 ) 9,0+ ( 9,0+)	4,9 ( 6,1 ) 8,1+ ( 8,1+)	
4,5	4-Pkt. nicht abgest. 4-Pkt. abgestützt	23,8+ ( 23,8+) 23,8+ ( 23,8+)	18,5+ ( 18,5+) 18,5+ ( 18,5+)	14,0 ( 15,2+) 15,2+ ( 15,2+)	10,7 ( 12,9+) 12,9+ ( 12,9+)	8,5 ( 10,4 ) 11,4+ ( 11,4+)	7,0 ( 8,5 ) 10,1+ ( 10,1+)	5,8 ( 7,1 ) 9,1+ ( 9,1+)	4,8 ( 6,0 ) 8,0+ ( 8,0+)	
3,0	4-Pkt. nicht abgest. 4-Pkt. abgestützt	23,8° ( 23,8°) 23,8° ( 23,8°)	17,8 ( 20,3+) 20,3+ ( 20,3+)	13,1 ( 16,1 ) 16,2+ ( 16,2+)	10,1 ( 12,4 ) 13,6+ ( 13,6+)	8,2 ( 10,0 ) 11,7+ ( 11,7+)	6,7 ( 8,3 ) 10,3+ ( 10,3+)	5,6 ( 6,9 ) 9,1+ ( 9,1+)	4,8 ( 5,9 ) 7,9+ ( 7,9+)	
1,5	4-Pkt. nicht abgest. 4-Pkt. abgestützt	11,2° ( 11,2°) 11,2° ( 11,2°)	16,6 ( 20,9 ) 21,6+ ( 21,6+)	12,3 ( 15,3 ) 16,9+ ( 16,9+)	9,6 ( 11,9 ) 14,0+ ( 14,0+)	7,8 ( 9,7 ) 11,9+ ( 11,9+)	6,5 ( 8,0 ) 10,3+ ( 10,3+)	5,5 ( 6,8 ) 9,0+ ( 9,0+)	4,7 ( 5,8 ) 7,6+ ( 7,6+)	
0	4-Pkt. nicht abgest. 4-Pkt. abgestützt	10,3° ( 10,3°) 10,3° ( 10,3°)	15,7 ( 19,9 ) 21,6+ ( 21,6+)	11,7 ( 14,7 ) 17,1+ ( 17,1+)	9,3 ( 11,5 ) 14,0+ ( 14,0+)	7,6 ( 9,4 ) 11,9+ ( 11,9+)	6,3 ( 7,8 ) 10,2+ ( 10,2+)	5,4 ( 6,7 ) 8,7+ ( 8,7+)	4,7 ( 5,8 ) 7,1+ ( 7,1+)	
- 1,5	4-Pkt. nicht abgest. 4-Pkt. abgestützt	11,1° ( 11,1°) 11,1° ( 11,1°)	15,3 ( 19,5 ) 20,5° ( 20,5°)	11,4 ( 14,4 ) 16,6+ ( 16,6+)	9,0 ( 11,2 ) 13,6+ ( 13,6+)	7,4 ( 9,2 ) 11,5+ ( 11,5+)	6,2 ( 7,7 ) 9,7+ ( 9,7+)	5,3 ( 6,6 ) 8,0+ ( 8,0+)	4,7 ( 5,9 ) 6,4+ ( 6,4+)	
- 3,0	4-Pkt. nicht abgest. 4-Pkt. abgestützt	12,6° ( 12,6°) 12,6° ( 12,6°)	15,1 ( 18,6+) 18,6+ ( 18,6+)	11,2 ( 14,2 ) 15,3+ ( 15,3+)	8,9 ( 11,1 ) 12,7+ ( 12,7+)	7,3 ( 9,1 ) 10,6+ ( 10,6+)	6,1 ( 7,7 ) 8,7+ ( 8,7+)	5,3 ( 6,6 ) 7,1+ ( 7,1+)		
- 4,5	4-Pkt. nicht abgest. 4-Pkt. abgestützt			11,2 ( 13,6+) 13,6+ ( 13,6+)	8,9 ( 11,1 ) 11,1+ ( 11,1+)	7,3 ( 9,1 ) 9,4+ ( 9,4+)				

mit Industriestiel 8,00 m										
Höhe m	Unterwagen Abstützung	Ausladung in m								
		4,5	6,0	7,5	9,0	10,5	12,0	13,5	15,0	16,5
16,5	4-Pkt. nicht abgest. 4-Pkt. abgestützt				8,3° ( 8,3°) 8,3° ( 8,3°)					
15,0	4-Pkt. nicht abgest. 4-Pkt. abgestützt					8,4° ( 8,4°) 8,4° ( 8,4°)				
13,5	4-Pkt. nicht abgest. 4-Pkt. abgestützt					9,3+ ( 9,3+) 9,3+ ( 9,3+)	7,3 ( 8,1°) 8,1° ( 8,1°)			
12,0	4-Pkt. nicht abgest. 4-Pkt. abgestützt					9,1+ ( 9,1+) 9,1+ ( 9,1+)	7,5 ( 8,6+) 8,6+ ( 8,6+)	5,8 ( 6,4°) 6,4° ( 6,4°)		
10,5	4-Pkt. nicht abgest. 4-Pkt. abgestützt					9,1+ ( 9,1+) 9,1+ ( 9,1+)	7,4 ( 8,5+) 8,5+ ( 8,5+)	5,9 ( 7,2 ) 8,0+ ( 8,0+)		
9,0	4-Pkt. nicht abgest. 4-Pkt. abgestützt					9,3+ ( 9,3+) 9,3+ ( 9,3+)	7,3 ( 8,6+) 8,6+ ( 8,6+)	5,9 ( 7,3 ) 8,0+ ( 8,0+)	4,7 ( 5,9 ) 6,7° ( 6,7°)	
7,5	4-Pkt. nicht abgest. 4-Pkt. abgestützt				10,4+ ( 10,4+) 10,4+ ( 10,4+)	9,1 ( 9,5+) 9,5+ ( 9,5+)	7,2 ( 8,7+) 8,7+ ( 8,7+)	5,8 ( 7,1 ) 8,1+ ( 8,1+)	4,7 ( 5,9 ) 7,5+ ( 7,5+)	
6,0	4-Pkt. nicht abgest. 4-Pkt. abgestützt			12,8+ ( 12,8+) 12,8+ ( 12,8+)	11,0+ ( 11,0+) 11,0+ ( 11,0+)	8,7 ( 9,9+) 9,9+ ( 9,9+)	7,0 ( 8,5 ) 9,0+ ( 9,0+)	5,6 ( 6,9 ) 8,2+ ( 8,2+)	4,6 ( 5,7 ) 7,5+ ( 7,5+)	
4,5	4-Pkt. nicht abgest. 4-Pkt. abgestützt		16,4+ ( 16,4+) 16,4+ ( 16,4+)	13,7+ ( 13,7+) 13,7+ ( 13,7+)	10,7 ( 11,8+) 11,8+ ( 11,8+)	8,4 ( 10,2 ) 10,4+ ( 10,4+)	6,7 ( 8,2 ) 9,2+ ( 9,2+)	5,5 ( 6,8 ) 8,3+ ( 8,3+)	4,5 ( 5,6 ) 7,5+ ( 7,5+)	3,8 ( 4,8 ) 5,7° ( 5,7°)
3,0	4-Pkt. nicht abgest. 4-Pkt. abgestützt	24,8+ ( 24,8+) 24,8+ ( 24,8+)	18,4 ( 18,5+) 18,5+ ( 18,5+)	13,2 ( 14,9+) 14,9+ ( 14,9+)	10,1 ( 12,4 ) 12,5+ ( 12,5+)	7,9 ( 9,8 ) 10,8+ ( 10,8+)	6,4 ( 8,0 ) 9,5+ ( 9,5+)	5,3 ( 6,6 ) 8,4+ ( 8,4+)	4,4 ( 5,5 ) 7,5+ ( 7,5+)	3,7 ( 4,7 ) 5,9° ( 5,9°)
1,5	4-Pkt. nicht abgest. 4-Pkt. abgestützt	17,5° ( 17,5°) 17,5° ( 17,5°)	16,9 ( 20,1+) 20,1+ ( 20,1+)	12,3 ( 15,3 ) 15,9+ ( 15,9+)	9,5 ( 11,8 ) 13,1+ ( 13,1+)	7,5 ( 9,4 ) 11,1+ ( 11,1+)	6,2 ( 7,7 ) 9,7+ ( 9,7+)	5,1 ( 6,4 ) 8,5+ ( 8,5+)	4,3 ( 5,4 ) 7,3+ ( 7,3+)	3,7 ( 4,7 ) 6,1° ( 6,1°)
0	4-Pkt. nicht abgest. 4-Pkt. abgestützt	11,5° ( 11,5°) 11,5° ( 11,5°)	15,6 ( 19,9 ) 21,1+ ( 21,1+)	11,5 ( 14,5 ) 16,4+ ( 16,4+)	9,0 ( 11,2 ) 13,4+ ( 13,4+)	7,2 ( 9,1 ) 11,3+ ( 11,3+)	5,9 ( 7,4 ) 9,7+ ( 9,7+)	4,9 ( 6,3 ) 8,3+ ( 8,3+)	4,2 ( 5,3 ) 7,0+ ( 7,0+)	
- 1,5	4-Pkt. nicht abgest. 4-Pkt. abgestützt	11,0° ( 11,0°) 11,0° ( 11,0°)	15,0 ( 19,3 ) 20,8+ ( 20,8+)	11,0 ( 14,0 ) 16,3+ ( 16,3+)	8,6 ( 10,9 ) 13,3+ ( 13,3+)	7,0 ( 8,8 ) 11,1+ ( 11,1+)	5,7 ( 7,3 ) 9,4+ ( 9,4+)	4,8 ( 6,1 ) 8,0+ ( 8,0+)	4,1 ( 5,3 ) 6,5+ ( 6,5+)	
- 3,0	4-Pkt. nicht abgest. 4-Pkt. abgestützt	11,7° ( 11,7°) 11,7° ( 11,7°)	14,6 ( 18,8 ) 19,5+ ( 19,5+)	10,7 ( 13,7 ) 15,5+ ( 15,5+)	8,4 ( 10,6 ) 12,7+ ( 12,7+)	6,8 ( 8,6 ) 10,6+ ( 10,6+)	5,6 ( 7,1 ) 8,8+ ( 8,8+)	4,8 ( 6,1 ) 7,3+ ( 7,3+)	4,1 ( 5,3 ) 5,7+ ( 5,7+)	
- 4,5	4-Pkt. nicht abgest. 4-Pkt. abgestützt		14,5 ( 17,3+) 17,3+ ( 17,3+)	10,7 ( 13,6 ) 14,0+ ( 14,0+)	8,3 ( 10,5 ) 11,5+ ( 11,5+)	6,7 ( 8,5 ) 9,5+ ( 9,5+)	5,6 ( 7,1 ) 7,8+ ( 7,8+)	4,8 ( 6,1 ) 6,5+ ( 6,5+)		

Die Tragfähigkeitswerte sind im Stieldrehpunkt der Lastaufnahmemittel in Tonnen (t) angegeben und auf festem, ebenem Untergrund 360° schwenkbar. Gemäß ISO 10567 sind die Werte auf 75 % der statischen Kipplast oder 87 % der hydraulischen Hubkraft begrenzt.

Die (...) -Werte gelten in Längsrichtung des Unterwagens.

Die unter „nicht abgestützt“ angegebenen Werte gelten nur über die Lenkachse (Fahrstellung). Gewichte angebaute Lastaufnahmemittel (Greifer, Magnet, Lasthaken usw.) sind von den Tragfähigkeitswerten abzuziehen.

+ Begrenzung durch Hubzylinder

° Begrenzung durch Stielzylinder

Für den Lasthebebetrieb müssen Hydraulikbagger nach der Europäischen Norm EN 474-5 mit Rohrbruchsicherungen an den Hubzylindern und mit einer Überlastwarneinrichtung ausgerüstet sein.

# Tragfähigkeit mit Industriemonoausleger 8,80 m

## Bereichskurven

Industriemonoausleger in Bohrung II der Oberwagens eingebolzt

- 1 mit Industriestiel 8,00 m
- 2 mit Industriestiel 9,50 m
- 3 mit Industriestiel 8,00 m und Greifer Typ 72 B
- 4 mit Industriestiel 9,50 m und Greifer Typ 72 B

## Dienstgewicht

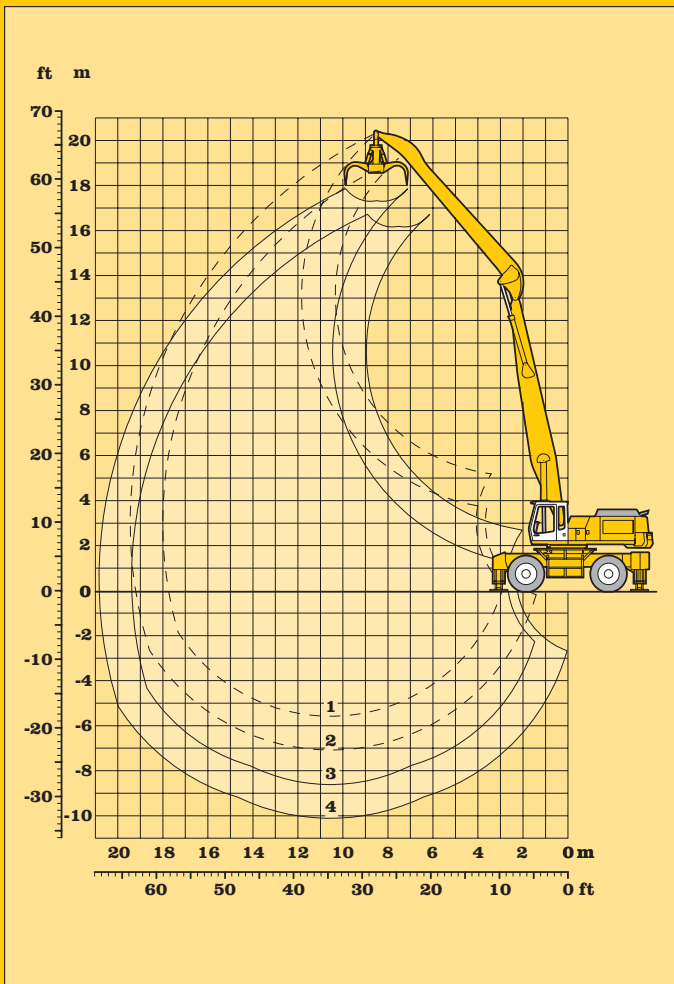
Das Dienstgewicht beinhaltet den Lieferumfang Grundgerät und die Umschlag-Ausrüstung mit:

Industriemonoausleger 10,30 m  
Industriestiel 8,00 m  
Greifer Typ 72 B/1,40 m<sup>3</sup>  
5 halbgeschlossene Schalen  
Fahrerkabine hydr. verstellbar  
Kolbenstangenschutz

64300 kg

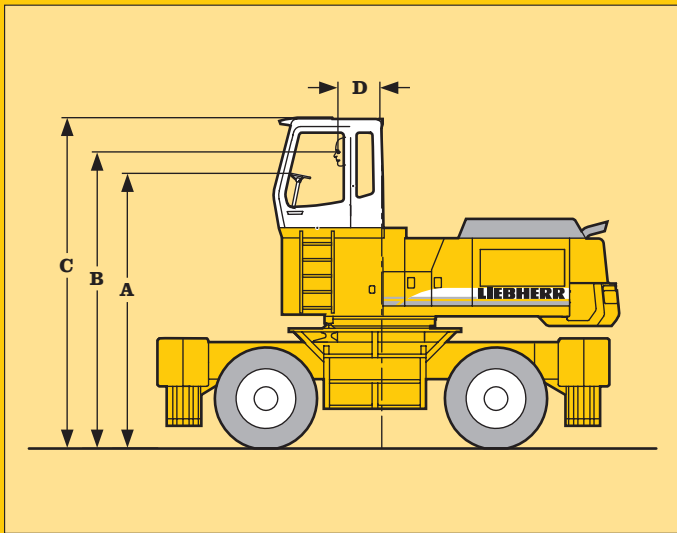
Industriemonoausleger 10,30 m  
Industriestiel 9,50 m  
Greifer Typ 72 B/1,40 m<sup>3</sup>  
5 halbgeschlossene Schalen  
Fahrerkabine hydr. verstellbar  
Kolbenstangenschutz

65000 kg



# Umschlag-Ausrüstung mit Industriemonoausleger 10,30 m

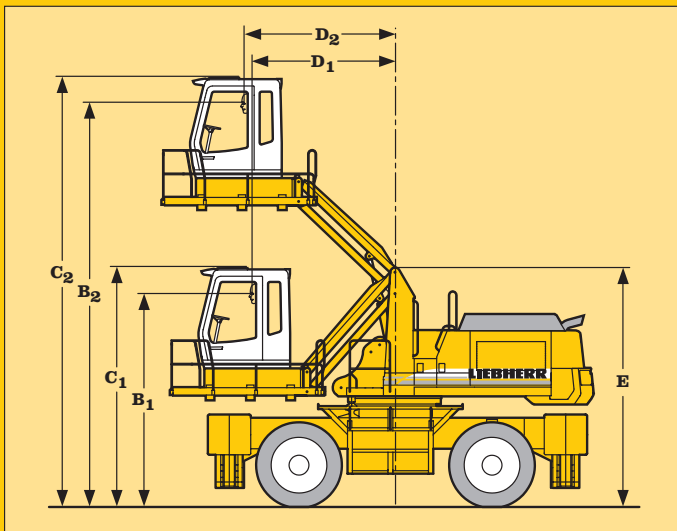




### Fahrerkabinenerhöhung starr

Erhöhung	1200 mm	2000 mm
A	4285 mm	5085 mm
B	4620 mm	5420 mm
C	5150 mm	5950 mm
D	665 mm	665 mm
Gewicht	600 kg	830 kg

Bei einer Fahrerkabinenerhöhung starr ist der Fahrerstand in einer erhöhten Position fest installiert. Ist eine niedrigere Transporthöhe erforderlich, kann das Kabinengehäuse abgenommen werden und die max. Höhe des Gerätes entspricht dann dem Maß A.

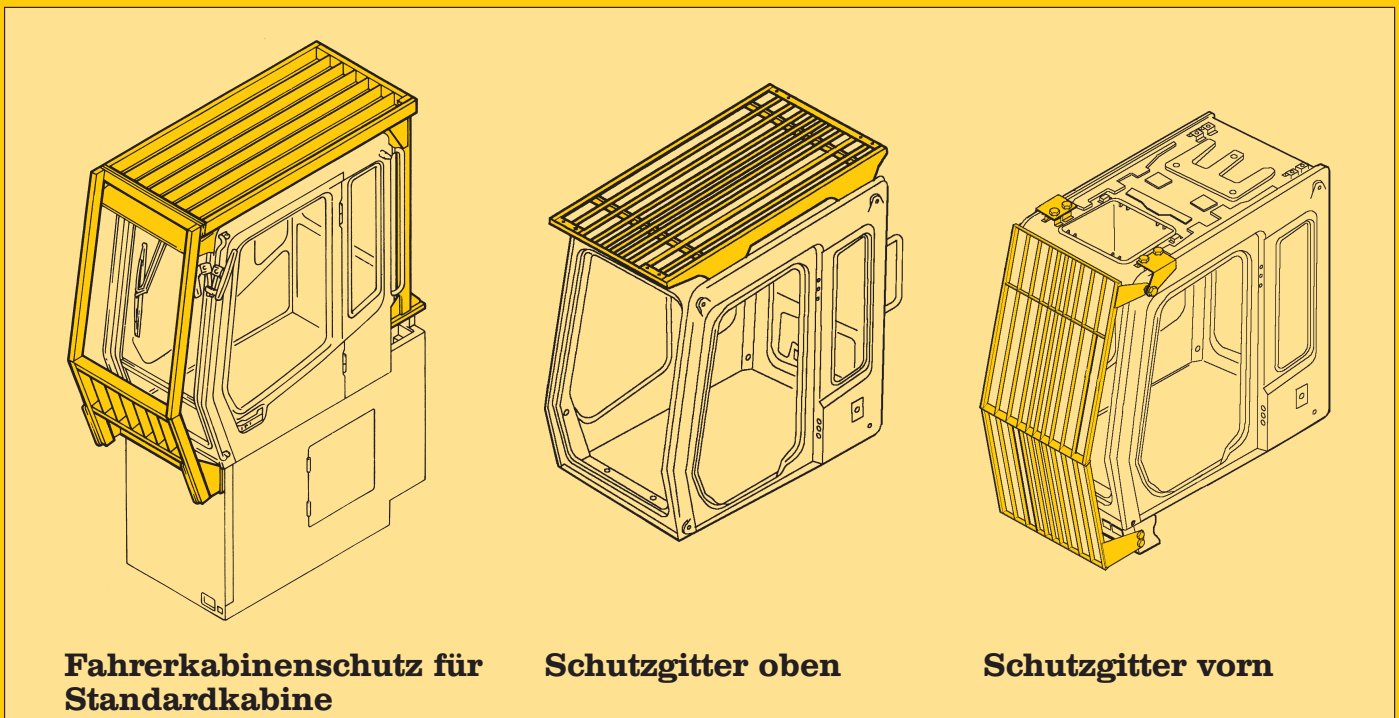


### Fahrerkabine hydr. verstellbar mit Parallelogramm + Zwischenstück 0,5 m

B1	3930 mm
B2	7500 mm
C1	4467 mm
C2	8037 mm
D1	2660 mm
D2	2800 mm
E	4480 mm

Gewicht der Verstelleinrichtung \_\_\_\_\_ 1870 kg

Durch das Parallelogramm kann der Fahrer die Kabinenhöhe innerhalb des Kabinenhubes frei wählen und jederzeit verstellen. Ist eine niedrigere Transporthöhe erforderlich, kann das Kabinengehäuse abgenommen werden. Die max. Höhe des Gerätes entspricht dann dem Maß E.



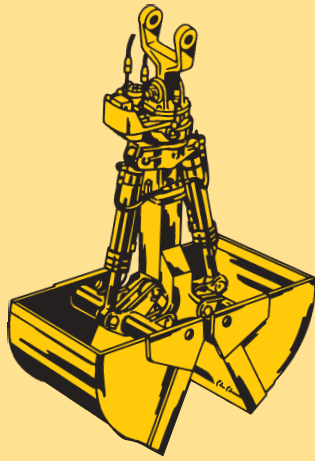
Fahrerkabinenschutz für Standardkabine

Schutzgitter oben

Schutzgitter vorn

# Fahrerkabinen-Varianten und Fahrerkabinenschutz

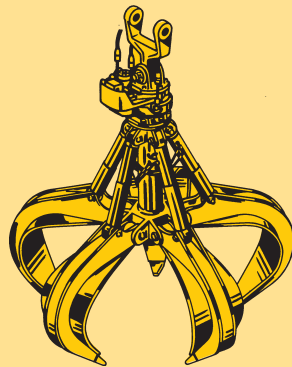




Schüttgutgreifer

### Greifertyp 22 mit Schüttgutschalen

		Schüttgutschalen mit Schneidkanten (ohne Zähne)	
Schalenbreite	mm	1500	1500
Inhalt	m <sup>3</sup>	1,85	2,20
Schüttgutgewicht bis	t/m <sup>3</sup>	1,5	1,2
Gewicht	kg	2290	2340



Mehrschalengreifer

### Greifertyp 72 B mit 4 Schalen

		offene Schalen			halbgeschl. Schalen			geschl. Schalen		
Inhalt	m <sup>3</sup>	1,20	1,40	1,60	1,20	1,40	1,60	1,20	1,40	1,60
Gewicht	kg	1930	1945	1965	2130	2170	2190	2390	2450	2490

### Greifertyp 72 B mit 5 Schalen

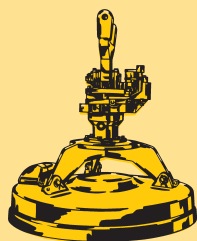
		offene Schalen			halbgeschl. Schalen			geschl. Schalen		
Inhalt	m <sup>3</sup>	1,20	1,40	1,60	1,20	1,40	1,60	1,20	1,40	1,60
Gewicht	kg	2380	2410	2430	2650	2690	2720	2970	3050	3100



Lasthaken

### Lasthaken mit Aufhängung

zulässige Anhängelast	t	12,5
Gesamthöhe	mm	1250
Gewicht	kg	265



Lasthebemagnet

### Lasthebemagnet mit Aufhängung

Magnetanlage auf Anfrage

## Standardausstattung

### Unterwagen

- 2-Kreis-Bremse mit Druckspeicher
- Proportional-Servolenkung mit Notlenkeigenschaft
- Wartungsfreie Parkbremse
- Rohrbruchsicherung direkt an jedem Abstützzyylinder

### Oberwagen

- Motorabdeckklappe mit Gasfedern
- Werkzeugraum abschließbar
- Haupttrennschalter für Elektroanlage
- Handläufe, Antirutschbeläge
- Werkzeugsatz
- Wartungsfreie HD-Batterien
- Schalldämmung
- Mechanische Verriegelung Ober-/Unterwagen
- Pedalbetätigte Positionierschwenkbremse

### Hydraulik

- Elektronische Grenzlastregelung
- Mode-Schaltung mit beliebiger Zwischenstellung
- Druckspeicher für kontrolliertes Absenken der Ausrüstung bei abgeschaltetem Motor
- Absperrventil zwischen Hydrauliktank und Pumpen
- Druckabschneidung
- Minimalhubregelung
- Filter mit integriertem Feinfilterbereich (5 µm)
- Druckprüfanschlüsse für Hydraulik
- Hochdruckfilter

### Motor

- Turbolader mit Ladeluftkühlung
- Direkteinspritzung
- Abgasturbolader
- Luftfilter mit Vorabscheider, Haupt- und Sicherheitselement, automatische Staubaustragung
- Sensorgesteuerte Leerlaufautomatik
- 80 A Lichtmaschine

### Fahrerkabine

- Kabine in Tiefziehtechnik
- Rundum getönte Scheiben
- Schiebefenster in Tür
- Allseitig aufstellbare Dachluke
- Regenschutz über Frontscheibe
- Wisch-Waschanlage
- 6-fach verstellbarer Sitz
- Fahrersitz unabhängig oder zusammen mit Steuerkonsolen verstellbar
- Klimaanlage
- Kleiderhaken
- Kabinenbeleuchtung
- Sonnenblende
- Innenrückspiegel
- Verstellbare Lenksäule
- Zigarettenanzünder und Aschenbecher
- Herausnehmbare Fußmatte
- Dokumenten- und Ablagefach
- Kontroll- und Warnleuchten
- Tastatur und Display für Öltemperatur, Motordrehzahl und -öldruck
- Zusätzliche Betriebsstunden-Anzeige von außen einsehbar

### Ausrüstung

- Zylinder-Endlagendämpfung
- Abgedichtete Lagerstellen
- Zusammengefaßte Schmierstellen
- SAE-Flanschverbindungen in allen Hochdruckleitungen
- Arbeitsscheinwerfer an Ausleger und Industriestiel

## Sonderausstattung

- Kolbenstangenschutz für Abstützzyylinder
- Vergrößerte Abstützplatten (abnehmbar)
- Abschließbarer Kunststoff-Werkzeugkasten
- Sonderlackierung

- Elektrische Betankungspumpe
- Erweiterte Werkzeugausrüstung
- Laufstege seitlich
- Zentralschmieranlage
- Sonderlackierung

- Zusatzsteuerkreise
- Nebenstromfilter
- Befüllung mit umweltfreundlichen Ölen

- Leerlaufautomatik
- Kaltstartanlage

- Einbauvorbereitung für Radioanlage
- Stereo-Radioanlage
- Luftgefederter Fahrersitz mit Heizung und Kopfstütze
- Rundumkennleuchte
- Optisches und akustisches Signal bei ausgefahrener Pratzenabstützung
- Elektronische Wegfahrsperrung
- Starre Kabinenerhöhung
- Hydr. Kabinenverstellung mit Plattform
- Fahrerkabinen-Schutz
- Panzerglasscheibe
- Zusatzscheinwerfer

- Rohrbruchsicherungen
- Überlastwarneinrichtung
- Schlauchschnellkupplungen
- Liebherr-Greiferprogramm
- Hydr. angetriebener Generator für Magnetbetrieb und spezielle Greifhilfen
- Sonderlackierung

**Ausrüstungs- und Anbauteile fremder Fabrikate dürfen ohne Abstimmung mit Liebherr nicht ein- oder angebaut werden.**