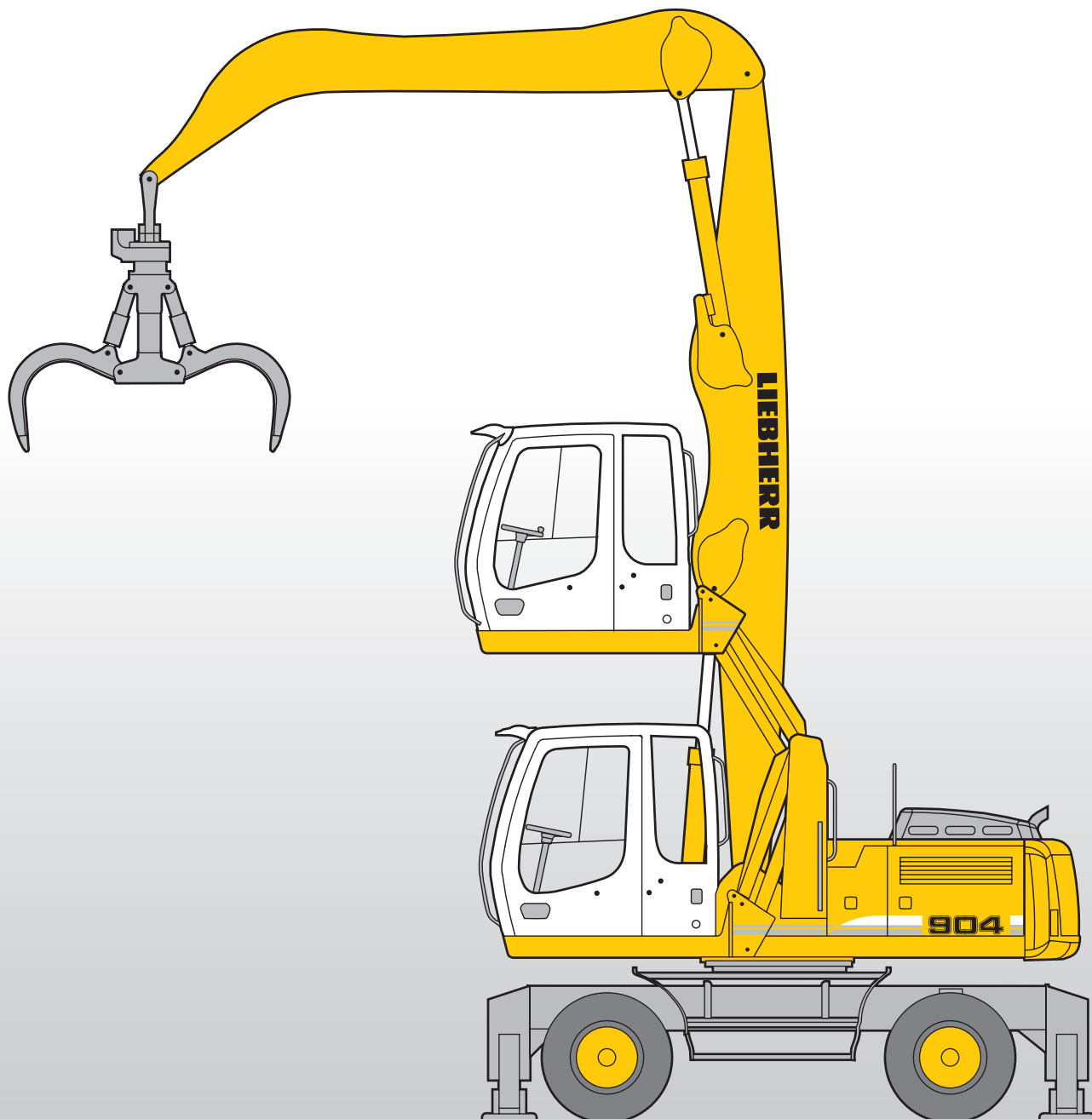


Umschlaggerät

A 904 C HD
Litronic®

Einsatzgewicht: 24.400 – 25.500 kg
Motorleistung: 105 kW/143 PS



LIEBHERR

Technische Daten



Motor

| | |
|------------------------|--|
| Leistung nach ISO 9249 | 105 kW (143 PS) bei 1800 min ⁻¹ |
| Motortyp | Liebherr D 934 S nach Stufe IIIA/Tier 3 |
| Bauart | 4-Zylinder-Reihenmotor |
| Bohrung/Hub | 122/136 mm |
| Hubraum | 6,4 l |
| Arbeitsverfahren | 4-Takt-Diesel |
| | Pumpe-Leitung-Düse-Einspritzsystem |
| | Turbolader mit Ladeluftkühlung |
| | emissionsoptimiert |
| Kühlsystem | Wasserkühlung und integrierter Motorölkühler |
| Luftfilter | Trockenluftfilter mit Vorabscheider, Haupt- und Sicherheitselement |
| Kraftstofftank-Inhalt | 350 l |
| Leerlaufautomatik | sensorgesteuert |
| Elektrische Anlage | |
| Betriebsspannung | 24 V |
| Batterie | 2 x 110 Ah/12 V |
| Lichtmaschine | Drehstrom 28 V/80 A |



Hydraulikanlage

| | |
|-------------------------------|---|
| Hydraulikpumpe | Liebherr-Verstell Doppelpumpe in Schrägscheibenbauart |
| Fördermenge max. | 2 x 189 l/min. |
| Betriebsdruck max. | 350 bar |
| Pumpenregelung und -steuerung | Liebherr-Synchron-Comfort-System (LSC) mit elektronischer Grenzlastregelung, Druckabschneidung, Minimalhubregelung, Bedarfsstromsteuerung, Schwenkkreis-Priorität und -Momentenregelung |
| Hydrauliktank-Inhalt | 175 l |
| Hydrauliksystem-Inhalt | max. 320 l |
| Filterung | 1 Filter im Rücklauf mit integriertem Feinfilterbereich (5 µm) |
| Kühlsystem | Kompaktkühler, bestehend aus Kühleinheit für Wasser, Hydrauliköl, Ladeluftkühlung, Kraftstoffkühlung, hydrostatischer Lüfterantrieb |
| MODE-Schaltung | Anpassung der Motor- und Hydraulikleistung an die jeweiligen Einsatzbedingungen |
| LIFT | für Lasthebearbeiten |
| FINE | für Präzisionsarbeiten durch sehr feinfühligere Bewegungen |
| ECO | für besonders wirtschaftliches und umweltfreundliches Arbeiten |
| POWER | für max. Grableistung und schwere Einsätze |
| Super-Finish | einstellbare Arbeitsgeschwindigkeit für Präzisionsarbeiten |
| Drehzahleinstellung | stufenlose Anpassung der Motorleistung über die Drehzahl |
| Tool Control (Option) | 10 fest einstellbare Fördermengen und Drücke für optionale Anbaugeräte |



Steuerung

| | |
|----------------------------|--|
| Energieverteilung | über Steuerschieber mit integrierten Sicherheitsventilen, gleichzeitige und unabhängige Betätigung von Fahrwerk, Schwenkwerk und Arbeitsausrüstung |
| Betätigung | |
| Ausrüstung und Schwenkwerk | mit proportional wirkenden Kreuzschalthebelen |
| Fahrwerk | mit proportional wirkendem Fußpedal für Fahrtrieb |
| Zusatzfunktionen | über Schalter oder proportional wirkende Fußpedale |



Schwenkwerk

| | |
|------------------------|---|
| Antrieb | Liebherr-Schrägscheibenölmotor mit integriertem Bremsventil und Momentensteuerung |
| Getriebe | Liebherr-Kompakt-Planetengetriebe |
| Drehkranz | Liebherr, innenverzahnter, abgedichteter einreihiger Kugeldrehkranz |
| Schwenkgeschwindigkeit | 0–9,0 min ⁻¹ stufenlos |
| Schwenkmoment | 46 kNm |
| Feststellbremse | nasse Lamellen (negativ wirkend) |
| Option | pedalbetätigte Positionierbremse |



Fahrerkabine

| | |
|--|---|
| Kabine | elastisch gelagert, schallgedämmt, getönte Scheiben. Frontscheibe unter Dach ein-schiebbar, Tür mit Schiebefenster |
| Fahrersitz | schwingungsgedämpft, auf das Fahrergewicht einstellbar, 6-fach verstellbar eingebaut in die zum Fahrersitz verstellbaren Bedienungskonsolen |
| Steuerung | menügeführte Abfrage der aktuellen Betriebszustände über LCD-Display. Automatische Überwachung, Anzeige, Warnung (akustisch und optisch) und Speicherung von abweichenden Betriebszuständen wie z. B. Motorüberhitzung, zu niedriger Motoröl- oder Hydraulikölstand |
| Überwachung | serienmäßige Klimaautomatik, kombiniertes Kühl-Heizaggregat, zusätzlich Staubfilter im Frisch- und Umluftkreislauf |
| Klimaanlage | |
| Schallemission | |
| ISO 6396 | L _{pA} (in Fahrerkabine) = 73 dB(A) |
| 2000/14/EG | L _{WA} (außen) = 100 dB(A) |
| Schallwerte entsprechen den Richtlinien des „Blauen Engels“. | |



Unterwagen

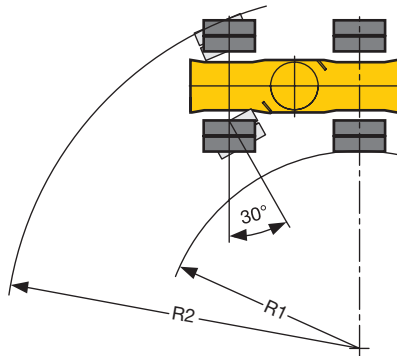
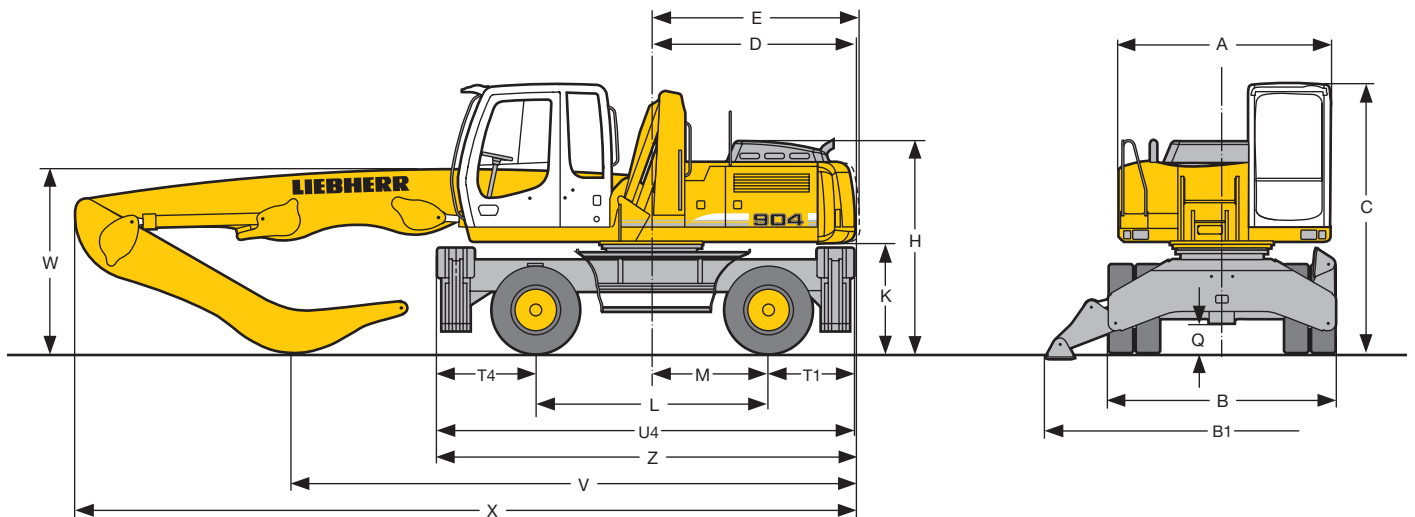
| | |
|---------------------|--|
| Antrieb | Schrägscheibenölmotor mit beidseitig wirkendem Bremsventil |
| Getriebe | Zweigang-Lastschaltgetriebe und elektrisch betätigter Kriechgang |
| Fahrgeschwindigkeit | 0– 2,5 km/h (Kriechgang Gelände) 0– 5,0 km/h (Gelände) 0– 9,0 km/h (Kriechgang Straße) 0–20,0 km/h (Straße) |
| Achsen | 40-t-Baggerachsen, manuell oder automatisch betätigte hydraulische Arretierung der Pendel-Lenkachse |
| Bremsen | Lenk- und Starrachse mit nassen, wartungsfreien, spielarmen Lamellenbremsen. Betriebs- und Feststellbremsen hydraulisch betätigt |
| Abstützvarianten | 4-Pkt.-Pratzenabstützung mit pendelnd gelagerten Abstützrippen |



Arbeitsausrüstung

| | |
|-------------------|---|
| Bauart | hochfeste Stahlbleche an hochbelasteten Stellen für härteste Anforderungen. Aufwendige und stabile Lagerung von Ausrüstung und Zylindern. Höchstmaß an Festigkeit auch bei hohen Lasten |
| Hydraulikzylinder | Liebherr-Zylinder mit Spezialdichtungs- und Führungssystem sowie Endlagendämpfung |
| Lagerstellen | abgedichtet und wartungsarm |
| Schmierung | semiautomatische Liebherr-Zentral-schmieranlage |

Abmessungen



| | mm |
|----|------|
| A | 2550 |
| B | 2750 |
| B1 | 4250 |
| C | 3235 |
| D | 2470 |
| E | 2515 |
| H | 2540 |
| K | 1310 |
| L | 2800 |
| M | 1400 |
| Q | 355 |
| R1 | 4360 |
| R2 | 7670 |
| T1 | 1040 |
| T4 | 1190 |
| U4 | 5030 |
| Z | 5050 |

E = Schwenkradius

Bereifung 10.00-20

| Industriemonoblockausleger 6,60 m und Industriestiel | | | |
|---|----|------|------|
| | m | 4,00 | 5,00 |
| V | mm | 6800 | 6050 |
| W | mm | 2300 | 2850 |
| X | mm | 9600 | 9600 |

| Industriemonoblockausleger 7,10 m und Industriestiel | | | |
|---|----|-------|--------|
| | m | 4,00 | 5,00 |
| V | mm | 7300 | 6450* |
| W | mm | 2300 | 2400* |
| X | mm | 10100 | 10200* |

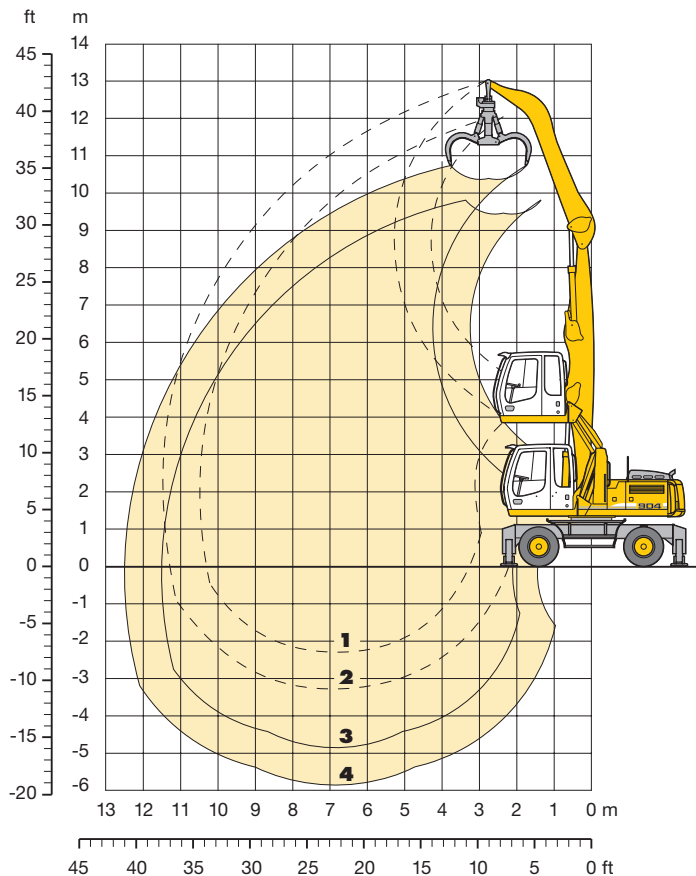
| Industriemonoblockausleger 6,00 m, abgewinkelt und Industriestiel | | | |
|--|----|------|-------|
| | m | 4,00 | 5,00 |
| V | mm | 6100 | 5600* |
| W | mm | 2700 | 3250* |
| X | mm | 8950 | 9100* |

| Industriemonoblockausleger 6,60 m und Industriestiel mit Kippkinematik | | | |
|---|----|--|------|
| | m | | 4,50 |
| V | mm | | 5415 |
| W | mm | | 2400 |
| X | mm | | 9600 |

Ausrüstung dargestellt über der Lenkachse

* Ausrüstung über Starrachse, da günstigere Transportstellung

Umschlag-Ausrüstung für Schrott mit Industriemonoblockausleger 6,60 m



Bereichskurven

Industriemonoblockausleger in Bohrung II des Oberwagens eingebolt

- 1** mit Industriestiel 4,00 m
- 2** mit Industriestiel 5,00 m
- 3** mit Industriestiel 4,00 m und Greifer Typ 65
- 4** mit Industriestiel 5,00 m und Greifer Typ 65

Dienstgewicht

Das Dienstgewicht beinhaltet das Grundgerät A 904 C HD Litronic mit 4-Pkt.-Abstützung, Fahrerkabine hydr. höhenverstellbar, 8-fach Vollreifen mit Zwischenringen und die Umschlag-Ausrüstung mit Industriemonoblockausleger 6,60 m.

| mit Greifer Typ 65/0,60 m ³ halbgescbl. Schalen | Gewicht |
|--|----------|
| am Industriestiel 4,00 m | 24800 kg |
| am Industriestiel 5,00 m | 25000 kg |

Tragfähigkeit

für Schrott mit Industriemonoblockausleger 6,60 m

Industriestiel 4,00 m

| ↑ m | Unterwagen | 3,0 m | | 4,5 m | | 6,0 m | | 7,5 m | | 9,0 m | | 10,5 m | | 12,0 m | | m | | | |
|--------|---------------------------------------|-------|-------|-------|-------|-------|------|-------|------|-------|------|--------|------|--------|--|---|------|------|-------|
| | | | | | | | | | | | | | | | | | | | |
| 13,5 | nicht abgestützt 4-Pkt. abgestützt | | | | | | | | | | | | | | | | | | |
| 12,0 | nicht abgestützt 4-Pkt. abgestützt | | | | | | | | | | | | | | | | 8,9* | 8,9* | 2,54 |
| 10,5 | nicht abgestützt 4-Pkt. abgestützt | | | 7,0 | 8,4* | 4,3 | 5,7* | | | | | | | | | | 4,3 | 5,7* | 6,01 |
| 9,0 | nicht abgestützt 4-Pkt. abgestützt | | | 7,2 | 9,0* | 4,5 | 6,0 | 3,0 | 4,1 | | | | | | | | 2,8 | 3,8 | 7,77 |
| 7,5 | nicht abgestützt 4-Pkt. abgestützt | | | 7,1 | 9,1* | 4,4 | 6,0 | 3,0 | 4,1 | | | | | | | | 2,2 | 3,0 | 8,93 |
| 6,0 | nicht abgestützt 4-Pkt. abgestützt | | | 6,8 | 9,3 | 4,3 | 5,8 | 3,0 | 4,0 | 2,2 | 3,0 | | | | | | 1,9 | 2,6 | 9,72 |
| 4,5 | nicht abgestützt 4-Pkt. abgestützt | 11,7 | 15,8* | 6,2 | 8,6 | 4,0 | 5,5 | 2,8 | 3,9 | 2,1 | 2,9 | | | | | | 4,1 | 4,5* | 10,22 |
| 3,0 | nicht abgestützt 4-Pkt. abgestützt | 1,9* | 1,9* | 5,4 | 7,8 | 3,6 | 5,1 | 2,6 | 3,7 | 2,0 | 2,8 | | | | | | 1,7 | 2,3 | 10,48 |
| 1,5 | nicht abgestützt 4-Pkt. abgestützt | 1,9* | 1,9* | 11,5* | 11,5* | 8,3 | 8,5* | 5,9 | 6,7* | 4,5 | 5,4* | | | | | | 3,7 | 4,5* | 10,48 |
| 0 | nicht abgestützt 4-Pkt. abgestützt | | | 4,8 | 7,2 | 3,3 | 4,8 | 2,5 | 3,5 | 1,9 | 2,7 | 1,5 | 2,2 | | | | 1,5 | 2,2 | 10,52 |
| -1,5 | nicht abgestützt 4-Pkt. abgestützt | | | 9,8* | 9,8* | 7,9 | 8,4* | 5,7 | 6,5* | 4,4 | 5,2* | 3,5 | 3,8* | | | | 3,5 | 3,8* | 10,52 |
| 0 | nicht abgestützt 4-Pkt. abgestützt | | | 4,6 | 6,9 | 3,1 | 4,6 | 2,4 | 3,4 | 1,8 | 2,6 | | | | | | 1,5 | 2,2 | 10,34 |
| -1,5 | nicht abgestützt 4-Pkt. abgestützt | | | 7,5* | 7,5* | 7,7 | 7,7* | 5,6 | 6,0* | 4,3 | 4,7* | | | | | | 3,3* | 3,3* | 10,34 |
| -3,0 | nicht abgestützt 4-Pkt. abgestützt | | | 4,5 | 6,8 | 3,1 | 4,5 | 2,3 | 3,3 | 1,8 | 2,6 | | | | | | 1,8 | 2,5 | 9,26 |
| -3,0 | nicht abgestützt 4-Pkt. abgestützt | | | 7,8* | 7,8* | 6,4* | 6,4* | 5,1* | 5,1* | 3,7* | 3,7* | | | | | | 3,5* | 3,5* | 9,26 |

Industriestiel 5,00 m

| ↑ m | Unterwagen | 3,0 m | | 4,5 m | | 6,0 m | | 7,5 m | | 9,0 m | | 10,5 m | | 12,0 m | | m | | | | | |
|--------|---------------------------------------|-------|-------|-------|-------|-------|------|-------|------|-------|------|--------|------|--------|--|---|--|------|------|-------|------|
| | | | | | | | | | | | | | | | | | | | | | |
| 13,5 | nicht abgestützt 4-Pkt. abgestützt | | | | | | | | | | | | | | | | | | | | |
| 12,0 | nicht abgestützt 4-Pkt. abgestützt | | | 6,7* | 6,7* | | | | | | | | | | | | | 5,1 | 5,3* | 5,42 | |
| 10,5 | nicht abgestützt 4-Pkt. abgestützt | | | | | 4,6 | 6,2 | 3,1 | 4,1 | | | | | | | | | 3,0 | 4,0 | 7,64 | |
| 9,0 | nicht abgestützt 4-Pkt. abgestützt | | | | | 6,6* | 6,6* | 4,6* | 4,6* | | | | | | | | | 4,2* | 4,2* | 9,08 | |
| 7,5 | nicht abgestützt 4-Pkt. abgestützt | | | | | 4,7 | 6,3 | 3,2 | 4,3 | 2,2 | 3,1 | | | | | | | 2,2 | 3,0 | 10,09 | |
| 6,0 | nicht abgestützt 4-Pkt. abgestützt | | | | | 6,8* | 6,8* | 6,0* | 6,0* | 4,0* | 4,0* | | | | | | | 3,8* | 3,8* | 10,09 | |
| 4,5 | nicht abgestützt 4-Pkt. abgestützt | | | | | 4,7 | 6,2 | 3,2 | 4,3 | 2,3 | 3,1 | | | | | | | 1,8 | 2,5 | 10,79 | |
| 3,0 | nicht abgestützt 4-Pkt. abgestützt | | | | | 6,9* | 6,9* | 6,0* | 6,0* | 4,8 | 5,3* | | | | | | | 3,6* | 3,6* | 10,79 | |
| 1,5 | nicht abgestützt 4-Pkt. abgestützt | | | | | 4,5 | 6,0 | 3,1 | 4,2 | 2,2 | 3,1 | 1,6 | 2,3 | | | | | 1,5 | 2,2 | 11,24 | |
| 0 | nicht abgestützt 4-Pkt. abgestützt | | | | | 7,2* | 7,2* | 6,1* | 6,1* | 4,8 | 5,3* | 3,6 | 4,4* | | | | | 3,5 | 3,5* | 11,24 | |
| -1,5 | nicht abgestützt 4-Pkt. abgestützt | 10,8 | 16,6 | 6,6 | 9,2 | 4,2 | 5,7 | 2,9 | 4,0 | 2,1 | 3,0 | 1,6 | 2,3 | | | | | 1,4 | 2,0 | 11,48 | |
| -3,0 | nicht abgestützt 4-Pkt. abgestützt | 16,7* | 16,7* | 9,7* | 9,7* | 7,6* | 7,6* | 6,2 | 6,3* | 4,6 | 5,4* | 3,6 | 4,5* | | | | | 3,2 | 3,5* | 11,48 | |
| 1,5 | nicht abgestützt 4-Pkt. abgestützt | 2,7* | 2,7* | 5,1 | 7,4 | 3,4 | 4,9 | 2,5 | 3,5 | 1,9 | 2,7 | 1,5 | 2,1 | | | | | 1,3 | 1,9 | 11,52 | |
| 0 | nicht abgestützt 4-Pkt. abgestützt | 2,7* | 2,7* | 11,5* | 11,5* | 8,1 | 8,4* | 5,7 | 6,6* | 4,4 | 5,3* | 3,5 | 4,3* | | | | | 3,0 | 3,4* | 11,52 | |
| -1,5 | nicht abgestützt 4-Pkt. abgestützt | 2,7* | 2,7* | 4,6 | 6,9 | 3,1 | 4,6 | 2,3 | 3,4 | 1,8 | 2,6 | 1,4 | 2,1 | | | | | 1,3 | 1,9 | 11,35 | |
| -3,0 | nicht abgestützt 4-Pkt. abgestützt | 2,7* | 2,7* | 9,2* | 9,2* | 7,7 | 8,1* | 5,5 | 6,3* | 4,3 | 5,0* | 3,4 | 3,8* | | | | | 3,0* | 3,0* | 11,35 | |
| 1,5 | nicht abgestützt 4-Pkt. abgestützt | | | 4,4 | 6,6 | 3,0 | 4,4 | 2,2 | 3,3 | 1,7 | 2,5 | 1,4 | 2,1 | | | | | 1,4 | 2,0 | 10,70 | |
| -1,5 | nicht abgestützt 4-Pkt. abgestützt | | | 8,2* | 8,2* | 7,2* | 7,2* | 5,4 | 5,7* | 4,2 | 4,4* | 3,1* | 3,1* | | | | | 2,9* | 2,9* | 10,70 | |
| -3,0 | nicht abgestützt 4-Pkt. abgestützt | | | | | 2,9 | 4,4 | 2,2 | 3,2 | | | | | | | | | | 1,8 | 2,7 | 8,56 |
| -3,0 | nicht abgestützt 4-Pkt. abgestützt | | | | | 5,7* | 5,7* | 4,5* | 4,5* | | | | | | | | | | 3,7* | 3,7* | 8,56 |

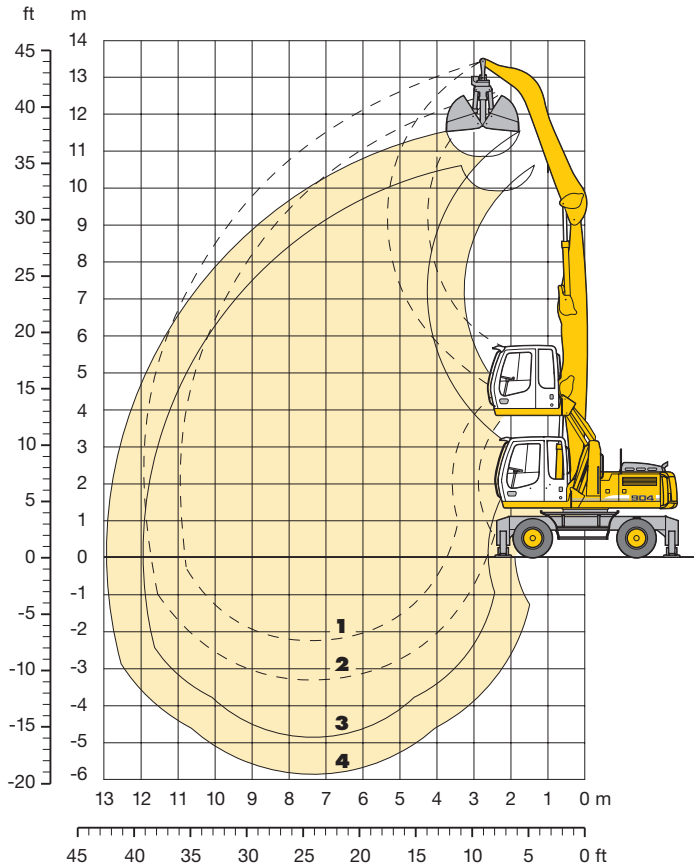
Höhe 360° schwenkbar über Längsrichtung max. Reichweite * begrenzt durch hydr. Hubkraft

Die Traglastwerte sind am Stielende ohne Werkzeug in Tonnen (t) angegeben und gelten auf festem, ebenem Untergrund bei geschlossener Pendelachse. Die Werte quer zum Unterwagen sind 360° schwenkbar. Die Werte längs zum Unterwagen (+/- 15°) sind im nicht abgestützten Zustand über die Lenkachse und im abgestützten Zustand über die Starrachse angegeben. Die angegebenen Traglastwerte entsprechen der ISO 10567 und betragen max. 75 % der statischen Kipplast oder 87 % der hydraulischen Hubkraft.

Gemäß der harmonisierten EU-Norm EN 474-5 müssen Hydraulikbagger im Hebezeugbetrieb mit Rohrbruchsicherungen an den Hubzylindern und einer Überlastwarneinrichtung ausgerüstet sein.

Umschlag-Ausrüstung

für Schüttgut mit Industriemonoblockausleger 7,10 m



Bereichskurven

Industriemonoblockausleger in Bohrung II des Oberwagens eingebolt

- 1** mit Industriestiel 4,00 m
- 2** mit Industriestiel 5,00 m
- 3** mit Industriestiel 4,00 m und Greifer Typ 10 B
- 4** mit Industriestiel 5,00 m und Greifer Typ 10 B

Dienstgewicht

Das Dienstgewicht beinhaltet das Grundgerät A 904 C HD **Litronic** mit 4-Pkt.-Abstützung, Fahrerkabine hydr. höhenverstellbar, 8-fach Vollreifen mit Zwischenringen und die Umschlag-Ausrüstung mit Industriemonoblockausleger 7,10 m.

| mit Greifer Typ 10 B/1,00 m ³ Schüttgutschalen | Gewicht |
|---|----------|
| am Industriestiel 4,00 m | 24400 kg |
| am Industriestiel 5,00 m | 24600 kg |

Tragfähigkeit

für Schüttgut mit Industriemonoblockausleger 7,10 m

Industriestiel 4,00 m

| ↑ m | Unterwagen | 3,0 m | | 4,5 m | | 6,0 m | | 7,5 m | | 9,0 m | | 10,5 m | | 12,0 m | | m | | | |
|--------|---------------------------------------|-------|-------|-------|-------|-------|------|-------|------|-------|------|--------|------|--------|--|---|------|------|-------|
| | | | | | | | | | | | | | | | | | | | |
| 13,5 | nicht abgestützt 4-Pkt. abgestützt | | | | | | | | | | | | | | | | | | |
| 12,0 | nicht abgestützt 4-Pkt. abgestützt | 9,0* | 9,0* | | | | | | | | | | | | | | 7,1* | 7,1* | 4,20 |
| 10,5 | nicht abgestützt 4-Pkt. abgestützt | | | 7,1 | 8,8* | 4,4 | 5,9 | | | | | | | | | | 3,4 | 4,7 | 6,85 |
| 9,0 | nicht abgestützt 4-Pkt. abgestützt | | | 8,8* | 8,8* | 7,2* | 7,2* | | | | | | | | | | 5,4* | 5,4* | 8,42 |
| 7,5 | nicht abgestützt 4-Pkt. abgestützt | | | 7,2 | 9,0* | 4,5 | 6,0 | 3,0 | 4,1 | | | | | | | | 2,4 | 3,3 | 9,50 |
| 6,0 | nicht abgestützt 4-Pkt. abgestützt | | | 9,0* | 9,0* | 7,3* | 7,3* | 6,3* | 6,3* | | | | | | | | 4,8* | 4,8* | 10,25 |
| 4,5 | nicht abgestützt 4-Pkt. abgestützt | | | 7,0 | 9,2* | 4,4 | 5,9 | 3,0 | 4,1 | 2,2 | 3,0 | | | | | | 1,9 | 2,7 | 10,73 |
| 3,0 | nicht abgestützt 4-Pkt. abgestützt | | | 9,2* | 9,2* | 7,4* | 7,4* | 6,3* | 6,3* | 4,7 | 5,4* | | | | | | 4,2 | 4,6* | 10,98 |
| 1,5 | nicht abgestützt 4-Pkt. abgestützt | 11,0* | 11,0* | 6,6 | 9,1 | 4,2 | 5,7 | 2,9 | 4,0 | 2,1 | 2,9 | | | | | | 1,6 | 2,3 | 11,01 |
| 0 | nicht abgestützt 4-Pkt. abgestützt | 11,0* | 11,0* | 9,8* | 9,8* | 7,7* | 7,7* | 6,2 | 6,4* | 4,6 | 5,4* | | | | | | 3,7 | 4,5* | 10,84 |
| -1,5 | nicht abgestützt 4-Pkt. abgestützt | 10,8 | 16,6 | 5,9 | 8,3 | 3,8 | 5,3 | 2,7 | 3,8 | 2,0 | 2,8 | 1,5 | 2,2 | | | | 1,5 | 2,1 | 9,79 |
| -3,0 | nicht abgestützt 4-Pkt. abgestützt | 16,6* | 16,6* | 10,8* | 10,8* | 8,1* | 8,1* | 6,0 | 6,5* | 4,5 | 5,4* | 3,5 | 4,4* | | | | 3,4 | 4,3* | |
| | nicht abgestützt | | | 5,1 | 7,4 | 3,5 | 4,9 | 2,5 | 3,6 | 1,9 | 2,7 | 1,5 | 2,1 | | | | 1,4 | 2,0 | |
| | 4-Pkt. abgestützt | | | 11,4* | 11,4* | 8,1 | 8,4* | 5,8 | 6,6* | 4,4 | 5,3* | 3,5 | 4,3* | | | | 3,2 | 3,9* | |
| | nicht abgestützt | | | 4,5 | 5,4* | 3,1 | 4,6 | 2,3 | 3,4 | 1,8 | 2,6 | 1,4 | 2,1 | | | | 1,3 | 2,0 | |
| | 4-Pkt. abgestützt | | | 5,4* | 5,4* | 7,7 | 8,2* | 5,5 | 6,4* | 4,3 | 5,1* | 3,4 | 4,0* | | | | 3,2 | 3,5* | |
| | nicht abgestützt | | | 4,3 | 5,2* | 3,0 | 4,4 | 2,2 | 3,2 | 1,7 | 2,5 | 1,4 | 2,1 | | | | 1,3 | 2,0 | |
| | 4-Pkt. abgestützt | | | 5,2* | 5,2* | 7,4* | 7,4* | 5,4 | 5,9* | 4,2 | 4,6* | 3,4 | 3,4* | | | | 3,0* | 3,0* | |
| | nicht abgestützt | | | | | 2,9 | 4,3 | 2,2 | 3,2 | 1,7 | 2,5 | | | | | | 1,5 | 2,3 | |
| | 4-Pkt. abgestützt | | | | | 6,1* | 6,1* | 4,9* | 4,9* | 3,8* | 3,8* | | | | | | 3,1* | 3,1* | |

Industriestiel 5,00 m

| ↑ m | Unterwagen | 3,0 m | | 4,5 m | | 6,0 m | | 7,5 m | | 9,0 m | | 10,5 m | | 12,0 m | | m | | | |
|--------|---------------------------------------|-------|------|-------|-------|-------|------|-------|------|-------|------|--------|------|--------|------|---|------|------|-------|
| | | | | | | | | | | | | | | | | | | | |
| 13,5 | nicht abgestützt 4-Pkt. abgestützt | | | | | | | | | | | | | | | | 7,8* | 7,8* | 2,63 |
| 12,0 | nicht abgestützt 4-Pkt. abgestützt | | | 7,1* | 7,1* | 4,4 | 5,6* | | | | | | | | | | 3,9 | 4,8* | 6,42 |
| 10,5 | nicht abgestützt 4-Pkt. abgestützt | | | 7,1* | 7,1* | 4,4 | 5,6* | | | | | | | | | | 4,8* | 4,8* | 8,37 |
| 9,0 | nicht abgestützt 4-Pkt. abgestützt | | | | | 4,7 | 6,2 | 3,1 | 4,2 | | | | | | | | 2,5 | 3,4 | 9,70 |
| 7,5 | nicht abgestützt 4-Pkt. abgestützt | | | | | 6,9* | 6,9* | 5,6* | 5,6* | | | | | | | | 4,1* | 4,1* | 10,64 |
| 6,0 | nicht abgestützt 4-Pkt. abgestützt | | | | | 4,7 | 6,3 | 3,2 | 4,3 | 2,3 | 3,1 | | | | | | 1,9 | 2,6 | 11,31 |
| 4,5 | nicht abgestützt 4-Pkt. abgestützt | | | | | 6,8* | 6,8* | 5,9* | 5,9* | 4,8 | 5,2* | | | | | | 3,7* | 3,7* | 11,75 |
| 3,0 | nicht abgestützt 4-Pkt. abgestützt | | | | | 4,6 | 6,2 | 3,2 | 4,3 | 2,3 | 3,1 | 1,6 | 2,3 | | | | 1,6 | 2,2 | 11,97 |
| 1,5 | nicht abgestützt 4-Pkt. abgestützt | | | | | 6,9* | 6,9* | 5,9* | 5,9* | 4,8 | 5,2* | 3,6 | 4,0* | | | | 3,5 | 3,5* | 12,01 |
| 0 | nicht abgestützt 4-Pkt. abgestützt | | | 7,1 | 8,5* | 4,4 | 6,0 | 3,0 | 4,1 | 2,2 | 3,0 | 1,6 | 2,3 | | | | 1,4 | 2,0 | 11,85 |
| -1,5 | nicht abgestützt 4-Pkt. abgestützt | 9,3* | 9,3* | 6,4 | 8,9 | 4,1 | 5,6 | 2,8 | 3,9 | 2,1 | 2,9 | 1,6 | 2,2 | | | | 3,2 | 3,5* | 11,22 |
| -3,0 | nicht abgestützt 4-Pkt. abgestützt | 9,3* | 9,3* | 9,9* | 9,9* | 7,7* | 7,7* | 6,1 | 6,3* | 4,6 | 5,3* | 3,6 | 4,5* | | | | 2,9 | 3,5* | 9,12 |
| | nicht abgestützt | 4,7* | 4,7* | 5,5 | 7,9 | 3,6 | 5,1 | 2,6 | 3,7 | 1,9 | 2,8 | 1,5 | 2,1 | | | | 1,1 | 1,7 | |
| | 4-Pkt. abgestützt | 4,7* | 4,7* | 11,0* | 11,0* | 8,1* | 8,1* | 5,9 | 6,4* | 4,4 | 5,3* | 3,5 | 4,4* | | | | 2,8 | 3,4* | |
| | nicht abgestützt | 1,1* | 1,1* | 4,7 | 7,0 | 3,2 | 4,7 | 2,4 | 3,4 | 1,8 | 2,6 | 1,4 | 2,1 | 1,1 | 1,7 | | 1,1 | 1,7 | |
| | 4-Pkt. abgestützt | 1,1* | 1,1* | 9,7* | 9,7* | 7,8 | 8,2* | 5,6 | 6,4* | 4,3 | 5,2* | 3,4 | 4,2* | 2,8 | 3,1* | | 2,8 | 3,1* | |
| | nicht abgestützt | 1,8* | 1,8* | 4,2 | 6,1* | 2,9 | 4,4 | 2,2 | 3,2 | 1,7 | 2,5 | 1,3 | 2,0 | | | | 1,1 | 1,7 | |
| | 4-Pkt. abgestützt | 1,8* | 1,8* | 6,1* | 6,1* | 7,5 | 7,8* | 5,4 | 6,1* | 4,1 | 4,9* | 3,3 | 3,9* | | | | 2,7* | 2,7* | |
| | nicht abgestützt | | | 4,1 | 6,2* | 2,8 | 4,2 | 2,1 | 3,1 | 1,6 | 2,4 | 1,3 | 2,0 | | | | 1,2 | 1,8 | |
| | 4-Pkt. abgestützt | | | 6,2* | 6,2* | 6,9* | 6,9* | 5,3 | 5,5* | 4,1 | 4,3* | 3,2* | 3,2* | | | | 2,6* | 2,6* | |
| | nicht abgestützt | | | | | 2,7 | 4,2 | 2,0 | 3,1 | 1,6 | 2,4 | | | | | | 1,6 | 2,4 | |
| | 4-Pkt. abgestützt | | | | | 5,4* | 5,4* | 4,4* | 4,4* | 3,4* | 3,4* | | | | | | 3,3* | 3,3* | |

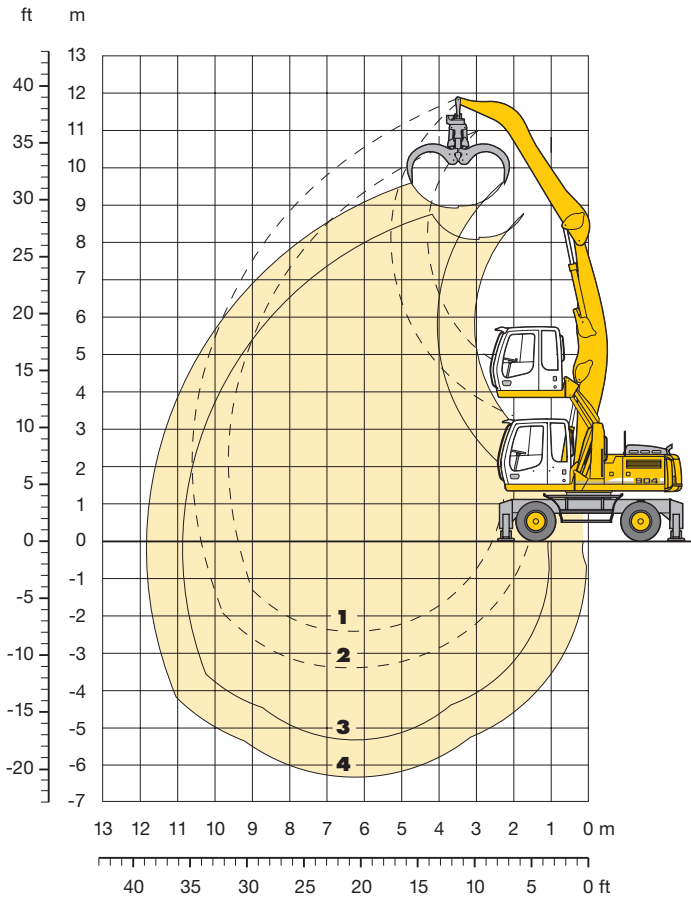
Höhe 360° schwenkbar über Längsrichtung max. Reichweite * begrenzt durch hydr. Hubkraft

Die Traglastwerte sind am Stielende ohne Werkzeug in Tonnen (t) angegeben und gelten auf festem, ebenem Untergrund bei geschlossener Pendelachse. Die Werte quer zum Unterwagen sind 360° schwenkbar. Die Werte längs zum Unterwagen (+/- 15°) sind im nicht abgestützten Zustand über die Lenkachse und im abgestützten Zustand über die Starrachse angegeben. Die angegebenen Traglastwerte entsprechen der ISO 10567 und betragen max. 75 % der statischen Kipplast oder 87 % der hydraulischen Hubkraft.

Gemäß der harmonisierten EU-Norm EN 474-5 müssen Hydraulikbagger im Hebezeugbetrieb mit Rohrbruchsicherungen an den Hubzylindern und einer Überlastwarneinrichtung ausgerüstet sein.

Umschlag-Ausrüstung

für Holz mit Industriemonoblockausleger 6,00 m abgewinkelt



Bereichskurven

Industriemonoblockausleger in Bohrung II des Oberwagens eingebolt

- 1** mit Industriestiel 4,00 m
- 2** mit Industriestiel 5,00 m
- 3** mit Industriestiel 4,00 m und Holzgreifer
- 4** mit Industriestiel 5,00 m und Holzgreifer

Dienstgewicht

Das Dienstgewicht beinhaltet das Grundgerät A 904 C HD Litronic mit 4-Pkt.-Abstützung, Fahrerkabine hydr. höhenverstellbar, 8-fach Vollreifen mit Zwischenringen und die Umschlag-Ausrüstung mit Industriemonoblockausleger 6,00 m abgewinkelt.

| mit Holzgreifer 1,00 m ² Drehantrieb mit 2 Ölmotoren | Gewicht |
|---|----------|
| am Industriestiel 4,00 m | 24400 kg |
| am Industriestiel 5,00 m | 24600 kg |

Tragfähigkeit

für Holz mit Industriemonoblockausleger 6,00 m abgewinkelt

Industriestiel 4,00 m

| ↑ m | Unterwagen | 3,0 m | | 4,5 m | | 6,0 m | | 7,5 m | | 9,0 m | | 10,5 m | | 12,0 m | | m | | |
|--------|---------------------------------------|-------|-------|-------|-------|-------|------|-------|------|-------|------|--------|--|--------|--|------|------|------|
| | | | | | | | | | | | | | | | | | | |
| 13,5 | nicht abgestützt 4-Pkt. abgestützt | | | | | | | | | | | | | | | | | |
| 12,0 | nicht abgestützt 4-Pkt. abgestützt | | | | | | | | | | | | | | | | | |
| 10,5 | nicht abgestützt 4-Pkt. abgestützt | | | | | | | | | | | | | | | 6,0* | 6,0* | 4,29 |
| 9,0 | nicht abgestützt 4-Pkt. abgestützt | | | 7,2 | 8,1* | 4,5 | 6,0 | | | | | | | | | 3,9 | 4,9* | 6,55 |
| 7,5 | nicht abgestützt 4-Pkt. abgestützt | | | 7,2 | 8,0* | 4,6 | 6,1 | 3,1 | 4,2 | | | | | | | 2,9 | 3,8 | 7,90 |
| 6,0 | nicht abgestützt 4-Pkt. abgestützt | | | 7,0 | 8,5* | 4,5 | 6,0 | 3,1 | 4,2 | | | | | | | 2,4 | 3,2 | 8,78 |
| 4,5 | nicht abgestützt 4-Pkt. abgestützt | 12,6 | 13,2* | 6,6 | 9,1 | 4,2 | 5,7 | 3,0 | 4,1 | 2,2 | 3,0 | | | | | 2,1 | 2,9 | 9,34 |
| 3,0 | nicht abgestützt 4-Pkt. abgestützt | 10,8 | 16,5 | 6,0 | 8,4 | 4,0 | 5,4 | 2,9 | 3,9 | 2,2 | 3,0 | | | | | 1,9 | 2,7 | 9,63 |
| 1,5 | nicht abgestützt 4-Pkt. abgestützt | 4,6* | 4,6* | 5,4 | 7,7 | 3,7 | 5,1 | 2,7 | 3,7 | 2,1 | 2,9 | | | | | 1,9 | 2,6 | 9,67 |
| 0 | nicht abgestützt 4-Pkt. abgestützt | 4,6* | 4,6* | 11,8* | 11,8* | 8,3 | 8,7* | 5,9 | 6,8* | 4,5 | 5,5* | | | | | 4,1 | 4,9* | 9,67 |
| -1,5 | nicht abgestützt 4-Pkt. abgestützt | 4,9* | 4,9* | 5,1 | 7,4 | 3,5 | 4,9 | 2,6 | 3,6 | 2,0 | 2,8 | | | | | 1,9 | 2,6 | 9,47 |
| -3,0 | nicht abgestützt 4-Pkt. abgestützt | 4,9* | 4,9* | 11,5* | 11,5* | 8,0 | 8,5* | 5,8 | 6,6* | 4,5 | 5,1* | | | | | 4,2 | 4,6* | 9,47 |
| | nicht abgestützt 4-Pkt. abgestützt | | | 4,9 | 7,2 | 3,4 | 4,8 | 2,5 | 3,6 | | | | | | | 2,0 | 2,9 | 8,85 |
| | nicht abgestützt 4-Pkt. abgestützt | | | 10,0* | 10,0* | 7,7* | 7,7* | 5,7 | 5,9* | | | | | | | 4,4* | 4,4* | 8,85 |

Industriestiel 5,00 m

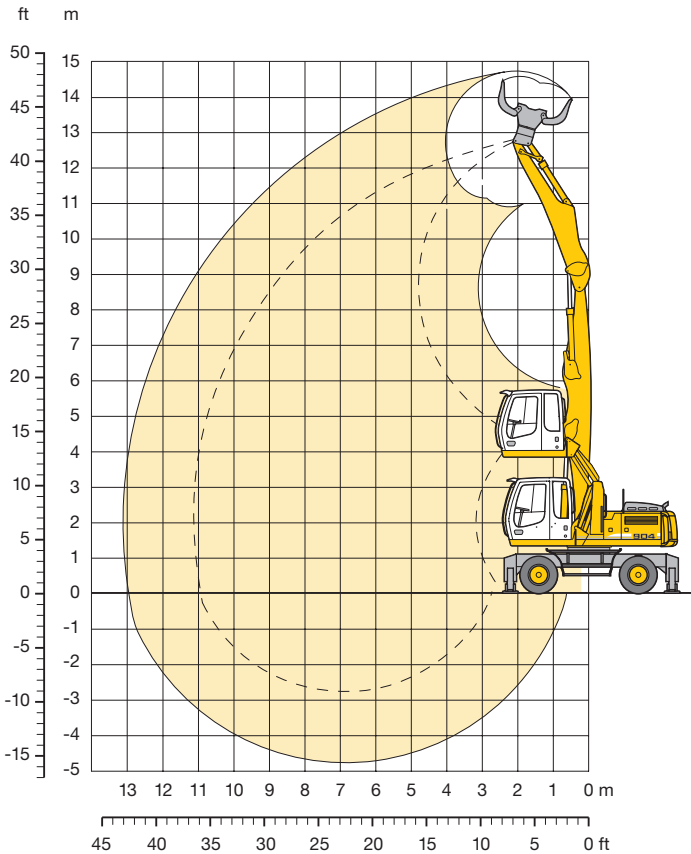
| ↑ m | Unterwagen | 3,0 m | | 4,5 m | | 6,0 m | | 7,5 m | | 9,0 m | | 10,5 m | | 12,0 m | | m | | |
|--------|---------------------------------------|-------|-------|-------|-------|-------|------|-------|------|-------|------|--------|------|--------|--|------|------|-------|
| | | | | | | | | | | | | | | | | | | |
| 13,5 | nicht abgestützt 4-Pkt. abgestützt | | | | | | | | | | | | | | | | | |
| 12,0 | nicht abgestützt 4-Pkt. abgestützt | | | | | | | | | | | | | | | | | |
| 10,5 | nicht abgestützt 4-Pkt. abgestützt | | | | | 4,6 | 4,7* | | | | | | | | | 4,3* | 4,3* | 6,22 |
| 9,0 | nicht abgestützt 4-Pkt. abgestützt | | | | | 4,8 | 6,3* | 3,3 | 4,3 | | | | | | | 2,9 | 3,8* | 7,93 |
| 7,5 | nicht abgestützt 4-Pkt. abgestützt | | | | | 4,8 | 6,2* | 3,3 | 4,4 | 2,3 | 3,2 | | | | | 2,3 | 3,1 | 9,07 |
| 6,0 | nicht abgestützt 4-Pkt. abgestützt | | | | | 4,7 | 6,2 | 3,2 | 4,3 | 2,3 | 3,2 | | | | | 2,0 | 2,7 | 9,85 |
| 4,5 | nicht abgestützt 4-Pkt. abgestützt | | | 7,0 | 8,3* | 4,4 | 6,0 | 3,1 | 4,2 | 2,3 | 3,1 | | | | | 1,8 | 2,4 | 10,35 |
| 3,0 | nicht abgestützt 4-Pkt. abgestützt | 12,0 | 14,3* | 6,4 | 8,8 | 4,1 | 5,6 | 2,9 | 4,0 | 2,2 | 3,0 | 1,7 | 2,3 | | | 1,6 | 2,3 | 10,61 |
| 1,5 | nicht abgestützt 4-Pkt. abgestützt | 9,8* | 9,8* | 5,6 | 8,0 | 3,8 | 5,2 | 2,7 | 3,8 | 2,1 | 2,9 | 1,6 | 2,3 | | | 1,6 | 2,2 | 10,64 |
| 0 | nicht abgestützt 4-Pkt. abgestützt | 9,8* | 9,8* | 11,3* | 11,3* | 8,3* | 8,3* | 6,0 | 6,7* | 4,5 | 5,5* | 3,6 | 4,3* | | | 3,5 | 3,8* | 10,64 |
| -1,5 | nicht abgestützt 4-Pkt. abgestützt | 5,6* | 5,6* | 5,1 | 7,4 | 3,5 | 4,9 | 2,6 | 3,6 | 2,0 | 2,8 | | | | | 1,6 | 2,2 | 10,46 |
| -3,0 | nicht abgestützt 4-Pkt. abgestützt | 5,6* | 5,6* | 11,7* | 11,7* | 8,1 | 8,5* | 5,8 | 6,7* | 4,4 | 5,4* | | | | | 3,6 | 4,1* | 10,46 |
| | nicht abgestützt 4-Pkt. abgestützt | 5,8* | 5,8* | 4,8 | 7,1 | 3,3 | 4,7 | 2,5 | 3,5 | 1,9 | 2,7 | | | | | 1,7 | 2,4 | 10,05 |
| | nicht abgestützt 4-Pkt. abgestützt | 5,8* | 5,8* | 11,0* | 11,0* | 7,9 | 8,2* | 5,7 | 6,3* | 4,4 | 4,9* | | | | | 3,8 | 3,9* | 10,05 |
| | nicht abgestützt 4-Pkt. abgestützt | | | 4,8 | 7,1 | 3,2 | 4,7 | 2,4 | 3,4 | | | | | | | 2,1 | 3,0 | 8,34 |
| | nicht abgestützt 4-Pkt. abgestützt | | | 9,3* | 9,3* | 7,1* | 7,1* | 5,4* | 5,4* | | | | | | | 4,6* | 4,6* | 8,34 |

Höhe 360° schwenkbar über Längsrichtung max. Reichweite * begrenzt durch hydr. Hubkraft

Die Traglastwerte sind am Stielende ohne Werkzeug in Tonnen (t) angegeben und gelten auf festem, ebenem Untergrund bei geschlossener Pendelachse. Die Werte quer zum Unterwagen sind 360° schwenkbar. Die Werte längs zum Unterwagen (+/- 15°) sind im nicht abgestützten Zustand über die Lenkachse und im abgestützten Zustand über die Starrachse angegeben. Die angegebenen Traglastwerte entsprechen der ISO 10567 und betragen max. 75 % der statischen Kipplast oder 87 % der hydraulischen Hubkraft.

Gemäß der harmonisierten EU-Norm EN 474-5 müssen Hydraulikbagger im Hebezeugbetrieb mit Rohrbruchsicherungen an den Hubzylindern und einer Überlastwarneinrichtung ausgerüstet sein.

Umschlag-Ausrüstung für Recycling mit Industriemonoblockausleger 6,60 m



Bereichskurven

Industriemonoblockausleger in Bohrung II des Oberwagens eingebolt
mit Industriestiel 4,50 m und Sortiergreifer

Dienstgewicht

Das Dienstgewicht beinhaltet das Grundgerät A 904 C HD Litronic mit 4-Pkt.-Abstützung, Fahrerkabine hydr. höhenverstellbar, 8-fach Vollreifen mit Zwischenringen und die Umschlag-Ausrüstung mit Industriemonoblockausleger 6,60 m.

| | |
|--|----------|
| mit Sortiergreifer | Gewicht |
| am Industriestiel mit Kippkinematik 4,50 m | 25500 kg |

Tragfähigkeitswerte

Industriestiel 4,50 m

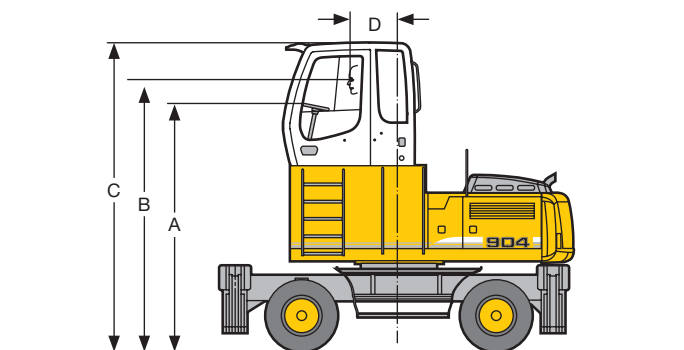
| m | Unterwagen | 3,0 m | | 4,5 m | | 6,0 m | | 7,5 m | | 9,0 m | | 10,5 m | | 12,0 m | | m | | |
|------|---------------------------------------|--------------|--------------|--------------|--------------|-------------|-------------|-------------|-------------|-------------|-------------|------------|-------------|--------|---|-------------|-------------|-------|
| | | ↙ | ↘ | ↙ | ↘ | ↙ | ↘ | ↙ | ↘ | ↙ | ↘ | ↙ | ↘ | ↙ | ↘ | ↙ | ↘ | |
| 12,0 | nicht abgestützt 4-Pkt. abgestützt | | | 6,3 6,8* | 6,8* | | | | | | | | | | | 6,0 6,5* | 6,5* | 4,60 |
| 10,5 | nicht abgestützt 4-Pkt. abgestützt | | | 6,9 8,2* | 8,2* | 4,1 6,9* | 5,7 6,9* | | | | | | | | | 2,8 4,8* | 4,0 4,8* | 7,09 |
| 9,0 | nicht abgestützt 4-Pkt. abgestützt | | | | | 4,3 6,8* | 5,8 6,8* | 2,7 5,8* | 3,8 5,8* | | | | | | | 1,9 4,1* | 2,8 4,1* | 8,63 |
| 7,5 | nicht abgestützt 4-Pkt. abgestützt | | | | | 4,2 6,8* | 5,8 6,8* | 2,7 5,7* | 3,8 5,7* | 1,8 4,3 | 2,6 4,9* | | | | | 1,5 3,7 | 2,2 3,8* | 9,68 |
| 6,0 | nicht abgestützt 4-Pkt. abgestützt | | | 6,7 8,6* | 8,6* | 4,0 7,0* | 5,6 7,0* | 2,6 5,8* | 3,7 5,8* | 1,8 4,3 | 2,6 4,9* | | | | | 1,2 3,2 | 1,9 3,6* | 10,41 |
| 4,5 | nicht abgestützt 4-Pkt. abgestützt | 7,9* 7,9* | 7,9* 7,9* | 6,0 9,7* | 8,5 9,7* | 3,7 7,4* | 5,2 7,4* | 2,5 5,8 | 3,5 6,0* | 1,7 4,2 | 2,5 4,9* | 1,2 3,2 | 1,8 4,0* | | | 1,0 3,0 | 1,7 3,5* | 10,88 |
| 3,0 | nicht abgestützt 4-Pkt. abgestützt | | | 5,1 10,6* | 7,5 10,6* | 3,3 7,8* | 4,7 7,8* | 2,2 5,5 | 3,3 6,1* | 1,6 4,1 | 2,4 4,9* | 1,1 3,1 | 1,8 3,9* | | | 0,9 2,8 | 1,6 3,3* | 11,13 |
| 1,5 | nicht abgestützt 4-Pkt. abgestützt | | | 4,3 10,8* | 6,6 10,8* | 2,9 7,5 | 4,3 7,8* | 2,0 5,2 | 3,1 6,0* | 1,4 3,9 | 2,3 4,7* | 1,0 3,0 | 1,7 3,6* | | | 0,9 2,8 | 1,5 2,9* | 11,17 |
| 0 | nicht abgestützt 4-Pkt. abgestützt | 1,3* 1,3* | 1,3* 1,3* | 3,9 6,6* | 6,2 6,6* | 2,6 7,1 | 4,0 7,3* | 1,8 5,0 | 2,9 5,6* | 1,3 3,8 | 2,2 4,3* | 1,0 3,0 | 1,7 3,0* | | | 0,9 2,4* | 1,6 2,4* | 10,99 |
| -1,5 | nicht abgestützt 4-Pkt. abgestützt | | | 3,7 7,1* | 6,0 7,1* | 2,4 6,2* | 3,9 6,2* | 1,7 4,8* | 2,8 4,8* | 1,3 3,5* | 2,1 3,5* | | | | | 1,1 2,6* | 1,8 2,6* | 10,02 |

↙ Höhe ↘ 360° schwenkbar ↙ über Längsrichtung ↘ max. Reichweite * begrenzt durch hydr. Hubkraft

Die Traglastwerte sind am Stielende ohne Werkzeug in Tonnen (t) angegeben und gelten auf festem, ebenem Untergrund bei geschlossener Pendelachse. Die Werte quer zum Unterwagen sind 360° schwenkbar. Die Werte längs zum Unterwagen (+/- 15°) sind im nicht abgestützten Zustand über die Lenkachse und im abgestützten Zustand über die Starrachse angegeben. Die angegebenen Traglastwerte entsprechen der ISO 10567 und betragen max. 75 % der statischen Kippplast oder 87 % der hydraulischen Hubkraft.

Gemäß der harmonisierten EU-Norm EN 474-5 müssen Hydraulikbagger im Hebezeugbetrieb mit Rohrbruchsicherungen an den Hubzylindern und einer Überlastwarneinrichtung ausgerüstet sein.

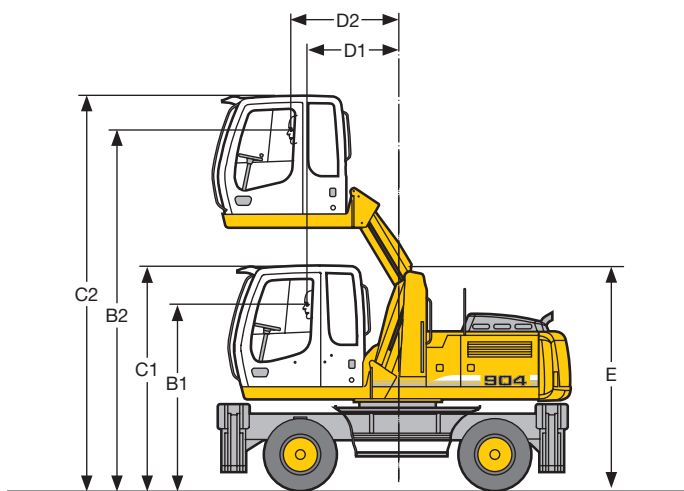
Fahrerkabinen-Varianten und Fahrerkabinenschutz



Fahrerkabinenerhöhung starr

| Erhöhung | mm | 800 | 1200 | 1500 |
|----------|----|------|------|------|
| A | mm | 3195 | 3595 | 3895 |
| B | mm | 3535 | 3935 | 4235 |
| C | mm | 4035 | 4435 | 4735 |
| D | mm | 670 | 670 | 670 |

Bei einer starren Kabinenerhöhung ist die Kabine in einer erhöhten Position fest installiert. Ist eine niedrigere Transporthöhe erforderlich, kann das Kabinengehäuse abgenommen werden und die max. Höhe des Gerätes entspricht dem Maß A.

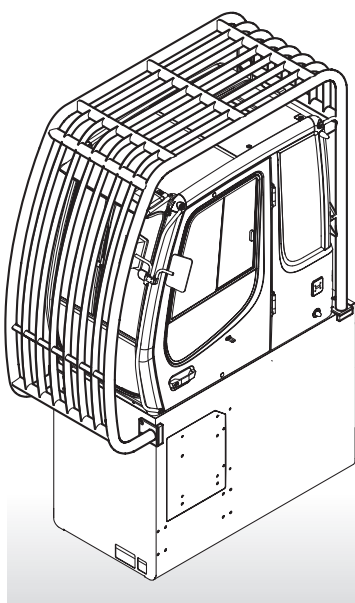


Fahrerkabine hydr. höhenverstellbar (Parallelogramm)

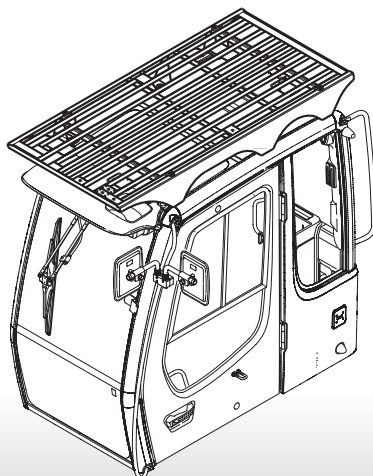
| | |
|----|---------|
| B1 | 2735 mm |
| B2 | 5235 mm |
| C1 | 3230 mm |
| C2 | 5730 mm |
| D1 | 1370 mm |
| D2 | 1615 mm |
| E | 3145 mm |

Mit der hydraulisch höhenverstellbaren Kabine kann der Fahrer seinen Sichtbereich innerhalb des Kabinenhubes frei wählen und jederzeit verstellen. Ist eine niedrigere Transporthöhe erforderlich, kann das Kabinengehäuse abgenommen werden. Die max. Höhe des Gerätes entspricht dann dem Maß E.

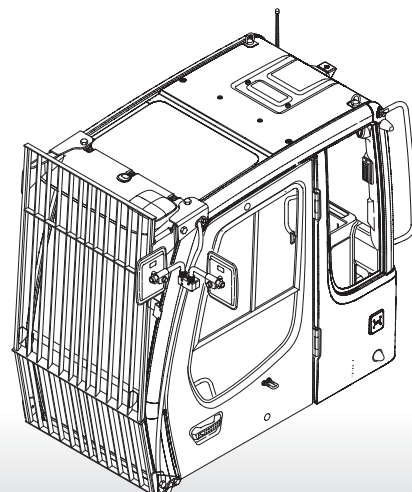
Fahrerkabinenschutz für Fahrerkabinenerhöhung



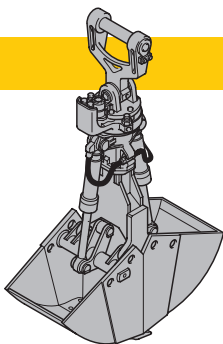
Schutzgitter oben



Schutzgitter vorn



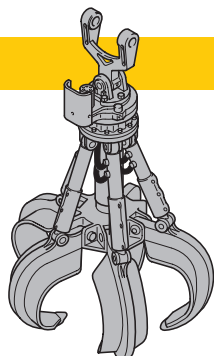
Arbeitswerkzeuge



Schüttgutgreifer Greifer Typ 10 B

Schüttgutschalen mit Schneidkanten (ohne Zähne)

| | | | | |
|----------------------|------------------|------|------|------|
| Schalenbreite | mm | 1000 | 1500 | 1800 |
| Inhalt | m ³ | 1,00 | 1,50 | 1,80 |
| Schüttgutgewicht bis | t/m ³ | 1,5 | 1,5 | 1,5 |
| Gewicht | kg | 1355 | 1415 | 1550 |



Mehrschalengreifer

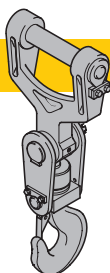
offene Schalen halbgeschl. Schalen geschl. Schalen

| | | | | | | | | |
|--------------------------------------|---------|----------------|------|------|------|------|------|------|
| Greifer Typ 64 (4 Schalen) | Inhalt | m ³ | 0,40 | 0,60 | 0,40 | 0,60 | 0,40 | 0,60 |
| | Gewicht | kg | 845 | 1130 | 1055 | 1330 | 1060 | 1520 |
| Greifer Typ 65 (5 Schalen) | Inhalt | m ³ | 0,40 | 0,60 | 0,40 | 0,60 | 0,40 | 0,60 |
| | Gewicht | kg | 1150 | 1230 | 1285 | 1415 | 1325 | 1520 |



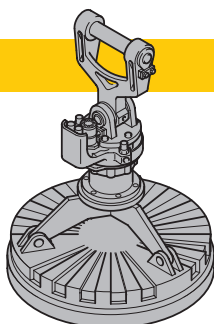
Lang- und Rundholzgreifer

| | | | | |
|---------------------|----------------|------|------|------|
| Kenngroße | m ² | 1,30 | 1,70 | 2,10 |
| Zangenbreite | mm | 810 | 810 | 810 |
| Öffnungsweite innen | mm | 2640 | 2835 | 3275 |
| Öffnungsweite außen | mm | 2945 | 3180 | 3610 |
| Bauhöhe offen | mm | 2325 | 2380 | 2505 |
| Bauhöhe geschlossen | mm | 2950 | 3060 | 3310 |
| Gesamtgewicht | kg | 1675 | 1775 | 1950 |



Lasthaken mit Aufhängung

| | | |
|-----------------------|----|------|
| zulässige Anhängelast | t | 12,5 |
| Gesamthöhe | mm | 930 |
| Gewicht | kg | 96 |



Magnetanlagen/Lasthebemagneten

| | | | |
|--------------------------------------|----|------|------|
| Generator | kW | 13 | 13 |
| Lasthebemagnet mit Aufhängung | | | |
| Leistung | kW | 4,5 | 6 |
| Magnetdurchmesser | mm | 1050 | 1200 |
| Gesamthöhe | mm | 1100 | 1100 |
| Gewicht | kg | 750 | 1190 |

Ausstattung



Unterwagen

| | S | O |
|--|---|---|
| 2-Kreis-Bremse mit Druckspeicher | • | |
| Fahrmotorschutz | | • |
| Kolbenstangenschutz Abstützzylinder | | • |
| Kriechgang schaltbar von Kabine | • | |
| Neureifen | • | |
| Parkbremse wartungsfrei | • | |
| Pratzenabstützung einzeln ansteuerbar | | • |
| Reifenvarianten | | • |
| Rohrbruchsicherung an Abstützzylindern | • | |
| Servolenkung – proportional mit Notlenkeigenschaft | • | |
| Sonderlackierung | | • |
| Werkzeugkasten abschließbar, beidseitig | • | |
| Werkzeugkasten abschließbar, zusätzlich | | • |
| Zweigang-Lastschaltgetriebe | • | |



Oberwagen

| | S | O |
|---|---|---|
| Betankungspumpe elektrisch | | • |
| Feststellbremse im Schwenkwerk wartungsfrei | • | |
| Handläufe, Antirutschbeläge | • | |
| Haupttrennschalter für Elektroanlage | • | |
| Motorabdeckklappe mit Gasfeder | • | |
| Pedalbetätigte Positionierschwenkbremse | • | |
| Rückfahrwarneinrichtung | • | • |
| Schalldämmung | • | |
| Sonderlackierung | | • |
| Verriegelung Ober-/Unterwagen | | • |
| Wartungsfreie HD-Batterien | • | |
| Werkzeugausrüstung erweitert | | • |
| Werkzeugraum abschließbar | • | |
| Werkzeugsatz | • | |



Hydraulik

| | S | O |
|---|---|---|
| Absperrventil zwischen Hydrauliktank und Pumpe | • | |
| Anbausatz Drehantrieb | • | |
| Druckabschneidung | • | |
| Druckprüfanschlüsse für Hydraulik | • | |
| Druckspeicher für kontrolliertes Absenken der Ausrüstung bei abgeschaltetem Motor | • | |
| Filter mit integriertem Feinstfilterbereich (5 µm) | • | |
| Grenzlastregelung elektronisch | • | |
| Leistungsanpassung stufenlos (ECO) | • | |
| Minimalhubregelung | • | |
| Mode-Schaltung mit beliebiger Zwischenstellung | • | |
| Nebenstromfilter | • | |
| Öle umweltfreundlich | • | |
| Tool Control | • | |
| Zusatzsteuerkreise | | • |



Motor

| | S | O |
|--|---|---|
| Abgasturbolader | • | |
| Pumpe-Leitung-Düse-Einspritzsystem | • | |
| Kaltstartanlage | | • |
| Leerlaufautomatik sensorgesteuert | • | |
| Trockenluftfilter mit Vorabscheider, Haupt- und Sicherheitselement | • | |



Fahrerkabine

| | S | O |
|--|---|---|
| Ablagefach | • | |
| Anzeigen für Motorbetriebszustand | • | |
| Betriebsstunden-Anzeige zusätzlich von außen einsehbar | • | |
| Dachfenster | • | |
| Dachluke allseitig aufstellbar | | • |
| Fahrersitz 6-fach verstellbar | • | |
| Fahrersitz luftgefedert mit Kopfstütze und Heizung | | • |
| Fahrersitz unabhängig oder zusammen mit Konsolen verstellbar | • | |
| Feuerlöscher | • | • |
| Fußmatte herausnehmbar | • | |
| Innenbeleuchtung | • | |
| Kabinenerhöhung starr oder hydraulisch | | • |
| Kabinenheizung mit Defrosteranlage | • | |
| Kleiderhaken | • | |
| Klimaanlage | • | |
| Kühlbox elektrisch | | • |
| Lenksäule verstellbar | • | |
| Panzerglasfrontscheibe (nicht ausstellbar) | | • |
| Radioanlage | | • |
| Radioeinbauvorbereitung | | • |
| Regenschutz über Frontscheibe | • | |
| Rundumkennleuchte | | • |
| Scheiben rundum getönt | • | |
| Schiebefenster in Tür | • | |
| Signal optisch und akustisch bei ausgefahrener Pratzenabstützung | | • |
| Standheizung | | • |
| Sonnenblende | | • |
| Sonnenrollo | • | |
| Wegfahrsperre elektronisch | | • |
| Wisch-Waschanlage | • | |
| Zigarettenanzünder und Aschenbecher | • | |
| Zusatzscheinwerfer | | • |



Ausrüstung

| | S | O |
|--|---|---|
| Arbeitsscheinwerfer am Ausleger | • | |
| Hydraulikleitungen für Greiferbetrieb im Stiel | • | |
| Industriestiele mit Schnellwechseinrichtung | | • |
| Lagerstellen abgedichtet | • | |
| Lasthaken mit Sicherheitslasche | | • |
| Liebherr-Greiferprogramm | | • |
| Liebherr-Zentralschmieranlage semiautomatisch | • | |
| Liebherr-Zentralschmieranlage vollautomatisch | | • |
| Likufix | | • |
| Rohrbruchsicherungen Hubzylinder | • | |
| Rohrbruchsicherungen Stielzylinder | • | |
| Schlauchschnellkupplungen an Greiferleitung | • | |
| Schnellwechselladadapter mechanisch oder hydraulisch | | • |
| Sonderlackierung | • | |
| Spezial- und Sondergrabgefäße | • | |
| Überlastwarneinrichtung | • | |
| Umschaltventil Löffel-/Greiferhydraulik | • | |
| Verbindungsflaschenarretierung bei Greiferbetrieb | • | |
| Zylinder-Endlagendämpfung | • | |

S = Standard, O = Option

Ausrüstungs- und Anbauteile fremder Fabrikate dürfen ohne Abstimmung mit Liebherr nicht ein- oder angebaut werden.

