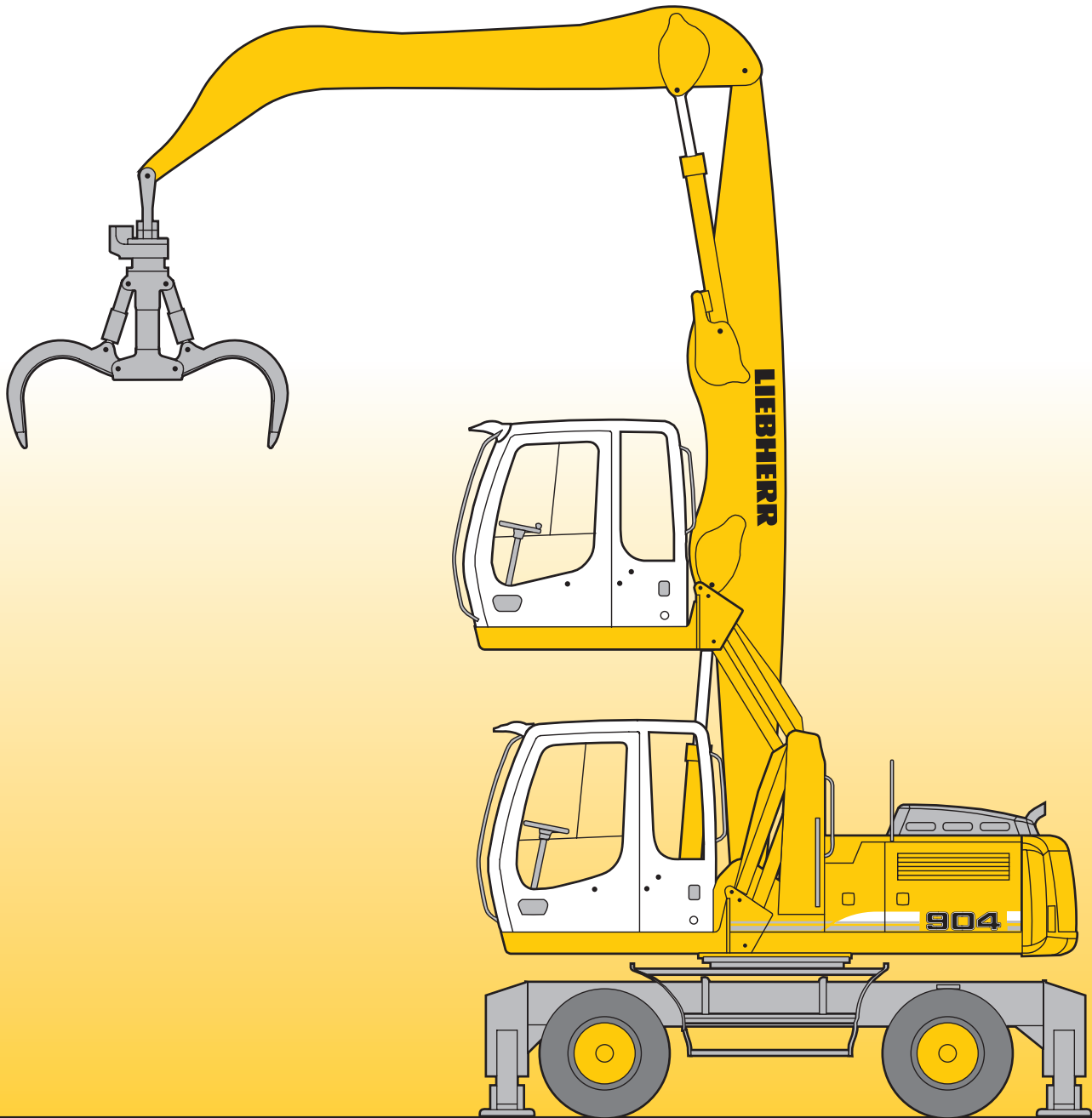


Technische Beschreibung **A 904 C HD**

Litronic®

Umschlaggerät

Einsatzgewicht **24,4 - 25,5 t**
Motorleistung **105 kW (143 PS)**



LIEBHERR

Technische Daten



Motor

Leistung nach ISO 9249	105 kW (143 PS) bei 1800 min ⁻¹
Motortyp	Liebherr D 934 S nach Tier 3/Stufe 3A
Bauart	4-Zylinder-Reihenmotor
Bohrung/Hub	122/136 mm
Hubraum	6,4 l
Arbeitsverfahren	4-Takt-Diesel
	Pumpe-Leitung-Düse-Einspritzsystem
	Turbolader mit Ladeluftkühlung
	emissionsoptimiert
Kühlsystem	Wasserkühlung und integrierter Motorölkühler
Luftfilter	Trockenluftfilter mit Vorabscheider, Haupt- und Sicherheitselement
Kraftstofftank-Inhalt	350 l
Leerlaufautomatik	sensorgesteuert
Elektrische Anlage	
Betriebsspannung	24 V
Batterie	2 x 110 Ah/12 V
Lichtmaschine	Drehstrom 28 V/80 A



Hydraulikanlage

Hydraulikpumpe	Liebherr-Verstell Doppelpumpe in Schrägscheibenbauart
Fördermenge max.	2 x 189 l/min.
Betriebsdruck max.	350 bar
Pumpenregelung und -steuerung	Liebherr-Synchron-Comfort-System (LSC) mit elektronischer Grenzlastregelung, Druckabschneidung, Minimalhubregelung, Bedarfsstromsteuerung, Schwenkkreis-Priorität und -Momentenregelung
Hydrauliktank-Inhalt	175 l
Hydrauliksystem-Inhalt	max. 320 l
Filterung	1 Filter im Rücklauf mit integriertem Feinfilterbereich (5 µm)
Kühlsystem	Kompaktkühler, bestehend aus Kühleinheit für Wasser, Hydrauliköl, Ladeluftkühlung, hydrostatischer Lüfterantrieb
MODE-Schaltung	Anpassung der Motor- und Hydraulikleistung an die jeweiligen Einsatzbedingungen
LIFT	für Lasthebearbeiten
FINE	für Präzisionsarbeiten durch sehr feinfühligere Bewegungen
ECO	für besonders wirtschaftliches und umweltfreundliches Arbeiten
POWER	für max. Grableistung und schwere Einsätze
Super-Finish	einstellbare Arbeitsgeschwindigkeit für Präzisionsarbeiten
Drehzahleinstellung	stufenlose Anpassung der Motorleistung über die Drehzahl
Liebherr Tool Control (Option)	10 fest einstellbare Fördermengen und Drücke für optionale Anbaugeräte



Steuerung

Energieverteilung	über Steuerschieber mit integrierten Sicherheitsventilen, gleichzeitige und unabhängige Betätigung von Fahrwerk, Schwenkwerk und Arbeitsausrüstung
Betätigung	
Ausrüstung und Schwenkwerk	mit proportional wirkenden Kreuzschalthebelen
Fahrwerk	mit proportional wirkendem Fußpedal für Fahrtrieb
Zusatzfunktionen	über Schalter oder proportional wirkende Fußpedale



Schwenkwerk

Antrieb	Liebherr-Schrägscheibenölmotor mit integriertem Bremsventil und Momentensteuerung
Getriebe	Liebherr-Kompakt-Planetengetriebe
Drehkranz	Liebherr, innenverzahnter, abgedichteter einreihiger Kugeldrehkranz
Schwenkgeschwindigkeit	0–9,0 min ⁻¹ stufenlos
Schwenkmoment	46 kNm
Feststellbremse	nasse Lamellen (negativ wirkend)
Option	pedalbetätigte Positionierbremse



Fahrerkabine

Kabine	elastisch gelagert, schalldämmend, getönte Scheiben. Frontscheibe unter Dach ein-schiebbar, Tür mit Schiebefenster
Fahrersitz	schwingungsgedämpft, auf das Fahrergewicht einstellbar, 6-fach verstellbar eingebaut in die zum Fahrersitz verstellbaren Bedienungskonsolen
Steuerung	menügeführte Abfrage der aktuellen Betriebszustände über LCD-Display. Automatische Überwachung, Anzeige, Warnung (akustisch und optisch) und Speicherung von abweichenden Betriebszuständen wie z. B. Motorüberhitzung, zu niedriger Motoröl- oder Hydraulikölstand
Überwachung	serienmäßige Klimaautomatik, kombiniertes Kühl-Heizaggregat, zusätzlich Staubfilter im Frisch- und Umluftkreislauf
Klimaanlage	
Schallemission	
ISO 6396	L _{pA} (in Fahrerkabine) = 73 dB(A)
2000/14/EG	L _{WA} (außen) = 100 dB(A)
Schallwerte entsprechen den Richtlinien des „Blauen Engels“.	



Unterwagen

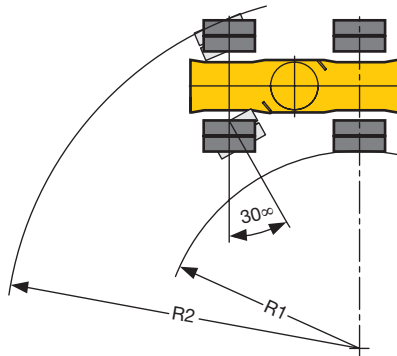
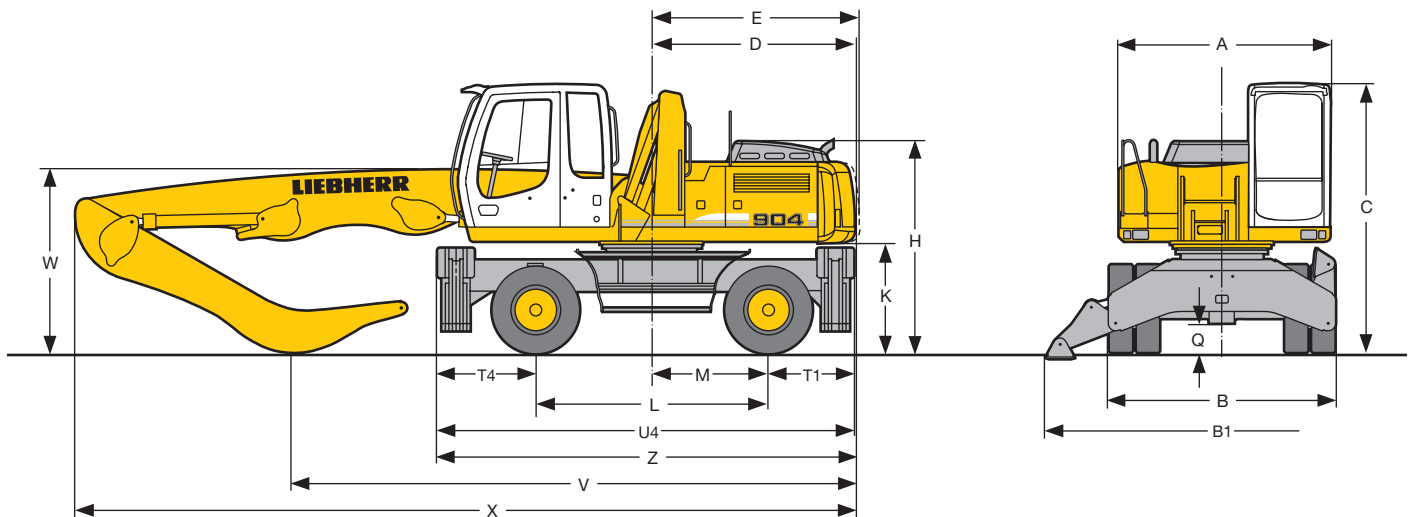
Antrieb	Schrägscheibenölmotor mit beidseitig wirkendem Bremsventil
Getriebe	Zweigang-Lastschaltgetriebe und elektrisch betätigter Kriechgang
Fahrgeschwindigkeit	0– 2,5 km/h (Kriechgang Gelände) 0– 5,0 km/h (Gelände) 0– 9,0 km/h (Kriechgang Straße) 0–20,0 km/h (Straße)
Achsen	40-t-Baggerachsen, manuell oder automatisch betätigte hydraulische Arretierung der Pendel-Lenkachse
Bremsen	Lenk- und Starrachse mit nassen, wartungsfreien, spielarmen Lamellenbremsen. Betriebs- und Feststellbremsen hydraulisch betätigt
Abstützvarianten	4-Pkt.-Pratzenabstützung mit pendelnd gelagerten Abstützrippen



Arbeitsausrüstung

Bauart	hochfeste Stahlbleche an hochbelasteten Stellen für härteste Anforderungen. Aufwendige und stabile Lagerung von Ausrüstung und Zylindern. Höchstmaß an Festigkeit auch bei hohen Lasten
Hydraulikzylinder	Liebherr-Zylinder mit Spezialdichtungs- und Führungssystem sowie Endlagendämpfung
Lagerstellen	abgedichtet und wartungsarm
Schmierung	semiautomatische Liebherr-Zentral-schmieranlage

Abmessungen



	mm
A	2550
B	2750
B1	4250
C	3235
D	2470
E	2515
H	2540
K	1310
L	2800
M	1400
Q	355
R1	4360
R2	7670
T1	1040
T4	1190
U4	5030
Z	5050

E = Schwenkradius

Bereifung 10.00-20

Industriemonoblockausleger 6,60 m und Industriestiel			
	m	4,00	5,00
V	mm	6800	6050*
W	mm	2300	2850*
X	mm	9600	9600*

Industriemonoblockausleger 7,10 m und Industriestiel			
	m	4,00	5,00
V	mm	7300	6450*
W	mm	2300	2400*
X	mm	10100	10200*

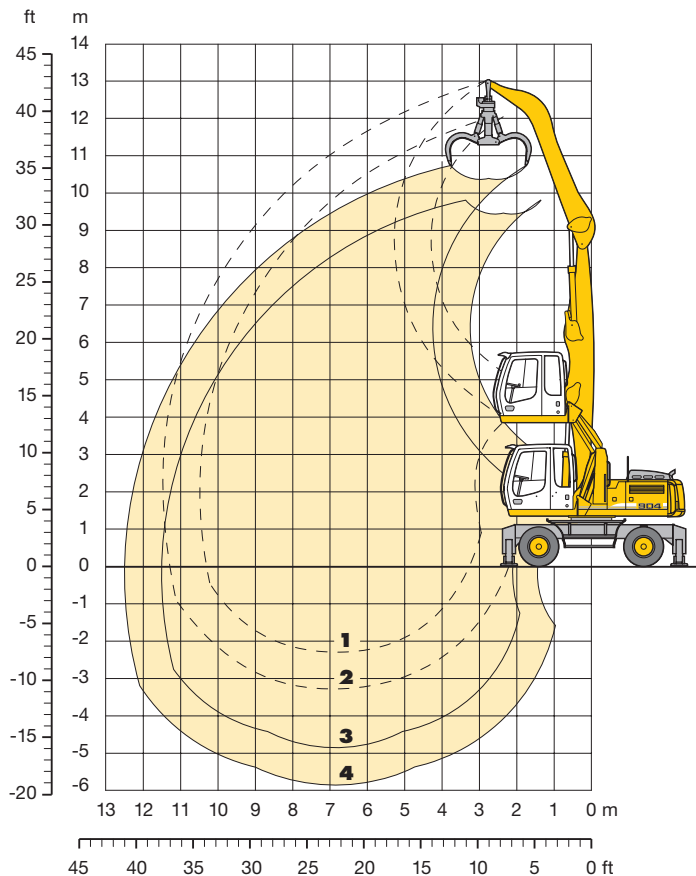
Industriemonoblockausleger 6,00 m, abgewinkelt und Industriestiel			
	m	4,00	5,00
V	mm	6100	5600*
W	mm	2700	3250*
X	mm	8950	9100*

Industriemonoblockausleger 6,60 m und Industriestiel mit Kippkinematik			
	m		4,50
V	mm		5415
W	mm		2400
X	mm		9600

Ausrüstung dargestellt über der Lenkachse

* Ausrüstung über Starrachse, da günstigere Transportstellung

Umschlag-Ausrüstung für Schrott mit Industriemonoblockausleger 6,60 m



Bereichskurven

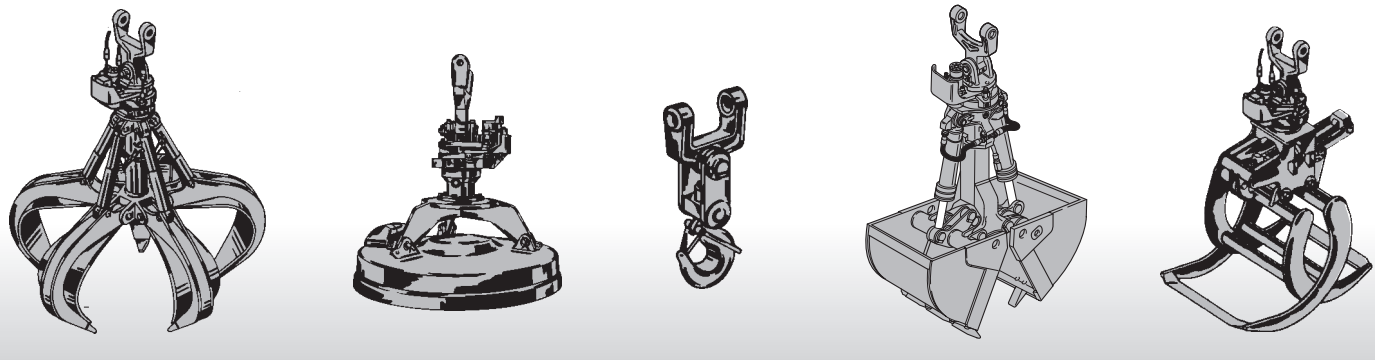
Industriemonoblockausleger in Bohrung II des Oberwagens eingebolt

- 1 mit Industriestiel 4,00 m
- 2 mit Industriestiel 5,00 m
- 3 mit Industriestiel 4,00 m und Greifer Typ 65
- 4 mit Industriestiel 5,00 m und Greifer Typ 65

Dienstgewicht

Das Dienstgewicht beinhaltet das Grundgerät A 904 C HD Litronic mit 4-Pkt.-Abstützung, Fahrerkabine hydr. höhenverstellbar, 8-fach Vollreifen mit Zwischenringen und die Umschlag-Ausrüstung mit Industriemonoblockausleger 6,60 m.

mit Greifer Typ 65/0,60 m ³ halbgescbl. Schalen	Gewicht
am Industriestiel 4,00 m	24800 kg
am Industriestiel 5,00 m	25000 kg



Tragfähigkeit

für Schrott mit Industriemonoblockausleger 6,60 m

Industriestiel 4,00 m

↑ m	Unterwagen	3,0 m		4,5 m		6,0 m		7,5 m		9,0 m		10,5 m		12,0 m		m			
13,5	nicht abgestützt 4-Pkt. abgestützt																		
12,0	nicht abgestützt 4-Pkt. abgestützt																8,9*	8,9*	2,54
10,5	nicht abgestützt 4-Pkt. abgestützt			7,0	8,4*	4,3	5,7*										4,3	5,7*	6,01
9,0	nicht abgestützt 4-Pkt. abgestützt			7,2	9,0*	4,5	6,0	3,0	4,1								2,8	3,8	7,77
7,5	nicht abgestützt 4-Pkt. abgestützt			7,1	9,1*	4,4	6,0	3,0	4,1								2,2	3,0	8,93
6,0	nicht abgestützt 4-Pkt. abgestützt			6,8	9,3	4,3	5,8	3,0	4,0	2,2	3,0						1,9	2,6	9,72
4,5	nicht abgestützt 4-Pkt. abgestützt	11,7	15,8*	6,2	8,6	4,0	5,5	2,8	3,9	2,1	2,9						1,7	2,3	10,22
3,0	nicht abgestützt 4-Pkt. abgestützt	1,9*	1,9*	5,4	7,8	3,6	5,1	2,6	3,7	2,0	2,8						1,5	2,2	10,48
1,5	nicht abgestützt 4-Pkt. abgestützt			4,8	7,2	3,3	4,8	2,5	3,5	1,9	2,7	1,5	2,2				1,5	2,2	10,52
0	nicht abgestützt 4-Pkt. abgestützt			4,6	6,9	3,1	4,6	2,4	3,4	1,8	2,6	3,5	3,8*				1,5	2,2	10,34
-1,5	nicht abgestützt 4-Pkt. abgestützt			4,5	6,8	3,1	4,5	2,3	3,3	1,8	2,6						1,8	2,5	9,26
-3,0	nicht abgestützt 4-Pkt. abgestützt			7,8*	7,8*	6,4*	6,4*	5,1*	5,1*	3,7*	3,7*						3,5*	3,5*	

Industriestiel 5,00 m

↑ m	Unterwagen	3,0 m		4,5 m		6,0 m		7,5 m		9,0 m		10,5 m		12,0 m		m			
13,5	nicht abgestützt 4-Pkt. abgestützt																		
12,0	nicht abgestützt 4-Pkt. abgestützt			6,7*	6,7*												5,1	5,3*	5,42
10,5	nicht abgestützt 4-Pkt. abgestützt					4,6	6,2	3,1	4,1								3,0	4,0	7,64
9,0	nicht abgestützt 4-Pkt. abgestützt					4,7	6,3	3,2	4,3	2,2	3,1						2,2	3,0	9,08
7,5	nicht abgestützt 4-Pkt. abgestützt					4,7	6,2	3,2	4,3	2,3	3,1						1,8	2,5	10,09
6,0	nicht abgestützt 4-Pkt. abgestützt					4,5	6,0	3,1	4,2	2,2	3,1	1,6	2,3				1,5	2,2	10,79
4,5	nicht abgestützt 4-Pkt. abgestützt			6,6	9,2	4,2	5,7	2,9	4,0	2,1	3,0	3,6	4,4*				3,5	3,5*	10,79
3,0	nicht abgestützt 4-Pkt. abgestützt	10,8	16,6	5,8	8,3	3,8	5,3	2,7	3,8	2,0	2,8	1,5	2,2				1,3	1,9	11,48
1,5	nicht abgestützt 4-Pkt. abgestützt	2,7*	2,7*	5,1	7,4	3,4	4,9	2,5	3,5	1,9	2,7	1,5	2,1				1,3	1,9	11,52
0	nicht abgestützt 4-Pkt. abgestützt	2,7*	2,7*	4,6	6,9	3,1	4,6	2,3	3,4	1,8	2,6	1,4	2,1				1,3	1,9	11,35
-1,5	nicht abgestützt 4-Pkt. abgestützt			4,4	6,6	3,0	4,4	2,2	3,3	1,7	2,5	1,4	2,1				1,4	2,0	10,70
-3,0	nicht abgestützt 4-Pkt. abgestützt			8,2*	8,2*	7,2*	7,2*	5,4	5,7*	4,2	4,4*	3,1*	3,1*				2,9*	2,9*	8,56

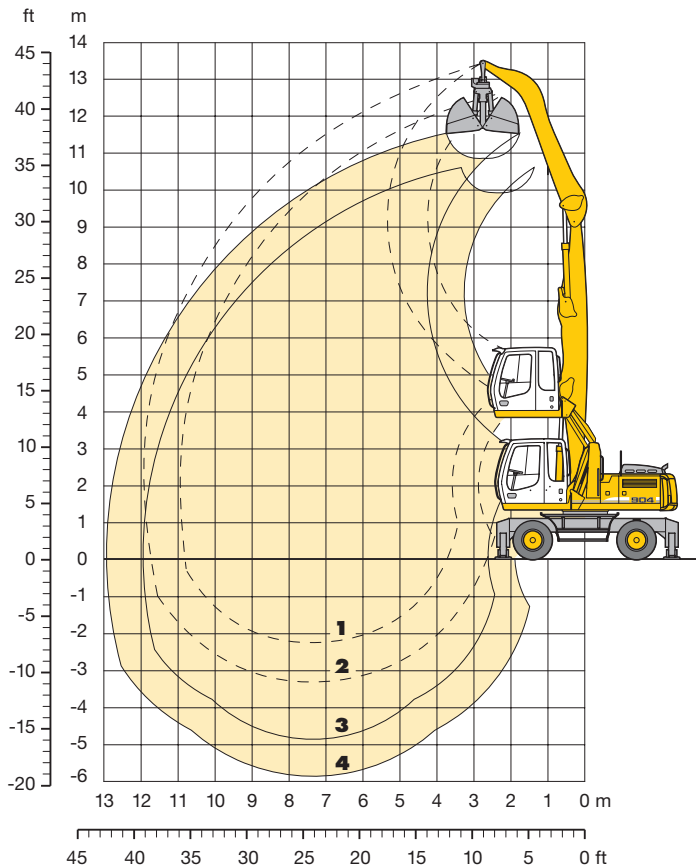
↑ Höhe 360° schwenkbar über Längsrichtung max. Reichweite * begrenzt durch hydr. Hubkraft

Die Traglastwerte sind am Stielende ohne Werkzeug in Tonnen (t) angegeben und gelten auf festem, ebenem Untergrund bei geschlossener Pendelachse. Die Werte quer zum Unterwagen sind 360° schwenkbar. Die Werte längs zum Unterwagen (+/- 15°) sind im nicht abgestützten Zustand über die Lenkachse und im abgestützten Zustand über die Starrachse angegeben. Die angegebenen Traglastwerte entsprechen der ISO 10567 und betragen max. 75 % der statischen Kipplast oder 87 % der hydraulischen Hubkraft.

Gemäß der harmonisierten EU-Norm EN 474-5 müssen Hydraulikbagger im Hebezeugbetrieb mit Rohrbruchsicherungen an den Hubzylindern und einer Überlastwarneinrichtung ausgerüstet sein.

Umschlag-Ausrüstung

für Schüttgut mit Industriemonoblockausleger 7,10 m



Bereichskurven

Industriemonoblockausleger in Bohrung II des Oberwagens eingebolt

- 1** mit Industriestiel 4,00 m
- 2** mit Industriestiel 5,00 m
- 3** mit Industriestiel 4,00 m und Greifer Typ 10 B
- 4** mit Industriestiel 5,00 m und Greifer Typ 10 B

Dienstgewicht

Das Dienstgewicht beinhaltet das Grundgerät A 904 C HD **Litronic** mit 4-Pkt.-Abstützung, Fahrerkabine hydr. höhenverstellbar, 8-fach Vollreifen mit Zwischenringen und die Umschlag-Ausrüstung mit Industriemonoblockausleger 7,10 m.

mit Greifer Typ 10 B/1,00 m ³ Schüttgutschalen	Gewicht
am Industriestiel 4,00 m	24400 kg
am Industriestiel 5,00 m	24600 kg

Tragfähigkeit

für Schüttgut mit Industriemonoblockausleger 7,10 m

Industriestiel 4,00 m

↑ m	Unterwagen	3,0 m		4,5 m		6,0 m		7,5 m		9,0 m		10,5 m		12,0 m		m			
13,5	nicht abgestützt 4-Pkt. abgestützt																		
12,0	nicht abgestützt 4-Pkt. abgestützt	9,0*	9,0*														7,1*	7,1*	4,20
10,5	nicht abgestützt 4-Pkt. abgestützt			7,1	8,8*	4,4	5,9										3,4	4,7	6,85
9,0	nicht abgestützt 4-Pkt. abgestützt			8,8*	8,8*	7,2*	7,2*										5,4*	5,4*	8,42
7,5	nicht abgestützt 4-Pkt. abgestützt			7,2	9,0*	4,5	6,0	3,0	4,1								2,4	3,3	9,50
6,0	nicht abgestützt 4-Pkt. abgestützt			9,0*	9,0*	7,3*	7,3*	6,3*	6,3*								4,8*	4,8*	10,25
4,5	nicht abgestützt 4-Pkt. abgestützt			7,0	9,2*	4,4	5,9	3,0	4,1	2,2	3,0						1,9	2,7	10,73
3,0	nicht abgestützt 4-Pkt. abgestützt			9,2*	9,2*	7,4*	7,4*	6,3*	6,3*	4,7	5,4*						4,2	4,6*	10,98
1,5	nicht abgestützt 4-Pkt. abgestützt	11,0*	11,0*	6,6	9,1	4,2	5,7	2,9	4,0	2,1	2,9						1,6	2,3	11,01
0	nicht abgestützt 4-Pkt. abgestützt	11,0*	11,0*	9,8*	9,8*	7,7*	7,7*	6,2	6,4*	4,6	5,4*						3,7	4,5*	10,84
-1,5	nicht abgestützt 4-Pkt. abgestützt	10,8	16,6	5,9	8,3	3,8	5,3	2,7	3,8	2,0	2,8	1,5	2,2				1,5	2,1	9,79
-3,0	nicht abgestützt 4-Pkt. abgestützt	16,6*	16,6*	10,8*	10,8*	8,1*	8,1*	6,0	6,5*	4,5	5,4*	3,5	4,4*				3,4	4,3*	
	nicht abgestützt			5,1	7,4	3,5	4,9	2,5	3,6	1,9	2,7	1,5	2,1				1,4	2,0	
	4-Pkt. abgestützt			11,4*	11,4*	8,1	8,4*	5,8	6,6*	4,4	5,3*	3,5	4,3*				3,2	3,9*	
	nicht abgestützt			4,5	5,4*	3,1	4,6	2,3	3,4	1,8	2,6	1,4	2,1				1,3	2,0	
	4-Pkt. abgestützt			5,4*	5,4*	7,7	8,2*	5,5	6,4*	4,3	5,1*	3,4	4,0*				3,2	3,5*	
	nicht abgestützt			4,3	5,2*	3,0	4,4	2,2	3,2	1,7	2,5	1,4	2,1				1,3	2,0	
	4-Pkt. abgestützt			5,2*	5,2*	7,4*	7,4*	5,4	5,9*	4,2	4,6*	3,4	3,4*				3,0*	3,0*	
	nicht abgestützt					2,9	4,3	2,2	3,2	1,7	2,5						1,5	2,3	
	4-Pkt. abgestützt					6,1*	6,1*	4,9*	4,9*	3,8*	3,8*						3,1*	3,1*	

Industriestiel 5,00 m

↑ m	Unterwagen	3,0 m		4,5 m		6,0 m		7,5 m		9,0 m		10,5 m		12,0 m		m			
13,5	nicht abgestützt 4-Pkt. abgestützt																7,8*	7,8*	2,63
12,0	nicht abgestützt 4-Pkt. abgestützt			7,1*	7,1*	4,4	5,6*										3,9	4,8*	6,42
10,5	nicht abgestützt 4-Pkt. abgestützt			7,1*	7,1*	4,4	5,6*										4,8*	4,8*	8,37
9,0	nicht abgestützt 4-Pkt. abgestützt					4,7	6,2	3,1	4,2								2,5	3,4	9,70
7,5	nicht abgestützt 4-Pkt. abgestützt					6,9*	6,9*	5,6*	5,6*								4,1*	4,1*	10,64
6,0	nicht abgestützt 4-Pkt. abgestützt					4,7	6,3	3,2	4,3	2,3	3,1						1,9	2,6	11,31
4,5	nicht abgestützt 4-Pkt. abgestützt					6,8*	6,8*	5,9*	5,9*	4,8	5,2*						3,7*	3,7*	11,75
3,0	nicht abgestützt 4-Pkt. abgestützt					4,6	6,2	3,2	4,3	2,3	3,1	1,6	2,3				1,6	2,2	11,97
1,5	nicht abgestützt 4-Pkt. abgestützt					6,9*	6,9*	5,9*	5,9*	4,8	5,2*	3,6	4,0*				3,5	3,5*	12,01
0	nicht abgestützt 4-Pkt. abgestützt			7,1	8,5*	4,4	6,0	3,0	4,1	2,2	3,0	1,6	2,3				1,4	2,0	11,85
-1,5	nicht abgestützt 4-Pkt. abgestützt	9,3*	9,3*	6,4	8,9	4,1	5,6	2,8	3,9	2,1	2,9	1,6	2,2				3,2	3,5*	11,22
-3,0	nicht abgestützt 4-Pkt. abgestützt	9,3*	9,3*	9,9*	9,9*	7,7*	7,7*	6,1	6,3*	4,6	5,3*	3,6	4,5*				2,9	3,5*	9,12
	nicht abgestützt	4,7*	4,7*	5,5	7,9	3,6	5,1	2,6	3,7	1,9	2,8	1,5	2,1				1,1	1,7	
	4-Pkt. abgestützt	4,7*	4,7*	11,0*	11,0*	8,1*	8,1*	5,9	6,4*	4,4	5,3*	3,5	4,4*				2,8	3,4*	
	nicht abgestützt	1,1*	1,1*	4,7	7,0	3,2	4,7	2,4	3,4	1,8	2,6	1,4	2,1	1,1	1,7		1,1	1,7	
	4-Pkt. abgestützt	1,1*	1,1*	9,7*	9,7*	7,8	8,2*	5,6	6,4*	4,3	5,2*	3,4	4,2*	2,8	3,1*		2,8	3,1*	
	nicht abgestützt	1,8*	1,8*	4,2	6,1*	2,9	4,4	2,2	3,2	1,7	2,5	1,3	2,0				1,1	1,7	
	4-Pkt. abgestützt	1,8*	1,8*	6,1*	6,1*	7,5	7,8*	5,4	6,1*	4,1	4,9*	3,3	3,9*				2,7*	2,7*	
	nicht abgestützt			4,1	6,2*	2,8	4,2	2,1	3,1	1,6	2,4	1,3	2,0				1,2	1,8	
	4-Pkt. abgestützt			6,2*	6,2*	6,9*	6,9*	5,3	5,5*	4,1	4,3*	3,2*	3,2*				2,6*	2,6*	
	nicht abgestützt					2,7	4,2	2,0	3,1	1,6	2,4						1,6	2,4	
	4-Pkt. abgestützt					5,4*	5,4*	4,4*	4,4*	3,4*	3,4*						3,3*	3,3*	

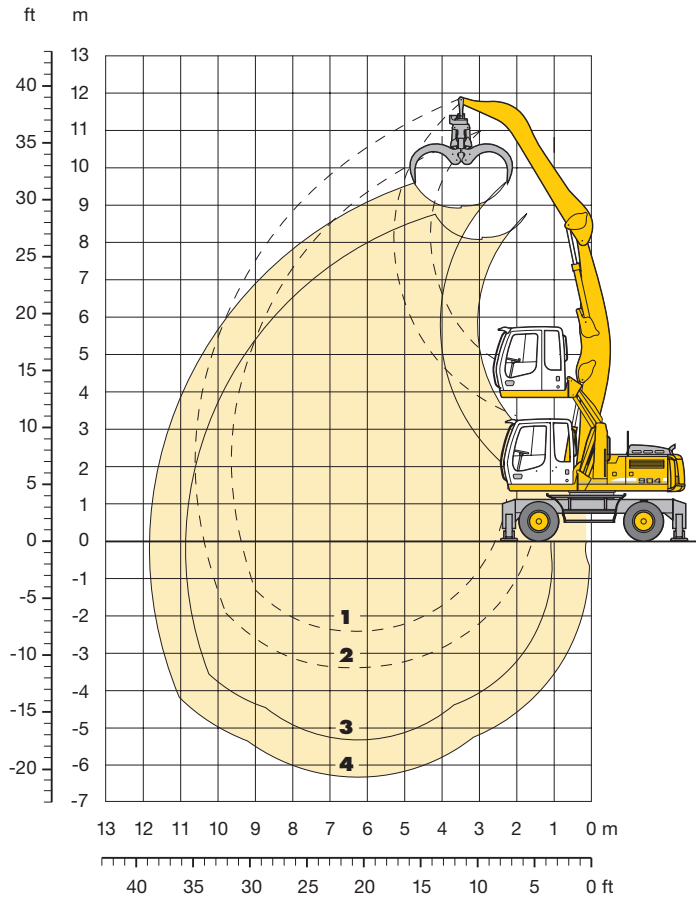
Höhe 360° schwenkbar über Längsrichtung max. Reichweite * begrenzt durch hydr. Hubkraft

Die Traglastwerte sind am Stielende ohne Werkzeug in Tonnen (t) angegeben und gelten auf festem, ebenem Untergrund bei geschlossener Pendelachse. Die Werte quer zum Unterwagen sind 360° schwenkbar. Die Werte längs zum Unterwagen (+/- 15°) sind im nicht abgestützten Zustand über die Lenkachse und im abgestützten Zustand über die Starrachse angegeben. Die angegebenen Traglastwerte entsprechen der ISO 10567 und betragen max. 75 % der statischen Kipplast oder 87 % der hydraulischen Hubkraft.

Gemäß der harmonisierten EU-Norm EN 474-5 müssen Hydraulikbagger im Hebezeugbetrieb mit Rohrbruchsicherungen an den Hubzylindern und einer Überlastwarneinrichtung ausgerüstet sein.

Umschlag-Ausrüstung

für Holz mit Industriemonoblockausleger 6,00 m abgewinkelt



Bereichskurven

Industriemonoblockausleger in Bohrung II des Oberwagens eingebolt

- 1 mit Industriestiel 4,00 m
- 2 mit Industriestiel 5,00 m
- 3 mit Industriestiel 4,00 m und Holzgreifer
- 4 mit Industriestiel 5,00 m und Holzgreifer

Dienstgewicht

Das Dienstgewicht beinhaltet das Grundgerät A 904 C HD Litronic mit 4-Pkt.-Abstützung, Fahrerkabine hydr. höhenverstellbar, 8-fach Vollreifen mit Zwischenringen und die Umschlag-Ausrüstung mit Industriemonoblockausleger 6,00 m abgewinkelt.

mit Holzgreifer 1,00 m ² Drehantrieb mit 2 Ölmotoren	Gewicht
am Industriestiel 4,00 m	24400 kg
am Industriestiel 5,00 m	24600 kg

Tragfähigkeit

für Holz mit Industriemonoblockausleger 6,00 m abgewinkelt

Industriestiel 4,00 m

↑ m	Unterwagen	3,0 m		4,5 m		6,0 m		7,5 m		9,0 m		10,5 m		12,0 m		m		
13,5	nicht abgestützt 4-Pkt. abgestützt																	
12,0	nicht abgestützt 4-Pkt. abgestützt																	
10,5	nicht abgestützt 4-Pkt. abgestützt															6,0*	6,0*	4,29
9,0	nicht abgestützt 4-Pkt. abgestützt			7,2	8,1*	4,5	6,0									3,9	4,9*	6,55
7,5	nicht abgestützt 4-Pkt. abgestützt			7,2	8,0*	4,6	6,1	3,1	4,2							2,9	3,8	7,90
6,0	nicht abgestützt 4-Pkt. abgestützt			7,0	8,5*	4,5	6,0	3,1	4,2							2,4	3,2	8,78
4,5	nicht abgestützt 4-Pkt. abgestützt	12,6	13,2*	6,6	9,1	4,2	5,7	3,0	4,1	2,2	3,0					2,1	2,9	9,34
3,0	nicht abgestützt 4-Pkt. abgestützt	10,8	16,5	6,0	8,4	4,0	5,4	2,9	3,9	2,2	3,0					1,9	2,7	9,63
1,5	nicht abgestützt 4-Pkt. abgestützt	4,6*	4,6*	5,4	7,7	3,7	5,1	2,7	3,7	2,1	2,9					1,9	2,6	9,67
0	nicht abgestützt 4-Pkt. abgestützt	4,9*	4,9*	5,1	7,4	3,5	4,9	2,6	3,6	2,0	2,8					1,9	2,6	9,47
-1,5	nicht abgestützt 4-Pkt. abgestützt			4,9	7,2	3,4	4,8	2,5	3,6							2,0	2,9	8,85
-3,0	nicht abgestützt 4-Pkt. abgestützt			10,0*	10,0*	7,7*	7,7*	5,7	5,9*							4,4*	4,4*	

Industriestiel 5,00 m

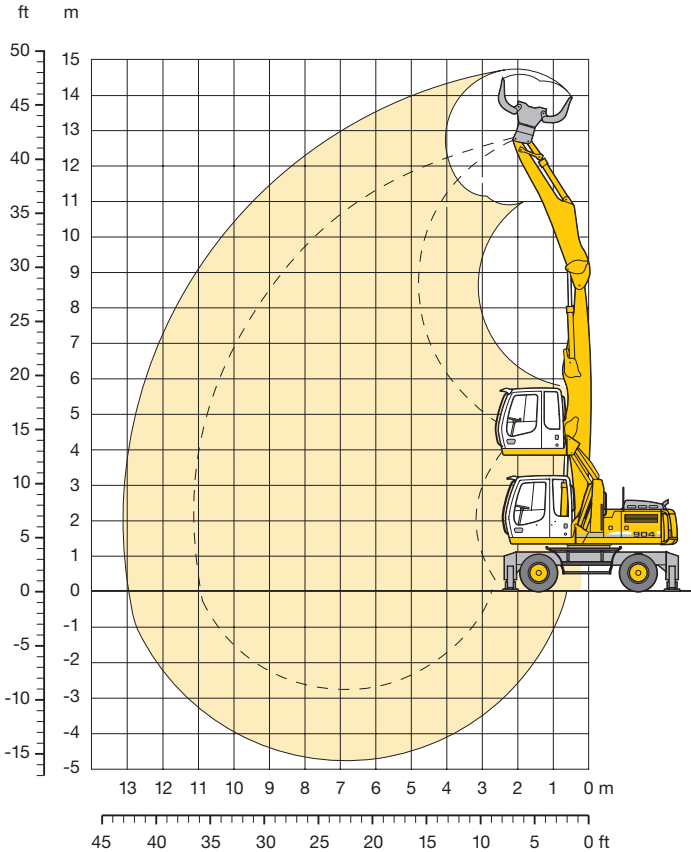
↑ m	Unterwagen	3,0 m		4,5 m		6,0 m		7,5 m		9,0 m		10,5 m		12,0 m		m		
13,5	nicht abgestützt 4-Pkt. abgestützt																	
12,0	nicht abgestützt 4-Pkt. abgestützt																	
10,5	nicht abgestützt 4-Pkt. abgestützt					4,6	4,7*									4,3*	4,3*	6,22
9,0	nicht abgestützt 4-Pkt. abgestützt					4,8	6,3*	3,3	4,3							2,9	3,8*	7,93
7,5	nicht abgestützt 4-Pkt. abgestützt					4,8	6,2*	3,3	4,4	2,3	3,2					2,3	3,1	9,07
6,0	nicht abgestützt 4-Pkt. abgestützt					4,7	6,2	3,2	4,3	2,3	3,2					2,0	2,7	9,85
4,5	nicht abgestützt 4-Pkt. abgestützt			7,0	8,3*	4,4	6,0	3,1	4,2	2,3	3,1					1,8	2,4	10,35
3,0	nicht abgestützt 4-Pkt. abgestützt	12,0	14,3*	6,4	8,8	4,1	5,6	2,9	4,0	2,2	3,0	1,7	2,3			1,6	2,3	10,61
1,5	nicht abgestützt 4-Pkt. abgestützt	9,8*	9,8*	5,6	8,0	3,8	5,2	2,7	3,8	2,1	2,9	1,6	2,3			1,6	2,2	10,64
0	nicht abgestützt 4-Pkt. abgestützt	5,6*	5,6*	5,1	7,4	3,5	4,9	2,6	3,6	2,0	2,8					1,6	2,2	10,46
-1,5	nicht abgestützt 4-Pkt. abgestützt	5,8*	5,8*	4,8	7,1	3,3	4,7	2,5	3,5	1,9	2,7					1,7	2,4	10,05
-3,0	nicht abgestützt 4-Pkt. abgestützt			4,8	7,1	3,2	4,7	2,4	3,4							2,1	3,0	8,34

↑ Höhe 360° schwenkbar über Längsrichtung max. Reichweite * begrenzt durch hydr. Hubkraft

Die Traglastwerte sind am Stielende ohne Werkzeug in Tonnen (t) angegeben und gelten auf festem, ebenem Untergrund bei geschlossener Pendelachse. Die Werte quer zum Unterwagen sind 360° schwenkbar. Die Werte längs zum Unterwagen (+/- 15°) sind im nicht abgestützten Zustand über die Lenkachse und im abgestützten Zustand über die Starrachse angegeben. Die angegebenen Traglastwerte entsprechen der ISO 10567 und betragen max. 75 % der statischen Kipplast oder 87 % der hydraulischen Hubkraft.

Gemäß der harmonisierten EU-Norm EN 474-5 müssen Hydraulikbagger im Hebezeugbetrieb mit Rohrbruchsicherungen an den Hubzylindern und einer Überlastwarneinrichtung ausgerüstet sein.

Umschlag-Ausrüstung für Recycling mit Industriemonoblockausleger 6,60 m



Bereichskurven

Industriemonoblockausleger in Bohrung II des Oberwagens eingebolt
mit Industriestiel 4,50 m und Sortiergreifer

Dienstgewicht

Das Dienstgewicht beinhaltet das Grundgerät A 904 C HD Litronic mit 4-Pkt.-Abstützung, Fahrerkabine hydr. höhenverstellbar, 8-fach Vollreifen mit Zwischenringen und die Umschlag-Ausrüstung mit Industriemonoblockausleger 6,60 m.

mit Sortiergreifer	Gewicht
am Industriestiel mit Kippkinematik 4,50 m	25500 kg

Tragfähigkeitswerte

Industriestiel 4,50 m

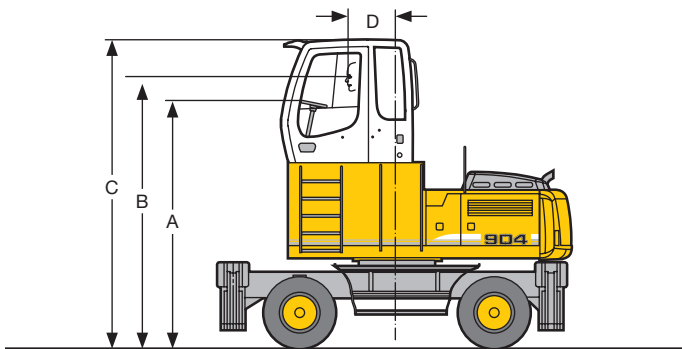
m	Unterwagen	3,0 m		4,5 m		6,0 m		7,5 m		9,0 m		10,5 m		12,0 m		m
		↕	↔	↕	↔	↕	↔	↕	↔	↕	↔	↕	↔			
12,0	nicht abgestützt 4-Pkt. abgestützt			6,3 6,8*	6,8* 6,8*									6,0 6,5*	6,5* 6,5*	4,60
10,5	nicht abgestützt 4-Pkt. abgestützt			6,9 8,2*	8,2* 8,2*	4,1 6,9*	5,7 6,9*							2,8 4,8*	4,0 4,8*	7,09
9,0	nicht abgestützt 4-Pkt. abgestützt					4,3 6,8*	5,8 6,8*	2,7 5,8*	3,8 5,8*					1,9 4,1*	2,8 4,1*	8,63
7,5	nicht abgestützt 4-Pkt. abgestützt					4,2 6,8*	5,8 6,8*	2,7 5,7*	3,8 5,7*	1,8 4,3	2,6 4,9*			1,5 3,7	2,2 3,8*	9,68
6,0	nicht abgestützt 4-Pkt. abgestützt			6,7 8,6*	8,6* 8,6*	4,0 7,0*	5,6 7,0*	2,6 5,8*	3,7 5,8*	1,8 4,3	2,6 4,9*			1,2 3,2	1,9 3,6*	10,41
4,5	nicht abgestützt 4-Pkt. abgestützt	7,9* 7,9*	7,9* 7,9*	6,0 9,7*	8,5 9,7*	3,7 7,4*	5,2 7,4*	2,5 5,8	3,5 6,0*	1,7 4,2	2,5 4,9*	1,2 3,2	1,8 4,0*	1,0 3,0	1,7 3,5*	10,88
3,0	nicht abgestützt 4-Pkt. abgestützt			5,1 10,6*	7,5 10,6*	3,3 7,8*	4,7 7,8*	2,2 5,5	3,3 6,1*	1,6 4,1	2,4 4,9*	1,1 3,1	1,8 3,9*	0,9 2,8	1,6 3,3*	11,13
1,5	nicht abgestützt 4-Pkt. abgestützt			4,3 10,8*	6,6 10,8*	2,9 7,5	4,3 7,8*	2,0 5,2	3,1 6,0*	1,4 3,9	2,3 4,7*	1,0 3,0	1,7 3,6*	0,9 2,8	1,5 2,9*	11,17
0	nicht abgestützt 4-Pkt. abgestützt	1,3* 1,3*	1,3* 1,3*	3,9 6,6*	6,2 6,6*	2,6 7,1	4,0 7,3*	1,8 5,0	2,9 5,6*	1,3 3,8	2,2 4,3*	1,0 3,0	1,7 3,0*	0,9 2,4*	1,6 2,4*	10,99
-1,5	nicht abgestützt 4-Pkt. abgestützt			3,7 7,1*	6,0 7,1*	2,4 6,2*	3,9 6,2*	1,7 4,8*	2,8 4,8*	1,3 3,5*	2,1 3,5*			1,1 2,6*	1,8 2,6*	10,02

↕ Höhe ↔ 360° schwenkbar ↕ über Längsrichtung max. Reichweite * begrenzt durch hydr. Hubkraft

Die Traglastwerte sind am Stielende ohne Werkzeug in Tonnen (t) angegeben und gelten auf festem, ebenem Untergrund bei geschlossener Pendelachse. Die Werte quer zum Unterwagen sind 360° schwenkbar. Die Werte längs zum Unterwagen (+/- 15°) sind im nicht abgestützten Zustand über die Lenkachse und im abgestützten Zustand über die Starrachse angegeben. Die angegebenen Traglastwerte entsprechen der ISO 10567 und betragen max. 75 % der statischen Kippplast oder 87 % der hydraulischen Hubkraft.

Gemäß der harmonisierten EU-Norm EN 474-5 müssen Hydraulikbagger im Hebezeugbetrieb mit Rohrbruchsicherungen an den Hubzylindern und einer Überlastwarneinrichtung ausgerüstet sein.

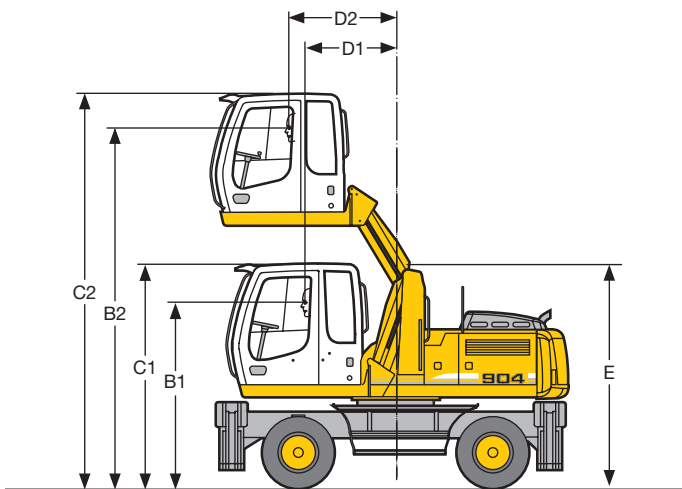
Fahrerkabinen-Varianten und Fahrerkabinenschutz



Fahrerkabinenerhöhung starr

Erhöhung	mm	800	1200	1500
A	mm	3195	3595	3895
B	mm	3535	3935	4235
C	mm	4035	4435	4735
D	mm	670	670	670

Bei einer starren Kabinenerhöhung ist die Kabine in einer erhöhten Position fest installiert. Ist eine niedrigere Transporthöhe erforderlich, kann das Kabinengehäuse abgenommen werden und die max. Höhe des Gerätes entspricht dem Maß A.

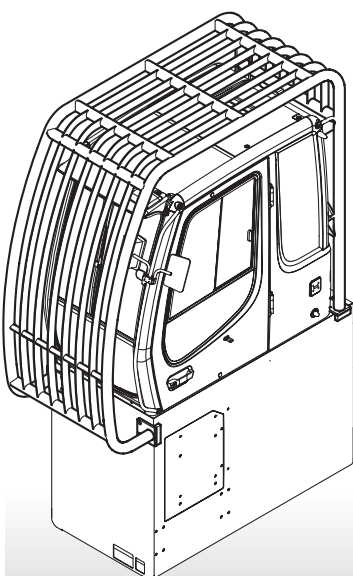


Fahrerkabine hydr. höhenverstellbar (Parallelogramm)

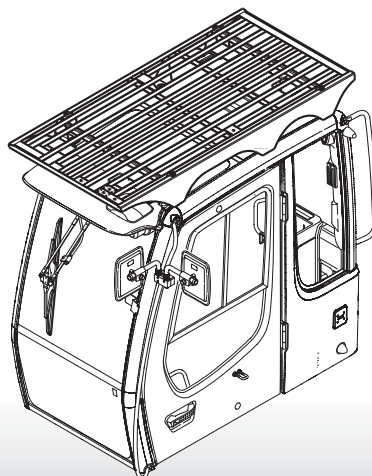
B1	2735 mm
B2	5235 mm
C1	3230 mm
C2	5730 mm
D1	1370 mm
D2	1615 mm
E	3145 mm

Mit der hydraulisch höhenverstellbaren Kabine kann der Fahrer seinen Sichtbereich innerhalb des Kabinenhubes frei wählen und jederzeit verstellen. Ist eine niedrigere Transporthöhe erforderlich, kann das Kabinengehäuse abgenommen werden. Die max. Höhe des Gerätes entspricht dann dem Maß E.

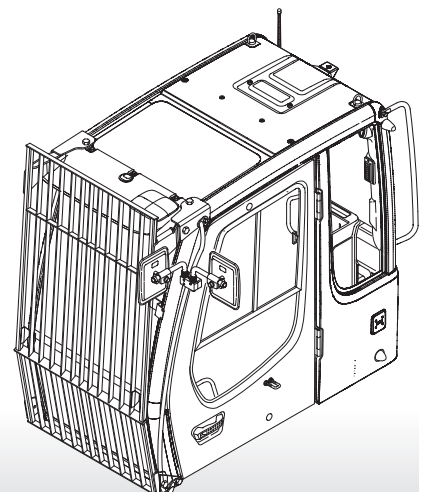
Fahrerkabinenschutz für Fahrerkabinenerhöhung



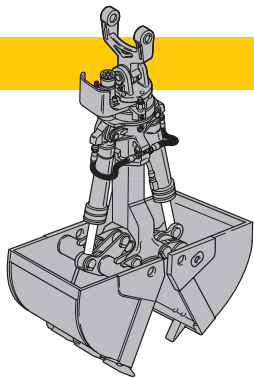
Schutzgitter oben



Schutzgitter vorn



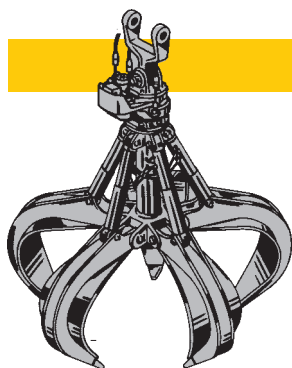
Arbeitswerkzeuge



Schüttgutgreifer Greifer Typ 10 B

Schüttgutschalen mit Schneidkanten (ohne Zähne)

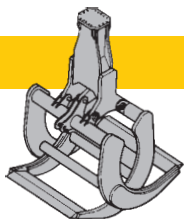
Schalenbreite	mm	1000	1500	1800
Inhalt	m ³	1,00	1,50	1,80
Schüttgutgewicht bis	t/m ³	1,5	1,5	1,5
Gewicht	kg	1000	1130	1370



Mehrschalengreifer

offene Schalen halbgeschl. Schalen geschl. Schalen

Greifer Typ 64 (4 Schalen)	Inhalt	m ³	0,40	0,60	0,40	0,60	0,40	0,60
	Gewicht	kg	1050	1120	1260	1310	1350	1510
Greifer Typ 65 (5 Schalen)	Inhalt	m ³	0,40	0,60	0,40	0,60	0,40	0,60
	Gewicht	kg	1170	1260	1340	1480	1430	1600



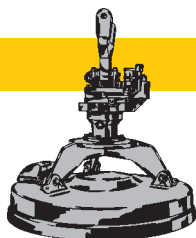
Lang- und Rundholzgreifer

Kenngroße	m ²	1,30	1,70	2,10
Zangenbreite	mm	810	810	810
kleinster klemmbarer Durchmesser	mm	93	178	120
Öffnungsweite innen	mm	2612	2804	3254
Öffnungsweite außen	mm	2951	3183	3619
Bauhöhe offen	mm	2739	2792	2908
Bauhöhe geschlossen	mm	3396	3509	3757
Gesamtgewicht	kg	1620	1690	1790



Lasthaken mit Aufhängung

zulässige Anhängelast	t	12,5
Gesamthöhe	mm	1000
Gewicht	kg	130



Lasthebemagnet mit Aufhängung

Generator	kW	9	12
Magnetdurchmesser	mm	1100	1300
Gesamthöhe	mm	1470	1470
Gewicht	kg	1330	1710

Weitere Informationen sind der „Ausrüstungs-Information – Liebherr Hydraulikgreifer“ zu entnehmen. Für den Anbau eines Lasthebemagneten ist der Einbau eines Generators im Grundgerät erforderlich.

Ausstattung



Unterwagen

	S	O
2-Kreis-Bremse mit Druckspeicher	•	
Fahrmotorschutz		•
Kolbenstangenschutz Abstützzylinder		•
Kriechgang schaltbar von Kabine	•	
Neureifen	•	
Parkbremse wartungsfrei	•	
Pratzenabstützung einzeln ansteuerbar		•
Reifenvarianten		•
Rohrbruchsicherung an Abstützzylindern	•	
Servolenkung – proportional mit Notlenkeigenschaft	•	
Sonderlackierung		•
Werkzeugkasten abschließbar, beidseitig	•	
Werkzeugkasten abschließbar, zusätzlich		•
Zweigang-Lastschaltgetriebe	•	



Oberwagen

	S	O
Betankungspumpe elektrisch		•
Feststellbremse im Schwenkwerk wartungsfrei	•	
Handläufe, Antirutschbeläge	•	
Haupttrennschalter für Elektroanlage	•	
Motorabdeckklappe mit Gasfeder	•	
Pedalbetätigte Positionierschwenkbremse		•
Rückfahrwarnrichtung		•
Schalldämmung	•	
Sonderlackierung		•
Verriegelung Ober-/Unterwagen		•
Wartungsfreie HD-Batterien	•	
Werkzeugausrüstung erweitert		•
Werkzeugraum abschließbar	•	
Werkzeugsatz	•	



Hydraulik

	S	O
Absperrventil zwischen Hydrauliktank und Pumpe	•	
Anbausatz Drehantrieb		•
Druckabschneidung	•	
Druckprüfanschlüsse für Hydraulik	•	
Druckspeicher für kontrolliertes Absenken der Ausrüstung bei abgeschaltetem Motor	•	
Filter mit integriertem Feinfilterbereich (5 µm)	•	
Grenzlastregelung elektronisch	•	
Leistungsanpassung stufenlos (ECO)	•	
Liebherr Tool Control		•
Minimalhubregelung	•	
Mode-Schaltung mit beliebiger Zwischenstellung	•	
Nebenstromfilter		•
Öle umweltfreundlich		•
Zusatzsteuerkreise		•



Motor

	S	O
Abgasturbolader	•	
Pumpe-Leitung-Düse-Einspritzsystem	•	
Kaltstartanlage		•
Leerlaufautomatik sensorgesteuert	•	
Trockenluftfilter mit Vorabscheider, Haupt- und Sicherheitselement	•	



Fahrerkabine

	S	O
Ablagefach		•
Anzeigen für Motorbetriebszustand		•
Betriebsstunden-Anzeige zusätzlich von außen einsehbar		•
Dachfenster	•	
Dachluke allseitig aufstellbar		•
Fahrersitz 6-fach verstellbar	•	
Fahrersitz luftgefedert mit Kopfstütze und Heizung		•
Fahrersitz unabhängig oder zusammen mit Konsolen verstellbar	•	
Feuerlöscher		•
Fußmatte herausnehmbar	•	
Innenbeleuchtung	•	
Kabinenerhöhung starr oder hydraulisch		•
Kabinenheizung mit Defrosteranlage	•	
Kleiderhaken	•	
Klimaanlage	•	
Kühlbox elektrisch		•
Lenksäule verstellbar	•	
Panzerglasfrontscheibe (nicht ausstellbar)		•
Radioanlage		•
Radioeinbauvorbereitung		•
Regenschutz über Frontscheibe	•	
Rundumkennleuchte		•
Scheiben rundum getönt	•	
Schiebefenster in Tür	•	
Signal optisch und akustisch bei ausgefahrener Pratzenabstützung		•
Standheizung		•
Sonnenblende		•
Sonnenrollo	•	
Wegfahrsperrung elektronisch		•
Wisch-Waschanlage	•	
Zigarettenanzünder und Aschenbecher	•	
Zusatzscheinwerfer		•



Ausrüstung

	S	O
Arbeitsscheinwerfer am Ausleger		•
Hydraulikleitungen für Greiferbetrieb im Stiel		•
Industriestiele mit Schnellwechseleinrichtung		•
Lagerstellen abgedichtet		•
Lasthaken mit Sicherheitslasche		•
Liebherr-Greiferprogramm		•
Liebherr-Zentralschmieranlage semiautomatisch	•	
Liebherr-Zentralschmieranlage vollautomatisch	•	
Likufix		•
Rohrbruchsicherungen Hubzylinder	•	
Rohrbruchsicherungen Stielzylinder	•	
Schlauchschnellkupplungen an Greiferleitung	•	
Schnellwechselladpuffer mechanisch oder hydraulisch		•
Sonderlackierung		•
Spezial- und Sondergrabgefäße		•
Überlastwarnrichtung		•
Umschaltventil Löffel-/Greiferhydraulik		•
Verbindungsflaschenarretierung bei Greiferbetrieb		•
Zylinder-Endlagendämpfung	•	

S = Standard, O = Option

Ausrüstungs- und Anbauteile fremder Fabrikate dürfen ohne Abstimmung mit Liebherr nicht ein- oder angebaut werden.

