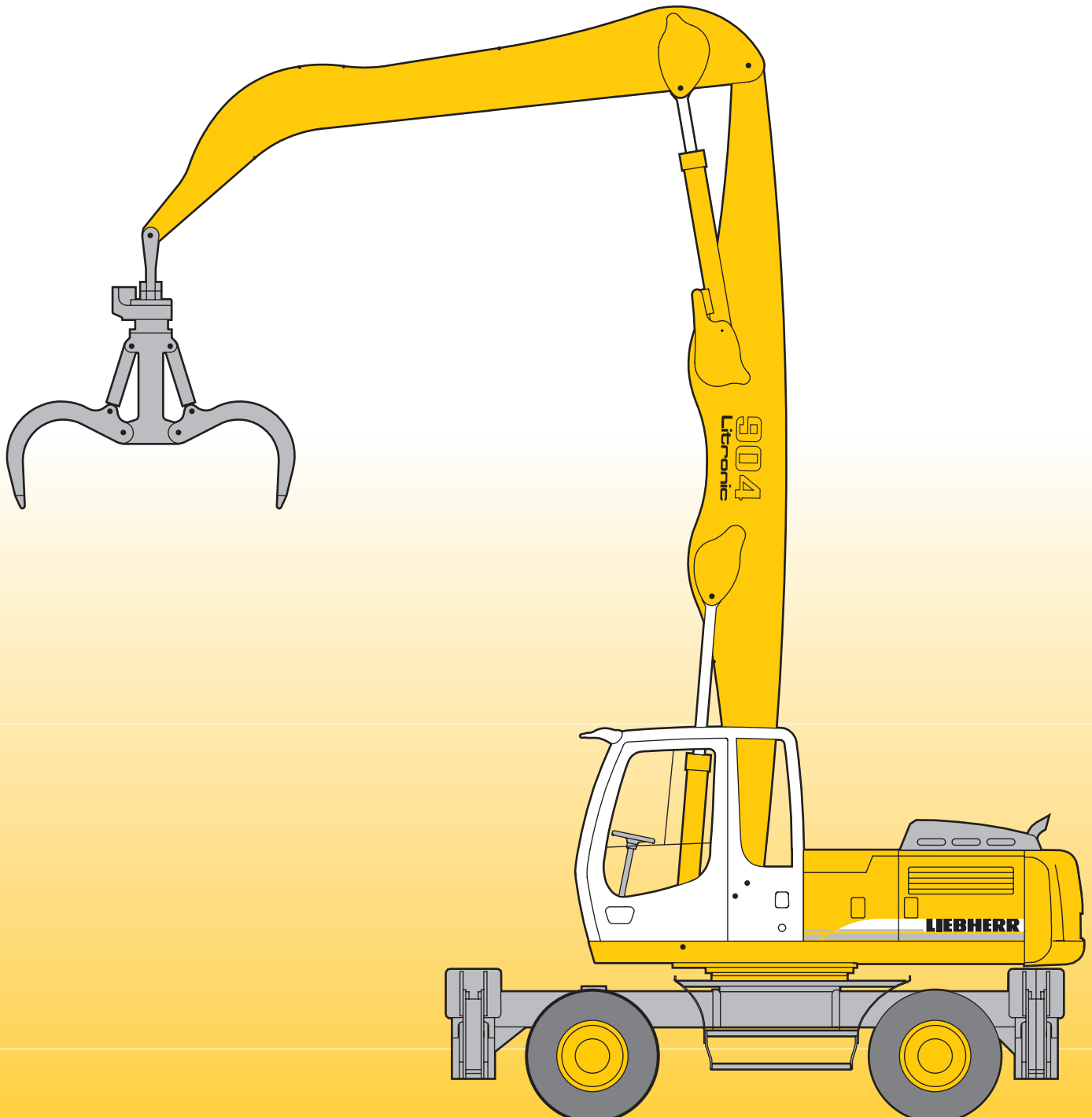


Technische Beschreibung Hydraulikbagger

A 904 C
Litronic®

Umschlaggerät

Einsatzgewicht 18,9 - 23,5
Motorleistung 99 kW (135 PS)



LIEBHERR

Technische Daten



Motor

Leistung nach ISO 9249	99 kW (135 PS) bei 2000 min ⁻¹
Motortyp	Liebherr D 924 TI-E
Bauart	4 Zylinder Reihenmotor
Bohrung/Hub	122/142 mm
Hubraum	6,6 l
Arbeitsverfahren	4-Takt-Diesel
	Direkteinspritzung
	Turbolader
	Ladeluftkühlung
	emissionsoptimiert
Kühlsystem	Wasserkühlung und integrierter Motorölkühler
Luftfilter	Trockenluftfilter mit Vorabscheider, Haupt- und Sicherheitselement
Kraftstofftank-Inhalt	340 l
Leerlaufautomatik	sensorgesteuert
Elektrische Anlage	
Betriebsspannung	24 V
Batterie	2 x 92 Ah/12 V
Lichtmaschine	Drehstrom 24 V/55 A



Hydraulikanlage

Hydraulikpumpe	Liebherr-Verstellpumpe in Schrägscheibenbauart
Fördermenge max.	330 l/min.
Betriebsdruck max.	350 bar
Pumpenregelung und -steuerung	Liebherr-Synchron-Comfort-System (LSC) mit elektronischer Grenzlastregelung, Druckabschneidung, Minimalhubregelung, Bedarfsstromsteuerung, Schwenkkreis-Priorität und -Momentenregelung
Hydrauliktank-Inhalt	175 l
Hydrauliksystem-Inhalt	max. 330 l
Filterung	1 Filter im Rücklauf mit integriertem Feinfilterbereich (5 µm)
Kühlsystem	Kompaktkühler, bestehend aus Kühleinheit für Wasser, Hydrauliköl, Ladeluftkühlung, hydrostatischer Lüfterantrieb
MODE-Schaltung	Anpassung der Motor- und Hydraulikleistung an die jeweiligen Einsatzbedingungen
LIFT	für Lasthebearbeiten
FINE	für Präzisionsarbeiten durch sehr feinfühligere Bewegungen
ECO	für besonders wirtschaftliches und umweltfreundliches Arbeiten
POWER	für max. Grableistung und schwere Einsätze
Super-Finish	einstellbare Arbeitsgeschwindigkeit für Präzisionsarbeiten
Drehzahleinstellung	stufenlose Anpassung der Motorleistung über die Drehzahl
Zusatz-Funktionsmenü	4 fest einstellbare Fördermengen für optionale Anbaugeräte



Steuerung

Energieverteilung	über Steuerschieber mit integrierten Sicherheitsventilen, gleichzeitige und unabhängige Betätigung von Fahrwerk, Schwenkwerk und Arbeitsausrüstung
Betätigung	
Ausrüstung und Schwenkwerk	mit proportional wirkenden Kreuzschalthebeln
Fahrwerk	mit proportional wirkendem Fußpedal für Fahrtrieb
Zusatzfunktionen	über Schalter oder proportional wirkende Fußpedale



Schwenkwerk

Antrieb	Liebherr-Schrägscheibenölmotor mit integriertem Bremsventil und Momentensteuerung
Getriebe	Liebherr-Kompakt-Planetengetriebe
Drehkranz	Liebherr, innenverzahnter, abgedichteter einreihiger Kugeldrehkranz
Schwenkgeschwindigkeit	0–9,0 min ⁻¹ stufenlos
Schwenkmoment	46 kNm
Feststellbremse	nasse Lamellen (negativ wirkend)
Option	pedalbetätigte Positionierbremse



Fahrerkabine

Kabine	elastisch gelagert, schalldämmend, getönte Scheiben. Frontscheibe unter Dach ein-schiebbar, Tür mit Schiebefenster
Fahrersitz	schwingungsgedämpft, auf das Fahrergewicht einstellbar 6-fach verstellbar eingebaut in die zum Fahrersitz verstellbaren Bedienungskonsolen
Steuerung	menügeführte Abfrage der aktuellen Betriebszustände über LCD-Display. Automatische Überwachung, Anzeige, Warnung (akustisch und optisch) und Speicherung von abweichenden Betriebszuständen wie z. B. Motorüberhitzung, zu niedriger Motoröl- oder Hydraulikölstand
Überwachung	serienmäßige Klimaautomatik, kombiniertes Kühl-Heizaggregat, zusätzlich Staubfilter im Frisch- und Umluftkreislauf
Klimaanlage	
Schallemission	
ISO 6396	L _{pA} (in Fahrerkabine) = 73 dB(A)
2000/14/EG	L _{WA} (außen) = 100 dB(A)



Unterwagen

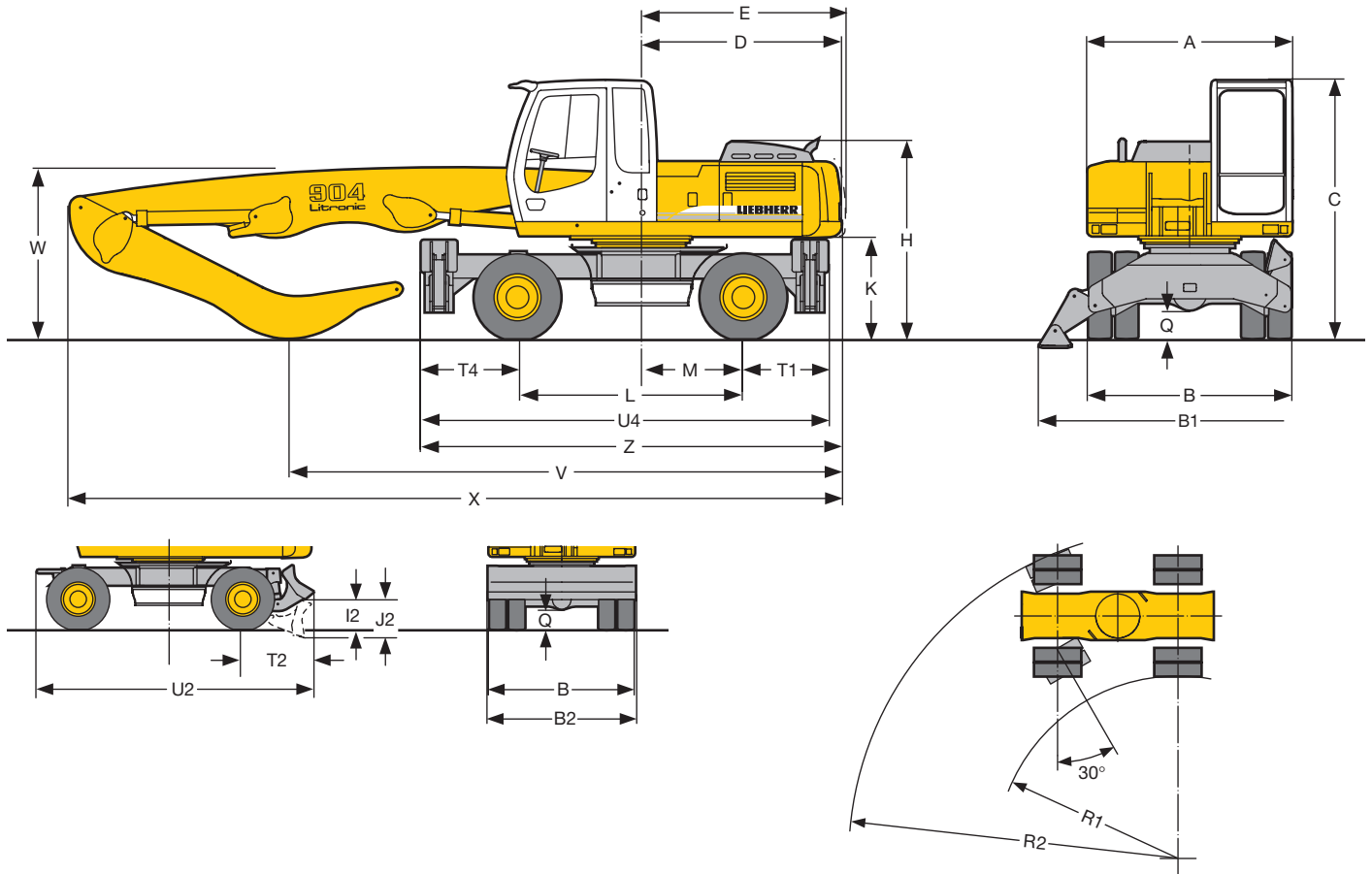
Antrieb	Schrägscheibenölmotor mit beidseitig wirkendem Bremsventil
Getriebe	Zweigang-Lastschaltgetriebe und elektrisch betätigter Kriechgang
Fahrgeschwindigkeit	0– 2,5 km/h (Kriechgang Gelände) 0– 5,0 km/h (Gelände) 0– 9,0 km/h (Kriechgang Straße) 0–20,0 km/h (Straße)
Zugkraft, max.	100 kN
Achsen	40-t-Baggerachsen, manuell oder automatisch betätigte hydraulische Arretierung der Pendel-Lenkachse
Bremsen	nasse, wartungsfreie Lamellenbremsen, Betriebs- und Feststellbremsen hydraulisch betätigt. Bei Unterwagen mit Schild- oder 2-Pkt. Abstützung Starrachse mit spiel-freien Bremsen (Option Lamellenbremsen)
Abstützvarianten	Schildabstützung (während der Fahrt verstellbar) 2-Pkt.-Abstützung Schild + 2-Pkt.-Abstützung 4-Pkt.-Abstützung



Arbeitsausrüstung

Hydraulikzylinder	Liebherr-Zylinder mit Spezialdichtungs- und Führungssystem sowie Endlagendämpfung
Lagerstellen	abgedichtet und wartungsarm
Schmierung	über Schmierverteiler und einen auf dem Oberwagen angebrachten Schmiernippel

Abmessungen



	mm
A	2550
B	2480
B1	3695
B2	2550
C	3160
D	2455
E	2485
H	2405
I2	515
J2	645
K	1235
L	2750
M	1250
Q	350
R1	4300
R2	7380
T1	1040
T2	1265
T4	1190
U2	4970
U4	4980
Z	5145

E = Schwenkradius

Bereifung 10.00-20

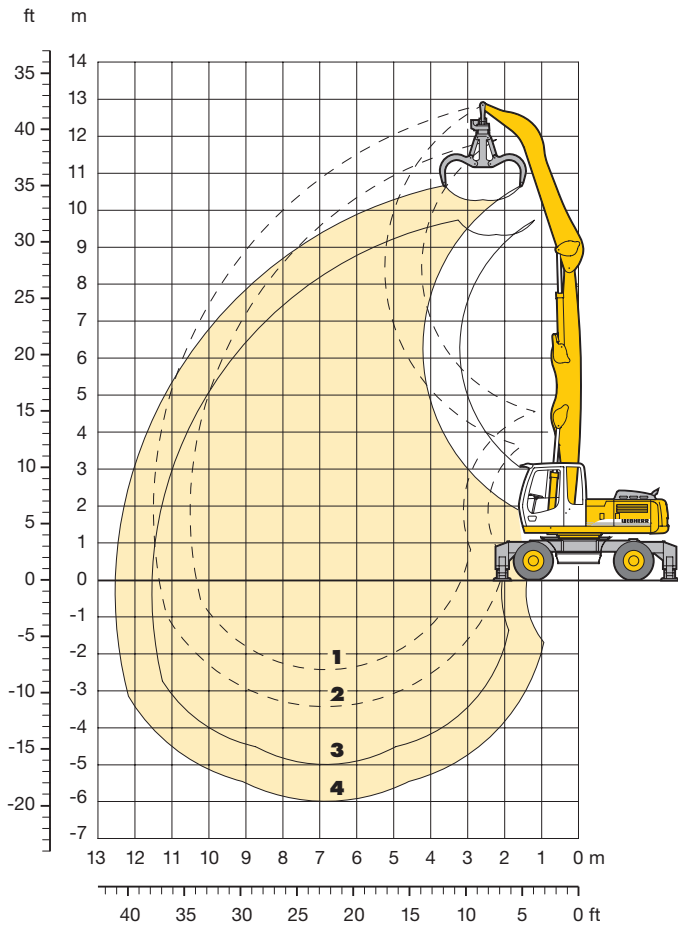
	Indu- stri- e- stiel m	Industrierausleger 6,60 m		Industrierausleger 6,00 m	
		Schild mm	4-Pkt. mm	Schild mm	4-Pkt. mm
V	4,00	6800	6750	6200	6300
	5,00	5900	6050*	5500	5700*
W	4,00	2250	2250	2600	2900
	5,00	2400	2950*	3200	3250*
X	4,00	9650	9600	9050	9050
	5,00	9650	9850*	9050	9250*

Ausrüstung dargestellt über Lenkachse

Bei * Ausrüstung über Starrachse, da günstigere Transportstellung

Umschlag-Ausrüstung

für Schrott mit Industriemonausleger 6,60 m



Bereichskurven

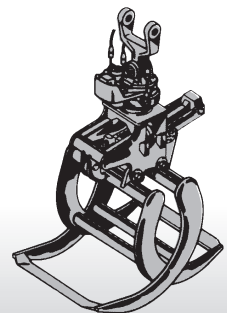
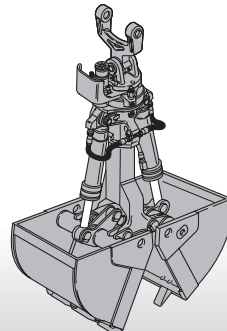
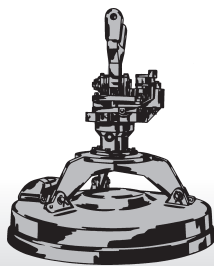
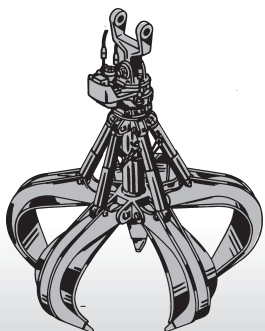
Industriemonausleger in Bohrung II des Oberwagens eingebolzt

- 1** mit Industriestiel 4,00 m
- 2** mit Industriestiel 5,00 m
- 3** mit Industriestiel 4,00 m und Greifer Typ 65
- 4** mit Industriestiel 5,00 m und Greifer Typ 65

Dienstgewicht

Das Dienstgewicht beinhaltet das Grundgerät A 904 C Litronic mit 4-Pkt.-Abstützung, Fahrerkabine hydr. höhenverstellbar, 8-fach Vollreifen mit Zwischenringen und die Umschlag-Ausrüstung mit Industriemonausleger 6,60 m.

mit Greifer Typ 65/0,60 m ³ halbgescbl. Schalen	Gewicht
am Industriestiel 4,00 m	23350 kg
am Industriestiel 5,00 m	23500 kg



Tragfähigkeit

für Schrott mit Industriemonoausleger 6,60 m

Industriestiel 4,00 m

Höhe (m)	Unterwagen	Ausladung (m)					
		3,0	4,5	6,0	7,5	9,0	10,5
12,0	nicht abgestützt 4-Pkt. abgestützt						
10,5	nicht abgestützt 4-Pkt. abgestützt		5,6 (8,2#) 8,2# (8,2#)				
9,0	nicht abgestützt 4-Pkt. abgestützt		5,7 (8,9#) 8,9# (8,9#)	3,5 (5,8) 7,4# (7,4#)	2,3 (3,9) 5,4 (5,6#)		
7,5	nicht abgestützt 4-Pkt. abgestützt		5,7 (9,0#) 9,0# (9,0#)	3,5 (5,7) 7,4# (7,4#)	2,4 (3,9) 5,4 (6,3#)		
6,0	nicht abgestützt 4-Pkt. abgestützt		5,4 (9,1) 9,5# (9,5#)	3,4 (5,6) 7,6# (7,6#)	2,3 (3,8) 5,3 (6,3#)	1,6 (2,8) 3,9 (5,3#)	
4,5	nicht abgestützt 4-Pkt. abgestützt	9,1 (15,5#) 15,5# (15,5#)	4,8 (8,4) 10,4# (10,4#)	3,1 (5,3) 7,4 (7,9#)	2,2 (3,7) 5,2 (6,4#)	1,6 (2,7) 3,9 (5,3#)	
3,0	nicht abgestützt 4-Pkt. abgestützt	2,2# (2,2#) 2,2# (2,2#)	4,2 (7,6) 11,2 (11,2#)	2,8 (4,9) 7,0 (8,2#)	2,0 (3,5) 5,0 (6,5#)	1,5 (2,6) 3,8 (5,2#)	
1,5	nicht abgestützt 4-Pkt. abgestützt		3,6 (6,9) 10,1# (10,1#)	2,5 (4,6) 6,7 (8,2#)	1,8 (3,3) 4,8 (6,3#)	1,4 (2,6) 3,7 (5,0#)	1,1 (2,0) 2,9 (3,7#)
0	nicht abgestützt 4-Pkt. abgestützt		3,3 (6,6) 7,5# (7,5#)	2,3 (4,4) 6,4 (7,5#)	1,7 (3,2) 4,7 (5,8#)	1,3 (2,5) 3,6 (4,5#)	
-1,5	nicht abgestützt 4-Pkt. abgestützt		3,3 (6,6) 7,5# (7,5#)	2,2 (4,3) 6,2# (6,2#)	1,7 (3,1) 4,6 (4,9#)	1,3 (2,5) 3,6# (3,6#)	
-3,0	nicht abgestützt 4-Pkt. abgestützt						

Industriestiel 5,00 m

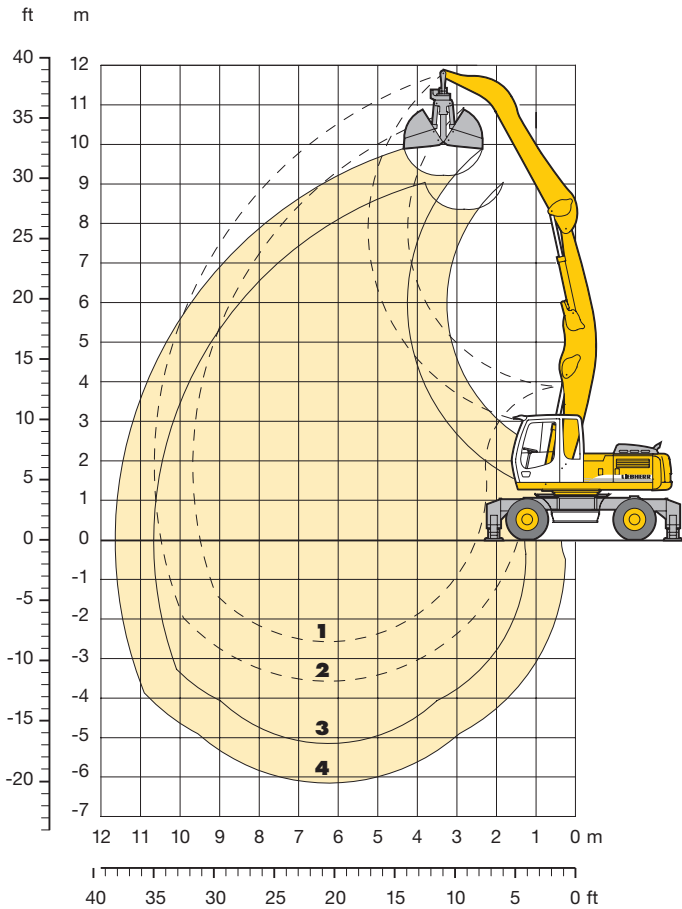
Höhe (m)	Unterwagen	Ausladung (m)					
		3,0	4,5	6,0	7,5	9,0	10,5
12,0	nicht abgestützt 4-Pkt. abgestützt		5,6 (6,5#) 6,5# (6,5#)				
10,5	nicht abgestützt 4-Pkt. abgestützt			3,7 (5,9) 6,4# (6,4#)	2,4 (3,9) 4,3# (4,3#)		
9,0	nicht abgestützt 4-Pkt. abgestützt			3,8 (6,0) 6,7# (6,7#)	2,5 (4,1) 5,6 (5,9#)	1,7 (2,9) 3,8# (3,8#)	
7,5	nicht abgestützt 4-Pkt. abgestützt			3,7 (6,0) 6,8# (6,8#)	2,5 (4,1) 5,6 (5,9#)	1,7 (2,9) 4,1 (5,1#)	
6,0	nicht abgestützt 4-Pkt. abgestützt			3,6 (5,8) 7,0# (7,0#)	2,4 (4,0) 5,5 (6,0#)	1,7 (2,9) 4,0 (5,1#)	1,2 (2,2) 3,1 (4,2#)
4,5	nicht abgestützt 4-Pkt. abgestützt		5,3 (9,0) 9,5# (9,5#)	3,3 (5,5) 7,4# (7,4#)	2,3 (3,8) 5,3 (6,1#)	1,6 (2,8) 3,9 (5,2#)	1,2 (2,1) 3,0 (4,4#)
3,0	nicht abgestützt 4-Pkt. abgestützt	8,3 (16,3#) 16,3# (16,3#)	4,5 (8,1) 10,6# (10,6#)	2,9 (5,1) 7,2 (7,9#)	2,1 (3,6) 5,1 (6,3#)	1,5 (2,7) 3,8 (5,2#)	1,1 (2,1) 3,0 (4,3#)
1,5	nicht abgestützt 4-Pkt. abgestützt	2,7# (2,7#) 2,7# (2,7#)	3,8 (7,2) 10,8 (11,1#)	2,6 (4,7) 6,8 (8,1#)	1,8 (3,4) 4,8 (6,3#)	1,4 (2,5) 3,7 (5,1#)	1,0 (2,0) 2,9 (4,1#)
0	nicht abgestützt 4-Pkt. abgestützt	2,6# (2,6#) 2,6# (2,6#)	3,3 (6,6) 9,3# (9,3#)	2,3 (4,4) 6,4 (7,9#)	1,7 (3,2) 4,6 (6,1#)	1,3 (2,4) 3,6 (4,8#)	1,0 (1,9) 2,9 (3,7#)
-1,5	nicht abgestützt 4-Pkt. abgestützt	3,7# (3,7#) 3,7# (3,7#)	3,1 (6,4) 8,2# (8,2#)	2,1 (4,2) 6,3 (7,0#)	1,6 (3,1) 4,5 (5,4#)	1,2 (2,4) 3,5 (4,2#)	1,0 (1,9) 2,8 (2,9#)
-3,0	nicht abgestützt 4-Pkt. abgestützt			2,1 (4,1) 5,5# (5,5#)	1,5 (3,0) 4,3# (4,3#)		

Die Traglastwerte sind im Stieldrehpunkt der Lastaufnahmemittel in Tonnen (t) angegeben und auf festem, ebenem Untergrund bei geschlossener Pendelachse 360° schwenkbar. Die Klammerwerte gelten in Längsrichtung des Unterwagens und sind im nicht abgestützten Zustand über die Lenkachse (Fahrtrichtung), im abgestützten Zustand über die Starrachse ermittelt. Die Nutzlastwerte betragen gemäß ISO 10567 75 % der statischen Kipplast oder 87 % der hydraulischen Hubkraft (#). Gewichte angebaute Arbeitswerkzeuge (Greifer, Lasthaken, usw.) und Lastaufnahmemittel sind von den Tragfähigkeitswerten abzuziehen. Die Tragfähigkeit des Gerätes wird durch die Standsicherheit, das Hubvermögen der hydraulischen Einrichtungen oder die maximal zulässige Traglast des Lasthakens begrenzt.

Für den Hebezeugbetrieb müssen Hydraulikbagger nach der Europäischen Norm EN 474-5 mit Rohrbruchsicherungen an den Hubzylindern und mit einer Überlastwarneinrichtung ausgerüstet sein.

Umschlag-Ausrüstung

für Schüttgut mit Industriemonausleger 6,00 m abgewinkelt



Bereichskurven

Industriemonausleger in Bohrung II des Oberwagens eingebolzt

- 1** mit Industriestiel 4,00 m
- 2** mit Industriestiel 5,00 m
- 3** mit Industriestiel 4,00 m und Greifer Typ 10 B
- 4** mit Industriestiel 5,00 m und Greifer Typ 10 B

Dienstgewicht

Das Dienstgewicht beinhaltet das Grundgerät A 904 C Litronic mit 4-Pkt.-Abstützung, 8-fach Bereifung mit Zwischenringen und die Umschlag-Ausrüstung mit Industriemonausleger 6,00 m abgewinkelt.

mit Greifer Typ 10 B/1,00 m ³ Schüttgutschalen	Gewicht
am Industriestiel 4,00 m	20700 kg
am Industriestiel 5,00 m	20850 kg

Tragfähigkeit

für Schüttgut mit Industriemonausleger 6,00 m abgewinkelt

Industriestiel 4,00 m

Höhe (m)	Unterwagen	Ausladung (m)					
		3,0	4,5	6,0	7,5	9,0	10,5
12,0	nicht abgestützt 4-Pkt. abgestützt						
10,5	nicht abgestützt 4-Pkt. abgestützt						
9,0	nicht abgestützt 4-Pkt. abgestützt		5,4 (8,0#) 8,0# (8,0#)	3,3 (5,4) 5,9# (5,9#)			
7,5	nicht abgestützt 4-Pkt. abgestützt		5,4 (7,9#) 7,9# (7,9#)	3,4 (5,4) 6,9# (6,9#)	2,3 (3,7) 5,1 (5,5#)		
6,0	nicht abgestützt 4-Pkt. abgestützt		5,3 (8,4#) 8,4# (8,4#)	3,3 (5,3) 7,1# (7,1#)	2,2 (3,6) 5,0 (6,2#)		
4,5	nicht abgestützt 4-Pkt. abgestützt	9,3 (12,9#) 12,9# (12,9#)	4,9 (8,2) 9,4# (9,4#)	3,1 (5,1) 7,0 (7,5#)	2,1 (3,5) 4,9 (6,4#)	1,5 (2,6) 3,6 (5,2)	
3,0	nicht abgestützt 4-Pkt. abgestützt	7,7 (15,3) 16,7# (16,7#)	4,3 (7,5) 10,7# (10,7#)	2,8 (4,8) 6,7 (8,1#)	2,0 (3,4) 4,7 (6,6#)	1,5 (2,5) 3,6 (5,1)	
1,5	nicht abgestützt 4-Pkt. abgestützt	4,7# (4,7#) 4,7# (4,7#)	3,7 (6,8) 10,1 (11,6#)	2,5 (4,5) 6,4 (8,4#)	1,8 (3,2) 4,6 (6,6#)	1,4 (2,4) 3,5 (5,0)	
0	nicht abgestützt 4-Pkt. abgestützt	4,8# (4,8#) 4,8# (4,8#)	3,4 (6,4) 9,7 (11,2#)	2,3 (4,2) 6,1 (8,3#)	1,7 (3,1) 4,4 (6,4#)	1,3 (2,4) 3,4 (5,0)	
-1,5	nicht abgestützt 4-Pkt. abgestützt		3,3 (6,3) 9,5 (9,8#)	2,2 (4,1) 6,0 (7,5#)	1,7 (3,0) 4,4 (5,7#)		
-3,0	nicht abgestützt 4-Pkt. abgestützt						

Industriestiel 5,00 m

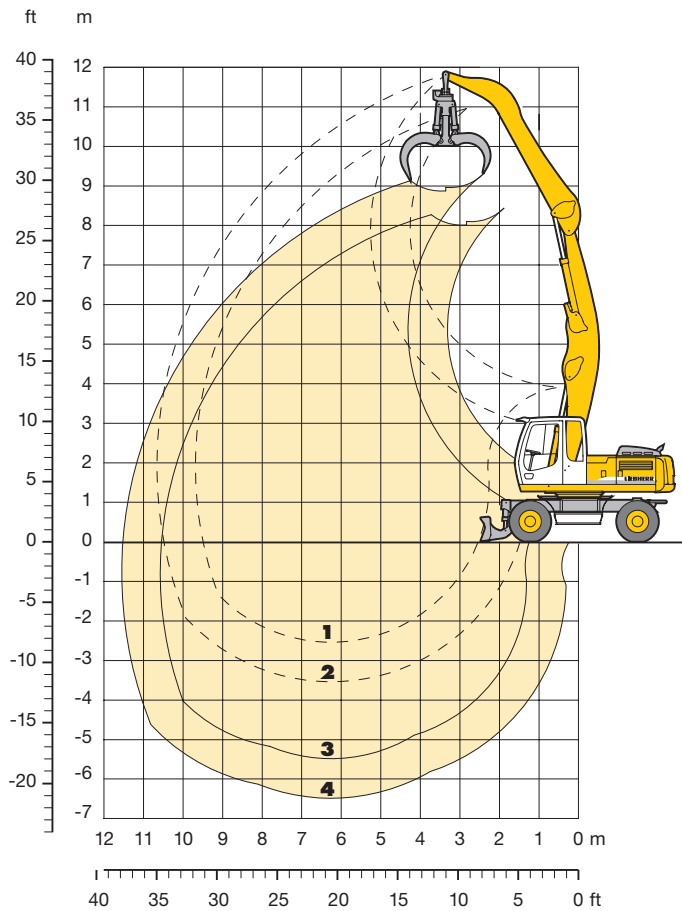
Höhe (m)	Unterwagen	Ausladung (m)					
		3,0	4,5	6,0	7,5	9,0	10,5
12,0	nicht abgestützt 4-Pkt. abgestützt						
10,5	nicht abgestützt 4-Pkt. abgestützt			3,4 (4,4#) 4,4# (4,4#)			
9,0	nicht abgestützt 4-Pkt. abgestützt			3,6 (5,6) 6,2# (6,2#)	2,4 (3,8) 4,4# (4,4#)		
7,5	nicht abgestützt 4-Pkt. abgestützt			3,6 (5,6) 6,1# (6,1#)	2,4 (3,8) 5,2 (5,6#)	1,6 (2,7) 3,5# (3,5#)	
6,0	nicht abgestützt 4-Pkt. abgestützt			3,5 (5,5) 6,3# (6,3#)	2,3 (3,8) 5,2 (5,7#)	1,6 (2,7) 3,8 (5,1#)	
4,5	nicht abgestützt 4-Pkt. abgestützt		5,3 (8,1#) 8,1# (8,1#)	3,3 (5,3) 6,8# (6,8#)	2,2 (3,6) 5,0 (5,9#)	1,6 (2,7) 3,7 (5,2#)	
3,0	nicht abgestützt 4-Pkt. abgestützt	8,8 (13,8#) 13,8# (13,8#)	4,7 (7,9) 9,6# (9,6#)	3,0 (4,9) 6,9 (7,5#)	2,1 (3,5) 4,8 (6,2#)	1,5 (2,6) 3,6 (5,2)	1,1 (2,0) 2,8 (3,8#)
1,5	nicht abgestützt 4-Pkt. abgestützt	7,0 (10,9#) 10,8# (10,8#)	4,0 (7,1) 10,5 (10,9#)	2,6 (4,6) 6,5 (8,1#)	1,9 (3,3) 4,6 (6,5#)	1,4 (2,4) 3,5 (5,0)	1,0 (1,9) 2,8 (4,0)
0	nicht abgestützt 4-Pkt. abgestützt	5,6# (5,6#) 5,6# (5,6#)	3,5 (6,5) 9,8 (11,4#)	2,4 (4,3) 6,2 (8,3#)	1,7 (3,1) 4,4 (6,5#)	1,3 (2,3) 3,4 (4,9)	
-1,5	nicht abgestützt 4-Pkt. abgestützt	5,7 (5,8#) 5,8# (5,8#)	3,2 (6,2) 9,4 (10,7#)	2,2 (4,1) 6,0 (7,9#)	1,6 (3,0) 4,3 (6,1#)	1,2 (2,3) 3,3 (4,8#)	
-3,0	nicht abgestützt 4-Pkt. abgestützt		3,1 (6,1) 9,1# (9,1#)	2,1 (4,0) 5,9 (6,9#)	1,6 (2,9) 4,3 (5,3#)		

Die Traglastwerte sind im Stieldrehpunkt der Lastaufnahmemittel in Tonnen (t) angegeben und auf festem, ebenem Untergrund bei geschlossener Pendelachse 360° schwenkbar. Die Klammerwerte gelten in Längsrichtung des Unterwagens und sind im nicht abgestützten Zustand über die Lenkachse (Fahrtrichtung), im abgestützten Zustand über die Starrachse ermittelt. Die Nutzlastwerte betragen gemäß ISO 10567 75 % der statischen Kippplast oder 87 % der hydraulischen Hubkraft (#). Gewichte angebaute Arbeitswerkzeuge (Greifer, Lasthaken, usw.) und Lastaufnahmemittel sind von den Tragfähigkeitswerten abzuziehen. Die Tragfähigkeit des Gerätes wird durch die Standsicherheit, das Hubvermögen der hydraulischen Einrichtungen oder die maximal zulässige Traglast des Lasthakens begrenzt.

Für den Hebezeugbetrieb müssen Hydraulikbagger nach der Europäischen Norm EN 474-5 mit Rohrbruchsicherungen an den Hubzylindern und mit einer Überlastwarneinrichtung ausgerüstet sein.

Umschlag-Ausrüstung

für Holz mit Industriemonausleger 6,00 m abgewinkelt



Bereichskurven

Industriemonausleger in Bohrung II des Oberwagens eingebolzt

- 1** mit Industriestiel 4,00 m
- 2** mit Industriestiel 5,00 m
- 3** mit Industriestiel 4,00 m und Holzgreifer
- 4** mit Industriestiel 5,00 m und Holzgreifer

Dienstgewicht

Das Dienstgewicht beinhaltet das Grundgerät A 904 C EW Litronic mit Schild-Abstützung, 8-fach Bereifung mit Zwischenringen und die Umschlag-Ausrüstung mit Industriemonausleger 6,00 m abgewinkelt.

	Gewicht
mit Holzgreifer 0,80 m ² Drehantrieb mit 2 Ölmotoren	
am Industriestiel 4,00 m	18900 kg
am Industriestiel 5,00 m	19050 kg

Tragfähigkeit

für Holz mit Industriemonoausleger 6,00 m abgewinkelt

Industriestiel 4,00 m

Höhe (m)	Unterwagen	Ausladung (m)					
		3,0	4,5	6,0	7,5	9,0	10,5
12,0	nicht abgestützt Schild abgestützt 2-Pkt. abgestützt						
10,5	nicht abgestützt Schild abgestützt 2-Pkt. abgestützt						
9,0	nicht abgestützt Schild abgestützt 2-Pkt. abgestützt		5,8 (8,0#) 6,3 (8,0#) 7,3 (8,0#)	3,5 (5,4) 3,9 (5,9#) 4,5 (5,9#)			
7,5	nicht abgestützt Schild abgestützt 2-Pkt. abgestützt		5,8 (7,9#) 6,4 (7,9#) 7,3 (7,9#)	3,6 (5,5) 4,0 (6,9#) 4,5 (6,9#)	2,4 (3,7) 2,7 (5,5#) 3,1 (5,5#)		
6,0	nicht abgestützt Schild abgestützt 2-Pkt. abgestützt		5,6 (8,4#) 6,2 (8,4#) 7,1 (8,4#)	3,5 (5,4) 3,9 (7,1#) 4,4 (7,1#)	2,4 (3,7) 2,6 (6,2#) 3,1 (6,2)		
4,5	nicht abgestützt Schild abgestützt 2-Pkt. abgestützt	10,1 (12,9#) 11,3 (12,9#) 12,9# (12,9#)	5,2 (8,2) 5,8 (9,4#) 6,7 (9,4#)	3,3 (5,1) 3,6 (7,5#) 4,2 (7,5#)	2,3 (3,6) 2,5 (6,3) 2,9 (6,0)	1,6 (2,6) 1,8 (4,6) 2,2 (4,4)	
3,0	nicht abgestützt Schild abgestützt 2-Pkt. abgestützt	8,4 (15,5) 9,6 (16,7#) 11,6 (16,7#)	4,6 (7,6) 5,2 (10,7#) 6,1 (10,7#)	3,0 (4,8) 3,4 (8,1#) 3,9 (8,1#)	2,1 (3,4) 2,4 (6,1) 2,8 (5,8)	1,6 (2,6) 1,8 (4,5) 2,1 (4,3)	
1,5	nicht abgestützt Schild abgestützt 2-Pkt. abgestützt	4,7# (4,7#) 4,7# (4,7#) 4,7# (4,7#)	4,0 (6,9) 4,6 (11,6#) 5,5 (11,6#)	2,7 (4,5) 3,1 (8,4#) 3,6 (8,2)	2,0 (3,3) 2,2 (5,9) 2,6 (5,7)	1,5 (2,5) 1,7 (4,4) 2,0 (4,3)	
0	nicht abgestützt Schild abgestützt 2-Pkt. abgestützt	4,8# (4,8#) 4,8# (4,8#) 4,8# (4,8#)	3,7 (6,5) 4,2 (11,2#) 5,1 (11,2#)	2,5 (4,3) 2,9 (8,3) 3,4 (7,9)	1,9 (3,1) 2,1 (5,7) 2,5 (5,5)	1,4 (2,4) 1,6 (4,3) 2,0 (4,2)	
-1,5	nicht abgestützt Schild abgestützt 2-Pkt. abgestützt		3,6 (6,4) 4,1 (9,8#) 5,0 (9,8#)	2,4 (4,2) 2,8 (7,5#) 3,3 (7,5#)	1,8 (3,1) 2,1 (5,7) 2,5 (5,4)		
-3,0	nicht abgestützt Schild abgestützt 2-Pkt. abgestützt						

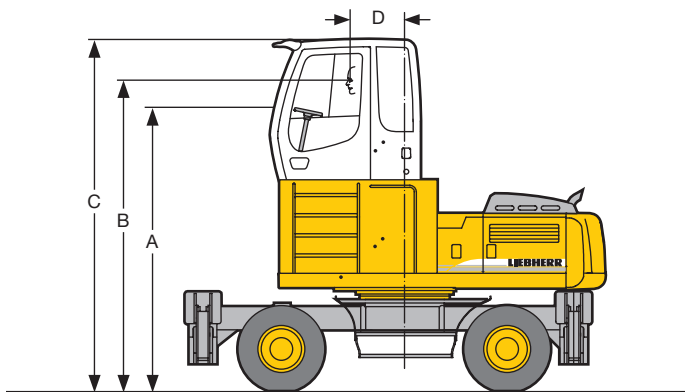
Industriestiel 5,00 m

Höhe (m)	Unterwagen	Ausladung (m)					
		3,0	4,5	6,0	7,5	9,0	10,5
12,0	nicht abgestützt Schild abgestützt 2-Pkt. abgestützt						
10,5	nicht abgestützt Schild abgestützt 2-Pkt. abgestützt			3,6 (4,4#) 4,0 (4,4#) 4,4# (4,4#)			
9,0	nicht abgestützt Schild abgestützt 2-Pkt. abgestützt			3,8 (5,7) 4,2 (6,2#) 4,7 (6,2#)	2,5 (3,8) 2,8 (4,4#) 3,2 (4,4#)		
7,5	nicht abgestützt Schild abgestützt 2-Pkt. abgestützt			3,8 (5,7) 4,2 (6,1#) 4,8 (6,1#)	2,5 (3,9) 2,8 (5,6#) 3,2 (5,6#)	1,7 (2,8) 1,9 (3,5#) 2,3 (3,5#)	
6,0	nicht abgestützt Schild abgestützt 2-Pkt. abgestützt			3,7 (5,6) 4,1 (6,3#) 4,7 (6,3#)	2,5 (3,8) 2,8 (5,7#) 3,2 (5,7#)	1,7 (2,8) 1,9 (4,7) 2,3 (4,6)	
4,5	nicht abgestützt Schild abgestützt 2-Pkt. abgestützt		5,6 (8,1#) 6,2 (8,1#) 7,1 (8,1#)	3,5 (5,3) 3,8 (6,8#) 4,4 (6,8#)	2,4 (3,7) 2,6 (5,9#) 3,0 (5,9#)	1,7 (2,7) 1,9 (4,7) 2,2 (4,5)	
3,0	nicht abgestützt Schild abgestützt 2-Pkt. abgestützt	9,6 (13,8#) 10,8 (13,8#) 12,9 (13,8#)	5,0 (8,0) 5,5 (9,6#) 6,5 (9,6#)	3,2 (5,0) 3,5 (7,5#) 4,1 (7,5#)	2,2 (3,5) 2,5 (6,2) 2,9 (6,0)	1,6 (2,6) 1,8 (4,6) 2,1 (4,4)	1,2 (2,0) 1,3 (3,5) 1,6 (3,4)
1,5	nicht abgestützt Schild abgestützt 2-Pkt. abgestützt	7,7 (10,8#) 8,8 (10,8#) 10,7 (10,8#)	4,3 (7,2) 4,8 (10,9#) 5,7 (10,9#)	2,8 (4,6) 3,2 (8,1#) 3,7 (8,1#)	2,0 (3,3) 2,3 (6,0) 2,7 (5,7)	1,5 (2,5) 1,7 (4,4) 2,0 (4,3)	1,1 (1,9) 1,3 (3,5) 1,6 (3,3)
0	nicht abgestützt Schild abgestützt 2-Pkt. abgestützt	5,6# (5,6#) 5,6# (5,6#) 5,6# (5,6#)	3,8 (6,6) 4,3 (11,4#) 5,2 (11,4#)	2,5 (4,3) 2,9 (8,3#) 3,4 (7,9)	1,8 (3,1) 2,1 (5,7) 2,5 (5,5)	1,4 (2,4) 1,6 (4,3) 1,9 (4,2)	
-1,5	nicht abgestützt Schild abgestützt 2-Pkt. abgestützt	5,8# (5,8#) 5,8# (5,8#) 5,8# (5,8#)	3,5 (6,3) 4,0 (10,7#) 4,9 (10,7#)	2,4 (4,1) 2,7 (7,9#) 3,3 (7,7)	1,7 (3,0) 2,0 (5,6) 2,4 (5,4)	1,3 (2,3) 1,5 (4,2) 1,9 (4,1)	
-3,0	nicht abgestützt Schild abgestützt 2-Pkt. abgestützt		3,4 (6,2) 3,9 (9,1#) 4,8 (9,1#)	2,3 (4,0) 2,6 (6,9#) 3,2 (6,9#)	1,7 (2,9) 1,9 (5,3#) 2,3 (5,3#)		

Die Traglastwerte sind im Stieldrehpunkt der Lastaufnahmemittel in Tonnen (t) angegeben und auf festem, ebenem Untergrund bei geschlossener Pendelachse 360° schwenkbar. Die Klammerwerte gelten in Längsrichtung des Unterwagens und sind im nicht abgestützten Zustand über die Lenkachse (Fahrtrichtung), im abgestützten Zustand über die Starrachse ermittelt. Die Nutzlastwerte betragen gemäß ISO 10567 75 % der statischen Kippplast oder 87 % der hydraulischen Hubkraft (#). Gewichte angebaute Arbeitswerkzeuge (Greifer, Lasthaken, usw.) und Lastaufnahmemittel sind von den Tragfähigkeitswerten abzuziehen. Die Tragfähigkeit des Gerätes wird durch die Standsicherheit, das Hubvermögen der hydraulischen Einrichtungen oder die maximal zulässige Traglast des Lasthakens begrenzt.

Für den Hebezeugbetrieb müssen Hydraulikbagger nach der Europäischen Norm EN 474-5 mit Rohrbruchsicherungen an den Hubzylindern und mit einer Überlastwarneinrichtung ausgerüstet sein.

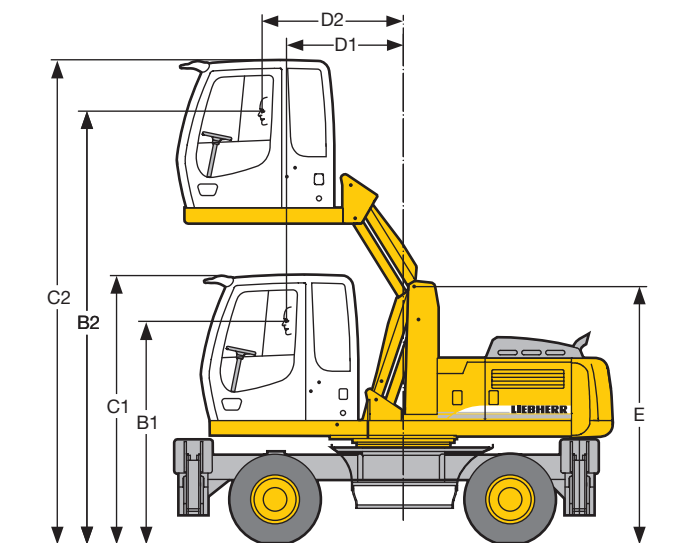
Fahrerkabinen-Varianten und Fahrerkabinenschutz



Fahrerkabinenerhöhung starr

Erhöhung	mm	800	1200	1500
A	mm	3120	3520	3820
B	mm	3460	3860	4160
C	mm	3960	4360	4660
D	mm	670	670	670

Bei einer starren Kabinenerhöhung ist die Kabine in einer erhöhten Position fest installiert. Ist eine niedrigere Transporthöhe erforderlich, kann das Kabinengehäuse abgenommen werden und die max. Höhe des Gerätes entspricht dem Maß A.



Fahrerkabine hydr. höhenverstellbar (Parallelogramm)

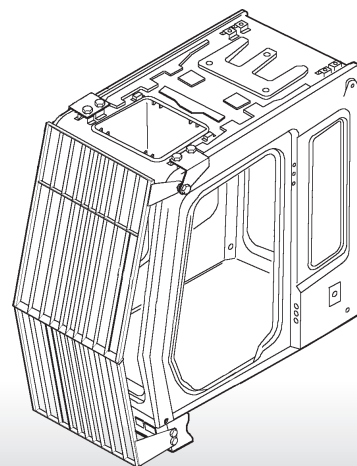
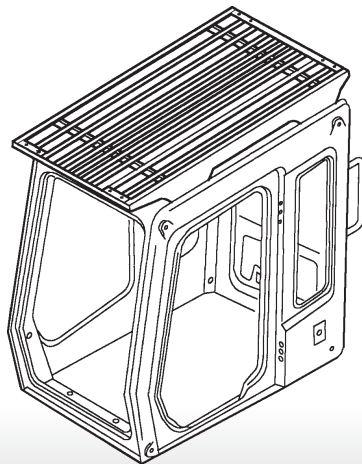
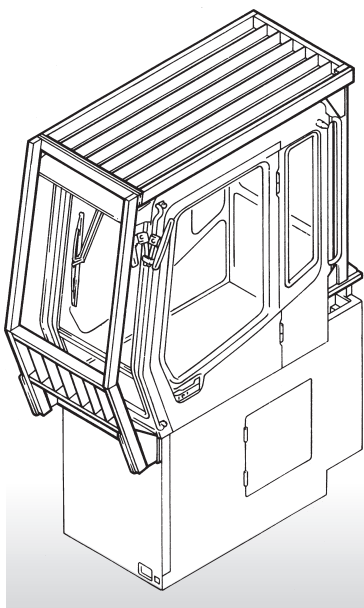
B1	2660 mm
B2	5160 mm
C1	3160 mm
C2	5660 mm
D1	1370 mm
D2	1615 mm
E	3075 mm

Mit der hydraulisch höhenverstellbaren Kabine kann der Fahrer seine Augenhöhe innerhalb des Kabinenhubes frei wählen und jederzeit verstellen. Ist eine niedrigere Transporthöhe erforderlich, kann das Kabinengehäuse abgenommen werden. Die max. Höhe des Gerätes entspricht dann dem Maß E.

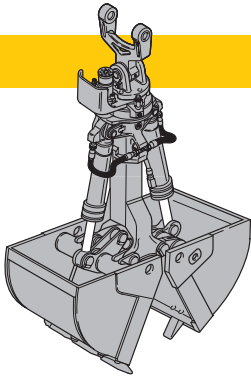
Fahrerkabinenschutz für Fahrerkabinenerhöhung

Schutzgitter oben

Schutzgitter vorn



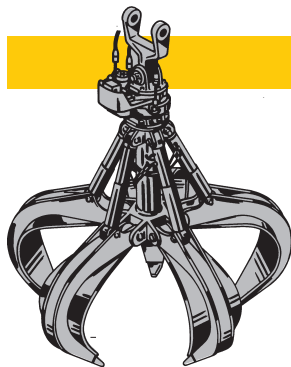
Arbeitswerkzeuge



Schüttgutgreifer Greifertyp 10 B

Schüttgutschalen mit Schneidkanten (ohne Zähne)

Schalenbreite	mm	1000	1500	1800
Inhalt	m ³	1,00	1,50	1,80
Schüttgutgewicht bis	t/m ³	1,5	1,5	1,5
Gewicht	kg	1000	1130	1250



Mehrschalengreifer

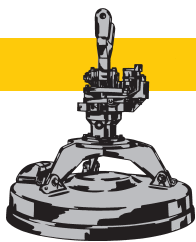
offene Schalen halbgeschl. Schalen geschl. Schalen

Greifer Typ 64 (4 Schalen)	Inhalt	m ³	0,40	0,60	0,40	0,60	0,40	0,60
	Gewicht	kg	1040	1110	1250	1320	1250	1320
Greifer Typ 65 (5 Schalen)	Inhalt	m ³	0,40	0,60	0,40	0,60	0,40	0,60
	Gewicht	kg	1170	1260	1340	1450	1430	1590



Lasthaken mit Aufhängung

zulässige Anhängelast	t	12,5
Gesamthöhe	mm	1000
Gewicht	kg	130



Lasthebemagnet mit Aufhängung

Generator	kW	9	12
Magnetdurchmesser	mm	1100	1300
Gesamthöhe	mm	1470	1470
Gewicht	kg	1330	1710

Weitere Informationen sind der „Ausrüstungs-Information – Liebherr Hydraulikgreifer“ zu entnehmen. Für den Anbau eines Lasthebemagneten ist der Einbau eines Generators im Grundgerät erforderlich.

Diesbezüglich ist die Fa. Mozelt GmbH & Co KG, Heiligenbaumstraße 85, D-47249 Duisburg, Fax (02 03) 7052 13 zuständig.

Ausstattung



Unterswagen

	S	O
2-Kreis-Bremse mit Druckspeicher	•	
Fahrmotorschutz		•
Kolbenstangenschutz Abstützzylinder		
Kriechgang schaltbar von Kabine	•	
Neureifen	•	
Parkbremse wartungsfrei	•	
Pratzenabstützung einzeln ansteuerbar		•
Reifenvarianten		•
Rohrbruchsicherung an Abstützzylindern	•	
Servolenkung – proportional mit Notlenkeigenschaft	•	
Sonderlackierung		•
Werkzeugkasten abschließbar, beidseitig	•	
Werkzeugkasten abschließbar, zusätzlich		•
Zweigang-Lastschaltgetriebe	•	



Oberwagen

	S	O
Betankungspumpe elektrisch		•
Feststellbremse im Schwenkwerk wartungsfrei	•	
Handläufe, Antirutschbeläge	•	
Haupttrennschalter für Elektroanlage	•	
Motorabdeckklappe mit Gasfeder	•	
Pedalbetätigte Positionierschwenkbremse		•
Rückfahrwarneinrichtung		•
Schalldämmung	•	
Sonderlackierung		•
Verriegelung Ober-/Unterswagen	•	
Wartungsfreie HD-Batterien	•	
Werkzeugausrüstung erweitert		•
Werkzeugraum abschließbar	•	
Werkzeugsatz	•	



Hydraulik

	S	O
Absperrventil zwischen Hydrauliktank und Pumpe	•	
Anbausatz Drehantrieb	•	
Druckabschneidung	•	
Druckprüfanschlüsse für Hydraulik	•	
Druckspeicher für kontrolliertes Absenken der Ausrüstung bei abgeschaltetem Motor	•	
Filter mit integriertem Feinfilterbereich (5 µm)	•	
Grenzlastregelung elektronisch	•	
Leistungsanpassung stufenlos (ECO)	•	
Minimalhubregelung	•	
Mode-Schaltung mit beliebiger Zwischenstellung	•	
Nebenstromfilter		•
Öle umweltfreundlich	•	
Summenleistungsregelung		
Summenschalung		
Zusatzsteuerkreise		•



Motor

	S	O
Abgasturbolader	•	
Direkteinspritzung	•	
Kaltstartanlage		•
Leerlaufautomatik sensorgesteuert	•	
Trockenluftfilter mit Vorabscheider, Haupt- und Sicherheitselement	•	



Fahrerkabine

	S	O
Ablagefach	•	
Anzeigen für Motorbetriebszustand	•	
Betriebsstunden-Anzeige zusätzlich von außen einsehbar	•	
Dachfenster	•	
Dachluke allseitig aufstellbar		
Fahrersitz 6-fach verstellbar	•	
Fahrersitz luftgefedert mit Kopfstütze und Heizung		•
Fahrersitz unabhängig oder zusammen mit Konsolen verstellbar	•	
Feuerlöscher		•
Fußmatte herausnehmbar	•	
Innenbeleuchtung	•	
Innenrückspiegel	•	
Kabinenerhöhung hydraulisch		•
Kabinenerhöhung starr		•
Kabinenheizung mit Defrosteranlage	•	
Kleiderhaken		•
Klimaanlage	•	
Kühlbox elektrisch		•
Lenksäule verstellbar	•	
Panzerglasfrontscheibe (nicht ausstellbar)	•	
Radioanlage		•
Radioeinbauvorbereitung		•
Regenschutz über Frontscheibe	•	
Rundumkennleuchte		•
Scheiben rundum getönt	•	
Schiebefenster in Tür		•
Signal optisch und akustisch bei ausgefahrter Pratzenabstützung		•
Standheizung		•
Sonnenblende	•	
Sonnenrollo		
Wegfahrsperrung elektronisch		•
Wisch-Waschanlage	•	
Zigarettenanzünder und Aschenbecher	•	
Zusatzscheinwerfer		•



Ausrüstung

	S	O
Arbeitsscheinwerfer	•	
Hydraulikschläuche für Greiferbetrieb im Stiel	•	
Industriestiele mit Schnellwechseinrichtung		•
Lagerstellen abgedichtet	•	
Lasthaken mit Sicherheitslasche	•	
Liebherr-Greiferprogramm		•
Rohrbruchsicherungen Hubzylinder	•	
Rohrbruchsicherungen Stielzylinder	•	
Schlauchschnellkupplungen an Greiferleitung	•	
Schmierstellen zusammengefasst (Ausrüstung/Oberswagen)	•	
Schnellwechselladepadapter mechanisch/hydraulisch		•
Sonderlackierung	•	
Spezial- und Sondergrabgefäße	•	
Stielzylinderabschaltung	•	
Überlastwarneinrichtung		•
Umschaltventil Löffel-/Greiferhydraulik		•
Verbindungsflaschenarretierung bei Greiferbetrieb		•
Zylinder-Endlagendämpfung	•	

S = Standard, O = Option

Ausrüstungs- und Anbauteile fremder Fabrikate dürfen ohne Abstimmung mit Liebherr nicht ein- oder angebaut werden.

Liebherr-Hydraulikbagger GmbH

D-88457 Kirchdorf/Iller

+49 (0)7354 80-0, Fax +49 (0)7354 80-72 94

www.liebherr.com, E-Mail: info@lhb.liebherr.com