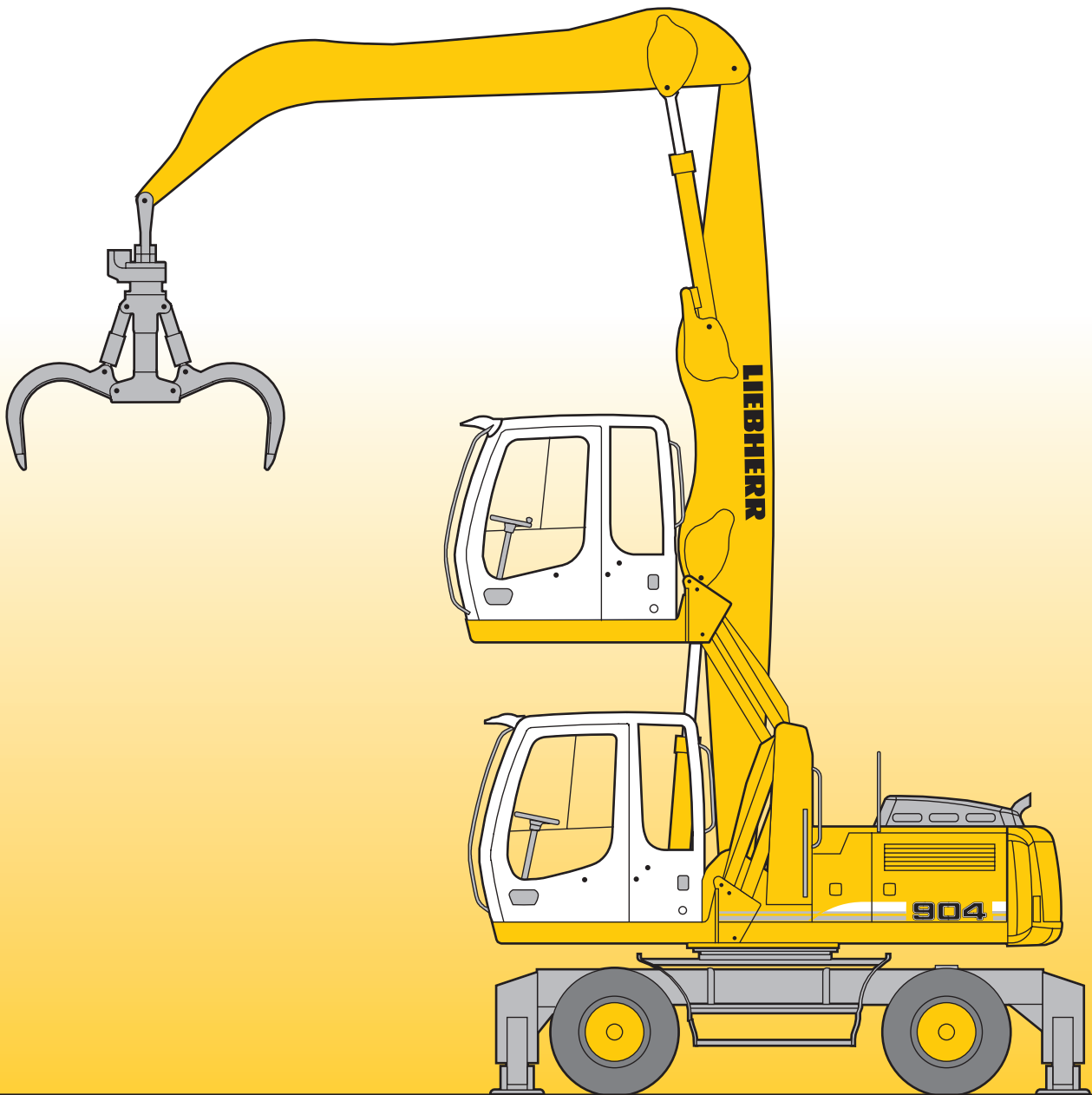


Technische Beschreibung Hydraulikbagger

A 904 C
Litronic®

Umschlaggerät

Einsatzgewicht 19,8 - 24,9 t
Motorleistung 105 kW (143 PS)



LIEBHERR

Technische Daten



Motor

Leistung nach ISO 9249	105 kW (143 PS) bei 1800 min ⁻¹
Motortyp	Liebherr D 934 S nach Tier 3/Stufe 3A
Bauart	4-Zylinder-Reihenmotor
Bohrung/Hub	122/136 mm
Hubraum	6,4 l
Arbeitsverfahren	4-Takt-Diesel Pumpe-Leitung-Düse-Einspritzsystem Turbolader mit Ladeluftkühlung emissionsoptimiert
Kühlsystem	Wasserkühlung und integrierter Motorölkühler
Luftfilter	Trockenluftfilter mit Vorabscheider, Haupt- und Sicherheitselement
Kraftstofftank-Inhalt	350 l
Leerlaufautomatik	sensorgesteuert
Elektrische Anlage	
Betriebsspannung	24 V
Batterie	2 x 110 Ah/12 V
Lichtmaschine	Drehstrom 28 V/80 A



Hydraulikanlage

Hydraulikpumpe	Liebherr-Verstell Doppelpumpe in Schrägscheibenbauart
Fördermenge max.	2 x 189 l/min.
Betriebsdruck max.	350 bar
Pumpenregelung und -steuerung	Liebherr-Synchron-Comfort-System (LSC) mit elektronischer Grenzlastregelung, Druckabschneidung, Minimalhubregelung, Bedarfsstromsteuerung, Schwenkkreis-Priorität und -Momentenregelung
Hydrauliktank-Inhalt	175 l
Hydrauliksystem-Inhalt	max. 320 l
Filterung	1 Filter im Rücklauf mit integriertem Feinfilterbereich (5 µm)
Kühlsystem	Kompaktkühler, bestehend aus Kühleinheit für Wasser, Hydrauliköl, Ladeluftkühlung, hydrostatischer Lüfterantrieb
MODE-Schaltung	Anpassung der Motor- und Hydraulikleistung an die jeweiligen Einsatzbedingungen
LIFT	für Lasthebearbeiten
FINE	für Präzisionsarbeiten durch sehr feinfühige Bewegungen
ECO	für besonders wirtschaftliches und umweltfreundliches Arbeiten
POWER	für max. Grableistung und schwere Einsätze
Super-Finish	einstellbare Arbeitsgeschwindigkeit für Präzisionsarbeiten
Drehzahleinstellung	stufenlose Anpassung der Motorleistung über die Drehzahl
Zusatz-Funktionsmenü	4 fest einstellbare Fördermengen für optionale Anbaugeräte



Steuerung

Energieverteilung	über Steuerschieber mit integrierten Sicherheitsventilen, gleichzeitige und unabhängige Betätigung von Fahrwerk, Schwenkwerk und Arbeitsausrüstung
Betätigung	
Ausrüstung und Schwenkwerk	mit proportional wirkenden Kreuzschalthebeler
Fahrwerk	mit proportional wirkendem Fußpedal für Fahrtrieb
Zusatzfunktionen	über Schalter oder proportional wirkende Fußpedale



Schwenkwerk

Antrieb	Liebherr-Schrägscheibenölmotor mit integriertem Bremsventil und Momentensteuerung
Getriebe	Liebherr-Kompakt-Planetengetriebe
Drehkranz	Liebherr, innenverzahnter, abgedichteter einreihiger Kugeldrehkranz
Schwenkgeschwindigkeit	0–9,0 min ⁻¹ stufenlos
Schwenkmoment	46 kNm
Feststellbremse	nasse Lamellen (negativ wirkend)
Option	pedalbetätigte Positionierbremse



Fahrerkabine

Kabine	elastisch gelagert, schalldämmend, getönte Scheiben. Frontscheibe unter Dach ein-schiebbar, Tür mit Schiebefenster
Fahrersitz	schwingungsgedämpft, auf das Fahrergewicht einstellbar, 6-fach verstellbar
Steuerung	eingebaut in die zum Fahrersitz verstellbaren Bedienungskonsolen
Überwachung	menügeführte Abfrage der aktuellen Betriebszustände über LCD-Display. Automatische Überwachung, Anzeige, Warnung (akustisch und optisch) und Speicherung von abweichenden Betriebszuständen wie z. B. Motorüberhitzung, zu niedriger Motoröl- oder Hydraulikölstand
Klimaanlage	serienmäßige Klimaautomatik, kombiniertes Kühl-Heizaggregat, zusätzlich Staubfilter im Frisch- und Umluftkreislauf
Schallemission	
ISO 6396	L _{pA} (in Fahrerkabine) = 73 dB(A)
2000/14/EG	L _{WA} (außen) = 100 dB(A)
Schallwerte entsprechen den Richtlinien des „Blauen Engels“.	



Unterrahmen

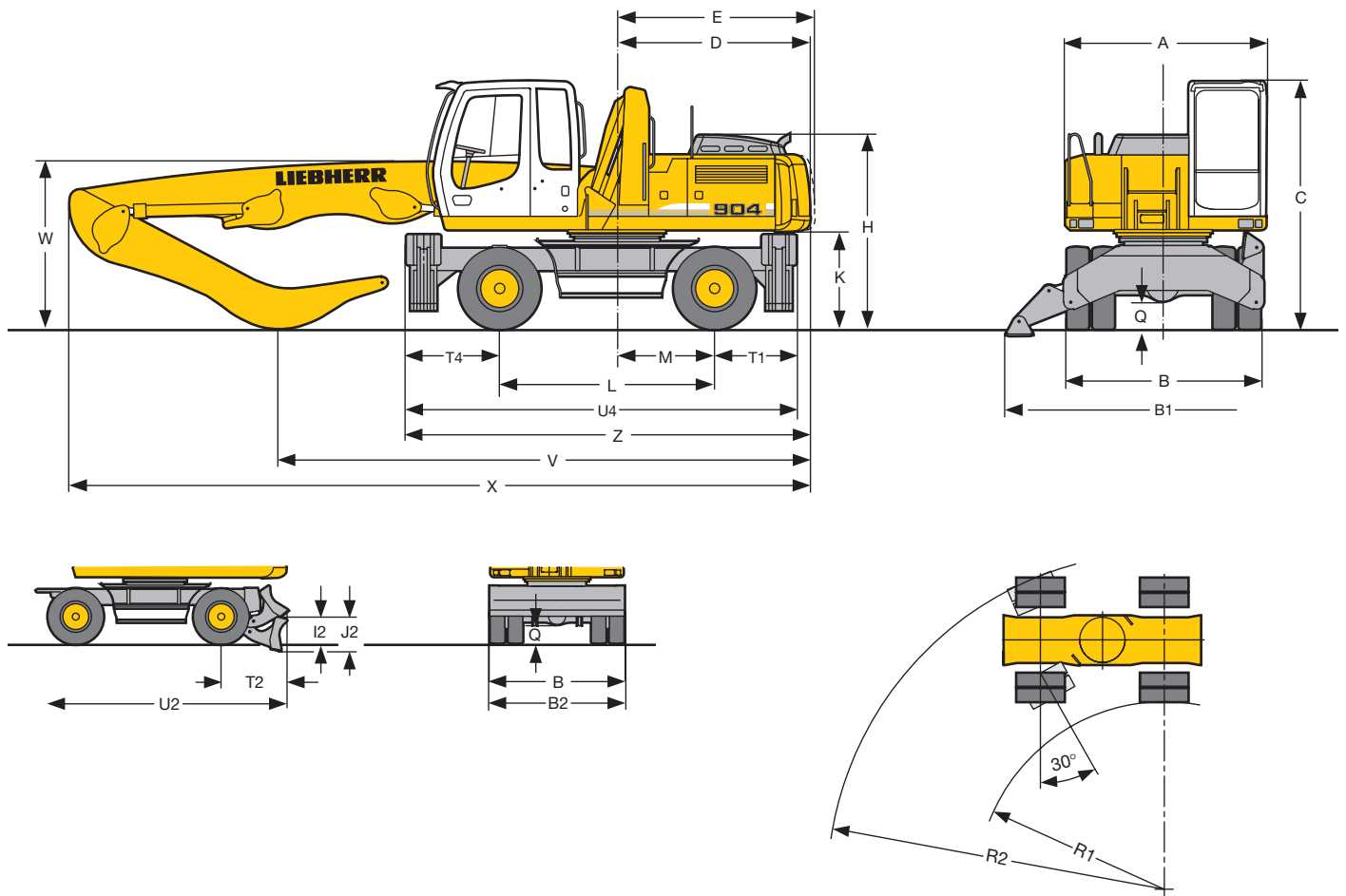
Antrieb	Schrägscheibenölmotor mit beidseitig wirkendem Bremsventil
Getriebe	Zweigang-Lastschaltgetriebe und elektrisch betätigter Kriechgang
Fahrgeschwindigkeit	0– 2,5 km/h (Kriechgang Gelände) 0– 5,0 km/h (Gelände) 0– 9,0 km/h (Kriechgang Straße) 0–20,0 km/h (Straße)
Achsen	40-t-Baggerachsen, manuell oder automatisch betätigte hydraulische Arretierung der Pendel-Lenkachse
Bremsen	Lenk- und Starrachse mit nassen, wartungsfreien, spielarmen Lamellenbremsen. Betriebs- und Feststellbremsen hydraulisch betätigt
Abstützvarianten	4-Pkt.-Pratzenabstützung mit pendelnd gelagerten Abstützrippen



Arbeitsausrüstung

Bauart	hochfeste Stahlbleche an hochbelasteten Stellen für härteste Anforderungen. Aufwendige und stabile Lagerung von Ausrüstung und Zylindern. Höchstmaß an Festigkeit auch bei hohen Lasten
Hydraulikzylinder	Liebherr-Zylinder mit Spezialdichtungs- und Führungssystem sowie Endlagendämpfung
Lagerstellen	abgedichtet und wartungsarm
Schmierung	semiautomatische Liebherr-Zentral-schmieranlage

Abmessungen



	mm
A	2550
B	2550
B1	3965
B2	2550
B2*	2750
C	3160
D	2470
E	2515
H	2470
I2	515
J2	645
K	1235
L	2750
M	1250
Q	350
R1	4300
R2	7380
T1	1040
T2	1265
T4	1190
U2	4755
U4	4980
Z	5160

* = EW-Unterswagen/Standardkabine
E = Schwenkradius

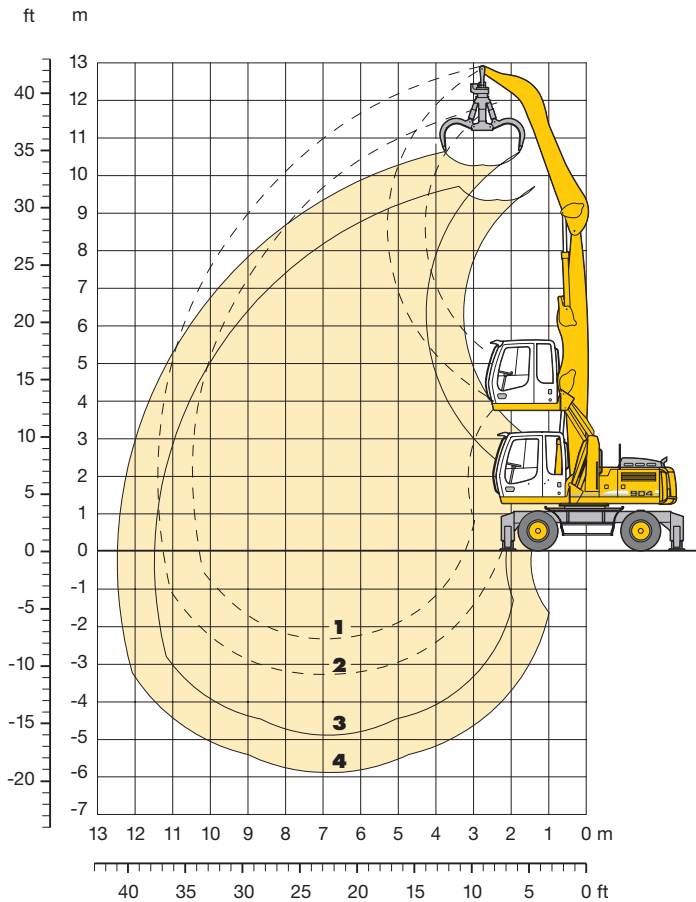
Bereifung 10.00-20

	Industrie- stiel	Industrierausleger 6,60 m		Industrierausleger 6,00 m	
		Schild mm	4-Pkt. mm	Schild mm	4-Pkt. mm
V	4,00	6850	6800	6200	6350
	5,00	5800	6250*	-	5700*
W	4,00	2200	2250	2550	2600
	5,00	2200	2800*	3200	3200*
X	4,00	9650	9600	9000	9200
	5,00	9650	9800*	9000	9200*

Ausrüstung dargestellt über Lenkachse

* Ausrüstung über Starrachse, da günstigere Transportstellung

Umschlag-Ausrüstung für Schrott mit Industriemonoblockausleger 6,60 m



Bereichskurven

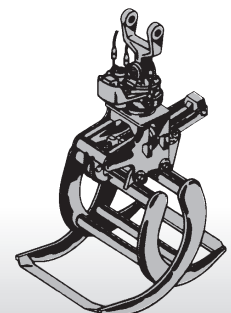
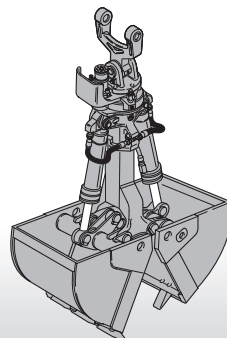
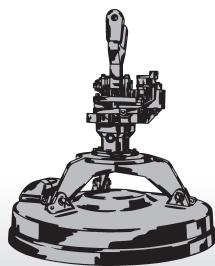
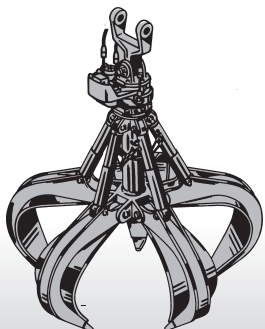
Industriemonoblockausleger in Bohrung II des Oberwagens eingebolt

- 1** mit Industriestiel 4,00 m
- 2** mit Industriestiel 5,00 m
- 3** mit Industriestiel 4,00 m und Greifer Typ 65
- 4** mit Industriestiel 5,00 m und Greifer Typ 65

Dienstgewicht

Das Dienstgewicht beinhaltet das Grundgerät A 904 C Litronic mit 4-Pkt.-Abstützung, Fahrerkabine hydr. höhenverstellbar, 8-fach Vollreifen mit Zwischenringen und die Umschlag-Ausrüstung mit Industriemonoblockausleger 6,60 m.

mit Greifer Typ 65/0,60 m ³ halbgescbl. Schalen	Gewicht
am Industriestiel 4,00 m	24200 kg
am Industriestiel 5,00 m	24300 kg



Tragfähigkeit

für Schrott mit Industriemonoblockausleger 6,60 m

Industriestiel 4,00 m

m	Unterwagen	3,0 m		4,5 m		6,0 m		7,5 m		9,0 m		10,5 m		m		
12,0	nicht abgestützt 4-Pkt. abgestützt															
10,5	nicht abgestützt 4-Pkt. abgestützt			6,1 8,3*	8,3* 8,3*									3,9 5,8*	5,8* 5,8*	5,90
9,0	nicht abgestützt 4-Pkt. abgestützt			6,3 9,0*	9,0* 9,0*	3,9 7,5*	6,2 7,5*	2,6 5,5	4,2 5,6*					2,5 5,0*	4,0 5,0*	7,70
7,5	nicht abgestützt 4-Pkt. abgestützt			6,3 9,1*	9,1* 9,1*	3,9 7,5*	6,2 7,5*	2,7 5,6	4,3 6,4*					1,9 4,2	3,1 4,6*	8,88
6,0	nicht abgestützt 4-Pkt. abgestützt			6,0 9,6*	9,6* 9,6*	3,8 7,7*	6,0 7,7*	2,6 5,5	4,2 6,5*	1,9 4,1	3,1 5,5*			1,6 3,6	2,7 4,5*	9,68
4,5	nicht abgestützt 4-Pkt. abgestützt	10,1 15,7*	15,7* 15,7*	5,4 10,6*	9,1 10,6*	3,5 7,6	5,7 8,1*	2,4 5,4	4,0 6,6*	1,8 4,0	3,0 5,5*			1,4 3,3	2,4 4,5*	10,20
3,0	nicht abgestützt 4-Pkt. abgestützt	2,2* 2,2*	2,2* 2,2*	4,7 11,5*	8,3 11,5*	3,1 7,2	5,4 8,5*	2,3 5,1	3,8 6,7*	1,7 3,9	2,9 5,4*			1,3 3,1	2,3 4,2*	10,47
1,5	nicht abgestützt 4-Pkt. abgestützt			4,1 10,1*	7,6 10,1*	2,8 6,9	5,0 8,4*	2,1 5,0	3,7 6,6*	1,6 3,8	2,8 5,2*	1,3 3,1	2,3 3,8*	1,3 3,0	2,2 3,8*	10,52
0	nicht abgestützt 4-Pkt. abgestützt			3,8 7,5*	7,2 7,5*	2,6 6,6	4,8 7,8*	2,0 4,8	3,5 6,1*	1,5 3,7	2,7 4,7*			1,3 3,1	2,3 3,3*	10,35
-1,5	nicht abgestützt 4-Pkt. abgestützt			3,8 7,9*	7,2 7,9*	2,6 6,5*	4,7 6,5*	1,9 4,8	3,5 5,1*	1,5 3,7	2,7 3,8*			1,5 3,4*	2,6 3,4*	9,35
-3,0	nicht abgestützt 4-Pkt. abgestützt															

Industriestiel 5,00 m

m	Unterwagen	3,0 m		4,5 m		6,0 m		7,5 m		9,0 m		10,5 m		m		
12,0	nicht abgestützt 4-Pkt. abgestützt			6,2 6,6*	6,6* 6,6*									4,7 5,4*	5,4* 5,4*	5,28
10,5	nicht abgestützt 4-Pkt. abgestützt					4,1 6,5*	6,4 6,5*	2,7 4,4*	4,3 4,4*					2,6 4,3*	4,2 4,3*	7,56
9,0	nicht abgestützt 4-Pkt. abgestützt					4,2 6,8*	6,5 6,8*	2,8 5,8	4,4 6,0*	1,9 3,9*	3,1 3,9*			1,9 3,8*	3,1 3,8*	9,02
7,5	nicht abgestützt 4-Pkt. abgestützt					4,2 6,9*	6,5 6,9*	2,8 5,8	4,4 6,0*	2,0 4,2	3,2 5,3*			1,5 3,4	2,6 3,6*	10,05
6,0	nicht abgestützt 4-Pkt. abgestützt					4,0 7,1*	6,3 7,1*	2,7 5,7	4,3 6,1*	1,9 4,2	3,2 5,3*	1,4 3,2	2,4 4,3*	1,3 3,0	2,3 3,5*	10,76
4,5	nicht abgestützt 4-Pkt. abgestützt			5,9 9,6*	9,6* 9,6*	3,7 7,6*	6,0 7,6*	2,5 5,5	4,2 6,3*	1,8 4,1	3,1 5,4*	1,4 3,2	2,4 4,5	1,2 2,8	2,1 3,5*	11,23
3,0	nicht abgestützt 4-Pkt. abgestützt	9,3 16,6*	16,6* 16,6*	5,1 10,8*	8,8 10,8*	3,3 7,5	5,6 8,1*	2,3 5,2	3,9 6,5*	1,7 3,9	2,9 5,4*	1,3 3,1	2,3 4,4	1,1 2,7	2,0 3,5*	11,47
1,5	nicht abgestützt 4-Pkt. abgestützt	2,7* 2,7*	2,7* 2,7*	4,3 11,1	7,9 11,5*	2,9 7,0	5,1 8,4*	2,1 5,0	3,7 6,6*	1,6 3,8	2,8 5,3*	1,2 3,0	2,2 4,3*	1,0 2,6	1,9 3,4*	11,52
0	nicht abgestützt 4-Pkt. abgestützt	2,7* 2,7*	2,7* 2,7*	3,8 9,4*	7,3 9,4*	2,6 6,7	4,8 8,1*	2,0 4,8	3,5 6,3*	1,5 3,7	2,7 5,0*	1,2 3,0	2,2 3,9*	1,0 2,7	1,9 3,0*	11,36
-1,5	nicht abgestützt 4-Pkt. abgestützt	3,8* 3,8*	3,8* 3,8*	3,6 8,2*	7,0 8,2*	2,5 6,5	4,6 7,3*	1,8 4,7	3,4 5,7*	1,4 3,6	2,6 4,4*	1,2 2,9	2,1 3,1*	1,1 2,8*	2,1 2,8*	10,76
-3,0	nicht abgestützt 4-Pkt. abgestützt					2,4 5,8*	4,6 5,8*	1,8 4,6*	3,3 4,6*					1,5 3,6*	2,7 3,6*	8,75

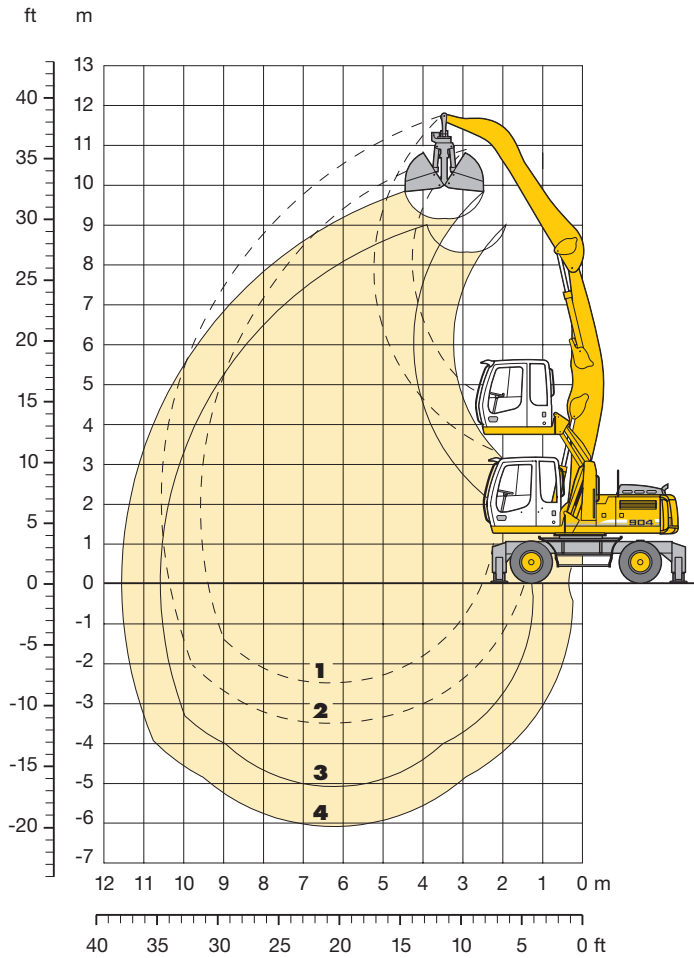
Höhe 360° schwenkbar über Längsrichtung max. Reichweite * begrenzt durch hydr. Hubkraft

Die Traglastwerte sind am Stielende ohne Werkzeug in Tonnen (t) angegeben und gelten auf festem, ebenem Untergrund bei geschlossener Pendelachse. Die Werte quer zum Unterwagen sind 360° schwenkbar. Die Werte längs zum Unterwagen (+/- 15°) sind im nicht abgestützten Zustand über die Lenkachse und im abgestützten Zustand über die Starrachse angegeben. Die angegebenen Traglastwerte entsprechen der ISO 10567 und betragen max. 75 % der statischen Kipplast oder 87 % der hydraulischen Hubkraft.

Gemäß der harmonisierten EU-Norm EN 474-5 müssen Hydraulikbagger im Hebezeugbetrieb mit Rohrbruchsicherungen an den Hubzylindern und einer Überlastwarneinrichtung ausgerüstet sein.

Umschlag-Ausrüstung

für Schüttgut mit Industriemonoblockausleger 6,00 m abgewinkelt



Bereichskurven

Industriemonoblockausleger in Bohrung II des Oberwagens eingebolzt

- 1** mit Industriestiel 4,00 m
- 2** mit Industriestiel 5,00 m
- 3** mit Industriestiel 4,00 m und Greifer Typ 10 B
- 4** mit Industriestiel 5,00 m und Greifer Typ 10 B

Dienstgewicht

Das Dienstgewicht beinhaltet das Grundgerät A 904 C Litronic mit 4-Pkt.-Abstützung, Fahrerkabine hydr. höhenverstellbar, 8-fach Vollreifen mit Zwischenringen und die Umschlag-Ausrüstung mit Industriemonoblockausleger 6,00 m abgewinkelt.

mit Greifer Typ 10 B/1,00 m ³ Schüttgutschalen	Gewicht
am Industriestiel 4,00 m	23300 kg
am Industriestiel 5,00 m	23500 kg

Tragfähigkeit

für Schüttgut mit Industriemonoblockausleger 6,00 m abgewinkelt

Industriestiel 4,00 m

↕ m	Unterwagen	3,0 m		4,5 m		6,0 m		7,5 m		9,0 m		10,5 m		↕ m	
12,0	nicht abgestützt 4-Pkt. abgestützt														
10,5	nicht abgestützt 4-Pkt. abgestützt												6,1* 6,1*	6,1* 6,1*	4,13
9,0	nicht abgestützt 4-Pkt. abgestützt			6,4 8,1*	8,1* 8,1*	4,0 6,0*	6,0* 6,0*						3,5 4,9*	4,9* 4,9*	6,47
7,5	nicht abgestützt 4-Pkt. abgestützt			6,4 8,0*	8,0* 8,0*	4,0 7,0*	6,3 7,0*	2,8 5,6*	4,4 5,6*				2,5 4,6*	4,0 4,6*	7,85
6,0	nicht abgestützt 4-Pkt. abgestützt			6,2 8,5*	8,5* 8,5*	3,9 7,2*	6,2 7,2*	2,7 5,6	4,3 6,3*				2,1 4,4	3,3 4,5*	8,75
4,5	nicht abgestützt 4-Pkt. abgestützt	11,0 13,1*	13,1* 13,1*	5,8 9,6*	9,5 9,6*	3,7 7,7*	6,0 7,7*	2,6 5,5	4,2 6,5*	1,9 4,1	3,1 5,6*		1,8 3,9	3,0 4,5*	9,32
3,0	nicht abgestützt 4-Pkt. abgestützt	9,3 17,0*	17,0* 17,0*	5,2 11,0*	8,8 11,0*	3,5 7,6	5,7 8,3*	2,5 5,4	4,1 6,7*	1,9 4,1	3,1 5,6*		1,7 3,7	2,8 4,7*	9,62
1,5	nicht abgestützt 4-Pkt. abgestützt	4,7* 4,7*	4,7* 4,7*	4,6 11,4	8,2 11,8*	3,2 7,2	5,4 8,7*	2,3 5,2	3,9 6,8*	1,8 4,0	3,0 5,5*		1,6 3,6	2,7 4,9*	9,67
0	nicht abgestützt 4-Pkt. abgestützt	4,8* 4,8*	4,8* 4,8*	4,3 11,0	7,8 11,5*	3,0 7,0	5,1 8,5*	2,2 5,0	3,8 6,6*	1,7 3,9	2,9 5,1*		1,6 3,6	2,7 4,6*	9,48
-1,5	nicht abgestützt 4-Pkt. abgestützt			4,2 10,1*	7,6 10,1*	2,9 6,9	5,0 7,7*	2,2 5,0	3,7 5,9*				1,7 3,9	2,9 4,4*	8,93
-3,0	nicht abgestützt 4-Pkt. abgestützt														

Industriestiel 5,00 m

↕ m	Unterwagen	3,0 m		4,5 m		6,0 m		7,5 m		9,0 m		10,5 m		↕ m	
12,0	nicht abgestützt 4-Pkt. abgestützt														
10,5	nicht abgestützt 4-Pkt. abgestützt					4,1 4,5*	4,5* 4,5*						3,9 4,3*	4,3* 4,3*	6,12
9,0	nicht abgestützt 4-Pkt. abgestützt					4,2 6,3*	6,3* 6,3*	2,9 4,5*	4,5 4,5*				2,6 3,8*	3,8* 3,8*	7,87
7,5	nicht abgestützt 4-Pkt. abgestützt					4,3 6,2*	6,2* 6,2*	2,9 5,7*	4,5 5,7*	2,0 3,6*	3,3 3,6*		2,0 3,5*	3,3 3,5*	9,03
6,0	nicht abgestützt 4-Pkt. abgestützt					4,2 6,4*	6,4* 6,4*	2,9 5,8*	4,5 5,8*	2,0 4,3	3,3 5,3*		1,7 3,5*	2,8 3,5*	9,82
4,5	nicht abgestützt 4-Pkt. abgestützt			6,2 8,2*	8,2* 8,2*	3,9 7,0*	6,2 7,0*	2,7 5,7	4,3 6,1*	2,0 4,2	3,2 5,3*		1,5 3,3	2,5 3,5*	10,33
3,0	nicht abgestützt 4-Pkt. abgestützt	10,5 14,1*	14,1* 14,1*	5,6 9,8*	9,3 9,8*	3,6 7,7*	5,9 7,7*	2,6 5,5	4,1 6,4*	1,9 4,1	3,1 5,5*	1,4 3,2	2,4 3,9*	2,4 3,6*	10,60
1,5	nicht abgestützt 4-Pkt. abgestützt	8,5 10,6*	10,6* 10,6*	4,9 11,2*	8,5 11,2*	3,3 7,4	5,5 8,3*	2,4 5,2	3,9 6,7*	1,8 4,0	3,0 5,5*	1,4 3,2	2,4 4,3*	1,3 3,1	10,65
0	nicht abgestützt 4-Pkt. abgestützt	5,6* 5,6*	5,6* 5,6*	4,4 11,1	7,8 11,7*	3,0 7,0	5,1 8,6*	2,2 5,0	3,7 6,7*	1,7 3,9	2,9 5,4*		1,3 3,1	2,3 4,1*	10,48
-1,5	nicht abgestützt 4-Pkt. abgestützt	5,8* 5,8*	5,8* 5,8*	4,1 10,7	7,5 11,0*	2,8 6,8	4,9 8,2*	2,1 4,9	3,6 6,4*	1,6 3,8	2,8 4,9*		1,4 3,3	2,4 3,9*	10,08
-3,0	nicht abgestützt 4-Pkt. abgestützt			4,0 9,4*	7,4 9,4*	2,7 6,7	4,9 7,1*	2,0 4,9	3,6 5,5*				1,7 4,1	3,0 4,5*	8,49

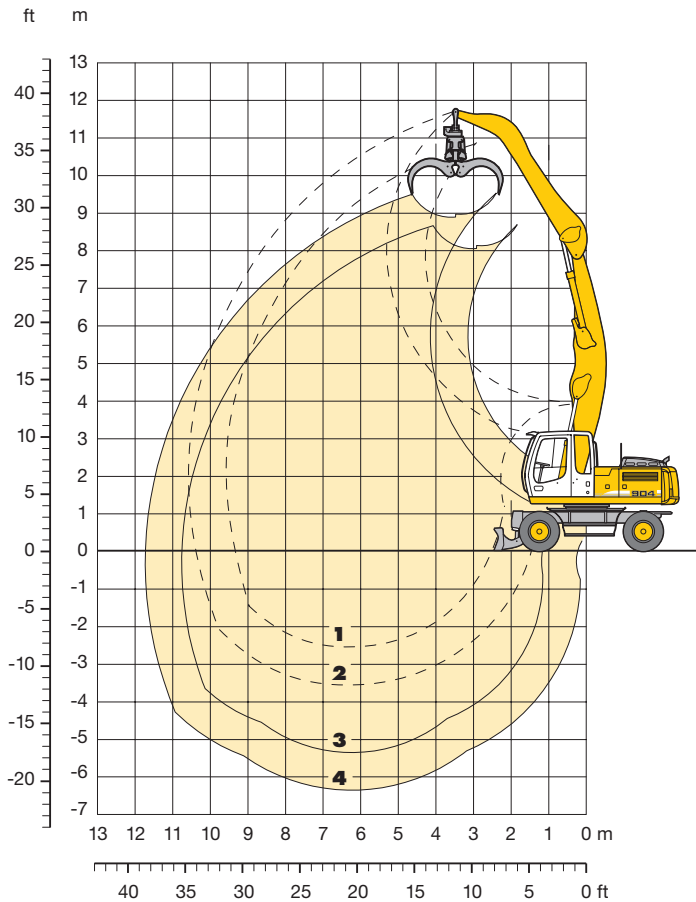
Höhe 360° schwenkbar über Längsrichtung max. Reichweite * begrenzt durch hydr. Hubkraft

Die Traglastwerte sind am Stielende ohne Werkzeug in Tonnen (t) angegeben und gelten auf festem, ebenem Untergrund bei geschlossener Pendelachse. Die Werte quer zum Unterwagen sind 360° schwenkbar. Die Werte längs zum Unterwagen (+/- 15°) sind im nicht abgestützten Zustand über die Lenkachse und im abgestützten Zustand über die Starrachse angegeben. Die angegebenen Traglastwerte entsprechen der ISO 10567 und betragen max. 75 % der statischen Kipplast oder 87 % der hydraulischen Hubkraft.

Gemäß der harmonisierten EU-Norm EN 474-5 müssen Hydraulikbagger im Hebezeugbetrieb mit Rohrbruchsicherungen an den Hubzylindern und einer Überlastwarneinrichtung ausgerüstet sein.

Umschlag-Ausrüstung

für Holz mit Industriemonoblockausleger 6,00 m abgewinkelt



Bereichskurven

Industriemonoblockausleger in Bohrung II des Oberwagens eingebolt

- 1** mit Industriestiel 4,00 m
- 2** mit Industriestiel 5,00 m
- 3** mit Industriestiel 4,00 m und Holzgreifer
- 4** mit Industriestiel 5,00 m und Holzgreifer

Dienstgewicht

Das Dienstgewicht beinhaltet das Grundgerät A 904 C EW Litronic mit Schild-Abstützung, ohne Kabinenerhöhung, 8-fach Bereifung mit Zwischenringen und die Umschlag-Ausrüstung mit Industriemonoblockausleger 6,00 m abgewinkelt.

mit Holzgreifer 0,80 m ² Drehantrieb mit 2 Ölmotoren	Gewicht
am Industriestiel 4,00 m	19750 kg
am Industriestiel 5,00 m	19850 kg

Tragfähigkeit

für Holz mit Industriemonoblockausleger 6,00 m abgewinkelt

Industriestiel 4,00 m

↕ m	Unterwagen	3,0 m		4,5 m		6,0 m		7,5 m		9,0 m		10,5 m		↗ m	
12,0	nicht abgestützt Schild abgestützt 2-Pkt. abgestützt														
10,5	nicht abgestützt Schild abgestützt 2-Pkt. abgestützt												6,1*	6,1*	4,08
9,0	nicht abgestützt Schild abgestützt 2-Pkt. abgestützt			5,9	8,1*	3,6	5,6						3,2	4,9	6,44
7,5	nicht abgestützt Schild abgestützt 2-Pkt. abgestützt			5,9	8,0*	3,7	5,7	2,5	3,9				2,3	3,6	7,83
6,0	nicht abgestützt Schild abgestützt 2-Pkt. abgestützt			5,7	8,5*	3,6	5,6	2,4	3,8				1,8	2,9	8,74
4,5	nicht abgestützt Schild abgestützt 2-Pkt. abgestützt	10,3	13,0*	5,3	8,6	3,4	5,3	2,3	3,7	1,7	2,7		1,6	2,6	9,31
3,0	nicht abgestützt Schild abgestützt 2-Pkt. abgestützt	8,6	16,1	4,7	7,9	3,1	5,0	2,2	3,6	1,6	2,7		1,4	2,4	9,61
1,5	nicht abgestützt Schild abgestützt 2-Pkt. abgestützt	4,7*	4,7*	4,1	7,2	2,8	4,7	2,0	3,4	1,5	2,6		1,4	2,3	9,67
0	nicht abgestützt Schild abgestützt 2-Pkt. abgestützt	4,8*	4,8*	3,8	6,8	2,6	4,5	1,9	3,3	1,5	2,5		1,4	2,4	9,49
-1,5	nicht abgestützt Schild abgestützt 2-Pkt. abgestützt			3,7	6,6	2,5	4,3	1,8	3,2				1,5	2,5	8,95
-3,0	nicht abgestützt Schild abgestützt 2-Pkt. abgestützt			4,2	10,1*	2,8	7,7*	2,1	5,8				1,7	4,4*	

Industriestiel 5,00 m

↕ m	Unterwagen	3,0 m		4,5 m		6,0 m		7,5 m		9,0 m		10,5 m		↗ m	
12,0	nicht abgestützt Schild abgestützt 2-Pkt. abgestützt														
10,5	nicht abgestützt Schild abgestützt 2-Pkt. abgestützt					3,7	4,5*						3,6	4,3*	6,08
9,0	nicht abgestützt Schild abgestützt 2-Pkt. abgestützt					3,9	5,9	2,6	4,0				2,3	3,7	7,84
7,5	nicht abgestützt Schild abgestützt 2-Pkt. abgestützt					3,9	5,9	2,6	4,0	1,8	2,9		1,8	2,9	9,01
6,0	nicht abgestützt Schild abgestützt 2-Pkt. abgestützt					3,8	5,8	2,6	4,0	1,8	2,9		1,5	2,4	9,81
4,5	nicht abgestützt Schild abgestützt 2-Pkt. abgestützt			5,7	8,2*	3,6	5,6	2,4	3,8	1,7	2,8		1,3	2,2	10,32
3,0	nicht abgestützt Schild abgestützt 2-Pkt. abgestützt	9,8	14,0*	5,1	8,3	3,3	5,2	2,3	3,6	1,6	2,7	1,2	1,2	2,0	10,60
1,5	nicht abgestützt Schild abgestützt 2-Pkt. abgestützt	7,8	10,9*	4,4	7,5	2,9	4,8	2,1	3,4	1,5	2,6	1,2	2,0	2,0	10,65
0	nicht abgestützt Schild abgestützt 2-Pkt. abgestützt	5,6*	5,6*	3,8	6,9	2,6	4,5	1,9	3,3	1,4	2,5		1,1	2,0	10,48
-1,5	nicht abgestützt Schild abgestützt 2-Pkt. abgestützt	5,8*	5,8*	3,6	6,5	2,4	4,3	1,8	3,1	1,4	2,4		1,2	2,1	10,09
-3,0	nicht abgestützt Schild abgestützt 2-Pkt. abgestützt			3,5	6,5	2,3	4,2	1,7	3,1				1,5	2,6	8,54

Höhe 360° schwenkbar über Längsrichtung max. Reichweite * begrenzt durch hydr. Hubkraft

Die Traglastwerte sind am Stielende ohne Werkzeug in Tonnen (t) angegeben und gelten auf festem, ebenem Untergrund bei geschlossener Pendelachse. Die Werte quer zum Unterwagen sind 360° schwenkbar. Die Werte längs zum Unterwagen (+/- 15°) sind im nicht abgestützten Zustand über die Lenkachse und im abgestützten Zustand über die Starrachse angegeben. Die angegebenen Traglastwerte entsprechen der ISO 10567 und betragen max. 75 % der statischen Kipplast oder 87 % der hydraulischen Hubkraft.

Gemäß der harmonisierten EU-Norm EN 474-5 müssen Hydraulikbagger im Hebezeugbetrieb mit Rohrbruchsicherungen an den Hubzylindern und einer Überlastwarneinrichtung ausgerüstet sein.

Umschlag-Ausrüstung

für Recycling mit Industriemonoblockausleger 6,60 m

Bereichskurven

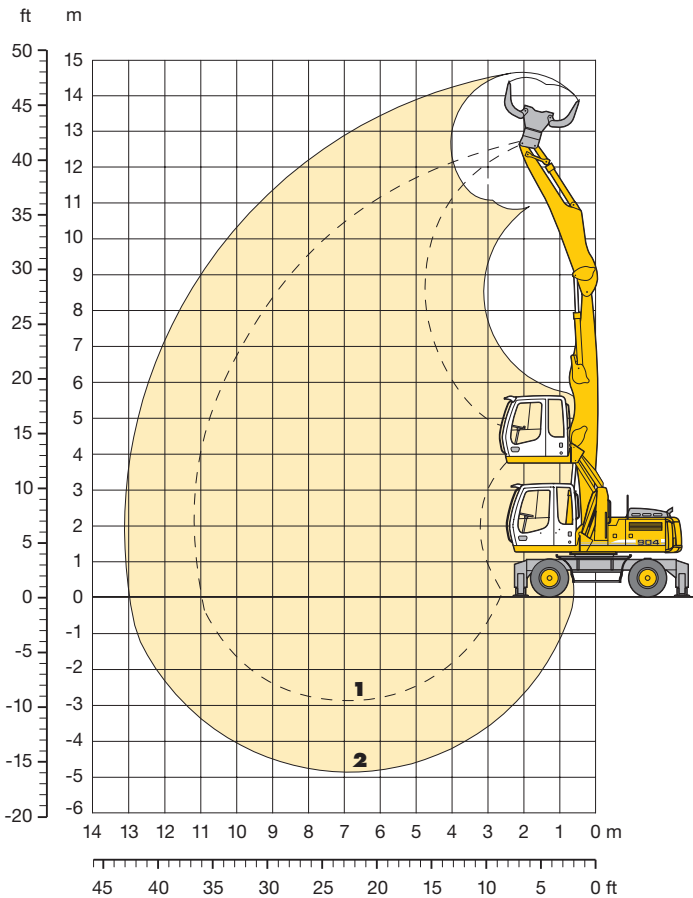
Industriemonoblockausleger in Bohrung II des Oberwagens eingebolzt

1 mit Industriestiel 4,50 m und Sortiergreifer

Dienstgewicht

Das Dienstgewicht beinhaltet das Grundgerät A 904 C Litronic mit 4-Pkt.-Abstützung, Fahrerkabine hydr. höhenverstellbar, 8-fach Vollreifen mit Zwischenringen und die Umschlag-Ausrüstung mit Industriemonoblockausleger 6,60 m.

mit Sortiergreifer	Gewicht
am Industriestiel mit Kippkinematik 4,50 m	24900 kg



Tragfähigkeitswerte

Industriestiel 4,50 m

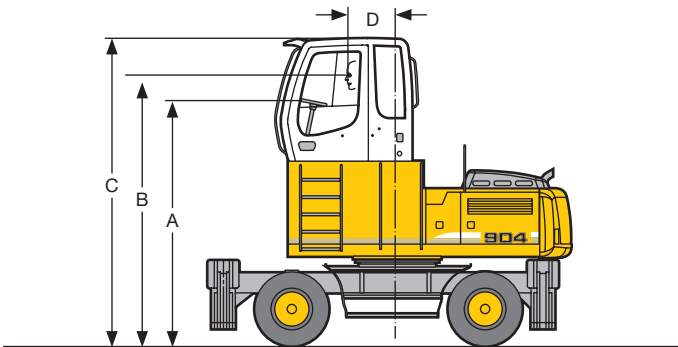
↑ m	Unterwagen	3,0 m		4,5 m		6,0 m		7,5 m		9,0 m		10,5 m		m		
12,0	nicht abgestützt 4-Pkt. abgestützt													5,6 6,7*	6,7* 6,7*	4,43
10,5	nicht abgestützt 4-Pkt. abgestützt			6,1 8,2*	8,2* 8,2*	3,6 6,8*	5,9 6,8*							2,5 4,8*	4,3 4,8*	7,00
9,0	nicht abgestützt 4-Pkt. abgestützt					3,7 6,8*	6,1 6,8*	2,3 5,3	4,0 5,8*					1,6 4,0	2,9 4,1*	8,56
7,5	nicht abgestützt 4-Pkt. abgestützt					3,7 6,8*	6,0 6,8*	2,3 5,3	4,0 5,7*	1,5 3,8	2,7 4,9*			1,2 3,2	2,3 3,8*	9,64
6,0	nicht abgestützt 4-Pkt. abgestützt			5,9 8,6*	8,6* 8,6*	3,5 7,0*	5,8 7,0*	2,3 5,2	3,9 5,8*	1,5 3,7	2,7 4,9*			0,9 2,8	2,0 3,6*	10,38
4,5	nicht abgestützt 4-Pkt. abgestützt	7,6* 7,6*	7,6* 7,6*	5,2 9,7*	9,0 9,7*	3,2 7,4	5,5 7,4*	2,1 5,0	3,7 6,0*	1,4 3,6	2,6 4,9*	0,9 2,7	1,9 4,0*	0,8 2,5	1,8 3,5*	10,87
3,0	nicht abgestützt 4-Pkt. abgestützt	4,1* 4,1*	4,1* 4,1*	4,4 10,6*	8,0 10,6*	2,8 6,9	5,0 7,8*	1,9 4,8	3,4 6,1*	1,3 3,5	2,5 4,9*	0,9 2,7	1,9 3,9*	0,7 2,4	1,6 3,3*	11,12
1,5	nicht abgestützt 4-Pkt. abgestützt			3,6 10,3	7,1 10,8*	2,4 6,4	4,5 7,8*	1,6 4,5	3,2 6,0*	1,1 3,4	2,4 4,7*	0,8 2,6	1,8 3,6*	0,7 2,3	1,6 2,9*	11,17
0	nicht abgestützt 4-Pkt. abgestützt	1,2* 1,2*	1,2* 1,2*	3,1 6,7*	6,5 6,7*	2,1 6,1	4,2 7,4*	1,5 4,3	3,0 5,6*	1,0 3,3	2,3 4,3*	0,8 2,6	1,8 3,1*	0,7 2,4	1,6 2,4*	11,01
-1,5	nicht abgestützt 4-Pkt. abgestützt			3,0 7,0*	6,4 7,0*	1,9 5,9	4,1 6,3*	1,4 4,2	2,9 4,8*	1,0 3,2	2,2 3,6*			0,8 2,6*	1,9 2,6*	10,09

↑ Höhe 360° schwenkbar über Längsrichtung max. Reichweite * begrenzt durch hydr. Hubkraft

Die Traglastwerte sind am Stielende ohne Werkzeug in Tonnen (t) angegeben und gelten auf festem, ebenem Untergrund bei geschlossener Pendelachse. Die Werte quer zum Unterwagen sind 360° schwenkbar. Die Werte längs zum Unterwagen (+/- 15°) sind im nicht abgestützten Zustand über die Lenkachse und im abgestützten Zustand über die Starrachse angegeben. Die angegebenen Traglastwerte entsprechen der ISO 10567 und betragen max. 75 % der statischen Kipplast oder 87 % der hydraulischen Hubkraft.

Gemäß der harmonisierten EU-Norm EN 474-5 müssen Hydraulikbagger im Hebezeugbetrieb mit Rohrbruchsicherungen an den Hubzylindern und einer Überlastwarneinrichtung ausgerüstet sein.

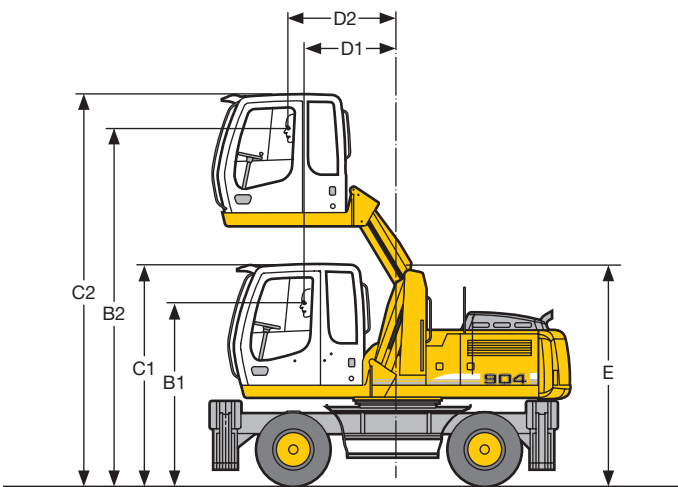
Fahrerkabinen-Varianten und Fahrerkabinenschutz



Fahrerkabinenerhöhung starr

Erhöhung	mm	800	1200	1500
A	mm	3120	3520	3820
B	mm	3460	3860	4160
C	mm	3960	4360	4660
D	mm	670	670	670

Bei einer starren Kabinenerhöhung ist die Kabine in einer erhöhten Position fest installiert. Ist eine niedrigere Transporthöhe erforderlich, kann das Kabinengehäuse abgenommen werden und die max. Höhe des Gerätes entspricht dem Maß A.

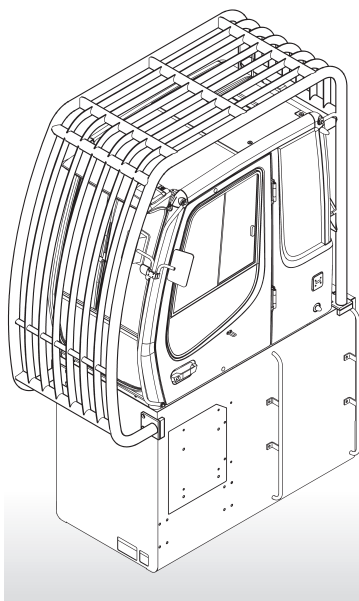


Fahrerkabine hydr. höhenverstellbar (Parallelogramm)

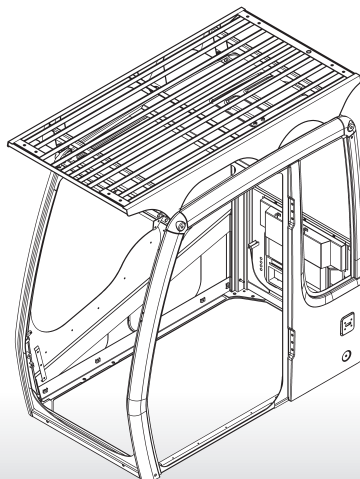
B1	2660 mm
B2	5160 mm
C1	3160 mm
C2	5660 mm
D1	1370 mm
D2	1615 mm
E	3075 mm

Mit der hydraulisch höhenverstellbaren Kabine kann der Fahrer seinen Sichtbereich innerhalb des Kabinenhubes frei wählen und jederzeit verstellen. Ist eine niedrigere Transporthöhe erforderlich, kann das Kabinengehäuse abgenommen werden. Die max. Höhe des Gerätes entspricht dann dem Maß E.

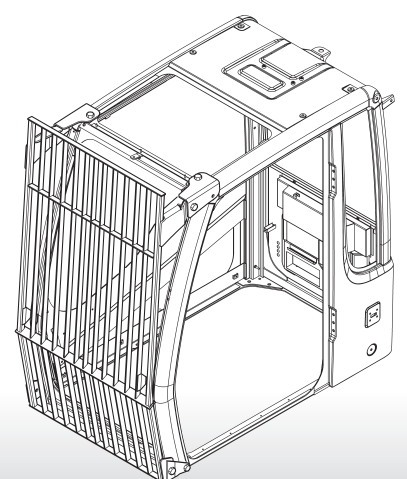
Fahrerkabinenschutz für Fahrerkabinenerhöhung



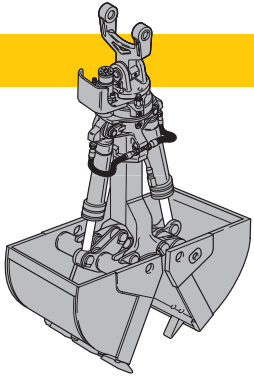
Schutzgitter oben



Schutzgitter vorn



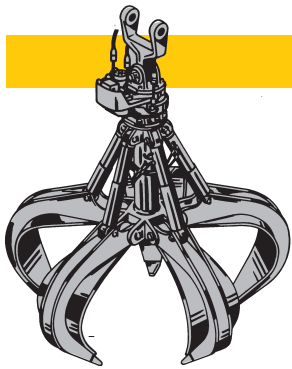
Arbeitswerkzeuge



Schüttgutgreifer Greifer Typ 10 B

Schüttgutschalen mit Schneidkanten (ohne Zähne)

Schalenbreite	mm	1000	1500	1800
Inhalt	m ³	1,00	1,50	1,80
Schüttgutgewicht bis	t/m ³	1,5	1,5	1,5
Gewicht	kg	1000	1130	1250



Mehrschalengreifer

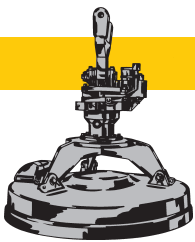
offene Schalen halbgeschl. Schalen geschl. Schalen

Greifer Typ 64 (4 Schalen)	Inhalt	m ³	0,40	0,60	0,40	0,60	0,40	0,60
	Gewicht	kg	1050	1120	1260	1310	1260	1510
Greifer Typ 65 (5 Schalen)	Inhalt	m ³	0,40	0,60	0,40	0,60	0,40	0,60
	Gewicht	kg	1170	1260	1340	1480	1430	1600



Lasthaken mit Aufhängung

zulässige Anhängelast	t	12,5
Gesamthöhe	mm	1000
Gewicht	kg	130



Lasthebemagnet mit Aufhängung

Generator	kW	9	12
Magnetdurchmesser	mm	1100	1300
Gesamthöhe	mm	1470	1470
Gewicht	kg	1330	1710

Weitere Informationen sind der „Ausrüstungs-Information – Liebherr Hydraulikgreifer“ zu entnehmen. Für den Anbau eines Lasthebemagneten ist der Einbau eines Generators im Grundgerät erforderlich.

Ausstattung



Unterwagen

	S	O
2-Kreis-Bremse mit Druckspeicher	•	
Fahrmotorschutz		•
Kolbenstangenschutz Abstützzylinder	•	•
Kriechgang schaltbar von Kabine	•	
Neureifen	•	
Parkbremse wartungsfrei	•	
Pratzenabstützung einzeln ansteuerbar		•
Reifenvarianten		•
Rohrbruchsicherung an Abstützzylindern	•	
Servolenkung – proportional mit Notlenkeigenschaft	•	
Sonderlackierung		•
Werkzeugkasten abschließbar, beidseitig	•	
Werkzeugkasten abschließbar, zusätzlich		•
Zweigang-Lastschaltgetriebe	•	



Oberwagen

	S	O
Betankungspumpe elektrisch		•
Feststellbremse im Schwenkwerk wartungsfrei	•	
Handläufe, Antirutschbeläge	•	
Haupttrennschalter für Elektroanlage	•	
Motorabdeckklappe mit Gasfeder	•	
Pedalbetätigte Positionierschwenkbremse		•
Rückfahrwarnrichtung		•
Schalldämmung	•	
Sonderlackierung		•
Verriegelung Ober-/Unterwagen		•
Wartungsfreie HD-Batterien	•	
Werkzeugausrüstung erweitert		•
Werkzeugraum abschließbar	•	
Werkzeugsatz	•	



Hydraulik

	S	O
Absperrventil zwischen Hydrauliktank und Pumpe	•	
Anbausatz Drehantrieb	•	
Druckabschneidung	•	
Druckprüfanschlüsse für Hydraulik	•	
Druckspeicher für kontrolliertes Absenken der Ausrüstung bei abgeschaltetem Motor	•	
Filter mit integriertem Feinfilterbereich (5 µm)	•	
Grenzlastregelung elektronisch	•	
Leistungsanpassung stufenlos (ECO)	•	
Minimalhubregelung	•	
Mode-Schaltung mit beliebiger Zwischenstellung	•	
Nebenstromfilter		•
Öle umweltfreundlich	•	
Zusatzsteuerkreise		•



Motor

	S	O
Abgasturbolader	•	
Pumpe-Leitung-Düse-Einspritzsystem	•	
Kaltstartanlage		•
Leerlaufautomatik sensorgesteuert	•	
Trockenluftfilter mit Vorabscheider, Haupt- und Sicherheitselement	•	



Fahrerkabine

	S	O
Ablagefach	•	
Anzeigen für Motorbetriebszustand	•	
Betriebsstunden-Anzeige zusätzlich von außen einsehbar	•	
Dachfenster	•	
Dachluke allseitig aufstellbar		•
Fahrersitz 6-fach verstellbar	•	
Fahrersitz luftgefedert mit Kopfstütze und Heizung		•
Fahrersitz unabhängig oder zusammen mit Konsolen verstellbar	•	
Feuerlöscher		•
Fußmatte herausnehmbar	•	
Innenbeleuchtung	•	
Kabinenerhöhung starr oder hydraulisch		•
Kabinenheizung mit Defrosteranlage	•	
Kleiderhaken	•	
Klimaanlage	•	
Kühlbox elektrisch		•
Lenksäule verstellbar	•	
Panzerglasfrontscheibe (nicht ausstellbar)		•
Radioanlage		•
Radioeinbauvorbereitung		•
Regenschutz über Frontscheibe	•	
Rundumkennleuchte		•
Scheiben rundum getönt	•	
Schiebefenster in Tür	•	
Signal optisch und akustisch bei ausgefahrener Pratzenabstützung		•
Standheizung		•
Sonnenblende		•
Sonnenrollo	•	
Wegfahrsperrung elektronisch		•
Wisch-Waschanlage	•	
Zigarettenanzünder und Aschenbecher	•	
Zusatzscheinwerfer		•



Ausrüstung

	S	O
Arbeitsscheinwerfer am Ausleger	•	
Hydraulikleitungen für Greiferbetrieb im Stiel	•	
Industriestiele mit Schnellwechseinrichtung		•
Lagerstellen abgedichtet	•	
Lasthaken mit Sicherheitslasche		•
Liebherr-Greiferprogramm		•
Liebherr-Zentralschmieranlage semiautomatisch	•	
Liebherr-Zentralschmieranlage vollautomatisch	•	
Likufix		•
Rohrbruchsicherungen Hubzylinder	•	
Rohrbruchsicherungen Stielzylinder	•	
Schlauchschnellkupplungen an Greiferleitung	•	
Schnellwechselladpter mechanisch oder hydraulisch		•
Sonderlackierung	•	
Spezial- und Sondergrabgefäße		•
Überlastwarnrichtung		•
Umschaltventil Löffel-/Greiferhydraulik	•	
Verbindungslaschenarretierung bei Greiferbetrieb		•
Zylinder-Endlagendämpfung	•	

S = Standard, O = Option

Ausrüstungs- und Anbauteile fremder Fabrikate dürfen ohne Abstimmung mit Liebherr nicht ein- oder angebaut werden.

