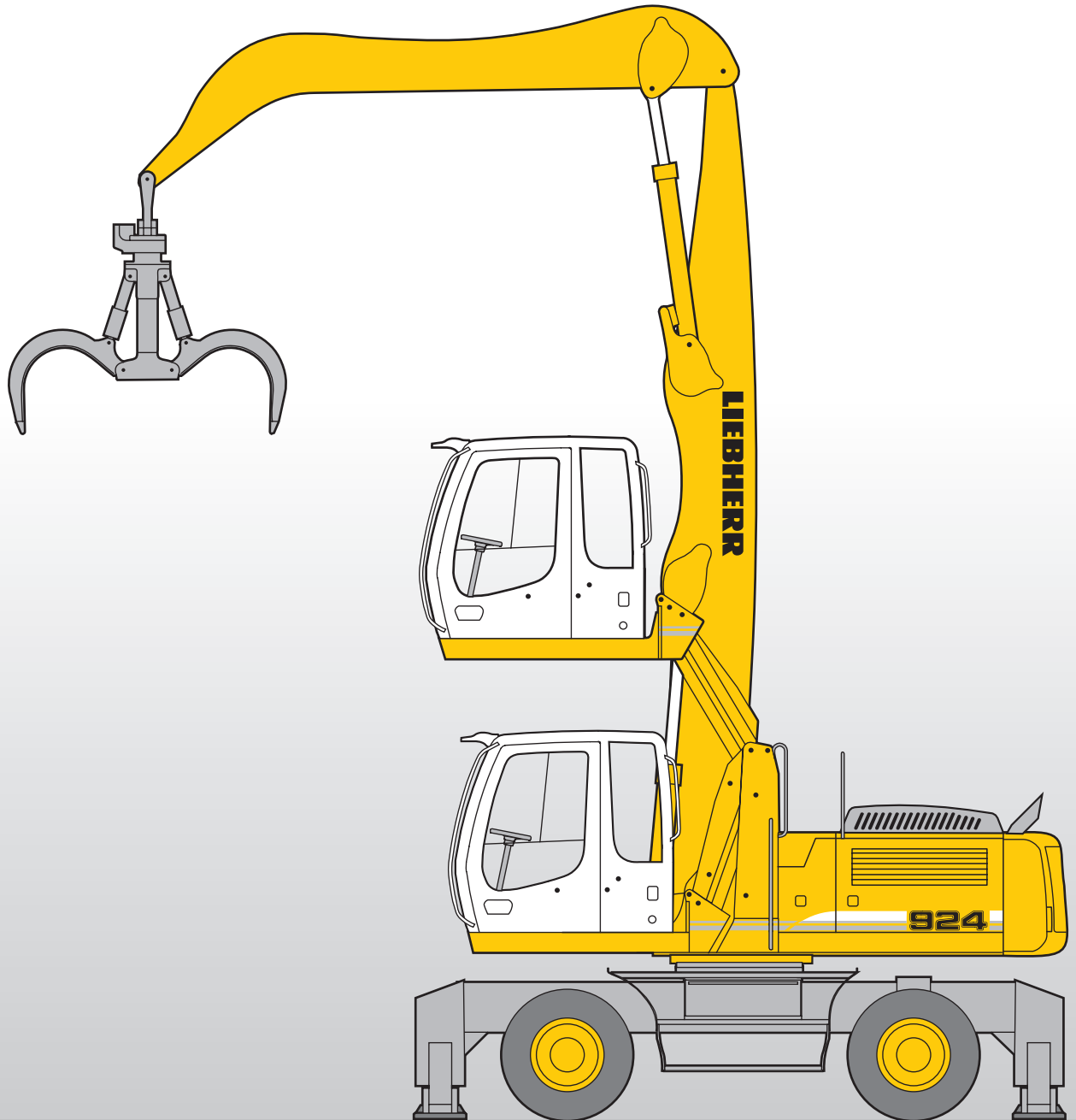


Umschlaggerät

A 924 C HD
Litronic®

Einsatzgewicht: 31.550 – 33.450 kg
Motorleistung: 135 kW/184 PS



LIEBHERR

Technische Daten



Motor

Leistung nach ISO 9249	135 kW (184 PS) bei 1800 min ⁻¹
Motortyp	Liebherr D 934 L nach Stufe IIIA/Tier 3
Bauart	4-Zylinder-Reihenmotor
Bohrung/Hub	122/150 mm
Hubraum	7,0 l
Arbeitsverfahren	4-Takt-Diesel
	Pumpe-Leitung-Düse-Einspritzsystem
	Turbolader mit Ladeluftkühlung
	emissionsoptimiert
Kühlsystem	Wasserkühlung und integrierter Motorölkühler
Luftfilter	Trockenluftfilter mit Vorabscheider, Haupt- und Sicherheitselement
Kraftstofftank-Inhalt	400 l
Leerlaufautomatik	sensorgesteuert
Elektrische Anlage	
Betriebsspannung	24 V
Batterie	2 x 135 Ah/12 V
Lichtmaschine	Drehstrom 28 V/80 A



Hydraulikanlage

Hydraulikpumpe	Liebherr-Verstell Doppelpumpe in Schrägscheibenbauart
Fördermenge max.	2 x 215 l/min.
Betriebsdruck max.	350 bar
Pumpenregelung und -steuerung	Liebherr-Synchron-Comfort-System (LSC) mit elektronischer Grenzlastregelung, Druckabschneidung, Minimalhubregelung, Bedarfsstromsteuerung, Schwenkkreis-Priorität und -Momentenregelung
Hydrauliktank-Inhalt	250 l
Hydrauliksystem-Inhalt	max. 430 l
Filterung	1 Filter im Rücklauf mit integriertem Feinfilterbereich (5 µm)
Kühlsystem	Kompaktkühler, bestehend aus Kühleinheit für Wasser, Hydrauliköl, Ladeluftkühlung, Kraftstoffkühlung, hydrostatischer Lüfterantrieb
MODE-Schaltung	Anpassung der Motor- und Hydraulikleistung an die jeweiligen Einsatzbedingungen
LIFT	für Lasthebearbeiten
FINE	für Präzisionsarbeiten durch sehr feinfühige Bewegungen
ECO	für besonders wirtschaftliches und umweltfreundliches Arbeiten
POWER	für max. Grableistung und schwere Einsätze
Super-Finish	einstellbare Arbeitsgeschwindigkeit für Präzisionsarbeiten
Drehzahleinstellung	stufenlose Anpassung der Motorleistung über die Drehzahl
Tool Control (Option)	10 fest einstellbare Fördermengen und Drücke für optionale Anbaugeräte



Steuerung

Energieverteilung	über Steuerschieber mit integrierten Sicherheitsventilen, gleichzeitige und unabhängige Betätigung von Fahrwerk, Schwenkwerk und Arbeitsausrüstung
Betätigung	
Ausrüstung und Schwenkwerk	mit proportional wirkenden Kreuzschalthebelen
Fahrwerk	mit proportional wirkendem Fußpedal für Fahrtrieb
Zusatzfunktionen	über Schalter oder proportional wirkende Fußpedale



Schwenkwerk

Antrieb	Schrägscheibenölmotor mit integriertem Bremsventil und Momentensteuerung
Getriebe	Liebherr-Kompakt-Planetengetriebe
Drehkranz	Liebherr, innenverzahnter, abgedichteter einreihiger Kugeldrehkranz
Schwenkgeschwindigkeit	0–8,0 min ⁻¹ stufenlos
Schwenkmoment	74 kNm
Feststellbremse	nasse Lamellen (negativ wirkend)
Option	pedalbetätigte Positionierbremse



Fahrerkabine

Kabine	elastisch gelagert, schallgedämmt, getönte Scheiben. Frontscheibe unter Dach ein-schiebbar, Tür mit Schiebefenster
Fahrersitz	schwingungsgedämpft, auf das Fahrergewicht einstellbar, 6-fach verstellbar
Steuerung	eingebaut in die zum Fahrersitz verstellbaren Bedienungskonsolen
Überwachung	menügeführte Abfrage der aktuellen Betriebszustände über LCD-Display. Automatische Überwachung, Anzeige, Warnung (akustisch und optisch) und Speicherung von abweichenden Betriebszuständen wie z. B. Motorüberhitzung, zu niedriger Motoröl- oder Hydraulikölstand
Klimaanlage	serienmäßige Klimaautomatik, kombiniertes Kühl-Heizaggregat, zusätzlich Staubfilter im Frisch- und Umluftkreislauf
Schallemission	
ISO 6396	L _{PA} (in Fahrerkabine) = 74 dB(A)
2000/14/EG	L _{WA} (außen) = 103 dB(A)



Unterwagen

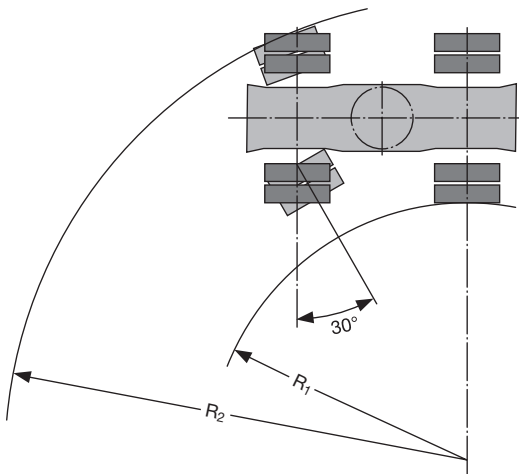
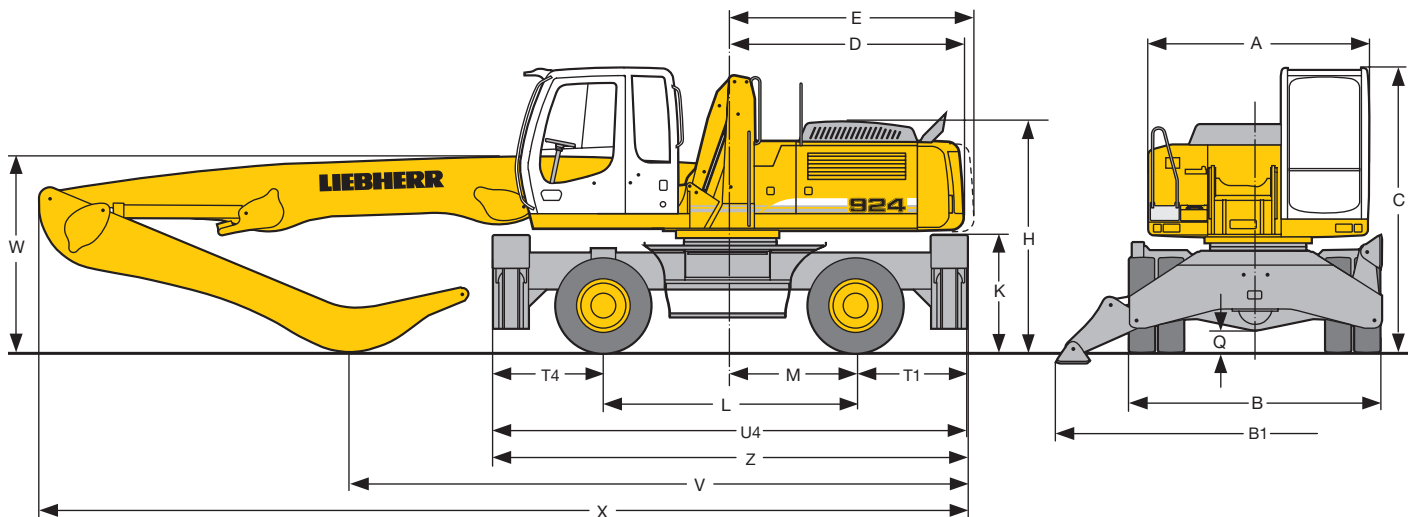
Antrieb	Liebherr-Schrägscheibenölmotor mit beidseitig wirkenden Bremsventilen
Getriebe	Zweigang-Lastschaltgetriebe und elektrisch betätigter Kriechgang
Fahrgeschwindigkeit	0–2,5 km/h (Kriechgang Gelände) 0–5,0 km/h (Gelände) 0–10,0 km/h (Kriechgang Straße) 0–20,0 km/h (Straße)
Achsen	60-t-Baggerachsen, automatisch oder hydraulisch arretierbare Pendel-Lenkachse
Betriebs- und Feststellbremsen	nasse Lamellen
Parkbremse	nasse Lamellen (negativ wirkend)
Abstützvarianten	4-Pkt.-Pratzenabstützung mit pendelnd gelagerten Abstützrippen



Arbeitsausrüstung

Bauart	hochfeste Stahlbleche an hochbelasteten Stellen für härteste Anforderungen. Aufwendige und stabile Lagerung von Ausrüstung und Zylindern. Höchstmaß an Festigkeit auch bei hohen Lasten
Hydraulikzylinder	Liebherr-Zylinder mit Spezialdichtungs- und Führungssystem sowie Endlagendämpfung
Lagerstellen	abgedichtet und wartungsarm
Schmierung	semiautomatische Liebherr-Zentral-schmieranlage

Abmessungen



	mm
A	2610
B	2990
B1	4700
C	3330
D	2820
E	2885
H	2695
K	1410
L	3000
M	500
Q	255
R1	5470
R2	9020
T1	1310
T4	1310
U4	5620
Z	5895

E = Schwenkradius

Bereifung 12.00-20

Industriemonoblockausleger 6,80 m und Industriestiel			
	m	5,00	6,00
V	mm	6600	5850
W	mm	2850	3750
X	mm	10150	10000

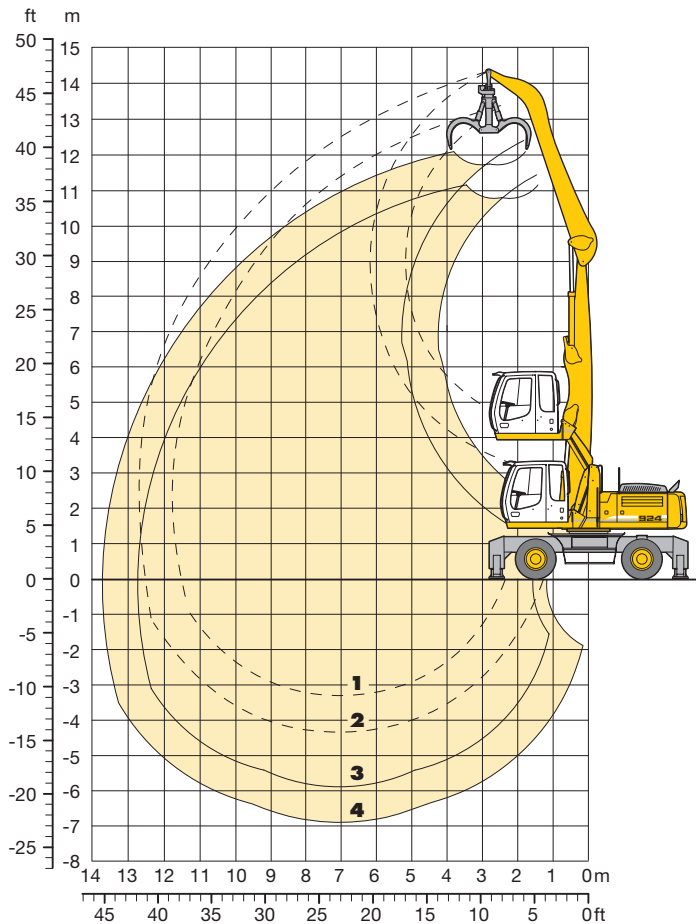
Industriemonoblockausleger 7,80 m und Industriestiel			
	m	5,00	6,00
V	mm	7300	6700
W	mm	2450	3350
X	mm	11100	11100

Industriemonoblockausleger 6,50 m abgewinkelt und Industriestiel			
	m	4,00	5,00
V	mm	6900	6300
W	mm	2850	3400
X	mm	9800	9800

Industriemonoblockausleger 7,80 m und Industriestiel mit Kippkinematik			
	m		5,00
V	mm		6550
W	mm		2600
X	mm		11100

Ausrüstung dargestellt über der Lenkachse

Umschlag-Ausrüstung für Schrott mit Industriemonoblockausleger 6,80 m



Bereichskurven

Industriemonoblockausleger in Bohrung II des Oberwagens eingebolt

- 1** mit Industriestiel 5,00 m
- 2** mit Industriestiel 6,00 m
- 3** mit Industriestiel 5,00 m und Greifer Typ 65
- 4** mit Industriestiel 6,00 m und Greifer Typ 65

Dienstgewicht

Das Dienstgewicht beinhaltet das Grundgerät A 924 C HD **Litronic** mit 4-Pkt.-Abstützung, Fahrerkabine hydr. höhenverstellbar, 8-fach Vollreifen mit Zwischenringen und die Umschlag-Ausrüstung mit Industriemonoblockausleger 6,80 m.

mit Greifer Typ 65/0,60 m ³ halbgescbl. Schalen	Gewicht
am Industriestiel 5,00 m	32600 kg
am Industriestiel 6,00 m	32700 kg

Tragfähigkeit

für Schrott mit Industriemonoblockausleger 6,80 m

Industriestiel 5,00 m

↑ m	Unterwagen	3,0 m		4,5 m		6,0 m		7,5 m		9,0 m		10,5 m		12,0 m		13,5 m		m		
15,0	nicht abgestützt 4-Pkt. abgestützt																			
13,5	nicht abgestützt 4-Pkt. abgestützt																			
12,0	nicht abgestützt 4-Pkt. abgestützt			8,4*	8,4*	6,1*	6,1*											6,0*	6,0*	6,04
10,5	nicht abgestützt 4-Pkt. abgestützt					7,7	8,1*	5,4	6,3*									4,7	5,0*	8,06
9,0	nicht abgestützt 4-Pkt. abgestützt					7,8	7,9*	5,5	6,9	4,0	5,1							3,7	4,5*	9,40
7,5	nicht abgestützt 4-Pkt. abgestützt					7,7	8,0*	5,4	6,9	4,0	5,1							3,1	4,0	10,36
6,0	nicht abgestützt 4-Pkt. abgestützt			10,0*	10,0*	7,5	8,4*	5,3	6,7	4,0	5,1	3,1	3,9					2,8	3,6	11,02
4,5	nicht abgestützt 4-Pkt. abgestützt	10,2*	10,2*	10,9	11,5*	7,1	8,9*	5,1	6,5	3,9	4,9	3,0	3,9					2,6	3,4	11,45
3,0	nicht abgestützt 4-Pkt. abgestützt	11,8*	11,8*	10,0	12,8*	6,6	8,6	4,8	6,2	3,7	4,8	2,9	3,8					2,5	3,2	11,67
1,5	nicht abgestützt 4-Pkt. abgestützt	2,2*	2,2*	9,1	12,4	6,2	8,2	4,6	6,0	3,6	4,6	2,9	3,7					2,5	3,2	11,69
0	nicht abgestützt 4-Pkt. abgestützt	2,8*	2,8*	8,6	9,0*	5,9	7,8	4,4	5,8	3,5	4,5	2,8	3,7					2,5	3,3	11,51
-1,5	nicht abgestützt 4-Pkt. abgestützt			8,4	8,6*	5,7	7,7	4,3	5,7	3,4	4,4	2,8	3,6*					2,7	3,2*	10,83
-3,0	nicht abgestützt 4-Pkt. abgestützt					5,7	6,4*	4,3	5,1*									3,6	4,2*	8,56

Industriestiel 6,00 m

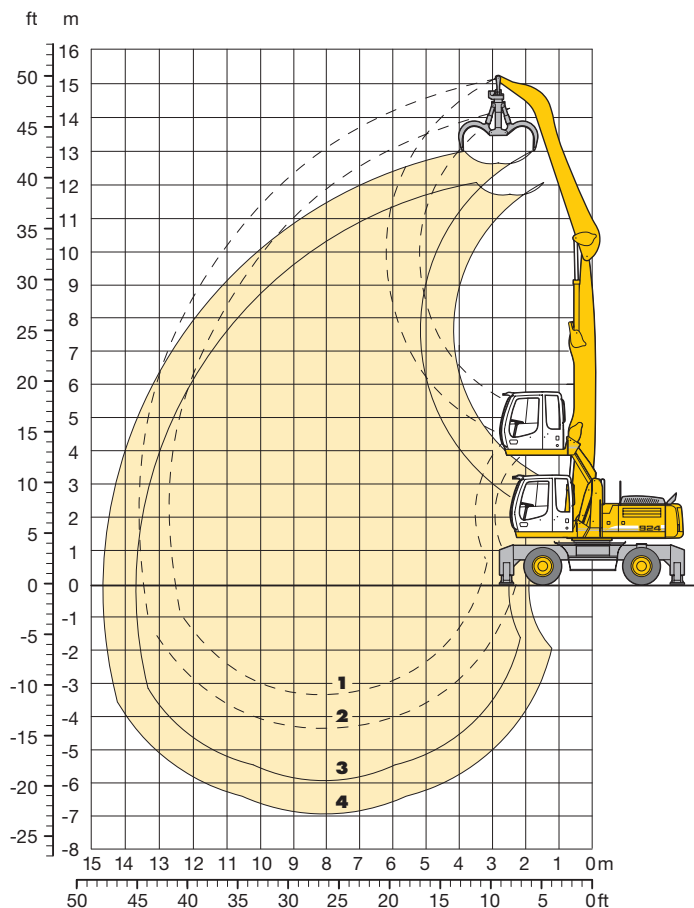
↑ m	Unterwagen	3,0 m		4,5 m		6,0 m		7,5 m		9,0 m		10,5 m		12,0 m		13,5 m		m		
15,0	nicht abgestützt 4-Pkt. abgestützt																			
13,5	nicht abgestützt 4-Pkt. abgestützt			7,0*	7,0*													5,8*	5,8*	5,29
12,0	nicht abgestützt 4-Pkt. abgestützt					6,8*	6,8*	5,1*	5,1*									4,5*	4,5*	7,82
10,5	nicht abgestützt 4-Pkt. abgestützt					7,3*	7,3*	5,6	6,5*	4,1	4,9*							3,7	3,9*	9,45
9,0	nicht abgestützt 4-Pkt. abgestützt							5,7	6,4*	4,2	5,3	3,2	4,0*					3,1	3,6*	10,62
7,5	nicht abgestützt 4-Pkt. abgestützt					7,3*	7,3*	5,6	6,4*	4,2	5,3	3,2	4,1					2,7	3,5	11,47
6,0	nicht abgestützt 4-Pkt. abgestützt					7,6*	7,6*	5,5	6,6*	4,1	5,2	3,2	4,0	2,5	3,2			2,4	3,2	12,08
4,5	nicht abgestützt 4-Pkt. abgestützt			8,1*	8,1*	7,4	8,3*	5,3	6,7	4,0	5,0	3,1	3,9	2,4	3,2			2,3	3,0	12,47
3,0	nicht abgestützt 4-Pkt. abgestützt	11,1*	11,1*	10,6	11,7*	6,9	9,0	5,0	6,4	3,8	4,9	3,0	3,8	2,4	3,1			2,2	2,9	12,67
1,5	nicht abgestützt 4-Pkt. abgestützt	5,3*	5,3*	9,5	12,9	6,4	8,4	4,7	6,1	3,6	4,7	2,9	3,7	2,3	3,1			2,1	2,8	12,68
0	nicht abgestützt 4-Pkt. abgestützt	3,4*	3,4*	8,7	12,0	6,0	7,9	4,4	5,8	3,5	4,5	2,8	3,6	2,3	3,0			2,2	2,9	12,52
-1,5	nicht abgestützt 4-Pkt. abgestützt	4,0*	4,0*	8,3	9,1*	5,7	7,6	4,2	5,6	3,3	4,4	2,7	3,6	2,3	2,8*			2,3	2,7*	12,07
-3,0	nicht abgestützt 4-Pkt. abgestützt			8,2	9,2*	5,6	7,5	4,2	5,5	3,3	4,3	2,7	3,3*					2,6	3,1*	10,69

Höhe 360° schwenkbar über Längsrichtung max. Reichweite * begrenzt durch hydr. Hubkraft

Die Traglastwerte sind am Stielende ohne Werkzeug in Tonnen (t) angegeben und gelten auf festem, ebenem Untergrund bei geschlossener Pendelachse. Die Werte quer zum Unterwagen sind 360° schwenkbar. Die Werte längs zum Unterwagen (+/- 15°) sind im nicht abgestützten Zustand über die Lenkachse und im abgestützten Zustand über die Starrachse angegeben. Die angegebenen Traglastwerte entsprechen der ISO 10567 und betragen max. 75 % der statischen Kipplast oder 87 % der hydraulischen Hubkraft.

Gemäß der harmonisierten EU-Norm EN 474-5 müssen Hydraulikbagger im Hebezeugbetrieb mit Rohrbruchsicherungen an den Hubzylindern und einer Überlastwarneinrichtung ausgerüstet sein.

Umschlag-Ausrüstung für Schrott mit Industriemonoblockausleger 7,80 m



Bereichskurven

Industriemonoblockausleger in Bohrung II des Oberwagens eingebolt

- 1** mit Industriestiel 5,00 m
- 2** mit Industriestiel 6,00 m
- 3** mit Industriestiel 5,00 m und Greifer Typ 65
- 4** mit Industriestiel 6,00 m und Greifer Typ 65

Dienstgewicht

Das Dienstgewicht beinhaltet das Grundgerät A 924 C HD Litronic mit 4-Pkt.-Abstützung, Fahrerkabine hydr. höhenverstellbar, 8-fach Vollreifen mit Zwischenringen und die Umschlag-Ausrüstung mit Industriemonoblockausleger 7,80 m.

mit Greifer Typ 65/0,60 m ³ halbgescbl. Schalen	Gewicht
am Industriestiel 5,00 m	32800 kg
am Industriestiel 6,00 m	32900 kg

Tragfähigkeit

für Schrott mit Industriemonoblockausleger 7,80 m

Industriestiel 5,00 m

↑ m	Unterwagen	3,0 m		4,5 m		6,0 m		7,5 m		9,0 m		10,5 m		12,0 m		13,5 m		m		
15,0	nicht abgestützt 4-Pkt. abgestützt																			
13,5	nicht abgestützt 4-Pkt. abgestützt			7,9*	7,9*													6,7*	6,7*	5,26
12,0	nicht abgestützt 4-Pkt. abgestützt					7,7	7,9*	5,3	6,0*									4,9	5,3*	7,80
10,5	nicht abgestützt 4-Pkt. abgestützt					7,8	7,8*	5,5	6,7*	4,0	5,1							3,6	4,6	9,43
9,0	nicht abgestützt 4-Pkt. abgestützt					7,8	7,8*	5,5	6,7*	4,0	5,1	3,0	3,9					3,0	3,8	10,61
7,5	nicht abgestützt 4-Pkt. abgestützt					7,8	7,8*	5,5	6,7*	4,0	5,1	3,0	3,9					2,6	3,3	11,46
6,0	nicht abgestützt 4-Pkt. abgestützt			10,8*	10,8*	7,2	8,5*	5,1	6,6	3,9	4,9	3,0	3,9	2,3	3,1			2,3	3,0	12,06
4,5	nicht abgestützt 4-Pkt. abgestützt	18,3*	18,3*	10,2	12,0*	6,7	8,7	4,8	6,3	3,7	4,8	2,9	3,8	2,3	3,0			2,2	2,8	12,45
3,0	nicht abgestützt 4-Pkt. abgestützt			9,0	12,3	6,2	8,1	4,5	5,9	3,5	4,6	2,8	3,7	2,3	3,0			2,1	2,7	12,65
1,5	nicht abgestützt 4-Pkt. abgestützt			4,7*	4,7*	5,7	7,6	4,3	5,6	3,3	4,4	2,7	3,5	2,2	2,9			2,0	2,7	12,67
0	nicht abgestützt 4-Pkt. abgestützt			4,3*	4,3*	5,4	7,3	4,1	5,4	3,2	4,3	2,6	3,5	2,2	2,9			2,1	2,7	12,50
-1,5	nicht abgestützt 4-Pkt. abgestützt			5,2*	5,2*	5,3	7,2	3,9	5,3	3,1	4,2	2,6	3,4					2,2	2,6*	11,87
-3,0	nicht abgestützt 4-Pkt. abgestützt							3,9	4,7*	3,1	3,8*							2,8	3,3*	9,72

Industriestiel 6,00 m

↑ m	Unterwagen	3,0 m		4,5 m		6,0 m		7,5 m		9,0 m		10,5 m		12,0 m		13,5 m		m		
15,0	nicht abgestützt 4-Pkt. abgestützt																	7,0*	7,0*	4,03
13,5	nicht abgestützt 4-Pkt. abgestützt					6,6*	6,6*											4,8*	4,8*	7,37
12,0	nicht abgestützt 4-Pkt. abgestützt					7,2*	7,2*	5,6	6,4*	4,0	4,8*							3,7	4,1*	9,34
10,5	nicht abgestützt 4-Pkt. abgestützt							5,7	6,3*	4,2	5,3	3,1	4,0					3,0	3,7*	10,74
9,0	nicht abgestützt 4-Pkt. abgestützt							5,7	6,3*	4,2	5,3	3,2	4,1					2,5	3,2	11,78
7,5	nicht abgestützt 4-Pkt. abgestützt					7,4*	7,4*	5,6	6,4*	4,1	5,2	3,1	4,0	2,4	3,2			2,2	2,9	12,55
6,0	nicht abgestützt 4-Pkt. abgestützt					7,6	7,9*	5,3	6,6*	4,0	5,1	3,1	3,9	2,4	3,1			2,0	2,7	13,10
4,5	nicht abgestützt 4-Pkt. abgestützt	7,0*	7,0*	10,3*	10,3*	7,1	8,5*	5,0	6,5	3,8	4,9	2,9	3,8	2,3	3,1			1,9	2,5	13,46
3,0	nicht abgestützt 4-Pkt. abgestützt	5,6*	5,6*	9,7	12,2*	6,4	8,5	4,7	6,1	3,6	4,7	2,8	3,7	2,3	3,0	1,8	2,5	1,8	2,4	13,65
1,5	nicht abgestützt 4-Pkt. abgestützt	1,0*	1,0*	8,6	8,6*	5,9	7,8	4,3	5,7	3,4	4,4	2,7	3,5	2,2	2,9	1,8	2,4	1,8	2,4	13,66
0	nicht abgestützt 4-Pkt. abgestützt	1,6*	1,6*	5,2*	5,2*	5,4	7,4	4,1	5,4	3,2	4,3	2,6	3,4	2,1	2,8	1,8	2,4	1,8	2,4	13,51
-1,5	nicht abgestützt 4-Pkt. abgestützt	2,6*	2,6*	5,3*	5,3*	5,2	7,1	3,9	5,3	3,1	4,1	2,5	3,4	2,1	2,8			1,9	2,3*	13,11
-3,0	nicht abgestützt 4-Pkt. abgestützt			6,0*	6,0*	5,1	6,7*	3,8	5,2	3,0	4,1	2,5	3,3					2,1	2,6*	11,75

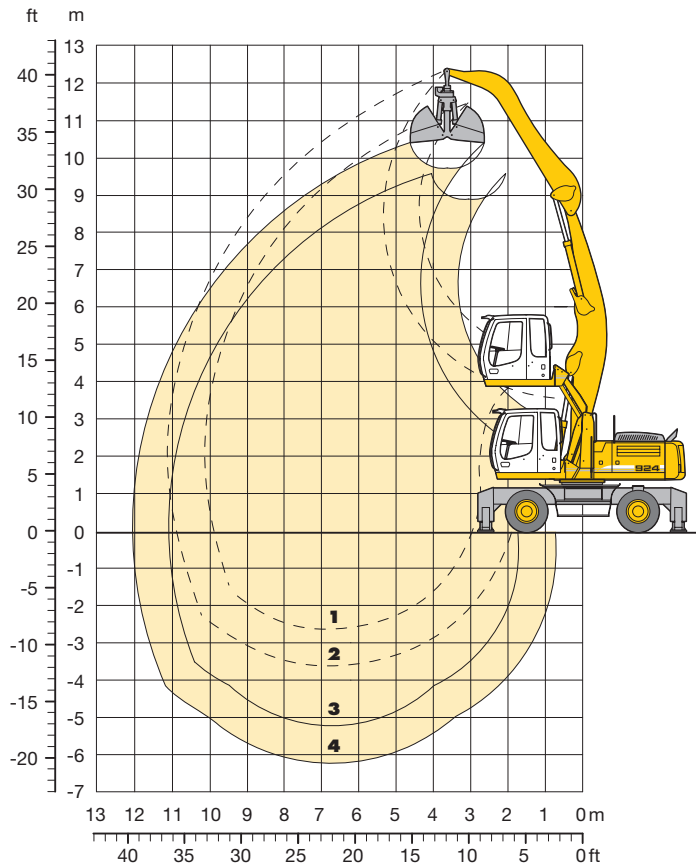
Höhe 360° schwenkbar über Längsrichtung max. Reichweite * begrenzt durch hydr. Hubkraft

Die Traglastwerte sind am Stielende ohne Werkzeug in Tonnen (t) angegeben und gelten auf festem, ebenem Untergrund bei geschlossener Pendelachse. Die Werte quer zum Unterwagen sind 360° schwenkbar. Die Werte längs zum Unterwagen (+/- 15°) sind im nicht abgestützten Zustand über die Lenkachse und im abgestützten Zustand über die Starrachse angegeben. Die angegebenen Traglastwerte entsprechen der ISO 10567 und betragen max. 75 % der statischen Kipplast oder 87 % der hydraulischen Hubkraft.

Gemäß der harmonisierten EU-Norm EN 474-5 müssen Hydraulikbagger im Hebezeugbetrieb mit Rohrbruchsicherungen an den Hubzylindern und einer Überlastwarneinrichtung ausgerüstet sein.

Umschlag-Ausrüstung

für Schüttgut mit Industriemonoblockausleger 6,50 m abgewinkelt



Bereichskurven

Industriemonoblockausleger in Bohrung II des Oberwagens eingebolt

- 1 mit Industriestiel 4,00 m
- 2 mit Industriestiel 5,00 m
- 3 mit Industriestiel 4,00 m und Greifer Typ 20 B
- 4 mit Industriestiel 5,00 m und Greifer Typ 20 B

Dienstgewicht

Das Dienstgewicht beinhaltet das Grundgerät A 924 C HD Litronic mit 4-Pkt.-Abstützung, Fahrerkabine hydr. höhenverstellbar, 8-fach Bereifung mit Zwischenringen und die Umschlag-Ausrüstung mit Industriemonoblockausleger 6,50 m abgewinkelt.

mit Greifer Typ 20 B/1,30 m ³ Schüttgutschalen	Gewicht
am Industriestiel 4,00 m	31550 kg
am Industriestiel 5,00 m	31750 kg

Tragfähigkeit

für Schüttgut mit Industriemonoblockausleger 6,50 m abgewinkelt

Industriestiel 4,00 m

↑ m	Unterwagen	3,0 m		4,5 m		6,0 m		7,5 m		9,0 m		10,5 m		12,0 m		13,5 m		m		
15,0	nicht abgestützt 4-Pkt. abgestützt																			
13,5	nicht abgestützt 4-Pkt. abgestützt																			
12,0	nicht abgestützt 4-Pkt. abgestützt																			
10,5	nicht abgestützt 4-Pkt. abgestützt			8,2*	8,2*												6,5*	6,5*	6,5*	6,5*
9,0	nicht abgestützt 4-Pkt. abgestützt			9,4*	9,4*	7,5	8,0*										5,5	5,7*	5,7*	5,7*
7,5	nicht abgestützt 4-Pkt. abgestützt			9,5*	9,5*	7,4	8,0*	5,2	6,6								4,3	5,4*	5,4*	5,4*
6,0	nicht abgestützt 4-Pkt. abgestützt			10,3*	10,3*	7,2	8,4*	5,1	6,5	3,8	4,9						3,6	4,6	4,6	4,6
4,5	nicht abgestützt 4-Pkt. abgestützt	16,9*	16,9*	10,5	11,6*	6,9	8,8	4,9	6,3	3,7	4,8						3,3	4,2	4,2	4,2
3,0	nicht abgestützt 4-Pkt. abgestützt	5,9*	5,9*	9,6	12,8	6,4	8,4	4,7	6,1	3,6	4,7						3,1	4,0	4,0	4,0
1,5	nicht abgestützt 4-Pkt. abgestützt	3,1*	3,1*	8,8	12,0	6,0	8,0	4,5	5,8	3,5	4,5						3,0	3,9	3,9	3,9
0	nicht abgestützt 4-Pkt. abgestützt	4,6*	4,6*	8,4	11,1*	5,8	7,7	4,3	5,7	3,4	4,4						3,0	3,9	3,9	3,9
-1,5	nicht abgestützt 4-Pkt. abgestützt			8,3	10,4*	5,7	7,6	4,3	5,6	3,4	4,4						3,2	4,2	4,2	4,2
-3,0	nicht abgestützt 4-Pkt. abgestützt			10,4*	10,4*	8,2*	8,2*	6,5*	6,5*	4,8*	4,8*						4,4*	4,4*	4,4*	4,4*

Industriestiel 5,00 m

↑ m	Unterwagen	3,0 m		4,5 m		6,0 m		7,5 m		9,0 m		10,5 m		12,0 m		13,5 m		m		
15,0	nicht abgestützt 4-Pkt. abgestützt																			
13,5	nicht abgestützt 4-Pkt. abgestützt																			
12,0	nicht abgestützt 4-Pkt. abgestützt			6,1*	6,1*												6,0*	6,0*	6,0*	6,0*
10,5	nicht abgestützt 4-Pkt. abgestützt					6,5*	6,5*										4,8*	4,8*	4,8*	4,8*
9,0	nicht abgestützt 4-Pkt. abgestützt					7,2*	7,2*	5,4	6,4*								4,3	4,4*	4,4*	4,4*
7,5	nicht abgestützt 4-Pkt. abgestützt					7,2*	7,2*	5,4	6,5*	4,0	5,0						3,5	4,2*	4,2*	4,2*
6,0	nicht abgestützt 4-Pkt. abgestützt					7,5	7,6*	5,3	6,7*	3,9	5,0						3,1	4,0	4,0	4,0
4,5	nicht abgestützt 4-Pkt. abgestützt			10,3*	10,3*	7,1	8,3*	5,1	6,5	3,8	4,9	3,0	3,8				2,8	3,6	3,6	3,6
3,0	nicht abgestützt 4-Pkt. abgestützt	18,2*	18,2*	10,1	11,9*	6,7	8,6	4,8	6,2	3,7	4,7	2,9	3,7				2,7	3,5	3,5	3,5
1,5	nicht abgestützt 4-Pkt. abgestützt	5,9*	5,9*	9,1	12,4	6,2	8,1	4,6	5,9	3,5	4,6	2,8	3,6				2,6	3,4	3,4	3,4
0	nicht abgestützt 4-Pkt. abgestützt	5,0*	5,0*	8,5	11,7	5,8	7,7	4,3	5,7	3,4	4,4	2,7	3,6				2,6	3,4	3,4	3,4
-1,5	nicht abgestützt 4-Pkt. abgestützt	5,8*	5,8*	8,2	11,3*	5,6	7,5	4,2	5,5	3,3	4,3						2,7	3,6	3,6	3,6
-3,0	nicht abgestützt 4-Pkt. abgestützt			8,2	9,6*	5,5	7,4	4,1	5,5								3,3	4,3	4,3	4,3

Höhe 360° schwenkbar über Längsrichtung max. Reichweite * begrenzt durch hydr. Hubkraft

Die Traglastwerte sind am Stielende ohne Werkzeug in Tonnen (t) angegeben und gelten auf festem, ebenem Untergrund bei geschlossener Pendelachse. Die Werte quer zum Unterwagen sind 360° schwenkbar. Die Werte längs zum Unterwagen (+/- 15°) sind im nicht abgestützten Zustand über die Lenkachse und im abgestützten Zustand über die Starrachse angegeben. Die angegebenen Traglastwerte entsprechen der ISO 10567 und betragen max. 75 % der statischen Kipplast oder 87 % der hydraulischen Hubkraft.

Gemäß der harmonisierten EU-Norm EN 474-5 müssen Hydraulikbagger im Hebezeugbetrieb mit Rohrbruchsicherungen an den Hubzylindern und einer Überlastwarneinrichtung ausgerüstet sein.

Umschlag-Ausrüstung

für Recycling mit Industriemonoblockausleger 7,80 m

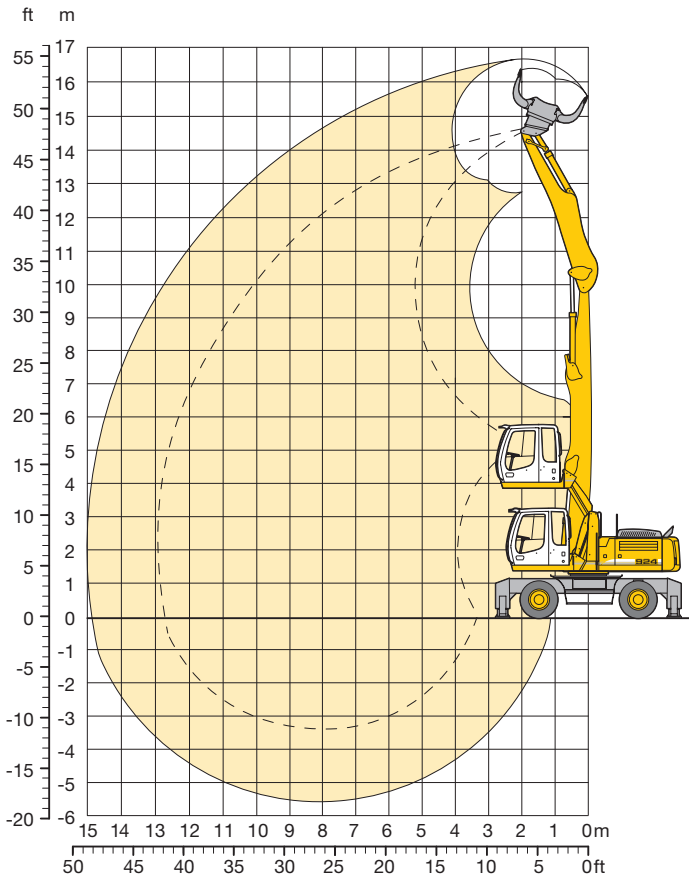
Bereichskurven

Industriemonoblockausleger in Bohrung II des Oberwagens eingebolzt mit Industriestiel 5,00 m und Liebherr-Sortiergreifer

Dienstgewicht

Das Dienstgewicht beinhaltet das Grundgerät A 924 C HD **Litronic** mit 4-Pkt.-Abstützung, Fahrerkabine hydr. höhenverstellbar, 8-fach Vollreifen mit Zwischenringen und die Umschlag-Ausrüstung mit Industriemonoblockausleger 7,80 m.

mit Liebherr-Sortiergreifer SG 30/0,80 m³ Schalen am Industriestiel mit Kippkinematik 5,00 m	Gewicht 33450 kg
---	---------------------



Industriestiel 5,00 m

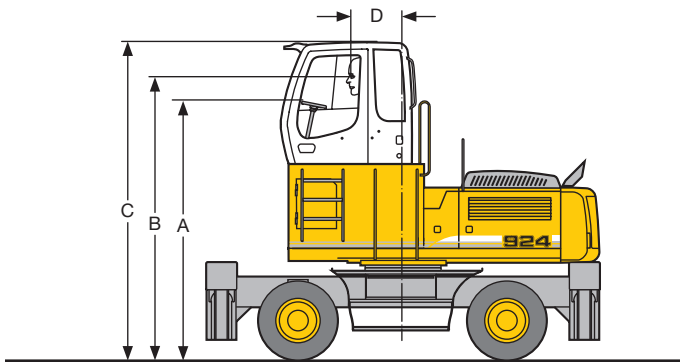
↑ m	Unterwagen	3,0 m		4,5 m		6,0 m		7,5 m		9,0 m		10,5 m		12,0 m		13,5 m		m		
		↔	↕	↔	↕	↔	↕	↔	↕	↔	↕	↔	↕	↔	↕					
13,5	nicht abgestützt			8,7*	8,7*													6,8*	6,8*	5,61
	4-Pkt. abgestützt			8,7*	8,7*													6,8*	6,8*	
12,0	nicht abgestützt					7,4	7,8*	5,0	6,5									4,4	5,2*	8,04
	4-Pkt. abgestützt					7,8*	7,8*	6,5*	6,5*									5,2*	5,2*	
10,5	nicht abgestützt					7,5*	7,5*	5,2	6,4*	3,7	4,8							3,2	4,2	9,63
	4-Pkt. abgestützt					7,5*	7,5*	6,4*	6,4*	5,6*	5,6*							4,6*	4,6*	
9,0	nicht abgestützt					7,5	7,5*	5,2	6,4*	3,8	4,9	2,8	3,6					2,6	3,4	10,78
	4-Pkt. abgestützt					7,5*	7,5*	6,4*	6,4*	5,5*	5,5*	4,8*	4,8*					4,2*	4,2*	
7,5	nicht abgestützt					7,3	7,8*	5,1	6,5*	3,7	4,8	2,8	3,6					2,2	3,0	11,62
	4-Pkt. abgestützt					7,8*	7,8*	6,5*	6,5*	5,6*	5,6*	4,8*	4,8*					4,0*	4,0*	
6,0	nicht abgestützt			9,7*	9,7*	7,0	8,2*	4,9	6,3	3,6	4,7	2,7	3,6	2,1	2,8			2,0	2,7	12,22
	4-Pkt. abgestützt			9,7*	9,7*	8,2*	8,2*	6,7*	6,7*	5,6*	5,6*	4,8*	4,8*	4,0*	4,0*			3,8*	3,8*	
4,5	nicht abgestützt	18,0*	18,0*	9,9	11,6*	6,4	8,5	4,6	6,0	3,4	4,5	2,6	3,5	2,0	2,8			1,8	2,5	12,60
	4-Pkt. abgestützt	18,0*	18,0*	11,6*	11,6*	8,7*	8,7*	6,9*	6,9*	5,7*	5,7*	4,8*	4,8*	3,9*	3,9*			3,4*	3,4*	
3,0	nicht abgestützt	0,5*	0,5*	8,7	9,9*	5,9	7,9	4,3	5,7	3,2	4,3	2,5	3,4	2,0	2,7			1,8	2,4	12,80
	4-Pkt. abgestützt	0,5*	0,5*	9,9*	9,9*	9,0*	9,0*	7,0*	7,0*	5,7*	5,7*	4,7*	4,7*	3,8*	3,8*			3,1*	3,1*	
1,5	nicht abgestützt			3,1*	3,1*	5,4	7,3	4,0	5,3	3,0	4,1	2,4	3,3	1,9	2,6			1,7	2,4	12,82
	4-Pkt. abgestützt			3,1*	3,1*	8,9*	8,9*	6,9*	6,9*	5,5*	5,5*	4,5*	4,5*	3,5*	3,5*			2,7*	2,7*	
0	nicht abgestützt			3,1*	3,1*	5,1	7,0	3,8	5,1	2,9	4,0	2,3	3,2	1,9	2,6			1,8	2,3*	12,65
	4-Pkt. abgestützt			3,1*	3,1*	8,1*	8,1*	6,4*	6,4*	5,1*	5,1*	4,1*	4,1*	3,0*	3,0*			2,3*	2,3*	
-1,5	nicht abgestützt			4,3*	4,3*	4,9	6,8	3,6	5,0	2,8	3,9	2,3	3,1					1,9	2,3*	11,87
	4-Pkt. abgestützt			4,3*	4,3*	6,9*	6,9*	5,6*	5,6*	4,5*	4,5*	3,4*	3,4*					2,3*	2,3*	
-3,0	nicht abgestützt							3,6	4,4*	2,8	3,4*							2,5	3,0*	9,72
	4-Pkt. abgestützt							4,4*	4,4*	3,4*	3,4*							3,0*	3,0*	

↑ Höhe ↔ 360° schwenkbar ↕ über Längsrichtung max. Reichweite * begrenzt durch hydr. Hubkraft

Die Traglastwerte sind am Stielende ohne Werkzeug in Tonnen (t) angegeben und gelten auf festem, ebenem Untergrund bei geschlossener Pendelachse. Die Werte quer zum Unterwagen sind 360° schwenkbar. Die Werte längs zum Unterwagen (+/- 15°) sind im nicht abgestützten Zustand über die Lenkachse und im abgestützten Zustand über die Starrachse angegeben. Die angegebenen Traglastwerte entsprechen der ISO 10567 und betragen max. 75 % der statischen Kippplast oder 87 % der hydraulischen Hubkraft.

Gemäß der harmonisierten EU-Norm EN 474-5 müssen Hydraulikbagger im Hebezeugbetrieb mit Rohrbruchsicherungen an den Hubzylindern und einer Überlastwarneinrichtung ausgerüstet sein.

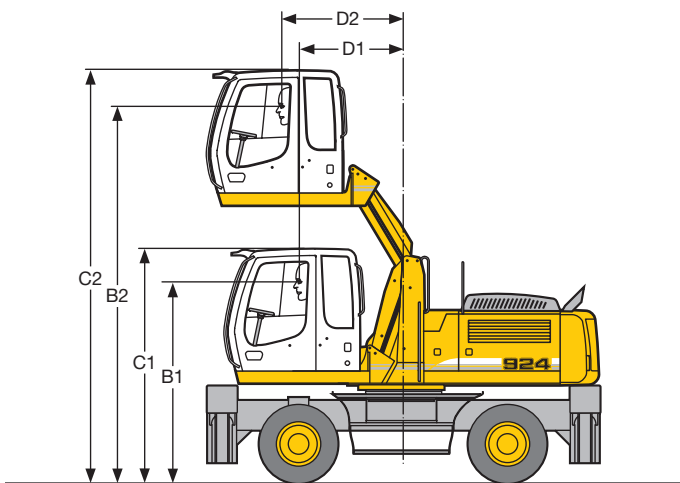
Fahrerkabinen-Varianten und Fahrerkabinenschutz



Fahrerkabinenerhöhung starr

Erhöhung	mm	800	1200	1500
A	mm	3295	3695	3995
B	mm	3635	4035	4335
C	mm	4135	4535	4835
D	mm	870	870	870

Bei einer starren Kabinenerhöhung ist die Kabine in einer erhöhten Position fest installiert. Ist eine niedrigere Transporthöhe erforderlich, kann das Kabinengehäuse abgenommen werden und die max. Höhe des Gerätes entspricht dem Maß A.

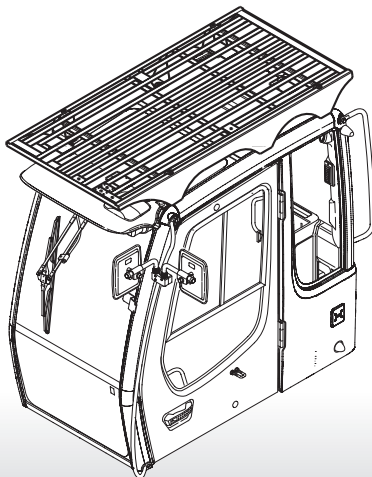


Fahrerkabine hydr. höhenverstellbar (Parallelogramm)

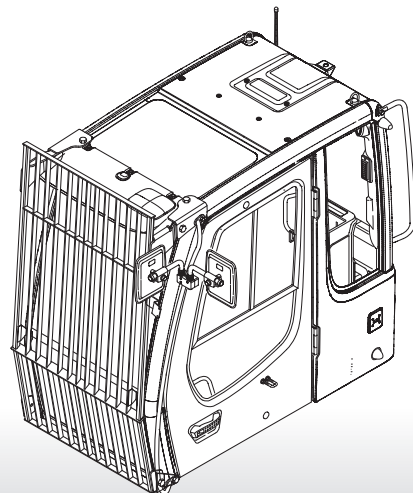
B1	2830 mm
B2	5335 mm
C1	3330 mm
C2	5835 mm
D1	1460 mm
D2	1700 mm
E	3250 mm

Mit der hydraulisch höhenverstellbaren Kabine kann der Fahrer seinen Sichtbereich innerhalb des Kabinenhubes frei wählen und jederzeit verstellen. Ist eine niedrigere Transporthöhe erforderlich, kann das Kabinengehäuse abgenommen werden. Die max. Höhe des Gerätes entspricht dann dem Maß E.

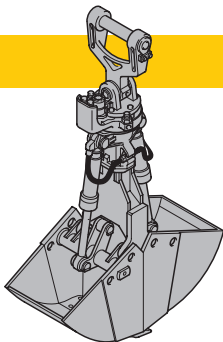
Schutzgitter oben



Schutzgitter vorn



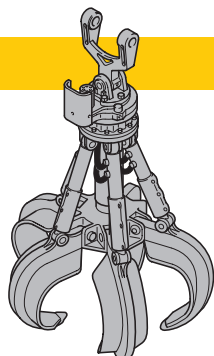
Arbeitswerkzeuge



Schüttgutgreifer Greifer Typ 20 B

Schüttgutschalen mit Schneidkanten (ohne Zähne)

Schalenbreite	mm	1000	1200	1600
Inhalt	m ³	1,30	1,50	2,00
Schüttgutgewicht bis	t/m ³	1,5	1,5	1,5
Gewicht	kg	1355	1415	1550



Mehrschalengreifer

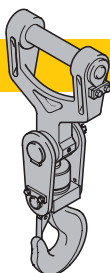
offene Schalen halbgeschl. Schalen geschl. Schalen

Greifer Typ 64 (4 Schalen)	Inhalt	m ³	0,40	0,60	0,40	0,60	0,40	0,60
	Gewicht	kg	845	1130	1055	1330	1060	1520
Greifer Typ 65 (5 Schalen)	Inhalt	m ³	0,40	0,60	0,40	0,60	0,40	0,60
	Gewicht	kg	1150	1230	1285	1415	1325	1520



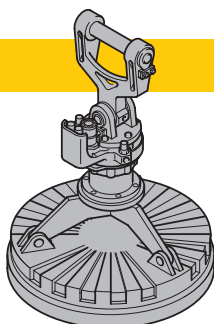
Lang- und Rundholzgreifer

Kenngroße	m ²	1,30	1,70	2,10
Zangenbreite	mm	810	810	810
Öffnungsweite innen	mm	2640	2835	3275
Öffnungsweite außen	mm	2945	3180	3610
Bauhöhe offen	mm	2325	2380	2505
Bauhöhe geschlossen	mm	2950	3060	3310
Gesamtgewicht	kg	1675	1775	1950



Lasthaken mit Aufhängung

zulässige Anhängelast	t	12,5
Gesamthöhe	mm	930
Gewicht	kg	96



Magnetanlagen/Lasthebemagneten

Generator	kW	13	13
Lasthebemagnet mit Aufhängung			
Leistung	kW	4,5	6
Magnetdurchmesser	mm	1050	1200
Gesamthöhe	mm	1100	1100
Gewicht	kg	750	1190

Ausstattung



Unterwagen

	S	O
2-Kreis-Bremse mit Druckspeicher	•	
Fahrmotorschutz		•
Kolbenstangenschutz Abstützylinder	•	•
Kriechgang schaltbar von Kabine	•	
Neureifen	•	
Parkbremse wartungsfrei	•	
Pratzenabstützung einzeln ansteuerbar		•
Reifenvarianten		•
Rohrbruchsicherung an Abstützylindern	•	
Servolenkung – proportional	•	
Sonderlackierung		•
Werkzeugkasten abschließbar, beidseitig	•	
Zweigang-Lastschaltgetriebe	•	



Oberwagen

	S	O
Betankungspumpe elektrisch		•
Feststellbremse im Schwenkwerk wartungsfrei	•	
Handläufe, Antirutschbeläge	•	
Haupttrennschalter für Elektroanlage	•	
Motorabdeckklappe mit Gasfeder	•	
Pedalbetätigte Positionierschwenkbremse		•
Rückfahrwarneinrichtung		•
Schalldämmung	•	
Sonderlackierung		•
Verriegelung Ober-/Unterwagen		•
Wartungsfreie HD-Batterien	•	
Werkzeugausrüstung erweitert		•
Werkzeugraum abschließbar	•	
Werkzeugsatz		•



Hydraulik

	S	O
Absperrventil zwischen Hydrauliktank und Pumpe	•	
Anbausatz Drehantrieb	•	
Druckabschneidung	•	
Druckprüfanschlüsse für Hydraulik	•	
Druckspeicher für kontrolliertes Absenken der Ausrüstung bei abgeschaltetem Motor	•	
Filter mit integriertem Feinfilterbereich (5 µm)	•	
Grenzlastregelung elektronisch	•	
Leistungsanpassung stufenlos (ECO)	•	
Minimalhubregelung	•	
Mode-Schaltung mit beliebiger Zwischenstellung	•	
Nebenstromfilter		•
Öle umweltfreundlich	•	
Tool Control	•	
Zusatzsteuerkreise		•



Motor

	S	O
Abgasturbolader	•	
Ladeluftkühlung	•	
Leerlaufautomatik sensorgesteuert	•	
Pumpe-Leitung-Düse-Einspritzsystem	•	
Trockenluftfilter mit Vorabscheider, Haupt- und Sicherheitselement	•	



Fahrerkabine

	S	O
Ablagefach	•	
Anzeigen für Motorbetriebszustand	•	
Betriebsstunden-Anzeige zusätzlich von außen einsehbar	•	
Dachfenster	•	
Dachluke allseitig aufstellbar		
Fahrersitz 6-fach verstellbar	•	
Fahrersitz luftgefedert mit Kopfstütze und Heizung		•
Fahrersitz unabhängig oder zusammen mit Konsolen verstellbar	•	
Feuerlöscher		•
Fußmatte herausnehmbar	•	
Innenbeleuchtung	•	
Kabinenerhöhung hydraulisch		•
Kabinenerhöhung starr		•
Kabinenheizung mit Defrosteranlage	•	
Kleiderhaken	•	
Klimaanlage	•	
Kühlbox elektrisch		•
Lenksäule verstellbar	•	
Panzerglasfrontscheibe (nicht ausstellbar)	•	
Radioanlage	•	
Radioeinbauvorbereitung	•	
Regenschutz über Frontscheibe	•	
Rundumkennleuchte		•
Scheiben rundum getönt	•	
Schiebefenster in Tür	•	
Signal optisch bei ausgefahrener Pratzenabstützung		•
Standheizung	•	
Sonnenblende		•
Sonnenrollo	•	
Wegfahrsperre elektronisch		•
Wisch-Waschanlage	•	
Zigarettenanzünder und Aschenbecher	•	
Zusatzscheinwerfer		•



Ausrüstung

	S	O
Arbeitsscheinwerfer	•	
Hydraulikleitungen für Greiferbetrieb im Stiel	•	
Industriestiele mit Schnellwechseleinrichtung		•
Lagerstellen abgedichtet	•	
Lasthaken mit Sicherheitslasche	•	
Liebherr-Greiferprogramm	•	
Liebherr-Zentralschmieranlage semiautomatisch	•	
Liebherr-Zentralschmieranlage vollautomatisch		•
Likufix		•
Rohrbruchsicherungen Hubzylinder	•	
Rohrbruchsicherungen Stielzylinder	•	
Schlauchschnellkupplungen an Greiferleitung	•	
Schnellwechseladapter mechanisch oder hydraulisch		•
Sonderlackierung		•
Spezial- und Sondergrabgefäße		•
Überlastwarneinrichtung		•
Umschaltventil Löffel-/Greiferhydraulik		•
Verbindungsflaschenarretierung bei Greiferbetrieb		•
Zylinder-Endlagendämpfung	•	

S = Standard, O = Option

Ausrüstungs- und Anbauteile fremder Fabrikate dürfen ohne Abstimmung mit Liebherr nicht ein- oder angebaut werden.

